

Encore une fois,  
si vous le permettez

Grossière indécence  
Du fil à la Patte

Hamlet

le vrai monde ?  
le tintamarre

Deux Pianos mais  
quatre mains

50 ans

à célébrer le Théâtre

Saison 98-99

théâtre  
du rideau  
vert





**MERCEDES PALOMINO**  
DIRECTRICE-FONDATRICE

«Depuis sa fondation, il y a 50 ans, le Théâtre du Rideau Vert est toujours demeuré fidèle à sa mission première: présenter un théâtre universel, avec une vision contemporaine, comme nous l'avions conçu au départ, Yvette Brind'Amour et moi.

Depuis le tout premier lever de rideau à la salle des Compagnons, le 17 février 1949, la portée et la dimension humaines d'œuvres accessibles et rayonnantes ont toujours été à la base de nos choix. C'était vrai hier et ce sera vrai demain.»



**SERGE TURGEON**  
DIRECTEUR ADJOINT

«Le Théâtre du Rideau Vert est un théâtre qui vit, qui bouge, qui interpelle et qui passe, avec la même fraîcheur, du questionnement au divertissement. C'est un théâtre qui n'a jamais eu peur d'aller plus loin, qui n'a jamais eu peur d'oser, à la fois pour survivre et pour demeurer toujours vert.»

**UNE SAISON EXCEPTIONNELLE**

**POUR UNE ANNÉE EXCEPTIONNELLE**



**GUILLERMO DE ANDREA**  
DIRECTEUR ARTISTIQUE

«Pour fêter ses 50 ans, le Théâtre du Rideau Vert vous propose une saison exceptionnelle, ouverte à tous les courants. Créations, grands classiques, traductions ou adaptations originales d'œuvres étrangères, voilà les faits marquants d'une saison élargie qui célébrera à la fois le théâtre, ses créateurs, ses auteurs, ses acteurs et son public.

Exceptionnellement cette année, nous vous offrons donc sept productions mettant en scène plus de 60 acteurs. Pour nous, l'art du théâtre sera toujours une façon fraîche et vivante de parler à nos contemporains, car *'seul l'esprit peut tout changer'*.»



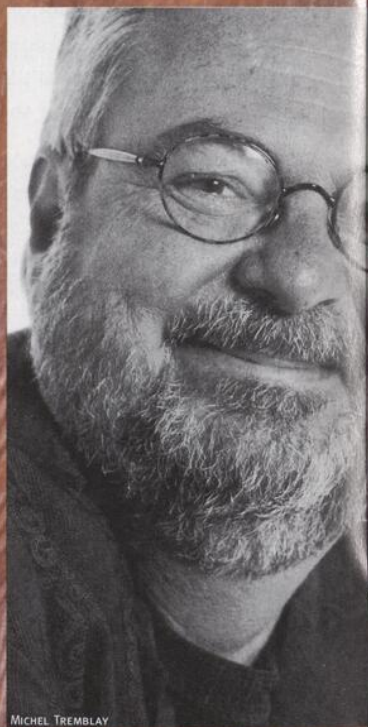
ENCORE UNE FOIS,  
SI VOUS LE PERMETTEZ

MICHEL TREMBLAY

MISE EN SCÈNE: **ANDRÉ BRASSARD**

RITA LAFONTAINE  
ANDRÉ BRASSARD

DÉCORS: RICHARD LACROIX  
COSTUMES: FRANÇOIS BARBEAU  
ÉCLAIRAGES: CLAUDE ACCOLAS



MICHEL TREMBLAY

## NOUVELLE CRÉATION!

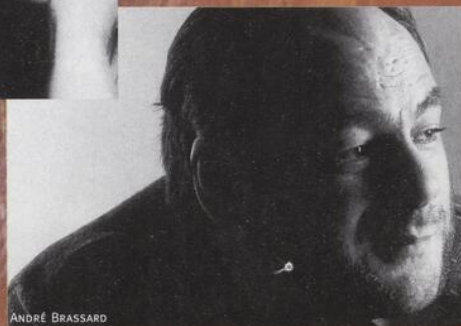
« En arrivant à Key West, en novembre 1997, un sujet me vient tout d'un coup, comme cela arrive souvent. Pourquoi ne pas remonter aux origines des *Belles-Sœur*, pourquoi ne pas reparler de ces femmes qui m'ont tant influencé, inspiré, surtout ma mère dont je tiens mon sens de l'humour, du dialogue, de l'exagération, du drame? Je me lance aussitôt dans l'écriture et c'est ainsi qu'est née *Encore une fois, si vous le permettez*, un cadeau fait à Madame Palomino pour le cinquantième anniversaire de son théâtre et à Rita Lafontaine et André Brassard qui, comme moi, sont devenus des artistes professionnels sur la scène du Théâtre du Rideau Vert, en ce mémorable soir du 28 août 1968. »

MICHEL TREMBLAY

Du 4 août au 5 septembre 1998



RITA LAFONTAINE



ANDRÉ BRASSARD

CETTE PIÈCE FAIT PARTIE UNIQUEMENT DE L'ABONNEMENT  
À LA SÉRIE EXCEPTIONNELLE (7 PIÈCES).

# Grossière indécence

TRADUCTION: RENÉ-DANIEL DUBOIS

MISE EN SCÈNE: RENÉ RICHARD CYR

DENIS BERNARD  
HENRI CHASSÉ  
NORMAND D'AMOUR  
STÉPHANE GAGNON  
CLAUDE PRÉSENT  
BOBBY BESHRO  
SYLVAIN BÉLANGER  
JOCELYN BLANCHARD  
(DISTRIBUTION À COMPLÉTER)

DÉCORS: RÉAL BENOIT

ÉCLAIRAGES: MARTIN LABRECQUE



GROSSIÈRE INDÉCENCE  
LES TROIS PROCÈS D'OSCAR WILDE

MOISÉS KAUFMAN

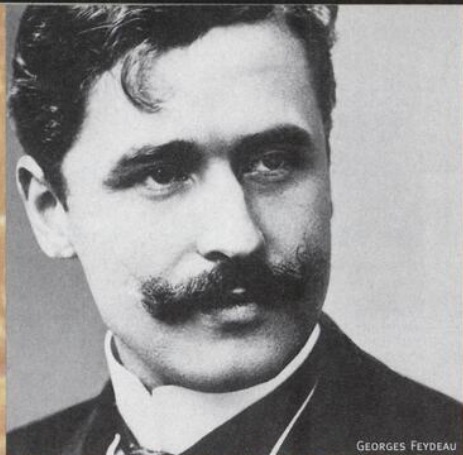


MOISÉS KAUFMAN



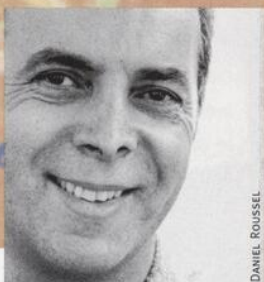
Oscar Wilde a subi trois procès reliés à la grossière indécence. Poète, esthète, visionnaire, il voulait changer le monde par l'art. En secouant profondément l'ordre établi, il se faisait des ennemis mortels. La pièce, écrite à partir des lettres de l'écrivain et de ses connaissances, des récits de ses contemporains et des dossiers juridiques de l'époque, est bouleversante. D'outre-tombe, Oscar Wilde nous interpelle et remet notre monde en question. Ces procès troublants ont entraîné la mort du génie. En donnant raison aux préjugés, est-ce le glas d'une société meilleure que l'on sonne avec celui de l'auteur? Cent ans après sa mort, Oscar Wilde est toujours notre contemporain.

Du 22 septembre au 17 octobre 1998



GEORGES FEYDEAU

# Un fil à la patte



DANIEL ROUSSEL

UN FIL À LA PATTE  
GEORGES FEYDEAU

MISE EN SCÈNE: DANIEL ROUSSEL  
COPRODUCTION: THÉÂTRE DU RIDEAU VERT  
ET CENTRE NATIONAL DES ARTS

PIERRETTE ROBITAILLE  
FRANÇOIS PAPINEAU  
SYLVIE MOREAU  
CARL BÉCHARD  
NORMAND LÉVESQUE  
FRANÇOIS TASSÉ  
DENIS ROY  
DANIÈLE LORAIN  
JEAN ASSELIN  
VINCENT GIROUX  
DENYS PARIS  
VIVIANE PACAL  
CHRISTIAN THOMAS  
(DISTRIBUTION À COMPLÉTER)

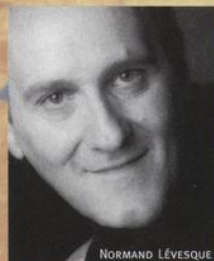
DÉCORS: DAVID GAUCHER  
COSTUMES: FRANÇOIS BARBEAU  
ÉCLAIRAGES: CLAUDE ACCOLAS



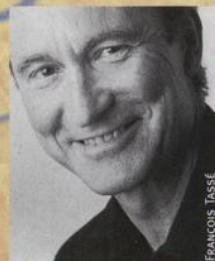
FRANÇOIS PAPINEAU



SYLVIE MOREAU



NORMAND LÉVESQUE



FRANÇOIS TASSÉ

*Un fil à la patte* vous fera rire à gorge déployée ou, comme le dirait l'auteur, «à ceinture déboutonnée». Jugez-en!

- «-Eh bien, justement, ce que vous avez pris pour tout autre chose, c'était une scène de rupture.
- Allons donc! dans cette tenue?
- Parfaitement: J'étais en train de dire à Mlle Gauthier: 'Je veux qu'il ne me reste rien qui puisse vous rappeler à moi, rien!... Pas même ces vêtements que vous avez touchés.'
- Hein?
- Et joignant l'acte à la parole, je les enlevais à mesure...
- Oh!»

Encore aujourd'hui, Feydeau ne cesse d'étonner par la perfection de ses intrigues, riches en quiproquos et rebondissements. Ne disait-on pas d'ailleurs de lui que le théâtre était son plus beau vice?

Du 3 novembre au 28 novembre 1998



PIERRETTE ROBITAILLE



CARL BÉCHARD

# Hamlet

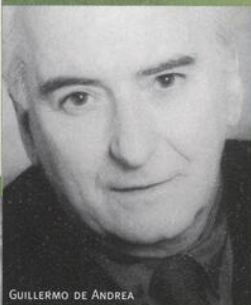
HAMLET

SHAKESPEARE

TRADUCTION: ANTONINE MAILLET  
MISE EN SCÈNE: GUILLERMO DE ANDREA

MARC BÉLAND  
LOUISE MARLEAU  
JACQUES GODIN  
JEAN BESRÉ  
CATHERINE SÉNART  
AUBERT PALLASCIO  
BENOIT GOUIN  
BERNARD MENY  
GILBERT TURP  
(DISTRIBUTION À COMPLÉTER)

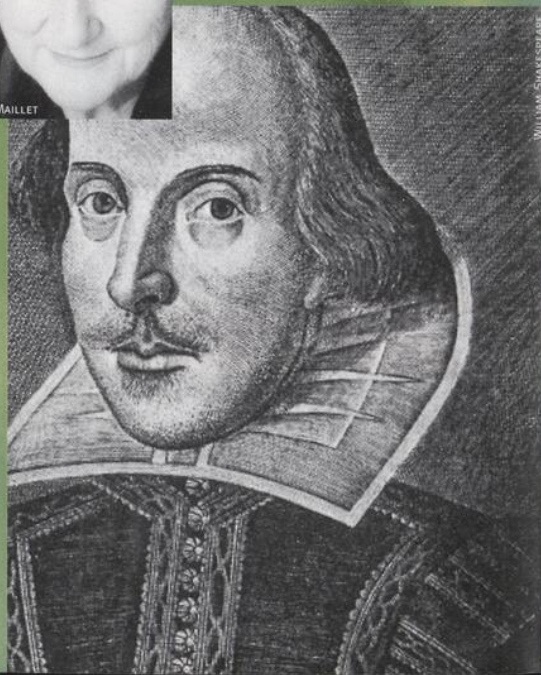
DÉCORS: DANIELÈ LÉVESQUE  
COSTUMES: FRANÇOIS BARBEAU  
ÉCLAIRAGES: MICHEL BEAULIEU



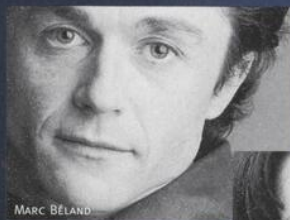
GUILLERMO DE ANDREA



ANTONINE MAILLET



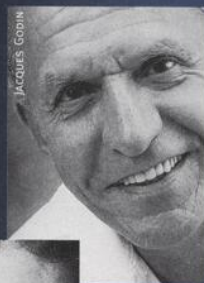
WILLIAM SHAKESPEARE



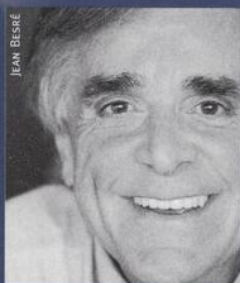
MARC BÉLAND



LOUISE MARLEAU



JACQUES GODIN



JEAN BESRÉ



CATHERINE SÉNART



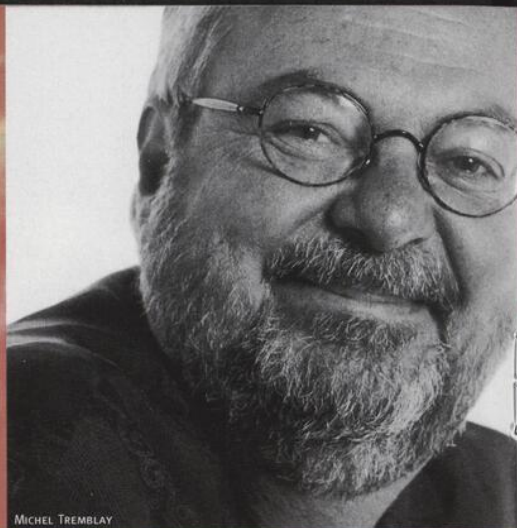
AUBERT PALLASCIO

Une pièce sur le pouvoir, l'usurpation, la folie, mais surtout sur l'absence de certitudes. Hamlet, c'est l'homme face à la double énigme de sa volonté et de sa destinée.

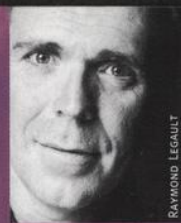
C'est sans doute pour cette raison que toutes les époques se sont reconnues dans cette œuvre géniale et qu'autant de générations se sont retrouvées dans les traits d'Hamlet, le chef-d'œuvre de Shakespeare.

Du 26 janvier au 20 février 1999

LE VRAI MONDE?  
MICHEL TREMBLAY



MICHEL TREMBLAY



RAYMOND LEGAULT



ISABEL RICHER



MARTINE BEAULNE



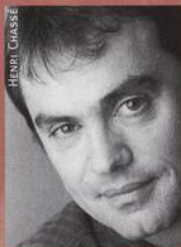
SERGE MANDEVILLE

# Le Vrai Monde?

MISE EN SCÈNE: **MARTINE BEAULNE**

HENRI CHASSÉ  
LINDA SORGINI  
RAYMOND LEGAULT  
CHRISTIANE PASQUIER  
ISABEL RICHER  
SERGE MANDEVILLE  
MAUDE GUÉRIN

DÉCORS: RICHARD LACROIX  
COSTUMES: FRANÇOIS BARBEAU  
ÉCLAIRAGES: STÉPHANE MONGEAU



HENRI CHASSÉ



CHRISTIANE PASQUIER



MAUDE GUÉRIN



LINDA SORGINI

Une fascinante confrontation!

Claude, un jeune écrivain de 23 ans, travaille à la mise en scène de sa première pièce, dans laquelle il fait dire à ses personnages des choses que sa propre famille n'a jamais osé dire. Il soumet le manuscrit à sa mère, qui en est outrée. Quant à son père, il refuse de le lire, déjà convaincu d'y tenir le mauvais rôle.

Sur scène évoluent deux familles: la vraie, puis celle de l'univers théâtral de Claude. Où est la vérité? Quels sont les gestes, avec leurs conséquences heureuses et malheureuses, qui furent réellement posés? Où est le vrai monde lorsque chacun croit au mensonge?

Du 9 mars au 3 avril 1999

# Le Tintamarre

LE TINTAMARRE

**ANTONINE MAILLET**

MISE EN SCÈNE: **GUILLERMO DE ANDREA**

VIOLA LÉGER  
JANINE SUTTO  
EDITH BUTLER  
LUC LEBLANC  
FLORIAN CHIASSON  
DENISE BOUCHARD  
PHILIPPE BEAULIEU  
DIANE LOSIER

DÉCORS: **YVAN GAUDIN**



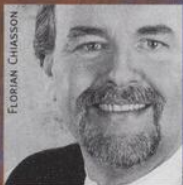
VIOLA LÉGER



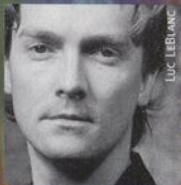
JANINE SUTTO



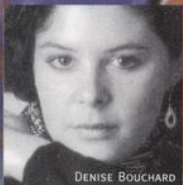
EDITH BUTLER



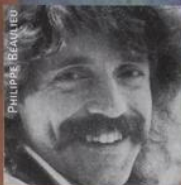
FLORIAN CHIASSON



LUC LEBLANC



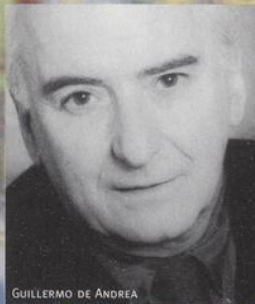
DENISE BOUCHARD



PHILIPPE BEAULIEU



DIANE LOSIER



GUILLERMO DE ANDREA



ANTONINE MAILLET

## NOUVELLE CRÉATION!

Lors d'un recensement, la Sagouine et son monde doivent répondre de la vie d'une contrée que le reste du pays a longtemps cru moribonde. Aux traditionnelles questions de croyances religieuses, de conditions économiques, de langue parlée et de langue seconde, de citoyenneté et de nationalité, chacun des huit personnages de ce microcosme acadien vient raconter au monde son état civil et son état d'âme, ses rêves et ses aspirations, ses petites misères et ses grands espoirs d'une vie de citoyen à part entière.

Tout cela, dans les larmes et les rires, les engueulades, les déclarations d'amour, les intrigues, les violons, les chansons et le tintamarre!

Du 20 avril au 15 mai 1999

Deux Pianos Quatre Mains



TED DYKSTRA



RICHARD GREENBLATT

DEUX PIANOS, QUATRE MAINS  
TED DYKSTRA ET RICHARD GREENBLATT

TRADUCTION: DANIELLE LORAIN  
MISE EN SCÈNE: DENISE FILIATRAULT  
COPRODUCTION: THÉÂTRE DU RIDEAU VERT ET LES PRODUCTIONS AVANTI PLUS

GREGORY CHARLES  
JEAN MARCHAND



DENISE FILIATRAULT



DANIELLE LORAIN

Cette œuvre canadienne se caractérise par son intelligence, sa perspicacité, sa drôlerie et son émotion. Musicale, comme son titre l'indique, cette pièce a vraiment du mordant. Elle raconte l'histoire de deux hommes qui ont étudié ensemble la musique classique dans leur enfance et qui ont dû renoncer à leur rêve de devenir concertistes. Une pièce qui illustre, à travers la musique et le jeu des comédiens-musiciens, la limite du talent et de l'ambition. Du théâtre musical réinventé. Une comédie au piano.

Du 25 mai au 30 juin 1999



GREGORY CHARLES



JEAN MARCHAND

CETTE PIÈCE FAIT PARTIE UNIQUEMENT DE L'ABONNEMENT À LA SÉRIE EXCEPTIONNELLE (7 PIÈCES).

## CALENDRIER D'ABONNEMENT

**Nos abonnés ont jusqu'au 8 mai  
pour conserver leurs sièges de l'an dernier.**

+ Série exceptionnelle (7)

■ Série régulière (5)

*Encore une fois,  
si vous le permettez*

*Grosière indienne*

*On file à la Patte*

*Hambot*

*Le Vrai Monde ?*

*Le Tintamarre*

*Deux Pains  
Quatre mai*

### PREMIÈRE SEMAINE

Mardi	20h	4 août	22 sept.	3 nov.	26 janv.	9 mars	20 avr.	25 mai
Mercredi	20h	5 août	23 sept.	4 nov.	27 janv.	10 mars	21 avr.	26 mai
Vendredi	20h	7 août	25 sept.	6 nov.	29 janv.	12 mars	23 avr.	28 mai
Samedi	14h				30 janv.			
Samedi	15h	8 août	26 sept.	7 nov.		13 mars	24 avr.	29 mai
Samedi	20h	8 août	26 sept.	7 nov.	30 janv.	13 mars	24 avr.	29 mai
Dimanche	15h		27 sept.	8 nov.	31 janv.	14 mars	25 avr.	

### DEUXIÈME SEMAINE

Mardi	20h	11 août	29 sept.	10 nov.	2 fév.	16 mars	27 avr.	1 juin
Mercredi	20h	12 août	30 sept.	11 nov.	3 fév.	17 mars	28 avr.	2 juin
Jeudi	20h	13 août	1 oct.	12 nov.	4 fév.	18 mars	29 avr.	3 juin
Vendredi	20h	14 août	2 oct.	13 nov.	5 fév.	19 mars	30 avr.	4 juin
Samedi	14h				6 fév.			
Samedi	15h	15 août	3 oct.	14 nov.		20 mars	1 mai	5 juin
Samedi	20h	15 août	3 oct.	14 nov.	6 fév.	20 mars	1 mai	5 juin
Dimanche	15h		4 oct.	15 nov.	7 fév.	21 mars	2 mai	

### TROISIÈME SEMAINE

Mardi	20h	18 août	6 oct.	17 nov.	9 fév.	23 mars	4 mai	8 juin
Mercredi	20h	19 août	7 oct.	18 nov.	10 fév.	24 mars	5 mai	9 juin
Jeudi	20h	20 août	8 oct.	19 nov.	11 fév.	25 mars	6 mai	10 juin
Vendredi	20h	21 août	9 oct.	20 nov.	12 fév.	26 mars	7 mai	11 juin
Samedi	14h				13 fév.			
Samedi	15h	22 août	10 oct.	21 nov.		27 mars	8 mai	12 juin
Samedi	20h	22 août	10 oct.	21 nov.	13 fév.	27 mars	8 mai	12 juin
Dimanche	15h		11 oct.	22 nov.	14 fév.	28 mars	9 mai	

### QUATRIÈME SEMAINE

Mardi	20h	25 août	13 oct.	24 nov.	16 fév.	30 mars	11 mai	15 juin
Mercredi	20h	26 août	14 oct.	25 nov.	17 fév.	31 mars	12 mai	16 juin
Jeudi	20h	27 août	15 oct.	26 nov.	18 fév.	1 avr.	13 mai	17 juin
Vendredi	20h	28 août	16 oct.	27 nov.	19 fév.	2 avr.	14 mai	18 juin
Samedi	14h				20 fév.			
Samedi	15h	29 août	17 oct.	28 nov.		3 avr.	15 mai	19 juin
Samedi	20h	29 août	17 oct.	28 nov.	20 fév.	3 avr.	15 mai	19 juin

## TARIFS 1998-1999 (TAXES INCLUSES)

### ABONNEMENT RÉGULIER

Série exceptionnelle

	5 pièces		7 pièces	
	Section A	Section B	Section A	Section B
Mardi				
Mercredi	126,75 \$	111,75 \$	177,45 \$	156,45 \$
Jeudi				
Vendredi				
Samedi	140,00 \$	124,25 \$	196,00 \$	173,95 \$
Dimanche				

### TARIF RÉGULIER AU GUICHET

Série exceptionnelle

	5 pièces		7 pièces	
	Section A	Section B	Section A	Section B
Mardi				
Mercredi	159,25 \$	140,00 \$	222,95 \$	196,00 \$
Jeudi				
Vendredi				
Samedi	164,50 \$	146,25 \$	230,30 \$	204,75 \$
Dimanche				

### ABONNEMENT AÎNÉS

Série exceptionnelle

	5 pièces		7 pièces	
	Section A	Section B	Section A	Section B
Mardi				
Mercredi	119,00 \$	103,75 \$	166,60 \$	145,25 \$
Dimanche	132,00 \$	114,75 \$	184,80 \$	160,65 \$

### TARIF AÎNÉS AU GUICHET

Série exceptionnelle

	5 pièces		7 pièces	
	Section A	Section B	Section A	Section B
Mardi				
Mercredi	143,50 \$	125,00 \$	200,90 \$	175,00 \$
Dimanche	152,00 \$	133,00 \$	212,80 \$	186,20 \$

Aînés (65 ans et plus, preuve d'âge exigée).

### ABONNEMENT JEUNESSE

Série exceptionnelle

	5 pièces		7 pièces	
	Section A	Section B	Section A	Section B
Mardi				
Mercredi	91,75 \$	80,00 \$	128,45 \$	112,00 \$
Jeudi				
Vendredi				
Samedi	104,00 \$	89,50 \$	145,60 \$	125,30 \$
Dimanche				

### TARIF JEUNESSE AU GUICHET

Série exceptionnelle

	5 pièces		7 pièces	
	Section A	Section B	Section A	Section B
Mardi				
Mercredi	100,50 \$	93,00 \$	140,70 \$	130,20 \$
Jeudi				
Vendredi				
Samedi	112,00 \$	98,75 \$	156,80 \$	138,25 \$
Dimanche				

Jeunesse (25 ans et moins, preuve d'âge exigée).

### ABONNEMENT DE GROUPE

Série exceptionnelle

	5 pièces		7 pièces	
	Section A	Section B	Section A	Section B
Mardi				
Mercredi	119,00 \$	105,25 \$	166,60 \$	147,35 \$
Jeudi				
Vendredi				
Samedi	123,75 \$	109,75 \$	173,25 \$	153,65 \$
Dimanche				

Groupe de 20 personnes et plus pour une même représentation.

## 8 BONNES RAISONS

### DE S'ABONNER MAINTENANT

**1 UNE ÉCONOMIE SUBSTANTIELLE**

En vous abonnant, vous économisez jusqu'à 20% sur le prix régulier des billets.

**2 LE PREMIER CHOIX**

À titre d'abonnés, vous êtes les premiers à choisir vos places.

**3 DES FAUTEUILS GARANTIS**

En renouvelant votre abonnement avant la date d'échéance, vous conservez automatiquement, d'année en année, les mêmes sièges. Si vous désirez un changement, vous avez priorité sur le choix des places disponibles.

**4 UNE ASSURANCE BILLETS**

Grâce à votre abonnement, nous pouvons facilement remplacer vos billets perdus ou oubliés.

**5 L'ÉCHANGE DE BILLETS**

Seuls les abonnés peuvent échanger leurs billets pour une autre représentation de la même production (selon les places disponibles). Les demandes doivent être faites au moins 24 heures à l'avance et des frais minimes d'administration sont alors exigés.

**NOUVEAU!**

**6 LES ABONNEMENTS SONT DÉDUCTIBLES À 100 %**

Les entreprises et les travailleurs autonomes peuvent profiter de la pleine déductibilité d'impôt au niveau provincial pour les abonnements offerts par le Théâtre du Rideau Vert.

**NOUVEAU!**

**7 LES LUNDIS DU RIDEAU VERT**

Les abonnés peuvent assister gratuitement aux conférences-débats et aux échanges culturels des Lundis du Rideau Vert.

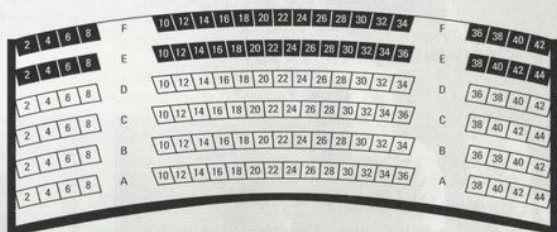
**NOUVEAU!**

**8 LE SERVICE DE GARDERIE**

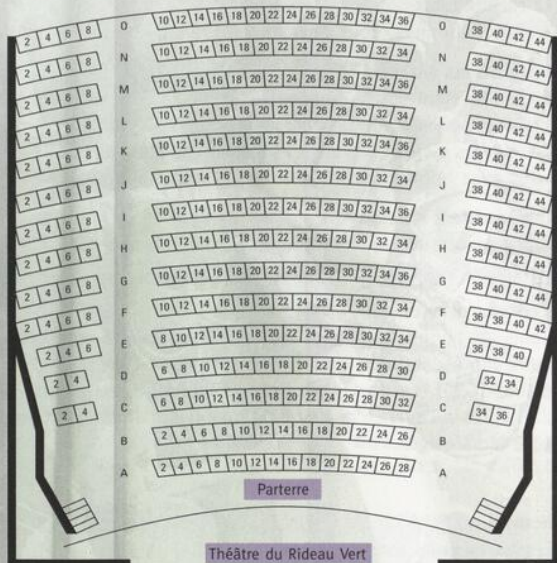
Les abonnés aux matinées du samedi ou du dimanche ont droit à un service de garderie gratuit pour leurs enfants de 3 à 10 ans.

# PLAN DE LA SALLE

Section A   
Section B



Balcon



Parterre

Théâtre du Rideau Vert

## Partenaires du Théâtre du Rideau Vert



NATIONAL ARTS CENTRE  
CENTRE NATIONAL DES ARTS



CANADA 3000  
♦ Une envolée fiable ♦ Incomparable

**ABONNEZ-VOUS AVANT LE 20 JUIN 1998  
ET COUREZ LA CHANCE DE GAGNER  
UN VOYAGE À PARIS !**

Ce forfait, pour deux personnes, offert par **AIR PAX** et **CANADA 3000** comprend :

- l'aller-retour Montréal-Paris sur les ailes de Canada 3000,
- quatre nuitées dans un hôtel de la chaîne Abotel Paris,
- deux laissez-passer pour visiter 65 musées et monuments (visites illimitées et sans file d'attente),
- deux laissez-passer *Paris-Visites* avec déplacements gratuits en métro et en autobus durant le séjour.

Certaines restrictions s'appliquent.

**COMMENT S'ABONNER**

• **Par téléphone: 845-0267**

sans frais de service avec les cartes de crédit Visa, MasterCard, American Express et Diners Club/ En Route, du lundi au vendredi de 9h à 17h.

• **Par la poste:**

Envoyez votre formulaire d'abonnement au:  
Théâtre du Rideau Vert  
355, rue Gilford  
Montréal (Québec) H2T 1M6

• **Par télécopieur: 845-0712**

À l'heure qui vous convient, transmettez votre bon de commande en prenant bien soin d'inscrire votre numéro de carte de crédit.

• **Par internet: [www.rideauvert.qc.ca](http://www.rideauvert.qc.ca)**

- Tout achat de billets individuels devra se faire aux guichets du théâtre, au 4664, rue Saint-Denis, Montréal.  
Tél.: 844-1793

Le Théâtre du Rideau Vert se réserve le droit d'apporter des changements à la programmation.



50 ans

à célébrer le Théâtre

théâtre  
du rideau  
vert



6061

CÉLÉBREZ LE THÉÂTRE AVEC NOUS !

**Abonnez-vous**  
à la série exceptionnelle de 7 spectacles  
(cette série comprend les pièces *Encore une fois,*  
*si vous le permettez* et *Deux pianos, quatre mains*)  
ou abonnez-vous à la série régulière  
de 5 spectacles.

CÉLÉBREZ LES 50 ANS DU THÉÂTRE DU RIDEAU VERT !



théâtre  
du rideau  
vert



**845-0267**

THÉÂTRE DU RIDEAU VERT

355, rue Gilford, Montréal (Québec) H2T 1M6

Télec. : 845-0712

Internet : [www.rideauvert.qc.ca](http://www.rideauvert.qc.ca)