

Agence de la santé
et des services
sociaux de l'Abitibi-
Témiscamingue

Québec 

Étude sur l'allaitement maternel en Abitibi-Témiscamingue en 2005-2006

JUIN 2008



Ce document a été réalisé par :

Agence de la santé et des services sociaux de l'Abitibi-Témiscamingue
1, 9^e Rue
Rouyn-Noranda (Québec) J9X 2A9

Téléphone : 819 764-3264

Télécopieur : 819 797-1947

Site Web : www.sante-abitibi-temiscamingue.gouv.qc.ca

Rédaction

Sylvie Bellot, agente de recherche
Direction de santé publique

Mise en page

Annette Picard, agente administrative
Direction de santé publique

ISBN : 978-2-89391-352-0 (version imprimée)

978-2-89391-353-7 (version pdf)

Dépôt légal - Bibliothèque et Archives nationales du Québec, 2008

Dépôt légal - Bibliothèque et Archives Canada, 2008

Prix : 7,00 \$ + frais de manutention

Toute reproduction totale ou partielle de ce document est autorisée, à condition que la source soit mentionnée.

Note : Dans ce document, le générique masculin est utilisé sans aucune discrimination et uniquement dans le but d'alléger le texte. Il désigne tant les hommes que les femmes.

TABLE DES MATIÈRES

1. SOMMAIRE DE L'ÉTUDE.....	3
1.1 Informations techniques	3
1.2 Principaux résultats pour le territoire du CSSS du Lac-Témiscamingue	7
2. TABLEAUX DE DONNÉES	
• Partie 1 : Information complétée dans les unités de maternité.....	11
• Partie 2 : Information complétée lors des visites de vaccination.....	13
3. FIGURES	
○ Figure 1 : Type d'alimentation du bébé à l'hôpital, CSSS du Lac-Témiscamingue, année 2005-2006	23
○ Figure 2 : Type d'alimentation du bébé à 2 mois, CSSS du Lac-Témiscamingue, année 2005-2006	23
○ Figure 3 : Type d'alimentation du bébé à 4 mois, CSSS du Lac-Témiscamingue, année 2005-2006	24
○ Figure 4 : Type d'alimentation du bébé à 6 mois, CSSS du Lac-Témiscamingue, année 2005-2006	24
○ Figure 5 : Type d'alimentation du bébé à 12 mois, CSSS du Lac-Témiscamingue, année 2005-2006	25
○ Figure 6 : Taux d'allaitement (exclusif, prédominant ou mixte) à différents âges, CSSS du Lac-Témiscamingue, année 2005-2006.....	25
○ Figure 7 : Type d'allaitement selon l'âge du bébé chez les bébés allaités seulement, CSSS du Lac-Témiscamingue, année 2005-2006	26
4. MODÈLE DE GRILLE DE COLLECTE DES DONNÉES	29



1. Sommaire de l'étude

1. SOMMAIRE DE L'ÉTUDE

1.1 Informations techniques

Cette étude a été réalisée en collaboration avec les infirmières des unités de maternité des cinq hôpitaux de la région et les infirmières en charge de la vaccination des bébés âgés de 2 à 12 mois des six centres de santé et de services sociaux (CSSS). En effet, la collecte de données a été effectuée en plusieurs étapes ; une première collecte avait lieu à l'hôpital après que la mère ait accouché et quatre autres étapes de collecte avaient lieu lors des visites de la mère au CLSC pour la vaccination du bébé à 2 mois, 4 mois, 6 mois et 12 mois.

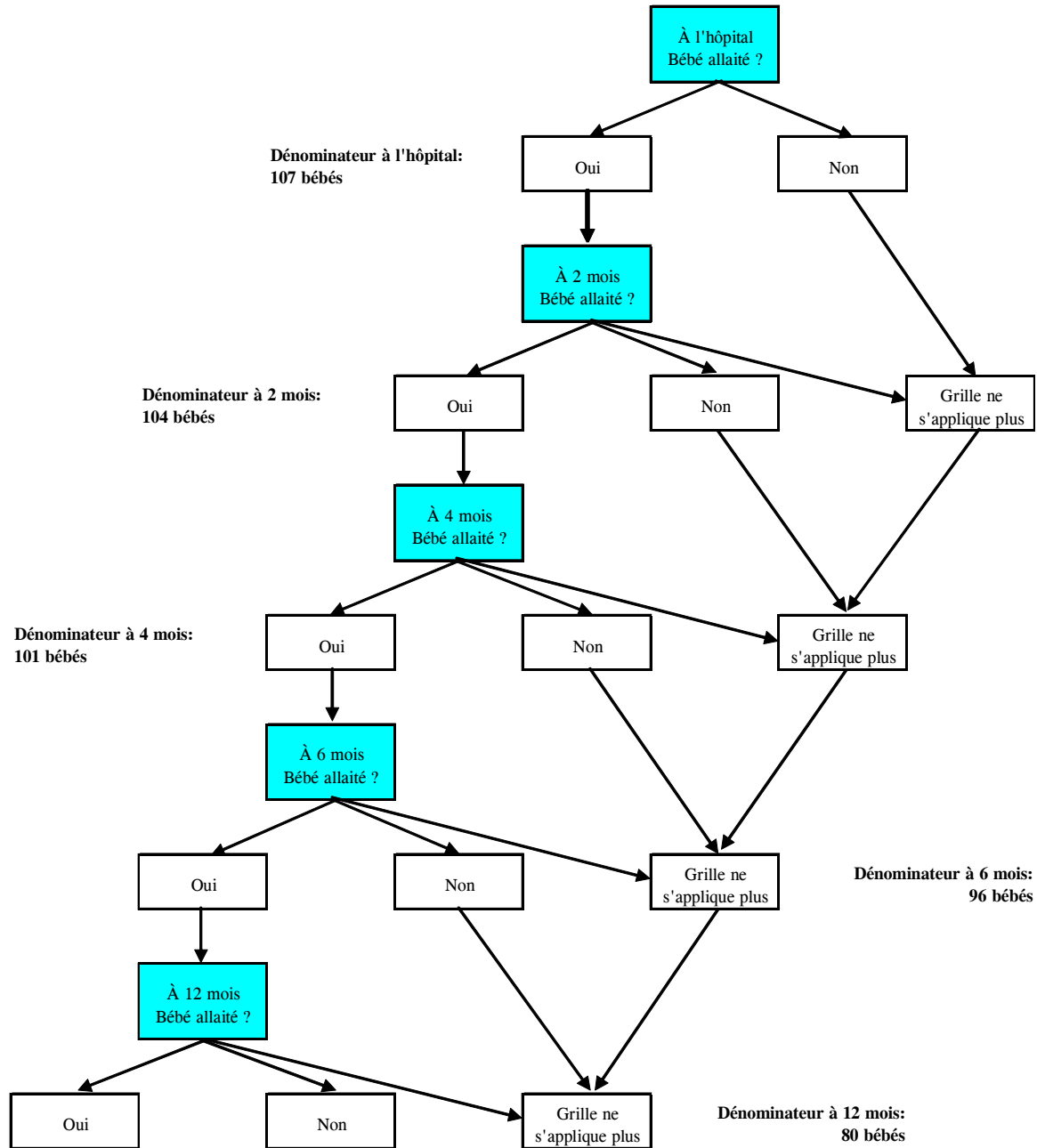
L'étude a permis de recueillir des informations auprès de 1 257 bébés nés en 2005-2006 (1^{er} avril au 31 mars) de mères résidant en Abitibi-Témiscamingue, soit environ 83 % de l'ensemble des nouveau-nés de la région, compte tenu des estimations disponibles actuellement. Pour le CSSS du Lac-Témiscamingue, les informations recueillies portent sur 107 bébés nés en 2005-2006 (1^{er} avril au 31 mars) de mères résidant sur le territoire, ce qui semble correspondre à environ 76 % des naissances de ce secteur compte tenu des estimations disponibles actuellement. Ajoutons que les bébés nés de mères provenant de l'extérieur de la région ont été exclus de l'étude car ils ne font pas l'objet d'un suivi par les CLSC de l'Abitibi-Témiscamingue pour la vaccination, étant pris en charge par les CLSC de leur propre région.

La grille utilisée pour la collecte des données est disponible à la section 4 de ce document¹.

Les données collectées ont été saisies sur Excel puis traitées avec le logiciel SPSS. L'analyse réalisée est uniquement descriptive. À titre indicatif, la page suivante illustre le modèle logique d'analyse utilisé pour calculer les taux d'allaitement aux différentes étapes.

¹ Pour plus de détails sur l'instrument de collecte, le lecteur peut se référer au document suivant : Sylvie BELLOT. *L'allaitement maternel : état de la situation en Abitibi-Témiscamingue pour les bébés nés au cours de l'année financière 2004-2005*. Agence de la santé et des services sociaux de l'Abitibi-Témiscamingue, janvier 2007, p.3.

MODÈLE LOGIQUE POUR L'ANALYSE



1.2 Principaux résultats pour le territoire du CSSS du Lac-Témiscamingue

À l'hôpital

- Taux d'allaitement : 84,1 %.
- La quasi-totalité des bébés allaités le sont de façon exclusive.
- Parmi les mères qui allaitent, 1 sur 2 souhaite le faire le plus longtemps possible et 1 sur 3 espère allaiter pour une durée de 3 mois ou moins.

À 2 mois

- Taux d'allaitement : 53,8 %.
- Parmi les bébés allaités, 4 sur 5 le sont de façon exclusive.
- Pour les bébés qui ne sont plus allaités, la cessation de l'allaitement s'est produite à l'âge de 5 ou 6 semaines pour un peu plus de la moitié d'entre eux. Pour les autres, l'arrêt de l'allaitement est survenu au bout de 7 à 8 semaines.
- Les principales raisons expliquant la cessation de l'allaitement avant l'âge de 2 mois sont d'abord « *le fait de ne pas produire assez de lait ou que le bébé n'est pas satisfait* » et la « *fatigue de la mère* ».

À 4 mois

- Taux d'allaitement : 47,5 %.
- Parmi les bébés allaités, près d'1 sur 2 l'est de façon prédominante tandis qu'1 sur 4 est allaité exclusivement et 1 sur 4 reçoit une alimentation mixte.
- Pour les bébés qui ne sont plus allaités, la cessation de l'allaitement s'est produite entre l'âge de 2 ½ mois et 3 mois pour la moitié d'entre eux.
- La seule raison précisée expliquant la cessation de l'allaitement entre 2 et 4 mois est la « *fatigue de la mère* ». Dans plusieurs cas, il n'y a pas de précisions.

À 6 mois

- Taux d'allaitement : 30,2 %.
- Parmi les bébés allaités, 2 sur 3 reçoivent une alimentation mixte.
- Pour les bébés qui ne sont plus allaités, la cessation de l'allaitement s'est produite à différents moments entre 4 et 6 mois mais pour le quart des bébés l'âge de cessation est inconnu.
- Les quelques raisons mentionnées expliquant la cessation de l'allaitement entre 4 et 6 mois sont la « *fatigue de la mère* » et « *le fait de ne pas produire assez de lait ou que le bébé n'est pas satisfait* ». On retrouve tout de même bon nombre de raisons non précisées (dans la catégorie « *autre raison* ») et des cas sans réponse.

À 12 mois

- Taux d'allaitement : 5,0 %.
- Tous les bébés allaités reçoivent une alimentation mixte.
- Pour les bébés qui ne sont plus allaités, la cessation de l'allaitement s'est produite entre l'âge de 6 et 8 mois pour le tiers d'entre eux et entre 8 et 10 mois pour l'autre tiers.
- Les raisons expliquant la cessation de l'allaitement entre 6 et 12 mois ne sont pas précisées et se retrouvent en bonne partie dans la catégorie « *autre raison* » ou demeurent sans réponse.

2. Tableaux de données

PARTIE 1 : Information complétée dans les unités de maternité

Tableau 1

ou CS participants	N	%
Témiscaming	39	3,1
Ville-Marie	107	8,5
Rouyn-Noranda	380	30,2
La Sarre	155	12,3
Amos	211	16,8
Val-d'Or	365	29,0
TOTAL	1 257	100,0

Tableau 2

du bébé à l'hôpital	N	%
Allaitement exclusif	82	76,6
Allaitement prédominant	1	0,9
Mixte	7	6,5
<i>Prévalence de l'allaitement au CH</i>	90	84,1
Lait artificiel	17	15,9
TOTAL	107	100,0

Tableau 3

Si bébé est allaité :

usqu'à quel âge la mère	N	%	% ajusté *
De 0 à 3 mois	13	14,4	34,2
Plus de 3 mois à 6 mois	2	2,2	5,3
Plus de 6 mois à 9 mois	1	1,1	2,6
Plus de 9 mois à 12 mois	1	1,1	2,6
Le plus longtemps possible	19	21,1	50,0
Ne sais pas	2	2,2	5,3
Sous total	38	42,2	100,0
Sans réponse	52	57,8	
TOTAL	90	100,0	

* : le pourcentage ajusté est calculé sur le total des cas excluant les "sans réponse".

Tableau 4

	N	%
Sein maternel	87	83,7
Biberon	18	17,3
Gobelet "cup"	5	4,8
Autre	1	1,0
TOTAL	104	100,0

** Il ne s'agit pas d'une liste mutuellement exclusive, plusieurs moyens peuvent avoir été utilisés pour nourrir le bébé. À titre indicatif, chaque moyen est rapporté au total des bébés pour lesquels un moyen a été mentionné.

PARTIE 2 : Information complétée lors des visites de vaccination

Tableau 5

	N	%	% ajusté *
Témiscaming	39	3,1	3,6
Ville-Marie	107	8,5	9,8
Rouyn-Noranda	278	22,1	25,4
La Sarre	155	12,3	14,2
Amos	147	11,7	13,4
Val-d'Or	303	24,1	27,7
Malartic	64	5,1	5,9
<i>Sous total Vallée-de-l'Or</i>	<i>367</i>	<i>29,2</i>	<i>33,6</i>
Sous total	1 093	87,0	100,0
Sans réponse	164	13,0	
TOTAL	1 257	100,0	

* : le pourcentage ajusté est calculé sur le total des cas excluant les "sans réponse".

La situation lors de la visite à 2 mois

Tableau 6

	N	%	% ajusté *
Oui	56	52,3	53,8
Non	31	29,0	29,8
Ne s'applique pas car non allaité au CH	17	15,9	16,3
Sous total	104	97,2	100,0
Sans réponse	3	2,8	
TOTAL	107	100,0	

* : le pourcentage ajusté est calculé sur le total des cas excluant les "sans réponse".

La situation lors de la visite à 2 mois

Tableau 7

Si bébé est allaité :

	N	%
Allaitement exclusif	45	80,4
Allaitement prédominant	5	8,9
Mixte	6	10,7
TOTAL	56	100,0

La situation lors de la visite à 2 mois

Tableau 8

Si bébé n'est plus allaité :

	N	%	% ajusté *
5 à 6 semaines	4	12,9	57,1
7 à 8 semaines	3	9,7	42,9
Sous total	7	22,6	100,0
Sans réponse	24	77,4	
TOTAL	31	100,0	

* : le pourcentage ajusté est calculé sur le total des cas excluant les "sans réponse".

La situation lors de la visite à 2 mois

Tableau 9

Si bébé n'est plus allaité :

raison mentionnée pour avoir	N	%	% ajusté *
Pas assez de lait ou bébé non satisfait	8	25,8	47,1
Fatigue de la mère	3	9,7	17,6
Pas d'intérêt ou jugé trop exigeant	2	6,5	11,8
Bébé refuse le sein ou a de la difficulté à téter	1	3,2	5,9
Autre raison	3	9,7	17,6
Sous total	17	54,8	100,0
Sans réponse	14	45,2	
TOTAL	31	100,0	

* : le pourcentage ajusté est calculé sur le total des cas excluant les "sans réponse".

La situation lors de la visite à 2 mois

Tableau 10

Si bébé n'est plus allaité :

^e raison mentionnée pour avoir	N	%	% ajusté *
Fatigue de la mère	2	6,5	40,0
Pas d'intérêt ou jugé trop exigeant	1	3,2	20,0
Douleur ou problèmes aux seins	1	3,2	20,0
Bébé refuse le sein ou a de la difficulté à téter	1	3,2	20,0
Sous total	5	16,1	100,0
Sans réponse	26	83,9	
TOTAL	31	100,0	

* : le pourcentage ajusté est calculé sur le total des cas excluant les "sans réponse".

La situation lors de la visite à 4 mois

Tableau 11

	N	%	% ajusté *
Oui	48	44,9	47,5
Non	5	4,7	5,0
Ne s'applique pas car non allaité à 2 mois	48	44,9	47,5
Sous total	101	94,4	100,0
Sans réponse	6	5,6	
TOTAL	107	100,0	

* : le pourcentage ajusté est calculé sur le total des cas excluant les "sans réponse".

La situation lors de la visite à 4 mois

Tableau 12

Si bébé est allaité :

	N	%	% ajusté *
Allaitement exclusif	13	27,1	27,7
Allaitement prédominant	23	47,9	48,9
Mixte	11	22,9	23,4
Sous total	47	97,9	100,0
Sans réponse	1	2,1	
TOTAL	48	100,0	

* : le pourcentage ajusté est calculé sur le total des cas excluant les "sans réponse".

La situation lors de la visite à 4 mois

Tableau 13

Si bébé n'est plus allaité :

l'arrêt de l'allaitement	N
Plus de 2 mois à 2 1/2 mois	1
Plus de 2 1/2 mois à 3 mois	2
Plus de 3 mois à 3 1/2 mois	1
Sous total	4
Sans réponse	1
TOTAL	5

La situation lors de la visite à 4 mois

Tableau 14

Si bébé n'est plus allaité :

raison mentionnée pour avoir	N
Fatigue de la mère	2
Autre raison	2
Sous total	4
Sans réponse	1
TOTAL	5

La situation lors de la visite à 4 mois

Tableau 15

Si bébé n'est plus allaité :

raison mentionnée pour avoir	N
Autre raison	1
Sous total	1
Sans réponse	4
TOTAL	5

La situation lors de la visite à 6 mois

Tableau 16

	N	%	% ajusté *
Oui	29	27,1	30,2
Non	14	13,1	14,6
Ne s'applique pas car non allaité à 4 mois	53	49,5	55,2
Sous total	96	89,7	100,0
Sans réponse	11	10,3	
TOTAL	107	100,0	

* : le pourcentage ajusté est calculé sur le total des cas excluant les "sans réponse".

La situation lors de la visite à 6 mois

Tableau 17

Si bébé est allaité :

	N	%
Allaitement exclusif	2	6,9
Allaitement prédominant	8	27,6
Mixte	19	65,5
TOTAL	29	100,0

La situation lors de la visite à 6 mois

Tableau 18

Si bébé n'est plus allaité :

l'arrêt de l'allaitement	N
Plus de 4 mois à 4 1/2 mois	3
Plus de 4 1/2 mois à 5 mois	4
Plus de 5 1/2 mois à 6 mois	3
Sous total	10
Sans réponse	4
TOTAL	14

La situation lors de la visite à 6 mois

Tableau 19

Si bébé n'est plus allaité :

^{re} raison mentionnée pour avoir	N
Pas assez de lait ou bébé non satisfait	1
Fatigue de la mère	2
Pas d'intérêt ou jugé trop exigeant	1
Autre raison	5
Sous total	9
Sans réponse	5
TOTAL	14

La situation lors de la visite à 6 mois

Tableau 20

Si bébé n'est plus allaité :

^e raison mentionnée pour avoir	N
Fatigue de la mère	2
Sous total	2
Sans réponse	12
TOTAL	14

La situation lors de la visite à 12 mois

Tableau 21

	N	%	% ajusté *
Oui	4	3,7	5,0
Non	9	8,4	11,3
Ne s'applique pas car non allaité à 6 mois	67	62,6	83,8
Sous total	80	74,8	100,0
Sans réponse	27	25,2	
TOTAL	107	100,0	

* : le pourcentage ajusté est calculé sur le total des cas excluant les "sans réponse".

La situation lors de la visite à 12 mois

Tableau 22

Si bébé est allaité :

ent	N
Allaitement exclusif	0
Allaitement prédominant	0
Mixte	4
TOTAL	4

La situation lors de la visite à 12 mois

Tableau 23

Si bébé n'est plus allaité :

l'arrêt de l'allaitement	N
De 6 à 8 mois	3
Plus de 8 mois à 10 mois	3
Sous total	6
Sans réponse	3
TOTAL	9

La situation lors de la visite à 12 mois

Tableau 24

Si bébé n'est plus allaité :

^{re} raison mentionnée pour avoir	N
Bébé refuse le sein ou a de la difficulté à téter	1
Autre raison	4
Sous total	5
Sans réponse	4
TOTAL	9

La situation lors de la visite à 12 mois

Tableau 25

Si bébé n'est plus allaité :

^e raison mentionnée pour avoir	N
Sans réponse	9
TOTAL	9

3. Figures

3. FIGURES

Figure 1

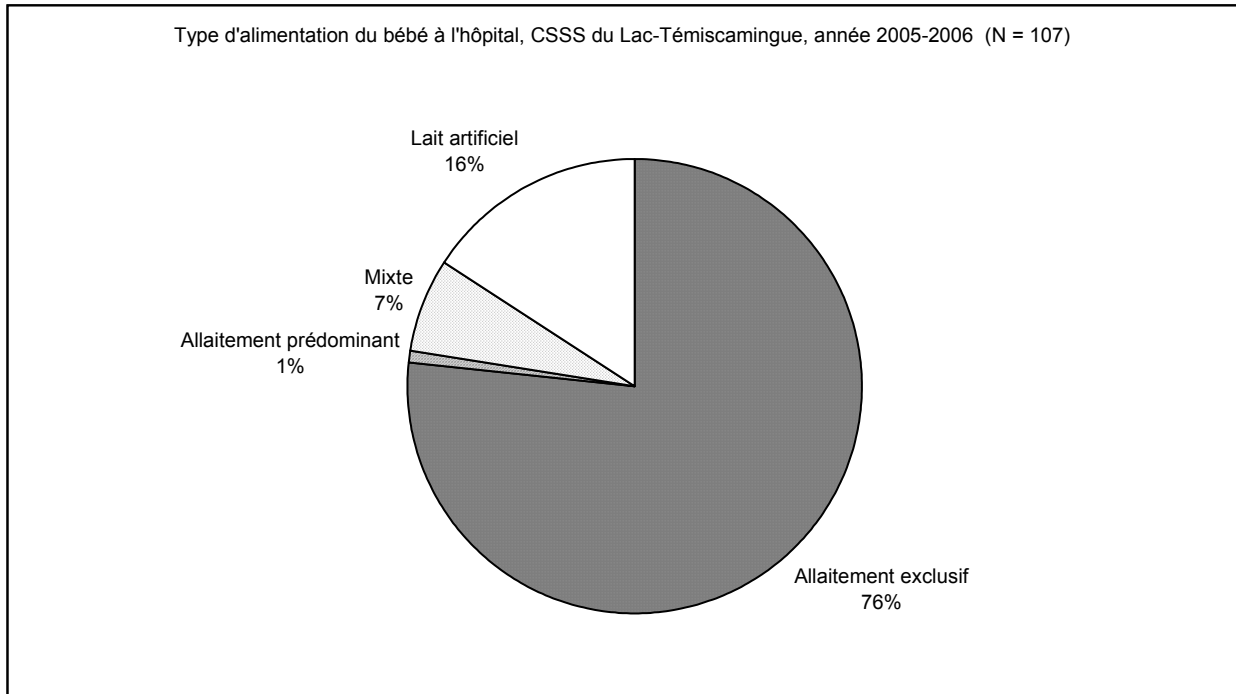


Figure 2

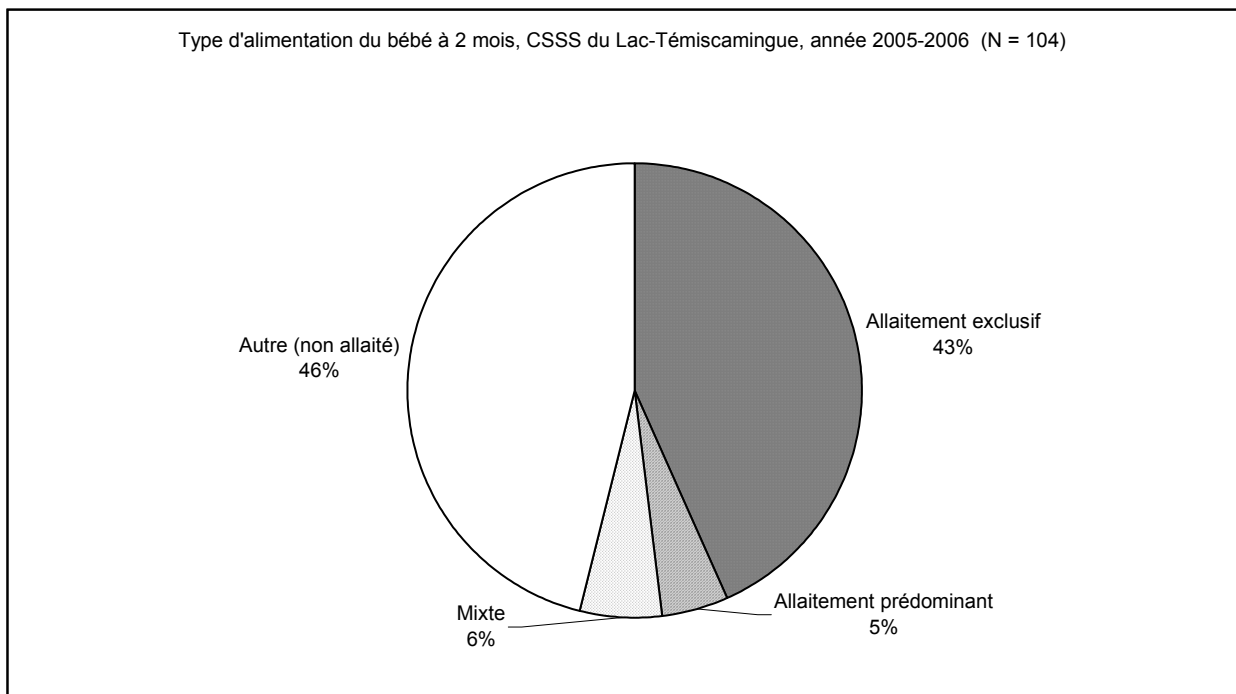


Figure 3

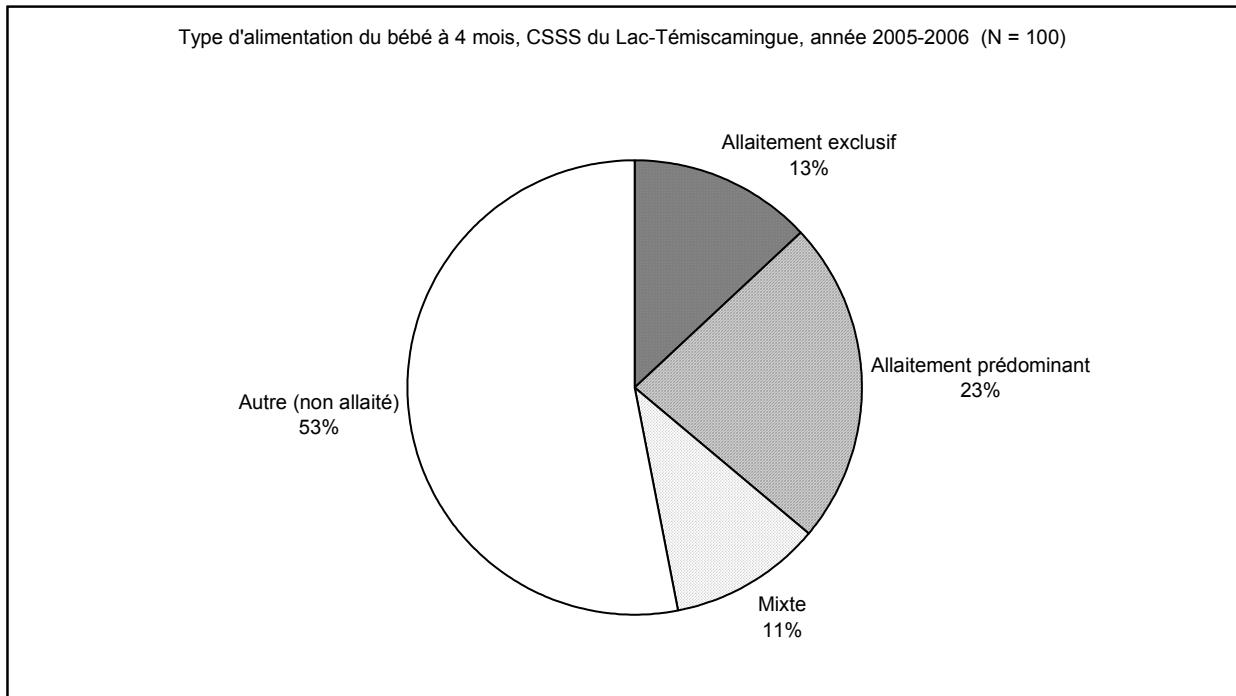


Figure 4

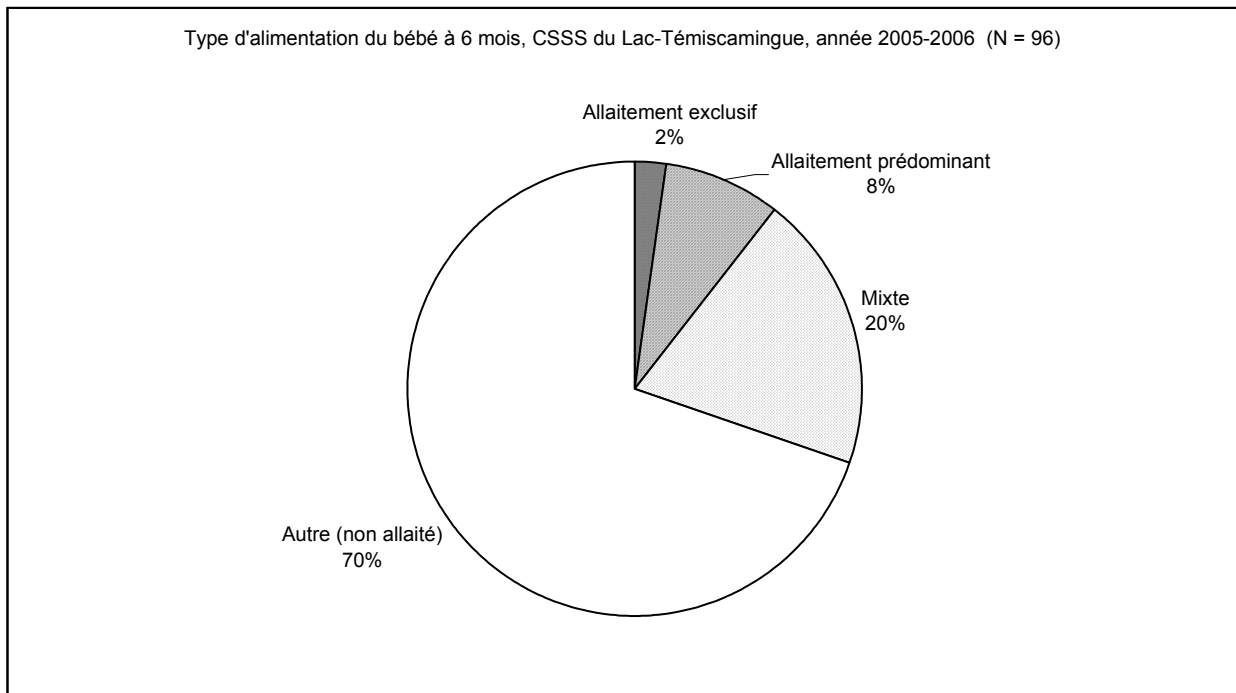


Figure 5

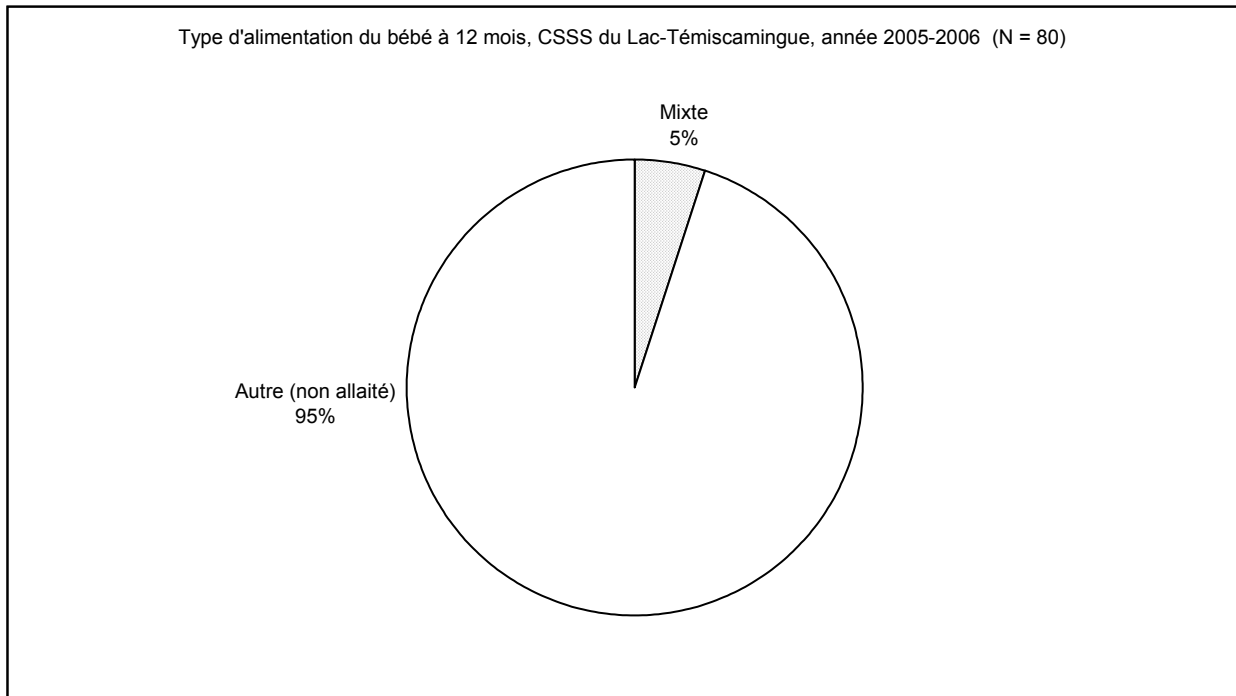


Figure 6

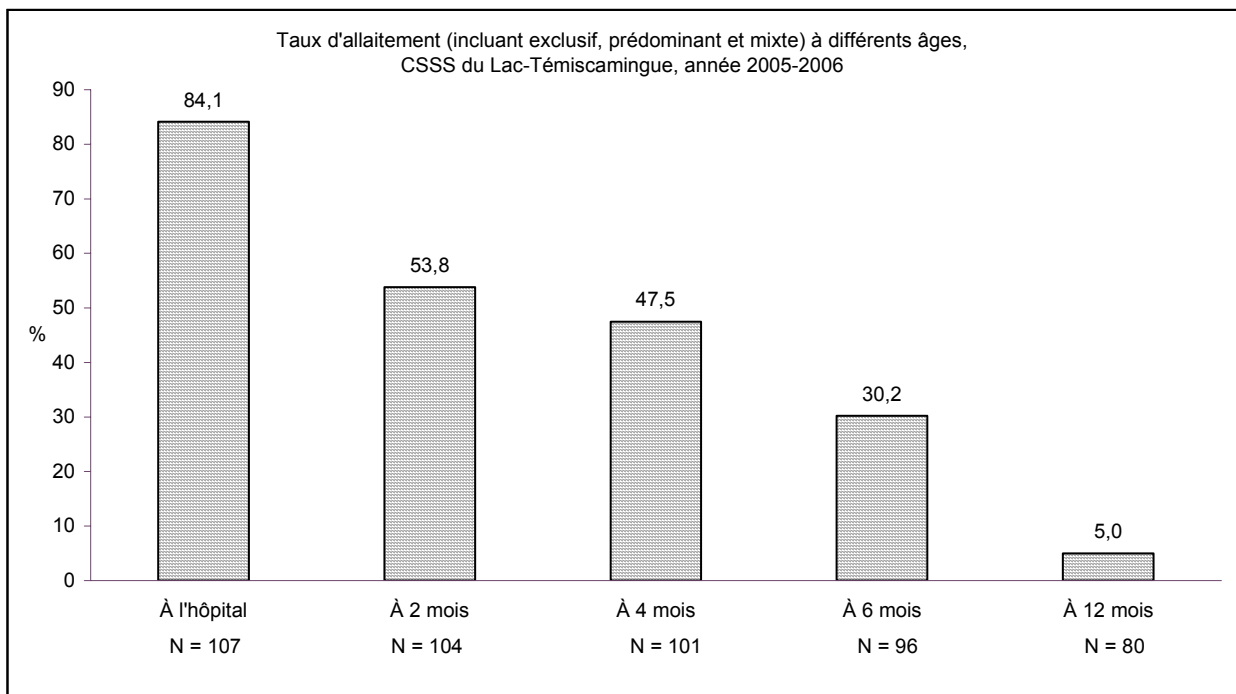
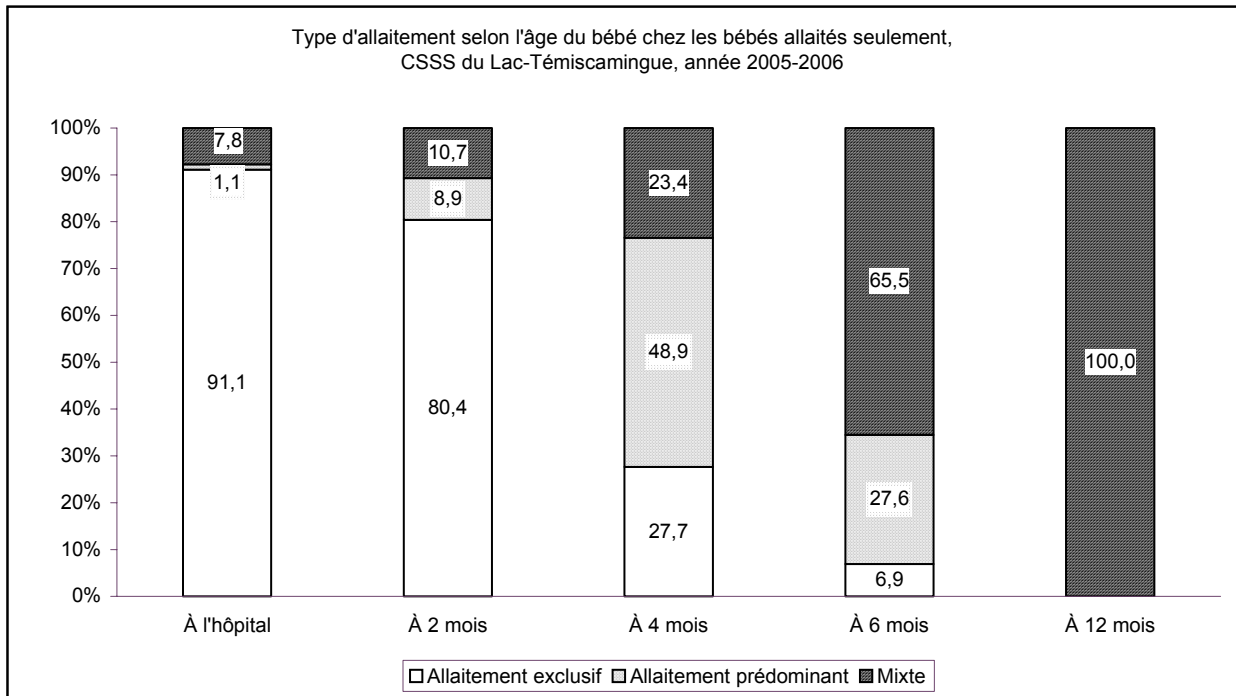


Figure 7



4. Modèle de grille de collecte des données

SECTION À REMPLIR PAR LE CLSC (*encercler le code correspondant*) :

- | | |
|------------------|-------------------|
| 1. Témiscaming | 4. La Sarre |
| 2. Ville-Marie | 5. Amos |
| 3. Rouyn-Noranda | 6. Vallée-de-l'Or |

Visites au CLSC lors de la vaccination (<i>encercler ou inscrire la réponse ou le code uniquement dans chacune des colonnes</i>)				
	2 mois	4 mois	6 mois	12 mois
• Date de la visite :	Jour__ Mois__ An__	Jour__ Mois__ An__	Jour__ Mois__ An__	Jour__ Mois__ An__
• Actuellement, l'enfant est-il allaité ?	1. Oui 2. Non	1. Oui 2. Non	1. Oui 2. Non	1. Oui 2. Non
• <u>Si oui</u>, quel est le type d'allaitement ?	1. Exclusif 2. Prédominant 3. Mixte	1. Exclusif 2. Prédominant 3. Mixte	1. Exclusif 2. Prédominant 3. Mixte	1. Exclusif 2. Prédominant 3. Mixte
• <u>Si non</u>, allaitement cessé à l'âge de : • <u>Si non</u>, nommez les <u>deux principales raisons</u> ayant incité à arrêter l'allaitement ou à ne pas le faire : 1. Pas assez de lait ou bébé non satisfait 2. Fatigue de la mère 3. Pas d'intérêt ou trop exigeant 4. Bébé refuse le sein ou a de la difficulté à téter 5. Douleur ou problèmes aux seins 6. Autre	Âge : _____ (précisez en jours, en semaines ou en mois) 99. Ne s'applique pas (jamais allaité) Raison 1 : _____ Raison 2 : _____ Commentaires (s'il y a lieu) : _____ _____ _____			

MERCI !