

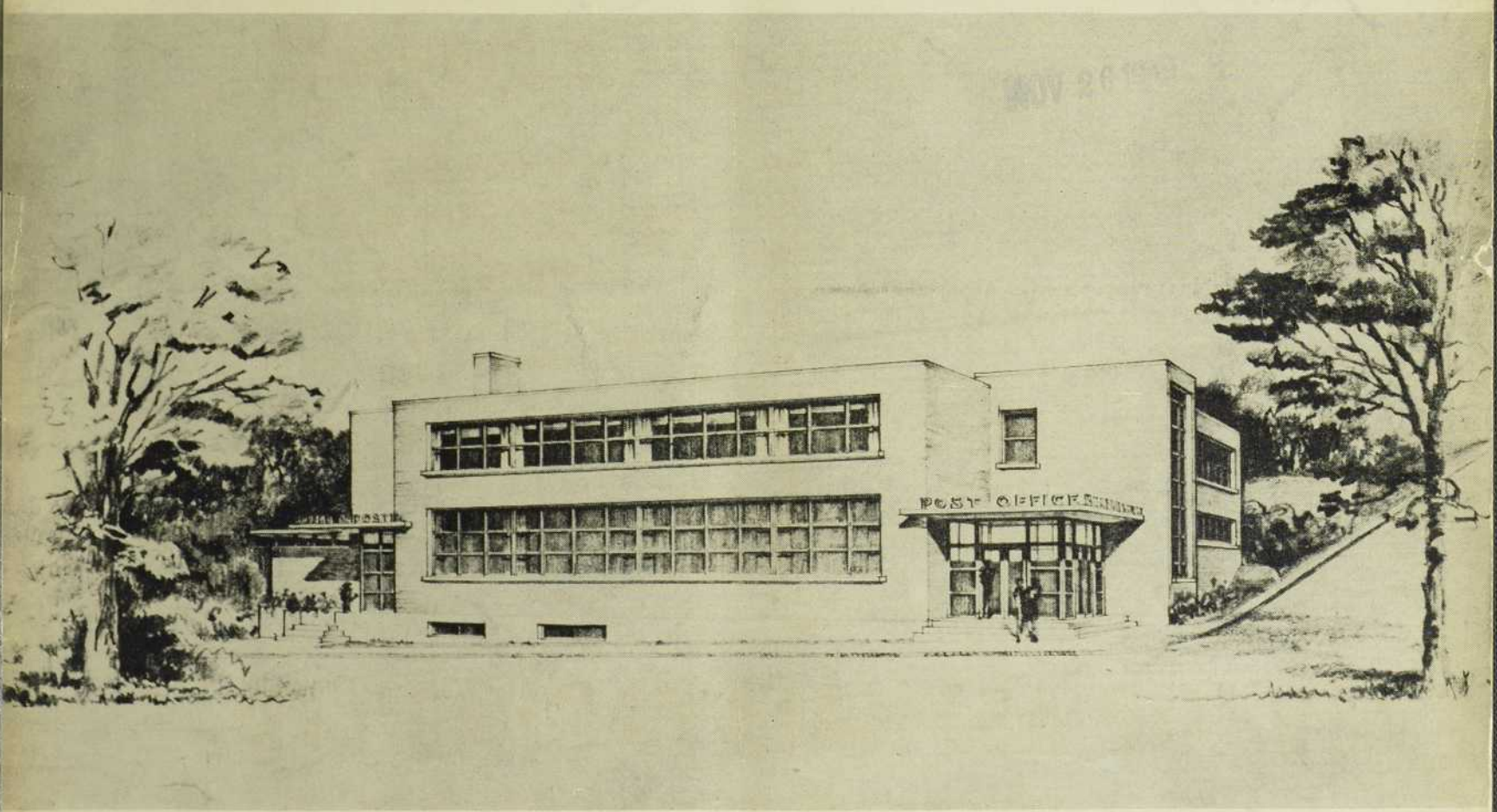
PER

A-334

BNQ

ARCHITECTURE

BATIMENT · CONSTRUCTION



MONTREAL
L'ABITIBI ET LE
OCT
6761
1939
TEMISCAMINGUE

42



BISCO assure aux clients un confort parfait à l'année!

L'hiver ou l'été, l'automne ou le printemps, les produits Bisco donnent toujours entière satisfaction. Par les températures les plus torrides l'isolant Bisco garde la maison fraîche. Quand reviennent les froids polaires ce même isolant retient la chaleur à l'intérieur, diminuant les frais de chauffage. Les toitures et les lambris Bisco résistent au feu (ce qui réduit les taux d'assurance-incendie). Ils protègent votre foyer contre la pluie et la neige! Leurs couleurs gaies et leur belle apparence ajoutent un attrait de plus à votre demeure. Embellissez avec BISCO!

L'ASSORTIMENT DES PRODUITS BISCO COMPREND :

- BARDEAUX D'ASPHALTE
- TOITURES EN ROULEAUX, LISSES OU À SURFACE MINÉRALISÉE
- LAMBRIS "ROLLBRICK"
- REVÊTEMENTS SECS OU GOUDRONNÉS
- FEUTRE ISOLANT OU SATURÉ D'ASPHALTE
- LAINE MINÉRALE ISOLANTE

BISHOP ASPHALT PAPERS LTD.

Manufacturiers de matériaux de construction de haute qualité depuis plus de 60 ans.

Siège social,
moulin à papier et
manufacture à Portneuf Station, P.Q.



Succursale,
bureau et entrepôt à
162 rue St-Paul, Québec, P.Q. 49-6MF

Demain aussi les constructeurs exigeront "BARRETT"

Les statistiques de la construction démontrent que la Couverture Barrett Specification* est aujourd'hui la meilleure couverture du Canada. La Compagnie Barrett ne néglige rien pour lui garder ce rang. Ses techniciens étudient sans relâche les dernières améliorations réalisées dans le domaine de la construction. Ses laboratoires font l'essai des matériaux les plus nouveaux. C'est là votre garantie que la Couverture membrannée "SPECIFICATION" sera encore demain au premier rang. En exigeant la Couverture "SPECIFICATION" aujourd'hui vous serez assuré d'une protection efficace pendant des années et des années— bien au-delà de la période de son certificat de garantie—sans avoir dépensé un sou pour entretien. Aucune autre couverture membrannée n'a jamais établi un record de durée égal à celui de la première Couverture Barrett "SPECIFICATION", la meilleure couverture du Canada.

Songez à demain lorsque vous faites construire une couverture aujourd'hui. Spécifiez la Couverture "BARRETT SPECIFICATION".

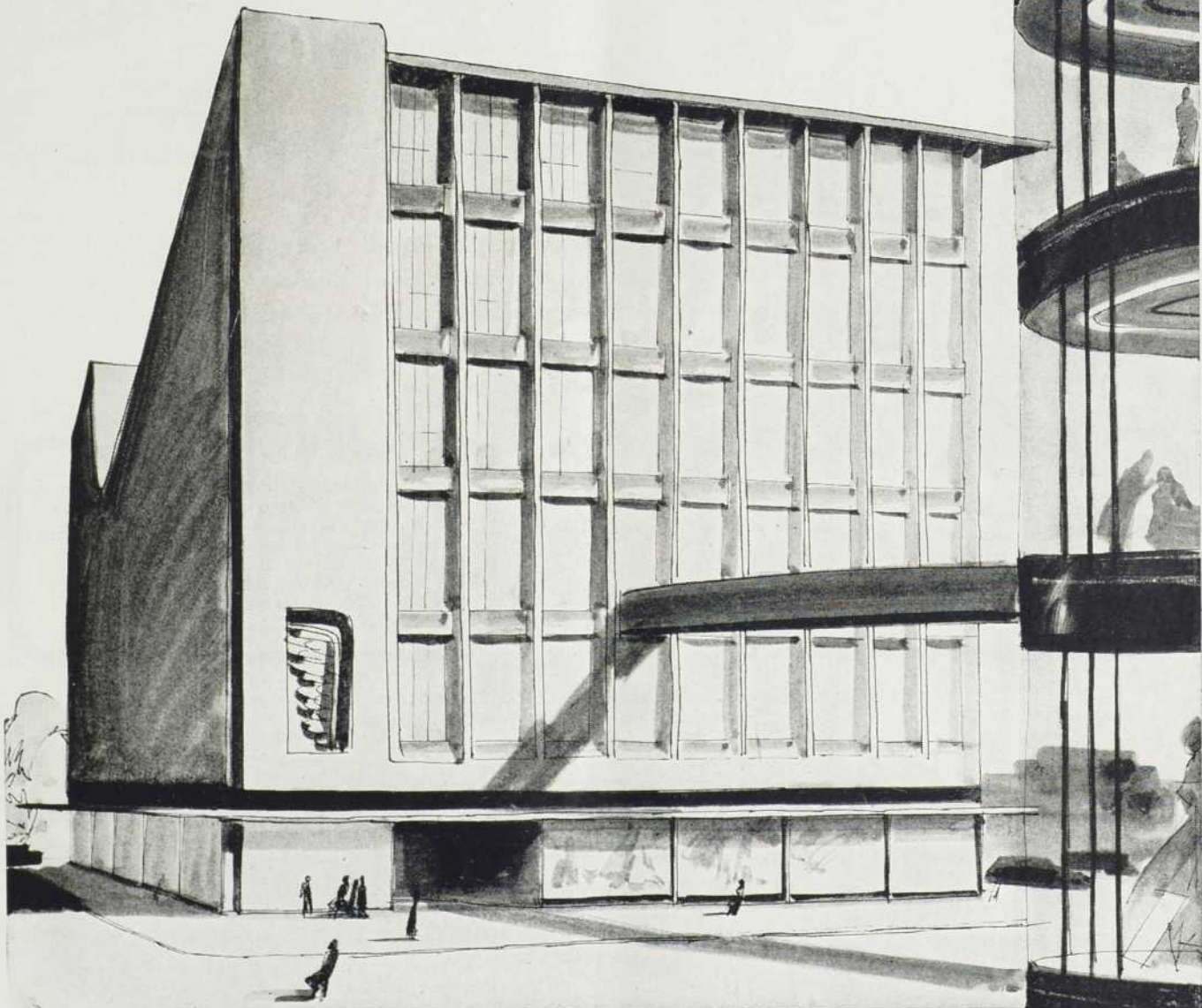
THE BARRETT COMPANY, LIMITED
Montréal • Toronto • Winnipeg • Vancouver



*Marque de commerce

pour le grand magasin de demain

... UNE COUVERTURE BARRETT*



RIEN DE MIEUX Pour Intérieurs Attrayants!



Voici une disposition attrayante pour rehausser l'intérieur de tout bureau. C'est un agencement soigné de contre-placages et de moulures donnant lieu à un nouveau standard dans l'art de la décoration des maisons d'affaires.

Plywood

Le contre-plaqué de bois donne à tout bureau une nouvelle apparence de propreté. L'harmonie des lignes témoigne l'excellent usage des panneaux contre-plaqués.

Renseignements
complets
sur
demande.

UNITRIM

Les moulures Unitrim sont le complément idéal à cette apparence. Elles sont ce qu'il y a de plus moderne comme plinthes et aussi comme encadrements des portes et des fenêtres. Elles sont d'un contre-plaqué de cinq épaisseurs liées les unes aux autres par une résine. Elles sont aussi douces qu'un coupé décapotable.

*Le contre-placage et la moulure Unitrim sont fabriqués de tous les bois durs.
On se les procure aussi en vue de les recouvrir de peinture.*

Distributeurs:

Agents:
HAYWARD BUILDERS
SUPPLIES LIMITED
11805, 75ième rue, Edmonton,
Alberta.

CANADIAN PLYWOODS
LIMITED
151 rue Maguire,
Montréal 14, P.Q.

**ROBERT BURY
& COMPANY
(CANADA) LIMITED**

Rues King & Sudbury., Toronto — ME. 3577

Distributeurs pour l'Est de la Province de Québec.

BOISERIES DE QUEBEC, ENRG. — 55 rue Conway, Qué.

Agents:
ROPER AGENCIES,
Edifice General Trust,
Halifax, N.E.

WESTPLY,
666 est, 16ième ave.
Vancouver, C.B.



SERVICE SPÉCIAL
C-I-L
SUR LES COULEURS

La Page de la Peinture

En plus d'un choix complet de couleurs in'ériques régulières, en nuances pastel et plus foncées, la C-I-L a perfectionné une gamme de couleurs s'adaptant aux besoins spécialisés des hôpitaux et des écoles. Les Couleurs C-I-L pour Hôpitaux et les Couleurs C-I-L pour Ecoles sont formulées d'après les plus récentes recherches sur les couleurs.

La couleur à l'hôpital

Au cours du traitement des maladies physiques et mentales, les médecins, chirurgiens et surintendants d'hôpitaux ont constaté combien leurs patients bénéficient de l'emploi de la couleur dans les chambres d'hôpitaux. Les recherches poursuivies par les techniciens en couleurs ont démontré que les nuances comme le vert et le gris calment et reposent les nerfs ébranlés. Certains jaunes stimulent et aident un patient déprimé et moribide.

La couleur à l'école

À l'école, la couleur permet aux enfants de voir plus net et plus clair, évitant ainsi la fatigue. Ils sont plus éveillés et moins sujets à la tension nerveuse.

Les Couleurs C-I-L pour Ecoles et les Couleurs C-I-L pour Hôpitaux permettent d'utiliser pleinement toute la lumière disponible, tout en la réfléchissant et la diffusant. Elles éliminent l'éblouissement qui est une des causes les plus fréquentes d'effort visuel.

Le CONDITIONNEMENT C-I-L par la COULEUR n'augmente pas les frais

Les résultats bienfaisants obtenus grâce au conditionnement approprié par la couleur dans les hôpitaux, écoles et autres édifices ne coûtent pas plus cher qu'un agencement de couleurs choisis sans soin.

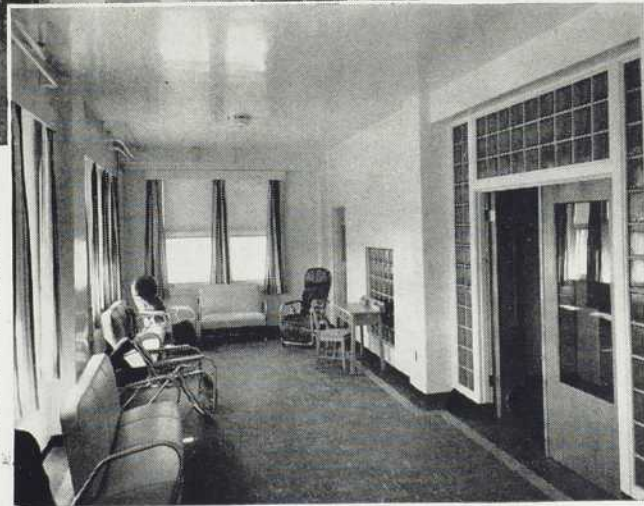
Pour renseignements sur le service C-I-L de Conditionnement par la Couleur, écrivez ou téléphonez à la plus proche succursale.



Le CONDITIONNEMENT C-I-L par la COULEUR à l'hôpital Général de Régina



A droite. Dans une pièce comme ce solarium des enfants, les couleurs préférées sont des teintes pâles et ensoleillées d'ivoire et de vert pour les murs et plafonds, et une nuance un peu plus foncée pour le lambris et les boiseries.



En haut. La salle des bébés dans l'aile neuve de l'hôpital Général à Régina. Les pièces destinées aux enfants doivent toujours être décorées en teintes pasteltes gaies tels ivoire clair, bleu riche et rose.

LES méthodes les plus récentes de plans et de couleurs sont illustrées dans la nouvelle aile de 300 lits de l'hôpital Général à Régina. Cet hôpital de 900 lits est une des institutions les mieux aménagées dans l'Ouest.

Murs, plafonds et boiseries sont finis en couleurs Semi-Gloss C-I-L pour Hôpitaux, choisies suivant les principes du Conditionnement par la Couleur. Les nuances gaies ne sont ni brillantes ni éclatantes, et leurs douces teintes de pastel assurent un ample éclairage sans éblouissement.

★ ★ ★

Division des Peintures et Vernis. Halifax, Montréal, Toronto, Winnipeg, Régina, Calgary, Edmonton, Vancouver.

★

CANADIAN INDUSTRIES LIMITED
"La Chimie au Service des Canadiens"

Les Ingénieurs *Turnbull* Offrent
Aux Architectes un Service très Utile

A FIN de vous aider d'une façon vraiment pratique, les ingénieurs Turnbull sont en mesure de vous soumettre les spécifications et les dessins nécessaires se rapportant à tout projet d'ascenseur. Ces devis sont préparés d'une manière très impartiale et vous dégage de beaucoup d'ouvrage.

Ce service est gratuit. Il démontre simplement notre esprit d'entière coopération. Vous profitez ainsi de notre expérience de cinquante ans dans le champ très spécialisé des ascenseurs.

Vous êtes cordialement invités à nous écrire à propos de tout problème touchant le dessin, la construction et l'installation des ascenseurs.



LE DOLLAR CANADIEN EST AU PAIR
lorsque vous spécifiez les appareils
Turnbull de fabrication canadienne.



Turnbull Elevator

COMPANY LIMITED

126 RUE JOHN,

TORONTO, CANADA

SERVICE DE TERRENEUVE À VANCOUVER



LA PLUS GRANDE GLACE AU CANADA . . .

. . . est une GLACE POLIE britannique

Haute de seize pieds et demi, large de onze pieds et quart, parfaite de tout point, cette glace polie britannique fait le plus bel effet dans la nouvelle salle d'étalage de la Cie Aladdin Rug, rue Yonge, à Toronto. Ses vastes proportions et l'originalité de sa forme ont forcément fait surgir plusieurs problèmes d'ordre technique — que la science et l'habileté des experts de la Cie Pilkington ont brillamment résolus.

ARCHITECTURE/OCTOBRE

FOURNIE ET INSTALLÉE

PAR LA CIE

Pilkington Glass
LIMITED

ST. JOHN, N.B., HALIFAX,
TORONTO, HAMILTON,
FORT-WILLIAM, WINNIPEG,
EDMONTON,



MONTREAL, ROUYN, KINGSTON,
ST. CATHARINES, LONDON,
REGINA, CALGARY,
VANCOUVER

AGENTS: KITCHENER, TAIT GLASS CO. LTD. VICTORIA, O'NEIL GLASS and PAINT, LTD.

VICEROY RUBWOOD

SIÈGES de TOILETTE
EN CINQ ÉPAISSEURS



L'EXPÉRIENCE A PROUVÉ QUE
LE COÛT INITIAL
EST INVARIABLEMENT
LE COÛT FINAL

Les sièges de toilette Viceroy Rubwood ont une longue durée, sont très hygiéniques et demandent très peu d'entretien. Lorsqu'ils sont installés, on a presque pas besoin d'y voir. Ils se nettoient facilement avec de l'eau et du savon. Ils ne subissent pas l'effet des acides et résistent aux désinfectants les plus forts. Ils conservent leur fini et leur qualité hygiénique indéfiniment.

Spécifiez les
SIÈGES de TOILETTE

VICEROY

contre-plaqué en cinq
épaisseurs, recouverts
de caoutchouc durci
et les accessoires caoutchoutés.

L'intérieur des sièges de toilette Viceroy Rubwood est un contre-plaqué en cinq épaisseurs dont les grains se croisent et liées les unes aux autres sous l'effet d'une chaleur très élevée et d'une grande pression. Peu importe l'usage, l'intérieur ne peut ni voiler ni se tordre. Il ne craque pas et ne se brise pas.

Lorsque l'intérieur est recouvert d'une enveloppe épaisse de caoutchouc dur et cuit, on obtient un tout presque indestructible. Les sièges de toilette Viceroy Rubwood sont polis soigneusement de sorte qu'ils ne subissent pas les effets de l'humidité et des odeurs. Ils sont donc très hygiéniques.

**Garantie de
25 ANS**

*Les renseignements au sujet des modèles et des spécifications
vous seront fournis en écrivant à:*

MONTREAL
TORONTO

VICEROY

MANUFACTURING COMPANY LIMITED

WINNIPEG
VANCOUVER

$x = (a+b)^2$

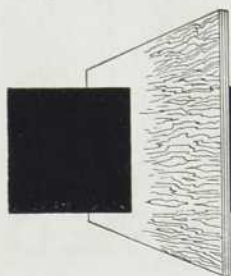
*** POUR CONSTRUIRE RAPIDEMENT UTILISEZ SYLVAPLY**

Du contre-plaqué de Sapin de Douglas a été employé pour les panneaux muraux, les sous-planchers, vestiaires et autres parties, encastrées de cette école primaire de Vancouver, dont le plan a été établi pour la Commission Scolaire de Vancouver par les architectes Sharp and Thompson, Berwick, Pratt.

Dans les écoles et dans beaucoup d'autres genres d'édifices publics, où la rapidité de construction et l'achèvement à une date fixe sont importants, vous pouvez vous fier au Contre-Plaqué à Colle Hydrofuge de Sapin de Douglas SYLVAPLY.

Des épargnes de temps considérables sont possibles à toutes les étapes de la construction, depuis les coffrages pour béton, les sous-planchers, revêtements et aménagements des toits en terrasses jusqu'aux finis intérieurs et extérieurs. Les travaux seront complétés à la date prévue ou avant . . . pas de retards qui ralentiront les travaux et pas de redistribution de main-d'oeuvre pour les faire avancer. La Construction des murs à sec, avec les panneaux géants SYLVAPLY, signifie un travail qui progresse continuellement, sans interruption.

☛ Pour construire rapidement, spécifiez le Contre-plaqué à Colle Hydrofuge de Sapin de Douglas SYLVAPLY. En vente chez les Marchands de Bois, d'un Littoral à l'Autre.



H. R. MacMILLAN SALES LTD.

VANCOUVER • EDMONTON • WINNIPEG • LONDON • TORONTO • MONTREAL

"Félicitations" à LA BANQUE de MONTREAL

Une nouvelle étape de progrès distingue la ville de Toronto. On peut, à juste titre, s'enorgueillir de ce magnifique édifice qui est un témoignage du génie créateur, de la précision et de l'habileté de la main-d'oeuvre canadienne.

Il est tout naturel qu'une telle structure soit construite pour la vie avec la pierre calcaire Queenston. La pierre calcaire Queenston est extraite des carrières canadiennes. Elle est donc un autre témoignage des vastes ressources naturelles du Canada.

•

ARCHITECTES

Chapman, Oxley & Facey
Marani & Morris
K. R. Blatherwick

•

ENTREPRENEUR GENERAL

Anglin-Norcross Ont. Ltd.

•

ENTREPRENEUR EN MACONNERIE

Ritchie Cut Stone Ltd.



QUEENSTON QUARRIES *Limited*

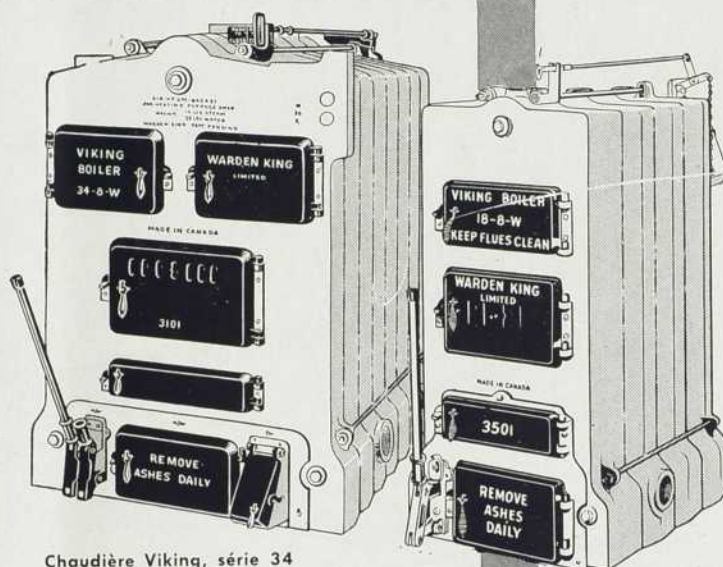


Agents de Ventes:

CANADA CRUSHED STONE LIMITED

HAMILTON ONTARIO

ON PEUT TOUJOURS
SE FIER
à une
INSTALLATION
VIKING



Chaudière Viking, série 34

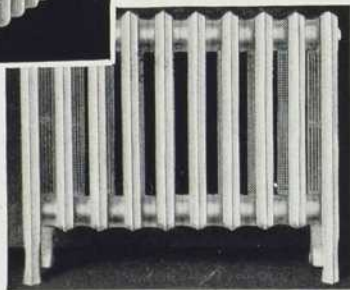
Chaudière Viking,
série 18

Résultat de plus de 90 années d'expérience dans le domaine du chauffage, les chaudières Viking ont démontré indéniablement que l'on peut s'y fier. Les ingénieurs et les entrepreneurs en chauffage connaissent l'efficacité, l'économie de combustible et le service sûr et durable qu'elles offrent. Ce sont les chaudières à vapeur et à eau chaude les plus connues au Canada. Elles sont offertes en un grand choix de grandeurs: pour l'eau chaude, jusqu'à 5980 pieds carrés de radiation directe; pour la vapeur, jusqu'à 3760 pieds carrés de radiation directe. *Elles sont particulièrement appropriées pour les immeubles à bureaux, les hôpitaux ruraux et de moyenne grandeur, les maisons de garde-malades, les résidences du personnel, etc.*

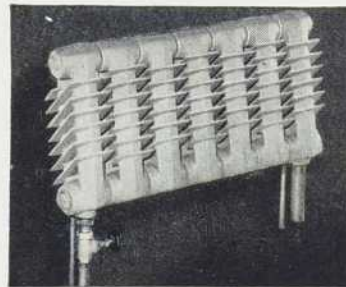
RADIATEURS CRANE

L'assortiment complet comprend:

RADIATEURS VISIBLES — types sans pieds ou sur pieds élevés. Pour répondre aux exigences de l'hygiène, ils sont conçus pour faciliter le nettoyage avec la brosse ou le linge, à l'arrière, au-dessous et entre les sections spécialement espacées.



TYPE DISSIMULÉ — pour enfoncement, pour installation avec panneau ou cabinet — particulièrement approprié pour les endroits qui ne doivent pas être obstrués.



Pour plus amples renseignements, téléphonez à votre succursale Crane locale ou écrivez au siège social.

CRANE LIMITÉE, SIÈGE SOCIAL: 1170, SQUARE BEAVER HALL, MONTRÉAL • 18 SUCCURSALES DANS LES 10 PROVINCES CANADIENNES

CRANE

ROBINETTERIE - RACCORDS - TUYAUTERIE

APPAREILS SANITAIRES - MATÉRIEL DE CHAUFFAGE

SERVICE NATIONAL PAR SES SUCCURSALES, LES GROSSISTES ET LES ENTREPRENEURS EN PLOMBERIE ET CHAUFFAGE



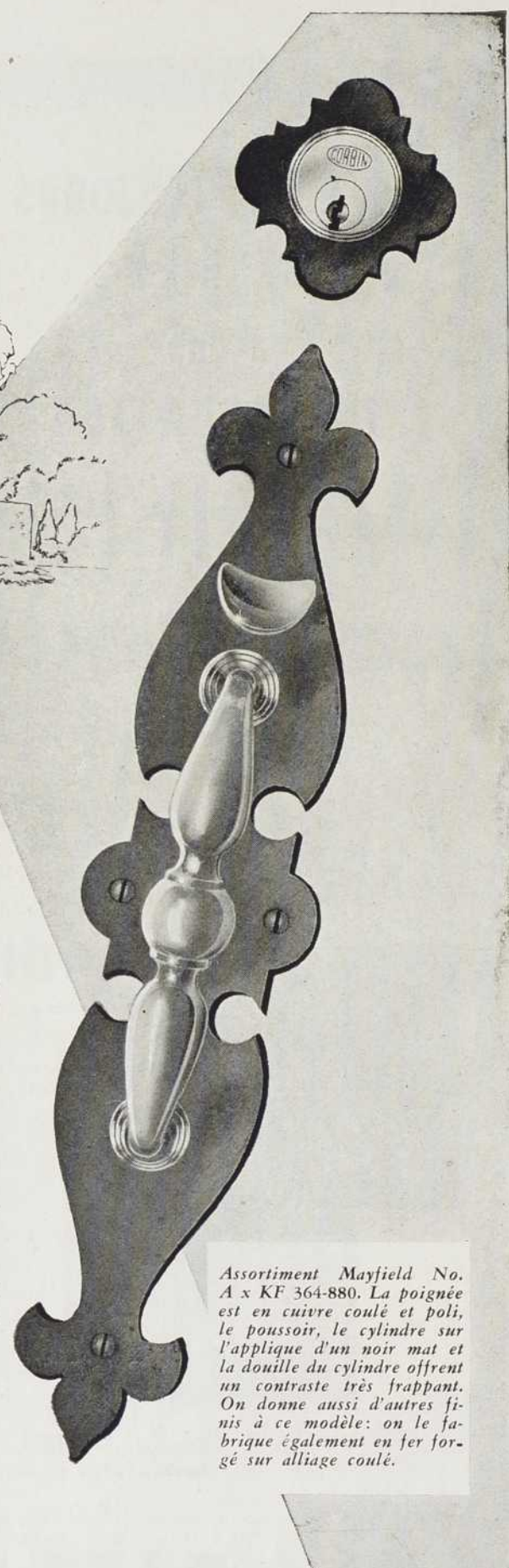
*Synonyme du bon goût
et de
Chaleureuse hospitalité*

PEU importe la grandeur ou le style de l'édifice que vous construisez, les ferrures Corbin ajoutent quelque chose à cause de leur qualité. Dans les milieux de l'architecture, les ferrures Corbin à l'usage de la construction indiquent ce qu'il y a de mieux. Elles sont toujours à la page: elles augmentent l'attrait et le bon accueil de tout foyer canadien. La fabrication des articles de marque Corbin s'étend de plus en plus. Communiquez avec votre distributeur Corbin ou écrivez-nous pour de plus amples renseignements.

Bon Edifice Exige Bonne Quincaillerie

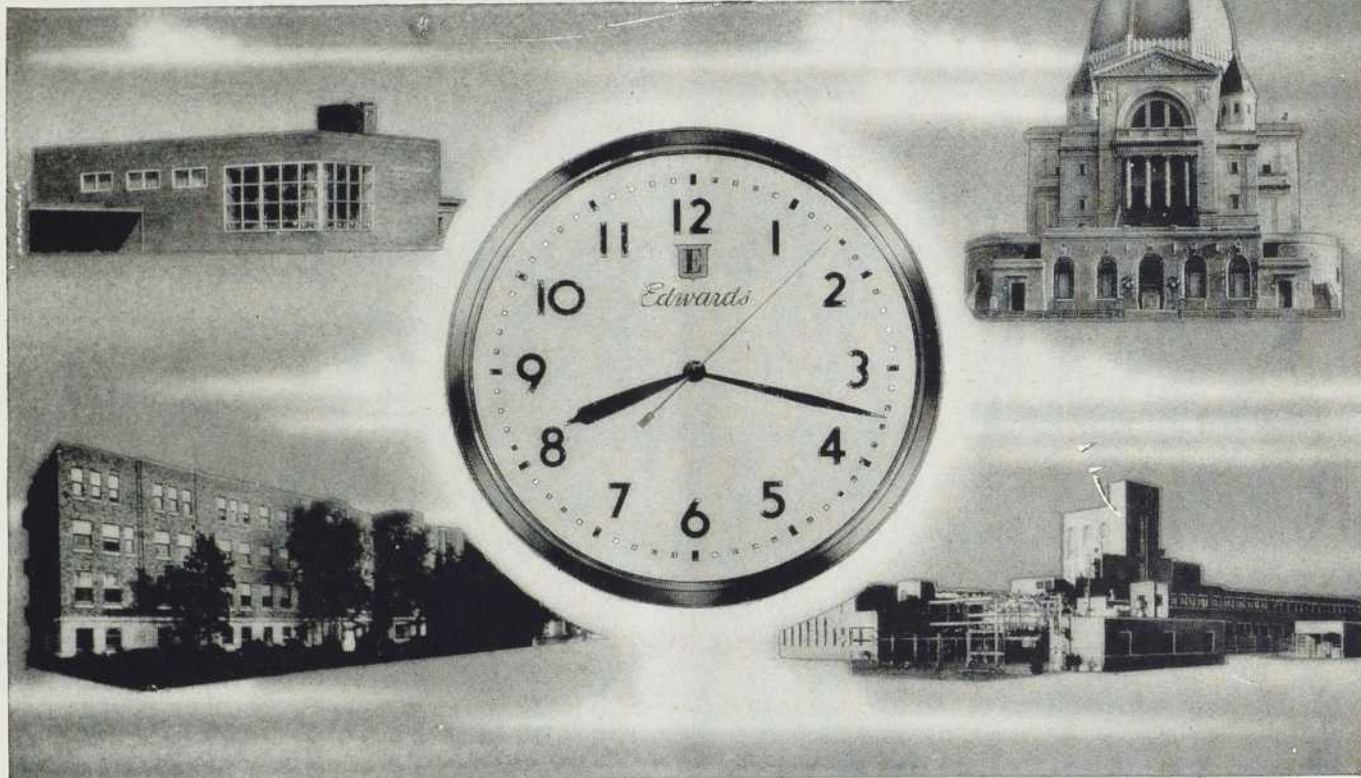


Assortiment Mayfield No. A x KF 364-880. La poignée est en cuivre coulé et poli, le poussoir, le cylindre sur l'applique d'un noir mat et la douille du cylindre offrent un contraste très frappant. On donne aussi d'autres finis à ce modèle: on le fabrique également en fer forgé sur alliage coulé.



CORBIN LOCK COMPANY OF CANADA, LIMITED
Belleville, Ontario

S'ADAPTENT À TOUTE UNE VARIÉTÉ D'INSTALLATIONS



Le cliché ci-dessus montre le cadran no 1962 pour intérieur, fini aluminium satiné et mû par le fameux mouvement silencieux à double moteur synchrone Telechron. Fabriqué en quatre grandeurs — boîtier encastré ou en surface.

EN HAUT A GAUCHE

Ecole Queen Elizabeth—Sault Ste-Marie, Ont.
Architectes—Page & Steels, Toronto
Ingénieur conseil—R.P. Allsop, Toronto
Entrepreneur électricien—Taylor Bros. Electric

EN HAUT A DROITE

Oratoire Saint-Joseph—Montréal
Ingénieur conseil—Paul De Guise
Entrepreneur électricien—BB Electric Co. Ltd.

EN BAS A GAUCHE

Hôpital Holy Cross—Calgary
Architectes—Rule, Wynn & Rule
Ingénieur conseil—A. Edwards Simpson, Vancouver
Entrepreneur électricien—Parker Electrical Co.

EN BAS A DROITE

Canadian Industries Limited (Fabrique de Nylon)
Kingston
Travaux d'architecture et de génie—Canadian Industries Ltd.
Entrepreneur électricien—Canadian Comstock Co. Ltd.

Les systèmes d'horloges



Les systèmes d'horloges, instruments de programme et contrôles centraux Edwards trouvent une grande variété d'applications dans les écoles, hôpitaux, bureaux et industries.

Ils ont acquis depuis longtemps la réputation d'être pratiques et d'un fonctionnement sûr en toutes conditions. Le double moteur synchrone Telechron a tous les avantages, il se met en marche de lui-même, n'a pas de contact électrique, de redresseur, d'horloge centrale, de relai, de pendule, de clé ni de commutateur.

Demandez notre bulletin no 250 illustrant l'emploi du système d'horloges Edwards dans une foule d'applications. Ou mieux encore, faites usage du service personnel de consultation Edwards.

Nous figurons au premier rang dans la fabrication de

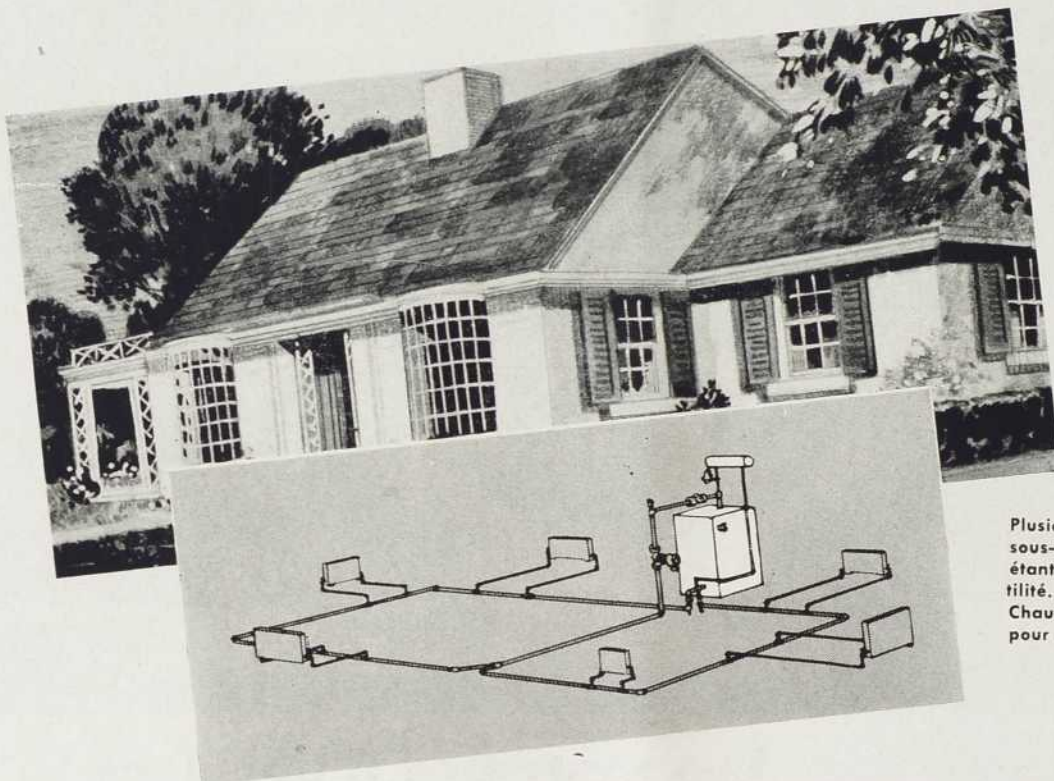
**SYSTÈMES ET APPAREILS DE
SIGNALISATION ÉLECTRIQUE**
appliqués à tous les types d'installations

- | | | |
|---|-----------------------------------|------------------------------------|
| Annonciateurs | Cloche trembleur-carillon | Systèmes d'horloges |
| Boutons-poussoirs | Systèmes contre le vol | Systèmes d'avertisseurs d'incendie |
| Systèmes de signalisation pour hôpitaux | Systèmes de téléphones intérieurs | Systèmes de signaux localisateurs |
| Transformateurs | | |

EDWARDS
OF CANADA LIMITED
675 BUTLER ST., MONTREAL
TORONTO WINNIPEG VANCOUVER

CHALEUR ET CONFORT A BAS PRIX

... Pour Institutions, Usines, Maisons de Rapport, Résidences.



**Contrôlée
Conditionnée et
Chaleur
Economique**

Plusieurs maisons sont bâties sans sous-sol, l'Equipement du Chauffage étant installé dans une chambre d'utilité. Le système de Chauffage à Eau Chaude Forcée Monoflo est l'idéal pour ces sortes de maisons.

CHAUFFAGE MONOFLO A CIRCULATION FORCEE

S'ajuste par lui-même à tous les changements de température

IDÉAL POUR ZONANT

Zonant avec un Système de Chauffage Armstrong Monoflo produit un plus grand contrôle de chaleur et de plus un confort à bas prix. Différentes températures en différents endroits de la bâtisse sont obtenues en tenant le fonctionnement requis de la section ou pour ajuster la température sous l'effet du vent ou du soleil.

il y a plusieurs futurs de supériorité qui fait le système à Eau Chaude Forcée Monoflo le préféré des Systèmes de Chauffage dans nos maisons modernes d'aujourd'hui. Avec Monoflo un seul tuyau-maître de petite dimension, dans lequel les Tés Monoflo spéciaux sont installés pour les deux le retour et l'alimentation pour les montées très hautes, quand requis.

Le Système Monoflo est particulièrement fait pour les maisons sans sous-sol. Le système s'ajuste automatiquement par lui-même à tout changement de température, tout en assurant une plus Grande Efficacité et Instantané, Contrôle Positif.

Entières Informations, avec Dessins
seront fournis sur demande.

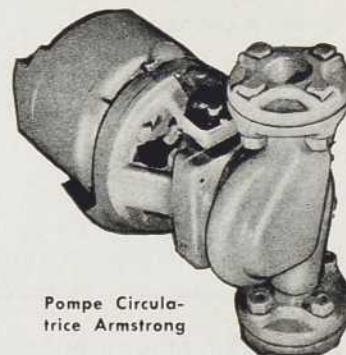
W. W. TIMMINS & CO.

Représentants pour la Province de Québec

325 EDIFICE "UNIVERSITY TOWER BLDG" MONTREAL, QUE.
TEL.: LA. 4500



Soupape
Flo-Control



Pompe Circulatrice
Armstrong

UNITÉ DE BASE DU SYSTÈME MONOFLO



S. A. ARMSTRONG LIMITED

TORONTO,

CANADA

L'ASSORTIMENT COMPLET POUR 1949



Serpentins

Spécialités pour Chauffage à Vapeur

Appareils de Ventilation

Spécialités pour Chauffage à Eau Chaude

Appareils de Chauffage à Projection

Appareils de Chauffage Force-Flo

Ventilateurs

Appareils de Chauffage à Soufflage d'Air Chaud

Ailettes Murales de Convection

Radiateurs Convecteurs

Climatiseurs



VOUS TROUVEREZ DES TRANE - *Partout!*

Partout où l'on désire un chauffage satisfaisant, vous trouverez des TRANE... des Appareils Trane à Soufflage d'Air Chaud, des Appareils de Chauffage Trane à Projection, des Radiateurs-convecteurs Trane, ainsi que des Radiateurs-convecteurs muraux Trane du type à Ailettes.

Chacun de ces appareils vient en tête dans son domaine d'utilisation. Lors de leur présentation initiale, ces appareils offraient des méthodes de répartition de la chaleur qui étaient nouvelles et quelque peu révolutionnaires. Chacun d'eux a dû affirmer sa supériorité et faire ses preuves par un rendement satisfaisant dans des conditions rigoureuses.

Aujourd'hui, Trane est le plus grand fabricant, au Canada, d'appareils à surfaces étalées pour chauffage par échanges thermiques. Les nouveaux principes de chauffage, lancés et préconisés par Trane, par l'intermédiaire de ses divers

appareils, ont remplacé les anciennes méthodes de chauffage qui se révélèrent désuètes.

Aujourd'hui, vous trouverez des appareils Trane partout. Si vous pouviez parcourir tout le pays et voir **chaque** installation, vous trouveriez plus d'Appareils Trane à Soufflage d'Air Chaud, plus d'Appareils de Chauffage Trane à Projection, plus de Radiateurs-convecteurs Trane que de toute autre marque.

La Caractéristique d'un Bon Chauffage



Tels qu'annoncés dans Time, Canadian Home Journal, Canadian Homes and Gardens, Saturday Night et autres Principales Publications.

Cette popularité est le résultat de 25 années de recherches et de perfectionnements. Pour maintenir cette suprématie, Trane travaille toujours sur la même base et selon les mêmes principes, afin de vous assurer un service ininterrompu et une satisfaction durable chaque fois que vous spécifiez Trane.

Pour les tout derniers renseignements au sujet de ces appareils de chauffage, de réfrigération et de climatisation, écrivez à Trane Company of Canada Limited, 4 Mowat Ave., Toronto.

CHAUFFAGE • RÉFRIGÉRATION • CLIMATISATION

Spécifiez

TRANE

1924

25^{ème} Anniversaire

1949 - et Toujours le Premier!

TRANE COMPANY OF CANADA

LIMITED

637 rue Craig Ouest 711 Edifice Price
Montréal, P.Q. Québec, P.Q.

Succursales dans toutes les Villes Principales

POUR FOYERS . . . BUREAUX . . . USINES . . . HÔPITAUX . . . HÔTELS . . . ÉCOLES . . . INSTITUTIONS



LA BEAUTÉ, LA RÉSISTANCE

L'imposante bâtisse en pierre DESCHAMBAULT, construite en 1907, que nous voyons ci-dessus, et qui abrite l'Ecole des Hautes Etudes Commerciales, n'a rien cédé au temps, mais conserve encore la grâce et la résistance qu'elle avait à ses débuts. La pierre est, depuis toujours, synonyme de permanence.

L'Ecole des Hautes Etudes Commerciales, dont les cours ont commencé en 1911, contribue à donner à notre commerce et à notre industrie des dirigeants capables et des administrateurs compétents. Cette maison d'enseignement, qui nous fait honneur, forme des comptables, des financiers, des statisticiens, des commerçants, etc., pour assurer le succès de l'économie de notre pays.

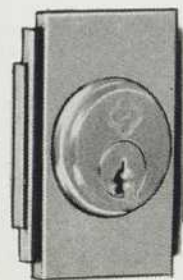
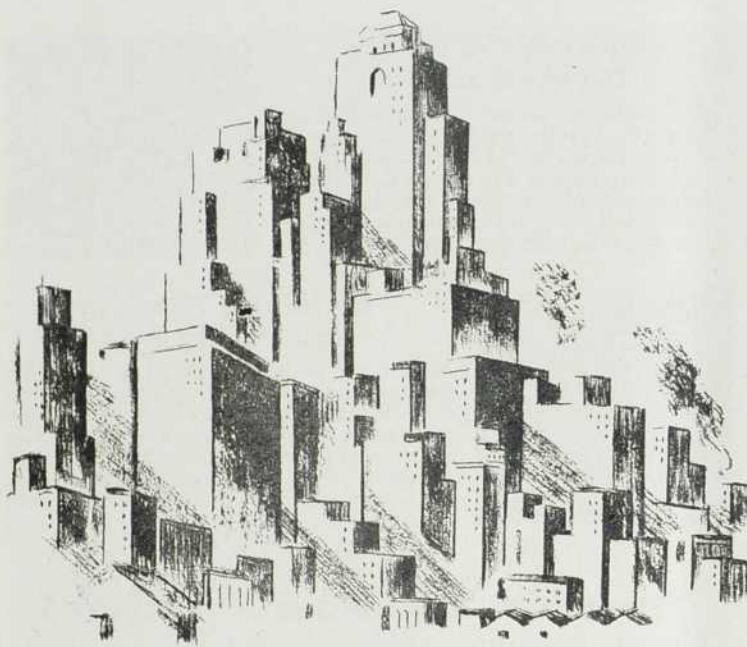
LA CIE DE PIERRE DE TAILLE

Martineau

LIMITEE

SYMBOLE DE DURABILITE

LA CIE DE PIERRE DE TAILLE MARTINEAU LIMITEE • 13^{ième} AVENUE ET MASSON • MONTREAL, 36



A L'USAGE DES ÉDIFICES

COMMERCIAUX

L'assortiment (69) pour portes d'entrée, est un des nombreux modèles attrayants de serrures Peterboro spécialement à l'usage des édifices commerciaux. Cet ensemble est un chef-d'oeuvre d'exécution. Il est fabriqué en bronze coulé et on se le procure dans tous les finis. Les marteaux pour portes, les plaques pour boîtes à lettres et les assortiments pour les portes intérieures peuvent être obtenus pour appareiller.

Depuis soixante-quatre ans, la compagnie Peterboro apporte, dans la fabrication des serrures, le goût artistique ainsi qu'une grande qualité. Il n'est donc pas surprenant que ces serrures soient les plus attrayantes et les plus en demande au Canada.



Meilleures Constructions

avec ces

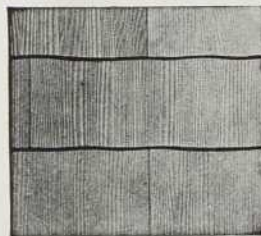


Matériaux de Construction

d'Amiante

Bardeaux à Toiture Durabestos* J-M

Ces bardeaux d'amiante et de ciment font une belle toiture ignifuge pour maisons de toutes classes. Le grain distinctif et les bouts irréguliers, fort attrayants, des bardeaux Durabestos embellissent et agrémentent toute maison. Ils s'obtiennent en quatre jolis mélanges de couleurs — rouge, noir, vert ou gris.



Bardeaux Muraux Cedargrain J-M

Ne peuvent brûler, pourrir ni se détériorer; jamais besoin de peinture — tout le beau grain et le charme des jolis bardeaux d'autrefois. Parfaits dans la construction neuve ou sur de vieux revêtements. Offerts en deux nouvelles couleurs frappantes—Tantone et Greentone—aussi bien qu'en nuances populaires de gris mélangé et de blanc Dover.

Flexboard*-Amiante J-M

Ce matériau unique est fait d'amiante et de ciment — deux substances quasi indestructibles. S'emploie à l'intérieur ou à l'extérieur, dans les bâtiments vieux ou neufs. A l'épreuve du feu, de la pourriture et des rongeurs. Facile à clouer, à scier et à manipuler. S'applique aux surfaces courbes comme aux planes. Jolie teinte gris pâle.



Toitures d'Amiante Built-Up J-M



Fruit des 90 ans d'expérience de J-M dans les affaires de toiture, ce matériel d'amiante pour toiture résiste aux intempéries, à l'usure et à l'effet desséchant du soleil. Des couches superposées de feutre d'amiante J-M et d'asphalte spécial donnent un toit à l'épreuve du feu, de la pourriture et des intempéries. Il y a une toiture d'amiante Built-Up J-M pour toutes les applications — surface unie ou feutre, goudron et gravier.

Transite* Ondulé J-M

Fait d'amiante et de ciment, le Transite Ondulé J-M est incombustible, inrouillable, imputrescible et n'entraîne que peu de frais d'entretien. Une méthode tout à fait nouvelle d'application à la charpente permet d'effectuer le travail très rapidement. Reconnu depuis longtemps comme matériau parfait pour bâtiments industriels, le Transite Ondulé J-M est de plus en plus populaire pour devantures de magasins modernes et pour attrayants effets décoratifs à l'intérieur.



Johns-Manville fabrique aussi un vaste assortiment de produits d'amiante, le "minéral magique". Citons les carreaux pour parquets Terraflex, la toiture en rouleaux, le tuyau Transite (pour conduites à pression, égoûts et branchements), matériaux isolants et une ligne complète d'enduits et de mastics pour toits. Johns-Manville fabrique également des bardeaux d'asphalte en plusieurs formats et couleurs — isolant d'ouate minérale pour maisons—planche isolante—matériaux pour l'insonorisation ou la correction acoustique.

*Marque déposée

B-800F

Pour information complète sur ces matériaux de construction J-M, écrire à

CANADIAN Johns-Manville CO. LTD.

Toronto, Montréal, Winnipeg, Vancouver



QUELLE EST LA VERTU SECRÈTE D'ELDORADO?

Vous ne pouvez la voir, mais vous pouvez la deviner à la façon qu'Eldorado travaille pour vous — facilement, presque sans effort. Et vous pouvez en constater le résultat dans vos dessins et vos bleus.

On lui doit cette ligne nette, précise, égale en tout temps.

On lui doit une mine qui ne peut s'effriter ni s'écraser et qui résiste à la pression.

Cette vertu secrète se désigne par TYPHONITE! Les dessins faits avec la mine de plomb Typhonite d'Eldorado donneront des bleus sans bavures et d'une lecture facile.

Il en existe 17 nuances, de 6B à 9H. Commandez des crayons Typhonite Eldorado de Dixon à votre fournisseur ordinaire.

DIXON'S TYPHONITE ELDORADO

Dans le monde entier, les ingénieurs et les dessinateurs préfèrent les crayons Eldorado. Si vous désirez un échantillon, communiquez-nous votre nom et votre adresse et indiquez quelle nuance du crayon Typhonite Eldorado de Dixon vous aimeriez essayer.

Fabriqué au Canada par

DIXON PENCIL COMPANY LIMITED
MONTREAL - NEWMARKET - TORONTO - VANCOUVER

Le plafond de la cave est bas?

LES CHAUDIÈRES À EAU CHAUDE **V**IKING

400W · 550W · 700W · 850W *résoudront ce problème*

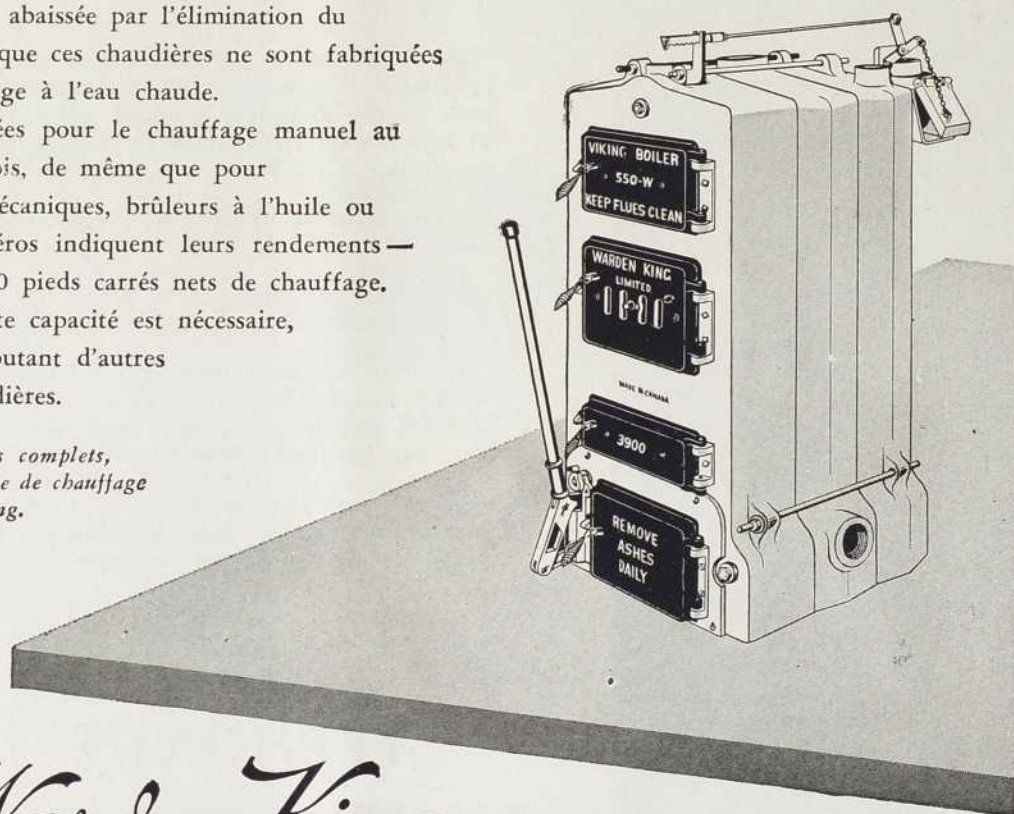
Compactes et robustes — n'ayant que quatre pieds de hauteur — incorporant toutes les particularités des chaudières modernes Viking — les chaudières de cette série ont été spécialement conçues pour installation dans les sous-sols peu élevés.

La hauteur en a été abaissée par l'élimination du dôme à vapeur, vu que ces chaudières ne sont fabriquées que pour le chauffage à l'eau chaude.

Elles sont appropriées pour le chauffage manuel au charbon, coke ou bois, de même que pour souffleurs, foyers mécaniques, brûleurs à l'huile ou au gaz. Leurs numéros indiquent leurs rendements — 400, 550, 700 et 850 pieds carrés nets de chauffage.

Lorsqu'une plus forte capacité est nécessaire, elle s'obtient en ajoutant d'autres sections à ces chaudières.

*Pour renseignements complets,
consultez votre catalogue de chauffage
Warden King.*



Warden King LIMITED

"LE BON VIEUX NOM EN CHAUFFAGE"

Administration et usine: 2104, avenue Bennett, Montréal

Bureaux

Est de l'Ontario, Québec et les Maritimes
2104, avenue Bennett, Montréal, P.Q.

Succursale et entrepôt du
centre et de l'ouest de l'Ontario
299 ouest, rue Adelaïde, Toronto, Ontario

Représentants

Provinces des prairies et nord-ouest de l'Ontario
G. M. Jacob, 356, rue Main, Winnipeg, Manitoba

Colombie-britannique
Ames Bros., 83, rue Robson, Vancouver, C.-B.

**FABRICANTS DE CHAUDIÈRES EN FONTE À L'EAU CHAUDE ET
À LA VAPEUR, RADIATEURS, TUYAUX ET RACCORDS DE CHUTE**

3-9141 P

"Nous l'embellirons et la
protégerons avec des
**BARDEAUX
D'ASPHALTE"**
(B.P.)



Les bardeaux d'asphalte "B.P." sont manufacturés par les fabricants de la tuile à planchers en asphalte "B.P.", de la planche isolante "Insul-Board" et d'autres fameux matériaux de construction.

Les architectes se rendent bien compte de l'importance dans la construction du choix du bardeau le plus approprié. Ils savent d'expérience que les bardeaux d'asphalte "B.P.", avec leur riche variété de couleurs, la diversité de leurs formes et de leur pesantier, peuvent être adaptés à tous les genres de maisons et qu'ils se fondent et s'harmonisent heureusement avec les alentours. Mais ce qu'ils admirent le plus dans les bardeaux d'asphalte "B.P.", c'est leur imperméabilité, leur résistance au feu, leur durabilité et leur belle apparence, qualités qui durent, même après de longues années de service. Aussi n'est-il pas surprenant de voir tous les jours, un plus grand nombre d'architectes recommander les bardeaux d'asphalte "B.P.". Ils savent qu'ILS SONT BONS!

Monsieur l'architecte:— Avez-vous d'épineux problèmes de toiture, ou encore certains détails de construction embarrassants à résoudre? Laissez-nous vous aider à surmonter ces difficultés. Nous mettons à votre entière disposition les services d'experts, qui se feront un plaisir de vous être utiles. N'hésitez donc pas à nous consulter. Ecrivez-nous à: Case postale 6063, Montréal ou 2876, Winnipeg.



BUILDING PRODUCTS LIMITED

DISTRIBUTEURS PAR TOUT LE CANADA.



SYLVA-CORD

NOUVEAU Contre-plaqué en Sapin de Douglas, à Reliefs

... Un panneau mural de texture radicalement différente, pour restaurants, écoles, magasins, clubs et maisons.

NOUVELLE ECONOMIE — Grâce à son bas prix, il est pratique même pour les maisons à prix modique... se fait en panneaux de 4' x 8' qui peuvent être facilement cloués, directement sur les colombages... n'exigent pas de moulures d'assemblage... et peuvent être peints d'une façon économique.

NOUVELLE BEAUTE — SYLVA-CORD confère un cachet de richesse et de beauté à n'importe quelle pièce... une seule couche de peinture murale mate assure un excellent fini sur la surface dure et à reliefs décoratifs du SYLVA-CORD... des effets agréables deux tons sont facilement obtenus en ayant recours aux finis "essuyés".

NOUVELLE DURABILITE — Les reliefs moulés sous pression et extra-durs des panneaux SYLVA-CORD ne seront pas endommagés s'ils sont heurtés par des meubles ou des jouets.

MAINTENANT DISPONIBLE en panneaux de 4' x 8' et de 4' x 10' dont l'épaisseur varie de 1/4", pour murs intérieurs, jusqu'à 3/4" pour portes de placards et contre-placages encastrés modernes.

SYLVA-CORD

Un Nouveau PRODUIT



CONTRE-PLAQUÉ
SYLVAPLY
A COLLE HYDROFUGE

EN VENTE CHEZ LES MARCHANDS DE BOIS DE CONSTRUCTION

H. R. MacMILLAN SALES LTD.

VANCOUVER • EDMONTON • WINNIPEG • LONDON • TORONTO • MONTREAL

← Cette vue de premier plan du SYLVA-CORD montre le détail des reliefs de ce contre-plaqué en Sapin de Douglas exécutés à la scierie.

ARCHITECTURE

BATIMENT · CONSTRUCTION

PAUL-HENRI LAPOINTE,
architecte, *Directeur technique*

ALBERT TREMBLAY
éditeur, *Gérant général*

CONSEIL D'AVISEURS

EUGÈNE LAROSE, B.A.A., F.R.A.I.C.
P. - H. DESROSIERS
AIMÉ COUSINEAU, M.E.I.C.
GABRIEL ROUSSEAU, B.SC. (M.I.T.)
HENRI MAGNAN
ÉMILIE VENNÉ
ROMEO VALOIS, I.C., B.S.A.
CHS - E. CAMPEAU,

GEO. - E. DE VARENNES
BERTRAND LANGLOIS
Me RAYMOND EUDES, M.P.
Me DANIEL JOHNSON, M.P.P.
LEOPOLD FONTAINE, QUEBEC
JEAN-BAPTISTE SOUCY, QUEBEC
GERMAIN CHABOT, QUEBEC

Volume 4

OCTOBRE 1949

Numéro 42

L'ABITIBI ET LE TEMISCAMINGUE

Bureau de Poste à Val d'Or	Couverture
Ecole d'Agriculture St-Viateur, La Ferme	25
Sanatorium à Macamic	27
Ecole Supérieure à Val d'Or	28
Hôpital St-Sauveur, à Val d'Or	29
County High School à Val d'Or	29
Hôtel-Dieu à Amos	30
Ecole ménagère à Amos	30
Evêché à Amos	30
Ecole Supérieure à Amos	30
Séminaire diocésain à Amos	31
Ecole du Christ-Roi à Amos	31
Maison de retraites à Rouyn	32
Ecole de l'Immaculée-Conception à Rouyn	32
Ecole Saint-Joseph à Rouyn	33
Collège classique de Rouyn	33
L'urbanisme en Angleterre	34

PHOTOGRAPHIES DANS CE NUMERO

p. 25, Frère Slavin, C.S.V., Amos; p. 26, (1 et 2) François Senécal-Tremblay; p. 27, Studio Macamik-J. Victor Pelletier; p. 28, (1) François Senécal-Tremblay; p. 29, (2) Bloom Studio; p. 30, (2, 3, 4, 6) François Senécal-Tremblay; p. 32, (1) Photo Bolduc, Rouyn (2 et 3) François Senécal-Tremblay; p. 33, (1) J. H. Bolduc, Rouyn; (2) François Senécal-Tremblay.

ÉDITEURS: «Compagnie de Publication Canadienne», 3536 Chemin de la Côte-des-Neiges, Montréal, Tél.: Wellington 5090.

RÉDACTION: Paul Legrand, Jacques Beaudoin, André Turbide; secrétaire: Lucette Senécal.

PUBLICITÉ: Marcel Byarelle, Stanley Stone, J.-R. Lefebvre, WE. 5090; J.-F. D'Entremont, HA. 5904.

ABONNEMENT: Une année \$4.00. Autorisé comme envoi postal de la seconde classe, Ministère des Postes, Ottawa.

DROIT D'AUTEUR: Tous droits de reproduction, de traduction, et d'adaptation, réservés pour tous pays.

IMPRESSION: Barclay Press Company, 3451 rue Masson, Montréal, Tél.: CHerrier 1177-8.

PHOTOGRAPHIE: Georges Couture, Photographie Larose, Jean-Jacques Lalonde, François Senécal-Tremblay.

TIRAGE CERTIFIÉ: Il a été imprimé 2,300 copies de ce numéro (Membre de la «Canadian Circulation Audit Board».)



Monographie du Verre, par Pilkington

POUR LES ÉTUDIANTS EN ARCHITECTURE

NO. CARREAU ISOLANT
25 Thermopane*
(Suite)

*Marque enregistrée à l'Office des brevets américain.

Lorsqu'on calcule la façon dont se comporte le *Thermopane* sous des pressions hors de l'ordinaire, comme, par exemple, le vitrage extérieur d'immeubles à multiples étages qui doit résister à des vents de haute vélocité, la solidité du carreau, du côté où s'exerce la pression, pourra être déterminée par la formule suivante:

$$PS = 3.48 M^2 F$$

Si le module de rupture (M) d'une glace standard est accepté comme étant de 6000 livres au pouce carré, cette formule devient

$$P = \frac{20880 \epsilon^2 F}{S}$$

dans laquelle
P = la pression en livres au pied carré
 ϵ = l'épaisseur en pouces
S = la surface en pieds carrés
F = le facteur du rapport largeur-hauteur du carreau
fs = le facteur de sûreté (1 à 10)

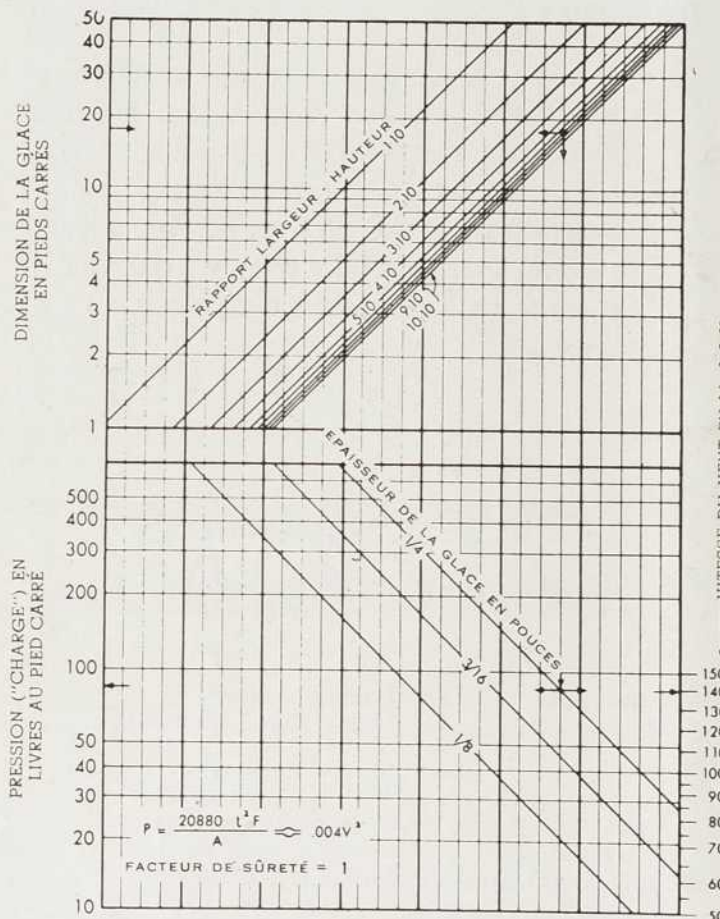


Figure 6

DONNÉES DU CALCUL DE LA PRESSION DU VENT SUR LE THERMOPANE

Étant donné que le *Thermopane* est une unité hermétiquement scellée, l'air (dans l'espace qui lui est affecté) peut se dilater et se contracter jusqu'à un certain point selon les changements de la température et des pressions extérieures. S'il s'agit de grandes unités de *Thermopane*, dans les cas où les deux glaces sont convexes ou cintrées à partir de l'espace où se trouve l'air, une partie de la pression extérieure du vent est transmise directement à la glace intérieure, et l'on devrait s'attendre à ce que cette glace intérieure crée un certain support. Cependant, si les conditions atmosphériques sont telles que les deux glaces soient concaves ou cintrées vers l'espace où se trouve l'air, l'addition de pression du vent sur la glace extérieure peut avoir pour effet un cintrage additionnel et ce surcroît de pression sur la glace intérieure aura pour effet de l'aplanir, alors qu'elle ne créera plus un support appréciable pour la glace extérieure. De la sorte, à intervalles périodiques, des cas peuvent se présenter où la glace extérieure doit neutraliser la pression du vent presque tout entière et, conséquemment, la résistance d'un *Thermopane* de grand format à cette pression doit être calculée selon la force de la glace extérieure, en ne tenant compte que fort peu du support variable créé par la glace intérieure.

Rapport "largeur-hauteur"	Facteur (F)
10:10 (carré)	1.000
9:10	1.005
8:10	1.02
7:10	1.07
6:10	1.14
5:10	1.25
4:10	1.45
3:10	1.8
2:10	2.6
1:10	5.0

La vitesse du vent en milles à l'heure (V), qui équivaut à des pressions données en livres au pied carré, peut être trouvée par la formule

$$PRESSION = \frac{1}{16} = 0.004V^2$$

Le graphique (fig. 6.) fait voir les forces de glaces standard selon diverses épaisseurs (rapports largeur-hauteur).

Pour expliquer comment employer ce graphique, supposons qu'on veuille dessiner un panneau de *Thermopane* de 17.5' de hauteur et d'un rapport largeur-hauteur de 7:10 (5.0' de large x 3.5' de haut). Lisez en travers de la partie supérieure du graphique à partir de la dimension de 17.5' de la glace jusqu'à la diagonale 7:10 pour le rapport largeur-hauteur. A ce point d'intersection, lisez de haut en bas jusqu'aux diagonales inférieures pour trouver l'épaisseur de la glace. Le point d'intersection avec la diagonale fait voir qu'une épaisseur de 1/4" résistera à 78 livres au pied carré sur l'échelle de gauche. Lisons maintenant vers la droite à partir de ce point d'intersection, et nous verrons que cela équivaut à une vitesse de vent de 140 m. à l'h.

NOTEZ qu'un facteur de sûreté de 1 a été compris dans la fig. 6. Le facteur de sûreté congru à utiliser dépend du jugement du technicien et doit être régi par les circonstances de chaque cas distinct. Si l'installation est exposée à un risque considérable, nous recommandons un facteur de sûreté de 5 à 10. La décision reste à la discrétion de l'architecte ou du technicien.

PILKINGTON GLASS LIMITED

Administration — 27 rue Mercer, Toronto (Ontario).

Succursales:—

HALIFAX SAINT-JEAN (N.-B.) MONTREAL KINGSTON TORONTO HAMILTON ST. CATHARINES
FORT WILLIAM WINNIPEG REGINA CALGARY EDMONTON VANCOUVER ROUYN, QUE. LONDON

"Pour le Verre et le Service"



ECOLE D'AGRICULTURE



LA FERME

ARCHITECTES: MARTINEAU & TALBOT

L'ABITIBI ET LE TEMISCAMINGUE

Architecture présente dans cette livraison une revue générale des activités de la construction dans le Nord-Ouest du Québec, l'Abitibi et le Témiscamingue, en particulier dans les villes de Val d'Or, Rouyn, Noranda, Macamic, Amos, etc.

De nombreuses constructions nouvelles s'élèvent chaque année dans cette région prospère de la province de Québec, dont le développement s'accélère sans cesse. Eglises, hôpitaux, écoles, édifices commerciaux, résidences, immeubles publics, tous les types de constructions sont en grande demande pour servir une population toujours grandissante.

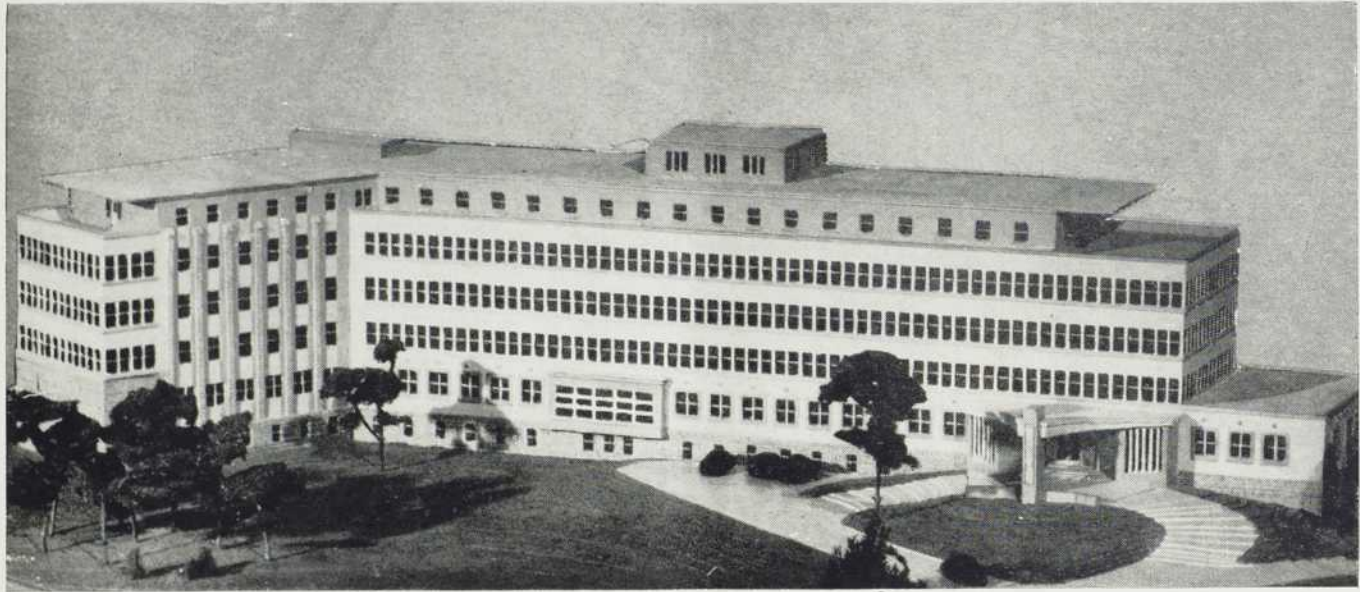
Les pages suivantes font voir quelques-uns de ces édifices, dus à des architectes du Québec, récemment construits ou présentement en construction. L'ensemble donnera un aperçu des tendances actuelles en architecture dans le Nord-Ouest du Québec.



Les grands solarium du
Sanatorium de Macamic



La façade principale du Sanatorium



LE SANATORIUM DE MACAMIC

ARCHITECTES: RINFRET & BÉGIN

•

M A C A M I C

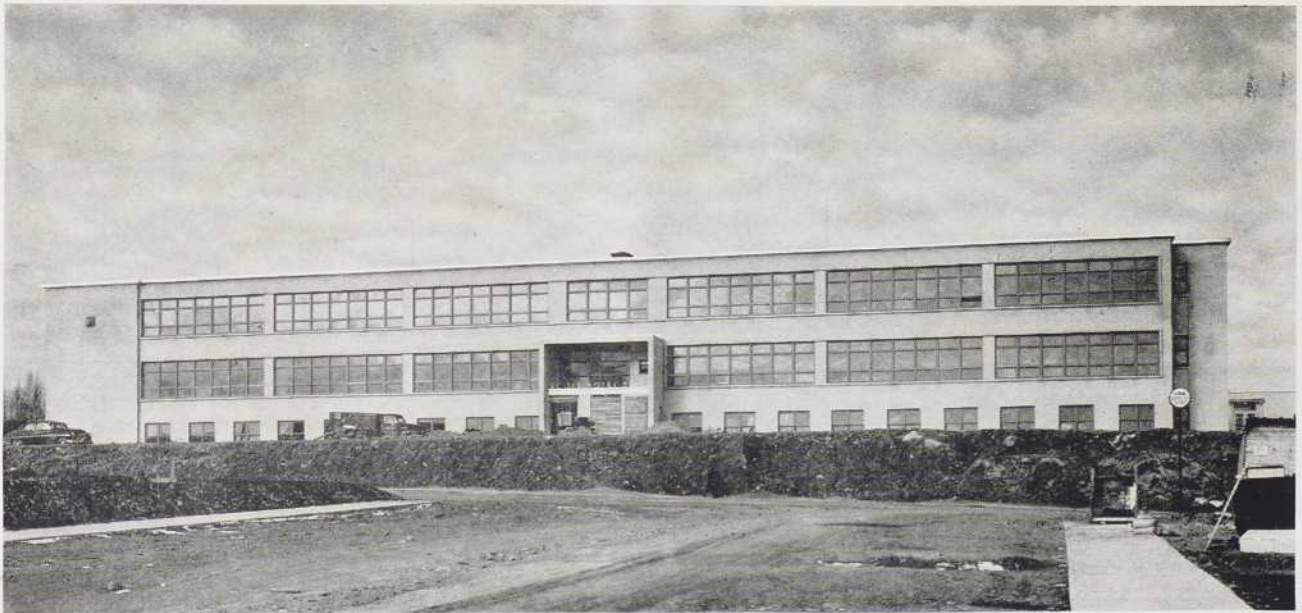


Sur la couverture de ce numéro: Bureau de Poste à Val d'Or. Architecte Jean-Serge Lefort.

Vue vers l'est.

ÉCOLE SUPÉRIEURE DE VAL D'OR

La façade principale



ARCHITECTE : JEAN-CHARLES FORTIN



HÔPITAL SAINT-SAUVEUR

ARCHITECTE: JEAN-CHARLES FORTIN

• V A L D ' O R •

COUNTY
HIGH
SCHOOL



ARCHITECTE: SELWYN COOKE



HÔTEL-DIEU D'AMOS



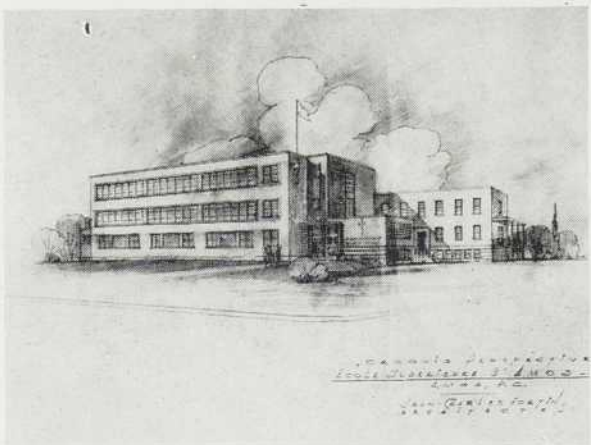
ARCHITECTES: DESHAIES & DÉPOCAS



ÉCOLE MÉNAGÈRE



ET ÉVÊCHÉ D'AMOS



ÉCOLE SUPÉRIEURE



ARCHITECTE: JEAN-CHARLES FORTIN

PROJET DE
SÉMINAIRE
DIOCÉSAIN



ARCHITECTE : JEAN-CHARLES FORTIN

• A M O S •

ARCHITECTE : JEAN-CHARLES FORTIN

ÉCOLE DU
CHRIST-ROI

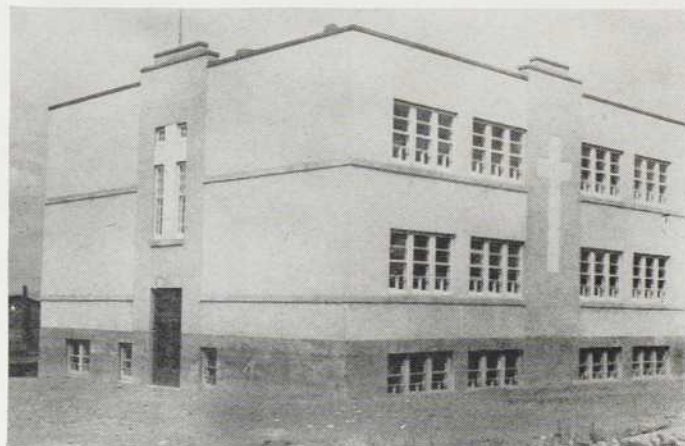




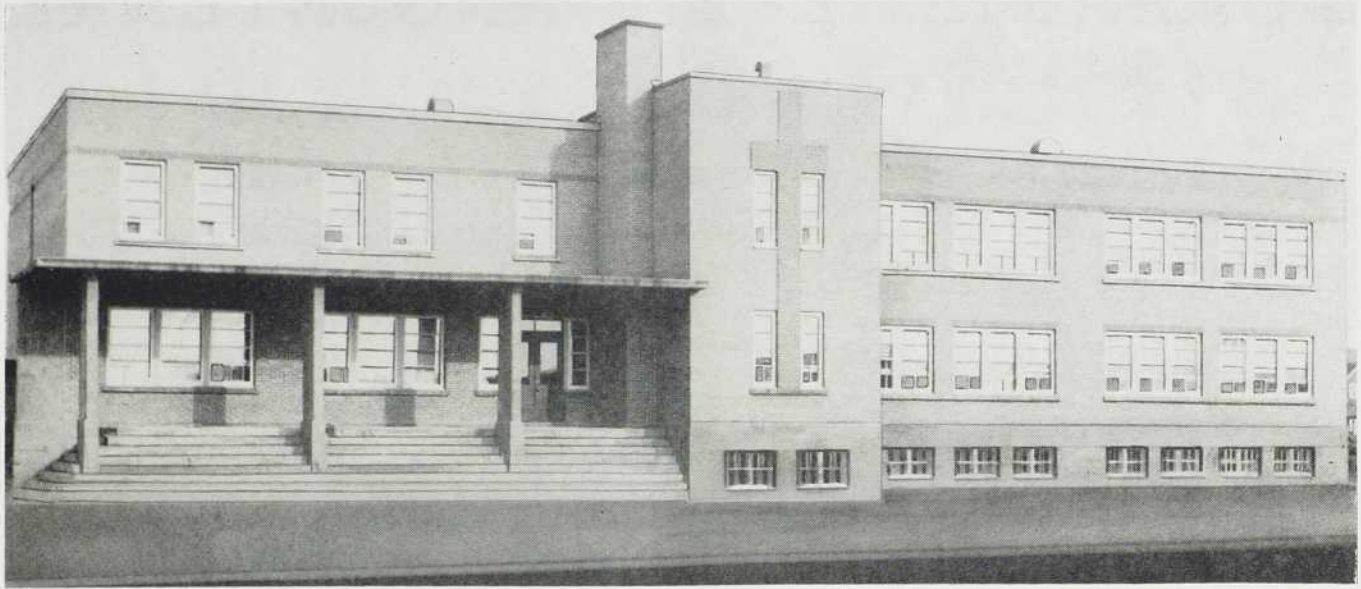
MAISON DE RETRAITES A ROUYN



ARCHITECTE: G. DESHAIES



ÉCOLE DE L'IMMACULÉE-
CONCEPTION A ROUYN



ÉCOLE SAINT-JOSEPH DE ROUYN

• R O U Y N •



COLLÈGE CLASSIQUE DE ROUYN

L'URBANISME EN ANGLETERRE

LA PROTECTION DES BEAUX SITES

Des régions entières, couvertes de montagnes et de lacs, véritables sites de beauté, vont être classées comme "Parcs Nationaux"; d'autres sites, célèbres par leur flore et leur faune, seront réservés et classés "Parcs d'Histoire Naturelle", analogues à ceux qui existent déjà dans d'autres pays. Un projet de loi vient d'être déposé à cet effet au Parlement Britannique; ce projet prévoit également le libre accès dans les parcs et sites de façon à ce que la population des grandes villes puisse se promener à sa guise dans la campagne environnante.

Le projet de loi sur les Parcs Nationaux et l'accès à la Campagne, ainsi qu'il est intitulé, laisse au Ministre de l'Urbanisme et de l'Aménagement des Campagnes le soin de nommer une Commission des Parcs Nationaux qui sera chargée de prendre toutes les mesures nécessaires "en vue d'assurer la protection et l'entretien des sites en Angleterre et dans le Pays des Galles, et notamment dans les régions classées aux termes de cette loi comme Parcs Nationaux ou Sites de Beauté, ainsi que d'assurer toutes facilités d'accès aux parcs pour le délassement du public, les divertissements de plein air et l'étude de la nature. "L'Ecosse est comprise dans les dispositions du projet de loi relatif aux Parcs d'Histoire Naturelle, classés et conservés comme tels en vue de donner aux naturalistes la possibilité d'étudier la vie animale et végétale dans les conditions prévues par la loi. La question légale et complexe des droits de passage du public fait l'objet d'une autre section du projet de loi; la nouvelle législation obligera les administrations régionales à faire un relevé complet de tous les sentiers publics de leurs régions, à régler les différends qui pourraient surgir à ce sujet, et à publier les cartes des sentiers. La Commission des Parcs Nationaux pourra proposer la construction de chemins de longues distances. La législation donnera, en outre, aux autorités municipales le pouvoir d'acheter des terrains de gré à gré ou par réquisition afin que la population des villes puisse avoir libre accès à la campagne.

Le projet de loi s'inspire du Rapport publié en juillet 1947, après une longue enquête, par la Commission des Parcs Nationaux. Ce rapport recommandait l'établissement, sur une période de trois ans, de 12 parcs nationaux couvrant une superficie totale de 1.472.000 hectares. Le projet laisse au Ministre le soin de choisir ces régions, lesquelles comprendront, selon toutes probabilités, les sites déjà recommandés par la Commission. Au nombre de ces sites, nous avons, par exemple, la "Petite Suisse", dans la région des lacs du sud-ouest de l'Ecosse, où les rubans d'eau qui rappellent la Finlande, les montagnes et les torrents qui donnent l'impression d'être dans les Alpes, les rochers escarpés qui reproduisent un des plus beaux coins du pays. Dans cette région incomparable, qu'habita le poète Wordsworth, un site de 231.000 hectares sera administré par l'Etat. Nous avons aussi les montagnes désolées de la région nord du Pays de Galles (220.000 hectares) les hauts sommets du Peak District, les landes de Dartmoor et d'Exmoor (plus de 112.000 hectares), les vallées du Yorkshire (165.000 hectares) la côte sauvage battue par les tempêtes du Pembrokeshire, (60.000 hectares) dans le sud du Pays de Galles, la région historique du Mur Romain entre l'An-

gleterre et l'Ecosse (50.000 hectares), et les fameuses plaines de Norfolk (45.000 hectares). Le rapport recommandait également la construction d'un sentier longeant toute la côte d'Angleterre et du Pays de Galles, passant par les falaises et les dunes, et contournant les estuaires. En plus des 12 parcs nationaux, le rapport recommandait la protection de 52 sites d'une beauté remarquable qui serait réservé au public et présentant un intérêt scientifique; ces sites prendraient le nom de "Sites Préservés".

Comme dans un grand nombre d'autres domaines de la vie publique en Angleterre, l'intervention du Gouvernement dans la protection des sites a été précédée par l'oeuvre d'institutions bénévoles, dont la principale est le National Trust, ou Société pour la Protection des Sites et Monuments, fondée en 1895 par quelques citoyens sur le modèle de celle qui existait dans l'Etat de Massachussets, aux Etats-Unis. En 1907, le Parlement donna à la société un statut officiel; depuis, le National Trust a acquis, avec les dons reçus, de nombreux monuments historiques et des sites. Des milliers de kilomètres du Mur d'Adrien, par exemple, que la Commission des Parcs Nationaux recommande au Gouvernement d'acquérir pour le compte de la nation, sont déjà la propriété du National Trust, ainsi que le sont de nombreux sites de la Région des Lacs, en Ecosse, et du Dovedale, dans le Derbyshire, qui, il y a plus de cent ans, inspira le poète Byron. La prairie de Runnymede, où le roi Jean sans Terre signa la Grande Charte, les lieux habités par des oiseaux rares sur la côte, la maison historique de Sir Francis Drake, qui date de 1581, celles habitées par M. Churchill et par Bernard Shaw, les beaux jardins d'Angleterre ont été achetés et protégés par le National Trust pour le bien de la nation. Aujourd'hui, l'oeuvre de cette institution va recevoir une consécration officielle par le vote du projet de loi qui, certainement, sera chaleureusement accueilli non seulement par le public anglais, mais aussi par les nombreux étrangers qui, lors de leur séjour en Angleterre, ont pu admirer la beauté du pays.

Les "Parcs d'Histoire Naturelle" seront administrés par le Comité de Protection des Sites Naturels, dont M. Herbert Morrison, Lord Président du Conseil, a, le 11 février dernier, annoncé la constitution. Le comité est composé de 15 membres et présidé par le professeur A. G. Tansley. Dans son rapport, remis en janvier 1947 après deux années d'étude, la Commission Spéciale de Protection de la Faune a recommandé la constitution de ce Comité qui sera, en même temps, chargé de diriger un service national d'études biologiques. La Commission a, en outre, recommandé que la flore et la faune soient placées sous la protection de l'Etat, et que 73 petites régions soient spécialement réservées à l'étude des espèces. Plusieurs de ces régions sont protégées, tels que, par exemple, les refuges d'oiseaux qui appartiennent à la Société Royale pour la Protection des Oiseaux.

De même, la section du projet de loi qui se rapporte à l'accès à la campagne s'inspire du rapport publié deux mois plus tard par la Commission Hobhouse chargée d'étudier la question des sentiers publics.

SIMARD & FRÈRE CIE. LTÉE. AMOS, QUÉ.



Sanatorium de Macamic
Rinfret & Bégin, architectes



Ecole du Christ-Roi d'Amos
Jean-Charles Fortin, architecte



Hôtel-Dieu d'Amos
Deshaies & Dépocas, architectes

**ENTREPRENEURS
GÉNÉRAUX**

**MANUFACTURIERS
DE PORTES ET CHÂSSIS**

**MATÉRIAUX
DE CONSTRUCTION**

Ces constructions en cours ou terminées
et plusieurs autres semblables ont été
exécutées par notre maison.

F. SIMARD, Président

T. LOUIS SIMARD, vice-président

J. LEVASSEUR, A.P.A., sec.-trésorier

ANTONIO SIMARD,
directeur-surintendant

TÉL.: 392

Hôpital Saint-Sauveur de Val d'Or, dont les travaux de construction générale ont été réalisés par notre maison.

JEAN-CHARLES FORTIN, architecte



Frs. Marquis & Fils Limitée

ENTREPRENEURS GÉNÉRAUX

Spécialité: Construction à l'épreuve du feu

Bureau Chef: 177 rue CRÉMAZIE, Qué.

TÉL.: 5-5263

Bureau de Val d'Or: TÉL.: 1290

Dans tous les endroits stratégiques de ce magnifique Hôtel-Dieu d'Amos, construit par les Révérendes Soeurs de la Charité, les planchers ont été recouverts du silencieux revêtement caoutchouté FLEXI-FLOR avec une moulure de base en caoutchouc, facilitant l'entretien le plus hygiénique.

Les Travaux furent exécutés par:

Les PLANCHERS D'ART MODERNE LTÉE,
3129 rue Notre-Dame Est, Montréal, CH. 2389



LEBOEUF & GRENIER Ltée.

MATÉRIAUX DE CONSTRUCTION

226 Rue de la Couronne, Québec.
Tél: 2-4025

4001 rue St-Antoine, Montréal.
Tél: WE. 1735

Distributeurs pour la Province de Québec:

Des revêtements en caoutchouc naturel:

WALL-FLEX pour murs, et FLEXI-FLOR pour planchers, en tuiles ou à la verge, dans 28 belles couleurs différentes, avec bordure, entre-ligne, moulure de base, et chemin de service de sûreté.

Sont heureux de vous offrir les services de spécialistes qui se feront un plaisir de vous aider dans le choix des modèles les mieux appropriés, aux cas particuliers qui vous intéressent.

Lemire & Moreau Limitée

ENTREPRENEURS GÉNÉRAUX

•

Liste de nos principaux contrats en cours ou terminés:

Maison de retraites fermées, Rouyn — Collège classique de Rouyn
Ecole Supérieure de jeunes filles, Rouyn — Hôtel de Ville de Rouyn
Edifice J. O. Dubois, etc., etc.

COIN FORTIN
ET NORANDA

ROUYN, QUÉ. CANADA

TÉL.: 1307
C. P. 1159

PAUL-E-JOBIN, PRÉSIDENT

LA CIE DE MARBRE ET DE TUILE DE QUÉBEC LIMITÉE

QUEBEC MARBLE & TILE COMPANY LIMITED

327, RUE DORCHESTER, QUÉBEC.

Tél. BUREAU 2-6900

TUILE EMAILLEE — TUILE CERAMIQUE — TUILE D'ASPHALTE
TUILE DE CAOUTCHOUC — TERRAZZO ORDINAIRE
TERRAZZO PRE-FABRIQUE — MARBRE D'INTERIEUR
FINIS DE CIMENT

•

Notre compagnie a exécuté les travaux de terrazzo et de tuile à l'hôpital Saint-Sauveur de Val d'Or, à l'Ecole N. D. de Fatima, de Val d'Or, et au Sanatorium de Macamic, dont les photographies sont publiées dans la présente édition de "Architecture".

•

Une main d'oeuvre expérimentée, une machinerie moderne, et des matériaux de première qualité, sont votre garantie de satisfaction. Dans les endroits où il y a pénurie d'électricité nous employons nos propres groupes électrogènes (génératrices d'électricité) pour l'exécution de vos travaux de terrazzo.

Les travaux de peinture à l'hôpital St-Sauveur
et à l'école N.-D. de Fatima, à Val d'Or,
ont été exécutés par

PHIL. LAVERGNE

ENTREPRENEUR PEINTRE

•
SPÉCIALITÉS:

SÂBLAGE DE PLANCHERS — POSAGE DE
PAPIER-TENTURE — PEINTURE AU FUSIL —
REPLISSAGE DE JOINTS

•
APTS. HOUDE TEL. 284
BOURLAMAQUE, QUE.

LÉANDRE DUCHARME

ENTREPRENEUR

en Plomberie — Chauffage

•
Les travaux de plomberie et chauffage à l'école d'Agriculture St-Viateur, La Ferme, Qué.; au Garage Central, Amos, et au Théâtre Amos, Amos, ont été exécutés par notre maison.

•
Tél. 502 — B. P. 778
2^{ème} AVENUE AMOS, QUE.

J. D. FALARDEAU

ENRG.

ENTREPRENEUR BRIQUETEUR
ET MAÇON

Les travaux de briquetage pour l'Hôtel-Dieu d'Amos, l'École du Christ-Roi d'Amos, et l'école St-Viateur d'Amos, ont été exécutés par notre maison.

•
C. P. 337 Tél. 152
AMOS, QUE.

CARRIÈRE

LUMBER CO. LTD.

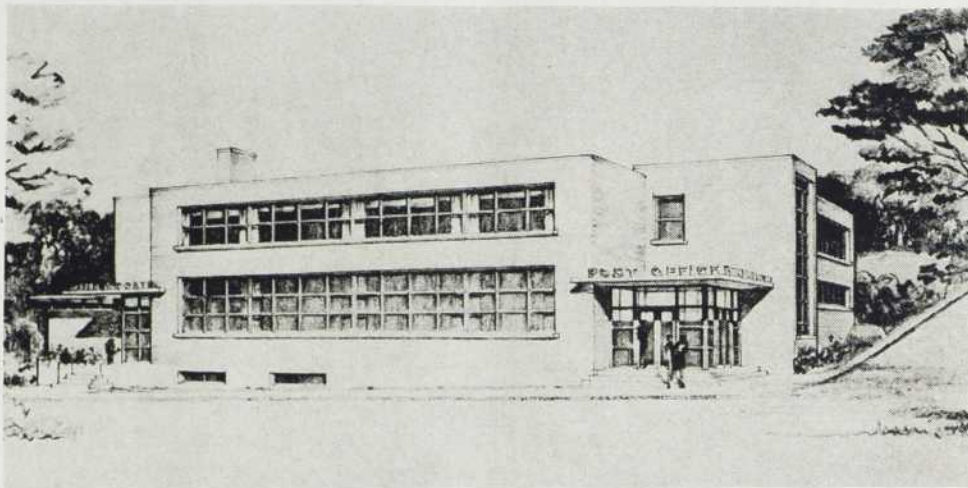
BOIS ET MATÉRIAUX
DE CONSTRUCTION

GROS ET DÉTAIL

•
Bureau et Entrepôt
AMOS, QUE.

Président: EDMOND CARRIÈRE
Gérant: ROGER CARRIÈRE

•
Ateliers de Rabotage:
C.P. 39 TEL.: 349
AMOS, QUE.



Bureau de Poste, Val d'Or, Qué.

Jean-Serge Lefort, architecte

ALPHONSE GRATTON, INC.

INGÉNIEURS - CONSTRUCTEURS

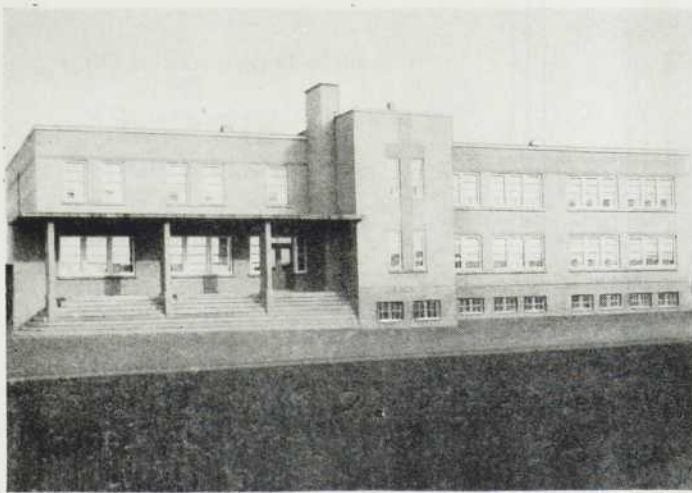
GEO. A. GRATTON, I.C. — A. GRATTON

3440, rue SHUTER

MONTREAL

LAncaster 3661

École St-Joseph, Rouyn, Qué.



... fut obtenue du fait que les pieux-caisson Franki furent foncés à la profondeur strictement nécessaire pour atteindre le bon sol et en suivre les dénivellations. Leur grande capacité portante permit d'en diminuer le nombre.

Demandez la brochure illustrée à

FRANKI COMPRESSED PILE COMPANY OF CANADA LIMITED

UN SPÉCIALISTE POUR VOS FONDATIONS

4911, CHEMIN DE LA CÔTE DES NEIGES

MONTREAL

TÉL.: EXdale 1940

MODERN
PLUMBING & HEATING, Reg'd.
ENTREPRENEURS

Plomberie - Chauffage - Tôlerie
 Couvertures - Chauffage à l'Huile Timken

VAL D'OR, QUÉ.

Liste partielle de contrats exécutés:

Hôpital St-Sauveur - Val d'Or
 Ecole N.-D. de Fatima - Val d'Or
 Val d'Or County High School
 Ecole du Christ-Roi - Amos
 Ecole Saint-Viateur - Amos

PAUL'S

RADIO SERVICE REG'D.

ELECTRONIQUE - RADIOPHONIE
 ELECTRICITE

Distributeurs et ingénieurs pour les systèmes
 sonores Northern Electric

Vente et location des systèmes
 d'inter-communication P.A.

Les systèmes les plus modernes d'intercom-
 munication et de radiodiffusion au County
 High School et à l'école N.-D. de Fatima, à
 Val d'Or, ont été fournis et installés par nous.

P.O. Box 525 Tél. 190
 715 3ième AVE VAL D'OR, QUÉ.

ENTREPRENEURS

ELECTRIQUE

Accessoires électriques

L. HIVON, gérant

A
M
O
S

ELECTRICIENS

ENRG.

Articles de Sports

L. CREVIER, secrétaire

Quelques-uns des travaux
 exécutés par nous:

Hôtel-Dieu d'Amos — Ecole Supé-
 rieure St-Viateur, Amos — La Filature
 de l'Abitibi, Inc. — Le garage de la
 Société d'Entreprises Générales, Ltée,
 Amos — Les bureaux et entrepôts de
 Carrière Lumber Ltd. — Le garage,
 bureau et entrepôt de Simard & Frè-
 re Ltée.

TELEPHONE 56-A

C.P. 56

AMOS, QUÉ.

Nous avons fourni le bois pour:

Hôpital St-Sauveur, Val d'Or
 County High School, Val d'Or
 Ecole N.-D. de Fatima, Val d'Or
 Bureau de Poste, Val d'Or

JOS. A. DUFRESNE REG'D.

MATÉRIAUX DE CONSTRUCTION

Bois de construction
 en gros et en détail

TÉL.: 23 960, 5ème AVENUE,
 VAL D'OR, QUÉ.

Moulin à scie: Rivière Bourlamaque, Qué.



Se'wyn Cooke,
architecte

Les travaux de construction du "County High School" de Val d'Or,
ont été exécutés par

P. A. LECUYER

ENTREPRENEUR GÉNÉRAL

34, rue WOLFE

VAL D'OR, Qué.

J. P. ROSS

ENTREPRENEUR PLÂTRIER

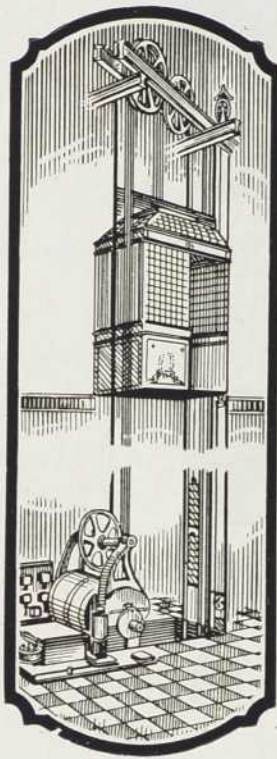
Les travaux de plâtrage aux principaux édifices du Nord-Ouest du Qué-
bec, ont été exécutés par nous, entre autres:

Evêché d'Amos,
Hôtel-Dieu d'Amos,
Sanatorium de Macamic,
Maison de retraites fermées,
Rouyn

Ecole Supérieure St-Viateur, Amos
Ecole Supérieure, Noranda
Forum de Rouyn, etc., etc.

Bureau Chef
80, AVENUE "A" TÉL.: 380
NORANDA

Succursale
TEL. 930
VAL D'OR



Ascenseurs Electriques de Tous Genres:

**ASCENSEURS A PASSAGERS,
ASCENSEURS A MARCHANDISES,
ARMOIRES - MONTANTES,
ESCALIERS MOTORISES "MOTORSTAIR"**

Sur demande, nous pouvons rapidement fournir des dessins,
avec estimés, et aussi offrir des suggestions.

LA CIE F. X. DROLET

206 RUE DU PONT — QUÉBEC — TEL. 4-4641

FABRICANTS D'ASCENSEURS — FONDEURS — MÉCANICIENS

Thibault & Frère Ltée.

JACKPINE - EPINETTE - PIN BLANC
Bois de dimension - rough ou préparé

DÉTAIL

Papier à couverture - Sheet rock - Ciment - Insulboard
Veneer - Roll brick - Donnacona - Laine minérale
Portes et châssis

104 rue GAMBLE ouest - Tél. 149
ROUYN, P. Q.

TURCOTTE
LUMBER REGD.

Manufacturier de Portes et Châssis
MATÉRIAUX DE CONSTRUCTION

Nous avons fourni aux édifices suivants:

Val d'Or — Bourlamaque High School, Ecole N.-D. de Fatima, Val d'Or. Hôpital St-Sauveur de Val d'Or et différents autres édifices publics.

237, 5e. RUE Tél.: 440
VAL D'OR, Qué.

**AVIS IMPORTANT AUX
ARCHITECTES CANADIENS**

Armstrong Présente sa Nouvelle Tuile d'Asphalte *DE LUXE*

Effets de Couleurs Totalement Différents

La nouvelle Tuile d'Asphalte *De Luxe* Armstrong vous offre une tuile d'asphalte au délicat marbré monochrome d'un genre tout à fait nouveau. Les onze attrayantes couleurs de cette série sont caractérisées par des coloris atténués et des pastels dont l'alliage élimine les contrastes marqués et produit ces harmonies de couleurs que recherchent les architectes et décorateurs canadiens. Vous trouverez cette série particulièrement populaire auprès des clients qui désirent un plancher de riche apparence au marbré plus subtile que celui de la tuile d'asphalte de type régulier.

Imperméable à la Graisse

Parce que la Tuile d'Asphalte *De Luxe* Armstrong est aussi à l'épreuve de la graisse, résistante à l'acide et à l'alcali, elle peut être employée en toute sécurité dans les restaurants, les cuisines et autres endroits où des liquides répandus pourraient endommager la tuile d'asphalte de type régulier ou autres genres de couvre-planchers. Elle produit un effet monochromatique attrayant et la subtile variation des tons aide à dissimuler les empreintes des pas et marques sur le plancher.

Résistante à l'Alcali

Tout comme la tuile d'asphalte de type régulier, la Tuile d'Asphalte *De Luxe* Armstrong n'est pas endommagée par l'alcali montant à la surface des planchers en béton. Elle est également étanche à l'humidité et peut se poser sur des planchers en béton en contact direct avec le sol, au niveau ou sous le niveau de celui-ci. La variété des couleurs, du blanc au sombre noyer, satisfait toutes les exigences au point de vue décoration. Facile à nettoyer, la Tuile d'Asphalte *De Luxe* Armstrong est exceptionnellement durable, sa solide composition offre une forte résistance à l'usage abrasif.

Un des nos représentants sera heureux de vous montrer des échantillons, coter des prix ou vous donner toute autre information concernant cette dernière addition aux couvre-planchers Armstrong. Téléphonnez simplement au bureau régional Armstrong le plus rapproché ou écrivez directement à Armstrong Cork Canada Limited, Division des Couvre-Planchers, Casier Postal 6092, Montréal, Qué.

ARMSTRONG CORK CANADA LIMITED

Division des Couvre-Planchers

Siège Social et Manufacture: 6911, boulevard Décarie, Montréal, Qué.

Bureaux de Ventes: TORONTO WINNIPEG VANCOUVER QUEBEC ST-JEAN, N.B.

MUNDET

CORK & INSULATION LIMITED

Fabricants et Entrepreneurs
**LIÈGE AGGLOMÉRÉ MUNDET
ET ENVELOPPE
DE TUYAUTERIE JOINTITE**

C-5F

TORONTO
35 BOOTH AVENUE

MONTRÉAL
795, RUE VERSAILLES

*On se procure les
modèles courants
pour chaque besoin.*



Stainless Steel UNIT FURNITURE

Les fournitures en acier inoxydable pour laboratoires

Ces fournitures sont conçues et construites sous la surveillance d'un personnel d'ingénieurs expérimentés et compétents. La fabrication robuste de ces articles tient compte de l'usage qui leur est réservé. Vous pouvez obtenir tout ce qu'il faut pour bien monter un laboratoire; signalons les tables, les éviers, les pupitres, les bancs, les hottes, etc. Les dessus en pierre "Alberene" sont disponibles. Vous pouvez aussi vous procurer les dessus en acier inoxydable, en "Formica", ou en bois antiacide. Donnez à votre laboratoire une nouvelle apparence par l'emploi de matériel en acier inoxydable poli. Les spécifications et les prix vous sont fournis sur demande.



Division Hendry

*Ecrivez-nous pour
notre brochure No. 20*

CENTRAL SCIENTIFIC COMPANY
OF CANADA LIMITED

Scientific Apparatus • Instruments • Chemicals

146 KENDAL AVENUE, TORONTO 4

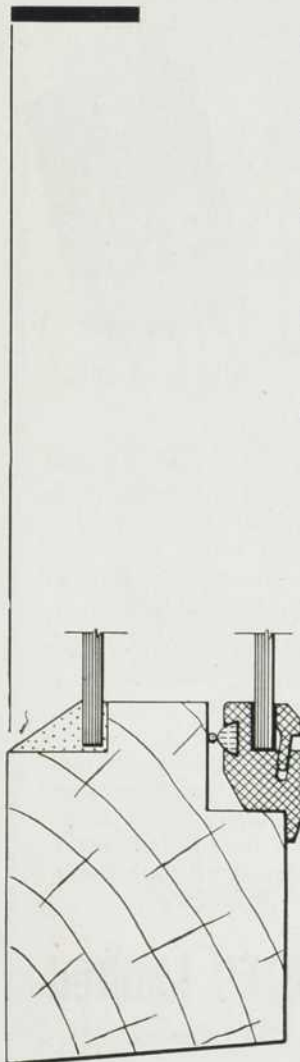
7275 ST. URBAIN STREET, MONTREAL 14

ENFIN!

Une fenêtre à double verre à la fois pratique et économique

CS

CAYOQUETTE
STANDARD



- Ce vitrage double retient deux fois plus de chaleur que les fenêtres ordinaires.
- Il y a avantages à se procurer volets et châssis à la même source — prix réduit — bon ajustement — meilleur service — pas de confusion au chantier.
- Débarrassez-vous des contre-châssis encombrants.
- Construction solide en aluminium.
- Soudure exécutée par l'outillage le plus moderne qui soit.
- Une solution pratique apportée aux problèmes de nettoyage et d'entretien.
- Entreposage facile grâce à la standardisation et à la production en série.
- Son bas prix la met à la portée de tous.



LA COMPAGNIE C. A. CAYOQUETTE LTEE

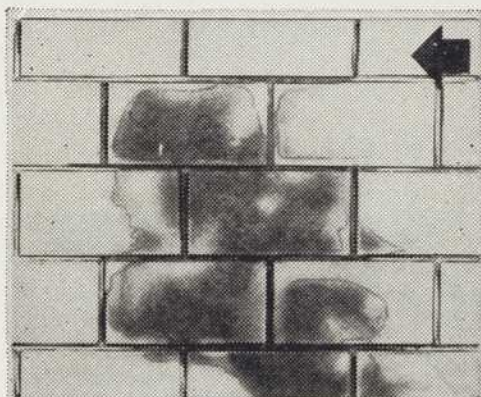
Bureau chef : 7315 St-Anselme, Montréal

à l'arrière de 7325 Blvd. Décarie

Tél. : EX. 5198 — AT. 3972



Comment Rendre Etanches Vos Murs de Cave



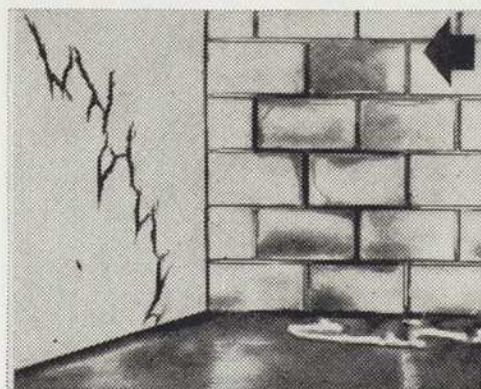
PROBLEME :

HUMIDITÉ

L'humidité suinte à travers les surfaces de maçonnerie poreuses telles que: pierre, béton armé, ciment ou blocs de mâchefer.

• BONDEX La peinture-Ciment SOLUTION: HYDROFUGE

Appliquez deux couches de Bondex — la Peinture-Ciment Hydrofuge — en blanc ou autre couleur. Ce produit scelle les petites fissures et les pores qui laissent pénétrer l'humidité.



PROBLEME:

L'EAU qui S'INFILTRE à TRAVERS

L'eau qui s'infiltre à travers les joints du mortier, les fissures des murs et des raccords de plinthes, pendant qu'il pleut et après.

• BONDEX Enduit SOLUTION: HYDROFUGE

Le Bondex Hydraulic Cement (produit hydrofuge) devrait être appliqué partout où il se produit des fuites. Ce produit bouche trous et fissures et «prend» en quatre heures. Finissez avec une couche de Peinture Bondex. *Voulez-vous des Suggestions pour Travaux de Couleurs à l'Extérieur?* Demandez le Nouveau Tableau de Couleurs des Peintures-Ciments Hydrofuges Bondex. Ecrivez à:



The REARDON Company, Ltd.

146, RUE ST-PIERRE

MONTREAL, P.Q.

Albi-"R"

Le nouvel Enduit
Réfractaire au Feu



Oui, l'Albi-"R" arrête positivement le feu et son efficacité a été prouvée maintes et maintes fois, tout autant par les tests rigoureux qu'on lui a fait subir que par l'usage actuel que l'on en fait.

Le seul enduit antifeu enregistré par les "Underwriters' Laboratories", l'Albi-"R" protège positivement le bois, la fibre de bois, le contre-plaqué (plywood) ou tout autre matériau d'intérieur sur lequel on l'aura appliqué, (même si une couche subséquente de vernis, d'émail ou de peinture à l'huile a été donnée).



D'application facile (au pinceau ou au fusil tout comme la peinture ordinaire) il peut être teinté de la couleur voulue.

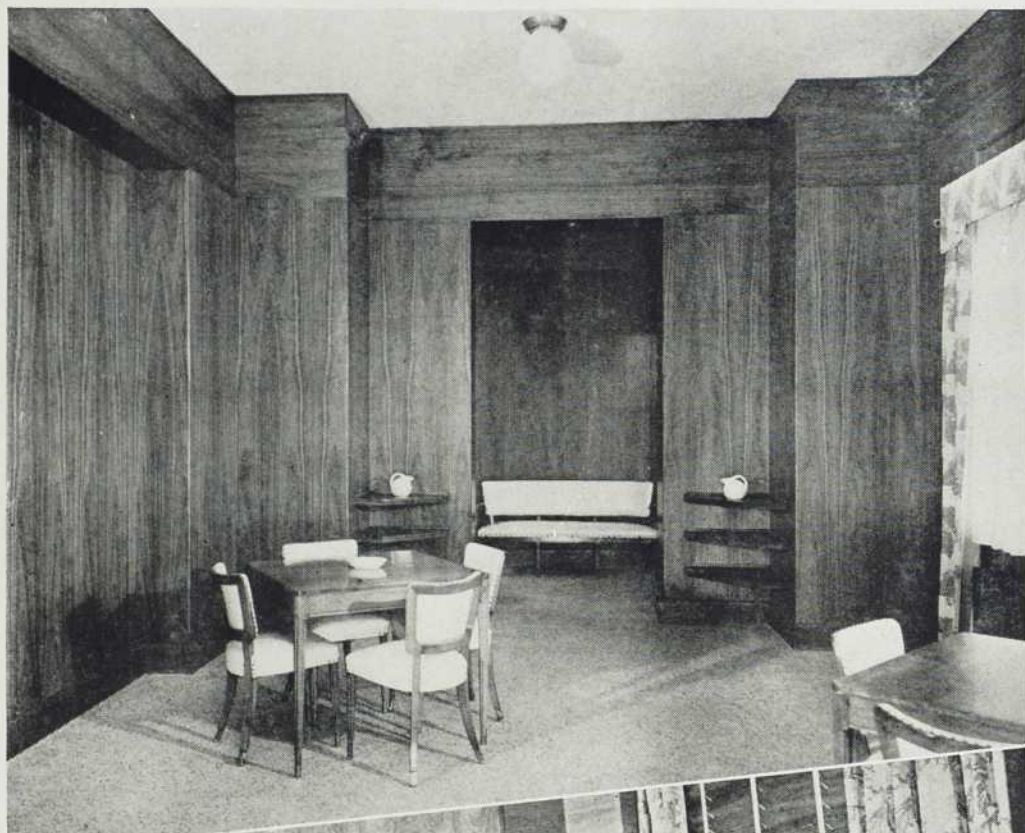
Exposé à la flamme, l'Albi-"R" se gonfle et développe à sa surface une couche isolante à double fonction: 1) Circonscrire la flamme à son strict point d'origine. 2) Réduire considérablement la pénétration de la chaleur dans la matière ainsi protégée.



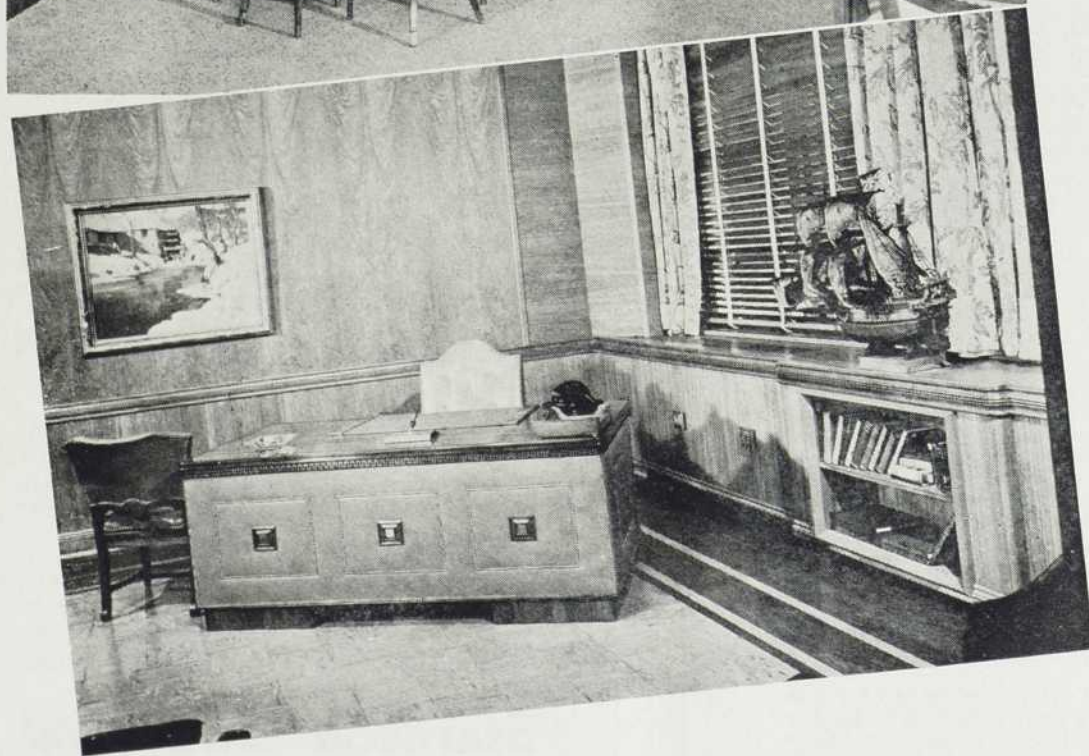
Albi-"R" vous intéresse? Voyez alors votre vendeur B.P. ou écrivez-nous directement à Case Postale 6063, Montréal — ou Case Postale 2876, Winnipeg.

BUILDING PRODUCTS Limited

Distributeurs par tout le Canada



LA SALLE DES COURS DE DIETETIQUE DE L'UNIVERSITE DE MONTREAL OU LES MURS SONT FINIS EN FLEXWOOD.



LE BUREAU DU DIRECTEUR DES LABORATOIRES ABBOTT, A CHICAGO, ILL., ÉGALEMENT FINI EN FLEXWOOD.

FLEXWOOD EST UN PRODUIT DÉCORATIF ACCEPTÉ PAR LES ARCHITECTES ET DÉCORATEURS LES PLUS ÉMINENTS DEPUIS QUINZE ANS. FLEXWOOD JOUE UN PLUS GRAND RÔLE QUE JAMAIS DANS LA DÉCORATION ET LA RENOVATION FLEXWOOD EST AUJOURD'HUI EMPLOYÉ DANS LES HÔTELS, LES HÔPITAUX, LES BANQUES, LES THÉÂTRES, LES ÉCOLES ET LES COLLÈGES, LES STUDIOS RADIOPHONIQUES, LES GARES ET LES MAGASINS.

PAUL COLLET

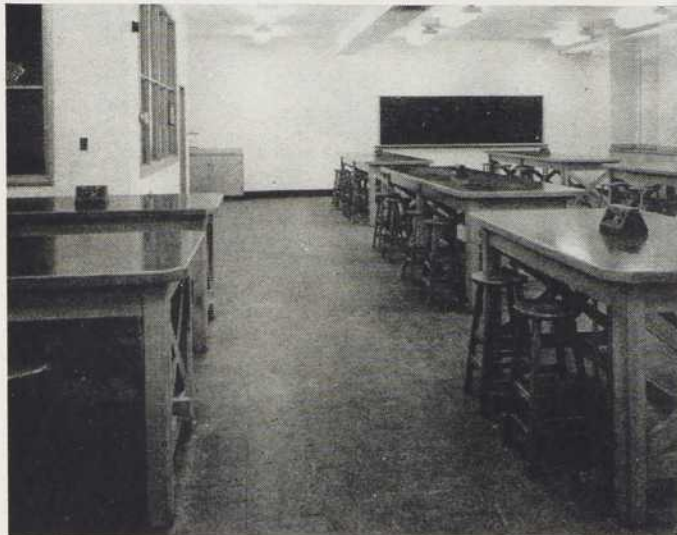
flexwood

SOUS-LOBBY
HÔTEL LAURENTIEN

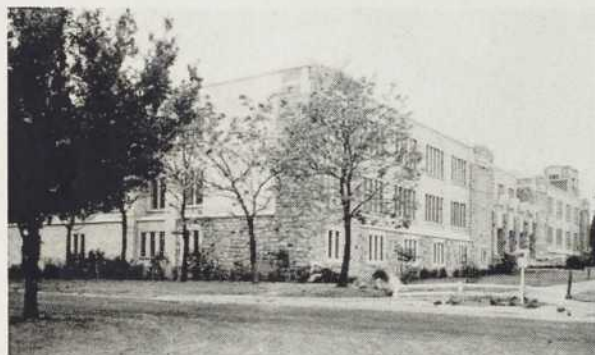
Téléphone: PL. 9805

MONTREAL, P.Q.

DISTRIBUTEURS EXCLUSIFS POUR LE CANADA



**L'Apparence compte autant
que l'utilité!**



*On a installé 30,000 pieds carrés de Tile-Tex avec 4,000 pieds linéaires de base de gorge, dans l'immeuble de Physique à l'Université de Colombie Britannique.
Architectes: Sharpe & Thompson, Berwick, Pratt, Vancouver, B.C.*

Aujourd'hui, les planchers doivent être à la fois pratiques et décoratifs. C'est pourquoi la tuile d'asphalte Tile-Tex est la favorite des entrepreneurs et des architectes dans le Canada tout entier. Car la solidité et l'élasticité de Tile-Tex la font résister à la circulation la plus intense dans les conditions les plus rigoureuses - et cela pendant des années. D'un coût initial étonnamment bas, Tile-Tex peut se poser directement sur le ciment et elle est d'une facilité d'entretien exceptionnelle.

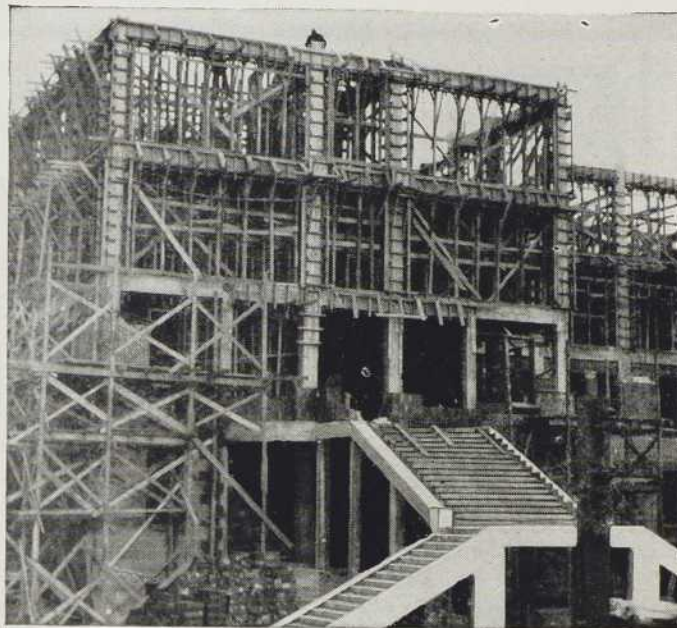
Le distributeur de Tile-Tex dans votre région sera heureux de vous donner des renseignements supplémentaires sur ce revêtement peu coûteux et de haute qualité; vous aurez le choix d'une vaste gamme de couleurs et de grandeurs. Consultez-le dès aujourd'hui!

Tile-Tex est l'un des nombreux produits de qualité fabriqués au Canada par Flintkote Company of Canada Limited, 30th. Street, Long Branch, Toronto 14. Bureaux de vente à Vancouver, Edmonton, Calgary, Winnipeg, Toronto, Montréal, Sackville, N.B., Charlotteville et St-Jean, T.N.

Tile-Tex
ASPHALT



UN PRODUIT FLINTKOTE . . . FAIT AU CANADA



Le monastère du Bon Pasteur, à Moncton, N.B.
Architecte: M. R. A. Fréchet.
Entrepreneur: Ambrose Wheeler Ltd.

**Pour accélérer le travail de
construction durant la
saison froide**

L'emploi de

**Hardenfast
S T E R N S O N**
améliore le bon béton.

Lorsque le béton contient du "Hardenfast," il se manipule facilement et se place sans aucune difficulté. Il se façonne aisément grâce au "S.P.A.", cet agent plastique que renferme le "Hardenfast".

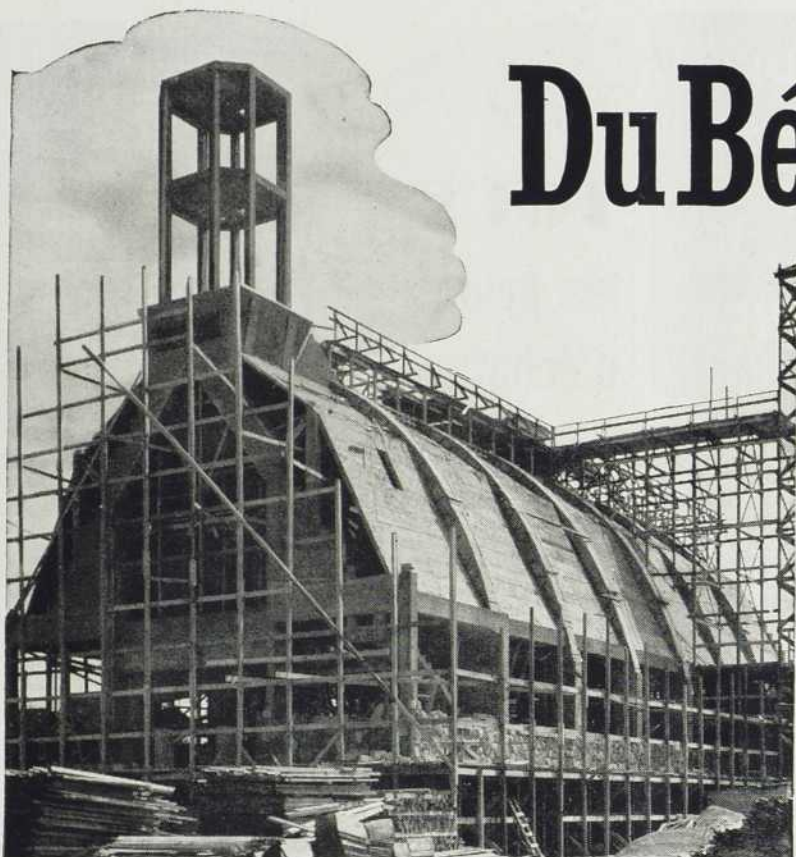
Le "Hardenfast" hâte l'affermissement du béton. De plus, cette substance facilite la haute prise initiale du béton aussi bien quand il fait froid que quand il fait chaud.

**Sternson Structural
Specialties Limited**

Département des ventes de construction
G. F. Sterne & Sons, Limited,
Brantford, Canada.

Toronto, Montréal, Québec, Moncton.

Fabricants associés pour l'ouest du Canada
Canadian Construction Products Limited,
Vancouver, B.C.



L'église Notre-Dame du Saint-Sacrement, St-Hyacinthe, Qué.
 Architecte: S. A. Cyr, Montréal et St-Hyacinthe, Qué.
 Entrepreneur général: Lucien Vadeboncoeur, St-Hyacinthe, Qué.

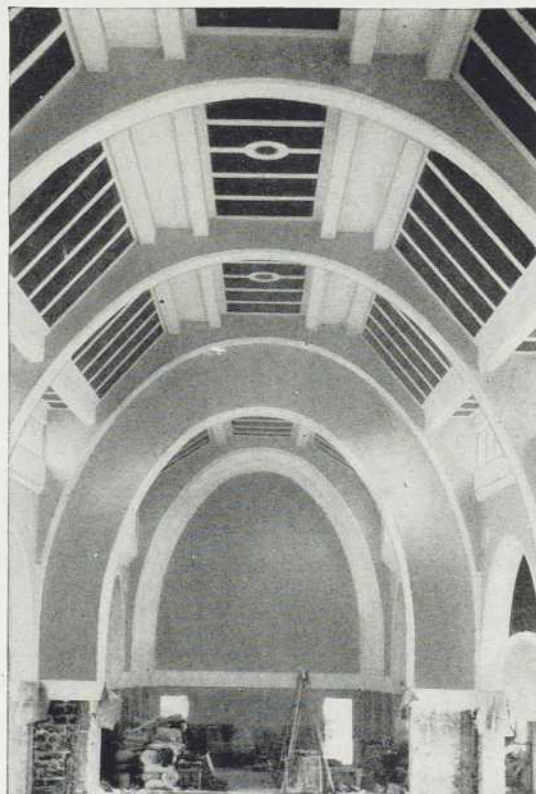
Du Béton Armé

*pour les
églises
modernes*

Apparence très attrayante, solidité à toute
 épreuve et maximum de protection contre l'incendie:
 voilà ce qu'on a obtenu en choisissant le
 béton armé pour la construction de ces deux églises.

Voilà bien un autre exemple de l'adaptabilité
 du béton à tout genre de construction.

Ecrivez-nous pour renseignements au sujet de
 l'emploi du béton dans tout genre de construction.



Vue de l'intérieur de l'église St. Bernard à Néguaac, N.B.
 Architecte: Louis N. Audet, Sherbrooke, Qué.
 Entrepreneurs généraux: C. Emile Mortissette
 Compagnie Limitée, Québec, P.Q.



CANADA CEMENT COMPANY LIMITED

IMMEUBLE CANADA CEMENT COMPANY, SQUARE PHILLIPS, MONTRÉAL

BUREAUX DE VENTE: QUÉBEC, MONTRÉAL, TORONTO, WINNIPEG, CALGARY

4925F

**VOICI LE TUYAU QUI
RESISTE AUX RACINES
ET NE FUIT PAS... IL
DURE TOUTE UNE VIE!**



**DUR ET RÉSISTANT
FACILE À MANIPULER
ÉCONOMIQUE**

No-Co-Rode est un tuyau dont les joints sont *absolument* étanches et à l'épreuve des racines. Il ne peut s'oxyder ni pourrir. La compression du sol ne peut le fendre ni le briser. Le gel ni le dégel ne l'affectent pas. Les tronçons sont longs et légers; les raccordements sont plus faciles et le coût d'installation est plus bas.

Composé de poix de goudron et fibres de cellulose, il est résistant et durable. Exigez-le pour les conduits entre la maison et l'égout collecteur ou la fosse septique, les gouttières, les conduits d'eau ou autres conduits sans pression.

NO-CO-RODE
TUYAU RESISTANT AUX RACINES

Vous obtiendrez entière satisfaction chaque fois que vous exigerez les Tuyaux Perforés No-Co-Rode pour les drains d'empattement dans la fondation, les lits de fosses septiques, les drains du sol, l'irrigation du sous-sol.

Distributeurs:

Alexander **MURRAY** & Company
LIMITED

CRANE
LIMITED

Fabriqué par:

DOMINION TAR & CHEMICAL COMPANY LIMITED
(Division des conduits de fibres)

Pour
TOUS
les genres
d'échafaudage



SAFWAY, l'échafaud tubulaire d'acier soudé, est choisi par les principaux entrepreneurs du Canada à cause de son économie, de sa sécurité et de son montage efficace. Il protège des vies, sauve du travail, du temps et de l'argent en plus de s'adapter facilement à toutes les fonctions d'échafaudage, petites ou grandes. Le bénéfice ainsi obtenu est appréciable.

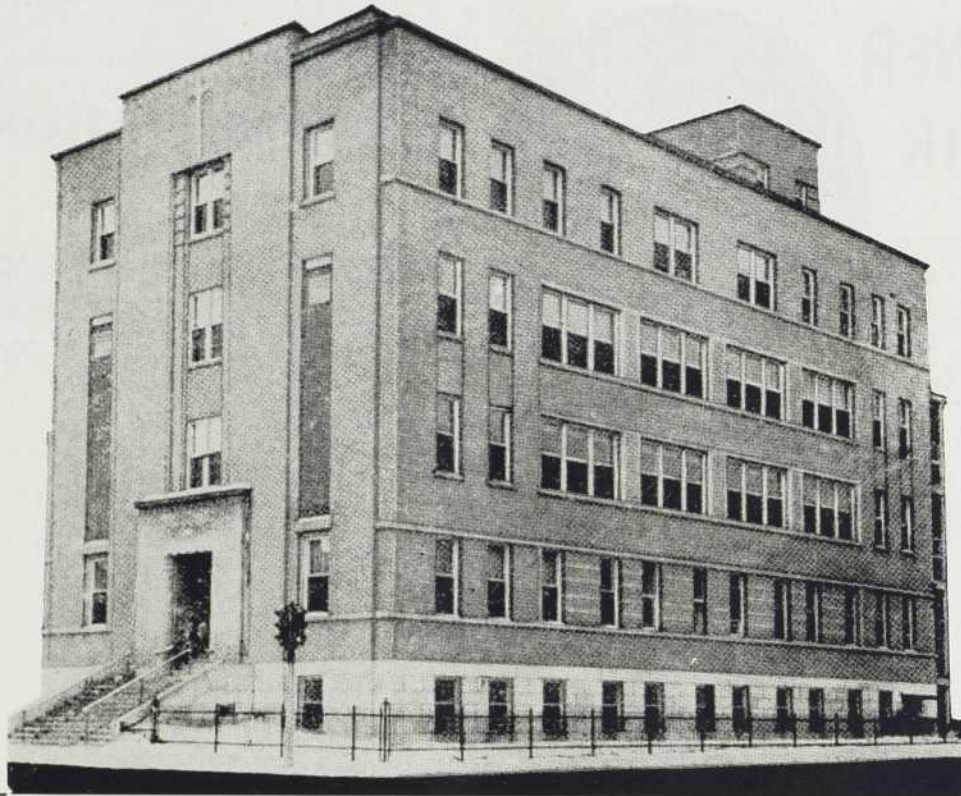
Tirez profit de l'échafaud SAFWAY à votre prochaine entreprise de construction. Vous en servir une fois vous convaincrez. Les facteurs de sécurité pour les ouvriers, d'économie et d'efficacité, et d'adaptation à tous les travaux, grands ou petits, sont autant d'avantages sérieux qui réduisent les frais tout en pressant l'entreprise.

Retenez SAFWAY pour votre prochaine construction. On peut louer cet échafaud à bas prix. Des stocks sont entreposés à Montréal, Toronto, Sarnia et Vancouver.

Demandez par écrit nos brochures illustrées ou, encore, appelez notre succursale la plus rapprochée où on vous donnera tous les détails désirés.

SARNIA BRIDGE
C O . . L I M I T E D
TORONTO SARNIA MONTREAL
CANADA

Succursale de Montréal: 1026, rue des Carrières, MONTREAL.
M. V. S. Sutherland, 345, rue Sparks, OTTAWA, Ont.
Products & Services Ltd., Boîte Postale 1156, QUEBEC, Qué.



ACADEMIE STE-ANNE

ANGLE CHRISTOPHE-COLOMB ET BEAUBIEN EST, MONTRÉAL

DIRIGÉE PAR LES RR. SOEURS DE STE-ANNE

ARCHITECTES: BRAIS ET SAVARD

ENTREPRENEURS: LALONDE ET FILS, RIGAUD, QUÉ.

LES CLASSES, LES SALLES DE RECREATION, LE PARLOIR,
LE REPECTOIRE, LA SALLE DE THEATRE

de l'Académie Ste-Anne
sont munies d'un

ECLAIRAGE FLUORESCENT NU-DAY FIXTURES

M. Henri Boursier est notre
représentant auprès des
communautés religieuses.

Toutes les fixtures Nu-Day
sont garanties pour un an.

Au delà de 120 modèles
industriels, commerciaux ou
résidentiels. Demandez no-
tre catalogue.

LE PLUS IMPORTANT ÉTABLISSEMENT DU GENRE AU PAYS

NU-DAY FIXTURES CIE LTEE

Maurice Beaumont, président

TEL.: CH. 2146
2098 rue MOREAU, Montréal

Succursale de Québec:
95 rue ST-ROCH, Edifice des Autobus St-Roch

**ENSEIGNER
DIVERTIR**



INFORMER RÉCRÉER

Avec **ELECTRO-VOX**, c'est toute l'école qui est à portée de voix et d'oreille du Directeur.

De son bureau, le Directeur peut suivre la marche des examens dans telle classe, surveiller durant l'absence des professeurs, transmettre des instructions aux professeurs et aux élèves . . . bref, être partout où sa présence s'impose. Le va-et-vient dans les corridors est éliminé. Un signal lumineux prévient les intéressés que le Directeur va parler.

Le système **ELECTRO-VOX** pour écoles comprend: poste central, pupitre équipé d'un système d'inter-communication, d'un récepteur de radio, d'un phonographe et d'un sélecteur . . . pour 80 classes ou moins.

ELECTRO-VOX possède, par tout le pays, des succursales desservies par des monteurs entraînés et des hommes de métier. Responsabilité totale, voilà notre politique.

**POSTEZ CE COUPON
POUR RENSEIGNEMENTS COMPLETS**

Electro-Vox Inc.

2222 est, rue Ontario,

MONTREAL

Veuillez nous dire quels avantages la Direction d'une école peut retirer d'un système **ELECTRO-VOX**.

Nom de l'Ecole

A/s de

Adresse Ville

Pour vos planchers en bois dur

"PERFECTION"

consultez



toujours au service des architectes et constructeurs. Spécialité: planchers d'érable très dur pour constructions industrielle et commerciale.

6235, blvd. St-Laurent Montréal

DO: 4608

Entrepôts: 6365, rue St-Urbain

CR: 4810



Les **COUPE-FROID
MÉTALLIQUES**



Le coupe-froid métallique «Accurate» est fait avec précision. On se le procure pour tous les genres de fenêtres et de portes et dans un choix complet de métaux. La compagnie Accurate est un pionnier dans la fabrication des coupe-froid métalliques, et détient la majorité des brevets dans ce champ d'action.

Les architectes et les entrepreneurs les mieux connus spécifient et emploient les produits «Accurate» pour leurs projets les plus importants. Il vaut la peine que vous demandiez les renseignements complets. Un catalogue gratuit vous sera envoyé sur demande.

ON A BESOIN DE REPRESENTANTS CANADIENS

Il y a nombre de régions où l'action est libre à des agents responsables pouvant fournir les services d'installation.

ACCURATE METAL WEATHER STRIP CO., INC.
218 EST 26^e RUE, NEW-YORK 10, N.-Y.

MONTREZ

les produits que vous vendez

VENDEZ

les produits que vous montrez

La Foire commerciale internationale du Canada vous permet de développer à la fois les marchés intérieurs et étrangers.

La majorité des visiteurs sont canadiens, mais des hommes d'affaires de plusieurs pays verront aussi vos produits. Montrez-leur donc vos produits—et vendez-les d'une façon sûre et efficace . . . par des contacts personnels et l'examen des échantillons.



Pour de plus amples détails écrivez à

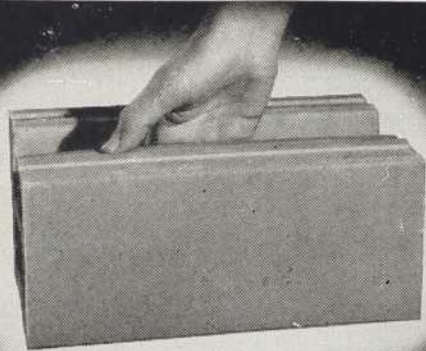
L'ADMINISTRATEUR
FOIRE COMMERCIALE INTERNATIONALE DU CANADA
Exhibition Park, Toronto

La Foire Commerciale Internationale du Canada

DU 29 MAI AU 9 JUIN 1950  TORONTO, ONTARIO

DÉDIÉE AU PROGRÈS DU COMMERCE INTERNATIONAL PAR LE GOUVERNEMENT CANADIEN

Brique et Tuile
pour une beauté sobre



Toujours employées . . . quand la protection contre le feu et la durée sont d'importance capitale.

BRICK & TILE Manufacturers Association of Canada
57 Bloor Street West, Toronto 5, Ontario

ALBERT CADOTTE ALPHONSE CADOTTE

DUPONT 5062

AMHERST 5100

CADOTTE & FRÈRE

10884 LAUZANNE



Estimés fournis sur demande

Arco **STONE ENRG.**

MANUFACTURIER DE PIERRE ORNEMENTALE

Pierre pour Églises, Écoles, Hôpitaux
et tout Édifice

TRAVAUX EXÉCUTÉS PAR NOUS:

Hôtel-Dieu d'Amos — Hôpital de Mont-Laurier — Hôtel-Dieu de St-Jérôme — Collège de Roberval — Intérieur de l'église de l'Abord-à-Plouffe — Syndicat de Québec — Hôpital de North-Bay — Eglise grecque orthodoxe St-Nicholas, etc., etc.

Manufacture: Tél. CR. 6090 Bureau: Tél. FR. 7165

2565, RUE BÉLANGER, MONTRÉAL

LA MAISON

BELLEVILLE-SARGENT & CO. Ltd

DEVIENT

BELLEVILLE LOCK CO. Ltd

A compter du premier septembre, la maison Belleville-Sargent & Company Limited, située à Belleville, Ontario, et de réputation solide, sera connue sous le nom de Belleville Lock Company Limited.

Ce nouveau nom décrit d'une façon plus précise les activités de la compagnie. Cette maison s'occupe de la fabrication des ferrures de premier choix pour construction. De plus, elle manufacture, en cuivre jaune, en bronze et en d'autres métaux de la meilleure qualité, les serrures et les fournitures de portes.

La maison Belleville Lock Company Limited est établie sous son ancien nom depuis plusieurs années. Les produits de fabrication "Belleville" sont bien connus et ils sont répandus par tout le Canada.

BELLEVILLE LOCK CO. Ltd

BELLEVILLE,

ONT.



Spécifiez TERRAZZO pour les escaliers, les rampes et tous les endroits où la circulation est intense et l'humidité très grande. Un plancher de TERRAZZO est peu coûteux, non-glissant et d'une qualité qu'aucun autre matériau ne peut atteindre. De plus, on peut toujours choisir la couleur que l'on aime.

THE CANADIAN TERRAZZO & MOSAIC CONTRACTORS ASSOCIATION

Section de la province de Québec

C.P. 123, OUTREMONT, Qué.

MEMBRES ACTIFS (Québec)

The Canadian Flooring Tile Co.,

Art Tile & Ceramique Co.,

North End Tile Co. Ltd.,

Smith Marble & Construction Co. Ltd.,

Cie Canadienne de Carrelages Ltée,

5567, rue Garnier,
Montréal, Qué.

5775, rue Bordeaux,
Montréal, Qué.

207, Van Horne,
Montréal, Qué.

27-37, Jean-Talon, Ouest,

DeSpiri Mosaic & Marble Co. Ltd.,
7717, Blvd St-Laurent,
Montréal, Qué.

The Pizzagalli Terrazzo Tile Mfg. Co.
105, rue Jean-Talon, Ouest. [Ltd.
Montréal, Qué.

Quebec Marble & Tile Ltd.,
La Cie de Marbre et de Tuile
de Québec Ltée,
327, rue Dorchester, Québec, Qué.

ARCHITECTURE

B A T I M E N T • C O N S T R U C T I O N

ARCHITECTURE vient d'étendre son champ d'action à deux grandes régions de l'Est du Canada, où vit une nombreuse population de langue française: le Nord et le Sud-est de l'Ontario et le Nord du Nouveau-Brunswick.

A compter de la présente livraison d'octobre 1949, les principaux intéressés dans le domaine de la construction dans les deux provinces voisines du Québec sont au nombre des lecteurs réguliers d'ARCHITECTURE, et seront tenus au courant des activités de l'industrie par notre revue.

Couvrir tout l'Est du Canada

ARCHITECTURE couvre maintenant le vaste territoire qui va, au nord, des régions minières du Nord-Ontario jusqu'aux côtes du Labrador, et au sud, du Lac Ontario à la Baie des Chaleurs et à l'Atlantique, et est lue chaque mois par les architectes, constructeurs, spécialistes, ingénieurs en construction, distributeurs de matériaux, directeurs de services publics et d'institutions religieuses, commerciales et industrielles, etc., dans tout l'Est du Canada.

Ce plus grand territoire offre de nouvelles opportunités à tous les intéressés du domaine de la construction de faire connaître leurs produits ou leurs services. Notre service de la publicité fournira, sur demande, tous les renseignements désirés sur ce développement d'ARCHITECTURE.



Editeur

J. L. Guay & Frère Limitée

INGENIEURS
CONSTRUCTEURS

437 RUE GUY — MONTREAL

Téléphone: Fitzroy 9693*

ETABLIE EN 1910

11950 Blvd. REED

Tel. BY. 4763

— Quelques-uns de nos travaux . . .

BUREAU DE POSTE, VAL D'OR, P.Q.
EDIFICE DES DOUANES, PHILLIPSBURG, P.Q.
ECOLE DE PONT VIAU, P.Q.
BUREAU DE POSTE, VALLEYFIELD, P.Q.
BUREAU DE POSTE, MEGANTIC, P.Q.
EGLISE STE. MADELEINE SOPHIE, AHUNTSIC
ECOLE DUBOIS A ST. JEROME, P.Q.
DOMINION WIRE ROPE, LACHINE, P.Q.
ECOLE NOTRE-DAME SACRE-COEUR, VILLE LASALLE
NOMBRES DE DUPLEXES ET RESIDENCES
EDIFICE J. D. LANGELIER, MONTREAL

J. A. AIRD, Ltée.

MANUFACTURIERS - PORTES - CHASSIS

Menuiserie de Tous Genres
Bois de Construction

Brûleur à l'Huile

Charbon

Spécialité: Travaux sur Plans d'Architectes

Estimation Gratuite

MONTREAL QUE.

ANNONCEURS

Accurate Metal Weather Strip Co. Inc.	52
Aird Ltée, J.A.	58
Amos Electric Enrg., (Amos)	40
Arco Stone Co. Ltd.	54
Armstrong Cork Canada Ltd.	43
Armstrong Ltd., S. A.	14
Barrett Company Limited, The	3
Belleville Lock Co. Ltd.	54
Bishop Asphalt Papers Ltd.	2
Brick & Tile Manufacturers Assoc. of Can.	54
Building Products Limited	21 - 46
Robert Bury & Co. (Canada) Ltd.	4
Cadotte & Frère	54
Canada Cement Co. Ltd.	49
Canada Crushed Stone Limited	10
Canada Flushwood Door Limited	60
Canadian Industries Limited	5
Canadian Johns-Manville	18
Canadian Terrazzo & Mosaic Con. Assoc., The	55
Carrière Lumber Co. Ltd. (Amos)	38
Cayouette & Cie Limitée, C.A.	45
Central Scientific Co. of Canada Ltd.	44
Collet, Paul (Flexwood)	47
Cie de Marbre & Tuile de Québec Ltée	37
Corbin Lock Co. of Canada Ltd.	12
Crane Limited	11
Dixon Pencil Co. Ltd.	19
Dominion Oilcloth & Linoleum Co. Ltd.	59
Dominion Tar & Chemical Co. Ltd.	50
Drolet, La Cie F. X.	42
Ducharme, L. (Amos)	38
Dufresne Reg'd., Jos. A. (Val d'Or)	40
Eagle Lumber Co. Ltd. The	52
Edwards of Canada Limited	13
Electro-Vox Inc.	52
Falardeau Enrg., J. D. (Amos)	38
Flintkote Co. of Canada Ltd. The	48
Franki Compressed Pile Co. of Canada Ltd.	39
Foire Commerciale Internationale du Canada	53
Gratton Inc. Alphonse	39
Guay & Frère Ltée, J.L.	58
Lavergne P. (Val d'Or)	38
Leboeuf & Grenier Ltée	36
Lécuyer, P. (Val d'Or)	41
Lemire & Moreau Ltée, (Rouyn)	37
MacMillan Sales Ltd. H. R.	9 - 22
Marquis & Fils Ltée, Fr. (Québec)	36
Martineau Ltée, La Cie de Pierre	16
Modern Plumbing & Heating Reg'd. (Val d'Or)	40
Mundet Cork & Insulation Ltd.	44
Nu-Day Fixtures Co. Ltée	51
Paul's Radio Service Reg'd. (Val d'Or)	40
Peterboro Lock Man. Co. Ltd. The	17
Pilkington Glass Limited	7 - 24
Queenston Quarries Ltd.	10
Reardon Co. Ltd. The	46
Ross, J. P. (Noranda)	41
Sarnia Bridge Co. Ltd.	50
Simard & Frère Cie Ltée (Amos)	35
Sternson Structural Specialties Ltd.	48
Thibault & Frère Ltée (Rouyn)	42
Trane Co. of Canada Ltd.	15
Turcotte Lumber Reg'd. (Val d'Or)	42
Turnbull Elevator Co. Ltd.	6
Viceroy Man. Co. Ltd.	8
Warden King Ltd.	20

LE LIÈGE

REND LE LINOLÉUM "DOMINION"

SOURD · ÉLASTIQUE · DURABLE



C'est la forte quantité de liège que contient le linoléum "Dominion" qui lui assure une telle durabilité, lui permet d'amortir les chocs et le son et lui donne cette merveilleuse élasticité qui rend chaque pas si moelleux. C'est la combinaison parfaite de liège, d'huile de lin oxydée et d'autres produits élastiques qui lui donne cette *solidité* à toute épreuve, qui lui permet de tant résister au piétinement de milliers de souliers aux semelles rugueuses ou ensablées dans les écoles, magasins, bureaux, immeubles publics, demeures . . . de fait, n'importe où. Et le linoléum "Dominion" est si facile à nettoyer . . . Il suffit de le laver avec une vadrouille humide et de le cirer et de l'astiquer de temps à autre pour lui redonner sa magnifique apparence, même après le va-et-vient le plus actif . . . toute l'année durant . . . presque indéfiniment!



**DOMINION OILCLOTH & LINOLEUM
Company, Limited** Montréal

Exigez le linoléum
"Dominion" —
recherchez le sceau
qui l'identifie avant
de conclure l'achat.

LINOLÉUM

Battleship

DOMINION

et

Marboleum





Point de mire

de décoration intérieure.

Les portes sont des points de mire. Elles peuvent rehausser un décor ou en détruire l'effet.

LES PORTES "UNIK", d'une harmonie parfaite de grain et de couleur ajouteront au charme et à la distinction de votre foyer.

LA PORTE "UNIK" - 1000 - 1 3/4 d'épaisseur, en frêne, orme, merisier ou chêne, garantie pour trois ans sera le point de mire de votre décoration.

Demandez une brochure illustrée.

UNIK *La porte de distinction*

FD-8-8F

Robe par Alfandri
Montréal



CANADA FLUSHWOOD DOOR LIMITED

TERREBONNE, QUEBEC

BARCLAY PRESS COMPANY
3451 MASSON, MONTREAL