

SUPPLÉMENT SPÉCIAL

Équipements agricoles

le richelieu
agricole

Pour une plus grande efficacité Les faucheuses conditionneuses KM 241/281/321



L'instabilité des conditions atmosphériques, l'évolution des largeurs de coupe et de la puissance des ensileuses automotrices devant être utilisées à pleine capacité, oblige les exploitations à opter pour l'emploi de faucheuses conditionneuses «grand rendement».

L'entreprise ou la Cuma vise également à améliorer la capacité de travail, en réduisant les temps morts nécessaires aux diverses manoeuvres dans les contours de champs.

Avec les nouvelles faucheuses conditionneuses à rouleaux Vicon propose une formule idéale. La conception originale de ces machines offre les avantages suivants: -travail en continu: pas d'arrêt en bout de

champ (augmentation du débit de chantier) -conditionnement sur toute la largeur de coupe -encombrement réduit: facilité de mise en position transport, permettant une accessibilité dans toutes les parcelles -vitesse de travail élevée.

Dispositif de transmission (breveté)

Quel que soit l'angle formé par l'axe du tracteur et celui du timon de la machine, le mouvement de rotation s'effectue sans aucun risque pour les organes de transmission.

Le boîtier de renvoi solidaire de l'attelage du tracteur est fixé sur un pivot oscillant sur 2 plans; cette particularité permettant à la faucheuse

conditionneuse de s'adapter aux différentes conditions du terrain (dénivellations ou devers).

La transmission du boîtier à la machine est assurée par 2 poulies à gorges reliées par une courroie spécialement aménagée à l'intérieur du timon.

Suppression des manoeuvres

Ce système de transmission original, autorise le pivotement de la machine par rapport au tracteur: la capacité de travail est d'autant plus grande que les manoeuvres nécessaires de bouts de champs sont supprimées. Les contours perpendiculaires de parcelles, sont coupés sans aucune

interruption. L'utilisateur gagne donc un temps précieux, notamment dans les petites parcelles et limite aussi les passages de roues de tracteur sur les andains dressés.

Un pouvoir de coupe supérieure

Les couteaux Vicon, de grandes dimensions (6 cm hors protège pierres) sont plus lourds et plus résistants. Ce poids, combiné à la vitesse de rotation des disques intensifie la force d'inertie, laquelle assure un sectionnement net de la récolte.

Cette particularité permet des vitesses d'avancement très élevées, et garantit une bonne coupe dans tous les fourrages, ceci quelle que soit la nature de l'herbe (haute,

dense, couchée...)

Une coupe nette et uniforme est un facteur positif pour les repousses.

Conditionneur à rouleaux très performant

Deux rouleaux crénelés (polypropylène renforcé) à écartement réglable pincent régulièrement à tous les 5 à 6 cm chaque brin de la récolte sur toute la largeur de coupe. Le positionnement de ces rouleaux, situés pratiquement au-dessus du lamier à disques évite la présence d'un rabatteur.

Les corps étrangers sont directement propulsés sous l'andain, sans être mélangés au fourrage. L'éventualité d'un incident mécanique sur

l'automotrice ou la presse se trouve donc limité.

Andain dressé favorable à une dessiccation rapide

Les tiges conditionnées sont expulsées pour rebondir contre les portes d'andainage, ce qui contribue à la formation d'un andain régulier dont la structure soufflée favorisera la dissipation de l'humidité. Le système conditionneur à rouleaux est particulièrement conseillé pour les fourrages artificiels, sans aucun risque d'effeuillage.

La structure aérée et dressée de l'andain autorise également une utilisation des rouleaux dans les fourrages naturels, avec des vitesses de dessiccation très appréciables.

Deux vérins commandés par le même circuit hydraulique assurent le relevage de la machine. La transmission mécanique du lamier s'effectue directement sur la partie supérieure du disque primaire. Cette particularité offre l'avantage de réduire l'encombrement extérieur de la machine. De plus, elle simplifie considérablement la transmission du lamier et du conditionneur.

Pour le transport «longues distances» la KM 321 peut être placée sur un plateau permettant le transport en long (plateau en option). La transmission directe au lamier réduit la largeur d'encombrement totale de la KM 321, qui est comparable à celle de la coupe.



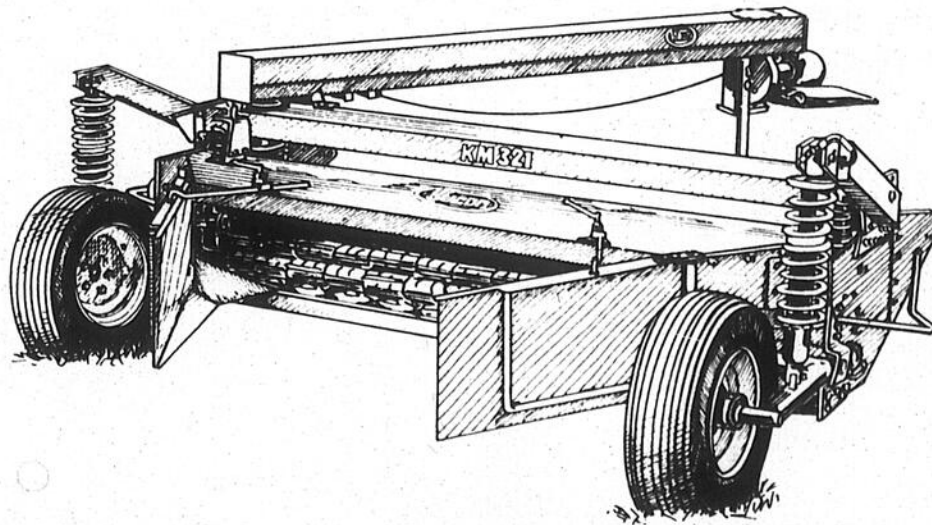
Une nouvelle gamme de faucheuses-conditionneuses

Des faucheuses-conditionneuses révolutionnaires, hautes performances

L'instabilité des conditions atmosphériques ainsi que les progrès importants apparus dans les méthodes de récolte de l'herbe, conduisent les producteurs de fourrages à utiliser une faucheuse-conditionneuse qui offre toutes les qualités requises pour favoriser l'accélération de la vitesse de séchage des tiges. Mais avec une faucheuse-conditionneuse, c'est aussi le meilleur rendement de la machine qui détermine le choix des spécialistes.

Avec son système breveté, constitué par un attelage pivotant sur trois axes, Vicon offre une formule unique: le système V.G.V. (Virages Grande Vitesse) permet de travailler en continu, et ceci quelque soit l'angle formé par la machine et le tracteur.

La suppression des manoeuvres en bout de champ notamment dans les plus petites parcelles, permet d'accroître la capacité de travail jusqu'à 30%. Une performance appréciable.



Passez nous voir dès aujourd'hui pour plus de détails.

EQUIPEMENTS LEFEBVRE & FRÈRES INC.

185, rue Saint-Jacques, Napierville

Pour renseignements: 245-3366

Ramasseuses-presses Pourquoi choisir John Deere?

Si vous avez besoin d'une presse faisant des balles solides et plus

carrées, John Deere fabrique la machine qui vous convient.

En tête de liste, la ramasseuse-presse 347 de grande capacité. L'é-

norme couloir d'alimentation de 289 pouces carrés et le piston fon-

ctionnant à 93 courses à la minute donnent à la 347 une capacité plus que généreuse. Et vu que le ramasseur travaille sur une largeur de 74 pouces, vous ne laissez pas de lisières de foin sur le champ. Aucune autre presse à balles carrées n'a plus de dents que ce ramasseur: il en a 156.

Si vous n'avez pas besoin de tout le rendement d'une 347, la 337 saura alors vous intéresser. Les éléments constitutifs de cette presse hybride répondent aux exigences des opérations de taille moyenne, et vous obtenez par surcroît plusieurs des caractéristiques avantageuses de la 347. Si vous avez besoin d'une presse économique, voyez alors le modèle 327. Ajoutez-y en option l'éjecteur de balles et

vous voilà prêt à faire tout le travail à un seul homme.

ser les andains les plus larges.

Le nouage est plus précis que jamais grâce aux bras de poussée renforcés. Il peut être réglé en desserrant seulement deux boulons. Le coupe-ficelle en acier chirurgical s'enlève facilement pour l'affûtage ou le remplacement.

Le compresseur réglable contrôle bien le fourrage et le tasse solidement. Il se règle à neuf positions pour assurer un meilleur rendement avec les divers genres de fourrage.

Tous ces trois modèles ont un compresseur réglable, une vis sans fin conique, des dents réglables et un noueur de précision entraîné par engrenage.

Avantages

L'excellence du contrôle commence au niveau des ramasseurs ultra-larges (74 pouces pour la 347 et la 337; 64 pouces pour la 327). Les dents placées tout près des côtés intérieur et extérieur permettent de ramasser

Presses rectangulaires MF série 200

Conception supérieure qui assure la durabilité et minimise les réparations



La construction robuste de ces presses rectangulaires MF série 200 vous garantit, que vous pourrez mettre vos foins en balles, quand ils seront prêts, pendant maintes et maintes années.

ment et ont un rappel automatique à ressort.

L'arbre PDF renforcé, sous carter tubulaire, transmet efficacement la force motrice du tracteur à la presse.

Piston auto-aligneur

Ce nouveau piston auto-aligneur minimise l'usure du canal de pressage et réduit l'entretien.

Les MF 228 et 224 possèdent un arbre PDF robuste, à 3 joints, pour réduire les chocs et l'usure en virage serré. L'économique MF 220 a un arbre PDF à 2 joints.

Les butées améliorées du piston réduisent le nombre de réglages nécessaires. La durabilité est encore augmentée par l'amélioration du montage du piston, ce qui aide aussi à renforcer la base du canal de pressage. Donc, plus longue durée, moins de réparations coûteuses.

L'arbre PDF est protégé par un débrayage de sécurité. L'entraînement de la presse est aussi protégé par deux boulons de cisaillement, en cas d'une surcharge excessive ou d'une obstruction. Les pignons hypoides et les gros coussinets coniques à galets augmentent encore la durabilité de la presse.

Montage 3 points du piston

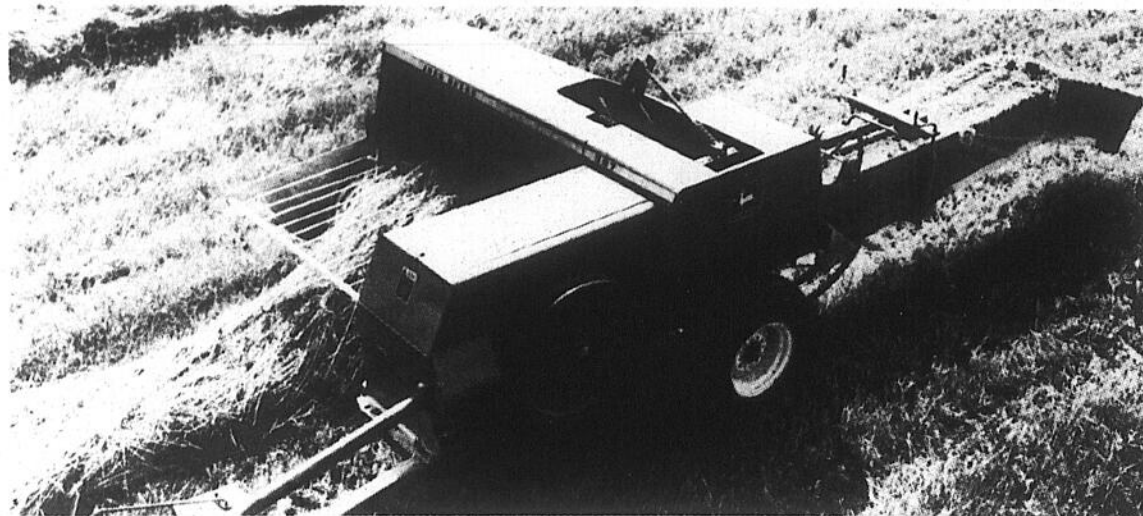
Le montage 3 points du piston d'exclusivité MF est très stable. Donc, moins de coussinets qui s'usent et moins de longs réglages à faire.

Canal de pressage durable

Les parois du canal de pressage ont 0.15 po (4 mm) d'épaisseur, ce qui leur donne plus de résistance à l'usure et une plus longue durée.

Les coussinets scellés des gros ameneurs-fourches à 3 dents contribuent à la longue durée et à la réduction de l'entretien. Les ameneurs-fourches sont protégés par des chevilles de cisail-

Le canal de pressage comporte des rebords de 4 po (10 cm) de large et des renforts aux points de grande tension, pour avoir une bonne durabilité.



Si vous avez besoin d'une presse faisant des balles solides et plus carrées, John Deere fabrique la machine qui vous convient.

Pour un séchage rapide, les pressions doivent s'exercer aux points critiques.

Les rouleaux spéciaux des faucheuses-conditionneuses John Deere 1217 et 1219 exercent plus de pression aux points critiques pour favoriser le séchage.

Quand le foin est mûr, vous êtes sous pression pour faucher, presser et engranger. La météo peut vous jouer de sales tours et vous n'avez pas de temps à perdre. Il vous faut une machine pouvant conditionner le foin pour le faire sécher plus vite: une faucheuse-conditionneuse John Deere 1217 de 7 pi ou 1219 de 9 pi. C'est le foin qui sera sous

pression, pas vous! Il suffit d'une clé, quelques minutes, et le tour est joué: vous venez de régler l'espacement et la pression des rouleaux en fonction des conditions de la récolte.

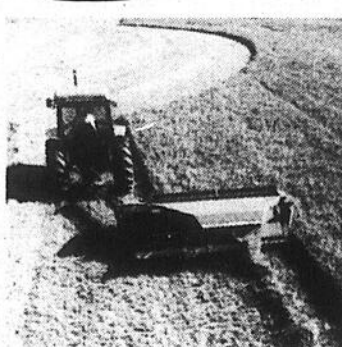
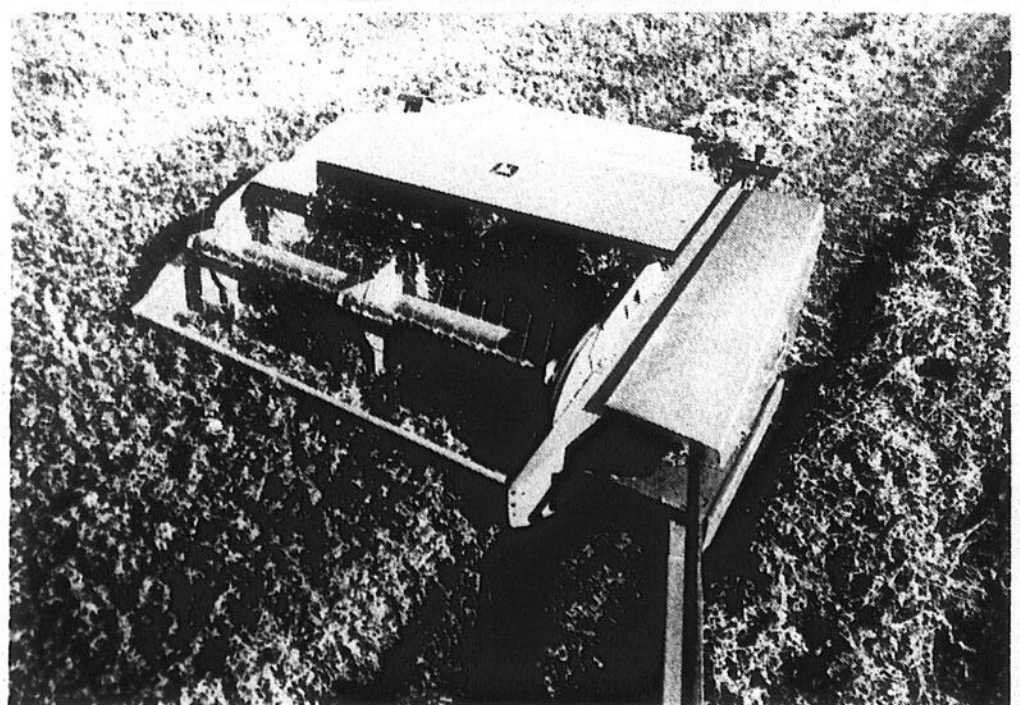
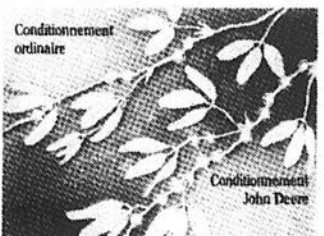
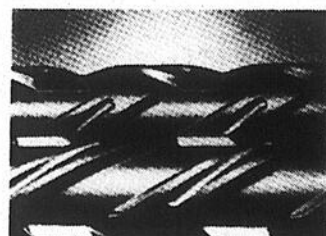
Ce sont les rouleaux conditionneurs qui font toute la différence. L'entaille des ta-

quets intermittents donne plus de points de pliage et plus de pression par pouce carré.

Certaines machines ne font qu'exercer une pression pour expulser l'humidité. Mais sans points de pliage, l'humidité ne peut pas s'échapper assez rapidement.

Avec une 1217 ou une 1219, la pression concentrée et l'effet de pliage font équipe pour laisser échapper plus rapidement l'humidité. Résultat? Un andain uniforme et bien aéré qui ne demande qu'à sécher.

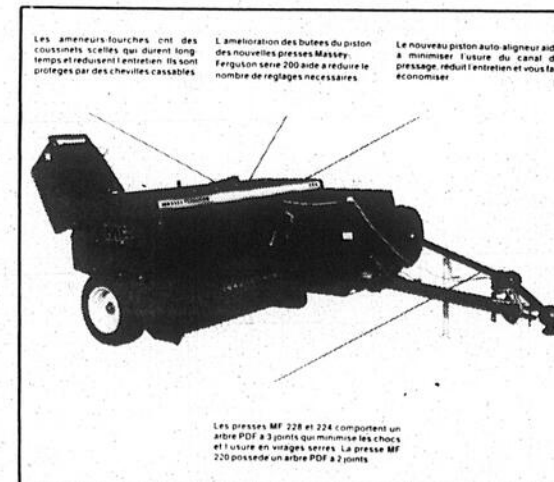
Voyez le concessionnaire John Deere aujourd'hui même pour obtenir de plus amples renseignements.



Les Equipements **Laguë Ltée**



- Farnham: 1330 est. Principale J2N 1N2 Tél.: (514) 293-5345/6
- Ste-Rosalie: sortie 138 Transcanadienne, Rg 3, JOH 1X0 Tél.: (514) 799-5533
- Pike River: Route 133, JOJ 1P0 Tél.: (514) 248-7597
- Division Diesel: 101 St Romuald, Farnham, J2N 2P3 Tél.: (514) 293-5244



Les presses rectangulaires MF série 200, sont faciles d'entretien.

Les constructions Farmsted vous offrent le plus vaste choix

Le mur latéral de la ferme Farmsted I de Butler permet de réduire les coûts de construction et de matériel. Vous bénéficiez aussi d'une surface de construction plus grande. Butler a inventé ce modèle expressément pour les bâtiments agricoles d'entreposage et il s'en vend actuellement plus que toutes les autres fermes en acier sur le continent nord-américain. Pourquoi? Parce que des milliers de fermiers reconnaissent la supériorité de cette marque et les économies qu'elle permet de réaliser.

Avantages Farmsted:

-Structure, parois et accessoires en acier. Toutes ces pièces sont construites avec une grande précision pour obtenir une rigidité accrue.

-Plaques de toiture d'une seule pièce, pour éviter les chevauchements aux extrémités et pour assurer l'imperméabilité.

-L'intérieur de la cons-

truction ne comporte ni piliers ni poutres. On obtient ainsi un maximum d'espace utilisable.

-Portes coulissantes massives et résistantes, fonctionnant sur des glissières à roulement à billes très souples qui permettent le passage des plus grands modèles de machines agricoles.

-Garnitures spéciales de renforcement pour transformer les bâtiments en silo.

-Une gamme étendue de dimensions grâce auxquelles les Farmsted s'adaptent à la plupart des fermes et ranches.

-Grand choix d'accessoires: porte d'accès, fenêtres, volets d'aération et panneaux translucides d'installation facile et rapide pour puits de lumière à l'endroit voulu.

-Installation facile et économique de fibre de verre isolante pour assurer la chaleur en hiver et la fraîcheur en été.

Ce modèle à mur droit possède en plus des caractéristiques des Farmsted I les particularités suivantes:

Flexibilité

La grande variété de dimensions permet une plus grande flexibilité de ce type de construction.

Extensibilité

Des parois latérales supplémentaires peuvent être facilement ajoutées au modèle Farmsted II grâce à une grande variété de rallonges.

Espace maximal

D'énormes machines peuvent y être remisées directement sur les fondations.

Apparence attrayante

Les constructions Farmsted II sont fabriquées dans un vaste choix de coloris. Elles présentent des boiseries cornières et des bordures de pignon spéciales.

Avec 

Une nouvelle gamme de faucheuses conditionneuses

La grande particularité des nouvelles faucheuses conditionneuses Vicon, se situe dans le principe d'attelage à tête pivotante. La liaison tracteur/machine est assurée par le cardan qui reste toujours parfaitement homocinétique, et ceci quelque soit l'angle formé par la machine par rapport à la ligne d'arbre de prise de force. De plus, les trois

pivots constituent une articulation propice à l'utilisation de la machine dans les terrains en dévers ou dénivelés. La transmission s'effectue donc en souplesse, sans à-coups et sans vibrations; une garantie de longévité pour les organes mécaniques. La prise de mouvement de la machine est réalisée par une transmission par courroie trapé-

zoïdale logée à l'intérieur du timon.

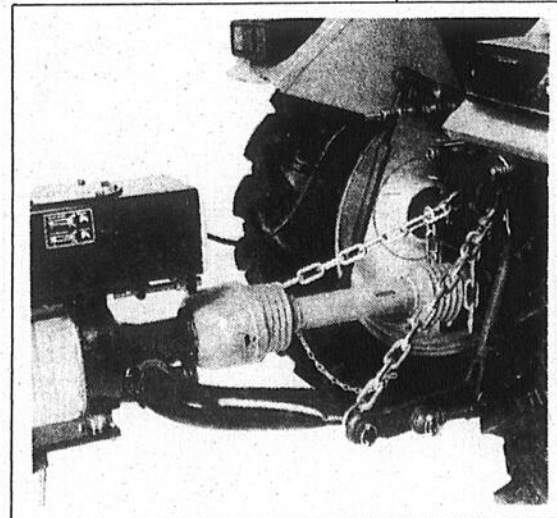
Les faucheuses conditionneuses de la nouvelle gamme sont fabriquées à partir d'un bâti solidement entretoisé: l'outil de coupe à disques qui doit résister à de nombreuses contraintes en flexion est supporté par une poutre arrière qui maintient efficacement le lamier.

Attelage V.G.V.

Outre les avantages offerts par ce principe original de transmission, l'utilisateur appréciera la simplicité et la rapidité de l'opération d'attelage au tracteur.

Les 2 points inférieurs sont montés sur les bras de traction, tandis que deux chaînes de retenue maintiennent le contrôle de position à la hauteur désirée.

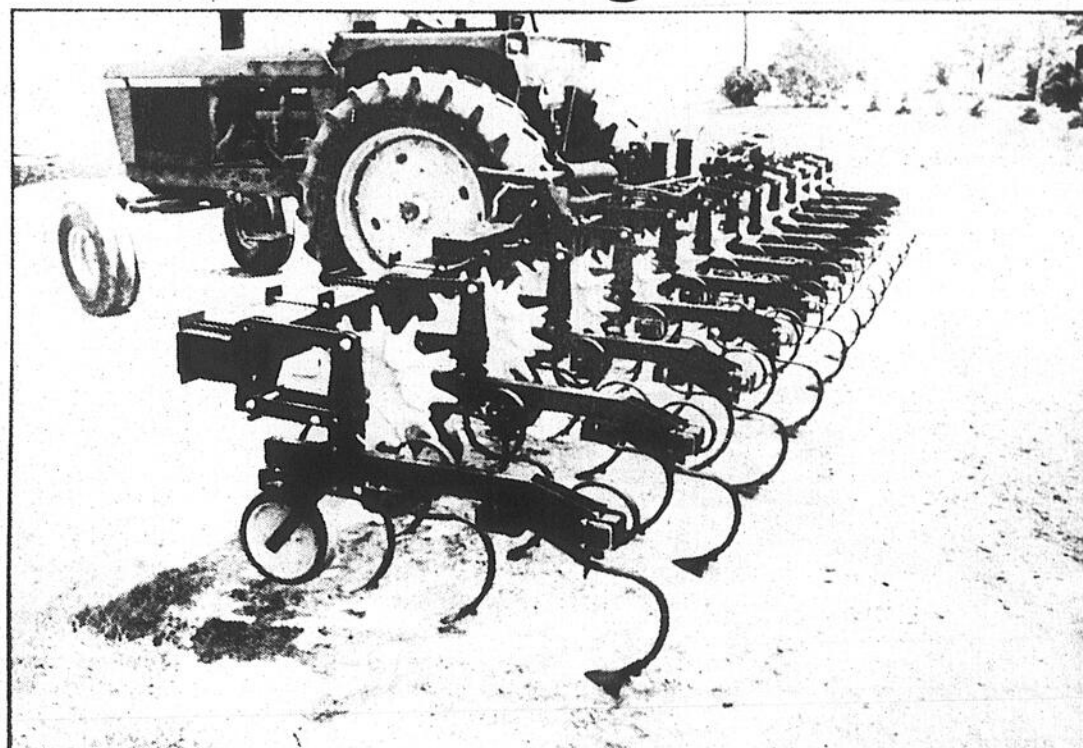
La conception de l'attelage V.G.V. offre un grand dégagement par rapport au sol: l'andain aéré conservera toute sa structure, ceci sans risque d'accrochage de la récolte par le piton de la barre oscillante.



Attelage V.G.V. (Virage Grande Vitesse) permet de travailler en continu, quelque soit l'angle formé par la machine et le tracteur.



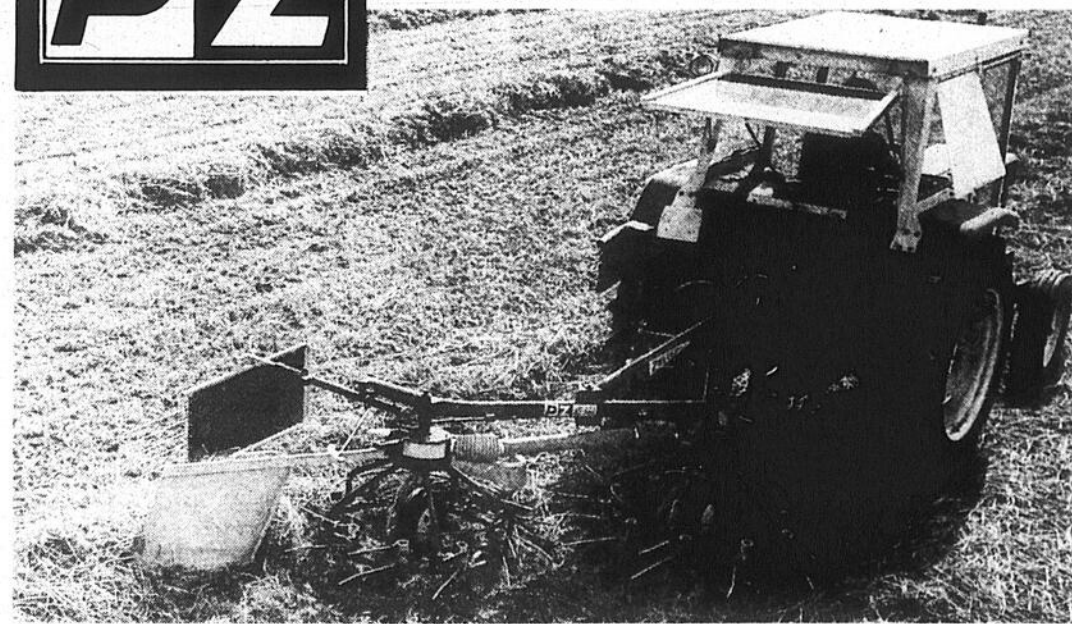
Sarcler pour culture en rangée II



- Modèle disponible de 2 à 16 rangs avec espacement des rangs facile et rapide à régler
- Groupes extra longs (41 1/2") laissant un bon dégagement pour les débris
- Roue de profondeur ajustable individuellement sur chaque groupe
- Chaque groupe à une attache en parallèle à 3 bras donnant une pénétration uniforme et une meilleure stabilité
- Les groupes principaux ont 5 dents, ceux du bout ont 3 dents, et un ensemble de 7 dents est disponible.
- Châssis extra-robuste de 7" x 5" avec at-

- tache catégorie II et III sur modèle rigide
- S'accouple aux attaches rapides
- Poutre extra-robuste de 7" x 7" sur le châssis principal et attache 3 points Cat. II et III renforcée sur modèle à ailes pliantes
- Les ailes sur les modèles pliants pivotent sur 180° et s'abaissent à plat, garantissant un transport facile et sécuritaire
- Les cylindres hydrauliques sont inclus sur les modèles plants
- Les dents sont garanties contre le bris pour une période de 3 ans.

Faneuse Andaineuse HS 360



Faneuses FANEX

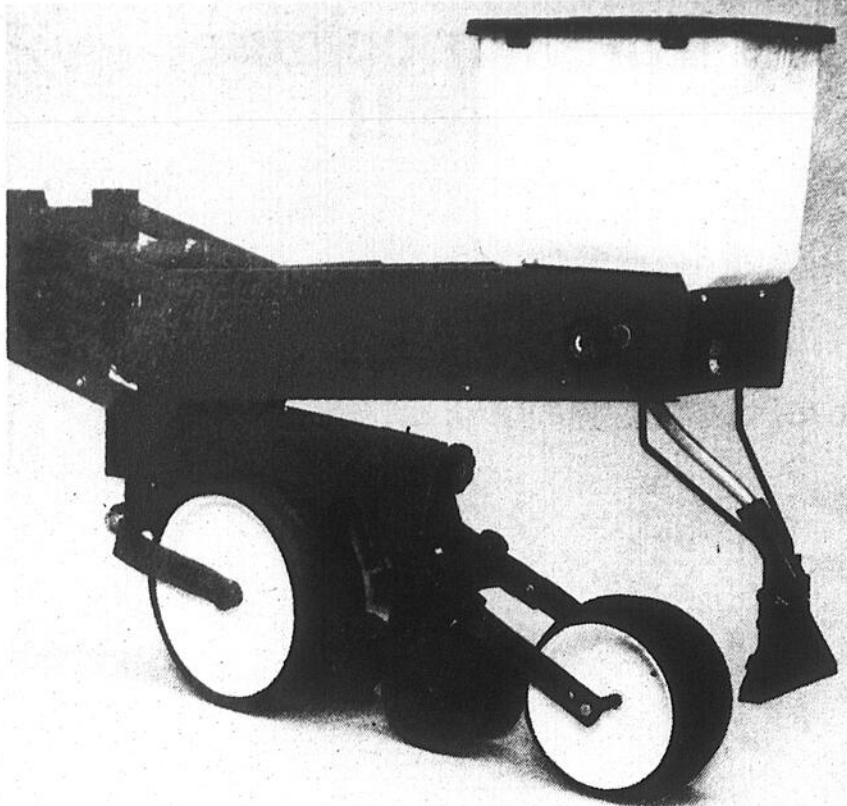


Modèle 500
Largeur 16'8"

Disponibles dès maintenant chez votre concessionnaire



ÉQUIPEMENTS GUILLET INC.
1153, Route 133,
Sabrevois **346-6663**



Accessoires pour OPTIGERME

Dispositif de transport vertical. Pratique pour le transport sur route et à travers les portails étroits. L'attelage télescopique glisse dans le bâti principal pendant le travail et les roues de transport pivotent hydrauliquement pour ne pas gêner les opérations. Pour les semoirs Optigerme à bâti rigide, trainés et portés, à 6 rangs de largeur ou plus grands.

Semez sans soucis. Les dispositifs de contrôle International vous indiquent de façon continue si tous les éléments fonctionnent bien et vous avertissent des problèmes éventuels.

Le dispositif Seed Flow II contrôle le débit

de la semence et son niveau dans la trémie. En série sur tous les semoirs Optigerme (sauf sur les éléments semeurs). Voici les dispositifs de contrôle disponibles en option pour les semoirs pneumatiques Cyclo.

Le Cyclomiter III vérifie de façon constante les semences plantées à chaque tour de tambour, indique le nombre de semences par rang et autres fonctions importantes.

Le Centre de performances est un instrument de contrôle et de diagnostic. Il compare les semences plantées selon les rangs, calcule la densité de semis, la surface traitée, la surface du

champ, et bien davantage.

Le Seed Count III, en option pour tous les semoirs à plateau Optigerme, compte le nombre de semences par rang.

Distributeurs d'engrais liquide ou sec. Grandes trémies faciles à remplir et à nettoyer. Celle pour engrais liquide

comprend en série un système de remplissage au centre. Un tel système est disponible pour engrais sec en tant que nouveauté pour 1983.

Distributeur d'herbicide/insecticide, disponible pour les produits granulés. Trémies faciles à déposer pour le nettoyage et le rangement.



Un semeur inégalé

Les éléments semeurs Optigerme sont inégalés... en raison du contrôle uniforme de la profondeur, de l'excellente formation du sillon, du recouvrement précis du sillon avec du sol humide et du contrôle de la quantité et du tassement du sol au-dessus de la semence. De plus, les roues de pression des semoirs Optigerme procurent un profil de semis idéal pour faciliter l'émergence des plants, même en présence de croûte, et de meilleurs sillons selon les courbes de niveau en vue d'une location efficace de l'engrais.

Plantation avec labour minimal. Ceci est possible grâce aux avantages exclusifs fournis en série sur les éléments semeurs Optigerme, caractéristiques qui vous permettent de pénétrer la plupart des sols, de couper les débris, d'obtenir une profondeur uniforme et un contact optimal semence-sol, et de recouvrir efficacement les sillons. Des coutres spéciaux pour modèles trainés sont disponibles pour certaines conditions de semis direct.

Regroupez tous ces avantages et vous obtenez un placement parfait de la semence et donc une germination et une émergence uniformes et rapides, qui constituent la première étape critique en vue d'un rendement maximal. Ces éléments semeurs sont identiques sur tous les semoirs Optigerme de la Série 800, pneumatiques Cyclo et à plateau.

Un seul bouton de réglage sur chaque élément semeur contrôle la profondeur de semis et la pression de recouvrement. Les indicateurs ont une position zéro qui facilite le réglage de tous les éléments à la même profondeur. Sans outil spécial.

Fonctionnement des éléments semeurs Optigerme IH

1. Les sillonneurs doubles coupent un sillon



étroit, pendant que les roues de jauge contrôlent la profondeur et enferment la terre humide dans des bandes sur le côté du sillon.

2. L'action compensatrice des roues de jauge maintient une profondeur uniforme de semis sur les terrains accidentés. Lorsque la roue d'un côté roule sur un point haut ou bas, la roue de l'autre côté est poussée vers le haut ou le bas dans la direction opposée. Le déplacement vertical des sillonneurs est réduit de moitié: meilleur contrôle de la profondeur et répartition égale du poids des éléments semeurs par les roues de jauge.

3. La pointe brevetée de tassement du sillon tasse et lisse le sol au fond du sillon, forme un V bien net, tout en lissant aussi la terre de chaque côté du sillon pour qu'elle touche mieux la semence.

4. Le sillon en V maintient bien la semence au fond, et le placement est donc uniforme et l'écartement meilleur entre les semences.

5. Les disques doubles inversés couvrent la semence avec la terre humide prise de chaque côté du sillon: recouvrement parfait en raison du réglage automatique de la profondeur par les sillonneurs.

6. Une large roue de pression tasse le sol sur la semence et élimine les poches d'air. La nervure centrale laisse une fente qui facilite l'émergence en terrain croûteux. Le profil de buttage est idéal pour placer les produits chimiques.

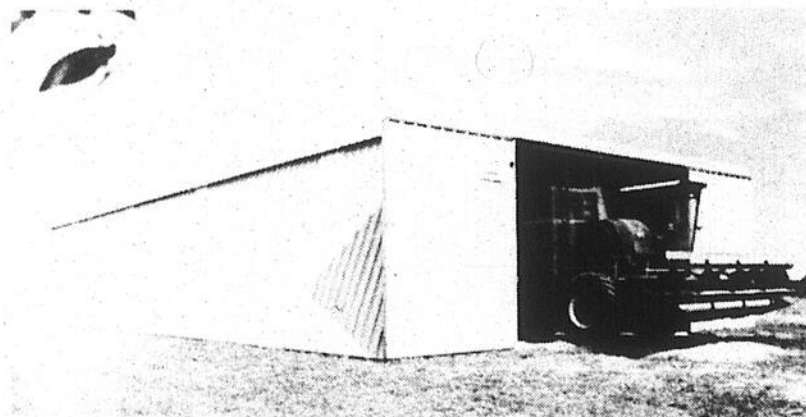
Prolongez la vie de vos équipements...

en les abritant sous une bâtisse en acier

Profitez de notre offre du printemps



Modèle **Farmsted® 1**



Dimensions
48' x 75' x 14'
Murs inclinés -
couleurs
Porte coulissante
24' x 14'

Modèle **FarmSpan** de luxe

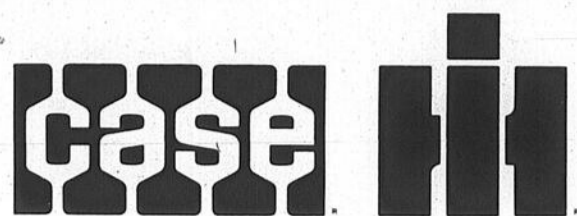
Dimensions
50' x 75' x 16'
Murs droits -
couleurs
Porte coulissante
20' x 16'



BÂTIMENTS MESSIER INC.

1655, rang Saint-Henri
Stanbridge-Station

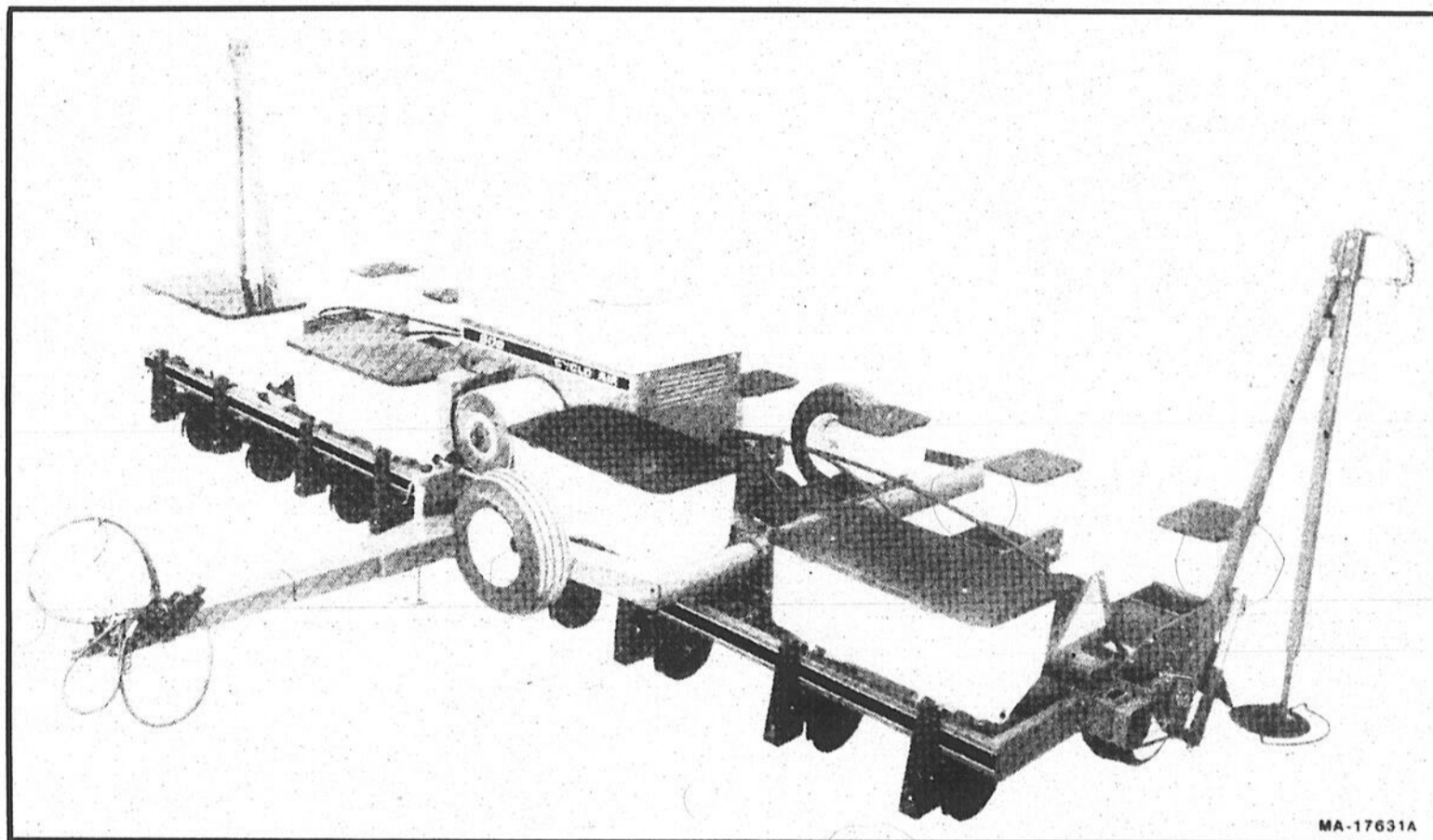
296-4419



Nous savons ce qu'il vous faut

Matériel de culture

Faites confiance aux semoirs Optigerme International Case



MA-17631A

Planteur à maïs

modèle 800 disponible en 4, 6 et 8 roues

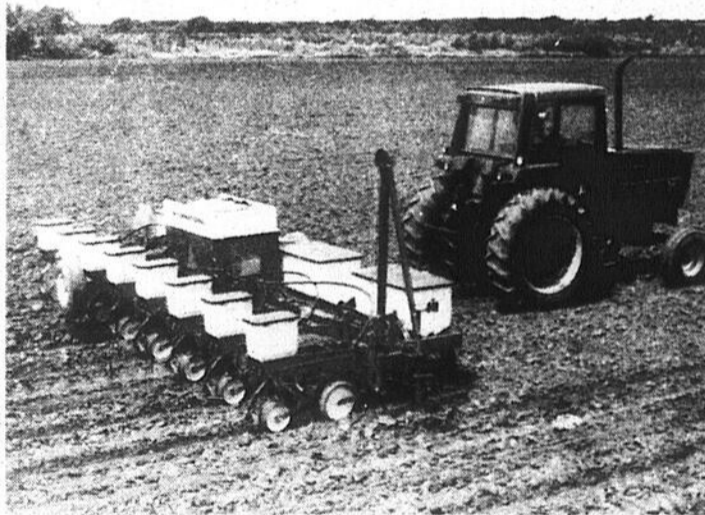
MATÉRIEL DE CULTURE

On admet en général que, quelle que soit la région, il n'y a que 10 à 15 jours parfaits par année pour semer. Et l'expérience a prouvé que si l'on manque cette période optimale pour ce travail, on réduit de beaucoup le rendement de la récolte.

Il est difficile d'agir contre les intempéries, mais on peut toujours prendre les mesures nécessaires pour profiter au maximum des jours de printemps au temps suffisamment clément pour planter. Voyez donc, chez votre concessionnaire Case IH, le matériel conçu pour vous faire obtenir le maximum de rendement par hectare cultivé.

Faites confiance aux semoirs Optigerme International - Case

peuvent déjà vous dire que les semoirs Optigerme Case International sont les meilleurs sur le marché. La raison? Leurs éléments semeurs placent la semence de façon parfaite pour promouvoir une germination et une émergence rapides et uniformes et, écartés de façon précise, les plants seront vigoureux. Il existe des modèles de 4 à 12 rangs, dont l'un conviendra à votre exploitation, ainsi que le 800 spécial maïs / soya qui plante 8 rangs de maïs écartés de 76 cm (30 po.) ou 13 rangs de soya écartés de 38 cm (15 po.).



Les semoirs Optigerme de la série 800 International permettent des vitesses plus rapides de travail, un placement uniforme de la semence et une émergence précoce de la récolte.

Une
toute
nouvelle
équipe
IH.



**LES ÉQUIPEMENTS
MESSIER & FRÈRES INC.**

Stanbridge Station - 296-4403

Une
toute
nouvelle
équipe

International vous offre l'idéal en matière de mise en balles efficace et rapide



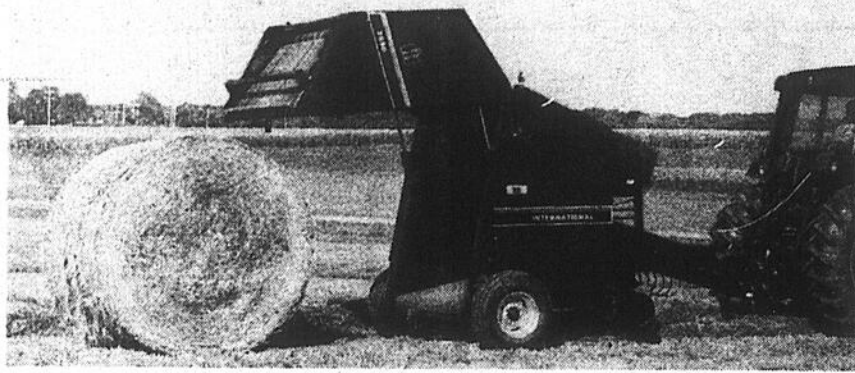
Au choix: presses à balles rondes ou rectangulaires

aider. Examinez la gamme complète de presses International de façon à trouver la machine qui convient parfaitement à votre exploitation.

Chaque agriculteur emploie le système de mise en balles qui lui

convient le mieux. Certains préfèrent soit les balles rondes, soit les rectangulaires, ou encore un mélange des deux. Quel que soit votre système, vous pouvez compter sur le rendement reconnu du matériel International pour fournir d'excellents résultats, d'une saison à l'autre. Les presses à balles rondes de Série 3000 et celles à balles rectangulaires de Série 400 vous feront obtenir une meilleure mise en balles de vos récoltes. De plus, elles sont de conception simple et robuste pour durer plus longtemps avec un minimum d'entretien.

Acheter une presse neuve constitue un pas important envers un meilleur rendement lors de la fenaison. Un tel achat doit être bien préparé afin de bien s'incorporer à l'ensemble de votre matériel de manutention des récoltes. Les critères de capacité, de durabilité de la machine et de disponibilité de main-d'œuvre entrent tous en ligne de compte pour vous guider dans votre choix. Et c'est là qu'International Harvester peut vous

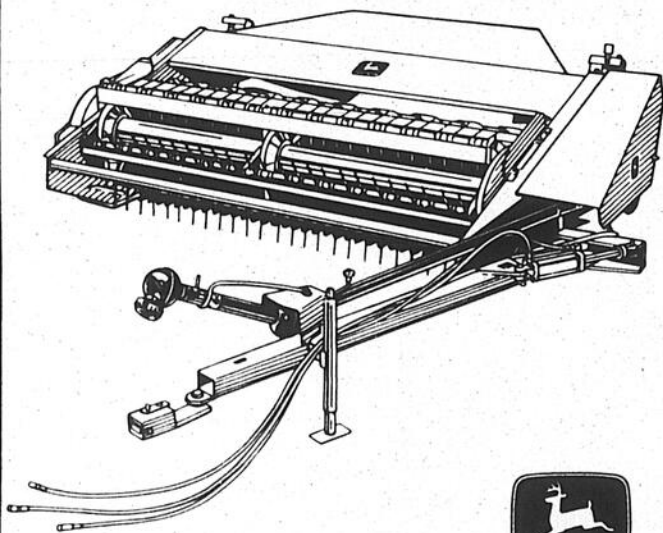


Chaque agriculteur emploie le système qui lui convient le mieux.



Avec un tablier à vis sans fin, une 2320 ou une 2420 devient une machine de fenaison de grand rendement. Il existe des tabliers en largeurs de 12 et 14 pieds.

RÉGLAGE FACILE



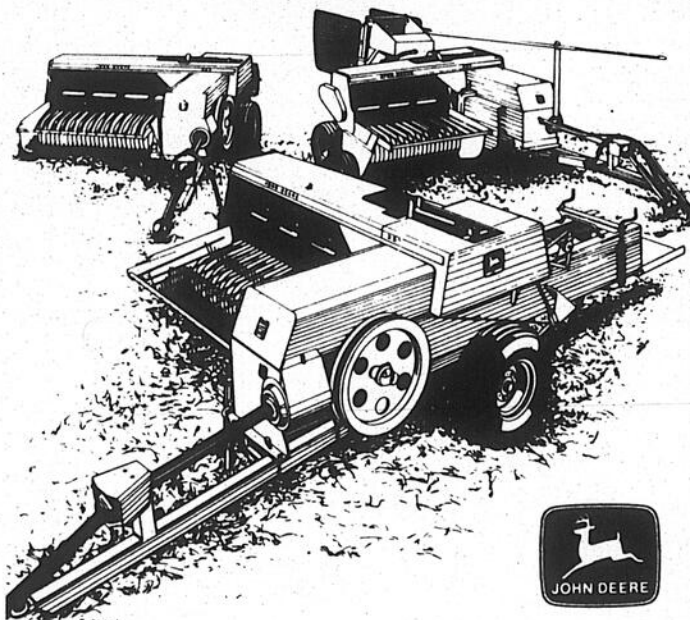
La faucheuse-conditionneuse John Deere 1219 se règle en un tour de main

Différentes récoltes ont besoin de différents degrés de conditionnement. C'est pour cette raison que la pression et l'espacement des rouleaux de la faucheuse-conditionneuse John Deere 1219 peuvent être changés en quelques minutes.

Lorsque les conditions de la récolte changent, vous n'avez qu'à modifier l'espacement des rouleaux et à accroître ou réduire la pression, en tournant simplement un boulon.

Les écrans réglables vous permettent de faire exactement le genre d'andain que vous voulez. La 1219 de 9 pieds s'adapte aisément aux conditions de fenaison.

BALLES PLUS CARRÉES



Les ramasseuses-presses John Deere font des balles plus carrées et mieux empilables

Pour presser des balles solides et bien carrées, l'une après l'autre, vous devez pouvoir contrôler uniformément le foin. Les ramasseuses-presses 327, 337 et 347 John Deere vous donnent ce contrôle dès le moment où le foin touche le ramasseur.

Un large ramasseur comportant davantage de dents permet de prendre tout le foin des plus gros andains. Il y a même un compresseur pour garder le foin sous contrôle.

Une vis sans fin flottante et des fourches réglables prennent la relève pour faire avancer le foin uniformément. Le noueur entraîné par engrenages met la touche finale aux balles solides.

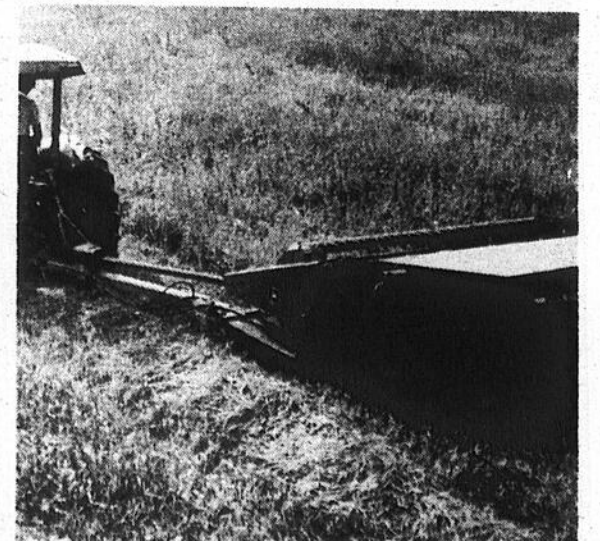
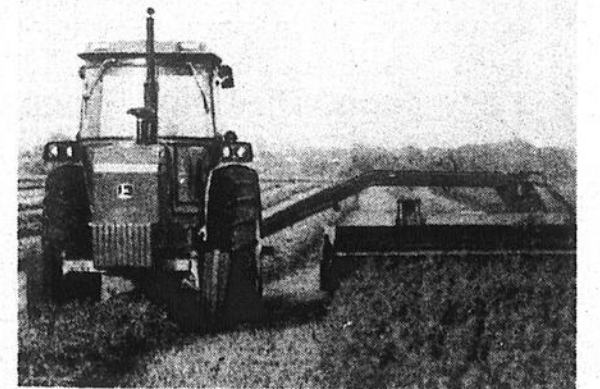


Avec Vaste choix de faucheuses et d'andaineuses

Quel que soit le genre de foin que vous récoltez, quelque soit le genre d'andains que vous préférez, John Deere a l'équipement de fauchage et d'andainage qu'il vous faut pour bien faire le travail. Choix de faucheuses tractées, faucheuses portées, trois genres de râtaux, faucheuses-conditionneuses et andaineuses automotrices. Une fois votre foin fauché, nous avons une grande sélection d'outils pour vous aider à empa-

queter la récolte. Vous avez le choix entre quatre ramasseuses-presses à balles carrées et deux rotopresses.

Prenez le temps de feuilleter cette brochure ainsi que notre brochure sur les ramasseuses-presses John Deere, et choisissez l'équipe de fenaison que vous préférez. Rendez-vous alors chez votre concessionnaire John Deere et faites de cette équipe idéale une réalité.



GARAGE ROCH FORTIN inc.
Normand Fortin, prés.

Vendeur autorisé des produits "JOHN DEERE" et "NEW IDEA"
131 de l'Église Napierville, Qué.
Tél.: 245-3624
Rés.: 245-3643

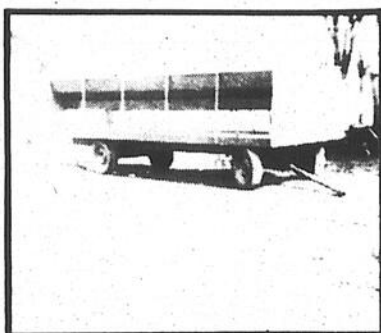


Achetez directement du manufacturier

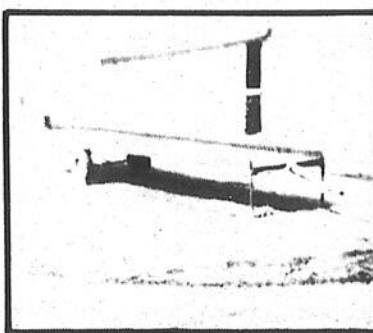
fabricant d'équipements
de porcherie et de ferme



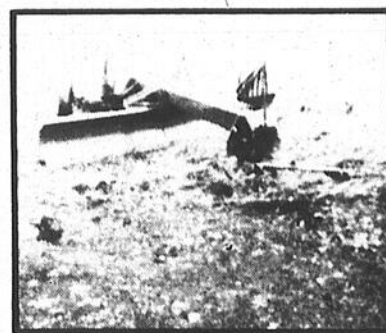
- Cages à maternité
- Cages à gestation
- Cages pour porcelets
- Abreuvoirs et mangeoires
- Lattes en fibre de verre pour cages surélevées



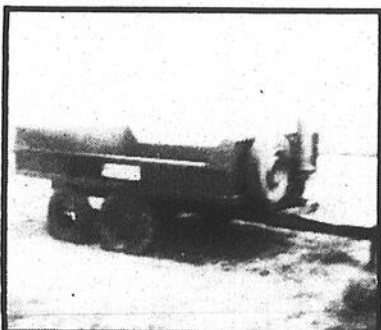
Mangeoire à ensilage



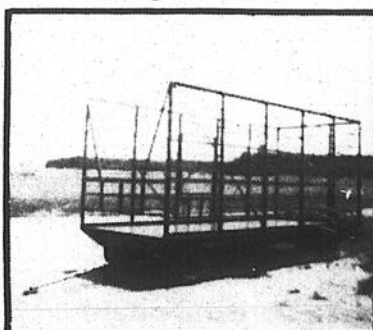
Mangeoire à foin



Niveleuse



Dompeur



Voiture avec boîte à lance-balle



Cages à veaux

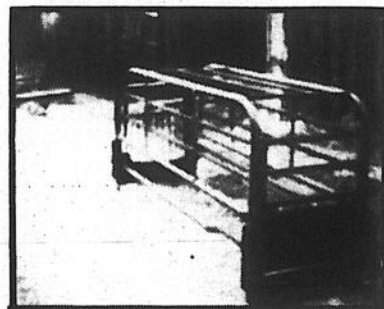
Fiez-vous à l'expérience
Donnez votre commande maintenant!



**Soudures
Michel Lussier Inc.**

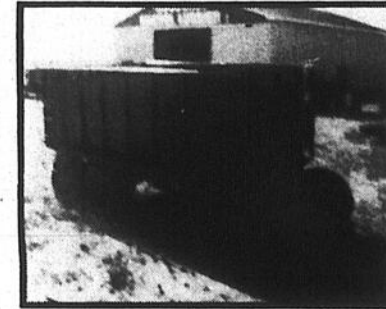
1037, rang Sainte-Marie, Saint-Alexandre

Tél.: 296-4511



Cage à mise bas

Tous ces
équipements
sont fabriqués
par nous, en
usine.



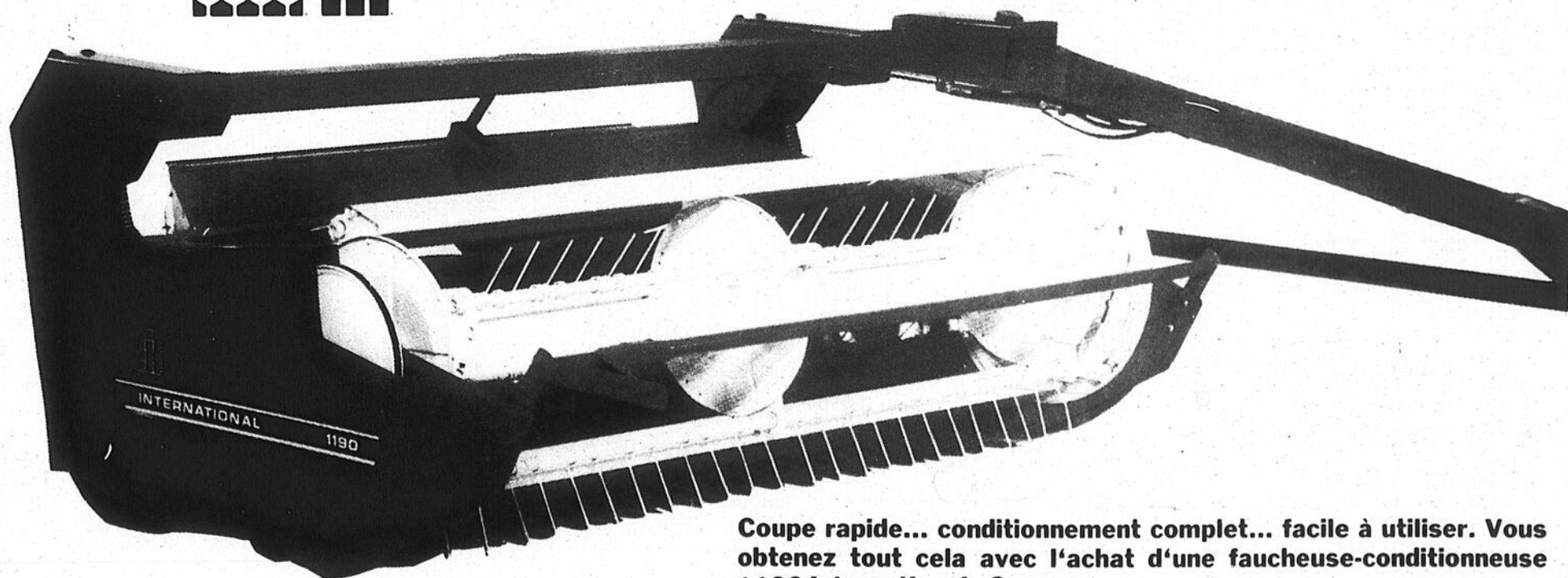
Voiture à déchargement pour
maïs ou engrais

Une toute nouvelle équipe au service
de l'agriculteur d'aujourd'hui



FAUCHEUSE-CONDITIONNEUSE 1190

International® Case



Coupe rapide... conditionnement complet... facile à utiliser. Vous obtenez tout cela avec l'achat d'une faucheuse-conditionneuse 1190 International - Case

PERFORMANCE INÉGALÉE

La 1190 comprend une combinaison de caractéristiques superbes. Depuis la coupe et le conditionnement jusqu'à l'andainage, vous obtenez le genre de rendement qui préserve toute la qualité de votre foin afin de lui conserver le maximum de valeur nutritive. En plus, vous gagnerez du temps dans n'importe quelle sorte de travail de récolte - depuis les plus hautes jusqu'aux plus courtes et légères.

NAPIERVILLE AUTOMOTIVE INC.

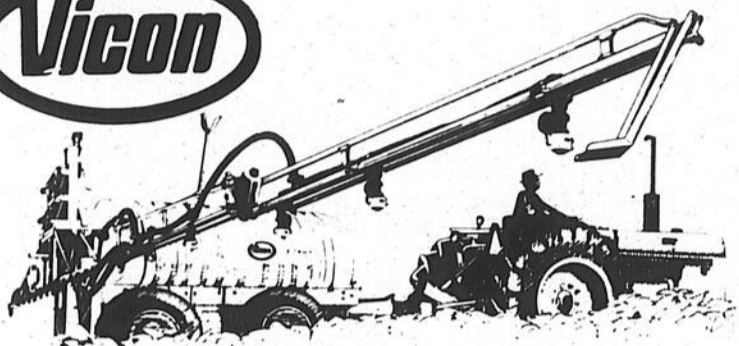
**RENE
PEPIN**

NAPIERVILLE, P.Q.

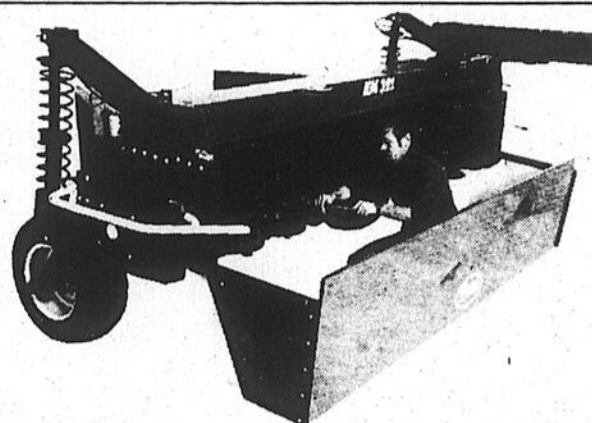
245-3565
245-7747

Au service de l'agriculteur...

Machineries et équipements fiables pour vous simplifier la tâche!

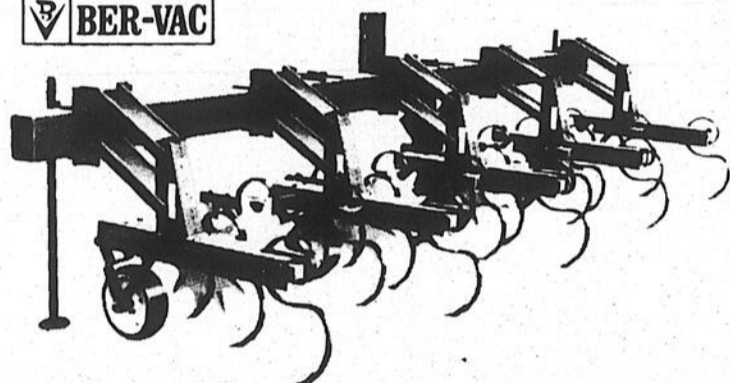


Pulvérisateur = précision et haute performance



Une nouvelle génération de faucheuses-conditionneuses

Spécialement étudiées pour satisfaire aux exigences des utilisateurs les KM 241/281/321 reposent sur un bâti profilé, lequel est supporté au niveau des roues par l'intermédiaire de 2 ressorts à tension réglable.



Enfin...

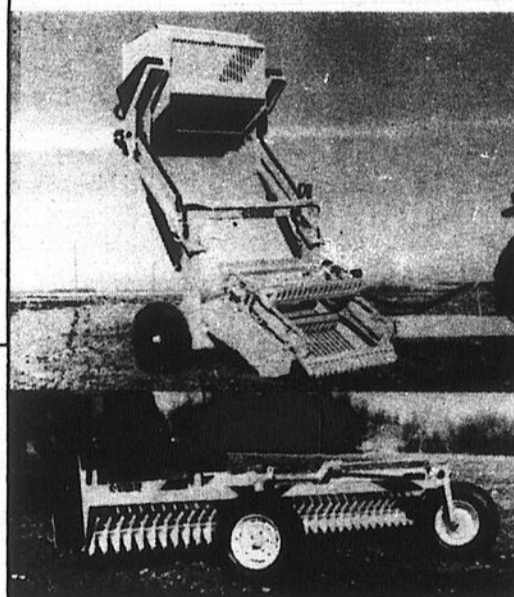
Un sarclieur différent, unique de conception, ce qui donne un sarclieur plus précis, plus rapide, plus durable et plus facile d'ajustement.

Un autre cultivateur Ber-Vac, maître dans la préparation du sol.



Cultivateur à dent en "S" "Incorporateur"

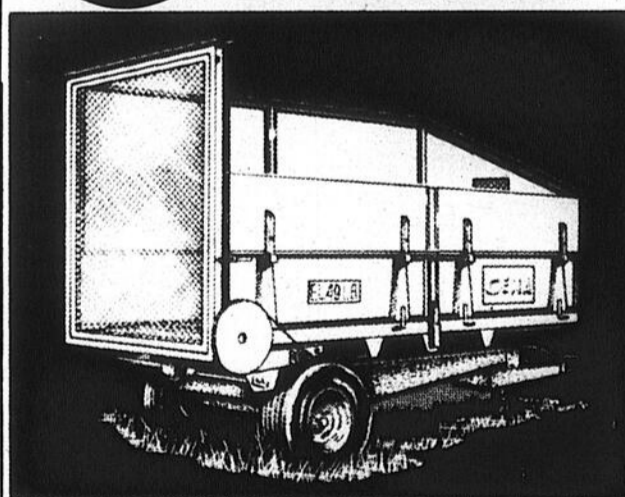
Dimension - 16'8" à 63'4"
Comme cultivateur, incorporateur ou encore comme outil de préparation de lit de semence, le système Ber-Vac fait toute la différence.



Équipement d'épierrage

Schulte... Imbattable dans le champ

Ramasseuses de roches et râtaux à roches



Nos épandeurs inclinés peuvent se transformer rapidement en remorque pour fourrage, en plateforme simple, en remorque avec sortie de côté, en remorque avec sortie automatique pour le grain, en remorque pour pommes de terre ou betteraves avec 2 portes à abatant ou en remorque pour ensilage rapide. Plusieurs modèles disponibles.



Silos à grain Westeel-Rosco silos à grain "Toit jaune"

Les silos à grain "Toit jaune" de Westeel-Rosco en tôle d'acier ondulée galvanisée très durable sont disponibles en capacités appropriées à toutes exigences. La charpente métallique indépendante à l'intérieur du silo fait partie de l'équipement standard et améliore la rigidité et la robustesse de l'ensemble. Tous nos silos comportent une échelle de toit et une tôle avec porte d'accès facilitant l'entrée du silo.

POUR RENSEIGNEMENTS

Tél.: 347-5596-7
Montréal: 658-2071



Guillet & Robert Inc.

125 Rte 104, Iberville, P.Q. J2X 1H4

DISTRIBUTEUR DE

Ford · Charrue Sasam · Forano · Allied · Silo
Westeel Rosco Badger · Versatile.

