

POURQUOI TU PLEURES...?

CRÉATION
LES
ÉTERNELS
PIGISTES
20 ANS

DE CHRISTIAN
BÉGIN

MISE EN SCÈNE
MARIE
CHARLEBOIS



65 ANS
SAISON 16/17

Une collaboration



Télé-Québec

Photo: Jean-François Gratton, Shoot Studio

ici artv

LA PRESSE



Bonne soirée!

 **Hydro**
Québec

« LA CRÉATIVITÉ EST CONTAGIEUSE. FAITES-LA TOURNER. »

— ALBERT EINSTEIN

Christian Bégin l'auteur, qui fut récipiendaire de la bourse d'écriture Jean-Louis Roux à l'automne 2015, qualifie sa pièce de comédie grave. J'ajouterais qu'il s'agit pour moi d'une tragédie moderne conçue sans fard ni artifice, corrosive et acide, qui ne peut être jouée que hors d'haleine, d'un seul bloc, d'une seule respiration et ce, malgré des détours, des retours en arrière, des volte-face.

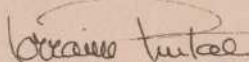
Et voici qu'entrent en scène Christian Bégin l'acteur, frère de sang des autres membres de la famille des Éternels Pigistes et la comédienne et metteuse en scène Marie Charlebois. Ils m'approchent pour que leur peinture d'une société à la dérive soit accrochée sur les murs de nos créations.

Et voilà que je suis contaminée par leur créativité! J'ai été happée par ce jeu de Monopoly existentiel dans lequel le faux argent, héritage d'un père fantôme, ne sert qu'à voler l'hôtel de l'autre, acheter une rue cul-de-sac ou s'enfermer dans une case qui n'est ni celle du départ ni de l'arrivée, mais un vide sans fond. À Yvon le patriarche qui tire les ficelles de ce huis clos absurde, se greffent la mère Colette et les enfants qui donnent au patio de banlieue un air d'antichambre de la mort où la pièce de viande qui cuit en son centre symbolise le dernier vestige d'une société en perte d'identité.

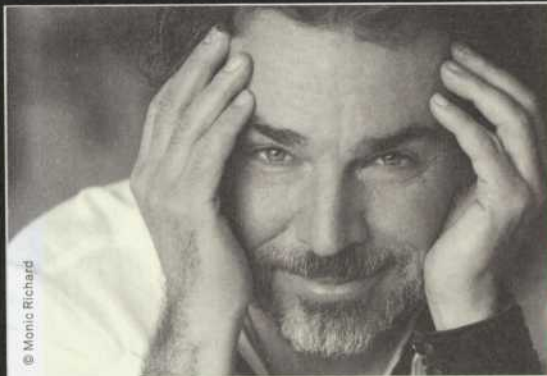
Cette famille artistique que sont Les Éternels Pigistes, pour laquelle Christian Bégin a écrit une partition serrée, drôle à mort, en hommage à l'immense talent d'Isabelle Vincent, Marie Charlebois et Pier Paquette, a eu le privilège de choisir ses propres parents : Sophie Clément et Pierre Curzi dont nous saluons le retour sur les planches du TNM. La dite famille a aussi adopté des concepteurs brillants, imaginatifs et engagés.

Chaque création au TNM s'inscrit dans une démarche vitale de faire entendre la parole d'aujourd'hui sur une scène dont la mémoire est profonde. Confronter la poésie d'aujourd'hui à celle des anciens est vital pour une institution comme la nôtre. C'est pourquoi notre fierté est grande d'accueillir Les Éternels Pigistes qui célèbrent cette année leur 20^e anniversaire, alors que le TNM entre dans l'âge d'or de ses 65 ans.

Si la créativité est contagieuse, votre présence en assure la propagation autant à Montréal qu'à Québec et dans les régions éloignées puisque cette création fait partie des Sorties du TNM. Elle tournera la créativité, monsieur Einstein, elle tournera !



DIRECTRICE ARTISTIQUE ET GÉNÉRALE



MOT DE L'AUTEUR

On le sait tous !

On sait tous que ce monde est corrompu jusqu'à la moelle. On sait les paradis fiscaux, les ventes d'armes, le pétrole sale, le trafic d'humains, les peuples autochtones bafoués, l'obsolescence programmée... On sait que le Canada vend des armes en Arabie Saoudite et est un « ami » de ce régime despotique et moyenâgeux. On sait que d'un côté on travaille pour les droits de l'homme et de l'autre on s'en moque. On sait que rien ne sortira de toutes les conférences planétaires sur l'environnement. On sait que le système d'octroi des contrats publics dans le milieu de la construction est corrompu, mais que personne ne sera blâmé ou inquiété d'une quelconque façon.

On sait ça.

On sait que nous sommes abusés, qu'on nous ment, qu'on ne se soucie EN RIEN de nous, de nous collectivement, de la suite du monde ; le « bien commun » et le partage équitable de la richesse n'existent pas vraiment. On sait que, dans ce simulacre de démocratie, nous ne faisons qu'élire nos maîtres qui, ravis, méprisants notre docilité, se partagent le monde entre eux.

On sait ça...

Et on pleure sur le monde comme on pleure sur soi... parce qu'on ne fait rien.

On n'ose pas ou on abdique, persuadés que la tâche est impossible à accomplir, qu'on n'y peut rien *anyway*...

C'est le triomphe apocalyptique et suicidaire — sinon criminel! — du confort et de l'indifférence...

On sait ça.

Je le sais aussi...

Je sais pas quoi faire avec ce que je sais...

Alors j'ai écrit « ça »... Pour ne pas en parler directement... Pour écrire l'histoire d'une famille qui, comme un miroir du monde, s'abîme sur « un récif acéré qui n'offre rien de bon »... (Je ne pensais jamais citer Philippe Couillard...!)

Et « ça » c'est devenu ce que c'est grâce à mes précieux camarades / amis / amies / complices Éternels Pigistes qui ont 20 ans cette année et à ceux et celles qui ont gravité et gravitent encore autour de « ça »... Toute l'équipe de créateurs / créatrices qui, par leur travail inspiré, magnifient mes mots...

Merci Marie pour ta vision éclairée et éclairante de « ça »... et de m'avoir poussé en dehors de ma zone de confort...

Merci Isabelle, Pier pour votre soutien indéfectible et votre amitié de la même saveur...

Merci Pierre et Sophie pour avoir accepté de vous joindre à nous et, par le fait même, de nous avoir bonifiés comme troupe grâce à votre talent démesuré...

Merci à Lorraine et au TNM en entier de nous avoir dit OUI, d'avoir voulu fêter avec nous, de nous avoir accueillis en vos impressionnants murs et d'avoir permis que « ça » existe dans des conditions que nous n'avions, jusqu'ici, jamais connues ou même espérées...

Ça fait toute la différence pour nous !

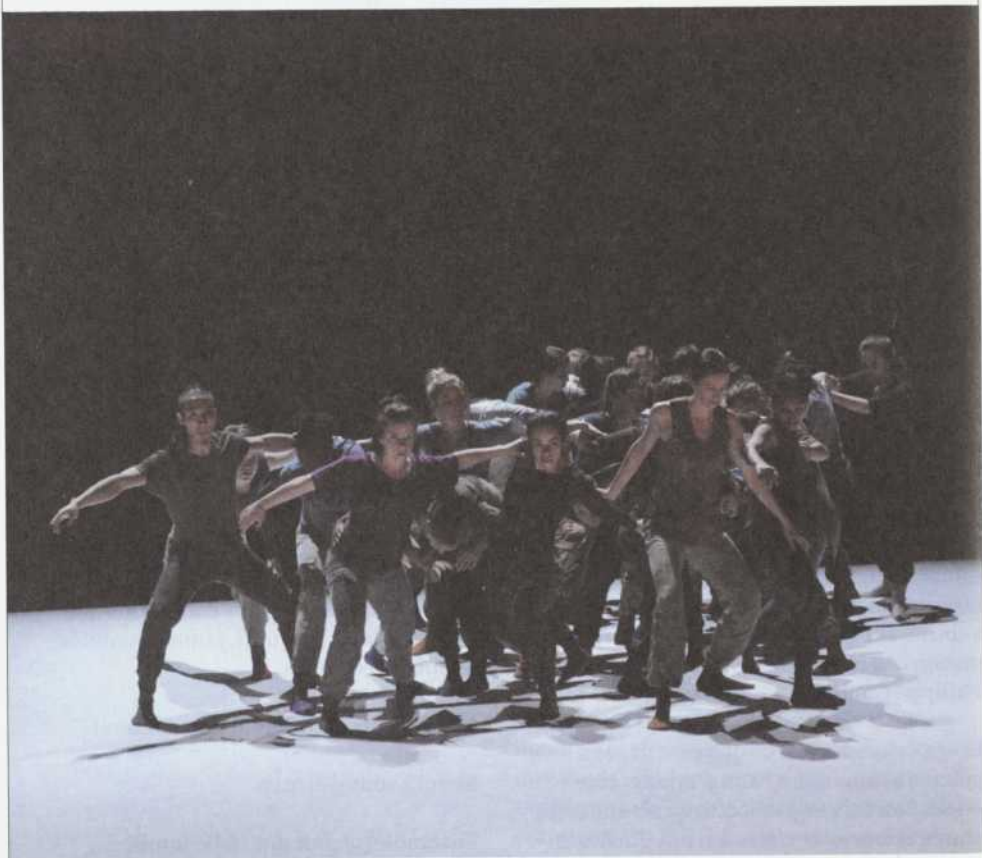
Merci à vous d'être là.

Ensemble, on fait une belle famille... pas trop « fuckée »!

On fait du théâtre... C'est déjà ça d'pris...

CHRISTIAN BÉGIN

UQÀM inspirée par la scène



Du baccalauréat au doctorat, l'UQAM offre des programmes en danse, en théâtre et en études et pratiques des arts.

#uqam



MOT DE LA METTEURE EN SCÈNE

«La véracité n'a jamais figuré au nombre des vertus politiques, et le mensonge a toujours été considéré comme un moyen parfaitement justifié dans les affaires politiques.» — HANNAH ARENDT

L'univers familial peut parfois s'apparenter au monde politique. Un univers de paradoxes, mal géré, où les vérités sont tuées, étouffées par la loi du silence. Où la manipulation est si insidieuse et si puissante qu'elle nous anesthésie, las, vides et consentants, rendus impuissants à la révolte, détissant les liens qui nous unissaient, pourtant.

Quand, dans une famille, tout est calculé, que le sens du sacré n'a plus sa place et qu'on y oublie d'aimer, de s'aimer; que pour survivre, on n'a rien pour se raccrocher et qu'on a un père *fucké*, une mère *fuckée*, un pays *fucké*, une planète qui impluse.

Alors le règne du chacun pour soi — ce refus de communiquer avec l'autre — réveille ce qui dort au plus profond des êtres. Et met au jour ces monstres du quotidien, médiocres, préoccupés par leur petite laideur, des êtres brouillés, blessés, presque aveugles, prisonniers d'une souffrance intérieure qui participe au déséquilibre, au cycle monstrueux de l'indifférence.

Pourquoi tu pleures...? est un portrait de famille qui nous renvoie à ce que nous sommes. On banalise le mal pour se justifier de son silence. De son inaction.

On s'anesthésie avec le vide... pour mieux conforter la peur de vivre.

Nous en sommes là. La planète en est là.

Et ça donne envie de pleurer son âme, sa triste condition humaine. Ça fait pleurer le ciel de bombes et de haine.

Heureusement qu'il reste des étoiles...

Un merci tout particulier à Lorraine Pintal pour sa confiance depuis le début de cette création.

Mes amis artistiques éternels, Christian, Isabelle, Pier, je vous aime et vous aimerai éternellement.

Pierre et Sophie, vous êtes merveilleux... Michelle, ma nouvelle amie, Manon te remercie !

Merci, Pierre B., cher complice.

Merci à cette belle, talentueuse et généreuse équipe de concepteurs : Max-Max-Max-Otto, Clélia, Elen, Chantal, Angelo, Philippe, Martin, Alexe.

Et à toute l'équipe du TNM, merci de nous accueillir si chaleureusement.

Vous réussissez à nous faire briller.

MARIE CHARLEBOIS

ARGUMENT

Dans une arrière-cour de banlieue, propre et anonyme, deux scènes de retrouvailles familiales s'entrecroisent. La première est un souvenir, celui du retour de Guillaume que fêtent les Bérubé. Le cadet de la famille a passé un an en Afrique pour y brasser des affaires lors d'une mission gouvernementale. Ce qu'il y a fait réellement, sous prétexte de protéger ces contrées minées par le terrorisme et d'y diffuser la démocratie, nul ne le sait et ne veut vraiment le savoir. Car à ce sujet et à propos de tout ce qui dérange, la famille garde le silence. Dans la seconde rencontre familiale, un an plus tard, les Bérubé font la lecture du testament du père décédé : il lègue cinq millions et des poussières aux membres de la famille, qu'ils doivent se répartir de manière équitable selon leurs besoins respectifs. Tandis que frères et sœurs s'entredéchirent pour cet argent, l'exercice de partage exacerbe les tensions, révèle le narcissisme et la solitude de chacun. France s'abîme dans son désir de jeunesse, Manon, dans le rôle de la martyre. Roger est incapable de s'affirmer et Guillaume s'enfoncé dans un cynisme complet. La mère, en gardienne de la paix, nie quant à elle la réalité pour préserver les apparences et l'union de la famille, préférant fermer les yeux plutôt que de faire face à la vérité et à ses conséquences. Plane enfin l'ombre toute puissante du père qui orchestre cette lutte obscène entre les siens, et qui continue de diviser et de briser ses enfants. Sous le silence, les blessures sont vives. La famille est une zone de guerre tranquille. Elle est en phase avec une époque où les gouvernements divisent pour mieux régner, où les puissants abusent de ceux qui se trouvent au bas de l'échelle. Pendant ce temps, chacun détourne le regard pour ne pas affronter le pire ; chacun se réfugie dans son arrière-cour, propre et anonyme. HÉLÈNE JACQUES



PHOTO: JACQUES DE MEYER

INFO, SEXE ET MENSONGES

LES VENDREDIS 21H

ICI  artv

ici.artv.ca

UNE COLLABORATION DE TÉLÉ-QUÉBEC

POURQUOI TU PLEURES...?

DE CHRISTIAN BÉGIN

MISE EN SCÈNE MARIE CHARLEBOIS

DU 15 NOVEMBRE AU 10 DÉCEMBRE 2016

LA DISTRIBUTION

CHRISTIAN BÉGIN
MARIE CHARLEBOIS
SOPHIE CLÉMENT
PIERRE CURZI
PIERRE PAQUETTE
ISABELLE VINCENT

L'ÉQUIPE DE CRÉATION

Décor
MAX-OTTO FAUTEUX
Costumes
ELEN EWING
Éclairages
MARTIN LABRECQUE
Musique originale
PHILIPPE BRAULT
Accessoires
CLÉLIA BRISSAUD
Maquillages et coiffures
ANGELO BARSETTI
Assistance à la mise en scène et régie
ALEXANDRA SUTTO

PRODUCTION

THÉÂTRE DU NOUVEAU MONDE

COLLABORATEURS À LA PRODUCTION

Complice artistique

PIERRE BERNARD

Répétitrice

MICHELLE LABONTÉ

Stagiaire à la mise en scène

MÉLINA KÉLOUFI

Directeur technique attitré

PHILIPPE GAUDREAU

DÉCOR

Réalisé par les

PRODUCTIONS YVES NICOL INC.

Chef d'atelier

RENÉ ROSS

Chef menuiserie

JEAN-CLAUDE RICHARD

Chef soudure

TYSON RITCHIE ROSS

Menuisiers

ALAIN DANIS, GILLES

DESJARLAIS, MICHAEL ELLIOTT,

SAMUEL RICARD

Soudeur

SIMON CÔTÉ

Chef peintre

JONATHAN CHARLAND

Peintres

GABRIELLE GAGNON, VIRGINIE

IMBEAULT, MICHELLE MEILLEUR,

CATHERINE ROY

COSTUMES

Assistante aux costumes

et chef d'atelier

CHANTAL BACHAND

Coupe et confection

MATHIEU AUDY

Vous entendrez durant le

spectacle la chanson

UN PEU D'AMOUR ET D'AMITIÉ

(Gilbert Bécaud et Louis Amade)

Éditions Universal Musique pour

Éditions EMA-Suisse

INTERPRÉTÉE PAR

GILBERT BÉCAUD

Avec l'autorisation de

WARNER MUSIC CANADA

REMERCIEMENTS

Claire Renaud, Jean-François

Gagnon et Lucie Bourgouin de

PERMISSION

Remerciement spécial à

Vincent Bilodeau, Marc

Charlebois, Kim Despatis,

Kathleen Fortin, Stéphane Guy,

Béatrice Picard

> **LES
SORTIES
DU TNM**



Pourquoi tu pleures...?,
présenté du 20 janvier
au 7 février 2017

**20 ANS DE TOURNÉES
AU QUÉBEC AVEC
LE RÉSEAU DIFFUSION
INTER-CENTRES**

Gatineau 20 + 21 janvier
Maison de la culture

Sherbrooke 24 janvier
Salle Maurice-O'Bready

Laval 27 janvier
Salle André-Mathieu

Trois-Rivières 31 janvier
Salle J.-Antonio-Thompson

Drummondville 2 février
Maison des arts Desjardins

Granby 7 février
Le Palace

DISTRIBUTION

REPÈRES
BIOGRAPHIQUES
DES ARTISTES
TNM.QC.CA



**CHRISTIAN
BÉGIN**
GUILLAUME
BÉRUBÉ



**MARIE
CHARLEBOIS**
MANON BÉRUBÉ



**SOPHIE
CLÉMENT**
COLETTE BÉRUBÉ
NÉE DUMAIS



**PIERRE
CURZI**
YVON BÉRUBÉ



**PIER
PAQUETTE**
ROGER BÉRUBÉ



**ISABELLE
VINCENT**
FRANCE BÉRUBÉ

© Claude Gagnon,
Andréanne Gauthier,
Rolline Laporte,
Monic Richard, Mario
St-Jean

RITA LAFONTAINE
(1939-2016)

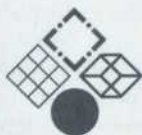
**HOMMAGE À
UNE GRANDE
VOIX DISPARUE**

Rita Lafontaine devait faire partie de la distribution de *Pourquoi tu pleures...?*. Son décès en avril dernier a bouleversé l'équipe des Éternels Pigistes et celle du TNM. Nous lui rendons aujourd'hui hommage en rappelant sa mémoire à l'occasion de ce spectacle auquel elle se faisait une joie de participer.

LA FIDUCIE FAMILIALE TED T. KATZ
est fière de contribuer au développement du TNM



Pour tous vos besoins en arpentage
www.katz.qc.ca



**LE GROUPE CONSEIL
T.T. KATZ**

ARPENTEURS-GÉOMÈTRES
INGÉNIEURS-CONSEIL
LAND SURVEYORS
CONSULTING ENGINEERS

LES ÉTERNELS PIGISTES

20 ANS DE COMÉDIES GRAVES

Il y a 20 ans cette année, cinq acteurs se réunissaient pour mettre en scène une pièce de Pierre-Michel Tremblay, *Le Jeu du pendu*, et fonder la compagnie Les Éternels Pigistes. Le nom de la compagnie, au départ une boutade, nomme pourtant une réalité : ces acteurs, alors pigistes, le sont pour l'éternité. Isabelle Vincent, Christian Bégin, Patrice Coquereau, Marie Charlebois et Pier Paquette sont alors des acteurs dans la trentaine revenus de la plupart des illusions de leur jeunesse, travaillant à droite et à gauche dans les théâtres, à la télévision et au cinéma. Les premières productions des Éternels Pigistes sont réalisées en mode autogéré, c'est-à-dire sans ou avec très peu de financement public, dans des conditions plus que précaires.

La compagnie, dont la structure est souple et ouverte, est le lieu de toutes les expérimentations : c'est parmi les Éternels que Marie Charlebois s'est découvert des talents de metteuse en scène, qu'Isabelle Vincent a pris la plume en solo, que Christian Bégin a exploré l'écriture dramatique. Les Éternels ont un vif plaisir à jouer ensemble, plaisir qui transparait sur la scène et explique aussi la longévité de la compagnie.

La signature qui caractérise leurs spectacles se trouve sans doute dans cette manière tout à la fois tendre et mordante avec laquelle ils abordent leurs sujets de prédilection. Ils proposent des portraits du monde contemporain en pointant ses maux et ses angoisses : solitude et difficiles relations humaines, obsession de l'image et culte de la performance, peur

de vieillissement, malaise existentiel. Les textes de Pierre-Michel Tremblay prennent la forme d'une succession de tableaux, explorent la mise en abyme théâtrale ; ceux de Christian Bégin, qui a pris le relais de l'auteur maison, captent le quotidien dans une approche hyperréaliste. Le changement d'auteur maison implique l'exploration d'un nouveau style dramaturgique, mais les préoccupations demeurent semblables, ce qui révèle la parenté d'esprit des Éternels. Car au-delà des enjeux dramaturgiques partagés par les auteurs, les affinités concernent aussi la vision esthétique de Marie Charlebois dont les mises en scène épurées servent le texte et se centrent sur le jeu des acteurs. La complicité des créateurs, sur la scène comme dans la vie, suscite une séduisante et manifeste synergie.

Lucides et parfois pessimistes, les spectacles des Éternels Pigistes sont également portés par une grande mélancolie, habités de bienveillance, et rehaussés d'un humour que les acteurs, tous très forts dans le jeu comique, incarnent avec doigté. Gravité et légèreté cohabitent dans ces comédies où affleure le tragique et proposent une implacable radiographie de nos dérives contemporaines.

Sept créations et une série télé plus tard (*Délirium* présenté à Télé-Québec en 1999), Les Éternels Pigistes occupent toujours une place singulière dans le paysage théâtral québécois. Et le TNM est fier de les accueillir pour la première fois.

HÉLÈNE JACQUES Extrait tiré de *L'Emporte-pièces 9*



Marie Charlebois, Pier Paquette, Christian Bégin, Patrice Coquereau, Isabelle Vincent, *Pi...?!* de Christian Bégin, m.e.s. Marie Charlebois, Les Éternels Pigistes, 2008. Photo: Pierre Desjardins

THÉÂTROGRAPHIE

1996

Le Jeu du pendu, un texte de Pierre-Michel Tremblay, mis en scène par Benoît Lagrandeur, et présenté à Espace Libre.

1998

Quelques humains, un texte de Pierre-Michel Tremblay, mis en scène par Marie Charlebois à La Licorne.

2001

Le Rire de la mer, un texte de Pierre-Michel Tremblay, mis en scène par Marie Charlebois à La Licorne.

2003

Mille Feuilles, un texte de Pierre-Michel Tremblay, mis en scène par Martin Faucher au Théâtre d'Aujourd'hui.

2008

Pi...?!, un texte de Christian Bégin, mis en scène par Marie Charlebois à La Licorne.

2012

Après Moi, un texte de Christian Bégin, mis en scène par Marie Charlebois à La Licorne.

2016

La Mort des Éternels, un texte d'Isabelle Vincent, mis en scène par Claude Desrosiers à La Licorne.

Pourquoi tu pleures... ?, un texte de Christian Bégin, mis en scène par Marie Charlebois et présenté au TNM.

A close-up portrait of Christian Bégin, a man with grey hair, a beard, and glasses, wearing a blue textured jacket. The background is a solid light blue color.

Télé-Québec
lève son chapeau
au talentueux
Christian Bégin



Télé-Québec
et fière de l'être

BRAVO À TOUS LES LAURÉATS 2015-2016!

Le 19 septembre dernier,
le TNM remettait ses prix aux
artistes de la saison 2015-2016

PRIX GASCON-ROUX

Décernés annuellement par nos abonnés,
ces prix se veulent un hommage à Jean
Gascon et Jean-Louis Roux, deux des
fondateurs et premiers directeurs artistiques
du TNM, et à tous ceux et celles qui honorent
notre scène de leur talent.

Mise en scène

ROBERT LEPAGE *887*

Interprétation féminine

ANNE-MARIE CADIEUX *La Divine Illusion*

Interprétation masculine

ROBERT LEPAGE *887*

Conception des costumes

FRANÇOIS BARBEAU *La Divine Illusion*
hommage posthume

Conception de décor

ROBERT LEPAGE *887*

Conception d'éclairage

ETIENNE BOUCHER *Moby Dick*

Conception sonore

LUDOVIC BONNIER *Moby Dick*

Les trophées remis aux lauréats sont une création
du sculpteur Michel Goulet.



À l'avant: Étienne Lepage, Philippe Thibault-Denis
À l'arrière: Ludovic Bonnier, Etienne Boucher, Anne-Marie
Cadieux, Robert Lepage, Mylène St-Sauveur, récipiendaire
2014-2015 et Julie Lussier, Première directrice, Marketing
et Communications, Est du Canada, PwC Canada
Photo: Guillaume Deuve

PRIX OLIVIER REICHENBACH

Décerné par un jury, il a été institué à
l'occasion du cinquantenaire du TNM
pour souligner le talent particulièrement
prometteur d'un jeune artiste.

PHILIPPE THIBAUT-DENIS

Pour son interprétation de d'Artagnan
dans *Les Trois Mousquetaires*

Ce prix est accompagné d'un trophée et d'une
bourse de 5 000\$ offerte par PwC Canada.



BOURSE À LA CRÉATION

JEAN-LOUIS ROUX Instituée en 2011
pour rappeler l'apport considérable de
Jean-Louis-Roux à la création
dramaturgique québécoise.

ÉTIENNE LEPAGE

Pour l'adaptation théâtrale de *L'Idiot*
de Dostoïevski

AU TNM DÉMASQUÉ, EN COLLABORATION AVEC ICI ARTV, VENEZ RENCONTREZ LA SCÉNOGRAPHE DANIÈLE LÉVESQUE



Après les rencontres inspirantes avec la cofondatrice d'Ubu, Stéphanie Jasmin (autour de *Tartuffe*) et avec le compositeur Philippe Brault (qui signe les musiques de *Pourquoi tu pleures...?* et *La Bonne Âme du Se-Tchouan*), Lorraine Pintal vous convie à un entretien avec **Danièle Lévesque**, qui conçoit la scénographie de *La Bonne Âme du Se-Tchouan*.

À noter dès maintenant dans votre agenda :

Mercredi 18 novembre

De 19 h à 19 h 40

Entrée libre

Bienvenue à tous !

À la Maison du développement durable

50, rue Sainte-Catherine O.

À deux pas du TNM

Au cœur du Quartier des spectacles



VOTRE OPINION COMPTE !

Après le spectacle, n'hésitez pas à nous faire part de votre appréciation ; voici les résultats pour *Tartuffe*.





PIÈCE FONDATRICE DU TNM, L'AVARE DE MOLIÈRE (1951-1952). Debout: Jacques Pelletier, Émile Caouette, Georges Faniel, Gabriel Gascon, Georges Groulx, André Gascon, Denise Pelletier, Jean-Louis Paris, Georges Savard - Au centre: Jean Gascon, Monique Miller - À l'avant: Éloi de Grandmont, Janine Sutto, Jean-Louis Roux, Guy Hoffmann, Robert Gadouas © Studio Roger Bédard

À l'occasion de son 65^e anniversaire, le TNM honore deux femmes-phares de sa fondation

MONIQUE MILLER ET JANINE SUTTO

Deux femmes d'exception, **Monique Miller** et **Janine Sutto**, ont fait partie de la première production du TNM, *L'Avare* (1951-1952), aux côtés des comédiens-fondateurs **Jean Gascon**, **Jean-Louis Roux**, **Guy Hoffmann**, **Georges Groulx** et **Robert Gadouas**. Aux premières heures de la création du Théâtre du Nouveau Monde, à laquelle prennent part également les administrateurs **André Gascon** et **Éloi de Grandmont**, ce spectacle, par sa qualité et son audace, fait école dans la jeune histoire du théâtre au Québec.

Le 3 octobre dernier, à l'occasion de la fête du 65^e anniversaire du TNM, marqué au sceau de Molière par la présentation de *Tartuffe*, Lorraine Pintal a rendu hommage à ces deux pionnières qui ont participé activement, grâce à leur talent, leur énergie créatrice et leur persévérance, à insuffler à notre belle institution sa notoriété et à l'imposer, sur la scène nationale et internationale, comme LE grand théâtre canadien-français.

Devant une foule réjouie et sous les applaudissements, Lorraine Pintal leur a octroyé le statut de cofondatrices du Théâtre du Nouveau Monde. Sans vouloir réécrire l'histoire, ce geste se veut fondamental à la reconnaissance de toutes ces femmes d'exception qui ont marqué notre parcours, notre milieu et la société québécoise.

Et pour que mémoire ne s'oublie pas, un fauteuil à vie leur a été dédié.
Merci à vous, Monique et Janine !

CHOISIR LE
PLAT QUI VOUS
FERA TENIR JUSQU'À
L'ENTRACTE, C'EST

COMPLEXE DES JARDINS

150, RUE SAINTE-CATHERINE OUEST
📍 PLACE-D'ARMES + PLACE-DES-ARTS



Pour créer de la valeur, là où nous
vivons et travaillons. Ensemble.

Nos applaudissements au
Théâtre du Nouveau Monde.



Great-West
LIFE ASSURANCE COMPANY OF CANADA



Canada-Vie

LA PARFAITE ALLIANCE COMMUNAUTAIRE™

Imagine  Caring Company
Une entreprise
généreuse

AVANT
PENDANT
APRÈS
LE SPECTACLE

LE CAFÉ DU NOUVEAU MONDE

SAUMON
CONFIT DE CANARD
CHEVRE CHAUD
PÂTES CREVETTES POÊLÉES
CANNELLONI
BAYETTE
TARTARE
POULET
SALADES

RÉSERVATIONS 514.866.8669
CUISINE OUVERTE JUSQU'À MINUIT

LABORATOIRE CULTURE INCLUSIVE

Quand 11 des plus grandes institutions culturelles montréalaises, dont le TNM, deviennent le terrain de jeu d'une recherche sur l'accessibilité et l'inclusion de tous les citoyens, incluant les plus à risque d'exclusion.

Le mardi 18 octobre, Exeko, un organisme d'innovation sociale basé à Montréal depuis 2006, en collaboration avec le **Groupe des onze**, constitué de BANQ, Les Grands Ballets Canadiens de Montréal, Maison Théâtre, Musée des beaux-arts de Montréal, Opéra de Montréal, Orchestre Métropolitain, Orchestre symphonique de Montréal, Salle Bourgie, Société de la Place des Arts, Théâtre du Nouveau Monde et la TOHU, lançait, sous le patronage de la **Commission canadienne pour l'UNESCO**, le **Laboratoire Culture Inclusive**. Ce projet inédit, d'une durée de trois ans, souhaite par sa recherche, déclinée en trois volets, **favoriser l'accessibilité au milieu institutionnel de la culture par l'identification et la diffusion de meilleures pratiques d'inclusion**.

Le TNM est fier partenaire de ce projet de médiation culturelle et intellectuelle dont l'aboutissement ultime est le dépôt d'une charte à l'UNESCO.



BYE BYE ET MERCI FRANCE FOURNIER!

Départ à la retraite de notre directrice des ventes et du service à la clientèle.



© Olivier Chassé

France Fournier est entrée au TNM, en 1978, sous le directorat de Jean-Louis Roux et dans l'effervescence de la présentation des *Fées ont soif* de Denise Boucher. Il y a de cela maintenant 37 ans. Nommée à la direction des ventes au cours de la saison 2000-2001, les services de la billetterie n'ont plus de secrets pour elle : des billets de couleur qui tapissaient les guichets aux bornes électroniques, des réservations par téléphone aux commandes en ligne, de l'abonnement au télémarketing, il en a coulé de l'eau sous les ponts. Mais c'est toujours avec la même passion et le même engagement qu'elle n'a eu de cesse de participer à l'évolution et aux changements, dans le plus grand respect des abonnés, des spectateurs et des artistes, et de voir au bon fonctionnement de ses équipes à la billetterie et à l'accueil.

À compter du 4 novembre, c'est Fabien de Marre, qui possède plus de 20 ans d'expérience dans le domaine de la billetterie culturelle, qui prend les rênes de ce névralgique secteur d'activités du TNM.

Chère France, tout le bonheur dans cette nouvelle vie qui s'ouvre devant toi, et toi cher Fabien, bienvenue dans la grande famille du TNM.

LES RÉCITS CAPTIVANTS DES GRANDES FAMILLES QUÉBÉCOISES SONT À L'AFFICHE CHEZ RENAUD-BRAY.COM/TNM

Plus de suggestions de lecture et des billets de spectacle à gagner sur renaud-bray.com/tnm

Renaud-Bray.com
LIVRES + CADEAUX + JEUX



Vous pouvez
compter sur nous

Visitez cgi.com/responsabilite_sociale



CGI



PARAGRAPH EST FIER DE SOUTENIR ET D'ENCOURAGER LE TNM AINSI QUE NOS ARTISTES D'ICI.

BON THÉÂTRE!

IMPRESSION OFFSET / NUMÉRIQUE / PROMOTIONNEL / GESTION DOCUMENTAIRE



Paragraph

SIÈGE SOCIAL
8150, route Transcanadienne, suite 100, Ville Saint-Laurent (Québec)
T. 514 735-7770 PARAGRAPHINC.CA

LE THÉÂTRE DE TOUS LES CLASSIQUES, CEUX D'HIER ET DE DEMAIN

FONDATION 1951 FONDATEURS JEAN GASCON / JEAN-LOUIS ROUX / GUY HOFFMAN / GEORGES GROULX / ANDRÉ GASCON / ROBERT GADOUAS / ÉLOI DE GRANDMONT DIRECTEURS ARTISTIQUES JEAN GASCON 1951-1966 / JEAN-LOUIS ROUX 1966-1982 / ANDRÉ PAGÉ 1981 / OLIVIER REICHENBACH 1982-1992 / LORRAINE PINTAL DEPUIS 1992

L'ÉQUIPE DU TNM

LORRAINE PINTAL
DIRECTRICE ARTISTIQUE
ET GÉNÉRALE

PRODUCTION

PATRICK LOUBERT
DIRECTEUR DE
PRODUCTION

**PHILIPPE
GAUDREAU**
DIRECTEUR TECHNIQUE

SIMON L. LACHANCE
DIRECTEUR TECHNIQUE

FRANCE OUELLET
ADJOINTE À LA PRODUCTION

XAVIER CÔTÉ
ASSISTANT À LA
DIRECTION TECHNIQUE

COMMUNICATIONS / MARKETING

ANNIE GASCON
DIRECTRICE DES
COMMUNICATIONS,
DU MARKETING
ET DU DÉVELOPPEMENT
INTERNATIONAL

LOUI MAUFFETTE
ATTACHÉ DE PRESSE

FABIEN DE MARRE
DIRECTEUR DES VENTES
ET DU SERVICE À LA CLIENTÈLE

PASCALÉ

DESAGNÉS
COORDONNATRICE
DE LA PUBLICITÉ ET
DE LA PROMOTION

OLIVIER CHASSÉ
COORDONNATEUR WEB,
CONTENU NUMÉRIQUE
ET MÉDIAS SOCIAUX
BÉATRICE GINGRAS
ADJOINTE AUX
RELATIONS PUBLIQUES

MÉDIATION CULTURELLE

CLAUDIA BILODEAU
CHARGÉE DE PROJETS

ADMINISTRATION ET FINANCEMENT PRIVÉ

SUZANNE THOMAS

DIRECTRICE,
ADMINISTRATION ET
FINANCEMENT

AMÉLIE LAPOINTE
DIRECTRICE DES
RESSOURCES HUMAINES

MONIQUE BESNER
CONTRÔLEUR

JOCELYNE LAGACÉ
ADJOINTE À LA DIRECTION

ISABELLE GOUDREAU
DIRECTRICE, ÉVÉNEMENTS,
DONS ET COMMANDITES

SJUE TURMEL
COORDONNATRICE
DES CAMPAIGNES ET
DES COMMANDITES

**CATHERINE
RIOUX-TACHÉ**
RECEPTIONNISTE

GESTION DES ÉDIFICES

DAVID STOROZUK
DIRECTEUR DE LA GESTION
DES ÉDIFICES, DES
RESSOURCES MATÉRIELLES
ET INFORMATIQUES

SCÈNE

MARC BARSALOU
CHEF MACHINISTE

HOWARD ABRAMS
CHEF ÉLECTRICIEN

EDWARD FREEDMAN

CHEF SONORISATEUR

MARC RAYMOND
CHEF ACCESSOIRISTE

JOAN LESSARD

CHEF HABILLEUSE

PATRICK CARROLL
TECHNICIEN POLYVALENT

LES SORTIES DU TNM

LOUIS HÉON

DIRECTEUR TECHNIQUE

YANNICK DUFOUR

CHEF MACHINISTE

ISABELLE GARCEAU

CHEF ÉCLAIRAGISTE

FRANÇOIS THIBAUT

CHEF SONORISATEUR

DANIEL GINGRAS

CHEF ACCESSOIRISTE

MARTINE SÉGUIN

CHEF HABILLEUSE

TÉLÉMARKETING

NANCY BOURDAGES

CHEF D'ÉQUIPE

PRÉPOSÉ AU TÉLÉMARKETING

JEAN FLEURY

BILLETTERIE / ABONNEMENT / VENTES AUX GROUPES

MARYSÈ POTHIER

CHEF D'ÉQUIPE

VÉRONIQUE FAUVELLE

RESPONSABLE

DE LA VENTE AUX GROUPES

PRÉPOSÉ(E)S AUX VENTES

OLIVIER BEAUCHEMIN

MANON BRUNET

**MARC-ANDRÉ
CASAVANT**

ROSALIE GENDREAU

**MARIE-MICHÈLE L.
VALLIÈRES**

ROSE NORMANDIN

RENO

PERRON-ROBITAILLE

STÉPHANIE RIBEYREIX

AUDRÉE VACHON

ACCUEIL

CLÉMENCE LAVIGNE

CHEF D'ÉQUIPE

PRÉPOSÉ(E)S À L'ACCUEIL

CAMILLE BÉLANGER

KEVIN BERGERON

NORMAND BRÉARD

EMMANUELLE

C.-LAFRANCE

GABRIELLE

CHAPPELAINÉ

ALEXIS

CURODEAU-CODÈRE

ANNE D.-WELLS

MARIE-PASCALÉ DANIS

TOMMY DEMERS

CAROLANE

DESMARTEAUX

ALEXIS G.-LEFEBVRE

SARAH-ÈVE G.

LEFEBVRE

MAGALIE GAGNÉ

VALÉRIE GAGNON

GUILAUME LEDOUX

JANNE PAQUIN

MARIE-CHRISTINE

RAYMOND

BETHZAÏDA THOMAS

ENTRETIEN

RACHID BEL ABBES

CHEF D'ÉQUIPE

PRÉPOSÉS À L'ENTRETIEN

PAUL BROSSARD

CAMILLO C.-ESCRIBANO

GILLES CLOUTIER

VINCENT LANGLOIS

DANIEL ST-JEAN

—

Les techniciens de scène

et habililleuses du TNM

sont respectivement

membres des sections

locales 56 et 863 de

l'Alliance Internationale

des employés de Scène et

de Théâtre (I.A.T.S.E.),

affiliée à la Fédération des

Travailleurs du Québec.

Le TNM est membre de

Théâtres Associés Inc.

DEVENEZ PARTENAIRE D'UNE SOIRÉE CORPORATIVE VIP

SALON PRIVÉ / COCKTAIL DINATOIRE AVANT LA REPRÉSENTATION /
RENCONTRE AVEC LES COMÉDIENS APRÈS LE SPECTACLE

Pour une soirée originale dans un lieu unique, contactez :

Isabelle Goudreault, directrice, événements, dons et commandites /
514 878-7910 / isabelleg@tnm.qc.ca

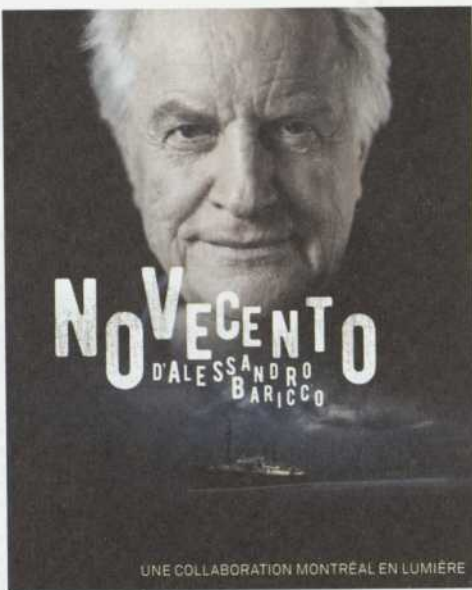
RÉSERVEZ VOTRE SOIRÉE : *La Bonne Âme du Sé-Tchouan, Caligula, Le Jeu de l'amour et du hasard*

SOIRÉE VIP
AUTOUR DE
POURQUOI TU PLEURES...?

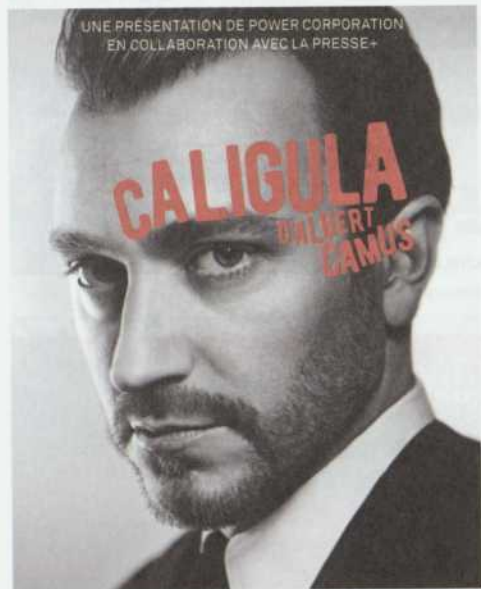
7 décembre

 Paragraph

UNE PRÉSENTATION DE DESJARDINS
EN COLLABORATION AVEC ICI ARTV



UNE PRÉSENTATION DE POWER CORPORATION
EN COLLABORATION AVEC LA PRESSE+



EMBALLEZ-VOUS POUR LE THÉÂTRE!

OFFREZ NOS BILLETS EN CADEAU TNM.QC.CA



LE CONSEIL D'ADMINISTRATION DE LA FONDATION DU TNM

COMITÉ EXÉCUTIF

Président

PIERRE ALARY
ADMINISTRATEUR DE SOCIÉTÉS

Vice-président

CLAUDE CORBO
PROFESSEUR ASSOCIÉ, ÉCOLE NATIONALE
D'ADMINISTRATION PUBLIQUE

Trésorier

CLAUDE MICHAUD
CHEF DES OPÉRATIONS, DNA CAPITAL

Secrétaire

JEAN-PIERRE BELHUMEUR
AVOCAT

Membre

JAN-FRYDERYK PLESZCZYNSKI
PRÉSIDENT, DIGITAL DIMENSION

ADMINISTRATEURS

CARL BÉCHARD
COMÉDIEN ET METTEUR EN SCÈNE

MARY-ANN BELL
ADMINISTRATRICE DE SOCIÉTÉS

CAROLINE BIRON
ASSOCIÉE, WOODS S.E.N.C.R.L.

SONIA BOISVERT
ASSOCIÉE, CERTIFICATION, LEADER NATIONAL,
COMMERCE DE DÉTAIL ET
BIENS DE CONSOMMATION, PWC

CHANTALE BOUTIN
PRÉSIDENTE, CBFC CONSEILS

JOANNE CHEVRIER
SPÉCIALISTE COMMUNICATION-MARKETING

NORMAND CHOUINARD
COMÉDIEN ET METTEUR EN SCÈNE

JACQUES FILION
ASSOCIÉ DIRECTEUR,
BDO CANADA S.E.N.C.R.L., S.R.L.

ALEXANDRE FOREST
AVOCAT, GOWLING WLG, S.E.N.C.R.L. / S.R.L.
COPRÉSIDENT LES JEUNES PREMIERS DU TNM

SYLVAIN FORTIER

CHEF DES INVESTISSEMENTS ET
VICE-PRÉSIDENT EXÉCUTIF, IVANHOE CAMBRIDGE

CLAUDE A. GARNEAU
VICE-PRÉSIDENT DÉVELOPPEMENT
DES AFFAIRES, CAMDEN

SERGE PAQUETTE
ASSOCIÉ DIRECTEUR, LE CABINET
DE RELATIONS PUBLIQUES NATIONAL

ROBERT RACINE
ASSOCIÉ, KENNIFF & RACINE

VALÉRIE SAPIN
DIRECTRICE, MARKETING
ET INNOVATION GAZ MÉTRO

ÉRIC TÉTRAULT
PRÉSIDENT, MANUFACTURIERS
ET EXPORTATEURS DU QUÉBEC

LES GRANDS RÉGISSEURS

LES GRANDS RÉGISSEURS DU TNM PAUL GOBEL / JEAN HOUDE / DANIEL LAMARRE / JEAN-YVES LEBLANC / OLIVIER REICHENBACH / YVES SÉGUIN GRANDS RÉGISSEURS HONORAIRES JEAN-PAUL L'ALLIER / JACQUES PARIZEAU / JEAN-LOUIS ROUX

LE THÉÂTRE DU NOUVEAU MONDE REMERCIE

GRAND PARTENAIRE
DE LA CAMPAGNE D'ABONNEMENT
HYDRO-QUÉBEC

GRANDS PARTENAIRES DE PRODUCTION
BMO GROUPE FINANCIER

DESJARDINS
POWER CORPORATION DU CANADA

GRANDS COLLABORATEURS DE SAISON
ICI ARTV

LA PRESSE+
PARTENAIRES MÉDIAS
ASTRAL AFFICHAGE

TÉLÉ-QUÉBEC
GRAND PARTENAIRE DE L'EMPORTE-PIÈCES
GROUPE CGI

PARTENAIRE DES MATIÈRES ÉTUDIANTES
LA GREAT-WEST

LONDON LIFE

ET CANADA-VIE
PARTENAIRES DE SERVICES
COMPLEXE DESJARDINS

LIBRAIRIE RENAUD-BRAY
LOCATION SOLOTECH

MP REPRO
OUTI ARCHITECTE_TI
PARTENAIRES DES PROJETS SPÉCIAUX
CAFÉ DU NOUVEAU MONDE

CAISSE DESJARDINS DE LA CULTURE
PARAGRAPH
UNIVINS

PARTENAIRES GOUVERNEMENTAUX

CONSEIL DES ARTS
ET DES LETTRES DU QUÉBEC

CONSEIL DES ARTS DU CANADA
CONSEIL DES ARTS DE MONTRÉAL

MINISTÈRE DE LA CULTURE ET
DES COMMUNICATIONS DU QUÉBEC

MINISTÈRE DU PATRIMOINE
CANADIEN

SOCIÉTÉ DE DÉVELOPPEMENT
DES ENTREPRISES CULTURELLES

GRAND DONATEUR - ACTIVITÉS ÉTUDIANTES
BMO GROUPE FINANCIER

DONATEURS CORPORATIFS
PRATT & WHITNEY CANADA

TED T. KATZ FAMILY TRUST ET
LE GROUPE CONSEIL T.T. KATZ

DONATEUR BOURSE OLIVIER REICHENBACH
PwC CANADA

ABONNÉS PREMIÈRE LOGE
ANDRÉ TANGUAY ET

MARTINE BARRAS
CHRISTOPHE MARCELLIN

CLAUDE PERREAULT
DANIELLE DESROSIERS

DERMALOUNGE, CENTRE DE SANTÉ
ET DE BEAUTÉ

DR. CLAUDE ROSATO, OPTOMÉTRISTE
FRANCINE CLÉROUX

HÉLÈNE FOURNIER ET JEAN LANDREVILLE
JACQUELINE DESMARAIS

JEAN-YVES LEBLANC

LA COOP FÉDÉRÉE

LA MUNICH COMPAGNIE DE RÉASSURANCE
LE CABINET DE RELATIONS

PUBLICIQUES NATIONAL
LES AGENCES RÉAL DEMERS

LISE DIONNE ET ROBERT FLEURY
LOUIS-MARTIN VILLENEUVE,

CPA AUDITEUR, CA, AVOCATS
RAYMOND LAFONTAINE

RP PÉLICAN
SAMAX CONSULTANTS INC.

SOL AIR EAU ENVIRONNEMENT
SOPHIE BERGERON ET

DANIEL ROBIDOUX
SUCRE REDPATH

TOURS CHANTECLERC
VALÉRIE-KIM BESNER ET

MARTIN LETENDRE
WOODS

YVES PICHETTE &
PAULE LANGLOIS, PHARMACIENS

ABONNÉS DE SOUTIEN
AGNUS DEI TRAITEUR

CLÉMENT DEMERS
GESTION D'ACTIFS BURGUNDY


ISABELLE DORAY
JEAN HOUDE

JEAN-PIERRE BELHUMEUR
JOHANNE ET DONALD THÉBERGE

MARIE WOODS ET THOMAS SCHLADER
MICHELLE POWER

ROBERT CLOUTIER
TÉLÉSYSTÈME LTÉE

Une présentation

 Desjardins

En collaboration avec



UN CABARET THÉÂTRAL, UNE FÊTE
POUR LES YEUX ET L'ESPRIT !
DÈS LE 17 JANVIER


65 ANS
SAISON 16/17



**LA
BONNE ÂME DU
SE-TCHOUAN
DE BERTOLT BRECHT**
+ NORMAND CANAC-MARQUIS + LORRAINE PINTAL

CRÉÉE EN COLLABORATION AVEC PAUL DESSAU MUSIQUE ORIGINALE PHILIPPE BRAULT
AVEC ISABELLE BLAIS, PHILIPPE BRAULT, FRANCE CASTEL, GUIDO DEL FABBRO, VINCENT FAFARD, LOUISE FORESTIER,
JOSIANNE HÉBERT, BENOÎT LANDRY, JEAN MAHEUX, JEAN MARCHAND, BRUNO MARCIL, PASCALE MONTREUIL, DANIEL PARENT,
MARIE-EVE PELLETIER, ÉMILE PROULX-CLOUTIER, BENOÎT ROCHELEAU, SYLVAIN SCOTT, LINDA SORGINI, MARIE TIFO

TNM.QC.CA

