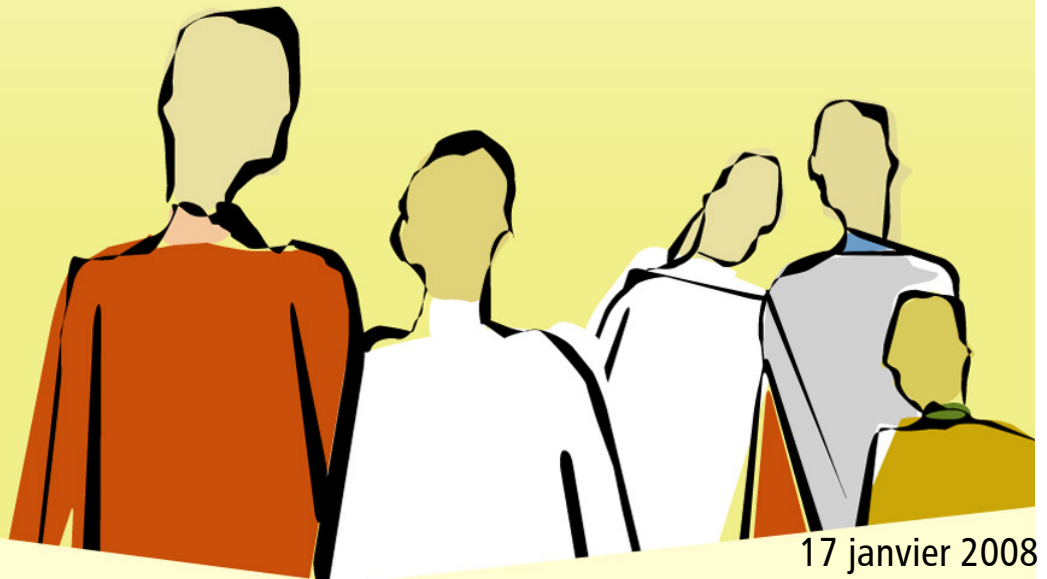


Enquête sur le partenariat en géomatique

# ***Les tendances au niveau régional et municipal***

Direction du bureau municipal, de la  
géomatique et de la statistique



17 janvier 2008



**Affaires municipales  
et Régions**

**Québec** 

## **Enquête sur le partenariat en géomatique**

### **1. CONTEXTE**

#### **1.1 Définition du partenariat en géomatique**

Le partenariat en géomatique consiste à la réalisation d'ententes entre des organismes régionaux ou municipaux, des organismes gouvernementaux, des entreprises d'utilité publique ou des maisons d'enseignement. Ces ententes visent à partager le financement des ressources humaines et matérielles pour :

- l'acquisition, la production et le partage d'information géographique;
- le développement de système d'information géographique et de prestation de services électroniques;
- le partage en ressources humaines.

#### **1.2 Objectifs de l'enquête**

L'enquête a été réalisée en septembre 2007 par la Direction du bureau municipal, de la géomatique et de la statistique du Ministère. Elle visait à identifier des tendances en matière de partenariat en géomatique à l'égard de leur type, des dépenses impliquées et des domaines d'activités concernés.

#### **1.3 Description de l'échantillon, taux de réponse et groupes d'analyse**

##### **❖ *Les organismes municipaux***

Un échantillon de 200 municipalités réparties dans les 17 régions administratives du Québec a été constitué. Pour assurer sa représentativité, cet échantillon est structuré en fonction de cinq classes de taille de population. En effet, il peut exister une relation entre la taille d'une municipalité et son intérêt pour la géomatique.

##### **❖ *Les organismes régionaux***

Étant donné leur nombre moins élevé, nous avons procédé à un recensement des Conférences régionales des Élus (CRÉ), des Municipalités régionales de comté (MRC) et des Communautés Métropolitaines (CM).

Le tableau 1 présente la répartition de l'échantillon ainsi que le nombre de répondants obtenus.

**Tableau 1**  
**Répartition de l'échantillon des répondants**

		Échantillon	Nombre de répondants	Taux de réponses
<b>Organismes régionaux</b>	MRC et Communautés métropolitaines	88	44	50 %
	Conférences régionales des élus	19	7	37 %
<b>Total</b>		<b>107</b>	<b>51</b>	<b>48 %</b>
<b>Organismes municipaux</b>	Moins de 2 000 habitants	44	17	39 %
	Entre 2 000 et 5 000 habitants	51	17	33 %
	Entre 5 000 et 10 000 habitants	28	9	32 %
	Entre 10 000 et 50 000 habitants	48	17	35 %
	50 000 habitants et plus	18	6	33 %
<b>Total</b>		<b>296</b>	<b>66</b>	<b>22 %</b>

On dispose de deux groupes d'analyse. Le premier est constitué de 66 organismes municipaux, et le second, de 51 organismes régionaux. Pour la suite du présent document, ces deux groupes feront l'objet d'analyses distinctes.

## 2. ANALYSE DES RÉPONSES OBTENUES

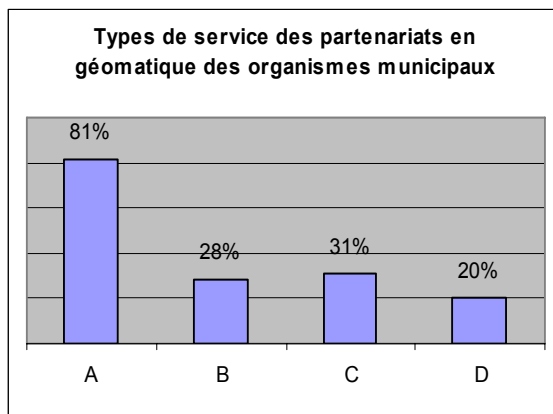
### 2.1 Participation régionale et municipale aux partenariats

Parmi les organismes municipaux ayant répondu au questionnaire, 41 % déclarent avoir participé à la réalisation de services géomatiques en partenariat avec d'autres organismes municipaux, régionaux ou gouvernementaux depuis les sept dernières années. De plus, 51 % de ces répondants projettent le faire ou le refaire au cours des prochaines années.

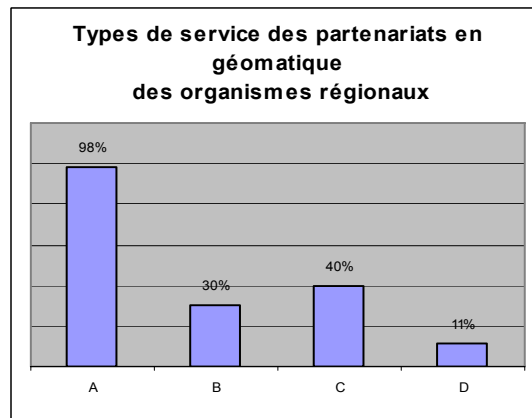
En ce qui concerne les organismes régionaux répondants, 69% d'entre eux ont participé à un partenariat en géomatique au cours des sept dernières années et 82 % projettent le faire ou le refaire aux cours des prochaines années.

## 2.2. Les types de partenariat

Les partenariats en géomatique peuvent porter sur différents types de services. Tant pour les organismes municipaux que régionaux, la catégorie de services faisant l'objet du plus grand nombre de partenariats est l'acquisition ou la production de données géomatiques. Les graphiques 1 et 2 présentent, pour les organismes municipaux et régionaux répondants, les proportions de partenariats portant sur les principaux types de services :



*Graphique 1*



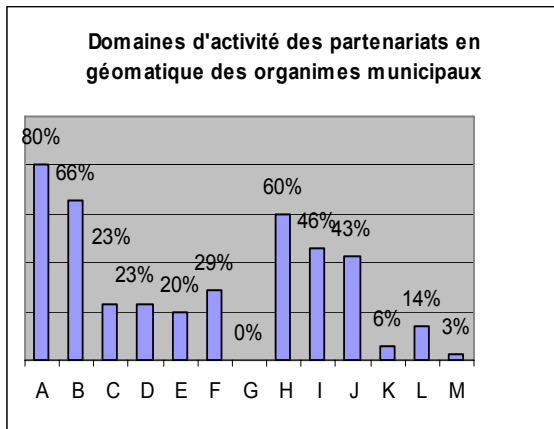
*Graphique 2*

- A : Acquisition ou production de données géomatiques
- B : Développement de système et de logiciel en géomatique
- C : Partage de ressources humaines en géomatique
- D : Autres

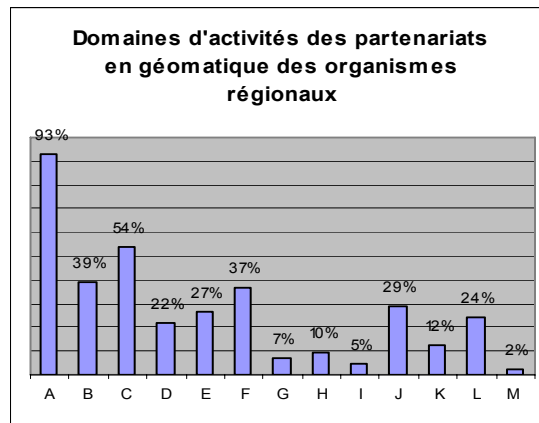
NOTE : Un partenariat en géomatique peut concerner plus d'un type de services

## 2.3 Les domaines d'activités des partenariats en géomatique

Autant pour les organismes municipaux que régionaux, le domaine de l'aménagement du territoire est celui qui est le plus souvent abordé dans le cadre des partenariats. En effet, ce domaine se retrouve dans respectivement 80 % et 93 % des partenariats de ces répondants. Le domaine de l'urbanisme concerne pour sa part 66 % des partenariats au municipal contre 39 % au régional. On note par ailleurs que 60% des partenariats des organismes municipaux répondants touchent les infrastructures routières. Le détail est présenté dans les graphiques suivants.



**Graphique 3**



**Graphique 4**

A :	Aménagement du territoire
B :	Urbanisme
C :	Foresterie
D :	Sécurité civile
E :	Sécurité incendie
F :	Environnement
G :	Transports des personnes
H :	Infrastructures routières
I :	Infrastructure d'aqueduc
J :	Évaluation foncière
K :	Gestion des déchets
L et M :	Autres
NOTE : Un partenariat peut concerner plus d'un domaine	

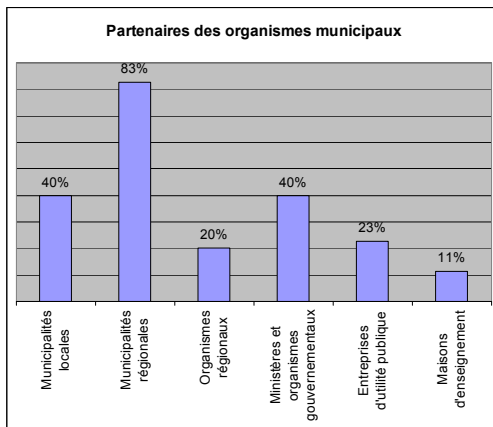
## 2.4 Dépenses de partenariat

Une grande part des partenariats en géomatique a impliqué des coûts totaux de l'ordre de 10 000 \$ ou moins, et ce, autant pour les organismes municipaux que les organismes régionaux.

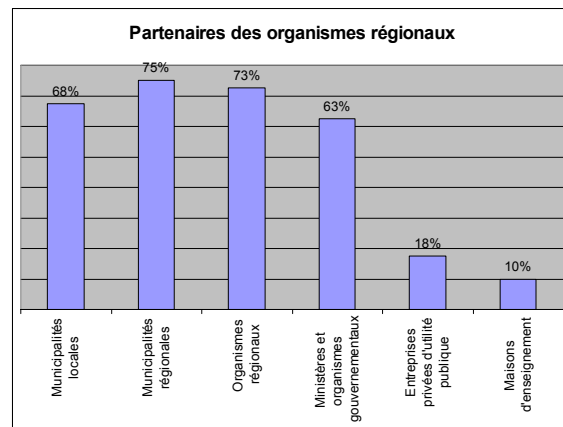
Ordre de grandeur des coûts de la participation aux partenariats	Organismes municipaux	Organismes régionaux
10K et moins	41 %	71 %
Entre 10,1 et 50K	15 %	25 %
Entre 50,1 et 100K	11 %	35 %
Entre 100,1 et 500k	8 %	6 %
Entre 500,1 et 1000k	0 %	2 %

## 2.5 Les organismes partenaires

On observe une forte cohésion au niveau régional entre les MRC, les CRÉ, les municipalités locales et les Ministère et organismes gouvernementaux. En effet, les organismes régionaux répondants déclarent avoir conclu des partenariats avec ces entités dans des proportions respectives de 75 %, 73 %, 68 % et 63 %. Au niveau municipal, on note que 83 % des organismes municipaux répondants déclarent avoir conclu des partenariats avec les MRC.



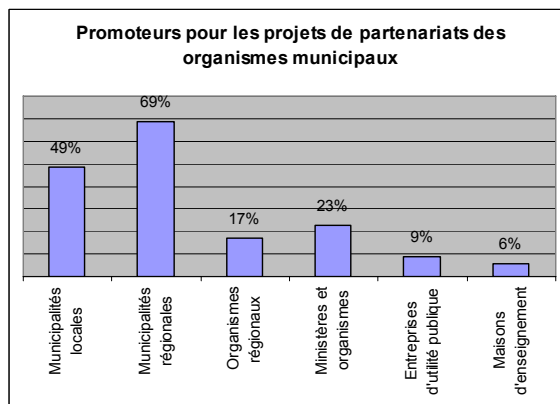
Graphique 5



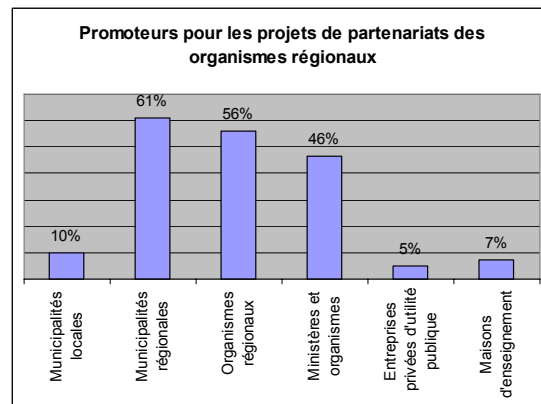
Graphique 6

## 2.6 Les organismes promoteurs

Au niveau municipal, la promotion des partenariats a été assurée par les MRC dans 69% des cas. Au niveau régional, elle a été assurée par les MRC, les CRÉ et les Ministères et Organismes gouvernementaux dans respectivement 61%, 56% et 46% des cas.



Graphique 7



Graphique 8

### **3. CONCLUSION**

Il faut être conscient que le degré de précision des résultats présentés est peu élevé étant donné le faible nombre de répondants. Ces résultats permettent néanmoins d'identifier les grandes tendances qui se dégagent en matière de partenariat en géomatique.