

Une présentation



POWER CORPORATION
DU CANADA

En collaboration avec



65 ANS
SAISON 16/17

CALIGULA

D'ALBERT
CAMUS

MISE EN SCÈNE
ET DRAMATURGIE
RENÉ RICHARD CYR



Bonne soirée!



E
m
p
n
S
m
j
u
p
d
i
d
t
Q
le
sy
d
P
p
U
u
la
il
L
R
p
q



MOT DE LORRAINE PINTAL

En relisant les œuvres d'Albert Camus, on mesure l'influence de sa pensée sur une période cruciale du 20^e siècle où se dessinaient des formes nouvelles de langage. Son théâtre, entre autres, imprime la marque d'une véritable révolution où s'est joué le destin littéraire et politique de toute une génération. L'histoire de *Caligula* a pris forme sous la plume de Camus pendant la Deuxième Guerre mondiale et il est impossible de ne pas faire de ce labyrinthe du pouvoir un symbole de l'enfer concentrationnaire dans lequel l'Europe était plongé.

Que nous révèle le discours de Caius sur le monde actuel, sinon la dénonciation des systèmes corrompus par l'abus d'un dictateur aveuglé par son propre reflet ? Peut-être ne fait-il que sonner l'alarme, que prophétiser ce que nous visons aujourd'hui ? Une chute éventuelle, une peste inévitable, une montagne gravie par Sisyphus portant la pierre qui écrase sans relâche nos illusions de liberté et de démocratie ?

Lorsque le tandem Benoît McGinnis et René Richard Cyr m'a approchée pour programmer *Caligula*, je ne me doutais pas qu'un tremblement de terre nommé Donald

Trump allait ébranler les valeurs d'une des plus grandes puissances mondiales. Ma première réaction fut qu'il ne fallait pas priver notre société du centre de gravité que représentent les arts et la culture symbolisés dans la pièce par le jeune Scipion, furieusement amoureux de Caligula. Il ne fallait pas non plus couper le lien qui nous unit à la mémoire de celles et ceux qui ont fait la révolution avant nous.

En ce sens, René Richard Cyr et sa fervente équipe de concepteurs créent une distorsion temporelle en jouant librement sur les codes et les conventions de la représentation théâtrale, ce qui procure à toute la troupe une permission jouissive de manipuler les fils entremêlés du cerveau fou de Caligula.

Qui n'a pas rêvé un jour de conquérir la lune ? De vivre l'impossible ? De déborder du cadre d'une vie prévue d'avance ? D'arrêter la course du monde pour en être le centre ?

Je ne veux excuser ici ni les excès de Caligula ni fournir une réponse qui ne serait nullement à la hauteur de Camus mais, tout comme Cæsonia, peut-être que le miroir de haine sur lequel Caligula projette ses fantasmes est celui de notre société en perte de repères ? Je fais partie de cette société. Vous aussi. Toute la troupe de *Caligula* également, composée de comédiens inspirés, engagés et de concepteurs à l'imagination foudroyante.

Je les remercie de contribuer à alimenter notre quête d'un monde meilleur.

DIRECTION GÉNÉRALE ET ARTISTIQUE

DES ARTS DE LA SCÈNE AUX COUPS DE THÉÂTRE



LaPressePlus.ca

TOUT
S'EXPLIQUE





MOT, DE RENÉ RICHARD CYR

L'empereur Caligula fut impitoyable envers la classe dirigeante de son époque et c'est cette même élite qui a relaté jusqu'à nous son histoire; mais si à cette image d'absolutisme s'ajoutait l'homme qui refuse que l'existence soit ce qu'elle est? À la mort de sa sœur Drusilla dont il est amoureux, Caligula apprend que la vie n'a pas de sens. Au-delà de la peine d'avoir perdu l'objet de son amour, c'est l'insignifiance de sa propre douleur qui le submerge, car malgré sa peine et son malheur, ce soir il mangera, cette nuit il dormira, demain il se lèvera et la vie continuera. Quel est donc alors le sens de la vie si le temps efface toute beauté et toute souffrance? À quoi bon vivre? Déjà mort à l'espoir, il cherchera à mourir à la vie.

Camus écrit qu'il n'y a qu'un problème philosophique vraiment sérieux: le suicide. Il écrit aussi qu'on continue à faire les gestes que l'existence commande, pour beaucoup de raisons dont la première est l'habitude. Il ajoute que Caligula, à l'instar de Dom Juan, joue avec cette épine qu'il se sent au cœur, il n'a garde d'en assoupir la douleur, il la réveille au contraire et, dans la joie désespérée d'un crucifié content de l'être, construit pièce à pièce, lucidité, refus, comédie, une catégorie

du démoniaque. Si Lautréamont écrit j'ai reçu la vie comme une blessure, et j'ai défendu au suicide de guérir la cicatrice, Caligula, lui, quémande la mort pour enfin vivre. S'engage alors le théâtre de la vie, ce jeu inhumain où l'absurde, l'espoir et la mort échangent leurs répliques.

Quel privilège alors pour l'équipe de créateurs et moi de se colletter à ce théâtre des mots et du sens. À notre époque, alors que la culture du vide et de la nullité nous menace, où spectacle et politique se mêlent effroyablement, où despotisme, mensonges et cynisme occupent sans gêne la place publique, nous nous satisfaisons de plus en plus de la médiocrité. Caligula tente de nous soulever. Il ose nous braver en nous demandant jusqu'où « doit-il aller trop loin » avant que la révolte ne nous fasse lever la main et refuser d'être devenus des morts-vivants.

René Richard Cyr

DRAMATURGIE ET MISE EN SCÈNE

Merci à Benoît McGinnis pour l'invitation et merci et bravo à toute l'équipe pour l'avidité et la confiance.



Albert Camus en 1957. Photo: Robert Edwards

ALBERT CAMUS

1913-1960

PASSION ET ENGAGEMENT

Écrivain, journaliste, homme de théâtre, penseur — qualificatif qu'il jugeait plus approprié que philosophe —, Albert Camus aura marqué sa grouillante époque. Témoin et acteur engagé de l'après-guerre, il n'a eu de cesse de défendre la justice, les droits de l'homme et la liberté. Ses positions courageuses, prises en dehors de la prison rigide des partisaneries politiques et des idéologies, son entêtement à mettre l'être humain au-dessus des principes abstraits le condamneront souvent aux critiques et à l'isolement. Mais c'est ce qui rend son combat, encore aujourd'hui, profondément humain. Pour ne pas dire émouvant. L'art doit être au service de ceux qui « subissent l'Histoire », affirme-t-il vers la fin de sa trop brève vie.

LE CYCLE DE L'ABSURDE

Entre la fin des années trente et le début des années quarante, soit cette période trouble qui voit le déclenchement de la Deuxième Guerre mondiale, Albert Camus entreprend ce qu'il considère comme « le premier stade de ce que maintenant je n'ai pas peur d'appeler mon œuvre ». Il a déjà publié en 1937 un premier livre, *L'Envers et l'endroit*, paru à 350 exemplaires en Algérie. Mais c'est sa période explorant l'« absurde », croit-il, « qui décidera de tout le reste ». Quatre œuvres à part entière, composées en parallèle et dans autant de genres littéraires différents : le théâtre (*Caligula*, suivi du *Malentendu*), le roman (*L'Étranger*) et l'essai (*Le Mythe de Sisyphe*). La suite donnera raison à Camus ; l'édition des deux derniers livres, en 1942, alors qu'il n'a même pas trente ans, le consacre comme un écrivain important.

CALIGULA

C'est à 19 ans que Camus découvre la biographie de Suétone sur l'empereur romain : « En lisant l'histoire de ce grand et tragique comédien, je le voyais déjà sur une scène. » Lorsqu'il amorce sa pièce, en 1938, l'auteur a l'âge de son personnage, la mi-vingtaine. Au départ, Camus destine l'œuvre au théâtre qu'il a cofondé à Alger : il prévoit même mettre en scène et interpréter lui-même Caligula.

Aujourd'hui, on dirait que cette œuvre a été le *work in progress* de Camus. Ce dernier remaniera en effet *Caligula* plusieurs fois, incluant au cours de nouvelles représentations, et ce jusqu'en 1958. Le contexte politique de l'époque influera sur les premières retouches, l'auteur vivant désormais dans une France occupée. Ainsi, la version publiée en 1944 insiste davantage sur la dénonciation du totalitarisme que celle de 1941, où la figure de l'empereur absolutiste apparaissait plus ambiguë. Comme l'écrit l'auteur dans son texte de quatrième de couverture : « On ne peut être libre contre les autres hommes. » Conçue avant le début du conflit mondial, la pièce est finalement créée en septembre 1945, tout juste après la Libération de Paris. MARIE LABRECQUE

Textes tirés de *L'Emporte-pièces 9*, le programme annuel du TNM.

ARGUMENT

Au palais impérial romain, les patriciens s'inquiètent : où est Caligula ? Voilà trois jours que l'empereur a disparu. On le présume bouleversé par la mort de Drusilla, sa sœur bien-aimée — et son amante. Mais lorsque le jeune homme reparait, il tient un étrange discours, réclamant la lune, c'est-à-dire l'impossible. C'est que le maître suprême de l'Empire romain a pris conscience de son impuissance fondamentale : « Les hommes meurent et ils ne sont pas heureux. » Une vérité désespérée dont Caligula va refuser de s'accommoder. Au contraire. Dans sa révolte, il va tenter d'en pousser les conséquences jusqu'au bout de leur logique. Désormais, avec le concours de l'amoureuse Cæsonia et du fidèle serviteur Hélicon, l'empereur va s'employer à exercer une liberté sans limite, forçant ses sujets à vivre « dans la vérité » : celle d'un monde absurde où la vie n'est rien et où la mort frappe de façon arbitraire.

Trois années plus tard, les nobles n'en peuvent plus du traitement despotique que le fantasque Caligula leur inflige. L'empereur les ridiculise, confisque leurs biens, enlève leur femme, fait exécuter leurs proches. Sans compter qu'il révèle leur hypocrisie en prenant au mot leurs paroles flatteuses. Les lâches patriciens agissent en effet servilement en la présence du tyran, tout en complotant dans son dos. Prévenu de la conspiration, Caligula en confronte le meneur, le lucide Cherea. Mais plutôt que de le sanctionner, il détruit la seule preuve qui l'incrimine. L'empereur sait que sa quête nihiliste approche de son terme inévitable et reconnaît l'échec de sa démarche libertaire. Frappé de toutes parts, Caligula meurt en lançant un dernier défi à la mort. **MARIE LABRECQUE**



**ILS DE JOUR
ELLES DE NUIT**

Vendredi 19H30^{HE}
DÈS LE 7 AVRIL

ICI  artv

UNE PRÉSENTATION DE POWER CORPORATION DU CANADA
EN COLLABORATION AVEC LA PRESSE+

CALIGULA

D'ALBERT CAMUS

MISE EN SCÈNE ET DRAMATURGIE

RENÉ RICHARD CYR

DU 14 MARS AU 8 AVRIL 2017

LA DISTRIBUTION

CHANTAL BARIL
ÉRIC BRUNEAU
LOUISE CARDINAL
NORMAND CARRIÈRE
JEAN-PIERRE CHARTRAND
SÉBASTIEN DODGE
BENOÎT DROUIN-GERMAIN
MILÈNE LECLERC
JEAN-PHILIPPE LEHOUX
MACHA LIMONCHIK
BENOÎT MCGINNIS
ÉTIENNE PILON
DENIS ROY
REBECCA VACHON

L'ÉQUIPE DE CRÉATION

Décor et accessoires
PIERRE-ÉTIENNE LOCAS
Costumes
MÉRÉDITH CARON
Éclairages
ERWANN BERNARD
Musique originale
MICHEL SMITH
Maquillages et coiffures
ANGELO BARSETTI
Perruques
RACHEL TREMBLAY
assistée de SARAH TREMBLAY
Assistance à la mise en scène et régie
MARIE-HÉLÈNE DUFORT

PRODUCTION

THÉÂTRE DU NOUVEAU MONDE

DISTRIBUTION

REPÈRES
BIOGRAPHIQUES
DES ARTISTES
TNM.QC.CA



ÉRIC
BRUNEAU
HÉLICON



BENOÎT
DROUIN-GERMAIN
SCIPION



MACHA
LIMONCHIK
CÆSONIA



BENOÎT
MCGINNIS
CALIGULA



ÉTIENNE
PILON
CHÈREA



REBECCA
VACHON
DRUSILLA

© Lawrence Arcouette, Jean-François Dupuis, Marie-Claude Hamel, Shayne Laverdière, Marie-Andrée Lemire, Karine Lévesque, Jocelyn Michel, Nicolas Paquet, Francis-William Rhéaume, Monic Richard, Izabel Zimmer

COLLABORATEURS À LA PRODUCTION

Réalisateur des accessoires
et assistante au décor

KARINE CUSSON

Assistante aux maquillages

SUZANNE TRÉPANIÉ

Consultant en mouvement

ÉRIC ROBIDOUX

Stagiaire à la direction artistique

THÉOPHILE CLÉMENT

Stagiaire à la mise en scène

MÉLINA KÉLOUFI

Directeur technique attitré

PHILIPPE GAUDREAU

Chargé de projet décor

XAVIER CÔTÉ

DÉCOR

Réalisé par les
PRODUCTIONS YVES NICOL INC.

Chef d'atelier

RENÉ ROSS

Chef menuiserie

RENAUD BUSSIÈRES

Chef soudure

TYSON RITCHIE ROSS

Menuisiers

GILLES DESJARLAIS

ÉMILIE DUGRÉ-THIBODEAU

Soudeurs

SIMON CÔTÉ, YANNICK

HÉROUX-LAVALLÉE

Chef peintre

JONATHAN CHARLAND

Peintres

**GABRIELLE GAGNON, VIRGINIE
IMBEAULT, NICOLAS NABONNE,
MICHELLE MEILLEUR**

COSTUMES

Assistant aux costumes
et chef d'atelier

PIERRE-GUY LAPOINTE

Coupe et couture

VINCENT PASTENA (pour Benoît
McGinnis)

Coupe femme

AMÉLIE GRENIER

Couture

NICOLE CYR

Couture supplémentaire

LE DÉ MAJUSCULE

Patine

MARC-ANDRÉ COULOMBE

REMERCIEMENTS

Frédéric Paquet, la Pâtisserie
St-Hubert du Complexe
Desjardins, Centre Segal,
arts de la scène, Infotech-Mobile,
Patrick Carroll

LES SÉNATEURS



CHANTAL
BARIL



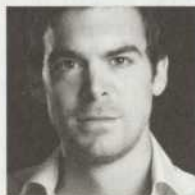
LOUISE
CARDINAL



NORMAND
CARRIÈRE



JEAN-PIERRE
CHARTRAND



SÉBASTIEN
DODGE



MILÈNE
LECLERC



JEAN-PHILIPPE
LEHOUX



DENIS
ROY

Power Corporation du Canada est fière de présenter ce classique du répertoire théâtral français, sous la direction de René Richard Cyr, un artiste réputé pour mettre en lumière les grands textes. La seule évocation du nom de Caligula porte en soi une lourde charge émotive que des comédiens au talent hors du commun nous feront vivre.

Merci au Théâtre du Nouveau Monde de permettre au public de découvrir ou de redécouvrir cette œuvre marquante d'Albert Camus, auteur phare du 20^e siècle.

Bonne représentation à toutes et à tous !



CÔTÉ

Le 17 février dernier, sous la coprésidence d'honneur d'**Alexandre Forest**, avocat, Gowling WLG, et **Pierre Fournier-Simard**, consultant, McKinsey & Compagnie, avait lieu la 2^e édition de Côté Cœur, l'événement bénéfice des Jeunes Premiers du TNM.

Cette soirée a rassemblé 375 jeunes gens d'affaires et artistes venus faire la fête dans le hall du TNM, magnifiquement transformé aux couleurs de la St-Valentin par Nicolas Ricard d'Eklosion.

Le TNM remercie chaleureusement les six finissants du Conservatoire d'art dramatique de Montréal pour leurs performances imprévisibles et les comédiens pour leur présence :

Mikhaïl Ahojja, Émilie Bibeau, Isabelle Blais, Anne-Marie Cadieux, Bénédicte Décary, Vincent Fafard, Marianne Fortier, Steve Gagnon, Benoît Landry, Benoît McGinnis, François Papineau, Hubert Proulx, Virginie Ranger-Beauregard, Mylène St-Sauveur, Philippe Thibault-Denis, ainsi que DJ Walker pour cette ambiance des plus festives.

UNE 2^E ÉDITION ENDIABLÉE!



Merci à nos commanditaires de la soirée : Anderos, CPA de Montréal, Gowling WLG, Groupe automobile Leclair, ainsi qu'à nos grands détenteurs de billets : KPMG, Langlois Avocats, Osler, Pomerleau, Raymond Chabot Grant Thornton et Wink Stratégies, sans oublier nos indispensables partenaires de soirée : Café du Nouveau Monde, Solotech, Notkins, Chocolats Favoris, PUR Vodka, romeo's gin, Boréale et Vins réZin.

Le TNM remercie également de leur participation tous les donateurs qui ont fait de cette soirée un véritable succès et tous les collaborateurs qui, de près ou de loin, ont contribué à la réussite de l'événement.

Grâce à l'enthousiasme et l'engagement du comité des Jeunes Premiers du TNM, cette soirée a permis d'amasser près de 70 000 \$ au profit du Théâtre du Nouveau Monde et nous leur en sommes immensément reconnaissants.

www.tnm.qc.ca/jeunes-premiers/



AU TNM DÉMASQUÉ, EN COLLABORATION AVEC ICI ARTV, VENEZ RENCONTRER ALAIN ZOUVI



© Julie Perreault

Plongez dans l'univers créatif des artistes et artisans de la scène! Sous l'animation de Lorraine Pintal, Alain Zouvi, qui signe avec *Le Jeu de l'amour et du hasard* sa première mise en scène au TNM, nous parlera de son passage d'acteur à metteur en scène, de la genèse et de sa vision du spectacle.

DANS LE HALL DU TNM

Lundi 24 avril

De 19 h à 19 h 40

Entrée libre / Bienvenue à tous!

Informations : tnm.qc.ca



LES RÉCITS DE CONFLITS MENANT AUX LUTTES DE POUVOIR SONT À L'AFFICHE CHEZ RENAUD-BRAY.COM/TNM

Plus de suggestions de lecture et des billets
de spectacle à gagner sur renaud-bray.com/tnm

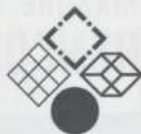
Renaud-Bray.com
LIVRES + CADEAUX + JEUX



LA FIDUCIE FAMILIALE TED T. KATZ

est fière de contribuer au développement du TNM

Pour tous vos besoins en arpentage
www.katz.qc.ca



LE GROUPE CONSEIL
T.T. KATZ

ARPENTEURS-GÉOMÈTRES
INGÉNIEURS-CONSEIL

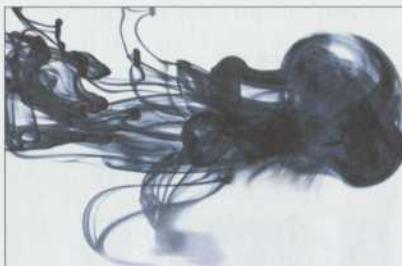
LAND SURVEYORS
CONSULTING ENGINEERS



Votre **complice** en coulisse

Visitez cgi.com/responsabilite_sociale

CGI



PARAGRAPH EST FIER DE SOUTENIR
ET D'ENCOURAGER LE TNM AINSI
QUE NOS ARTISTES D'ICI.

BON THÉÂTRE!

IMPRESSION OFFSET / NUMÉRIQUE / PROMOTIONNEL / GESTION DOCUMENTAIRE



Paraphrase

SIÈGE SOCIAL

8150, route Transcanadienne, suite 100, Ville Saint-Laurent (Québec)
T. 514 735-7770 PARAGRAPHINC.CA

LE TNM, UN THÉÂTRE QUI FAIT DU BIEN

Chères amies, chers amis du TNM,

À l'aide de vos dons, l'implication sociale du TNM se poursuit:

- ➔ ACCUEIL D'ÉLÈVES DU SECONDAIRE ISSUS DE MILIEUX DÉFAVORISÉS À DES JOURNÉES TOTALEMENT THÉÂTRE, CONÇUES SPÉCIALEMENT POUR EUX;
- ➔ INVITATIONS À DES GROUPES COMMUNAUTAIRES ET DES ADULTES ALLOPHONES INSCRITS EN FRANCISATION À ASSISTER AUX GÉNÉRALES DE LA SAISON;
- ➔ MAINTIEN DU PROJET D'ART THÉRAPIE RÉALISÉ EN PARTENARIAT AVEC L'INSTITUT UNIVERSITAIRE EN SANTÉ MENTALE DE MONTRÉAL, LES IMPATIENTS ET LE THÉÂTRE APHASIQUE.

Votre soutien est essentiel pour la continuité de toutes ces initiatives structurantes. Contribuer à l'objectif du TNM, c'est faciliter l'accessibilité à son théâtre et permettre au plus grand nombre d'y vivre des moments précieux et inspirants.

En cette saison marquant le 65^e anniversaire de notre institution, nous espérons avoir le privilège de vous compter parmi les donateurs qui font le choix de soutenir le TNM pour le plus grand bien de notre communauté.

VOUS POUVEZ DÉPOSER VOS DONS DANS LES BOÎTES À SOUS PRÉVUES À CET EFFET DANS LES FOYERS ET LE HALL DU THÉÂTRE OU FAIRE UN DON EN LIGNE: TNM.QC.CA

MERCI DU FOND DU COEUR À CEUX ET CELLES QUI ONT DÉJÀ RÉPONDU À NOTRE APPEL.



© Jean-François Gratton

NOTRE OPINION COMPTE !

Après le spectacle, n'hésitez pas à nous faire part de votre appréciation ; voici les résultats pour *La Bonne Âme du Se-Tchouan*



CHOISIR LE
PLAT QUI VOUS
FERA TENIR JUSQU'À
L'ENTRACTE, C'EST

COMPLEXE DESJARDINS

150, RUE SAINTE-CATHERINE OUEST
📍 PLACE-D'ARMES + PLACE-DES-ARTS



Pour créer de la valeur, là où nous
vivons et travaillons. Ensemble.

Nos applaudissements au
Théâtre du Nouveau Monde.



Great-West
Financial Group



Canada-Vie

LA PARFAITE ALLIANCE COMMUNAUTAIRE™

Imagine
Caring Company
Une entreprise
généreuse

Cinéma Beaubien et du Parc

encore et toujours

15 ANS

10 ANS

6 FILMS

Cinéma
du Parc

CINÉ CARTE
MOVIE CARD

POUR 60 \$

2396, rue Beaubien Est, Montréal
514.721.6060 – cinemabeaubien.com



3575, avenue du Parc, Montréal
cinemaduparc.com – 514.281.1900

SATIATIONNEMENT 2 \$ POUR 3 H



65 ANS
SAISON 16/17

AVEC
MARC BEAUPRÉ
HENRI CHASSÉ
BÉNÉDICTE DÉCARY
DAVID SAVARD
PHILIPPE
THIBAUT-DENIS
CATHERINE TRUDEAU

DÈS LE
25 AVRIL
TNM.QC.CA

**LE JEU
DE L'AMOUR
ET DU HASARD
DE MARIVAUX**
MISE EN SCÈNE
ALAIN ZOUVI



DEVENEZ PARTENAIRE D'UNE SOIRÉE CORPORATIVE VIP

SALON PRIVÉ / COCKTAIL DINATOIRE AVANT LA REPRÉSENTATION /
RENCONTRE AVEC LES COMÉDIENS APRÈS LE SPECTACLE

Pour une soirée originale dans un lieu unique, contactez :
Isabelle Goudreault, directrice, événements, dons et commandites /
514 878-7910 / isabelleg@tnm.qc.ca

RÉSERVEZ VOTRE SOIRÉE : *La Bonne Âme du Se-Tchouan, Caligula, Le Jeu de l'amour et du hasard*

SOIRÉES VIP AUTOUR
DE CALIGULA

30 mars



POWER CORPORATION
DU CANADA

LE THÉÂTRE DE TOUS LES CLASSIQUES, CEUX D'HIER ET DE DEMAIN

FONDATION 1951 FONDATEURS JEAN GASCON / JEAN-LOUIS ROUX / GUY HOFFMAN / GEORGES GROULX / ANDRÉ GASCON / ROBERT GADOUAS / ÉLOI DE GRANDMONT COFONDATRICES MONIQUE MILLER / JANINE SUTTO
DIRECTEURS ARTISTIQUES JEAN GASCON 1951-1966 / JEAN-LOUIS ROUX 1966-1982 / ANDRÉ PAGÉ 1981 / OLIVIER REICHENBACH 1982-1992 / LORRAINE PINTAL DEPUIS 1992

L'ÉQUIPE DU TNM

LORRAINE PINTAL
DIRECTRICE ARTISTIQUE
ET GÉNÉRALE

PRODUCTION

PATRICK LOUBERT
DIRECTEUR DE
PRODUCTION

PHILIPPE

GAUDREAU

DIRECTEUR TECHNIQUE

SIMON L. LACHANCE

DIRECTEUR TECHNIQUE

FRANCE OUELLET

ADJOINTE À LA PRODUCTION

XAVIER CÔTÉ

ASSISTANT À LA
DIRECTION TECHNIQUE

COMMUNICATIONS / MARKETING

ANNIE GASCON

DIRECTRICE DES
COMMUNICATIONS,
DU MARKETING
ET DU DÉVELOPPEMENT
INTERNATIONAL

LOUI MAUFFETTE

ATTACHÉ DE PRESSE

FABIEN DE MARRE

DIRECTEUR DES VENTES
ET DU SERVICE À LA CLIENTÈLE

PASCALÉ

DESGAGNÉS

COORDONNATRICE
DE LA PUBLICITÉ ET
DE LA PROMOTION

OLIVIER CHASSÉ

COORDONNATEUR WEB,
CONTENU NUMÉRIQUE
ET MÉDIAS SOCIAUX

BÉATRICE GINGRAS
ADJOINTE AUX
RELATIONS PUBLIQUES

MÉDIATION CULTURELLE

CLAUDIA BILODEAU
CHARGÉE DE PROJETS

ADMINISTRATION ET FINANCEMENT PRIVÉ

SUZANNE THOMAS

DIRECTRICE,
ADMINISTRATION ET
FINANCEMENT

MONIQUE BESNER

CONTRÔLEUR

JOCELYNE LAGACÉ

ADJOINTE À LA DIRECTION

SUZANNE DURAND

DIRECTRICE,
DÉVELOPPEMENT
PHILANTHROPIQUE ET
PARTENARIATS

ISABELLE GOUDREAU

DIRECTRICE, ÉVÈNEMENTS,
DONS ET COMMANDITES

SUE TURMEL

COORDONNATRICE
DES CAMPAGNES ET
DES COMMANDITES

CATHERINE

RIOUX-TACHÉ

RÉCEPTIONNISTE

RECEPTIONNISTE

RECEPTIONNISTE

RECEPTIONNISTE

RECEPTIONNISTE

RECEPTIONNISTE

RECEPTIONNISTE

RECEPTIONNISTE

RECEPTIONNISTE

RECEPTIONNISTE

RECEPTIONNISTE

RECEPTIONNISTE

RECEPTIONNISTE

RECEPTIONNISTE

RECEPTIONNISTE

RECEPTIONNISTE

RECEPTIONNISTE

RECEPTIONNISTE

RECEPTIONNISTE

RECEPTIONNISTE

RECEPTIONNISTE

RECEPTIONNISTE

RECEPTIONNISTE

RECEPTIONNISTE

RECEPTIONNISTE

RECEPTIONNISTE

RECEPTIONNISTE

RECEPTIONNISTE

RECEPTIONNISTE

RECEPTIONNISTE

RECEPTIONNISTE

RECEPTIONNISTE

RECEPTIONNISTE

RECEPTIONNISTE

RECEPTIONNISTE

RECEPTIONNISTE

RECEPTIONNISTE

RECEPTIONNISTE

RECEPTIONNISTE

RECEPTIONNISTE

RECEPTIONNISTE

RECEPTIONNISTE

SCÈNE

MARC BARSALOU

CHEF MACHINISTE

HOWARD ABRAMS

CHEF ÉLECTRICIEN

EDWARD FREEDMAN

CHEF SONORISATEUR

MARC RAYMOND

CHEF ACCESSOIRISTE

JOAN LESSARD

CHEF HABILLEUSE

PATRICK CARROLL

TECHNICIEN POLYVALENT

LES SORTIES DU TNM

LOUIS HÉON

DIRECTEUR TECHNIQUE

YANNICK DUFOUR

CHEF MACHINISTE

ISABELLE GARCEAU

CHEF ÉCLAIRAGISTE

FRANÇOIS THIBAUT

CHEF SONORISATEUR

DANIEL GINGRAS

CHEF ACCESSOIRISTE

MARTINE SÉGUIN

CHEF HABILLEUSE

TÉLÉMARKETING

NANCY BOURDAGES

CHEF D'ÉQUIPE

PRÉPOSÉ AU TÉLÉMARKETING

JEAN FLEURY

BILLETTERIE / ABONNEMENT / VENTES AUX GROUPES

MARYSE POTHIER

CHEF D'ÉQUIPE

VÉRONIQUE FAUVELLE

RESPONSABLE
DE LA VENTE AUX GROUPES

PRÉPOSÉ(E)S AUX VENTES

OLIVIER BEAUCHEMIN

MANON BRUNET

**MARC-ANDRÉ
CASAVANT**

ROSALIE GENDREAU

**MARIE-MICHÈLE L.
VALLIÈRES**

ROSE NORMANDIN

RENO

PERRON-ROBITAILLE

STÉPHANIE RIBEYREIX

AUDRÉE VACHON

ACCUEIL

CLÉMENCE LAVIGNE

CHEF D'ÉQUIPE

PRÉPOSÉ(E)S À L'ACCUEIL

CAMILLE BÉLANGER

KEVIN BERGERON

NORMAND BRÉARD

**EMMANUELLE
C.-LAFRANCE**

GABRIELLE

CHAPDELAINÉ

ALEXIS

CURODEAU-CODÈRE

ANNE D.-WELLS

TOMMY DEMERS

CAROLANE

DESMARTEAUX

ALEXIS G.-LEFEBVRE

**SARAH-ÈVE G.
LEFEBVRE**

MAGALIE GAGNÉ

VALÉRIE GAGNON

GUILLAUME LEDOUX

JANNE PAQUIN

MARIE-CHRISTINE

RAYMOND

BETHAÏDA THOMAS

ENTRETIEN

RACHID BEL ABBES

CHEF D'ÉQUIPE

PRÉPOSÉS À L'ENTRETIEN

PAUL BROSSARD

CAMILO C.-ESCRIBANO

GILLES CLOUTIER

VINCENT LANGLOIS

DANIEL ST-JEAN

—

Les techniciens de scène

et habilieuses du TNM

sont respectivement

membres des sections

locales 55 et 853 de

l'Alliance internationale

des employés de Scène et

de Théâtre (I.A.T.S.E.),

affiliée à la Fédération des

Travailleurs du Québec.

Le TNM est membre de

Théâtres Associés Inc.

AVANT
PENDANT
APRÈS
LE SPECTACLE

LE CAFÉ DU NOUVEAU MONDE

SAUMON
CONFIT DE CANARD
CHEVRE CHAUD
CANNELLONI
TARTARE

RÉSERVATIONS 514.866.8669
CUISINE OUVERTE JUSQU'À MINUIT

LE CONSEIL D'ADMINISTRATION DE LA FONDATION DU TNM

COMITÉ EXÉCUTIF

Président

PIERRE ALARY
ADMINISTRATEUR DE SOCIÉTÉS

Vice-président

CLAUDE CORBO
PROFESSEUR ASSOCIÉ, ÉCOLE NATIONALE
D'ADMINISTRATION PUBLIQUE

Trésorier

CLAUDE MICHAUD
CHEF DES OPÉRATIONS, ONA CAPITAL

Secrétaire

CAROLINE BIRON
ASSOCIÉE, WOODS S.E.N.C.R.L.

Membre

JAN-FRYDERYK PLESZCZYNSKI
PRÉSIDENT, DIGITAL DIMENSION

ADMINISTRATEURS

CARL BÉCHARD
COMÉDIEN ET METTEUR EN SCÈNE

SONIA BOISVERT
ASSOCIÉE, CERTIFICATION, LEADER NATIONAL,
COMMERCE DE DÉTAIL ET
BIENS DE CONSOMMATION, PWC

MARC A. BOUCHER
PRÉSIDENT
HYDRO-QUÉBEC TRANSÉNERGIE

NORMAND CHOUINARD
COMÉDIEN ET METTEUR EN SCÈNE

ROBERT DUMAS
PRÉSIDENT
FINANCIÈRE SUN LIFE, QUÉBEC

SYLVAIN FORTIER
PRÉSIDENT, RÉSIDENTIEL, HÔTELS ET FONDS
D'INVESTISSEMENTS IMMOBILIERS,
IVANHOÉ CAMBRIDGE

PIERRE FOURNIER-SIMARD
CONSULTANT, MCKINSEY & COMPAGNIE

CLAUDE A. GARNEAU
VICE-PRÉSIDENT DÉVELOPPEMENT
DES AFFAIRES, CAMDEN

SERGE PAQUETTE
ASSOCIÉ DIRECTEUR, LE CABINET
DE RELATIONS PUBLIQUES NATIONAL

ROBERT RACINE
ASSOCIÉ, KENIFF & RACINE

VALÉRIE SAPIN
DIRECTRICE, MARKETING
ET INNOVATION, GAZ MÉTRO

ÉRIC TÉTRAULT
PRÉSIDENT, MANUFACTURIERS
ET EXPORTATEURS DU QUÉBEC

LES GRANDS RÉGISSEURS

LES GRANDS RÉGISSEURS DU TNM PAUL GOBEIL / JEAN HOUDE / DANIEL LAMARRE / JEAN-YVES LEBLANC / OLIVIER REICHENBACH / YVES SÉGUIN GRANDS RÉGISSEURS HONORAIRES JEAN-PAUL L'ALLIER / JACQUES PARIZEAU / JEAN-LOUIS ROUX

LE THÉÂTRE DU NOUVEAU MONDE REMERCIE

GRAND PARTENAIRE
DE LA CAMPAGNE D'ABONNEMENT
HYDRO-QUÉBEC

GRANDS PARTENAIRES DE PRODUCTION
BMO GROUPE FINANCIER
DES JARDINS ENTREPRISES
POWER CORPORATION DU CANADA
GRANDS COLLABORATEURS DE SAISON
ICI ARTV

LA PRESSE+
PARTENAIRES MÉDIAS
ASTRAL AFFICHAGE
TÉLÉ-QUÉBEC

GRAND PARTENAIRE DE L'EMPORTE-PIÈCES
GROUPE CGI
PARTENAIRE DES MATINÉES ÉTUDIANTES
LA GREAT-WEST
LONDON LIFE
ET CANADA-VIE

PARTENAIRES DE SERVICES
COMPLEXE DES JARDINS
LIBRAIRIE RENAUD-BRAY

LOCATION SOLOTECH
MP REPRO

OUTI ARCHITECTE_TI

PARTENAIRES DES PROJETS SPÉCIAUX
CAFÉ DU NOUVEAU MONDE
CAISSE DES JARDINS DE LA CULTURE
PARAGRAPH
UNIVINS

PARTENAIRES GOUVERNEMENTAUX

**CONSEIL DES ARTS
ET DES LETTRES DU QUÉBEC**
CONSEIL DES ARTS DU CANADA
CONSEIL DES ARTS DE MONTRÉAL
MINISTÈRE DE LA CULTURE ET
DES COMMUNICATIONS DU QUÉBEC
MINISTÈRE DU PATRIMOINE
CANADIEN

**SOCIÉTÉ DE DÉVELOPPEMENT
DES ENTREPRISES CULTURELLES**
GRAND DONATEUR - ACTIVITÉS ÉTUDIANTES
BMO GROUPE FINANCIER

DONATEURS CORPORATIFS
PRATT & WHITNEY CANADA
**TED T. KATZ FAMILY TRUST ET
LE GROUPE CONSEIL T.T. KATZ**
DONATEUR BOURSE OLIVIER REICHENBACH

PwC CANADA
ABONNÉS PREMIÈRE LOGE
**ANDRÉ TANGUAY ET
MARTINE BARRAS**
CHRISTOPHE MARCELLIN
CLAUDE PERREAULT
DANIELLE DESROSIERS
DERMALOUNGE, CENTRE DE SANTÉ
ET DE BEAUTÉ
DR. **CLAUDE ROSATO**, OPTOMÉTRISTE
ESTHER TREMBLAY ET MICHEL CAUCHY
FRANCINE CLÉROUX
HÉLÈNE FOURNIER ET JEAN LANDREVILLE
JACQUELINE DESMARAIS
JEAN-YVES LEBLANC

LA COOP FÉDÉRÉE

LA MUNICH COMPAGNIE DE RÉASSURANCE
**LE CABINET DE RELATIONS
PUBLIQUES NATIONAL**
LES AGENCES RÉAL DEMERS
LISE DIONNE ET ROBERT FLEURY
LOUIS-MARTIN VILLENEUVE,

CPA AUDITEUR, CA, AVOCATS
RAYMOND LAFONTAINE
RP PÉLICAN

SAMAX CONSULTANTS INC.
SOL AIR EAU ENVIRONNEMENT

**SOPHIE BERGERON ET
DANIEL ROUIDOUX**
SUCRE REDPATH
TOURS CHANTECLERC
**VALÉRIE-KIM BESNER ET
MARTIN LETENDRE**
WOODS

**YVES PICHETTE &
PAULE LANGLOIS, PHARMACIENS**
ABONNÉS DE SOUTIEN
AGNUS DEI TRAITEUR
CLÉMENT DEMERS
GESTION D'ACTIFS BURGUNDY
ISABELLE DORAY
JEAN HOUDE
JEAN-PIERRE BELHUMEUR
JOHANNE ET DONALD THÉBERGE
MARIE WOODS ET THOMAS SCHLADER
MICHELLE POWER
ROBERT CLOUTIER
TÉLÉSYSTÈME LTÉE

Québec



Conseil des Arts
du Canada

Canada Council
for the Arts



Centre
des arts
de Montréal

Montréal

PARTENAIRE DU



QUARTIER
DES SPECTACLES
MONTRÉAL

POWER CORPORATION DU CANADA
EST FIÈRE DE CONTRIBUER
À LA PRÉSENTATION DE CETTE ŒUVRE
QUI DONNE UNE NOUVELLE IMPULSION
À UN GRAND SUCCÈS THÉÂTRAL
D'ALBERT CAMUS.



POWER CORPORATION
DU CANADA

PRO-100-20733-V2