

# LES PETITES ANNONCES

**NOUVEAU**  
SECTION VÉHICULES  
À L'ENDOS



**987-VENDU**

### Condos neufs

**149,900 \$ T.T.I.**

- Garage intérieur,
- Latte de bois

### Maisons neuves

**197,900 \$**

- Garages intérieurs,
- Grandes terrasses et cours jardins

**514 376-3319**  
Radisson www.lescourslafontaine.com

### À PRIX IMBATTABLE OCCUPATION RAPIDE!

Venez nous rencontrer!

**Les Jardins Versailles**

CONDOMINIUMS DE PRESTIGE

Fin de projet 95% vendu!

Condos modèles à visiter

- 3 1/2, 4 1/2, 5 1/2

Lun. mar. merc. 13h à 20h  
Jeu. 13h à 17h

Samedi et dimanche midi à 17 h

CONTACTEZ-NOUS :  
**7705, rue Sherbrooke Est, code 11**  
**514-355-2000**

www.beau-design.com  
Constructions Beau-Design inc.

**Sutton**  
L'immobilier nous habite

**groupe sutton-immobilia inc.**  
**groupe sutton sur l'île inc.**  
**groupe Sutton Centre-ouest**

Courtiers immobiliers agréés

1260, rue Bernard Ouest, Outremont	(514) 272-1010
785, rue Mont-Royal, Plateau Mont-Royal	(514) 529-1010
1435, rue Graham, Mont-Royal	(514) 733-1210
38, place du commerce, # 280, Île des Soeurs	(514) 769-7010
5800, rue Monkland, Montréal	(514) 483-5800
245, avenue Victoria, bureau 20, Westmount	(514) 933-5800

### CHÂTEAU ANDERSON

**LUC MARTEL**  
Remax Impérial, ctr  
450-454-1140

Rive-Sud, 20 min. du centre-ville, 2 grands cottages, reliés par un spacieux hall d'entrée. Piscines chauffées, garage, chalet sur un domaine de plus de trois millions de pieds avec forêt.

La vie de château pour seulement 977 000\$

### Livraison immédiate Quartier International

1 ch. / 186 500\$ ET + TAXES ET ÉLECTROS STAINLESS (INCLUS)

VISITES LIBRES Samedi de 12 h à 17 h  
1080, rue Anderson (une rue à l'est de Bleury, entre R.-L. et De La Gauchetière)

Place-d'Armes Place-des-Arts

Séquoia Immobilia inc.  
Courtier immobilier agréé  
(514) 771-9677

### OUTREMONT - Nouveau!

115 Ch. Côte Ste-Catherine #108  
Dimanche de 14 à 16 h.

Le summum de l'élégance, chic et prestigieuse, condo refait à neuf, boiserie et planchers de chêne, vitraux, 2 c.a.c., 2 s/bains, 2 garages, luminosité abondante. 495 000 \$.

**Claudette C. Chénier**  
514-594-3476  
514-271-4820  
agent immobilier affilié Royal LePage Dynastie

### Emmanuelle Beudet Yannick Ménard

Groupe Sutton-Clodem inc.  
(514) 364.3315

www.beudetmenard.com

VISITE LIBRE  
Marché Atwater 2855, Centre, authentique loft, poutres et plafond de bois, murs de briques, 1 chambre + mezz., lumineux, 1 250 pi car, clés en main, 289 000 \$

SUR RENDEZ-VOUS  
C.D.N. Superbe duplex + bachelor, rénové, lattes de bois, moulures, s/bain 2004, garage double et jardin privé, r-de-ch. libre à l'acheteur, 449 000 \$

Marché Atwater 4300, St-Ambroise, Quai des Écluseurs, joli loft, 1+1 chambres, piscine, gym, garage, jardin, sur le canal, 249 000 \$

Marché Atwater 2980, St-Patrick, superbe condo, dernier étage + mezz., face au canal et marché, 2 + 1 chambres, foyer, a/c, terrasse privée, balcons, garage, 309 000 \$

Verdun Condo, const. 2004, unité de coin, lattes de bois, plafond 9 pi, 2 chambres, stationnement, à deux pas de la station de métro Lasalle et à 5 min du marché Atwater, 149 000 \$

« Nous avons les solutions selon votre profil, vos attentes et votre réalité budgétaire. »

### Le Pailleur le duo vainqueur

514-248-2124 • 514-237-0303  
www.lepailleur.com

Eve Brigitte

Adj. Outremont, superbe condo haut duplex 6 pces, 2 + 1 ch., avec garage et jardin. Lumineux, planchers bois, près HEC, métro. À voir 325 000 \$

Centre-Est, 5 plex : 1X7 1/2 libre, 2X4 1/2 + 2X3 1/2, belle façade de pierre et colonnes. Près Marché Maisonneuve. Rev. an 35 380 \$ 449 000 \$

Plateau, condo aire ouverte au r de ch. + s/sol de 6 pces, 3 ch., pl. bois, lumineux, proximité de la montagne. Vendeur motivé 249 000 \$

Plateau, magnifique condo 4 1/2, 1 ch. + 1 bur., av. Laval. Bijou nouveau sur le marché! 225 000 \$

Vieux MtI, studio 1 ch., pl. bois, meuble intégré, près métro. 249 000 \$

Venez visionner photos sur www.lepailleur.com  
Re/Max du Cartier BLP inc, courtier immobilier agréé

### Les Villas Waterman

2, rue Waterman, Saint-Lambert

Lundi au jeudi : 12 h à 20 h  
Samedi-Dimanche : 12 h à 17 h  
www.villswaterman.com

450.923.3669

UN AUTRE PROJET DÉVELOPPEMENT TGB INC.

### Louisa Fortin

Agent immobilier affilié La Capitale de l'île inc.  
Courtier immobilier agréé  
(514) 765-9313

ÎLE DES SOEURS  
Dimanche 17 avril, 14h-16h  
51 RUE BERLIOZ #102

Unité de coin impeccable de 1315 pi<sup>2</sup>, salon (avec foyer) et salle à manger sur 2 niveaux, grande cuisine avec îlot et coin repas, plancher en granit, 2 c.a.c., terrasse arrière, garage. 229 000 \$

265, rue WILSON

Coquette et impeccable maison de ville, lumineuse, avec baie window au salon, foyer séparant le salon de la salle à manger, 3 c.a.c., 2 s/bains, 1 s/au, porte fenêtre donnant sur jolie terrasse et jardin très intime, planchers de bois, superficie habitable de 1428 pi<sup>2</sup>, sous-sol aménagé, garage. 379 000 \$

### VICTOR PARÉ

Agent immobilier affilié Royal LePage Village  
514-241-4033

ROYAL LEPAGE

SAINTE-DOROTHÉE  
Visite libre dim. 16 avril, 14h-16h  
730 Dautry (coin Gravel)

Beau bungalow, 2+3 ch. 2 foyers, solarium. Très ensoleillé. Piscine creusée (ciment avec tuiles). Terrain de 8000 pi<sup>2</sup> entouré de haies en cèdres. Très beau, très privé! 229 000\$

### RE/MAX

Re/Max Signature inc.  
Courtier immobilier agréé  
LUCIEN BROSSARD Agent imm. affilié  
(450) 449-4411  
www.remax-quebec.com/lucien.brossard/

OCCUPATION DOUBLE

ST-HUBERT  
3765 Paquette  
dim. 14h - 16h.

Une rareté sur le marché!

Magnifique cottage bigénération de style « québécoise » 2 + 3 c. a. c., armoires en merisier. 3 s-bains, comb. lente. Près de tous services, accès facile aux voies rapides. Une occasion à ne pas manquer!

### VISITE LIBRE (dimanche de 14 h à 16 h)

Brossard	150, des Spirées	399 000 \$	Spacieuse maison de ville, 4 ch., 3 s/bains, foyer, cour, faites vite!	Olivier Labrun	272-1010
C.D.N.	4928, Piedmont	237 000 \$	Dim. 14-16 h, bas duplex, 2 ch. + 1, s/sol, garage, près aratoire	Jean Poissant	485-1414
C.D.N.	Duplex	699 000 \$	Spacieux, lumineux, 2e, loué 1 750 \$/mois, r-de-ch. + s/sol disp, garage double	Monique Beaufort	272-1010
Canal-Atwater	235, Charlevoix # 204	299 000 \$	Attirant, 2 ch., 2 s/bains, rénové, vue sur jardin, climatisation, stat. int., un bijou!	Donna Harris	933-5800
Centre	301, Emery # 303	172 000 \$	Loft moderne, 1 ch., 2 terrasses, lumineux, bon achat	Johanne Gardonia	272-1010
Centre	2025, Clark # M-6	259 000 \$	Lumineux 3e, 2 ch., impeccable, immense terr., près Place des Arts	Pierre Beauregard	272-1010
Centre-Ville	1820, Lalonde	175 000 \$	2 grandes chambres, foyer, stationnement, rangement	Evens Delva	272-1010
Centre-ville	454, de la Gauchetière # 509	419 000 \$	Loft 1 470 pi car, style newyorkais, unités de coin, garage	Katia Samson	483-5800
Chomedey	3572, Charles-Douast # 104	129 900 \$	3 ch., niveau terrasse, beaucoup de luminosité	Flavia Fagnani	272-1010
Lachine	718, 36e Avenue	229 000 \$	Beau, 2 s/bains + mezzanine, foyer, terrasse, planchers en bois, garage	Elizabeth Gorzo	483-5800
N.D.G.	4629, Draper	419 000 \$	Occasion unique, condo r-de-ch., plain de soleil, élégant, foyer, stat. pour visiteurs	Barbara Bourke	933-5800
N.D.G.	4391, Beaconsfield	269 000 \$	13 h 30 à 15 h. Village Monkland, 3 ch., planchers bois franc, belles boiseres, gar.	James Dazzo	213-3174
N.D.G.	4501, Harvard	299 K / 1 500 \$	Élégant et ensoleillé, haut de duplex, foyer, garage, libre	L. Giguère	487-3638
N.D.G.	4582 et 4584 Kensington	229 K et 199 K	Un rénové, l'outre pas. Ensoleillé	Marie-C. Le Pessec	486-7195
N.D.G.	4464, Marcell		Rénové, cachet préservé, foyer, bois franc, garage, terrasses larges	Norman Cohen	998-0239
N.D.G.	4635, Earncliffe	649 000 \$	Rénové avec goût, ensoleillé, nouvelle cuisine et salle de bain et plus encore	Rick et Isabelle	484-5063
Outremont	867, Dunlop	319 000 \$	Magnifique cottage au style classique, boiseres	Claude Bouchard	952-4645
Outremont	5378, Hutchison	1 595 000 \$	Près Laurier, 6 pièces, 1 700 pi car, 3 ch., terrasse	Jose Ferrer Martinez	495-2106
Outremont adj.	6111, du Bois # 1-LM	469 000 \$	Luxueux, 3 480 pi car. Grand jardin. 3 s/bains, 5 chambres.	Charlotte Michaud	272-1010
Outremont adj.	6100, Deacon	325 000 \$	Condo 2 ch avec vue panoramique, 12e étage	Michel Label	735-4427
Place des Arts	320, Sherbrooke # 109	289 000 \$	Nouveau condo 2003, 5 pièces, 2 ch., 2 s/bains, vue panoramique	Alex Bechlian	334-1144
Place des Arts	3639, Duroie	289 000 \$	Nouveau condo 2003, 5 pièces, 2 ch., 2 s/bains, vue panoramique	Alex Bechlian	334-1144
Plateau	3530, Hôtel-de-Ville	299 000 \$	Superbe r-de-ch, tout rénové, s/bains zen, lumière, immédiat	F. Lauzon et D. Fregeau	272-1010
Plateau	4527, Duroie	179 500 \$	Coeur Plateau, idéal, urbain, const. récente	Marie-Claude Johnson	730-0388
Plateau	4741, St-Denis	234 500 \$	Superbe condo rénové, planchers de bois, bain thérapeutique, près du métro Laurier	Nathalie Haidor	272-1010
Plateau	3639, Duroie	289 000 \$	Cott. dét., 3 ch., réno, luminosité, extra, poss. piscine, 15 h 30 à 17 h 30	Shawn Athans	733-1210
Plateau	3945, Berri	289 000 \$	Spacieux, 2e étage de triplex, 6 1/2 à aire ouverte, 2 ch., stat.	Stéphanie Murphy	272-1010
St-Hubert	3545, Gaëtan-Boucher	329 000 \$	Belle maison 2002, 2 foyers, 4 ch., jardin et piscine, boisé du parc	M. Diogo/L. Faure	272-1010
Y.M.R.	583, Walpole	449 000 \$	Attirant cott. dét., 2 ou 3 ch., rénové, excellente valeur!	Paule Leduc	733-1210
Verdun	597, Portland	659 000 \$	Cott. dét., 3 ch., réno, luminosité, extra, poss. piscine, 15 h 30 à 17 h 30	Shawn Athans	733-1210
Verdun	50, Poudrière # 107	269 500 \$	3e étage, 2 ch. + mezzanine, 1 350 pi car, 1 gar., rénové au complet, à une rue du métro	Philippe Giguère	668-3824
Vieux-Longueuil	52, St-Alexandre	229 900 \$	Cottage semi-détaché, 2 ch. + 1 bureau, cachet	Rima Khoury	272-1010
Vieux-Montréal	470, St-Alexis # 401	219 000 \$	Super loft, 4e étage, foyer au bois, hauts plafonds, pl. bois franc, mezzanine, tout voir	M. et A. Flouis	272-1010
Vieux-Montréal	65, St-Paul O. # 618	349 000 \$	Luxueux, vue, toit-terrasse privé, foyer, bois franc, plafonds 11 pi, ascenseur, climatisation, puis lumière	M. et A. Flouis	272-1010
Westmount	90, Soeurs-Grises	349 500 \$	1 198 pi. car., 1 + 1 ch., pisc., terr. sur toit, spectaculaire	Patricia Groleau	928-2120
Westmount	4330, Montrose	849 000 \$	13 h à 16 h 30, ravissant, 4 + 1 ch., ensoleillé, foyer, terrasse, jardin, MLS 801590	Dominique Rolland	933-1848
Westmount	254, Metcalfe	595 000 \$	Magnifique maison victorienne restaurée, 2 + 1 ch., 3 étages, beau jardin	Julia Daniels	935-4524
Westmount	479, Argyle	725 000 \$	Magnifique maison victorienne restaurée, 2 + 1 ch., 3 étages, beau jardin	M. Diogo/L. Faure	272-1010
Westmount	19, Grenville	1 469 000 \$	À deux pas du parc Murray, rénovation 1re qualité, 4 + 1 ch.	Sylvia Melka	999-5344
Westmount adj.	3081, Trafalgar	519 000 \$	Grand, ensoleillé, vue, garage, terrasse, aire ouverte	Marie-C. Le Pessec	486-7195

### PROPRIÉTÉS À VENDRE

Bois de Saraguay	Cottage dét.	Sur la plus belle rue, den au r-de-ch., foyer, 3 ch., garage double, grand terrain, rue calme	Michelle Trudeau	272-1010
Canal-Marché	Condos lots	Quai des Écluseurs, 4300, St-Ambroise, terrasses, garage, 710 à 1 035 pi car, de 209 000 \$ à 269 000 \$	Katia Samson	483-5800
Centre	Haut de duplex	Ghetto McGill, luxueux condo, 3e, foyer, planchers de lattes, 2 ch.	Zohar Cohen	483-6240
Île des Soeurs	Condo	Le Sax + 210, ch. du Golf, super condo sur 2 étages, 3 ch. et 2 s/bains, à voir absolument, 534 600 \$	Alex Bechlian	334-1144
Île des Soeurs	Condo	Beau, 2 ch. + mezz., grande terrasse orientée S.O., grande salle de bain, foyer, 249 000 \$	Fleurette Jolicoeur	769-7010
Mercier (MI)	Duplex	Joli duplex semi-dét. et s/sol fini, côté soleil, jardin, stat., occ. r-de-ch., tout voir! 249 000 \$	M. et A. Flouis	272-1010
N.D.G.	Duplex	Somerled et Oxford, joli duplex impéc. 5 1/2, 6 1/2, 3 1/2, 2 garages, jardin, prix réduit, 429 000 \$	Marie-Andrée Robinson	487-3189
N.D.G.	Multiplexier	5210, Rosedale, grande maison, 4 ch. + 1, cuisine refaite, s/jeux, spa, 439 000 \$	Marie-Andrée Robinson	487-3189
N.D.G.	Haut de duplex	Ensoleillé, spacieux, 3 ch., 1 500 pi car. vivables, rénové, plancher bois franc, 239 000 \$	Norman Cohen	998-0239
N.D.G.	Condo	Réduit à 293 000 \$, décor et rénos prof., bon goût, foyer, terr., stat., près village, parc	Silvia M. Proulx	833-1231
N.D.G.	Cottage	Coup de coeur assuré, charme et cachet, 4 + 1 ch., 3 s/bains, garage, jardin	A. Pouliot et C. Pertin	272-1010
Outremont	Condo	Grand rez-de-chaussée, impeccable, au pied du mont Royal, 2 s/bains, 3 ch., sous-sol!	A. Pouliot et C. Pertin	272-1010
Outremont	Copropriété	258, Willowdale, app. 8, charmont, 1 ch., 1 s/bain, petit immeuble, bien situé, 149 000 \$	Charlene Berlie	933-5800
Outremont	Condo	Europa, Design. 4e, ascenseur, garage, toit-terrasse, 1 loggia, 3 chambres, 2 s/bains, garage. 525 000 \$	Charlotte Michaud	272-1010
Outremont	Condo	Bois de la Colline, Ascenseur, garage, terrasse, climatisé, foyer, gaz, 2 s/bains, 3 chambres. 369 000 \$	Charlotte Michaud	272-1010
Outremont	Condo	Vue, Toit-terrasse. Foyer, bois franc, plafonds 9 pi. Ascenseur, climatisé, 2 garages, 3 chambres, 2 s/bains. 709 000 \$	Charlotte Michaud	272-1010
Outremont	Cottage	Grand jardin, piscine. Garage, 4 ch. stat. Foyer, séjour, terrasse. 3 s/bains, 6 chambres. 1 289 000 \$	Charlotte Michaud	272-1010
Outremont	Condo	Europa, Design. Vue. 4e, ascenseur, garage, foyer, toit-terrasse, 2 chambres, 1 bureau. 389 000 \$	Charlotte Michaud	272-1010
Outremont	Cottage	Typique Outremont. Très clair, jardin, foyer, s/familiale, solarium. Possibilité 4 chambres. 749 000 \$	Charlotte Michaud	272-1010
Outremont	Cottage	Superbe résidence, rue tranquille, 5 ch., 2 foyers, boiseres et moulures, un bijou!	Estée Zimmerman	272-1010
Outremont	Cottage	360, Wiseman, détaché, 5 ch., 5 s/bains, 2 foyers, double gar., véranda, jardin, moulures, planchers bois, 1 175 000 \$	Estée Zimmerman	342-6720
Outremont	Appartement	À louer, 2e de duplex, grand 8 1/2, 4 ch., boiseres, cachet, libre immédiatement, 2 200 \$/mois	Esther Leblanc	220-2454
Outremont	Condo	681, Bloomfield, près rue Bernard, 3e étage, 1 100 pi car. (7 1/2), boiseres, moulures, pl. bois, 279 000 \$	Frédéric Corru	272-1010
Outremont	Condo	Rez-de-chaussée. Rénové, près métro. Cour, 2 stationnements. 2 chambres, 1 bureau. 229 000 \$	James Morris	272-1010
Outremont	Condo	Près Stanislas, magasins, transports, 3e, impeccable. Cachet. Garage, stat, 4 chambres. 319 000 \$	Jose Ferrer Martinez	495-2106
Outremont	Condo	Outremont et Marsolais, 5 pièces, 1 160 pi. car., réno 2000, aire ouverte, 2 balcons, 289 000 \$	Jose Ferrer Martinez	495-2106
Outremont	Condo	Outremont et Bernard, 2e, 2 balcons, 6 pièces, 2 + 1 ch., rénové, occ. rapide, 305 000 \$	Jose Ferrer Martinez	495-2106
Outremont	Condo	Québec-Lajoie, 5 pièces, condo, stationnement. 2 chambres, 2004 de qualité, 249 000 \$	L. Barrette-Saucier	272-1010
Outremont	Cottage	Nouveau! Maison art déco sur montagne, 15 000 pi car. de terrain, entièrement rénovée, 5 gar.	L. Barrette-Saucier	272-1010
Outremont	Cottage	Magnifique cottage rénové (1922), 4 chambres, 2 gar., boiseres, vitres de plomb	Charlotte Michaud	272-1010
Outremont adj.	Cottage	Impeccable. Cachet, boiseres. Garçonnière, jardin, terrasse, foyers. Garage, 3 stat. 5 chambres. 739 000 \$	Charlotte Michaud	272-1010
Outremont adj.	Cottage	Le plus beau cottage, Mile-end et Plateau réunis, 3 ch. + 1, 2 s/bains + 1, s/sol fini, superbe!	Claude Bouchard	952-4645
Plateau	Appartement	À louer, 5202 Duroie, grand rez-de-chaussée, 1 700 pi car., 4 + 2 ch., cachet. 1 525 \$/mois	Esther Leblanc	220-2454
Duplex-Condo	Condo	4543-45, Garnier, occ. double, 1 350 pi. car. (8 1/2), 1 250 pi. car. (7 1/2) rénové 2004, condo 229 000 \$ à 279 000 \$, duplex 489 000 \$	Frédéric Corru	272-1010
Plateau	Condo	R-de-ch. rénové, 5 1/2, boiseres, bois franc, brique, salle de lavage, terrasse, stat., 210 000 \$	Monique Beaufort	272-1010
Plateau	Condo	3e étage, entièrement rénové, 5 1/2, terrasse, stationnement, Des Érables, 175 000 \$	Stéphanie Murphy	272-1010
Plateau	Condo	2e étage de triplex, entièrement rénové, 4 1/2, aire ouverte, grande terrasse, 165 000 \$	Stéphanie Murphy	272-1010
Plateau	Condo	3e étage de triplex rénové, 5 1/2, aire ouverte, bois franc, boiseres, brique, lumineux, 195 000 \$	Stéphanie Murphy	272-1010
Rosemont	Triplex	Occupation rapide, r-de-ch., 3 ch., s/sol, salle familiale, garage, immeuble jumelé, 400 000 \$	Francine Lauzon	272-1010
Rosemont	Condo	6410, 21e Avenue, # 203, 1 137 pi. car. (5 1/2) 2003, côté jardin, parc, ensoleillé, gar. int., climatisation, condo de coin, bois fr., 229 900 \$	Frédéric Corru	272-1010
St-Henri	Cottage	2 derniers étages d'une belle victorienne, cachet, rénové, vue centre-ville, 3 ch., terrasse, 1 500 pi car., 349 000 \$	J. Mathon et L. Fournier	529-1010
St-Laurent	Cottage	Rue Dupatle, entièrement rénové, 3 ch., terrain de 5 000 pi car., ensoleillé, foyer, 319 000 \$	Daniel Lesier	272-1010
St-Laurent	Condo	Penthouse, unité de coin, 2 ch., 2 s/bains, foyer, garage, lumière, orientation S-O	Francine Plamondon	272-1010
Verdun	Plain-pied	5 chambres, 2 salles de bain, maison coquette, libre fin mai, 179 000 \$	Esther Leblanc	272-1010
Verdun	Maison	Jardins de la Rive, maison de prestige, 3 + 1 ch., 3 s/bains, garage double, piscine creusée, foyer, 429 000 \$	L. Fournier et J. Mathon	529-1010
Verdun	Condo	Très beau 3e de triplex à aire ouverte, style loft, rénové lumineux, terr. côté soleil, 159 000 \$	Monique Beaufort	272-1010
Vieux-Montréal	Condo	Superbe condo historique, 1 850 pi car., 2 + 1 ch., 2 s/bains, vue sur le fleuve, foyer, garage	Daniel Lesier	272-1010
Vieux-Montréal	Condo	Magnifique penthouse, 1 425 pi car., 1 + 1 ch., ensoleillé, terrasse privée, foyer, garage, 585 000 \$	Daniel Lesier	272-1010
Village	Copropriété	Spectaculaire 3e, 2 000 pi car., 3 ch., 2 s/bains, immense cuisine, comptoir granit, garage, 569 000 \$	Francine Lauzon	272-1010
Westmount adj.	Cottage	Vue spectaculaire. Tranquillité absolue. Garage. Séjour. 2 terr. 2 s/bains. 4 chambres. 849 000 \$	Charlotte Michaud	272-1010

www.suttonquebec.com

### SOPHIE ST-ONGE

agent immobilier agréé  
Re/Max Signature  
514-524-5566

VISITES LIBRES  
PLATEAU, 1904 Sherbrooke E, dim. 14h-16h.  
Superbe propriété vous offrant une multitude de possibilités pourrait être semi

# Immobilier

**Résidentiel - vente .....100-129**  
**Résidentiel - location .....131-156**  
**Commercial - vente .....160-173**  
**Commercial - location .....180-192**

**100 VISITES LIBRES** **100 VISITES LIBRES** **100 VISITES LIBRES** **100 VISITES LIBRES** **100 VISITES LIBRES** **100 VISITES LIBRES**

**PIERRE-CLAUDE LEGRIS**, B.A.A.  
 Groupe Sutton c.o. Inc., crtr. Imm.  
**(514) 944-9880**  
 Courriel : pclegris@pclegris.com

**VISITE LIBRE 14 - 16H**  
**CENTRE-VILLE**, 551, De La Montagne, #502: superbe condo neuf, 837 pi ca., 2 ch., 6 électros, neuf, bois franc, balcon, garage, occupation immédiate. Prix: 249 000 \$. MLS 775438

**SUR RENDEZ-VOUS**  
**CENTRE-VILLE**, 1231, Ste-Elisabeth: très beau condo! 1323 pi ca., 3 ch., bois-franc, briques, balcon, cachet, près du nouveau CHUM! Prix: 275 000 \$. MLS 759191

**SUR RENDEZ-VOUS**  
**VIEUX-MONTREAL**, 699, St-Maurice, #505: superbe condo, 1477 pi ca., 2 ch., 2 s/bains, briques, 6 électros, cellier, balcon, garage optionnel. Prix: 424 900 \$. MLS 784336

**SUR RENDEZ-VOUS**  
**GHETTO MCGILL**, 570, rue Milton, #6: magnifique édifice victorien, 1885 pi ca., 5 ch., 2 s/bains, 2 balcons, plafond 9", 5 électros, bois-franc. Prix: 525 000 \$. MLS 800916

**NOUVELLE INSCRIPTION**  
**CENTRE-VILLE**, 220, rue des Pins, #404: beau penthouse, 1272 pi ca., foyer, balcon, vue, plafond 12, terrasse sur toit, 5 électros, garage. Prix: 339 500 \$. MLS 1087148

**NOUVELLE INSCRIPTION**  
**CENTRE-VILLE**, 3575, #4: beau condo, 1082 pi ca., 2 ch., 1 1/2 s/bains, 2 balcons, stationnement, près de McGill ghetto, métro Place-des-Arts. Prix: 269 000 \$. MLS 1087345

Pour voir toutes les photos de ces inscriptions, visitez mon site internet: www.pclegris.com  
 Pour vendre votre propriété, faites confiance à un professionnel, appelez-moi!

**RE/MAX** du Cartier Inc. à Outremont  
 1290 Bernard Ouest  
 Outremont, QC H2V 1V9  
 514 271 2131

**Visite libre**  
 Outremont - 881, av. McEachran - dimanche 14h à 16h  
 Charmant condo rénové en ayant conservé tout son cachet d'origine, dernier étage, très ensoleillé, 3+1ch, grande cuisine, 1500pc, balcon, garage  
 Prix demandé 279,000\$

**À Vendre**  
**Plateau/Mile End**  
 Condo rénové, luminosité exceptionnelle, vue sur le Mt-royal, 2ch, foyer, électros  
 Prix demandé 219,000\$

**Outremont**  
 Copropriété indivise, cachet d'origine, près du métro, 2e étage, 2ch, 1000pc, terrasse  
 Prix demandé 188,000\$

**Westmount**  
 Magnifique cottage semi-détaché, près des services, planchers/mouleurs de chêne, grande cuisine, 4+2ch, foyers, garage  
 Prix demandé 730,000\$

**Vieux-Montréal**  
 "Les Jardins D'Youville", sublime penthouse sur 2 étages, vue sur le fleuve, mur de pierre, concept ouvert, terrasses, foyer, garage  
 Prix demandé 829,000\$




**Claude Giroux** **Brigitte Villeneuve**

**Pour plus d'efficacité**  
**ANNE GASCON**  
 (514) 278-5520

**PIERRE BRUNET**  
 (514) 271-2131  
 Re/Max du Cartier crtr

**VISITES - DIMANCHE 14 - 16H**  
**PLATEAU - 5417 GARNIER**  
 Condo niveau terrasse, const. 2000, secteur paisible, 2 c. à c., 2 terrasses, entrées a/c et alarme. Qualité / prix: 215 000 \$. À voir!

**VISITE SUR RENDEZ-VOUS**  
**AHUNTSIC**: Magnifique triplex dét. R.-de-ch. 6 1/2 libre à l'acheteur + 2 x 3 1/2 + bachelors, garage + 2 stat. Faut voir.  
**OUTREMONT**: Cottage semi-dét., le moins cher à Outremont... 525 000\$  
**PLATEAU**: 2 magnifiques condos, 4 1/2 rénovés, cour, stat. 165 000\$ et 175 000\$

**À LOUER À OUTREMONT - NOUVEAU!**  
 Superbe 2 ch., tout rénové, 1000 \$ / mois

**A OUTREMONT - LE CHENONCEAU**  
 115 Côte Ste-Catherine - Dim. 14h - 16h

Recherché, au 8e, magnifique condo inondé de lumière et de soleil, fenestration abondante sur le mont Royal, grande terr., 2 ch., 2 s/bains, gar., locker, sauna, piscine ext. Nouveau prix 379 000\$.

**PIERRETTE TASCHEREAU**  
 514-271-4820 - ROYAL LEPAGE DYNASTIE

**1012 PL. PIERRE DUPAIGNE**  
 AHUNTSIC  
 Domaine André Grasset  
 dim. 14 à 16h, spacieux condo 3 ch. sur 2 niveaux, coté soleil, 1 1/2 s/bains, garage, bois franc, rénové avec goût. 514 382-0940 Re/Max Ambiance

**ROLAND GARIÉPY**  
 Condo de coin 4 1/2 neuf  
 Lumineux avec cour  
 179 000 \$ tx incluses  
 Dimanche 14h-16h  
 www.devmas.com  
 514-596-1492

**1561 PARTHENAIS**  
 Condo de coin 4 1/2 neuf  
 Lumineux avec cour  
 179 000 \$ tx incluses  
 Dimanche 14h-16h  
 www.devmas.com  
 514-596-1492

**6905 Boul. Colin E. # 801**  
 Dim. 14-16h. Sécurité et confort. Condo 3 ch., 2 s/bains, foyer, pl. bois, ascenseur, piscine, garage, 209 000 \$. Biju! Re/Max 514-374-4000  
 Marie-Andrée Pépin

**745 ROCKLAND OUTREMONT**  
 Grand cott. 4 ch., conservé boiseries d'origine + ses vitraux offrant plafonds 10 pi. avec gorges d'origine. Foyer, garage, occ. 20 juin, pl. lattes, beaucoup de POTENTIAL. Dim. 14-16 h

**MAURICE CARON**  
 Sutton 514-891-4848

**17 avril 14-16h**  
**1941 BAILE**  
 Condo centre-ville O. 4 ch., 2e étage, boiserie partout, face aux jardins CAC, Cachet+++

**JEAN GIGUÈRE**  
 (514) 791-7605  
 Re/Max Performance

**1801-03 PIE IX**  
 Dim. 14-16h. NOUVEAU! Duplex complètement refait à neuf (int. et ext.). Très éclairé, bois franc. Libre, 229 000 \$. Chantal Knight, Century 21 Innovation 514-951-0209 R100

**2132 de la salle**  
 Métro Pie IX, dim. 14-16h. Cottage, r. de ch. style loft. Libre côté ouest, grand cour. 269 000 \$. L. Latendresse, Century 21, 514-725-2121

**A AHUNTSIC**  
 10370 - 74 CLARK magnifique triplex 58x46 irr., 3 + 2 ch. pl. bois franc sur les 3 étages, piscine int. de 33x17 chauffée, piscine côté ouest et terrasse privée à l'arrière. Entrée des locataires, situé sur le côté ainsi que l'escalier de secours. Plusieurs réno. effectuées au fil des années. Une visite vous enchantera. 579 000 \$. Dim. 14h à 16h.  
 Christine Gauthier 382-0940 Re/Max Alliance courtier

**A AHUNTSIC**  
 1403 Legendre, dim. 14-16h. Duplex 6 1/2, 5 1/2, grande cour, piscine, stat. 445 000\$. M.-J. Gaudreault, Re/Max crtr 514 229-5451

**AHUNTSIC**, 12 635 rue Hogue près H. Bourassa, Dim. 14 à 16h. 3 ch., réno, gar, piscine, près Loblaw, métro, 289 900 \$ Stéphane Girard Re/Max Plateau crtr 514-755-7833.

**AHUNTSIC**, 12 100 O'Brien, bung., 3 + 1 ch., garage, occ. immédiate. Antoine Bah, 514-569-4885 Imm. M.W. crtr.

**AHUNTSIC**, 12 150 des Enclaves, dim. 14h-16h. Cott. dét. 3 ch. Foyer, piscine, réno., prix réduit. 249 000 \$ Christo liév. Imm. M. W. 514-241-1960

**A AHUNTSIC**  
 8653 Joseph Quintal. Dim. 14 à 16 h. Superbe condo 2 c. à c., terrasse, emplacement. Michèle Gaudreault, Re/Max Du Cartier 514-281-5501

**4114 De Lorimier**  
 Visite libre dim 14 à 16 h. Très beau condo neuf, construction haute qualité, 2 ch., bois franc + belle terrasse, 259 000 \$.

**SUR RENDEZ-VOUS**  
 Nouveauté! 74 St-Norbert #6, magnifique condo au 3e étage avec vue centre-ville, 2 petits luminaires, 2 ch., belle terrasse avec garage, 285 000 \$ ou 265 000 \$ sans garage. A qui la chance? #MLS 743998

**LOUISE VIGNOLA**  
**ELSA GUÉNETTE**  
 Re/Max Cartier 514-281-5501

**4114 De Lorimier**  
 Visite libre dim 14 à 16 h. Très beau condo neuf, construction haute qualité, 2 ch., bois franc + belle terrasse, 259 000 \$.

**SUR RENDEZ-VOUS**  
 Nouveauté! 74 St-Norbert #6, magnifique condo au 3e étage avec vue centre-ville, 2 petits luminaires, 2 ch., belle terrasse avec garage, 285 000 \$ ou 265 000 \$ sans garage. A qui la chance? #MLS 743998

**LOUISE VIGNOLA**  
**ELSA GUÉNETTE**  
 Re/Max Cartier 514-281-5501

**4330 MONTROSE WESTMOUNT**  
 Dimanche 13 à 16h30  
 Charmante... ensolleillée! 4 + 1 ch., foyer, terrasse, jardin paysager. 840 000\$

**DOMINIQUE ROLLAND**  
 514-923-1848  
 Sutton Centre-Ouest crtr R100

**À AHUNTSIC OUEST**  
 12 616 Odette Olyette dim. 14-16h. Condo style cott. sur 2 niveaux, 1850 car., 1 + 2 ch., garage. Impeccable, cour privée. Faut voir 259 000\$. Simon Gauvin, La Capitale Avantage 514-382-8000

**À AHUNTSIC OUEST**  
 12 616 Odette Olyette dim. 14-16h. Condo style cott. sur 2 niveaux, 1850 car., 1 + 2 ch., garage. Impeccable, cour privée. Faut voir 259 000\$. Simon Gauvin, La Capitale Avantage 514-382-8000

**AHUNTSIC LIMITE VILLERAY**  
 duplex double occ. cuisine rénovée au r-de-ch., bois franc, s/sol aménagé, jardin, 8723-25 Châteaubriand dim 14 à 16 h. 279 000 \$. Re/Max Olivier Rigal 514-278-7170

**CHANTAL GOBEL, OVINA HORTH et ALESSANDRO BRACCIALE**  
 Agents affiliés  
 La Capitale du Mont-Royal (514) 597-2121

**Une bonne équipe c'est capitale!**

**VISITE LIBRE, DIM. 14 H à 16 H:**

- CENTRE**, condo, 896 pi², 1 c. à c. + bur. 2e étage, 2114 Amherst, 189 000 \$.
- AHUNTSIC**, condo, 3 c. à c. + gar., grande terrasse, a/c dernier étage, 11775 Marie-Anne Lavallée, 259 000 \$.
- BOUCHERVILLE**, condo, 3 c. à c., 2 niveaux, stat., 461 François Victoire Mailhot, 169 900 \$.

**RÉSIDENTIEL :**

- VILLERAY**, 6924 St-Vallier, condo 1100 pi², stat., terrasse 10 X 10 dernier étage, 239 000 \$.
- PLATEAU**, copropriété, 550 pi², 1 c. à c., cour, 4750 Resther, 149 900 \$.
- PLATEAU**, condo, 2200 pi² sur 2 étages + puits de lumière, 4 c. à c. + bur., gar., grande terrasse, 495 000 \$.
- PLATEAU**, duplex, r.-de-ch. + s/sol libres, 2 c. à c., cour, 269 500 \$.
- PLATEAU**, 3plex face au parc, 3e libre pour acheter 32 820 \$/ande revenus, 4384-88 Fullum.
- PLATEAU**, copropriété à rénover, niveau terrasse, environ 650 pi², 5100 Parthenais # 7 69 000 \$.
- PLATEAU**, studio moderne avec petite cour, 3441-B Delorimier 109 000 \$.
- MTL-NORD**, 5plex semi-commercial, dét., 2 gar., terrain 8000 pi² revenus 48 840 \$/an.
- VILLE ST-LAURENT**, condo, 11e étage, 2 c. à c., a/c avec ascenseur, 750 Montpellier, 169 500 \$.
- STE-THERÈSE EN HAUT**, split-level, 11 pces, gar. double, 865 boul. Mille Ouest.
- STE-DOROTHÉE**, bord de l'eau, 2 c. à c. + bur., accès à l'eau, gar., 275 000 \$.

**FONDS DE COMMERCE ET AUTRES :**

- ROSEMONT**, boutique de décoration, 39 500 \$ incluant l'inventaire.
- ST-MICHEL-des-SAINTS**, motel, 9 unités avec s/manger + cott. pour proprio, piscine creusée, exc. occasion d'affaires.

**BRUCE MAISONNEUVE**  
 Re / Max du Cartier (514) 271-2131  
 www.brucemaisonneuve.com

**SUR RENDEZ-VOUS**  
**ROSEMONT**: Parc Angus, luxueuse maison de ville 2001, face à un parc, 2308 pi², 4 c. à c., 2 1/2 s-bains, bois franc, "odgee", foyer, s-sol fini, salle fam., solarium, cour clôturée paysager. 419 000\$

**OUTREMONT**: magnifique bas duplex rénové, fenestration des 3 côtés, cachet et boiseries, 1525 pi² + s-sol fini, 3 c. à c., s-fam., bureau, bois franc, garage, pavé uni, cour clôturée. 449 000 \$

**PLATEAU**: magnifique condo 1136 pi², fenestration des 3 côtés, 3 c. à c., bois franc, foyer, terrasse 11x8. Occ. mars 06. 199 000 \$ R100

**AHUNTSIC**  
 Visite libre dimanche le 17 avril de 14h à 16h  
 Nous vous accueillons au 11 913 St-Germain. La voir, c'est la vouloir!  
 Micheline Beaudin  
 4160-461-708  
 Re/Max Actif inc. R100

**A PROXIMITÉ** du marché Maisonneuve et métro Vauz. Se étage refait à neuf, 1 ch., garantie ACO, 118 802 \$. Dim. 14-16h, 4752 Latontaine coin Leclaire. Au Linaire 514-597-2121 La Capitale du Mont-Royal crtr

**A STE-DOROTHÉE**, 1031 du Poirier, par la rue Carle, presque Maguet, Dim. 14h-16h. Bung. split avec garage, 3 ch., foyer, exc. qualité, secteur tranquille. A voir! Malo courtier N. Fréchette 450-629-5611

**ATTENTION GENS D'AFFAIRES**  
 Grand propriété sur terr. 26 000pi², possibilité d'entreprendre à même votre résidence avec entrée individuelle. A moins de 15 min. centre-ville Mtl. A voir absolument! 2200 Gardenvale, St-Bruno, dim. 14h à 16h, Benoit Savoie, Re/Max Performance, 514-808-2913.

**AUBAINE**, duplex dét., côté soleil, dim. 14h à 16h, 2850 Cadillac, 3 ch., bois franc, s/sol fini, stat., réduit 249 900 \$ M. Paquin, Century 21 Suprême, 514-253-8032.

**AU BORD** du St-Laurent, 45 min. centre-ville Mtl, domaine avec 3 résidences, idéal pour familles co-génération, amis, gîtes, auberges, 450-790-0992, www.domainefleuve.com

**ALAIN BOISVERT**  
 514 862 6300

**CENTRE-VILLE**  
 Sam. et dim. 12-17h  
 1100 René Lévesque E.  
 136 900 \$ + taxes  
 Ascenseur - Béton - Terr.  
 Royal LePage crtr

**ANGUS**, condo 2 ch. 3e coin, gdc 194 000 \$, 514-272-2197, 4257 Ernest-Gendreau. Dim. 14-16h. www.picturetrail.com/condo2

**ANJOU**, condo 2003, 8e étage, 2 ch., pl. bois et céramique, grandes fenêtres, garage, Impeccable, 209 000 \$. Dim. 14-16h, 7285 de Beaufort, #604 Yanick Limoges, Re/Max Signature 514 524-5566

**ANJOU**  
 7365 Lévesque, dim. 14-16h. Adorable cottage dét., 1984, 3 ch., lumineux, superbe motif, 2 s-bains, s-sol fini, tapis, belle cour, stat. 239 000 \$. La Capitale crtr. 597-2121 ANDREE WALSH

**12 294 rue Guertin**  
 Dim. de 14 à 16 h  
 Spacieux cottage 2003  
 Foyer, a/c, 432 000 \$ nég.  
 (514) 336-5172

**A CHOMÉDEY**  
 "Place Renaud", situé dans un quartier en croissance, Dimanche 14h à 16h au 1896 rue de Tripoli. Joli cottage, r.-de-ch., beaux planchers de chênes, 3 ch. Au s/sol: s/ famille, bureau et grande s/ lavage. Superbe grand terrain 6000 pi² aménagé, pergola, piscine hors terre, 179 000 \$.

**Marie Lyne Larossee**  
 & Ass. crtr 262-8000  
 www.labrossecourtier.com

**À VAUDREUIL SUR-LE-LAC**  
 14 des Arbrisseaux  
 Dim. 14 à 16 h.  
 Magnifique cottage, 4+1 ch., 2 s/bains, 359 000 \$  
**SUZANNE BÉGIN**  
 (514) 697-4460  
 Royal LePage Global

**ANJOU**  
 Dim. 14-15h à 8443 du Haut Anjou. Très beau duplex 2x5 1/2 rénové. Prés de tous les services, secteur paisible, occupation double, poss. bachelors. Faut absolument voir!!! 365 000 \$. Vendeur motivé!! M. Di Sano, La Capitale crtr 514-533-9942 R100

**ANJOU**  
 Dim. 14-15h à 8443 du Haut Anjou. Très beau duplex 2x5 1/2 rénové. Prés de tous les services, secteur paisible, occupation double, poss. bachelors. Faut absolument voir!!! 365 000 \$. Vendeur motivé!! M. Di Sano, La Capitale crtr 514-533-9942 R100

**À VISITER LIBREMENT!**  
 Dim. 13-16h 4312 Marquette Condo 3e de triplex, environ 1000 pi², OUS rénové + stat. Plateau. 514-521-7581. MLS #776180

**À VOIR!**  
 4735 Rivard, dim. 14h à 16h, très beau condo sur 2 étages, 2 ch., pl. bois, stat. Pres métro  
 Micheline James  
 514-704-9444, Sutton crtr

**BEAU DUPLEX Occ. Immédiate**  
 DIMANCHE 14H À 16H  
 1320 Beatty (coin Champlain) Verdun Ouest, grand 7 1/2 sur 2 étages, 2 s/bains, disp. à l'acheteur, 5/1, loué 700\$. 100% rénové, pl. bois, grande cour. 309 000\$ non-négociable. MLS #776180  
 Nicolas Tétrault  
 514-574-1781  
 Re/Max du Cartier

**BIENVENUE AU 5900 MIGNAULT**  
 Nouveau - Rosemont, dim. 14-16h. Superbe triplex, cuisine et s/bains rénovés + 2 s/d'au, pl. bois franc, terrasse d'avec, système d'irrigation, terrain magnifique, plancher paysager, 2 garages, bachelors, bons revenus. Libre, 499 000 \$. Re/Max Alliance crtr

**780 de l'Épée #1**  
 Condo 1600 pi², r.-de-ch., avec s-sol fini, terrasse, 335 000\$. MLS 1088194

**Randi White 933-6781**  
 Re/Max Westmount inc.

**BEAU DUPLEX Occ. Immédiate**  
 DIMANCHE 14H À 16H  
 1320 Beatty (coin Champlain) Verdun Ouest, grand 7 1/2 sur 2 étages, 2 s/bains, disp. à l'acheteur, 5/1, loué 700\$. 100% rénové, pl. bois, grande cour. 309 000\$ non-négociable. MLS #776180  
 Nicolas Tétrault  
 514-574-1781  
 Re/Max du Cartier

**BIENVENUE AU 5900 MIGNAULT**  
 Nouveau - Rosemont, dim. 14-16h. Superbe triplex, cuisine et s/bains rénovés + 2 s/d'au, pl. bois franc, terrasse d'avec, système d'irrigation, terrain magnifique, plancher paysager, 2 garages, bachelors, bons revenus. Libre, 499 000 \$. Re/Max Alliance crtr

**780 de l'Épée #1**  
 Condo 1600 pi², r.-de-ch., avec s-sol fini, terrasse, 335 000\$. MLS 1088194

**Randi White 933-6781**  
 Re/Max Westmount inc.

**BIENVENUE AU 5900 MIGNAULT**  
 Nouveau - Rosemont, dim. 14-16h. Superbe triplex, cuisine et s/bains rénovés + 2 s/d'au, pl. bois franc, terrasse d'avec, système d'irrigation, terrain magnifique, plancher paysager, 2 garages, bachelors, bons revenus. Libre, 499 000 \$. Re/Max Alliance crtr

**780 de l'Épée #1**  
 Condo 1600 pi², r.-de-ch., avec s-sol fini, terrasse, 335 000\$. MLS 1088194

**Randi White 933-6781**  
 Re/Max Westmount inc.

**À PIERREFONDS**  
 Bord de l'eau  
 699 Saraguay  
 avec s-sol fini, terrasse, 335 000\$. MLS 1088194  
 Cot. 4 ch., rénové 2001.  
 J. April 514-336-4305  
 cell: 973-0810 La Capitale

**BLAINVILLE**, maison manoir, 1227 du Blainvillier, Dim. 14-16h. 1200 de Nantes, dim. 14-16h. 17 900 pi². Th.-pompe. À VOIR! 514-835-9921

**BLAINVILLE**, près de la 15 et TRAIN banlieue. Superbe cott. 3 ch., terrain boisé, 239 000 \$. Dim. 14-16h, 10 des Camélias. 450-434-6120 Détails sur www.Duproprio.com/22687

**CANAL, MARCHÉ ATWATER**  
 Condo 2 ch., rénové, garage, piscine, Prox. métro, épicerie, 214 500 \$ nég. Visite libre dim. 17 avril 13h00 - 16h00  
 2341 Notre-Dame Ouest 514-992-1225 R100

**BROSSARD "O"**  
 4045 - 4055 Cr. Oscar coin Cr. Olivier Deux cott. jum. Occ. juin 05. Faut voir!!! Dim. de 14 à 16h. 1797502 à 215 000 \$ MLS 797502 à 195 000 \$ Re/Max du Cartier LISE GIGOU (514) 971-1069 R100

**BROSSARD "O"**  
 4045 - 4055 Cr. Oscar coin Cr. Olivier Deux cott. jum. Occ. juin 05. Faut voir!!! Dim. de 14 à 16h. 1797502 à 215 000 \$ MLS 797502 à 195 000 \$ Re/Max du Cartier LISE GIGOU (514) 971-1069 R100

**BROSSARD**  
 1020 RUE REMBRANDT Caplivan. Dimanche le 17 avril de 14 à 16 h  
 Ginette Bouffard  
 Groupe Sutton accès inc 450-462-4414

Re/MAX DU CARTIER D. M.  
 514-271-2131  
 danmarco@videotron.ca

**DANIELLE MARCOTTE**... ET SON ÉQUIPE  
 LA MEILLEURE FAÇON DE TRANSIGER  
 courtier immobilier agréé

**Magnifique domaine sur le Saint-Laurent**  
 500 pi. sur le fleuve, 3 résidences à 45 m. de Mt L. Offre plein de possibilités et plus...  
 Une première visite : www.domainefleuve.com  
**1 150 000\$**

**Le Windsor**  
 728 p.c., 6 électros., garage, occ. immédiate  
**219 000\$**

**Quartier latin**  
 653 p.c., électros, 1 chambre, idéal pour pied à terre  
**234 944\$**

**Prévost**  
 Maison spacieuse, terrain boisé 95000p.c., 4 + 1 chambre, garage double  
**269 000\$**

**Location à court ou à long terme**  
 - Sherbrooke est, 1880 p.c., pour bureaux de professionnel.  
 - Splendide, cachet d'époque, jardin  
**3 500\$/mois**  
 - Place de Jumonville  
 - Rez-de-chaussée, 1 ch. terrasse sur jardin  
**1 200\$/mois**  
 - Quartier latin  
 - 1 400 p.c., rénové, meublé, au cœur de l'action!  
**2 500\$/mois**

**Michelle Amiot & Jean-Luc Meunier**  
 514-766-1002  
 VISITES LIBRES - Dim. 14h à 16h

**WESTMOUNT**, triplex réno, entièrement libre, 337 rue ELM, près Maisonneuve. 1 179 000 \$

**NORD-VILLERAY**, 2 condos, 2e et 3e, 3 1/2 loft, très design, voisin gar. et métro. 7080 Hutchison # 209, près Jean-Talou. 159-169 000 \$

**SUR RENDEZ-VOUS**

**ST-CONSTANT**  
 Split, 4+1 ch., sur un croissant, face au parc, près école, train, entrée en "U". 253 900 \$

**CANDIAC**  
 Split, 3+1 ch., foyer, piscine, beau grand terrain, près du golf. 315 000 \$

**N.D.G.**, cottage jum., rénové, solarium, 4 ch., foyer, plancher lattes, boiseries, villa-gar. Monkland. 595 000 \$

**ST-LAURENT**, grand split réno, s/sol fini, salon en contrebas, pl. lattes. Impact! 249 000 \$

**Sid M. Alavi**  
 (agent immobilier affilié)  
 Sutton-Clodem  
 514-861-3000

**Pour tous vos besoins immobiliers au Centre-ville, Canal et St-Henri. Cliquez!**

**www.sidalavisutton.com**

**CANAL ET MARCHÉ**

**DIMANCHE de 14 à 16 h**  
 90 Vinet # 313 - loft sur 2 niveaux, poutre apparente, grande terrasse face au canal, foyer, gar. double, 339 000 \$  
 232 Georges Vanier # 301 : condo dernier étage, 2 balcons, foyer, garage, 239 000 \$  
 1515 St-Jacques # 3 : grand 3 1/2, pl. de lattes, grand balcon, a/c, garage, 192 000 \$

**SUR RENDEZ-VOUS**  
 De La Montagne: 1 ch. a/c, foyer, garage, 199 000 \$  
 Lucien L'Aillier: 2 ch., 2 s/bains, côté jardin, 299 000 \$  
 Notre-Dame : 2 ch., 1 1/2 s/bains, foyer, garage, 264 500 \$ OFFRE!  
 Guy: bâti 2003, 2 ch., ensolleillé, grand balcon, 223 000 \$  
 Notre-Dame : grand 3 1/2 avec belle vue sur centre-ville, foyer, a/c, garage, 289 000 \$

**CANAL ET MARCHÉ**

**LOFT**: mur de brique, grande terrasse, cuisine et s/bains rénovés, 449 000 \$  
**CONDO**: face au canal, 1550 pi car., 3 ch., 2 s/bains, foyer, soleil toute la journée, 389 000 \$  
**COTT.**: 2 + 1 ch., 2 belles terrasses. Vue panoramique, 459 000 \$  
**CONDO**: aire ouverte, grand 4 1/2, foyer, garage, 1430 pi car., face au parc, 299 000 \$  
**CONDO**: 2 ch., pl. bois franc, grande s/bains. À côté Marché et Canal, 189 000 \$  
**CENTRE Pie St-Charles**: 2 plex semi commercial. Haut rénové 3 ch., 2 s/bains, 269 000 \$

**VERDUN**  
 Boul. Champlain: condo tout rénové, pl. bois, foyer, garage. 1 ch., 179 000 \$ et 2 ch. 199 000 \$ R100

**ANDRE LABROSSE**  
 514 597-2121  
 La Capitale du Mt-Royal

**VISITE LIBRE - DIM. 14 - 16H**

**PLATEAU Nouveau!**  
 Condo 3e, façade de pierre, 2 c. à c., 1 bur., cuisine et s-bains neuves. 3515 des Érables. 239 000 \$.

**SUR RENDEZ-VOUS**  
 Condo 3e, façade de pierre, 2 c. à c., 1 bur., cuisine et s-bains neuves. 3515 des Érables. 239 000 \$.

**CENTRE-EST**  
 Condo indivise, 25% comptant. Pied-à-terre rénové, genre loft, électros incl. Prés marché Maisonneuve. 69 000\$

**SUR RENDEZ-VOUS**  
 Condo 3e, façade de pierre, 2 c. à c., 1 bur., cuisine et s-bains neuves. 3515 des Érables. 239 000 \$.

**CENTRE-EST**  
 Condo indivise, 25% comptant. Pied-à-terre rénové, genre loft, électros incl. Prés marché Maisonneuve. 69 000\$

**LOUISE L'HEUREUX**  
 Agent immobilier affilié  
 ROYAL LEPAGE DYN

# Immobilier

100 VISITES LIBRES 100 VISITES LIBRES 100 VISITES LIBRES 100 VISITES LIBRES 100 VISITES LIBRES 100 VISITES LIBRES

WWW.FRANCOISBISSONNETTE.COM  
L'équipe Bissonnette n'est pas comme les autres. 514 271 2131



**Visite libre**  
Dimanche 13 h 30 - 15 h  
Centre 1341, Ontario E. app. 2 - Condo moderne à aire ouverte - Nouveauté - 199 000 \$

**Visite libre**  
Dimanche 15 h 30 - 17 h  
Rosemont 3440, Joliette - Maison de ville - Cour intime - Air climatisé - Garage - 275 000 \$

**Visite libre**  
Dimanche 14 h - 16 h  
C.D.N. 4615, Michel-Bibaud - Magnifique bas de duplex rénové - Garage - 495 000 \$  
Sud-Ouest 2450, Sainte-Cunégonde - Magnifique loft moderne et actuel - 861 pi car. - 299 000 \$

**Sur rendez-vous seulement**  
C.D.N. 3115-3117, Brighton - Très grand duplex - Spacieux - Bon potentiel - 515 000 \$  
C.D.N. 2930-2932, de Soissons - Spacieux duplex - Jardin arrière - Garage - 609 000 \$  
C.D.N. 4617, Michel-Bibaud - Splendide condo au 2e étage d'un large duplex - 425 000 \$  
Centre 1559, St-Christophe - Penthouse au 3e avec mezzanine et terrasse - 214 500 \$  
Centre 1595, St-Christophe - Penthouse avec mezzanine et terrasse au toit - 264 500 \$  
Centre 1646, St-André - Joli condo au r.-de-ch. + sous-sol - 3 ch. - Poêle à bois - 269 000 \$  
Centre 1104, Wolfe - Impeccable condo r.-de-ch. - Déco moderne - Terrasse - Foyer - 199 000 \$  
Hoch.-Maisonneuve 3105, rue Ste-Catherine E. - Beau loft moderne sur 2 niveaux - Insonorisation - 179 000 \$  
Île des Soeurs 45, Cours du Fleuve - Maison de ville - Exceptionnel jardin d'eau - Garage - 549 000 \$  
Côte-Saint-Luc 7482, Spring - Belle grande maison multipalier - Joli jardin privé - Garage - 499 000 \$  
Outremont 366, Côte-Sainte-Catherine - Élegante résidence raffinée - Coquet jardin - 1 550 000 \$  
Outremont 887, avenue de L'Épée - Maison de ville moderne - Garage - 429 000 \$ ou 2 200 \$/mois  
Outremont 900, de L'Épée - Condo r.-de-ch. déco avant-gardiste - Foyer - Terrasse - 285 000 \$  
Outremont 944, Davaar - Condo 2e étage - Cachet d'époque - Rénové - Garage - 279 000 \$  
Outremont 31, Pagnuelo - Splendide résidence de prestige style Tudor - Foyer - 1 395 000 \$  
Outremont 258, Willowdale - Lumineux et spacieux appartement soigné - Garage - 330 000 \$  
Outremont adj. 5832, chemin Hudson - R.-de-ch. d'un duplex - 3 s/bains - Grand jardin - Garage - 385 000 \$  
Outremont adj. 5569, Woodbury - Condo 2e étage - Cachet - Secteur de choix - Garage - 395 000 \$  
Plateau 5658, de Normanville - Condo r.-de-ch. - Terrasse - Cour - Stationnement - 147 000 \$  
Plateau 3702, de Mentana - Charmant condo style loft - Remis à neuf à l'été 2004 - 274 000 \$  
Plateau 5543, Garnier - Splendide condo éclairé - Terrasse - Foyer - Air climatisé - 230 000 \$  
Vieux-Montréal 355 Berri - Penthouse sur 2 étages - 2 garages - 2 terrasses - Garage - 398 000 \$  
Vieux-Montréal 1, McGill - Spectaculaire appartement de prestige - Luxueux - Vue - 1 395 000 \$  
Vieux-Montréal 2990, Glencoe - Spectaculaire résidence rénovée - Jardin - Garage - 1 295 000 \$  
Vieux-Montréal 575, Rockland - Lumineux cottage jumelé - Très grand terrain - Garage - 545 000 \$  
Westmount 388, Roslyn - Magnifique résidence - Boiseries - Vitraux - Moulures - 1 975 000 \$

**Location**  
C.D.N. 6243, Wilderton - Spacieux haut de duplex - Climatisation - Garage - 1 650 \$/mois  
Outremont adj. 5634, Plantagenet - Très bel appartement - Puit de lumière - Garage - 2 200 \$/mois  
Plateau 3431-3431A, St-Hubert - Grands bureaux pour professionnels - 4 250 \$/mois  
Plateau 55, St-Viateur - Espace pour restaurant, bureau ou commerce - 2 500 \$/mois

**RE/MAX Du Cartier F.B.**  
Courtier immobilier agréé  
François Bissonnette - agent immobilier agréé

Résidentiel - vente .....100-129  
Résidentiel - location .....131-156  
Commercial - vente .....160-173  
Commercial - location .....180-192

**RE/MAX**  
du Cartier inc. à Outremont  
**271-2131**

**Votre agent double à Outremont.**

**JOËLLE GERVAIS et CAROL NADON**  
AGENTS IMMOBILIERS AFFILIÉS

À côté de l'oratoire, tout près du métro, des écoles Marie de France et Notre-Dame, grand et lumineux duplex, vendu en copropriété.  
RDC avec sous-sol fini, jardin et garage. **399 000\$**  
Le 2e étage de 1600 p.c. avec garage. **369 000\$**

**À VENDRE**

**ADJ. WESTMOUNT**  
UNIVERSITÉ DE MONTRÉAL  
159,000\$ 5390 Decelles, # 1, RDC dans immeuble patrimonial

**UNIVERSITÉ DE MONTRÉAL**  
133,000\$ 3080 Linton, apt. 6, 2 cac

**OUTREMONT**  
309,000\$ 4834 Hutchison, magnifique RDC victorien avec jardin

**OUTREMONT**  
VENDU  
817 Antonine Maillet

**OUTREMONT**  
VENDU  
999 Davaar

**OUTREMONT**  
VENDU  
874 Dollard

**À LOUER**  
N.D.G. 5352 Van Horne, haut de duplex, 3 CAC, rénové, stationnement. **1300 \$ chauffé**

**Josée Lévesque,**  
agent immobilier affilié  
**Evaluation gratuite**  
Sutton Clodem crtr imm. agréé  
(514) 999-2627 - jseel@sutton.com  
www.sutton.com/sg/joseel/

\*\*\* Visite libre DIMANCHE 14 à 16 h \*\*\*  
VERDUN - 3210 Joseph  
Magnifique spex rénové pour proprio occupant. 5 min. du marché Atwater, face au parc de l'aqueduc, grand 6% avec cachet **399 000 \$**

**SUR RENDEZ-VOUS:**  
VERDUN - Triplex. 3993 rue Joseph, près du métro, seulement **225 000 \$**

VERDUN - 2plex. Crawford Park, 2x4%, sous-sol, cour privée, 2 occupations... **254 000 \$**

VERDUN - 7451 Oulmet - Cottage, 3 ch., sous-sol, **189 000 \$**

VERDUN, 1232 Brown. Duplex rénové, **279 000 \$** (Promesse acceptée)

**ÉMILIE LABELLE**  
**NICOLE CLÉMENT**  
Re/Max du Cartier  
**514-271-2131**

**VISITES LIBRES DIMANCHE 14 À 16 H**

**OUTREMONT - 1175 Bernard**  
Clos St-Bernard. Penthouse, mezzanine 2800 pi car, terr 1500 pi car. Vue sur la montagne. 1 295 000\$  
Clos St-Bernard. Joli condo sécuritaire 2 chambres, 2 s/bains, ascenseur, a/c, garage. 385 000 \$

**SUR RENDEZ-VOUS**  
WESTMOUNT ADJ. 3973 De Ramzay. Cott. réno, bur. professionnel, 4 ch, 2+1 s/bain, garage  
OUTREMONT 1064 Bernard # 45 copropriété unité de coin, dernier étage, lumineux. 259 000 \$ réduit  
SANCTUAIRE 6300 PI, Northcrest. 3B. 1705 pi<sup>2</sup>, 2 ch., piscine, gardien, 499 000 \$  
CENTRE-VILLE 1515 Dr. Penfield # 605 spacieux condo, vue, piscine, gardien, 499 000 \$

**LOCATION**  
C.D.N. cottage 4+1 ch., 3+1 s/bains 2950 \$ / mois.  
SANCTUAIRE 1705 pi<sup>2</sup>, 2 ch., piscine, gardien, 2800 \$ R100

**CANAL ET MARCHÉ**  
Superbe dernier étage - terrasse privée, vue sur ville canal. Garage, foyer, 344 000 \$  
Dim. 14-16h, 101 de Lévis # 4

**SUR RENDEZ-VOUS**  
- 1377 pi car, gar., 289 000 \$  
- loft 1500 pi car., 359 000 \$  
- penthouse 2 ch., 305 \$  
Gr. Sutton 514-861-3000

**GINA LAVOIE**

**CANAL LACHINE, 1755 St-Patrick # 202.** Dim. 14 h à 16 h. Élegant et lumineux loft sur site patrimonial. Spacieux pied à terre pour personnes exigeantes. 1 stat., 195 000 \$  
La Capitale Mt-Royal crtr 514-597-2121 Jocelyn Vaillant

**GINETTE BAROLET**  
**CAROL JARRY**  
Depuis 1991  
La Capitale du Mont-Royal  
(514) 597-2121

**DIMANCHE 14H À 16H**

**DUPLIX AVEC SOUS-SOL 4876**  
de GRAND PRÉ  
R.-de-ch. style loft, tout rénové en 2004, foyer, stat. 395 000\$  
MLS # 801657.

**PLATEAU 4299 GARNIER GRAND COTTAGE**  
Super bel emplacement. 2 pas du Parc Lafontaine. 3 c. à c. + 1 bur. Mur vitré sur une cour magnifique.

**Longueuil, secteur Pierre-Boucher**  
Visite libre dim. 17 avril, 14-16 h.  
2706, rue Belcourt

Cottage attaché par garage, avec s/fam. au-dessus, coin de rue, 3+1 chambres, foyer, arbres matures, face au parc et école. 194 500 \$

**MAURICE CHAPUT (450) 651-8331**  
Re/Max Longueuil M.C.  
Courtier immobilier agréé

**CANAL LACHINE**  
Condo lumineux, 2+1 ch., foyer, garage, 299 000 \$.  
4455 Lea Roback #3  
Dim 14 à 16 h

Vieux-Mtl, loft 1600 pi<sup>2</sup>, cachet, 2+1 ch., foyer, Plateau, condo 2 ch., terrasse, ascenseur, stat.  
Re/Max du Cartier  
Louise Duguay  
(514) 271-2131

**RENÉ LEGAULT**  
Remax du Cartier  
**(514) 271-2131**

**VISITE LIBRE DIMANCHE 14 H À 16 H**  
Outremont grand 7% rénové, très design, pl. bois, mur brique, 2 balcons + poss. terrasse parc Kennedy, métro. 1608 Ducharme 269 000 \$

**Plateau** cottage année 1875 rénové 6% cœur de l'action, stat. + cour arrière. 5 min. Carré St-Louis, métro. 3750 Henri-Julien 375 000 \$

**SUR RENDEZ-VOUS**  
Plateau Superbe condo 1300 pi<sup>2</sup>, 2 ch., foyer, terrasse, garage, clé en main. 309 000 \$

**Île-des-Sœurs** Club Marin II condo 16e étage, 2 cort., piscine int. + ext., 325 000 \$

**Université de Montréal** Superbe bas duplex, r.-de-ch. + s/familiale + bach. Pl. bois, plusieurs réno., 3 ch., clé en main, garage + cour, jardin. 335 000 \$ R100

**WESTMOUNT - SAM./DIM. 13-16H**

435/437/439 Grosvenor  
Immeuble de prestige, co-propriétés avec garage, bois franc, haut plafond, à proximité de tous les services. Occupation immédiate... 359 000 \$ à 429 000 \$.

**SYLVIE DEVEAULT • 450-449-4949 • Royal LePage Crtr R100**

**TÉRÈSA SILVANO**  
Re/Max du Cartier  
**514-281-5501**

**CENTRE-VILLE**  
1250 des Pins O., dim. 14h-16h, penthouse 1210, VUES, 2 ch, 2 s/bains, a/c, garage, Libre.

**SUR RENDEZ-VOUS - VIEUX-MONTRÉAL**  
Condos neufs, 2e et 3e étage, 1 et 2 ch., gar., a/c, 228 900 \$ et 264 900 \$. Libres.

Pour vendre ou acheter votre propriété appelez-moi R100

**CANDIAC SUR LE GOLF**  
Dim. 14h-16h 48 av. Asselin  
Spacieux cottage de 3500 pi sur un terrain paysagé de 11500 pi<sup>2</sup>. 49 av. du Golf de Candiac. 4+2 ch., immense verrière sur le Golf. Garage double, foyer gaz double face, concept à aire ouverte, toit cathédrale inondant 7 km. Je vous y attends!  
Photo: www.duproprio.com/20454  
Prix 549 000 \$. 450-444-2865

**CANTON D'ORFORD**  
1514, rang 13

Dim. 17 avril de 14h-16h. Magnifique ferme, presqu'île toute réno., 5 ch, grande s/b, superbe vue sur Orford. Direction autor. 10 Est sortie 118 vers Magog, à gauche rue Lacasse, à gauche rue des Pins pendant 7 km. Je vous y attends!  
Donald Breton, agent imm. off. La Capitale Estrie Coop. Courtier imm. agréé 819-563-3000

**BROSSARD - Visites libres**  
Dimanche 17 avril 2005, 14h à 16 h

**5505 COLOMB:** Secteur prestigieux du golf. Superbe maison de ville, r.-de-ch. à airs ouverts, foyer, s/sol aménagé, a/c, garage. Venez voir!

**ROBERT KIRKWOOD**  
RYL Champlain DK  
450-672-6450  
cell: 514-347-7745

**CANDIAC - Visites libres**  
Dimanche 17 avril 2005, 14h à 16 h

**34 DELACROIX:** Prestigieux cott. Sur croissant, près du GOV, intérieur unique, planchers lattes, moulures, grand terrain / piscine creusée. On vous attend!

**34 DIJON:** Joli plain-pied, modèle airs ouverts, 4 c.a.c. au total, belle fenestration, s/sol fini. C'est un rendez-vous!

**DOREEN KIRKWOOD**  
RYL Champlain DK  
450-672-6450  
cell: 514-944-9075

**CARTIERVILLE**  
Dim. 13h-16h, 12094 Rangier  
Bunq. déj., gar., 4 ch., s/sol fini, réno. grand terrain, près hôpital Sacré-Coeur. Bienvenue. SUTTEC ACCESS.  
DENIS FISSETTE  
514-381-6294

**Hélène Tellier**  
Agent immobilier affilié  
Royal LePage Dynastie  
Tél.: 514-271-4820

**VISITES LIBRES DIM. 17 AVRIL**  
N.D.G.: 13 h à 15 h  
3526 Prud'homme  
MLS #1089100

Sud-ouest: 14 h à 16 h  
2306 Ste-Cunégonde  
MLS # 802056

**SUR RENDEZ-VOUS**  
Loft, chambre fermée, plafonds 13 pieds, garage. 2460 Ste-Cunégonde, MLS #1090113.

**ATWATER - CANAL - FAUT VOIR!**  
SUR RENDEZ-VOUS SEULEMENT!  
TOUT NOUVEAU! Bord de l'eau! Spacieux 2 ch. face au canal, unité de coin, vue panoramique imprenable, soleil ag. garanti! 3ème étage, bois franc, superbe s/bains, bain en coin, grande douche séparée. Ascenseur, garage. 295 000 \$.  
RYL Dynastie - Gérard FRIESS 514-271-4820  
R100

**CARTIERVILLE**  
Duplex 2x5 1/2, pl. bois, occ. imm. 319 000\$ MLS 793545, Dim. 4h-16h, 12 282 Boul. O'Brien, G. Huot 514-580-6016, Century 21

**CARTIERVILLE**  
Première visite libre! 11811 Guertin dim. entre 14-16h. Maison style cott. tout rénovée, impeccable. Avec un goût européen et beaucoup de classe. 279 000 \$ et vendeur motivé. Un plaisir de vous rencontrer. Mark Zarbatany RE/MAX 3000 crtr. 514-816-6000

**CENTRE, 2224, rue Cartier**  
dim. 14-16h, condo neuf, 800 pi<sup>2</sup>, immense c. à c., pl. bois, cour int., entrée privée, libre, près hôpital Notre-Dame.  
Richard Robert  
Accessim crtr 514-831-8668

**CENTRE-VILLE, MTL**  
204 St-Laurent app. 401 dim. 14h-16h. Loft (peint bijou) rénové, gar. + ou - 800 pi<sup>2</sup> 249 000\$. MLS: 789450  
Karine Lapierre (agent aff.) 514-924-9825. Royal LePage Innovations crtr.

**CENTRE-VILLE**  
756 Versailles - Dim. 14-16 h. Superbe condo, 3 ch., rénové 2004, foyer, murs de brique, grande cour arrière, 349 000 \$.

**Re/Max Performance**  
**514-924-1702**  
**MONIQUE BOULET**  
www.moniqueboulet.com

**CENTRE-VILLE, penthouse,** très lumineux, unité de coin, vue sur Centre-Ville de toutes les poses, 2 s/bains, 2+1 ch., cour int., entrée privée, libre, près hôpital Notre-Dame.  
Richard Robert  
Accessim crtr 514-831-8668

**CENTRE-EST**  
1850, Ontario Est  
DIM. 14-16 H.  
Lofts luxueux, béton, finition haut de gamme, lattes de bois, de 880 à 1210 pi<sup>2</sup>, de 157 000 \$ à 245 000 \$, incluant les taxes. Garage disponible.

**Sur rendez-vous**  
**MÉTRO JOLIETTE**  
Condo béton, puits de lumière, très éclairé, rénovations de bon goût, approx. 1000 pi<sup>2</sup>, beaucoup d'inclus. 185 000 \$.

**LISE DESHARNAIS**  
Royal LePage Dynastie  
(514) 726-6693

**CENTRE-VILLE**  
1605 Dr. Penfield  
Prestigieux condo au Royal Penfield. Planchers, s/bains et foyer en marbre! Gardien 24 h, gym, sauna, etc. Vue directe sur centre-ville, près de tout, idéal pour professionnel. Visite libre tous les dim de 14 à 16 h. 549 000 \$. Un bijou!  
Re/Max du Cartier  
Mathieu Perrault  
514-796-6973

**CENTRE EST**  
Dimanche 14-16 h.  
4030 rue Hochelaga  
Condo avec mezz, petite terrasse, près de tout, 1 ch. fermée. Occupation rapide. 159 000\$

**4229 rue Hochelaga #101**  
Condo 2 ch. fermées, décor raffiné. Clé en main. Stat. 189 000\$

**Hélène Beaudry 514-2714820**  
RYL Dynastie crtr

**VIEUX ST-LAMBERT**

Charmant cott. avec cachet, 3 ch., foyer, gar., très beau terrain. Dim. 14h-16h au 590 Green.  
Imm. Stuart crtr

**June McGarr 450-672-1731**

**RENÉ LEGAULT**  
Remax du Cartier  
**(514) 271-2131**

**VISITE LIBRE DIMANCHE 14 H À 16 H**  
Outremont grand 7% rénové, très design, pl. bois, mur brique, 2 balcons + poss. terrasse parc Kennedy, métro. 1608 Ducharme 269 000 \$

**Plateau** cottage année 1875 rénové 6% cœur de l'action, stat. + cour arrière. 5 min. Carré St-Louis, métro. 3750 Henri-Julien 375 000 \$

**SUR RENDEZ-VOUS**  
Plateau Superbe condo 1300 pi<sup>2</sup>, 2 ch., foyer, terrasse, garage, clé en main. 309 000 \$

**Île-des-Sœurs** Club Marin II condo 16e étage, 2 cort., piscine int. + ext., 325 000 \$

**Université de Montréal** Superbe bas duplex, r.-de-ch. + s/familiale + bach. Pl. bois, plusieurs réno., 3 ch., clé en main, garage + cour, jardin. 335 000 \$ R100

**Longueuil, secteur Pierre-Boucher**  
Visite libre dim. 17 avril, 14-16 h.  
2706, rue Belcourt

Cottage attaché par garage, avec s/fam. au-dessus, coin de rue, 3+1 chambres, foyer, arbres matures, face au parc et école. 194 500 \$

**MAURICE CHAPUT (450) 651-8331**  
Re/Max Longueuil M.C.  
Courtier immobilier agréé

**CANAL LACHINE**  
Condo lumineux, 2+1 ch., foyer, garage, 299 000 \$.  
4455 Lea Roback #3  
Dim 14 à 16 h

Vieux-Mtl, loft 1600 pi<sup>2</sup>, cachet, 2+1 ch., foyer, Plateau, condo 2 ch., terrasse, ascenseur, stat.  
Re/Max du Cartier  
Louise Duguay  
(514) 271-2131

**RENÉ LEGAULT**  
Remax du Cartier  
**(514) 271-2131**

**VISITE LIBRE DIMANCHE 14 H À 16 H**  
Outremont grand 7% rénové, très design, pl. bois, mur brique, 2 balcons + poss. terrasse parc Kennedy, métro. 1608 Ducharme 269 000 \$

**Plateau** cottage année 1875 rénové 6% cœur de l'action, stat. + cour arrière. 5 min. Carré St-Louis, métro. 3750 Henri-Julien 375 000 \$

**SUR RENDEZ-VOUS**  
Plateau Superbe condo 1300 pi<sup>2</sup>, 2 ch., foyer, terrasse, garage, clé en main. 309 000 \$

**Île-des-Sœurs** Club Marin II condo 16e étage, 2 cort., piscine int. + ext., 325 000 \$

**Université de Montréal** Superbe bas duplex, r.-de-ch. + s/familiale + bach. Pl. bois, plusieurs réno., 3 ch., clé en main, garage + cour, jardin. 335 000 \$ R100

**WESTMOUNT - SAM./DIM. 13-16H**

435/437/439 Grosvenor  
Immeuble de prestige, co-propriétés avec garage, bois franc, haut plafond, à proximité de tous les services. Occupation immédiate... 359 000 \$ à 429 000 \$.

**SYLVIE DEVEAULT • 450-449-4949 • Royal LePage Crtr R100**

**CANTON D'ORFORD**  
1514, rang 13

Dim. 17 avril de 14h-16h. Magnifique ferme, presqu'île toute réno., 5 ch, grande s/b, superbe vue sur Orford. Direction autor. 10 Est sortie 118 vers Magog, à gauche rue Lacasse, à gauche rue des Pins pendant 7 km. Je vous y attends!  
Donald Breton, agent imm. off. La Capitale Estrie Coop. Courtier imm. agréé 819-563-3000

**BROSSARD - Visites libres**  
Dimanche 17 avril 2005, 14h à 16 h

**5505 COLOMB:** Secteur prestigieux du golf. Superbe maison de ville, r.-de-ch. à airs ouverts, foyer, s/sol aménagé, a/c, garage. Venez voir!

**ROBERT KIRKWOOD**  
RYL Champlain DK  
450-672-6450  
cell: 514-347-7745

**TÉRÈSA SILVANO**  
Re/Max du Cartier  
**514-281-5501**

**CENTRE-VILLE**  
1250 des Pins O., dim. 14h-16h, penthouse 1210, VUES, 2 ch, 2 s/bains, a/c, garage, Libre.

**SUR RENDEZ-VOUS - VIEUX-MONTRÉAL**  
Condos neufs, 2e et 3e étage, 1 et 2 ch., gar., a/c, 228 900 \$ et 264 900 \$. Libres.

Pour vendre ou acheter votre propriété appelez-moi R100

**CANDIAC SUR LE GOLF**  
Dim. 14h-16h 48 av. Asselin  
Spacieux cottage de 3500 pi sur un terrain paysagé de 11500 pi<sup>2</sup>. 49 av. du Golf de Candiac. 4+2 ch., immense verrière sur le Golf. Garage double, foyer gaz double face, concept à aire ouverte, toit cathédrale inondant 7 km. Je vous y attends!  
Photo: www.duproprio.com/20454  
Prix 549 000 \$. 450-444-2865

**Hélène Tellier**  
Agent immobilier affilié  
Royal LePage Dynastie  
Tél.: 514-271-4820

**VISITES LIBRES DIM. 17 AVRIL**  
N.D.G.: 13 h à 15 h  
3526 Prud'homme  
MLS #1089100

Sud-ouest: 14 h à 16 h  
2306 Ste-Cunégonde  
MLS # 802056

**SUR RENDEZ-VOUS**  
Loft, chambre fermée, plafonds 13 pieds, garage. 2460 Ste-Cunégonde, MLS #1090113.

**ATWATER - CANAL - FAUT VOIR!**  
SUR RENDEZ-VOUS SEULEMENT!  
TOUT NOUVEAU! Bord de l'eau! Spacieux 2 ch. face au canal, unité de coin, vue panoramique imprenable, soleil ag. garanti! 3ème étage, bois franc, superbe s/bains, bain en coin, grande douche séparée. Ascenseur, garage. 295 000 \$.  
RYL Dynastie - Gérard FRIESS 514-271-4820  
R100

**CARTIERVILLE**  
Duplex 2x5 1/2, pl. bois, occ. imm. 319 000\$ MLS 793545, Dim. 4h-16h, 12 282 Boul. O'Brien, G. Huot 514-580-6016, Century 21

**CARTIERVILLE**  
Première visite libre! 11811 Guertin dim. entre 14-16h. Maison style cott. tout rénovée, impeccable. Avec un goût européen et beaucoup de classe. 279 000 \$ et vendeur motivé. Un plaisir de vous rencontrer. Mark Zarbatany RE/MAX 3000 crtr. 514-816-6000

**CENTRE, 2224, rue Cartier**  
dim. 14-16h, condo neuf, 800 pi<sup>2</sup>, immense c. à c., pl. bois, cour int., entrée privée, libre, près hôpital Notre-Dame.  
Richard Robert  
Accessim crtr 514-831-8668

**CENTRE-VILLE, MTL**  
204 St-Laurent app. 401 dim. 14h-16h. Loft (peint bijou) rénové, gar. + ou - 800 pi<sup>2</sup> 249 000\$. MLS: 789450  
Karine Lapierre (agent aff.) 514-924-9825. Royal LePage Innovations crtr.

**CENTRE-VILLE**  
756 Versailles - Dim. 14-16 h. Superbe condo, 3 ch., rénové 2004, foyer, murs de brique, grande cour arrière, 349 000 \$.

**Re/Max Performance**  
**514-924-1702**  
**MONIQUE BOULET**  
www.moniqueboulet.com

**CENTRE-VILLE, penthouse,** très lumineux, unité de coin, vue sur Centre-Ville de toutes les poses, 2 s/bains, 2+1 ch., cour int., entrée privée, libre, près hôpital Notre-Dame.  
Richard Robert  
Accessim crtr 514-831-8668

**CENTRE-EST**  
1850, Ontario Est  
DIM. 14-16 H.  
Lofts luxueux, béton, finition haut de gamme, lattes de bois, de 880 à 1210 pi<sup>2</sup>, de 157 000 \$ à 245 000 \$, incluant les taxes. Garage disponible.

**Sur rendez-vous**  
**MÉTRO JOLIETTE**  
Condo béton, puits de lumière, très éclairé, rénovations de bon goût, approx. 1000 pi<sup>2</sup>, beaucoup d'inclus. 185 000 \$.

**LISE DESHARNAIS**  
Royal LePage Dynastie  
(514) 726-6693

**CENTRE-VILLE**  
1605 Dr. Penfield  
Prestigieux condo au Royal Penfield. Planchers, s/bains et foyer en marbre! Gardien 24 h, gym, sauna, etc. Vue directe sur centre-ville, près de tout, idéal pour professionnel. Visite libre tous les dim de 14 à 16 h. 549 000 \$. Un bijou!  
Re/Max du Cartier  
Mathieu Perrault  
514-796-6973

**CENTRE EST**  
Dimanche 14-16 h.  
4030 rue Hochelaga  
Condo avec mezz, petite terrasse, près de tout, 1 ch. fermée. Occupation rapide. 159 000\$

**4229 rue Hochelaga #101**  
Condo 2 ch. fermées, décor raffiné. Clé en main. Stat. 189 000\$

**Hélène Beaudry 514-2714820**  
RYL Dynastie crtr

**VIEUX ST-LAMBERT**

Charmant cott. avec cachet, 3 ch., foyer, gar., très beau terrain. Dim. 14h-16h au 590 Green.  
Imm. Stuart crtr

**June McGarr 450-672-1731**

**RENÉ LEGAULT**  
Remax du Cartier  
**(514) 271-2131**

**VISITE LIBRE DIMANCHE 14 H À 16 H**  
Outremont grand 7% rénové, très design, pl. bois, mur brique, 2 balcons + poss. terrasse parc Kennedy, métro. 1608 Ducharme 269 000 \$

**Plateau** cottage année 1875 rénové 6% cœur de l'action, stat. + cour arrière. 5 min. Carré St-Louis, métro. 3750 Henri-Julien 375 000 \$

**SUR RENDEZ-VOUS**  
Plateau Superbe condo 1300 pi<sup>2</sup>, 2 ch., foyer, terrasse, garage, clé en main. 309 000 \$

**Île-des-Sœurs** Club Marin II condo 16e étage, 2 cort., piscine int. + ext., 325 000 \$

**Université de Montréal** Superbe bas duplex, r.-de-ch. + s/familiale + bach. Pl. bois, plusieurs réno., 3 ch., clé en main, garage + cour, jardin. 335 000 \$ R100

**Longueuil, secteur Pierre-Boucher**  
Visite libre dim. 17 avril, 14-16 h.





# Immobilier

**101 ÎLE DE MONTREAL**  
ROSEMONT, triplex 299 000 \$  
Lorraine Pilon, 514-943-2925.  
Re/Max Ambiance crr.

**ROSEMONT-ANGUS**  
Condo haut de gamme 2002, r.-de-ch., 2 ch., pl. chène, a/c gar., immense terr. 274 900 \$  
F. Létourneau, 514-725-6492  
COMPAS crr 514-727-2007

**ROSEMONT 3-PLEX**  
Secteur recherché, près du parc Maisonneuve, 30 pl x 46 pi (1380 pi car, parking), Pl. de chauffage, 1700 pi fini, rno, cuisine en érable, s/bains, 3 gar., r.-de-ch., boiseries, ch. au foyer. IMPECCABLE!  
Y. PAQUIN (514) 570-8931  
La Capitale Est de Mtl R101

**ROSEMONT**  
43e Avenue, superbe gros duplex dét. 34' de façade rénové. Beau grand s/sol fini, entrée séparée, poss., garnieronné ou sur. Impeccable. 388 000 \$  
MLS 1088841 399 000 \$  
MARTIN ROULEAU  
514-933-9998  
Groupe Sutton Centre-Ouest courtier immobilier agréé

**ROSEMONT Angus, lumineux condo, dernier étage, 2 ch. bois franc, garage, 219 000 \$**  
Gr Sutton crt 514-272-1010

**MARJOLAINE LETARTE**

**ROSEMONT**  
Cottage près Jardin Bonhomme, Solarium, cuisine céramique, pl. lattes, foyer, A/C, garage.  
DECOR TRÈS ACTUEL SUPERBE.  
Y. PAQUIN (514) 570-8931  
La Capitale Est de Mtl R101

**ROSEMONT**  
IDÉAL RÉGÉNÉRATION 6327 - 2e av. Duplex rénové, de style cottage, 1x6 (4 ch.), 1x3, cour, face école, 295 000 \$  
MICHEL RAFFA 382-0940  
Re/Max Ambiance MR

**ROSEMONT \* NOUVEAU PARC ANGUS**  
Luxeux et lumineux condo, 3e étage, 3 ch., Mezzanine, 1600 pi car, 2 salles de bains, décaage, foyer, A/C central, plafond cathédrale, moulures, garage, 3 terrasses privées.

**PHILIPPE BERTOT**  
IMMONTREAL crr 979-4964  
www.immونتreal.com

**ROSEMONT \* NOUVEAU JARDINS SAINT-JOSEPH**  
Luxeux et lumineux condo, 2e étage, 2 ch., foyer naturel, plafonds 9 pieds, moulures, lattes de chêne, cuisine privée

**PHILIPPE BERTOT**  
IMMONTREAL crr 979-4964  
www.immونتreal.com

**ROSEMONT \* NOUVEAU JARDINS SAINT-JOSEPH**  
Luxeux et lumineux condo, 2e étage, 2 ch., foyer naturel, moulures, pl. lattes de chêne, stat. ext. et terrasse privés...

**PHILIPPE BERTOT**  
IMMONTREAL crr 979-4964  
www.immونتreal.com

**ROSEMONT** nouveau sur le marché, duplex réno, 2e étage à l'acheteur, cuisine, 800 \$ de plus.  
290 000 \$. Faites vite!  
Mme Bergeron (514) 259-8884.  
Re/Max Harmonie Crr

**ROSEMONT**  
Terrain 22 x 85pi, avec maison à démolir, 5676 Bouchonnière. Possibilité de construire 3 condos ou plus. Vendu avec plan, 149 000 \$ 514-251-5081.

**JULIE PELLETIER**

**VERDUN**, triplex, 3e étage rénové libre à l'acheteur, 3 ch., pl. bois, 2 min. métro et services.  
Groupe Sutton 514-817-5313

**JULIE PELLETIER**

**VERDUN**, triplex au 308, 3e avenue, 3e libre à l'acheteur, très bons revenus; 660 \$ - 620 \$ 1er et 2e étages.  
Groupe Sutton 514-817-5313

**JULIE PELLETIER**

**VERDUN**, triplex 3x7 1/2, 4 ch. fermés, plafonds 9 pi, rno., 1 min à pied métro. Comportant rénové au parc Meunier 500 \$ total, inc. Re/Max crr. Frank Di Loreto, 514-993-6209

**VERDUN** condo réno, 2 ch. 2 pas métro Lasalle, r.-de-ch, garage, 159 000 \$, J.M. Hudon (514) 915-0724. La Capitale

**JULIE PELLETIER**

**VERDUN**, triplex au 308, 3e avenue, 3e libre à l'acheteur, très bons revenus; 660 \$ - 620 \$ 1er et 2e étages.  
Groupe Sutton 514-817-5313

**JULIE PELLETIER**

**VERDUN**, triplex 3x7 1/2, 4 ch. fermés, plafonds 9 pi, rno., 1 min à pied métro. Comportant rénové au parc Meunier 500 \$ total, inc. Re/Max crr. Frank Di Loreto, 514-993-6209

**VERDUN** condo réno, 2 ch. 2 pas métro Lasalle, r.-de-ch, garage, 159 000 \$, J.M. Hudon (514) 915-0724. La Capitale

**JULIE PELLETIER**

**VERDUN**, triplex au 308, 3e avenue, 3e libre à l'acheteur, très bons revenus; 660 \$ - 620 \$ 1er et 2e étages.  
Groupe Sutton 514-817-5313

**JULIE PELLETIER**

**VERDUN**, triplex 3x7 1/2, 4 ch. fermés, plafonds 9 pi, rno., 1 min à pied métro. Comportant rénové au parc Meunier 500 \$ total, inc. Re/Max crr. Frank Di Loreto, 514-993-6209

**VERDUN** condo réno, 2 ch. 2 pas métro Lasalle, r.-de-ch, garage, 159 000 \$, J.M. Hudon (514) 915-0724. La Capitale

**JULIE PELLETIER**

**101 ÎLE DE MONTREAL**  
ST-PAUL (MTL) 179 000 \$ duplex réno, 2x4 1/2, r.-de-ch, dispo. Max Bergeron (514) 943-2820. Sutton Excellence

**ST-PAUL**, incroyable triplex dét. rue Gall. 61388 pi<sup>2</sup> + s/sol libre à l'acheteur et 2x4 1/2. R.-de-ch. libre à l'acheteur! Sutton-Immobilier 514-529-1010  
Alain Fortier / J.C. Dupont

**SUR RENDEZ-VOUS VIEUX MONTRÉAL 650 N-Dame O. # 702**  
LE PHENIX, adresse de prestige / Unité de coin, fenestration abondante, vue imprenable, 3 nrs supérieurs, concept ouvert, terrasse privée, piscine. A deux pas des 783822 519 000 \$  
MLS 1057897 519 000 \$  
MARTIN ROULEAU  
514-933-9998  
Groupe Sutton Centre-Ouest courtier immobilier agréé

**SUR RENDEZ-VOUS OUTREMONT**  
205 ch. CÔTE ST-CATHERINE # 802  
Emplacement de choix dans le prestigieux Tournesol. Edifice sécuritaire, concierge en demeure, si au coin de l'avenue Laurier, près des services, à proximité du Mont-Royal à 5 min. du centre-ville. Condo situé au 8e étage avec vue panoramique sur la montagne! 12 ch., 2 s/bains, 2 garages.  
MLS 1088841 399 000 \$  
MARTIN ROULEAU  
514-933-9998  
Groupe Sutton Centre-Ouest courtier immobilier agréé

**TERRASSE MAISONNEUVE**  
Maison plain pied, réno 5 à 6 c. a., foyer, pl. chène, s/sol, a/c, piscine creusée. Pas d'agent. 580 000 \$ 514-237-4346

**V.M.R.**, 107 Kindersley, cott. dét. rénové, 3 + 1 ch., 629 000 \$  
514-898-7273  
www.duproprio.com/22183

**V.M.R.**  
Charmant cottage dét. à proximité de Saint-Claude, magnifique salle à manger, grand s-sol fini, beau jardin avec terrasse, a/c central, garage. Clé en main! 649 000 \$  
Paula (Annie) Re/Max du Cartier crr 514-731-8187

**V.M.R. ouest**  
Charmant cottage dét. à proximité de Saint-Claude, magnifique salle à manger, grand s-sol fini, beau jardin avec terrasse, a/c central, garage. Clé en main! 649 000 \$  
Paula (Annie) Re/Max du Cartier crr 514-731-8187

**103 VIEUX-MONTREAL**  
VILLERAY adj., 7080 Hutchison, double dét. à 2 ou 3 c. a., stationnement, ascenseur, climatisation, fenestration abondante. 514-271-8065

**VILLERAY**  
Condo en div. division au 66e Fallon. 2e tour rénové, très clair. 1 ch., 2 pas du Marché, environ 90 pi car.  
Voir : lison.dubreuil.com  
LISON DUBREUIL CTR  
514-271-6677

**103 VIEUX-MONTREAL**  
VILLERAY Petite Italie, grand 4/4, gar. 159 000 \$, M. Casella (514) 630-0513. Ryl. LePage

**103 VIEUX-MONTREAL**  
VILLERAY adj., 7080 Hutchison, double dét. à 2 ou 3 c. a., stationnement, ascenseur, climatisation, fenestration abondante. 514-271-8065

**101 ÎLE DE MONTREAL**  
VILLERAY, rue Christophe Colomb, Magnifique f. de ch. complètement réno, sera terminé à la fin mai. 3 ch., garage, couc. avec douche séparée, stat. et cour inclus. 234 000 \$. Description 514-380-8770  
Ledy Lameda agent affiliée 514-803-8173. Re/Max crr

**VILLERAY**  
excellente maison de ville 3 étages, 3 ch., garage, couc. rénové, aucun tapis, près métro Jarry et services. 275 000 \$  
Ledy Lameda agent affiliée 514-803-8173. Re/Max crr

**102 CENTRE-VILLE**  
3470 SIMPSON #104, métro Guy, condo 3/2 chic design néo Sam. 14h-16h, dim. 13h-17h, 149 000 \$ 514-489-8925.

**CANAL LACHINE**  
Quai des Éclaires 1500 pi<sup>2</sup>, 2 ch., bureau, 2 s/bain, pl. bois, plafonds 10 pi. A/V, 8x22, grande fenestration; terr. 8x22; garage int.; piscine, gym, kayak. 379 000 \$. 514-487-3368

**CONDO**, Ghetto McGill, 1 ch. Murbrique, rénové, libre. 169 000 \$, 2 ch., gar., imm. M. W. 514-771-8885

**CONDO**, St-Jacques/De La Montagne, 2 ch., vue Centre-ville, unité coin, foyer, a/c, stat. int., 319 000 \$. 514-287-0258

**CONDO 1000 pi<sup>2</sup>**, 100% béton, insonorisé, bois franc, foyer, 2 terr., 2 pas du CHUM, sans agent 249 000 \$ 514-999-9002

**CONDO** neuf, 550 Jean Desjardins, 840 pi<sup>2</sup>, 2 ch., gar., coin jardin, 249 000 \$. 514-943-7368

**MÉTRO P.D.A.**, condo 5e étage, 778 pi car, 6 électros, A/C, Libre. 249 000 \$. Re/Max Guy, Génévieve Gadoury, 514-281-5501

**VILLAGE SHAUGHNESSY**

**FABREVILLE**  
Canadienne chaleureuse et unique, 10 pces, paysagement, nombreux ajouts et rénovations, beaucoup d'inclus, grand terrain, piscine creusée, 3 verrières, gym, sauna, spa, s/diner, 2 ch. froides, 259 900 \$, rétribution négociable 5%. Visite en tout temps sur simple appel.  
450-628-0065 - www.3017gaston.com

**À LAVAL** Pont-Viau, 230 Tourangeau par boul. Lévesque, grand 3 ch., 2 s/bains, 1 s/d'eau, 199 000 \$. Faut voir! Simon Gagnon, La Capitale Avantage 514-382-8000

**LAVAL**, à Duvernay au 1185 Cr. Louis Jolliet par Concord de Grand-Pré - Auvergne. Split 10 pces, 2 + 3 ch., 2 s/bains + 1 s/d'eau, gar. double. Entrée directe au s/sol, idéal pour famille ou intergénération, impeccable, tout rénové. Faut voir 447 000 \$. Simon Gagnon, Capitale Avantage 514-382-8000

**LAVAL**, Duplex dét. 169 000 \$  
Marco Melli Gestion Comel crr 514-597-8314

**LAVAL, VIMONT**, grand cott. 4 ch., près Hôpital Cité Santé  
Mario Morroni 514-823-9640  
Le Représentant crr.

**BLAINVILLE**, Fontainebleau, superbe cottage, brique 4 côtés, 4 ch. à l'étage, cuisine de rêve, gaz naturel, piscine creusée, aménagement paysager, 569 000 \$. 450-433-4705.

**BLAINVILLE - 549 000 \$**  
SECTEUR FONTAINEBLEAU  
Somptueuse résidence de prestige, 4 chambres à l'étage supérieure et 1 chambre au sous-sol avec salle de jeux et salle de cinéma maison. Piscine creusée sur terrain de 9754pi<sup>2</sup> superbement aménagée. Conception intérieure de qualité.  
Linda Lauzon, 450-433-1151  
Re/Max TMS

**LAVAL - PLACE RENAUD**  
Bung rénové, 4 ch., 2 s/bains, s/manger, solarium, piscine creusée, etc. 339 000 \$  
Francine Pichette, Re/Max Immo-Contact, Crr 450-661-6810

**LAVAL SUR-LE-LAC**  
Prestigieux cott. anglais en pierre, 5 c. à c., 2 s/bains, 1 s/d'eau, 28 556 pi<sup>2</sup>, gar. 3 pces et bach. Corall Parenteau, Gr. Sutton Excellence inc. 514-833-6349

**LAVAL**  
Bung dét., grande cour, 3 c. à c., foyer, s/sol de service, 119 000 \$ Marco Melli Gestion Comel crr 514-597-8314

**LAVAL** Cité de la Santé, cott. semi-dét., 8 grandes pces, foyer, gaz, double 299 300 pi<sup>2</sup>, 285 000 \$ néo. 450-629-9177

**LAVAL DES RAPIDES**  
À 2 pas futur métro Joli, 10 pces, 2 s/bains, 1 s/d'eau, 1 s/d'eau, garage, piscine ++, Impeccable. 199 000 \$. Lina Lanno (450) 682-0101. Re/Max 2000

**LAVAL Duvernay 2x5 1/2, 1x4 1/2** élect. grand terrain, M. Casella (514) 930-0513. Ryl. LePage

**CHOMEDY-BERGERAC**  
Cott. 2003, 2600 pi<sup>2</sup>, 3 + 1 ch., 2 s/bains, s/sol fini, foyer, a/c, plafond à 9 pi, terrain de coin 7200 pi<sup>2</sup>, garage double. CLÉ EN MAIN. 450-682-9217.  
www.annonceDuproprio.com

**CHOMEDY-PENTHOUSE**  
Luxeux, plein sud, 3 ch., A/C, foyer, beaucoup d'extras. Libre. 329 900 \$, 450-688-6555

**DUVERNAY, 545 HOCOQUART**  
Très grand bung. dét., 11 pces, 4 ch. foyer, poss. bureau, Piscine, 1 garage, 299 000 \$  
MICHEL RAFFA 382-0940  
Re/Max Ambiance MR

**DUVERNAY**  
NOUVEAU SUR LE MARCHÉ  
Joli cottage rénové, 3 ch., foyer, Solarium, 514-994-8989  
Royal LePage Innovations crr.

**FABREVILLE**, cott. semi dét. 90, 3 + 2 ch., s/sol fini; pas agent 179 000 \$ 450-627-7767

**FABREVILLE**, triplex détaché, 93, 3 X 5/2, 329 000 \$ et L.D.R.: duplex, 2x5 1/2 et 1x3 1/2 avec gar., 289 000 \$. Re/Max 2000 J.B. Inc, crr. 450-682-0101

**FABREVILLE**  
CONDO 4 1/2 NEUF  
Libre imm. prés autor. 13, situé juste en face du Golf U.F.O.  
Simon Gagnon, La Capitale 514-382-8000

**L.D.R.**, duplex, cuisine rénové, pl. bois, garage double, près futur métro 5-min. Malo crr. N. Fréchet 450-629-5611

**L.D.R.**, duplex, cuisine réno. pl. bois, garage double, près futur métro 5-min. Malo crr. N. Fréchet 450-629-5611

**LACHENAIE, Bois du Golf, 5 ch., 3 s/bain, foyer, piscine, 264 500 \$, 450-961-0245  
http://pages.infinit.net/irepan**

**LACHENAIE**  
CONDO 3 CHAMBRES  
119 900 \$

Grand condo 1050 pi car, Carrefour des Fleurs. Bois lattes, cour, près hôpital Le Gardeur et du nouveau centre commercial. Visite sur demande, 110 Pierre Rivière. Prix d'ambiance!

**MAURICE CARON**  
Sutton 514-891-4848

**LAVAL**, 2 maisons de ville neuves, foyer au gaz naturel, s/sol fini, libre imm. 514-331-5996

**105 LAVAL RIVE-NORD**  
1306 DES SORBIERS  
À Prévoist, superbe bung., 88, tout brique, terrain, 2275 pi<sup>2</sup> paysagé 3 c. à c. + 2, foyer, s/bain rénové, ++ réno, bijou. 215 000 \$

**A LAVAL**  
Jumelé 97, impeccable, 2 + 1 ch., thermo-pompe, foyer au salon, paysage, clôture, garage. A voir 169 000 \$

**A QUI LA CHANCE ?**  
Cottage 92, type condo, cour pavée, clôture, 2 c. à c. + 2, idéal jeune famille, Soyez propriétaire pour le prix d'un loyer. 129 900 \$  
R105

**Guyline Jutras (514) 781-8190**  
Re/Max Alliance crr

**LAVAL "GOLF DE STE-ROSE"**  
MAISON DE PRESTIGE!  
ELLE A TOUT... ELLE N'ATTEND QUE VOUS!!  
\*\*\*\*\* 679 900 \$ \*\*\*\*\*  
LOUISE DUFRESNE (450) 625-2001  
RE/MAX 2001 COURTIER

**À LAVAL** Pont-Viau, 230 Tourangeau par boul. Lévesque, grand 3 ch., 2 s/bains, 1 s/d'eau, 199 000 \$. Faut voir! Simon Gagnon, La Capitale Avantage 514-382-8000

**LAVAL**, à Duvernay au 1185 Cr. Louis Jolliet par Concord de Grand-Pré - Auvergne. Split 10 pces, 2 + 3 ch., 2 s/bains + 1 s/d'eau, gar. double. Entrée directe au s/sol, idéal pour famille ou intergénération, impeccable, tout rénové. Faut voir 447 000 \$. Simon Gagnon, Capitale Avantage 514-382-8000

**LAVAL, Duplex dét. 169 000 \$**  
Marco Melli Gestion Comel crr 514-597-8314

**LAVAL, VIMONT**, grand cott. 4 ch., près Hôpital Cité Santé  
Mario Morroni 514-823-9640  
Le Représentant crr.

**BLAINVILLE**, Fontainebleau, superbe cottage, brique 4 côtés, 4 ch. à l'étage, cuisine de rêve, gaz naturel, piscine creusée, aménagement paysager, 569 000 \$. 450-433-4705.

**BLAINVILLE - 549 000 \$**  
SECTEUR FONTAINEBLEAU  
Somptueuse résidence de prestige, 4 chambres à l'étage supérieure et 1 chambre au sous-sol avec salle de jeux et salle de cinéma maison. Piscine creusée sur terrain de 9754pi<sup>2</sup> superbement aménagée. Conception intérieure de qualité.  
Linda Lauzon, 450-433-1151  
Re/Max TMS

**LAVAL - PLACE RENAUD**  
Bung rénové, 4 ch., 2 s/bains, s/manger, solarium, piscine creusée, etc. 339 000 \$  
Francine Pichette, Re/Max Immo-Contact, Crr 450-661-6810

**LAVAL SUR-LE-LAC**  
Prestigieux cott. anglais en pierre, 5 c. à c., 2 s/bains, 1 s/d'eau, 28 556 pi<sup>2</sup>, gar. 3 pces et bach. Corall Parenteau, Gr. Sutton Excellence inc. 514-833-6349

**LAVAL**  
Bung dét., grande cour, 3 c. à c., foyer, s/sol de service, 119 000 \$ Marco Melli Gestion Comel crr 514-597-8314

**LAVAL** Cité de la Santé, cott. semi-dét., 8 grandes pces, foyer, gaz, double 299 300 pi<sup>2</sup>, 285 000 \$ néo. 450-629-9177

**LAVAL DES RAPIDES**  
À 2 pas futur métro Joli, 10 pces, 2 s/bains, 1 s/d'eau, 1 s/d'eau, garage, piscine ++, Impeccable. 199 000 \$. Lina Lanno (450) 682-0101. Re/Max 2000

**LAVAL Duvernay 2x5 1/2, 1x4 1/2** élect. grand terrain, M. Casella (514) 930-0513. Ryl. LePage

**CHOMEDY-BERGERAC**  
Cott. 2003, 2600 pi<sup>2</sup>, 3 + 1 ch., 2 s/bains, s/sol fini, foyer, a/c, plafond à 9 pi, terrain de coin 7200 pi<sup>2</sup>, garage double. CLÉ EN MAIN. 450-682-9217.  
www.annonceDuproprio.com

**CHOMEDY-PENTHOUSE**  
Luxeux, plein sud, 3 ch., A/C, foyer, beaucoup d'extras. Libre. 329 900 \$, 450-688-6555

**DUVERNAY, 545 HOCOQUART**  
Très grand bung. dét., 11 pces, 4 ch. foyer, poss. bureau, Piscine, 1 garage, 299 000 \$  
MICHEL RAFFA 382-0940  
Re/Max Ambiance MR

**DUVERNAY**  
NOUVEAU SUR LE MARCHÉ  
Joli cottage rénové, 3 ch., foyer, Solarium, 514-994-8989  
Royal LePage Innovations crr.

**FABREVILLE**, cott. semi dét. 90, 3 + 2 ch., s/sol fini; pas agent 179 000 \$ 450-627-7767

**FABREVILLE**, triplex détaché, 93, 3 X 5/2, 329 000 \$ et L.D.R.: duplex, 2x5 1/2 et 1x3 1/2 avec gar., 289 000 \$. Re/Max 2000 J.B. Inc, crr. 450-682-0101

**FABREVILLE**  
CONDO 4 1/2 NEUF  
Libre imm. prés autor. 13, situé juste en face du Golf U.F.O.  
Simon Gagnon, La Capitale 514-382-8000

**L.D.R.**, duplex, cuisine rénové, pl. bois, garage double, près futur métro 5-min. Malo crr. N. Fréchet 450-629-5611

**L.D.R.**, duplex, cuisine réno. pl. bois, garage double, près futur métro 5-min. Malo crr. N. Fréchet 450-629-5611

**LACHENAIE, Bois du Golf, 5 ch., 3 s/bain, foyer, piscine, 264 500 \$, 450-961-0245  
http://pages.infinit.net/irepan**

**LACHENAIE**  
CONDO 3 CHAMBRES  
119 900 \$

Grand condo 1050 pi car, Carrefour des Fleurs. Bois lattes, cour, près hôpital Le Gardeur et du nouveau centre commercial. Visite sur demande, 110 Pierre Rivière. Prix d'ambiance!

**MAURICE CARON**  
Sutton 514-891-4848

**LAVAL**, 2 maisons de ville neuves, foyer au gaz naturel, s/sol fini, libre imm. 514-331-5996

**106 RIVE-SUD**  
BOUCHERVILLE  
Super cottage style canadien réaménagé. Quai privé en face de la maison, foyer en marbre, verrière de 22' avec vue sur le fleuve, 4 c. à c., bureau professionnel avec entrée indépendante.  
Prix: 175 000 \$  
www.duproprio.com/22315  
tél.: 514-999-7600  
R106

**BOUCHERVILLE** bung., 93, 46x36 pi, adossé rivière, 3 ch., 284 500 \$, 450-655-7145

**BOUCHERVILLE**, chaleureuse propriété sur rue paisible, près écoles et services, armoires, portes et pl. en chêne, 4 ch + pce, bureau pouvant être converti en ch. A qui la chance? Patsy Gobel Re/Max Signature 450-449-4411. Dim de 14 à 16h. 813 De Châteaugay

**BOUCHERVILLE**  
Très beau bungalow, au 824 Christophe-Colomb. Magnifique sous-sol avec foyer, grand coin, une beauté pour 219 000 \$, à pied du centre commercial Sabreviv.  
Voir : lison.dubreuil.com (visite 3d)  
LISON DUBREUIL CTR  
514-271-6677

**BOUCHERVILLE**  
184 000 \$  
Bungalow 3 c.a.c., foyer, thermopompe, belle cour, piscine.  
LOUISE DUBREUIL (450) 651-8331  
Re/Max Longueuil

**BROSSARD**, bung. dét., 3 + 1 c. à c., foyer, gar., 2 min. ponts, 218 000 \$ néo. Pas agent, s/sol fini, 620 Verdure. 514-747-5944

**BROSSARD**, 1800 Tourigny, cott., superbe, 4 ch., foyer, s/sol fini, garage. Pierre Berkers, Sutton Roy Inc. 514-421-7888

**BROSSARD**, bung. semi-dét., boiseries de chêne, const. de charme, solarium, impeccable! 174 900 \$. A. Gratton, Immo Five-Droite crr 450-466-1400.

**BROSSARD**, secteur R., cott. 5 c. à c., foyer, s/familiale, a/c, s/sol entièrement fini, piscine creusée, terrain magnifique 345 000 \$. A. Gratton, Immo Five-Droite crr 450-466-1400.

**BROSSARD**, section R., maison de prestige, 5 ch., 3 s/bains, 3 gar., beaux meubles, lumineux, prix révisé 595 000 \$

**Outremont**, Clos St-Jacques, 3100 pi car, cott. unique, 4 ch., 3 s/bains, 2 gar., bur. attenant, 1 299 000 \$

**Repentigny**, Valmont, élégant cottage 2004, 3 + 2 ch., 2 foyers, 2 gar., plafond à caisson, thermo, a/c, 465 000 \$

**Repentigny**, Valmont, charmante maison, 2004, 3+2 ch., 3 s/bains, pl. Jobota, 2 garages, foyer, + 345 000 \$

**BROSSARD**, super condo, unité de coin, face rivière St-Jacques. Moulures partout. 2 ch. Pas de tapis. Gar. double int. 156 500 \$ néo. 450-619-2894.

**BROSSARD**  
8950 Roseaux. Condo avec superbe vue sur le fleuve, 2 ch + mezz. 2 balcons. Construction 2002. Prix 159 000 \$

**E SOLEK**  
RYL Dynastie, 450-672-0321

**À 16 min. Pont Champlain**, cott. qualité supérieure, grandes pièces, idéal pour professionnel ou bi-génération. Vente accélérée. Maysie Rheaume. Sutton Accès 514-727-7575

**À 16 min. Pont Champlain**, bung. pl. neuvs avec bachelier 500 \$, 3 s/bains, 2 gar., 4 s/bains, idéal pour professionnel ou bi-génération. Vente accélérée. Maysie Rheaume. Sutton Accès 514-727-7575

**À 16 min. Pont Champlain**, bung. pl. neuvs avec bachelier 500 \$, 3 s/bains, 2 gar., 4 s/bains, idéal pour professionnel ou bi-génération. Vente accélérée. Maysie Rheaume. Sutton Accès 514-727-7575

**BOUSSARD**  
Beaucoup de charme. Terrain de 10 000 pi car., décor champêtre, différencié. Prix 159 000 \$

**Ginette Goulet**  
Groupe Accès inc  
450-462-4414  
R106

**BROSSARD**  
Secteur S., split 4+1 ch., 2 1/2 s/bains, gar. double, foyer, s/sol fini, 288 000 \$  
R106

**BROSSARD**  
superbe split 3 ch., 2 s/bains, s/fam. au r.-de-ch., s/sol fini avec s/jeux  
MICHELE TAYLOR  
Imm. Sutton 514-672-1731

**CANDIAC**, magnifique condo 5 1/2 avec mezz., 2 s/bain, foyer, 2 balcons, vue Mtl, 154 000 \$. R. Ouellet Imm Concept crr 514-990-0803

**BROSSARD**  
Dans un décor champêtre, à 10 min de Montclair, sur un terrain de près de 50 000 pi car., avec vue sur la rivière Richelieu, maison à deux étages offrant 4 chambres + 1 bureau, salon, salle à manger et cuisine à aire ouverte, pour 269 000 \$ à négocier.  
Sally Phan courtier  
514-990-1811

**CHAMBLY** Bung. dét. + bachelier, 3 c. à c., Marco Melli Gestion Comel crr 514-597-8314

**GREENFIELD PARK**, joli planifié aire ouverte, lumineux, 3 s/bains, 2 gar., 4 s/bains, 200 \$, M. Lalande 514-823-7332  
Gr. Sutton-Action Crr

**LONGUEUIL (Vieux)**, cottage brique, garage, verrière, boisier cachet, chaleureux. A voir La Capitale Champlain, crr 450-357-0537. Lise Mailhot, crr

**ROSEMONT**  
Cottage près Jardin Bonhomme, Solarium, cuisine céramique, pl. lattes, foyer, A/C, garage.  
DECOR TRÈS ACTUEL SUPERBE.  
Y. PAQUIN (514) 570-8931  
La Capitale Est de Mtl R101

**ROSEMONT**  
IDÉAL RÉGÉNÉRATION 6327 - 2e av. Duplex rénové, de style cottage, 1x6 (4 ch.), 1x3, cour, face école, 295 000 \$  
MICHEL RAFFA 382-0940  
Re/Max Ambiance MR

**ROSEMONT \* NOUVEAU PARC ANGUS**  
Luxeux et lumineux condo, 3e étage, 3 ch., Mezzanine, 1600 pi car, 2 salles de bains, décaage, foyer, A/C central, plafond cathédrale, moulures, garage, 3 terrasses privées.

**PHILIPPE BERTOT**  
IMMONTREAL crr 979-4964  
www.immونتreal.com

**ROSEMONT \* NOUVEAU JARDINS SAINT-JOSEPH**  
Luxeux et lumineux condo, 2e étage, 2 ch., foyer naturel, plafonds 9 pieds, moulures, lattes de chêne, cuisine privée

**PHILIPPE BERTOT**  
IMMONTREAL crr 979-4964  
www.immونتreal.com

**ROSEMONT \* NOUVEAU JARDINS SAINT-JOSEPH**  
Luxeux et lumineux condo, 2e étage, 2 ch., foyer naturel, moulures, pl. lattes de chêne, stat. ext. et terrasse privés...

**PHILIPPE BERTOT**  
IMMONTREAL crr 979-4964  
www.immونتreal.com

**ROSEMONT** nouveau sur le marché, duplex réno, 2e étage à l'acheteur, cuisine, 800 \$ de plus.  
290 000 \$. Faites vite!  
Mme Bergeron (514) 259-8884.  
Re/Max Harmonie Crr

**ROSEMONT**  
Terrain 22 x 85pi, avec maison à démolir, 5676 Bouchonnière. Possibilité de construire 3 condos ou plus. Vendu avec plan, 149 000 \$ 514-251-5081.

**JULIE PELLETIER**

**VERDUN**, triplex, 3e étage rénové libre à l'acheteur, 3 ch., pl. bois, 2 min. métro et services.  
Groupe Sutton 514-817-5313

**JULIE PELLETIER**

**VERDUN**, triplex au 308, 3e avenue, 3e libre à l'acheteur, très bons revenus; 660 \$ - 620 \$ 1er et 2e étages.  
Groupe Sutton 514-817-5313

**JULIE PELLETIER**

**VERDUN**, triplex 3x7 1/2, 4 ch. fermés, plafonds 9 pi, rno., 1 min à pied métro. Comportant rénové au parc Meunier 500 \$ total, inc. Re/Max crr. Frank Di Loreto, 514-993-6209

**VERDUN** condo réno, 2 ch. 2 pas métro Lasalle, r.-de-ch, garage, 159 000 \$, J.M. Hudon (514) 915-0724. La Capitale

**JULIE PELLETIER**

**VERDUN**, triplex au 308, 3e avenue, 3e libre à l'acheteur, très bons revenus; 660 \$ - 620 \$ 1er et 2e étages.  
Groupe Sutton 514-817-5313

**JULIE PELLETIER**

**VERDUN**, triplex 3x7 1/2, 4 ch. fermés, plafonds 9 pi, rno., 1 min à pied métro. Comportant rénové au parc Meunier 500 \$ total, inc. Re/Max crr. Frank Di Loreto, 514-993-6209

**VERDUN** condo réno, 2 ch. 2 pas métro Lasalle, r.-de-ch, garage, 159 000 \$, J.M. Hudon (514) 915-0724. La Capitale

**JULIE PELLETIER**

**ROSEMONT**  
Cottage près Jardin Bonhomme, Solarium, cuisine céramique, pl. lattes, foyer, A/C, garage.  
DECOR TRÈS ACTUEL SUPERBE.  
Y. PAQUIN (514) 570-8931  
La Capitale Est de Mtl R101

**ROSEMONT**  
IDÉAL RÉGÉNÉRATION 6327 - 2e av. Duplex rénové, de style cottage, 1x6 (4 ch.), 1x3, cour, face école, 295 000 \$  
MICHEL RAFFA 382-0940  
Re/Max Ambiance MR

**ROSEMONT \* NOUVEAU PARC ANGUS**  
Luxeux et lumineux condo, 3e étage, 3 ch., Mezzanine, 1600 pi car, 2 salles de bains, décaage, foyer, A/C central, plafond cathédrale, moulures, garage, 3 terrasses privées.

**PHILIPPE BERTOT**  
IMMONTREAL crr 979-4964  
www.immونتreal.com</











220 ANIMAUX
A.B.L. 514-256-7997. Bichon, Samoyed, Boxer, Lhasa, Shih Tzu, Chow, Huski, Labrador.
CHIOTS: Bichon Maltais, Caniche, Yorkshire. 450-434-5638
BASSET HOUND, male, tricolore, 6 mois, vacc. verm., 400 \$ ferme. 450-581-4102
BICHONS frisés (mâles), 6 sem., vacc. parents sur place, 450 \$ ch. 514-323-2531
BOUVIER BERNOIS, chiots prêts à partir, vacc. verm., 819-336-4104, 819-336-4268
CANICHES royaux superbes, chiots brun/noir, vacc., garantie, 550 \$ et plus, 514-952-4362
CHATONS 75\$, Persan, Himalayen, 350\$, semi 185\$, vacc. A.B.L. Enr. 514-256-7997
CHATONS Siamois, 10 sem., hyper affectueux, moderne, enr., vacc., 300\$. 450-671-7959

222 TROUVÉ
CHATS abandonnés cherchent foyer d'adoption sérieux. Bénévoles demandés. 514-354-8379
228 BUREAU, TÉLÉPHONE
TÉLÉPHONES résidentiels pour tout le monde: bon ou mauvais crédit accepté. CHQ Communications 514-898-9691
VON DER WELT, Cellulaires appels locaux illimités, 24/24h, 59,95\$/mois 514-990-8203
233 CONSTRUCTION RENOVATION DÉCORATION
ABORDABLE, peinture int. et ext. 30 ans exp. MtL, banlieue. Licence. 514-233-7770
235 MARCHANDISES DIVERSES
LIQUIDATION DE CASIERS complétés pour 40\$ min. Entrepreneurs libérés de la semaine. Les articles personnels en majorité. Appeler au 514-934-0386.

238 Vente de garage, de charité
A L'INT., au 2e étage du 652 Davaar. Meubles, cristal, argenterie, petits frigos, bric à brac pour bricoleurs. Les samedis d'avril, 514-272-5705
DÉMÉNAGEMENT. Lampes, livres, vaisselles, meubles en teck, CD, cadres, beaux objets, etc. 1489 - St-Germain. Samedi 16 avril, 10h-16h.
FAUTEUILS, lustre, tableaux, tapis, vêtements pour dame, vaisselle, livres, etc. 1814 Sherbrooke ouest, app. 3. Samedi 16 avril de 8 h à 17 h.
V.M.R. 323 Simcoe près Rockland La plus grosse vente!!! Hommes, femmes, enfants, bébés, maison. Dim. 9h-15h.
VENTE DE DÉPART Plantes, meubles de bureau ado et bien d'autres. Sam. matin, 8 h à 18 h, 8141 Soullgry, app. 403, angle Honoré-Beaugrand.

La Société de Saint-Vincent de Paul (514) 526-5937

240 Marché aux puces
2 AIRS climatisés 4 tonnes style th-pompe, neuves. 3500 \$, nég. 514-488-3285 514-813-4558
4 ÉLECTROS propres achetés 2700\$ en 2004, laissez pour 1600\$ nég. 514-852-5514
850 LIVRES, Excellente condition déménagement, 295\$ 514-351-7350
ALARME maison, 150 \$, caméra et vidéo de surveillance neuves, 250\$ 514-777-6688
BETACAM 537A-PPV1-A Trepied, ceinture, 10 NP1B, 9950\$, P.V.W-2800, 8000 \$ Gr. angle 2000\$ 514-909-3419
CELL. Blackberry, 7100P, neuf, gagné, tirage P-REG, 549\$ pour 350\$, 514-484-5087
DÉMÉNAGEMENT, poêle auto, frigo blancs, Amana, table ronde, etc. 450-978-3046
ENS. S-MANGER, avec tourne-disque encastré, aspirateur Kenmore neuf. 450-689-5312

ENSEMBLE de patio en résine de synthèse, 2000 \$, 2 berges, comprenant 1 table ovale et 6 fauteuils empilables, 700 \$ nég. 514-873-5266 de jour.
FAUTEUIL en cuir véritable, berçant, pivotant, peut s'étendre, avec pouf. Valeur 1200\$ pour 750\$. 450-772-9236
FRIGO Lav/Grass., poêle presqueneuf GE, 2 berges, Presquenne 514-765-8990
FRIGO, poêle, GE, lav/séc, Maytag, blancs, état neuf, le tout: 650 \$. 514-362-8787
FRIGO à vin Cavavin, 150 bouteilles, meuble en bois d'érable, exc. état. 1500\$. 514-833-7501
GOLF, fermeture de boutique: bitons, sacs, balles, outils, en tout ou en parti. 450-669-0814
JANTES (4), et pneus 4 saisons 15 po., Toyota Corolla 04, état neuf, 300 \$. 514-237-4519
LIT MURAL simple ENCASTRÉ 96" x 20", comme neuf, stratifié blanc, 750\$. 450-616-3149.
LIT Queen, de marque Fluor, revêtement usagé, 400\$ 450-621-9028
MACHINE À COUDRE industrielle, point droit, 225 \$. SOFA-LIT, 150 \$. 514-626-8725
MAGS Dunlop P195/50R14, excellent prix. Faut vendre. 514-933-9056
MOBILIER chambre provincial 1800 \$. Aussi sofa, 3 tables salon, 154-483-6924
MOBILIER cuisine en bois, table, desserte, 5 chaises, 300\$; bureau travail, 400\$; causeuse, 50\$. 514-356-1905
ORGUE, 2 claviers, Technics, modèle 10 instruments intégrés, 12 pédales, 42 x 22 x 36po. Valeur 4000\$ pour 500\$. 450-672-9236

270 MASSOTHÉRAPIE, PRODUITS NATURELS
MAGIE, essayez les autres mais venez voir le meilleur. Reçu. 514-739-8848, 294-3088
MAGS DUNLOP P195/50R14, excellent prix. Faut vendre. 514-933-9056
MOBILIER chambre provincial 1800 \$. Aussi sofa, 3 tables salon, 154-483-6924
MOBILIER cuisine en bois, table, desserte, 5 chaises, 300\$; bureau travail, 400\$; causeuse, 50\$. 514-356-1905
ORGUE, 2 claviers, Technics, modèle 10 instruments intégrés, 12 pédales, 42 x 22 x 36po. Valeur 4000\$ pour 500\$. 450-672-9236

270 MASSOTHÉRAPIE, PRODUITS NATURELS
MAGIE, essayez les autres mais venez voir le meilleur. Reçu. 514-739-8848, 294-3088
MAGS DUNLOP P195/50R14, excellent prix. Faut vendre. 514-933-9056
MOBILIER chambre provincial 1800 \$. Aussi sofa, 3 tables salon, 154-483-6924
MOBILIER cuisine en bois, table, desserte, 5 chaises, 300\$; bureau travail, 400\$; causeuse, 50\$. 514-356-1905
ORGUE, 2 claviers, Technics, modèle 10 instruments intégrés, 12 pédales, 42 x 22 x 36po. Valeur 4000\$ pour 500\$. 450-672-9236

270 MASSOTHÉRAPIE, PRODUITS NATURELS
MAGIE, essayez les autres mais venez voir le meilleur. Reçu. 514-739-8848, 294-3088
MAGS DUNLOP P195/50R14, excellent prix. Faut vendre. 514-933-9056
MOBILIER chambre provincial 1800 \$. Aussi sofa, 3 tables salon, 154-483-6924
MOBILIER cuisine en bois, table, desserte, 5 chaises, 300\$; bureau travail, 400\$; causeuse, 50\$. 514-356-1905
ORGUE, 2 claviers, Technics, modèle 10 instruments intégrés, 12 pédales, 42 x 22 x 36po. Valeur 4000\$ pour 500\$. 450-672-9236

400 Services personnels
COUPLE, infertile recherche donneuse d'ovules. Discrétion et anonymat requis. Contact: information\_anonyme@hotmail.com
RECHERCHE activement une amie d'enfance du nom de France Desautels ayant habité sur la rue Constable, à Beloeil. Zlot Laviolette 514-643-2695
RECHERCHE écrivaine/comédienne pour une collaboration pour la radio. Richard 514-733-489 poste 227 ou themerevolution@aol.com

402 AVIS DE RECHERCHE
COUPLE, infertile recherche donneuse d'ovules. Discrétion et anonymat requis. Contact: information\_anonyme@hotmail.com
RECHERCHE activement une amie d'enfance du nom de France Desautels ayant habité sur la rue Constable, à Beloeil. Zlot Laviolette 514-643-2695
RECHERCHE écrivaine/comédienne pour une collaboration pour la radio. Richard 514-733-489 poste 227 ou themerevolution@aol.com

406 LIGNES DE RENCONTRES
DE L'ACTION GARANTIE à l'Échange de nuit
Appellez MAINTENANT GRATUITEMENT afin de contacter instantanément de formidables personnes pour de torrides conversations individuelles. 514.840.2999. Introduisez le code 150. Plus de 3500 appels par jour, donc il y a beaucoup de choix. L'Échange de nuit. Venez jouer. Personnes de 18 ans et +. \*Des frais interurbains peuvent s'appliquer.

420 ACTIVITÉS SOCIALES
À 19H - CE SOIR - MTL AU NOUVEAU HOTEL 1740 René-Lévesque O. 1000€ SOUPER RENCONTRE. 20 ans ç'a se fête! Réservez tôt... 350 célibataires Après 21 h danse 15 \$ www.lessoupersdefrancoise.com Française. 514 365-4559
À BIENÔT V CE SOIR 20 H Danse rencontre à Laval, 125 3250 Stehr - Fabreville Lisette Soleil 514-824-8890
À JASS l'âme sœur et des amis: 4 marches, 200 danseurs, discussions, badminton, Tchoukovski, voyages. 514-389-8727

Un enfant sur cent naît avec une malformation ou une maladie cardiaque. La Fondation québécoise pour les enfants malades du cœur soutient ces enfants et leurs parents. Aidez-nous à maintenir notre engagement en leur faveur.

en cœur Depuis 1984 1-800-EN COEUR www.fondationencoeur.com
Belle Blonde - Yeux Bleus 23 ans, reçoit, privé, centre-ville Distinguée. (514) 842-2726
Agence Soif de Plaisir Jeunes filles 18+, sexy et actives, vive-sud, 514-916-6619.
LYSA transsexuelle sexy, massage + 7/7, 24h 514 937-0351
AGENCE Les Divas, 24 h, 7/7 514-893-3692 - 450-646-2226
CENTRE-VILLE, jeune fille 19+ reçoit 7e CIEI (514) 582-6068
ÉLÉGANTE FEMME 8h à 22h. (605) 514-933-1866
ANGIE CHARMANTE, douce, mature, (514) 858-1200.
TRAVESTI pour combler tes fantasmes. Jimmy 514-807-3560
XAVIER 25, beau noir se déplace pour hommes 514-290-1810
STUDIOS DE MASSAGE
LA MARQUISE - (514) SEN-SUEL Massage de luxe, hôtesses de classe, spa, jeudi à sam. Ouvert jusqu'à 4h am. 514-736-7835
MASSAGE MAGIQUE À LAVAL Absolut Zone. 450-975-1212 montrealmassage.ca/Absolut
PROVOCANTE, belle, jolie poupée, sensation forte, duo privé, CLAUDIA. 450-923-8158
ADAGIO (514) 526-2345 Jeudi, vend. sam. ouvert 24h.
MARIAGE massage sensuel, blonde, yeux bleus, 514-585-1764
PRIVÉ, Beauté polymésienne sympa. Sensuel. 514 524-6850
BELLE Dominicaine offre thal. Laval, Tara, (450) 981-0032.
VRAI massage par homme. Demande Louis 514 527-6686
DIVERS
TU VEUX REPRENDRE GOÛT À LA VIE? Emotif Anonyme 514-990-5886, 1-877-990-5886

ENCANS Les Auberges du cœur du Québec
Organismes communautaires d'hébergement pour jeunes en difficulté et sans abri
Les jeunes qui y entrent, s'en sortent!
Info : 514.523.8559

ENCAN PUBLIC MACHINERIES ET ÉQUIPEMENT NON REQUIS POUR LA CONTINUITÉ DES OPÉRATIONS DE INDUSTRIES PLASTIPAK
ENCAN: JEUDI 28 AVRIL 9 H 30
296, CHEMIN ORENDA OUEST, BRAMPTON (ONTARIO)
PLUS DE 3 MILLIONS DE DOLLARS (CÔTANT) DE MACHINES D'INJECTION DE PLASTIQUE DE QUALITÉ ET DE MACHINES-OUTILS
MACHINES D'INJECTION DE PLASTIQUE ET ÉQUIPEMENT AUXILIAIRES
(21) MACHINES D'INJECTION DE PLASTIQUE DE 80 À 1500 TONNES
EN VEDETTE: (17) ENGEL 80 à 300 TON, (1) FARREL 1500T, (2) VAN DORN 1000 TON, (1) HPM 1000 TON.
AUSI DISPONIBLE: ROBOTS, REFRIGÉRATEURS, GRANULATEUR, SILOS, 'HOPPER', ASSECHES, MÉLANGEURS, CONVOYEURS, UNITÉS DE COMMANDE DE CHALEUR, UNITÉS DE TEMPÉRATURE, 'TOOL ROOM' COMPLETE, PONTS ROULANTS JUSQU'À 15 TONNES, COMPRESSEURS, CHARIOTS ÉLÉVATEURS, ETC...
VISITEZ NOTRE SITE WEB POUR LA LISTE COMPLETE, PHOTOS ET CONDITIONS DE VENTE
MACHINERIES ET ÉQUIPEMENT NON REQUIS POUR LA CONTINUITÉ DES OPÉRATIONS DE:
DARBERT MACHINERY
MACHINES OUTILS CNC & CONVENTIONNELLES NEUVES, DÉMO ET USAGÉES
(4) HMCs: HITACHI SHKI & TOYOTA (5) VMCS: HAVIS, HITACHI SENO, LEADWELL, DARBERT & KIVA (7) CNC TOURS: HARDINGE, NAKAMURA TOMÉ & TURRET (13) ALÈSUSES-FRAISEUSES: TOS, UNION, WOTAN, SUMIMIT & COLLET & ENGELHARD (18) FRAISEUSES: TOS, SUPERMILL, HECKERT, DECKEL, BRIDGEPORT, BAKER, LITLAN, KEARNEY & TRECKER, KAO FONG, SIF SIMA ROSSI, RAMBAUDI, ARSENAL & ANAVAK (19) TOURS: WHACHEON, VDF TOS, TURRET, STANKO, TARNOW, SIRCÓ, POTTISJE, OKUMA, TECHNOMPEX & MASHTRÖY (4) FRAISEUSES UNIV.: STANKO, NIGATA, SHIZUOKA & ARSENAL (13) RECTIFIEUSES: TOS, UNION, CINCINNATI CHURCHILL, LANDIS, FULLMARK, GRÖMA, HARG, JACOBSON, MICROMAT & KIEGHLEY (AUSSE: CISAILLE, FERRONIER, ROULEAUX, SOIES, PERCEUSES RADIALES, 'BARREDEURS', OUTILLAGE ET ACCESSOIRES DE MACHINE-OUTIL, PIÈCES DE RÉCHANGE HAAS, ETC...
TERMES: UNE PRIME D'ACHÉTEUR DE 10% S'APPLIQUE SUR TOUT ACHAT FRAIS D'ENREGISTREMENT DE \$5
1-800-843-2338 • (514) 395-4444 www.CIACPCC.com

ENCAN PUBLIC MACHINERIES ET ÉQUIPEMENT NON REQUIS POUR LA CONTINUITÉ DES OPÉRATIONS DE INDUSTRIES PLASTIPAK
ENCAN: JEUDI 28 AVRIL 9 H 30
296, CHEMIN ORENDA OUEST, BRAMPTON (ONTARIO)
PLUS DE 3 MILLIONS DE DOLLARS (CÔTANT) DE MACHINES D'INJECTION DE PLASTIQUE DE QUALITÉ ET DE MACHINES-OUTILS
MACHINES D'INJECTION DE PLASTIQUE ET ÉQUIPEMENT AUXILIAIRES
(21) MACHINES D'INJECTION DE PLASTIQUE DE 80 À 1500 TONNES
EN VEDETTE: (17) ENGEL 80 à 300 TON, (1) FARREL 1500T, (2) VAN DORN 1000 TON, (1) HPM 1000 TON.
AUSI DISPONIBLE: ROBOTS, REFRIGÉRATEURS, GRANULATEUR, SILOS, 'HOPPER', ASSECHES, MÉLANGEURS, CONVOYEURS, UNITÉS DE COMMANDE DE CHALEUR, UNITÉS DE TEMPÉRATURE, 'TOOL ROOM' COMPLETE, PONTS ROULANTS JUSQU'À 15 TONNES, COMPRESSEURS, CHARIOTS ÉLÉVATEURS, ETC...
VISITEZ NOTRE SITE WEB POUR LA LISTE COMPLETE, PHOTOS ET CONDITIONS DE VENTE
MACHINERIES ET ÉQUIPEMENT NON REQUIS POUR LA CONTINUITÉ DES OPÉRATIONS DE:
DARBERT MACHINERY
MACHINES OUTILS CNC & CONVENTIONNELLES NEUVES, DÉMO ET USAGÉES
(4) HMCs: HITACHI SHKI & TOYOTA (5) VMCS: HAVIS, HITACHI SENO, LEADWELL, DARBERT & KIVA (7) CNC TOURS: HARDINGE, NAKAMURA TOMÉ & TURRET (13) ALÈSUSES-FRAISEUSES: TOS, UNION, WOTAN, SUMIMIT & COLLET & ENGELHARD (18) FRAISEUSES: TOS, SUPERMILL, HECKERT, DECKEL, BRIDGEPORT, BAKER, LITLAN, KEARNEY & TRECKER, KAO FONG, SIF SIMA ROSSI, RAMBAUDI, ARSENAL & ANAVAK (19) TOURS: WHACHEON, VDF TOS, TURRET, STANKO, TARNOW, SIRCÓ, POTTISJE, OKUMA, TECHNOMPEX & MASHTRÖY (4) FRAISEUSES UNIV.: STANKO, NIGATA, SHIZUOKA & ARSENAL (13) RECTIFIEUSES: TOS, UNION, CINCINNATI CHURCHILL, LANDIS, FULLMARK, GRÖMA, HARG, JACOBSON, MICROMAT & KIEGHLEY (AUSSE: CISAILLE, FERRONIER, ROULEAUX, SOIES, PERCEUSES RADIALES, 'BARREDEURS', OUTILLAGE ET ACCESSOIRES DE MACHINE-OUTIL, PIÈCES DE RÉCHANGE HAAS, ETC...
TERMES: UNE PRIME D'ACHÉTEUR DE 10% S'APPLIQUE SUR TOUT ACHAT FRAIS D'ENREGISTREMENT DE \$5
1-800-843-2338 • (514) 395-4444 www.CIACPCC.com

AVIS LÉGAUX - APPELS D'OFFRES SOUMISSIONS

ENCAN PUBLIC MACHINERIES ET ÉQUIPEMENT NON REQUIS POUR LA CONTINUITÉ DES OPÉRATIONS DE INDUSTRIES PLASTIPAK
ENCAN: JEUDI 28 AVRIL 9 H 30
296, CHEMIN ORENDA OUEST, BRAMPTON (ONTARIO)
PLUS DE 3 MILLIONS DE DOLLARS (CÔTANT) DE MACHINES D'INJECTION DE PLASTIQUE DE QUALITÉ ET DE MACHINES-OUTILS
MACHINES D'INJECTION DE PLASTIQUE ET ÉQUIPEMENT AUXILIAIRES
(21) MACHINES D'INJECTION DE PLASTIQUE DE 80 À 1500 TONNES
EN VEDETTE: (17) ENGEL 80 à 300 TON, (1) FARREL 1500T, (2) VAN DORN 1000 TON, (1) HPM 1000 TON.
AUSI DISPONIBLE: ROBOTS, REFRIGÉRATEURS, GRANULATEUR, SILOS, 'HOPPER', ASSECHES, MÉLANGEURS, CONVOYEURS, UNITÉS DE COMMANDE DE CHALEUR, UNITÉS DE TEMPÉRATURE, 'TOOL ROOM' COMPLETE, PONTS ROULANTS JUSQU'À 15 TONNES, COMPRESSEURS, CHARIOTS ÉLÉVATEURS, ETC...
VISITEZ NOTRE SITE WEB POUR LA LISTE COMPLETE, PHOTOS ET CONDITIONS DE VENTE
MACHINERIES ET ÉQUIPEMENT NON REQUIS POUR LA CONTINUITÉ DES OPÉRATIONS DE:
DARBERT MACHINERY
MACHINES OUTILS CNC & CONVENTIONNELLES NEUVES, DÉMO ET USAGÉES
(4) HMCs: HITACHI SHKI & TOYOTA (5) VMCS: HAVIS, HITACHI SENO, LEADWELL, DARBERT & KIVA (7) CNC TOURS: HARDINGE, NAKAMURA TOMÉ & TURRET (13) ALÈSUSES-FRAISEUSES: TOS, UNION, WOTAN, SUMIMIT & COLLET & ENGELHARD (18) FRAISEUSES: TOS, SUPERMILL, HECKERT, DECKEL, BRIDGEPORT, BAKER, LITLAN, KEARNEY & TRECKER, KAO FONG, SIF SIMA ROSSI, RAMBAUDI, ARSENAL & ANAVAK (19) TOURS: WHACHEON, VDF TOS, TURRET, STANKO, TARNOW, SIRCÓ, POTTISJE, OKUMA, TECHNOMPEX & MASHTRÖY (4) FRAISEUSES UNIV.: STANKO, NIGATA, SHIZUOKA & ARSENAL (13) RECTIFIEUSES: TOS, UNION, CINCINNATI CHURCHILL, LANDIS, FULLMARK, GRÖMA, HARG, JACOBSON, MICROMAT & KIEGHLEY (AUSSE: CISAILLE, FERRONIER, ROULEAUX, SOIES, PERCEUSES RADIALES, 'BARREDEURS', OUTILLAGE ET ACCESSOIRES DE MACHINE-OUTIL, PIÈCES DE RÉCHANGE HAAS, ETC...
TERMES: UNE PRIME D'ACHÉTEUR DE 10% S'APPLIQUE SUR TOUT ACHAT FRAIS D'ENREGISTREMENT DE \$5
1-800-843-2338 • (514) 395-4444 www.CIACPCC.com

Donnez le don de la vie
Contribuez à la lutte contre la cécité dans les pays en voie de développement grâce à un don, un don commémoratif ou à des lunettes usagées.
Action universelle de la vie
1-800-585-8265 (514) 484-5757
www.giftofsight.com

ERRATUM
Publicités de Vacances Transat et Club Voyages, section Vacances Voyage du samedi 16 avril 2005. Veuillez prendre note des corrections suivantes:
VOITURES LONGUE DURÉE: Prix valides pour une location ou achat-rachat de 17 jours.
CROISIÈRE EN ALASKA: Épargne jusqu'à 360\$ par couple.
Prix pour le départ du 8 mai: cabine intérieure, cat. JJ à 1795\$ et cabine extérieure, cat. GG à 1895\$.
Prix pour le départ du 15 mai: cabine intérieure, cat. II à 1875\$ et cabine extérieure, cat. GG à 1935\$.
PARTEZ AU SOLEIL: Varadero, départ 6 mai: Le prix du Gran Caribe Club Puntarena est 1048\$ et du Trrp Peninsula 1298\$.
Nous sommes désolés des inconvenients et nous vous remercions de votre compréhension.

Avis public Société de l'assurance automobile du Québec
Préavis de vente véhicules saisis non réclamés
Conformément aux dispositions de l'article 209.18 du Code de la sécurité routière du Québec, la Société de l'assurance automobile du Québec donne préavis de vente aux enchères, à compter du onzième jour suivant la parution du présent avis, aux propriétaires ci-dessous mentionnés:
Propriétaire Marque/Modèle/Année No. d'immatriculation
AKLIMA, BEGUM TOYOT TERCE 1996 ZSW 004
BLOUIN, THIERRY VOLKS GOLF 1990 296 LKL
CLEROUX, CLAUDE DODGE CARAV 1995 315 BTK
DAVIS, WILLIAM, MONTI MON 2000 829 XAJ Ontario
DELCOURT, JONATHAN FORD RNG 1997 810 DHC
DICKS, ANITA SATUR VUE 2003 56ZC223D73S893806
GAUTHIER, YVES CHRYS NEON 2000 961 NGC
GRAHAM, GARRY DODGE NEON 1998 567 MYE
KLUTSE, PATRICIE KOMLAN MAZDA MILLE 1997 305 NYA
LIDINGTON, RYAN HONDA CIVIC 1996 1HGEJ6162TL801333
O'BRIEN, CARLTON BUICK REGAL 1995 883 MNC
PLOUFFE, BENOÎT CHEVY VENTR 2000 591 KBS
QUINTAL, LYNE DODGE CARAV 1996 859 KAP
SMITH, JOHNATHON PLYMO BREEZ 1998 699 JTM
TALBOT, JONATHAN CHRYS INTRE 1996 2C3HH56F3TH160348
TERRISMA, JEAN GABRIEL BUICK LESAB 1995 231 LAV
TELSON, ABEL GMC SIE 1988 L 228226
Les propriétaires des véhicules identifiés au présent avis peuvent en reprendre possession sur paiement des frais de remorquage et de garde ainsi que des frais de gestion du véhicule saisi.
LA SOCIÉTÉ DE L'ASSURANCE AUTOMOBILE DU QUÉBEC
Service de la Gestion des sanctions des conducteurs
333, boul. Jean-Lesage, N-4-49
Québec (Québec) G1K 8J7
Tél. : Québec (418) 643-5506
Ailleurs au Québec 1-800-561-2858

ENCAN PUBLIC Suite à la fermeture de l'usine de Contrecoeur, nous avons reçu instructions des principaux de vendre le surplus de machinerie et d'équipement de GENFOOT INC.
4945 Légendre, Contrecoeur,
DATE de l'ENCAN: Merc. 20 Avril 05 A 11.00 hres.
MACHINERIE DE FABRICATION DE SOULIERS.
(2) Systèmes de couture informatisés ORISOL mod.: OS314 - Système de fraisage CNC automatique avec brides de serrage et gabarits ORISOL mod.: ORWILL, DM-306. - (4) Machines à broder BROTHER mod.: BAS-415 avec 3 aiguilles et 16 à 20 couleurs. - (2) Machines à coudre INTERNATIONAL mod.: TT SERIE 651. - Monteur (toe taker) INTERNATIONAL mod.: PAL-GOL. - Presse à découper USM et FIPI. - Surfacteuse pour platoforme BATA. - Mesureuse à cuir KOCH. - Unité d'assemblage Dr-fing avec contrôles programmables OMER-40K. - Machine à étirer le cuir CAMOYA. - Presses à décalque WSK. KNIGHT. DURAMARK, USM. - (2) Machines pour speed lace SP577V15. - Machine à crochet FALZONI. - (2) Machines à étirer le cuir pneumatiques. - Ebaucheurs GARFAS et LAMAC. - (2) Chaudières à vapeur de métal LAMAC. - (10) Machines à ongles USM. - Plusieurs presses à chaud INTERNATIONAL, GO-KNIGHT UNIVERSAL. - Presse pneumoseuse ALCECO 4 Ton.
Grande quantité de machines à coudre de 1 à 5 aiguilles PURITAN, MAUZER, PFAFF, UNISON, COMEL, CONSEW, JUKI UNION SPECIAL, RÉLIABLE. - Plus de 840' de rail d'alimentation électrique 220V.
EQUIPEMENT DIVERSES.
Compacteur à déchet CHAGNON mod.: 1986 cap. 3 verges cubes. - MEZZANINE 16' x 40'. - Compresseur 20 HP. - Sécheur à air DEVLIBISS. - Tunnel de transport motorisé. - Mezzanine REDDI RACK. - Grande quantité de repose pieds en caoutchouc. - (2) OMSON mod. 0658. - Système d'emballage tourneaux convoyeur DARMARK mod.: S44 avec activateur et convoyeur à chaleur et refroidisseur. - Granulateur NELMOR mod.: 612 15MI. - Granulateur COMBERLAND mod.: 8x12. - Scie à ruban GRIGGIO. - Equipement de bureau.
MATIÈRES PREMIÈRES.
Grande quantité d'ovales, matériel pour semelles, nylon, mousse, polar, semelles finies, lacets etc... - Grande quantité de feutre mouillé couleur de S.
MATÉRIEL ROULANT
Chariot élévateur au propane HYSTER mod.: S6XL 3 mats et mouvement latérale. - Chariot élévateur RAYMOND REACH mod.: 20R40TT, trois mats, batterie et chargeur. - Élévateurs à palettes VALE avec batterie et chargeur.
TERRAIN ET IMMEUBLE vente municipale 942,000 \$ à prix d'aubaine.
Terrain: 66.420 pieds<sup>2</sup>. Batiment 41-44, 165 pieds<sup>2</sup>. Batiment 62 - 10,374 pieds<sup>2</sup>.
DATE D'INSPECTION: Mardi 19 Avril de 9.00 hre à 16.00 hre
Termes et conditions: Un dépôt de 25% est exigible à l'adjudication en argent, chèque certifié, Visa, MasterCard ou carte débit. La balance est payable dans les 24 heures.
Une commission d'encanteurs de 10% s'applique sur tous les achats.
ENCANTEURS TEL: 514 939 3999 FAX: 514 939 9977
Voir site web pour plus d'info et photos
WEB SITE: WWW.NOVA-AUCTIONS.COM
E-MAIL: INFO@NOVA-AUCTIONS.COM Philip Goldig

AVIS LÉGAUX - APPELS D'OFFRES - SOUMISSIONS

Avis public

Ministère des Transports du Québec

PROJET DE PARACHÈVEMENT DE L'AUTOROUTE 30 ENTRE L'AUTOROUTE 15 ET L'ÉCHANGEUR JEAN-LEMAN SUR LE TERRITOIRE DE LA VILLE DE CANDIAC ET DE LA MUNICIPALITÉ DE SAINT-PHILIPPE

Le tracé de l'autoroute 30 entre l'autoroute 15 et l'échangeur Jean-Leman, à Candiac, traverse des terres agricoles situées au sud des quartiers urbanisés de la municipalité de Candiac. Ce tracé, comportant deux voies rapides dans chaque direction, couvre une distance d'environ 3,4 km. Ce tronçon autoroutier débute par une surélévation nécessaire au franchissement de l'autoroute 15, puis il doit franchir une infrastructure du Canadien Pacifique. Enfin, une surélévation est nécessaire à la hauteur de l'échangeur Jean-Leman afin de permettre les passages du chemin d'accès vers Saint-Philippe et du tronçon est actuel de l'autoroute 30.

Cet avis est publié pour informer la population qu'elle peut consulter l'étude d'impact et les autres documents concernant ce projet. Ces documents sont disponibles pour consultation aux centres de consultation temporaires :

**Bibliothèque municipale de Candiac**  
4, boul. Montcalm sud  
Candiac (Québec) J5R 3M2  
Tél. : (450) 444-6030

**Heures d'ouverture :**  
Du mardi au vendredi : 12 h - 20 h  
Samedi et dimanche : 12 h - 16 h

**Bibliothèque municipale de Saint-Philippe**  
2800, route Édouard-VII  
Saint-Philippe (Québec) J0L 2K0  
Tél. : (450) 659-9708

**Heures d'ouverture :**  
Lundi : 12 h 30 - 14 h  
Mercredi : 13 h - 16 h et 17 h - 20 h  
Jeudi : 17 h - 20 h  
Samedi : 9 h 30 - 11 h

ainsi qu'aux centres de documentation du Bureau d'audiences publiques sur l'environnement (BAPE) :

**Université du Québec à Montréal (UQAM)**  
Bibliothèque centrale, Pavillon Hubert-Aquin  
Section des publications gouvernementales  
1255, rue Saint-Denis, local A.M. 100  
Montréal (Québec) H2X 3R9  
Tél. : (514) 987-4392

**Heures d'ouverture :**  
Du lundi au vendredi : 8 h 30 - 22 h  
Samedi : 10 h - 17 h  
Dimanche : 10 h - 17 h

**Bureau d'audiences publiques sur l'environnement**  
Édifice Lomer-Gouin  
575, rue Saint-Amable, bureau 2.10  
Québec (Québec) G1R 6A6

**Heures d'ouverture :**  
Du lundi au vendredi : 8 h 30 - 16 h 30

Il est possible d'obtenir des renseignements supplémentaires en composant le (418) 643-7447 ou, sans frais, le 1 800 463-4732, de même que sur le site Internet du BAPE à l'adresse www.bape.gouv.qc.ca.

Toute personne, tout groupe, toute municipalité peut demander par écrit au ministre du Développement durable, de l'Environnement et des Parcs, M. Thomas J. Mulcair, la tenue d'une audience publique relativement à ce projet. Cette demande doit être faite au plus tard le 28 mai 2005 à l'adresse suivante :

Édifice Marie-Guyart  
675, boul. René-Lévesque Est, 30<sup>e</sup> étage  
Québec (Québec) G1R 5V7

Le 13 avril 2005

Cet avis est publié par le ministère des Transports du Québec conformément au Règlement sur l'évaluation et l'examen des impacts sur l'environnement (R.R.Q., 1981 c. Q.2, r.9).



GRUPE THIBAUT, VAN HOUTTE & ASSOCIÉS LTÉE

Gestionnaire, conseiller en insolvabilité, syndic de faillites

Demande de soumissions

Le syndic soussigné fait appel à des soumissions pour la vente de l'immeuble ci-après décrit :

Dans l'affaire de la faillite de : **MAISON JEAN-FRANÇOIS DUMAIS (MAISON DE TRANSITION ET LOGEMENTS D'URGENCE) INC.**  
No. 200-11-013267-052  
43-142117  
N/d : 5786

DESCRIPTION	ÉVALUATION MUNICIPALE
<b>LOT #1 IMMEUBLE</b>	<b>7 352 000 \$</b>

Mieux connu comme étant le lot deux millions sept cent quarante-deux mille cinquante (2 742 050) du cadastre du Québec, circonscription foncière de Québec et portant l'adresse civique 1605, chemin Ste-Foy, Québec (Québec) et autrefois connu sous le nom de Collège Bellevue

Le lot # 1 pourra être visité, sur rendez-vous seulement, en communiquant avec M. Pierre Delisle au (418) 649-0767 ou pour de plus amples informations.

Les soumissions devront parvenir au syndic à son bureau du 70, rue Dalhousie, bureau 100, Québec, **avant 11 heures, le vendredi 29 avril 2005**, être scellées et porter au recto de l'enveloppe, la mention lisiblement écrite : « SOUMISSION RE : MAISON JEAN-FRANÇOIS DUMAIS INC. » et être accompagnées d'un dépôt en argent comptant ou chèque visé de 5% du montant de la soumission pour les biens immeubles.

Les soumissionnaires sont invités à être présents lors de l'ouverture des soumissions.

CONDITIONS ET RÉSERVES SE RAPPORTANT À LA VENTE DES BIENS

Les modalités et conditions se rapportant aux soumissions et à la vente des biens font partie intégrante de la présente demande de soumissions et il est de la responsabilité des soumissionnaires d'en obtenir copie lors de l'inspection ou sur demande présentée au bureau du syndic.

Daté de Québec, ce 13<sup>e</sup> jour d'avril 2005.

**GRUPE THIBAUT, VAN HOUTTE & ASSOCIÉS LTÉE,** syndic  
administrateur désigné : Brian Fiset

33101004

Avis public

Le présent avis s'adresse à toute personne n'ayant pas reçu de relevé de prestations suite à la terminaison totale du Régime de retraite des employés de Systèmes Invensys Canada Inc. (division Foxboro) (ci-après appelé le « régime »), et qui croit avoir des droits dans le cadre du régime ou en vertu de la Loi sur les régimes complémentaires de retraite (ci-après appelée la « Loi »). Si vous êtes dans cette situation, vous devez en informer le comité de retraite avant le 27 avril 2005 au plus tard, à l'adresse ci-dessous ou encore la Régie des rentes du Québec, Direction des régimes de retraite, C. P. 5200, Québec (Québec) G1K 7S9, en mentionnant le numéro de dossier 1551.

Avis est également donné à tous les participants actifs ou inactifs, à tous les bénéficiaires et à toute autre personne qui croit avoir des droits dans le cadre du régime que ce dernier a été totalement terminé en date du 31 décembre 2004 et que sa liquidation est présentement en cours.

Le comité de retraite a fait préparer un rapport actuariel de terminaison totale du régime. Les personnes qui pourront justifier avoir des droits dans le cadre du régime pourront consulter le rapport de terminaison totale ou en demandant une copie au comité de retraite à l'adresse ci-dessous.

**Comité de retraite**  
**À l'attention de M<sup>me</sup> Francine Desjardins**  
**Systèmes Invensys Canada Inc.**  
**4, rue Lake, Dollard-des-Ormeaux (Québec) H9B 3H9**

3309740A



AVIS DE VENTE PAR SOUMISSIONS

Dans l'affaire de la faillite de : **IMAGEPOINT INC.**  
**1344, rue Ste-Catherine Ouest, Montréal (Québec)**

Les soumissions cachetées seront reçues au bureau du Syndic, **DRUKER & ASSOCIÉS INC.**, jusqu'au **jeudi 21 avril 2005, à midi**, pour l'achat des biens suivants :

**Lot no 1 : Marchandise inventoriée** comprenant caméras digitales et 35 mm de marques variées, vidéocaméras, lentilles, filtres, jumelles, sacs, imprimantes, etc. (Sujette à lien) Ayant une valeur approximative au détail de : **580 000 \$**

**Lot no 2 : Équipement de magasin** comprenant comptoirs de présentation, comptoirs, ordinateurs, imprimantes, système de surveillance, cabinets de classements, etc. (Sujet à lien)

Toutes les soumissions doivent être cachetées et porter sur l'enveloppe la mention : «SOUMISSION IMAGEPOINT INC.»

- Les soumissionnaires sont invités à assister à l'ouverture des soumissions qui aura lieu le **jeudi 21 avril 2005, à midi**, au bureau du syndic.
- Les actifs peuvent être inspectés à la place d'affaires de la débitrice au 1344, rue Ste-Catherine Ouest, Montréal, le **lundi 18 avril 2005, entre 10 h et 16 h.**
- Les termes et conditions seront disponibles lors de l'inspection des actifs et il incombe au soumissionnaire d'en obtenir copie.
- Toutes les soumissions doivent être accompagnées d'un chèque visé au montant de 20 % de l'offre, payable à l'ordre de **DRUKER & ASSOCIÉS INC.**

**DAVID A. DRUKER, B. COMM. Syndic, responsable de l'actif**

**DRUKER & ASSOCIÉS INC.**

SYNDIC DE FAILLITES  
4333, RUE SAINTE-CATHERINE OUEST, BUREAU 420  
MONTREAL (QUEBEC) H3Z 1P9. TEL. : (514) 935-8501

3309833A

3309794

DÉCLARATION D'INTÉRÊT

ACHAT D'IMMEUBLE MONTRÉAL/LONGUEUIL

Santinel, consultants en santé sécurité au travail, invite tout propriétaire intéressé à lui faire parvenir des renseignements au sujet d'un éventuel projet d'achat d'immeuble sur l'île de Montréal et Longueuil, d'une superficie totale de 8 000 à 15 000 pieds carrés. Des places de stationnement à proximité devront être disponibles pour au moins 15 véhicules. Le transport en commun doit être accessible à 10 ou 15 minutes de marche.

L'immeuble devra être situé dans les limites suivantes :

Au nord : 1 kilomètre du fleuve (Rosemont)  
À l'ouest : Autoroute 10 (Champlain)  
Au sud : 1 kilomètre du fleuve  
À l'est : Louis H. Lafontaine

Pour être considéré, des réponses écrites au présent avis d'intérêt devront avoir été reçues à l'adresse suivante avant le 30 avril 2005.

Santinel inc.  
3467, rue Papineau, Montréal (Québec)  
H2K 4J7  
Courriel : santinel@santinel.com

3310117

AVIS DE VENTE PAR SOUMISSIONS

Dans l'affaire de la faillite de : **JACQUES DARGIS**

Les soumissions cachetées seront reçues au bureau du Syndic, **DRUKER & ASSOCIÉS INC.**, jusqu'au **jeudi 21 avril 2005, à 11 h**, pour l'achat des biens suivants :

**Lot no 1 : Un véhicule de marque Jaguar XJ6 1996 de couleur vert, 145 000 kilomètres**

- Tous les soumissionnaires sont invités à assister à l'ouverture des soumissions qui aura lieu le **jeudi 21 avril 2005, à 11 h.**
- Le lot no 1 peut être inspecté le **lundi 18 avril 2005, entre 9 h et midi** au 3535, boul. St-Elzéar Est, Laval.
- Les termes et conditions se rapportant aux présentes ventes par soumissions seront disponibles au moment de l'inspection et il incombe au soumissionnaire d'en obtenir copie.
- Pour informations, veuillez communiquer avec le bureau du syndic au (514) 935-8501.
- Toutes les soumissions doivent être accompagnées d'un chèque visé au montant de 10 % de l'offre, payable à l'ordre de **DRUKER & ASSOCIÉS INC.**

**DAVID A. DRUKER, B. COMM. Syndic**

**DRUKER & ASSOCIÉS INC.**

SYNDIC DE FAILLITES  
4333, RUE SAINTE-CATHERINE OUEST, BUREAU 420  
MONTREAL (QUEBEC) H3Z 1P9. TEL. : (514) 935-8501

3309830A



CEGEP JOHN ABBOTT COLLEGE

APPEL D'OFFRES VENTE D'UN TERRAIN OU CONTRAT D'EMPHYTEOSE ARRONDISSEMENT DE POINTE-CLAIRE

Le Cégep John-Abbott College offre en vente ou par contrat d'emphytéose un terrain situé dans l'arrondissement de Pointe-Claire de la Ville de Montréal. Des soumissions sont demandées et devront être reçues conformément aux présentes.

**Descriptif :**  
Vente ou contrat d'emphytéose d'un terrain vacant situé du côté nord de l'autoroute Transcanadienne, adjacent au centre d'achats Fairview à Pointe-Claire, possédant une superficie de 2 219 410 pieds carrés. Le terrain, de forme rectangulaire, a une façade de 1 612 pieds linéaires sur la voie de desserte de l'autoroute Transcanadienne et de 1 376 pieds linéaires le long de l'avenue Hervey. Le terrain est boisé et est sujet à une servitude en faveur de la Ville de Montréal sur le boulevard Brunswick et a une servitude de nonaccès aux voies rapides de la route Transcanadienne.

**Le Collège sollicite les propositions suivantes :**  
● offre d'achat : le prix de vente sera payable comptant.  
ou  
● contrat d'emphytéose : le contrat sera pour un terme de 25 à 99 ans.

Le Collège acceptera également des propositions pour l'ensemble du terrain ou une partie sera sujette à une offre d'achat et le résidu sera sujet à un contrat d'emphytéose.

**Dépôt de garantie :**  
**Offre d'achat :** Le soumissionnaire qui offre d'acheter le terrain doit inclure un dépôt de garantie, représentant dix pour cent (10 %) du prix offert au moyen d'un chèque certifié fait à l'ordre de « FASKEN MARTINEAU DU MOULIN S.R.L., EN FIDÉICOMMISS » ou une lettre de crédit irrévocable et inconditionnelle pour un terme d'au moins 90 jours après la date prévue de signature de l'acte de vente.

**Contrat d'emphytéose :** Le soumissionnaire qui opte pour le contrat d'emphytéose doit inclure un dépôt de cinq cent mille dollars (500 000 \$) qui devra être remis sous forme de chèque certifié fait à l'ordre de « FASKEN MARTINEAU DU MOULIN S.R.L., EN FIDÉICOMMISS » ou une lettre irrévocable et inconditionnelle en faveur du Collège, émise par une banque à charte canadienne pour un terme d'au moins 90 jours après la date prévue de signature du contrat d'emphytéose.

Advenant que le contrat d'emphytéose est combiné avec une offre d'achat, ce dépôt devra être proportionnel à la superficie du terrain sujet au contrat d'emphytéose sur le total de la superficie du terrain.

**Documents :**  
L'offre d'achat et / ou le contrat d'emphytéose doivent être présentés en utilisant les formulaires fournis par le Collège. Ils doivent être livrés à l'adresse suivante :

**M. Keith W. Henderson**  
**Directeur général**  
**Cégep John Abbott College**  
**21275, chemin Lakeshore**  
**Stewart Hall (SH) - 202**  
**(Division de l'approvisionnement)**  
**Sainte-Anne-de-Bellevue**  
**(Québec) H9X 3L9**

Les offres doivent être livrées de main à main contre émission d'un reçu avant la date limite, dans une enveloppe scellée portant seulement la mention suivante : « NE PAS OUVRIIR avant l'ouverture des soumissions - Appel d'offres no 1 Commercial ».

Une séance d'information pour les parties intéressées aura lieu le 4 mai 2005 à 13 h 30 au Stewart Hall (SH-104).

Les offres doivent être présentées avant 14 h (heure de Montréal, au Québec) le 29 septembre 2005. Le Collège rejettera les offres reçues après ces date et heure.

Renseignements et documents d'appel d'offres :

Les documents d'appel d'offres seront disponibles à partir du 19 avril 2005, de 9 h à 12 h et de 13 h à 16 h, du lundi au vendredi à l'adresse suivante :

**M. Steve Avram, ing.**  
**Directeur, Ressources matérielles**  
**Cégep John Abbott College**  
**21275, chemin Lakeshore**  
**Stewart Hall (SH) - 202**  
**Sainte-Anne-de-Bellevue**  
**(Québec) H9X 3L9**  
**Téléphone : (514) 457-6610 poste 5216**  
**Télécopieur : (514) 457-0528**

Les soumissionnaires peuvent également transmettre par écrit des demandes d'information à cette même adresse.

**Confidentialité :**  
Le présent appel d'offres et toute information fournie par le Collège devront être traités de façon confidentielle et aucun usage ne devra en être fait autrement que pour répondre au présent appel d'offres. Le Collège se réserve le droit de ne retenir aucune soumission et de demander que l'ensemble de la documentation fournie lui soit retourné à la fin du présent appel d'offres.

3309797

Commission fédérale d'examen

COMEX

Projet Eastmain-1-A et dérivation Rupert

AVIS PUBLIC

**Rencontre d'information technique** — Le comité d'examen (COMEX) et la commission fédérale d'examen (ci-après les organismes d'examen) tiendront une rencontre d'information technique avec les promoteurs du projet Eastmain-1-A et dérivation Rupert, Hydro-Québec et la Société d'énergie de la Baie James, les 20 et 21 avril 2005 à la salle Régence A de l'hôtel Delta Centre-Ville situé au 777, rue University à Montréal. La rencontre vise à obtenir des promoteurs des explications et des clarifications sur l'étude d'impact et, notamment, à favoriser une meilleure compréhension de la part des organismes d'examen de ses aspects plus techniques. Cette rencontre se tient dans le cadre de l'étape de l'examen de la conformité de l'étude d'impact lancée le 31 janvier 2005.

La rencontre est divisée en trois thèmes principaux et se déroulera selon l'horaire suivant :  
— le milieu aquatique à partir de 9 h le 20 avril;  
— la justification du projet à partir de 9 h le 21 avril;  
— les aspects sociaux-économiques à partir de 13 h 30 le 21 avril.

Cette rencontre est réservée aux échanges entre les organismes d'examen et les promoteurs. Le public pourra y assister à titre d'observateur ou l'écouter en direct via l'un ou l'autre des sites Internet suivants, dans l'une ou l'autre des deux langues officielles :

- www.acee-ceaa.gc.ca
- www.menv.qc.ca
- www.bip-pio.qc.ca

**Rappel** — Le public a été invité à soumettre des commentaires écrits dans le contexte de la consultation sur la conformité de l'étude d'impact qui se terminera le 30 avril 2005.

Les parties intéressées sont priées de consulter les procédures opérationnelles pour l'examen du projet, publiées le 10 décembre 2004, et le guide pour l'élaboration de commentaires écrits, publié le 28 février 2005, afin de se renseigner sur les étapes du processus d'examen et les détails se rapportant à la consultation publique sur la conformité de l'étude d'impact. Les lieux de consultation de ces documents sont présentés ci-dessous.

Pour des renseignements sur l'examen :

Pour la commission fédérale d'examen : Jean Crépaud, Gestionnaire de la commission  
Place Bell Canada, 22<sup>e</sup> étage  
160, rue Elgin, Ottawa (Ontario) K1A 0H3  
Tél. : (613) 957-0351 Téléc. : (613) 957-0941  
crepaud@em1a-examen.ca

Pour le COMEX : Michael O'Neill, Secrétaire du COMEX  
675, boul. René-Lévesque Est  
Édifice Marie-Guyart, 6<sup>e</sup> étage, boîte 83  
Québec (Québec) G1R 5V7  
Tél. : (418) 521-3933, poste 7255  
Téléc. : (418) 646-0266  
michael.oneill@menv.gouv.qc.ca

Lieux de consultation du registre public :

**Bureau d'information publique**  
277, rue Duke (bureau 103)  
Montréal (Québec) H3C 2M2  
Tél. : (514) 871-8378  
Tél. : (877) 880-8378 (sans frais)  
www.bip-pio.qc.ca

**Agence canadienne d'évaluation environnementale**  
Place Bell Canada, 22<sup>e</sup> étage  
160, rue Elgin, Ottawa (Ontario) K1A 0H3  
Tél. : (613) 957-0573  
www.acee-ceaa.gc.ca

**Bibliothèque municipale de Chibougamau**  
601, 3<sup>e</sup> Rue  
Chibougamau (Québec) G8P 3A2  
Tél. : (418) 748-2497

Lieux de consultation de l'étude d'impact :

**Bureau d'information publique\***  
277, rue Duke (bureau 103)  
Montréal (Québec) H3C 2M2  
Tél. : (514) 871-8378  
Tél. : (877) 880-8378 (sans frans)  
www.bip-pio.qc.ca

**Agence canadienne d'évaluation environnementale\***  
Place Bell Canada, 22<sup>e</sup> étage  
160, rue Elgin, Ottawa (Ontario) K1A 0H3  
Tél. : (613) 957-0573  
www.acee-ceaa.gc.ca

**Agence canadienne d'évaluation environnementale\***  
Bureau régional du Québec  
1141, route de l'Église, Case postale 9514  
Ste-Foy (Québec) G1V 4B8  
Tél. : (418) 649-6444

**Bibliothèque municipale de Chibougamau\***  
601, 3<sup>e</sup> Rue  
Chibougamau (Québec) G8P 3A2  
Tél. : (418) 748-2497

**Administrateurs locaux en environnement :**  
Chisasibi — Tél. : (819) 855-2878  
Eastmain — Tél. : (819) 977-0211  
Mistissini — Tél. : (418) 923-3253  
Nemaska — Tél. : (819) 673-2512  
Oujé-Bougoumou — Tél. : (418) 745-3911  
Waskaganish — Tél. : (819) 895-8650  
Waswanipi — Tél. : (819) 753-2587  
Wemindji — Tél. : (819) 978-0264  
Whapmagoostui — Tél. : (819) 929-3384

**Hydro-Québec\***  
Centre de documentation  
75, boul. René-Lévesque Ouest  
Montréal (Québec) H2Z 1A4  
Tél. : (514) 289-2211, poste 4928  
www.hydroquebec.com

**Ministère du Développement durable, de l'Environnement et des Parcs\***  
Centre de documentation  
675, boul. René-Lévesque Est  
Édifice Marie-Guyart, rez-de-chaussée  
Québec (Québec) G1R 5V7  
Tél. : (418) 521-3821  
www.menv.gouv.qc.ca

**Université du Québec à Chicoutimi**  
Bibliothèque Paul-Émile-Boulet  
555, boul. de l'Université  
Chicoutimi (Québec) G7H 2B1  
Tél. : (418) 545-5011, poste 2305

**Université du Québec à Montréal**  
Bibliothèque centrale  
Pavillon Hubert-Aquin  
Service des publications gouvernementales  
400, rue Sainte-Catherine Est, local A-2103  
Montréal (Québec) H2X 3R9  
Tél. : (514) 987-3000, poste 4312

**Université du Québec en Outaouais**  
Bibliothèque  
Pavillon Lucien-Brault  
101, rue Saint-Jean-Bosco, local B-1009  
C. P. 1250, succ. Hull  
Gatineau (Québec) J8X 3X7  
Tél. : (819) 773-1624

**Université du Québec à Trois-Rivières**  
Bibliothèque  
Pavillon Albert-Tessier  
3351, boul. des Forges, C.P. 500  
Trois-Rivières (Québec) G9A 5H7  
Tél. : (819) 376-5005

**Université du Québec en Abitibi-Témiscamingue**  
425, boul. du Collège, C.P. 8000  
Rouyn-Noranda (Québec) J9X 5M5  
Tél. : (819) 762-0931, poste 1339

**Université McGill**  
McLennan Library  
Government Information Service  
3459, rue McTavish  
Montréal (Québec) H3A 1Y1  
Tél. : (514) 398-4734

\* Les études sectorielles sont disponibles seulement aux endroits indiqués par un astérisque

# INDEX DES DECÈS

- BEAUCHAMP, Adélar**  
Verdun
- BEAULIEU (Vanier), Monique**  
Saint-Rémi
- BEAUMONT, Delphis**  
Laval
- BODSON, Gérard**  
Montréal
- BOULANGER, Germaine**  
Montréal
- BRUNET (Chauvin), Jeannine**  
Verdun
- CÉDILOT, Bédard, Rita**
- COUTURIER, Guy**  
Montréal
- de PALMA, Pierre**  
Montréal
- DROLET, Jean-Marc**  
Montréal
- DUFRESNE (Langlois), Pauline**  
Laval
- DUPUIS, Adélar**  
St-Eustache
- EDGLEY, Lise Josette Marie (Riberdy)**  
Hamilton, Ontario
- GAILLOUX, Georges**  
Laval
- GARCEAU, P. René, S.J.**  
Saint-Jérôme
- LEBLANC (Arsenault), Jeanne**  
Montréal
- LEFEBVRE, Jacques E., C.M.**  
Montréal
- LUPIEN, Arthur**  
St-Sulpice
- MARTIN, Carmen**
- MASECCHIA, Sébastien**  
Montréal
- PLAMONDON, Serge**  
Ste-Julie
- RATELLE, Roger**  
Saint-Jérôme
- ROUSSEAU (Ruest), Mariette**  
Montréal
- THIBAUD, Pierre**  
Fontainebleau

N'oubliez pas de commander votre signet. Laissez vos coordonnées au 514-285-6816 (Un signet par annonce)

cyberpresse.ca/necrologie

# DECÈS

**BEAUCHAMP, Adélar**  
1922 - 2005  
À Verdun, le 14 avril 2005, à l'âge de 83 ans, est décédé Adélar Beauchamp, époux de feu Carmen Lapointe. Il laisse dans le deuil ses enfants Sylvie (Jean-Jacques Viau), Alain (Lyse Barrette), Jocelyne (André Bertrand) et Benoît (Christiane Bourdeau), ses petits-enfants Allison Faubert, François Beauchamp et Annie Beauchamp, autres parents et amis. La famille recevra les condoléances le dimanche 17 avril 2005, de 11 à 17 heures au Complexe funéraire

## URGEL BOURGIE

3955, chemin Côte-de-Liesse  
Angle Ste-Croix, St-Laurent  
www.urgelbourgje.com  
Une célébration de la Parole aura lieu le dimanche à 16 heures en la chapelle du complexe. Parents et amis sont priés d'y assister sans autre invitation.

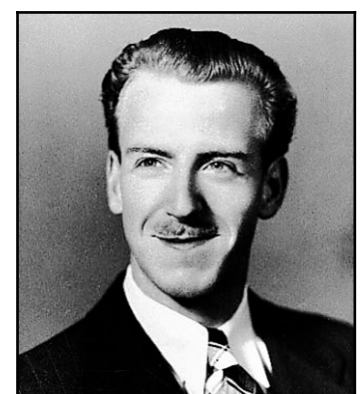
**BEAULIEU (née Vanier), Monique**  
1951 - 2005  
Suite à une dure lutte contre le cancer, le 13 avril 2005, à l'âge de 53 ans est décédée Mme Monique Vanier de Saint-Rémi. Elle laisse dans le deuil son époux Pierre Beaulieu, ses deux filles Maryse (Jean-Pierre Malette) et Valérie (Daniel Leduc), son petit-fils Guillaume, sa mère Marie-Jeanne, ses sœurs Louise, sa jumelle et Thérèse, son frère André ainsi que ses beaux-frères, belles-sœurs, neveux, nièces, parents et amis. La famille accueillera parents et amis le mardi 19 avril à 13 h en l'église paroissiale de Saint-Rémi, suivi des funérailles à 14 h. Toutes marques de sympathie pourraient se traduire par des dons à la fondation du Centre hospitalier Anna Labege. (Les formulaires seront disponibles à l'église).

Direction funéraire:  
Poissant & Fils Ltée  
Tél.: 450-454-2372

**BEAUMONT, Delphis**  
1919 - 2005  
À Laval, le 14 avril 2005, à l'âge de 85 ans, est décédé Monsieur Delphis Beaumont, époux de Madame Pierrette Lepage, tous deux natis de St-Pierre de Montmagny, Québec. Selon ses volontés, il ne sera pas exposé et il n'y aura pas de cérémonie.

Direction

**YVES GROUPE LÉGARE INC.**  
Alfred Dallaire  
(514) 595-1500



**BODSON, Gérard**  
1924 - 2005

À Montréal, le 14 avril 2005, à l'âge de 80 ans, est décédé Gérard Bodson, sténographe judiciaire. Il laisse dans le deuil son épouse Gisèle Hébert, ses fils Serge (Manon Dalpé), Gabriel (Nicole Baird), Benoit (Aldine Zapparoli-Manzoli), sa sœur Thérèse Lemay (Réal), son frère Claude (Pierrette Séguin), ses belles-sœurs Madeleine Brosseau (Paul), Thérèse Johnson (Jean), ses petits-enfants Elisabeth (David Louis), Grégoire, Adrien, Hélène, Alizée, son arrière-petite-fille Lexane, ainsi que de nombreux parents et amis. Nous tenons à remercier ses personnes et institutions qui nous ont soutenus au cours des derniers mois, dont notamment le Dr Claude Cyr et le personnel de la Résidence des boulevards, les docteurs Delisle, Jeanneret, Vinay et Vaillancourt ainsi que le personnel infirmier du CHUM. Gérard Bodson sera exposé au salon

## Alfred Dallaire MEMORIA

1111, ave Laurier O., Outremont  
www.memoria.ca 514 277.7778  
Le dimanche 17 avril 2005, de 17h00 à 21h00 et lundi 18 avril 2005, de 17h00 à 21h00. Les funérailles seront célébrées à l'église Saint-Viateur d'Outremont à l'intersection des rues Laurier et Bloomfield, le mardi 19 avril 2005 à 11h00. La famille souhaite que vos témoignages de sympathie et d'amitié se traduisent en dons à la Fondation québécoise du cancer.



# DECÈS, PRIÈRES, REMERCIEMENTS



**BOULANGER Charton Lemay, Germaine**  
1903 - 2005

À Montréal, le 13 avril 2005, à l'âge de 101 ans, est décédée Germaine Lemay Boulanger Charton, épouse en première nocces de feu L'Honorable Juge Oscar Boulanger et en seconde nocces de feu Lucien Charton. Elle laisse dans le deuil sa sœur Gilberte Diemer, ses frères Roger, Gérard et Robert, plusieurs neveux et nièces, ainsi que parents et amis. La famille recevra les condoléances au complexe funéraire

## URGEL BOURGIE

1255, Beaumont, VMR  
www.urgelbourgje.com  
le samedi 23 avril 2005 de 12 h à 13 h 30, suivi des funérailles en l'église Notre-Dame-des-Neiges à 14 h. L'inhumation au cimetière Mont-Royal se fera à une date ultérieure.



**BRUNET (née Chauvin), Jeannine**  
1931 - 2005

À Verdun, le 15 avril 2005, à l'âge de 73 ans, est décédée Mme Jeannine Brunet, épouse de Raymond Brunet. Outre son époux, elle laisse dans le deuil ses frères Paul (Gaétane), Gilles (Lina) et Guy (Micheline), sa sœur Priscilla (Jean), son beau-frère Gérard Emond (feu Rita), ses beaux-frères, belles-sœurs, neveux et nièces ainsi qu'autres parents et amis. La famille recevra les condoléances au complexe

**YVES GROUPE LÉGARE INC.**  
Alfred Dallaire  
(514) 595-1500  
7200, boul. Newman  
LaSalle

le dimanche 17 avril de 14 h à 17 h et de 19 h à 22 h et lundi dès 9 h. Les funérailles auront lieu le lundi 18 avril 2005 à 11 h en l'église Notre-Dame-de-la-Garde, 785 Brault, Verdun. La famille tient à remercier le personnel des soins palliatifs du CHSLD Pavillon Champlain pour leurs bons soins.



**CÉDILOT, Bédard, Rita**  
1928-2005

Épouse de feu Marcel Cédilot. C'est ici que se terminent mes 76 printemps, en ce 11 avril 2005, je vous quitte pour un monde meilleur, ne me regrettez pas, j'ai vécu pleinement ma vie avec mon époux adoré, mes enfants bien-aimés: Nicole (Michel Bolduc), André (Christiane Gélina), Carolle (Pierre Champoux) et Johanne (Alain Mathieu), mes petits-enfants: Isabelle et Frédéric, Catherine; mes arrière-petits-enfants Alexandre et Sébastien; famille et amis (es). J'ai demandé l'incinération immédiate. Un service funèbre sera célébré à l'Église St-Vincent de Paul au 5443, Boul. Lévesque E. Ville Laval, Québec, le 23 avril 2005 à 11.00 heures am. Merci d'avoir fait partie de ma VIE... Maman Rita...

**COUTURIER, Guy**  
1935 - 2005  
À Montréal, le 14 avril 2005, à l'âge de 69 ans, est décédé M. Guy Couturier. Il laisse dans le deuil ses enfants Lynn (Raymond) et Richard (Patricia), ses petits-enfants Steve, Aniella et Dillan, ses frères et sœurs, beaux-frères, belles-sœurs, neveux et nièces, ainsi que plusieurs autres parents et amis. Selon ses volontés, il ne sera pas exposé. En ce 16 avril, nous lui souhaitons un joyeux anniversaire.  
Direction:

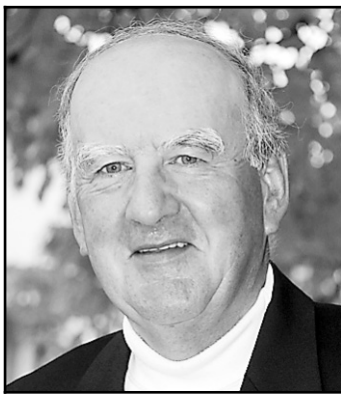
## Alfred Dallaire MEMORIA

www.memoria.ca 514 277.7778

**de PALMA, Pierre**  
1932 - 2005  
À Montréal, le 14 avril 2005, entouré de sa famille, à l'âge de 72 ans, est décédé Pierre de Palma, après un court et courageux combat contre le cancer. Il laisse dans le deuil sa tendre épouse Noëlla (née Martin), ses filles, Lyne (Richard Knight), Diane (Laval Demers), ses très chers petits-enfants, Guillaume, Vanessa, Gabrielle et Ryan, ses frères et sœurs, Robert, Rose-Marie, Hubert, Maurice, Joey et leur conjoint, autres parents et amis. La famille recevra les condoléances le lundi 18 avril 2005, de 10 h à 13 h 30, au complexe funéraire

## URGEL BOURGIE

816, boul. Ste-Croix, St-Laurent  
www.urgelbourgje.com  
Un service religieux aura lieu le lundi 18 avril à 14 h à la chapelle mariale de la paroisse de St-Laurent, 807, boul. Ste-Croix, St-Laurent. Un merci tout spécial au Docteur Benoît Dubuc et son infirmière Madame Colette Beaulieu de l'équipe des soins palliatifs de l'Hôtel-Dieu de Montréal pour leur support et leur dévouement. Pas de fleurs. En guise de sympathie, des dons à la recherche sur le diabète ou le cancer seraient appréciés.



**DROLET, Jean-Marc**  
1939 - 2005

Suite à un courageux combat contre le cancer, entouré des siens à l'hôpital Maisonneuve-Rosemont de Montréal, le mardi 12 avril 2005, à l'âge de 65 ans, est décédé M. Jean-Marc Drolet, époux bien aimé de Mme Jeannette Bureau. Outre son épouse, il laisse dans le deuil ses enfants: Danièle et Marc (Sherry O'Connell) et ses trois grands amours de petits-enfants: Carolann, Gabriel et Rosalie. Il laisse également ses frères et sœurs; feu Pierre, Louise (Marcel Pelletier), Suzanne (Claude Drolet), Monique et François (Louise Beaupré), sa belle-sœur Mme Ethel Gagnon ainsi que M. Patrice Delage et M. James Mahony, ses neveux et nièces, cousins et cousines, autres parents et amis. La famille de M. Drolet sera présente à l'église Ste-Thérèse de l'Enfant Jésus le lundi 18 avril 2005 à compter de 13 h afin de recevoir les témoignages de sympathies, suivi des funérailles à 14 h. Les arrangements funéraires ont été confiés au

Funerarium Denis Meunier inc.  
Membre affilié à la C.T.Q.  
402, rue de la Rivière, Cowansville  
Tél: 266-6061 Fax: 266-6057  
funerariumdm@qc.aira.com

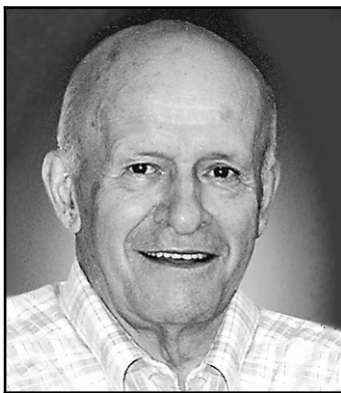
Toute marque de sympathies peut se traduire par offrande de dons à la Société canadienne du cancer (C.P. 131 Cowansville, Qc. J2K 3H1), formulaires disponibles à l'église la journée des funérailles.

**DUFRESNE (née Langlois), Pauline**  
1924 - 2005

À Laval, le 12 avril 2005, à l'âge de 80 ans, est décédée Pauline Langlois, épouse de feu François Dufresne. Elle laisse dans le deuil ses enfants Marie (John Manton), Jacques (Elizabeth Nicholas), Philippe (Raymonde Lafrenière), ses sœurs Micheline et Suzanne ainsi que ses petits-enfants Abbiegale, Roxane et Mathieu. Une liturgie de la parole sera célébrée le 18 avril à 15 h au salon

## URGEL BOURGIE

3517, boul. Lévesque, Chomedey



**DUPUIS, Adélar**  
1914 - 2005

Au Centre Hospitalier de St-Eustache, le 13 avril 2005, à l'âge de 90 ans est décédé M. Adélar Dupuis époux de feu Anita Deschamps. Il laisse dans le deuil ses enfants Pierrette, Robert (Cécile Villemure), Guy (Claudette Cyr) et Lucie (Guy Vermette, ex-conjoint), ses 10 petits-enfants Stéphanie, Véronique, Karine, Marie-Josée, Geneviève, Marc-Antoine, Jean-Philippe, Samuel, Yue-Anne et Naomie, ses deux arrière-petits-enfants Anne-Laurence et Charles-Alexandre, ses frères et sœurs Eliane, Gérard, (feu: Lionel, Claire et Noëlla) ainsi que ses beaux-frères et belles-sœurs, neveux et nièces, parents et amis. La famille recevra les condoléances le samedi 16 et le dimanche 17 avril de 14 h à 17 h et de 19 h à 22 h au complexe funéraire

## MAISONNEUVE

**CHARLES E. RAJOTTE**  
3635 rue HOCHELAGA

(métro Joliette), Montréal  
514-521-0055

Les funérailles seront célébrées le lundi 18 avril 2005 à 11 h en l'Église Saint-Jean-Baptiste de LaSalle (2585, Pie-IX) et de là au cimetière de Lachenaie. Un merci spécial au personnel du 1er étage du Centre Hospitalier de St-Eustache ainsi que celui de la résidence Montée Sanche pour les bons soins prodigués.



Tout communiqué d'avis de décès publié dans La Presse sera plastifié et remis gratuitement à la famille éprouvée.

514.285.6816 LA PRESSE

3204805A

3305846

**EDGLEY, Lise Josette Marie (Riberdy)**  
A perdu sa bataille contre le cancer, le 13 avril 2005, à l'hôpital Général Henderson, à Hamilton, Ontario. Mère bien-aimée de Linda, Patricia et Michael. Grand-mère de Jennifer, Eric, Krystian et Robin. Elle manquera grandement à sa famille et ses amis. La crémation a eu lieu. Une messe commémorative sera célébrée le mardi 19 avril 2005 à 10 h en l'église catholique romaine St. Christopher's à Mississauga, Ontario. Au lieu de fleurs, des dons peuvent être faits à la Société canadienne du cancer. La famille désire remercier Ernie Gagnon et Robert Niemic pour leur support. Les arrangements funéraires ont été confiés à

Tranquility Burial & Cremation Services inc.  
www.tranquilitycremation.com



**LUPIEN, Arthur**  
1930 - 2005

À l'hôpital Le Gardeur, le 14 avril 2005, à l'âge de 75 ans, est décédé M. Arthur Lupien, époux de feu Marie-Alice Ricard. Il laisse dans le deuil ses enfants Judith, Annie et Stéphane, ses petits-enfants Sara, William, Andrew, Cassandra et Alexis, plusieurs frères et sœurs, beaux-frères, belles-sœurs, ainsi qu'autres parents et amis. Exposé dimanche de 18 h à 21 h au

Complexe funéraire Guilbault inc.  
371, L'Ange-Gardien, L'Assomption  
Les funérailles auront lieu le lundi 18 avril à 11 h en l'église de St-Sulpice. Inhumation au cimetière du même endroit. Heures d'accueil pour lundi à partir de 9 h.



**GAILLOUX, Georges**  
1938 - 2005

À Laval, le 12 avril, à l'âge de 66 ans est décédé subitement monsieur Georges Gailloux, époux de Murielle Bonin. Outre son épouse, il laisse dans le deuil (la fierté de sa vie) ses enfants: Martine (Martin Beaulieu), Carole et Patrick ainsi que sa petite fille adorée Claudia. Très apprécié dans son milieu de travail et par son entourage, il sera grandement manqué par sa famille, son neveu Alain, ses amis et tous les gens le côtoyant par l'entremise des agences Georges Gailloux Inc. La famille a reçu les condoléances jeudi le 14 avril et vendredi le 15 avril 2005 au complexe funéraire

## Alfred Dallaire MEMORIA

2159, boul. Saint-Martin Est, Laval  
www.memoria.ca 514 277.7778

Les funérailles auront lieu samedi 16 avril à 14 h en l'église St-Alphonse, 560 Crémazie, Montréal. Des dons à la fondation des maladies du coeur seraient appréciés.

**GARCEAU, P. René, S.J.**  
1908 - 2005

À Saint-Jérôme, le 15 avril 2005, est décédé à l'âge de 96 ans, après 76 ans de vie religieuse, le P. René Garceau, s.j. Né à Shawinigan, il fit ses études au Séminaire de Trois-Rivières et entra chez les Jésuites en 1928. Ordonné prêtre en 1941, il fut professeur dans les collèges jésuites (Edmonton et Montréal), vicaire (55-62) et curé (62-64) à la paroisse Immaculée-Conception, Montréal, vicaire à Saint-Fidèle, Québec (83-98) et directeur de "Prière et vie" (Québec: 72-90). Outre ses confrères jésuites, il laisse dans le deuil sa sœur Michelle (Petite Franciscaïne de Marie), parents et amis. Il sera exposé à la

Maison des Jésuites  
175, boul. des Hauteurs, Saint-Jérôme  
le lundi 18 avril 2005 à partir de 14 h. Il y aura réunion de prières à 20 h. Les funérailles y seront célébrées le mardi 19 avril à 10 h 30. Au lieu de fleurs, des dons à l'Aide aux Jésuites canadiens (25 rue Jarry Ouest, Montréal, H2P 1S6) seraient appréciés.

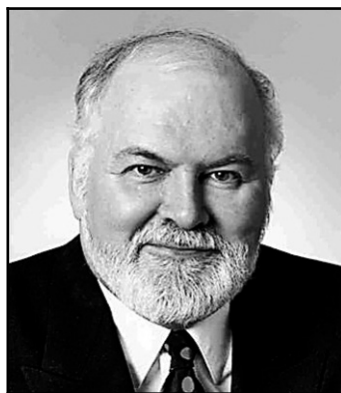
**LEBLANC (Arsenault), Jeanne**  
1914 - 2005

À Montréal, le 11 avril 2005, à l'âge de 90 ans est décédée Mme Jeanne Arsenault, épouse de feu Jean-Baptiste Leblanc et fille de feu Clara Levac et de feu Joseph Alfred Arsenault et sœur de feu: Berthe, Wilfrid, Cécile, Thérèse, Laurent, Jean-Paul. Elle laisse dans le deuil ses enfants, Jacques (Odette Demers), Louise et Mario (Helga Sernat); ses petits-enfants Patricia, Mélanie et Marie-Eve, son arrière-petite-fille Kellyanne, sa belle-sœur Sr Noëlla s.s.a. ainsi que Louise Ayotte, parents et amis. La famille recevra les condoléances en présence des cendres, le samedi 23 avril 2005, dès 11h30 au

Centre funéraire Côte-des-Neiges Réseau Dignité

4525 ch. de la Côte-des-Neiges  
Montréal (514) 342-8000

Une cérémonie religieuse suivra à la chapelle du centre funéraire à 14h00.



**LEFEBVRE, Jacques E., C.M.**

À Montréal, le 11 avril 2005, à l'âge de 66 ans, est décédé M. Jacques E. Lefebvre. Il laisse dans le deuil sa conjointe Denise Melillo, son fils Patrick et sa belle-fille Paule Marcotte, sa sœur Françoise, ses frères Gilles et Gérard, des belles-sœurs, des beaux-frères, des neveux, nièces et de précieux amis.

Relationniste et conseiller en communications, Jacques Lefebvre a contribué de façon exceptionnelle au domaine des relations publiques et de la publicité, notamment par la fondation de la Conférence générale de la publicité et par son action au sein d'associations professionnelles. Fortement impliqué dans le milieu des affaires, il a siégé à de nombreux conseils d'administration. Parallèlement, il a prodigué son savoir et son temps à plusieurs organismes artistiques dont le Conseil des arts du Canada, l'École nationale de théâtre du Canada, les Grands Ballets canadiens de Montréal et l'Opéra de Montréal. Il a été reçu membre de l'Ordre du Canada en 1993.

Les funérailles auront lieu le vendredi 22 avril 2005, à 15 h, en la cathédrale Marie-Reine du Monde de Montréal. La famille recevra les condoléances à la cathédrale, à compter de 13 h 30. Des dons à sa mémoire peuvent être faits à la Fondation du Centre hospitalier de l'Université de Montréal, à la Fondation de l'Institut de cardiologie de Montréal ou à Diabète Québec.

Direction Urgel Bourgje

**MARTIN, Carmen**  
Après une longue maladie, Carmen Martin (88 ans) est décédée à Ma Maison Saint-Joseph, le 14 avril 2005. Entrée dans la Société du Christ Seigneur en 1953, elle y a oeuvré maintes années à divers services avec un très grand dévouement. Carmen laisse dans l'espérance, outre sa famille spirituelle, ses frères Maurice, Emile, Lucien, leurs épouses, ainsi que ses neveux et nièces. Elle sera exposée au Centre Leunis, 4100, avenue de Vendôme, le dimanche 17 avril de 14 h à 17 h et de 19 h à 21 h 30, ainsi que le lundi 18 avril de 10 h à midi et de 13 h à 14 h. Funérailles à la Paroisse Saint-Antoine, coin Coolbrook et Snowdon, le lundi 18 avril à 14 h 30.

Direction Urgel Bourgje

**MASECCHIA, Sébastien**  
30 mars 1987 - 15 avril 2005

À Montréal, le 15 avril 2005, est décédé Sébastien Masecchia à l'âge de dix-huit ans. Il laisse dans le deuil sa mère Anita, son père Sisto, son frère cadet Philippe, ses nombreux amis, de même que tous les membres des familles Masbourian et Masecchia. Nous lui souhaitons de trouver la paix. La famille recevra les condoléances le dimanche 17 avril de 14 à 18 h au salon

Alfred Dallaire

## MEMORIA

1120, Jean-Talon Est, Montréal  
www.memoria.ca 514 277.7778  
Envoyez des dons à: Tel-Jeunes, Générations C.P. 186 Succursale Place d'Armes Montréal P.Q. H2Y 3G7.



**PLAMONDON, Serge**  
1945 - 2005

À la maison Victor-Gadbois, le 15 avril 2005, à l'âge de 59 ans, est décédé monsieur Serge Plamondon, époux de madame Aline Lachance. Outre son épouse, il laisse dans le deuil ses enfants, François (Chantal) et Benoît (Carole), ses petits-enfants, Emile, Mégane et William, sa mère Jeannem-Lacomb Lacombe, ses sœurs et son frère, Ginette, Claudette et Jude ainsi que de nombreux parents et amis. La famille recevra les condoléances au:

Salon funéraire Demers  
1734, rue Principale, Ste-Julie

Tél. 450-467-4780 Téléc. 450-467-9468  
Courriel: salon.demers@sympatico.ca  
le lundi 18 avril 2005 de 14 à 17 heures et de 19 à 22 heures. Les funérailles auront lieu le mardi 19 avril à 13 h 30 en l'église de Ste-Julie. Mardi, ouverture du salon dès 10 heures. Des dons à la maison Victor-Gadbois seraient appréciés.

**RATELLE, Roger**  
1925 - 2005

À Saint-Jérôme, ce 14 avril 2005, à l'âge de 80 ans, est décédé M. Roger Ratelle fils de feu Joseph-Edouard Ratelle et de feu Eva Aubin. Il laisse dans le deuil sa sœur Germaine, ses frères Jean-Paul (Berthe), Jacques (Juliette), Yvon (Jeanne), ses belles-sœurs, neveux et nièces, et ses amis Jean Cohadon et Jeannette Soeternans. La famille recevra les condoléances lundi le 18 avril 2005 à 11 h au salon de la

Maison funéraire Trudel inc.  
400 Place du Curé Labelle  
Saint-Jérôme

Funérailles ce même jour à 14 h à la Cathédrale de Saint-Jérôme.



**ROUSSEAU (née Ruest), Mariette**  
1921 - 2005

À Montréal, le 14 avril 2005, à l'âge de 83 ans, est décédée Mariette Ruest, épouse de Henri Rousseau. Outre son époux, elle laisse dans le deuil sa fille Lynn (Jean), ses petits-enfants Rachel (Martin), Cynthia et Jean-Maxime, ses sœurs et frères, autres parents et amis. La famille recevra les condoléances le samedi 23 avril 2005 de 11 à 16 heures au complexe funéraire

## URGEL BOURGIE

3955, chemin Côte-de-Liesse  
angle Ste-Croix, St-Laurent  
www.urgelbourgje.com  
Une célébration de la Parole aura lieu à 16 heures samedi en la chapelle du complexe. Parents et amis sont priés d'y assister sans autre invitation.

Décès, prières, remerciements



THIBAUD, Pierre
M. Pierre Thibaud est décédé à l'hôpital de Fontainebleau, en France, le vendredi 8 avril 2005 à l'âge de 76 ans.

REMERCIEMENTS

Docteur Gérard Ostiguy
1928-2005
Son épouse Viviane Trempe Ostiguy ainsi que la famille du Dr. Gérard Ostiguy désirent remercier sincèrement les nombreux parents et amis qui sont venus lui rendre un dernier hommage.

REMERCIEMENTS

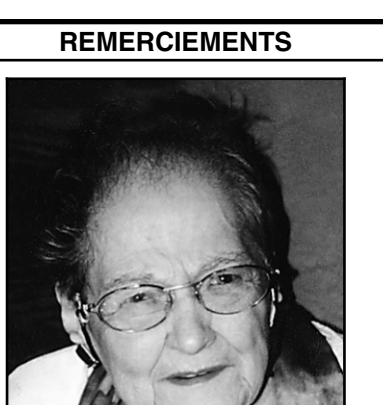
James W. SPRINGER
La perte de Jim nous fut moins onéreuse parce qu'il a touché tant de vies.

REMERCIEMENTS



MATTE, Denise
Pour avoir partagé notre peine lors du décès de Mme Denise Matte, survenu le 29 décembre 2004, nous désirons remercier sincèrement tous les parents, amis et connaissances qui ont témoigné soit par leur présence, soit par des marques de sympathie, fleurs, cartes, dons ou offrandes de messes.

REMERCIEMENTS



Aline Infante-Charbonneau
Suite au décès de Madame Infante-Charbonneau, à l'âge de 91 ans, le 29 décembre 2004, ses enfants Jean-Paul, Claude et Lise ainsi que leurs familles remercier sincèrement toutes les personnes qui ont témoigné leur sympathie.

900 VÉHICULES AUTOMOBILES

PRIÈRES

MERCI MON DIEU
Dites 9 fois Je vous salue Marie par jour durant 9 jours. Faites trois souhaits, le premier concernant les affaires, les deux autres pour l'impossible.

Remerciements au Sacré-Coeur pour faveur obtenue. Que le Sacré-Coeur de Jésus soit loué, adoré et glorifié, à travers le monde pour les siècles.

Association québécoise des troubles d'apprentissage
« J'ai bûché très fort pour réussir mes études... j'apprenais différemment! »
www.aqeta.qc.ca

REMERCIEMENTS

James W. SPRINGER
La perte de Jim nous fut moins onéreuse parce qu'il a touché tant de vies.

500 VÉHICULES AUTOMOBILES

Suite de la page petites annonces 16

550 AUTOMOBILES

VOLKS Jetta TDI 99, 5 vit. a/c, très propre, 149 000 km, 9500 \$, 450-653-9952

REMERCIEMENTS

VOLKS Passat 02 GLS V6, 38 000 km, A1, toute équipée, 22 500 \$ 450-461-1378

REMERCIEMENTS

VOLKS Passat fam. GLX AWD 04, aut. tout équipé, seulement 22 000 km, gar. jusqu'à 120 000 km ou 2010, www.niqet.com (514) 990-0783

VÉHICULES AUTOMOBILES

VOLVO C70, conv. 99, impec. entreposé hiver, gar. prol. transf. pare-chocs à pare-chocs, 78 000 km, 24 000 \$, A voir! 514-591-2294

VOLVO DE BROSSARD

VOLVO D'OCCASION CERTIFIÉE 2001-2005 USAGÈES Garantie 5 ans/160 000 km À partir de 2,8%

VOLVO

Plusieurs modèles Révisés et garantie Garage Blainville 450-434-1169 www.servicetolvo.com

500 VÉHICULES AUTOMOBILES

Suite de la page petites annonces 16

550 AUTOMOBILES

VOLKS Jetta TDI 99, 5 vit. a/c, très propre, 149 000 km, 9500 \$, 450-653-9952

REMERCIEMENTS

VOLKS Passat 02 GLS V6, 38 000 km, A1, toute équipée, 22 500 \$ 450-461-1378

REMERCIEMENTS

VOLKS Passat fam. W8 AWD 02, seulement 40 000 km, tout équipé, gar. jusqu'à 120 000 km ou 2008. Financement à 4.9%! Faites une offre!! www.niqet.com (514) 990-0783

REMERCIEMENTS

VOLKS Passat GLS fam. 2003, 5 vit., 31 000 km., cuir tan, toit, mags, 8 pneus, gar., transfert bail ou 25 500 \$, 514 489-4997

600 VÉHICULES AUTOMOBILES

VOLVO S60 2001, 2001 VOLVO S40 2001 VOLVO V70 2001 VOLVO S70 turbo, T5 1998 TOYOTA Corolla 2000 GARAGE FLOSI 450-672-4490 514-575-0476

VOLVO DE BROSSARD

VOLVO D'OCCASION CERTIFIÉE 2001-2005 USAGÈES Garantie 5 ans/160 000 km À partir de 2,8%

VOLVO

Plusieurs modèles Révisés et garantie Garage Blainville 450-434-1169 www.servicetolvo.com

500 VÉHICULES AUTOMOBILES

Suite de la page petites annonces 16

550 AUTOMOBILES

VOLKS Jetta TDI 99, 5 vit. a/c, très propre, 149 000 km, 9500 \$, 450-653-9952

REMERCIEMENTS

VOLKS Passat 02 GLS V6, 38 000 km, A1, toute équipée, 22 500 \$ 450-461-1378

REMERCIEMENTS

VOLKS Passat fam. W8 AWD 02, seulement 40 000 km, tout équipé, gar. jusqu'à 120 000 km ou 2008. Financement à 4.9%! Faites une offre!! www.niqet.com (514) 990-0783

REMERCIEMENTS

VOLKS Passat GLS fam. 2003, 5 vit., 31 000 km., cuir tan, toit, mags, 8 pneus, gar., transfert bail ou 25 500 \$, 514 489-4997

600 Loisirs et véhicules récréatifs

655 MOTOCYCLETTES
BMW 1150 GS 2001, 19 500 km, tout équipé, 14 900 \$, 450-577-4824

661 MOTONEIGES, VÉHICULES TOUT TERRAIN

ARTIC CAT 2004 650 cc, vert. COMME NEUF, 800 km; tout équipé, treuil Warm 3000 lb. 9000 \$, 450-433-5703

667 VÉHICULES RÉCRÉATIFS

A&P VÉHICULES RÉCRÉATIFS \* SPECIAL \* SPECIAL \* Profitez des prix les plus bas en Amérique du Nord et, en plus, recevez 500\$ d'accessoires gratuits à l'achat d'une roulotte, tente-roulotte ou hybride FLEETWOOD neuve.

658 BATEAUX, SPORTS NAUTIQUES

BATEAU SUPER YACHT 60 pi., acier, 2 moteurs diesels 450 HP chacun, Générateur, 14, int. fin acoustique. Ce yacht a été complètement rénové par des prof. et est équipé.

REMERCIEMENTS

VOLKS Passat 02 GLS V6, 38 000 km, A1, toute équipée, 22 500 \$ 450-461-1378

REMERCIEMENTS

VOLKS Passat fam. W8 AWD 02, seulement 40 000 km, tout équipé, gar. jusqu'à 120 000 km ou 2008. Financement à 4.9%! Faites une offre!! www.niqet.com (514) 990-0783

REMERCIEMENTS

VOLKS Passat GLS fam. 2003, 5 vit., 31 000 km., cuir tan, toit, mags, 8 pneus, gar., transfert bail ou 25 500 \$, 514 489-4997

CAMIONS, JEEP, FOURGONNETTES

BMW X5 2003, 3.0 l, 77 000 km, 38 000 \$, 316-322-7189
VOLVO 850, 1997, marine, int. cuir, 270 000 km, pneus hiver et été, 6500 \$, 514-381-9033

555 AUTOS, CAMIONS ANTIQUES ET DE COLLECTION

MERCEDES 280 SEL 72, 5000 \$. MERCEDES 300 SEL 73 15 000 \$. CADILLAC Cimarron 82, 5000 \$. KARMANN Ghia 72, projet 4000\$. 514-387-0030

650 SERVICES DIVERS

DIFFÉRENTIEL BARRÉ, transmission man., Joron Auto 2144 Papineau, 514-522-7775

REMERCIEMENTS

VOLKS Passat 02 GLS V6, 38 000 km, A1, toute équipée, 22 500 \$ 450-461-1378

REMERCIEMENTS

VOLKS Passat GLS fam. 2003, 5 vit., 31 000 km., cuir tan, toit, mags, 8 pneus, gar., transfert bail ou 25 500 \$, 514 489-4997

Optimum Véhicules d'Occasion
Tous nos véhicules d'occasion Optimum comportent une promesse en 4 points\* sans frais supplémentaires. Plus de 400 sous-compactes en stock\*\* à des prix très compétitifs. 500\$ de rabais étudiant à l'achat ou à la location d'un véhicule GM Optimum\*. Visitez l'un de nos 116 points de vente au Québec ou optimum.gmcanada.com



# VÉHICULES AUTOMOBILES

## 987-VENDU

### 550 AUTOMOBILES

450-969-2829 André  
MERCURY Sable LS 99 noire,  
équipement de luxe 106 000km

A bon prix on débarasse votre auto de votre entrée. 7 jrs/24h.  
S.A.A.O. 514-944-0406

ACURA 1.7 EL Touring 2001,  
gris, 47 000 km, man.,  
tout équipée, 13 400 \$,  
450-795-3368, 514-302-9061.

ACURA 3.5 RL 99, 155 000km,  
noir, tout équipé, tout ouvrant, 8  
pneus, 17 000\$. 450-466-8643

ACURA Integra édition spéciale  
2001, corne neuve, seulement  
28 900 km., noire, 3 ptes.,  
5 vit., air, vitres élect. CD et 4,  
16 000 \$. 514-231-6576

ACURA Integra 1991, champagne,  
424 000 km, bonne condition,  
1200\$. 450-530-4625

ACURA Legend 95 LS coupé,  
2 ptes, 8 roues, 160 000 km,  
champagne, exc. cond., 9900\$,  
514-279-9331 514-311-4156.

ACURA RSX 2002, rouge,  
manuelle, bien équipée cabrio,  
Duval Mazda - 514-990-9164

ACURA RSX Premium 2003,  
39 000 km, man. air, cuir, toit,  
beige, 21 800 \$. 514-884-1099

ACURA RSX Premium 03 man.  
rouge, 27 000km, air, cuir, toit,  
5 vit., 514-927-7689.

ACURA RSX Premium 03 man.  
rouge, 27 000km, air, cuir, toit,  
5 vit., 514-927-7689.

ALTIMA SE, 2002, man., 3.5l,  
81 000km, bien équipée, 15 995\$  
Duval Mazda - 514-990-9164

À QUI LA CHANCE!  
SAAB 95 Turbo 97, cabrio, auto,  
noir/taupe, 148 000km, tout  
équipé, bien entretenue, A1,  
9400\$, 450-227-2462

AUDI 4.0, 2.8 quattro, 5 vit., arg.  
argent, 65 194km, 18 900\$  
UPTOWN VOLVO  
(514) 737-4321

AUDI 90 1994, noir, cuir, bonne  
condition, 150 000km, 5500\$  
450-619-2955

AUDI A-4 98 grise/2.8 l,  
aut., toit, CD, 155 000 km. État  
A-1, 13 000 \$. 514-917-3600

### Problème de crédit? Besoin d'une auto?

Transigez avec l'organisation  
#1 au Canada dans le  
rétablissement du crédit.

✓ Accus comptant requis  
✓ Demande de crédit par téléphone ou  
via internet sur [fortierautocredit.com](http://fortierautocredit.com)  
✓ Véhicules neufs et d'occasion de  
toutes marques  
✓ Maison de confiance depuis près  
de 100 ans

OUVERT AUJOURD'HUI  
ET DIMANCHE  
(514) 353-9114  
Ligne sans frais: 1-866-882-8801

AUDI A4, 1.8t, quattro, 2003,  
5 vit., spo. 82 000 km, 8  
pneus, 29 000 \$. 514-702-8684

AUDI A4, 1.8T, quattro sport 02 et  
03, automatique et manuel à  
partir de 25 995 \$, gar. Audi jus-  
qu'à 160 000 km, financement à  
partir de 2.9%!!! [www.niqet.com](http://www.niqet.com)  
(514) 990-0783

AUDI A4, 1.8T, quattro fam 03,  
man. bas km, mag 17 pouces,  
tout équipé, garantie jusqu'à  
160 000 km ou 2002. Financem-  
ent à partir de 3.9%!!! [www.niqet.com](http://www.niqet.com)  
(514) 990-0783

AUDI A4, 1.8T convertible 04,  
tout équipé, groupe sport, bas  
km, gar. jusqu'à 160 000 km ou  
2010, financement à partir de  
3.9%!!! [www.niqet.com](http://www.niqet.com)  
(514) 990-0783

AUDI A4, 2000, quattro 2.8 tip-  
tronic, tout équipé, A-1, bleu  
cur, 20 900 \$. 514-978-6610

AUDI A4, Quattro 1.8 turbo,  
technique, 2003, exc. silver,  
int. cuir noir, Toit et vitres élect.,  
rég. vit., CD, a/c, sièges chauffants,  
mags, Boomerang,  
76 000 km. Bal. gar. 28 500 \$.  
Jour: 514-919-0752.  
Soir: 450-882-1810.

AUDI A4 '00, Quattro, man.,  
mags, 5 vit., 514-494-5895

Nous y avons jeté un coup d'oeil.  
Ou plutôt 300.



Inspection en 300 points • Jusqu'à six ans ou 160 000 kilomètres  
de garantie limitée! • [www.concessionnairesaudimontreal.com](http://www.concessionnairesaudimontreal.com)

### Audi Audi Certifié

\*Permet de couvrir jusqu'à six ans à compter de la date de mise en service du véhicule neuf ou jusqu'à un  
total de 160 000 kilomètres, selon la première éventualité. Garantie limitée transférable sans aucuns frais  
au Québec. Voyez votre concessionnaire pour connaître les détails de l'option A1 1800 367/A04.  
« Audi » et l'emblème des quatre anneaux sont des marques déposées de AUDI AG. ©Audi Canada 2004

AUDI A4 1.8T 2004, 6 vit., gar-  
antie, 35 000 km, mag 17 po.,  
35 500\$. 514-239-2183

AUDI A4 1.8 T 2005 14 000 km,  
31995 \$ 450-688-1120  
[www.lauzon.qc.ca](http://www.lauzon.qc.ca)

AUDI A4 1.8T Quattro 2003  
Avant 29 000 km, aut., noir/noir  
32 000 \$ 514-329-1742

AUDI A4 2003, 1.8T, 34 000  
km, silver/noir, mag 17", toit,  
xenon, 30 900\$ 514-994-1414

AUDI A4 cabrio 2003 14 000 km  
44995 \$ 450-688-1120  
[www.lauzon.qc.ca](http://www.lauzon.qc.ca)

BMW 330 Ci, conv. 2001,  
89 000km, toute équipée +  
GPS, excellente condition,  
39 500\$. 514-992-5151

BMW 330i '01, man, 29 500\$  
ou 5873/mois, 514-862-2236,  
[autoclairelune.com](http://autoclairelune.com)

BMW 330i Groupe Sport 02,  
man bas km, argent/noir, tout  
équipé, bal de gar. BMW seule-  
ment 32 995\$. Faut voir!!  
[www.niqet.com](http://www.niqet.com) (514)  
990-0783

BMW 525i, 165 000km, aut.,  
gris, cuir blanc, cond. excep-  
tionnelle, 8 950\$ 450-699-9185

BMW 528i '1997, 4 portes, 5 vit.,  
160 000 km, noir, cuir, 12  
2500 \$. 514-808-4214.

BMW 528i 99, argent, cuir, toit,  
CD, 190 000 km., A-1, 14 900 \$,  
nég. 514-891-8360

BMW 530i 2001, groupe sport,  
parfaite condition, 181 000km,  
21 500\$. 514-806-6755

BMW 540i 2001, 74 000 km,  
man. bas km, gar. BMW. Pas d'hiver. Echan-  
ge possible auto ou camionnet-  
te 514-926-6588, 450-659-5634

BMW 635CSI, 87, méc. A1, très  
propre, 240 000 km., 8500 \$,  
450-467-9611; 514-893-1208

BMW conv. 328ie 99, 1 proprio,  
int. 2 tons gris, 135 000 km.,  
24 500 \$. 514-668-3293

BMW M3, 2002  
Bleu topaz, int. canelle, 6 vit.,  
38 000km, gar. jusqu'à 16 mai  
2008 ou 120 000km. Faut voir.  
Auto Jalbert (514) 685-6662

BMW M3 Cabrio 2002, argent  
foncé, 19 000 km, man., int. can-  
nelle, pas hiver. 514-771-2341

BMW superbe 635 CSI, 85 noi-  
re, man., 1 proprio, pas hiver,  
pas de rouille, parfait état mar-  
che, 12 500\$. 418-683-1309

BMW Z3, 2002, décapotable,  
gris foncé, 34 900 \$,  
514-697-5903.

BMW Z3 00 99 000km, 30 000\$  
nég. poss. transfert loc. 6985  
Acheteur sérieux 514-907-1136

BMW Z3 Roadster 2.8 L 1999,  
12 300 km, tout équipé / noir,  
mags 17", tout équipé, impecc-  
able, 32 000 \$. 514-586-3569.

BUICK Lasalle Limited 99, tout  
équipé, 148 000 km, 1 proprio,  
Impec. partout. 514-344-1684

BUICK REGAL LS 04, 36,400  
aut., a/c, abs, cuir 21 000km,  
22 800 \$. 514-697-2143

BUICK Regal LS 2002, V6, A-1,  
13 000 km, tout équipé / noir,  
17 800 \$ ou cession bail 14 x  
350 \$. 514-770-7610.

CADILLAC de Ville 99, 74 000  
km, 8 pneus, A1, très belle, int.  
cuir, 13 000\$ 450-471-5311

CADILLAC STS 98,  
115 000km, noir, tout équipé,  
meilleure offre. 514-577-8326.

CAMRY 2001-02, 5 en stock  
BROSSARD TOYOTA  
450-445-0577 514-831-6585

CHEVROLET Cavalier 2000,  
verté, 4 ptes, aut., tout équipée,  
très belle, 44 000 km, 1 taxe,  
6750 \$. 514-830-9666.

CHRYSLER Sebring, 1998, cabrio,  
68 000 miles, V.G.A.-  
Super, 6995\$, 514-945-1320

CHRYSLER Sebring lld cabrio  
02 jantes cromées, cuir, 19995 \$  
AUDI LAUZION 450-688-1120

CIVIC LX 97, 176 000km., 4  
ptes, anti-démarr., démar., 8  
pneus, 7 500\$ 450-670-6995

CONCORDE LXI 99  
85 000 km, int. cuir, pas d'hiver,  
impec, 13 500 \$. 514-334-1838

CONCORDE LXI 98, 4 ptes, aut.,  
a/c, gr. élect. 110 000 km,  
Bijou! 514-990-6138 ctr

COROLLA 2001-2004  
bas km, 15 en inventaire  
BROSSARD TOYOTA  
450-445-0577 514-831-6585

COROLLA CE 03, man., 4  
ptes, a/c, CD, 49 000km,  
13 805\$ 514-602-3029.

CORVETTE 02 convertible,  
noir/beige, aut., boomerang,  
garantie pro!, particulier, 4  
pneus neufs, 53 000km,  
50 000\$. 450-787-2908

CORVETTE 2003, coupée, 6 vit.,  
rouge, 42 000 km, bal. gar.  
H.M.O. 514-526-4471

HONDA Accord EX 2003, V6,  
coupé sport, noir, aut., tout  
équipé, toit, mags, cuir, jupes,  
sièges chauffants, ultra propre,  
34 000 km. Achat au bal. bail  
(12 mois), 23 750 \$,  
514-984-0258, 514-271-4833

HONDA Civic 99, aut., a/c, 4  
ptes, vert, impec, 514-923-4833  
Duval Mazda - 514-990-9164

HONDA Civic 2002, 4 ptes, 5 vit.,  
tout équipée, mags, 50 000 km,  
13 500 \$. 514-253-9819.

HONDA Civic 96, argent, 4  
ptes, aut., 100 000km, bien en-  
tendue, 5995\$ nég., à Laval,  
450-975-7398

HONDA Civic DXG '03, aut.,  
a/c, 29 000 km, gar., 13 999 \$,  
S. D. Auto 514-922-9908

HONDA Civic DX-G '04, 4 ptes, 5  
vit., a/c, 16 000km, 14 800\$,  
S. D. Auto 514-952-9908

HONDA Civic LX 97, aut., 4 pte, 7  
260km. A/C, dame proprio. A1,  
8000\$ nég. 450-922-5001

HONDA Civic LX 2001, 37  
000km, a/c, élect., rég. vit.,  
12 000\$. 514-767-0248

HONDA Civic LX 98, 4 ptes.,  
5 vit. toit, méc. A-1, impec,  
5300 \$. 514-777-7533

HONDA Civic SE 2000, coupé  
2 ptes, man., équipée, 99 000 km,  
A-1, 9900 \$. 450-492-9201.

HONDA Civic Si coupé 2002,  
rouge, 5 vit., a/c, 38 500 km,  
13 850 \$ 514-939-3526

HONDA Civic Sport 2003, 5 vit.,  
4 ptes, cuir, toit, impec, 465 \$  
impec, CL Inc. 450-430-3556

HONDA Prélude SE 01 argent,  
61 000 km. Man., 5 vit, toit, cuir,  
aileton; 8 pneus; A-1, 20 500\$  
taxes incl. Soir 450-462-4435

HYUNDAI Accent GSI 2000,  
95 000km, a/c, toit, anti démarrage,  
pneus, porte-velo, CD, 8  
pneus, 5995\$, 514-792-3143

HYUNDAI Accent GSI 03, 5 vit,  
33 000km, cuir, aileton, 8300\$  
S. D. Auto 514-952-9908

HYUNDAI Accent GS 03, aut.,  
seulement 10 000km, gar. 8/08,  
9300\$. S. D. Auto 514-952-9908

HYUNDAI Accent GS 03,  
3 ptes, 42 000 km, aut., gar.  
Hyundai. 6600 \$. 450-584-3653

HYUNDAI Accent GL 2000,  
4 ptes, 68 500 km, vitres élect.,  
CD, 6900 \$. 514-526-5406.

HYUNDAI Elantra VE 04, 5 vit.,  
a/c, seul, 10 000km, 12 800 \$.  
S.D. Auto 514-952-9908

ECHO 2001 à 04  
BROSSARD TOYOTA  
450-445-0577 514-831-6585

FORD Focus 2002, 4 ptes, aut.,  
a/c, am-fm-cassette, 80 000  
km., 8900 \$. 514-990-6138 ctr

FORD Focus SVT 03, vente ou  
fin loc., tout équipée, 6 vit., bal.  
gar. démar. 514-838-7073

FORD Focus ZX-5, 2002,  
11 690 \$ "ouvert 7 jours"  
Fortier Auto (514) 353-4444

FORD Mustang Cabriolet 04,  
22 900 \$, "ouvert 7 jours"  
Fortier Auto (514) 353-4444

FORD Taurus SE 2000, bleu, 4  
ptes, 99 500 km, 8 pneus, A-1,  
9600 \$. dame, 514-630-0443.

FORD Taurus SE 03, bleu, tout  
équipé, 69 000 km., pneus hiver  
04, 11 400 \$. 514-812-2023

GOLF CABRIOLET 98, 2 ptes,  
aut., cuir, a/c, mags, toit élect.,  
100 000km., gar. 11 950\$  
514-777-2485

HONDA Accord 1998,  
123 000km, man., très propre,  
9800\$, 450-651-2314

HONDA Accord 2001 EX V6,  
beige/beige, 58 000km, cuir,  
toit, 19 900\$. 450-646-1239

HONDA Accord 2002, 4 ptes,  
aut., gr. élect. a/c, 79 200 km,  
démar. 13 998 \$. 514-213-3120

HONDA Accord 2002, coupé 2  
ptes, aut., 81 000 km, exc. état,  
16 900\$. dame, 514-824-6514

HONDA Accord 98 V6, 4 ptes,  
aut., 71 000 km, équipé, cuir,  
CD, 13 500 \$ 450-773-0779

HONDA Accord EXR 97, 4  
ptes, aut., bal. gar., 25 000km,  
8500\$ nég. 450-772-5579

HYUNDAI Elantra VE 2001,  
aut., a/c, 67 500 km, lecteur 6  
CD, 8900 \$. 514-255-4509.

HYUNDAI Elantra 01, inspecté,  
4 ptes, bas km, 6995\$ ou  
115\$/m. Procar: 514-645-0015

HYUNDAI Elantra 2000 man.,  
a/c, 62 000 km, A-1, inspecté,  
gar 12/05, 6900\$ 514-808-6192

HYUNDAI Sonata 01 inspecté,  
4 ptes, 6995\$ ou 115\$/mois  
7 jours. Procar: 514-645-0015

HYUNDAI Sonata GL 01, aut.,  
argent, 73 000km, bal. gar. très  
propre 6995\$ 514-862-7550 ctr

HYUNDAI Tiburon SE 2001,  
51 000 km, man., a/c, toit,  
9800 \$. 514-899-9287.

INFINITI G35 coupée, route  
18 po, suspension sport,  
26 540 km, comme neuve.  
H.M.O. 514-526-4471

INFINITI G20 sport, 2002,  
34 100km, 19 900 \$ ou bal. de  
location jusqu'en août 07. Ma-  
rie-Josée (514) 817-8158

INFINITI G35 03 40 000 km,  
cuir, comme neuve 27995 \$  
AUDI LAUZION 450-688-1120

INFINITI G35 coupé 2003, tout  
équipé, 25 000 km., 35 500 \$.  
514-436-6105, 450-627-1334

JAGUAR MEILLEURS PRIX  
01 S-Type 4L, bas km 23 500\$  
01 S-Type 2 en stocks 21 900\$  
[www.autoselectmirabel.com](http://www.autoselectmirabel.com)  
financement, 450-433-2002

JAGUAR convertible XK8 98,  
vert forêt/lan, 76 000km, fem-  
me proprio, impec., 36 500\$.  
514-299-0909, 514-975-4399

JAGUAR X-Type sport 2003,  
AWD, gris, 40 000 km, garantie  
02-07, 24 900 \$. 514-592-3727

MAZDA Protégé SE 2000, aut.,  
51 000 km, aileton, gar. oct. 05,  
pas a/c, 8900\$. 450-892-7700

MAZDA Protégé 1999 man., 4  
ptes, aileton, CD a/c, gr. élect.  
7400 \$. 450-628-9620

MAZDA Protégé 00, aut., lec-  
teur CD, 88 000 km, 1 proprio,  
presque neuf. 514-817-1997

MAZDA Protégé LX 01, aut.,  
a/c, 44 000 km, gar., 11 500 \$.  
S. D. Auto 514-952-9908

MAZDA Protégé 5, 2002,  
12 690 \$ "ouvert 7 jours"  
Fortier Auto (514) 353-4444

MAZDA PROTÉGÉ LX 01,  
68 500km, noir, démar., man.,  
hitch, 9 500\$ 514-212-4323

MAZDA Protégé SE 00, aut. a/c  
91 000km, 8 pneus, 1 proprio,  
presque neuf. 514-812-2023

MAZDA Protégé SE 2002, aut.,  
9800km, argent, cd, très pro-  
pre, 8995\$, 514-862-7550, ctr

MERCEDES JAGUAR  
VOLVO, AUDI ET SAAB  
02 C240 tout équipé 23 400\$  
00 E320 bijou 95km 21 900\$  
99 E430 ML 90 km 21 900\$  
97 E420 120 km Bijou 17 900\$  
95 E320 équipé bijou 12 900\$  
95 E320 bas km bijou 10 900\$  
93 300E Wagon Bijou 7 900\$  
[www.autoselectmirabel.com](http://www.autoselectmirabel.com)  
Financement: 450-433-2002

MERCEDES 1987, 420SEL 1  
seul proprio, 246 000 km, noire,  
8985 \$. Voiture exceptionnelle!  
M. Leblanc, 514-990-1451

BLAIVILLE NISSAN  
MERCEDES 450 SL, 77, rou-  
ge, tan (toit, int.), 100 000 km, 2  
toits, 15 000 \$. 514-973-5372

MERCEDES BENZ ML 500  
édition spéciale 03, noir/cuir,  
25 000km, 7873/mois ou  
47 000\$ René Wagner  
450-660-1355

MERCEDES C230 COUPÉ 02,  
59 000km, cuir, aut., TOUJ  
équipé 29 500\$ 514-705-9666

MERCEDES C32 AMG, 2003,  
noir/noir, 42 000 km., tout équipé,  
45 000 \$ ferme. Vente privée  
514-239-7760

MERCEDES CL 230, 2002,  
noire, man, 63 000 km, tout ouvr-  
tant, 25 800 \$. 514-290-0095