

sciences et technologie

• Dome Petroleum

Ses dirigeants feraient sa force

par Steve Merti

CALGARY (PC) — La compagnie Dome Petroleum Ltd., qui jusqu'à présent avait réussi à dominer les bouleversements de l'industrie énergétique, a maintenant de la difficulté à conserver cette altitude. Dome est la vedette sur la scène de l'énergie, depuis qu'elle a acquis la plus grande quantité de droits sur le pétrole et le gaz dans l'Ouest canadien en même temps que le contrôle de plusieurs autres compagnies. Elle a aussi accéléré l'exploration du pétrole et du gaz dans le Nord canadien et posé les bases de l'exportation du gaz naturel liquide.

Pourtant, récemment, la confiance des investisseurs a commencé à s'éroder. Alors qu'en 1981 les actions de Dome Pet ont atteint un sommet de plus de \$25, elles n'étaient plus que de \$14 à la fin de septembre, tandis que Dome Canada, qui s'était maintenue aux environs de \$10 pendant presque toute l'année, est tombée à moins de \$5.

Les analystes ont attribué cette baisse à l'inquiétude que provoque le fardeau croissant de la dette pour cette compagnie, et l'absence de résultats probants à la suite des travaux d'exploration effectués par Dome dans la Mer de Beaufort.

Les dirigeants de Dome ont déclaré que des difficultés techniques et des températures adverses ont retardé le programme de tests, mais les investisseurs semblent accepter difficilement ces explications.

Une filiale

Certains observateurs ont décrit Dome comme étant l'instrument des politiques de canadienisation d'Ottawa. Cette conclusion a été renforcée en janvier dernier, trois mois après qu'on eut annoncé le programme fédéral énergétique, alors que la compagnie a tenu une conférence de presse à laquelle a assisté le ministre de l'Énergie, M. Marc Lalonde, pour annoncer la création de Dome Canada Ltd.

Le président de Dome, M. Marc Gallagher, affirme que la compagnie n'a jamais essayé de jouer le jeu politique, bien que le gouvernement la considère d'un oeil favorable à cause de son travail de pionnier. «Ils nous considèrent comme quelque chose de spécial parce que nous faisons des choses que personne d'autre ne voulait faire.»

M. Gallagher dit que la compagnie mère n'aurait pas pu demeurer dans la Mer de Beaufort en vertu de la nouvelle politique parce que, même en étant contrôlée par des Canadiens, le fait qu'elle ait distribué un nombre important d'actions étrangères rendait inéligible aux primes d'encouragement offertes aux compagnies canadiennes.

Le résultat fut la création de Dome Canada, conçue pour maintenir le maximum d'intérêts canadiens afin d'être éligible aux primes d'encouragement. Dome acquit un intérêt de 48 pour cent et lança une émission de \$430 millions d'actions, dont la vente était limitée à des Canadiens.

Actions de TransCanada
La nouvelle compagnie débuta avec \$1,1 milliard de capitaux, et une entente selon laquelle la compagnie-mère explorerait les territoires de Dome et recueillerait jusqu'à la moitié des intérêts de la production subséquente. Dome consentit également la moitié de ses parts dans TransCanada Pipelines Ltd., afin d'assurer un revenu régulier.

«Nous ne voulions pas d'autre compagnie, dit M. Gallagher. Nous ne voulions surtout pas avoir d'autres actionnaires... mais nous avons compris que si nous ne pouvions obtenir de subventions, nous serions forcés de nous retirer de Beaufort.»

Cette innovation surprit les analystes, et les actions eurent un surplus d'acquéreurs. M. Gallagher dit qu'il s'est inquiété en apprenant que certains des investisseurs avaient emprunté pour en acquérir.

L'inquiétude grandit lorsque Dome dut lutter contre Conoco Inc., de Stamford, Conn., pour obtenir le contrôle de Hudson's Bay d'abord en acquérant une part importante de Conoco, puis en l'échangeant contre environ 53 pour cent d'Hudson's Bay. Cette transaction fut estimée à plus de \$3 milliards.

Ce fut la plus considérable d'une série d'acquisitions entreprise en 1979, depuis la moitié de TransCanada (environ \$400 millions), Siebens Oil and Gas Ltd. (\$400 millions), Mesa Petroleum Ltd., section canadienne (\$210 millions), Kaiser Petroleum Ltd (\$700 millions) et Davie Shipbuilding Ltd. du Québec (\$38,6 millions).

Dette élevée
Une grande partie de ces transactions s'est

faite avec de l'argent emprunté, et certains analystes considèrent ce fardeau trop élevé. Dome réinvestit environ 2 1-2 fois son cash flow, et n'a pas payé un seul dividende depuis que la compagnie a été formée en 1950 comme filiale de Dome Mines Ltd.

Cependant M. Rory Hankel, analyste chez Greenshields Inc., déclare que la proportion entre le cash flow et l'intérêt à payer, chez Dome, est une des plus faibles de toutes les compagnies canadiennes de pétrole. Selon les calculs de cette maison de courtage, le cash flow de Dome couvre 1,7 fois le fardeau des intérêts, et lorsque des réinvestissements sont projetés, la proportion n'est plus que d'un à un.

Au contraire, des compagnies comme Norcen Energy Resources Ltd. et Alberta Energy Co. Ltd. ont des proportions de trois à cinq contre un, et dans une multinationale comme Imperial Oil Ltd., la proportion est de 15 à un. M. Gallagher admet que la période d'acquisitions est peut-être terminée. «J'ai laissé entendre que nous avons maintenant obtenu toute la croissance nécessaire par acquisition. Nous avons maintenant l'intention de reprendre notre rôle original (d'explorateurs).»

L'incertitude au sujet de Beaufort influence la manière dont Dome est perçue. Certains croient que le potentiel commercial des Territoires du Nord-Ouest a été exagéré, et que les résultats médiocres des tests à la suite du programme d'exploration de cette année pourraient en démontrer l'évidence. Les résultats des tests, qui

doivent être connus vers la fin de l'automne, devraient contribuer à éclaircir la situation, et le programme de forage de 1982 indiquera jusqu'à un certain point si on doit entreprendre le développement, conformément à l'objectif de production établi pour 1986 dans la Mer de Beaufort, ou si au contraire on doit procéder à de nouveaux travaux d'exploration.

Optimistes quand même

M. Gallagher de même que le président de Dome, M. Bill Richards, demeurent optimistes dans leur évaluation de Beaufort, mais le président de Dome dit qu'il préfère ne rien dire tant qu'on n'aura pas les résultats.

Si Beaufort se révèle véritablement comme étant une importante source de pétrole, le coût du développement sera infiniment plus grand que l'argent déjà dépensé en exploration, de dire M. Gallagher. Jusqu'à maintenant Dome a dépensé environ \$450 millions en exploration. Il faut \$4 milliards de plus pour explorer pleinement et \$40 milliards de plus pour le développement des gisements de production et les systèmes de transport.

M. Gallagher dit que les résultats des tests effectués en 1981 seront publiés ce mois-ci, et que les conclusions préliminaires sont meilleures que prévu. En admettant, ce qui est peu probable, que Dome abandonne entièrement le programme de Beaufort, l'avenir de la compagnie n'y est pas entièrement lié. Bien des gens ne tiennent pas compte des autres actifs de Dome.

— Dome contrôle ou a des intérêts dans 70

millions d'acres de terre dans le Bassin sédimentaire ouest de l'Ouest canadien, ce qui est plus que toute autre compagnie;

— Dome a une mise de 12,5 pour cent dans le projet Alsands de sables bitumineux, présentement immobilisé, à Fort McMurray, Alberta, ainsi que des intérêts dans le développement du pétrole lourd Lloydminster, en Alberta et en Saskatchewan;

— la compagnie est très active dans la Mer du Nord, par l'intermédiaire de sa filiale britannique Sovereign Oil and Gas Ltd.;

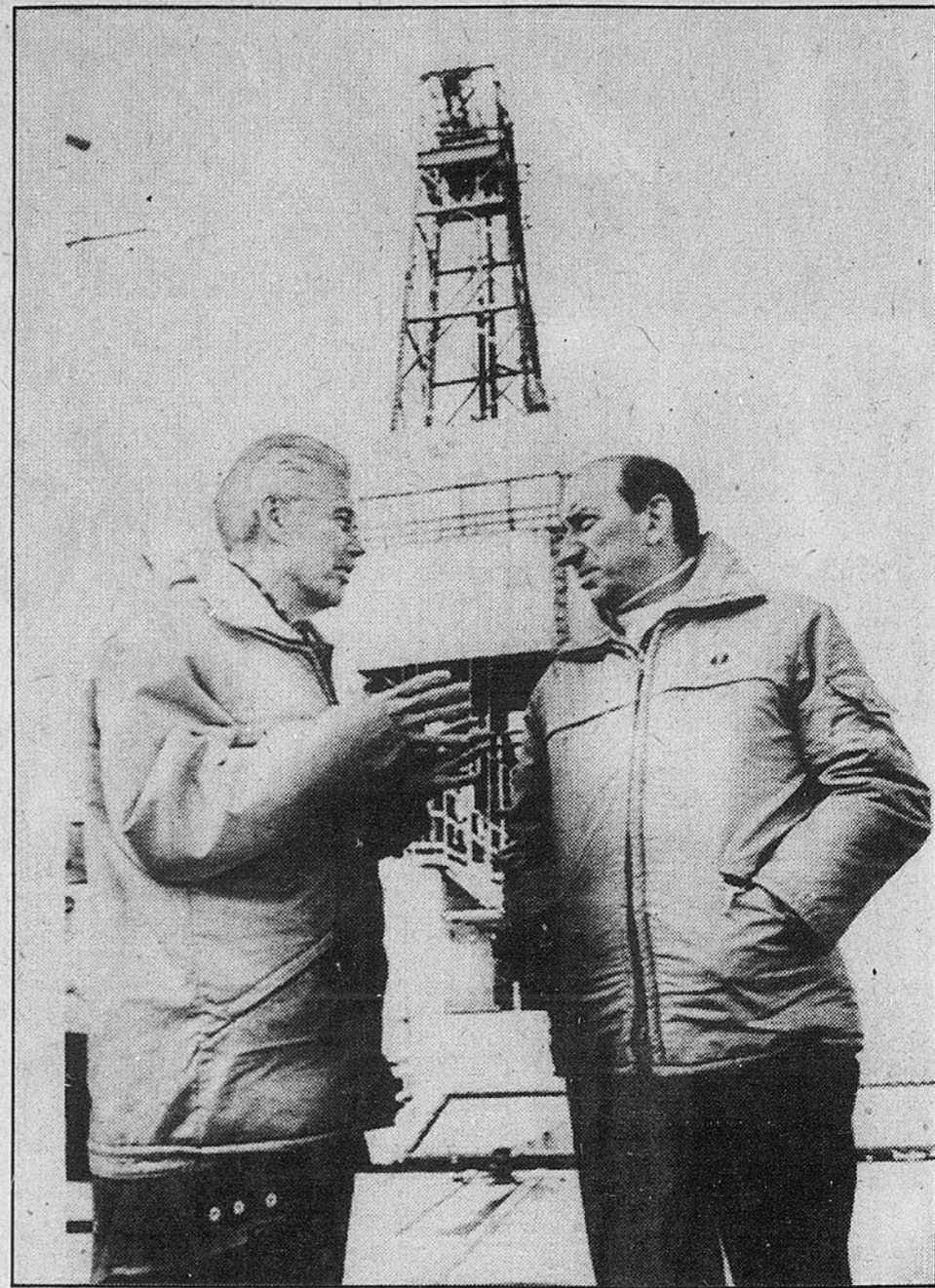
— elle est le plus grand producteur et transporteur d'éthane et d'éthylène du fait qu'elle est co-propriétaire, avec Nova Corp., du pipeline Cochin vers l'est des États-Unis;

— elle a d'intéressantes perspectives sur le gaz naturel et peut-être éventuellement sur le pétrole dans les îles de l'Arctique;

— elle réalise du cash flow du fait qu'elle est en partie propriétaire de TransCanada et Dome Mines.

Cependant, même si l'échec de Beaufort ne détruirait pas Dome, il ferait un tort considérable à la compagnie, dit M. Andy Gustajtis, analyste pour Wood-Gundy Ltd., à Toronto. C'est Beaufort, et non les autres intérêts de Dome, qui a d'abord attiré les investisseurs.

Pourtant, la foi est encore tenace vis-à-vis des dirigeants de Dome. Un rapport produit par une compagnie de recherches, l'hiver dernier, déclarait que les dirigeants de Dome étaient «les plus agressifs, les plus motivés et les plus compétents de toutes les compagnies de cette importance au Canada».



Principal acteur

Le ministre fédéral de l'Énergie, M. Marc Lalonde (à droite) visite le navire de forage Explorer IV, dans la Mer de Beaufort, avec M. Jack Gallagher, président de Dome Petroleum. Dome est la compagnie vedette sur la scène canadienne de l'énergie, puisqu'elle a acquis le plus de droits sur le pétrole et sur le gaz dans tout l'Ouest canadien, et qu'elle

contrôle une poignée d'autres compagnies. Cependant la confiance des investisseurs a commencé à diminuer récemment; les analystes attribuent cela à l'inquiétude que provoque le fardeau croissant des dettes de la compagnie, et l'absence de résultats à la suite de l'exploration par Dome de la Mer de Beaufort.

(Photolaser PC)

Dinosaure vivant?

LOS ANGELES (AP) — M. Herman Regusters et sa femme Kia, chasseurs de dinosaures, ont récemment regagné la Californie avec des photos qui, espèrent-ils, prouveront l'existence d'un dinosaure contemporain.

M. John Sack, ami des Regusters, qui s'est occupé, aux États-Unis, des détails de l'expédition, a déclaré, dans une interview: «Ils ont pris un tas de photos au Congo et, à un endroit, ils disent avoir sans doute pris un cliché de l'étrange créature. Mais les conditions étaient très difficiles.»

«Elle venait tout juste de sortir sa tête de l'eau et a replongé. La photo n'a pas été développée au Congo, bien sûr, mais sera développée très soigneusement au laboratoire de propulsion par réaction de Pasadena, où travaille M. Regusters», a-t-il poursuivi. «Personne ne sait actuellement ce que représente cette photo.»

M. Regusters, ingénieur conseil, 47 ans, était parti pour le Congo en septembre. Il a passé plusieurs semaines à Brazzaville avant de partir, avec son équipe, 300 km dans la jungle en direction de la région du lac Tele, où ont été signalées la plupart des apparitions du «Mokele-Mbembe».

Plusieurs témoins

Avant de partir, Herman Regusters avait déclaré que des autochtones avaient depuis longtemps affirmé avoir vu un animal, qui pourrait être un survivant de l'espèce des dinosaures, que l'on croyait éteints depuis 60 millions d'années.

La «chose» était «de couleur marron foncé. Sa peau paraissait lisse. Elle avait un grand cou, ce n'était ni un hippopotame, ni un éléphant. Ce n'était aucun animal connu des membres de l'expédition.»

De nombreux membres de l'expédition ont vu l'animal et l'ont entendu faire du bruit, a-t-il affirmé. «Herman l'a vu. Kia également et ils l'ont vu plusieurs fois et l'ont entendu pousser un puissant rugissement. De nombreux autres membres de l'expédition, dont des fonctionnaires congolais, l'ont également vu et entendu. Il n'y a pas que deux Américains de Pasadena qui l'ont vu. Il y a plusieurs personnes.»

Toute une vente jusqu'à 1/2 prix!



Chemises sport
cour. 19.99

9.99

à partir de

Pantalons de laine cardée
cour. \$45

29.99

Chandails
cour. 19.99

9.99

à partir de

Manteaux de drap 'Melton'
cour. \$100

49.99

à partir de

Pantalons en velours côtelé
cour. 29.99

14.99

à partir de

Aussi, ces aubaines exceptionnelles!

Chemises de soirée Pierre Cardin
Du fameux couturier français une vaste gamme de chemises habillées, unies ou à motifs! Cour. \$24

16.99

Complets 3-pièces
De superbes complets de qualité, tout laine ou mélange laine/polyester, unis ou rayés. Fabriqués au Canada selon les exigences de Big Steel Hommel. Valant jusqu'à \$195

99.99

Vestons blousons en peau de porc
De fantastiques vestons blousons conçus comme vous les aimez et doublés de poil pour encore plus de confort!

99.99

BIG STEEL HOMME

EN VENTE À

Seulement

CENTRE COMMERCIAL ST-LAURENT — 240, rue SPARKS — CENTRE COMMERCIAL BAYSHORE — PLACE BILLINGS BRIDGE — PLACE CARLINGWOOD — LES GALERIES DE HULL — PLACE DU CENTRE, HULL.

DES PRIX AU



POULET FLAMINGO SURGÉLÉ
CATÉGORIE CANADA "A"
3 à 4 LB

2.09 Le kg
.95 La lb



COLA STEINBERG
CAISSE FAMILIALE DE 6 BOUT. CONS. DE 750 mL DÉPÔT EN SUS

1.99



CRÈME GLACÉE
ICE CASTLE
SAVEUR AU CHOIX
FORMAT CARRÉ DE 2 LITRES

1.69



GÂTEAU À ÉTAGES SURGÉLÉ
SARA LEE
SAVEUR AU CHOIX
369 g

.99



PRÉPARATION DE FROMAGE FONDU
STEINBERG
24 TRANCHES FINES OU 16 TRANCHES ORDINAIRES
POT DE 500 g

1.89



PRÉPARATION À SOUPE POULET ET VERMICELLE
LIPTON
POT DE 120 g
2 SACHETS

.53



SOUPE AUX POIS ou AUX LÉGUMES
HABITANT
BTE DE 796 mL

.67



COCKTAIL AU JUS DE LÉGUMES LA JARDINIÈRE
DEL MONTE
BTE DE 1.36 LITRE

.83



JUS D'ORANGES CONCENTRÉ CONGÉLÉ
SUN SQUEEZE
BTE DE 355 mL

.63



MARGARINE MOLLE
PICNIC
CONT. DE 454 g

.58



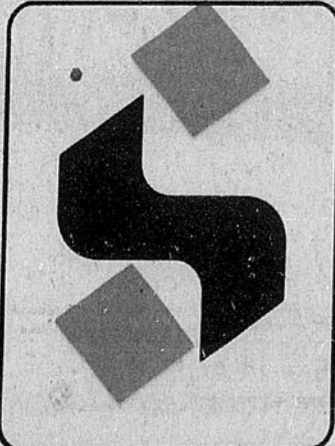
BISCUITS TARTES AUX FRAISES
DAVID
SAC DE 400 g

.98



CAFÉ INSTANTANÉ
HILLS BROS.
BOCAL DE 283 g

3.57



PLUS BAS

Pour vous faire économiser encore plus!

COMPAREZ!

Oui, mettez nos prix au-plus-bas à l'épreuve!

Comparez les prix réguliers Steinberg

annoncés dans ces pages aux prix réguliers de ces articles chez nos concurrents et vous verrez qu'ils résistent à toute comparaison. Faites-en profiter votre budget: il résistera mieux à l'inflation.

Contre l'inflation, Steinberg est de votre côté!

Les articles annoncés dans ces deux pages sont en réclame aux supermarchés situés dans la ville principale de diffusion de ce journal et sa proche banlieue jusqu'à la fermeture mardi prochain. Pas de vente aux marchands. Nous nous réservons le droit de limiter les quantités. Si un article en réclame venait à manquer en rayon, demandez un bon de garantie de prix au comptoir d'information.



CAFÉ À MOUTURE TOUT USAGE CHASE & SANBORN SAC DE 454 g

2.23



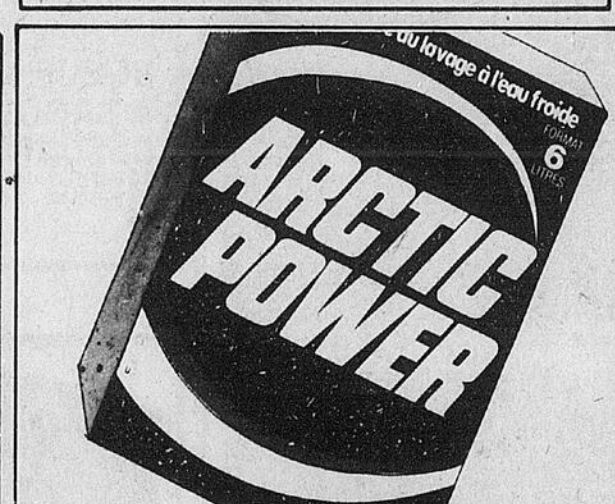
SPAGHETTI, SPAGHETTINI OU MACARONI COUPÉ CATELLI PQT DE 2 kg

1.87



EAU MINÉRALE STEINBERG BOUT. DE 750 ml

.33




DÉTERGENT À LESSIVE ARCTIC POWER BTE DE 6 LITRES

3.28



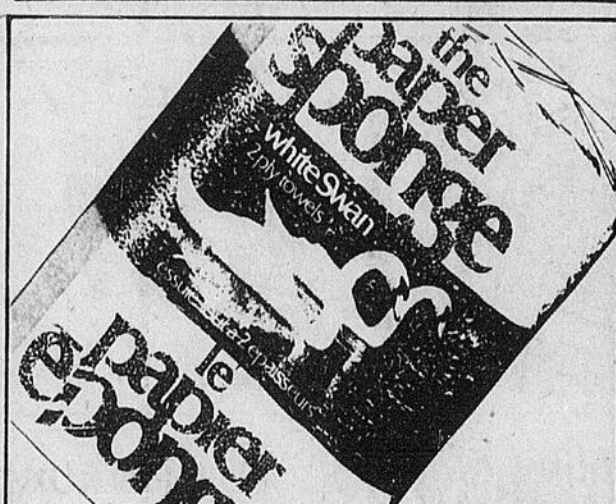
EAU DE JAVEL STEINBERG BOUT. DE 3.6 LITRES

.83



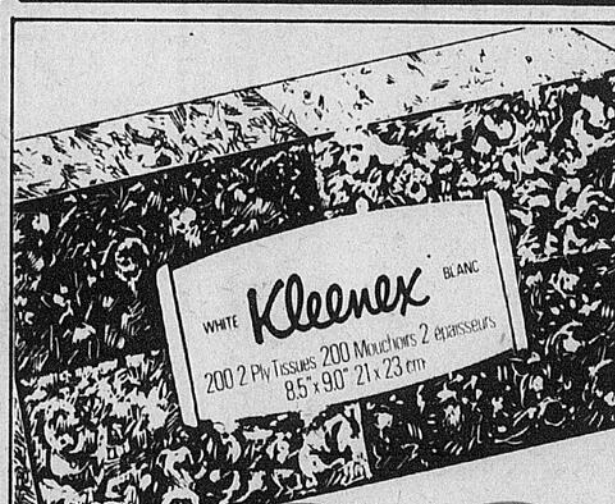
PAPIER HYGIÉNIQUE WHITE SWAN COULEUR AU CHOIX PQT DE 4 ROUL.

1.19



ESSUIE-TOUT WHITE SWAN COULEUR AU CHOIX PQT DE 2 ROUL.

1.19



PAPIERS-MOUCHOIRS KLEENEX COULEUR AU CHOIX BTE DE 200

.69



HARICOTS JAUNES ENTIERS GÉANT VERT CANADA DE FANTAISIE BTE DE 398 mL

.47



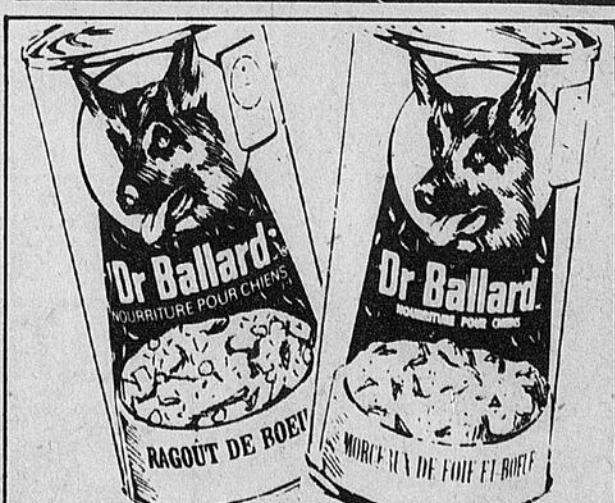
SACS À ORDURES GLAD 20 26" x 36" PQT DE 20

2.47



NOURRITURE POUR CHATS 9-LIVES SAVEUR AU CHOIX BTE DE 184 g

.29



NOURRITURE EN MORCEAUX POUR CHIENS DR. BALLARD SAVEUR AU CHOIX BTE DE 680 À 723 g

.69

DES SUPER-SPÉCIAUX, OUI,

Pour tous les goûts et tous les budgets!

 <p>BOEUF HACHÉ ORDINAIRE <small>(Provenant de parties fraîches et/ou surgelées)</small></p> <p>Le kg 3.04 La lb 1.38</p>	 <p>BOEUF À RAGOÛT DÉSOSSÉ <small>BOEUF ESTAMPILLÉ CATÉGORIE CANADA "A"</small></p> <p>Le kg 5.03 La lb 2.28</p>	 <p>SOC DE PORC FRAIS DÉSOSSÉ</p> <p>Le kg 3.04 La lb 1.38</p> <p>GIGOT D'AGNEAU SURGELÉ <small>DE LA NOUVELLE ZÉLANDE ENTIER OU DEMI</small></p> <p>Le kg 5.03 La lb 2.28</p>	
<p>FOIE DE BOEUF EN TRANCHES <small>PRODUIT DÉCONGÉLÉ</small></p> <p>Le kg 1.72 La lb .78</p>	<p>TRANCHE DE PALETTE <small>COUPE ORDINAIRE BOEUF ESTAMPILLÉ CATÉGORIE CANADA "A"</small></p> <p>Le kg 3.48 La lb 1.58</p>	<p>BOLOGNE EN TRANCHES HYGRADE <small>POT DE 375 g</small></p> <p>1.89</p>	<p>JAMBON CUIT TRÈS MAIGRE HYGRADE <small>(supermarchés avec comptoir de charcuterie seulement)</small></p> <p>Le kg 6.15 La lb 2.79</p>
<p>BOEUF À RAGOÛT DÉSOSSÉ <small>BOEUF ESTAMPILLÉ CATÉGORIE CANADA "A"</small></p> <p>Le kg 5.03 La lb 2.28</p>	<p>BACON EN TRANCHES SANS COUENNE <small>BON APPÉTIT POT DE 500 g</small></p> <p>1.39</p>	<p>RIZ FRIT AUX LÉGUMES WONG WING <small>CONT. DE 454 g</small></p> <p>1.29</p>	<p>SAUCISSON D'ÉTÉ SCHNEIDERS <small>(supermarchés avec comptoir de charcuterie seulement)</small></p> <p>Le kg 8.80 La lb 3.99</p>
	<p>SAUCISSES FUMÉES TOUT BOEUF <small>COORSH POT DE 375 g</small></p> <p>1.59</p>	<p>ÉPERLANS DE LAC SURGELÉS <small>FAMILY DELIGHT POT DE 454 g</small></p> <p>.99</p>	<p>FROMAGE GRUBEC ST-HILAIRE <small>(supermarchés avec comptoir de charcuterie seulement)</small></p> <p>Le kg 7.03 La lb 3.19</p>

Un marché de choix

 <p>CAFÉ INSTANTANÉ NESCAFÉ <small>BOCAL DE 283 g</small></p> <p>4.97</p>	 <p>BISCUITS SODA PREMIUM PLUS <small>SALES ou NON SALES CHRISTIE BTE DE 450 g</small></p> <p>.99</p>	 <p>SOUPE AUX POIS, AUX LÉGUMES ou POULET ET VERMICELLE <small>HABITANT BTE DE 227 mL</small></p> <p>.25</p>
--	---	---

<p>PRÉPARATION À GÂTEAU SUPER-MOELLEUX <small>BETTY CROCKER AU CHOIX BTE DE 510 g</small></p> <p>1.07</p>	<p>BOISSON AUX LÉGUMES V-8 <small>POT DE 796 mL</small></p> <p>.88</p>	<p>PRÉPARATION À BOISSON INSTANTANÉE AU CHOCOLAT <small>STEINBERG CONT. DE 375 g</small></p> <p>1.07</p>	<p>BISCUITS BELLE-FEUILLE LIDO <small>POT DE 400 g OU ORLÉANS PQT DE 350 g</small></p> <p>1.29</p>
<p>HUILE CRISCO <small>BOUT. DE 1.5 LITRE</small></p> <p>2.89</p>	<p>BOISSON AU RAISIN WELCHADE <small>BTE DE 1.36 LITRE</small></p> <p>1.19</p>	<p>CRISTAUX À SAVEUR D'ORANGE TANG <small>SACHET DE 184 g</small></p> <p>.75</p>	<p>PRÉPARATION À CHOCOLAT CHAUD, AU LAIT OU RICHE CARNATION <small>POT DE 280 g - 10 SACHETS</small></p> <p>1.59</p>
<p>JUS DE PAMPLEMOUSSES NON SUCRÉ <small>LIBBY'S BTE DE 1.36 LITRE</small></p> <p>1.39</p>	<p>FARINE FIVE ROSES <small>SAC DE 2.5 kg</small></p> <p>2.49</p>	<p>AMANDES BRUNES <small>STEINBERG SAC DE 200 g</small></p> <p>1.59</p>	<p>ARACHIDES EN ÉCALES <small>STEINBERG SAC DE 700 g</small></p> <p>2.29</p>
<p>SAUCES V-H POUR CÔTES LEVÉES <small>DOUCE, AIGRE-DOUCE, TOUT USAGE - POT DE 341 mL OU POLYNÉSIE NNE - POT DE 340 mL</small></p> <p>1.09</p>	<p>PRÉPARATION À SOUPE <small>ST. ARNAUD SAVEUR AU CHOIX POT DE 200 g</small></p> <p>.55</p>	<p>SAUCE POUR SANDWICH CHAUD AU POULET <small>HABITANT BTE DE 398 mL</small></p> <p>.49</p>	<p>PRÉPARATION À BOISSON OVALTINE <small>ORDINAIRE OU AU CHOCOLAT POT DE 340 g</small></p> <p>2.19</p>

Toujours appréciés!

Surgelés et sûrs de plaire!

<p><small>LES PRIX ANNONCÉS POUR LES ARTICLES DE BOULANGERIE SONT VALABLES SEULEMENT JUSQU'À LA FERMETURE DU MAGASIN SAMEDI.</small></p>  <p>BEIGNES AU SUCRE <small>STEINBERG POT DE 12</small></p> <p>.89</p>	<p>TARTE AU SUCRE <small>STEINBERG 500 g</small></p> <p>1.29</p>	 <p>PIZZAS AU PEPPERONI ou TOUTE GARNIE SURGELÉES <small>GUSTO POT DE 369 g 4 PIZZAS DE 5"</small></p> <p>2.29</p>	<p>LÉGUMES SURGELÉS <small>STEINBERG À L'ORIENTALE, À LA POLYNÉSIE NNE OU À LA CAMPAGNARDE POT DE 283 g</small></p> <p>1.39</p>	<p>GAUFRES SURGELÉES <small>STEINBERG POT DE 283 g</small></p> <p>.79</p>
	<p>COURONNE DANOISE À LA CANNELLE <small>STEINBERG 320 g</small></p> <p>1.19</p>		<p>GARNITURE FOUETTÉE SURGELÉE <small>STEINBERG CONT. DE 750 mL</small></p> <p>.88</p>	<p>VOL AU VENT SURGELÉ <small>PEPPERIDGE FARM POT DE 283 g - 6 VOL AU VENT</small></p> <p>.99</p>

ATTENTION

Les articles annoncés à nos marchés du ch. Montréal et du ch. Merivale seront offerts jusqu'à épuisement des stocks. Ces deux marchés n'émettront aucun bon de reprise.

PREMIER
MARKET
STREET

MAIS DE LA QUALITÉ AUSSI!

LE DROIT, OTTAWA, MERCREDI 6 JANVIER 1982 -5A

Les articles annoncés dans ces pages sont en réclame aux supermarchés de la région urbaine d'Ottawa. Huit seulement jusqu'à la fermeture mardi prochain 18 h. Il est possible que certains articles, particulièrement les articles non-alimentaires, ne soient pas offerts dans tous nos supermarchés ou offerts dans un format différent de celui annoncé. Pas de vente aux marchands. Nous nous réservons le droit de limiter les quantités. Si un article en réclame venait à manquer en rayon, demandez un bon de garantie de prix au comptoir d'information.

Toujours soigneusement choisis!

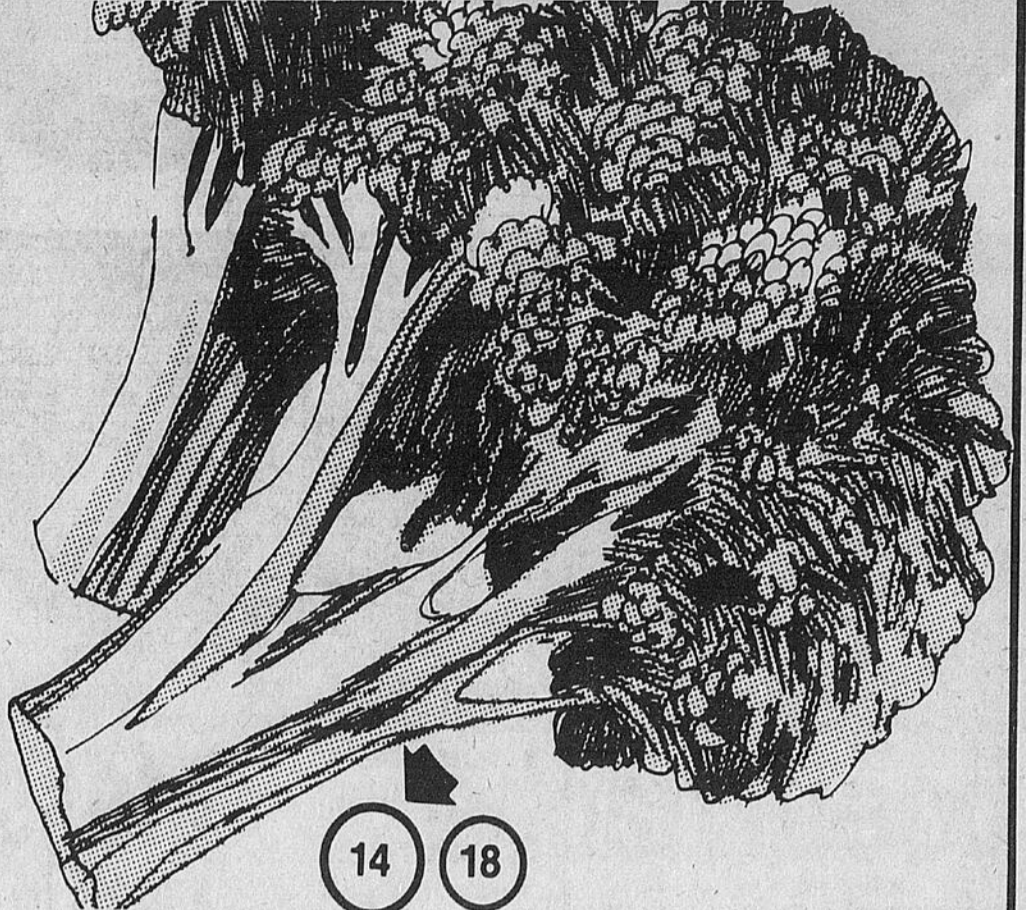


GROSSES BANANES DOLE
Le kg

.73

La lb

33



BROCOLI PRODUIT DES É.-U. FORMAT 14 LA BOTTE

.99

14 18

S-I est entré au supermarché!

Et n'ayez crainte, S-I est le bienvenu. Oui, car le système international d'unités, le métrique, vous rendra sûrement la vie plus facile. Vous en oublierez même l'impérial!

Jetez maintenant un coup d'œil à notre annonce. Pour se conformer à la législation fédérale, Steinberg annonce maintenant les produits vendus en vrac en unités jumelées soit en livre et en kilogramme. Vous aurez donc le temps de vous familiariser avec ce changement puisqu'il en sera ainsi tout au cours de 1982. Puis, lorsque les balances de votre supermarché Steinberg préféré n'indiqueront que grammes et kilogrammes, vous pourrez toujours avoir recours à nos employés pour vous aider.

Avec Steinberg, c'est maintenant le temps de passer maître du métrique.

POMMES RED DELICIOUS
DE CULTURE CANADIENNE
CANADA DE FANTAISIE
SAC CELLO DE 3 LB

1.49

POIVRONS VERTS DOUX
PRODUIT DES É.-U. et/ou du MEXIQUE
CANADA NO 1
GROS FORMAT
Le kg

1.52
La lb **69**

AUBERGINE
PRODUIT DU MEXIQUE
FORMAT 24 PIÈCE

.58

COURGETTE ACORN
PRODUIT DU MEXIQUE
Le kg

.73

LA LB .33

toujours à bon marché!



PRÉPARATION À POUDING MONARCH SAVEUR AU CHOIX, POT DE 255 g

.47

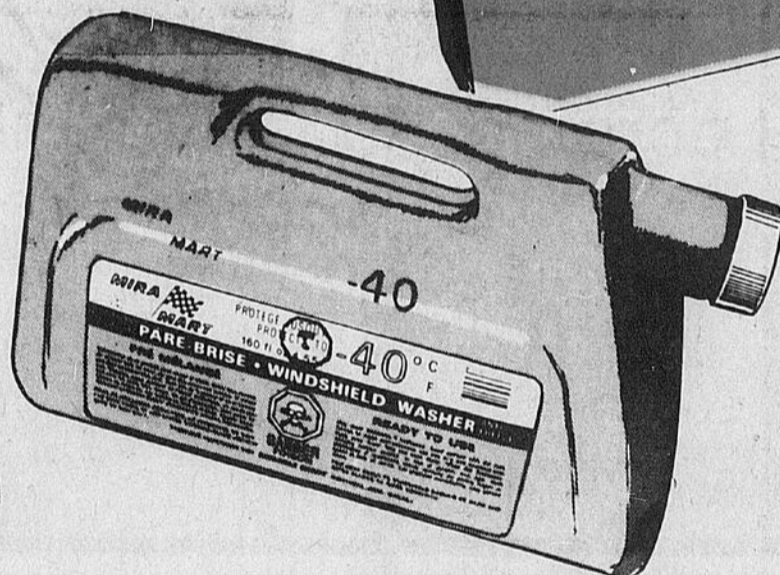


JUS DE POMME VITAMINÉ ORCHARD KING DE CHOIX BTE DE 1.36 LITRE

.88

LAVE-VITRES MIRA-MART CONT. DE 4 LITRES

1.27



PAPIERS-MOUCHOIRS ÉLÉGANTE COULEUR AU CHOIX BTE DE 200

.65

MARGARINE MOLLE BLUE BONNET
CONT. DE 907 g

1.57

JUS DE TOMATES LIBBY'S
BTE DE 156 mL - POT DE 6

1.59

SEVEN UP
CAISSE FAMILIALE DE 6 BOUT. CONS. DE 750 mL DÉPÔT EN SUS

2.99

NOURRITURE POUR CHATS KAL KAN
SAVEUR AU CHOIX
BTE DE 170 g

.28

DÉTERSIF EN POUDRE TIDE
BTE DE 6 LITRES

3.99

SACHETS DE THÉ ORANGE PEKOE STEINBERG
POT DE 454 g
120 SACHETS

2.55

CRÈME SURE DELISLE
CONT. DE 250 mL

.79

LOSANGES AU THÉ DES BOIS ou MENTHES ÉPAISSES TREBOR
SAC DE 450 g

1.77

SAUCE SOYA V-H
BOUT. DE 450 mL

1.09

NOURRITURE POUR CHIENS ALPO
SAVEUR AU CHOIX
BTE DE 411 g

.49

CAFÉ À MOUTURE TOUT USAGE CHOCK FULL O NUT
BTE DE 454 g

3.59

JAMBON CUIT MAPLE LEAF, SWIFT PREMIUM ou BURNS
BTE DE 680 g

3.99

BOISSON AUX FRUITS F.B.I. FRAISES OU RAISIN
BOUT DE 200 mL - POT DE 6

.99

NETTOYANT POUR CUVETTES DE CABINETS DAINTY BOWL
PIN ou RÉGULIER - BOUT DE 341 mL

1.05

LITIÈRE SANITAIRE SAULAR
SAC DE 10 kg

4.28

DOIGTS AU CHOCOLAT, BISCUITS SANDWICHS AU CHOCOLAT ou GAUFRES AU CHOCOLAT AU LAIT CADBURY
POT DE 156 g

1.15

CONFITURE D'ORANGES LAURA SECORD
POT DE 750 mL

2.09

NETTOYANT LIQUIDE LESTOIL
BOUT DE 1.2 LITRE

2.85

SAVONNETTES DIAL AMANDE ou BLEU CIEL
POT DE 380 g - 4 SAVONNETTES

1.79

Gardez votre beauté en santé!

L'utile et l'agréable!

GELÉE DE PÉTROLE BLANCHE STEINBERG
POT DE 454 g

1.99

SHAMPOING POUR BÉBÉS CARASSE
BOUT DE 750 mL

2.19

PÂTE DENTIFRICE AQUAFRESH ORDINAIRE ou À LA MENTHE
TUBE DE 100 mL

1.59

LOTION POUR LE CORPS ET LES MAINS POUR VOUS
BOUT DE 500 mL

1.89

ANTISUDORIFIQUE ARRID
ORDINAIRE, PARFUMÉ ou EN POUDRE BOMBE AÉROSOL DE 200 mL

2.29

FIXATIF À CHEVEUX DRY LOOK
ORDINAIRE ou EXTRA FIXATIF BOMBE AÉROSOL PYNIE 200 mL PLUS 50 mL BONIS

2.59

COMPRIMÉS NETTOYANTS EFFERVESCENTS POUR DENTIFIERS POLIDENT
POT DE 66

2.79

CHOIX DE PRODUITS RUBBERMAID

PLATEAU ROTATIF AMANDE ou OR, DISTRIBUTEUR DE BOÎTES D'EAUX GAZEUSES, SUPPORT À BOUTEILLES ou CORBEILLE À PAPIER
PRIX HABITUEL DE 2.19 à 3.49

2.19

PLATEAU ROTATIF À DEUX ÉTAGES AMANDE ou OR ou ÉGOUTTOIR À VAISSELLE POUR ÉVIER DOUBLE CHOCOLAT ou AMANDE
PRIX HABITUEL DE 4.29 à 5.29

3.49

GROSSES TASSES À CAFÉ HARVEST COULEUR AMBRE
PIÈCE

.99

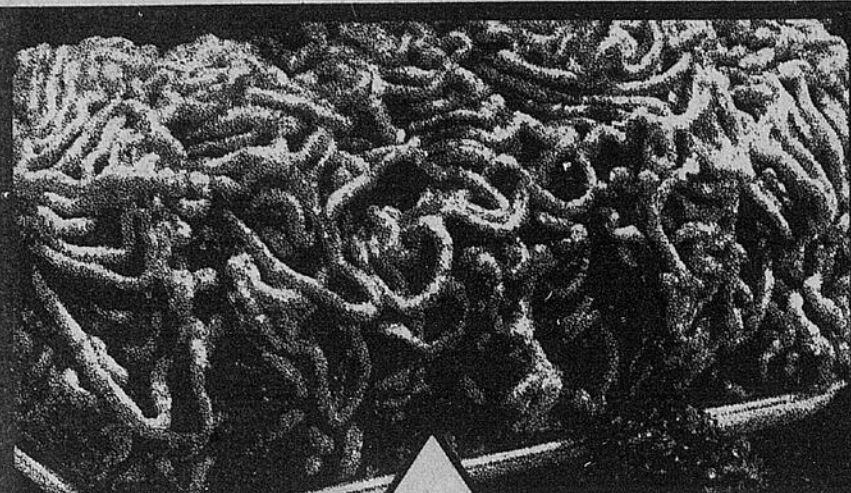
ANTI-SKID
SAC DE 25 LB

1.59

VADROUILLE LAVE-PONT
8 OZ PIÈCE

2.39

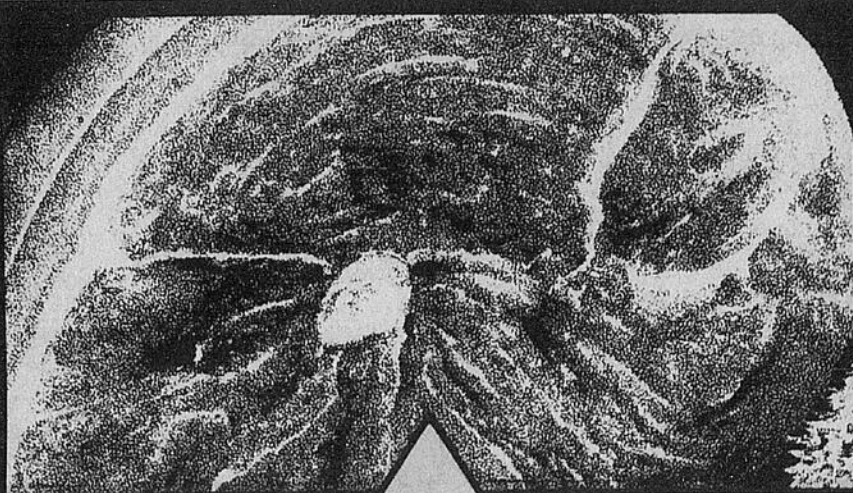
Loblaws



boeuf haché régulier frais haché
limite: 10 lb/4.5 kg par famille

2.38 kilogramme

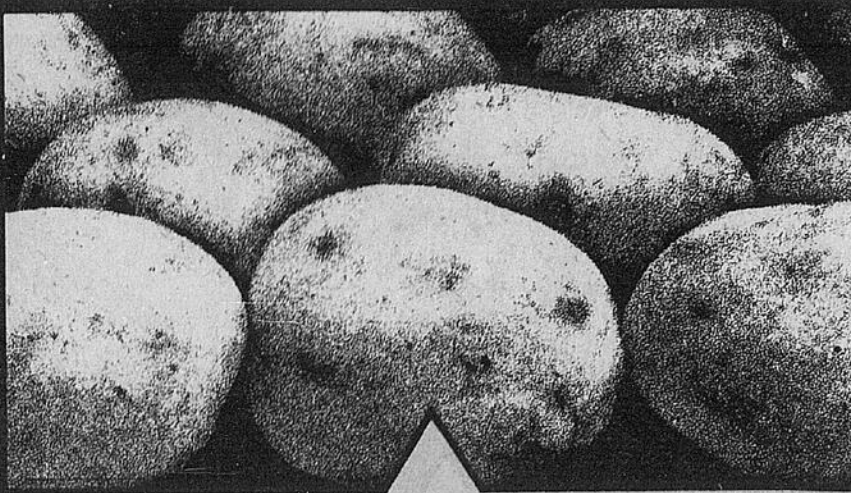
1.108 livre



fesse de porc frais entière

2.18 kilogramme

.99 livre



pommes de terre de l'I.-du-P.-E. Canada #1

vous payez **.78** sac 10 lb

moins de **1/2** prix



lait 2% partiellement écrémé

bas prix régulier **1.177**

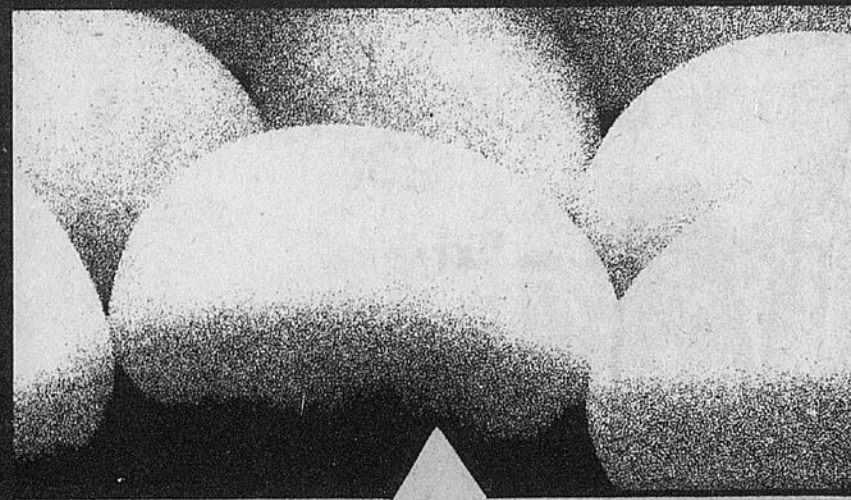
sac 3 ptes



crème glacée à la vanille sans nom®

bas prix régulier **1.166**

cont. 2 L



gros oeufs Loblaws Canada "A"

bas prix régulier **1.119**

caisse 1 douz.

bacon de flanc Loblaws tranché rég. ou épais, pqt 500 g

prix spécial **1.98**

café instantané Encore avec chicorée, pot 8 oz

prix spécial **5.25**

pâtes Catelli spaghetti, spaghettini ou macaroni coupé, bte 1 kg

prix spécial **1.29**

poitrine de boeuf salé Tasty King, emb. herm.

prix spécial **4.37** kilogramme

1.98 livre

miel crémeux Bee Maid non pasteurisé, cont. 750 g

prix spécial **2.93**

sauce tomate Catelli pour spaghetti, bte 28 oz liq.

prix spécial **1.49**

escalope de porc frais provenant de la fesse

prix spécial **5.47** kilogramme

2.48 livre

confiture pure aux framboises E.D. Smith, pot 500 mL

prix spécial **2.32**

pois sucrés Géant Vert congelés, de fantaisie, sac poly 2 lb

prix spécial **1.60**

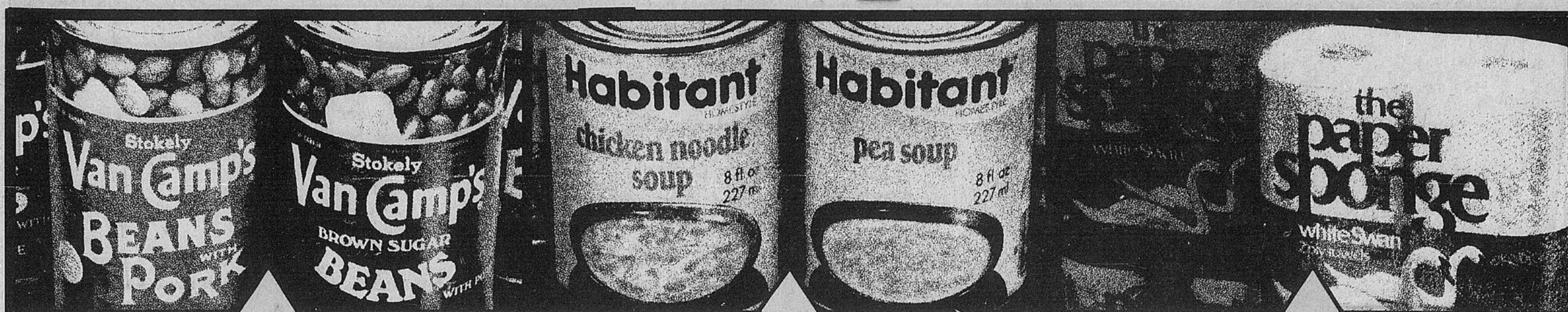
ailles de poulet fraîches	2.18/kg	1.99/lb
cuisse de poulet congelées	2.62/kg	1.19/lb
jarrets de porc décongelés	1.06/kg	.48/lb
saucisse de porc Loblaws	4.37/kg	1.98/lb
gigots d'agneau entiers	5.25/kg	2.38/lb
foie de veau tranché	5.47/kg	2.48/lb
poisson blanc entier	2.18/kg	.99/lb

haricots rouges Libby's	.66
soupe aux tomates Heinz	2/.75
pain de viande	1.62
café Mother Parker's	3.49
chocolat chaud	2.59
farine Five Roses	3.49
bonnons Rowntree	1.45

savon de toilette Sweetheart	.95	1.43
dissolvant de vernis à ongles	1.54	1.39
anti-sudorifique désodorisant parfumé	2.61	1.89
rinçage-crème Tame	1.89	1.73
fixatif à cheveux Adorn	1.99	1.15
crème à barbe Foamy	1.89	1.70
fromage colby Baden XXX	2.45	1.07

Personne ne vendra moins cher que

bas prix



fèves en sauce tomate
Van Camps avec porc ou avec porc et cassonade
 prix spécial
 bte 14 oz liq.

.49

soupe prête à servir
Habitant toutes les sortes
 prix spécial
 bte 8 oz liq.

.19

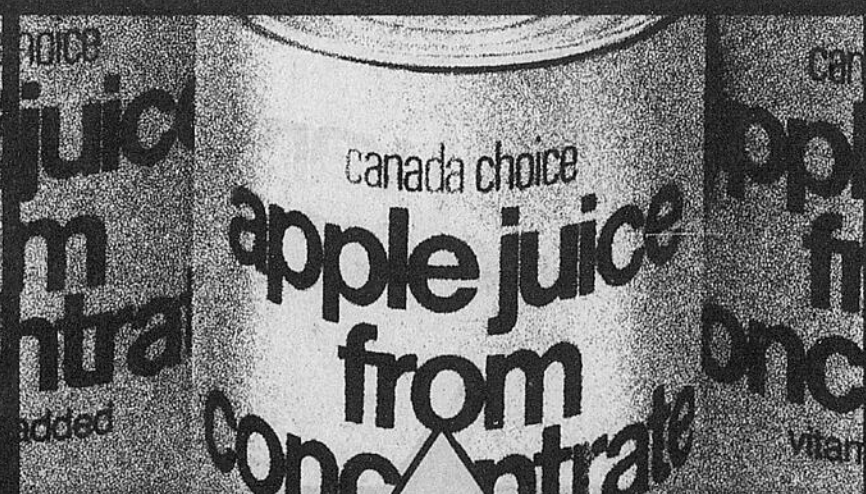
essuie-tout
White Swan 2 épaisseurs, toutes couleurs
 prix spécial
 pqt 2 roul.

.79



sucres blancs
Westcane granulé
 bas prix régulier
 sac 2 kg

1.19



jus de pomme
 reconstitué **sans nom**[®]
 bas prix régulier
 bte 48 oz liq.

.84



cigarettes
sans nom[®] long format à filtre
 bas prix régulier
 cartouche de 200

9.30

Avis: Santé et Bien-être social Canada considère que le danger pour la santé croît avec l'usage. Éviter d'inhaler. Goudron 14 mg. Nic. 1.1 mg.

oranges navel
 sans pépins
 produit des E.-U., sac 4 lb
 prix spécial

1.98

12 nouveaux produits sans nom[®]

pommes Délicieuses
 rouges
 catégorie Canada de fantaisie
 produit de l'Ontario, sac 3 lb
 prix spécial

1.68

mini carottes
 produit des E.-U.
 prix spécial

.69

pizza "pepperoni"
 tendercrisp
 cong. McCain, ble 16 oz de 4 **2.25**
pain de blé entier à 100%
 Dietrich, miche 24 oz **.83**
muffins anglais
 Weston, sac poly de 8 **.89**
tourbillons à la cannelle
 Dietrich, pqt de 4 **1.39**
brioche fourrées de citron
 Weston, pqt de 6 **1.15**
roulés suisses au chocolat
 Weston, pqt de 4 **.99**
tartinades de fruits Weight Watchers
 toutes les saveurs réduites en calories, pot 250 mL **1.36**

épinards produit des E.-U. pqt **.88**
pamplemousses rouges
 de Floride, produit des E.-U., sac 5 lb **1.58**
chou Canada no 1
 produit de l'Ontario ch. **.59**
concombres Canada no 1
 produit du Mexique 2 pour **.99**
coeurs de céleri
 Canada no 1 produit des E.-U. ch. **.88**
dieffenbachia en pot 6"
 produit de l'Ontario ch. **4.99**
crocus en pot 4"
 produit de l'Ontario ch. **1.49**



mélange à crêpes
 au lait de beurre sans nom[®]
 sac 1 kg

1.19

tomates jaunes bte 28 oz liq. **.77**
café instantané séché à froid pot 4 oz **2.89**
gaufrettes au sucre pqt cello 350 g **1.49**
ketchup aux tomates bout. 1 L **1.74**
assouplissant textile cr. 5 L **2.29**
savon à mains liquide bout. 500 mL **2.29**
poudre pour bébés saupoudoir 700 g **1.95**
fraises de choix congelées sans nom[®] pqt 20 oz **1.89**
fromage cottage 2% cont. 500 g **1.29**
yogourt nature à la suisse cont. 1 kg **1.75**



graines pour oiseaux ou graines de tournesol sans nom[®]
 graines de tournesol sac 10 lb
 graines pour oiseaux sac 20 lb **4.99** ch.

plus de 400 produits sans nom[®] pour épargner plus

Loblaws

* Dans l'ensemble, aucun de nos principaux concurrents ne vendra moins cher que nos bas prix réguliers.
 Prix en vigueur jusqu'au mar. 12 janv., sauf ceux des fruits, des légumes et des pâtisseries qui sont en vigueur jusqu'au sam. 9 janv.
 Les marchés se réservent le droit de restreindre les quantités.

Loblaws 1460 Merivale angle ch. Baseline.

Prix en vigueur jusqu'au mar. 12 janv. 1982 sauf les prix des fruits, des légumes et des pâtisseries qui sont en vigueur jusqu'au sam. 9 janv. 1982. Les marchés se réservent le droit de restreindre les quantités.

supermarché

papier 1 épaisseur
toutes couleurs
hygiénique
Cottonelle

pqt 4 roul.

Limite 2 pqt
par famille
avec achat
min. \$20
de

79

essuie-tout
White Swan 2 épaisseurs
toutes couleurs

pqt 2 roul.

79

jeunes
canards Limite de
2 canards
par famille
éviscérés, surgelés — catégorie Canada utilitaire

2.18
/kg

.99
lb

brocoli

produit
des E.-U.

la botte

68

muffins
au son pâtisserie en magasin — pqt de 6

vous payez
.64

1/2
prix

jambon
cuit tranché en magasin
de notre comptoir déli extra maigre

4.83
/kg

2.19
lb

en plus des spéciaux hebdomadaires Loblaws

boeuf
haché régulier
frais haché
Limite: 4.5 kg/10 lb par famille

2.38 **1.08**
kg lb

Pommes de
terre Sac de
10 lb
catégorie Canada 1, produit
de l'Île-du-Prince-Édouard

vous payez
.78 **1/2**
prix

soupes Habitant
prêtes à servir
toutes sortes
boîte 8 oz liq.

.19

fesse de
porc frais
entière

2.18 **.99**
kg lb

fèves en
sauce tomate
Van Camp's avec porc ou avec porc et
cassonade, boîte 14 oz. liq.

.49

petits pains de
blé entier à 60%
de notre pâtisserie du super magasin

9¢
ch.