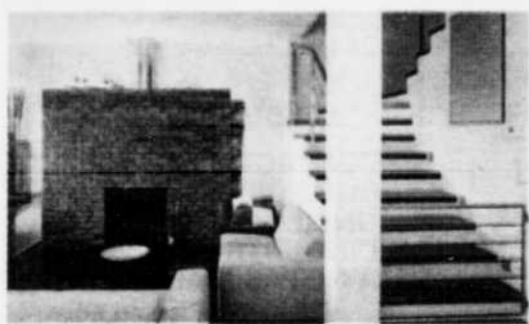
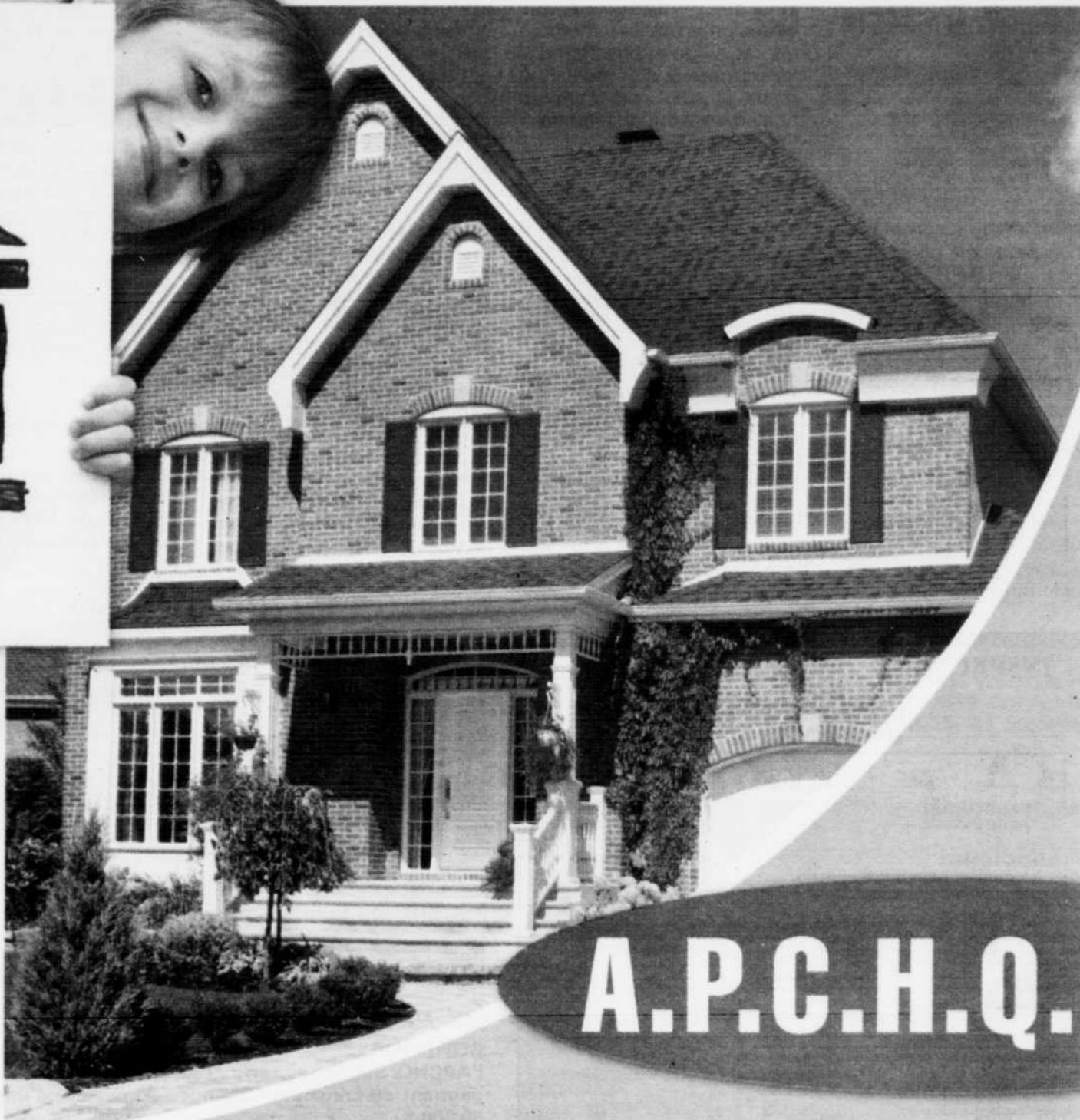


CAHIER
SPÉCIAL DE
L'APCHQ

La **GRANDE TOURNÉE**
des maisons neuves



A.P.C.H.Q.



Le **PROGRÈS**
dimanche



00723816

L'APCHQ SAGUENAY

L'innovation: la clé du succès!



**mélissa
BRALETTE**
rédactrice publicitaire

Plus dynamique que jamais, l'APCHQ Saguenay ne cesse d'innover. L'année 2008 ne fait que commencer et l'on peut déjà noter deux bons coups réalisés par l'association: le succès de la 23^e édition du salon Expo Habitat en mars dernier et la tenue de la première édition de Contact Construction, qui aura lieu le 10 avril prochain.

EXPO HABITAT: UN FRANC SUCCÈS

Près de 20 000 personnes ont visité l'Expo Habitat 2008.

La nouvelle formule présentant deux salons en

une exposition, soit le volet construction et rénovation ainsi que le volet décoration et design, a été fortement appréciée du public. Parmi les nombreux commentaires reçus, plusieurs visiteurs ont également souligné la qualité des exposants.

LES EXPOSANTS HONORÉS

Les visiteurs ont voté en grand nombre pour leur kiosque favori et la lutte a été serrée pour déterminer les exposants gagnants du prix Coup de cœur du public. C'est finalement Les Matériaux Laurent Lapointe qui ont reçu le trophée pour le grand prix du public Expo Habitat 2008. Tandis que Fillion Briques & Pierres ainsi que Design en 3Dimensions et Les Artisans du Fjord se sont vus décerner une plaque Mention d'honneur pour leurs beaux

kiosques. À noter que Design en 3Dimensions et Les Artisans du Fjord ont terminé ex æquo.

CONCOURS CHANGEZ DE DÉCOR

On ne peut parler de la 23^e édition de l'Expo Habitat sans souligner le concours Changez de décor. Cette nouveauté a créé un engouement remarquable. Il faut dire que le prix était intéressant: 36 000 \$ dont 25 000 \$ en ameublement et 11 000 \$ en lots Réno-Déco. L'heureux gagnant de ce magnifique prix est M. Dany Chatigny. Évidemment la réalisation d'un tel concours n'aurait pu être possible

sans la collaboration de plusieurs entreprises régionales. Soulignons, entre autres, la participation de Meubles Gilles Émond, Décor Tapis Mme Roy, Luminaire Expert, Électricité du Fjord, Roger Boily & Fils,

Adrien Desbiens & Fils Construction, Mélissa Gauthier designer et Matériaux Laurent Lapointe.

«Nous sommes heureux du succès qu'a connu l'Expo Habitat 2008. Le salon est un incontournable en ce qui a trait aux événements dédiés à l'habitation dans la région. Depuis quelques années, nous avons pris un nouveau virage et innovons sans cesse pour offrir au public un événement de qualité se démarquant par la diversité des exposants qu'on y trouve ainsi que par son originalité, et nous comptons bien poursuivre sur cette nouvelle lancée lors de la prochaine édition!» note Daniel Dubois, directeur général de l'APCHQ Saguenay.

CONTACT CONSTRUCTION: UN RENDEZ-VOUS DE L'INDUSTRIE À NE PAS MANQUER!

Le 10 avril prochain aura lieu la première édition de Contact Construction. L'événement se tiendra à l'Hôtel et Centre de Congrès Le Montagnais de Chicoutimi.

M. Martin Voyer, vice-président soutien au développement des affaires à la Fédération des Caisses Desjardins et M. Guy Gosselin, directeur clientèle résidentielle à l'Agence de l'efficacité énergétique ont accepté la coprésidence d'honneur de cet événement de maillage où les gens et entreprises oeuvrant de près dans le domaine de la construction auront l'occasion de se rencontrer, d'échanger, de se réunir et de discuter des réalités de l'industrie.



ÉVÈNEMENT - Les Caisses Desjardins du Saguenay-Lac-Saint-Jean, l'Agence de l'efficacité énergétique et Hydro Québec sont fiers de s'associer à l'APCHQ Saguenay dans le cadre de la première édition de Contact Construction. De gauche à droite: Guy Morency, conseiller relations avec le milieu chez Hydro Québec, Martin Voyer, Vice-président Soutien au développement des affaires Saguenay-Lac-St-Jean-Charlevoix pour la Fédération des Caisses Desjardins, Guy Gosselin, directeur clientèle résidentielle à l'Agence de l'efficacité énergétique, Maude Thériault, présidente de la fibrose kystique régionale et Daniel Desbiens, président de l'APCHQ Saguenay.



CONCOURS - M. Daniel Dubois, directeur général de l'APCHQ Saguenay, en compagnie de M. Dany Chatigny, gagnant du concours «Changez de décor», d'une valeur de 36 000 \$.

INSPECTION

immotech inc.

RÉNOCLIMAT
POUR FAIRE LA DIFFÉRENCE

Rénoclimat
Des économies pour votre maison,
des économies pour vous!

Vous êtes sur le point d'acquiescer une maison ou vous êtes déjà propriétaire et souhaitez ce qu'il y a de mieux pour votre bien-être et celui de votre famille. Vous voulez vous assurer que votre maison soit confortable et que vos coûts de chauffage soient réduits au minimum?

Renseignez-vous sur le programme Rénoclimat auprès de nos conseillers énergétiques formés et accrédités par Ressources naturelles Canada au (418) 693-8234 afin de savoir comment nous pouvons vous procurer confort et économie.

Voici quelques-uns des avantages qu'offre Rénoclimat:

- Réduction des coûts de chauffage
- Diminution des fuites d'air
- Augmentation du niveau de confort
- Subvention de RNCAN et d'Hydro-Québec*
- Émission d'une cote énergétique pour votre maison

L'inspection Préachat... une sécurité pour vous et votre famille.

Avant d'acquiescer votre maison, pourquoi ne pas la faire inspecter par l'un de nos Technologues professionnels? Il pourra déceler les vices apparents et déterminer les réparations à effectuer pour préserver le bon état du bâtiment afin d'assurer la sécurité de vous et de votre famille.

Une combinaison gagnante

Il est bon pour vous de savoir qu'il est possible de combiner l'inspection préachat et Rénoclimat en un seul service! Ainsi vous économiserez temps et argent! De plus, vous pourriez bénéficier d'un remboursement de 10 % sur votre assurance prêt hypothécaire de la SCHL. Informez-vous auprès de nos Technologues professionnels.

Services offerts

- L'inspection préachat
- Inspection de suivi des travaux de construction et de rénovation
- Inspection de conformité des garderies et des terrains de jeux
- Expertise et contre-expertise pour fins juridiques
- Évaluation énergétique programme Rénoclimat pour les maisons de RNC
- Inspecteur Novoclimat. Résidentiel, multi-logement
- Analyse énergétique et conception pour la géothermie

**Louis Parent
Éric Lessard
Marie-Claude Tremblay**
Technologues professionnels

**Téléphone: (418) 693-8234
Téléphone: 1-877-699-8234**

* Pour être admissible aux subventions d'Hydro-Québec (réseaux municipaux) et de GazMétro vous devez être un abonné d'un des services des distributeurs d'énergie.

00730372

CONSTRUCTION C.S.C. INC.

Licence RBQ: 8278-7706-39

INGÉNIERIE ET CONCEPTION «PROJET CLÉS EN MAIN»
BÂTIMENT DE BÉTON. SYSTÈME INTÉRIEUR. PLÂTRAGE / PEINTURE.

ENTREPRENEUR GÉNÉRAL

35, rue Racine Ouest, Chicoutimi

602-1244

CLERMONT TREMBLAY ING.

Certifié

COMFORT SANTÉ ÉCONOMIES!

GARANTIE
MAISONS
NEUVES
APCHQ

const.csc@videotron.ca

00729478

Contact Construction accueillera environ 500 personnes impliquées de près dans l'industrie de la construction. Ces gens du milieu de l'industrie proviendront de partout au Québec.

Pour plusieurs, ce sera l'endroit idéal pour présenter leurs produits et/ou services aux employeurs et acteurs majeurs dans les domaines résidentiels, commerciaux, industriels et institutionnels. Des architectes, promoteurs, ingénieurs-conseils, donneurs d'ouvrage, entrepreneurs et détaillants évoluant dans ce domaine seront aussi sur place pour profiter des avantages de cet événement novateur.

PROGRAMMATION

Contact Construction sera présenté en deux volets, soit:

- Un minicolloque de 13 h à 16 h15 où seront abordés les sujets suivant: Perspectives 2008-2012 en collaboration avec la CCQ, la réforme de la qualification professionnelle des entrepreneurs, le programme Novoclimat et l'efficacité énergétique.

- Banquet dînatoire dès 17 h 30. À noter que les Maîtres Constructeurs seront



ARTISANS DU FJORD

M. Olivier Hudon, président, Mme Nancy Lavoie, directrice générale, M. Donald Ouellet, maître charpentier, M. Lester Toupin, maître maçon, accompagnés de M. Daniel Desbiens président de l'APCHQ Saguenay.



DESIGN EN 3DIMENSIONS

M. Daniel Desbiens, président de l'APCHQ Saguenay et Mme Christine Laberge, designer d'intérieur.

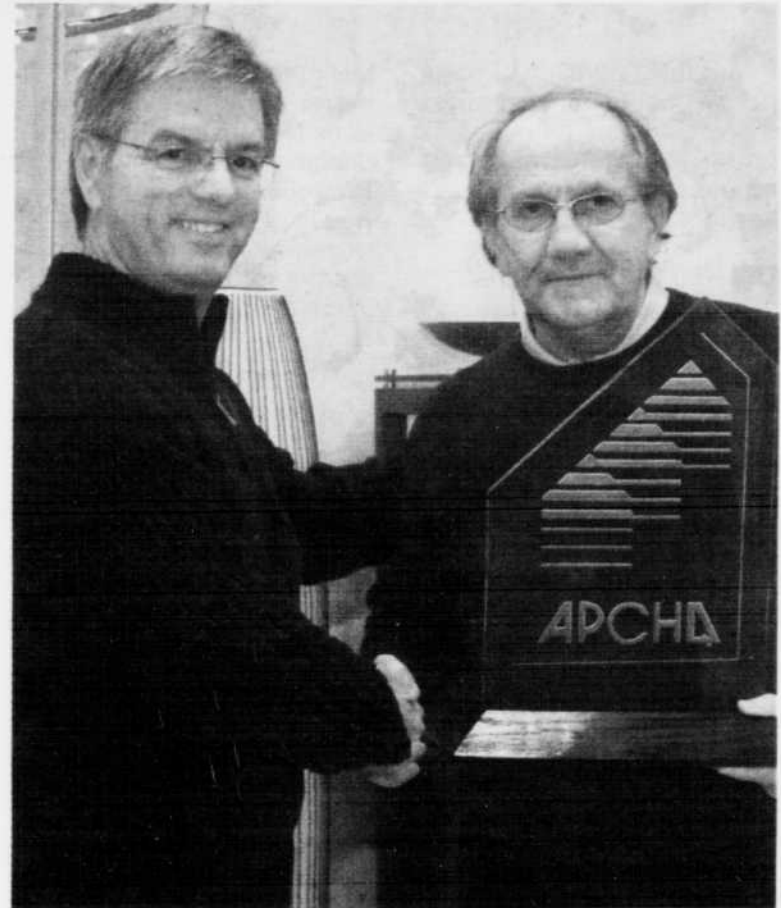
honorés au cours de cette soirée.

FAVORISER LE DIALOGUE

Selon Daniel Dubois, directeur général de l'APCHQ Saguenay, compte

tenu de la technologie croissante et des nombreux changements dans l'industrie de la construction, il est primordial qu'un événement aussi important soit présenté annuellement, afin d'amener les intervenants de l'industrie de la construction à échanger sur les réalités, et ce, dans un cadre amical.

EX ÆQUO – Une seconde mention d'honneur a également été décernée à l'entreprise Les Artisans du Fjord ainsi qu'à Design En 3Dimensions.



PRIX DU PUBLIC – Matériaux Laurent Lapointe a remporté le prix Coup de Cœur du public pour ses installations remarquables au salon Expo Habitat 2008. De gauche à droite: M. Daniel Desbiens, président de l'APCHQ Saguenay et M. Antoine Desbiens, directeur général de Matériaux Laurent Lapointe.



MENTIONS D'HONNEUR – Fillion Briques et Pierres a reçu une mention d'honneur pour son kiosque au salon Expo Habitat.

NOVOCLIMAT CONFORT. SANTÉ. ÉCONOMIES !

POUR EN SAVOIR PLUS SUR NOS MAISONS NOVOCLIMAT **349-2109**

« POUR CONSTRUIRE
MA MAISON,
J'AI CHOISI
L'ENTREPRENEUR
LE PLUS
EXPÉRIMENTÉ
EN NOVOCLIMAT »



STÉPHAN TREMBLAY



ÉVALUATION GRATUITE DE VOTRE PROJET
ON CONSTRUIT PARTOUT AU SAGUENAY-LAC-SAINT-JEAN



« Notre mission est claire, notre choix est vert,
nous construisons que des maisons novoclimat »

Normand Bélanger
CO-PROPRIÉTAIRE

Odette Doré, Adm. A. CMC
CO-PROPRIÉTAIRE

CONSTRUCTION
Michel Bélanger

LE SEUL ENTREPRENEUR

MEMBRE DU GROUPE SÉLECT NOVOCLIMAT
AU SAGUENAY-LAC-SAINT-JEAN

À CONSTRUIRE PLUS DE 10 MAISONS NOVOCLIMAT PAR ANNÉE!

Gagnant QB
Maître constructeur
APCHQ - 2007

GROUPE
SÉLECT
NOVOCLIMAT
CONFORT. SANTÉ. ÉCONOMIES!

00726779

Peinture **G.L.** inc.

549-9970

• Résidentielle • Commerciale • Industrielle

PEINTURE • PLÂTRAGE • REVÊTEMENT D'EPOXY

Jean-Guy Larouche
Frédéric Imbeau
Germain Imbeau



1323, Bersimis, Chicoutimi QC G7K 1A4

Télécopieur: (418) 549-7231

Licence R.B.Q.: 8279-7382-35

00730640

PORTES ET FENÊTRES

Des idées lumineuses et décoratives

Véritables puits de lumière permettant la pénétration d'une clarté salubre, les portes et les fenêtres ont été repensées pour maximiser la luminosité intérieure.

UN RETOUR LOGIQUE

De plus en plus de propriétaires privilégient, au moment de rénover, l'agrandissement des ouvertures réservées aux fenêtres.

Les gens veulent laisser entrer davantage de lumière dans leur maison. Et côté design, les formes irrégulières laissent peu à peu la place aux fenêtres rectangulaires, lesquelles contribuent à cet apport accru d'éclairage naturel.

DES FENÊTRES POPULAIRES

Par ailleurs, les fenêtres à guillemettes reviennent en force actuellement. Les raisons: elles offrent un mécanisme de fonctionnement efficace et un prix plus abordable qu'auparavant. En outre, le bois connaît un engouement appréciable depuis les deux dernières années, spécialement le chêne et l'érable.

D'autres essences sont toutefois disponibles. Autre tendance: les gens

optent de plus en plus pour des produits comportant divers coloris.

De tous les types de fenêtres présentement disponibles sur le marché, les fenêtres à battants (manivelle) demeurent les plus populaires, sans compter les coulissantes et celles à auvent. Les fenêtres à auvent sont très prisées car elles sont exemptes de barre au centre, qui obstrue partiellement la vue. Elles sont surtout utilisées pour les cuisines et les sous-sols. Les matériaux utilisés dans l'assemblage de portes et de fenêtres sont le PVC, l'aluminium et le bois.

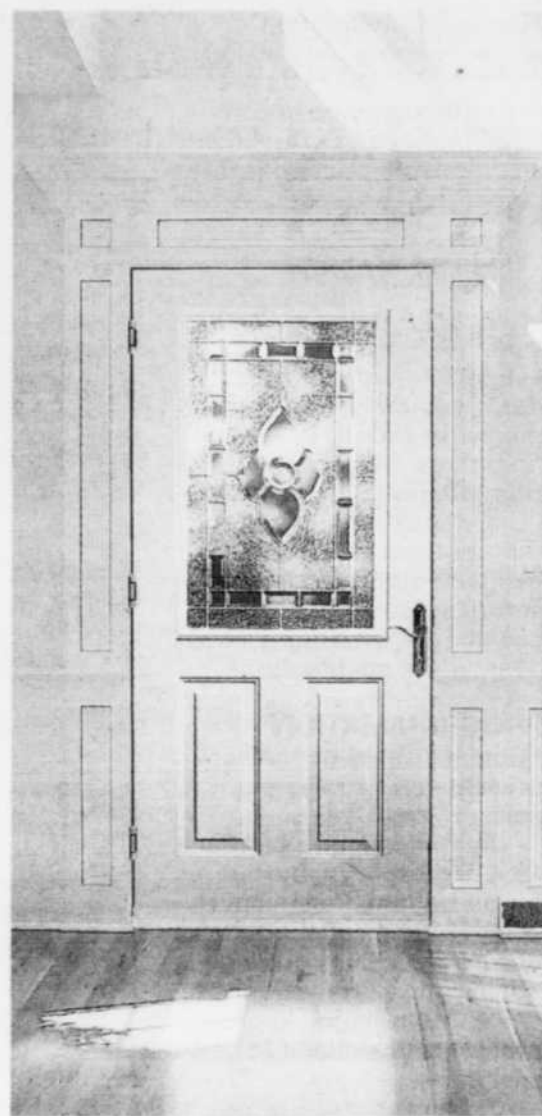
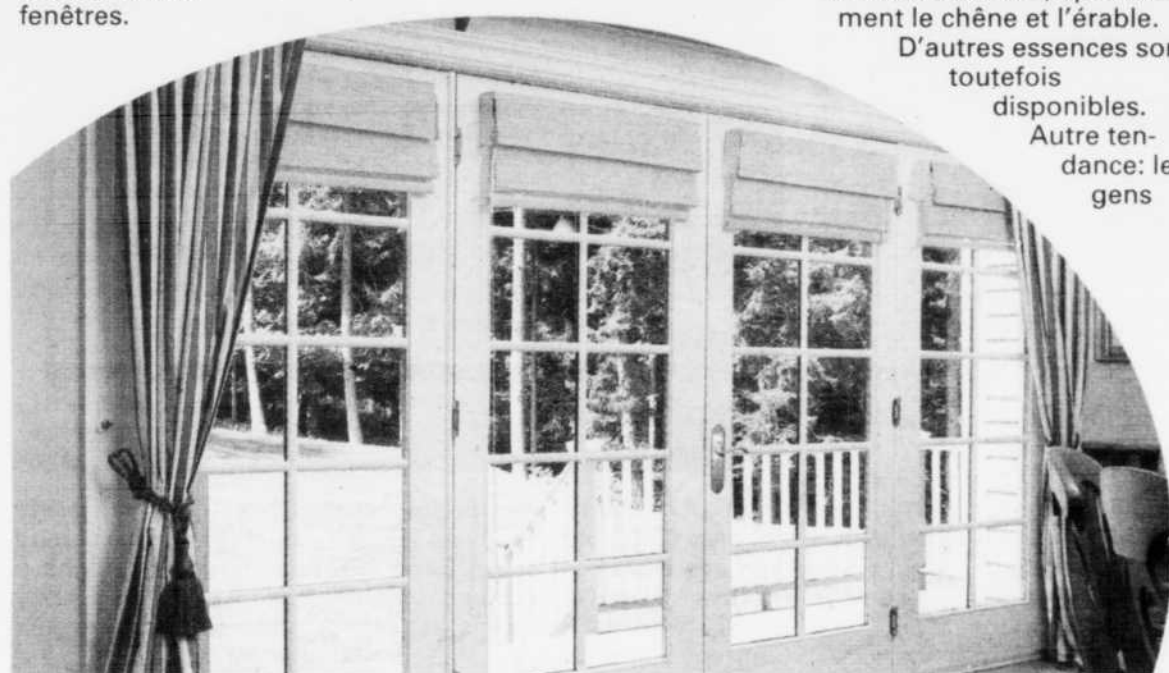
DES PORTES DÉCORATIVES

L'allure des portes résidentielles change également. Très esthétiques, elles marient merveilleusement la solidité à la beauté. De plus en plus de portes sont ornées de vitraux faits de verre thermos. Il en existe une vaste gamme, qui saura sans doute répondre aux goûts de chacun. D'ici peu, il sera aussi possible de se procurer des vitres quasi-incassables. Celles-ci sont

constituées de nombreux motifs les rendant résistantes aux chocs. Lors d'un choc violent, la vitre se fendille mais ne vole pas en éclats. En fait, la partie interne de ce type de verre demeure intacte.

La conception des portes et des fenêtres est de plus en plus relevée, en raison d'une tendance marquée vers le «cocooning». Les propriétaires souhaitent davantage investir dans leur univers résidentiel. Ils réinventent ainsi des intérieurs confortables et apprécient la qualité de vie accrue qui en découle.

Source: Association provinciale des constructeurs d'habitations du Québec (APCHQ).



POUR DU TRAVAIL D'EXPERT

VENTILATION

CLIMATISATION

Soumission et proposition

- Ventilation, climatisation et chauffage
- Façonnage de métal
- Soudures stainless et aluminium
- Meubles et accessoires stainless
- Revêtement métallique
- Table au plasma numérique



novoclimat
CONFORT. SANTÉ. ÉCONOMIES!

Toute l'équipe se fera un plaisir de répondre à vos besoins



RBO: 8332-1134-41

ISO 9001-2000

Pierre Pilote, président
Maryse Tremblay, administration
Bernard Grenier, chargé de projet,

225, Route 172, St-Ambroise

Tél.: **672-1999**

Téléc.: **672-2999**

00729647

www.ferblanterieexp-air.com

FENÊTRES



À VOTRE SERVICE DEPUIS 1987

RBO: 2869-7118-70

- Fenêtres - Portes-patios - Portes d'acier

Faites comme nos nombreux clients heureux...

Laissez-vous surprendre...

Une simple visite vous étonnera.

Estimation gratuite

PVC à base de Titane 2.2 mm
Le plus épais sur le marché

JONQUIÈRE: (418) 695-1856

3521, rue du Parc Industriel
Téléc.: 695-3811

CHICOUTIMI: (418) 543-6606

1730, boul. Talbot
(voisin de la Casa Grec et de Jonas l'animalerie)

LES ENTREPRENEURS DE TRÈS BONNE RENOMMÉE

un gage de qualité et de fiabilité

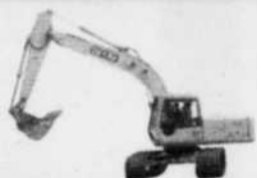


Les entrepreneurs Généraux R & R inc.
Licence RBQ: 2310-2213-20

Faites affaire avec des professionnels qui offrent
LA GARANTIE DU TRAVAIL BIEN FAIT!

- EXCAVATION • TERRASSEMENT • DÉNEIGEMENT • DÉMOLITION
- AQUEDUC • ÉGOÛTS • DRAIN DE FONDATION
- INSTALLATION SEPTIQUE • LOCATION DE MACHINERIES LOURDES

Pour avoir l'esprit tranquille,
EXIGEZ les jumeaux Tremblay
RÉJEAN & RÉGIS!



3118, boul. Ste-Geneviève, Chicoutimi, secteur Nord
Tél.: 418.543.7460 • Téléc.: 418.543.1438 • entgenrr@bellnet.ca

Roland Marquis

Ltée

L'ENTREPRISE RECONNUE DANS LES MILIEUX COMMERCIAL, INDUSTRIEL ET INSTITUTIONNEL!

Déjà plus de 30 ans au service des entreprises du Saguenay-Lac-Saint-Jean et même ailleurs!



ROLAND MARQUIS Ltée

SPÉCIALISTE en COUVRE-PLANCHERS commercial et industriel

308, rue Albert, La Baie QC G7B 3L4
Tél.: (418) 544-2742 / téléc.: (418) 544-7021
R.B.Q.: 1164-0687-98 / rolandm@royaume.com

Une entreprise dévouée au service des gens d'ici... depuis près de 40 ans!



ENTREPRENEUR ÉLECTRICIEN
RBQ: 1647-7473-28

Service 24 h

Entrepreneur électricien
Résidentiel - Commercial - Institutionnel
Industriel - Génie civil
On y offre des produits haut de gamme... pour des résidences nouveau genre!

Les produits Convectair

Maintenant synonyme de fiabilité, la réputation des produits de chauffage par convection **Convectair** n'est plus à faire. Pour la chambre à coucher, le salon, la salle à manger ou la salle de bains, **Convectair** offre à la fois une gamme de produits **supérieurs et très esthétiques!**



Plancher chauffant Flextherm

Avez-vous pensé à chauffer votre plancher? Depuis 1991, **Flextherm** fabrique un système de plancher chauffant par rayonnement à basse température. Utilisé comme chauffage principal ou d'appoint, il convient aussi bien aux constructions neuves qu'aux rénovations. S'adapte à la dimension de la pièce et s'installe sur la plupart des planchers!



«Notre savoir-faire au service de VOS PROJETS!»

La Baie
1131, Bagot
544-8208

L'Anse-St-Jean
165, route 170
272-1208

BÂTIR SUR DU SOLIDE AVEC



PIEUX VISSÉS EN ACIER GALVANISÉ

- Solarium • Abri d'auto
- Verrière • Chalet • Patios

«N'endommage pas le terrain»



Commercial et industriel

- Fondation de bâtiments
- Stabilisation de bâtiments
- Protection pour réservoir
- Agrandissement • Enseigne



Le pieu le plus solide et le plus stable jamais conçu! Ce procédé thermique assure une stabilité supérieure à tout autre pieu sur le marché. Vos bâtiments pourront s'appuyer en toute confiance sur des pieux fabriqués à leur mesure!

Adaptable à tous vos projets de construction ou de rénovation!

Récréotouristique

- Belvédère d'observation
- Piste cyclable
- Passerelle
- Parcs
- Etc.



INFORMEZ-VOUS DÈS MAINTENANT CHEZ:

VISTECH SAGUENAY RBQ: 8308-4244-48
Mario Bernard et Linda Brassard
512-0637 cell.: 550-0003

VISTECH LAC-SAINT-JEAN RBQ: 8334-1644-35
Donald Pelletier
275-7539 ou (sans frais) 1 888-275-7537
www.pieuvistech.com

Depuis 20 ans!

Votre fabricant régional de fenêtres de qualité supérieure!



Nous offrons une grande variété dans les fenêtres à battant et à auvent, dans les fenêtres coulissantes simples et à guillotine simple et dans plusieurs autres produits!

D'une beauté classique, les FENÊTRES ENERCO rehaussent l'apparence de tous les styles de résidence, en plus de fournir la performance désirée pour affronter notre climat sans pitié!



Un sceau de qualité supérieure
382, rue Joseph-Gagné
La Baie • (418) 544-9337



Estimation GRATUITE à domicile



00729298

EFFICACITÉ ÉNERGÉTIQUE

Consommez moins et économisez

À une époque où la lutte contre les gaz à effet de serre prend de l'ampleur, les propriétaires de maisons individuelles et d'immeubles à logements se voient offrir d'alléchantes opportunités.

Dans cette foulée, le programme Rénoclimat représente l'une des alternatives de choix, permettant de réduire sa consommation d'énergie. Mis sur pied par l'Agence de l'efficacité énergétique du Québec (AEE), Rénoclimat compte dans ses rangs des four-

nisseurs d'énergie comme Hydro Québec, Gaz Métro et Gazifère. Ces derniers octroient divers types de remises en argent, lesquelles varient selon l'option choisie par un consommateur. Par ailleurs, Ressources naturelles du Canada propose son propre programme, baptisé écoÉnergie Rénovation - Maisons.

D'emblée, précisons que tous offrent aux propriétaires immobiliers une évaluation énergétique rési-

dentielle, et ce, avant et après que ces derniers aient effectué des travaux de rénovation. Si la cote énergétique se voit rehaussée à la seconde prise, une aide financière leur sera alors accordée selon le degré d'amélioration constaté. Hydro Québec, Gaz Métro et Gazifère offrent, en outre, d'intéressantes remises en argent

lors de la construction de maisons neuves certifiées Novoclimat. Par ailleurs, d'autres remises offertes par Gaz Métro et Gazifère sont possibles lors du remplacement de vieux appareils de chauffage centraux homologués Energy Star. Selon Gaz Métro, «les appareils désuets font perdre 30 % à 40 % de chaque dollar consacré au chauffage résiden-

tiel». Cet heureux changement contribue au respect de l'environnement, et le confort intérieur s'en trouve accru.

DES CHOIX D'ÉCLAIRAGE JUDICIEUX

Par ailleurs, d'autres produits et appareils disponibles sur le marché ont la cote. C'est le cas des lampes fluocompactes homologuées Energy Star, lesquelles ne consomment environ qu'un tiers de l'électricité requise par les ampoules incandescentes. Elles fournissent la même intensité lumineuse et peuvent durer dix fois plus longtemps. Les ampoules LED (diodes électroluminescentes) donnent également un rendement supérieur aux ampoules incandescentes et halogènes. Elles consomment aussi moins d'énergie et leur durée de vie peut être beaucoup plus longue.

UN FAIT INDÉNIABLE

Les thermostats électroniques permettent de maintenir une température intérieure plus stable et uniforme, sans compter une amélioration du rendement des systèmes de chauffage électriques et au gaz. Cela peut se traduire par une diminution de 10 % des coûts de chauffage.

Il est recommandé de rechercher l'homologation Energy Star. Ce symbole international atteste de produits aux performances énergétiques supérieures.

Source: Association provinciale des constructeurs d'habitations du Québec (APCHQ).



L.C. RBQ N° 8002-9671-77

CHEZ NOUS, L'INSTALLATION SE FAIT SANS INTERMÉDIAIRE

Notre entreprise compte une solide réputation tant dans les secteurs industriel, commercial que résidentiel. Nous avons participé à de grosses constructions au Nord du Québec pour Hydro-Québec, Gouvernement du Canada et bien d'autres qui nous assurent une expertise sans pareille dans notre domaine.

Aucun sol ni aucun terrain nous empêche d'installer nos clôtures. Nous possédons une flotte de 5 camions et machinerie spécialisée telle que camion terrière, rétrocaveuse avec terrière hydraulique, pelle mécanique, etc. qui nous assurent un travail précis et rapide.

SPÉCIALISTES FABRICATION ET POSE DE CLÔTURES

- Maille de chaîne
- Bois

Industriel,
commercial
et résidentiel

Clermont Tremblay

Tél.:

549-8421

1160, boul. du Royaume Ouest, Chicoutimi, QC



LES ENTREPRISES DE CONSTRUCTION

Gigari INC.

Licence RBQ: 22358238-81

GAGNANT DE LA PALME MAÎTRE CONSTRUCTEUR PLATINE SYMBOLE DE PROFESSIONNALISME



M. Sébastien Maltais, M. Gilles Maltais et M. Carl Murray des Entreprises de construction Gigari inc.

Parce que **25 ANS** d'expérience
ÇA COMPTE...

RÉNOVATION APRÈS-SINISTRE

- Construction et rénovation résidentielles et commerciales



61, rue du Parc, Chicoutimi
696-1817 • Téléc.: 696-2026



THERMOPOMPE SAGUENAY

Des **spécialistes** en

géothermie
chauffage
climatisation

Fondée en 1996 par Marc Lessard et Mona Tremblay, l'entreprise Thermopompe Saguenay se spécialise en géothermie ainsi qu'en système de chauffage et climatisation, notamment dans le domaine des appareils bibloc et des systèmes de chauffage radiant.

Elle dispose également d'une flotte de 4 camions, pour desservir sa clientèle.

«clés en main». L'entreprise possède l'expérience et le savoir-faire pour réaliser les travaux de la conception des systèmes, à l'installation, en passant par les contrôles d'usage.

Dans la région, Thermopompe Saguenay compte plus de 1800 clients, dont une cinquantaine en géothermie.

Mentionnons aussi que M. Marc Lessard, propriétaire, est concepteur et installateur accrédité pour la géothermie résidentielle et que Maxime Tremblay, technicien en génie civil est partenaire professionnel (PP) pour la conception de projet de géothermie commerciale. Également, Marc Lessard s'est vu décerner, en 2000, le prix Mercuriades dans la catégorie Efficacité énergétique.

NOUVEAU CRÉNEAU D'AVENIR

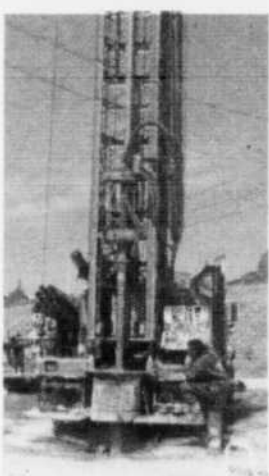
En 2006, Thermopompe Saguenay a pris un nouveau virage en géothermie. Pour développer ce créneau plusieurs investissements majeurs ont été effectués. C'est aussi à cette époque que l'entreprise a ouvert sa place d'affaires de Chicoutimi. Depuis, Thermopompe Saguenay poursuit son développement.

UNE ÉQUIPE PROFESSIONNELLE

L'entreprise qui a pignon sur rue sur le boulevard Talbot à Chicoutimi emploie une dizaine de professionnels. Son équipe se compose, en outre, d'un technicien en génie civil, de techniciens en réfrigération (frigoristes) et de ferblantiers.

Qu'il s'agisse de systèmes géothermiques ou aérothermiques, d'appareils de chauffage et climatisation bibloc ou de chauffage radiant, Thermopompe Saguenay propose à ses clients des projets

Cette compagnie 100 % régionale jouit d'ailleurs d'une réputation enviable. Elle se démarque notamment par le professionnalisme de son équipe, son service personnalisé, ses produits performants offrant un excellent rapport qualité/prix, ainsi que son service après-vente hors pair.



LA GÉOTHERMIE - LE CHOIX SENSÉ

Les propriétaires ingénieux optent pour la géothermie, le mode de chauffage et de climatisation le plus efficace au monde.

GÉNÉREUSE SUBVENTION GOUVERNEMENTALE et HYDRO-QUÉBEC
5500 \$

- Respect de l'environnement
- Confort incomparable
- Source d'énergie renouvelable
- Rendement énergétique supérieur
- Fonctionnement silencieux
- Aucun équipement extérieur
- Économie de coûts à long terme
- **De 65 % à 70 % d'économie d'énergie**

Nous sommes accrédités par la coalition canadienne de l'efficacité énergétique en géothermie, soit concepteur et installateur du système géothermie résidentiel et commercial.

CONTACTEZ-NOUS ou APPORETEZ-NOUS VOS PLANS POUR L'ÉVALUATION DES COÛTS!



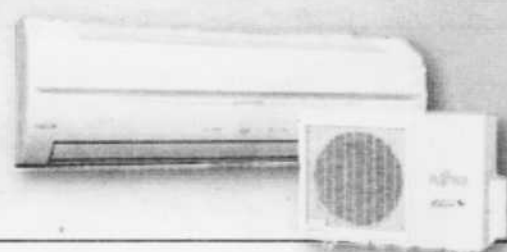
2147, boul. Talbot, CHICOUTIMI

SYSTÈME DE CLIMATISATION BI-BLOC

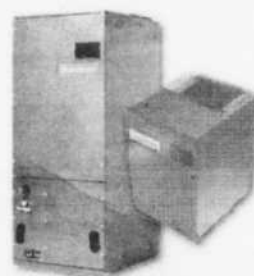
Plusieurs marques de disponibles

À partir de:

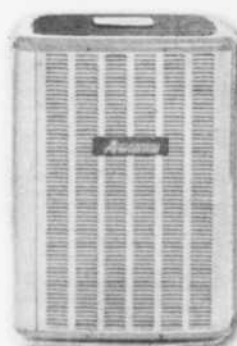
1489\$



LE COÛT DE L'HUILE EST TROP ÉLEVÉ



- Changement de fournaise à l'huile pour une électrique
- Installation complète ou non
- Démantèlement de l'ancien système aussi disponible



GAMME COMPLÈTE DE THERMOPOMPES CENTRALES DE CLIMATISATION ET CHAUFFAGE

Amana

548-2222

00750887

Choisir la copropriété

Il se construit de nombreuses copropriétés au Québec. Avant d'opter pour cette option, il est important d'en connaître les tenants et les aboutissants.

Les raisons pour choisir de s'établir dans une copropriété («condo») sont nombreuses. Deux facteurs influencent principalement les acheteurs: la copropriété

implique moins de travaux d'entretien et elle est plus abordable à l'achat. La recherche de la sécurité occupe le troisième rang. Les facteurs locaux ou contextuels influencent aussi les choix des futurs copropriétaires, comme le fait d'aimer l'endroit ou le manque de logements disponibles sur le marché. L'âge, l'approche de la retraite et quelquefois le

fait que les enfants ont quitté le domicile familial influencent grandement le choix. Fini la coupe de pelouse, la peinture et l'entretien. On part en voyage, on met la clé dans la porte!

QUI SONT LES ACHETEURS?

Les copropriétaires sont principalement des ménages de 65 ans ou plus, de

retraités ou de personnes vivant seules, mais également des jeunes ménages sans enfants qui accèdent pour la première fois à la propriété. Il y a toutefois de plus en plus de familles qui choisissent ce type d'habitation.

Les plus âgés dominent le marché haut de gamme, généralement constitué de tours d'habitation avec services, tandis que les jeunes ménages se retrouvent davantage dans les copropriétés à coût abordable, dans les unités de petite taille.

CE QUE LA COPROPRIÉTÉ IMPLIQUE

Dans une copropriété, chaque propriétaire contracte une hypothèque et possède son logement, une partie des espaces communs de l'immeuble, du stationnement, de l'ascenseur, de la piscine et du jardin extérieur, s'il y a lieu.

Le «condo» est régi par la déclaration de copropriété. Celle-ci détermine comment sont divisées les parties communes et privatives, en plus de mentionner les responsabilités et les obligations du conseil d'administration et de l'assemblée des copropriétaires. Le règlement de l'immeuble ainsi qu'un état descriptif des fractions (description cadastrale des sections privées et communes) y sont également inclus.

Il n'est pas possible de faire ce que voulez dans un «condo». Parfois, chaque pièce a une vocation bien

définie dans la déclaration de copropriété. Ainsi, si vous désiriez, par exemple, intervertir le salon fermé avec la chambre à coucher, ce serait peut-être impossible car ce choix pourrait influencer la qualité de vie du copropriétaire de l'étage inférieur. De plus, certains projets excluent la possibilité de posséder un animal de compagnie.

LES FRAIS

Les charges communes incluent les assurances, les frais d'entretien et les frais de conciergerie. Elles comprennent aussi un fonds de réserve qui permet de couvrir les grands travaux de rénovation et d'entretien. Il peut arriver que les charges communes soient sous-évaluées par les promoteurs afin d'attirer les futurs copropriétaires. Si des travaux majeurs de réfection deviennent nécessaires, ce fonds peut s'avérer insuffisant. Les frais de «condos» sont donc réajustés et peuvent parfois facilement doubler. Il est donc préférable d'évaluer adéquatement, avec l'aide d'un gestionnaire de copropriété, et à long terme le pourcentage des charges communes qui doit être alloué au fonds de réserve. Pour éviter les mauvaises surprises, le gestionnaire recommandera de recourir périodiquement aux services d'un inspecteur en bâtiment pour connaître l'état de l'immeuble et réajuster les frais en prévision des travaux à venir, si nécessaire.

Source: Association provinciale des constructeurs d'habitations du Québec (APCHQ).



Licence RBQ: 8270-8009-18

LES
**CONSTRUCTIONS
DGR inc.**

ENTREPRENEUR GÉNÉRAL

**CONSTRUCTION
DE MAISONS
NEUVES**

Rénovation résidentielle
COMPLÈTE
intérieure et extérieure

**COMMERCIALE
ET INDUSTRIELLE**

Daniel Lavoie, propriétaire

Téléphone: (418) 545-2626 • Cellulaire: (418) 818-1648

109, rue Bossé, suite 302
CHICOUTIMI

Courriel: bilf@videotron.ca



00729675

CRR Couvertures R. Roy

Commercial - Industriel - Résidentiel

R.B.Q.: 8334-3459-28

**Entrepreneur général spécialisé
en couverture**

**ENTRETIEN ET
RÉPARATION GÉNÉRALE**

Estimation gratuite

Patrice Aubin
Président
couvertureroy2006@bellnet.ca

2437, rue de la Métallurgie, Saguenay

Tél.: **542-5027**
Télé.: **549-2121**

00729676

3 projets

Les maisons
CAROL GIRARD INC.

Entrepreneur général

Licence RBQ: 8109-9921-52

**ENCORE UN CHOIX
INTÉRESSANT D'UNITÉS
DISPONIBLES**



Condominiums Des Roitelets

Prix très intéressant

- 11 condominiums de luxe 4 1/2
- 8 condominiums déjà vendus
- Seulement 3 X 4 1/2 disponibles

Prix à partir de 126 500 \$ + taxes

SITE EXTRAORDINAIRE



Jumelés Haute de gamme

Haut de gamme, près du boul. des Roitelets, rue privée et publique. Terrains boisés, quelques terrains sans voisin arrière. Intime, 3 chambres dont une au rez-de-chaussée, 2 salles de bains, céramique chauffante, escalier et planchers de bois franc, patio béton, extérieur en pierre au complet. Très haute qualité!

- Phase 1:** Rue des Hirondelles
Construction de 6 unités, complétées
- Phase 2:** Rue des Hirondelles
Construction de 6 unités, complétées
- Phase 3:** Rue des Passerins
Construction de 14 unités, complétées
- Phase 4:** Rue des Hirondelles en construction 16 unités, déjà 10 de vendues, seulement 6 de disponibles
- Phase 5:** DÉBUT AUTOMNE 2008



Développement #1

Construction de 5 chalets, 24' x 26', 2 étages + sous-sol, plafond 9'. Grandes fenêtres, escalier et plancher bois franc + céramique, foyer au salon, 2 salles de bains, extérieur en pierre et fibrociment. Très luxueux.

Ces chalets seront construits dans le nouveau développement situé versant ouest, à deux minutes du chalet principal.

Site exceptionnel: 1 terrain, regroupant: 5 chalets avec une vue magnifique sur les pentes.

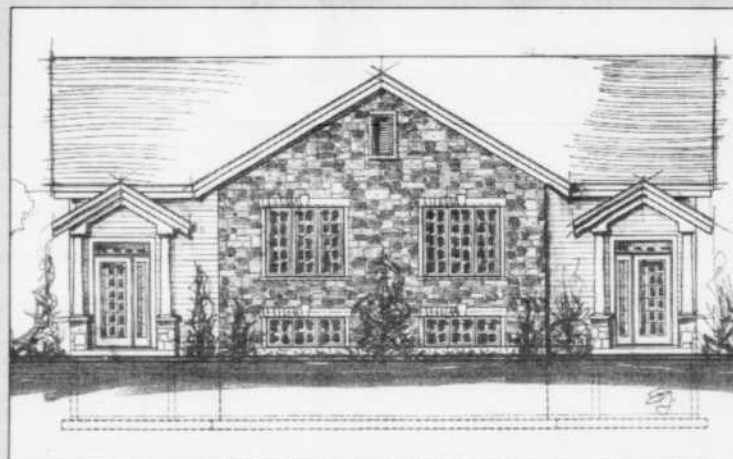
Déjà 3 de vendus, encore 2 de disponibles

Développement #2

2 terrains de groupe totalisant la construction de 16 unités de jumelés. La dimension de ces unités sera de 24' x 36' + sous-sol, soit 3 chambres dont une au rez-de-chaussée, 2 salles de bains, un salon et une salle familiale au sous-sol. Beaucoup de rangement. Ces terrains sont situés à 50' de la pente de ski #17 (très rare).

Autre caractéristique de ce projet, il sera possible, si vous le désirez, de pouvoir compléter divers travaux de construction par vous-mêmes, donc peut être très avantageux au point de vue prix.

Prix à partir de: 139 500 \$ + taxes



Développement #3

2 terrains individuels de dimensions 82' x 124' prêts à bâtir, déjà nivelés. La construction peut se faire selon vos plans. Possibilité de compléter divers travaux par vous-mêmes.

Emplacement très intéressant.

PORTES et FENÊTRES

L.G.C. inc.



Fournisseur officiel des
maisons Carol Girard inc.
pour tous ces projets

BRIQUETIER PAYSAGER

1234, boul. St-Paul, Chicoutimi - 698-2345
www.briquetier.com

Pour plus d'information concernant ces 3 projets:

CAROL GIRARD INC. • Tél.: 696-1404



Association
de la Construction
du Québec
Région Saguenay - Lac-Saint-Jean



VOUS CHERCHEZ UN ENTREPRENEUR QUALIFIÉ?

Faites affaires avec un



Maître constructeur!

Lorsque vient le temps d'acheter une maison neuve, le choix d'un entrepreneur est sans aucun doute l'un des éléments les plus importants à considérer, et ce, dès le début de vos démarches. Bien que plusieurs facteurs puissent influencer votre décision, un signe de distinction quant à la qualité du travail de l'entrepreneur peut certainement vous aider dans votre sélection.

Le programme de reconnaissance Maître constructeur, mis sur pied en 1986 par La Garantie des maisons neuves (GMN) de l'Association provinciale des constructeurs d'habitations

du Québec (APCHQ), vise à mettre en lumière la qualité exceptionnelle du service à la clientèle qu'offrent ces entreprises accréditées.

En instaurant le programme Maître constructeur, la GMN de l'APCHQ avait pour objectif d'inciter ses entreprises accréditées, déjà sélectionnées selon des critères bien définis, à être encore plus rigoureuses, notamment sur le plan du service qu'elles offrent aux consommateurs.

UNE GARANTIE DE SATISFACTION

Pour obtenir le statut Maître constructeur et ainsi faire partie de l'élite des

entreprises de construction résidentielle, celles-ci doivent œuvrer dans le cadre d'une des garanties administrées par l'APCHQ, en plus d'avoir enregistré en moyenne au moins deux unités résidentielles par année, tout en affichant un taux de satisfaction de la clientèle supérieur à 97 %. Ce titre de reconnaissance met en valeur les entreprises qui s'acquittent bien, et constamment, de leurs obligations envers leurs clients. Il s'agit donc d'une référence supplémentaire en matière de professionnalisme et de qualité. Faire affaires avec un Maître constructeur, c'est une garantie de satisfaction!

DES PALMES BIEN MÉRITÉES!

Pour mériter une palme, un Maître constructeur doit d'abord respecter les critères d'admissibilité mentionnés ci-haut. Pour une palme Bronze, il doit avoir à son actif au moins deux années consécutives de professionnalisme, alors que pour une palme Argent, il doit en compter au moins quatre. Huit années et plus sont nécessaires pour obtenir la palme Or, tandis qu'il en faut 15 pour détenir la palme Platine. Pour leur part, les Maîtres constructeurs chevronnés comptant 25 années consécutives et plus de travail remarquable reçoivent la très estimée palme Diamant, la plus haute reconnaissance attribuée dans le domaine de la construction résidentielle.

L'instauration des palmes Maître constructeur est l'une des initiatives prises par la GMN de l'APCHQ pour promouvoir le travail exceptionnel de ses entreprises accréditées. Le professionnalisme et le sérieux des entrepreneurs du Québec méritent d'être reconnus et soulignés.

TROUVEZ VOTRE MAÎTRE CONSTRUCTEUR!
Pour trouver un

Maître constructeur dans votre région, consultez le répertoire des entrepreneurs en ligne au www.gomaison.com dans la section Tout sur la maison neuve. Vous y trouverez les fiches descriptives des entreprises accréditées à la GMN de l'APCHQ; celles qui détiennent le statut Maître constructeur y ont une mention particulière.

Source: Association provinciale des constructeurs d'habitations du Québec (APCHQ).

CONTACT CONSTRUCTION 2008

L'industrie de la construction se mobilise lors d'un banquet dînatoire.
Le 10 avril 2008 à l'hôtel Le Montagnais à 17 h 30.

Le coût du billet est de 80 \$ par personne. 5 \$ par billet seront remis à l'Association de la Fibrose Kystique.

Présidents d'honneur



Monsieur Martin Voyer
Vice-président
Soutien au développement des affaires Saguenay-Lac-St-Jean-Charlevoix
Fédération des caisses Desjardins



Monsieur Guy Gosselin
Directeur clientèle résidentielle
Agence de l'efficacité énergétique

Partenaires majeurs



Québec
Agence de l'efficacité énergétique



Desjardins
Conjuguer avoirs et être



Hydro Québec

Comité d'honneur

| | | | |
|--|--|--|--|
|  Yvan Gravel Groupe Option Retraite 698-0777 |  Maude Thériault Architecte 549-8769 |  Daniel Desbiens Adrien Desbiens & Fils 542-7776 |  Sylvain Girard Astral Média 543-9797 (203) |
|  Claude Pedneault Briquetier paysager 698-2345 |  Gilles Maltais Construction Gigari 696-1817 |  Daniel Dubois APCHQ Saguenay 549-8046 |  Marie-Josée Morency APCHQ Saguenay 815-7610 |

Partenaires



ASSOCIATION PROVINCIALE DES CONSTRUCTEURS D'HABITATIONS DU QUÉBEC INC.



Commission de la construction du Québec



GRUPE CANTIN-GAGNON
ASSURANCES ET SERVICES FINANCIERS



GARANTIE MAISONS NEUVES APCHQ




énergie



Le Quotidien


LES PALMES MAÎTRE CONSTRUCTEUR INDICENT LE NOMBRE D'ANNÉES CONSÉCUTIVES DE PROFESSIONNALISME:



Maître constructeur
GARANTIE MAISONS NEUVES APCHQ

DIAMANT


Au moins 25 années consécutives de professionnalisme



Maître constructeur
GARANTIE MAISONS NEUVES APCHQ

PLATINE


15 à 24 années consécutives de professionnalisme



Maître constructeur
GARANTIE MAISONS NEUVES APCHQ

OR


8 à 14 années consécutives de professionnalisme



Maître constructeur
GARANTIE MAISONS NEUVES APCHQ

ARGENT

4 à 7 années consécutives de professionnalisme



Maître constructeur
GARANTIE MAISONS NEUVES APCHQ

BRONZE

2 à 3 années consécutives de professionnalisme

LES EXPERTS EN TRAVAUX DE SOUS-ŒUVRE



HÉNEAULT et GOSSELIN Inc.
Fondée en 1964

5869, boul. Talbot
Latterrière - QC - G7N 1V9

JEAN-MARC CYR
CHARGÉ DE PROJET

Tél. (418) 678-3528
Cell.: (418) 820-5995
jmcyr@heneault-gosselin.com

00728932

TÉLÉC.: (418) 678-3537 - 1-800-463-1319 RBO: 8258-0317-17



FAIRE AFFAIRES AVEC
UN MAÎTRE CONSTRUCTEUR,
C'EST UNE GARANTIE
DE SATISFACTION!

Liste des Maîtres constructeurs au Saguenay

| | |
|--|---------|
| Gravel & Gravel entrepreneurs généraux inc. | Diamant |
| R. Gagnon construction inc. | Diamant |
| Les entreprises de construction Gigari inc. | Platine |
| Construction Tanguay et Bonneau inc. | Platine |
| Pol-Vin construction | Platine |
| Adrien Desbiens & fils construction ltée | Platine |
| Habitation PL | Platine |
| Les constructions Berchard inc. | Platine |
| Les constructions Alain Dubois | Or |
| Les constructions CR | Or |
| Les constructions Larry enr. | Or |
| Les constructions Technipro (1998) inc. | Or |
| 9146-4362 Québec inc. | Or |
| La vallée des Fantômes inc. | Or |
| Construction Chayer et Simard enr. | Argent |
| Tremblay, Julien | Argent |
| Les entreprises Bertrand et Denis inc. | Argent |
| Construction Matech | Argent |
| Les constructions Marly inc. | Bronze |
| Le groupe La-Ser | Bronze |
| 9150-0934 Québec inc. | Bronze |



Pour bénéficier de la crédibilité et des divers avantages liés au statut de Maître constructeur, un entrepreneur œuvrant dans le cadre de l'une des garanties de l'APCHQ doit avoir enregistré au moins deux unités résidentielles en moyenne par année, tout en affichant un taux de demandes de conciliations justifiées inférieur à 3 %.



CONSTRUCTION

M. T. Entrepreneur général

Les Matériaux Michel Tremblay

Tél.: (418) 815-3383 Téléc.: (418) 693-4994

678, des Saguenéens, Ville Saguenay, C.P. 1262 G7H 5G7

www.construction.com • Courriel: micheltremblay@constructionmt.com

APCHQ
Garantie
Maison neuve
Compétence
et solvabilité

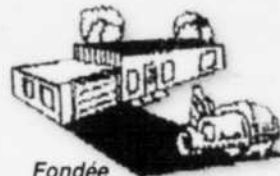
00728772

Les Couvertures du Saguenay inc.

15, route Taché - Saint-Fulgence

ENTREPRENEUR SPÉCIALISÉ

- Couverture / membrane élastomère
- Asphaltage et gravier
- Pavage et asphaltage



Fondée
depuis 1979

Licence RBQ: 2168-1101-24

Propriétaire: **Gilles Duguay (418) 674-2375**

00728770

Vous construisez, vous rénovez?

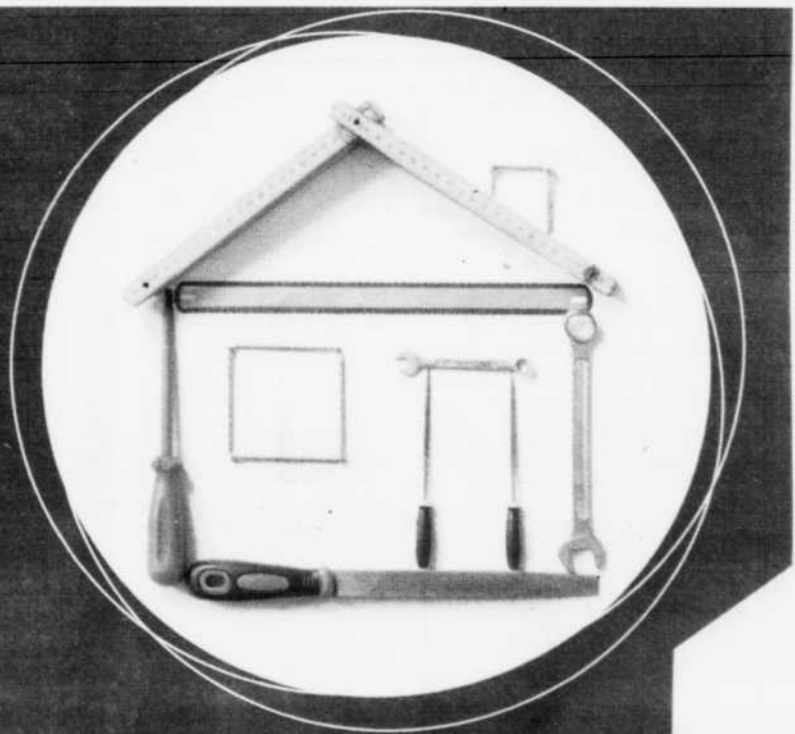
Quelques conseils pratiques

- Assurez-vous de faire affaire avec un entrepreneur détenant une licence de la Régie du bâtiment du Québec, même s'il s'agit de travaux de peinture ou de pose de céramiques.
- Demandez des soumissions à plus d'un entrepreneur.
- Communiquez avec d'anciens clients pour connaître leur appréciation des travaux.
- Exigez un contrat contenant une description précise des travaux et un échéancier de réalisation.
- Versez le plus petit acompte possible.
- Retenez votre paiement final jusqu'à ce que les travaux soient terminés à votre satisfaction.

Il suffit d'un simple coup d'œil au Fichier des entrepreneurs pour vous assurer que votre entrepreneur détient la licence de la Régie du bâtiment du Québec appropriée aux travaux à réaliser.

Choisissez un entrepreneur en règle.

www.rbq.gouv.qc.ca



Régie
du bâtiment

Québec

00729108

La Garantie des maisons neuves de l'APCHQ: plus de 30 ans d'excellence grâce à ses Maîtres constructeurs!

www.gomaison.com/gmn



Dans les pages suivantes, vous trouverez la liste des projets résidentiels apparaissant sur le site de GoMaison.com en date du 18 mars et pouvant être visités. Pour consulter la liste complète des constructeurs de maisons neuves accrédités à la GMN de l'APCHQ ainsi que les principales caractéristiques de leurs réalisations, consultez le www.gomaison.com/repertoire



LES PALMES MAÎTRE CONSTRUCTEUR: SYMBOLES DE PROFESSIONNALISME



Au moins 25 années consécutives de professionnalisme



15 à 24 années consécutives de professionnalisme



8 à 14 années consécutives de professionnalisme



4 à 7 années consécutives de professionnalisme



2 à 3 années consécutives de professionnalisme

Ces palmes constituent un gage de sérieux et de professionnalisme. Elles correspondent au nombre d'années consécutives pendant lesquelles un constructeur, qui enregistre en moyenne au moins deux unités résidentielles par année, a maintenu un taux de satisfaction supérieur à 97 %, et ce, depuis son accréditation à La Garantie des maisons neuves de l'APCHQ.

LES MAÎTRES CONSTRUCTEURS

APCHQ – région du Saguenay

| | | | | |
|--|--|--|--|--|
| Diamant Gilles Gravel Gravel & Gravel entrepreneurs généraux inc. | Diamant Réjean Gagnon R. Gagnon construction inc. | Platine Serge Desbiens Adrien Desbiens & fils construction Itée | Platine Gilles et Sébastien Maltais Les entreprises de construction Gigari inc. | Platine Pierre Leclerc Habitations P.L. |
| Platine Eric Tremblay Pol-Vin construction | Platine Patrice Émond Construction Tanguay & Bonneau enr. | Or Larry Dallaire Les constructions Larry enr. | Or Clément-Marie Lapointe Construction des écorceurs Sélect | Argent Denis Boies Les entreprises Bertrand et Denis inc. |

| VILLE | PROJET | ADRESSE |
|--------------------|-----------------------------------|--------------------------------|
| Alma | | Avenue Philias-Girard |
| Alma | | Rue Marseille |
| Alma | | 201, avenue Charles-Pelletier |
| Alma | | Rue Ouimet |
| Alma | | Rue Barette |
| Alma | | Rue Barette |
| Alma | | Rue Barrette |
| Alma | | 1235, Marseille |
| Chicoutimi | Domaine Champêtre des Eaux Calmes | 2197, chemin de la Réserve |
| Dolbeau-Mistassini | | Rue des Artisans |
| Dolbeau-Mistassini | | Rue Déry |
| Jonquière | Habitat Premier | 1904, rue des Campanules |
| Jonquière | Les Jardins de la Rivière | 4044, Ste-Hélène |
| La Baie | | 1463 et 1467, rue St-Stanislas |
| La Baie | | 1190, rue Bagot |
| L'Anse-Saint-Jean | | 14, chemin Périgny |
| L'Anse-Saint-Jean | Le Pied-Édouard | 15, rue Génomhat |
| Laterrière | | 1962, rue du Rocher |
| Métabetchouan | | Rue de la Pensée |
| Shipshaw | | Rue Savard |



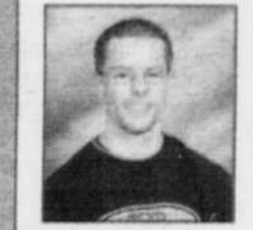
Les entrepreneurs dont la photographie se trouve sur ces pages sont des Maîtres constructeurs membres de l'APCHQ de la région du Saguenay et de la région du Lac-St-Jean qui œuvrent dans votre région et qui étaient présents lors de la cérémonie de reconnaissance le 21 novembre 2007 à Alma et le 22 novembre 2007 à Jonquière.

APCHQ – région du Lac-St-Jean

| | | | | |
|---|---|---|---|---|
| Diamant Gilbert Martel Luc Martel Les constructions Gilbert Martel inc. | Diamant Normand Ouellet Line Jean Les constructions Almas Ouellet & fils inc. | Platine Mario et David Gagnon Construction M.G. inc. | Platine Roger Tremblay Aubaines construction R.T.L. inc. | Platine Mario Lavoie Les constructions SMG |
| Or Odette Doré Normand Bélanger Construction Michel Bélanger | Argent Éric et Sylvie Larouche Construction Noël Larouche | Bronze Adolphe Lamontagne Annie Tremblay Construction Lamontagne inc. | | |

| VALEUR | TYPE | TÉLÉPHONE | ENTREPRISE |
|--------|------|--------------|---|
| D | 1 | 418 720-6918 | Les constructions Gilbert Martel inc. |
| D | 1 | 418 720-6918 | Les constructions Gilbert Martel inc. |
| C | 2 | 418 349-2109 | Construction Michel Bélanger |
| C | 2 | 418 349-2109 | Construction Michel Bélanger |
| D | 1 | 418 669-8313 | Les constructions SMG |
| D | 6 | 418 487-3402 | Les constructions SMG |
| B | 2 | 418 669-8313 | Les constructions SMG |
| D | 1 | 418 720-8146 | Premium construction |
| C | 3 | 418 591-0384 | Le groupe La-Ser |
| C | 1 | 418 276-6377 | Construction M.G. inc. |
| D | 1 | 418 276-7933 | Construction Pascal Duchesne |
| D | 1 | 418 695-5277 | Gravel & Gravel entrepreneurs généraux inc. |
| B | 4 | 418 547-4335 | Les constructions Berchard inc. |
| C | 2 | 418 544-3328 | Pol-Vin construction |
| D | 1 | 418 544-0346 | Les constructions CR |
| C | 4 | 418 544-3328 | Pol-Vin construction |
| A | 3 | 418 272-1919 | 9150-0934 Québec inc. |
| D | 1 | 418 544-3328 | Pol-Vin construction |
| C | 2 | 418 349-2109 | Construction Michel Bélanger |
| C | 1 | 418 590-4672 | Construction André Girard |

« HOMMAGE À LA RELÈVE! »



Sébastien Coulombe
Centre de formation professionnel Jonquière



Dominic Larouche
Centre de formation professionnel Jonquière

Afin de valoriser les métiers de la construction, la GMN de l'Association provinciale des constructeurs d'habitations du Québec (APCHQ), en collaboration avec la Commission de la construction du Québec (CCQ) et le Service de la formation de l'APCHQ, rend hommage à la relève.

Parce qu'ils se sont démarqués dans leur apprentissage, Sébastien Coulombe et Dominic Larouche, élèves en charpenterie-menuiserie au Centre de formation professionnel Jonquière, ont reçu un coffre à outils (une valeur de 240 \$) ainsi que tous les livres de la collection *L'abc du secteur résidentiel* (une valeur de 800 \$), conçus par l'APCHQ pour permettre à la main-d'œuvre de parfaire ses connaissances.

Un tirage sera effectué le 16 avril 2008 parmi les élèves récipiendaires du prix «Hommage à la relève!» de chacune des régions du Québec et le gagnant recevra 5 000 \$ en prix!

LÉGENDE

- 1 - Unifamiliale
- 2 - Semi-détaché
- 3 - Maison de ville
- 4 - Condo de 4 étages et moins
- 5 - Condo de 5 étages et plus
- 6 - Locatif de 6 unités et plus
- 7 - Intergénération
- 8 - Pré-usinée et/ou en panneaux
- 9 - Maison sur mesure

LÉGENDE

A - Moins de 120 000 \$

B - 120 000 \$ à 149 999 \$

C - 150 000 \$ à 199 999 \$

D - 200 000 \$ à 299 999 \$

E - 300 000 \$ à 399 999 \$

F - 400 000 \$ et plus

DÉVELOPPEMENT DE NOUVEAUX CRÉNEAUX

Soudure St-Martin

investit 1.5 million \$

**mélissa
BRALETTE**
rédactrice publicitaire

mbradette@lequotidien.com

Soudure St-Martin a effectué au cours des derniers mois un investissement de 1.5 million \$ afin d'assurer la production, la qualité et la compétitivité de la compagnie sur le marché. L'achat de nouveaux équipements et de machineries spécialisés a également permis à l'entreprise d'accroître sa spécialisation.

En outre, la compagnie a fait l'acquisition d'une machine pour le pliage et le découpage de plaques (capacité de 250 tonnes) ainsi que d'une cintruse et plieuse spécialisée pour le pliage et cintrage de la tuyauterie. Ces équipements permettront d'améliorer la fabrication et la qualité de la production, en plus de servir au développement de nouveaux créneaux. Mentionnons

que l'entreprise a également procédé à l'agrandissement de ses ateliers pour augmenter son efficacité et sa productivité.

«Cet investissement majeur a contribué à donner un nouvel essor à l'entreprise, notamment en développant de nouveaux créneaux spécialisés comme celui des métaux ouvrés. Il nous a aussi permis de consolider une trentaine d'emplois dans différents domaines tels que: estimation, dessin technique, fabrication, peinture et installation», souligne Adélar Pilote, propriétaire de Soudure St-Martin.

ACTIVITÉ PORTES OUVERTES

Le 16 mai prochain, de 13 h à 18 h, Soudure St-Martin ouvrira ses portes pour présenter ses nouveaux développements et inaugurer officiellement ses locaux. À l'occasion de cet après-midi portes ouvertes, M. Adélar Pilote et son équipe accueilleront la clientèle de l'entreprise ainsi que les différents acteurs de l'industrie de la construction dans la région.

«Les nouveaux créneaux que nous avons développés étaient, jusque-là, des secteurs d'activités que l'on ne retrouvait pas dans la région. Par exemple, avant pour la réalisation de pièces en métaux ouvrés, il fallait faire affaires avec des entreprises à l'extérieur de la région. Via notre activité portes ouvertes, nous voulons démontrer que notre entreprise dispose de tout le nécessaire pour réaliser ce type de travaux en région», explique le dirigeant de Soudure St-Martin.

«Nous souhaitons également mettre en avant-plan le professionnalisme de nos employés. Notre équipe cumule une trentaine d'années d'expérience dans le domaine de la soudure. Nos installateurs travaillent dans ce domaine depuis 20, 30 ans, tandis que nos dessinateurs ont en moyenne une vingtaine d'années d'expérience. Nous disposons donc du savoir-faire et de l'expérience pour donner à notre client le produit et la qualité attendus».

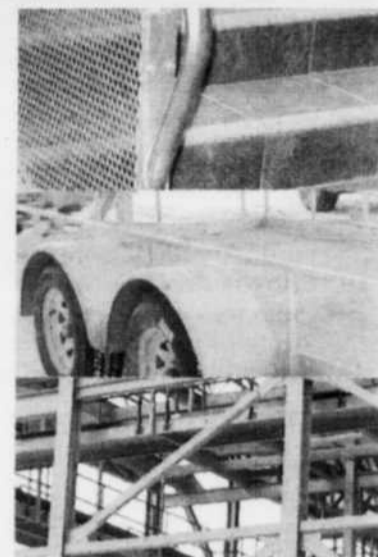
UNE ENTREPRISE QUI SE DÉMARQUE

Soudure St-Martin a été fondée par Adélar Pilote il y a une quinzaine d'années. Cette entreprise, dont le siège social est situé à Chicoutimi, se spécialise dans cinq sphères d'activités: institutionnel, commercial, industriel, agricole et commercial.

Soudure St-Martin se démarque par ses services spécialisés en structure d'acier, en métaux ouvrés et en pièces mécaniques. De la conception du plan jusqu'au produit final, en passant par la fabrication, l'entreprise réalise le travail de A à Z.

Pour parvenir à donner l'essor désiré à son entreprise, Adélar Pilote, qui est aussi soudeur-monteur de profession, a suivi différentes formations, notamment en administration et direction d'entreprises, en gestion et réalisation de projets ainsi qu'en transformation de l'acier.

L'homme d'affaires s'est également assuré que son entreprise respectait toutes les normes de conformité de



l'industrie (CSST, CCQ, assurance qualité, cautionnement, etc.), en plus d'appuyer le professionnalisme de celle-ci sur des accréditations reconnues. Entre autres, la compagnie est membre du CWB (Canadian Welding Bureau) et elle détient une licence RBQ. Soudure St-Martin dispose aussi d'une licence de commerçant pour la fabrication de remorques, que ce soit pour le particulier ou pour tout autre secteur d'activités.

Parmi les récentes réalisations majeures de Soudure St-Martin, mentionnons le mur antiterroriste à la 3^e Escadre de Bagotville. Cette imposante structure mesure 1600 pi de long, 22 pi de haut et 10 pi d'épaisseur. Au total 93 000 boulons ont été posés et la construction a requis 6400 heures de travail.

«La qualité impeccable de notre travail, le support et le service personnalisés que nous accordons à notre clientèle sont les bases sur lesquelles reposent notre croissance et la confiance qui nous est témoignée. Quelque soit le projet à réaliser, Soudure St-Martin s'engage à offrir une qualité exceptionnelle en parfait accord avec les exigences requises, peu importe la complexité du projet», fait valoir M. Pilote.

**3 succursales
pour vous servir!****MÉTABETCHOUAN:**
Route 169
349-8888
1-888-349-8888**SAGUENAY:**
(face à Réno Tapis)
690-5224**ALMA:**
(coin de la croix et du Pont Sud)
668-9988**Une entreprise
régionale à 100 %**
Accrédité Energy Star

RBQ: 8247-5567-26

**SOUDEURE
SAINT-MARTIN**

Investissement majeur de 1,5 million au Saguenay.
Consolidation de 30 emplois due à l'investissement.
Achat de nouveaux équipements qui leur ont permis de développer des créneaux jusque-là inexistant dans la région.

PORTES OUVERTES
pour la clientèle, les entrepreneurs généraux, les ingénieurs et les architectes
le 16 mai entre 13 h et 18 h

Adélar Pilote
1670, boul. Renaud, Chicoutimi
696-9591
soudurestmartin@bellnet.ca

- Métaux ouvrés
- Structure d'acier
- Soudure de tous genres

00728774

LES
CONSTRUCTIONS

Larry ENR
ENTREPRENEUR GÉNÉRAL

Construction et rénovations
résidentielles et commerciales

Confiez vos travaux à des experts!

ESTIMATION GRATUITE

PRIX COMPÉTITIF
Garantie et service après-vente
Qualité supérieure
570, Principale, Bégin
Tél.: 672-2913 / Fax: 672-4923

Maison: "Clés en main" - Kit d'ossature fait sur place

Nouveautés à surveiller au rayon des matériaux

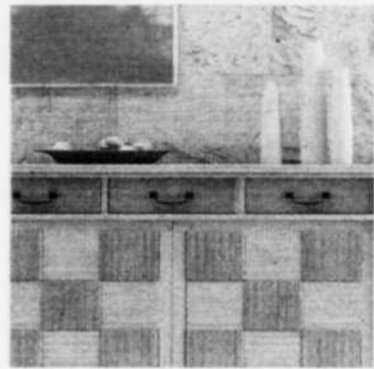
Si l'industrie de la construction résidentielle demeure très attachée à ses façons de faire, elle subit de plus en plus les pressions du



secteur de la mode et du design qui veulent que l'on rafraîchisse une pièce à tous les cinq à dix ans. S'ajoutent les pressions de l'environnement, la recherche du luxe et de matériaux exigeant peu d'entretien, toutes des tendances qui amènent régulièrement leur lot d'innovations et de nouveautés et qui permettent au bricoleur d'exercer ses talents.

EN COMMENÇANT PAR LE PLANCHER

Renouveler un plancher peut faire toute une dif-



férence dans l'allure d'une pièce. De ce côté, les innovations ne manquent guère: pour les revêtements de bois franc, les bois exotiques comme le jatoba, le teck ou l'eucalyptus ont la cote; de nouvelles essences végétales comme le bambou et le liège ont aussi fait leur apparition.

Le bambou possède l'avantage de pousser beaucoup plus vite. Il est d'abord coupé en languettes qui sont ensuite collées les unes aux autres. Au revêtement de plancher s'ajoutent les panneaux utilisés pour les armoires de cuisine et les meubles lavabos.

Provenant du chêne-liège, le liège procure une surface durable, résistante, facile d'entretien et aux propriétés isolantes et acoustiques intéressantes. Il se présente même en version emboîtable, en lame ou en tuile, ce qui permet des

agencements de couleurs variées.

Le plancher stratifié gagne aussi beaucoup d'adeptes en imitant non seulement le bois, mais aussi la céramique. Jusqu'au bon vieux linoléum, transformé en «marmoleum» et vanté pour ses qualités naturelles – il se compose d'ingrédients naturels comme l'huile de lin, la farine de bois, le jute et le calcaire – qui reprend du service en empruntant la facilité d'installation du stratifié.

AU TOUR DES MURS

Nous nous souvenons tous de ces panneaux muraux, imitant le bois, qui recouvraient les murs de tant de sous-sols à une époque. Voici que le panneau mural nous revient, mais cette fois, il est texturé pour créer un motif que l'on pourra ensuite peindre de la couleur désirée. Une façon rapide de créer un lambris,

un faux-fini ou un mur de pierre ou de brique.

Le papier peint refait aussi son apparition. Texturé, métallisé ou floqué, on peut aussi le peindre pour mieux l'agencer à la pièce. On propose aussi en grande surface des motifs «pop art» à coller aux murs qui sont du plus bel effet dans les décors contemporains épurés.

La peinture pour sa part se met à l'heure de l'environnement. Sous la marque Boomerang, les Peintures recyclées du Québec affiche une gamme de 16 couleurs très recherchées dans les intérieurs d'aujourd'hui. De ce côté, pas d'inquiétude à y avoir: la peinture recyclée affiche les mêmes propriétés que la peinture neuve, à meilleur prix.

Source: Association provinciale des constructeurs d'habitations du Québec (APCHQ).

GROUPE
Secto
2643-7186 QUÉBEC INC.

Licence R.B.Q.: 2643-7186-81

Transport et soulèvement

•
Installation sur fondations

•
Maisons mobiles, préfabriquées

•
Chalets et résidences
de tout genre

Marcel et Marc Maltais



1210, St-Alphonse, Saint-Bruno G0W 2L0
Tél.: (418) 343-2989
Sans frais: 1-800-773-3403

00731226

ZONE
décor

accessoires déco
revêtements de plancher
peinture
service de décoration

CONSULTEZ NOS EXPERTS...

- Douche en céramique
- Plancher chauffant
- Plan de cuisine et de salle de bain (complet)

GAGNEZ 1500 \$

Visitez notre site Internet, inscrivez-vous dans la zone «client privilège» et courez la chance de gagner 1500 \$ (avant taxes en crédits décor)

EXCLUSIVITÉ

Finition de béton pour comptoir de cuisine et vanité de salle de bain

duradek

Membrane de PVC étanche à l'eau
Intérieur • Extérieur

www.zonedecor.com

1740, boul. Talbot
549-6240

Résidentiel et commercial

Licence RBQ 1198-3442-95

00730642

Maison intergénérationnelle



points de vue sur une union

Opter d'habiter une maison intergénérationnelle (bi-génération) avec vos proches correspond, en gros, à choisir une union où des éléments d'intimité et des aspects légaux et financiers doivent être résolument considérés.

UNE HISTOIRE DE FAMILLE

Toutes les histoires de maison intergénérationnelle ne sont pas liées au vieillissement de la population et au départ tardif des jeunes adultes de la maison. Elles parlent cependant toutes de rapprochement, de sécurité et de partage. Bien que ce ne soit pas qu'une affaire de coeur, celui-ci amorce souvent la démarche. C'est effectivement ce qui est

arrivé à Suzanne, Bianca et Richard. Suzanne, attristée du départ en région de sa fille Bianca et de sa famille, s'est vue offrir ce type de projet. «On a une proposition à te faire», de dire Bianca. Et de là, la discussion s'est prolongée sur les besoins d'intimité et d'autonomie de chacun. Tout a été discuté: question de propriété, détails de construction, ce qui sera partagé et aussi «l'après». «Qu'arrivera-t-il si je tombais malade et que j'avais besoin de retirer mes fonds?», interroge Suzanne. Ainsi, au-delà des sentiments, ceux qui s'engagent dans un projet de ce genre ne devraient pas négliger l'aspect contractuel. Comme pour une union, il vaut

mieux prévoir ces choses que de les laisser aux aléas du futur.

CONSEILS ET CRÉATIVITÉ

«Les besoins de chaque famille diffèrent, alors nous avons une approche sur

mesure pour ces projets», commente Jean-François Voyer, de Construction Voyer, à Laval. Le processus de création d'une maison intergénérationnelle doit prendre en considération de nombreux éléments dont les réglementations municipi-

pales, le terrain choisi et les demandes des clients. Une seule porte d'entrée extérieure est requise par la municipalité? Créons un vestibule avec deux portes intérieures donnant accès à chaque espace. Des zones habitables complètement séparées ou communes? Des systèmes de chauffage et climatisation, des entrées électriques, des systèmes d'alarme partagés ou individuels? Des escaliers? Des balcons communs? Que dire aussi des besoins d'insonorisation? Les possibilités sont multiples. «Nous abordons ces mandats avec beaucoup de créativité et nous avons beaucoup de plaisir à les réaliser. Ce sont de beaux projets et, heureusement, nous en verrons de plus en plus», conclut-il.

DES RÉGLEMENTATIONS DIVERSES

Depuis 1998, la Loi de l'aménagement et de l'urbanisme a été modifiée pour permettre la construction de maisons intergénérationnelles. Depuis, la majorité des municipalités du Québec ont adopté des règlements encadrant ce type de construction. Toutefois ces règlements varient selon les municipalités: certaines limitent la superficie de l'espace secondaire en pourcentage de l'espace principal ou autorisent des entrées distinctes pour les deux unités; d'autres exigent que certaines aires, comme la cuisine, soient communes. Il importe donc de valider quels règlements s'appliquent dans votre municipalité avant de trop cheminer dans la réalisation de votre projet.

Les histoires heureuses sont multiples, mais chacune doit son succès à un processus de planification élaboré où la communication, l'information et le choix de professionnels de confiance, en mesure de vous conseiller judicieusement, sont garants de réussite. Songez-y!

Source: Association provinciale des constructeurs d'habitations du Québec (APCHQ).



FRIGO TEMP

À VOTRE SERVICE DEPUIS PLUS DE 40 ANS

CLIMATISATION




NOUVEAU!

Climatiseur cadre  

VENTILATION

• Conception et installation de système





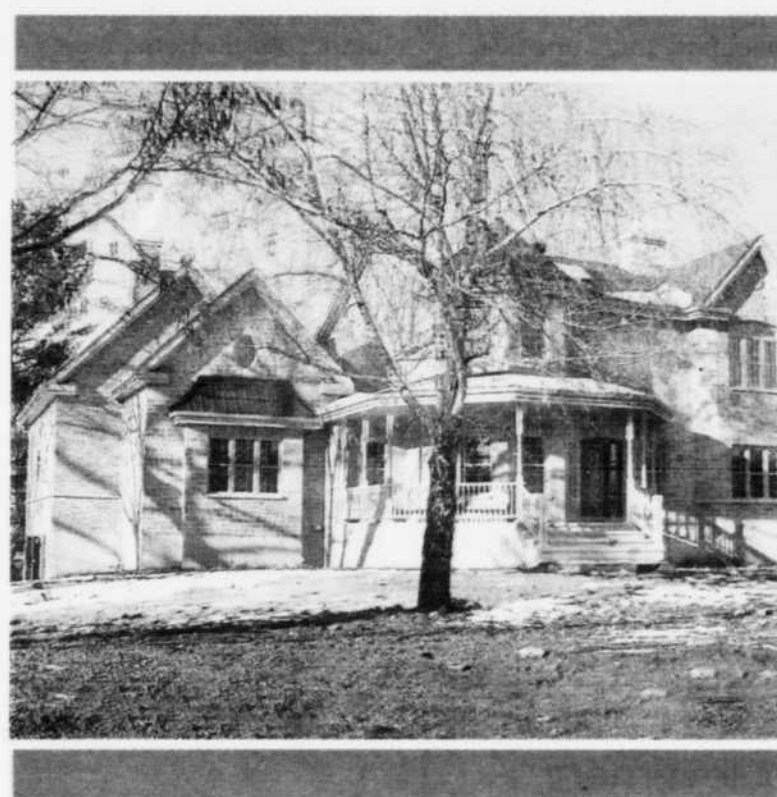

CHAUFFAGE

• Fournaise électrique compacte efficace et demandant peu d'entretien

GÉOTHERMIE

Salle de montre 549-0587

1126, boul. Saguenay Ouest, Chicoutimi
Licence RBQ: 2949-5710-43
www.frigotemp.ca





Le spécialiste du

Plafond suspendu

vente gros et détail

Plusieurs modèles disponibles

Vous pouvez avoir un plafond suspendu pour aussi peu que 1 \$ le pied carré

ENTREPRENEUR SPÉCIALISÉ, SYSTÈME INTÉRIEUR

ENDUIT ACRYLIQUE • GYPSE • COLOMBAGE MÉTALLIQUE

• PLASTRAGE ET PLAFOND SUSPENDU

Dany Girard 698-1818
817-5377
jblacoustique@bellnet.ca

1099, chemin de la Réserve, Chicoutimi



Transport Réal Villeneuve inc.

**Déménagement
local et longue distance**

**Transport Réal Villeneuve est fier de vous donner
un service professionnel de qualité depuis maintenant 40 ans !**

**Réservez avant le 30 avril 2008
et profitez d'un rabais sur votre déménagement**

418 549-4050



**Fier de soutenir
Transport Réal Villeneuve
en soumettant des employés
de qualité**



**GÉNÉRALISTE
PLACEMENT TEMPORAIRE
OU PERMANENT**

**Envoyez rapidement
votre CV**

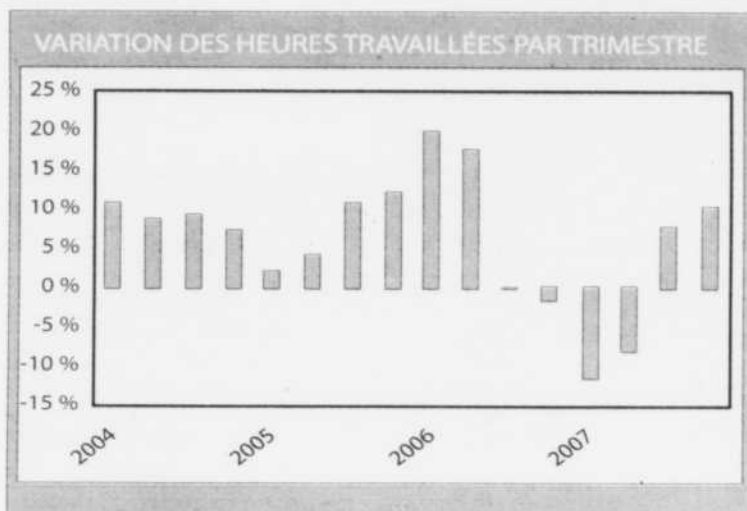
emploi@gestionvca.com

Tél.: 418.861.8864

Fax.: 418.861.8854

www.gestionvca.com

**Àu service des chercheurs d'emplois
et des employeurs**

INDUSTRIE
DE LA CONSTRUCTION**2007** une année de croissance pour les
travailleurs du Saguenay-Lac-Saint-Jean

Source: CCQ



**mélissa
BRALETTE**
rédactrice publicitaire

mbradette@lequotidien.com

Selon la Commission de la construction du Québec (CCQ), malgré une diminution de 8 % des heures travaillées dans la région dans le secteur génie civil et voirie, l'ensemble de

l'année 2007 montre une bonne croissance pour l'industrie de la construction.

En fait, le Saguenay-Lac-Saint-Jean a connu une augmentation de 9 % du nombre d'heures travaillées. En comparaison, l'activité à l'échelle provinciale inscrit une hausse de 2 %.

Selon le rapport du 4^e trimestre 2007, le volume de travail du secteur industriel a grimpé de 49 % dans la région. La croissance est également notable pour le secteur institutionnel et commercial, qui accuse une hausse de 12 %, et le secteur résidentiel dont la croissance a atteint 20 % en 2007.

En ce qui a trait aux salariés domiciliés dans la région, ils bénéficient d'une augmentation de 11 % de leurs heures travaillées, alors que leur nombre a augmenté de 6 % au cours de la dernière année.

Parmi les chantiers majeurs qui ont marqué l'année 2007, mentionnons le projet Pérignon IV, l'usine de traitement des brasques de Rio Tinto Alcan, l'élargissement de la route 175 dans le parc des Laurentides, l'agrandissement et la modernisation de la mine Niobec ainsi que la modernisation des installations à la base militaire de Bagotville.

**PERSPECTIVES
2008-2012**

À l'occasion de l'événement Contact Construction, qui aura lieu le 10 avril prochain à l'hôtel et centre de congrès Le Montagnais, l'économiste Louis Delagrave présentera une conférence portant sur les perspectives 2008-2012 pour l'industrie de la construction. Il présentera, entre autres, les perspectives en termes de travail et de main-d'œuvre pour les trois prochaines années ainsi que les métiers en demande, notamment dans le secteur génie civil et voirie.

STATISTIQUES RÉGIONALES

| | 2006 | 2007 | | | |
|--|------|----------|-------------|------|----|
| | | 4e trim. | %janv.-déc. | % | |
| Heures travaillées dans la région ('000) | 5175 | 1433 | -8 | 5667 | 9 |
| génie civil et voirie | 2286 | 391 | -43 | 2095 | -8 |
| industriel | 760 | 320 | 16 | 1129 | 49 |
| institutionnel/commercial | 1464 | 492 | 14 | 1639 | 12 |
| résidentiel | | 230 | 31 | 803 | 20 |
| Salariés domiciliés dans la région | | | | | |
| nombre | 6591 | 4705 | 5 | 6972 | 6 |
| heures ('000) | 5914 | 1765 | 5 | 6549 | 11 |
| Logements mis en chantier | 700 | 151 | -14 | 856 | 22 |

%: variation par rapport à la période correspondante de l'année précédente. Dans le cas des heures travaillées, la variation est corrigée de l'effet imputable au nombre de jours ouvrables.

Source: CCQ

**PORTES et
FENÊTRES**
L.G.C. inc.



CANCERTO
La fenêtre tout PVC

FABRICANT DE LA
GAMME DE FENÊTRES
LA PLUS COMPLÈTE DE
L'INDUSTRIE

MANUFACTURIER DE FENÊTRES À
HAUT RENDEMENT ÉNERGÉTIQUE

PRODUITS
HOMOLOGUÉS ENERGY STAR

Mario Fradette
ReprésentantDenis Lemieux
ReprésentantClaude Tremblay
ReprésentantSébastien Verville
Représentant

Manufacturier régional depuis près de 25 ans

QUALITÉ • FIABILITÉ • PRIX • SERVICE

ESTIMATION GRATUITE

1292, boul. Saint-Paul, Chicoutimi • Télécopieur: 549-6179

549-7837

lgc@portesetfenetreslgc.com

00730996



Location d'outils
SIMPLEX

**Une variété
d'outils**

pour vos projets
de rénovation et bricolage

825, avenue du Pont Nord, Alma 418-480-3000

566, boul. du Royaume, Chicoutimi 418-698-2000

simplex.ca

00729852

SERVICE JURIDIQUE

L'APCHQ vous accompagne dans l'achat de votre maison**mélissa BRADETTE**
rédactrice publicitaire

mbradette@lequotidien.com

Acheter une maison est un beau projet qui mijote longtemps à l'esprit et qui se concrétise lorsque le moment est venu de signer le contrat. C'est loin d'être sorcier, pourtant, plusieurs s'embarquent dans le processus sans trop savoir par où commencer, sans prendre le temps de s'informer convenablement et de bien suivre les étapes.

L'Association provinciale des constructeurs d'habitations du Québec (APCHQ), par l'entremise de son Service juridique, vous accompagne tout au long de vos démarches et vous rappelle qu'en tant qu'entrepreneur ou futur acquéreur, plusieurs responsabilités vous incombent.

Le Service juridique de l'APCHQ propose un mécanisme permettant de résoudre les litiges survenant entre les entrepreneurs et les acheteurs. Ce mécanisme reconnaît l'existence du lien contractuel qui unit l'entrepreneur et l'acheteur et tient compte de celui-ci dans le déroulement du processus.

Les conseillers juridiques de l'APCHQ aident les entrepreneurs, les conseillent et veil-

lent à ce qu'ils respectent leurs obligations à l'endroit des acheteurs de maisons.

UN CONTRAT QUI REFLÈTE BIEN LES INTENTIONS DES DEUX PARTIES

Selon le Code civil du Québec, «le contrat est un accord de volonté, par lequel une ou plusieurs personnes s'obligent envers une ou plusieurs autres à exécuter une prestation». C'est pourquoi le consentement est de loin la condition la plus importante à la formation du contrat.

DES INFORMATIONS CLAIRES ET PRÉCISES

Selon M^e Frédéric Birtz, avocat au Service juridique de l'APCHQ, le but ultime d'un contrat est de savoir quelles sont les obligations de chacun.

«Il faut tout y inscrire, notamment le nom et l'adresse du vendeur et du promettant acheteur, la description détaillée de l'ouvrage à réaliser, le prix de vente, les modalités de paiement, la date de délivrance, les droits réels qui grèvent l'immeuble, les explications et modifications, les demandes du consommateur et ce que l'entrepreneur s'engage à offrir. Dans la mesure où les circonstances le permettent, l'entrepreneur

doit, avant la conclusion du contrat, fournir au client toute information utile sur la nature de la tâche qu'il s'engage à effectuer ainsi qu'aux biens et au temps nécessaire à cette fin. Il doit donc transmettre à son client tous les renseignements nécessaires sur l'ensemble des travaux qu'il est disposé à faire dans le but de satisfaire pleinement son client. Les informations doivent être claires, précises, de façon à ce que le client sache exactement dans quoi il s'engage et à ce qu'il puisse consentir en toute connaissance de cause au contrat», explique l'avocat du Service juridique de l'APCHQ.

«Il est également primordial d'inclure au contrat une clause de dédit. Celle-ci permet d'annuler le contrat dans les dix jours suivant sa signature, moyennant le versement d'une somme d'argent lors de la renonciation. Cette pénalité correspond à 0,5 % du prix (avant taxe) établi sur le contrat. Par exemple: pour un prix de 150 900 \$ avant taxes, la pénalité est de 754,50 \$».

BIEN LIRE TOUT DOCUMENT RELIÉ À LA VENTE DE LA MAISON

Dans le cas d'une construction neuve, deux contrats sont requis, soit: le contrat préliminaire, aussi appelé

contrat d'entreprise, et le contrat de garantie. Vous devez bien lire et signer les contrats que votre entrepreneur vous remettra.

En ce qui a trait au contrat de garantie, vous devez y retrouver le détail des protections, les limites et les conditions d'application. Portez une attention particulière à l'annexe dans laquelle l'entrepreneur note toutes exclusions et/ou modifications au contrat préliminaire. Vérifiez également avec soin le devis de l'entrepreneur contenant la description détaillée de tous les travaux compris dans la construction de la maison tels le type de plancher, de toiture, de revêtement extérieur (briques, revêtement à clin), le bois utilisé, l'isolant, la coupe du mur, le bardeau d'asphalte, la céramique, etc.

Généralement, les contrats utilisés par les entrepreneurs sont développés par le Service juridique de l'APCHQ. Ces derniers sont vendus aux membres de l'APCHQ via les bureaux

régionaux de l'Association. Afin de s'assurer que les contrats sont toujours conformes, et ce tant au niveau de la forme que du point de vue légal, le Service juridique effectue un suivi et une mise à jour régulière de ces documents.

PARTICIPEZ À TOUTES LES ÉTAPES

Dès que vous décidez d'acquiescer votre nouvelle maison, ainsi qu'à chacune des étapes qui mènent à sa prise de possession, vous devez prendre, parfois de concert avec votre entrepreneur, des décisions importantes. Vous devez donc savoir comment obtenir, à intervalles réguliers, toute l'information nécessaire sur l'évolution des travaux. Vous pouvez aussi vous présenter sur le chantier pour constater les progrès.

Avant de signer votre contrat préliminaire et celui de garantie, assurez-vous que votre entrepreneur soit bien accrédité auprès de l'APCHQ et de la Garantie des maisons neuves (GMN) de l'Association.





Nos spécialités:

- Gypse
- Plastrage
- Insonorisation
- Plafonds suspendus
- Colombages métalliques
- Revêtement acrylique (Adex)
- Revêtement métallique

Notre travail est toujours **GARANTI!**

RBQ: 2867-5619-39

CONSTRUCTION

Placo

En affaires depuis 1991

ENTREPRENEUR SPÉCIALISÉ

• Résidentiel • Commercial • Industriel

Courriel: placo@constructionplaco.com

www.constructionplaco.com

2700, boul. Talbot, R.R. 4 local 41, Chicoutimi
Bur.: (418) 545-3362 - Téléc.: (418) 545-9119

Qui est le vrai patron sur un chantier de construction

Un client qui se fait construire une maison peut-il intervenir lors de l'exécution des travaux? Tout d'abord, nous examinerons cette question sous l'angle du contrat d'entreprise, puis sous celui du contrat préliminaire.

CONTRAT D'ENTREPRISE

Le contrat d'entreprise est celui par lequel l'entrepreneur s'engage envers le client à effectuer des travaux de construction sur un terrain appartenant au client.

En matière de contrat d'entreprise, le Code civil du Québec énonce que «l'entrepreneur a le libre choix des moyens d'exécution du contrat et il n'existe entre lui et le client aucun lien de subor-

dination quant à son exécution». Ainsi, l'entrepreneur possède une indépendance presque entière par rapport à son client pour la direction et les méthodes d'exécution du contrat de construction.

Ce droit est fondé sur le fait que l'entrepreneur est un expert dans l'exécution de son contrat de construction.

Toutefois, l'entrepreneur est débiteur d'un certain nombre d'obligations. Par exemple, ce dernier doit exécuter les travaux conformément aux règles de l'art et aux normes de construction en vigueur. De plus, l'entrepreneur a l'obligation de renseigner son client non seulement au moment de la formation du contrat, mais

aussi, tout au long de son exécution.

Dans ce contexte, l'entrepreneur ne peut, sans engager sa responsabilité, se permettre de suivre aveuglément les directives de son client, sans tenir compte de ses obligations.

En effet, il arrive que le client intervienne, pour de multiples raisons, pendant l'exécution des travaux de construction. Par exemple, lorsqu'un client est insatisfait des agissements ou des réponses de l'entrepreneur, il peut éprouver le besoin de consulter un expert indépendant pour le conseiller.

LE CLIENT A-T-IL LE DROIT DE S'IMMISER DANS L'EXECUTION DES TRAVAUX DE L'ENTREPRENEUR?

La réponse doit être nuancée en fonction des circonstances. Il ne faut pas oublier que le Code civil du Québec accorde au client un droit de surveillance, dans une certaine mesure, pendant l'exécution des travaux. En effet, le client peut vérifier l'état d'avancement des travaux, la qualité des matériaux utilisés et l'état des dépenses faites, mais à

conséquences. De plus, le droit de surveillance du client comporte, par accessoire, le droit de questionner l'entrepreneur sur la construction en cours et le droit de consulter un expert indépendant.

À tout événement, il s'avère utile et prudent d'encadrer de façon contractuelle les modalités d'exercice du droit de surveillance du client. Ainsi, les deux parties sauront exactement à quoi s'attendre.

CONTRAT PRÉLIMINAIRE

Tout d'abord, il faut se rappeler que dans le cadre d'un contrat préliminaire, l'entrepreneur s'engage à vendre à un client un immeuble bâti ou à bâtir, qu'il construira sur son propre terrain.

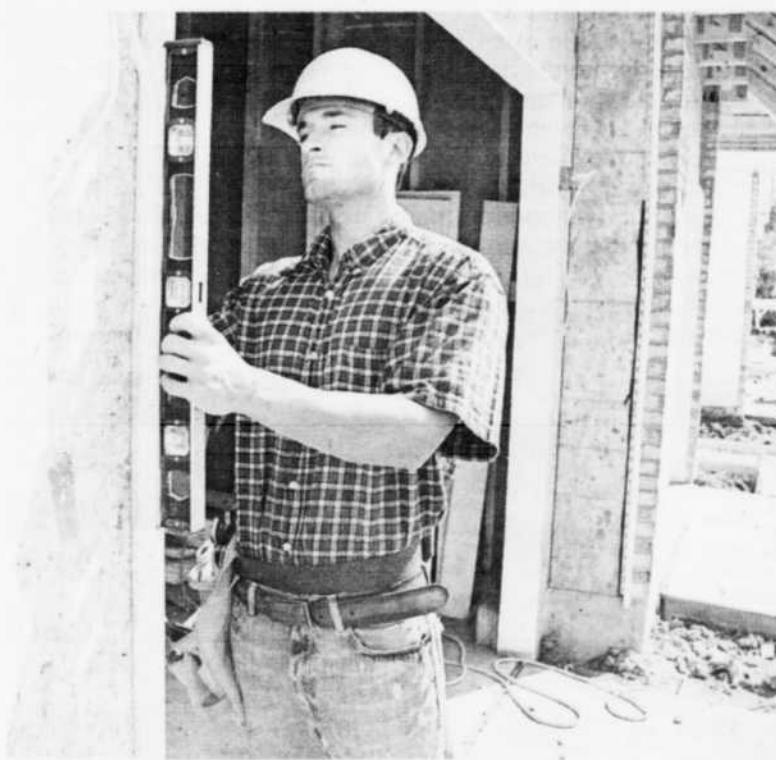
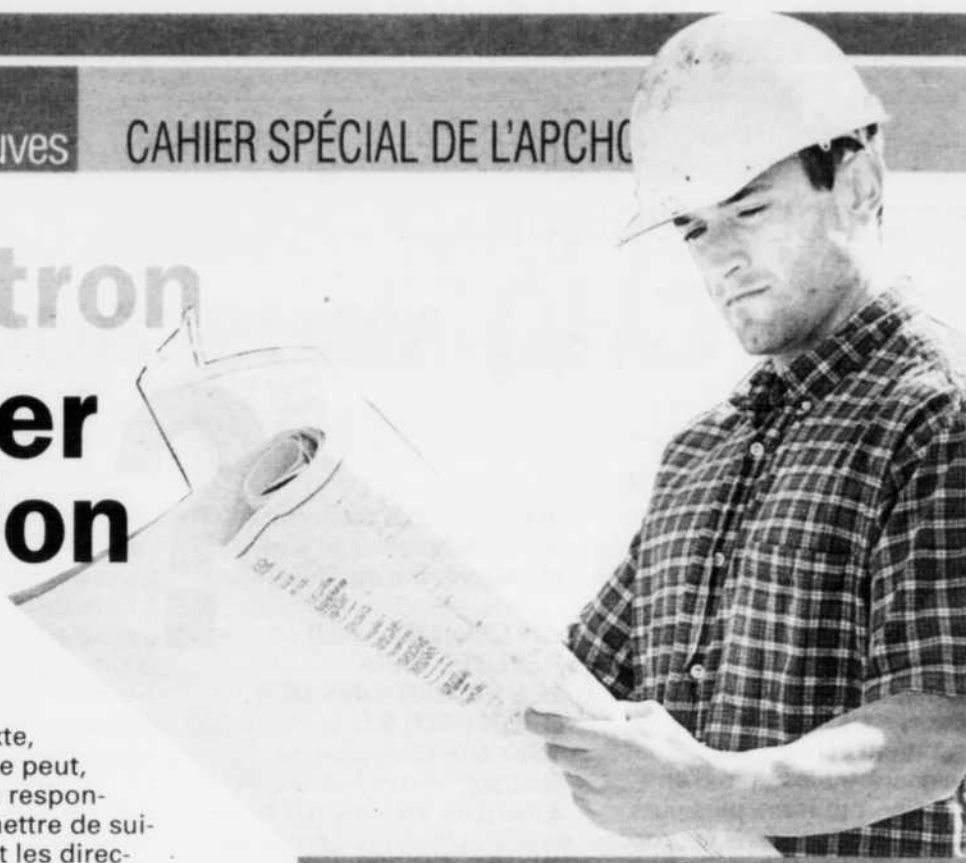
Si le client souhaite une méthode de construction particulière, il est indispensable qu'une entente intervienne à cet effet entre lui et l'entrepreneur. À défaut, l'entrepreneur aura le choix de la méthode de construction.

De plus, il est important de convenir de l'encadrement des visites que pourra effectuer le client. Le terrain appartenant à l'entrepreneur, il devient plus délicat pour le client de se présenter sur le chantier sans avoir au préalable obtenu l'accord de l'entrepreneur.

CONCLUSION

Le contrat est la loi des parties. En conséquence, il est important de porter une attention particulière lors de la conclusion de celui-ci afin qu'il reflète fidèlement la volonté des deux parties. Bien des litiges pourront ainsi être évités, libérant l'esprit pour se concentrer davantage sur le résultat attendu: une maison de rêve!

Source: Le Répertoire de la maison neuve et de la rénovation au Québec 2007 - APCHQ.



depuis 15 ans **NOUVEAU au SAGUENAY**

ALL-Tech
Technologie de mécanique du bâtiment
RBO: 8272-9989-16

Rue Bersimis, Chicoutimi **543-4433**
420, 8^e Avenue, Dolbeau-Mistassini **276-4436**

DAIKIN AC
Le confort absolu!

- Une japonaise haut de gamme
- Technologie de pointe avec INVERTER

Représentant régional de la **THERMOPOMPE**

MEILLEURE GARANTIE DE L'INDUSTRIE
6 ans
Pièces • Compresseur • Main-d'œuvre

CLIMATISEUR
SPÉCIAL PRÉ-SAISON

Climatiseur
12 000 BTU Wintair*
GARANTIE 5 ANS
995\$

CHAUFFAGE
LE COÛT DE L'HUILE GRIMPE

LA SOLUTION...
UNE FOURNAISE ÉLECTRIQUE!

Spécial: **975\$**

• Plus propre à l'environnement
• La chaleur reste à l'intérieur (pas de cheminée)
• Diminution de votre prime d'assurance

Pour une estimation GRATUITE, appelez André Gagnon
543-4433 ou sans frais: **1-877-276-4436**

TRANE DEPUIS 1924 Le confort absolu!
DAIKIN AC
VENMAR AVS 00731467

Maçonnerie

BOUCHARD

• RÉSIDENTIEL
• COMMERCIAL
• INDUSTRIEL

Spécialités:
Pose de briques • Blocs • Pierres • Granite

693-4919
Télec.: (418) 693-4979

François Bouchard
Propriétaire
Cell.: (418) 818-4292

839, des ACTIONNAIRES, Chicoutimi

Fissures et craquements sur un parquet de bois franc: est-ce normal?

DÉCOUVREZ LES TOLÉRANCES ADMISSIBLES GRÂCE AU GUIDE DE PERFORMANCE DE L'APCHQ

Déterminer la conformité d'une fissure ou d'un craquement peut sembler difficile lors de l'examen d'un parquet de bois franc récemment installé. Voilà l'une des 280 raisons pour lesquelles l'Association provinciale des constructeurs d'habitations du Québec (APCHQ) a édité le Guide de performance de l'APCHQ. Voici quelques renseignements tirés de cette publication...

UN MATÉRIAU ANISOTROPE

Depuis plusieurs années, les parquets de bois franc ont délogé tout autre type de revêtement de sol, car ces derniers allient chaleur, beauté et facilité d'entretien, en plus d'aider grandement à la qualité d'air des logements.

En raison de sa nature anisotrope, le bois est un matériau qui change de volume en fonction du taux d'humidité ambiant. Cependant, ce changement ne se fait pas de façon uniforme. En effet, les fibres ont tendance à être relativement stables dans le sens de la longueur, tandis qu'elles varient d'une façon plus importante dans le sens de la largeur. C'est d'ailleurs pourquoi on constate peu de fissures aux extrémités des planches.

LES CAUSES DE FISSURATION

Les planches de bois ser-

vant de revêtement sont généralement séchées à un taux d'humidité de 7 à 8 %. Ce taux a été établi au fil des ans en tenant compte d'un taux d'humidité dans l'air de ± 50 %, lequel fait en sorte que les fibres de bois atteignent leur point d'équilibre à ± 7 à 8 %. Si ces conditions sont maintenues, il n'y aura aucune variation dans la largeur des différentes planches du revêtement.

Comme ces conditions idéales peuvent difficilement être maintenues, il arrive très souvent que le taux d'humidité relative varie à la baisse en raison du chauffage en période hivernale. Par conséquent, cette chute de l'humidité ambiante affecte à la baisse le taux d'humidité du bois. Il s'ensuit donc un phénomène de retrait des planches. À titre d'exemple, une variation du taux d'humidité du bois de 2 % entraînera un rétrécissement de 1/64 po sur une planche de 2 1/4 po de largeur.

Ce retrait est minime pour un revêtement de bois préverni, mais dans le cas d'un plancher verni sur place, le vernis appliqué peut littéralement souder les planches ensemble; le retrait se manifeste alors d'une façon plus importante par regroupement de planches. On peut donc constater des «blocs» composés de 5 à 6

planches et un retrait de $\pm 1/8$ po.

C'est pourquoi il peut être ardu de diagnostiquer un problème de revêtement de bois durant l'hiver. Il faut donc attendre en période estivale afin que le revêtement de bois reprenne un taux d'humidité adéquat et que les fissures se referment. Il peut arriver cependant que certaines fissures demeurent.

LES TOLÉRANCES ADMISSIBLES?

Le Guide de performance de l'APCHQ et plusieurs guides nationaux établissent certains paramètres permettant de vérifier si les fissures apparentes respectent ces tolérances. Si durant l'été (idéalement au mois d'août) la plupart des fissures se sont refermées et si les fis-

sures restantes ont une largeur \leq à 1/16 po, elles seront considérées comme étant normales.

QU'EST-CE QUI EMPÊCHE LE REVÊTEMENT DE BOIS DE REPRENDRE UN TAUX D'HUMIDITÉ ADÉQUAT?

La climatisation peut affecter le comportement du bois. Si la maison est climatisée, le taux d'humidité

dans l'air sera maintenu plus bas tout au long de l'été et le bois ne pourra reprendre un taux d'humidité suffisant pour permettre aux fibres de se gonfler et de refermer les fissures. Dans ce cas, les fissures demeureront permanentes.

Source : Association provinciale des constructeurs d'habitations du Québec (APCHQ)



Isolation régionale inc.

Résidentiel, commercial et industriel
Ignifugation et laine soufflée

Richard Riverin, propriétaire

2150, boul. St-Jean-Baptiste, Chicoutimi, G7H 7W2

Téléphone et fax: (418) 545-4351 Cell: (418) 718-4351

00728769

GOUTTIÈRES

André Potvin

VENTE ET POSE • RÉSIDENTIEL ET COMMERCIAL

- Estimation gratuite
- Ouvert 7 jours sur 7
- Service rapide
- 26 ans d'expérience

- Choix de couleurs
- 5 pouces sans joints
- Aluminium ou acier
- Kaycan, aluminipro, résidentiel, Gémtek

NOUVEAUX SERVICES

- Nettoyage annuel
- Nettoyage de gouttière
- Réparation de tous genres
- Dénéigement de toitures
- Pose de pare-glaces et de pare-feuilles Gutter Clean

Comparez avant d'acheter • Appelez pour une estimation gratuite

546-3030

Partout au Saguenay succursales:

Jonquière

Bureau: 3800, ch. du Qual
Lac-Kénogami

La Baie

1803, des Frères, La Baie
380, Ste-Marie, Chicoutimi

Sans frais: 817-0330 • Téléc.: 546-3037

00730140



**BOIS FRANC
DU LAC**

Alma 418 668.4614
945, avenue du Port Nord

Chicoutimi 418 690.5277
1915, boulevard Talbot

Québec • Roussillon • Brossard • Mascouche • Lévis
www.boisfrancdulac.com

Pour la beauté.
Pour la qualité.
POUR LA VIE!



98Q: 6003-8328-39

00729783

Avez-vous pensé à une maison usinée?



Si vous voulez une habitation dont la conception a été éprouvée, dont l'assemblage et les matériaux sont de qualité supérieure ou qui vous permet un partage des tâches de construction, allez voir du côté des maisons usinées.

Les maisons usinées sont synonymes de qualité et de durabilité. La plupart des fabricants de maisons usinées sont en affaires depuis une vingtaine d'années. «Il y aurait entre 8 et 12 % des maisons neuves qui sont usinées et la tendance est à la hausse», croit Yves Côté, porte-parole de la Société québécoise des manufacturiers d'habitation.

La plupart des acheteurs choisissent un des modèles suggérés par le fabricant qu'ils peuvent faire ajuster gratuitement selon leurs besoins, les autres commandent du sur mesure sans surcharge de prix. Plusieurs options sont offertes pour les équipements de cuisines et de salles de bains, le recouvrement extérieur, etc.

«Tous les matériaux sont étudiés et vérifiés, indique Nicolas Reeves, directeur des affaires, ventes et marketing, chez le fabricant Modulex à Québec. Par exemple, chez nous les lisses sont planées pour éviter qu'elles tordent.» En général, les charpentes de maisons usinées sont faites de bois séché, contrairement à la plupart des autres maisons.

L'assemblage se fait en usine, ce qui évite les retards causés par les intempéries et permet aussi la mise en place de systèmes de contrôle de la qualité, comme il y en a, par exemple, chez Maisons Laprise à Montmagny.

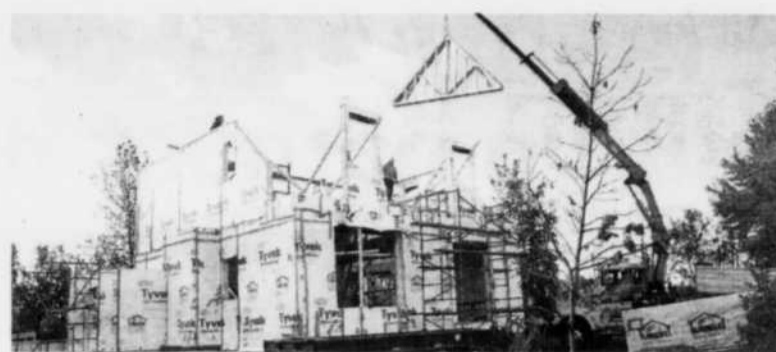
TROIS TYPES DE MAISONS USINÉES

Il existe sur le marché trois principaux types de maisons usinées: les modulaires, celles en panneaux et les maisons pièce sur pièce.

Les modulaires sont constituées de modules dont l'extérieur et l'intérieur sont finis en usine. Sur le terrain du client, il ne reste qu'à assembler les modules, lorsqu'il y en a plusieurs, et à terminer la finition aux points de jonction. Le site d'installation d'une maison modulaire doit être accessible par camion.

La deuxième catégorie de maisons usinées est formée de panneaux structuraux isolés prêts à être assemblés. Beaucoup plus de main-d'œuvre que pour une maison modulaire est requise sur le site d'installation, car il reste à faire, selon les techniques de construction traditionnelles, les planchers, le toit, installer les fenêtres, l'électricité, la plomberie, la finition, etc.

Les maisons pièce sur pièce sont constituées de rondins tournés en usine ou de poutres emboîtées les unes sur les autres. Ces maisons sont achetées pour leur cachet traditionnel et chaleureux et utilisées comme maisons de campagne. Leurs performances énergétiques n'ayant pas été mesurées scientifiquement, certaines municipalités



exigent que les plans prévoient l'ajout d'isolant, par exemple, à l'intérieur dans les murs ou sous le toit. C'est un point important à vérifier avant l'achat.

QUEL FABRICANT CHOISIR?

«Chaque fabricant a développé sa propre recette de fabrication des murs; il faut magasiner les maisons usinées comme des autos», selon Nicolas Reeves de Modulex. Certains isolent leurs murs avec de la laine minérale, d'autres avec de l'isolant rigide, certains ont une certification éconergétique ou bien proposent une gamme de maisons standardisées, simples et à bas prix, etc. Informez-vous sur les produits et services de plusieurs fabricants, puis retenez-en deux ou trois dont les offres répondent à vos besoins pour obtenir plus de détails et une soumission. Les fabricants de maisons modulaires visent une clientèle voulant une habitation entièrement finie et prête à habiter. Si vous voulez partager les tâches de construction, dirigez-vous d'emblée vers un fabricant de maison en panneaux ou pièce sur pièce. «La moitié des commandes prévoient que nous avons de l'installation à faire, dit Jacques D'Amours de Maisons Laprise, un fabricant de maisons en panneaux. Les autres clients achètent un prêt-à-monter, soit pour tout construire eux-mêmes ou pour gérer le projet.»

À surfaces habitables égales,

pour les mêmes caractéristiques et options, le prix des maisons usinées modulaires ou en panneaux est semblable à celui des maisons érigées selon la méthode traditionnelle. Cependant, le prix des maisons pièce sur pièce est plus élevé. «Dans notre marché, ça peut jouer entre 10 ou 15 % plus cher», indique Jean-Gilles Dumas, président de Les Cèdres Jersey, un fabricant de maisons en bois rond à Saint-Côme-de-Linière en Beauce.

Dans votre budget, n'oubliez pas de tenir compte du coût du terrain, du solage, de la mise en place des infrastructures, des TPS et TVQ, sans oublier... la fameuse taxe de bienvenue!

ATTENTION À LA GARANTIE!

Un fabricant d'habitations usinées n'est tenu d'enregistrer la maison à un plan de garantie obligatoire des maisons neuves que s'il agit comme entrepreneur général. «Par exemple, si le fabricant ne fait que livrer et seulement boulonner les modules en place, il n'est pas considéré comme entrepreneur général. L'entrepreneur ne doit pas enregistrer le bâtiment au plan de garantie, explique Pierre Trottier de La Garantie des maisons neuves (GMN) de l'Association provinciale des constructeurs d'habitations du Québec (APCHQ). Cependant, si le contrat inclut des travaux de finition de menuiserie, de raccordement aux services municipaux ou de fondation, la maison doit être enregistrée au plan de garantie.»

L'acheteur agissant comme maître d'œuvre et confiant des travaux à des entrepreneurs spécialisés ne bénéficie pas de garantie. S'il confie toute l'installation à un entrepreneur général distinct du fabricant, la protection s'applique seulement aux travaux inclus au contrat.

Lorsque que le plan de garantie ne s'applique pas, les produits ou services sont néanmoins couverts par la garantie du fabricant ou de l'entrepreneur, comme tout produit ou service.

Source: Association provinciale des constructeurs d'habitations du Québec (APCHQ).

RBQ: 8266-5969-27

LA CHARPENTERIE

Le spécialiste de la structure de bois

- Fermes de toit • Murs usinés
- Poutrelles de plancher • Poutres et colonnes

Venez visiter notre nouveau site:

www.lacharpenterie.qc.ca

- Conseils professionnels • Support technique
- Produits de qualité fabrication 100 % régionale

1651, boulevard du Royaume Ouest, Chicoutimi
549-7731 • 1-800-549-7731

Distribution

Tremblay & Gagnon Inc.

Entrepreneur Général

Rénovation de tous genres

- Portes et fenêtres • Structure,
- Rénovation de • agrandissement
- salle de bains • Remise, garage
- Couvertures • Sous-sol, cuisine, etc.

À juste prix...

Nous rénovons toutes les pièces de votre maison.

Extérieur et intérieur

TRAVAIL GARANTI - DÉLAIS REQUIS

Licence RBQ 8006-0643-16

1531, boul. Tadoussac, Chicoutimi (Québec) G7G 4X9
Tél.: (418) 696-4065 • Téléc.: (418) 696-4605

CHAUFFAGE PAR RAYONNEMENT THERMIQUE

Quand les planchers deviennent source d'énergie...**mélissa BRALETTE**
rédactrice publicitaire

mbradette@lequotidien.com

Depuis quelques années, les planchers radiants gagnent en popularité. De plus en plus de maisons neuves sont munies de ces systèmes de chauffage par rayonnement.

Les propriétaires de résidences dotées de planchers radiants sont grandement satisfaits de la performance de leur système et du confort que ce dernier leur procure. La température plus uniforme des planchers radiants est l'une des principales caractéristiques appréciées des utilisateurs, particulièrement des personnes âgées.

Autre avantage, il n'y a pas de courants d'air, peu de poussière et un faible niveau de bruit, puisqu'il n'y a pas d'équipement mécanique dans les pièces à vivre. De plus, ce type de système requiert peu d'entretien et de réparations.

Les planchers radiants offrent également une plus grande flexibilité pour les aménagements, car aucune surface de mur ou de plancher n'est perdue au profit des équipements de chauffage ou pour la diffusion de l'air chaud, comme dans le cas des plinthes électriques.

DE L'ANTIQUITÉ... AU XXI^E SIÈCLE

Le chauffage des bâtiments par planchers radiants n'est

pas une nouvelle technologie en soi. Les Grecs et les Romains de l'Antiquité l'utilisaient pour chauffer leurs bains publics.

Dans l'ère moderne, cette technologie remonte au début des années 1900, mais avec l'avènement des systèmes centraux de chauffage, de ventilation et de climatisation (CVC) vers les années 1950, son utilisation a été limitée au domaine résidentiel. Depuis quelques années toutefois, le chauffage par planchers radiants gagne en popularité dans les secteurs commercial, institutionnel et industriel. Cette technologie est même utilisée pour chauffer les terrasses et les entrées extérieures.

TROIS MODES DE TRANSMISSION

«Le système de plancher radiant consiste à chauffer un espace à l'aide de tubes flexibles permettant la circulation d'eau chaude ou d'un liquide diffusant la chaleur. Ces tubes sont habituellement installés dans ou sous le plancher. Le plancher ainsi chauffé devient un plancher radiant et transmet une grande partie de son énergie directement par rayonnement thermique comme le fait le soleil. Une autre portion de la chaleur du plancher radiant est transmise à l'air par convection naturelle. Enfin, un certain pourcentage de la chaleur est transmis directement aux solides qui sont en contact

avec le plancher radiant. Le confort produit par le plancher radiant provient donc de ces trois modes de transmission», explique Jean-François Cloutier, propriétaire de l'entreprise Plomberie JF Cloutier, qui se spécialise en systèmes radiants à eau chaude.

ÉCONOMIES D'ÉNERGIE

«Avec ce type de technologie, les économies d'énergie varient de 15 % à 50 % comparativement à un système conventionnel, car il y a moins de pertes de chaleur par les plafonds et d'accumulation inutile d'air chaud près de ceux-ci.

Pour une résidence standard, il est possible de diminuer, en moyenne, de 30 % les coûts de chauffage et pour une bâtisse commerciale, l'économie peut atteindre jusqu'à 50 %. En fait, ce système permet un degré de confort supérieur tout en maintenant la température ambiante plus basse (2° C à 5° C de moins). Comparativement à des systèmes de chauffage à air chaud, le plancher radiant n'exige aucune hauteur utile à un bâtiment et il permet des plafonds plus hauts, ou encore, plus d'étages pour une même hauteur de bâtiment», précise M. Cloutier.

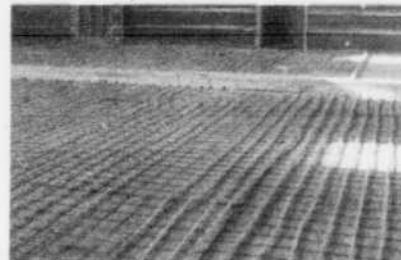
CONSULTEZ DES PROFESSIONNELS

À titre de décideur, vous connaissez l'importance d'être bien préparé et conseillé afin de réaliser un projet de construction rentable. C'est pourquoi avant d'entreprendre des travaux, il serait avantageux pour vous de consulter les professionnels de Plomberie JF

Cloutier qui vous proposeront les solutions les mieux adaptées à vos besoins.

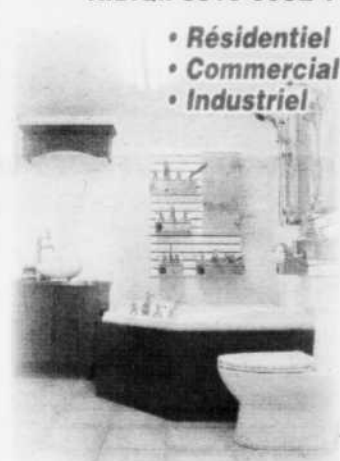
Cette entreprise de Jonquière, fondée en 2005, se spécialise en plomberie résidentielle et commerciale ainsi qu'en système radiant à eau chaude. Leur point de services, situé dans le quartier industriel, est doté d'une salle de montre. On peut aussi s'y procurer des accessoires de cuisines et de salles de bains.

Plomberie JF Cloutier emploie une dizaine de professionnels en plomberie et en construction. En 2007, l'entreprise a réalisé une centaine de projets en systèmes radiants pour des bâtiments neufs.

**NE COMMENCEZ PAS VOS TRAVAUX SANS CONSULTER****PLOMBERIE J.F. CLOUTIER**

R.B.Q.: 8315-3932-17

- Résidentiel
- Commercial
- Industriel



PLOMBERIE - SALLE DE MONTRE SUR RENDEZ-VOUS

CHAUFFAGE RADIANT AU GLYCOL

Distributeur:

MAAX
Vivez l'expérience**MAXWELL****Rheem****CIRALUX****DELTA****Selection****PRODUITS NEPTUNE****JEAN-FRANÇOIS CLOUTIER**
Propriétaire**542-9584**

2485, rue Alexis-le-Trotteur, JONQUIÈRE (Parc Industriel)

ENTREPRENEUR GÉNÉRAL
R. GAGNON CONSTRUCTION INC.
CONSTRUCTION et RÉNOVATION
RÉSIDENTIELLE et COMMERCIALE
RÉJEAN GAGNON
Licence RBQ 2314 6053-91
297, Aéroport
St-Honoré-de-Chicoutimi
G0V 1L0
Téléphone: (418) 673-7345
Télécopieur: (418) 673-7345

Toiture F.G. inc.
Entrepreneur spécialisé en couverture
RÉSIDENTIEL - COMMERCIAL - INDUSTRIEL
503-0540
65, chemin Price
Falardeau QC G0V 1C0
Télec.: (418) 503-0541
Cellulaire: 818-8485

ESTIMATION GRATUITE
Ouvrage garanti
RBQ: 8343-8614-58
APCHQ

- Membrane élastomère
- Spécialité toit plat et faible pente
- Réparation générale
- Bardeaux d'asphalte
- Dénéigement de toiture

toiturefg@hotmail.com

**Plus de
400 années
d'expérience
à votre service!**

**RONA
L'entrepôt**



SERVICE INDUSTRIEL



Patrick et Dany Lapointe, 24 ans d'expérience

SERVICE D'ESTIMATION



Marc Pelletier, 9 ans d'expérience

SERVICE D'INSTALLATION



Robert O'Malley, 8 ans d'expérience

POUR TOUS VOS PROJETS

DÉPARTEMENT COUVRE-PLANCHER



27 ans d'expérience

QUINCAILLERIE/OUTILLAGE



37 ans d'expérience

DÉPARTEMENT CUISINE



18 ans d'expérience

DÉPARTEMENT PLOMBERIE



29 ans d'expérience

CENTRE-JARDIN/HORTICULTURE



27 ans d'expérience

SAISONNIER



49 ans d'expérience

VOUS POUVEZ

SALLE DE COUPE



20 ans d'expérience

MATÉRIAUX/PORTES et FENÊTRES/COUR À BOIS



43 ans d'expérience

ÉLECTRICITÉ



24 ans d'expérience

PEINTURE/DÉCORATION



39 ans d'expérience

CAISSIÈRES



LIVRAISON



20 ans d'expérience