

La Voix du Sud

Bellechasse • Etchemins

Vol 45, no 51
Samedi 30 décembre 2006
www.lavoixdusud.com
22 879 exemplaires

11/12 Con

Transcontinental

LEHOUX
LAC-ETCHEMIN

Encore quelques modèles 2006 disponibles. Faites vite!

1407, Route 277,
Lac-Échemin
(418) 625-3081
www.lehouxsport.com

FINANCEMENT SUR PLACE **skt-doo**

30

ACTUALITÉS

La garde médicale remplacée par un GMF dans Bellechasse

Page 2



VIE COMMUNAUTAIRE

Stéphanie Morin-Roy chantera pour Safera

Page 17

Deux courses de chiens de traîneaux ouvrent l'année en Chaudière-Appalaches

DÉPART

de l'International de traîneaux à chiens de la Rivière Duquesne

Page 23

La Voix du Sud
Bellechasse • Etchemins

9^e présentation
BEAUX BÉBÉS

Plus de **600\$** EN PRIX

Participez en grand nombre!
Pour vous inscrire
voir détails en page 16
ou au www.lavoixdusud.com

ANNONCES CLASSÉES SUPER PROMOTION

VENTE GARANTIE

995\$

VENTE GARANTIE

1.866-637-5236

MERKADO

« On a tous un voisin qui veut ce qu'on a ! »

Québec Central sous la protection de la Loi sur les arrangements avec les créanciers

> Alexandre Noël
alexandre.noel@transcontinental.ca

La Compagnie du chemin de fer du Québec Central, propriété de M. Jean-Marc Giguère, a obtenu le 18 décembre dernier de la Cour supérieure du Québec une ordonnance initiale, qui prévoit une période de suspension des procédures envers elle de la part de ses créanciers. Cette ordonnance est valide jusqu'au 18 janvier 2007 inclusivement. L'entreprise profitera de ce moment de grâce pour se préparer à présenter un plan d'arrangements financiers à ses créanciers.

Une telle procédure est habituellement utilisée par une entreprise qui ne veut pas déclarer faillite. «Le but du de M. Giguère est de trouver une solution pour que tous les créanciers soient payés intégralement et une des solutions est le démantèlement du Québec Central. Cette façon d'agir est pas mal plus payante que de trouver un opérateur pour opérer le chemin de fer au complet» a expliqué Me Claude Marchand d'Ogilvy Renault, procureurs du Québec Central, qui souligne cependant que les procédures n'en sont qu'à leur début et qu'il faut d'abord regarder si le processus de démantèlement va donner le résultat escompté.

En effet, selon la Loi sur la sécurité du transport terrestre guidé, «l'exploitant d'un système de transport terrestre guidé ne peut abandonner de façon permanente l'exploitation de tout ou en partie d'une voie de guidage, sans avoir fourni au ministre un préavis de trois mois». Québec Central a publié un tel avis le samedi 16 décembre dernier dans le quotidien Le Devoir. Le ministère des Transports a donc trois mois pour répondre à cet avis de la compagnie. Cette dernière pourrait donc demander une prolongation de l'ordonnance initiale après le 18 janvier, si une réponse du ministère se fait toujours attendre.

«Si le ministère des Transports dit non à l'abandon, l'État doit l'acheter, s'il dit oui, on vend et on paie ce qu'on doit. S'il y a des bouts de voie ferrée qui sont rentables, on peut demander de les soustraire de la demande, mais on doit présenter l'avis d'abandon pour tout le tronçon», a fait valoir Jean-Marc Giguère par rapport aux conséquences de la décision du ministère des Transports.

Selon ce qu'il a été possible d'apprendre de la part du ministère, l'entente qui a permis en 1999 à M. Giguère d'obtenir 6 millions de \$ de subven-

tion pour l'acquisition du Québec Central prévoit l'obligation pour ce dernier d'offrir au ministère, pour la somme nominale d'un (1) \$, les parties d'emprise du Québec Central, qu'il souhaite démanteler avant de procéder. M. Giguère dément cette information et son avocat, Me Claude Marchand affirme: «Québec Central doit offrir au ministère des Transports de le racheter, mais à quel prix? Ça va faire l'objet des discussions». «La compagnie Québec Central a payé ces terrains à coups de millions et rien au monde ne m'empêchera de les vendre à la valeur de l'évaluation municipale. Je les ai payés au-delà de leur évaluation», a tempêté M. Giguère.

Par ailleurs, l'ordonnance initiale déclare que seule la Cour supérieure du district judiciaire de Québec à la compétence à entendre toute demande de contestation ou d'annulation de règlements de contrôle intérimaires de différentes MRC ou municipalités traversées par le réseau ferroviaire du Québec Central. «Il est trop tôt pour dire qu'on va contester, mais on s'est réservé la possibilité de le faire s'il le faut», a indiqué Me Marchand. «Peut-être qu'un acheteur éventuel voudra faire une proposition», a ajouté Me Marchand.

30

Obtenez 3 ans de garantie pare-chocs à pare-chocs

En ce joyeux temps des Fêtes, toute l'équipe de M. Brousseau & Fils s'unie pour vous offrir ses meilleurs voeux.

POLARIS

et payez aussi peu que **99\$** par mois

MAURICE BROUSSEAU & FILS

STE-JUSTINE

(418) 383-3212

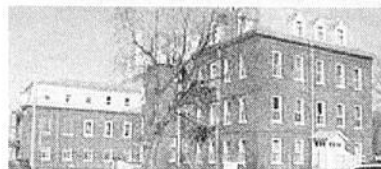
Internet: www.mbrousseau.com

FINANCEMENT SUR PLACE

30



189, rue Principale,
Saint-Gervais (Québec)
G0R 3C0
(418) 887-1308



Pour un avenir que vous aurez choisi!

Que ce soit pour terminer vos études secondaires, pour compléter des préalables requis pour la formation professionnelle ou le cégep, ou pour faciliter l'intégration sur le marché du travail, nous sommes-là pour vous !

Poursuivez vos études dès maintenant !

COURS OFFERTS

- Français
- Mathématiques
- Anglais
- Histoire
- Sciences physiques
- Chimie
- Physique
- Biologie
- Géographie

SERVICES

- Enseignement individualisé
- Support dans l'atteinte de vos objectifs
- Soutien à l'apprentissage
- Orientation et information scolaire et professionnelle
- Local informatique
- Radio-étudiante

Horaire de jour : du lundi au vendredi, de 9h00 à 11h45 et de 12h45 à 15h30

Horaire de soir : mercredi, formule autodidacte assistée

Inscription Hiver 2007 – début 29 janvier

Sur rendez-vous seulement au (418) 887-1308 poste 223

Date limite d'inscription : 16 janvier 2007

DOCUMENTS À FOURNIR :

- Dernier relevé de notes du MEQ et dernier bulletin
- Certificat de naissance grand format de l'état civil ou baptistère émis avant le 1^{er} janvier 1994
- Frais de 40\$

Le CEA de Bellechasse, pour vous accompagner tout au long de votre réussite !

LE SECONDAIRE PUBLIC
LA BONNE ÉCOLE

La garde médicale de Saint-Lazare serait remplacée par un GMF

> Alexandre Noël

La garde médicale de Saint-Lazare aurait pu fermer dès le 1er janvier si des discussions sur la formation d'un groupe de médecine familiale (GMF) n'avaient pas été entamées avec les médecins de Bellechasse soutient le directeur des services de santé et de médecine universitaire de l'Agence de la santé et des services sociaux (ASSS) de Chaudière-Appalaches, Pierre Carrier.

«Si on n'avait pas commencé à travailler à un projet avec eux comme on est en train de le faire, la garde aurait pu fermer. Mais avec les discussions qu'on a avec les médecins, on essaie de reporter cette fermeture. On aurait pu avoir des démissions pour janvier, mais on leur a dit: ne faites pas ça, on a quelque chose à vous proposer qu'il faut travailler ensemble», a illustré le docteur Carrier.

Effectivement, à partir du 1er janvier, les médecins de Bellechasse ne seront plus assujettis aux quotas, donc les médecins qui venaient dans la MRC n'auraient plus eu à venir.

«On vise à offrir davantage de suivi de prise en charge et garder une accessibilité de douze heures par jour de sans-rendez-vous la semaine et cinq heures la fin de semaine. On va essayer de soutenir deux points de service de douze heures par semaine, une clinique à Saint-Henri et une deuxième qui pourrait être à un endroit différent préétabli pour chaque jour de la semaine. Ça serait la

solution idéale», a confié M. Carrier.

«La solution la moins optimiste n'offrirait qu'une clinique à Saint-Henri ou ailleurs la semaine et la fin de semaine à Saint-Lazare, mais ce n'est pas coulé dans le béton», a souligné Pierre Carrier qui se dit optimiste.

La décision finale pourrait se prendre lors du conseil d'administration du CSSS du Grand littoral en février, bien que mars semble plus réaliste. «Les médecins auraient souhaité qu'il y ait un nouveau modèle le 1er février, nous on veut maintenir le service actuel tant que le nouveau modèle ne sera pas adopté», a ajouté le docteur Carrier en rappelant que tout dépendra de chaque médecin et de sa façon de travailler puisque pour les médecins plus âgés, les groupes de médecine familiale ne sont pas traditionnels alors que les jeunes diplômés souhaitent voir des de tels groupes puisqu'ils sont habitués de travailler de cette manière.

Les pourparlers iraient bon train et si la rédaction d'un projet est entamée, un délai de quatre à six mois est à prévoir pour son aboutissement. Il y a 16 médecins dans les sept cliniques de Bellechasse, pour un équivalent de 13,7 temps pleins alors que les besoins sont de 36 équivalents temps plein. La MRC de Bellechasse est d'ailleurs celle qui est identifiée comme ayant le plus grand déficit d'accessibilité d'un médecin de famille de Chaudière-Appalaches, suivie de l'Islet-Sud et Les Etchemins.

L'équipe de P.G. Lessard Auto vous remercie tous, sincèrement. C'est grâce à vous qu'on est devenu le leader et le chef de file dans la vente de véhicules usagés en Beauce-Etchemins en offrant un inventaire de plus de 100 véhicules de toutes marques.



Encore une fois,

Merci!

Bonne et
Heureuse
Année,
santé,
bonheur et
prospérité.

310,8e rue, Route 204,
Saint-Prosper

(418) 594-8844

(418) 228-9320

P.G. Lessard
AUTO I N C.
ST-PROSPER DE BEAUCE

Vie communautaire et loisirs

Une caméra à imagerie thermique au service de Lac-Etchemin et des paroisses environnantes.....6
150 personnes manifestent pour la CRE et l'AQLPA.....7
Des résultats à la hausse pour la Cueillette de la Solidarité et la Guignolée des Médias.....10

Pour un drainage lymphatique efficace

CONSULTEZ
MARIE-CLAUDE VERMETTE,
MASSOTHÉRAPEUTE

CLINIQUE DE PHYSIOTHÉRAPIE St-Anselme

688, rte Bégin, Saint-Anselme 885-8045



30

Un Centre de R&D en agroalimentaire en Chaudière-Appalaches

> Alexandre Noël

alexandre.noel@transcontinental.ca

Les entreprises agricoles et agroalimentaires de la Chaudière-Appalaches peuvent compter sur un nouveau Centre de service Recherche et Développement (R&D) pour les aider à récolter les crédits d'impôts auxquels ils pourraient avoir droit. Les experts-conseils du nouveau centre de service situé à Sainte-Marie peuvent se déplacer pour des rencontres sur le terrain ou épauler les entreprises dans leurs démarches d'accès à ces crédits d'impôt.

Denis Remon est vice-président du Groupe Conseil R&D Agricole et Agroalimentaire du Québec, mis sur pied il y

a un an et qui a assisté la création du Centre de service. «Nous avons rencontré plus de 2500 producteurs agricoles et de transformateurs alimentaires dans différentes régions du Québec pour donner de l'information relative à la R&D et la même question revient partout: «Moi, est-ce que j'en fais de la Recherche et Développement?», a illustré M. Remon pour justifier l'implantation de ce Centre de service en Chaudière-Appalaches, deuxième région en importance au Québec en agriculture avec 17 % des emplois.

Toujours selon le Groupe Conseil, entre 5 et 10 % des entreprises agricoles et 20 à 25 % des entreprises agroalimentaires au Québec effectuent sans même le savoir de la R&D. Ces statistiques transposées dans Bellechasse, ce sont entre 50 et 100 des 950 entreprises agricoles de la région qui pourraient être admissibles à ces crédits d'impôt, et approximativement 5 des 20 entreprises de transformation agroalimentaire.

«Beaucoup de dépenses habituelles pour une entreprise agricole ou agroalimentaire, tels les essais de nouvelles productions ou produits, l'amélioration des procédés de production ou de fabrication, le développement de nouveaux produits transformés peuvent être reconnues comme des dépenses admissibles à des crédits d'impôt en R&D», a énoncé le directeur général du Centre local de développement (CLD) de Bellechasse, Alain Vallières, un des cinq CLD partenaires du Centre de service en R&D (CSR) de Chaudière-Appalaches. L'élevage sans antibiotiques, l'utilisation d'autovaccin, le développement d'un prototype ou l'amélioration



Jacynthe Veilleux, directrice des Centres locaux d'emploi de Sainte-Marie, Saint-Joseph et Lac-Etchemin, Denis Sylvain, d.-g. du CLD Nouvelle-Beauce et représentant les cinq CLD participants, Tom Lemieux, v.p. au développement des affaires dans Chaudière-Appalaches pour la fédération des caisses populaires Desjardins du Québec et Harold Guay, président de la Société de développement économique mariverein, partenaires du centre de services recherche et développement Chaudière-Appalaches, ont participé à son récent lancement à Lévis.

d'un équipement de culture ou de production pour en augmenter les performances, sa fiabilité, sa précision, sont d'autres exemples de dépenses admissibles aux crédits d'impôts à la R&D.

«Le défi lancé au nouveau CSR de Chaudière-Appalaches, le cinquième au Québec, est de réclamer un million \$ en crédits d'impôt fédéral et provincial à la R&D et de retourner ce million directement dans les poches des producteurs agricoles et transformateurs alimentaires» a laissé tombé Denis Remon. «Et même si on réussit à aller chercher 500 000 \$, je serais très satisfait», de

préciser Eric Lavoie, expert-conseil pour le CSR.

«Cette initiative vise à sensibiliser le monde agricole à se prévaloir de crédits d'impôt sous-utilisés. De plus, cela stimulera les entreprises à faire de la recherche et développement pour demeurer concurrentielles», a analysé le président d'Unicoop, Coopérative agricole, Alain Larochelle un autre partenaire du CSR.

Pour plus d'information, il suffit de visiter le www.csrchaudiere-appalaches.org ou de communiquer avec un expert-conseil du CSR au 418-386-2299.



Le président d'Unicoop, coopérative agricole, Alain Larochelle, un partenaire du Centre de service en Recherche et Développement de Chaudière-Appalaches, en compagnie du vice-président du Groupe Conseil R&D Agricole et Agroalimentaire du Québec, Denis Remon lors du lancement du 5e CSR régional au Québec.

1508828

Synthia Sylvain

1 418 625-7471
Sans frais
1 866 325-8649
Poste 25

La Voix du Sud
Bellechasse-Etchemin

Tout le personnel de l'école
secondaire vous souhaite une
Merveilleuse Année 2007 remplie
de bonheur et d'amour!

Polyvalente St-Anselme
325, boul. Bégin, Saint-Anselme

Merci infiniment à
ma fidèle clientèle.
Que la nouvelle
année vous apporte
santé et prospérité!

Boutique Lysette Enr.
Cadeaux - Décorations
213, rue de l'Église, Sainte-Claire (418) 883-2450

LOUIS FORTIER
Conseiller en
équipements et
accessoires de sucrerie

Bonne Année 2007 à tous!

**D&G DOMINION
& GRIMM INC.**
103, rue de la Fabrique,
Sainte-Claire,
883-2030

**CLINIQUE CHIROPRATIQUE
SOPHIE CHABOT**

• Soins chiropratiques
pour toute la famille
• Chiropratique pédiatrique
• Suivi de grossesse

JOURS D'OUVERTURE
**MARDI ET
JEUDI**

15, boul. Père-Brousseau
Saint-Damien
789-3939

Membre de l'Ordre des
Chiropraticiens du Québec

**VAILLANCOURT
ROBITAILLE
SAVOIE
BÉDARD
ET ASSOCIÉS**

**ARPENTEURS-GÉOMÈTRES
Dépositaire du greffe
Roger Arsenault**

**950, de la Concorde, suite 102
Saint-Romuald
Bureau: 839-4483**

Michel Robitaille Rés.: 839-9285
Roger Savoie Rés.: 832-4789
Pierre Grégoire Rés.: 835-9481
Daniel Ayotte Rés.: 831-7373

Fabrication et
réparation de
prothèses
dentaires

Marc Lapointe
Denturologiste

Retrouvez le sourire

Réparation et fabrication
de prothèses dentaires :

- Amovibles (dentiers)
- Partiels
- Sur implants
- Protecteurs buccaux

CONSULTATION GRATUITE
Marc Lapointe D.D.
1442, ROUTE 277, LAC-ETCHEMIN
(418) 625-3218
Fax : (418) 625-3228

Réseau Notarial Plus

**Brochu, Dubois, Lajeunesse
NOTAIRES**

Bonne et
Heureuse
Année
2007!

Me Stéphane
Dubois
Me Josianne
Asselin
Me Isabelle
Lajeunesse
Me Chantal
Brochu

17, route Kennedy, Saint-Henri 882-3456
702, boul. Bégin, saint-Anselme 885-4400
(EN BAS DE LA PHARMACIE)

Me Sophie Audet, notaire

Service professionnel
à domicile
(418) 625-2751

Cessionnaire des greffes de
Me Jules Fortin,
Me Gaston et Me James Dufour, notaires

1684, Route 277, Lac-Etchemin

30

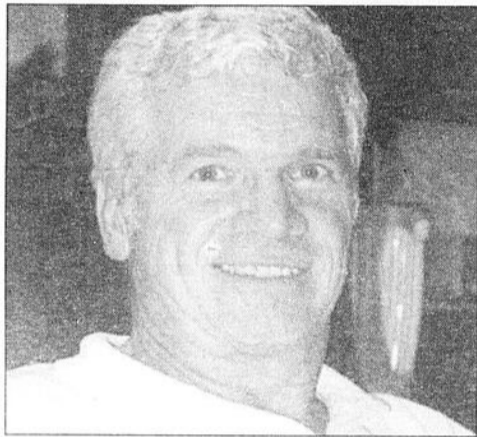
30

L'actualité locale en temps réel sur

www.lavoixdusud.com

Suivez-vous les matchs du championnat mondial de hockey junior disputés en Suède?

Roch Poulin, Saint-Anselme



Comme à chaque année, c'est pour moi un plaisir de voir évoluer les meilleurs joueurs de hockey junior au monde. J'observe les stratégies et les tactiques utilisées par les différentes équipes que je communique par la suite à mes protégés du Junior AA de Bellechasse dont je suis le gouverneur. Le hockey junior est une véritable passion pour moi.

Mathieu Roy, Saint-Gervais



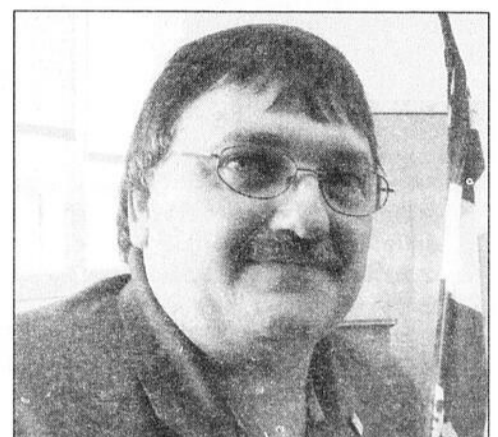
C'est sur que je serai un spectateur attentif particulièrement lors des matchs mettant en présence l'équipe canadienne. Ça me permet de voir évoluer d'éventuelles futures vedettes de la ligue nationale. De plus comme je joue moins même au hockey niveau junior AA le style de certains joueurs peut m'aider à améliorer mes performances.

Clément Vallières, Saint-Nérée



Oui. Le Canada gagnera sûrement un 3e titre d'affilé. Ils ont une très bonne équipe et ont même dû retrancher de très bons joueurs de LHJMQ comme Angelo Esposito des Remparts de Québec. S'ils ont refusé de tels joueurs, je suppose que les autres seront encore meilleurs! Avec un capitaine comme Kristopher Letang des Foreurs de Val d'Or qui a débuté la saison avec les Penguins de Pittsburgh, je suis confiant.

José Poulin, Lac-Etchemin



Pour plusieurs les actuelles étoiles de la ligue nationale se sont fait connaître lors ce tournoi mondial. Je suis donc assidûment la présentation des matchs de ce tournoi, ce qui me permet de faire mes prédictions quant aux joueurs qui risquent d'être repêchés par des équipes de la ligue nationale. Pour un gérant d'estrade et grand amateur de hockey comme moi, c'est idéal.

Sommaire



Vie communautaire et loisirs

- Une caméra à imagerie thermique au service de Lac-Etchemin et des paroisses environnantes.....6
- 150 personnes manifestent pour la CRE et l'AQLPA.....7
- Des résultats à la hausse pour la Cueillette de la Solidarité et la Guignolée des Médias.....10

Scène politique

- Steven Blaney veut inclure «Etchemins» à l'appellation «Lévis-Bellechasse».....11
- Retour au partage 50/50 de la facture de la S.Q.....11
- Le budget de la MRC de Bellechasse augmente de 3,9 %.....12
- Budget à la baisse mais quotes-parts à la hausse dans Les Etchemins.....12
- Beaumont déménage.....16

Sport

- Michelle Boutin en route pour les jeux du Québec.....23

La cellule de mentorat des Etchemins prête à l'action

> André Poulin
andre.poulin@transcontinental.ca

Regroupés au sein de la cellule de mentorat d'affaires du CLD des Etchemins, dix gens d'affaires de la région, 9 hommes et une femme, possédant plus de 275 années d'expérience en vente/marketing, recherche et développement, commerces de détail, hôtellerie, tourisme, foresterie, administration, etc. mettent bénévolement leurs compétences à la disposition des jeunes entrepreneurs de la MRC des Etchemins.

Première formellement constituée en Chaudière-Appalaches dans la foulée de la ratification, en juin 2006, d'une entente de partenariat de 971 000 \$ impliquant 17 partenaires soit les 10 CLD de Chaudière-Appalaches, les ministères des Affaires Municipales et des Régions et du Développement économique, la Conférence régionale des élus, le Forum Jeunesse, la Table de concertation des aînés de la Chaudière-Appalaches, Emploi-Québec et la Fondation de l'entrepreneuriat, la cellule de mentors des Etchemins regroupe sous la présidence du chef-mentor, M. Germain Mercier, l'ancien directeur du magasin coop de Sainte-Justine : Mme Claude Jolin, propriétaire du Manoir Lac-Etchemin, M. Adélar Couture, ingénieur forestier à la retraite, qui a œuvré à la gestion des forêts publiques et actuel maire de Saint-Camille, M. Guy-Noël Vachon, un semi-retraité de Saint-Prospère ayant œuvré en restauration et dans le transport scolaire, M. Marcel Poulin, ancien maire de Saint-Camille possédant une longue expérience en foresterie, M. Pierre-Marie Poulin, comptable de profession impliqué depuis environ 15 ans dans le mentorat, M. Richard Bénéteau, ingénieur à la

retraite qui a poursuivi une carrière internationale chez Bell Canada, M. Côme Simard, planificateur financier et président de BNI réseau d'affaires de la Beauce, M. Daniel Gagnon, président de Carsons, et M. Pierre Cloutier, coordonnateur à l'éducation des adultes à la C.S. de la Beauce-Etchemin. Leur expertise, ces mentors dont certains ont suivi au cours des dernières semaines des formations de la Fondation de l'entrepreneuriat leur permettant d'intervenir efficacement auprès des entrepreneurs avec lesquels ils sont jumelés, sont maintenant prêts à en faire profiter les jeunes entrepreneurs des Etchemins, qui sont idéalement déjà en affaire. Ces derniers doivent communiquer avec M. Sylvain Ouellette, commissaire à l'industrie et à l'entrepreneuriat au CLD des Etchemins, au 625-3904 poste 230 pour faire part de leurs besoins. M. Ouellette se chargera par la suite de jumeler l'entrepreneur avec un mentor capable de répondre à ses besoins. En principe, mentors et mentorés se rencontrent au moins une fois par mois pour échanger sur l'évolution de la situation des entreprises. Une participation financière de 25 \$ par mois est demandée aux mentorés pour profiter des services d'un mentor. Cette somme est versée à la Fondation de l'Entrepreneuriat pour le financement des coûts de déplacement des mentors lors des sessions de formation organ-

isée à leur intention. «Cette contribution constitue un incitatif pour les jeunes entrepreneurs mentorés à prendre avec le sérieux qui s'impose le support et le soutien offerts par le biais du mentorat d'affaires, une formule lancée en juillet 2000 par la Fondation de l'entrepreneuriat, qui a fait ses preuves» explique M. Ouellette. Depuis, les 900 mentors bénévoles recrutés ont en effet été impliqués dans 1850 jumelages, qui ont permis à 70 % des entreprises mentorées de franchir le cap des cinq ans d'existence alors que pour les autres ce pourcentage est de moins de 50 %. 60 % des entreprises mentorées ont par ailleurs enregistré une hausse de leur chiffre d'affaires et créé en moyenne 0,6 emploi par année. Voilà donc une formule éprouvée sur laquelle les jeunes entrepreneurs des Etchemins peuvent maintenant miser. Il leur suffit pour ce faire de contacter M. Ouellette au numéro déjà mentionné. Ce dernier invite aussi les mentors potentiels à le contacter pour faire part de leur intérêt à joindre la cellule de mentorat des Etchemins.



Cinq des dix membres de la cellule de mentorat des Etchemins, M. Côme Simard, M. Richard Bénéteau, M. Pierre-Marie Poulin, Mme Claude Jolin, M. Adélar Couture sont accompagnés de M. Sylvain Ouellette, commissaire à l'industrie et à l'entrepreneuriat et coordonnateur de la cellule lors du lancement de ce nouvel instrument de soutien à l'entrepreneuriat.

La Voix du Sud
Bellechasse • Etchemins

1516-A, Route 277, Lac-Etchemin G0R 1S0
(418) 625-7471 1-866-325-8649 Fax: (418) 625-5200
Annonces classées : 1 866 637-5236
www.lavoixdusud.com

Éditrice:
Caroline Gilbert

Directeur de l'information:
André Poulin
andre.poulin@transcontinental.ca

Journaliste:
Alexandre Noël

Conseillères publicitaires:
Johanne Lessard
Synthia Sylvain
Isabelle Leblond
Geneviève Roy

Conseillère interne:
Isabelle Pruneau

Secrétaire:
Marie-Hélène Jacques

Directeur de production:
Rock Bizier

Graphiste:
Isabelle Morissette

Impression:
Imprimerie Transcontinental Rimouski

Distribution: Publi-Sac Québec

Directeur régional:
Gaston Martin

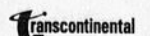
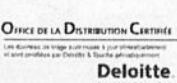
Directrice à l'administration:
Lynda Drouin

Publié par: Médias Transcontinental S.E.N.C.

Vice-président principal: Marc-Noël Ouellet
www.medias-transcontinental.com

DISTRIBUTION CERTIFIÉE ODC : 22 879 EXEMPLAIRES • TIRAGE : 23 174 EXEMPLAIRES IMPRIMÉS

Dépôt légal: Bibliothèque Nationale du Québec. Société canadienne des postes - Envois de publications canadiennes. Contrat de vente de produit no 40013316. © 2005 Médias Transcontinental S.E.N.C. Toute reproduction des annonces ou informations, en tout ou partie de façon officielle ou déguisée est interdite sans la permission écrite de l'éditeur. Le Journal La Voix du Sud ne se tient pas responsable des erreurs typographiques pouvant survenir dans les textes publicitaires mais il s'engage à reproduire uniquement la partie du texte ou se trouve l'erreur. La responsabilité du journal et ou de l'éditeur ne dépassera en aucun cas le montant de l'annonce. Les articles publiés dans Le Journal La Voix du Sud sont sous la seule responsabilité des auteurs et la direction ne partage pas nécessairement les opinions émises.



La générosité donne des ailes à l'école Peter Hall

Acquisition d'un nouveau campus pour des élèves atteints de déficience

> Geneviève Allard
genevieve.allard@transcontinental.ca

Un rêve cher aux représentants de l'école et de la fondation Peter Hall s'est matérialisé beaucoup plus vite que prévu. Le président-directeur général de l'école, Jean Laliberté, a officiellement annoncé au début décembre l'acquisition d'un campus à Saint-Laurent, que l'établissement louait depuis 2004.

«Cette transaction ne figurait pas si tôt dans nos plans, mais une occasion exceptionnelle s'est présentée», a fait savoir M. Laliberté en présence d'une quarantaine d'invités. Partenaire important dans la campagne de financement majeure de la Fondation de l'école Peter Hall, les Médias Transcontinental ont fait sur place un don de 10 000\$.

Le Groupe Rodican/Rodimax a renchéri en remettant 10 400\$ pour permettre à l'école Peter Hall de se doter d'un troisième campus à Montréal. D'une superficie de 70 000 pieds carrés, le campus Côte-Vertu est dédié à une centaine d'élèves de niveau secondaire vivant avec une déficience.

Les représentants des députés Stéphane Dion et Yvan Bordeleau, du maire de Saint-Laurent Alan DeSousa, de la porte-parole de la campagne de financement Janine Sutto, et de la présidente du conseil d'administration de la fondation Kathryn Fournier, se sont réjouis de cette campagne de financement du tonnerre.

«Nous avons un objectif d'un million de dollars pour notre campagne de cinq ans.

Deux ans plus tard, nous avons accumulé en dons et en promesses de dons la somme de 540 000\$. [...] Nous avons trois ans devant nous pour amasser 460 000\$, a expliqué avec optimisme Alain Belcourt, président de la campagne.

Il s'agit pour les Médias Transcontinental d'un troisième don généreux remis dans le cadre d'une entente de cinq ans, prenant fin en 2009. Propriétaire de nombreux journaux locaux, dont *La Voix du Sud*, l'entreprise s'engage de plus à réaliser les nouveaux sites Internet de la fondation et de l'école.

Une école unique pour des jeunes uniques

Peter Hall a maintenant trois campus à Montréal, soit deux à Saint-Laurent et un à Hochelaga-Maisonneuve. Le tout nouveau campus permet de regrouper 108 jeunes de 12 à 21 ans atteints d'une déficience, pour leur offrir une école de type secondaire avec des services adaptés.

En plus d'une équipe d'enseignants spécialisés, d'une petite salle de cinéma, d'ateliers de travaux pratiques, de classes de cuisine, de locaux d'arts et d'informatique, les jeunes sont aussi représentés par un conseil étudiant. «Tout est voué à les rendre plus indépendants et autonomes lorsqu'ils vont nous quitter», signifie Maurice Berlinguette, directeur de l'école.

Depuis 1935, des jeunes de 4 à 21 ans vivant avec des troubles de déficience ont passé les portes de l'école, qui offre aujourd'hui un programme scolaire spécialisé et unique pour 480 élèves.



Kathryn Fournier, présidente du conseil d'administration de la Fondation de l'école Peter Hall, Alain Belcourt, président de la campagne et vice-président de RBC Banque Royale, Alexandro Di Zazzo, du groupe Rodican/Rodimax, Jacques Boulanger, directeur général adjoint de Transcontinental, et Jean Laliberté, président-directeur général de l'école Peter Hall, entourent la porte-parole de la campagne, Janine Sutto. (Photo: Martin Alarie)

Le tout nouveau campus de l'école Peter Hall permet de regrouper 108 jeunes de 12 à 21 ans atteints d'une déficience, pour leur offrir une école de type secondaire avec des services adaptés.

Le Manoir
Lac-Étchemin

Le personnel et la direction du Manoir Lac-Étchemin vous souhaitent de Joyeuses Fêtes.

- Chambres pour vos invités à partir de 69\$
- Certificats Cadeaux au Centre Détente et Massothérapie
- Repas au Bistro et à la Salle à Manger • Le buffet déjeuner du 1^{er} janvier.

On défonce le 31 à la Salle de Bal avec Pierre!
Danse sociale, danse de ligne, mousseux, ballons et bruiteurs.

On défonce le 31 à la Discothèque l'Excell!
Disco DJ Bégin, rétrospective des meilleurs succès, ballons bruiteurs, champagne.

Billets en pré-vente au Manoir 8\$ Entrée 10\$
(418) 625-2101 • 1-800 463-8489 • www.manoirlacetchemin.com

LE 31 DÉCEMBRE À MINUIT

BAR le BUNKER

100, RUE GIGUÈRE, LAC-ÉTCHEMIN

PLUS DE 1000\$ EN PRIX DISTRIBUÉ À GAGNER

5 MEGA CANNONS BLASTER

5 BOUTEILLES DE CHAMPAGNE BLASTER

À L'ACHAT DE 3 SHOOTERS 007 GAGNE TON DETONNATEUR

AVANT MINUIT

Consommations au prix des années 70!

Steve et son équipe vous souhaitent de et vous remercient de votre encouragement!

Joyeuses Fêtes

Le 31 décembre de 14h à 19h

Gerry West

Le 31 décembre de 20h à 22h

Spectacle Live de MADONNA

DIFFUSÉ SUR ÉCRAN GÉANT

Le samedi 6 janvier

LES P O F F I N

30

30

30

Une caméra à imagerie thermique au service de Lac-Etchemin et des paroisses environnantes

L'implication financière de la Caisse populaire Desjardins du Sud de l'Etchemin et celle de Promutuel Dorchester pour une somme respective de 4 000 \$ ont permis l'acquisition par la municipalité de Lac-Etchemin d'une caméra à imagerie thermique pour son service de protection incendie. La municipalité a contribué pour sa part de 5 500 \$ à l'achat de cet équipement qui permettra d'améliorer grandement la protection et la sécurité de ses citoyennes et

citoyens lors des interventions de lutte contre les incendies sur le territoire municipal tout autant que lors d'interventions hors territoire effectuées en entraide chez des municipalités voisines.

En effet, avec l'entrée en vigueur du schéma de couverture de risques en sécurité incendie de la M.R.C. des Etchemins, le service de la sécurité incendie de la Municipalité de Lac-Etchemin, en plus de répondre à près de cinquante appels par année sur son terri-



De gauche à droite : Monsieur le maire Jean-Guy Breton, Monsieur Gilles Veilleux, directeur général de Promutuel Dorchester, Monsieur Clermont Savard, directeur général de la Caisse Populaire du Sud de l'Etchemin, et le directeur de la sécurité incendie de Lac-Etchemin, monsieur Sylvain Poulin.

toire, devra se déplacer dans les municipalités avoisinantes dans le cadre d'ententes inter-municipales d'entraide en sécurité incendie.

L'équipement

La caméra thermique permet de repérer facilement une victime dans une pièce en quelques secondes, même si la visibilité est nulle. Le pompier n'a qu'à balayer la pièce avec la caméra et cette dernière lui donnera en quelques secondes une image très précise de l'endroit où la victime se trouve.

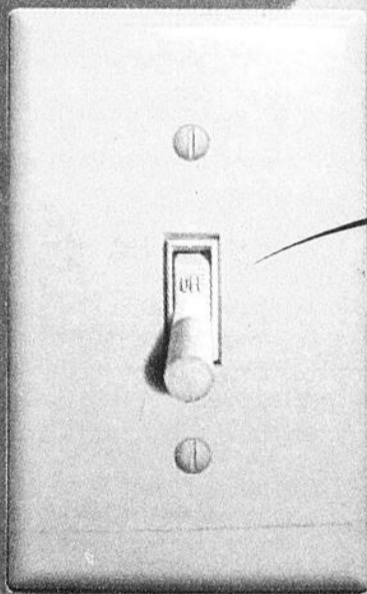
L'équipement permet également de situer les foyers d'incendie de façon très précise et efficace. Sachant que le feu double d'intensité à toutes les sept minutes environ, il est donc important pour les pompiers, dès leur arrivée sur les lieux d'un sinistre, de localiser le ou les foyers d'incendie dans les plus brefs délais. La détection de l'endroit exact du ou des foyers d'incendie peut même se faire au travers d'é-

pais murs. En pouvant localiser les foyers d'incendie de façon très précise, les pompiers n'ont donc pas à ouvrir inutilement des murs ou les plafonds pour savoir où se cache le feu. De cette façon, les dommages dus à l'incendie peuvent être diminués de beaucoup. Également la caméra peut être utilisée pour rechercher une personne égarée en forêt ou bien une personne accidentée en bordure d'une route par exemple.

La caméra à imagerie thermique complète l'éventail des équipements d'urgence que possède le service de la sécurité incendie de la Municipalité de Lac-Etchemin dont, entre autres, le camion citerne autopompe neuf acquis en 2006, les outils et équipements de désincarcération, l'embarcation de type « Zodiac » pour le sauvetage sur les plans d'eau et un traîneau spécialement conçu pour le transport d'urgence des victimes et personnes sinistrées en période hivernale. (AP)

CENTRE D'ABANDON DU TABAGISME

Toutes les raisons sont bonnes pour arrêter de fumer. Avez-vous la vôtre ?



Pour de l'aide ou de l'information

Centre de santé et de services sociaux

Les Etchemins

331, Place du Sanatorium
Lac Etchemin
Tél.: 625-8001; 625-3101 #2230
594-8282 (St-Prosper)

Grand Littoral secteur Bellechasse

100, Mgr Bilodeau, Saint-Lazare
Tél.: 883-2227 ou 1-888-883-2227

SERVICES GRATUITS

G.L. Sport tient à remercier sa distinguée clientèle et leur souhaite une Bonne et Heureuse Année 2007!

GL SPORTS INC.

94, Principale, St-Gervais, Bell. (Qc)
Tél.: 418 887-3691 Fax: 418 887-6263

YAMAHA

POWER FINANCE, YAMALUBE, YAMAHA Parts & Accessories, YAMAHA Protection

150 personnes manifestent pour la CRRE et l'AQLPA



M. Richard Dejadins lors de son discours. Il est entouré de M. André Bélisle, président de l'AQLPA et du CRRE, et de quelques représentants du groupes solidaires dont Scott McKay, chef du Parti Vert.

150 personnes dont le chanteur et réalisateur de l'Erreur boréale, Richard Desjardins, ont pris part en décembre à Montréal à une manifestation d'appui à la campagne «Citoyens taisez-vous» lancée par l'Association de lutte contre la pollution atmosphérique et le Comité de restauration de la rivière Etchemin au milieu de l'automne pour manifester leur opposition aux poursuites stratégiques contre la participation citoyenne (SLAPP). Visés par une telle poursuite de 5 000 000 \$ de la part de la compagnie American Iron & Metal (AIM) après avoir obtenu une injonction temporaire pour arrêter la construction de l'usine d'AIM, qui s'effectuait à Lévis sans permis de con-

struction, ni certificat d'autorisation du ministère du Développement durable, de l'Environnement et des Parcs, les deux organismes mentionnés plus haut mènent présentement une levée de fonds pour leur permettre de financer les coûts juridiques inhérents à leur défense. Le mouvement remet des reçus de charité aux fins de l'impôt pour tous les dons reçus lors de cette campagne. Pour toute information, les personnes intéressées sont invitées à communiquer au 642-1322 ou à visiter le site internet www.taisez-vous.org. Il est aussi possible d'y consulter la liste des appuis dans cette campagne, ou encore, d'y signer la pétition en ligne qui y apparaît.

Le 31 décembre

On défonce l'année avec le groupe de musique traditionnelle et folklorique

«LA CUVÉE»





Les 29-30 décembre et le 31 décembre en 1^{re} partie

Musique et animation avec

GILLES TANGUAY

30

30

30

9^e présentation

BEAUX BÉBÉS 2006

À GAGNER

1^{er} prix :
Caméscope Mini DV
Valeur de 450\$

2^e prix :
Un magnifique panier de produits «Fruits et Passion»

Également :

- Des abonnements d'un an à des revues telles que Coup de Pouce, Fleurs, Plantes et Jardins, etc.
- Des CD «Voyage au pays de Nareha» Idéal pour la sieste et le dodo !

Plus de

600\$

EN PRIX

Les gagnants seront dévoilés dans notre édition spéciale des «Beaux Bébés 2006, le 21 janvier prochain

COÛT: 24\$

TAXES INCLUSES

La Voix du Sud
Bellechasse • Etchemins

Pour participer, retournez votre coupon d'inscription ainsi que la photo de votre «Beau Bébé» avant le Vendredi 12 janvier 2007, 17 heures

Nom du bébé..... Prénom

Adresse..... Code Postal.....

Téléphone..... Fille Garçon Date de naissance.....

Texte à publier.....

Nom et prénom des parents : Mère.....

Père.....

Ci-joint un chèque ou mandat-poste de 24,00\$ à l'ordre de La Voix du Sud

Je souhaite effectuer le paiement de 24,00\$ par carte de crédit :

Visa Master Card No de la carte de crédit.....

Date d'expiration..... Signature.....

Ou par courriel à : concoursvoixdusud@transcontinental.ca

La Voix du Sud
Bellechasse • Etchemins

Les Beaux Bébés 2006, 1516-A, Route 277, Lac-Etchemin, GOR 1S0

Personnalité de la semaine

Bruno Lapointe

L'exil du footballeur.

par Alexandre Noël

Faites nous connaître vos suggestions de Personnalité de la semaine au (418) 625-7471 ou 1 866 325-8649, poste 23, ou encore par courriel à andre.poulin@transcontinental.ca

Tous les lundis
à 7h45

Simon Mayer



s'entretient avec la personnalité de la semaine

Branchez-vous!

sur l'actualité de Bellechasse-Etchemins en Chaudière-Appalaches

VISITEZ : www.cfinfm.com

Le football est de plus en plus populaire au Québec. Même si le calibre croît avec la popularité, la NCAA (National Collegiate Athletics Association) aux États-Unis, est encore LA référence en matière de football. Elle compte 119 équipes seulement dans la division I-A, c'est sans compter les divisions I-AA, II et III! Comparativement, le Canada compte 27 équipes de football universitaire. «J'essaie tout le temps de pousser le plus loin possible», a laissé tombé Bruno Lapointe, 20 ans, de Sainte-Justine, lorsque joint à son nouveau domicile de Buffalo, dans l'État de New York, pour expliquer son exil.

L'ancien des Cougars du Cégep Champlain de Lennoxville et des Dragons de Saint-Georges s'est entraîné cette année avec les Bulls de ce qu'on pourrait traduire par l'Université de l'État de New York à Buffalo (University at Buffalo, The State University of New York) qui a cumulé un dossier de deux victoires contre dix défaites.

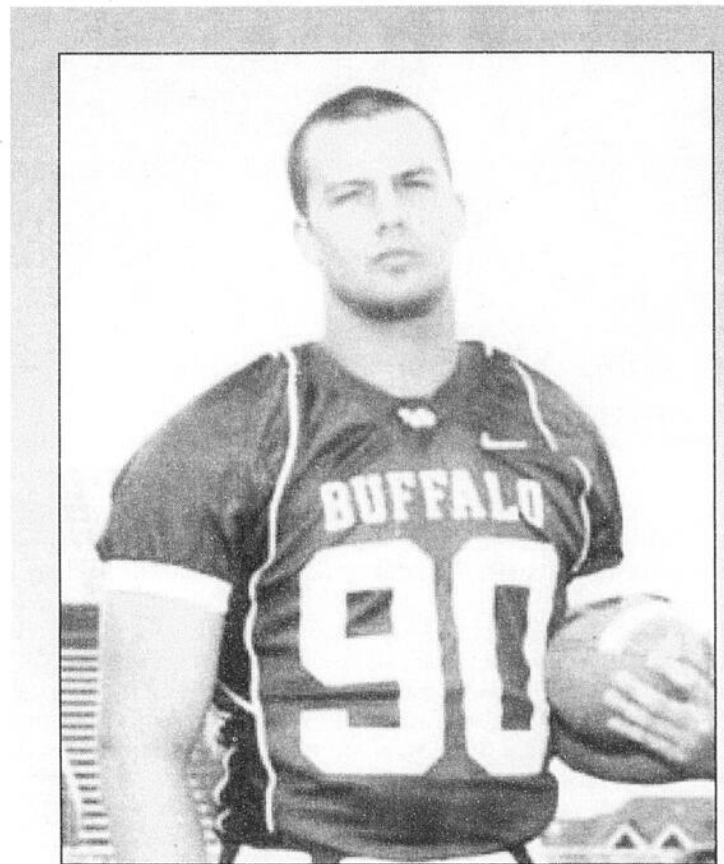
«Je regardais les universités canadiennes, mais c'est plus fort dans les universités américaines et c'est plus facile d'avoir des bourses», a expliqué Lapointe. Plus facile ne veut pas nécessairement dire à la portée de tous. «Je suis allé dans deux ou trois camps d'équipes, mais je me suis cassé le poignet souvent et je ne pensais pas être invité par une équipe lorsque je suis allé à un dernier camp. L'Université Duke m'a alors offert une bourse et je me suis dit que si eux étaient intéressés, il y en aurait d'autres», a raconté l'ailier défensif.

Après l'envoi de vidéocassettes à d'autres institutions, il reçoit finalement trois autres offres. Deux proviennent d'universités de division I-AA, alors que l'autre lui parvient des Bulls de l'Université de Buffalo, division I-A, la division supérieure dans laquelle Duke évolue aussi. La reconstruction envisagée par le nouvel entraîneur des Bulls a finalement convaincu Bruno Lapointe de se rendre à Buffalo. Duke a d'ailleurs perdu tous ses matchs cette saison, tandis que les Bulls terminaient avec une fiche de deux victoires contre dix revers.

Lapointe s'est entraîné cette année, mais il n'a pas joué. La raison en est bien simple, alors que les étudiants-joueurs sont admissibles à jouer cinq ans dans les universités canadiennes, cette période est de quatre ans aux États-Unis. «Avec le football, la plupart des étudiants font leur université en cinq ans plutôt que quatre, comme c'est prévu ici», a expliqué Lapointe. C'est ainsi que les joueurs recrues prennent un an pour s'acclimater à leur nouvel environnement avant de se lancer dans la mêlée. «Quand tu joues contre des joueurs de ligne offensive de 6' 6" et 320 livres, tu te dois d'être bien préparé» a illustré l'ailier défensif de 6' 5" et 250 livres.

Il y a aussi une différence dans l'approche du jeu. «C'est différent comment les Américains jouent comparativement aux Canadiens. C'est une guerre à chaque pratique pour pouvoir jouer la fin de semaine qui suit. Les gars veulent pouvoir se mesurer aux meilleurs», a analysé Lapointe.

Bien qu'il souhaiterait être partant l'an prochain, le Justinien



«C'est différent comment les Américains jouent comparativement aux Canadiens. C'est une guerre à chaque pratique pour pouvoir jouer la fin de semaine qui suit. Les gars veulent pouvoir se mesurer aux meilleurs».

préfère ne pas rêver. «Ça sera difficile d'être partant parce qu'il y a deux gars qui sont bons à ma position et ils en seront à leur dernière année. Mais j'aimerais jouer 20 à 25 jeux par match», a lancé Lapointe.

S'il fait tous ces sacrifices, c'est que Bruno Lapointe espère continuer à jouer après l'université. «Les Canadiens qui jouent aux États-Unis sont souvent repêchés les premiers dans la CFL (Ligue canadienne de football). C'est sûr que c'est difficile par bouts, je ne vois ma famille que deux fois par année, mais à long terme c'est quelque chose qui va payer. Je savais que ça allait être comme ça en y allant», a confié Lapointe à propos de l'éloignement. Il ne faut pas oublier que Buffalo est à plus de dix heures de route.

Heureusement pour l'ailier défensif nommé sur l'équipe d'étoiles 2005 du football Collégial AAA au Québec, un autre Québécois, un ancien rival du Cégep du Vieux-Montréal Ronald Hilaire, fait partie des Bulls.

À l'aube de sa 30^{ème} année de carrière, le Dr. Jean Lessard et son personnel aimeraient remercier sa clientèle pour sa fidélité et son encouragement. En espérant avoir encore la chance de s'occuper de votre sourire pour des années à venir, nous vous souhaitons nos meilleurs vœux de santé et de bonheur pour 2007.



Clinique dentaire Jean Lessard
234, 2^e avenue, Lac-Etchemin
(418) 625-1171

Bonne Année 2007!
Santé, bonheur et prospérité!

- ✓ PLANIFICATEUR FINANCIER
- ✓ CONSEILLÈRE EN SÉCURITÉ FINANCIÈRE
- ✓ CONSEILLÈRE EN ASSURANCE ET RENTES COLLECTIVES
- ✓ REPRÉSENTANTE EN ÉPARGNE COLLECTIVE

1553-C, Route 277,
Lac-Etchemin (Québec) G0R 1S0
Tél.: 418-625-7481 Sans frais: 1-866-625-7481
Courriel: line.ferland@sfl.qc.ca



Line Ferland, AVA

SFL
Partenaire de Desjardins
Sécurité financière

SFL PLACEMENTS
Cabinet de services financiers

Loisirs de Saint-Anselme

en collaboration avec



Desjardins La Caisse Populaire des Rivières Boyer et Etchemin

VOUS PRÉSENTE LE PROGRAMME D'ACTIVITÉS AQUATIQUE, HIVER 2007

INFORMATIONS: 418-885-9190 DATE D'INSCRIPTION : DU 3 AU 19 JANVIER 2007

Croix Rouge natation junior

Programme de 10 niveaux pour les enfants de 6 ans et plus.

Ce programme pour les enfants d'âge scolaire aidera tous les nageurs à développer les six techniques de nage (crawl, dos crawlé, dos élémentaires, brasse, papillon, marinière), à apprendre activement la sécurité aquatique et à augmenter leur forme physique et leur endurance tout en s'amusant. Les enfants seront encouragés à relever des défis personnels de distance et de temps, ce qui constituera une excellente motivation tout au long des 10 niveaux.

Clientèle: 0 à 12 ans
Endroit: École secondaire St-Anselme
Début / Fin: HIVER 2007 : 20 janvier au 24 mars 2007
Jour: Samedi
Coût: Préscolaire: 57\$ / 10 sem. - Junior: 60\$ / 10 sem.

Chèque à l'ordre de: Loisirs Saint-Anselme
Animation: Équipe d'animateurs aquatiques
Participants: Maximum 12 enfants
Horaires: 9h00 à 9h30: Étoile de mer et Canard
 9h30 à 10h20: Tortue de mer et Salamandre
 Poisson-Lune, Crocodile et Baleine, #6
 10h30 à 11h20: #1, #2, #3, #7, #8
 11h30 à 12h20: #4, #5, #9, #10

Bain Libre

Baignade libre sous la surveillance de sauveteurs qualifiés. Du matériel léger est aussi disponible pour animer le bain libre.

Clientèle: Pour tous
Endroit: École secondaire St-Anselme
Début / Fin: HIVER 2007 : 5 janvier au 10 juin 2007
Jour/heure: Mardi - 20h00
 Vendredi - 19h00
 Samedi - 13h30
Coût: 16 ans et moins: 2\$ / fois
 Adultes: 4\$ / fois
 Passe annuelle familiale: 120\$

Chèque à l'ordre de: Loisirs St-Anselme
Information: 885-9190

Activités aquatiques (cours privés)

La durée des cours est d'une demi-heure par semaine sur 8 semaines. Aucune reprise de cours ne sera permise, vous devrez être présent le jour et à l'heure que vous aurez choisi.

Début / Fin: HIVER 2007 : 19 janvier au 9 mars 2007
Clientèle: 6 à 12 ans
Endroit: École secondaire St-Anselme
Coût: 95\$ / 1 enfant junior 1 ou 2
 105\$ / 1 enfant junior 3 ou 10
 140\$ / 2 enfants junior 1 ou 2
 152\$ / 2 enfants junior 3 ou 10

Chèque à l'ordre de: Loisirs St-Anselme
Horaires: Vendredi 16h00 à 19h00 • Samedi 12h30 à 13h30

Aquatique prénatal

Une activité basée sur la relaxation, la détente, le conditionnement physique et la souplesse qui veut aider les futures mères à se sentir en meilleure forme.

Clientèle: Adulte
Endroit: École secondaire St-Anselme
Début / Fin: HIVER 2007 : 16 janvier au 20 mars 2007
Jour/heure: Mardi à 19h00
Coût: 70\$ / 10 semaines
Chèque à l'ordre de: Loisirs St-Anselme
Animation: Équipe d'animation
Participants: Minimum: 10 / Maximum: 12

Club de nage synchronisée

PARTICIPATIF

Sensibilisation et découverte de la nage synchronisée. Développe l'aisance, la créativité et l'orientation spatiotemporelle. Renforcement du programme Aquaplaisir de la Croix Rouge et de Synchro Canada. Apprentissage de techniques et de nages simples. Composition d'une séquence d'équipe sur musique. Programmes Les Rigol'eaux de Synchro Québec et des Étoiles de Synchro Canada. Gala des fêtes.

COMPÉTITIF

Apprentissage, adaptation et consolidation de techniques, de figures et de nages simples à complexes selon le niveau de compétence. Routine d'équipe sur musique. Possibilité de participer à des compétitions, programmes Les Rigol'eaux de Synchro Québec et des Étoiles de Synchro Canada. Gala des fêtes.

HIVER 2007

Junior 3 / participatif ou compétitif
 Filles ou garçons âgés de 6 ans et plus
 Piscine de l'école secondaire Saint-Anselme

Participatif ou compétitif : Lundi 16h00 à 17h00
 Lundi 16h00 à 19h00
Participatif ou compétitif : 15 janvier au 19 mars 2007
 10 semaines - 8 à 10 par groupe

Entraîneur: PNCE 2 et moniteurs certifiés
Affiliation et récompense: incluses
Horaires: sujet à changement. Prévoir frais pour compétitions et routines supplémentaires. Transport scolaire disponible pour les enfants du primaire de Saint-Anselme le lundi.
Coût: 63\$ / session - Participatif (1h00) • 125\$ / session - Novice (3h00)
Chèque à l'ordre de: Loisirs Saint-Anselme
Responsable: Brigitte Gagné, entraîneur-chef (418) 688-8270

Notez que les réseaux développement et novice commenceront le lundi 15 janvier et qu'il n'y aura pas d'arrêt jusqu'au 26 mai 2007 (inscriptions de 20 semaines).

Croix de bronze

Ce cours s'adresse aux futurs sauveteurs. Le plan de cours te renseignera sur le cours et son contenu et tous autres renseignements utiles que tu dois connaître.

Endroit: École secondaire Saint-Anselme
Jour/heure: Dimanche 12h30 à 15h30
Début / Fin: HIVER 2007 : 21 janvier au 25 mars 2007
Coût: À déterminer
Préalable : Avoir obtenu le niveau médaille de bronze et être âgé de 14 ans et plus
Chèque à l'ordre de: Loisirs St-Anselme

Aquadultes (cours)

L'objectif du cours est, au niveau de l'enseignement des styles de nage et d'activités suggérées, de permettre aux participants de profiter pleinement des plaisirs en milieu aquatique de façon sécuritaire.

Clientèle: Adultes
Endroit: École secondaire St-Anselme
Début / Fin: HIVER 2007 : 18 janvier au 22 mars 2007
Jour/heure: Jeudi - 19h30
Coût: 70\$ / 10 semaines
Chèque à l'ordre de: Loisirs Saint-Anselme
Animation: Équipe d'animation
Participants: Minimum: 10 - Maximum: 12

Aquaforme (adulte et 3^e âge)

Ce programme aquatique permet d'accéder à une meilleure forme physique. Exercices pour les bras, les jambes, les abdominaux et les dorsaux. À la fin de chaque session, des mouvements de relaxation viendront diminuer l'intensité des exercices.

Clientèle: Adulte
Endroit: École secondaire St-Anselme
Début / Fin: HIVER 2007 : 15 janvier au 23 mars 2007
Jour/heure: Mardi 16h00 Programme 3e âge
 Lundi 19h00 Aquaforme - 20h00 Aquaforme
 Mercredi 19h00 Aquaforme - 20h00 Aquaforme
 Jeudi 16h00 Programme 3e âge
 18h30 Aquaforme
Coût: Programme 3e âge: 50\$ 1 fois / sem.
 Aquaforme 1 fois / sem. 70\$ hiver
 Aquaforme 2 fois / sem. 90\$ hiver

Chèque à l'ordre de: Loisirs Saint-Anselme
Animation: Équipe d'animation
Participants: Minimum: 10 - Maximum: 15

Soccer intérieur

L'objectif premier du soccer intérieur est de permettre aux jeunes de poursuivre leur apprentissage au niveau de ce sport. La saison intérieure aura une durée de 20 semaines.

Clientèle: Garçons et filles de 6 à 14 ans
Endroit: École secondaire Saint-Anselme
Début / Fin: HIVER 2007 : 20 janvier au 24 mars 2007
Jour/heure: 6 à 9 ans : Samedi 9h30 à 10h30
 10 à 14 ans : Samedi 10h30 à 12h00
 Jeudi 16h00 Programme 3e âge
Coût: 30\$

Chèque à l'ordre de: Association de soccer Bellechasse
Animation: Jerry Fournier
Information: 885-9190

Yoga

Des exercices simples, combinés à une respiration consciente procurant bien-être et intrioripation.

Débutants: 19h35 à 21h00
Intermédiaire: 18h00 à 19h25
Début: Les mercredis à compter du 24 janvier 2007
Endroit : Chalet des loisirs de Saint-Anselme
Coût: 60\$ pour 6 semaines
Animation, information et inscription: Véronique Bourgault : 885-9754

L'École du Do

Cours de musique

L'École du Do offre, en collaboration avec le Service des Loisirs de Saint-Anselme, différents cours de musique.

Objectifs

Permettre aux enfants, aux adolescents et aux adultes de jouer d'un instrument de musique et de développer leurs habiletés musicales avec des professeurs jeunes et dynamiques.

HIVER 2007

Cours offerts

Individuels: Piano classique et populaire, guitare, basse électrique, batterie, saxophone, chant, flûte traversière, mandoline, flûte à bec.

Coût: 30 min. x 16 semaines - 186\$
 45 min. x 16 semaines - 266\$
 60 min. x 16 semaines - 330\$

En groupe: Guitare, basse électrique, batterie, saxophone, flûte traversière, chant, combo (orchestre)

Coût: 60 min. x 16 semaines - 218\$
Début: Semaine du 15 janvier 2007
Durée: 16 semaines
Endroit: École secondaire Saint-Anselme
Horaires: Sur semaine de 16h à 22h • Samedi de 9h à 16h

Insription et information: Service des Loisirs - 885-9190
 François Sylvain - 885-4938 • Francine Blais - 882-2131

Session spéciale: 1, 3, 5, 7 ou 10 cours individuels, selon vos besoins.

FORMULAIRE D'INSCRIPTION POUR L'HIVER 2007

Date d'inscription postale
Du 3 janvier au 19 janvier 2007

ACTIVITÉS Aquatiques

Nom du répondant: (indiquer le nom du parent à joindre si âgé de moins de 18 ans)	Tél. résidence:	Tél. travail:
Adresse:	Courriel:	
Ville:	Code postal:	

Nom	Prénom	Date de naissance	Activité	Jour et heures	Municipalité	Coût
		/ /	1			
		Sexe F M	2			
			3			
Nom	Prénom	Date de naissance	Activité	Jour et heures	Municipalité	Coût
		/ /	1			
		Sexe F M	2			
			3			
Nom	Prénom	Date de naissance	Activité	Jour et heures	Municipalité	Coût
		/ /	1			
		Sexe F M	2			
			3			

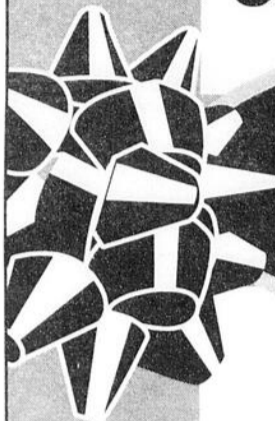
Faire parvenir à: Loisirs Saint-Anselme, 39, rue des Marianistes, Saint-Anselme (Québec) G0R 2N0

30

30

30

C'EST L'ÉVÉNEMENT «3 FOIS GAGNANT» CHEZ LAPOINTE AUTO!



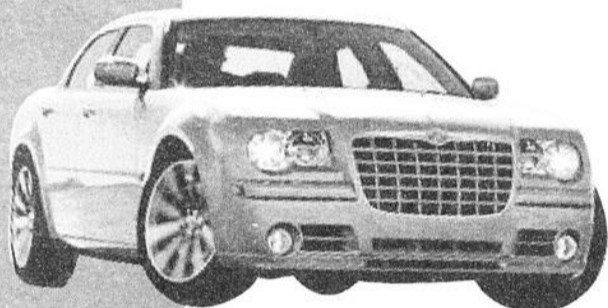
3 mois gratuits

À L'ACHAT OU À LA LOCATION
D'UN DE NOS VÉHICULES SÉLECTIONNÉS,
VOS 3 PREMIERS MOIS SONT **GRATUITS!**

**On vous offre
vos trois
premiers
paiements!**



Dodge Charger 2006



Chrysler 300 C 2006

**On vous offre
vos trois
premiers
paiements!**



Grand Caravan 2006

**On vous offre
vos trois
premiers
paiements!**



**On vous offre
vos trois
premiers
paiements!**

Dodge Dakota Quad Cab
SLT Plus 4x4 2006

*Toute l'équipe de Lapointe auto
profite de l'occasion pour souhaiter
à sa clientèle une heureuse période
des Fêtes et une nouvelle année
rempli de bonheur.*

CINQ ÉTOILES

★★★★★
La plus haute distinction du fabricant
dérivée par la clientèle

Lapointe
auto inc.



1299, rue Principale,
SAINT-PHILÉMON
469-2144
1-800-924-2144

75, boul. Taché Est,
MONTMAGNY
248-8899
1-800-343-8899

Des résultats à la hausse pour la Cueillette de la Solidarité et la Guignolée des Médias

> André Poulin

La 5^{ème} Cueillette de la Solidarité menée de pair par l'Essentiel des Etchemins et Les Frigos Pleins en collaboration avec les médias La Voix du Sud et Radio-Bellechasse, a enregistré des résultats à la hausse dans l'un et l'autre de ces organismes.

L'Essentiel des Etchemins a recueilli cette année 1 830 kilos de denrées non périssables, produits hygiéniques et d'entretien dans les différents points de chute. Cela représente une hausse de 22% comparativement à l'an passé.

Cette augmentation est attribuable principalement au travail remarquable réalisé par les responsables et les étudiants et étudiants de toutes les écoles du territoire. Grâce à eux également, une cinquantaine de boîtes de jouets de toutes sortes ont été amassées qui sauront faire le bonheur des petits et des plus grands. Un bel exemple de solidarité chez nos enfants! En terme financier, le total des dons recueillis s'élève à 6 057 \$ y incluant les 4200 \$ recueillis par les policiers de la S.Q. des Etchemins.

Aux Frigos Pleins, 110 kilogrammes de nourriture de plus ont été recueillis dans les points de chute. De 2013 kg de nourriture, le total est ainsi passé à 2123kg, en 2006.

L'an dernier, le total de denrées recueillies

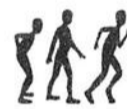
(incluant les points de chute, Moisson Beauce et nos commanditaires) représentait 6753kg, soit un montant de 34 285.89\$

Cette année, le nombre de kilogramme total recueilli est jusqu'à présent: de 9671kg, soit 2918kg de plus que l'an passé. Cela représente un montant de 49 962.69\$, soit 15 676.80\$ de plus que l'an passé. Cette énorme différence est due à une augmentation du nombre de kilogrammes de denrées reçu de Moisson Beauce, mais surtout à la très grande générosité des commanditaires: Exceldor, Meaple Leaf, Alex Coulombe, Réal Veer inc. et un commanditaire anonyme, qu'il remercie.

Les deux organismes soulignent la contribution des policiers des postes de la S.Q. des MRC de Bellechasse et Les Etchemins, qui ont respectivement amassé 1500 \$ et 4 220 \$ lors de la Guignolée des Médias.

Ils remercient également le président d'honneur de la Collecte de la Solidarité 2006, M. Pierre-Paul Deblois, dont le Défi d'un kilo par employé n'est pas étranger à ces augmentations ainsi que tous les bénévoles pour leur précieux soutien à la Cueillette de la Solidarité, les élèves des écoles primaires et secondaires de la région de même que tous et chacun pour leur générosité, gage de partage, d'espoir et d'amour.

NovACTION GROUPE
Santé
PHYSIOTHÉRAPIE



CENTRES
SPÉCIALISÉS
DU
DU
Dos & Sport

- Sainte-Claire : 883-4461
- Québec : 681-1551
- Saint-Jean : 834-6675
- Lévis : 838-3836
- Sainte-Foy : 650-6241
- Pintendre : 837-8833



Amélie Roberge,
pht

Eric Rousseau,
pht

Myriam Labrecque,
TRP.

Nos meilleurs vœux

*Toute l'équipe de NovAction Santé désire
souhaiter une Bonne Année 2007
à toute sa clientèle.*

Scène politique

www.lavoixdusud.com La Voix du Sud 30 décembre 2006 Page 11

Steven Blaney veut inclure «Etchemins» à l'appellation «Lévis- Bellechasse»

Le député de Lévis-Bellechasse, Steven Blaney a déposé, la semaine dernière, un projet de loi privé visant l'addition du nom Les Etchemins à l'actuelle appellation du comté de «Lévis-Bellechasse».

Que ce soit sur le plan territorial, touristique ou démographique, la région des Etchemins est très forte de sa présence dans le comté et il semble tout naturel pour Steven Blaney d'inclure officiellement Les Etchemins

à l'appellation de la circonscription.

En effet, le député Blaney a mentionné que le dépôt de ce projet de loi survient à la suite des échanges qu'il a eu avec plusieurs personnes et représentants municipaux. «C'est à des fins d'égalité et de reconnaissance que je compte mener à terme ce projet de loi » a affirmé le député de « Lévis-Bellechasse-Les Etchemins ».

Retour au partage 50/50 de la facture de la S.Q.

Après la conclusion d'un nouveau Pacte rural, les petites municipalités du Québec, dont celles de Bellechasse et des Etchemins, ont appris une autre bonne nouvelle alors qu'elles déboursent moins pour les services de la Sûreté du Québec.

Le gouvernement Charest vient en effet de s'engager à rétablir le partage à parts égales avec les municipalités, qui prévalait pour la facture de la S.Q. Ce rétablissement s'étalera

jusqu'en 2011-2012, ce qui à terme permettra aux municipalités de réduire de 13 % leur facture pour les services de la S.Q.

Actuellement, la contribution municipale se situe à plus de 63% du coût global des coûts de fonctionnement de la S.Q. Sur une période de cinq ans incluant cette année, les municipalités du Québec réaliseront des économies de 112 millions \$, dont les effets ont commencé à se faire sentir dans les budgets 2007.



L'ÉVÉNEMENT Gagnez à souhait

JUSQU'AU 10 JANVIER 2007



Tout le monde est gagnant !

Vous pourriez obtenir instantanément **JUSQU'À 10 000\$ DE RABAIS** à l'achat ou à la location de votre véhicule GM.

Gagner un véhicule **GM** de votre choix en inventaire.

VENEZ NOUS RENCONTRER CHEZ



1239, route Bégin,
SAINT-ANSELME
(418) 885-4471

POUR LES VÉHICULES 1995 ET MOINS RECEVEZ
UN MINIMUM DE 1000\$ DE RABAIS.

* DÉTAILS SUR PLACE.

LA GARANTIE DE 160 000 KM DE GM LA MEILLEURE PROTECTION AU PAYS
160 000 KM + 160 000 KM + 160 000 KM
5 ANS SUR LE GROUPE MOTO PROPULSEUR GARANTIE LIMITÉE 5 ANS AVEC TRANSPORT DE COURTOISIE* 5 ANS AVEC ASSISTANCE ROUTIÈRE*

gmcanada.com



1066002

DÈS LE 4 JANVIER

Venez nous rencontrer dans notre nouvelle bâtisse,
située en face au 1827, rang St-Rock à Buckland



KINGQUAD 450

Présentation du Suzuki KingQuad 450

Nous avons pris toutes les options primées du KingQuad 700 et les avons apportées à la classe 450. Maintenant vous pouvez obtenir toutes les caractéristiques d'un VTT tête de série de Suzuki, mais dans un forfait qui offre la meilleure valeur de sa catégorie. Suzuki a apporté toutes les options voulues : le style, la performance du moteur, l'injection électronique de carburant, la suspension arrière indépendante, le différentiel blocable à l'avant et un éventail d'autres fonctions indispensables signifie que le KingQuad 450 mène sa catégorie dans la valeur et la performance.

FINANCEMENT SUR PLACE

E. TURGEON SPORT

Buckland, Bellechasse

789-2094

BENOÎT CORRIVEAU, PROP.

 **SUZUKI**
Un mode vie !

30

30

30

Des bonnes occasions



1239, route Bégin,
Saint-Anselme
418 885-4471

AUTOS

- 2006 Chevrolet Impala LT, 20 700 km, bleu laser.
- 2006 Chevrolet Epica LTZ, 2 500 km, sable, tout équipé, int. cuir, toit ouvrant.
- 2006 Chevrolet Malibu LT, 4 cyl., 20 500 km, gris.
- 2005 Buick Allure CX, 28 000 km, blanc opale, tout équipé.
- 2005 Pontiac G6, V6, 37 000 km, rouge, tout équipé.
- 2005 Chevrolet Optra, 35 323 km, bleu, tout équipé.
- 2005 Pontiac Sunfire, 4pts SLX, 27 500 km, gris, tout équipé.
- 2005 Cobalt, 2 pts, 26 000 km, bleu, manuel, tout équipé.
- 2004 Chevrolet Cavalier VLX, 4pts, 33 000 km, orange, tout équipé, impeccable!
- 2004 Toyota Echo, 65 350 km, bronze, à voir!
- 2003 Chevrolet Malibu, V6, 4 portes, gris, 51 000 km, à voir!
- 2003 Chevrolet Malibu, V6, 92 000 km, rouge, 4 portes, à voir!
- 2003 Chevrolet Malibu, V6, 4 portes, rouge feu, 73 000 km, à voir!
- 2003 Chevrolet Impala LS, 35 000 km, cappucino, tout équipé.
- 2003 Chevrolet Cavalier VLX, 2 pts, 26 500 km, argent, tout équipé, garantie prolongée transférable.
- 2003 Oldsmobile Alero GL, 4 cyl., 38 500 km, rubis, auto., 4 portes, tout équipé.
- 2002 Oldsmobile Intrigue GX, V6, 29 500 km, bronze, tout équipé, impeccable!
- 2000 Chevrolet Impala LS, 128 000 km, argent métallisé, à voir!
- 1999 Buick Century, V6, 113 000 km, vert, très propre.

CAMIONS

- 2006 Chevrolet Express 1500, 8 pass, V8, 5.3L, 25 400 km, blanc, tout équipé.
- 2005 Chevrolet Equinox LT, V6, 37 000 km, rouge, tout équipé.
- 2005 Chevrolet Trailblazer LT, 37 000 km, gris, tout équipé.
- 2005 Chevrolet Uplander LS Ext., 31 500 km, blanc, impeccable!
- 2003 Chevrolet S10 4x4 Ext., 71 800 km, étain, à voir!
- 2002 Pontiac Montana, 134 000 km, argent, très propre.
- 2002 GMC Sonoma SLS Ext., 79 000 km, rouge.
- 2000 Toyota Sienna, 85 800 km, beige, impeccable!

VENEZ RENCONTRER NOS CONSEILLERS

- Claude Lacasse
- Guillaume Couture

2003 OLDSMOBILE ALERO GL
4 cyl., 38 500 km, rubis, auto., 4 portes, tout équipé. Balance de garantie groupe propulseur 100 000 km ou jusqu'au 21 mai 2008



G. LAGRANGE
TOYOTA LAC ETCHEMIN (418) 625-3651

1740, Route 277,
Lac-Etchemin
(418) 625-3651

Des usagés de confiance!

- 2006 Toyota Yaris, 5 portes, automatique, 15 000 km.
- 2003 Corolla CE, automatique, a/c, 84 000 km, 12 900\$.
- 2003 Corolla, manuel avec air climatisé, 94 000 km, 11 800\$.
- 2003 Honda, coupé, man., 96 000 km.
- 2003 Camry LE, 4 cyl., beige.
- 2001 Echo Sports, manuel 5 vitesses, 2 portes, rouge, 75,000 km., air climatisé.
- 2001 Toyota Corolla Sport, man., bleu marin, 132 000 km, 8 400\$.
- 2001 Dodge Durango Sport 4x4, 7 passagers, 67 000 milles, 8 900\$.
- 2000 Toyota Tundra, 103 000 km, tout équipé, 16 900\$.
- 2000 Dodge Néon, noir, 4 portes, man., air climatisé, 3 200\$.
- 1998 Toyota Camry XLS, V6, 103 000 km, original, 9 500\$.



692, boulevard Henderson,
Saint-Malachie
(418) 642-2855

«Le meilleur prix, c'est garanti!»

- AUTOS**
- 2007 Dodge Caliber, entre 15 000 et 30 000 km.
 - 2007 Dodge Caliber RT, tract. intégrale, 28 000 km.
 - 2006 Chrysler Sebring Touring, 27 000 km.
 - 2005 Chevrolet Cavalier, 7 995\$.
 - 2005 Chrysler 300C, 23 000 km.
 - 2005 Dodge SX 2.0, (6 en inventaire) 10 995\$.
 - 2005 Chrysler 300, noir.
 - 2004, Chrysler Sebring Touring, 39 000 km.
 - 2002 Chrysler Sebring, BAS KILOMÉTRAGE
 - 2002 Chrysler Neon, aut. et man.

- 2001 Chrysler Sebring, 74 000 km SPÉCIAL : 6 995\$.
- 2001 Hyundai Accent GL, 71 000 km
- 2001 Chrysler PT Cruiser LTD, 71 000 km
- 1999 Grand Prix GT, 118 000 km.

- CAMIONS**
- 2004 Ram 1500 4x4, Quad Cab
 - 2003 Dodge Dakota Club Cab 4x4
 - 2002 Ram 1500 SLT Quad Cab 4x4, 64 000 km.

- UTILITAIRES**
- 2006 Jeep Liberty Sport, 31 000 km.
 - 2005 Jeep Grand Cherokee, 15 000 km.
 - 2003 Ford Exploreur Eddie-Bauer, 12 995\$.
 - 2003 Jeep Grand Cherokee
 - 2002 Jeep Liberty Limited, 72 000 km.
 - 2002 Dakota Quad Cab 4x4.

- MINIVAN**
- 2006 Dodge Grand Caravan Stowengo
 - 2004 Dodge

- Grand Caravan, 24 000 km.
- 2003 Dodge Caravan
- 2003 Dodge Grand Caravan
- 2002 Dodge Caravan SE
- 1999 Dodge Caravan 5 995\$

Crédit 2^e chance
Demandez Danielle Morin

- Véhicules d'occasions certifiés Chrysler
- Tranquillité assurée grâce à la garantie Chrysler

CONCOURS GAGNEZ VOTRE ACHAT

Occasion en Or
Financement à partir de 4.99 %
CERTIFIÉS
• Assistance routière
• Rabais aux étudiants

Le budget de la MRC de Bellechasse augmente de 3,9 %

Qualifié de conservateur par son directeur général, M. Clément Filion, le budget 2007 de la MRC de Bellechasse chiffre 7 522 452 \$ en hausse de 282 730 \$ ou 3,9 % sur celui de l'année précédente.

Selon M. Filion, cette augmentation du budget tient principalement à un seul facteur soit les 10 \$ de redevances que doit payer la MRC au gouvernement sur chaque tonne de déchets enfouie au site d'enfouissement d'Armagh.

Comme quelque 25 000 tonnes de déchets y sont enfouies annuellement un déboursé de l'ordre 225 000 \$ doit donc être comptabilisé au budget de la MRC, qui voit ainsi 3,5 % de l'augmentation de son budget approprié par ce seul poste budgétaire, les autres ne contribuant donc que pour 0,4 % à l'augmentation.

Les municipalités qui assument en bout ligne le paiement de ces redevances en fonction du tonnage de déchets qu'elles acheminent au site d'Armagh peuvent

Budget à la baisse mais quotes-parts à la hausse dans Les Etchemins

Imputable essentiellement à la diminution de 40 000 \$ des revenus de subvention, la baisse de 8 763 \$ des prévisions budgétaires 2007 de la MRC des Etchemins, qui s'établissent ainsi à 2 052 974 \$, n'aura pas pour corollaire une baisse du montant total des quotes-parts imposées à ses treize municipalités membres.

Celles-ci grimperont plutôt de 21 738 \$ en hausse de 1,93 % pour s'établir à 1 148 746 \$ en raison de la diminution de 40 000 \$ des subventions versées pour la confection du Plan de gestion de matières résiduelles et de Schéma de protection incendie, qui s'accompagne d'une augmentation des dépenses associées à ces deux domaines d'activités soit 7 726 \$ pour le suivi du Plan de gestion des matières résiduelles et 14 755 \$ additionnels pour l'application du schéma incendie, ce qui en porte les dépenses à 58 460 \$.

L'impact combiné de la baisse des revenus de subvention et l'augmentation des dépenses mentionnées plus haut a toutefois été amoindri par des baisses des dépenses au chapitre de la rémunération du personnel (24 801 \$) et des avantages sociaux (2 548\$) de sorte que la hausse des quotes-parts a pu être contenue à 1,91 %.

Cette augmentation du budget n'entraînera toutefois pas une hausse généralisée des quotes-parts payées par les 13 municipalités de la MRC. Sept d'entre elles, soit Sainte-Aurélie (-1,14 %), Saint-Benjamin (-0,95%), Saint-Cyprien (-1,20%), Saint-Louis (-3,07%), Saint-Luc (-4,17%), Sainte-Rose (-2,12%) et Saint-Zacharie (-0,13%) voient en effet leurs quotes-parts baisser en raison de la diminution du pourcentage de leur richesse uniformisée par rapport à celle de l'ensemble de la MRC.

Cette situation s'explique par la hausse des valeurs foncières des autres municipalités, qui est imputable dans le cas de Saint-Camille (+12,12%), Saint-Magloire (+0,14%) et Sainte-Sabine (+10,65) au dépôt du nouveau rôle triennal d'évaluation.

Dans le cas de Lac-Etchemin (+2,61%), Sainte-Justine (+4,07 %) et Saint-Prosper (+0,40 %), l'augmentation est redevable plutôt à l'ajout de la valeur des constructions neuves inscrites au rôle d'évaluation ainsi qu'à la majoration de la valeur des immeubles publics portée au rôle d'évaluation. Dans le cas des immeubles du réseau de l'éducation, le pourcentage grimpe de 76,4 % à 87,3 % alors que pour ceux du réseau de la santé, il grimpe de 95,2 % à 97,8 %.

Merci à notre fidèle clientèle qui nous encourage, nous espérons pouvoir vous servir à nouveau en 2007. Que la nouvelle année soit remplie de bonheur, de succès, prospérité et paix.



ÉQUIPEMENTS D'ÉRABLIÈRE RENÉ LEBLOND, agent autorisé

4235, rue Principale, Buckland 418 789-2729
www.equipementslapiere.com

toutefois se consoler puisque que 85 % des redevances payées par les utilisateurs du site d'Armagh, qu'ils soient des secteurs privés ou publics, seront remboursées à leur MRC pour l'aider à financer les projets de recyclages et de récupération qu'elle met de l'avant. La mesure se traduira par une entrée d'argent de 146 040 \$, qui sera appliquée au service de recyclage et récupération. Au net, l'opération se soldera néanmoins par un déboursé additionnel de 16 000 \$ auquel s'ajouteront les 26 888 \$ d'augmentation comptabilisés au service de Transport adapté pour porter à 2 766 373, en hausse de 1,7 %, les quotes-parts 2007 payées sous forme de tarifications.

À ces hausses s'ajoutent celles des quotes-parts comptabilisées sur la richesse foncière uniformisée (RFO). En 2007, celles-ci s'établissent à 1 581 064 \$ en hausse de 32 285 \$ ou 2,1 % en raison de multiples facteurs qui vont de l'acquisition de nouveaux équipements à l'intégration de nouveaux partenaires à des ententes de délégation de pouvoir comme l'inspection régionale.

Combinées, les hausses de ces deux modes de taxation chiffrent 77 235 \$ ou 1,8 %, ce qui porte à 4 347 637 \$ les revenus en provenance de ces deux modes de taxation comparativement à 4 279 402 \$, en 2006.

De plus, cette modeste augmentation de 1,8 % des quotes-parts tient aussi à la hausse de la richesse foncière uniformisée de la MRC, qui a fait un bond de 9,32 % pour atteindre 2 239 055 438 \$ une augmentation de 190 859 822 \$. Finalement, des revenus de subvention, de transfert pour services rendus et d'appropriation de surplus contribuent à l'atteinte de l'équilibre de ce budget de 7 522 452 \$.



*Joyeux Noël
et
Bonne Année !*

Nous aimerions souhaiter
à tous nos fidèles clients une
très heureuse période des fêtes
et une nouvelle année
des plus prospères !

Centre de Rénovation



Georges Laflamme inc.

*Nous sommes à votre service, si vous pensez
construction ou rénovation et que vous recherchez
qualité, service et des prix compétitifs.*

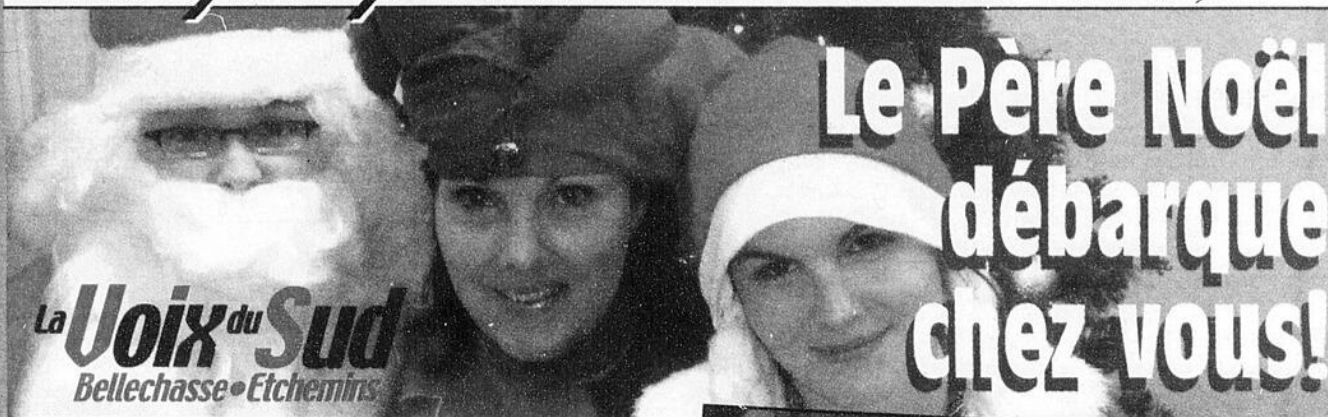
2609, Avenue Royale, Saint-Charles

887-3347

45, rte Bégin, Sainte-Claire

883-2241

Voici les gagnants de notre super promotion de Noël.



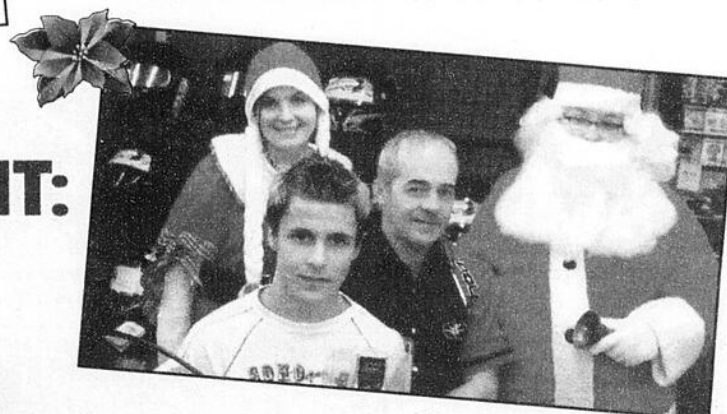
1^{er} prix CINÉMA MAISON GRAND GAGNANT:

Herman Paradis de Saint-Claire
Monsieur Paradis est un client de
La Fournée des Artisans de Sainte-Claire



2^e prix CAMÉRA NUMÉRIQUE GRANDE GAGNANTE:

Christine Gélinas-Pouliot de Lac-Etchemin,
Représentée par sa mère,
cliente de Automod de Lac-Etchemin



3^e prix LECTEUR MP3 GRAND GAGNANT:

Mario Chabot de Sainte-Justine,
Représenté par son fils Louis-Philippe,
client de Maurice Brousseau & Fils



4^e prix TÉLÉVISEUR POUR LES MARCHANDS PARTICIPANTS GRAND GAGNANT:

Monsieur André Lessard de
RPM Rive-Sud de Lévis

Gagnants des billets de cinéma

Dominique Poulin de Lac-Etchemin, Édith Vachon de Sainte-Claire, Yves Boulanger de Saint-Philémon, Jennifer Desbiens de Lévis, Mariène Therrien de Saint-Damien, Audrey Buteau de Sainte-Claire, Audrey Morissette de Sainte-Claire, Lise Rodrigue de Beauceville, Yan Lacasse, Nathalie Dumont, Nicole Gélinas de Lac-Etchemin, Jacques Turgeon de Sainte-Justine, Micheline Napert de Lac-Etchemin, JPM Beaumont de Saint-Luc, Marc Gagnon, Ghislain Métivier de Lac-Etchemin, Carmelle Bernard, Normand Hébert, Lynda Gilbert, Dany Gagné de Lac-Etchemin.

Gagnants des abonnements de 1 an à des revues populaires

Steeve Loignon de Saint-Apolinaire, Jérôme Lemieux de Saint-Gervais, Micheline Couture de Saint-Henri, Normand Lessard de Saint-Anselme, Yvan Pouliot de Saint-Camille, Vicky Lapointe de Lac-Etchemin, Bernard Audet de Lac-Etchemin, Michel Carrier de Saint-Georges, Madeleine Leclerc de Saint-Jean-Chrysostome, Marielle Brochu de Lac-Etchemin, Carmelle Bernard de Saint-Cyprien, Florent Jolicoeur de Beauceville.

30

30

30

AGENDA communautaire

À TOUS LES MERCREDIS

• Le Club Anneau d'or d'Armagh tient un dîner suivi d'activités récréatives tels jeux de cartes et bingo dans ses locaux du 7 rue de la Salle.

À TOUS LES VENDREDIS

- Pratique de danse organisée par le Club des aînés de Lac-Etchemin dans ses locaux de la 2e avenue à Lac-Etchemin à compter de 19:00. Bienvenue aux résidents des municipalités environnantes.
- Tournoi de pétanques à la Salle Fleur de Lys de Honfleur, Inscription de 19:00 à 19:30. Informations au 885-4785.
- Réunion des Outre mangeurs anonymes à 20:00 à La Maison de la famille de Lévis. Inf. 681-0807 ou 884-1394.
- Le club Fadoq de Saint-Isidore organise à l'aréna de l'endroit un cours de danse en ligne et de groupe avec Mariette et Guy à compter de 19:30 à l'aréna de l'endroit. Bienvenue à tous. Pour info.:882-6077.

À TOUS LES SAMEDIS

• À la Maison Accueil-Sérénité du 101 rue Principale à Sainte-Claire (883-2121), des sessions gratuites de méditation-relaxation (Qigong) sont offertes à compter de 9:00 et de Taichi à compter de 10:15, avec comme objectif le bien-être et la prévention de la maladie. Ces cours sont dispensés par le Dr. Claude Fournier avec la collaboration du CSSS de Beauce.

À TOUS LES DIMANCHES

- À compter de 19:00, bingo à la salle des Aînés de Lac-Etchemin au 201, 2e avenue.
- Le Club de l'Âge d'or de Saint-Marcel organise

une soirée dansante à 20:00 avec orchestre à la salle municipale. Surprises au cours de la soirée, goûter et prix de présence, etc.

- Déjeuner rencontre pour célibataires de 35 ans et + au restaurant le Vieux Puits du 76 A route Kennedy à Lévis à compter de 9:30. Pour information:895-6172.
- On défonce l'année au Club de l'Âge d'or de Saint-Anselme à compter de 21:00. Buffet servi en fin de la soirée qui sera agrémentée de la présence d'un orchestre. Cartes en vente auprès de Yolande au 885-9407 ou Paulyne au 885-9475.

VENDREDI 5 JANVIER

- Tournoi de cartes à compter de 19:30 au local de l'Âge d'Or

SAMEDI 6 JANVIER

- Le Club Fadoq de Saint-Odilon organise une soirée de danse avec orchestre à la salle communautaire de l'endroit à compter de 20:00.
- Le Club de l'Âge d'or de Saint-Cyprien tient sa soirée dansante avec orchestre à compter de 20:00 au centre paroissial. Pour information Luc Filion: 383-3316 ou Fernande Nadeau au 383-3177.

DIMANCHE 7 JANVIER

- Banquet dansant avec orchestre du Club FADOQ de Saint-Damien à la salle académique du Collège Saint-Damien à compter de 16:30. Réservation de cartes au 789-3461 ou 789-2003.
- Soirée dansante avec orchestre au gymnase de l'École des Méandres de Saint-Léon. Pour information: 642-5542.

CONCOURS

La Voix du Sud
Bellechasse • Etchemins

Sudoku

PROBLÈME NO 56

6		5		4	
		5	4		3 7
		4		1	8 6
8					6 7
4	9	7			2
	2				5 4
	4	2		9	7 1 8
9		8		1	5 2
1	5			4	8 7

RÈGLES DU JEU :

Vous devez remplir toutes les cases vides en plaçant les chiffres 1 à 9 qu'une seule fois par ligne, une seule fois par colonne et une seule fois par boîte de 9 cases.

Chaque boîte de 9 cases est marquée d'un trait plus foncé. Vous avez déjà quelques chiffres par boîte pour vous aider. Ne pas oublier : vous ne devez jamais répéter plus d'une fois les chiffres 1 à 9 dans la même ligne, la même colonne et la même boîte de 9 cases.

RÉPONSE DU NO 55

7	5	4	2	6	8	9	1	3
1	6	3	7	9	4	8	5	2
9	8	2	1	5	3	6	7	4
6	4	8	3	7	5	2	9	1
5	2	1	4	8	9	3	6	7
3	7	9	6	2	1	4	8	5
8	9	7	5	4	2	1	3	6
2	3	6	9	1	7	5	4	8
4	1	5	8	3	6	7	2	9

SOLUTION DANS L'ÉDITION DE LA SEMAINE PROCHAINE

À GAGNER :

Des billets pour des sorties ou activités à faire dans la région.

1 TIRAGE PAR SEMAINE

COUPON DE PARTICIPATION

NOM: _____
 ADRESSE: _____
 TÉLÉPHONE: _____

Faites-nous parvenir votre réponse par la poste avant le vendredi midi à :
Concours « Sudoku » La Voix du Sud
 1516-A, Route 277, Lac-Etchemin
 GOR 1S0



inéma



Saint-Georges

CENTRE Cinéma (418) 228-6000 **inéma** sans frais 1-877-227-6001 **VENDREDI 29 DÉCEMBRE AU JEUDI 4 JANVIER 2007**

ROCKY BALBOA Sylvester Stallone. C'est pas fini tant que c'est pas fini. version française. rocky.com. VEN & SAM. 13h00 - 15h30 - 19h00 - 21h30. DIM. 13h00 - 15h30 - 19h00. MAR. à JEUDI. 13h00 - 15h30 - 19h00 - 21h30.

UNE NUIT AU MUSÉE Ben Stiller. FOLIE! tous les MARDIS et JEUDIS 6,50 \$ *sauf les jours fériés. VEN & SAM. 13h00 - 15h30 - 19h00 - 21h30. DIM. 13h00 - 15h30 - 19h00. MAR. à JEUDI. 13h00 - 15h30 - 19h00 - 21h30.

Horaires... bandes-annonces... infos... www.faclam.com

Sainte-Marie

inéma 418-387-6000 **inéma** sans frais 1-877-227-6001 **VENDREDI 29 DÉCEMBRE AU JEUDI 4 JANVIER 2007**

ROCKY BALBOA Sylvester Stallone. C'est pas fini tant que c'est pas fini. version française. rocky.com. VEN & SAM. 13h00 - 15h30 - 19h00 - 21h30. DIM. 13h00 - 15h30 - 19h00. MAR. à JEUDI. 13h00 - 15h30 - 19h00 - 21h30.

UNE NUIT AU MUSÉE Ben Stiller. FOLIE! tous les MARDIS et JEUDIS 6,00 \$ *sauf les jours fériés. VEN & SAM. 13h00 - 15h30 - 19h00 - 21h30. DIM. 13h00 - 15h30 - 19h00. MAR. à JEUDI. 13h00 - 15h30 - 19h00 - 21h30.

Horaires... bandes-annonces... infos... www.faclam.com

Charlotte Le monde de Charlotte. VEN & SAM. 13h00 - 15h30 - 19h00 - 21h30. DIM. 13h00 - 15h30 - 19h00. MAR. à JEUDI. 13h00 - 15h30 - 19h00 - 21h30.

LA NATIVITÉ Dernière chance. VEN. à JEUDI. 19h00.

LES PETITS PIEDS DU BONHEUR Dernière chance. VEN. - SAM. & DIM. 13h00. MAR. à JEU. 13h00.

POUR LE NOUVEL AN: LES CINÉ-DOLLARS (UN CADEAU QUI PLAIRA À COUP SÛR !)

eragon Entrez dans la légende. VEN & SAM. 13h00 - 15h30 - 19h00 - 21h30. DIM. 13h00 - 15h30 - 19h00. MAR. à JEU. 13h00 - 15h30 - 19h00 - 21h30.

Charlotte Le monde de Charlotte. VEN. SAM. & DIM. 13h00 - 15h30. LUN. 15h30. MAR. à JEU. 13h00 - 15h30.

ROMÉO ET JULIETTE Thomas Lalonde, Charlotte Aubin, Jeanne Moreau. VEN & SAM. 13h00 - 15h30 - 19h00 - 21h30. DIM. 13h00 - 15h30 - 19h00. LUN. à JEU. 13h00 - 15h30 - 19h00 - 21h30.

NOËL NOIR Des créateurs de Destination Ultime. Cette année la terreur est au menu des fêtes. VEN. & SAM. 19h00 - 21h30 / DIM. 19h00 / LUN. à JEU. 19h00 - 21h30.

Personnel et la Direction vous souhaitent une Bonne & Heureuse année !

EN PRIMEUR CETTE SEMAINE

Vacances Cameron Diaz, Kate Winslet, Jude Law, Jack Black. VEN. & SAM. 15h30 - 21h30. DIM. 15h30 / LUN. 15h30 - 21h30. MAR. à JEUDI. 15h30 - 21h30.

eragon Entrez dans la légende. VEN. & SAM. 13h00 - 15h30 - 19h00 - 21h30. DIM. 13h00 - 15h30 - 19h00 - 21h30. MAR. à JEUDI. 13h00 - 15h30 - 19h00 - 21h30.

CASINO ROYALE Daniel Craig, Halle Berry, James Bond. Dernière chance. VEN. & SAM. 21h30. LUN. à JEUDI. 21h30.

ROMÉO ET JULIETTE Thomas Lalonde, Charlotte Aubin, Jeanne Moreau. un film de Yves Desgagnés. VEN & SAM. 13h00 - 15h30 - 19h00 - 21h30. DIM. 13h00 - 15h30 - 19h00 - 21h30. LUN. à JEU. 13h00 - 15h30 - 19h00 - 21h30.

Personnel et la Direction souhaitent une Bonne & Heureuse année !

NOËL NOIR Des étudiants basculent dans l'épouvante après avoir reçu un coup de fil leur annonçant une série de meurtres prévue pendant les vacances de Noël. Durée : 85 min. (horreur) Classement : G

UNE NUIT AU MUSÉE Un gardien de sécurité d'un Musée d'Histoire Naturelle libère involontairement une ancienne malédiction qui ramène à la vie tous les animaux du musée. Durée : 108 min. (comédie) Classement : G

ROCKY BALBOA Seul et retiré du monde de la boxe, l'ancien champion Rocky Balboa s'adonne à quelques combats histoire de ne pas perdre la main. Poursuivant un timide come-back sur le ring, la star déchue va se retrouver propulsée sous les feux des projecteurs lorsqu'il aura à combattre le champion en titre catégorie poids lourds, Mason Dixon, surnommé « The Line ». Durée : 101 min. (action) Classement : G

LA VENTE



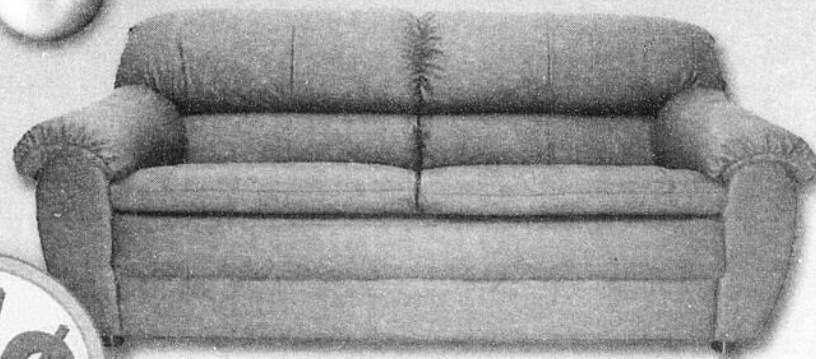
30



ACHETEZ

ce mobilier de chambre 8 pièces en pin

1 699⁹⁵\$



AJOUTEZ

1¢

et obtenez ce sofa en cuir

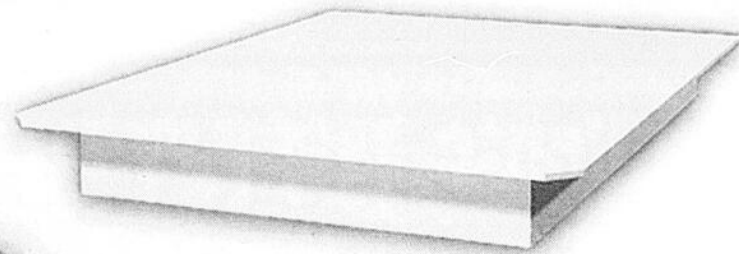


ACHETEZ

ce matelas en viscose

54" **399⁹⁵\$**

ou 60" **499⁹⁵\$**



AJOUTEZ

1¢

et obtenez cette plate-forme 54" ou 60"



ACHETEZ

ce mobilier 4 pièces pour enfant

299⁹⁵\$

AJOUTEZ

1¢

et obtenez ce matelas 39"

MEUBL'EN VRAC

1996, 3^e Rue,
Saint-Romuald
839-7550



Du lundi au mercredi,
de 9 h à 17 h 30;
les jeudi et vendredi,
de 9 h à 21 h;
le samedi, de 9 h à 17 h;
le dimanche, de 11 h à 17 h.



30

30

Beaumont déménage

La municipalité de Beaumont profite du congé des Fêtes pour déménager ses bureaux du 6, boulevard Mercier au 48,

chemin du Domaine. Elle profitera de ce changement d'adresse pour se connecter au réseau de fibre optique de la MRC de

Bellechasse.

«Les bureaux seront ouverts au public le 8 janvier. Les 3 et 4, on fera les branchements informatiques, les transferts sur la fibre optique au réseau de Bellechasse et les mises au point», a précisé le directeur général de Beaumont, Patrice Bissonnette, lorsque joint en pleins préparatifs de déménagement la semaine précédant Noël. Les nouveaux bureaux seront légèrement plus spacieux que les précédents. L'édifice patrimonial où ils seront situés a été récemment rénové et offrira un environnement moderne aux employés municipaux.

L'ancien bâtiment municipal, l'édifice Lachesnaie devrait éventuellement être vendu.

Ce déménagement était suggéré en mai dernier dans un rapport déposé au Conseil municipal qui suggérait la vente de l'édifice Lachesnaie et l'emménagement dans le Centre communautaire, nouvellement rénové, pour rentabiliser cet investissement.

L'agrandissement du Centre communautaire et de la salle paroissiale en 2003-2004 a commandé un investissement de plus d'un million de dollars. (AN)

VENEZ DÉFONCER
AU
777
À Saint-Anselme 885-9799
LE 31 DÉCEMBRE
AVEC LE DUO
LES IMPRÉVUS
Pour une ambiance hors de l'ordinaire!



L'édifice patrimonial qui abrite le Centre communautaire et la salle paroissiale accueillera bientôt les bureaux de la municipalité de Beaumont.

Vente D'ENTREPÔT
 20e anniversaire

le royaume du bébé

- meubles pour bébé et junior
- accessoires
- décoration
- vêtements

Couchette transformable
 Choix de couleurs
 Faites vite!
 quantités limitées
 Cour.: 899\$
449\$

Lits superposés en bois
 Choix de couleurs, naturel ou miel
 Quantités limitées
 Cour.: 899\$
599\$
 Miel seulement

Ensemble 2 pièces
 Bureau + couchette
 Fini naturel
 Cour.: 499\$
349\$

Lit 60 po
 MORIGEAU-LÉPINE
 Plein ou barreau
 Couleur cognac Cour.: 1199\$
 Couleur blanc Cour.: 999\$
599\$ **399\$**
 Quantités limitées. Autres couleurs offertes

MORIGEAU-LÉPINE Meubles Série 9600 (Fin de série)
 Rabais de **25%** Jusqu'à épuisement des stocks

5200, RUE ARMAND-VIAU
 (PRÈS D'AMEUBLEMENTS TANQUAY LES SAULES) **652-1118**

MISE DE CÔTE ENTREPÔSAGE GRATUIT

Soirée bénéfique au profit de Safera

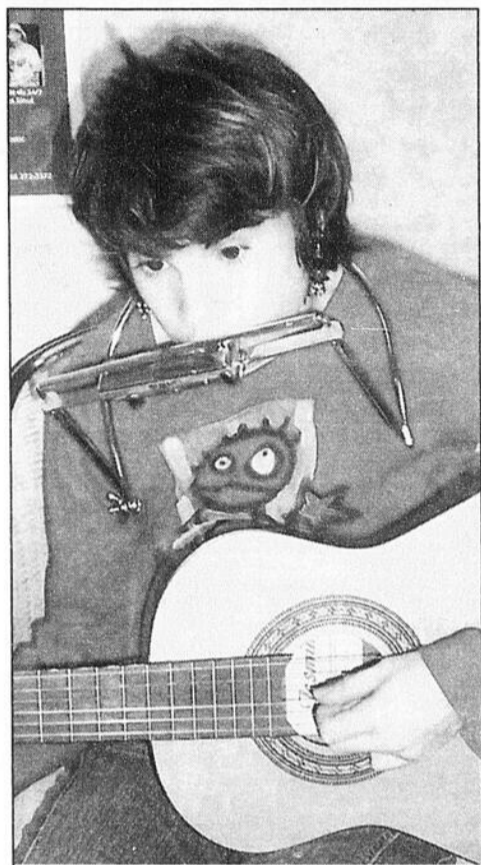
> **André Poulin**

Seul organisme québécois à œuvrer à la prévention, au dépistage, à l'assistance aux parents d'enfants atteints du syndrome d'alcoolisation foetale (SAF) ou Trouble du spectre de l'Alcoolisation foetale (TSAF), SAFERA dont l'acronyme signifie Syndrome d'alcoolisation foetale effet relatif à l'Alcool tiendra le samedi 6 janvier à l'Anglicane de Lévis un spectacle bénéfique pour l'aider à poursuivre son travail. Amorcées en 1988, les actions de SAFERA ont permis avec le support de 350 000 \$ du fédéral la publication de 800 000 dépliants d'information à l'intention des organismes de périnatalité et du réseau de la santé et des services sociaux, le tournage d'un document-vidéo d'information et la tenue d'une conférence internationale. La contribution MSSS s'est établie à 20 800 \$ en 2005 et 2006.

L'organisme offre aussi des services de formation aux professionnels œuvrant en périnatalité et ceux travaillant auprès des enfants et des adolescents dont ceux des

Centres Jeunesse.

La création d'une clinique spécialisée ou guichet unique pour le diagnostic de TSAF au Québec, la création de partenariats et d'alliances avec les établissements de santé



L'ambassadrice du SAF, la petite et surprenante Stéphanie Morin-Roy.

et les médecins qui s'impliquent dans le diagnostic du TSAF pour accroître le dépistage figurent aussi parmi les objectifs de l'organisme.

En 2007, la priorité sera donnée à la création d'une clinique spécialisée pour le diagnostic de TSAF, qui touche 1 enfant sur 100 au Québec soit deux bébés naissant par jour au Québec. Pour la financer, SAFERA présente dans les murs de l'Anglicane le 6 janvier prochain Blues de Mages, un spectacle-bénéfice de blues. La direction musicale

de ce spectacle est assurée par le bluesman bien connu Jay Sewall, auquel se joindront plusieurs invités, dont l'ambassadrice du SAF, la petite et surprenante Stéphanie Morin-Roy. Elle-même attendue du SAF, Stéphanie, qui est âgée de 15 ans, est une harmoniciste et une guitariste de grand talent.

Les billets pour Blues des Mages au coût de 25 \$ ainsi que les informations sur les formations sont disponibles auprès de Safera au 418-882-2428 ou 418-882-2488.

Horaire de la garde médicale de Saint-Lazare

Compte tenu de l'absence de médecin, il n'y aura pas de garde médicale le 31 décembre 2006 ainsi que le 1er et 3 janvier 2007 de soir. Les services infirmiers se termineront donc à 20:00. Prière de contacter Info-Santé au 883-5080 pour consulter une infirmière. Pour toute situation que vous jugez urgente, veuillez vous rendre à l'urgence de l'Hôtel-Dieu de Lévis.

Cliniques de sang à Saint-Odilon et Saint-Anselme

Des cliniques de sang se tiendront successivement, le mercredi 3 janvier à Saint-Odilon-de-Cranbourne et le lundi 8 janvier 2007 à Saint-Anselme. Dans la cas de Saint-Odilon, la clinique se tiendra entre 14:00 et 20:30 au centre communautaire du 111 rue de l'Hôtel-de-Ville. Un objectif de 80 donneurs est fixé pour cette clinique. À Saint-Anselme, la clinique aura cours aux mêmes heures à la salle de l'Âge d'or du 243 rue Principale. Un objectif de 150 donneurs est fixé pour cette collecte.

Armoires Abénakis inc.

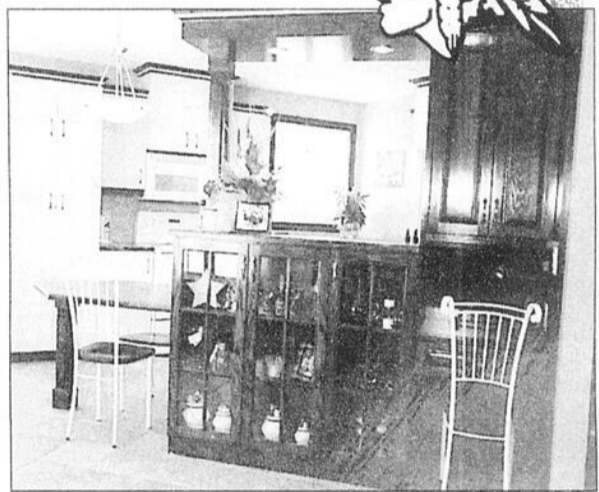
PLUS DE 15 ANS D'EXPÉRIENCE, TOUT PRÈS DE VOUS...

- Armoire de cuisine sur mesure
- Vanité de salle de bains
- Comptoir - Bibliothèque
- Manteau de foyer
- Meuble sur mesure et commercial
- Toutes les essences de bois disponibles: stratifié, mélamine, choix de couleurs.

Faites affaire avec une équipe dynamique!

301, Rue Industrielle
LAC-ETCHEMIN
625-5245

RÉSIDENCE: 594-5748
M. Paul Caron, prop.
Licence RBQ: 1638-8308-48



LES BONNES AFFAIRES

CONSEILLER

Pour votre prochain véhicule Chrysler Dodge Jeep, contactez-moi!



JEAN-PIERRE LABRIE
Conseiller en vente et location

LEVIS
CHRYSLER DODGE JEEP
164, route Kennedy, Lévis
838-6969 Sans frais: 1 866-847-6969

CONSEILLER

Gagnez à souhait jusqu'à 10 000\$ de rabais



CLAUDE LACASSE,
conseiller, neufs et usagés

PARÉ
CHEVROLET St-Anselme
885-4471

CONSEILLER



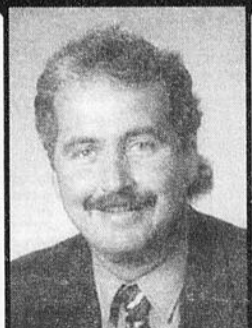
Éric Bélanger

Lapointe
auto inc.

ST-PHILÉMON & MONTMAGNY
Du lundi au vendredi:
de 8h00 à 21h00
489-2144
1-800-924-2144
LIGNE DIRECTE

www.lapointechrysler.ca

CONSEILLER CONCESSIONNAIRE



VOTRE VENDEUR

PAR EXCELLENCE

PIERRE MORIN

DESJARDINS
AUTO COLLECTION

...on joue du prix comme c'est pas permis!

www.autocollectiondequebec.com
175, rue Marais, Vanier, Québec G1M 3C8
885-8190 683-4451

CONSEILLERS



Suzanne Roy Ford

Le prix finale de la compétition...

Notre prix de départ!

1 877 835-1915 (ext. 619)



SUPER CAB 4X4

V8, auto, ensemble de remorquage
Fond de caisse en plastique

EXCLUSIF!

Courez la chance de gagner votre achat ou votre location



Richard Dutil,
conseiller aux ventes

61, RTE KENNEDY, LÉVIS

CONSEILLERS



Yvon Morneau,
Honfleur

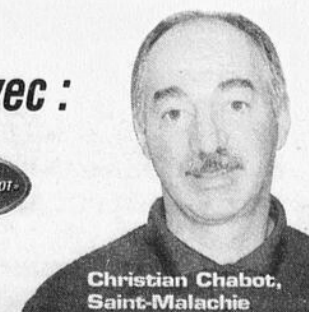
Commander votre véhicule neuf ou usagé,
et pour un service exceptionnel faites affaire avec:

SERVICE

Daniel Paré
DODGE CHRYSLER JEEP

692, boul. Henderson, Saint-Malachie 418-642-2855
532, 3^e Rang Ouest, Honfleur 418-885-9049

Les produits les plus HOT au pays



Christian Chabot,
Saint-Malachie

AVIS

Nous désirons aviser notre clientèle que le centre d'appels des annonces classées sera fermé

Vendredi le 22 décembre à partir de midi.
Lundi le 25 décembre
Mardi le 26 décembre
Vendredi le 29 décembre à partir de midi.
Lundi le 1er janvier 2007
Mardi le 2 janvier 2007

Nous vous souhaitons Joyeuses Fêtes

105 Propriétés à vendre

DORLOTEZ-VOUS à l'auberge Le Florès, Grand-Mère, 2 nuitées pour 2 personnes, soupers, massage et bien plus!

140 Commerces à vendre

À vendre: Bar Madona (danseuses) à Armagh. 98.000\$. (418)883-2644

205 Logements/ appartements à louer

4-1/2, St-Odilon, chauffé, éclairé, buanderie, près des services, (418)580-4640

5-1/2 semi-meublé, sur 2 étages, 175-B rue Commerciale, St-Damien, non éclairé, non chauffé, 350\$/mois négociable, (418)887-3595

LAC Etchemin, rue du Sanctuaire, maison à louer 4-1/2, libre immédiatement, (418)625-5642 ou (418)885-4062.

LAC Etchemin: 5-1/2 à louer, près de la caisse, libre immédiatement. Garage intérieur inclus. Société LogiLuxe (418)594-6230

205 Logements / Appartements à louer

TRÈS BEAUX LOGEMENTS À LOUER 2 1/2 ♥ 4 1/2

Au ♥ de Sainte-Claire

Qualité supérieure - Endroit paisible

Tél.: 883-0158 (après 18h)

ST-DAMIEN-DE-BUCKLAND: village, 2-1/2, meublé, déneigé, location au mois. Ginette: (418)789-2701

ST-DAMIEN: centre du village, beau grand 4-1/2, 2e étage, frais peint, stationnement, cabanon, libre immédiatement, (418)789-2070 ou (418)885-4062

STE-ROSE (Bellechasse): grand 4-1/2, bien situé, chauffé/éclairé, déneigé, libre; (418)267-5237

STE-JUSTINE, 3-1/2, chauffé, éclairé, bien situé, rue Principale, (418)267-5131

210 Logements/appartements chauffés à louer

LAC-ETCHEMIN: 2-1/2 4-1/2, chauffé, éclairé, libre immédiatement. Info: (418)625-7712

215 Logements/appartements chauffés/meublés à louer

ST-MALACHIE: Studio et 4-1/2 meublés, chauffés, éclairés; libres immédiatement. (418)885-4564, (418)885-9230

225 Propriétés à louer

A SOUS-LOUER OU A VENDRE. LAC Etchemin: maison unifamiliale, 2 s.d.b., 5 c.a.c., chauffage combiné bois et huile. A sous-louer jusqu'en juillet (incluant bois de chauffage 8 cordes; pour la maison) 400\$/mois; ou libre immédiatement pour la vente, 49.000\$ négociable. (418)625-3635; (418)642-2855 Daniel Chabot.

LAC Etchemin (332-B, rue Bouchard): Jumele bien éclairé, 3 chambres, s.d.b./salle d'eau, planchers bois franc, secteur tranquille. 500\$. 1-866-832-7770 #114 ou (418)625-5300 location.duproprio.com/03718

MAISON de campagne, 6 pièces et demi, grand terrain, libre immédiatement. St-Joseph-de-Beauce. (418)397-5680

240 Chambres à louer

ST-Anselme centre du village, chambre à louer, beaucoup d'espace, (418)885-4062

270 Bureaux/ locaux à louer

À Lac-Etchemin: Local commercial 400 pi.ca., Route 277, chauffé, éclairé, climatisé. Idéal pour bureau. 400\$/mois. (418)625-2742

LOGEMENT 3-1/2 ou local commercial à louer (de préférence local commercial) à Ste-Justine, 170, rue Principale, libre immédiatement, 300\$/mois. (418)625-6772

307 Appareils électroménagers

LAVEUSE, sècheuse, Hotpoint, amande, parfaite condition, 350\$ discutable. (418)883-2524

310 Divers à vendre

1 bureau de travail 24"x41"-1/2x29"-1/2, avec huche 23"-1/2x39"-1/2x9", 1 chaise sur roulettes, noire: 40\$. 1 commode 36"x18"x54"-1/2, 1 table de nuit 23"x21"-1/2x16": 75\$. 1 mobilier salle à dîner: 1 table (55"x38" avec extension 14"), 6 chaises, 1 buffet (47"x33"-1/2): 450\$. 1 four micro-ondes Kelvinator: 35\$. Pour informations: (418)625-3184 (soir), (418)222-7999 (cellulaire)

À vendre. Spa 2006, tout équipé, neuf, ozoneur, garantie complète. Coût 8500\$. Vendu à 5500\$. Livraison possible: (418)801-9468

CUISINIÈRE à bois "Belanger", complète, fonctionnelle, 200\$, (418)887-6277

310 Divers à vendre

À vendre. Table de billard en érable massif avec accessoires, ardoise encadrée 1 po. Coût 4800\$, vendu 2300\$. Livraison. Possible inc.: (418)683-2436

FENÊTRES thermos, cèdre de Colombie, bonne condition; 3-4x6: 1- 5x6; 2- 6x6; 1 bow window 9x6; vendus en lot ou séparément. Plinthes électriques, avec thermostat, 500w à 2000w; (418)642-2257

FOURNAISE électrique 76.000 KW: 300\$, 4 Budwheel, acier, 24.5HD, neufs: 100\$ chacun. (418)642-2867 (418)642-2488

GRATTE à neige électrique pour pick-up GM 1999 à 2006: 3.000\$. 450 chaudières avec chalumaux et couvercles: 2\$/chaudières tout inclus. Aussi réservoir 700 gallons. (418)636-2362

SCIERIE à partir de 3495\$. Convertissez vos billes en bois de charpente de grande valeur avec votre propre scierie portative Norwood. www.norwoodindustries.com. Information gratuite: 1-800-408-9995, poste: 400-QN.

TABLES de billard à partir de 1395\$. 40 modèles, soccers, shuffleboards, tables de jeux, jetons de poker, etc. Le plus grand fabricant au Canada: www.canadabillard.com (450)963-5060

THERMOFIX pour semence plus chariot pour truite morte. Prix à discuter. (418)642-5022

317 Vêtements/lourures/accessoires

MANTEAU chat sauvage, dame, gr. Petit, valeur 3000\$ pour 500\$ négociable. (418)383-5852

320 Animaux

CENTRE CANIN BELLECHASSE
Tonte et toilettage canin. Pension avec endos privés et activités. Nourriture et produits de qualité. Services personnalisés offerts par des professionnels certifiés. Cours de dressage basé sur des méthodes Cyno-professionnel.

Au Centre Canin Bellechasse
Sur rendez-vous seulement
Saint-Nérée 243-3837

CENTRE CANIN JEAN TREMBLAY

- École de dressage
- Obésisme
- Protection
- Élevage de Berger Allemand

887-3330

BEAUX Husky, 6 mois, et 2 adultes. Demandez Richard (418)642-2922

345 Antiquités

BELLE chaise d'entrée antique, dossier 31" haut, 14" large; 1500\$. vaisselier antique 36" largeur x 59" hauteur, 16" profondeur, prix discutable (418)383-3512

Une Merveilleuse année!
«Mille Mercis pour votre confiance»
Raoul Lemieux
670-3041
riemieux@lacapitalevendu.com

<p>ARMAGH</p> <p>NOUVEAU</p> <p>Fermette de 315 000 pc de terrain, borné à la rivière, traversé d'un ruisseau, en retrait dans le rang, maison superbe, cachet, toit cathé., boiserie, etc. 2 chambres, 2 sb, garage servant de grange, arbres fruitiers, fleurs vivaces. Endroit de rêve! 149 500 \$.</p>	<p>LA DURANTAYE</p> <p>289 000\$</p> <p>Une maison de bon goût, éclairée de ses 9 portes-fenêtres et donnant vue et solarium à quelques pieds du lac. La beauté, le calme et l'eau à 20 minutes de Ste-Foy.</p>	<p>ST-CHARLES</p> <p>NOUVEAU</p> <p>Très beau chalet habitable et accessible à l'année, 2 chambres, terrain boisé + de 15.000 pc. Situé à 15 min. de Lévis. 92 500\$.</p>
<p>ST-PHILÉMON</p> <p>VENDU</p> <p>Superbe maison de campagne, vaste, éclairée, 3 chambres, vaste terrain, garage attaché, toute rénovée et décorée au goût du jour. Êtes-vous le chanceux? 94 500 \$.</p>	<p>ARMAGH</p> <p>VENDU</p> <p>Jolie maison entourée de fleurs avec vue panoramique sur la vallée, 5 chambres, 2 salles de bains, garage détaché, grand terrain, beaucoup de possibilités. La beauté et le calme de la campagne. 74 500 \$</p>	<p>ARMAGH</p> <p>VENDU</p> <p>Jolie maison de campagne, 3 chambres, au coeur du village, garage détaché. Maison toute rénovée, confortable et ensoleillée. Située à 10 minutes du centre de ski Le Massif et 15 minutes du golf Bellechasse. 79 500\$.</p>
<p>LÉVIS</p> <p>174 500 \$</p> <p>Maison de qualité, abri et garage, 5 chambres, 2 salles de bains. Une vue magnifique sur Québec, les chutes, l'île d'Orléans et +.</p>	<p>BREAKEYVILLE</p> <p>224 500 \$</p> <p>Très joli cottage, 3 chambres et 1 bureau, garage attaché, situé à 10 minutes des ponts et à 2 minutes du golf «La Tempête».</p>	<p>ST-MAGLOIRE</p> <p>29 500\$</p> <p>Très jolie maison de campagne, 3 chambres, au coeur du village, garage détaché. Maison toute rénovée, confortable et ensoleillée. Située à 10 minutes du centre de ski Le Massif et 15 minutes du golf Bellechasse. 79 500\$.</p>
<p>BEAUMONT</p> <p>24 500\$</p> <p>Jolie maison, 4 côtés brique, coin de rue, vue partielle du fleuve, secteur paisible, située à 10 min. de Lévis, possibilité d'une 4^e chambre. Entrée ind. pour sous-sol. Terrain plus de 16000pc. 179 500 \$.</p>	<p>ST-MAGLOIRE</p> <p>29 500\$</p> <p>Très jolie maison de campagne, 3 chambres, au coeur du village, garage détaché. Maison toute rénovée, confortable et ensoleillée. Située à 10 minutes du centre de ski Le Massif et 15 minutes du golf Bellechasse. 79 500\$.</p>	<p>ST-CAMILLE</p> <p>2 lots à bois</p>
		<p>ST-RAPHAËL</p> <p>Érablière</p>
		<p>ST-PHILÉMON</p> <p>Terrain à construire</p>

JE RECHERCHE :
petit lot à bois, maison de campagne, fermette, chalet, pour clients acheteurs très sérieux.
Un agent NATIF et ACTIF dans BELLECHASSE et la RIVE-SUD.
Communiquez avec moi au 670-3041

UNE ANNONCE PLACÉE DANS La Voix du Sud Bellechasse-Etchemin EST BASÉE SUR UNE DISTRIBUTION VÉRIFIÉE

PAR Deloitte.
Samson Bélair/Deloitte & Touche

OFFICE DE LA DISTRIBUTION CERTIFIÉE
Les données de tirage sont mises à jour trimestriellement et sont certifiées par Deloitte & Touche périodiquement.

WWW.ODCINC.CA

Nancy Auclair
agent immobilier affilié
Tél.: 625-5030
Cell.: 230-9848

"Je tiens à remercier toute ma clientèle pour la confiance témoignée au cours de la dernière année. Je vous souhaite tous mes meilleurs voeux de santé et prospérité et j'invite toute la population beauceronne et bellechassoise à faire appel à mes services pour tout projet immobilier."

<p>LAC-ETCHEMIN</p> <p>Belle résidence à cachet unique, 4 c.c., salon et cuisine à aire ouverte, foyer, garage détaché. Tranquillité assurée.</p>	<p>LAC-ETCHEMIN</p> <p>Jumelé près de tous les services et du parc municipal, vue sur le lac. Toujours loué, très propre et bien entretenu.</p>
<p>LAC-ETCHEMIN</p> <p>Grande résidence avec tourelle, belles divisions, garage intégré, beaucoup de commodités.</p>	<p>SAINT-CAMILLE</p> <p>Résidence ancestrale avec 4 c.c., fenestration récente, grand terrain avec garage détaché. Très propre!</p>

Gilles Poulin inc., courtier immobilier agréé

À VENDRE
Bâtisse de 9 600 pi². située dans le parc industriel de Lac-Etchemin

POUR INFORMATIONS :
418 228-9458 (ext. 222)

RE/MAX AVANTAGE INC.
COURTIER IMMOBILIER AGRÉÉ
Robert Martineau
AGENT IMMOBILIER AFFILIÉ
835-3535

Merci à tous mes clients pour la confiance que vous m'avez témoignée en 2006.

ST-RAPHAËL
Jolie petit bungalow de 3 1/2 pièces, très propre, chaleureux, pour amant de la nature! À vous pour seulement 59 000\$.

Groupe **Sutton** Pro
COURTIER IMMOBILIER AGRÉÉ
Bonne Année 2007!

Lionel Roy
agent immobilier affilié
882-0753

ST-GERVAIS: Immeuble commercial + entrepôt 25 141 pi. ca. BON PRIX.

ST-GERVAIS: Beau cottage 6 chambres à coucher, garage détaché 17 x 25, grand terrain 102 x 125. Centre du village. 79 900\$.

ST-NÉRÉE: Bungalow brique et pierre 32x45, 36 000 p.c. terrain, asphalte, garage 32x45 chauffé, porte 14x16 pour camion, entrepôt 5 portes 30x93.

A VOIR CETTE SEMAINE



ST-NAZAIRE : "25 ARPENTS BOISÉ" Territoire de chasse! Belle canadienne, de 7 pièces rénovées, salle à manger, salon double, hall d'entrée, planchers de bois, petite érablière, sentier, ruisseau. 119 500\$.



ST-MALACHIE. "Fermette" offrant une belle maison d'époque, 10 pièces, ambiance champêtre, mur de lattes, plafond à caissons, véranda, grange, son authenticité vous charmera.

VOTRE PROPRIÉTÉ SERA ANNONCÉE CHAQUE SEMAINE



JE SUIS À LA RECHERCHE

pour acheteurs sérieux

FERMES - FERMETTES - IMMEUBLES À LOGEMENTS MAISONS - CHALETs



RE/MAX
RE/MAX FORTIN, DELAGE INC.
COURTIER IMMOBILIER AGRÉÉ

Ginette Aubin
Un agent d'expérience à votre service depuis plus de 23 ans

883-3070



30

TERRAIN
VENDU Rue Paul-Normand, superficie 11 777 pi².



VENDU ST-NÉRÉE. "Se Rang". Terre 24 arpents.



VENDU CHARNY. "2197 du Convoi".



VENDU ST-MALACHIE. Rg Longue Pointe.

COMMERCES IMMEUBLES

PRÈS DE ST-DAMIEN. Quincaillerie en pleine expansion, logement pour acquéreur, aucune compétition, excellent revenu.

NOUVEAU ST-ANSELME. Immeuble de type commercial d'une superficie de 7500 pi² (75x100), hauteur libre 16 pi, structure d'acier (doit être démanté).

ST-MALACHIE: Bonne opportunité d'affaires! Boucherie + bar laitier, bâtiment 40x45, superbe terrain 52 952 pi², avec ou sans résidence. Informez-vous!

ST-LÉON: Bâtiment de 28x72 isolé, entrée électrique 500 ampères, possibilité de financement par le propriétaire. Idéal pour votre projet d'affaires! 39 500\$.



NOUVEAU

STE-CLAIRE: "Situé centre village" immeuble commercial 4 côtés brique d'une superficie de 8952 pi², avec voûte. Idéal pour salon de coiffure, d'esthétique, bureau, ou votre projet d'affaires. 65 000\$.

NOUVEAU STE-MARGUERITE: "Restaurant". Le restaurant de la place est à vendre, 42 places avec permis de boisson, logement pour propriétaire adjacent, garage, excellent revenu.



NOUVEAU

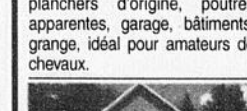
ST-LÉON: Ancien presbytère converti en maison d'hébergement pour retraités, 13 chambres, ascenseur, logement pour proprio, reconnu par la fadoq. Informez-vous!

FERMES / FERMETTES MAISONS DE CAMPAGNE DOMAINES



FERMETTE

ST-LÉON. "Vue imprenable", Cette belle d'autrefois vous reçoit dans son intérieur champêtre, elle compte 6 pièces meublées, planchers d'origine, poutres apparentes, garage, bâtiments, grange, idéal pour amateurs de chevaux.



NOUVEAU

ST-MALACHIE. Agréable maison à l'allure champêtre, 7 pièces dont 4 chambres, 2 salles d'eau, terrain 19 992 pi². Aucun voisin arrière. À proximité de golf, ski, rivière. Elle est pour vous!



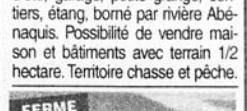
NOUVEAU

ST-MALACHIE. "Domaine champêtre de 96 arpents boisés" borné par rivière Etchemin, propriété unique de 8 pièces, toit cathédral, érablière, ruisseau, chemin pour randonnées, terrain en partie zoné blanc, Vue panoramique.



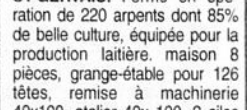
FERMETTE

ST-DAMIEN: "Fermette 130 arpents". Un paradis tout en nature! Confortable maison avec cuisine d'été, garage, petite grange, sentiers, étang, borné par rivière Abénaquis. Possibilité de vendre maison et bâtiments avec terrain 1/2 hectare. Territoire chasse et pêche.



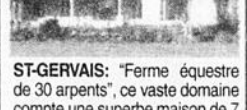
FERME

ST-GERVAIS: Ferme en opération de 220 arpents dont 85% de belle culture, équipée pour la production laitière, maison 8 pièces, grange-étable pour 126 têtes, remise à machinerie 40x100, atelier 40x100, 2 silos citerne conforme, érablière (troupeau, quotas exclus).



FERMETTE

ST-GERVAIS: "Ferme équestre de 30 arpents", ce vaste domaine compte une superbe maison de 7 pièces avec foyer, grange, enclos, machinerie, situé en retrait elle vous offre une vue imprenable. Un paradis pour amateur de chevaux.



FERMETTE

ST-LUC: "Fermette avec écurie". Elle offre une propriété de style suisse de 4 1/2 pces, sur 2 étages, écurie avec 3 stales, paddock extérieur, terrain 50 000 pi². Vue sur montagne!



FERMETTE

STE-CLAIRE. "Fermette 110 arpents". Cette propriété vous offre une ancestrale de 4 1/2 pièces plus cuisine d'été, grange, remise à machinerie, chemin pour randonnées, étang, boisé. Idéal pour centre équestre, élevage de bovins, ou autres!



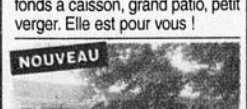
NOUVEAU

HONFLEUR. "Une belle d'autrefois", située en retrait sur terrain de 41 000 pi², cette propriété compte 6 pièces dont 4 c.c., plafonds à caisson, grand patio, petit verger. Elle est pour vous!



NOUVEAU

ST-CAMILLE. Quelle belle propriété! Tout de brique, elle possède 7 pièces chaleureuses dont 3 c.c., 2 salles de bain, sous-sol aménagé, 2 garages, superbe terrain 11 520 pi². Venez découvrir!



NOUVEAU

ST-CHARLES: "Fermette", camouflée sous les arbres, cette belle ancestrale compte 9 pces, authentique cuisine d'été, bâtiment de 60x24, partie isolée pour chevaux, vue imprenable. Paix assurée!



LAC

ST-CHARLES: "Accès au lac St-Charles", l'agréable et paisible vie champêtre, cette superbe propriété compte 7 pièces, 2 salles d'eau, solarium 4 saisons, située en retrait sur terrain de 64 795 pi². Coup de coeur assuré!



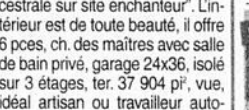
116 ARPENTS

BUCKLAND: "Domaine de rêves de 116 arpents". Vue exceptionnelle. Cette propriété de pierre possède 11 pièces rénovées, foyer, verrière, érablière, plantation, étang, sentiers, situé à 10 min. centre de ski. Ne cherchez plus, la voilà! Réduit.



SUPERBE

HONFLEUR: "Somptueuse ancestrale sur site enchanteur". L'intérieur est de toute beauté, il offre 6 pces, ch. des maîtres avec salle de bain privé, garage 24x36, isolé sur 3 étages, ter. 37 904 pi², vue, idéal artisan ou travailleur autonome



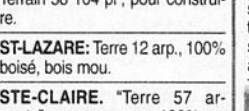
NOUVEAU

PINTENDRE: "Fermette 86 arpents en culture". Elle offre une belle résidence de 7 pces, grange 36x70, hangar, de plus située en retrait une ancestrale à rénover. Réalisez votre rêve!



UNIQUE

STE-CLAIRE: "Un style unique et différent", cette propriété de pierres construite 2002 vous séduira! Intérieur champêtre de toute beauté et compte 10 pces, 3 s. d'eau, foyer de pierre, s. sol aménagé, piscine, garage.



TERRES - ÉRABLIÈRES TERRAINS

ST-MALACHIE: Rue Principale. Terrain 58 104 pi², pour construire.

ST-LAZARE: Terre 12 arp., 100% boisé, bois mou.

STE-CLAIRE. "Terre 57 arpents", avec grange, 100% en culture. Idéal pour votre culture-élevage ou centre équestre. 90 000\$.

STE-CLAIRE. Rue Paul-Normand, grandeur 8 688 pi², 11 000\$.

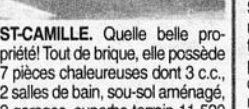
ST-MALACHIE. Rue Labrecque, grandeur 5 569 pi². Prix : 7 000\$.

ST-ANSELME. "Rue des Érables". Terrain 11 180 pi², boisé, 30 000\$.

TERRÉ 31 ARPENTS

PRÈS ARMAGH: Bois pour coupe et érablière de 2 000 entailles. Territoire chasse. 59 900\$.

MAISONS / CHALETs



REDUIT

ST-CAMILLE. Quelle belle propriété! Tout de brique, elle possède 7 pièces chaleureuses dont 3 c.c., 2 salles de bain, sous-sol aménagé, 2 garages, superbe terrain 11 520 pi². Venez découvrir!

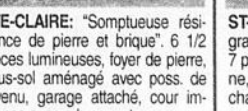


79 500 \$

STE-CLAIRE: Cette résidence vous offre un intérieur d'autrefois, elle compte 8 pces dont 5 c.c., garage double, cours arrière très privée, arbres matures. À voir!

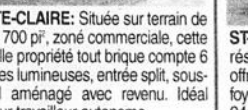


STE-CLAIRE: "Somptueuse résidence de pierre et brique". 6 1/2 pièces lumineuses, foyer de pierre, sous-sol aménagé avec poss. de revenu, garage attaché, cour immense avec arbres matures.



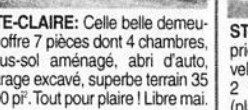
NOUVEAU

STE-CLAIRE: Située sur terrain de 18 700 pi², zoné commerciale, cette belle propriété tout brique compte 6 pces lumineuses, entrée split, sous-sol aménagé avec revenu. Idéal pour travailleur autonome.



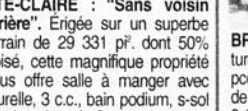
NOUVEAU

STE-CLAIRE: Cette prestigieuse résidence vous charmera, elle offre 13 pces dont 5 c.c., 3 s. bain, foyer, bureau, garage, le terrain de 24 695 pi² est exceptionnel, arbres matures, piscine creusée, gazebo.



NOUVEAU

ST-ANSELME: Cette belle propriété! Elle compte 9 pces nouvellement décorées, foyer, 4 c.c., 2 salles d'eau, garage double (plancher chauffant). Aucun voisin arrière, secteur recherché.



NOUVEAU

BREAKEYVILLE: "En pleine nature" Charmante propriété de 6 pces dont 3 chambres, terrain boisé de 1790 pi², 2 garages, revenu d'un 3 1/2 pièces. Gétez-vous!



VUE

ST-MALACHIE: "Secteur boisé" ce beau cottage construit en 2006 vous offre un intérieur chaleureux, cuisine de rêve en merisier ouverte avec salon, chambre des maîtres avec balcon, terrain semi-boisé.



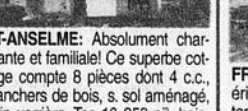
65 000\$

ST-MALACHIE: "PRÈS RIVIÈRE". Cette propriété possède 8 pièces lumineuses, 2 s. de bain, sous-sol aménagé, garage attaché. Prés sentiers VTT, motoneige.



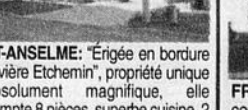
LAC

LAC ETCHEMIN. "En bordure lac". Cette élégante propriété possède 11 pces, superbe escalier, foyer, terrain 32 607 pi², idéal pour sport nautique, baignade, navigation, gétez-vous!



NOUVEAU

LAC ETCHEMIN. Cette confortable propriété vous offre 5 1/2 pièces, dont 3 c.c., sous-sol aménagé pour revenu, terrain 10 000 pi². Prix demandé : 75 000\$.



NOUVEAU

FRAMPTON. "Domaine familial" érigé en pleine nature sur un terrain de 14 arpents boisés, ce domaine compte 6 chalets meublés, 2 garages, rivière, à 3 min du club de golf, territoire exclusif de chasse et pêche!



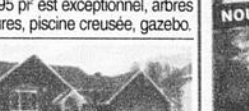
NOUVEAU

ST-ANSELME: Conçue pour une grande famille, ce cottage compte 7 pièces rénovées, superbe cuisine, salle à manger indépendante, chambre des maîtres avec balcon, salle de bain de rêve, le tout à prix abordable. Faites vite!



NOUVEAU

ST-LÉON: Ce beau cottage offre 5 grandes pièces rénovées dont 3 c.c., 2 salles d'eau, planchers de céramique, s-sol de 9 pi., terrasse de béton excavé, gazebo. Vue!



NOUVEAU

ST-LÉON: "Située au coeur du village", une propriété impeccable, 6 pièces dont 4 c.c., aires ouvertes, terrain 5 882 pi², 36 000\$.



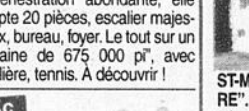
NOUVEAU

ST-MALACHIE: Érigée sur un superbe ter. de 58 035 pi², cette résidence unique offre 7 pièces, ch. des maîtres avec salles de bain privé-balcon, garage, atelier isolé 22 x 32, accès au lac. À découvrir!



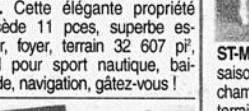
NOUVEAU

ST-MALACHIE: "Secteur boisé" ce beau cottage construit en 2006 vous offre un intérieur chaleureux, cuisine de rêve en merisier ouverte avec salon, chambre des maîtres avec balcon, terrain semi-boisé.



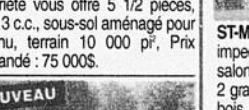
65 000\$

ST-MALACHIE: "PRÈS RIVIÈRE". Cette propriété possède 8 pièces lumineuses, 2 s. de bain, sous-sol aménagé, garage attaché. Prés sentiers VTT, motoneige.



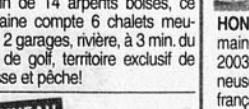
NOUVEAU

ST-MALACHIE. Chalet de type 4 saisons offrant 4 1/2 pièces dont 2 chambres, salon avec poêle à bois, terrain de 10 245 pi², près rivière. Prix demandé : 35 000\$.



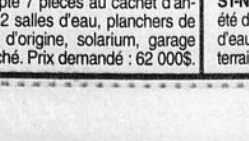
NOUVEAU

ST-MALACHIE. Voici une propriété impeccable! Elle offre un grand salon-salle à manger à aire ouverte, 2 grandes chambres, planchers de bois, sortie extérieure au sous-sol, sans voisin arrière. Faites vite!



REDUIT

HONFLEUR: Ce superbe clé en main vous attend! Construit en 2003, il vous offre 6 pces lumineuses, 3 c.c., vestibule avec porte française, terrain 19 378 pi².



NOUVEAU

FRAMPTON: Cette ancestrale compte 7 pièces au cachet d'antan, 2 salles d'eau, planchers de bois d'origine, solarium, garage attaché. Prix demandé : 62 000\$.



NOUVEAU

ST-LÉON: Cette belle demeure vous offre 5 1/2 pièces, 3 c.c., armoires mélamine, grand patio avec vue sur rivière, garage attaché. Aucun voisin arrière. Prix demandé: 65 000\$.



NOUVEAU

ARMAGH: Quelle belle propriété! Elle compte 5 1/2 pièces, 3 c.c., murs lattes, réno. récentes, terrain 11 995 pi², garage. À deux min. des chutes!



NOUVEAU

ARMAGH: "Site exceptionnel". Propriété 11 pièces, 4 c.c., sous-sol aménagé, garage attaché, ter. de 54 475 pi², possibilité d'un 2e ter. de 197 263 pi² boisé, situé en retrait.



NOUVEAU

ARMAGH: Érigée sur terrain exceptionnel de 27 621 pi². Cette belle ancestrale vous invite à découvrir 10 pièces impeccables, superbe cuisine, solarium 4 saisons, riches boiseries, garage de 18x26 (isolé), Paix et tranquillité, à deux pas de tout!



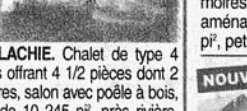
NOUVEAU

ARMAGH: Grande propriété offrant 8 pièces dont 4 c.c., plus revenu d'un 3 1/2 pièces loués. Prix demandé : 59 500\$.



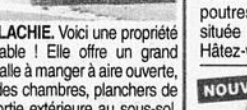
NOUVEAU

ST-MALACHIE: "PRÈS RIVIÈRE". Cette propriété possède 8 pièces lumineuses, 2 s. de bain, sous-sol aménagé, garage attaché. Prés sentiers VTT, motoneige.



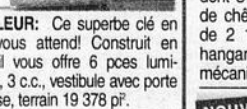
NOUVEAU

ST-LÉON: "Site de rêve", retirée du chemin par une allée de beaux arbres, cette belle propriété compte 4 1/2 pièces, armoires de bois, entrée split, s.-sol aménagé, superbe terrain 67 868 pi², petit lac, à voir!



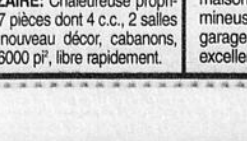
NOUVEAU

ST-DAMIEN: Chaleureuse ancestrale offrant 6 pièces dont 3 chambres à coucher, plafonds à poutres, rénovations récentes, située à proximité des services. Gétez-vous!



NOUVEAU

ST-DAMIEN: Cette belle propriété compte 5 pces impeccables dont 3 c.c., 2 s. d'eau, armoires de chêne, de plus un logement de 2 1/2 pièces loué. Garage-hangar pour artisan ou petite mécanique. Réel occasion!



NOUVEAU

ST-DAMIEN: Maison de type maison-mobile, 4 1/2 pièces lumineuses, arm. de chêne, 2 c.c., garage 16x15, terrain 6000 pi², excellente occasion!



NOUVEAU

ST-ODILON: Construit en 2003, ce beau cottage compte 7 pièces lumineuses, 3 c.c., 2 salles d'eau, sous-sol aménagé, grand patio, piscine, cabanon. Prix compétitif. 65 000\$.



65 000 \$

ARMAGH: "Site exceptionnel". Propriété 11 pièces, 4 c.c., sous-sol aménagé, garage attaché, ter. de 54 475 pi², possibilité d'un 2e ter. de 197 263 pi² boisé, situé en retrait.



NOUVEAU

CETTE SEMAINE DANS VOTRE SECTION DES ANNONCES CLASSÉES

RUBRIQUES

- 100 Immobilier achat/vente
- 200 Immobilier Location
- 300 Marchandises
- 400 Services
- 500 Services personnels
- 550 Services financiers
- 600 Marché de l'emploi
- 700 Formation et Culture
- 800 Avis
- 900 Véhicules

2 FAÇONS DE PLACER VOTRE ANNONCE :

- 1 PAR TÉLÉPHONE 2 PAR LA POSTE

- ✓ Les annonces classées, une SOLUTION EFFICACE qui donne des RÉSULTATS RAPIDEMENT.
- ✓ Profitez des CONSEILS et de L'EXPERTISE DE NOTRE PERSONNEL courtois et expérimenté.
- ✓ De plus, votre annonce paraît GRATUITEMENT sur le site internet quebecclassées.com.

Appelez au **1 866 637-5236**

TARIFS: POUR UN JOURNAL, **9,57\$** POUR 10 MOTS
50¢ DU MOT ADDITIONNEL (TAXES INCLUSES)

HEURES D'AFFAIRES DU SERVICE TÉLÉPHONIQUE:

- LUNDI AU VENDREDI DE 8H30 À 17H
- HEURE DE TOMBÉE: MERCREDI 17H



À NOS ANNONCEURS: Assurez-vous que le texte de votre annonce est exact dès sa parution, sinon il faut nous en aviser immédiatement. En cas d'erreur, notre responsabilité se limite uniquement au montant de l'achat de la première semaine de parution de votre annonce.

MARCHÉ DE L'EMPLOI: Toute discrimination est illégale. Les postes offerts dans nos rubriques sont ouverts également aux hommes et aux femmes.

SUPER PROMOTION
VENTE GARANTIE

9.95\$
+ TAXES
VENTE GARANTIE
OU 6 MOIS

Par la poste, utilisez ce coupon

PAYABLE D'AVANCE

Mode de paiement

- Chèque Mandat poste
 Visa Master card

NUMÉRO DE LA CARTE :

EXPIRATION :

1.	11.
2.	12.
3.	13.
4.	14.
5.	15.
6.	16.
7.	17.
8.	18.
9.	19.
10.	20.

50¢ / MOTS ADDITIONNELS

Rubrique désirée : _____ TOTAL : _____ \$

FAITES PARVENIR VOTRE PAIEMENT À : **LA VOIX DU SUD**
1516-A, route 277, Lac-Etchemin
G0R 1S0

Prénom : _____
Nom : _____
Adresse : _____
Tél. : _____

365 Bois de foyer

*** MISE EN GARDE ***
Suite à de nombreuses plaintes concernant l'achat de bois de foyer, nous recommandons à nos lecteurs d'être vigilants et de s'assurer d'obtenir un reçu où figurent le nom de l'entreprise, l'essence du bois, la qualité et le prix.
La direction

424 Astrologie/occultisme

40 ans d'expérience, Justine, Claudette et Francine nous sommes clairvoyantes, tarotologues et numérotologues depuis le début des années 60, nous avons atteint un niveau d'expérience supérieur à toutes concurrences. Nos 40 ans de pratique feront en sorte que vous serez guidés avec précisions vers le bonheur assuré. Découvrez la vérité sur votre avenir concernant la santé, l'amour, l'argent, la naissance, les voyages. Cet appel pourra changer votre vie. 3.79\$/min 7 jours 24h (temps gratuit) 1-900-451-5276

À A Jo-Soleil voyante: Si vous voulez vraiment être éclairés sur votre avenir, composez: 1-900-451-8883, 24/24, 7/7, 18 ans + à 3.99\$/min, +taxes. Site Web: www.josoleil.com Voyants en ligne (514)724-6904 Visa- MasterCard- Amex à 2.75\$ +taxes au (514)997-5716 Nous engageons. + d'info (514)869-8435

AURELIA, médium, ne pose pas de questions, réponse et dates précises. Tél.: 1-900-548-6644 (2.90\$/min.)

424 Astrologie/occultisme

LA Clinique d'Ésotérisme et Mme Minou. Tel que vu à la télé. 1-900-561-1212, à 4.89\$/min. Visa/ Mastercard, composez le (514)768-2000 ou le 1-800-799-6395 à 2.59\$/min. (+taxes). Utilisateur de Bell mobilité faites le dièse (#)tarot à 2.79\$/min. www.predictions2000.com Astro-Club ligne de voyance en direct 24 heures. Consultez des gens d'expérience au 1-900-830-6767 à 2.85\$/min. (+taxes).



LES BOIS LAC FRONTIÈRE

LES BOIS LAC FRONTIÈRE INC., COMPAGNIE OEUVRANT DANS LE SÉCHAGE ET LA TRANSFORMATION DE BOIS, EST À LA RECHERCHE DE :

JOURNALIERS ET QUELQUES POSTES SPÉCIALISÉS

POSTES PERMANENTS À TEMPS PLEIN

VEUILLEZ FAIRE PARVENIR VOTRE CURRICULUM VITAE À :

LES BOIS LAC FRONTIÈRE INC.
C.P. 340, 181, route 204
Lac Frontière (Québec) G0R 1T0
Télécopieur : 418 245-3533
boislafrontière@sogetel.net

424 Astrologie/occultisme

ESMERALDA, médium intuitive, 92% de réussite, étoile d'or 2005. Tél.: 1-900-930-6677 (2.90\$/min)

424 Astrologie/occultisme

L'ÈRE DU VERSEAU Composez le 1-900-451-6675 avec un appel complet, vous aurez droit à 12 minutes gratuites! Des spécialistes de la voyance répondent à vos questions d'amour, d'argent et plus! 3.79\$/min. Nouveau Bell Mobilité seulement, faites le #+re-ve ou (le carré +7383) à 2.99\$/min. 18ans + pour découvrir la signification de vos rêves!

424 Astrologie/occultisme

MANON, médium confirmée, aide spirituelle, conseil, voyance précise et sincère. Tél. 1-900-930-5566 (2.90\$/min)

482 Services divers

REBRANCHEDMENT téléphonique Tembo! Nous offrons un service téléphonique prépayé, des taux interurbains compétitifs, sans dépôt ni enquête de crédit. Rabais pour application en ligne www.tembo.ca 1-877-468-3626

440 Déménagement/transport

DÉMÉNAGEMENTS TRANSPORT P.A. ROY LTÉE
Local • Longue distance
Emballage • Entreposage
SAINT-PROSPER
1-800-529-8366

LE TIRAGE ET LA DISTRIBUTION DE CET HEBDO SONT VÉRIFIÉS
PAR Deloitte - WWW.ODCINC.CA

COURS INTRODUCTION À L'INFORMATIQUE
COURS PRIVÉ OU DE GROUPE
Les cours auront lieu les lundis, mardis et mercredis en soirée et le dimanche en après midi.
Bienvenue à tous !
Inscription au **418 883-4202** ou **882-6509**

420 Voyages/loisirs
ATMOSPHERE CASINOS • POUR RÉSERVATION: **621-9993**
DISPONIBLE POUR VOUS 7 JOURS / 7

CASINO DE CHARLEVOIX
20\$ tous les jours incl. transp., taxes et repas
Forfait 1 jour le 31 décembre, venez fêter avec nous !!
DÉPARTS À TOUS LES JOURS DANS LE TEMPS DES FÊTES

FORFAIT AVEC NUITÉE DANS CHARLEVOIX
Départs à partir de 100 \$ en occ. double incluant transport, hébergement au Fairmont le Manoir Richelieu et taxes :
→ Dimanche au jeudi : 3 repas → Vendredi et samedi : 2 repas, coupons 10/10.
DÉPARTS À TOUS LES JOURS DANS LE TEMPS DES FÊTES

CASINO DE MONTREAL
→ Tous les jeudis à 20\$ et les samedis au coût de 25\$ (incluant coupons 10/10)
Forfaits spectacles : Sylvain Cossette le 10 février Aussi SAMEDIS « OISEAUX DE NUIT!!! »
Venez fêter le Nouvel An avec nous le 31 décembre!

LAS VEGAS
→ À partir de 1 459\$ en occ. double. Départ le 25 avril (6 jours/5 nuits). Groupe accompagné!

ATLANTIC CITY
→ (5 jours/4 nuits) Groupe accompagné! Du 15 au 19 juillet 2007, incluant : autocar de Québec, 4 nuits d'hôtels, 4 petits-déjeuners. Tarif à partir de 474\$ en occ. quadruple.

TOUS NOS FORFAITS SONT OFFERTS EN CERTIFICATS-CADEAUX!!! TIRAGE DE 100\$ DE JETONS PAR MOIS.
Défendeur d'un permis du Québec Nos forfaits sont sujets à changements sans préavis

La Voix du Sud OFFRE d'emploi

Faites partie d'une belle aventure et joignez-vous à notre équipe!
Le journal La Voix du Sud, établi depuis 45 ans dans la région de Bellechasse-Etchemins favorise hautement la créativité et l'innovation.
Nous vous offrons donc l'opportunité d'enrichir votre carrière au sein d'une équipe dynamique et engagée activement dans la poursuite de son développement.
Nous recherchons à combler le poste suivant:

Journaliste (poste à temps plein)

- RESPONSABILITÉS GÉNÉRALES:**
- Couvre et écrit des reportages à paraître dans le journal sur une diversité de sujets et ce dans un français impeccable et dans le respect des heures de tombée.
 - Prend des photos
 - Assiste à différentes conférences de presse
 - Collabore à différents cahiers spéciaux, pages ou sections
 - Participe à la mise en page du contenu rédactionnel en fonction des normes graphiques établies par l'entreprise.
 - Disponible les soirs et les fins de semaine
- QUALIFICATIONS:**
- DEC en journalisme avec 1 an d'expérience dans le domaine ou un baccalauréat dans une discipline connexe
 - Excellent français
 - Capacité à travailler sous pression

NOUS OFFRONS:
Une gamme complète d'avantages sociaux, fonds de pension et d'assurances collectives.
Les personnes intéressées par ce poste sont priées de faire parvenir leur curriculum vitae à l'attention de Caroline Gilbert par courrier électronique à: caroline.gilbert@transcontinental.ca ou par la poste au 1516-A, Route 277, Lac-Etchemin, G0R 1S0 au plus tard le vendredi 5 janvier 2007.

Prière de ne pas téléphoner. Les demandes seront traitées en toute confidentialité.
Médias Transcontinental favorise l'égalité des chances en matière d'emploi et d'avancement. Le genre masculin est employé afin d'alléger le texte. Seules les personnes retenues pour une entrevue seront contactées.



945 Achat d'autos

1 2 3 chance au crédit
Nous sommes **LA SOLUTION**
À VOS PROBLÈMES
VOITURES DE TOUTES MARQUES
LANGIS PERRON: **951-7171**
Achiez en toute **CONFIANCE**
AU NOUVEAU JD
ACCÈS À : DE 500 VÉHICULES
951-7171

505 Compagne/compagnon

HOMME gai 47 ans, recherche compagne, aimant les sports, et les bons restaurants. À qui la chance? (418)883-4153

510 Agence de rencontres avec permis

*** Nouveau *** Québec en Direct vous offre la chance de parler avec les plus belles filles du Québec. Téléphonez: 1-900-561-2020. Seulement 1,99\$/min. Entendre annonce gratuite 1-800-711-2525 24/24. Visa, Mastercard, Amex

AIMERIEZ-VOUS rencontrer votre âme soeur à la campagne? Alors visitez www.Agrirencontre.com, le site Internet de rencontres des gens du milieu rural. Inscription gratuite (514)409-2906

510 Agence de rencontres avec permis

www.lerecontre.com inscription gratuite, concours. Devenez membre gratuitement au 514-761-5252. Bloc de temps pour 25\$ au 1-900-643-1111. Nouveau, utilisateurs de Bell Mobilité faites le dièse + amie (# + 2643) à 0.89/ min. Messagerie texte envoyer RRF dans un nouveau message au 66.000 Du direct osez en composant le 1-900-830-9900 à 2,45\$/ min. pour 10 minutes. Achat par carte de crédit faites le 1-800-561-3999

523 Massothérapie

IRIS SENS À ELLE, MASSO-THERAPIE, ESTHÉTIQUE. (418)666-8666

630 Santé/hospitalier

PRÉPOSÉ(E) à la retraite pour habiter un 3-1/2 au sous-sol d'un foyer de 10 lits, pour gardiennage de nuit (coucher), 200\$/mois. (418)651-9585 soir

915 Véhicules de loisir

ACHAT de VTT de toutes marques 2x4, 4x4 et sport, payons les meilleurs prix, on se déplace (plusieurs en inventaire). François: (819)752-2224, Daniel: (514)232-2578 / (450)581-1166

ACHAT et vente de VTT, 4 roues, 2x4, 4x4, sport et moto. Payons les meilleurs prix comptants. Allons chercher. Michaël (819)364-2132 paget (819)795-0952

915 Véhicules de loisir

ACHAT de VTT, 4 roues 1985 à 2005, 2x4, 4x4 et sport. Payons les meilleurs prix comptants, nous nous déplaçons. En affaires depuis 1994 VTT Martin. Martin (819)364-2578. Achat, vente, échange

4 roues Yamaha Blaster 2003, 6 vitesses, noir, très bonne condition, 2,800\$ négociable (418)789-3607

925 Roulotte/tente roulotte/motorisé

ROULOTTE Prowler, hybride 23 pieds, 2001, entreposé été/hiver, très propre, 12,800\$ négociable (418)789-3607

930 Remorques

REMORQUE 4'x8', pratiquement neuve, se transforme en plate-forme: 750\$/négociable. (418)642-2594

935 Motoneiges

ARTIC CAT L-TIGRÉ, EXT 550, 1991, 800S, (418)885-8118

ELAN 250, 2 cylindres, 1974, cabine, chenille, vitre: neuves, super propre, 1,200\$, (418)887-3199

MOTONEIGE Yamaha SX Viper 2002, 700 cc., en très bonne condition, prix discutable (418)642-2649

MOTOSKI Futura 500 '82, très propre, 700\$ négociable, (418)383-3817

SKIDOO Bombardier 440, 2 laizes, 800\$: (418)267-4101

940 Tracteurs/machinerie agricole

HARNAIS hydraulique avec quick attache hydraulique + body valve et cylindre hydraulique pour faire gratte à neige ou autre. (418)422-2143

940 Tracteurs/machinerie agricole

RÉSERVOIR à carburant récent, 900 litres avec filtre, 375\$, (418)887-3560

URGENT! Besoin, achetons: pépines, bulldozers, "skiders", tracteurs avec chargeuses et tracteurs de ferme. Payons bon prix comptant. Tél. (819)353-1777

980 Camions/camionnettes à vendre

FORD Aérostar 1992, 6 cylindres, bonne condition, automatique, 1000\$: (418)832-0708

TACOMA 2005 4x4, king-cab 15.000 km., 27.900\$, (418)466-2181, pag. (418)861-0200

985 Autos à vendre

DODGE SX 2.0 2003, manuel, gris foncé, 79.000 km; garantie, 7.000\$. (418)882-2035

TOYOTA Camry SE 2007, 9.000 km., grise, 26.000\$, (418)466-2181 pag. (418)861-0200

La Voix du Sud
Bellechasse/Étchemin
Les annonces classées
ÇA VEND EN GRAND!
625-7471
1-866-97-5236

Daniel Paré
AUTOS
Honfleur www.danielpare.com
885-9049

2002 Grand Vitara, auto., full, 54 000 km seulement.

- 2005 Sentra S, tout équipé, 40 000 km, 13 995\$.
 - 2005 Corolla S, 40 000 km, aut., tout équipé, 13 995\$.
 - 2005 Mazda 6, tout équipé, argent, 17 995\$.
 - 2005 Corolla, tout équipé, aut., rouge, 39 000 km, 16 995\$.
 - 2004 Sebring Touring, noir, mags, aileron, 11 995\$.
 - 2004 SX 2.0 Sport, aut., tout équipé, gris, 11 995\$.
 - 2003 Tiburon SE, bleu, man., a/c, toit, 13 995\$.
 - 2002 Camry LE, V6, 78 000 km, impeccable, 13 995\$.
 - 2002 Accent GL, 4 portes, man., 68 000 km, 7 495\$.
 - 2002 Altima 2.5 S, bourgogne, aut., a/c, full, 13 995\$.
 - 2002 Protégé LX, manuel, air, 9 995\$.
 - 2002 Protégé ES, aut., air, full, 10 995\$.
 - 2002 Echo, 4 portes, aut., bleu, 9 995\$.
 - 2001 Jetta TDI, 120 000 km, aut., air, impeccable.
 - 2000 Accent, 2 portes, man., 60 000 km, 5 495\$.
 - 1999 Néon, 4 portes, aut., 72 000 km, très propre.
 - 1999 Intrepid, seulement 76 000 km, rouge pomme, comme neuf.
 - 1998 Protégé LX, beige, 129 000 km, full, 5 995\$.
- CAMIONS**
- 2003 Caravan Sport, sièges baquets, 12 995\$.
 - 2002 Grand Caravan Sport, argent, garantie prolongée.
 - 2002 Ram SLT + Quad, 4x4, V8, full, gar., 19 995\$.
 - 2002 Jeep TJ, rouge, 2 toits, très propre.
 - 2002 Grand Caravan Sport, rouge, aut., air, full., 11 995\$.
 - 2001 Caravan SE, argent, 89 000 km, 8 995\$.
 - 1999 B4000 SE+ KC 4x4, aut., full.
 - 1995 Sonoma 2x4 King Cab, manuel, noir, 3 995\$.

Prenez la route avec
A & D BOURGET
AUTO INC.
179, DU FLEUVE, BEAUMONT
ACHAT • VENTE AUTOS USAGÉS
www.adbourget.net
Bur.: **837-2904** • Rés.: **837-7054**
Castrol
AUTOS

- 2006 Chrysler Sebring Touring, 27 000 km, T5-795\$ 14 995\$.
- 2006 Ford Taurus Se Plus, T4-795\$ 13 995\$.
- 2006 Chevrolet Cobalt, 4 portes, auto., 18 000 km, 10 995\$.
- 2005 Chrysler 300, blanc vanille, 17 995\$.
- 2005 Chevrolet Cavalier, 4 portes, aut., air, 44 000 km, 9 995\$.
- 2005 Nissan Altima S 2.5 Extra, 50 000 km, 17 795\$.
- 2005 Toyota Corolla CE, 52 000 km, 12 995\$.
- 2005 Pontiac Grand Prix GT, 3.8L, 37 000 km, 16 995\$.
- 2005 Mustang, décapotable, gris, 16 000 km, auto., 26 595\$.
- 2004 Volkswagen Jetta TDI, super équipée, 19 995\$.
- 2003 Infiniti G35, marine, 89 000 km, 22 995\$.
- 2003 Mazda Miata MX5, air, 6 vitesses, 21 995\$.
- 2003 Subaru Legacy L Spécial Édition, 55 000 km, T6-995\$-15 995\$.
- 2003 Hyundai Elantra GT, 78 000 km, 8 995\$.
- 2003 Mustang GT, convertible, automatique, 22 995\$.
- 2003 Acura TL, 3.2L, noir, 81 000 km, T9-995\$ 17 995\$.
- 2002 Hyundai Sonata, V6, noir, 31 000 km, 11 995\$.
- 2002 Hyundai Sonata, V6, 79 000 km, 10 495\$.
- 2002 Volvo S80 T6, Bleu, 106 000 km, T8-995\$ 16 995\$.
- 2001 BMW 330 CiC, décapotable, 46 000 km, 31 995\$.
- 1999 Oldsmobile Alero GL, 2 portes auto, noir, 3 995\$.

UTILITAIRES

- 2006 GMC Savana 2500 HD EXT, 17 000 km, 25 595\$.
- 2005 Suzuki Grand Vitara, 58 000 km, 15 995\$.
- 2003 Mazda Tribute ES, cuir, toit, AWD, 16 995\$.
- 2003 Chevrolet S-10 KC 4x4, 80 000 km, 13 995\$.
- 2002 Mazda MPV, tout équipé, 83 000 km, 10 495\$.
- 2002 Saturn Vue AWD, 6 cyl., auto., toit, 13 495\$.
- 2002 Ford Windstar LX, 56 000 km, T3-595\$ 9 995\$.
- 2000 Chevrolet Express 2500, 133 000 km, 8 995\$.

J'aime
ma **MITSUBISHI**
TRACTION INTÉGRALE

À **0%**
D'INTÉRÊT 60 MOIS À L'ACHAT
BEAUCE MITSUBISHI - 1 866 774-6187
GARANTIE 10 ans / 160,000 km

J'aime
ma **MITSUBISHI**
LANCER ES

4998\$ /sem.
À L'ACHAT
TOUT COMPRIS
AUCUNE SURPRISE
BEAUCE MITSUBISHI - 1 866 774-6187
GARANTIE 10 ans - 160,000 km
1239950

GARAGE YVAN ASSELIN INC

Bientôt 20 ans en affaires!
Tous les véhicules sont inspectés et garantis.
www.yvanasselin.com
67, route de L'Anse, Beaumont • **833-2423**

MJ AUTO INC
1607, Route 277, Lac-Étchemin **625-4040**
www.mjauto.net

- 2005 Chevrolet Équinox LT AWD, 17 995\$.
- 2005 Pontiac Montana SV6, DVD, 17 426 km, tout équipé, 16 995\$.
- 2004 Chrysler Sebring LX, 40 428 km. À voir!
- 2004 Pontiac Vibe, manuelle, a/c., 12 995\$.
- 2004 Chevrolet Optra, auto., très propre.
- 2003 Honda Accord EX, 2 p., tout équipé, **1 VENDU**
- 2003 Mitsubishi Lancer OZ Rallye, 9 995\$.
- 2003 Ford Escape XLT, tout équipé, très propre.
- 2003 Dodge Caravan SE, 4 capt., 59 700 km.
- 2002 Mazda Protégé, manuelle, a/c. À VOIR!
- 2002 Suzuki XL7, manuelle, tout équipé.
- 2002 Pontiac Sunfire, aut., 4 p., 7 495\$.
- 2001 GMC Safari SLE, 8 places, tout équipé.
- 2000 Buick Le Sabre LTD, tout équipé, 7 995\$.
- 2000 GMC Sierra, 8 cyl., aut., A/C, 8 495\$.
- 1999 Mazda Précidia, manuelle, beau look!
- 1995 Chevrolet Cavalier, 95 910 km, 2 595\$.

Membre **AMVOQ** Association des vendeurs de véhicules d'occasion du Québec www.amvoq.ca

CAA MÉDIATION CONCILIATION

L'équipe de M.J. Auto et Automod vous offrent ses meilleurs vœux et vous remercie de votre confiance!

Les annonces classées vous gâtent!
Faites-vous dorloter tout un week-end

TROUVEZ L'ANNONCE « DORLOTEZ-VOUS » DANS LA SECTION DES CLASSÉES et inscrivez-vous sur le coupon de participation

COUREZ LA CHANCE DE GAGNER
1 DES 2 FORAITS À L'AUBERGE LE FLORES DE GRAND MÈRE. UNE VALEUR DE 1200\$ CHACUN.
INCLUANT DEUX NUITS, 1 SOUPER GASTRONOMIQUE (POUR 2), 1 SOUPER TABLE D'HÔTE (POUR 2), 2 PETITS DÉJEUNERS, MASSAGES SUÉDOIS, TAXES ET POURBOIRES INCLUS.

Faites-nous parvenir votre coupon réponse à l'adresse suivante
Concours LES ANNONCES CLASSÉES VOUS GÂTENT!
C.P. 1212 SUCC. ST-MARTIN, LAVAL QUÉ., H7V 3S3

Nom : _____
Adresse : _____
Téléphone : _____
Réponse : _____

30

30

30

Hausse de 75 % des accidents causés par les animaux sur les routes des Etchemins

> Alexandre Noël
alexandre.noel@transcontinental.ca

Les accidents mettant en cause les animaux sur la route enregistrés au poste de la Sûreté du Québec de Lac-Etchemin sont passés de 66 en 2003, 18,4 % des accidents, à 116 en 2005 pour 29 % des accidents, une aug-

mentation de 75 %. Pendant la même période, le nombre de collisions sur les routes des Etchemins a connu une augmentation de 6,9 % seulement. Les chiffres à jour au 21 décembre 2006 font état de 110 collisions impliquant des animaux sur un total de 324 accidents (34 %).

«Ces collisions se font presque toutes avec des chevreuils, mais nous ne tenons pas compte du nourrissage dans nos statistiques» a souligné le sergent Steven Ferland du poste de la SQ de Lac-Etchemin. Devant cette augmentation, le ministère des Ressources naturelles et de la Faune (MRNF) effectuera cet hiver un survol des zones d'accidents pour identifier les sites où des mangeoires sont présentes, parce que même si la population de cerfs de Virginie a augmenté légèrement ces dernières années, il semble que le problème soit le nourrissage des bêtes.

«Avec ces survols, nous pourrions facilement identifier les mangeoires placées par les citoyens et nous les rencontrerons pour les inciter à ne pas nourrir les cerfs en leur expliquant les problèmes auxquels ils s'exposent et exposent les bêtes», a expliqué le biologiste Jean-François Dumont au MRNF de Chaudière-Appalaches en précisant qu'il s'agira d'une opération de sensibilisation et d'incitation plutôt que de répression.

Les problèmes dont il fait mention pourraient aller jusqu'à des accusations de négligence de la part de victimes de collisions si des accidents à répétition survenaient à une même adresse civique.

«Il faut aux cerfs une moulée adéquate qui coûte plus cher. Le nourrissage crée de la compétition inutile en concentrant les cerfs à proximité des mangeoires, ce qui facilite également la transmission de maladies et peut entraîner le bris de propriété puisqu'ils ne se limitent pas seulement aux mangeoires, mais s'alimentent aux plantes environnantes, comme les haies de cèdres», a souligné Mme Sylvie Desjardins également biologiste au MRNF à propos des effets néfastes du nourrissage pour les cerfs.

malheureux en 2005, plus du double (26) qu'en 2003. Ce nombre représente près de la moitié des accidents sur le territoire de la municipalité. «On s'est aperçu depuis quelques années qu'il y a une hausse des collisions, dans la route du Sanctuaire notamment», a énoncé le maire de Lac-Etchemin, Jean-Guy Breton. «On a vu plusieurs chevreuils sur le lac l'an dernier. Le problème semble se situer au sud de la route 277. Nous appréhendons que la situation soit plus importante cette année», a ajouté le maire. Le conseil municipal a déposé un avis de motion mais le directeur général Laurent Rheault doute que le règlement soit adopté dès janvier. «Les élus veulent qu'on vérifie des éléments auprès d'intervenants pour s'assurer que ce soit applicable, certains pensent que les distances proposées sont trop importantes», a exposé M. Rheault.

En comparaison, les deux autres localités qui comptent le plus d'accidents ayant pour cause les animaux sur une route sont Saint-Benjamin et Saint-Prospère avec 12 collisions. Ces douzaines d'événements déplorables représentent 55 % des accidents survenus à Saint-Benjamin, contre 18 % à Saint-Prospère. À Saint-Benjamin, la modification du règlement a été écartée parce qu'elle aurait été trop complexe à appliquer à cause de toutes les subtilités qui y sont reliées, selon la directrice générale France Veilleux. «Mais il va y avoir de la sensibilisation et de la prévention aux moments plus critiques de l'année par l'entremise du bulletin municipal», a avancé Mme Veilleux. À Saint-Prospère, on a laissé tomber. Du côté de Bellechasse, aucune augmentation significative du nombre des accidents n'est signalée.

La répression nécessaire?

De ce côté, la MRC des Etchemins a suggéré aux municipalités de son territoire de modifier leur règlement sur les nuisances pour interdire ou encadrer le nourrissage des cerfs près des routes ou des périmètres urbains. Les conseils municipaux les plus touchés par ces accidents ont abordé le sujet à leur dernière rencontre mensuelle, en décembre. La municipalité la plus touchée par ces collisions est, de loin, Lac-Etchemin avec 55 incidents

Aux familles que le deuil afflige

La direction et le personnel de La Voix du Sud expriment leurs plus sincères condoléances.

Sincères condoléances

À la mémoire de Gisèle Roy Audet

Une femme attachante, qui a eu une vie remplie d'amour pour les siens et qui s'est démarquée par sa générosité, sa disponibilité, son respect envers les autres et son courage face à la maladie. Malgré le temps qui passe, tu as laissé dans nos cœurs un grand vide et une présence qui demeure irremplaçable. Que ceux et celles qui ont eu le privilège de te connaître, aient comme nous, une douce pensée pour toi. Une messe soulignant le 5e anniversaire de son décès, sera célébrée en l'église de Saint-Léon-de-Standon, dimanche le 31 décembre 2006 à 11h00.

Ton époux Marie-Louis, tes enfants: Louise (Yvan), Danielle et Catherine (Marcel), tes petits-enfants: François-Xavier, Edouard, Justine et Éléonore



Madame Gisèle Roy Audet

Messe anniversaire

3 ans 10 ans



Madame Laure Tanguay



Monsieur Marc Drouin

Les saisons défilent et chacune nous rappelle les souvenirs et les bons moments passés ensemble. Vous êtes parties là-haut, mais vos sourires et votre goût de vivre sont gravés dans nos cœurs à jamais. Ne nous oubliez pas, car nous avons besoin de votre protection tous les jours.

La famille Drouin

En souvenir de vous, une messe anniversaire sera célébrée jeudi le 4 janvier 2007 à 19h00 en l'église de Lac-Etchemin. Parents et ami(e)s sont invités.

Plus de 20 ans d'expérience

Cheminées Bellechasse Enr.

• Entrepreneur de cheminées de tous genres

Licence: 112-827

Jean-Guy Lamontagne
41, Fournier, C.P. 216
Saint-Camille, Bell., G0R 2S0 (418) 595-2184
Régie du bâtiment du Québec: Licence 8101-0415-39

Remerciements

Lors du décès de **MONSIEUR ODILON ROUIL-LARD** de Saint-Magloire, survenu le 20 décembre 2006, vous avez eu la délicatesse de nous témoigner par un geste personnel la part que vous preniez à notre peine. Nous en avons été sincèrement touchés et tenons à vous dire notre profonde gratitude. Chers parents et ami(e)s, veuillez considérer ces remerciements comme vous étant adressés personnellement.

Son épouse et ses enfants




Monsieur Odilon Rouillard

Remerciements

Nous remercions sincèrement tous les parents et amis (es) qui nous ont témoigné des marques de sympathie lors du décès de **MONSIEUR AGENOR FERLAND**, survenu le 19 décembre 2006, soit par des offrandes de messes, affiliations de prières, dons, cartes de sympathie, assistance aux funérailles et à la réception. Un remerciement particulier au personnel du 2A du Centre de santé et des services sociaux des Etchemins pour les bons soins prodigués. Veuillez considérer ces remerciements comme vous étant adressés personnellement.

Ses enfants



Monsieur Agenor Ferland

Visite en Belgique pour le sergent Ferland



Le sergent Ferland (à droite) était accompagné de deux collègues de la SQ du Saguenay et de la Côte-Nord. Les trois visiteurs prennent la pose avec des policiers qu'ils ont côtoyés pendant leur séjour à Bruxelles, la capitale belge.

> Alexandre Noël

Le sergent Steven Ferland de la Sûreté du Québec, poste Etchemins ainsi que deux autres agents de la SQ ont séjourné dix jours à Bruxelles en novembre, Belgique, dans le cadre d'un stage sur les pratiques policières. Ils ont pu notamment observer et échanger sur le thème de la police de proximité.

«Là-bas, les policiers ont des secteurs assignés où ils circulent à pied dans les rues pour faciliter le contact avec la communauté»,

a cité en exemple le sergent Ferland. Cette façon de faire pourrait s'adapter au milieu rural selon M. Ferland malgré les contraintes de distances entre les municipalités. «Chaque agent parraine déjà une municipalité, mais on pourrait stationner notre véhicule et aller rencontrer les commerçants» a suggéré Steven Ferland. Cette façon de faire facilite le suivi d'enquête et favorise le contact avec la communauté. «On n'a plus cet obstacle que représente la voiture de patrouille», a noté M. Ferland.

Mushers et chiens de traîneaux ouvrent l'année d'activités en Chaudière-Appalaches

> André Poulin
andre.poulin@transcontinental

Non pas un, mais deux événements dédiés aux adeptes des chiens de traîneaux se dérouleront dans Chaudière-Appalaches au cours des deux premières fins de semaine du mois de janvier. Associés à Course d'attelage de chiens du Québec, ces deux événements regrouperont plusieurs dizaines d'attelages de chiens de traîneaux.

L'International de chiens de traîneaux de la rivière Daaquam.

Le premier de ces événements, l'International de traîneau à chiens de la Rivière Daaquam se tiendra du 5 au 7 janvier 2007 à Villégiature & Pourvoirie Daaquam de Saint-Just-de-Bretenières. Cette course de traîneau à chiens, considérée comme la deuxième en importance à l'est de l'Amérique du Nord, offre 20 000 \$ en bourses aux gagnants. Près de 155 équipes en provenance de partout au Canada et aux États-Unis et 1 200 chiens sont attendus pour parcourir les tracés au Parc régional des Appalaches. Sanctionné par le Club d'attelage de chiens du Québec (CACQ) et l'Open Pro Tour, l'International de traîneau à

chiens offre aux mushers la possibilité de s'inscrire dans diverses catégories : 2 x 6 miles, classe 6 chiens, 2 x 12 miles, classe Open Pro Tour, 3 x 18 miles, classe 12 chiens et Sprint 2 x 400 mètres, classe illimitée, toutes catégories.

Les amateurs de plein air sont invités à prendre part à cet événement. L'entrée sur le site sera gratuite et une programmation a été conçue pour permettre à toute la famille de profiter de cet événement hivernal hors du commun. En plus de la compétition d'envergure, pêche blanche, raquette, ski de fond, patinoire, jacuzzi, promenades en traîneau à chiens, en B12, activités d'interprétation de chiens de traîneau, de vie de mushers et des démonstrations lors des repas des chiens sauront occuper et satisfaire la curiosité des petits et grands tout au long de la fin de semaine.

L'organisation de cette course a été facilitée par l'octroi d'une subvention de 5 000 \$ du pacte rural et d'une subvention de Tourisme Chaudière-Appalaches dans le cadre de son programme de soutien aux événements.

Le 5e Challenge des Appalaches

Le 2e événement en lice, le 5e Challenge des Appalaches se déroulera, quant à lui, les 13 et 14 janvier sur le terrain des Loisirs de Saint-Lazare.

Organisé par ses artisans de la première heure, Richard Jacques de Saint-Malachie, Daniel Côté de Saint-Lazare et Carl Deblois de Frampton, l'événement sera sanctionné par Course d'attelage de chiens du Québec pour une 1re année. D'une cinquantaine qu'il était au cours des précédentes éditions, le nombre des attelages inscrits au Challenge devrait par conséquent grimper à près d'une centaine.

Pour relever efficacement le défi de l'essor du Challenge, son comité instigateur pourra cette année compter compta sur l'implication de quatre nouveaux directeurs soit Serge, Nil et Simon Aubin ainsi que Patrick Côté. Comme à l'habitude, l'apport de plusieurs dizaines de bénévoles pour l'entretien des pistes de course et l'implication d'organismes municipaux, dont le cercle de fermières qui se chargera du service du déjeuner-brunch, qui sera servi le samedi et le dimanche, est par ailleurs acquis à l'organisation qui met en jeu 7000 \$ en bourse.

Trois épreuves soit celle de 12 miles courues par des attelages de 12 chiens, de 6 miles pour des

attelages de 6 chiens et de 4 miles pour ceux de 4 chiens amateurs seront présentées au cours de ces deux jours. 4 600 \$ en bourse seront décernés aux gagnants de la classe 12 chiens open et 2400 \$ dans celle de 6 chiens. Des trophées seront par ailleurs décernés aux gagnants de la classe 4 chiens.

Les inscriptions se font sur place au centre communautaire de Saint-Lazare, le vendredi 12 janvier, à compter de 19:00 ou par téléphone, auprès de Daniel Côté (418) 883-2558 Richard Jacques (418) 642-2922 ou Carl Deblois (418) 479-2615. Outre, les terrains du centre communautaire où se fera les départs des courses de façon pratiquement continue entre 9:00 et 15:30, les spectateurs pourront aussi voir la course dans une traverse du rang 8 à Saint-Lazare ainsi qu'au moulin Goulet de Saint-Damien. L'organisation du Challenge des Appalaches est facilitée par les contributions financières de la députée Dominique Vien et Fortier et Frères, fournisseurs de viande pour animaux, de Sainte-Claire.

Ouverture des inscriptions au 52^e Tournoi Bellechasse

La direction du tournoi Bellechasse est heureuse d'inviter les équipes intéressées à participer à sa 52e édition qui se déroulera du 25 au 28 janvier 2007, à l'aréna J.E. Métivier de Saint-Damien. Pour 2007, quatre catégories sont proposées : Sénior A (Compétition avec mise en échec), Olympique B (Participation),

Olympique C (Récréation) et 40 ans et plus. Le montant total des bourses est de 5400\$. Le coût d'inscription (incluant le droit d'entrée des joueurs) a été fixé à 325\$ par équipe et la date limite pour l'inscription est le vendredi 12 janvier 2007. Pour de plus amples informations, communiquez avec Vincent Drouin au 789-2525.

En route pour les Jeux du Canada

La talentueuse patineuse, Michelle Boutin de Beaumont, qui est membre de l'équipe d'élite du Québec en patinage longue piste s'est taillée une place dans la délégation québécoise aux Jeux d'hiver du Canada, qui auront lieu du 23 au 27 février au Yukon.

Cette participation, Michelle l'a méritée, les 16 et 17 décembre derniers, en remportant une 3e place au classement cumulatif des épreuves de qualification de 500, 1000, 1500 et 3000 mètres disputées sur l'anneau de glace Gaétan Boucher de Sainte-Foy. Elle sera donc du nombre des

porte-couleurs du Québec lors des Jeunes du Canada. D'ici là, elle participera à trois autres compétitions soit un championnat canadien, qui aura cours du 28 au 31 décembre à Calgary puis, une 1re compétition Coupe Canada du 5 au 7 janvier toujours à Calgary et, enfin, à la fin janvier, à la deuxième de la troisième course de la saison la série Coupe Canada à Fort St-John en Colombie-Britannique. Au niveau canadien, Michelle est classée 16e toute catégorie aux 1000 mètres, sa discipline par excellence. AP

Les étoiles de la ligue Junior AA Chaudière-Appalaches se rencontrent

La ligue de hockey Junior AA Chaudière-Appalaches présente, le mercredi 3 janvier, son match des étoiles.

La rencontre mettra en présence les meilleurs joueurs de la division Beauce-Amiante à laquelle appartient la franchise Pro-Lac et leur homologues de la division du Littoral à laquelle sont rattachés les Sénateurs de Bellechasse.

La rencontre qui débutera à 21:00 sera

précédée des concours d'habileté et de vitesse ainsi que de la confrontation joueurs-gardiens de but.

Le coût de l'admission à ce match des étoiles est fixé à 4 \$ pour les adultes et à 2 \$ pour les adolescents. Les enfants de 12 ans et moins sont admis gratuitement à ce match dont les profits seront versés à la franchise des Sénateurs de Bellechasse.

On vous attend en grand nombre.

Gilles Fillion
Nicole Faucher

TECHNIQUE RAMANCHEUR
• Naturothérapeute
• Massothérapeute

LUNDI AU VENDREDI
Tendinite, épicondylite, sciatique, tunnel carpien, brûlure d'estomac, maux de tête

Technique ramancheur : 40\$
1/2 h Masso + technique : 50\$
1 h Masso + technique : 60\$
Massage avec compréhension des douleurs : 40\$

SUR RENDEZ-VOUS

67, rue Principale, Saint-Nazaire (418) 642-2111

Dans la LHBBF cette semaine...

Excitant au max!

Samedi 30 décembre, 19h30 Saint-Pamphile VS Saint-Henri
Samedi 6 janvier, 19h20 Saint-Henri VS Saint-Damien
Samedi 6 janvier, 20h30 Saint-Charles VS Lac-Etchemin

Commandité par: Restaurant-Bar Le Soleil Rouge De Lac-Etchemin

VENEZ ENCOURAGER VOTRE ÉQUIPE!

Condui PRO
www.conduipro.com

418 885-8176 • 418 990-4747

SAINT-ANSELME :
• AUTO :
15 janvier, 16h00

SAINT-DAMIEN :
• AUTO :
30 janvier, 16h00

MOTONEIGE :
13 janvier, 13h00
16-17 ANS, OBLIGATOIRE

Bonne Année!

Blouin Optométrie
207-A, 2e Avenue, Lac-Etchemin
625-5253

Pour que vous y voyez plus clair...

Services visuels complets
• Examen de la vue • Lunettes
• Verres de contact

LABORATOIRE DE TAILLAGE SUR PLACE

Qualité supérieure

30

30

30

SOLDE MULTI BAS PRIX!

JUSQU'À

36 MOIS POUR PAYER*

*S.A.C. versement égaux requis. Détails en magasin.



Bibliothèque,
acajou en
merisier

1 499.⁹⁹\$
- 449.⁹⁹\$

1000.⁰⁰\$



**Mobilier
de cuisine,**
5 morceaux

1 399.⁹⁹\$
- 699.⁹⁹\$

700.⁰⁰\$

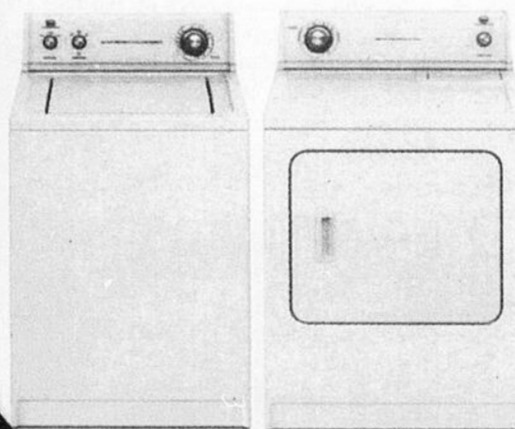


Mobilier de salon,
sofa et fauteuil inclinables,
2 couleurs disponibles

1 999.⁹⁹\$
- 999.⁹⁹\$

1000.⁰⁰\$

Roper®
Fabriqué par **Inglis**
La qualité assurée



Laveuse

- Capacité de 3.2 pi³
- 7 cycles automatiques
- 3 températures de lavage / rinçage
- 3 niveaux d'eau

Sécheuse

- 5 programmes automatiques
- Capacité de 5.9 pi³
- Signal fin de programme

750\$

l'ensemble

HEURES D'OUVERTURE :

Lundi au mercredi : 9h30 à 17h30
Jeudi et vendredi : 9h30 à 21h00
Samedi : 9h30 à 15h00
Dimanche : 13h00 à 16h00

**LE MAGASIN
SERA FERMÉ
LES
31 décembre,
1, 2 janvier
2007**



MULTI MEUBLES

Ste-Justine

Ma source de confort... et d'inspiration!

160, rue Royer, (rue face à l'église), Sainte-Justine 383-3207

30

30

30