

PER  
T-39

con



**THÉÂTRE**

15 SEPTEMBRE 1965

VOL. 6 - No 1



Le Rideau Vert distribue la revue "THEATRE" à son aimable clientèle, avec ses hommages.

Per  
T-39  
S

## Au seuil d'une nouvelle saison

C'est avec un plaisir renouvelé, une nouvelle ardeur et un trac tout neuf, que nous frappons les trois coups de la saison 1965-1966 au Théâtre du Rideau Vert.

Avant de parler premières et répertoire, il est bon, n'est-ce pas de se retrouver après des mois d'absence et de se dire à quel point on en est heureux, ému et fier. En effet, si nous voulons être fidèles au rendez-vous du théâtre, nous devons compter les uns sur les autres. Nous savons déjà, cher public, que vous jouerez votre rôle dans la salle, au cours des neuf spectacles que nous vous présenterons. Vous savez aussi que nous n'épargnerons aucun effort, aucun risque, pour que les oeuvres choisies et montées vous soient données totalement, honnêtement jusqu'à l'extrême limite de nos possibilités.

Vous ne l'ignorez pas, notre tournée Leningrad-Moscou-Paris a constitué la plus passionnante des expériences. Créer à l'Odéon Théâtre de France, cette "maison, un jour" qui fit couler beaucoup plus d'encre à Montréal qu'à Paris, jouer "le songe d'une nuit d'été" pour un public qui tombe des nues afin d'acclamer les acteurs canadiens, donner sur les scènes soviétiques la comédie dramatique de Françoise Loranger et interpréter Mairivaux pour les russes, dans notre langue, c'est faire oeuvre de

---

pionniers et le Théâtre du Rideau Vert est certain de n'avoir pas failli à la tâche.

Notre nouvelle saison commence par deux des oeuvres applaudies en France et en Russie Soviétique. Il s'agit des reprises d'"Une maison, un jour" de Françoise Loranger et du "Songe d'une nuit d'été" de Shakespeare, avec lesquelles nous avons pris congé de vous, au printemps dernier. Dans la distribution, cependant, vous noterez un changement. En effet, justifiant le titre d'un quotidien de là-bas: "Montréal nous l'envoie, Paris veut la garder", Geneviève Bujold tourne actuellement en France, sous la direction de Alain Resnais.

Elle sera remplacée par Luce Guilbeault que nous sommes heureux d'accueillir chez nous.

Et maintenant, cher public, place au théâtre! Que ce premier lever de rideau soit pour vous comme pour nous: une autre promesse accomplie.

Mercedes Palomino



*Titania et les fées*

---

*D'un continent à l'autre*

# DARO VOYAGES

*l'agence de l'élite*

24 rue Royale  
PARIS  
RIC-7729

1500 Stanley  
MONTREAL  
844-3908

Directeur: LOUIS COLLARD

---

Ce spectacle-là, n'est-ce pas  
Un régal pour les connaisseurs?  
Pour finir la soirée: un repas  
Voici l'endroit le meilleur

A la BRASSERIE

AV 400



CHEZ LELARGE



LA BRASSERIE



LE COIN DE LA MER

André et Raymond Lelarge  
630 ouest Dorchester  
866-9506

Stationnement gratuit: le soir, après 5.30 p.m.




*Hélène et Démétrios*

---

Le symbole  
d'une ère nouvelle...  
Le nouveau sigle de la



la banque qui compte  
le plus grand nombre  
de succursales au Québec

 Banque Canadienne Nationale

---

---

**MA BOUTIQUE ENRG.**

*Germaine Poulizac — Anne Shinnick*

Tissus tous genres • Importations

CR. 2-3907

5684 Ave du Parc

---

**Mme Jean-Louis Audet**  
Directrice

**Classes enfantines:** Diction, Chant, Rythmique et Danse

**Classes adultes:** Phonétique, Expression orale, Art Dramatique

3959 St-Hubert

LA 1-6168



*Obéron et Puck*



*Salon Claude Farjon Inc.*

INTERCOIFFURE

POSTICHES

1456 DRUMMOND  
VI 2-1887-8-9

PARFUMERIE

OUVERT LE LUNDI



*Hippolyte et Thésée*

---

POUR ÊTRE STATIONNÉ  
SANS TATONNEMENT  
À DEUX PAS DU THÉÂTRE

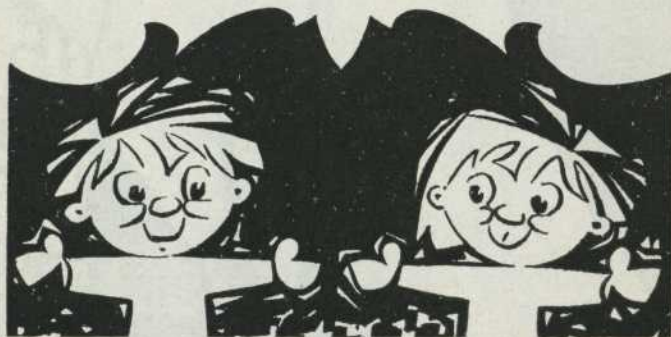


**CLOUETTE**  
*Automobiles Inc.*  
RISÉAL CLOUETTE, Prop.

4590-4592, RUE ST-DENIS

844-4445

---



**"Au Jardin de Grand-Père Cailloux"**

Phonétique — Diction — Marionnettes — Expression corporelle  
Cours spécialement étudiés pour développer la personnalité  
des jeunes de 3 à 15 ans

André Cailloux

4252 Old-Orchard

HU 6-4341



*Les comédiens*

---

## MME S. CHIRO

Beauté Science  
Clinique d'esthétique  
dirigée par

### MME S. CHIRO

Pharmacienne diplômée de  
l'Université de Bucarest —  
Esthéticienne Cosmétologue

### MME M. CHIRO

Docteur en médecine di-  
plômée de l'université de  
Bucarest — Esthéticienne  
acné

corrections esthétiques  
épilation définitive  
peeling régénérateur  
soins de la peau

2075 rue de La Montagne  
288-2903



## LE COLBERT

Rendez-vous des gourmets  
après le théâtre  
et en tout temps

## LOULOU

### Les Bacchantes

Le seul vrai bistro à Montréal

2080 de la Montagne  
VI 2-1009

---



*Egée et Lysandre*



*Lysandre et Hermia*



*Obéron, Puck et Titania*

---

## une revue soviétique rend hommage au rideau vert

La revue mensuelle "Soviet Union Today" consacre quatre grandes pages de sa section française, de sa livraison d'août aux succès mérités du Rideau Vert lors de sa récente tournée en Russie. Dans un style unique où semble poindre l'accent slave, avec une émotion à peine contenue, Boris Volguine raconte sa rencontre avec les acteurs montréalais dirigés par Yvette Brind'Amour.

L'auteur insiste sur la similitude d'interprétation et de mise en scène qu'il a découverte dans les spectacles du Rideau Vert à Moscou. "Ce qui nous semble le plus familier, dit-il, dans la manière d'interprétation des acteurs montréalais, c'est l'émotion. Et Volguine n'a pas été le seul à réagir de la sorte puisque, poursuit-il, "dans les applaudissements (du public moscovite), on sentait, à certaines nuances impossibles à transmettre, la joie de reconnaître les traits communs des arts scéniques russe et canadien".

Compte tenu de la haute réputation du théâtre russe une telle constatation apparaît comme un grand compliment.

Boris Volguine ne cache pas davantage son admiration pour "Une maison, un jour..." de Françoise Loranger, et pour la maîtrise avec laquelle le metteur en scène a su traduire ces "tableaux de la vie".

La leçon de cette triomphale tournée dont la portée dépasse celle d'un simple échange culturel, c'est à Pavel Markov, critique dramatique, que Volguine l'emprunte. Citant les remerciements qu'il adressa à Yvette Brind'Amour pour les aimables paroles qu'elle venait de prononcer en russe, l'auteur de l'article rappelle que "le théâtre ouvre le coeur du peuple" et que ce rapprochement constitue "la plus humaine et la plus haute mission des maîtres de la scène".

*Le Devoir, mardi 31 août, 1965*

---

# Le songe d'une nuit d'été

---

## PERSONNAGES TERRESTRES

- Thésée, duc d'Athènes . . . . . Gérard POIRIER
- Egée, père d'Hermia . . . . . Louis AUBERT
- Lysandre, amoureux d'Hermia . . . . . François TASSE
- Démétrios, amoureux d'Hermia . . . . . Benoit GIRARD
- Philostrate, intendant de Thésée . . . . . Gilbert CHENIER
- Lecoing, charpentier . . . . . André CAILLOUX
- Bottom, tisserand . . . . . Georges GROULX
- Flûte, raccommodeur de soufflets . . . . . Gaétan LABRECHE
- Snout, chaudronnier . . . . . Benoit MARLEAU
- Snug, menuisier . . . . . François BARBEAU
- Hippolyte, reine des amazones  
fiancée de Thésée . . . . . Andrée ST-LAURENT
- Hermia, fille d'Egée,  
amoureuse de Lysandre . . . . . Denyse ST-PIERRE
- Hélène, amoureuse de Démétrios . . . . . Diane PINARD

---

Pièce de Shakespeare  
Texte français de Georges Neveux  
*Mise en scène de Georges Groulx*  
*Décor et costumes de Robert Prévost*

---

PERSONNAGES SURNATURELS

Obéron, roi des génies . . . . . Ronald FRANCE  
Puck, lutin . . . . . André MONTMORENCY  
Titania, reine des fées . . . . . Yvette BRIND'AMOUR  
Papillon, fée . . . . . Marthe CHOQUETTE  
Toile d'Araignée, fée . . . . . Yanick WOOLLEY  
Fleur des Pois, fée . . . . . Claudine NOURY  
Grain de Moutarde, fée . . . . . Guylaine FRIGON

---

Acte I : Athènes devant le palais de Thésée  
Acte II : Un bois dans les environs d'Athènes  
Acte III : Une autre partie du bois  
Acte IV : Dans le bois  
Acte V : Devant le palais de Thésée

---

*La trame musicale est de Edgar Fruitier*

---

Il y aura deux entr'actes de 10 minutes,  
après le 2ème et le 4ème acte.

---

Les costumes féminins ont été exécutés par MICHELE NAGY

Les costumes masculins par MARIO CANALE

Le décor a été exécuté par VILLEMUR, P.-E. DOLBEC,  
M. SARRAILON, P. SELVA, J. SAURIOL  
et brossé par PETER GNASS et ANTHONY J. H. MILES

Les accessoires sont de GILLES LALONDE

Les masques de GUY MONARQUE

Les sandales de A. DAIGNEAULT

Chefs électriciens — GEORGES FANIEL — GATIEN PAYETTE

Chefs machinistes — GERARD NEWTON et PIERRE SELVA

Régisseurs — CLAIRE MALTAIS, GILLES RENAUD

Secrétariat — MARIE-THERESE RENAUD

Publicité — JACQUELINE CAILLOUX

Les pancartes sont de GRAPHIKART,  
réalisées par YAMAMOTO

---

"THEATRE", revue du théâtre  
au Canada, est publié  
le 15 de chaque mois  
par le Rideau Vert Inc.

Rédacteur en chef:  
Loïc Le Gouriadec

Directrice:  
Mercedes Palomino

Administration et rédaction:  
4664 rue St-Denis — VI. 4-1795

Abonnement: \$2.00 par année  
Exemplaire \$0.25

Imprimé par  
Imprimerie Judiciaire Enrg.

LE RIDEAU VERT INC.

L'hon. Juge André Montpetit  
Président d'honneur:

Yvette Brind'Amour  
Présidente

Ernest Hébert  
Vice-président

Mercedes Palomino  
Secrétaire-trésorière

Directeurs:  
Loïc Le Gouriadec  
Pierre Tisseyre  
Paul Colbert

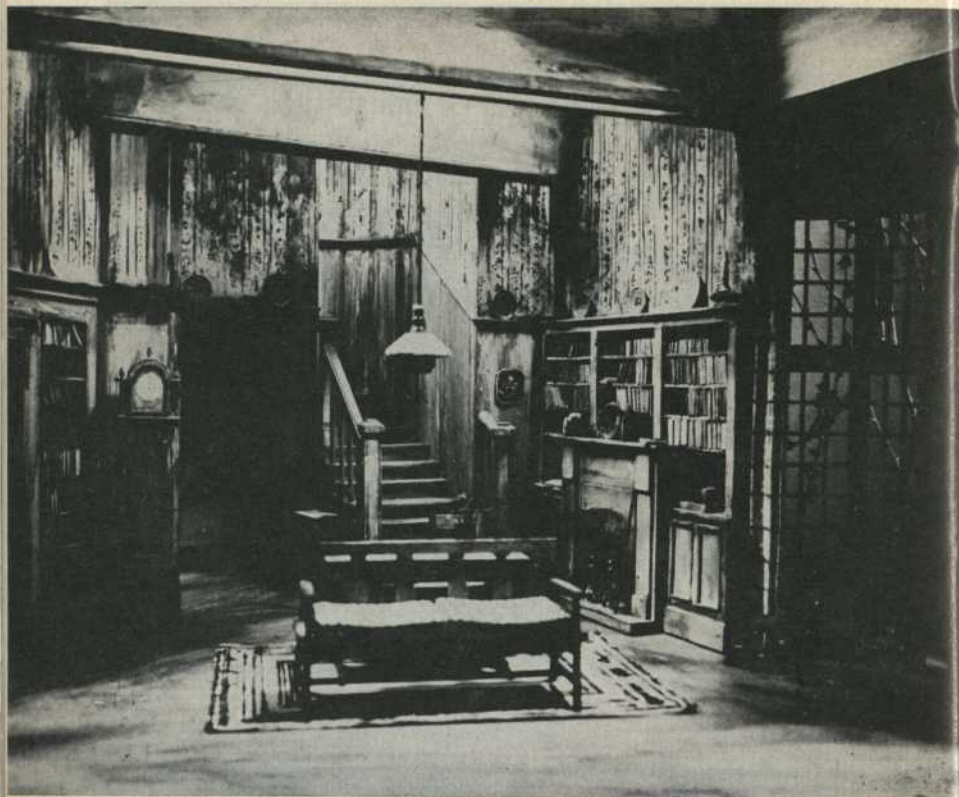
Vérificateurs:  
Raymond, Chabot, Martin,  
Paré & Cie

Représentant exclusif:  
Canadian Concerts & Artists

---

**Nous tenons à remercier le Conseil des Arts du Canada,  
le Ministère des Affaires Culturelles de la Province de  
Québec et le Conseil des Arts de la Région Métropolitaine  
de Montréal pour leur générosité à notre égard.**

**Le Théâtre du Rideau Vert est membre du Centre du Théâtre  
canadien (Institut International du Théâtre — UNESCO)**



*Maquette du décor de "Une maison, un jour"*

---

# UNE MAISON ● ● ● UN JOUR ● ● ●

*Mise en scène:* Georges Groulx

*Décor:* J.-C. Rinfret

*Costumes:* F. Barbeau

---

## DISTRIBUTION

Par ordre d'entrée en scène

Dominique . . . . .	Yvette BRIND'AMOUR
Vincent . . . . .	Benoit GIRARD
Daniel . . . . .	François TASSE
Nathalie . . . . .	Luce GUILBEAULT
Catherine . . . . .	Monique MILLER
Michel . . . . .	Gérard POIRIER
Grand'père . . . . .	André CAILLOUX

---

L'action se passe à Montréal de nos jours

Il y aura un seul entr'acte de 15 minutes

---

---

Les costumes de Mesdames Yvette Brind'Amour et Luce Guilbeault ont été exécutés par MICHELE NAGY. Le tailleur de Madame Monique Miller par "SERGE et REAL".

Les costumes des hommes sont de CARLO

Le maquillage des comédiens exécuté par Monsieur CLAUDE et fourni par l'Institut de beauté des Champs-Élysées-CEDIB Paris-New-York-Montréal

La coiffure de Madame Yvette Brind'Amour est une création JEAN-YVES du Salon Jean-Yves Haute Coiffure

Les fleurs sont de Fleuriste MIMOSA

Les décors ont été exécutés par VILLEMUR et P. E. DOLBEC et brossés par JEAN-CLAUDE OLIVIER

Chefs électriciens — Georges FANIEL — GATIEN PAYETTE

Chefs machinistes — GEORGES NEWTON et PIERRE SELVA

Régisseurs — CLAIRE MALTAIS et GILLES RENAUD

Secrétariat — MARIE-THERESE RENAUD

Publicité — JACQUELINE CAILLOUX

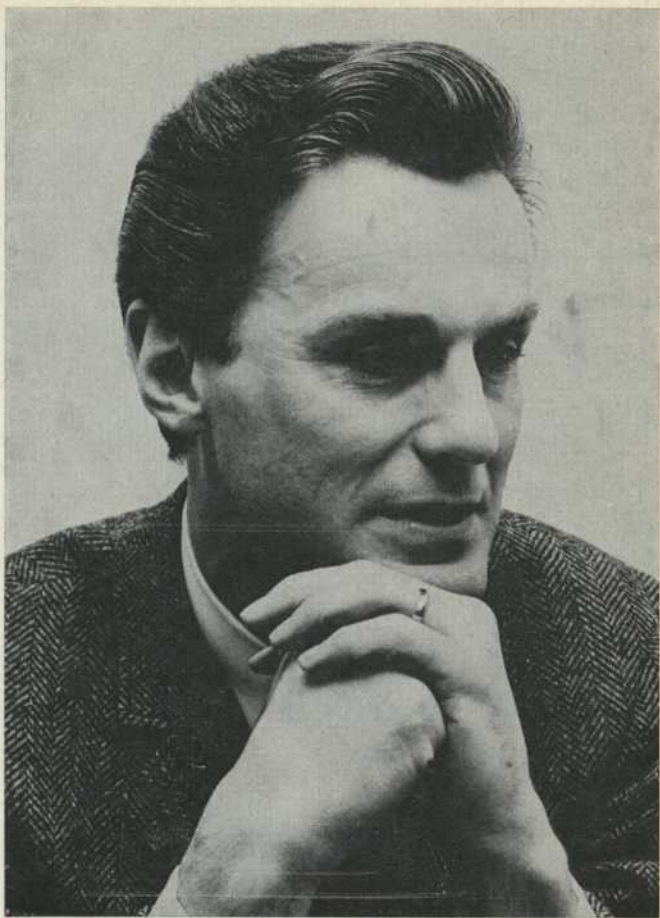
Les pancartes sont de GRAPHIKART,  
réalisées par YAMAMOTO

---

---



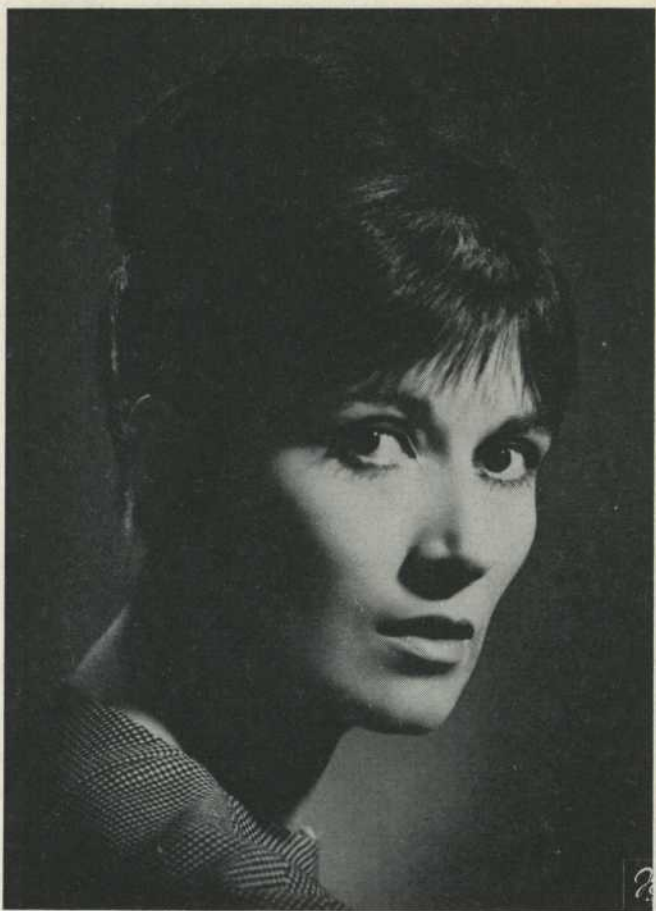
*André Cailloux*



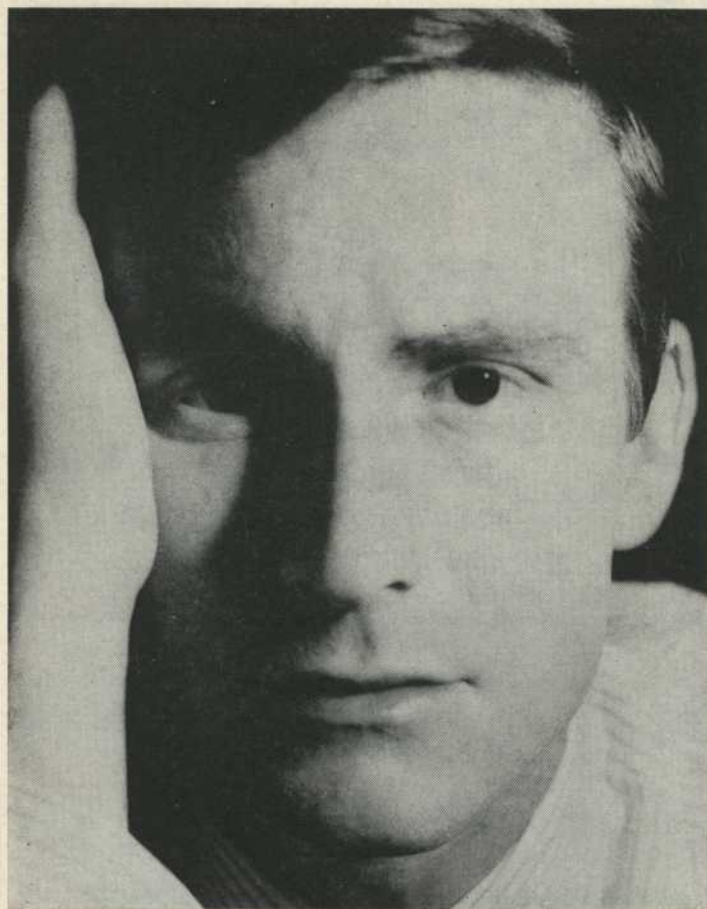
*Gérard Poirier*



*Yvette Brind'Amour*



*Monique Miller*



*François Tassé*



BANQUE DE MONTRÉAL

La Banque de Montréal en français

LA BANQUE DE MONTRÉAL EST LE PREMIER CRÉDITIER DU QUÉBEC ET DE LA RÉGION

DEPUIS 1854

Il y a 143 ans que la Banque de Montréal est au service de ses clients.



GraphikArt

1411, rue crescent, suite 406,  
montréal 25, qué.,  
téléphone: 849/2031.

studio d'arts graphiques  
maquettes de tout genre  
création de siges et symboles  
les affiches, programmes et annonces  
du rideau vert sont réalisés  
par notre maison

---

**BANQUE DE MONTRÉAL**

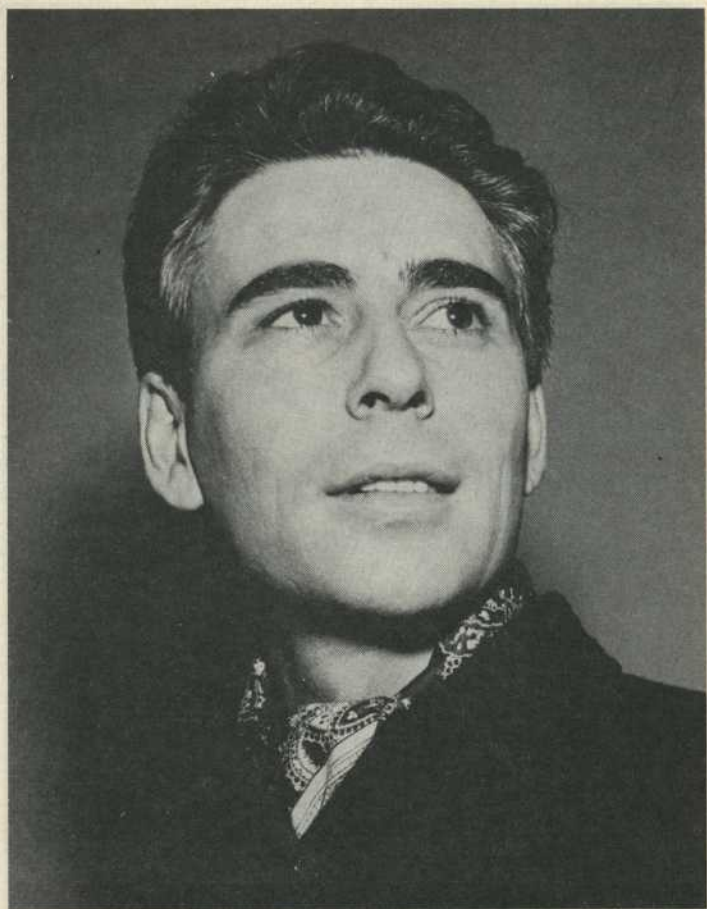
*La Première Banque au Canada*

AU SERVICE DES CANADIENS DANS TOUTES LES SPHÈRES DE LA VIE

DEPUIS 1817

Il y a 85 succursales de la B de M. dans le district de Montréal





*Benoit Girard*

*MOLSON* *The Gentle Side*



*Luce Guilbeault*

BANQUE DE MONTREAL

Le Banque Banque de Canada

1000 Avenue de la Montreuil, Montreal, Quebec H3T 2M4

1982-1983

1000 Avenue de la Montreuil, Montreal, Quebec H3T 2M4

---

A ceux qui savent ce que

"Bien Manger" veut dire...

"Bien Boire" signifie...

# Anjou QUÉBEC

LA BOUCHERIE CHARCUTERIE FRANÇAISE DE MONTRÉAL

807 EST, LAURIER

De nos cuisines à votre table,  
les succulentes préparations congelées:

*PAUPIETTES DE VEAU*

*COQ AU VIN*

*CIVET DE LIEVRE*

Roger Lebert, prop.

Diplôme de maîtrise  
du Club Gastronomique Prosper Montagné de Paris

Service à domicile

tél. CR. 2-4065 - CR. 2-4086

---



---

*La Brasserie* **MOLSON** *Du Québec Ltée*

---

---

# THÉÂTRE DU RIDEAU VERT

## Saison 1965-1966

### 10 SPECTACLES

- |                  |  |
|------------------|--|
| 15 au 30 sept.   | <i>"Le songe d'une nuit d'été"</i><br>de Shakespeare                         |
| 1er au 14 oct.   | <i>"Une maison... un jour..."</i><br>de Françoise Loranger                   |
| 15 oct. 14 nov.  | <i>"Fleur de cactus"</i> de Barillet et Grédy                                |
| 15 nov. 14 déc.  | <i>"On ne sait comment"</i> de Pirandello                                    |
| 15 déc. 14 janv. | <i>"Revue des fêtes"</i>   |
| 15 janv. 14 fév. | <i>"L'étourdi"</i> de Molière  |
| 15 fév. 14 mars  | <i>"Le médecin de son honneur"</i><br>de Calderon<br>ou une pièce canadienne |
| 15 mars 14 avril | <i>"Croque monsieur"</i> de Marcel Mithois                                   |
| 15 avril 14 mai  | <i>"Les trois sœurs"</i> de Tchekhov   |
| 15 mai 14 juin   | <i>"Chat en poche"</i> de Feydeau  |

---

Prochain spectacle du Rideau Vert

le 15 octobre 1965

# *Fleur de cactus*

Comédie nouvelle en deux  
actes de Barillet et Grédy

## **DISTRIBUTION**

Janine Sutto  
Pierre Thériault  
Marthe Choquette  
Roland Ganamet  
Barbara Val  
Gaëtan Labrèche  
André Cailloux  
Marianik

## **MISE EN SCÈNE:**

Jean Faucher

## **DÉCOR:**

Guy Rajotte

## **COSTUMES:**

François Barbeau

---

"AIR FRANCE annonce  
le départ du vol 030  
à destination de PARIS"

## LE MERVEILLEUX VOYAGE

Choisissez le jour qui vous convient. Tous les soirs, à 8h.45, un Boeing 707 d'Air France décolle de Montréal à destination de Paris sans escale.

En effet, le service, le confort, le sourire, la cuisine Air France sont si attrayants . . . le tarif excursion de 21 jours (\$347.00 Montréal-Paris aller-retour) si tentant . . . Et puis, il y a les magnifiques vacances ensoleillées d'Air France qui vous offrent d'intéressants tours en Europe et dans les pays méditerranéens. Demandez donc la brochure illustrée "VACANCES AIR FRANCE HIVER 1965-66" à votre agent de voyage ou à Air France, 1265 rue Peel, Montréal - tél. 861-9001.

Et n'oubliez pas . . . à bord d'AIR FRANCE, vous êtes déjà en FRANCE!

Tous les jours aussi—Air France relie Montréal et Chicago sans escale.

Départ de Montréal à 1h.50 p.m.



**AIR FRANCE**  
LE PLUS GRAND RESEAU DU MONDE

*à Votre Service*



22 AVR 1968

PRO THEAIV 1965.05.115X