



Théâtre  
du Rideau  
Vert

VIDÉOTRON  
présente

# 2016 REVUE ET CORRIGÉE

Textes **Jean-Philippe Durand, Simon Leblond,  
Nadine Massie, Pascal Roberge**  
Script-Édition **René Brisebois**  
Mise en scène **Alain Zouvi**

une production 9207-7569 QUÉBEC INC.

GRAND  
PARTENAIRE

QUÉBECOR

2<sup>\$</sup>

# Notre engagement: **soutenir la culture**

Québecor est fière de faire partie de la grande famille du Théâtre du Rideau Vert. C'est avec conviction et admiration pour nos créateurs et nos artistes que nous avons pris l'engagement de soutenir cette grande institution culturelle.

Bonne soirée!

**QUÉBECOR**

The logo for Québecor, featuring the word "QUÉBECOR" in a bold, white, sans-serif font. Below the text is a stylized blue swoosh that curves from the right side of the word and extends downwards and to the left.

MOT DE LA  
Directrice artistique



Cher public,

Le temps est venu de renouer avec notre dose annuelle d'humour bien méritée et de nous repasser les événements d'une année qui n'a définitivement pas manqué de piquant.

Alors avant de tourner définitivement la page, retrouvons toute l'équipe de création de *2016 revue et corrigée* pour s'en payer une bonne tranche et souffler un peu!

Pour rire de nous-mêmes, mais aussi des autres, les sujets chauds et croustillants ne manquent pas, et ceux-ci n'ont pas échappé à l'œil affuté de nos auteurs, interprètes et concepteurs. Sous la direction d'Alain Zouvi, ils mettront tout en œuvre pour vous divertir.

Je vous souhaite une excellente soirée!



Denise Filiatrault

# 2016 REVUE ET CORRIGÉE

Textes **JEAN-PHILIPPE DURAND, SIMON LEBLOND,  
NADINE MASSIE, PASCAL ROBERGE**  
Script-édition **RENÉ BRISEBOIS**

Mise en scène **ALAIN ZOUVI**

Assistance à la mise en scène **PASCALE D'HAESE**

Avec **AMÉLIE GRENIER, MARTIN HÉROUX,  
FRANÇOIS MARANDA, FRANCE PARENT,  
JULIE RINGUETTE** et **MARC ST-MARTIN**

## CONCEPTEURS

Accessoires **ALAIN JENKINS**

Chorégraphies **ÉMILY BÉGIN**

Costumes **SUZANNE HAREL**

Éclairages et projections **LÜZ STUDIO**

Musique **CHRISTIAN THOMAS**

Perruques et maquillages **JEAN BÉGIN**

## COLLABORATEURS À LA PRODUCTION

Assistance aux costumes **JULIE PELLETIER**

Assistance aux perruques **MÉLANIE LABEL**

Coupe couture **NATACHA MASSICOTTE**

Chapeaux **THÉRÈSE VÉGIARD**

Teinture, patine **JACQUELINE ROUSSEAU**

Couture et bricolage **VALÉRIE GAGNON HAMEL**

Programmation et assistance **STÉPHANE BOURASSA**

Prise de son (tournage) **MARC DESAULNIERS**

Direction de la photographie (tournage)

**MAURICE VADEBONCOEUR**

Percussions **MICHEL DUPIRE**

Guitares **FRÉDÉRIC MAHER** et **NATHAN GORRY**

## ÉQUIPE DE SCÈNE

Régisseuse **PASCALE D'HAESE**

Chef machiniste **MICHEL EUDORE DESROSIERS**

Chef éclairagiste **ALEXANDRE MICHAUD**

Projecteur de poursuite **SÉBASTIEN FILION**

Chef sonorisateur **STÉPHANE PELLETIER**

Sonorisation de la salle **BRUNO LAUZON**

Habilleuses **GENEVIÈVE CHEVALIER** et **STÉPHANIE PROVOST**

## REMERCIEMENTS

Espace Costume

Audio Zone





## MOT DU METTEUR EN SCÈNE



4 ans. Je fête ma 4<sup>e</sup> année avec vous comme metteur en scène de la Revue. Merci à Denise et à toute l'équipe du Théâtre du Rideau Vert de m'avoir fait confiance une nouvelle fois; c'est un honneur et un privilège de travailler avec cette merveilleuse équipe de concepteurs, d'auteurs et d'acteurs.

Cette année 2016 a été pleine de rebondissements de toutes sortes et je sens que 2017 s'annonce pire...je veux dire, mieux. Enfin on verra!

Je vous souhaite une magnifique soirée.  
Alain Zouvi

## À PROPOS DU METTEUR EN SCÈNE

Outre son inoubliable docteur Constantin de *4 et demi* (prix Gémeaux de l'interprétation masculine 1999), on a pu voir ce remarquable comédien dans *Le monde de Charlotte* et sa suite *Un monde à part*, dans *Les super mamies* et plus récemment dans *Destinées*. Il a campé le rôle du diffuseur dans la télésérie *Série Noire*. Actuellement, il interprète le rôle de Bernard dans le téléroman *Au secours de Béatrice*. Au théâtre, les abonnés du TNM le connaissent bien car il a brillé dans : *Le Malade imaginaire*, *Rhinocéros*, *L'impresario de Smyrne*, *L'hôtel du libre-échange*, *La nuit des rois*, *Le Bourgeois gentilhomme*, *Et Vian! dans la gueule*, *Hamlet* et *Le Dindon*. Il fait partie de la pièce à succès *La Cage aux folles*. De plus, il était de la distribution de *L'officier de la garde* (Théâtre du Trident), *Le spot idéal* (Théâtre de Rougemont), *Les oiseaux de proie*, *La chatte sur un toit brûlant* (Compagnie Jean Duceppe) et *Le prince des jouisseurs* (Théâtre du Rideau Vert). En 2009, il signe sa première mise en scène pour la pièce *Oscar* présentée au Théâtre du Vieux Terrebonne. Il poursuit son remarquable travail de mise en scène avec les pièces *Haute Pression* et *La Puce à l'oreille* (TVT), *Mission Séduction* et *Sacrée famille* (Théâtre de St-Sauveur). Il est à la barre de *Revue et corrigée* depuis 2013.

## Comédiens



### AMÉLIE GRENIER

Comédienne sensible, authentique et profondément humaine, Amélie Grenier possède cette qualité rare de tisser des liens privilégiés avec son public. Amélie est bien connue pour ses rôles à la télévision dans *Les Lavigreur, la vraie histoire* (Gémeaux du meilleur rôle de soutien féminin - série dramatique 2008), *30 vies*, *Unité 9*, *O'* et pour avoir été à la barre de l'émission *Deux filles le matin*. Elle a également fait ses preuves au cinéma dans *Bon cop, bad cop* et dans le rôle de la mère de Louis Cyr dans *Louis Cyr, l'homme le plus fort du monde*. Très active au théâtre, on a pu la voir récemment dans la pièce *Ennemi public* d'Olivier Choinière au Théâtre d'Aujourd'hui. De plus, elle tient régulièrement des premiers rôles dans des théâtres d'été (Ste-Adèle, Beaumont St-Michel, etc.). On pourra la voir prochainement dans le rôle d'une avocate, dans la série web *Hypno*. Au Théâtre du Rideau Vert, elle avait déjà participé à l'aventure *Revue et corrigée* en 2006 et 2007.



### MARTIN HÉROUX

Martin Héroux est diplômé de l'Option-Théâtre du Collège Lionel-Groulx en 1994. Rapidement, il s'est fait remarquer au théâtre dans *Les fourberies de Scapin*, rôle de Scapin (Prix du public étudiant 1999 du Théâtre Denise-Pelletier) et *Le Malade imaginaire*. Depuis plus de 20 ans, il est présent sur les scènes des théâtres d'été, entre autres, dans les pièces *Oscar* et *La Puce à l'oreille* (Théâtre Du Vieux-Terrebonne), *Visite Libre* (Théâtre des Hirondelles) et *Boeing, Boeing*. Depuis 2009, il a fait partie de six éditions de *Revue et corrigée*. Les téléspectateurs l'ont connu grâce à ses rôles dans *4 et demi*, *La tête de l'emploi*, *L'auberge du chien noir*, *Bouledogue Bazar*, *Ayoye!* (nomination aux prix Gémeaux), *Les Bougon, c'est aussi ça la vie!*, *Dieu Merci!* et dans l'émission jeunesse *1, 2, 3... Géant!* (nomination au Gala des Prix Gémeaux). Il a également joué dans la Ligue d'improvisation Globale et la LNI. Ce printemps, il sera de la distribution d'*Harold et Maud* chez Duceppe. On le retrouvera également l'été prochain dans la reprise de *Boeing, Boeing* au Théâtre Hector-Charland.



### FRANÇOIS MARANDA

Il s'est déjà écoulé un an depuis la première participation de François Maranda en 2015, au populaire spectacle de fin d'année, *Revue et corrigée*. De retour dans l'équipe de l'édition 2016, c'est avec enthousiasme qu'il se lance de nouveau dans l'aventure. Et comment s'est passée son année 2016? Disons que l'animateur, humoriste, comédien n'a pas chômé. Toujours à la barre de l'émission du matin à CIME FM, il a travaillé à la production de son prochain spectacle d'humour en duo avec Jean-Marie Corbeil dont la première aura lieu à l'automne 2017. On a aussi pu entendre sa voix dans des publicités radio et, à la télévision, il a repris son personnage du chevalier Bélair Direct. Depuis peu, il fait partie des collaborateurs de l'émission *À la semaine prochaine* sur les ondes d'ICI Radio-Canada Première. Bref, c'est une belle fin 2016 pour François et une année 2017 plutôt très excitante qui s'annonce !

## Comédiens



### FRANCE PARENT

À l'aise dans la comédie autant que dans le drame, rejoignant avec un égal bonheur les publics jeune et adulte, France Parent connaît une carrière florissante depuis sa sortie de l'option théâtre du cégep de Saint-Hyacinthe, où elle a reçu une bourse d'excellence. Dès ses débuts, elle se distingue par une présence forte dans *Bouledogue Bazar* qui lui permet de recevoir un total de sept nominations au gala MetroStar et aux Prix Gémeaux entre 1997 et 2002. Elle décroche ensuite des rôles dans *Minuit, le soir*, *Providence*, *Toute la vérité*. Et dès janvier prochain, on pourra la voir dans *Mémoires vives* et *L'heure bleue*. Actrice polyvalente, elle excelle dans l'humour, participant aux émissions *Dieu reçoit*, *Dominic et Martin*, *Km/h*, *3 X rien*, *Max inc.* et *Un gars, une fille* où elle incarne au fil des saisons plus de 25 personnages. Elle apparaît parallèlement dans plusieurs émissions jeunesse dont *Dans une galaxie près de chez vous*, *Ayoye!*, et *Kif Kif*. Au cinéma, après un premier rôle dans le court-métrage *Stéréotypes*, premier film de Jean-Marc Vallée, elle est du générique de plusieurs longs-métrages dont *Camping sauvage* et *Mémoires affectives* de Francis Leclerc. Elle est aussi de la websérie *Chez Jules.tv*. Son talent comique en fait une comédienne recherchée pour les théâtres d'été où on a pu l'applaudir fréquemment depuis le début des années 2000. C'est sa sixième rétrospective annuelle au TRV.



### JULIE RINGUETTE

Julie Ringuette est diplômée du programme Théâtre musical du Collège Lionel-Groulx depuis 2005. Tout autant comédienne que chanteuse, elle adore réunir ses deux passions sur scène. Côté chant, son premier spectacle musical *Les Années Jeunesse* lui a permis d'être dirigée par Grégory Charles et Joël Legendre. Elle a ensuite interprété les grands succès des années 60 dans *Le Yé-Yé show* au Casino de Montréal et aime particulièrement imiter certaines chanteuses dans *Revue et corrigée*, au Théâtre du Rideau Vert depuis 3 ans. Au théâtre, Julie adore la création et les nouvelles avenues. C'est pourquoi elle a joué entre autres avec Le Théâtre de l'Orbite gauche, Le Théâtre du 450, Le Théâtre sur la coche. Julie a aussi eu l'occasion de mettre de l'avant son côté comique inné sur les planches du Théâtre du Vieux-Terrebonne dans *La monnaie de la pièce*, mise en scène par Benoît Brière. Vous avez pu apercevoir Julie au petit écran dans l'équipe de comédiens maison pour l'émission jeunesse MDR diffusée sur les ondes de VRAK, mais c'est son rôle de Jessica Marcotte dans *30 Vies* qui l'a révélée au grand public. Vous pouvez maintenant la voir dans la distribution des émissions *Ruptures* et *Les Pêcheurs*, à l'antenne de Radio-Canada et comme collaboratrice aux émissions *Code F* sur VRAK et *Maripier* sur Z.



### MARC ST-MARTIN

Dès sa sortie de l'École nationale de théâtre, Marc St-Martin a été présent à la télévision dans plusieurs séries dont *Quadra*, *Catherine* et *Watatatow*. Il a enchaîné avec *La vie rêvée de Mario Jean*, *Ce soir on joue*, *Les Bougon*, *c'est aussi ça la vie*, *Minuit le soir*, *C't'une joke* et, plus récemment, dans la comédie *Madame Lebrun*. Présentement, on peut le retrouver dans la télésérie *L'auberge du chien noir* et dès janvier prochain, il aura le rôle-titre dans la série docu-fiction *Alex Caine - Infiltrateur*. Côté cinéma, il était de la distribution, entre autres, de *L'ange de goudron* et *Horloge biologique*. Il s'est également distingué dans diverses émissions jeunesse comme *Les chatouilles*, *La grosse minute* et *Il était une fois dans le trouble*. Et que dire de son personnage de Kao qu'il a interprété pendant les 8 saisons de la populaire série *Toc toc toc*. Au théâtre, en plus d'être de *Revue et corrigée* depuis 2006, on a pu l'applaudir dans plus d'une quarantaine de productions dont *Deux hommes tous nus*, *Motel des brumes*, *As Is*, *Cambriolages*, *Les fourberies de Scapin*, *Le secret de Béatrice*, *Les inséparables*, *Coup de ciseaux*, *Les Sunshine Boys*, *Des grenouilles et des hommes*, *Scaramouche*, *Les trois mousquetaires*, *Kean* et *Les voisins*. Comme improvisateur, on a pu le voir à la LNI ainsi qu'à la LIM, où il joue depuis 2006.



### RENÉ BRISEBOIS

Finissant de l'École nationale de l'humour au programme d'écriture humoristique en 1988, René Brisebois a travaillé pour la télévision, la scène et le cinéma. Il a collaboré à la script-édition, l'écriture et la scénarisation de nombreuses productions télévisuelles telles que *La Théorie du K.O.*, *3 600 secondes d'extase*, *Taxi O-22*, *Tranches de vie*, *Les Boys*, *Les Parlementeries*, *Histoires de filles*, *Vice caché*, *États Humains*, *L'Écuyer*, *Soirées des Masques 2002-2003*, *Gala de l'ADISQ 1995*, *100 limites*, *Samedi de rire*, pour ne nommer que celles-là. Sa créativité l'a également amené à la conception d'émissions comme *Brassard en direct d'aujourd'hui*, *Ce soir on joue* – qui lui a valu une nomination aux Gémeaux – et *Le Poing J.* Actuellement, il écrit pour la prochaine saison de *Ces gars-là*, présentée à V. Tout au long de sa carrière, il a collaboré avec des humoristes de renom (Alex Perron, Patrick Huard, Marie-Lise Pilote, Groupe sanguin). Toujours à la scène, en 2007, il traduit et adapte avec Chantal Lamarre (*Infoman*) la comédie estivale *Vacances de fous!* Au grand écran, il a collaboré aux scénarios et aux dialogues des quatre films de la série *Les Boys* et travaille présentement sur le long-métrage *30-Love*. Il est le fils du coloré commentateur sportif Rhéaume « Rocky » Brisebois.

# 2016

# REVUE ET CORRIGÉE

## Auteurs



### JEAN-PHILIPPE DURAND

Auteur et comédien, Jean-Philippe a complété sa formation en jeu au Conservatoire d'art dramatique de Québec en 2008. Fervent amateur d'improvisation, il joue dans plusieurs ligues dont la Ligue d'improvisation montréalaise et la LNI, ligue dans laquelle il est également entraîneur. Depuis 2009, le comédien explore les nouveaux médias en participant à différentes webséries : *lescobayes.ca*, *Traitement choc*, *La boîte à malle*, *Pilotes* et *Pitch*. Récemment, on a pu le voir à la télévision dans la série à sketches *Et si...?*, dans *Tactik*, *Web thérapie*, *Brassard en direct d'aujourd'hui* et *Les pêcheurs*. Artiste polyvalent, Jean-Philippe collabore aussi à l'écriture de plusieurs projets, principalement humoristiques, ce qui lui permet d'aller au bout de son imagination et de son sens de la dérision.



### SIMON LEBLOND

Diplômé au programme Auteur de l'École nationale de l'humour en 2003, Simon commence dès lors à écrire pour la télévision. Il fait ses premières armes à l'émission de satire politique *ICI Laflaque*, où il poursuit son travail pour une 13<sup>e</sup> saison consécutive. Il collabore depuis plusieurs années au site *Web d'ICI Laflaque*. Simon a aussi écrit pour la défunte revue de l'actualité *Brassard en direct d'aujourd'hui*. Il a entre autres contribué aux émissions humoristiques *Slaque la cravate*, *le Sketch show* et *Juste pour rire en direct*. Afin d'équilibrer ses côtés givré et nutritif, Simon a également collaboré à des contenus plus sérieux pour les émissions *Le dernier passager*, *Que le meilleur gagne* et *Les docteurs*. Il fait partie de l'équipe d'auteurs de *Revue et corrigée* depuis les trois dernières années.



### NADINE MASSIE

Nadine est diplômée de l'École nationale de l'humour, cuvée 2006. Elle a participé au Festival Juste pour rire de Montréal en 2009, lors d'un Gala, ainsi qu'à l'Événement JMP en 2010 avec ses collègues humoristes du collectif *Girlly Show*; elles ont également présenté un prix au Gala Les Olivier la même année. Nadine se produit en stand-up sur scène au Zoofest et au Grand Rire de Québec depuis plusieurs années. Demi-finaliste à l'émission *En route vers mon premier gala 2009*, elle a également participé au spectacle *Bio dégradable : les écrits restent...* et au spectacle *Cher Journal*, dans le cadre de plusieurs festivals (incluant Juste pour rire), éditions 2011 et 2012. Nadine a aussi prêté sa plume au spectacle *HaHaHaïti*, présenté en juillet 2013 et 2014, ainsi qu'au spectacle *Avenir Lac-Mégantic*, présenté au Centre Bell. En 2015 elle collabore à l'écriture d'un gala *ComédieHA*, aux galas des prix Gémeaux, ainsi qu'à *Revue et Corrigée* depuis 2014. Elle est chroniqueuse pour le webzine *Boucle Magazine*.



### PASCAL ROBERGE

Pascal est auteur en humour et gestionnaire de communauté Web, deux emplois qu'il a encore de la difficulté à expliquer à sa mère. Co-auteur de *Revue et Corrigée* depuis 2014, il a collaboré à différents spectacles et émissions de télévision comme le *Gala ComédiHa!* d'Éric Salvail, le *Gala Juste pour Lyon* en France, *Paparagilles* et *Brassard en direct d'aujourd'hui*. Comme gestionnaire de communauté Web, il unit sa plume à sa passion pour la procrastination sur les réseaux sociaux, en travaillant pour Juste pour rire, Piment Fort et Rock et Belles Oreilles. Il sévit également en conception publicitaire et est scénariste sur des documentaires.





## Leur première fois



### AMÉLIE GRENIER

Amélie est de retour après avoir participé aux éditions 2006 et 2007. On se souvient de ses personnages de Brigitte Bardot et madame Sylvain de Symphorien.

« À ma première fois, je me souviens d'un sketch où chaque soir je me disais: « ce soir je n'y arriverai pas ». Effectivement, un soir je suis arrivée la perruque à l'envers et j'ai eu le premier fou-rire incontrôlable de ma carrière sur scène. C'est tellement un feu-roulant, la chorégraphie est aussi impressionnante sur scène qu'en coulisses avec les changements de perruques et de costumes. »

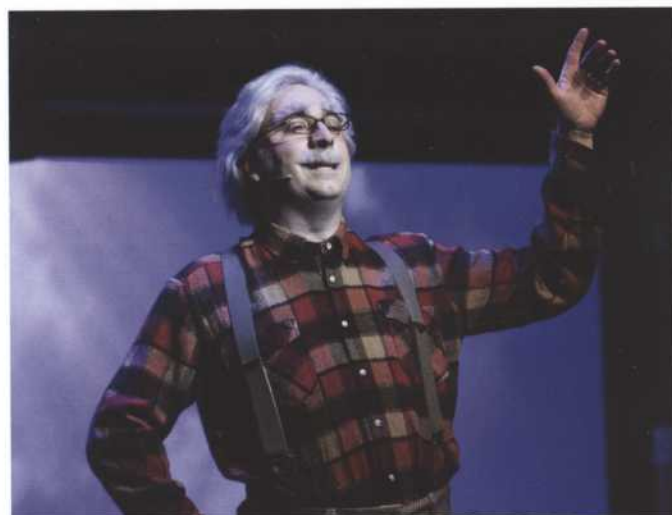
< Amélie Grenier et Marc St-Martin dans les rôles de Brigitte Bardot et Jérémy Gabriel - 2006

### MARTIN HÉROUX

Martin a participé à sept moutures de *Revue et corrigée* depuis 2009 et se distingue par des personnages comme Denis Coderre qui revient pas mal chaque année!

« À ma première fois, j'interprétais Michel Chartrand qui venait de nous quitter. C'était difficile à jouer, mais extrêmement satisfaisant. C'est un de ces personnages où le plaisir dépasse l'interprétation. Il était une des dernières « grande gueule » de gauche qu'il fait du bien d'entendre chialer! »

Martin Héroux dans le rôle de Michel Chartrand - 2010 >



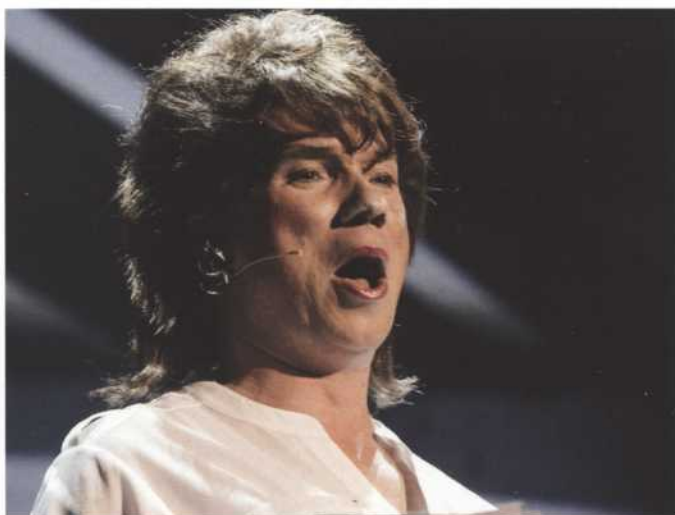
### FRANCE PARENT

France a participé aux *Revues* depuis 2011 et sa douce folie nous ont donné des personnages comme Soeur Angèle et Pénélope McQuade.

« À ma première fois, je jouais la « marionnette » Ruth Ellen Brosseau manipulée par Thomas Mulcair dans un numéro brillant à la *Chicago*. La première fois qu'on a joué devant un public, je me demandais ce qu'ils trouvaient drôle qui se passait derrière moi, pour me rendre compte que c'était moi! C'est un spectacle qui évolue et s'adapte tellement à l'actualité et au public, c'est déstabilisant, mais très excitant! »

< France Parent et Martin Héroux dans les rôles de Ruth Ellen Brosseau et Thomas Mulcair. - 2011





### FRANÇOIS MARANDA

François revient pour une deuxième édition. Son talent en imitation nous a offert l'année dernière de beaux moments avec Marina Orsini, Justin Trudeau ou encore Denis Lévesque.

« À ma première fois, je me suis senti à ma place, comme dans de belles pantoufles flambant neuves. On sent toujours de l'excitation et de la fébrilité sur ce spectacle là. Ce que j'aime le plus, c'est faire des personnages que je n'ai jamais fait avant, comme celui de Marina Orsini qui est arrivé par accident. »

< François Maranda dans le rôle de Marina Orsini - 2015

### JULIE RINGUETTE

Julie est de retour pour une troisième année. Elle chante, elle danse et elle joue des personnages aussi variés que Céline Dion, Michèle Richard et Rogatien (Patrick Huard).

« À ma première fois, je capotais de faire partie de *Revue et corrigée!* C'était un rêve que je chérissais depuis longtemps. J'avais fait Marie-Mai et elle est difficile à imiter vocalement, donc j'avais vraiment été dans les gestes, la danse. J'avais travaillé avec Emily Bégin sur la chorégraphie pour aller chercher la gestuelle juste. Je me souviens que les gars de son m'aimaient pas parce que je chantait trop fort, je me sentais au Centre Bell! »

Julie Ringuette dans le rôle de Marie-Mai - 2014 >



### MARC ST-MARTIN

Marc est le vétéran de *Revue et corrigée!* Il a joué des centaines de personnages dont les mythiques Julie Snyder et Ron Fournier. Il revient pour une onzième édition.

« À ma première fois, je me suis retrouvé par hasard à faire René Simard qui venait présenter des sketches et cette année là c'était le LE personnage dont tout le monde parlait. Il y avait eu de la réécriture pour ajouter des blagues pour permettre aux autres de se changer. C'était tellement fort qu'on l'a refait l'année suivante. J'étais pas stressé pour faire ce personnage là, tellement la réponse du public était bonne. »

< Marc St-Martin dans le rôle de René Simard - 2006



# CAMPAGNE DE FINANCEMENT 2016

Retour sur le « bien-cuit »  
de Denise Filiatrault

Le 16 mai dernier, quelque 450 personnalités du monde des affaires et membres de la communauté artistique s'étaient réunis à la salle Le Parquet pour célébrer l'anniversaire de Denise Filiatrault.

Sous la présidence d'honneur de Marie-Huguette Cormier, vice-présidente Marketing, Communications et Coopération au Mouvement Desjardins, la soirée s'inscrivait dans la campagne de financement du Théâtre.

**Merci aux généreux donateurs et au cabinet de campagne qui ont contribué au succès de cette soirée.**

## CABINET DE CAMPAGNE DE FINANCEMENT 2016

### Présidente

**Marie-Huguette Cormier**

Première vice-présidente Marketing, Communications et Coopération Mouvement Desjardins

### Membres

**Pierre Dion** Président et chef de la direction, Québecor

**Sylvie Cordeau** Vice-présidente Philanthropie et commandites, Québecor

**Christian Dubé** Premier vice-président, Québec, Caisse de dépôt et placement du Québec

**Chantal Lalonde** Directeur, Placements Péladeau

**Guy Langlois** Associé directeur, Province de Québec, KPMG

**Richard Legault** Président, Industrielle Alliance Valeurs mobilières

**Mathieu Roy** Associé président, Montréal, lg2

GRAND PARTENAIRE | **QUÉBECOR**

**CERCLE PLATINE**

**Desjardins**  **RBC Marchés des Capitaux®**

Coopérer pour créer l'avenir

Fondation Sandra + Alain Bouchard pour une meilleure société

 **EY** 

Travailler ensemble pour un monde meilleur

 **Caisse de dépôt et placement du Québec**

**CERCLE OR**

Fasken Martineau    Valeurs mobilières TD  
Woods s.e.n.c.r.l.

**CERCLE ARGENT**

Agence Omada	Alimentation Couche-Tard
Attraction Média	Banque Nationale
BCF Avocats d'affaires	Desjardins Groupe d'assurances générales
Groupe Jean Coutu	iA Valeurs mobilières
lg2	Placements Magenta et THD
Pomerleau	RNC Média
Saputo	Triovest

**COMMANDITES DE BIENS ET SERVICES**

   **folio&garetti** 

SON - ÉTALAGE - VITRO  
PIANOS BOLDUC  
CONSEILERS | COURTIER EN BIENS



Normand Chouinard, maître de cérémonie



Pierre Dion, Denys Arcand, Denise Filiatrault, Mathieu Lorain Dignard



Denise Filiatrault



Sylvie Cordeau, Marie-Huguette Cormier, Denis Coderre, Denise Filiatrault, Pierre Dion, Céline Marcotte et Normand Brathwaite



Quelques membres de la famille artistique

AVANT OU APRÈS, ON A UNE PLACE POUR VOUS !

**15% DE RABAIS SUR TABLE D'HÔTE\*** (alcool non inclus)  
Excluant l'offre de la Table d'hôte pour 2



Réservez vos places ! 514 844-9521  
4462, rue St-Denis, MONTRÉAL  
(Angle Mont-Royal)

\*Sur présentation de votre billet de Théâtre du Rideau Vert le soir d'une représentation. Détails en rôtisserie. © Les Rôtisseries St-Hubert Ltée



*Commencez tôt, finissez tard...*

Obtenez 15% sur le menu, le jour de la représentation  
et sur présentation du billet de théâtre



Heures d'ouverture : Jeudi & vendredi de 17h à 24h - Samedi au mercredi de 17h à 24h

PIZZERIAROME.COM | 285 MONT-ROYAL EST | 514.987.6636

4723 Saint Denis · Montréal QC H2J 2L5 · 514 282 0784

DE RABAIS  
15%  
SUR NOTRE  
MENU

EL NOPAL

TAPAS MEXICAINES

50  
MÈTRES  
DU THÉÂTRE

Sur présentation de votre billet de Théâtre du Rideau Vert le soir d'une représentation. Le rabais n'inclut pas les boissons alcoolisées.

Bistro  
*L'Escoffier*  
RESTO - CAFÉ - BAR  
*Cuisine française*

Obtenez **15%** de rabais  
sur la table d'hôte

SUR PRÉSENTATION DE VOTRE  
BILLET DE SPECTACLE.



(avant taxes, non applicable sur les boissons alcoolisées)



4007, RUE SAINT-DENIS (COIN DULUTH), MONTRÉAL | RSV: 514-840-0707 | BISTROLESCOFFIER.COM

**40 ans JEU**  
REVUE DE THÉÂTRE 160

**Dossier ACTORAL**  
Félix-Antoine Boufin  
Guillaume Corbeil  
et Florian Pautasso  
Salvatore Calcagno  
Geneviève et Matthieu

Abonnez-vous!  
revuejeu.org

**Lüz**

CONCEPTEUR VISUEL DE  
2016 REVUE ET CORRIGÉE

PROJECTIONS VIDÉO CONCEPTION LUMIÈRE SCENOGRAPHIE

LUZSTUDIO.NET

**15% DE RABAIS**  
Présentez votre coupon et obtenez 15% de rabais sur la nourriture en restaurant.

**RESTAURANT BIENVENUE EN INDE**  
WELCOME TO INDIA

Fine cuisine Indienne  
www.bienvenueeninde.ca

404 Gifford (coin St-Denis) Montreal

Livraison Gratuit  
**514 842-7878**

Lundi au Samedi  
11:30 - 2:30pm  
5:00 - 11:00pm  
Dimanche:  
5:00 - 11:00pm  
License complète

Dites-nous ce qui vous empêche de dormir

**Raymond Chabot Grant Thornton**

www.rcgt.com

Certification • Fiscalité • Conseil

**OÙ STATIONNER À PROXIMITÉ DU THÉÂTRE ?**

**P1** Au coin des rues Drolet et Marie-Anne, à l'arrière de la librairie Renaud-Bray, sur présentation de votre billet de spectacle (9\$, accessible 3 heures avant la représentation)

Notez que le stationnement situé au Conservatoire d'art dramatique n'est plus disponible.

# Le Théâtre du Rideau Vert remercie ses partenaires

GRAND  
PARTENAIRE

**QUÉBECOR**



## FONDATRICES

**Yvette Brind'Amour / Mercedes Palomino**

## ÉQUIPE

### DIRECTION

**Denise Filiatrault**, Directrice artistique

**Céline Marcotte**, Directrice générale

### ADMINISTRATION

**Sophie Vignitchouk**, Adjointe à la direction

**Cindy Coma**, Commis de bureau

### COMMUNICATIONS

**Sophie Vignitchouk**, Responsable des communications

**Francis Tremblay**, Attaché de presse et adjoint aux communications

### CAMPAGNE DE FINANCEMENT

**Marc Drouin**, Responsable des commandites et des dons

### COMPTABILITÉ

**Guylaine Trottier**, Directrice des finances

**Marilyne Rouillier-Dodier**, Commis-comptable

### PRODUCTION

**Guy Côté**, Directeur de production

**Guy-Alexandre Morand**, Directeur technique

### SERVICES AU PUBLIC

**Dominique Durand**, Responsable des relations avec les publics

**Gabrielle Noumeir-Gagnon**, Gérante de salle

**Marcel Girard et Miguel Doucet**, Superviseurs de l'accueil

**Normand Petit**, Concierge

### CONSEILLER

**Gabriel Groulx**, c.a., Vérificateur, Associé de Raymond Chabot Grant Thornton

## CONSEIL D'ADMINISTRATION

### PRÉSIDENTE D'HONNEUR

**Antonine Maillet**, Écrivain

PRÉSIDENTE **Sylvie Cordeau**, Vice-présidente Philanthropie et commandites, Québecor inc.

TRÉSORIÈRE **Johanne Brunet**, CPA-CGA, MBA, Ph.D, Professeure titulaire, HEC Montréal

SECRÉTAIRE **Daniel Picotte**, Avocat, Fasken Martineau, S.E.N.C.R.L., s.r.l.

### ADMINISTRATEURS / ADMINISTRATRICES

**Lise P. Bergevin**, Directrice générale, Leméac éditeur

**Pierre Bernard**, Conseiller artistique

**Jacques Dorion**, Président, Media Intelligence

**Richard Dorval**, Conseiller en placements, Retraite Alto, Raymond James Ltée, Services financiers indépendants

**Denise Filiatrault**, Directrice artistique, Théâtre du Rideau Vert

**Guy Fournier**, Auteur

**Chantal Lalonde**, Directeur, Placements Péladeau

**Thomas Lellouche**, Vice-président, Conseiller général adjoint, Heico 2004 Member

**Céline Marcotte**, Directrice générale, Théâtre du Rideau Vert

**Benoît McGinnis**, Comédien

**Yanic Zizian**, CA, Directeur principal – Audit, KPMG, S.E.N.C.R.L., s.r.l.

### CRÉDITS PHOTOS

PAGE 3 © **Jean-François Bérubé** (Denise Filiatrault) PAGE 5 © **Julie Perreault** (Alain Zouvi), PAGE 6 © **Julien Faugère** (Amélie Grenier), © **Simon Duhamel** (Martin Héroux) © **Andréanne Gauthier** (François Maranda) PAGE 7 © **Julie Beauchemin** (France Parent), © **Andréanne Gauthier** (Julie Ringuette) © **Julie Perreault** (Marc St-Martin) PAGE 8 et 9 © **Jean François Hamelin** PAGE 10 © **Hugo B. Lefort** (Jean-Philippe Durand), © **François Leblond** (Simon Leblond), © **Patrick Bélisle** (Nadine Massie) PAGE 11 © **Mathieu Labelle** (Pascal Roberge), PAGE 12 © **Suzanne O'Neill** (Amélie Grenier), **François Laplante Delagrave** (Martin Héroux et France Parent) PAGE 13 © **François Laplante Delagrave** (François Maranda et Julie Ringuette), **Suzanne O'Neill** (Marc St-Martin)

Ce programme est produit en 6 500 exemplaires par le Théâtre du Rideau Vert à l'intention de ses abonnés et spectateurs.

### RÉDACTION, COORDINATION ET CORRECTION

**Francis Tremblay** et **Sophie Vignitchouk**

PUBLICITÉ **Francis Tremblay** 514 845-0267

Dépôt légal : Bibliothèque nationale du Québec, quatrième trimestre, 2016

Faites nous part de vos commentaires en écrivant à l'adresse  
[info@rideauvert.qc.ca](mailto:info@rideauvert.qc.ca)

[rideauvert.qc.ca](http://rideauvert.qc.ca)

### Suivez-nous!

- [rideauvert](https://www.facebook.com/rideauvert)
- [@rideauvert](https://twitter.com/rideauvert)
- [@rideauvertofficiel](https://www.instagram.com/rideauvertofficiel)

Théâtre  
du Rideau  
Vert



4664, rue Saint-Denis, Montréal  
 Laurier / Mont-Royal

# SOUTENIR LE TRV

Le Théâtre du Rideau Vert (TRV) a pour mandat de produire, de présenter et de faire tourner du théâtre qui s'adresse à un large public. Par sa programmation, sa directrice artistique souhaite tout autant émouvoir que provoquer la réflexion.

Occupant son propre lieu depuis 1960, le TRV offre de nombreuses possibilités aux créateurs. Les habitués apprécient l'intimité de son rapport scène/salle unique.

Pour continuer de proposer, année après année, une programmation de qualité et assurer le maintien de ses actifs, le TRV a besoin de diversifier ses revenus en tenant une vaste campagne annuelle de collecte de fonds.

C'est pourquoi nous vous invitons à y prendre part que vous soyez un abonné, un ami du TRV, une fondation ou une entreprise. Sachez qu'il n'y a pas de petit don et que toute contribution est grandement appréciée!

## 3 FAÇONS D'AIDER LE THÉÂTRE DU RIDEAU VERT

**UN FAUTEUIL À VOTRE NOM** Inscrivez-vous dans l'histoire du TRV en gravant votre nom, ou celui d'un être cher (ou les deux!), sur une plaque de reconnaissance à même un fauteuil de sa salle.

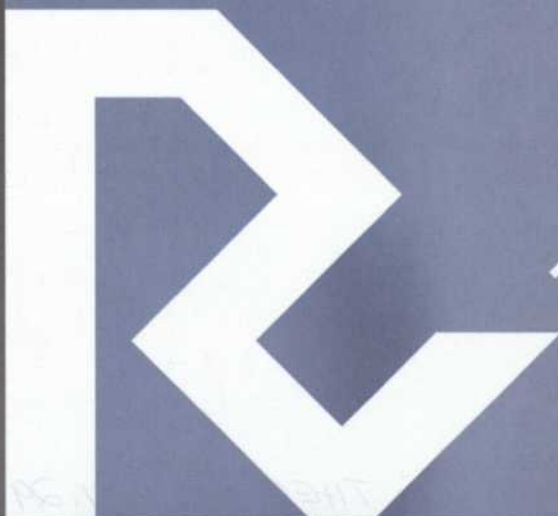
**LE FONDS À LA CRÉATION** En soutenant le nouveau Fonds à la création du TRV, vous contribuez directement à un aspect fondamental de sa mission et permettez d'enrichir les programmations des années à venir.

**UN HOMMAGE AU MONDE DE NANA** Le TRV présente dans son foyer une installation murale inspirée de la scénographie de la pièce *Le Paradis à la fin de vos jours*. Vous pouvez associer votre nom à celui des illustres personnages ou interprètes de l'univers de Michel Tremblay.

*Un reçu pour fins fiscales pour l'intégralité de votre don sera émis.*

### INFORMATIONS

rideauvert.qc.ca, rubrique *Appuyer le Théâtre*  
dons@rideauvert.qc.ca • 514 845-0267 p. 2211



Théâtre du Rideau Vert

merci!



Théâtre  
du Rideau  
Vert



LA CANTATRICE  
CHAUVE SUIVIE DE  
LA LEÇON

Anarchique,  
absurde,  
déroutant!

LES PLUS BELLES  
HISTOIRES  
SONT CELLES QUE L'ON  
PARTAGE.

OFFREZ DE L'ÉMOTION  
À VOS PROCHES!



VOL AU-DESSUS  
D'UN NID  
DE COUCOU

Jouer la folie  
pour déjouer  
le système.



QU'EST-CE  
QU'ON A FAIT  
AU BON DIEU?

Une comédie  
qui se moque  
de nos préjugés.

Joyeuses Fêtes!

BILLETTERIE  
514 844-1793  
RIDEAUVERT.QC.CA