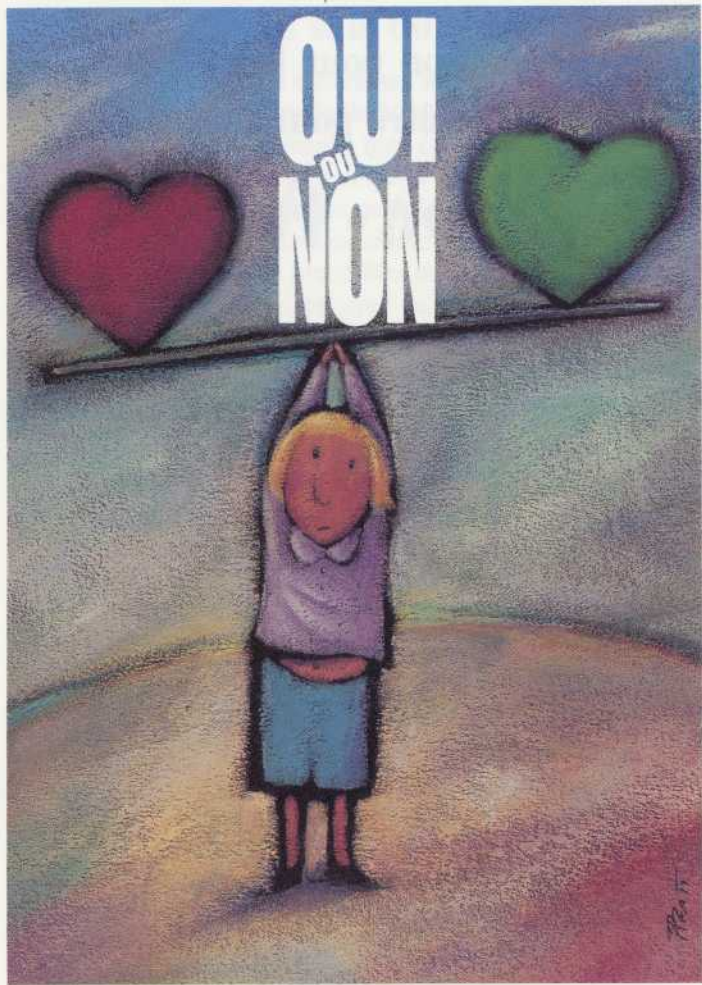


LE THÉÂTRE DE CARTON

présente

QUI
DU
NON



Reis

Une maison pour le théâtre du théâtre pour nous

la maison-théâtre

Bonjour !

Le théâtre que tu vois ici, celui qu'on appelle le théâtre pour enfants, existe vraiment depuis seulement 20 ans. Avant, il fallait attendre d'être grand pour aller au théâtre. Un jour, plusieurs artistes se sont dit que les enfants avaient droit, eux aussi, d'aller au théâtre. En pensant à eux, ils ont écrit des spectacles.

Et c'est comme ça que le théâtre t'a fait de la place et que tu peux, aujourd'hui, à 6, 8 ou 10 ans, t'asseoir dans un fauteuil devant une scène et vivre la magie du théâtre.

Bon spectacle !

Textes : Serge Marois

Illustration de la page couverture : Pierre Pratt

Ce que je sais du théâtre...

Comme il y a différentes sortes de repas, il y a différents **genres de théâtre**. Les repas peuvent être légers, plus lourds, bien épicés, plus sucrés ; et c'est en goûtant à tout qu'on trouve ce qui nous plaît davantage et aussi qu'on apprend à aimer ce qui, au départ, ne nous intéressait pas. Au théâtre, les spectacles sont drôles ou dramatiques, réalistes ou imaginaires, avec ou sans texte, et parfois, c'est un mélange de tout ça. Le spectateur peut donc choisir de quel genre de théâtre il a le goût et il peut aussi décider de laisser un spectacle l'emporter à l'aventure.

... et de ceux qui le font

Au départ d'un spectacle, il y a toujours un auteur, c'est celui qui en a l'idée et qui l'écrit. L'auteur peut être seul, assis à son bureau devant sa feuille ou son ordinateur. Mais il arrive qu'un spectacle s'écrive en équipe, qu'il ait plusieurs auteurs. Cela s'appelle alors une **création collective**.

Écrire un spectacle c'est d'abord regarder et écouter le monde qui nous entoure. Ensuite, c'est dire ce qu'on pense de ce que l'on voit. Dans un spectacle, l'auteur (ou les auteurs) nous dit un peu qui il est.

OUI NON

C'est...

un spectacle qui montre par des chansons et des situations de tous les jours que même si on est petit, on a le droit de dire non à ce qui ne nous plaît pas.

Dans ce spectacle, les enfants découvrent ce qui leur fait plaisir mais aussi ce qui ne leur fait pas plaisir. Pour pouvoir ensuite dire **OUI** ou **NON** :

OUI à un ami qui veut jouer avec eux

NON à un grand-papa qui donne trop de becs

OUI à un papa qui les fait rire en jouant dans le lit

et puis **NON** à tous ceux qui leur font des choses qu'ils n'aiment pas.

Les enfants du spectacle parviennent à dire **NON** même à des grands parce qu'ils décident de dire **OUI** seulement si leur coeur dit oui aussi.

CE SPECTACLE EST COMMANDITÉ PAR



MayWest

Avec...

celle qui a pensé le spectacle

Marie-Francine Hébert

ceux qui l'ont préparé

Ariane Buhbinder, Ann-Marie Corbeil,
Céline Girard, Michel Demers, Pierre Moreau,
Diane Coudé, André Naud, Stéphane Pépin

ceux qui le font

Marie-Yolaine Alber, Éric Bernier,
Marc Gendron, Linda Laplante

Par...

Le Théâtre de Carton de Longueuil. Cette compagnie choisit souvent de se servir du théâtre pour aider les enfants à comprendre de façon amusante et émouvante les situations importantes qu'ils vivent tous les jours et dont personne n'ose leur parler. C'est le Théâtre de Carton qui a joué 1 000 fois **Les enfants n'ont pas de sexe?**



D'où vient l'argent qui sert à payer les spectacles et les gens qui travaillent à la MAISON-THÉÂTRE ?

Des billets vendus, c'est sûr, mais afin que les billets ne coûtent pas trop cher, il faut trouver de l'argent ailleurs :

au gouvernement, l'argent est versé sous forme de **subventions**. La MAISON-THÉÂTRE en reçoit du ministère des Affaires culturelles du Québec et du Conseil des arts de la Communauté urbaine de Montréal ;

des compagnies qui en échange de la publicité que la MAISON-THÉÂTRE leur fait, lui offrent des services ou lui donnent de l'argent ; ce sont les **commandites**. Elles viennent de : LA SOCIÉTÉ ALCAN, LA PRESSE, LA SUN LIFE DU CANADA, LE BUREAU LAITIER DU CANADA, PÉTRO-CANADA, LA BANQUE NATIONALE DU CANADA, HYDRO-QUÉBEC, INDUSTRIELLE ALLIANCE, CULINAR, L'ALLIANCE DES PROFESSEURES ET PROFESSEURS DE MONTRÉAL, ET DE RADIO-QUÉBEC ;

et il y a tous ceux qui font des **cadeaux** ; ce sont des gens ou des compagnies qui aiment la MAISON-THÉÂTRE et qui lui donnent de l'argent comme : André Bachand, Martine Beaulne, Christine Bélanger-Moyson, Jean G. Bertrand, Pierre Boucher, Nicole Bourdeau, Jacques Brault, Yves W. Brunet, Pierre Carier, Joseph Cavallancia, Jean-Raymond Châles, Paul Chaput, Suzanne R. Charest, Maurice Chartrand, Normand Chouinard, Andrée Côté, Suzanne Cusson, Louise Dussault, Michel Duplessis, Muriel Dutil, Danielle Ethier, Marie Eykel, Georges Falaise, Paulette Faubert, Gaétan Favreau, Carole Ferland, Alain Fredette, André Frenette, Alain Fournier, Nathalie Gadouas, Rémi Gagnon, P. Wilbrod Gauthier, Gratien Gélinas, François Goulet, Marie-Francine Hébert, Leila Hemberger, William Hester, Marjolaine Jacob, Yves Jacques, Christiane Jodoin, Louise Lafond, Pierrette Laurin, Claudine Lebrun, François Lebrun, Jacques L'Heureux, Jeanne Malo, Pierre Messier, Francine Messier, Michel Morin, Geneviève Notebaert, John J. O'Connor, André Papillon, Charles S.N. Parent, Ginette Piché, Jean-Luc Plat, Louise Prévost, Rita Proulx, Donald Riendeau, Geneviève Rioux, Gérard Rochon, Bernard Rubenstein, Jean A. Savard, Marcel Savard, Jean-Pierre Savoie, Ilea Tant, Guy Thauvette, Marcel Vachon, Yves Vachon.

MARTINEAU-WALKER, BANQUE CANADIENNE IMPÉRIALE DE COMMERCE, BOMBARDIER INC., PARISIEN GROU LASALLE INC., LEMAY BÉGIS LASNIER, STANDARD LIFE, RAYMOND CHABOT MARTIN PARÉ, CIE D'ASSURANCE-VIE BÉLAIR, GUY & GILBERT, STEINBERG, IMMEUBLES PIERREMONT, ANDRÉ BISSON, LES GÉRANCES WESTCLIFF, RAYMOND PROPANE, SODEM, VASCO DESIGN INTERNATIONAL, GROUPE SOBECO, BURNS FRY LTÉE, PUBLICITÉ MARTIN, U.A.P. CENTRE ÉDUCATIF ET CULTUREL, DYNAMO THÉÂTRE, IMASCO, PROD. FORESTIERS CANADIEN PACIFIQUE, PRODUITS SHELL CANADA LTÉE, FONDS DE BIENFAISANCE DES CIES MOLSON, FÉDÉRATION DES CAISSES POPULAIRES DESJARDINS, CORPORATION DU GROUPE LA LAURENTIENNE, DEGRANPRÉ, GODIN, AVOCATS, ROY, SANCHE, GOLD & ASS., AIRD, CANTERO ET ASS., CORPORATION PROVOST LTÉE, GODIN, RAYMOND, HARRIS, THOMAS, AVOCATS., LES INDUSTRIES LING INC., LACASSE INC., EDWARD RAPOPORT, BÉLANGER, LEGAULT DESIGNERS LTÉE., SOCIÉTÉ RADIO-CANADA, GROUPE PERMACON INC., RÔTISSERIES ST-HUBERT LTÉE, LAVALIN COMMUNICATIONS, LES ASSOCIÉS L.C.B.A., P.A. LEDUC CAPITAL INC., BANQUE NOUVELLE ÉCOSSE, CARON BÉLANGER ERNST & YOUNG, SOCIÉTÉ BOULANGER-HÉTU, LAVERY O'BRIEN, SOCIÉTÉ D'INVESTISSEMENT DESJARDINS, SOGEDEC INC., COSSETTE COMMUNICATION, ESCAPLAU INC., CANADIEN PACIFIQUE LTÉE., SOCIÉTÉ CANADIENNE DES POSTES, CAMPEAU-PAQUIN-VACHON-RICHARD, LES ENTREPRISES DANIEL BISSONNETTE INC., FONDS F.I.C. INC., LAFARGE CANADA, TÉLÉGLOBE CANADA INC., PERFORMANCE SERVICES FINANCIERS INC.

la maison québécoise
du théâtre
pour l'enfance et
la jeunesse



255 Ontario Est
Métro Berri-UQAM
Réservations
288-7211



La courte échelle est
heureuse de collaborer
à cette publication.

la courte échelle