

LA PRESSE

Montréal, 7 MAI 1960



SAINT JEAN DE MATHA
fondateur de l'ordre Trinitaire
1160-1960

Jean de Matha

LE PETIT PROVENÇAL QUI DEVINT UN APÔTRE UNIVERSEL



Jean de Matha fut à la fois :
— un homme de Dieu, mais aussi un homme parmi les hommes, social et fraternel comme on en voit rarement ;
— une âme mystique, mais aussi un religieux dynamique ;
— un petit Provençal, mais aussi un apôtre universel ;
— un savant docteur, mais jusqu'à sa mort, l'humble serviteur des pauvres, des captifs, et le ministre de ses frères.

L'Ordre de la Très-Sainte-Trinité prend naissance en France à la fin du XII^e siècle sous le règne de Philippe-Auguste et le pontificat d'Innocent III, à l'apogée de la civilisation chrétienne du moyen âge, époque cependant troublée par des crimes, hérésies et vices en pleine effervescence.

L'Église militante d'alors travaille toujours à réparer les fautes du passé, à préparer les conquêtes de l'avenir; elle vient de recevoir les enseignements de saint Bernard, elle va profiter des vertus de saint Louis.

Entre-temps, trois hommes célèbres se présentent comme restaurateurs de la charité du Christ, de la pauvreté évangélique et de l'enseignement intégral de la vérité: Jean de Matha délivre les chrétiens captifs de la tyrannie musulmane, François d'Assise les chrétiens captifs de l'amour des richesses, Dominique de Guzman les chrétiens captifs du joug de l'erreur.

Jean de Matha

C'est à Faucon que débute l'histoire de Jean. Situé sur le versant français des Alpes, dans une vallée qu'arrose l'Ubaye, Faucon en occupe, à quelque 4.000 pieds d'altitude, l'emplacement le plus agréable.

Puisque la ville de Barcelonnette n'existe pas encore à ce moment, les frontières de la baronnie s'étendent à toute la partie haute de la vallée. C'est dans ce décor alpin qu'Eugène de Matha s'établit, très probablement, au cours de l'année 1151.

Avec la paix renaît l'amour. Bientôt le baron de Faucon conduit au pied de l'autel la jeune Marthe de Marseille, fille du comte de Fenouillet, originaire du Languedoc. Cette union chrétienne jouit des bénédictions de Dieu: 1160 amène en effet la naissance d'un fils. Né le 23 juin, la tradition l'affirme, l'enfant prédestiné reçoit, dès le lendemain, au baptême, le nom prophétique de Jean.

Fils d'une famille très chrétienne aux traditions chevaleresques, Jean de Matha grandit dans une atmosphère religieuse intense, alimentée aux sources fécondes d'un illustre passé. Son âme toute neuve se laisse baigner dans le climat trinitaire de la Provence médiévale. La baronne de Matha, soucieuse de former en son fils un chrétien convaincu, éclaire son jeune esprit sur les vérités de la foi pour le prémunir contre le mal pernicieux de l'hérésie albigeoise.

Son père, d'autre part, ne cesse de rappeler à son enfant les exploits de ses ancêtres contre les Sarrazins. Il donne même, à l'occasion, une émouvante explication du blason familial. Présage mystérieux de l'avenir autant que témoin fidèle du passé, ce blason représente dans le champ de l'écu, un captif musulman accroupi et chargé d'entraves. En exergue, éclate ce cri: "O Seigneur, délivre-moi de ces chaînes!"

Vers l'âge de 12 ans, le jeune seigneur de Matha prend le chemin d'Aix, ville réputée pour ses écoles, "l'Athènes de toute la Provence". Il y reçoit l'éducation propre aux gentilshommes de son temps et y laisse le souvenir d'un étudiant remarquable par son talent et sa vertu.

Son absence se prolonge peut-être d'une dizaine d'années: le temps de parcourir le cycle de ses études primaires. De retour chez soi, Jean manifeste à ses parents un désir qui le hante depuis son enfance. Il veut se faire religieux. Mais il demeure encore indécis quant à l'Ordre qu'il doit embrasser. C'est pourquoi il leur paraît alors normal de voir leur fils se retirer pendant près d'un an dans un ermitage tout près de la maison paternelle: l'ancien oratoire dédié à Saint-Michel, situé au-dessus de Ville-Vieille.

La ville de Paris, vers 1180, ne présente certes pas l'allure fière et fiévreuse que nous lui connaissons aujourd'hui. Mais déjà, elle s'impose à l'Europe par le brio de son savoir et l'étendue de son influence intellectuelle. Ce qui deviendra au siècle suivant la célèbre Université, n'est en ce moment qu'une institution naissante, une association d'écoles qui se partagent la population étudiante affluant de partout, même des coins les plus reculés de l'Europe. Trois surtout s'imposent par la renommée de leurs maîtres et la qualité de leur enseignement: Notre-Dame, Sainte-Geneviève et Saint-Victor. Et c'est chez les Victorins que Jean de Matha se retire pour la période de ses études.

Pour satisfaire aux exigences scolaires de l'Université, Jean suit, pendant cinq ans, le programme régulier qui mène au baccalauréat. Puis il enseigne pendant trois ans la Sainte-Écriture sous l'éminent professeur Prévostin de Crémone, théologien et liturgiste de marque, qui termina sa carrière mouvementée comme chancelier de l'Université de Paris. Le cycle des études touche à sa fin et Jean de Matha, le jeune provençal, acquiert par l'élevation de sa pensée et l'étendue de son savoir, le grade de Maître ou de Docteur. Les universitaires le désigneront désormais sous les noms flatteurs de "Maître Jean de France" et "Maître Jean de Provence".

Professeur pieux et zélé, Jean sait unir la prière à l'étude. Mais sa conduite ne tarde pas à lui attirer les railleries de ses collègues et, bientôt, les tracasseries de ses élèves. Une décision s'impose. Devenir prêtre? Mais passé trente ans, on hésite, et avec raison, à changer l'orientation de sa carrière. Sur les conseils de son évêque, Maurice de Sully, Jean est ordonné le 20 décembre 1192.

suite à la page 4

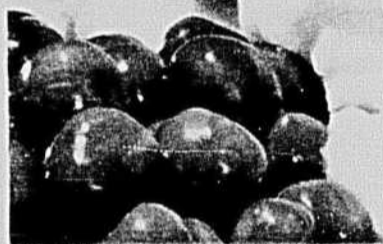


La vallée de l'Ubaye, pays rude, où s'écoula la jeunesse de Jean.

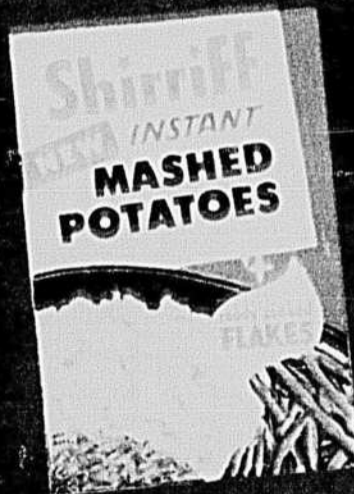


Le couvent de Faucon qui surplombe la vallée de Barcelonnette, dans les Basses-Alpes.

C'est nouveau ... et pourtant
on les croirait faits l'un pour l'autre!



Une purée de pommes de terre à l'ancienne mode sur laquelle on a versé une sauce au poulet dorée. Un véritable mets à la paysanne et pourtant si rapide et si facile à préparer! Les pommes de terre pilées instantanées Shirriff ... la seule purée instantanée qui se fasse au Canada avec de savoureux flocons précuits. La sauce au poulet Franco-American ... parsemée de tendres petits morceaux de poulet. Deux nouveaux produits. Encaissez ces bons quand vous en achèterez et économisez 16 cents.



Votre épicier acceptera ce bon pour

8¢ SUR LES

nouvelles pommes de terre pilées instantanées Shirriff

Des pommes de terre pilées à l'ancienne mode...
 sans tout ce travail qui est passé de mode

AU DÉTAILLANT: Quand vous aurez accepté ce bon conformément aux conditions indiquées ci-dessus, nous vous en rembourserons la valeur nominale plus 2 cents pour frais de manipulation. A produire, sur demande, les factures établissant l'achat d'une quantité suffisante de marchandises pour justifier le nombre de bons à rembourser. Ceux-ci vous seront remboursés par notre représentant ou vous pouvez les envoyer par la poste à Salada-Shirriff-Horsey Ltée, Boîte postale 2000, Station "O", Montréal, P.Q. La durée de cette offre expirera le 31 Juillet 1960.



Votre épicier acceptera ce bon pour

8¢ SUR LA

nouvelle sauce au poulet FRANCO-AMERICAN

Aussi savoureuse que la meilleure sauce maison... prête à servir à tout moment

AU DÉTAILLANT: Quand le consommateur et vous-même aurez rempli les conditions de cette offre, ce bon de 8 cents vous sera remboursé avec un supplément de 2 cents pour frais de manipulation par le représentant de Campbell qui passe chez vous ou par la compagnie si vous le postez à l'adresse de la Campbell Soup Company Ltd, New Toronto, Ontario. Il est frauduleux de l'employer à toute autre fin. N'est valide que pour le produit indiqué. Sous réserve des règlements provinciaux et locaux. Nul s'il entraîne le paiement d'une taxe ou s'il est frappé de restrictions ou d'interdiction par la loi. La durée de cette offre expirera le 31 Juillet 1960.

Franco-American est une marque déposée

ENFIN! Une méthode entièrement automatique de nettoyer les tapis et les rendre comme neufs... le SHAMPOO MASTER automatique Bissell

- Système entièrement automatique.
- Il applique le shampoing dans la proportion que requiert chaque tapis.
- En séchant, le tapis resplendit de propreté, sans frottage ni essuyage.

Le Shampoo Master Bissell applique automatiquement le shampoing. En deux temps, trois mouvements, les tapis deviennent ultra-propres. Le shampoing est appliqué seulement durant le mouvement avant de l'appareil — après quoi le jet est automatiquement interrompu. Un seul plein permet de nettoyer 144 pi. carrés de tapis. La mousse contrôlée du shampoing à tapis Bissell est deux fois plus active que celle des autres produits de marque connue. Ininflammable, non-toxique et inodore. En formats de 22 oz. et de 64 oz.

Demandez à voir le Shampoo Master automatique Bissell dans les magasins à rayons, quincailleries ou magasins d'articles ménagers... seulement \$12.95. Autres modèles à partir de \$9.95.

NÉCESSAIRE BISSELL POUR NETTOYER LES TAPIS ET MEUBLES REMBOURRÉS

Un Shampoo Master automatique Bissell complété d'un ensemble Bissell pour meubles rembourrés et de 22 oz. de shampoing à tapis pour seulement \$16.95

Guaranteed by
Good Housekeeping

COMMENDED
BY
PARENTS
MAGAZINE



POUR LA PROPRETÉ **BISSELL** AU FOYER

BISSELL LTD., Niagara Falls, Ont.

La première Révélation

Jean de Matha célèbre sa première messe en présence de Mgr Maurice de Sully, de l'abbé de Saint-Victor, du prévôt de l'Université et d'autres illustres personnages. À l'instant où il élève l'Hostie, il voit le divin Rédempteur, l'Ange du Nouveau Testament, qui, tenant par la main deux esclaves, l'un noir et l'autre blanc, lui inspire de fonder un ordre religieux pour l'exercice des œuvres de miséricorde et le rachat des captifs chrétiens. L'un des esclaves arbore une hampe surmontée d'une croix rouge et bleue.

Intrigués par la lenteur insolite du célébrant, tous les assistants, à commencer par l'évêque, l'abbé Robert et le chancelier Prévostin s'étonnent de ce qui se passe. Regardant vers le ciel, ces trois témoins jouissent eux aussi de la vision.

Jean de Matha dépose alors la toge du professeur et revêt l'humble bure blanche. Il y ajoutera plus tard la croix rouge et bleue comme celle qu'il avait remarquée au moment de l'apparition. Pour mieux comprendre cette vision merveilleuse, Jean de Matha décide de se rendre dans la solitude de Cerfroid, près de Meaux, afin de s'adonner pleinement à la prière et à la pénitence.

Deuxième Révélation

À Cerfroid, Jean de Matha fait la connaissance de Félix de Valois, issu du sang royal de France. Le noble vieillard, après avoir profité des leçons du grand saint Bernard, mène, depuis plusieurs années, la vie érémitique en ce lieu solitaire. Un jour, pendant que les deux saints causent près d'une fontaine, ils voient venir à eux un cerf blanc d'une rare beauté, portant dans son bois une croix rouge et bleue.

La cathédrale Saint-Jérôme, à Digne-les-Bains, le diocèse de Jean de Matha.

Alors Jean raconte à Félix la vision de sa première messe à Paris. À la suite de ce nouvel avis du ciel, tous deux conviennent de se rendre à Rome pour porter ces faits à la connaissance du Souverain Pontife, ainsi que leur projet de fonder un ordre voué à la rédemption des captifs. Et c'est à Cerfroid que Jean de Matha établit la première maison de l'Ordre de la Très-Sainte-Trinité et de la Rédemption des captifs.

Bientôt, le bruit de la fondation d'un ordre religieux voué au rachat des captifs se répand des milieux universitaires de Paris à toute l'Europe. L'affluence régulière de vocations appelle bientôt l'établissement de nouveaux couvents. En l'an 1209, l'Ordre trinitaire compte

10 églises, une chapelle, 11 hôpitaux et 20 couvents disséminés à travers la France, l'Espagne et l'Italie.

Le 17 décembre 1213, après s'être rendu lui-même deux fois en pays musulman au risque de sa vie pour cette œuvre sublime du rachat, il s'éteint au couvent de Saint-Thomas-in-Formis, sur le mont Coelius, à Rome. Il était âgé de 59 ans et demi. Plus de 400 ans plus tard, trois bulles du pape Urbain VIII donnent le titre de saints à Jean de Matha et à son inséparable compagnon Félix de Valois. Mais ce n'est que le 21 octobre 1666 que le pape Alexandre VII accorda le décret de canonisation de ces deux illustres fondateurs.



Son Exc. Mgr Bernardin Collin, O.F.M., évêque de Digne, instigateur des grandes fêtes qui se dérouleront, fin juin, à Faucon, sous la présidence du cardinal P. Gerlier, primat des Gaules.

suite à la page 7

MAMAN! Un enfant maussade est un enfant "MALADE"

Oui, maman, quand un enfant est dérangé, fiévreux et de mauvaise humeur, n'a pas envie de jouer... ni de manger... vous pouvez être sûre que quelque chose ne va pas. Car les enfants sont naturellement gais, insouciant et pleins de vie.

Lorsque ces petits dérangements se produisent, les mamans avisées comptent depuis des années sur CASTORIA pour remettre les choses en ordre. CASTORIA est bon pour votre enfant, et ne fait que du bien. Il

débarrasse doucement, mais sûrement, les intestins de l'enfant des déchets toxiques qui s'y sont accumulés, sans coliques ni choc. En peu de temps, votre enfant retrouve sa gaieté.

CASTORIA est employé avec succès depuis des générations. Cependant, CASTORIA est tout ce qu'il y a de plus moderne... son excellente qualité et son action douce sont garanties par les plus récentes méthodes scientifiques de fabrication et d'essai. C'est pourquoi CASTORIA est bon pour votre enfant.



Les enfants
pleurent pour
avoir du

CASTORIA
MARQUE DÉPOSÉE



La minute de confiance...

... celle où votre enfant tourne vers vous son regard inquiet et vous appelle timidement à l'aide.

En cette minute précieuse de confiance et d'amitié partagées, vos conseils se graveront profondément. Aussi faut-il qu'ils soient éclairés. Car l'hygiène féminine a ses exigences et personne n'en tient mieux compte que les fabricants des Produits Personnels Limitée.

Dans leur laboratoire de recherche à Montréal, le plus moderne du genre au Canada, les Produits Personnels Limitée ont successivement créé trois serviettes destinées à résoudre tous les

- La Modess Régulière est douce à porter et très absorbante; elle est recouverte du tissu "Feminine Fabric"*, infiniment plus doux que la gaze.
- La Teen-Age* par Modess convient spécialement à la jeune femme moderne par ses contours amincis, sa teinte bleu pastel et son absorbivité très supérieure aux produits ordinaires.
- La Modess De Luxe se reconnaît à son coussinet extra-absorbant, à son désodorisant toute-fraîcheur et au tissu ultra-doux et rose pastel qui la recouvre.

Ne demandez pas uniquement des serviettes hygiéniques...

Exigez Modess*... *puisque*

* Marque de commerce

problèmes de l'hygiène féminine. Ces trois serviettes ont en commun deux caractéristiques indispensables: une *absorbivité calculée*, gage de confiance et de sécurité, et une *très grande douceur*, grâce au tissu "Feminine Fabric" qui les recouvre.

Les Produits Personnels Limitée mettent en outre à votre disposition leur brochure illustrée, "La joie d'être jeune fille", où se trouve expliqué *pour elle*, avec tact mais précision, le merveilleux mystère de la fillette qui devient femme. Utilisez le bon ci-dessous pour vous faire venir un exemplaire de cette brochure gratuitement.

* * * * *

"La joie d'être jeune fille"
Case postale 6317,
Montréal (Qué.)

Veuillez me faire parvenir, gratuit, votre brochure éducative:
"La joie d'être jeune fille".

* * * * *

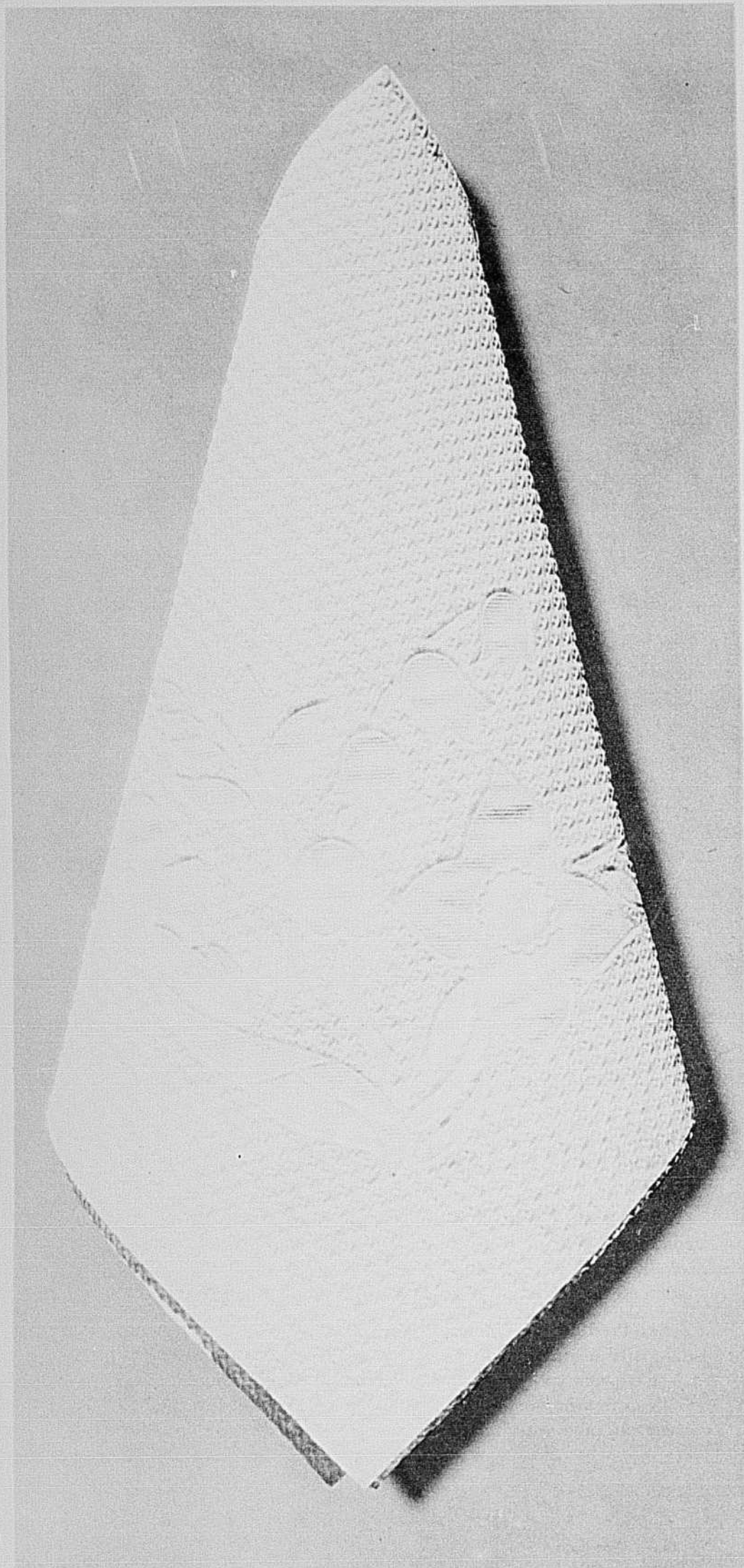
NOM _____

* ADRESSE _____

VILLE _____ PROV. _____

* * * * *





Remarquez sa texture épaisse lui donnant plus de corps et plus de douceur!

Voyez combien cette nouvelle qualité de serviette bon marché égayera vos repas!

Ces serviettes de table sont de qualité entièrement différente — leur texture à relief profond les rend plus douces et plus épaisses au toucher — une telle qualité de serviette à si bas prix n'a jamais été offerte auparavant. Elles collent sur vos genoux tout comme le font les serviettes de tissu. De fabrication solide, les Serviettes de Famille Scott sont fortes même mouillées et résistent aux doigts les plus collants. En plus, les teintes sont gaies: voilà enfin une serviette de table fraîche et jolie, pour toute la famille et toutes les occasions, qui ne grève pas le budget familial. Recherchez le "gros format".



NEW!

Scott FAMILY
NAPKINS



COMMENT UTILISER

les pinceaux de
qualité supérieure
à soies de

NYLON TYNEX



N'appuyez pas
trop fort
Pour les meilleurs résultats,
peinturez à coups légers et
réguliers.

Ne poussez pas
un gros pinceau
dans les coins

Servez-vous du pinceau
"TYNEX" de la grosseur et modèle
qu'exige le travail à faire.



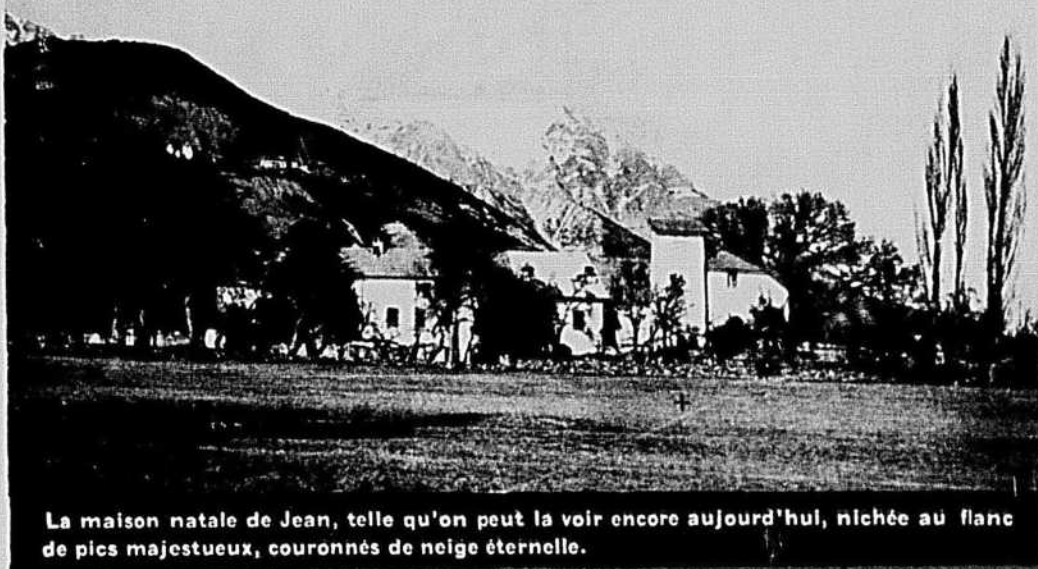
Ne rangez jamais les
pinceaux avec le bout
reposant au fond de
la boîte.

Nettoyez toujours et
enveloppez les pinceaux
"TYNEX" après usage...
vous constaterez qu'ils sont
très faciles à nettoyer.

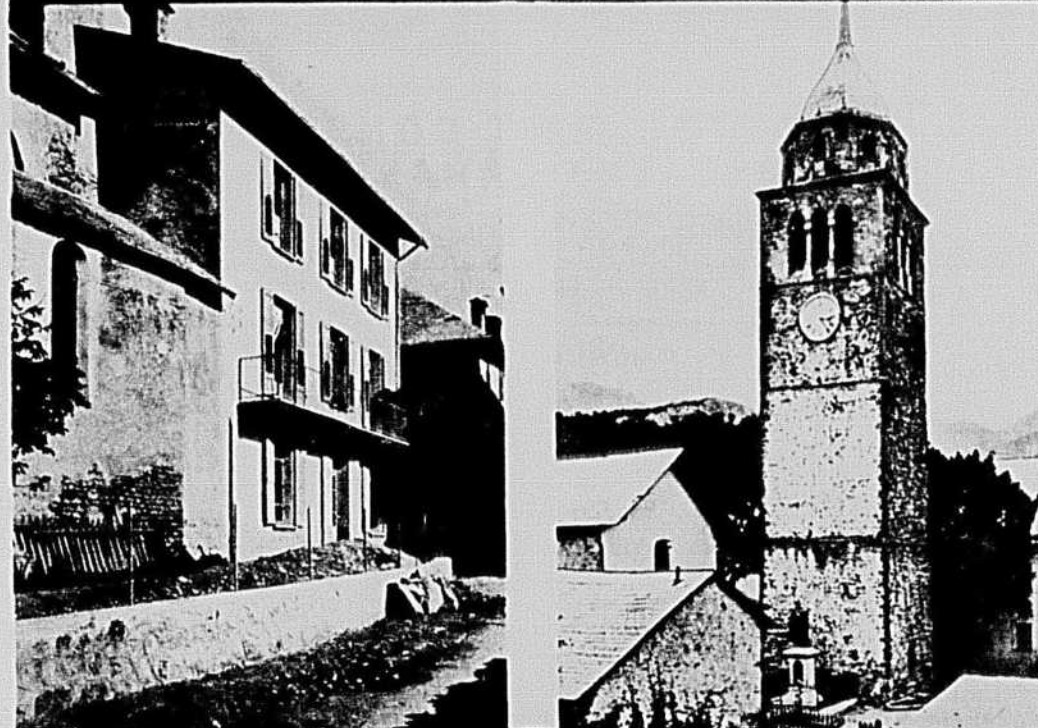
Exigez toujours
les pinceaux de NYLON "Tynex"
... les peintres de métier recon-
naissent que ce sont les meilleurs.

DUPONT
CANADA

DUPONT OF CANADA LIMITED
MONTREAL



La maison natale de Jean, telle qu'on peut la voir encore aujourd'hui, nichée au flanc de pics majestueux, couronnés de neige éternelle.

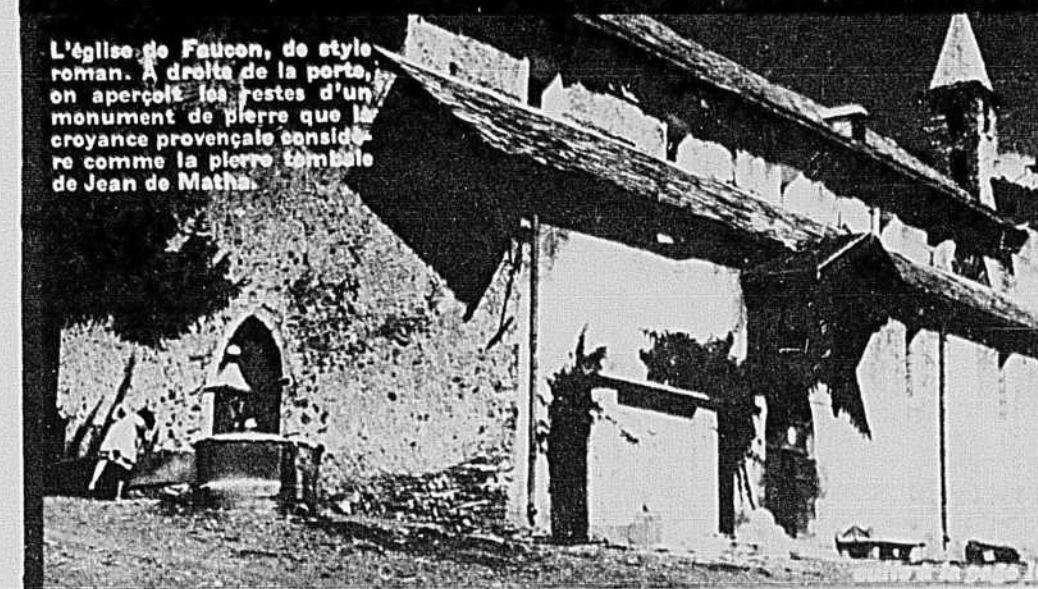


Le presbytère de Faucon, qui date de 1925.

L'ancienne tour féodale que les gens de Faucon appellent le Clocher.



L'école de Faucon, érigée en 1914, semble également adossée au flanc de la montagne.



L'église de Faucon, de style roman. À droite de la porte, on aperçoit les restes d'un monument de pierre que la croyance provençale considère comme la pierre tombale de Jean de Matha.

CRUSADER

VALEURS
en fait de
Montres
du Mois
chez votre
BIJOUTIER
POUR:

- Fête des mères
- Collation de diplômes
- Mariages

"MARK IV"
21 RUBIS
\$34⁹⁵

Étanche, antichoc, antimagnétique, cadran lumineux, trotteuse centrale, grand ressort incassable, bracelet semi-motif vannier, semi-extensible. En jaune \$34.95

CRUSADER

POUR ELLE

"SWEETHEART"
17 RUBIS
\$27⁹⁵

Un cadeau qu'elle n'oubliera jamais, mouvement de précision, grand ressort incassable. Valeur extraordinaire en fait de montre du mois. En jaune \$27.95

\$39.95

\$39.95

"JULIETTE" — une montre étanche, lancée à 4 diamants, en jaune ou blanc, 17 rubis, grand ressort incassable.

"DATAMATIC" — 25 rubis, automatique, étanche, c'est aussi une montre calendrier — indiquant la date et l'heure. Antichoc, antimagnétique.

TRANSCANADA PRECISION INSTRUMENTS LTD.
TORONTO - CANADA

LA PRESSE, 7 MAI 1960 7

UNE BELLE PELOUSE SANS EFFORTS



...verte et sans mauvaises herbes grâce à GREEN CROSS!

Green Cross*

DÉCOUPEZ ET CONSERVEZ CE PRÉCIEUX GUIDE ANTIPARASITAIRE DE GREEN CROSS

DESTRUCTION DES MAUVAISES HERBES

DESCRIPTION DU PARASITE	QUOI EMPLOYER	DILUTION DANS 1 GAL. D'EAU	APPLICATION
MAUVAISES HERBES <i>Pissenlits, plantains, et plusieurs autres herbes nuisibles à feuilles larges.</i>	WEED-NO-MORE Ether de 2,4-D à basse volatilité.	Une once dans un gallon d'eau suffit pour 250 pi. car. Saupoudrez simplement.	Appliquez uniformément sur la surface de la pelouse. Il faut un mois pour détruire les mauvaises herbes complètement. Appliquez de préférence tôt dans la saison alors que les mauvaises herbes sont jeunes et poussent avec vigueur. N'employez pas sur les pelouses fraîchement ensimencées avant que l'herbe ait été tondue deux fois.
MOURON DES ONDES Il y en a deux sortes: (1) les oreilles de souris et (2) le mouron commun. Les deux sont des plantes courtes avec de petites feuilles en forme d'oreilles de souris et des fleurs en forme d'étoiles, mais les tiges des oreilles de souris sont velues, alors que le mouron commun n'a pas de poils. Les oreilles de souris sont susceptibles au 2,4-D, tandis que le mouron commun y résiste.	WEED-NO-MORE plus CRABGRASS KILLER	Une once plus deux cuillères à table	Mélangez WEED-NO-MORE et le Crabgrass Killer dans le même réservoir d'arrosage. Employez les quantités indiquées dans un gallon d'eau sur 250 pi. car. On doit faire une seconde application au bout de 10 jours.
DIGITAIRE Une herbe annuelle qui commence à pousser par temps chaud. On l'appelle souvent "herbe d'été" à cause de sa préférence pour la chaleur. Les graines ne germent pas avant les chaleurs et les premières gelées de l'automne la tuent, laissant des endroits nus. Les pousses de digitale sont d'un vert plus pâle que celles du gazon ordinaire. La digitale adulte peut être reconnue par la couleur pourpre distincte des feuilles et la façon dont les têtes s'étendent comme les doigts de la main. Elle étouffe le gazon d'une façon dévastatrice.	CRABGRASS KILLER (Cyanate de potasse)	<i>Jeunes pousses</i> — Une cuillère à table dans 1 gal. d'eau sur 250 pi. car. <i>Digitaire adulte</i> — Deux cuillères à table dans 1 gal. d'eau sur 250 pi. car.	Le traitement devrait commencer avant la formation des têtes. Deux traitements ou plus à 10 ou 21 jours d'intervalle sont à recommander car la période de germination de la digitale est assez longue.
LISSÉ RAMPANT Une plante rampante avec des feuilles rondes et des fleurs pourpres. Pousse à un niveau plus bas que les couteaux de la tondeuse. Résiste au 2,4-D.	WEED-NO-MORE plus CRABGRASS KILLER	Une once plus deux cuillères à table	Même application que pour le mouron commun.
NOEUDS Une herbe annuelle courte dont les tiges ont beaucoup de noeuds. Elle pousse dans les sols pauvres, au bord des pelouses et dans les passages.	WEED-NO-MORE	Deux onces	Appliquez sur les endroits infestés.
MOUSSE Souvent considérée comme une herbe nuisible aux pelouses quoique plusieurs ne sont pas de cet avis.	GREEN CROSS BRUSHKIL "64"	Une cuillère à table dans 1 gal. d'eau sur 250 pi. car.	Répétez au besoin deux à trois semaines plus tard.
MOUSSE Souvent causée par la pénurie d'engrais. Trop peu de soleil favorisera le développement de la mousse. Un drainage inadéquat et l'ombre accéléreront sa pousse.			Râtez toute la mousse possible. Fumez et ensemecez à nouveau. Enlevez les branches basses des arbres pour laisser passer plus de lumière. Employez "LAWN GREEN" pour stimuler la pousse de l'herbe.

DESTRUCTION DES INSECTES

INSECTES Vers blancs, etc. Si, à la mi-été, il y a des endroits jaunés ou brunis persistants sur la pelouse, ils peuvent être causés par les insectes du sol tels que les vers blancs, etc.	"HOZ-IT-ON" ANT AND GRUB KILLER OU CUTWORM DUST	Une bouteille suffira pour 1500 à 2500 pi. car. ½ lb de poudre par 150 pi. car.	Fixez sur le boyau du jardin et pulvérisez. Saupoudrez généreusement sur la pelouse, puis arrosez avec le boyau.
INSECTES Des trous ou de petites fourmilières répandues sur la surface de la pelouse.	"HOZ-IT-ON" ANT AND GRUB KILLER ou CUTWORM DUST ou ANT AND GRUB KILLER (Poudre 5% Chlordane)		Fixez au boyau du jardin et pulvérisez. Là où les fourmilières sont nombreuses, arrosez ou saupoudrez légèrement sur toute la surface de la pelouse.
INSECTES Traînées de vers sur les pelouses—parfois disgracieuses.	Emulsion 40% Chlordane ou Arseniate de plomb	Deux onces dans 1 gal. d'eau sur 100 pi. car. 1 lb sur 200 pi. car.	Arrosez au boyau. Mélangez avec de la terre tamisée et répandez sur la pelouse, suivi d'un arrosage au boyau.

AMENDEMENT

Toutes les pelouses exigent un traitement avec un engrais balance. Tôt après la fonte des neiges est le temps le plus propice à leur fertilisation. C'est ordinairement à bonne heure en avril. Une application mensuelle du GREEN CROSS "LAWN GREEN" donnera la teinte verte brillante qu'on désire sur les pelouses et les conservera en excellente condition.	QUOI EMPLOYER GREEN CROSS "LAWN GREEN"	DOSAGE Une cuillère à table par 30 pi. car.	Appliquez l'engrais soluble dans l'eau "LAWN GREEN" au moyen de l'applicateur Lawn Green et du boyau du jardin. Voir le mode d'emploi de l'applicateur pour plus de détails. Si on n'a pas d'applicateur, employer un arrosoir.
--	---	--	---

JARDINIERS! Découpez et postez ce coupon à

PRODUITS GREEN CROSS, C.P. 489, Montréal, Québec.

Veuillez m'envoyer Guide du Jardin Green Cross
GRATUITEMENT Guide de Pelouse Green Cross

NOM

ADRESSE

Green Cross*

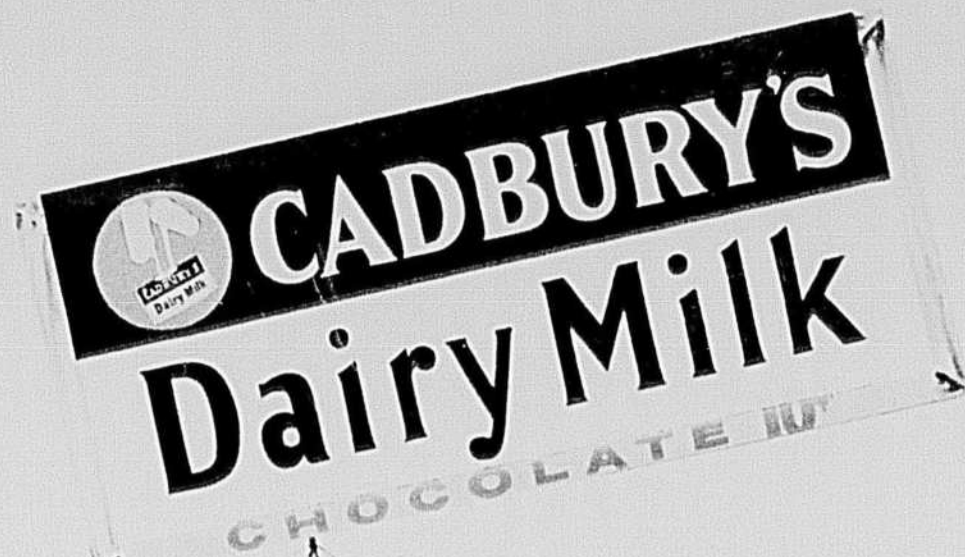
PRODUITS GREEN CROSS

Une division de
The Sherwin-Williams Co.
of Canada, Limited

WEED-NO-MORE — Pulvérisez les mauvaises herbes! Épargnez-vous des heures de labeur! Weed-No-More tue les plantes à feuilles larges. Débarrassez-vous des mauvaises herbes en 3 semaines!

LAWN GREEN — Nourriture complète pour plantes. Conserve votre pelouse verte et saine. Ne brûlera pas, sûre, efficace.

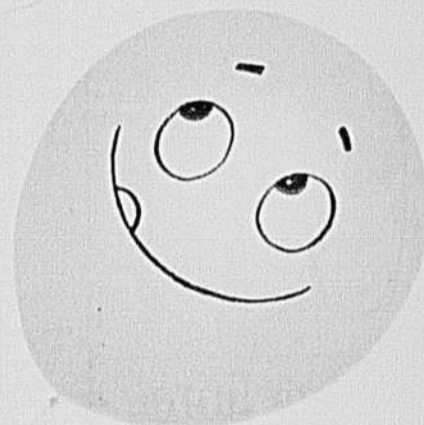
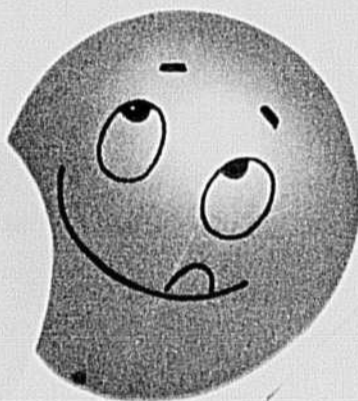




... le chocolat au lait



ultra-léger



LE CHOCOLAT DAIRY MILK DE CADBURY... PLUS CLAIR, PLUS FIN, PLUS LÉGER

Le shampoing ordinaire EST DÉPASSÉ

"DRENE ROYAL"
découvre le moyen
d'éliminer les
cheveux secs et fous!

Rien d'aussi révolutionnaire ne s'est produit depuis l'époque où les femmes se lavaient les cheveux avec du savon en pain. Le nouveau DRENE ROYAL a fait une découverte fabuleuse. Ses "Perles de Rosée" ne peuvent ni dépouiller les cheveux de leurs huiles naturelles ni les dessécher; elles protègent chaque mèche par leur action adoucissante. Vos cheveux, bien que fraîchement lavés, sont instantanément dociles et doux. Seul, leur éclat révèle un shampoing récent. Procurez-vous DRENE ROYAL dans sa belle boîte blanche et mauve chez votre fournisseur, AUJOURD'HUI!

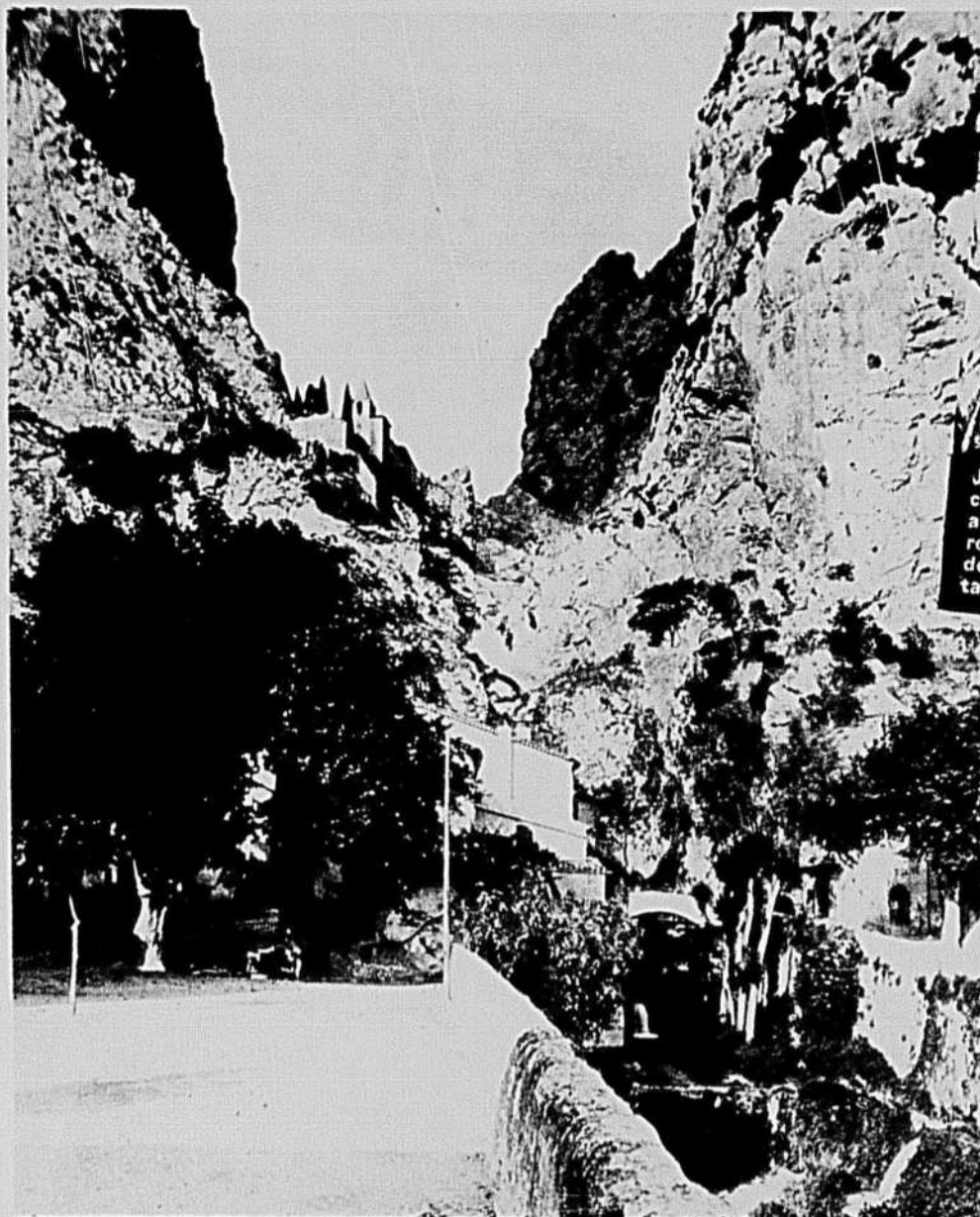


Elle améliore
tout
repas

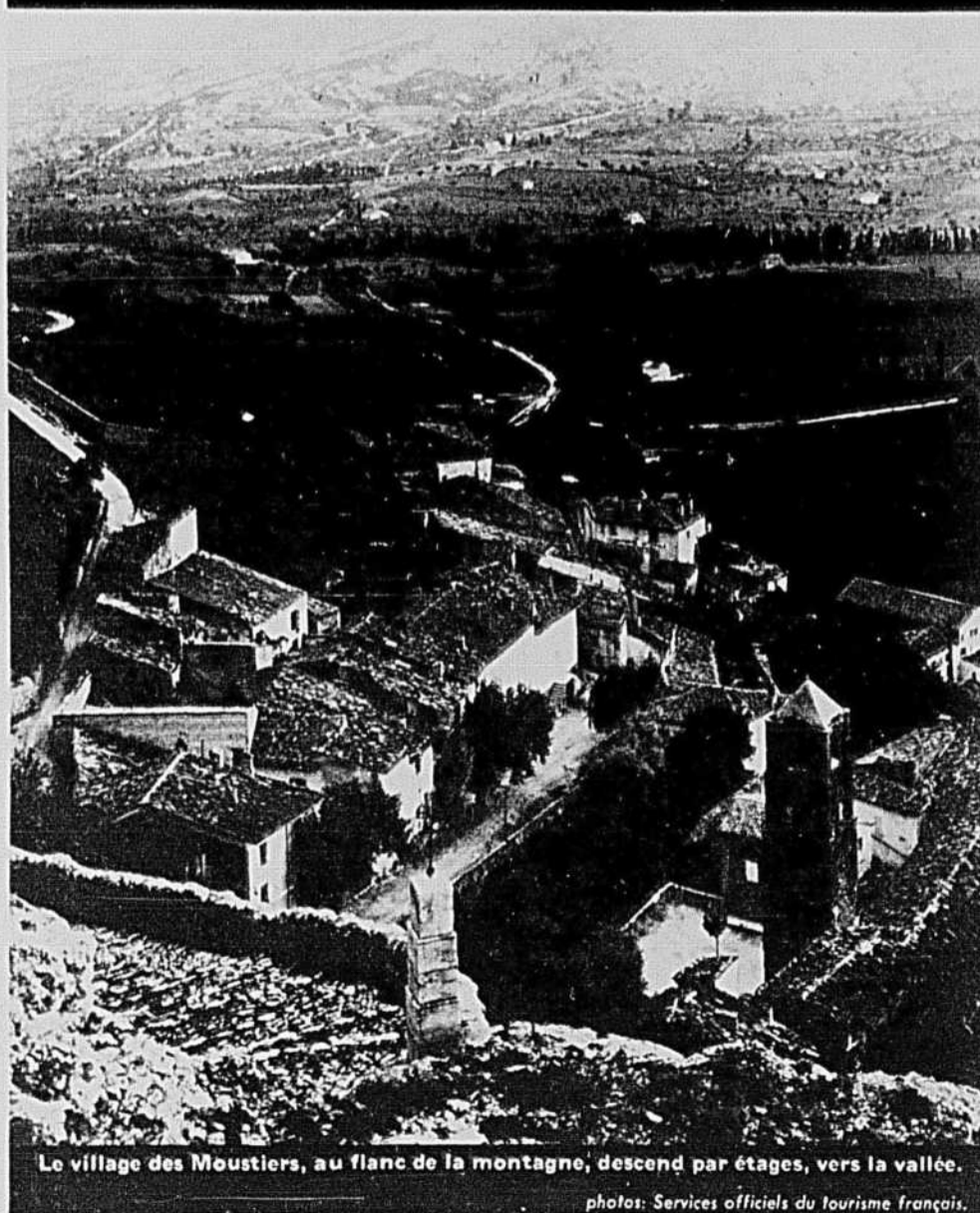


elle rehausse la saveur
des mets: viande, poisson,
œufs, macaroni, soupes
et rôtis à la broche.

HP LA SAUCE
FAVORITE
AU CANADA SW10R



Les Moustiers Sainte-Marie, dans les Basses-Alpes, centre de villégiature des gens qui habitent le Midi.



Le village des Moustiers, au flanc de la montagne, descend par étages, vers la vallée.

photos: Services officiels du tourisme français.



Jean de Matha, prédicateur de la charité, selon une estampe conservée aux archives nationales de Paris, et représentant un tableau de la chapelle des Mathurins, nom donné aux Trinitaires de Paris.

EXIGEZ KIWI Le cirage qui fait du bien au cuir

Fait briller et recolorer le
cuir... assure un éclat
plus vif... deux fois plus
vite.



FAITES-EN L'ESSAI
DÈS AUJOURD'HUI!

CONSTIPÉ? Prenez des FRUIT-A-TIVES

Partout les Canadiens
reconnaissent la
prompte efficacité des Fruit-
atives qui renferment 12 in-
grédients. Ce sera aussi votre
cas. FRUITATIVES—médica-
ments, extraits d'herbages et
de fruits—
Vitamine B1.
FRUITATIVES—
Le laxatif de qualité
qui ne coûte
rien de plus.

dormez!

Si le sommeil ne vient pas rapidement
et naturellement, prenez au coucher
2 comprimés persomnia: vous dormirez
la nuit et vous vous éveillerez reposé.

riez-vous à
persomnia

pour une bonne nuit et un bon réveil
sans prescription
chez le pharmacien — \$1.00 — \$1.75

Tissu d'entretien facile

ARNEL

QUALITÉ CONTRÔLÉE PAR DES ÉPREUVES DE GARANTIE

↑ MARQUE DÉPOSÉE



Photographie prise à Port-Royal avec la collaboration du Service du tourisme jamaïcain. Transport: Air Canada.

En vacances, vive Arnel ... et vive le repos complet! Car sans effort, vous serez toujours élégante et sûre de vous dans cette robe jeune fille à jupe entravée en Arnel-Viscose et coton d'Algo Juniors, inspirée des créations Dior. Elle est d'entretien facile grâce au tissu Arnel de J. M. Flanders Sales Corp. Vous choisirez l'un ou l'autre de ces délicats motifs quadrillés où le blanc se marie au noir, au beige, au caramel, au brun ou au turquoise. Tailles 7 à 17. Environ \$25 seulement.



Henry Morgan & Co. Ltd. Montréal
Maurice Pollack Limitée Québec
J. L. Robert Limitée Sherbrooke

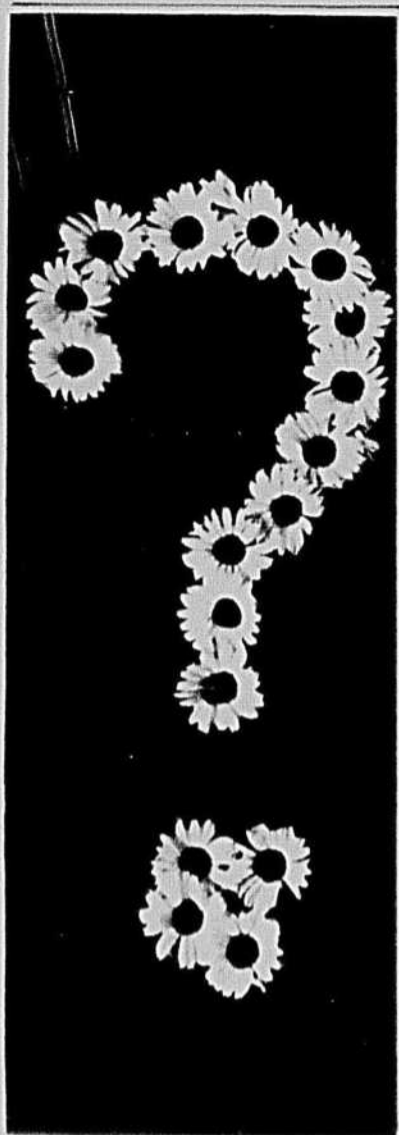
J. L. Fortin Trois-Rivières
Gagnon Frères Chicoutimi

LE GRAND GALA ARNEL BAT SON PLEIN DANS CES MAGASINS

Chemcell®

CHEMCELL FIBRES LIMITED
1600 Dorchester St. W., Montreal.

Jeunes filles en fleur



Il n'y a pas
de doute:
Odo-Ro-No
est sûr!

Les désodorisants Odo-Ro-No protègent votre charme, votre fraîcheur durant 24 heures: c'est là leur garantie. Odo-Ro-No contient en effet des ingrédients extrêmement efficaces qui détruisent les bactéries malodorantes et empêchent de tacher les vêtements. Par ailleurs, Odo-Ro-No ne saurait irriter un épiderme normal ou marquer les tissus délicats. Ne risquez pas d'être mal à l'aise: utilisez de l'Odo-Ro-No dès aujourd'hui.

L'Odo-Ro-No en crème allie l'efficacité d'un pur désodorisant à la douceur d'une crème de beauté: il ne laisse aucune trace.

L'Odo-Ro-No à vaporiser est un désodorisant pur et pratique. Les hommes le préfèrent.

Adoptez le très efficace

ODO-RO-NO

Le désodorisant qui ne fait pas de question.



Cette charmante Romaine habillée par Luciani s'en va au coquetel vêtue d'un 9/10 en taffetas orange fulgurant imprimé de fleurs vertes. Des plis partant de haut, font un dos désinvolte.



Stiebel, de Londres, a choisi ce tissu de taffetas de soie naturelle aux roses bleues imprimées sur fond blanc. Le corsage trace une diagonale arrêtée par la jupe cloche.



Modèle de grand soir en taffetas imprimé de branchages de roses avec drapé soutenu par des noeuds et des roses en relief. Signé: Claude Rivière, de Paris.

vous raser, madame?
n'en faites rien!



Employez Neet... c'est tellement plus simple!

Grâce à cette nouvelle crème épilatoire rose et parfumée, vous ne vous sentirez plus gênée par ces ombres disgracieuses... signes révélateurs de l'usage du rasoir! Pour rendre lisses les aisselles, plus douces les jambes et faire disparaître toute trace du fin duvet de votre visage, pourquoi ne pas toujours employer une crème plus efficace que le rasoir? Employez Neet... c'est tellement plus simple!

Neet

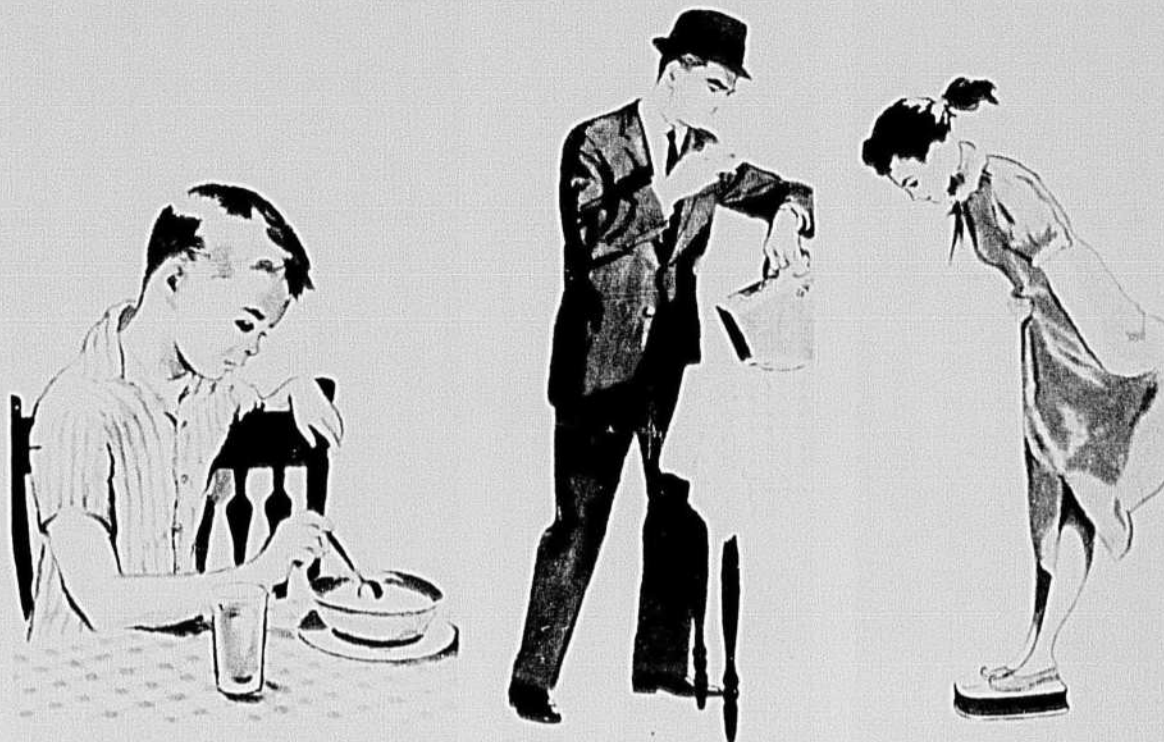




Cette fleur vivante de la Californie porte un fourreau sobre et de haute élégance à la fois, harmonisé avec la capeline colorée. S'en va-t-elle à une fête de jardin?



Jean Dessès, de Paris, nous présente ici une robe-coquetel en soie imprimée bleu chardon, dans le style bagué qui distingue sa collection printemps été. Le chapeau est de Paulette.



Fiston manque-t-il d'appétit au lever... et pignoché-t-il dans son assiette?... Papa part-il précipitamment pour le bureau... après avoir avalé en vitesse une tasse de café et une brioche?... Soeurette se passe-t-elle tout simplement de déjeuner... pour garder sa taille mince?

Le déjeuner présente-t-il chez vous ces différents problèmes?

Le succès de la journée dépend souvent du petit déjeuner qui en marque le début. Et pourtant, un trop grand nombre de gens, ou bien se passent tout à fait de déjeuner — ou bien ne déjeunent qu'à la hâte et sur le pouce — ou bien se contentent tout simplement de l'"heure du café," au lieu de prendre un repas soutenant le matin.

Si vous n'avez jamais considéré le petit déjeuner comme un repas important, songez aux faits suivants. C'est le matin plus qu'en n'importe quel autre moment de la journée, qu'il vous faut un repas bien équilibré. C'est que votre énergie est alors au plus bas en raison du long intervalle écoulé entre le repas du soir et le petit déjeuner. Votre organisme par conséquent, a besoin de "combustible" pour renouveler cette énergie, pour vous aider à vous sentir mieux, à penser plus clairement, à travailler avec plus d'entrain tout au cours de l'avant-midi.

Par ailleurs, un déjeuner insuffisant provoque la fatigue. Certaines recherches ont permis d'établir, en effet, qu'en prenant peu ou point d'aliments le matin, vous serez presque inévitablement accablé de fatigue dès les premiers moments de la journée.

Quelle quantité d'aliments devriez-vous prendre au déjeuner? Disons une quantité suffisante pour fournir le quart au moins des éléments nutritifs dont votre organisme a besoin pour la journée. Pour vous assurer ces éléments

nutritifs essentiels — hydrates de carbone, protéines, vitamines et minéraux — votre déjeuner devra comprendre un fruit (sous n'importe quelle forme); du pain (de grain complet ou de farine enrichie); des céréales, des oeufs, de la viande ou du poisson; du lait comme boisson.

Voilà en quoi devrait consister le déjeuner de chacun des membres de la famille. Il sera bien permis d'ajouter un mets de votre choix, y compris thé ou café.

Faites-en l'essai pendant quelque temps. Parions que vous remarquerez vous-même combien plus énergique vous êtes devenu, combien mieux vous vous sentez, vers les onze heures du matin.

Si vous n'avez pas "le temps" de déjeuner, mettez le réveil un quart d'heure plus tôt. Vous ne vous apercevrez pas du changement, croyez-le. Et pourquoi ne pas tout préparer la veille; vous vous épargnerez ainsi un temps précieux au lever.

Même si vous êtes au régime, ne manquez pas votre déjeuner. Autrement, vous serez porté à manger plus qu'il ne faut au dîner ou au souper, ce qui aura pour effet d'affecter sensiblement votre programme d'amaigrissement.

Chacun de nous, qu'il soit obèse ou normal, devrait prendre le temps de déjeuner suffisamment et sans hâte. C'est un moyen excellent d'aider tous les membres de votre famille à se maintenir en bonne santé.

COLLEZ LE COUPON SUR UNE CARTE POSTALE

COPYRIGHT CANADA, 1960—METROPOLITAN LIFE INSURANCE COMPANY

Metropolitan Life Insurance Company

(COMPAGNIE À FORME MUTUELLE)

Siege Social: New-York
Direction Générale au Canada: Ottawa

Metropolitan Life Insurance Company,
Direction Générale au Canada,
Ottawa 4, Canada.

Veuillez m'envoyer un exemplaire gratuit de votre brochure intitulée: "L'alimentation de la famille," 50p.

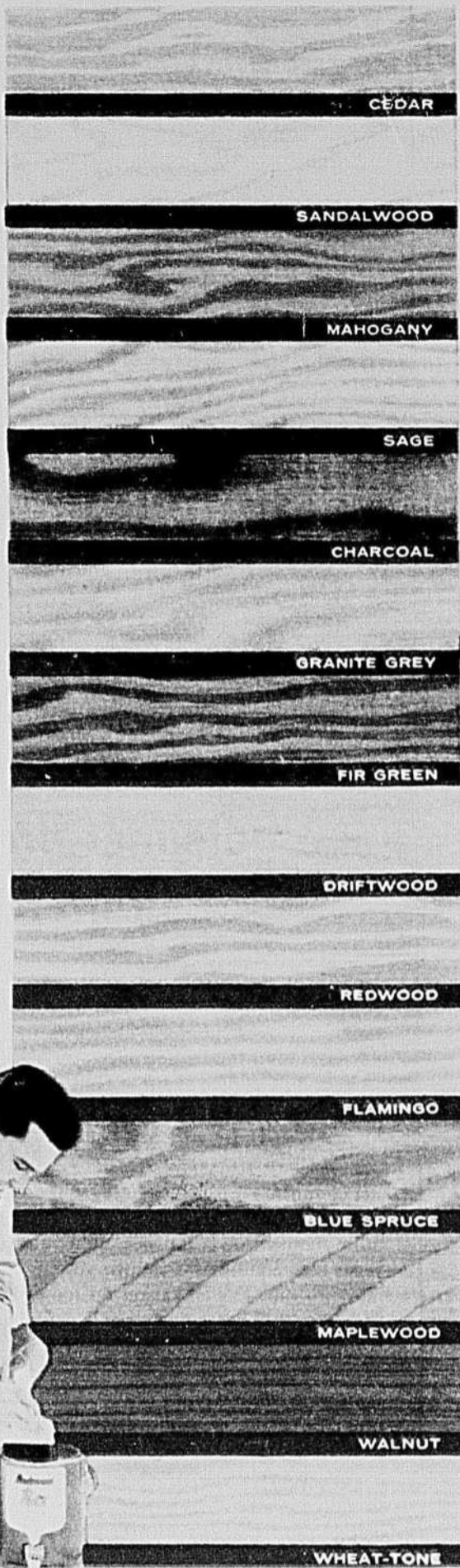


Nom _____ (en lettres majuscules)

Rue _____

Ville & Zone _____ Prov. _____

S'il s'agit de bois...



Rez s'impose!

... pour faire ressortir la beauté du grain naturel du bois.

À L'INTÉRIEUR: Color-Tone Rez transmet chaleur et lustre à vos meubles et boiseries intérieures, pénètre profondément dans le bois et fait ressortir la beauté de son grain naturel.

À L'EXTÉRIEUR: Color-Tone Rez résiste admirablement bien aux intempéries, protège le bois contre le

gauchissement, le refoulement et le renflement. Rez est idéal pour les murs extérieurs et meubles du jardin.

Color-Tone Rez et un pinceau feront de vous un expert dans le finissage du bois — demandez à votre marchand Rez la brochure gratuite qui vous donne tous détails concernant les finis à bois.



Un produit de
MONSANTO CANADA LIMITED
MONTREAL — OAKVILLE, ONT. — VANCOUVER
ou la chaîne tout des meubles.

Choix de 14 teintes de bois (illustrées) prêtes à être appliquées — et pour finis blancs: White Rez; pour lustre velouté à l'intérieur: Satinwood Rez; pour fini ultra-luisant: Rez-Ex; pour traitement initial du bois: Rez Sealer-Primer.



On fait bien des choses avec du ruban transparent

MARQUE DÉPOSÉE
SCOTCH BRAND



EMPAQUETAGE



DÉPOUSSIÉRAGE



ÉTIQUETAGE



RÉPARATION DE LIVRES

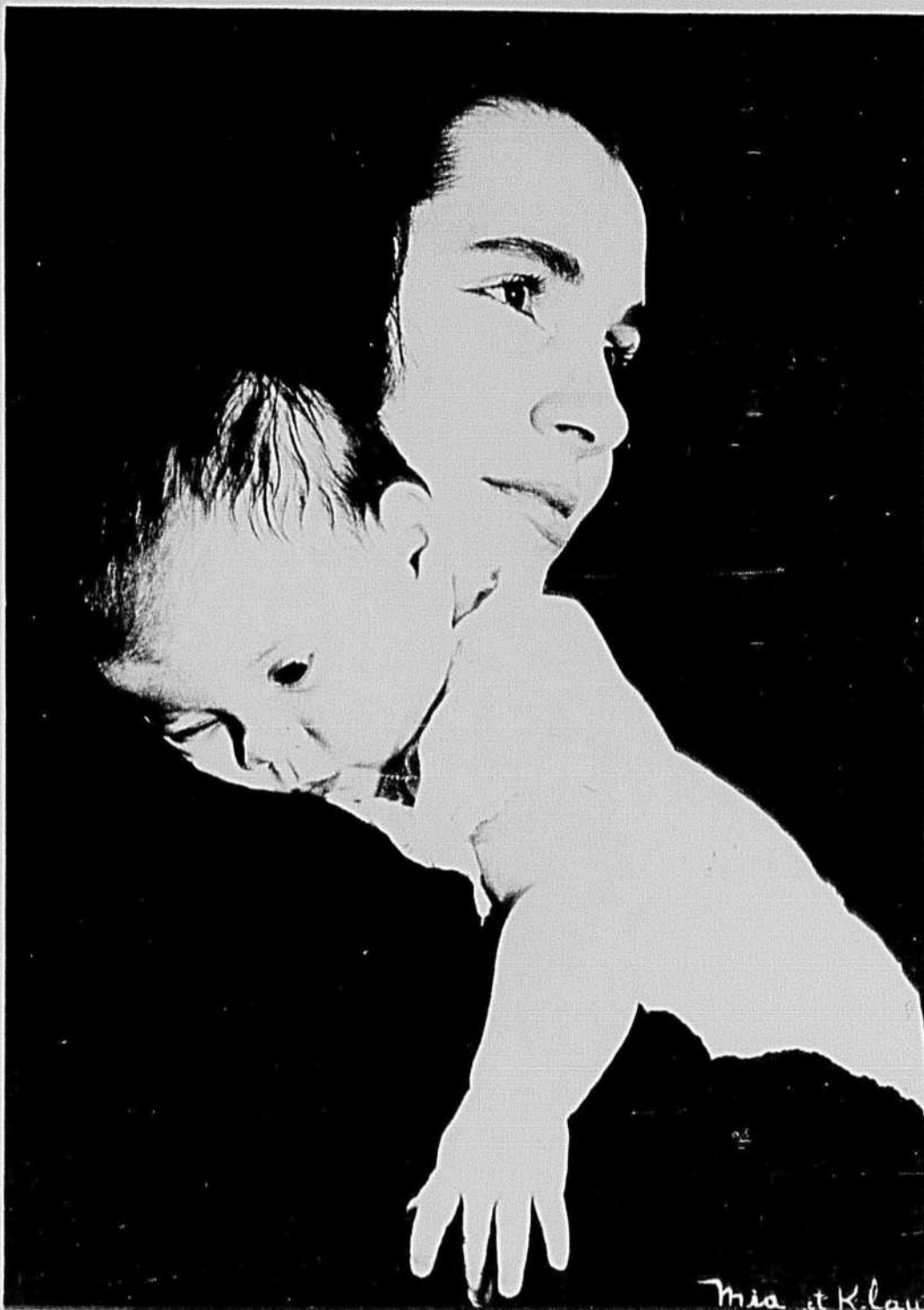
Il n'y a qu'un vrai

SCOTCH BRAND



MINNESOTA MINING AND
MANUFACTURING OF CANADA LIMITED
LONDON - CANADA

La fête des mères
HOMMAGE À L'ÂME DU FOYER FAMILIAL



LA JOURNÉE de demain sera empreinte de joie mais aussi de tristesse: tous les enfants du monde qui ont le coeur à la bonne place auront une pensée pour leur mère. Il y aura de la joie pour ceux qui pourront présenter leurs hommages aux pieds de cette femme dont le dévouement et l'amour n'ont jamais fait défaut. Tristes seront ceux qui ne pourront qu'esquisser un sourire devant l'image floue d'un souvenir. L'enfant qui s'abandonne dans les bras de sa mère est l'image de la vie avec toutes ses promesses . . . et à respirer toute cette paix qui s'en dégage, on est plutôt porté à se demander pourquoi les hommes ne se retournent pas plus souvent vers leur mère . . . Le désarroi du monde y trouverait un apaisement. À toutes ces femmes, nos mères, auxquelles revient l'honneur d'avoir bâti des générations solides, la fête de demain est le bouquet de tendresse de l'année.

LE
COSTUME
DE BASE
ET
VOUS

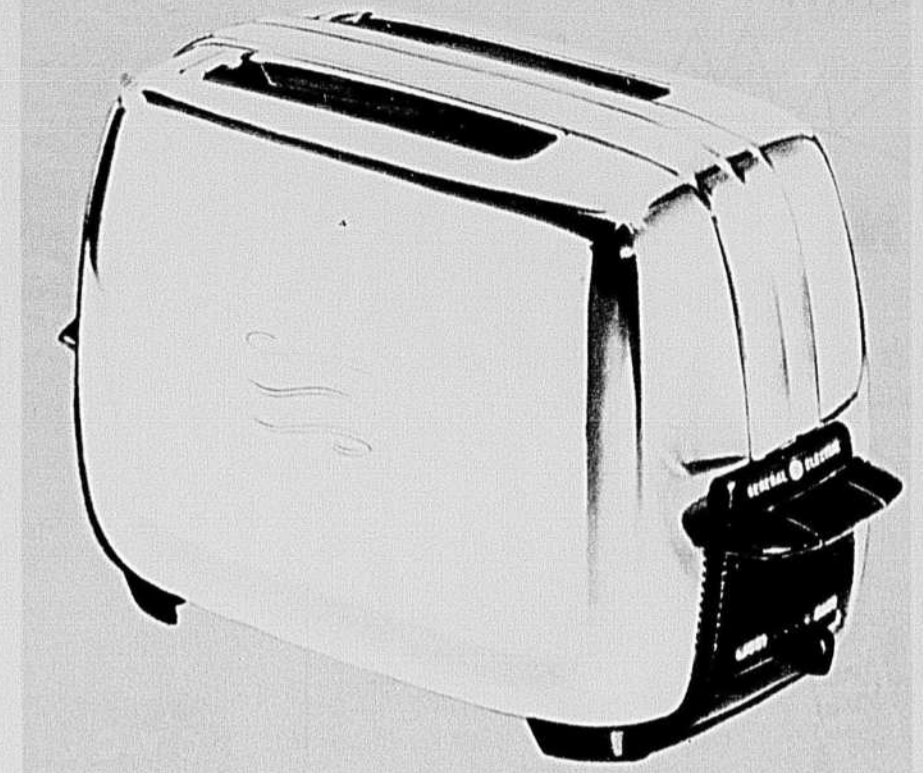
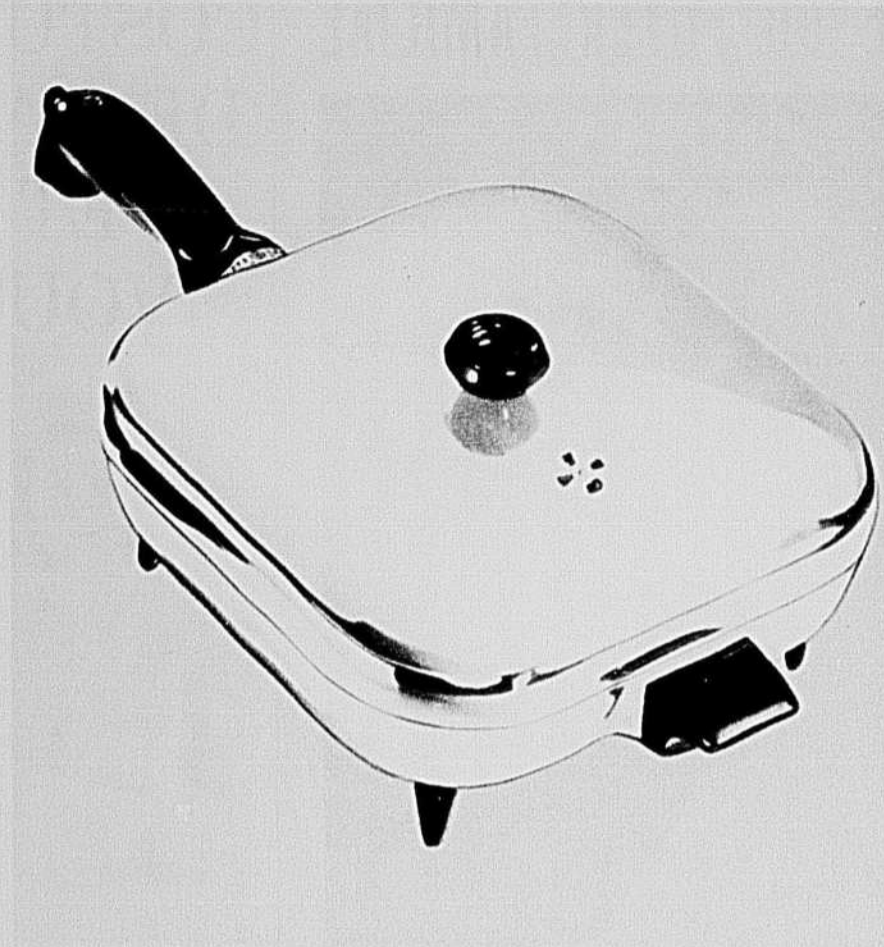


Un modèle d'aplomb et d'assurance — c'est vous, dans le costume de base printanier — si raffinée en tout, y compris votre protection. Les femmes à la page comme vous choisissent Tampax — protection hygiénique interne — parce qu'il est invisible et qu'on ne le sent pas lorsqu'il est en place. Bannit l'odeur et les contours révélateurs. C'est si facile de s'en débarrasser — c'est la méthode parfaite. Degrés d'absorption Régulier, Super, Junior — partout où l'on vend des produits de ce genre. Canadian Tampax Corporation Limited, Brampton, Ontario.

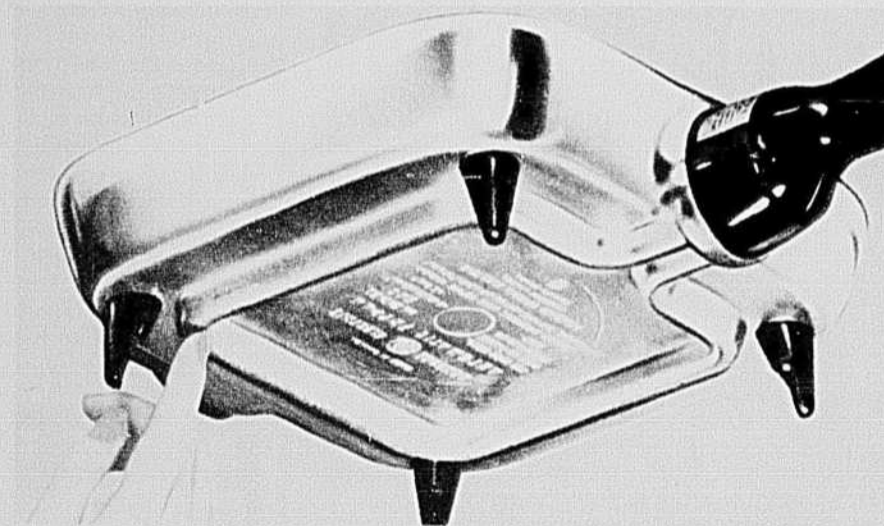
MAUX DE TÊTE?

PRENEZ NERVINE
en vente partout

LES APPAREILS G-E VOUS COMBLENT À TOUT POINT DE VUE

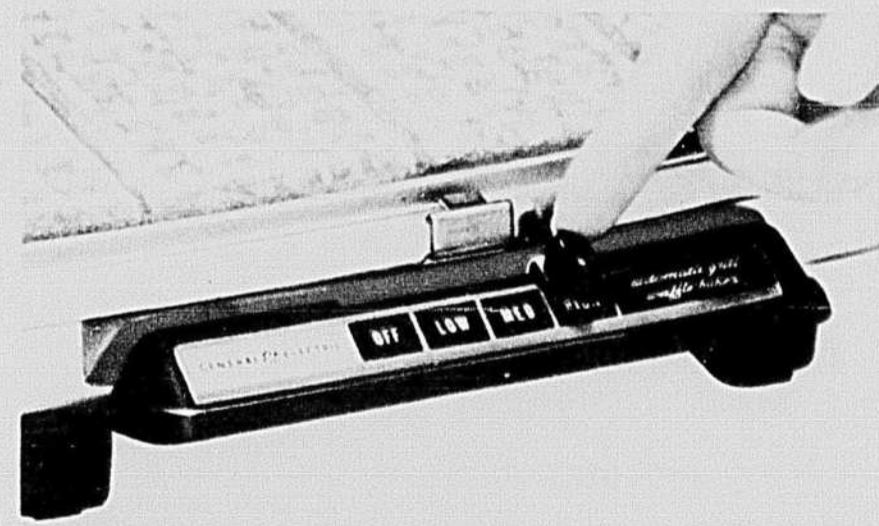


ET MÊME PLUS!



Poêlon automatique: Cuit les aliments à la perfection automatiquement par la chaleur réglée G-E. Guide de cuisson et des températures sur la poignée. Couvercle et fil électrique compris sans frais additionnels.

ET MÊME PLUS Les poêlons G-E—ronds, carrés, grands ou petits ont des éléments conformes à leur forme pour que la chaleur soit distribuée plus uniformément et que les résultats soient toujours excellents.



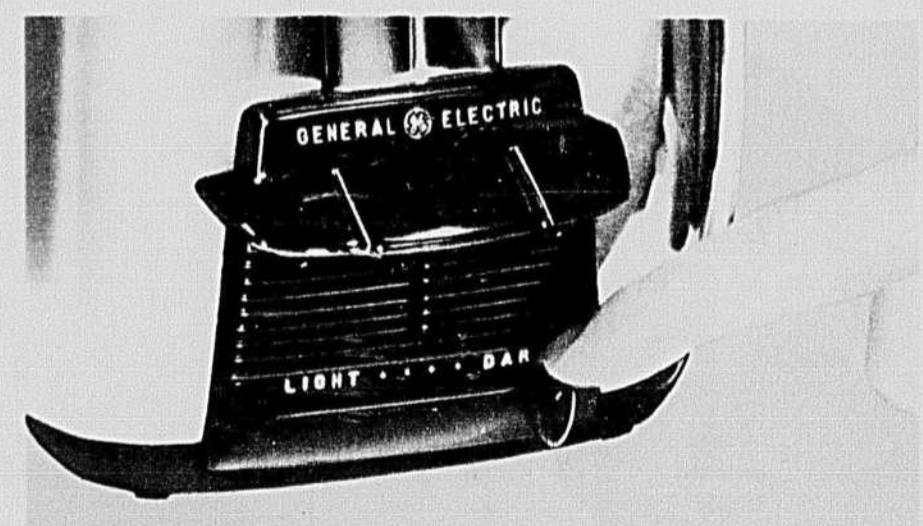
Grilloir et gaufrier automatique: Utilisez-le directement sur la table... pour les sandwiches grillés, en tant que grilloir ouvert pour la cuisson des oeufs, du bacon, des côtelettes. Température réglée par thermostat et maintenue absolument précise sans surveillance.

ET MÊME PLUS Les grilles renversées c'est un gaufrier! Aucune grille à remiser, les mêmes servent pour les deux opérations.



Cafetière: avec sélecteur d'infusion le café est—toujours—le même, à votre goût. L'infusion du café se fait dans l'espace de quelques minutes. Fait de 2 à 9 tasses ou 14 tasses de café instantané.

ET MÊME PLUS Le café reste chaud automatiquement, peut être réchauffé sans bouillir. Grande ouverture facilitant le nettoyage.



Grille-pain automatique: Superbe style et parfaite efficacité pour la table de votre petit déjeuner. Fait des rôties toujours à votre goût—sélecteur permettant le choix du rôtissage—foncé, moyen ou pâle.

ET MÊME PLUS Aucune accumulation de la chaleur... chaque tranche de pain est rôtie à la perfection... quelque soit la quantité.

VOUS OBTENEZ DE NOUVELLES CARACTÉRISTIQUES PLUS PRATIQUES, UN STYLE PLUS MODERNE ET UN MEILLEUR RENDEMENT... GARANTIS PAR LE PERFECTIONNEMENT TECHNIQUE SUR D'AUJOURD'HUI.



VOYEZ LES APPAREILS LES PLUS RÉCENTS CHEZ VOTRE MARCHAND G-E. SACHEZ POURQUOI PLUS DE CANADIENS CHOISSENT LES APPAREILS MENAGERS GENERAL ELECTRIC DE PRÉFÉRENCE À TOUTE AUTRE MARQUE.



CANADIAN GENERAL ELECTRIC COMPANY LIMITED

Cet été... parcourez les routes panoramiques de la



... vers le soleil, la mer, l'histoire!

Quiconque veut explorer la Nouvelle-Ecosse, par terre ou par mer, y trouvera une aventure glorieuse. Facile d'accès... et d'un caractère tellement différent. Cette littérature vous aidera à compléter vos projets.



GRATIS!

POSTEZ DÈS MAINTENANT!

Office des Voyages de
NOUVELLE-ECOSSE
Casier 130, Halifax, Nouvelle-Ecosse
Veuillez m'envoyer vos dépliants gratuits.

NOM _____
ADRESSE _____
VILLE _____ PROV _____

1739



CIGARETTES
"EXPORT"
BOUT UNI OU FILTRE



La sauvegarde de la vie des jeunes exposés aux dangers de la circulation pose toujours un problème sérieux. Parce que les cyclistes sont peut-être plus en danger que les autres enfants, on organise chaque été, dans plusieurs villes du Canada, des cours spécialisés afin de les familiariser avec les lois de la route et de la prudence.

CYCLISME ET SÉCURITÉ
CAMPAGNE D'ÉDUCATION



Il faut aussi développer chez l'enfant une saine attitude mentale à l'égard des lois de la circulation. Ce petit bonhomme conduira demain une voiture puissante. S'il connaît déjà les dangers qui le guettent, il sera plus prudent.

suite à la page 20

D'une fraîcheur parfaite ...et quelle variété

Nouveautés culinaires

par *Maitha Logan*



SANDWICHES AU BACON PREMIUM SWIFT

- 4 tranches de pain, dont on a enlevé la croûte
- Mayonnaise
- 4 tranches de Fromage Cheddar traité
- 2 tomates, coupées en tranches
- Sel, poivre
- 1 cuillerée à soupe de piment vert finement haché
- 1 cuillerée à soupe d'oignon finement haché
- Bacon Premium Swift, 4 tranches

Faire griller le pain d'un côté et faire partiellement griller le bacon. Étendre la mayonnaise sur le côté non grillé du pain et mettre le fromage et les tranches de tomates par dessus. Saler, poivrer et parsemer avec le piment vert et l'oignon. Mettre une tranche de bacon sur le dessus. Faire griller doucement jusqu'à ce que le fromage soit fondu et que le bacon soit croustillant. 4 portions.

SALADE AUX SAUCISSES DE FRANCFORT PREMIUM SWIFT

- 1 livre de Saucisses de Francfort Premium Swift
- 1 1/2 tête de laitue, déchiquetée
- 4 tomates, coupées en quartiers
- 1 concombre, coupé en cubes
- 2 cuillerées à soupe de ciboulette hachée
- 4 cuillerées à soupe de jus de citron
- Sel et poivre, selon le goût
- 3/4 tasse de beurre

Couper les saucisses de Francfort en minces bandelettes. Mélanger tous les ingrédients sauf le beurre dans un grand saladier. Faire chauffer le beurre jusqu'à ce qu'il mousse et le verser sur la salade. 6 portions.

Les deux mots

les plus
dignes de
confiance
en fait de
viande



Savourez

les viandes froides Premium Swift
(particulièrement appétissantes sur un plateau pour se servir soi-même)

Quand vous servez des viandes froides Premium Swift, la moitié du plaisir consiste à choisir celles que l'on désire! Chaque variété est si fraîche, si appétissante, et si délicieuse. (Et nous ne vous en avons montré que quelques-unes!)

Une des raisons pour lesquelles les viandes froides Premium Swift sont toujours fraîches, c'est qu'elles sont préparées dans les cuisines Swift, à proximité de l'endroit où vous habitez. Une autre raison, c'est l'emballage—conçu pour les garder fraîches et bonnes. Et pourquoi les viandes froides Premium Swift ont-elles un goût si délicieux? C'est du génie, probablement! Essayez-les!



C'est facile
d'être
brave
avec
CURAD*



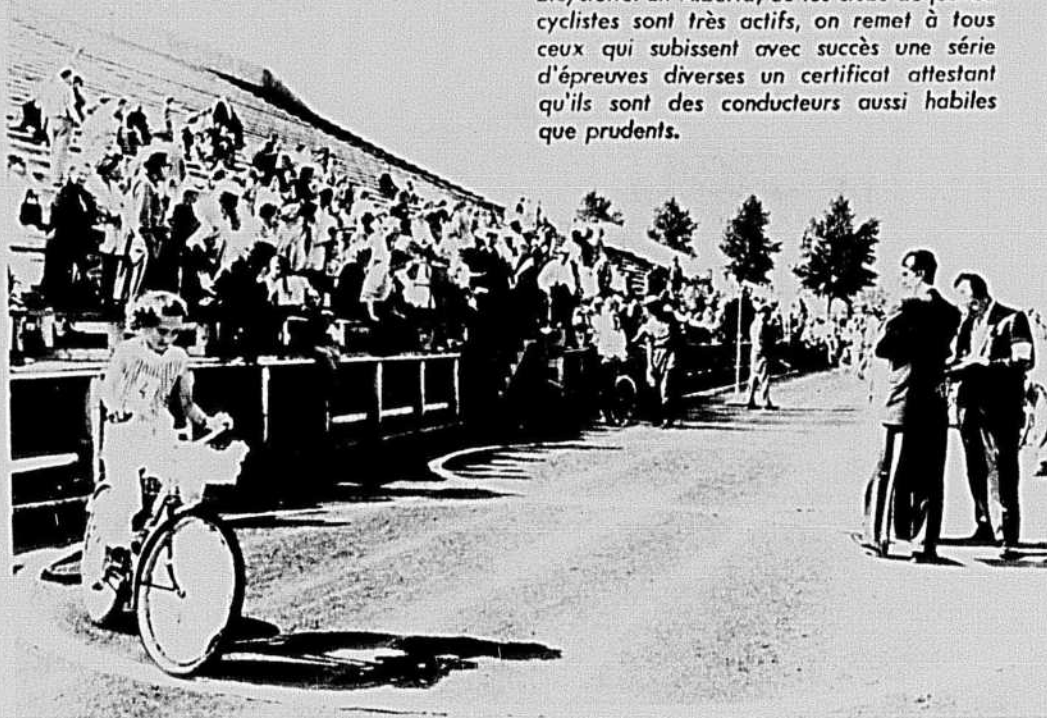
CURAD avec le tampon Telfa est le pansement adhésif qui colle où c'est nécessaire mais jamais sur une coupure ou une blessure!

Le tampon Telfa du pansement CURAD est spécialement fabriqué pour permettre le drainage de la blessure, d'être absorbé par le tampon au moyen de trous minuscules sur un film de plastique appliqué sur la blessure même. TELFA ne colle pas à la gèle et ne rouvre pas la blessure quand le pansement est enlevé. Il maintient la blessure sèche et favorise la cicatrisation.

CURAD est le seul pansement en plastique avec le tampon Telfa approuvé par les hôpitaux. Assurez-vous d'employer CURAD avec le tampon Telfa pour les coupures et les égratignures de vos enfants, et pour vous-même aussi. En vente à tous les comptoirs de produits pharmaceutiques.

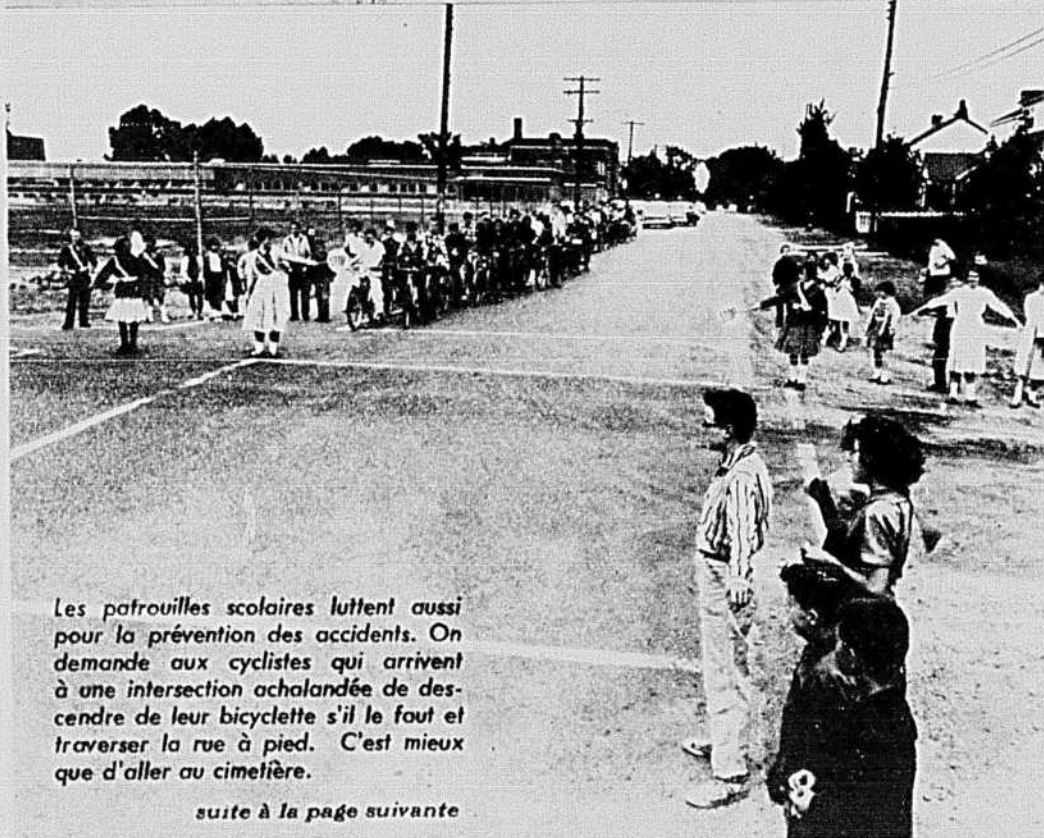


THE KENDALL COMPANY
CANADIAN LIMITED
BAUER & BLACK DIVISION



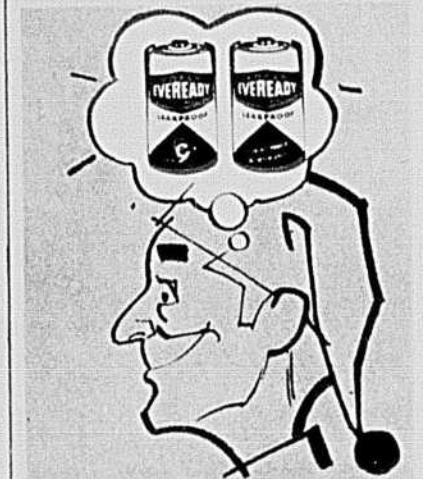
Avant de s'aventurer dans la rue et sur les routes, il faut savoir conduire habilement sa bicyclette. En Alberta, où les clubs de jeunes cyclistes sont très actifs, on remet à tous ceux qui subissent avec succès une série d'épreuves diverses un certificat attestant qu'ils sont des conducteurs aussi habiles que prudents.

On ne doit jamais monter à deux sur une bicyclette, ni porter des colis qui encombrant la vue et nuisent à la bonne conduite du vélo. On recommande à ceux qui transportent des colis de se munir d'un panier spécial et d'avoir, en tout temps, l'oeil ouvert.



Les patrouilles scolaires luttent aussi pour la prévention des accidents. On demande aux cyclistes qui arrivent à une intersection achalandée de descendre de leur bicyclette s'il le faut et traverser la rue à pied. C'est mieux que d'aller au cimetière.

suite à la page suivante



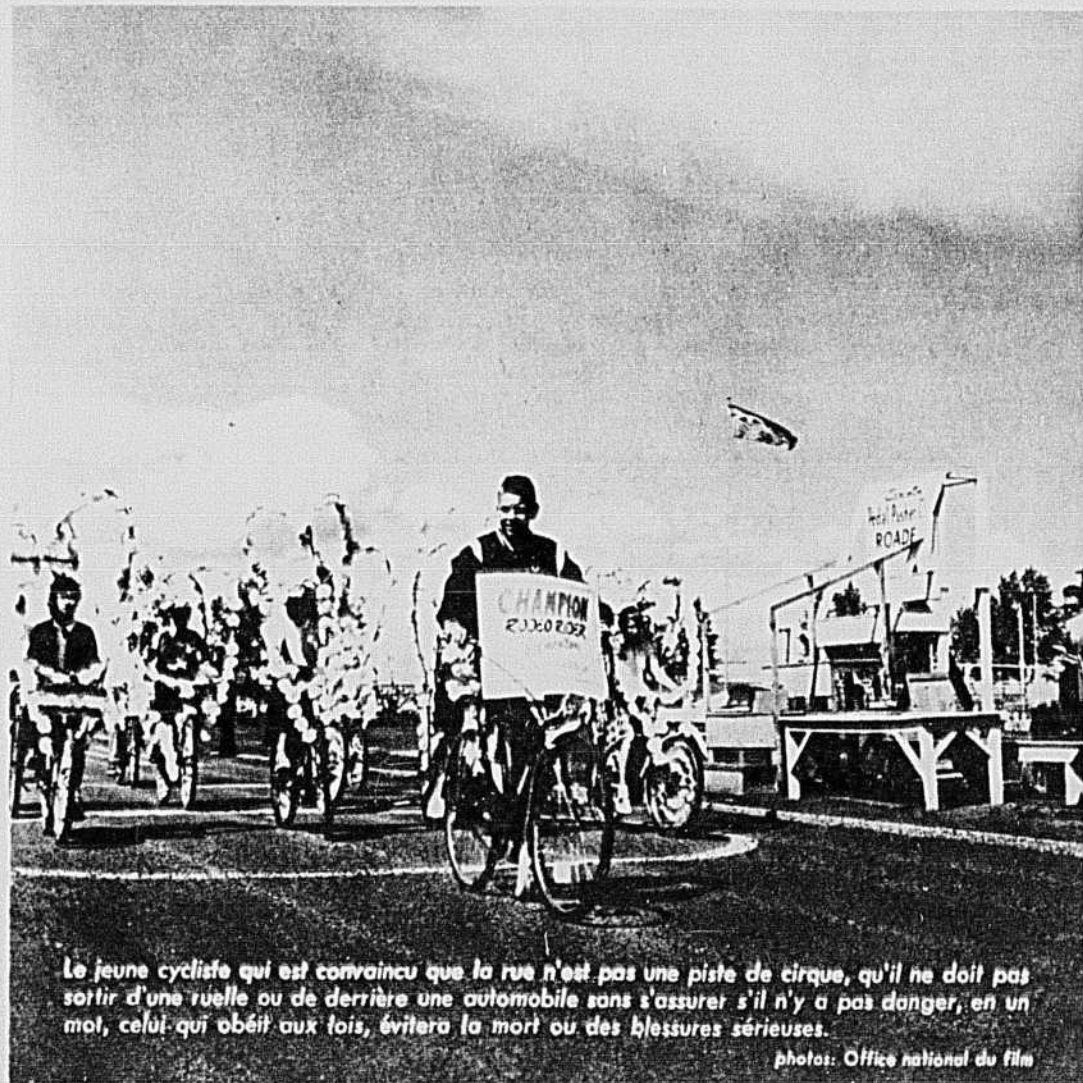
Les piles "Eveready" pour lampes de poche durent plus longtemps... et récupèrent leur énergie au repos.



FR 60-4F
NATIONAL CARBON COMPANY
DIVISION OF UNION CARBIDE CANADA LIMITED

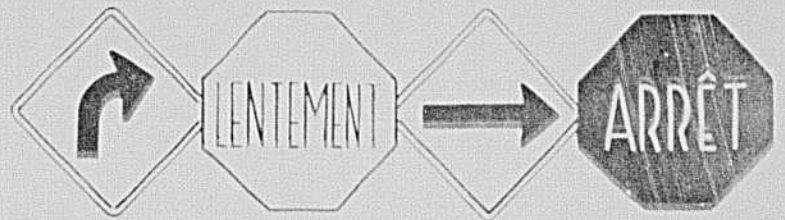


Le sens de l'équilibre se développe par la pratique. Le cycliste qui sait éviter les mouvements brusques aura déjà à son actif un atout précieux. Les jeunes apprennent à se méfier d'eux-mêmes, tout autant que des automobilistes.



Le jeune cycliste qui est convaincu que la rue n'est pas une piste de cirque, qu'il ne doit pas sortir d'une rue ou de derrière une automobile sans s'assurer s'il n'y a pas danger, en un mot, celui qui obéit aux lois, évitera la mort ou des blessures sérieuses.

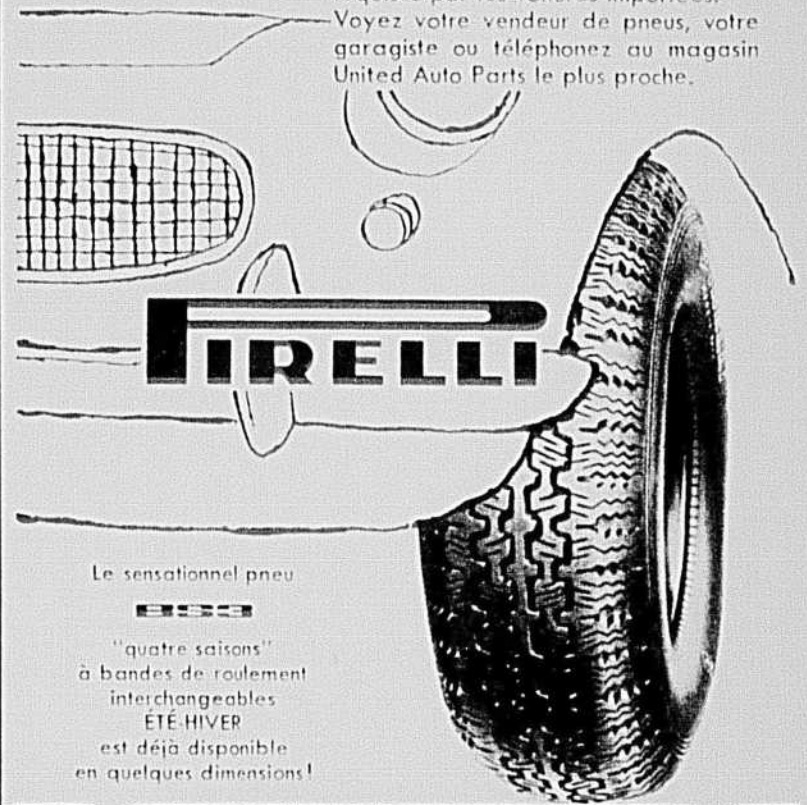
photos: Office national du film



À VOITURE EUROPEENNE PNEU EUROPÉEN

AVEC LES PNEUS **PIRELLI** VOUS SAVEZ À QUOI VOUS EN TENIR

Une Qualité UNIQUE—la meilleure—éprouvée dans les courses automobiles. Disponible dans toutes les dimensions requises par les voitures importées. Voyez votre vendeur de pneus, votre garagiste ou téléphonez au magasin United Auto Parts le plus proche.



Le sensationnel pneu



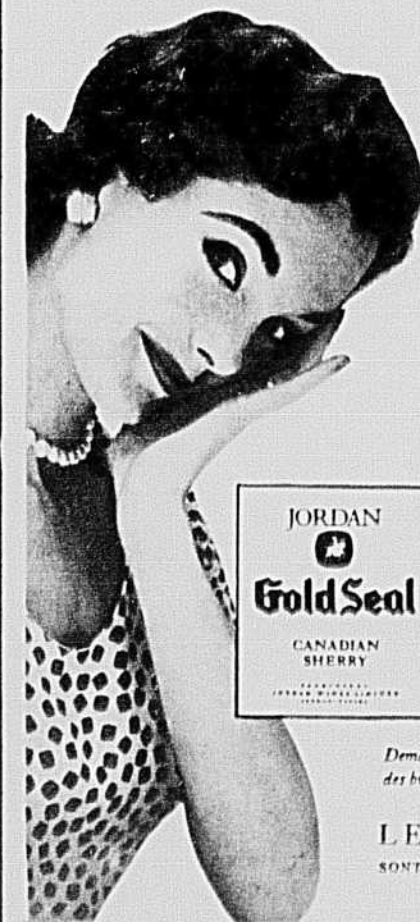
"quatre saisons"
à bandes de roulement
interchangeables
ÉTÉ HIVER
est déjà disponible
en quelques dimensions!



MONTREAL: 1112 de Montigny E. — 11200 Sherbrooke E. — 4800 St-Denis — 3731 Ste-Catherine E. — 8071 St-Denis — 3055 Notre-Dame E. — 2900 boul. Rosemont — 3762 Wellington — 927 boul. Ste-Croix, St-Laurent — 1180 Provost, Lachine — 620 Ste-Foye, Jacques Cartier — 103 Harwood Ave, Dorion.

A tous,
notre sherry
plaît d'emblée!

Vérité aussi simple qu'évidente! Servi nature ou bien frappé, avant ou après le repas, le Sherry Gold Seal de Jordan remporte tous les suffrages. Pourquoi? A cause de son bouquet délicat, de sa saveur persistante et capiteuse. Entre nous, déguster le Sherry Gold Seal de Jordan se fait sans façon; il suffit d'un verre... ou deux.



Demandez le Sherry Gold Seal de Jordan à l'un des bureaux de la Commission des Liqueurs.

LES VINS JORDAN
SONT CONNUS DE TOUS LES CANADIENS

Grâce à Super Kem-Tone, cette pièce c'est



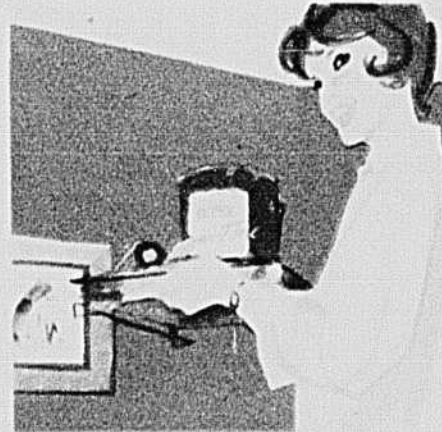
Une femme comme moi exprime sa personnalité non seulement par ses toilettes, mais aussi par son intérieur—surtout par son intérieur! Et c'est là qu'intervient le Super Kem-Tone: il offre un choix de merveilleuses couleurs qui permet de satisfaire tous mes goûts.



Avec le nouveau guide "Harmonie des couleurs" de Super Kem-Tone (emprunte à mon marchand) je me sens véritablement une "artiste" en décoration intérieure. J'y ai trouvé une mine d'idées pour exprimer ma personnalité.



Avec Super Kem-Tone, je peux transformer les murs d'une pièce en moins de temps qu'il n'en faut pour un essai chez la couturière. Il s'étale au rouleau comme par magie sans en garder la moindre trace.



Le Super Kem-Tone sèche en un rien de temps. Et j'aimerais pouvoir laver mes casseroles aussi facilement que le rouleau Roller-Koater, les pinceaux et le plateau à peinture, que je lave simplement sous le robinet.



C'est merveilleux! Et comme le Super Kem-Tone est garanti lavable, je pourrai le laver régulièrement. N'est-ce pas que cette pièce est jolie et accueillante? Ce n'est pas le décor de "tout le monde". C'est mon décor à MOI!

Garanti lavable par THE CANADA PAINT CO. LTD. - THE LOWE BROTHERS CO. LTD. - THE MARTIN-SENOUR CO. LTD. - THE SHERWIN-WILLIAMS CO. OF CANADA, LIMITED

À ROME

LE VILLAGE OLYMPIQUE EN VOIE DE PARACHÈVEMENT

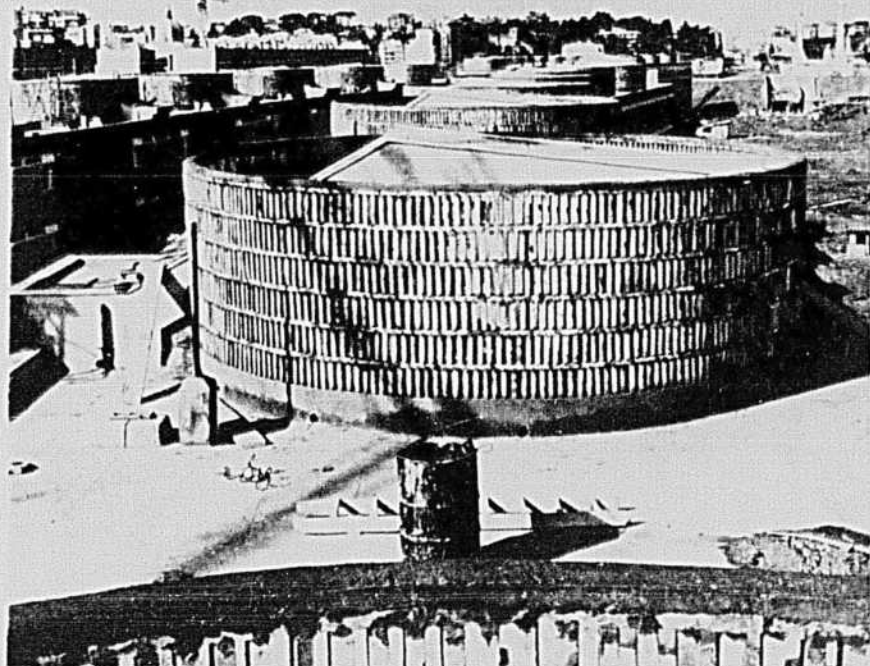


Voici l'aspect que présentait le village olympique de Rome, le mois dernier, alors que des ouvriers s'affairaient à parachever le vaste ensemble de constructions pour les grands jeux olympiques qui se tiendront en Italie au mois d'août. Les toits, sur le toit des édifices qui composent le village, sont des réservoirs à eau. À l'arrière-plan, on distingue le pont, élégant avec ses arches classiques, sur lequel s'écoulera la circulation intense. Une large autostrade élevée est également en voie de parachèvement.



La voie élevée sera divisée en deux sections. Elle s'élève dans la banlieue nord de Rome et a été conçue pour relier le pont nouvellement construit, le "Ponte Flaminio", avec le secteur résidentiel de la ville. Le projet a pour but d'accélérer la circulation qu'alimenteront les grandes artères de Rome en direction du stade olympique et les autres arènes où les grands jeux se dérouleront cet été.

Le toit des édifices est parsemé de réservoirs cylindriques qui fourniront l'eau courante à tout le village où résideront les athlètes. En vue de garder l'eau très fraîche, les réservoirs sont recouverts d'un mur extérieur de briques isolantes. Rome n'a rien négligé pour faire du village olympique un centre confortable et moderne.



IMBATTABLES!

CHEMISES SPORT B.V.D



Un grand choix de modèles, de nuances et de textures... et toujours la fameuse qualité B.V.D!

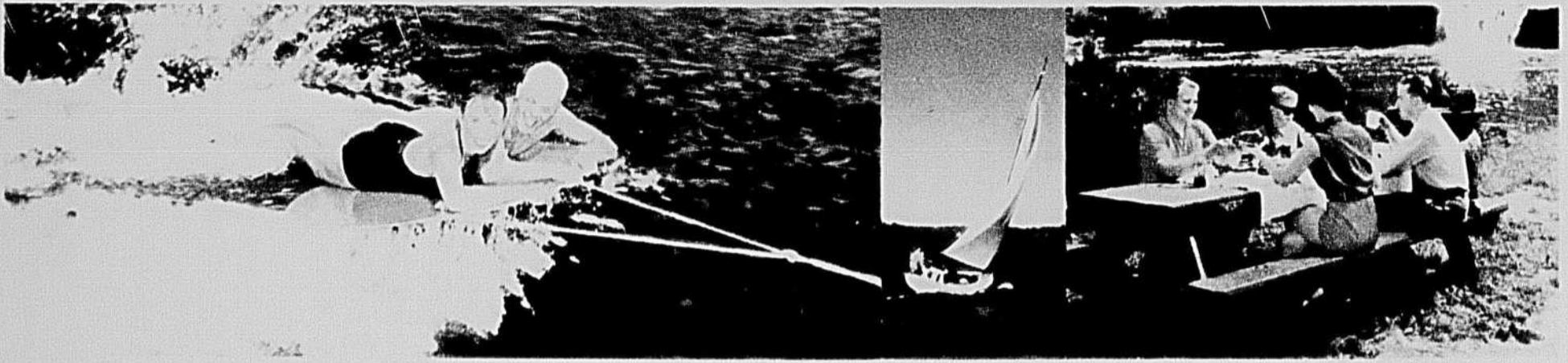
B.V.D. le fabricant qui sait rendre vos heures de détente encore plus reposantes, vous propose une vaste gamme de chemises sport d'une confection impeccable. Du modèle le plus classique au plus original, il y en a pour tous les goûts. La plupart sont dans les tissus "sans repassage".

Modèles à manches courtes ou longues
de \$4 à \$8.95

THE
B.V.D.
COMPANY LIMITED

Les meilleures chemises qui soient

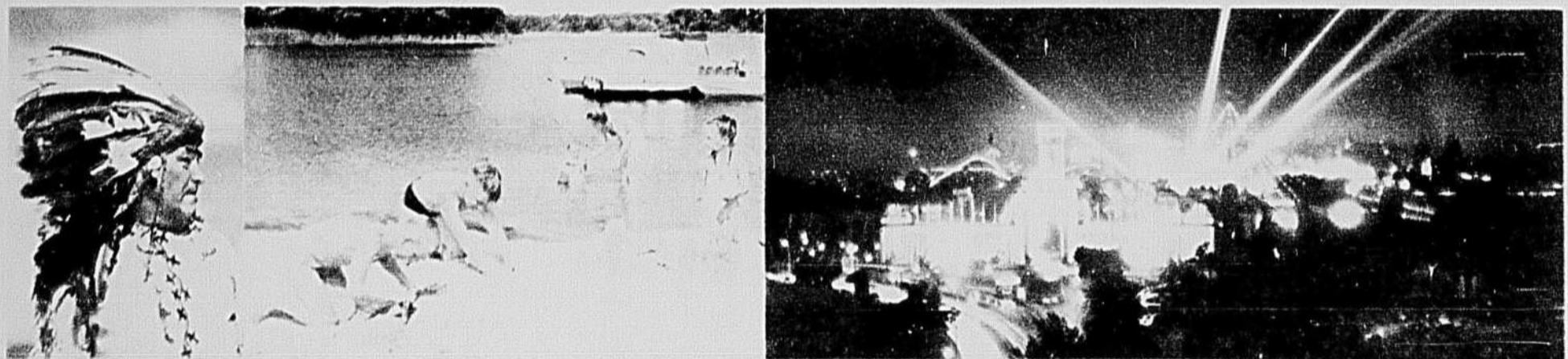
LES PLUS BELLES VACANCES DE VOTRE VIE



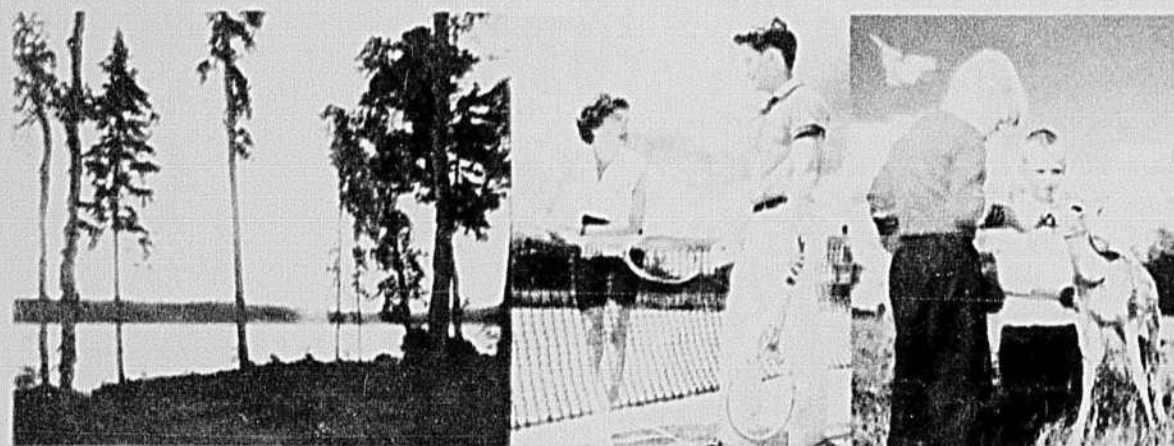
L'Ontario vous offre un magnifique panorama. Endroits



intéressants, villes trépidantes d'activité. Pour les plus

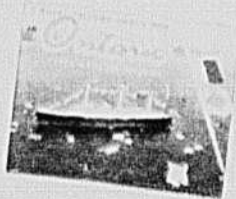


belles vacances de votre vie, postez ce coupon sans tarder.



GRATIS!

GUIDE DU TOURISME EN ONTARIO
—Ce prospectus donne une liste complète des lieux à visiter et des endroits où loger à des taux raisonnables.



ONTARIO TRAVEL 756 PARLIAMENT BLDGS., TORONTO, ONT.

NOM

RUE

VILLE

PROVINCE

CONNAISSEZ MIEUX L'ONTARIO

explorez L'ONTARIO

MINISTÈRE DU TOURISME ET DE LA PUBLICITÉ DE L'ONTARIO, Hon. Bryan L. Cathcart, Ministre.



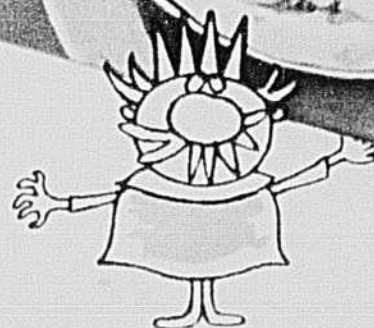
DOUX
COMME
UN AGNEAU...
(au moins jusqu'après le souper!)



Les enfants deviennent souvent de jeunes "fauves" au moment où vous préparez le souper. Au lieu de perdre patience, voici un grain de psychologie qui vous aidera à les apprivoiser. Promettez-leur pour dessert une somptueuse tarte aux bananes. Les enfants en raffolent... surtout lorsqu'elle est garnie de pouding instantané Royal. Il suffit de préparer un pouding instantané Royal à la banane tel qu'indiqué sur le paquet et de le verser dans une croûte de 8 pouces de diamètre recouverte de tranches de banane. Laisser refroidir jusqu'à ce que le pouding devienne ferme et garnir de crème fouettée ou de tranches de banane. Cette recette est infallible pour apprivoiser petits et grands "fauves".



POUR MANGER COMME UN ROI—UN DESSERT



**"VAISSEAU DU DÉSERT"
UN TORPILLEUR TRAVERSE**



Ce n'est pas tous les jours qu'un torpilleur traverse une immensité désertique comme le Neguev, mais c'est pourtant ce qui est arrivé récemment à un vaisseau de 17 tonnes de la marine d'Israël. Monté sur un long camion, le navire a été "remorqué" de Haïfa, un des ports situé au nord d'Israël, jusqu'à Eilat, la ville sise la plus au sud du pays. Le torpilleur avait été construit en Italie pour le compte de l'État d'Israël. On voit ici le navire arrivant à destination, à l'issue de son périlleux voyage.



Les pentes dangereuses du désert ont présenté de sérieux problèmes aux camionneurs. Certaines courbes, trop prononcées, et quelques passages étroits ont été franchis lentement mais sans anicroches pour le torpilleur, véritable "vaisseau du désert".

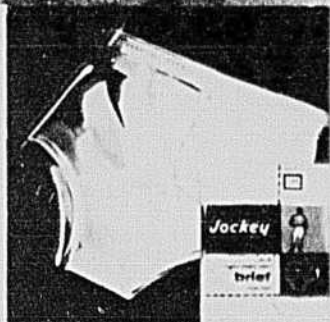


si vous aimez des sous-vêtements confortables

portez des caleçons courts

DE MARQUE

Jockey
Coopers



Pour obtenir tout le confort que vous désirez, ne manquez jamais d'exiger les caleçons de marque Jockey... demandez-les par leur nom. De coupe exclusive assurant une tenue parfaite, le Jockey est confectionné du meilleur coton peigné (plus doux et confortable). Taille élastique de la meilleure qualité. Demandez aussi les gilets et les maillots T de marque Jockey et les nouveaux caleçons Bikini.

marque Jockey Cooper... Fabriqués au Canada... uniquement par *Monarch Knit*



CORONAS

Pour les vrais connaisseurs

Cigares **PEG TOP** de Grothé

Doux Percés Prêts à fumer

INVINCIBLES

UN PRODUIT DE B. HOUDÉ & GROTHÉ LIMITÉE



“Birds Eye...toi? Pas de chance vieille branche!”

LA CLASSE BIRDS EYE est tout à fait à part! Seul du brocoli au cœur tendre et à tête fière peut joindre ses rangs.

Birds Eye cueille d'abord les premiers rejets pour permettre aux autres branches de profiter du soleil. Ainsi, toutes les branches de brocoli Birds Eye sont d'un beau vert tendre et leur tête est bien touffue... du brocoli parfait à tout coup!

Essayez le Brocoli Birds Eye en Branches et le Brocoli Birds Eye Haché. Vous les trouverez succulents servis nature, ou arrosés de sauce hollandaise ou de sauce-fromage.

Nos 20 légumes sont sélectionnés avec les mêmes soins, *chacun d'eux* est donc d'une fraîcheur et d'une saveur parfaites à tout coup.

RIEN NE BAT BIRDS EYE

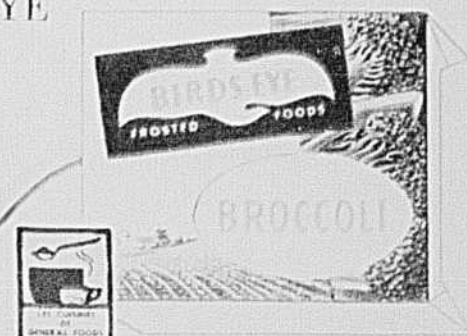
BIF D'INDE BIRDS EYE



POIS BIRDS EYE



FEVES DE LIMA BIRDS EYE



Da... vite faire pour les fins gourmets... des cuisines de General Food.

NOUVEAU! triple traitement
pour les

CORS

BLUE
JAY



Premier traitement des cors par
emplâtres au Canada. Soulage les
cors douloureux en trois phases!

1

Avec Emplâtres!
Des emplâtres de mofaskine extra-
douce évitent les pressions doulou-
reuses pendant le traitement.

2

Avec un Médicament Séparé!
Un médicament séparé, le phé-
nyllium, pénètre jusqu'à la racine
du cor, favorisant la formation
d'un nouveau tissu qui repousse
le cor vers l'extérieur. Satisfac-
tion garantie ou argent rem-
boursé! Une exclusivité
Blue Jay.

3

Avec un Onguent Séparé!
Une fois que le cor est enlevé,
l'onguent spécial Blue Jay calme
la nouvelle peau sensible, per-
mettant une cicatrisation
plus confortable!

Satisfaction GARANTIE ou
votre argent remboursé!

Traitement par emplâtres

BLUE
JAY POUR LES CORS

THE KENDALL COMPANY
(CANADA) LIMITED
BAUER & BLACK DIVISION

À LOS ANGELES MAUREEN O'HARA adore la vie de famille



La mode change souvent et voilà que les jupes raccourcissent. Maureen s'empresse de raccourcir une robe pour sa fille Bronwyn. La couture est l'une de ses occupations préférées.

L'actrice Maureen O'Hara a une façon bien à elle de se reposer et de se détendre: elle vaque à ses occupations de maîtresse de maison. En effet, lorsque Maureen n'est pas prise par son travail sur les plateaux, elle coud, elle cuisine, elle polit de l'argenterie et s'occupe de ses enfants.

La belle actrice vit à Los Angeles, dans une magnifique maison nichée sur une colline, avec sa fille, Bronwyn, et deux de ses frères, tous nés en Irlande. D'autres membres de la famille de Maureen O'Hara vivent tout près et lui rendent souvent visite.

Voici Maureen O'Hara à son naturel, dans son rôle de maman et de maîtresse de la maison.



Souriante, Maureen polit de l'argenterie dans la salle à diner de sa maison. À l'arrière-plan, sur le mur, on aperçoit quelques-uns des trophées qu'elle a décrochés comme actrice et chanteuse. Le tout dernier, à droite, est le prix Album 1959 que lui a décerné un groupe de critiques musicaux du sud de la Californie. Au centre, il s'agit d'un manuscrit et d'une lettre du poète irlandais Thomas Moore. À gauche, un prix du Centro Catolico de Orientacion Cinematografica de Cuba.

suite à la page suivante

Prenez-en
note

VENDREDI

FRAIS DE PRODUCTION?

téléphoner
à Jean
 Vérifier les
devis
 aller chez
le barbier
aujourd'hui

Ne pas oublier
DAIRY BOX

Oubliez la réunion
des actionnaires,
mais n'oubliez pas les
chocolats Dairy Box.
Le grand régal de la
fin de semaine—ce
sont ces chocolats
au lait délicieux, aux
centres exquis et
variés. Soyez très
estimé par les vôtres,
rapportez-leur des
chocolats Dairy Box.



Faits par Rowntree



Maureen O'Hara est un cordon bleu accompli, mais elle préfère les menus travaux du ménage à la cuisine. On la voit ici vérifiant la cuisson d'un succulent rôti.



Quand il s'agit de préparer ses valises, Maureen est une experte et les problèmes que suscitent ses nombreux voyages ne la laissent pas perplexe.

Des Traditions durables

Des traditions fortes et vénérables constituent le fondement de la solide formation de chef qui se reflète aujourd'hui dans la devise des trois Collèges des services armés du Canada:

Vérité—Devoir—Vaillance.

Au prestige du passé s'ajoute l'enseignement conduisant au diplôme universitaire que ces collèges dispensent aux élèves-officiers des forces armées du Canada. Des diplômés d'école secondaire, triés sur le volet, s'y préparent à d'intéressantes professions comme officiers de la Marine, de l'Armée ou de l'Aviation, ainsi qu'aux responsabilités que leur imposera leur brevet d'officiers.

pour édifier

L'Avenir



Le 1er juillet 1960 est la date limite pour vos demandes d'admission aux classes de l'automne 1960. Pour renseignements complets sur les conditions d'admission, écrire au

DIRECTEUR DU R.O.T.P.
MINISTÈRE DE LA DÉFENSE NATIONALE,
OTTAWA (ONT)



Essayez
la nouvelle

Mobiloil

qui protège pleinement
votre moteur 24 heures
par jour... sur la
route comme au
garage



une huile "heavy-duty" de formule entièrement nouvelle et plus efficace

Au garage comme sur la route, le moteur de votre auto est exposé à l'action nocive de la rouille et des acides. La nouvelle Mobiloil prolonge la durée des moteurs en les protégeant jour et nuit contre l'usure causée par la rouille et les acides.

La NOUVELLE Mobiloil protège votre moteur

mieux qu'il ne l'a jamais été contre l'encrassement qui réduit sa puissance.

La NOUVELLE Mobiloil possède toutes les propriétés que les fabricants d'autos recommandent pour assurer une protection sûre et économique contre les pannes de moteur.

La NOUVELLE Mobiloil se vend en diverses variétés convenant aux diverses saisons. Exigez désormais la nouvelle Mobiloil.

Mobiloil

UN PRODUIT DE MOBIL OIL OF CANADA, LTD.,
fabricants des lubrifiants modernes Mobil Oil

EN VENTE CHEZ LES VENDEURS
IMPERIAL OIL ET CHAMPLAIN

Tarzan

par EDGAR RICE BURROUGHS

NICK RARCOS, LE TRAPPEUR DE L'EXPÉDITION DE POMPUS, A FAIT SPOPPER LES CAMÉRAMEN CHARLIE ET BUD... QUI S'APPRÊTAIENT À FUIR L'EXPÉDITION MALHEUREUSE



NE TIRE PAS, NICK !
TOUT CE QUE NOUS
VOULONS, C'EST
DÉGUERPIR... FUIR
POMPUS !



NOUS SOMMES
FATIGUÉS
DE POMPUS !

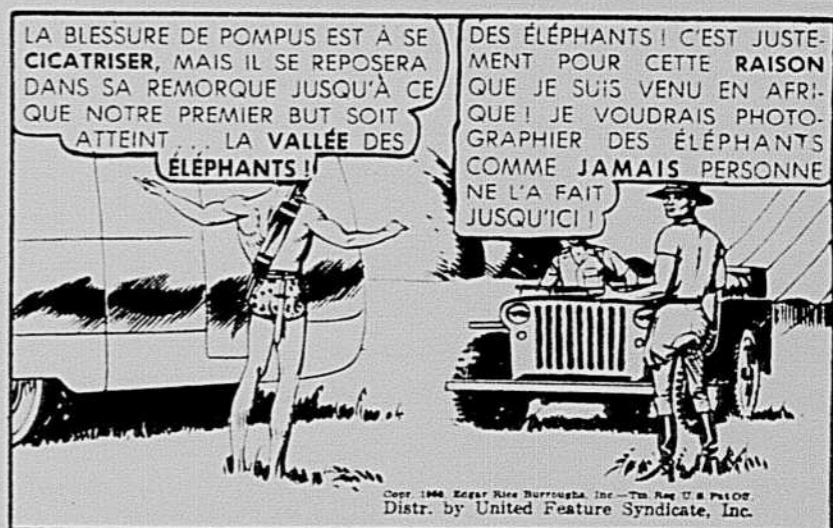
NOUS SOMMES DES
CAMÉRAMEN ET NON
PAS DES ESCLAVES !
NOTRE SYNDICAT VA
NOUS APPUYER...
QUAND NOUS SERONS
DE RETOUR, NOUS
RACONTERONS TOUT !



ÉLOIGNE CE
FUSIL, NICK !
POMPUS M'A
REMIS LE
COMMANDE-
MENT DE
L'EXPÉDITION !



OUBLIONS LE PASSÉ ! J'AI
PERSUADÉ POMPUS DE ME
LAISSER GUIDER SON
EXPÉDITION POUR FILMER
LE VÉRITABLE VISAGE DE
L'AFRIQUE... ET J'AI
BESOIN DE BONS HOMMES !



LA BLESSURE DE POMPUS EST À SE
CICATRISER, MAIS IL SE REPOSERA
DANS SA REMORQUE JUSQU'À CE
QUE NOTRE PREMIER BUT SOIT
ATTEINT... LA VALLÉE DES
ÉLÉPHANTS !

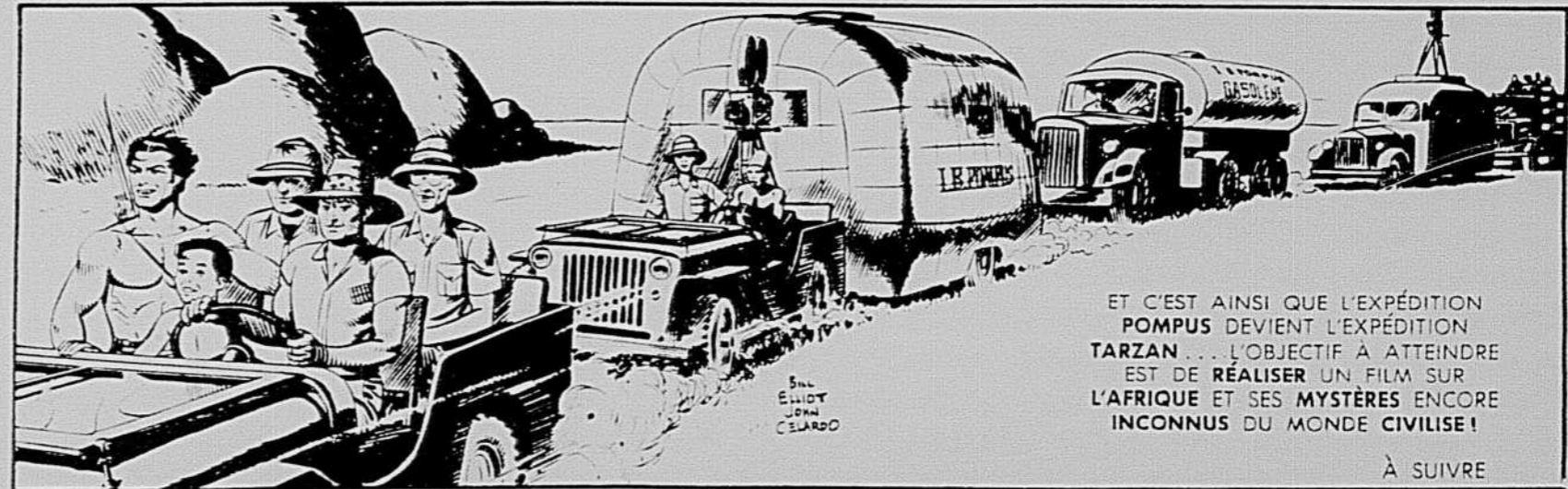
DES ÉLÉPHANTS ! C'EST JUSTE-
MENT POUR CETTE RAISON
QUE JE SUIS VENU EN AFRI-
QUE ! JE VOUDRAIS PHOTO-
GRAPHIER DES ÉLÉPHANTS
COMME JAMAIS PERSONNE
NE L'A FAIT
JUSQU'ICI !

Copyright 1944, Edgar Rice Burroughs, Inc. - The Reg. U.S. Pat. & Trad. Off.
Distr. by United Feature Syndicate, Inc.



UN NOUVEL ES-
PRIT DE COOPÉ-
RATION RÉGNE
MAINTENANT
SUR L'EXPÉDI-
TION. GRÂCE À
LA PROMESSE DE
TARZAN DE
CONDUIRE LES
HOMMES DE
POMPUS VERS LA
VALLÉE DES ÉLÉ-
PHANTS OU PER-
SONNE N'A JA-
MAIS FILMÉ LES
SCÈNES GRAN-
DIOSES QUI S'Y
DÉROULENT !

CHARGEONS TOUT !
DANS DEUX JOURS,
JE VOUS MONTRERAI
NON PAS QUELQUES
ÉLÉPHANTS, MAIS
TOUTE UNE COLONIE,
LA DERNIÈRE DES
GRANDS ÉLÉPHANTS
D'AFRIQUE !



ET C'EST AINSI QUE L'EXPÉDITION
POMPUS DEVIENT L'EXPÉDITION
TARZAN... L'OBJECTIF À ATTEINDRE
EST DE RÉALISER UN FILM SUR
L'AFRIQUE ET SES MYSTÈRES ENCORE
INCONNUS DU MONDE CIVILISÉ !

À SUIVRE

Tissu d'entretien facile

ARNEL

QUALITÉ CONTRÔLÉE PAR DES ÉPREUVES DE GARANTIE

MARQUE DÉPOSÉE



Photographie prise sur la plage, près de Dunn's River Falls, avec la collaboration du Service du tourisme jamaïcain. Transport: Air Canada.

En vacances, vive Arnel! Et finies les tâches ennuyeuses! Car c'est en Arnel, le fameux tissu d'entretien facile, que "Josef" a conçu ces admirables vêtements sports qui se lavent comme un gant, sèchent en un clin d'œil et demandent à peine un coup de fer. A gauche: robe-soleil en broadcloth d'Arnel et de coton, \$14.95 environ. A droite: blouse sans manches en broadcloth d'Arnel et de coton, \$5.00 environ. Short Jamaica en denim d'Arnel et de coton, \$8.95 environ. Tailles: 8 à 18. Couleurs: Antilope ou vert celadon. Tissus signés Duplan of Canada.

Chemcell®

CHEMCELL FIBRES LIMITED
1600 Dorchester St. W., Montreal.

Henry Morgan & Co. Ltd. - Montréal
Maurice Pollack Limitée - Québec
J. L. Robert Limitée - Sherbrooke

J. L. Fortin - Trois-Rivières
Gagnon Frères - Chicoutimi

LE GRAND GALA ARNEL BAT SON PLEIN DANS CES MAGASINS