

## Inspecter sa maison avant de l'acheter

Vous considérez la possibilité d'acheter une maison actuellement la possibilité →

Collaboration spéciale

••• Les Dessins  
••• Drummond Inc.

(819) 477 3315  
François Lévesque, T.P.  
directeur de succursale

### À QUI LA CHANCE?

SUPERBE PROPRIÉTÉ

DOS AU GOLF

8 PIÈCES ST-HYACINTHE



Garage double = thermopompe = piscine creusée = 2 salles de bains = foyer = balayeuse centrale. Four encastré = plaque Jenn-Air = 3 chambres à coucher.

Sur rendez-vous 771-0869  
2250 Carillon

### BOISÉ DOUVILLE

Disponible le 1<sup>er</sup> juillet '95  
Logement 4 1/2 pour pré-retraités  
et retraités au 5630 Jalobert



Gérard ou Janine Fluet 773-4349

### PLACE JOLIBOURG 4 1/2 & 5 1/2 À LOUER



PRIX À PARTIR DE 430\$  
Installation laveuse, sècheuse,  
lave-vaisselle.  
Logement de qualité supérieure.  
Inf. 773-8821

Taux  
d'intérêt  
spécial

### NOUVEAU SEMI-DÉTACHÉ

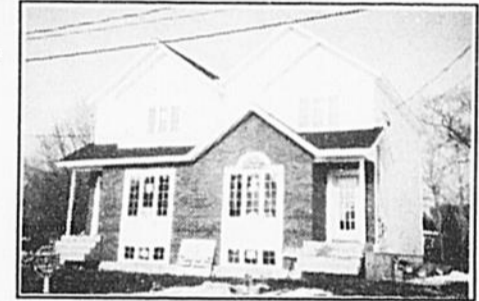
5 unités  
de vendues

174, RUE DORION, ST-HYACINTHE

PORTE OUVERTE

Mardi - Mercredi - Jeudi - Vendredi de 18h à 21h  
Samedi et Dimanche de 13h à 17h

Les Const.  
Yves Gonthier Inc.



RESERVEZ VOS MAINTENANT  
2 C.C. ou 3 C.C.  
Travaux perm. payés  
Crédit taxes  
Frais notariés gratuits  
Notaire payé  
Certificat inclus  
Fenêtre p.v.c. à battant  
Terrain 35 x 120  
Subvention Premier Toit si éligible



Inf. Pascal Milotte  
Courtier Habitat St-Hyacinthe Inc.  
Courtier agréé  
773-8880

VENEZ CHOISIR VOTRE TERRAIN

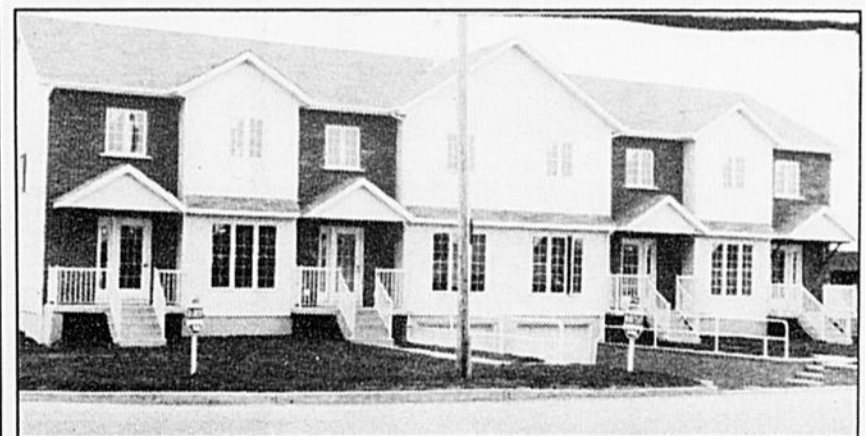
### 6 MOIS GRATUIT

- RIEN À PAYER AVANT LE 1ER JANVIER 1996
- 0 = REMBOURSEMENT INTÉRÊT ET CAPITAL
- 0 = TAXES MUNICIPALES ET SCOLAIRES

$$0 + 0 = 0$$

Terrasses Roméo-Forbes

OUVERT AUX VISITEURS  
DIMANCHE DE 14 H À 16 H



5 unités de disponibles  
seulement - HÂTEZ-VOUS

Pour occupation au 1er juillet 1995



- Cottage de qualité supérieure
- Garage
- Planchers de parqueterie
- Super insonorisation
- Voisin des écoles et terrain de jeux

Les  
PAYSAGES



UNIQUES

Il est temps  
Téléphonez  
maintenant!

796-4990

### PLAN D'AMÉNAGEMENT PAYSAGER COMPLET

- Estimation Gratuite -

- Plantation
- Fleurs/Végétaux
- Pose de tourbe
- Pavé-Uni
- Blocs talus
- Bordures
- Abords de piscine
- Cascades
- Rocailles
- Patio - Pergola - Clôture (Bois traité, PVC, Aluminium)



ALAIN PARENT



DENIS BRODEUR



BENOIT FOURNIER

Une solution  
logique...

Les Paysages Uniques 796-4990

# À VENDRE PAR LE PROPRIÉTAIRE

## PRIX POUR VENDRE



4955 Place Morrisette, Ste-Rosalie. Const. 88, belle maison éclairée avec grandes pièces, 3 chambres, 2 s. de bain, échangeur d'air, remise, cour asphaltée et terrain paysager. Tél.: 799-1920

1009773

**L'IMMOBILIÈRE**  
COURTIER  
ST-HYACINTHE  
774-0733 / 774-3368



### \* OCCASION! \*



0475. 15-logis en stucco. Rendement intéressant. Très bien situé. Plusieurs locataires de longue date.

### 0112. NOUVEAU !!!

5-Logis avec très bon rendement. Fenêtres et portes neuves de 1992. Conditions de financement intéressantes. Aucune offre raisonnable refusée.

### \*\*\* \$64,900 \*\*\*



0108. Bungalow 1982. 3cc, sous-sol fini. Taxes basses. Raison de vente: mortalité. Doit être vendu rapidement.

### \*\*\* PRIX REDUIT! \*\*\*



0477. Cottage semi-détaché bnque et vinyle. 3cc. Secteur paisible. Prix pour vente rapide. Possibilité notaire pavé!

### 5 1/2 DISPONIBLE



0105. 4-logements zonage commercial. Si local au sous-sol loué, se paie tout seul avec un cash minimum.

### \* A ECHANGER \*



0098. Superbe bungalow avec garage double. Très bien éclairé. Planchers en bois franc. Frais de notaire inclus.

### TPS, TVQ ET INFRASTRUCTURE PAYÉS À 100%, 69 900\$

OUI, 69 900\$



510: Terrain 65'x90', Jacques Cartier, St-Pie, bungalow 1995, 2 CaC façade briques, cert. localisation, garantie APCHQ, clef en main.

### DES PRIX POUR TOUS LES BUDGETS

- 502: St-Pie, bord de l'eau, MM 3 CaC, 34900\$.
- 504: St-Dominique, MM 3 CaC, garage, 44900\$.
- 423: Douville, MM 3 CaC, piscine 18', 5...\$?
- 511: Ste-Madeleine, 5 1/2 et 4 1/2, 3 garages, 5...\$?
- 509: Douville, RA 3 CaC, foyer, asp., 73500\$ (nég.)
- 425: Douville, BU 4 CaC, comb., abri, 7...\$?
- 428: Providence, 5 1/2(2 étages), 4 1/2 et 3 1/2, 85000\$.
- 503: St-Joseph, 4 CaC, plafond 9.5', THP, 84900\$.
- 422: Rougemont, 4 CaC, foyer, Jenn-Air, four, 9...\$?
- 506: St-Liboire, ferme 40 arpents, 3 bâtiments.
- 426: Ste-Madeleine, 5 CC, comb., piscine creusée.
- 508: St-Pie, split 1992, 3 CaC, piscine, garage.
- 509: St-Thomas, 5 CaC, 1992, garage, comb. four.
- 419: Rougemont, triplex avec immense 5 1/2 au 1er.
- 505: St-Thomas, cottage 4 CaC, 2 SDB, à voir.

### VISITE LIBRE DIMANCHE 23 AVRIL, 14:00 - 16:00



417: Bung. briques, 3 chambres, foyer, asp. cent., thermopompe, piscine, arène, écoles, 8...\$?



512: Split 1988, 3 CaC, SDB + SE marq., cheminée, abri, pavé-uni secteur très recherché, 9...\$?

Les Immeubles GILLES LUSSIER, 771-8025 1010022

# HABITATION et plus

## À VENDRE

PAR LE PROPRIÉTAIRE



Village St-Damase, résidence très spacieuse, const. 88, toit cathédrale, 3 c.c., 2 s.d.b., salle de lavage, balayeuse centrale, lave-vaisselle, Jenn-Air, micro-ondes. Tél.: 797-2117

1009755

## À VENDRE

PAR LE PROPRIÉTAIRE

### St-Liboire



Maison 68 x 32 incluant garage  
Remise 16 x 20. Bain thérapeutique  
Planchers de bois franc, 4 c.c., 2 s.d.b.  
À 3 km de la 20  
Le soir 793-4735

1009661

## À VENDRE

PAR LE PROPRIÉTAIRE

### IMPECCABLE



Construction 1987. Grande maison: 2220 pi. ca. Située dans une impasse. Terrain paysager, clôturé. Thermopompe, air climatisé, services à proximité, 3 chambres à coucher, deux salles de bain, cuisine fonctionnelle, planchers de chêne, toit cathédrale, foyer brique, garde-robe de cèdre, sous-sol fini, rangement, garage, remise, récemment peinturée.

2230 Impasse Fleury - St-Hyacinthe  
Tél.: 771-6624

1009696



**Vous cherchez des idées pour votre patio!**

- Patio personnalisé "bois, P.V.C."
- Aménagement paysager
- Pavé
- Clôture, Pergola

### AMÉNAGEMENT PIERRE MORIN

Estimation gratuite

**799-3999**

1009782

## NOUS AVONS LA MAISON QU'IL VOUS FAUT!

### L'ELAN

67,900 \$\*



*L'ELAN: Un modèle ayant de la "classe" d'un style MODERNE avec un superbe garage à un prix très avantageux!*

### LE CASTEL

69,900 \$\*

Notre tout nouveau modèle "Le CASTEL"

*vous offre beaucoup d'espace et une SUPERBE fenestration. Un modèle ULTRAMODERNE qui saura vous plaire.*

**799-4345**

VENEZ NOUS RENCONTRER AU:

**2015, RUE DES ÉRABLES ARGENTÉS, STE-ROSALIE**

\* Taxes en sus.

**FAITES COMME NOS NOMBREUX CLIENTS, VENEZ CHOISIR LA VÔTRE DÈS MAINTENANT.**

1009376

**Inspecter sa maison avant de l'acheter**  
 → celle-ci est conditionnelle à une inspection sionnel. Contactez réalisée par un profes- →

**LUC "PRO" VOST**



**PAYSAGISTE Enr.**

*Le "PRO" des Paysagistes*

*"La recette pour la plus belle pelouse"*



Traitement de pelouse



Déchaumeuse



1 fois par 4 ans au besoin



"Aérateur"



Service de tonte de gazon



Arrosage

**Déjà une 10<sup>e</sup> année à votre service !**  
*Merci de votre confiance*

**Pour réservation, téléphonez au 773-8512**

1009770

**Célébrons le Printemps**

**SALON**

**HABITAT**

*Rénovation*

**aux Galeries St-Hyacinthe**

**JUSQU'AU 29 AVRIL '95**

**Venez consulter les**

**EXPERTS**

**Bain Magique**

**Literie Champlain**

**Banque Royale Hypothèques**

**Ventilation Moderne**

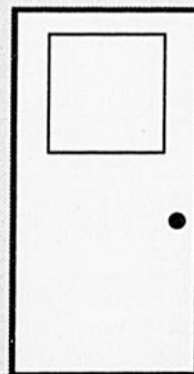
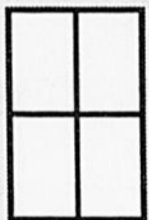
**Tapis Théo**

**Expo Meuble Déco**

**St-Hélène mini-moteur**

**Rénovation AL**

**CAA**



*Galeries*  
**ST-HYACINTHE**

ZELLERS • IGA • JEAN COUTU • HART • ANDRÉ LALONDE SPORTS ET PLUS DE 70 MAGASINS ET BOUTIQUES

1010401

**LES HABITATIONS BOREALES**



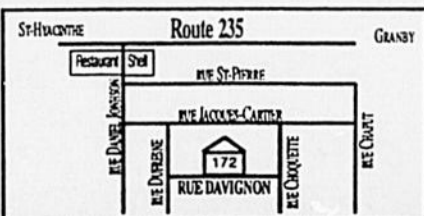
**MODÈLES À PARTIR DE 69 500\$\***  
 (frais de notaire inclus)



Maison témoin au:  
 172, rue Davignon à St-Pie  
 Tél.: (514) 772-5711

*Laissez-vous séduire par la Qualité et l'Originalité de nos modèles.*

**Heures d'ouvertures:**  
 lundi au vendredi:  
 sur rendez-vous  
 samedi et dimanche:  
 13h00 à 17h00



\*taxes et infrastructures en sus / prix sujet à changements sans préavis

**À VENDRE**PAR LE  
PROPRIÉTAIRE

MAISON ANCESTRALE restaurée comme à l'époque où le pin domine. 3 c.c., salon, vivoir. Terrain de 8500 pi.car. + garage. Prix: 75 000\$. Tél.: 797-2474

1009791

**trans-action**  
MULTI-SERVICES INC.

COURTIER IMMOBILIER AGRÉÉ

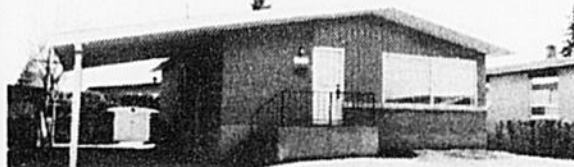
PARTOUT AU QUÉBEC!

Information  
Pierre Tanguay  
773-8424**PORTES OUVERTES DIMANCHE LE 23 AVRIL**  
DE 14H À 16H 16011 DES CATAPLAS, (LA PROVIDENCE)

8437 - VENEZ VOIR elle est très spéciale-très bien rénovée, elle possède une très grande véranda, patio et cour en pavé-uni.

**MOTEL**

8435 - 10 UNITÉS RÉNOVÉES, 5 avec bain tourbillon, terrain de 64560 pi.car. offrant beaucoup de potentiel.

**79 000,00 \$**

8417 - LOGEZ-VOUS à bon compte dans cette maison équipée d'une thermopompe, 3 chambres au rez-de-chaussée, planchers bois franc.

**BORD DE L'EAU**

8270 - PAROISSE NOTRE-DAME, taxes mun. seulement 986,16\$. Terrain hors de l'ordinaire. Piscine creusée, etc.

**BÂTISSE À VENDRE**

8271 - 99 X 131, IDÉAL pour tous genres de spectacle. Hauteur env. 22 pieds. Peut-être convertie en logements.

**ST-THOMAS**

8179 - VOUS VOULEZ une grande maison 1600 pi.car. plus garage et sous-sol fini. construction de grande qualité sur terrain de 90 x 130. Endroit très tranquille.

**BOIS-JOLI**

7804 - MAISON TRÈS fonctionnelle. Elle possède 3 c.c. dont une de 18 x 11'6 et un salon de 23'6 x 14'6 avec foyer. Façade en pierres taillées.

**Pierre Tanguay 773-8424****HABITATION et plus****Inspecter sa maison avant de l'acheter**

→ ensuite un inspecteur professionnel - il importe de vous assurer que celui-ci a bien reçu une formation pour ce travail - et confiez-lui

un mandat d'inspection.

Un inspecteur qualifié pourra vous offrir un service complet et rapide. Il identifiera pour vous les vices de

construction que pourrait comporter la maison que vous désirez acheter.

De plus, il vérifiera l'état actuel du bâtiment et vous dressera une liste de travaux de réparation nécessaires à court terme.

Rien ne doit être laissé au hasard. Exigez l'inspection de

tous les points suivants:

- les fondations
- les murs extérieurs
- les portes et fenêtres
- la toiture
- l'isolation
- les galeries
- la plomberie
- le chauffage
- la ventilation
- l'électricité

• la finition intérieure  
• la structure apparente

• les couvre-planchers

- les armoires
- l'éclairage
- les escaliers
- l'entretoit
- etc.

Après l'inspection, l'expert devrait vous rencontrer pour vous remettre un rapport d'expertise et discuter avec vous des causes probables des problèmes identifiés et des solutions possibles.

Une inspection pré-achat par un professionnel impartial vous permettra de faire un bon choix et vous évitera de ne vous fier qu'aux apparences...

**TERRAINS À VENDRE****PRIX IMBATTABLES SAINT-HYACINTHE**Pour contracteurs et particuliers  
Résidentiel : bungalow, semi-détaché**AUSSI DUPLEX TRIPLEX**À partir de  
**20000 \$****799-4090**

1010404

**trans-action**  
MULTI-SERVICES INC.

COURTIER IMMOBILIER AGRÉÉ

PARTOUT AU QUÉBEC!

**773-8424**Carmen Perrault  
Agent immobilier affilié

1010015

**JAMAIS DE VOISIN À L'ARRIÈRE**

8380 - TRÈS ÉCLAIRÉE avec s-sol fini, 2 s/bains, bain encastré tourbillon, cuisine moderne. Inclus: four enc. plaque Jenn-Air, micro-ondes, l/vais. asp. central, stores, fixtures, piscine, prix très abordable.

**DES PROPRIÉTÉS AVEC REVENU**

8272 - OCCUPEZ UN 5 1/2 pièces très propre. Profitez d'un beau terrain sans voisin à l'arrière et retirez un revenu de 518,00\$/m. (2 bachelors) situé à La Providence.

7824 - 263,00\$/MOIS TOUT INCLUS achetez ce triplex (intérieur tout rénové) et logez-vous au rez-de-chaussée dans un très beau 4 1/2 pces cour gazonnée + 3 stationnements. Secteur près de l'Hôtel-Dieu.

7973 - PLUSIEURS \$ \$\$ EN bas de l'évaluation triplex tout briques, La Providence, 2 x 4 1/2, et 1 x 5 1/2. Logis libre pour acheteur.

8366 - 2 LOGIS CÔTE à côte propriétaire: 7 pièces avec s-sol fini, garage et piscine. Intérieur moderne refait à neuf. Locataire: 3 1/2 pces, loué 380,00 \$/m (refait à neuf) à visiter pour apprécier.

**DES CONDOS À TRÈS BON PRIX**

7915 - TRÈS GRAND 4 1/2 bien insonorisé, situé au centre-ville, près de tout. prix pour vente rapide.

8343 - CONDO 5 1/2 PCES très grand 25 x 50 bien entretenu avec bain tourbillon dans un édifice en brique, bien insonorisé. Taxes minimales. Situé à St-Joseph nég. à 6. ...\$.

**À VENDRE**PAR LE  
PROPRIÉTAIRE

SUPERBE PROPRIÉTÉ, à proximité du Golf de Douville 11 pièces, 4 c.c., 3 s/bains, décoration intérieure refaite avec professionnalisme, foyer, aménagement paysager complet. Ça vaut le déplacement.

3905, Montigny, Saint-Hyacinthe  
Pour inf.: Bureau 773-1819 Rés.: 1-446-6442 Beloeil

1009834

**PORTES OUVERTES DIMANCHE 12.00H À 16.00H****MAISON MODÈLE 17445, PHILIE, ST-HYACINTHE**

- Maison de ville
- Salle de bain luxueuse
- 3 étages
- Façade en brique
- CRÉDIT DE TAXES 3 ANS
- FRAIS DE NOTAIRE INCLUS

**430\$ /mois**

\* SI ÉLIGIBLE PROGRAMME PREMIER TOIT

Pour information  
**(514) 778-4401**

1008869

**MAISON SEMI-DÉTACHÉE RUE ST-JEAN DOUVILLE CONSTRUIT****Rue Thout La Providence**

Face au parc pas construit

**Prix spécial avant construction****Les Constructions Daniel Guilmain Inc. 799-4090**

10010405

Un  
choix  
logique



# Centre Professionnel Immobilier

courtier immobilier agréé  
805, rue Des Cascades Ouest,  
Saint-Hyacinthe, J2S 3G3 FAX: (514) 774-6001

**SIGNEZ  
774-0429  
EN TOUT TEMPS**

1009796

## DOMAINE DE RÊVE



6151 - 76 ARPENTS BOISÉS près de l'autoroute 20. Maison bien entretenue. Garage, atelier, lac artificiel, piscine hors-terre chauffée. Prendrais échange. Faites une offre.

Inf. Lise Boucher

## OUVERT AUX VISITEURS DIMANCHE 23 AVRIL DE 14H À 16H



6074 - 2175 IMPASSE FLEURY, St-Hyacinthe. Plancher bois franc, piscine, paysager, dans une impasse.

Votre hôte: **Gérald Guimond 778-9802**

## OUVERT AUX VISITEURS DIMANCHE LE 23 AVRIL DE 14H À 16H



### RÉNOVÉ

6061 - 351 BOULAY, St-Thomas d'Aquin, parc des maisons mobiles.

Inf. Lise Boucher

## AVEC 2 GARAGES



6001 - TRÈS GRANDE PROPRIÉTÉ située dans le "Domaine Bousquet", const. soignée, beaucoup d'inclus, 16 000\$ en bas de l'évaluation.

Inf. Laurent Blanchette

## \*NOUVEAU PRIX\*



6169 - TRÈS BON PRIX, const. 86, 29 x 39 tout brique, qualité supérieure, parq., vastes pièces, terrain 7 292 pi.car. C'est à visiter.

Inf. Alain Proulx



6084 - PROPRIÉTÉ très propre et bien entretenue, possédant 4 c.c., planç. & escalier en chêne, 2 s.d.b., s.fam. avec foyer, 2 remises, beau terrain, arbres matures, cour asphalté. À visiter.

Inf. Diane Lagacé

## RÉDUIT 78 000\$



5918 - TRÈS JOLI BUNGALOW de 3 c.c., plancher parquetier, salle de bain luxueuse avec bain tourbillon, terrain clôturé et abri d'auto.

Inf. Francine Choquette et Jacques Armstrong

## OUVERT AUX VISITEURS DIMANCHE LE 23 AVRIL DE 14H À 16H



6220 - 2 JUMELÉS tout neufs, 78000\$ taxes incluses. Venez voir au 5160 et 5170 Jolibois, Ste-Rosalie.

Ginette et Claude Parenteau 799-3488

5916 - CHALET 1 chambre, bord de l'eau, superbe emplacement.

5922 - TERRAIN prêt à construire à St-Dominique. Préparez-vous immédiatement.

Inf. Lise Boucher

## RIVERAIN - À VOIR



5899 - GRAND BUNGALOW, cuisine rénovée, entrepôt 22' x 50' isolé, garage, remise, terrain 62 965 pi.car.

Inf. Mimie Bourdon



5798 - TRÈS GRANDE MAISON aux limites de St-Hyacinthe, terrain de 12 825 pi.car. avec arbres matures. Intérieur impeccable avec pièces vastes.

Appelez **Claude Parenteau 799-3488**



6161 - IMMEUBLE DE 4 LOGEMENTS, rénové en 1992, bon potentiel, bien situé, zonage commercial.

Inf. Laurent Blanchette

## OUVERT AUX VISITEURS CE DIMANCHE 23 AVRIL 95 DE 14H À 16H



6212 - 1640 PLACE GUERTIN, Ste-Rosalie.

Vos hôtes: **Francine Choquette et Jacques Armstrong 771-0783**

## NOUVEAU PRIX



5943 - FAITES UNE OFFRE! Bungalow de brique, secteur tranquille, terrain paysager et abri d'auto.

Inf. Francine Choquette et Jacques Armstrong

## STE-MADELEINE



6133 - CONST. 84, 3 c.c., parq., impeccable, garage 21 x 28 pl. ciment, terrain 9 000 pi.car. avec piscine.

Inf. Alain Proulx

## (AU BORD DE L'EAU 4...\$)

6111 - ENVIRON 4 MILLES DE ST-HYACINTHE. 3 chambres, chauffage élect., très grand terrain, garage isolé avec électricité pour bricoler. Évaluation 57 000\$ et on demande 4...\$.

Inf. Marcel Parenteau

## CONDO + FOYER + TOIT CATHÉDRALE



6191 - 2 CHAMBRES, décoré par professionnel, très propre, secteur Bourg-Joli. Une visite vous convaincra.

Inf. Pierrette L. Aubin

## OUVERT AUX VISITEURS DIMANCHE LE 23 AVRIL DE 14H À 16H



5733 - BIENVENUE AU 367 DES SEIGNEURS OUEST, St-Hyacinthe. Propriété moderne et décorée avec goût, 3 c.c., s-sol, taxes minimales 800\$/an. Prix: 7...\$. Faut voir.

Votre hôtesse: **Diane Lagacé**

## 21 000\$

6101 - TERRAIN prêt à construire 30 000 pi.car. dans secteur tranquille, taxes basses.

Inf. Mimie Bourdon

## 14 000\$!!!



6120 - L'ÉTÉ APPROCHE! Reposez-vous loin de vos tracés dans ce chalet isolé, situé au Domaine Joyeux.

Inf. Laurent Blanchette

## BOIS-JOLI



6171 - BUNGALOW avec garage de 3 c.c., 2 s. bain, beaucoup de boiseries, terrain clôturé, près de tous les services. Informez-vous.

Inf. Francine Choquette et Jacques Armstrong

## TOUT NOUVEAU



6201 - SECTEUR ANNEXE, tout brique, propriété avec intérieur moderne et impeccable, grand terrain avec piscine, remise, patio. Faut voir.

Appelez **Ginette et Claude Parenteau 799-3488**

## 7.95% pour 4 ans



6154 - HYPOTHÈQUE TRANSFÉRABLE. Informez-vous! Superbe semi-détaché 1991, parq. de chêne, très éclairé et bien décoré, terrain aménagé avec remise.

Inf. Alain Proulx

## BOIS-JOLI



6175 - TRÈS JOLI JUMELÉ, intérieur impeccable, décoration avec goût, piscine creusée, près du centre d'achats. Faites vite.

Inf. Francine Choquette et Jacques Armstrong

## DU CHIC RIEN QUE POUR VOUS!



6150 - SUPERBE SPLIT moderne et de qualité. Pièces spacieuses, planchers de bois franc, bain tourbillon, podium et plus encore. Le tout sur un vaste terrain boisé.

Inf. Lise Boucher

## SECTEUR DOUVILLE



6147 - TAXES BASSES, bungalow bien entretenu, 3 c.c., sous-sol fini, poêle à bois, parq., terrain aménagé, secteur paisible. Le tout à bon prix.

Inf. Alain Proulx

## (ATTENTION) (SUPER PLACEMENT)

6064 - 6 LOGIS tout brique, construction 1990. C'est tout loué, bons locataires. Prix pour vendre.

Inf. Marcel Parenteau

## CONST. ORIGINALE



5997 - 6 PIÈCES, 3 chambres, cuisine ensoleillée, foyer dans secteur Bois-Joli, très vitré avec un intérieur impeccable.

Inf. Mimie Bourdon

## NOUVEAU!



6221 - 49 900\$!!! Ils sont rares à ce prix. Cottage 7 pièces + garage 2 étages, grand terrain 33 750 pi.car. Près de la ville.

Inf. Laurent Blanchette

## 80 900\$ NÉG.



5883 - LA PROVIDENCE, bungalow 24 x 40, 3 c.c., parq., sous-sol semi-fini, poêle à bois, terrain 8 435 avec piscine.

Inf. Alain Proulx

## 65 500\$!



6056 - PROPRIÉTÉ RIVERAINE à quelques minutes des galeries, 2 c.c., sous-sol isolé, garage, beau terrain.

Inf. Laurent Blanchette

## ESPACE ET CONFORT



6057 - PROPRIÉTÉ DE PRESTIGE, 4 chambres, 2 garages, piscine creusée, cour très privée, où il faut bon vivre.

Inf. Pierrette L. Aubin

## TRIPLEX BOIS-JOLI



5914 - HABITE pour le prix d'un loyer. 3 logements rénovés, bons revenus, secteur recherché, terrain 72 x 114 + garages.

Inf. Alain Proulx

## NOUVEAU



6177 - POUR PETIT BUDGET, joli cottage avec 2 c.c. à St-Hyacinthe. Intérieur moderne.

Contactez **Ginette B. Parenteau 799-3488**

## MIEUX QUE DU NEUF



6081 - TRÈS PROPRE, bien éclairée, 3 chambres, maison confortable et chaleureuse, il ne manque que votre petite famille.

Inf. Lise Boucher

## EN BAS DE L'ÉVALUATION



6099 - TOUT BRIQUE, 5 c.c., planchers de lattes, piscine creusée, beau terrain paysager et clôturé +++ 99 000\$. Faites une offre vite, profitez de cette occasion unique.

Inf. Mimie Bourdon

## À LA CAMPAGNE



6139 - TAXES SEULEMENT 966.57\$/année. Grand terrain de 53 000 pi.car., super bungalow de pierre avec 3 c.c., plancher de brique, armoires en pin, toit cathédrale en lattes de bois. Une visite vous convaincra.

Inf. Francine Choquette et Jacques Armstrong

## 2 LOGIS (1 DE 5 1/2 + 1 DE 4 1/2)

6066 - LOGIS RÉNOVÉS, sous-sol 7 pieds de haut en ciment. Possibilité d'un logis à l'acheteur. 63 500\$.

Inf. Marcel Parenteau

## DUPLEX



6195 - VOICI VOTRE CHANCE! 2 x 5 1/2 pièces spacieuses, bien éclairées, idéal pour garder votre mère ou acheter à deux. Informez-vous maintenant.

Inf. Lise Boucher

## ATTENTION!



6131 - DUPLEX tout brique + 3 garages, terrain 53 975 pi.car. Ils sont très rares en campagne.

Inf. Laurent Blanchette

## BORD DE L'EAU



6091 - ST-DAMASE, petite maison à petit prix, 2 c.c., poêle à bois, terrain 20 344 pi.car. + 2 remises.

Inf. Alain Proulx

## LA SOLUTION À VOS PROBLÈMES



6191 - UN CONDO, 2 chambres, foyer, toit cathédrale, décoré par professionnel, près des services. Aucun entretien à exécuter. N'attendez plus, le repos et la liberté vous attendent.

Inf. Pierrette L. Aubin.

**CENTRE PROFESSIONNEL DE L'IMMOBILIER 774-0429**

1009926

## HABITATION *et plus*

# "Ma rue, mes arbres"

La Municipalité du village de Sainte-Rosalie est parmi l'une des vingt villes et villa-

Lundi au jeudi 12h à 19h  
Samedi 10h à 16h



PRODUITS **INABCO**  
DEPOSITAIRE: SITE 1307 INC.  
Maisons modèles en démonstration, 845 rue des Seigneurs est, Saint-Hyacinthe 771-6970 50 modèles différents à partir de: 39 400\$ (Plan 1300) Plan de 20 ans de financement - C.N.B. - A.C.N.O.R. (C.S.A.) 1008958

ges québécois lauréats du concours "Ma rue, mes arbres 1995" qui se verront bientôt plus "vert" grâce aux bourses totalisant 337 851 \$ qu'ils recevront de la Fondation nationale communautaire de l'arbre (FNCA). Ils se partageront ces bourses pour orner leur communauté respective de 28 537 nouveaux arbres et améliorer ainsi l'envi-

ronnement des futures générations de Québécoises et Québécois.

Le Village Sainte-Rosalie a obtenu ce prix honorifique et une bourse de 16 382 \$ en soumettant un dossier innovateur démontrant son engagement en foresterie urbaine et dont les retombées environnementales seront des plus bénéfiques à la communauté.

En 1995, sur les 57 municipalités gagnantes au Canada, 20 d'entre elles sont québécoises et partageront 337 851 \$ sur un grand total de 1415000\$.

Les propositions de villes et villages québécois ont été étudiées par un comité de sélection indépendant formé de membres provenant du Québec. Chaque proposition a été évaluée en fonction de critères précis et mise en compétition avec les propositions de municipalités de tailles similaires. Les municipalités soumissionnaires devaient, en outre, répondre à certains critères de sélection, comme la participation de bénévoles et la plantation de différentes tailles et espèces.

Parmi les 20 municipalités qui ont reçu la désignation "Ma rue, mes arbres", voici le portrait de cinq municipalités gagnantes : La Ville de Magog se voit ainsi octroyer la plus importante bourse au Québec, 50

000 \$, grâce à un projet visant à planter 1 535 arbres, dont 135 adultes pour remplacer les arbres dépérissants dans le parc de la pointe Merry, 200 feuillus et conifères adultes qui viendront enjoliver le parc de l'est et 1 200 semis de feuillus et de conifères qui créeront des îlots de verdure, boiseront les talus et créeront des zones tampons.

Parmi les autres grands gagnants québécois de "Ma rue, mes arbres 1995", on retrouve la Ville d'Alma, au Lac-Saint-Jean, qui recevra 35000\$ pour embellir son centre-ville et ses parcs municipaux grâce à 400 nouveaux arbres adultes. L'octroi de la FNCA permettra en outre à Alma, de mettre en terre 250 jeunes arbres pendant la Semaine de l'arbre et des forêts qui se tient chaque année.

La municipalité d'Étang-du-Nord dans le comté de Bonaventure/Îles-de-la-Madeleine se mérite, quant à elle, un prix de 33 744 \$, qui servira à financer partiellement un ambitieux projet de plantation de 14 246 nouveaux arbres (arbustes, gaulis et semis) sur huit sites, pour aménager des haies brie-vent et renaturaliser le paysage des Îles-de-la-Madeleine.

Val-d'Or, en Abitibi, se voit attribuer la somme de 28 850 \$ pour aménager un parc urbain, avec arborétum, sur un site dégradé du centre-ville et ainsi se voir dotée de 1 024 arbres nouveaux.

Sainte-Rosalie, comté de Saint-Hyacinthe, pourra poursuivre ses projets de revitalisation en plantant, sur huit sites, 848 nouveaux arbres (arbres, baliveaux et arbustes), grâce à un octroi de 16 382 \$.

### Autres renseignements

De plus, quinze autres municipalités québécoises ont remporté des prix : Ville de l'Ancienne-Lorette, Ville de Forestville, Ville de Murdochville, Ville de Sainte-Julie, Ville de Terrebonne, pour n'en nommer que quelques-unes.

## PERCEPTION DES TAXES

Le comptoir de perception des taxes est ouvert du 2 au 5 mai et le 8 mai, sans interruption, de 8 h 30 à 16 h 30.

Le 8 mai est la date d'échéance du 2<sup>e</sup> versement des taxes municipales.

Vous pouvez acquitter votre compte dans la plupart des banques et caisses populaires ou vous présenter au

**Service des Finances  
700, Hôtel-de-Ville**



Ville de Saint-Hyacinthe

1009635

### À VENDRE

PAR LE PROPRIÉTAIRE



SECTEUR BOURG-JOLI. Près de tous les services - 3 ch. à coucher - bois franc - thermopompe - cabanon neuf - toiture neuve - terrain 50' x 76' paysager. Etat impeccable. Sur rendez-vous. Tél.: 773-4172 1009403

### À VENDRE

PAR LE PROPRIÉTAIRE



SECTEUR ST-JOSEPH const. '90, plancher bois franc, sous-sol fini, échangeur d'air, bain tourbillon, remise, etc. Toute offre sera étudiée. Faut voir. 778-3127 1009894

### À VENDRE

PAR LE PROPRIÉTAIRE



Bungalow 1991, 4 c.c., 2 salles de bain, sous-sol fini, thermopompe, air conditionné, foyer, balayuse centrale, planchers bois franc. Garage 15 x 30, remise de 8 x 14. Terrain clôturé bien paysager. Taxes minimales. Cour en asphalte. Système d'arrosage, système d'alarme. Située au 2745 Jolibois. PRIX RÉDUIT: 139 000\$. Pour informations: 799-1318 ou 773-2882 demandez Yves. 1009281

## OUVERT AUX VISITEURS LES DIMANCHES 14 H À 16 H



8287 - BIENVENUE AU 5615 Théroux "Douville". Joli bungalow, plancher bois franc, neuf, tout inclus. Clef en main. Pas de TPS. Pas de TVQ.



8392 - COTTAGE 3 C.C., 2 salles de bains, faut voir avant d'acheter, prix négociable.

## DEUX BEAUTÉS À VISITER

116 Cordeau  
St-Thomas d'Aquin  
VISITE LIBRE  
LE DIMANCHE  
DE 14 À 16 H

**\$ ET UN PRIX À VOUS FAIRE RÊVER \$**



225 Du Château  
Ste-Madeleine  
Direction St-Hilaire rue Plante  
VISITE LIBRE  
LE DIMANCHE  
14 À 16 HEURES

Construction Marc Fortin et Robert Chevrier

796-5345  
Pagette 1-552-7178 1008648

**trans-action 773-8424**  
MULTI-SERVICES INC.



COURTIER IMMOBILIER AGRÉÉ

Votre hôte: Aurèle Beauregard.

PARTOUT AU QUÉBEC

## "Ma rue, mes arbres"

→ Le concours "Ma rue, mes arbres" est une initiative de "Mon milieu, mes arbres" administré par la Fondation nationale de l'arbre, un organisme

sans but lucratif dont le siège social est à Ottawa, mis sur pied en vertu du "Plan vert" instauré par le Gouvernement fédéral pour protéger notre environnement et

combattre l'effet de serre.

"Ma rue, mes arbres" a obtenu la col-

laboration de la Fédération de municipalités canadiennes ainsi que le support technique

du Service canadien des forêts de ressources naturelles Canada.

### À VENDRE

PAR LE PROPRIÉTAIRE



Très beau 4 logements à vendre, rue Pagé, près de l'hôpital et des écoles, logement 5 1/2 libre à l'acheteur, armoires mélamine, plaque chauffante, four encastré, planchers bois franc, sous-sol fini avec possibilité de petit commerce, 5 garages, patio 12' x 16', terrain clôturé et paysager. Possibilité de revenu: 30,000\$ par année.

Communiquez au 774-3434 jour  
773-5366 soir

## L'entretien du printemps, une PRIORITÉ, pour une QUALITÉ supérieure

Pour faire...

- Rouler
- Déchaumer
- Aérer

ou Nettoyage

des haies, plates-bandes, contour des arbres, engrais



Les spécialistes de

PEPINIERE

MICHEL Janguay



OUVERT 7 JOURS

ESTIMATION GRATUITE

295 Bordeleau

Secteur La Providence 773-4656

Membre S.I.A.

1009795

LE GROUPE

# MESSIER INC.

COURTIER IMMOBILIER AGRÉÉ

## 778-2111



3980 - L'IDÉAL: impeccable, planchers de bois franc, 3 chambres, 2 s. de bain, garage. Voisin de l'école et du terrain de jeux.

Inf. Francine Messier



3939 - MAGNIFIQUE PROPRIÉTÉ en pierre et brique, avec garage, en excellente condition. Rénovée en 93-94. 7 grandes pièces redécorées, salles de bain luxueuses, foyer. Beau terrain bien aménagé et clôturé à l'arrière.

Inf. Francine Messier

NOUVEAU SUR LE MARCHÉ



3938 - ST-THOMAS D'AQUIN, 12 x 4 1/2, qualité de construction très supérieure.

Inf. Paul Messier



3941 - 7 LOGIS: rue Girouard, face au bureau de poste. Faites le bon placement.

Inf. Paul Messier



3962 - JOLI BUNGALOW avec 3 chambres, salle familiale avec combustion lente au sous-sol, terrain 16687 pi. car. A quelques minutes de la #20.

Inf. Francine Messier



3947 - À UN PRIX INCROYABLE: dans un environnement exceptionnel, magnifique propriété, planchers de bois franc, garage, 3 chambres à l'étage.

Inf. Francine Messier

BORD DE LA RIVIÈRE



3910 - RUE GIROUARD, magnifique propriété de 10 pièces, construction récente, 4 chambres à l'étage, 3 s. de bain, foyer au vif avec fenêtre panoramique offrant une vue superbe sur la rivière.

Inf. Francine Messier

BOIS-JOLI



3920 - PRIX RÉDUIT: prix raisonnable, belle maison éclairée, avec grand terrain fermé d'une haie de cèdre. Venez visiter

Inf. Francine Messier ou Marie-Line Messier



3956 - AVEC REVENUS: près du cégep, belle grande maison avec chambres et cuisine communautaire pour étudiants au sous-sol.

Inf. Francine Messier



3919 - NE CHERCHEZ PLUS, à ce prix, offrez-vous toutes les pièces dont vous avez toujours rêvées. Un intérieur des plus chaleureux avec planchers de bois franc et piscine creusée.

Inf. Francine Messier



3968 - RESTAURANT fast-food, pizza, poulet, plus comptoir crème glacée en été. Commerce et bâtisse. Faites beaucoup d'argent.

Inf. Paul Messier



3911 - TERRAIN DE CAMPING situé en bordure d'une rivière.

Inf. Francine Messier

Les plus bas prix garantis

Nous sommes si convaincus que nos prix sont les plus bas que si vous trouvez un article identique à moindre prix, nous battons ce prix de 5%!\* \*Certaines conditions s'appliquent

# Bouclair

## PERSONNE NE DÉFIERA NOS PRIX!

## PAS DE CARTE DE MEMBRE NÉCESSAIRE!

# 20% POUR LA PREMIÈRE FOIS! 50% DE RABAIS Du 19 au 25 AVRIL

## SUR CHAQUE MÈTRE DE TISSUS, TISSUS DÉCORATIFS ET ACCESSOIRES DE COUTURE SANS EXCEPTION!

TISSUS SPÉCIAL, MODE SELECTION SPÉCIALE  
**50% DE RABAIS**  
2.49m

PATRONS Vogue Butterick  
**3 POUR 1**  
DE VALEUR ÉGALE OU MOINDRE

NOUVEAUX COJONS IMPRIMÉS DÉCORATIFS PRINTANIERS  
JUSQU'À **33 1/3%** DE RABAIS  
À PARTIR DE 11.25m

BOUTONS ACHAT SPÉCIAL  
**50% DE RABAIS**  
Sauf Domcord, Tiffany, Couture, Slimline, Fantastic.

## ...ET BEAUCOUP PLUS EN MAGASINS!

CES SPÉCIAUX NE S'APPLIQUENT PAS AUX TISSUS SUR COMMANDE

MAINTENANT PLUS DE 50 MAGASINS POUR VOUS SERVIR!

Ces spéciaux sont disponibles uniquement dans ce magasin.

ST-HYACINTHE  
2265, Casavant Ouest  
771-4294

HEURES D'OUVERTURE:  
Nos magasins sont ouverts à compter de 10h du lundi au vendredi, le samedi à compter 9h 30 et le dimanche de 12h à 17h.



5132 - RUE TRUDEAU, bâtisse industrielle offrant 42944 pi.car. au total, usine, bureaux, 2 quais de chargement, 3 portes, terrain de 137345 pi.car.  
Inf. Paul Dubreuil.

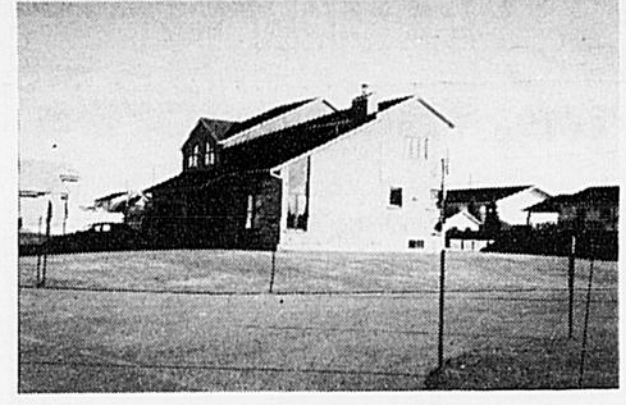


3221 - PRIX DEMANDÉ: 85 000\$ TRIPLEX au centre-ville rénové, bon revenu, avec baux 2 x 4 1/2, 1 x 2 1/2.  
Inf. Denis Plamondon.



Claude Bazinet  
773-8880

vous propose...  
**LA MAISON VEDETTE DE LA SEMAINE**



1475 - MAISON DE RÊVE située rue Champlain à St-Thomas d'Aquin, secteur établi, une visite vous convaincra.  
Inf. Claude Bazinet.



1498 - DOUVILLE MAISON offrant beaucoup à un prix raisonnable, 3 chambres, 2 salles de bains, 2 salons, très beau terrain, à voir absolument.  
Inf. Diane C. Bradette.



3210 - PRÈS DU CÉGEP: 3 logis moderne construction 1989, logis du propriétaire de 6 pièces, immeuble sans entretien.  
Inf. Michel Lanoix.

**VISITES LIBRES DIMANCHE 23 AVRIL DE 14 H À 16 H**



2235 - 45 000\$ - À LA campagne, grand terrain de 20000 pi.car., 4 c.à.c., aqueduc. Se louer pour moins qu'un loyer.  
Inf. Pierre-Paul Deslandes.



1446 - STE-ROSALIE, rue Jolibois, joli bungalow en rangée offrant 5 pièces, 3 c.à.c., terrain paysager, une visite s'impose.  
Inf. Pascal Milotte.



3770, MORISSETTE Ste-Rosalie.  
Hôtesse: Diane C. Bradette.



342, RG PETIT ST-ANDRÉ St-Thomas d'Aquin.  
Hôtesse: Micheline Brunelle.



1491 - JARDIN DU SÉMINAIRE: Condo luxueux, situé à l'étage, ce condo vous offre un ensoleillement remarquable, tout y est, superbe fenestration, garage, partie du s/sol pour rangement, foyer, libre le 1er juillet.  
Inf. Michel Lanoix.



Courcier immobilier agréé  
1009933

- MEMBRES DU S.I.A.**
- PAUL DUBREUIL 773-8880
  - MICHEL LANOIX, F.R.I. 773-8880
  - DIANE C. BRADETTE 773-4875
  - PIERRE-PAUL DESLANDES 774-0956
  - PASCAL MILOTTE 773-8880
  - JEAN-CLAUDE CADIEUX 771-1818
  - CLAUDE BAZINET 773-8880
  - MICHELINE BRUNELLE 773-1586
  - DENIS PLAMONDON 772-2302

1375, Girouard Ouest, St-Hyacinthe



2234 - GRANDE MAISON CENTENAIRE, magnifique terrain de 55000 pi.car. possibilité de 85000 pi.car. une centaine d'arbres matures, site idéal pour pension de chevaux, table champêtre, etc.  
Info.: Jean-Claude Cadieux.



1473 - BOIS-JOLI, maison de rêve: Construction récente, elle offre tout, garage double, piscine creusée, thermopompe, foyer, très grandes pièces, transfert, voyez-y.  
Inf. Michel Lanoix.



1486 - STE-ROSALIE: Nouveau, construction juillet 1995, semi-détaché de 2 ou 3 chambres, venez choisir votre intérieur.  
Inf. Pascal Milotte.



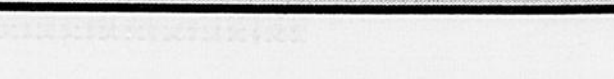
5134 - RUE TRUDEAU, belle bâtisse en aluminium de 12' de hauteur offrant 50' x 120'.  
Inf. Paul Dubreuil.



2204 - STE-MADELEINE, grand bungalow, sous-sol fini, garage double, terrain de 11000 pi.car. paysager, taxes de 768\$, faites une offre.  
Info.: Jean-Claude Cadieux.



6078 - TERRAIN DE 30000 pi.car. à la campagne, une trentaine d'arbres matures, possibilité d'acheter le voisin ayant un autre 55000 pi.car. avec maison.  
Info.: Jean-Claude Cadieux.



5121 - ST-HYACINTHE, secteur St-Joseph, bâtisse et fonds de commerce de bar, tavernes comprenant un local commercial avec dépanneur, logis pour le propriétaire.  
Inf. Denis Plamondon.

**Premier toit**  
Crédit d'impôt à l'achat d'une première propriété



2236 - BUNGALOW COMME NEUF, libre immédiatement, grand terrain, garage, succession.  
Inf. Pierre-Paul Deslandes.



1497 - NOUVEAU: Dans une impasse, superbe cottage de 13 pièces, 5 chambres, idéal pour une famille nombreuse, grand terrain, garage, une visite s'impose.  
Inf. Diane C. Bradette.



2245 - RIVÉRAINE: St-Valérien, terrasse Bellevue, maison mobile de 2 chambres, beau terrain super propre, à voir.  
Inf. Micheline Brunelle.



2227 - MAGNIFIQUE SPLIT à La Présentation (village), 11 pièces, 2 sdb, bois franc, garage, piscine, etc.  
Info.: Jean-Claude Cadieux.



5112 - BÂTISSE COMMERCIALE de 3055 pi car. idéal pour entreposage, 2 bureaux, terrain de 34642 pi car. rue Yamaska.  
Inf. Paul Dubreuil.



1488 - SECTEUR BOIS-JOLI: rue Gadbois, joli bungalow de 3 chambres, foyer, piscine, hors-terre, beaucoup d'extras.  
Inf. Micheline Brunelle.



3215 - 6 LOGIS TRÈS propre, grand terrain de 38600 pi.car. bon investissement 4, 5 et 6 appartements.  
Inf. Pierre-Paul Deslandes.



1405 - JUMELÉ SITUÉ à Ste-Rosalie, rue Des Érables Argentés, construction 1992 impeccable, 4 c.à.c., pl. parquetière, appelez pour visiter.  
Inf. Micheline Brunelle.



3208 - IMMEUBLE COMMERCIAL et à revenu, rue Des Cascades, 8 logements plus local commercial d'environ 1700 pi.car. au rez-de-chaussée, construction brique.  
Inf. Michel Lanoix.



3188 - PRIX RÉDUIT: Triplex rue Lussier construction brique, garage de 14' x 26' logis de 5 1/2 pièces, revenu: 1295\$/mois bon placement.  
Inf. Diane C. Bradette.



5083 - GRANDE BÂTISSE INDUSTRIELLE à vendre et à louer, secteur Douville, boul. Laurier emplacement de premier choix, grand terrain.  
Inf. Paul Dubreuil.



5129 - ST-VALÉRIEN, bâtisse commerciale de 51' x 66' et de 28' x 48' avec bureau, porte cour de recyclage avec permis, de 12' x 12', résidence principale de 5 1/2 pièces, grand terrain.  
Inf. Denis Plamondon.



1425 - BUNGALOW BRIQUE construit en 1986, 8 pièces, abri d'auto, cuisine équipée, échangeur d'air, beau terrain, à voir.  
Inf. Pascal Milotte.



1474 - GRAND BUNGALOW de 10 pièces dont 5 chambres, entrée pavée, taxes abordables, pl. parquetière, rénové au complet en 1994, faut voir.  
Inf. Claude Bazinet.