

DEPUIS **30** **ANS**
AVEC VOUS

Le Nouvelliste
Cahier spécial 27 avril 2001

Les Entreprises A.M.

Manufacturier de portes et fenêtres

250, route 153, Saint-Tite

Tél.: (418) 365-5101 Téléc.: (418) 365-5102

entreprisesam.qc.ca

Les Entreprises A.M. 30 ans d'histoire

Il y a presque trente ans maintenant, les Entreprises A.M. de Saint-Tite voyaient le jour. Clément Allaire fondait alors un commerce qui, on ne le savait pas encore à ce moment, prendrait une expansion considérable.

Aujourd'hui, c'est le fils de Clément Allaire, Pierre, qui a pris la

relève. Il est à la barre de l'entreprise familiale depuis 1981 déjà. «**Quand mon père a fondé l'entreprise, il avait déjà 25 ans d'expérience dans le domaine**», raconte le patron. C'est donc dire que les portes et fenêtres n'ont plus de secrets pour les Allaire qui ont, au fil des ans, développé

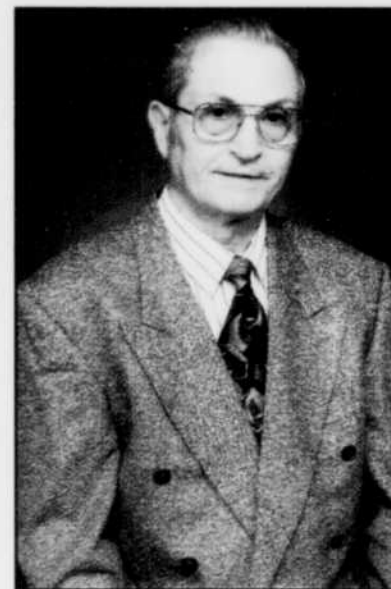
une expertise dans le domaine.

Ainsi, en février 1972, on commençait la construction des bâtiments qui allaient servir de bureaux et d'usine. Originellement, ceux-ci se trouvaient d'ailleurs sur le même emplacement qu'aujourd'hui, soit aux abords de la petite municipalité de Saint-Tite sur la

route 153. Quelques mois plus tard, en juin déjà, on commençait la production. «**On était quatre employés à l'époque**», se souvient Pierre Allaire. «**Trois de nous s'occupaient de la production et mon père prenait en charge toute la comptabilité et l'administration**.» Depuis ce temps, les choses ont bien changé...

De 1972 à 1981, la progression de l'entreprise a été constante. «**Mais on ne faisait que de la porte de bois, des portes de garage et des fenêtres coulissantes à cette époque. C'était un choix assez limité. C'était rudimentaire**», explique celui qui allait, plus tard, mettre au point son propre système de fenêtres à battant. Or, depuis 1972, il va sans dire que le domaine a connu plusieurs innovations et qu'aujourd'hui, c'est une multitude de combinaisons possibles tant pour les portes que pour les fenêtres que les Entreprises A.M. présentent au client. Ce dernier n'a rien de moins que l'embaras du choix!

Ainsi, l'année 1981 marque donc un tournant pour les Entreprises A.M. qui ont à ce moment



Le fondateur,
M. Clément Allaire.

intégré une nouvelle gamme de produits à ceux qu'elles offraient déjà. C'est à ce moment que Pierre Allaire a entrepris de développer lui-même son propre système de fenêtres de bois à battant et à auvent. «**On a amélioré notre système jusqu'en 1985. Depuis, on possède toujours le même**», raconte le patron visiblement fier de son système fort ingénieux.



Entreprises A.M.
hier et
aujourd'hui...

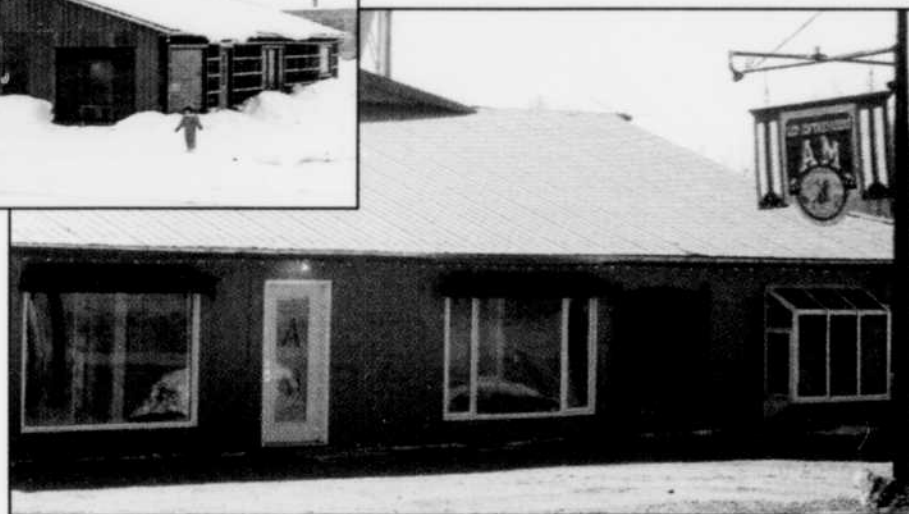


PHOTO: CLAUDE GILL

Bientôt 30 ans...
Félicitations aux
Entreprises A.M.
de Saint-Tite
pour toutes ces années
de constante prospérité !

OK CENTRES DU PNEU T.C.

DISTRIBUTEUR GROSSISTE

BRIDGESTONE
Firestone

PNEUS DE FERME

(418) 365-6652

Résidence Mario : (418) 365-3253

650, route 153, Saint-Tite (Québec) G0X 3H0

Félicitations
aux dirigeants
et aux employé(e)s de
Les Entreprises A.M.
pour ce 30e
anniversaire.
Vous êtes un modèle
de détermination.



Desjardins

Caisse populaire
de Saint-Tite

400, rue Notre-Dame, C.P. 69
Saint-Tite (Québec) G0X 3H0
(418) 365-7591



Les Industries Radisson
Quincaillerie de Fenêtres

Radisson Industries
Windows Hardware

- Fabrication de moustiquaires de fenêtres, portes patios et contre-portes
- Matériaux et composants pour moustiquaires
- Quincaillerie de fenêtres

D'un fidèle partenaire d'affaires.

Félicitations!

690, chemin Olivier, Saint-Nicolas (Québec) G7A 2N6

Tél. : (418) 831-3035

1 800 661-3035 • Téléc. : (418) 831-3043

Dès 1985 Entreprises A.M. connaît un boom de production

En 1985, M. Allaire a fait l'acquisition d'un nouvel équipement. Les nouvelles machines très spécialisées telle que la moulurière ont permis d'accélérer le processus de fabrication des portes et des fenêtres. «À ce moment-là, il y a eu un boom dans notre production. Le nombre



d'employés est passé de quatre à dix et on a été obligé d'agrandir les bureaux et l'usine à bois.» Qu'à cela ne tienne, il ne s'agissait que d'une première étape dans la série d'agrandissements majeurs qu'allait connaître plus tard l'entreprise.

L'informatisation de la comptabilité de la compagnie et des estimations en 1989 s'est bien sûr inscrite dans une volonté de toujours mieux servir le client. «C'est évident que cette étape nous a permis d'éliminer toutes les attentes du client dans le bureau et aussi d'éliminer bien des erreurs», de dire M. Allaire. Mais c'est en 1991 que l'entreprise s'est définitivement tournée vers l'avenir lorsqu'elle a intégré dans sa gamme de produits offerts les fenêtres de PVC. Dès ce moment, M. Allaire avait décidé de se faire distributeur de ce type de produits.

Mais dès qu'il eut déniché un fournisseur manufacturier de pièces de PVC qui correspondait à son goût pour la qualité, M. Allaire a lancé son

entreprise dans une grande aventure. De distributeur, il est devenu fabricant. Il pouvait du même coup s'enorgueillir du fait que les Entreprises A.M. devenait par le fait même le tout premier commerce fabricant de fenêtres de PVC en Mauricie. Le fournisseur auquel s'est jumelé M. Allaire est une compagnie de Winnipeg, Geoplast, qui utilise pour sa fabrication de pièces en PVC un procédé européen à base de poudre.

Cette nouvelle production, débutée en mars 1992, nécessitait un environnement exempt de poussière de bois. On a donc entrepris de bâtir un appartement particulier pour la production de PVC. Moins de deux ans après le début de la production, ce local devenu trop petit a nécessité la construction d'une nouvelle usine de 6 500 pieds carrés à laquelle on a jointé un nouvel entrepôt.

Après un nouvel agrandissement de ses bureaux et s'être munies d'une des plus belles salles de montage au Québec en 1996, les Entrepri-

ses A.M. représentent aujourd'hui une de nos plus florissantes entreprises régionales. Avec un chiffre d'affaire s'élevant à 1,3 million de dollars par année, on peut estimer à quelques 2 000 personnes la clientèle annuelle de l'entreprise familiale, principalement mauricienne. Les quatorze employés qui font l'âme du commerce semblent heureux d'y travailler et la relève, qui s'incarne dans le fils de Pierre Allaire, Michael, se pointe déjà à la porte. Tous les ingrédients sont donc présents pour permettre aux Entreprises A.M. de croire en un avenir radieux!



PHOTO: CLAUDE GILL

Toute l'équipe de St-Onge Ford souhaite un joyeux anniversaire aux Entreprises A.M. et encore beaucoup d'autres à venir.

St-Onge
Ford

Grand-Mère
Tél. : 538-3391

La Tuque
Tél. : 523-6144

Shawinigan-Sud
Tél. : 536-3235



Estimation informatisée, service après-vente impeccable, voilà certains des ingrédients qui font tout le professionnalisme de cette entreprise de presque 30 ans d'expérience.



Les Constructions

Gaétan Hamelin inc.

ENTREPRENEUR GÉNÉRAL / RÉSIDENTIEL / COMMERCIAL

Tél.: (418) 365-6318

Téloc.: (418) 365-6321

325, Route du Lac Pierre-Paul / Saint-Tite, QC / G0X 3H0

Guyline Morin voit à tout aux Entreprises A.M. Une femme impliquée

Les Entreprises A.M. de Saint-Tite, c'est avant tout une équipe qui s'orchestre pour offrir aux clients la meilleure qualité possible et le meilleur service possible dans les meilleurs délais. Pour superviser tout ça, une femme dont le meilleur atout est très certainement sa polyvalence: Guyline Morin.

*Bravo aux Entreprises A.M.
pour avoir su pendant 30 ans
s'ajuster aux goûts de la clientèle
en lui offrant constamment de
nouveaux matériaux
et produits à la fine pointe
de l'industrie.*

TÉL.: (418) 365-6160

FAX: (418) 365-6150

IMPRIMERIE ST-TITE
2000
ENR.

e-mail: imp2000@globetrotter.net335, NOTRE-DAME, ST-TITE, QC
C.P. 1106 GOX 3H0Yves Marcand
PROP.

PHOTO: CLAUDE GILL

Guyline Morin, responsable du secrétariat.

Engagée à titre de secrétaire en 1987, Mme Morin est rapidement devenue une employée de pointe. «**Quand j'ai été engagée ici, les bureaux étaient beaucoup plus petits que ça et on n'était pas encore informatisé. Peu de temps avant que j'arrive, M. Allaire avait acheté deux ordinateurs qui étaient depuis un moment dans le coin de la pièce. En m'engageant, il m'a dit que les deux ordinateurs qui étaient là devaient marcher dans les plus brefs délais...**», rigole Guyline Morin en se remémorant de tels souvenirs.

Dès lors, les choses se sont mises en branle. «**Je sortais à peine de l'école d'administration. Alors j'ai ache-**

té un ordinateur personnel et j'ai pratiqué à la maison... J'en ai passé des heures à comprendre comment ça fonctionnait!, continue-t-elle. Il est vrai qu'en 1987, la situation était fort différente de celle d'aujourd'hui et peu de foyers familiaux étaient munis d'un ordinateur. La popularisation de l'informatique commençait à peine.

De Lotus à Excel, il n'est pas exagéré de dire que c'est à Guyline Morin que revient le mérite de l'informatisation des Entreprises A.M. Mais ses tâches ne s'arrêtent pas là. Elle tient bien sûr à jour la comptabilité de l'établissement mais elle s'occupe aussi des ventes. «**Il ne se passe jamais une journée pareille ici. Mais quoi qu'il advienne, les clients passent toujours en premier. Parfois, le courrier s'accumule mais ça, ce n'est pas grave. Ma priorité, c'est le client.**»

Dans les périodes plus calmes de l'année - l'hiver est évidemment moins propice aux changements de portes et fenêtres - et lorsqu'elle n'est pas occupée à l'administration de l'entreprise ou à une autre tâche courante, Mme Morin s'occupe de voir à préparer l'année qui vient et à organiser des événements telle que l'exposition présentée à l'aréna de Saint-Tite la fin de semaine dernière. Elle planifie, organise et prévoit tous les détails nécessaires afin que les Entreprises A.M. soient bien représentées partout où elles doivent l'être.

Si elle ne se calcule pas irremplaçable, Guyline Morin se sait par ailleurs très utile. Tout le monde a dû mettre les bouchées doubles lorsqu'elle a quitté à l'été 1999 pour donner naissance à une très jolie petite fille.

Et si tout le monde était bien heureux pour elle, ils l'étaient probablement encore plus de la voir revenir au bureau, fidèle au poste... comme un seul homme !

Les Entreprises A.M.
disposent maintenant d'un nouveau
point de vente à La Tuque pour
mieux desservir sa clientèle.
Une autre idée des mieux pensées.

Quincaillerie LION Hardware Ltée/Ltd

Quincaillerie pour
portes et fenêtresHardware for
doors and windows

Bureau / Office

64, rue Grondin, Saint-Jacques, N.-B. Canada E7B 1J6

Tél. : (506) 735-3735 Téléc. : (506) 739-5624

Ligne sans frais : 1 800 352-2546

Courriel : lionhard@nbnet.nb.ca

*Nous sommes fiers de nous
associer à tous pour rendre
hommage aux Entreprises A.M.
de Saint-Tite.*



Lafrance & Trudel inc.

ENTREPRENEURS EN ÉLECTRICITÉ
ET PLOMBERIE

VENTE-INSTALLATION-RÉPARATION

80, SAINT-GABRIEL
SAINT-TITE (QUÉBEC) GOX 3H0
TÉL. BUR. : (418) 365-6464
RÉS. : (418) 365-7139

*Nous sommes fiers
de mentionner la
réussite et l'implication
de cette entreprise
dans notre florissante
économie régionale
et nous leur souhaitons
encore bien du succès !*

MENUISERIES
Jean-Yves Gauthier

ENTREPRENEUR GÉNÉRAL

30, Rue Carpentier (418) 365-6003
St-Tite

Daniel Naud : expert en estimation informatisée

Depuis 1989, les Entreprises A.M. ont une force considérable qui est l'entière informatisation des soumissions et de la mise en production. Le client qui se rend à Saint-Tite pour magasiner ses portes et fenêtres est assuré d'un service rapide et efficace. S'ils sont trois à s'occuper de cette tâche, c'est Daniel Naud qui fait figure d'expert en la matière.

Depuis 1992, M. Naud s'efforce de bien comprendre les clients mais surtout de bien cerner leurs besoins. «Le client qui entre ici ne connaît souvent pas toutes les possibilités qui lui sont offertes. On prend donc le temps de le questionner pour bien savoir ce qu'il veut», de dire Daniel Naud visiblement connaisseur dans le domaine.

À écouter M. Naud, on comprend rapidement que le choix d'une fenêtre peut devenir assez complexe. Sa force est donc de rendre le tout accessible pour tout le monde puisque si, en effet, il faut tenir compte des besoins du client, il faut aussi considérer ses goûts et son portefeuille. «Il peut arriver que le client n'a pas les moyens de s'offrir tout ce qu'il veut. Dans ce cas-là, on peut regarder vers la fenêtre de bois recouverte de PVC plutôt qu'une fenêtre entièrement faite de PVC par exemple. Ainsi, on obtient la facilité d'entretien de la fenêtre de PVC, une bonne durabilité mais surtout un coût plus avantageux. Notre travail est d'arriver à un compromis entre les goûts, les besoins et les moyens du client. Il y a une multitude de combinaisons possibles», assure M. Naud. «On en a pour tous les portefeuilles.»

C'est avec l'estimation informatisée et un programme spécialement conçu pour les Entreprises A.M. que Daniel Naud arrive à soumettre plusieurs propositions au client dans une première rencontre. Les combinaisons sont calculées par l'ordinateur qui affiche immédiatement le total de la facture ainsi que tous les détails de la soumission. Une fois que le client a bien saisi toutes les possibilités et qu'il a arrêté son choix, M. Naud se concentre sur la mise en production.

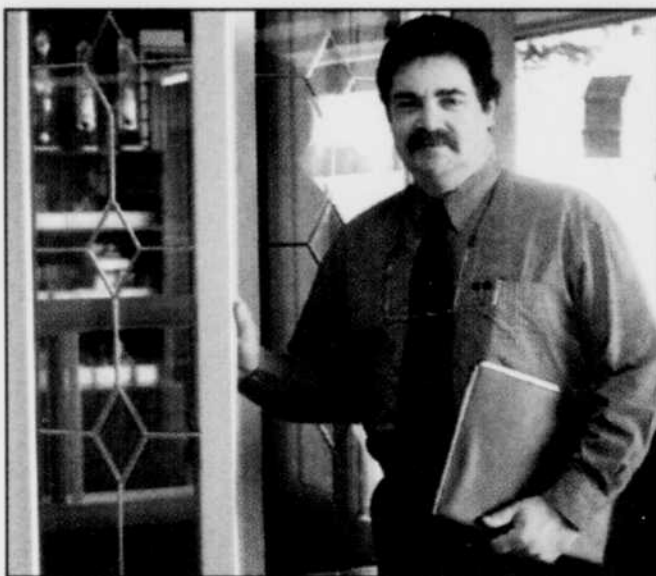


PHOTO: CLAUDE GILL

M. Daniel Naud est responsable de l'estimation de votre projet.

«Le plan de production, c'est tous les éléments nécessaires aux gars de la production pour qu'ils puissent monter une pièce personnalisée. On y retrouve des informations comme les mesures, les différentes composantes, les guides de perçage, etc.», explique M. Naud. Sur ce plan, qui indique la marche à suivre, on retrouve une série de chiffres qui se révèlent incompréhensibles pour le commun des mortels mais fort utiles pour ces connaisseurs en portes et fenêtres. Il permet aux employés de l'usine d'assembler les pièces avec une remarquable précision.

Pour M. Naud, il est donc indéniable que l'informatisation de l'estimation et de la mise en production a grandement amélioré le rendement de l'entreprise, tant dans sa rapidité d'exécution que dans son souci du détail. De ce point de vue, vous ne serez pas déçu !

PRO

Rénovation

Matériaux M. Roy inc. Votre quincailler-conseil!
241, du Moulin, Saint-Tite Tél. : (418) 365-5183

Les Entreprises A.M. de Saint-Tite, une compagnie régionale à la fois traditionnelle et innovatrice qui a su se démarquer depuis 30 ans.

Bravo!
J.B. Pothier
Saint-Tite et Shawinigan

Concessionnaire Honda, Skidoo, Stihl.

SHAWINIGAN : 539-8151

SAINT-TITE : 365-5831

Bravo
à toute l'équipe
d'Entreprises A.M.
de Saint-Tite
pour sa persévérance !

Venez visiter notre vaste choix de véhicules récents tous garantis.

Nouveau Nouveau !

Bientôt, vous pourrez consulter notre site Internet.



D.V. AUTO inc.
Saint-Tite

(418) 365-5116

Épargnez
gros
\$\$\$

Nos félicitations
à
toute l'équipe.

**Dezureault, Lemire,
Déraulniers, Drolet,
Gélinas & Lanouette**
comptables agréés

Société en nom collectif

Trois-Rivières Nicolet Shawinigan Saint-Tite Sainte-Croix-de-
Lotbinière Saint-Étienne-
de-Lauzon

819 374-1535 819 293-5891 819 539-8341 418 365-7511 418 926-2188 418 836-2887

Entreprises A.M. a su se dépasser pour atteindre ses objectifs.
Sa réussite en témoigne !

REMORKOTO
9612, Boul. des Hêtres
Shawinigan



(819) 539-3228

Différents types de remorques :

- utilitaires
- cargo
- plate-forme
- bateaux, VTT
- chevaux, etc.

Service après-vente courtis et rapide !

Commandes spéciales sur mesure
Magasin de pièces et accessoires
Service de réparation

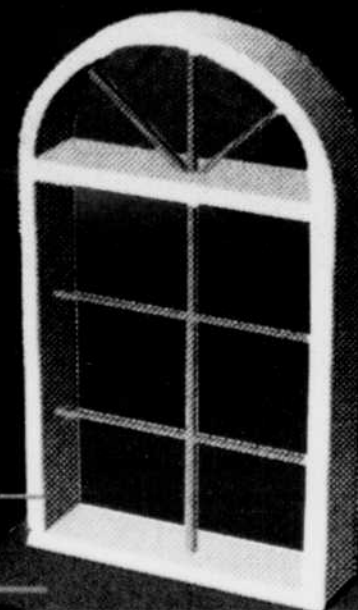
DEPUIS 30 ANS AU

Entreprises A.M. de Saint-Tite doit sa réussite e
C'est pourquoi elle tient à les remercier pour leur



Les Entreprises A.M.

Manufacturier de portes et fenêtres



U SERVICE DES GENS

te et sa vitalité à tous ses employés et ses clients.
implication, leur encouragement et leur confiance.



250, route 153, Saint-Tite

Tél.: (418) 365-5101 Téléc.: (418) 365-5102

entreprisesam.qc.ca

Serge Gauthier voit à tout

Le PVC entre bonnes mains

L'année 1992 a marqué le début de la grande aventure de la fabrication de fenêtres de PVC pour les Entreprises A.M. Pour prendre ce virage, il fallut que l'entreprise se dote des effectifs nécessaires pour la nouvelle production. Serge Gauthier s'est alors joint à la famille.

Ignorant au départ tous les secrets que cachait le pro-

Les Entreprises A.M. de Saint-Tite, fabricant et distributeur de portes et fenêtres de qualité, amorcent bientôt leur 30e année d'existence. Nous leur souhaitons beaucoup de succès.

- Fabrication de soffite d'aluminium
- Fabrication de J en aluminium
- Fabrication de fascia, de solin
- Fabrication de noue acier galvanisée
- Rouleaux d'aluminium
- Vis et clous aluminium de couleur
- Fabrication de moulures standard en acier et aluminium
- Fabrication de moulures spéciales en acier et aluminium

Maison de l'Aluminium (Mauricie) ltée



5440, boul. Royal
Shawinigan (Québec)
G9N 4R8

Bur. : (819) 539-3138 - Sans frais : (888) 539-3138
Télec. : (819) 539-9939

1029185

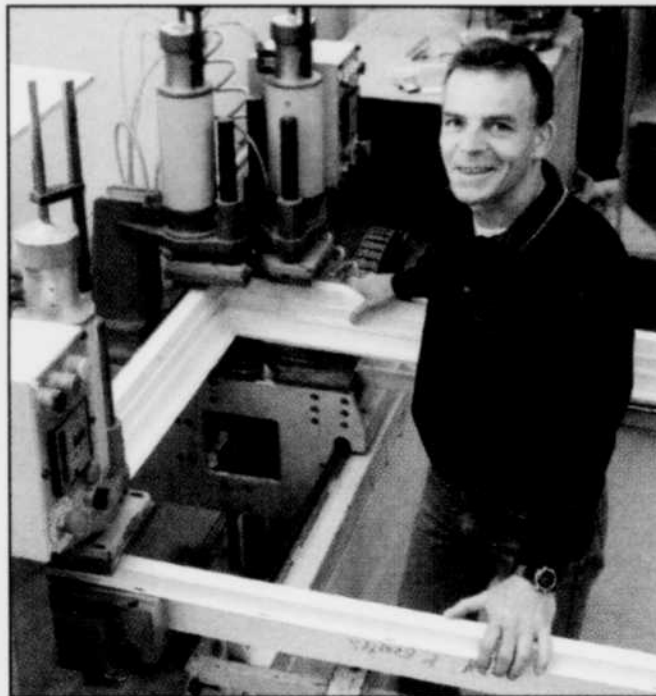


PHOTO: CLAUDE GILL

M. Serge Gauthier, responsable de la production de PVC.

cessus de fabrication des fenêtres de PVC, Serge Gauthier s'est vu dans l'obligation d'apprendre... vite! Depuis, il est devenu un expert en la matière. Il connaît désormais par coeur l'usine qui compte plusieurs machines ultra sophistiquées.

Dans un seul élan, il décrit le chemin parcouru par un petit bout de PVC dans l'atelier. «Ça arrive comme ça de

Winnipeg», fait-il en pointant du doigt les paquets de profilés de PVC rangés au milieu de la place. Les longues bandes de quelques mètres de long ne font en rien penser à une fenêtre. Puis, agilement, M. Gauthier place une de ces bandes sur la scie à onglets à deux têtes numérique. D'un coup précis, la scie ultra moderne tranche le bout de PVC qui deviendra le côté gauche d'une fenêtre toute neuve.

«Ensuite, on passe à la soudeuse à deux têtes pour joindre les deux bouts à angle droit. La plaque chauffante soude les deux côtés de PVC à 235 degrés Celsius», explique Serge Gauthier qui poursuit la visite guidée. Bâtir une fenêtre est un processus passablement long où la minutie est capitale. «Si je m'y mets seul, ça prend environ deux heures pour construire une fenêtre», continue M. Gauthier.

Si durant la haute saison la manufacture de PVC prend des airs de travail à la chaîne, l'hiver en revanche, Serge Gauthier travaille seul. C'est donc dire que la polyvalence n'est pas seulement un atout: elle est essentielle. D'autre part, toutes les étapes de production ne requièrent la même patience. Par exemple, après que les fenêtres aient été assemblées, il faut gratter avec de petits couteaux tous les excédents de PVC aux jointures. «Le nettoyage à la main, c'est long...», de dire Serge Gauthier.

En plus de voir au bon fonctionnement de l'usine de PVC, Serge Gauthier s'occupe de gérer le nouvel entrepôt. Quand les réserves de matière brute sont à la baisse, il voit à ce qu'on passe commande auprès de Geoplast à Winnipeg. «Je m'occupe en quelque sorte de faire l'inventaire, de voir à ce qu'il ne manque pas de vis ou d'autres matériaux», raconte-t-il. La production des fenêtres de PVC des Entreprises A.M. est entre bonnes mains.

Avec sa nouvelle gamme de gazebo et galeries-moustiquaires, avec son nouveau point de vente à La Tuque, Les Entreprises A.M. de Saint-Tite ne cesse de grandir et d'accroître sa popularité depuis 30 ans.

Usinage SB
2000
SOUDURE GÉNÉRALE
Fabrication d'accessoires de tous genres

- Aluminium
- Fonte
- Acier Inox.
- Tig-mig.

(418) 365-3127
581, rue Goulet, Hérouxville (Québec)

Récipiendaire du prix de la Jeune chambre de commerce.

Mention spéciale du jury personnalité entrepreneur.

1029176

Félicitations pour ce 30^e anniversaire.



GARAGE NOËL PRÉFONTAINE
538-1328

1340, 108e Avenue,
Saint-Georges-de-Champlain

Débosselage et peinture
Sous-traitance industrielle
Divers travaux de peinture
Portes de garage et maison

1029168

Nous sommes fiers de voir que les gens de chez nous sont à la mesure de grandes entreprises !
Bravo à vous.

ÉBÉNISTERIE
Claude St-Amant

MEUBLES DE TOUS GENRES COMPTOIRS MOULÉS RÉSIDENTIEL ET COMMERCIAL

Tél. : (418) 365-3833 / Téléc. : (418) 365-3733

1580, route 159, Saint-Tite (Québec) G0X 3H0

1029170

André St-Arnaud, maître dans l'art...

L'assemblage des portes d'acier

L'atelier des portes d'acier des Entreprises A.M. de Saint-Tite a été bâti dans l'appartement particulier qui faisait figure, autrefois, d'usine de PVC. Depuis trois ans, cette petite pièce est devenue la chasse-gardée d'André St-Arnaud qui s'occupe toute la journée à assembler les portes commandées par des clients.

«Il n'y a pas une porte pareille», explique M. St-Arnaud qui est devenu au fil du temps un véritable maître dans l'art de

l'assemblage. «Une fois qu'on est allé prendre les mesures chez le client, on revient avec les spécifications et on ajuste selon les dimensions requises. On construit le cadre selon les spécifications exigées.»

Si les choses peuvent sembler simples, elles ne le sont pas du tout. En effet, la porte passe par plusieurs étapes pour devenir un produit fini prêt à être livré. M. St-Arnaud reçoit dans son atelier des portes de grandeur standard. Une fois qu'il a déterminé le format de la porte nécessaire, celle-ci passe au perçage. Cette étape de production permet de tailler la porte afin d'y fixer la poignée et les vitraux qui ont été choisis par le client.

Puis, M. St-Arnaud doit se concentrer sur l'assembla-

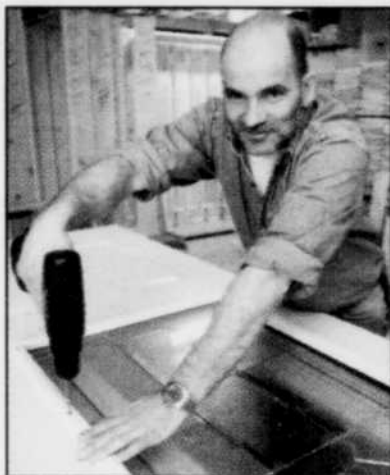


PHOTO: CLAUDE GILL

**M. André St-Arnaud,
responsable de
l'assemblage des portes
d'acier.**

ge de la boîte à laquelle on viendra fixer la porte. Le bois brut est donc coupé selon les exigences puis assemblé et recouvert d'aluminium à l'extérieur et de PVC à l'intérieur. On s'attarde ensuite à l'enfigement des pentures et à leur installation, ce qui permettra de venir fixer solidement la porte à la boîte de bois. La pose des coupe-froid fait figure de finition.

Ainsi, si vous ne voulez pas avoir une porte identique à cel-

le de votre voisin, il faut faire confiance à l'entreprises. André St-Arnaud se chargera de personnaliser l'entrée de votre maison.

La fenêtre de bois

De nos jours, une multitude de nouveaux matériaux font leur apparition sur le marché. Les clients se retrouvent alors devant un éventail de produits qui leur donnent l'embarras du choix. Malgré tout, les matériaux conventionnels tel que le bois sont difficilement déclassables.

C'est en effet pour plaire à une clientèle qui privilégie toujours le bois naturel au PVC que les Entreprises A.M. ont choisi de poursuivre leur fabrication de fenêtres de



PHOTO: CLAUDE GILL

**M. Daniel Ricard, préposé à
l'assemblage des fenêtres
de bois.**

bois. «Je crois que c'est une mode qui revient», signale Guylaine Morin, secrétaire de l'entreprise, bien à l'affût des nouvelles tendances. Ainsi, si plusieurs fabricants ont laissé tomber ce matériau jugé parfois moins utile, les Entreprises A.M. ont quant à elles, choisi de poursuivre la tradition.

Qu'elles soient à battant, à auvent, à profil (formes irrégulières) ou coulissantes, les fenêtres de bois, outre le charme qu'elles confèrent, ont un autre avantage marqué: elles sont moins dispendieuses que celles fabriquées en PVC. Pierre Allaire, le patron de l'entreprise, assure d'ailleurs le client qu'il recevra un produit bien sablé, prêt à peindre ou à teindre.

Or, le bois peut être allié à un matériau comme le PVC. Pourquoi ne pas opter pour une fenêtre construite avec boîte en bois recouverte de PVC sur les deux côtés? Dans un tel cas, on obtient alors la facilité d'entretien et la durabilité que confère le PVC et le coût avantageux du bois: un excellent compromis pour les portefeuilles qui seraient un peu plus chatouilleux.

**Félicitations à
Entreprises A.M.
pour ses 30 ans de réussite.**



J.-G. & M. JACOB inc.

HUILE À CHAUFFAGE - DIESEL - GAZ - LUBRIFIANT - GRAISSE

**380, route 153, Saint-Tite
Tél.: (418) 365-5979**

BRAVO!

Auto Value **APARTS MASTER**
PRÉCIS ET ACCESSOIRES
A AUTOMOBILE INC.

PIÈCES & ACCESSOIRES POUR AUTOS **R-M**
PRODUITS POUR DÉBOSELAGE & PEINTURE
815, Ruisseau Le Bourdais, Saint-Tite

Saint-Tite : (418) 365-7575
Sainte-Thècle : (418) 289-2929
Shawinigan : (819) 539-6471
Télec.: (418) 365-6601

J.M. SPORTS
STE-THÈCLE 289-2929 **ENR.**

ST-TITE 365-6370
1 800 390-6370
371, Notre-Dame, Sainte-Thècle 810, Le Bourdais, Saint-Tite

**C'est avec grand plaisir
que nous soulignons votre
30e anniversaire.**

**Félicitations aux dirigeants
et aux employés de
Entreprises A.M.**

QUINCAILLERIE L. FRIGON inc.



**700, rue Notre-Dame
Saint-Tite**

**Téléphone : (418) 365-5800
Télécopieur : (418) 365-3372**

Un point de vente à La Tuque Roland Barrette, distributeur

Afin de bien desservir la Mauricie dans son ensemble, les Entreprises A.M. ont choisi d'établir un point de vente à La Tuque depuis un petit moment déjà. Or, c'est une toute nouvelle collaboration qui vient de se mettre en branle avec M. Roland Barrette, après que celui-ci ait entendu parler du système de livraison fort efficace de l'entreprise.



PHOTO: HÉLÈNE LANGLAIS

M. Roland Barrette est distributeur des produits d'Entreprises A.M. pour la région de La Tuque.

M. Barrette renchérit d'ailleurs. «Je cherchais un manufacturier à travers le Québec qui correspondait aux spécifications que je voulais. Je suis allé voir les Entreprises A.M. parce que je connaissais leurs produits qui étaient déjà vendus à La Tuque. De plus, je savais que le service offert était bon et que l'entreprise était établie depuis longtemps. Ça m'inspirait confiance...», raconte le distributeur.

D'autre part, les Entreprises A.M. garantissent à tous leurs clients un service après-vente irréprochable. «Le

client peut avoir confiance», de dire le patron de l'entreprise M. Pierre Allaire. «Nous nous occupons de tout. Si un problème survient, les gens n'ont qu'à téléphoner chez-nous et tout sera réglé dans un court laps de temps. On assure le client contre tous les problèmes.» Voici une garantie qui fait plaisir à entendre, surtout lorsque l'on s'apprête à investir un montant considérable dans l'achat de portes et fenêtres.



PHOTO: CLAUDE GILL

Une livraison rapide et efficace

Les Entreprises A.M. se sont munies d'une toute nouvelle remorque afin d'assurer à leurs clients un service de livraison impeccable. C'est M. Réjean Allaire, le frère du grand patron, qui s'occupe de voir à ce que tout se déroule dans l'ordre au moment de livrer la marchandise.

**30 ans d'existence signifie
que votre réputation
n'est plus à faire.
Nous vous souhaitons encore
de très belles années.
Félicitations !**

DEPLACEMENT
DE MAISON

**Réjean
Lavoie INC.**

FONDATION DE BÉTON

994, PRINCIPALE, NOTRE-DAME DE MONTAUBAN (QUE) G0X 1W0

Tél.: (418) 336-2155
Fax: (418) 336-3131

1029179

*Entreprises A.M. de Saint-Tite
a su faire sa marque dans
le domaine des portes et fenêtres.
Nous leur souhaitons encore
bien du succès.*



J.B. Lebrun & Fils ltée

CABINET EN ASSURANCE DE DOMMAGES
CABINET EN ASSURANCE DE PERSONNES

501, rue Notre-Dame,
C.P. 40 Saint-Tite

Tél. : (418) 365-5154
Télé. : (418) 365-5954

VML Vitres d'autos
Gilles Rousseau
propriétaire

vous félicite pour vos 30 ans.

**Votre pare-brise est cassé ?
On s'occupe de vos assurances.**

Franchise 100 \$
sur pare-brise
Réparation du pare-brise

Gratuite
si assuré

Antirouille Vitres teintées

(819) 533-3057

1191, 108e Avenue,

Saint-Georges-de-Champlain

Avec plus de deux mille clients chaque année, il ne fait aucun doute que Les Entreprises A.M. de Saint-Tite ont atteint le sommet de la réussite. Félicitations !



Tél.
Télé.

(418) 365-6767

Construction
Martin Périgny & Fils inc.

ENTREPRENEUR GÉNÉRAL
RBQ : 2749-6967-30

RÉSIDENTIEL & RÉNOVATION

531, SAINT-PIERRE / HÉROUXVILLE
(Québec) / G0X 1J0

Projets et nouveautés

L'avenir sourit aux Entreprises A.M.

Les Entreprises A.M. sont résolument tournées vers l'avenir. Toute l'équipe s'efforce d'ailleurs d'être attentive aux désirs, aux goûts et aux besoins de la clientèle et ce, de saison en saison. «**Aujourd'hui, les gens ne veulent plus avoir la même chose que leur voisin**», remarque Pierre Allaire, le patron de l'entreprise. Voici donc la raison pour laquelle il faut sans cesse innover. Pour ce faire,



CLAUDE THIFFAULT JR

Pour prolonger vos soirées d'été

Le nouveau gazebo des Entreprises A.M. est entièrement fait de PVC ce qui signifie un minimum d'entretien. Il s'agit d'une pièce idéale pour tous les gens qui aiment vivre à l'extérieur.

les Entreprises A.M. proposent de nouveaux produits.

L'an dernier, c'est un tout nouveau gazebo, en PVC et donc sans entretien, qui a été mis sur le marché. L'an 2002 verra probablement apparaître le PVC hybride qui offrira une nouvelle alternative fort intéressante. En effet, si vous étiez confinés aux fenêtres blanches dès le moment où vous choisissiez le PVC, vous aurez désormais la possibilité d'agencer vos prochains cadrages aux couleurs de votre maison. «**Les gens auront le choix de 10 ou 12 couleurs pour l'extérieur. À l'intérieur, la finition pourra être en chêne, en érable ou en frêne**», explique

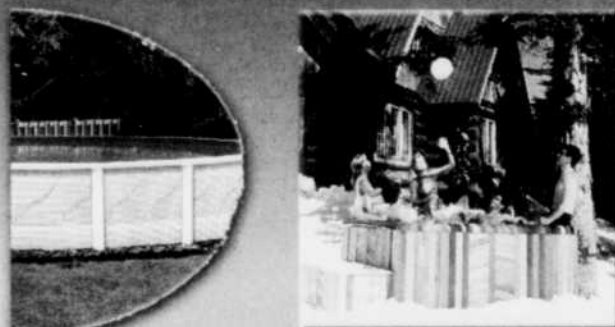


M. Allaire.

On peut ainsi dire que l'avenir sourit aux Entreprises A.M. La relève sera d'ailleurs bien formée. Le fils de Pierre Allaire, Michael, suit actuellement un cours en gestion industrielle. Cette formation lui permettra de se munir des outils nécessaires pour faire croître l'entreprise familiale et lui donner une expansion considérable.

Pour consulter le site des Entreprises A.M., tapez www.entreprisesam.qc.ca

Quelle fierté de souligner un si bel anniversaire. 30 ans, une preuve de détermination et de travail accompli. Nous vous souhaitons de continuer encore longtemps !



Piscines Aqua M

81, Notre-Dame, Saint-Tite G0X 3H0
(418) 365-7797

1029177

30 ans d'efficacité et de succès méritent bien qu'on le souligne !

 **MULTIVER**

JEAN-PIERRE CARON
Directeur des ventes

436, RUE BÉRUBÉ
VANIER (QUÉBEC)
G1M 1C8

TÉL. : (418) 687-0770
TÉLÉC. : (418) 687-0804, 0794

1029187

Nous souhaitons souligner le 30e anniversaire des Entreprises A.M. de Saint-Tite. Un bel avenir à vous !

Yves Giguère
Représentant des ventes

6430, Henri-Bourassa Est
Montréal-Nord (Québec) Canada
H1G 5W9

Tél. : (514) 328-4795
Télec. : (514) 328-6148
Sans frais : 1 800 361-8686



C.A.B. (1988) INC.
VITRE • ART

1029186

**VENEZ VISITER
NOTRE SALLE DE MONTRE**

**30^{ième}
ANNIVERSAIRE**

Les Entreprises A.M.

Manufacturier de portes et fenêtres

250, route 153, Saint-Tite

Tél.: (418) 365-5101 Téléc.: (418) 365-5102

entreprisesam.qc.ca