



MONTANA 2008
à partir de **16 699 \$**

Route : 8,5L/100 km
Ville : 13,1L/100 km
Transport et taxes en sus

PONTIAC **Louiseville Automobile** BUICK

www.louisevilleauto.com
Louiseville • 819 228-2711 • 1-800-760-2711

2545568



ACTUALITÉS
Gilles Lamy récolte 3 médailles d'or

Gilles Lamy, de Saint-Alexis-des-Monts, revient des Jeux canadiens des Greffés gagnant dans tous les sens.

Page 5



VIE COMMUNAUTAIRE
Jeunes au travail Desjardins 2008

15 jeunes adultes de la région ont pu vivre leur première expérience de travail grâce au projet créateur d'emploi du Carrefour jeunesse-emploi de la MRC de Maskinongé.

Page 7



Hommage à Jos «Bine» Lachance

Le canot des vainqueurs en 1934 était commandité par la Shawinigan Water & Power. On retrouve aux extrémités les deux champions: Jos Bine Lachance et Victor Gélinas. En guise de prix, les deux canotiers ont reçu une médaille du Tricentenaire de la Cité de Trois-Rivières, 40\$ de la Shawinigan Water & Power, 40\$ américain en bourses et 1\$ de Albé Matteau qui leur fut remis à leur arrivée au quai de Trois-Rivières.

Page 3

Marie-Pier Vertefeuille parmi les trois championnes du Défi Triple Jeu

> Sandra Jacob
sandra.jacob@transcontinental.ca

Trois jeunes joueuses de baseball mineur de la Mauricie ont fait belle figure lors du Défi Triple Jeu Provincial qui s'est déroulé au stade municipal de Québec.

Marie-Pier Vertefeuille de Louiseville a remporté la médaille d'argent dans la catégorie «bantam filles» tandis que Cindie Robichaud, dans la catégorie «moustique filles» et Évelyne Verrette, dans la catégorie «pee-wee filles», ont remporté toutes les deux la médaille de bronze dans leur catégorie respective. Cindie a récolté 277 points pour terminer en troisième position à deux points de la deuxième place tandis qu'Évelyne a cumulé 327 points. De son côté, Marie-Pier a amassé 258 points pour terminer au deuxième rang.

La compétition regroupait des participants de partout au Québec qui ont obtenu la première position de leur catégorie à leur finale régionale. Le Défi Triple Jeu permet aux joueurs de 18 ans et moins de démontrer leurs habiletés dans les épreuves de course, de lancer et de frapper au baseball.



Voici les trois «championnes» du Défi Triple Jeux Provincial qui s'est déroulé au stade municipal de Québec. Marie-Pier Vertefeuille de Louiseville, Cindie Robichaud et Évelyne Verrette. L'Écho de Maskinongé

ANNONCES CLASSÉES

1.866-637.5236
MERKADO



PRÊT HYPOTHÉCAIRE

Partenaire de tous vos projets

PARLEZ-EN À UN REPRÉSENTANT HYPOTHÉCAIRE DESJARDINS.

Siège social: Louiseville

- | | |
|-----------------------------|------------------------|
| Centres de services: | Sainte-Ursule |
| Saint-Barnabé | Saint-Justin |
| Sainte-Angèle-de-Prémont | Saint-Paulin |
| Saint-Édouard-de-Maskinongé | Saint-Sévère |
| Saint-Élie-de-Caxton | Saint-Thomas-de-Caxton |
| Saint-Étienne-des-Grès | Yamachiche |

Prenez rendez-vous. 819 228-9422 • 1 800 641-3215



Desjardins
Caisse de l'Ouest de la Mauricie

Conjuguer avoirs et êtres



Patrick Morin

LE CENTRE DE LA RÉNOVATION

Des gens constructifs

CLINIQUE CHAUFFAGE

Succursale de Louiseville

SAMEDI

13 SEPTEMBRE

Venez nous rencontrer
de 10h à 15h

Des experts seront sur place
pour répondre à vos questions sur:

- Poêles au bois Drolet
- Panneaux solaires
- Bûches écologiques
- Cheminées GSW

Nous vous attendons !

Beignes et café servis toute la journée.

Bienvenue à tous !



MEUBLES RUSTIC



COLLECTION SAN MIGUEL



Bureau
3 tiroirs
2557327

75%
de rabais

174⁹⁸
Prix régulier: 249,98\$



Coffre
2557405

100%
de rabais

219⁹⁸
Prix régulier: 319,98\$



Armoire
2557301

546⁹⁸
Prix régulier: 696,98\$

150%
de rabais



Lit
2557385

496⁹⁸
Prix régulier: 696,98\$

200%
de rabais



GRATUIT

**PINCEAU
STYLETTO**

(d'une valeur de 10,98\$)

- 50 mm
- Innovation québécoise
- Plus précis, rapide et facile à utiliser
- 100% polyester

*** PINCEAU GRATUIT**

* (0156101) à l'achat d'un contenant de 3,78 L de peinture de marque Sico, Crown ou Patrick Morin.



Louiseville

730, boul. St-Laurent Est
819 228-4600

Heures d'ouverture
Lundi, Mardi, Mercredi 8h à 17h30
Jeudi, Vendredi 8h à 21h
Samedi 8h à 17h
Dimanche 9h à 17h

Berthierville

1020, av. Gilles-Villeneuve
450 836-6288

Heures d'ouverture
Lundi, Mardi, Mercredi 8h à 18h
Jeudi, Vendredi 8h à 21h
Samedi 8h à 17h
Dimanche 9h à 16h

Lavaltrie

260, rue St-Antoine
450 586-2222

Heures d'ouverture
Lund, Mardi: 8 h à 18 h
Mercredi, Jeudi, Vendredi
8 h à 21 h
Samedi: 8 h à 17 h
Dimanche: 9 h à 17 h

2543537

Voyez notre
circulaire en ligne
www.patrickmorin.com



Jos Bine Lachance a lui aussi son monument

Une sculpture est dévoilée à Saint-Élie en hommage au 1er vainqueur de la Classique

> Bernard Lepage
bernard.lepage@transcontinental.ca

Au moment même où plus de 80 embarcations se font la lutte pour l'obtention de la Coupe McCormick sur la rivière Saint-Maurice ce samedi 30 août, près de 200 personnes assistent à Saint-Élie-de-Caxton au dévoilement de la sculpture de Jos Bine Lachance, premier vainqueur de la Classique il y a soixante-quinze ans.

«C'est un événement très significatif pour notre famille», déclare Angèle Lachance, instigatrice du projet et petite-fille du canotier. L'œuvre du sculpteur Claude Desrosiers, de Charette, représente M. Lachance à bord d'un canot, aviron à la main. L'artiste a travaillé sur le bloc de pierre une bonne partie de l'été, directement sur le site où elle est maintenant installée, sur le terrain de la caserne à incendie, à côté du presbytère et de l'église.

Guide de chasse et pêche de profession et coureur des bois par passion, Jos Bine Lachance était âgé de 54 ans lorsqu'il a remporté cette course historique en 1934 en compagnie de Victor Gélinas, de vingt ans plus jeune que lui.

Il participera par la suite aux deux Classiques suivantes. En 1935, avec Théophile Normandeau, il termina en 2e position. En 1936, il tente un retour avec Gélinas mais l'équipe abandonne à la hauteur de Grande-Anse. C'en était fait de la carrière de canotier professionnel de Jos Bine Lachance qui décèdera en 1954.



Résidente de Louiseville, Angèle Lachance rapporte que son grand-père devait initialement faire la course en 1934 avec son fils Adam, qui est incidemment le père de Mme Lachance. Mordu par un chien quelques jours avant la course du 18 août et affaibli par la fièvre, Adam se désiste finalement et c'est donc de cette façon que Victor Gélinas fait son entrée dans l'histoire du canot long parcours en Mauricie.

«Papa a toujours eu ce regret de ne pas avoir été là mais en même temps, il a toujours tenu à ce qu'on se rappelle de l'exploit de son père», rapporte Mme Lachance. La cérémonie de ce samedi à Saint-Élie viendra fortement sceller à jamais ce souhait d'Adam Lachance.

Au départ, Angèle Lachance désirait commémorer l'exploit de son grand-père par l'installation d'une plaque. Après quelques entretiens toutefois avec le maire André Garand qui lui promet le concours de la municipalité, elle se laisse convaincre de donner plus d'envergure au projet.

C H 2 O

LA SOURCE • 103,1 FM • 104,9 FM

Ne manquez pas notre
bingo les samedis
dès 9 h
sur nos ondes.

EM1983213

Mme Lachance ne cache pas qu'elle a souhaité en vain voir son grand-père faire partie de la première cuvée des intronisés au sein nouveau Temple de la renommée du canot mis sur pied par la Classique. «Je trouve qu'il y a de la négligence là-dedans. Ça m'a blessé un petit peu», confie-t-elle. Aujourd'hui, il ne reste plus aucun enfant de Jos Bine Lachance encore vivant mais ils seront plus de 160 descendants ce samedi vers 13h à venir lui rendre hommage. Et comble de l'histoire, au même moment sur la rivière Saint-Maurice, son arrière-arrière-petite-fille Audrey Matteau avironnera dans le cadre de la 75e Classique...

Poursuite policière dans la MRC

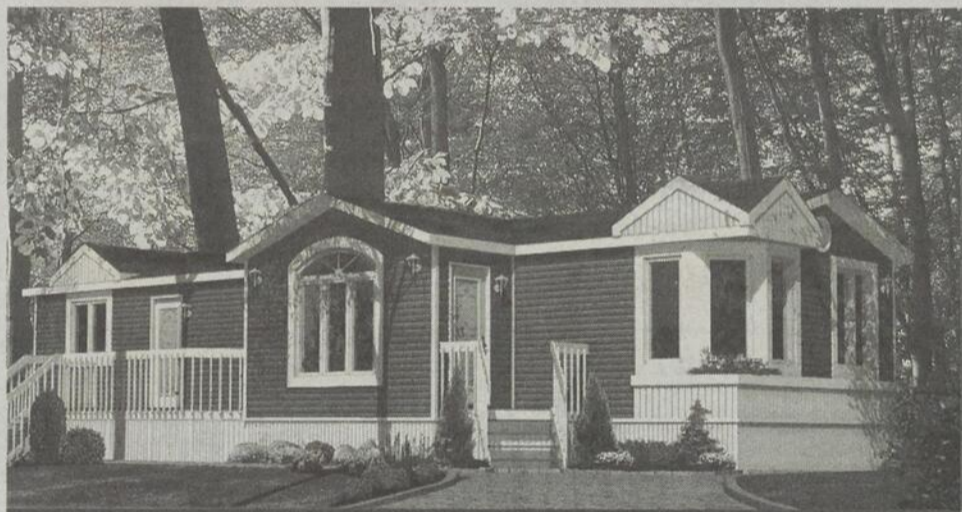
Les policiers de la Sûreté du Québec ont pris part à une poursuite policière tôt mardi matin, dans les secteurs de Saint-Édouard-de-Maskinongé et de Sainte-Angèle-de-Prémont.

Les policiers ont tenté d'intercepter un véhicule qui avait commis une infraction au code de la sécurité routière à Saint-Édouard, ce qui a débuté la poursuite. Ils ont alors poursuivi le véhicule puisque le conducteur refusait de s'immobiliser.

La poursuite a duré une trentaine de minutes et s'est terminée à Sainte-Angèle-de-Prémont, sur la route 350. Une fois le véhicule arrêté, les deux occupants ont pris

la fuite à pied. L'un d'eux, d'âge mineur, a été rattrapé et mis en état d'arrestation. L'autre individu, un jeune homme de 18 ans, a pour sa part été arrêté dans le secteur Cap-de-la-Madeleine mardi soir, sur l'heure du souper. Ce dernier n'a pas résisté à son arrestation. Il fait face à divers chefs d'accusation soit vol de véhicule, entrave au travail des policiers, fuite, délit de fuite, conduite dangereuse et agression armée puisque le chauffeur a tenté de frapper un policier avec le véhicule.

Le véhicule auquel prenait place les deux hommes avait d'ailleurs été volé à Trois-Rivières.



Venez visiter nos maisons modèles
à Princeville et Québec.

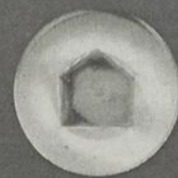
Princeville : 50, boul. Industriel
Princeville (Québec) G6L 4P2
Tél : (819) 364-2043
Sans frais : 1-800-560-2043

Québec : 1810, Wilfrid-Hamel
Québec (Québec) G1N 3Z2
Tél : (418) 683-4007

ventes@demtec.com

www.demtec.com

2530774



DEMTEC
MAISONS USINÉES



L'ÉCHO DE MASKINONGÉ - www.lechodmaskinongec.com - Le 30 août 2008 - Page 3

C'est le 22 août dernier qu'avait lieu le tournoi de golf annuel de la Chambre de commerce et d'industrie de la MRC de Maskinongé, au club de golf le Links O'Loup. 39 équipes ont participé à cet événement et plus de 200 personnes ont pris part au souper. La soirée fut animée par Johanne Beaulieu du garage André Sylvestre, Pétro Canada.



L'équipe du président, Mario Lessard de Louiseville Automobile, Patrick Lessard, président de la Chambre et de Louiseville Automobile, Stéphane Morin, Graphitec et René Lafontaine, FGI Technologie.



L'équipe gagnante, Ferme Grogg et fils Inc., Heinz Grogg, Louise Lécuyer, Cécile Rondeau et Daniel Rondeau.



Francine Gaudet, directrice générale de l'Institut secondaire Kerenna, Louis Marchand, Maskimo, Marc H. Plante, directeur général de la Chambre de commerce et Jonathan Duguay, Pluritec.



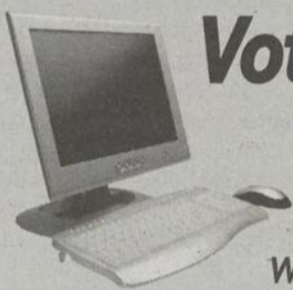
L'équipe du président d'honneur, Marie-Josée Bergeron, François Lizotte, Réal Rouleau et René St-Amant, président de Chemise Empire

Vous voulez nous faire part de vos histoires, potins, photos, activités ou autres, écrivez-nous à redaction_em@transcontinental.ca ou encore par la poste au 43 rue St-Louis, Louiseville, J5V 2C7, et courez la chance de gagner une paire de billets pour le spectacle de Fabiola Toupin le 20 septembre prochain, à l'église de Saint-Léon-le-Grand

10 000\$ pour le CHRTR



Le 21 août dernier avait lieu le 10e tournoi de golf annuel de la Corporation des concessionnaires automobiles de la Mauricie, au Club de golf Le Mémorial de Shawinigan-Sud. Pour l'occasion, 160 golfeurs et 200 convives ont contribué à amasser un montant de 10 000\$ pour le centre de radio-oncologie de la Fondation du Centre hospitalier régional de Trois-Rivières. Sur la photo, Denis Normandin, président de la CCAM, remet le chèque à Nicole Gélinas, responsable pour la fondation du CHRTR. Photo L'Hebdo/Sandra Lacroix



Votre Écho au quotidien

www.lechodemaskinonge.com



Aucun cas de listériose en Mauricie et au Centre-du-Québec

La Direction de santé publique de la Mauricie et du Centre-du-Québec n'a observé aucun cas de listériose apparente à l'écllosion présentement en cours en Ontario au moment de mettre sous presse mercredi. On lui a rapporté un seul cas en mai 2008 et sept cas en 2007, mais aucun d'entre eux ne présentait une souche apparentée à celle qui sévit actuellement.

La suite sur www.lechodemaskinonge.com

Saint-Didace obtient un circuit patrimonial en cadeau

Possédant un passé d'une grande richesse qu'il faut se réapproprié, Saint-Didace l'offre maintenant aux gens par le biais d'un circuit patrimonial. Elle est la troisième localité de la MRC de d'Autray à disposer de cet outil préparé par un groupe de jeunes adultes au sein d'un projet initié par la SADC de d'Autray-Joliette.

La suite sur www.lechodemaskinonge.com



La question du net

La question du net

La crise de la listériose vous fait-elle peur ?

Répondez au www.lechodemaskinonge.com

Question précédente

Participerez-vous aux festivités de la 30e édition du Festival de la galette de sarrasin de Louiseville ?

Oui : 70 %
Non : 30 %

AUTOMOBILES RENE MICHAUD

30 VÉHICULES EN INVENTAIRE

ACHAT ET VENTE DE VÉHICULES non accidentés

PRIX PAR SEMAINE / 0\$ COMPTANT + TAXES

07 Caliber XLT	39 000 km	67 \$/sem.	ou	14 875 \$
07 Versa	40 000 km	64 \$/sem.	ou	13 990 \$
05 Wave	57 000 km	36 \$/sem.	ou	6 990 \$
05 Caravan	76 000 km	37 \$/sem.	ou	7 650 \$
04 Echo	50 000 km	49 \$/sem.	ou	9 750 \$
03 Rio	58 000 km	27 \$/sem.	ou	4 990 \$

ANTIROUILLE 40\$ qui ne coule pas Un seul prix (auto) taxes incluses

71, rue de la Fabrique, Saint-Léon 819 228-2172 (voisin du cimetière) www.automichaud.com Aussi 2e emplacement, voisin du Pétro-T à St-Léon

Me Isabelle St-Yves
Notaire et conseillère juridique
Agent vérificateur d'identité
Cessionnaire du greffe de Me Yvon Milot.

200, ave Ste-Marie, Louiseville, (Québec) J5V 1B9

Bureau: (819) 228-8117 / 2915
Télécopieur: (819) 228-8684
Courriel: isyyes@notarius.net

Réseau Notarial Plus
Le seul réseau de notaires recommandé CMA Habitation pour tout le Québec

Entreprises Denis Gélinas EXCAVATION

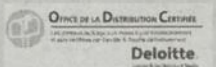
- Mini-«loader»
- Mini-pelle
- Fosses septiques
- Terrassement
- Tourbe
- Terre de finition
- Engrais naturel

1265, Sainte-Anne Est (route 138), Yamachiche
819-296-3171

L'Écho de Maskinongé

-Veuillez recycler ce journal-

Louiseville : 43, Saint-Louis J5V 2C7
Tél. : 819 228-5532 Téléc. : 819 228-9379
Annonces classées : 1-866-637-5236
www.lechodemaskinonge.com



Directeur de journal : Hugues Carpentier
Agente de bureau : Christiane Gélinas
Journaliste : Sandra Jacob

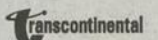
Conseillers publicitaires :
Line Plante, Janie St-Yves
Coordonnatrice aux ventes : Diane Béland

Éditeur et Directeur régional :
Michel Matteau
Atelier : Publi-Production
Danielle Devault, directrice

Impression :
T.R. Offset
1850, rue Bellefeuille,
Trois-Rivières
Distribution : Distribution Transcontinental inc.
Division Publi-Sac Mauricie
Publié par : Médias Transcontinental S.E.N.C.
Vice-président principal : Natalie Larivière
www.medias-transcontinental.com

DISTRIBUTION CERTIFIÉE ODC : 12 393 EXEMPLAIRES • TIRAGE : 12 500 EXEMPLAIRES IMPRIMÉS

Dépôt légal : Bibliothèque Nationale du Québec. Société canadienne des postes - Envois de publications canadiennes. Contrat de vente de produit no 40005266. © 2005 Médias Transcontinental S.E.N.C. Toute reproduction des annonces ou informations, en tout ou partie de façon officielle ou déguisée est interdite sans la permission écrite de l'éditeur. Le journal L'Écho de Maskinongé ne se tient pas responsable des erreurs typographiques pouvant survenir dans les textes publicitaires mais il s'engage à reproduire uniquement la partie du texte ou se trouve l'erreur. La responsabilité du journal et/ou de l'éditeur ne dépassera en aucun cas le montant de l'annonce. Les articles publiés dans Le Journal L'Écho de Maskinongé sont sous la seule responsabilité des auteurs et la direction ne partage pas nécessairement les opinions émises.



Jeux canadiens des Greffés

Gilles Lamy récolte 3 médailles d'or

> Sandra Lacroix
sandra.lacroix@transcontinental.ca

Les Jeux canadiens des Greffés se sont tenus du 4 au 9 août dernier à Windsor, en Ontario. Gilles Lamy, de Saint-Alexis-des-Monts, revient de cette expérience gagnant dans tous les sens.

Greffé d'un rein le 5 février 2007, Gilles Lamy n'aurait jamais pensé en arriver un jour à participer aux Jeux canadiens des Greffés. Grâce à une volonté exemplaire et à un entraînement très intensif, il a remporté l'or à trois reprises, dans les disciplines du vélo de route, 5 et 20 km, et du 5 km de marche rapide.

«J'ai eu un privilège en recevant un nouveau rein, et participer aux Jeux canadiens des Greffés est ma façon de rendre hommage à mon donneur et à sa famille», affirme-t-il.

C'est donc avec une grande satisfaction personnelle qu'il a remis une médaille à sa fille et qu'il enverra une autre à la famille de son donneur. Pour la troisième médaille, il hésite encore à savoir ce qu'il en fera.

Depuis 2000, les Jeux canadiens des Greffés reviennent tous les deux ans. Et c'est en voyant les 350 participants motivés qu'on



Gilles Lamy a remporté 3 médailles d'or aux Jeux canadiens des Greffés de Windsor, en Ontario.

peut vraiment comprendre l'importance du don d'organe.

Plusieurs raisons motivent une personne greffée à participer à ces jeux. Pour le plaisir évidemment, mais aussi dans le but de donner de l'espoir aux personnes en attente d'une greffe d'organe et pour démontrer leur gratitude envers les familles de donneurs.

C'est dans cette optique que M. Lamy s'est lancé dans cette aventure. «Au cours de la semaine, j'ai fait des rencontres très intéressantes, des échanges avec les gens qui ont chacun une histoire différente, c'est très enrichissant», raconte-t-il.

Le 5 août, alors qu'il participait aux diverses courses, cela faisait exactement 18 mois que M. Lamy a reçu sa greffe de rein. «C'est encore plus significatif», admet-il.

En 2009, Gilles Lamy a bien l'intention de participer aux Jeux mondiaux des Greffés, qui se tiendront à Sydney, en Australie.

Maintenant, Gilles Lamy souhaite sensibiliser les gens à signer leur carte de don d'organe. «Quand une personne est décédée, ses organes lui sont totalement inutiles mais ils pourraient sauver la vie d'une autre personne, alors pourquoi pas?», affirme-t-il.

Les flammes ravagent un garage et une voiture à Louiseville



Un garage sur le côté d'une résidence, au 292 rue Saint-Augustin à Louiseville, a été la proie des flammes mardi midi.

Le feu qui a pris naissance dans le garage s'est rapidement propagé par radiation aux deux résidences se trouvant à proximité, ne laissant que des dommages extérieurs aux deux bâtiments.

Le garage en question est une perte totale ainsi que la voiture qui se trouvait garée devant.

Heureusement, cet incident n'a fait aucun blessé et personne ne se trouvait à l'intérieur des bâtiments au moment où l'incendie s'est déclaré.

Une quinzaine de pompiers de Louiseville ont combattu les flammes qui ont été maîtrisées assez rapidement.

Une enquête sera peut-être menée par la Sûreté du Québec cependant, aucun indice pour le moment n'indique que le feu soit d'origine criminelle.

Incendie suspect à Louiseville

Un incendie suspect s'est déclaré mardi soir, vers 18 h 30, au troisième étage d'un immeuble situé au 143 boulevard Saint-Laurent à Louiseville. La bâtisse qui abrite aussi le restaurant El Greco a aussi été endommagée par les flammes et aussi par l'eau. Près d'une trentaine de pompiers ont combattu les flammes si bien que les pompiers de Sainte-Ursule ont été appelés en renfort.

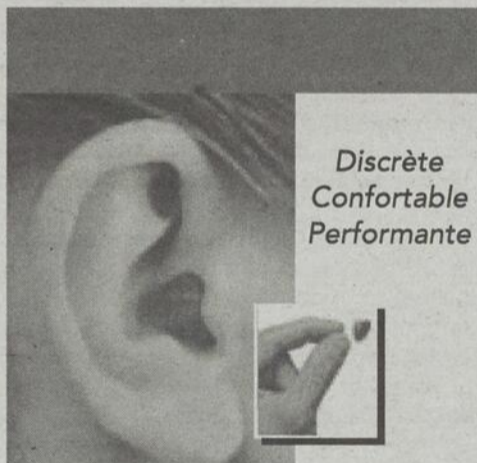
Les deuxième et troisième étages ont aussi été lourdement endommagés, évaluant

les dégâts à 100 000 \$. Les pompiers ont demandé l'aide de la Sûreté du Québec afin d'ouvrir une enquête puisque certains indices portent à croire qu'il pourrait

s'agir d'un incendie suspect. Le restaurant El Greco n'a pas été touché par les flammes, mais aurait subi des dommages en raison de l'eau.



Photo, L'Écho de Maskinongé



Discrète
Confortable
Performante

Découvrez comment la nouvelle technologie numérique peut améliorer votre écoute!

Mme E.H. Rainville
Mme Suzanne Rainville
AUDIOPROTHÉSISTES

Prothèses auditives, examens audiprothétiques
Appelez dès maintenant pour un rendez-vous

835, des Ursulines,
Trois-Rivières
819-378-2131 ou
1-877-378-2131

Certains modèles sont couverts sans frais par la Régie d'Assurance Maladie du Québec. Le modèle illustré ne l'est pas.



Parce que
Magali
veut dépasser
ses limites



Un mieux-être pour

AVC Paralyse cérébrale
Autisme TED
Déficience intellectuelle
Traumatisme crânien

Grâce à une expertise inégalée, la Clinique Magali met à votre disposition une des meilleures installations d'oxygénothérapie hyperbare qui soient en Amérique du Nord. Notre approche unique assure à notre clientèle une qualité de service misant sur une équipe qualifiée et compétente, un équipement ultramoderne de qualité supérieure et une prise en charge personnalisée.

L'approche Magali, c'est une expertise et une attention de tous les instants.

Pour plus d'informations, communiquez avec nous :
info@cliniquemagali.com
www.cliniquemagali.com
450 646-0603 | 1 866 646-0603



Clinique Magali

Une approche unique
en oxygénothérapie hyperbare

NOUVELLE ADMINISTRATION

Chez Archee's

Frites maison, pizza, lasagne, spaghetti, poulet BBQ, sous-marin,

MENU DU JOUR

DÉJÀ OUVERT

819 296-2306

821, rue Ste-Anne, Yamachiche

AGENDA communautaire
Maskinongé

Fête familiale au profit de la Fondation des Étoiles

C'est sous le thème «Apportez votre pique-nique et vos chaises» que se tiendra la 2e édition de la fête familiale de l'ADQ de Maskinongé, ce dimanche 31 août, de 11 h à 16 h, à la ferme de M. Jean Damphousse au 308 rang Petit-Bois à Maskinongé. Plusieurs députés seront sur place pour échanger avec les gens. Mais gratuit et une cantine sera aussi sur place au profit de la Fondation des Étoiles. Informations: 819 228-0064 ou 819 228-4572.

AFÉAS Maskinongé

Une soirée de danse aura lieu au centre communautaire de Maskinongé ce samedi 30 août. Dès 19 h 15, pratique suivi de la soirée de danse à 20 h. La Disco Gaby et Robert Frappier sera sur place afin de divertir les invités. Goûter en fin de soirée. Informations: 819 227-1411.

L'éco-centre mobile sera à Sainte-Angèle

Les biens réutilisables, le bois, les électroménagers, bicyclettes, pneus d'autos ou de petites remorques, vêtements, résidus domestiques dangereux...l'éco-centre sera au stationnement de l'Hôtel de ville de Sainte-Angèle-de-Prémont au 2451, rue Camirand, de 10 h à 16 h, ce samedi, 30 août.

Thunderstruck – Hommage à AC/DC

Dans le cadre de l'événement D-Génération, la population est invitée à assister au spectacle de Thunderstruck – Hommage à AC/DC, ce samedi 30 août, dès 21 h, au centre communautaire de Louiseville. Coût: 10\$ par personne.

À une sortie champignons

Ce dimanche 31 août, une journée champignons sera à l'honneur avec la Maison La Tradition de Saint-Mathieu-du-Parc. Information, identification et dégustation de champignons pour une journée des plus constructives. Inscription obligatoire, 20\$. Informations: 819 532-2641.

Tournoi de golf bénéfice

La Fondation des Étoiles, centre de Louiseville, organise un tournoi de golf-bénéfice de type shot gun le vendredi, 5 septembre, au Club de golf de Louiseville. Le départ aura lieu à 12 h 30 et sera suivi d'un souper à 18 h 30. Le coût est de 100\$ pour les non-membres et de 80\$ pour les membres. Ceci inclut le golf, la voiturette et le souper. Pour les personnes intéressées pour le souper seulement, le coût est de 35\$. Cette journée se déroulera sous la présidence d'honneur de Jean Damphousse, député de Maskinongé. Les participants auront peut-être la chance de gagner une Vibe 2009 sur un trou mystère d'un coup.

Pour information ou réservation: Ginette Soucy au 819 228-4572, Jean Gélinas au 819 698-4847 ou Jean Boucher au 819 996-2714.

Tournoi de fer et flat washer du RCCR

Le samedi 6 septembre, un tournoi de fer et de flat washer est organisé par le RCCR de Yamachiche ainsi qu'un dîner aux hot-dogs et un souper spaghetti – blé d'Inde. L'activité débute à 9 h et se déroulera au parc Yamariloup à Yamachiche. De plus, un spectacle des Satanées Valseuses (Dany Armstrong) sera présenté en soirée. Inscription pour le tournoi: 8\$

Messe à la petite chapelle de Saint-Édouard

Le samedi 6 septembre, dès 16 h, une messe sera célébrée par l'abbé Jean-Pierre Guillemette à la petite chapelle du 3800 Ruisseau Plat, Saint-Édouard. Marie-Paule et Normand Thibodeau invitent la population à ce grand moment en l'honneur du 1er anniversaire de leur chapelle.

BATTERIES Expert
L'Énergie @ l'infini... Batteries incluses!

15% DE RABAIS sur batterie de V.T.T. (jusqu'au 30 sept. 2008)

- Chargeur
- Batterie
- Énergie solaire
- Pile GPS
- Lampe de poche
- Survolteur

LOU-TEC Location C.D.A. Inc.
Jonsered **BOSCH**
Husqvarna **shindaiwa**
KARCHER **KIPOR** **Makita**
SUBARU

Location Vente Service
 620, boul. St-Laurent Est, Louiseville (Québec) J5V 1H9
 Téléphone : (819) 228-3234
 Fax : (819) 228-8680

Chasseurs, ils vous attendent!
Des plates-formes de chasse à la hauteur de vos aspirations!

Vous pouvez certainement réussir de belles chasses en vous postant à l'affût au niveau du sol, mais vous êtes alors à la hauteur de la zone de recherche de votre gibier et votre odeur est au même niveau que leur odorat très développé. Voilà pourquoi de plus en plus de chasseurs grimpent aux arbres sur des plates-formes de chasse.

Pour la hauteur de celle-ci, le plus haut est le mieux, disons entre 4 et 6 m. Plus haut, les conditions météo peuvent changer! Pour grimper, on opte pour une échelle en

bois ou des marches fichées dans le tronc ou attachées solidement à celui-ci.

La plate-forme peut être artisanale et construite en bois. Assurez-vous de sa solidité! D'une année à l'autre, elle doit être renforcée. Des plates-formes portatives sont vendues dans les magasins à coût raisonnable. Elles possèdent l'avantage de la mobilité : vous pouvez les déménager selon vos besoins. Il est important que la plate-forme soit munie d'un bon harnais de sécurité.

Maintenant, les petits détails qui font toute la différence : l'emplacement de votre plate-forme doit tenir compte des vents dominants par rapport à l'endroit où vous espérez voir passer le gibier, les sentiers, les zones de grattage et la zone de nourrissage. Dégagez les branches de votre allée de tir, accrochez des piquets pour y faire reposer votre sac à dos, votre arc ou votre carabine. Utilisez un siège confortable pour ne pas vous déplacer constamment.

Finalement, toujours monter et descendre sans votre arme. Celle-ci sera attachée à une corde et vous la hisserez une fois assis et



De plus en plus de chasseurs grimpent aux arbres sur des plates-formes de chasse.

bien attaché à votre harnais. Bien sûr, votre arme ne sera pas chargée quand vous la hisserez ou la descendrez.

Garage C. Jetté
Clément Jetté, prop.

Réparation de:
 • Motoneiges
 • VTT • Motos
 • Scies à chaîne

1161, rang Barthélemy, St-Leon
 Téléphone: 819 228-1827

ARM-TECH

Technicien de la faune
 Armurier

Habits de chasse • Armes • Munitions
 Arbalètes • Armes à poudre noire • Et accessoires
 Nous avons de tout pour faire de votre chasse un succès!

Le plus grand inventaire en région
SOYEZ PRÊTS!
 Guy Fortin, Prop.

Chasse & Pêche
 483, St-Laurent • Centre-ville • Louiseville
 819 228-1515

Chasseurs, soyez à l'affût!

- Munitions (tous calibres)
- Appeaux
- Pigeons d'argile
- Appelants (oies, canards, outardes)
- Étuis à fusil
- Leurres
- Vêtements de chasse
- Bottes camouflage

MOTEURS HORS-BORD SUZUKI MARINE
 Voyez nos spéciaux fin de saison

Buck Expert.
SPORTCHIEF

MARINA DUVAL & BUISSON INC.
 821, rue Notre-Dame Sud
 Louiseville
 819 228-4654

Jeunes au travail Desjardins 2008

Conclusion de la 6e édition d'un projet créateur d'emplois pour les jeunes

Le Carrefour jeunesse-emploi de la MRC de Maskinongé, en tant que promoteur du projet *Jeunes au travail Desjardins 2008*, tient à souligner le succès de ce projet qui a permis à 15 jeunes adultes âgés entre 14 et 20 ans, de vivre une première véritable expérience de travail et de développer de solides compétences socioprofessionnelles.

Les emplois créés ont fourni aux participants six semaines de travail à raison de 30 heures par semaine. Au cours de cette période, les caisses participantes ont défrayé la moitié du salaire minimum de chaque jeune employé de leur territoire.

En offrant 15 emplois, cette année, *Jeunes au travail Desjardins 2008* a permis à des jeunes de travailler dans leur milieu, d'être mieux outillés pour le marché du travail et d'acquiescer une expérience de travail. De plus, grâce à l'apport financier accordé par les caisses participantes, les employeurs ont pu profiter d'une aide supplémentaire à moindre coût.

Près de 50 employés ont complété le formulaire d'offre d'emploi et 15 d'entre eux ont été retenus. La sélection des offres d'emploi s'est effectuée en fonction des tâches à accomplir par le participant, permettant le développement de connaissance et de compétences transférables.

Près de 60 jeunes ont posé leur candidature au projet *Jeunes au travail Desjardins 2008*. De ce nombre, on compte 32 jeunes adultes qui ont participé à des ateliers sur les techniques dynamiques de recherche d'emploi. De plus, la majorité des jeunes ont



réalisé des entrevues d'embauche devant les comités de sélection formés par les employeurs et les chargées de projets. Finalement, ce sont 15 jeunes adultes qui ont obtenu leur véritable premier emploi. De ce nombre, 67 % des participants ont eu l'offre de rester à l'emploi de leur employeur après la

période de travail prévue, soit pour le reste de l'été ou à temps partiel durant l'année scolaire. De plus, notons que la quasi-totalité des employeurs a démontré un intérêt à participer au projet l'an prochain.

Le projet crée une cohésion entre les acteurs du milieu afin de donner une place

aux jeunes adultes. Une initiative qui en plus de créer des emplois, a permis de sensibiliser les employeurs du territoire au potentiel des jeunes adultes de leur municipalité.

Ce projet constitue un partenariat entre le Carrefour jeunesse-emploi de la MRC de Maskinongé, la Caisse Desjardins de l'Ouest de la Mauricie, la Caisse populaire de Maskinongé, la Caisse populaire de Saint-Alexis-des-Monts et la Caisse populaire de Saint-Léon-le-Grand pour la création d'emplois dans la MRC.

Sur la photo, Cynthia Désilets, conseillère en emploi au Carrefour jeunesse-emploi de la MRC de Maskinongé, Patricia Ladouceur, agente de migration Place aux jeunes Desjardins, Dany Grenier, président de la Caisse populaire de Saint-Alexis-des-Monts, Daniel Bolduc, directeur général de la Caisse populaire de Saint-Léon-le-Grand, Guy Baril, président de la Caisse populaire de Maskinongé, Karine Dalcourt de la Caisse Desjardins de l'Ouest de la Mauricie, Johanne Beaulieu, employeur Garage André Sylvestre et Alexandre Lafrenière, participant.

Photo, L'Écho de Maskinongé

EXAMEN GRATUIT
CLINIQUE DU PIED

ORTHÉSIS
AUTONOMIE ET SANTÉ

1-800-363-4606

CLINIQUE DE PHYSIOTHÉRAPIE DE LOUISEVILLE

AUTOMOBILES RENÉ MICHAUD

Pour ses 15 ans, Automobiles René Michaud offre à sa clientèle de nouveaux locaux pour un meilleur service.



Merci à ma fidèle clientèle, et particulièrement à Monsieur René Bellemare qui a fait récemment l'achat de sa 6e voiture chez Automobiles René Michaud.



M. René Michaud, propriétaire, et un fidèle client, M. René Bellemare

Les rénovations comprennent:

- Un bureau
- Une salle d'attente
- Un espace de jeux pour les enfants
- ... et toujours des prix compétitifs !



71, rue de la Fabrique, Saint-Léon 819 228-2172
www.automichaud.com • (2e emplacement, voisin du Pédro-T à Saint-Léon)



C'est le temps de vous remettre en forme!

Le travail et les obligations familiales vous ont passablement occupés ces derniè-

res années? Voici venu le temps de vous remettre en forme! L'automne marque non

seulement le retour en classe, mais aussi la grande rentrée des loisirs. Le moment est bien choisi pour vous inscrire à un cours de remise en forme. Divers programmes, adaptés à votre rythme, vous permettront d'améliorer votre condition physique.

teur peuvent être offerts. Ceux et celles qui préfèrent les sports collectifs pourront aussi profiter des bienfaits de l'exercice physique en s'inscrivant dans une ligue de volley-ball, de badminton, de basket-ball, de tennis ou de soccer intérieur. Ces disciplines sportives peuvent aussi se pratiquer en famille. Une belle occasion de garder la forme en compagnie de votre conjoint et de vos enfants!

1^{er} atelier en Art imaginatif gratuit si vous découpez cette annonce

Nouveauté au Québec à la Galerie d'Art "Le Graal"

Un atelier d'expression en Art Imaginatif est ouvert à toutes personnes voulant vivre une expérience intérieure en lien avec la connaissance sur les Vertus.

En ce mois de la vierge, la Vertu de l'innocence est au rendez-vous. Cet atelier vous invite à découvrir les bienfaits de cette Vertu à travers :

- 1) un exercice d'échange de points de vue sur le sujet
- 2) de méditation pour en faire un bilan intérieur
- 3) de pratique par l'expression en peinture de sa compréhension individuelle.

Aucune habileté en peinture n'est requise.

Durée de l'atelier : 3 h (9h à midi)
 Coût : 20\$, matériel inclus
 Date de cet atelier : mercredi, le 10 septembre ou samedi, le 13 septembre
 Pour vous inscrire : 819 227-4727
 Responsable de l'animation : Nicole Bellemare
 21 Boulevard est, Maskinongé.
 ATELIER D'ART POUR ENFANT EN SEPTEMBRE

DANSE EN LIGNE

Débutant (1) 18h30 à 19h30
 Débutant (2) 19h30 à 20h30

Tous les mardis soirs, à partir du 9 septembre 2008

au **Chalet des Loisirs**
 760, rg St-Jacques, Saint-Barthélemy

Info: Réjean ou Daniel, 450 835-9788

Bienvenue à tous!
 Inscription en tout temps

Nouvelle session

CENTRE SPORTIF

BOXE MANIA

BOXE
 ARTS MARTIAUX

Portes ouvertes du 1^{er} au 12 septembre de 19 h à 21 h

Informations:
 819 227-3242 • 819 696-2503

De l'aérobic au power-yoga, en passant par la marche extérieure et l'aérobic, les cours offerts par les écoles spécialisées, les centres de conditionnement physique et les services de loisirs municipaux répondront aux goûts de chacun. Des exercices, des jeux et des ateliers intensifs contribueront à améliorer votre flexibilité et votre endurance.

Par ailleurs, des cours de gymnastique douce comme le tai chi ainsi que de nombreux styles d'arts martiaux attirent de plus en plus d'adultes. Ces disciplines favorisent la détente et la concentration.

L'automne constitue également une saison propice aux cours de natation. Plusieurs choix de programmes s'offrent aux adultes et aux personnes âgées, notamment les différents cours d'aquaforme. Encore là, il est possible d'y aller selon votre niveau. Des cours de plongeon, de même que des formations pour devenir moniteur ou sauve-



Bougez à votre rythme grâce à des cours de remise en forme.

TAEKWON-DO

Un art martial accessible à tous!

Des cours adaptés à vos capacités et selon votre niveau

- DÉBUTANT
- INTERMÉDIAIRE
- AVANCÉ
- COURS PRIVÉS
- POUR ENFANTS ET ADULTES DE TOUT ÂGE

Aide à développer: la concentration, l'estime de soi, l'intégrité et l'autodéfense.
 Inscription: 15 septembre 08
 Contacter Patrick Richer, dir. technique, ceinture noire 4e degré

Patrick Richer

90, av. Sainte-Élisabeth, Louiseville • 819 228-0079

BOOT CAMP AVEC ROBIN ROY

SESSION AUTOMNE 2008
 DU 9 SEPTEMBRE AU 13 DÉCEMBRE
 MARDI ET JEUDI 19h à 20h
 Gymnase de l'Escale

Formulaires disponibles au www.aerobin.net
 Infos: (819) 691.0104

aerobin

Pour débiter l'école du bon pied!

Le retour en classe est souvent synonyme de stress, pour les enfants comme pour leurs parents. L'un des moyens de faire diminuer les appréhensions, c'est de bien se préparer à y faire face. L'achat de vêtements et de manuels scolaires fait bien sûr partie du rituel de la rentrée. Mais il y a plus encore : s'assurer de la bonne santé de son enfant et lui donner les outils nécessaires pour demeurer en pleine forme.

Durant l'été, votre enfant s'est beaucoup amusé, a chahuté avec ses amis, a peut-être fait une chute en vélo. De petits incidents normaux dans sa vie trépidante, mais qui peuvent avoir des répercussions à long terme. Il s'appête à vivre de longues heures assis à son pupitre et à transporter un sac à dos parfois lourd. Il est donc important de faire vérifier l'état de son cou et de son dos, sinon,

Des écoliers en santé pour la rentrée

les douleurs pourraient le déconcentrer. Une visite chez un chiropraticien, un ostéopathe ou un physiothérapeute s'impose.

Au cours des derniers mois, votre rejeton a peut-être pris quelques centimètres. Son corps change, même si ce n'est pas apparent. Son œil s'est peut-être étiré, provoquant un début de myopie. Un examen visuel chez votre optométriste vous indiquera s'il doit porter des verres correcteurs pour bien voir au tableau.

Enfin, peut-être que les bonnes habitudes d'hygiène buccale ont pris congé au cours de l'été. Cornets de crème glacée, sucettes et petites gâteries peuvent endommager les dents. Un bon nettoyage et un examen chez le dentiste le remettront sur le droit chemin!

Première année fructueuse pour le projet pilote national en ressources humaines dans la MRC



Pierre Cloutier, agent de développement et de communication à la SADC et responsable du projet RH, Caroline Viviers, directrice générale du Parc des Chutes de Ste-Ursule et Jean-Claude Gauthier, président du Parc des Chutes de Ste-Ursule. L'Écho de Maskinongé

La Société d'aide au développement des collectivités (SADC) de la MRC de Maskinongé vient de terminer la première année de participation au projet pilote national en ressources humaines visant la croissance des petites entreprises par l'entremise de la promotion de pratiques efficaces en gestion des ressources humaines (RH). Tout récemment, le Parc des Chutes de Sainte-Ursule s'est joint au projet sans oublier les entreprises déjà participantes à cette première année dont la Radio communautaire CH20, Les Finesses Gérôme de Saint-Paulin et Divel de Louiseville.

Selon le porte-parole de la SADC, Pierre Cloutier, agent de développement, la participation des entreprises a été exemplaire et le travail accompli de la part des entreprises a été profitable. «Pour une entreprise, entre autres, en l'espace de 6 mois, il y a eu une réduction de 10 % des stocks. Les procédures de travail et les descriptions de tâches bien définies ont amené les travailleurs à éviter, entre autres le gaspillage de la matière première et les erreurs de production. L'implantation de ces pratiques en RH s'est traduite par une augmentation de 5 % du bénéfice net de l'entreprise. C'est la plus forte augmentation de bénéfice de cette entreprise.» Le projet pilote en ressources humaines se poursuivra pour ces entreprises jusqu'en janvier 2010 afin de réaliser les activités prévues dans le plan d'action.

Le projet pilote en ressources humaines permettra, d'ici janvier 2010, la mise au point et la mise à l'essai d'une trousse d'outils simples et pratiques sur la gestion des RH destinée aux petites entreprises, clientes de la SADC de la MRC de Maskinongé.

Les propriétaires de petites entreprises pourront ainsi acquérir les connaissances pratiques nécessaires pour entreprendre les projets prioritaires en matière de ressources humaines. Ils pourront également mieux comprendre les avantages que comportent le perfectionnement des compétences et la formation des employés sur le plan de la rentabilité.

La SADC de la MRC de Maskinongé fait partie du Groupe pancanadien des Sociétés d'aide au développement des collectivités, qui compte 268 organismes membres à but non lucratif, regroupés sur l'ensemble du territoire canadien.

Ce projet est financé en partie par le gouvernement du Canada, au moyen de l'Initiative en matière de compétences en milieu de travail (ICMT) qui favorise une collaboration accrue visant l'établissement de modèles et d'outils pour le développement des compétences en milieu de travail.

Rappelons que la SADC de la MRC de Maskinongé est un organisme à but non lucratif, administré localement, de 9 bénévoles provenant de plusieurs secteurs d'activités. La SADC est également appuyée par une équipe de dix professionnels qui travaillent à l'accompagnement de promoteurs dans leurs projets d'entreprise ou à la réalisation d'initiatives de développement local.

Sa mission est d'initier, accompagner et soutenir des projets qui contribuent au développement économique, social et environnemental répondant aux besoins de notre collectivité.

Une épluchette de blé d'Inde grandement appréciée



L'Association des Locataires des HLM de Louiseville organisait une épluchette de blé d'Inde le 13 août dernier. Durant cette activité, la visite du député de Maskinongé, Jean Damphousse, a été grandement appréciée puisque ce dernier eut la générosité de faire une commandite pour que cette activité se déroule. Sur la photo, nous apercevons Michel Lemire, Réjeanne Lemieux, Luc Milette, le député, Jean Damphousse, Hélène Giroux et Josée Pichette. L'Écho de Maskinongé



École Adrienne

13, rue Duguay, Trois-Rivières (secteur Cap-de-la-Madeleine)

Confectionnez vous-même vos vêtements à l'aide d'experts en couture

Liste des cours offerts :

- Couture pour débutants
- Perfectionnement en couture
- Pantalons pour dames
- Pantalons pour hommes
- Couture pour adolescent(e)s
- Coupe à plat
- Coupe et couture intensives
- Possibilité de dépannage en couture
- Cours privés sur rendez-vous



Hélène Héroux
Propriétaire
35 ans d'expérience

Réservez dès maintenant pour les cours de septembre pour adultes et adolescents

INFORMATION ET INSCRIPTION: 819-375-6657



CLINIQUE D'OPTOMÉTRIE de Louiseville

139\$

Pour la rentrée, une bonne vision et un look mode à petit prix

Offre valide jusqu'au 31 octobre 2008. Payez 139\$ pour une monture et des lentilles simple vision
Lentilles plastique traitées antirayures
Montures sélectionnées

191, av. Saint-Laurent • Tél.: 819 228-3022

Bingo CH20

Le 16 août dernier, le Bingo radio CH20 n'a fait qu'une chanceuse et il s'agit de Chantal Lacombe de Louiseville. L'heureuse gagnante a crié «bingo» lors de la sortie de la 52e boule du boulier, ce qui en fait la deuxième gagnante la plus rapide dans la courte histoire du bingo CH20. Bravo à Mme. Lacombe qui s'est procuré sa carte gagnante au dépanneur Le Régional de Louiseville. On la voit ici en compagnie de Ghislain Demers, conseiller aux ventes et promotions de CH20 FM.



11,99 \$

- 1 Petite pizza (toute garnie ou pepperoni)
- 1 Rondelle d'oignon (4 oz)
- 1 Petite frite régulière

Pour 2,75\$ changer la frite en petite poutine régulière (sauce brune, 882 oz originale)

- 2 sous-marins au choix (7 pouces) (steak, pepperoni, steak et pepperoni, poulet ou spécial Stratos)

14,99 \$



Valide du 24 août 2008 au 26 septembre 2008

Le Roi de la Poutine! La qualité et le service sont notre distinction!

Valide au comptoir ou en livraison seulement • Ne peut être jumelée à une autre promotion
Valide dans les restaurants Stratos participants • Peut prendre fin sans préavis

Consultez nos PROFESSIONNELS

AVOCATS

Dubeau, Perreault et Mélançon



avocats

- Serge Dubeau avocat 819 228-3949
 - Jean Perreault avocat et médiateur familial accrédité 819 228-5529
 - André Mélançon avocat 819 228-5529
- 21, rue Saint-Marc, Louiseville (Québec) J5V 2E4
Télécopieur 819 228-8621

NETTOYAGE DE TAPIS

NETTOYAGE MARC DALCOURT INC.



Lave-auto à la main • Cirage
Nettoyage - tapis - mobiliers
1284, boul. St-Laurent Est, Louiseville
819 228-9901

CHIROPRACTICIENNE



Pour une meilleure santé!
Téléphonez
Pour urgence ou rendez-vous:
819 228-3005
Résidence: 819 296-2210
Dre Guylaine Lessard, D.C.
CHIROPRACTICIENNE

255, avenue Saint-Laurent, Louiseville

PEINTRE



PEINTURE
PIERRE
BUISSON SENC

Peinture intérieure/extérieure
LICENCE RBQ: 8344-2137-28
819 296-3925 • Cell.: 819 701-2109

CLIMATISATION

2011088 Service 24 heures

Climatisation JACQUES VALLIÈRES
Licence RBQ: 8334-8547-28

- Réfrigération • Chauffage • Thermopompe
- Vente et installation de climatiseur
- RÉSIDENTIEL • COMMERCIAL • INDUSTRIEL • AGRICOLE

143, Lac Saint-Pierre Ouest, Louiseville
Tél.: 819 228-9159 • Cell.: 819 691-7031

REVÊTEMENT

Les entreprises 2489988
YVON LEFEBVRE Ltée
Entrepreneur en stucco
AGRÉGAT • ACRYLIQUE • POLYMÈRE
PLASTRAGE DE FONDATION

Tél.: 819 228-5536 • Cell.: 819 370-7866
Fax: 819 228-3182
Licence R.B.Q.: 1893-4802-21
600, Notre-Dame Sud, Louiseville

DENTUROLOGISTE

Jocelyn Michaud, d.d.
Denturologiste

Sur rendez-vous 819 228-9998

- Prothèses dentaires complètes & partielles
- Prothèses de précision
- Prothèses sur implants
- Protecteur buccal

1040, rang Petit-Bois, Louiseville

TAILLAGE DE HAIES

Taillage Haiepert

- Taillage de haies (spécialité)
- Taillage de petits arbres
- Abattage d'arbres

en tout temps
819 228-5762

Sylvain Bourque estimation gratuite
10 ans d'expérience 450 803-2327

trouvez 1 client 10% de rabais
trouvez 3 clients 15% de rabais
trouvez 5 clients 20% de rabais

BIENVENUE DANS VOTRE SECTION DES ANNONCES CLASSÉES



Un seul numéro
pour vous servir
SANS FRAIS

1.866-637.5236
.MERKADO

- | | | |
|-----------------------------------|--------------------------------|---------------------------------|
| 100 Immobilier achat/vente | 500 Services personnels | 700 Formation et Culture |
| 200 Immobilier Location | 550 Services financiers | 800 Avis |
| 300 Marchandises | 600 Marché de l'emploi | 900 Véhicules |
| 400 Services | | |

HEURES D'OUVERTURE DU SERVICE TÉLÉPHONIQUE: LUN. AU VEN. DE 8H30 À 17H • TOMBÉE: JEUDI 16H

À NOS ANNONCEURS: Assurez-vous que le texte de votre annonce est exact dès sa parution, sinon il faut nous en aviser immédiatement. En cas d'erreur, notre responsabilité se limite uniquement au montant de l'achat de la première semaine de parution de votre annonce. MARCHÉ DE L'EMPLOI: Toute discrimination est illégale. Les postes offerts dans nos rubriques sont ouverts également aux hommes et aux femmes

Pour une visibilité accrue
annoncez dans plus de 50 journaux:

Offrez-vous des
EXTRA...

- ✓ Encadré
 - ✓ Titre centré
 - ✓ Caractères gras
- Informez-vous auprès de
votre téléconseillère.



Doublement gagnant

avec les annonces classées

Placez une annonce dans L'Écho de Maskinongé
et courez la chance de gagner l'un des deux
CERTIFICATS-CADEAUX DE 30\$ chez Stratos



LES ANNONCES CLASSÉES 1 866.637.5236

L'Écho de Maskinongé

Tirage hebdomadaire

Century 21
Les experts locaux
ANDRÉ ALARIE
agent immobilier affilié

819 374-1321 cell.: 819 371-8527

www.century21energie.com
aalarie@century21energie.com

SAINT-JUSTIN: Aubaine! Maison à étage de qualité, libre immédiatement, située dans le village de Saint-Justin à proximité de l'école primaire, caisse, bureau de poste, etc... La résidence est en brique sur les 4 côtés. Garage double de 26' X 31' isolé avec porte électrique. Entrée asphaltée et terrain clôturé. La maison est d'une superficie de 28' X 28' de 7 pièces. Venez visiter!

LOUISEVILLE: Magnifique bungalow jumelé dans un secteur recherché de Louiseville. Aucun voisin arrière. Bel aménagement paysager. Remise extérieure de 8' X 12'. Sous-sol de 8' de hauteur. Terrain de 41.5 mètres X 15.55 mètres. Maison d'une superficie de 36.5 X 30 pieds. Planchers de céramique et flottants. Bain sur podium thermo-masseur, douche indépendante. Système d'alarme échangeur d'air, aspirateur central. Chauffe-eau 40 gallons. Chauffage radiant et plinthes électriques. Maison comprend 3 chambres, atelier, salle familiale, etc... Piscine hors-terre neuve de 18'.

LOUISEVILLE: Succession! Belle résidence de ville avec plusieurs grandes pièces de qualité située à l'entrée ouest de Louiseville. La maison possède 5 chambres à coucher dont 2 au rez-de-chaussée, 2 salons dont 1 au sous-sol, 2 salles de bain et une salle d'eau, cuisine, salle à manger et salle familiale. Chauffage au gaz et électricité, sous-sol partiellement aménagé. Entrée de pavé. Aussi, grand garage double à étage, chauffé. Zoné commercial. Terrain de 5199.95PC. Au coût de l'évaluation. À qui la chance?

MASKINONGÉ: Résidence avec intérieur spacieux entièrement refait. Contient 4 chambres à coucher, salle d'exercices, salle de bain, salle d'eau, cuisine, salon, salle à manger et verrière. Planchers de bois en lattes, flottants ou linoléum. Garage isolé de 24' X 28' et une autre partie de 16' X 16'. Secteur paisible.

MASKINONGÉ: Très belle terre céréalière de 104 arpents drainée à 80%, situé près des centres de grains. Pouvant semer du maïs, grains à 2600 unt et possibilité de culture maraîchère. Terre facile à irriguer, longeant une rivière. Prix abordable!

LOUISEVILLE: Grand terrain commercial de 160'x286' situé en façade d'un grand centre de rénovation et plusieurs autres commerces. Terrain clôturé anti-vol très bien éclairé avec plateau surélevé pour exposition de voiture. Voilà une occasion à ne pas manquer!

Gagnants
Certificat-cadeau 30\$
PIZZERIA STRATOS
Semaine 24 août 2008

Serge Arseneault
Drummondville

Diane Melançon
N.D. des Prairies

La Direction

Gagnants
Certificat-cadeau 30\$
PIZZERIA STRATOS
Semaine 17 août 2008

Hélène Trottier
Louiseville

Réal Massicotte
Shawinigan-Sud

La Direction

105 Propriétés à vendre

MAISON mobile, intérieur rénové avec goût, 3 chambres, 70 Bel Essor, Louiseville, 59,500\$ (450)752-3160

RECHERCHE tout type de maisons de campagne, fermes, fermettes ou domaines pour clientèle venant de Montréal, actuelle et en pleine évolution, François Ducharme, La Capitale Prestige Montréal courtier immobilier agréé, (450)898-1679

135 Propriétés commerciales à vendre

À vendre, bâtisse commerciale située au 628 Notre-Dame à Lavaltrie avec équipement complet de restauration, pizza, etc. Libre immédiatement. Contactez M. Cloutier au (450)446-2800

160 Terrains à vendre

NOTRE-DAME-DES-BOIS, en Estrie, terrains à vendre en montagne dans le plus grand Domaine privé en son genre au Québec. Financement disponible. Infos: (819)888-2314 www.domainedesappalaches.ca

PLUSIEURS TERRAINS AU LAC TAUREAU ST-MICHEL-DES-SAINTS
terrassetaureau.com
(450)752-4422

ST-CALIXTE Nord: (Beau secteur) Terrain 84,000 pi.ca., rue Bourbonnais, accès Lac Beau-dry, petit ruisseau. 35,000\$. (450)591-1309

ST-MICHEL-DES-SAINTS: 47 terrains. Domaine VIP www.terrainouvelledunord.com (450)889-2008

205 Logements/appartements à louer

SHAWINIGAN

4-1/2 - 5-1/2

1er étage disponible

(819)536-3311
(819)247-3150

2x5-1/2, sans animaux, références exigées, 495\$/chacun. Louis Lacourse, 97, St-Laurent, Maskinongé, (819)227-4555

4-1/2, entre Louiseville et Maskinongé. Libre immédiatement. 410\$. (819)228-4386, (819)227-4424

À Berthierville: 4-1/2 avec toutes commodités. Aucun animal. Libres maintenant. 2e étage, 3e étage, Rue Déry Pour toutes informations: Lucie (450)836-0951

À Maskinongé: grand 4-1/2, au centre du village, 1er étage, 460\$ par mois, libre le 1er octobre, (819)227-2800 (819)692-3090

À St-Barthélemy: grand 4-1/2, 2e étage, centre village, déneigé, références, (450)885-2383

BERTHIEVILLE: 1-1/2 (320\$), 2-1/2 (340\$) et 3-1/2 (410\$), complètement rénovés, repeints, eau chaude fournie, libres immédiatement. (450)758-0776

LOUISEVILLE: 2-1/2, libre immédiatement, (819)228-8687

BESOIN DE FINANCEMENT?
« J'AI LA SOLUTION POUR VOUS! »

"Aucun crédit refusé!"

• Mauvaises créances
• Faillite, etc.

Il y a une solution pour vous, venez me rencontrer.

Alfred Lafortune
Dir. commercial

2e et 3e chance au crédit
Discrétion garantie et service courtols

MASKI Ford
LOUISEVILLE

Une division Trois-Rivières Ford Lincoln

819 228-9448

BERTHIEVILLE: beau 3-1/2, 390\$. 4-1/2, 475\$. Toutes commodités. (450)581-2350 (450)758-0776

JOLIETTE/ BERTHIEVILLE/ ST-CUTHBERT: Beaux logements, commodités, 3-1/2, 4-1/2, libres immédiatement (450)836-4596, (450)836-6589

LANORAIE: 3-1/2, sous-sol, 2 stationnements, cabanon, 450\$. (enquête de crédit) (450)586-0996

LAVALTRIE: 5-1/2, luxueux, neuf, 795\$, remise, libre immédiatement (514)867-4850 www.location.duproprio.com/8674850

LAVALTRIE: 5-1/2, près des services, remise, cour clôturée, libre, 775\$/mois (450)586-3444

LAVALTRIE: 5-1/2, très près des services, étage, remise, libre immédiatement, 825\$/mois. (450)368-0125

LOUISEVILLE (2e Rue): 5-1/2, libre 1er octobre, près du nouvel hôpital. (819)228-9340, (819)697-1188

• LOUISEVILLE (près Canadel): 3-1/2 rénové (385\$); 4-1/2 (425\$).
• Eau chaude fournie.
(819)228-9271
(819)228-9300

LOUISEVILLE: 4-1/2, stationnement, planchers bois, 410\$/mois; libre, (819)228-1681, (819)380-4782

LOUISEVILLE: 5-1/2, 2e étage, balcon, libre immédiatement, (819)228-4416, (819)383-5062

ST-GABRIEL-DE-BRANDON: 273 rue Dequoy, 3-1/2, 2e étage, libre immédiatement, 365\$. (450)835-5675

ST-GABRIEL: beau 4-1/2, haut duplex, rénové, 1 stationnement, très tranquille, 2 pas de CLSC/école/Eglise, références exigées, 1er septembre, 425\$. (514)219-1495

ST-JUSTIN: centre-village, 2e étage 4-1/2, avec loc-ker, 350\$. (819)227-2253

210 Logements/appartements chauffés à louer

SHAWINIGAN: 4-1/2, 5-1/2 à partir de 375\$ par mois chauffés, non éclairés. 2103-2113 Champlain. Repeint à neuf, bois franc, armoires mélamine. Près de tous les services. Libre immédiatement. (819)731-0577

215 Logements/appartements chauffés/meublés à louer

ST-ÉDQUARD: Sous-sol, 3-1/2, meublé, chauffé, éclairé. Disponible immédiatement. (819)268-5273

225 Propriétés à louer

4-1/2 semi-détaché 2006, 2 étages, bois/céramique, grand terrain, déneigement, libre, 675\$. (450)883-1106

LOUISEVILLE: maison de ville à louer, entièrement rénovée, 3 c.à.c. à l'étage, 2 s.d.b., cour clôturée, grand balcon, libre 1er novembre. (819)228-5830

MAISONS seules, Berthier et St-Cuthbert, 4-1/2, libres immédiatement, (450)836-4596, (450)836-6589

250 Maisons de repos/centres d'accueil

ST-BARTHÉLEMY: belles grandes chambres pour personnes autonomes et semi-autonomes, lavage, ménage, aide au bain, repas, à partir 835\$. Aussi service de gardiennage pour personnes âgées.
(450)885-3933

270 Bureaux/locaux à louer

LOUISEVILLE (2e Rue): Local commercial 546 pi.ca., près du nouvel hôpital. Prix très abordable. (819)228-9340, (819)697-1188

310 Divers à vendre

LIT d'hôpital électrique. Triporteur à batteries, très propre (819)228-2392 (819)268-5051

PIÈCES D'AUTOS
J.M.B.
450 885-3223

Payez comptant
meilleur prix \$

587, boulevard Ouest, Maskinongé

310 Divers à vendre

Adam et Eve. Nudisme, gens libérés, chalets à louer, tentes, roulettes et motorisés acceptés. Brochure gratuite. Tél: (819)336-4320. Buffet le 31 août, Hawaiian Party 6 septembre et Party Cuir et dentelle 13 septembre.

CÈDRES à haies cultivés 18" à 10" (819)222-5509 becancour.net/papiniere

CEDRES pour haies, qualité supérieure, semi-cultivé, 2 à 3 pieds et plus, 3.29\$/chacun, livrés. 1-888-986-2593

CHAUFFE-PISCINE au bois L.S. Bilodeau augmente 10 à 15 degrés/jour. 250 000 BTU. Modèle accessible pour villes/villages (EPA). Équipement d'érablière neuf et usagé. www.Lsbilodeau.com: 1-888-557-4767

COMPRESSEUR Webstar, 2 têtes, moteur Leeson, 1.5 hp. Petit crible à avoine, très vieux; (idéal décoration, festival, galette). Vieille chaise; vieux lit bois. (819)227-4888

COUVERCLES pour spa. Prix et qualité imbattables. Disponibles dans toutes les formes et couleurs. Composez le 1-866-565-5252. www.thecoverguy.com/francais.php

ETES-VOUS débranché? Aucun branchement refusé. Rebranchez votre téléphone avec National Teleconnect. Service 49.95\$ par mois! Appelez National Teleconnect maintenant 1-866-443-4408 www.nationalteleconnect.com

FENÊTRES/Portes (erreur de mesure), surplus d'inventaire du Manufacturier. Bons prix. St-Félix-de-Valois. (450)889-4111

310 Divers à vendre

LIT de bronzage turbo, 1,000\$, poêle à bois antique avec chauffe eau, très propre, bonne condition, 1,500\$ (450)835-7126

PERCHE de cèdre antique pour décoration ou clôture. (819)227-2170

QUADRIPORTEUR, excellente condition, 1,200\$. Aussi cailliers métal 25\$/chaque. (819)296-3627

SCIERIE à partir de 3495\$. Convertissez vos billes en bois de charpente de grande valeur avec votre propre scierie portative Norwood. www.scleries-norwood.ca/400q Information gratuite: 1-800-408-9995, poste: 400-QN.

TÔLES à couvertures et à lambris de couleur et galvanisées etc. 1(819)221-5429

320 Animaux

ACHETONS, vendons chiots, prenons chiots croisés à donner. Chiots Labrador croisés, Bouvier Bernois 75\$ chacun. Chiots croisés à partir de 40\$ Tél. (819)233-1711, cellulaire (819)372-7755

CHIOTS demandés. Nous adoptons petits chiots. Allons chercher gratuitement. (450)666-1228

365 Bois de foyer

BOIS de chauffage (érable, hêtre, merisier) 85\$ la corde. (819)268-4129 Jean Thibodeau, 3661, rue St-Joseph, St-Edouard de Maskinongé

365 Bois de foyer

BOIS de chauffage, hêtre, merisier, érable, 85\$/corde. Maurice Parreault, 3000 Belle Montagne, St-Paulin, (819)268-2488

BOIS DE FOYER LAVALTRIE

Érable, merisier, hêtre. Qualité supérieure. Livraison gratuite. Yvan Dumont, 275 Notre-Dame, Lavaltrie. (450)540-0154

SERVICE de scierie mobile. Faites scier vos billots à votre domicile. Denys (819)296-2440

370 Matériaux de construction

LAMBRIS en pin rouge, pin blanc, cèdre. Planchers en Pin rouge et Mélièze, moulures, cadrages, déclin et demi-ronds, bois de construction; directement du manufacturier. Moulure Mydi Bois Inc. (450)886-0006 (450)760-0609

TOUS genres de matériaux de construction: bois de toutes sortes, plywood, ripe pressée, pré-fini, revêtements (vinyle), bardeaux d'asphalte, planchers bois franc, planchers flottants, portes d'acier, portes de garage différentes dimensions, portes-patio, fenêtres de toutes dimensions, dormants de chemin de fer, barils plastique très propres, tuyaux pour ponceaux, poteaux 25pl. traités. (819)221-5437

390 Ventes de garage

VENTE de garage, déménagement. 22, rue Lise, L'Anorale. 30-31 août et 1er septembre.

397 On demande

(GRANGE) nous défaisons votre grange gratuitement, nous récupérons planches, poutres, tôle et scrap, etc. Information Ferme Le Trappeur, demandez Gilles (450)835-9162 Merci!

RÉCUPÉRATION de tout. De la cave au grenier. (819)913-9030

403 Garderies

GARDERIE privée milieu familial. Secteur St-Augustin, Louiseville. 4 places disponibles temps plein. 20\$/jour avec reçu. À partir du 25 août. Soir. (819)228-8710

424 Astrologie/occultisme

45 ans d'expérience avec Justine, 48 ans d'expérience avec Claudette, 44 ans d'expérience avec Francine, 42 ans d'expérience avec Marie-Huguette. Nous sommes Clairvoyantes, Tarotologues et Numérologues. Nous avons atteint un niveau d'expérience supérieur à toutes concurrences. Vous serez surpris par la qualité exceptionnelle du service et de l'extrême précision de nos prédictions. Cet appel pourra changer votre vie concernant la santé, l'amour, l'argent, la naissance. 3.79\$/min. 7 jours 24h (temps gratuits) 1-900-451-5276

424 Astrologie/occultisme

ALISSA, voyance naturelle, prédictions claires et explicites. 20 ans d'expérience. Tél.: 1-900-548-7777 (2.90\$/min.)

ANGÈLE, voyance 95% de réussite, je ne pose aucune question. 1-900-548-0044 (2.90\$/mn)

AVEC médium Québec retrouvez les meilleures voyantes du Québec, reconnues pour leurs dons, leur sérieux et la qualité de leur prédictions, écoutez-les: 1-866-503-0838 Bell Mobilité, faites le # (car-é)4676 Si vous souhaitez les voir et mieux les connaître: www.MediumQuebec.com

BÉRENGÈRE, médium de mère en fille, révélations immédiates. 1-900-548-0011 (2.90\$/mn)

CECILIA, voyance ancestrale du grand nord, dates précises. Tél.: 1-900-783-2525 (2.90\$/min.) Bell mobilité # 5566

CONNEXION médium Le seul regroupement des vrais médiums au Québec! Spécial 2.59\$/minute. 1-866-963-3486. 1-900-528-9000, #283647 (Bell Mobilité) www.connexionmedium.ca

ESMÉRALDA, voyante médium, vu à la TV et dans la presse. 1-900-548-0055 (2.90\$/mn)

HÉLÈNE: tarot, numérologie, pour consultation sur rendez-vous (819)692-5607

TAROT dans les maisons astrologiques pour vous aider dans votre cheminement de vie. Nathalie (819)269-2112

424 Astrologie/occultisme

JO Soleil, équipe de voyants reconnus, avec pour mission de vous guider sur le chemin le plus court menant au bonheur, à la paix du cœur et de l'esprit, expérience de 15 ans... laissez-nous vous conseiller pour 2008! 1-900-451-8883 à 3.99\$/min. 18 ans+ ou par carte de crédit au (514)997-5716 avec poss. min. gratuite. Info qui est en ligne (514)724-6904. www.josoleil.com. Consultation web cam.

La Clinique d'Ésotérisme et Mme Minou. Tel que vu à la télé. 1-900-561-1212, à 4.89\$/min. Visa/Mastercard, composez le (514)768-2000 ou le 1-800-799-6395 à 2.59\$/min. (+taxes). Utilisateur de Bell mobilité faire le carré tarot# à 2.79\$/min. Horoscope gratuit et Concours au www.predictions2000.com Astro-Club ligne de voyance en direct 24 heures. Consultez des gens d'expérience au 1-900-830-6767 à 2.85\$/min. (+taxes).

LISA, prenez en main votre destin, je ne pose aucune question. 1-900-548-0022 (2.90\$/mn)

VICTORIA, voyance traditionnelle par les tarots, astrologie. Tél.: 1-900-548-5566 (2.90\$/mn) Bell Mobilité #5566

YACINTHE, médium de mère en fille, spécialiste amour. Tél.: 1-900-548-8877 (2.90\$/min) Bell mobilité #5566

442 Construction/rénovation

*** POUR tous travaux de rénovations, estimation gratuite, 25 ans d'expérience.** RBB: 8317-2981-44. Marc (450)835-1888

TIREUR joints, poseur gyproc, 25 ans d'expérience. Estimation gratuite. (450)755-4960, (450)753-0450 cellulaire

448 Lavage/nettoyage

A A A Beau grand ménage du printemps résidentiel et commercial. Murs, plafonds, vitres, tapis, divans, etc. Et aussi ménage régulier à la semaine. Lavage à haute pression. Conduit de ventilation Personnel qualifié produits de qualité, prix compétitifs. Services d'Entretien Willclean Tél. (514)247-5127 www.willclean.com

480 Toiture/couvreur

APCHQ-RBQ Toiture de Bardeaux d'asphalte et rénovations résidentielles. Réal Rochon (450)898-7522

482 Services divers

CASIER judiciaire? Faites-le disparaître pour voyager, nouveaux emplois, tranquillité d'esprit et plus. Centre du Pardon National est un service primé à travers tout le pays. Appelez: 1-866-242-2411 ou www.nationalpardon.org

482 Services divers

REBRANCHEMENT téléphonique Tembo! Nous offrons un service téléphonique prépayé, des taux interurbains compétitifs, sans dépôt ni enquête de crédit. Rabais pour application en ligne www.tembo.ca 1-877-468-3626

SAAQ-SAAQ-SAAQ Victime d'un accident automobile? Vous avez des blessures? Contactez-nous. Consultation gratuite. M. Dion Avocats tél: (514)282-2022 SAAQ-SAAQ-SAAQ.

510 Agence de rencontres avec permis

**** Nouveau **** Québec en direct vous offre la chance de parler avec les plus belles filles du Québec Téléphonez: 1-900-561-2020 Seulement 1.99\$/min Entendre annonce gratuite 1-800-711-2525 24/24 Visa, Mastercard, Amex

EXCLUSIF: Le seul vrai réseau de dialogues et rencontres directes au Québec! Les plus jolies filles vous attendent pour des aventures inoubliables. Goûtez la différence... Abonnez Bell mobilité, faite le # (carré) 6969. Sinon: 1-866-552-8505. Gratuit. Vous êtes curieux d'entendre quelles merveilleuses rencontres sont possibles? Abonnez Bell mobilité, faites le #3333 l'aventure est au bout de la ligne...

Carrières et professions



L'Auberge Le Baluchon, de St-Paulin, est présentement à la recherche de candidat(es) afin de combler un poste de :

Chef de direction Finances et contrôle

Sous la supervision du président directeur général, le ou la titulaire de ce poste est responsable d'orienter et de mobiliser son équipe et l'ensemble des gestionnaires sur la stratégie financière de l'organisation.

Ces responsabilités doivent être assumées en tenant compte de la philosophie de gestion des affaires et des valeurs de l'organisation.

De façon plus spécifique, le ou la titulaire accomplit les tâches suivantes :

- Établir, tenir à jour et faire observer les politiques et les procédures comptables qui sont conformes aux normes de comptabilité financière;
- Diriger le processus de vérification externe et la planification fiscale de l'organisation;
- Mettre des contrôles internes en oeuvre et veiller à leur efficacité;
- Veiller à la production rapide et exacte des données financières, des rapports financiers, des analyses spéciales exigés par la direction et/ou par le Conseil d'administration;
- Veiller à l'efficacité des services administratifs comme la comptabilité, la paie et les comptes fournisseurs et clients;
- Veiller à l'exactitude et à l'efficacité des divers systèmes d'information utilisés pour traiter les transactions ou gérer l'entreprise;
- S'occuper du budget annuel des opérations et des immobilisations, analyser les ratios opérationnels et préparer les tableaux de bord et/ou autres outils financiers;
- Effectuer la gestion des ressources humaines des employés sous sa supervision.

Exigences requises :

- Baccalauréat en sciences comptables ou administration des affaires et être titulaire d'un titre comptable CA (atout), CMA ou CGA;
- 5 années d'exp. minimales, idéalement dans le domaine de l'hôtellerie ou du tourisme;
- Fortes habiletés en communication orale et écrite (français et anglais);
- Excellentes connaissances de la suite MS Office et du logiciel comptable "Acomba";
- La connaissance des logiciels "maître D" et "Iqware" est un atout;
- Grande aptitude à diriger une équipe de travail.

L'Auberge Le Baluchon offre une rémunération concurrentielle ainsi qu'une vaste gamme d'avantages sociaux.

Les candidat(es) intéressé(es) doivent faire parvenir leur curriculum vitae ainsi qu'une lettre de motivation avant le 12 septembre 2008 à l'attention de :

Céline Lessard, Vice-présidente
Auberge le Baluchon, 3550, Chemin des Trembles, St-Paulin, Québec, J0K 3G0
Celine.lessard@baluchon.com
Télé: 819-377-0615

L'Auberge Le Baluchon souscrit au principe d'équité en emploi. Seules les personnes dont la candidature sera retenue seront contactées.



Auto Parts Plus

Recherche COMMIS/LIVREUR

Pour livraison/réception/expédition de marchandises
• 40 h / sem • Temps plein

Se présenter avec C.V. au
531, boul. St-Laurent Ouest, Louiseville
et demandez Benoit Adam



LA COMPAGNIE COMMONWEALTH PLYWOOD LIMITÉE

Fondée en 1940, La Compagnie Commonwealth Plywood Limitée, chef de file dans la production de placage, contreplaqué, bois d'œuvre et plancher recherche pour sa division de Shawinigan, en prévision du démarrage d'un deuxième quart de travail des candidats pour combler divers postes :

OPÉRATEURS DE MACHINES OPÉRATEURS DE CHARGEUSES SUR ROUES JOURNALIERS

Mandat :

Les candidats, selon les tâches qui leur seront assignées, auront comme mandat de maintenir une production continue à partir de l'approvisionnement de l'usine jusqu'à l'expédition des produits en assurant le fonctionnement de machines de transformation du bois servant à fabriquer des placages de diverses dimensions. Les candidats seront appelés à manipuler, à empiler et à classer les feuilles de placage du bois pour en obtenir une qualité optimale. Les candidats devront exercer leurs tâches dans un souci constant d'efficacité et de sécurité.

Compétences requises :

- Diplôme d'études professionnelles ou secondaires;
- Au moins 2 ans d'expérience en milieu manufacturier;
- Connaissances et/ou expérience en transformation du bois sont un atout;
- Habilités à travailler en équipe, autonomie, débrouillardise;
- La maîtrise du français est essentielle.

Conditions de travail :

L'horaire de travail est de 16h00 à 00h30. Le salaire de base est à \$11.91 l'heure accompagné d'avantages sociaux compétitifs. Si ce défi vous intéresse, veuillez transmettre votre candidature en toute confidentialité par courrier avant le 5 septembre 2008 à :

La Compagnie Commonwealth Plywood Limitée
Att. : Michel Villeneuve
Division Shawinigan
1155 chemin de la Fonderie
Shawinigan (Québec) G9N 6V1

510 Agence de rencontres avec permis

LE Réseau Rencontre Qui Fes- sel. Essayez gratuitement, al- lez-y osez au (514)768-3999. Cadeaux aux femmes bavardes. Facilité de paiement au 1-900-643-7700. Rencontre instantanée par cellulaire faites le dièse + amour (# + 26687) à 0.89/min. Messagerie texte (SMS) envoyer RRF au 66000 www.leresseaurencontre.com chat, webcam et concours gra- tuit! Du direct osez en compo- sant le 1-900-830-9900 à 2.45\$/min. pour 10 minutes ou par cellulaire le dièse (#) 7393 à 2.29\$/min Achat par carte de crédit faites le 1-800-571-3999

525 Massage érotique

SALON de massage à St-Vin- cent de Paul ouvert 7/7, 10h à 22h. Venez rencontrer Maya, Christelle, Anni, Gaby, Gem- me, Kia, Lilly, Magalie. Nous engageons. (450)728-1352

530 Escorte/occasionnelle

!!!! (450)271-3724, à Joliette. Jolie rousse (24/24)

555 Argent à prêter

\$\$\$ Aide financière \$\$\$ 3 façons d'obtenir aide financiè- re si vous possédez REER, FRV, CRI (fond pension ex- employeur). Transaction rapi- de et sérieuse! (514)518-4036

BESOIN d'argent? Prêt rapide de 500\$ réponse en 1 heure. Paiement hebdomadaire. Conditions: Emploi stable (1 an). Crédit Yamaska 1-877-534-1999

525 Massage érotique

JOLIE italienne, douce et sen- suelle, ouverte d'esprit, sans tabous te reçoit dans jolie dé- cor champêtre aux milles bou- gies près du foyer. Cartes de crédit acceptées. (450)303-0505, (514)806-2774

555 Argent à prêter

BESOIN d'argent rapidement? Avant de tout perdre, nous prêtons sur REER, FRV, CRI (Hypothèque 1er et 2e rang) Rétablissement de cré- dit, cartes de crédit CAN/USA Service rapide et professionnel (514)995-4095

580 Occasions/ propositions d'affaires

GROUPE Matic, toujours nu- mero 1, vous offre des routes de distributrices automatiques exclusives, établies, rentables, garanties. Mise de fond mini- mum, rendement maximum. Financement disponible. 1-866-941-8916

585 Services financiers

\$\$\$ Aide financière \$\$\$ Si vous détenez fond de pension ex-employeur (CRI), (FRV), nous pouvons vous aider! Transaction rapide, sérieuse et garantiel (514)574-0095

**** Trop de dettes? au bout du rouleau? Il y a tou- jours une solution. Consulta- tion confidentielle 7 jours/7, 8h/21h. Services Financiers Bell (514)285-0066

ABATTU par vos dettes. Menacé par vos créanciers. Nous sommes là pour vous aider. Nos services sont gratuits. Info-dettes 1-866-963-ai- de(2433) ou 514-707-7770.

BESOIN d'argent de re- financement, prêt hy- pothécaire. Contactez- moi. (450)803-3342

NOYÉ par les dettes? À bout de souffle? Vous êtes harcelé continuellement par vos créan- ciers (saisies, impôts, cartes de crédit, Hydro) il y a tou- jours une solution, laissez- nous vous aider, nous avons 18 centres pour vous servir. Appel et Cie Syndic de Faillite (514)839-8004

605 Emplois divers

\$17.36/hre, personnel deman- dé pour travail immédiat à temps plein. Aucune expérien- ce requise, seulement de bon- nes aptitudes au travail. Pour entrevue 1-866-379-6476

605 Emplois divers

AVONI Si vous aimez faire de l'argent et avoir des cadeaux? Si vous débutez avec nous vous recevez 150\$ de pro- duits. (450)759-0185, 1(866)690-8156

CONTRE-MAITRE, pour concessionnaire de ca- mions lourds. Autoroute 40 sortie 122 Supervi- sion atelier de mécani- que. Connaissance infor- matique un atout. Bilin- gue. 40h/ semaine, avan- tage sociaux. (450)586-0537 poste 234

DAMES, demoiselles, travail facile et agréable à domicile, horaire flexible. (450) 759-0185 1-866-690-8156

ENFIN l'opportunité d'appren- dre une profession créative et rémunératrice rapidement! Pose d'ongles, pédicure, fan- taisie. Ecole renommée, place limitée, stage sur place, travail garanti. Académie Dolores Couturier (450)436-6004

FABRIQUANT portes, fenê- tres depuis 31 ans, recher- che monteurs de fenêtres en PVC, avec expérience, 13\$/h + selon expérience. St-Félix- de-Valois (450)889-4111

OPPORTUNITÉ d'affaire! Beso- in représentants(es); soln visage. Formation/ trousse dé- part: 225\$. Revenus illimités! (819)539-3200

PRÈS MONTRÉAL (autoroute 40, sor- tie 122) Concessionnaire de camions lourds recherche MÉCANICIENS de Jours et soirs. Mé- canique diesel un atout. Avantages sociaux. (450)586-0537

605 Emplois divers

STANLEY Home Products, Ful- ler Brush pour un revenu dans vos temps libres ou temps pleins. Commissions élevées. Expérience non né- cessaire. Pour commander produit: (450)669-1497, 1-888-887-3366

VOUS cherchez un bon em- ploi? Nous cherchons de bons(nes) candidats(es). Ven- te, service, démo pour pro- duits alimentaires, naturels, entretien. Dans votre région. Bon salaire. Info Hélène: (819)362-0128 ou 1-800-363-2952 www.multi- pro.ca

682 Corps de métier/ entrepreneurs

CALGARY Emplois construction! Me- nuisier, charpentier, col- frieur, plombier, plâtrier, ferrailleur, polisseur bé- ton, géant, etc. www.emploiocalgary.com

705 Cours

AIDE aux devoirs pour en- fants de 1er année, colla- tion, détente, devoirs, 10\$. Lac Thomas, St-Didace (450)835-0566

ANGLAIS parlé en 16 semai- nes. Cours privés/ groupe. Berthierville: (450)836-3680

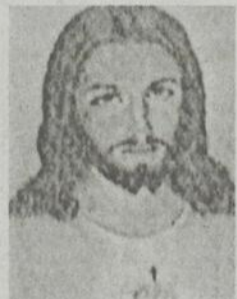
COURS D'ANGLAIS À LAVALRIE

5e année et plus, cours d'adultes conversation et grammaire. 20\$/ heure. Contactez Jo-Ann (450)586-2699

COURS de piano, en- fant/ adulte. Dave La- joie (819)228-9672

POUR tous nouveaux ar- rivants (immigrants) Cour privé de français à votre domicile, Michelle (450)759-8056

845 Prières/remerciements



REMERCIEMENTS Remerciements au Sacré- Cœur de Jésus pour faveurs obtenues. J.V.

915 Véhicules de loisir

\$\$\$\$\$\$\$\$\$\$\$\$\$\$\$\$ Achat de VTT, de toutes mar- ques 2x4, 4x4 et sport, payons les meilleurs prix, on se dépla- ce (plusieurs en inventaire). (819)752-2224 David (819)357-5631 Alain (819)357-0023

\$\$\$\$\$\$\$\$\$\$\$\$ Achat de VTT, 4 roues 1985 à 2008, 2x4, 4x4 et sport. Payons les meilleurs prix comptant, nous nous déplaçons. En affaires depuis 1994 VTT Martin. (819)364-2578 Achat, vente, échange

URGENT besoin, achetons: pé- pines, bulldozers, "skidders", trailers avec chargeuses et tracteurs de ferme, payons bon prix comptant. Tél. (819)353-1777

920 Bateaux/moteurs

CHALOUPÉ Lund 1992, 15'; moteur Yamaha 1992, 15 hp; remorque galvanisée neuve 2006 avec équipement, 3,300\$; (450)836-2668

950 Ferrailles

ACHETONS VÉHICULES POUR FERRAILLE Autos, camions, 7/7 (450)839-3922, (514)892-9525, Carl Meilleur prix garanti

985 Autos à vendre

A1 Besoin d'une auto? Aucun cas refusé, financement privé. Livraison même jour. Importa- tion U.S. disponible Beloit-Granby (450)446-2800

ATTENTION! Attention! Beso- in d'une auto. Problème de crédit? C'est fini. Aucun cas refusé. Financement sur pla- ce. Voiture, camion, van, 1999 à 2006 Robert Cloutier Autos (450)446-5250 ou (514)830-0098 1-888-446-5250 www.robert- cloutierautos.com

À voir auto, camion, 4x4. Fi- nancement maison aucun cas refusé. Voitures 2002 à 2007, léger dépôt, aucun endosseur. Automobile Brisson au (514)894-2236 www.automobilesbrisson.com

À voir auto, camion, 4x4. Fi- nancement maison aucun cas refusé. Voitures 2002 à 2007, léger dépôt, aucun endosseur. Automobile Brisson au (514)894-2236 www.automobilesbrisson.com

CAVALIER 1990, 2L, 4 portes, 850\$; Grand Am 1999, 3.1L, 1,950\$, bonne mécanique. Trailer 8x12, 2 essieux, côtés amovibles, 3,000\$. Le tout en très bon état. (450)835-7126

TOYOTA Camry 1997, 4 pneus d'hiver, très bonne condition, (819)228-8687

NÉCROLOGIE

DUHAIME LEFEBVRE Mme Adrienne

"Maman, nous te laissons partir avec beaucoup de peine. Ton voyage se poursuit sans nous. Ta fierté, c'était nous. On était tout pour toi et tu étais tout pour nous. Une maman, une amie et une grand-maman hors de l'ordinaire. Nous t'en remer- cions tous. Tu resteras toujours en nous où que nous soyons."

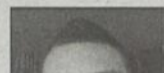


Au CSSS de la MRC De Maskinongé Résidence Avelin- Dalcourt de Louiseville, le 24 août 2008, est décédée à l'âge de 80 ans, Mme Adrienne Lefebvre, épouse de feu M. Aurèle Duhaime, demeurant à Louiseville. La famille a accueilli parents et ami(e)s à la Résidence Funéraire Louis Richard & Fils Ltée, 140, rue St-Aimé à Louiseville. Les funérailles ont eu lieu le mercredi 27 août 2008, en l'église de Louiseville, à 14h. L'inhumation a eu lieu au cimetière paroissial. La défunte laisse dans le deuil ses enfants: Daniel, Gaétan (Thérèse Plante), Denis (Louise Diamond), Monique, Jocelyne (Yves Courchènes); ses petits-enfants: Michaël Gervais, Audrey et Alexandre Ducharme; ses frères et sœurs, beaux-frères et belles-sœurs: Réjeanne Lefebvre (Réjean Brodeur), Guy Lefebvre, Mado (feu Rolland Lefebvre), Colette Francoeur (feu Eddie Lefebvre), Ursule Lessard (feu Joachin Duhaime); sa bonne amie Norma Milette; ses neveux, nièces, cousins, cousines et ses bons ami(e)s de la Résidence Avelin-Dalcourt. Des dons à la Fondation québécoise du cancer étaient grandement appréciés.

Direction funéraire Louis Richard et Fils Ltée, Entreprise affiliée à la Corporation des thanatologues du Québec

GRENON M. David

"Mon cher petit frère, Puisse-tu être enfin heureux et avoir trouvé la paix là où tu es maintenant."



Merci d'avoir traversé nos vies. Tu y as laissé une empreinte indélébile. Comme tu me l'as déjà dit; Cette étoile dans le ciel, celle la plus brillante, c'est toi qui veille sur nous. Nous ne t'oublierons jamais, nous t'aimons et t'aimerons toujours.

Au revoir"

Xxx ta soeur Audrey À Louiseville, subitement, le 25 août 2008, est décédé à l'âge de 20 ans 8 mois, David Grenon, fils de Mme Manon Sergerie et de M. Christian Grenon, demeurant à Louiseville, originaire de Saguenay. La famille accueillera parents et ami(e)s à la Résidence funéraire Louis Richard & Fils Ltée, 52, de la Fabrique à St-Léon-le-Grand. Heures d'accueil: vendredi de 19 à 22h; samedi, jour des funérailles, à partir de 9h. Les funérailles auront lieu le samedi 30 août 2008, en l'église de St-Léon-le-Grand, à 10h30. David laisse dans le deuil ses parents: Christian Grenon; Manon Sergerie (Thierry Rochat); ses grands-parents paternels: Ghislain Grenon (Cécile Bolduc); son frère: Stéphane; sa soeur: Audrey Grenon (Tommy Beaumier); sa cousine: Catherine Raymond (David Noël) de qui il fut très proche; ainsi qu'une famille nombreuse d'oncles, tantes, cousins, cousines et plusieurs ami(e)s. Des dons à Prévention suicide seraient grandement appréciés.

Pour renseignements: 819 228-4822 Extérieur: 1 888-558-4822 Télécopieur: 819 228-3653 Courriel: louis.richard@qc.aira.com

Carrières et professions

Jean Tessier L.T.E.E. AUTOMOBILES

EMPLOI ÉTUDIANT POMPISTE

- emploi à l'année
- 13 heures/ fin de semaine
- aimer le public
- être poli, propre, débrouillard et rapide

Vous présenter avec C.V.

Tél.: (450) 836-4531
191, Montcalm, Berthierville

Nous EMBAUCHONS

- Commis étalagiste
- Temps partiel
- Cosméticienne
- Temps partiel
- Préposé(e) au service à la clientèle au laboratoire

Jour / soir / fin de semaine

Apportez votre CV au :

790 Gilles-Villeneuve, Berthierville

JEAN GOUTU

On trouve de tout... même un ami!

BERTHIERVILLE

AVIS PUBLIC

VILLE DE LOUISEVILLE CANADA PROVINCE DE QUÉBEC MRC DE MASKINONGÉ

AVIS PUBLIC DÉROGATION MINEURE

AVIS PUBLIC, est par les présentes, donné par la soussignée greffière de la ville de Louiseville.

QUE, lors d'une séance ordinaire tenue le lundi 11 août 2008, le conseil municipal de la ville de Louiseville a décidé de poursuivre les démarches en dérogation mineure pour le dossier ci-dessous mentionné et qu'à la séance ordinaire du mardi 14 octobre 2008 à 20 h, il en sera question.

Lors de cette séance ordinaire du mardi 14 octobre 2008 à 20 h, toute personne intéressée pourra se faire entendre relativement à la demande de dérogation mineure décrite ci-après :

ADRESSE CIVIQUE : Ville de Louiseville, rue de la Gerlaise.

RÉFÉRENCE CADASTRALE : Le lot 775-46 et une partie du lot 775 du cadastre officiel de la paroisse Saint-Antoine-de-la-Rivière-du-Loup, de la cir- conscription foncière de Maskinongé.

OBJET DE LA DEMANDE : Régulariser l'implantation non conforme dans le règlement de lotissement no 52, article 28.2, stipulant que sur une même rue, les centres de deux intersections des rues à desserte locale doivent être à une distance minimum de soixante mètres (60 m) et ne sera pas conforme à la régle- mentation municipale d'urbanisme en vigueur, laquelle ne respecte pas la distance minimale prescrite :

- Distance exigée entre les deux intersections : 60,0 m
- Distance proposée entre les deux intersections : 45,0 m

Fait et signé à Louiseville
Ce 29^e jour du mois d'août 2008

M^e Martine St-Yves, greffière

2543553

Avis public

Régie des alcools, des courses et des jeux

Avis de demandes relatives à un permis ou à une licence

Toute personne, société ou association au sens du Code civil peut, dans les **30 jours** de la publication du présent avis, s'opposer à une demande relative au per- mis ci-après mentionné en transmettant à la Régie des alcools, des courses et des jeux un écrit assermenté qui fait état de ses motifs, ou intervenir en faveur de la demande, s'il y a eu opposition, dans les **45 jours** de la publication du présent avis.

Cette opposition ou intervention doit être accompagnée d'une preuve attestant de son envoi au demandeur ou à son procureur, par courrier recommandé ou certifié ou par signification à la personne, et être adressée à la **Régie des alcools, des courses et des jeux, 560, boul. Charest Est, Québec (Québec) G1K 3J3.**

NOM ET ADRESSE DU DEMANDEUR	NATURE DE LA DEMANDE	ENDROIT D'EXPLOITATION
Restaurant L'Arc en Fleurs (2008)	Cession totale des permis pour (1)	730, St-Laurent Ouest
RESTAURANT L'ARC EN FLEURS (2008)	Restaurant pour (vendre) et (1)	Louiseville (Québec)
730, St-Laurent Ouest Louiseville (Québec) J5V 1L1	Bar sur terrasse	J5V 1L1
Dossier: 155 010		

2543597

Québec

Avec profonde sympathie nous offrons nos condoléances aux familles éprouvées.

'Écho de Maskinongé

NÉCROLOGIE

**RIVARD
M. Michel**

Au Pavillon Sainte-Marie du CHRTR, le 26 août 2008, est décédé à l'âge de 62 ans, M. Michel Rivard, époux de Mme Francine Lebel, demeurant à Louiseville. La famille accueillera parents et ami(e)s à la Résidence Funéraire Louis Richard & Fils Ltée, 140, rue St-Aimé à Louiseville. Heures d'accueil : vendredi de 14h à 17h et de 19h à 22h; samedi, jour de la cérémonie, à partir de 9h. La liturgie de la Parole aura lieu le samedi 30 août 2008, à la Résidence Funéraire, à 11h. L'inhumation aura lieu au cimetière paroissial à une date ultérieure. Il laisse dans le deuil, outre son épouse, ses enfants: Pierre (Caroline Lessard) et leur fils Christopher; Martin; Annie (Jasmin Joyal); Julie (Dany Nolin); son beau-frère Marcel Lebel (Lise Perreault); ainsi que plusieurs oncles, tantes, neveux, nièces, cousins, cousines et ami(e)s.

La famille désire remercier chaleureusement toute personne qui, de près ou de loin, lui a apporté réconfort et soutien.

Des dons à la Fondation Québécoise du Cancer serait grandement appréciés.

Pour renseignements: 819 228-4822

Extérieur: 1 888 558-4822

Télécopieur: 819 228-3653

Courriel: louis.richard@qc.aira.com



Messe 5e anniversaire



"Aujourd'hui nous ramène à un moment difficile, celui de ton départ. En douceur, sans le moindre bruit comme l'oiseau prenant son envol, c'est avec les larmes aux yeux que nous t'avons regardé partir. Un cœur d'or avait cessé de battre. Ce fut la fin de tes souffrances. Tu nous manques et nous t'aimons beaucoup; tu as su nous imprégner de la richesse de ton cœur et de ton âme. Ton sourire, ta joie de vivre restent gravés dans nos vies. Sois en paix car ton doux souvenir, toujours vivant, nous aide et nous réconforte. Que la lumière de Dieu t'habite à jamais. Accepte cette messe comme un bouquet d'amour".

Une messe sera célébrée le dimanche 31 août 2008, à 10h30, en l'église de Saint-Alexis-des-Monts, à la mémoire de

Mme DENISE VINCENT DESCHÊNES
(décédée le 31 août 2003)

Merci à tous ceux et celles qui se joindront à la famille en pensée et/ou par leur présence à cette célébration.
Ses enfants

2544952

Sincères remerciements

"C'est entouré d'amour et de tendresses que tu nous as quittés. Tu seras toujours pour nous un modèle de patience et de courage."
Un merci chaleureux à tous les parents et ami(e)s qui nous ont apporté leur réconfort lors du décès de



M. Jean Béland

(survenu le 26 juillet 2008)

soit par vos offrandes de messes, fleurs, cartes, courriels, télécopies, dons, visites ou assistance aux funérailles.

Son épouse Joane, ses fils, Sébastien et Pascal et leur conjointe vous prient de considérer ces remerciements comme personnels.

2544959



Avec profonde sympathie nous offrons nos condoléances aux familles éprouvées.

"Écho de Maskinongé"

Messe 1^{er} anniversaire



"Il y a un an, tu nous as quittés pour un monde d'amour et de paix. Ton départ a laissé un grand vide et la vie sans toi n'est plus la même. Ta présence nous manque; tu es dans nos pensées, jour après jour. Continue de veiller sur nous et n'oublie pas que nous t'aimons!"

Une messe 1^{er} anniversaire sera célébrée le dimanche 7 septembre 2008, à 10 h 30, en l'église de Louiseville, à la douce mémoire de

M. Laurier Bazin
(décédé le 25 août 2007)

Sa conjointe Carmen; son frère Normand; ses soeurs Doris et Isabelle remercient tous ceux et celles qui se joindront à eux lors de cette célébration.

2524852

Sincères Remerciements

« Une personne chère ne nous quitte jamais. Elle vit au plus profond de notre cœur et pour la revoir, il suffit de fermer les yeux. »

Merci du fond du cœur à tous les parents et ami(e)s qui nous ont apporté leur réconfort lors du décès de :

M. Armand Gauthier
(survenu à Louiseville le 27 juillet 2008)

soit par offrandes de messes, bouquets spirituels, fleurs, cartes, télécopies, dons à la Société du Parkinson, visites ou assistance aux funérailles.

Son épouse Simonne, ses enfants, leur conjoint(e), ses petits-enfants et arrière-petits-enfants vous prient de considérer ces remerciements comme personnels.



2543657

Sincères remerciements

"Son départ a laissé dans nos cœurs une plaie profonde. Souvenez-vous d'elle, parents et ami(e)s"

Merci à tous les parents et ami(e)s qui nous ont apporté leur réconfort lors du décès de

Mme Yvette Grenier Bélanger

(survenu le 28 juin 2008)

soit par offrandes de messes, bouquets spirituels, fleurs, cartes, courriels, dons, télécopies, visites ou assistance aux funérailles.

Veuillez considérer ces remerciements comme personnels.

Ses enfants, Louise et Jean, ainsi que leur conjoint(e)



2548203

REMERCIEMENTS

Suite au décès de notre mère, **MME NICOLE LEFEBVRE-PAILLÉ** vous avez été nombreux et nombreuses à partager notre peine.

Pour votre présence réconfortante, ces fleurs que vous avez offertes, les dons que vous avez effectués, chacune de ces cartes et de ces lettres que nous avons reçues, nous vous remercions très affectueusement et sincèrement.

Ses enfants Stéphane et Linda Paillé



2546178



Confidence Reinforced




AGRIMAX

Pneus porteurs de remorques (implement)	Pneus pour roues motrices Pneus MPT	Pneus tracteurs Pneus moteurs
Pneus flottation (basse pression)	Pneus tracteurs radiaux	Pneus avant tracteurs

CHARLES TURCOTTE ET FILS LTÉE

SERVICES

Réparation à la ferme
Service de calcium
Service d'agrilim
4 unités de services

Le plus important inventaire de pneus
Service routier d'urgence 24 h / 7 jrs

2 points de service

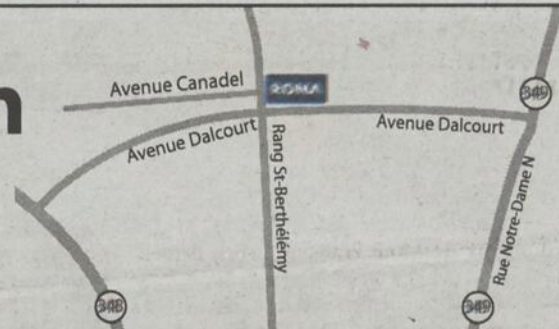
<p>819 697.2413 1180, boul. Thibeau Trois-Rivières</p>	<p>819 379.8500 6085, Gene-H.-Kruger Trois-Rivières</p>
---	--

2548054

RONA

Caron & Gagnon

171, avenue Dalcourt
Louiseville
819-228-2753



Vous voulez. Vous pouvez.

Du 30 août au 7 septembre 2008

rona.ca

Un grand magasin à deux pas de chez vous!



RECEVEZ 5% EN CARTE-CADEAU RONA

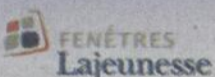
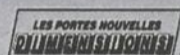
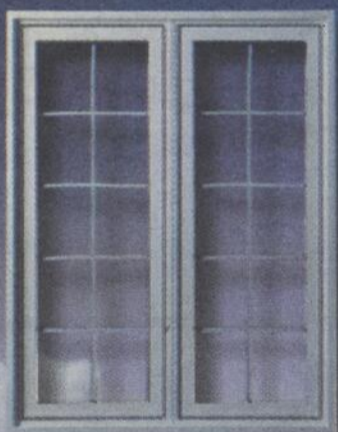
À L'ACHAT DE PORTES ET FENÊTRES EN COMMANDE
SPÉCIALE, INCLUANT LES PORTES DE GARAGE**



Profitez
de nos
services
GRATUITS:

- > Estimation
- > Prise de mesures
- > Livraison*

Pour
l'INSTALLATION,
voir détails
en magasin.



*La remise est calculée à partir du montant total avant taxes. Le montant reçu en carte-cadeau RONA est applicable sur un prochain achat. Paiements en argent comptant, par carte de crédit ou par carte de débit seulement. Cette offre ne peut être jumelée à aucune autre promotion.

Dans un rayon de
50 km du magasin.

PAYEZ dans 6 mois ou en 12 versements égaux

SANS FRAIS, NI INTÉRÊT!†

avec tout achat de 350 \$ et plus (avant taxes) de portes et fenêtres en commande spéciale.



PLUS GRAND ÉVÉNEMENT DE LIQUIDATION JAMAIS VU!



Recherchez nos MÉDAILLES RABAIS en magasin et épargnez jusqu'à 75% sur une vaste sélection de produits!*

DES NOUVEAUX PRODUITS S'AJOUTENT TOUS LES JOURS JUSQU'AU 7 SEPTEMBRE!

Offres en vigueur jusqu'au 7 septembre 2008 au RONA Caron & Gagnon seulement. Offres applicables sur achats « payez et emportez » seulement. Nous nous réservons le droit de limiter les quantités vendues aussi bien aux entrepreneurs qu'au grand public. Offres non valables pour les comptes maison et les clients avec ententes contractuelles. Même si nous prenons tous les moyens pour éviter des erreurs, nous ne sommes pas à l'abri d'une erreur humaine ou mécanique. En cas d'erreur, nous ferons tout en notre pouvoir pour satisfaire le client ou la cliente lésée. La TPS et la TVQ ne sont pas comprises dans nos prix. md/mc Marque déposée/de commerce d'AIR MILES International Trading B.V., employée en vertu d'une licence par LoyaltyOne, Inc et RONA Inc. L'offre de prime ne s'applique pas aux achats portés à un compte ouvert chez un détaillant et aux achats des clients avec ententes contractuelles. Certaines conditions s'appliquent. Renseignements en magasin. CONDITIONS DU PROGRAMME DE FINANCEMENT EN MAGASIN † Sujet à l'approbation du crédit de Services de cartes Desjardins. Certaines conditions s'appliquent. Un achat minimum de 350\$ avant taxes est requis pour profiter de l'offre «Payez dans 6 mois ou en 12 versements égaux». Les taxes doivent être payées au moment de l'achat. L'offre est valide du 30 août au 7 septembre 2008 et peut prendre fin sans préavis. Ne peut être jumelée à aucune autre offre à l'exception des offres de prime AIR MILES™. Le programme de financement Accord D Desjardins est offert sur les cartes de crédit RONA VISA Desjardins et VISA Desjardins. Non valable à l'achat de cartes-cadeaux, sur la carte RONA Commerciale, les comptes maison et les clients avec ententes commerciales. Le porteur doit se référer au contrat de crédit variable (CCV) pour toute autre modalité de crédit. Renseignements en magasin. *Aucun paiement ni intérêt ne sera facturé avant la date d'échéance (date d'échéance calculée à partir de la date de transaction). Des intérêts seront facturés si le solde est non payé en entier à la date d'échéance, celui-ci sera converti en remboursements égaux et consécutifs (inclus dans le paiement minimum dû de la carte de crédit) avec un taux d'intérêt annuel de 18,4%. Solde: 0 à 1 000\$ en 12 versements; 1 001 à 3000\$ en 24 versements; 3 000\$ et plus en 36 versements. Exemple achat de 400\$, en 12 versements égaux de 36,75\$; total de 440,96\$; coût total du crédit: 40,96\$. †Le premier versement est facturé sur le relevé de compte suivant l'achat (versement mensuel inclus dans le paiement minimum dû de la carte de crédit). Aucun intérêt n'est appliqué sur le versement mensuel si le paiement minimum dû est effectué avant la date d'échéance inscrite au relevé. Si cette condition n'est pas respectée, des frais d'intérêt annuel de 18,4% seront calculés sur les sommes en souffrance, incluant le versement mensuel impayé. Ex. solde quotidien moyen en souffrance 500\$ = frais de crédit 7,56\$. *VISA Int./Fédération des caisses Desjardins du Québec (FCQ) et RONA, usagers autorisés.

Le Programme AIR MILES™, une raison de plus de magasiner chez RONA!



metro PLUS Marché Émery

**Attention!
Attention!**

Spéciaux valides du **JEUDI**
4 septembre au mercredi 10 septembre 2008

ROSBIF DE FILET MIGNON

Coupe provenant de boeuf cat. "A";
"AA" ou U.S.D.A. select
22,02 /kg



999\$
/lb



Voir variétés en magasin

DÎNERS STUFFER'S

Surgelés, 196-340 g, Cuisine Minceur
208-285 g, Repas Pâté au poulet 283 g,
Repas Bistro 2 x 128 g

3/5\$

CHOU-FLEUR

Produit du Québec
Canada No 1, gr 9



99¢
ch.



CROISSANTS

Nature, blé entier, 50 g

6/149\$

BIÈRES

Sleeman Light
Coors Light

Caisse de 24 bouteilles
consignées de 341 ml



2084\$
ch.

BIÈRES

Molson Dry
Black Label

Caisse de 24 bouteilles
consignées de 341 ml



2283\$
ch.

BOISSONS GAZEUSES

Kiri, bouteilles 2 litres

Voir variétés
en magasin



99¢
ch.

SANGRIA

Pépito
Bouteilles 1 litres

Voir variétés
en magasin



599\$
ch.

Photos à titre indicatif. Jusqu'à épuisement des stocks.

OUVERT 7 JOURS de 8 h à 22 h

metro PLUS Marché Émery

80, rue Saint-Marc, Louiseville
819 228-2764