

# Le Richelieu

D • I • M • A • N • C • H • E

St-Jean-sur-Richelieu, dimanche 14 avril 1991, Vol. 56 - No 31

20 pages

**CINIQUE DU SON**

**BLAUPUNKT** 249<sup>95</sup>

TAMPA AM/FM stéréo cassette

188 boul. du Séminaire Nord, Saint-Jean-sur-Richelieu 349-4861

**HYUNDAI** **CLOGINOR** ST-JEAN

Les Automobiles Cloginor Inc.  
vente - location  
358, rue Laberge, Saint-Jean-sur-Richelieu  
Tél.: 348-6816

À la collecte de sang du maire de Saint-Jean

## Record de 975 donneurs



(Photos Jacques PAUL)



Page 3

## Dugré & Bonneau inc.

**N'ACHETEZ PAS**

sans avoir comparé nos prix, vous ne serez pas déçu!

Estimation gratuite

SPÉCIALISTE EN

- Chauffage
- Climatisation
- Chauffage

Nouveaux modèles  
compacts attrayants  
et silencieux

**WORK**  
Chauffage et climatisation

GARANTIE  
DE 10 ANS  
DISPONIBLE

FINANCEMENT  
DISPONIBLE

À VOTRE  
SERVICE  
DEPUIS 1960

**DIMANCHE**

**Les Grands explorateurs au Tibet**

■ Le dimanche 14 avril, les Grands explorateurs invitent les cinéphiles à découvrir le Tibet en compagnie du réalisateur Gilbert Leroy. Ce film sera présenté dès 20 heures, au Centre culturel Fernand-Charest. Le prix d'entrée est de \$8, pour tous.

**LUNDI**

**Tremblay devant le Conseil économique**

■ Le ministre de l'Industrie, du Commerce et de la Technologie du Québec, Gérard Tremblay, prononcera une conférence devant le Conseil économique du Haut-Richelieu, le lundi 15 avril, à l'occasion de l'assemblée générale annuelle de l'organisme inter-

municipal. M. Tremblay prendra la parole de 17 à 19 heures, à l'hôtel Roussillon Vallée des Forts.

**SAMEDI**

**Souper de spaghetti des scouts et guides**

■ En vue de financer son camp d'été, le 5<sup>e</sup> groupe guides et scouts de Saint-Jean servira des repas de spaghetti le samedi 20 avril, de 10 à 19 heures, à la

polyvalente Armand-Racicot. Les gens pourront se procurer des billets à la porte, au coût de \$5 pour les adultes et de \$3 pour les enfants.

**Les finissants exposent!**

■ Les participants aux ateliers culturels de l'hiver 1991 invitent la population à venir voir leurs oeuvres: peinture, céramique, etc. Cette exposition collective aura lieu le 20 avril, de 12 heures 30 à 17 heures, au Centre culturel Fernand-Charest.

**Massage suédois: les 27 avril et 11 mai**

L'atelier intensif d'apprentissage des techniques de base du massage suédois aura lieu les samedis 27 avril et 11 mai, de 9 à 17 heures, plutôt que les 13 et 27 avril.

Les personnes intéressées à se familiariser avec les techniques du massage suédois doivent préférablement s'inscrire à cet atelier avec un partenaire. De plus, les participants sont priés d'apporter une grande serviette et de porter des vêtements légers.

Les inscriptions doivent se prendre avant le 22 avril, au Centre culturel Fernand-Charest. Le coût d'inscription est de \$45, pour tous. Pour en savoir plus long sur cet atelier d'initiation au massage suédois, il suffit de composer le 346-5372, poste 322.

**Matinée musicale à la Place des Arts**

Le Centre culturel Fernand-Charest invite les mélomanes à un concert des Matinées symphoniques Métro, à la Place des Arts, le 22 mai.

Ce jour-là, l'Orchestre symphonique de Montréal, dirigé par Charles Dutoit, interprétera deux pièces: la symphonie no 3 de Tchaïkovski et la symphonie no 1 de Chostakovitch.

Cette sortie à la Place des Arts aura lieu le mercredi 22 mai. Le départ se fera à 9 heures 15, dans le stationnement arrière du Centre culturel, alors que le retour est prévu à 13 heures.

Les billets sont en vente au coût de \$22, pour tous, incluant le transport et le concert. Pour réserver votre place, il suffit de se présenter à la réception du Centre culturel Fernand-Charest, avant le 19 avril. Les heures d'ouverture du Centre culturel sont de 9 à 18 heures, du lundi au vendredi. Pour de plus amples informations, composez le 346-5372, poste 322.



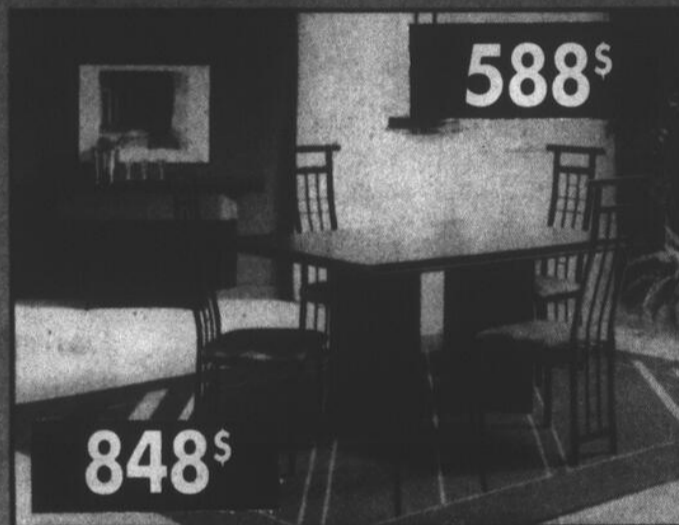
**398\$**

Venez voir notre vaste choix de fauteuils La-Z-Boy. Tout comme vous, ils sont uniques au monde! Vous méritez bien un authentique La-Z-Boy. Fauteuil inclinable 10-304.

Versaforme  
Table de salle à manger (40 po x 57 po) en stratifié moulé au fini exclusif importé d'Europe. Disponible avec rallonge (40 po x 72 po). Pour un agencement parfait, chaise d'aspect chinois. **848\$**  
Buffet assorti **588\$**

Prix en vigueur jusqu'à samedi...

**SÉLECTION** MEUBLES



**588\$**

**848\$**



**ASSURANCE PROTECTION DEPOT**

PLAN DE FINANCEMENT **SÉLECTION** MEUBLES

Achetez maintenant. Aucun intérêt et aucun paiement avant le 12 juillet 1991.

Conditions particulières.

Acompte minimum requis, sujet à l'approbation de crédit. Ce privilège ne s'applique pas aux appareils électroménagers et de divertissement.

**Du choix À VOTRE PRIX**

**CHEZ**

**Meubles L. Laurent inc.**  
100, rue Morneau,  
Saint-Luc  
TÉL. 346-5372

# Les propriétaires sont responsables de l'installation des avertisseurs de fumée

Même si la ville de Saint-Jean a adopté il y a près de deux ans un règlement obligeant tout logement ou chambre loué à avoir un avertisseur de fumée, plusieurs citoyens ignorent à qui revient la responsabilité d'installer ces appareils dans les logements.

C'est pourquoi le responsable de la prévention au service des Incendies de Saint-Jean, Alfred Morin, tient à rappeler le contenu du règlement 2121, qui est en vigueur depuis 1989 à Saint-Jean.

### ■ Propriétaire

### et locataire

Le propriétaire de l'immeuble ou du bâtiment doit installer les avertisseurs de fumée et prendre les mesures pour en assurer le bon fonctionnement, en tout temps. De plus, il doit placer une pile neuve

dans chaque avertisseur lors de la location du logement (ou de la chambre), à tout nouveau locataire.

En contrepartie, le locataire d'un logement qu'il occupe pendant une période de six mois ou plus doit prendre les moyens pour assurer le bon fonctionnement des avertisseurs, incluant le changement de la pile, au besoin. Si l'avertisseur est défectueux, il doit en aviser le proprié-

taire.

Le service des Incendies informe la population que des visites de vérification vont s'intensifier au cours des mois qui vont suivre et que toute personne enfreignant le règlement 2121 recevra un constat d'infraction les enjoignant, dans un délai de 72 heures, à corriger la situation. Après le délai de 72 heures, le constat d'infraction devient automatiquement un billet

d'infraction. Chaque contrevenant est passible d'une amende de \$50 pour une première infraction.

### ■ L'achat d'un avertisseur

Le responsable de la prévention du service des Incendies rappelle qu'il n'est pas nécessaire de payer cher pour avoir un avertisseur de fumée tout à fait fiable mais qu'il faut prendre le temps de lire attentivement les instructions du fabricant pour l'installation et l'entretien de l'appareil.

Il conseille également de ne jamais enlever la pile si l'avertisseur déclenche de fausses alarmes, parce qu'il est situé trop près de la cuisine ou de la salle de bain. Si l'appareil se déclenche trop souvent pour rien, il est préférable de tout simplement déplacer l'avertisseur vers les chambres à coucher.



Le responsable de la prévention au service des Incendies de Saint-Jean, Alfred Morin, rappelle que les propriétaires sont responsables de l'installation des avertisseurs de fumée.

## au conseil de Saint-Jean

### Deux subventions

■ Lors de la séance régulière du 15 avril, la ville a officiellement accordé des subventions à deux organismes sans but lucratif. Un chèque de \$5,000 a

sophie GAGNON

été versé à Centraide et un autre de \$800, au Club des 3x20 ans de Saint-Jean.

### \$30,150 pour refaire les lignes blanches

■ À la suite de l'appel d'offres concernant le marquage des chaussées, un contrat de \$30,150 a été

accordé à l'entreprise *Les signalisations R.C. inc.* pour refaire les lignes blanches à différents endroits sur le territoire de la ville.

### \$50,000 pour promouvoir l'excellence

■ Comme prévu au lendemain des Jeux du Québec, la ville de Saint-Jean versera \$50,000 dans le programme «Bourse-Excellence-Jeunesse», pour promouvoir l'excellence chez les jeunes de Saint-Jean et de tout le territoire de la MRC du Haut-Richelieu. Ce programme sera administré par le Fonds Claude-Raymond. La somme de \$50,000 injectée par la ville provient des surplus réalisés par le comité organisateur de la 25<sup>e</sup> Finale des Jeux du Québec. Par ailleurs, le conseiller Jean Grimard a été désigné comme représentant de la ville au comité de sélection de ce programme.

**NOUVEAU - NOUVEAU**  
**SYSTEME D'ALARME**  
**INFORCER**  
 Pour autos et motos  
 Installation en sus  
 Valeur 499<sup>95</sup>

**SPÉCIAL** **275\$** Système d'alarme pour bateaux 299\$ et plus

**359-6660**

**TÉLÉAVERTISSEUR**  
 tonalité numérique  
**SPÉCIAL AVRIL 1991 40<sup>95</sup>**

**DISTRIBUTEUR AUTORISÉ**  
**ULTRAPAGE**  
 Un service de MOTOROLA LIMITÉE

**Un arrêt ici et vous irez loin...**  
 240, boul. Saint-Luc  
 Saint-Luc **359-6660**

**Ghyslaine Campbell**  
 copropriétaire  
 Tél. cell.: 358-8171  
 Bur.: 359-6660

**TOUS LES LUNDIS, MARDIS ET MERCREDIS**

**QUART DE POULET 3<sup>95</sup>\$** + taxes  
 Choix du chef  
 Comptoir et salle à manger

**LE COQ RAPIDE**

**365, Boul. du Séminaire, Saint-Jean**  
**348-1191**  
 POULET - SPAGHETTI - PIZZA

**ÉCOLE DE CONDUITE**  
**TECNIC**

**Un jour tout le monde aura la bonne... Tecnic**

**346-1555**

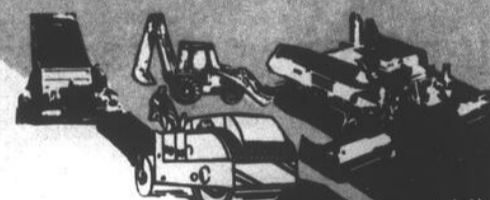


## Record de 975 donneurs!

La 18<sup>e</sup> collecte de sang du maire et du conseil municipal de Saint-Jean, organisée en collaboration avec le Club Rotary, a largement dépassé son objectif de 700 donneurs. Mardi et mercredi, 975 personnes ont donné de leur sang à la caserne de pompiers, soit 487, mardi et 488, mercredi. Un tel résultat ne s'était pas vu depuis l'époque où il n'y avait qu'une collecte de sang par année à Saint-Jean. (Photo Jacques PAUL)

### LE PAVAGE ROYAL CITY INC.

Depuis 1969



SPÉCIALISTE  
du pavage  
d'asphalte  
commercial et  
résidentiel

ESTIMATION GRATUITE  
OUVRAGE GARANTI

*Vous servir  
est un plaisir*

Choisir Le Pavage Royal City inc.  
est un signe d'excellence

1497, Grand-Bernier  
Saint-Luc

Joe Tallarita, prés.

Tél.: 348-2128

**COUVRIR  
ET  
EMBEILLIR  
POUR  
LONGTEMPS**

*Nous avons tout ce qu'il vous  
faut pour compléter votre  
aménagement paysager  
en beauté*

**Coupon-rabais**

**10%** d'escompte  
sur tous les  
produits en  
magasin

**Surveillez  
l'arrivée  
de nos fleurs  
annuelles**

- Pavés imbriqués
- Roches décoratives
- Dalles de patio
- Terre à jardin
- Bordures
- Blocs remblai
- Membrane géotextile
- Nettoyeur de pavés
- Poussière de roche
- Sable

**CENTRE  
DU  
PAVÉ  
ST-LUC**

623, boul. Saint-Luc, Saint-Luc  
**348-2529**

**Des téléphones  
à des prix plus irrésistibles  
que jamais!**

**49<sup>95</sup>\$/mois**

Le forfait portatif

- Choix de portatifs Motorola ou Oki
- Centre de messages

- Plan de protection
- Contrat de location - Vente de 36 mois
- Facturation détaillée
- Pile et chargeur
- Centre de messages

**360** minutes  
gratuites

- Centre de messages
- Contrat de location - Vente de 36 mois
- Plan de protection
- Choix de téléphones fixes Motorola ou Oki
- Facturation détaillée

**39<sup>95</sup>\$**/mois

Le forfait fixe

Télévision et centre audio

**HÉBERT ET GOUIN**

160, rue Notre-Dame, Saint-Jean-sur-Richelieu  
348-5210

**Bell Cellulaire** Agent autorisé

#### ENCARTS

BMR - 625 copies	8 pages
Canadian Tire - 30 350 copies	64 pages
Croteau - 1 244 copies	2 pages
Entreprises RMC - 3 834 copies	1 page
Héritage - 26 343 copies	8 pages
IGA - 640 copies	20 pages
Korvette - 6 989 copies	4 pages
Métro - 852 copies	20 pages
Pharmacie Lapierre - 912 copies	8 pages
Pharmacie Legrand - 6 355 copies	8 pages
Provigo - 2 482 copies	20 pages
Sears - 28 299 copies	36 pages
Uniprix - 1 404 copies	8 pages

**le richelieu**  
D · I · M · A · N · C · H · E



C.P. 383  
84A, RICHELIEU J3B 6X3  
ST-JEAN: 347-5371  
MONTRÉAL: 658-3328

Hebdomadaire fondé en septembre 1936, distribué gratuitement dans Saint-Jean, Iberville, Saint-Luc et dans la Vallée du Richelieu.

Publicité nationale: Réseau Sélect

Montage par: Les Ateliers graphiques du Haut-Richelieu, Saint-Jean 347-0323.

Imprimé par: Transmag Inc., 10807, Mirabel, Villes D'Anjou.

Distribué par: Les Messageries Saint-Jean Inc. 347-0323 et le service de la Poste en milieu rural.

Édité par: Promotion G. & P. Inc.

Abonnement par la poste: 488

Droit d'auteur protégé sous le numéro de registre, 194, numéro d'ordre 277-191. Courrier de la 2e classe, enregistré sous le numéro 0631. Dépôt légal. Bibliothèque nationale de Québec.

En vertu d'une entente entre le Syndicat des travailleurs de l'information du CANADA FRANÇAIS (C.S.N.) et Les Éditions LE CANADA FRANÇAIS Limitée, entente intervenue le 29 mars 1978, les services de la rédaction du CANADA FRANÇAIS et du RICHELIEU sont fusionnés.

**le richelieu**  
D · I · M · A · N · C · H · E

Par les comètes  
Saint-Jean 10 800  
Iberville 4 700  
Saint-Luc 5 100

Services périodiques  
L'Acadie 1 400  
Saint-Jean R.R.1 312  
Saint-Jean R.R.2 480  
Iberville R.R.2 700

Secteur rural ouest du Richelieu  
Saint-Denis 700

Secteur rural est du Richelieu  
Saint-Grégoire 1 600  
Saint-Alexandre 900  
Suroville 600

Livraisons spéciales  
Abonnements 75  
Distribution commerciale 235  
Conseillers en publicité 230

32 901 COPIES

TOTAL 38 481

TOTAL 2 940

TOTAL 700

TOTAL 2 270

TOTAL 500  
NOUVEAU TIRAGE: 32 901



**\$1,200 pour les jeunes défavorisés**

Le Club Optimiste de Saint-Eugène vient de remettre un chèque au montant de \$1,200 au CLSC Vallée des Forts pour son programme de colonies de vacances destiné aux enfants défavorisés de la région. Depuis maintenant deux ans, le CLSC organise des camps de vacances pour ces jeunes qui ont alors l'occasion de vivre une expérience enrichissante. Sur la photo: Mario Lafrenière, directeur général du CLSC Vallée des Forts, René Désautels, président du Club Optimiste Saint-Eugène et Paul Boisclair, administrateur du CLSC.

*Racine pour le goût et la qualité*

**LA SUPER FRAÎCHEUR**

<p><b>LAITUES «ICEBERG»</b> pr. Californie no 1 Gr. 24</p>  <p><b>2/98¢</b></p>	<p><b>CONCOMBRE LONG</b> (sans pépins) pr. Ontario no 1 Gr. moyens</p>  <p><b>89¢</b></p>	<p><b>CAROTTES EN TIGES</b> pr. É.-U. no 1</p>  <p><b>2/99¢</b></p>	<p><b>ÉCHALOTES</b> pr. É.-U. no 1</p>  <p><b>5/99¢</b></p>
<p><b>PAMPLEMOUSSES ROSES OU BLANCS</b> pr. Floride no 1 Gr. 48</p>  <p><b>4/99¢</b></p>	<p><b>KIWIS</b> pr. France no 1 Gr. 42</p>  <p><b>6/99¢</b></p>	<p><b>POMMES VERTES «Granny Smith»</b> pr. É.-U. no 1 Gr. 125</p>  <p><b>69¢</b></p>	<p><b>SIROP D'ÉRABLE CLAIR</b> (nouvelle récolte) pr. Québec Contenant 540 ml (Limite 8 par client)</p>  <p><b>2/99</b></p>
<b>CHARCUTERIE</b>			
<p><b>POULET PRESSÉ «BILOPAGE»</b> 3,94\$ kg <b>179</b> lb</p>	<p><b>BOLOGNE À L'AIL «Lafleur»</b> 5,69\$ kg <b>259</b> lb</p>	<p><b>JAMBON CUIT «LAFLEUR» extra-maigre</b> 6,14\$ kg <b>279</b> lb</p>	<p><b>Mousse «ALIBI» Fruits de mer ou légumes</b> <b>176</b> /100 g</p>
<b>FROMAGERIE</b>		<b>ÉPICERIE</b>	
<p><b>FROMAGES OKA, SAINT-PAULIN OU FORÊT NOIRE</b> <b>167</b> /100 g</p>	<p><b>MARGARINE MOLLE 100% huile de soya</b> <b>79¢</b> 454 g</p>		
<b>FRUITS ET LÉGUMES RACINE</b>			

**Je suis très contente d'avoir suivi mon programme de perte de poids chez Nutri/Système.**

**Je remercie tout le personnel qui a été pour moi très stimulant et très encourageant. Grâce à eux, j'ai perdu les 26 livres que j'avais en trop.**




NOTRE CLIENTE, DENISE HOULE DE MONT SAINT-GREGOIRE, A PERDU 26 LIVRES.

Plus qu'un régime. Un système.

**nutri système**  
cliniques minceur

**PERDEZ** La moitié du poids que vous voulez perdre **GRATUITEMENT**

**APPELEZ DES AUJOURD'HUI POUR UNE CONSULTATION GRATUITE SANS OBLIGATION!**

**359-4422**

575, rue Pierre-Caisse, bureau 110  
Saint-Jean-sur-Richelieu

\* Calculé sur la moitié du poids que vous désirez perdre. Ne comprend pas le coût des aliments. Valable aux centres participants. Nouveaux clients seulement.

Spécial de vigueur du mardi 16 au dimanche 21 avril 1991. Nous vous remercions de nous avoir choisis. Autres spécialités en magasin.

## Cartes d'affaires / professionnelles

**Ginette Demers, c.g.a.**  
Comptable générale licenciée

265, rue Normand  
bureau 250  
St-Jean-sur-Richelieu  
J3A 1T6

(514) 388-6474  
(514) 447-5435

**Les Ateliers Graphiques du Haut-Richelieu inc.**

• Conception graphique  
• Photocomposition  
• Montage  
• Photolithographie

84, rue Richelieu  
Saint-Jean-sur-Richelieu  
Ct. 208 6K3  
Tél: (514) 347-0323  
Fax: 347-6538  
Mt: 658-3328

## au conseil de Saint-Luc

### Place au boulevard de la Mairie!

Réunis en séance régulière, le mardi 2 avril, les élus de Saint-Luc ont adressé deux demandes au ministère des Transports du Québec en prévision de la réalisation du boulevard de la Mairie. Dans la première résolution, le conseil municipal de Saint-Luc demande au ministère de réaménager l'intersection formée par le boulevard Saint-Luc et la rue Bernier, en vue d'un prolongement de la rue Bernier, qui ira rejoindre le boulevard de la Mairie. Saint-Luc voudrait également que des voies de refuge soient prévues à cette intersection.

L'autre résolution acheminée au ministère des Transports concerne l'aménagement d'une traverse, de voies de refuge et de feux de circulation à l'intersection du futur boulevard de la Mairie et du boulevard Saint-Luc, soit à proximité du 289 boulevard Saint-Luc.

### La sécurité d'abord!

Saint-Luc revient à la charge avec sa demande de faire installer des feux de circulation à l'intersection des rues Clermont et Léger et du boulevard Saint-Luc. Après avoir essayé des refus en 1985 et 1987, le conseil municipal tente encore une fois de convaincre le ministère des Transports de bien-fondé de cette demande, invoquant entre autres l'achalandage croissant à cette intersection de même que la visibilité restreinte pour les automobilistes qui veulent accéder au boulevard Saint-Luc par les rues Clermont et Léger, en raison de la proximité d'une courbe.

## ÉRABLIÈRE AU SOUS-BOIS

Sans frais 1-800-361-6368

**TÉLÉPHONEZ TÔT**  
(514) 460-4069 ou 460-2269  
FAX: 460-2378

### DANSE DISCO

les vendredis et samedis soirs  
de la saison des sucres

ENTRÉE: 5<sup>00</sup>  
PRIX DE PARTICIPATION

RABAIS DE 1.50\$

sur un repas pour adulte  
Valable du 23 février au 15 mars et du  
15 avril au 28 avril 1991  
1 coupon par personne

ÉRABLIÈRE  
AU «SOUS-BOIS»

RABAIS DE 1.50\$

sur un repas pour adulte  
Valable du 23 février au 15 mars et du  
15 avril au 28 avril 1991  
1 coupon par personne

ÉRABLIÈRE  
AU «SOUS-BOIS»

25 MINUTES DE MONTRÉAL

SORTIE 37

Suivre les enseignes bleues:

Érablières Mt St-Grégoire

ATTENTION:

Il y a 8 érablières situées sur le chemin  
Sous-Bois au Mont Saint-Grégoire, mais il n'y a  
qu'une

ÉRABLIÈRE AU «SOUS-BOIS»

### ÉCONOMISEZ

et contribuez en même  
temps à la Fondation de  
l'Hôpital du Haut-Richelieu

Billets semaine: 11\$  
Billets fin de semaine: 13\$

BILLETS EN VENTE:

**Bijouterie**  
Jean Langevin  
CARREFOUR LAPLANTE  
420, 2e Avenue  
Iberville

**Sports Experts**  
CARREFOUR RICHELIEU  
600, rue Pierre-Coleau  
Saint-Jean-sur-Richelieu

FERMETURE DE LA SAISON  
DIMANCHE LE 28 AVRIL, 1991 20 H

HORS-SAISON:

6 salles de réceptions pour toutes  
occasions - choix de 14 menus/groupes  
de 30 à 1 000 personnes

tous les jeudis soirs de la saison des sucres il y aura  
DANSE AVEC  
ORCHESTRE  
RÉTRO  
«BIEN... ENCORE»  
de 20h à 24h

DEMANDEZ:  
LUC, ROCH OU CLAUDETTE GLADU

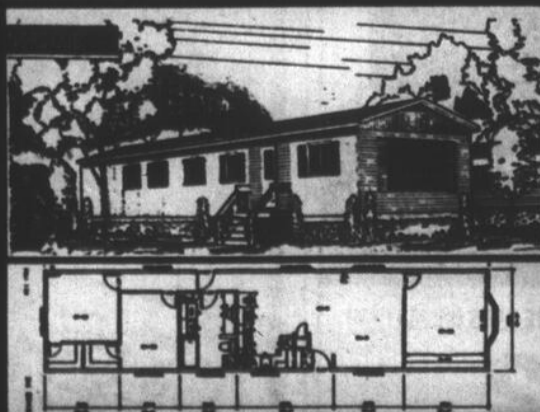
164 chemin Sous-bois,  
Mont St-Grégoire, JOJ 1K0



### L'AHRDI a accueilli 50 personnes

Une cinquantaine de personnes se sont présentées, le 20 mars dernier, au local de l'Association du Haut-Richelieu pour la déficience intellectuelle (AHRDI) lors de la journée porte ouverte organisée par cette association qui s'occupe des personnes ayant une déficience intellectuelle. Rappelons que l'AHRDI tiendra au cours des prochains mois diverses activités dans le cadre de sa campagne annuelle de souscription. (Photo Jacques PAUL)

## LE PARC JOHANNAIS - PHASE II



Les Entreprises Carole Ltee

Tel. 346-0130

PROMOTION AVRIL 1991

Four à micro-ondes gratuit à l'achat de votre  
maison

(Valeur approximative 400\$)

## AIDE AUX CONVALESCENTS

• VENTE • LOCATION • SERVICE



• Nous achetons  
chaises roulantes  
usagées

**CENTRE ORTHOPÉDIQUE  
JACQUES-CARTIER**

395 rue Jacques-Cartier sud  
Saint-Jean-sur-Richelieu  
347-8361

Robert Lapierre, pharmacien-propriétaire

# Soirée d'information sur l'aménagement paysager

Au printemps, c'est le temps de planifier l'aménagement paysager de votre demeure. Question de faciliter la tâche à ses citoyens, le comité d'embellissement de la ville d'Iberville invite la population à une soirée d'information, mercredi,

au Pavillon Mille-Roches. Ce soir-là, la conférencière sera Manon Tougas, technicienne en horticulture ornementale. Elle abordera plusieurs thèmes. D'abord, elle parlera de la planification d'un amé-

nagement paysager selon les besoins de chacun, de façon à joindre le fonctionnel à l'esthétique. Il sera également question des tendances actuelles en aménagement paysager, soit les jardins, les bassins d'eau, l'éclairage et les haltes de déten-

te. Finalement, la conférencière entretiendra son auditoire sur la relation entre l'humain et la nature, les jardins à caractère écologique ainsi que l'utilisation rationnelle des pesticides. Les Ibervillois peuvent assister gratuite-

ment à cette soirée d'information. Il suffit de se

présenter au Pavillon Mille-Roches (190 La-reau), le mercredi 17 avril, à 20 heures.

## au conseil d'Iberville

### Embauches au service de Police

■ En séance extraordinaire, le 25 mars, le conseil municipal d'Iberville a approuvé l'engagement d'un policier temporaire et d'une répartitrice temporaire au

sophie GAGNON

service de Police de la municipalité, ces deux postes étant vacants. C'est Jean-Pierre Coulombe qui a été embauché comme policier temporaire et Nathalie

Godbout, au poste de répartitrice temporaire.

### Plan d'urbanisme: délai supplémentaire

■ La ville d'Iberville a présenté une demande au ministre des Affaires municipales en vue de prolonger le délai d'adoption du plan d'urbanisme de la ville.

BETON FRAIS - MALAXAGE SUR PLACE

**LES ENTREPRISES Leo Lamarre INC.**

BÉTON "Ready mix"

MAINTENANT REOUVERT

Trois (3) bétonnières pour mieux vous servir en plus grande quantité et plus rapidement.

104, rue Campbell, Henryville

299-2299

**Pams**  
Maison de Beauté

- électrolyse
- hygiène des pieds
- épilation à la cire tiède

Membre en règle de l'Association des Electrolystes du Québec

Anne-Marie Picard INFIRMIÈRE

836, rue Saint-Jacques Saint-Jean-sur-Richelieu 347-5051

**ENCAN POUR MARCEL VIENS**  
410, rang des Écosseis  
Route 233  
Sainte-Brigide (comté Iberville)  
Le vendredi 19 avril 1991 à 12 h 30

TOUT SERA VENDU DONT UN TRÈS BON TROUPEAU DE:

37 têtes d'animaux «Holstein» incluant 22 pur-sang enregistrées avec papier et une N.I.P. provenant d'insémination artificielle. Ce troupeau comprend 20 jeunes vaches, 13 pur-sang et une N.I.P., 5 à leur 1<sup>re</sup> lactation, 5 à leur 2<sup>e</sup> veau, 9 fraîches vêlées, une due en juin et les autres en tout temps de l'année; 15 taures dont 14 en gestation dont 8 dues sous peu, 4 pur-sang dues pour l'automne et 3 non saillies pur-sang et 2 génisses d'élevage pur-sang âgées de moins de 3 mois.

\*Ce troupeau est sous contrôle laitier P.A.T.L.Q. avec une moyenne de 6 107 kg à 3,72% gras, 3,17% prot.

MACHINERIE:

3 bons tracteurs diesel avec servodirection, barrage de roues et sorties d'huile dont un «Fiat-Agri» no 80-90 de 80 CV, avec cabine à air forcé, modèle 1986, comme neuf, avec seulement 750 heures; un «John Deere» no 4020 de 90 CV et un «Oliver» no 1365 avec toit sécuritaire, pneus neufs, en très bonne condition; paire de chaînes de 30 pouces; 2 charmes à déclencheur dont une «J.D.» 2800 à 4 raies ajustables de 16 à 20 po, semi-portée et une «White» 348 à 3 raies ajustables de 12 à 16 po, att. 3 points; herse à roulettes «Oliver» 16x36 semi-portée; vibroculteur 11 pieds à extension avec rouleau double, att. 3 points; herse à finir, 4 sections; semeuse sur roues de fer, 13 disques; rouleau de fer, 2 sections; 2 faucheuses-conditionneuses dont une «N.H.» et une «Heaton» PT-10, doigts courts avec cylindre; moulin à facher «Oliver», 7 pieds, att. 3 points; faneur à foin «Heaton» no 3760, 16 pieds à 4 toupies, neuf; faneur à foin «Richardson»; râtelier de côté «N.H.» 56, modèle semi-portée; presse à foin «N.H.» 273, avec lance-balles directionnel hydraulique; 3 bonnes voitures à 6 roues avec plate-forme 6x20 et panier en métal pour recevoir les balles; voiture à 4 roues «Cockatoo»; hachoir «chopper» «Gehl» no 72; boîte «Nutrivache Lussier» à trémis en métal, 20 pieds, sur voiture 6 roues; râtelier en métal, 18 pieds avec trémis sur pneu; silo «Co-Op» 16x60, en dalles de béton; débouleur de silo «Silomatic» avec moteur 5 CV; silo à grain «Victoria», 14 pi de diamètre, 5 sections avec plancher en «V» et aérateur; alternateur «Winpower», 25 000 watts avec câble sur remorque; souffleur à neige «McKee», 7 pieds, chute hydraulique, att. 3 points; niveleuse, att. 3 points; épandeur à fumier «John Deere» R, 90 minots, trainant; hache-paille «Proulx», avec moteur 5 CV; 4 tapis à vaches, neufs; 4 cages à veaux en métal; distributeur à minéraux, rotatif; bois de vieille grange; chariot d'ensilage; meule, moteur 34 CV; 2 barrières de métal, 16 pieds; réservoir en acier inoxydable, 300 gallons pour abreuvoir et d'autres articles trop longs à énumérer.

ÉQUIPEMENT DE LAITIÈRE: réservoir en vrac «Zero», 400 gallons, avec lavage automatique; «Lactoduc Zero», avec tuyauterie en acier inoxydable 1 1/2 po, ligne à air, installation pour 36 vaches; compresseur, avec moteur 3 CV et récupérateur d'huile; 3 unités de traite, chaudière de traiteuse; 3 balances de contrôle «Milko-Scope» et un réservoir à eau chaude «Cascades 40».

Cause de l'encan: terre vendue

Conditions: comptant ou prêt de banque

Cantine sur les lieux

Pour renseignements, s'adresser au propriétaire: M. (514) 293-6595 ou à l'encanteur.

**DANIEL PAUL-HUS**  
encanteur bilingue  
635, rue Papineau  
Saint-Hyacinthe  
TÉL: (514) 773-6888

# SUPER VENTE PRINTEMPS ACTION

**LA VENTE DU SIECLE SE POURSUIT**

TOUT EST EN VENTE EN MAGASIN SURVEILLEZ NOTRE CIRCULAIRE! DES PRIX INCROYABLES

- \* Sujet à l'approbation de crédit
- \* 750\$ minimum
- \* Taxes seulement

**Valable jusqu'au samedi 20 avril**

• Aussi •

Visitez notre Centre de Liquidation J.M.R. au 1610, boul. Industriel à Farnham 293-4727

**JUSQU'À 75% D'ESCOMPTE VENEZ VOIR NOS PRIX C'EST IMBATTABLE**

ACHETEZ UN LAVE-VAISSELLE KITCHENAID DES AUJOURD'HUI CHEZ

**MEUBLES Denis RIEL**

ET OBTENEZ UNE PROTECTION DE GARANTIE DE TROIS ANS

Jusqu'au 30 avril 1991, les lave-vaisselle KitchenAid sont offerts avec une protection de garantie de trois ans. KitchenAid Canada vous remettra un contrat d'entretien pour une protection prolongée de deux ans sur les pièces et la main-d'œuvre, en supplément de votre garantie complète d'un an du fabricant, pour un total de trois années de protection. De plus, vous obtenez la garantie limitée de dix ans KitchenAid sur la cuve et sur la paroi intérieure de porte et la garantie limitée de cinq ans sur le moteur. Demandez les détails.

**OBTENEZ LA QUALITÉ SUPÉRIEURE D'UN LAVE-VAISSELLE AINSI QU'UNE PROTECTION DE GARANTIE SPÉCIALE DE 3 ANS CHEZ:**

**RIELlement GRAND**

**MEUBLES Denis RIEL**

FARNHAM

1470, rue Saint-Paul 1-800-363-1949

SORTIE 55 DE L'AUTOROUTE DES CANTONS DE L'EST 293-3605

LE RICHELIEU dimanche, le dimanche 14 avril 1991 7

**Filtro Plus**

**TRAITEMENT D'EAU PROFESSIONNEL**

Mettez fin à vos problèmes d'eau

Les systèmes Filtro Plus vous offrent

QUALITÉ - FIABILITÉ - ÉCONOMIE

- fer
- soufre
- plomb
- acidité
- dureté
- et plus

**1 mois d'essai GRATUIT**

Jusqu'au 30 avril

**Addition Confort**

«Le Toit de l'Aspirateur»

**346-3575**

708, rue Saint-Jacques  
Saint-Jean-sur-Richelieu

ANALYSE D'EAU GRATUITE



## Le CID veut récupérer

Les membres du Centre d'information et de documentation des femmes du Haut-Richelieu (CID) ont discuté, tout au cours du mois de

mars, d'environnement et de récupération. Lors des différents cafés-rencontres du mardi après-midi, les femmes ont étudié la possibilité de faire une action collective pour sensibiliser la population locale sur le recyclage. Les participantes prévoient mettre sur pied une journée de récupération en collaboration avec les organismes communautaires. (photo Jacques PAUL)



Depuis 5 ans, le meilleur buffet chinois de la région.



## LE MANDARIN

BUFFET ORIENTAL

SAINT-JEAN-SUR-RICHELIEU

Cuisine szechuannaise

La cuisine authentique de la région de Szechuane, épicée et raffinée

- Soupe aigre et piquante
- Porc aigre-doux
- Poulet au général Tao
- Boeuf sauté à la szechuane

**SPECIAL DU MIDI** de 11 h à 15 h

**Buffet chaud** 6 mets s'ajoutent à notre buffet existant

Adultes **5<sup>95</sup>**  
Enfants de 3 à 9 ans **3<sup>50</sup>**

**LE SOIR de 16h à 23h**

**Soupe du jour (canadienne) et autres**  
**Bar à salades**  
Plus de 35 variétés incluant la salade César et les fruits frais préparées par notre chef expert en salades

**Buffet chaud**  
Plus de 25 mets incluant 4 sortes de viandes et brochettes pour le barbecue dont les brochettes de poulet et crevettes, ainsi que rôti de boeuf, crevettes, cuisses de grenouilles, côtes levées barbecue, boeuf en lanières à l'hawaïenne, lasagne et plus.

**Bar à pains**  
**Bar à desserts**  
Plus de 20 variétés incluant gâteau Forêt Noire et autres, tarte au sucre, tarte aux raisins, etc.

DU LUNDI AU JEUDI	VENDREDI, SAMEDI, DIMANCHE
Adultes <b>9,99\$</b>	Adultes <b>10,99\$</b>
Enfants <b>4,50\$</b> (de 3 à 9 ans)	Enfants <b>4,95\$</b> (de 3 à 9 ans)

**10% D'ESCOMPTE**  
Tous les jours à notre service au comptoir  
LIVRAISON GRATUITE À PARTIR DE 10 \$

Afin de remercier notre clientèle, nous nous offrons les lundis, mardis et mercredis soirs

**SOIRÉE DES DAMES**

BUFFET

**1/2 prix**

pour les dames et les lundis, mardis et mercredis midis

**SURPRISE AU BAR**

Jusqu'au 30 avril 1991

Toujours au:  
1008, boul. du Séminaire Nord  
Saint-Jean-sur-Richelieu

**Galeries Richelieu**  
(centre commercial Woolco)  
(Adjacent au marché d'alimentation Héritage)

**348-7311**

Jusqu'au 20 avril

## Une artiste de St-Luc expose

Jusqu'au 20 avril, l'artiste Claire Landreville expose quelques-unes de ses oeuvres à l'hôtel de ville de Saint-Luc.

Cette artiste-peintre est originaire de Montréal mais elle a élu domicile à Saint-Luc en 1979. Pour cette exposition à l'hôtel de ville, qui a débuté le vendredi 12 avril, Mme Landreville présente des dessins

et des peintures de différentes périodes de sa démarche artistique.

**Heures d'ouverture**

L'exposition peut être visitée lundi, mardi, jeudi et vendredi, de 8 heures 30 à 17 heures 30 et de 18 heures 30 à 20 heures 30, de même que mercredi, de 8 heures 30 à 16 heures et samedi, de 10 à 16 heures.

**UNIVERCO**  
HYDRAULIQUE  
(1978) INC.

**SPÉCIALISTES EN HYDRAULIQUES**

- fabrication, installation et réparation de système hydraulique industriel
- fabrication et réparation de cylindre hydraulique
- atelier d'usinage et de soudure générale

HUILE	PRIX AU 20 LITRES	PRIX AU 205 LITRES	PRIX EN VRAC
ULTRAMAR			
ULTRA HYDRAULIK AW 22-32-46-68 Blanche	27.25	258.30	1.13
DEXRON II MERCON	34.75	309.95	1.42
ULTRATRAK Trans-Hyd-tracteur	35.75	329.65	1.57
ULTRALUBE SUPER PLUS 10W30 et 15W40	32.50	285.85	1.25

246 St-Martin, Napierville  
tél.: (514) 245-7152 - Mtl: 861-5942  
fax: (514) 245-0068

**ENCAN PUBLIC**  
Le 20 avril 1991 à 10 h  
Dans l'affaire de la faillite de:  
**ÉBÉNISTERIE RIVE NORD**

et  
**CONCEPTION JOHANNAISE**  
420, boul. Industriel, bureau 200  
Saint-Jean-sur-Richelieu

**MACHINERIE ET OUTILLAGE:**

Sableuse à ruban «Craftsman Makita»; toupie «Makita» TR/B/D; 4 perceuses «Makita»; 4 bancs de scie «Delta» RT 31/busybee; corroyeur «Rockwell Beaver» 4 po; scie à ruban «King»; scie radiale «Craftsman» 10 po; perceuse à colonne «BD-16B»; compresseur vertical 5 CV; compresseur 5 CV; perceuse «Black & Decker»; 2 perceuses 3/8; 3 agrafeuses pneumatiques; scie sauteuse «Holz-Herf Freud»; sableuse orbitale «Holz-Herf Rockwell»; sableuse électrique «Porter»; câble; 3 fusils à peinture «Star» et «Well Made»; scie à joints «Freud»; encolleuse à bordures «Freud»; 2 dépoussiéreurs; petit ventilateur de chambre à peinture; table de travail 5 tiroirs, sur roulettes; petit établi «Work Mate»; 5 tables sur roulettes; tabourets en métal.

**LOT DE PETITS OUTILS:**

Équerres, pinces, spatules, niveau, règle, tournevis, serres, marteau, égoïne, scie à métal, coffre à outils, 6 fers à repasser, lunettes protectrices, lot de mèches et adaptateurs, serres à meubles, rallonge électrique.

**MATIÈRES PREMIÈRES:**

Lot de feuilles de masonite, aggloméré, laminé, mélamine, contreplaqué. Lot de quincaillerie telle que: charnières invisibles, coulisses de tiroirs, supports pour tablettes, clous, vis, agrafes, scellant, papier sablé. Lot de panneaux, portes de stratifié, charnières «Blum».

**ÉQUIPEMENT DE BUREAU:**

Lot de bureaux, calculatrices, chaises, secrétaires, fauteuils sur roulettes, tabourets, îlot de cuisinière avec vaisselier, meubles et armoires démonstrateurs, lot de modules d'armoires de cuisine, lot de modules de rangement.

**Inspection des actifs:** le 20 avril 1991 à 9 h

**Conditions:** l'encan se déroulera selon les conditions affichées sur les lieux de la vente. Un versement de 25% en argent est demandé immédiatement lors de l'achat, le solde est payable également en argent lors de la prise de possession.

Les Encans Richard enr.

Renseignements: (514) 378-5497

**Coiffure Elle et Lui**

Richelieu Inc.



HAUTE COIFFURE HAIRSTYLING  
AVEC OU SANS RENDEZ-VOUS

Pour hommes et femmes

Linda et Danielle  
vous invitent à venir les  
consulter pour un service  
personnalisé et  
professionnel.  
*Bienvenue à tous!*

**2\$** de rebols  
par client  
sur présentation  
de ce coupon.  
Valable  
jusqu'au 30 avril

Du mardi au samedi

214, boul. Saint-Luc, Saint-Luc 348-4746  
(coin Grand Bernier)

INSTALLER UNE

**PISCINE CREUSÉE**

**EST UN ART**

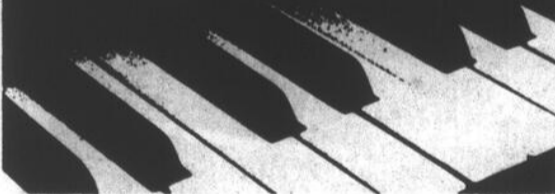


Piscines  
**ROBERT  
ROBERT**  
INC.

Pas de sous-traitant. Vous faites affaire  
directement avec l'entrepreneur. Robert  
et Robert inc. rehaussera pour de  
nombreuses années la valeur de votre  
propriété et la beauté de votre piscine.

VENTE-INSTALLATION-ENTRETIEN  
122, rue Moreau, Saint-Luc  
348-4316

Haut de gamme  
**NOIR sur BLANC**



**LES CLÔTURIERS  
AFFILIÉS**



**CLÔTURES EXTÉRIEURES EN P.V.C.**  
de la fabrication à l'installation

- Matériel garanti 20 ans
  - Résine de synthèse rigide
- INSTALLATEURS EXPÉRIMENTÉS**

- rampes de balcon
- clôtures personnalisées
- contours de piscine
- portails
- gazébo

625 A, rue Troffer  
Saint-Jean-sur-Richelieu  
**359-4257**  
ou, sans frais, le  
**1-800-361-6433**

LE MATÉRIEL DE NOTRE TEMPS À L'ÉPREUVE DU TEMPS

**CHIC ET DES ACCESSOIRES**  
**DES VÊTEMENTS**

ATELIERS-MODE AVEC PRÉSENTATION DES TENDANCES PRINTEMPS-ÉTÉ '91

JEUDI ET VENDREDI  
18 ET 19  
AVRIL  
À 19h

SAMEDI  
20 AVRIL  
À 13h30  
Cour centrale

EN COLLABORATION AVEC  
LES MARCHANDS DU CARREFOUR RICHELIEU

ANIMATRICE: YOLANDE CARDINAL  
DE LA TROUPE YOCAR INC.

COMMANDITAIRES: E-L-L-E  
ARDEN  
SEARS

**carrefour richelieu**

Plus de 110 magasins et services, terminus d'autobus et halte des mousses

SEARS Zellers

600 Pierre-Caisse  
St-Jean-sur-Richelieu, Qué., J3A 1M1

LE RICHELIEU dimanche, le dimanche 14 avril 1991

Le 24 avril

# Le Musée tient son assemblée générale

Le Musée régional du Haut-Richelieu invite la population à son assemblée générale annuelle, le mercredi 24 avril, à 19 heures. L'assemblée se

déroulera au musée, situé au deuxième étage de l'édifice de la Place du Marché.

À l'occasion de cette

assemblée générale, les amateurs d'art pourront se procurer ou renouveler leur carte d'«Amis du Musée». Fait à souligner, les gens de la

région peuvent également contribuer à l'essor du musée en travaillant bénévolement au développement des projets d'expositions, en effec-

tuant de la recherche, en faisant de l'animation ou en guidant les visiteurs au musée.

## Projets

Le musée existe depuis maintenant plus de dix ans. Parmi les réalisations au palmarès du musée, il y a la présentation d'une exposition permanente relatant l'histoire de Saint-Jean ainsi que la création du prix Fleur Bleue, qui souligne l'apport des citoyens d'ici à la diffusion et à la protection du patrimoine. De plus, l'an dernier, une salle réservée à la présentation d'expositions temporaires a été inaugurée.

Au chapitre des projets maintenant, le Musée régional du Haut-Richelieu prévoit étendre

sa surface d'exposition en occupant les deux étages de la partie est de l'édifice.

## Expo-sport aux Galeries Richelieu

Une exposition sportive sera présentée dans la promenade des Galeries Richelieu, à compter de jeudi. Cette Expo-sport se poursuivra jusqu'à samedi.

Plusieurs kiosques seront aménagés. Les visiteurs pourront alors obtenir de l'information sur le Centre de plein air urbain de la ville de Saint-Jean, le club de tir

à l'arc Arcus, les sports aquatiques, la voile, le cyclisme, les motos, le taï chi, le karaté, le parapente, la plongée sous-marine et la course automobile.

En plus de renseigner les gens, les exposants feront tirer de nombreux prix parmi le public. Le nom des gagnants sera dévoilé le samedi 20 avril, à 16 heures.

Venez découvrir ma nouvelle PIZZA NEW-YORKAISE!  
 PRIX DE LANCEMENT 5\$  
 Taxe en sus



**5\$** **ST-LUC PIZZERIA** **5\$**

40 A, rue Moreau Saint-Luc  
 348-1149 348-1140 348-1148

1 coupon par client  
 Sur présentation de ce coupon, au comptoir seulement

**LE VRAI no 1**

Pour le mois d avril 1991  
 Une pizza moyenne NEW-YORKAISE au boeuf hache pour seulement **5\$**  
 Taxe en sus

**Nous essayer, c'est nous adopter.**

Le 27 avril

## Le Centre Fernand-Charest présente «La Déposition»

Le théâtre La Rubrique présentera, au Centre culturel Fernand-Charest, le 27 avril prochain, à 20 heures, la pièce «La Déposition». L'oeuvre d'Hélène Pedneault compte dans sa distribution des comédiens chevronnés dont Marie-France Goulet, Denis Leclerc, Diane Maziade et Manon Murdock.

«La Déposition» est un «thriller» policier. Jouée à Montréal et à Québec, traduite en anglais et jouée à Toronto, «La Déposition» a su séduire les spectateurs.

## Billets

Les billets sont en vente dès maintenant au coût de \$10.50 pour les adultes et de \$8.50 pour

les personnes du troisième âge et étudiants. Vous pouvez vous procurer les billets à la réception du Centre culturel Fernand-Charest, 190, rue Laurier, du lundi au vendredi, de 9 heures à 18 heures.

Pour de plus amples informations, composez le 346-5372, poste 322.

# FRUITERIE

L'avenue du potager

MAINTENANT NOS SPÉCIAUX SONT DISPONIBLES LE DIMANCHE

Spéciaux en vigueur à partir du mardi 16 avril au dimanche 21 avril inclusivement ou jusqu'à épuisement des stocks.



<b>Tomates roses</b> pr. Ontario  <b>1.49</b> 3,28\$ kg	<b>Raisins rouges</b>  <b>99¢</b> 2,18\$ kg	<b>Chou-fleur</b> pr. É.-U. no 1  <b>1.29</b> ch	<b>Oranges</b> (sans pépins) pr. Espagne no 1 Gr. gros  <b>5/99¢</b>	<b>Céleris</b>  <b>2/99¢</b>
<b>Cantaloup</b>  <b>79¢</b> ch	<b>Pommes «Granny Smith»</b> pr. É.-U. no 1  <b>69¢</b> 1,82\$ kg	<b>Échalotes</b> pr. É.-U. no 1  <b>4/99¢</b>	<b>Asperges</b>  <b>1.69</b> 3,72\$ kg	<b>Artichauts</b> pr. É.-U. no 1  <b>4/99¢</b>

Deli disponible en magasin **DÉGUSTATIONS SUR PLACE** 145, boul. Saint-Joseph Saint-Jean-sur-Richelieu **TÉL.: 349-3209**

# Pâté chinois au riz

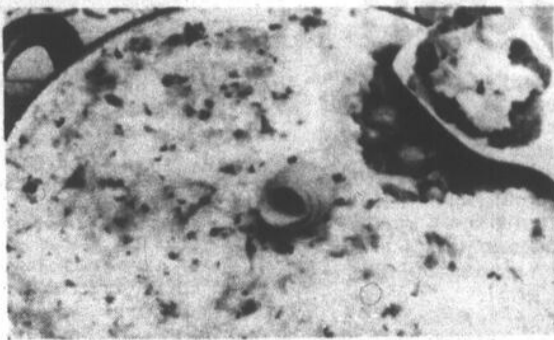
Le climat économique actuel affecte le mode de vie des Canadiens, leur budget et leurs habitudes alimentaires. En effet, les consommateurs optent maintenant pour une cuisine économique en ajoutant une touche nouvelle aux plats traditionnels.

De nos jours, les personnes conscientes de leur santé recherchent des menus à la fois raisonnables, commodes et nutritifs, comme les plats-repas.

Les consommateurs avertis ont toujours su que les féculents comme le pain et les pommes de terre permettaient d'étirer les recettes et le budget. Le riz est un excellent substitut qui ajoute un goût nouveau et un élément nutritif à la cuisine de tous les jours.

Le riz est de plus en plus populaire, car il est économique, nourrissant et il s'apprête de plusieurs façons. Bonne source de glucides, il contient peu de calories, pratiquement pas de matières grasses et beaucoup de vitamine B.

Au lieu des éternelles pommes de terre, utilisez du riz pour faire un pâté chinois différent ou pour



En remplaçant les pommes de terre par du riz, on obtient ce pâté chinois original.

ajouter une nouvelle texture au pain de viande.

### Ingrédients

Le riz ajoute du nouveau à ce plat classique. C'est aussi une bonne recette pour utiliser les morceaux de fromage Cheddar qui restent.

- 2 c. à thé huile végétale
- 2 carottes, en dés
- 1 oignon, haché
- 1 lb boeuf haché
- 2/3 tasse bouillon de boeuf
- 1 c. à table pâte de tomate
- 1 c. à table sucre Worcestershire
- sel et poivre
- 3/4 tasse petits pois frais ou congelés
- 3 tasses riz cuit
- 1 oeuf, battu
- 1 tasse fromage Cheddar, râpé
- 1/2 tasse crème sure

Dans une poêle de 10 pouces (25 cm) allant au four, faire chauffer l'huile à feu moyen; cuire les carottes et l'oignon 3 minutes. Ajouter le boeuf en le défaisant avec une cuiller et cuire 5 minutes ou jusqu'à ce qu'il devienne brun. Égoutter le gras. Ajouter en remuant le bouillon, la pâte de tomate, la sauce Worcestershire; saler et poivrer au goût. Cuire 5 minutes sans couvrir, en remuant de temps en temps; ajouter les petits pois; cuire encore 1 minute. Bien étendre dans la poêle. Mélanger le riz, l'oeuf, le fromage et la crème sure. Couvrir la viande; mettre sous le gril 7 minutes ou jusqu'à ce que le riz soit bien chaud.

Donne 4 portions.

SERVICES  
GRATUITS  
CUEILLETTE  
LIVRAISON  
FORMATION

## POUR L'ENTREPOSAGE DE VOTRE FOURBURE

ASSURANCES

REMODELAGE

RÉPARATIONS

CONFECTION

NETTOYAGE

Lusterized  
CO. LTD.

1 000\$  
2 000\$  
3 000\$  
4 000\$  
VALEUR  
À NEUF

32\$  
52\$  
64\$  
77\$  
TAXES  
INCLUSES



DAMBRIÈRE  
FOURRURES

1410, rue Bellerive  
Iberville  
347-4122

**EXPO-SPORT**  
18, 19 et 20 avril

Venez vous renseigner et gagnez des prix avec nos exposants!

- Centre Plein Air Urbain
- Tir à l'arc
- Sports aquatiques
- Voile
- Cyclisme
- Motos
- Tai-Chi
- Karaté
- Parapente
- Plongée sous-marine

- Animation en direct avec radio Z104
- Évaluation de condition physique
- Promotion CCM



**Galerias Richelieu**

(Woolco, Héritage, Pharmaprix)

1000, boul. du Séminaire Nord  
Saint-Jean-sur-Richelieu



# le vin à la bouche

PAR FRANÇOIS DESGAGNÉS

## Le Val Muzol 89, un petit régal!

BRONZAGE



Esthéticienne demandée

208 2e Avenue Iberville 346-9755  
236 rue Longueuil 347-0995

# ALGO

Un teint soleil avant l'été

**10** séances: 20 minutes  
Lit régulier **24<sup>95</sup>**

**3** mois: nombre illimité de séances (20 minutes par jour)  
Lit au choix **75<sup>\$</sup>**  
(2 versements)

GRATUIT

1 savon aux huiles essentielles pour protéger votre bronzage

Valable à l'achat d'un des forfaits

Bonjour et un très bon dimanche. Cette semaine, nous demeurons en France et nous séjournons au pied du mont Ventoux. Nous nous délecterons avec un excellent rouge le Val Muzol, de millésime 89, au prix de \$9.31.

Les temps difficiles sont désormais terminés. Les succursales de la SAQ sont mieux garnies. Les vins du Bordelais, italiens et les plus aimés, ceux d'origines diverses, sont de retour pour de bon. Les mordus seront ravis de trouver le fameux vin des Côtes-du-Ventoux, la Vieille ferme, mais non pas le 88, si aimé en janvier, mais le 89. Je vous en parlerai lors d'une dégustation formelle, dans cette chronique, dans quelques semaines.

Le vin rouge officiel du Mondial de la montgolfière est en vente: Le Bergerac, de millésime 85. Le Château la Cabanne. Vous le trouvez dans toutes les succursales de la région. Les restaurants et les autres commerces du même type voudront certainement vous l'of-

FICHE DE DÉGUSTATION	
NOM: Val Muzol	Millésime: 89
PRODUCTEUR: Delas	DATE: 91-04-10
PRX: \$9.31	2 / 2
VISUEL	Remarques: toncé
LIMPIDITÉ: limpide	COULEUR:
OPACITÉ: moyenne	VIN BLANC
VIN MOUSSEUX	VIN ROSE
BULLES	VIN ROUGE: rouge violacé
OLFACTIF	Remarques: très riche en odeurs
INTENSITÉ: intense	4.5 / 6
QUALITÉ: racé	
CARACTÈRE	CÉPAGE: 4 cépages
FLORAL	VÉGÉTAL
FRUITS	ÉPICES
herbe	cassis
poivre	réglisse
AUTRES	
GUSTATIF	Remarques: belle tenue en bouche
DOUCEUR	sec
TANNIN	ACIDITÉ
CORPS	plein
bonne, plaisante	TEXTURE
ÉQUILIBRE	rond
équilibré	PERSISTANCE
bonne	
CONCLUSION	Vin charmeur qui saura plaire à tout le monde. Agréable en tout.
	2 / 4
<b>TOTAL</b>	<b>14.5 / 20</b>

frir lors de vos repas. Saint-Jean sera le centre du monde pour tous les mordus de ballons multicolores et aux formes multiples. Je vous ferai la description de ce vin dans quelques semaines. Nous goûterons ensemble ce vin rouge qui plaira à tous et à toutes, je l'espère.

### ■ Les Côtes-du-Ventoux

L'appellation contrôlée des Côtes-du-Ventoux n'est pas si vieille que ça. Ce n'est que depuis 1974, que ce vin de pays a reçu ses vraies lettres de noblesse. On surnomme ce rouge «vin de café». Généralement, ce vin se trouvait sur les terrasses où le midi, tous les clients mangent et le

vin fait partie du menu. C'est le nectar populaire, mais les vigneronniers voulant que ce vin soit aimé par des gens d'ailleurs, ont accepté de parfaire leur produit et il a reçu l'appellation contrôlée, récompense ultime.

C'est le sous-sol calcaire qui donne un vin plus léger que d'habitude dans la vallée du Rhône. Le vin rouge est roi, depuis peu on fait du blanc. Les cépages sont le Syrah, le Cinsault, le Mourvèdre, au maximum 30% de Carignan et jusqu'à 20% au total de Picpoul noir, Counoise, Clairette et d'autres cépages blancs, ce qui peut surprendre un peu.

En général, le Côtes-du-Ventoux est bon entre 2 et 5 ans de vieillissement.

### ■ Val Muzol 89

Notre vin est fait que de quatre cépages: Grenache, Syrah, Cinsault et Carignan. La maison Delas impose un rendement de 50 hectolitres par hectare. Ce rouge est limpide, avec des reflets violacés. Au nez, il est intense, de qualité racée. Ses caractères sont multiples et riches en odeurs tels l'herbe, le cassis, le poivre et la réglisse. Fait de quatre cépages, ce vin étant jeune, cela peut expliquer la richesse des caractères olfactifs rencontrés. 1989 étant un très grand millésime, ce vin rouge habituellement léger a une certaine plénitude. En bouche, il est sec, son acidité est fraîche. Ses saveurs sont bonnes et plaisantes. Sa texture est un peu ronde et sa persistance est bonne.

J'ai été charmé par ce vin. C'est sûrement le jugement que vous porterez aussi. Je vous rappelle son prix, soit \$9.31.

Bonne semaine et bonne dégustation!

N.B. Nous dégusterons lors des prochaines semaines les vins suivants: le Chardonnay 89 de Leo Buring (\$10.54), le Château La Cabanne 85 (\$9.95), le Diamant d'Alsace 89 (\$11.58) et la Vieille Ferme 89 (\$9.71).

CANADIAN  
TIRE

# 20% ÉPARGNEZ SUR LES FREINS

GARANTIE  
NATIONALE

Garantie Motomaster Plus sur plaquettes et segments

Vos freins sont sur leur déclin? Confiez-les à nos experts, ils y voient clair! Cette semaine, épargnez 20% sur les pièces de freins et la pose.

Les plaquettes et segments de freins posés dans nos Centres Autos sont garantis tant que vous gardez votre véhicule. Details en magasin.

## FIEZ-VOUS à Canadian Tire, N° 1 au Canada pour les freins†

En vigueur du 15 au 20 avril 1991



MAGASIN ASSOCIÉ  
800, rue Pierre-Caisse  
Robert Blanchard, propr.  
348-3851

1-800-387-6242  
richelieu



CENTRE DE SERVICE  
Service de transport gratuit disponible  
Pour renseignements, appelez le 348-1161

Canadian Tire  
Plus que jamais, c'est le  
meilleur choix

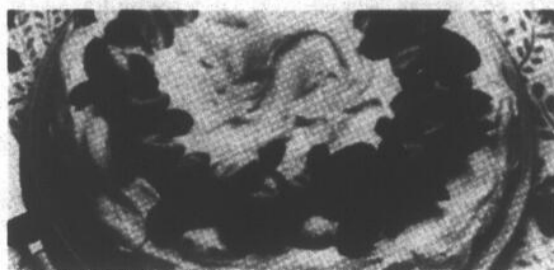
3% DE BILLETS-BONDS  
AU COMPTANT



CREDIT  
ACCEPTÉ

# Pavlova de luxe aux fraises

4 oeufs séparés  
1 c. à thé (5 mL) vanille  
1/4 c. à thé (1 mL) crème de tartre  
1/4 c. à thé (1 mL) sel  
1 1/3 tasse (325 mL) sucre, en parts  
1/3 tasse (75 mL) jus de citron  
1 tasse (250 mL) crème à fouetter  
4 tasses (1 L) fraises tranchées



Ce dessert fruité est léger et... délicieux!

## Préparation

Recouvrez une plaque à biscuits de papier d'aluminium. Dessinez un cercle de 9 pouces.

Dans un bol en verre ou métallique, battez à grande vitesse les blancs d'oeuf, la vanille, la crème de tartre et le sel jusqu'à la formation de pointes molles. Ajouter graduellement une tasse (250 mL) de sucre, 2 c. à table (25 mL) à la fois, en battant bien après chaque addition. Batre jusqu'à la formation de

pointes bien fermes et lisses.

Versez la meringue à la cuiller à l'intérieur du cercle sur la plaque à biscuits préparée, en la montant plus haut sur les bords. Faites-la cuire dans un four à 250°F (120°C) pendant 1 1/4 ou 1 1/2 heure, jusqu'à ce que l'extérieur soit croustillant et ferme au toucher. Arrêtez la chaleur du four et laissez la meringue refroidir à l'intérieur en gardant la porte du four ouverte.

Pendant ce temps,

dans une grande casserole, fouettez les jaunes d'oeuf, le 1/3 de tasse (75 mL) de sucre restant et le jus de citron. Faites cuire à feu doux, en brassant constamment pendant 5 à 6 minutes, jusqu'à l'obtention d'une consistance lisse et plus épaisse. Couvrez directement d'une pellicule de plastique et laissez refroidir.

Battez la crème jusqu'à l'obtention d'une consistance ferme. Incorporez le mélange au citron. Immédiatement avant de servir, étendez

le mélange à la crème fouettée sur la meringue. Servez avec des fraises. Vous pouvez égale-

ment essayer ces délices de l'enfance! Si faciles à préparer, ils se conser-

vent bien et ont un goût tellement léger et délicieux!

POUR L'AMOUR DE VOTRE MAISON

**Caron inc.**

Centre du linge de maison

21, Place du Marche  
Saint-Jean-sur-Richelieu  
Tél.: 347-2414

SUPER QUALITE SUPER SERVICE  
SUPER CHOIX SUPER BAS PRIX

HEURES D'OUVERTURE:  
Lundi au mercredi: 9 h à 17 h 30  
Jeudi et vendredi: 9 h à 21 h  
Samedi: 9 h à 17 h

VISA M.C. Chèques personnels acceptés

**VENTE DECOR-À-PRIX BAT SON PLEIN**

**STORES VERTICAUX FABRIQUÉS À VOS MESURES PAR DES EXPERTS À SUPER BAS PRIX**

37-3/4 x 24	\$28	75 x 84	\$79
37-3/4 x 36	\$31	75 x 96	\$87
37-3/4 x 48	\$35	75 x 108	\$94
37-3/4 x 60	\$39	81-1/4 x 84	\$86
37-3/4 x 72	\$42	81-1/4 x 96	\$93
37-3/4 x 84	\$46	81-1/4 x 108	\$99
37-3/4 x 96	\$50	93-3/4 x 84	\$98
37-3/4 x 108	\$53	93-3/4 x 96	\$106
50-1/4 x 24	\$34	93-3/4 x 108	\$115
50-1/4 x 36	\$39	106 x 84	\$109
50-1/4 x 48	\$43	106 x 96	\$118
50-1/4 x 60	\$48	106 x 108	\$128
50-1/4 x 72	\$52	118-1/4 x 84	\$122
62-1/2 x 84	\$70	118-1/4 x 96	\$132
62-1/2 x 96	\$75	118-1/4 x 108	\$143
62-1/2 x 108	\$81	118-1/4 x 120	\$154

**AUSSI DISPONIBLES DANS TOUTES AUTRES GRANDEURS AUX MÊMES ESCOMPTES**

**VALENCE GRATUITE**

Store de porte-patio en magasin 75x84, gaufré, blanc ivoire ou gris

**62<sup>98</sup>**

P.V.C. gaufré ou uni

- blanc - beige
- gris - menthe
- pêche - lilas

**Prix imbattables**

**ÉPARGNEZ JUSQU'À 50%**

- Serviettes
- Rideaux de douche
- Tapis de bain
- Accessoires de chambre de bain

**STORES HORIZONTAUX EN P.V.C.**

Blanc, gris, ivoire, pêche, menthe, lilas, noir, rose

20 x 45	\$3.98	30 x 64	\$12.98
22 x 45	\$5.98	32 x 64	\$13.98
24 x 45	\$6.98	34 x 64	\$13.98
27 x 45	\$7.98	36 x 64	\$14.98
30 x 45	\$8.98	38 x 64	\$15.98
32 x 45	\$9.98	42 x 64	\$17.98
36 x 45	\$10.98	44 x 64	\$19.98
48 x 45	\$14.98	46 x 64	\$20.98
54 x 45	\$16.98	48 x 64	\$20.98
20 x 64	\$8.98	64 x 64	\$24.98
22 x 64	\$9.98	60 x 64	\$27.98
24 x 64	\$10.98	66 x 84	\$34.98
27 x 64	\$11.98	78 x 84	\$39.98

**AUSSI À SUPER BAS PRIX**

- Draps
- Couettes
- Couvre-oreillers
- Oreillers
- Couvre-matelas

**SUPER CHOIX DE DOUILLETES ET COUVRE-LITS**

**ÉPARGNEZ JUSQU'À 50%**

**\$44.98 à \$134.98**

Double **\$54.98 à \$154.98**

Queen **\$64.98 à \$174.98**

Combatez la récession chez Caron... les champions!

# SEARS

## RÉNOVATION RÉSIDENNELLE\*

MEMBRE DE APCHD ET RECQ

RABAIS 10%

**FENÊTRES DE REMPLACEMENT** en aluminium ou PVC. Et maintenant, la nouvelle fenêtre en fibre de verre! Optez pour la lumière et le confort.

**CHEZ SEARS N'OUBLIEZ PAS, IL N'Y A AUCUN ACOMPTÉ À PAYER SUR APPROBATION DU SERVICE DU CRÉDIT**

Aucun acompté à payer, chez Sears. L'offre de paiement différé se termine le 30 avril 1991 et s'applique à l'achat de toiture, fenêtres de remplacement, clôture, gouttière, soffite/fascia et revêtement. Détails en magasin.

Offre en vigueur jusqu'au 30 avril 1991.

**FAITES CONFIANCE À SEARS POUR LES PRODUITS SUIVANTS VENDUS AVEC INSTALLATION:**

<p>TOITURE PLATE OU DE BARDEAUX SOFFITES ET FASCIA GOUTTIÈRES SANS JOINTS REVÊTEMENTS EXTÉRIEURS CLÔTURES EN GRILLAGE, EN BOIS, RESINE DE SYNTHÈSE ISOLANT INJECTÉ</p>	<p>CLIMATISATION CENTRALE POMPES À CHALEUR FOURNAISES CHAUFFE-EAU PURIFICATEURS D'AIR HUMIDIFICATEURS ADOUCCISSEURS D'EAU</p>	<p>PORTES D'ENTRÉE EN ACIER, BOIS OU FIBRE DE VERRE PORTES DE PATIO PORTES DE GARAGE CONTRE-PORTES FENÊTRES D'ALUMINIUM OU PVC</p>
<p>RAMPES D'ALUMINIUM BALCON EN FIBRE DE VERRE AUVENTS EN FIBRE DE VERRE ÉLÉMENTS DE CUISINE SUR MESURE DESSUS DE COMPTOIR REPLACEMENT D'ÉLÉMENTS DE CUISINE</p>	<p>SYSTÈME D'ASPIRATEUR CENTRAL OUVRE-PORTE DE GARAGE ELECTROMÉNAGERS SYSTÈME D'ALARME RÉSIDENNELLE</p>	<p>PORTES FRANÇAISES D'INTÉRIEUR ÉCHANGEUR D'AIR OU DE CHALEUR BROYEURS À DÉCHETS</p> <p>TABLE DE BILLARD, PISCINE TAPIS, PRELART TENTURES</p>

\*Sears fait faire l'installation par des entrepreneurs qualifiés

APPELEZ-NOUS

Saint-Jean, 349-2651, 658-7537,  
Saint-Jérôme, 432-2110 **SEARS**

# «Agri-aide» cherche des travailleurs

L'organisme «Agri-aide», fondé par le Syndicat des producteurs ma-

raîchers de la région Saint-Jean-Valleyfield, est à la recherche de

main-d'oeuvre pour du travail agricole dans le secteur maraîcher. Entre

30 et 50 emplois sont à combler dans la région de Saint-Rémi.

bien-être social. De plus, les candidats doivent être en bonne santé et ne souffrir d'aucune allergie. Le travail consiste en la plantation, la culture et la récolte de légumes, à la main ou à l'aide d'équipement agricole.

La durée du travail est d'au moins 20 semaines, au cours des mois d'avril, mai et juin, à raison d'environ 55 heures par semaine. Le salaire est de \$6.50 de l'heure, incluant le logement. Les travailleurs qui assurent leur transport tous les jours reçoivent pour

leur part un salaire de \$6.75.

Pour obtenir de plus amples renseignements sur «Agri-aide», il suffit de contacter Yvan Girard, à l'un des numéros de téléphone suivant: 454-3996 ou 454-6918.

«Agri-aide» est un service gratuit mais les postulants doivent répondre à plusieurs critères pour y participer. D'abord, ils doivent être prestataires du

■ 20 semaines

## calendrier agricole

### Brunch de la Relève

■ La Relève agricole Missisquoi-Iberville convie la population à son brunch annuel, le dimanche 14 avril, de 11 à 14 heures, au Club Belgo de Sabrevois. Les billets seront en vente à l'entrée, au coût de \$7 pour les adultes et de \$4 pour les enfants.

### Congrès du porc à Saint-Hyacinthe

■ C'est les 29 et 30 mai, au Pavillon des Pionniers, à Saint-Hyacinthe, qu'aura lieu le Congrès du porc. Joseph Côté (467-8036) est la personne à contacter pour obtenir plus de renseignements.

### Pleins feux sur les produits laitiers

■ La transformation des produits laitiers sera

le thème du séminaire du Centre de recherche et de développement sur les aliments de Saint-Hyacinthe, le 8 mai. Les personnes intéressées à assister à cette activité peuvent contacter Gérard Martin, au 773-6610, pour obtenir des détails supplémentaires.

### Conférence sur la santé animale

■ La 6<sup>e</sup> conférence annuelle en santé animale aura lieu au Centre des congrès de l'hôtel Delta, à Sherbrooke, les 8 et 9 mai. La personne-res-

source pour cette activité est le Dr René Roy, qu'on peut rejoindre au (819) 820-3555.

### Tout savoir sur la microscopie électronique

■ Le Centre de recherche et de développement sur les aliments de Saint-Hyacinthe invite la population à un séminaire intitulé: «La microscopie électronique: pourquoi et pour qui?». Ce séminaire est prévu le 22 mai. On se renseigne auprès de Diane Montpetit: 773-1105.

**FERMETURE: 28 AVRIL 1991**



**ERABLIÈRE  
BEAU-SITE**  
AU MONT ST-GRÉGOIRE

**460-4141**

RABAIS 1,50\$  
SAISON 1991

Valable au Beau-Site et à la Goudrelle pour repas d'adultes. Maximum 4 adultes par coupon, du lundi au vendredi. Ne s'applique à aucune autre promotion.



**LA GOUDRELLE**  
L'ÉRABLIÈRE LA GOUDRELLE

**460-2131**

RABAIS 1,50\$  
SAISON 1991

Valable au Beau-Site et à la Goudrelle pour repas d'adultes. Maximum 4 adultes par coupon, du lundi au vendredi. Ne s'applique à aucune autre promotion.

# PASSEPORT MONDIAL 91

LA  
VENTE  
se poursuit



**30\$**

Pour ne rien manquer du Mondial 91 de la montgolfière, procurez-vous dès maintenant le PASSEPORT MONDIAL 91.

Donne accès à toutes les activités (excluant les manèges) pour les neuf (9) jours de l'événement. Valable pour une personne.

Prix d'admission réguliers:  
10\$ - admission générale  
7,50\$ - groupes de 15 personnes et plus (sur réservations)  
Gratuit - 12 ans et moins

VALEUR DE 90\$

#### St Jean sur Richelieu

- Canadian Tire 600, boul. Pierre-Caisse
- Pharmacie Uniprix 747, rue Saint-Jacques
- Vidéologue Electronique 889, boul. du Séminaire
- Dépanneur Boni-Soir Industriel 225, boul. Industriel

- Librairie des Halles 145, boul. Saint-Joseph
- Passeport Saint-Jean 385, rue Laberge
- Vigneault Le Stock 153, rue Champlain
- Pharmacie Jean Coutu 947, boul. du Séminaire
- Au Carrousel 400, boul. du Séminaire
- Banque de Commerce 170, rue Richelieu

- Banque Nationale du Canada 1000, boul. du Séminaire
- Oubsons Robert Lapiere 396, rue Jacques-Cartier Sud
- Sears Canada Inc. 600, rue Pierre-Caisse
- Boutique Marie-Soleil 420, 2e Avenue

- Dépanneur Les 3 Soeurs 485, boul. d'Iberville
- Marché Dextradeur 385, boul. Saint-Luc

Renseignements:  
(514) 346-6000

**MONDIAL 91**  
DE LA MONTGOLFIERE  
10 au 18 août 1991

Félicitations à nos 16 gagnants de la promotion «Cadeau-mystère» du mois de mars.

# LAWN-BOY

Un plus grand nombre de professionnels choisissent nos tondeuses motorisées

Les tondeuses **LAWN-BOY** vous aideront à économiser votre temps et votre argent...  
Un outil indispensable en 1991



NOUS RÉPARONS  
SOUS GARANTIE  
LA MARQUE  
LAWN-BOY  
ET LES AUTRES.

MODÈLE  
M-COMMERCIAL  
À AUTOTRACTION  
NO C21ZMR

• VENTE  
• SERVICE  
• RÉPARATION

**EQUIPEMENTS PASCALI ENR.**

545, Route 219, Napierville 245-7532

Prix en vigueur du lundi 15 avril au dimanche 28 avril 1991.

# Plus

Nos supermarchés sont ouverts le dimanche. Ils le sont aussi le mercredi soir.



À l'achat de tout produit Speed Stick, recevez gratuitement un serre-poignet en tissu éponge 100% coton.



MENNES DÉODORISANT ou ANTISUDORIFIQUE SPEED STICK ou LADY SPEED STICK AU CHOIX 50 g, 70 g ou 75 g

**2.49**



SCOPE ANTISEPTIQUE BUCCAL AU CHOIX 750 mL + 250 mL EN PRIME

**3.99**



ALWAYS ou ALWAYS PLUS MAXI-SERVIETTES POTS - 16, 24, 26 ou 27 MINI-SERVIETTES PQT - 30 ou PROTÈGE-DESSOUS PQT 54 **3.79**

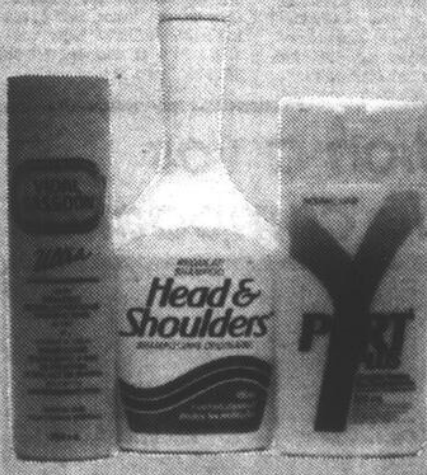
**CONCOURS**  
Always et Steinberg Plus vous invitent à participer au concours «À la conquête de l'été». Vous pourriez gagner un voyage pour deux au Club Med d'Eleuthera aux Bahamas. Voir détails au supermarché.



CREST DENTIFRICE AU FLUORURE AU CHOIX - TUBE 100 mL **1.19**



ENFALAC ou SIMILAC PRÉPARATION LACTÉE CONCENTRÉE POUR NOURRISSON 12 x 425 mL ou 12 x 385 mL **2.99**



PRÊT SHAMPOING ou REVITALISANT AU CHOIX 200 mL ou 300 mL VIDAL SASSOON SHAMPOING AU CHOIX 250 mL HEAD & SHOULDERS SHAMPOING AU CHOIX 300 mL + 100 mL EN PRIME **2.99**



IVORY SAVONNETTES PQT DE 10 X 90 g **2.99**

**ÉCONOMISEZ 1\$**  
**9.99** Avec bon-rebais  
**10.99** Prix normal  
ULTRA PAMPERS ou LUVS COUCHES POUR FILLES ou GARÇONS POTS DE 28, 32, 40, ou 54

Valeur de compler: 1.00\$. Un coupon par article. En vigueur du 15 au 28 avril 1991 à nos supermarchés seulement.



GRILL TIME BRIQUETTES DE CHARBON 9.08 kg **5.99**



ROYAL OAK BRIQUETTES DE CHARBON 4.54 kg **3.69**



ROYAL OAK BRIQUETTES DE CHARBON 2.5 kg **2.29**

Les conditions climatiques peuvent influencer la quantité et la qualité de nos approvisionnements en fruits, en légumes et en poissons frais. Il est possible que certains articles annoncés, particulièrement les articles non alimentaires, ne soient pas offerts dans tous les supermarchés ou qu'ils le soient dans un format différent de celui annoncé. Le détaillant affilié peut vendre à un prix inférieur. Pas de vente aux marchands. Nous nous réservons le droit de limiter les quantités. Le texte prévaut en tout temps. Si ce supermarché est à court d'un produit annoncé, veuillez demander un bon de garantie au comptoir d'information.

## TARIFS ANNONCES CLASSÉES

Première insertion	5,50\$/30 mots
Répétition	55¢ chacune
Le mot additionnel	15¢
* Taxe TPS en sus	

### HEURES DE TOMBÉE

Les heures de tombée pour les annonces sont les suivantes:  
**ENCADRÉS** 9 heures le vendredi précédant la parution  
**CLASSÉS** 15 heures le vendredi précédant la parution  
 Après ces heures, elles sont automatiquement reportées à la publication suivante.

# annonces classées

347-5371

## immobilières

**AAA. MAISON DE VILLE** neuve, à partir de 61,900\$ tout compris, clé en main, aussi split-level à partir de 63,900\$, bâti sur votre terrain. Marcel Godin, Télédémo, 346-8614.



### Saint-Jean-sur-Richelieu

**À 5 minutes d'Orford**  
 Luxueuse propriété à piliers multiples, 11 pièces, garage double, thermopompe, puits de lumière, foyer, plafond cathédrale, aspirateur central, planchers chêne, armoires blanches en stratifié, Jenn-Air, terrain paysager, arbres matures, piscine hors-terre, patio 3 niveaux bois traité, secteur paisible et recherché, nombreux autres extra. Hypothèque 10 1/2% transférable.  
 Prix 225 000\$  
 Pas d'agent  
 Sur rendez-vous:  
**346-9453**

**À IBERVILLE** sur la Grande-Ligne, grande maison, 5 1/2 armoires neuves, moderne, foyer, bain sauna, recouvrement de plancher neuf et peinture, grand terrain, taxes basses. 68,000\$, 346-8076, 347-1895.

**AUCUN COMPTE À RENDRE**: Soyez propriétaire pour moins de 350\$/mois, taxes incluses, 193, rue Saint-Charles, Saint-Jean, extérieur entièrement rénové, 59,000\$, 291-3398.

**DESPIÈRE**: 2 magnifiques jumelés, 2x4 1/2, construction 3 ans, très beau terrain, à un prix très intéressant. Francine Larouche, 263-8844, 263-4153, Century 21 Des Cantons de l'Est, Courrier.

### CARIGNAN

Superbe cottage moderne, constr. 1984 de qualité supérieure, terrain 21 150 pi carrés, foyer, piscine creusée, très propre, situé à la campagne.

Jacques Auclair

465-5580

678-0454

Immobilier Express Inc. courtier

**COTTAGE 1988**, 7 1/2 pièces avec garage chauffé, cabanon et pavé uni, près de tous les services et à 20 minutes du pont Champlain, prix réduit, pas de TPS, occupation immédiate, 482, rue Shannon, Saint-Jean, 348-5923.

**IBERVILLE**, situé dans Sacré-Coeur, bungalow rénové, planchers bois franc, armoires en stratifié, salle de bains céramique avec bain tourbillon, piscine creusée, terrain 110x128, prix: 112,000\$, demandez Jocelyne ou Carole, 346-1822.

**IBERVILLE**, 1re Avenue, grand cottage 5 pièces, cuisine armoires refaites en pin, recouvrement planchers neuf, salon double en pin rouge, cachet antique, avec logis 3 1/2 rapportant 200\$/mois, garage double, 2 étages, 71,900\$, 356-2045.

**SAINTE-ANNE**, petit domaine face à la rivière, comprenant 1 maison 4 1/2 pièces et 2 chalets, sur terrain de 43,000 pieds carrés, 291-3611, pas d'agent s.v.p.

**SAINTE-ANNE**, maison brique, 3 chambres à coucher, 2 salles de bains, sous-sol fini, abri d'auto, toit neuf, piscine creusée, 80,000\$ négociable, 348-1582.

**SAINTE-ANNE**, semi-détaché, split-level 2x2 1/2, construction 1989, extérieur brique et aluminium, rue Berthelot près autoroute 35, terrain 40x100, impeccable, intérieur entièrement fini, 2 chambres à coucher, 2 salles de bains, bien divisé, 89,500\$, Mario: 348-9067.

**SAINTE-ANNE**, bungalow 1986 à piliers, 6 pièces, terrain 60x100, pour 87,777\$, demandez Jocelyne ou Carole, 346-1822.

**SAINTE-ANNE**, semi-détaché, split-level 2x2 1/2, construction 1989, extérieur brique et aluminium, rue Berthelot près autoroute 35, terrain 40x100, impeccable, intérieur entièrement fini, 2 chambres à coucher, 2 salles de bains, bien divisé, 89,500\$, Mario: 348-9067.

**SAINTE-ANNE**, bord de l'eau, maison grand 4 1/2, garage, foyer, piscine hors-terre, 79,000\$, pas d'agent, 291-3694.

**SAINTE-ANNE**, bungalow, 3 chambres avec sous-sol fini, abri d'auto, prix: 68,000\$, après 18 h, 291-5594.

**L'ACADIE 95 000\$**  
 Bungalow 1978, 7 pièces, avec garage, 2x2 1/2, 3 chambres, foyer, piscine, taxes 735\$, à 20 minutes de Montréal. Super achat!  
 Jacques Auclair  
 465-5580  
 678-0454  
 Immobilier Express Inc. courtier

**Maison à vendre**, à Saint-Alexandre, cause: transfert, 3 chambres à coucher, garage, abri d'auto, puits artésien, terrain 100x150, 347-0776.

**Maison à vendre** pour démolir ou démolir, à Mont Saint-Grégoire, tél.: 346-0248.

**MAISON EN BRÈQUES** 1984, avec grand atelier sur même terrain de 21,500 pi carrés, à vendre par le propriétaire, à Saint-Athanase. La maison compte 9 pièces, 2 salles de bains, 4 chambres à coucher, armoires de chêne, planchers de bois franc, sous-sol fini, l'atelier de 32x46 est entièrement fini et peint avec 2 portes d'acier de 10x10, avec chauffage à air chaud. Idéale pour entrepreneur. Après 17 h 358-9980.

**SAINTE-ANNE**, petit domaine face à la rivière, comprenant 1 maison 4 1/2 pièces et 2 chalets, sur terrain de 43,000 pieds carrés, 291-3611, pas d'agent s.v.p.

**SAINTE-ANNE**, maison brique, 3 chambres à coucher, 2 salles de bains, sous-sol fini, abri d'auto, toit neuf, piscine creusée, 80,000\$ négociable, 348-1582.

**SAINTE-ANNE**, semi-détaché, split-level 2x2 1/2, construction 1989, extérieur brique et aluminium, rue Berthelot près autoroute 35, terrain 40x100, impeccable, intérieur entièrement fini, 2 chambres à coucher, 2 salles de bains, bien divisé, 89,500\$, Mario: 348-9067.

**SAINTE-ANNE**, bord de l'eau, maison grand 4 1/2, garage, foyer, piscine hors-terre, 79,000\$, pas d'agent, 291-3694.

**SAINTE-ANNE**, bungalow, 3 chambres avec sous-sol fini, abri d'auto, prix: 68,000\$, après 18 h, 291-5594.

**SAINTE-ANNE**, semi-détaché, split-level 2x2 1/2, construction 1989, extérieur brique et aluminium, rue Berthelot près autoroute 35, terrain 40x100, impeccable, intérieur entièrement fini, 2 chambres à coucher, 2 salles de bains, bien divisé, 89,500\$, Mario: 348-9067.

**SAINTE-ANNE**, bord de l'eau, maison grand 4 1/2, garage, foyer, piscine hors-terre, 79,000\$, pas d'agent, 291-3694.

**SAINTE-ANNE**, bungalow, 3 chambres avec sous-sol fini, abri d'auto, prix: 68,000\$, après 18 h, 291-5594.

**SAINTE-ANNE**, semi-détaché, split-level 2x2 1/2, construction 1989, extérieur brique et aluminium, rue Berthelot près autoroute 35, terrain 40x100, impeccable, intérieur entièrement fini, 2 chambres à coucher, 2 salles de bains, bien divisé, 89,500\$, Mario: 348-9067.

**SAINTE-ANNE**, bord de l'eau, maison grand 4 1/2, garage, foyer, piscine hors-terre, 79,000\$, pas d'agent, 291-3694.

**SAINTE-ANNE**, bungalow, 3 chambres avec sous-sol fini, abri d'auto, prix: 68,000\$, après 18 h, 291-5594.

**SAINTE-ANNE**, semi-détaché, split-level 2x2 1/2, construction 1989, extérieur brique et aluminium, rue Berthelot près autoroute 35, terrain 40x100, impeccable, intérieur entièrement fini, 2 chambres à coucher, 2 salles de bains, bien divisé, 89,500\$, Mario: 348-9067.

**SAINTE-ANNE**, bord de l'eau, maison grand 4 1/2, garage, foyer, piscine hors-terre, 79,000\$, pas d'agent, 291-3694.

**SAINTE-ANNE**, bungalow, 3 chambres avec sous-sol fini, abri d'auto, prix: 68,000\$, après 18 h, 291-5594.

**SAINTE-ANNE**, semi-détaché, split-level 2x2 1/2, construction 1989, extérieur brique et aluminium, rue Berthelot près autoroute 35, terrain 40x100, impeccable, intérieur entièrement fini, 2 chambres à coucher, 2 salles de bains, bien divisé, 89,500\$, Mario: 348-9067.

**SAINTE-ANNE**, bord de l'eau, maison grand 4 1/2, garage, foyer, piscine hors-terre, 79,000\$, pas d'agent, 291-3694.

**SAINTE-ANNE**, bungalow, 3 chambres avec sous-sol fini, abri d'auto, prix: 68,000\$, après 18 h, 291-5594.

**SAINTE-ANNE**, semi-détaché, split-level 2x2 1/2, construction 1989, extérieur brique et aluminium, rue Berthelot près autoroute 35, terrain 40x100, impeccable, intérieur entièrement fini, 2 chambres à coucher, 2 salles de bains, bien divisé, 89,500\$, Mario: 348-9067.

**SAINTE-ANNE**, bord de l'eau, maison grand 4 1/2, garage, foyer, piscine hors-terre, 79,000\$, pas d'agent, 291-3694.

**SAINTE-ANNE**, bungalow, 3 chambres avec sous-sol fini, abri d'auto, prix: 68,000\$, après 18 h, 291-5594.

**SAINTE-ANNE**, semi-détaché, split-level 2x2 1/2, construction 1989, extérieur brique et aluminium, rue Berthelot près autoroute 35, terrain 40x100, impeccable, intérieur entièrement fini, 2 chambres à coucher, 2 salles de bains, bien divisé, 89,500\$, Mario: 348-9067.

**SAINTE-ANNE**, bord de l'eau, maison grand 4 1/2, garage, foyer, piscine hors-terre, 79,000\$, pas d'agent, 291-3694.

**SAINTE-ANNE**, bungalow, 3 chambres avec sous-sol fini, abri d'auto, prix: 68,000\$, après 18 h, 291-5594.

**SAINTE-ANNE**, semi-détaché, split-level 2x2 1/2, construction 1989, extérieur brique et aluminium, rue Berthelot près autoroute 35, terrain 40x100, impeccable, intérieur entièrement fini, 2 chambres à coucher, 2 salles de bains, bien divisé, 89,500\$, Mario: 348-9067.

**SAINTE-ANNE**, bord de l'eau, maison grand 4 1/2, garage, foyer, piscine hors-terre, 79,000\$, pas d'agent, 291-3694.

**SAINTE-ANNE**, bungalow, 3 chambres avec sous-sol fini, abri d'auto, prix: 68,000\$, après 18 h, 291-5594.

**SAINTE-ANNE**, semi-détaché, split-level 2x2 1/2, construction 1989, extérieur brique et aluminium, rue Berthelot près autoroute 35, terrain 40x100, impeccable, intérieur entièrement fini, 2 chambres à coucher, 2 salles de bains, bien divisé, 89,500\$, Mario: 348-9067.

**Maison à vendre**, en Estrie, 6 unités, état neuf, avec appartement, 2 acres de terrain. Accepterait échange. Rens.: 297-3826.

**5 maisons mobiles**

**MAISON MOBILE**, 14 x 60, grand 4 1/2, garage 20 x 28, remise, piscine sur terrain; 114x125 pi, 56,000\$, 346-1915.

**MAISON MOBILE «Bendix»** 1976, 14x64, 2 chambres à coucher, garage 14x32, isolé, terrain 15,000 pi carrés paysager, 63,000\$, tél.: 348-8776.

**MAISON MOBILE**, 10 x 50, à être démolie, vendue telle qu'elle, 348-8220.

**6 propriétés de campagne**

**FERME À SAINT-GERMAIN**, à vendre, 84 arpents, bâtiments de ferme et maison, 153,000\$, 246-3595.

**RECHERCHE FERME**, fermette ou grand terrain, pour plusieurs acheteurs sérieux, s.v.p. vendeurs sérieux seulement. Marcel Godin, Télédémo, 1-800-361-9590 ou 346-8614.

**7 propriétés à revenus**

**DEUX DUPLEX** jumelés, 4 logis 6 1/2, avec solarium, revenus annuel 18,180\$, 246 à 252, rue Saint-Charles, 137,000\$, intéressant pour investisseurs, jour: 348-5234, soir: 346-4543, 358-1860.

**FARMARE** bâtiment semi-commercial, maison-bureau, salon de coiffure, 4 bachelors, le tout pouvant rapporter en location un minimum de 20,000\$/année. Francine Larouche, 263-8844, 263-4153, Century 21 Des Cantons de l'Est, courtier.

**TRIPLEX**, très grand, 3x4 1/2, construction 1988, à vendre par le propriétaire. Agens s'abstenir. 358-1896.

**8 terrains**

**SAINTE-ANNE**, 6 terrains, grands variés, dézonnés, prêts à construire, 468-7558 soir.

**11 appartements**

**À IBERVILLE**, 4 1/2, près de l'aréna, aspirateur central, stationnement, installation laveuse/sècheuse, 1er juillet, 347-8555, 347-4177.

**À LOUER** 4 1/2, 261, rue Bouthillier Nord, libre, et 257-A, rue Bouthillier Nord, 3 1/2, libre en juillet, 346-3669.

**À LOUER** 6 1/2, dans un bas, 100, rue Saint-Pierre, 425\$/mois, 346-3839.

**À SAINT-JEAN**, près boul. Industriel, grand 3 1/2, balcon privé, endroit tranquille, très propre, planchers bois franc, buanderie sur place, stationnement avec prise, place rangement, 300\$/mois, références demandées, 359-4754.

**À SAINT-JEAN**, près boul. Industriel, grand 3 1/2, balcon privé, endroit tranquille, très propre, planchers bois franc, buanderie sur place, stationnement avec prise, place rangement, 300\$/mois, références demandées, 359-4754.

**À SAINT-LUC**, grand 4 1/2, rue Donais, semi sous-sol dans triplex neuf, disponible immédiatement, 425\$/mois, soir 678-0089, jour 876-2183.

**GRAND 4 1/2**, près école N.D.L., Saint-Jean, installation laveuse/sècheuse, stationnement 2 voitures, propriétaire occupant, personne désirant la tranquillité, libre 1er juillet, 347-1381 après 18 h 30.

**GRAND 5 1/2**, super propre, vaste terrain, bord de l'eau, fraîchement peint, tapis mur à mur, déneigement et antenne communautaire, toiture refaite à neuf, Npre-Dame-de-Standard, 296-4365, 296-4941, 296-4793.

**À IBERVILLE** 4 1/2, insonorisé, porte patio, terrasse ou balcon, intercom, stationnement déneigé avec prise, espace lave-vaisselle et laveuse/sècheuse, visite sur rendez-vous, 358-9443.

**PRÈS ÉGLISE**, Saint-Athanase, 4 1/2 avec garage, 350\$/mois, Francine, 358-1606.

**RUE VANIER** à Saint-Jean, luxueux 4 1/2, construction neuve. Nombreux avantages. Occupation immédiate. À voir 348-6859, 346-4872, 347-6603.

**SAINTE-ANNE**, 4 1/2, un haut, escalier intérieur, propre, installation laveuse/sècheuse, tranquille, libre 1er juillet, après 18 h, 347-5054.

**SAINTE-ÉUGÈNE**, rue Jacques-Cartier Sud, grands 5 1/2, libres immédiatement et 1er juillet 1991, 470\$/mois, 2 mois gratuits, 348-6220.

**SAINTE-ANNE**, 3 1/2, à louer, près du Cégep, 245-3472.

**SAINTE-ANNE** 3 1/2, au 1er étage, 4 1/2, 5 1/2, demi sous-sol, près hôpital, 245-3472, 348-6039.

**SAINTE-LUC**, 4 1/2, haut de duplex, près centre Gertrude-Lafrance et Place Le Renfort, libre 1er juillet, 340\$/mois, 348-6570, 348-1206.

**TRES TRES GRANDS** 6 1/2, un au 1e ou 2e, ou 3e étage, modernes, porte patio, salle de lavage et place de rangement intérieure et extérieure, stationnement, libres immédiatement ou juillet, 1040, boul Normandie, 359-0322, 349-4872.

## Saint-Jean-sur-Richelieu

Libre 1er juillet

2e étage, face à la rue, stationnement privé, près hôpital et magasins, beau logement, peinture refaite.

348-2009

5 1/2, à louer, au rez-de-chaussée, dans triplex avec garage, non-chauffé, parc à l'arrière, rue Saint-Michel, libre 1er juillet, 400\$/mois, 348-2198.

5 1/2, à Saint-Jean, quartier Saint-Eugène, entrée laveuse/sècheuse, grand stationnement, côté du soleil, tél.: 291-5635.

5 1/2, situé au 106, boul. Saint-Luc, Saint-Jean, entrée laveuse/sècheuse, dépôt et cabanon, cour asphaltée, 359-7048, 454-9884, frais accptés.

12 appartements meublés

3 1/2, MEUBLÉ, ménage fait à neuf, très propre, 176, rue Bouthillier, Saint-Jean, 285\$/mois, 347-8453, après 19 h.

14 chambres

**CHAMBRE** à louer, dans maison privée, à Saint-Luc, tél.: 348-2986.

**CHAMBRE ET PENSION** pour personne âgée autonome, disponible immédiatement, 228 1er Avenue, Iberville, 347-2478.

**CHAMBRE ET PENSION** pour un couple, dans maison privée près de l'église Saint-Lucien, service complet, bonne nourriture. Demandez Jacqueline, 347-1787.

**RÉSIDENCE D'AMOURS**: chambres simple ou double à louer avec bonne nourriture, ambiance familiale, 245-0243.

**RÉSIDENCE LATENDRE**. Chambres simples et doubles, excellente nourriture, prix raisonnable, 450\$/mois, 583, 1re Rue, Iberville, tél.: 347-7540.

**RÉSIDENCE LAURIER**, paroisse N.-D.-A., 4 chambres avec salon, 5 grandes chambres, lavabo et réfrigérateur dans chacune des chambres, 3 salles de bains, fumoir, gardien, nourriture maison, autres avantages. Visite de 17 h à 19 h, M. Choinière, 348-5830, 348-9736, après 20 h.

**trans action**  
 Trans-Action  
 Imm. Vendex Inc.  
 631, Boul. d'Iberville,  
 Iberville 346-1822  
 Karl Gola, courtier

**Karl Gola, courtier**

**804. MONT SAINT-GRÉGOIRE**: grande «Viceroy» éclairée, magnifique vue sur la montagne, très grand terrain, 8 pièces, 169 000\$. Karl Gola, courtier

**800. TERRAIN**: chemin Bord du Lac à Clarenceville, prêt à construire, 33 000 pi carrés, évalué à 12 300\$, en demande de 7 900\$. Karl Gola, courtier

**801. CAMPAGNE SAINT-GRÉGOIRE**: 80 000 pi carrés, avec bungalow et garage isolé pour 84 000\$, à qui ira-t-il? Karl Gola, courtier

**814. IDÉAL COMME PETIT FOYER D'ACCUEIL**: bungalow avec abri d'auto, 9 pièces, 6 chambres, 2 salles de bains, taxes raisonnables, grande cour asphaltée, patio arrière, jardin. Karl Gola, courtier

**802. RÉSIDENCE DE PRESTIGE AU BORD DE L'EAU**: 375 000\$, 2 garages, intérieur moderne avec mezzanine et 2 salles de bains, planchers bois franc partout. Karl Gola, courtier

**824. FERMETTE 5 ARPENTS**: nouveau prix 69 900\$, ou 69 900\$, cottage 6 pièces plus hangar et vieille grange-étable, située à Saint-Sébastien, à ce prix, il n'y en a pas souvent. Karl Gola, courtier

**832. TOUT BRIQUE AVEC GARAGE**: près autoroute 35, beau terrain, taxes basses, entrée pavée, 7 pièces sur 3 piliers, très bonne valeur à 109 000\$. Karl Gola, courtier

**811. SAINT-GRÉGOIRE**: cottage 5 pièces, 2 chambres, beaucoup de rénovations faites, idéal pour bricoleurs, 52 000\$. Karl Gola, courtier

**794. TOUT BRIQUE AVEC ABRIS D'AUTO**: Iberville, grand bungalow sur petit terrain, sous-sol fini, près des commodités, 89 500\$. Karl Gola, courtier

**VENEZ VOIR L'AUBAINE par le propriétaire**

Construction 1986, impeccable, 380, rue Savard, Saint-Luc. Toit cathédrale, fenêtré-serre, lave-vaisselle, luminaires, stores, armoires en chêne, planchers marquetés, 3 chambres à coucher, sous-sol complètement aménagé, terrain paysager avec cabanon 11x14, clôture neuve en bois traité, entrée asphaltée, piscine hors-terre, infrastructures payées.

Prix: 94,900\$  
 Hypothèque 8 1/2% - 2 ans ou léger comptant de 4 900\$  
 Pas d'agent, pas de TPS  
**Tél.: 359-0269**

**Maisons de ville à partir de 65 000\$**  
 Taux 8 1/2%

Iberville, Saint-Jean-sur-Richelieu, Saint-Luc, Richelieu  
**346-3101, 348-1569**  
 Visite libre au 817, rue Paré, Iberville

Ouvert du lundi au vendredi de 15 h 30 à 17 h et de 10 h 30 à 12 h 30  
 Samedi et dimanche de 10 h 30 à 16 h 30

**La solution à vos problèmes de compaction**

Épandage de chaux (avec pneus flottants)  
 Chaux naturelle (BNQ)  
 Analyse de sol (gratuit)  
 Épandage de fumier solide  
 Épandage de fumier liquide (avec pneus flottants)

Terre tamisée  
 Sable  
 Gravier  
 Pierre  
 Terre de remplissage

**DÉMOLITION  
 TRANSPORT  
 EXCAVATION  
 TERRASSEMENT  
 DÉNEIGEMENT**

**SERVICE ÉGOUTS  
 AQUEDUC  
 CHAMPS  
 D'ÉPURATION**

**LA REGEAU**  
 ST-ALEXANDRE, CÔTÉ IBERVILLE  
**346-3487**

# AGENCES D'ÉLITE

Courtier  
en immeuble



## ELITE

991, BOUL. DU SÉMINAIRE NORD, SAINT-JEAN-SUR-RICHELIEU 348-1186 - 658-0688



DIANE SURPRENANT MICHEL LONOPRÉ JANET PARÉ NATHALIE ALLARD ROGER LABELLE MAURICE ÉMOND MADELEINE LEBLANC WANDA JURKIEWICZ YVON LABELLE



CLAUDETTE CHOQUETTE ROLAND VIAU MARY GAGNÉ RÉJEANNE RUEST ANDRÉ SÉVIGNY MICHEL OLIVIER NORMAND LARUE RHÉAL LAMARCHE MADELEINE DOUCET

**OUVERT**  
le dimanche  
de  
midi à 16 h



**VISITE LIBRE**  
Dimanche 14 avril 1991  
de 14 h à 16 h  
1013, rue Beauchamps  
Saint-Jean-sur-Richelieu  
Hôtesse:  
Janet Paré



**1. SAINT-LUC:** bungalow de bonne qualité, beaucoup de commodités, sous-sol fini, piscine hors-terre, grand terrain. Maurice Émond



**2. VENISE:** lac Champlain, taxes basses, près du golf et du lac, 3 chambres, intérieur rénové 1989, inclus gazebo 12x12, remise 10x26. Yvon Labelle



**3. MAISON:** idéale pour gens qui seraient intéressés pour familles d'accueil ou garder personnes âgées. Voir Diane Surprenant



**4. NAPIERVILLE:** 89 900\$, split-level 28x40, 6 pièces, très éclairé, excellente condition, taxes 1147\$/an, 10% comptant. Mary Gagné



**5. SAINT-JEAN:** joli bungalow, terrain paysager, sous-sol fini, 2 salles de bains, piscine, 4 chambres. André Sévigny



**6. BEAU COTTAGE:** de 7 pièces à Iberville, garage, situé dans un site très recherché, libre immédiatement. Rhéal Lamarche



**7. SAINT-LUC:** 6 logis, 4 1/2 pièces, construction 1987, bons revenus, voir Janet Paré



**8. SAINT-LUC:** bungalow 24x62, 3 chambres, armoires chêne, garage, le tout sur terrain 21450 pi carrés, une visite s'impose! Réjeanne Ruest



**9. SAINT-JEAN:** commerce de produits naturels dans un centre commercial, superbe occasion d'affaires, renseignez-vous. Réjeanne Ruest



**10. SAINT-LUC:** à 5 minutes des centres commerciaux et de la route 35, 4 chambres, terrain clôturé. Madeleine Leblanc



**12. L'ACADIE:** jolie maison de construction 1988, 16x60, très luxueuse, beaucoup d'extra. André Sévigny



**13. BUNGALOW:** tout briques à Saint-Jean, situé près de la base, logis 4 1/2, sous-sol, 2 foyers, libre, faut voir! Rhéal Lamarche



**14-A. À NE PAS MANQUER:** idéal pour 1<sup>re</sup> maison, bungalow 2 chambres, terrain 7500 pi carrés, taxes 372\$/an, prix 36 500\$. Normand Larue



**15. 80 000\$:** taxes basses, grand terrain 35000 pi carrés, bungalow avec beaucoup de possibilités, droit de passage à la rivière. Michel Longpré



**16. SAINT-LUC:** bungalow briques et pierre, garage, 2 minutes de l'hôpital Haut-Richelieu, libre immédiatement. Rhéal Lamarche



**17. PROPRIÉTÉ:** surprenante et moderne, propre, située à Saint-Luc, style particulier. Michel Olivier



**18. SAINT-JEAN:** pour moins de 34000\$, devenez propriétaire, inclus verticaux, etc., renseignements: Madeleine Leblanc ou André Sévigny



**19. SAINT-JEAN:** secteur Saint-Gérard, sur rue très paisible, briques et pierre, impeccable, garage chauffé. Roland Viau ou Mary Gagné



**20. IBERVILLE:** magnifique bungalow de 3 chambres, très grandes pièces avec foyer, garage, terrain paysager. Réjeanne Ruest



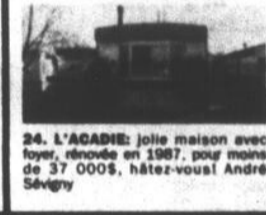
**21. ÉDIFICE AU CENTRE-VILLE:** idéal pour résidence de personnes âgées, possibilité de revenus de 62000\$ et plus. Normand Larue



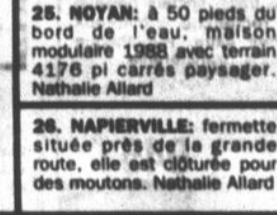
**22. SAINT-JEAN:** triplex de construction briques, 7 1/2, 5 1/2 et 2 1/2 pièces, situé à quelques pas de tous les services. Mary Gagné



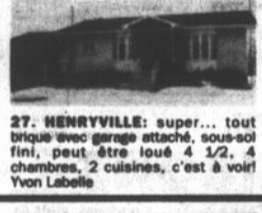
**23. SUPERBE COTTAGE 1988:** 4 chambres, avec foyer, bain tourbillon, thermopompe, garage, patio ciment 12x12. Normand Larue



**24. L'ACADIE:** jolie maison avec foyer, rénovée en 1987, pour moins de 37 000\$, hâtez-vous! André Sévigny



**25. NOYAN:** à 50 pieds du bord de l'eau, maison modulaire 1988 avec terrain 4176 pi carrés paysager. Nathalie Allard



**27. HENRYVILLE:** super... tout briques avec garage attaché, sous-sol fini, peut être loué à 1/2, 4 chambres, 2 cuisines, c'est à voir! Yvon Labelle



**28. L'ACADIE:** construction 1988, maison de 6 pièces éclairées, idéale pour jeunes couples, terrain 26145 pi carrés, secteur établi, c'est à voir! Mary Gagné



**29. HENRYVILLE:** très belle propriété sise au bord du Richelieu, idéale pour navigation, à qui la chance! Rhéal Lamarche



**30. SAINT-LUC:** 6 pièces, très propre, terrain clôturé et paysager, cabanon, lave-vaisselle. Pour renseignements: Madeleine Leblanc



**31. ASSUREZ-VOUS D'UN REVENU:** ou faites-vous payer une propriété, renseignez-vous! Michel Olivier



**32-A. À LA CAMPAGNE:** secteur recherché, bungalow de 9 pièces avec 4 chambres, près de la polyvalente. Normand Larue



**33. BUNGALOW:** briques avec sous-sol semi-fini, murs en gypse blanc, situé près de tout, libre 1<sup>er</sup> juillet, faut voir! Rhéal Lamarche



**34. NOUVEAU:** rive-sud, vitrerie, idéale pour investisseurs qui recherchent commerce qui a du potentiel, très bon chiffre d'affaires. Maurice Émond



**35. SAINT-JEAN:** secteur recherché, 1840 pi carrés, piscine, thermopompe, 2 foyers. André Sévigny



**36. AU PRIX DE L'ÉVALUATION MUNICIPALE:** situé près des services, ce split-level vous enchante par sa grandeur. Michel Longpré



**37. VENEZ VOIR CETTE MAGNIFIQUE PROPRIÉTÉ ANCESTRALE:** remplie de chaleur et de confort, prix à la portée de tous. Michel Olivier



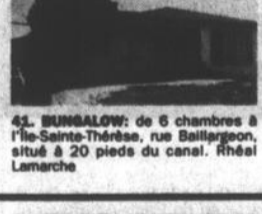
**38. POUR COMMERCE DE TOUT GENRE:** bâtisse commerciale depuis 30 ans, site très achalandé. Rhéal Lamarche



**39. VENTE CAUSE MALADIE:** restaurant casse-croûte, avec bâtisse et grand terrain, très bien situé. Michel Longpré



**40. L'ACADIE:** maison avec 2 grandes chambres, très propre, occupation rapide. Renseignements: André Sévigny



**41. BUNGALOW:** de 6 chambres à l'île-Sainte-Thérèse, rue Baillargeon, situé à 20 pieds du canal. Rhéal Lamarche



**42. SAINT-JEAN:** centre-ville, bâtisse à vocations multiples. Renseignements André Sévigny



**43. VENISE:** bungalow 2 chambres, sur terrain de 5 450 pi carrés, vue sur le lac Champlain, faites vite! Réjeanne Ruest



**44. SAINT-JEAN:** bungalow entièrement rénové sur terrain 13 320 pi carrés, garage double. André Sévigny



**45. UN DUPLEX AVEC REVENU ASSURÉ:** financement disponible par le propriétaire, beaucoup d'espace avec sous-sol fini, très propre. Michel Olivier



**46. DUPLEX AVEC TOURELLE INTÉRIEURE:** peut servir un ou deux logements, près des services. Roger Labelle



**47. SAINT-JEAN:** belle grande maison de 7 pièces, 2 salles de bains, en excellente condition, secteur recherché, cause transfert. Mary Gagné



**48. SAINT-LUC:** 149 500\$, maison de 8 pièces, 2 salles de bains, foyer, garage, terrain paysager, clôturé, cause transfert. Mary Gagné



**49. GRAND TERRAIN PAYSAGER:** construction pierre et briques, 7 pièces, foyer, planchers en bois. Pour une visite appelez Wanda Jurkiewicz



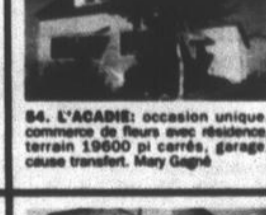
**50. PRIX TRÈS ACCESSIBLE:** sur bonne propriété avec revenu pour couvrir une partie des frais. Rhéal Lamarche



**51. VENISE:** que diriez-vous d'un endroit paisible à petit prix pour vos fins de semaine, n'hésitez plus! Réjeanne Ruest



**52. SAINT-PAUL:** 2 terrains boisés, dans secteur résidentiel 100x150 et 130x20. Voir Réjeanne Ruest



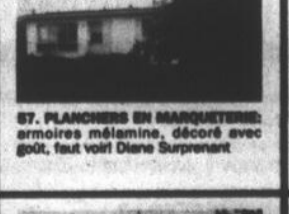
**53. SAINT-LUC:** construction récente de qualité supérieure, taxes municipales 952\$, beaucoup d'extra. André Sévigny



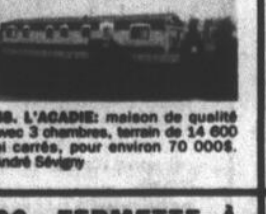
**54. L'ACADIE:** occasion unique, commerce de fleurs avec résidence, terrain 19600 pi carrés, garage, cause transfert. Mary Gagné



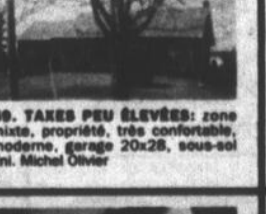
**55. BORD DU LAC À VENISE:** 100 x210 avec cottage rénové 1988, 5 chambres, descente de bateau et qual peuvent être loués. Yvon Labelle



**57. PLANCHERS EN MARQUETERIE:** armoires mélamine, décoré avec goût, faut voir! Diane Surprenant



**58. L'ACADIE:** maison de qualité avec 3 chambres, terrain de 14 600 pi carrés, pour environ 70 000\$. André Sévigny



**59. TAXES PEU ÉLEVÉES:** zone mixte, propriété, très confortable, moderne, garage 20x26, sous-sol fini. Michel Olivier



**60. UN MINON DE BUNGALOW:** à Saint-Luc, coin privé pour étudiant(e), prix demandé: évaluation municipale. Rhéal Lamarche



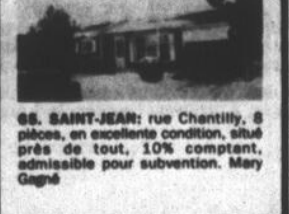
**61. SAINT-JACQUES:** sur route très achalandée, détaillier, boucherie, prix très intéressant, inventaire inclus. Roger Labelle ou Roland Viau



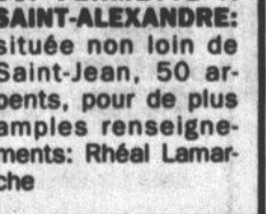
**62. SAINT-PAUL:** vous cherchez propriété à la campagne, tranquille sur terrain de 15000 pi carrés, pour seulement 39 900\$. Nathalie Allard



**64. SAINT-IGNACE:** ferme de 135 arpents, bonne récolte de foin, 15 taures de reproduction, équipement complet plus 1 000 érabes. Maurice Émond



**65. SAINT-JEAN:** rue Chantilly, 8 pièces, en excellente condition, situé près de tout, 10% comptant, admissible pour subvention. Mary Gagné



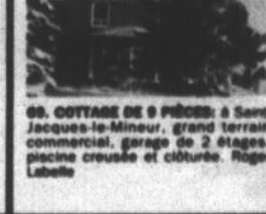
**66. FERMETTE À SAINT-ALEXANDRE:** située non loin de Saint-Jean, 50 arpents, pour de plus amples renseignements: Rhéal Lamarche



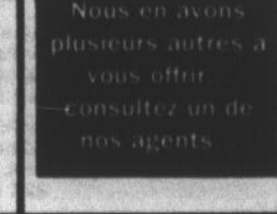
**67. SAINT-GRÉGOIRE:** 59 900\$, belle propriété de campagne, très abordable, 2 étages, électricité plomberie, toiture refaite, venez visiter. Janet Paré



**68. SAINT-JEAN:** 62 500\$, rue Bourgeois, paroisse Saint-Gérard, 7 pièces avec 3 chambres, 2 salles de bains, libre en juin, 10% comptant. Mary Gagné



**69. COTTAGE DE 9 PIÈCES:** à Saint-Jacques-le-Mineur, grand terrain commercial, garage de 2 étages, piscine creusée et clôturée. Roger Labelle



Nous en avons plusieurs autres à vous offrir - consultez un de nos agents

LE RICHELIEU dimanche, le dimanche 14 avril 1991 17

15 propriétés

LES SAINT-JULIENNES MARAIS, à louer ou à vendre. 8 1/2 pièces, libre immédiatement, 53, rue Jean, 245-3120.

16 divers

À SAINTE-ANNE: local commercial à Irberville, 1,300 pieds carrés, tél.: 358-4358.

LOCAL COMMERCIAL OU ENTREPÔT, à vendre ou à louer, #875, rue Des Carrières, bâtisse 40x60 pi-2,400 pi carrés, terrain clôturé de 200x200, 347-2011.

2 077 PIEDS CARRÉS

Local commercial à sous-louer dans le centre-ville de Saint-Jean, 286, rue Champlain (près de la rue Foch), peut répondre à plusieurs besoins, récemment rénové, grande vitrine, rez-de-chaussée

1 822 886/heure  
RENSEIGNEMENTS:  
347-8328

véhicules

ALLIANCE, 1984, 97,000 km, 4 portes, très bonne condition, mécanique A-1, AM/FM stéréo Alpine, couleur rouge, 1,150\$ négociable, 349-3814, après 17 h.

CHEVETTE 1984, 64,000 km, standard, 2 portes, toit ouvrant, bonne condition, tél.: 348-2271.

CITROËN BERRA 1986, 4 portes, tout équipé, 53,000 km, prix demandé: 7,000\$, tél.: après 16 h, 348-9889.

BERRA ASPEN 1979, automatique, bas mileage, couleur beige 2 tons, mécanique A-1, système de son «Pioneer» (valeur 2,000\$), 4 pneus d'hiver neufs, très propre, prix 2,500\$ discutable, 358-9980, après 17 h.

NOUVELLE ADMINISTRATION

Résidence Le Castel

Pour gens de 3e âge  
Chambres simples ou doubles  
bachelor  
Service du médecin, infirmière  
24 heures, nombreux autres  
services tels que vacances  
Renseignements: Miss Beaulieu  
299-2446

Vie et liberté du troisième âge

**LA RÉSIDENCE NAPIERVILLE**

275, rue de l'Église, Napierville  
245-0260

Chambres: encore quelques places disponibles.  
Unités de logements: disponibles en juin, location immédiate.

**OFFRE D'EMPLOI**

Nous sommes à la recherche d'une personne, pour travailler sur une importante ferme d'élevage de poulets.

Le(la) candidat(e) recherché(e) devra:

- Avoir une très bonne santé
- Être habile de ses mains, afin de voir à la maintenance de l'équipement
- Être capable de travailler en équipe
- Être autonome et avoir acquis une certaine maturité
- Avoir de l'expérience dans l'élevage, serait un atout

Le(la) candidat(e) qui rencontre ces critères pourra bénéficier de différents avantages tels:

- Bon salaire
- Participation de l'employeur dans l'assurance-groupe et au RÉER collectif
- La maison fournie
- Et enfin, la possibilité de devenir gérant(e) de cette ferme

Si vous êtes intéressé(e) à cette offre, veuillez nous faire parvenir votre curriculum vitae. Si vous semblez être la personne que nous recherchons, nous communiquerons rapidement avec vous.

R. Robitaille & Fils Inc.  
190, rue Comteau Nord  
Farnham, Québec  
J2N 2N4

29 machinerie agricole

BERRA PÉRIODE 1985, condition exceptionnelle, bon blindage, automatique, toit ouvrant, pneus neufs, 7,000\$, Michel 348-8444, après 17 h.

BERRA 82-7, 1984, tout équipé, gris foncé, 5 vitesses, 106,000 km, condition A-1, doit vendre, France, après 17 h, 348-3881.

BERRA 828 E 1987, impeccable, 79,000 km, sièges chauffants, 4 pneus d'été, 4 pneus d'hiver, extérieur et intérieur beige, prix demandé: 40,000\$, 444-1872.

PORTES 8088 1988, climatiseur, vitres électriques, très propre, 7,500\$, 348-5088, 348-0375.

TOYOTA YONEX, 1981, bonne condition, 1,200\$, Louis Philippe 349-3029, voir, jour 293-3131.

WILLYS 1986, voiture de collection, 4 cylindres, 64,000 km original, demandé 5,500\$, tél.: 358-5557.

22 bateaux et moteurs

CATAPLAN «PÉRIODE 18», Includent remorque, excellente condition, 4,200\$, 514-793-8234.

PETROBRAS 15 pi 4 po, moteur 60 forces Evinrude, très propre avec remorque, 4,000\$, Robert 291-3477.

24 camions

CAMION MAZDA B-2600 injection, 1990, 20,000 km, blanc, bandes décoratives rouges, boîte blanche sport, équipé, garantie transférable, radio am/fm stéréo-cassette, téléphone cellulaire, comme neuf, très propre, bien entretenu, 13,950\$, 348-5600 ou 743-9153.

POND RAMBER Super Cab X.L.T. 1986, 113,000 km, V-6, 2.9 litres, 5 vitesses, avec cabine fibre de verre, 5,400\$, 358-5418.

CHEVROLET, BIRD CAB 9-18 1987, 69,000 km, 5 vitesses, moteur 2.8 litres, excellente condition, 348-3720.

PIGE-UP GMC 1980, 6 cylindres, peinture neuve, tél.: 348-0578.

PIGE-UP MAZDA King Cab, 1986, 68,000 km, avec boîte en fibre de verre, 348-5174.

25 motocyclettes

À QUI LA GRANDE? Scooter Honda Été 2500 cc, bas mileage, 6,800 km, très bonne condition, tél.: 347-2332.

BERRA 828, 1985, extra propre, peinture neuve, toit ouvrant, brassière, 4,700\$ discutable ou échangeables contre pick-up king cab, après 17h 347-0771 ou 244-8863, jour 347-4284 Claude.

SCOOTER à l'état neuf, 7,000 km, 400\$, 291-5504, après 18 h.

SCOOTER BERRA Elite 250 cc, 8,600 km, avec 2 casques, 1,500\$ négociable, après 17 h, 347-2332.

YAMAHA 1984, 750cc, 12,400 km, en excellente état, très propre jamais sortie à la pluie, «drive shaft» pneus neufs, noir chrome «lo-ryder», sacoche Harley prix demandé 2,400\$, 348-2838 après 15 h.

32 ameublement

AMÉTIENS cuisinières, réfrigérateurs, payons jusqu'à 500\$, et laveuses, sécheuses, payons jusqu'à 400\$, en bonne condition et acheteurs appareils ménagers différents, téléviseurs ainsi que meubles de cuisine en bois. Garage de Meuble, 185-A, rue Beaulieu, 348-3701.

COMMUNICATEUR «Wood» Blanc, à l'état neuf, 18 pieds, isolation 3 po d'uréthane, 58 watts mois, prix à discuter, 347-2504.

TABLE en mélamine blanche avec patte tubulaires jaunes, un rallonge, 4 chaises tubulaires, harlage, une table, deux bancs tubulaires, assemblée structure très moderne, 700\$, tél.: 348-3838.

TELESCOPES, bon état, tél.: 358-2487.

33 animaux

ANIMAUX CHEVRE de petites races, 348-9129.

CHIENS à vendre avec son poil, tél.: 348-0578.

FERRILLE BEARLE âgée de 2 ans, 13 po de haut, enregistré, vacciné, bonne à la chasse, 130\$, tél.: 291-3585, après 17 h.

JUMENT à PORTAGE, thoroughbred de 9 ans, 16.2 mains, 3 jours/semaine, possibilité de cours, habile à l'obstacle, à l'Écurie Mont Saint-Grégoire, 175/mensuel, Yver: 257-7825.

POULETTES prêtes à pondre, race Warren (rouges), tél.: 489-4063.

TANNES pur sang, fraîches ou dîes sous peu, Sylvia et Marc Forques à Saint-Ignace, 298-4574.

**COUVREUR**

- Bardoux d'asphalte et tôle
- Revêtement d'aluminium, masonite, viryite
- Corniche

ESTIMATION GRATUITE

R. LESSARD INC. 347-2070

**ATELIER JP INC**

ELECTRO-MÉCANIQUE

**ALTERNATEURS DÉMARREURS**

SERVICE RAPIDE

Vente et réparation d'unités pour tracteurs de ferme

66, route 184 Irberville  
346-6878  
(Ouvvert le samedi de 8 h à midi)

**POUR VOUS CULTIVATEURS**

Fini le ramassage des roches et la perte de temps. Nous avons à votre service: Râteau à roches, chargeur, camions et deux tracteurs

Aussi **CONTRACTEUR EN EXCAVATION** à un prix très compétitif

S'adresser à:  
**F & M ROBITAILLE & FILS INC.**  
Tél.: (514) 348-8844

**Louise Deneault**  
Comptable

Pour vos impôts

- Comptabilité générale
- États financiers
- Fiscalité - Impôts
- Tenue de livres
- Traitement informatique

365, rue Normand, bureau 250  
Saint-Jean-sur-Richelieu 349-5866

34 articles de sport

ARISTE cartes de hockey et de baseball, tél.: 348-2545, 348-4231.

35 bois et matériaux de construction

BOIS DE CHAUFFAGE: 100% bois franc de montagnes en 18 po, fendu la grosseur désiré, livré à distance raisonnable, 298-4515.

BOIS DE PLANCHER, en érable, environ 700 pieds carrés, longueur 6 à 12 pieds, Sol 1 po, 348-4259.

PIQUETS et perches de cèdre ainsi que tables, à vendre, tél.: 248-2030.

36 camping

TENTE-CHALETTE «Donair» 1988, 6 places, en excellente condition, 358-2588.

38 musique ou instruments

ORCHESTRON «MAMBO», 2 claviers, les bases et le tempo, presque neuve, à sacrifier, 700\$ négociable, soir: 348-1772.

40 divers

ARMAT DE MÉTAL et automobiles pour ferme, 347-7223.

AMEUBLEMENT et machines de bureau: caisses enregistreuse, bureaux, chaises, filières, dactylos, cpiers, etc. (neufs et usagés), vente, location, service. Équipement Jobb, 624, 1re Rue, Irberville, 347-1469.

BICEYCLETTES, de garçon, 20 pouces, et 16 pouces, genre BMX, tapis, couleur gold, avec sous-tapis, grandeur 12x13. Lampe sur pied, extensible, avec globe blanc et base chromée. Tél.: 291-5499, après 17 h.

BOIS DE SOL, sec, à vendre, livraison, Robert Pelletier, 514-248-4414.

CAMIONS à PÊCHE (80), à vendre, mobilier de salon contemporain; porte de douche, tél.: 347-9035.

CASSE DE PÂTISSERIE: équipement de cuisine de restaurant, cuisinière, réfrigérateur, tables à sandwichs, friteuse, etc...503, 1re Rue, Irberville, 347-7540.

CHAMPS POUR MARIS, 2 1/2 à 3 pieds, tél.: 293-6288 ou 293-8973.

50 demandes

À BERVILLE, près de l'école N.D.L., garderies enfants à partir de 6 mois, dans un milieu familial, repas complets, piscine l'été, ayant 7 ans d'expérience, avec références et à bon prix, 348-8571.

ATTENTION S.V.P. Je fais entretien ordinaire de maison ou du grand ménage, 8h de l'heure, je ne fais pas de crédit, ni plafond, s'adresser entre 7 et 8 le matin ou 3 et 4 l'après-midi, tél.: 348-2042.

GARDERIES ENFANTS chez-moi, 0 à 5 ans, disponible le jour, les soirs, fin de semaine, secteur boul. Gouin, 348-2878.

JE FAIS entretien de maison, ordinaire ou grand ménage, n'hésitez pas appelez moi, références si désiré, 347-5827.

JUUNE MAMAN garderies enfants à la semaine ou à la journée, bonne nourritrice, rue Chaffoux à L'Acadie, 348-8005.

PÉRIODES CHEZ MAMA, réservez maintenant, inscriptions pour septembre. Bricolage, préécriture, alphabet, initiation à la musique et à l'anglais, 20 ans d'expérience, facilité de transport, 347-4117.

51 offres

AGENT(e) DE VOYAGE expérimenté(e) recherché(e), à temps partiel ou temps plein, pour notre agence de Saint-Jean-sur-Richelieu. 359-0292 ou Montréal: 1-365-8600, demandez Mimi.

DEMANDE FEMME pour travail dans cuisine de restaurant, avec expérience (sans expérience s'abstenir), tél.: 246-3917.

ÉLABORÉZ le cercle de vos relations. Devenez indispensable pour votre entourage en achetant et en revendant avec des profits très intéressants, lingerie féminine et masculine. (514) 648-7928.

On demande vendeur(se)/représentant(e) avec expérience dans domaine de la thermopompe. Plan de mise en marché unique et efficace. Prospection fournie.

Belgesses:  
-Autonomie  
-Avoir du leadership  
-Être un(e) bon(ne) communicateur(trice)  
-Lieu de travail:  
Saint-Jean-sur-Richelieu et la région  
Salaire:  
100 000\$ et plus par année  
Pour renseignements, demandez Madame Abran au 843-8888 entre 15 h et 21 h

2,700 BALLES DE FOIN, de luzerne et ml, 275 tonnes de foin luzerne en silo, 348-0868.

BICEYCLETTES, de garçon, 20 pouces, et 16 pouces, genre BMX, tapis, couleur gold, avec sous-tapis, grandeur 12x13. Lampe sur pied, extensible, avec globe blanc et base chromée. Tél.: 291-5499, après 17 h.

BOIS DE SOL, sec, à vendre, livraison, Robert Pelletier, 514-248-4414.

CAMIONS à PÊCHE (80), à vendre, mobilier de salon contemporain; porte de douche, tél.: 347-9035.

CASSE DE PÂTISSERIE: équipement de cuisine de restaurant, cuisinière, réfrigérateur, tables à sandwichs, friteuse, etc...503, 1re Rue, Irberville, 347-7540.

CHAMPS POUR MARIS, 2 1/2 à 3 pieds, tél.: 293-6288 ou 293-8973.

TAILLEGE  
ÉMONDAGE  
ABATTAGE  
ESSOUCHAGE

Les pros de la région!

Pour un travail garanti, voyez...

**ÉMONDAGE 4 SAISONS**

• plantation de poteaux de corde à linges  
• estimation gratuite  
• assurance incluse

Rodrigue Pelletier 346-2872

Transports Québec

**Québec**

vente d'immobilier par voie de soumissions publiques

Dossier no 9-74-00150-5

Des terrains vacants portant les numéros de lots P-336, P-337 du cadastre officiel de la paroisse de Saint-Athanase situé dans la municipalité de la paroisse de Saint-Athanase et ayant une superficie de cent vingt-sept mille deux cent cinquante deux et un dixième mètres carrés (127 252,1 m.c.).

La valeur est estimée à vingt-six mille dollars (26 000\$).

Ces terrains sont situés dans une zone agricole au sens de la Loi sur la protection du territoire agricole.

Cette offre s'adresse seulement aux exploitants agricoles dont l'exploitation est enregistrée auprès du ministère de l'Agriculture, des Pêcheries et de l'Alimentation du Québec.

On peut obtenir le dossier d'appel d'offres moyennant une somme de quinze dollars (15\$), non remboursable, payable en espèces, par chèque ou par mandat de poste à l'ordre du Ministère des Finances.

Toute offre, pour être valide, doit être présentée au moyen du formulaire de soumission compris dans le dossier d'appel d'offres.

Le ministère des Transports se réserve le droit d'annuler en tout temps, avant l'adjudication, cet appel d'offres et ne s'engage à accepter ni la plus haute ni aucune des soumissions reçues.

PERSONNES DÉSIRANT SOUMISSONNER

Toute personne désirant soumissionner doit obtenir le dossier d'appel d'offres en s'adressant au Service de l'expropriation, Ministère des Transports, Service de l'Expropriation, 201, Place Charles-Lamoyne, 5e étage, Longueuil, J4K 2T5; tél.: (514) 677-8851, en prenant soin de préciser le numéro de dossier mentionné plus haut.

On procédera à l'ouverture des plis lors d'une assemblée publique qui se tiendra au Service de l'expropriation du Ministère, à l'adresse précitée, le 9 mai 1991 à 14h30.

Le sous-ministre, Jean Marc Bard F.C.A.

**STED-VORG** cette personne ambuleuse et motivée de posséder votre propre entreprise. Revenus dépassant la moyenne. Notre compagnie fabrique un produit exclusif. Temps plein ou partiel. 1-800-463-8995, (514) 251-7253.

**ORIGINE DE VÉTÉMENTES** pour dames. Partez boutique-maison ou faites démonstration à domicile. Nous vendons au prix de la manufacture. Gros profit. Plusieurs compagnies. (514) 257-9577.

**LA BEUTE À 40 ans...** ça l'intéresse? Si vous possédez le dynamisme de l'entrepreneur, nous avons l'opportunité qu'il vous faut. 359-6755.

**RECHERCHE GARDIENNE** fiable, expérimentée avec les enfants, pour garder un garçon de 10 mois, devra se voyager. Saint-Luc, 349-6261, après 17 h.

**RECHERCHONS** personnes ambuleuses pour développer un projet d'affaires dans la région de Saint-Jean-sur-Richelieu, possibilité de revenus très intéressants. Pour rendez-vous, 359-5978.

**VOUS AIMEZ** la lingerie et désirez un revenu supplémentaire? «Undercover Wear» vous offre une collection spéciale (valeur de 500\$, gratuitement). Automobile nécessaire. Nicole: 656-6657.

52 offres

**CARTES, LIGNES DE LA MARIAGE**, don naturel, 20 ans d'expérience, jour seulement, 658-6175.

**DÉMÉNAGEMENTS-LIVRAISONS**: pour particuliers ou commerces, camion 14 pieds avec chauffeur, homme supplémentaire si désiré, à partir de 30\$/heure, 358-4351.

**JE FAIS VOS TRANSPORTS** de films 8 mm et Super 8, sur cassette vidéo, à bon prix. 349-2921.

**COUVRE RETRANSMISSIONS**, POMPES TRAVAIL GÉNÉRAL: pose de gypse, tirage de joints, tapiserie, peinture, divers petits travaux de menuiserie en général, 346-4825.

**RAPPORTS D'IMPÔTS**, Provincial et Fédéral, 10\$ chaque, 349-0296.

**RÉNOVATIONS** de tous genres, spécialité: portes et fenêtres. Évaluation gratuite. 1-514-359-3511.

**SERVICE DE PLUMB**: maisons, chalets, etc. Après 17 h, 346-2807.

**VITRINES**: Pour tous vos travaux de toitures, couvreur d'expérience pour recouvrement et réparation, bardeaux d'asphalte, tuiles de béton; à contrat ou à l'heure, évaluation gratuite, 358-9980.

**TRAVAUX DE RÉNOVATIONS ET DE CONSTRUCTION**. Excellents menuisiers avec cartes, disponibles pour tous genres de travaux, 15 ans d'expérience, évaluation gratuite, à l'heure ou au contrat. 358-9980.

-Comptabilité  
-Tenue de livres  
-Service de paye  
-Impôts

Service de  
Comptabilité  
Iberville  
Georges Marcotty  
346-2422

55 divers

**ECKANKAR**. Apprendre à se réaliser en tant qu'être humain et en tant qu'Âme, par des techniques mises à notre disposition par ECKANKAR. Pour brochure gratuite et sans obligation: C.P. 213, Iberville, J2X 4L1.

rencontre-amitié

**APPRENTI, APPRENTY** agence de rencontre sérieuse, confidentielle, rencontres garanties selon vos goûts, personnalité, quelque soit votre âge, consultation personnalisée à votre domicile, spécial jeune fille, jeune dame, 462-3022 Brossard. Service à domicile pour obèses et personnes du 3e Âge.

**AMBIQUE DU BIEN**. Copies de photos avec liste de noms, descriptions, téléphones, hommes, femmes. Inscription gratuite aux dames. 6820-5, Cadée, Saint-Damien, J0K 2E0 (514) 636-3620.

**HOMME CÉLIBATAIRE**, 5 pi 7 po, 150 lb, cherche femme de 55 ans et plus, pour donner et recevoir tendresse et plaisir, peu importe l'apparence, poids ou handicap. Téléphone moi vite et demande Joe, 349-4779.

Province de Québec  
Municipalité de la Paroisse  
de Saint-Gregoire-le-Grand  
AVIS PUBLIC

Assemblée de consultation

Le Conseil municipal de la paroisse de Saint-Gregoire-le-Grand a adopté par résolution le projet de règlement suivant:

Règlement 151

Conditions d'émission des permis de construction

Une assemblée publique de consultation est, par le présent avis, convoquée pour être tenue le lundi 6 mai 1991, 19 h 30, en la salle polyvalente de l'école Frère-André, située au 230, rue Bessette, Mont Saint-Gregoire. Sera soumis à cette consultation publique, le projet de règlement ci-haut mentionné.

Le projet de règlement est disponible pour consultation aux heures normales du bureau municipal, situé au 245, rue Saint-Joseph Sud, Mont Saint-Gregoire.

Christianne Pouliot  
Secrétaire-trésorière  
Tél.: (514) 347-5376

avis de demande  
d'un permis d'alcool



Régie des permis d'alcool du Québec

Toute personne, société ou groupement visé dans l'art. 60 du Code de procédure civile peut, par écrit motivé, assentiment et transmis à la Régie, s'opposer à une demande de permis ci-après énumérés, dans les 15 jours de la présente publication, ou s'il y a eu opposition, intervenir en faveur dans les 30 jours de cette publication. Cette opposition ou intervention doit être accompagnée du certificat attestant de son envoi au requérant ou à son procureur, par poste recommandée, et être adressée à: La Régie des permis d'alcool du Québec, 1 rue Notre-Dame est, suite 9, 200, Montréal, Québec H2Y 1B6.

Nom et adresse du requérant	Nature de la demande	Endroit d'exploitation
LE MONTE CARLO INC. Le Monte Carlo inc. 444, rue Laberge, app. 4 Saint-Jean-sur-Richelieu Dossier: 887-356	1 bar avec danse et spectacles 1 bar sur terrasse	975, boul. du Séminaire Saint-Jean-sur-Richelieu

Le président et directeur général  
Ghislain K. Lafamme, avocat

Québec



Municipalité de la paroisse de Saint-Athanase

AVIS PUBLIC

Avis est par les présentes donné par la soussignée, secrétaire-trésorière de la municipalité de la Paroisse de Saint-Athanase que le 6 mai 1991 à compter de 20 heures au 90, Route 104, Saint-Athanase, aura lieu une consultation publique conformément à l'article 10 du règlement 302-000 règlement sur les dérogations mineures aux règlements d'urbanisme et aux articles 145.4 et suivants de la Loi sur l'aménagement et l'urbanisme.

La consultation traitera de la demande pour une partie du lot 88 (105, rue Dubuc), afin que le conseil de la municipalité de la paroisse de Saint-Athanase statue sur l'agrandissement supérieur à 50% du bâtiment principal.

Si cette demande est approuvée par le conseil municipal, elle aura pour effet de permettre l'agrandissement du bâtiment principal de 66 mètres carrés comparativement aux 39 mètres carrés prévus à la réglementation.

Tout intéressé peut se faire entendre par le conseil relativement à cette demande.

Donné à Saint-Athanase, ce 14e jour d'avril 1991.

La secrétaire-trésorière,  
Carole B. Laurin

**ATTENTION!**  
Les services de mini-pépine  
-Excavation, rotoculteur, terrassement, pose de tourbe, système de drain  
-Sable, terre, pierre, en petites quantités.  
Appelez Richard  
après 17 h  
460-4756

Municipalité de Saint-Sébastien  
AVIS PUBLIC



Assemblée publique de consultation pour règlement d'urbanisme

Une assemblée publique de consultation sera tenue le 7 mai 1991, à 19 heures en la salle du conseil municipal de Saint-Sébastien.

Au cours de cette assemblée, le conseil présentera le projet de plan d'urbanisme de la municipalité de Saint-Sébastien.

Les personnes et organismes intéressés sont invités à s'exprimer sur ce projet de règlement.

Copie du projet de plan d'urbanisme est disponible pour consultation au bureau du secrétaire-trésorier à l'Hôtel de Ville.

Donné à Saint-Sébastien, ce 9 avril 1991.

Micheline Benoit,  
secrétaire-trésorière

Municipalité de Saint-Sébastien



AVIS PUBLIC

Élaboration du plan d'urbanisme

Lors de la session extraordinaire du 14 juin 1990, conformément à l'article 81 de la Loi 125, il fut proposé, appuyé et résolu que le conseil municipal de Saint-Sébastien, procède à l'élaboration du plan d'urbanisme.

Lors de la session ordinaire du 2 avril 1991, il fut proposé, appuyé et résolu qu'un délai de prolongation soit obtenu pour le dépôt officiel de notre plan d'urbanisme et ce jusqu'au 8 juin 1991. Demande acheminée à la MRC Haut-Richelieu et signifiée à monsieur Marc Turcotte, urbaniste.

Donné à Saint-Sébastien, ce 9 avril 1991.

Micheline Benoit,  
secrétaire-trésorière



Municipalité de L'Acadie  
181, chemin du clocher  
L'Acadie, Québec  
J0J 1H0 (514) 347-8221

AVIS PUBLIC  
ENTRÉE EN VIGUEUR DU PLAN D'URBANISME

Avis public est par les présentes donné par le soussigné, secrétaire-trésorier de la municipalité de L'Acadie, que le plan d'urbanisme de la municipalité de L'Acadie est entré en vigueur le quinzième jour du mois de mars mil neuf cent quatre-vingt-onze à la date de délivrance du certificat de conformité par la Municipalité régionale de comté du Haut-Richelieu.

Une copie du plan d'urbanisme est disponible pour consultation au bureau du secrétaire-trésorier, à l'hôtel de ville de L'Acadie, durant les heures d'ouverture du bureau.

RÉSUMÉ DU PLAN D'URBANISME

Les grandes orientations d'aménagement

Le plan d'urbanisme de la municipalité de L'Acadie a comme principal objectif de préserver le patrimoine architectural tout en favorisant une consolidation du développement urbain et une protection des terres agricoles.

À cet effet, les grandes orientations d'aménagement du plan d'urbanisme sont les suivantes:

- Consolider le développement résidentiel à l'intérieur des périmètres d'urbanisation;
- Préserver l'agriculture dans la municipalité;
- Préserver les boisés en milieu agricole et urbain;
- Consolider les secteurs commerciaux existant à l'intérieur des périmètres d'urbanisation;
- Préserver le caractère particulier du noyau du village;
- Contrôler le développement à l'intérieur des zones à risque de glissement de terrain et d'inondation;
- Préserver le réseau hydrographique.

Les grandes affectations du sol et les densités

Les affectations du sol et les densités définissent les vocations et le niveau de concentration de toutes les parties du territoire. On retrouve sept (7) types d'affectation du sol à L'Acadie dont deux (2) types d'affectation résidentielle.

L'affectation résidentielle rurale comprend les secteurs résidentiels ponctuels localisés en milieu agricole. La densité permise est très faible, soit 4 logements à l'hectare, compte tenu de l'absence d'égout et d'aqueduc.

L'affectation résidentielle de faible densité regroupe les résidences et maisons mobiles en milieu urbain.

Les secteurs de cette affectation se retrouvent dans le noyau du village, dans le secteur Ruisseau-des-Noyers et dans les secteurs qui font partie de l'agglomération du domaine Deland et du village Canadien. La densité de ces secteurs desservis par un ou deux services (égout et aqueduc) est de moins de 35 logements à l'hectare.

L'affectation commerciale et de service est localisée en bordure des principales voies routières de la municipalité, soit la route 104, le chemin Ruisseau-des-Noyers et le chemin du Clocher. Ces secteurs regroupent les établissements de vente au détail et services destinés à la population locale et aux voyageurs.

Le noyau du village, dont la dominance est résidentielle permettra par ailleurs certains types d'établissements commerciaux, tels que commerces d'artisanat et auberges de type «gîte touristique».

L'affectation industrielle occupe une très faible proportion du plan d'urbanisme puisqu'on ne retrouve qu'un (1) secteur voué à cette fonction. Ce secteur ne vise qu'à confirmer un poste de transformation électrique existant, en bordure du chemin du Clocher.

L'affectation institutionnelle est également peu représentée dans le plan d'urbanisme et elle ne vise qu'à confirmer les principales institutions du noyau du village.

L'affectation parc et espace vert se retrouve par ailleurs dans plusieurs sites. Le plan vise à confirmer des parcs et équipements existants tels que terrain de jeux municipal, champ de tir, terrain de camping et propose deux nouveaux secteurs d'espace vert, soit dans le secteur Ruisseau-des-Noyers et en bordure de la rivière L'Acadie, près du noyau du village. Ces deux secteurs visent à protéger un boisé et assurer un accès public à la rivière L'Acadie. Finalement, l'affectation agricole couvre près de 85% du territoire de la municipalité.

Le périmètre d'urbanisme

Le plan d'urbanisme délimite trois (3) périmètres d'urbanisation où seront concentrées les affectations urbaines. Ces périmètres visent essentiellement à permettre la croissance démographique de la municipalité tout en évitant l'étalement du développement.

Les zones à protéger

Le plan localise des zones à risque d'inondation et de glissement de terrain en bordure des principaux cours d'eau de la municipalité. La réglementation d'urbanisme spécifiera des conditions particulières à la construction et aux aménagements à l'intérieur de ces zones de contraintes, en interdisant notamment toute construction à l'intérieur des zones à risque d'inondation. Le plan localise également un ancien site d'enfouissement des déchets qui ne pourra être utilisé à d'autres fins sans analyse préalable de la contamination du sol.

Le plan a, par ailleurs, identifié une zone à protéger pour la partie centrale du village.

De façon à assurer la préservation du cachet du village, un site du patrimoine sera constitué et tout projet de subdivision, construction, démolition, agrandissement, restauration extérieure et affichage devra être approuvé par le Conseil sur recommandation du Comité consultatif d'urbanisme.

Le plan a également identifié quatre (4) bâtiments historiques classés par le ministère des Affaires culturelles, lesquels sont protégés en vertu de la Loi sur les biens culturels.

Le plan spécifie de plus que les bâtiments situés à l'extérieur du noyau du village et qui ont été construits avant 1950 devront respecter une réglementation particulière en ce qui concerne les modifications extérieures.

Finalement, le plan spécifie des conditions relatives à la protection des boisés de ferme tels que l'interdiction de coupe à blanc et le contrôle des coupes en bande et sélectives.

Les programmes particuliers d'urbanisme

Le plan prévoit un programme particulier d'urbanisme pour le secteur Ruisseau-des-Noyers, compte tenu que le développement se réalisera principalement dans ce secteur.

Le programme particulier d'urbanisme déterminera de façon détaillée les affectations, réseaux de rues et densités en prévoyant notamment un accès direct à la route 104.

Donné à L'Acadie, ce 9e jour du mois d'avril 1991.

Le secrétaire-trésorier,  
Denis L'Heureux

**GRÂCE À LA MAISON ÉTHIER...**

*Obtenez du neuf...*

**EN ROS QU PRIX COÛTANT**

**OUI?**

**À L'USINE SCANWAY** 800, rue Pierre-Caisse

**À SAINT-JEAN-SUR-RICHELIEU**

**À 15 MINUTES DU PONT CHAMPLAIN**



**QUAND?**

**DÈS MAINTENANT!**

Les lundis, mardis et samedis de 9 h à 17 h  
Les mercredis, jeudis et vendredis de 9 h et 21 h

**EXCEPTIONNELLEMENT  
OUVERT DIMANCHE LE 14 AVRIL**

**GAGNEZ  
un  
télécouleur  
20 pouces  
Valeur de 500\$**

Profitez des meilleures  
**AUBAINES-MOBILIERS**  
et déposez le coupon de  
participation à l'entrée

PLUS DE

**4 MILLIONS**

D'INVENTAIRE DE

**20 MANUFACTURIERS**

ET TOUJOURS LA POSSIBILITÉ DE PAYER  
PAR CARTES DE CRÉDIT OU D'OBTENIR  
UN FINANCEMENT SUR 36 MOIS.

**MOBILIERS DE SALLE À MANGER**  
Prix régulier 1895\$

- texturé
- laqué
- blanc
- noir

*Prix*  
**VENTE 995\$**

**MOBILIERS DE CHAMBRE**  
Prix régulier 2995\$

- contemporain
- blanc
- noir

*Prix*  
**VENTE 1455\$**

<b>MOBILIERS DE SALON</b> .....	<b>50%</b>
<b>RÉFRIGÉRATEURS</b> À PARTIR DE .....	549\$
<b>CUISINIÈRES</b> À PARTIR DE .....	449\$
<b>LAVE-VAISSELLE</b> À PARTIR DE .....	349\$
<b>TÉLÉCOULEURS 21 PO</b> À PARTIR DE .....	399\$

Nom: \_\_\_\_\_  
 Adresse: \_\_\_\_\_  
 Ville: \_\_\_\_\_  
 Code postal: \_\_\_\_\_ Tél.: \_\_\_\_\_