

**rabaischocs.com**  
Le Richelieu  
VOTRE MÉDIA D'ICI  
**DES CENTAINES  
d'offres  
exclusives**  
Certificats-cadeaux  
de vos marchands locaux  
**à petits prix**  
Visitez le **rabaischocs.com**  
pour prendre connaissance de ces offres limitées.

**Simplifiez  
vos lunches**  
grâce à **IGA GLADU  
extra**  
400, BOUL. SÉMINAIRE NORD  
170, BOUL. SAINT-LUC  
318, BOUL. SAINT-LUC  
>34002-1



# L'ART DU SUSPENSE EN VEDETTE À LA BIBLIOTHÈQUE SAINT-LUC

Pour sa troisième édition, le Grand DÉLIRE rend hommage à l'art du suspense. Cet événement littéraire organisé par le réseau des bibliothèques municipales de Saint-Jean-sur-Richelieu aura lieu exclusivement entre les murs de la bibliothèque Saint-Luc du 20 au 22 septembre. Les visiteurs auront droit à une panoplie d'activités gratuites pour petits et grands dans une ambiance à saveur policière. Sur la photo: Carole Laurin, bibliothécaire, en compagnie de Thomas Hodgson et Marjolaine Quintal, comédiens qui participeront à l'événement.

PAGE 6

(Photo Le Canada Français - Jessyca Viens Gaboriau)

**Nous sommes là  
pour vous!**  
Venez profiter de judicieux conseils  
de notre équipe expérimentée!

**50%  
DE RABAIS**  
Patrons Burda, draperies  
et tissus de recouvrement\*  
\*Applicable sur lots sélectionnés

**LES TISSUS  
DU QUÉBEC**  
610, 1<sup>er</sup> Rue, Iberville 347-1333

>34066-1

# BOUTIQUE RICARDO

NOUVEAUTÉ  
À VENIR

**IGA** GLADU  
*extra*

Seulement au  
170, boul. Saint-Luc  
Saint-Jean-sur-Richelieu  
450 376-4990

Rachelle  
Béry

Boutique santé

Seulement au

**IGA** GLADU  
*extra*

400, boul. Séminaire Nord  
Saint-Jean-sur-Richelieu  
450 349-2878

Vous offre une vaste sélection de suppléments et de produits de soins naturels de qualité supérieure, des fruits et légumes biologiques, des produits laitiers et des produits naturels, certifiés\*, faits au Québec et non testés sur les animaux.

Venez rencontrer nos conseillères et naturopathes sur place.

Elles vous aideront à faire les meilleurs choix en toute confiance.

\*Détails en succursale.

>34004-1

Le 21 septembre au parc des Parulines

ACTUALITÉS

# CIME et la Ville vous invitent à une activité d'interprétation

DAVID FILLION

dfillion@canadafrancais.com

**ENVIRONNEMENT.** CIME Haut-Richelieu et la Ville de Saint-Jean-sur-Richelieu proposent une activité d'interprétation qui aura lieu le 21 septembre, entre 10 h et 11 h 15, au parc naturel des Parulines. Il sera possible d'explorer la forêt et d'en apprendre plus sur la flore qui s'y trouve. Les places sont limitées, et il est possible d'y participer sans frais.

Pour le temps d'une activité d'une heure et quart, le parc naturel des Parulines deviendra le théâtre d'exploration du CIME Haut-Richelieu et des personnes qui souhaitent en apprendre sur cet espace naturel protégé par la Ville.

L'activité, qui aura pour thème Une forêt vivante, prendra vie grâce à un partenariat entre la Ville de Saint-Jean-sur-Richelieu et CIME. La randonnée proposera de se familiariser avec les espèces d'arbres présents afin de pouvoir les identifier, voir les relations qu'ils entretiennent avec la faune et mieux connaître l'impact que



L'activité permettra de se familiariser avec la flore du parc naturel des Parulines.

(Photo Le Canada Français - Archives)

peuvent avoir certaines espèces exotiques envahissantes.

Des naturalistes de CIME seront de la partie afin de partager leurs savoirs et de répondre aux



**ALAIN BROWN**  
Courtier immobilier

**ROYAL LEPAGE**

EXCELLENCE

Agence immobilière  
FRANCHISÉE INDÉPENDANTE ET  
AUTONOME DE ROYAL LEPAGE  
alainbrown@royallepage.ca

ESTIMATION DE LA VALEUR  
MARCHANDE DE VOTRE PROPRIÉTÉ

514 918-0187

>17556-1

questions des participants.

L'événement a pour but de permettre aux participants de plonger « au cœur d'une forêt en pleine évolution, régie par les cycles saisonniers alternants floraison, production de fruits et dormance », comme l'explique la Ville par communiqué.

## PARTICIPATION

L'activité d'interprétation nécessitera peu d'effort physique et permettra, par le biais d'une approche ludique, de participer à la transmission de savoirs.

Il est possible de prendre part gratuitement à la randonnée, mais puisque le nombre de places disponibles est limité, il est impératif de s'inscrire au préalable. L'âge minimal recommandé est de 12 ans.

Le départ aura lieu à partir du stationnement principal du parc, situé sur le chemin du Clocher, près de la route 219, à Saint-Jean-sur-Richelieu.

Pour s'inscrire ou se renseigner au sujet de l'activité d'interprétation Une forêt vivante, il faut écrire à [services@cimehautrichelieu.qc.ca](mailto:services@cimehautrichelieu.qc.ca).



**SURPLUS D'INVENTAIRE**

**NAPOLÉON**

## UN BON BBQ, c'est toujours N° 1 avec Napoléon

Plusieurs modèles de disponibles



**NORAC**  
SPAS • BBQ • FOYERS

274, boul. Saint-Luc, Local 600  
Saint-Jean-sur-Richelieu  
450 348-6905 | [noracspas.com](http://noracspas.com)

www.lerichelieu.ca - Le 17 septembre 2024 - 3

>33648-2

# CIME va de l'avant avec son bâtiment multiservice

DAVID FILLION

dfillion@canadafrancais.com

**FINANCEMENT.** CIME Haut-Richelieu a récemment réussi à atteindre l'objectif d'amasser 15 000 \$ grâce à une campagne de sociofinancement lancée via la plateforme numérique La Ruche. Le montant participera au financement d'une partie du projet de bâtiment multiservice que l'organisme veut faire lever de terre. Présentement, CIME est rendu à l'étape de l'élaboration d'un appel d'offres.

Une centaine de personnes ont répondu à l'appel que CIME a lancé avec sa campagne de sociofinancement sur La Ruche. Grâce à cette approche, l'organisme a pu accumuler un total de 15 170 \$ en dons.

Ce montant s'ajoute aux autres efforts que CIME a déployés afin d'atteindre la somme de 2 M\$ pour pouvoir bâtir un bâtiment multiservice destiné à la clientèle et aux divers groupes qui se présentent sur le site.

Face à cette réussite et s'approchant de plus en plus de son objectif, l'organisme a récemment

annoncé que les choses pourraient bouger dans un avenir pas si lointain, et qu'il prévoit aller en appel d'offres dès cet automne.

## ÉTAPES

Outre la campagne de sociofinancement sur La Ruche, CIME a lancé plusieurs demandes de subventions afin de rendre le projet de bâtiment multiservice réalisable.

Au fil du temps, l'organisme s'est aussi doté d'un puits artésien et il a récemment obtenu des autorisations ministérielles en ce qui a trait à la gestion des eaux potables et usées du projet.

Présentement, CIME est encore en attente d'une réponse pour savoir s'il aura une subvention gouvernementale provenant du Programme d'aide à la relance de l'industrie touristique (PARIT). Or, que Québec accorde ou non cette subvention, l'organisme est prêt à aller de l'avant.

## BESOINS

Le bâtiment multiservice que planifie construire CIME aura pour principales fonctions



Le bâtiment multiservice pourrait ouvrir dès l'été 2025.

(Photo : tirée de la page Facebook du CIME Haut-Richelieu)

d'offrir un espace sanitaire en bonne et due forme afin que les quelque 50 000 visiteurs annuels puissent profiter d'une offre autre que les toilettes sèches actuellement présentes.

L'idée est aussi de proposer un espace où pourront se rassembler groupes ou camps de jour, et où des activités éducatives pourront avoir lieu.

## À VENIR

Puisqu'au Québec l'hiver n'est pas la meilleure saison pour creuser ou pour excaver, les travaux sont prévus pour démarrer au printemps 2025.

Si tous les échéanciers sont respectés, le bâtiment pourrait être livré et accessible au grand public dès l'été de la même année.

## Dans plusieurs établissements de santé Le port du masque est de nouveau obligatoire

**SANTÉ.** En raison de la hausse du nombre de cas de COVID-19, le CISSS de la Montérégie-Centre informe la population que le port du masque redevient obligatoire pour tous dans plusieurs installations.

Les lieux visés par cette mesure sont : l'Hôpital du Haut-Richelieu et l'Hôpital Charles-Le Moyne, les cliniques de dépistage et de vaccination, les centres d'hémodialyse et le Centre Saint-Lambert et l'unité de réadaptation

fonctionnelle intensive Sainte-Croix.

### SAISON DES VIRUS

Dans un communiqué émis le 11 septembre dernier, le CISSS précise que « le port du masque sera en vigueur pendant toute la période propice à la propagation des virus respiratoires. Cette décision a été prise afin de protéger l'accessibilité aux services. »

Bien que recommandé, le port du masque

demeure actuellement non obligatoire pour les usagers dans les CLSC, les groupes de médecins de famille, les cliniques médicales et la Maison de naissance notamment. Il est également recommandé aux visiteurs et proches aidants dans les CHSLD.

### CONSEILS

Rappelons que le port du masque est l'une des mesures utiles pour limiter la propagation

des infections, tout comme se laver les mains fréquemment avec de l'eau et du savon ou un gel antiseptique. Il est conseillé de rester à la maison si vous faites de la fièvre et de porter un masque en présence de symptômes comme de la toux, de la congestion nasale et un mal de gorge.

Si vous avez des inquiétudes en lien avec votre santé, nous vous invitons à consulter Info-Santé, au 811.

### SERVICES :

- Prothèses auditives
- Embouts auriculaires
- Protecteurs industriels
- Bouchons de baignade
- Piles - Réparations
- Accessoires pour malentendants



**LINDA RHEAUME**  
Audioprothésiste inc.

Un service de qualité, une audition améliorée

[www.linda-rheaume.com](http://www.linda-rheaume.com)

Mieux entendre, c'est possible ! Nous vous offrons :

Pour rendez-vous  
**450 691-5105** Plus de 35 ans à votre service  
\*English spoken  
ou sans frais **1 866 690-4530**

**ST-JEAN-SUR-RICHELIEU**  
202 rue Richelieu bureau 204, St-Jean-sur-Richelieu

- un service courtois et professionnel
  - Une gamme de produits adaptés à vos besoins
  - des conseils judicieux et personnalisés
  - Un accompagnement complet
- Une évaluation par l'audioprothésiste est requise pour la sélection d'une prothèse auditive

>17622-1

Le Richelieu  
VOTRE MÉDIA D'ICI

100, rue Richelieu, bureau 115,  
Saint-Jean-sur-Richelieu J3B 6X3  
Téléphone : 450 347-0323  
Sans frais : 1 800 947-8555  
Annonces classées : 1 866 637-5236



#### Directeur général :

Stéphane Legrand

#### Rédactrice en chef :

Stéphanie Mac Farlane

#### Journaliste :

Richard Hamel

#### Directrice support aux ventes :

Nancy St-Jean

#### Conseillers en solutions médias :

Manon Lavigne

Martin Stewart

Nancy St-Jean

Stéphanie Thiry

#### Chargées de projets :

Kim Simard

Sarah St-Michel

#### Coordonnatrices :

Jeannette Bédard

Claudia Tougas

#### Publié par :

Icimedias inc.

#### Président :

Renel Bouchard

[www.icimedias.ca](http://www.icimedias.ca)

#### Impression :

Imprimerie Mirabel -  
division Québecor Média

#### Distribution :

Postes Canada

TIRAGE : 35 664 EXEMPLAIRES IMPRIMÉS

Dépôt légal : Bibliothèque Nationale du Québec. Bibliothèque nationale du Canada. Droit d'auteur protégé sous le numéro de registre 194, numéro d'ordre 277-191. Toute reproduction des annonces ou informations en tout ou partie de façon officielle ou déguisée est interdite sans la permission écrite de l'éditeur. Le journal Le Richelieu ne se tient pas responsable des erreurs typographiques pouvant survenir dans les textes publicitaires mais il s'engage à reproduire uniquement la partie du texte où se trouve l'erreur. La responsabilité du journal et/ou de l'éditeur ne dépassera en aucun cas le montant de l'annonce. Les articles publiés dans Le Richelieu sont sous la seule responsabilité des auteurs et la direction ne partage pas nécessairement les opinions émises.

Le Richelieu adhère au Guide de déontologie journalistique du Conseil de presse du Québec. Nos journalistes adhèrent au Guide de déontologie de la Fédération professionnelle des journalistes du Québec.



## RELIGION



### Une dernière messe le 29 septembre à la paroisse Saint-Grégoire-le-Grand

Mont-Saint-Grégoire devra dire adieu à la présence de l'Église, car d'ici quelques semaines, la paroisse Saint-Grégoire-le-Grand fermera définitivement. Des raisons de difficultés financières et de faible achalandage ont été évoquées pour expliquer cette décision. Pour l'occasion, une cérémonie officielle de fermeture aura lieu le 29 septembre, en présence de M<sup>gr</sup> Christian Rodembourg, évêque du diocèse de Saint-Hyacinthe. La paroisse de Saint-Grégoire-le-Grand est présente dans la municipalité depuis près de deux siècles, et l'institution est reconnue pour être la paroisse natale de Saint-André. Dépendamment de leur emplacement géographique, les fidèles de la paroisse Saint-Grégoire-le-Grand pourront rejoindre d'autres paroisses de la région. Au-delà du 29 septembre, l'Église restera propriétaire des bâtiments et du terrain où se trouve la paroisse, mais il n'est pas impossible que le tout soit éventuellement mis en vente aux enchères. (Photo Le Canada Français - Laurianne Gervais-Courchesne)

## ÉVÈNEMENT



### Les défis de la Course à obstacles du CMR

Le 24 août dernier, les élèves-officiers et aspirants de marine qui débutent leur parcours au Collège militaire royal de Saint-Jean (CMR Saint-Jean) ont participé à la Course à obstacles que tient annuellement le collège. Les participants se sont divisés en escadrons, et chacun d'eux a tenté d'obtenir les meilleurs résultats aux divers défis proposés. Au terme de la compétition, c'est l'escadron Iberville qui est sorti vainqueur de la journée. Les diverses épreuves que les nouveaux étudiants du collège ont affrontées comprenaient des parcours incluant de l'eau, de la boue, des épreuves de force, des modules demandant endurance et agilité, et plusieurs autres obstacles où les participants ont dû donner leur 100%. L'escadron Iberville est sorti vainqueur de la journée. En après-midi, tous les élèves-officiers et aspirants de marine ont pu recevoir leur insigne du CMR Saint-Jean, ce qui a en quelque sorte marqué leur entrée dans la grande famille du collège militaire. (Photo: Le Canada Français - Karl-Emmanuel Barrière)

# Venez rencontrer Aurélie Rivard

**Paranageuse  
Originnaire de Saint-Jean-sur-Richelieu**



**IGA**



ÉPICERIE OFFICIELLE

**Séance de signature et de photo**

**Samedi 28 septembre de 11 h à 15 h**

**Dégustation de petites bouchées  
et café vous seront servis gratuitement**

Exclusivement à votre



**IGA Super Marché Laplante**  
450, 2e Avenue  
Saint-Jean-sur-Richelieu



Du 20 au 22 septembre à la bibliothèque Saint-Luc

# L'art du suspense à l'honneur au Grand DÉLIRE

MARIE-CLAUDE LESSARD

mclessard@canadafrancais.com

**ÉVÉNEMENT.** La troisième édition du Grand DÉLIRE rendra hommage à l'art du suspense. Cet événement littéraire organisé par le réseau des bibliothèques municipales de Saint-Jean-sur-Richelieu se déroulera du 20 au 22 septembre à la bibliothèque Saint-Luc. Les visiteurs pourront prendre part à une panoplie d'activités gratuites pour petits et grands dans une ambiance à saveur policière.

« La bibliothèque n'est plus ce lieu où il faut demeurer silencieux. Avec le Grand DÉLIRE, nous voulons faire vivre la littérature différemment. L'événement s'adresse autant aux lecteurs qu'aux non-lecteurs, aux usagers de la bibliothèque et à ceux qui n'y viennent jamais », précise la bibliothécaire Carole Laurin qui se consacre à l'organisation de l'événement depuis plusieurs mois.

La bibliothèque Saint-Luc sera complètement métamorphosée pour l'occasion. Le Salon Rouge, qui accueille plusieurs expositions artistiques par année, sera transformé en un poste de police. De plus, un coin de la bibliothèque deviendra temporairement une prison.

## AU-DELÀ DES LIVRES

Lors de la soirée d'ouverture de l'événement, qui aura lieu le vendredi 20 septembre à compter de 19 h 30, le public pourra faire connaissance avec l'agent Jack Kcaj lors d'une fausse conférence ayant pour titre Confidences d'un agent double repent.

Par la suite, place au Cabaret jazz band de Pierre-Armand Tremblay qui se nommera le temps d'une soirée le Polar Jazz Band. Le public



Carole Laurin, bibliothécaire, en compagnie des comédiens Thomas Hodgson et Marjolaine Quintal qui participeront au Grand DÉLIRE.

(Photo Le Canada Français - Jessyca Viens Gaboriau)

aura l'occasion de replonger à l'intérieur des plus grandes enquêtes de l'histoire.

La journaliste du *Canada Français* Louise Bédard abordera des faits divers marquants qui se sont passés dans le Haut-Richelieu au courant des 40 dernières années. Sa conférence aura lieu le samedi 21 septembre, à 10 h 30.

Un autre corps de métier relié au monde policier sera mis de l'avant le dimanche 22 septembre, à 13 h 30, grâce au sergent-détective au Service de police de Saint-Jean-sur-Richelieu Benoît Blanchette. Ce dernier présentera la conférence Secrets d'enquêtes qui expliquera

l'envers du décor d'une enquête policière.

## LECTURE SENSORIELLE

La spécialiste en polars québécois Morgane Marvier donnera ses suggestions littéraires au cours de sa conférence intitulée Le polar sous toutes ses formes, qui se déroulera le 21 septembre, à 14 h.

Lors d'une table ronde le 22 septembre à 10 h 30, l'animatrice Véronique Daudelin échangera avec trois auteurs de romans policiers à propos de leur travail et leurs inspirations.

Le panel sera composé de l'auteur originaire

du secteur Iberville Jean Lemieux, de l'autrice de polar Isabelle Lafortune ainsi que de l'auteur André Marois, dont le roman *La sainte paix* a reçu en mai dernier la distinction du Meilleur roman policier canadien.

Une activité spéciale réservée à un public averti de 18 ans et plus se déroulera les 21 et 22 septembre, à 15 h 30, à l'Espace culture de l'établissement. Des comédiens de la région ont préparé une lecture sensorielle d'un extrait du roman *Amqui* de Éric Forbes. Les visiteurs qui le souhaitent pourront participer à une expérience particulière en ayant les yeux bandés et les pieds nus tout au long de la lecture afin de mieux plonger dans les manipulations des comédiens.

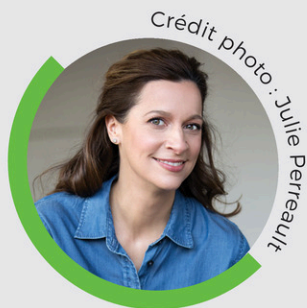
## THÉÂTRE LUDIQUE

Les visiteurs âgés de 8 à 12 ans pourront participer à deux activités participatives le 21 septembre. Ils devront résoudre une enquête du nom de Mystère au manoir qui aura lieu à 10 h. Le magicien Alfred Littéraire sera présent à 14 h pour faire sortir de leur livre des personnages littéraires célèbres issus du monde policier.

L'inspectrice Sentout sera de passage le 22 septembre à 10 h 30 pour offrir un spectacle de marionnettes aux enfants de 2 à 8 ans. Finalement, lors de la même journée, une enquête truffée d'énigmes et de codes secrets se déploiera à 13 h à travers la bibliothèque pour les enfants de 6 à 9 ans.

## INSCRIPTIONS

En raison de l'espace restreint de la bibliothèque, il est nécessaire de réserver des places pour certaines activités, dont la lecture sensorielle. Tous les détails sont disponibles sur le site <https://loisirs.sjsr.ca/>. Il est également possible de téléphoner à la bibliothèque Saint-Luc.



Crédit photo: Julie Perreault

« Acheter local, c'est soutenir les producteurs agricoles d'ici tout en contribuant à la vitalité économique de notre région, de la campagne jusqu'à la ville! »

- Marie-Soleil Michon, porte-parole

**Cultivons le vivre ensemble en Montérégie!**

L'importance de l'agriculture sur l'économie locale

NOTRE CAMPAGNE  
UN MILIEU DE VIE  
À PARTAGER

Consultez  
notre site Web



Ce projet est réalisé grâce à l'accompagnement et au soutien financier de la Stratégie bioalimentaire Montérégie, en partenariat avec l'UPA Montérégie, les 12 MRC de la Montérégie et la Ville de Longueuil.

Stratégie  
bioalimentaire  
Montérégie

# Opération Bonne Mine vous convie à un souper-bénéfice

MEGAN CHAMPAGNE

mchampagne@canadafrancais.com

**DONS.** Opération Bonne Mine Haut-Richelieu tiendra un souper-bénéfice le jeudi 26 septembre à l'Hôtel St-Jean-sur-Richelieu. Cet événement permet au programme d'apporter une aide aux enfants de milieux défavorisés en distribuant, entre autres, des sacs à dos et des articles scolaires en début d'année.

L'événement débutera avec un service de cocktails de bienvenue à compter de 17 h 30. La soirée sera animée par Denis Lavigne et inclura un témoignage d'Alex Rodriguez.

Rappelons que le programme Opération Bonne Mine vise à encourager la persévérance scolaire et à briser le cycle de la pauvreté partout à travers la province.

Sa mission est de contrer le décrochage

scolaire et rendre les études accessibles à tous, en offrant aux jeunes de milieux défavorisés les moyens de réussir à l'école afin que des portes s'ouvrent pour leur avenir.

«L'organisme répond aux besoins personnels, sociaux et culturels des jeunes pour favoriser leur réussite scolaire. En aidant les familles à diminuer la pression financière liée à la rentrée scolaire, Opération Bonne Mine offre aux jeunes une expérience scolaire positive, renforçant ainsi leur confiance en eux et les incitant à poursuivre leurs études», peut-on lire dans un communiqué de presse



L'événement permet au programme d'apporter une aide aux enfants de milieux défavorisés en distribuant entre autres des sacs à dos et des articles scolaires. Pixabay

émis le 30 août.

Il est possible de se procurer des billets pour le souper-bénéfice en consultant le site Web [vosbillets.tuxedobillet.com/location/opération-bonne-mine/20240926173000](http://vosbillets.tuxedobillet.com/location/opération-bonne-mine/20240926173000).

## LES DEUX FONT LA PAIRE

# Raphaël a une passion pour l'histoire



PARRAINAGE  
CIVIQUE  
DU HAUT-RICHELIEU

**PARTAGE.** Parrainer, c'est partager son temps bénévolement, environ trois heures par mois, avec l'un ou l'une de nos membres filleuls: faire une sortie, aller marcher, découvrir un nouveau restaurant... les possibilités sont infinies. Chaque chronique présente une personne filleule à la recherche d'un parrain ou d'une marraine civique.



Raphaël est calme et curieux de nature.

(Photo Parrainage civique du Haut-Richelieu)

Cette semaine, nous rencontrons Raphaël au musée du Fort Saint-Jean, dédié à l'histoire des guerres à travers diverses expositions. Sa passion pour l'histoire l'a conduit à choisir ce lieu. Au cours de notre visite, Raphaël nous a partagé ses impressions en observant les expositions, expliquant qu'il s'imaginait être dans la peau des personnes de l'époque pour ressentir leur vécu.

Pendant notre discussion, Raphaël a exprimé son souhait de faire de l'exploration avec son parrain, comme participer à des immersions, visiter des musées, assister à des spectacles, ou encore découvrir des sujets qui s'éloignent de l'histoire.

### SOIF D'APPRENDRE

Calme et curieux de nature, Raphaël se sent plus à l'aise lorsqu'il connaît mieux les gens. «Ma confiance se développe quand je vois souvent une personne.» On comprend ainsi qu'il aime créer de véritables liens avec les personnes qui l'entourent.

Il nous confie avoir toujours eu soif d'apprendre. «La curiosité augmente la connaissance». Il avoue avoir une passion pour l'archéologie et tout ce qui touche à l'histoire, et il aime particulièrement lire des romans et écouter des reportages sur ces sujets.

Son jumelage pourrait élargir son cercle social en lui permettant de rencontrer de nouvelles personnes en dehors de son environnement habituel. Ainsi, Raphaël pourrait développer des liens plus significatifs en amitié.

Si vous pensez être la personne idéale pour accompagner Raphaël dans ses activités culturelles, contactez-nous au 450 347-8091 ou par courriel à [info@parrainageciviquehr.com](mailto:info@parrainageciviquehr.com). Votre soutien et votre compagnie pourraient faire une réelle différence dans sa vie! Finalement, visionnez notre visite au musée du Fort Saint-Jean sur notre site internet: [www.parrainageciviquehr.com](http://www.parrainageciviquehr.com).

LANCÔME  
PARIS

du 12 au 25 septembre

CADEAU beauté  
AVEC TOUT ACHAT DE 75\$\*

VALEUR  
ESTIMÉE :  
140\$\*\*



\*Cadeau offert avec tout achat de produits Lancôme d'une valeur de 75\$ ou plus, avant taxes.  
\*\*Valeur basée sur le prix ordinaire moyen au ml ou au g. Un cadeau par client, dans la limite des stocks. Les composants peuvent varier. Cette offre ne peut être jumelée à aucune autre promotion.



Jean Coutu

DEUX SUCCURSALES POUR MIEUX VOUS SERVIR

947, BOUL. DU SÉMINAIRE N.  
SAINT-JEAN-SUR-RICHELIEU  
450 348-9251

340, BOUL. SAINT-LUC  
SECTEUR SAINT-LUC  
450 349-2121

## AGENDA CULTUREL

### NICOLAS BOULERICE ET FRÉDÉRIC SAMSON

La série des Jeudis Shows sera lancée le 26 septembre avec le spectacle de Nicolas Boulерice et Frédéric Samson, dès 18h, au Cabaret-Théâtre du Vieux-Saint-Jean. Le duo offrira un concert consacré à une fusion musicale qu'ils ont baptisée Cool trad. Ce style allie le Cool Jazz et le mouvement beatnik des années 50. Les billets sont en vente sur le site Internet officiel de la SPEC du Haut-Richelieu.

### ÉTIENNE DUFRESNE

L'auteur-compositeur-interprète pop et jazz Étienne Dufresne sera de passage au 164, Lounge, le 27 septembre. Le spectacle débutera à 21h, et les portes ouvriront à 20h. La soirée est réservée aux gens âgés de 18 ans et plus. Les billets sont en vente au coût de 24\$ jusqu'au 27 septembre, 18h. Le prix sera de 29\$ à l'ouverture des portes. Il est possible de se procurer des billets sur le site Internet officiel de la SPEC du Haut-Richelieu.

### CONTE INTERACTIF ET BRICOLAGE

Le pavillon Gérard-Morin, situé au 41, rue Arthur-Riendeau, sera l'hôte d'un conte interactif et d'un atelier de bricolage le

28 septembre à compter de 10h30. Cette activité de La Maison autochtone s'adresse aux enfants âgés de 2 à 6 ans. Les frimousses pourront découvrir Pishu le caracajou dans une aventure visant à découvrir les traditions autochtones. L'activité est gratuite, mais une inscription est requise via le site Internet <https://loisirs.sjsr.ca/>.

### LES ARRIVANTS

Les musiciens Amichai Ben Shalev, Abdul-Wahab Kayyali et Hamin Honari forment le trio Les Arrivants. Ils présenteront un concert gratuit le 28 septembre, à 13h30, au Domaine Trinity. Aucune inscription n'est requise. Le public pourra découvrir un répertoire de chansons originales combinant airs de tango argentin, musique arabe classique et des rythmes traditionnels persans.

### LE PÈRE

Il reste encore quelques places pour assister à la pièce de théâtre *Le Père* qui ouvrira la saison théâtrale 2024-2025 de la SPEC du Haut-Richelieu. Cette œuvre dramatique mettant en vedette Marc Messier et Catherine Trudeau sera présentée le 28 septembre, à 20h, au Théâtre des Deux Rives. L'achat de billets se fait sur le site Internet officiel de la SPEC.

## IMPROVISATION



### Un match spécial de La CLIC ce jeudi

Pour célébrer ses 40 ans, La Certaine ligue d'improvisation créative (CLIC) de Saint-Jean-sur-Richelieu, vous invite à un match spécial qui sera présenté le jeudi 19 septembre, à compter de 20h, au Cabaret-Théâtre du Vieux-Saint-Jean. Cette soirée mettra de l'avant le talent des improvisateurs d'aujourd'hui ainsi que celui d'anciens joueurs marquants. Pour se procurer des billets, il suffit de consulter la plateforme Web [spec.qc.ca/evenements-vosbillets-ca](http://spec.qc.ca/evenements-vosbillets-ca), de la SPEC du Haut-Richelieu. Cette photo est tirée des archives de la ligue. (Photo Gracieuseté - La CLIC)



## ▶▶▶ Le Futur, c'est ici et maintenant.

Chez Pioneer®, l'innovation anime tout ce que nous faisons. Des chercheurs dans nos laboratoires à nos équipes aux champs, nous collaborons sans relâche pour recueillir et analyser des milliards de points de données annuellement. Tout cela est pour s'assurer de livrer une génétique de pointe aux producteurs et aux familles qui comptent sur nous chaque jour.

**Veillez visiter [Pioneer.com/LeFutur](http://Pioneer.com/LeFutur). Vous verrez comment nos innovations alimentent l'avenir de l'agriculture.**



™ © Marque de Corteva Agriscience et de ses sociétés affiliées. © 2024 Corteva.



## La danse à titre de thérapie

**Famille à Cœur a pour mission de soutenir le mieux-être individuel et familial afin de favoriser l'épanouissement des familles de la MRC du Haut-Richelieu.**

Cette année, chez Famille à Cœur, nous avons décidé de revoir notre offre de service pour les ados et leurs parents. Dans un premier temps, nous avons prévu mettre à jour notre formation dans le but d'offrir à nouveau l'atelier Parents d'ado une traversée, à l'hiver 2025. Ce programme vise à les soutenir dans l'encadrement de leurs adolescents en misant sur une saine communication, l'établissement de règles de vie familiale et la résolution de conflits. Il vise également à favoriser l'entraide entre les parents, tout en tenant compte de leur réalité familiale respective.

En attendant d'être prêts à dispenser cet atelier, nous avons invité des ados à venir essayer un cours de danse thérapeutique.

Cette pratique, offerte par une entreprise du nom de Prima Danse, utilise le non-verbal et le mouvement comme moyen thérapeutique et est donc une excellente alternative puisqu'elle permet de s'exprimer sans avoir à trouver les mots justes. La danse permet de libérer les tensions physiques et psychologiques tout en favorisant les liens sociaux positifs.

En collaboration avec Le Dôme la Maison des Jeunes, huit adolescents sont venus danser dans les locaux de Famille à Cœur. Au dire des participants, cette activité leur a procuré beaucoup de plaisir et a répondu à un besoin important, celui de s'exprimer en toute liberté.

Il y a fort à parier que cette activité se retrouvera dans notre calendrier régulier très prochainement. Visitez notre site web pour consulter notre programmation et découvrir l'ensemble de nos services pour tous les membres de votre famille.



(Photo gracieuseté)



**Famille à Cœur**  
 VOTRE maison de la famille

450 346-1734



**Complexe funéraire HAUT-RICHELIEU**



**ÉCONOMISEZ la valeur des taxes sur les contrats de planification funéraire\***

**Valide jusqu'au 30 septembre 2024**

Faire vos arrangements funéraires avant votre décès peut vous permettre d'économiser de l'argent et protéger ceux que vous aimez. Planifiez dès aujourd'hui et profitez de ces économies spéciales tout en vous offrant, à vous et à votre famille, la tranquillité d'esprit!

\*La valeur indiquée de 14,975% sera déduite du prix des produits et des services funéraires inclus dans votre contrat de planifications funéraires avant les taxes. Ne s'applique pas sur le Retour au Domicile, Service de Documents Finaux ou tous autres déboursés. Certaines conditions s'appliquent. L'offre ne s'applique pas aux réécritures de contrat et aux décès imminents. Ne peut être combiné avec aucune autre promotion.



**Complexe funéraire HAUT-RICHELIEU**  
*Nous célébrons la vie!*

86, Chemin des Patriotes Est | Saint-Jean-sur-Richelieu  
 450 390-1111 | [complexehr.com](http://complexehr.com)

COWANSVILLE : 450 266-6061 | BEDFORD : 450 248-2911 | KNOWLTON : 450 243-1616



SEPTEMBRE  
DERNIER MOIS  
POUR PROFITER

DE LA GARANTIE  
10/10/10 !



MITSUBISHI  
MOTORS  
Réalisez vos Ambitions



2024 DERNIÈRE ANNÉE POUR PROFITER DU RABAIS  
PROVINCIAL DE 5000\$ SUR TOUS NOS PHEV

LA MEILLEURE GARANTIE EST **DE RETOUR**



PROFITEZ DE  
**NOTRE GARANTIE  
PROLONGÉE  
SANS FRAIS**  
UNE VALEUR DE JUSQU'À **3 750 \$**  
SUR CERTAINS MODÈLES\*

**10** ANS/160 000 KM  
GARANTIE LIMITÉE SUR LE  
GROUPE MOTOPROPULSEUR

~~10~~ **5** ANS/~~160~~ 000 KM  
GARANTIE LIMITÉE SUR UN  
NOUVEAU VÉHICULE

~~10~~ **5** ANS/160 000 KM  
ASSISTANCE ROUTIÈRE

\*Des conditions s'appliquent.



COUPAL &  
BRASSARD  
MITSUBISHI • ST-JEAN



UNE EXPÉRIENCE  
AGRÉABLE C'EST GARANTI!



**10** ANS  
OU 160 000 KM\*\*  
SUR LE GROUPE  
MOTOPROPULSEUR

127, route 104, **St-Jean-sur-Richelieu** | 450 347-7447 | [coupal-brassardmitsubishi.ca](http://coupal-brassardmitsubishi.ca)

# LES \$ COMPTE \$ ST-JEAN

**VEDETE**  
DU 19 AU 25 SEPTEMBRE

<p>Cœurs de romaine Paquet de 3</p>  <p><b>WOW!</b> SUPER SPÉCIAL</p> <p><b>1.99\$</b> ch.</p>	<p>Laitue Iceberg</p>  <p><b>99¢</b> ch.</p>	<p>Poivrons verts</p>  <p><b>87¢</b> lb</p>	<p>Poivrons rouges Aubergine</p>  <p><b>99¢</b> lb</p>	<p>Pommes de terre blanches Sac de 10 lb</p>  <p><b>1.89\$</b> ch.</p>	<p>Ail Produit d'Espagne 1 kg</p>  <p><b>WOW!</b> SUPER SPÉCIAL</p> <p><b>3.99\$</b> ch.</p>	<p>Brocoli Grosseur 18</p>  <p><b>1.79\$</b> ch.</p>	<p>Pommes «Sweeties»</p>  <p><b>89¢</b> lb</p>
--	---	--	---	--	---	---	---

<p>Produits 7 Days 450 g à 1000 g</p>  <p><b>2.49\$ à 4.99\$</b></p>	<p>Cubes de poulet en sac 2 kg</p>  <p><b>20\$</b> /sac</p>	<p>Produits WONG WING Plusieurs choix 352 gr à 1,25 kg</p>  <p><b>3.99\$ à 6.99\$</b></p>	<p>Huile Belgusto Tournesol et olive 1 L</p>  <p><b>5.99\$</b> ch.</p>	<p>Côtes levées 580 g et plus</p>  <p><b>6.99\$</b> ch.</p>	<p>Pâtes Golda Choix varié 500 gr</p>  <p><b>99¢</b> ch.</p>
--	---	---	--	---	--

<p>Pêches tranchées 540 ml</p>  <p><b>1.50\$</b> ou <b>4/5\$</b> ch.</p>	<p>Fromage en tranches Velveeta 825 gr - 44 tranches</p>  <p><b>4.99\$</b> ch.</p>	<p>Ailes de poulet Flamingo Sel et poivre 550 g</p>  <p><b>6.99\$</b> ch.</p>	<p>Tomates étuvées en petits morceaux Aylmer 540 ml</p>  <p><b>89¢</b> ou <b>15\$</b> ch. /casse de 24</p>	<p>Produits Uncle Yiannis Choix varié 720 ml</p>  <p><b>3\$</b> ch.</p>	<p>Biscuits Célébration Truffés Cerises 240 g</p>  <p><b>2\$</b> ch.</p>
---	---	--	---	--	---

\*Ces spéciaux sont pour une durée limitée et valident jusqu'à épuisement des inventaires. Détails en succursale.

**RABAIS DE 4\$**  
par tranche de 20\$ disponible SUR :

**rabaischocs.com**

• Produits frais • Produits congelés • Fruits et légumes • Produits laitiers • Viandes congelées • Conserves

429, rue St-Jacques, Saint-Jean-sur-Richelieu 450 346-9891

Retrouvez-nous sur  Surplus d'épicerie à bas prix



## L'Événement de l'automne à ne pas manquer ! 28 septembre de 9 h à 17 h - 29 septembre de 9 h à 16h

Pour une deuxième année consécutive, le Salon Pleine Conscience se déroulera à l'Hôtel St-Jean au 725, boul. du Séminaire Nord, à St-Jean-sur-Richelieu, les 28 et 29 septembre 2024.

Le Salon Pleine Conscience a pour mission de permettre à tous d'échanger avec des professionnels qui proposent des solutions contribuant à bâtir un monde plus conscient et axé sur le bien-être global, sachant que ce dernier joue un rôle important autant sur la santé psychologique que physique au quotidien.

Si vous désirez plonger dans votre monde intérieur, rencontrer des personnes inspirantes ou approfondir vos connaissances sur le bien-être, la santé globale et le développement personnel, cet événement est fait pour vous ! Soyez inspirés par des gens qui vivent ou ont vécu la même réalité que vous.

Plus de 32 exposants seront présents !

L'équipe de l'organisation amassera des dons pour 2 organismes de bienfaisance de la région.

**Entrée et stationnement  
GRATUITS !**

### PROGRAMMATION

#### Samedi 28 septembre

- 9 h 15** *Tout est énergie, fréquences et vibrations*, Dominique Viau
- 10 h** *Écrire sa vie, une histoire de focus*, Nathalie Beulac
- 11 h** *Reconnecter au plaisir*, Melsey Melany
- 13 h** *Es-tu tombé sur la tête ?! Quand tu changes et que ça dérange*, Claudine Rainville
- 14 h** Venez poser vos questions aux Maîtres Ascensionnés Sylvianne Grenier
- 15 h** *Défricher sa vie pour ÊTRE ce que nous avons toujours voulu devenir...FONCER, DÉFONCER pour AVANCER !*, Nancy Roy
- 16 h** Séance de signatures – Les Lotus Ladies

#### Dimanche 29 septembre

- 10 h** Atelier de confection de bougies (phase 1, confection), Boutique Kim'allume. Inscription obligatoire (\$)
- 11 h** *Activité Live Connais-toi toi-même*, Stéphanie Laprise
- 13 h** Atelier de confection de bougies (phase 2, décoration), Boutique Kim'allume. Inscription obligatoire (\$)
- 14 h** *La ménoPAUSE, ça le dit, prends une PAUSE !*, Diane Guertin
- 15 h** *La clé pour reprendre son pouvoir en 5 étapes*, Claudine Rainville



revelations.media



Claudine Rainville,  
Ambassadrice

De l'ambition à la réussite, en affaires!

**L'Excellence & Co.**

- Tenue de livres
- Services administratifs
- Aide au démarrage
- Facturation
- Gestion des payables et recevables
- Conciliation bancaire
- Service de paie
- Taxes et DAS
- Inscription NEQ et taxes
- Et plusieurs autres selon vos besoins

admin@excellenceco.com  
514-907-3175  
200-1050, boul. Du Séminaire N  
St-Jean-sur-Richelieu, Qc J3A 1S7




Vous avez des questions ?

Rendez-vous sur le site [www.salonpleineconscience.com](http://www.salonpleineconscience.com) ou par courriel au [admin@salonpleineconscience.com](mailto:admin@salonpleineconscience.com)

Fondation Thierry LeRoux

# La Randonnée du Souvenir amasse 15 700 \$

**RICHARD HAMEL**

rhamel@canadafrancais.com

**ÉVÉNEMENT.** Pour une deuxième année de suite, c'est à Saint-Jean-sur-Richelieu qu'a eu lieu le départ de la Randonnée du Souvenir Thierry LeRoux. Cet événement cycliste a permis d'amasser 15 700 \$.

Quarante-trois cyclistes, accompagnés de six bénévoles, se sont réunis au poste de police de la rue MacDonald le 22 août dernier pour prendre le départ d'une randonnée de 450 km à vélo.

Les cyclistes se sont dirigés vers Sainte-Thérèse pour une première portion du parcours. Le lendemain, ils se sont rendus à Berthierville pour ensuite revenir à Saint-Jean-sur-Richelieu le samedi.

L'athlète des Olympiques spéciaux Québec, Audrey Vincent, et le directeur du Service de police de la Ville de Montréal, Fady Dagher, ont notamment roulé avec les cyclistes sur une partie du trajet.

À la sortie du traversier à Sorel-Tracy, les participants ont été accueillis par le député de Vachon à l'Assemblée nationale, Ian Lafrenière.



Les cyclistes de la Randonnée du Souvenir Thierry-Leroux se sont réunis dans le stationnement du Service de poste de police de Saint-Jean-sur-Richelieu pour prendre le départ de cette septième édition. (Photo gracieuseté)

## TROIS CAUSES

Grâce aux dons recueillis, la septième édition de la Randonnée du Souvenir Thierry LeRoux a remis un chèque de 8700 \$ aux Olympiques spéciaux, 2000 \$ à la Maison La Vigile et 5000 \$ à la Fondation Thierry-Leroux.

Olympiques spéciaux Québec a pour mission d'enrichir, par le sport, la vie des

personnes présentant une déficience intellectuelle.

La Maison La Vigile de Québec est un organisme ayant comme mission de venir en aide aux femmes et aux hommes, principalement des agents de la paix, des agents correctionnels, d'anciens combattants, des militaires, des pompiers, etc. qui ont des problèmes de

dépendance.

Quant à la Fondation Thierry LeRoux, elle a été mise sur pied en mémoire de cet agent du Service de police de la Communauté Anishnabe de Lac-Simon qui est décédé dans l'exercice de ses fonctions le 13 février 2016 alors qu'il avait été appelé à intervenir afin d'aider une famille en détresse.

# INNOVATION

## RH & CIE



**MARDI 19 NOVEMBRE 8 H 30 À 16 H**  
SALLE RICHELIEU DE LA CORPORATION DU FORT SAINT-JEAN

**UNE JOURNÉE OÙ L'INNOVATION  
EN RH DEVIENT ACCESSIBLE POUR  
TOUS LES TYPES D'ENTREPRISES !**

**125\$ avant le 11 oct. 2024 | 150\$ du 12 oct. au 18 nov. 2024**

Avec la participation financière de :

Québec

Mandataire de l'événement

**ccihr** chambre de commerce  
et de l'industrie  
du Haut-Richelieu

Partenaires de l'événement

Développement  
économique

**Centre d'aide  
aux entreprises  
Haute-Montérégie**  
Développement économique  
Canada-Québec  
Canada Economic Development offers a financial support to the CAE Haute-Montérégie

**NEX  
DEV** Développement  
économique  
Haut-Richelieu

[www.innovationrh-cie.ca](http://www.innovationrh-cie.ca)

# Quoi de neuf ?

Les nouveaux commerces de **notre ville** à découvrir !

Saint-Jean-sur-Richelieu

## Le Roi du Döner

1025, boulevard du Séminaire Nord

Pour une expérience gustative différente, faite un arrêt dans ce restaurant, type casse-croûte, où l'inspiration de la gastronomie turque est à l'honneur. On y sert des sandwichs où la viande, poulet ou bœuf au choix, est cuite sur la broche et servi dans un pain où la pâte et la cuisson se fait selon les traditions culinaires bien acquise par le propriétaire.



## Ô Chef

290, boulevard Saint-Luc

Le boulanger et pâtissier bien connu chez nous, Helou, a récemment ouvert un deuxième point de service pour la clientèle dans le secteur de Saint-Luc. On y retrouve une gamme complète de produits de boulangerie artisanale, pizzas aux tomates, sandwichs et calzones et un comptoir de desserts qui satisfera les goûts de tous. Faites un arrêt tôt le matin pour y prendre une viennoiserie fraîchement sortie du four.



## Colori

600, rue Pierre-Caisse

Avec l'arrivée de la saison automnale, cette boutique de vêtements tendances pour femme pourrait devenir votre nouvelle destination pour y dénicher quelques coups de cœur pour garnir votre garde-robe. On y trouve des vêtements parfaits pour le travail et plus décontractés pour les week-ends. Pour vos soirées festives, Colori propose une grande sélection de tenues de soirées.



soyezlocal.ca

Une réalisation de VILLE DE SAINT-JEAN-SUR-RICHELIEU

33198-2



...forte de sa communauté...

## Aînés en situation de vulnérabilité, vous n'êtes pas seuls!

**Michel et Micheline Dakôté sont les porte-paroles des organismes communautaires, chaque mois, ils vous racontent leurs aventures...**

Michel et Micheline sont préoccupés par leur voisine de longue date, Sylvie. Celle-ci est retraitée depuis plusieurs années, demeure seule et a une petite pension pour vivre. Ces derniers temps, de nombreux coups durs lui ont rendu la vie difficile. Depuis, elle a du mal à remonter la pente, seule, c'est toujours plus difficile.

Les Dakôté ont eu connaissance des nouvelles ressources de la Société Alzheimer du Haut-Richelieu, Alexandra et Anne qui sont travailleuses de milieu pour aînés en situation de vulnérabilité. Ils décident d'en parler à Sylvie pour l'aider à se sortir la tête de l'eau.

Rapidement, Sylvie rencontre Alexandra et découvre qu'il existe plus d'aide qu'elle ne le pensait. Elle se sent accueillie et entendue de manière confidentielle et gratuite. Et on lui présente une panoplie d'organismes

communautaires qui pourraient la soutenir de diverses façons.

L'intervenante lui explique son rôle : « Comme travailleuse de milieu, je suis un trait d'union entre les personnes âgées plus vulnérables ou fragilisées et les ressources du milieu répondant à leurs besoins ».

Alexandra poursuit : « Je suis à l'écoute de vos besoins ; je peux vous référer aux ressources appropriées et vous accompagner dans certaines démarches de la vie quotidienne. Mon objectif est de vous guider pour retrouver un équilibre et rétablir un contact avec la communauté ».

Sylvie sort de cette rencontre avec du baume au cœur, elle a espoir que l'avenir sera meilleur. Quelque temps plus tard, elle rend visite à Micheline et Michel pour les remercier. Micheline est heureuse de voir son amie revigorée : « Nous sommes heureux de savoir qu'il existe de l'aide et que tu as su saisir la main qui t'était tendue ».



(Photo gracieuseté)

450 347-5500  
info@sahr.ca



## BLOC-NOTES

### Activités Cercle des Fermières

Les activités reprennent au Cercle de Fermières St-Jean-sur-Richelieu : les mardis de tissage, les mercredis et les samedis de tricot. Nous vous y attendons de 10 h à 14 h pour apprendre, échanger nos connaissances et faire un brin de jasette. De plus, vous êtes invitées à assister à la réunion régulière qui aura lieu le jeudi 12 septembre à 19 h au local du Cercle situé au 203, rue Jacques-Cartier Nord, Saint-Jean-sur-Richelieu.

### Club des 3 fois 20 ans

Le Club des 3 fois 20 ans de Saint-Jean offre des activités pour tous les goûts. Consultez le calendrier des activités (disponible au Centre des aînés johannais) pour connaître les dates des cours de danse du mercredi offerts aux membres. Vous trouverez aussi dans le calendrier des pratiques du dimanche (une fois par mois) et des soirées du samedi (deux fois par mois) ouvertes au public. Les tournois de pique ont lieu également les mercredis et vendredis. Coût de la carte de membre : 15 \$ par année. Information : 450 346-1363.

### Panier de Noël

Les inscriptions pour obtenir un panier de Noël du Centre d'action bénévole d'Iberville et de la Région se font jusqu'au 1<sup>er</sup> novembre. Critère d'admissibilité : avoir son dossier actif. Prenez rendez-vous pour une évaluation budgétaire. Contactez Mélanie Bergeron, coordonnatrice en sécurité alimentaire, au 450 347-1172, poste 236.

### Confirmation pour adultes

Tu veux confirmer ton baptême et confirmer ta foi en Dieu. Viens nous rejoindre et confirmer ton baptême et ta Foi en Dieu. Pour plus de renseignements, téléphone-nous à la Paroisse de St-Alexandre d'Iberville, bureau 450 741-7446 ou bien à Julien Shank diacre, aux 450 542-5281 et 438 406-2151. Par courriel : seigneuriesdulac@hotmail.com. Inscription du 15 septembre au 15 octobre 2024.

### Souper

La FADOQ Saint-Luc tiendra un souper le vendredi 20 septembre, à 17 h au 78, rue Clermont. Au menu : quart de poulet (cuisse ou poitrine). Pour réserver votre place, appelez Danielle Blanchard 450 376-1775. Coût 20 \$.

### Recherche de bénévoles

Le Centre d'action bénévole d'Iberville et de la région cherche des bénévoles pour la popote roulante. Il faut être disponible le mardi et/ou le jeudi et/ou le vendredi de 10 h à 12 h 30 et être à l'aise de monter des marches. Venez faire du bénévolat dans une ambiance amicale et joviale. Prenez rendez-vous avec Éliane Desjardins au 450 347-1172, poste 233.

### Al-Anon

Al-Anon rouvre ses portes pour des rencontres les lundis de 14 h à 15 h 30 au 80, rue Lajeunesse. Al-Anon s'adresse à toute personne ayant été ou étant dérangée par la consommation d'alcool d'une personne, que ce soit un conjoint, un parent, un enfant, un ami, un membre de la belle-famille, un collègue de travail ou même une personne décédée. Pour avoir plus d'information, appelez au 450 442-9638 ou consultez [al-anon.alateen.org](http://al-anon.alateen.org).

### Café-Philo

Le Studio Origine Yoga offre chaque lundi à 14 h une activité gratuite de discussion et de partage au 204, rue Saint-Louis. Les rencontres encouragent des échanges sur des sujets philosophiques entourant la vie et plus particulièrement le bien-être. Partage de connaissances, d'expériences vécues et d'opinions sont au rendez-vous. Par ailleurs, nous proposons une semaine de yoga gratuite du 16 au 22 septembre pour nos nouveaux clients. Information : 579 381-9000.

### Fondation Osiris

Osiris Montérégie est un organisme sans but lucratif qui a pour mission de permettre aux personnes de tous les milieux d'avoir accès à des services en relation d'aide psychologique à prix abordables selon leurs revenus familiaux. Pour renseignements : 450 679-6467.

### Danse de la FADOQ

La FADOQ du Mont-Saint-Grégoire reprend les activités de danse cet automne. Les danses ont lieu les dimanches 13 octobre, 10 novembre et 8 décembre de 13 h 30 à 16 h 30, au Centre des aînés situé au 45, rang de la Montagne. Ensuite, les danses reprendront à partir du mois de janvier.

Saint-Jean-  
sur-Richelieu



LE GRAND  
DÉLIRE

SUSPENSE

# Venez vivre l'expérience

Des activités pour toute  
la famille inspirées du  
roman policier.

Avec :

Éric Forbes, auteur

André Marois, auteur

Isabelle Lafortune, autrice

Jean Lemieux, auteur

Louise Bédard, journaliste

Morgane Marvier, spécialiste du roman policier

Véronique Surprenant, sergente-déetective

Polar Jazz Band

20 au 22 septembre  
Bibliothèque Saint-Luc



Québec

Entente de développement culturel

[sjsr.ca/grand-delire](http://sjsr.ca/grand-delire)

# Le soccer en fête



Le Celtix du Haut-Richelieu organisait sa fête annuelle le 24 août dernier sur les terrains du Complexe sportif Claude-Raymond. (Photo Le Canada Français - Karl-Emmanuel Barrière)



Florence Fontaine en compagnie de trois jeunes joueurs. (Photo Le Canada Français - Karl-Emmanuel Barrière)



Les jeunes ont eu l'occasion de disputer leurs derniers matchs de la saison. (Photo Le Canada Français - Karl-Emmanuel Barrière)



Matchs, jeux et animation étaient au programmes de cette dernière rencontre de la saison. (Photo Le Canada Français - Karl-Emmanuel Barrière)



Des parents sont venus encourager les jeunes tout au long de la journée. (Photo Le Canada Français - Karl-Emmanuel Barrière)



William Lawson, directeur technique du volet féminin, et Judith Couture, trésorière du Celtix. (Photo Le Canada Français - Karl-Emmanuel Barrière)

## Sept médailles au golf pour les athlètes d'Olympiques spéciaux

**RICHARD HAMEL**

rhamel@canadafrancais.com

**ÉVÈNEMENT.** Les athlètes d'Olympiques spéciaux Haut-Richelieu ont remporté sept médailles au Championnat provincial de golf présenté le 18 août dernier au club Miner à Granby.

Guylaine Georges, Carson Lucas et Maxime Perrault ont raflé chacun une médaille d'or dans leur catégorie, tandis que Patricia Colgan, Éric Lamoureux et Maude Davignon récoltaient l'argent. Olivier Séguin complète le tableau avec une médaille de bronze.

### NOUVELLE ACTIVITÉ

Le golf est une nouvelle discipline offerte depuis juin 2023 par la section Haut-Richelieu. Elle est coordonnée par l'entraîneur-chef Martin Davignon, l'entraîneuse adjointe Lucie Marois et l'entraîneuse junior en développement, Emy Davignon. Des bénévoles viennent également apporter leur aide.

La deuxième saison a pris son envol en mars 2024 avec une formation intérieure.

En juin, des cours ont eu lieu à des terrains d'exercice à Saint-Luc et à La Prairie. Dix personnes se sont inscrites pour cette année, indique Manon Prince, porte-parole de l'organisme.

### COMPÉTITION

Des qualifications ont précédé le Championnat provincial et sept membres d'ici ont obtenu leur place.

M<sup>me</sup> Prince précise que la compétition se déroule en « mode unifié », où chaque joueur a un partenaire de jeu. L'athlète effectue le coup de départ. Par la suite, le joueur et son partenaire jouent à tour de rôle.

Ces partenaires et entraîneurs étaient Marcel Boucher, Lucie Marois, Denis Boucher, Bill Lucas, Marc Perrault, Tristan St-Germain et Maxime Brien Gosselin.

Le club de golf Miner propose un parcours de neuf trous avec des normales 3, 4 et 5. « Nos athlètes en étaient à leur première expérience sur un vrai terrain et par le fait même, une première participation à un Championnat. Ils ont tous apprécié cette épreuve », indique M<sup>me</sup> Prince.



La première manche du Circuit québécois de pickleball avait eu lieu en janvier 2024 à la garnison Saint-Jean. (Photo Le Canada Français - Kim Valiquette)

Les 19 et 20 octobre

## Retour du Circuit québécois de pickleball à Saint-Jean

**RICHARD HAMEL**

rhamel@canadafrancais.com

**TOURNOI.** Le Circuit québécois de pickleball sera de retour à Saint-Jean-sur-Richelieu les 19 et 20 octobre. Les adeptes de ce sport de raquette ont rendez-vous dans les installations de la garnison Saint-Jean.

Environ 400 joueurs sont attendus à cette huitième étape du Circuit québécois, indique le responsable, Maxime Rome-Gosselin.

Pour l'organisation, c'est un retour à cet endroit. Le Circuit québécois y avait tenu sa première manche les 6 et 7 janvier, en présence de quelque 400 joueuses et joueurs.

Le Circuit québécois de pickleball compte neuf manches à son calendrier. Avant Saint-Jean-sur-Richelieu, il s'arrêtera à Gatineau les 28 et 29 septembre.

La dernière manche, celle du Championnat québécois, aura lieu les 9 et 10 novembre à Trois-Rivières.

### BALLE-MOLLE



## De la grande visite aux Tamalous

Les joueurs de la ligue de balle des Tamalous de Saint-Jean-sur-Richelieu ont reçu la visite de Mathieu Joseph des Blues de St.Louis le 23 août dernier. Celui-ci en a profité pour signer un bâton de hockey que Jean Dumberry (capitaine de l'équipe des Rouges des Tamalous) avait acquis à un encan silencieux. Sur la photo, de gauche à droite: André Surprenant, président, Luc Charbonneau, Jean Dumberry, Mathieu Joseph, Alain Lord et Benoit Cloutier. La ligue des Tamalous, qui regroupe des joueurs de balle-molle de 55 ans et plus, vient d'entreprendre sa 24<sup>e</sup> saison. (Photo gracieuseté)

### HOCKEY



## Vers une nouvelle saison des Oursons

Les équipes du programme de hockey scolaire de la polyvalente Marcel-Landry se préparent en vue de la nouvelle saison dans la ligue du Réseau du sport étudiant du Québec. Encore cette année, les Oursons seront représentés par cinq équipes, soit une dans la catégorie M13 et deux dans les catégories M15 et M18. La saison 2024-2025 prendra son envol à la fin septembre. (Photo Richard Hamel - Le Canada Français)

# Mots croisés

PROBLÈME NO 723

## HORIZONTALEMENT

- Défaut.
- Sommeiller – Note de musique.
- Mouvement rapide – Oiseau.
- Trop étroit – Plante potagère.
- Propulsé – Petit ruisseau – Arbre.
- On y glisse l'aviron – Île de l'Atlantique – Astate.
- À partir de – Décodée.
- Ôter la crème du lait – En matière de.
- Interjection – Terme de tennis – Avalés.
- Sarcla – Pleine.
- Agripaume – Pronom indéfini.
- Légumineuse – Paralysé.

## VERTICALEMENT

- Définitif.
- Reprise d'un sujet déjà traité – Passé récent.
- Sentir mauvais – Dans le compas – À nous.
- Araignée – Groupe.
- Rigolé – Nombre entier – Vieux do.
- Imprécis – Canal.
- Portées au pouvoir – Avant-midi – Propre.
- Démonstratif – Chaud.
- Chasseur d'animaux à fourrure – Atome.
- Souverain – Consacré.
- Effectue le traitement de données.
- Venues au monde – Petit jeton.

1 2 3 4 5 6 7 8 9 10 11 12

1												
2												
3												
4												
5												
6												
7												
8												
9												
10												
11												
12												

RÉPONSE DU NO 722

R	E	T	E	S	R	E	L	A	L	E	R	A	V	A	L	E	R
O	H	S	E	S	E	T	I	M	I	M	E						
S	T	S	N	E	R	N	E	S	A	S	R	E	A	S	R	E	A
S	E	I	L	E	T	U	N	I	T	I	N	T	I				
S	E	U	S	E	U	Q	I	O	E	T	I	O	N	O	N		
E	I	O	U	E	T	I	E	V	O	S	O	E					
N	O	S	O	U	S	B	L	X	U	E	C	E					
R	O	U	V	E	P	R	O	E	S	N	I	E					
M	A	B	E	R	P	R	E	P	R	E	N	O					
U	V	A	B	E	R	U	R	E	N	T	O	N					
S	A	V	A	N	T	E	S	O	E	R	I	E					
S	A	V	A	N	T	E	S	O	E	R	I	E					

# Sudoku

PROBLÈME NO 750

		7		2	5	4		
					1			
6		3						
7								6
4			8					9
			1			2	3	
	6				2		1	
							4	9
			4		3	5	6	

## RÈGLES DU JEU :

Vous devez remplir toutes les cases vides en plaçant les chiffres 1 à 9 qu'une seule fois par ligne, une seule fois par colonne et une seule fois par boîte de 9 cases.

Chaque boîte de 9 cases est marquée d'un trait plus foncé. Vous avez déjà quelques chiffres par boîte pour vous aider. Ne pas oublier : **vous ne devez jamais répéter plus d'une fois les chiffres 1 à 9 dans la même ligne, la même colonne et la même boîte de 9 cases.**

RÉPONSE DU NO 749

9	1	3	7	2	6	5	8	4
4	2	5	8	3	1	7	6	9
8	9	7	6	5	4	2	1	3
7	6	8	9	1	5	6	2	4
6	5	4	3	2	1	8	7	9
3	8	7	6	5	4	3	2	1
3	1	2	8	9	7	6	5	4
1	9	8	7	6	5	4	3	2
2	7	6	5	4	3	2	1	8
7	2	1	9	8	7	6	5	4

# HOROSCOPE

LES PRÉVISIONS AVEC

**ALEXANDRE AUBRY**

**514 667-4803**

SEMAINE DU 15 AU 21 SEPTEMBRE 2024



## BÉLIER 21 MARS AU 20 AVRIL

En prenant les devants, vous pourrez rééquilibrer vos relations amicales. Certains de vos amis pouvant être énergivores, il est crucial de fixer des limites pour préserver votre vitalité et vous faire respecter.



## TAUREAU 21 AVRIL AU 20 MAI

Si vous avez des enfants en bas âge, une discipline renforcée et l'application de règles claires seront nécessaires. Faites preuve de tact avec les personnes autour de vous, car la susceptibilité est possiblement exacerbée chez certains.



## GÉMEAUX 21 MAI AU 21 JUIN

Les occasions de voyage attirent votre attention. Au travail, la perspective de servir des personnes dans une langue que vous maîtrisez moins bien sera un défi enrichissant matériellement et personnellement.



## CANCER 22 JUIN AU 23 JUILLET

Un changement de mode de vie axé sur une alimentation saine et de l'exercice régulier portera enfin ses fruits. La persévérance sera votre alliée pour retrouver mieux-être et confiance en vous-même.



## LION 24 JUILLET AU 23 AOÛT

Une proposition d'activité de la part d'un ami vous offrira une expérience enrichissante. Répondant ainsi à un certain besoin d'adrénaline afin de vous faire sortir de votre routine, celle-ci renforcera votre audace tout comme votre amour-propre.



## VIERGE 24 AOÛT AU 23 SEPTEMBRE

Faites ressortir le leadership qui est en vous. Sachez exprimer vos opinions avec confiance et autorité; ainsi, vous gravirez naturellement les échelons au travail. La chaise du patron pourrait bien vous être destinée.



## BALANCE 24 SEPT. AU 23 OCT.

Laissez-vous tenter par une séance de magasinage de luxe. Renouveler votre garde-robe peut être justifié pour assumer de nouvelles responsabilités au travail. Prenez plaisir à vous faire plaisir, ce sera hautement gratifiant pour vous.



## SCORPION 24 OCT. AU 22 NOV.

Si des problèmes sont survenus à la maison ou auprès des membres de la famille, prenez le temps de les résoudre de manière permanente. Rafraîchissez la décoration si nécessaire avant l'arrivée de l'automne.



## SAGITTAIRE 23 NOV. AU 21 DÉC.

Assurez-vous que votre voiture, votre téléphone et votre ordinateur sont en bon état de marche. Chargez les batteries pour qu'ils restent fonctionnels peu importe l'endroit où vous vous trouverez. La prévention est la clé.



## CAPRICORNE 22 DÉC. AU 20 JAN.

Établissez un budget plus précis pour vous offrir des loisirs tout en maintenant l'équilibre financier. Une saine gestion de vos finances saura vous apaiser. Au travail, des questions financières prendront de l'importance.



## VERSEAU 21 JANVIER AU 18 FÉVRIER

De nouvelles responsabilités exigeantes vous attendent au travail et à la maison. La patience et la persévérance seront nécessaires pour surmonter la fatigue et le stress, mais les récompenses en vaudront la peine.



## POISSONS 19 FÉVRIER AU 20 MARS

Des nuits agitées en raison d'une activité mentale intense nécessitent une forme d'échappatoire. Un abonnement au gym pourrait être une solution pour rétablir l'équilibre.

215 - Logement appart meublé chauffé à louer

**ACHETONS** de la cave au grenier et succession, antiquité, outils et plus. Payons comptant \$\$\$ . Info : 438-886-3444

310 - Divers à vendre

**RACHAT DEVOS CARABINES ET FUSILS** par l'armurerie Sécure Armes. Estimation professionnelle à domicile. Accréditation GRC, reçus et transferts SIAF inclus. 581-989-ARME(2763).

404 - Services domestiques

\* Femme de ménage, 35 ans d'expérience, minutieuse, fiable. 514-703-3501

424 - Astrologie

Découvrez les talents exceptionnels de la voyante Ana. Lectures précises, conseils éclairants, guidance spirituelle et révélations surprenantes. 3 décennies d'expérience. Consultations privées, réponses précises et datées au 450-309-0125

442 - Constructions | Rénovations | Réparations

**Maçonnerie Denis**  
Dulude 605 rue Lasalle, St-Jean-sur-Richelieu.  
Réparation de cheminée, brique et pierre, joints de briques, crépi de solage, allèges, calfeutrant autour des fenêtres, coins de fondation. Membre de l'APCHQ. RBQ : 5686-3244-01.  
450-347-4552 514-754-4552

484 - Services divers

PEINTURE INTÉRIEURE RÉSIDENNELLE  
514 264-0303

**HOMME À TOUT FAIRE**  
avec expérience (Peinture, plomberie et électricité)  
514.506.1633

**VOS OFFRES D'EMPLOI**  
PROPOSÉES PAR **jobboom**

605 - Emplois divers

**RECHERCHE PERSONNE COMME AIDE POUR TRAVAUX VARIÉS.**

Retraités ou autres, Bienvenue!

**Voulant faire un petit supplément mensuel.**

Possibilité de transport.

Laissez message :

450-347-2804

585 - Serv. financier

Prêt Hypothécaire Privé 1er et 2ème rang. Service Rapide. Aucun Cas Refusé. Taux Compétitif. Auto Camion 4x4 (2010-2023). Léger dépôt 514-894-2236

685 - Chauffeurs | Transports

**CHAUFFEURS** nuit/jour et fin de semaine, bon salaire, 12 roues, semi-dompeur, Montérégie, 514-444-8088

**RECHERCHE HOMME DE COURS**  
Pour travaux manuels, conduire machinerie et entretien léger d'équipement.

Grande débrouillardise / Manuel / Ponctuel / Travail en équipe.

Lieu de travail : St-Alexandre

Temps partiel ou temps plein de 30 à 40 heures/semaine

Salaire à discuter Appeler Paul Choquette

au 450.779.8507

Courriel :

paul.choquette@videotron.ca

835 - Avis divers

**À LA RECHERCHE**  
De l'annuaire ou album des finissants des années 1975 ou 1976 ou 1977 pour l'école secondaire École Monseigneur-Euclide-Théberge à Marieville  
J'aimerais les Photocopier.  
Récompensez 500\$  
Contactez-moi  
John284999@gmail.com

835 - Avis divers

**À LA RECHERCHE**  
De l'annuaire ou album des finissants des années 1978 et/ou 1979 pour le CEGEP Saint-Jean-sur-Richelieu  
J'aimerais les photocopier.  
Récompensez 500\$  
Contactez-moi  
John284999@gmail.com

La publicité, pour vous, C'EST UN PEU FLOU?

On peut vous aider à y VOIR PLUS CLAIR!



Le Richelieu  
VOTRE MÉDIA D'ICI

lerichelieu.ca

450 347-0323

Le Richelieu  
VOTRE MÉDIA D'ICI

Votre journal en ligne dès le lundi à minuit

lerichelieu.ca



**EMPLOIS**

lerichelieu.ca/emplois

Retrouvez chaque semaine sur le site tous les emplois annoncés dans votre journal !

Le Richelieu  
VOTRE MÉDIA D'ICI



Votre guide  
**PIERRETTE OUELLETTE**

Depuis 65 ans!

CELL: 514 704-4269

Réservez tôt vos places!

5-6-7 novembre : Premier Noël d'automne à Saint-Alexis-des-Monts à la Pourvoirie du Lac Blanc, 869 \$ simple, 689 \$ double, 669 \$ triple, 649 \$ quadruple, 5 repas

26 novembre : Un Noël Rock-N roll avec Israël Proulx, Club de golf Le Mirage, Terrebonne, 1 repas, 229\$/pers

Casino - Playground : 25 septembre, 2-9-16-23 et 30 octobre, 6-13-20 et 27 novembre, 4-11-18 décembre, 28 \$

3 octobre : Casino de Montréal, 28 \$

- Départ à l'Aréna municipal à 16 h 30 et au SuperC à 17 h

Casino Charlevoix : 28-29 octobre, 2 repas, 25 \$ pour 2 jours à jouer, double, 409 \$ Reste 10 places

Groupe Voyages Québec  
1 877 519-1488 gvq.ca

Voyage incluant autobus de luxe, billet de spectacle et/ou activité et/ou repas lorsque inclus. Les paiements doivent être fait 55 jours d'avance.  
Les prix indiqués incluent les taxes ainsi que la contribution ou Ficox de 3,50\$ par 1 000 \$, 1000-2525 boul. Laurier, QC, G1V 2L2. Titulaire d'un permis du Québec.

SOYEZ VU!

450 347-0323

Le Richelieu

TON AVENIR

EST CHEZ NOUS

icimédias  
DES MÉDIAS D'ICI POUR LES GENS D'ICI

RECHERCHE UN(E)  
PAIE-MAÎTRE

Icimédias c'est une équipe de 150 personnes qui à chaque semaine publie 24 hebdomadaires à travers le Québec.

Elle aura la responsabilité de :

- Gérer le cycle complet bihebdomadaire de la paie ;
- Veiller à la conformité avec les lois et réglementations fiscales et du travail en matière de paie;
- Maintenir et assurer l'exactitude de la base de données de la paie et traiter toutes les mises à jour/corrections aux dossiers employé(e)s;
- Soutenir les gestionnaires et les employé(e)s quant aux demandes et aux questions en lien avec la paie;
- Préparer les rapports annuels obligatoires pour les organismes gouvernementaux tels que les T4 et les relevés 1;
- Préparer différents rapports, selon les demandes;
- Offrir un support au département des ressources humaines et de la comptabilité.

Exigences du poste :

- Diplôme d'études collégiales en comptabilité, administration ou toute autre formation jugée équivalente;
- Deux (2) années d'expérience dans un rôle similaire
- Polyvalence, rigueur et dynamisme sont des qualités essentielles dans ce poste

Nous offrons un horaire flexible et une gamme d'avantages sociaux!

POSTULE DÈS MAINTENANT!





## PLACE DE LA CABINETTERIE INC

Le nouveau milieu de vie de la Rive-Sud

### BIENVENUE CHEZ VOUS!

Ne cherchez plus...  
Nous avons ce qu'il vous faut

3 1/2

4 1/2

5 1/2

Construction neuve  
de design et qualité supérieure

à partir de 390 000\$  
(tvq+tps incluses)

Prise de possession immédiate

- > 64 espaces de rangement intérieur et 99 garages sous-terrain
- > 1 ascenseur par bloc de 16 logements
- > Piscine extérieure chauffée
- > Boîtes aux lettres intérieures
- > Terrasse en L, superficie +- 300 pi ca, 2 accès aux balcon par salon et chambre à coucher pour tous les 3 1/2, 4 1/2, 5 1/2
- > Génératrice diesel 400k en cas de panne de courant qui fera fonctionner tout, chauffage à air soufflé, câble, internet, chauffe-eau, foyer...
- > À deux pas de plusieurs services: Clinique médicale, pharmacie, banque, épicerie, centre conditionnement physique et bien plus.

*Recevez tous les services  
et le confort que vous méritez !*

Planifiez votre visite  
dès aujourd'hui !



Pascale Bisailon | [administration@gpesamson.ca](mailto:administration@gpesamson.ca) | 514 443-2527

Guy Samson | [guy.samson@gpesamson.ca](mailto:guy.samson@gpesamson.ca) | 514 713-3505

[lacabinnerie.ca](http://lacabinnerie.ca)

Bureau :  
200, rue St-Paul, Saint-Jean-sur-Richelieu

HEURES D'OUVERTURE:  
lundi au jeudi: 10h à 16h  
vendredi: 9h à 12h  
ou sur rendez-vous



VIE DE  
QUARTIER

Paix d'esprit  
**IMMEUBLE  
AUTONOME**  
en cas de panne  
électrique, vous ne  
manquerez de rien!

**No 1**  
de la  
Montérégie

Profitez du  
**CONGÉ DE  
TAXES  
MUNICIPALES**  
pendant 5 ans

Règlements #0900 et #0769

**DÉCOUVREZ**

NOTRE NOUVEAU

*Menu déjeuners*



*Déjeuners express*

**SPÉCIAL**

**9.50\$**



**BARBIES**

RESTO • BAR • GRILL

**MAINTENANT OUVERT  
POUR DÉJEUNER  
8H00 à 15 H00**

Tous les jours de la semaine

**DU LUNDI  
AU VENDREDI  
8 h 00 à 11 h 30**



Présentation suggérée.

**2 POUR 35\$\***

**MENU**

**DIMANCHE AU JEUDI  
DE 11 H À LA FERMETURE  
VENDREDI ET SAMEDI  
DE 11 H À 15 H**



**BARBIES**

RESTO • BAR • GRILL

**ST-JEAN**

\* Offert dans l'Espace Bar, la salle à manger et la terrasse durant la saison estivale. Ne peut être combiné à d'autre offre, promotion, coupon ou certificat promotionnel. Les prix et la disponibilité des articles peuvent changer sans préavis. La disponibilité de ce menu peut être limitée et peut être retirée sans préavis.

**230, boul. Omer-Marcil, Saint-Jean-sur-Richelieu | 450 349-0033**

**ZONE  
CIRCULAIRES**



**Encore meilleure en  
version hybride.  
C'est sûr.**



Version Sport  
hybride illustrée

DÉCOUVREZ  
L'EFFET  
**Honda**

LA NOUVELLE  
**CIVIC**  
HYBRIDE 2025



**RECEVEZ 200\$ EN CERTIFICAT CADEAU CHEZ BARBIES ST-JEAN  
À L'ACHAT D'UN VÉHICULE NEUF**

**PROLOGUE**  
Disponible rapidement + subvention  
de **12000 \$\*** disponible



**COMMANDEZ LA VÔTRE DÈS MAINTENANT AUPRÈS DE VOTRE CONCESSIONNAIRE | HONDASJ.CA**

**Un style qui fait  
des jaloux.  
C'est sûr.**

Version Hybride  
disponible en  
inventaire

**BONI DE  
1500\$**  
À LA LOCATION  
SUR LES VERSIONS  
SÉLECTIONNÉES



DÉCOUVREZ  
L'EFFET  
**Honda**

LE  
**CR-V**  
SPORT 2025

LOCATION À PARTIR DE  
**2,99%**  
JUSQU'À 24 MOIS

**LOUEZ LA VÔTRE DÈS MAINTENANT AUPRÈS DE VOTRE CONCESSIONNAIRE | hondasj.ca**

**Aussi fiable que  
vous le pensez.  
C'est sûr.**



DÉCOUVREZ  
L'EFFET  
**Honda**

LE  
**HR-V**  
2025

LOCATION À PARTIR DE  
**2,99%**  
JUSQU'À 24 MOIS

**LOUEZ LA VÔTRE DÈS MAINTENANT AUPRÈS DE VOTRE CONCESSIONNAIRE | hondasj.ca**

\* Taux de location à partir de 2,99 % jusqu'à 24 mois applicable sur tous les modèles CR-V 2025 neufs. Exemple de location représentatif basé sur un CR-V Sport 2025 neuf avec une valeur au détail de 44 586,50 \$ incluant transport et préparation de 2 000 \$, surcharge sur le climatiseur (100 \$), surcharge de peinture premium (300 \$), droits spécifiques sur les pneus neufs (22,50 \$), frais d'enregistrement auprès du RDPRM et les frais d'agent pour l'inscription (jusqu'à 43,50 \$ au total, plus taxes, dû à la livraison) et un acompte de 0 \$ ou un échange équivalent requis, loué à un taux annuel de 2,99 % équivaut à 156,88 \$ par semaine pour 24 mois. 104 versements hebdomadaires requis. Franchise de kilométrage total de 40 000 km; frais de 0,12 \$ le kilomètre excédentaire. Le premier paiement périodique est dû à la livraison du véhicule. Les taxes, permis, assurances, immatriculation et options sont en sus. † Le boni (déduit du prix de vente négocié après l'application des taxes et inclus dans le calcul du versement) est disponible aux clients au détail admissibles à la location sur toutes les versions LX 2RM, LX AWD et Sport 2025 neuves seulement. \* Taux de location à partir de 2,99 % jusqu'à 24 mois applicable sur tous les modèles HR-V 2025 neufs. Exemple de location représentatif basé sur un HR-V Sport 2025 neuf avec une valeur au détail de 37 176 \$ incluant transport et préparation de 2 000 \$, surcharge sur le climatiseur (100 \$), surcharge de peinture premium (300 \$), droits spécifiques sur les pneus neufs (22,50 \$), frais d'enregistrement auprès du RDPRM et les frais d'agent pour l'inscription (jusqu'à 43,50 \$ au total, plus taxes, dû à la livraison) et un acompte de 0 \$ ou un échange équivalent requis, loué à un taux annuel de 2,99 % équivaut à 153,86 \$ par semaine pour 24 mois. 104 versements hebdomadaires requis. Franchise de kilométrage total de 40 000 km; frais de 0,12 \$ le kilomètre excédentaire. Le premier paiement périodique est dû à la livraison du véhicule. Les taxes, permis, assurances, immatriculation et options sont en sus. † Sur approbation de crédit par l'entremise de Services Financiers Honda (SFH). Certaines conditions s'appliquent. Offres d'une durée limitée et sujettes à changements ou annulation sans préavis. Offres valides sur les véhicules neufs seulement. Offres valides seulement pour les résidents du Québec chez les concessionnaires Honda du Québec participants. Le concessionnaire peut devoir commander ou échanger un véhicule. \*Voyez votre concessionnaire Honda pour plus de détails.

92, rue Moreau, Saint-Jean-sur-Richelieu  
**1 833-747-0499 WWW.HONDASJ.CA**  
VISITEZ NOTRE SITE! OUVERT 24H/7J

VENTES: Lundi au jeudi 9 h à 20 h  
Vendredi 9 h à 18 h  
Samedi FERMÉ

PIÈCES ET SERVICES:  
lundi au vendredi de 7 h 30 à 17 h

DÉCOUVREZ BEAUCOUP PLUS  
D'ÉCONOMIES DANS NOTRE  
CIRCULAIRE EN LIGNE !



une entreprise  
québécoise

**ARROSSY**  
ROSSY.CA

**MÉGA-VENTE**  
SEMI-ANNUELLE DE TAPIS

**34<sup>98</sup>**  
~~42<sup>98</sup>~~

Tapis en fausse  
fourrure  
4'x6'  
120129

**RUMBA**  
Tapis rayé **5<sup>98</sup>**  
~~7<sup>98</sup>~~

18"x24"  
9173

**7<sup>98</sup>**  
~~10<sup>98</sup>~~

2'x3'  
9174

**14<sup>98</sup>**  
~~22<sup>98</sup>~~

**OCTAVE**  
Tapis  
3'x4'  
142767

RABAIS DE **20%** SUR  
TOUS LES  
AUTRES  
TAPIS

\*Exclut: 9173-74/120129/142767

**5<sup>98</sup>**  
~~7<sup>98</sup>~~

**COFFEE-  
MATE**  
Colorant  
à café  
450G  
32221



**15<sup>98</sup>**  
~~18<sup>98</sup>~~

**NESCAFÉ**  
Café  
instantané  
475G  
126509

**20%**  
DE RABAIS  
SUR LES ENS.  
DE DRAPS EN  
PERCALE ET EN  
MICROFIBRE



\*Ne peut être combiné avec d'autres offres

**33%**  
DE RABAIS

**6<sup>98</sup>**  
~~10<sup>98</sup>~~

**SATIN  
SOFT**  
Papier  
hygiénique  
Paq. de 24  
186468



TENUES DE NUIT  
POUR TOUTE  
LA FAMILLE

**25%**  
DE RABAIS



**37%**  
DE RABAIS

**9<sup>98</sup>**  
~~15<sup>98</sup>~~

Bac de  
rangement  
68L  
106825



**36%**  
DE RABAIS

**3<sup>98</sup>**  
~~6<sup>98</sup>~~

**OLD DUTCH**  
Déterfif  
4L  
101210-11



**POUR NE RIEN MANQUER...  
ABONNEZ-VOUS !**

VOUS RECEVREZ NOTRE NOUVELLE CIRCULAIRE  
CHAQUE SEMAINE DIRECTEMENT PAR COURRIEL !



19 SEPTEMBRE 2024 - 25 SEPTEMBRE 2024

# SOLDE D'AUTOMNE



Sofa inclinable en tissu

**999\$**



**2 JOURS SEULEMENT  
SAMEDI ET DIMANCHE  
LES 21-22 SEPTEMBRE  
NOUS PAYONS  
L'ÉQUIVALENT DES TAXES  
SUR PRODUITS SECTION DAVANTAGE  
(tous les surplus de grandes chaînes de détaillant)**



**LAVEUSE À  
CHARGEMENT  
VERTICAL**

DE 4.4 PI.CU.  
AVEC CYCLE  
SANIFRESH

**SÉCHEUSE  
ÉLECTRIQUE**

DE 6.2 PI.CU.

**1 299\$**  
L'ENSEMBLE



**CONGÉLATEUR  
VERTICAL GALANZ**

16.5 PI.CU.

À PARTIR DE

**659\$\***



\*Photo à titre indicatif.  
Quantités limitées.

J24 - Le 17 septembre 2024 - www.lerichelieu.ca

[meublesetdavantage.ca](http://meublesetdavantage.ca)

[info@meublesetdavantage.ca](mailto:info@meublesetdavantage.ca)

**OUVERT 7 JOURS**



**SAINT-JEAN-SUR-RICHELIEU**

370, rue Laberge  
450 348-0006

**FARNHAM**

1555, boul. Industriel  
450 293-4727



NOTRE MISSION :  
*Vous offrir le meilleur prix*

>33626-1