

# HEBDO RÉGIONAL DE BEAUCE

BEAUCE - 12 pages «39 500 copies» Vol. 3 - No 34 - Le dimanche 14 juillet 1991

Prochain gala le 23 août

## La boxe revivra

C'est maintenant chose faite: la boxe revivra dans la région. Le promoteur Claude Nadeau a en effet annoncé immédiatement après le dernier gala présenté le vendredi soir 5 juillet dernier à la Polyvalente Saint-François de Beauceville qu'il organiserait une autre carte le 23 août prochain.

par Simon Busque

«J'ai senti ce soir (vendredi) que les Beaucerons avaient envie de voir de la boxe. Ils ont embarqué même si les têtes d'affiche ont changé, C'était l'un de voir l'ambiance».

Visiblement satisfait de la qualité de la carte présentée vendredi, le promoteur Nadeau s'en tire tout de même avec un léger déficit. Sept cents spectateurs ont assisté à l'événement alors qu'il en attendait aux alen-

n'ont pas ouvert la machine à fond. «On s'est brassé un peu plus qu'à l'entraînement mais on ne voulait pas non plus se défoncer. J'aimerais d'ailleurs bien revenir en Beauce mais cette fois-ci pour me battre pour le vrai», lançait Michel Rochette.

S'il vient défendre sa couronne en Beauce, son bon ami Yvon Turgeon (1er aspirant au Canada) pourrait lui aussi être de la partie. «Les gens verraient que ce ne serait pas pareil».

Les deux pugilistes

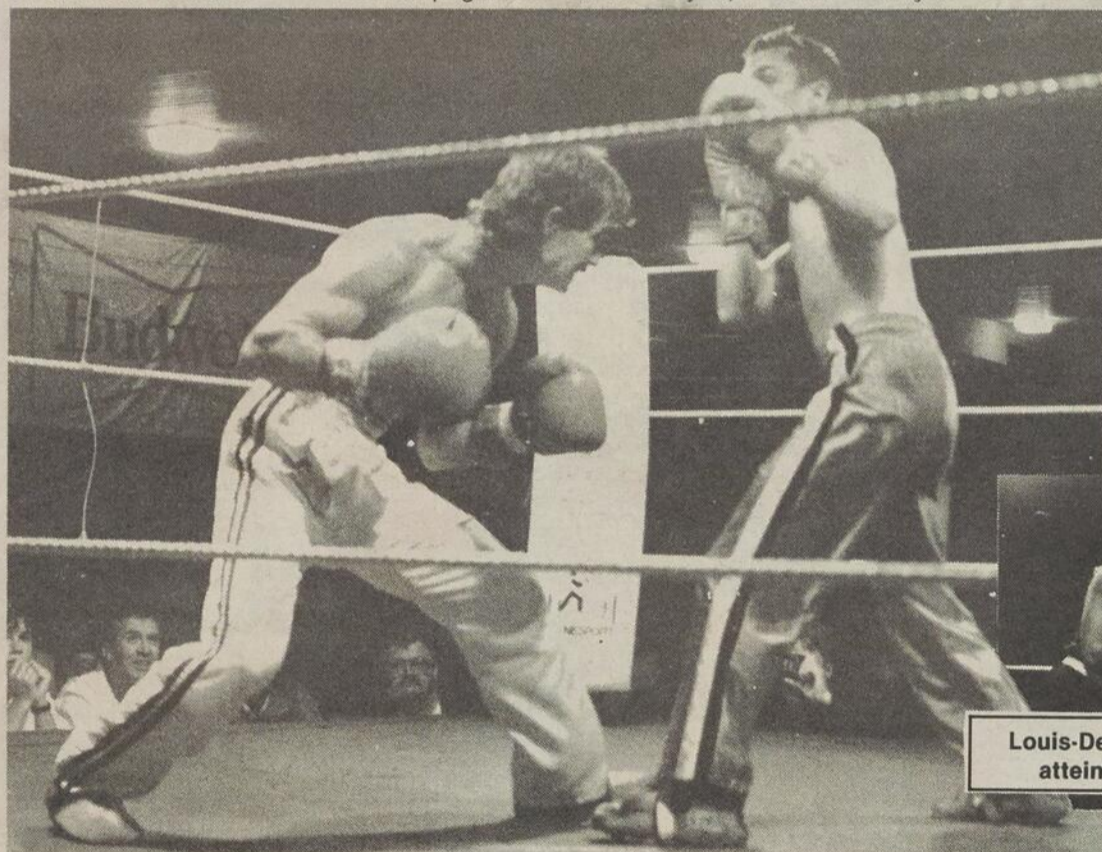
démonstration de kick-boxing.

Patrick Poulin de Beauceville a déjoué à peu près tous les experts en l'emportant par décision unanime sur Mario Doyon de Saint-Georges. Poulin en était à un premier combat amateur contre quatre pour son adversaire.

«J'étais nerveux au départ mais quand j'ai vu que je pouvais l'avoir, j'ai pris confiance. Le support de la foule m'a aussi survolté», indiquait Patrick Poulin. Quant à Mario Doyon, il était

rien mais je ne crois pas pouvoir remonter sur un ring cette année car je me construis présentement une maison», soulignait le jeune Beauceillois. Pour sa part, Steeve Veilleux ne voulait qu'une seule chose, soit un match-revanche. «J'étais tellement nerveux que j'ai laissé toute ma technique de côté. Un combat-revanche, de préférence devant mon public à Saint-Georges, serait souhaitable».

Soulignons qu'en lever de rideau, Jean-François Lessard de



Michel Rochette et Yvon Turgeon en action.

tours de 1 000.

**Michel Rochette**

Comme prévu, le champion mondial de kick-boxing Michel Rochette a présenté toute une démonstration lors de la grande finale du dernier gala. Rochette (29-2) qui avait comme adversaire son partenaire d'entraînement, Yvon Turgeon, en a mis plein la vue même si les deux grands amis

s'attendaient cependant à s'affronter devant une salle comble. «L'assistance fut un peu décevante mais nous sommes surtout venus ici pour promouvoir le kick-boxing», d'admettre Michel Rochette.

**De l'action**

Outre la grande finale, les amateurs ont eu droit à trois combats de boxe amateur et à une autre

visiblement déçu. «Le fait que la foule soit contre moi ne m'a pas aidé. Je ne crois plus à retourner boxer à Beauceville».

Dans un autre combat de cinq rondes, Louis-Denis Veilleux de Beauceville a aussi savouré une victoire par décision unanime sur Steeve Veilleux de Saint-Georges. «Je ne croyais pas être en si bonne forme physique. J'ai bien aimé l'expé-

Vallée-Jonction a vaincu par K.O. technique Daniel Cloutier de Daaquam. Cloutier a toutefois beaucoup de mérite revenant souvent plus fort après avoir visité le tapis à trois reprises. Lessard sera un boxeur à surveiller lors des prochains galas.



Voici la brochette de boxeurs qui ont participé au dernier gala. Ils sont accompagnés du promoteur Claude Nadeau et de l'agent Labatt, Rock Veilleux.

## André Bolduc de retour?

Le dernier gala de boxe présenté à Beauceville a redonné le goût à certains de remonter sur le ring. C'est entre autres le cas pour André Bolduc, l'un des meilleurs boxeurs de la région.

par Simon Busque

Il serait étonnant qu'André doit de la prochaine carte du 23 août mais on peut prévoir un retour imminent pour 1992.

«C'est sûr que j'ai encore le goût de la compétition. J'aimerais d'ailleurs pouvoir effacer la seule défaite que j'ai à ma fiche contre un boxeur de Québec il y a quelques années. Malheureusement, je ne me souviens pas de son nom».

Sa conjointe, Sylvie, ne voit pas d'objection à ce qu'André fasse un retour sur le ring. «Au contraire, je serais derrière lui à 100%».

**Et Claude Nadeau...**

Claude Nadeau se prépare lui

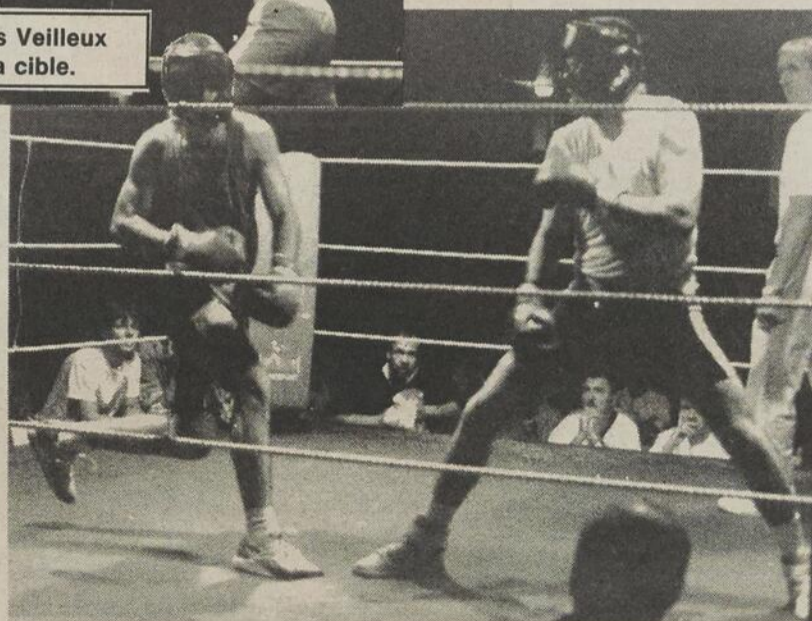
aussi à tenter un retour à la compétition. Si ce n'est lors du prochain gala, Claude remontera sur le ring dès 1992. «J'aurais aimé me battre lors du dernier gala mais mon adversaire a déclaré forfait. C'est pourquoi je me suis retourné vers Michel Rochette».

Claude prépare actuellement sa prochaine carte du 23 août. Tommy Racine, l'excellent pugiliste de couleur de la région de Québec, pourrait être de la grande finale.

Parmi les autres combats, Steeve Grenon de Sainte-Justine affrontera Sylvain Vachon de Beauceville, Stéphane Lapierre de Saint-Justine rencontrera Carl Lessard de Saint-Georges, Stéphane Boulet de Beauceville rivalisera avec Alain Cloutier de Saint-Joseph et Steeve Veilleux de Saint-Georges aura Steeve Poulin de Saint-Simon comme adversaire. Un ou deux autres combats seront signés sous peu.

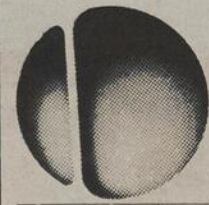
Ce gala aura lieu à la Polyvalente Saint-François de Beauceville et les billets sont déjà en vente.

Louis-Denis Veilleux atteint la cible.



Patrick Poulin et Mario Doyon dans un duel de gauchers.

# Fonds d'aide de la Débâcle: prêt pour la distribution



Clinique d'ophtalmologie  
Sainte-Foy  
et verres de contact  
2590, boul. Laurier, suite 210,  
Sainte-Foy, G1V 4M6  
(418) 653-6655

Dr LISE ST-PIERRE, FRCS

par Pierre Breton

Les personnes victimes de l'inondation du printemps dernier peuvent maintenant aller puiser du secours dans le Fonds de la Débâcle, lequel dispose d'une somme d'environ 250 000 \$.

La démarche à effectuer pour toucher cette aide est fort simple: Il suffit de faire parvenir une copie de la lettre que le gouvernement a émise à l'intention du sinistré. Ce document, il doit l'expédier à l'adresse suivante: Fonds d'aide de la Débâcle, C.P. 117, Sainte-Marie de Beauce, G6E 3B4.

Les responsables du Fonds ont résolu d'accorder 3% du montant alloué par le gouvernement à la condition que ce pourcentage s'élève à au moins 50 \$. L'aide maximale apportée à un particulier sera de 1 500 \$ et de 2 500 \$ pour un établissement commercial.

Le Fonds de la Débâcle passera par le réseau de Centraide pour distribuer les sommes d'argent. Une première émission de chèques sera effectuée à la réception des premières photocopies des lettres gouvernementales. Ensuite, si des sommes d'argent étaient encore disponibles, une deuxième distribution sera faite.

Rappelons que le Fonds de la Débâcle a été principalement constitué lors d'un téléthon qui s'est déroulé le 21 avril dernier. Un montant de 211 000 \$ avait alors été amassé. Une somme supplémentaire de 40 000 \$ a été recueillie dans le reste du Québec par l'intermédiaire du réseau des Caisses populaires.

## Profitez de notre 2e semaine de vente trottoir

80%

90%

**M** VENTE  
ALA  
Mexicaine

60%

70%

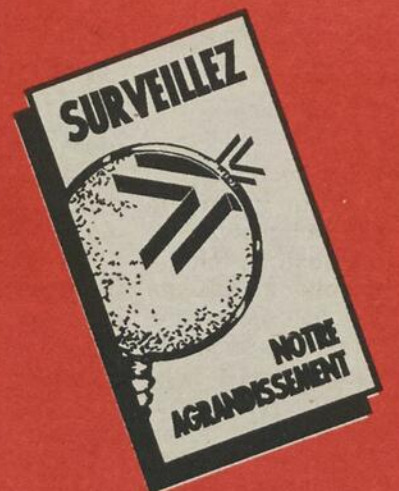
50%

15  
AU  
20

JUILLET

*Pour vous  
sans hésitation!*

**CARREFOUR  
ST-GEORGES**



MASQUANT TOUT  
EN GUÉRISSANT

Clear Away

Traitement  
contre les  
verrues

# Le tournoi de golf démarre en grand

par Jacques Légaré

Le premier tournoi de golf du Groupement économique de Beauce-Centre Inc. s'est soldé par un succès retentissant, et cela en partie grâce à Dame Nature, qui avait réservé aux golfeurs des conditions idéales.

C'est en effet par un temps couvert mais sans pluie, ni trop chaud ni trop froid, que quelque 130 golfeurs ont pu s'amuser dans un climat propice aux échanges. Le tournoi avait lieu le 5 juillet



Clément Cliche, Simon Boucher (prés. de Gebci), Marc Blouin et Alain Chainé se racontaient leurs bons coups...



Un événement propice aux échanges.

il lancé à l'issue du tournoi. M. Marcel Giguère, de Saint-Séverin, dirigeait le comité organisateur de ce premier tournoi de Gebci.

Bien que les performances sportives ne soient pas la raison

d'être de ce type de tournoi (joué selon la formule «continuous Mulligan»), signalons toutefois que deux équipes se sont partagées la tête, avec des cartes de 65. Ce sont celles de Alain D'Anjou-Lessard, Jacques

Grégoire, Pierre Paquet, Pierre Caron et André Cloutier, et celle de André Spénard, Paul Laflamme, Michel Bernard, Dominique Turcotte et Raymond Gouin.



Pier Dutil.

dernier, au Club de golf de Beauceville.

Le golf était suivi d'un repas servi sous la tente, le chalet du club de Beauceville n'ayant pas encore les dimensions permettant de tenir un banquet de près de 200 personnes. Après le souper, on a souligné les dix ans du Groupement économique en remettant des plaques commémoratives à quatorze membres de la première heure.

Le président d'honneur du tournoi M. Pier Dutil (d.-g. de Murox) a pris la parole, pour manifester sa confiance dans des événements promotionnels de ce type. «J'espère que ce n'est qu'un début», a-t-il dit.

Si l'on se fie aux propos du commissaire industriel Daniel Chainé, il n'y a pas de doute que l'événement sera de retour l'an prochain, le premier vendredi de juillet. «Ça a été un succès éclatant. On ne change pas une formule gagnante», a-t-



## SERVICES DE FORMATION PROFESSIONNELLE

Liste des cours à **plein temps** offerts aux candidats(es) **ADULTES** par la Commission scolaire régionale de la Chaudière en 1991-1992.

Suite aux demandes d'admission nous prévoyons offrir ces cours au début de la prochaine année scolaire.

TITRE DU COURS	MENTION *	DURÉE 30 h / sem
<b>ADMINISTRATION, COMMERCE ET SECRÉTARIAT</b>		
Comptabilité	DEP	45 sem
Comptabilité Informatisée-finance	ASP	15 sem *
Secrétariat	DEP	45 sem
Secrétariat bureautisé	ASP	15 sem *
<b>ALIMENTATION, HÔTELLERIE, RESTAURATION</b>		
Boucherie et charcuterie	CEP	32 sem
Cuisine d'établissement	DEP	45 sem
Service de restauration	CEP	32 sem
<b>CONSTRUCTION</b>		
Charpenterie-menuiserie	DEP	45 sem
<b>ÉQUIPEMENT MOTORISÉ</b>		
Carrosserie	DEP	45 sem
Débosselage-peinture	ASP	30 sem
Mécanique automobile	DEP	45 sem
Mécanique auto (spécialité)	ASP	15 sem *
<b>FABRICATION MÉCANIQUE</b>		
Techniques d'usinage	DEP	60 sem
Usinage sur machines-outils à commandes numériques	ASP	30 sem *

TITRE DU COURS	MENTION *	DURÉE 30 h / sem
<b>IMPRIMERIE</b>		
Conduite d'une presse offset	CEP	30 sem
Imprimerie	DEP	45 sem
<b>MÉTALLURGIE</b>		
Soudage général	DEP	45 sem
<b>SANTÉ ET SERVICES SOCIAUX</b>		
Assistance aux personnes à domicile	CEP	32 sem
Santé, assistance et soins infirmiers	DEP	60 sem
Assistance aux bénéficiaires en établissement de santé	CEP	19 sem
<b>SOINS ESTHÉTIQUES</b>		
Coiffure	DEP	45 sem
Esthétique et maquillage	DEP	45 sem

\* DEP Diplôme d'études professionnelles  
 CEP Certificat d'études professionnelles  
 ASP Attestation de spécialisation professionnelle (Prérequis le DEP). \*

N.B.: L'ouverture d'un cours est conditionnelle au nombre d'inscriptions. Certains de ces cours peuvent être suivis le jour ou le soir.

Ces cours sont gratuits, pour plus d'informations, une rencontre sera organisée à la fin du mois d'août ou début de septembre.

### FORMULAIRE D'INFORMATION OU D'INSCRIPTION

Cochez la case appropriée: Je désire de l'information  Je désire m'inscrire

Nom \_\_\_\_\_ Prénom \_\_\_\_\_

Adresse \_\_\_\_\_

Ville \_\_\_\_\_ Code postal \_\_\_\_\_

Téléphone: résidence \_\_\_\_\_ travail \_\_\_\_\_

Cours envisagé \_\_\_\_\_ Jour  Soir

Retournez ce formulaire aux

**SERVICES DE  
FORMATION  
PROFESSIONNELLE**

1925, 118<sup>e</sup> Rue  
Ville de Saint-Georges  
Beauce  
G5Y 7R7

«Le maladroit malgré lui»

# Une bouffée d'air frais

par Jacques Légaré

Une pièce de théâtre d'été où en aucun moment l'amant ne se cache dans un placard. Oui c'est possible! Et c'est au Théâtre du Ganoué que ça se trouve.

La comédie «Le maladroit malgré lui», apparaît comme une bouffée d'air frais dans le monde du théâtre d'été. (Sans vouloir porter préjudice à la pièce du Bois des Amoureux, qui n'est pas banale non plus).

Elle met en scène l'auteur de la série télévisée «Conrad le maladroit», qui se retrouve en panne d'inspiration. Sa fille lui met en tête de s'en sortir en s'inspirant d'Alex, un être timide et gaffeur, que l'auteur accueille chez lui pour mieux l'observer.



Une bonne soirée en perspective.

ver. Mais qu'est-ce que sa fille avait derrière la tête en lui proposant cela? Et qu'est-ce que le pédant M. Dupuis, l'auteur un de la série concurrente, vient faire dans tout ça?

En dépit des pitretries du gaffeur Alex, la pièce n'est pas de celles où on se tient les

côtes du début à la fin. C'est par contre un récit bien mené, où l'on s'amuse fermement des angoisses de l'auteur, de ses prises de bec avec M. Dupuis, et (bien sûr) des intrigues amoureuses.

Jocelyn Duplain, qui est aussi l'auteur de la pièce, tient le rôle prin-

cipal. Réjean Vallée, Rosa Zacharie, Bruno Marquis, et Nathalie Bélanger complètent la distribution, qui se tire fort bien d'affaire. La mise en scène est de Nancy Bernier.

Lors de la répétition générale (mercredi dernier), on notait encore certaines hésitations,

mais les premières représentations auront sans doute permis de «placer» le tout.

«Le maladroit malgré lui» est au programme du jeudi au dimanche (incl.)

jusqu'à la fin du mois, au Ganoué de Saint-Prosper.

## GRONDAIR

DIVISION GRONDIN TRANSPORT INC.

TRANSPORT AÉRIEN

ST-FRÉDÉRIC - ST-GEORGES - THETFORD - MONTRÉAL



Tous les  
LUNDIS,  
MERCREDIS,  
VENDREDIS  
**DÉPART  
GARANTI**

Pour réservations et informations

Tél.: **426-2313** Fax: **426-2319**

## HEBDO RÉGIONAL DE BEAUCE

12625, 1re Ave, Saint-Georges, Bce G5Y 2E4 - 418-228-8858

Une division de  
Groupe Quebecor Inc.,  
612 Ouest, rue St-Jacques,  
Montréal, Québec  
H3C 4M8 - (514) 877-9777

QUEBECOR INC.  
PIER-KARL PÉLADEAU,  
Président de Groupe Quebecor Inc.  
MONIQUE LÉONARD,  
Directrice générale, Hebdo régionaux

Directeur général régional:  
YVON ROY

Directeur général par intérim:  
André Bolduc

Directeur des ventes:  
Robert Quirion

Contrôleur:  
Michel Aubertin

Directeur de l'information:  
Simon Busque

Repr. à Montréal:

REPCOR  
612 ouest, rue St-Jacques,  
Montréal H3C 1C8

LES HEBDOS RÉGIONAUX  
IMPRIMERIE ST-ROMUALD  
de St-Romuald division Groupe  
Imprimerie Quebecor. Courrier de 2e  
classe. Permis no 1193  
Toute reproduction des annonces ou in-  
formations en tout ou en partie, de la façon  
officielle ou déguisée, est formellement in-  
terdite sans la permission écrite de la com-  
pagnie.



## PROGRAMME DES ACTIVITÉS ST-CYPRIEN

**On y tient, on y va!**  
Du 18 au 21 juillet '91

1916 - 1991

Courez la chance de gagner un  
voyage à Orlando en Floride ou 1 000 \$  
en argent en venant nous visiter

**JEUDI 18 JUIL. - L'Âge d'Or en Fête**

10h00: Messe en latin.  
11h30: Dîner chaud à la salle municipale.  
Randonnée en diligence dans les rues du village.  
14h00: Danse avec orchestre.  
Ouverture des kiosques (artisanat, pêche, bingo, antiquités, etc.)  
18h30: Souper chaud.  
20h30: Soirée canadienne, à la salle municipale et soirée rock sous la tente (disco avec animation), restaurant sur le terrain.

**VENDREDI 19 JUIL. - La Fête au Village**

13h00: Randonnée en diligence dans les rues du village.  
Ouverture des kiosques (artisanat, pêche, bingo, antiquités, restaurant, etc.)  
14h00: Compétitions 5 à 95 ans au-dessus de la piscine; apportez votre maillot.  
19h30: Bingo prix en argent 3 000 \$ dont 1 500 \$ en Jack Pot à la salle municipale, suivi vers 22h30 d'une soirée dansante avec Gérard et Marie Turmel.  
21h00: Soirée rétro sous la tente (disco avec animation).  
22h30: Défilé de maillots de bain (1916 à 1991) sous la tente.  
Reprise 23h30 à la salle municipale.

**SAMEDI 20 JUIL. - Les Grandes Retrouvailles**

13h00: Randonnée en diligence dans les rues du village.  
Ouverture des kiosques (artisanat, pêche, bingo, antiquités, restaurant, etc.)  
14h00: Compétitions équestres, organisées par La Régionale Équestre Chaudière Appalaches de Ste-Justine. Show professionnel, 1 000 \$ en bourse avec CALCUTA.  
17h00: Souper des Retrouvailles à la salle municipale.  
20h30: Soirée canadienne à la salle municipale, disco avec animation sous la tente.  
22h30: Couronnement de la reine du 75e tirage de 2 000 \$ en prix sur les billets vendus par les duchesses dont une T.V. couleur Samsung, don des Meubles de la Frontière de Ste-Justine.

**DIMANCHE 21 JUIL. - Défilé du 75e**

09h30: Messe en latin, suivie de la criée à la porte de l'église.  
10h00: Dîner à la salle municipale.  
13h00: Ouverture des kiosques (artisanat, pêche, bingo, antiquités, restaurant, etc.)  
14h00: Ouverture du défilé du 75e par le corps de majorettes "Les Rythmiques de St-Romuald".  
16h30: Souper à la salle municipale.  
20h30: Soirée dansante avec Gérard & Marie Turmel à la salle municipale, disco sous la tente avec animation.  
22h00: Feux d'artifices.

**TOUS LES JOURS, «5 À 7» SOUS LA TENTE - BIÈRE À PRIX RÉDUIT**  
On vous attend en grand nombre.

**SAINTE-MARIE, 28 JUIN 1991**

Le fonds d'aide de la Débâcle de la Chaudière est fier d'annoncer qu'il procédera à la distribution des sommes d'argent aux personnes victimes de l'inondation 1991.

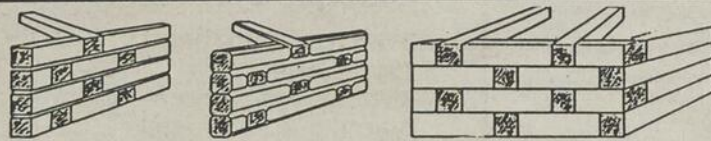
Voici la façon de procéder pour bénéficier d'un octroi du fonds de la Débâcle. Il s'agit, pour la personne sinistrée de faire parvenir une copie de la lettre émise par le gouvernement provincial à l'intention du:

**FONDS D'AIDE DE LA DÉBÂCLE**  
Casier postal numéro 117  
Sainte-Marie, Beauce  
G6E 3B4

OU

**FONDS D'AIDE DE LA DÉBÂCLE**  
Casier postal numéro 310  
Beauceville (Québec)  
G0S 1A0

## SPECIAL BOIS DE CEDRE



**Dumas & Frère Inc.**  
St-Côme Linière, Beauce (Qué.) COM 1J0

Le bois de cèdre n'a pas besoin d'être traité.  
Il n'est pas nocif, dégage un arôme naturel  
et est de longue durée à l'intérieur et à l'extérieur.

FERNANDO DUMAS BUREAU: JEAN-GILLES DUMAS  
(418) 685-3648 (418) 685-2222 (418) 685-3470

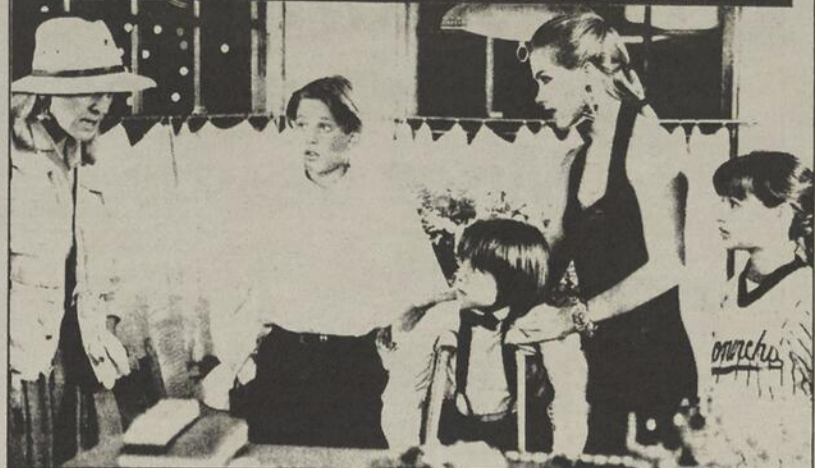
Aussi en vente chez la plupart  
des quincailleries et marchands

2 x 3 - 2 x 4 - Etc.  
Planche emboutvée  
extérieure et intérieure  
pour clôture  
planée sur 4 faces

## SPECIAL BOIS CARRE POUR QUAIS

<b>6 x 6</b> LE PIED LINÉAIRE <b>.90\$</b>	<b>5 x 5</b> LE PIED LINÉAIRE <b>.60\$</b>	<b>4 x 4</b> LE PIED LINÉAIRE <b>.40\$</b>	<b>3 x 3</b> LE PIED LINÉAIRE <b>.25\$</b>
--------------------------------------------------	--------------------------------------------------	--------------------------------------------------	--------------------------------------------------

**FAUT PAS DIRE À MAMAN  
QUE LA GARDIENNE MANGE LES  
PISSENLITS PAR LA RACINE**



**UNE COMÉDIE DIVERTISSANTE  
ET "SAUTÉE" SUR NOS JEUNES  
FACE À EUX-MÊMES.**

COMÉDIE. Ellen Crandell surnommée Swell compte avoir beaucoup de plaisir pendant l'été de ses 17 ans, d'autant que sa mère doit entreprendre un voyage en Australie, la laissant en charge de ses quatre frères et sœur. Mais Mme Crandell change d'idée à la dernière minute et engage une gardienne pour s'occuper de ses enfants. Ladite gardienne se révèle autoritaire et revêche, ce qui ne fait guère l'affaire des jeunes Crandell. Mais voici que leur cerbère meurt d'apoplexie. Swell a l'idée de disposer le corps dans une boîte à la porte d'un salon funéraire et se garde bien d'avertir sa mère (pourquoi lui gâcher son voyage?) Les jeunes découvrent trop tard que leurs allocations de vacances se trouvaient entre les mains de la gardienne et ont été enterrées avec elle. Il leur faudra se débrouiller eux-mêmes pour subvenir à leurs besoins et Swell aura d'autant plus de soucis.

**AUSSI TORDANT QUE  
LE PREMIER!...**

**LESLIE NIELSEN  
EST CONVAINCANT  
DANS SON RÔLE  
D'INSPECTEUR  
MALADROIT.**



**OUVERT**  
**CINÉ-PARC**  
**ST-GEORGES** 155e Rue Est  
Inf.: 228-8383  
LA PROJECTION DEBUTE AU CREPUSCULE PAR LE FILM PRINCIPAL

**SI VOUS N'AVIEZ QU'UN SEUL FILM  
À VOIR CETTE ANNÉE...**

**FRANK DREBIN  
EST DE RETOUR**

**VOUS DEVRIEZ  
VRAIMENT SORTIR  
PLUS SOUVENT!**



**L'AGENT FAIT LA FARCE  
2 1/2  
L'ODEUR DE LA PEUR**

**PLUS**  
**MON  
FANTÔME  
D'AMOUR**  
VERSION FRANÇAISE DE "GHOST"

**PRO... NOS  
SPÉCIAUX  
FOU... FOU... FOU...**

**TOUS LES MARDIS:**  
Admission: 7,00 \$ par auto en écoutant  
les Stations CKRB et CIRO FM

**TOUS LES MERCREDIS:**  
Admission: 7,00 \$ par auto

**TOUS LES JEUDIS:**  
Admission: 7,00 \$ par auto sur  
présentation de cette annonce

**À L'AFFICHE CE SOIR du 12 au 18 JUILLET 91**

**CINÉ-PARC "POMPIERS EN ALERTE" + "UN BAISER AVANT DE MOURIR"**

**SALLE 1 "L'AGENT FAIT LA FARCE 2 1/2" (14 ANS)**

**SALLE 2 "FAUT PAS DIRE À MAMAN..." (G)**

**SALLE 3 "ROBIN DES BOIS" (14 ans)**

**INFO: CINÉ-PARC: 228-8383 - CINÉMA: 228-7540**

**"SI VOUS N'AVIEZ QU'UN SEUL FILM À VOIR CETTE ANNÉE..."**

**Vous Devriez  
Vraiment Sortir  
Plus Souvent!**



**Frank Drebin  
Est De Retour.  
Autant Se  
faire À L'Idée.**

**SALLE 1 1 Repr.: 7h00 - Sam., Dim. p.m.: 1h15**

**CET ÉTÉ, JUNIOR SE FAIT UNE NOUVELLE AMIE.**

**"Attendez qu'ils  
la découvrent!"**  
- Le Joker

**"Ces gamins volent  
la vedette."**  
- Bonnie & Clyde

**"Des vrais  
petits  
monstres!"**  
- Lily Munster

**"Cette petite est  
une vraie poupée!"**  
- Chucky

**"Ils m'ont fait  
faire du  
mauvais sang!"**  
- Dracula

**DES LE 19 JUILLET**



**Il est détestable... Elle  
est insupportable!**

**LE PETIT MONSTRE 2**

version française de **PROBLEM CHILD 2**

**SALLE 2 7h20 - 9h15 - Sam., Dim. p.m.: 1h20 - 3h20**

**CINÉMA  
ST-GEORGES**

**3 SALLES  
CLIMATISÉES**

**CINÉ-RABAIS  
4.00**  
-SAMEDI PM  
-MARDI SOIR  
-MERCREDI SOIR  
Sauf moins de 14 ans  
Admission: 3,00 \$

**6e SEM.**

**"ROBIN DES BOIS: PRINCE DES VOLEURS NE DÉÇOIT PAS. C'EST COMME UN  
TOUR DE MONTAGNES RUSSES."** Lu Bram, TORONTO SUN

**LA LÉGENDE PLAÎT AUX CRITIQUES**

**"ROBIN DES BOIS FAIT  
MOUCHE. UNE VIEILLE  
LÉGENDE QUI  
MARCHE. COSTNER  
EST TOUT UN PRINCE  
DES VOLEURS."**  
Rick Overall, OI TAWASUN



**KEVIN  
COSTNER**  
dans le rôle de  
**ROBIN  
DES BOIS**  
PRINCE DES VOLEURS

**"LE PRINCE DES VOLEURS  
OFFRE AU PUBLIC UN  
VÉRITABLE  
DIVERTISSEMENT DE  
ROI."**  
- Louis B. Hobson, CALGARY SUN  
**"SUPERBE!"**  
- Franco Nanni,  
JOURNAL DE MONTREAL

**SALLE 1 1 Repr.: 8h40 - Sam., Dim. p.m.: 3h00**

**"INCROYABLE ET PALPITANT!"**

**"LES PERFORMANCES  
SONT  
EXTRAORDINAIRES!"**

Un film qui rend  
justice aux efforts  
des pompiers.

**4e SEM.**

**KURT RUSSELL • WILLIAM BALDWIN • SCOTT GLENN  
JENNIFER JASON LEIGH • REBECCA DEMORNAY  
DONALD SUTHERLAND ET ROBERT DE NIRO**  
UN FILM DE RON HOWARD

**POMPIERS EN ALERTE**

version française de **BACKDRAFT**

**SALLE 3 9h05 - Sam., Dim. p.m.: 3h10**

UNE COMÉDIE  
RENVERSANTE  
QU'IL FAUT VOIR!



**FAUT PAS DIRE À MAMAN  
QUE LA GARDIENNE MANGE LES  
PISSENLITS PAR LA RACINE**

**SALLE 3 7h05 - Sam., Dim. p.m.: 1h10**

Tennis

# Les meilleurs juniors viendront en Beauce

par Jacques Légaré

Plusieurs des meilleurs joueurs et joueuses junior de la province seront à Saint-Georges du 21 au 24 juillet prochains, afin de participer à la première édition du «Tournoi de tennis junior André Lalonde Sport».

L'Association de tennis mineur de Saint-Georges organise déjà un tournoi annuel de tennis intérieur l'hiver (Coupe de l'Érable), mais aucun tournoi provincial n'y avait lieu l'été jusqu'à présent. Selon le président de l'Association et coordinateur du tournoi, M. Gérald Brochu, on y attend entre 75 et 100 participants, garçons ou filles, dans les catégories 12, 14 et 16 ans. Ce tournoi est sanctionné par la Fédération provinciale de tennis.

**Motivation**

Selon le directeur technique du tournoi et entraîneur du programme d'élite à Saint-Georges, M. Richard Dulac, un tel tournoi est un élément de motivation important pour nos joueurs et joueuses. «Cela peut aussi porter des jeunes qui n'ont jamais fait de compétition à tenter l'expérience», ajoute-t-il. Selon lui, la Beauce est de plus en plus respectée dans les milieux du tennis et nos jeunes n'ont pas à rougir du calibre de leur jeu.

**À surveiller**

Chez les garçons, le Club de tennis local sera fortement représenté dans la catégorie «12 ans», avec cinq joueurs de fort calibre: Philippe Thibodeau, Philippe Cliche, Alexandre Mottard, Simon Grondin et Paul Thabet. Chez les «16 ans», les Nicolas Brochu, Charles Rodrigue et Vincent Cliche sont tous des candidats aux premières places.

Pour les filles, Mélanie Fecteau et Valérie Cloutier seront à surveiller chez les «12 ans», tout comme Nadia Mottard chez les «14 ans», et Christine



MM. Gérald Brochu et Richard Dulac sont responsables de l'organisation du tournoi.

Thabet chez les «16 ans».

Le tournoi se déroulera simultanément sur les terrains de la Ville et ceux du Cégep. Il va sans dire que la population est invitée à venir encourager les joueurs et joueuses.

**Inscription**

Les Juniors désireux(es) de s'inscrire doivent le faire auprès de la Fédération québécoise de tennis. La date limite est le 17 juillet.

Pour avoir plus d'informations, on peut contacter M. Richard Dulac (228-8155) ou M. Gérald Brochu (228-3869).

## TOÎTURE LES TROIS-PÎGNONS INC.

ENTREPRENEUR-COUVREUR

*Nous faisons les subventions pour toitures*

Subventions de 5000 \$ si éligible ou/et plan de financement, ne payez pas un sou avant un an

RÉNOVATION DE TOITURES EN BARDEAUX D'ASPHALTE  
Saint-Georges, Beauce (Qué.) YVAN COUTURE, prop.  
SERVICE D'ESTIMATION 227-4999

## La Jetta Diesel: une valeur sûre. Misez dessus.



- La voiture idéale si vous êtes économe, mais aimez votre confort.
- 1 000 km d'autoroute par plein
  - Sièges avant réglables en hauteur
  - Volant réglable en hauteur
  - Radio AM/FM stéréo cassette

• Version turbo (avec supplément)  
Venez l'essayer aujourd'hui même.

**VW Jetta Diesel**  
12 615\$\*

\*Prix de détail maximum suggéré par le constructeur du modèle 2 portes avec boîte manuelle à 5 vitesses TPS, options, frais de préparation et de transport en sus. Un concessionnaire peut offrir un prix moindre.

## Vallée Automobiles

Vallée Automobiles Inc.

375, 136e Rue, St-Georges Est

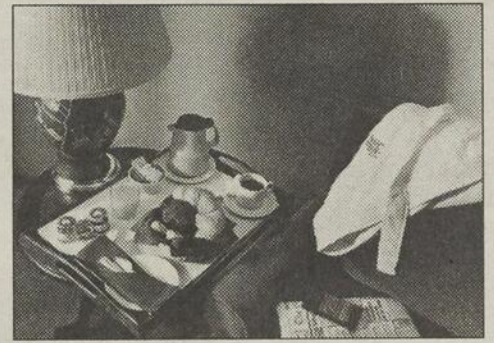
Téls: 228-2931

Détenteur du certificat "LA QUALITÉ: j'y vois"



# 99\$\*

Par chambre, par nuit, du vendredi au dimanche.  
Comprend le petit déjeuner continental.



## Envie de décrocher? Voici un tarif qui va vous accrocher!

Flâner, déambuler, casser la routine, casser la croûte au centre-ville, faire une razzia dans les boutiques, prendre cocktail et bain tourbillon à l'hôtel... C'est ça les vacances, c'est ça le Delta Montréal! À 99 \$ la nuit, en

affaires comme en amour, ça vaut drôlement le séjour!

Pour information et réservations, composez  
800 268-1133 ou, à Montréal,  
(514) 286-1986. Demandez le spécial  
«Café couette».



Vous apprécierez la différence Delta.

450, rue Sherbrooke O. (Entrée sur Président-Kennedy)

**Delta Sherbrooke**

Par chambre, par nuit. Du vendredi au dimanche du 1<sup>er</sup> juin au 31 août 91. Tous les jours du 1<sup>er</sup> juillet au 18 août 91.

52\$\*

**HÔTEL VALLEYFIELD**

Par chambre, par nuit. Du vendredi au dimanche du 1<sup>er</sup> juin au 31 août 91. Tous les jours du 1<sup>er</sup> juillet au 18 août 91.

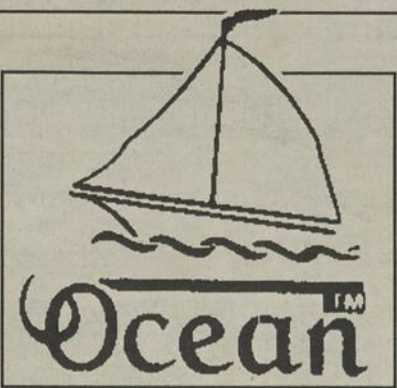
49\$\*

**Delta Trois-Rivières**

Par chambre, par nuit. Du vendredi au dimanche du 1<sup>er</sup> juin au 31 août 91. Tous les jours du 1<sup>er</sup> juillet au 31 juillet 91.

52\$\*

\*Cette offre a cours selon la disponibilité et ne s'applique pas aux groupes. Les taxes sont en sus.



**Directement de la  
Manufacture BOISVERT  
de Saint-Ludger**

A L'AGE DU JEANS, LE JEANS POUR TOUS LES AGES!



**RÉDUCTION DE**

**70%**

sur tous les VÊTEMENTS en  
Twill de Coton  
pour l'ÉTÉ  
pour HOMMES et DAMES  
et sur toutes les blouses imprimées  
(de coton) jusqu'à épuisement des stocks

**JEANS GARNIS DE CUIR NOIR  
POUR TOUTE LA FAMILLE**

**50%** D'ESCOMPTE  
Plus de 40  
modèles à  
MOITIÉ PRIX

Tous les  
**T-SHIRTS**  
sont laissés à **5<sup>00</sup>\$**

Toutes les **ROBES LONGUES**  
en JEANS laissées à

**50<sup>00</sup>\$**

Les **DERNIÈRES  
NOUVEAUTÉS**  
sont réduites de

**25%**  
À L'ANNÉE

Aussi les **DERNIÈRES  
NOUVEAUTÉS** avec de  
légères imperfections sont  
**TOUJOURS À DEMI-PRIX**

**50%**  
D'ESCOMPTE

**Aussi disponible:**

**AU MAGASIN DE ST-LUDGER**

**EN GRAND SPÉCIAL**  
Tous les VÊTEMENTS en denim  
100% coton blanc  
RÉDUITS DE **50%**

**AU MAGASIN DE L'USINE**

**RAY BOISVERT**

172, rue Boisvert, Saint-Ludger, (819) 548-5550

**HEURES D'OUVERTURE**  
Lun., Mar., Merc.: 9h00 à 17h30

Jeu., Vend.: 9h00 à 21h00  
Samedi: 9h00 à 17h00

**Chez CROTEAU**

12475, 1re Avenue, Saint-Georges, Beauce

**Au «MINI-PRIX»**

1020, boul. Bégin, Saint-Anselme

# L'art dans la rue

par Jacques Légaré

Le Symposium régional des arts visuels en Beauce, c'est une sorte de «happening» culturel de trois jours, où Saint-Honoré deviendra un véritable village des arts.

C'est d'ailleurs sous le nom de «Village des arts et de la culture Inc.» que l'on a incorporé l'organisme en charge de mettre sur pied ce symposium. On a dévoilé la programmation le 10 juillet dernier, à l'Auberge Benedict Arnold.

L'événement aura lieu les 26, 27 et 28 juillet prochains. On y transformera alors la Maison rouge et la résidence de Mme Laurette Mathieu (près de l'église) en galeries d'art. Des peintres exposeront également sur les galeries de maisons privées, et peindront en présence du public. D'autres artistes procéderont à l'assemblage de «sculptures» modernes, à même des matériaux récupérés.

L'accent sera mis sur la création d'œuvres collectives, tant en ce qui concerne la sculpture que la peinture. Les peintres Julie Morin, Guylaine Jacques, Johanne Maheux, Lina Roy et Carole Cloutier créeront notamment une œuvre sur la porte de l'hôtel

de ville. Quant aux sculpteurs, des noms comme Sylvie Lagrange, Ronald Richard, et Berthier Guay seront

notamment de la partie. Plus d'une trentaine d'artistes seront à Saint-Honoré pour l'occasion, et on leur a

demandé d'y résider durant le symposium, afin de favoriser les échanges avec la population.

Parmi les activités majeures, mentionnons le spectacle du camp musical de Saint-Martin et la Fête populaire en plein air (orchestre Trio-Joie) du vendredi soir, le Rallye automobile «de la découverte» du samedi après-midi, une soirée de poésie (Angéline Vallée), de rire (Roger Bernard) et de folklore (école Cinderella) le samedi soir, ainsi que divers ateliers et une explication des créations collectives le dimanche.

L'événement est destiné à revenir annuellement, et à prendre davantage d'ampleur à chaque deux ans. Il prendra alors le nom de «Biennale».



M. Stéphane Pouliot prend la parole, en présence des principaux organisateurs. M. Ronald Richard, Mme Cécile Létourneau, Mme Denise Mathieu, Mme Jacqueline Ferland, et du président du Village des arts et de la culture, M. Michel Blanchet.

## POUR L'ACHAT D'UN LIT D'EAU... PAS BESOIN D'ALLER À QUÉBEC



LIT D'EAU RIVE-SUD ST-GEORGES vous offre des lits d'eau aux mêmes prix que la concurrence. De plus, notre produit est gage de qualité. Et non une chanson.

LE LIT D'EAU... le confort réinventé!

SPÉCIAL VACANCES CAROLINA 299<sup>00</sup>\$

RABAIS DE 50 \$ SUR ANTIVAGUE FIBRE VI ET VIII

Le prix inclut: chauffe-eau, piedestal, doublure et matelas plein mouvement

DORMIR, C'EST À CROIRE

LIT D'EAU RIVE-SUD

567, 90e Rue du Golf, Saint-Georges

(Place 90) 227-6477

Conseiller de 3 ans d'exp. FERMÉ LE LUNDI

## Le placement qui profite à la longue.

Si vous songez à votre retraite, vous devriez sans doute songer au Fonds mutuel de retraite Investors.

Appelez-moi pour en savoir davantage sur le Fonds mutuels de retraite Investors.



JACQUES PAGÉ  
représentant  
1505, 10e av.  
Saint-Georges Ouest  
228-8272



THÉRÈSE QUIRION  
représentante  
2125, 125e rue  
Saint-Georges Est  
228-5211



CÔME SIMARD  
représentant  
845, 29e rue  
Saint-Georges Ouest  
227-5111



Groupe Investors

Bâtisseurs d'avenirs depuis 1940.

## On ne s'appelle pas Les Coopérants pour rien.

GAGNEZ UN PLAN D'ARGENT DE 1000\$

### 1<sup>er</sup> CONCOURS « ON NE S'APPELLE PAS LES COOPÉRANTS POUR RIEN »

Bien sûr c'est pourquoi nous vous offrons de « GAGNER UN PLAN D'ARGENT DE 1 000 \$ » émis par La Financière Coopérants prêts-épargne inc.

4 personnes mériteront chacune un plan d'argent de 1 000 \$. Remplissez ce bulletin de participation et envoyez-le, ou déposez-le dans une boîte prévue à cet effet dans les succursales Financière Coopérants participantes. Les tirages auront lieu le 3 septembre 1991 à 13h00 aux succursales de La Financière Coopérants prêts-épargne inc. situées à Grand'Mère, St-Georges, Terrebonne, St-Jean-sur-Richelieu.

Ce concours est en vigueur du 15 avril 1991 et se termine le 15 août 1991.

Les règlements complets du concours sont disponibles au bureau des Coopérants assurance générale, 2100 Drummond, suite 700, Montréal H3G 2S9 et aux succursales de La Financière Coopérants participantes.

### BULLETIN DE PARTICIPATION

J'accepte de participer au concours de Coopérants assurance générale aux conditions prévues.

Date \_\_\_\_\_ Âge \_\_\_\_\_

Nom \_\_\_\_\_ Prénom \_\_\_\_\_

Adresse \_\_\_\_\_ (rue) \_\_\_\_\_ (ville) \_\_\_\_\_ (code postal)

Tél. (Rés.) \_\_\_\_\_ (Travail) \_\_\_\_\_

Pour être valide, ce coupon doit être dûment complété.

#### QUESTIONS

Quand vos assurances sont-elles renouvelables? habitation

\_\_\_\_\_ (jour) \_\_\_\_\_ (mois) \_\_\_\_\_ (année)

\_\_\_\_\_ (jour) \_\_\_\_\_ (mois) \_\_\_\_\_ (année) automobile

Question d'habilité mathématique? Réponse \_\_\_\_\_

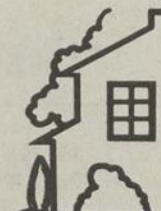
20 + 10 - 5 x 6 + 2 = \_\_\_\_\_

## ASSURANCE HABITATION ET AUTOMOBILE

**Coopérants**  
Assurance générale

ST-GEORGES  
11400, 1ère Avenue  
Place Centre-Ville  
St-Georges (Québec)  
G5Y 5S4  
Tél.: (418) 228-2059

SAINTE-MARIE  
1079, boul. Vachon nord  
Sainte-Marie, Beauce (Québec)  
G6E 1M8  
Tél.: (418) 387-5691



# FESTIVAL WESTERN DE ST-VICTOR BEAUCE INC.



DU 14 AU 21 JUILLET 1991

— 13<sup>e</sup> ÉDITION —  
PRÉ-VENTE

- Passe pour la semaine du 6 juin au 6 juillet pour le  
Festival du 15 au 21 juillet '91  
- Prix: 25\$/personne au lieu de 42\$  
Contactez: CLAUDE BERNARD: 588-6462  
MICHEL BERNARD: 588-6425



## HORAIRE DES ACTIVITÉS

### Dimanche, le 14 juillet 1991

#### AU BAR LE P'TIT NASHVILLE

13:00 Démolition \$3,000.00 en prix  
Orchestre invité: Jules Turcotte et ses musiciens  
Chanteuse: Miché

### Lundi, le 15 juillet 1991

#### AU BAR LE P'TIT NASHVILLE

13:00 Gala folklorique, en vedette: André Proulx, Lionel et Pierre, Jocelyn Fortin, Carl Gauthier (chanteur, humoriste), Suzie et Étienne, Barbara Araya, Grégoire magicien humoriste et plusieurs autres.

### Lundi, le 15 juillet 1991, DÉBUT DES ACTIVITÉS

#### DES FESTIVITÉS WESTERN

6:00 Ouverture des déjeuners au Saloon  
19:00 Double Défi avec Dean Brisson (vedette à la télévision), au terrain des Festivités sous la tente

### Mardi, le 16 juillet 1991

#### JOURNÉE ONIGA SPORTWEAR

6:00 Déjeuner Western Saloon.  
Resp.: Ange-Aimée Roy  
Tél.: 588-3888  
9:00 Randonnée de plaisance à cheval organisée par le Club de la Petite Randonnée.  
Resp.: Éric Mathieu  
Tél.: 588-3376  
9:30 Inscription au Stade du circuit "tout risque" (pour enfants).  
Resp.: ProduQuébec, Danny Jeffrey  
10:00 Début du circuit "tout risque" au Stade (pour enfants).  
12:30 Inscription au Stade pour la performance de tir.  
Resp.: ProduQuébec, Dany Jeffrey  
Olympiade de jeux au Stade (pour enfants).  
13:00 Grand Bingo organisé à la salle des Festivités Western, 2,000\$ en prix.  
Resp.: Les Châtelaines, Nicole Poulin  
Tél.: 588-3907  
Inscription au Stade du circuit "tout risque" (pour enfants).  
14:00 Début du circuit "tout risque" au Stade (pour enfants).  
Parade des petits animaux à la tente.  
Resp.: Angèle Rodrigue  
Tél.: 588-6613  
17:00 Réception civique en collaboration avec les deux municipalités de St-Victor.  
Resp.: Marc Bélanger et Sylvie Groleau  
Tél.: 588-6854  
18:00 Attractions et compétitions amateurs organisées par le Club de la Petite Randonnée.  
Resp.: Paul Poulin  
Tél.: 588-3529  
Présentation des Clubs équestres dans le Ring.  
Resp.: Léonette Groleau  
OUVERTURE OFFICIELLE DES TREIZIÈMES FESTIVITÉS WESTERN DE ST-VICTOR au Saloon.  
Orchestre invité: André Roy.  
21:30 Concours de Mlle Festivités Western et de M. Cowboy 1991 dans le Ring.  
Resp.: Léonette Groleau  
1er spectacle à la tente.  
Orchestre invité: La Bottine Souriante.  
22:30 Couronnement de la Reine au Saloon.  
2e partie du spectacle du groupe La Bottine Souriante.  
00:30 3e partie du spectacle du groupe La Bottine Souriante.

### Mercredi, le 17 juillet 1991

#### JOURNÉE BOULET BOTTES WESTERN

6:00 Déjeuner Western au Saloon.  
8:00 Inscription de la Randonnée sauvage organisée par le Club de la Petite Randonnée.  
Resp.: Éric Mathieu  
Tél.: 588-3376  
9:00 Départ de la Randonnée sauvage.  
9:30 Inscription des concours d'attelages et de voitures au kiosque d'inscription.  
Resp.: Jean-Luc Grenier  
Tél.: 685-3169  
Inscription au Stade du circuit "tout risque" (pour enfants).  
Inscription dans le Ring de la capture du cochon huilé  
Inscription dans le Ring du tir du fer à cheval "à cheval"  
10:00 Circuit "tout risque" au Stade (pour enfants).  
Début de la capture du cochon huilé.  
Début du tir du fer à cheval "à cheval".  
12:30 Inscription au Stade pour la performance de tir.  
Inscription au Stade pour l'olympiade (pour adultes).  
13:00 Inscription du Rally à cheval (à l'écurie principale).  
Début des olympiades au Stade (pour adultes).  
13:30 Inscription au Stade du circuit "tout risque".  
14:00 Présentation du concours d'attelages et de voitures dans le Ring.

14:30 Début du circuit "tout risque".

19:00 Orchestre à la tente: Michel et Flo. Tél.: 774-3713

20:00 Animation de jeux humoristiques (pour adultes).

Grand Gymcana nord-américain professionnel.

Resp.: Charles Jobin  
Tél.: 774-9898

Soirée dansante au Saloon avec André Roy.

Spectacle Country Western: Johanne Provencher.

Denis Côté et le groupe Québec Country.

22:00 Spectacle de Johanne Provencher.

23:00 Spectacle du groupe Québec Country.

00:15 Spectacle de Denis Côté.

01:20 Spectacle du groupe Québec Country.

### Jeudi, le 18 juillet 1991

#### JOURNÉE UNIGLOBE VOYAGE SARTIGAN ET

#### VACANCES CANADIEN, UN UNIVERS DE VOYAGES

6:00 Déjeuner Western.  
8:00 Inscription de la Grande Randonnée de 2 jours.  
Resp.: Marcel Poulin, 588-6613,  
Carmelle Bernard, 588-3896 et Pierre Mathieu, 588-6414.  
8:30 Départ de la Randonnée vers Tring-Jonction.  
9:30 Inscription au Stade du circuit "tout risque" (pour enfants).  
10:00 Inscription dans le Ring du "Rodéo sur cochon".  
Circuit "tout risque" au Stade (pour enfants).  
Resp.: Les Châtelaines et Mme Laure-Hélène Doyon.  
Présence de clowns sur le terrain jusqu'à 18h00.  
12:00 Dîner de la Randonnée chez Réal Doyon et Raymond Doyon.  
Resp.: Martial Gosselin  
Tél.: 588-3992  
12:30 Inscription au Stade pour la performance de tir.  
13:00 Début des compétitions de tir au Stade.  
Début des olympiades au Stade (pour enfants).  
Concours d'amateurs pour les enfants de 12 ans et moins à la tente. Un musicien.  
13:30 Inscription circuit "tout risque" au Stade.  
Après-midi de l'Âge d'Or. Orchestre au Saloon.  
Resp.: Alain Plante  
Tél.: 588-5158  
14:00 Début du circuit "tout risque" au Stade  
16:00 Arrivée de la Grande Randonnée Tring-Jonction sur le terrain de M. Gustave Doyon.  
17:30 Souper de la Randonnée.  
Resp.: Martial Gosselin  
Tél.: 588-3992  
18:00 Soirée de la Randonnée à Tring-Jonction.  
Orchestre au programme.  
Grand Gymcana nord-américain professionnel.  
Resp.: Charles Jobin  
Tél.: 774-9898  
Défilé de mode avec danse.  
20:00 Orchestre au Saloon: Michel et Flo (première partie).  
Tél.: 774-3713  
21:00 Soirée exotique.  
Orchestre Chouclack à la tente.  
Resp.: Michel Bernard  
21:30 Spécial: Grand magicien professionnel au Saloon (1re représentation). Réalisation: ProduQuébec  
Orchestre Michel et Flo au Saloon (seconde partie).  
Spécial: Grand magicien professionnel au Saloon (2e représentation)  
22:00 Prix de présence: Forfait au Château Bonne Entente, gracieuseté du Groupe Pomerleau, division Hôtellerie.  
23:00 Tirage d'un voyage en République Dominicaine, Commanditaires: Uniglobe Voyage Sartigan et Vacances Canadien.

### Vendredi, le 19 juillet 1991

#### JOURNÉE MICRO LOGIC, KIOSQUE D'ORDINATEURS SUR PLACE

Resp.: Roger Vaillancourt  
Tél.: 228-0005  
6:00 Déjeuner Western.  
Déjeuner Western de la Randonnée.  
Resp.: Martial Gosselin, 588-3992  
8:30 Départ de la randonnée vers St-Victor.  
9:30 Inscription au Stade du circuit "tout risque" (pour enfants).  
10:00 Début du circuit "tout risque" (pour enfants).  
12:00 Dîner de la randonnée sur le terrain de M. Louis-Ange Vachon.  
Resp.: Martial Gosselin, 588-3992  
Présence de clowns sur le terrain jusqu'à 18h00.  
12:30 Inscription au Stade pour la performance de tir.  
13:00 Début de la compétition de tir.  
Début des olympiades au Stade (pour adultes).  
Après-midi de l'Âge d'Or.  
Orchestre Valère Gilbert au Saloon.  
Tél.: 228-4636  
Inscription du circuit "tout risque" au Stade (pour adultes).  
14:00 Début du circuit "tout risque" au Stade (pour adultes).

14:30 Orchestre Michel et Flo à la tente. Tél.: 774-3713

16:00 Retour de la randonnée de deux jours sur le site des Festivités Western.

17:00 Souper de l'Âge d'Or au Saloon.

Resp.: Madeleine Bernard et Dominique Fortin

Exposition d'une diligence provenant de Frontier Town, État de New York, É.-U. Resp.: Frank McGovern

19:00 Rodéo et Horse-Show professionnel.

Resp.: Charles et Dave Tardif (Robertsonville)

20:30 Orchestre Georges Hamel et ses musiciens à la tente.

21:00 Orchestre Les Sœurs Dessureault au Saloon.

Spécial: Grand magicien professionnel (1re représentation)

22:00 Spectacle de Gilles Gosselin à la tente.

22:30 Orchestre Les Sœurs Dessureault au Saloon.

Spécial: Grand magicien professionnel au Saloon (2e représentation).

23:00 Spectacle de Georges Hamel à la tente.

00:30 Spectacle de Gilles Gosselin à la tente.

01:30 Musique avec l'orchestre de Georges Hamel.

Prix de présence: Tirage d'un forfait au Georgesville, gracieuseté du Groupe Pomerleau, division Hôtellerie.

### Samedi, le 20 juillet 1991

#### JOURNÉE FRONTIER TOWN

6:00 Déjeuner Western.  
9:00 Inscription de la Grande Parade dans les rues du Village. Resp.: Nancy Cloutier, 426-2538 ou 588-6212  
Exposition d'une diligence provenant de Frontier Town, État de New York, É.-U. Resp.: Frank McGovern  
9:30 Inscription au Stade du circuit "tout risque" (pour enfants).  
Inscription dans le Ring du soccer à cheval.  
10:00 Présence de clowns sur le terrain jusqu'à 18h00.  
Début du soccer à cheval (dans le Ring).  
13:00 Championnat régional de danses de ligne et de danses de groupe avec orchestre invité. Antonine Paradis et ses musiciens Resp. Gentleman Ghyll.  
Départ de la Grande Parade dans les rues du Village.  
Présence de la diligence dans le défilé.  
Inscription du circuit "tout risque" au Stade (pour adultes).  
Orchestre Les Géminix à la tente.  
Resp.: Michel Lagrange  
Tél.: 397-6692  
14:00 Tire de chevaux provinciale, 3,200 lb et moins, organisée par le Club de Tire de chevaux Beauce Estrie Inc. Bourses et trophées.  
Resp.: Lucien Lessard, 588-3504.  
Début du circuit "tout risque" au Stade (pour adultes).  
17:00 Spécial: Méchoui «Meurtre et Mystère»  
200 billets disponibles, réservation au Saloon.  
Resp.: L'Oisivan Inc.  
19:00 Tire de chevaux provinciale, 3,200 lb et plus, Beauce Estrie Inc.  
Resp.: Lucien Lessard, 588-3504  
20:30 Orchestre Georges Hamel et ses musiciens à la tente.  
21:00 Orchestre Les Sœurs Dessureault au Saloon.  
22:00 Spectacle de Gilles Gosselin à la tente.  
23:00 Spectacle Georges Hamel à la tente.  
00:30 Orchestre Les Sœurs Dessureault au Saloon.  
01:30 Spectacle de Gilles Gosselin.  
Musique avec l'orchestre de Georges Hamel.

### Dimanche, le 21 juillet 1991

6:00 Déjeuner Western.  
9:00 Messe Western, 13e anniversaire.  
Resp.: Claude Poulin, tél.: 588-6876  
9:30 Inscription au Stade du circuit "tout risque" (pour enfants).  
10:00 Présence de clowns sur le terrain jusqu'à 18h00.  
Horse Show amateur et professionnel.  
Resp.: Association amateur de ranch région d'Amiante  
Resp.: Ghislain Chamberland  
13:00 Super Gala folklorique au Saloon. Orchestre Les Géminix.  
Resp.: Gentleman Ghyll, 387-7606 Martial Gosselin, 588-3992  
14:00 Orchestre à la tente.  
15:00 Courses de Chuck Wagon dans le Ring.  
Resp.: Paul Poulin  
15:30 Courses de chevaux.  
Resp.: Paul Poulin  
19:00 Suite du Super Gala folklorique.  
20:30 Orchestre Les Sœurs Dessureault à la tente.  
23:00 Remise des prix pour la décoration western.  
Tirage du cheval de selle et clôture des Festivités Western.  
Prix de présence: Tirage d'un forfait au Georgesville, gracieuseté du Groupe Pomerleau, division Hôtellerie.

#### PLUSIEURS AUTRES AMUSEMENTS

«Pourquoi aller chercher du soleil dans le Sud quand il y en a à St-Victor?»

LES Vacances  
O'Keefe  
au Québec

J'ai ça dans l'goût



Paul Bérubé  
représentant

#### ORGANISATEURS

Michel Bernard, président ..... 588-6425  
Daniel Poulin, vice-président ... 588-6679  
Donald Breton, trésorier ..... 588-6171  
Maryse Poulin, secrétaire ..... 588-3556  
Richard Doyon, directeur ..... 588-3860  
Carmelle Bernard, directrice .... 588-3896  
Claude Bernard, directeur ..... 588-6616



VIENS WESTERN"ER"!

18-19-20-21  
JUILLET  
Tournée du  
BONHOMME  
KOOL-AID  
de midi à 18h00

Le meilleur rendement... avec une  
**ANNONCE CLASSEE**  
partout en Beauce dans l'  
**Hebdo Régional de Beauce**

Par la poste: C.P. 158, Ville de Saint-Georges, Beauce G5Y 5C4  
A nos bureaux: 12625, 1re Ave, Ville de Saint-Georges, Beauce  
Par tél.: 228-8858 - 9h00 a 17h00 sans interruption

**TARIF DES ANNONCES CLASSÉES (taxe incluse)**

ORDINAIRE	AVEC CADRE
Ventes au comptant (argent, chèque, Visa) payables avant parution vendredi 16h30.	Ventes au comptant (argent, chèque, Visa) payables avant parution, vendredi 16h30.
1 parution, le pouce: 5,35 \$	1 parution, le pouce: 6,45 \$
3 parutions, le pouce: 12,50 \$	3 parutions, le pouce: 15,00 \$
Ventes non comptant, facturées	Ventes non comptant, facturées
1 parution, le pouce: 6,35 \$	1 parution, le pouce: 7,45 \$

Nous acceptons la carte

**VISA**

**MAISONS A VENDRE**

**CHALET** situé au 84, 1ère Ave St-Martin, près de la rivière, 2 lacs, terrain gazonné et boisé, très beau paysage. À visiter. Inf. 382-3033. (3fs, 14-7-91 14967 JPC)

**AUBAINE** 20,000\$ non négociable, maison mobile Général Leader 1981, 14 x 70, très propre, poêle à bois, récent modèle, four encastré, 3 ch., remise, située 17475, 10e Ave St-Georges Est. Inf. 228-2632 ou laissez le message 228-8206. (2fs, 7-7-91)

**MAISON MOBILE** 10 x 50, très propre, idéale pour chalet, prix à discuter. Inf. 774-3175. (3fs, 7-7-91 14843 JN)

**MAISON RÉNOVÉE** très propre, meubles intégrés (ch), 3 ch., cuisine moderne, aménagement paysager, patio, abri d'auto, 680, 12e Rue St-Georges Ouest (secteur résidentiel). Inf. 228-8400 après 17h00, sur rendez-vous. (3fs, 30-6-91)

**MAISON** à St-Martin, 49, 10e Rue, split level, const. 2 ans, 2 s. de bain, 4 ch., salon, cuisine, 2 patios, prix réduit. Inf. 382-5887. (3fs, 7-7-91)

**GESTION MAT-EN-DEN INC.** 17,100 Boul. Lacroix St-Georges Est, G5Y 5B8, devenez propriétaire d'une maison pour seulement 46,895\$ + tps, située dans la 118e Ave, maison modèle à visiter. Inf. Marcel 228-8813 ou Denis 594-5126. (3fs, 30-6-91 14681 G)

**CHALET** meublé, 4 1/2 pi., eau courante, tél., élect., antenne T.V., air clim., arbres d'ornement, 2 cabanons, coin tranqu., gr. terrain, près du terrain de golf Beauceville, bon prix. Inf. 774-6686 ou 774-9303. (3fs, 14-7-91)

**AUTOS CAMIONS**

**SUZUKI** Sidekick JX 1989, 4 x 4, décapotable rouge, toit blanc, 5 vit., essuie-glaces inter, mags, am/fm cass., seulement 29,500 km, listé 10,799\$ laissé à 10,000\$, garantie jusqu'en 1992. Inf. 397-6373 soir. (3fs, 7-7-91)

**CAMARO Z28** 1980, autom., moteur 350, air induction, blanche et rouge. Inf. 227-3603. (3fs, 7-7-91)

**AUTOS DE COURSE** Plymouth Grand Fury, mot. 360; Chrysler Newport 1969, mot. 383; moteur 350 avec transm. et différentiel de Cie. Inf. 774-3437. (3fs, 30-6-91)

**CHEROKEE** Larédo 4 x 4, 1985, 45,000 milles, bien équipé, air clim., 5 vit., 4 portes, 2.5L, 6500\$. Inf. 774-3842. (3fs, 30-6-91)

**PLUSIEURS PIÈCES** de carrosserie pour Renault Alliance et Renault 5. Le tout à très bas prix; tracteur Oliver 550, au gaz avec loader 6' large, très bonne condition. Inf. 774-2117. (1fs, 14-7-91)

**AUTOS:** Chrysler Impérial 1975, pour démolition, solide, 300\$; Dodge Omni 1984, 2 pneus neufs, freins avant neuf et système d'échappement. Inf. 685-3757. (3fs, 14-7-91)

**PONTIAC** Bonneville LE 1989, 58,000 km, bien équipé, garantie GM transférable. Inf. 228-8790 après 17h00. (3fs, 7-7-91)

**MONTÉ CARLO** 1977, 87,000 milles, moteur 305 en bon ordre, prix dem. 1000\$ à disc., intéressé seulement. Inf. 594-8402 Normand. (3fs, 7-7-91)

**CAMARO Z 28** 1980, autom., moteur 350, air injection, blanche et rouge. Inf. 227-3603. (3fs, 7-7-91 14867 DG)

**BUICK** Le Sabre noir 1980, excellent état, équipement complet, pneus neufs, 1200\$. Inf. 228-3367. (1fs, 14-7-91)

**CHEVROLET** Sprint 1989, 42,000 km, autom., 4 p., rouge, radio am/fm cass., garantie, très propre. Inf. 227-2779 ou 397-4016. (3fs, 14-7-91)

**CHEVELLE** Malibu, 1981, 4 p., 135,000 km, mot. V6, 3.8L, transm. manuelle 3 vit., 4 pneus été avec jantes et 4 pneus hiver avec jantes, prix à disc. Inf. 479-5511. (3fs 14-7-91)

**NISSAN** Stenza GXE 1987, 5 vitesses, 120,000 km, très propre. Inf. 475-6370. (2fs, 14-7-91)

**CHEVROLET** Cavalier 1989, tableau digital, air clim., tout équipé, excellente condition. Faites une offre. Inf. 227-6654. (3fs, 30-6-91 14612 JT)

**SUNBIRD** Turbo SE 1988, accidenté, 20,000 km, prix demandé 5000\$. Inf. 228-8724 Michel après 17h30. (3fs, 30-6-91 14687 DF)

**4x4** Blazer F15, Tahoe 1983, roues mag, gros pneus, vitres teintées, téléphone cell., stéréo Kenwood, peinture neuve, très propre, 71,000 km, 5800\$ nég. Faut voir. Comme neuf. Inf. 227-6581 ou 228-7142. (3fs, 14-7-91 14988 G)

**DUNE BUGGY** toit et portes en toile, radio am/fm cass., int. en cuir capitonné, moteur 15,000 milles. A voir. Inf. 227-1160. (3fs, 14-7-91)

**STELLAR QSL** Hyundai 1986, peinture neuve, roues mag, vitres élect., autres équipements, 63,000 km, très propre, 3600\$ nég., très bonne mécanique. Inf. 227-6581 ou 228-7142. (3fs, 14-7-91 14989 G)

**MOTOS VTT**

**KAWASAKI** 1300cc, Voyageur 1980, tout équipé, sauf radio, prix 1200\$ nég.; aussi trailer pour moto 600\$. Inf. 485-6658 après 17h00. (3fs, 7-7-91)

**MACHINERIE**

**ACHÉTERAIS** machinerie, bull, pépene, débouqueuse, en bon ou mauvais état. Inf. 1-882-5773. (JNO, 2-9-90 8726 YG)

**TRACTEUR** Case 1394, avec cabine, 4 pneus neufs, 1850 hres, marché impeccable. Inf. après 20h00, 485-6461. (2fs, 7-7-91 14845 GYB)

**PLATE-FORME** à lance balles 18 x 8, coté en fer 8' de haut, pôle télescopique, 1 de 6 roues et 1 de 4 roues, très bonne condition. Inf. 418-475-6119. (2fs, 14-7-91)

**KOMATSU** loader D50S, 1969, prix à discuter. Inf. 418-439-2602 Charlevoix. (2fs, 14-7-91)

**MACHINERIE** 1 camion Inter 1974, 1800, avec pompe plus boîte à gravier; tracteur Komatsu D65E avec 'ripper'; 'Pulp Jack', John Deere, tandem, chargeuse #3415; Loader John Deere JD 544, bucket avec adaptateur et aile à neige. Toutes ces machineries sont en très bonne condition. Inf. 418-383-3225 ou 383-3254. (3fs, 7-7-91)

**MOISSONNEUSE-BATTEUSE** 1978, Inter-715, hydro., 13' table à grains, cabine, air clim., diesel, 6 cyl., propre, à vendre ou à échanger contre presse à balle rondes et râteau faneur. Inf. 228-4343 ou 227-0530. (6fs, 9-8-91)

**COMMERCE**

**ATELIER DE SOUDURE** à vendre ou à louer, situé sur la Rte Princ. de Thetford Mines, 2000 pi.ca. et plus, terrain 39,000 pi.ca., commerce emploi 2 à 3 personnes à l'année. Cause vente: santé. Acheur sérieux. Inf. après 18h00, 418-335-5018. (4fs, 30-6-91 14629 LL)

**CONCESSION DE FILM SÉCUR** consiste à prendre l'inventaire sur cassettes scellées et incopiable, avant sinistre. Investis minime, excellents revenus, cause vente: autre occupation à l'extérieur de la Beauce. Inf. 382-5903. (3fs, 30-6-91)

**STATION SERVICE** lave-auto, petite mécanique, dépanneur, résidence, important financement possible, bon chiffre d'affaires, raison: retraite. Inf. 595-2325. (2fs, 7-7-91 14879 GT)

**ANIMAUX**

**JUMENTS** Q.H. et Arabe venant des Etats Unis, avec ou sans équipement, aussi selle de baril. Inf. 427-2665. (3fs, 30-6-91 14705 MD)

**GOLDEN RETRIEVER** 6 chiots nés le 18 mai pure race, vacc., vermif., beaux et grands, sans papier, prix raisonnable. Inf. 227-3797 (3fs, 30-6-91 14700 SP)

**CHIOTS** très beaux de race mélangée, Poméranien, Griffon, Caniche, vacc., vermif., blanc, blond, de jolis petits toutous, 110\$ nég. Inf. 597-3792. (3fs, 7-7-91 14853 B)

**2 TRAILERS** Gooseneck, fabriqués aux USA pour chevaux ou animaux, dim.: 6'larg. x 6 1/2'h. x 16'long et l'autre 6' x 7'3'h. x 15'long. Inf. 427-2665. (3fs, 30-6-91)

**2 POULAINS** blond, crinière et queue blanche, âgée de 12 mois et 13 mois. Inf. 588-6857. (3fs, 14-7-91 14985 GL)

**DIVERS A VENDRE**

**IDÉAL POUR CHALET** four encastré de marque Bélanger, une plaque chauffante, cuisinière 4 ronds, en bon état. Inf. 588-5789. (3fs, 7-7-91)

**FAUTEUIL ROULANT** motorisé, en bon état, prix à discuter. Inf. 228-2867. (JNO, 30-6-91 14678 SR)

**ROBE DE MARIÉE** 9 ans, avec voile, valeur 700\$ laissé pour 250\$. Inf. 418-459-3348. (3fs, 14-7-91)

**SET DE CUISINE** vaissellier, table et 4 chaises, provincial français, 250\$. Inf. après 17h00, 774-3090. (3fs, 14-7-91 14963 DC)

**BOIS DE CHAUFFAGE** en longueur, érable du Maine. Réservez dès maintenant, nous recommençons en juin. Inf. Transport André Roy 227-0530. (12fs, 19-5-91)

**MOINS CHER QUE TOUS!** treillis 5.99; 2 x 2 x 42, 5.9; 1 x 6 x 6, 1.09; 2 x 4 x 8, 1.99; 6 x 6 x 8, 9.99; aspenite 7/16, 4.99; bardeaux d'asphalte, 6.49; plancher de chêne, .79; Plywood 1/2, 13.59\$; mélamine 9.95; gypse 2.99. Pour tout bois d'épave, vérifiez nos bas prix. Argent comptant. Bernières 418-836-3636. (3fs, 30-6-91)

**DIVERS** cheval avec selle et bride; aussi tout un ménage de maison au complet avec set de chambre antique. Inf. 427-3686. (3fs, 7-7-91)

**ROULOTTES** de voyage, usagées, toutes grandeurs, à prix spécial. Inf. G. Vachon, St-Juste. 418-244-3464 ou 244-3694. (5fs, 14-7-91)

**CAMPEUR** Volks Westfallia 1973, moteur reconditionné, manuel, en bonne condition, 3500\$. Inf. 593-6191. (3fs, 14-7-91)

**DONALD VALLIÈRES** bois de chauffage, érable du Maine et merisier, fendu et livré. Inf. 228-9416. (JNO, 12-5-91 13765 DV)

**TERRAINS A VENDRE**

**TERRE** dans le Rang 6 St-Benoit, 86 arpents, 500 à 600 cordes de bois mou. Inf. 228-0215. (3fs, 7-7-91)

**TERRE À FRAMPTON** à vendre, 40,000 pi.ca.; boisée, bornée par ruisseau, avec tente-roulotte, zonée vert, 3500\$. Inf. après 18h00, 479-5337. (3fs, 7-7-91)

**LOGEMENTS A LOUER**

**LOGEMENTS** grand 3 1/2 pi., St-Georges Ouest, entrée lav.-séch., 278\$, libre immé., concierge sur place, au 540, 21e Rue; 3 1/2 pi., 210\$, libre immé. Inf. 227-5325, 1-426-2142, 426-2770, 426-2567. (JNO, 12-5-91 13705 S)

**L'Agenda des Spécialistes HEBDO RÉGIONAL DE BEAUCE**

<p><b>B</b>OIS DE CÈDRE</p> <p><b>DUMAS &amp; FRÈRES,</b> St-Côme, Beauce G0M 1J0, 685-2222 ou 685-3648 Gros et détail. Bois carré, madriers, planches, bois plané ou brut, pour finition int. et ext., différentes grandeurs. (28-07-91)</p>	<p><b>F</b>IBRES DE VERRE</p> <p><b>GILLES BILODEAU ENR.</b> Recouvrement de patios, galeries, ouvrage garanti, estimation gratuite. 594-8160 ou 594-8169 (22-09-91)</p>	<p><b>M</b>EUBLES SUR MESURES</p> <p><b>MELATECK enr. 774-6088</b> 100 Rg Bord de l'Eau, Beauceville O. Spécialité: mélamine stratifiée, résidentiel et commercial. Ex.: comptoirs de réception, armoires de cuisine, bibliothèque, etc. Estimation gratuite. (06-10-91)</p>	<p><b>T</b>OÛTURE</p> <p><b>LES TROIS PIGNONS Inc.</b> Entrepreneur-couvreur - Subvention de 5000\$ + plan de financement. Ne payez pas un sou avant un an. St-Georges, Beauce, Yvon Couture, prop. Estimation gratuite 227-4999 (06-10-91)</p>	<p><b>A</b>GENDA DES SPÉCIALISTES</p> <p>4 sem. 25 \$ 13 sem. 70 \$ 26 sem. 135 \$ 52 sem. 250 \$</p> <p><b>HEBDO RÉGIONAL</b> Tél.: 228-8858</p>
<p><b>D</b>ISTRIBUTION CIRCULAIRES</p> <p><b>L'ÉCLAIREUR-PROGRÈS/BEAUCE NOUVELLE</b> HEBDO RÉGIONAL de Beauce Inf.: 228-8858</p>	<p><b>J</b>OURNAUX LOCAUX</p> <p><b>L'ÉCLAIREUR-PROGRÈS/BEAUCE NOUVELLE</b> HEBDO RÉGIONAL de Beauce Inf.: 228-8858</p>	<p><b>S</b>ALON DE BEAUTÉ</p> <p><b>Studio Edith Serei enr.</b> 12615, 1re Ave, Saint-Georges Est Tél.: 228-9244</p>	<p><b>V</b>ITRES TEINTÉES</p> <p>Améliore l'esthétique et le confort: autos, camions, bateaux, résidences, commerce. Estimation gratuite. Ouvrage garanti. <b>VITRES TEINTÉES MARC-ANDRÉ enr.</b> Pour informations et rendez-vous: Marc-André Poulin, 228-9459 (21-07-91)</p>	

**L'Agenda des Spécialistes**

Une rubrique pour vous faire connaître dans toute la Beauce  
4 semaines 25 \$  
13 semaines 70 \$  
26 semaines 135 \$  
52 semaines 250 \$

**228-8858**  
**HEBDO RÉGIONAL DE BEAUCE**

**GRAND LOGEMENT** de 4 1/2 pièces, porte patio au 2e étage, # 4, stat. et déneigement compris; au 805, 21e rue Ouest. Inf.: 397-6202 ou 227-4469. (JNO, 7-7-91 14817 MJ)

**LOGEMENT**  
4 1/2 pi., meub., ch., élect., taxe, t.v., libre immé., repeint à neuf, au 586, Boul. Renault Beauceville. Inf. 774-6896. (JNO, 30-6-91 14681 MP)

**LOGEMENT NEUF**  
à louer, avec services (épicerie et restaurant dans l'immeuble. Inf. 427-5692 soir ou 427-3400 jour. (3fs, 14-7-91)

**LOCAUX A LOUER**

2 LOCAUX à louer, 1 au 11720, 3e Ave St-Georges Est, 25x47x10' haut, avec une porte 10x9' élect., disponible, non isolé, accès très facile, libre immé.; 1 au 11710, 3e Ave St-Georges Est, 32x45x10' de haut, avec 2 portes de 10x9' isolé, libre immé. Inf. jr Martin 228-2919 ou après 19h00 227-0935. (JNO, 7-7-91 14665 V)

2 LOCAUX commerciaux à louer, libre immé., au 19280 Boul. Lacroix près de la Butte à Mathieu, St-Georges Est, 1 de 1000 pi.ca. et 1 de 600 pi.ca., syst. d'alarme inclus. Inf. 685-2283. (JNO, 9-6-91 14319 GB)

**GRAND LOCAL**  
à sous-louer, Place Beauceville. Inf. jour 774-9006 ou soir 774-4139. (JNO, 2-6-91 14205 C)

2 LOCAUX commerciaux à louer, libre immé., au 19280 Boul. Lacroix près de la Butte à Mathieu, St-Georges Est, 1 de 1000 pi.ca. et 1 de 600 pi.ca., syst. d'alarme inclus, poss. de garage. Inf. 685-2283. (JNO, 23-6-91 14319 GB)

**DIVERS A LOUER**

**COTTAGE** à louer, sous-sol fini, 3 c.c., 2 s. de bain, lave-vaisselle, plaque chauffante, balayeuse centrale, piscine, remise, aménagement ext. complet, offre d'achat possible. Inf. 228-5277 ou 227-6200 laisser message. (3fs, 14-7-91)

**NUDISME** Gens libérés, chalet à louer. Inf. 819-336-4320. Brochure gratuite Adam & Eve, Rang St-David, Ste-Brigitte des Saules, JOC 1E0. (4fs, 14-7-91)

2 MAISONS A LOUER situées à St-Frédéric, 1 dans le centre du village et l'autre avec belle vue sur le village de Tring Jonction. Inf. 427-3686. (3fs, 7-7-91)

**MARCHÉ D'ALIMENTATION**  
à louer avec logement. Inf. 427-5692 soir ou 427-3400. (3fs, 14-7-91)

**CHALET A LOUER**  
à St-Côme, style suisse, 2 étages, 3 ch., meub., incluant lav.-séch., micro-ondes, petit lac, club privé, 250\$/sem. Inf. Diane Poirier 485-6325 St-Honoré. (2fs, 7-7-91 14844 DP)

**Claude Couture**  
Courtier  
227-0101



Residence Saint-Théophile. Offre raisonnable acceptée.



Chalet situé au Club Alec de Saint-Prosper. Prix à discuter.

**A VENDRE OU A LOUER**

**MAISON**  
à vendre ou à louer, 24x42, 3 ch., très bien située au centre de St-Frédéric, face à l'église au 404, Rue Grondin, libre immé. Inf. 426-2511. (3fs, 30-6-91)

**ON RECHERCHE**

**ACHÉTERAIS CONCESSION**  
alluvienne aurifère (placer claim) sur rivière Chaudière ou affluents. Inf. Gilles 514-951-2556 laisser message. (4fs, 30-6-91)

**ON DEMANDE**

**INTERSECTION-TRAVAIL** est à la recherche de candidats(es). Si vous êtes âgé(e) entre 25 et 40 ans, que vous êtes bénéficiaire de l'aide sociale et que vous désirez trouver du travail, nous pouvons vous aider par une formation de 18 semaines où vous recevrez un salaire de 6\$/hr. Inf. 227-4933 dem. Louise Jacques. (2fs, 14-7-91 14966 I)

**BESOIN URGENT**  
de couturières à domicile et de groupe de couturières, plane ou overlock, expérimentées seulement pourront être acceptées. Pour rendez-vous 819-549-2824. (9fs, 9-6-91 14339 C)

**REPRÉSENTANT(E)**  
demandée auprès des pépinières, centres de jardin, animaleries, vétérinaires et quincailleries. Ajoutez un répulsif animal révolutionnaire à votre ligne de produits. Territoires à travers la province. Inf. 1-418-648-0910. (3fs, 30-6-91)

Attention... Attention  
**Emploi permanent**  
**Beauce Nord et Sud**  
**De 25 000 \$ à 35 000 \$ par année**  
Revenu garanti à discuter lors de l'entrevue. Avantages sociaux. Formation à nos frais.  
**Si vous détenez un Sec. V ou l'équivalent ainsi qu'une automobile, appelez pour entrevue (418) 228-3658 demandez Yvan**

**À VENDRE**  
**125 000 dormants de chemin de fer (ties)**  
Gestion A.N. Inc.  
1-418-832-4306

**ATTENTION**

**AGENCE DE RENCONTRE**  
Amour Plus Enr. c.p. 365, St-Côme Linière Bce Sud GOM 1J0. Ns avons description de toutes tendances, hommes et femmes. Insc. gratuite pour tous. Album de description 20\$. Hrs d'ouverture 13h00 à 19h00 du lundi au vend. 5\$/1 nom, 12\$/3 noms. Envoyez env. affranchie, pas de chèque personnel. Inf. 418-685-2320. (JNO, 3-2-91 7127 A)

**Gaston DeBlois**

- DESSIN GENERAL •
- PLANS DE RESIDENCES •
- RENOVATION • DECORATION •
- AMENAGEMENT COMMERCIAL •

9120, 38e AV., ST-GEORGES, BEAUCE  
G5Y 5C2  
228-5225

**NOUVEAU**  
**Surplus Multiple Enr.**  
**"OUVERTURE LE 10 JUILLET"**  
pour des prix défiant toute compétition

Spécialités: Ameublement de bureau recyclable (surplus du gouvernement) - Lot de meubles en vrac (modulaire) - Lot d'éviers de chambre de bain (simili-marbre) différents modèles, différentes couleurs - Lot de tapis tout usage.

304 Rte Kennedy  
Ancien local Quincaillerie du Rapide  
Sortie sud de BEAUCEVILLE  
774-4646

**À VENDRE**



69-FERMETTE avec grange, garage, érablière. À 10 minutes de St-Georges.



67-ST-VICTOR 28' x 40', foyer, garage. BON PRIX.

DIVERS: épicerie, dépanneur, restaurant, club vidéo, bâtisse commerciale, ferme, immeubles à revenus, terrains, etc.

Pour informations:  
**LES IMMEUBLES RÉAL BERNARD**  
courtier enr.  
Téls: bur. 228-5820, rés. 227-4228

**Vous faites comme tous les beaucerons VOUS consultez l'HEBDO avec la meilleure nouvelle régionale**

**À LOUER**  
**Bureaux de chantier**  
toutes grandeurs

1764, rte Kennedy  
Saint-Joseph  
**397-6517**

**REMERCIEMENTS**  
Léopold Gilbert et ses enfants remercient sincèrement toutes les personnes qui leur ont témoigné des marques de sympathie, soit par offrandes de messes, affiliations de prières, tributs floraux, télégrammes, témoignages d'amitié, assistance aux funérailles lors du décès de GISELE LESSARD de Valleyfield, décédée le 18 mai 1991 à l'âge de 67 ans.

**Offres d'emplois - Carrière**

**La Clinique Dentaire de La Guadeloupe**  
est à la recherche d'une  
**Hygiéniste dentaire**  
et d'une  
**assistante dentaire**  
pour travail à temps plein ou partiel.  
S.V.P. veuillez faire parvenir c.v. à l'adresse suivante:  
**741, 14e Avenue, La Guadeloupe GOM 1G0**

**OFFRES D'EMPLOIS** **Canada**

**INSTRUCTIONS**

Basé sur un thème donné, retracez à l'intérieur de la grille les séquences de deux (2) lettres composant les mots de la liste soumise.

Encerclez ces séquences à l'intérieur de la grille, en prenant soin d'éliminer qu'une seule fois, cette même séquence.

Plusieurs séquences identiques pourraient se retrouver à l'intérieur des différents mots soumis et par conséquent seront reproduites autant de fois à l'intérieur de la grille.

Il est à noter qu'un même mot pourra être utilisé à deux occasions. Une annotation à cet effet "(2)" vous en avisera, et par conséquent vous devrez retracer à deux reprises toutes les séquences composant ce mot.

Lorsque vous aurez éliminé toutes les séquences des mots soumis il en restera un certain nombre à l'intérieur de la grille, avec lesquelles vous pourrez composer le mot DUTRI-O, se rapportant au thème suggéré. Ces séquences seront dans le désordre.

**Thème: DESSIN COMMERCIAL**      **Mot de 6 lettres**      **Problème #22**

AL	NE	ES	NE	GE	BE	DI	ET	AL	A-B	N-O
CO	IM	RE	MI	RE	PY	LY	PH	NC	AF FU TA GE	NO RD
ON	RT	PO	IE	ON	OC	SC	HE	CA	AL ES ER	OB LI QU ES
ES	ME	PI	OT	SI	SU	AF	OT	IS	AL PH AB ET	OC TA GO NE
OJ	TI	PA	LA	RD	PR	RE	OF	DE	BO RN ES	
IN	SP	RA	TA	CO	ER	RN	ON	PL		P
BO	CR	AB	RE	OG	PR	ET	TA	CH	CA RT OG RA PH IE	PA PI ER
PR	EP	AS	DE	ON	GO	HE	EC	ES	CA RT OU CH ES	PH OT OS TA TS
ME	PR	IS	GE	ER	DI	PL	CO	DE	CO NC EP TI ON	PL AN (2)
RE	TI	NE	ES	IE	LI	MO	GO	HE	CO RN IE RE	PO LY GO NE
AN	ET	OT	UR	RE	ES	TI	PH	OB	CO UR BE	PR IS ME
UR	QU	CA	SE	NO	YP	OU	UC	OD		PR OF IL
ET	TS	OM	TA	PR	SS	ES	RA	AG		PR OJ EC TI ON
EF	RE	RA	AM	RN	PR	XA	QU	FU		PR OJ ET
OJ	ES	MI	RE	MM	CO	RT	MP	ES		PR OT OT YP ES
PH	OS	IL	ER	LI	PR	GO	MA	AN		PY RA MI DE
									D-E	R
									DE SS IN	
									DI AG RA MM ES	
									DI AM ET RE	
									ER UR	
									ES QU IS SE	RE LI EF
										RE PR OD UC TI ON
									H-I-M	S
									HE XA GO NE	
									IM PR ES SI ON	SC HE HA
									ME SU RE	SP HE RE
									NI CR ON ET RE	
									NO DE LA GE	

**PROFESSIONNEL ET TECHNIQUE**  
Nous recherchons un(e) TECHNICIEN(NE) en conception mécanique. Un DEC en technique de mécanique est obligatoire et être bilingue si possible. L'expérience n'est pas requise. Travail permanent à temps plein de jour, 40 hrs/sem. Salaire 400\$ à 550\$ selon l'expérience. - 2165-246 (1612273)

Nous recherchons un(e) JARDINIER(ÈRE) d'enfant pour un employeur de Saint-Georges. La personne doit posséder un DEC en technique de garderie ou l'équivalent en expérience. Travail permanent à temps plein de jour. Salaire 13,25\$/hre. - 2731-118 (1621201) - 2731-118 (1621201)

Une TECHNICIENNE en diététique est demandée à Saint-Georges. La personne doit posséder un DEC ou l'équivalent. Travail permanent à temps partiel, 6 heures par semaine. Salaire 10\$/hre. - 3159-170 (1624360)

**RESTAURATION**  
Un employeur de Saint-Georges recherche un CUISINIER. Le candidat doit être bénéficiaire de l'aide sociale. L'employeur donnera la formation. Travail temporaire à temps plein. Salaire 300\$/semaine. - 6121-114 (1622104)

Un(e) SERVEUR(EUSE) est demandé(e) pour un restaurant de Saint-Georges. La personne doit avoir de l'expérience, une bonne présentation et de l'entregent. Travail permanent à temps plein et temps partiel. Salaire 4,58\$ + pourboires. - 6125-126 (1624160) (1624162) - 228-4747

Un restaurant spécialisé de Saint-Georges est à la recherche d'une SERVEUSE. La personne doit aimer et connaître la bonne alimentation, avoir de l'entregent et de l'expérience si possible. Travail permanent à temps partiel de jour. Salaire 4,58\$ + pourboires. - 6125-126 (1622308) - 227-4190

**SERVICES**  
Un salon de coiffure de Saint-Georges recherche un(e) COIFFEUR(EUSE). Le cours en coiffure est obligatoire ou un an d'expérience et être très disponible. Travail temporaire à temps partiel avec horaire variable. Salaire à discuter. - 6143-118 (1621312) - 228-7610

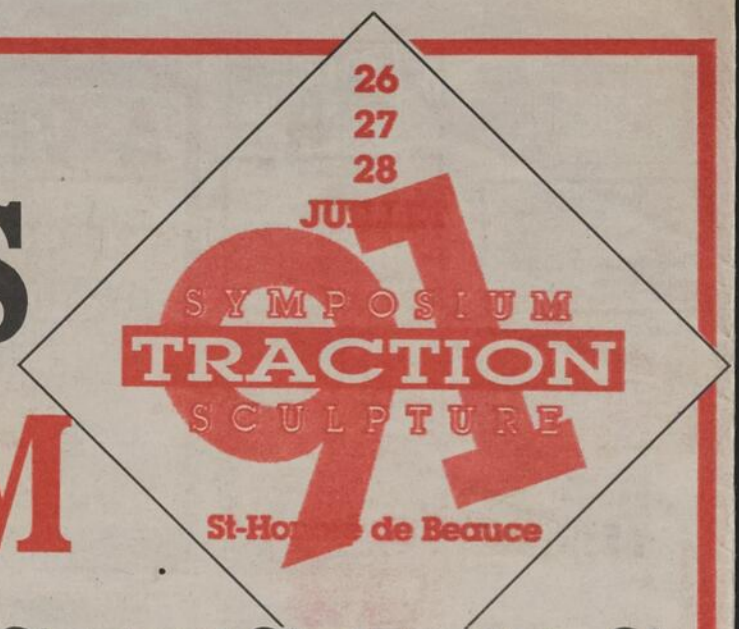
**RESTAURATION**  
Un restaurant de Saint-Georges est à la recherche d'un(e) DÉBARRASSEUR(EUSE). La personne doit avoir de l'expérience pertinente dans le domaine, être efficace, rapide et responsable. Travail occasionnel à temps partiel sur appel. Salaire 4,88\$/hre. - 6198-134 (1622838) - 227-3000

**INDUSTRIE**  
Nous recherchons des COUTURIÈRES pour ourler des bas de chemises. L'expérience est obligatoire et il faut être rapide. Travail permanent à temps plein de jour. Salaire selon le décret. - 8563-114 (1617707) - 774-9898

**POUR PLUS D'INFORMATION...**

**CENTRE D'EMPLOI DU CANADA 228-8806**  
11500, 1re Avenue, Ville Saint-Georges, Beauce

# LES 3 JOURS DU SYMPOSIUM RÉGIONAL D'ARTS VISUELS



## Après l'exposition culturelle...

### Le symposium

Après sept années consécutives de présentation d'œuvres d'artistes de la région, le comité organisateur du symposium, suite à une consultation du milieu artistique, est heureux de pouvoir annoncer la tenue de ce premier événement en arts visuels à caractère régional.

Soucieuse de promouvoir la diffusion et la connaissance des arts dans une ambiance de fête et d'échanges culturels, l'organisation vous propose le thème révélateur de notre région agro-forestière et industrielle TRACTION.

Modeste dans sa première présentation, le symposium vous offre néanmoins, nous le souhaitons, la qualité, la générosité et la création, propres aux entreprises du milieu.

### Nos collaborateurs

- Le milieu artistique
- Village des arts et de la culture inc.
- Écomusée de la Haute-Beauce, musée territoire inc.
- Ministère de l'Éducation du Québec (programme d'éducation populaire autonome).
- Université du Québec à Montréal.

### Nos commanditaires

- Caisse populaire de Saint-Honoré de Shenley
- Les Conseils municipaux de Saint-Honoré
- MRC Beauce-Sartigan (Fonds culturel)
- Ministère du loisir chasse et pêche
- L'Abattoir Poulin inc.

### Renseignements, réservations

M. Michel Blanchet, Président-directeur général 418-485-6855

## Programme

### A l'heure des étoiles

Fête populaire de rue.  
(Une soirée.)

### Café des artistes

Café terrasse sous tente. Spectacles artistiques de tous genres: chants, poésie, danse folklorique, etc...  
(Tous les jours.)

### Circuit de galeries d'art

Démonstrations et expositions d'artistes sur les galeries privées de la rue principale. Inauguration d'une galerie d'art présentant une sélection d'artistes.  
(Tous les jours.)

### Rallye de la découverte

Découverte du circuit panoramique et environnemental entre St-Honoré de Shenley et St-Hilaire de Dorset. Point de vue sur les monts St-Sébastien à partir du MAT, création de l'artiste français, Antoine de Barry.  
(Un matin.)

### Et vous verrez...

Des artistes pas comme les autres à l'œuvre autour d'installations (constructions artistiques de plein air à partir de matériaux de récupération.)  
(Tous les jours.)

# À SAINT-HONORÉ DE SHENLEY

(Haute-Beauce)

## Les 26-27-28 JUILLET '91