

3ème
Semaine

SEMAINE DU
29 SEPTEMBRE 1902

“ Le Monde où l'on s'ennuie ”

Par Edouard Pailleron



Pendant les entr'actes allez prendre
une consommation au

Restaurant Alcide

524 LAGAUCHETIERE

Coin St-Dominique

Entrée privée : 522 Lagauchetière

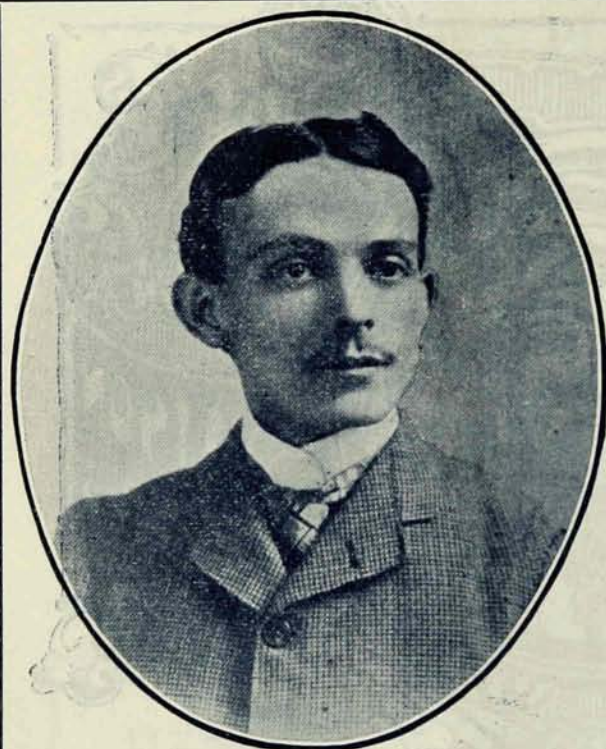
LIQUEURS et CIGARES DE CHOIX

Repas à toutes heures. Plan Européen.
Ouvert jour et nuit. Salons Privés.

N'oubliez pas après la représentation
d'aller prendre une consommation au

RESTAURANT ALCIDE

TELEPHONE BELL : EST 2315



A. GODON, Prop.

Pour espaces à
louer et informa-
tions concernant
ce Programme...

S'adresser au

Bureau de Publicité

1916

Rue Sainte-Catherine

CHAMBRE 1 Coin St-Laurent

EDIFICE

"EMPIRE HALL"

“Le Monde où l'on s'ennuie”

Comédie en trois actes

Par EDOUARD PAILLERON de l'Académie Française

PERSONNAGES

BELLAC	MM. Dhavrol
ROGER DE CÉRAN	Guiraud
PAUL RAYMOND	Turcan
TOULONNIER	Berton
LE GÉNÉRAL DE BRIAIS	Kelm
VIROT	Méry
FRANÇOIS	Frankel
DE SAINT-REault	Darcy
DES MILLETS	Frankel
LA DUCHESSE DE RÉVILLE	Mmes Jeannin
MADAME DE LOUDAN	Debruyne
JEANNE RAYMOND	Meissonnier
LUCY WATSON	Paul Lola
SUZANNE DE VILLIERS	Marguerite d'Arbelly
LA COMTESSE DE CÉRAN	Clara d'Artigny

SYNOPSIS

1^{er} ACTE.—Salon de la Comtesse de Cérán.

2^{ème} ACTE.—Salon de la Comtesse de Cérán.

3^{ème} ACTE.—Dans la Serre.

Le célèbre piano “Newcombe”

choisi par les artistes du Théâtre des Nouveautés a été acheté
de la maison

J. A. HURTEAU & CIE

1680 Rue Ste-Catherine

MONTREAL

Tel. Bell : East 2268

SALONS PRIVES

RESTAURANT**“LA TOURAINÉ”**

534 rue LaGauchetière, Montréal

Cigares, Vins et Liqueurs de Choix**G. MARTIN, prop.** J. D. LACASSE, Gérant.
J. Ed. CHARBONNEAU, Commis.*Une visite est sollicitée.*

Tél. Bell Est 1289

Adolphe Provencher

MARCHAND-TAILLEUR

1895 rue Ste-Catherine

2ème porte ouest du Théâtre Français
MONTREAL**J. A. LABELLE**

CHEF COUPEUR

13 ans chez H. Morgan & Co.

Tweeds importés Français, Anglais et Ecosais

1865 RUE STE-CATHERINE

*Entre Cadieux et St-Dominique, MONTREAL***S. RICHARDSON**CONFISEUR ET
EXPORTATEUR DE CHOCOLATS

1881 Rue Ste-Catherine

N. B.—Durant les entr'actes, avant et après la
représentation, venez déguster une douzaine
d'huitres.Couteaux à huitres **Boston** 25 cts. ; les véri-
tables sont estampés "Boston"**L. J. A. Surveyer**

QUINCAILLIER

6 Rue St-Laurent

Assortiment complet de tous Tél. Mar. 659
les nouveaux tweeds . . .**JOS. DUPRÉ**

MARCHAND TAILLEUR

1861a RUE STE CATHERINE, MONTREAL
Coin Cadieux En haut entrée "Nouveautés"

Huitres sur écaillés en toute Saison

CL. LANTHIER

1839 Rue Ste-Catherine

Bell Tel., Est 1955 MONTREAL

Homards frais reçus tous les jours.



Le Monde où l'on s'ennuie



I



Il y a bien des mondes où l'on s'ennuie, mais celui que Pailleron a voulu peindre est le monde des intrigants, des quémandeurs de places, d'honneurs et de décorations, les chercheurs de succès d'estime, ce monde de snobs et de snobinettes, qui tournent autour des véritables célébrités et s'éclairent de leur reflet.

Et comme PAUL RAYMOND, personnage de la pièce, l'explique à sa jeune femme : "Ce monde-là, mon enfant, c'est un hôtel de Rambouillet en 1881 : un monde où l'on cause et où l'on pose, où le pédantisme tient lieu de science, la sentimentalité de sentiment et la préciosité de délicatesse ; où l'on ne dit jamais ce que l'on pense, et où l'on ne pense jamais ce que l'on dit ; où l'assiduité est une politique, l'amitié un calcul, et la galanterie même un moyen ; le monde où l'on avale sa canne dans l'antichambre et sa langue dans le salon ; le monde sérieux enfin"... Le monde officiel, pédant, gourmé, hypocrite, où la tenue tient lieu de tous les mérites.

Dans les salons de ce monde-là, les jeunes gens ont quarante ans au sortir du collège, les jeunes filles portent des lunettes, et ont une opinion personnelle sur Schopenhauer ; on lit des tragédies et on fabrique des préfets, dont les aptitudes sont jugées à leur manière de saluer les dames, et de faire le nœud de leur cravate.

C'est ce monde-là que Pailleron a voulu représenter et que de sa verve étincelante et railleuse, il a si bien couvert de ridicule.

Et quels sont les personnages du *Monde où l'on s'ennuie* ?

C'est d'abord SAINT-REULT, avec sa théogonie primitive de l'Inde, ses Ramas-Ravanas et tous ses fouchtras de Boudha, SAINT-REULT, qui n'a d'autre mérite que d'être le fils d'un homme célèbre.

DES MILLETS, annoncé comme un jeune poète ; il a soixante ans bien sonnés, le crâne chauve, il vient lire une tragédie inédite, en cinq actes, dans laquelle tous les invités s'accordent à trouver *un beau vers*.

ROGER DE CÉRAN, le fils de la comtesse de Cérans, qui, à l'âge où les autres s'amuse, se fait charger d'une mission à l'étranger pour explorer des tumuli.

LUCY WATSON, riche Anglaise, qui raisonne sur Schopenhauer, en amour disserte sur le moi, le non-moi, le processus, le terminus. "C'est une banquise anglaise, dit la duchesse de Réville, à l'embrasser on se gèlerait le bout du nez."

LA COMTESSE DE CÉRAN, maîtresse de céans, qui est à l'affût de toutes les intrigues.

BELLAC, le bellâtre, l'onctueux Bellac, le chéri des dames, le défenseur de l'amour platonique, et ses ferventes adoratrices, LA MARQUISE DE LOUDAN, mesdames de SAINT-REULT, ARRIEGO,

Etablis en 1832 Tél. Bell; Main 2106

NARCISSE BEAUDRY & FILS

Autrefois au No. 1580 rue Notre-Dame

Bijoutiers, Horlogers et Opticiens

270 rue St-Laurent, Montréal

Plans Américain et Européen. Salles à diner privées. Spécialité : Dîners Table d'Hôte

HOTEL CECIL

62 et 64 rue St-Gabriel Jos. Couvare, Prop.

A proximité du Palais de Justice, Montréal, Qué.

A la carte à toute heure. Tél. Main 3007

Les Sucrieries Pures de Walker

Ont la réputation d'être les plus pures et les meilleures. (Pourquoi?)

J. G. YON

— Editeur et Importateur —
De Musique et d'Instruments

1732 Rue Ste-Catherine

Catalogue expédié sur demande.

FOISY FRERES

Pianos, Orgues et Machines à Coudre.

Seuls représentants des Pianos Hardman, N. Y., Mendelssohn, Toronto, et Edison, Montréal. Seuls représentants aussi de la machine Raymond pour la province.

1760 et 1766 Ste-Catherine, - MONTREAL.

Téléphone Bell Est 1291

J. J. PANNETON

Dentiste

1598 rue Ste-Catherine, Montréal

Coin St-Christophe

AU

Magasin Fashionable de la rue St-Laurent

Spécial pour cette semaine, 50 douzaines de Cols Américains dans les derniers goûts, valant 75c et \$1 00, nous les vendons à 50c cette semaine seulement.

S. TURGEON, 41 rue St-Laurent

TREFFLE GUILLET

SALLE A DINER

Repas à toute heure

Cuisine française

1859 Rue Ste-Catherine

Coin Cadieux

Téléphone Bell, Est 761

A. SCOTT & CIE

Marchands et Manufacturiers de
Bijouteries, Joncs, Pontres, Horloges, etc., etc.

Spécialité : Bijoux à ordre et réparations de toutes sortes exécutées sous le plus court délai.

1545 RUE STE-CATHERINE

V. Pauzé Fruits, Huitres,
Etc.

45 Côte St-Lambert

Tél. Bell 2844.

MONTREAL

Téléphone Est 2037

"The Rehearsal"

Louis Durand, (l'ancien acrobate), propriétaire

1872 rue Ste-Catherine, vis-à-vis le

Théâtre Français. MONTREAL

Dimanche : Ouvert toute la journée.

V. LE DOUX

Tel. Bell Est 1168 Successeur de A. E. Gravelle

Pharmacien-Chimiste

Coin des rues Ontario et St-Hubert, Montreal

J. A. C. Julien

Marchand de

Montres, Bijoux Horloges, Argenteries, etc.

Spécialité : REPARATIONS

1863 rue Ste-Catherine, Montreal

Porte voisine des Nouveautés

Coin des rues

Ste-Catherine et St-Denis

Pharmacie Gagner

Ci-devant

BARIDON

DEBOISNE, etc... vraies précieuses ridicules de Rambouillet, transplantées en 1881, se pâmant d'aise devant les niaiseries prétentieuses de Bellac, leur dieu, comme elles l'appellent.

Mais, dira-t-on, comment rendre amusante la représentation d'un monde, dont la réalité est si ennuyeuse ?

C'est qu'il y a dans la pièce la contre-partie de ce monde morose ; de charmantes intrigues d'amour et les caractères les plus séduisants. Et c'est de ce contraste que naissent l'entrain et le brio.

Parmi ces caractères aimables de la pièce, il y a le sous-préfet, PAUL RAYMOND, déjà cité plus haut, et sa femme, JEANNE, jeunes mariés venus chez la comtesse de Céran, dans le but d'emporter d'assaut une préfecture. Ils prennent pour la circonstance des airs gourmés et fadement prétentieux de l'endroit. RAYMOND a bien recommandé à sa femme de se tenir sur ses gardes, de ne jouer que de la musique sérieuse, d'émettre des maximes politiques, philosophiques d'une grande profondeur, et alors la futée ne manque pas de citer Toqueville, Joubert, Montesquieu, etc. Elle est jugée ravissante, et avant peu RAYMOND sera nommé préfet. Cependant comme on les a logés très loin, l'un de l'autre, ils s'embrassent dans les coins sombres, dans les corridors, et cette indiscrete musique de baisers, inconnue jusqu'alors en pareil lieu, finit par compromettre tout le monde.

Outre ce couple charmant, il y a SUZANNE DE VILLIERS, une gamine de dix-huit ans, étourdie, bavarde, emballée, avec des audaces de tenue et de langage. " Dans cette société ennuyeuse, elle est comme un feu d'artifice dans la lune." C'est la petite fille illégitime de la duchesse douairière de Réville.

Enfin, LA DUCHESSE DE RÉVILLE, elle-même, la tante à succession, jolie vieille, qui a été une jolie femme, comme dit RAYMOND, forte en propos, de la gaité, de l'entrain, de l'esprit et du bon sens. Elle prêche l'amour et protège les amoureux dans ce milieu où on veut les exclure.

Voici quelques unes des maximes qu'elle débite et qui la feront mieux connaître :

" Vois-tu, nous autres femmes, dit-elle à la comtesse de Céran, sa nièce, il n'y a qu'une seule chose, qui ne nous ennuie jamais : c'est d'aimer et d'être aimées, et plus je vieillis, plus je vois qu'il n'y a d'autre bonheur en ce monde."

Et la comtesse soutient qu'il y a des bonheurs plus sérieux.

" Des bonheurs plus sérieux que l'amour, allons donc ! C'est-à-dire quand celui-là vous échappe, on s'en fait d'autres ; quand on est vieux, on a de faux bonheurs, comme on a de fausses dents, mais il n'y en a qu'un vrai : un seul ! c'est l'amour ! c'est l'amour ! je te le dis !"

Et comme la comtesse la trouve romanesque :

" Tu me trouves romanesque, ma nièce, c'est de mon âge, les femmes le sont deux fois dans la vie, à seize ans pour elles, et à soixante ans pour les autres."

En effet, dans le déroulement de l'intrigue, la vieille duchesse est bien romanesque pour les autres, elle favorise les intrigues d'amour et elle manœuvre si habilement qu'elle fait terminer la pièce par deux mariages, c'est ce qui, avec ses saillies spirituelles, en fait un des rôles les plus importants et les plus amusants de la pièce.

Etablie en 1893

Bell Tel. Est 1718

J. A. Hurteau & Cie

Représentant de Willis & Co.

PIANOS

“ KNABE ”
 “ NEWCOMBE ”
 “ KINGSBURY ”
 “ WILLIAMS ”

*Et plusieurs autres
 marques des plus célèbres
 manufactures.*



Pianos et Orgues

Musique en Feuilles,
 Machines à Coudre, Etc.



1680 Rue Sainte = Catherine
 MONTREAL

Jos. Lamoureux & Cie

MARCHANDS-TAILLEURS

1615 rue Ste-Catherine, Montreal

Téléphone Bell : EST 1629

Spécialité : HABITS DE SOIRÉE.

BRENNAN BROTHERS

HATTERS and GENTS' FURNISHERS

1907 Ste. Catherine St., Montreal

Three doors east of St. Lawrence Main St.

Telephone : East 246.

J. B. DUPONT

Marchand-Tailleur

1733 rue Ste-Catherine, Montreal

Spécialité : Costumes de Dames

Téléphone Bell : Est 2206.

L. H. GOULET

1911 rue Ste-Catherine, Montreal

*FLEURS fraîchement coupées pour toutes
 occasions.*

Expédiées à tous les endroits.

TEL. BELL : EST 931.

RESTAURANT

 PALAIS-ROYAL

Ouvert jour et nuit Cabinets particuliers

Liqueurs et Cigares de choix

Cuisine Française

FORTUNAT GAUDREAU

Propriétaire

La Pêche au

“ Silver Hook ”

est avantageuse au Marché de la
 Côte St-Lambert, même par télé-
 phone

MAIN 3359



Edouard Pailleron

DE

L'Académie Française


E


DOUARD PAILLERON, à la fois poète et auteur dramatique, est né à Paris en 1834.

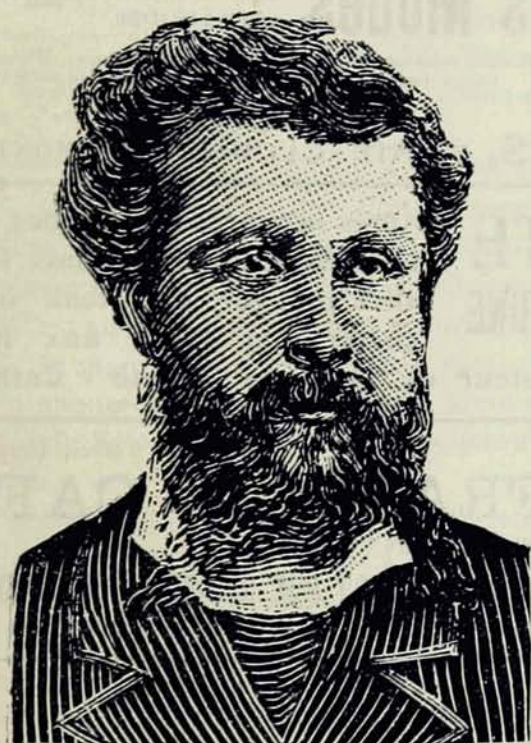
Il était clerc de notaire lorsqu'il se mit à écrire.

Sa première œuvre dramatique fut une petite comédie en un acte intitulée : "Le Parasite," jouée avec quelque succès à l'Odéon, en 1860.

Peu après suivit "Le Mur Mitoyen," où l'auteur révéla sa vivacité, sa gaieté et son goût pour la satire.

C'est par cette pièce que Pailleron se fit connaître.

Il épousa, vers cette époque, la fille de M. Buloz, directeur de la *Revue des Deux Mondes*.



M. PAILLERON.

Depuis, tout en s'occupant encore de poésie, il a continué à écrire pour le théâtre.

D'après la critique, il s'entend au va-et-vient, aux scènes de contrepartie et à tous les retours d'un imbroglio symétrique dans le genre du *Dépit Amoureux*. Cependant, quoique vif, le style de Pailleron n'est pas toujours d'une grande correction.

Après le *Mur Mitoyen*, il donna *Le dernier quartier*, comédie en deux actes en vers, *Le second mouvement*, *Le monde où l'on s'a-*

muse, *Les faux ménages*, *Le Départ*, *L'autre motif*, *Hélène*, *Cabotins*, *La souris*, *L'étincelle*, etc., et enfin *Le Monde où l'on s'ennuie*, qui est son chef-d'œuvre. Presque toutes ses pièces ont été jouées au Théâtre Français.

LES PILULES MORA

SONT POUR LES

H O M M E S

SEULEMENT

LES PILULES ROUGES

SONT POUR LES

F E M M E S

SEULEMENT

CHEVLURINE

CHEVLURINE MFG. CO.,

DE PARIS. Une seule bouteille ramènera tous vos cheveux blancs à leur couleur de jeunesse et un usage prolongé les fera pousser abondants, souples et luisants. Approuvée par les célébrités médicales. Satisfaction garantie ou argent remis. Si votre pharmacien ne l'a pas adressez-vous à

- 1437 rue NOTRE-DAME.

ADIPSONE

L'ADIPSONE est une cure certaine pour les victimes de l'Alcoolisme. L'Adipsonne donne des forces pour bien se porter sans stimulant. Un homme boit jusqu'au délire ; l'Adipsonne le met bien en moins de deux heures et le guérit en huit jours. Il ne fait pas restituer. N'hésitez plus si vous êtes désireux de vous guérir de l'Alcoolisme. Nous vous garantissons une cure complète à prix raisonnable. Une cure certaine pour les victimes de l'Alcoolisme. Pour tous renseignements adressez-vous à

J. P. COUTLEE & CIE, 1345 rue Ontario, - - - MONTREAL

Le Théâtre et les Modes

Les deux vont ensemble. C'est la saison des THEATRES, c'est aussi celle des MODES.

Notre Ouverture des Modes a lieu cette semaine. Chapeaux, Manteaux, Costumes, Matinées, Nouveautés, Etoffes à Robes, Garnitures, Soies, etc. Toutes ces marchandises vous tenteront lors de notre Ouverture. Invitation cordiale à tous.

Maison Vallières, COIN DES RUES
SAINTE - CATHERINE ET MONTCALM

CHEZ AYOTTE

1744 RUE STE - CATHERINE

chez le populaire restaurateur de la rue Sainte - Catherine.

Après la représentation des "Nouveautés" et du "Palais Royal" allez manger un steak ou déguster une soupe aux huitres

Téléphone Bell : Est 85

Beliveau Frères, Propriétaires

THEATRE FRANCAIS CAFE

Voisin du Théâtre Français

Entrée des dames : 1887 rue Ste-Catherine.

1889 RUE STE-CATHERINE, MONTREAL

Salles à dîner privées.

Vins et Liqueurs de choix.

Cigares domestiques et importés

Il a été élu membre de l'Académie Française en remplacement de Charles Blanc, en 1881. Comme directeur de l'Académie, ce fut lui qui répondit à Ludovic Halévy en 1885, et il prononça à cette occasion un des meilleurs discours, qui aient jamais été entendus dans cette enceinte.

Edouard Pailleron est mort au mois d'avril 1899.

Galerie des Artistes

M. FERNAND KELM



PARMI les artistes, qui composent la troupe des "Nouveautés," cette année, nous avons à enregistrer des personnalités, qui ont un passé remarquable.

Nous donnons aujourd'hui le portrait et la biographie de M. Kelm, administrateur de la scène et premier comique du théâtre des "Nouveautés".

M. Fernand Kelm est né à Marseille, la ville des bons artistes ; il est le neveu du fameux Joseph Kelm, le comique si populaire, qui fit le tour du monde, et dont les nombreuses créations eurent tant de retentissement.

C'est au troisième Théâtre Français (aujourd'hui Déjazet) que M. Fernand Kelm a débuté. Ses talents précoces et ses aptitudes si prononcées pour le comique le firent alors applaudir, même à côté de Sylvain, Leloir, Barral, aujourd'hui de la Comédie Française.

Il passa de là à Ba-ta-Clan. Cet établissement était alors sous la direction de Pâris ; il y joua le répertoire de Scribe, et remplaça Lucien Fugère, qui passait à l'Opéra Comique.

On le retrouve ensuite au théâtre de la Renaissance, comme baryton d'opérette et d'opéra comique ; il devient la doublure de Vauthier. et passe à Marseille, Lyon, Bordeaux, Toulouse, Nîmes, Montpellier.

Il rentre de nouveau à Paris, où, au théâtre de l'Eden, il interprète les chansons de Béranger, Nadaud, Darcier et se fait dans ce genre une grande popularité. Ce qui lui valut la direction de plusieurs établissements, tels que : L'Horloge, Parisianna, l'Européen, l'Alcazar d'Hiver ; mais le goût du théâtre le reprit, il entra à

HOTEL DU GRAND CAFÉ PARISIEN

1899 Rue Ste-Catherine

Entrée Privée : 179 St-Dominique,

Ouvert toute la nuit. Repas à la carte.

PRIX MODÉRÉS.

Diners servis aux résidences privées dans 15 minutes d'avis.

JOS. GRAVEL, Prop.

Téléphone Bell : Est 1949.

LOUIS AERTS

FLEURISTE

Fournisseur des Théâtres

1607 Ste-Catherine, près St-Hubert.

Choix de Fleurs importées pour Bouquets de Fêtes Mariages, etc. Spécialité : Tributs Floraux pour Funérailles, prix modérés.

Durant les entr'actes allez chez

FRANK LACHAPPELLE

1857 Ste-Catherine, Coin Cadieux

Où les Liqueurs, Cigares seront servis avec promptitude.

Une cloche électrique sonne 3 minutes avant le lever du rideau.



Examen des yeux **GRATIS**

Le Spécialiste

BEAUMIER

à l'Institut d'Optique Américain.

1854 rue Ste-Catherine, coin Cadieux, Montreal

Est le meilleur Fabricant et Ajusteur de Lunettes, Lorgnons, Yeux Artificiels, etc., de Montréal, pour renforcer les Nerfs Optiques et bien voir de loin et de près, et guérison d'YEUX. Qualité et ouvrage garantis. Ouvert jour et nuit. Le dimanche de 1 à 4 p.m.

AVIS.—Nous donnons des STAMPS rouges et verts pour tout achat. Pas d'agents sur le chemin pour notre maison Fondée et Responsable.



Un cheval ferré avec le fer NEVERSLIP est sûr de ne jamais glisser.

LUDGER GRAVEL, Agent.

26 et 28 Place Jacques-Cartier. Tel. Bell M. 641.

Un Bienfait pour le Beau Sexe



Poitrines parfaites par les

Poudres Orientales

les seules qui assurent en trois mois le développement des formes chez la femme et guérissent la dyspepsie et la maladie du foie. PRIX :

Une boîte avec notice. \$1.00. Six boîtes; \$5.00.

Chez les pharmaciens ou envoyées par la malle.

Aux Etats-Unis, C. DeMartigny, Manchester, N.H.

Agent général : **L. A. BERNARD,**

1882 rue Ste-Catherine, Montréal.



POUR LES CHEVEUX.

Sa composition est telle qu'il ne peut manquer son effet, si on s'en sert seulement selon les directions. La demande croissante et la quantité vendue (du LUBY) ne permettent pas de doute qu'il ne donne satisfaction à tous ceux qui en font usage : 50 cts la bouteille.

l'Athénée, et de là partit pour Bruxelles, où il fit un long séjour et donna un grand nombre de créations, tels que *Le Sursis* (Le Commandant Lagriffoul), *Le Contrôleur des Wagons-Lits* (Montpepin), *Le Voyage autour du Code* (Flochencœur), *Le Coup de Fouet* (Le Huchoir), *Le Fils Surnaturel* (Bardassol), *Le Billet de Logement* (Lagourdette), etc.



M. KELM.

Enfin, avant de venir à Montréal, il joua pendant la saison d'été au Casino d'Enghien avec Huguenet : *La Robe Rouge*, *La Bascule*, *La Bourse ou la Vie*, *Le Conseil Judiciaire*, etc., etc.

M. Kelm fait partie de la société des auteurs dramatiques et a fait représenter à Paris un certain nombre de pièces, entre autres des Revues, qui ont obtenu un succès de centième.

C'est un artiste consciencieux, un administrateur dévoué. **SIGNE PARTICULIER** : N'est pas décoré des palmes académiques.

TEL. BELL, EST 1215

VELVET CAFE

1905 STE-CATHERINE

J. P. RACETTE, Prop.

178 ST-DOMINIQUE

Le Café est ouvert jour et nuit. Cabinets particuliers. Chef français en charge de cuisine.

Téléphone Est 1519.

ELDORADO LAUNDRY*A tous les appareils nécessaires
et les employés capables pour
assurer le service le meilleur et
le plus prompt possible*

221 rue Cadieux, - MONTREAL

Mme. U. L'AFRICAIN*Exposition de Modes le 30 Sept., 1er
et 2 Oct. et les jours suivants, au No*

1711 Rue Ste-Catherine

3E PORTE DE LA RUE SAINT-DENIS

MONTREAL

J. M. CROTHE

Bijoutier

1885 RUE STE-CATHERINE, MONTREAL

*Voisin du Théâtre Français*Réparations à des prix modérés. Spécialités :
Caillères ("Souvenir") et toutes sortes de nou-
veautés en argent sterling.**RESTAURANT DE TEMPERANCE DE
STILLWELL** CHAMBRES
GARNIESOuvert jour et nuit. Repas. 15 cts; 7 repas
pour \$1.00; 21 repas, \$2.75; 35 repas, \$4.50;
100 repas \$12.50.

W. J. STILLWELL, Gerant

711 ET 713 RUE CRAIG

MONTREAL

La Peptonine

Le véritable aliment des jeunes enfants

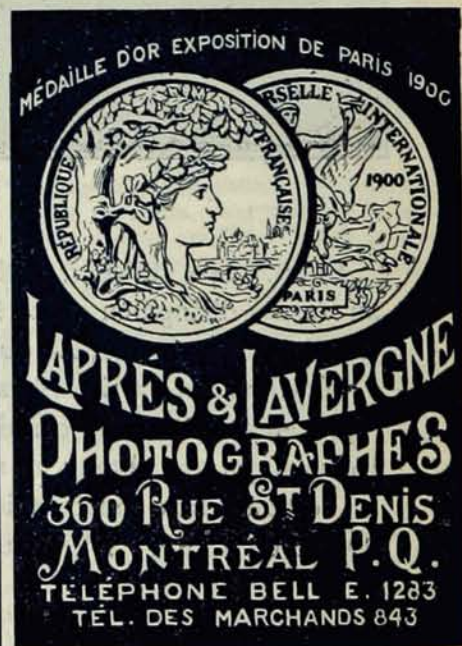
*A l'époque du sevrage, se recommande aux mères
de famille, par sa pureté, ses qualités digestives,
et les remarquables résultats qu'on en obtient pen-
dant la croissance, alors que l'enfant a besoin
d'une nourriture vraiment substantielle. La Pepto-
nine est économique. 25c. la grande boîte.*Gros : F. COURSOL, 382 ave. Hotel de Ville,
MONTREAL


Richard

PHOTOGRAPHE

1618 Ste-Catherine
MONTREAL

N'oubliez pas que M.
Richard est le photo-
graphe des artistes.



MÉDAILLE D'OR EXPOSITION DE PARIS 1900

MÉDAILLE INTERNATIONALE 1900

LAPRÉS & LAVERGNE
PHOTOGRAPHES
360 RUE ST DENIS
MONTREAL P.Q.
TELEPHONE BELL E. 1283
TEL. DES MARCHANDS 843

Programme Musical



Direction de M. RATTO TARANTO

MARCHE :— <i>Garde d'honneur</i>	Lehnhardt
OUVERTURE :— <i>Mireille</i>	Gounod
SÉLECTION :— <i>Dolly Varden</i>	Edward
WALSE :— <i>Mon Rêve</i>	Walteufel

Semaine Prochaine, 6 OCTOBRE

“ La Boule ”

Comédie en 4 actes par MEILHAC et HALÉVY

THEATRE des NOUVEAUTES

Dirigé par la Société Anonyme des Théâtres

1861 rue STE-CATHERINE Téléphone Bell, Est 1395

AVIS DE L'ADMINISTRATION

Représentations tous les soirs à 8.15 hrs.

Matinée : Samedi, 2.15 hrs.

Bureau des billets ouvert de 9 hrs a. m. à 10 hrs p. m. Les billets peuvent être retenus d'avance par Téléphone Bell, Est 1395.

Les spectateurs pourront laisser leur carte et le numéro de leur siège au caissier, qui les avertira s'ils sont demandés au dehors.

Pour articles perdus s'adresser au guichet.

Vestiaire gratis.

Il est défendu aux employés, sous peine de renvoi, d'accepter aucun pourboire.

Les dames sont respectueusement priées d'enlever leurs chapeaux.

La direction se réserve le droit de refuser l'entrée à qui que ce soit.

Les entrées de faveur sont entièrement suspendues.

Les spectateurs sont priés de ne pas mettre leurs paletots, manteaux, etc., sur la balustrade du Balcon.

Les spectateurs sont respectueusement priés de ne prendre d'autres sièges que ceux indiqués sur leurs coupons.

Les billets retenus à l'avance seront remis en vente s'ils ne sont pas réclamés à 2 hrs aux matinées, et à 8 hrs aux soirées.

Les enfants au-dessous de 5 ans ne sont pas admis.

Le timbre du passage sonnera avant chaque lever du rideau.

PRIX DES PLACES :

ORCHESTRE,	\$0.75
PARQUET, 1ère, 2ème et 3ème rangées,	0.50
" 4ème rangée, etc.,	0.25
BALCON, 1ère rangée,	0.75
" 2ème et 3ème rangées,	0.50
" 4ème rangée, etc.,	0.25
LOGE,	1.00
" (2ème galerie)	0.75
" (entière, 5 places)	5.00
" (entière, 5 places, 2ème galerie)	3.75

Matinée : - - - - - **SAMEDI**
 Soirée de Gala : - - - - - **MERCREDI**

