

LE Courrier DE BERTHIER

ORGANE HEBDOMADAIRE DES INTÉRÊTS DU COMTÉ DE BERTHIER

VOL. XXV. — NO. 36.

BERTHIERVILLE, JEUDI, LE 28 FÉVRIER 1957.

Roland Doucet, Rédacteur-Gérant

COCA-COLA MAINTENANT EN DEUX FORMATS COMMODES

Coca-Cola "King Size" 10 onces sur le marché



Une grosse bâtisse toute blanche entretenue d'une manière impeccable, sise sur les bords du fleuve St-Laurent, attire l'attention de tous les voyageurs se dirigeant vers la traverse de Sorel et fait la fierté de toute la population de notre ville.

Voilà ce qu'est pour la plupart de nos concitoyens la fabrique de Coca-Cola, plus connue sous la simple appellation d'Embouteillage du "COKE" "LAFONTAINE". Pour tous les citoyens cet établissement revêt une importance capitale puisqu'en plus de donner du travail à certains, il n'est pas une seule personne qui ne connaisse et n'apprécie ce coca-cola impeccablement embouteillé avec toutes les règles de l'hygiène.

Lancement du format de dix onces "King Size" Coca-Cola

M. Eugène Lafontaine embouteilleur autorisé sous contrat avec COCA-COLA LTEE est heureux d'annoncer à la population de Berthierville et du comté, que cette semaine Coca-Cola est maintenant disponible en deux formats commodes: Le toujours populaire format régulier qui se vend au prix de 7 cents la bouteille et le carton de six bouteilles au prix de 36 cents et le distinctif et nouveau grand format "KING SIZE" qui se vendra 8 cents la bouteille et 41 cents pour le carton de six bouteilles. Le

public pourra facilement reconnaître cette nouvelle bouteille de dix onces car la marque déposée est maintenant écrite en de belles lettres blanches.

Deux formats

Le lancement du format de dix onces ne vise aucunement à remplacer l'autre traditionnel de six onces. Il s'agit tout simplement de répondre à la demande toujours grandissante de la clientèle et dont les goûts et les désirs convergent

(suite de la page 2)

SOIRÉE DE LA J.O.C. POUR LE 9 MARS

L'organisation de la grande soirée récréative qui aura lieu à la salle paroissiale de Berthierville, samedi le 9 mars, va bon train et laisse prévoir une très grande réussite.

Il existe chez la J.O.C. un véritable esprit d'équipe dont les membres travaillent à qui mieux mieux afin que tous ceux qui prendront part à cette soirée retournent des plus satisfaits à leur foyer.

Le principal artiste invité à cette soirée sera nul autre que le fameux Eugène Daignault.

Les billets sont maintenant en vente. Achetez le vôtre le plus tôt possible!

M. Urbain Fafard échevin

A la suite de la mise en nomination tenue le 22 février, pour le siège No. 5, au poste d'échevin devenu vacant à la suite de la démission de l'échevin G. Carpentier, aucune opposition ne fut apportée à M. Urbain Fafard qui fut élu par acclamation. Nos félicitations!

UN CITOYEN BIEN CONNU DISPARAÎT

Le 24 février dernier est décédé subitement à St-Petersburg, Floride, M. Wilbrod Loïselle, ancien distributeur de la Brasserie Dow pour la région de Joliette, à l'âge de 59 ans et 9 mois.

Epoux en premières noces de feu Claire Venne et en secondes noces d'Alberta Robitaille, demeurant à 1156 rue Piette à Joliette. Le défunt était le père de M. Julien Loïselle, distributeur actuel de la Brasserie Dow.

Les funérailles auront lieu vendredi, avec départ des salons Garceau, Perreault & Garceau, 636 Boul. Manseau de Joliette pour l'église St-Pierre ou auront lieu les funérailles à 10 heures.

Nous présentons à M. Julien Loïselle et à la famille nos plus sincères condoléances!

Membres de différents comités au Conseil de Ville

Finances

M. J.E. Hamelin—Président
M. Gilles Désy—Membre
M. Alphonse Parent—Membre

Aqueduc

M. Sinaï Grandchamps—Président
M. Roméo Lavallée — Membre
M. Urbain Fafard—Membre

Travaux Publics

M. Alphonse Parent—Président
M. J.E. Hamelin—Membre
M. Sinaï Grandchamps—Membre

Police & Feu

M. Gilles Désy—Président
M. Sinaï Grandchamps—Membre
M. Urbain Fafard—Membre

Voirie

M. Roméo Lavallée—Président
M. Alphonse Parent—Membre
M. Gilles Désy—Membre

Bien-Etre, Hygiène, Marché

M. Urbain Fafard—Président
M. Roméo Lavallée—Membre
M. J.E. Hamelin—Membre



M. EUGÈNE LAFONTAINE

Né en 1915, du mariage de Gustave Lafontaine et de Marie-Louise Ducharme, M. Lafontaine a fait ses études à l'école paroissiale de Berthierville, à l'Académie St-Viateur de Joliette, au Collège St-Joseph de Berthierville et au Mont Saint-Charles de Woonsocket, R.I., E.U.

En 1932, il commença à travailler pour son père, embouteilleur de liqueurs douces, dans la bâtisse actuellement occupée par l'Unité Sanitaire du Comté de Berthier.

Lors du décès de M. Lafontaine, son épouse et ses deux fils, Eugène et Ange-Albert continuèrent ce commerce et le firent prospérer.

En 1946, les deux frères, restés seuls propriétaires de ce commerce, formèrent une compagnie sous le nom de "Lafontaine & Frère Engr." et déménagèrent dans une bâtisse neuve, claire et spacieuse. Ange-Albert a trouvé la mort dans un accident de la route et depuis M. Eugène Lafontaine est le seul propriétaire.

Cette industrie, aujourd'hui et depuis quelques années, embouteille et distribue uniquement du Coca-Cola. Sous la direction sage et éclairée de son propriétaire, elle ne cesse de prospérer et de prendre de l'importance.

En 1940, pendant la guerre, M. Lafontaine s'enrôla dans le régi-

(suite à la page 2)

Grand pèlerinage au Sanctuaire du Cap de la Madeleine

Le 2 mars prochain, les Cercles Lacordaire et Ste-Jeanne d'Arc de Berthier, organiseront un pèlerinage au Cap de la Madeleine.

Voici le programme de la soirée: 7.00 p.m. (soir) Départ au terminus d'Autobus Provincial.

9.00 p.m. Messe et communion.

9.30 p.m. à Minuit : Heure Mariale

Minuit à 1.45 a.m. Communion et action de grâces.

2.00 a.m. Messe célébrée spécialement pour les pèlerins de Berthier par notre aumônier M. l'abbé Clément Clément.

Le prix du billet est de \$1.50. Adressez-vous à : Roméo Monette, J. Edouard Pagé, Lucien Cloutier, Georges Roch.

LE Courrier DE BERTHIER

JOURNAL HEBDOMADAIRE

"Autorisé comme envoi postal de la deuxième classe. Ministère des Postes, Ottawa"

W.-H. GAGNÉ & FILS

Éditeurs-Propriétaires

ROLAND DOUCET, Rédacteur-Gérant
6, rue Lafayette — Tél. : 6-8105

Le prix de l'abonnement est de \$3.00 par année pour le Canada et \$3.00 pour les États-Unis — Toute année commencée est due en entier.

Conformément à la tradition et dans l'intérêt d'une juste liberté, il est entendu que les articles du "Courrier" sont publiés sous la responsabilité de leurs auteurs.

Pour le tarif des annonces, impressions, etc., on voudra bien s'adresser à nos bureaux.

La Croix-Rouge rend de grands services

Les personnes qui ont été hospitalisées dans la province de Québec, au cours de l'année 1956, se sont vu épargner une somme globale de près de \$2,000,000, grâce aux transfusions gratuites de sang qui ont été rendues possibles par le Service des donneurs de sang de la Croix-Rouge.

Au dire de représentants de la Croix-Rouge canadienne, 71,300 bouteilles de sang entier, de plasma congelé et autres sous-produits fractionnés du sang, ont été fournies gratuitement à 102 hôpitaux durant l'année. L'économie, ainsi réalisée par les patients qui ont bénéficié de ces transfusions, serait équivalente aux sommes qui auraient pu leur être chargées, sans l'apport du service gratuit offert par la Croix-Rouge.

Les donneurs de sang qui ont visité les 280 cliniques mobiles de la Croix-Rouge, en diverses parties de la province de Québec et le centre permanent des donneurs de sang de Montréal, ont contribué 82,000 bouteilles du précieux liquide durant l'année, ce qui s'avère une majoration de 12.5 pour cent sur le total recueilli en 1955. Les hôpitaux ont employé 69,100 bouteilles de sang pour fins de transfusion, tandis que le résidu a été fractionné et transformé au sous-produits.

On a constaté une augmentation appréciable du nombre des transfusions depuis quelques années, ce qui s'expliquerait du fait de la croissance de la population dans la province, des facilités accrues des hôpitaux et de l'usage de plus en plus répandu de ce procédé thérapeutique dans les traitements médicaux et chirurgicaux.

Coca-Cola...

(suite de la page 1)

tantôt pour le format régulier et tantôt pour le grand format "KING SIZE" 10 onces. C'est une nouvelle étape de progrès qu'apporte cette innovation d'une entreprise familiale qui a fait sa marque de grande réputation chez nous et dans tout le comté de Berthier.

Sa fondation

Fondée en 1927 par M. Gustave Lafontaine, père du propriétaire d'aujourd'hui. Début d'abord très modeste, sur la rue Iherville, dans la bâtisse qu'occupe actuellement l'Unité Sanitaire, cette entreprise a progressé à grands pas, grâce à l'esprit d'initiative et de travail de M. Gustave Lafontaine père et de ses deux fils Eugène et Ange-Albert. Après la mort du père et de

la mère ces deux jeunes hommes d'affaires ont voulu moderniser leur commerce et c'est là en 1948 qu'on a vu s'élever le magnifique édifice qu'occupe aujourd'hui l'usine d'embouteillage et le siège social de cette compagnie. M. Ange-Albert Lafontaine étant mort dans un accident, M. Eugène Lafontaine est maintenant l'unique propriétaire.

Même qualité

Le représentant officiel de la firme Coca-Cola Ltée M. Jean Rose nous affirme que l'apparition de la nouvelle bouteille "KING SIZE" 10 onces de coca-cola ne vise pas du tout à l'illimination graduelle du format régulier mais tout simplement désire offrir à la population l'avantage du choix, et Monsieur Rose a insisté sur le fait que la nouvelle bouteille "KING SIZE" contient 10 onces de la même qualité supérieure.

SOIREE RECREATIVE

à la Salle Paroissiale, samedi soir le 9 mars
LA TROUPE EUGENE DAIGNEAULT

présentera

"LE CHEMIN DU VICE"

Un grand mélodrame interprété par des artistes que vous admirerez. Venez applaudir vos vedettes préférées de la télévision dans un grand spectacle. Admission 75 cts.

"Ab Uno Discite Omnes"

Expression de Virgile qui se traduit ainsi: "D'après un seul, apprenez à connaître tous les autres". Il est évident que celui-là, qui a connu, celui-là qui a vu, peut par cette expérience faire connaître aux siens ses observations, ses réflexions lesquelles seront aussi profitables à ceux qui l'entourent qu'à lui-même.

La plupart des sections de la Jeunesse Ouvrière Catholique du monde entier enverront au mois d'août prochain un délégué à Rome, et celui-ci entrera en contact direct avec les Jocistes de presque toutes les nations du monde. Pourquoi, direz-vous peut-être, ce congrès international? Quel sera son efficacité?

Avec ma piètre expérience des choses je vous répondrai par une autre question: Pourquoi la jeunesse communiste tient-elle assez fréquemment des congrès internationaux à Moscou? Eux, messieurs les communistes, qui ne jettent pas un centime en l'air sans être assurés que celui-ci retombera dans la caisse de l'ETAT, ont vu d'un oeil émerveillé tout l'éclat, toute l'ampleur, la belle propagande qui ressortirait d'un tel congrès ou l'on déploierait bannières et drapeaux mettant bien à la vue de ces jeunes "camarades citoyens" la faucille conquérante et la rigoureuse étoile de Sibérie.

On les éblouira de discours éloquentes, on leur fera danser des petites danses sociétiques, on leur apprendra des petites chansons sur des notes bien "égales" et anti-nationalistes afin que de retour parmi les leurs, ils soient de vaillants apôtres du Kremlin qui amèneront au grand "moulin Rouge" tout le fluide de ces naïves petites sources qu'on ne tardera pas à polluer.

Nous ne sommes pas des plagiaires, nous les Jocistes, mais nous ne ferons qu'employer les mêmes armes dans un même combat afin que par la propagande, par le grand lien qui unira plus fortement tous les Jocistes du monde, lien que bénira le Très Saint Père, nous puissions amener d'autres jeunes ouvriers et ouvrières à notre cause qui est celle du Christ.

La section Jociste de Berthier-ville dispose de près d'un cinquième de son objectif. Les Jocistes de Berthier-ville veulent un délégué à Rome.

Aidez-nous à l'y envoyer!

M. Eugène Lafontaine...

(suite de la 1ère page)

ment de Joliette et en 1941, il était promu au grade de Lieutenant. Il passa vingt-trois mois en Angleterre et ne revint à Berthier-ville qu'en 1944.

Les succès de M. Lafontaine dans ses affaires personnelles, son expérience prise à l'Armée et à la Chambre de Commerce, dont il fut président en 1947, inspirèrent confiance à ses concitoyens qui, en 1948, l'élirent échevin, poste qu'il occupa jusqu'en 1955. Son sens des affaires et son désir de faire progresser Berthier-ville à tous points de vue, ont été d'une aide très précieuse.

Comme preuve de civisme de tout premier ordre, je crois juste de mentionner le dévouement et la générosité qu'à déployé M. Lafontaine au sein du comité industriel en quête d'industries nouvelles pour notre ville.

A ce point de vue, il a dépensé beaucoup de son temps et de son argent. Il a fait en cette occasion une semence qui lèvera sûrement un de ces jours.

Marié à Mlle Renée Brissette de Berthier-ville, père d'un petit garçon, Daniel, à la tête d'une industrie prospère, M. Lafontaine est un actif incontestable pour notre Ville.



LE CARNET SOCIAL

MARIAGES: —

GENEREUX-FERNET — Le 23 février, avait lieu le mariage de M. Jean-Guy Généreux, fils de M. et Mme Emmanuel Généreux de l'Île St-Ignace de Loyola, à Mlle Monique Fernet, fille de M. et Mme Paul Fernet de Berthier-Paroisse.

* * *

PAQUETTE-MASSÉ — Samedi le 23 février, était béni le mariage de M. Raymond Paquette, fils de M. et Mme Emile Paquette de Saint-Césaire, à Mlle Jeannette Massé, fille de feu Roch Massé et de Mme Amelia Massé de Berthier-ville. M. Donatien Poulette servait de témoin à la mariée.

BAPTEMES: —

SANSCHAGRIN — Le 17 février était baptisée Jeanne, Odille,

Marie, fille de M. et Mme Raymond Sanschagrin (Madeleine Roy). Parrain et marraine: M. et Mme Lin- Nil Sanschagrin de Joliette.

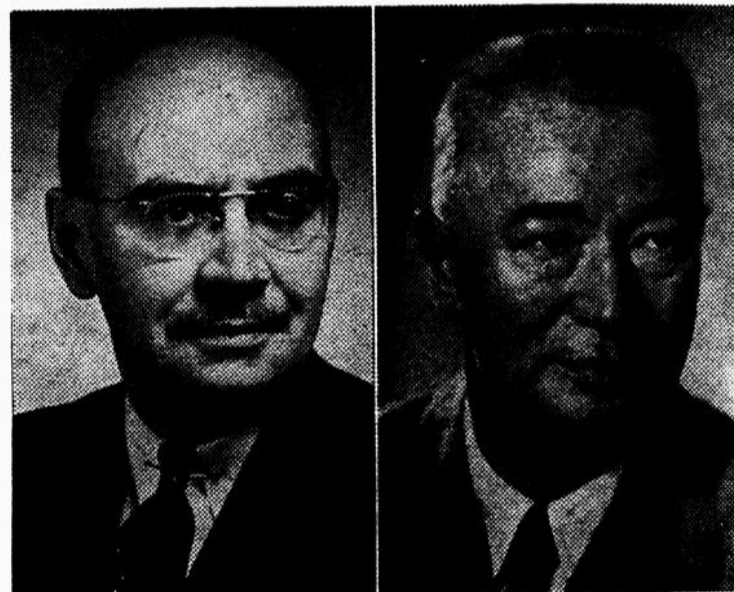
* * *

VALOIS — Le 23 février a été baptisée Marie, Malvina, Suzanne fille de M. et Mme Edouard Valois (Jeannine McCall). Parrain et marraine: M. et Mme Edouard Valois.

* * *

HAMELIN — Le 24 février a été baptisé Frédéric, Charles, Claude, fils de M. et Mme Yvan Hamelin (Marguerite Wadleigh). Parrain et marraine: M. et Mme Charles Eugène Marcoux de Berthier-ville.

Encouragez nos annonceurs



DOW BREWERY élit un nouveau président

J. Armand Desrochers, à gauche qui a été élu président de Dow Brewery à une assemblée du Conseil d'Administration tenue immédiatement après la récente assemblée annuelle. Monsieur Desrochers a été vice-président et gérant général de la Brasserie Dow depuis 1952 et succède à M. Wilfrid Gagnon, à droite, qui demeure président du Conseil d'Administration.

GRANDCHAMPS RADIO & T. V. SERVICE

223 Montcalm — Tél. 6-4168 — Berthier-ville

NOUVEAUX RADIOS COMBINES PHONOGRAPHES A HAUTE FIDELITE

Radios horloges — Petits radios couleurs assorties
Radios portatifs — Pas de lampes à transistors — avec une pile de 50 cents il joue 800 heures — incassables.

LANTERNES BURGESS

Industrielles — et pour le foyer, accessoires de réparation aux techniciens — Batteries de tous genres.

Équipement technique par R.C.A. Victor
La plus grande précision

● LAMPES D'ÉCLAIRAGE ● REFLECTEURS
● LAMPES INFRA-ROUGE ● PHOTO FLASH

Tubes fluorescents de tous genres — Malaxeurs — Grille-pain — Rôtissoires — Fers G.E. et Sunbeam automatiques — Chauffeuses électriques.

Si vous avez besoin de quelque chose en électricité venez nous visiter. Nous avons de tout.

LE LONG DU TROTTOIR

Un autre mois d'écoulé, il ne reviendra plus.

Et tranquillement l'on s'achemine vers la belle saison.

Les signaux mécaniques (flashers) sur les automobiles sont maintenant légalisés par une loi passée à la dernière session provinciale.

Nous devons répondre généreusement à la sollicitation de la Croix-Rouge qui sera faite lundi le 4 mars, pour la section de Berthierville et des environs.

De plus en plus le public se fait à l'idée de l'utilité de la Croix-Rouge et de lui donner tout l'appui possible.

Un ministre et un BINGO tuent le Bonhomme Carnaval à Québec. On a passé toute la liste du patronage politique pour faire élire "Reine du

Carnaval" la favorite de politiciens. (La Tribune de Lévis).

Il n'y a pas que le Courrier qui se plaint de ce mal. Ce ne sont pas les personnages qui font le travail d'une organisation sportive que nous blâmons, mais plutôt le principe d'infiltrer partout la politique, ce qui est néfaste et immoral.

Le festival de l'école a rapporté \$1000 au Comité des Jeux de l'École St-François.

Le Cercle Lacordaire organise un pèlerinage au sanctuaire du Cap de la Madeleine pour le 2 mars. Il est encore temps de donner votre nom.

La circulation du Courrier a augmenté en fin de semaine, au point de manquer d'éditions au comptoir de notre dépositaire. Merci.

M. Fernand Chevrette, employé de la Eddy Match Co. à Berthierville est maintenant à l'emploi de la compagnie d'allumettes D. D. Beans de St-Césaire, comme voyageur. Bonne chance!

Un employé du ministère des Affaires Municipales de

Québec est venu visiter notre système de comptabilité à l'hôtel de ville, à la demande du conseil. Celui-ci a trouvé le tout en parfait ordre et il a trouvé notre système de comptabilité des mieux organisés et des plus satisfaisants.

M. Nadon, comptable licencié de grande renommée et en même temps auditeur de notre ville avait fait ce travail en 1955, à la demande du conseil du temps.

Me André Daviault et Me Armand Sylvestre, président et secrétaire du club Richelieu de notre ville ont pris part au congrès des Clubs Richelieu en fin de semaine à Ottawa.

On nous informe qu'un inspecteur du département de l'Instruction Publique de Québec viendra visiter l'édifice du collège St-Joseph pour se rendre compte des possibilités futures avec cette bâtisse. Notre Commission Scolaire qui a une grosse tâche sur les épaules jugera ensuite suivant le rapport de cet inspecteur.

Le conseil de ville a donné un permis de construction à M. Urbain Fafard pour un immeuble devant s'ériger sur la rue Montcalm, près de la propriété de M. F. Pamfili.

Ding! Dang! Ding! Dang! Ce sont les glas d'une bonne vieille cloche qui aurait bien aimé voyager, mais que le "boss" a contraint à demeurer cachée. Ira-t-elle rejoindre les trésors polonais?

Gueuler la vérité... mais ramper jamais.

Nouvelles exigences de l'intraitable Séraphin

Les Belles histoires des pays d'en haut de Claude-Henri Grignon nous promettent une belle scène au bureau de poste, lundi 4 mars à 8 heures du soir. C'est là que nous retrouverons le docteur Cyprien Marignon qui est venu, en passant, faire une petite visite à Mlle Angélique. C'est également au bureau de poste que nous verrons arriver le détestable Séraphin qui vient déposer précieusement une lettre adressée à l'entrepreneur Beemer. On sait que l'avare a signé un contrat par lequel il s'engage à fournir le bois pour les "dormants" ou "tie" comme il dit, du futur chemin de fer du Nord. Séraphin écrit à l'entrepreneur pour exiger une augmentation du prix des "dormants" qu'il doit fournir pour la construction de la ligne ferroviaire. Mr. Beemer accèdera-t-il à sa demande?

Par ailleurs, le sympathique couple d'amoureux Arthur Bules-Donatienne Marignon se promènent en raquettes et, au cours de leur balade, ils s'arrêteront chez les Laloge. Cette émission nous fera également rencontrer un des personnages les plus attachants des Belles histoires, ce brave Alexis qui tente courageusement de faire remonter les hommes au chantier.

Les Belles histoires des pays d'en haut sont réalisées par Fernand Quirion.

Quand le deuil vous frappe! Pour vous servir...

ANACLET LEMIRE

Directeur funéraire

Salons mortuaires modernes — Monuments
Fleurs — Ambulance — Etc.

125, rue Frontenac — Tél. : 6-4552 — BERTHIERVILLE, Qué.

VOYAGEZ A MEILLEUR MARCHÉ AVEC UN GRAND CONFORT

Pour vos voyages à Montréal

PRENEZ L'HABITUDE DE VOYAGER AVEC

BRISSETTE & FRÈRE

RUE MONTCALM — TEL. 6-3795 — BERTHIERVILLE.

La seule compagnie de transport à vous prendre à domicile et vous déposer à votre porte. Aucun arrêt. Plus rapide.

Tous les jours, excepté samedi et dimanche

Départ de St-Ignace de Loyola 7.45 A.M.
Départ de eBrthierville 8.00 A.M.

SAMEDI SEULEMENT

Départ de St-Ignace de Loyola 7.45 A.M. 12.45 P.M.
Départ de eBrthierville 8.00 A.M. 1.00 P.M.

DIMANCHE

Départ de St-Ignace de Loyola 6.45 P.M.
Départ de Berthierville 7.00 P.M.

DEPART DE MONTREAL

Tous les jours, excepté le samedi

Départ du terminus 5.30 P.M.

Samedi

Départ du terminus 10.30 A.M. 5.30 P.M.

DIMANCHE

Départ du terminus 10.30 P.M.

LE PALAIS DU COMMERCE

(Terminus)

1700 RUE BERRI, MONTREAL — TEL. : MA. 7062

Pour informations, adressez-vous à :

BRISSETTE & FRERE
Rue Montcalm, BERTHIERVILLE Tél. : 6-3795

Réparation de lunettes
EXAMEN DES YEUX

Léo-Paul TROTTIER

OPTOMETRISTE ET OPTICIEN

1654 est, Mt-Royal Tél. LA. 3-1658
MONTRÉAL, P. Q.



"VOUS VOUS DEVEZ DE VIVRE EN SÉCURITÉ"

Pour votre

Assurance-vie, feu, accident ou automobile, etc. voyez

SYLVIO DUBOIS-Assurances générales

32, rue Montcalm — Tél. : 6-3730 — BERTHIERVILLE

SERVICE DE TÉLÉVISION

PAR UN "SPÉCIALISTE"

SERVICE CERTIFIÉ SUR TOUTES MARQUES



CONSULTEZ

RAYMOND SANSCHAGRIN

Technicien en Télévision — Membre du R.T.T.A., U.S.A.

48-A IBERVILLE (PLACE DU MARCHÉ)
TEL. : 6-4314 BERTHIERVILLE

SERVICE PROMPT ET COURTOIS



PLUS HAUT!
PLUS HAUT!
PLUS HAUT!

Un jour, Jacques planta une fève. Parce que cette fève était magique, le feuillage montait plus haut... plus haut... toujours plus haut! Ainsi de nos jours, la bière DOW, parce qu'elle est 'climatisée', possède une saveur unique, une qualité insurpassable et sa popularité atteint sans cesse de nouveaux sommets.



LA SEULE BIÈRE

'CLIMATISÉE'



NOS INSTITUTIONS



Chronique du Collège St-Joseph

HOCKEY

Dimanche dernier, l'Officiel de hockey du Collège Saint-Joseph recevait la visite d'un club de St-Jean d'Iberville. La partie, très contestée, eut un heureux dénouement pour le Collège qui l'emporta par 7 à 5.

La partie fut très rude. Les arbitres Stewart et Sureau ont décerné quatre punitions, toutes contre Saint-Jean.

Les gardiens de buts durent se surpasser, car la besogne à abattre fut très lourde. Boivin gardait les buts de Saint-Jean tandis que pour le Collège Brunette remplaçait Lafrenière, récemment blessé dans une joute disputée à Joliette.

Le jeu se déroula très rapidement durant la première période et les deux équipes totalisèrent huit points. Pendant la deuxième le jeu se fit un peu plus lent tout en demeurant très serré; un seul point y fut enregistré. La troisième période révéla l'esprit combattif des deux clubs: ceux de St-Jean voulaient s'en retourner avec une victoire, tandis que les nôtres ne voulaient pas s'en laisser imposer sur leur propre territoire.

SOMMAIRE

Première période:

Points:	
St-Jean: Marlé (Perreault)	2.27
Berthier: Côté (Maloney)	2.59
St-Jean: Huard (sans aide)	8.58
Berthier: Harbour (Michaud, Roberge)	9.44
St-Jean: Perreault (s.-aide)	10.10
Berthier: Côté (s.-aide)	13.15
Berthier: Roberge (Harbour)	14.19
Berthier: Harbour (Roberge, Michaud)	15.10

Punition:	
St-Jean: Lemieux	17.30

Deuxième période

Points:	
St-Jean: Huard (Lemieux)	14.01
Punition:	aucune.

Troisième période

Points:	
St-Jean: Lemieux (s.-aide)	3.54
Berthier: Roberge (Deguire, Michaud)	11.50
Berthier: Michaud (Champagne)	16.10
Punitions:	
St-Jean: Marié	4.20
St-Jean: Lemieux	6.20
St-Jean: Perreault	15.43

BALLON-PANIER

Le Séminaire de Shawinigan visitait dimanche dernier notre Officiel de ballon-panier. La joute fut complètement dénuée d'action et le Collège l'emporta facilement par l'écrasant pointage de 80 à 17.

Les étoiles de la joute pour le Collège furent: Moore, Sanchez et Lepel.

La victoire du Collège s'ajoutait aux précédentes et lui permettait de conserver leur invincibilité, car l'officiel de ballon-panier du Collège n'a pas encore connu de défaite cette saison.

BALLON-BALAI

Le ballon-balai tend à faire son chemin dans nos activités collégiales. Depuis quelques jours, la glace, trop molle pour supporter les coups de patins, livre volontiers son enceinte aux joueurs de ballon-balai.

En fin de semaine dernière, il y eut une joute entre élèves et professeurs. Les élèves ont dû dé-

Club Richelieu

Quinze membres Richelieu ont assisté, mardi dernier, au souper hebdomadaire du Club en l'hôtel du Canada.

Une des premières résolutions qui a été acceptée unanimement fut celle d'accorder une souscription de \$25 à la J.O.C. afin de favoriser l'envoi d'un représentant de Berthierville à Rome.

La question de l'Organisation des Terrains de Jeux de Berthierville a de nouveau été sujet à discussion. Notre Club fait des démarches suivies afin d'engager un moniteur qui pourra prendre charge totale des loisirs des enfants de Berthierville.

Quant à la campagne de souscription qui sera faite auprès de tous les citoyens de Berthier en vue de constituer un fonds raisonnable pour faire face aux dépenses de l'Oeuvre des Terrains de Jeux, au cours de l'été, le Président de cette campagne, M. Claude Biron a accepté les deux propositions que voici:

1. — Qu'un bingo d'envergure soit organisé pour la mi-carême;
2. — Que la campagne de souscriptions se poursuive au cours des mois d'avril et mai;

Les membres Richelieu s'imposent, à chaque semaine, l'obligation de donner quelques dollars pour venir en aide à la jeunesse de chez nous. Ils comptent, avec beaucoup d'assurance, que la population saura, à son tour, répondre généreusement quand viendra, pour elle, le temps de faire sa juste part.

ployer toutes leurs forces pour essayer de battre l'équipe des professeurs. Cette joute se termina par le compte de 3 à 3.

Espérons que la température nous favorisera afin de pouvoir goûter complètement ce sport nouvellement introduit parmi nous.

Lucien Rivard.

Concours de la Maple Leaf Purity Mills Ltd. au magasin R. Sanschagrin, Radio et Télévision Service

Un grand nombre de personnes ont pris avantage de la distribution de coupons par nos marchands-épiciers, donnant droit à un tirage de quinze poêles à frire de marque Presto.

Ce concours était organisé par la Maple Leaf Purity Mills Limited avec le concours du magasin Raymond Sanschagrin, expert en Radio et Télévision Service.

Il s'agissait de déterminer le pesantier d'un sac de farine "Maple Leaf Purity Mills Ltd.", exposé depuis quelque temps au magasin de M. R. Sanschagrin.

Mardi, le 26 février à 2 h. 30, au magasin de M. Sanschagrin avait lieu la pesée du sac de farine et le tirage des gagnants devant quelques témoins. M. le maire U. Lafrenière,

M. O. Desmarais, M. P.-H. Lincourt, M. Marcel Dumont, représentant de la Maple Leaf Purity Ltd et M. Raymond Sanschagrin, propriétaire du magasin.

Voici les noms des quinze personnes chanceuses qui ont droit à un joli cadeau, en l'occurrence une poêle à frire de marque Presto.

Les Gagnants

M. S. Desmarais, M. Conrad Moreau, M. Joseph Champagne, Mme Roland Grégoire, M. Gaston Lachapelle, M. Ferrier Dubé, M. Adélar Brunelle, M. Raymond Perreault, M. Henri Turcotte, M. Yvon Corriveau, M. Azellus Corriveau, M. Lucien Champagne, Mme Georges Boucher, M. Adrien Plante, M. Honoré Bernier.

Chevaliers de Colomb Stan Labrie sur une mauvaise pente

Le 1er mars est le premier vendredi du mois.

Le 3 mars est le premier dimanche du mois.

Tous les Chevaliers de Colomb sont instamment invités à:

1. — l'heure sainte du premier vendredi du mois, laquelle précédera la messe, à 8½ hres du soir.
2. — la communion générale du premier dimanche du mois.
3. — le déjeuner aux fêtes traditionnelles à la salle des Chevaliers de Colomb, après les messes de 8, 9 et 10 hres.

Les C. de C. en règle ou non, sont invités avec leurs épouses, (si plus d'une, apporter photo) leurs enfants et leurs amis.

Billets en vente à la salle, au prix de 25 sous; on y déjeune et dîne en même temps.

Soyons pratique — Allons-y. L'organisateur du mois.

U. L.

Les nuages s'amoncellent sur la tête de plusieurs membres de la sympathique Famille Plouffe, le téléroman de Roger Lemelin. On verra, mercredi 6 mars à 8 h. 30, que tout ne va pas pour le mieux du côté de Stan Labrie, par exemple. Le pauvre garçon dégoûté de la vie, depuis sa grande déception amoureuse, s'est remis à boire et à jouer aux cartes.

Quant au père Gédéon, il se rend chez les Plouffe afin de discuter avec eux du problème de son fils, Alexandre, le dominicain. Gédéon rencontre chez les Plouffe un de ses vieux amis qu'il n'a pas revu depuis très longtemps: Achille Paquet. Que donnera cette rencontre?

La Famille Plouffe est une réalisation Guy Beaulne.

"BONNE ENTENTE TRANS-CANADA"

EXCURSION

À TRAVERS LE CANADA

DU 2 AOÛT AU 18 AOÛT—16 JOURS
organisée par

La Fédération des Chambres de Commerce des Jeunes de la Province de Québec en collaboration avec le chemin de fer

PACIFIQUE CANADIEN

ENDROITS VISITÉS

Port Arthur	Regina	Banff
Fort William	Saskatoon	le lac Louise
Winnipeg	Edmonton	Vancouver
Saint Boniface	Calgary	Victoria

PRIX par personne—DE MONTRÉAL
de \$335 à \$515 selon la place choisie

IMPORTANT: Les prix comprennent TOUS les frais de voyage: transport par train, bateau et autocar, wagons-lits, chambres d'hôtels, repas, visites, pourboires, etc.

Renseignements complets, dépliant, réservations, etc., sur demande aux agents du C.P.R.—au bureau de M. P.E. Gingras, chambre 279, gare Windsor, téléphone Plateau 2211, local 358 ou 2454—au no. 201 ouest, rue St-Jacques—ou des organisateurs:

LA FÉDÉRATION DU JEUNE COMMERCE

No. 3425, rue Saint-Denis, Montréal 18 — Tél. Plateau 8289



Son élégance et sa PUISSANCE nouvelles font de la
DODGE '57 la plus AVANTAGEUSE
des voitures à bas prix

Si vous recherchez la voiture la plus avantageuse pour 1956, voyez la Dodge! Nouvelle "silhouette aérienne," chic tout nouveau. Nouvelle puissance des moteurs V-8 et Six. Étonnante nouvelle transmission automatique PowerFlite qui fonctionne "au toucher," sans le moindre effort de votre part! Voyez, conduisez la nouvelle Dodge aujourd'hui même!

DODGE '57 au nouveau style élancé!

*Facultative moyennant supplément modique

BRISSETTE AUTOMOBILE Ltée

TÉLÉPHONE: 6-3795

BERTHIERVILLE, P.Q.

Grande Parade de Modes Printanières

PRESENTEE PAR
La Maison des Modes Enrg.

AU THEATRE VENUS DE JOLIETTE MERCREDI, 13 MARS 1957

COMMENTATRICE : MME REJEANNE DESRAMEAUX

PRESENTATION D'UN FILM A 7.00 HRES. — PARADE DES MODES A 9.00 HRES.

Prix \$1.00

Tous les billets réservés sont en vente à la
Pharmacie Landry, 2, Place Bourget Sud.

Vente du Timbre de Noël

— Dernière liste —

Berthier

- M. Roland Sylvestre
- M. Oneil Lafrenière
- M. J.-R. Rivard
- M. Alfred Pagé
- M. J. A. Boivin, Notaire
- M. Alphonse Parent
- M. J.-E. Bayeur
- M. Carmel Mousseau
- M. Jean-Marie Blaquière
- Un citoyen
- M. Léon Daviault
- M. Jean Lauzier
- M. Honoré Bernier
- Mme J.-A. Généreux
- Chevaliers de Colomb
- M. J.-E. Hamelin

Ile Saint-Ignace

- M. Gérard Clément
- Mme Geo.-Etienne Guertin

Saint-Barthélemy

- M. Bertrand Gervais, N.P.
- M. Edgar Roy
- M. Dorius Trudel
- M. Arthur Bellemare
- M. Joseph Mayer
- M. Germain Caumartin

Saint-Gabriel de Brandon

- M. Jean Remington
- M. Paul Poirier
- M. Drouin
- M. René Beausoleil

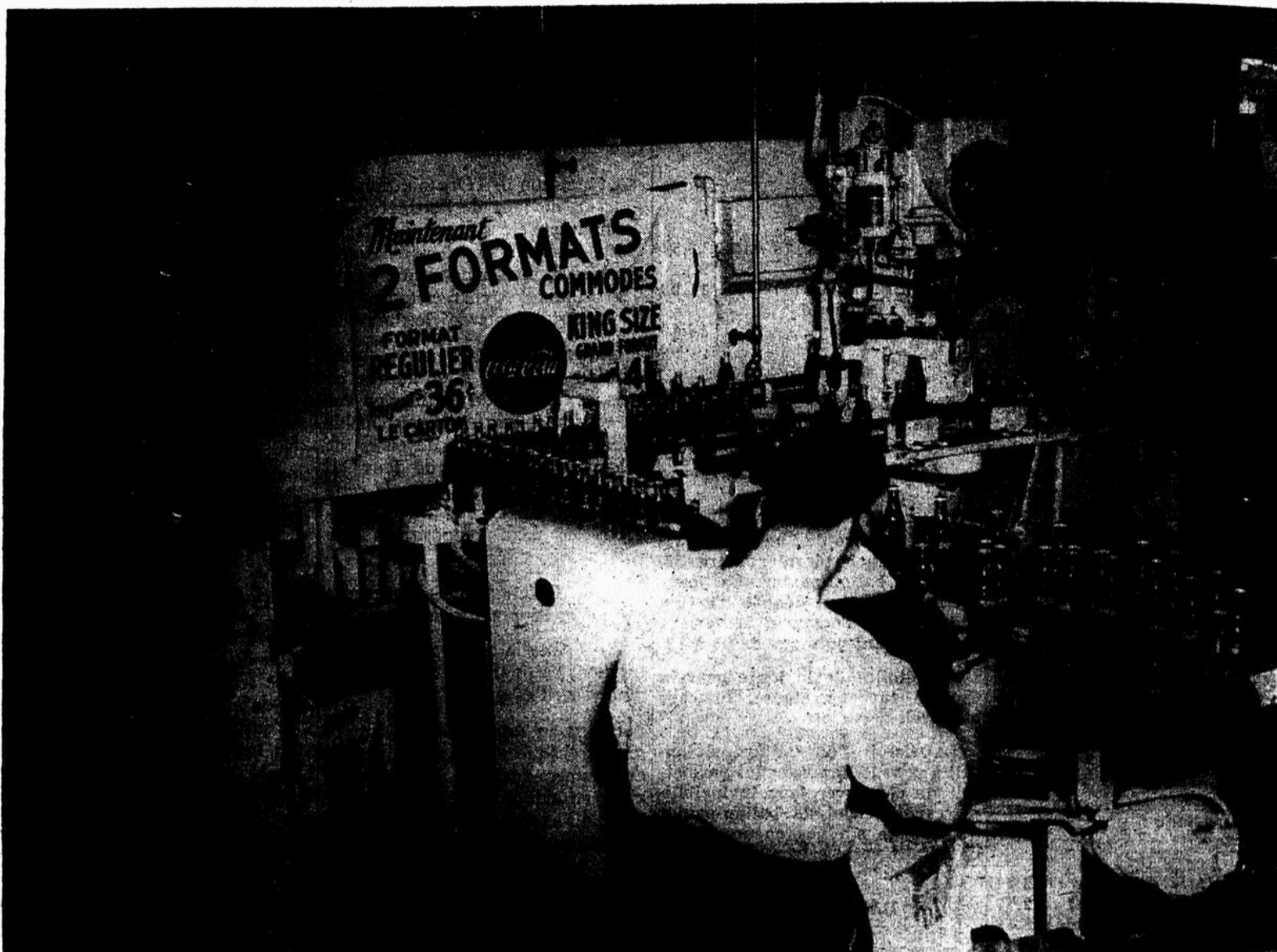
Saint-Michel des Saints

- M. Om̄er Dumas
- M. Georges E. Morin

* * *

Rapport final la semaine
prochaine.

6000 bouteilles à l'heure à l'embouteillage Lafontaine



Nous vous montrons sur cette photo, l'outillage employé dans la fabrique d'embouteillage de coca-cola dont M. Eugène Lafontaine est embouteilleur autorisé à Berthier-ville.

Cette machinerie est des plus moderne et d'une grande propreté.

L'embouteillage se fait automatiquement et sort une production de 6000 bouteilles à l'heure.

L'eau dont se sert l'industrie Lafontaine provient de l'usine de filtration de la ville, mais, chose que la population ne sait probablement pas, c'est que M. Lafontaine

possède son propre système de filtration; et l'eau subit un second traitement au charbon de bois, gravelle et sable. C'est dire que l'eau employée à la fabrication du coca-cola est d'une grande pureté.

M. Lafontaine emploie environ quinze personnes à l'administra-

tion, la préparation et la vente.

Cinq camions patrouillent tout le comté de Berthier pour répondre à la demande du public.

Cette fabrique de coca-cola est l'une des plus moderne dans la province de Québec.

UNE HISTOIRE VRAIE

puisée, entre mille autres cas, des dossiers mêmes de la Croix-Rouge



C'est la nuit... une enfant dort paisiblement, inconsciente du danger qui la menace. Une terrible conflagration ravage le quartier et, bientôt, elle se retrouve sans foyer.



Mais la Croix-Rouge se porte immédiatement au secours des sinistrés. L'enfant est secourue, vêtue et nourrie. Par les soins de l'équipe de secours, on lui trouve, à elle et à ses infortunés parents, un abri temporaire.



La Croix-Rouge répond immédiatement à l'appel des sinistrés. Elle aide les anciens combattants, enseigne la sécurité aquatique, donne des cours de soins à domicile, se dévoue de diverses façons, soulage la misère sous toutes ses formes. Mais pour que la Croix-Rouge continue à secourir ceux que l'épreuve atteint, aidons-la de nos deniers.

DONNONS GÉNÉREUSEMENT À LA CROIX-ROUGE

Objectif pour le Québec: \$1,238,300

Dans le comté de Berthier, lundi 4 mars 1957

251 Frontenac — Berthier-ville et Berthier-Paroisse — Tél. : 6-4500

**Symbole
de Service
désintéressé**

Enfin...
Le Nouveau
"King Size"
(GROS FORMAT)
s'allie à la
bouteille la
plus fameuse
au monde!

Le Nouveau "King Size"
(GROS FORMAT)

La quantité voulue pour une
grosse soif!

La même qualité, et ce goût spécial
qui font que Coca-Cola se vend
plus que toutes les autres marques
nationales d'eaux gazeuses!



Format familial
Régulier

La bouteille la plus fameuse
au monde, sans contredit...
Où que vous soyez, pour
la pause qui rafraîchit.

Vous apprécierez vraiment cette nouvelle commodité de Coca-Cola en deux formats: le tout nouveau Gros Format, et le format familial Régulier que vous connaissez depuis toujours. Ils présentent tous deux la même qualité que vous aimez... le même goût piquant que personne encore n'a pu surpasser. Buvez un Coke, aujourd'hui, dans le nouveau King Size... exactement ce qu'il faut pour une grosse soif, ou pour deux personnes. Appréciez la grande commodité de garder du Coca-Cola, à la maison, en les deux formats, qui conviennent à toutes les occasions. Presque tous apprécient ce qu'il y a de mieux... procurez-vous des cartons des deux formats, aujourd'hui, et soyez toujours certains d'un bon approvisionnement.

Vous pouvez maintenant obtenir des cartons en deux formats pratiques, pour toutes les occasions.



King-Size
(GROS FORMAT)

Format Régulier

6 Bouteilles

6 Bouteilles 41¢
PLUS DÉPÔT

36¢
PLUS DÉPÔT

50 millions de gens disent, tous les jours: "Il n'y a rien comme un Coke"

Embouteilleur de Coca-Cola autorisé sous contrat avec Coca-Cola Liée

Lafontaine & Cie Ltée

2 Frontenac

Tél. 6-3769

BERTHIERVILLE

"Coke" est une marque déposée

Rapport des activités de l'Unité Sanitaire du comté de Berthier

pour l'année 1956

1 — Education sanitaire de la population	
A — Education individuelle et Familiale	3098
Visites à domicile par les infirmières	392
Imprimés remis au cours de ces visites	
B — Education des Groupes et de la Collectivité	192
Conférences scolaires	5888
Assistance	5216
Tracts distribués	8
Séances (cinéma ou projections)	1254
Assistance	35
Communiqués ou articles publiés	
2 — Maladies contagieuses	
Cas déclarés	174
Cas non déclarés mais dépistés	29
Maisons visitées	34
Contacts et cas suspects examinés	40
Ecoles visitées	12
Enfants exclus des écoles	9
Enquêtes épidémio	11
LUTTE ANTITUBERCULEUSE	
Cliniques	39
Personnes examinées	801
Cas positifs : nouveaux	21
Cas positifs : anciens	111
Epreuves à la Tuberculine et au BCG	2308
Examens à la roulotte	1667
3 — Distribution aux médecins	
Sérums antitétanique (unités)	39500
Vaccins antivariolique (pointes)	270
Nitrate d'argent (ampoules)	88
Globuline gamma	25cc
4 — Vaccinations et immunisations complétées	
Vaccination antivariolique réussie	452
Vaccination antityphoïdique	392
Vaccination antituberculeuse (BCG)	2047
Immunisation DCT complétée	544
Immunisation DCT de rappel	1295
Vaccination anti polio de rappel	1960
Globuline gamma	16
5 — Hygiène de la première enfance	
Cliniques de puériculture	142
Nourrissons examinés (0 à 1 an)	2637
Enfants pré-scolaires examinés (1 à 6)	1361
Nourrissons visités à domicile	3014
Enfants pré-scolaires visités à domicile	854
6 — Hygiène de l'âge scolaire	
Enfants examinés : examen physique	66
Enfants examinés : examen médical	696
7 — Hygiène dentaire	
Examens	1286
Traitements prophylaxies	1173
Traitements : extractions	1830
8 — Salubrité publique	
A — Viande	
Abattoirs : inspections (lb.)	1,185,605
Abattoirs : confiscations (lb.)	706
Boucheries : inspections (lb.)	550,006
Boucheries : confiscations (lb.)	9½
B — Produits laitiers — Inspections	
Laiteries publiques	244
Usines de pasteurisation	71
Vacheries et laiteries du producteur	474
C — Autres Aliments	
Boulangeries	26
Epiceries	57
Restaurants	145
D — Inspections sanitaires	
Eaux et égouts	
aqueducs	6
puits	15
eaux usées — égouts	44
Etablissements publics	
écoles	19
salons de coiffure	36
salles publiques	9
hôtels et tavernes	27
Examens d'emplacements	
écoles	8
cimetières	1
hôtels, chalets, restaurants	3
campements pour touristes	1
camps et colonies de vacances	1
Nuisances	57
9 — Laboratoire	
Prélèvements :	
d'eau	70
de lait	342
de produits alimentaires	1
re : tuberculose	2

Dr Ulysse Laferrière, M.D.,
Médecin hygiéniste.

Saviez-vous que...

- ✦ Si tout le monde disait ce qu'il pense, il n'y aurait plus moyen de vivre en société.
- ✦ Rien ne ragaillardit plus qu'une peur inutile. La part des nerfs est faite.
- ✦ Tout professionnel est rivé à sa chaîne. Il est beaucoup moins libre qu'un simple ouvrier. C'est une vie morne, réglée, comme un papier de musique.
- ✦ La résignation, et toute la timbale, c'est bien beau. Mais, c'est vivre de viande creuse !
- ✦ Un bon vieux médecin de famille vient de fêter, dans Deux-Montagnes, ses 55 ans de pratique active. Vous représentez-vous la somme de ses mérites ?
- ✦ C'est d'infantilisme, plus que de toute autre chose que souffre le monde moderne actuel. C'est une maladie malheureusement incurable...
- ✦ Une table couverte de riches mets, c'est autant de maladies cachées en embuscade dans chaque plat.
- ✦ Fait inexplicable : il s'agit de penser à certaines gens, pour les voir immédiatement surgir. Pas toujours à propos.
- ✦ Economiser, cela veut dire épargner de l'argent. Pour l'épargner, il faut d'abord en avoir. c'est pourquoi "les trois quarts des gens" ne pourront jamais faire des économies.
- ✦ Le crédit à plus de bon, que de mauvais. Grâce à lui, les jeunes ménages jouissent plus tôt que tard du confort moderne, à un âge où ils peuvent l'apprécier.
- ✦ Admettons ensemble que nous sommes de curieuses petites bé-

tes compliquées à souhait — Ce que nous possédons nous lasse et nous ennue — Ce que nous perdons suscite nos convoitises. Nous ne prenons pas la peine d'apprécier ce que nous avons...

✦ Une vie gouvernée par des passions exigeantes, tenaces, et précises, est à l'abri de la monotonie des jours vides.

✦ La dramatique beauté de certaines femmes entraîne souvent

pour elles, le déficit d'être intouchables !

✦ Il faut toujours penser à l'argent. Et tout le monde y pense, sans cesse. Tout ne repose-t-il pas sur lui ? Même, notre place inamovible" au cimetière...

✦ Rome vient "d'inviter" les pré-êtres à ne plus fumer en public. Simple question de convenance, d'ajouter le bulletin romain. Sans commentaires.

EXCURSIONS

À TRAVERS LE CANADA

durant les vacances d'été
organisées par

LA LIAISON FRANÇAISE

en collaboration avec le chemin de fer
PACIFIQUE CANADIEN

Le Voyage IDÉAL—Durée: 20 jours
1er du 30 juin au 20 juillet
2ième du 21 juillet au 10 août

PRIX: de \$525 à \$680, selon la place choisie

Le Voyage AUBAINE—Durée: 16 jours
du 12 juillet au 28 juillet

à l'intention des personnes disposant de deux semaines de vacances
PRIX: de \$325 à \$505, selon la place choisie

ENDROITS VISITÉS

WINNIPEG	EDMONTON	BANFF
REGINA	CALGARY	LE LAC LOUISE
SASKATOON	VANCOUVER	VICTORIA

Les prix indiqués sont de Montréal et comprennent TOUS les frais de voyage: transport, repas, coucher, visites, pourboires, etc.

Renseignements complets, dépliant, réservations, etc., sur demande aux agents du Pacifique Canadien,—au bureau de M. P.E. Gingras, chambre 279, gare Windsor, Montréal, téléphone PLateau 2211, local 358 ou 2454—ou des organisateurs:

LA LIAISON FRANÇAISE

75, rue d'Auteuil Québec, P.Q. tél. LA. 2-2601

ANDRÉ A. AUDETTE, D. C.

CHIROPATICIEN

Le Samedi à Berthierville

57, rue Frontenac — Berthierville, P. Q.
CHEZ ARVIN DESY

POURQUOI ACHETER VOS BIJOUX A L'ETRANGER

La Bijouterie R. A. GERVAIS

Vous offre tous les avantages des grands magasins par la quantité et la qualité des marchandises, leur bas prix et la garantie sans condition.

Sa devise est: satisfaction garantie ou argent remis

111 FRONTENAC — TEL. : 6-4305 — BERTHIERVILLE

À toute la population de Berthierville



et des alentours



* * *

Nous avons un surplus de marchandise que nous voulons liquider à des prix réellement bas. Vous profiterez de réductions vraiment substantielles. Tous nos spéciaux sont exposés dans nos vitrines. Montres bracelets — bijoux divers — vaisselle — coutellerie et plusieurs autres articles — Une visite vous convaincra.

VOYEZ NOS VITRINES et ENTREZ!

OPTOMETRISTE OPTICIEN

J.-E. ST-JEAN

Bureau chez R.-A. Gervais

111, de Frontenac Tél: 6-4305
B. P. 39 Berthierville, P. Q.

La Semaine à la Télévision

CBFT MONTREAL — CANAL 2

Samedi, 2 mars

- 10.00—Fon Fon
- 11.00—Concerts pour la jeunesse
- 3.30—Long métrage
- 5.00—Tic Tac Toc
- 5.30—Pépinot
- 6.00—Beau temps, Mauvais temps
- 6.30—Ce soir
- 6.45—A votre service
- 7.15—Le Téléjournal
- 7.30—Cinéfeuilleton
- 7.45—Quelles Nouvelles
- 8.00—Aventures
- 8.30—Chacun son métier
- 9.00—Soirée du hockey
- 10.30—A la romance
- 11.00—Le Téléjournal
- 11.10—Nouvelles sportives
- 11.15—Long métrage

Dimanche, 3 mars

- 10.00—Grand-Messe
- 12.00—Musique
- 12.55—Le Téléjournal
- 1.00—Aux quatre coins du monde
- 1.30—Une caméra chez les bêtes
- 1.45—Actualités religieuses
- 2.00—Passe-partout
- 2.30—Eaux vives
- 3.00—Hockey de chez nous
- 4.45—Film
- 5.00—Kim
- 5.30—Radisson
- 6.00—La Joie de connaître
- 6.30—Les travaux et les jours
- 7.00—Nouvelles et l'Actualité
- 7.30—La Clé des champs
- 8.00—Music-Hall
- 9.00—Cléopâtre
- 9.30—Le Théâtre populaire
- 10.30—Prise de bec
- 11.00—Le Téléjournal
- 11.10—Nouvelles sportives
- 11.15—Point de mire
- 11.45—Le monde du sport

Lundi, 4 mars

- 2.00—Musique
- 5.00—La Boîte à surprises
- 5.30—La Vie qui bat
- 6.00—Kimo
- 6.30—Ce soir
- 6.45—Carrefour
- 7.00—La Politique provinciale
- 7.15—Le Téléjournal
- 7.30—Cinéfeuilleton
- 7.45—Rolande et Robert

8.00—Les Belles Histoires des pays d'en haut

- 8.30—La Rigolade
- 9.00—Porte ouverte
- 9.30—Théâtre Colgate
- 10.00—Reportage
- 10.30—Les idées en marche
- 11.00—Le Téléjournal
- 11.10—Nouvelles sportives
- 11.15—Télépolicié

Mardi, 5 mars

- 3.00—Musique
- 5.00—La Boîte à surprises
- 5.30—Pinocchio
- 6.00—Les récits du Père Ambroise
- 6.30—Ce soir
- 6.45—Carrefour
- 7.15—Le Téléjournal
- 7.30—Cinéfeuilleton
- 7.45—Paris chante
- 8.00—Le Survenant
- 8.30—Cap-aux-sorciers
- 9.00—C'est la vie
- 9.30—Histoires d'amour
- 10.00—Rendez-vous des sports
- 10.30—Arts et Lettres
- 11.00—Le Téléjournal
- 11.10—Nouvelles sportives
- 11.15—Télépolicié

Mercredi, 6 mars

- 2.30—Place aux dames
- 3.30—Long métrage
- 5.00—Le Boîte à surprises
- 5.30—L'île aux trésors
- 6.00—Opinions
- 6.30—Ce soir
- 6.45—Carrefour
- 7.15—Le Téléjournal
- 7.30—Cinéfeuilleton
- 7.45—Les Collégiens Troubadours
- 8.00—Pays et Merveilles
- 8.30—La Famille Plouffe
- 9.00—Lutte
- 10.00—Le Point d'interrogation
- 10.30—Au p'tit café
- 11.00—Le Téléjournal
- 11.10—Nouvelles sportives
- 11.15—Télépolicié

Jeudi, 7 mars

- 3.00—Musique
- 5.00—La Boîte à surprises
- 5.30—L'Aigle noir
- 6.00—Les Histoires de M. de Lafontaine
- 6.30—Ce soir
- 6.45—Carrefour
- 7.15—Le Téléjournal

- 7.30—Cinéfeuilleton
- 7.45—Toi et moi
- 8.00—Le Fil d'Ariane
- 8.30—14, rue de Galais
- 9.00—Rendez-vous avec Michelle
- 9.30—Le Théâtre des étoiles
- 10.00—L'Heure du concert
- 11.00—Le Téléjournal
- 11.10—Nouvelles sportives
- 11.15—Télépolicié

Vendredi, 8 mars

- 5.00—La Boîte à surprises
- 5.30—Le Grenier aux images
- 6.00—Sophie-Magazine
- 6.30—Ce soir
- 6.45—Carrefour
- 7.15—Le Téléjournal
- 7.30—Cinéfeuilleton
- 7.45—Pour elle
- 8.00—Le Sport en revue
- 8.30—Chansons-vedettes
- 9.00—Le Théâtre du mystère
- 9.30—Quatuor

Eaux Vives

par le R. P. Emile Legault, c.s.c.

Voici un livre qui sera accueilli avec grande joie par les personnes qui suivent régulièrement les émissions présentées le dimanche après-midi à la télévision par le R. P. Emile Legault.

Tous les téléspectateurs y reconnaîtront l'écho de ces entretiens dominicaux qui durant l'année 1955-56, les invitaient à s'a-

breuver aux sources vives de l'enseignement du Christ, et spécialement du Sermon sur la Montagne. Ils y retrouveront la mystique du Père Legault, ce style vivant, jamais banal, avec le mot et l'image qui frappent, ce style qui use volontiers du paradoxe pour accrocher le lecteur ou l'auditeur, ce style spirituel et aisé où l'on sent affleurer, vibrant et fraternel, le cœur de l'apôtre.

Et pour ceux qui n'ont pas eu encore l'occasion de voir ou d'entendre le Père Legault dans ses "Eaux Vives", ce sera une véritable révélation.

Eaux Vives — 180 pages — Format 5 1/2 x 7 — Couverture de Jacques Gagnier. En vente dans toutes les librairies et aux Editions Fides, 25 est. rue Saint-Jacques, Montréal 1, Qué. — au prix de \$2.00 (par la poste \$2.10)

- 10.00—Profils d'adolescents
- 10.30—Conférence de Presse
- 11.00—Le Téléjournal
- 11.10—Nouvelles sportives
- 11.15—Croisière
- 11.30—Reprise long métrage



"Ah!...une MOLSON complète le tableau!"

En toute occasion on préfère... une MOLSON généreuse et légère!



Vous aurez toujours la main heureuse quand vous servirez une Molson. Elle ajoute au plaisir de toute réunion. Généreuse et légère, c'est le rafraîchissement idéal... entre les repas comme aux repas! Aussi, dites toujours:

"Une MOL pour moi!"
La bière favorite de chez nous



ROULEZ-VOUS EN TOUT CONFORT ?

VÉRIFICATION ^{du} CONTRÔLE ^{de la} GRATUITE ^{SUSPENSION}

Nous Installons des
AMORTISSEURS DE CHOCS
ET DES
PIÈCES CHRYCO
POUR LE
CONTRÔLE de la SUSPENSION

MACHINE SPECIALE POUR NETTOYER SOUS PRESSION RADIATEURS ET MOTEURS

BRISSETTE AUTOMOBILE Ltée

Téléphone: 6-3795

Berthierville, P.Q.

Lettre du Docteur



Notre diable: la mort

Nous avons vu qu'une des causes qui contribuent à l'abolition des guerres entre les humains c'est l'apparition d'un ennemi commun. L'ennemi provoque dans le camp adverse une union sacrée de toutes les âmes, et fait par là même cesser leurs luttes internes. La présence de l'ennemi commun opère très bien vis-à-vis un groupement d'hommes, une ville, une province, une nation : les luttes intestines cessent et tous s'unissent pour chasser l'adversaire à tous.

Dans de tels cas l'ennemi est naturellement de la même nature que l'adversaire qu'il menace. Une ville attaque une ville ; un canton combat contre un autre canton ; une nation, un groupe de nations fait la guerre à une nation et à un groupe de nations. L'apparition d'un ennemi commun même nécessairement à deux résultats : celui d'unir les hommes du camp adverse, et celui d'engendrer la guerre entre les deux ennemis. C'est ainsi que les luttes entre les individus ont cessé pour faire place aux luttes entre clans et villes ; puis ces dernières ont disparu pour être remplacées par la guerre entre les nations.

Maintenant si nous pouvions trouver un ennemi commun à toutes les nations du globe, celle-ci s'uniraient forcément et cesseraient leurs luttes intestines. Mais quel genre d'ennemi commun pourrait provoquer chez elles l'union, le feu sacré d'un "patriotisme international" ? Contre qui toutes les nations réunies de la terre pourraient-elles lutter ? Nous aurions certainement une réponse si la planète Mars attaquait la Terre... Alors, finies les luttes entre les habitants du globe terrestre.

Mais pourquoi nous perdre en hypothèses invraisemblables ? Nul

n'est besoin de faire appel à la planète Mars pour trouver un ou des ennemis communs à l'humanité tout entière. En voulons-nous ? Eh bien, en voici : l'ignorance, la famine, le désaccord social, la maladie, la mort, et tous les autres maux nous privant du bonheur social ou nous conduisant plus ou moins rapidement à la mort.

Que de travail à faire encore pour améliorer la condition sociale humaine. Le progrès matériel et scientifique a avancé beaucoup plus vite que le progrès social. Nous ne savons pas encore parfaitement vivre en société. La maladie, la famine et l'ignorance sont à la baisse, mais que de travail à faire encore !

Ne gaspillons plus notre temps à semer la mort dans la vie, la jeunesse, la santé, l'intelligence, le progrès. Cessons les destructions de nos sources de vie et de bonheur, pour combattre les diables qui affaiblissent encore le bonheur social de l'humanité : la pauvreté, la famine, l'ignorance, la maladie et la mort.

P.-E. Cloutier, M. D.

L'aveugle qui va aux petites vues

Un aveugle, portant des lunettes noires, était assis en face d'un cinéma de la rue Ste-Catherine, avec une petite boîte et demandait la charité aux passants.

Un résident de l'endroit s'approche et dit au mendiant :

— Comment, dit l'homme, vous n'êtes pas l'aveugle qui demande la charité généralement à cet endroit. Où est donc l'autre.

Je suis son remplaçant aujourd'hui, dit le mendiant, l'autre est parti aux petites vues cet après-midi.

ST-BARTHÉLEMY...

(suite de la page 4)

en haute estime partout. Espérons que nos heureux voyageurs nous raconteront plus au long leurs impressions de voyage.

FÉLICITATIONS : Deux élèves de l'École d'agriculture ont fait honneur à leur Alma Mater, lors de la dernière Exposition agricole, au Palais du Commerce de Montréal. M. Jean-Marc Brouillette (St-Ambroise), a gagné une bourse de \$80, après un examen sur la sylviculture. De son côté, M. Gilles Duval (St-Roch) a également gagné une bourse du même montant, à cause de ses réponses sur "Les semences". Ces succès font honneur au personnel enseignant de notre École d'agriculture et c'est avec grand plaisir que nous offrons à tous nos plus sincères félicitations.

NOS SYMPATHIES à M. Jean-Robert Barrette qui est encore hospitalisé à la suite de son accident survenu le 26 décembre alors qu'il travaillait à la construction d'un entrepôt de la Melcher's de Berthier. De l'hôpital de Louiseville, on a dû le transférer à l'hôpital Saint-Joseph de Trois-Rivières, où il subira une intervention chirurgicale.

M. l'abbé Réginald Lacharité vicaire à l'Épiphanie est au repos complet à la suite d'une opération à l'œil droit, à l'hôpital Maisonneuve. Il demeure chez ses parents, M. et Mme Arthur Lacharité.

UN VESTIGE du passé disparaît ! La grande remise de près de 400 pieds, qui servait d'abri pour les chevaux le long de l'église, ne sera bientôt plus qu'un souvenir. A vente privée, la Fabrique concède des parties à des particuliers qui se chargent de faire transporter les charpentes acquises à prix de faveur. Le premier à se prévaloir de l'aubaine est M. Marcel Lajoie et M. Armand Fafard est en charge de presque tous les déménagements.

Comme on peut le lire dans les "NOTES HISTORIQUES" du présent courrier, ces grandes remises ont été complétées en 1910. Le progrès moderne a rendu inutiles ces abris, le cheval étant pratiquement disparu de la circulation. Le terrain vacant sera aménagé pour le stationnement des automobiles dont le nombre augmente de jour en jour. Ce perfectionnement embellira certainement les abords de notre église. Et surveillez bien notre dévoué curé : avec son grand amour des arbres, il trouvera bien le moyen d'en planter quelques-uns. Et le plus beau cadeau qu'on puisse lui faire, c'est de lui emporter une essence qu'il n'a pas dans sa collection. Si on suivait son exemple, St-Barthélemy serait bientôt un immense parterre.

NOUVEAU CHEVALIER : A l'initiation des Chevaliers de Colomb, dimanche dernier, à Berthierville, M. Jean-Guy Michaud a sauté la chèvre... Malgré le poids du nouveau frère, la pauvre chèvre n'a pas bronché !

M. et Mme Edmond Brissette et leur fille Denise, à Montréal, en fin de semaine, à l'occasion du mariage de Mlle Louise Lafontaine, fille de M. et Mme Paul Lafontaine, à M. Pierre Villeneuve.

GRATIS

Pour comprendre la DEPRESSION NERVEUSE, la NERVOSITE, et y apporter remède au point de vue psychique, faites venir gratuitement le sommaire très détaillé de chacun des 6 ouvrages de 280 pages chacun d'André La Rivière, psychanalyste consultant et catholique, de Montréal, ex-stagiaire des hôpitaux de Paris : 1946-1951.

ÉDITIONS PSYCHOLOGIQUES, EMT.

3426, avenue Marcell, N.D.G., Mt
Tél. : HU. 8-4312

NOS PROFESSIONNELS

ÉTUDE
SYLVESTRE & DAVIAULT
AVOCATS

175, Frontenac
BERTHIERVILLE, P. Q. Tél. : 6-4202

Me J. A. BOIVIN
NOTAIRE

Tél. : 6-4550 C.P. 130
BERTHIERVILLE, P. Q.

J. E. ST-JEAN

OPTOMETRISTE-OPTICIEN
Spécialiste pour la vue

Bureau chez R.-A. Gervais
BERTHIERVILLE
111, Frontenac

Encouragez nos annonceurs

Roland Robillard, Avocat

A Berthierville, chaque vendredi
de 9 heures a.m. à 5 heures p.m.
AU BUREAU DU NOTAIRE J.-A. BOIVIN

MONTREAL

524 ouest, Jean-Talon
Tél. : TALon 1694

BERTHIER

221, rue Frontenac
Tél. : 6-4550

Hospitalisation Familiale avec ou sans
salaire — Accident et Maladie,
ou accident seulement.

VIE — FEU — VOL — AUTOMOBILE
Responsabilité publique, personnelle
ou patronale.

Autant de problèmes pour vous !
Confiez ces problèmes à VOTRE AGENT

J.-HENRI GAGNON

Confiez-nous aujourd'hui vos problèmes
de demain.

TELEPHONE : 577 LANORAIE



Achetez vos

PNEUS d'HIVER

'Town & Country'

Firestone

MAINTENANT!

ROULEZ quand vous le voulez...

ARRÊTEZ quand il le faut!

● Traction dynamique
dans la neige ou la boue.

● Doux et silencieux
sur le pavé.

● Plus long millage
grâce à la semelle de
traction extra-profonde.

Renseignez-vous
sur nos
termes faciles

BRISSETTE AUTOMOBILE LTÉE

Téléphone: 8-3795

Berthierville, P.Q.

LA CAISSE POPULAIRE
DE BERTHIERVILLE

EST VOTRE CAISSE

4% PAYE SUR LE CAPITAL SOCIAL

POUR NETTOYAGE DE VOS TAPIS ET MEUBLES



E. Labelle & Fils nettoient à domicile meubles
et tapis. — Travail garanti. — Attention
spéciale aux institutions religieuses, hôpitaux,
hôtels. — ESTIMATION GRATUITE.

SPECIALITES : CAPITONNAGE ET TENTURES

Pour tous renseignements, appelez :

E. Labelle & Fils

Tél. 544 Lanoraie, P. Q.

BERTHIER CONTRACTEUR

demande des opératrices

Dix opératrices demandées (expérience pas
nécessaire) sur machine à coudre dans
la robe populaire.

S'adresser à :

BERTHIER CONTRACTEUR

PLACE DU MARCHÉ

BERTHIERVILLE

MAISON DE CONFIANCE POUR L'ACHAT DE VOS FLEURS POUR TOUTES CIRCONSTANCES :

FIANÇAILLES — MARIAGES
NAISSANCES — ANNIVERSAIRES
DECES — ETC.

ADRIEN DUCHARME

107, rue Frontenac — Téléphone : 6-4025 — Berthierville

Bouquets de tous genres
Ouvert le soir et le dimanche
Service rapide et garanti

ST-CUTHBERT

MARIAGE : —

Dimanche dernier, on annonçait au prône, le mariage de M. Philippe Laurion, fils de M. et Mme Henri Laurion (Ida Forget) à Mlle Lise Biron, fille de M. et Mme Lucien Biron (Marie Boisvert) de St-Louis de Lotbinière.

INCENDIE : —

Mardi dernier, une forte explosion causée par un poêle à gaz mit le feu à la maison de M. Jean-Baptiste Lavallée et la détruisit de fond en comble. M. et Mme J.-B.

Lavallée étaient absents étant partis pour la Floride depuis plusieurs semaines.

VA ET VIENT : —

MM. Philibert, Germain Caumartin, Mlle Hélène Caumartin ainsi que M. et Mme Bernard Guertin de l'île Saint-Ignace à St-Jacques dernièrement pour visiter Soeur Marie-Paule du Sacré-Coeur. M. et Mme Jules Brizard de Montréal chez M. et Mme Oscar Brizard en fin de semaine. M. et Mme Gaston Hamel de Trois-Rivières chez M. J.-A. Roberge, samedi dernier.

ABSENCE

Jeudi prochain le 7 mars le Dr Laferrrière sera absent pour la clinique des bébés.

ciuseté de la Maison Scott and Sons de Sorel.

Le mercredi, alors que l'émission animée par Mme Madeleine Guévremont est vouée à la puériculture, le prix à gagner sera un tricycle flambant neuf venant du magasin J.A. Brisson de Sorel.

Le jeudi, où Mme Claire Goulet parle surtout de beauté, c'est une splendide montre Gladstone, 17 pierres, qui sera mise en jeu par courtoisie de la bijouterie Camille Vertefeuille de St-Joseph de Sorel.

Enfin, le vendredi, jour consacré, entre autres, à la cuisine avec Mme Laurette Boulianne comme animatrice, la prime consistera en un ultra-moderne grille-pain automatique Sunbeam fournie par la Ferronnerie Latour de Sorel.

Comme il n'y aura pas d'émission le Vendredi Saint, le premier des cinq tirages se fera le vendredi précédent la Semaine Sainte, soit le 12 avril. Les quatre autres tirages s'effectueront la semaine suivante. Pour écrire à chacune des commentatrices, il suffit d'adresser ses lettres aux soins du poste CJSO. Bonne chance à toutes...!

ICI CJSO SOREL

Cinq grands prix au programme "La Femme d'Aujourd'hui"

Dans le but de remercier les auditrices de plus en plus nombreuses qui participent au courrier du programme "La Femme d'Aujourd'hui", la direction de CJSO a décidé de distribuer des primes qui seront accordées au cours de la Semaine Sainte au hasard du cour-

rier de chacune des cinq commentatrices. Ces primes seront justement au nombre de cinq et correspondront au domaine assigné à chacune des animatrices.

Le lundi, où Mme Alice Morgan traite de mode et de décoration intérieure, la prime consistera en une magnifique lampe sur pieds fournie par le magasin Royal Electric de Sorel.

Le mardi, jour consacré principalement au voyage avec Mme Rolande Lessard-Plante comme commentatrice, les correspondantes concourront pour un magnifique ensemble de deux valises, une gra-

THÉÂTRE MÉTRO

Une heure de VAUDEVILLE
SAMEDI SOIR, À 8½ heures

FILM A 7.00 HRES — 1 HEURE DE VAUDEVILLE A 8.30 HRES
ET UN DEUXIEME FILM SUIVRA

NE MANQUEZ PAS DE VOIR LE PLUS GRAND FILM D'ACROBATES,
PRESENTE SUR NOTRE ECRAN JEU., VEN., SAM., 7, 8, 9 MARS

— AVIS —

À L'AVENIR :

LES PROGRAMMES
CHANGERONT LE
JEUDI ET DIMANCHE
DE CHAQUE
SEMAINE.



TOUS LES
MARDIS
SOIRS

FOTO-NITE

\$440.00

SUR SEMAINE : Ouverture : 7 h. p.m., 2 Représentations
DIMANCHE ET JOUR DE FETES : Ouverture : 1 h. 30 jusqu'à
fermeture. Tél. : 6-4536.

JEUDI 28 FEVRIER, VENDREDI, SAMEDI 1 et 2 MARS

LILY MARLENE

Avec Hugh McDermott — Lise Donnel

Le Secret d'Hélène Marimon

Avec Isa Miranda, Frank Villard, Carla Del Poggio

DIMANCHE, LUNDI, MARDI, 3, 4, 5 MARS

LE BANDIT (couleurs)

Avec Arthur Kennedy, Betta St-John

LA CAGE AUX SOURIS

Avec Dany Carrel, Michel François, Dora Doll

JEUDI, VENDREDI, SAMEDI, 7, 8, 9 MARS

TRAPÈZE (Cinémascopie)

Avec Burt Lancaster, Tony Curtis, Gina Lollobrigida

LA NUIT DU CHASSEUR

Avec Robert Mitchum — Shelley Winters

SECTION DES PETITES ANNONCES

Il y a quelque chose pour vous dans nos annonces classées

POUSSINS BRAY

Poussins ? Si vous recherchez une haute production d'oeufs grande A gros afin d'approvisionner les marchés futurs, vous ne devez considérer tant la quantité que la qualité. Nous avons les races appropriées pour les oeufs et pour le poids. Toutes se développent rapidement à bas prix de revient. Demandez la liste Bray, ne laissez pas les meilleurs prix du marché vous passer sous le nez. Agent **NORMAND DESROCHES, R.R.2, Berthier-Jonction, Tél. : 6-3512, BERTHIERVILLE.**

REPRÉSENTANT DEMANDÉ

FACILE avec un déboursé de \$20 de vous assurer un salaire de \$50 à \$75 par semaine en vendant nos 225 produits garantis dans la ville de BERTHIERVILLE. Excellents avantages. Chaque maison, un client. JITO — Dept. V — 5130 St-Hubert, MONTRÉAL.

AGENTS DEMANDÉS

Gagnez plus de \$50 par semaine avec notre ligne complète de produits pour la ferme, articles de toilettes, essences, produits domestiques, nos vendeurs se font un revenu de \$75 à \$100 par semaine. Commission intéressante, avantages nombreux. Si vous demeurez dans : St-Ignace de Loyola, St-Michel des Saints, St-Alphonse, Ste-Marcelline. Ecrivez pour détails et catalogues gratuits à **FAMILEX, STATION C., Dept. 35, MONTRÉAL, P. Q.**

COMMIS DE MAGASIN DEMANDÉE

On demande une jeune fille ou femme pour ouvrage général dans le magasin de G.-A. DAVIAULT & FILS. S'adresser au magasin pour application.

Garage Bergeron

DÉBOSSAGE
ET
PEINTURE

Ouvrage garanti
service rapide

Daniel Bergeron
Tél. 119 St-Barthélemy

À LOUER

Un logement de quatre appartements situé à la Grande-Côte. S'adresser à : **MARCEL BLAIS, 31 Grande-Côte, BERTHIER — Tél. : 6-4131.**

FEMME DEMANDÉE

Pour entretien de la maison et répondre au téléphone. S'adresser à : **CASIER POSTAL 290 ou TÉLÉPHONE : 6-3105.**

MACHINES À COUDRE

Nous vendons la machine à coudre Singer et toutes autres marques. Nous réparons et reconditionnons toutes les marques de machine à coudre, et nous pouvons vous fournir toutes les pièces de rechange. S'adresser à : **La Maison Delsie & Fils de Joliette, Tél. : 6363** ou vous pouvez vous adresser au **SALON LÉO POIRIER, BERTHIERVILLE — Tél. : 6-4518.**

MAISON A LOUER

Très beau logement à louer, situé dans le village de Saint-Cuthbert, en face du magasin Donatien Houle.

Six appartements très modernes, cave de sept pieds de hauteur. En plus un garage. Le tout très moderne et sera loué à bonnes conditions. S'adresser à : **DONATIEN HOULE, ST-CUTHBERT, Téléphone : 6-3626.**

TERRE ET ROULANT À VENDRE

107 arpents cultivables, 30 arpents en bois. Cause : maladie. S'adresser à : **ROGER L'ARCHEVÊQUE, Rang Ste-Thérèse, ST-VIATEUR D'ANJOU, Cté Berthier.**

MESDAMES ET MESDEMOISELLES

Choisissez de ravissants tissus fermeture et caractéristiques pour les soutien-gorges — Gaires — et corsets de vos rêves. Les "Spencer" sont créés, taillés et faits pour vous seule. Analyse gratuite de votre taille. Adressez-vous à : **MME HERVÉ LAPORTE, Corsetière Enregistrée, GRANDE-CÔTE, Tél. : 6-3892, BERTHIER.**

BONNE DEMANDÉE

Bon salaire et bonnes conditions de travail. S'adresser à : **36 Ave du Collège, BERTHIERVILLE, Tél. : 6-4418.**

À VENDRE

Moteur Dalco ¾ force, encore sur son garanti. Vendra à bonnes conditions. S'adresser à : **20 Crémazie, BERTHIERVILLE.**

À VENDRE

Une robe de mariée "Strapless" longue, grandeur : 9 ans, trois jupes satin-tulle et dentelle perlée, boléro court perlé au collet. Aussi joli diadème avec voile rond à la taille. S'adresser à : **68B, rue Iberville, BERTHIERVILLE — Tél. : 6-4241.**

SERVANTE DEMANDÉE

Servante à l'année, forte, honnête, références, débrouillarde, très propre, pas trop jeune \$18 à \$20 par semaine pour grande maison ; un enfant 3½ ans. Ouvrage général, bien traitée. Ecrire et donnez détails et adresse au plus tôt. **MME ROMUALD BACON, 4222 Dorchester ouest, MONT-RÉAL 6.**

**AU THÉÂTRE MÉTRO
NUMÉROS CHOISIS POUR LE
TIRAGE DU DODGE 1957**

Les numéros choisis dans la semaine du 21 février et qui auront droit au grand tirage de l'automobile Dodge 1957.

17658 7919 7684 17616 19059
14503, 19795, 19800, 14437, 5662
8913, 14622, 4368, 3934, 5862

2406, 4667, 4983, 14138, 5249
15641, 11332, 18770, 17136, 9403
18353, 15687, 3074, 4419, 18023
14302, 14430, 11719, 15858, 5483
6753, 14488, 3520, 8166, 15907
3641, 4574, 4278, 2664, 13023,
18223, 5657, 8283, 7015, 2492.

AVEC FIERTE NOUS
PRESENTONS LE

FESTIVAL DU CINÉMA

Tél.: 6-3402 **THEATRE ROYAL** Berthierville

CINEMASCOPE — ECRAN GEANT — HEURE D'OUVERTURE : JEUDI, VENDREDI, SAMEDI A 7 HEURES P.M.
DIMANCHE ET JOURS DE FETES : 1 H. 30 A LA FERMETURE

Jeu., Ven., Sam., Dim.
28 fév., 1er, 2, 3 mars

LES PONTS DE TOKO-RI

(COULEURS)
WILLIAM HOLDEN — GRACE KELLY

AUSSI

LA TRAITE DES BLANCHES

SOPHIA LOREN — SYLVANA PAMPANINI

Jeu., vend., sam., dim.
7, 8, 9, 10 mars



La bouleversante histoire
d'hommes venus au
secours de l'Afrique, ou
des femmes sont vendues,
rachetées et revendues!

Yves MASSARD
Marie-France PLANEZE
Charles VANEL
Albert PRÉJEAN

dans

'AU SERVICE DE L'AMOUR'



AUSSI

'Vallée des Rois'

(COULEURS)
ROBERT TAYLOR — ELEANOR PARKER

"Au Service de l'amour" Une révolution du cinéma français. "Au Service de l'amour" Le film le plus osé, le plus humain, comme jamais encore vous verrez. "Au Service de l'amour" Une interprétation magistrale, par des acteurs de grande classe. "Au Service de l'amour" Différent des autres films, une histoire, un drame de la religion. "Au service de l'amour" Ne le manquez pas, vous le regretterez.
Admission populaire 0.50 cts

BIENTOT A L'AFFICHE :

LE PLUS GRAND SUCCES
UNE FILLE NOMMEE MADELEINE
SURVEILLEZ NOS ANNONCES

Jeu., vend., sam., dim. - 14, 15, 16, 17, mars

A l'écran AUSSI EN PRIMEUR

DANY ROBIN
PHILIPPE LEMAIRE

UNE FEMME PEUT-ELLE AIMER
PLUSIEURS FOIS OU DOIT-ELLE
ATTENDRE L'HOMME DE SA VIE?

Jeou Jeou

CINEMASCOPE

GINO CERVI · JEAN WALL · ISABELLE PIA · MARIE SABOURET · IVAN DESNY · MISHA AUER

AUSSI

DUEL DANS LA JUNGLE

(COULEURS) JEANNE CRAIN — DANA ANDREWS

Jeu., ven., sam., dim. - 21, 22, 23, 24 mars

PARADE DE MODES PRINTANIÈRES

LE 12 MARS 1957 A 8 1/2 HRES

Ciné-France présente

en primeur

Michèle MORGAN
et Raf VALLONE

dans

Obsession

MARTHE MERCADIER
et JEAN GAVEN

AUSSI

La Mission du Commandant Lex

(COULEURS) GARY COOPER — PHYLLIS TAXTER
NOTRE PRIX POPULAIRE EST DE 0.50 CTS