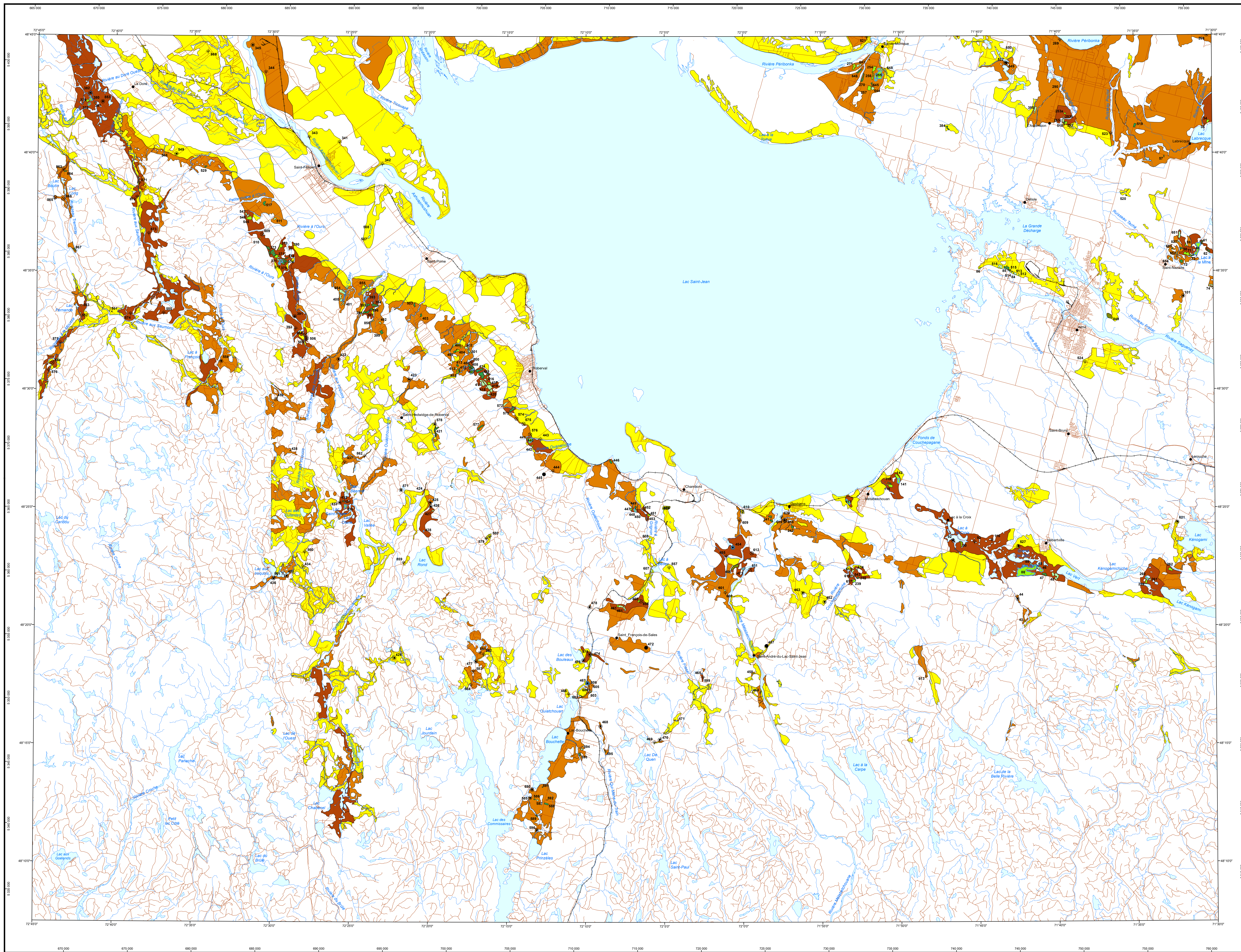


Inventaire des ressources en granulats de la région du Lac-Saint-Jean



Granulat

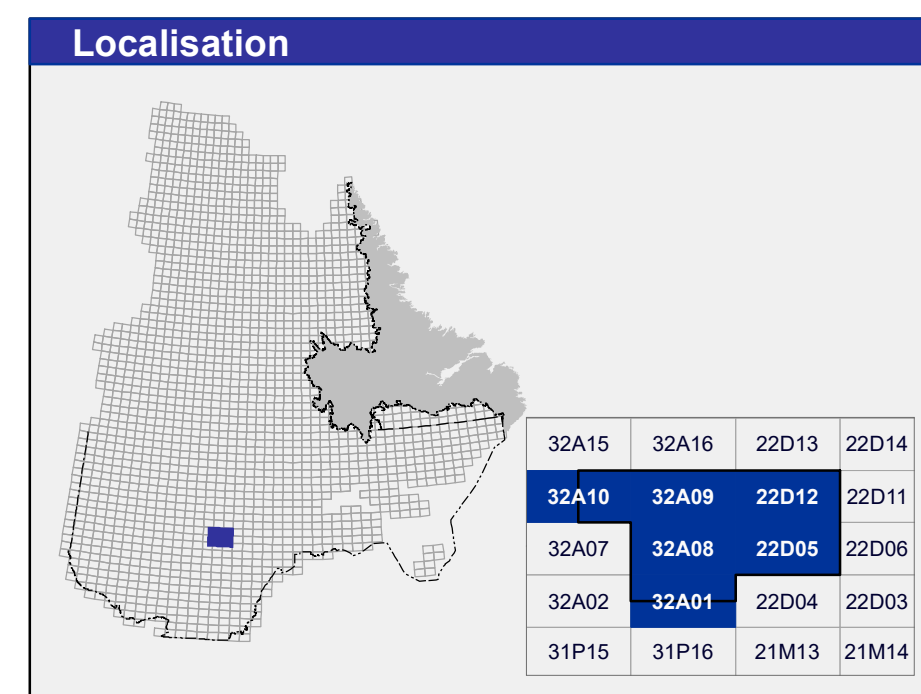
Site

- 123 Numéro
- Abandonné
- Abandonné échantillonné
- Exploitation
- Observation
- Réaménagement
- Abandonnée
- Abandonnée échantillonnée
- Exploitation
- Exploitation échantillonnée
- Réaménagement
- Vierge

Dépôt

- Classe 1
- Classe 2
- Classe 3

Les symboles et abréviations utilisés sur cette carte sont décrits dans la publication DV 2014-06 du ministère des Ressources naturelles et des Forêts.



Métadonnées

Surface de référence géodésique : Élipsoïde GRS 80
 Système de référence géodésique : NAD 83 compatible avec le système mondial WGS 84
 Projection cartographique : Mercator transverse universelle (MTU), fuseau 18
 Longitude d'origine : 72°7'30"
 Latitude d'origine : 0°

Sources

Données : Base de données pour l'aménagement du territoire (BOAT 100)

Organisme

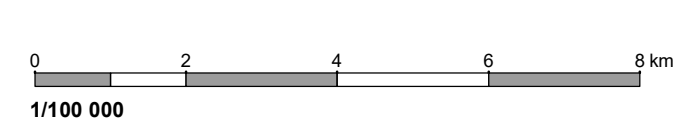
Ministère des Ressources naturelles et des Forêts

Réalisation

Inventaire : André Brézneau (2019-2020)
 Assistance technique : Kathleen O'Brien, Julia Sauvageau

Production : Ministère des Ressources naturelles et des Forêts
 Directeur général de Géologie Québec

Diffusion : Ministère des Ressources naturelles et des Forêts
 Direction de l'information géologique et de la promotion



Le présent document n'a aucune portée légale.
 D0001 Rég. - Bibliothèque et Archives nationales du Québec
 © Gouvernement du Québec, 4^e trimestre 2023

RP 2023-03-C01

Cette du rapport RP 2023-03
 Pour obtenir les données les plus récentes concernant cette région,
 nous vous suggérons de consulter les produits géomatiques du
 Système d'information géomatique du Québec (SIGEM)

SIGEM
 Système d'information
 géomatique du Québec

**Ressources naturelles
 et Forêts**
Québec