

# HEBDO RÉGIONAL DE BEAUCE

BEAUCE - 20 pages «39 500 copies» Vol. 3 - No 42 - Le dimanche 8 septembre 1991

4993 CON

**NISSAN**  
Les modèles 1992  
sont arrivés!  
L'ENGAGEMENT - SATISFACTION NISSAN

**B. SIROIS NISSAN INC.**  
11280, 2e Avenue Est, Saint-Georges, Beauce

**NISSAN**  
LES PROFESSIONNELS DE LA VENTE

MAÎTRE CHEF DES VENTES  
**ROBERT SIROIS**  
Bur.: 228-9708  
Suc.: 228-5503

## Louis-René Paquet et sa Ford 1930: c'est le grand amour!

Louis-René Paquet de Saint-Côme a passé plus de 850 heures à restaurer un vieux Ford modèle A datant de 1930. Il a de plus dépensé quelque 6 000 \$ pour redonner vie à cette vieille carcasse qui a été payé la somme de 650 \$ en 1930.

par Pierre Saucier

Participant à l'exposition de voitures anciennes du dimanche 1er septembre dernier à Saint-Côme, M. Paquet était bien fier de nous présenter sa belle d'autrefois. Personnage coloré, il a admis qu'il fallait être un peu fou pour se lancer dans une telle aventure.

«Ça m'a pris quatre ans pour la remonter. Après deux dépressions et un divorce, j'y suis quand même

arrivé», de lancer à la blague M. Paquet. Plus sérieux, le sympathique retraité a admis que ce fut tout un défi et un travail très plaisant.

C'est lorsqu'il se promène avec ses petits-enfants et son épouse à bord de sa Ford 1930 qu'il ne regrette pas les efforts qu'il a déployés durant ces quatre années. Cet été, il a même parcouru près de 1 500 milles à une vitesse maximum de 30 milles à l'heure.

### Panneaux de signalisation

Ancien employé de la voirie, Louis-René Paquet s'est même servi de vieux panneaux de signalisation pour reconstituer certaines parties de sa voiture. «C'est de la bonne tôle épaisse. Je peux en avouer l'utilisation maintenant que je suis à la retraite».

Pour reconstituer sa Ford 1930, M. Paquet a fabriqué plusieurs pièces, en a modifié d'autres en plus d'en acheter quelques-unes par catalogue. Son

camion est maintenant estimé à plus de 6 500 \$ et il n'a pas du tout l'intention de s'en départir.

«C'est le meilleur véhicule pour la contrebande. Quand tu passes aux douanes, les douaniers sortent pour venir la regarder. Ils ne me posent même pas de questions. Non, non, non, c'est une blague...», d'ajouter M. Paquet qui n'a pu conserver son sérieux bien longtemps.



Une Corvette 1957 qui n'est pas passée inaperçue.

## Des belles d'autrefois fort populaires

Les belles d'autrefois s'étaient donné rendez-vous à Saint-Côme le dimanche 1er septembre dernier lors de la 18<sup>e</sup> rencontre d'autos anciennes en Beauce. Pour plusieurs, ce fut alors une excellente occasion de se replonger dans le passé et de revivre d'agréables souvenirs.

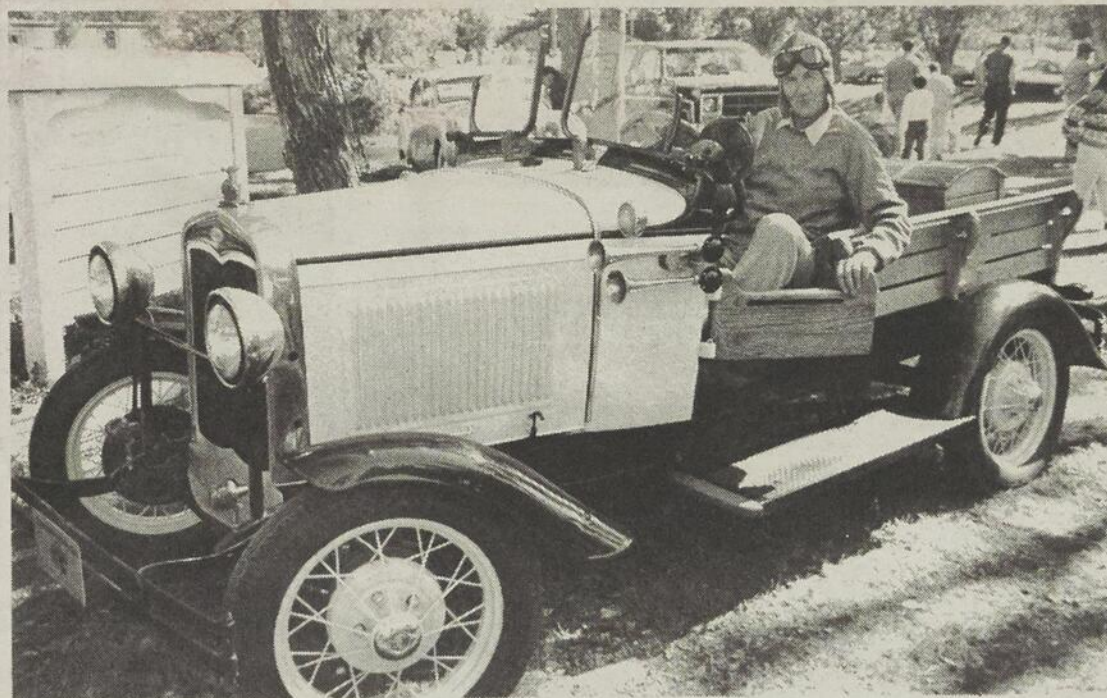
par Pierre Saucier

Si le samedi 31 août, les gens ont pu admirer une soixantaine de véhicules stationnés à proximité du Georgesville, ce n'était rien à côté du dimanche où quelque 235 voitures anciennes ont dévoilé leurs charmes à quelque 2 000 visiteurs sur le site du Camping Dany de Saint-Côme.

Tout au long de la journée de dimanche, les gens ont pu admirer des voitures et camions des années 1920 jusqu'à 1975. Les voitures américaines et européennes étaient bien représentées avec des Pac-

kard, Porsche, Corvette, Mercedes, Cadillac, Ford ou Chrysler pour ne mentionner que ces marques. Le Club Mustang de Québec était également sur place pour nous présenter l'évolution de cette voiture de sa création jusqu'à aujourd'hui.

Aux dires du président du comité social de la 18<sup>e</sup> rencontre en Beauce et de l'événement, Paul Fortier, les participants ont adoré l'ambiance qui régnait en Beauce en plus d'apprécier l'accueil qu'ils ont reçu des Beaucerons. Quant aux visiteurs, ils ont aimé le site de l'exposition. «Il y aura une 19<sup>e</sup> rencontre l'an prochain dans la Beauce», de conclure le président.



Louis-René Paquet, un personnage coloré qui fait tourner bien des têtes lorsqu'il est au volant de sa Ford 1930.



### GRAND SOLDE INTERNATIONAL



DES RABAIS DE  
**10% À 50%**

sur toutes les collections en magasin  
ou sur commandes

**Écor**  
st-georges inc.

le groupe  
**option**

Marie-Josée Bégin  
Jacques Demers  
propriétaires  
rés.: (418) 227-2024  
bur.: (418) 228-4240

... NE PAYEZ QU'EN  
MARS 1992

10380, 1re Avenue, Saint-Georges, Beauce (Québec).

*A vous d'en profiter!*

Offre valide jusqu'au 15 septembre 1991  
Sujet à l'approbation de crédit

**Votre  
député  
vous  
informe**

Gilles Bernier



du niveau postsecondaire à entreprendre des études de premier cycle dans les sciences ou l'ingénierie et à récompenser les jeunes ayant obtenu les meilleurs résultats scolaires. D'une valeur de 2 000 \$ par année, une telle bourse est accordée pour une période maximale de quatre (4) ans. Fait

à souligner, plus de la moitié des bourses sont versées à des femmes - groupe qui a longtemps été sous-représenté dans le scientifique.

Le Canada entreprend une décennie où la concurrence sera féroce. Mais, grâce à nos succès et notre passion pour l'innovation,

ainsi que la ferme engagement du gouvernement en faveur de l'excellence, notre pays se trouve dans une situation idéale pour devenir l'un des chefs de file en matière de sciences et de technologie.

Bonne semaine!

Gilles Bernier



2375, 6e Avenue  
St-Georges Ouest  
G5Y 3X5

REGROUPEMENT DES DIABÉTIQUES

397-5062 après 17h00

**Les sciences et la technologie au Canada**

Cher(e)s Ami(e)s,

Depuis son arrivée au pouvoir en 1984, le gouvernement PC s'est engagé à donner un rôle de premier plan au secteur canadien des sciences et de la technologie.

Ainsi, en mettant l'accent sur les sciences et la technologie, nous avons encouragé la création d'emplois, amélioré la qualité de vie des Canadiens et Canadiennes et accru la compétitivité internationale du Canada.

Premier contributeur financier au secteur des sciences et de la technologie au pays, le gouvernement fédéral demeure convaincu que les progrès réalisés à ce titre assureront la prospérité future du Canada.

Pour les sciences et la technologie canadiennes, l'année 1987 s'est avérée une étape marquante. En effet, gouvernements fédéral, provinciaux et territoriaux signaient, en mars 1987, la toute première politique nationale en matière de sciences et de technologie; toujours en mars, nous lançons InnovAction, une politique en cinq volets visant à coordonner les initiatives canadiennes en matière de sciences et de technologie; en août, le premier ministre annonçait la création d'un ministère de l'Industrie, des Sciences et de la Technologie; et en novembre, on adoptait des modifications à la Loi sur les brevets qui devraient entraîner des dépenses de 1,4 milliard de dollars dans l'industrie pharmaceutiques au cours des dix prochaines années.

L'excellence dans un secteur nécessairement par une formation de haut calibre. C'est pour cette raison que le gouvernement fédéral accorde une attention toute spéciale aux besoins des élèves canadiens désireux d'étudier dans les secteurs scientifiques ou technologiques.

On a ainsi créé un programme de bourses d'études en sciences, qui vise à encourager les étudiants

# Le DAMIER de la mode

## DÉFILÉ DE MODE AUTOMNE-HIVER

MARDI 10 SEPTEMBRE À 19H30



CARREFOUR  
ST-GEORGES  
(2<sup>e</sup> NIVEAU)

Entrée gratuite !

Tirage de trois bons d'achat à la fin de la soirée pour les 18 ans et plus pour un total de 1 000 \$.

Le Resto-Carrefour sera ouvert !

Tirage parmi les personnes présentes de trois bons d'achat, un premier de 500 \$, un deuxième de 300 \$ et un troisième de 200 \$. Seules les personnes de 18 ans et plus pourront participer. Le tirage aura lieu à la fin du défilé.



Rejoignez  
toute la  
Beauce  
avec  
l'HEBDO  
RÉGIONAL  
228-8858

# Le GEBCI se raffine

En plus d'avoir choisi d'occuper des locaux plus modernes et plus fonctionnels, le Groupement économique de Beauce-Centre (GEBCI) misera, au cours des six prochains mois, sur le développement de ses outils de travail.

par Lynda Cloutier

Grâce à une subvention de 21 700\$ du programme de développement de l'emploi du gouvernement fédéral, le GEBCI vient d'ajouter deux nouveaux membres à son équipe de travail. À titre d'agent de développement économique, Mme Kathy Rodrigue aura comme principales tâches de participer à l'élaboration de plans d'affaires, d'actualiser l'inventaire industriel, de réaliser une étude sur la disponibilité des terrains industriels et de concevoir un répertoire de bâtiments industriels.



M. Daniel Chaîné, commissaire industriel au GEBCI, M. Simon Boucher, président et M. Gilles Bernier député de Beauce.

À cet effet, le commissaire industriel, M. Daniel Chaîné, souligne que cet outil sera très utile. Il rassemblera sur des mêmes fiches plusieurs détails techniques qui jusqu'à maintenant pouvaient être éparpillés.

Au cours des prochaines semaines, le GEBCI réalisera un autre projet: il se dotera d'une bibliothèque économique qui contiendra des volumes de référence ainsi que divers répertoires économiques. La documentation sera utile aux permanents lors de la réalisation d'études de marché, à la population qui souhaite obtenir des renseignements ainsi qu'aux industriels. Ceux-ci, par exemple,

pourront y puiser de l'information sur des marchés à développer. Ils pourront même vérifier la solvabilité d'entreprises, notamment aux États-Unis. Ce dossier sera sous la responsabilité de Mme Nathalie Saint-Pierre, agente de communication.

M. Chaîné souligne que pour l'instant, ces emplois demeurent temporaires. À l'issue du programme, on tentera d'obtenir d'autres sources de financement pour l'embauche de personnel. Présentement, ajoute-t-il, le Groupement n'a pas envisagé d'augmenter les contributions de ses membres pour maintenir l'équipe de travail à cinq personnes.

Par le biais de ces

projets, le Groupement souhaite accentuer son champ d'intervention dans le territoire de Beauce-Centre. Selon M. Chaîné, le GEBCI doit être prêt à toute éventualité. L'arrivée de l'autoroute à Saint-Joseph en 1992 pourrait d'ailleurs susciter un boom économique selon lui.

### Nouveau local

Depuis peu, le Groupement occupe de nouveaux locaux. Son siège social est maintenant situé au 165, Taschereau. Bien que sensiblement de la même grandeur que les anciens bureaux, le nouveau local est beaucoup plus fonctionnel et répondra plus efficacement à l'accroissement du nombre de services.

# Les Services téléphoniques spécifiques



«Je ne peux plus m'en passer!»

Du 1<sup>er</sup> au 30 septembre 1991,

## ÉCONOMISEZ 17,85 \$\*

en frais de traitement de dossier en louant ces services.

\* 32,20 \$ pour les clients d'affaires à une ligne.



### La sonnerie personnalisée

C'est savoir, avant même de répondre, pour qui sonne le téléphone!



### La mise en attente des appels

C'est ne plus manquer d'appels lorsque votre ligne est occupée!



### Le renvoi automatique d'appels

C'est faire suivre vos appels\* là où vous allez!

\* Si le renvoi des appels est fait à un numéro interurbain, les frais interurbains en vigueur sont applicables.



### La composition rapide

(8 ou 30 codes)

C'est composer instantanément des numéros importants!



### La conversation à trois

C'est vous réunir sans avoir à vous déplacer!

«Offrez-les en guise de cadeau!»

Faites plaisir à un être cher! Contactez, sans frais, le Bureau de service de votre région pour vous prévaloir de la location-cadeau.

Service de résidence.....1 800 463-8822  
Service d'affaires.....1 800 463-8891

Note : Les Services téléphoniques spécifiques sont offerts aux clients de ligne individuelle.



QUÉBEC-TELEPHONE  
Le télécommunicateur

Cours aux adultes

# Une pré-inscription qui a fait des mécontents

par Michel Roy

Quelques personnes venues s'inscrire au cours de traitement de texte à l'Éducation aux adultes du Cégep Beauce-Appalaches, dès la première journée d'inscription, n'ont pas apprécié se faire répondre «complet!», ne comprenant rien à cette situation.

«Je ne démens pas la nouvelle», nous a répondu d'emblée le responsable du service, M. Guy Laperrière, invité à expliquer les faits. Admettant qu'il s'agissait là d'une procédure irrégulière mais faite de bonne foi, le directeur nous a expliqué que le secrétariat avait accepté des demandes d'inscription faites au téléphone, quelques jours avant le début officiel de la période d'inscriptions. «Ça ne se répétera plus», assure M. Laperrière. C'est d'ailleurs écrit noir sur blanc sur le prospectus des cours offerts que les personnes doivent s'acquitter des frais exigés au moment même de l'inscription.

Pour réparer cette bourde, le service a décidé d'ouvrir un troisième groupe pour les 16 premières personnes inscrites sur la liste d'attente. «Et on va voir à en offrir d'autres en cours d'année», ajoute M. Laperrière. Il regrette

cet incident qui vient ternir un peu la «rentrée» des adultes, dont l'inscription pour le reste s'est déroulée, dit-il, «dans un excellent climat».

M. Laperrière indique que la demande

est très forte pour ce cours de traitement de texte, mais que «malheureusement nous fonctionnons avec une enveloppe fermée», c'est-à-dire un budget fixe pour l'année. «Mais nous verrons

avec la direction des actions à prendre pour répondre au besoin». «On va tenter d'aller chercher plus d'heures», conclut-il, précisant qu'on en saura plus dans quelques semaines.

## VOYEZ À VOS AFFAIRES

DÈS MAINTENANT

Le ministère du Revenu est de passage chez vous...

Si vous fournissez des biens immobiliers ou des services, vous pouvez vous inscrire dès maintenant afin de percevoir la taxe de vente du Québec à partir de 1992.

Des représentants du Ministère seront présents au Carrefour Saint-Georges les 12 et 13 septembre 1991, entre 10 h et 21 h et le 14 septembre, entre 10 h et 17 h.

Vous pouvez également vous procurer un formulaire d'inscription au bureau du ministère du Revenu du Québec de votre région.

Cette campagne d'inscription fait suite à une déclaration ministérielle du ministre du Revenu devant l'Assemblée nationale, le tout étant sujet à l'adoption par celle-ci d'un projet de loi à cet effet.



Québec

## HEBDO RÉGIONAL DE BEAUCE

12625, 1re Ave, Saint-Georges, Bce G5Y 2E4 - 418-228-8858

Une division de  
Groupe Quebecor Inc.,  
612, rue St-Jacques,  
Montréal, Québec  
H3C 4M8 - (514) 877-9777

QUEBECOR INC.  
PIERRE-KARL PÉLADEAU,  
Président de Groupe Quebecor Inc.  
MONIQUE LÉONARD,  
Directrice générale, Hebdomas régionaux

Directeur général régional:  
YVON ROY

Directeur général par intérim:  
André Bolduc

Directeur des ventes:  
Robert Quirion

Contrôleur:  
Michel Aubertin

Directeur de l'information:  
Simon Busque

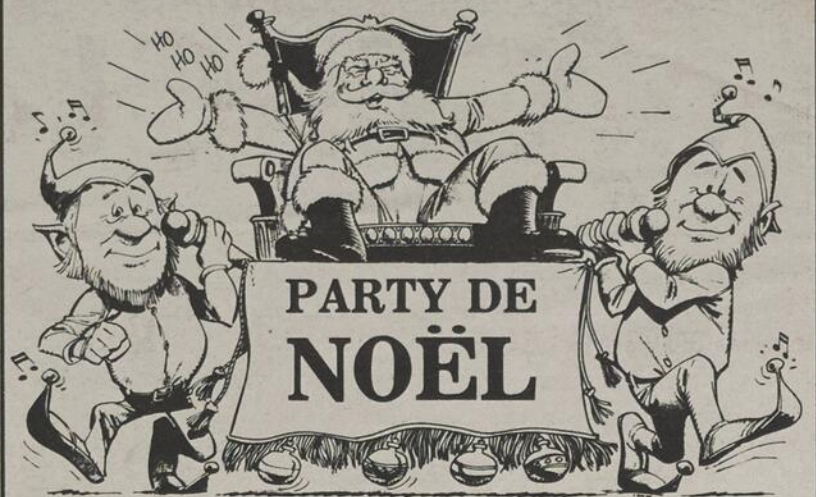
Repr. à Montréal:  
QUEBECOR VENTES MÉDIA  
801, rue Sherbrooke Est  
ur. 908, Montréal - H2L 1K7



Imprimé par: Imprimerie St-Romuald  
de St-Romuald division Groupe  
Imprimerie Quebecor, Courrier de 2e  
classe. Permis no 1193  
Toute reproduction des annonces ou informations en tout ou en partie, de la façon officielle ou déguisée, est formellement interdite sans la permission écrite de la compagnie.



HEBDOS  
RÉGIONAUX  
DE QUEBECOR  
INC.



ET OUI!

C'est déjà le temps de penser à l'équipe du Georgesville afin de vous assurer un «Party des fêtes» des plus joyeux!

Nous vous proposons une gamme de menus que nos lutins cuisiniers ont élaboré.

Une idée amusante qui ne peut attendre!

Contactez dès maintenant nos lutins qui sauront vous aider à organiser cet événement.

227-3000

le G  
Georgesville



COMMISSION  
SCOLAIRE  
RÉGIONALE de la  
CHAUDIÈRE



Le Centre d'emploi du Canada

# AVIS AUX PRESTATAIRES D'ASSURANCE CHÔMAGE

Le Centre d'Emploi du Canada  
et la  
Commission scolaire régionale de la Chaudière,  
unissent leurs efforts  
pour vous permettre de terminer vos études secondaires.

Si vous désirez **DÉBUTER** ou **COMPLÉTER** vos études secondaires à temps plein, nous évaluerons la possibilité de vous faciliter l'accès à ces cours durant votre période de prestation et si besoin est, par l'extension de vos prestations pour une période maximale de 52 semaines.

Dépendamment du nombre d'inscriptions, ces cours pourront être offerts aux endroits suivants:

**SAINT-GEORGES**

**BEAUCEVILLE**

**SAINT-JOSEPH**

**SAINTE-JUSTINE**

**SAINT-MARTIN**

**SAINT-PROSPER**

Pour vous inscrire à une séance d'information, contactez:  
**LE SERVICE D'ÉDUCATION AUX ADULTES**  
**228-5541**

ou

**LE CENTRE D'EMPLOI DU CANADA**

Saint-Georges **228-8806** - Sainte-Marie **387-2916**

# Une saison très satisfaisante

par Pierre Breton

La TPS et autre avalanche de taxes n'ont pas empêché le Théâtre du Bois des Amoureux

locale de la production de cette année, "La Belle et l'air bête" a certes contribué au succès de la saison. Cette comédie débridée était l'oeuvre de

salle a aussi contribué au succès de la saison. "Les gens de l'extérieur qui sont venus nombreux cette année ont été agréablement

surpris par nos installations. Notre théâtre est l'un des rares à offrir l'air climatisé et nos sièges sont très confortables", expli-

que la directrice du Bois des Amoureux. Les bonnes critiques et l'appui des médias sont d'autres facteurs qui ont contri-

bué à faire de cette onzième saison, une saison satisfaisante à tout point de vue. Aucun doute qu'il y aura à nouveau du

théâtre d'été l'an prochain à St-Joseph. La pièce qui sera à l'affiche a d'ailleurs été sélectionnée.



Le Bois des Amoureux a connu une excellente saison, aux dires de Mme Claudette Roy Gobeil.

reux à St-Joseph de connaître une saison très encourageante.

Même si elle ne détient pas de statistiques précises, la directrice du Bois des Amoureux, Mme Claudette Roy-Gobeil, estime que le nombre d'entrées a doublé par rapport à l'été précédent.

La forte couleur

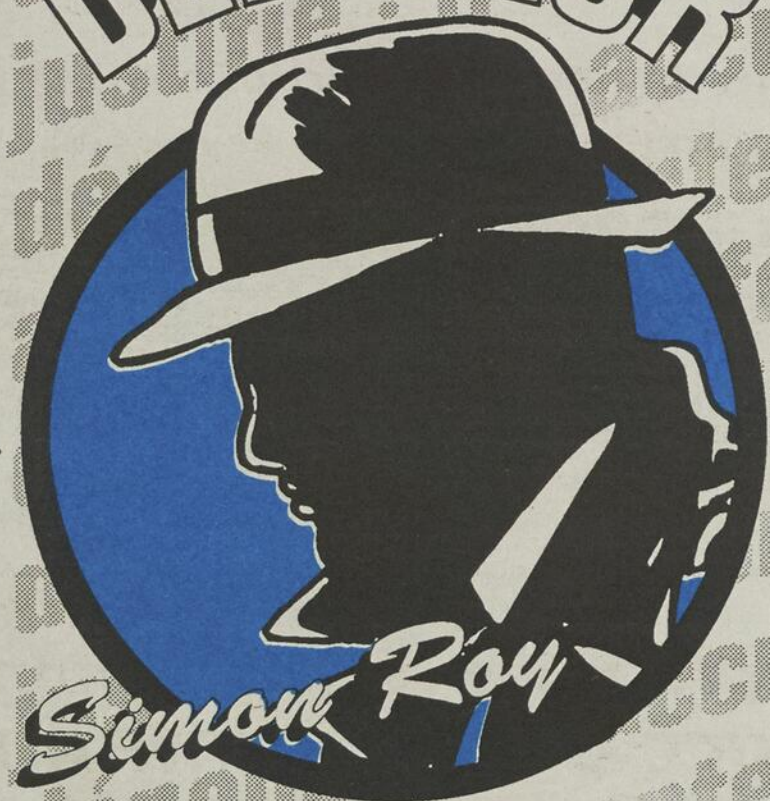
Lyne Perreault de Ste-Marie et la distribution comprenait deux comédiens de St-Georges, Solange Thibodeau et Richard Aubé. Il y eut en tout 35 représentations de la pièce "La Belle et l'air bête" alors que l'an dernier, la saison s'était achevée après 24 soirées de théâtre.

Selon Mme Roy-Gobeil, la qualité de la

## ÉMISSION

# CHOC

## Le DÉLATEUR



EN DIRECT DU RESTAURANT

### Le Milano

DU LUNDI AU VENDREDI DE 7H À 9H

### ATTENTION!

POUR CONNAITRE  
LA PROGRAMMATION  
DES FILMS  
A L'AFFICHE

du  
**CINEMA**  
ST-GEORGES

VEUILLEZ CONSULTER  
LA SECTION DE  
**L'ECLAIREUR-  
PROGRES /**  
BEAUCE NOUVELLE



Chez

# Laurent Roy Meubles

**LES PRIX NE FONDENT PAS QU'UNE FOIS OU DEUX PAR ANNÉE... ILS SONT TOUJOURS LES PLUS BAS  
NOTRE RÉPUTATION LE PROUVE!**



**SUPER SPÉCIAL: 46 morceaux ELRAN RELAXATION** – Sofas 3 places – Causeuses – Fauteuils – Plusieurs couleurs disponibles.



**RÉDUCTION 50%** sur tous nos **CUIRS VÉRITABLES ELRAN RELAXATION** – Sofa 3 places + fauteuil couleur beige – 2 causeuses couleur rose – Ou causeuses ou sofa 3 places seul à des prix incroyables. Quantité limitée.



**SUPER SPÉCIAL «ELRAN RELAXATION»:** Sofa 3 places + fauteuils et causeuses. Plusieurs couleurs disponibles. Quantité limitée.



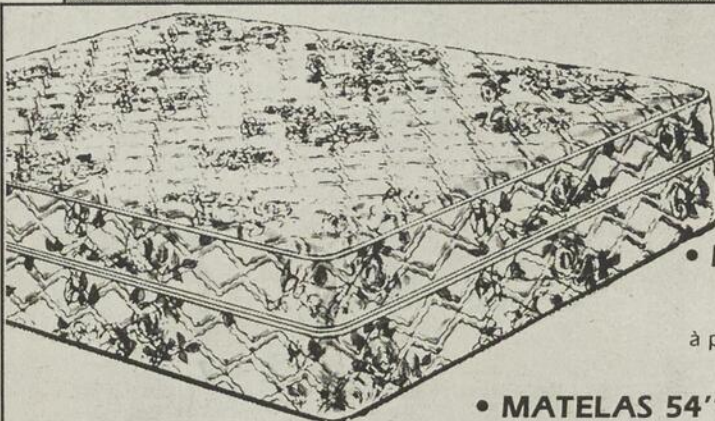
**SUPER SPÉCIAL 50% ELRAN RELAXATION** à prix imbattable: 1 causeuse + 2 fauteuils ou 1 sofa 3 places + 1 causeuse + 1 fauteuil inclinable et dossier ajustable. Quantité limitée.



**SUPER SPÉCIAL: 795\$**  
Plusieurs morceaux disponibles  
1 sofa 3 places inclinable + 1 fauteuil inclinable berçant..... 795\$  
1 sofa 3 places inclinables ou une causeuse inclinable ..... 299\$ ch.  
Ces unités ont une légère imperfection. Quantité limitée



**RÉDUCTION de 50% «ELRAN RELAXATION»**  
2 causeuses + 1 fauteuil incl. berçant ou 1 sofa 3 places + 1 fauteuil incl. berçant ou causeuse seule... **FAUT VOIR!**



**TOUS NOS MATELAS SONT RÉDUITS**

• MATELAS 39" à partir de **99\$**

• MATELAS 54" à partir de **109\$**

**-FAUTEUILS INCLINABLES BERÇANTS** à partir de **189\$**

**-CAUSEUSES INCLINABLES** à partir de **299\$**

**-SOFAS 3 places INCLINABLES** à partir de **309\$**

Certains mobiliers de salon dans cette page peuvent avoir de légères imperfections

## LAURENT ROY MEUBLES

120, Commerciale, Tring-Jonction – 426-3285



# SERVICES DE FORMATION PROFESSIONNELLE

COMMISSION SCOLAIRE RÉGIONALE DE LA CHAUDIÈRE

## PROGRAMMATION - AUTOMNE 1991

### COURS DE FORMATION PROFESSIONNELLE A TEMPS PARTIEL

Les cours de formation professionnelle ont pour but de permettre à l'adulte de se perfectionner dans son métier ou dans un métier connexe.

Pour information: adressez-vous à votre Directeur de centre.

Titre du cours *	Durée	Coût **	Titre du cours *	Durée	Coût **
<b>Alimentation et hébergement</b>			<b>Bâtiment et construction</b>		
Boucherie (coupe de viande)	90 heures	60,00\$	Chantiers, équipements et organismes	60 heures	Inscr. C.C.Q.
Hygiène et salubrité des aliments	21 heures	70,00\$	Mise en chantier d'un projet de construction	30 heures	20,00\$
Service des boissons	60 heures	40,00\$	Sécurité et santé générale sur les chantiers de construction	30 heures	40,00\$
Service de table	60 heures	40,00\$	S.I.M.D.U.T.	15 heures	50,00\$
Service des vins	30 heures	20,00\$	Prévision et prévention d'incendie I (pompiers volontaires)	15 heures	30,00\$
<b>Administration et commerce</b>			Équipement d'incendie I (pompiers volontaires)	15 heures	55,00\$
Comptabilité assistée par ordinateur:			Appareils respiratoires I (pompiers volontaires)	15 heures	55,00\$
—Avantage	60 heures	40,00\$	Intervention d'incendie I (pompiers volontaires)	30 heures	90,00\$
—Bedford	60 heures	40,00\$	<b>Fabrication mécanique</b>		
—Fortune 1000	60 heures	40,00\$	Fabrication assistée par ordinateur (fraisage, logiciel EAZY-CAM)	60 heures	40,00\$
Dactylographie I et II	105 heures	70,00\$	Usinage par contrôle numérique	60 heures	40,00\$
Tenue de livres I et II	120 heures	80,00\$	Usinage sur tour	60 heures	40,00\$
<b>Informatique</b>			<b>Agriculture</b>		
Chiffrier électronique (Lotus 1-2-3)	45 heures	30,00\$	Acériculture	15 heures	10,00\$
Initiation à l'informatique sur IBM	30 heures	20,00\$	Agriculture biologique	15 heures	10,00\$
Initiation à l'informatique sur Macintosh	30 heures	20,00\$	Animation et conduite d'une réunion	15 heures	10,00\$
Traitement de textes de base Word Perfect 5,0 et 5,1	60 heures	40,00\$	Comptabilité agricole	60 heures	40,00\$
Traitement de textes avancé Word Perfect	60 heures	40,00\$	Culture en serres	30 heures	20,00\$
Traitement de fichiers DBase IV	45 heures	30,00\$	Entretien des machines agricoles	30 heures	20,00\$
<b>Foresterie</b>			Introduction à l'informatique	30 heures	20,00\$
Aiguisage et entretien de la scie à chaîne	15 heures	10,00\$	Médecine douce pour bovins laitiers	30 heures	20,00\$
Débroussailluse	15 heures	10,00\$	Pesticides	30 heures	100,00\$
Sylviculture et abattage	15 heures	10,00\$	Préparation à la sortie de l'agriculture	45 heures	30,00\$
Reboisement	15 heures	10,00\$	Prévention et sécurité agricole	15 heures	10,00\$
<b>Entretien mécanique</b>			Transfert de ferme (aspects humains)	15 heures	10,00\$
Alignement assisté par ordinateur	30 heures	20,00\$	Transfert de ferme (aspects techniques)	15 heures	10,00\$
Automates programmables	45 heures	30,00\$	<b>Transport</b>		
Hydraulique	60 heures	40,00\$	Conduite de chariot élévateur	15 heures	10,00\$
Pneumatique	60 heures	40,00\$	Conduite de camions lourds et légers	60 heures	40,00\$
<b>Équipement motorisé</b>			Carnet de route et lois américaines	15 heures	10,00\$
Carrosserie			<b>Métallurgie</b>		
Colorimétrie	30 heures	20,00\$	Soudage et oxygène au gaz	45 heures	30,00\$
Estimation des dommages à l'automobile	30 heures	20,00\$	Soudage avec électrode enrobée sur plaque	90 heures	60,00\$
Redressage de la carrosserie I	45 heures	30,00\$	Soudage au M.I.G.	60 heures	40,00\$
Redressage de la carrosserie II	30 heures	20,00\$	Soudage au T.I.G.	60 heures	40,00\$
Réparation des plastiques de la carrosserie	30 heures	20,00\$	<b>Électrotechnique</b>		
Soudage au MIG de la carrosserie	45 heures	30,00\$	Automates programmables	45 heures	30,00\$
<b>Mécanique automobile</b>			Code d'électricité	45 heures	30,00\$
Alignement	45 heures	30,00\$	Circuits logiques	45 heures	30,00\$
Anglais appliqué à l'automobile	30 heures	20,00\$	Électricité industrielle	60 heures	40,00\$
Climatisation	45 heures	30,00\$	Notions d'électronique	45 heures	30,00\$
Électricité et électronique de l'automobile	90 heures	60,00\$	<b>Autres</b>		
Freins ABS	30 heures	20,00\$	Peinture industrielle	90 heures	60,00\$
Injection électronique	45 heures	30,00\$	* Tout autre cours répondant à la demande spécifique d'un groupe, dont le nombre ou le financement est suffisant, peut être organisé.		
<b>Textile</b>			** Coût tel qu'indiqué pour les candidats engagés dans un métier ou un métier connexe et acceptés par le M.M.S.R. Autofinancement pour tous les autres candidats et candidates.		
Conduite de machines à coudre industrielles	90 heures	60,00\$	<b>SERVICES AUX ENTREPRISES</b>		
Mécanique de machines à coudre	45 heures	30,00\$	Notre service propose à votre entreprise une intervention sur mesure. Vous pouvez solliciter les services de notre équipe de conseillers pour vous aider à:		
Organisation de la production	30 heures	20,00\$	—analyser votre situation;		
<b>Imprimerie</b>			—élaborer un plan de développement de ressources humaines (P.D.R.H.);		
Photocomposition assistée par ordinateur	45 heures	30,00\$	—analyser vos besoins de formation (A.B.F.);		
Sérigraphie	45 heures	30,00\$	—concevoir vos plans de formation à votre mesure;		
Utilisation du logiciel illustrator et Lettrastudio	60 heures	40,00\$	—concevoir le matériel d'apprentissage approprié;		
<b>Dessin et lecture de plans</b>			—organiser votre formation selon un calendrier souple et fonctionnel;		
Application des techniques de génie civil	100 heures	70,00\$	—superviser le déroulement de votre formation;		
Dessin assisté par ordinateur (Autocad niveau I)	60 heures	40,00\$	—évaluer et sanctionner les apprentissages;		
Dessin assisté par ordinateur (Autocad niveau II)	60 heures	40,00\$	—retrouver les informations adéquates sur les crédits d'impôts applicables à la formation.		
Estimation des coûts des travaux de génie civil	15 heures	10,00\$	C'est un choix logique et économique pour les entreprises de la région.		
Lecture de plans	45 heures	30,00\$			
Programmation autolisp	45 heures	30,00\$			
<b>Santé</b>					
Prévention des maux de dos	15 heures	10,00\$			
Secourisme (programme C.S.S.T.)	16 heures	gratuit			

## DIRECTEURS DE CENTRE

Centre d'éducation des adultes de Saint-Joseph  
-Polyvalente Veilleux: Doris Doyon Turcotte (directrice)  
Tél.: 397-6477

Frampton Saint-Joseph Saint-Séverin  
Saints-Anges Saint-Jules Tring-Jonction  
Saint-Frédéric Saint-Odilon Vallée-Jonction

Centre d'éducation des adultes de Saint-Évariste  
-École Beausoleil: Réginald Poulin (directeur)  
Tél.: 588-6256

Courcelles Saint-Éphrem Saint-Victor  
La Guadeloupe Saint-Évariste  
Saint-Benoît Saint-Hilaire

Centre d'éducation des adultes de Saint-Martin  
-Polyvalente Bélanger: Pierre Cloutier (directeur)  
Tél.: 227-1530

Saint-Gédéon Saint-Martin Saint-Jean  
Saint-Honoré Saint-René de la Lande  
Saint-Ludger Saint-Robert Saint-Théophile

Centre d'éducation des adultes des Appalaches  
-Polyvalente des Appalaches: Gilles Sylvain (directeur)  
Tél.: 625-6352

Lac Etchemin Sainte-Justine Sainte-Sabine  
Saint-Camille Saint-Luc  
Saint-Cyprien Saint-Magloire

Centre d'éducation des adultes de Saint-Prosper  
-Polyvalente des Abénaquis: Jules Caron (directeur)  
Tél.: 594-5139

Sainte-Aurélie Saint-Louis Sainte-Rose  
Saint-Benjamin Saint-Philibert Saint-Zacharie  
Saint-Côme Saint-Prosper

Centre d'éducation des adultes de Beauceville  
-Polyvalente Saint-François: Pierre Cloutier (directeur)  
Tél.: 227-1530  
Beauceville (cours du soir)  
Notre-Dame des Pins  
Saint-Alfred  
Saint-Simon les Mines

Centre d'éducation des adultes de Saint-Georges-Est  
-Polyvalente de Saint-Georges:  
Paul-André Poulin (directeur) Tél.: 228-8444 (après 15h00)

*Levons nos verres  
aux bonnes affaires...*



**EN SEPTEMBRE  
ON COUPE LES PRIX**

*Vous et Beauce Auto:  
"Lequel mélange parfait"*

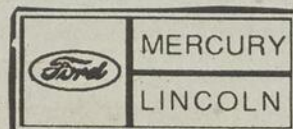
**FAUT QUE ÇA SORTE... FAISONS DE LA  
PLACE AUX MODÈLES 1992!**

Taux à partir de **5.9%** – Rabais jusqu'à **\$1,800.**

**LA PLUS GROSSE VENTE JAMAIS VUE  
CHEZ**

**beauce  
auto**

*"Au premier rang... et pour longtemps"*



**LE SERVICE  
D'ABORD!**

407, BOULEVARD RENAULT, BEAUCEVILLE — 774-9801 OU 228-1011

# Le Syndicat précise son règlement sur les contingents supplémentaires

par Michel Roy

Une réserve de 10% à 25% du contingent global de l'année permettra au Syndicat des producteurs de bois de la Beauce d'attribuer à certains producteurs des contingents supplémentaires.

Le SPB a amendé son règlement récemment pour en clarifier certaines dispositions, notamment celles qui concernent l'attribution de ces contingents supplémentaires.

Les modalités d'application de ces contingents sont décrites dans les articles 6 et 11.

À l'article 6, parmi les critères d'établissement de la réserve qui sont énumérés, on note: les possibilités du marché, le respect du rendement soutenu du territoire du plan conjoint, l'augmentation de la productivité forestière et les priorités de récolte dans les peuplements affectés.

Les producteurs qui voudront se prévaloir de contingents supplé-

mentaires devront, selon l'article 11, déterminer déjà un contingent, posséder un plan simple de gestion et fournir une prescription sylvicole. Les demandes se font par écrit sur un formulaire qui doit être retourné dans le délai prescrit, en même temps que la demande de contingent initial.

Le Syndicat affirme vouloir ainsi mieux répondre aux besoins des producteurs qui réalisent des prescriptions sylvicoles.

D'autre part, au

moment d'écrire ces lignes, la Régie des marchés agricoles n'avait pas encore fait connaître la date des audiences où elle doit

entendre le Syndicat et les Groupements forestiers qui réclament un statut particulier à l'intérieur du règlement de contingent.

À conserver



## HORAIRE BAIN LIBRE PUBLIC

9 sept. au 6 décembre 1991  
LUN. et VEN. 20h00 à 21h30  
SAMEDI 19h00 à 21h00  
DIMANCHE 14h00 à 16h00

2,75 \$/adulte - 1,50 \$/étudiant  
Gratuit aux 4 ans et moins  
Cartes de saison disponibles sur demande

## ENTRAÎNEMENT LIBRE PUBLIC

24 sept. au 26 novembre 1991  
MARDI de 20h00 à 21h30

25,00 \$/carte ou 3,50 \$/la fois

BIENVENUE À TOUS!

Informations: 774-6252 jour

À conserver

## SAINTE-MARIE



À qui la chance? Victorienne, 2 étages, intérieur complètement rénové, 11 grandes pièces; 2 bureaux, 3 entrées, terrain 36,000 pi.ca., piscine creusée. Du proprio à prix très réduit.

1-622-3491



**Voiture**

**HYUNDAI**

**HYUNDAI**

10555, 1re Avenue, Saint-C

## Le S.O.S. est entendu

par Marie-Andrée Quirion

L'Association des femmes d'affaires du Québec ouvrira officiellement un tout nouveau chapitre beauceron à Saint-Georges à l'occasion d'une rencontre d'information qui se déroulera le 16 septembre prochain à compter de 18h30 à l'Auberge Bénédict Arnold.

L'invitation est donc lancée à toutes les femmes de la région intéressées à devenir membre de l'AFAQ. Lors de cette première rencontre, l'AFAQ dévoilera le nom de la future directrice régionale de ce 25<sup>e</sup> chapitre du Québec.

Mme Lise Cardinal qui est agente de développement pour l'AFAQ viendra renseigner les femmes d'affaires présentes sur les avantages d'être membres de cette association qui compte 4 000 membres. Celles-ci sont entrepreneures, professionnelles, gestionnaires. Le lendemain, Mme Cardinal formera les futures relationnistes de l'AFAQ.

L'objectif est de regrouper 100 membres d'ici la date de tombée de la prochaine édition du répertoire des membres de l'AFAQ, le 30 novembre prochain. Le nouveau chapitre débutera ses activités régulières en octobre

prochain et entend bien démontrer le dynamisme de ses membres et jouer un

rôle de partenaire économique auprès des autres communautés.

### Déficiences intellectuelles

## Un premier colloque régional à Lévis

(SB) La Polyvalente de Lévis sera le site le 5 octobre prochain d'un premier colloque régional pour les personnes vivant avec une déficience intellectuelle.

Des ateliers de discussions et d'échanges permettront aux participants de se prononcer sur des sujets aussi brûlants que le

travail, les loisirs, le transport, l'hébergement et j'en passe. Des tables de discussions sont également prévues pour les parents, accompagnateurs et intervenants.

Les personnes intéressées à participer à cet événement doivent communiquer avec le Centre Victor-Cloutier au 228-2051.

### DIRECTEMENT DU PROPRIÉTAIRE



**BÂTISSE COMMERCIALE à vendre avec logement de 5½ pièces au 2<sup>e</sup> étage, grand stationnement, située au 1050, Notre-Dame Nord, Sainte-Marie. Libre immédiatement.**

**INFORMATIONS: 475-6969**

de tête

Elantra  
16 soupapes

**ST-GEORGES**  
Saint-Georges - 228-8814

À la Régionale Chaudière

## Augmentation de 7,3% de la clientèle

par Simon Busque

Pas moins de 7 144 élèves fréquenteront les écoles de la Commission scolaire régionale de la Chaudière au cours de la prochaine année, ce qui représente une augmentation de 489 étudiants (7,3%) par rapport à l'an dernier.

C'est ce que nous apprend le directeur général de la C.S.R.C., M. Roger Carette. «Il s'agit d'un taux de croissance énorme et exceptionnel au Québec», signale M. Carette. Ce dernier impute cette croissance non seulement au haut taux de natalité et de migration

dans la région au cours des années 1975-80 mais aussi, pour une bonne part, à l'augmentation du taux de persévérance scolaire sur le territoire et à la qualité des infrastructures de la Régionale.

C'est la Polyvalente de Saint-Georges qui enregistre le plus haut taux de croissance de clientèle établi à 14%. En tout, on y retrou-

vera 1701 étudiants. La Polyvalente Veilleux de Saint-Joseph et l'école Trinité de Saint-Georges compteront elles aussi plus de 1 000 élèves.

Soulignons en terminant qu'en 1990, la C.S.R.C. avait enregistré une augmentation de 505 étudiants. Le clientèle de la Régionale est en constante croissance depuis 1987-88.



Clinique d'ophtalmologie  
Sainte-Foy  
et verres de contact

5600, boul. des Galeries  
Suite 120, Québec  
(près des Galeries de la Capitale)  
(418) 628-1417

Dr LISE ST-PIERRE, FRCS

 CARREFOUR  
ST-GEORGES

## À LOUER Espaces à bureaux

**CARREFOUR ST-GEORGES**  
8585, boul. Lacroix,  
Ville Saint-Georges

- Petites et grandes superficies disponibles
- Aménagement selon vos besoins (clé en main)
- Prix plus qu'avantageux
- Qualité de vie exceptionnelle
- Excellent service à la clientèle
- Climatisation
- Excellente insonorisation
- Édifice à l'épreuve du feu et avec gicleurs automatiques
- Bureaux avec vue sur Ville Saint-Georges
- Plus de 1200 stationnements

POUR LOCATION: **228-1513**

**SITQ**

SOCIÉTÉ IMMOBILIÈRE  
TRANS QUÉBEC INC.

Du 9 au 14  
septembre 1991

# MARCHÉ RICHELIEU

**VALEUR  
AJOUTÉE**  
PRIX TRANCHÉS MINCE

## SOUPE AUX TOMATES

**AYLMER**

BTE 284 mL

**4/1,00**



## CUISSES DE POULET FRAIS

AVEC DOS

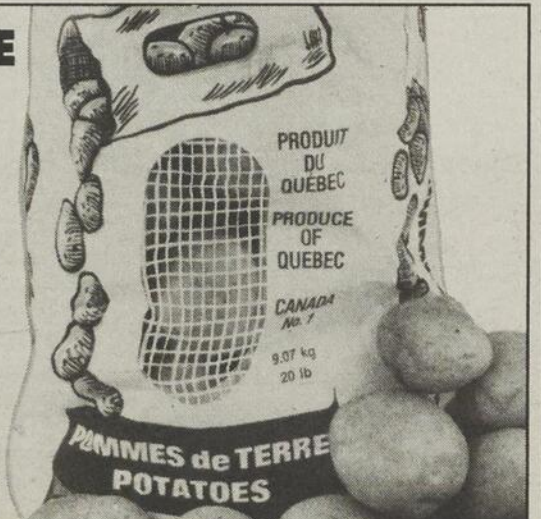
**78¢**  
/lb **1,72**  
/lb



**POMMES DE TERRE**  
PRODUIT DU QUÉBEC,  
CANADA No 1, SAC 20 lb

**1,89**

Sac  
20 lb



*Y a du bon dans le voisinage*

# GRANDE VENTE à 10\$

JUSQU'À ÉPUISEMENT DE LA MARCHANDISE

Grand lot de  
**BLOUSONS**  
pour enfants

**10\$**

Grand lot de  
**PANTALONS**  
de TWILL de coton «hiver»

**10\$**

**CHEMISES**  
de coton «hiver»

**10\$**

Grand lot de  
**PANTALONS**  
en velours côtelé «hiver»

**10\$**

Grand lot de  
**PANTALONS**  
en Silverstone de couleur «hiver»

**10\$**

Toujours **25% DE RABAIS**  
sur les toutes dernières  
nouveauités

Toujours **50% DE RABAIS**  
sur les légères imperfections

**Aussi disponible:**



**AU MAGASIN DE L'USINE**

**RAY BOISVERT**

**172, rue Boisvert, Saint-Ludger, (819) 548-5550**

**HEURES D'OUVERTURE**  
Lun., Mar., Merc.: 9h00 à 17h30

Jeu., Vend.:  
Samedi:

9h00 à 21h00  
9h00 à 17h00

**Chez CROTEAU**

12475, 1re Avenue, Saint-Georges, Beauce

**Au «MINI-PRIX»**

1020, boul. Bégin, Saint-Anselme



COMMISSION  
SCOLAIRE  
RÉGIONALE de la  
CHAUDIÈRE

## SERVICES DE FORMATION PROFESSIONNELLE

# PLACES DISPONIBLES COURS À TEMPS PLEIN

Les cours sont débutés dans plusieurs spécialités, par contre des **places** sont encore **disponibles** dans certains cours de formation professionnelle. Si vous êtes intéressé par cette formation à temps plein, nous vous invitons à communiquer immédiatement avec Thérèse Légaré au no 228-5541 pour faire analyser votre dossier et compléter votre inscription.

Titre du cours	Date d'ouverture prévue
<b>Commerce et secrétariat</b>	
Mise à jour en bureautique .....	23 septembre 1991
<b>Métallurgie</b>	
Soudage .....	23 septembre 1991
<b>Équipement motorisé</b>	
Carrosserie .....	23 septembre 1991
Mécanique automobile .....	23 septembre 1991
<b>Alimentation</b>	
Cuisine d'établissement .....	23 septembre 1991
Boucherie .....	23 septembre 1991
Service de restauration .....	23 septembre 1991
<b>Soins esthétiques</b>	
Coiffure .....	23 septembre 1991
Esthétique .....	23 septembre 1991
<b>Mécanique</b>	
Technique d'usinage .....	30 septembre 1991

Vous serez aviser personnellement de la date du début du cours.

«La formation professionnelle  
à la Commission scolaire régionale de la Chaudière,  
une voie d'accès vers la compétence»

# Odette Grondin Gouverneur Richelieu



Mégantic, deux à Saint-Georges, deux à Sainte-Marie, un à Plessisville et un à Victoriaville.

Investie de ses nouvelles fonctions, Mme Grondin visitera les clubs existants en plus de voir au recrutement et à la fondation de nouveaux clubs.

Le 11 septembre

## Réunion des commissaires de la CSRC

(SB) Les commissaires de la Commission régionale de la Chaudière tiendront leur prochaine assemblée régulière le 11 septembre prochain à 20h00 à l'école Trinité de Saint-Georges.

Les principaux points à l'ordre du jour sont la carte des options 1992-95 de même que les études préliminaires du Complexe Saint-François. Le public est invité à assister à cette assemblée.

(MR) Mme Odette Grondin, présidente-fondatrice du Club Richelieu l'Érable (club féminin) et directrice générale de la Chambre de Commerce de Saint-Georges, vient d'être nommée Gouverneur Richelieu de la Région de l'Érable.

Cette région regroupe huit clubs dont un à Lac



COMMISSION  
SCOLAIRE  
RÉGIONALE de la  
CHAUDIÈRE

## COURS de DANSE

- DANSE SOCIALE (Valse, Cha-Cha, Samba, etc.)
- DANSE DE LIGNE
- DANSE DE GROUPE
- DANSE FOLKLORIQUE

Le service de l'éducation aux adultes vous invite à vous inscrire au cours de VOTRE CHOIX.



Pour information  
et inscription,  
contactez:

votre directeur de centre

ou

Suzanne B. Jacques

# 228-3728

De plus, pratique et clinique de danse tous les samedis à l'école Trinité à compter de 21h00.

N.B.: Entrée gratuite pour tous les débutants.

### Fondation Catherine de Longpré

Situation  
financière  
au 17 juillet 1991

Argent reçu au 17/7/91 1 925 404.64 \$

À recevoir selon les engagements:

Dû en 1990	6 000.00 \$	
1991	47 800.00 \$	
1992-93	40 200.00 \$	94 000.00 \$
<b>Total</b>		<b>2 019 404.64 \$</b>

Don en temps, matériaux,  
personnel, publicité, papeterie etc. 484 392.22 \$

Total des dons 2 503 796.86 \$

Intérêts perçus au 17/7/91 411 715.46 \$

**Sommes totales 2 915 512.32 \$**

Placements au 17/7/91

Caisses populaires et banques 2 154 153.12 \$

Moyenne des taux d'intérêt 11.71 %

Terme moyen des placements 2,6 ans

Sommes versées à la Maison

Juillet 89	17 823.27 \$
Septembre 89	50 000.00 \$
Août 90	20 000.00 \$
Septembre 90	20 000.00 \$
Mars 91	20 000.00 \$
<b>Total</b>	<b>127 823.27 \$</b>

Coûts de la souscription et  
des immobilisations à la Maison 539 535.93 \$

Statistiques d'occupation de la Maison (au 31 juillet)

Mois	Personnes admissibles	Décès	Durée moyenne des séjours (jours)
1989-1990	38	36	12.4
Janvier 91	2	3	14.3
Février	2	2	8
Mars	4	3	6.2
Avril	2	3	15
Mai	3	1	14.8
Juin	5	4	16
Juillet	4	2	16.8
<b>Total:</b>	<b>60</b>	<b>54</b>	

Provenance géographique des bénéficiaires

Beauceville	1	Saint-Prospér	6
Lac-Étchemin	1	Saint-René	1
La Guadeloupe	1	Saint-Robert	1
Québec	1	Saint-Sébastien	1
Saint-Benoît-Labre	1	Saint-Victor	1
Saint-Éphrem	1	Saint-Zacharie	3
Saint-Gédéon	2	Sainte-Aurélien	2
Saint-Georges	25	Sainte-Justine	1
Saint-Honoré	1	Sainte-Rose	1
Saint-Louis-de-Pintendre	1	Tring-Jonction	1
Saint-Ludger	2	Vallée-Jonction	2
Saint-Martin	2	<b>Total:</b>	<b>60</b>
Saint-Odilon	1		

Merci

C'est avec plaisir que nous vous présentons pour une deuxième année la situation financière de la Fondation Catherine de Longpré, tel que nous nous étions engagés à le faire lors de la souscription. L'examen de nos chiffres vous permettra de constater que l'encaisse a augmenté de 291 920 \$ au cours des 11 derniers mois, nous assurant des revenus annuels supplémentaires d'environ 30 000 \$ sous forme d'intérêts. Les sommes promises par des engagements nous sont versées malgré la situation économique difficile. Nous continuons toutefois à accepter les dons car les besoins sont importants. Les statistiques d'occupation le prouvent, la Maison Catherine de Longpré répond à une nécessité. Je tiens enfin à remercier tous ceux et celles qui ont collaboré au succès de la souscription, de même que tous les bénévoles et employés qui assurent le bon fonctionnement de la Maison et le service de soutien à domicile.

Merci de votre générosité

Marcel Dutil, président  
Au nom de tous les membres du Conseil d'administration  
de la Fondation Catherine De Longpré

# Nos modèles 1992 sont arrivés!



Venez rencontrer  
un de nos 57 très sympathiques  
concessionnaires Nissan du Québec.  
Il se fera un plaisir de vous présenter  
la toute nouvelle gamme  
de véhicules Nissan 1992.

Votre <sup>très</sup> sympathique concessionnaire



Le meilleur rendement... avec une  
**ANNONCE CLASSEE**  
 partout en Beauce dans l'  
**Hebdo Régional de Beauce**

Par la poste: C.P. 158, Ville de Saint-Georges, Beauce G5Y 5C4  
 A nos bureaux: 12625, 1re Ave, Ville de Saint-Georges, Beauce  
 Par tél.: 228-8858 - 9h00 à 17h00 sans interruption

**TARIF DES ANNONCES CLASSÉES (taxe incluse)**

ORDINAIRE	AVEC CADRE
Ventes au comptant (argent, chèque, Visa) payables avant parution vendredi 16h30.	Ventes au comptant (argent, chèque, Visa) payables avant parution, vendredi 16h30.
1 parution, le pouce: 5,35 \$	1 parution, le pouce: 6,45 \$
3 parutions, le pouce: 12,50 \$	3 parutions, le pouce: 15,00 \$
Ventes non comptant, facturées	Ventes non comptant, facturées
1 parution, le pouce: 6,35 \$	1 parution, le pouce: 7,45 \$

Nous  
 acceptons  
 la carte  
**VISA**

**MAISONS  
 A VENDRE**

**GENTLEMAN FARMER** belle résidence de campagne à St-Martin, très grand terrain paysagé aménagé ainsi qu'un beau lac et plusieurs bâtisses & plantation de 58,000 arbres, sur une terre de 3x32 arpents de long. Prix en bas de l'évaluation municipale. Inf. 228-8442. (3fs, 1-9-91)

**STE-CLOTILDE** maison très bien située, près de l'église et de tous les serv., terrain 68 x 78, maison: 1 1/2 étages, 6 1/2 pi., chauff. élect. et bois, ext. fini en clapboard blanc, seulement 23,500\$. Inf. 267-4101 ou si pas de réponse 831-6065. (3fs, 25-8-91 15653 RR)

**MAISON DE CAMPAGNE** 1 1/2 étage, 4 ch., remise, atelier 26 x 30, isolée, end. tranquille, terrain 165 x 145, sit. Rang Ste-Evelynne dans les limites de St-Benoit, à 4 milles de St-Georges. Prix raisonnable. Inf. 228-2589. (3fs, 8-9-91 16010 GA)

**BLOC à 6 logements** à vendre, près de l'hôpital St-Georges Ouest. Inf. Raymond 227-3970 ou Alain 426-2306. (8fs, 8-9-91 16011 G)

**MAISON MOBILE** 10 x 34, refaite à neuf, idéal pour chalet ou camp de chasse, impeccable! A voir! Inf. (418) 228-7007. (4fs, 8-9-91 15943 H)

**ATTENTION À VENDRE** bloc appartement situé dans la 155e Rue St-Georges, 4 logements de 4 1/2 pi. avec balcon, stat. double. Inf. jour et soir 228-5763. (3fs, 1-9-91 15843 CT)

**AUTOS  
 GAMIONS**

**CAMION** Ford Ranger 1983, V6, manuel 5 vit., overdrive, très propre, 2500\$ disc. Inf. 228-1811. (3fs, 1-9-91)

**MUSTANG 5.0 H.O.** 1990, 30,000 km, balance de garantie 6 ans, 9,900\$, cause vente: 2 enfants. Inf. 387-8017. (3fs, 8-9-91)

**MERCURY Cougar** 1982, 6 cyl., 56,000 milles, air clim., très propre, 2780\$. Inf. 774-3081. (3fs, 8-9-91 15993 SG)

**PONTIAC 350**, Parisienne, 1979, cause vente: achat d'un neuf. Inf. 418-464-4320. (1fs, 8-9-91)

**HONDA CIVIC DX** 1990, blanche, manuel, 3 portes, 20,000 km. Inf. 685-3883. (2fs, 8-9-91)

**OLDSMOBILE Delta** 88, 1977, 8005; Oldsmobile Delta 88, 1975, 3005. Inf. 485-6581. (3fs, 8-9-91)

**CHEVETTE** 1984, autom., très propre, 1000\$. Inf. après 17h00, 228-8489. (3fs, 1-9-91)

**OLDSMOBILE Delta** 88, 1978, mécanique et carrosserie A1. Inf. 227-6738. (3fs, 1-9-91)

**CONTINENTAL** 1975, en bonne condition. Inf. soir 228-8279 ou jour 228-0202. (3fs, 25-8-91)

**NISSAN** king cab, 1986, 5 vitesses, radio am/fm cassette, 105,000 km, 4600\$ à discuter. Inf. 588-6698. (3fs, 8-9-91)

**DUNE BUGGY** moteur refait, 18,000 milles, radio am/fm cass, toit et porte en toile, roues mags, marche-pied, int. capitonné, à voir, 4,000\$. Inf. 227-1160. (3fs, 8-9-91)

**PONTIAC SUNBIRD LE** 1990, air clim., syst. de son, bien équipé, garantie prolongée transférable, échange acceptée, faites une offre. Inf. 227-6654. (2fs, 8-9-91 16012 JT)

**PORCHE 944** 1984, rouge, 100% originale, 39,000 milles, à voir, 17,000\$. Inf. 227-1432. (1fs, 8-9-91)

**Tarif des annonces classées dans l'HEBDO RÉGIONAL DE BEAUCE (taxe incluse)**

**ORDINAIRE: Ventes au comptant (argent, chèque, Visa) payables avant parution vendredi 16h30.**

1 parution, le pouce: 5,35 \$  
 3 parutions, le pouce: 12,50 \$

**Ventes non comptant, facturées**  
 1 parution, le pouce: 6,35 \$

**AVEC CADRE: Ventes au comptant (argent, chèque, Visa) payables avant parution, vendredi 16h30.**

1 parution, le pouce: 6,45 \$  
 3 parutions, le pouce: 15,00 \$

**Ventes non comptant, facturées**  
 1 parution, le pouce: 7,45 \$

**ACHÉTERAIS** machineries en bon ou mauvais état, exemple: pépinière, déboucheuse, bull, loader, etc... Inf. 882-0404. (JNO, 18-8-91 15525 M)

**CHEVILLE J5** Bombardier, en bonne condition. Inf. 383-3732. (3fs, 8-9-91 15964 MR)

**COMMERCE**

**CAUSE SANTÉ:** petit restaurant tout équipé, ouvert à l'année, très rentable, le seul dans le village. Inf. jour 253-5951. (4fs, 25-8-91 15611 YC)

**SALON DE COIFFURE** pour homme, à vendre, à St-Georges. Inf. après 18h00, 227-5615. (8fs, 11-8-91 15405 MP)

**SALLE DE RÉCEPTION** avec sucrerie, située au centre de la Beauce, Aubaine. Pour inf. le soir 599-2245. (3fs, 25-8-91)

**ANIMAUX**

**CANICHE** gris, de 9 mois, 100\$. Inf. après 18h00, 397-6416. (1fs, 8-9-91 15992 CG)

**ANIMAUX** 5 jeunes vaches croisées, à boeuf, vêlant février et mars; boeuf Simmental Full-Blood 2 1/2 ans, excellent pour reproduction et 1 boeuf pur-sang 7 mois. Inf. 685-3647. (3fs, 1-9-91 15844 RV)

**CHIOTS** Cocker Américain, Coley, Poméranien, Bichon Maltais, Shitzu, race croisée. Inf. Viateur Vallée, St-Ludger, 615, Rang 7, 819-548-5287. (15fs, 21-7-91 15036 VV)

**CHIEN DE RACE** à vendre, Dubberman miniature mâle, 1 an, propre, enreg. Inf. 227-4093. (3fs, 1-9-91)

**4 PETITS CHIOTS** Shitzu pure race, non enreg., seront prêts vers le 20 sept., 150\$ chacun. Inf. 427-3926. (3fs, 1-9-91 15812 CV)

**MOTOS  
 VTT**

**HONDA GL 1100** 1983, 34,000 km, carré-mage, valise, très bon état, pneus neufs, 2500\$ ferme. Inf. 227-1539 après 18h00. (2fs, 1-9-91 15925 GD)

**MACHINERIE**

**TRACTEUR** 1979, Massey Ferguson, 165, avec loader, plus un trailer tandem, 1 charrue 2 versoirs, 1 grappe avant de 9', hydraulique, 1 aile de côté hydraulique, 1 paire de chaîne à anneaux et 1 paire de chaîne à pitons. Inf. 582-6400. (3fs, 25-8-91)

**CADILLAC** 1987, sedan de ville, 85,000 km, tout équipé, pneus neufs, peinture originale, jamais sorti l'hiver, impeccable, 11,950\$. Inf. 228-7913. (3fs, 25-8-91 15660 DP)

**TRANS AM 1986** 81,000 km, moteur 305 manuel 5 vit., toit en T, air climatisé, entièrement équipé, immédiatement, très bon prix. Inf. 427-3686. (4fs, 18-8-91 15514 MB)

**PICK UP FORD** F100, 1979, 75,000 milles avec cab en fibre de verre, bonne condition, prix demandé 1500\$. Inf. 382-5975 après 17h00. (3fs, 1-9-91 15868 RM)

*L'Agenda des Spécialistes* **HEBDO RÉGIONAL DE BEAUCE**

<p><b>D</b>ISTRIBUTION CIRCULAIRES</p> <p>L'ÉCLAIREUR-PROGRÈS/                  BEAUCE NOUVELLE                  HEBDO RÉGIONAL de Beauce                  Inf.: 228-8858</p>	<p><b>J</b>OURNAUX LOCAUX</p> <p>L'ÉCLAIREUR-PROGRÈS/                  BEAUCE NOUVELLE                  HEBDO RÉGIONAL de Beauce                  Inf.: 228-8858</p>	<p><b>S</b>ALON DE BEAUTÉ</p> <p>Studio Edith Serei enr.                  12615, 1re Ave, Saint-Georges Est                  Tél.: 228-9244</p>	<p><b>A</b>GENDA DES SPÉCIALISTES</p> <table border="1"> <tr> <td>4 sem.</td> <td>25 \$</td> <td rowspan="4"><b>HEBDO RÉGIONAL</b> Tél.: <b>228-8858</b></td> </tr> <tr> <td>13 sem.</td> <td>70 \$</td> </tr> <tr> <td>26 sem.</td> <td>135 \$</td> </tr> <tr> <td>52 sem.</td> <td>250 \$</td> </tr> </table>	4 sem.	25 \$	<b>HEBDO RÉGIONAL</b> Tél.: <b>228-8858</b>	13 sem.	70 \$	26 sem.	135 \$	52 sem.	250 \$
4 sem.	25 \$	<b>HEBDO RÉGIONAL</b> Tél.: <b>228-8858</b>										
13 sem.	70 \$											
26 sem.	135 \$											
52 sem.	250 \$											
<p><b>F</b>IBRES DE VERRE</p> <p>GILLES BILODEAU ENR.                  Recouvrement de patios, galeries, ouvrage garanti, estimation gratuite.                  594-8160 ou 594-8169                  (22-09-91)</p>	<p><b>M</b>EUBLES SUR MESURES</p> <p>MELATECK enr. 774-6088                  100 Rg Bord de l'Eau, Beauceville O.                  Spécialité: mélamine stratifiée, résidentiel et commercial. Ex.: comptoirs de réception, armoires de cuisine, bibliothèque, etc. Estimation gratuite. (06-10-91)</p>	<p><b>T</b>OITURE</p> <p>ENTREPRENEUR-COUVREUR                  Subvention de 5000 \$ + plan de financement.                  Ne payez pas un sou avant un an.                  St-Georges, Beauce                  Estimation gratuite - 227-4999 (06-10-91)</p>										

*L'Agenda des Spécialistes*

Une rubrique pour vous faire connaître dans toute la Beauce

4 semaines 25 \$	26 semaines 135 \$
13 semaines 70 \$	52 semaines 250 \$

**228-8858**  
**HEBDO RÉGIONAL DE BEAUCE**



# Carrières et professions...

**FERME** 120 arpents avec grande maison, bonne grange, petite érablière (sans équipement), chasse, St-Théophile. Inf. 597-3604. (3fs, 8-9-91)

**MAISON DE CAMPAGNE** à louer, rénovée il y a 2 ans, avec garage, au 180 rg Ste-Caroline St-Jules, 220\$. Inf. 774-9468. (3fs, 25-8-91 15662 GC)

**AGENCE DE RENCONTRE** Amour Plus Enr. c.p. 365, St-Côme Linière Bce Sud GOM 1J0. Ns avons description de toutes tendances, hommes et femmes. Insc. gratuite pour tous. Album de description 20\$. hres d'ouverture 13h00 à 19h00 du lundi au vend. 5\$/1 nom, 12\$/3 noms. Envoyez env. affranchie, pas de chèque personnel. Inf. 418-685-2320. (JNO, 3-2-91 7127 A)

**TERRAIN** 192 x 768, St-Philibert, Beauce, Rue Principale, 0.08€/pi.ca. Inf. 832-0085 Charny. (3fs, 8-9-91)

**BUREAU DE CHANTIER** à louer 10 x 34, peuvent faire la livraison. Inf. 1-228-7007. (JNO, 25-8-91 15636 H)

**NO. 85F FEMME** St-Georges, blonde, yeux bleus, 36 ans, 5'5", 140 lbs, séparée, cherche homme de 25 à 30 ans, but: sérieux, qui sait. Agence de rencontres. Inf. 685-2320. (1fs, 8-9-91)

**LOGEMENTS A LOUER**

**MAISON À LOUER** située à Ste-Patrice, 1 1/2 étage, 5 chambres, 2 s. de bain, près de tous les services, libre immé. Inf. (418) 596-2110. (4fs, 8-9-91)

**TALENTS AMATEURS** Enfin une occasion pour vous faire connaître: Les Auditions 'Beaux Spectacles', 2 groupes d'âge 5 à 17 ans et 18 ans et plus, possibilité de participer à des spectacles de tournée. Inf. 227-5064. (JNO, 8-9-91 15878 CP)

## OFFRES D'EMPLOIS Canada

**PERSONNEL ADMINISTRATIF**  
Un(e) COMMIS DE BUREAU est demandé(e) pour un employeur de Saint-Benoit. La personne doit avoir son cours de commis de bureau ou de l'expérience pertinente, avoir des connaissances en informatique et se débrouiller en anglais seraient un atout. Travail permanent à temps plein de jour 40 heures par semaine. Salaire 8\$/hre. - 4197-114 (1640237)

**RESTAURATION**  
Un employeur de Saint-Georges recherche un(e) CUISINIER(ÈRE). La personne doit avoir de l'expérience si possible et être bénéficiaire de l'aide sociale. Travail temporaire à temps plein de jour 11 semaines. Salaire 300\$/sem. - 6121-114 (1641072)

Un(e) SERVEUSE DE BAR RESTAURANT est demandée par un hôtelier. La personne doit avoir de l'entregent et être débrouillard. L'expérience n'est pas requise. Travail permanent à temps plein sur rotation. Salaire 4,58\$/hre + pourboire. - 6123-110 (1641549) - 228-9294

**SERVICES**  
Un(e) COIFFEUR(EUSE) est recherché(e) pour un salon de Saint-Georges. Deux (2) ans d'expérience et une bonne clientèle sont exigées. Il y a possibilité de location de chaise. Travail permanent à temps plein de jour. Salaire à discuter. - 6143-118 (1614414) - 228-3565

**INDUSTRIE**  
Des COUTURIÈRES avec expérience sont demandées pour assembler et piquer des poignets et des collets et aussi pour poser des poches. Travail permanent à temps plein de soir. Salaire 8,69\$/hre (avec 1 an d'expérience). - 8563-114 (1621224) - 597-3326

Un AIDE-SÉRIGRAPHE est demandé à Saint-Georges. La personne doit avoir de l'expérience si possible et la personne doit être capable de travailler dans des odeurs fortes. Travail permanent à temps plein 40 hres/sem. Salaire 5,30\$ et + selon expérience. - 9318-110 (1640287) - 227-0501

Un SÉRIGRAPHE JUNIOR est demandé pour un employeur de Saint-Georges. La personne doit avoir 2 ans d'expérience en sérigraphie ou une formation en imprimerie ou expérience connexe. Travail permanent à temps plein de jour. Salaire 7\$/hre ou plus selon expérience. - 9519-154 (1640277) - 227-0501

**POUR PLUS D'INFORMATION...**  
**CENTRE D'EMPLOI DU CANADA 228-8806**  
11500, 1re Avenue, Ville Saint-Georges, Beauce

## MÉCANICIEN

Nous sommes à la recherche d'un **MÉCANICIEN** avec 5 ans d'expérience dans la mécanique générale automobile pour travailler à Saint-Georges.

Le candidat doit posséder de bonnes connaissances en mécanique automobile sur différentes sortes de véhicules et posséder son coffre d'outils. Il doit également faire preuve de débrouillardise, d'autonomie et d'un bon sens de l'organisation.

L'horaire de travail varie entre 40 et 43 heures par semaine. Les conditions de travail seront à discuter en fonction de l'expérience et des qualifications.

Si vous êtes intéressé par ce poste, veuillez nous faire parvenir votre curriculum vitae au plus tard le **15 septembre 1991** à  
**C.P. 261 à Saint-Georges, G5Y 5C7.**

**NOTRE-DAME DES PINS** grand 5 1/2 pi., dans l'ouest, end. tranquille, entrée privée, vue sur la rivière, grand stat., remise, espace vert, très propre, libre 1er août, au 3020, Ch. Royal, à 7 km de St-Georges Ouest. Inf. 774-4121. (JNO, 28-7-91 15130 CC)

**LOGEMENTS A LOUER**

**GRAND LOGEMENT** de 4 1/2 pièces, porte patio au 2e étage, #4, stat. et déneigement compris; au 805, 21e rue Ouest. Inf.: 397-6202 ou 227-4469. (JNO, 7-7-91 14817 MJ)

**2 LOGEMENTS** à louer, 1 au 11720, 3e Ave St-Georges Est, 25 x 47 x 10' haut, avec une porte 10 x 9' élect., disponible, non isolé, accès très facile, libre immé.; 1 au 11710, 3e Ave St-Georges Est, 32 x 45 x 10' de haut, avec 2 portes de 10 x 9' isolé, libre immé. Inf. J. Martin 228-2919 ou après 19h00 227-0935. (JNO, 7-7-91 14665 V)

**GRAND LOGEMENT** de 4 1/2 pi., maison de campagne (sur 2 étages), tranquille, facile d'accès, situé Rte Kennedy St-Joseph, libre immédiatement. Inf. 397-4210. (3fs, 25-8-91 15603 EJ)

**2 LOGEMENTS** commerciaux à louer, libre immé., au 19280 Boul. Lacroix près de la Butte à Mathieu, St-George Est, 1 de 1000 pi. ca. et 1 de 600 pi. ca., syst. d'alarme inclus, poss. de garage. Inf. 685-2283. (JNO, 23-6-91 14319 GB)

**LOGEMENT** 4 1/2 pi., avec remise en arrière, construction 1987, 320\$, libre immé., situé dans la 126e Rue St-Georges Est. Inf. 228-1811. (3fs, 1-9-91)

**ON DEMANDE**

**BEAUCEVILLE** grand 6 1/2 pi., avec terrasse, 20 x 20, grand terrain, décoration moderne, libre immé. Inf. 774-6222. (4fs, 1-9-91 15827 L)

**LOGEMENTS** grand 3 1/2 pi., St-Georges Ouest, entrée lav.-séch., 240\$, libre immé., concierge sur place, 540, 21e Rue; 3 1/2 pi., 210\$, libre immé. Inf. 227-5325, 1-426-2142, 426-2770, 426-2567. (JNO, 11-8-91 15293 S)

**GAGNEZ JUSQU'À 265\$** en assemblant 50 paires de boucles d'oreilles à domicile "aucune vente à faire". Travail disponible partout au Canada. Inf. Envoyez une enveloppe pré-adressée et timbrée: Bolan Inc. 655, Boul. Jean-Paul Vincent, Longueuil, Qué. J4G 1R3. (4fs, 18-8-91)

**LOGEMENT** 4 1/2 pi., meu., ch., élect., taxe, t.v., libre immé., repeint à neuf, au 586, Boul. Renault Beauceville. Inf. 774-6896. (JNO, 30-6-91 14681 MP)

**Conseiller(ère) en jouets**

**LOGEMENT** à St-Odilon, face à l'église, rue Langevin, 4 1/2 pi., libre immédiatement, demi sous-sol, 260\$. Inf. 661-4798. (JNO, 18-8-91 15295 JG S)

**Joignez-vous à l'équipe Jocus**  
Nous avons un besoin urgent de conseillers(ères) dans la Beauce.  
Québec: 418-648-8876 sans frais 1-800-361-3161

**CHAMBRES A LOUER**

**NOUVEAU** Compagnie établie depuis 8 ans, ouvre futurs distributions. Possibilité de 800\$/1600\$ par semaine et plus, temps plein, partiel, 25 ans et plus. Léger investissement. Inf. 1-800-463-6995. (4fs, 18-8-91)

**À BEAUCEVILLE** grande chambre, dans une maison privée, meublée, lingerie fournie, cuisine commune. Inf. 774-3134. (4fs, 25-8-91 15626 PP)

**ATTENTION**

**DIVERS A LOUER**

**MAISON À LOUER** neuve, style moderne, avec garage, syst. de chauffage bois et élect., plancher de bois franc, four micro-ondes, balayeuse centrale. Inf. après 17h00, 228-6170. (4fs, 1-9-91 15927 YG)

**NO. 90 F FEMME** St-Georges, blonde, yeux bruns, 24 ans, 5'-6", 124 lbs, cél., bon emploi, aime campagne, nature, sports, sorties, cherche homme de 25 à 30 ans, but: sérieux, qui sait, Agence de Rencontres. Inf. 685-2320. (1fs, 8-9-91)

## INSTRUCTIONS

Basé sur un thème donné, retracez à l'intérieur de la grille les séquences de deux (2) lettres composant les mots de la liste soumise.

Encerclez ces séquences à l'intérieur de la grille, en prenant soin d'éliminer qu'une seule fois, cette même séquence.

Plusieurs séquences identiques pourraient se retrouver à l'intérieur des différents mots soumis et par conséquent seront reproduites autant de fois à l'intérieur de la grille.

Il est à noter qu'un même mot pourra être utilisé à deux occasions. Une annotation à cet effet "(2)" vous en avisera, et par conséquent vous devrez retracer à deux reprises toutes les séquences composant ce mot.

Lorsque vous aurez éliminé toutes les séquences des mots soumis il en restera un certain nombre à l'intérieur de la grille, avec lesquelles vous pourrez composer le mot DUTRI-O, se rapportant au thème suggéré. Ces séquences seront dans le désordre.

**Thème: LA CHIMIE      Mot de 6 lettres      Problème #23**

AR	NE	ET	NE	HY	BI	DI	HE	AR		
CH	LE	SI	MO	TA	RO	LY	PH	NE	A-B	I-N
ON	TR	PR	LA	OM	NE	UE	IQ	BU	AM MO NI AC	IO NI SA TI ON
ET	ME	PO	OP	UE	UM	AE	OR	LI	AR GE NT	NA PH TA LE NE
NI	UO	PE	LO	RY	RE	TA	NI	CI	BA RY UM	NI CH RO ME
LE	UE	RU	UM	CE	DR	TI	OM	PO	BR ON ZE	NI CK EL
BR	CH	AC	TA	NI	RE	HA	UM	CA	BU TA NE	
RE	DI	BA	CK	OL	IO	IQ	DI	FL	C	P
ME	RC	LI	HY	DR	CU	PR	CH	CO	CE SI UM	PE RC HL OR IQ UE
TE	UM	NE	ET	IV	LY	NA	IQ	IQ	CH LO RU RE	PH EN OL
AT	HY	ON	VA	TE	GE	UM	PH	NE	CO BA LT	PO LY AT OM IQ UE
YL	RO	BU	UE	NE	ZI	OT	VA	NI	CU IV RE	PO LY ET HY LE NE
HL	UR	OC	UM	RO	UM	EL	RU	AM		PR OP YL IQ UE
DI	SA	RU	AT	TI	RA	ZE	RO	HY		PR OT ON
NT	ET	MI	SI	NA	CH	UE	NC	EN	D	R-S-T
PE	ON	LE	DI	LT	RE	IQ	MA	BA	DI AT OM IQ UE	RA DI UM
									DI CH RO MA TE	RU BI DI UM
										SI LI CI UM
									E-F	TE TR AE DR IQ UE
									ET HA NE	TI TA NE
									ET HY LA MI NE	
									ET HY LE NE	V-Z
									FL UO RO CA RU RE	VA NA DI UM
										VA PE UR
										ZI NC
									H	
									HE LI UM	
									HY DR OC AR BU RE	

**Avis publics, appels d'offres...**

## SOUSSION

### LAVAGE ET SANITATION

DEMANDONS SOUSSIONS POUR LAVAGE ET SANITATION d'une entreprise qui se spécialise dans le domaine de l'alimentation (Abattage de porc, fabrication jambon, saucisse, creton, etc.).

- Le lavage doit se faire après les heures de production.
- L'établissement est sous inspection provincial.
- Nous fournissons l'équipement nécessaire pour le nettoyage.

**Bocetin**  
Jambon et charcuterie

Stéphane Pouliot  
Président Directeur Général

**Abattoir Poulin inc.**  
Viande en gros - Porc  
488, rue Principale, Saint-Honoré (Bce)  
GOM 1V0 - Tél.: (418) 485-6848/6812

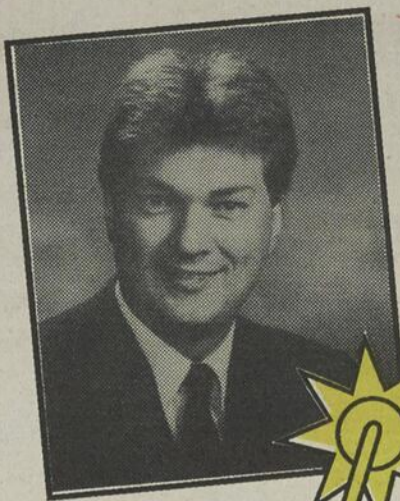
## À LOUER

### Bureaux de chantier toutes grandeurs

1764, rte Kennedy Saint-Joseph      **397-6517**

---

**Vous lisez le numéro 1 en information**



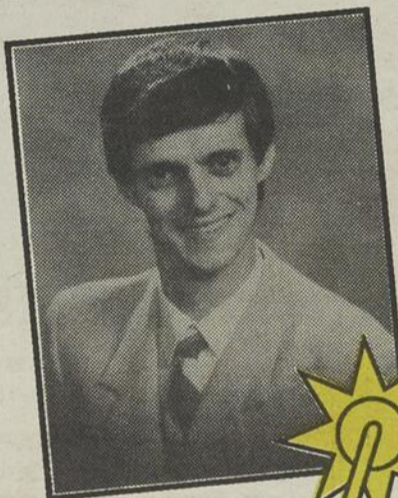
**Raymond Maheux**  
6h à 7h  
« La route des Pionniers »  
7h à 9h45  
« Le Café Country »  
Actualité - sports - météo - humour

**99.7**

**FM COUNTRY**

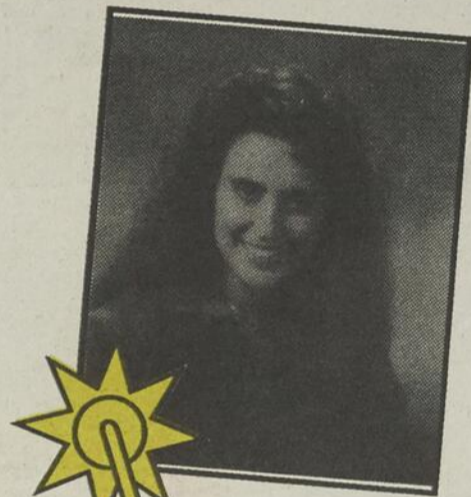


**Mireille Labbé**  
10h à 14h  
« Les Rendez-vous avec Mireille »  
Littérature - alimentation - horoscope -  
potins artistiques



**Jacques Plante**  
14h à 18h  
« Carrefour 99,7 »  
Commentaires sur l'actualité - histoire de  
la musique - sport - météo - cinéma

**LE  
FM COUNTRY  
DU  
QUEBEC**



**Martine Morin**  
18h à minuit  
« Destination Country »  
Nouveautés Country francophones -  
suggestions musicales - potins artistiques



**Louison Bourque**  
Minuit à 6h  
« Suggestions musicales »  
« Salutations insolites (C.B.) »  
Informations insolites

**100 000  
WATTS**



**Joël Pinon**  
6h à midi  
« Les Week-End Country »  
Dédicaces - salutations

**DE PROGRAMMATION**

**Plus que de la musique Country !**

Pièces

GM

Service

# Le choix qui s'impose.

*Venez rencontrer notre  
gérant de la carrosserie  
Gaétan Lagrange*



À la  
suite d'un accident...  
Évitez les casse-têtes!

## LE SUPERMAN

DE LA "CARROSSERIE"  
S'OCCUPE DE TOUT...

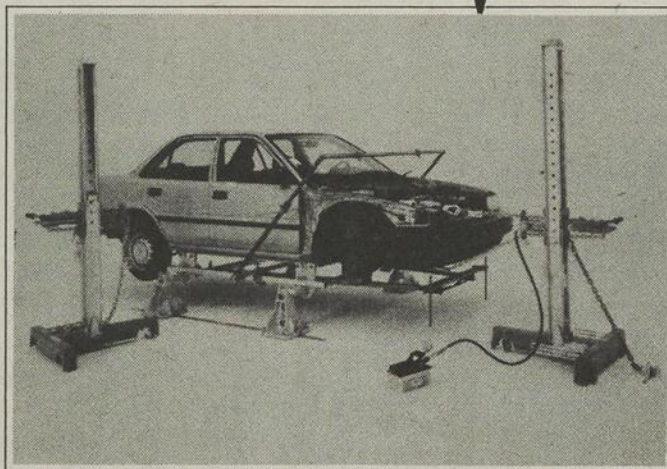
FINI LES TRACAS, CONFIEZ NOUS VOTRE AUTO!

- On vous prête un véhicule de courtoisie
- On s'occupe de l'évaluation et des assurances
- On répare votre automobile...

"LE SERVICE CHEZ-NOUS,  
C'EST IMPORTANT!"



**FRAME MASTER**  
(Redressement de châssis)



**WEDGE CLAMP**  
(Avec le système d'unités de mesure le plus précis)

**AUTOMOBILES NATIONAL INC.**  
585, 90e Rue, St-Georges Est  
228-8838

CHEVROLET  
OLDSMOBILE  
CADILLAC

GM