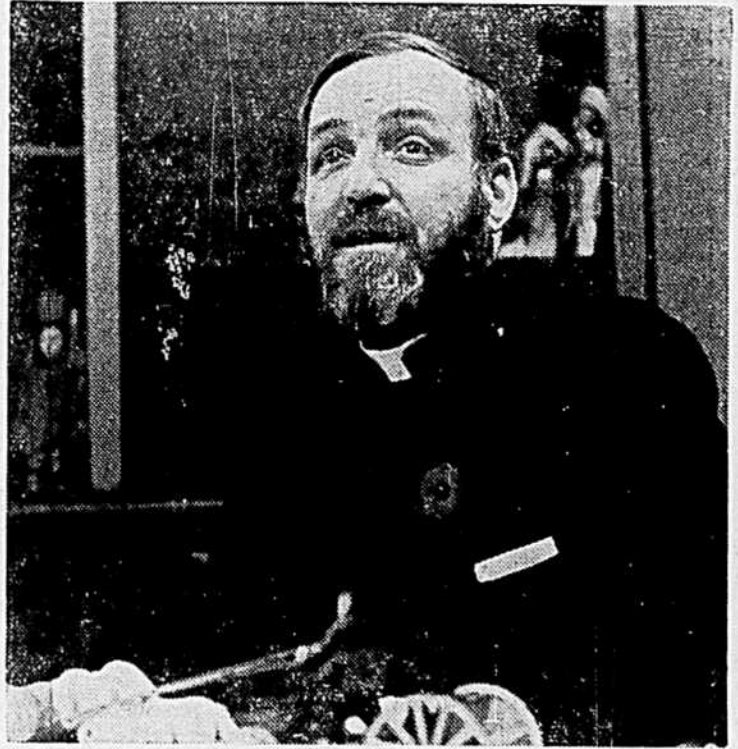


LE PROGRÈS DU GOLFE

DU 1 AU 8 JANVIER 1964

CJBR — AM — FM — TÉLÉVISION



TERRE DES HOMMES

L'abbé AMBROISE LAFORTUNE est l'animateur de l'émission **Terre des hommes** présentée au réseau français de télévision de Radio-Canada tous les samedis à 4 heures. Cette série met à la portée des jeunes les problèmes et les réalités du monde contemporain.

Jean Desprez à "Votre choix"

Ayant mené pendant quelques années les destinées des sympathiques personnages du téléroman *Joie de vivre* et répondu aux nombreuses lettres adressées à *Votre courrier*, Jean Desprez est bien connue des téléspectateurs du réseau français de Radio-Canada. Elle sera l'invitée de Monique Lepage à l'émission *Votre choix*, le samedi 11 janvier à 10 h. 45 du soir.

Comme tous les autres invités à *Votre choix*, elle sera interrogée sur ses goûts et sur ses artistes préférés. Jean Desprez a porté son choix sur Thérèse et Raoul Jobin que nous aurons le plaisir de voir et d'entendre à l'émission.

Artisans de notre histoire : Galt

En juin 1961, le réseau français de télévision de Radio-Canada nous présentait une série de six émissions sur les *Artisans de notre histoire*: Papineau John Howe, Robert Baldwin, Mackenzie, lord Durham et le gouverneur Elgin.

Le samedi 11 janvier, à 5 h. 30 de l'après-midi, vous pourrez faire connaissance avec un autre des personnages qui ont marqué l'Histoire du Canada.

Il s'agit de Galt, célèbre homme politique qui vint au Canada en 1835 et qui fut l'un des principaux auteurs de la constitution de 1867.

Cette émission, intitulée *Artisans de notre histoire*, est réalisée par l'Office national du film.

Concours "Tous pour un"

Afin de choisir de futurs concurrents pour le jeu-questionnaire *Tous pour un*, deux concours auront lieu prochainement.

Rappelons que le choix des concurrents à *Tous pour un* est fondé sur l'érudition et les connaissances des participants.

Le prochain concours portera sur le hockey et aura lieu le samedi 11 janvier. La semaine suivante, le samedi 18 janvier, il y aura un deuxième concours dont le thème sera le cinéma.

Si vous avez des connaissances dans l'un ou l'autre de ces domaines, vous êtes invités à vous porter candidats. Pour participer à ces concours, il suffit de ce rendre ces samedis

à 2 heures de l'après-midi, au 1625 de la rue Saint-Luc, à Montréal.

Guillaume Tell à la télévision

Robin des Bois, en Angleterre, Marco del Monte, en Italie, ou Ti-Jean Caribou, en Nouvelle-France, sont tous des héros bien vivants pour les jeunes téléspectateurs du réseau français de Radio-Canada qui peuvent suivre leurs aventures respectives chaque semaine. A ceux-là s'ajoutera un héros suisse, *Guillaume Tell*, à compter du jeudi 16 janvier à 5 h. 20.

Toutes les aventures de Guillaume Tell ont commencé à cause du *Chapeau de l'Empereur*, qui est d'ailleurs le titre (Suite à la page 4)

cjbr**TÉLÉVISION**

(Semaine du 10 au 16 janvier)

VENDREDI

- 11.00—Long Métrage
- 12.55—A l'affiche
- 1.00—Cinéma
- 3.00—Vtre cuisine Madame
- 3.15—Revue de la Maison
- 3.30—Eternel féminin
- .400—Bobino
- 4.30—La boîte à surprises
- 5.00—Ti-Jean Caribou
- 5.30—Enquêtes Jobidon
- 6.00—Manchettes internationales
- 6.05—Nouvelles de la météo
- 6.10—Nouvelles régionales
- 6.20—Nouvelles sportives
- 6.30—Cinéma Kraft
- 8.00—Adèle
- 8.30—Cinéma International
"L'enfer nazi"
- 10.15—Affaires de l'état
- 10.30—Téléjournal
- 10.45—Supplément régional
- 10.54—Nouvelles du Sport
"Règlements de comptes"
- 12.30—CBC TV News et Fermeture.

SAMEDI

- 11.00—Pepinot
- 11.30—Tour de terre
- 12.00—Croquignoles
- 12.30—Coucou
- 1.00—Cours télévisés de
l'Université de Montréal
- 1.45—Film
- 2.00—Images en tête
- 4.00—Terre des hommes
- 4.30—20 ans express
- 5.00—Les uns, les autres
- 5.30—Temps présent
- 6.00—Kermesse aux chansons
- 6.30—Film
- 7.00—Mes 3 fils
- 7.30—Adam ou Eve
- 8.00—Dans les rues de Québec
- 8.30—Soirée du Hockey
"Boston à Toronto"
- 10.15—Couche-Tard
- 10.45—Votre choix
- 11.00—Téléjournal
- 11.15—Supplément régional
- 11.24—Nouvelle sportives
"A l'ombre des potences"
- 1.15—CBC TV News et Fermeture.

DIMANCHE

- 11.00—Le jour du Seigneur
- 12.00—F-MA
- 1.00—Vu d'Ottawa
- 2.00—En première
- 4.00—Dans tous les cantons
- 4.30—Cardinal chez les lépreux
- 5.00—A l'heure du Concile
- 5.30—L'Heure des quilles

- 6.30—Film
- 6.45—R.I.N.
- 7.00—Caméra 64
- 7.30—Robin des Bois
- 8.00—7ème Nord
- 8.30—Gilles Vigneault
- 9.30—Théâtre d'une heure
- 10.30—Téléjournal
- 10.45—Supplément régional
- 10.54—Nouvelles sportives
- 11.00—Sport-Eclair
- 11.30—Conférence
- 12.00—CBC TV News et Fermeture

LUNDI

- 10.30—Emission Scolaire
- 11.00—Long Métrage
- 12.55—A l'affiche
- 1.00—Cinéma
- 3.00—Votre cuisine, madame
- 3.15—Revue de la Maison
"Décoration"
- 3.30—Miroir d'Eves
- 4.00—Bobino
- 4.30—La boîte surprises
- 5.00—M. Pipo
- 5.30—Atome et Galaxie
- 6.00—Jeunesse oblige
- 6.30—Manchettes Internationales
- 6.35—Météo selon Dorval
- 6.40—Nouvelles régionales
- 6.50—Nouvelles sportives
- 7.00—Tentez votre chance
- 7.30—Police des Plaines
- 8.00—Les belles Histoires
- 8.30—La poule aux oeufs d'or
- 9.00—Bras dessus, bras dessous
- 9.30—De 9 à 5
- 10.00—Familles d'aujourd'hui
- 10.30—Téléjournal
- 10.45—Supplément régional
- 10.54—Nouvelles du Sport
- 11.00—Cinéma
- 12.30—CBC TV News et Fermeture.

MARDI

- 10.30—Emission Scolaire
- 11.00—Long Métrage
- 12.55—A l'affiche
- 1.00—Cinéma
- 2.45—Ouverture de la session
à Québec
- 4.00—Bobino
- 4.30—La boîte à surprises
- 5.00—La vie qui bat
- 5.30—La flèche brisée
- 6.00—Jeunesse oblige
- 6.30—Manchettes internationales
- 6.35—Météo selon Dorval
- 6.40—Nouvelles régionales
- 6.50—Nouvelles sportives
- 7.00—Comment, pourquoi
- 7.30—Les hommes volants
- 8.00—Rue de l'Anse

- 8.30—Têtes d'affiche
- 9.30—Insolences d'une caméra
- 10.00—Réalités économiques
- 10.30—Téléjournal
- 10.45—Supplément régional
- 10.54—Nouvelles du Sport
- 11.00—Cinéma
- 12.30—CBC TV News
- 12.40—Fermeture.

- 7.30—La famille Stone
- 8.00—Pain du jour
- 8.30—Cité sans Voiles
- 9.30—Le saint
- 10.30—Téléjournal
- 10.45—Supplément régional
- 10.54—Nouvelles du sport
- 11.00—Cinéma
- 12.30—CBC TV News et Fermeture.

MERCREDI

- 11.00—Long Métrage
- 12.55—A l'affiche
- 1.00—Cinéma
- 3.00—Votre cuisine madame
- 3.15—Actualités féminines
- 3.30—Le temps de vivre
- 4.00—Bobino
- 4.30—La boîte à surprises
- 5.30—L'épée de Florence
- 6.00—Jeunesse Oblige
- 6.30—Manchettes Internationales
- 6.35—Météo selon Dorval
- 6.40—Nouvelles Régionales
- 6.50—Nouvelles sportives
- 7.00—La Science et la vie

JEUDI

- 10.30—Emission Scolaire
- 11.00—La cuisine chez soi
- 11.30—Long Métrage
- 12.55—A l'affiche
- 1.00—Cinéma
- 3.00—Votre cuisine, madame
- 3.15—Revue de la maison
"Bricolage"
- 3.30—Votre enfant, madame
"Psychologie"
- 4.00—Bobino
- 4.30—La boîte à surprises
- 5.00—Roquet, belles oreilles

(Suite à la page 3)

LA SEMAINE À**cjbr****VENDREDI**

- 8.30—Festivals européens

SAMEDI

- 9.00—Succès canadiens
- 7.15—Soirée canadienne
- 8.30—Jazz-Club
- 10.30—Visite aux chansonniers

DIMANCHE

- 7.00—Dimanche-Matin. Météo, l'heure, sports et musique variée
- 11.45—Orgue populaire. Aline Gagné
- 1.15—Chroniques du dimanche. L. Morin
- 8.30—Cabaret du soir qui penche

LUNDI

- 9.50—Y'a d'argent dans l'air — Robin Hood
- 10.00—Le sac d'argent — Five Roses
- 10.20—Bonne Fête, Madame — Purity
- 10.30—Plein Soleil
- 11.25—Concours Wampole
- 1.45—Les visages de l'amour
- 2.00—RADIO SCOLAIRE — Du lundi au vendredi incl.
- 5.00—Succès '63
- 6.45—Fémina
- 7.15—Jean Lesage vous parle...
- 8.00—Arts et Lettres
- 10.30—Le Bel Age

MARDI

- 8.00—Regards sur le Canada français

MERCREDI**JEUDI**

- 8.00—Place publique



(Semaine du 10 au 16 janvier)

VENDREDI

- 3:00 p.m. **CONCERT DU VENDREDI**
symphonie no 4 en si bémol — beethoven; — concerto no 1 pour piano — brahms; — quatuor no 9 op 59 no 3 — beethoven; — eileen farrell, soprano chante respighi, debussy, castelnuovo — tédesco et fauré; — sonate pour violoncelle — honegger.
- 7:00 p.m. **L'HEURE DU CONCERTO**
concerto pour flûte et orchestre — bendá; — concerto pour piano — khatchatourian.
- 8:00 p.m. **CHANSONS FRANÇAISES**
maurice chevalier.
- 8:30 p.m. **MUSIQUE DE BALLET**
gaité parisienne — Offenbach.
- 9:00 p.m. **SYMPHONIES**
suite "Pelléas et Mélisande" — fauré; — "la damnation de Faust" extraits — Berlioz; — symphonie en do majeur — Berwald.
- 10:00 p.m. **RECITAL VOCAL**
Irmgard Seefried, soprano chante Brahms et Strauss.
- 10:30 p.m. **MUSIQUE DE CHAMBRE**
sonates pour cordes — Rossini; — quintette en mi bémol — Boccherini.
- 11:30 p.m. **JAZZ**
l'ensemble de Charlie Ventura.

SAMEDI

- 3:00 p.m. **CONCERT DU SAMEDI**
concertos nos 1-2 pour flûte — Mozart; — symphonie no 2 — Rachmaninoff; — Francesca da Rimini — Tchaïkovsky; — Le Berger sur le rocher — Schubert; — quatuors — Bartók; — Till l'Espiegle — Strauss.
- 6:00 p.m. **CONCERT-JAZZ**
le chanteur Joe Turner; — le quartette de Gary Burton.
- 7:00 p.m. **SYMPHONIES**
danses viennoises — Beethoven; — symphonie no 6 — Sibelius; — Brigg Fair — Delius.
- 8:00 p.m. **CHANSONS FRANÇAISES**
Guy Béart.
- 8:30 p.m. **MUSIQUE DE CHAMBRE**
trio no 3 en sol op 110 — Schumann; — Impromptus — Schubert.
- 9:30 p.m. **POESIE**
Paul Claudel par Claude Nollier. — Jean Vilar dit Paul Valéry.
- 10:00 p.m. **L'HEURE DU CONCERTO**
concerto pour violon — Bruch; — concerto pour clarinette op. 26 — Spohr.
- 11:00 p.m. **RECITAL VOCAL**
Jean-Paul Jeannotte, ténor.
- 11:30 p.m. **JAZZ**

sextette de Paul Winter.

DIMANCHE

- 3:00 p.m. **CONCERT DU DIMANCHE**
6 concerti pour 2 orgues — Soler; — symphonie no 40 — Mozart; — sonates nos 1-3 pour violon et piano — Brahms; — mélodies de Claude Debussy; — quintette en fa mineur — Franck; — Métamorphoses — Strauss.
- 6:00 p.m. **CHANSONS FRANÇAISES**
Claude Léveillée.
- 6:30 p.m. **CONCERT-JAZZ**
le quartette de Paul Desmond.
- 7:00 p.m. **PETIT CONCERT**
oeuvres pour violon de Bach, Paganini, Debussy, et Sarasate. (Jaime Laredo, violoniste); — airs d'opéra de Tchaïkovsky, Massenet, Gounod, Bizet, Ponchielli et Verdi (Nicolai Gedda, ténor).
- 8:00 p.m. **CHANSONS FRANÇAISES**
René-Louis Lafforgue.
- 8:15 p.m. **CHRONIQUES**
DU DIMANCHE
Lisette Morin.
- 8:30 p.m. **MUSIQUE CONTEMPORAINE**
Sérénade op 24 — Arnold Schoenberg; — "Brass Suite" pour 2 trompettes, 2 cors, 2 trombones et tuba — Nicolai Berezovsky quintette en si bémol — Robert Sanders.

- 9:30 p.m. **L'HEURE DU CONCERTO**
concerto no 20 pour piano — Mozart; — concerto pour violoncelle — Shostakovich.
- 10:30 p.m. **MUSIQUE SACREE**
14 motets — Heinrich Schütz; — Litanies — Alain; — Variations sur un Noël — Dupré (e. Power Biggs, organiste).
- 11:30 p.m. **JAZZ**
trio d'André Prévin.

LUNDI

- 3:00 p.m. **CONCERT DU LUNDI**
concerti grossi nos 2-6-7 op 6 — Corelli; — symphonie no 6 — Schubert; — sonates pour piano nos 14-8-23 — Beethoven; — "l'Arlésienne" suites 1-2 — Bizet; — symphonie no 2 — Schumann.
- 7:00 p.m. **L'HEURE DU CONCERTO**
concerto pour violon — Mendelssohn; — concerto no 1 en mi bémol majeur pour cor — Strauss.
- 8:00 p.m. **CHANSONS FRANÇAISES**
Juliette Gréco.
- 8:30 p.m. **SYMPHONIES**
caprice italien — Tchaïkovsky; — ouvertures — Rossini; — sympho-

- nie en mi bémol op 10 — Dvorak;
9:30 p.m. **RECITAL VOCAL**
fernando corena, basse.
- 10:00 p.m. **POUR LE PIANO**
oeuvres de pierre tchaïkovsky.
- 10:30 p.m. **MUSIQUE DE CHAMBRE**
sonate en ré majeur pour viole de gambe, violoncelle et clavecin — Buxtehude; — sonate no 2 en ré majeur pour violon, viole de gambe, cythare et clavecin — Buxtehude; — sonate en mi majeur pour violon, flûte et basse continue — Tellemann; — quatuor en do majeur op 76 no 3 — Haydn.
- 11:30 p.m. **JAZZ**
gerry mulligan.

MARDI

- 3:00 p.m. **CONCERT DU MARDI**
faust-symphonie — Liszt; — les préludes — Liszt; — concerto no 3 pour piano — Beethoven; — rondo en si bémol majeur — Beethoven (richters, pianiste); — Liebestied op 52 et 65 — Brahms (seefred, soprano; kostio, alto; kmentl, ténor et waechter, baryton) la mer — Debussy.
- 7:00 **SYMPHONIES**
symphonie en do — Bizet; — (fantaisie sur un thème de Thomas Tallis — Williams; — Wellenstein's camp — Smétana.
- 8:00 p.m. **CHANSONS FRANÇAISES**
renée claudé.
- 8:30 p.m. **SOIREE D'OPERA**
Orphée et Eurydice — Gluck; — (rise Stevens; Lisa Della Casa et Roberta Peters).
- 10:30 p.m. **MUSIQUE DE CHAMBRE**
sonates pour piano — Schubert.
- 11:30 p.m. **JAZZ**
nat adderley.

MERCREDI

- 3:00 p.m. **CONCERT DU MERCREDI**
symphonie no 100 — Haydn; — concertos 1-2 pour piano — Liszt; — quatuors nos 16-17 — Mozart; — symphonie no 5 — Tchaïkovsky.
- 7:00 p.m. **L'HEURE DU CONCERTO**
concerto en ré mineur pour 3 pianos — Bach; — concerto en fa majeur pour 3 pianos — Mozart; — concerto pour mandoline — Hoffmann.
- 8:00 p.m. **CHANSONS FRANÇAISES**
les compagnons de la chanson.
- 8:30 p.m. **FESTIVAL DE ROBERT SCHUMANN**
ouverture, scherzo et finale op 52 — "carnaval" ballet; — symphonie no 1.
- 9:30 p.m. **FOLKLORE**
le mexique.
- 10:00 p.m. **MUSIQUE DE CHAMBRE**
quintette en si bémol pour clarinette et cordes op 34 — Weber; — sonate pour violoncelle et piano — Mendelssohn.
- 11:00 p.m. **DECOUVERTE DU JAZZ**
animateur: Jean Dumas.

JEUDI

- 3:00 p.m. **CONCERT DU JEUDI**
"l'Impatience" cantate à une voix avec acc. de viole et clavecin — Rameau; — sérénade no 10 pour 13 instruments à vent — Mozart; — concerto no 1 pour piano — Rachmaninoff; — symphonie no 2 — Borodine; — quatuor en fa majeur — Ravel; — l'oiseau de feu — Stravinsky.
- 7:00 p.m. **SYMPHONIES**
danses slaves — Dvorak; — symphonie no 6 — Prokofiev.
- 8:00 p.m. **CHANSONS FRANÇAISES**
Christine Charbonneau.
- 8:30 p.m. **L'HEURE DU CONCERTO**
concerto pour flûte et harpe — Mozart; — concerto pour clarinette et orchestre à cordes — Copland; — concertino pour piano et orchestre — Benjamin.
- 9:30 p.m. **CHORALE**
chorale Roger Wagner.
- 10:00 p.m. **RECITAL VOCAL**
anna moffo, soprano.
- 10:30 p.m. **MUSIQUE DE CHAMBRE**
quatuor en fa majeur op 96 — Dvorak; — sonate pour flûte viole et harpe — Debussy; — sérénade pour flûte; violon; viole; violoncelle et harpe — Roussel.
- 11:30 p.m. **JAZZ**
martial solal.

CJBR-TV

(Suite de la page 2)

- 5.30—Guillaume Tell
6.00—Jeunesse oblige
6.30—Manchettes internationales
6.35—Météo selon Dorval
6.40—Nouvelles régionales
6.50—Nouvelles spiritives
7.00—Film
7.15—Cricri
7.30—Du 3 au 13
8.00—Les filles d'Eve
8.30—Tous pour un
9.00—Les Défectives
9.30—L'heure du Concert
10.30—Téléjournal
10.45—Supplément régional
10.54—Nouvelles sportives
11.00—Cinéma
12.30—CBC TV News et Fermeture.

Le choix du mélomane

Chaque semaine, de nombreuses oeuvres musicales sont présentées au réseau français de Radio-Canada. Nous en relevons quelques-unes dans l'horaire à l'intention des mélomanes.

La *Symphonie de chambre pour hautbois, cor et orchestre à cordes* de Tansman sera interprétée par l'Orchestre de chambre de la RTF, sous la direction d'Eugène Bigot, à l'émission *la Musique contemporaine à Paris*, le samedi 11 janvier à 7 heures du soir.

A *Concert symphonique*, le mardi 14 janvier à 8 h. 30, le célèbre violoniste Isaac Stern jouera le *Concerto no 3 en sol*, K. 216, de Mozart, et à Con-

cert du mercredi le 15 janvier à 8 h. 30, le réputé ténor Léopold Simoneau chantera les cycles de Schumann et de Fauré, *les Amours du poète* et *la Bonne Chanson*.

Guillaume Tell . . . (Suite de la 1ère page)

du premier épisode. Gessler, bailli d'Albert 1er, empereur d'Autriche, dans le canton d'Uri, avait ordonné aux Suisses de s'incliner devant un chapeau exposé sur la place publique. Ayant refusé de se conformer à cet ordre, Guillaume Tell est condamné à abattre, avec une flèche, une pomme placée sur la tête de son fils. Les jeunes téléspectateurs verront comment ce héros sortira de cette cruelle épreuve.



CJBR-TV — Rimouski



Service d'Estampes Côté enr.

24, rue Taché — C. P. 877
BAIE-COMEAU, Sag., P. Qué.

Tél. LU 4-2824

SERVICE 24 HEURES

Savez-vous que c'est l'estampe en caoutchouc qui vous épargne le plus de temps et d'argent



Payez vite tous vos comptes

à l'aide d'un prêt spécial HFC

Avez-vous plus de comptes que vous n'en pouvez régler? Réunissez-les et adressez-vous à HFC afin d'obtenir l'argent pour les payer tous d'un seul coup. Vous pourrez alors déposer vos problèmes dans la boîte à lettres et rembourser HFC commodément.

Consultez Household immédiatement. Empruntez en toute confiance.



Montant du prêt	Plans de remboursement mensuel			
	36 mois	30 mois	20 mois	12 mois
\$100	\$....	\$ 23.73	\$ 6.12	\$ 9.46
550	31.65	44.13	51.24
750	41.45	58.11	69.21
1000	68.81	94.11	146.52
1600	83.71	94.62	129.41	201.46
2200	95.12	107.52	147.05	228.93

RENSEIGNEZ-VOUS SUR L'ASSURANCE-VIE SUR LES PRÊTS, AUX TAUX RÉDUITS DE GROUPE.

Les paiements ci-dessus, comprenant capital et intérêts, sont basés sur le remboursement normal. Le coût de l'assurance n'est pas compris.

HOUSEHOLD FINANCE

L. Turcotte, gérant

52 Avenue de la Cathédrale

Téléphone RA 3-6585

RIMOUSKI

SERVICE DE
LOCATION de TELEVISIONS
HOPITAUX — MOTELS — HOTELS
AMIOT & GOULET Télévision Enr.
168-A, ST-GERMAIN

INSTALLATION SYSTEME INTERCOMMUNICATION
HOPITAUX, EDIFICES PUBLICS, ETC.

Service de location de télévisions directement
à l'Hôpital St-Joseph