

Journal touristique Papineau



la Toquade
Pâtes
Grillades
Côtes levées
Burgers de luxe
Moules
Déjeuners
Bistro - Bar

618, Route 321 Nord, St-André-Avellin
819 516-0555 • toquade.ca

MERCI À NOS PARTENAIRES



carleford.com



golfmontpellier.ca



sepaq.com/plaisance



Chocolatisez-vous les papilles à Montebello!

PAGES 4 ET 5



Parc OMEGA

VOIR LES NOUVEAUTÉS EN PAGE 3

LOCATION GAGNON

vente | location | réparation

Concessionnaire:



Relocalisé au
50, rue Principale
à Chénéville



50%

DE RABAIS SUR LES ACCESSOIRES DE BBQ



EN MAGASIN*

JUSQU'AU 31 AOÛT 2017*

Chénéville
99, rue Albert-Ferland
819 428-3903

Saint-André-Avellin
624, Route 321 Nord
819 983-2449

www.groupeyvesgagnon.com



*Jusqu'à épuisement des stocks. Détails en magasin.



Même si c'est l'été...

Noël arrive comme tout le monde!
Party des fêtes! Réservez tôt!
Places et dates limitées.

BAR 321

terrasse

160, rue Principale,
lac Simon/Chénéville - bar321.com

Journal touristique Papineau



Les chevaux voleront la vedette à Lac-Simon

NOÉMIE LAROSE
Rédactrice



Le gymkhana de Lac-Simon attend les amateurs de compétitions équestres les 18, 19 et 20 août, sur le chemin du Parc. Cette compétition haute en couleur, organisée en collaboration avec l'Association Équestre de la Vallée Rocheuse de l'Outaouais (AEVRO), débutera vendredi vers 18h. Une démonstration amicale des épreuves



Linda Laflamme
Photo 1263

Le relais sera une des épreuves des compétitions de ce gymkhana
Crédit photo: Linda Laflamme



Linda Laflamme
Photo 2405

Des épreuves spectaculaires auront lieu du 18 au 20 août à Lac-Simon

Crédit photo: Linda Laflamme

de gymkhana sera offerte gratuitement au public lors de cette soirée d'inauguration.

« C'est une compétition régionale où l'atmosphère est amicale et familiale, mentionne Michel Lavigne, conseiller municipal et responsable des loisirs, des arts, de la culture et du tourisme de Lac-Simon. C'est l'occasion pour les cavaliers de démontrer leur savoir-faire équestre et l'opportunité pour les jeunes de pratiquer un très beau sport pour ainsi préparer la relève. »

Programmation

Les compétitions du samedi et du dimanche débuteront vers 10h et s'enchaîneront pour se terminer vers 22h.

Le gymkhana est une discipline d'équitation western, durant laquelle l'agilité et la rapidité du cheval sont mises à l'épreuve. Les compétitions, souvent chronométrées, doivent être exécutées selon un patron précis. Différentes classes de compétiteurs s'affronteront. Cela va de la classe « Bout de chou », qui exécute un mini parcours, jusqu'à la classe « Open » ouverte à tous les 18 ans et plus.

Deux types de jeux sont prévus: les jeux de centre et ceux de tour. Les jeux de centre contiennent notamment la course de barils,

l'aller-retour, le drapeau et le trou de serrure. On retrouve, entre autres, notamment dans les jeux de tour la course de sauvetage, le relais et l'échange de cavalier qui sont des épreuves exigeantes physiquement et impressionnantes à regarder.

Une ambiance de fête régnera à Lac-Simon toute la fin de semaine. « C'est une compétition forte, mais très amicale, note M. Lavigne. Les participants forment une grande famille et c'est ce qui s'en dégage. J'ai toujours été impressionné par la grande forme et les capacités physiques de ces cavaliers. »

Hébergement et restauration

Un service de cantine et un bar seront sur les lieux de l'événement. La municipalité met à la disposition des caravaniers plus d'une centaine de sites de camping. Il est conseillé de contacter la municipalité afin de s'informer des divers hébergements. Des chambres peuvent notamment être réservées à l'Auberge du Lac Simon.

Il suffit de consulter le site de la municipalité de Lac-Simon au www.lac-simon.net/calendrier-gymkhana.htm afin de tout connaître de la programmation de l'événement.

Délicieusement bon pour la santé!



Smoothies maisons aux fruits, kale, etc...

Disponibles chez Aliments Veda Balance seulement!



Veda Balance
Aliments Naturels

Aliments naturels
Produits pour la maison
Produits de soins personnels
Suppléments

**VENTE EN VRAC
OU AU DÉTAIL**

2, rang Ste-Julie Est à Saint-André-Avellin • 819 983-1727

LE MATELAS DE VOTRE ROULOTTE OU DU CHALET VOUS EMPÊCHE DE PASSER DE BONNES VACANCES...

Nous avons la solution pour vous...

- Matelas pour roulotte coupés sur mesure.
- Grand choix de matelas, pour votre chalet ou votre maison.
- Lits électriques
- Lits en métal Amisco
- Fauteuils auto-souleveur

**FINANCEMENT
12 MOIS
SANS INTÉRÊT**
Nous livrons
partout dans
la MRC Papineau


LES MATELAS
Labelle

999, rue Dollard, Gatineau
secteur Buckingham
819 281-4493



Journal touristique Papineau



Naissances et hébergement au parc Oméga!

Quand on pense nature et faune canadienne, le parc Oméga est le lieu de toutes les possibilités. Parmi les nombreux privilèges auxquels ont droit les visiteurs, l'observation des nouveau-nés et un hébergement de qualité au beau milieu de l'habitat naturel de quelques espèces, sont deux incontournables!

C'est connu: les animaux se reproduisent dans un environnement où ils se sentent en sécurité et à l'aise. Le parc Oméga a depuis le début construit sa philosophie autour de cette réalité, en procurant de vastes espaces à ses gentils et jolis pensionnaires! C'est dans ces habitats naturels que viennent au monde de nombreuses générations.

« Au parc Oméga, la majorité des naissances ont lieu au printemps. Par contre, lorsque les cerfs ou wapitis naissent dans les bois, les mères descendent avec leurs petits. Au cœur de l'été, en juillet et août, tous les petits sont ainsi visibles », explique Serge Lussier, directeur technique et porte-parole.

M. Lussier est d'avis que l'été procure d'inoubliables sensations aux visiteurs, en raison du cycle de la vie, qui continue de passionner petits et grands. « C'est une période extraordinaire pour voir tous les



Il est possible de dormir au parc Oméga et profiter d'un environnement exclusif tout près d'une meute de loups

bébés animaux. Que ce soit les marccassins (petit du sanglier), les cerfs de Virginie, les wapitis et aussi les louveteaux. Notre meute de loups gris, au nouvel observatoire, a une portée de cinq petits qui sont enjoués et visibles. » Les loups noirs aussi profitent de l'environnement parfait du parc, avec sa portée de sept louveteaux. Les bébés sont très actifs ces temps-ci et sortent de leur terrier pour vous dire bonjour!

Hébergement

Parlant de loups, vous pourriez apprécier davantage leur présence en optant pour l'hébergement rustique au parc Oméga. Vous pouvez choisir entre les wi-tentes, de forme conique avec patio en rond, les tipis et les cabanes prospecteurs en bois rond. Confort garanti pour les familles et amis!

« Une meute de loups et ses louveteaux sont visibles grâce à une passerelle surélevée, indique Serge Lussier. C'est exclusif à nos invités qui séjournent au parc. On fait également une présentation spéciale tous les soirs à 19h lors du repas des loups. »

Vous avez jusqu'à la mi-octobre pour dormir tout près d'une meute de loups en toute sécurité et les entendre hurler au petit matin!



Les meilleurs spéciaux de la Petite-Nation!

PROMOTION DU 10 AU 16 AOÛT 2017

HEURES D'OUVERTURE :
Lundi au mercredi - 8h à 18h
Jeudi au Dimanche - 8h à 20h



1⁷⁹
Fumier de mouton
20 litres



Filet mignon
Entier
11⁹⁹/lb



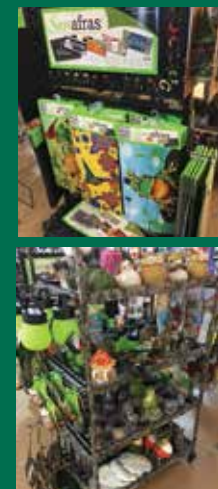
Longe de porc
Désossée entière
2⁴⁹/lb



Carottes ou Oignons jaunes
Frais 5 lbs
2⁹⁹



Oranges
Gr. 88 12 unités
5⁹⁹



3⁹⁹
Paillis de cèdre
Rouge
2 pieds cubes



Coors Light
48 canettes *plus taxes et consignes
49⁹⁹*



Pâté au poulet maison
9 pouces
6⁹⁹



Spectra Huile de canola
8 litres
16⁹⁹



Hellmann's Mayonnaise
4 litres
21⁹⁹



Heineken
18 canettes *plus taxes et consignes
18⁹⁹*



Tourtière maison
9 pouces
6⁹⁹



Saroma Vinaigre blanc
4 litres
2⁴⁹



Miracle Whip Mayonnaise
3.78 litres
16⁹⁹



Toile de Marc

- Auvent résidentiel ou commercial
- Auvent pour véhicule récréatif
- Toile de bateau
- Rembourrage

819 428-2527

TEMPO

Journal touristique Papineau



ChocoMotive, l'art du chocolat en plein cœur de Montebello

NOÉMIE LAROSE
Rédactrice



Quoi de mieux que de se sucrer le bec, tout en apprenant comment est fabriqué le

délicieux produit? La chocolaterie artisanale ChocoMotive, située à la gare de Montebello, offre justement de vivre cette expérience gastronomique.

En vous accueillant à la chocolaterie qui est également un économusée, ChocoMotive vous permet d'admirer le travail des chocolatiers qui travaillent devant vous en direct de leur atelier vitré. Luc Gielen, copropriétaire et maître-

chocolatier de l'entreprise, utilise un savoir-faire authentique dans la fabrication de ses chocolats. Tout est fait à la main, de façon artisanale.

Des panneaux explicatifs se retrouvent tout autour de la boutique et expliquent les étapes de la fabrication de ce délicieux aliment. On y apprend la culture du cacao, la transformation et la production du cacao. On peut y admirer des artefacts, d'anciennes pièces de production et une collection de moules anciens.

Il est possible pour les groupes de participer à une présentation privée. Des ateliers sont également offerts sur demande. Selon le forfait choisi, il vous sera possible de déguster les produits de la chocolaterie, tout en vous référant à la roue des saveurs du chocolat afin d'apprendre à en saisir toutes les subtilités. À l'instar d'un bon vin, vous saurez désormais reconnaître si votre chocolat est fruité, boisé, amer, etc.

Accords chocolat et produits du terroir
Les produits de ChocoMotive sont exceptionnels, tant par leur savoir-faire que



Des panneaux explicatifs se retrouvent tout autour de la boutique fine et expliquent les étapes de la fabrication du chocolat



Le Fin Gourmand
café - épicerie fine

Cafés spécialisés ~ Thés ~ Paninis
Bières de microbrasserie
Vins régionaux ~ Cidres
Charcuterie

631, rue Notre-Dame
Montebello ~ 819 309-0700

RÉSERVE FAUNIQUE DE PAPINEAU-LABELLE



ÊTRE EN HARMONIE AVEC LA VRAIE NATURE. DEHORS.

L'été, en plus d'une chaloupe fournie pour la promenade, votre réservation de chalet en villégiature inclut un kayak et un barbecue.

Quarante-deux chalets, dont plusieurs en bois rond, sont situés en bordure des lacs et peuvent accueillir de 2 à 22 personnes. Tranquillité assurée!

OFFRE : À partir de **153\$** /nuitée
Certaines conditions s'appliquent. Taxes en sus.

sepaq.com/papineau
1 800 665-6527 | 819 454-2011



Une histoire et une nature grandioses



Aux spectaculaires chutes de Plaisance

63 mètres de dénivellation – si près d'Ottawa-Gatineau, du Grand Montréal et de Mont-Tremblant



Le formidable Centre d'interprétation du patrimoine de Plaisance

Une exposition multimédia et interactive sur le patrimoine régional

Une exposition estivale rafraîchissante sur l'histoire de la coupe Stanley avec un volet régional sur Guy Lafleur, Stéphane Richer...



276, rue Desjardins à Plaisance
819 427-6400 | www.chutesplaisance.ca



Journal touristique Papineau



ChocoMotive est installée dans l'ancienne gare en plein cœur de Montebello

par la qualité de leur matière brute. « Notre force, c'est d'avoir des produits onctueux sans lécithine (émulsifiant), explique Luc Gielen. Cela demande plus de travail de la part du chocolatier, mais fait toute la différence. » De plus, leurs chocolats sont équitables et ils travaillent le plus possible avec des produits biologiques.

ChocoMotive incorpore plusieurs produits du terroir à leurs chocolats. M. Gielen suggère de les déguster avec un vin de fraise ou de framboise du Domaine Mont-Vézeau, une entreprise de Ripon. « Le chocolat, il se dévore des yeux d'abord. Ensuite, son arôme vous révélera son degré d'acidité. Il faut qu'il soit bien craquant en bouche, mais c'est en le laissant fondre qu'il dévoile toute sa saveur », conseille-t-il.

Il vous suggère d'essayer la praline Manon, qui est une de ses préférées. Elle est fourrée

à la crème et à la pâte d'amande et est recouverte de chocolat blanc. « Elle est faite pour reconverter les gens au chocolat blanc, car le goût est tout autre quand il est fabriqué par un chocolatier. »

La série Les belles gourmandes offrent aussi des produits originaux, fabriqués pour surprendre les papilles. Par exemple, la Nany gourmande, fait de chocolat au lait et fourrée de beurre d'arachide et de caramel, saura plaire à la majorité. Mais ceux qui se laisseront tentés par la Tahini gourmande, offerte depuis la semaine passée seulement, seront ravis de découvrir que le sésame s'accorde à merveille au chocolat.

Le cacao entre dans les cuisines depuis des siècles, mais ce n'est que depuis que les conquistadors l'ont rapporté d'Amérique que du sucre y a été ajouté. En plus de ChocoMotive, Luc Gielen est aussi un des

propriétaires du restaurant Le Belga Bistro Bar à Buckingham. Le menu de cette table gastronomique propose quelques plats où le cacao est utilisé. Il sert notamment un confit d'oignon au chocolat pour accompagner sa planche de charcuterie. Le menu offre à l'occasion un foie gras au cacao. Il conseille également une sauce cerise-cacao pour accompagner le gibier.

Il suffit de visiter chocomotive.ca pour avoir de plus amples renseignements et une succursale de la chocolaterie se trouve également à Buckingham.



INSPECTION, NETTOYAGE/DÉBLOCAGE
NOUVEAU : DONNEZ UNE 2^e VIE
À VOTRE CHAMP SEPTIQUE
 Travaux garantis 5 ans
819 428-1777 epursol.ca

182, rue HENRI-BOURASSA, PAPINEAUVILLE

SIA 25300843
Une des magnifiques maisons du village. Belle architecture de style victorien avec cachet d'autrefois. Superbes boiseries, portes vitrées entre les salons, escaliers exclusivement en bois. Restaurée au fil des ans, la majorité des rénovations effectuées lors des 10 dernières années. Belle véranda avec une étonnante galerie avec sa vigne qui en fait le tour. Poêle au propane au salon grand terrain avec arbres matures et aménagement paysager hors pair. Bordée par le ruisseau St-Amédée, cour arrière avec une piscine semi-creusée et un système au sel avec patio. Garage 30x23. Cette élégante maison a toujours su faire parler d'elle. Le zonage permet le résidentiel et le commercial.



249 900 \$



Line Bélanger
 Courtier Immobilier
 Résidentiel et commercial
 Vallée de l'**OUTAOUAIS**
 Agence immobilière
linebelanger@gmail.com
www.royallepageoutaouais.ca
Tél. : 819.427.5101
Cell. : 819.743.2734



MUNICIPALITÉ DE LAC-SIMON

De tout pour le plein air, les activités sportives et de détente. Vélo, canot, kayak, baignade, sports nautiques, navigation, camping, chasse et pêche, randonnée pédestre et sentiers de VTT.

Voici vos activités organisées pour ce mois-ci :

Journée familiale thème 'Les Pirates'
 Date : 12 août
 Heure : 13h
 Lieu : Lac-Simon
 Activités : animation, tournoi de volley-ball, concours de fabrication de bateau

ANNULÉE

GYMKHANA
 (compétition équestre)
 Date : 18, 19 et 20 août
 Heure : à partir de 10h
 Lieu : Chemin du Parc (près caserne de pompiers)

Organisé par : 

Pour plus de détails : lac-simon.net ou suivez-nous sur Facebook : Corporation de Loisirs, de Culture et d'Arts de Lac-Simon.



Monde du Bateau

À partir de 23 999\$*
moteur inclus

Disponible dès maintenant !

Les principales caractéristiques

- Bennington, la référence en matière de ponton dans l'industrie
- 10 ans de garantie
- Construction soignée et durable
- Plus de 50 différentes configurations



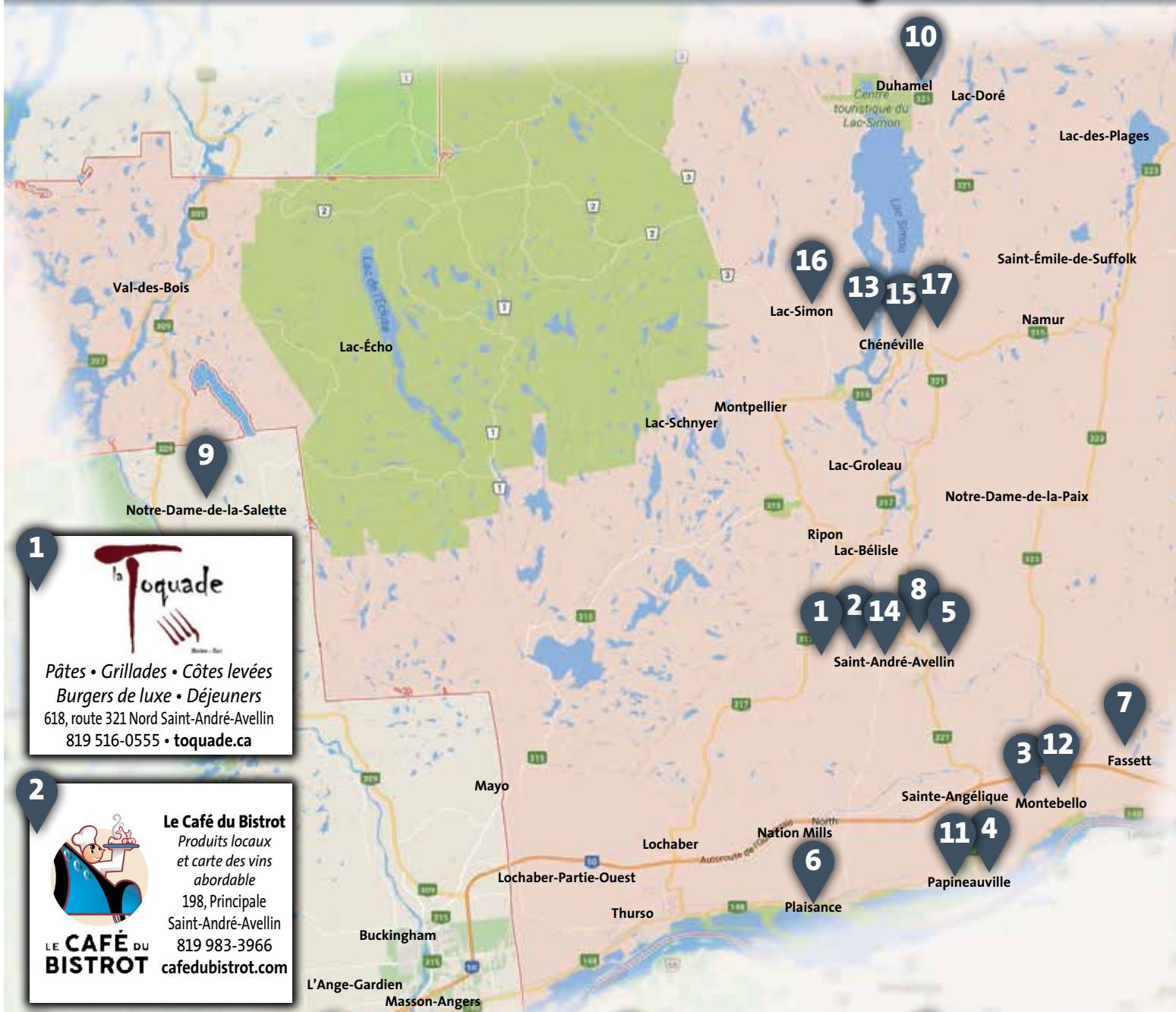
mondedubateau.ca
819 303-3168
 888, ch de la Fabrique, L'Ange-Gardien

*Voir tous les détails en magasin.


Journal touristique Papineau



DES TABLES gastronomiques POUR TOUS LES GOÛTS



11



Le Louis-Joseph
Brunch tous les dimanches, steak et fruits de mer
300, Papineau
Papineauville
819 427-5866
Suivez-nous sur Facebook

12




Le Napoléon
Cuisine italienne, dîner et souper
489, Notre-Dame Montebello
819 423-5555
le-napoleon.com

13



Al Pizzeria
Pizza, casse-croûte et pâtes
Livraison 7 jours
40, rue Albert-Ferland Chénéville
819 428-4448

14



La Bouchée Double
Déjeuner, poutine, hamburger, livraison
613, route 321 Nord Saint-André-Avellin
819 983-2088
Suivez-nous sur Facebook

15



Mademoiselle D Bar Laitier
Crêmerie, Paninis, Salades, Crêpes
49, rue Principale Chénéville
819 428-4321
Suivez-nous sur Facebook et Instagram

1



La Toquade
Pâtes • Grillades • Côtes levées
Burgers de luxe • Déjeuners
618, route 321 Nord Saint-André-Avellin
819 516-0555 • toquade.ca

2



Le Café du Bistrot
Produits locaux et carte des vins abordable
198, Principale Saint-André-Avellin
819 983-3966
cafedubistrot.com

3



Le Bistro Montebello
Cuisine style pub et familial
570, Notre-Dame Montebello
819 423-6900
lebistromontebello.ca

5



Resto-Bar Le Dallo
Restaurant canadien, bar, salle de quilles, livraison
360, Rang St-Julie Est Saint-André-Avellin
819 516-0726
Suivez-nous sur Facebook

7



Resto La Barque
Pizza, pâtes, déjeuner, dîner, souper, réservation disponible
109, rue Principale Fassett
819 423-5541
restolabarque.com

9



Resto Mon Rêve
Casse-croûte, pizza, déjeuner
1518, route 309 Notre-Dame-de-la-Salette
819 766-2020

16



L'Intersection
Terrasse, livraison sous-marin, pizza
CRÈMERIE
889, ch. Tour du Lac, Lac-Simon
819 983-8257
Suivez-nous sur Facebook

4



Cité Lin
林業城
Cité Lin
Cuisine chinoise et canadienne, livraison
255, rue Papineau, Papineauville
819 427-6226
Suivez-nous sur Facebook

6



PATALOU
Patalou
Casse-croûte, pizza, bar laitier
237, rue Principale Plaisance
819 427-5884

8



Au Vieux Chaudron
Fondue, fruits de mer, grillades, table d'hôte
85, rue Principale Saint-André-Avellin
819 983-4414
vieuxchaudron.ca

10



Restaurant du Chevreuil
Pizza, pâtes, déjeuner, permis de boisson
1931, rue Principale Duhamel
819 428-4242
Où vous pouvez voir des chevreuils!

17



Le Parisien
Agneau, canard, poisson, steak, pâtes, fruits de mer et table d'hôte
OUVERT DU JEUDI AU DIMANCHE DE 17H À 21H
44, rue Principale, Chénéville
819 428-1200

Journal touristique Papineau



Un parcours de golf mythique dans la Petite-Nation!

Le Club de golf Montpellier Lac-Simon jouit d'un statut privilégié depuis des dizaines d'années auprès des golfeurs de partout et les raisons sont nombreuses.

Le plus gros avantage du parcours est sans aucun doute son accessibilité à tout type de golfeur. Ce qui en fait un endroit idéal pour les tournois de tous les calibres, à part les championnats officiels.

Déjà reconnu pour ses panoramas magnifiques et sa vue sur le lac Simon, ce terrain montagneux de 5800 verges a pris du galon lorsque l'ancien hockeyeur Stéphane Richer en a fait l'acquisition. On doit notamment à l'ancien propriétaire le fameux trou signature #4, l'île à l'effigie du logo du Canadien de Montréal. Les golfeurs ont toujours bien hâte de s'élaner sur ce terre comparable aux trous signatures de terrains célèbres tels que TPC Sawgrass ou Cœur d'Alène.

Autre point positif: le terrain a été entièrement revu par Golf Québec, qui l'a évalué et qui a identifié les dénivellations afin de bien gérer le système d'handicap. L'équipe du directeur-locateur Ron Teoli se fait ainsi



Le trou signature #4, l'île à l'effigie du logo du Canadien de Montréal, est un beau défi pour les joueurs de golf

un point d'honneur de le garder en superbe état, tout en effectuant quelques petits changements ici et là. Les neuf employés dédiés à l'entretien du parcours le connaissent parfaitement, car ils y travaillent depuis longtemps.

Autre avantage, qui peut s'avérer un gros défi pour les golfeurs: les verts ne sont pas

immenses, alors même si la distance peut donner confiance, l'étroitesse des surfaces réservées aux coups roulés rééquilibre le tout!

La boutique du pro vous offre enfin la location de bâtons, une vaste gamme de vêtements et d'équipements, une bonne option pour les vacanciers qui ont laissé leur sac à la maison.



SUPER MOTO ÉLECTRIQUE

- Quadriporteurs
- Fauteuils élévateurs
- Triporteurs
- Vélos électriques



**117, rue Principale,
Saint-André-Avellin
819 561-0748 • supermoto.ca**

Voire
Couture



sur
Mesure

Confection - Réparation

Louise et Chantal
819 561-0578
117, rue Principale Saint-André-Avellin
loulavergne@hotmail.com



En vedette le 16 septembre :
Eva Avila
Gagnante de Canadian Idol



Spectacle 25\$ par personne
Souper et spectacle 50\$* par personne
Golf, souper et spectacle 89\$* par personne
**Taxes incluses, pourboire en sus. Buffet chaud et froid.*

Le Resto Bar Terrasse du Golf
Ouvert à tous et 7 jours semaine
Déjeuner et diner servis sur la magnifique terrasse avec vue sur le Lac-Simon



Déguster notre table d'hôte à partir de 20.95\$ par personne**
Tous les dimanches de 17h30 à 21h30
**Certaines conditions s'appliquent. Taxes incluses et pourboire en sus.
**Frais additionnels sur certains mets. Taxes et pourboire en sus.*

Réservation : 819 428-4653, poste 224
golfmontpellier.ca


Papeterie
PETITE-NATION



ARTICLES SCOLAIRES

JEUX ET CADEAUX

ARTICLES DE CUISINE TRUDEAU

115, RUE PRINCIPALE, SAINT-ANDRÉ-AVELLIN
819.983.1544  / Papeterie Petite-Nation

UNE DIVISION DE  **IMPRIMERIE PAPINEAUVILLE INC.**

Journal touristique Papineau



Cinquante ans dans la même famille pour le Camping Idéal

NOÉMIE LAROSE
Rédactrice



Le Camping Idéal de Bowman est un lieu spécial pour bien des gens. En plus d'être la propriété de la famille Thibault depuis un demi-siècle cette année, c'est un terrain de camping où certaines personnes y passent leur été depuis trois générations.

Situé aux abords de la rivière du Lièvre, ce lieu de villégiature a été fondé par Denise et Léonard

Thibault après leur mariage. Leur fils Mario a depuis pris la relève de l'entreprise. À l'origine, le terrain de 200 acres avait été acquis pour l'élevage bovin ou comme terre à bois, mais Denise avait d'autres projets pour le site enchanteur. C'est ainsi que l'idée d'ouvrir le premier terrain de camping à Bowman a vu le jour.

Le couple a accueilli cinq roulottes lors de la première année d'exploitation. Aujourd'hui, l'endroit compte plus de 348 sites alors que 200 nouveaux s'ajouteront à ce nombre lors des prochaines années puisqu'un projet d'agrandissement vient d'être accepté.

Un camping familial de génération en génération

Le terrain de Camping Idéal est une histoire de famille pour ses propriétaires, mais cette histoire s'étend aussi à ses vacanciers. « C'est vraiment unique comme situation, confie Mario Thibault. Par exemple, nous avons un campeur, M. Laurin, qui est arrivé avec sa femme et ses deux fils il y a 30 ans. Enfants, ces derniers ont rencontré deux sœurs ici. Aujourd'hui, les deux frères Laurin sont mariés avec ces mêmes sœurs, ils ont eu des enfants à leur tour et tous campent encore ici. »

Évolution

Le Camping Idéal a bien changé depuis son ouverture. Ayant pris la relève avec sa conjointe Manon Bourque, M. Thibault apprécie d'autant plus le travail de ses parents. « Je suis très chanceux d'avoir ce camping grâce à leur initiative, souligne-t-il. Nous avons travaillé beaucoup lors des sept dernières années afin de mettre le site à point. »

Au départ, le terrain s'était développé autour de la maison familiale qui servait de réception où Denise offrait des pâtisseries maison. « Bien que la maison ait été démolie pour répondre aux besoins d'expansion de l'entreprise, c'est de là qu'est venu l'idée d'aménager notre restaurant et dépanneur à



L'immense bureau d'accueil du Camping Idéal abrite notamment un restaurant et un dépanneur



Plusieurs activités sont offertes au Camping Idéal comme le traditionnel Noël des campeurs

l'entrée actuelle », explique M. Thibault. Une salle de jeux et de spectacles a aussi été ajoutée à cet emplacement au grand bonheur des grands comme des petits campeurs.

Un environnement de qualité

Le Camping Idéal est familial et offre un environnement plaisant pour tous. Comptant majoritairement des sites saisonniers, tous les terrains offrent les trois services (eau, électricité et égout). Les campeurs ont accès à deux plans d'eau. Le premier est sur la rivière du Lièvre, qui est un des beaux attraits touristiques de la région, et le deuxième donne accès au lac du Rat où la pêche est excellente. Des activités sont régulièrement offertes aux campeurs notamment sous un chapiteau. Noël des campeurs, tournois de pêche, méchoui et fête de fin de saison sont au programme. De plus, des spectacles mettant en vedette des artistes comme Manon Séguin et Christian Marc Gendron sont régulièrement offerts.

Il suffit de suivre la page Facebook du Camping Idéal de Bowman afin d'obtenir de plus amples informations sur le site et leurs services.

PROMOTIONS À L'AFFICHE

JEUX À SEULEMENT
2.99\$*

7 jours de location sur les jeux réguliers



CONSOLES RECONDITIONNÉES

PS3 • XBox 360 • Wii

SEULEMENT 39.99\$

microplay

*Incluant un jeu préjoué, quantité limitée. Pour un temps limité. Offre en magasin à la succursale de Buckingham seulement. Offre valide sur les jeux réguliers sélectionnés. Cette offre ne peut être jumelée à aucune autre promotion. Détails en magasin.

POUR UN TEMPS LIMITÉ !



Les films réguliers en location à seulement

99¢* pour 7 jours !

VIDÉOTRON
le superclub

*Pour un temps limité, obtenez la location de films réguliers pour 0.99\$ chacun. Cette offre ne peut être jumelée à aucune autre promotion. Quantités limitées. Les visuels des produits peuvent différer en magasin. Offre d'une durée limitée exclusive à la succursale Vidéotron de Buckingham. Détails en magasin.

En montant vers votre chalet ou à votre camping, un arrêt au
746, Ave de Buckingham à Gatineau • 819 986-6111

En couple, en famille
ou entre amis!!

GÉO
EXPLORA



Venez explorer la nature
en participant à une chasse
aux énigmes avec un scooter
électrique tout-terrain et iPad.

**ÉCONOMISEZ
15%**
en incluant le code
promo PAPINEAU.

497, rue Notre-Dame, Montebello • 819 423-5222
Réservez en ligne : geo-explora.com

Journal touristique Papineau



Les chutes de Plaisance, un site historique magnifique

NOÉMIE LAROSE
Rédactrice



Le site patrimonial des Chutes de Plaisance est situé à environ cinq kilomètres au nord de la route 148. Renommé pour la beauté enchanteuse de ses chutes, ce site naturel a aussi une histoire peu connue du public. Il a été le lieu d'une page importante de l'histoire de la colonisation de la Petite-Nation, car le premier village industriel de la région, North Nation Mills, y a prospéré durant près de 100 ans. De nos jours, presque rien n'a survécu de ce village, mais le lieu porte encore l'empreinte de l'industrie du bois.

Durant ses jours prospères, plus de 300 habitants y résidaient. Une scierie à aube est installée en 1809 sur le site des chutes grâce à l'initiative de Joseph Papineau, seigneur de la Petite-Nation et père de Louis-Joseph Papineau, afin d'exploiter la forêt de la région. Après avoir changé de main à plusieurs reprises, le moulin est vendu à un propriétaire de chantier naval américain en 1881. Ce dernier développera davantage le site, en y installant un magasin général, une église et une école. Le village industriel de North Nations Mills est ainsi fondé. Il est prospère et possède son propre bureau de poste, une fromagerie, plusieurs écuries et une pension pour les travailleurs.

Malgré son développement important, le village reste toujours la propriété de la compagnie. Il sera vendu à nouveau en 1920



D'une hauteur de 63 mètres, les chutes de Plaisance sont plus hautes que celles du Niagara

à la Gatineau Power Company, qui veut utiliser le débit des chutes pour y installer un barrage hydroélectrique. Malheureusement, les rochers des chutes s'avèrent être friables, ce projet ne voit pas le jour. À cette époque, le moulin à scie a été démantelé et réinstallé dans la Haute-Gatineau. Le flottage du bois est en perte de vitesse et il ne reste plus qu'une vingtaine d'habitants. Le village n'est plus rentable. Gatineau Power Company ordonne l'expulsion de ses habitants et la démolition du village.

En contrepartie, la compagnie offre les bâtiments à ceux qui veulent bien les déménager. Entre 1926 et 1930, tout va disparaître. De North Nation Mills il ne restera rien, sinon les ancres de la glissoire à bois sur les rochers des chutes et les fondations d'une des trois écuries.

De nos jours

Les spectaculaires chutes de Plaisance, plus hautes que celles du Niagara, sont situées sur la rivière de la Petite Nation. Elles sont des plus impressionnantes, avec une dénivellation de 63 mètres qui s'étale sur sept paliers. Un sentier pédestre mène de la tête au pied des chutes où un belvédère panoramique, des aires de repos et des tables de pique-nique ont été aménagés afin de pouvoir les admirer.

Si de nos jours peu de vestiges de l'époque de North Nation Mills ont survécu, le site comprend un pavillon historique qui rappelle l'épopée du village. Vous y serez accueilli par les préposés habillés en costumes d'époque qui vous conteront l'histoire des lieux. Vous pourriez y rencontrer Vita (Ariane Bernier), qui incarne une employée du magasin général, ou encore le père Frid (Luc Fortier,

le responsable du site) qui est également un excellent conteur et l'interprète de l'histoire des lieux. Ils se feront un plaisir de vous offrir une visite guidée. Il est aussi possible de pêcher au pied des chutes et les canoteurs peuvent accéder au site par cet endroit.

L'accès au Centre d'interprétation patrimonial de Plaisance afin de visiter les expositions parCOURS d'eau – Récits des vallées de la Petite-Nation et Histoire de Coupe Stanley est offert pour 2\$ de plus avec le tarif d'entrée aux chutes de Plaisance. Il suffit de consulter chutesplaisance.ca pour avoir toutes les informations sur les deux sites ou de suivre la page Facebook du Centre d'interprétation du patrimoine de Plaisance.

SPORTS N.P.
Boutique plein air avec tout pour la chasse, la pêche et obtenir vos permis!
14-1, rang Ste-Julie Est
Saint-André-Avellin
819 983-2120
sportsnp.ca

CENTRE TOURISTIQUE DU LAC-SIMON

LES ENFANTS VENEZ VOUS AMUSER

- 5 GLISSADES
- TRAMPOLINE GÉANT (35 x 48')
- ROCHER D'ESCALADE
- BATEAU PIRATE
- JEU ROTATIF EN CORDE
- PARC DE JEUX

ACCÈS GRATUIT À LA PLAGE ET AUX JEUX

POUR LES ENFANTS / 17ANS ET MOINS ACCOMPAGNÉS D'UN PARENT DANS UN CONTEXTE FAMILIAL.

C'EST BEAUCOUP PLUS QU'UNE PLAGE

33 CHALETS (DONT 17 CHALETS 4 SAISONS) | 40 TENTES HÉKIPIA (PRÊT À CAMPER)
335 EMPLACEMENTS DE CAMPING

Déguster cet été...



CHOCOLATERIE ARTISANALE



502, rue Notre-Dame, Montebello

819 423-5737

495, Avenue de Buckingham, Gatineau

819 986-1942

chocomotive.ca

Journal touristique Papineau



Unis contre le roseau commun!

Oui, le parc national de Plaisance est une des destinations idéales pour le camping sauvage ou en tente huttopia, mais de draconiennes mesures doivent être prises pour freiner l'avancée du roseau commun, le phragmite, pour préserver ce site magique.

Le parc et ses nombreux partenaires développent un plan de conservation afin

d'orienter les gestes à poser pour stopper les plantes exotiques envahissantes. La principale espèce dans leur mire est le fameux roseau commun, qui pousse notamment le long de la route.

« C'est beau et décoratif, mais c'est un diable! », précise la directrice du parc, Isabelle Croteau. Ça se reproduit et envahit tout! Si ça vient dans

nos marais, ils vont prendre toute la place. »

Ce qui rend l'intervention difficile avec le roseau est qu'on voit le tiers de la plante seulement. Le reste, long d'un mètre et demi, est solidement ancré dans la terre et empêche d'autres plantes de pousser.

Mme Croteau et ses collègues ont formé les inspecteurs de 25 municipalités du territoire pour que tout le monde se débarrasse de ce mal-aimé roseau. « On doit les ramasser et les brûler à la papeterie Fortress. Tout le monde sait que ça existe, qu'il y a possibilité d'intervenir. Comme dans d'autres régions du Québec, où c'est très difficile. Certaines villes ont perdu le contrôle. Ici, on est au début, alors ça prend un partenariat dynamique. On pense aux générations futures », explique-t-elle.

Aux États-Unis, dans certaines zones, on l'a éradiqué avec des herbicides. « Nous, on veut le freiner à la 148. On travaille avec Transport Québec, les agriculteurs vont être sensibilisés, certains sont même prêts déjà à aider. Ce sera une des grosses batailles au cours des prochaines années, estime Isabelle Croteau. Ça et l'agrile du frêne, sur laquelle aucune étude sur son impact sur la biodiversité n'a été réalisée. Que peut-on faire? En ville, on coupe les frênes, mais ici, si c'est 20% de ma forêt, je ne peux pas. C'est ingérable. »



L'équipe du parc national de Plaisance travaille avec les municipalités de la Petite-Nation pour se débarrasser du roseau commun sur le territoire



10% de rabais sur les installations d'attaches remorque et sur les supports à vélo!

VENTE OU LOCATION DE REMORQUES!

PIÈCES ET ACCESSOIRES

Attaches-remorques
Remorques • Pneus
Boîte de camion



SUPPORTS À VÉLO

Choisissez parmi notre inventaire celui qui répondra à vos besoins pour le sport en plein air!

SUPPORTS POUR ROULOTTE À SALETTE

Pour tous les besoins d'attaches, nous installons et réparons!



FINANCEMENT DISPONIBLE!

668, boul. Maloney Est à Gatineau
819 669-0286 • expertremorque.com



PARC NATIONAL DE PLAISANCE 15 ANS

Camping | Prêt-à-camper | Sentiers de randonnée
Location d'équipement | Activités de découverte



parcsquebec.com/plaisance | 1 800 665-6527



Journal touristique Papineau



Le plus important festival de la fibre du Canada à Saint-André-Avellin

NOÉMIE LAROSE
Rédactrice



Le Festival de la fibre Twist est le plus important de ce genre au Canada



Plus de 140 exposants seront sur place lors de la sixième édition du Festival de la fibre Twist de Saint-André-Avellin

Le Festival de la fibre Twist, le plus important festival de ce genre au Canada, se tiendra du 17 au 20 août au complexe communautaire de Saint-André-Avellin.

Cet événement célèbre le monde de la fibre textile et démontre le savoir-faire artisanal propre à cette activité. C'est un rendez-vous annuel où plus de 140 exposants rencontrent le grand public et où une cinquantaine d'ateliers avec des professeurs passionnés provenant de partout au monde attendent les participants.

Amélie Blanchard, fondatrice et présidente du Festival Twist, a mis sur pied cet événement pour partager sa passion pour la fibre textile. Propriétaire de la ferme La Chèvre d'œuvre, elle se spécialise dans l'élevage de la chèvre cachemire. « Après avoir acheté la ferme et avoir suivi plusieurs formations sur la fibre un peu partout au pays, j'ai rencontré beaucoup de gens inspirants, mais aucun événement sur la fibre n'avait lieu au Québec. J'ai donc organisé le Festival Twist pour créer cette occasion », confie-t-elle.

Les événements de cette nature sont pourtant populaires partout ailleurs au pays et aux États-Unis notamment. « Au Québec, beaucoup d'associations tissent, mais peu s'adonnent au filage de la fibre brute. C'est pourtant la base, partir de la fibre est une sorte de retour aux sources. »

Exposants et ateliers

Plus de 140 exposants, provenant de partout dans le monde, seront sur les lieux samedi et dimanche, entre 9h et 17h. Il sera possible de participer à plus d'une cinquantaine d'ateliers créatifs sur le textile durant toute la durée de l'événement, mais sur inscription seulement. Il est bon de noter que les journées de jeudi et de vendredi sont consacrées aux ateliers

seulement. Il sera possible d'apprendre à utiliser une machine à bas circulaire, faire de la broderie de laine, monter un métier à tisser et faire des ceintures fléchées par exemple, mais il est bon de consulter le site du festival afin d'accéder à la liste complète des ateliers.

Programmation et activités

En plus des exposants et des ateliers, le festival offre diverses activités à ne pas manquer. La démonstration de chiens de berger est une nouveauté cette année. Deux représentations seront offertes chaque jour par la Bergerie de Falco, où des chiens de race border collie démontreront leurs habiletés à travailler avec un troupeau de moutons.

La conférence La magnificence du boeuf musqué sera présentée dimanche de 11h à 12h30. La fibre du sous-poil de cet animal, appelée le Qiviut, est une plus rare, fines et isolantes qui existent. Elle est considérée comme étant plus précieuse que le cachemire.

Le Brunch des réseaux sociaux et podcasts en direct! qui aura lieu dimanche de 9h30 à 11h30, permettra de réunir la communauté virtuelle des tricoteuses. Cette nouvelle activité est particulièrement attendue par Amélie

Blanchard et Marie-Anne Adam, directrice artistique du festival. « La communauté virtuelle est très importante et active dans le monde du tricot, cela sera une superbe occasion de tisser des liens en personnes avec ces gens », souligne Mme Adam.

Activités pour enfants

Plusieurs activités gratuites attendent les enfants lors de l'événement. Une mini ferme sera sur les lieux où des alpagas et des lapins angoras, deux animaux élevés pour la fibre de leur pelage, attendent les câlins.

Des ateliers où les enfants apprennent à feutrer la première lettre de leur prénom ou encore fabriquent une corde à danser à l'aide d'une machine à cordage sont aussi très populaires. « Les enfants se mettent en ligne avec leurs pelotes, c'est craquant et mignon de les voir », confie Amélie Blanchard.

Restauration et programmation complète

Une foire agroalimentaire présentant des produits gourmands de la région sera sur les lieux ainsi qu'un beer garden. La Fromagerie les Folies Bergères y sera présente afin de

démontrer la confection du fromage de brebis.

Il suffit de consulter le site web du Festival Twist au festivaltwist.org pour avoir accès à la programmation et la tarification complète de l'événement. La page Facebook de l'événement contient également toutes les informations pertinentes.

DYNAMITAGE
Richie
M. Levesque
819-425-3130
PLUS DE 40 ANS D'EXPÉRIENCE

SERVICE PERSONNALISÉ
TRAVAUX GARANTIS
PRIX GARANTIS
ESTIMATION GRATUITE

RÉSIDENTIEL • COMMERCIAL • INDUSTRIEL
Jacques : 819-425-1550
Elvis : 819-421-0276



BÉTON Mobile L.P.L.
Béton mélangé sur place
pour fondation, plancher, etc...



819-428-4540

SERVICE D'EXCAVATION
JACQUES LIRETTE INC.
RBQ #1643-9325-06

EXCAVATION GÉNÉRALE
SYSTÈMES SANITAIRES
GRAVIER ET PIERRE DE TOUT GENRE
LOCATION D'ÉQUIPEMENT LOURD

819-428-3243

Fin Traiteur
de l'Outaouais
SERVICE DE TRAITEUR

- Événements
- Réception • Méchoui
- Service de bar cocktail

819 985-3884 • fintraiteurdeloutaouais.com • Thurso

LE BRASSE-CAMARADE
Dépanneur spécialisé

- Bières de microbrasseries
- Café • Paninis • Saucisses
- Produits locaux

71, rue Principale à Saint-André-Avellin
819 983-1922 • lebrassecamarade.com

Journal touristique Papineau



Pour le plaisir de pagayer sur la rivière du Lièvre

NOÉMIE LAROSE
Rédactrice



Le Centre nautique de la Lièvre, situé au parc Landing à Buckingham, a comme mission

de promouvoir l'accessibilité à la rivière du Lièvre. Ce cours d'eau, qui serpente plusieurs municipalités du territoire, est un des joyaux méconnus en Outaouais. Elle offre notamment un superbe environnement pour les activités de canotage. C'est donc pour en profiter pleinement que ce centre offre la location d'embarcations comme des canots, kayaks, pédalos, planches à pagaie (paddle board), chaloupes et rabaskas.

Défi Canot Rabaska

Marilou Létourneau, coordonnatrice du Centre nautique de la Lièvre, invite les gens à participer en grand nombre à la deuxième édition du Défi Canot Rabaska qui se tiendra le 19 août prochain. L'événement proposera à des équipes de six à dix personnes de participer à une course amicale en rabaska. Les équipes sont invitées à s'inscrire dans une des deux catégories proposées: Amicale ou Performance. Les gens seuls sont les bienvenus, ils seront inclus au sein d'une équipe existante.

Cet événement est ouvert à tous. « Manœuvrer un rabaska est très facile, indique Mme Létourneau. L'important, c'est de ramer en harmonie, tous ensemble. Le barreur donne le rythme. C'est une belle activité à faire entre amis, en famille ou même avec son équipe de bureau. »

La course amicale, qui aura lieu en matinée, convient très bien aux familles avec des enfants de tout âge. La compétition axée sur la performance aura lieu en après-midi et promet d'être plus



Le décor enchanteur de la rivière du Lièvre permet d'être découvert grâce au Centre nautique de la Lièvre *Crédit photo: Page Facebook Centre nautique de la Lièvre*

sportive. Chaque catégorie compte deux défis, soit une épreuve d'habileté et de rapidité. Des prix de participation offerts par les commerçants de Buckingham seront remis durant la journée et l'équipe gagnante remportera l'Aviron du Défi Canot Rabaska de la Lièvre.

Autres activités

Tous les ans, la Sortie Clair de Lune invite les gens à profiter d'une escapade au clair de lune dans un canot rabaska. Le paysage change sous l'éclairage nocturne et devient féérique pour une ambiance mémorable.

Dès l'an prochain, un programme de paddle board offrira des cours de SUP yoga ainsi

que du fitness paddle board. De plus, des excursions guidées jusqu'à Champboisé, où les pagayeurs pourront profiter d'une halte pique-nique, seront offertes.

La Lièvre, rivière méconnue

Depuis l'arrêt des activités reliées à la drave dans les années 90, la rivière du Lièvre ainsi que ses berges ont été complètement nettoyés. Depuis, ses eaux sont saines et belles et il est notamment possible d'y pratiquer la pêche. Elle offre 18 kilomètres de voies navigables à partir de Buckingham. Son parcours est sans obstacles, pas rapide et son débit est contrôlé grâce au barrage en amont qui assure la stabilité de son niveau. Le débarcadère au fond du parc Landing offre la possibilité d'y faire une saucette non supervisée, mais il faut rester vigilant.

Un nouveau pavillon

Pour sa saison 2017, le Centre nautique de la Lièvre a inauguré un nouveau pavillon afin de mieux servir sa clientèle. Ce dernier offre des salles de bains, un patio où une aire de pique-nique est installée et un refuge en cas de température changeante. Le centre est ouvert 7 jours sur 7 jusqu'au 3 septembre. Par la suite, il sera ouvert les fins de semaine.

Vous pouvez consulter le centrenautiquelièvre.com afin d'avoir de plus amples informations sur les services et activités du centre ou encore suivre leur page Facebook.



Toute la famille peut profiter des installations du Centre nautique de la Lièvre pour passer de bons moments *Crédit photo: Page Facebook Centre nautique de la Lièvre*

LOCATION
Longpre

Gamme de tracteurs à gazon

Jonsered

À partir de
2 299\$*



3 ans de garantie
(Limitée pour consommateur sur tout produit à roues)

**Détails en magasin.*



Remplissage de bonbonnes de gaz propane
(20 à 100 livres)

4, rue Thibault
Gatineau (secteur Buckingham)
819 281-6084
locationlongpre.ca

JTP014-05



Alexandre Iracà
Député de Papineau

Bon été
dans le magnifique
comté de Papineau!



JTP025-05

Argo fidèle au travail !



Venez faire un essai!

SPORTS MOTO THURSO
40 ANS D'EXPERIENCE

819 985-2400 | 696, 7e Rang Ouest
Tous les modèles d'Argo sont disponibles
Visitez le sportmotothurso.com

JTP017-05

Journal touristique Papineau



Les chevaux sont à l'honneur à la Ferme Normel

NOÉMIE LAROSE
Rédactrice



Plusieurs épreuves sont prévues lors du Rallye Équestre de la Ferme Normel qui aura lieu le 30 septembre

Située à Namur, la Ferme Normel offre aux cavaliers de tous les niveaux d'explorer plus de 27 kilomètres de sentiers de randonnées équestres sur un domaine privé de 1200 acres.

Les activités de septembre seront des plus passionnantes à la ferme cette année: elle sera l'hôte de la 26e édition du Week-end du Randonneur de Cheval Québec et tiendra également son Rallye Équestre 2017 à la fin du mois.

La Ferme Normel

Les sentiers balisés, accessibles toute l'année aux propriétaires de chevaux, permettent de découvrir librement les paysages féériques de cette région. Ils traversent champs, ruisseaux, montagnes et forêts. Un lac où il est possible de se baigner avec sa monture est également accessible. « Nous avons des sentiers pour tous les niveaux de cavaliers, explique Melissa Graham, copropriétaire de la Ferme Normel. Les enfants sont les bienvenus et nous avons des sentiers pour attelage également. »

Fondée par Melissa et son père Normand Graham, l'entreprise équestre est une histoire de famille. Elle est située sur les terres ayant appartenu à son arrière-grand-père. Mme Graham a grandi dans le monde des chevaux et est passionnée par l'équitation. « En ouvrant notre domaine aux cavaliers, c'est notre façon de contribuer à l'amélioration de la qualité de l'expérience équestre dans la région. »

Les randonneurs peuvent choisir de passer la journée ou la fin de semaine sur les lieux. Il est possible d'y passer la nuit en faisant du camping rustique près du ruisseau ou encore en louant un chalet du Domaine Graham Les Bouleaux Blancs.

Week-end du Randonneur de Cheval Québec

La Ferme Normel est fière d'accueillir cette année la 26e édition du Week-end du Randonneur, qui aura lieu du 1er au 3 septembre. Le rassemblement annuel des membres de Cheval Québec est l'un des plus importants en ce genre de la province.

« Les gens viennent de partout au Québec pour cette randonnée. Les cavaliers sont tellement heureux, ils sont comme des enfants le matin de Noël lors du départ matinal », confie Melissa Graham. C'est l'occasion rêvée de découvrir à cheval les plus beaux coins du Québec, en compagnie de d'autres passionnés. « L'ambiance est superbe, souligne-t-elle. Les gens tissent des liens, c'est une activité de réseautage incroyable dans le monde équestre. »

Ce sont plus de 150 cavaliers qui sont attendus lors de cette fin de semaine. Il est possible de s'y inscrire jusqu'au 25 août. Le

circuit des randonnées prévoit parcourir entre 20 et 25 kilomètres par jour, mais

plusieurs forfaits sont offerts aux participants afin de respecter les goûts de chacun. Ces derniers peuvent choisir entre différentes options pour la randonnée, l'hébergement sur les lieux et les repas.

Rallye Équestre 2017

C'est le 30 septembre prochain qu'aura lieu la troisième édition du Rallye Équestre 2017 de la Ferme Normel. Cette journée de fête prévoit beaucoup de plaisir, des jeux d'habiletés ainsi que des prix de présence. Elle se terminera par un souper spaghetti sous chapiteau et un feu de joie.

Le déroulement de la journée prévoit une randonnée matinale où les cavaliers auront à démontrer leur habileté du haut de leur monture. Cette activité sera répétée en après-midi. Les épreuves sont des jeux d'adresse de style « cowboy extrême » modifiés où les participants accumulent des points afin de remporter les prix.

Puisque les places sont limitées pour cet événement, il est conseillé de réserver le plus tôt possible.

Pour de plus amples informations sur les tarifs et les activités équestres de la Ferme Normel, il suffit de consulter fermenormel.com ou encore de suivre leur page Facebook. Tous les détails concernant le Week-end du Randonneur sont sur le site de Cheval Québec au cheval.quebec/hote.

Profitez pleinement de vos escapades!



Obtenez des protections d'assurance adaptées au type de véhicule saisonnier que vous possédez avec Desjardins Assurances.

Renseignez-vous!

Caisse Desjardins du Cœur-des-vallées
819 986-1551

Caisse Desjardins de la Petite-Nation
819 983-7313

desjardins.com/assurances



Guindon

28e exposition d'aquarelles

5 au 13 août 2017
13h à 16h tous les jours
1072, route 321 nord, Saint-André-Avellin
819 983-3451 www.guindonjy.com

Journal touristique Papineau



Alexandre Hupé, artiste verrier et entrepreneur de Ripon

NOÉMIE LAROSE
Rédactrice



Le Rafiot devient La Barque!
L'équipe du Journal touristique Papineau tient à féliciter les nouveaux propriétaires du restaurant et souhaite bon succès!



109, rue Principale à Fassett
819 423-5541



Alexandre Hupé est un jeune artiste verrier originaire de Montréal qui a établi son lieu de création à Ripon

Alexandre Hupé est un jeune artiste verrier originaire de Montréal qui a établi son lieu de création à Ripon, suite à sa formation en arts du verre au Cégep du Vieux Montréal.

Le verre soufflé n'est qu'une technique parmi toutes celles qui font partie du travail du verre. Cet art qui allie chimie, physique et création permet de concevoir des œuvres autant esthétiques que fonctionnelles. « Pour ma part, je crois que ce qui me distingue dans mon art, c'est ma réussite des teintes en verre soufflé », confie-t-il. Sa série de bustes en verre soufflé, qui immortalise les portraits de gens connus de l'artiste et qui a été exécutée dans le cadre d'un projet de recensement visuel, illustre bien cette technique.

Les pièces lumineuses « Fleurs de vie » comptent parmi les créations dont il est le plus fier. Ces tuiles hexagonales de verre coulé sont des pièces reconnues pour leur beauté, leur originalité et la technique employée. Elles offrent une grande diversité d'utilisation comme élément de design architectural et peuvent être utilisées pour

des bars top rétroéclairés par exemple. « Du fait que ces pièces sont en verre coulé, elles filtrent la lumière différemment. Leurs qualités esthétiques et optiques sont très intéressantes », explique M. Hupé. En ce moment, l'artiste développe et oriente sa production dans les éléments de design comme les tuiles « Fleurs de vie » ou encore par les luminaires qu'il conçoit sur mesure.

Il est extrêmement fier également de sa maîtrise dans la production de verres à boire. « Ce sont des objets difficiles à exécuter rapidement afin qu'ils soient beaux et fins. Cela prend du temps à maîtriser la technique afin de les produire en quantité raisonnable. » Les verres à boire et les mignons terrariums que l'on peut suspendre sont aussi disponibles chez l'artiste.

Artiste talentueux et diversifié, ce jeune homme a aussi la fibre entrepreneuriale et lancera dès l'été 2018 son projet d'ateliers Verre Nomad. Il proposera des ateliers



Un buste en verre soufflé de l'artiste Alexandre Hupé

participatifs mobiles afin de promouvoir les arts du verre.

C'est un projet ambitieux et innovateur. Le travail du verre demande un équipement spécialisé et souvent les artistes partagent un même atelier. Afin de briser cet isolement envers sa clientèle et ses pairs, Alexandre Hupé travaille en ce moment à la construction de son atelier. Celui-ci sera constitué de deux fournaies à verre soufflé mobiles, montées sur une remorque.

Cet atelier pourra ainsi se déplacer selon la demande et rencontrer directement les gens curieux d'apprendre les techniques du verre. Cette plateforme à murs amovibles se transformera aussi en scène ce qui lui permettra d'exécuter des démonstrations, d'offrir des ateliers participatifs ainsi que des cours. « Pouvoir offrir des cours à des groupes directement dans la région est très intéressant, car pour le moment, la seule place où ces derniers sont offerts est à Montréal », explique l'artiste.

« C'est une belle opportunité de pouvoir me lancer en affaires dans mon domaine, poursuit-il. C'est une chance pour les jeunes entrepreneurs que le Québec offre beaucoup de ressources en appui au démarrage d'entreprise. La réalité d'être un entrepreneur-artiste n'est pas toujours évidente. Les entrepreneurs doivent porter beaucoup de chapeaux, cela peut être limitant artistiquement. Cette aide offre une certaine liberté. »

Il est possible de le contacter directement sur sa page Facebook pour faire exécuter des commandes spéciales et il suffit de consulter sa page web www.glassworksolutions.com pour de plus amples détails sur ses œuvres.



Les propriétaires
Patrick Leblanc et
Sophie Bisson-Dambremont



Amateur de steak de St-Tite?



NOUVEAU!
Commandez votre chaudière du marché



une fois par mois.

Steak, poulet, saucisses et plus!

BEAUCOUP PLUS QU'UN DÉPANNEUR!

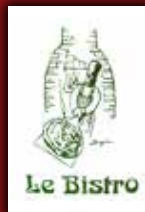
Équipement de pêche • Chasse • Vins • Feux d'artifices



32, ch Lièvre Nord à Bowman
819 454-2630 • 



Café du Bistrot
St-André-Avellin
819 983-3966
cafedubistrot.com



Le Bistro
Montebello
819 423-6900
lebistromontebello.ca

Journal touristique Papineau



Ces gadgets qui améliorent votre expérience avec Ford!

Il est vrai que l'époque moderne nous a apporté un grand lot de petites gâteries technologiques dans tous les domaines. Le monde de l'automobile n'est sûrement pas une exception, surtout pas chez Carle Ford!

Nous vous avons parlé plus tôt cet été des options telles que la désormais célèbre caméra de recul, le freinage d'urgence, le détecteur d'angle mort, le système de maintien de voie avec caméra 360 degrés

et l'alerte de trafic transversal. Et si votre tableau de bord vous en offrait autant?

Ford se démarque de ses concurrents avec le très populaire système Sync, dont il possède le brevet.

Grâce à cela, le client d'un Escape ou d'un F-150, par exemple, peut utiliser son téléphone pour démarrer et verrouiller son véhicule, ou faire un appel d'urgence. Autre possibilité très pratique en hiver: Sync vous permet de préprogrammer votre démarrage à distance!

La technologie Sync en est déjà à la troisième génération et repousse constamment les limites, que vous soyez détenteur d'un iPhone ou d'un Android. Vous avez, entre autres, l'opportunité d'obtenir Sync avec MyFord Touch et profiter d'un tableau tactile à quatre cadrans qui vous permet de garder les yeux

sur la route et les mains sur le volant!

Le système d'activation par la voix pour syntoniser un poste de radio, utiliser le GPS, ou lire vos messages textes est également de plus en plus prisé. Et que dire de la gestion de votre musique, qui n'aura jamais été plus facile; suffit de parler et le tour est joué!



Le système Sync de Ford repousse constamment les limites pour les utilisateurs d'un téléphone intelligent

Maison à vendre sur le lac Barrière

Bungalow situé au 614, chemin Azarie avec garage double chauffé et isolé, directement sur le lac Barrière (Lac-Simon). Grands espaces à air ouvert, belle luminosité. À 5 minutes des services. Une visite vous convaincra.

259 900\$



Eric Charpentier
Courtier immobilier résidentiel

Via Capitale Outaouais
Agence immobilière

819 209-9673
819 243-1313



LA GAMME DE VUS
LA PLUS VENDUE AU PAYS



PRIX EMPLOYÉS^A
ILS SONT DE RETOUR



Achat ou location, nous travaillons avec vous!



901, rue Dollard à Gatineau
(secteur Buckingham)
819 986-3000
carleford.com

JTP031-05

Journal touristique Papineau

Rejoignez les touristes et villégiateurs de la MRC Papineau!

15 000 copies distribuées chez :

- Plus de 100 commerces ciblés aux touristes et villégiateurs.
- Distribution avec Postes Canada aux 700 entreprises de la MRC Papineau.
- Les terrains de camping, hôtels, motels et gîtes du passant.

Faites connaître vos produits et services à une clientèle de qualité, prête à consommer.

Triple visibilité
Imprimé, site web et page Facebook!



Date de parution

Jeudi 17 août



Pour réserver votre publicité :

T : 819 661-3205

C : lelienentrepreneur@outlook.com

Journal touristique Papineau



LE BOSS EST EN VACANCES



Jusqu'à
35 000\$*
de rabais

Obtenez le
MAX
à l'échange

Payez dans
1 AN**

TOUS NOS MODÈLES SONT EN VENTE
AUX PRIX DU MANUFACTURIER
PLUS BAS QUE LES PRIX SUGGÉRÉS!

AYLMER



NOUVEAU
2017 KZRV SPORTSMEN
CLASSIC 14RB

32.27\$
/SEM

AYLMER



NOUVEAU
2017 STARCRAFT
SATELLITE 17RB

45.02\$
/SEM

AYLMER



NOUVEAU
2017 KZRV SPORTSMEN
LE 231BHLE

50.49\$
/SEM

BUCKINGHAM



NOUVEAU
2017 JAYCO
JAY SERIES SPORT 8

22.00\$
/SEM

BUCKINGHAM



NOUVEAU
2018 JAYCO
JAY FEATHER X17Z

46.69\$
/SEM

BUCKINGHAM



NOUVEAU
2017 JAYCO JAY FLIGHT
SLX 284BHSW

53.68\$
/SEM

LeisureDays

LE CENTRE DU VR

Notre style de vie,
c'est le VR!

* SUR CERTAINS MODÈLES EN INVENTAIRE
** VOIR DÉTAILS EN MAGASIN

819.682.6686
458, CH. VANIER • GATINEAU (AYLMER)

819.986.8099
135, AVE. LÉPINE • GATINEAU (BUCKINGHAM)

LEISUREDAYSGATINEAU.CA 