

# Toit & moi

Habitatio



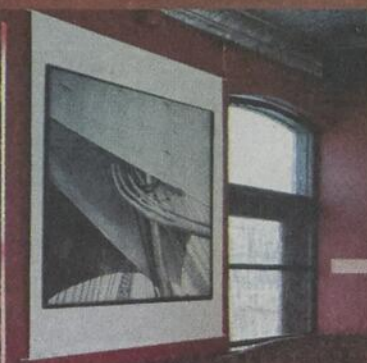
Des lampes d'ambiance

# de bois et de verre

-16

## IDÉE-DÉCO

Vos photos transformées  
en éléments décoratifs



-6



1150, boul. St-Paul  
Chicoutimi  
418-543-3391  
www.laurentlapointe.com

RBQ 8003-1966-05

**En promotion  
cette semaine**  
1<sup>er</sup> au 7 novembre

### Peinture d'intérieur au latex

3,78 L

Mat pour plafond,  
rose à l'application  
et blanc une  
fois sec.  
Série 711-116



**21<sup>95</sup>\$**

Sico versera 1,25 \$ par vente à la  
Société canadienne du cancer pour  
la recherche sur le cancer du sein

### Sico select

3,78 L

Fini velours,  
blanc et couleurs.  
Série 673



**24<sup>95</sup>\$**

### Cuisine et salle de bains

100 % acrylique,  
fini au lustre doux,  
blanc et  
couleurs.  
Série 163



**32<sup>95</sup>\$**



DEPUIS 1942

Quincaillier, c'est notre métier

790014

Environnement

# Compostez hiver comme été

Ne laissez pas la neige et le vent d'hiver vous décourager, vous pouvez composter à l'année longue. La matière que vous ajoutez à votre bac

de compost se décomposera plus lentement à mesure que la température baisse et que le compost gèle. Dès que le temps se réchauffe toutefois, le processus s'activera de nouveau. Les temps froids sont en fait bénéfiques parce que le gel aide à détruire les fibres des matières organiques, ce qui contribue à la décomposition lors du dégel.

Pour rendre le compostage plus commode en hiver, vous pourriez choisir de placer le bac plus près de la porte plutôt qu'au fond de la cour. Rappelez-vous toutefois qu'il y a d'autres critères à évaluer lorsque vous décidez de l'emplacement du bac à compost: il devrait être posé directement sur le sol à un endroit où l'eau s'écoule bien. Pour que le compostage se produise plus rapidement en hiver, placez le bac dans un endroit relativement chaud et abrité tel que le côté sud de la maison.

Vous n'avez pas besoin de sortir vos déchets de cuisine à tous les jours. Vous pouvez les garder dans un conteneur près de l'évier (un couvercle prévient les mauvaises odeurs) et les sortir après quelques jours.

- Un bac de format courant, d'une capacité de 12 pi<sup>3</sup>, est amplement suffisant pour les déchets de cuisine d'une famille moyenne de cinq personnes.

- Placez le bac dans un endroit chaud et abrité; hachez les déchets, couvrez-les simplement d'une pellicule de plastique incolore pour créer un effet de serre.

- Isolez le tas de compost avec des balles de foin, des feuilles mortes ou de la terre.

- Pour réduire le nombre de voyages au bac à compost, rangez les déchets de cuisine dans un contenant de plastique près de la porte. Mettez du sable ou de la terre dans le fond pour empêcher les déchets de coller au fond du contenant lorsqu'ils gèlent. Un couver-

cle verrouillable empêche les animaux d'y pénétrer.

- Lorsque ce contenant est plein, ou avant qu'il ne devienne trop lourd, apportez-le à votre bac de compostage, renversez-le et frappez ou enfoncez le fond jusqu'à ce que tout le contenu tombe dans le composteur. La matière dans le fond du contenant devient une couche protectrice sur le dessus du compost.

Assurez-vous qu'il y a suffisamment d'espace dans le bac à l'automne afin que vous puissiez y ajouter de la matière tout au long de l'hiver. Pour éviter de remplir votre bac de feuilles mortes, vous pouvez en composter séparément dans un autre bac. Conservez-en pour les ajouter graduellement au compost durant l'hiver, les utiliser comme paillis ou les mélanger au sol du potager. Vous devriez également retirer le compost qui est prêt du bac à l'automne afin de laisser de la place pour la matière que vous ajouterez durant l'hiver.



Prendre un agent, c'est intelligent!  
418-557-5556

Denise TRDINA

agent immobilier affilié  
dtrdina@lacapitalevendu.com

5 bonnes raisons

pour faire affaires avec moi

- 1<sup>re</sup> Garantie APEL-GVH (agents participants seulement)
- 2 Efficacité
- 3 Service aux clients
- 4 Disponibilité
- 5 Rassurant pour la vente ou l'achat

Contactez-moi!  
**La Capitale**  
Saguenay-Lac-Saint-Jean  
courtier immobilier agréé



**LA BAIÉ:** 3053, rue de Villefort. Maison de qualité supérieure, 3 ch., aire ouverte, à 5 mn. du golf, dès en main.



**CHICOUTIMI:** 800-802, St-Paul. Duplex. Très bien entretenu, avec revenu de 4800 \$ annuellement. Idéal pour propriétaire occupant.



**JONQUIÈRE:** 3811-3815, St-Clément. Bloc 5 logements, très bon investissement, très bonne rentabilité, à prix avantageux.



**CHICOUTIMI:** 810-816, rue Nio. INVESTISSEURS 5 logements près de tous les services, bonne rentabilité, toujours loués. Bien entretenu.



**ST-HONORÉ:** 90, rue du Blizzard. Maison mobile de 3 chambres ayant été rénovée, sans voisin arrière.



**JONQUIÈRE:** 1873, rue Powell. Jumelé de 5 chambres avec garage situé près de tous les services.



**ST-HONORÉ:** rue de l'Hôtel-de-Ville. Bloc appartements.



**JONQUIÈRE:** 2797, rue Lasalle. Cachet unique, situé près de tous les services, 3 chambres.

**La Capitale**  
Saguenay-Lac-Saint-Jean  
courtier immobilier agréé



**SAINT-GÉDEON:** 180-182, rue DeQuen. Grand duplex avec deux 5 1/2 pièces loués avec baux jusqu'en 2010 avec un revenu de 1150 \$/mois. Une visite s'impose. • Pier-Luc Fournier, 418-540-5461



**LATERRIÈRE:** 5825, Portage-des-Roches Nord. Luxueuse, aménagée avec goût. 175 pi de terrain donnant sur la rivière. • Pier-Luc Fournier, 418-540-5461



**CHICOUTIMI:** 256, rue de Paris. Bâtisse commerciale, bonne rentabilité. Très belle opportunité pour investisseur. À voir! • Pier-Luc Fournier, 418-540-5461



**CHICOUTIMI:** 448, Marguerite-Tellier. Très belle maison avec revenu, rapportant 815 \$/mois, près de tous les services. • Pier-Luc Fournier, 418-540-5461



**CHICOUTIMI:** 1275, Adélar-Pourde. Jolie résidence en rangée, tranquillité absolue, près du parc Rivière-du-Moulin et des centres d'achats. • Pier-Luc Fournier, 418-540-5461



**SAINT-AMBROISE:** 18, rue de la Décharge. Magnifique terrain de 215 278,2 pi ca. Près du Saguenay, boisé, adjacent au terrain 18, rue de la Décharge. • Pier-Luc Fournier, 418-540-5461

**Pier-Luc FOURNIER**  
agent immobilier affilié  
418-540-5461

**La Capitale**  
Saguenay-Lac-Saint-Jean  
courtier immobilier agréé



**CHICOUTIMI:** 409, rue Plamondon. Chaleureux bungalow proche des centres commerciaux, 4 ch., très bien entretenu, foyer au salon, grand îlot avec Jennair. Clés en main. À voir!



**ARVIDA:** 2740, rue Alexander. 3 ch., 2 salles de bains, salle familiale. Boîte électrique neuve. Quartier recherché. Idéale comme première maison!

**www.mariodesgagne.com**  
agents immobiliers affiliés 790467

**La Capitale** Saguenay-Lac-Saint-Jean  
courtier immobilier agréé



**JONQUIÈRE:** 2547, Genest.  
www.huguettedupuis.com



**JONQUIÈRE:** 2245, Labrie.  
www.huguettedupuis.com

418-817-1775  
www.huguettedupuis.com



**CANTON TREMBLAY:** 274, route Tadoussac.  
www.huguettedupuis.com



**CHICOUTIMI:** 2712, rg St-Paul.  
www.huguettedupuis.com

**Huguette DUPUIS**  
agent immobilier affilié 790025



### Aide-mémoire sur les matières compostables

En principe, tout ce qui est produit par la nature peut être composté mais les exceptions existent, attention...

#### Matières vertes

- Pelures de fruits et légumes
- Fruits et légumes abîmés
- Pain
- Pâtes alimentaires
- Riz
- Sac de thé
- Filtre et marc de café
- Coquille d'œuf
- Coquille de noix, noisettes...
- Débris de jardin

#### Matières brunes

- Papier journal (en lamelle)
- Essuie-tout
- Cheveux
- Poils
- Plumes
- Bran de scie
- Cendre de bois

- Plantes d'intérieur
- Feuilles mortes (par petites quantités)
- Paille et foin
- Fleurs fanées, plantes mortes
- Terre
- Copeaux
- Taille de petites branches

#### À éviter

- Os
- Produits laitiers
- Huile
- Trognon de chou
- Noyaux d'avocat, de pêche, etc.
- Feuilles de rhubarbe
- Viandes, poissons

- Coquille d'huître ou de mollusques
- Mauvaises herbes en graine
- Plantes ou feuilles malades
- Matières traitées aux pesticides

**La Capitale**  
Saguenay-Lac-Saint-Jean  
courtier immobilier agréé

**BIENTÔT DISPONIBLE**

LATERRIÈRE: 1124, de la Moisson. Maison plain-pied en construction dans un quartier très recherché.  
Marlène Robert: 418-812-6588

**NOUVEAU**

LATERRIÈRE: 1061, du Boulevard. Superbe jumelé construit en 2007, terrain de plus de 8000 pi ca. Vous serez charmé par la grandeur des pièces. Magnifique!  
Marlène Robert: 418-812-6588

790379

Marlène ROBERT  
Claude LANCTÔT  
agents immobiliers affiliés

**418-812-6588**

**La Capitale**  
Saguenay-Lac-Saint-Jean  
courtier immobilier agréé

Michelle LÉVESQUE 418-820-5768  
Carole LÉVESQUE 418-540-2076

**99 900 \$**

CANTON TREMBLAY: 156, Anna. Idéal pour première maison.

**98 500 \$**

FALARDEAU: 47, du Parc. Grand terrain, propriété impeccable.

**89 500 \$**

SHIPSHAW: 4821, route Jean. Logez-vous à peu de frais.

790137

**La Capitale**  
Saguenay-Lac-Saint-Jean  
courtier immobilier agréé

CHICOUTIMI: 925, du Barrage. Jumelé haut de gamme, tout brique, 3 étages aménagés, thermopompe, air clim. central, foyer salon, plancher bois refait au complet en 2007, repoint et décoré en 2007, porte-jardin ch. des maîtres, balcon, piscine creusée, patio à pailers, terrain bien aménagé. Garage converti en cigar room avec salle d'eau. Au goût du jour.

**PRIX RÉDUIT**

CHICOUTIMI: 136, Panoramique. Cottage 2 étages 2008, de qualité. Pièces spacieuses, superbe escalier central, hall d'entrée, sous-sol fini au complet, terrain bien aménagé avec 2 grands patios, piscine, vue sur le Saguenay.

CHICOUTIMI: 1594, Bégin. Bungalow en briques, rénové à presque 100 %, fonctionnel, 4 ch., 2 foyers, sous-sol fini au complet depuis 5 ans, grand terrain de 68' x 325' sans voisin arrière, piscine, foyer en brique.

Performance top 100 pendant 10 années consécutives

**Jérôme CÔTÉ**  
agent immobilier agréé

**418-818-2411**

**POUR L'ANNÉE 2008**  
Grâce à votre confiance et à votre fidélité:  
**1<sup>er</sup> INSCRIPTEUR** pour tout le Saguenay  
**1<sup>er</sup> VENDEUR** pour tout le Saguenay  
**1<sup>er</sup> VENDEUR** pour tout le Québec  
MERCI À VOUS, CHÈRE CLIENTÈLE!

Un agent qui a du cœur aux ventes!

**Isabelle Duguay**  
**818-3000**

Saviez-vous que vous pouviez faire une visite de mes maisons dans le confort de votre foyer? Effectivement en visitant le **www.isabelleduguay.com**

**229-980 \$**  
CHICOUTIMI: 296 LUBERON  
Offrez-vous plein de possibilités. Grand 5 1/2 à l'étage, luxueux, rénové avec possibilité d'avoir une chambre ou autre au sous-sol. 4 1/2 ou 5 1/2 selon le cas, disponible pour vos parents, amis ou simple location. Rue en U. Pour une visite virtuelle, faites le [www.immobiliersabelleduguay.com](http://www.immobiliersabelleduguay.com)

**239 900 \$**  
CHICOUTIMI: 87 PANORAMIQUE  
Grand terrain

**199 900 \$**  
CHICOUTIMI: 671, DES HAUTS JARDINS  
Vue extra-ordinaire!

**167 700 \$**  
CHICOUTIMI: 2011, ST-JEAN-BAPTISTE  
La campagne à la ville.

**199 900 \$**  
CHICOUTIMI: 1245, RAVEL  
7 chambres et beaucoup de possibilités.

**279-980 \$**  
CHICOUTIMI: 359, MARIE-ROLLET  
Offrez-vous un «design» architectural exclusif, une qualité de construction exceptionnelle. Facilité de modifier en 2 logements. Vue sur la rivière Saguenay, piscine creusée, 4 chambres (3+1) 2 salles de bains, foyer. Finalement le bonheur ne dépendra que de vous... Appelez vite! Pour une visite virtuelle, faites le [www.immobiliersabelleduguay.com](http://www.immobiliersabelleduguay.com)

**189 900 \$**  
LATERRIÈRE: 3950, CH. DE LA BONNE HUMEUR  
Vue et accès à la rivière.

**259 900 \$**  
CHICOUTIMI: 929, DU CANAL  
Admirez la rivière de votre salon.

**85 900 \$**  
JONQUIÈRE: CAMP PRIVE  
Accessible en voiture, eau chaude en permanence. Voir site: [seos.ca/chalet/](http://seos.ca/chalet/)

**399-980 \$**  
**199 900 \$**  
SHIPSHAW: 2080, CH. DUMONT

**199 900 \$**  
FALARDEAU: 3, LAC DES COPAINS  
Famille, espace, bord du lac.

**189 900 \$**  
JONQUIÈRE: 3327, RUE DES LUPINS

**399 900 \$**  
CHICOUTIMI: 850, MARGUERITE-BOURGEOYS  
Novoclmat avec 2000 \$ de subvention à l'acheteur. 36 % des taxes remis à l'acheteur (taxes sur achat avec intrants) garanties. Pour une visite virtuelle, faites le [www.immobiliersabelleduguay.com](http://www.immobiliersabelleduguay.com)

**379 900 \$**  
JONQUIÈRE: 3733, LIMOUSIN  
Le rêve quoi!

**379 900 \$**  
LATERRIÈRE: 127, GINGRAS  
Vous serez séduit par cette propriété de prestige de 32 000 pi ca. Cette résidence pleine de charme vous propose des pièces vastes et ensoleillées par une fenestration abondante, ainsi que l'intimité d'une cour sans voisin arrière. Terrain complètement aménagé, gazebo et grande terrasse. Une visite et vous serez enchantés! Pour une visite virtuelle, faites le [www.immobiliersabelleduguay.com](http://www.immobiliersabelleduguay.com)

**399 900 \$**  
LAC-KENOGAMI: 7210, des Découvreurs  
Maison parfaite à l'état neuf.

**818-3000**



## Investir dans l'équipement de bureau

# Conseils pour aménager

### Mélissa BRADETTE

rédactrice publicitaire  
mbradette@lequotidien.com

L'aménagement d'un bureau à domicile est de plus en plus populaire. Au Canada, on estime que 2,5 millions de personnes travaillent à la maison de 1 à 2 jours par semaine afin de concilier travail et responsabilités familiales.

L'aménagement d'un bureau à la maison doit être fait de façon sensée afin de profiter d'un environnement favorisant le travail.

Voici quelques conseils de Marc Ruel, expert en configuration de bureau chez Brother

Canada, pour vous aider à concevoir un aménagement ergonomique et pratique.

«Dans un premier temps, il importe de choisir un endroit calme, de préférence une pièce fermée, pour créer un univers favorisant le travail. Une fois cette étape franchie, il faut alors se pencher sur l'équipement dont on a besoin. Le choix de l'équipement est une étape très importante et demande une étude approfondie de nos besoins, car elle représente un investissement important», explique le professionnel en aménagement de bureau de Brother.

### Télécopieur et imprimante

Pour économiser de l'espace, mais aussi de l'argent, M. Ruel recommande d'acheter un appareil multifonction comportant les fonctions suivantes: impression, photocopie, télécopie et numérisation. Si vous effectuez beaucoup d'impression, il conseille d'opter pour un appareil digital ou laser comme l'appareil multifonction MFC9120CN de Brother.

### Un bureau bien ordonné

Puisqu'il n'y a rien de tel qu'un bureau bien ordonné

pour favoriser le travail, l'expert de Brother Canada suggère d'utiliser une étiqueteuse. Pratique et polyvalent, ce petit gadget permet aussi bien d'identifier les dossiers que les éléments et espaces de rangement.

### Documents d'aspect professionnel

Également, l'apparence étant un élément important, surtout dans le domaine professionnel, Marc Ruel considère que l'imprimante d'étiquettes est un autre outil de bureau indispensable. «L'étiqueteuse permet de paraître gros, même lorsqu'on a un petit bureau.

## La Capitale

J'en ai pour...  
«mon agent!»



Saguenay-Lac-Saint-Jean  
courtier immobilier agréé

- Chicoutimi: 418-543-5511
- Alma: 418-668-4578
- Chibougamau: 418-770-7076
- Jonquière: 418-548-9192
- Roberval: 418-275-5512
- Sans frais: 1-877-543-5511
- La Baie: 418-697-5511
- Dolbeau-Mistassini: 418-515-0732 ou 276-1295



**CHICOUTIMI: 1147-49, de Quen**  
Propriété à revenus avec un 5 1/2 + 3 1/2, située dans un secteur tranquille et sans voisin arrière.  
\*Denise Blanchette: 418-820-6277



**ST-HONORÉ: 550, ch. des Ruisseaux.**  
3 ch., foyer, grand terrain, place de rêve, pour amants de la nature. www.duchesneonline.com  
\*Aline Duchesne 418-817-2772



**JONQUIÈRE: 3184, rue des Sorbiers.**  
Très belle propriété, 4 chambres, 2 salles de bains, aire ouverte. www.duchesneonline.com  
\*Aline Duchesne 418-817-2772



**JONQUIÈRE: 3108, rue des Sorbiers.**  
Amants de la nature, laissez-vous séduire par une maison très bien entretenue.  
\*Aline Duchesne 418-817-2772



**CHICOUTIMI: 323 rue Belleau.** Près de tous les services, tout briqué, cuisine superbe, grandes pièces, terrain intime. Clause restrictive.  
\*Aline Duchesne 418-817-2772



André Bilodeau  
418-695-1240



Denise Blanchette  
418-820-6277



Françoise Boissonneault  
418-591-0384



Gilles Bouchard  
418-590-0837



Céline Bouffard  
418-550-2680



Suzette Carrier  
418-591-0241



David Chiasson  
418-818-3423



Gilles Côté  
418-540-2634



Jean-Philippe Côté  
418-815-4780



Jérôme Côté  
418-818-2411



Lise Côté  
418-820-1741



Mario Desgagné  
418-590-7232



**JONQUIÈRE: 4038-4040, rue de Courcelles.**  
\*Jean-Roch Girard: 418-818-6484



**LA BAIE: 1911-1971, av. John-Kane**  
Ensemble immobilier, 3 blocs de 12 logements. Bons revenus.  
\*Jean-Roch Girard: 418-818-6484



**ARVIDA: 2206, des Îlets.** Idéal pour propriétaire occupant ou investisseur. Duplex style jumelé ayant subi plusieurs rénos et 3 ch.  
\*Vicky Dufresne: 418-818-2987



**CHICOUTIMI: 573, Jules-Huot.**  
Cottage, jumelé avec garage, très luxueux, secteur recherché.  
\*Alain Maltais: 418-690-2900



**CHICOUTIMI: 1602-1604, des Érables.** Duplex sans voisin arrière, loyer libre au sous-sol, à voir!  
\*Alain Maltais: 418-690-2900



**CHICOUTIMI-NORD: 115, Charles-Nolan.**  
Aire ouverte, plafond cathédrale, 5 chambres, terrain intime.  
\*Jean-Philippe Côté: 418-815-4780



**CHICOUTIMI: 1594, Bégin.**  
\*Jean-Philippe Côté 418-815-4780



**TERRAIN À VENDRE**  
rue Villeneuve à Canton Tremblay. 50 000 pi car., intime et bordé par un ruisseau. Occasion unique à 25 000\$  
**OCASION D'AFFAIRE:**  
dépanneur en opération depuis 30 ans. Chiffre d'affaires stable. Commerce rentable. Résidence des propriétaires sur 2 étages en annexe. À voir!  
\*Jean-Philippe Côté 418-815-4780



**FALARDEAU: 56, rue Whistler.** Parfaitement situé au village Alpin, jumelé double entièrement aménagé sur trois étages. Poss. d'acquies le bâtiment ou la moitié. Const. déc. 2008.  
\*Jean-Philippe Côté 418-815-4780



**CHICOUTIMI: 646, de Musset.**  
Maison très bien située, près des services, très belle luminosité, poss. prise de poss. rapide.  
\*Andrée Maltais: 418-812-4022



**CHICOUTIMI-NORD: 2751, rue Roussel.**  
Reprise de finance, 120 000 \$, faites votre offre!  
\*Claudette Maltais: 418-693-2111

**VOUS AVEZ UN PROJET DE CONSTRUCTION, je possède des TERRAINS À VENDRE DANS DIFFÉRENTS SECTEURS:**  
Lac-Réno, Chicoutimi, Chicoutimi-Nord, La Baie. Contactez-moi pour en savoir plus!  
\*Claudette Maltais: 418-693-2111



Audrey Bolduc  
418-812-2286



Sylvie Gilbert  
418-812-6006



Claudette Maltais  
418-693-2111



Vicky Dufresne  
418-818-2987



Isabelle Duguay  
418-818-3000



Gilles Fournier  
418-820-7244



Pier-Luc Fournier  
418-540-5461



Philippe Gagné  
418-818-6546



Guylain Gagnon  
418-540-4830



Josée Gagnon  
418-541-0528



Louise Gagnon  
418-817-5155



Yvon Gauthier  
418-815-1717



Sylvie Gervais  
418-820-9821



Jean-Roch Girard  
418-818-6484



Michel Girard  
418-545-9232

# un bureau à la C

Elle donne aux documents un aspect professionnel. Les nouveaux modèles, comme la QL570 sont très performants. La qualité et la rapidité d'impression sont excellentes. La QL570, par exemple, imprime une étiquette à la seconde. L'aspect performance est très important, puisqu'il permet de pallier au fait que l'on n'a pas de secrétaire pour effectuer ce type de travail.»

## Ergonomie et éclairage

Les deux derniers points, mais non les moindres, lorsqu'on aménage un bureau à domicile, sont l'ergonomie et l'éclairage. Considérant

que l'on passe une bonne partie de notre journée de travail assis devant l'ordinateur, il importe de choisir une chaise confortable et ergonomique. Certes, ce type d'équipement est souvent dispendieux, mais l'investissement en vaut le coût. Il peut même changer l'attitude que l'on a face à notre travail.

Quant à l'éclairage, il importe de choisir un endroit où il n'y aura pas de reflets dans l'écran d'ordinateur. À la longue les reflets peuvent causer de la fatigue. M. Ruel recommande aussi de choisir un éclairage que l'on peut contrôler.



Visite libre aujourd'hui de 14 h à 16 h [www.lacapitalevenu.com/saglac](http://www.lacapitalevenu.com/saglac)



**CHICOUTIMI: 467, Maria-Chapdelaine.** Très belle résidence décorée avec goût, belles pièces ouvertes, avec toit cathédrale, s. à manger avec portes françaises, s.-s. vaste et aménagé, accès au garage par l'intérieur. À voir absolument!  
\*Serg Tremblay: 418-545-1555



**CHICOUTIMI: 1023, rue Beauchamp.** Maison tout brique dans un quartier recherché, 3 ch. au r.-de-ch. Près de tous les services des écoles, cégep, université.  
\*Suzette Carrier: 418-591-0241



**SHIPSHAW: 3160, route Mathias.** Pour les amateurs de chevaux. Résidence avec revenu de 850 \$ par mois. Tout brique. Avec écurie.  
\*Laurier Dufour 418-695-2943  
\*Martine Tremblay: 418-695-2943



**SAINT-GÉDÉON: 5 ch. des Bernaches.** Belle résidence, site enchanteur, accès à l'eau. Vue imprenable sur le lac St-Jean.  
\*Laurier Dufour 418-695-2943  
\*Martine Tremblay: 418-695-2943



**JONQUIÈRE: 2154, St-Dominique.** Belle rés. présentement local comm. dans une partie au r.-de-ch. abritant un salon d'esthétique.  
\*Laurier Dufour: 418-695-2943



**CHICOUTIMI-NORD: 272, rue Giffard.** Joli bungalow dans un quartier recherché. Près des services. Plusieurs rénovations ont été faites.  
\*Pierre Tremblay: 418-818-4455



**CHICOUTIMI: 754, rue des Presses.** Magnifique jumelé haut de gamme dans un quartier très recherché, 3 ch., plusieurs rénovations.  
\*Pierre Tremblay: 418-818-4455

## À votre service!



Serg Tremblay 418-545-1555  
Hélène Turgeon 418-590-1818  
Linda Turgeon 418-540-0575



**LA BAIE: 1433, rue des Cèdres.** Maison très fonctionnelle, sur grand terrain.  
\*Hélène Turgeon: 418-590-1818



**JONQUIÈRE: 2119, rue Jacques-Cartier.** Belle maison à paliers. Près de tous les services, lumineuse et spacieuse!  
\*Hélène Turgeon: 418-590-1818



**ST-FULGENCE: 4, rang St-Joseph.** Maison de campagne, construction tout bois int. et ext.  
\*Hélène Turgeon: 418-590-1818



**LA BAIE: 7354, ch. de l'Aéroport.** Joli jumelé de 2 ch., sans voisin arrière, toiture et fenestration refaites. Libre rapidement.  
\*Hélène Turgeon: 418-590-1818



**LAC-KÉNOGAMI: 5691, ch. Desbelvil.** Belle propriété au bord de l'eau, secteur paisible et navigable.  
\*Louyse St-Laurent: 418-812-0705



**LA BAIE: 1032, Duberger.** Grande maison, remise, garage, 3 ch., poss. de 4, abri d'auto, très propre et bien entretenue.  
\*Pierre Tremblay: 418-812-6251



**LA BAIE: 2463, Prince-Albert.** Maison de rêve, piscine creusée, garage isolé, pas de voisin arrière. À voir, si vous aimez le beau!  
\*Pierre Tremblay: 418-812-6251



**LA BAIE: 2500 #5, rue Bagot.** Près des Galeries, maison mobile très propre avec 2 ch. et bureau. Libre immédiatement.  
\*Pierre Tremblay: 418-812-6251

**GRAND TERRAIN PLAT**  
Face à La Baie  
+/- 75 000 pi ca., idéal pour condo ou maison pour retraités.  
\*Pierre Tremblay: 418-812-6251



Claudette Maltais 418-693-2111  
Réjean Martin 418-815-2320  
Claude Potvin 418-815-1114  
Marlene Robert 418-812-6588  
André Simard 418-690-6996  
Jean-Paul Simard 418-590-1211  
Andrée Maltais 418-812-4022  
Alain Maltais 418-690-2900  
Louyse St-Laurent 418-812-0705  
Denise Trdina 418-557-5556  
André Tremblay 418-690-9881  
Bertrand Tremblay 418-818-8858  
Chantal Tremblay 418-815-4545  
Michelle Jean 418-820-5768  
Gilles Lalonde 418-696-0487  
Claude Lancôt 418-817-2781  
Robert G. Larouche 418-690-7288  
Hélène Lavoie 418-696-4293  
Jacques Lavoie 418-557-4293  
Josée Leblanc 418-592-8437  
Georges Leclerc 418-549-0178  
Carole Lévesque 418-540-2076  
Régis Morin 418-592-7899  
Gabriel Osson 418-820-9821  
Gilles Parrot 418-550-5919  
Patricia Perron 418-820-7766



Design textile

# Affichez vos talents!

Mélissa **BRADETTE**

rédatrice publicitaire  
mbradette@lequotidien.com

Vous êtes photographe amateur ou professionnel? Affichez-vous, mettez vos talents à l'honneur en transformant vos clichés en accessoires décoratif!

Comment faire? Choisissez les photos que vous souhaitez exposer dans votre maison. Vous pouvez choisir un thème en particulier, vos photos coup de cœur... bref laissez aller votre imagination.

Une fois cette étape franchie, rendez-vous chez un imprimeur et faites imprimer vos photos sur du tissu ou un papier de type vinyle. Ajoutez des gougeons pour les fixer au mur et le tour est joué!

Vous verrez, vos nouveaux cadres auront un effet remarquable. Vos murs n'auront jamais fait aussi bonne impression!

**Faites imprimer vos photos sur textile pour créer un décor personnalisé et original.**



**C'est elle! FRANCINE BOILY**  
*L'expertise gagnante!*

Promesse d'achat 3 jours **VENDU** Jonquières, Cégep, 2 logements.  
Promesse d'achat en 2 jours **VENDU** Cégep, 2 logements.

418-542-8344

**TRANSIGEZ avec elle ET SOYEZ plus heureux! Cher vendeur, c'est à votre tour!**  
Accréditée pour le relogement des militaires 790491  
DEPUIS 1990 AGENT IMMOBILIER AFFILIÉ

Recrue de l'année 2008 pour le Réseau Immobilier La Capitale

**POUR VENDRE OU ACHETER** J'en ai pour... «mon agent!»

Optez pour l'efficacité et la compétence **APPELEZ-MOI!** **Bertrand TREMBLAY**

418-818-8858 **TREMBLAY**  
agent immobilier affilié

103 500\$ **SAINT-AMBROISE: 66, rue de la Prairie.** Très belle maison mobile bien située, des en main et très bien décorée au goût, possibilité de 4 ch., garage, remise, patio, piscine.

SAINT-AMBROISE: 15, rue du Pont Ouest. Belle propriété en brique, toiture 2008, avec abri d'auto, 4 chambres, située dans un beau secteur et près de tous les services. Idéal pour jeune couple. À voir!

99 500\$ **ST-NAZAIRE: 714, route de Labrecque.** Pour propriétaire occupant ou travailler autonome, avec logement, possibilité de 4 chambres, grand terrain bordé par une rivière. Intérieur refait en 2006, bien décoré.

84 000\$ **LABRECQUE: 2935, rue Joseph-Privé.** Chalet habitable à l'année dans un très beau secteur paisible et recherché, près du lac, pour tous les sports nautiques.

**La Capitale** Saguenay-Lac-Saint-Jean courtier immobilier agréé

**La Capitale** Saguenay-Lac-Saint-Jean courtier immobilier agréé

**CHICOUTIMI 411, Rousillon.** Secteur Rivière-du-Moulin, très beau jumelé avec plancher bois franc, 2 salles de bains, 2 ch. et sans voisin arrière. À voir!

**URGENT ST-HONORÉ 751-755, rue de l'Hôtel-de-Ville.** 3 logements non chauffés, non éclairés, bon placement, pas cher, pas cher! Faites une offre!

**FAITES UNE OFFRE! CHICOUTIMI 26-28, boul. Université.** 2 log. entièrement rénovés, bien isolés. URGENT, faut vendre. Toute offre sera sérieusement étudiée.

**Régis MORIN**  
418-592-7899  
agent immobilier affilié

**La Capitale** Saguenay-Lac-Saint-Jean courtier immobilier agréé

**NOUVEAU CHICOUTIMI: 509, rue Honoré-Mercier.** Belle résidence avec plancher de bois, 4 ch., 2 s. de bains, grande salle familiale au s.-sol, plusieurs rénos ont été effectuées. Quartier recherché et paisible près des services. Il ne manque que votre famille. À voir!

J'en ai pour... «mon agent!» **Hélène TURGEON**  
418-590-1818  
agent immobilier affilié

**La Capitale** Saguenay-Lac-Saint-Jean courtier immobilier agréé

**FALARDEAU: 470, 5<sup>e</sup> chemin du Lac-Clair.** Qualité et luxe sont au rendez-vous, 3 chambres, hangar double pour bateaux, quai. À quelques pas du magnifique lac #2.

J'en ai pour... «mon agent!» **418 591-0241 Suzette CARRIER**  
agent immobilier agréé

**ALMA: 750-758, rue Harvey O.** 2 grands 6 1/2 + 1 x 1 1/2, situés près de tous les services et du centre-ville. Très bonne rentabilité et beaucoup de rénovations effectuées. À qui la chance?

J'en ai pour... «mon agent!» **418 540-2634 Gilles COTE**  
agent immobilier agréé

**JONQUIÈRE: 2581, rue des Merles.** Construction de 11 ans, totalement aménagée et entretenue de façon remarquable. Garage en annexe, 3 ch. et possibilité de 4. Terrain clôturé avec piscine et plus. À voir!

J'en ai pour... «mon agent!» **418 815-4780 Jean-Philippe COTE**  
agent immobilier agréé



# La Capitale

J'en ai pour...  
«mon agent!»

# Au Faubourg pour vous servir



Saguenay-Lac-Saint-Jean  
courtier immobilier agréé

Faubourg Sagamie 418 548-9192



**JONQUIÈRE: 5-2090, St-Dominique.** Grand condo, centre-ville, 3 chambres, 2 stationnements. À voir!  
• Michelle Audet: 418-812-8811



**LA BAIE: 760, Grande-Baie Nord.** 3 chambres possibilité d'une 4<sup>e</sup>, abri d'auto, terrain intime. Faites vite!  
• Michelle Audet: 418-812-8811



**ARVIDA: 2431, Villeneuve.** Spacieuse, beau plan ouvert, tout brique, grand terrain, occupation rapide.  
• Michelle Audet: 418-812-8811



**SHIPSHAW: 4421, des Cèdres.** Jolie maison sur le plateau, 2 ch., grand terrain déterré.  
• Michelle Audet: 418-812-8811



**JONQUIÈRE: Hors-sol, quartier des vétérans,** terrain de 14 000 pi car., superbement rénovée intérieur et extérieur, ensoleillée. C'EST ELLE!  
• Francine Boily: 418-542-8344



**JONQUIÈRE: Près de St-Damien.** Rénovée, grand terrain paysager, du côté de la rivière, avec cachet. Salage refait. C'EST ELLE!  
• Francine Boily: 418-542-8344



**JONQUIÈRE: Brique, garage, historique, propriétaire unique,** très ensoleillée, 3 chambres au r.-de-ch. C'EST ELLE!  
• Francine Boily: 418-542-8344



**JONQUIÈRE: 2363, de Dieppe.** 4 ch., garage intégré, bel aménagement paysager, petits travaux à prévoir.  
• Simon Castonguay: 418-540-2104



**JONQUIÈRE: 4619-149, ch. St-Benoît.** Clés en main, grand terrain aménagé, garage 20 x 24, 3 ch., bois franc, foyer granules, rénové à 90 % depuis 2007.  
• Simon Castonguay: 418-540-2104



**JONQUIÈRE: 1966, Perron.** Cottage style anglais, quartier Price, secteur paisible et recherché. Vente de succession.  
• Simon Castonguay: 418-540-2104



**JONQUIÈRE: 3623, Wolfe.** Immeuble de 4 x 4 1/2 pièces, en excellente condition. Près de tous les services.  
• André Dubé: 418-818-6677 • Éric Dubé: 418-815-0545



**CHICOUTIMI: 807, des Presses.** Jumelé très bien situé, près de tous les services, 3 chambres, abri d'auto et remise. Clés en main.  
• André Dubé: 418-818-6677 • Éric Dubé: 418-815-0545



**JONQUIÈRE: 2626, rue Dubose.** Maison de 2 chambres au r.-de-ch. avec poss. d'une 3e, 2 chambres au sous-sol. Plusieurs rénovations.  
• André Dubé: 418-818-6677 • Éric Dubé: 418-815-0545



**SHIPSHAW: 4500, du Golf.** Construction 1994, à 10 minutes de Jonquière, plain-pied de 36 X 42, garage 20 X 28 isolé.  
+ ou - 10 000 pieds de terrain.  
• André Dubé: 418-818-6677  
• Éric Dubé: 418-815-0545



**CHICOUTIMI: 105, Perron.** 114 500 \$ pour cette coquette maison de 2 ch. Bois franc, poêle à bois, abri d'auto, beau terrain.  
• Marc Dubois: 418-812-6004



**CHICOUTIMI: 105, Perron.** 114 500 \$ pour cette coquette maison de 2 ch. Bois franc, poêle à bois, abri d'auto, beau terrain.  
• Marc Dubois: 418-812-6004



**CHICOUTIMI: 510, Judith.** Bungalow de 4 ch., terrain très intime, planchers chauffants, foyer propane, bois franc et plus!  
• Marc Dubois: 418-812-6004



**CHICOUTIMI: 163-165, Rimbaud.** Logez un parent ou encore un revenu avec 1 x 4 1/2. Confort et cachet. 5 1/2 pour le prop. occ.  
• Marc Dubois: 418-812-6004

**LOT DE TERRAINS  
RÉSIDENTIELS À VENDRE**  
Coin Barrette et  
chemin de la Réserve  
**BORD DE L'EAU**  
Marc Dubois: 418 812-6004



**ARVIDA: 2752, rue Hare.** Chaleureuse maison ayant subi plusieurs rénovations, 4 ch., planchers de bois. Près de tout.  
• Sylvain Lebel: 418-550-5571



**JONQUIÈRE: 4020-4022, de la Voie.** Situé face à la rivière aux Sables. À voir!  
• Jean Mailloux: 418-542-8587



**JONQUIÈRE: 3725, Panet.** Face au cégep, 3 ch., tout brique.  
• Jean Mailloux: 418-542-8587



**ARVIDA: 2367, de Dieppe.** Haut de gamme, abri d'auto, garage, aménagement paysager de toute beauté.  
• Jean Mailloux: 418-542-8587



**LAC-KÉNOGAMI: 3987, ch. du Quai.** Style chalet.  
• Caroline Poulin: 418-817-1212



**LAC-KÉNOGAMI: Quai, garage, plage,** le plus beau coin au lac Kénoigami.  
• Caroline Poulin: 418-817-1212



**JONQUIÈRE: Place d'affaires au Faubourg Sagamie.** Idéale pour investisseur. Couturier(ère), commerce déjà établi, avec bon chiffre d'affaires, tout équipé.  
• Caroline Poulin: 418-817-1212



**JONQUIÈRE: 3636, Piedmont.** Très belle propriété, toujours bien entretenue, décorée au goût pour à l'étage 5 1/2, le r.-de-ch. avec sous-sol 4 1/2.  
• Caroline Poulin: 418-817-1212

## La Capitale

Saguenay-Lac-Saint-Jean  
courtier immobilier agréé

**NOUVEAUTE**

**LATERRIÈRE: 7578, Portage-des-Roches Nord.** Superbe! 2 étages, pas de sous-sol, construction neuve. 60 000 pi ca. de terrain.

**POSSESSION RAPIDE**

**ST-BRUNO: 205, des Cèdres.** Maison à étages avec garage attaché, 4 chambres, dont 3 à l'étage. Sans voisin arrière!

**BORD DE L'EAU**

**CHICOUTIMI: 1025, boul. Saguenay.** MAGNIFIQUE, UNIQUE, impossible de trouver mieux. 1350 pi ca. avec foyer, fenestration au max et une vue à couper le souffle.

**POSSESSION RAPIDE**

**CHICOUTIMI: 664, des Crécerelles.** Maison en rangée, 3 chambres, garage intégré. Quartier des Oiseaux.

J'en ai pour...  
«mon agent!»

**Linda TURGEON**  
418-540-0575  
agent immobilier affilié

**Louise Gagnon**  
Agent immobilier affilié

Saguenay-Lac-Saint-Jean  
Courtier immobilier agréé

418-817-5155

**CHICOUTIMI-NORD**  
224, rue Duquesne.

Bien entretenue et rénovée, idéale pour jeune famille.  
3 ch. et + disponible rapidement.

**Bord de l'eau**

**FALARDEAU**  
214, Lac Brochet.  
Magnifique vue panoramique sur le lac.

**Vue et accès au lac**

**LAC-KÉNOGAMI**  
4278-4290, ch. de l'Île.  
Clés en main, immense garage commercial.

- Michelle Audet  
418 812-8811
- André Bilodeau  
418 695-1240
- Francine Boily  
418 542-8344
- Gaston Drolet  
418 820-7205
- Simon Castonguay  
418 540-2104
- André Dubé  
418 818-6677
- Éric Dubé  
418 815-0545
- Marc Dubois  
418 812-6004
- Sylvie Gilbert  
418 812-6006
- Sylvain Lebel  
418 550-5571
- Jean Mailloux  
418 542-8587
- Caroline Poulin  
418 817-1212
- Jean-Guy Simard  
418 591-3054



# Artisans

De fil en aiguille

# Broderie à ma façon

Mélissa  
**BRADETTE**

rédatrice publicitaire  
mbradette@lequotidien.com

L'art est un élément intéressant à exploiter pour décorer son intérieur. En plus d'ajouter une touche personnelle et originale à un décor, il nous permet de profiter d'une œuvre exclusive qui prendra de la valeur avec le temps.

Lucie Labrecque a développé un art unique à partir de la broderie. Au lieu d'utiliser uniquement la peinture pour créer ses œuvres, elle peint les toiles ou les tissus, puis brode ensuite les éléments

picturaux. Elle utilise aussi le collage, ce qui crée des œuvres en relief très intéressantes.

Artiste à deux personnalités, Lucie fait aussi bien de l'abstrait que des œuvres réalistes. Ses personnages se démarquent, notamment, par leurs traits exagérés, démesurés, voire caricaturaux. Son style abstrait s'inspire aussi beaucoup de la mosaïque.

### Cheminement artistique

Lucie Labrecque a commencé très jeune à manier l'aiguille. Dès l'âge de 8 ans, elle s'adonnait à la broderie et encadrait ses réalisations. Cette passionnée de l'artisanat textile s'est adonnée à la broderie jusqu'à ses 25 ans.

Bricoleuse et artiste dans l'âme, elle a ensuite exploré

différents médiums. Puis, il y a un peu plus de 8 ans, elle a décidé de faire un retour vers la broderie. Toutefois, considérant que la façon traditionnelle de broder ne correspondait pas à ce qu'elle recherchait comme médium, elle décida de faire différents essais afin de trouver un canevas procurant une meilleure tension que le tissu, pour broder. C'est ainsi qu'elle a commencé à peindre des fonds de toile pour ensuite broder ses œuvres.

«Une fois peinte, la toile devient aussi malléable que du tissu. Ce médium me branche et m'inspire beaucoup, puisque la tension demeure la même lorsque je brode», note l'artiste.

D'une personnalité spontanée, Lucie crée sous l'effet de l'inspiration du moment

et ses sources d'inspirations sont nombreuses. Les motifs d'une cravate, une forme, une photo, des symboles musicaux sont autant d'éléments susceptibles d'inspirer l'artiste.

«J'aime exploiter le langage plastique. Lorsque je verse dans l'abstrait, je fais souvent des formes au gré de mon humeur et je leur donne ensuite une couleur», explique Mme Labrecque.



Passionnée par l'artisanat textile et artiste dans l'âme, Lucie Labrecque a développé sa propre technique de broderie.

## La Capitale

Saguenay-Lac-Saint-Jean  
courtier immobilier agréé

**JONQUIÈRE: 4103, St-Alexandre.**

Bloc appartement de 4 logements (2 x 4 1/2, 2 x 7 1/2 pièces). R.-de-ch. et s.-s.  
•Réjean Martin: 418-815-2320



NOUS AVONS PLUSIEURS AUTRES IMMEUBLES DE 4 LOGEMENTS IDÉALS POUR GROUPE OU UN SEUL INVESTISSEUR

**1<sup>er</sup> VENDEUR DE SEPTEMBRE SUCCURSALES DE CHICOUTIMI**  
Merci à ceux qui m'ont permis d'atteindre cette performance

Pour la vente et l'achat d'unifamilial et commercial, faites affaire avec un homme de confiance.

Plus de 25 ans d'expérience. Classé depuis plusieurs années parmi LES 100 MEILLEURS AGENTS DE LA PROVINCE DE QUÉBEC!

**Réjean MARTIN**



418-815-2320

agent immobilier affilié

## La Capitale

Saguenay-Lac-Saint-Jean courtier immobilier agréé

Un agent c'est bien, deux c'est mieux!

417 000 \$



CHICOUTIMI-NORD: 137, des Ardenes.

LIBRE IMMÉDIATEMENT  
164 000 \$



CHICOUTIMI: 1158, Jolliet.

JONQUIÈRE: St-Ursule, 2 logements. 179 900 \$

LA BAIE: 3152, Montpellier. 199 000 \$

L'ANSE ST-JEAN: 126, de la Sève. 139 000 \$ nég.

JONQUIÈRE: 3593, Cabot. 149 000 \$

LA BAIE: 5483-2, St-Anicet. 59 000 \$

CHICOUTIMI-NORD: 107, de Victoria. 184 000 \$

FALARDEAU: 170, boul. Martel. 229 000 \$

LAROUCHE: 715, Lac Déchéne. 98 000 \$

CHICOUTIMI: 335, du Cran. 199 000 \$  
Libre présentement. De toute beauté!

ARVIDA: 2282, rue Liri. **VENDU**

LATERRIÈRE: 5354, Lapointe. **VENDU**

ARVIDA: 2976, St-Étienne. **VENDU**

Pour toute information ou une visite, peu importe la pancarte:

Agents immobiliers affiliés

J'en ai pour...  
"mon agent!"

**Alain DUFOR**



**Michel DUFOR**



418-818-1993

418-543-5511

418-818-4747

**AVEC SERG «ÇA DÉMÉNAGE»**

**SERG TREMBLAY**  
Agent immobilier affilié  
(418) 545-1555

Visite libre aujourd'hui de 14 h à 16 h



CHICOUTIMI: 467, Maria-Chapdelaine.

Très belle résidence décorée avec goût, toit cathédrale, pièces ouvertes, salle à manger avec portes françaises, sous-sol vaste et aménagé, accès au garage par l'intérieur.  
Serg Tremblay, 418-545-1555

**PRIX REVISÉ**



CHICOUTIMI: 513, Montaigne. Belle unifamiliale de plain-pied, beau quartier, décorée avec goût, de belles pièces, à voir! 194 900 \$. Serg Tremblay, 418-545-1555.



JONQUIÈRE: 2764, rue Moritz. Superbe maison de style, décorée et renouée avec goût, beau grand garage, impeccable, belle grande galerie, terrain aménagé et clôturé, réalisez un rêve! Occupation rapide si désiré! Serg Tremblay, 418-545-1555.



**VENDU**

ST-FÉLIX-D'OTIS: 142, lac Rond (sentier Aubry-Bouchard) Superbe résidence de villégiature située directement sur le bord du lac, impeccable et décorée avec goût, à 5 minutes du village. À voir!



CHICOUTIMI: 100, de Crespeul. Grande maison de style avec beaucoup de commodités, située dans un très beau secteur (Domaine du Roy), beau terrain aménagé.



**VENDU**

CHICOUTIMI: 215, St-Sacrement. Très belle et grande maison des années 50, décorée avec goût, secteur paisible, près des services, terrain arrière intime avec grande galerie. Serg Tremblay, 418-545-1555



CHICOUTIMI: 1163, rue de Vimy. Condo style jumelle situé dans un secteur paisible près des services, aménagé sur les 2 planchers, patio arrière avec piscine, remise et foyer extérieur.



**VENDU**

LABRECQUE: 3100, ch. du Lac-Louvier. Résidence de villégiature, habitable à l'année, décorée au goût du jour, toit cathédrale pleine hauteur avec mezzanine, directement sur le bord du lac. Secteur paisible. Serg Tremblay, 418-545-1555



CHICOUTIMI: 199, rue Ste-Hélène. Très belle unifamiliale renouée au goût du jour. Belles pièces ouvertes, sous-sol aménagé, terrain avec haie de cèdres. Libre rapidement si désiré. Prix abordable. Serg Tremblay, 418-545-1555



**VENDU**

JONQUIÈRE: 1983, St-Hubert. Jolie maison avec beau terrain et 2 grandes remises. Prix abordable. Idéale comme première maison. Serg Tremblay, 418-545-1555



CHICOUTIMI: 634, Jacques-Cartier. Beau cottage avec de belles grandes pièces, très beau terrain aménagé avec piscine creusée, prix révisé. Serg Tremblay, 418-545-1555

## La Capitale

Saguenay-Lac-Saint-Jean courtier immobilier agréé

Vous voulez vendre? Évaluation gratuite de la valeur marchande de votre propriété...

**Chantal TREMBLAY**  
agent immobilier affilié



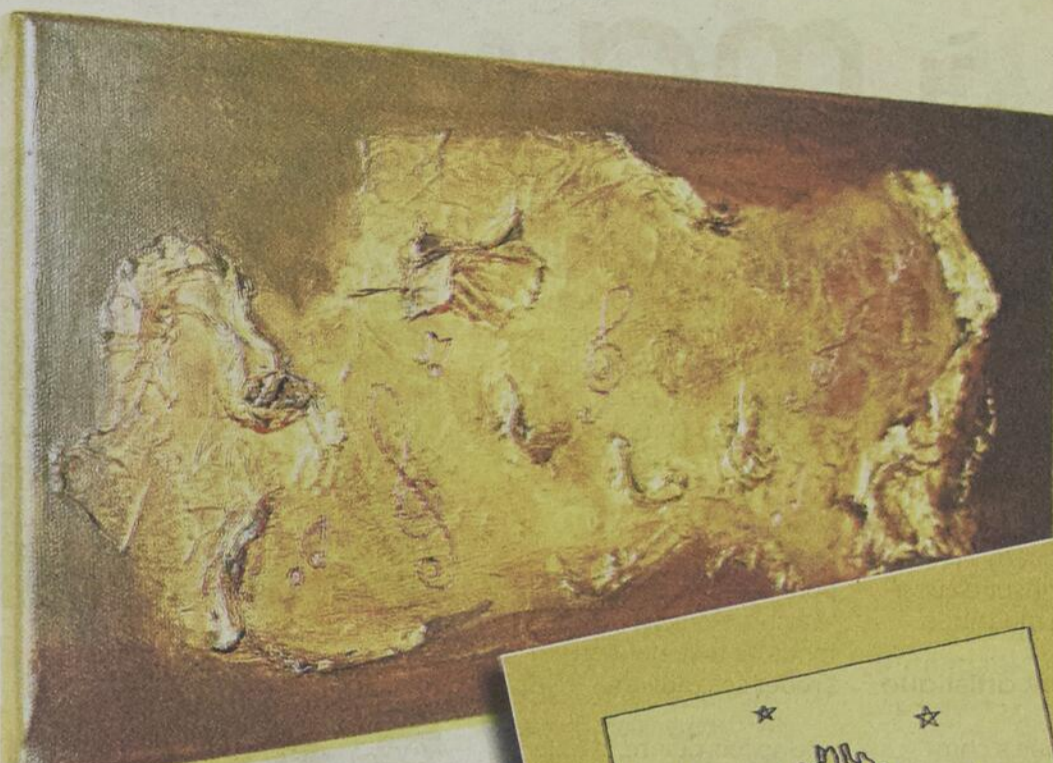
418-815-4545

**CHICOUTIMI-NORD 7000 PI CA RUE OLIER**

Clôturé broche blanche galvanisée, prêt à construire, plan du terrain au dossier, secteur en demande.



LA BAIE: 1683, Laurier-Simard. Aucun voisin arrière, construction 1 an, aire ouverte, grands espaces, revenu d'appoint au niveau du r.-de-ch., idéal pour loger un parent, superbe, bon prix. À voir absolument!



Le mélange de broderie et de peinture permet de créer des œuvres tout en relief

Jusqu'à présent l'artiste de la broderie a quelque 150 œuvres à son actif. Les personnes intéressées à découvrir son art peuvent venir la rencontrer, aujourd'hui, au Salon des artisans de l'AFÉAS. L'événement a lieu au sous-sol de l'église Notre-Dame-de-Grâce, située sur la rue Sydenham, à Chicoutimi. Les heures d'ouverture sont de 10 h à 16 h.



**La Capitale**  
Saguenay-Lac-Saint-Jean  
courtier immobilier agréé

**Patricia PERRON**  
**Lisa-Marie TREMBLAY**

418-820-7766 418-817-1990

158 000 \$ TAXES INCLUSES  
DÉJÀ 4 DE VENDUES FAITES VITE!  
LATERRIÈRE: 1829, rue du Millet.  
En construction, maison neuve.

CHICOUTIMI: 282, rue Marco. Construction haut de gamme, qualité supérieure. Quartier en demande, fin de rue.

NOUVEAU  
CHICOUTIMI-NORD ROUTE TADOUSSAC  
Construction neuve, 230 000 \$ taxes incluses, sans voisin arrière et magnifique vue sur le Saguenay. Faites vite, un petit coin de paradis!

**PRENDRE UN AGENT C'EST BRILLANT!**

Contactez-moi pour un service efficace et personnalisé  
**Claudette Maltais**  
Agent immobilier affilié  
rés.: 696-3083  
cell.: 693-2111

**La Capitale** Saguenay-Lac-Saint-Jean courtier immobilier agréé

**LE CLIENT D'ABORD!**

CHICOUTIMI: 239, rue Garnier. Unifamiliale split level, pour loger un parent ou bigénération, très grand terrain avec patio, déco dernier cri, clés en main, visite en tout temps sur un simple appel.  
André Bilodeau: 418-695-1240

CHICOUTIMI: 230, Longchamp. Unifamiliale, sans voisin arrière, 4 ch., très grande salle familiale, abri d'auto avec sortie arrière, très bien décorée, cause maladie, vente rapide, occupation immédiate, faites votre offre, visite en tout temps.  
André Bilodeau: 418-695-1240

JONQUIÈRE: 3549-53, rue Angers. Triplex rénové de la cave au grenier, idéal pour propriétaire occupant. 6 1/2 au rez-de-chaussée libre immédiatement. Un vrai bijou! Rien à faire, clés en main!  
André Bilodeau: 418-695-1240

JONQUIÈRE: 3698, St-Pierre. Maison de chambres, très rentable avec garage, finition intérieure de toute beauté, terrain intime avec patio et clôture, occupation immédiate.  
André Bilodeau: 418-695-1240

J'en ai pour... «mon agent!»  
«L'agent Smart!» de la Capitale  
**André BILODEAU**  
agent immobilier affilié

418-695-1240

**CONSTRUCTION LEM-TECH** construit des maisons:

- De qualité supérieure
- Écoénergétiques
- Sécuritaires
- Confortables
- Certifiées Novo-Climat
- Garantie Qualité Habitation

**CONSTRUCTION Lem-Tech**  
ENTREPRENEUR GÉNÉRAL  
Tél.: 418 549-7655

**VOTRE PROJET EST LE NÔTRE!**

**RUE DION ARVIDA**  
Dernier jumelé (27 x 34)  
173 900 \$  
terrain et taxes inclus

**RUE BRODEUR: 5 MODÈLES DISPONIBLES**

- Une maison en construction (34 x 37)
- Deux terrains seulement

**Maison 34' x 37'**  
Prix 186 230 \$  
(Terrain et taxes inclus)

**VENDU**  
**Maison 28' x 33'**  
(Terrain et taxes inclus)

**VENDU**  
**Maison 32' x 34'**  
(Terrain et taxes inclus)

**VENDU**  
**Maison 32' x 36'**  
(Terrain et taxes inclus)

**VENDU**  
**Maison 26' x 30'**  
(Terrain et taxes inclus)

Pour acheter, vendre ou construire votre maison, contactez:

**David Chiasson**  
Agent immobilier affilié  
La Capitale  
Saguenay-Lac-St-Jean  
418 818-3423  
ou  
**Louyse St-Laurent**  
418 812-0705

# Chauffage

Entretien annuel

# N'oubliez pas de ramoner v



Mélissa BRADETTE  
rédactrice publicitaire  
mbradette@lequotidien.com

Avec l'arrivée du temps froid, plusieurs d'entre vous ont certainement commencé à utiliser leur chauffage d'appoint. Mais votre cheminée est-elle en bon état?

Grand oublié des corvées automnales, le ramonage de la cheminée fait pourtant partie des éléments incontournables de l'entretien saisonnier.

accord avec l'article 2.6.1.4 du Code National de prévention des incendies du Canada (CNPI). En faisant affaire avec un ramoneur certifié, le travail réalisé est certifié. L'APC exige que ses membres ramoneurs effectuent des ramonages complets. La cheminée aussi bien que le tuyau de raccordement sont nettoyés et inspectés tel qu'exigé par le CNPI et la créosote ramassée par le ramoneur.

### Un système d'évacuation sécuritaire

L'Association des professionnels du chauffage (APC) recommande aux consommateurs, pour leur sécurité, de procéder à un ramonage complet de leur système d'évacuation d'appareil à combustion.

À noter que le ramonage ne devrait être effectué que par des entreprises de ramonage accréditées par l'APC, en

### Cheminées, tuyaux de raccordement et conduits de fumée

Les cheminées, tuyaux de raccordement et conduits de fumée doivent être ramonés aussi souvent que nécessaire pour éliminer les accumulations dangereuses de dépôts combustibles.

En cas de bris, les cheminées, tuyaux de raccorde-

Le Code national du bâtiment exige l'installation d'un détecteur de monoxyde de carbone conforme à la norme CAN/CGA-A.19-M

ment et conduits de fumée doivent être remplacés ou réparés.

### NETTOYAGE COMPLET D'UN APPAREIL DE CHAUFFAGE ET DE LA CHEMINÉE

#### Généralités

Une évaluation sommaire du système à nettoyer doit être faite avant de débiter les travaux d'entretien. La cheminée doit être brossée vigoureusement avec une brosse de grandeur appropriée. Prévoir un équipement minimum tel qu'un aspirateur industriel, toile de protection, etc. afin de prévenir les dégâts.

Une fois les travaux complétés, le ramoneur certifié vous remettra un reçu officiel indiquant les travaux effectués ainsi que ses remarques et recommandations.

#### Foyers et cheminées de maçonnerie

La chambre à fumée, l'ava-loir et l'âtre du foyer doivent être brossés adéquatement. Les débris doivent être retirés à la base de la cheminée, dans la chambre à fumée et dans l'âtre du foyer. L'état du système doit être vérifié attentivement et toutes les anomalies visibles doivent être relevées.

Sources: Association des professionnels du chauffage, www.poelesfoyers.ca

**Véritable AUBAINE** POUR VENTE RAPIDE! DU JAMAIS-VU!  
Nouveau prix: 119 900 \$ au lieu de 134 800 \$ et ce jusqu'au 7 novembre inclusivement

Jolie maison 1 3/4 étage en brique, 3 chambres et salle de bains à l'étage, 1 chambre et salle de bains au rez-de-chaussée, beaucoup de rénovations effectuées, charmante et impeccable, près des écoles, des services, piscine, terrain de jeux, patinoire, etc.  
**OCCASION UNIQUE À SAISIR!**  
Un téléphone suffit à Chantale Tremblay: 418 668-9551

**Vous avez le projet de VENDRE ou ACHETER une propriété?**

**CHANTALE TREMBLAY**  
Agent immobilier affilié Bureau: 418 668-4578  
418 668-9551 200, av. du Pont Sud, ALMA

149 000 \$ SUBVENTIONNÉ

CHICOUTIMI: 647-49-51, St-Paul. 3 x 4 1/2 loués n.c., n.é. Subventions réservées à la ville.

LAC ARTIFICIEL

LAC-KÉNOGAMI: 3819, ch. de la Rivière-aux-Sables. Immense terrain avec petit lac ensemencé de 500 truites, grand garage isolé et une charmante maison de 10 ans, éclairée et spacieuse.

LIBRE

SAINT-BRUNO: 205, des Cèdres. Construction récente, sans voisin arrière, aire ouverte, cuisine fonctionnelle, 3 ch. à l'étage, sous-sol aménagé et foyer, piscine, garage.

QUOI DE PLUS... 259 000 \$

**Françoise Boissonneault**  
Agent immobilier affilié  
Cell.: 591-0384  
Bur.: 543-5111

Saguenay-Lac-St-Jean  
Courtier immobilier agréé

**1<sup>er</sup> agent inscripteur de La Capitale pour août au bureau de Chicoutimi**

2 LOGEMENTS

JONQUIÈRE: 3551-3553, St-Louis. 2 log. de 4 1/2 spacieux, construit en 2005. Terrain clôturé et remis. Logez-vous dans du neuf et pour pas cher.

159 000 \$

UNIQUE! 419 000 \$

CHICOUTIMI: 237, de la Colline. Architecture unique, intérieur impeccable et chaleureux, aire ouverte, murs arrondis, cuisine magnifique, grand bureau indépendant.

A VENDRE 179 000 \$

LA BAIE: 1683, de la Rivière. Située dans un secteur tranquille, face à la rivière, sur un magnifique terrain avec grand garage, patio, piscine et place pour motorisé.

249 000 \$ SEMI-COMMERCIAL

CHICOUTIMI: 306, Jacques-Cartier. Plein de possibilités ou en location 2000 \$/mois tout inclus.

790055

J'en ai pour... «mon agent!»

**Gilles PARROT**  
418-550-5919

JONQUIÈRE: 3274, des Géraniums. Voici une construction qui vous offre plus que tout autre produit sur le marché pour le même prix. Une visite s'impose!

Si pour vous acheteurs et vendeurs l'important:  
C'est d'obtenir le bon prix!  
La disponibilité!  
L'expérience!

Communiquez avec l'équipe de l'heure!

159 000 \$

CHICOUTIMI: 1436, de la Terrasse. Impeccable et fonctionnelle, tranquillité assurée et près des services.

**La Capitale**  
Saguenay-Lac-Saint-Jean  
courtier immobilier agréé

**Céline BOUFFARD**  
790034

AGENTS IMMOBILIERS AGRÉES bilingue 418-550-2680

# Nettoyage de votre cheminée

bâtiment  
détecteur  
de carbone  
la norme  
A-A.19-M



Photothèque La Presse



Les parois intérieures,  
le déflecteur et les  
portes du poêle  
doivent être nettoyés.



Photothèque La Presse

**RE/MAX** énergie  
**Georgette Girard**  
Agent immobilier affilié  
**815-0190**  
**545-1515**

**RE/MAX** énergie  
**Louise Belley**  
Agent immobilier affilié  
**820-3198**  
**545-1515**

**CHICOUTIMI-NORD**  
VISITE LIBRE AUJOURD'HUI DE 14 H À 16 H  
**LIBRE**  
84, Laniel. 4 ch., chauffage, électricité, fenêtres changées, garage, abri d'auto.

**JONQUIÈRE**  
4091-4091A, ch. St-André. Maison rénoverée. Garage, piscine. Logement 4 1/2 pièces.

**LATERRIÈRE** 790096  
**BORD DE L'EAU**  
118, des Cascades. Style canadien, garage 22 X 36.  
Georgette.girard@remax-quebec.com

**CHICOUTIMI-NORD**  
111, Louvois. Abri d'auto fermé, garage, grandes pièces. 790500

**RE/MAX** énergie  
**Allen Lapointe**  
COURTIER IMMOBILIER AGRÉÉ  
Franchisé indépendant et autonome de RE/MAX Québec inc.  
Agent immobilier affilié / 418-818-8877 / 418-545-1515  
remaxenergie@globetrotter.net • www.allenlapointe.com 790492

**RE/MAX** énergie  
**Normand Simard**  
Agent immobilier agréé  
**541-0445**  
**544-3373**

**RE/MAX** énergie  
**Carine Foster**  
Agent immobilier affilié  
**690-5722**  
**544-3373**

**RE/MAX** énergie  
**Marc Fortin**  
Agent immobilier affilié  
**540-0044**  
**544-3373**

**RE/MAX** énergie  
**Chantale Van den Heuvel**  
Agent immobilier affilié  
**540-1649**  
**544-3373**

**LA BAIE**  
**NÉGOCIABLE** 49 000 \$  
5482, #34 chemin St-Anicet. Maison mobile Bonneville 1986, libre rapidement. Normand Simard, 541-0445

**LA BAIE** 159 900 \$  
22, Ovilva Lavoie. Magnifique endroit de villégiature, chasse et pêche sur le bord de la rivière Petit-Saguenay. À proximité de la zec, poss. érablière. Nouveau prix depuis le 27-05-09 + ajout de terrain pour une nouvelles supp. de 415 000 pi ca. au lieu de 312 000 pi ca. La tranquillité assurée. Marc Fortin, 540-0044

**CHICOUTIMI** 916 000 \$  
409 à 413, Racine Est. Pour investisseur, 14 locaux commerciaux. Endroit stratégique. Très bonne rentabilité. Normand Simard, 541-0445

**LA BAIE** 139 900 \$  
1102, 6<sup>e</sup> Avenue. Maison ayant subi cure de rajeunissement située en plein centre-ville. Garage, 2 ch., idéale comme première maison. Marc Fortin, 540-0044

**FERLAND-ET-BOILLEAU** 79 000 \$  
1500, route 381. Chalet sur le bord du lac Ha! Ha! Normand Simard, 541-0445

**LA BAIE** 232 900 \$  
5452, chemin St-Louis. Vous aimez la campagne, un grand terrain, maison de style campagnard, 3 ch., garage 19' X 30' et aucun voisin arrière. Une visite vous convaincra! Marc Fortin, 540-0044

**L'ANSE-ST-JEAN** NOUVEAU PRIX 159 000 \$  
3, rue des Cévannes. Situé à proximité du centre de ski Mont-Édouard. Idéal pour amateur de ski, de pêche et de chasse. Chalet de ski très ensoleillé avec verrière de pin et revêtement de plancher en érable. Tout meublé. Carine Foster, 690-5722

**LA BAIE** 97 500 \$  
7262, des Hirondelles. Maison mobile avec terrain 7250 pi ca. ayant subi une cure de rajeunissement. Idéale pour jeune couple (terrassement sera complété par le vendeur). Marc Fortin, 540-0044

**PETIT-SAGUENAY** 89 900 \$  
27, rue Tremblay. Offrez-vous une maison au prix d'un loyer. Propriété ayant eu plusieurs rénovations. Maison bien éclairée avec 4 grandes chambres. Libre immédiatement. Une visite vous convaincra. Vendu sans garantie légale aux risques et périls de l'acheteur. À 2 min. de la rivière pour les amateurs de pêche! Carine Foster, 690-5722

**LA BAIE** PRIX RÉVISÉ 144 500 \$  
4122, ch. de la Rivière. Un paradis sur terre, grand terrain boisé. Propriété à étages avec poss. de revenus. Style unique. Construite en 2008, pas encore terminée, certaines finitions. Toute offre sera considérée. Carine Foster, 690-5722

**LA BAIE** SUPERBE 149 900 \$  
1272, des Cèdres. Toute offre sera considérée. Magnifique maison bien éclairée, sans voisin arrière, bien rénovée et entretenue. 3 ch., poss. de 4. Une visite vous charmera! Pour info Carine Foster, 690-5722

**L'ANSE-ST-JEAN** TERRAIN 136, RUE ST-JEAN-BAPTISTE. Nouveau prix 24 500 \$. Grand terrain 100 x 200 sans voisin arrière situé à 5 min. du Mont-Édouard et de la marina. À qui la chance? Pour info Carine Foster, 690-5722

**RE/MAX** énergie  
**Tranquilli-T**  
Le choix de la différence  
Courtier immobilier agréé 790518

Chauffage d'appoint

# Poêles et foyers

Mélissa  
**BRADETTE**

rédaCTRICE publicitaire  
mbradette@lequotidien.com

Poêle encastrés  
dans un foyer

Lorsque le poêle encastré n'est pas raccordé à une gaine d'acier, il faut retirer le poêle, nettoyer la chambre à fumée, l'avaloir, le conduit à fumée et l'intérieur de la cheminée. Le système doit être inspecté et le poêle remis en place. Le propriétaire doit être avisé que son installation n'est pas conforme et qu'en vertu de la norme CSA B365-01 article 5.5.1.,

un chemisage intégral de classe III de la norme ULC S635 doit être installé de la buse de l'appareil jusqu'au sommet de la cheminée.

L'article 5.5.2 de la norme CSA B365-01 mentionne que: Une plaque métallique d'avertissement doit être posée en permanence sur la paroi arrière du foyer (avant l'installation du poêle) à un endroit bien en vue si le poêle est enlevé. Cette plaque doit informer le lecteur que le foyer peut avoir été modifié aux fins de l'installation du poêle et qu'il peut être dangereux d'utiliser la nouvelle installation comme foyer traditionnel».

cheminée doivent être enlevés. La vérification complète du système doit être effectuée et une attention particulière doit être apportée aux dégagements de l'appareil. Les anomalies visibles doivent être signalées.

Appareils au gaz

Seules les personnes possédant les connaissances et l'expertise nécessaires devraient manipuler ces appareils. Avant tout entretien l'appareil doit être mis en vacances (veilleuse). Les débris à la base de la cheminée doivent être enlevés.



*La vérification complète du système doit être effectuée et une attention particulière doit être apportée aux dégagements de l'appareil*

Poêles à bois, granules et anthracite

Les parois intérieures, le déflecteur et les portes du poêle doivent être nettoyés. Toutes les sections de tuyaux de raccordement à la cheminée doivent être démantelées, nettoyées et remises en place. Les débris à l'intérieur du poêle et à la base de la




**ROYAL LePAGE**  
SAGUENAY - LAC-SAINTE-ANNE

Annie Paradis  
Agent immobilier affilié

Jean Girard  
Agent immobilier affilié

**418-671-9796**

MEMBRE DE LA CHAMBRE IMMOBILIÈRE SAGUENAY-LAC-ST-JEAN

**BORD DU LAC SAINT-JEAN**

|   |  |
|---|--|
| <br><b>CHAMBORD:</b><br>253, Pascal-H.-Dumais. | <br><b>CHAMBORD:</b><br>137, Plage aux Sables |
| <br><b>ALMA:</b><br>2812, av. du Cristal.      | <br><b>CHAMBORD:</b><br>20, rue Bosquet.      |

**ROBERVAL:** 1045, boul. St-Joseph. (Maison ancestrale)  
**ROBERVAL:** 1127, Leclerc. (Grand garage)  
**COMMERCE SECTEUR ROBERVAL:** Opportunité d'affaire.  
**TERRAIN SUR LE BORD DU LAC ST-JEAN:** 1852, Horace-J.-Beemer  
790474



**ROYAL LePAGE**  
SAGUENAY - LAC-SAINTE-ANNE

*Sylvie Martel*  
Agent immobilier affilié  
Cell.: 418-487-7111  
Rés.: 418-662-7841

**JUMELÉ**  
**ALMA: 1310, des Myrtilles.** Jumelé, très bien entretenu, situé quartier des fleurs, près du centre sportif Mario Tremblay, idéal pour une famille, 4 ch., 2 salles de bains, remise, piscine, construction 2002.

**MAISON DE PRESTIGE**  
**GARAGE DOUBLE**  
**ALMA: 1155, du Rhin.** Maison haut de gamme, située dans un quartier recherché, 4 chambres, 2 salles de bains. À voir absolument! Un bijou!  
790466



**MAISON-VEDETTE**  
CHICOUTIMI: 625, DES BRUANTS  
**NOUVEAU PRIX**  
**26 000 PI CA.**  
**DE PRESTIGE**  
**SANS VOISIN ARRIÈRE**

*Vous désirez vendre ou acheter?  
Ne cherchez plus!*




**ROYAL LePAGE**  
SAGUENAY - LAC-SAINTE-ANNE

Marc-André Desbiens  
Agent immobilier affilié  
418 817-5333

Christine Dubé  
Agent immobilier affilié  
418 812-8111

**CHICOUTIMI: 513-515, Ste-Anne**  
**NOUVEAU DUPLEX**  
**TOUT BRIQUE**  
**AVEC GARAGE**  
**ENTIÈREMENT RENOVÉ**

**LATERRIÈRE: 117, du Bel Air**  
**QUARTIER PAISIBLE**  
**DE PRESTIGE**  
**PRIX REVISÉ**

**ARVIDA: 1659, GUAY-LUSSAC**  
**NOUVEAU**  
**AVEC GARAGE**  
**SECTEUR MANOIR**

**FALARDEAU: 130, EMB. # 1, LAC CLAIR**  
**NOUVEAU**  
**BORD DE L'EAU**  
**PRIX REVISÉ**

**LA BAIE: 1575, ST-STANISLAS**  
**JUMELÉ**  
**NOUVEAU PRIX**  
**TRES SPACIEUX**  
**CLES EN MAIN**

**ARVIDA: 2896, RUE PARKS**  
**PRIX REVISÉ**  
**AVEC VERRIÈRE**  
**COTTAGE STYLE ANGLAIS**

**SHIPSHAW: 1655, CÔTE**  
**CLES EN MAIN**  
**PISCINE CREUSÉE**

**ST-FULGENCE: 105, rang St-Joseph**  
**NOUVEAU PRIX**  
**10 MIN. DE CHICOUTIMI**

**CHICOUTIMI: 955, DÉFIBREURS**  
**LUXUEUX JUMELÉ**  
**SANS VOISIN ARRIÈRE**

**ST-HONORÉ: 50-54, ch. du Ruisseau**  
**VASTE DUPLEX**  
**PRIX REVISÉ**  
**UNIQUE**  
**ECURIE POUR CHEVAUX**

**JONQUIÈRE: 6723, ch. St-André**  
**NOUVEAU**  
**RENOVÉE**  
**GARAGE**  
**SANS VOISIN ARRIÈRE**

**JONQUIÈRE: 3965, 3971, CHENIER**  
**INVESTISSEUR**  
**5 LOGEMENTS RENTABLES**



Seules les personnes possédant les connaissances et l'expertise nécessaire devraient manipuler les appareils au propane.



### DÉTECTEURS DE MONOXYDE DE CARBONE RÉSIDENTIELS

Un détecteur de monoxyde de carbone conforme à la norme CAN/CGA-A.19-M du Code national du bâtiment doit être installé au plafond ou près de celui-ci dans chaque pièce desservie par un appareil à combustible solide dont les portes ne sont pas parfaitement jointives.

On ne devrait jamais sentir l'odeur du bois qui brûle dans la maison. Si cela se produit, c'est que l'appareil n'évacue pas la fumée convenablement. Les occupants qui apprécient la nostalgie associée à cette «bonne odeur de bois qui brûle» s'intoxiquent sans le savoir.

Le problème pourra venir d'une obstruction dans la cheminée, d'une mauvaise installation, d'une méthode de chauffage inadéquate, d'un registre défectueux ou de la hotte de la cuisinière qui aspire l'air de son côté.

En plus de constituer un risque d'intoxication mortelle à l'oxyde de carbone, ces entraves au bon fonctionnement de l'appareil représentent un risque potentiel d'incendie.



Le Code national de prévention des incendies du Canada (CNPI) mentionne qu'une accumulation de plus de 3 mm de crésote au niveau des parois du tuyau de fumée ou de la cheminée constitue un risque potentiel d'incendie. Par conséquent, certains systèmes nécessitent plus d'un ramonage durant la saison de chauffage.

www.constructionspb.com



Reconnaitances

- Finaliste catégorie condo 2009.
- Finaliste catégorie condo et Novoclimat 2008.
- Finaliste catégorie condo 2007.
- Prix jeune entrepreneur 2007.

Notre mission

Offrir à la clientèle des services de premier ordre.

Nous sommes guidés par trois valeurs essentielles pour l'ensemble des activités de l'entreprise soit:

- La qualité de construction
- Un haut niveau de fiabilité
- Le respect des délais et divers échéanciers.

Le summum de la qualité et du luxe

**ESTIMATION GRATUITE**  
POUR TOUS VOS PROJETS DE CONSTRUCTION ET RÉNOVATION  
NOUS CONSTRUISONS PARTOUT AU SAGUENAY

Surveillez nos portes ouvertes bientôt!

NOUS CONSTRUISONS NOVOCLIMAT



**JUMELÉS HAUT DE GAMME**  
500, rue des Hirondelles, Chicoutimi

**200 000 \$**  
Taxes incluses

**Livraison**  
Octobre 2009

Avec chambres au rez-de-chaussée

**CONDOS HAUT DE GAMME**  
Rue des Merles bleus, Chicoutimi

À PARTIR DE:  
**162 338 \$**  
Taxes incluses

**Livraison**  
Octobre 2009 et mars 2010

Unité de modèle disponible pour visite.



**FABRICANT RÉGIONAL**

ENERGY STAR

VENTE ET INSTALLATION ESTIMATION GRATUITE

EFFICACITÉ ÉNERGÉTIQUE CONSEILLERS EXPERTS

ALMA 669-0000 CHICOUTIMI 693-1818

DOLBEAU-MISTASSINI 276-5018 CHIBOUGAMAU 770-9514

LES PORTES ET FENÊTRES

**POLAIR3**

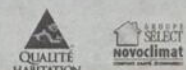
Qualité supérieure Licence RBQ: 8005-4802-33

WWW.POLAIR3.COM

**RÉNOVATION APRÈS-SINISTRE**  
N'hésitez pas à nous contacter  
Nous traitons avec tous les assureurs

Les Constructions Philippe Blackburn inc.  
Pour information: (418) 690-6703

RBQ: 8324-2594-01



783955

# Entretien

Vous n'avez qu'un petit endroit restreint pour l'installation de votre aspirateur central? Mvac a un modèle spécialement conçu pour vous. Compact mais puissant et silencieux, il sera à la hauteur de vos attentes! Il peut même convenir dans un logement sans aucune installation à l'intérieur des murs. En installant une prise directement sur l'appareil et un boyau de longueur suffisante, vous obtiendrez toute la puissance d'un aspirateur central.

## Un aspirateur central de fabrication québécoise

# La polyvalence de Mvac

Toutes les personnes utilisant un aspirateur central pour effectuer leur entretien ménager vous le diront: ces appareils sont pratiques et agréables à utiliser! Vous n'avez aucun appareil lourd à tirer, ni à soulever; vous n'utilisez qu'un boyau flexible, léger et facile à manipuler. Ainsi, vous ne risquez pas d'endommager ou d'égratigner vos planchers. Vous apprécierez également le confort que procure l'aspirateur central, aussi bien pour nettoyer dans les endroits restreints, comme les escaliers, que pour les grandes surfaces. De plus, vous n'avez aucun fil à brancher ou débrancher.

### Appareil hybride

Puisque la polyvalence, n'est pas seulement pratique, mais bien un élément essentiel à notre mode de vie, la compagnie québécoise Mvac a créé un aspirateur central polyvalent pouvant être utilisé avec ou sans sac.

L'utilisation de l'appareil Mvac avec sac élimine tout contact avec la poussière. Ce nouveau sac de grande capacité permet de conserver la puissance de l'aspirateur central peu importe le volume de poussière accumulé.

Vous préférez le mode d'utilisation sans sac, Mvac vous offre ce choix. En quelques secondes, en retirant l'adaptateur sac, votre aspirateur Mvac récupère la poussière directement dans la cuve. Le filtre autonettoyant avec protection Teflon assure une filtration des plus efficaces,

pour un air ambiant pur et sain.

Que vous choisissiez d'utiliser l'aspirateur Mvac avec ou sans sac, vous êtes assuré d'améliorer la qualité de l'air pour votre famille.

### Filtration

Des recherches démontrent que les allergènes comme la poussière, le pollen et les moisissures sont des causes fréquentes de troubles respiratoires. Avec son système de filtration supérieur, Mvac contribue à améliorer la qualité de l'air que vous respirez. Les sacs Mvac de grande capacité offrent d'excellentes propriétés de filtration. Ce sac de 3 épaisseurs est chargé électrostatiquement pour emprisonner 99,4 % de la poussière allergène. La filtration est assurée par un filtre autonettoyant de membrane HEPA, qui retient les fines particules de poussière. De plus, son revêtement de Teflon de Dupont empêche l'accumulation de poussière sur la paroi du filtre, pour assurer une filtration maximale en tout temps. Que vous choisissiez d'utiliser l'aspirateur Mvac avec ou sans sac, vous êtes assuré d'avoir un environnement plus pur et plus sain.

### Accessoires hauts de gamme

Les aspirateurs Mvac offrent un vaste inventaire d'accessoires haut de gamme. Système de boyau rétractable, boyau «intelligent» doté d'un indicateur pour signaler un trouble ou aviser qu'il est temps de vider le sac, porte-poussière automatique, prises au look design offertes dans un vaste choix de couleurs et finis... les accessoires Mvac répondent à tous les besoins des utilisateurs. Toutefois, l'accessoire

ultime demeure le Drawervac (MD). Pratique et discret, le Drawervac (MD) est en fait un tiroir aspirateur que l'on installe sous le comptoir ou la surface de travail. On ouvre le tiroir, l'aspirateur central s'active et aspire les débris, on le referme et l'appareil s'arrête automatiquement.

### Fabricant québécois

Les aspirateurs Mvac sont fabriqués par Industries Trovac Itée (ITL), le plus grand manufacturier d'aspirateurs centraux au Canada. L'usine de Mvac, située à Blainville dans la région de Montréal, est à la fine pointe de la technologie et se démarque par son système de contrôle de qualité rigoureux.

Soulignons, en outre, les performances sonores exceptionnelles de tous les appareils Mvac, ce qui témoigne de la qualité des matériaux d'insonorisation utilisés.

Certifiés par des laboratoires indépendants reconnus mondialement, tous les appareils sont conçus pour une performance optimale de longue durée.

C'est en 1960 que Jacques Bruneau, le fondateur des Industries Trovac Itée (ITL), décide de mettre au point le

premier aspirateur central qui surpasserait ceux de la concurrence. Il y a plus de 25 ans, il lance définitivement la marque Mvac.



Le boyau flexible arrêt/départ Mvac avec interrupteur à bascule encastré permet de démarrer et d'arrêter l'appareil d'aspiration centralisée et prévient les départs accidentels.



**LA CHARPENTERIE**  
fabrique des poutrelles à plancher, des murs usinés et des fermes de toit

Certifié ISO 9001:2000 [www.lacharpenterie.qc.ca](http://www.lacharpenterie.qc.ca)

1651, boulevard du Royaume Ouest, Chicoutimi  
418 549-7731 • 1 800 549-7731

Licence RBQ: 3266-5052

**MAISON OUVERTE**  
LE 1<sup>ER</sup> NOVEMBRE 2009

**GAMIL SIMARD**  
418-818-3523

**ROYAL LePAGE**  
SAGUENAY - LAKE SAINT-JEAN  
Courtier immobilier agréé  
Franchisé indépendant et membre de Royal LePage

ST-HONORÉ: 510, Fortin.

790478

Également impliqué depuis plus de 25 ans, son fils Marc prend seul la relève en 2003. Entouré par une équipe qualifiée qui partage la même passion que lui, il continue à développer de nouvelles technologies qui propulsent l'entreprise parmi les meilleures de sa catégorie.

L'entreprise compte plusieurs centres de distribution à travers le monde. Reconnue comme l'un des leaders mondiaux de son industrie, ITL ne cesse encore aujourd'hui de faire sa marque



# PROMOTION

Jusqu'au 31 décembre 2009



## M50+

650 AIRWATTS

Formule «Tout Équipé»

Incluant Ensemble Trio GAMMA

**749<sup>95</sup>\$**

Régulier 1054,85\$

Système AntiVibraSon  
Centre d'information  
Modèle compact ultra puissant



## M40

533 AIRWATTS

Formule «Tout Équipé»

Incluant Ensemble Trio ALPHA

**549<sup>00</sup>\$**

Régulier 824,85\$



## M20

505 AIRWATTS

Transportable  
Aucune installation requise

**399<sup>95</sup>\$**

Régulier 595,00\$



OPTION  
Recouvre boyau

Pour  
**24<sup>95</sup>\$**

Système compact pour endroit restreint: bateau, appartement et véhicule récréatif  
Aussi puissant qu'un aspirateur central conventionnel

Disponible chez:

**LUMINAIRE**  
EXPERT

1680, BOULEVARD TALBOT, CHICOUTIMI (QUÉBEC) G7H 7Y1  
**418 698-0088**



Où se procurer les appareils Mvac?

Les aspirateurs centraux Mvac sont vendus en exclusivité pour le territoire du Saguenay chez Luminaire Expert, à Chicoutimi.

# Artisans

Les lampes Lubinaire

## Un produit né de l'union



Mélissa BRALETTE  
rédactrice publicitaire  
mbradette@lequotidien.com

Également, lorsqu'on examine le produit de plus près, le souci du détail des deux artistes transparait à tous niveaux. Qu'il s'agisse du choix du verre, de l'essence de bois, des couleurs, ces créations sont tout simplement splendides.

Un nouveau luminaire fera sa première sortie publique au Salon des métiers d'art, le 10 novembre prochain. Cette lampe unique est le fruit de la création de deux artistes qui ont décidé d'unir leur art pour créer un nouveau produit.

### Deux génies dans une même lampe

Françoise Tremblay, artiste-verrière et Martine Girard, artiste-ébéniste, ont choisi de mettre en valeur le verre et le bois, deux matières nobles, en créant des lampes d'ambiance uniques.

Toutes deux membres de la Corporation des métiers d'art, Françoise Tremblay et Martine Girard effectueront le lancement de leurs nouvelles lampes, à l'occasion du Salon des métiers d'art. L'événement se déroulera au Centre des congrès Le Montagnais, arrondissement Chicoutimi, du 10 au 15 novembre prochain.

Le processus de création des deux artistes est très intéressant. Chacune travaille de façon indépendante dans son atelier. L'une crée le vitrail et une fois celui-ci complété, l'autre fait les supports en bois, en s'inspirant de la forme et des motifs du verre. Elle choisit même l'essence de bois en fonction des couleurs des vitraux. Il en résulte un produit au design des plus intéressants et surtout, très original. Le bois rehausse l'aspect du vitrail et le met davantage en valeur d'une manière remarquable.



## LAPRISE près de chez vous

Maisons pré-usinées Laprise  
Saines, confortables et éconergétiques.

Haut rendement énergétique  
Système d'isolation haute performance.  
Anti-ponts thermiques. Anti-affaissement.

Plus de 600 plans de maisons  
Pour tous les goûts, tous les budgets.  
Plans personnalisés sur demande.

3 concepts d'acquisition  
Autoconstructeur. Tâches partagées. Clé en main

Accompagnement  
Support technique. Chargé de projets.  
Inspecteur contrôle qualité sur chantier.  
Service d'installation.

Livraison partout au Québec



maisonlaprise.com



Construction Michel Bélanger, Agent autorisé Laprise

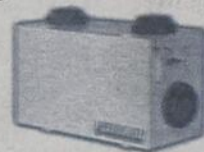
Sur rendez-vous : 15, rue Antoine, Métabetchouan-Lac-à-la-Croix (Qc)  
G8G 1H2 Tél. 418-349-8351. E. agencealma@maisonlaprise.com

757777

## Aluminium J.R. enr.

### Nouveau Ventilation domiciliaire

Pour améliorer la qualité de l'air



Problèmes: odeurs  
humidité  
polluants

Robert Ménard, Conseiller  
12 ans d'expérience

1258-A, boul. du Royaume Ouest, Chicoutimi  
418-590-5289

Dépositaire LIFEBREATH

790254

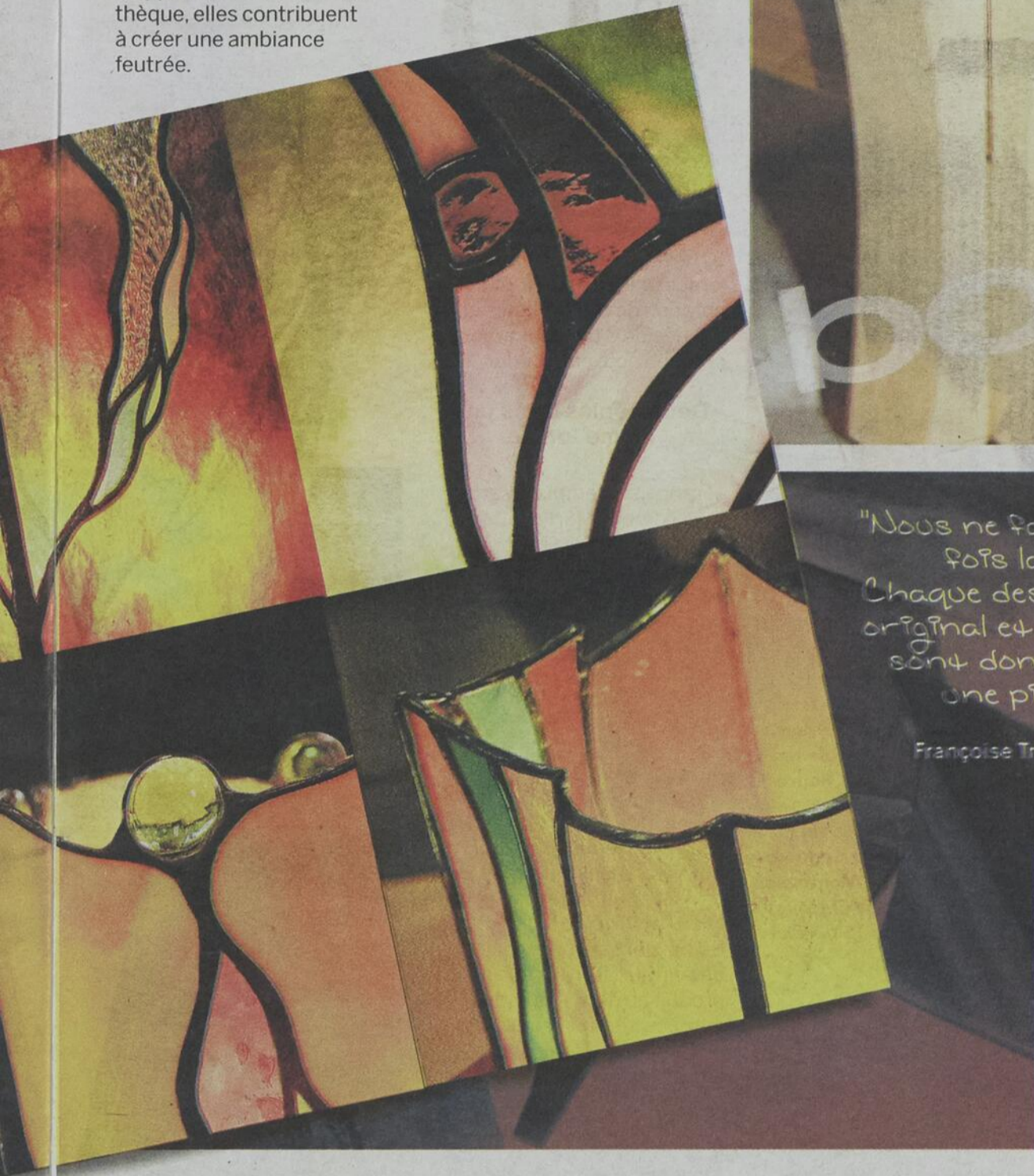


Les lampes uniques de Lubinaire mettent en valeur la noblesse du verre et du bois.

# entre deux arts

Les lampes de Lubinaire sont idéales pour créer une lumière d'ambiance dans une pièce. Posée sur une table d'appoint ou dans la bibliothèque, elles contribuent à créer une ambiance feutrée.

Elle rehausse le décor et ajoute une touche colorée.



"Nous ne faisons jamais deux fois la même pièce. Chaque dessin du vitrail est original et exclusif. Les gens sont donc assurés d'avoir une pièce exclusive"

Françoise Tremblay, artiste verrière

IMMEUBLE CONTACT  
COURTIER IMMOBILIER AGRÉÉ



(Faubourg Sagamie face à la SAAQ)

**AGENTS DEMANDÉS**

2 jours de garde/semaine assurés  
avec ou sans expérience

Redevance au courtier  
15% maximum

418-542-3264

790475

FERMES DE TOIT ET POUTRELLES

**toiturex**  
MANUFACTURIER

695, avenue Mélançon, St-Bruno  
toiturexinc@live.ca  
RBC: 8002-8996-10

**ESTIMATION GRATUITE**

- Portes et fenêtres
- Fermes de toit
- Poutrelles à plancher

**(418) 343-3315 1-800-363-1989**

**100 % RÉGIONAL**

**LÉO WALTZING**

Courtier immobilier agréé

Sans frais: 1-877-544-2442

960-A, rue Bagot, La Baie • Tél.: 418-544-2444 • Téléc.: 418-544-9393

[www.servicessimobilierssaguenay.com](http://www.servicessimobilierssaguenay.com)



**Louise Deschênes**  
Agent immobilier  
affilié bilingue

ldeschenes@servicesimmobilierssaguenay.com  
418 820-1373

**Justin Pagé**  
Agent immobilier  
affilié bilingue

jpague@servicesimmobilierssaguenay.com  
418 817-3096

**IMPORTANT • IMPORTANT • IMPORTANT**

**RECHERCHE**

Édifice à revenus pour acheteur sérieux.

Contactez moi, Justin Pagé: 418-817-3096

**Léo Waltzing**  
Courtier immobilier  
agréé

lwaltzing@servicesimmobilierssaguenay.com  
418 812-7424



**ST-FÉLIX-D'OTIS:**

200, Sentier Laberge. Au bord du lac Otis. Plein soleil le matin, maison très luxueuse, foyer vitré, terrain +/- 199 000 pi ca., garage de 20 X 24 isolé. Magnifique vue sur le lac.  
Léo Waltzing: 418-812-7424

**NOUVEAU MANDAT**

**LA BAIE:**  
1593, rue Bagot. Maison restaurée des fondations à la toiture: plomberie, électricité, fenestration, isolation. Double terrain, garage 16 x 24, 2 logements 3 1/2 et 4 1/2.  
Léo Waltzing: 418-812-7424

**LA BAIE:**  
1720-22, Henry McNicoll. Magnifique maison avec plafond cathédrale, verrière 4 saisons, foyer granité, grand terrain sans voisin arrière. Grand 4 1/2 pièces, n.c., n.é.  
Léo Waltzing: 418-812-7424



**LA BAIE:** 3442, Sentier Nil-Simard. Superbe maison de campagne, architecture très spéciale. 30 x 26 avec deux annexes 12 x 12. Bâtie pièces sur pièces d'une élégance particulière. Vous cherchez l'exclusivité? Aucune autre construction pareille!  
Léo Waltzing: 418-812-7424  
790465

**Kim Tremblay**  
Agent immobilier  
affilié

ktremblay@servicesimmobilierssaguenay.com  
418 540-8729



**LA BAIE:**

1715, Henry McNicoll. Maison complètement hors-sol très luxueuse. Entrée ind. au sous-sol. vue imprenable sur le Fjord. Abri d'auto. Patio fibre ciment 15' x 24'. Sous-sol aménagé 2004 à 2006.  
Léo Waltzing: 418-812-7424

**NÉGOCIABLE**

**LA BAIE:** 1320, P.O. Gagnon. Maison avec 5 ch., 2 s. de bains. Toiture relaitée en 2006. Secteur recherché près de la polyvalente.  
Léo Waltzing: 418-812-7424

**LA BAIE:** 1072, Duberger. Vue exceptionnelle sur la Baie, grandes pièces, «shop» à bois 18 x 26, garage 16 x 26, grande terrasse, libre immédiatement.  
Léo Waltzing: 418-812-7424

**LA BAIE:** 1720-22, Henry McNicoll. Magnifique maison avec plafond cathédrale, verrière 4 saisons, foyer granité, grand terrain sans voisin arrière. Grand 4 1/2 pièces, n.c., n.é.  
Léo Waltzing: 418-812-7424

**LA BAIE**  
**TERRAIN À VENDRE**  
**AVENUE DU PORT**  
Endroit stratégique pour de bonnes affaires, zoné commercial et industriel!  
Léo Waltzing: 418-812-7424

A découvrir

**Martine Girard**  
 artiste-ébéniste et  
**Françoise Tremblay,**  
 artiste-verrière qui  
 travaille le vitrail  
 depuis plusieurs  
 années ont fondé  
 Lubinaire.



Vitrail et bois

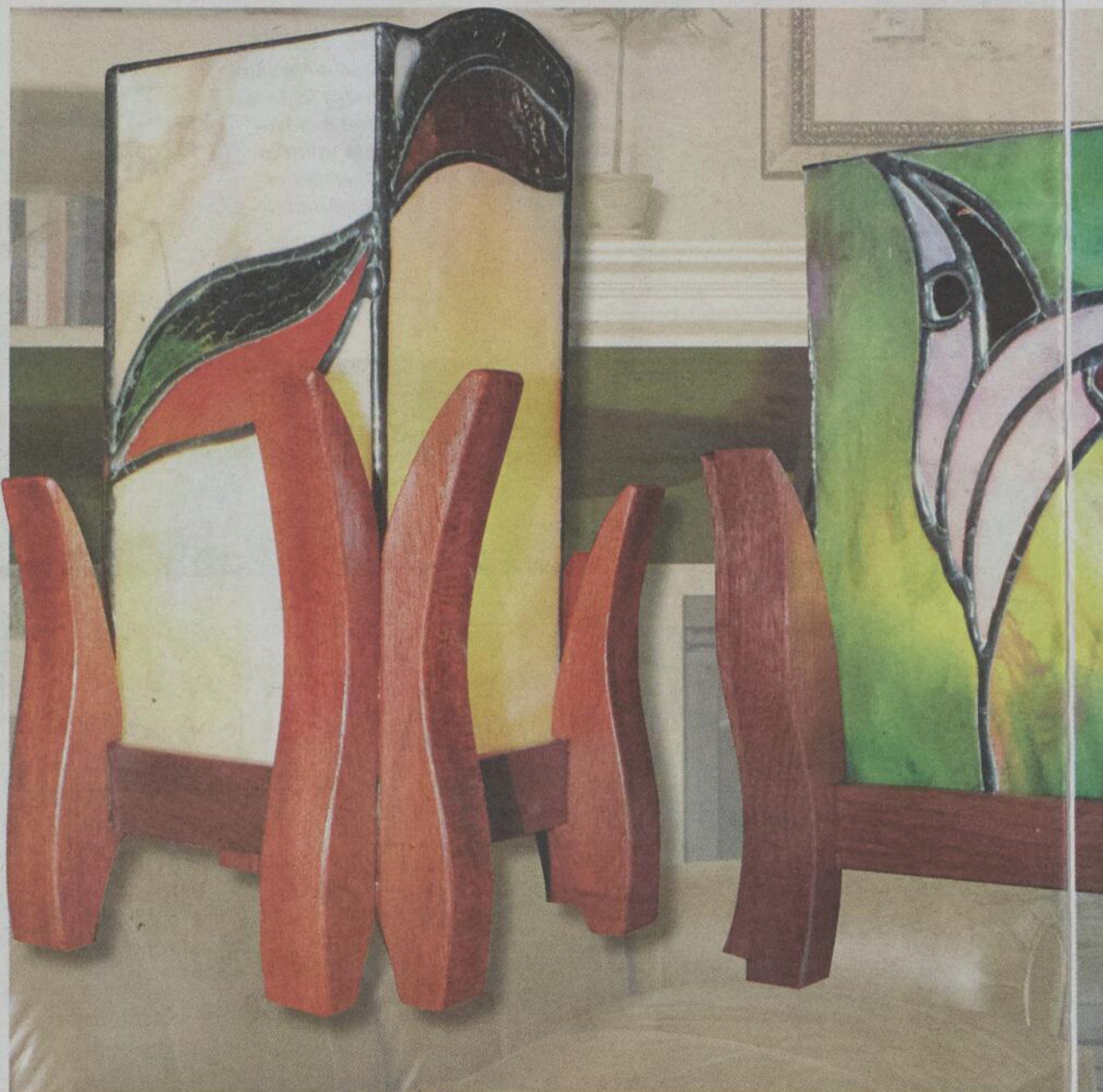
# Lubinaire, présent au Salon

**Mélissa**  
**BRADETTE**

rédaCTRICE publicitaire  
 mbradette@lequotidien.com

Bien que leur association, qui porte le nom de Lubinaire, soit encore toute jeune, les deux artistes ont de nombreux projets d'avenir.

Françoise et Martine aimeraient créer un nouveau produit alliant bois et verre à chaque année. Le Salon des métiers d'art, qui se déroule chaque année en novembre, ferait alors office de lieu de vernissage. Ainsi, d'une année à l'autre les gens pourraient suivre l'évolution de la collection de Lubinaire, à l'occasion de ce salon dédié aux artistes et artisans.



LES CONSTRUCTIONS  
**Larry** ENR  
 ENTREPRENEUR GÉNÉRAL

Construction et rénovations résidentielles et commerciales

ESTIMATION GRATUITE

novoclimat

Maison: \*Clés en main \*Kit d'ossature fait sur place

PRIX COMPÉTITIF  
 Garantie et service après-vente

Qualité supérieure

Confiez vos travaux à des experts!

570, Principale, Bégin  
 Tél.: 418-672-2913  
 Téléc.: 418-672-4923

761430

**TOITURES RÉGIONALES inc.**

Distributeur de: **BOIS D'INGÉNIERIE**

Fabricant de:

- FERMES DE TOIT
- POUTRELLES DE PLANCHER

100 de l'Industrie,  
 Parc Industriel Sud  
 ALMA

Tél.: 418-669-0889  
 Sans frais: 1-800-463-9809

762584

la **Lubie**  
 VITRAIL

Découvrez **LUBINAIRE**

lampes d'ambiance uniques.

À voir au Salon des métiers d'art du SLSJ (10 au 15 novembre)

418 • 678 • 9263

lalubie@hotmail.fr

pièces suspendues • panneaux d'armoires  
 lampes • miroirs • dentelles de fenêtres

790210

Pour créer les supports de bois, l'artiste-ébéniste Martine Girard s'inspire de la forme et des motifs des abat-jours en verre conçus par l'artiste-verrière Françoise Tremblay. Elle choisit aussi l'essence de bois en fonction des couleurs des vitraux.

# des métier d'art

Pour faire les supports en bois, l'ébéniste Martine Girard fait de la récupération intelligente. Elle utilise les résidus de bois provenant de sa production de meubles. Les principales essences utilisées sont l'acajou, le noyer, le merisier et l'amarante.



Des lampes d'ambiance qui se démarquent par le jeu de couleurs et de lumière que crée le vitrail



**Sutton** groupe sutton - accès plus  
courtier immobilier agréé

**Rodrigue Comeau**  
Agent immobilier affilié  
(418) 540-2442  
(418) 542-7587

POUR UNE VISITE VIRTUELLE: [www.rodriquecomeau.com](http://www.rodriquecomeau.com)

**LOCATION OU VENTE**

**JONQUIÈRE: 2406, rue Dion.** Phase III, grand condo, de 2 ou 3 chambres, pour occupation le 1<sup>er</sup> novembre 2009, très spacieux.

**PRIX RÉVISÉ**

**JONQUIÈRE: 4126, Le Gardeur.** 3 chambres au rez-de-chaussée et 1 au sous-sol. Sous-sol aménagé. Très rénovée.

**169 000 \$**

**JONQUIÈRE: 2384, Dubose.** 3 chambres au rez-de-chaussée et une au sous-sol. Sous-sol aménagé. Très rénové. 790356

**Sutton** groupe sutton - accès plus  
courtier immobilier agréé

**Marjolaine Villeneuve**  
418-548-7705  
418-542-7587  
28 ans d'expérience

**NOUVEAU**

**Laissez-vous gâter!**

**LATERRIÈRE: 5781, rang St-Pierre.** Const. 2008, maison de rêve par sa cuisine exceptionnelle, sa s. de bains et plus!

**NOUVEAU**

**JONQUIÈRE: 4093, Papineau.** Maison à étage, idéale pour loger un parent, étage construit en 2002, impeccable!

**NOUVEAU**

**ARVIDA: 3048, Dickie.** Quartier recherché, plan d'architecte, 4 chambres, foyer au salon. 790091

**CONDO A ETAGE**

**JONQUIÈRE: 3340-04, du Roi-Georges.** Grand 4 1/2 pièces, plafond cathédrale, clés en main, terrasse arrière sur boisé.

**Sutton** groupe sutton - accès plus  
courtier immobilier agréé

**Gisèle Julien**  
agent immobilier agréé  
(418) 548-9397

**CLÉS EN MAIN**

**CHIC-NORD: 1900, boul. Ste-Geneviève.** 2 chambres, très beau, clés en main, à voir.

**ST-AMBROISE: 926-934, rue Simard.** Maison à revenus de 3 logements. Très belle opportunité pour investissement. À voir!

**À VOIR!**

**MONT-ÉDOUARD: 22, de Rouveret.** Condo 1 ch., libre immédiatement, vendu meublé, céramique chauffante, face aux pistes de ski. 790081

**ARVIDA: 2899, Berthier.** Église pouvant être transformée, idéale pour contracteur. 790081

**Sutton** 549-8482

**Samuel Desbiens, agent agréé** **Marie-Claude Simard, agent affilié**

**FOYER, BOIS FRANC, FENÊTRES PVC (rénovée)**

**LA BAIE: 1502-1504, 4<sup>e</sup> Avenue.** Logement 3 1/2 pièces à l'étage, brique et pierre, cachet unique, ambiance chaleureuse, **NOUVEAU PRIX**

**NOUVEAU À CHICOUTIMI**  
**AU DOMAINE DU ROI, PROPRIÉTÉ IMPECCABLE, À PALIERS, GARAGE ANNEXÉ, PISCINE CREUSÉE.**  
**SAMUEL DESBIENS 418-549-8482**

**PRIX ABORDABLE (bordure de rivière)**

**JONQUIÈRE: 3261, de la Rivière.** Garage double chauffé, 3 chambres, impecc., sortie extérieure au sous-sol, **PRIX NÉGOCIABLE**

**OCCASION À SAISIR (98 000 \$ négociable)**

**ALMA: 1098, Bourassa O.** Près du CÉGEP, **VENDEUR SÉRIEUR**

**RECHERCHONS À CHICOUTIMI**  
**GRANDE MAISON RÉSIDENTIELLE AVEC ZONAGE POUR BUREAU DE SERVICE, ACHETEUR SÉRIEUR, LIVRAISON PRINTEMPS 2010.**  
**MARIE-CLAUDE 418-549-8482 (DISCRÉTION ASSURÉE)**

**Nouveauté**

La nouvelle pelle ergonomique G4 MC de Yukon Ergo de Garant constitue l'outil par excellence pour l'utilisateur recherchant un produit polyvalent, robuste, confortable, efficace et de qualité pour déneiger tant une petite surface qu'une surface plus grande.

Outil de déneigement

# Une pelle 4 en 1 pour tous!

## Mélissa BRADETTE

rédaCTRICE publicitaire  
mbradette@lequotidien.com

Nous avons eu droit à notre première grosse bordée de neige cette semaine; c'est signe que l'hiver est à nos portes! Le temps est venu de sortir les pelles et tout l'attirail de déneigement.

Pour vous faciliter la tâche lorsque viendra le temps de pelleter l'entrée, voici une nouveauté pratique pratique de Garant: la pelle G4 MC de Yukon Ergo. Cet outil pour le déneigement, unique en son genre, remplit quatre fonctions différentes.

1 pelle = 4 utilisations

Avec son design innovateur et ses caractéristiques fonctionnelles, la pelle G4 MC permet de:

1. Pousser la neige de façon efficace et ergonomique grâce à sa poignée VersaGrip MC, qui permet de nombreuses positions de travail à une ou deux mains en plus de favoriser une meilleure posture. De plus, son manche double, tel celui d'une pelle traîneau, assure une meilleure stabilité;

2. Pelleter la neige de façon confortable grâce à son manche ergonomique multiprises en aluminium, testé et validé par un ergonome. La poignée du centre per-

met de soulever et pelleter la neige confortablement et facilement, et ce, à différentes hauteurs grâce aux deux positions possibles;

3. Gratter de façon efficace grâce à son appui-pied (une première pour un outil de déneigement) qui ajoute un maximum de puissance, et à sa lamelle d'usure en acier robuste et durable;

4. Nettoyer les escaliers et les espaces restreints grâce à sa réversibilité.

Avec son poids de 2,6 kg, la pelle G4 MC se classe parmi les outils de déneigement dits légers, soit de 1,5 à 3 kg. Sa prise centrale, son appui-pied et son godet de 24 pouces en

plastique, issus d'un moulage mono-pièce, la rendent beaucoup plus robuste alors que son manche ergonomique la rend moins éreintante pour le dos.



|   |   |   |  |   |   |   |
|---|---|---|--|---|---|---|
| <p><b>groupe sutton</b><br/>accès plus</p> <p>COURTIER IMMOBILIER AGRÉÉ<br/>www.sutton.com</p>  |   | <p><b>JONQUIÈRE:</b><br/>542-7587</p> <p>Place d'affaires:<br/>2395, St-Dominique</p>   | <p><b>LA BAIE:</b><br/>697-7587</p> <p>940, rue Bagot<br/>La Baie</p>  | <p><b>CHICOUTIMI:</b><br/>543-7587</p> <p>Place d'affaires:<br/>345, des Saguenéens</p>   | <p><b>CHICOUTIMI:</b><br/>545-4333</p> <p>Kiosque,<br/>Place du Royaume</p>   |   |
| <p><b>Sébastien Provost</b><br/>817-5516</p>  | <p>129 000 \$</p> <p><b>DUPLIX 4 1/2</b></p> <p>CANTON TREMBLAY: 117, route Villeneuve.<br/>Sébastien Provost, 418-817-5516.</p>  | <p>129 000 \$</p> <p><b>ST-HONORÉ 60</b>, Blizard.<br/>Sébastien Provost, 418-817-5516.</p>   | <p><b>Raynald Gagné</b><br/>591-3302<br/>543-7587</p>  | <p>NOUVEAU</p> <p><b>JONQUIÈRE</b>: 1970, rue Pellan. Très belle résidence de 5 ans avec 4 chambres, piscine, remise, garage. Très bien situé. Tout près d'un parc. Quartier idéal. À voir!<br/>Raynald Gagné, 418-591-3302, 418-543-7587.</p>  | <p><b>Jocelyne Boivin</b><br/>543-7587<br/>815-5938</p>   | <p>À REVENU</p> <p><b>CHICOUTIMI</b>: 419-421, Laurier. Bonne opportunité à se loger à peu de frais. Beaucoup de rénov., très bien localisé, près du cégep, université, centre-ville, 2 log. 4 1/2 logés, n.c., n.é.<br/>Jocelyne Boivin, 418-815-5938.</p> |
| <p>229 000 \$</p> <p><b>AVEC REVENU</b> 2 GARAGES</p> <p>LATERRIÈRE: 4917-4919, ch. St-Paul. Duplex, immense terrain de toute beauté, un bon moyen d'avoir une belle grande maison sans se ruiner.<br/>Sébastien Provost, 418-817-5516.</p> | <p>116 000 \$</p> <p><b>CHICOUTIMI-NORD</b>: 390, Ste-Genève. Brique, vue sur la ville.<br/>Sébastien Provost, 418-817-5516.</p>  | <p>149 000 \$</p> <p><b>ST-HONORÉ</b>: 191, Lac Joly. Bord de l'eau.<br/>Sébastien Provost, 418-817-5516.</p>   | <p><b>Marlène Tremblay</b><br/>540-4272</p>  | <p>SECTEUR DU MANOIR</p> <p><b>ARVIDA</b>: 1781, Moissan. Propriété de style anglais, 3 ch., étage, plancher bois et céramique, 2 s. de bains, grand solarium, foyer au salon, occupation rapide. <b>Marlène Tremblay, 540-4272.</b></p>  | <p><b>Félix Lamontagne</b><br/>590-4005</p>   | <p><b>Yvon Flamand</b><br/>812-9154</p>   |
| <p><b>Élaine Marceau</b><br/>817-3288</p>   | <p>NOUVEAU</p> <p><b>STE-ROSE-DU-NORD</b>: 114, ch. du lac Neil. Ne cherchez plus, vous avez enfin trouvé votre coin de paradis. Le lac à Neil. Chalet 4 saisons, pavillon d'invités, garage, plage privée, pêche, chasse, amateurs de motoneige, vous serez comblés. <b>Élaine Marceau, 418-817-3288.</b></p>                                  | <p><b>CHICOUTIMI</b>: 1120, Thérèse-Casgrain. Chaleureux, chic et bien décoré, cette maison en rangée (bout) est complètement aménagée. 2 étages et s.-s. avec 3 s. de bains. Quartier Polyclinique, poss. de louer des chambres aux universitaires. <b>Élaine Marceau, 418-817-3288.</b></p> | <p>NOUVEAU</p> <p><b>ST-AMBROISE</b>: 33, Bergeron. Maison jumelée avec un revenu d'un 3 1/2 logé à 425 \$ par mois, chauffage, éclairé. Grand terrain, garage isolé 16X24, 2 remises, abri d'auto, entrée asphaltée, patio très intime, entrée indép. pour logement. Moins cher qu'un logement, une visite s'impose! <b>Élaine Marceau, 418-817-3288.</b></p> | <p>169 000 \$</p> <p>NOUVEAU</p> <p><b>CHICOUTIMI</b>: 626, Rabalais. Très beau jumelé à aire ouverte, 2 salles de bains complètes, plusieurs rénovations effectuées, très intime et sans voisin arrière. Ce quartier est très recherché, c'est une excellente affaire à saisir! <b>Élaine Marceau, 418-817-3288.</b></p> | <p>NOUVEAU</p> <p><b>CHICOUTIMI</b>: 3268, rang St-Paul. Maison tout brique. Plusieurs rénovations effectuées au cours des dernières années. Grand terrain à quelques minutes de la ville. 179 000 \$.<br/><b>Élaine Marceau, 418-817-3288.</b></p> |   |
| <p><b>Dominique Maltais</b><br/>693-2260</p>  | <p>OCCUPATION RAPIDE</p> <p><b>CHICOUTIMI</b>: 1100, Joliet. Maison refaite en 2009 par un contracteur. Clés en main. Foyer au gaz. Armoires, électricité, plomberie, fenêtres, portes, planchers, sous-sol (haut de gamme). Décorée au goût du jour, une visite vous enchantera. Occupation rapide. <b>Dominique Maltais: 418-693-2260</b></p> | <p><b>Hélène Jenkins</b><br/>544-0130</p>   | <p><b>Robert Boivin</b><br/>592-5847</p>   | <p><b>Sonia Fortin</b><br/>812-2430</p>   | <p><b>Hélène Gagnon</b><br/>540-3459<br/>542-7587</p>   | <p><b>Guy Simard</b><br/>Rés.: 547-1458<br/>Cell.: 550-6561<br/>Bur.: 542-7587</p>  |
| <p><b>Joannes Lévesque</b><br/>812-7646</p>   | <p><b>Liz Bouchard</b><br/>695-3854<br/>540-6893</p>  | <p>LA BAIE</p> <p><b>Gérard Lacelle</b><br/>Agent immobilier affilié<br/>Tél.: 697-7587<br/>Courriel: giacelle@sutton.com</p>   | <p><b>Jean-Pierre Pouliot</b><br/>Cell.: 540-7698<br/>Bur.: 542-7587</p>   | <p><b>Gisèle Julien</b><br/>Agent Immobilier agréé<br/>548-9397</p>   | <p><b>Marjolaine Villeneuve</b><br/>548-7705<br/>542-7587</p>   | <p><b>France Boily</b><br/>820-6267</p>   |
| <p><b>Diane Gagnon</b><br/>820-5160<br/>542-7587</p>  | <p><b>Alain Bilodeau</b><br/>695-6334</p>   | <p><b>Carolyn Tremblay</b><br/>482-9671</p>   |  |   |   |   |