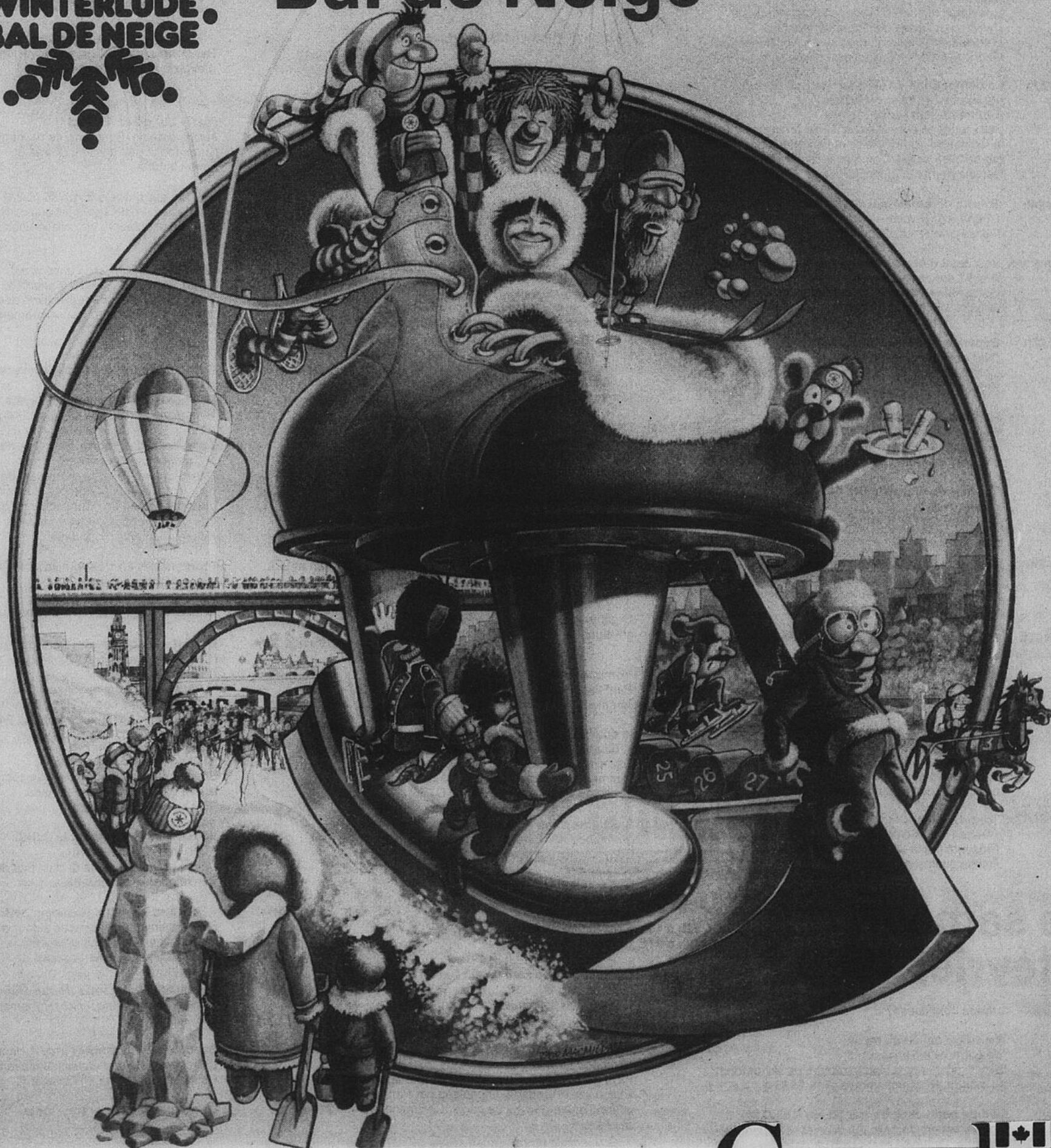


Commission
de la Capitale nationale

National Capital
Commission

Calendrier des événements 1986

Bal de Neige



du 7 février au 16 février

Canada

CALENDRIER DES ÉVÉNEMENTS

Le vendredi 7 février 1986

(Voir aussi « Activités continues »)

20h30 à 23h Cérémonies d'ouverture de Bal de Neige (Lac Dow)
Spectacle mettant en vedette Luba, Véronique Béliveau et l'École de cirque de Montréal. Feux d'artifice pyro-musical, musique radiodiffusée par CHEZ-FM. Commandités par J. Perez Corporation.

17h à 22h La compétition de ski pour les handicapés physiques de l'Est canadien (Centre de ski Edelweiss)
Deux jours de compétitions de ski organisés par le Centre de ski Edelweiss et La Fédération québécoise de ski. Commanditée par Molson. Renseignements : John Thibeault : 459-2859.

18h à 24h Tournoi international de hockey Old Timers (Aréna J.A. Dulude - parc Carlington)
Renseignements : 233-2466

18h30 à 23h Les Jeux d'hiver internationaux d'Ottawa (Parc Lansdowne)
Compétition internationale d'athlétisme. Billets : 237-8133.

19h à 22h Expérience d'hiver (Lac Dow)
(Voir activités continues)
Commanditée par Air Canada et le Centre Rideau

19h Rendez-vous d'hiver
Service d'autobus pour les personnes âgées afin qu'elles puissent participer aux Cérémonies d'ouverture. Coût : 3\$. Réservation : 722-7552.

19h Tournoi de ringuette Bal de Neige (Aréna Walkley)
Organisé par l'Association de ringuette de la ville d'Ottawa.

19h à 1h Fête polaire Grizzly (Centre municipal)
Spectacle de Wayne Rostad. Admission : 2\$ à l'entrée ou gratuite avec un billet des Jeux d'hiver internationaux d'Ottawa.

19h et 20h Concerts du Carillon (Colline du Parlement)

19h Jardin de glivre Kodak (Lac Dow)
Remise des prix du concours de sculptures de neige Kodak.

19h30 Ouverture officielle de l'Abrishow (Lac Dow)
Une initiative du ministère des Loisirs et du Tourisme de l'Ontario et Wintario en collaboration avec l'Université d'Ottawa et les Caisses populaires de l'Ontario. Ouverte jusqu'à minuit.

20h à 21h30 Tournoi international de hockey midget (Aréna Robert-Guertin)
Présenté par le Club Kiwanis de Hull. Renseignements : 722-2791.

Le samedi 8 février 1986

(Voir aussi « Activités continues »)

6h Marathon canadien du ski (de Lachute à Gatineau)
Départ pour le plus long marathon de ski de fond au monde. Renseignements : 749-9965.

6h45 Défilé de patin Jack Barber 50 km (Lac Dow)
Un événement de patinage de vitesse de longue distance. Organisé par le club de patinage à lames longues de la capitale.

8h à 21h30 Tournoi international de hockey midget (Aréna Robert-Guertin)
Suite du tournoi

9h à 23h Tournoi international de hockey Old Timers (Aréna Dulude)
Suite du tournoi

9h 13e Tournoi annuel d'escrime Ottawa Shield (Centre récréatif d'Ottawa)
Ce tournoi d'escrime de deux jours accueille les meilleurs escrimeurs du Canada. Renseignements : 233-7693.

9h à 17h Tournoi de ringuette Bal de Neige (Lac Dow)
Suite du tournoi

9h à 16h Tours en hélicoptère (Près du lac Dow à l'angle de la rue Preston et de la promenade Reine-Elizabeth) 15\$ par personne.

9h à 21h Bal de Neige au parc Lansdowne (Voir activités continues)

9h à 15h Courses de charettes (Fisher Park High School)
Aussi, promenades en traîneau, raquette et plus encore. Organisées par les louveteaux de la région de la Chaudière.

9h30 Rencontre internationale de curling d'extérieur Lord Elgin (Lac Dow)
Des équipes des États-Unis jouent contre les équipes de la vallée de l'Outaouais. Organisée par Ottawa Valley Curling Association. Commanditée par l'hôtel Lord Elgin.

10h à 16h Démonstration de sculpture sur glace (Avenue Fifth)
Organisée par The Japan Ice Carving Association en collaboration avec la Canadian Federation of the Chefs' Cuisine.

10h à 16h La compétition de ski pour les handicapés physiques de l'Est canadien (Centre de ski Edelweiss)
Suite

10h à 16h Hiver en forme à l'Abrishow (Tente au lac Dow)
(Voir activités continues)
Organisé par l'École des sciences de l'activité physique de l'Université d'Ottawa.

10h30 à 16h30 Promenades en traîneau (Parc Jacques-Cartier et lac Dow)
Commanditées par Nordair et la ville de Hull

11h 3e course annuelle de chiens attelés Emile St-Godard (Parc Jacques-Cartier)
Organisée par Arctic Dog Sled Club of Ontario. Commanditée par le Nouveau Chez Henri et présentée en collaboration avec CJRC.

11h et 14h Spectacle dans la grande tente (Parc Jacques-Cartier)
Commandité par la ville de Hull.

12h à 16h Cerfs-volants d'hiver (Lac Dow)
(Voir activités continues)

12h à 16h Expérience d'hiver (Lac Dow)
19h à 21h (Voir activités continues)

12h30 à 15h30 Compétition de saut de ski Bal de Neige (Camp Fortune)
Compétition nationale. Renseignements : 728-9937.

13h Compétition de saut de barils Nordair (Avenue Fifth)
Pays participants : France, Grande-Bretagne, États-Unis et Canada. Organisée par Promotion internationale de saut de barils. Commanditée par Nordair.

13h La Course Perrier des seryeurs et serveuses (Concord)
Les participants à la course patineront avec, en mains, un cabaret rempli de bouteilles ouvertes d'eau Perrier. Commanditée par Perrier.

13h à 14h30

13h à 15h

13h30

14h et 15h30

**14h et 15h30
19h30 et 20h30**

18h

18h30

19h

19h et 21h

19h et 20h

19h15 à 23h

19h30 et 20h30

20h

20h à 22h

20h30

21h

21h à 1h

24h à 12h

La Coupe junior Internationale de ski de fond (Parc Jacques-Cartier)
Pays participants : France, Italie, États-Unis, Suisse, Suède et Canada. Organisée par Ski de Fond Canada.

Balle molle en ski (Parc Brewer)
Les Flyers contre la police de Nepean.

Rencontre internationale de curling d'extérieur Lord Elgin (Lac Dow)

Féerie sur glace (Île Pig)
Aurore boréale. Spectacle de patinage artistique commandité par la ville d'Ottawa et Petro-Canada.

Galaxie sur glace d'Expo 86 (CNA)
Spectacle de patinage artistique commandité par Expo 86 et présenté en collaboration avec CHRO TV.

Carnaval italien (Parc Lansdowne)
Divertissement en famille, costumes, jeux, danses et prix. Organisé par l'Association des commerçants italiens. Renseignements : 234-1328.

Carnaval des Anciens de l'Université d'Ottawa
Une soirée de danse avec orchestre. Renseignements : 564-2276 ou 744-5222.

Épluchette d'oignons avec Guy Perrault (Parc Jacques-Cartier)
De la soupe à l'oignon délicieuse, une compétition d'épluchage des plus folles et une musique endiablée pour danser. Organisée par la ville de Hull et Les dérivés urbaines. Renseignements : 770-3952.

Promenades en traîneau sous les étoiles (Parc Jacques-Cartier)

Concerts du Carillon (La Colline du Parlement)

Winterlude Square and Round Dance Special (Centre communautaire Canterbury, 2185, rue Arch)
Vêtements de danses carrées. Ceux qui dirigent la danse: Jimmy Lee et Harry Peter. Cueur: Shelly Lee. 6\$/couple. Renseignements : 749-3678.

Féerie sur glace (Île Pig)
Les Follettes de Bal de Neige
Spectacle de patinage artistique commandité par la ville d'Ottawa et Petro-Canada. (Voir activités continues)

Soirée Vive la Compagnie CJRC (Club de Golf Chaudière)
Danse pour les 18 ans et plus. Pas de jeans. 3\$. Renseignements : 561-8801.

« Feu, feu, joli feu » (Camping LeBreton)
Soirée animée de chansons autour d'un grand feu de camp. Du plaisir pour toute la famille! Organisée par Scouts et guides de l'Outaouais.

Carnaval Navan Lions (Navan Memorial Centre)
« Sweetheart Dance » Renseignements : 835-2493.

Spectacle à Abrishow (Tente au lac Dow)
L'Orchestre Réjean Gauvreau présenté par les Caisses populaires de l'Ontario.

Spectacle dans la grande tente (Parc Jacques-Cartier)

La Nuit du ski (Parc Jacques-Cartier)
Événement de ski de fond sur un parcours de 3 km. Animation dans la tente. Organisée par Kinexsport et la ville de Hull en collaboration avec CHOT.

Le dimanche 9 février 1986

(Voir aussi « Activités continues »)

- TOUTE LA JOURNÉE** Le marathon canadien du ski (De Lachute à Gatineau)
Suite
- 6h à 12h** La Nuit du ski (Parc Jacques-Cartier)
Suite
- 8h à 13h** Tournoi International de hockey midget (Aréna Robert-Guertin)
- 9h à 16h** Tournoi ringuette Bal de Neige (Lac Dow)
- 9h** 13e Tournoi annuel d'escrime Ottawa Shield (Centre récréatif d'Ottawa)
Suite
- 9h à 23h** Tournoi International de hockey Oldtimers (Aréna Dulude)
- 9h à 16h** Tours en hélicoptère (Près du lac Dow à l'angle de la rue Preston et de la promenade Reine-Elizabeth)
15\$ par personne.
- 9h à 21h** Patinez et naviguez (Île Pig)
(Voir activités continues). Organisé par Parcs Canada.
- 9h à 21h** Bal de Neige au Parc Lansdowne
(Voir activités continues)
- 10h à 15h** La compétition de ski pour les handicapés physiques de l'Est canadien (Centre de ski Edelweiss)
Finales.
- 10h à 14h** Leçons de Télémart à Bal de Neige (Carlinton Ski Hill)
Équipement fourni.
5\$ la leçon. Organisées par le « Free Heels Ski Club ». Renseignements : 722-9717.
- 10h à 15h** Le Défi des municipalités Lange (Canal)
Un événement de patinage pour toute la famille organisé par la ville de Hull et la ville d'Ottawa en collaboration avec les municipalités environnantes. Inscription sur place.
Commandité par Lange.
- 10h** Le 4^e triathlon annuel Bal de Neige Nautilus (Canal)
Circuit de 18 km de patinage, ski de fond et course à pied.
Départ : pont Laurier
Arrivée : Drill Hall
Organisé par le club de patinage de vitesse Pacers d'Ottawa. Commandité par Nautilus.
- 10h à 16h** Démonstration de sculpture de glace (Avenue Fifth)
- 10h à 16h** La guerre des tuques (Parc Jacques-Cartier)
(Voir activités continues)
- 10h à 16h** Hiver en forme à l'Abrishow (Tente au lac Dow)
Organisé par l'École des sciences de l'activité physique de l'Université d'Ottawa. (Voir activités continues)
- 10h30 à 16h30** Promenades en traîneau (Parc Jacques-Cartier et lac Dow)
Commanditées par Nordair et la ville de Hull.
- 11h** Tournoi International de fléchettes Sheraton Le Marquis de Bal de Neige (L'hôtel Sheraton Le Marquis)
Bourse de 1 500\$. Renseignements : 770-8550.
- 11h et 14h** Spectacle dans la grande tente (Parc Jacques-Cartier)
Présenté par la ville de Hull.
- 12h à 16h** Expérience d'hiver (Lac Dow)
(Voir activités continues)
- 12h à 16h** 3^e course annuelle de chiens attelés Emile St-Godard (Parc Jacques-Cartier)
- 12h à 16h** Cerfs-volants d'hiver (Lac Dow)
(Voir activités continues)



Les mascottes officielles du Bal de Neige, M. et Mme Glamotte ainsi que leur progéniture: Noumi et Nouma.

- 12h** Rencontre Internationale de curling d'extérieur Lord Elgin (Lac Dow)
- 12h** Carnaval d'hiver Navan Lions (Navan Memorial Centre)
Rallye de ski de fond et spectacle sur la glace.
Renseignements : 835-2493.
- 12h30** Dévoilement de la sculpture nationale (Parc Jacques-Cartier)
En collaboration avec le Sheraton Le Marquis et le comité organisateur des XV Jeux Olympiques d'hiver.
- 12h30 à 15h30** Promenades en kamotiq (Parc Jacques-Cartier)
- 12h30 à 15h30** Best Ever Winterlude Ski Jumping Competition (Camp Fortune)
Renseignements : 728-9937.
- 13h** Course Perrier (Concord)
Finales. Commanditée par Perrier.
- 14h et 15h30** Féerie sur glace (Île Pig)
Les Follettes de Bal de Neige
Spectacle de patinage artistique.
(Voir activités continues)
- 14h à 16h** Spectacle à l'Abrishow (Tente au lac Dow)
Match de la Ligue outaouaise d'improvisation présenté par les Caisses populaires de l'Ontario.
- 14h** Galaxie sur glace d'Expo 86 (CNA)
Spectacle de patinage artistique.
(Voir activités continues)
- 15h** La chaîne humaine (Canal)
Main dans la main pour la paix, un hommage à l'année internationale de la paix. Organisée par Centraide.
- 19h et 20h** Concerts du Carillon (La Colline du Parlement)
- 19h30 et 20h30** Féerie sur glace (CNA)
Aurore boréale. Spectacle de patinage artistique
(Voir activités continues)
- 20h à 22h30** Soirée l'hôtel Four Seasons (Maison du Citoyen)
Concert donné par l'Orchestre de chambre de Hull sous la direction de Yvon Pépín.
Renseignements : 776-2747.

ACTIVITÉS DURANT LA SEMAINE

Du lundi 10 février au vendredi 14 février

- 9h à 15h30** Patinez et naviguez (Île Pig)
Organisé par Parcs Canada.
- 9h à 21h** Bal de Neige au parc Lansdowne
- 9h à 17h** Piruvik (Parc Jacques-Cartier)
Terrain de jeux d'hiver pour enfants.
Commandité par Hilan Creative Playstructures et S.C.H.L.
- 9h à 15h** La guerre des tuques (Parc Jacques-Cartier)
Une activité pour enfants d'après le film populaire canadien français « La guerre des tuques ».
Organisée par la ville de Hull.
- 9h30 à 15h** Promenades en kamotiq (Parc Jacques-Cartier)
Commanditées par la ville de Hull.
- 9h30 à 15h** Promenades en traîneau (Parc Jacques-Cartier et lac Dow)
Commanditées par Nordair et la ville de Hull.
- 10h à 11h30** Les Glamottes à Piruvik (Parc Jacques-Cartier)
- 10h à 15h et 18h à 21h** Glissolre Avalanche (Parc Lansdowne)
1\$ le soir.
- 10h à 12h et 13h à 15h** Hiver en forme à l'Abrishow (Tente au lac Dow)
Organisé par l'École des sciences de l'activité physique de l'Université d'Ottawa.
- 10h30 à 14h30** Cerfs-volants d'hiver (Lac Dow)
- 10h30 à 14h30** Expérience d'hiver (Lac Dow)
Commanditée par Air Canada et le Centre Rideau.

10h40 et 13h40 **Spectacle dans la grande tente (Parc Jacques-Cartier)**
Présenté par la ville de Hull.

10h15 (fra) **Féerie sur glace (Île Pig)**
11h (ang) Le chat et la souris. Spectacle de patinage
1h15 (fra) artistique présenté par le théâtre Cabano.
1h45 (ang) Commandité par Péro-Canada et la ville
d'Ottawa.

13h30 à 14h30 **Les Glamottes à Piruvik (Parc Jacques-Cartier)**

16h30 **Soirées Bal de Neige 580 Camp Fortune (Camp Fortune)**
Ski alpin et divertissement pour 5,80\$ par personne. Renseignements : 827-1717.

Le lundi 10 février 1986

19h30 et 20h30 **Féerie sur glace (Île Pig)**
Les Follettes de Bal de Neige
Spectacle de patinage artistique. Commandité
par Petro-Canada et la ville d'Ottawa.

19h30 et 20h30 **Galaxie sur glace d'Expo 86 (CNA)**
Spectacle de patinage artistique.

Le mardi 11 février 1986

10h **Sculpture internationale (CNA)**
Les sculpteurs français débent leur oeuvre. En
collaboration avec l'ambassade de France.
Commandité par l'hôtel Westin.

19h30 et 20h30 **Féerie sur glace (Île Pig)**
Aurore boréale
Spectacle de patinage artistique.
Commandité par Petro-Canada et la ville
d'Ottawa.

19h30 et 20h30 **Galaxie sur glace d'Expo 86 (CNA)**
Spectacle de patinage artistique.

19h30 **Hockey Bal de Neige (Aréna Robert-Guertin, Hull)**
Les Olympiques de Hull contre les Castors de
St-Jean. 5\$/adultes, 4,50\$/enfants.

Le mercredi 12 février 1986

TOUTE LA JOURNÉE **Sculpture internationale (CNA)**
Poursuite du travail

9h à 10h **Festival de montgolfières Bal de Neige (Ferme expérimentale)**
Des compétiteurs de niveau national s'affrontent
pour l'épreuve du lièvre et des chiens Molson et
pour la course de longue distance des AX8.
Renseignements : 998-1986.

17h30 à 23h **Soirée de ski Hurley's (Centre de ski Edelweiss)**
L'autobus part du 73, rue York pour Edelweiss.
Renseignements : 230-9124.

17h30 **Soirée de patin du Cercle national des journalistes (Canal Rideau et le Cercle national)**

18h **Départ pour le 24 heures d'Eric Dam (Lac Dow)**
C'est un départ pour Eric Dam! Il essaiera de
battre un record de 1984 de patinage de vitesse
de 410 km en 24 heures. Les profits iront à
l'Association pulmonaire d'Ottawa-Carleton.
Commandité par le Club Lion de Cumberland.

19h à 21h **Compétition de Télémark (Carlington Ski Hill)**
Essayez une course de télémark! Une soirée de
célébration suivra. Renseignements et billets
(20\$) : 722-9717.

19h30 et 20h30 **Féerie sur glace (Île Pig)**
Les Follettes de Bal de Neige. Spectacle de
patinage artistique. Commandité par Petro-
Canada et la ville d'Ottawa.

19h30 et 20h30 **Galaxie sur glace d'Expo 86 (CNA)**
Spectacle de patinage artistique.

19h30 **Joute parlementaire (Lac Dow)**
Les membres du gouvernement et de l'opposition
s'affronteront dans un match de hockey inusité!
Organisée par Carleton University Students
Association.

20h à 22h **Halte pour se réchauffer (Knox Presbyterian Church)**
Films et boissons chaudes. 1\$.
Renseignements : 746-6032.

Le jeudi 13 février 1986

TOUTE LA JOURNÉE **Sculpture internationale (CNA)**
Poursuite du travail.

9h à 10h **Festival des montgolfières (Ferme expérimentale)**
Suite

13h **Bridge pour les aînés (Centre récréatif)**
Un tournoi de bridge pour les aînés de 50 ans et
plus. Admission : 1\$.
Renseignements : 596-1163.

18h **Fin du 24 heures d'Eric Dam (Lac Dow)**

19h à 24h **Un voyage dans les Alpes (Sheraton Le Marquis, Hull)**
Une soirée où l'on peut apprécier les mets
typiques et le divertissement de cinq pays de la
région des Alpes. Billets : 770-8550.

19h30 et 20h30 **Galaxie sur glace d'Expo 86 (CNA)**
Spectacle de patinage artistique.

19h30 et 20h30 **Féerie sur glace (Île Pig)**
Aurore boréale. Spectacle de patinage artistique.
Commandité par Petro-Canada et la ville
d'Ottawa.

20h à 22h **Halte pour se réchauffer (Knox Presbyterian Church)**

Le vendredi 14 février 1986

6h à 9h **Déjeuner avec Les Matineux (Hôtel Château Laurier)**
CBOF chez Zoés

9h à 10h **Festival des montgolfières (Ferme expérimentale)** Suite du festival.

19h **Développement de la sculpture internationale (CNA)**
En collaboration avec l'ambassade de France.
Commandité par l'hôtel Westin.

19h à 21h **Promenades en traîneau (Parc Jacques-Cartier)**

19h30 et 20h30 **Féerie sur glace (Île Pig)**
Les Follettes de Bal de Neige. Spectacle de
patinage artistique. Commandité par Petro-
Canada et la ville d'Ottawa.

19h30 et 20h30 **Galaxie sur glace d'Expo 86 (CNA)**
Spectacle de patinage artistique.



Un des événements les plus amusants entre tous: la Folle-Literie, une course originale de lits décorés sur le canal.



La course Perrier pour serveurs et serveuses requiert habileté et vitesse pour le plus grand plaisir de la foule qui encourage ses favoris.

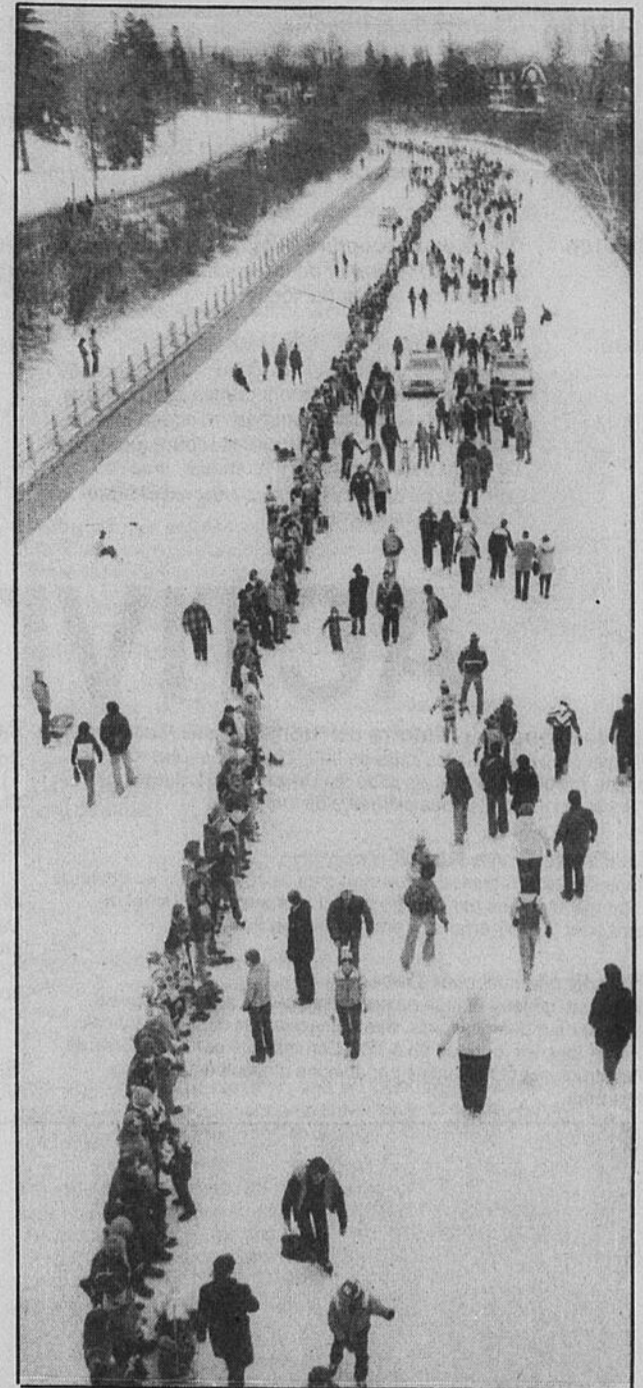
- 19h30 à 1h Spectacle dans la grande tente**
(Parc Jacques-Cartier)
Commandité par la ville de Hull.
- 19h30 Danse sur glace pour la Saint-Valentin**
(Lac Dow)
Danse en plein air et prix. Organisée par CJRC.
- 20h à 22h Halte pour se réchauffer**
(Knox Presbyterian Church)
Suite
- 20h à 1h The Red and White Hearts and Snow Ball**
(Centre des congrès, 55, promenade Colonel By)
Labatt, CFGO, Carleton University et l'Université d'Ottawa présentent une soirée dansante à la musique populaire «rock». Les billets sont vendus chez Uniticket, Carleton University et à l'Université d'Ottawa.
- 20h à 2h La Fête des raquetteurs** (Palais des Congrès, 200, promenade du Portage, Hull)
Danse du couronnement de la Reine. Billets disponible à entrée. Renseignements : 771-5617.
- 20h30 La musique adoucit les coeurs** (Église Unitarian)
Une soirée de musique et de poésie en compagnie des Cantata Singers d'Ottawa. Renseignements et billets : 741-7030.

Le samedi 15 février 1986

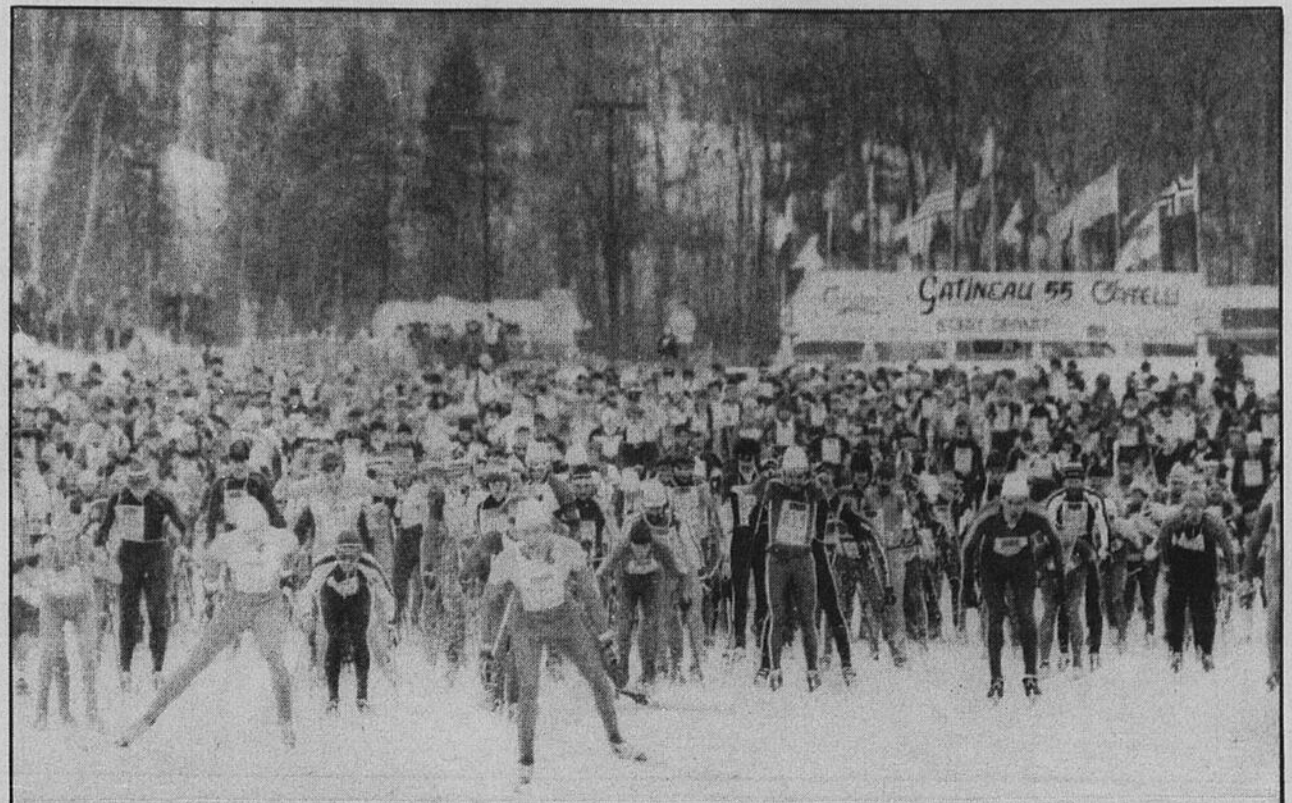
- 7h Le gala de pêche sur glace Labatt Bleu**
(Parc Jacques-Cartier)
C'est un départ pour ce gala de pêche de 33 heures. Organisé par le Club Optimiste Le Baron-Carrefour. Commandité par Labatt Bleu.
- 9h à 10h Festival des montgolfières**
(Ferme expérimentale)
Suite du festival.
- 9h à 16h Tours en hélicoptère**
(Près du lac Dow, à l'angle de la rue Preston et de la promenade Reine-Elizabeth)
15\$ par personne. (Voir activités continues)
- 9h à 21h Patinez et naviguez (Île Pig)**
Organisé par Parcs Canada.
- 9h à 16h Compétition internationale des raquetteurs**
(Parc Jacques-Cartier)
Plus d'un millier de raquetteurs de l'Ontario, du Québec et des états du nord des États-Unis sont attendus à cet événement. Un sport canadien historique. Organisée par le Club Fleur-de-Lys inc.
- 10h à La Course de traîneaux sur glace Rideau-Kiwanis** (Avenue Fifth)
Un réel divertissement pour les participants comme pour les spectateurs).
- 10h à 20h 11h30 Tournoi national La Métropolitaine de hockey en traîneau** (Lac Dow)
C'est une première à Bal de Neige, et neuf provinces participent à cet événement national organisé par OCSHIP en collaboration avec OCWSA.
- 10h à 16h La guerre des tuques** (Parc Jacques-Cartier)
(Voir activités continues)
- 10h à 16h « Hiver en forme » à l'Abrishow**
(Tente au lac Dow)
- 10h30 à 16h30 Promenades en kamotiq** (Parc Jacques-Cartier)
Commanditées par la ville de Hull.
- 10h30 à 16h30 Promenades en traîneau**
(Parc Jacques-Cartier et lac Dow)
Commanditées par Nordair et la ville de Hull.
- 11h à 12h30 Célébrons l'hiver** (Place du Centre, Hull)
Démonstration de ski acrobatique et de patinage artistique. Renseignements : 770-3740.
- 11h et 14h Spectacle dans la grande tente**
(Parc Jacques-Cartier)
Présenté par la ville de Hull.

- 12h à 16h et 19h à 21h Expérience d'hiver** (Lac Dow)
(Voir activités continues)
- 12h à 16h Cerfs-volants d'hiver** (Lac Dow)
(Voir activités continues)
- 13h La Folle Literie** (Avenue Fifth)
Une course originale de lits décorés organisée par l'hôpital Civic d'Ottawa.
- 13h et 15h Balle molle en ski** (Parc Brewer)
Les Flyers contre N.H.L. Oldtimers.
- 14h et 15h30 Féerie sur glace (Île Pig)**
Les Folliettes de Bal de Neige
Spectacle de patinage artistique. Commandité par Petro-Canada et la ville d'Ottawa.
- 14h Galaxie sur glace d'Expo 86** (CNA)
Spectacle de patinage avec invité spécial : Brian Pockar (19h30 et 20h30 seulement)
- 19h et 20h Concerts du Carillon** (La Colline du Parlement)
- 19h à 21h Promenades en traîneau sous les étoiles**
(Parc Jacques-Cartier)
- 19h à 21h Une soirée viennoise** (Lac Dow)
Présentée par CBO-CBOF
- 19h30 Soirée des pêcheurs dans la grande tente**
(Parc Jacques-Cartier) Commanditée par Labatt Bleu.
- 19h30 et 20h30 Féerie sur glace (Île Pig)**
Aurore boréale. Spectacle de patinage artistique. Commandité par Petro-Canada et la ville d'Ottawa.
- 19h30 à 23h30 Soirée de la Saint-Valentin Bal de Neige**
(777 Fielding Drive School)
Danses carrées et rondes. Ceux qui dirigent la danse: Paul Adams et Mike Turner. Réservations: 836-6355.
- 20h Spectacle à l'Abrishow** (Lac Dow)
Soirée folklorique avec Les Turluteux. Présentée par les Caisses populaires de l'Ontario.
- 20h Plaisir en traîneau**
(Bistro de la ruelle 3, rue Kent, Hull)
Promenade en traîneau jusqu'au lieu du gala de pêche et retour au Bistro où la soirée se continue. Renseignements : 778-0968.
- 20h à 2h La Fête des raquetteurs** (Palais des Congrès)
Danse pour tous les raquetteurs et ami(e)s
Billets : 2\$, à l'entrée.
Renseignements : 771-5617.

- 21h à 1h 3^e Bal annuel du mardi gras CFMO**
(Centre des congrès d'Ottawa)
Danse pour amasser des fonds pour l'hôpital Civic avec The Moxie Whitney Band, Marg Westfal et Dick Maloney and his Sextette.
Billets : 10\$, vendus chez Davis Agency.



La chaîne humaine sur le canal Rideau



C'est un départ pour le "Gatineau 55"

Le dimanche 16 février 1986

TOUTE LA JOURNÉE **Journée du patrimoine**
Explorez le patrimoine de votre capitale dans les églises, les musées et les restaurants.
Renseignements : 992-5473

7h à 16h **Gala de pêche sur glace Labatt Bleu**
(Parc Jacques-Cartier)
Suite

9h à 16h **Tours en hélicoptère** (Près du lac Dow à l'angle de la rue Preston et de la promenade Reine-Elizabeth) 15\$ par personne.

8h30 **Gatineau 55** (Parc de la Gatineau)
Vous serez éblouis de la vigueur et de la grande forme physique dont feront preuve les meilleurs skieurs de fond de renommée mondiale lors de l'épreuve canadienne du circuit Worldloppet. Près de 2000 participants sont attendus.
Commandité par Citizen Quartz, Hoechst et Hôtel Plaza de la Chaudière.

9h à 16h **Rallye automobile Cumberland sur glace**
(sur la rivière des Outaouais à l'île Perrie - à l'est d'Orléans)
Une course automobile sur une piste de glace. Présenté par le Motorsport Club of Ottawa et le canton de Cumberland.

10h à 16h **Tournoi national La Métropolitaine de hockey en traîneau** (Lac Dow)
Suite du tournoi

10h à 16h **La guerre des tuques** (Parc Jacques-Cartier)
(Voir activités continues)

10h à 16h **Hiver en forme à l'Abrishow** (tente au lac Dow)

10h30 à 16h30 **Promenades en traîneau**
(Lac Dow et parc Jacques-Cartier)
Commanditées par Nordair et la ville de Hull.

10h30 à 16h30 **Promenades en kamotiq**
(Parc Jacques-Cartier)

11h et 15h **Spectacle dans la grande tente**
(Parc Jacques-Cartier)

12h à 16h **Cerfs-volants d'hiver** (Lac Dow)
(Voir activités continues)

12h à 16h **Expérience d'hiver** (Lac Dow)
(Voir activités continues)

12h à 16h **Course de motoneiges Sno-Cross**
(Parc Jacques-Cartier, section est)
Organisée par le Circuit de course de motoneiges du Québec inc. et Le Sheraton Le Marquis. En collaboration avec CJRC.

12h15 à 13h et 14h à 14h45 **« Bûche, bûcheron, bûche » Labatt**
(À la grande tente du parc Jacques-Cartier)
Activité de bûcherons.

13h45 **La Classique Molson de trotteurs**
(Avenue Fifth)
Une excitante course de chevaux sous harnais sur le canal. Les meilleurs compétiteurs s'affronteront pour l'obtention d'une bourse de 10 000\$. En collaboration avec l'Association canadienne des trotteurs et CBOT. Commanditée par les Brasseries Molson d'Ontario Ltée.

14h et 15h30 **Galaxie sur glace d'Expo 86** (CNA)
Spectacle de patinage artistique.

15h **Cérémonie de fermeture** (Avenue Fifth)
Joignez-vous à nous pour une autre année et venez saluer la famille Glamotte.

ACTIVITÉS CONTINUES

La plus longue patinoire au monde (Canal Rideau)
Elle sera ouverte tous les jours de 8h à 22h30. Elle s'étend du Centre national des Arts jusqu'au lac Dow sur une longueur de 7,8 km, pour le plaisir des patineurs de tout acabit.

Jardin de Givre Kodak (Lac Dow)
Une cité enchantée réunissant près de 100 sculptures de neige et de glace créées par des groupes d'artisans qui tenteront de remporter 7 500\$ en prix. Commandité par Kodak.

Piruvik (Parc Jacques-Cartier)
Un terrain de jeux unique en son genre où les enfants peuvent s'amuser sur des glissoires, des balançoires et dans des tunnels. Ouvert tous les jours de 9h à 17h. Commandité par Hilan Creative Playstructures et la Société canadienne d'hypothèques et de logement.

Féerie sur glace (Île Pig)

Deux magnifiques spectacles de patinage artistique en plein air! « Les folies de Bal de Neige » est présenté par le Minto Skating Club et « Aurore boréale » par le Nepean Figure Skating Club. Voir le calendrier des événements pour l'heure exacte des représentations. Commandité par Petro-Canada et la ville d'Ottawa.

Galaxie sur glace d'Expo 86 (CNA)

Un spectacle de patinage artistique mettant en vedette le patineur professionnel, Brian Pockar, le samedi 15 février à 19h30 et à 20h30. Consultez le calendrier des événements pour connaître les autres spectacles. Commandité par Expo 86 en collaboration avec CHRO TV.

Suivez les Glamottes à Bal de Neige

M. et Mme Glamotte, ainsi que leurs enfants, Noumi et Nouma,

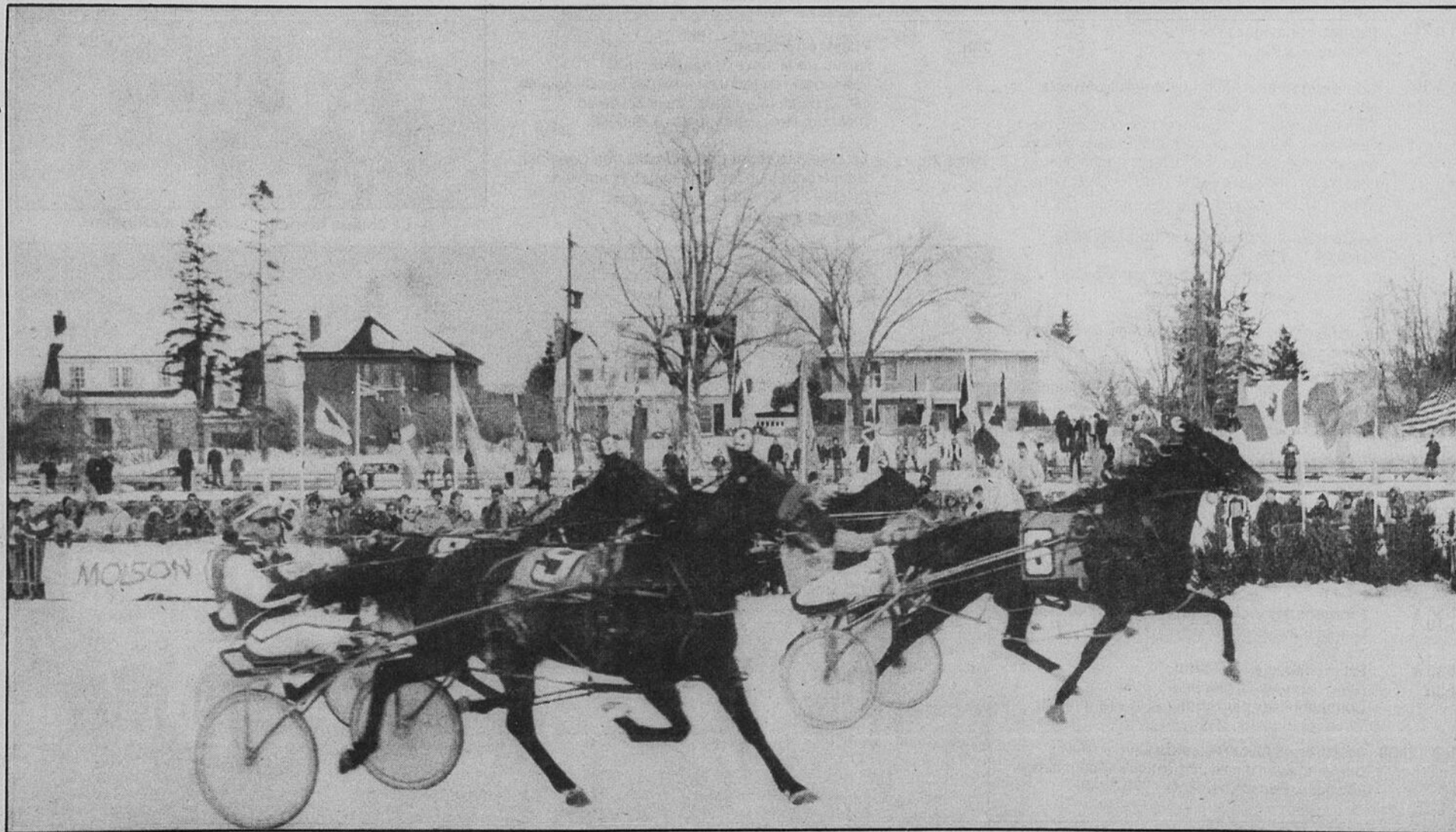
feront une visite au parc Jacques-Cartier tous les jours, du 10 au 14 février, entre 10h et 11h30 et entre 13h30 et 14h30. Cette adorable famille fera quelques apparitions lors des nombreuses activités de Bal de Neige.

Terrasses d'hiver du CNA

Cette terrasse intérieure est située au Centre national des Arts au niveau du canal. Les patineurs peuvent s'y désaltérer et s'y restaurer. Ouverte durant la semaine de 12h à 23h et durant les fins de semaine de 12h à 24h.

Promenades en traîneau (Lac Dow et parc Jacques-Cartier)

Ces agréables promenades en traîneau tiré par des chevaux sont gratuites. Les promenades au lac Dow sont commanditées par Nordair. Les promenades au parc Jacques-Cartier sont une grâceuseté de la ville de Hull.
En fin de semaine : de 10h30 à 16h30



La «Classic Molson» de chevaux sous harnais, sur la glace du canal, attirent des milliers de spectateurs qui viennent voir à l'oeuvre des meilleurs conducteurs et conductrices de chevaux attelés. L'an dernier, Danielle Duquette de Montréal a même gagné la palme contre une compétition formée des champions de différentes pistes canadiennes, américaines et même européennes.

En semaine : de 9h30 à 15h

Le 8, 14 et 15 février : 19h à 21h (Au parc Jacques-Cartier seulement)

Cerfs-volants d'hiver (Lac Dow)

Venez colorer le ciel de splendides cerfs-volants. Les animateurs vous fourniront de bons conseils.

En fin de semaine : 12h à 16h

En semaine : 9h30 à 14h30

Promenades en kamotiq (Parc Jacques-Cartier)

Faites une promenade gratuitement dans un traîneau authentique tiré par des chiens. Gracieuseté de la ville de Hull. Les promenades commencent le dimanche 9 février à 12h30.

En fin de semaine : 10h30 à 16h30

En semaine : 9h30 à 15h

Place de la sculpture nationale (Parc Jacques-Cartier)

Une équipe d'artistes d'Alberta érigera une sculpture pour souligner les Jeux Olympiques d'hiver qui auront lieu à Calgary en 1988.

Construction : du 4 au 8 février. Dévoilement : le 9 février à 12h30.

Présentée par le comité organisateur des XV Jeux Olympiques d'hiver en collaboration avec le Sheraton le Marquis et la ville de Hull.

Le canal en musique

Tous les jours et en soirée, la musique agrément vos promenades sur le canal. Présenté par CIMF.

Montgolfières

Si le temps le permet, des montgolfières géantes aux brillantes couleurs égayeront les sites de Bal de Neige cette année. Faites une montée gratuite en montgolfière ancrée au lac Dow, à l'avenue Fifth, au parc Jacques-Cartier, au parc Confédération ou au parc Lansdowne.

11h30 à 13h30

14h à 16h et

19h à 21h

Organisé par Cameron Balloons Ltd. en collaboration avec CKBY.

Tours en hélicoptère

Niagara Helicopters Ltd. vous offre l'occasion de survoler les sites de Bal de Neige à bord d'un hélicoptère. Coût : 15\$/personne. Hélicoptère à l'angle de la rue Preston et de la promenade Reine-Elizabeth.

En fin de semaine seulement : 9h à 16h.

Aires de repos

Des aires de repos avec des tables à pique-nique et des feux de camp entretenus par l'Association des Scouts du Canada — district d'Ottawa sont aménagées au parc Jacques-Cartier et sur le canal (CNA, Concord, Avenue Fifth, île Pig, Bronson et près du pavillon au lac Dow)

Canal :

Le 8 fév. 11h à 22h

Le 9 fév. 11h à 21h

Le 10 au 13 fév. 18h30 à 21h

Le 14 fév. 18h30 à 22h

Le 15 fév. 11h à 22h

Le 16 fév. 11h à 16h

Parc Jacques-Cartier :

Le 8 fév. 11h à 22h

Le 9 fév. 11h à 17h

Le 14 fév. 18h30 à 22h

Le 15 fév. 11h à 22h

Le 16 fév. 11h à 16h

Expérience d'hiver (Lac Dow)

Initiez-vous à différents sports d'hiver! Onze ateliers sont offerts au lac Dow, près du Jardin de givre Kodak. Vous pouvez participer gratuitement aux activités mentionnées ci-dessous. Commanditée par Air Canada et le Centre Rideau.

● Camping d'hiver

Organisé par le Club de plein air du Cegep de l'Outaouais. Commandité par Kanuk, Kabecsport et Trail Head.

● Course sur glace en traîneau

Organisée par l'Ottawa-Carleton Sledge Hockey and Ice Picking Association et l'Ottawa-Carleton Wheelchair Sports Association. Commanditée par La Métropolitaine et Wintario.

● Curling

Organisé par l'Ontario Curling Federation en collaboration avec Curl Canada.

● Danse sur glace (pour patineurs avancés)

Organisée par la direction des Loisirs de la ville d'Ottawa.

● Patinage

Organisé par la direction des Loisirs de la ville d'Ottawa.

● Patinage (lames longues)

Organisé par le Club de patinage de vitesse Pacers d'Ottawa.

● Raquette

Organisée par le Club Le Fleur-de-Lys inc. de l'Outaouais.

● Ringuette

Organisée par Ringuette Canada.

● Saut de barils

Organisé par Promotion internationale de saut de barils.

● Serpents de neige

Organisé par Sky's Iroquois Entreprises.

● Ski de fond

Organisé par la direction des Loisirs de la ville d'Ottawa. Commandité par Fresh Air Experience.

Concerts du Carillon (Tour de la paix)

Le Carillonneur du Dominion donne de magnifiques concerts pour Bal de Neige à la Tour de la paix. Consultez le calendrier des événements pour les heures.

Place de la sculpture internationale (CNA)

Une imposante sculpture de neige réalisée par une équipe de sculpteurs de la France. En collaboration avec l'Ambassade de France. Commandité par l'hôtel Westin. Construction : du 11 au 13 février. Dévoilement : le 14 février à 19h.

Les patinoires Micron (Lac Dow)

De nombreuses équipes ont déjà réservé leur place pour disputer des matchs de hockey sur les patinoires du lac Dow. De l'action à ne pas manquer! Ouvert tous les jours de 9h à 21h.

Bal de Neige au Parc Lansdowne

● Zoo d'hiver

Le zoo d'hiver au parc Lansdowne présente une foule d'animaux du Nord tels des bisons, des ours noirs, des loups gris et même des ours polaires. Du plaisir pour toute la famille! Ouvert tous les jours jusqu'à 21h.

● Village Inuit

Une gamme d'activités et d'expositions vous feront découvrir les coutumes et le mode de vie inuit du Canada. Ouvert tous les jours jusqu'à 21h.

● Sentier des patineurs

Garez votre voiture au parc Lansdowne, chaussez vos patins et empruntez le sentier glacé qui mène à la patinoire du canal.

● Avalanche

Cette spectaculaire glissoire procure de longues heures de plaisir aux adeptes du toboggan. Les toboggans sont fournis. Les enfants de moins de sept ans doivent être accompagnés par un adulte.

En fin de semaine : 12h à 21h (1\$ par personne)

En semaine : 10h à 15h (gratuit) et 18h à 21h (1\$ par personne)

Toutes les activités présentées au parc Lansdowne sont une gracieuseté de la ville d'Ottawa.

Hiver en forme (Abrishow - tente au lac Dow)

Un programme de conditionnement physique présenté par l'Université d'Ottawa. Sous la tutelle d'animateurs qualifiés, les gens peuvent découvrir tous les aspects du réchauffement et de la régulation « thermo-statique ». À l'intérieur de l'Abrishow, sur une petite scène, il y a un service d'évaluation de la forme physique, et de la documentation est disponible. Venez vous renseigner!

en semaine : 10h à 12h et 13h à 15h

En fin de semaine : 10h à 16h

Parcs Canada - Le patrimoine en fête sur le canal

● Patineurs des années 1885 (Canal Rideau)

Un couple en costume d'époque sillonnent régulièrement le canal Rideau du CNA au lac Dow.

● Exposition de patins d'époque (Centre Rideau)

Une exposition de scènes de patinage de 1885 et une collection de patins d'époque.

● Patinez et naviguez (Île Pig)

Naviguez en patins! Un nouveau défi pour les jeunes de tous les âges. Aucune réservation nécessaire.

● Le canal en photo (Pavillon du lac Dow)

Un magnifique exposition de photos de scènes d'hiver prises le long du canal.

Camping d'hiver au Camping LeBreton

Expérimentez le camping d'hiver à la manière des chercheurs d'or et des bûcherons d'autrefois. Ouvert tous les jours.

Démonstrations de cuisine

(Rayon des articles ménagers du magasin La Baie-Rideau)

Découvrez de nouvelles recettes typiquement canadiennes. Tous les jours à 12h30, sauf les dimanches.

Ski alpin, ski de randonnée et toboggan (Lac des Fées)

Partagez en famille les plaisirs de l'hiver dans la nature. Activités gratuites. Renseignements : 776-3020.

La guerre des tuques (Parc Jacques-Cartier)

Une nouvelle activité pour enfants d'après le film populaire canadien français « La guerre des tuques ». Organisée par le service des programmes communautaires de la ville de Hull.

En fin de semaine : 10h à 16h (dès le 9 février)

En semaine : 9h à 15h

SERVICES

Canal Rideau

État de la glace : Composez le 232-1234 ou surveillez les drapeaux aux abris sur la glace. Drapeaux verts : excellent, drapeaux jaunes : passable, drapeaux rouges : canal fermé.

Les abris pour les patineurs sont ouverts de 8h à 22h30. La CCN n'est pas responsable des objets perdus ou volés.

Toute personne qui utilise la patinoire et les installations connexes le fait à ses propres risques. Les bâtons ou les rondelles de hockey ainsi que les animaux sont strictement interdits sur la patinoire et dans les abris.

Cantines et toilettes

Des cantines situées sur le canal Rideau servent des boissons de toutes sortes et des repas légers et elles sont ouvertes de 10h à 22h. Les toilettes sont situées près des cantines.

Location d'équipement

Patins : Service de location de 10h à 22h sur le canal, près du CNA, à l'avenue Fifth et au lac Dow.

Coût : Affûtage : 2,50\$ la paire (taxe incluse)

Location : 6,50\$ la paire pour deux heures

3,25\$ pour chaque heure supplémentaire

Demi-prix pour les patins d'enfants.

Traîneaux pour enfants : Service de location de 10h à 22h à l'avenue Fifth

Coût : 3\$ le traîneau (avec une couverture) pour une heure

0,25\$ pour chaque 10 minutes supplémentaires

8,50\$ le traîneau pour une journée

0,50\$ l'heure ou 1,50\$ par jour pour une couverture supplémentaire.

Équipement supplémentaire : Raquettes, ski de fond et lames longues seront disponibles au lac Dow dans le cadre des ateliers d'Expérience d'hiver.

Stationnement

Les principaux parcs de stationnement ouverts sont :

Au Centre Rideau, tarif régulier

Au CNA, tarif régulier

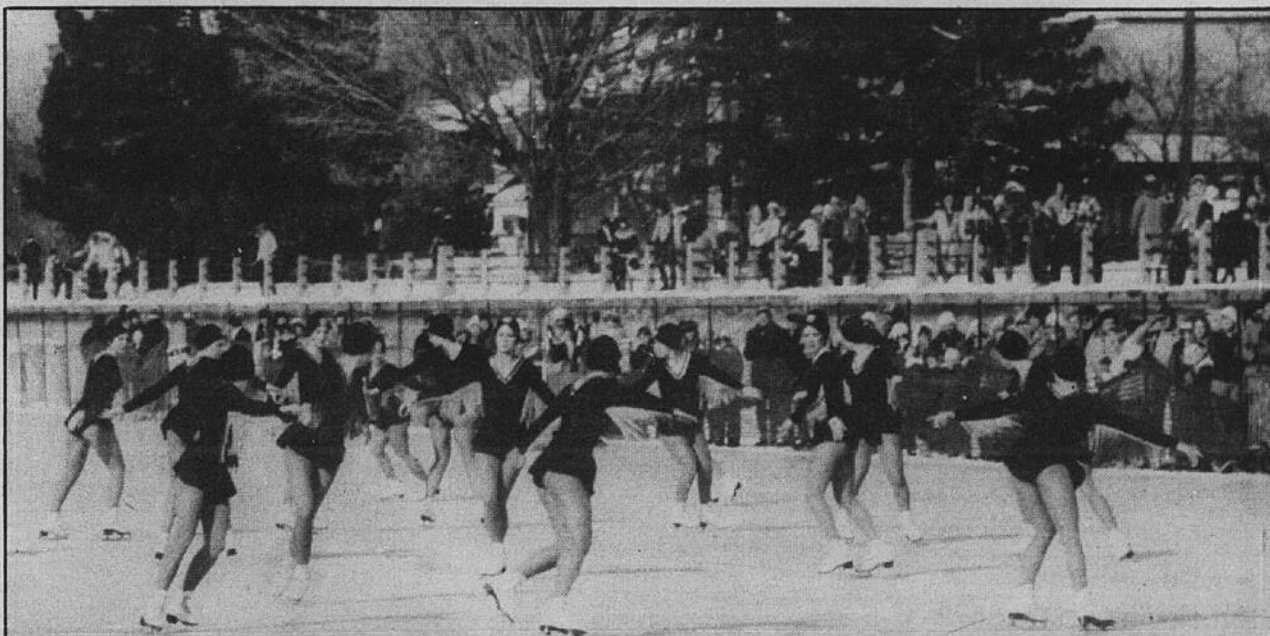
Au parc Lansdowne (sentier des patineurs), gratuit

À l'angle des rues Preston et Carling (CCN), tarif régulier

À l'intersection de la promenade Colonel By et de l'avenue Bronson, gratuit

À la Place du Centre, Hull, tarif régulier

À la Maison du Citoyen, Hull, tarif régulier



Plusieurs spectacles de patinage artistique seront présentés au Centre national des Arts et à l'île Pig au cours des dix jours de Bal de Neige.

Tentes au lac Dow et au parc Jacques-Cartier

Les visiteurs peuvent se réchauffer, prendre un léger goûter et se divertir à deux immenses tentes chauffées, l'une au lac Dow et l'autre au parc Jacques-Cartier. Abrishow au lac Dow est commanditée par le ministère du Tourisme et des Loisirs de l'Ontario, l'Université d'Ottawa et les Caisses populaires de l'Ontario. Tous les profits de la cantine du lac Dow vont à Bal de Neige et sont une gracieuseté de Dave Smith de « The Place Next Door ». Les spectacles dans la tente au parc Jacques-Cartier sont une gracieuseté de la ville de Hull.

Heures d'ouverture de l'Abrishow

Le vendredi 7 février : de 18h à 24h
 Le samedi 8 février : de 9h à 23h
 Le dimanche 9 février : de 9h à 23h
 Du lundi 10 au jeudi 13 février : de 9h à 22h
 Le vendredi 14 février : de 9h à 23h
 Le samedi 15 février : de 9h à 23h
 Le dimanche 16 février : de 9h à 18h

Heures d'ouverture de la tente au parc Jacques-Cartier

Le samedi 8 février : de 9h à 1h
 Le dimanche 9 février : de 9h à 17h
 Du lundi 10 au jeudi 13 février : de 9h à 15h
 Le vendredi 14 février : de 9h à 1h
 Le samedi 15 février : de 7h à 1h
 Le dimanche 16 février : de 7h à 18h

Bus-o-Neige

Un service de navette offert par OC Transpo et commandité par le Centre Rideau, OC Transpo et CJOH. Heures de service :

Le vendredi 7 février : de 18h à 24h
 Le samedi 8 février : de 10h à 23h
 Le dimanche 9 février : de 10h à 23h
 Le vendredi 14 février : de 18h à 23h
 Le samedi 15 février : de 18h à 23h
 Le dimanche 16 février : de 10h à 18h

N'oubliez pas d'obtenir votre passeport de Bal de Neige au Centre Rideau, aux kiosques d'information sur le canal et à l'expérience d'hiver au lac Dow. Vous pourriez gagner divers prix offerts par le Centre Rideau, Lange, Texaco et Air Canada.

Fermeture de rues

La promenade Reine-Elizabeth est fermée à la circulation automobile lorsque la navette Bus-O-Neige est en service.

Téléphones publics

- Pavillon du lac Dow
- Avenue Fifth
- CNA

Centres des enfants perdus

Au parc Jacques-Cartier :
 Une roulotte située dans l'aire de stationnement est ouverte de 10h à 19h les fins de semaine. Les Scouts du district de l'Ontario occupent de cette roulotte.

Lac Dow (roulotte près des patinoires) et à l'avenue Fifth

(roulotte des patrouilleurs) :
 Les roulettes sont ouvertes du lundi au vendredi de 9h à 16h et les samedi et dimanche, de 10h à 17h. En collaboration avec CFGO et McDonald's.

Souvenirs

Les souvenirs de Bal de Neige sont vendus aux kiosques mobiles tout le long du canal, aux kiosques de la tente du parc Jacques-Cartier, à l'avenue Fifth, au CNA, au lac Dow, aux divers magasins suivants : Eaton, Zellers, La Baie, Découvertes (hôtel Westin) et à Canada's Four Corners. Distribués par Canada Clock (829-2797).

Centre de renseignements touristiques

- Centres d'accueil de la CCN :
 14, rue Metcalfe, Ottawa
 La maison du Citoyen, Hull
- Centre de renseignements de la ville d'Ottawa :
 Au rez-de-chaussée du Centre Rideau
- Centre de renseignements de l'Office du Tourisme et des congrès de la Capitale du Canada

Centre de renseignements Bal de Neige

- Centre national des Arts
- Avenue Fifth
- Pavillon du lac Dow
- Parc Jacques-Cartier, Hull
 Commandités par Texaco

Téléphone

Régional: 992-5473

À l'extérieur de la région: 1-800-267-0450

Heures d'ouverture des kiosques :

Le 7 février (kiosques le long du canal) : 17h à 23h
 Du 8 au 15 février (tous les kiosques) : 11h à 21h
 Le 16 février (tous les kiosques) : 10h à 16h

Objets trouvés

Centre d'information de la CCN, 14, rue Metcalfe. Le centre est ouvert du lundi au samedi de 9h à 17h et le dimanche de 10h à 16h (992-5473).

Services aux handicapés

Stationnement :

- Aire de stationnement du parc Lansdowne près de l'avenue Fifth (6 espaces)
- Aire de stationnement à l'angle de la promenade Reine-Elizabeth et de la rue Preston (6 espaces)
- Parc Jacques-Cartier (2 espaces)

Rampes d'accès au canal pour fauteuils roulants :

- Pavillon du lac Dow
- Avenue Fifth

Toilettes :

- Lac Dow (près de la patinoire A)
- Au Centre d'Expérience d'hiver, lac Dow

Hôtes et hôtesse :

Des hôtes et hôtesse entraînés seront au service des gens âgés et handicapés aux heures suivantes (rendez-vous recommandés).

le 7 février : 18h à 22h
 du 8 au 15 février : 13h à 16h et 18h à 21h
 le 16 février : 13h à 16h

Skis pour fauteuils roulants, crampons et traîneaux :

Des skis pour les fauteuils roulants, des crampons pour les bottes et des traîneaux avec barre-poussoir seront disponibles auprès des hôtes et hôtesse. Réservations obligatoires. Renseignements, rendez-vous et réservations : 992-5473.

Haute de réchauffement :

Il y aura près de la patinoire A au lac Dow une roulotte chauffée avec rampe d'accès. Veuillez être accompagné d'un hôte ou d'une hôtesse.

Activités artistiques

"Art glacé"

Renseignements: 236-6181

Galerie SAW, 55, place du marché By. Tous les jours, sauf le dimanche, de 11h à 17h. Exposition d'oeuvres d'art.

Exposition de sculptures

Renseignements: 828-0018 ou 230-4170

Exposition organisée par Network of Sculptors et en montre à La Baie Rideau à "Heritage Shop", au rez-de-chaussée.

Une superbe exposition de sculptures faites d'albâtre, le calcaire, de bois et d'une variété de métaux.

"Tourbillon visuel des arts"

Renseignements: 238-5908

Présentée par "A Source of Art". Une liste d'oeuvre d'art.

Concours d'art Bal de Neige

Renseignements: 722-7296

Présenté par Ottawa Art Association au foyer de l'hôtel de ville d'Ottawa, 111, promenade Sussex, au rez-de-chaussée, du lundi au vendredi de 9h à 17h.

Exposition de sculptures amérindiennes

Renseignements: 230-7471

Exposition de sculptures présentée à la galerie de l'École d'Art d'Ottawa, 35, rue George, Ottawa.

Bal de Neige dans les restaurants

La crêpe officielle de Bal de Neige

Une succulente crêpe, créée spécialement pour Bal de Neige, sera servie seulement durant le festival dans les restaurants suivants : Maxwell's, Oregon's, the Mayflower, Yesterday's, The Bank Café, Diamond Dining Lounge, Christopher's et The Marble Works.

Winterlude Video Sportscapade

Hurley's, 73, rue York

Vous y verrez les meilleurs films vidéo de sports d'hiver comme le ski, le patinage et bien d'autres sports. Du 7 au 11 février, de 17h à 19h.

Le Festival suisse

Café Henry Burger, 69, rue Laurier, Hull

Venez savourer les plats suisses servis au son de musique traditionnelle. Tirage de deux billets d'avion à destination de la Suisse.

Bal de Neige à saveur mexicaine

Elephant and Castle, angle Rideau et Colonel By

Portez une écharpe ou un chandail de Bal de Neige ou bien apportez vos patins et obtenez gratuitement une entrée de « Cha-Chos », un plat mexicain maintenant au menu du Elephant and Castle.

Winter in the Moon

Restaurant Blue Moon, 311, rue Bank

Goûtez aux délicieuses boissons chaudes servies durant Bal de Neige. Tirages de gâteaux de Bal de Neige offerts par le Blue Moon.

Petit déjeuner bavarois

Bavarian Café, pavillon du lac Dow

du 7 au 16 février, de 8h à 10h. Patinez ensuite jusqu'à votre lieu de travail.

Soirée bavaroise de Bal de Neige

Gasthaus Zum Dorkkrug, 380, avenue Industrial

Dancez au son d'un orchestre et savourez des mets bavarois. Les 7, 8, 14 et 15 février, de 20h à minuit.

Soirée familiale au Camp Fortune

Chalet Alexander, Camp Fortune

Du spaghetti maison servi à volonté aux petits et grands. Adultes : 5,95\$ Enfants : 2,95\$

Sculptures de crêpes et crêpes internationales

The Crêperie, 47, rue York.

The Crêperie préparera et servira de succulentes crêpes de Bal de Neige. Les 12 et 13 février.

Un festin spécial de Bal de Neige

Delta Hotel

7\$ par personne. Renseignements : 238-6000

Calendrier des événements 1986 Bal de neige

