

— **Avril** —
Mois de l'habitation
EXPO HABITATION
10^e Anniversaire

CHOISIR UNE RÉGION, UNE VILLE,
UN QUARTIER, UN TERRAIN
FAIRE LE BON CHOIX
PASSER À L'ACTION

Cahier spécial
 présenté conjointement par:



Maison personnalisée à votre image et selon vos goûts

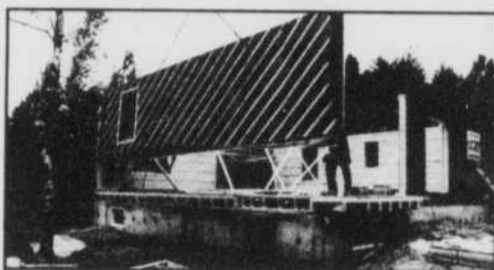
GARANTIE
10
ANS

LA SOLUTION À VOS BESOINS

VENEZ NOUS RENCONTRER
**À NOTRE KIOSQUE
AUX RIVIÈRES**
DU 1er AU 4 AVRIL



Murs en panneaux isolés
faits en usine et érigés sur le site.



Nos spécialistes érigent votre maison
en quelques jours.

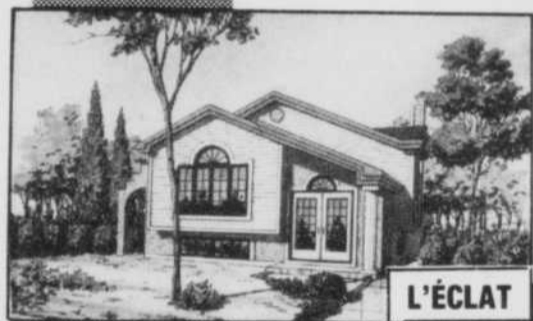


Coquille érigée à Ste-Anne-de-la-Pérade.
Nous construisons partout en province.



**SYSTÈME
UNIQUE
"BÂTISSEURS
ASSOCIÉS"**

VENEZ VOIR NOTRE COLLECTION 1992



L'ÉCLAT



L'ALIZÉ



NEPTUNE

**OU
VOTRE PLAN**



L'EDEN



L'IMAGE

PROFITEZ DE NOS DISTINCTIONS...

- BOIS SEC
- POUTRELLES DE PLANCHER
- FABRICATION EN USINE
- ETC.



**SERVICE
TECHNIQUE DE
CONCEPTION**

TROIS-RIVIÈRES
5252, des Forges, bureau 102
(819) 372-0446

MAISON USINÉE EN PANNEAUX

SAINT-ADELPHE
251, rue du Moulin
(418) 322-5747 1-800-463-3822



EXPO HABITAT DE LA MAURICIE, 10 ANS DÉJÀ!

L'Expo Habitat Mauricie en est déjà à son 10e anniversaire et encore un fois cette année, l'APCHQ a multiplié les efforts, non seulement pour faire de l'événement un véritable tremplin à la reprise économique régionale, mais aussi, pour donner l'occasion aux consommateurs de s'informer, de faire un choix et de passer à l'action.

Du 1er au 4 avril, une centaine de professionnels et spécialistes de différents secteurs d'activités seront sur les deux mails du Centre commercial Les Rivières pour répondre aux questions des consommateurs.

L'APCHQ, organisme sans but lucratif, regroupe près de 7000 membres à travers le Québec et réalise plus de 80% des travaux de construction résidentielle.

La tenue d'un événement comme l'Expo Habitat permet à l'APCHQ de jouer pleinement son rôle d'informateur auprès du grand public, tout en favorisant l'essor de l'industrie de l'habitation dans la région. Donc, son rôle d'informateur devient important pour la clientèle de notre industrie et

l'APCHQ doit demeurer présente dans le public. L'Expo Habitat Mauricie est une excellente occasion pour rencontrer un tel objectif.

EXPO HABITAT MAURICIE, 10 ANS DÉJÀ

Dix ans de présence et d'action afin de permettre aux consommateurs de s'informer. À titre de président de l'APCHQ région de la Mauricie, j'espère que la clientèle de notre industrie saura saisir cette occasion, en visitant l'Expo Habitat Mauricie 1992 et je

suis d'ores et déjà assuré du très grand succès de cette promotion annuelle.

Expo Habitat Mauricie 1992, 10e anniversaire, c'est la fièvre du printemps, le temp de s'informer, de faire un choix et de passer à l'action.

Bienvenue à tous! Du 1er au 4 avril prochain, sur les mails du centre commercial Les Rivières, c'est un rendez-vous.

Marcel Martel
président



M. Marcel Martel
président
de l'APCHQ
région de
la Mauricie Inc.



LA
MEILLEURE
QUALITÉ

PASSEPORT AQUA SOLEIL

LE
MEILLEUR
SERVICE

Suivez la vague!

CHAUFFE-PISCINES Maxtemp



Série
Swimmore
24-36-48

POUR MIEUX VOUS SERVIR, VASTE CHOIX:

- PISCINES HORS-TERRA ET CREUSÉES
- MEUBLES DE PATIO
- ACCESSOIRES ET PIÈCES - JACUZZI - HOWARD - A.C.M.
- PRODUITS D'ENTRETIEN

Garantie
5 ans

SPAS AMHERST

2795\$



À compter de

1229\$
Équipement inclus

AVEC ACHAT DE 3000\$ ET PLUS
UNE LUMIÈRE **LUMI-O** GRATUITE



PATIOS

À compter
de
19595\$
parasol inclus

Nous installons
nos piscines
avec notre
équipement

Plaisir chez-soi

Vacances en famille

Une collection d'excellence

Pour profiter des plaisirs de l'été

POUR DU PLAISIR
TOUT L'ÉTÉ

SUPER GARANTIE

5 ANS: 100%, 5 à 50 ANS: DÉCROISSANTE

LUNDI AU MERCREDI: 9h à 17h30
JEUDI ET VENDREDI: 9h à 21h
SAMEDI: 9h à 17h.

N.B.: Les modèles peuvent différer
de l'illustration.

Nous sommes 22 membres **AQUA** à travers le Québec.

SÉLECT



621, boul. RAYMOND-PÉPIN
SAINT-LOUIS-DE-FRANCE 379-6374

Réjean Boisvert
Propriétaire



À 4 km de l'autoroute 40

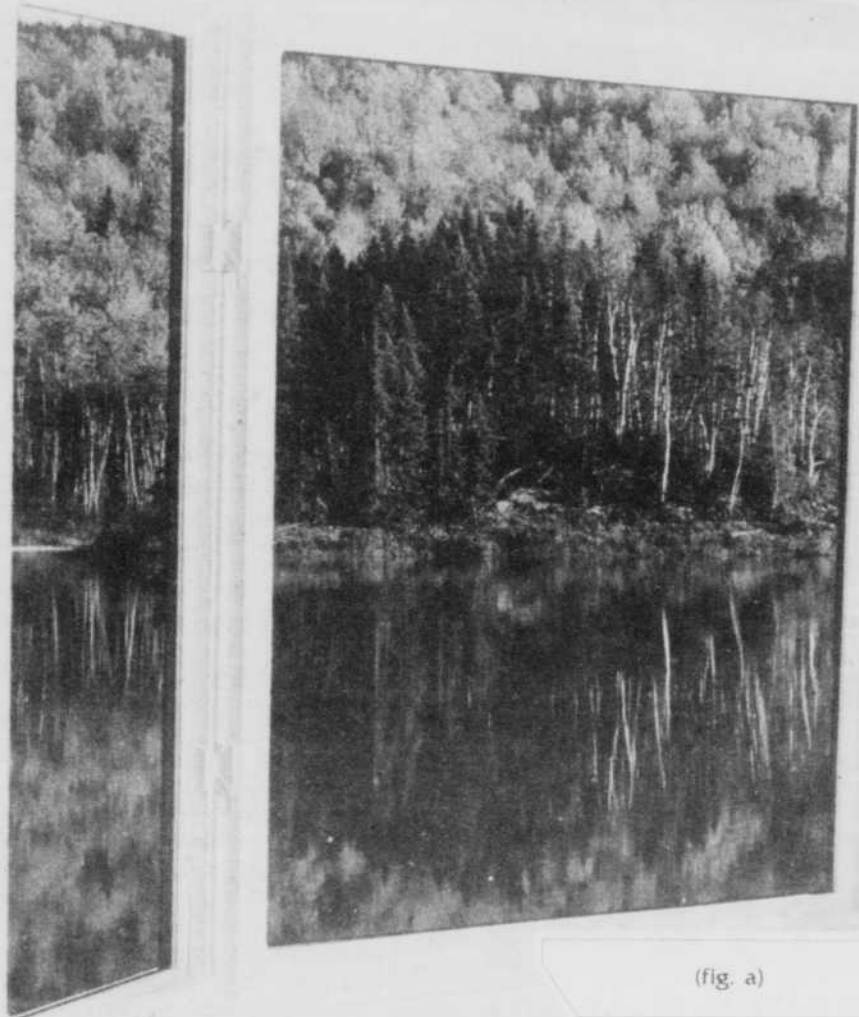
PISCINES AQUA-M

Yves Maurais, Chantale Désaulniers, propriétaires

81, Notre-Dame, Saint-Tite, GOX 3H0 Tél.: (418) 365-7797

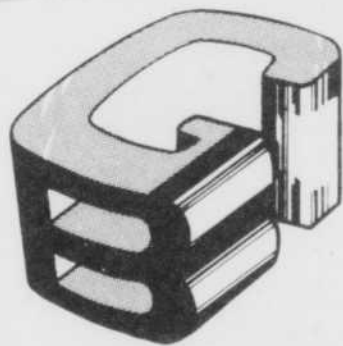
INVITATION

Spéciale



(fig. a)

(fig. b)



- Fabrication sur mesure
- Tablettes du haut et du bas recouvertes de stratifié

Plus de 20 ans
de gros bon sens

Gaston Brouillette INC

FABRICANT DE PORTES ET FENÊTRES

91, rue des Oblats, Cap-de-la-Madeleine
Tél.: (819) 375-1131 - Fax: (819) 691-3444



**Gaston
Brouillette** INC

FABRICANT DE PORTES ET FENÊTRES

VOUS INVITE AU LANCEMENT DE SA NOUVELLE FENÊTRE EN BAIE EN BOIS-PVC

Améliorez le coup d'oeil de votre demeure en ajoutant une fenêtre en baie sans entretien intérieur et extérieur.

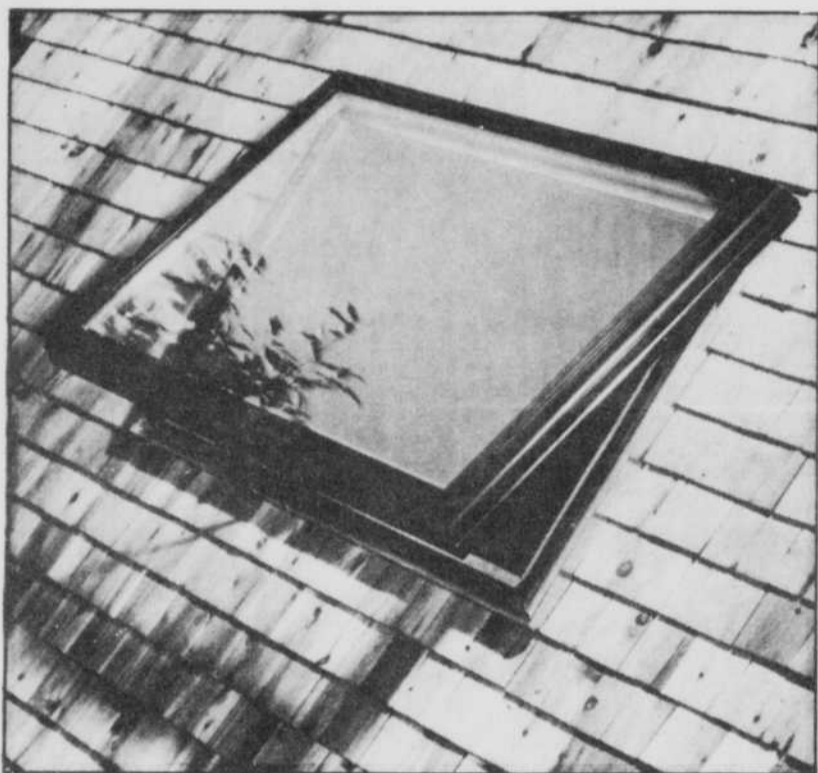
Fabriquée de volets tout PVC multi-chambre soudés et d'une structure en bois de pin, cette fenêtre en baie vous est offerte avec deux angles d'ouvrants différents. La figure «A» montre l'angle pour les fenêtres d'une largeur de 84 po et moins, alors que la figure «B» illustre l'angle pour celles excédant cette dimension.

Prêt à photographier





LES PUIITS DE LUMIÈRE



Les puits de lumière, appelés aussi lanterneaux, constituent des ajouts avantageux à la maison, puisqu'ils laissent passer de trois à cinq fois plus de lumière qu'une fenêtre conventionnelle. De plus, le spectacle du ciel à tout heure du jour ou de la nuit est un attrait qui est loin de laisser indifférent!

Des lanterneaux s'installent autant sur les toits plats que les toits inclinés et sont fabriqués afin d'assurer une étanchéité parfaite. L'installation de puits de lumière permet d'apporter aux cages d'escalier, aux salles de bains et aux corridors sombres une clarté non négligeable et ils contribuent également à l'élargissement de la perspective visuelle.

Les toits plats sont tout indiqués pour les puits de lumière en forme de bulle ou de pyramide. Quant aux toits inclinés, ils peuvent bénéficier de deux versions de puits de lumière: les modèles fixes ou ouvrants. Le modèle fixe est plus économique et peut être muni d'un clapet de ventilation actionné à l'aide d'une cordelette ou d'une baguette. Ce clapet de ventilation permet à l'air chaud et humide de s'échapper de la pièce. En ce qui concerne le modèle ouvrant de puits de lumière, il peut être actionné soit manuellement à l'aide d'une baguette, ou soit par un interrupteur électrique.

Pour déterminer la superficie à allouer au puit de lumière,

il convient de s'interroger sur le type d'activité qui sera exercé dans les pièces où ils seront installés. La superficie sera différente selon qu'il s'agisse de l'éclairage d'un bureau de travail, d'une chambre ou d'une salle de séjour. La Garantie rénovation de l'Association provinciale des constructeurs d'habitations du Québec (APCHQ) recommande aux consommateurs de faire appel à un technologue ou à un architecte pour procéder à l'évaluation de cette superficie. Ce spécialiste sera à même de déterminer avec précision la grandeur de la grandeur vitrée idéale. De plus, en faisant appel à un rénovateur membre de cette garantie pour procéder à l'installation de cet accessoire, on s'assure d'un travail bien fait, garanti à tout coup.

Certains types de puits de lumière ont l'avantage, outre ceux d'apporter un éclairage d'appoint inestimable et une ventilation supplémentaire, de s'ouvrir complètement pour permettre un accès sécuritaire et permanent au toit. Cet accès ne peut se faire que de l'intérieur de la maison, ce qui rend impossible toute intrusion venant de l'extérieur.

Les puits de lumière sont offerts en différentes grandeurs standard et peuvent également être commandés sur mesure. Dans ce dernier cas, il faudra alors prévoir un léger surplus.

UN AIR DE SATISFACTION

VOILÀ LA PEINTURE PRATT & LAMBERT



La satisfaction est contagieuse. Elle se propage dans tout le pays où les gens aiment avoir l'air de satisfaction que leur procure la peinture d'intérieur Pratt & Lambert. Cette peinture crémeuse s'étale bien, recouvre superbement, sèche vite et dure longtemps. Son choix de couleurs est immense. Notre sceau d'or promet et nos peintures prouvent que la satisfaction sort de chaque boîte.

Adoptez vite les peintures P&L pour votre maison.

1374, BOUL. DES RÉCOLLETS,
TROIS-RIVIÈRES

TÉL.: 374-6777, 375-1234

2933, DES HÊTRES, SHAWINIGAN
TÉL.: 539-6343



LA THERMOPOMPE

On s'intéresse à la thermopompe pour deux raisons principales: elle permet de réduire la facture de chauffage tout en offrant la climatisation en été. L'efficacité d'une thermopompe est déterminée par son coefficient d'efficacité saisonnière. Les modèles les plus avancés sont dotés de contrôles électroniques qui assurent un fonctionnement précis et minimisent les charges d'entretien. Ils se caractérisent également par un mode de dégivrage dit «sur demande» qui n'agit que lorsque le serpentín extérieur est menacé de gel.

Le bruit que l'appareil émet à l'extérieur constitue aussi un critère de sélection. Certaines municipalités obligent déjà les propriétaires de thermopompes à se conformer à des normes précises.

LE BOIS DANS TOUTE SA SPLENDEUR...

PLANCHERS DE BOIS FRANC: PRÉVERNIS... *Mercier*^{MD}



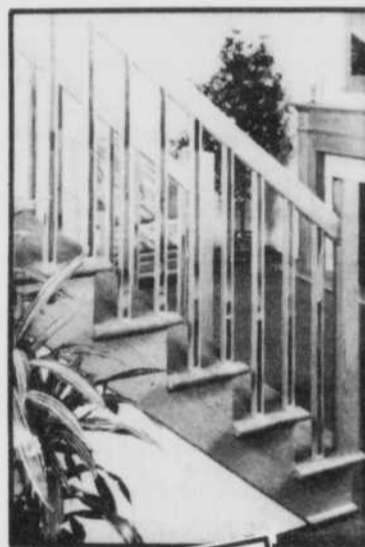
“Fournisseur officiel
des maisons du
Salon National
de l’habitation 1992
“Récipiendaire de 2 Habitats
—CONVENTIONNELS
—GROS ET DÉTAIL



SPÉCIAUX
EXPO-HABITAT
EN VIGUEUR
DU 1er AU
30 AVRIL 1992
INCLUSIVEMENT

RAMPES ET ESCALIERS EN BOIS FRANC

- VENTE
- INSTALLATION
- ESTIMATION
- VERNISSAGE
- LIVRAISON



*Du simple
au plus raffiné
POUR VOTRE BUDGET
ET VOTRE GOÛT...*



Heures d'ouverture du magasin:
lundi, mardi, mercredi: 9h à 17h
jeudi, vendredi: 9h à 21h
samedi: 9h à midi



**VOICI L'ÉQUIPE DYNAMIQUE ET RENOMMÉE
AVEC PLUS DE 12 ANS D'EXPÉRIENCE.**

De gauche à droite: Jean-Guy, Guy, Gaétan,
Michel Masson, président, Pierrette et Sylvain.

**BIENVENUE À NOTRE
“NOUVEAU KIOSQUE”
SITUÉ MAIL NORD
(SORTIE SEARS)**



la belle rampe inc.



8095, boul. Des Forges, Trois-Rivières

375-8368



LES PLANCHERS DE BOIS

Les planchers de bois sont toujours très appréciés, tant pour les acheteurs que pour ceux qui en bénéficient quotidiennement. On peut sans conteste avancer qu'un plancher de bois augmente la valeur d'une résidence. En outre, il contribue à la qualité de vie puisqu'il ne soulève pas de poussière.

Les lames de bois massif représentent encore le type de parquet le plus approprié lorsque la durabilité est recherchée. Ces planches sont emboutées, mesurant généralement 3/4 po d'épaisseur, sont disponibles en différentes longueurs et largeurs. Elles peuvent être reponcées sans problème au fil des ans pour les restaurer dans leur état original. Le prix de ces lames de bois varie selon l'essence du bois (chêne, érable, frêne, noyer, cerisier et merisier) et la

qualité du bois (sélect, standard ou rustique).

Les lames de parqueterie sont offertes depuis quelques années en version préfinie, c'est-à-dire qu'ils sont poncés, prévernés ou précirés et même préencollés ou préassemblés. Les avantages de ces produits sont de réduire le temps de pose et de ne pas avoir à subir toutes les étapes de la finition: poussière dégagée, vernissage et émanations nocives, et temps d'attente entre chaque couche de vernis. Le coût de ces parquets préfinis est évidemment un peu plus élevé, mais ils permettent de réduire les coûts d'installation.

Il est sûr qu'un choix judicieux et une installation appropriée du recouvrement de plancher en bois franc assurent la beauté et la qualité du fini, et augmentent par le fait

même la valeur de la résidence. C'est pourquoi la Garantie rénovation de l'APCHQ recommande aux consommateurs de faire appel à un entrepreneur qualifié pour procéder à cette installation.

Les planchers de bois franc sont généralement recouverts d'un scellant clair à base de laque qui ne requiert qu'un entretien minimum. Celui-ci se résume à un simple nettoyage à l'aide d'une vadrouille et d'eau vinaigrée. Dans le cas contraire, l'utilisation de cire en pâte de qualité ou d'un produit liquide à teneur élevée en cire dont l'application doit être suivie d'un polissage est recommandée. L'entretien sera également facilité par l'utilisation d'un nettoyeur pour planchers de bois franc. Il faut toutefois éviter le plus possible d'utiliser des quantités excessives d'eau ou de produits nettoyants abrasifs.



(Photo gracieuseté La Belle Rampe)

**Quelle que soit
l'envergure de vos travaux:
nous avons l'envergure
pour répondre
à vos besoins!**

LOCATION D'ÉQUIPEMENT

PERCO 

LIMITÉE

**ATTENTION NOUVELLE
ADRESSE À SHAWINIGAN**

2525, Girard
Trois-Rivières (819) 379-3113

9941, boul. des Hêtres
Shawinigan (819) 539-1144

Aussi succursales à:

Montréal
Longueuil
Baie Comeau
Chicoutimi
St-Foy
St-Léonard
Sept-Îles



Spécial: Avril mois de l'habitation
Mise en page: Martine Devault
Collaboration: APCHQ
Recherche publicitaire: Gaétane Martin
Responsable des cahiers spéciaux: Ginette Panneton

**INFILTRATION D'EAU!
MURS DE FONDATION FISSURÉS**

L'INJECTION À L'ÉPOXY EST LA SOLUTION!
ÉCONOMIQUE ET GARANTIE

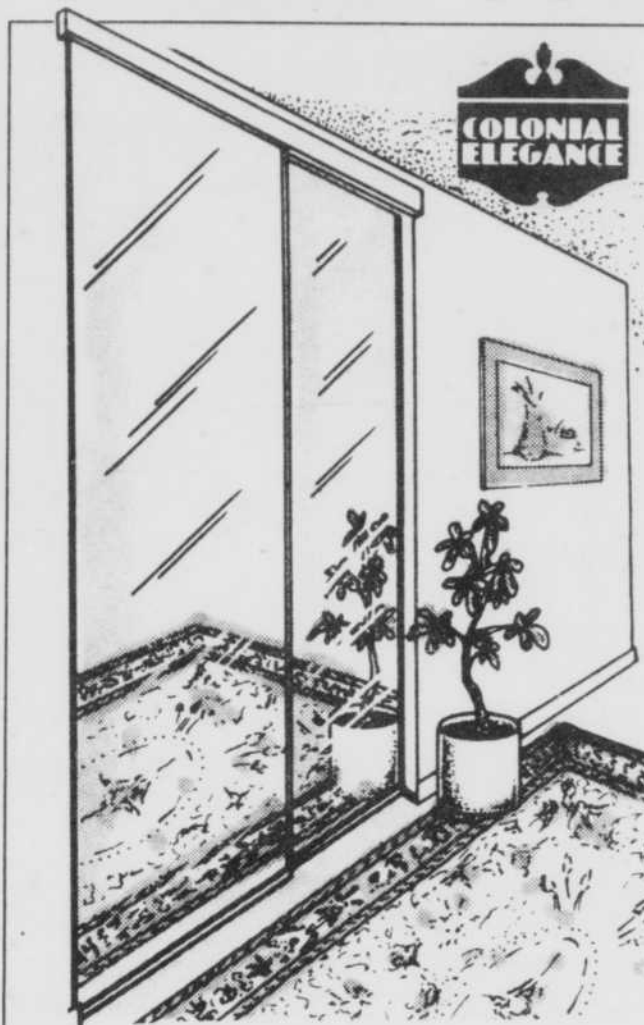
ENTREPRENEUR SPÉCIALISÉ DEPUIS 1976

M aurecon inc.

1818, ST-AURICE NORD, STE-MARTHE-DU-CAP

375-7417

VENEZ COMPARER NOS BAS PRIX!



**COLONIAL
ELEGANCE**

PORTES- MIROIRS COULISSANTES

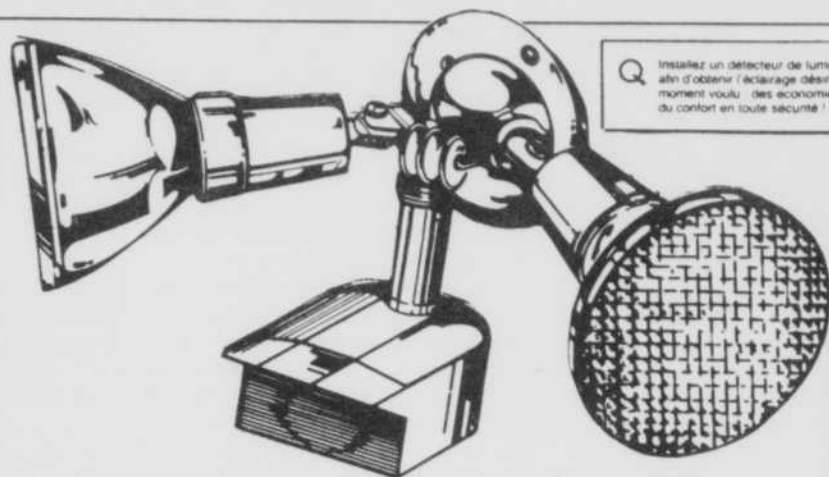
48po x 80po.
Cadre blanc,
noir ou
champagne.
Miroir clair.
Fixations et
rails inclus.

48 po

84^{98\$}

60 po

139^{98\$}

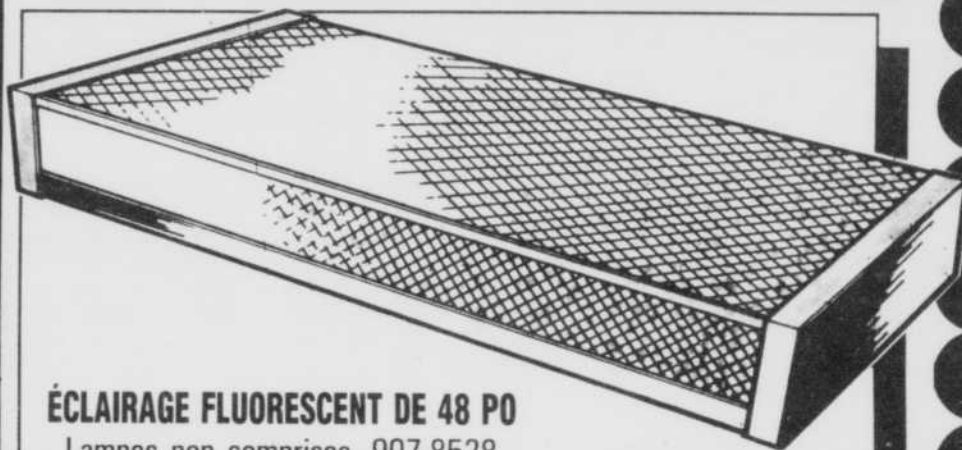


Q Installez un détecteur de lumière afin d'obtenir l'éclairage désiré au moment voulu - des économies et du confort en toute sécurité!

DÉTECTEUR DE MOUVEMENT POUR SÉCURITÉ

Deux ampoules à faisceau extensif
de 150 watts (non comprises).
907-5979

1298\$



ÉCLAIRAGE FLUORESCENT DE 48 PO

Lampes non comprises. 907-8528

1998\$

Q Installez des luminaires à fluorescent aux endroits où vous avez besoin d'un éclairage fonctionnel. Idéal dans la cuisine, la salle de jeu, la salle de bains, le garage...

BMR

E. AUDET ET FILS

Le plus grand centre de rénovation dans la région
DIVISION DU GROUPE AUDET INC.

SPÉCIALITÉS:

Matériaux de construction - plomberie - quincaillerie - décoration - électricité

294, boul. Dussault, St-Marc-des-Carières, Cté Portneuf

ST-MARC-DES-CARRIÈRES
(418) 268-3525

LIGNE DIRECTE QUÉBEC
(418) 694-0480

SERVICE DE LIVRAISON QUOTIDIEN

GROUPE



AUDET INC.



LES ESCALIERS INTÉRIEURS

Plus que jamais aujourd'hui, l'accent est mis sur les escaliers intérieurs. Peut-être est-ce dû à l'apparition des espaces découverts, des demi-étages sous les plafonds cathédraux et des mezzanines qui surplombent les pièces. Tous ces éléments ont contribué à épurer la conception de l'escalier traditionnel.

Les fabricants ont emboité le pas aux designers, en concevant divers mariages de matériaux correspondant aux nouvelles exigences de ces précurseurs que sont les designers. L'escalier fait désormais partie de l'architecture et de la décoration de la maison.

Ces escaliers, aussi beaux soient-ils, doivent être également sécuritaires et exigent que certains critères soient respectés. Voici quelques-unes des normes de construction qui régissent l'érection d'un escalier. La marche doit posséder une largeur minimale de 860 mm et s'il y a une contremarche (partie entre deux marches), celle-ci ne devrait pas dépasser 200 mm. Un escalier possédant des contremarches de 180 à 190 mm et des marches d'environ 250 mm est l'idéal. La rampe d'escalier sert à la fois d'appui et de garde-corps. Elle est obligatoire si l'escalier a plus de deux contremarches. Et si la largeur de l'escalier est supérieur à 1 100 mm, deux rampes sont nécessaires pour assurer une pleine sécurité lors de l'utilisation de l'escalier.

Certains escaliers ne possèdent pas de contremarches.

Cette absence permet une aération du volume occupé par l'escalier et facilite la pénétration de la lumière. De plus, les rampes sont de plus en plus dépouillées, avec des barreaux et des mains courantes de bois ou de métal très dégagées et sans fioriture.

On aurait avantage à conserver à l'état naturel un escalier en le recouvrant d'un vernis transparent. La richesse du bois est ainsi mise de l'avant et l'entretien de l'escalier est grandement facilité. Par contre, en recouvrant les marches d'une moquette, on assourdit le bruit des pas et on ralentit l'usure de l'escalier. On économise également sur la qualité des matériaux, tout en obtenant un escalier très sécuritaire.

INSTALLER SA RAMPE, C'EST POSSIBLE

Les maisons de style contemporain s'étendent de plus en plus sur plusieurs paliers. Cet aménagement donne un cachet tout à fait unique à la résidence, cachet généralement rehaussé par l'installation de rampes et d'escaliers en bois franc. De tels accessoires jouent ainsi un rôle à la fois décoratif et pratique, puisqu'ils séparent les différents paliers, tout en conférant une touche esthétique indéniable. Le choix judicieux du modèle de rampes et d'escaliers, offerts dans une gamme complète d'essences de bois, constitue

donc un aspect essentiel de la décoration intérieure.

De nombreux propriétaires confient l'installation des rampes et escaliers à des spécialistes, comme ceux de La Belle Rampe, de Trois-Rivières. Saviez-vous toutefois que vous pouvez réaliser des économies intéressantes en entreprenant vous-mêmes la pose des rampes et escaliers? Il suffit d'une certaine dextérité manuelle, de quelques outils d'usage général et de conseils judicieux pour y arriver.

Spécialisé justement dans la vente et l'installation de rampes et d'escalier, le personnel de La Belle Rampe pourra d'abord vous conseiller sur l'achat de votre rampe, et aussi sur son installation, si vous désirez entreprendre le travail vous-mêmes.

La première étape consiste naturellement à prendre toutes les mesures importantes. Les fabricants offrent des guides pratiques pour déterminer la longueur de rampes nécessaire ou le nombre de marches d'un escalier. Une fois ces mesures établies, une visite chez La Belle Rampe vous fera découvrir un éventail complet de modèles, du moderne au colonial, dans toutes les essences populaires (chêne, pin, érable, etc.). La conception modulaire des rampes facilite l'achat des éléments nécessaires.

Une fois toutes les pièces réunies, il est temps de passer à l'installation. Le travail sera facilité grandement par la lecture attentive de la brochure d'installation préparée par le



(Photo: La Belle Rampe)

fabricant. Cette brochure est justement destinée au bricoleur qui veut entreprendre lui-même le travail; au besoin, les spécialistes de La Belle Rampe pourront vous conseiller pour résoudre les petits problèmes que vous pourrez rencontrer.

Si vous n'avez jamais réussi

à planter un clou droit ou à couper une planche, peut-être vaut-il mieux ne pas entreprendre un tel travail. Toutefois, un bricoleur moyennement habile, et patient, devrait s'en tirer très bien, et réussir un travail dont il sera fier pendant de nombreuses années.

(publi-information)

LES

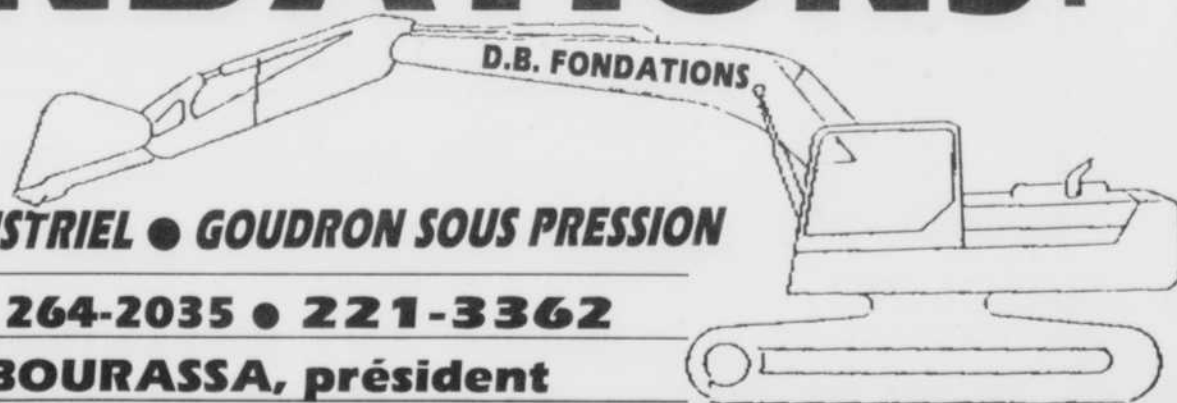
COFFRAGES

D.B. FONDATIONS INC.

- EXCAVATION AU LASER
- FOOTINGS et SOLAGES
- RÉSIDENTIEL, COMMERCIAL et INDUSTRIEL ● GOUDRON SOUS PRESSION

CHARENTE BUREAU: (819) 264-2035 ● 221-3362

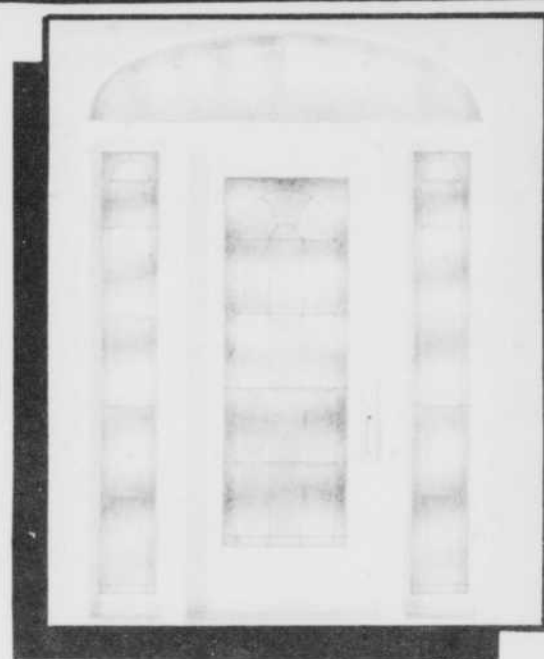
CELL.: 372-7816, DENIS BOURASSA, président



SEARS

RÉNOVATION RÉSIDENTIELLE

Produits de rénovation, garantis et installés par Sears.



**SEARS NE MÉNAGERA AUCUN EFFORT
POUR VOUS SATISFAIRE.**

CONFIEZ VOTRE PROJET DE RÉNOVATION À DES PROFESSIONNELS

Portes — Fenêtres — Toitures — Éléments de cuisine sur mesure — Thermopompes — Produits Venmar — Clôtures

Parlez-en à une connaissance de longue date qui s'y connaît!

Estimation gratuite. Aucun paiement avant la fin des travaux.

SEARS

vous en avez pour votre argent...et plus

SATISFACTION
GARANTIE

SERVICE APRÈS-VENTE ASSURÉ
DANS TOUT LE CANADA

LA CARTE DE CRÉDIT NO 1 DES
MAGASINS À RAYONS AU CANADA

LE MAGASIN DES MARQUES KENMORE
DIEHARD, CRAFTSMAN

4225, boul. des Forges, Trois-Rivières 379-5444



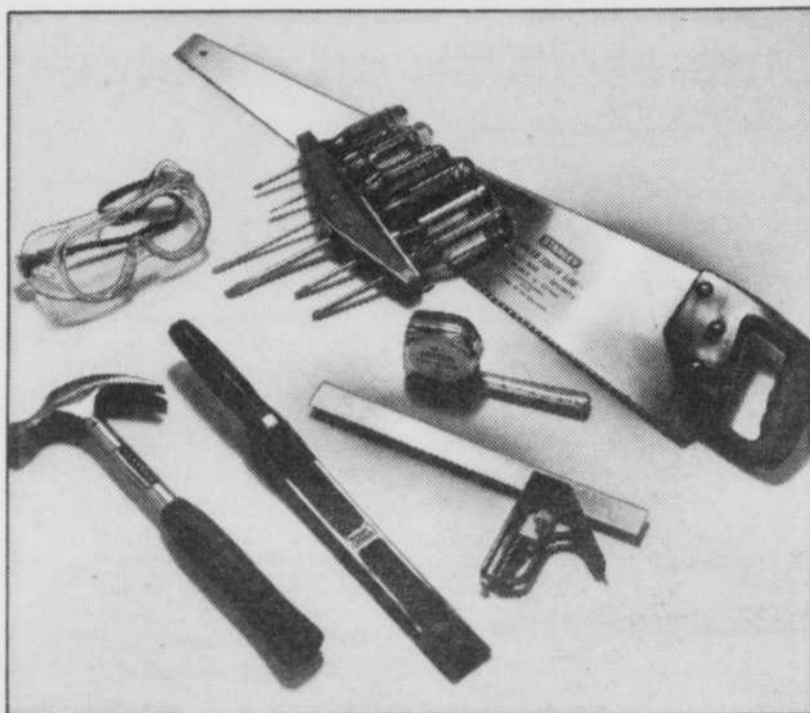
DE BONS OUTILS POUR UN BON ENTRETIEN

On ne le dira jamais assez, l'entretien d'une maison n'est pas l'affaire exclusive d'un grand ménage printanier et s'accommode mal de la négligence et des remises au lendemain.

À cet égard, les conseils d'entretien émanant du manuel d'entretien de la Garantie des maisons neuves de l'APCHQ aident le propriétaire à assurer un entretien adéquat de sa maison. Ce guide pratique est remis à tous les acheteurs qui transigent avec un entrepreneur membre.

Un minimum d'outils permettront d'effectuer les menus travaux requis. Pour le nouveau propriétaire, il est donc nécessaire de monter un coffre à outil de première main. Plus tard, selon les besoins, le coffre pourra être complété avec des outils plus spécialisés.

Il est de prime abord important de choisir des outils de qualité si l'on veut éviter les désagréments causés par du matériel de piètre qualité. Il vaut mieux acheter les outils petit à petit afin de monter un



- interchangeable;
- une pince universelle;
- une pince-étau;
- une clé à molette, de grosseur moyenne, pour remplacer au départ le jeu de clefs anglaises dont le coût est assez élevé;
- une pince à long bec, pour atteindre des objets qui sont difficiles d'accès;
- un ruban à mesurer, d'au moins 10 pieds, muni d'un cran d'arrêt et comprenant les lectures métrique et anglaise;
- un niveau, modèle de menuisier de 2 pieds;
- un couteau tout-usage, à lame rétractable;
- une égoïne, de 26 po et entre 8 et 10 points, pour une coupe intermédiaire;
- une scie à métal, avec des lames adaptées aux métaux à couper;
- un rabot de bonne qualité;
- un coffre portatif, de dimension moyenne, qui permettra de ranger et de transporter ces outils.

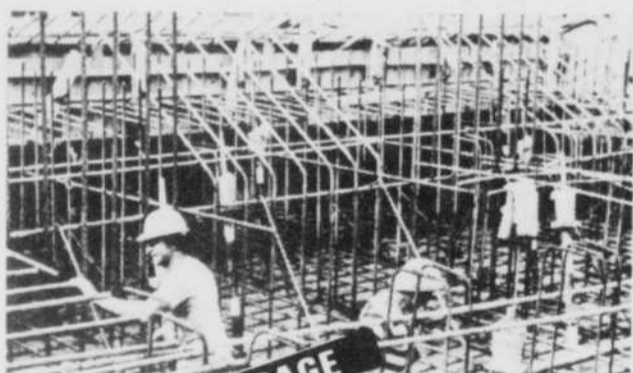
En ajoutant quelques vis et clous à cet ensemble d'outils, le propriétaire se retrouve avec un solide coffre de base. Son contenu pourra augmenter selon les besoins, en y intégrant des couteaux, ciseaux à bois, perceuse, ponceuse.



coffre de base qui saura répondre à la plupart des besoins:

- un marteau, de bonne qualité, avec une panne fendue à l'une des extrémités pour permettre de retirer les clous en plus de les enfoncer;
- des tournevis ou un tournevis à plusieurs extrémités in-

PROJET DE CONSTRUCTION



**PLANCHER DE GARAGE
PATIOS et TROTTOIRS**

POUR TOUT
GENRE DE
CONSTRUCTION EN BÉTON

NOUS VOUS OFFRONS

**SERVICES CONSEILS ET TECHNIQUES
VENTE ET INSTALLATION**

- D'ACIER D'ARMATURE
et
- DE TREILLIS MÉTALLIQUE

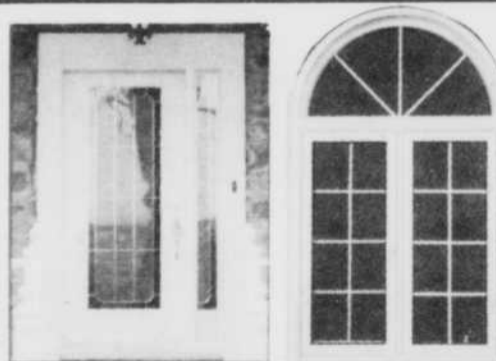
MEMBRE: Association de la construction du Québec
Région de la Mauricie-Riv. France



Acier d'Armature de Trois-Rivières Inc.
990 RUE PÈRE-DANIEL, T.RIV. 376-1686

PORTES ET FENÊTRES

OPTEZ POUR DES PRODUITS FIABLES ET UN SERVICE IMPECCABLE



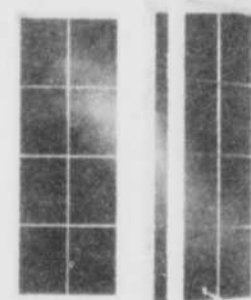
NOUVEAU: PORTES ET FENÊTRES
EN FIBRE DE VERRE

**GARANTIE
10 ANS**

CONTRE TOUT DÉFAUT
DE FABRICATION

COMPOSEZ
378-3415

ET FAITES AFFAIRES
DIRECTEMENT AVEC
LE PROPRIÉTAIRE.



FENÊTRES À BATTANTS
PRODUIT EN
ALUMINIUM

DÉPOSITAIRE
DES
PRODUITS:



20 ANS D'EXPÉRIENCE



Fernand Marchand Construction

12 280, boul. des Forges, Trois-Rivières (à 1 km de l'autoroute 55 sortie 196)



La Capitale

MAÎTRE COURTIER INC.

Exigez-la



4450, BOULEVARD DES FORGES, BUREAU 210, TROIS-RIVIÈRES - 371-2722 - 1-800-567-9437



Nicole N. Ducharme
Directeur



Grigette Allaire



Jean-Jacques Alarie



Micheline B. Cantin



Gilles Bureau



Lise Caron



Hervé Gauthier



CAP-DE-LA-MADELEINE: Secteur paisible, bungalow 4 côtés pierre, grand terrain, rénovations faites. Bon prix, bon choix! Garantie APEC - Brigitte Allaire.



VOUS AIMEZ L'ESPACE ET L'AIR PUR: Situé près d'un parc, paysagement à faire rêver, prix des taxes minime, piscine. Garantie APEC - Brigitte Allaire.



BUNGALOW: Je suis bien situé, aimerais être visité, mon souhait: de nouveaux propriétaires. Garantie APEC - Brigitte Allaire.

DOMAINE VUE SUR LE FLEUVE: 4 paliers, encore jeune, terrain 27,49 hectares. Offre raisonnable acceptée. Garantie APEC - Brigitte Allaire.

TROIS-RIVIÈRES-OUEST: Triplex récent, 3 x 4 1/2 dont un disponible. Revenus 16 400\$, prix 141 000\$. Lise Caron.

SUR TERRAIN 75 x 94, CAP-DE-LA-MADELEINE: Attenant à un parc, bungalow rénové, très éclairé, planchers bois franc. Garage. Nouveau mandat. 77 000\$. - Lise Caron.



TROIS-RIVIÈRES-OUEST: Cottage rénové, vue superbe, garage, véranda, 3 chambres, planchers bois. Terrain 70 x 100. Prix 62 000\$. - Lise Caron.



CAP-DE-LA-MADELEINE: Luxueuse, très éclairée, 4 chambres à coucher, foyer double, planchers bois, garage. Prix 129 000\$. - Lise Caron.



TROIS-RIVIÈRES-OUEST: 57 000\$, cottage 5 1/2 pièces, chauffage électrique, garage, piscine. Prix des taxes minimes. Près des services. - Hervé Gauthier.



SECTEUR PAISIBLE: Joli 4 paliers avec abri d'auto, divisions intéressantes, 4 chambres à coucher, 2 salles de bains, bonne construction. SIA - Hervé Gauthier.

COTTAGE JUMELÉ: 7 1/2 pièces, 4 chambres à coucher, 2 salles de bains, entièrement rénové, foyer au salon, taxes 755\$. À qui la chance! 49 000\$. SIA - Hervé Gauthier.



TROIS-RIVIÈRES-OUEST: Prix des taxes minime, bungalow 4 côtés brique, chauffage électrique, 3 chambres à coucher, abri d'auto. Terrain magnifique, endroit paisible. EXC - Hervé Gauthier.



TROIS-RIVIÈRES: Split très accueillant, vous aimerez ma cuisine! 2 salles de bains, secteur de choix près de tout. Garantie APEC. SIA - Denise L. Harvey.



TROIS-RIVIÈRES: Jumelé avec espace et confort, sous-sol fini, piscine, terrain clôturé, entrée asphaltée. Bien situé. Garantie APEC. SIA - Denise L. Harvey.

Venez nous rencontrer à notre kiosque au Centre commercial Les Rivières du 1er avril au 4 avril; nos représentants seront sur place pour vous conseiller.



RUE LAVIOLETTE: Site commercial, maison ancestrale, usages mixtes, garage + bâtisse. Denise Lemieux.



ST-LOUIS-DE-FRANCE: Bungalow unique, chambre des maîtres avec balcon, salle d'eau avec SPA, planchers en chêne, armoires en mélamine. Très éclairée. - Lise Paquin.



TROIS-RIVIÈRES-OUEST: 3 paliers, 2 chambres à coucher, salon/cuisine/salle de bains (podium). Beau terrain, près de Maxi et de tous les services. Transfert, faut vendre! - Lise Paquin.

MAISON DE CAMPAGNE: Pierre des champs, salon 14 x 28 avec foyer, bien située, terrain paysager. À voir! Garantie APEC. SIA - Denise L. Harvey.



TROIS-RIVIÈRES: Magnifique propriété, entrée split, très beau terrain, arbres adultes. Secteur recherché. À voir! SIA - Denise L. Harvey.



SECTEUR DE CHOIX: Propriété impeccable, terrain boisé, garage, site enchanteur. Garantie APEC - Denise Lemieux.

TROIS-RIVIÈRES-OUEST: Brique, aluminium, 3 ans. Faites une offre, impeccable! Garantie APEC - Denise Lemieux.



FACE AU ST-AURICE: Cap-de-la-Madeleine, grand terrain, pierre 4 côtés, système d'alarme, bain thérapeutique, plusieurs extra. - Claudet Lajoie Veillet.

ST-ÉTIENNE-DES-GRÈS: Vous aimez la nature, les grands espaces, 4,25 hectares de terrain, bungalow très propre. Faites une offre! - Lise Paquin.

Informez-vous sur notre GARANTIE DE VERSEMENTS HYPOTHÉCAIRES ainsi que sur notre GARANTIE APEC.



BOUL. DES CHENAUX: 4 paliers, planchers bois franc, belle résidence ensoleillée. À voir! - Denise Lemieux.



STE-ANGÈLE-DE-PRÉMONT: Duplex très propre + 2 bâtisses, immense terrain. Le tout pourrait être commercial. - Lise Paquin.



SPLIT 4 PALIERS: Cap-de-la-Madeleine, toit cathédrale, armoires en chêne, foyer fonte, 2 salles de bains, très bien paysager. À voir! Très propre. Claudet Lajoie Veillet.



PRÈS DU SANCTUAIRE: Grande propriété avec revenu 4 1/2 pièces. Possibilité de foyer pour personnes âgées. Prix réduit! - Claudet Lajoie Veillet.

CENTRE-MAURICIE



SHAWINIGAN: 6 logements 4 1/2 pièces non chauffés, non éclairés, 6 stationnements, plusieurs rénovations, près des services. Revenu annuel 17 100\$. SIA - Gilles Bureau.



SHAWINIGAN: Cottage 7 1/2 pièces, 3 chambres à coucher, abri, piscine et patio, remise. Paysager, clôturé. Près des services. Moins de 50 000\$. - Gilles Bureau.



ST-ROCK-DE-MÉKINAC: Résidence agréable avec grand terrain paysager, vue sur la rivière, entrée asphaltée 16 x 80, etc. APEC - Myriam M. Germain.



SHAWINIGAN-SUD: 3 logements sur 2 étages. Revenu: 11 502\$ - dépenses: 2615\$. Terrain 90 x 90. 5 stationnements. 85 000\$ nég. APEC - Myriam M. Germain.



LAC-À-LA-TORTUE: Chalet habitable à l'année avec sous-sol, 2 chambres. Petit chalet sur le même terrain. Bien entretenu. À voir! APEC - Jeannine Magny.

SHAWINIGAN: Maison en rangée rue Georges. 3 chambres/salon/cuisine/sous-sol/remise. Planchers bois franc. 47 000\$ nég. APEC - Myriam M. Germain.

MONT-CARMEL: Superbe propriété 4 chambres, logement attenant, 4 1/2 pièces, 2 garages. Piscine creusée, appareils encastrés inclus. APEC - Jeannine Magny.

GRAND-MÈRE: Split 3 paliers, 4 chambres, armoires en mélamine, grand patio, garage. Prix de l'évaluation. Impeccable! APEC - Jeannine Magny.

LAC-À-LA-TORTUE: Secteur paisible, cottage 4 chambres, terrain 148 x 200, piscine, garage, plusieurs extra. Prix 98 000\$. APEC - Jeannine Magny.

SHAWINIGAN: Vous voulez partir en affaires; j'ai une taverne vendue avec l'immeuble de 2 logements si désiré. - Jeannine Magny.



Myriam M. Germain



Thérèse Gilbert



Denise L. Harvey



Denise Lemieux



Jeannine Magny



Lise Paquin



Claudet Lajoie Veillet



DOIT-ON EMPRUNTER POUR RÉNOVER?



L'offre avantageuse tient toujours!.. Chez Sears, ne payez qu'en juillet 1992** pour les travaux de rénovation de votre maison!



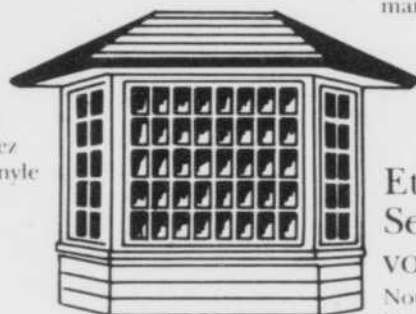
Pas de paiement. Pas de problème.

**Chez Sears, lorsque vous décidez de bénéficier de notre offre de paiement différé à l'achat des produits de rénovation suivants avant le 18 avril 1992, vous n'avez aucun paiement ou

frais de crédit à déboursier avant juillet 1992, sur approbation du service du crédit. Il y a certaines restrictions. Obtenez tous les détails en magasin. Pourquoi acheter ailleurs? Tous les travaux sont garantis par la Promesse de Satisfaction de Sears, gage de services de très haute qualité.

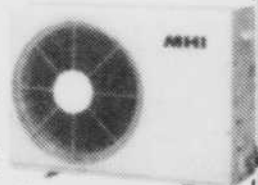
Parements installés*

Si l'aspect extérieur de votre maison commence à se détériorer, considérez l'acquisition de nos parements en vinyle ne nécessitant pratiquement aucun entretien; de plus, leur efficacité à conserver l'énergie peut être accrue davantage grâce à la sous-couche isolante offerte en option.



Pompes à chaleur installées*

Tout confort! Sears vous aidera à choisir le modèle qui convient le mieux à votre maison parmi les formats de pompes à chaleur modèles Mitsubishi conçus pour maison non pourvue de conduits d'air.



Fenêtres installées*

Intéressé à réduire davantage votre consommation d'énergie? Et du même coup à embellir votre maison? Sears peut vous aider à atteindre vos buts grâce à son beau choix de fenêtres de remplacement en vinyle ou aluminium.



Et Sears vous offre encore plus...

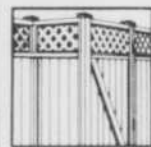
Nous assurons aussi la vente et l'installation d'éléments de cuisine, d'échangeurs d'air Venmar, de portes de garage et d'auvents. Nous offrons aussi la vente et l'installation de porte de patio, de portes d'entrée, et plus encore! N'hésitez donc pas à nous appeler aujourd'hui pour un devis sans frais. Parlez de vos projets de rénovation à une connaissance de longue date. Parlez-en à Sears.



*Dans la plupart des régions, Sears fait faire l'installation par des entrepreneurs qualifiés.

Clôtures installées*

Vous voulez profiter pleinement de votre cour? Eh bien, laissez à Sears le soin d'y faire installer une clôture en bois ou en grillage à votre goût (hauteurs, modèles variés) et vous et votre famille bénéficiez d'une plus grande intimité.



Bardeaux garantis 25 ans* au prix de ceux garantis 15 ans*!

Une toiture installée... que votre maison ait besoin d'une toiture plate ou à bardeaux, Sears a ce qu'il faut; de plus, en ce moment, vous réalisez une économie intéressante à l'achat de bardeaux garantis 25 ans*.

*Obtenez tous les détails de la garantie au magasin Sears. L'offre est en vigueur jusqu'au 2 mai 1992.

Produits de rénovation garantis par Sears

Une connaissance de longue date



APPELEZ-NOUS

379-5444

SEARS TROIS-RIVIÈRES

La décision de procéder à des travaux de rénovation repose sur des raisons diverses, certaines plus pressantes que d'autres.

C'est pourquoi il n'existe pas de réponse précise à la question "Doit-on emprunter pour rénover?" Lorsque la situation financière le permet, il ne faut pas hésiter à emprunter si la maison nécessite des travaux de rénovation essentiels à la préservation de son intégrité, sans quoi, celle-ci perdra toute sa valeur. Par contre, on ne doit évidemment pas emprunter si notre situation financière est plus ou moins stable et que les travaux à entreprendre constituent un luxe et non un besoin essentiel.

Si vous devez recourir au crédit pour financer vos travaux de rénovation, il existe sur le marché un vaste éventail de prêts. Bien que ceux-ci diffèrent quelque peu d'une institution financière à une autre, il est possible de les regrouper en quatre classes: les marges de crédit, les prêts personnels, les prêts personnels avec garantie hypothécaire et le refinancement hypothécaire.

La marge de crédit consiste en une somme maximale de crédit consentie à un individu en fonction de son revenu et/ou de la valeur de ses biens. On peut l'utiliser en tout ou en partie selon les besoins du moment et les intérêts sont calculés sur la portion de crédit utilisée. Le prêt personnel est tout indiqué pour le financement de travaux de moyenne envergure (5 000\$ à 15 000\$).

Le prêt personnel avec garantie hypothécaire est recommandé pour des emprunts de plus de 15 000\$ et offre un taux d'intérêt fixe et généralement avantageux. Quant au refinancement hypothécaire, il s'avère utile pour financer les gros travaux qui impliquent des sommes importantes.

CONSULTEZ UN EXPERT

Pour savoir si l'on doit emprunter et pour choisir le mode de financement qui convient le mieux, il importe de discuter de sa situation personnelle avec des experts, comme les conseillers en crédit des institutions financières.

Les entrepreneurs membres de la Garantie rénovation de l'APCHQ sont en mesure de proposer, de concert avec les institutions prêteuses, un mode de financement intéressant. Les consommateurs qui font appel aux services d'un tel entrepreneur ont tout avantage à s'enquérir des conditions de ce mode de financement.

Lorsque c'est possible, il est de toute évidence plus avantageux d'aller de l'avant dans notre volonté de rénover. En effet, procéder à des travaux de rénovation, ce n'est pas seulement augmenter la valeur de la maison. C'est également bénéficier du résultat de ces travaux.

POUR DU SERVICE, DE LA QUALITÉ À PRIX COMPÉTITIF



LES
CONSTRUCTIONS

FRANÇOIS GROLEAU inc.

Entrepreneur général en construction résidentielle,
commerciale et industrielle

(418) 289-3267

FRANÇOIS GROLEAU
Président

**Chez nous,
c'est la satisfaction du client avant tout**

CLIMATIC 2000 la solution qui couvre **TOUT!**

Grâce à son endos rigide de polyuréthane, le Climatic 2000[®] reste plus droit et plus égal que tout autre revêtement. De plus, aucun revêtement ne réduit autant les coûts de chauffage. Le Climatic 2000[®] réfléchit la chaleur vers l'intérieur de la maison. Ainsi, vous profitez de plus de confort, vous faites des économies d'énergie et vous ajoutez de la valeur à votre maison. Durant l'été, cette isolation additionnelle garde votre maison fraîche. En fait, le Climatic 2000[®] ne vous offre rien de moins qu'une solution couvrant l'ensemble des qualités que peut posséder un revêtement.

Que vous choisissiez un revêtement d'aluminium ou de vinyle, vous trouverez aisément la couleur qu'il faut pour transformer votre rêve en réalité. Les revêtements d'aluminium Hunter Douglas sont disponibles en 12 couleurs pouvant être agencées aux soffites, bordures de toit et moulures. Les revêtements de vinyle, quant à eux, sont disponibles dans un assortiment de sept couleurs pastel qui embelliront votre maison et lui donneront une touche unique.

...Pour un
travail bien fait

LE
CENTRE DU
REVÊTEMENT
379-4230

VOUS SONGEZ À RÉNOVER VOTRE MAISON?
LE CENTRE DE REVÊTEMENT
VOUS OFFRE...
LA SOLUTION:

- UN PRODUIT DE RENOMMÉE
- UNE ÉQUIPE DE PROFESSIONNELS

CLIMATIC 2000

Venez nous rencontrer au SALON DE L'HABITATION au
centre commercial LES RIVIÈRES du 1er au 4 avril 1992

EMPLACEMENT
06-08

690, BOUL. ST-LOUIS, ST-LOUIS-DE-FRANCE

379-4230

AVRIL MOIS DE

*Le temps de s'informer
De faire un choix et
de passer à l'action*

**Vous désirez
entreprendre
un projet
de rénovation?**

Pour être bien protégé ou pour choisir son entrepreneur, exigez la Garantie rénovation de l'APCHQ:

**GARANTIE
RÉNOVATION**
APCHQ 

UNE SOLIDE RÉFÉRENCE

Passez nous voir

**Vous rêvez
d'une maison
neuve?**

Avant de procéder à l'achat le plus important de votre vie, exigez la Garantie des maisons neuves de l'APCHQ:

**LA GARANTIE
DE VOTRE RÊVE**



**EXPO
HABITAT**
APCHQ-MAURICIE 1

L'HABITATION

EXPO
HABITAT

10e anniversaire

Du 1er
au 4 avril
1992

AUX HEURES HABITUELLES
DE MAGASINAGE

*La fièvre
du printemps!*

4125, boul. des Forges
Centre commercial Les Rivières
Trois-Rivières

*C'est le goût du nouveau!
L'envie d'une maison neuve!
Le désir de rénover!*

Une invitation de: **Le Nouvelliste**



câble 5
cfkm
super 16 tv
TROIS-RIVIÈRES



APCHA

ASSOCIATION PROVINCIALE
DES CONSTRUCTEURS D'HABITATIONS DU QUÉBEC

Région de la Mauricie Inc.

LOCATION TROIS-RIVIÈRES INC.

CENTRE DE LOCATION D'OUTILS ET ÉQUIPEMENTS DE QUALITÉ

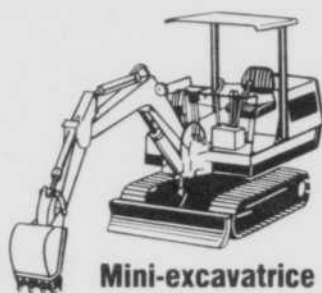
Vous avez besoin d'outils et équipements pour vos travaux de construction, rénovation, aménagement paysager? :

3 adresses pour mieux vous servir

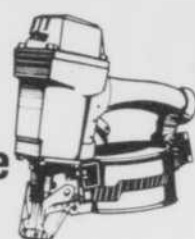
**2255, Bellefeuille, Trois-Rivières
375-1363**

**815, Berlinguet, Cap-de-la-Madeleine
378-1363**

**1031, boul. Bécancour, Gentilly
298-3141**



Mini-excavatrice



Cloueuse à air

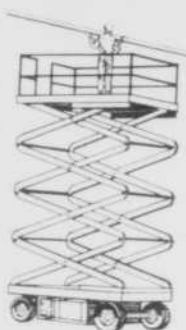
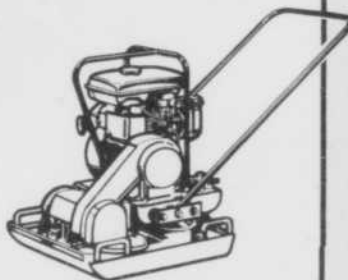


Plate-forme hydraulique



Échafaudage

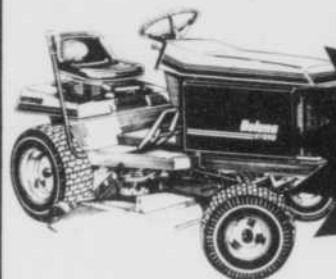


Plaque vibrante

SPÉCIAL EXPO-HABITAT

Nous sommes aussi concessionnaire autorisé pour la vente et le service des équipements pour pelouses et jardins.

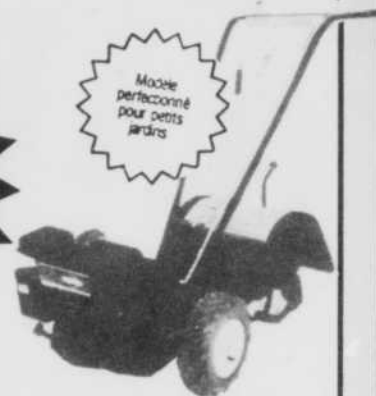
Bolens **TROY-BILT**



TRACTEUR DE JARDIN

Moteur 12 CV
Transmission hydrostatique

Prix ord.: 3588\$
SPÉCIAL 3099\$



Modèle perfectionné pour petits jardins



Ramasse-herbe non inclus

TONDEUSE À SIÈGE

Moteur 8 CV
Prix ord.: 2300\$

SPÉCIAL 1879\$

MOTOCULTEUR MOTOBÈCHE

Modèle 5 CV
Prix ord.: 1500\$

SPÉCIAL 1199\$

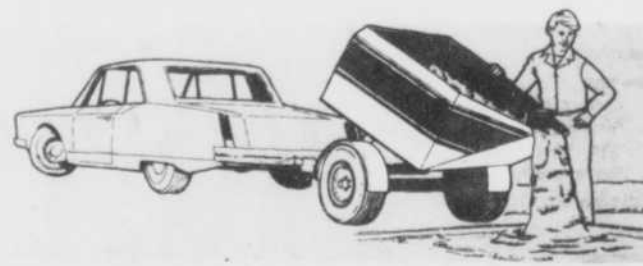
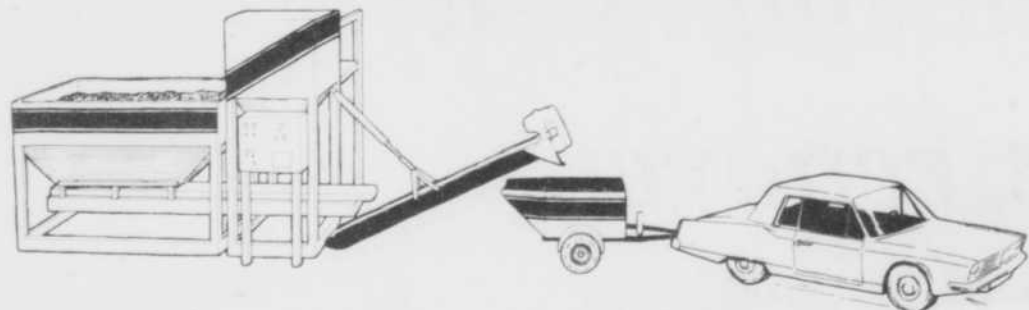
Produits de qualité

Garantie "limitée" de 3 ans, pièces et main-d'oeuvre

815, BERLINGUET, CAP-DE-LA-MADELEINE

MINI-BÉTONNIÈRE

Vous avez besoin de ¼ à 1 verge cube de béton préparé? Ne cherchez plus. Nous préparons la quantité de béton dont vous avez besoin et nous la versons dans une de nos remorques que vous venez chercher avec votre véhicule... Le tour est joué.



UTILE POUR VOS DIFFÉRENTS TRAVAUX:

TROTTOIRS, BASES POUR POTEAUX DE CLÔTURES, DALLES, BORDURES, PERRONS, ETC...

INFORMATION: **378-1363**

815, BERLINGUET, CAP-DE-LA-MADELEINE



BALCONS ET TERRASSES POUR LE PLAISIR, MAIS ENCORE...

La rénovation réussie d'un balcon ou d'une terrasse ajoute un cachet bien particulier à une maison et permet de profiter pleinement de la saison estivale. C'est pourquoi il importe d'apporter à cette rénovation le même soin que celui apporté à une pièce de la résidence.

Cependant, on accorde souvent moins d'importance à une rénovation extérieure, sous prétexte qu'elle ne contribue pas tant que cela à notre confort. Et pourtant, au cours de l'été et parfois même jusqu'au début de l'automne, on peut passer autant de temps à se détendre à l'extérieur de la maison qu'à l'intérieur. On comprend alors qu'un tel aménagement doit être réfléchi et soigneusement préparé.

Il importe de prévoir, au préalable, l'espace à accorder à cette terrasse, selon la grandeur de la maison et du terrain. Et lorsqu'on possède déjà des meubles extérieurs, il serait bon de les mesurer, et de tenir compte de l'espacement qu'ils nécessitent. Cette étape peut sembler bien banale et, pourtant, combien de propriétaires se retrouvent avec une terrasse où il est malaisé de circuler

autour de la table et où, pour simplement tirer sa chaise, toute une acrobatie est exigée! Si les meubles sont à acheter, il faut décider à l'avance de la grandeur et de la forme qu'ils auront (table ovale, rectangulaire, ronde, etc.)

L'endroit où sera installé le barbecue, si barbecue il y a, demande réflexion. Certains préfèrent l'avoir près de la porte d'accès de la maison, afin de profiter de toutes les facilités que l'on retrouve dans la cuisine. D'autres préféreront le voir installé près de la table à manger extérieure, afin que le service se fasse plus aisément et rapidement.

Un autre aspect dont on doit absolument tenir compte est celui de l'esthétique de la terrasse. Pourquoi ne pas prévoir avant le début des travaux les endroits stratégiques où seront plantés les arbustes, fleurs ou vivaces, afin de les intégrer à la terrasse? Un éclairage d'appoint, discrètement camouflé, contribue également à égayer l'atmosphère et donne aux belles soirées d'été un air de fête.

Côté esthétique, l'auvent est un atout de taille à la décora-

tion de la terrasse. Cependant, son coût peut être relativement élevé, selon qu'il soit rétractable ou fixe et selon évidemment la grandeur à couvrir. Le budget disponible est sans conteste l'élément qui permettra ou non la pose d'un tel accessoire.

La Garantie rénovation de l'Association provinciale des constructeurs d'habitations du Québec (APCHQ) recommande aux propriétaires de penser à l'avance au temps qu'ils voudront bien accorder à l'entretien de leur terrasse. Certains matériaux ne demandent qu'un entretien minimal, de l'eau douce et du savon par exemple. D'autres matériaux, comme le bois, exigent un entretien plus rigoureux. Cependant, l'arrivée de nouveaux produits sur le marché permet de réduire considérablement l'entretien qu'on devait auparavant accorder au bois. De plus, en faisant appel à un rénovateur membre de cette garantie pour procéder à ces travaux, on s'assure d'un travail bien fait, garanti à tout coup.

Là où la beauté et le confort sont présents, la détente est assurée.

Achetez une cuisine de luxe sans payer le gros prix. Des formes et des modèles qui sauront vous plaire



En mélamine, en chêne, en chêne blanchi, en stratifié, de forme arrondie.

Fabricant d'armoires de salle de bains, mélamine, bois, stratifié, laque de couleurs.

FABRICANT

JRA Les Pros de
L'Armoire J.M. Inc.

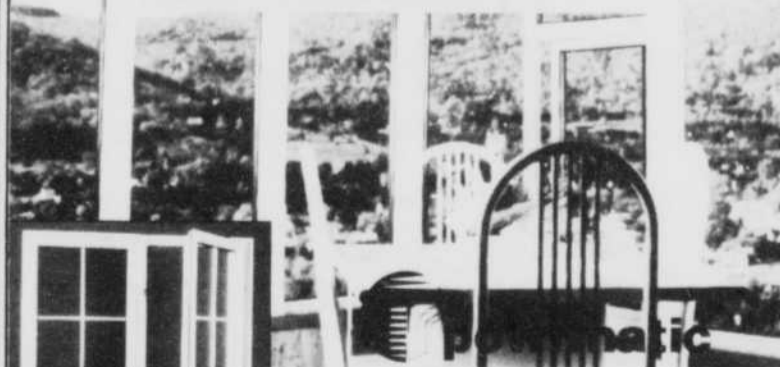
191 A, boul. Trudel est,
St-Boniface - 535-1234

VENEZ NOUS RENCONTRER
au
CENTRE LES RIVIÈRES
du 1er au 4 AVRIL

NOUVEAU
VITRAGE
SUPER R



- Rendement supérieur (Isolation R 9.1)
- Réduit les rayons UV de 99%
- Réduit les bruits extérieurs



Produits en PVC ■ SERRES ■ FENÊTRES ■ LANTERNEAUX

PORTES ET FENÊTRES
J.M.
FERRON

Fax: (819)296-3333
Tél.: (819)296-2121-2282

Sans frais T.-R.: 1-800-567-7623

1158, Ste-Anne
Yamachiche
(Québec)
G0X 3L0



Prix club
Taxes incluses
Système complet
4 prises

395\$

Aménagez
vos garde-robes
efficacement avec
les tablettes ventilées

PERMATEL

G l'aspirateur central

5570, boul. des Forges, Trois-Rivières

379-1666 - 535-2762



LA RÉFECTION DU TOIT UN TRAVAIL À NE PAS NÉGLIGER

L'eau qui s'infiltré par le toit à l'intérieur de la maison signifie bien sûr que le toit fuit, mais, chose encore plus grave, cela est également l'indice que plusieurs matériaux ont été endommagés par l'humidité et qu'ils devront probablement être remplacés. En effet, la laine trempée perd une partie de ses propriétés isolantes, le gypse se couvre de cernes et les solives pour leur part, pour-

laps de temps, on doit sérieusement penser à son remplacement.

D'autre part, la dénudation de grandes surfaces, la dégradation de la couleur des bardeaux, la présence de nombreuses fissures, recourbures ou émiettement, ou l'usure générale des solins métalliques indiquent qu'une réfection complète s'impose. L'apparition de taches, de gondolement ou la pourriture du bois dans l'entre-toi signifient que l'eau pénètre et qu'il est plus que temps de songer à faire refaire la couverture.

Par contre, on peut aisément remplacer quelques bardeaux disparus ou peindre et cimenter des solins légèrement abimés. La Garantie rénovation de l'Association provinciale des constructeurs d'habitations du Québec (APCHQ) recommande aux propriétaires d'inspecter leur toit à l'automne et au printemps afin

de s'assurer qu'il n'y ait pas de bardeaux arrachés par le vent, par exemple. Elle leur recommande également de porter une attention particulière à l'état des bardeaux et des solins, et de profiter de leur inspection pour débarrasser les gouttières des feuilles et autres matières qui bloquent l'évacuation de l'eau de pluie. Une accumulation d'eau durant la saison froide favorise la formation de glace et raccourcit la vie de la toiture.

La réfection complète d'une couverture de bardeaux d'asphalte coûte aisément de 3000\$ à 5000\$. Une équipe de six ou sept ouvriers mettra une ou deux journées tout au plus pour compléter les travaux selon que le tablier (partie en bois du toit) sera ou non remplacé. À cet effet, la Garantie rénovation de l'APCHQ recommande de faire affaire avec des entreprises professionnelles et qualifiées, afin de s'assurer d'un travail bien fait.

On a souvent tendance à négliger la réfection de la toiture, cette amélioration ne paraissant guère et son coût étant assez élevé. Mais une dégradation qui nécessite des réparations majeures, à l'intérieur comme à l'extérieur, s'avère bien plus onéreuse qu'un renouvellement de revêtement.

L'âge de la couverture en dit long sur son état général. La durée de vie du toit de bardeaux, recouvrement le plus usuel au Québec, est d'environ 10 ans. Passé ce



C'est garanti!

WOW!
La garantie que vous retrouvez sur la construction s'applique sur la rénovation.

POUR LA CONSTRUCTION OU LA RÉNOVATION RÉSIDENNELLE OU COMMERCIALE, FAITES CONFIANCE AUX 18 ANNÉES D'EXPÉRIENCE DE M. MARCEL MARTEL PROPRIÉTAIRE DE CONSTRUCTION FÉ-LAIN INC.



COMMERCIALE DÉPANNEUR GODEFROY



RÉSIDENTIELLE

DIRECTEMENT DU PROPRIÉTAIRE
CONSTRUCTION FÉ-LAIN

- * Superbe résidence avec possibilité de revenu (bureau)
 - * Résidence 28x42, bureau 22x23
 - * Grand terrain
 - * Piscine
 - * Grand garage chauffé (30x50)
- au 4225, avenue Richard, St-Grégoire
Propriétaire M. Marcel Martel 233-2324

À VENDRE

À VOIR

Des constructions de qualité...
Notre priorité avant tout

CONSTRUCTIONS
FÉ-LAIN INC.

3770, BOUL. PORT-ROYAL
SAINT-GRÉGOIRE
VILLE DE BÉCANCOUR
TÉL.: 233-2324

Marcel Martel, prop. ENTREPRENEUR GÉNÉRAL

VOUS AVEZ UN
PROJET!
VOUS RECHERCHEZ UN
ÉQUIPIER SOLIDE?

LE VOICI: VOTRE REPRÉSENTANT
BONNEVILLE / FENEPEC

Un professionnel qui vous offre:

une gamme complète

de portes et de fenêtres: bois (pin ou cèdre, naturel ou recouvert), aluminium, acier,

C.P.V. SÉRIE ULTIMA

un support technique

du début à la fin

des délais de livraisons

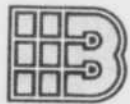
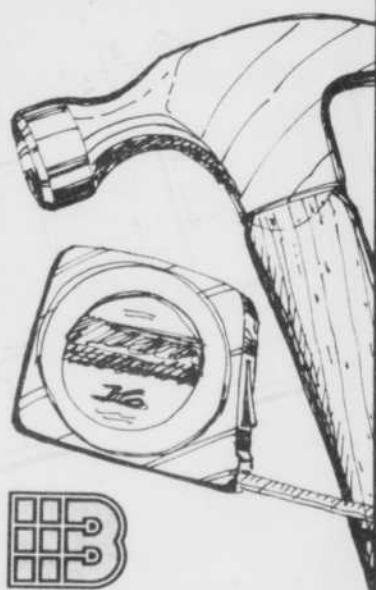
respectant vos échéances*

une qualité

qui vous permettra de dormir en paix longtemps... longtemps

* 10 jours ouvrables pour les produits standard - 15 jours ouvrables pour le non-standard.
Ces délais peuvent varier en fonction des options choisies - consultez votre représentant.

RÉAL MARCHAND, représentant autorisé
Tél.: (819) 367-2998 Téléc.: (819) 367-2998



BONNEVILLE®
PORTES ET FENÊTRES



Fenebec
Portes et fenêtres d'aluminium

Venez nous rencontrer
à EXPO-HABITAT
de Trois-Rivières
stand 005-007



FABRICATION VENTE INSTALLATION

706, ROUTE 138, POINTE-DU-LAC

377-5167

LE SEUL ET UNIQUE SPÉCIALISTE DU P.V.C.



RAMPE DE BALCON
36 po de hauteur
Prix ord.: 17,99\$

749 pied
linéaire
(Poteaux
en sus)



**CLÔTURE
MODÈLE VICTORIEN**
48 po de hauteur
Prix ord.: 21,99\$

799 pied
linéaire
(Poteaux
en sus)



**CLÔTURE
MODÈLE INTIMITÉ**
Prix ord.: 23,99\$

1249 pied
linéaire
(Poteaux
en sus)

SPÉCIAUX
VALIDES AU CENTRE
LES RIVIÈRES SEULEMENT
DU 1er AVRIL AU SAMEDI 4 AVRIL
DANS LE CADRE DE
EXPO-HABITAT



SUR LE MAIL
FACE À
ZELLERS

NOTRE SUPER STRUCTURE

Une clôture VinylGard c'est la façon de protéger votre piscine ou propriété. Beauté d'un grand éclat; VinylGard offre une sélection de styles pour agré-
menter tout genre de maison.

VinylGard est une splendide façon d'obtenir des heures supplémentaires de loisir - les heures que vous passeriez normalement à peindre ou à protéger un autre genre de clôture. VinylGard ne peut pas rouiller ou se bosseler, se déformer, pourrir, s'écailler ou se fendre; ce qu'il peut faire, c'est de vous permettre de jouir de votre patio, jardin ou piscine.

Enfin, VinylGard offre un superbe avantage que tout propriétaire peut apprécier: la paix de l'esprit. La haute qualité de VinylGard est endossée d'une garantie écrite du fabricant.

Mettez donc vos pinces à la poubelle et mettez-vous à jouir des petits plaisirs de la vie. Appelez-nous dès aujourd'hui pour obtenir, sans obligation, une estimation gratuite pour la clôture VinylGard de votre choix.

DAYMOND



PLAN MISE DE CÔTÉ

DAYMOND



Venez voir nos NOUVEAUTÉS
Portes d'armoires et meubles laqués
Granite, «Crakelacqué»

*La mode change
La beauté dure...
Le BOIS une valeur sûre.*

Dans toutes les essences de bois:

- Armoires de cuisine
- Mobiliers de cuisine • Mobiliers de chambre
- Bibliothèques
- Portes d'armoires standard et non-standard

BANC DE COMPTOIR

40\$ Taxes en sus

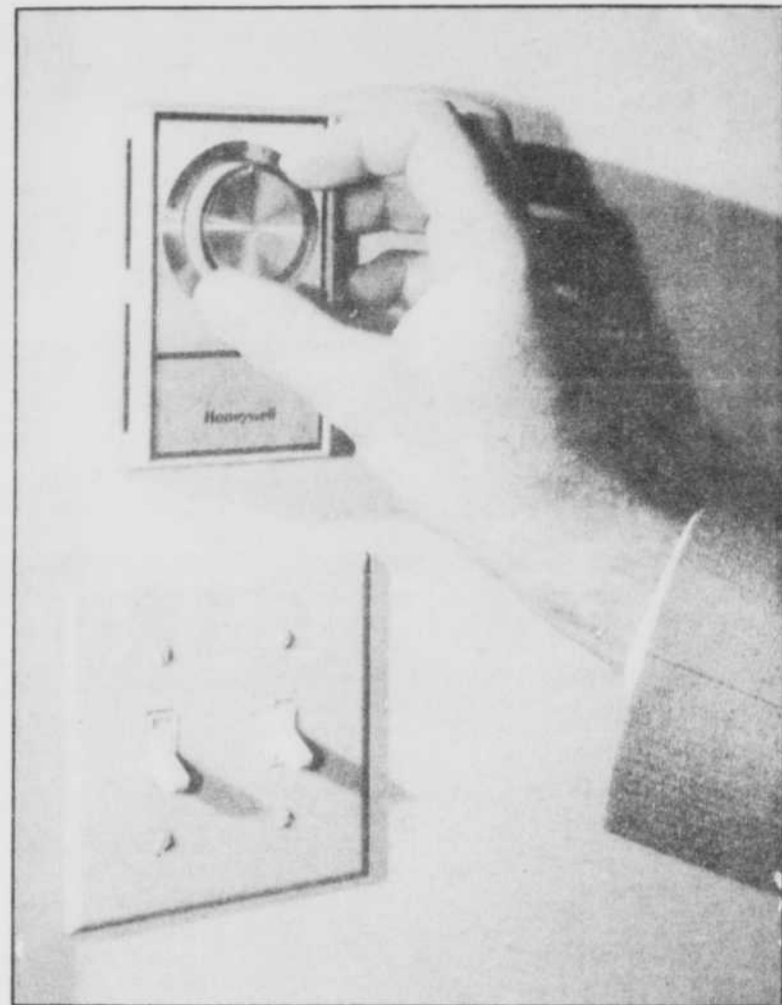
Vous aimeriez rénover vos armoires à prix abordable? Nous pouvons refaire la façade et les portes selon vos goûts et votre budget.

Pour bricoleurs, bois de toutes les essences, brut ou préparé.

LES ATELIERS

J.C. Picard Inc.

2681, St-Malo,
Ste-Marthe-du-Cap
Cap-de-la-Madeleine
375-0396



LE CHAUFFAGE RÉSIDENTIEL LES SYSTÈMES PIÈCE PAR PIÈCE

Les avantages principaux de la plinthe sont l'absence d'entretien et le contrôle indépendant de la température dans chaque pièce. Mais la plinthe électrique fait face à de nouveaux défis. Maintenant que les maisons sont mieux isolées, on se préoccupe de confort, de qualité de l'air et de contrôle d'humidité.

Or les plinthes électriques constituent un mode de chauffage rudimentaire qui offrent peu de confort. Elles affichent une faible circulation d'air, ce qui favorise l'accumulation de l'air chaud au plafond. De plus, contrairement au système central à air chaud, elles n'offrent pas de possibilité de ventilation, de filtration, de climatisation ou, au besoin, d'humidification.

Comme la plinthe électrique est un produit que l'on peut difficilement améliorer, les fabricants s'efforcent de moderniser le design des plinthes. D'autre part, ils investissent beaucoup dans la mise en marché de thermostats électroniques ultrasensibles, dotés d'une sonde qui prélève plus de 300 fois par heure la température ambiante et réagit aux variations de plus ou moins 0,5 degré C. Les thermostats bi-métalliques conventionnels ne font des prélèvements que 6 fois l'heure et ne peçoivent des écarts de température que de 2 à 3 degrés celcius.

D'autres appareils de chauffage pièce par pièce font compétition aux plinthes électriques. Il s'agit principalement des plafonds rayonnants et des convecteurs électriques.

LES PLAFONDS RAYONNANTS ET CONVECTEURS

Les plafonds rayonnants produisent une chaleur très douce qui se communique à toutes les autres surfaces de la maison comme les murs, les planchers et les objets. Ce chauffage graduel et continu recrée à l'intérieur de la maison les conditions du chauffage naturel de la terre par le soleil. Ce système offre d'autres avantages intéressants. Il s'avère très efficace dans les pièces à plafond haut; il ne brûle pas la poussière et convient ainsi très bien aux personnes allergiques. Et au plan de la décoration, il ne crée aucun encombrement physique ou visuel.

On retrouve aujourd'hui des systèmes de chauffage par rayonnement sous forme de mince pellicule qui s'agrafe aux solives du plafond avant la pose du revêtement de gypse ou sous diverses formes de panneaux de gypse.

Les convecteurs fonctionnent de façon identique aux plinthes, à cette différence que le convecteur, avec son boîtier de forme plus haute où se crée un effet de cheminée, produit une meilleure circulation d'air et, par conséquent, une meilleur répartition de l'air chaud dans la pièce. Ils sont plus étroits et compacts, de sorte qu'on peut les placer n'importe où dans une pièce, d'autant plus que leur design s'intègre bien à la plupart des décorations.

FORMATEUR
ACCRÉDITÉ POUR
FORMATION DE PERSONNEL
POUR LES LOGICIELS

● FORTUNE 1000 ● BATIMAX
● SPÉCIMAX

DE PLUS NOUS OFFRONS TOUS NOS AUTRES
SERVICES D'ADMINISTRATION

- GESTION DE COMPAGNIE
- FORMATION DE PERSONNEL

G

escobor inc.

RÉAL ROYER, PRÉSIDENT

1710, RUE SIDBEC SUD, TROIS-RIVIÈRES-OUEST
TÉL.: (819)373-6671



GARANTIR L'ACHAT DE SA PROPRIÉTÉ

L'achat d'une maison est un investissement important que l'on veut le plus durable et le plus profitable possible. Dans ce contexte, il est normal d'exiger que la maison soit enregistrée à un programme de garantie reconnu.

La Garantie des maisons neuves de l'Association provinciale des constructeurs d'habitations du Québec (APCHQ) est une protection de première force, reconnue et exigée par la plupart des institutions financières et compagnies d'assurances hypothécaires. Ce programme protège les consommateurs advenant le cas où l'entrepreneur ne peut remplir ses obligations. Elle constitue en fait un cautionnement des obligations de l'entrepreneur envers le consommateur.

Voici en résumé les protections que cette garantie offre au consommateur pendant et après l'achat:

- protection des acomptes versés avant le transfert de propriété jusqu'à concurrence de 30 000\$;
- garantie de parachèvement des travaux de l'unité résidentielle;
- protection contre les défauts cachés tels que définis au certificat de garantie, survenant au cours de la première année et déclarés par écrit à l'entrepreneur à l'intérieur de ce laps de temps;
- protection de cinq ans contre les vices de construction affectant la solidité ou la stabilité de l'immeuble, le tout tel que défini au certificat de garantie de l'immeuble, et déclaré par écrit à l'entrepreneur à l'intérieur de ce laps de temps;
- service de règlement des litiges juste et efficace;
- garantie transférable à un nouveau propriétaire, tant qu'elle est en vigueur.

En transigeant avec un entrepreneur membre de la Garantie des maisons neuves de l'APCHQ, le consommateur s'assure que sa maison a été construite avec soin. En effet, pour avoir droit d'offrir cette garantie, les entrepreneurs doivent répondre à des critères d'admissibilité sur les plans financier, technique et administratif.

BAIN MAGIQUE® REVÊTEMENTS DE BAIGNOIRES ET CONTOURS DE BAIN EN ACRYLIQUE

- Revêtements de baignoires en acrylique, fond anti-dérapant, entièrement fait sur mesure, ajustement parfait sur baignoire existante
- Installation en deux heures ou moins sans modifier le bain existant, la plomberie, les murs, les tuiles ou le plancher
- Contours de bain d'une seule pièce faits sur mesure, couvrant les murs du bain au plafond
- Un minimum d'entretien
- Essayés et approuvés dans des milliers de résidences et commerces
- Estimation gratuite à votre domicile
- Garantie écrite

Quelle que soit la façon de regarder cette alternative, nous offrons la moins coûteuse et la plus pratique.

RABAIS DE **40\$**

du prix courant sur présentation de cette annonce

Valide jusqu'au 30 avril 1992

(Ne peut être jumelée avec une autre promotion)

371-1054

OPEN JOIST



SOLIVE AJOURÉE



GAGNANT DOMUS 1990



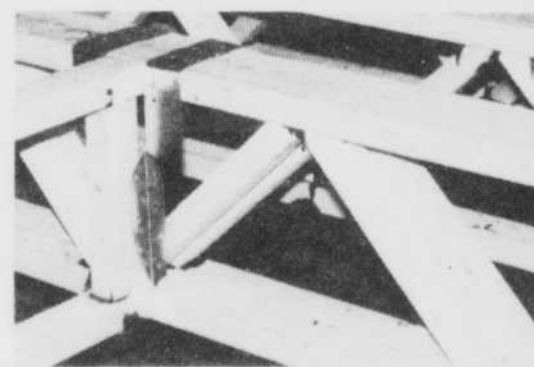
INNOVATION DANS LES MATÉRIAUX DE CONSTRUCTION

OPEN JOIST 2000 SOLIVE AJOURÉE

Facile d'installation, robuste, sécuritaire et pratique, disponible en longueurs variées pour des portées de 3 pi à 30 pi.

OPEN JOIST 2000 SOLIVE AJOURÉE

La solution aux planchers qui craquent, qui bougent ou qui bondissent.



OPEN JOIST 2000 SOLIVE AJOURÉE

Conçue pour faciliter l'installation des conduits d'aspiration, de ventilation et de climatisation.

OPEN JOIST 2000 SOLIVE AJOURÉE

Permet aux éléments de plomberie et d'électricité de se glisser facilement et en toute sécurité.

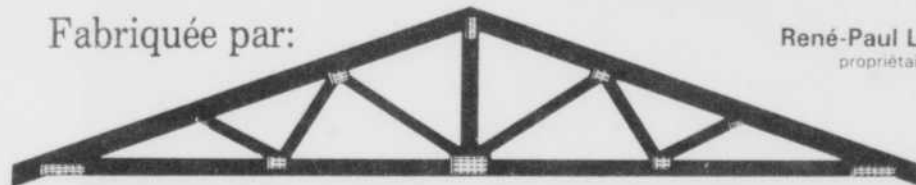
OPEN JOIST 2000 SOLIVE AJOURÉE

La seule solive ajourée fabriquée entièrement de bois.

Son procédé d'assemblage est unique avec des joints exclusifs que même l'eau ne peut altérer ou affecter.

Fabriquée par:

René-Paul Lemyre
propriétaire



TOITURE MAURICIENNE

8585, RUE LANGELIER
ST-LÉONARD (QUÉBEC)

(514)328-1612

QUÉBEC

(418)831-5775

1970, RTE ST-AURICE NORD, STE-MARTHE,
CTÉ CHAMPLAIN (QUÉBEC)

(819)374-8784



Rénover votre cuisine, c'est bien. Protéger vos travaux avec la Garantie rénovation de l'Association provinciale des constructeurs d'habitations du Québec (APCHQ), c'est encore mieux!



Jacques Abran propriétaire



Avec vous déjà depuis 1 an

Venez nous rencontrer sur le mail sud du centre Les Rivières les 1-2-3 et 4 avril et profitez d'importants rabais sur produits d'aménagement paysager.

Centre de Briques de la Mauricie inc.

Annexé à Léopold Duplessis inc.

2093, Bellefeuille, Trois-Rivières 371-9455

POUR UNE RÉFECTION COMPLÈTE À PRIX TRÈS COMPÉTITIF

MATÉRIAUX ET MAIN D'OEUVRE APPUYÉS PAR GARANTIE ÉCRITE

- 1- Arrachons vieux recouvrement et le transportons au dépotoir, à nos frais
- 2- Remplaçons bois brisé ou endommagé, à nos frais
- 3- Posons un solin de contour ainsi qu'un solin de cheminée, couleur à votre choix; solins d'évents remis à neuf; vérifions ventilation
- 4- Posons papier de base au pourtour du toit ainsi qu'un rang de papier 15 lb (papier noir) à la grandeur du toit
- 5- Posons un bardeau de qualité, comportant une garantie entre 15 et 35 ans par le fabricant; tous les bardeaux sont posés aux clous

VENEZ NOUS RENCONTRER À NOTRE KIOSQUE AU CENTRE LES RIVIÈRES DU 1er AU 4 AVRIL

QUALITÉ

SATISFACTION GARANTIE

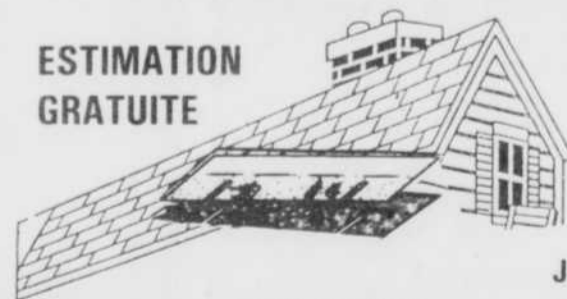


COUVREUR 04

SPÉCIALISTE EN RÉFECTION DE TOITURES
BARDEAUX D'ASPHALTE

VOUS POUVEZ NOUS CONFIER TOUS VOS PROBLÈMES DE TOITURE

ESTIMATION GRATUITE



TÉLÉPAGE 373-1316
POSTE 2296

JOUR OU SOIR
SYLVAIN DESLAURIERS
377-3754

Produit de qualité



DANIEL GODIN
377-2883



ÊTRE PROPRIÉTAIRE SEUL OU AVEC D'AUTRES

Il existe deux types de copropriété: la propriété divise et la propriété indivise. La copropriété divise, que l'on appelle couramment condominium, comporte des parties exclusives qui n'appartiennent individuellement qu'à leurs propriétaires et des parties communes appartenant, par quote-part, à tous les propriétaires.

Mais lorsqu'on décide d'acheter une maison à plusieurs, un triplex par exemple, il s'agit alors d'une copropriété indivise. Dans ce cas, l'ensemble de l'immeuble appartient à plusieurs personnes et il n'existe pas de parties exclusives. Ainsi, un consommateur qui habiterait le deuxième étage d'un triplex, verrait ses deux voisins propriétaires de son logement, tout comme il serait lui-même propriétaire avec eux de leurs logements. Tous les acheteurs de l'immeuble sont donc propriétaires de l'ensemble de l'immeuble.

Comme il n'y a pas un propriétaire d'un logement dans ce type de copropriété, mais plutôt plusieurs propriétaires de tout l'ensemble de l'immeuble, il faut que tous les propriétaires s'accordent pour l'obtention de l'hypothèque. Le contrat sera signé par tous et l'immeuble en entier servira de garantie. Il y a donc responsabilité conjointe et solidaire des propriétaires. Cela signifie que si l'un des propriétaires ne paie pas sa part de remboursement de l'hypothèque, le créancier pourrait exiger ce paiement des autres propriétaires. Chacun peut être tenu responsable de la totalité du montant du prêt.

Si l'un des propriétaires souhaitait vendre sa part divise, il pourrait le faire, à moins de convention contraire. Le Code civil prévoit qu'on ne peut obliger des gens à rester copropriétaire indivis. Si l'un des propriétaires le désire, il pourrait provoquer un partage et forcer la vente de l'immeuble.

Cependant, en ayant signé une convention d'indivision, qui est un document signé par tous les propriétaires, ces derniers peuvent prévenir ce genre de difficultés. La convention d'indivision doit être aussi complète que possible, puisque son but est d'éviter des mésententes entre les copropriétaires. En cas de désaccord, elle servira de référence pour trancher le débat.

Il est important de se rappeler que même si la convention prévoit qu'un seul des propriétaires fera les versements hypothécaires, tous les propriétaires en demeurent responsables face au créancier, car la convention ne concerne pas le créancier; elle ne concerne et ne lie que les personnes qui l'ont signée.

La Garantie des maisons neuves de l'Association provinciale des constructeurs d'habitations du Québec (APCHQ) recommande aux consommateurs qui désirent acheter à plusieurs un immeuble de rencontrer un conseiller juridique pour la rédaction de la convention d'indivision. C'est un document extrêmement important qui pourra aider à harmoniser les rapports entre les copropriétaires.

de GROSSES économies

LATEX MAT 4699\$
 LATEX SEMI-LUSTRÉ 4699\$
 1195\$ 4 litres les 2 produits
 BLANC SEMI-LUSTRÉ 4695\$
 BLANC MAT 20 litres



LATEX SUPER BLANC 2169\$ À PLAFOND
 LATEX FINI PERLE SUPER LATEX FINI PERLE 2679\$ BLANC 4 litres

RABAIS DE 20%

sur une sélection de papiers commandés en catalogue. Prix suggéré par le fabricant.

LES MARTIN-CONSEILS s'appliquent en GRAND!

MARTIN BERGERON

5775, JEAN-XXIII
 Trois-Rivières-Ouest
 393, BARKOFF
 Centre 755
 Cap-de-la-Madeleine
 221, DES CHENAUX
 Cap-de-la-Madeleine

379-7533
 379-1026
 376-6152



OFFREZ-VOUS UNE MAISON PERSONNALISÉE

Construction
D.M. Turcotte INC
 373-2814

DEPUIS 2 GÉNÉRATIONS À VOTRE SERVICE

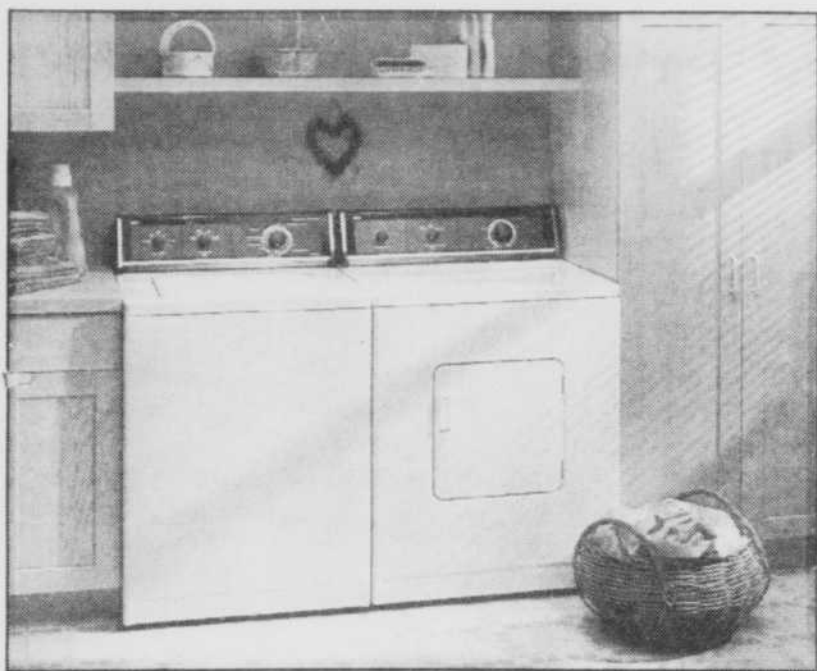
10 MODÈLES différents disponibles
 "Éligibles à la subvention MON TAUX-MON TOIT"

Nous construisons aussi sur votre terrain et aussi selon vos propres plans.

OUVERT AUX VISITEURS, samedi et dimanche de 13h30 à 16h
 5225 Cherbourg (Terrasse Duvernay), Trois-Rivières-Ouest
 6025, Marion (Domaine du Pont), Trois-Rivières-Ouest
 7395, De la Paix (coin du Boisé), Trois-Rivières

Meilleur rapport — Qualité/Prix





LE COIN LAVEUSE ET SÈCHEUSE SORT DE L'OMBRE

S'il est un endroit qu'on a tendance à négliger lors de l'aménagement d'une résidence, c'est bien l'espace alloué à la laveuse et à la sècheuse. Ces appareils sont plus souvent qu'autrement relégués dans un endroit obscur, mal éclairé et souvent difficile d'accès au sous-sol.

Les propriétaires auraient cependant avantage à considérer l'aménagement de l'espace de la laveuse et de la sècheuse avec autant de sérieux que celui qu'ils apportent à tout autre aménagement. Il est clair que le meilleur moment pour procéder à ce réaménagement est probablement lorsqu'une rénovation de salle de bains est entreprise, puisque ces deux espaces se marient très bien l'un à l'autre.

Si on calcule le temps passé à effectuer la «corvée» lavage, il serait juste d'apporter un peu plus de considération à l'environnement où cette activité se déroule. La localisation des appareils est donc un facteur important. De plus en plus, dans les maisons neuves, le coin laveuse/sècheuse est aménagé dans une pièce adjacente à la salle d'eau du rez-de-chaussée. Comme on le sait, les architectes conçoivent les maisons dans le but de répondre aux moindres besoins des consommateurs. C'est donc dire qu'il y a une demande réelle de la part des acheteurs de voir accorder à cet endroit une importance qui était, auparavant, quelque peu négligée.

Adjacent ou incorporé à la salle d'eau de rez-de-chaussée ou à la salle de bains de l'étage, le coin laveuse/sècheuse devient un endroit intégré à la maison. S'il est situé au rez-de-chaussée d'une résidence à deux étages et que des travaux un peu plus complexes sont envisagés, l'installation d'une chute à linge est un élément fort pratique qui évitera de fréquentes montées et descentes. Attention cependant! Les chutes à linge sont en effet pratiques, mais elles peuvent devenir une source de danger pour les jeunes enfants lorsqu'elles sont mal conçues et mal installées. La solution la plus simple et la plus sécuritaire est d'intégrer cette chute à un meuble dont l'ouverture bascule légèrement vers l'avant afin de permettre la descente du linge.

Lorsqu'il s'agit de penser à l'emplacement de la laveuse et de la sècheuse, il serait plus judicieux de placer ces deux appareils l'un à côté de l'autre, de manière à éviter des pas inutiles. Un facteur dont il faut tenir compte est d'éviter de placer la laveuse près d'un mur extérieur afin d'éviter tout risque de gel dans les tuyaux.

La Garantie rénovation de l'APCHQ suggère au propriétaire qui aménage un coin laveuse/sècheuse d'en profiter pour rendre cet espace gai et attirant. Une peinture ou un papier peint clairs, particulièrement si la pièce ne bénéficie pas de la luminosité extérieure, contribue à rendre cet endroit attirant et, qui sait, la «corvée» lavage deviendra peut-être un plaisir et un moment de détente!

*Maisons de ville
de style cottage
avec intérieur
disposé et aménagé
selon vos désirs.*

POURQUOI
PAS AU
SUD?

La Seigneurie
Godefroy



ELIGIBLE AU PROGRAMME
DE REMBOURSEMENT DE
TAXES FONCIÈRES
100% 1^{re} ANNÉE
100% 2^e ANNÉE
50% 3^e ANNÉE

Samedi et
dimanche
visite libre
de 13h30 à
16h30
En autre
temps sur
rendez-vous.

MAISON MODÈLE 17820 BEAUPRÉ, SECTEUR ST-GRÉGOIRE VILLE DE BÉCANCOUR INF.: 233-3088



Le Groupe G.P.C. Inc.

Gestion Planification Construction

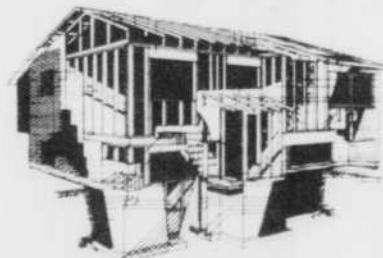
Une formule pour construire
en toute tranquillité!

Investissez pour une préparation sur papier, s'amortissant lors de la mise en chantier



Planification

Le Groupe **G.P.C.** exécute vos plans avec professionnalisme. Des plans qui conviennent le mieux à votre style de vie et celui de votre famille... Vous décidez vous-même des aménagements intérieurs et extérieurs, s'harmonisant avec le terrain que vous choisissez.



— Balance de Proj. en Construction
— Entrepreneur Général
— Commercial et Résidentiel
— Agent Manufacturier
— Rénovation



Le Groupe **G.P.C.** agit à titre de "Consultant", pour vous aider à déterminer le type et le genre d'habitation qui convient à votre budget. Vous décidez des articles qui correspondent à votre budget et à vos goûts...



Le Groupe **G.P.C.** réalise votre projet de construction, vous permettant d'exercer un meilleur contrôle de vos dépenses, car la gestion et la planification répondent à ce que vous vous attendez pour une construction sans mauvaise surprise.

* Plusieurs terrains disponibles *

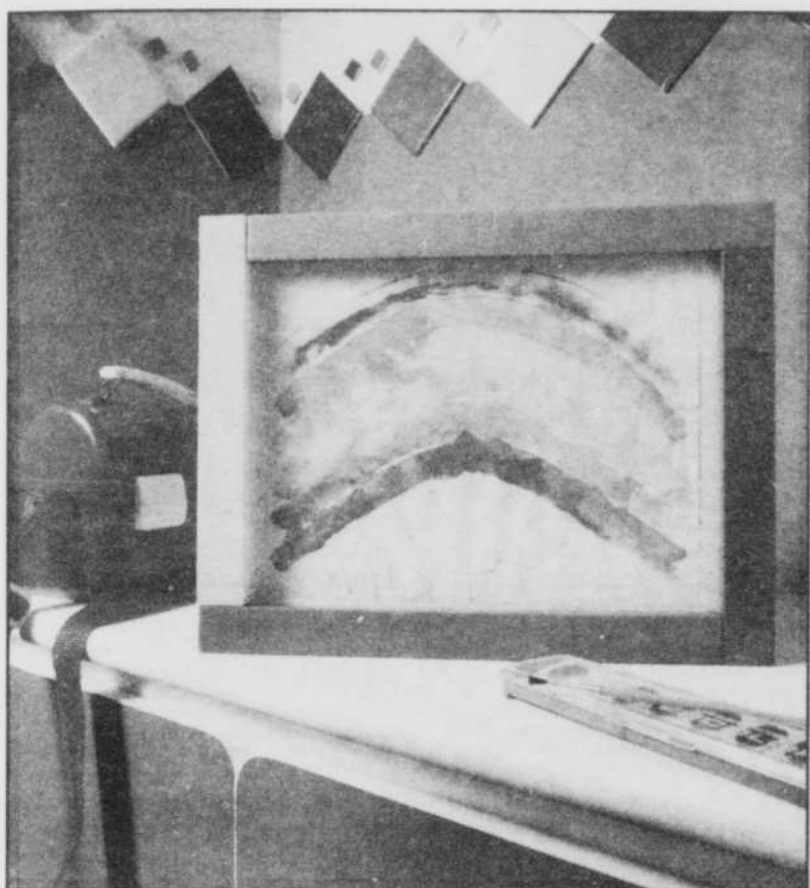
4530, Louis Dupuis, Notre-Dame du Mont-Carmel G0X 3J0

Tél.: (819) 537-5751

Fax: (819) 537-3833



POUR UNE DÉCORATION HAUTE EN COULEUR



L'ajout de couleur est un des moyens les moins coûteux de modifier une pièce, mais c'est aussi l'un des plus difficiles à maîtriser. En effet, l'utilisation de l'espace, l'environnement et l'éclairage sont des facteurs qui changent l'aspect de la couleur. On réserve en général les teintes pastel pour les pièces où l'on souhaite créer une atmosphère détendue. Les teintes fortes par contre serviront aux pièces que l'on veut chaleureuses et hautement personnalisées.

Pour rehausser la beauté d'une pièce par l'ajout de couleurs, les papiers peints, les papiers texturés, les tissus et la peinture viennent nous prêter main forte. Les amateurs d'extravagance comme de discrétion, y trouveront leur compte.

Les papiers peints existent depuis plus de 350 ans: reproductions de tissage d'étoffes, tapisseries, marbre, bouquets... aucun motif ne les arrête. Ils se posent facilement et sont offerts dans une gamme de prix à la portée de toutes les bourses. Cependant, ils ne conviennent pas nécessairement à tous les décors. Aussi faut-il les utiliser avec précaution. L'application de bordures de papier peint convient bien aux chambres et aux pièces à grande circulation. Une bordure placée près d'un plafond au fini brillant haussera la pièce alors que la même bordure, posée un peu plus bas en utilisant une couleur forte pour le plafond et le haut du mur, abaissera la pièce.

Depuis toujours, le papier peint tente d'imiter les tissus. Certains vinyles y parviennent si parfaitement qu'il est difficile de les différencier. Ces papiers simples et raffinés donnent du corps à un mur. Bien qu'ils conviennent à presque tous les types de décor, ils mettent particulièrement en relief la beauté du bois massif et de meubles aux lignes nettes.

Redonner à une pièce un nouvel air coquet et attrayant est souvent possible par la simple application de nouvelles peintures. La Garantie rénovation de l'APCHQ recommande de profiter de ce rajeunissement pour réparer les lézardes et les imperfections qui peuvent être apparentes sur les murs et plafonds.

Certains fabricants de peinture ont conçu un logiciel assez sophistiqué mais simple d'opération. Le consommateur peut ainsi dessiner les pièces qu'il désire repeindre et y inclure les couleurs de son ameublement, de ses tapis, rideaux, etc. En sélectionnant parmi les couleurs offertes sur le logiciel, on arrive à une image très précise de ce que sera la décoration, une fois la peinture appliquée.

LE PLUS GRAND SPÉCIALISTE DE LA CLÔTURE ET DU PATIO

originales



Venez nous rencontrer
cette fin de semaine
en magasin
**ESTIMATION
GRATUITE**
pour vos projets
de patios
et clôtures

originales



GOODFELLOW

LES SPÉCIALISTES DU BOIS

Dépositaire du bois
traité sous pression
offert dans les couleurs
de brun et vert.

Vous voulez bâtir vous-même votre
maison? Venez voir nos spécialistes
pour une

**ESTIMATION GRATUITE
HEURES D'OUVERTURE:**

lundi, mardi et mercredi: 8h à 17h30;
jeudi et vendredi: 8h à 21h;
samedi: 8h à 16h.

Dépositaire
de la fameuse peinture

laurentide

Les 1, 2, 3 et 4 avril
OBTENEZ

10% de rabais
sur tous les produits
laurentide

**LÉOPOLD
DUPLESSIS** Ltée
• BOIS et MATERIAUX DE CONSTRUCTION

2093 Bellefeuille, Trois-Rivières 374-4604

L'EFFICACITÉ ÉNERGETIQUE
UNE IDÉE BRILLANTE!

Q Hydro-Québec

Le meilleur de nous-mêmes



LE COUVRE-PLANCHER UN ÉLÉMENT DÉCORATIF

Le sol est devenu l'un des éléments clés de la décoration. Il ne faut donc pas hésiter à traiter cette surface avec autant de fantaisie et d'imagination que les matériaux le permettent. Un plancher soigné peut représenter le gage d'un intérieur bien pensé. C'est sur lui que tout repose; c'est donc à lui d'assurer, autant que possible, l'impression d'accueil que procure une pièce. Dans le domaine des couvre-planchers, le choix est vaste et suit la mode au même titre que les autres éléments décoratifs. De plus, les fabricants rivalisent d'imagination pour offrir les produits qui résistent le mieux aux taches et à l'usure.

LES TAPIS ET MOQUETTES

Les tapis restent toujours aussi populaires et sont de plus en plus faciles d'entretien. Des agents protecteurs les prémunisent contre la plupart des taches. Les tapis d'aujourd'hui subissent aussi un traitement antistatique. Fabriquée avec des fils de génération avancée, ils dissipent la charge électrostatique qui cause les chocs électriques si désagréables à subir. La composition des matériaux synthétiques, en particulier le nylon, s'améliore constamment, de sorte que le rapport qualité-prix leur donne un net avantage sur la laine, toujours très prisée pour sa grande durabilité.

La résistance aux taches ne constitue évidemment pas le seul facteur d'achat dont il faille tenir compte. Un tapis doit également être attrayant pour l'oeil et s'harmoniser avec le décor. Les tapis sont maintenant considérés comme de véritables éléments de décoration, et les tendances suivent celles de la mode en ce qui concerne les couleurs.

LA CÉRAMIQUE

La tendance continue à évoluer vers les grands carreaux. Les motifs géométriques, les couleurs pastel et les carreaux qui imitent le granite retiennent aussi l'attention des consommateurs. Le véritable marbre est très prisé auprès de ceux qui désirent un aspect luxueux. Ce matériau est cependant surtout utilisé dans les salles de bains, les halls d'entrée et devant les foyers. Pour les budgets plus modestes, le marbre reconstitué offre une solution plus qu'acceptable.

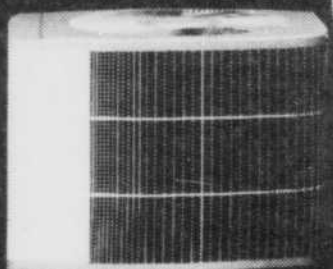
LES COUVRE-PLANCHERS EN VINYLE

Ici encore, les couleurs pâles dominent. Les imitations de granite, de marbre et même les effets de pierres couvrent de plus en plus les planchers. La plupart de ces produits ne nécessitent pas de cirage et démontrent une durabilité accrue grâce à un nouveau polymère. En ce qui concerne les nouveautés, les motifs géométriques des débuts du linoléum reviennent en force.

**RÉDUISEZ VOS
COÛTS DE
CHAUFFAGE**

**GRÂCE AU
TARIF BI-ÉNERGIE
D'HYDRO-QUÉBEC**

Le thermopompe
vous permet de
chauffer et
climatiser votre
demeure, vous rendant ainsi éligible
à la subvention d'Hydro-Québec.



Carrier

**Carrier...
Le complice de votre confort.**

*Présent
au
Salon*

*Notre
compétence
à Votre
service*

**aubin
réfrigération**

2825, rue Girard, Trois-Rivières
379-9292

4663, rue Garceau, Shawinigan
Sans frais **1-800-363-4858**



ARBRES, ARBUSTES ET GAZON

La saison printanière est un excellent moment pour procéder à un nettoyage des plate-bandes et des végétaux. En coupant les branches cassées par les rigueurs de l'hiver, il faut souvent sacrifier des branches saines pour mieux équilibrer la plante.

Toutes les plantes ligneuses ne se coupent cependant pas de la même façon. Il faut savoir qu'il y a deux types d'arbres et d'arbustes à fleurs. Les représentants du premier type font leurs fleurs sur les branches qui se sont formées l'année précédente et ceux du deuxième type fleurissent sur la pousse de l'année en cours.

Une coupe trop rapide au printemps sur un arbre appartenant au deuxième type, comme le lilas par exemple, aura donc comme résultat de supprimer la floraison de l'an-

née.

Pour éviter ce problème, on peut toujours consulter un pépiniériste afin de savoir s'il est temps ou non de procéder à la taille de nos arbustes et arbres. Mais de façon générale, la règle à suivre est de toujours tailler après la floraison.

Pour les arbustes dont le feuillage prime sur la floraison, il suffit de tailler tôt au printemps, à la sortie des feuilles.

Cette action aura pour conséquence de favoriser une pousse végétative plus vigoureuse. Il n'est pas nécessaire de procéder à la taille d'un arbre ou d'un arbuste à chaque année.

Le but de la taille est de rajeunir le plant pour obtenir une plus belle floraison et de réparer ou d'enlever les branches cassées ou abîmées.

L'ENSEMENCEMENT OU LE GAZONNEMENT

Il est recommandé de fertiliser, au préalable, la terre végétale avant de procéder à des travaux de gazonnement. Une fois le gazon mis en place ou après que les semences aient germées, il convient de procéder à une nouvelle fertilisation, avec un engrais dont les proportions d'azote, de phosphore et de potassium sont de l'ordre de 3-1-2.

Un arrosage fréquent, quotidien même, au cours des semaines qui suivent l'ensemencement ou le gazonnement est essentiel. Une fois le gazon bien "pris", soit pendant la période de croissance, un arrosage hebdomadaire superficiel profond suffit habituellement. Il faut se rappeler qu'un arrosage superficiel affaiblit le système racinaire et entraîne le jaunissement de la pelouse.



POUR VIVRE EN HARMONIE AVEC LA NATURE



L'AVENIR EST LÀ
À SAINT-GRÉGOIRE
VILLE DE BÉCANCOUR

399-2809 **DOMAINE BOBERTÉ** 229-3463

EN COLLABORATION AVEC LE

233-2557 **DOMAINE CARON** 372-6573

233-2033 **DOMAINE LEMAY** 233-2245

SONT HEUREUX DE VOUS INVITER À VENIR VISITER

LE SITE IDÉAL DE LA RIVE SUD

POUR RÉSIDENCES UNIFAMILIALES ET MULTIFAMILIALES

CUISI VERSIONS inc.



SELON VOS BESOINS ET VOTRE BUDGET

NOUS SERONS À

EXPO HABITAT

CENTRE LES RIVIÈRES
DU 1er AU 4 AVRIL
1992

ARMOIRES DE CUISINES ET SALLES DE BAINS



Armoires Hébert Inc.

CUISI VERSIONS inc.

Salle de démonstration
5435, boul. des Forges, Trois-Rivières
372-0554 Fax: 372-1062

DIRECTEMENT DU FABRICANT

OPTEZ POUR LA CUISINE

rêvée



LE REVÊTEMENT DE BRIQUE DÉFIE LE TEMPS

Le revêtement de brique, l'un des plus anciens qui soit, a toujours su traverser les époques et continue à démontrer qu'il peut se renouveler pour répondre aux attentes des consommateurs d'aujourd'hui. La brique demeure le choix préféré des acheteurs, car le contrôle de la qualité ainsi que la variété des formats, textures et couleurs sont plus intéressants que jamais.

Il existe trois types de briques sur le marché: la brique d'argile, la brique de béton et la brique de béton et calcite. La brique d'argile a depuis longtemps gagné la confiance des constructeurs et elle résiste aux fléaux modernes comme la pollution atmosphériques et les pluies acides.

On choisit la brique d'argile pour sa durabilité, la permanence de ses couleurs et la beauté de sa texture. De plus, elle convient à tous les types d'habitations. Cette brique possède une couleur naturelle allant du rose saumoné au rouge foncé, selon sa teneur en oxyde de fer. Les teintes pâles se destinent davantage aux constructions modernes, tandis que les teintes foncées demeurent des classiques. Les connaisseurs de l'argile savent admirer le vieillissement des briques sur une



maison. En effet, comme le bon vin, la brique d'argile s'améliore avec le temps; elle devient plus imperméable et prend des reflets de plus en plus agréables, car sa surface se patine au fil des années.

La brique de béton a connu

une excellente croissance grâce à sa polyvalence. Elle est facilement disponible et fabriquée dans une vaste gamme de formats, de couleurs et de textures qui encouragent la créativité et permettent aux architectes de varier leurs conceptions.

La brique de béton et calcite s'est taillé une réputation de qualité. Cette brique de luxe à la surface unie ou épatée laisse voir des milliers de petits agrégats de calcite qui miroitent sous la lumière. Elle est disponible dans une vaste gamme de

couleurs (surtout des tons pastel), qui accentuent l'éclat brillant des agrégats. Le fleuron de cette production est assurément la brique blanche d'une étonnante pureté, constituée d'agrégats soigneusement sélectionnés.

On recherche principalement le revêtement de brique pour ses qualités esthétiques et sa durabilité. La Garantie des maisons neuves de l'Association provinciale des constructeurs d'habitations du Québec (APCHQ) rappelle aux futures acquéreurs de maisons neuves que les autres avantages du revêtement de brique, tels son entretien minime, son incombustibilité et ses propriétés acoustiques, en font un matériau de choix. De plus, la brique ne se démode pas; elle s'adapte aussi bien aux styles traditionnels que modernes. Le consommateur doit considérer qu'un revêtement de brique, malgré un coût initial plus élevé que celui des matériaux «souples», ne subira pratiquement aucune dépréciation au fil des ans.

Les consommateurs qui souhaitent obtenir davantage de renseignements sur la brique de calcite du Québec peuvent composer les numéros de téléphone 1-800-265-2522 ou (514)355-0112.

LES PORTES ARCO INC.



FENÊTRES PVC



Donat Flamand



J.B. CHARRON

PORTES D'EXTÉRIEUR • FENÊTRES • PORTES PATIO • SERRES-FENÊTRES
PORTES D'INTÉRIEUR PRÉ-ASSEMBLÉES DE TOUT GENRE
PORTES MIROIRS • PORTES D'ARMOIRE • PORTES DE GARAGE, ETC.
MOULURES DE FINITION

ESTIMATION GRATUITE À DOMICILE • SERVICE DE LIVRAISON

525, DE L'ESCADRILLE, CAP-DE-LA-MADELEINE
(PARC INDUSTRIEL)

ARCO
378-2726

PLANS DE MAISON

Plus de 80 modèles disponibles



N'acceptez aucun compromis pour le projet le plus important de votre vie

Profitez de notre expérience!

- Plan de maison à compter de 175\$
- Projet de rénovation
- Service de professionnels tout près de chez vous

DES PLANS SUR MESURES

Relevé de bâtiment	Plan personnalisé
Estimation	Liste des matériaux
Consultation technique	Devis de construction
	Expertise technique

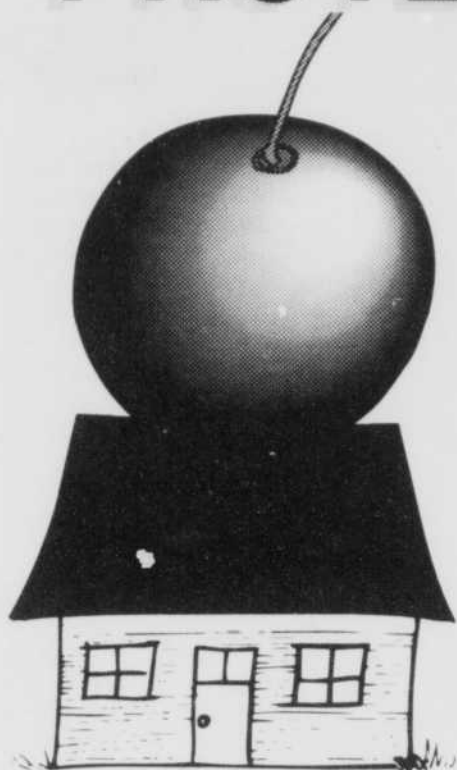
Les Dessins
Drummond inc.
OPÉRÉ PAR: ARCONTECH DESIGN INC.

373-3148

4720, boul. Royal, Trois-Rivières-Ouest G9A 4N1

PROTECTION PROPRIÉTAIRE

«La cerise sur le sundae»



En plus de vous offrir le prêt hypothécaire le plus avantageux sur le marché, la caisse populaire Desjardins vous offre la Protection propriétaire. C'est vraiment «La cerise sur le sundae».

La cerise...

La Protection propriétaire, **une option exclusive à Desjardins**, vous assure que vos remboursements n'augmenteront jamais* plus que le taux d'inflation. Ainsi, quand arrive l'échéance de votre terme, vous êtes à l'abri des effets d'une importante hausse des taux d'intérêt, qui ferait en sorte que vous ne seriez peut-être plus en mesure d'effectuer vos remboursements.

OFFRES SPÉCIALES

En choisissant le prêt hypothécaire Desjardins, vous obtenez aussi:

- L'assurance-invalidité gratuite** pour la première année, si vous êtes un nouveau détenteur d'un prêt hypothécaire Desjardins et que vous adhérez à l'Assurance prêt Desjardins.
- Une carte de crédit Visa Desjardins Classique sans frais d'adhésion*** pour la première année.

...sur le sundae

Plusieurs raisons font que les caisses populaires Desjardins occupent le premier rang du marché du prêt hypothécaire au Québec. En effet, elles vous offrent le prêt hypothécaire le plus souple, le plus sûr et le plus concurrentiel sur le marché. Vous pouvez aussi compter sur des spécialistes qui prennent le temps de vous écouter, d'analyser vos besoins et de vous conseiller en tenant compte de votre réalité.

Pour connaître tous les détails sur la Protection propriétaire et sur nos offres spéciales, n'hésitez pas à rencontrer un conseiller de votre caisse.



**La caisse populaire
Desjardins**

* L'application de la Protection propriétaire est sujette à certaines conditions.

** Offre se terminant le 30 mai 1992 et sujette à changements sans préavis. L'assurance-invalidité de l'Assurance prêt Desjardins est assujettie aux conditions d'admissibilité d'Assurance-vie Desjardins inc. Pour obtenir le privilège de gratuité, le premier déboursé du prêt hypothécaire devra être fait au plus tard le 31 août 1992.

*** Offre se terminant le 31 décembre 1992.

NOTE : Dans les caisses populaires Desjardins participantes.



Desjardins L'incroyable force de la coopération.

**Qualité, service et rabais
en grande quantité!**



30% DE RABAIS
SUR NOTRE ENTIÈRE
COLLECTION DE BORDURES
ET PAPIERS PEINTS EN MAGASIN
(PLUS DE 200 NOUVEAUTÉS)

10% À 30% DE RABAIS
SUR TOUTES LES
COMMANDES SPÉCIALES
PARMI NOS 350
CATALOGUES

*Système de classification des catalogues selon leurs styles pour une sélection rapide des papiers peints désirés.
*Service de décoration sur place par des conseillers professionnels (service personnalisé).

NOUVEAU DÉCORABAIS NOUVEAU
Avec tout achat de 40\$ et plus de papiers peints, obtenez 10% de rabais sur toute marchandise à prix ordinaire en magasin, et ce pour 30 jours!



«QUALITÉ SUPER OPAQUE»



LATEX MAT #28201	SPÉCIAL	16 ⁹⁵ \$	4 litres	64 ⁹⁵ \$	20 litres
SCELLEUR LATEX #28400	SPÉCIAL	16 ⁹⁵ \$	4 litres	64 ⁹⁵ \$	20 litres
LATEX VELOUTÉ #28601	SPÉCIAL	20 ⁹⁵ \$	4 litres	79 ⁹⁵ \$	20 litres
LATEX PERLE #28801	SPÉCIAL	20 ⁹⁵ \$	4 litres	79 ⁹⁵ \$	20 litres
LATEX SEMI-LUSTRÉ #28301	SPÉCIAL	20 ⁹⁵ \$	4 litres	79 ⁹⁵ \$	20 litres

*Frais minimes pour coloration.

*Nous colorons et mélangeons les contenants de 20 litres.



MATÉRIEL D'ARTISTE
15% À 20%
DE RABAIS



PEINTURE

LOUIS GINCE INC
3790 Bl. des Forges Trois-Rivières
(Place St-Laurent) 375-8228

Cette vente se termine le 25 avril 1992.