



L'Oeil Régional • Samedi 30 juin 2001 • B 1

Bienvenue aux nouveaux résidents

L'Oeil Régional ainsi que les marchands d'ici vous souhaitent la bienvenue et vous disent merci d'avoir fait de notre région votre chez vous.

Un cahier
special de 

Centre De Santé Dentaire pour toute la famille

Dr Raymond Richard

BIENVENUE Dre Christine Deschênes

Pour assurer un meilleur service à notre clientèle, l'équipe du Dr Richard est heureuse d'accueillir Dre Christine Deschênes.

Diplômée de l'Université Laval, Dre Deschênes met son talent et ses connaissances à votre disposition.

On peut joindre Dre Deschênes et Dr Richard toujours au même numéro : 446-1000.



Dre Christine Deschênes

Dr Raymond Richard

697, boul. Laurier, Beloeil 446-1000

4463205-30-407

La beauté des arbustes décoratifs

Les arbustes à fleurs ou à feuillage décoratif sont spectaculaires et donnent du caractère à une plantation. Ils colorent l'aménagement et ne requièrent qu'un minimum d'entretien. On peut les utiliser comme toile de fond pour les vivaces et les annuelles, comme point d'intérêt dans un massif, pour adoucir les angles de la maison, dissimuler les fondations, créer une aire d'intimité ou clôturer d'une haie.

On retrouve une grande variété d'arbustes. Combinez des coloris qui se marient bien ensemble. Notez également que, à l'approche de l'automne, certains arbustes prennent de belles teintes orangées, rougeâtres ou violacées. Pour obtenir des fleurs tout au long de la saison, associez des arbustes aux floraisons variées. Ce ne sont pas tous les arbustes qui, comme les populaires potentilles, fleurissent tout l'été.

Parmi les premiers arbustes à fleurir, on trouve les cerisiers et les lilas qui annoncent les beaux jours du printemps. La majorité des lilas communs et des hybrides français fleurissent à la fin mai, pendant sept à dix jours. De la mi-mai jusqu'à la mi-juin, on assiste à la spectaculaire floraison des azalées et des rhododendrons. Les spirées, pour leur part, ont une floraison printanière ou estivale. De plus en plus appréciés pour leurs floraisons aux couleurs variées et leur feuillage souvent coloré, les Weigela

commencent à fleurir en juin, tout comme les rosiers arbustifs. Les fleurs blanches et parfumées des Seringats s'épanouissent à la fin de juin ou au début de juillet.

La plupart des arbustes affectionnent le soleil, mais certains aimeront les milieux ombragés ou mi-ombragés. Pour bien croître, les arbustes préfèrent un sol meuble, profond et riche en matières organiques. Ils aiment qu'on les arrose souvent et, pour stimuler leur développement, qu'on leur offre de l'engrais pour arbuste au printemps. Une taille discrète, qui respecte leur port naturel, leur assurera un port compact et touffu.



Avec ses jolies fleurs odorantes, l'arbuste a sa place dans l'aménagement paysager.

Un sentier bien aménagé

Le sentier sert de lien entre les différentes parties d'un aménagement extérieur. Naturellement, selon l'aménagement, un terrain peut compter un sentier principal, un peu plus large, et des sentiers secondaires. Il est important de faire un plan comportant les différents sentiers et prévoyant l'espace requis pour les végétaux qui les borderont. Notez que les lignes sinueuses confèrent douceur et cachet.

Pour faire face à nos hivers québécois, il est recommandé de préparer une fondation solide. Le choix des pavés et des plantes doit se faire en harmonie avec la maison et l'environnement. On pourra bâtir le sentier en continue, ou en forme de pas japonais et laisser des espaces entre les pavés. Procurez-vous quelques tuiles de plus pour créer un palier devant votre porte, pour installer votre patio, pour ajouter sous les pots de fleurs et sous le bac à ordure, ou pour délimiter une section de l'aménagement.

Selon l'espace disponible (au moins 12 pouces pour les annuelles et 24 pouces pour les vivaces et les arbustes), sélectionnez les végétaux qui accompagneront votre sentier. L'emplacement vous donnera une indication sur le type de végétaux qui conviendront, en précisant la quantité de lumière qu'ils recevront, la zone de rusticité et le type de sol et son pH.

Recherchez une harmonie de hauteurs, de formes et de couleurs. Agencez la

plate-bande selon la hauteur des plantes: les petites à l'avant, les moyennes au milieu et les plus hautes à l'arrière. Choisissez des plantes de floraison variable pour avoir des fleurs du printemps à l'automne. Surveillez l'étalement des plantes pour les empêcher d'envahir l'allée. Une arche garnie de verdure avec portillon, et des plantes ou pots de fleurs de chaque côté de l'entrée rendront un petit sentier plus accueillant.



Les pierres naturelles sont à la base de l'aménagement de ce sentier bordé de verdure.

LES RÉSIDENCES SOLEIL

RÉSIDENCE DE PRESTIGE POUR PERSONNES RETRAITÉES

Venez visiter nos grandes familles.

Vous avez 70 ans...
INFORMEZ-VOUS DU NOUVEAU PROGRAMME DE CRÉDIT DE 23% POUR LE MAINTIEN À DOMICILE OFFERT DANS LES RÉSIDENCES SOLEIL

AVANT DE RENOUELER VOTRE BAIL VENEZ NOUS VISITER...

PRIX COMPÉTITIFS

Loisirs



Convalescence, court séjour ou vacances à partir de 50\$/jour incluant 3 repas et commodités



MANOIR MONT ST-HILAIRE
 550, boul. Laurier
 (450) 467-8209



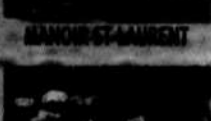
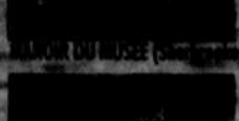
LES RÉSIDENCES
SOLEIL
 GROUPE SAVOIE
 L'Assurance des Résidences Soleil
 Si vous n'êtes pas satisfaits durant le premier mois chez nous

BIENVENUE AUX NOUVEAUX RÉSIDANTS

Qualité



Ambiance chaleureuse



Les propriétaires le Groupe Savoie

Sécurité



Numéro unique sans frais :
1 800 363-0663

Courriel :
nattaly@total.net



Gagnant du prix bâtisseur gerontisme 1996



Gagnant du prix entreprise des services Gala mérite Economique 1996



Gagnant du prix Excellence Gala Mérite Economique 1994

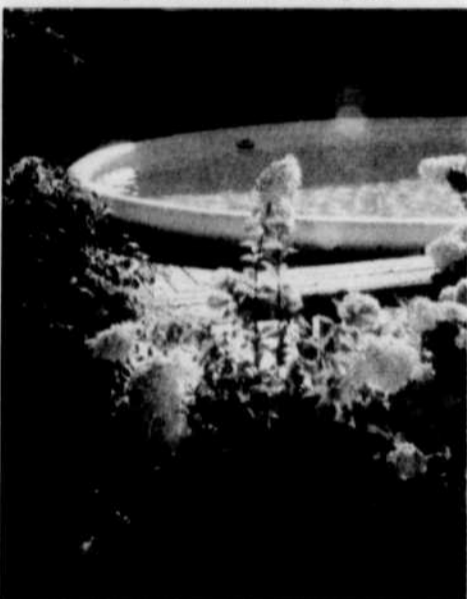
Une eau étincelante pour la piscine

L'un des plus captivants plaisirs de l'été, c'est la baignade. La piscine prend place dans l'aménagement extérieur comme élément essentiel. Pour que la baignade soit agréable, il est important que l'eau soit belle, claire et bleue. Plusieurs problèmes peuvent gâcher le plaisir de se baigner. Heureusement, il est possible d'identifier assez facilement la majorité des problèmes et de trouver rapidement une solution.

Premièrement, si votre eau est brouillée, certaines vérifications peuvent vous permettre d'identifier le problème. Examinez votre système de filtration et de circulation, contrôlez le niveau du chlore, observez si l'eau contient des algues et surveillez les autres facteurs d'équilibre de l'eau, comme la dureté calcique et les matières totales dissoutes qui peuvent également être la cause de l'eau brouillée. Si votre eau de piscine est brouillée et verte, il y a de grandes probabilités pour que la faute en incombe aux algues qui sont l'un des problèmes de piscine les plus courants. Selon leur couleur, procurez-vous le produit adéquat pour les éliminer. Comme il est parfois difficile de s'en débarrasser, il est fortement recommandé de prévenir leur apparition en faisant analyser régulièrement l'eau de la piscine.

Les métaux représentent également un problème qui peut entacher la pureté de votre eau de piscine. Si votre eau de

piscine est claire et verte, vous avez probablement un problème de cuivre. Elle peut toutefois adopter d'autres teintes, telles que rouge-brun, gris ou café-brun, lorsqu'il y a présence de manganèse, de cuivre ou de fer. Une analyse permettra de connaître le type de métaux et vous guidera vers le produit le plus adapté pour régler le problème. Lorsque le tartre commence à faire des dégâts, il peut recouvrir les parois de votre piscine et colmater les tuyaux, le filtre et le chauffe-eau. Il est alors important de diminuer le pH et l'alcalinité pour les rendre adéquats.



Une analyse de l'eau de votre piscine est la meilleure manière de détecter les problèmes et trouver des solutions.

La belle d'entre les belles

Les iris croissent mieux en plein soleil, mais ils peuvent s'accommoder d'une ombre légère. Tolérant la sécheresse, ils préfèrent des sols fertiles et bien drainés, neutres ou légèrement acides. Un apport de fumier et de mousse de tourbe à la plantation est indiqué. Dans ses atours majestueux, l'iri sait se faire apprécier en un grand nombre de variétés toutes plus élégantes et impressionnantes les unes que les autres. Pas étonnant qu'elle ait servi de modèle pour l'emblème de la province de Québec et de la royauté en France, car la fleur de l'Iris pseudacorus (l'iris des marais), qui aurait inspiré le dessin de la "Fleur de lis", est d'une beauté frappante. Considérée comme étant l'une des meilleures variétés à fleurs doubles sur le marché, elle est dotée d'un plant très vigoureux et peut être plantée en sol détrempé ou au bord de l'eau.

Facile à cultiver, l'Iris Sibirica est l'une des espèces d'iris les plus populaires. On comprend rapidement pourquoi lorsque l'on admire les magnifiques couleurs de ses fleurs et son très élégant feuillage érigé. Un peu plus difficile à trouver, l'Iris X Barbata, l'iris barbu à floraison remontante, offre deux floraisons spectaculaires de ses grandes fleurs par année (en juin et de la mi-août à la mi-octobre). Avec ses plants vigoureux et sa riche couleur de rouge pourpre très intense, l'Iris versicolore "Krieghoff" fait admirer ses fleurs d'apparence veloutée. On peut maintenant se procurer des variétés québécoises plus rustiques de l'Iris Ensata qui, après un demi-siècle

d'amélioration par les Japonais, a atteint des sommets de beauté et d'élégance. Il peut être planté aux abords des bassins. Issu de croisements entre l'Iris Versicolor et l'Iris Ensata, l'Iris X Versta offre un plant vigoureux, rustique et florifère. L'iris communément appelé "Gogo Boy" est d'une grande beauté avec ses superbes fleurs aux grands pétales lilas veinés de blanc. L'Iris Germanica, aux fleurs spectaculaires, est proposé en plusieurs variétés.



L'iris se prête merveilleusement bien à l'aménagement près d'un plan d'eau.

Les Animaleries TDZOO

OPÉRÉ PAR SUBAQUATIQUE INC.

Nourriture pour chien adultes NUTRIENCE

15 kg



Supplément de bactéries pour aquarium "CYCLE"

236 ml



Rég.: 15,99\$
Spécial 9,99\$

Conditionneur d'eau "AQUA PLUS"

236 ml

Rég.: 7,99\$

Spécial 5,49\$



*Spéciaux valide jusqu'au 8 juillet 2001

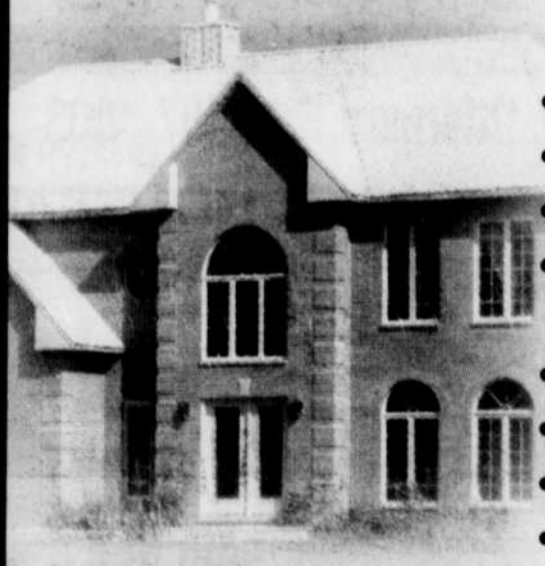
✈ Courrez la chance de gagner l'un des six téléviseur 27" ou un voyage au mexique avec chaque achat de nourriture pour chien ou chat NUTRIENCE.

409, boul. Laurier, Beloeil 450 464-0928 464-2851

Notre force... nos installateurs

Découvrez les avantages de nos produits haut de gamme. C'est dans les conditions climatiques extrêmes propres à nos régions qu'on apprécie nos produits à leur juste valeur.

Vous voulez construire ou rénover! Venez nous rencontrer, nous vous aiderons à vous orienter. De concert avec vous, nous travaillerons à répondre à vos besoins.



- Portes
- Fenêtres
- Portes de garage
- Revêtement extérieur
- Salle de bains
- Cuisine
- Toiture
- Agrandissement

FINANCEMENT
DISPONIBLE

ESTIMATION
GRATUITE

RÉNOVATION
PERSONNALISÉE

446726-30-60V

Licence R.B.Q. 2384-6112-84

LES INSTALLATIONS
JUVA INC.

25, boul. Laurier, McMasterville • 464-0070

www.juva.org • courriel: info@juva.org



FINANCEMENT DISPONIBLE



CLINIQUE DENTAIRE BRIZARD MEUNIER



**Pour toute la famille
jour • soir • samedi
urgences acceptées**

- Prévention • Restauration esthétique
- Blanchiment • Prothèses fixes et amovibles
- Soins de gencives • Traitement de canal
- Chirurgie

365, boul. Laurier, bureau 100, Mont-Saint-Hilaire
(voisin des Arpents verts)

446-4141

4372489-17.03

LES FINS PALAIS de la POMMERAIE

Nos spécialités:

- Viandes fraîches
- Fromages fins
- Fruits de mer
- Mets cuisinés
- Poissons frais
- Fruits et légumes
- Épicerie fine
- Bière et vin
- Pain frais
- Homards vivants
1 1/2 - 2 lb

Venez voir
NOTRE GRANDE
VARIÉTÉ DE
fruits et légumes
arrivage frais quotidien pour
mieux vous servir.



**NOUS VOUS
ATTENDONS AVEC
LE SOURIRE!**

**HEURE
D'OUVERTURE**
lundi au vendredi 9 h à 21 h
samedi et dimanche : 9 h à 19 h

446729-30-6DV

JEAN-JACQUES ET JOHANNE

603, Ozias-Leduc, Otterburn Park 467-4003

(Voisin de la Caisse Populaire d'Otterburn Park et de biais avec les Pépinières Auclair)

Un patio en béton

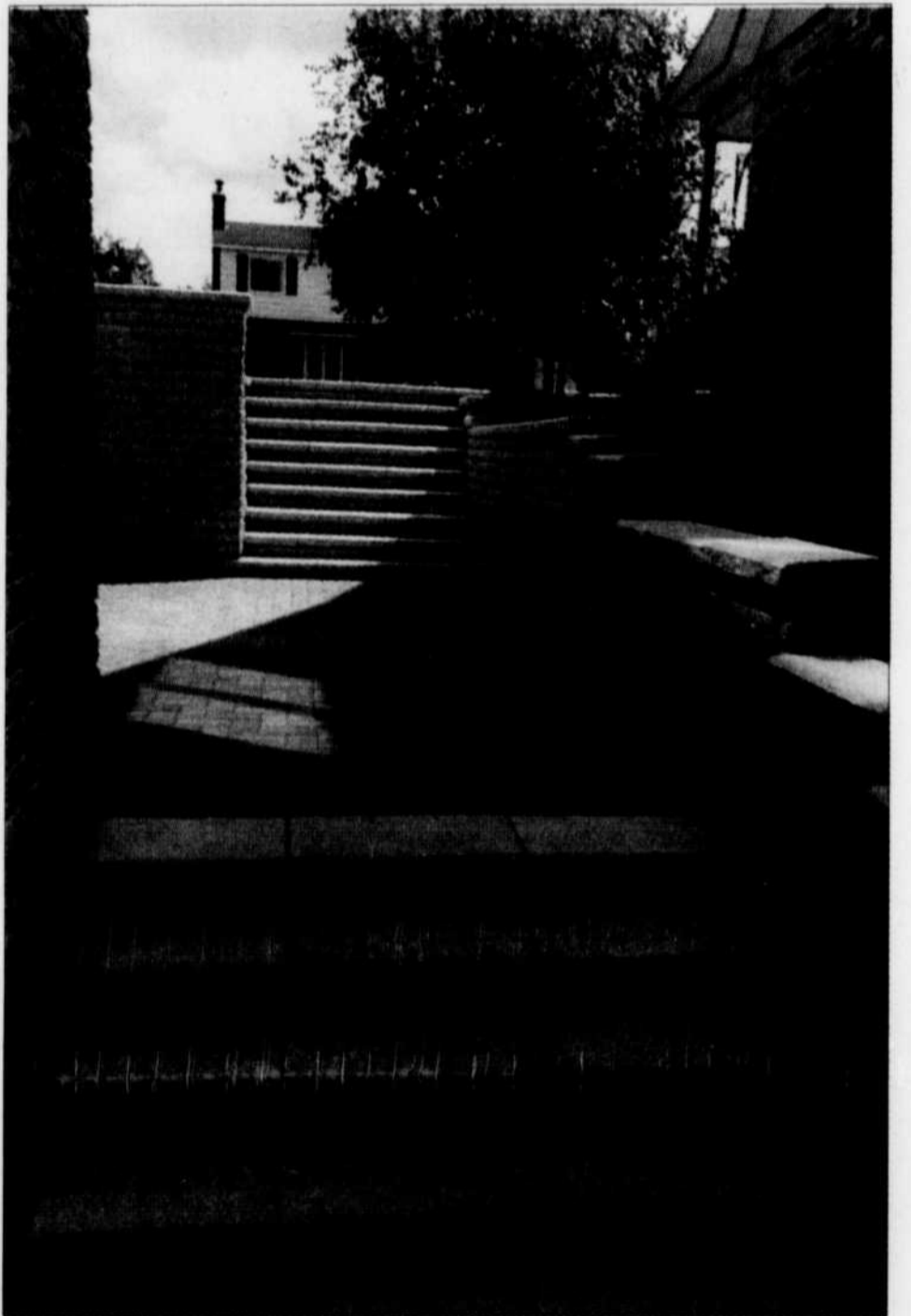
Il sera solide, il durera longtemps et il sera beau. L'idée d'un patio en béton vous surprend? On utilise pourtant de plus en plus les pavés pour concevoir des structures où prendront place l'ensemble patio, le barbecue ou la balançoire.

Il faut dire que la versatilité des pavés les rend aptes à s'adapter à tout type d'aménagement. Les pavés, plaques, modules et autres produits d'aménagement en béton se combinent pour créer des surfaces, des paliers, des marches, des murets, des courbes donnant vie à votre patio.

Vous pouvez ainsi donner à votre patio la forme, le style, la couleur et l'allure qui vous plaît. Choisissez des produits à la

surface finement bosselée, aux formes irrégulières, à la texture aux riches accents de granite et au charme indéfinissable pour une superbe allure rustique. Optez pour des produits au fini lisse et aux teintes pastel s'agencant à l'architecture moderne pour un patio plus contemporain.

Les produits d'aménagement paysager en béton sont présentés en différentes formes qui permettent de créer des motifs intéressants et de dessiner avec aisance les plus belles figures. Leurs teintes délicatement nuancées ajoutent une option supplémentaire au choix d'aménagement du patio. Vous pouvez combiner des éléments différents pour obtenir un effet spectaculaire. Bref, un patio ravissant qui résistera à l'usure du temps.



Les pavés, plaques, modules et autres produits d'aménagement donnent vie à votre patio.

station de service

NORMAND & NORMAND

**AUTOPRO
MÉCANIQUE**

**NOUS REMPLISSONS
LES BONBONNES
DE PROPANE**



**9.95\$
+ tx**

20 lb

Dépanneur Express (valideuse Loto-Québec)
Essence libre-service
2 dépanneuses

- MISE AU POINT ■ POSE DE PNEUS ■ CHANGEMENT D'HUILE
- ESSENCE ■ DIESEL ■ PROPANE ■ PROBLÈMES ÉLECTRIQUES
- MÉCANIQUE GÉNÉRALE ■ REMORQUAGE ■ LUBRIFICATION

970, Bernard-Pilon, McMasterville 467-0350



*Agrandir
pour mieux
vous servir!*

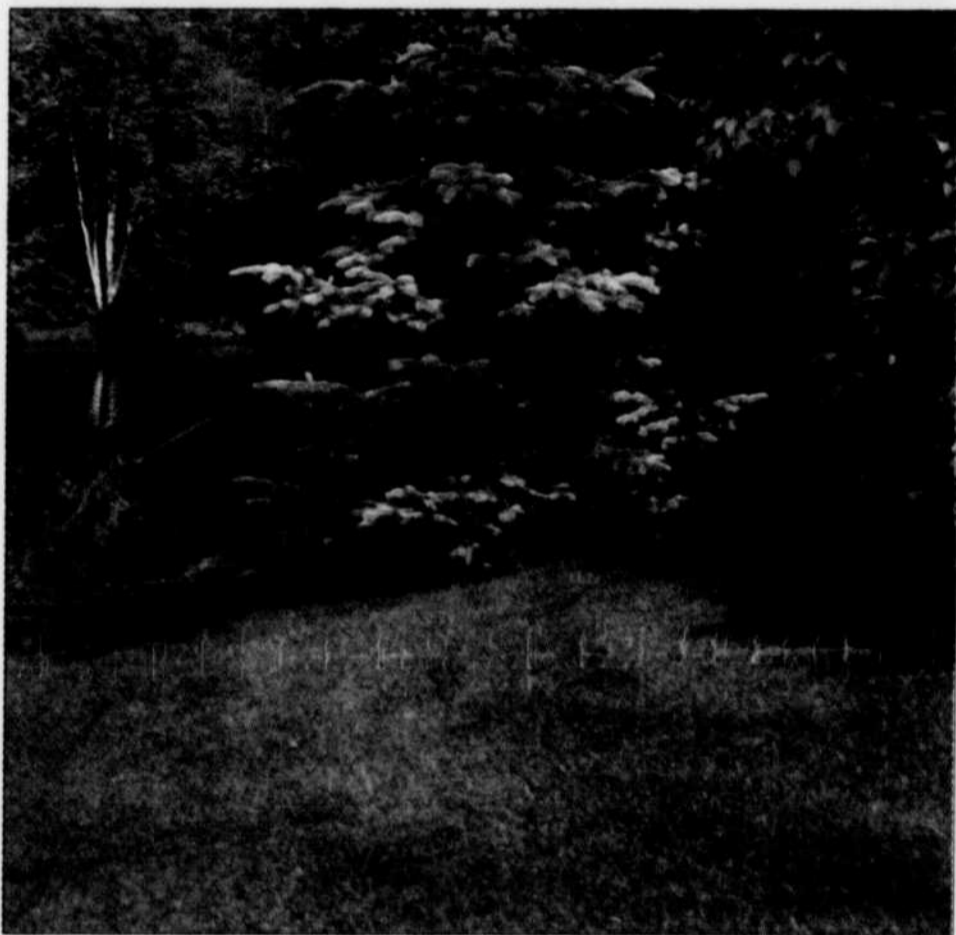
Avez-vous des problèmes avec votre pelouse?

Vous avez découvert des plaques jaunes ou brunes dans votre pelouse. Avant de tenter de remédier à la situation, il est important de découvrir la cause du problème. Il peut s'agir d'insectes, d'un gazon coupé trop court ou mal entretenu, d'une brûlure de produits chimiques ou d'essence, d'une brûlure causée par le soleil ou au contraire d'un manque de soleil, d'une maladie, d'urine de chien, d'herbe morte en raison des rigueurs de l'hiver ou d'une pelouse en dormance pendant la saison chaude.

Si le problème est causé par des insectes, un arrosage d'eau savonneuse peut les contrôler s'ils n'ont pas trop fait de ravages. Assurez-vous que la pelouse est bien aérée, fertilisée, déchaumée et arrosée. Si les dégâts sont trop importants, il vous faudra peut-être avoir recours aux pesticides. Lorsque les insectes sont détruits, raclez l'endroit etensemencez. Si la brûlure est causée par la chaleur du soleil, raclez la pelouse jusqu'au sol,ensemencez et couvrez les

semences d'un mélange de terre/mousse. Si, au contraire, le problème vient d'un manque de soleil, l'ombre des arbres est souvent en cause. Coupez quelques branches et appliquez un mélange de semence conçu pour l'ombre. Les racines des arbres peuvent aussi intercepter les éléments nutritifs et l'eau de la pelouse, il vous faudra fertiliser plus et arroser plus.

En cas de feutrage, déchaumez. S'il s'agit d'une maladie, faites analyser le sol pour vérifier les besoins de fertilisation, évitez d'arroser le soir, ramassez l'herbe coupée, mélangez les semences. Si la pelouse a été affaiblie par l'hiver, raclez les plaques, enlevez le gazon mort et les débris, préparez un bon lit de semence et semez les endroits atteints en utilisant un bon fertilisant. Dans tous les cas, entretenez régulièrement votre pelouse: tonte à 7 cm, fertilisation, déchaumage, aération, arrosage profond et sporadique, amélioration et rénovation du sol, taille des branches.



Lorsqu'elle est bien entretenue, la pelouse est superbe.

LES PISCINES MÉTRIQUES

Nous tenons à souhaiter la bienvenue à tout les nouveaux résidents
La famille Gemme



205, boul. L'Heureux, McMasterville 464-3412

Fruits Légumes +
QU'UNE FRUITERIE
Depuis 1940

Souhaitent la bienvenue à tous les nouveaux résidents

HORAIRE ESTIVAL
Lundi, mardi, mercredi
8h à 20h
Jeudi, vendredi 8h à 21h
Samedi, dimanche
8h à 19h

FROMAGES, CHARCUTERIE
BOULANGERIE ARTISANALE
PRODUITS NATURELS
PRODUITS VÉGÉTARIENS
ÉPICERIE FINE
BOUCHERIE (St-Hilaire seulement)
PÂTISSERIE

365, boul. Laurier, Mont-Saint-Hilaire, Qc • 536-3131

L'Oeil Régional • Samedi 30 juin 2001 • B 5

Personnalisez votre décor... plus de 20 000 images en catalogue.

30% de rabais

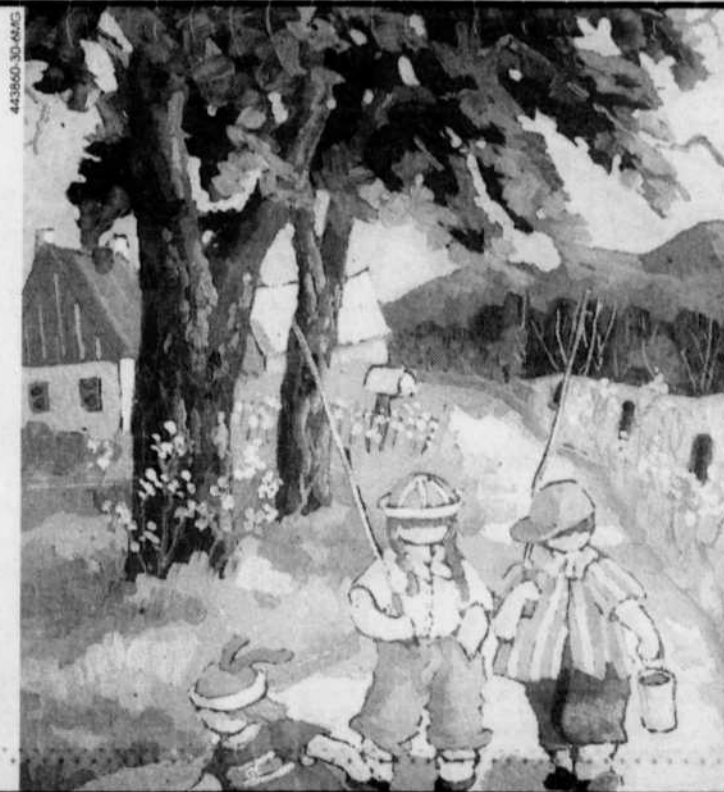
sur service d'encadrement, transfert sur toile, laminage

Mail Montenach

athena

Mail Montenach

464.3547 l'art • en • évolution 464.3547





**Suzane Fiset, d.d.
denturologiste**



**Parce que
votre sourire
nous importe!**

- Fabrication de prothèses sur implants
- Prothèses de précision
- Réparation

À votre service
SUZANE FISET

Denturologiste
depuis 18 ans.

*Bienvenue chez vous, dans
cette ville de verdure où la
joie de vivre vous attend!*

443862-30-604

16, rue Saint-Paul, Otterburn Park 446-3044



**Ville de
Mont-Saint-Hilaire**

Bienvenue à Mont-Saint-Hilaire!



Au nom du Conseil municipal, des employés de la ville de Mont Saint-Hilaire et en mon nom personnel, je suis heureux de souhaiter la bienvenue à vous, nouveaux citoyens de Mont Saint-Hilaire.

À titre de nouveaux arrivants, vous recevrez sous peu une pochette spécialement conçue pour vous, afin de vous permettre de mieux connaître les structures de la ville et les services offerts.

Nous sommes fiers que vous ayez choisi notre municipalité pour y habiter et nous voulons que vous soyez fiers d'en être citoyens.

Paul Sofio, maire



**SILENCIEUX
MINUTE
MUFFLER
et FREINS**



Hiiiiiiiiiiii!!!

Prix imbattables sur

- Silencieux
- Freins
- Suspension
- Pneus
- Fabrication sur mesure
- Haute performance



**VIDANGE
D'HUILE
16.95\$**

(maximum 5l.) filtre 10\$ max.
obtenez votre 5e
vidange d'huile

GRATUITEMENT

*Bienvenue aux
nouveau résidents*

Plan de financement disponible

SERVICE «MINUTES»

870, boul. Laurier,
Mont-Saint-Hilaire 467-0081
(Voisin du Restaurant l'Étoile de St-Hilaire)



446305-30-601

Meublez votre parterre

Que ce soit pour prendre des repas à l'extérieur ou tout simplement pour créer un havre de repos, les meubles de parterre jouent un rôle important dans l'aménagement extérieur. Lesquels choisir? Les matériaux à privilégier? Où les placer? La réponse: selon vos besoins, votre budget et l'espace disponible.

tous les goûts et les budgets. Choisissez aussi selon la robustesse, la durabilité et la facilité d'entretien. Les couleurs gagneront à bien s'harmoniser avec celles de la maison. La nature inspire de plus en plus dans ce domaine.

Si vous avez l'intention de prendre vos repas à l'extérieur, l'ensemble patio regroupant une table et, au minimum, quatre chaises s'impose. Si vous recherchez avant tout la détente, la chaise longue et le hamac contribueront à vous satisfaire. Vous aimez vous bercer? Optez alors pour la balançoire à quatre ou six places, la balancelle à trois places, la causeuse sur billes à deux places ou la chaise berçante. Si les deux premiers sont habituellement munis d'un auvent pour protéger du soleil et de la pluie, les deux autres en sont dépourvus.

Le métal et le bois connaissent un regain de popularité, mais la résine de synthèse demeure très présente dans les meubles de patio. Le rotin offrira une touche exotique. Bref, il y en a pour

Avec son parasol, l'ensemble patio trouve sa place n'importe où sur le terrain. C'est donc l'aspect pratique qui nous guidera. Sur le patio, à proximité de la porte extérieure, les meubles seront plus accessibles pour les repas. Le hamac et la chaise longue gagneront à se trouver une place à l'ombre des arbres ou, pourquoi pas, dans le gazebo. La balançoire se positionne favorablement selon le panorama. En effet, en plus de procurer de la détente, elle offrira ainsi une belle vue sur vos fleurs préférées.



*La balancelle permet de se
détendre agréablement.*

LEVOLOR

PROMOTION

Stores Riviera 1" et 2"

Stores de bois
et Nu Wood

**50%
DE
RABAIS**

- Nous prenons sans frais les mesures pour les stores
- Service de décoration à domicile

LEVOLOR

PEINTURES PARA

32,95\$

Rabais
jusqu'à
30%

22,95\$

Rabais
jusqu'à
15%

32,95\$

Rabais
jusqu'à
36%

du prix de détail suggéré du manufacturier jusqu'au 22 juillet 2001

décor
Saint-Hilaire

SICO PARA

313, boul. Laurier, Mont-Saint-Hilaire
464-2141
Télécopieur 464-5392

VOYEZ NOS SPECIAUX
SUR LA PEINTURE
PARA ET SICO EN MAGASIN

Une jardinière au balcon

Qu'on l'installe au balcon, au rebord des fenêtres ou à tout autre emplacement, il est important de bien choisir les composantes de notre jardinière. Bien sûr, un astucieux mélange de fleurs dans un feuillage touffu procure une allure luxuriante. Mais comment combiner les espèces? On recommande de retenir trois sortes de fleurs pour décorer une jardinière: une espèce érigée, une espèce retombante et une espèce complémentaire. Pour obtenir une véritable cascade de fleurs, cette dernière espèce pourra également être retombante.

La boîte à fleurs doit être choisie avec soin et avoir les bonnes dimensions. Les boîtes en bois permettent une bonne production très fleurie. En effet, le bois conserve une température uniforme et agit comme isolant. Si on tient à peindre la boîte, on utilisera une peinture


d'émondage à l'intérieur, car elle n'est pas toxique et prévient la pourriture.

Pour favoriser une bonne aération, on perce de petits trous dans le fond de la boîte. On y dépose de la mousse verte et de la sphaigne pour retenir la terre et servir de filtre. On ajoutera ensuite une terre légère et poreuse jusqu'au milieu de la boîte. Étant stérilisé, le terreau de plantes d'intérieur représente un choix judicieux, car il ne contient aucune trace de maladie ni de mauvaise herbe. On dépose ensuite les fleurs et on rajoute de la terre au besoin. On arrose les fleurs en ayant soin d'ajouter des engrais solubles à l'eau. Par la suite, on arrosera souvent les fleurs, on supprimera les fleurs fanées et on ajoutera régulièrement des fertilisants. Si on les soigne convenablement, les fleurs de nos jardinières s'épanouiront en beauté et nous aurons une belle floraison tout l'été.



Pourquoi ne pas intégrer à vos jardinières une fleur inattendue, comme le tournesol?

439551-5-588



Climatisation ROUL-AIR INC.

Licence RBQ 8103-3375-18
Climatisation - chauffage - thermopompe
ST-BASILE-LE-GRAND 441-1393


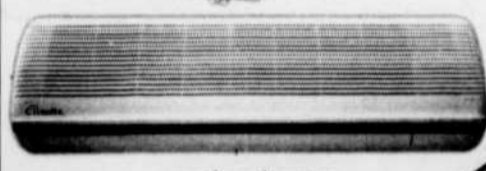
ESTIMATION GRATUITE

THERMOPOMPE OU CLIMATISEUR

Climette

garantie prolongée du manufacturier disponible

UNITÉ EXTÉRIEURE

UNITÉ INTÉRIEURE

Nous réparons toutes les marques de thermopompes et climatiseurs

- Chauffage électrique et à l'huile / climatisation
- Thermopompes
- Déshumidificateur pour piscines
- Contrat de service d'entretien
- Système BI-énergie
- Échangeur d'air

Contrat d'entretien ou garantie prolongée

- Climatisation - Ventilation
- Réfrigération - Échangeur d'air

THERMOPOMPE OU CLIMATISEUR CENTRAL

bryant

garantie prolongée du manufacturier disponible

Spécial: mise au point de thermopompe ou de climatiseur central en 10 points... 69⁹⁵\$ /tx en sus

CONSERVEZ CETTE ANNONCE ET OBTENEZ UN RABAI SUPPLÉMENTAIRE DE 15% SUR LA MISE AU POINT

L'Oeil Régional • Samedi 30 juin 2001 • B 7

GRATUIT

NOUS PAYONS LA TPS ET LA TVQ POUR VOUS
OU 12 MOIS SANS INTÉRÊT SANS PAIEMENT
SUR MEUBLES ET MATELAS UNIQUEMENT

MATELAS PROMOTIONNEL FOAM	CHIRO II	CHIRO MIRABEL	DURAPEDIC PROMO	MATELAS EN ENSEMBLE
à partir de 69 ⁹⁵ \$	King Kot	King Kot - ressorts haut profil	King Kot	39" 2100 3100
MATELAS PROMOTIONNEL RESSORT	MATELAS ENSEMBLE	MATELAS ENSEMBLE	MATELAS ENSEMBLE	54" 2900 4100
à partir de 99 ⁹⁵ \$	39" 1100 2300	39" 1700 2700	54" 2900 4100	60" 3200 4400
25 ANNIVERSAIRE	TIME SQUARE	PALLADIUM 2000	DA VINCI	COLLECTION LUXURIANTE ROYALTY
MATELAS ENSEMBLE	MATELAS ENSEMBLE	MATELAS ENSEMBLE	MATELAS ENSEMBLE	MATELAS ENSEMBLE
39" 2000 3000	39" 2000 3000	39" 2000 3000	39" 4100 5000	39" 6000 7000
54" 3000 4700	54" 3700 4700	54" 4000 5000	54" 5000 7400	54" 7700 9000
60" 4100 5800	60" 3000 4500	60" 3000 4500	60" 6400 8700	60" 8000 11000
75" 5400 7000	75" 3800 5500	75" 3800 5500	75" 8000 12000	75" 11000 15000

100% À VIE
Approuvés par l'Association internationale des Chiropraticiens



Réfrigérateur 18" à partir de

1229\$



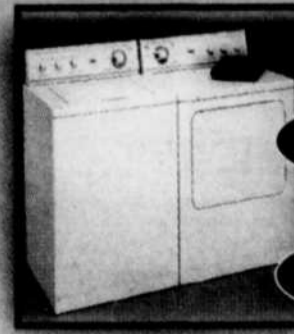
Lave-vaisselle

349\$



Cuisinière 30 po autonettoyante

799\$



Laveuse super capacité

499\$

Sècheuse

399\$

COUTURE ET COUTURE
meubles et matelas

J. COUTURE ÉLECTRO

315, Ozias-Leduc, coin Comtois, Otterburn Park 446-4245 ou 653-3564

QUI APPELER? VITRERIE BELOEIL

(Même local que Lebeau Vitres d'autos)

- ✓ Vitrierie complète
- ✓ Miroirs et vitres de table
- ✓ Réparation fenêtres et moustiquaires
- ✓ Plastique de tout genre
- ✓ Vitres de foyer
- ✓ Unités scellées (Thermos)
- ✓ Département complet de vitres et accessoires d'autos

SPÉCIAL DE JUILLET
sur présentation de ce coupon

10% DE RABAIS

sur réparation de moustiquaire

Valable jusqu'au 31 juillet 2001

100, boul. Laurier, Beloeil
Ouvert du lundi au samedi

467-9475

Dr. Jacques Philibert

CHIRURGIEN - DENTISTE GÉNÉRALISTE



- Dentisterie familiale
- Dentisterie esthétique
- Ponts et couronnes
- Blanchiments
- Soins d'orthodontie
- Troubles d'articulation (mâchoire)

Possibilité
d'ententes
financières

■ **NOUS AVONS ATTIRÉ VOTRE ATTENTION?**
C'est un peu ce que nous voulions!

Non seulement nous sommes compétents mais nous avons le sens de l'humour. Venez vous rafraîchir avec notre chaleureuse équipe. Vous trouverez chez nous des soins dentaires à la mesure de votre besoin.

377, boul. Laurier, Beloeil 467-8175 (face à l'église Maria-Goretti)

Un abri tout à fait charmant

Du simple auvent jusqu'au gazebo en passant par la pergola et la tonnelle, plusieurs structures peuvent prendre place dans notre aménagement paysager. Que ce soit pour nous protéger des rayons du soleil et des intempéries ou tout simplement par souci d'esthétique, ces éléments apportent charme et distinction à la propriété.

Particulièrement esthétique, le gazebo confère un cachet particulier au paysage. La plupart du temps de forme octogonale, il permet de se détendre tout en admirant le paysage, protégé des rayons du soleil. S'il est doté d'un moustiquaire, on peut même y prendre ses repas à l'abri des moustiques. Dans les emplacements très venteux, on pourra opter pour un demi-mur plutôt que des barreaux. Une façon très simple de créer un coin détente à l'ombre consiste à utiliser la pergola. Formée la plupart du temps d'un écran avec poteaux en bois traité, et souvent ornée de treillis et de végétaux, la pergola peut se présenter aussi avec une toiture ouverte. Elle est alors constituée seulement de poteaux non recouverts et sert à délimiter les différentes zones d'activité ou encore simplement à structurer le terrain.

Similaire à la pergola, la tonnelle est utilisée surtout comme porte d'arche pour mettre en valeur une entrée, celle du jardin par exemple. Elle apporte une dimension de hauteur au terrain. Pour s'intégrer à l'aménagement, la tonnelle gagnera à être associée à des végétaux,

tels que grimpants ou vignes.

L'auvent stationnaire ou rétractable permet de profiter de la saison estivale à l'abri du soleil et des intempéries. À la fois pratique et décoratif, il rehausse l'apparence et l'élégance de la maison. Grâce à un vaste choix, il s'adapte à tout environnement.



Le gazebo, idéal pour se protéger des rayons du soleil et des intempéries.

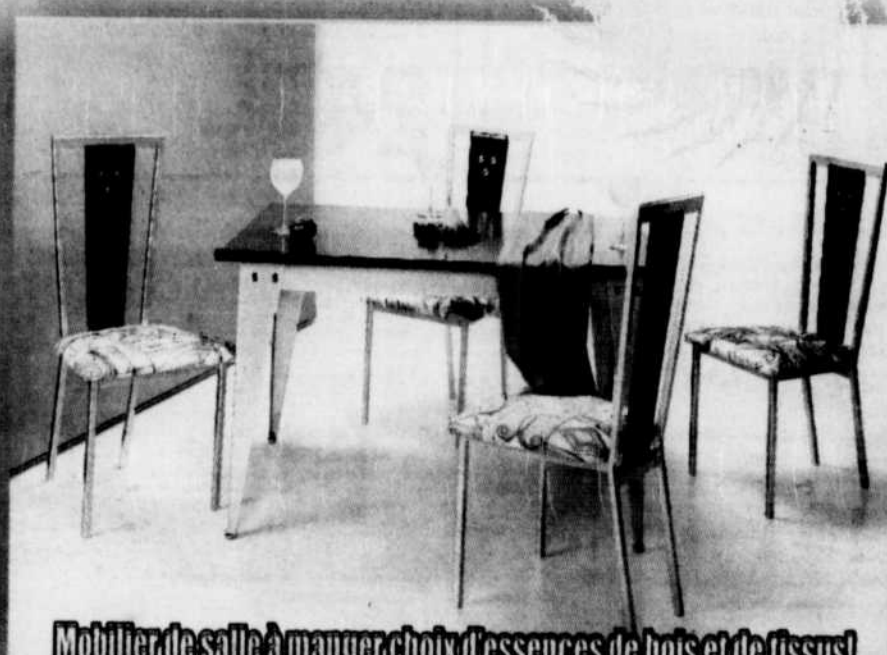
■ B 8 • Samedi 30 juin 2001 • L'Oeil Régional

LA VENTE «UN BRIN DE FOLIE» à la boutique «Kit Beloeil»

Causeuse à partir de: **399\$**



Photo à titre indicatif.



Mobilier de salle à manger choix d'essences de bois et de tissus!

Boutique

KIT
Beloeil

«POUR UN TEMPS LIMITÉ»

Obtenez l'équivalent des 2 taxes sur les meubles et accessoires en magasin!

110, boul. Laurier, Beloeil, 446-5702

443914-30-6MG

LES SYSTÈMES CENTRAUX D'ASPIRATION

BEAM

Le cadeau ultime pour votre maison et votre famille qui vous permettra de mieux respirer

La meilleure Offre ! de Beam Édition spéciale 2001 avec ensemble à air de 11 pcs

- Moteur robuste de 5,7" à 3 paliers.
Pour nettoyer toutes les maisons, même celles de grande superficie
- Puissance de nettoyage de 465 watts-air / 136" en col. d'eau
- Système de réduction du bruit exclusif Sérénité^{MD}

527⁹⁹\$

677⁹⁹\$

Édition spéciale avec ensemble à brosse motorisée électrique Beam

Système de réduction du bruit Sérénité^{MD}
Exclusif
Seulement 60,3 dbA.
Plus silencieux qu'un aspirateur central standard

À l'achat d'un aspirateur central obtenez une housse GRATUITE



Saco à air

- Parfait pour nettoyer sous les meubles et gros électroménagers et tout autour

10⁹⁹\$
Rég.: 15,99\$ (045142)



Sacoir / Brosse combinés avec commutateur

- Un simple commutateur au pied permet d'ajuster pour le tapis ou le plancher


24⁹⁹\$
Rég.: 29,99\$ (045182)



Ensemble à brosse

- 13 pièces en tout

269⁹⁹\$
(012184)
Les pièces individuelles achetées séparément reviennent à 360,91\$



Housse matelassée à boyau

- Pour mieux protéger murs et planchers

Boyaux de 27" **34⁹⁹\$** Rég.: 49,99\$ (170304)
Boyaux de 37" **44⁹⁹\$** Rég.: 59,99\$ (170305)

ASPIRATEURS CHARIOTS DAEWOO FORTIS SUPER PUISSANTS



Choix de couleurs

spécial 299⁹⁹\$
rég.: 349\$

ASPIRATEURS CHARIOTS



SAMSUNG

A partir de **155⁰⁰\$**

ASPIRATEURS CHARIOTS ELECTROLUX REMIS A NEUF

- Boyau neuf (valeur 100\$)
- Moteur neuf (valeur 175\$)
- Balai électrique
- Plus 4 accessoires inclus
- 2 ans de garantie inclus

Plusieurs autres modèles en inventaire à différents prix

A partir de **329⁹⁹\$**



Location de laveuses à tapis ou service à domicile informez-vous!



SACS PIÈCES ACCESSOIRES REPARATION DE TOUTES LES MARQUES

MA BALAYEUSE

200. boul. Laurier. Beloeil 464-1014

NOUVELLES HEURES D'OUVERTURE:
Lundi au mercredi 9h à 18h
Jeudi, vendredi 9h à 21h
Samеди 9h à 17h
ESTIMATION GRATUITE

ASPIRATEURS NEUFS ET USAGES A PARTIR DE 45\$

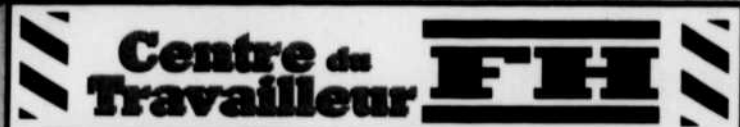
L'Œil Régional • Samedi 30 juin 2001 • B 9



Tout

pour le travailleur
sous un même toit!

Venez voir le vaste choix



406, boul. Laurier,
Mont-Saint-Hilaire

467-8271

FERMÉ

Le samedi du 23 juin au 1er
septembre inclusivement

HEURES D'OUVERTURE

Lun. au ven. 8h à 17h

443863-30-6AG

VÊTEMENTS DE TRAVAIL
EQUIPEMENT DE SECURITE - PRODUITS SANITAIRES

Jardiner rime avec qualité

Certains outils de jardinage sont essentiels, quelle que soit la grandeur du jardin. D'autres se réservent des tâches plus spécifiques qui peuvent varier selon les besoins de jardinage ou d'entretien du terrain. Quoi qu'il en soit, certains critères de choix devront être retenus pour tous les outils.

Pour conserver longtemps ces outils de qualité, il est important de bien les entretenir. Nettoyez-les minutieusement après chaque utilisation. Lubrifiez les éléments mobiles et affûtez les lames. Vos outils seront ainsi plus efficaces et plus sécuritaires, et vous les conserverez plus longtemps.

Premièrement, il ne faut pas lésiner sur la qualité. Des outils de bonne qualité dureront plus longtemps et effectueront leur travail plus facilement et plus convenablement. On privilégiera donc des outils de jardinage fiables, qui ne rouillent pas, nécessitant peu d'entretien et permettant d'effectuer un bon travail. De plus, assurez-vous que toutes les pièces sont remplaçables. En effet, il est préférable de réparer un outil de haute qualité qui fera un excellent travail que d'acheter continuellement des outils médiocres qui brisent les végétaux.

Choisissez des outils avec des manches solides et durables, par exemple une truelle soudée. Vous pouvez également opter pour des outils à poignée rotative, qui procurent plus de confort et permettent de travailler plus longtemps et plus efficacement. Par ailleurs, tout ce qui comporte une lame doit pouvoir trancher net pendant plusieurs années. Sécateur, petite et grosse scies à branches, taille-haie et autres outils tranchants doivent pouvoir couper et non pas arracher les végétaux. La qualité est la meilleure garantie pour ne pas les blesser.



Utiliser les bons outils vous permet de créer de superbes aménagements.



COOPÉRATIVE "AIDE-ATOUT"

LE BEAU TEMPS EST ARRIVÉ OUVREZ LES FENÊTRES



Faites reluire vos fenêtres
Nettoyez les tapis
Raclez le terrain
Tondre le gazon

AIDE-ATOUT

au service de toute la communauté

Une aide financière peut être accordée aux aînés et aux personnes handicapées.

Pour une aide domestique à des coûts très compétitifs, contactez-nous:

446-2108 extérieur 1-877-446-2108

140, rue Brunelle à Beloeil

Président Jacques Meunier

Directeur général Gérard Guimond

432402-3-6SL

B 10 • Samedi 30 juin 2001 • L'Oeil Régional

André Girard
propriétaire

BELOEIL
AUTO
ÉLECTRONIQUE inc.

40%

sur toutes
marques de pneu
(équilibrage en sus)

UNI PRO
freins
silencieux
suspension
injection

Vérification
du système de
climatisation

34⁹⁵\$

pour tout véhicule

Votre
Mécano-technicien
de confiance

Vidange d'huile
21³⁰\$

la cinquième est GRATUITE
programme Castrol V.I.P.
inspection en 42 points inclus



15, rue St-Charles,
Beloeil

536-0757

446730-30-6DV



PISCINES MC inc.

Depositaire
des produits

Vente et installation

PISCINES CREUSÉES ET HORS TERRE



Vous désirez chauffer votre piscine!

Nous avons différentes façons

d'apaiser vos frissons...

- Solaire

- Gaz

- Thermopompe

À vous le choix!

3 TYPES DE BALAYEUSE POUR PISCINE

- Hors terre¹
- Creusée
peu profonde²
- Creusée³



*Faites de votre piscine
un plaisir tout simple!*

325, Ozias-Leduc,
Otterburn Park
467-5314

HEURES D'OUVERTURE:
Lundi au vendredi 9h à 21h
Samedi 9h à 17h, dimanche 10h à 17h

446725-30-604

Le rôle des annuelles dans les plates-bandes

Les fleurs annuelles ajoutent leurs couleurs éclatantes aux rocailles et plates-bandes, en les égayant et les embellissant. Comme elles sont disponibles dans une multitude de variétés et de coloris, elles permettent de créer un décor différent chaque année. Les annuelles produisent une abondance de fleurs aux couleurs splendides tout au long de l'été.

On peut les utiliser pour couvrir le sol en attendant des plantes plus permanentes, pour combler un espace vide laissé entre les plantes permanentes adultes, pour compléter la gamme de couleurs des vivaces, pour servir de bordure, pour produire des massifs aux couleurs

impressionnantes, ou pour créer des motifs.

Pour obtenir un effet visuel réussi, sans gâcher l'ensemble avec un mélange bigarré, on sélectionnera deux ou trois teintes que l'on regroupera par grosses touffes unicolores.

Les annuelles poussent rapidement et sont excellentes pour ajouter un peu de couleur aux jardinières ou aux fleurs coupées. Si on les utilise pour les paniers suspendus, les boîtes et les bacs à fleurs, on s'assurera de leur donner une bonne terre qui retient bien l'eau. Si on prévoit les utiliser comme fleurs coupées, on choisira des annuelles qui font d'excellents bouquets durables.



De beaux pétunias (annuelles) aux splendides coloris animent cette plate-bande et mettent en valeur les pivoines (vivaces).

Fleuriste
La Pommeraié
467-9853

propriétaire:
Elise Perrault
621 Ozias Leduc
467-9853

À OTTERBURN PARK
entre la rue Helen
et Prince Edouard

FAMILI-PRIX
France Deslandes
Pharmacienne

propriétaire:
France Deslandes
621 Ozias Leduc
446-8166

Voyez notre circulaire toutes les semaines dans le publisac

Portes et fenêtres

Excel inc.

TOUT POUR LA RÉNOVATION...

Jocelyn L'Abbée propriétaire Réal L'Abbée représentant

Portes d'acier isolées > Fenêtres en aluminium ou PVC
Portes patio et portes jardin > Revêtements extérieurs en aluminium ou vinyle > Toiture, gouttières > Portes de garage > Réparation de vitres, moustiquaires et thermos

880, boul. Laurier, Mont-Saint-Hilaire
464-1852

www.gentex.ca
www.apchq.com/excel

Plan de financement disponible
Licence RBQ: 2550-4036-04

MÉGA VENTE 7 JOURS

Couche de fond
Apprêt scelleur blanc

14,79\$ 3,78L

49,87\$ 18,9L

Plâtre neuf, bois ou peinture au latex série 100 int. ext.

Perle satinée
au latex série 105

17,73\$ 3,78L

64,81\$ 18,9L

Couleurs pastels ou blancs.
Qualité-prix imbattable!

Plus de 10 000 couleurs à faire!

Toutes les couleurs

24,89\$ 3,78L

(latex acrylique)

Proline série 6040 - Peu - lustré super cachante lavable

Bordures de papier peints en magasin à partir de **7,99\$**

Autres spéciaux en magasin

CENTRE DE PEINTURE

2000

Le seul vrai centre des couleurs

955

BERNARD-PILON

BELOEIL

446-7251

AMERICAN EXPRESS

Exceptionnellement ouvert dimanche 1er juillet de 10h à 16h

Bienvenue aux nouveaux résidents

- ◆ Céramique
- ◆ Tapis
- ◆ Prelart
- ◆ Planchers laminés (flottants)
- ◆ Peinture et plus

UNE TOUCHE DE GÉNIE

Benjamin Moore

Les experts de la peinture

COUVRE-PLANCHERS BELOEIL INC.

225, rue Cartier, Beloeil 467-5249

Cessez d'endurer tous ces petits maux!

- Douleurs articulaires
- Maux de tête et cou
- Fatigue musculaire en fin de journée
- Otites, rhumes, coliques chez les enfants

Équipement et soins adaptés pour enfants, adultes, femmes enceintes et personnes âgées.



Dr Marie-Josée Christin
chiropraticienne

La santé pour toute la famille!
Clinique chiropratique familiale
355, boulevard Laurier, Mont-Saint-Hilaire 446-9999

435035-23-9MG

Le cabanon de vos rêves

Vous avez décidé d'installer un cabanon sur votre terrain. Vous avez obtenu les règlements de la municipalité. Vous devez ensuite décider quel type de cabanon vous désirez. Le prix peut varier énormément selon les matériaux, la qualité de construction et l'installation. Du modèle fabriqué sur mesure et installé par le constructeur jusqu'au cabanon que vous construisez vous-même, en passant par les modèles préfabriqués à installer soi-même, vous trouverez toute une panoplie vous permettant de choisir un modèle qui s'agence à votre résidence, selon votre budget et la grandeur requise.

argileux, il vous faudra probablement excaver aux endroits où seront déposés les blocs et remplir avec de la pierre concassée.

Portez une attention particulière à la grandeur de la porte. Si vous devez remiser une tondeuse-tracteur ou un véhicule tout terrain, vous devez vous assurer que la dimension de la porte offrira un dégagement suffisant. Si le cabanon ne sert que de remise, les fenêtres ne sont pas nécessaires. Par contre, si vous avez l'intention d'installer votre atelier de bricolage dans le cabanon, il est important de prévoir quelques fenêtres qui laisseront pénétrer la lumière du jour à l'intérieur. Des jardinières apporteront alors une touche de couleur et d'esthétique supplémentaire. Sachez aussi utiliser la végétation pour intégrer harmonieusement votre cabanon à l'aménagement paysager.

Quel que soit votre choix, vous devrez habituellement préparer vous-même la base qui accueillera le cabanon. En effet, le cabanon ne doit jamais reposer directement sur le sol. Habituellement, on installe des blocs de béton sous le cabanon. Toutefois, si votre sol est très



Un cabanon de qualité mis en valeur par des végétaux.



Fruits Légumes PLUS
QU'UNE FRUITERIE

Bienvenue à tous!

HORAIRE ESTIVAL

Lundi, mardi, mercredi
8h à 20h
Jeudi, vendredi 8h à 21h
Samedi, dimanche
8h à 19h



FROMAGES, CHARCUTERIE
BOULANGERIE ARTISANALE
PRODUITS NATURELS
PRODUITS VÉGÉTARIENS
ÉPICERIE FINE
BOUCHERIE (St-Hilaire seulement)
PÂTISSERIE

365, boul. Laurier, Mont-Saint-Hilaire, Qc • 536-3131

Clients de Banques, ne pas lire ce qui suit

LA CAISSE POPULAIRE
DESJARDINS DE BELOEIL

RISTOURNE
850 000 \$

À SES MEMBRES

EN 1999 500 000 \$

EN 2000 500 000 \$

EN 2001 850 000 \$

1 850 000 \$

POUR LES 3 DERNIÈRES ANNÉES

LA RISTOURNE SERA VERSÉE
AU COURS DE LA SEMAINE DU 2 JUILLET 2001

Notre force:

200 millions d'actif

16 089 membres

64 employés



Desjardins

La Caisse Populaire Desjardins de Beloeil

830, boulevard Laurier, Beloeil (Québec) J3G 4K4
Tél.: (450) 467-2809 • Téléc.: (450) 467-5149

245, boulevard L'Heureux, Beloeil (Québec) J3G 5R8
Tél.: (450) 467-9301 • Téléc.: (450) 467-3116



VILLE DE
BELOEIL
Capitale de la Vallée du Richelieu

C'est avec joie que nous souhaitons
à tous les nouveaux résidents notre plus
cordiale bienvenue à Beloeil.

Nous vous assurons que nous ferons
tout notre possible pour que
vous n'ayez jamais à regretter d'être citoyen et
citoyenne de Beloeil et nous souhaitons
ardemment que vous viviez heureux au sein de
notre communauté. N'hésitez surtout pas à
faire appel à tous les services disponibles auprès
de votre municipalité.

Les membres du conseil municipal,
JULIEN BUSSIÈRE, Maire

Gilles Simard, conseiller
Claude Chouinard, conseiller
Jacqueline Gagnier, conseillère
Gabriel Hébert, conseiller
Bernard Cardinal, conseiller
Sylvio Bienvenue, conseiller
Sylvain Rochette, conseiller

www.ville-beloeil.qc.ca

777, RUE LAURIER, BELOEIL, (450) 467-2835

Des prises pour l'extérieur

Votre système de prises extérieures doit être adéquat pour votre aménagement paysager. Le choix et l'emplacement de ces prises requièrent une planification judicieuse qui tienne compte de vos besoins et de l'usage que vous désirez en faire. Peu importe l'ampleur de vos projets, l'installation de prises extérieures doit s'effectuer en tenant compte de critères de sécurité aussi bien que du confort. Il est important de choisir des prises de bonne qualité. Étant installées à l'extérieur et exposées à des conditions atmosphériques qui varient énormément, elles doivent être suffisamment résistantes pour assurer une performance continue. Toutes les prises extérieures, sans exception, doivent être munies d'un "couvercle à l'épreuve des intempéries" qui garantit une protection adéquate lorsqu'elles ne sont pas utilisées. Pour des raisons évidentes de sécurité, il faut toujours veiller à ce que les prises soient solidement fixées au mur de la maison, du garage ou de toute autre structure solide

Les prises extérieures doivent être installées de façon appropriée, selon les normes du Code de l'électricité du Québec. Elles doivent être munies d'un détecteur-disjoncteur de fuite à la terre ou encore raccordées à un circuit d'alimentation protégé par un détecteur-disjoncteur de fuite à la terre. Dans ce dernier cas, le détecteur-disjoncteur est installé à même le panneau de distribution de la maison. Ainsi, si une fuite de courant survient par le fils ou la rallonge, le détecteur-disjoncteur de fuite à la terre entre en fonction et coupe l'alimentation électrique, éliminant ainsi les risques de choc électrique ou d'électrocution. La vérification de l'équipement est une bonne habitude de prévention. Pour profiter au maximum de la protection du détecteur-disjoncteur de fuite à la terre, vous devez vous assurer qu'il est toujours en bon état de fonctionnement. Vérifiez-le périodiquement en actionnant d'abord le bouton d'essai "TEST" et ensuite, celui de réenclenchement "RESET".

En Tête



Jean, Nathalie, Jacinthe, Kristine et Sharon

BIENVENUE À TOUS LES NOUVEAUX RÉSIDENTS

BONNES VACANCES À TOUS NOS CLIENTS

320, boul. Laurier PLACE MONT-SAINT-HILAIRE • Tél.: 464-0903



BIENVENUE DANS VOTRE NOUVEAU
CHEZ-VOUS

PARCE QUE McMASTERVILLE
C'EST VOUS AVANT TOUT!



Votre conseil municipal

Marie Lemaire (District #3), Gilles Plante (maire), Normand Angers (District #5),
Pierre Wilson (District #1), Pierre Moreau (District #2),
Robert Mercier (District #6) et Michel Lusignan (District #4)

Le maire et les membres du
Conseil municipal sont très heureux
de vous accueillir à McMasterville

426652-30-6

Nos spécialités:

- Viandes fraîches
 - Fromages fins
 - Fruits de mer
 - Mets cuisinés
 - Poissons frais
 - Fruits et légumes
 - Épicerie fine
 - Bière et vin
 - Pain frais
 - Homards vivants
- 1 1/2 - 2 lb



JEAN-JACQUES
ET JOHANNE

Venez voir
NOTRE GRANDE
SÉLECTION DE
fruits et légumes
arrivage frais quotidien pour
mieux vous servir.

LES FINS PALAIS de la POMMERAIE

HEURE D'OUVERTURE lundi au vendredi 9 h à 21 h
samedi et dimanche : 9 h à 19 h

603, Ozias-Leduc, Otterburn Park 467-4003

(Voies de la Galerie Populaire d'Otterburn Park et de biais avec les Pépinières Auclair)

AVIS PUBLIC AVIS PUBLIC AVIS PUBLIC

LISEZ BIEN CECI!

4 JOURS SEULEMENT

3-4-5-6 JUILLET

Mont-Bruno Ford a présentement un surplus d'inventaire de véhicules neufs, et démonstrateurs, ainsi que plus de 50 véhicules d'occasion. Nous avons reçu l'autorisation de notre manufacturier pour vendre un maximum de véhicules à prix de liquidation en 4 jours.

Soyez assuré que vous profiterez du meilleur prix sur tous les véhicules en stock. De plus, vous obtiendrez la meilleure valeur de reprise disponible sur le marché pour votre échange.

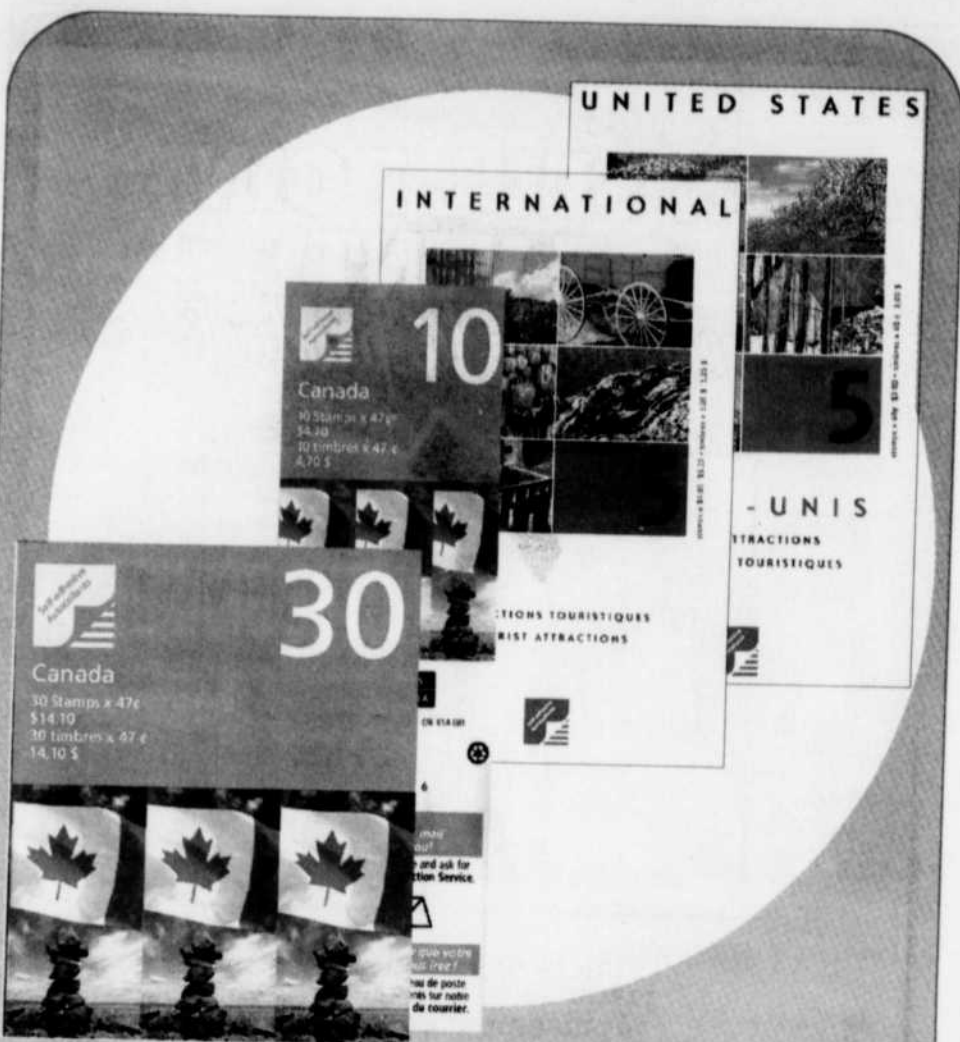
Bien placé sur la 116
pour vous servir

MONT-BRUNO

internet: www.montbrunoford.com

FORD INC.

177, boul. Laurier
Saint-Basile-le-Grand
653-3613



Nous vous offrons bien plus que des timbres...

- Service de messageries internationales
- Matériel d'emballage
- Services du régime international (lettres et colis)
- Cases postales
- Mandats-poste
- Service de colis
- Service de changement d'adresse, de retenue et de réexpédition du courtier
- Articles philatéliques

Peppin SUPERMARCHÉS
exige **IGA**
Près des gens depuis plus de 50 ans

**825, BOUL. L'HEUREUX
BELOEIL 464-4219
345, BOUL. LAURIER
MONT-SAINT-HILAIRE 464-2581**



MC Marque de commerce de la Société Canadienne des postes

Un peu d'exotisme sur le terrain

L'exotisme de l'Orient a toujours inspiré les amateurs et les professionnels de l'aménagement paysager. La composition d'un jardin japonais exige cependant beaucoup d'attention, d'étude, de raffinement et de minutie.

Au Japon, l'harmonie des formes, des textures et des couleurs importe au plus haut point. Les Japonais portent un soin méticuleux aux détails de l'aménagement paysager. On peut même admirer la patience d'un Oriental en train de tailler un arbre au ciseau pour lui conserver sa forme de bonzaï géant.

Comme leur espace est très restreint, ils composent leur aménagement en utilisant chaque parcelle de façon optimale. L'arbre prend place, mais sans prendre toute la place, de façon stratégique et jamais au hasard. On installe des tuteurs pour l'inciter à diriger ses branches dans un sens bien précis. Puis, on le taille régulièrement selon une forme particulière qui donnera le ton à l'ensemble de l'aménagement. Les formes de type bonzaï sont particulièrement prisées. Si l'espace le

permet, on pourra choisir deux ou trois espèces, combinant les verts et le rouge pour dynamiser l'ensemble.

La roche, assez imposante, mais proportionnée aux autres éléments, joue un rôle important, comme point d'équilibre pour répondre à la présence des arbres. Les arbustes l'accompagnent pour adoucir son volume. Les fleurs, toujours placées judicieusement, enrobent la base des arbres, sauf ceux qui représentent le point de mire, et contrebalancent la présence des arbustes. Tout comme l'ikebana (arrangement de fleurs oriental), la constitution d'un jardin japonais est une expérience d'harmonie esthétique, mais aussi de pure méditation mystique.

Aménagement paysager typique au Japon.



**Nathalie
Blanchette
Drummondville**

**100 LIVRES
DE PERDUES
en 6 mois**

22 février 2001
APRÈS

*J'ai perdu
20 LIVRES LE PREMIER MOIS
avec la cure...*

SEULEMENT
cure 10 jours: 49,85 \$
cure 30 jours: 83,85 \$
Pour les 3 produits
*Taxes non incluses

Centre de santé Minceur
107 centres au Canada

SÉANCE D'ESSAI GRATUITE
Sur 1 des 3 appareils au choix de la clinique
Sur présentation de ce coupon.
Valable dans les Centres de Santé Minceur* participants.
Limite d'un coupon par client.
Nouveaux clients seulement. Selon les heures disponibles.
Valable jusqu'au 30 juin 2001

«Avec leur technologie, c'est incroyable ce qu'ils peuvent faire avec notre corps. J'habitais du 28 ans de pantalon, maintenant, je suis fière de dire que j'habille du 14 ans.»

Centre de santé Minceur



**EVALUATION GRATUITE
SUR RENDEZ-VOUS**

www.centredesanteminceur.com

Surveillez notre info pub à TQ5 lundi, mercredi et vendredi à 11h

**519, boul. Laurier, Beloeil
(450) 536-7779**

Les clématites grimpent

Que ce soit pour enjoliver un treillis et apporter une plus grande intimité, embellir une clôture ou une rampe d'escalier, dissimuler et fleurir un poteau de corde à linge ou ajouter de la couleur à une pergola, les fleurs grimpantes apportent toujours de la vie aux structures inertes. Vous pouvez choisir la clématite pour sa spectaculaire floraison abondante et colorée et sa facilité de culture.

Habituellement de forme étoilée, les clématites peuvent être rouges, bleues, roses, violettes, lilas ou blanches. On en trouve aussi avec des couleurs combinées telles que rose rayée de rouge et bleu veiné de pourpre. Leur diamètre mesure en moyenne de 4 à 6 pouces (10 à 15 cm), mais peut atteindre 8 pouces (20 cm). Leur hauteur peut varier de 2,5 à 10 mètres. La fleur se transformera en un fruit très décoratif pouvant être utilisé dans les bouquets de fleurs séchées.

Pour qu'elles puissent s'accrocher plus facilement et plus fermement à leur support, vous pouvez planter les clématites à une distance d'environ un pied du treillis ou de la structure qui les supporte. Choisissez un sol meuble, riche en matière organique, frais et très bien drainé pour éviter que les racines pourrissent. Toutefois, comme les racines ne supportent pas la sécheresse, on enfouira la plante profondément dans le sol, incluant les premiers centimètres de la tige. Puis, on recouvrira le sol d'un paillis pour protéger le pied de la

clématite contre le soleil. On pourra planter des annuelles ou un petit arbuste au pied de la clématite pour un apport supplémentaire d'ombre. Comme les tiges aériennes et leurs fleurs ont besoin de soleil, il faudra tout de même installer les clématites dans un endroit ensoleillé ou très légèrement ombragé, soit préférentiellement à l'est ou à l'ouest.



Les clématites s'agrippent au treillis pour mieux exposer leurs superbes fleurs au soleil.

*Boutique
Kado Déko*

Vaste sélection de cadeaux originaux

Vente PAS DE taxes

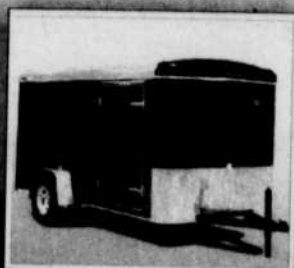
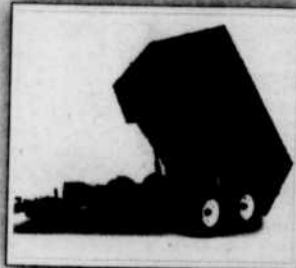
du 1er au 8 juillet inclusivement

525, OZIAS-LEDUC,
OTTERBURN PARK 464-3487
1706, avenue Bourgogne, Chambly 447-3697



REMORQUE 116

Vente • Location & Service



Remorques de tous genres
Selon vos besoins
Attaches
Supports à vélos

249, boul. Laurier, Saint-Basile-le-Grand

Tel.: (450) 653-9091 Tel.: (450) 653-6959 Télécopieur: (450) 653-1120

**UN SEUL POINT
DE VENTE**

Directement du producteur

PÉPINIÈRE
AUCLAIR
ET FRÈRES

Spéciaux en vigueur
jusqu'au 15 juillet 2001 ou
épuisement des stocks

Boisiers Morden Centennial
(odorant) 2/3 gallons

PRIX
AUCLAIR

6⁹⁵\$

rég.: 16,95\$

Nous nous réservons le droit de limiter les quantités.

Memercalle Bertie Ferris
1 gallon

PRIX
AUCLAIR

3⁵⁰\$

rég.: 7,95\$

Nous nous réservons le droit de limiter les quantités.

Boisiers Nabilid
2/3 gallons

PRIX
AUCLAIR

4⁹⁵\$

rég.: 14,95\$

Nous nous réservons le droit de limiter les quantités.

Boisiers Doc. Boisbriand
5 gallons

PRIX
AUCLAIR

14⁹⁵\$

rég.: 39,95\$

Nous nous réservons le droit de limiter les quantités.

**PÉPINIÈRE AUCLAIR
ET FRÈRES INC.**

524, Ozias-Leduc, Mont-Saint-Hilaire
467-3623, Téléc.: 467-6615

(Face au dépanneur Couche-Tard)

-Revue
-Friandises
-Cigarettes

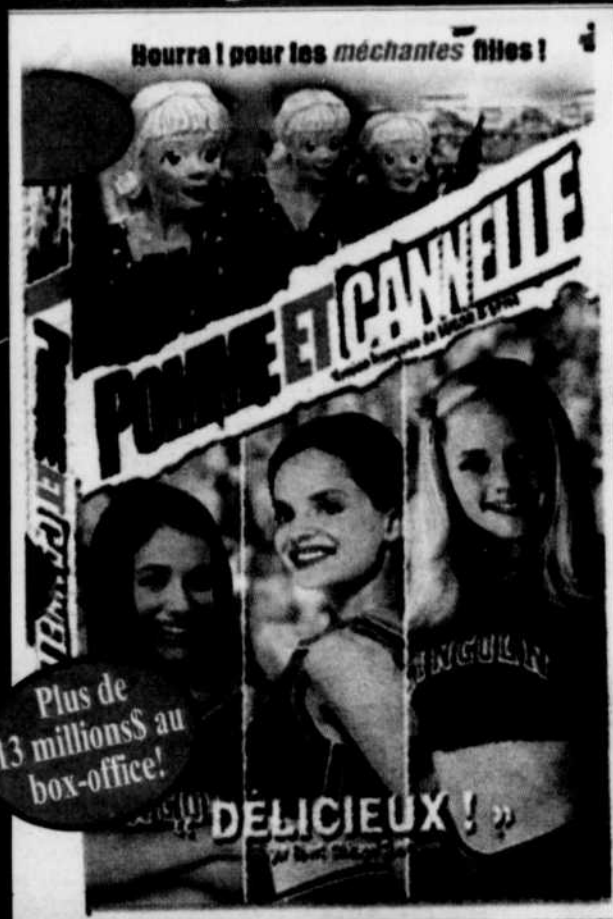


Boutique VIDÉO MULTIMÉDIA

446-2755



À compter
du 17 juillet 2001



DE PLUS EN PLUS DE DVD

chaque semaine à louer et à vendre. Appareils DVD à louer

PLUSIEURS CD ROM, N64
PLAYSTATION, PS2, DREAMCAST

chaque semaine à louer et à vendre.
Accessoires, appareils de jeux, manettes,
cartes de mémoire, revues de jeux.

ENEZ
JOUER ICI
SUR PLACE
(achat de
blocs d'heures)

VOUS POUVEZ
MÊME JOUER
EN RÉSEAUX
AVEC VOS AMIS!



venez naviguer sur
Internet en F1 (modem câble)
pour seulement

3 05\$
de l'heure
plus taxes

Plusieurs NOUVEAUTÉS

TOUS LES MARDIS

Réservations gratuites

À compter
du 24 juillet 2001



DVD
AVEC POSTE
FRANÇAIS

LUNDI AU JEUDI

2 1
POUR

VENDREDI
 ET SAMEDI

3 865\$
FILMS POUR

DIMANCHE
 2 FILMS

4 78\$
FILMS POUR

FILMS
 RÉGULIERS

99¢
FILMS POUR

FILMS
POUR ENFANTS
65¢
plus taxes

FILMS PRÉVISIONNÉS À VENDRE
SPÉCIAL 3 POUR 2*
ACHETEZ 2 FILMS ET
OBTENEZ LE 3E GRATUITEMENT
(de valeur égale ou moindre)
*valable pour un temps limité

Heures d'ouverture
pour la saison estivale
de 10 h à 23 h
sauf vendredi et samedi
de 10 h à minuit

CARTE D'ABONNEMENT
SANS FRAIS

Obtenez une

**LOCATION
GRATUITE**

lors de votre abonnement!
sur présentation
de ce coupon

**POP-CORN
GRATUIT**

à la location d'un film à prix régulier
sur présentation de ce coupon