

2^{ème} chance au crédit

acceptation 90%

HONDA TERREBONNE
DEMANDEZ SERGE OU GILLES

331-0555 2850 CHEMIN GASCON, TERREBONNE
477-0555

Faire son

40 ans le **La Revue** ardent

Grand concours 40^{ème} de La Revue
Des milliers et des milliers de \$\$\$\$ à gagner!
PAGES B-16 ET B-17

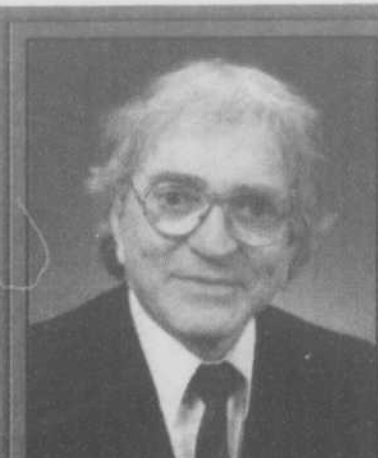
L'HEBDO DES GENS D'ACTION!

Leveille TOYOTA

501 boul. Terrebonne, Terrebonne
471-4117

Le mercredi 7 octobre 1998

40^e année, n°20

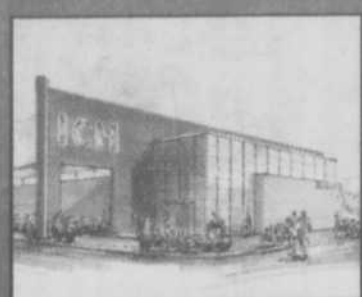


Yves Blais
demeure candidat

PAGE A-3

Wal-Mart
investit 20M\$
à Mascouche

PAGE A-5



Un nouveau siège social
pour IMC à Lachenaie

PAGE A-6



A la conquête du monde

PAGE A-3

VITRERIE TERREBONNE
ALUMINIUM CC INC.

Les Fenêtres **HORIZON**

110 RUE ST-LOUIS, TERREBONNE 471-6000

POUR ACHETER OU VENDRE UNE PROPRIÉTÉ

L'immobilier, c'est dans La Revue!

PAGES A-24 A A-31

Cessez de rêver

Venez choisir la vôtre!

Étes-vous fait pour Volkswagen? Volkswagen Mascouche

118, Montée Masson, Mascouche
Mars 1998, 10h15 à 12h et 13h30 à 15h30, samedi 10h à 12h30
474-2428 Fax: 474-6825



JEAN COUTU

On trouve de tout... même un ami

930, BOUL. DES SEIGNEURS, TERREBONNE 492-0810

2225, CHEMIN GASCON, LACHENAIE 471-2515

OUVERT 7 JOURS 7 SOIRS, TOUS LES WEEK-ENDS

CLARINS

— PARIS —

SUCCURSALE LACHENAIE

Offre de coffret
Multi-régénérant
Détails en page 11

Invitation Spéciale

Venez assister
au dévoilement
de nos modèles 99
Vendredi 8 octobre 98 - 18 h

Sebring

Neon

Stratus

Cirrus

Intrepid

Concorde

LHS

300M

Jeep

Grand Cherokee

Caravan

Camion Ram

Camion Durango

Camion Dakota



Lenoux



DODGE CHRYSLER JEEP

PIÈCES ET SERVICE OUVERT
lundi au jeudi: 7h à 1h
vendredi: 7h à 21h

1115 CHEMIN DU COTEAU, angle boul. Moody, Terrebonne 471-4111

Sortie 23 autoroute 25
Sortie 38 autoroute 640

Il demeure le candidat péquiste dans Masson

Yves Blais: partira, partira pas... part pas !

Le député Yves Blais représentera le Parti Québécois dans le comté de Masson. La pression populaire, tant de l'exécutif péquiste que de nombreux décideurs, des élus municipaux et des responsables de groupe du milieu, aura poussé la permanence nationale du PQ à orienter le nouveau ministre François Legault vers un autre comté, dont le nom n'a toujours pas été dévoilé.

Gilles Bordonado

La décision a été annoncée officiellement en primeur vendredi dernier à La Revue par le président de l'exécutif de Masson, M. Normand Archambault: "Le comté de Masson n'est plus la cible du Parti Québécois pour M. Legault".

M. Archambault s'est dit très heureux de la tournure des événements puisque pour les péquistes de Masson, M. Blais représentait

le choix numéro un, ayant d'ailleurs été choisi à titre de candidat lors d'une convention tenue le printemps dernier: "M. Blais est une institution. Cet homme est reconnu dans le milieu pour son engagement, son travail et la continuité de son action. Nous sommes fiers de garder notre député."

Outre les pressions populaires, l'exécutif péquiste de Masson s'était montré très réticent à la désignation d'un candidat non résident du comté. On était vraiment pas chaud à un parachutage.

Selon M. Archambault, le député est cependant très enthousiaste de la décision du national et de la grande solidarité démontrée par le milieu. En entrevue la semaine dernière, M. Blais, bien qu'en réflexion sur son avenir politique, s'était dit prêt dès maintenant à entrer dans la lutte électorale s'il demeurait en poste.

Rappelons que le premier ministre et la permanence nationale cherchant un comté sûr pour M. Legault, non élu et nouveau mi-

nistre du Commerce, de l'Industrie, de la Science et de la Technologie, étudiaient différents comtés, dont celui de Masson. M. Yves Blais s'était dit alors prêt à quitter la politique et à laisser sa place "par devoir et non par goût" à M. Legault, un homme de grande qualité, pour faire avancer la cause de la souveraineté.

M. Blais, qui est député depuis 1981, a été réélu en 1985, 1989 et 1994. Le député âgé de 67 ans sollicitera donc un 5e mandat lors des prochaines élections générales. Frontenac (c'est son surnom...) et son excellente équipe sont déjà aux barricades, prêts à la lutte !

Pour une cinquième fois, le député Yves Blais sollicitera l'appui des électeurs. Ce membre de l'Assemblée nationale a été élu en 1981 dans le comté de Terrebonne, réélu dans ce même comté en 1985, et dans celui de Masson en 1989 et 1994.



À la conquête du monde ...

• Une visite hélicoptérée de la région pour quatre importants développeurs industriels

Le Centre local de Développement Économique des Moulins (CLDEM) ne lésine pas sur les moyens pour faire connaître l'immense potentiel industriel de la région. Une autre preuve en a été faite le mardi 29 septembre dernier alors que le CLDEM organisait en faveur de quatre importants développeurs industriels du Québec une visite hélicoptérée de la région. Du haut des airs puis lors d'une rencontre en compagnie des maires et d'une quarantaine d'entrepreneurs des municipalités, ces invités de marque ont été à même de découvrir les riches possibilités qu'offre le bassin économique régional.

Guy Crépeau

L'initiative de cette visite aérienne est de

la directrice générale du CLDEM, Mme Lise Brouillette et constituerait une première au Québec. «Nous avons invité quatre des plus importants développeurs industriels du Québec à venir constater du haut des airs, à quel point notre région réunit toutes les conditions favorables pour entreprendre et réaliser un projet d'affaires fructueux» expliquait-elle.

Vers 11 h mardi dernier, l'hélicoptère se rendait au Vieux port de Montréal et prenait à bord M. Marc St-Onge, directeur Planification et Prospection à la Société Générale de Financement, M. Michel Cloutier, directeur de projet chez Investissement Québec, M. Ronald Poupard, conseiller spécial du président directeur général de Montréal International et M. Louis-Philippe Vézina, analyste à la commercialisation du Fonds de Solidarité des Travaillateurs du Québec.

En compagnie du président du CLDEM, M.



Le maire de Terrebonne, M. Jean-Marc Robitaille, M. François Duval, président du Centre local de Développement économique des Moulins (CLDEM), Mme Lise Brouillette, directrice générale du CLDEM, M. Michel Cloutier, directeur de projet chez Investissement Québec, M. Louis-Philippe Vézina, analyste à la commercialisation au Fonds de Solidarité des Travaillateurs du Québec, M. Ronald Poupard, conseiller spécial du président directeur général de Montréal International et M. Marc St-Onge, directeur Planification et Prospection, Société Générale de Financement. (Photo: Guy Crépeau)

François Duval et de la directrice Lise Brouillette, les invités ont survolé le territoire de la MRC des Moulins, de ses différents sites industriels actuels et potentiels, ont observé la proximité des nombreux axes routiers et autoroutiers et ont été en mesure de découvrir les immenses possibilités qu'offre ce bassin localisé dans le voisinage immédiat de Montréal.

L'hélicoptère s'est ensuite posé sur le terrain de balle du Centre civique de Terrebonne et le groupe s'est dirigé vers le Moulin neuf de l'île des Moulins où un dîner échange était organisé, regroupant les maires des municipalités et plus de quarante entrepreneurs moulinois. Les gens d'affaires ont alors eu le loisir de discuter avec les invi-

tés sur plusieurs aspects importants touchant l'exportation, les alliances stratégiques ou les possibilités de partenariat régional et international. Le groupe d'invités, fort intéressé, a pris plusieurs notes et a posé plusieurs questions sur la réalité industrielle des entrepreneurs.

L'initiative du CLDEM, mené à un moment de l'année fort propice, pourrait s'avérer extrêmement bénéfique pour le développement de la région des Moulins car chacun des organismes auxquels appartiennent les développeurs est extrêmement bien positionné sur la scène nationale et internationale. Grâce à quelques tours de pales, c'est toute l'industrie moulinoise qui est promise à une belle envolée.



Le candidat libéral n'est pas choisi dans Masson

Alors que l'on a beaucoup parlé de l'avenir politique du député Yves Blais, les forces libérales n'ont pas encore choisi leur représentant pour faire face au vénérable représentant du Parti Québécois.

Gilles Bordonado

Selon Richard Mimeault, coordonnateur du Parti libéral du Québec pour l'ouest du

Québec, la formation a rencontré quelques candidats potentiels, mais aucun d'entre eux n'a encore été choisi officiellement. Le porte-parole a ajouté que ce candidat sera cependant connu prochainement puisque l'on parle de plus en plus d'élections générales le 7 décembre prochain.

Quant aux chances de faire élire un député libéral dans Masson face à M. Blais, M. Mimeault les a comparés, avec un humour certain, à celle des péquistes de faire élire

un député dans l'ouest de l'île de Montréal. On se fait donc fort réaliste... La majorité du PQ dans Masson fut écrasante en 1994.

CMT CLINIQUE MÉDICALE TERREBOURG
471-4711
URGENCE OUVERTE 7 JOURS
Lundi à vendredi de 8h à 21h, samedi et dimanche de 9h à 14h

Médecine générale et maternité
Dr Line Beaudry - Dr Alain Bergeron
Dr Nicole Brunet - Dr Pierre Cadieux
Dr Louise Guay Pelletier
Dr Johanne Pouliot - Dr Lucien Villeneuve
Dr Michelle Darveau - Dr Jocelyn Label

Spécialistes 471-0839
Audioprothésiste - Chirurgien (général et vasculaire)
Dermatologue - Diététiste
Echographie médicale - Endocrinologue
Gastro-entérologue - Gynécologue
Hygiéniste du pied - Orthésiste - Orthopédiste
ORL - Psychologue - Urologue

Laboratoire d'analyse
883, St-Pierre, Vieux-Terrebonne

GUYLAINE FOURNIER PHARMACIENNE
LIVRAISON GRATUITE Lun. au ven. 8h à 21h Sam. - Dim. 9h à 16h **492-2001**

AVOCATE
Monique Pauzé

- Droit de la famille
- Divorce - Séparation
- Convention à l'amiable
- Médiation familiale
- Collection de comptes

JOUR & SOIR SUR RENDEZ-VOUS
964-1114
940 MONTÉE MASSON #206 LACHENAIE

Les Produits de Santé
CLAUDE et LISE HAMER

SUR RENDEZ-VOUS
471-2452
Masseothérapie Naturopathie

ACUPUNCTURE
✓ Troubles de santé
✓ Lifting acupuntural

- Fatigue • Stress • Insomnie
- Douleurs • Maux de tête
- Allergies • Asthme • etc.

Lise Ghirrotto ACUPUNCTURE
✓ Traitement cellulite
✓ Drainage lymphatique

BILAN DE SANTÉ Curative
et
BILAN ALIMENTAIRE Préventive

IRIDOLOGIE (Étude de l'œil)
NATUROPATHE

Lucile Guilbert, n.d. NATUROPATHE
TÉL.: 968-0990

Le Supermarché Mascouche s'anime

En effet, du dimanche 11 octobre au dimanche 18 octobre, clowns, comédiens et musiciens égayeront la séance d'empilettes des mascouchois qui auront la bonne idée de venir visiter leur tout nouveau supermarché Métro, élaboré en fonction des goûts et des attentes du consommateur moderne.

Les propriétaires, la famille Messier, en affaires dans le monde de l'alimentation depuis 1953, et tout le personnel vous convient amicalement à venir découvrir une ambiance de magasinage unique.

Du 11 au 18 octobre, c'est le grand coup d'envoi pour le nouveau Supermarché Mascouche dans l'ambiance conviviale «Récolte en fête». C'est un rendez-vous.

Des adolescents de Lachenaie fondent Parents-secours ados



Dernièrement, la députée de Terrebonne, Mme Jocelyne Caron remettait au Conseil d'administration de «Parents-secours ados», un nouvel organisme sous la tutelle de Parents-secours de Lachenaie et du service de police local, un chèque au montant de 500 \$. L'argent servira au démarrage de l'organisme fondée par six adolescents. Sur la photo, Mme Jocelyne Caron remet le montant à la présidente de l'organisme Marie-Claude Marois qui pose en compagnie des autres fondateurs Jonathan Dubreuil, secrétaire, Marie-Claude Blass, vice-présidente, Bruno Grondine, directeur, Valérie Dumont, directrice, Caroline Éthier, trésorière et de M. Mario Marois, président de Parents-Secours de Lachenaie.



Faits et gestes

AIMÉ DESPATIS

PIERRE FOGIA, dans sa chronique si bien tapée de «La Presse», donne raison à ceux et celles qui préfèrent le mot «résident» - avec un «a» et non un «e», pour désigner les personnes qui habitent une région, malgré les diktats de l'Office de la langue française. Avec un «e», ce sont les personnes qui habitent un autre pays: les résidents Canadiens en France. On doit donc écrire comme nous le faisons dans ce journal: «Bienvenue aux nouveaux résidents».

UN TEXTE A LIRE - «Byzance tomba aux mains des Turcs tout en discutant du sexe des anges. La France achèvera de se décomposer dans l'illetterie pendant que nous discutons du sexe des mots», écrit Jean-François Revel de l'Académie française. La guerre actuelle entre anciens - l'Académie- et modernes -le Parti socialiste- découle de ce fait très simple qu'il n'existe pas en français de genre neutre comme en possèdent le grec, le latin et l'allemand. Homme s'emploie en valeur neutre quand il signifie l'espèce humaine. Un humain de sexe masculin peut fort bien être une recrue, une vedette, une canaille, une fripouille ou une andouille. De sexe féminin, il lui arrive d'être un mannequin, un tyran ou un génie. Ces féminins et masculins sont purement grammaticaux, nullement sexuels. Une femme peut être un «grand écrivain» et un homme avoir «une plume brillante». Un ambassadeur est un

ambassadeur, même quand c'est une femme. Il est aussi une excellence, même quand c'est un homme. Notre gouvernement a trouvé le sésame démagogique de cette opération inutile: faire avancer le féminin faute d'avoir fait avancer les femmes.» (La Gazette de la presse francophone, Paris, juin-juillet 1998).

IL Y A MOINS DE JOURNAUX ET MAGAZINES publiés au Canada si on compare les années 1991-1992 (1 733) avec 1996-1997 (1 552). La circulation annuelle de ces périodiques pour 1991-1992 (575,1 millions), pour 1996-1997 (538,6 millions). Les revenus, en 1991-1992 (993 millions), en 1996-1997 (1 043 milliards). Statistique Canada.

SANS DOUTE UN DES MEILLEURS sucres à la crème de la région vient des mains expertes de Micheline Mathieu, excellente cuisinière qui, dans ses temps libres est aussi... conseillère municipale à Lachenaie. Un expert en sucre à la crème comme moi peut vous assurer que celui de Micheline est d'un velouté, d'un onctueux, d'un moelleux qui chatouille toutes les papilles gustatives. On en redemande...

DE NATURE, je suis un optimiste modéré, prudent et... inquiet! J'admire les gens qui peuvent parler sans arrêt, sans presque respirer et qu'on peut interrompre seulement quand ils toussent!



Clin d'oeil

GUY CRÉPEAU

L'appel en attente

Lundi, 16h 35. J'appelle ma compagnie d'assurances. «Bouthillier, Lalonde, Rivard, Sanschagrín, et fils, (?) bonjour» répond la téléphoniste. «Oui, bonjour, j'ai eu un accident avec ma voiture» dis-je nerveusement. Avec autant d'émotion que celle que dégage la face d'un anesthésiste, la téléphoniste me lance «Sortez votre numéro de police d'assurance et gardez la ligne». Je me dis que sa façon de répondre aux clients doit résulter de la routine et je m'efforce de ne pas le prendre trop personnel. On me met en attente et je n'ai pas le choix que d'écouter le «christie» de poste de radio qu'on me fait subir. Pendant que je sors mon ti-papier rose d'assurance, j'espère que le délai d'attente ne sera pas trop long car je n'ai que peu de temps à ma disposition. Au même moment, la radio joue une vieille toune de Dalida. «J'attendrai, le jour et la nuit, j'attendrai toujours...». Hum! C'est pas bon signe.

16h 41

«Bouthillier, Lalonde, Rivard, Sanschagrín et fils, bonjour» répond une fois de plus la dame la plus chaleureuse (!) en ville. «Oui, j'étais en attente, j'ai en main mon papier d'assurance» dis-je. «C'est pour une réclamation?» dit madame la fournaise. «Oui c'est ça» fais-je, heureux «Gardez-la ligne» fait aussitôt madame Convectair en me «recristofant» en attente. La toune de feu Dalida étant terminée, je tombe sur une publicité. «Vous êtes fatigué?, épuisé?, las?, tendu?, prenez Relaxol i. Relaxol i, ça relaxe!» fait une voix nasillarde et aussi déprimante que les déductions sur le talon de mon chèque de paie.

16h 45

«Vous patientez toujours?» fait mon ti-cail électrique. «De moins en moins. Écoutez, qui s'occupe de mon dossier?» fais-je exaspéré. «Vous êtes monsieur?» demande-t-elle. «Oui depuis 41 ans et je me nomme Crépeau» dis-je. «Je vérifie» lance Mme combustion lente. Toujours en attente, j'en suis maintenant au bulletin de nouvelles. «Le député de Masson a finalement pris une décision concernant sa présence aux prochaines élections provin-

ciales». Bon! Enfin quelque chose d'intéressant, me dis-je en collant le plus possible ma belle oreille rouge au récepteur. «Le député Yves Blais a laissé savoir par voie de communiqué que...». La nouvelle est interrompue soudainement par Mme buche d'érable semi-sèche. «Monsieur Crépeau?» dit-elle. «Oui, bon, enfin» dis-je. «On ne vous oublie pas, gardez la ligne!» lance Miss Foyer 98 en me remettant en attente et au bulletin de nouvelles. «... c'est selon l'avis de plusieurs une réaction fort surprenante de la part du député Blais que nous avons tenté de rejoindre sans résultat. C'est ce qui termine nos actualités» fait le lecteur. Hey! Oh! J'en ai manqué un bout dis-je. Qu'est-ce que Blais a dit? dis-je en égorgeant le téléphone. Les minutes s'égrainent ensuite au son de «Avec le temps, avec le temps va, tout s'en va» de Ferré.

16h 55

Plusieurs minutes plus tard, j'entends dans l'appareil la voix de Mme bois d'allumage qui dit «En tout cas Johanne, on a assez ri, mais là, j'peux pas te parler, j'ai un fatiguant au bout de la ligne». Inutile de préciser que je saute deux pieds de haut. «C'est pas Johanne au bout de la ligne, c'est le fatiguant» dis-je à la téléphoniste. J'ai tellement le feu que je songe à faire une réclamation pour un incendie et je m'imagine faisant rôtir mon interlocutrice sur un bûcher. «Oh! Monsieur Crépeau!» fait-elle, aussi innocente que Monica Lewinski. «C'est quoi votre nom vous?» dis-je à «Jeanne d'Arc». «Je vous dis ça dans un instant, gardez la ligne». Je grafigne de mes ongles le mur de placo-plâtre en face de moi. Je suis aussi violet que l'est maintenant mon oreille. Oh que je ne suis pas content, Oh qu'elle va se faire donner un char., lorsqu'elle me répondra de nouveau. Je prends une grande respiration, prêt à lui lancer les meilleures insultes de mon répertoire. Voilà elle répond.

«Bouthillier, Lalonde, Rivard, Sanschagrín et fils, bonjour. Nos bureaux sont maintenant fermés mais nous sommes à votre disposition du lundi au vendredi de 8 h 30 à 17 h, du lundi au vendredi.....diffuse un message enregistré.



Saviez-vous que...

ANDRÉ CÔTÉ

...j'ai l'âme à la tendresse

Le décès de Pauline Julien m'a rappelé qu'avec elle toute une génération a grandi. Qui savait qu'elle était âgée de 70 ans? On aurait dit que le temps n'avait pas d'emprise sur cette femme de parole et de cœur. Et pourtant... elle a décidé elle-même le moment de sa sortie! Côté cour, côté jardin... nul ne le saura! Celle qui a fait la joie des boîtes à chansons n'est plus...

L'éphémère et la fragilité d'une vie nous sont rappelés au moment où une personne décède. Et ce quel qu'en soit son âge... On aura beau dire, on aura beau faire, quand notre heure a sonné la faucheuse nous prend par la main pour nous conduire dans l'au-delà.

Tout le monde meurt trop jeune...

Pauline Julien ne faisait guère d'apparitions publiques depuis le décès de son mari, le poète et politicien Gérald Godin, emporté par un cancer à la fin des années 80. On

n'entendait que très rarement sa voix à la radio... trop rarement d'ailleurs!

Il en est toujours ainsi de nos artistes vieillissants: on s'en souvient le jour de leur mort! Ils tombent trop facilement dans l'oubli. Qu'ils aient œuvré toute leur vie durant dans le domaine de la chanson, du théâtre ou de la télévision, dès qu'on ne les voit plus, on les ignore. Ce doit être terrible pour ces gens de se savoir relégués au tiroir de l'indifférence après avoir connu les feux de la rampe.

Bien souvent, la maladie les rattrape rapidement et ils nous quittent en silence comme ils l'ont fait un jour au moment de leur retraite... Pauline Julien était de toutes les luttes, elle a chanté «le pays» comme seuls les Vigneault, Leclerc, Ferland... ont su le faire. Mais sa voix s'était éteinte depuis quelques années, elle ne pouvait plus communiquer... Elle a choisi...

«Ce soir, j'ai l'âme à la tendresse...»

TIRAGE 39 726 (ODC) (Jul. '98)

40 ans le 40^e anniversaire
LA REVUE

FONDÉ EN MAI 1959 PAR AIMÉ DESPATIS

LA REVUE, journal hebdomadaire, est publiée par LA REVUE de Terrebonne inc. 231, rue Ste-Marie à Terrebonne, province de Québec (Code postal: J6W 3E4) et imprimée par l'imprimerie Transmag. Nos bureaux sont ouverts du lundi au vendredi de 8h30 à 17h. Dépôt légal à la Bibliothèque Nationale du Québec. Distribué gratuitement dans les municipalités de Terrebonne, Lachenaie, Mascouche, La Plaine, Saint-François (Laval), et dans les dépôts de journaux de la région. Coût de l'abonnement: Canada 80\$, étranger 250\$. Tous droits réservés. La reproduction des textes d'information et d'annonces publicitaires est interdite à moins d'une autorisation écrite du directeur. Envoi de publication canadienne #0556971.

TÉLÉPHONE: 964-4444
TÉLÉCOPIEUR: 471-1023

DIRECTRICE GÉNÉRALE
Marie-France Despatis

PUBLICITÉ

Comptes-maison:
Aimé Despatis, directeur

Directeur:
Pierre Gatién

Directrice développement et marketing:
Vivienne Morin

Représentants:
Jocelyne Fontaine, Pierre Gatién,
Marguerite Lachapelle, Paul Laverdière,
Francine Genest, Hélène Paradis,
Yves Chamberland

CAHIERS ET PRODUITS SPÉCIAUX
Nicole Boisvert, Marguerite Lachapelle

GUIDE DES ADRESSES
Nicole Boisvert

JOURNALISTES

Gilles Bordonado (rédacteur en chef),
Aimé Despatis, Louise Despatie,
Sébastien Arbour, Joël Goulet, André Côté,
Carole Parent, Éric Ladouceur,
Pierre Dumont, Guy Crépeau

CAHIERS SPÉCIAUX ET ARCHIVES
Louise Despatie

CHRONIQUEURS

Robert Gareau, Dyson Moore

COMPTABILITÉ

Suzanne Massey

RÉCEPTION/PETITES ANNONCES

Manon Caouette, Chantal Racette,
Lise Bourdages, Carole Despatie,
Lyné Lévesque

INFOGRAPHIE/TYPOGRAPHIE/MONTAGE
Compomax Inc.

SÉPARATION DE COULEURS
Compomax Inc.

DISTRIBUTION
Publi-Nord 437-8779

DÉVELOPPEMENT PHOTOS
Gilles Raymond



Le magasin aura 106 000 pieds carrés

Wal-Mart investit 20 millions de dollars à Mascouche

C'est maintenant officiel, la multinationale Wal-Mart a lancé la construction d'un magasin de 106 000 pieds carrés à Mascouche. Il s'agira d'un investissement majeur de 20 millions de dollars, le plus important engagement du genre dans l'histoire de la MRC des Moulins. La construction de ce magasin de grande surface, qui sera prêt en vue d'une ouverture le printemps prochain.

Gilles Bordonado

Cette annonce a pu être faite officiellement par le maire Richard Marcotte la semaine dernière suite à la conclusion finale d'une entente entre Wal-Mart et la firme First professional management. Cette dernière entreprise a acquis de très vastes terrains propriété de la Société immobilière Ivanhoé et en fera la promotion.

M. Marcotte ne cachait pas son enthousiasme, lui qui n'a jamais pu donner aux journaux le nom du magasin de grande surface avant la conclusion de l'entente: "Nous sommes très heureux, car la venue de ce magasin sera créateur de près de 200 nouveaux emplois chez nous."

Le premier magistrat a souligné l'extraordinaire collaboration de la firme First professional management qui finance la plus grande partie des travaux de construction d'un boulevard à quatre voies d'une lon-

gueur d'un kilomètre et qui sillonne le complexe commercial régional. Contrairement à ce qui se vit dans plusieurs villes, ces travaux de l'ordre de 1 700 000 \$ sont entièrement payés par le secteur privé. La ville de Mascouche et ses citoyens n'ont absolument rien à débours.

Tout cela fait dire au maire que les prochains mois risquent d'être occupés au service d'urbanisme: "Je peux vous dire que de tels investissements en amèneront bien d'autres. Plusieurs projets sont étudiés et des constructions s'ajouteront au cours de la prochaine année dans le complexe commercial et sur la montée Masson", d'ajouter le premier magistrat.

Pour Wal-Mart, la visibilité offerte par le site sera exceptionnelle, puisque la façade du nouveau magasin donnera directement sur l'autoroute 25.

La construction du Wal-Mart aura un impact sur l'industrie locale. Parmi les fournisseurs, la firme Saramac de Lachenaie qui manufacturera les pièces de béton préfabriqué qui formeront l'enveloppe extérieure de l'édifice.

Notons en terminant que Wal-Mart a annoncé la construction de deux nouveaux magasins de grande surface à travers le Canada, un premier de 71 000 pieds carrés à Chiliwack en Colombie-Britannique et un second de 160 000 pieds carrés à Calgary en Alberta. Eux aussi devraient être prêts au printemps.

Jeudi le 8 octobre
de 18 h à 21 h

Rencontrez *Michelle Tisseyre*

Lors d'une séance de signature de son livre



Née à Montréal le 13 mars 1918, Michelle Tisseyre a été sans contredit l'une des pionnières et des grandes personnalités de la télévision canadienne-française. Elle fut l'animatrice des émissions Music-Hall, Rendez-vous avec Michelle et Aujourd'hui. Elle nous raconte avec éloquence les multiples facettes de sa vie intime: son enfance, son adolescence, ses mariages, sa carrière et sa vie de famille. En tant que femme moderne et libérée, elle nous montre comment, à une époque aussi lointaine que 1943, elle contribua à l'avènement de la Révolution tranquille par ses émissions avant-gardistes et sut allier vie professionnelle et vie de famille. Traductrice de renom depuis plus de vingt-cinq ans, Michelle Tisseyre nous fait aujourd'hui profiter de son immense talent dans cette biographie passionnante qui se lit comme un roman.

Michelle Tisseyre

Zellers

LES GALERIES DE
TERREBONNE



LIVRAISON RAPIDE de 11h à 21h30



Bières populaires
et **Micro-brasseries**
• SLEEMAN • UNIBROU • BOREALE •



TOUS LES JOURS

Café / Muffin **1 19\$**

Comptoir postal
Comptoir de nettoyage
Service de fax
et photocopies



Tout pour vous dépanner!

Dépanneur **Laverdure inc**

623 rue St-Pierre Vieux-Terrebonne
471-8641

Aucun minimum d'achat requis pour livraison 7 jours semaine 1\$ de frais de 11h @ 21h

Parc industriel de Lachenaie

Un nouveau siège social de 1,5 M \$ pour ICM inc.

En compagnie de nombreux dignitaires, les dirigeants de l'entreprise ICM inc. procédaient le mercredi 30 septembre dernier à la première levée de terre qui signait le début de construction de son nouveau siège social à Lachenaie.

Guy Crépeau

La compagnie ICM inc. est spécialisée dans le secteur de l'ébénisterie pour les meubles architecturaux du milieu commercial. Elle voit à la fabrication des comptoirs, présentoirs, et façades de magasins tels Marie-Claire, Jonathan, les Ailes de la mode, etc. Forte d'une grande notoriété, l'entreprise se

voit aujourd'hui dans l'obligation de procéder à une expansion suite à l'obtention d'un important contrat qui la lie à la firme Benetton. L'entreprise lachenoise verra à l'aménagement intérieur de trois nouvelles franchises américaines de l'importante firme de vêtements. Selon le président de ICM inc., M. Michel Turcotte, les dirigeants de magasins concèdent un important budget aux meubles architecturaux. «Si une boutique requiert un investissement de 300 000 \$, plus de 120 000 \$ sont normalement réservés aux coûts d'ébénisterie» a-t-il mentionné.

Un investissement de 1,5 M \$
ICM inc. a été fondée en octobre 1995, emploie présentement 20 personnes et pré-



Parmi les dignitaires présents à la première levée de terre, le maire de Lachenaie, M. Marcel Therrien, M. Michel Turcotte, président de ICM inc. M. Mario Desjardins, vice-président Finances, M. François Duval, président du Centre local de développement économique des Moulins (CLDEM), Mme Lise Brouillette, directrice générale du CLDEM, M. Jean-Guy Sénécal, conseiller municipal, M. Jacques Peetroons, chargé d'affaires de la construction du bâtiment, et M. Réal Desmarais (Photo: Guy Crépeau)

voit augmenter le nombre de sa main d'oeuvre à 25 employés suite au déménagement dans ses nouveaux locaux en décembre prochain. D'une superficie de 19 000 pieds², le nouveau bâtiment se traduit par un investissement (construction et immobilisation) de 1 450 000 \$. ICM inc. entend robotiser de plus en plus ses équipements d'opérations mécaniques et ainsi améliorer sa productivité.

Un choix judicieux
M. Mario Desjardins, vice-président Finances chez ICM inc. mentionnait que la compagnie, dont les locaux sont présentement situés au 1096, rue Lévis, non loin de l'em-

placement du futur bâtiment, avait choisi le parc industriel de Lachenaie pour sa beauté et pour sa proximité des axes autoroutiers. «Les gens qui doivent se rendre à nos bureaux n'ont aucune difficulté à trouver l'emplacement».

Le maire de Lachenaie, M. Marcel Therrien, a indiqué pour sa part que l'emplacement dont avait opté ICM inc. pour l'implantation de son siège social avait été un choix judicieux. «Nous réservons à ce coin du parc industriel un important projet qui le mettra bien en vue de l'autoroute 25» a-t-il mentionné.



GUY BEAUDOIN
pharmacien

L'adolescence (1re partie)

L'adolescence est une période d'évolution et de transformations importantes; le passage de l'enfance à l'âge adulte qui déterminera définitivement les caractéristiques individuelles de chaque personne. C'est à ce moment de la vie que la personnalité se développe et que le jeune peut enfin prendre conscience de sa responsabilité vis-à-vis de sa santé.

LA PUBERTÉ

Il n'y a pas de ligne de démarcation précise entre l'enfance et l'adolescence, mais de façon générale, on admet que l'apparition des caractères sexuels (émergence des seins et/ou apparition de poils) indique le début de l'adolescence.

Chez les filles, la puberté est généralement plus précoce que chez le garçon; elle survient vers la onzième année, évolue en plusieurs stades successifs et dure plusieurs années. Les règles apparaissent vers l'âge de 12 ans. Elles indiquent l'installation du cycle menstruel et du fonctionnement des ovaires. Dès cette période, la jeune femme est en mesure de procréer; il sera donc très important qu'elle prenne conscience des changements de style de vie que cette sexualité apportera (contraception, prévention, de maladies transmises sexuellement, etc.)

Chez les garçons, la puberté débute vers la treizième année et se caractérise par le développement de la pilosité du pubis et des jambes et par les changements du timbre de la voix.

En général, la puberté se termine vers l'âge de 18 ans.

Les troubles éventuels de la puberté

Pour les jeunes filles, les troubles principaux concernent les règles qui peuvent être irrégulières et douloureuses (dysménorrhée) ou même absentes (aménorrhée). Il s'agit le plus souvent d'une instabilité du cycle menstruel liée à son début de fonctionnement. Si ces manifestations persistent, un traitement devient nécessaire. Le médecin pourra alors prescrire des hormones sous forme de comprimés pour stabiliser ce cycle; la pilule contraceptive est souvent prescrite pour cette indication.

La gynécomastie, ou apparition d'une poitrine chez le garçon, peut être très mal ressentie, elle résulte d'un excès temporaire d'hormones féminines (hormones présentes en quantité variable chez chaque individu mâle) dont les effets peuvent facilement être contre-carrés par un traitement hormonal. (à suivre)

UNIPRIX
GUY BEAUDOIN
880 Montée Masson, Mascouche
Ouvert 7 jours
966-0200
Livraison gratuite

COURS DE MUSIQUE À PONCILE
-guitare, basse, drum, piano, sax...
-SERVICE DE REPARATION
ÉCOLE DISTORSION
514-384-8212

SERVICE FUNÉRAIRE
COMPLEXE FUNÉRAIRE FORTIN
- SALLE D'EXPOSITION
- SALLE DE RÉCEPTION
À PARTIR DE 1500\$
INCINÉRATION C.I.F.
Service d'incinération
595\$
- SERVICE D'UN PROFESSIONNEL À DOMICILE
- PRÉ-ARRANGEMENT
386-9771 (24h)

UN MOT DU PHYSIO

René Joyal PHT.

L'ATHLÈTE DU DIMANCHE
- Faire de l'exercice 1 fois par semaine améliore-t-il la condition physique?
- NON
- Le corps a besoin d'être stimulé 2 à 3 fois par semaine et ce, pour quelques semaines, pour augmenter ses capacités physiques.
- L'athlète du dimanche risque donc des blessures s'il dépasse ses capacités.
LA SEMAINE PROCHAINE: LE MASSAGE
Pour plus d'informations
Physiothérapie René Joyal
1021, boul. des Seigneurs Terrebonne 492-4787
3100, boul. Mascouche Mascouche 966-6130
PRJ

Candidat libéral dans le comté de Terrebonne "Je me sens prêt à relever de nouveaux défis pour ma communauté" - François Duval

La nouvelle a surpris bien du monde. Me François Duval, notaire de profession et président de la SORDEM et du CLDE des Moulins, fait le saut en politique active. Président de l'exécutif du Parti libéral du Québec de 1992 à 1995, ce militant, habitué à travailler dans l'ombre, se sent prêt à relever de nouveaux défis pour sa communauté.

Gilles Bordonado
"C'est une suite logique pour moi. Je m'implique à la SORDEM et au CLDEM depuis dix ans, dont six ans comme président, et je me sens prêt à relever de nouveaux défis", dira M. Duval.

Marié depuis 23 ans à Estelle Couillard et père d'une grande fille de 16 ans, M. Duval prend la relève de Danyelle Byles, candidate en 1994, maintenant conseillère municipale et présidente de l'Association libérale de Terrebonne. Natif de Mascouche et issu d'une famille de tradition libérale, ce notaire de 51 ans, comptant 25 ans d'expérience, a travaillé et habité Mascouche avant d'installer sa famille et son étude notariale à Terrebonne en 1986.

M. Duval connaît l'étendu du travail qui l'attend. La députée Jocelyne Caron est solidement en place, mais selon l'aspirant libéral, les chances qu'il soit élu sont bien présentes. Faisant référence aux 2 000 votes d'écart entre Mme Caron et le libéral Marcel Lorrain en 1991, M. Duval considère qu'il y a 25 à 30 % des libéraux et de péquistes convaincus. Les autres électeurs sont indécis ou volatiles.

L'objectif de M. Duval sera de convaincre ces voteurs que son parti et lui demeurent le meilleur choix pour les résidents de Terrebonne et Lachenaie. Sa campagne locale et la campagne nationale menée par Jean Charest auront un impact majeur sur l'issue du scrutin, selon lui.

M. Duval s'est déjà donné quelques pistes d'actions au niveau local. Il entend s'attaquer à l'habitude du gouvernement péquiste et de certains fonctionnaires du ministère de la Métropole, à vouloir faire porter les problèmes de Montréal aux banlieues nord et sud. "Tous les schémas d'aménagement des MRC du nord de Montréal ont été rejetés par Québec, car certains fonctionnaires jugent que les propositions locales nuiraient à Montréal. Dans ce contexte, je me demande comment les régions

ont pouvoir se développer", affirmera cet apôtre du développement de l'emploi local. Selon lui, Québec désire d'un côté déléguer des responsabilités aux régions, mais cherche de l'autre des moyens pour contrôler ses mêmes responsabilités. M. Duval cite par exemple le CLDE des Moulins qui a mobilisé les forces vives du milieu tel que demandé par Québec, mais qui se voit imposer par le Gouvernement, une entente de gestion contraignante.

Le notaire ajoute que le Parti libéral profitera aussi "des inquiétudes des électeurs en ce qui a trait à la santé et à l'éducation, aux impacts du déficit zéro et des sempiternelles discussions entourant la tenue d'un référendum sur la souveraineté".

M. Duval ajoute qu'il n'a pas d'attaques personnelles à lancer à Mme Caron, pour qui il a beaucoup de respect. Il reconnaît son travail dans les dossiers de l'hôpital de Lachenaie et du Cégep de Terrebonne, mais se demande pourquoi les deux dossiers ne sont pas encore lancés, alors qu'on a annoncé le métro et un centre ambulatoire à Laval.

"Ces services répondent à des besoins bien identifiés dans le milieu. Il ne faudrait pas faire de ces deux dossiers, des enjeux de la prochaine élection, puisqu'il s'agit de promesses du gouvernement péquiste lors des élections de 1994. S'ils ne sont pas annoncés, je peux dire que je débattrai comme un diable dans l'eau bénite pour que ces projets soient réalisés", ajoutera le candidat.

M. Duval sera consacré officiellement candidat libéral lors d'une convention qui se déroulera le mercredi 21 octobre à la chapelle de l'école secondaire Saint-Sacrement. La convention débute à 19h30.

Entendre et... Comprendre, même dans le bruit!

- Un progrès CAPITAL
- Le problème majeur des malentendants est supprimé!
- La parole se détache clairement.

Parole →

↓

Bruit

- Les bruits ambiants sont atténués.
- L'ordinateur auditif s'ajuste avec précision et souplesse en fonction de vos besoins.

Venez essayer cette nouvelle technologie auditive.

LES CENTRES MASLIAH, CHANTREUR - Audioprothésiste.
Eve-Marie GAUDREAU
Clinique Médicale Terrebourg, 883, rue Saint-Pierre, TERREBONNE
TÉL: (514) 471-0839 sur Rendez-Vous uniquement



CULTUREL

Karen Young : du jazz comme vous n'en avez jamais entendu



Considérée depuis plusieurs années comme la plus grande chanteuse de jazz au Canada, Karen Young a fait évoluer son art en s'imprégnant de différents styles et de musiques du monde. Résultat : un jazz unique soutenu par un registre vocal impressionnant. Humaniste, Karen Young apporte un contenu social sans pareil au jazz actuel. Son dernier spectacle, tiré de l'album *Nice Work If You Can Get It*, suscite l'unanimité. Pour la première fois, la chanteuse se présente sur scène accompagnée d'un ensemble de cuivres composé des musiciens de Charles Papisoff, les meilleurs de la scène jazz montréalaise. Passionnée, spontanée et attachante, Karen Young nous présente un jazz polyphonique où sa voix et celles des instruments se croisent, se répondent et s'entrechoquent. Le vendredi 9 octobre prochain à 20 h 30, le Théâtre du Vieux-Terrebonne vous convie à un récital extraordinaire où l'Orient, l'Europe de l'Est, le Delta du Mississippi, la musique de Harlem et la chanson québécoise prennent la couleur de la voix de Karen Young. Réservations au (450) 492-4777. Présenté par la Société de développement culturel de Terrebonne en collaboration avec Alain Harvey, avocat. www.moulinetnet.qc.ca

Pour perdre du poids et devenir en forme

Programme "Diète et Exercices"

Perdez de 12 à 30 livres en 8 semaines ou vous **NE PAYEZ PAS**

(garantie écrite)

Témoignages

Début le 19 octobre pour 8 semaines



Carole Pilon, St-Jérôme
Perte de 25 livres en 8 sem.



Diane Maurice, St-Eustache
Perte de 37 livres en 10 sem.



Marie-Christine Bourque, St-Nicolas
Perte de 15 livres en 8 sem.



M.-J. Rodrigue, St-Georges
Perte de 38 livres en 24 sem.



Lucie Savignac, St-Félix de Valois
Perte de 46 livres en 16 sem.



Gilles Paradis, Beauport
Perte de 27 livres en 8 sem.

Pour maigrir logiquement et sainement

- Évaluation privée
- Trois bons repas par jour
- Basé sur le Guide Alimentaire Canadien
- Exercices adaptés à vos capacités

41 centres au Québec



Une division de Énergie Cardio

- Raffermissement et renforcement graduel
- Suivi personnalisé
- Augmentation du métabolisme de base
- Vous payez à la fin seulement*

* (20% au départ et 80% à la fin du programme, s'il a fonctionné)

Aucun autre programme d'amaigrissement ne vous offre une garantie écrite et vous offre de payer à la fin! Demandez-leur!

1502 Ch. Gascon,
Terrebonne
(En face de L'Espérance)
471-7881

591, Iberville,
Repentigny
(Angle Larocque)
582-1313

energiecardio.com

MATELAS D'ici

Spécial d'octobre

Prix ajustable sur lit ajustable

- Matelas à partir de 99\$
- Matelas ressorts, mousse et latex
- Matelas haut de gamme
- Financement disponible

Tous nos prix comprennent les taxes

Carrefour Mascouche
3113 boul. Mascouche, Mascouche Tél.: (450) 474-6196

Quincaillerie

J. Raymond Ltée

1093, rue St-Louis
Terrebonne

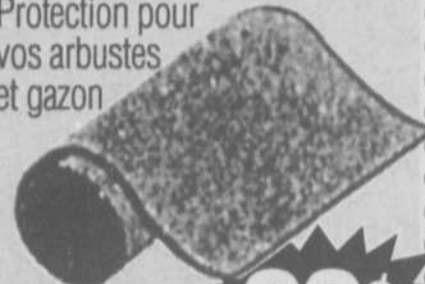
471-1809

JAPPY

CROWN DIAMOND

SPÉCIAL de la semaine TOILE DE JUTE

Protection pour vos arbustes et gazon

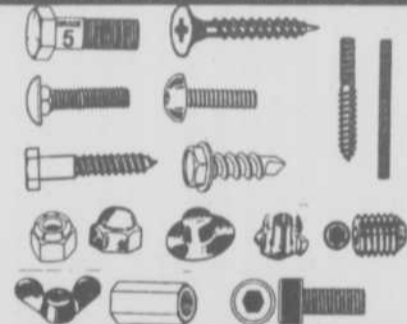


40" de largeur

99¢ / la verge

SERVICE

PERSONNALISÉ - RAPIDE - COURTOIS



PROTHÈSES AUDITIVES



Julie Kovacs
Audioprothésiste

TERREBONNE
704, rue St-Pierre, suite 102
J6W 1E2
(450) 492-7257

ouvert du lundi au jeudi
jour • soir • à domicile

Nous avons une note de

100%

sur nos traitements

À partir de 60\$

ANTIROUILLE

à l'huile et à la graisse

Radiateurs La Plaine Inc.

10,200, boul. LAURIER, LA PLAINE - 478-2249

SI VOUS DITES SOUVENT:

Jen peux plus
e ne suis plus capable
e suis tanné

- Épuisement professionnel
- Dépression, anxiété, fatigue émotionnelle et physique
- Pleurs fréquents / tension
- Grande nervosité



Membres de l'Ordre des Psychologues du Québec

CENTRE de PSYCHOLOGIE des MOULINS

475, montée Masson,
bureau 302 Mascouche



966-0134

Musicalement vôtre...



En conférence de presse, Louise Dumontier a présenté deux des artistes qui oeuvreront avec elle au cours de la saison automnale de concerts. On la voit ici avec le barython Gilles Latour et la violoniste Martine Cardinal, directrice de l'ensemble de musique de chambre portant son nom. (photo: Gilles Bordonado)

Après son premier souper-concert du 20 septembre, la soprano Louise Dumontier reprend le collier au restaurant La Delizia (850 Saint-François-Xavier dans le Vieux-Terrebonne) le dimanche 25 octobre pour la présentation d'un autre beau spectacle qui portera cette fois sur la musique au cinéma.

Gilles Bordonado

Accompagnée des chanteuses Gina Landry soprano et Céline Girouard mezzo soprano et du pianiste Jacques Saint-Jean, Mme Dumontier interprétera plusieurs des succès qui ont marqué l'histoire du cinéma et la vie hollywoodienne de 1900 à nos jours. La soirée spectacle débute à 17h30. Il en coûte 46 \$ pour le repas, le concert, les taxes et le service.

On peut réserver des billets pour ce spectacle en joignant le 964-2190 ou le 966-6054.

Concert de Noël

La Mascouchoise, qui partira pour la France en novembre pour y donner plusieurs spectacles, sera de retour en décem-

bre pour la présentation de son traditionnel concert de Noël, le cinquième du genre. Ce dernier se déroulera le samedi 12 décembre à 20h30 à la chapelle du Manoir Masson (école secondaire Saint-Sacrement) du 901 rue Saint-Louis à Terrebonne.

Mme Dumontier montera encore une fois une production de haut niveau pour l'occasion. Elle s'entourera de la mezzo soprano Linda Polflit, du ténor Donald Lavergne, du barython Denis Pearson et de l'ensemble de musique de chambre Martine Cardinal, une talentueuse violoniste qui réside à Terrebonne.

Fort de six musiciens, cet ensemble accompagnera ce quatuor dans l'interprétation de chants classiques, traditionnels et populaires qui charmeront les amateurs de belles chansons et de belle musique du temps des fêtes. Le coût des billets est populaire, étant fixé à 10 \$.

Pour réserver on peut joindre Rachel Trempe au 964-8990, Claude et Lise Hamer au 471-2452, Monique Bouvier au 961-3250 ou Louise Dumontier (cependant absente en novembre) au 966-6054.

**École secondaire
Saint-Sacrement
de Terrebonne**

**L'ÉCOLE DES
ANNÉES 2000**



TESTS D'ADMISSION POUR SEC. 1

VOUS AVEZ LE CHOIX PARMIS 4 SESSIONS

- Samedi 24 octobre, avant-midi 9h
- Mercredi 28 octobre, après-midi 15h30
- Samedi 31 octobre, avant-midi 9h
- Samedi 7 novembre, avant-midi 9h

Institution privée pour garçons et filles
(première et cinquième secondaire)

*Apprendre plus et réussir mieux
dans un milieu plus animé.*

901, rue St-Louis, Terrebonne J6W 1K1
Téléphone : 471-6615
Télécopieur : 471-5904

**C'est le temps d'inscrire votre enfant
pour l'année scolaire 1999-2000.
Il nous plaira de vous répondre !**

VENEZ VISITER

JOURNÉE «PORTES OUVERTES»

**SAMEDI, 17 OCTOBRE
DE 9H À 16H**

Une soirée bénéfique attendue...



La Villa des Moulins organise une soirée vins et fromages au profit de la jeunesse le samedi 24 octobre. On reconnaît ici ses dirigeants Achille Grauss et Berthe Lagacé entourant le président d'honneur de la soirée, le maire Jean-Marc Robitaille et Louise Bérubé du Centre Jeunesse Terrebonne. Derrière eux, Denise Archat de Arvin, Lyne Tremblay de Alimplus, Gisèle Larouche du CJT et le chef Michel Gagnon. (photo: Gilles Bordonado)

La Villa des Moulins met son expertise au profit d'une bonne cause, celle de la jeunesse. Le samedi soir 24 octobre prochain, ses propriétaires Berthe Lagacé et Achille Grauss, proposent une soirée vins et fromages animée par le réputé œnologue Jules Roiseux, dont une partie des profits seront donnés au Centre Jeunesse Terrebonne.

Gilles Bordonado

Cette grande soirée sera sous la présidence d'honneur du maire Jean-Marc Robitaille, un homme qui a soutenu à de nombreuses reprises le Centre Jeunesse Terrebonne.

Le souper proprement parlé aura quatre services. On y servira six vins (dont un du Québec et des vins français) et un porto, ainsi qu'une pléiade de fromages et de pâtés.

Le repas, qui commence à 18h30, sera animé de main de maître par l'ambassadeur du vin, Jules Roiseux, un véritable poète quant il est question des plaisirs de la table. L'orchestre Système et ses huit musiciens et chanteurs, animera la soirée.

Les organisateurs ont souligné la collaboration de plusieurs commanditaires à la soirée, dont la maison Arvin de Terrebonne, la

fromagerie Chalifoux, le centre d'alimentation Alimplus et la pâtisserie Royale, aussi de Terrebonne.

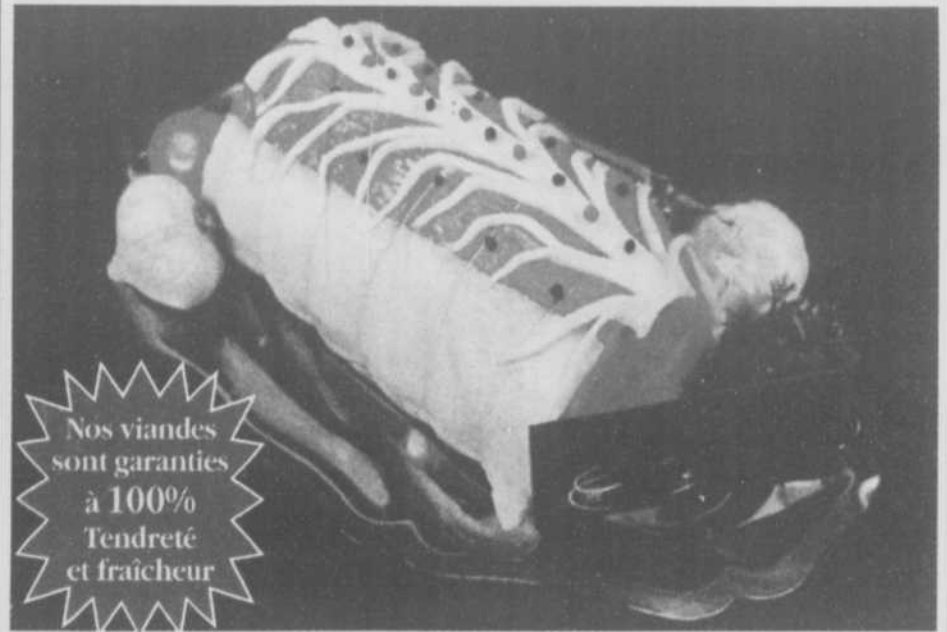
Les billets sont en vente à 50 \$ l'unité. 5 \$ seront remis au Centre Jeunesse Terrebonne sur chaque billet vendu. On attend 250 personnes à cette soirée. Pour obtenir des entrées pour ce repas, on joint la Villa des Moulins au 964-9373 ou le 992-5216.

Robert Marien en spectacle à Laval le 20 octobre

(AD) Le comédien-chanteur Robert Marien prend fait et cause pour la fondation du Club de bienfaisance Champlain de Laval, en présentant un spectacle le mardi 20 octobre, à la Maison des arts de Laval. Les profits seront versés aux oeuvres de la fondation lavalloise qui soutient les familles démunies, plus particulièrement en servant des déjeuners aux élèves des milieux défavorisés. Pour renseignements: (450) 662-4442.

Vous servir... est un plaisir...

DEPUIS 1967



Nos viandes sont garanties à 100% Tendreté et fraîcheur

Poitrines de poulet frais avec dos **1.99\$** lb

Boeuf haché frais mi-maigre **1.99\$** lb

Fondue Bourguignonne au boeuf tendre **3.99** lb

Porc haché frais très maigre, épaule Produit du Québec **1.69** lb



Saucisses porc et boeuf fraîches Faites maison 90% maigre **2.99** lb

Bifteck français extra tendre **4.49** lb



SALAISSON A. Limoges Inc.

Les plus grands spécialistes en viandes !

126 Chapleau, Vieux-Terrebonne 471-4470

Voyage Vasco des Moulins

MONTEGO BAY (JAMAÏQUE)
Avion, hôtel tout inclus
Hôtel Trelawny
Départ jusqu'au 10 déc. '98
à partir de 1368\$

ACAPULCO
Hôtel EL CANO
Départ 18 déc. '98
1 semaine
Petit déjeuner : **1179\$**
Tout inclus : **1359\$**

NORVEGIAN CRUISE LINE
Croisière dans les Caraïbes de l'est
Thème musical **ELVIS**
à bord du Norway
Départ 2 janvier '99
Vol et taxes incluses **à partir de 1385\$**

VASCO

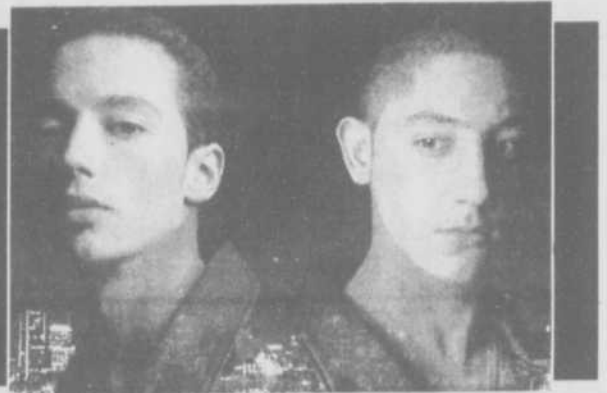
CREDIT DISPONIBLE 3 MOIS SANS INTÉRÊT

866, Léon Martel Terrebonne
Face à Des Seigneurs Ford **492-0896**

PÉRISSIS DU QUÉBEC

Ils sont jeunes, ils sont beaux, ils sont Les Messagers Du Son

A chaque époque son tempo : enfants du rap, Lyrik et Melo, les deux comparses de LMDS, font danser les platines. Ils se sont fait connaître avec la reprise de La Belle histoire de Michel Fugain. Un succès immédiat et fulgurant! Avec Dubmatique et La Gamic, Les Messagers Du Son occupent la première ligne du mouvement hip-hop québécois. Avec eux, les déclinaisons de phrases s'enchaînent sur un tempo hip des plus saccadés. Les voix coulent, le rythme chauffe, il n'y a qu'à se laisser enflammer! A peine 20 ans et des rêves plein les oreilles. Arrivés à Montréal sur les bancs du secondaire, ils écrivent des chansons au lieu d'étudier. Une écriture automatique qui traduit la vie en séquences rythmiques. Quand ils regardent les filles, c'est pour les respecter; quand ils chantent la rue, c'est pour mieux l'ensoleiller. Avec LMDS, le funk est revampé, le hip est dechainé, le groove survolte. Ils seront au Théâtre du Vieux-Terrebonne le samedi 10 octobre à 20 h 30. Un rendez-vous avec le meilleur hip-hop francophone. Réservations au (450) 492-4777. Présenté par la Société de développement culturel de Terrebonne en collaboration avec Alain Harvey, avocat. www.moulinetnet.qc.ca



Passez l'hiver au chaud et en sécurité

Grâce aux progrès de la technologie, le chauffage au bois est aujourd'hui plus sécuritaire, plus propre, plus fiable et plus efficace que jamais.



Bien installés et utilisés, les nouveaux systèmes de chauffage au bois à haut rendement brûlent moins de combustible mais dégagent autant de chaleur. Le bois est une source d'énergie renouvelable dont l'utilisation peut aider à relever le défi du changement climatique.

Ressources naturelles Canada (RNCAN) a publié *Le guide du chauffage au bois résidentiel* afin de vous aider à choisir, à installer et à mieux utiliser votre système de chauffage au bois.



Le guide vous renseignera sur :

- Le chauffage au bois et l'environnement
- L'installation de poêles à bois
- La combustion efficace du bois
- La préparation de votre réserve de combustible

Vous pouvez aussi vous procurer les publications suivantes de RNCAN : *Le guide complet des foyers au bois*, *Optimisez l'efficacité de votre poêle à bois*, *Systèmes de chauffage au bois à haut rendement*, *Introduction au chauffage au bois résidentiel*.

Pour obtenir de l'information **SANS FRAIS**, composez le **1-800-387-2000** (réf. 0998C), visitez le site http://www.rncan.gc.ca/wood/index_f.html ou consultez votre détaillant.



Ressources naturelles Canada

Natural Resources Canada

Canada

PAROISSE SAINT-LOUIS-DE-FRANCE
Terrebonne
1723
275^e
1998
Au coeur de l'espérance, une fierté, un avenir.

VEPRES SOLENNELLES

Le dimanche 11 octobre, à 16h, toute la population est conviée à participer à des Vêpres solennelles. Les personnes de cinquante ans et plus auront l'occasion de revivre cette office de l'Eglise auquel elles ont maintes et maintes fois assisté.

VEPRES SOLENNELLES ???

Le comité des fêtes du 275^e est conscient que notre plus jeune population n'a pas vécu l'époque des Vêpres. C'est pourquoi une invitation particulière est-elle lancée aux jeunes familles et à leurs enfants de faire la découverte d'une cérémonie liturgique que parents, grands-parents et aïeux célèbrèrent durant plus de deux cents ans.

EN FRANCAIS

Afin de faciliter la compréhension, le recueillement et la participation, une très grande partie de la cérémonie se déroulera en français. Un groupe de chœurs spécialement réunis pour l'occasion assumera la partie musicale.

RETROUVAILLES

A l'occasion de ces Vêpres solennelles, ce sera, en outre, un moment privilégié de renouer contact avec les curés et vicaires qui ont oeuvré au sein de notre paroisse durant les dernières décennies. Un événement rarissime à ne pas manquer.

MESSE D'OUVERTURE DES FÊTES LE 27 SEPTEMBRE

Plus de 600 personnes ont participé à la messe solennelle d'ouverture des fêtes du 275^e, présidée par Mgr Gilles Cazabon. Merci de votre présence et remerciements à toutes celles et tous ceux qui, par leur apport bénévole, ont contribué au succès de cette cérémonie.

BANCS D'HONNEUR DU 275^e

La vente symbolique de bancs dans le cadre de l'année du 275^e a pour but de permettre à une famille: lo de faire un don de 50\$ pour financer les activités avec reçu; 2o d'honorer la mémoire de personnes qui se sont avérées des jalons importants de notre histoire et 3o de bénéficier de bonnes places lors des activités, cérémonies ou concerts. Avez-vous choisi votre banc d'honneur? (LOUIS LEPAGE, curé du 275^e)

JANOME **JANOME** **JANOME**
GRANDE VENTE D'ENTREPÔT
les 16 - 17 et 18 octobre '98
jusqu'à épuisement des stocks pour faire place à nos nouveaux modèles.

Modèles à partir de **199\$**



Plus de 20 ans d'expérience

JANOME Classé meilleur achat, meilleure garantie, plus 2 ans sur main-d'oeuvre.

MACHINE À COUDRE L'ATTENSION 2061, CH. GASCON, LACHENAIE (à côté de la bijouterie J'Adore)

964-3777



Sylvain Huneault veut faire partager sa passion de la musique

L'organiste Sylvain Huneault de Terrebonne désire partager sa passion de la musique. Pour ce faire, il joue le producteur de spectacles, proposant dès cette année, une série de cinq spectacles variés qui plaira aux amateurs de belle musique, les Matinées RE/MAX-Quad, "Fuguons en musique".

Gilles Bordonado

La première en présence d'Edgar Fruitier

Ces spectacles se dérouleront à l'église Saint-Jean-Baptiste de Terrebonne (2065 rue Jacques-Cartier) les dimanches après-midi à 15h et ce, au rythme d'un à tous les deux mois.

A tout seigneur, tout honneur, c'est M. Huneault qui ouvrira la nouvelle saison le 25 octobre alors qu'il proposera deux trompettistes, dont Guy Archambault, trompette solo de l'Orchestre métropolitain de Montréal, le spectacle "Splendeur". Ce spectacle vous fera entendre les plus grands chefs d'oeuvre de la littérature musicale pour orgue et trompette. La rencontre sera animée par M. Edgar Fruitier.

Le 6 décembre, le trio La Volta, trois musiciens membres de l'Orchestre baroque de Montréal, vous présentera "Parfum baroque, musique divine". Poésie, sensualité et délicatesse caractérise cette musique légère, décorative, ornémenté et au parfum d'automne.

Le 7 février, l'ensemble Opérativiva, un quatuor aux voix superbes, entretiendra les spectateurs de chansons, de comédies musicales et d'airs d'opéra connus dans le spectacle "Chantons l'amour, toujours l'amour", qui sera bien présent à quelques jours de la Saint-Valentin.

Le 18 avril, surviendra le moment fort de la saison, alors que la soixantaine de jeunes musiciens de l'Orchestre symphonique des jeunes de Montréal et son chef Louis Lavigne visiteront Terrebonne. Ces jeunes virtuoses de 13 à 25 ans joueront Poulenc, Chausson et Sibelius. Un des gagnants du Concours de musique du Canada sera présent lors de cette rencontre "Tout oreilles et de tout coeur" qui promet d'être mémorable.

Finalement le 13 juin, deux excellents harpistes de fabrication indiennes enjoleront les spectateurs par leur concert "Pincements au coeur, pincement de cordes". Gisèle Guibord et Robin Grenon charmeront l'audi-



L'organiste et producteur Sylvain Huneault de Terrebonne ouvrira la nouvelle saison des Matinées RE/MAX-Quad, alors qu'il proposera le 25 octobre, avec deux trompettistes, dont Guy Archambault, trompette solo de l'Orchestre métropolitain de Montréal, le spectacle "Splendeur". On y entendra les plus grands chefs d'oeuvre de la littérature musicale pour orgue et trompette.

toire par leurs chansons, leurs airs de musique latine et traditionnelle.

Comme on peut le remarquer le programme de cette première saison des Matinées RE/MAX-Quad offre une variété qui devrait plaire grandement aux initiés comme aux amateurs. M. Huneault, qui n'a d'autres objectifs que de populariser la musique classique, croit que ce type musical est à la portée de tous.

Le producteur et organiste tient à remercier les maisons Quad serie 99 et le courtier immobilier Re/MAX des Mille-Îles, sa directrice Michelle Vézina et son équipe, dont ses agents Monique Vallée, Antoine Gagnon et Marcel Labrèche.

On peut se procurer des billets pour ces différents spectacles sur le Réseau Admission, à la Librairie Lincourt, à l'église Saint-

Jean-Baptiste et auprès de M. Huneault au 964-4841. Le coût de billet varie entre 12 \$ et 18 \$ et un abonnement pour les cinq spectacles est offert pour 60 \$.



JEAN COUTU

CLARINS

— PARIS —

Chère cliente Clarins,

Venez découvrir les Soins Multi-Régénérants Contour des Yeux de Clarins chez Jean-Coutu Lachenaie situé au 2225, Chemin Gascon.



À l'achat du Nouveau Sérums Super Lift Contour des Yeux, du Nouveau Baume Contour des Yeux ou du Double Sérums 38, Clarins vous offre le Coffret Multi-Régénérant contenant 3 échantillons :

- Sérums Super Lift Contour des Yeux
- Baume Contour des Yeux
- Double Sérums 38

De plus, votre Conseillère vous donnera des conseils maquillage et vous présentera les nouvelles Harmonies Clarins pour l'automne 1998.

Venez sans tarder découvrir les nouveaux produits Clarins chez Jean-Coutu Lachenaie.

À très bientôt !

Clarins

Personne ne comprend mieux votre peau



Hausse du salaire minimum

Hausse du salaire minimum

Le 1^{er} octobre 1998, le salaire minimum augmente. Les nouveaux taux du salaire minimum sont :

- Taux général : 6,90 \$ l'heure
- Salariées et salariés au pourboire : 6,15 \$ l'heure

Quant aux domestiques qui résident chez leur employeur, leur salaire minimum est désormais de 271 \$ par semaine, pour une semaine normale fixée à 49 heures.

Réduction de la semaine normale de travail

Le 1^{er} octobre 1998, la durée de la semaine normale de travail est réduite à 42 heures. Rappelons que la durée de la semaine normale de travail est réduite graduellement depuis le 1^{er} octobre 1997 et sera de 40 heures au 1^{er} octobre de l'an 2000.

La semaine normale de travail, telle que fixée par la Loi sur les normes du travail, permet de déterminer à partir de quel nombre d'heures par semaine un salarié ou une salariée doit voir son salaire horaire habituel majoré de 50 % (temps et demi).

Il y a quelques exceptions à l'application des dispositions relatives à la durée de la semaine normale de travail.

Pour toute information relative au salaire, à la semaine normale de travail ou à toute autre norme du travail, contactez la Commission des normes du travail.

Grande région de Montréal (514) 873-7061
Ailleurs au Québec, sans frais 1 800 265-1414
Site internet <http://www.cnt.gouv.qc.ca>

Les normes du travail, comme les gens, ça se respecte.

Gouvernement du Québec
Commission des
normes du travail

Les Daraïche ont à nouveau conquis le public moulinois



Le 2 octobre à la Villa des Moulins, Julie et Paul Daraïche ont offert un généreux spectacle devant un auditoire qui les attendait avec impatience pour ce spectacle annuel dans la région. Ces deux grands de la musique country francophone ont à nouveau conquis le public... (photos: Gilles Bordonado)

En spectacle à la Villa des Moulins le vendredi 2 octobre, Julie et Paul Daraïche ont offert un généreux spectacle devant un auditoire qui les attendait avec impatience pour ce spectacle annuel dans la région. Ces deux grands de la musique country francophone ont à nouveau conquis le public...

Gilles Bordonado

Reprenant en solo et en duo leurs plus grands succès, dont celui du nouvel album "Portrait de famille", Julie et Paul Daraïche se sont produits devant 300 spectateurs dans une ambiance chaleureuse et agréable. Le spectacle était particulier du fait que Julie fêtera le 20 octobre ses 30 ans en 30 ans de carrière, une annonce vivement applaudie par les spectateurs.

Accompagné de quelques musiciens, le duo a fait preuve de générosité donnant un spectacle de trois heures, une tradition qui ne se dément pas. Le public a d'ailleurs manifesté sa joie de les entendre à nouveau dans une région, où les Daraïche ont fait les délices des amateurs de cette musique entraînante. Julie et Paul n'ont jamais oublié ces belles années de chanson vécues à Terrebonne et Mascouche, eux qui ont résidé chez nous plusieurs années.

Toujours résident de Mascouche, Paul ne sera bientôt plus le seul membre de la célèbre

famille à résider dans le coin, puisque Julie a annoncé son intention de se réinstaller chez nous.

Pour les dirigeants de la Villa des Moulins, ce spectacle est une réussite convaincante, d'autant plus qu'il ne s'était jamais donné de spectacle country sur place. Il s'agit d'un beau succès...

Le T.A.L. présente...

«Les Pêcheurs de perles» de Bizet

(AD) Le Théâtre d'art lyrique de Laval présentera le célèbre opéra de Georges Bizet, «Les Pêcheurs de perles», avec le ténor Donald Lavergne (Nadir), le soprano Jocelyne Z'Graggen (Lella), le baryton Julien Patenaude (Zurga), les 13, 14, 20 et 21 novembre à la salle Claude-Potvin, 216, boulevard Marc-Aurèle-Fortin, à Sainte-Rose (Laval).

Les plus beaux airs du répertoire français nous charment dans cet opéra.

Pour renseignements et réservations: Nathalie Lavergne au (450) 975-8685.

Le T.A.L. offre de vous louer des costumes pour toutes occasions, dont la prochaine Halloween. Renseignements: Nathalie ou Dominique au (450) 975-8685.

Maxi Gascon fait peau neuve...

Grâce à un investissement de 1 000 000 \$, le magasin à escompte Maxi de Terrebonne du 2260 chemin Gascon, vient de s'offrir une mise en beauté que l'on peut découvrir depuis le 7 octobre. Tout l'aménagement a été repensé, permettant d'offrir de nouveaux services tels que le comptoir à viandes Connaisseur avec coupes sur mesure ou encore du poulet BBQ et du rôti de porc préparés sur place.

"Un magasin est un lieu vivant, qui évolue avec le mode de vie de la population. Nous disposons désormais d'une plus grande variété de pains cuits sur place, d'un service de développement photo et nous avons ajouté quelque 2 000 nouveaux produits, notamment un assortiment de fromages fins", d'expliquer Stéphane Lambert, directeur du magasin.

La disposition intérieure a été revue pour faciliter le magasinage et la décoration re-

novée, pour le rendre encore plus agréable.

"Nous mettons plus que jamais l'accent sur la fraîcheur et la variété des produits que nous offrons, dans un environnement complètement renouvelé et en maintenant nos bas prix de tous les jours", conclut M. Lambert.

Solidement ancré dans sa communauté, le magasin Maxi du chemin Gascon vient en aide à de nombreux organismes à but non lucratif. Il approvisionne notamment Galilée en nourriture pour un montant équivalent à 800 \$ chaque semaine.

La bannière Maxi, Maxi & Cie, compte 79 établissements au Québec, dont deux magasins à Terrebonne qui ont été grandement réaménagés. Ces commerces appartiennent à Provigo inc., chef de file canadien de la vente au détail et de la distribution de produits alimentaires et de marchandises générales.

L'aquarelle sous un jour nouveau

Au début des années 90, Michel Jutras doit renoncer à ses activités sportives à cause d'un problème de santé. Il doit donc s'orienter vers un passe-temps moins physique pour occuper ses heures et oublier. Il fait alors la découverte de la peinture. On peut maintenant se demander si ce n'est pas plutôt la peinture qui l'a découvert. En effet, son talent naturel s'exprime avec brio malgré la courte période consacrée à l'apprentissage. Il prend d'abord des cours de dessin et de peinture à l'huile, puis à la fin de 1993, s'initie à l'aquarelle. C'est le coup de foudre pour ce médium de la transparence. Son grand talent et sa passion pour l'aquarelle font qu'il est élu membre de la Société canadienne de l'Aquarelle en 1998, cinq ans seulement après avoir fait connaissance avec cette difficile technique de peinture. Un véritable exploit! En 1995, il remportait le 1er prix dans la catégorie "peintre amateur" au réputé Festival de peinture de Mascouche. Lors du même festival, il remporte, en 1996, le 4e prix dans la catégorie "haut niveau", puis le 1er prix dans la catégorie

"gagnants des années antérieures" en 1997. Cette année, il participe encore au Festival de peinture de Mascouche qui aura lieu les 9, 10, 11 et 12 octobre 98. Peintre figuratif réaliste, les sujets anodins du quotidien et les paysages environnants sont les sources d'inspiration de Michel Jutras. Il leur redonne vie avec atmosphère et émotion. L'aquarelliste propose des couleurs fortes toutes en lumières, contrastes et textures pour exprimer cette vision nouvelle d'objets de la vie courante, souvent oubliés. C'est donc une invitation à redécouvrir le quotidien, interprété sous le thème "Atmosphère toute en lumière", que vous transmet La Galerie d'art de l'Île-des-Moulins. Le public pourra y admirer les quelque 25 œuvres de l'artiste peintre Michel Jutras du 3 octobre au 29 novembre 98, tous les samedis et dimanches de 13 h à 17 h. Entrée libre. Informations au (450) 471-0619. Présenté par la Société de développement culturel de Terrebonne en collaboration avec le Centre d'art de Terrebonne.

www.moulineternet.qc.ca

L'endroit par Excellence

POUR VOS DÉCORATIONS MURALES



Encadré selon vos goûts

DÉCORATION

KANA

L'ENCADREUR FABRICANT

Choisissez parmi nos milliers d'affiches et photos en magasin.

472, BOUL. DES SEIGNEURS TERREBONNE (Près Montée Masson) 964-8274

Étudiants, ce programme peut vous aider à réussir.



« Notre défi immédiat est de faire en sorte que les jeunes qui veulent continuer à apprendre aient accès à l'éducation. »

Les étudiants d'aujourd'hui sont la relève de demain. Pour s'assurer un bel avenir, il faut qu'ils puissent plus facilement poursuivre leurs études. Ils doivent également se doter d'outils pour se tailler ensuite une place dans le monde du travail. Les programmes et services suivants ont été mis sur pied pour aider les jeunes à mettre toutes les chances de leur côté.

Aide financière plus accessible pour l'enseignement postsecondaire

Aide aux étudiants face à l'augmentation des coûts :

- nouvelle subvention canadienne pour les étudiants ayant des personnes à charge;
- possibilité pour les étudiants à temps partiel de déduire les frais reliés aux enfants et de réclamer un crédit d'impôt pour les études;
- à partir de l'an 2000, des bourses canadiennes du millénaire seront accordées à plus de 100 000 étudiants par année, durant 10 ans.

Aide pour le remboursement des prêts aux étudiants :

- l'intérêt payé sur les prêts aux étudiants est désormais déductible d'impôt;
- aide accrue pour le paiement des intérêts et prolongation des délais pour le remboursement des prêts;
- pour les personnes en difficulté financière, possibilité de réduction du principal de leur prêt.

Initiative information jeunesse

Ce service permet aux jeunes d'obtenir de l'information sur le marché du travail afin de les aider à prendre des décisions concernant leurs études ou leur carrière. Plusieurs sources de renseignements leur sont offertes : un site Web, une infoligne sans frais, des kiosques d'information, le répertoire

Connexion jeunesse (énumérant les programmes pour les jeunes offerts par le gouvernement du Canada), ainsi que des congrès et des colloques organisés partout au pays.

Rescol (Réseau scolaire canadien)

Le Rescol facilite l'accès à l'information aux 16 500 écoles et 3 400 bibliothèques publiques du Canada ainsi qu'aux 460 écoles des Premières Nations. En mettant plus de 1000 services et ressources pédagogiques, au Canada et à l'étranger, à la disposition des enseignants et des étudiants, le Rescol leur permet d'acquérir les connaissances nécessaires pour faire face à la mondialisation de l'économie.

Pour de plus amples renseignements sur ces programmes et services ou pour connaître les programmes offerts aux jeunes en matière d'emploi, composez le

1 800 935-5555

ATME 1 800 465-7735

Visitez le site du Réseau d'information jeunesse du Canada :

www.jeunesse.gc.ca

Visitez aussi notre site Web :

www.canada.gc.ca

Canada





ÉCONOMIE

Gala Primas 1998

Le compte à rebours est commencé

Le samedi 14 novembre prochain aura lieu le Gala Primas 1998 au Centre de golf Le Versant, une soirée où la Chambre de Commerce de Terrebonne/Lachenaie mettra en lumière les réalisations de plusieurs entreprises et où plus d'une dizaine d'entreprises ayant fait leur marque dans leur domaine respectif seront honorées. Le compte à rebours est commencé et le moment est venu pour ces gens d'affaires de soumettre leur candidature dans l'une ou l'autre des catégories.

Guy Crépeau

Depuis le lundi 5 octobre dernier, les entrepreneurs et professionnels peuvent se procurer sans frais les formulaires de mise en candidature auprès de la Chambre de

commerce de Terrebonne/Lachenaie située au 1025, montée Masson, bureau 303, à Lachenaie. Si les membres en règle de la Chambre devaient aujourd'hui avoir reçu leur formulaire, les entreprises non membres peuvent obtenir celui-ci à l'adresse ci-haut indiqué ou en communiquant avec les bureaux de l'organisme au (450) 471-8779. Notons que les informations contenues dans le formulaire sont essentielles et permettent une juste évaluation de l'entreprise. La Chambre de Commerce peut donner quelques explications par téléphone si des points précis du questionnaire méritent des éclaircissements. Précisons de plus que tous les membres de la Chambre, peu importe leur localité, peuvent participer au Gala de même que tous les non membres dont le lieu d'affaire est situé sur le territoire de Terrebonne ou de Lachenaie.

Date limite le 23 octobre



M. Daniel Gilbert, responsable du Gala Primas 1998, Mme Micheline Laperrière, présidente de la Chambre et M. Robert Lalancette, directeur général, invitent les entrepreneurs et professionnels à soumettre leur candidature en vue du prochain Gala Primas. (Photo: Guy Crépeau)

La date limite du dépôt des mises en candidature a été fixée au 23 octobre prochain. À partir de cette date, un comité indépendant de la Chambre, formé de trois personnes objectives ne connaissant pas les entreprises, étudiera les candidatures et désignera les lauréats à être honorés le samedi 14 novembre prochain lors d'un magnifique banquet. Notre consoeur Joanne Lalancette dirige le comité d'animation de la soirée. Le coût pour assister à cette soirée magique est de 50 \$, taxes et service inclus. En plus du Gala et du banquet, une soirée de danse viendra agrémente le tout.

L'apport de précieux collaborateurs
Pour assurer le succès de l'événement, la

Chambre de commerce compte sur de précieux commanditaires tel Corbeil et Fils Assurances (partenaire majeur), la Banque Nationale du Canada, la Caisse populaire Desjardins de Terrebonne et le Groupe financier Banque Royale (partenaires financiers), et le Centre Internet des Moulins, le Centre Local de développement des Moulins, Evantic Perreault Robertson, comptables agréées, Jocelyne Caron, députée de Terrebonne (partenaires associés). D'autres partenaires pourraient s'ajouter à la liste d'ici la tenue du Gala Primas qui est présenté en collaboration avec la Ville de Terrebonne et la Ville de Lachenaie.

Dans quelle catégorie vous inscrirez-vous ?

(G.C.) La catégorie **Entrepreneuriat** comprend le prix «Jeune entreprise», pour les entreprises créées entre le 1er janvier 1993 et le 31 décembre 1993 et ayant au moins deux années complètes d'opérations au 31 décembre dernier et le prix «Espoir» pour celles créées entre le 1er janvier 1996 et le 31 décembre 1996 et comptant au moins une année complète d'opération au 31 décembre 1997.

On retrouve également la catégorie **Entreprise de détail ou restauration** s'adressant aux entreprises oeuvrant dans le sec-

teur de la vente au détail au grand public, à partir de point de vente établis, ainsi que dans le domaine de la restauration. La catégorie **Entreprise de production**, pour sa part, met en évidence les entreprises s'étant distinguées dans l'exploitation des ressources naturelles ou la production de biens manufacturiers.

Dans la catégorie **Entreprise de service** figurent les entreprises oeuvrant dans le domaine des services professionnels, de la consultation, de la finance, de l'immobilier, des communications, de la construction, des transports, etc.

Une catégorie souligne le **Mérite commu-**

nautaire. On y retrouve les organismes et les sociétés à but non lucratif oeuvrant dans les domaines des loisirs, du sport amateur, des services, de l'entraide, de la formation, de la santé, de l'aide humanitaire, etc.

La catégorie **Mérite culturel** mettra sous les projecteurs les organismes et entreprises oeuvrant dans les domaines des arts visuels, des arts d'interprétations, du cinéma, et de la vidéo, des métiers d'art, du livre, de la muséologie et du patrimoine, tant sur le plan de la production que de la diffusion culturelle.

Les personnes occupant une profession libérale: avocats, notaires, comptables, courti-

ers d'assurance, de valeur mobilières ou immobilières, médecins, dentistes, opticiens, vétérinaires, etc. seront pour leur part regroupés sous la catégorie **Service professionnel**.

Enfin, les lauréats de chacune des catégories et de sous-catégories nommés tout au long du Gala sont admissibles à la catégorie **Entreprise de l'année 1998**. Il s'agit d'un prix spécial du jury récompensant l'entreprise s'étant distinguée, dans l'ensemble, par l'excellence de ses performances ou par un succès exceptionnellement méritoire.

Bon Gala.

Grande Vente

de Fermeture

chez Entrepôt de Meubles

1427

Plus de 500,000\$ de meubles neufs à liquider

Prix coûtant ou moins

3-6-12 mois SANS INTÉRÊT

Venez faire une offre!!

Lun, mardi, mercredi 9h à 18h
Jeudi, vendredi 9h à 21h
Samedi 9h à 17h
Dimanche 11h à 17h

1427 Notre-Dame Repentigny 581-8080
(à la limite de St-Sulpice)

Chaise à billes

rég.: 299\$

Spécial 149\$

(blanc seulement)

Mobilier de salon

avec appui-pieds

jusqu'à 35%

Plate-forme 39\$

à partir de

Matelas 49\$

à partir de

et jusqu'à 50% de rabais sur modèle haut de gamme

Mobilier de chambre 6 mcx

Spécial 399\$

Causeuse 149\$

à partir de

Bibliothèque 149\$

Spécial à partir de

Avec la carte VISA Desjardins, c'est accord D.



**Votre Maxi
a fait peau neuve.**

**Découvrez le nouveau look
du Maxi de Terrebonne.**

Le 7 octobre, dès 8 heures

Votre Maxi s'est refait une beauté et l'équipe vous attend.

Venez vous régaler les yeux et les papilles :
des dégustations et du plaisir, de l'animation et
un tout nouveau magasin beau à croquer.

2260, chemin Gascon, Terrebonne

Lun.-mar. 9 h-21 h Merc.-jeu.-ven. 8 h-21 h
Sam. 8 h-17 h Dim. 9 h-17 h

maxi

LE PANIER D'ALIMENTATION LE MOINS CHER, JOUR APRÈS JOUR.



Pour le congé de l'Action de Grâce

on paie les

TAXES

sur vêtements, habits de neige, chaussures, bottes. (à prix régulier)

VENDREDI	SAMEDI	DIMANCHE	LUNDI
9	10	11	12
OCTOBRE	OCTOBRE	OCTOBRE	OCTOBRE

Foire du ski!



SNOWBOARD
Prix Excellence sports
à partir de
199⁹⁹\$

SKIS PARABOLIQUES
Salomon Pimento
Rossignol 10.4 cut
Spécial Excellence sports
199⁹⁹\$

LOT SKIS ALPINS
Spécial Excellence sports
50\$ 75\$ 95\$

LOT BOTTES DE SKI ALPIN
Spécial Excellence sports
50\$ 75\$ 95\$

Excellence sports

1420, boul. Moody,
Terrebonne 961-0211

Voisin du McDonald

OUVERT
LE DIMANCHE
de 12 h à 17 h

Sortez

Bougez

Respirez

Le service du propriétaire



Mme Chantal Lanibier



Jobanne Demers



M. Pierre St-Jean



Mme Nicole Guay

CHEZ GIORGIO VOUS ÊTES QUELQU'UN DE BIEN

Le 13 octobre prochain, lors d'un souper organisé par les propriétaires du restaurant Giorgio, ces huit personnes participeront au tirage d'un crédit voyage de 1 000\$, gracieuseté de l'agence Novasol.

Le restaurant Giorgio, l'agence de voyages Novasol et La Revue leur souhaitent bonne chance!



M. Jacques Lebel



Mme Mariette Quevillon



Katleen et Joe Ramo



Mme Louise Michaud



GRANDE OUVERTURE METRO

PROFESSION : ÉPICIER
SUPERMARCHÉ MASCOUCHE

**GRANDE
OUVERTURE
DIMANCHE LE
11 OCTOBRE 1998
de 10h à 17h**



Ouvert 7-jours-sur-7

Lundi au vendredi de 8h à 23h

Samedi et dimanche de 8h à 21h

LIVRAISON DU MARDI AU SAMEDI

GRATUITE POUR L'AGE D'OR: MARDI ET MERCREDI

METRO

À ne pas oublier
**ALIMENTATION
MASCOUCHE inc.**

3075,
boul. Mascouche
est toujours
ouvert pour
vous servir

875, montée Masson Mascouche

MÉCHANTE FAMILLE

sur la **glace**, dans la **neige**, dans la **sloche**



**Méchante
offre de service**

**ANTIROUILLE
NORDIC**

55⁹⁵\$
NE
COULE PAS

**Alignement
4 roues**

39⁹⁵\$

**Dans la Revue
«Protégez-vous»**

de octobre 98,
test de l'A.P.A.
Goodyear Pneu Argenteuil
se classe dans les bons premiers
pour 15 minutes 14.09\$
Bougie ajustée. Bon diagnostic.

**La plus grande famille
de pneus d'hiver.**

GOODYEAR



De la traction à revendre,
sur chaussée sèche
enneigée ou glacée

**GOODYEAR
F-32**
155/80R13

64⁹⁵\$



Pneu d'hiver économique
alliant performance
et traction efficace

**GOODYEAR
ULTRA GRIP HP**
185/60R14

84⁹⁵\$



Un pneu d'hiver alliant
qualité Goodyear
et économie

**GOODYEAR
ULTRA GRIP "N"**
155/80R13

54⁹⁵\$



Haut de gamme très
performant offrant une
traction exceptionnelle en hiver

**GOODYEAR
EAGLE U.G.**
185/60R14

109⁹⁵\$



Haut de gamme offrant
une traction exceptionnelle dans
toutes conditions hivernales

**GOODYEAR
ULTRA GRIP 5**
155/80R13

66⁹⁵\$



Pneus d'hiver tout-terrain,
solide et fiable pour
camionnette

**GOODYEAR
WORKHORSE EXTRA GRIP**
LT 215/85R16

139⁹⁵\$

Spécial prêt pour l'hiver
Incluant un
changement d'huile **29⁹⁵\$**

**PERMUTATION ET
MONTAGE COMPRIS**



Accumulez des milles de récompense
AIR MILES^{MD} à l'achat de pneus
Goodyear et de services automobiles.

QUAND VOUS DÉSIREZ
PARLER DE PNEUS
CONFIEZ-VOUS
À UN SPÉCIALISTE!



PNEU ARGENTEUIL TERREBONNE (1995)

Réparation et entretien

- Huile - freins
- Alignement
- Suspension
- Système d'échappement

- Système de refroidissement
- Lubrification
- Mise au point
- Balancement - direction
- Service pour air climatisé

Pneus Goodyear
Automobiles - Camionnettes
Camions
Service automobile garanti

TERREBONNE: 1810, chemin Gascon 492-0487

Goodyear. Comptez sur nous

Le stationnement dans le Vieux-Terrebonne

Enfin des solutions !

Parmi les sujets à l'ordre du jour de l'assemblée annuelle des Gens d'Affaires du Vieux-Terrebonne, le sujet du stationnement a mobilisé du temps et de la ferveur parmi les membres puisque celui-ci, débattu depuis de nombreuses années, a constamment été reporté.

Marie-France Despatis

Ce qu'on peut dire maintenant, c'est qu'enfin des solutions pratiques et intelligentes sont sur la table. Piloté par le comptable Maurice Chiasson, le dossier s'est préalablement étoffé d'un sondage exhaustif auprès des commerçants. La principale conclusion et sans doute la plus surprenante, c'est que le préjugé voulant qu'il manque énormément de places est pour le moins infondé. En réalité, le Vieux-Terrebonne dispose de 1 500 places et, aux dires des commerçants, quelques plaintes seulement leur sont émises. Et encore, les gens mentionnent qu'ils n'ont pu se stationner "près" du commerce. Encore là, des temps particuliers de la semaine tels les jeudis et vendredis, midi et soir, les samedis soir et les dimanches après-midi, en période printemps-été, constituent des temps où le stationnement est quelque peu problématique.

L'un paye l'autre

Devant cette réalité basée sur des relevés concrets et non des prétentions, les Gens d'affaires ont identifié deux solutions. Dans un premier temps, un rectangle longeant la rue Sainte-Marie devrait être aménagé pour loger 65-70 nouvelles places de stationnement. Empiétant légèrement sur le terrain de balle, cette bande de terrain appartient déjà à la ville. Par ailleurs, les Gens d'Affaires recommandent et insistent dans leur recommandation pour que le terrain de balle soit converti en espace vert.

Comme on s'en doute, cette solution risque d'être bloquée devant la sempiternelle raison "pas d'argent" de la part de la Ville. Pour y pallier et de façon à ne pas surcharger le compte de taxes des résidents et commerçants, le comité des G.A.V.T. propose que le terrain de stationnement de 25 places à l'angle de Sainte-Marie et Saint-Pierre devienne



M. Maurice Chiasson a expliqué aux gens d'affaires le projet de stationnement. Également sur la photo, M. Sylvain Maher. (Photo: Guy Crépeau)

payant. Des orodateurs y seraient installés. Selon Maurice Chiasson, les revenus générés suffiraient pour payer l'aménagement du stationnement de 65-70 places.

L'assemblée générale a souscrit d'emblée aux deux projets tout en mettant un bémol quant au stationnement payant, ayant crainte qu'un premier incite la Ville à en créer partout. Les gens ne veulent pas que le Vieux-Terrebonne soit un parcومتر mur à mur. A cet effet, le sondage effectué révèle que 60% des répondants sont contre les parcómetros.

Des solutions d'appoint

Outre ces projets qui seront présentés aux autorités municipales, les membres ont proposé plusieurs solutions d'appoint qui ont le mérite d'être efficaces, peu coûteuses et immédiatement réalisables.

Comme le théâtre et l'île font que le stationnement en face est très accaparé, des indications pourraient être imprimées sur les billets et brochures de ces institutions pour diriger les gens vers les autres stationnements.

Les commerçants pour leur part devraient afficher dans leur commerce un plan des rues montrant les espaces de stationnement du Vieux-Terrebonne pour diriger leurs clients vers ces endroits que souvent ils ne connaissent pas.

En terminant, les membres ont applaudi fièrement le porteur du dossier ainsi que son équipe pour l'excellent travail réalisé.

Ste-Thérèse l'Académie
Thérèse
L'éducation totale



Journée portes ouvertes

Campus Ste-Thérèse

Sixième année primaire à cinquième année secondaire
18 octobre de 10h00 à 15h00

Campus Ste-Thérèse
Sixième année primaire à cinquième année secondaire
425 est Blainville
Ste-Thérèse (Québec)
J7E 1N7
450-434-1130

Campus Rosemère
Pré-maternelle à cinquième année primaire
562, Grande-Côte
Rosemère (Québec)
J7A 1M7
450-621-0523



À L'AFFICHE

THÉÂTRE du Vieux-Terrebonne

10 ans
QUE JE T'AIME

Karen Young

Vendredi 9 octobre - 20 h 30 - 20\$
Entourée des musiciens de Charles Papisoff, la chanteuse Karen Young présente **Nice Work If You Can Get It**, le spectacle jazz de l'année. Ne le manquez surtout pas!



L.M.D.S.

Samedi 10 octobre - 20 h 30 - 15\$ (admission générale)
Attention les jeunes, Les Messagers du Son arrivent! Lyrik et Mélo feront danser les platines pour vous. Le hip-hop à son meilleur.



Pierre Légaré

(Hâtez-vous! Quelques places seulement)
Vendredi 23 et samedi 24 octobre
20 h 30 - 32\$ / 30\$
Rien. Tel est le titre du nouveau spectacle de Pierre Légaré. Parions que le «Rien» de cet humoriste philosophe saura déclencher de nombreux rires.



EN COLLABORATION AVEC:

- Jean et Pierre Beaupré, *denturologistes*, Tél.:471-2131
- La Boutique Sensations, *fleuriste*, Tél.:471-6646
- Fabien et Piccolo, *restaurants*, Tél.:492-6032/492-0873
- Alain Harvey, *avocat*, Tél.:477-9800
- Léveillé Toyota, Tél.:471-4117

Michel Rivard

Vendredi 30 octobre - 20 h 30 - 29\$ / 27\$
Le Maudit Bonheur de Michel Rivard est simple, authentique et émouvant. Sans doute ressemble-t-il beaucoup au nôtre.



Le défilé des Canards dorés

Dimanche 1er novembre - 20 h 30 - 20\$
Seule sur scène, l'étonnante Hélène Mercier nous offre un texte d'une fragile beauté et d'un humour irrésistible. Soyez nombreux à participer au défilé!



Steve Diamond

Mercredi 4 novembre - 20 h 30 - 15\$
Ce nouvel imitateur a surpris tout le monde au dernier Gala Juste pour rire par la justesse de ses imitations et sa superbe voix. L'humoriste par excellence de la relève!



THÉÂTRE du Vieux-Terrebonne

867, rue St-Pierre, TERREBONNE J6W 1E6 INTERNET: www.moulinetnet.qc.ca
Tél.:(450) 492-4777 Réseau Admission: 790-1245



Une présentation de la Société de développement culturel de Terrebonne en collaboration avec la Ville de Terrebonne, le ministère de la Culture et des Communications du Québec.

Ça bouge chez les gens d'affaires du Vieux-Terrebonne

Le mardi 29 septembre dernier, les gens d'affaires du Vieux Terrebonne étaient nombreux à assister au Restaurant Le Piccolo à leur assemblée générale annuelle. La rencontre a démontré qu'un souffle nouveau règne au sein de l'Association après que l'on ait procédé à d'importants réajustements au cours des derniers mois.

Guy Crépeau

La majorité des gens faisant partie d'organismes ou d'associations diront qu'il leur est difficile de conserver la même vitesse de croisière pendant des années. L'essoufflement, le manque d'intérêt et de motivation parviennent souvent à gagner les regroupements et on assiste alors à une période de stagnation. L'Association des gens d'affaires du Vieux-Terrebonne sentant venir le creux de la vague s'est penchée pendant quelques mois sur les importants réajustements qui participeraient à raviver la flamme de l'organisme. Grâce à cette importante pause, c'est avec plusieurs projets

que ce regroupement de gens d'affaires entame une nouvelle année financière.

Les réalisations

Les premiers moments de l'assemblée ont d'abord permis aux membres de l'Association de prendre connaissance du bilan des activités de la dernière année. Le budget présenté par la trésorière, Mme Danielle Trudel, laisse voir un léger surplus. Les membres de l'Association ont ensuite été entretenus sur les différentes réalisations en cours ou à venir chez l'organisme. M. Fabien Poirier, a expliqué un premier volet touchant l'identification patrimoniale de certains bâtiments du Vieux-Terrebonne. Des fanions apposés aux bâtiments rappelleront leurs origines et certains faits historiques à y être associés. Rappelons de plus qu'un autre attrait favorise l'intérêt des piétons, celui des personnages géants que l'on retrouve aux abords des commerces. Fabriqués par M. Pierre Gauthier, ces personnages se multiplient actuellement chez les commerces et stimulent beaucoup de réactions chez les passants.

Vif succès de la cuvée du 325e

On a par la suite rappelé le retour de l'Info-bourg, un bulletin mensuel qui, tel que rapporté plus à fond dans une de nos éditions précédentes, est destiné à informer de manière efficace tous les membres de l'organisme.

La trésorière Danielle Trudel a aussi repris la parole et élaboré sur les ventes de la Cuvée du 325e, une activité à avoir à ce jour généré des profits évalués à 5000 \$. Pour sa part, Mme Gloria Elias, a entretenu les convives sur l'activité proposant les magnifiques lithographies de l'artiste Conrad Therrien.

La fête des lumières

La soirée a permis à La présidente, Mme Manon Clavette, d'entretenir brièvement les membres sur un gros projet à voir le jour sous peu: la Fête des Lumières. La Corporation des



Fêtes du 325e anniversaire de Terrebonne a mandaté l'Association des gens d'affaires du Vieux-Terrebonne pour mettre sur pied cette activité qui, dit-on, obtiendra énormément de succès auprès de la population. Une conférence de presse annoncera sous peu les détails entourant l'activité.

Les invités de la soirée ont vu M. Maurice Chiasson venir expliquer l'important dossier du stationnement dans le Vieux-Terrebonne. Les lecteurs peuvent prendre connaissance du dossier dans nos pages par un article signé par l'éditrice de la Revue, Mme Marie-France Despatis.

L'Association a également souligné l'honnêteté de l'un de ses membres, M. Sanscartier du Garage Du Pont. La dernière édition d'un ma-



Un grand nombre de commerçants se sont rendus à l'assemblée générale annuelle tenue au restaurant le Piccolo. Sur la photo, à l'arrière plan, la présidente, Mme Manon Clavette. (Photo Guy Crépeau)

Salon Jean François
 J. F. « Forfait Gisèle Métamorphose »
 • Couleur • Coupe • Maquillage
 571, rue Crépeau, Mascouche 966-1831

gazine proposait une enquête sur les frais chargés par différents garages selon un problème distinct. On y rapportait que M. Sanscartier avait trouvé rapidement le problème sur la voiture et avait proposé une facture on ne peut plus honnête.

Enfin, mentionnons que les membres de l'Association nommaient l'an dernier leurs administrateurs pour un mandat de deux années. Lors de l'assemblée, aucune autre personne n'a proposé sa candidature pour faire partie du comité. Une prochaine rencontre sera tenue sous peu pour l'élection de l'exécutif de l'Association.

APPEL D'OFFRES

CORPORATION D'HÉBERGEMENT DU QUÉBEC

RELOCALISATION ET CONSTRUCTION DE DOUZE (12) CENTRES D'HÉBERGEMENT DE SOINS DE LONGUE DURÉE PRIVÉS-CONVENTIONNÉS (C.H.S.L.D.)

La CORPORATION D'HÉBERGEMENT DU QUÉBEC, propriétaire, ayant son siège social au 1005, chemin Sainte-Foy, 3^e étage, à Québec G1S 4N4, demande des soumissions pour les travaux suivants :

	Montant de la caution	Chèque visé ou autres
C.H.S.L.D. Terrebonne - PROJET : 01-998-03 Lot : TE-01-2211 - Coffrage et mise en place du béton	55 000 \$	27 500 \$
C.H.S.L.D. Deux-Montagnes - PROJET : 01-998-09 Lot : DM-06-1150 - Aménagement et services extérieurs	24 000 \$	12 000 \$

Les documents contractuels pourront être obtenus contre un chèque visé non remboursable de 50 \$, émis à l'ordre du propriétaire, à l'adresse suivante :

VERREAULT - MARTON
 699, boul. Industriel
 Saint-Eustache (Québec) J7R 6C3
 Téléphone : (450) 623-3979

Les soumissions devront être accompagnées soit d'un cautionnement de soumission délivré par une institution financière et établi au montant fixé pour chacune des spécialités, valide pour une période de quarante-cinq (45) jours de la date d'ouverture des soumissions, soit d'un chèque visé au montant fixé pour chacune des spécialités, fait à l'ordre du propriétaire, soit d'obligations conventionnelles au porteur, émises ou garanties par les gouvernements du Québec ou du Canada dont la valeur nominale est au montant fixé pour chacune des spécialités.

Les soumissions seront reçues à l'adresse suivante :

CORPORATION D'HÉBERGEMENT DU QUÉBEC
 3700, rue Berri, 6^e étage
 Montréal (Québec) H2L 4G9

jusqu'au 16 octobre 1998, 15 h 00, heure locale en vigueur, pour Terrebonne et le 22 octobre 1998 15 h 00, heure locale en vigueur, pour Deux-Montagnes, pour être ouvertes publiquement au même endroit, le même jour et à la même heure.

La Corporation d'hébergement du Québec, ici propriétaire, est exemptée de la taxe sur les produits et services (TPS) et de la taxe de vente du Québec (TVQ); en conséquence, le prix de soumission doit exclure la taxe sur les produits et services et la taxe de vente du Québec.

Seuls sont admis à soumissionner les entrepreneurs ayant leur place d'affaires au Québec, en Ontario ou au Nouveau-Brunswick et détenant la licence requise en vertu de la Loi sur le bâtiment.

Les entrepreneurs soumissionnaires sont responsables du choix des sous-traitants, tant pour leur solvabilité que pour le contenu de leur soumission, et doivent les informer des conditions qu'ils entendent leur imposer et s'assurer qu'ils détiennent les permis et licences requis.

Tous les soumissionnaires, entrepreneurs et sous-traitants seront considérés comme ayant visité les lieux et aucune réclamation pour manque de connaissance des lieux ne pourra être soumise ni acceptée.

Le propriétaire ne s'engage pas à accepter la plus basse ou quelque autre des soumissions reçues.

Le directeur général de la construction,
 Herman Bigras

Québec

Une équipe d'action à l'écoute de vos besoins

40 ans le cœur ardent

la Revue

L'Hebdo le plus lu

Confiance Dynamisme Professionnalisme

Pierre Gatien
Directeur des ventes

Paul Laverdière
Représentant

Jocelyne Fontaine
Représentante

Marguerite Lachapelle
Représentante

Vivianne Morin
Directrice Développement Marketing

Francine Genest
Représentante

Yves Chamberland
Représentant

Hélène Paradis
Représentante

Grande VENTE d'ouverture

du 7 octobre au 14 octobre 98



Jusqu'à **70%**
de rabais

**Directement
DU MANUFACTURIER**



Bottes

reg. ~~250\$~~
Spécial
une semaine
150\$



Manteau 3/4 en suède

(avec capuchon détachable)
Prix régulier ~~300\$~~

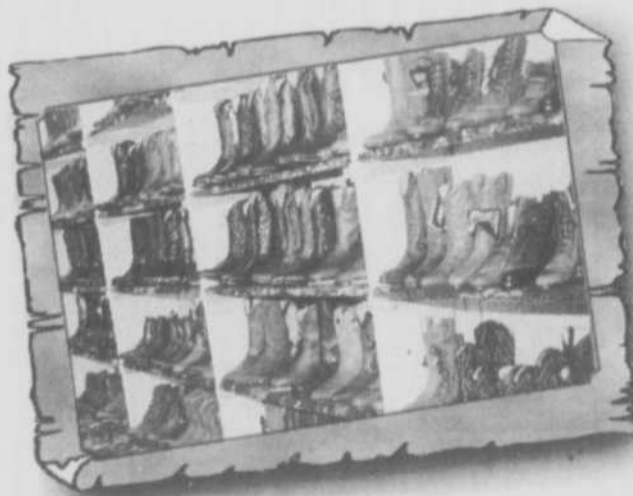
Spécial
de la semaine
150\$



Blouson

en cuir d'agneau
double col pour homme

Spécial
de la semaine
250\$



Grand choix de bottes

- Western
 - Équitation
 - Marche
- Toute la ligne
"Boulet"

HEURES

D'OUVERTURE

Lun-mar-mer de 10h à 18h
Jeudi-vend de 10h à 21h
Samedi de 10h à 17h
Dimanche de 11h à 17h

Grand choix de ceintures habillées ou sport

reg. ~~40\$~~ Spécial
Seulement **20\$**

1024 boul. des Seigneurs Terrebonne
(voisin de mercerie Laurent Gervais)

471-3289

LU
Vu
Vendu!

SPÉCIAL
La Revue de Terrebbonne
Bois-des-Filion/
Lorraine en revue
964-4449

Master Card VISA
 Paiement comptant au comptoir:
231, Ste-Marie, Terrebbonne

Avec les petites annonces de

Revue

964-4449



Livraison
964-4419

2370, CHEMIN GASCON
(Angle autoroute 640)

4 REPAS À GAGNER!
(il suffit de placer une annonce classée)

GAGNANTS AU COQ, PARUTION 30 SEPTEMBRE 1998
Denis Duguay / Richard Pépin



Krown
Protection antirouille

Ouvert
7 jours sur 7

Auto Esthétique Rive-Nord 2000

Plus qu'une protection antirouille

Le produit Krown est spécifiquement conçu pour protéger contre la rouille. En fait, il élimine l'humidité et s'étend dans les joints et les fentes internes pour une protection complète.

Le produit Krown est plus qu'une protection contre la rouille. Il lubrifie la suspension, les freins, les câbles, les glaces, et les antennes à commande électrique. De plus, les serrures de porte ne gèleront plus l'hiver.

Pourquoi vous contenter de produits de moindre qualité ce qui compte, c'est le résultat.

Nous sommes les spécialistes en :

- Antirouille
- Lave-auto main
- "Compound"
- Cirage et polissage
- Démarreur à distance
- Vitres teintées
- Système d'alarme
- Shampoing intérieur et moteur



1984, chemin Gascon (coin Ch. des Anglais)
964-9090 1-800-410-9669

Autos à vendre 5

***ACHAT AUTOS, camions, route et ferraille. Payons bons prix argent comptant. Remorquage Pierre De Séve, cellulaire: (514) 895-4736.

***ACHAT AUTO ***avec argent ou ramassons pour ferraille. 7/jours semaine, 24hrs par jour et aussi vendons auto 300\$ à 3,000\$. Remorquage Stéphane. 477-9889

A-A-A ACHAT, AUTO, CAMION, PIÈCES, ACCIDENTÉ, \$575. ****, REMORQUAGE GRATUIT, 7JOURS/7. ALAIN REMORQUAGE LA PLAINE. 232-3431, 838-9003.

Autos à vendre 5

ACHAT AUTOS ou camions pour pièces ou accidentés, 75\$ et plus, remorquage gratuit 7/7jours. Mimi-remorquage. 983-4720, 477-7755.

DODGE SPIRIT 1994, V-6, automatique, over drive, 4/portes, extérieur blanc, intérieur gris, prix à discuter. Demande Denis 941-7000.

GRAND AM, 1987, très propre, 2,500\$ négociable. 920-1483.

HONDA ACCORD EXR, 1990, très propre, 173,000km., prix 5,300\$. Après 17hrs 961-0116.

Autos à vendre 5

Aucun cas refusé
Financement maison
Festiva 91 A1 1995\$
Sunbird SE 89 1995\$
Nissan XE 87 1295\$
Jetta 87 A1 1295\$
Honda Civic 84 500\$
Topaz 86 695\$

Automobiles Mar-Gil
2900, chemin Gascon
Terrebbonne
477-4212
Pag.: 857-7610

Autos à vendre 5

MAZDA 626, 1990, automatique, 4/portes, extérieur champagne, intérieur rouge, prix à discuter. On demande France 585-2584.

SUZUKI SWIFT GT, 1992, mécanique A-1, beaucoup de pièces neuves, 157,000km., faut voir! Jean-Martin après 17hrs. 961-0241.

Pièces d'autos 6

2 BLIZZAK, 21570R14, monté sur roues aérostar, 3 mois d'usage, 125\$ les 2. 964-9197.

Autos à vendre 5

ENCAN pour le PUBLIC
TOUS LES SAMEDIS 10h30

Plus de 100 unités - 1990 à 1998
AUTO / VANS / CAMIONS / MOTOS
MOTONEIGES / MOTORISÉS

(Plusieurs avec balance de garantie du manufacturier)
Chaque véhicule soumis à un essai routier
Mandats: Banques - Caisse Pop - Inst. Fin. - Syndics de faillite
Grossistes - Saisies légales et ventes sous contrôle de justice
(aucun véhicule de particulier)

INSPECTION & VÉRIFICATION PAR LES ACHETEURS
TOUS LES VENDREDIS de 12h00 à 20h00
Aut. Laval (440) ou Aut. 25 sortie 16
CONDITIONS: 10% à l'adjudication (min. 500\$).
FINANCEMENT DISPONIBLE
Sans frais: 1-888-666-1254

Les Enchères Automobiles de Laval inc.
2380 Montée Masson, Laval H7E 4P2
Tél.: 666-1254 Fax: 666-8129

Motos à vendre 10

VTT SUZUKI 87, 250c.c., 4x4, treuil, prix 2,500\$. Page 362-6859.

Camions à vendre 15

CAMION bon état, moteur V-8, automatique, prêt pour l'hiver, 500\$. Rés. 966-9772, pag. 936-4034.

CHEVY VAN, 1979, bonne mécanique. Dodge 1941 Sedan, 4/portes de luxe. 450-471-4407.

F-250, 1988, automatique, 200,000km., avec pelle à neige Fisher, 7pi.1/2, 4x4, diesel 7.3litres, prix 7,900\$ négociable. 964-6577

FORD EXPLORER 1994, sport, 2/portes, tout équipé, 52,000km, jamais sorti l'hiver, très très propre, 16,400\$, 964-0218.

HONDA NIGHT HAWA, 1983, mauve, 2,000\$. 920-1483.

Autos à vendre 5

ENCAN pour le PUBLIC
TOUS LES SAMEDIS 10h30

Plus de 100 unités - 1990 à 1998
AUTO / VANS / CAMIONS / MOTOS
MOTONEIGES / MOTORISÉS

(Plusieurs avec balance de garantie du manufacturier)
Chaque véhicule soumis à un essai routier
Mandats: Banques - Caisse Pop - Inst. Fin. - Syndics de faillite
Grossistes - Saisies légales et ventes sous contrôle de justice
(aucun véhicule de particulier)

INSPECTION & VÉRIFICATION PAR LES ACHETEURS
TOUS LES VENDREDIS de 12h00 à 20h00
Aut. Laval (440) ou Aut. 25 sortie 16
CONDITIONS: 10% à l'adjudication (min. 500\$).
FINANCEMENT DISPONIBLE
Sans frais: 1-888-666-1254

Les Enchères Automobiles de Laval inc.
2380 Montée Masson, Laval H7E 4P2
Tél.: 666-1254 Fax: 666-8129

Motos à vendre 10

PICK-UP F-150, 1980, boîte fibre de verre, bon état, 1,500\$ négociable. 838-6628.

Roulottes & tente-roulottes à vendre 25

A VENDRE CAUSE de maladie, ROULOTTE 35pi., tout meublé, dans parc 5Etoiles, à Breezy Ile, (Floride) 55ans et plus, près de tout. 964-5735.

Motoneiges à vendre 30

2 NOVEMBRE en autobus confortable, joignez-vous à nous. 1-Chapelle de la Réparation. 2-Jardin Botanique (17\$). 3-Souper au restaurant (à vos frais). Pour plus de renseignements et réservation avant le 19 octobre 1998. Bernice Lafond 968-0976.

Autos à vendre 5

À VENDRE
Autos • Camions
Bon prix • Bas kilométrage

• Windstar 98
A/C Full

• Contour 98 SE
V6 A/C

• Escort 98 A/C

• Elantra Fam. 98
• Tercel 97
4 portes

• Accent 98
• E 350 91

Pellelier
Autos • Camions
471-5963
Contactez Francis

A vendre Divers 40

(MATERNITE SECONDE CHANCE) POUR VOUS FUTUR MAMAN! C'est le temps! Faites-vous belle, collection automne/hiver, marques connues, frais nettoyés: pantalons, jeans, salopettes robes, blouses jupes chandails, ensemble 2/pièces mail-ot-bain. PRIX VARIABLE 15 à 50\$. Manon et Gisèle 471-4941.

AUBAINELIT 39po. avec tête de lit grise, lampe, matelas et douillette, 80\$/ensemble. Grand bureau érable, coiffeuse intégrée 3/miroirs, banc, 100\$. 492-0319.

A vendre Divers 40

2/BIBLIOTHEQUES 5pi.x80l. à 6/100\$ les coupes/cha-cun ou l'ensemble pour 100\$. Après 18hrs 471-2071.

2/PNEUS/HIVER 185-70-13 sur roues Honda 40S/ch., 2/195-70-14 sur roues G.M. 5/trous 35S/ch., 2/185-70-14 4/saisons sur roues Ford 35S/ch. 6/pneus/13po.. 474-1459.

4/PNEUS d'hiver 13po., utilisé un hiver seulement, 190\$. Brassière noire pour Paser, 80\$. 474-3432 ou cell. 916-7437.

BIBLIOTHEQUE murale 3/sections vitrées/aman-de, 2/tables salon avec vitres/aman-de, 400\$ le tout. 471-9522.

BOIS DE CHAUFFAGE, 100% sec, 100% érable, livraison rapide. SPECIAL. 332-4274.

BOIS DE CHAUFFAGE, sec ou semi sec. Minimum 3 cordes. Tél.: (450) 586-6110.

BOIS DE FOYER à vendre 45\$ la corde, livraison gratuite, bois très bonne qualité, bois franc sec. 831-8455.

BOIS DE FOYER sec, chêne, érable et frêne, spécial 60\$ et 65\$/corde taxe comprise. 964-7181.

BOITE DE PICK UP 91, Nissan, 150\$. Après 18hrs 961-4129.

BONJOUR! POUR VOTRE COUTURE automne/hiver tissus. Coton ouaté, finette à carreau, tricot coton uni, imprimé, patron, fil, élastique, dentelle. 471-8343.

Remerciements
Décès
Prières



DÉCÈS JOSEPH SZULIK

À la douce mémoire de Joseph Szulik né le 4 août 1918, décédé le 8 mai 1998 à l'âge de 79 ans.

L'odieu
Il est parti, robuste et serein
Vers le ciel, ce vendredi matin
Sans crainte du lendemain
Avec des yeux parsemés de chagrin.
La vie fut pour lui remplie de labours
Mais il a travaillé avec toute son ardeur
À répandre dans sa famille, frères et sœurs
Le renoncement qui mène au bonheur.
Le cœur brisé d'amour
Nous le reverrons un jour
Pourquoi pleurer?
Puisqu'il y a l'éternité.
Ses deux filles Wanda & Thérèse ainsi que la famille.



TETREAULT Lucie - De La Plaine, le 28 septembre 1998, à l'âge de 21 ans, est décédée Lucie Tétrault, fille d'Agathe Lambert et de Jean Tétrault. Outre ses parents, elle laisse son conjoint Dominic Labelle, son frère Luc, ses beaux-parents, Danielle (Michel Dagenais) et Pierre Labelle; sa grand-mère maternelle Laurette Lambert et sa grand-mère paternelle Lucienne Tétrault; beaux-frères, belles-sœurs, oncles, tantes, cousins, cousines, parents et amis. Les funérailles avaient lieu le 2 octobre en l'église St-Henri de Mascouche.

COMPLEXE FUNÉRAIRE GUAY inc.
850, montée Masson, Mascouche

GRENON (BENOIT) Alexina - De Terrebbonne, le 29 septembre 1998 à l'âge de 102 ans, est décédée Alexina Benoit, épouse de feu Ephraim Grenon. Elle laisse dans le deuil son fils Marc (feu Michel), ainsi que plusieurs neveux, nièces, parents et amis. Les funérailles avaient lieu

POUR UNE INSERTION DANS CETTE RUBRIQUE, CONTACTEZ MANON
964-4449

le 2 octobre en l'église St-Louis-de-France de Terrebbonne et l'inhumation au cimetière de La Plaine.
GUAY inc. 756, rue St-Louis, Terrebbonne

TETREAULT Robert - À Terrebbonne, le 3 octobre 1998, à l'âge de 49 ans, est décédé Robert Tétrault, époux de Diane Gervais. Outre son épouse, il laisse ses enfants, Geneviève (Patrick Monroy), Maryse et Maxime; ses frères et sœurs, Louise (Jacques Ouellet), Claire (Yvon Gervais), Gilles (France Gagné), Danielle, Réal Jr (Diane Gauthier), et Sylvie (Gilles Aubin); son beau-frère, Jean-Paul Gervais; beaux-frères, belles-sœurs, neveux, nièces, parents et amis. Les funérailles ont lieu ce mercredi 7 octobre à 13h en l'église St-Louis-de-France de Terrebbonne et l'inhumation au cimetière de St-François-de-Sales (Laval).
COMPLEXE FUNÉRAIRE GUAY inc.
850, montée Masson, Mascouche



Prière au Sacré-Coeur
Remerciement au Sacré-Coeur pour faveurs obtenues. Que le Sacré-Coeur de Jésus soit loué, adoré et glorifié à travers le monde par les siècles et les siècles. Amen.

Dites cette prière 6 fois par jour pendant 9 jours et vos vœux seront exaucés, même si cela semble impossible. N'oubliez pas de remercier le Sacré-Coeur avec promesse de publication quand la faveur sera obtenue. D.F.

MERCI MON DIEU
Dites cette prière 9 fois par jour "Je vous salue Marie", pendant 9 jours. Faites trois souhaits, le premier concernant les affaires, les deux autres pour l'impossible. Publiez cet article le 9e jour. Vos souhaits se réaliseront. Merci mon Dieu, c'est incroyable, mais vrai! M.R.

REMERCIEMENT à St-Jude pour faveurs obtenues. J.L.

REMERCIEMENT au Sacré-Coeur de Jésus pour faveurs obtenues. M.C.V.

Les autres prennent des photos de mariage...



Au Studio Le Déclat
Nous immortalisons votre histoire d'amour...

André Côté

Photographe professionnel
474-2930

COMMERÇANTS!
Soyez Uniques...
...ou presque!

Distribuez vos encarts dans la Revue le mercredi et soyez assuré que votre circulaire ne sera pas perdue parmi des dizaines d'autres

PRIX COMPÉTITIFS

Demandez votre représentant

964-4444

avis de demandes relatives à un permis ou à une licence

Gouvernement du Québec
Régie des alcools, des courses et des jeux

Toute personne, société ou association au sens du Code civil peut, dans les quinze jours de la publication du présent avis, s'opposer à une demande relative au permis ou à la licence ci-après mentionné en transmettant à la Régie des alcools, des courses et des jeux un écrit assermenté qui fait état de ses motifs ou intervenir en faveur de la demande, s'il y a eu opposition, dans les trente jours de la publication du présent avis.

Cette opposition ou intervention doit être accompagnée d'une preuve attestant de son envoi au demandeur ou à son procureur, par courrier recommandé ou certifié ou par signification à personne, et être adressée à la Régie des alcools, des courses et des jeux, Service des greffes, 1, rue Notre-Dame Est, 9e étage, Montréal, (Québec) H2Y 1B6.

NOM ET ADRESSE DU REQUÉRANT	NATURE DE LA DEMANDE	ENDROIT D'EXPLOITATION
9065-4328 Québec Inc. SALON LE SIEUR 1369, rue Grande Allée Lachenaie (Québec) J6W 4K6 Dossier: 1014-505	3 Licences d'exploitant de site d'appareils de loterie vidéo (suite à cession)	1369, rue Grande Allée Lachenaie (Québec) J6W 4K6

Québec

avis de demandes relatives à un permis ou à une licence

Gouvernement du Québec
Régie des alcools, des courses et des jeux

Toute personne, société ou association au sens du Code civil peut, dans les trente jours de la publication du présent avis, s'opposer à une demande relative au permis ou à la licence ci-après mentionné en transmettant à la Régie des alcools, des courses et des jeux un écrit assermenté qui fait état de ses motifs ou intervenir en faveur de la demande, s'il y a eu opposition, dans les quarante-cinq jours de la publication du présent avis.

Cette opposition ou intervention doit être accompagnée d'une preuve attestant de son envoi au demandeur ou à son procureur, par courrier recommandé ou certifié ou par signification à personne, et être adressée à la Régie des alcools, des courses et des jeux, Service des greffes, 1, rue Notre-Dame Est, 9e étage, Montréal, (Québec) H2Y 1B6.

NOM ET ADRESSE DU REQUÉRANT	NATURE DE LA DEMANDE	ENDROIT D'EXPLOITATION
9065-4328 Québec Inc. SALON LE SIEUR 1369, rue Grande Allée Lachenaie (Québec) J6W 4K6 Dossier: 1014-505	Permis additionnels 2 Bars Permis additionnel 1 Bar (suite à cession)	1369, rue Grande Allée Lachenaie (Québec) J6W 4K6

Québec

Animaux à vendre 55



- Séminaire atelier
- Camp de jour
- Pension
- Éducation
- Maternelle
- Obéissance
- Agilité

Évaluation gratuite

625, Côte Terrebonne Terrebonne 961-0056

On demande 65

Achat d'antiquités MEILLEURS PRIX

- ✓ meubles
- ✓ armoires
- ✓ vaisseliers
- ✓ vitre bombée
- ✓ bibliothèque à sections
- ✓ lampes
- ✓ fixtures
- ✓ horloges
- ✓ damiers
- ✓ porcelaines
- ✓ objets divers...

SUCCESSIONS

sur rendez-vous 961-3304 pag.: 202-7131

À vendre Divers 40

BUREAU DE TRAVAIL, 75\$, bureau pour linges, 25\$, chaise bercante, 25\$, articles de bébé aussi. 474-5002.

CAMERA VIDEO "Handy Cam", 300\$. Batterie cuisine "Magostina", valeur 700\$ demande 400\$. Ordinateur "Compaq Contura" 430c, valeur 2,200\$ demande 1,500\$ négociable, facture et garanti incluse. 920-1483.

CEDRES POUR HAIES, prix compétitifs, naturels ou cultivés, première qualité, 2 à 8pi., plants posés, garantie 100%, estimation. 477-9881.

CHAISE ROULANTE pliante + marchette orthopédique + canne, 500\$ peut être vendu séparément. 966-1752.

FAUTEUIL roulant électrique, peu servi, 950\$. 450-666-1228.

FUMIER de vache vieilli pour jardin, poche ou vrac. Souffleur à neige pour tracteur. Marcel 2478 Cabane Ronde Mascouche. 474-3281.

HALLOWEEN!! HALLOWEEN!! Costumes à louer adultes et enfants. Choix de plusieurs déguisements. RESERVEZ TOT!! (si occupé laissez message) 474-3371.

LAVE-VAISSELLE "Maytag" couleur amande environ 100\$. Pour plus de renseignement 477-0568.

LAVEUSES, SECHEUSES, lave-vaisselles, mini-sècheuse, congélateur, poêles, frigidaire, four micro-ondes. 492-0498.

LAVEUSES/SECHEUSES, poêles/frigidaire, ensemble ou séparé. A bon prix, avec garantie. VENTE de pièces. Réparation à domicile. Bourgeois réparation, 2097, St-Charles, Lachenaie. 471-1219.

LAVEUSES/SECHEUSES, poêles/réfrigérateurs, lave-vaisselle, micro-ondes, climatiseur. Réparation à domicile. Pièces au comptoir. Electro 2400, 2400, Ste-Marie, Mascouche. 474-0312.

Achat et vente 41

POELE A BOIS ancien (Béanger) et autres bonnes marques. 964-7804 ou 857-5322.

Animaux à vendre 55



- Séminaire atelier
- Camp de jour
- Pension
- Éducation
- Maternelle
- Obéissance
- Agilité

Évaluation gratuite

625, Côte Terrebonne Terrebonne 961-0056

On demande 65

Achat d'antiquités MEILLEURS PRIX

- ✓ meubles
- ✓ armoires
- ✓ vaisseliers
- ✓ vitre bombée
- ✓ bibliothèque à sections
- ✓ lampes
- ✓ fixtures
- ✓ horloges
- ✓ damiers
- ✓ porcelaines
- ✓ objets divers...

SUCCESSIONS

sur rendez-vous 961-3304 pag.: 202-7131

À vendre Divers 40

LINGES de boutique automne/hiver pour garçon de 0 à 6ans, très propre, exemple: pantalon, bottes, souliers, ensemble d'hiver etc... 477-2951.

MANTEAU FOURRURE en coyote, grandeur 8ans, doublure intérieure neuve, prix 375\$, excellente condition. PANTALON suède, couleur taupe, grandeur 9ans, 75\$. 961-3828.

MANUFACTURIER DE MATELAS. COMPARER AVANT D'ACHETER! Mousse 6", 39po. 59\$, ressorts 39po. 69\$, 510 RESSORTS: 39po. 135\$, 54po. 160\$, 60po. 199\$. Résidence bienvenue. Lit ajustable. Terrebonne, 477-2999.

MATERIAUX IMPARFAITS... PRIX PARFAITS! Parqueterie naturelle: .65pi. Plancher flottant MDF: 1.59pi. Porte d'acier: 34.99, pré-montée: 105.99. Bardeaux d'asphalte à partir de 8.25. Contre-plaqué 5/8": 19.99: 3/4": 23.49. Panneau gaufré 7/16": 10.59: 5/8": 11.49. Panneau MDF 5'x12' endommagé: 6.95. Céramique 12 x 12 à partir de .99. Matériaux A BAS PRIX 450-586-5008.

MOULIN A VIANDE électrique, 1/paire lampes Tifani, prix à discuter. 471-0281.

PERCHOIR A PERROQUET \$85, très très propre. 964-1447.

POELE A COMBUSTION lente, 2/portes, 250\$. Bois mélangés 35\$ la corde. 966-6532.

PORTE PATIO et porte d'acier avec légères imperfections. Pour information: 964-0975.

SECHEUSE, blanche RCA, 100\$. Manteau chat sauvage, taille grand, 120\$. Manteau renard norvégien, taille moyen, 150\$. 961-0319.

SEGA GENESIS, 2/mallettes, 9/cassettes. Bureau fille, 9/tiroirs, blanc avec table de chevet et miroir. Bureau de travail. Après 16hres 964-2705.

SET DE CHAMBRE pour enfant, 4mcs, lit en forme d'auto, prix 450\$. 478-2069.

SOUFFLEUSE A VENDRE aussi achèterais souffleur pour pièces. 477-9482.

Cours 85

Studio Canin 640
Le seul à vous offrir autant!
Cours de tonte et toilettage Canin et félin

- Cours intensif
- Séminaire
- Programme structuré
- Théorie
- Pratique
- Atelier

Inscription dès maintenant
663-A des Érables, Mascouche
Tél.: (450) 477-3583

Vente de garage 50

VAISSELIER, buffet, 4/portes vitrées 375\$, sets vaisselles 4/6/8 personnes, 50/planches bois vernies, cuvette (bol) de toilette neuve etc. 961-1443.

Animaux à vendre 55

ACHAT ET VENTE, Elevage Canin de La Plaine: YORKSHIRE, Schnauzer, caniche, Shih-Tzu, Shar-Pei, santé, qualité, beauté. 478-4546.

CACATOES UMBRELLA 1an, nourri à la main avec cage fer forgé vert forêt, valeur 3,200\$ vente 2,000\$ négociable. 474-6277.

ROTTWALLER PURE RACE, 4-femelles, 1 mâle, 7 semaines, vaccinés, argots et queue coupés, haut sur pattes, très affectueux, 250\$/chacun. 471-6762.

On demande 65

ACHAT, payons plus. Allons chercher immédiatement, réfrigérateurs, poêles, laveuses, sècheuses, bonne ou mauvaise condition. 728-9133 ou 278-7147.

ACHETONS poêles, frigidaire, laveuses, sècheuses, bonne ou mauvaise condition. Payons comptant. 471-1219.

ADOPTERAIS PETITS CHIOTS. Irais chercher gratuitement. 450-666-1228.

NOUS RAMASSONS GRATUITEMENT de la cave au grenier, sauf matelas et divan. 471-6193.

RECHERCHONS chiens et chats pour cours de tonte et toilettage, payez 40% moins cher, supervision professionnelle. Informations (450) 477-3583.

Cours 85

ADULTES: COURS privés de musique. Piano/claviers. 12ans d'expérience. Domicile ou studio. Premier cours gratuit. Claude, (450) 964-7162.

COURS: Violon, piano, niveau débutant, intermédiaire pour jeune de 7 à 77ans, 24ans d'expérience. Danielle Leduc 964-1478.

COURS D'ORDINATEUR PRIVES. Chez-vous ou à votre entreprise, Windows, Internet, Word, Excel...etc. Appelez dès maintenant!!! 838-7213.

COURS DE GUITARE POPULAIRE donné par prof. d'expérience (à votre domicile). Pour information: 640-9608.

COURS DE MUSIQUE PRIVES: les claviers, guitare, basse, batterie. Information: 478-5580.

COURS DE MUSIQUE: chant ou piano, classique ou populaire, adulte ou enfant professeurs diplômés. 966-9319.

COURS DE PEINTURE à l'huile, technique des couleurs des ombres et lumières. Diane Perreault, 964-8884.

Cours 85

INSTITUT JAYSON

COURS D'ANGLAIS

Donnés à l'année, tous les niveaux, groupe max. 6, 3h/semaine = 36\$ Payable au mois, tout inclus, déductible d'impôts. Permis S.Q.D.M. Évaluation gratuite. Programmes efficaces. 13 ans d'expérience.

NOUVEAU! COURS D'ESPAGNOL

2h/semaine = 24\$ tx incluses. Mme Fortin, 577 rue Notre-Dame, suite 200, Repentigny 450) 586-3330 ou (450) 586-1399 Laissez message réponse sans délai

COURS DE RECUPERATION. Enseignante dynamique offre cours de récupération pour enfants de 6 à 12ans. 471-0689.

COURS DECORATIONS FLORALES, Techniques Européennes. Pour connaître les vraies règles de l'art de la fleuristerie. Cours de jour (2/places disponibles) 471-1222.

COURS EN FLEURISTERIE, mardi soir à Bois Des Filion, inscription maintenant. 621-4581.

MUSIQUE CLASSIQUE/POPULAIRE/PIANO CLAVIER. METHODE MODERNE/DYNAMIQUE PAR PROFESSEUR DIPLOME DE CONSERVATOIRE L'UNIVERSITE MONTREAL. 15 ANS D'EXPERIENCE. BIENVENUE POUR TOUTES LES AGES. JACYNTHÉ; 474-3250.

Chambres à louer 90

LACHENAIE, Chemin Gascon et Chemin Des Anglais, grande chambre accès aux commodités de la maison, 60\$/sem.. 492-5151.

RECHERCHE CO-LOCATAIRE, accès à toute la maison (secteur Vieux-Terrebonne), personne responsable qui travaille ou étudie, 280\$/mois. 964-1901.

Agence de rencontre 100

DEJEUNERS-RENTREES pour gens seuls de 30 à 60ans. Brisez la solitude et commencez la journée en beauté. Les dimanches à l'Île-des-Moullins. Réservation et information: Diana 964-7584.

Rencontres 101

FEMME DE 44ans avec enfants, aimerait quelqu'un de 45 à 55ans pour partager la vie ensemble, but sérieux. 478-5215.

Les bonnes adresses

ASPHALTE

ASPHALTE CÔTE-BOISVERT INC.
CÔTÉ & BOISVERT ASPHALTE
SPÉCIALITÉS: ASPHALTE ET EXCAVATION
Clément Côté Bureau: (514) 471-8264

PAVAGE

PAVAGE DES MOULINS INC.
Travaux d'asphalte de tous genres
Résidentiel • commercial • municipal
Excavation, bordures, pavé-uni, trottoirs et bordures de béton
ESTIMATION GRATUITE
961-3636 3720, Beauchemin - La Plaine 1036, Nationale - Lachenaie

AUTOMOBILE

Alignement Terrebonne inc.
MÉCANIQUE GÉNÉRALE
ALIGNEMENT BALANCEMENT
FREINS PNEUS
Pierre Forget
844, Léon Martel Terrebonne, Qué. J6W 2K3
471-9511
471-9577

POSAGE SABLAGE

471-3287
CLARK FRÈRES
Denis Clark
• Vieux planchers remis à neuf
• Posage • Sablage
243, ST-ANDRÉ, TERREBONNE

JOURNAUX

40 ans le plus ardent
La Revue
964-4444

POSAGE SABLAGE

MPP Maheu Perron Planchers SENC.
471-0001
• Pose • Sablage • Teinture
• Service à la clientèle hors pair
Membre F.E.P.Q. Licencié R.B.Q. Propriétaires Stéphane Maheu Lyndia Perron
526, Louisiane, Terrebonne,

LIMOUSINE

Tél.: (514) 321-9864
Fax: (514) 321-7448
LIMOUSINE FLASH
Mariages - Baptêmes - Confirmations
Anniversaire de mariage
Anniversaire de naissance
Graduation
Party de bureau
- Noël - Etc...
Cell.: (514) 945-5893
Inf. Michel

RÉPARATION

ATELIER MOBILE RÉPARATION DOMICILE
TONDEUSE / SOUFFLEUSE / SCIES À CHAÎNE
RAYMOND DESJARDINS
5281, GUÉRIN, LA PLAINE (QUÉBEC) J7M 2B1
514 - 477 - 9790

Chambres et pensions 95

RESIDENCE PERSONNES RETRAITES autonomes, ambiance familiale, repas santé, chambre spacieuse/ensoleillée. Tous services inclus. Prix raisonnable. VENEZ NOUS VOIR! 965-4272.

Revue
964-4444

Chambres & Pensions 95

PAVILLON DES MILLE-ÎLES

RÉSIDENCE POUR ÂNÉS AUTONOMES
436, rue St-Louis
Terrebonne, Qc J6W 1H7
(450) 492-0341
APPROUVÉ PAR LA RÉGIE

Astrologie 102

****CLAIRVOYANCE****
Numérologie, cartes. Pour vos questions??? Pour voir clair en vous. Réflexologie, Reiki. Bureau: Pointe-aux-Trembles, Jeannine, 514-645-1491.

Revue
964-4444

POUR CONNAITRE VOTRE AVENIR sans vous faire avoir; téléphonez Karonanna Zamort, voyance et astrologie honnête. 1-900-451-9602. 18 ans +, 4.99\$/min. mais #1.

Impôts 115

AUBAINE! RAPPORT D'IMPOT par comptable privé, 15\$ et plus. Demande T.P.S.-T.V.Q., jusqu'à 10ans en arrière, transmission électronique gratuit. Impôt-direct-TED R. Levasseur. 471-7615.

Services divers 120

COIFFURE CHEZ-SOI, service de coiffure à domicile, de jour ou de soir. Appelez Maryse au 477-4026.

DECAPAGE finition de meubles, finitions naturelles haut de gamme. Estimation gratuite. 477-1421.

C. PLANTE (1971)
Centre de couture
Terrebonne en.
Machines à coudre
Vente et Services



NE PAS CONFONDRE
Réparation de toutes marques
Service à domicile
2209, ch. Gascon,
Terrebonne
(face au Maxi en haut)
471-8386

HOMME A TOUT FAIRE; entretien, réparation, intérieur/ extérieur, terrain, clôture, taille d'arbres, arbustes et haies. Charles, 964-3280.

MENUISIER à la retraite, petits travaux, menuiserie de toute sorte, joint, bons prix. 474-2848 soir, M. Turcotte.

POSE D'ONGLES et manucure résine et poudre sienna. Isabelle Mongrain; 968-1988.

VOTRE ORDINATEUR est malade? Besoin d'installer de nouveaux logiciels? Besoin de configurer votre ordinateur? Serge, 965-8405.

VOUS CHERCHEZ une femme minutieuse et honnête pour votre ménage ou lavage. Je suis là! Lise 964-8361.

Santé 121

HYPNOTHERAPIE: poids, insomnie, tabagisme, dépression, chagrin d'amour, peurs, stress!!! Enfants: difficultés scolaires, mauvaise habitude, bégaiement, énurésie. R.D.V. La Plaine, Mme Parent, 968-2705.

MASSO-KINESITHERAPEUTE diplômé: Massage de détente, massage thérapeutique, Kinésithérapie (muscle, peau, tendon, ligament, bourse, capsule etc...). Russell Paré, 492-5444.

Services divers 120

"COUPE DE CHEVEUX" à domicile 7/7, pour enfants: 5\$, homme: 7\$, pour femme: 9\$. Mise en plus comprise, 15ans d'expérience. 964-9635.

PLOMBERIE: travaux de tout genre, travail garanti. François 471-2625.

ABATTAGE émondage d'arbres, estimation gratuite, bon prix. 666-9745.

AIDE MENAGEE demi-journée ou journée complète, référence disponible. Demandez Reine 964-0663.

ATTENTION PLUS DE 25ans d'expérience, dans lavage de mur et de vitre, travail garanti, estimation gratuite. 471-2548.

Location D'Ordinateur sur place

933, St-Michel, Terrebonne
Cours privés / 10\$ l'heure adaptés à votre rythme et vos besoins: Windows 95
Traitement de texte - Excel - Doigté - etc.
Travaux de secrétariat de tout genre - Curriculum vitae (Présentation professionnelle et personnalisée)
Location d'ordinateur à la maison pour environ 45\$/ms.

Pierrette Thivierge
964-3417

FEMMES DE MENAGE, entretien ménagers, résidentiel, lavage mur, plafond, fenêtre, travail qualité supérieur, semaine/mois/occasionnel, assurance. SUPER MENAGE TERREBONNE 492-5067.

RE/MAX DES MILLE-ÎLES INC. 471-5503



MONIQUE VALLÉE
Agent immobilier affilié

L'expérience et la sagesse



Eh oui! On passe à la télé



ANTOINE GAGNON
Agent immobilier affilié

Le dynamisme et la jeunesse



69,900\$
260 MASCOUCHE: 3 c.à., terrain de 10,000p.c. et zonage commercial! À ce prix là, faites-le saut! Antoine Gagnon 471-5503.



SUPERBE!!!
827: Québécoise sur coin de rue, de soins jaloux entretenue, venez, vous en aurez plein la vue! Monique Vallée 964-2093.



REPRISE
576: Prix révisé... Un commerce vous désirez, ici vous pourrez vos rêves réaliser. Appelez Monique Vallée 964-2093.



PRÉPAREZ VOTRE LISTE!
305 MASCOUCHE: Car vos amis voudront revenir! Avec sa piscine, ses 2 c.à., ses aires ouvertes, cette maison fera des jaloux à ce prix! Antoine Gagnon 471-5503.



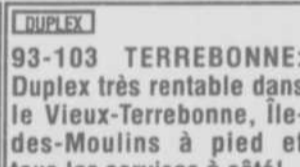
37,500\$
180: Bord d'un petit lac silencieux, l'eau, la montagne, un joli home... Quoi de mieux? Monique Vallée 964-2093.



PRIX RÉVISÉ
1065: Dans la Seigneurie, à très bon prix, un bungalow pour des jours plus beaux. Vitez! Monique Vallée 964-2093.



IMPECCABLE
354: Vous rêvez d'entrer, sans avoir à froter? Venez... un home parfait vous aurez! Monique Vallée 964-2093.



DUPLIX
93-103 TERREBONNE: Duplex très rentable dans le Vieux-Terrebonne, Îles-Moulins à pied et tous les services à côté! Antoine Gagnon 471-5503.



BACHELOR EN PLUS!
1540 MASCOUCHE: Grande propriété rénovée avec bachelor, il faut la voir pour l'apprécier! Antoine Gagnon 471-5503.

CONSTRUCTION ARCHITECTURALE

ÉMERAUDE PERSONNALISÉE

Terrebonne

Vallée Des Rois

MAISON DE PRESTIGE

à partir de **130,000\$***

Autre projet

à partir de **86,900\$***

constructions JALIN inc.
Établie depuis 1985

DOMAINE GASCON AUSSI TERRAINS À VENDRE

- Construisons partout (Laval & Rive Nord)
- Construisons nos modèles ou le vôtre
- Construisons sur nos terrains ou le vôtre

*Incluant: Terrain, infra, TPS, TVQ et frais de notaire

TERREBONNE
1420, rue Plaisance 514-984-7234 - Terrebonne
Site Internet www.total.net/~jalin
lun. au mer.: 13h à 21h
sam. et dim.: 13h à 17h jeu. et ven.: sur rendez-vous

RE/MAX DES MILLE-ÎLES INC.
Courtier immobilier agréé

RICHARD HAMAQUI

C'est toujours OUI, ou presque, pour VENDRE ou ACHETER
471-5503

EN VEDETTE CETTE SEMAINE



Cottage Ju. 1991, moderne, 3 c.à. même niveau, s-sol fini, bachelor, à 59,900\$. Une vraie aubaine.
RICHARD HAMAQUI 471-5503



LACHENAIE *99,900\$*
Cottage style canadien, 4 + 1 c.à., planchers en bois partout, poss. bachelor au s-sol, super belle vue s/riv. Mille-Îles.
RICHARD HAMAQUI 471-5503



SECTEUR HAUTEVILLE: Bungalow 1988, entrée split, 2 c.à. & 2 sdb avec tourbillon + foyer au s-sol, très bien situé, proche de tout.
RICHARD HAMAQUI 471-5503



TERREBONNE * 99,500\$



LACHENAIE - REPRISE
Split 1989, en très bon état, 3 c.à. même niveau, grand salon aire ouverte, planchers en bois partout, garage. Prix réduit à 99,500\$.
RICHARD HAMAQUI 471-5503



LA PLAINE * NÉGOCIABLE



Bungalow & terrain de 48,000p.c. sur boul. Laurier, résidentiel, commercial, près mtée Major & nouvelle école, 4 c.à., 2 gar.
RICHARD HAMAQUI 471-5503



LA PLAINE - 124,500\$



TERREBONNE - 94,900\$
Bungalow 1985 bien entretenu, proche de la rivière, 2 + 2 c.à., 2 sdb, s-sol fini avec foyer à comb. lente, terrain clôturé.
RICHARD HAMAQUI 471-5503



MASCOUCHE * NÉGOCIABLE
Condo 1988 au 3e étage sans voisin au dessus, coin de rue, grande galerie, 3 c.à., grandes pièces, très bien situé.
RICHARD HAMAQUI 471-5503

TERRAIN COMMERCIAL
Montée Masson à Mascouche, face centre d'achats & Provigo, 2 terrains de 35,000p.c. chaque, secteur en plein ébullition & construction, prix compétitif.
RICHARD HAMAQUI 471-5503

ESTIMATION GRATUITE 471-5503 RICHARD HAMAQUI



RE/MAX
 DES MILLE-ÎLES INC.
 COURTIER IMMOBILIER AGRÉÉ

*Eh oui!
 on passe à
 la télévision*



Michelle Vézina



Annie Vaillancourt



Monique Lupien



Johanne Poulin



Louise Lacombe et Daniel Gauthier



Daniel Benoît



Nathalie Théorêt



Yvan Renaud



Diane Fortin



Nathalie De Langis



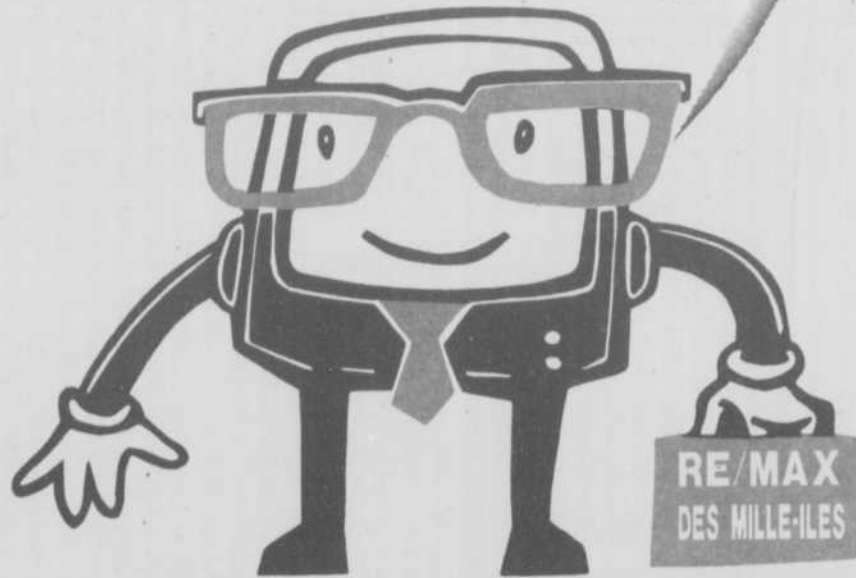
Julie Lapointe



Marcel Labrèche



Marie Vincelli



Claudine Laverdure



Francine Larin



Jean Clément



Antoine Gagnon



Nicole Hamel



Robert & Micheline Gauthier



Nicole Pelland & Pierre Grisé



Lorraine Pesant

SUPER PROMOTION

Avec l'équipe RE/MAX

Toutes les propriétés inscrites avant le 1er décembre 1998 seront annoncées gratuitement à la télévision. (sujet à certaines conditions)

**Vous voulez vendre votre propriété ?
 Vous voulez un RÉSultat MAXimum ?
 Contactez un agent RE/MAX**



Élyse Beauchesne



Richard Hamaoui



Suzanne Rioux



Francine Thibeault



Monique Vallée



Jocelyne Croteau



Stéphane Alarie



Marcellin Tremblay



Carole Chayer



Johanne Boisvert



Ginette Quevillon



Richard Larin

**980 boulevard des Seigneurs
 Terrebonne
 471-5503**



Thérèse Sauvageau



Micheline Cyr-Fortin



MICHELINE CYR FORTIN
Agent immobilier affilié
477-6259

RE/MAX



DES MILLE-ÎLES
COURTIER IMMOBILIER
471-5503

VOS AGENTS DE CONFIANCE
À L'ÉCOUTE DE VOS
BESOINS

CLAUDINE LAVERDURE
Agent immobilier affilié
471-5503



QUAND C'EST VU... C'EST VENDU



TRANSFERT

LA PLAINE: Bungalow 3 c.à.c., SDB, douche sép., bain tourb., foyer au salon, pisc. h.t., clôturé, infras payées.



IMPECCABLE 89.900\$

LA PLAINE: Grand bungalow 47x35, garage double, 6 c.à.c., idéal grande famille ou famille d'accueil, gr. terrain 21,165p.c et +++ A voir!



LA PLAINE: Super bungalow, 3 c.à.c. même niveau, lattes de chêne partout, 1/2 à l'étage, sortie ext., S-S, garage, +++.



LA PLAINE: Maison mobile, solage béton 3', belles grandes pièces rénovées, garage double, gr. terrain, toiture et fenêtres refaites.



COMMERCIAL

TERREBONNE: Bâtisse vendue avec fonds comm. mécanique + autre revenu, grand terrain. Informez-vous ! Intéressant.



WOW! 49.900\$

LA PLAINE: Super maison mobile, 2 c.à.c., toiture ext. agrégat refait, beau terrain, bijou !



WOW! 78.000\$

LA PLAINE: Super bungalow, 3 c.à.c., près école, aréna, services, faites votre offre !



79.500\$

LA PLAINE: Super cottage clé en main, cuisine moderne, fenêtres PVC, près école, secteur jeune. A voir!



WOW! 94.500\$

LA PLAINE: Bungalow moderne, arm. mélamine, belle SDB avec tourbillon, garage, super beau terrain, c'est impeccable !



59.900\$

LA PLAINE: Maison mobile, fraîche peinte, 2 c.à.c., grand salon ouvert SAM, très éclairée, bien entretenue, beau terrain.



REPRISE

LA PLAINE 74.500\$: Reprise, 2 c.à.c., cul. mélamine blanche, clôturé, gazonné, à voir!



UN 'DEAL' 72.500\$

LA PLAINE: Super Québécoise, 3 c.à.c. même niveau, grand terrain, belles taxes, le prix d'une reprise, wow! A voir!



WOW 86.500\$

TERREBONNE: Bung. 2 + 1 c.à.c., arm. mélamine, sortie ext. s-sol, belle cour pergola, près des services. A voir!



TERREBONNE: Bung., 3 c.à.c., s-sol, gr. CCP avec SDB tourb., foyer, taxes basses.



CLÉ EN MAIN

MASCOUCHE: Bung. tout rénové, luxe, confort, 4 c.à.c., cuis. moderne, sdb douche sép., s-sol fini, pisc. cr., thermopompe et +++.



24.420P.C. TERRAIN

MASCOUCHE: Gr. cottage, const. supérieur, style spécial, garage 32x32, poss. vendre comm. au s-sol. Informez-vous!



LA PLAINE: Super bung., décoration jeune, 3 c.à.c., s-sol fini, pisc. h.t., clôturé, un super garage 28x24. C'est à voir!



TERREBONNE: Très beau 3 Piex tout brique, bon revenu, au coeur de Terrebonne, faut voir, bon locataire, propre.



WOW 71.500\$

ST-LIN: Bung 4 c.à.c., cuis. arm. mél. blanche, thermopompe, air cl., s-sol fini, clôturé, gr. terr., idéal jeune famille.



MASCOUCHE: Bung. 3 c.à.c. m. niveau, cuis. sdb rénovées, s-sol fini, pl. parq., pas de voisins arr. golf, 81,500\$. Faut voir!



CLÉ EN MAIN

LACHENAIE: Luxe, confort, secteur prestige, gr. bung., foyer, SAL, SAM sép., s-sol fini, gar., pisc. cr., thermopompe. Transfert!



FAITES OFFRE

MASCOUCHE: Cottage, 3 c.à.c., parq. partout, SFM, foyer à l'étage, pisc. creusée, garage, pas de voisin arr.



WOW! 87.500\$

LA PLAINE: Bung. 2 + 1 c.à.c., cuis. mél., super sdb douche en coin, garage, pisc. h.t., clôturé. Faites offre!



TERREBONNE: Super bung., clé en main, beau secteur, bachelor, pr. gr.-parent, garage +++ Informez-vous!



CLÉ EN MAIN

TERREBONNE: Un bijou, 3 c.à.c., parq. + 1 c.à.c. s-s., foyer, SAL, SAM lattes de chêne, superbe cuis., pisc. creusée +++ A voir!



WOW! 39.500\$

LA PLAINE: Un petit nid, idéal retraité, jeune couple, beau terrain, tx 755\$. Le prix d'un loyer.



PRÈS DE TOUT

MASCOUCHE: Résidence personnes âgées, adaptée au besoin, bung. 66x36, très intéressant. C'est à voir!



TERREBONNE: Confort à bas prix, 3 c.à.c., cuis. mél. bi., app. enc., thermopompe, 2 sdb, pisc., clôturé +++ près école. A voir!



148.500\$

TERREBONNE: Super cott. luxe, confort, à prix raisonnable, 3 c.à.c., foyer au sal., thermopompe, garage +++ A voir!



TERREBONNE: Super cott., 3 c.à.c. même niveau, foyer au salon, pl. parq., sdb douche sép., bachelor loué 395\$/mois.



CLÉ EN MAIN

Super bung., garage, 3 c.à.c. même niveau, s-sol fini, pl. parq. partout, verrière, pisc. creusée, impeccable. A voir!



INTÉRIEUR MODERNE

LA PLAINE: Belle Québécoise avec garage, arm. mélamine, app. encastrés, tourb., 5 c.à.c., tout équipée!



WOW! 81.500\$

LA PLAINE: Bungalow moderne, aires ouvertes, planchers parq., grand terrain, près école.



LA PLAINE: Split moderne avec garage, 3 c.à.c., pièces spacieuses, s-s fini, belles taxes, à voir!



WOW! 105.000\$

LA PLAINE: Super split 1994, modrne, grandes pièces, garage 28x12, c'est à voir!



IMPECCABLE

LA PLAINE: Super cottage, 3 c.à.c., marqueterie, cuis. labo., SAM sép., grand patio, idéal premier acheteur, 69,900\$, faut voir!



87.000\$

LA PLAINE: Bung. beau secteur, près école, 3 c.à.c. même niveau, SDB-douche sép., marqueterie, belle cour, faut la voir!



WOW! 87.500\$

LA PLAINE: Super bungalow, 3 c.à.c. même niveau, SFM comb. lente, gr. garage, super terrain, faut vendre! Libre immédiatement.



WOW! 55.000\$

LA PLAINE: Maison sur un grand terrain 28,489p.c., 3 c.à.c., aires ouvertes, c'est à voir!



CLÉ EN MAIN

LA PLAINE: Bung. super impeccable, CUI, mélamine, SDB douche séparée, S-S fini, beaucoup d'extras, 89,500\$.



74.500\$

LA PLAINE: Wow! Bungalow aires ouvertes, 3 c.à.c., arm. mélamine, fenêtres manivelle alum., le prix d'un loyer.

GRATUIT
Liste de reprises de FINANCES



GINETTE QUEVILLON

Agent immobilier affilié

Courtier immobilier agréé

471-5503

Et oui!
on passe à la
télévision



RE/MAX
DES MILLES



<p>DUPLIX</p> <p>615 TERREBONNE: Duplex sortie au s/sol, 119,900\$.</p>	<p>URGENT</p> <p>3621 LA PLAINE: Canadienne, 3 c/c, même niveau, planchers en lattes, 84,900\$.</p>	<p>4 PLEX</p> <p>300 TERREBONNE 159,000\$.</p>	<p>3 C/C MEME NIVEAU</p> <p>3620 LA PLAINE 79,000\$.</p>	<p>DE TOUTE BEAUTE</p> <p>3540 TERREBONNE 167,500\$.</p>
<p>SECTEUR RECHERCHE</p> <p>1023 TERREBONNE: Bungalow 4 c/c., 109,900\$.</p>	<p>S/SOL FINI</p> <p>228 LACHENAIE: Cottage 4 c/c, 92,500\$.</p>	<p>COMMERCIAL</p> <p>830 LACHENAIE 169,900\$: Entrée au s/sol, déjà faite.</p>	<p>MAISON ANCESTRALE</p> <p>3360 MASCOUCHE 102,900\$.</p>	<p>COMMERCIAL</p> <p>800 VIEUX-TERREBONNE: Revenus super intéressants, urgent, 329,000\$.</p>
<p>DUPLIX</p> <p>746 TERREBONNE: Duplex 129,500\$.</p>	<p>RENOVE</p> <p>645 TERREBONNE: 4 Plex, 183,900\$.</p>	<p>UN VRAI BIJOU</p> <p>658 TERREBONNE 152,900\$.</p>	<p>PRIX REDUIT</p> <p>1661 MASCOUCHE: 78,900\$, 7 c/c.</p>	<p>DUPLIX</p> <p>137 VIEUX-TERREBONNE 87,000\$.</p>
<p>TAXES BASSES</p> <p>3540 TERREBONNE: 78,000\$, reprise.</p>	<p>TAXES BASSES</p> <p>832 TERREBONNE, 99,900\$.</p>	<p>COMMERC</p> <p>538 TERREBONNE: Boucherie située secteur du Vieux-Terrebonne, 224,900\$.</p>	<p>MAISON MOBILE</p> <p>2280 LA PLAINE 44,900\$.</p>	
<p>UN VRAI BIJOU</p> <p>1360 TERREBONNE 114,900\$.</p>	<p>DUPLIX</p> <p>603 TERREBONNE 119,900\$.</p>	<p>TAXES BASSES</p> <p>917 LACHENAIE: 86,000\$, c/c en parqueterie.</p>	<p>BACHELOR</p> <p>2066 LACHENAIE 119,700\$.</p>	<p>BOISE D'EN HAUT</p> <p>879 LACHENAIE: Haut de gamme, 149,900\$.</p>
<p>SORTIE AU S/SOL</p> <p>847 MASCOUCHE: Bungalow 83,900\$.</p>	<p>S/SOL FINI</p> <p>4183 TERREBONNE 83,900\$.</p>	<p>S/SOL FINI</p> <p>1712 LACHENAIE 105,900\$.</p>	<p>NOUVELLE INSCRIPTION</p> <p>1027 MASCOUCHE 64,900\$.</p>	<p>GARAGE DOUBLE</p> <p>1700 LA PLAINE 95,000\$.</p>
<p>AIRE OUVERTE</p> <p>2843 LA PLAINE 83,900\$.</p>	<p>BACHELOR</p> <p>465 LACHENAIE 112,000\$.</p>	<p>BOISE D'EN HAUT</p> <p>861 LACHENAIE: 179,900\$, superbe.</p>	<p>BACHELOR</p> <p>500 LACHENAIE: Bungalow 124,900\$.</p>	<p>URGENT - URGENT</p> <p>2490 TERREBONNE 96,900\$.</p>
<p>NOUVELLE INSCRIPTION</p> <p>962 MASCOUCHE 89,000\$.</p>	<p>DUPLIX</p> <p>557 TERREBONNE 109,000\$.</p>	<p>DÉBUTEZ EN AFFAIRE</p> <p>3885 TERREBONNE: Joli cottage, 8 c/c, 219,000\$.</p>	<p>5 C/C</p> <p>261 LACHENAIE 109,900\$.</p>	<p>NOUVELLE INSCRIPTION</p> <p>645 TERREBONNE 84,900\$.</p>
<p>COQUETTE</p> <p>2445 MASCOUCHE: Bungalow 107,900\$.</p>	<p>TAXES BASSES</p> <p>1359 TERREBONNE: S/détaché, 76,900\$.</p>	<p>COQUETTE</p> <p>2015 TERREBONNE 112,000\$.</p>	<p>A LA CAMPAGNE</p> <p>1776 MASCOUCHE 84,900\$.</p>	<p>MAISON ANCESTRALE</p> <p>1099 MASCOUCHE: Duplex 119,000\$.</p>
<p>N/INSCRIPTION 164 LACHENAIE: 1993, moderne, près d'une école et d'une garderie, prix 99,000\$.</p>	<p>PRIX REDUIT MASCOUCHE: Beau terrain de 8,788p.c., 20,900\$.</p>	<p>NOUVELLE INSCRIPTION 3066 MASCOUCHE: Bungalow avec 5 chambres, s-sol fini, taxes basses 1,977\$. Prix 83,900\$.</p>	<p>TERREBONNE: Beau terrain à vendre, vue sur la ville de Montréal, 60,000\$.</p>	<p>1-2-3 TERRAINS LACHENAIE: Possibilité commercial 1-2 ou 3 terrains. Seulement 79,000\$.</p>

Santé 121

VOUS VOULEZ prendre ou perdre du poids? Mettez notre méthode au défi! Elle est garantie. Mme Francine Thomas, 964-7127.

Massages 123

MASSAGE DE DETENTE, californien, suédois, "des oreilles aux orteils", gens sérieux seulement. Sur rendez-vous jusqu'à 22hres 477-3516.

Déménagement 130

*****PASCAL G. TRANSPORT déménagement local, longue distance, emballage, entreposage, assurance cargo comprise, permis, prix fixes. (450) 581-9992*****

DEMENAGEMENT A.MAISONNEUVE enr. Terrebonne 471-4221. Etabli depuis 1974, boîtes, ruban + papier d'emballage disponible.

TRANSPORT

PILOTE MAGELLA
Déménagement
(450) 654-4956

DEMENAGEMENT D. TOUCHETTE INC.: 16ans d'expérience, assurances, équipement complet. Estimation par téléphone. Service 7 jours. Téléphone: 430-1408.

DEMENAGEMENT E.Masson, bon prix, bon service. 450-961-4639.

J. LACHANCE SUPER EXPRESS enr. Transport, déménagement, assurance, cargo inclus. Estimation gratuite. 585-1996, 966-1655, Pagette 853-6575.

Déneigement 132

DENEIGEMENT D. HAMEL, spécialité: grande surface commercial, industriel. Epanchage calcium, abrasif, taux horaire ou contrat. 474-6082 cell. 592-9610.

DENEIGEMENT dans village La Plaine seulement. Paysagiste Beauchamps et Fils. Martin 478-1359.

Rénovation 135

A L'EPOXY Béton, fissure de solage, polyuréthane, membrane d'imperméabilisation, réparation de béton, plastrage, etc... PRO SOLAGE INC. 514-962-0823, pagette: 854-2680.

Revue
964-4444

PLANCHER CLEMENT ARSENAULT, posage de tous genres, sablage, finition à votre choix, 17 ans d'expérience, prix compétitifs. 968-1262, pagette 853-3707.

RENOVATION DE TOUT GENRE, murs, planchers bois franc, plafonds, plâtre, peinture, céramique, porte, fenêtre, 15\$/heure. 966-9772, pagette: 936-4034.

RENOVATIONS, menuiserie générale, (sous-sol), à l'heure ou au contrat. Pagette: 921-9475 ou téléphone: 439-2038.

TOITURE BOOKER: Bardeau d'asphalte, gravier ou réparation, 10ans d'expérience. 450-964-3539.

Entrepreneur 140

AVEZ-VOUS des projets de construction ou de rénovation? Faites appel à des experts, D. Letendre Construction. 621-5912.

Garderie 145

A LA PLAINE, service de garde CHEVAL DE BOIS, sous-sol aménagé, face au parc, programme adapté, 3/collocations. Chantal 968-9043.

Revue
964-4444

Garderie 145

EDUCATRICE DIPLOMEE, gèrera vos tous petits, reçu d'impôt, à l'île St-Jean. Céline 471-1621.

GARDERAI CHEZ-MOI, vos petits bout-choux, l'attention et les bons soins sont aux rendez-vous, reçu d'impôt. Information Danielle 474-1905.

Garderie 145

JEUNE GRAND-MAMAN aimant beaucoup les enfants. Attends votre téléphone. Repas chaud, clôture, beaucoup de tendresse. Téléphone: 968-2485.

LA PLAINE, garderais enfants en milieu familial, bons repas chauds, près de l'école Le Bois. Appelez au 478-6968 Linda.

Garderie 145

MASCOUCHE, service garde milieu familial, 1/1 place disponible 18mois plus, terrain jeux aménagé, activité dirigé, jeux éducatif, menu santé. Carole, 474-5425.

TERREBONNE, maman garderait enfants en milieu familial, bon repas, bon soin, expérience et référence. Claudette 471-2979.

OFFRE D'EMPLOI

OPTION EMPLOI



S.I.S. Services d'intégration socioprofessionnelle

En recherche d'emploi ?

- Quest-ce que je peux faire ?
- Où chercher ?
- Comment convaincre un employeur ?
- ** Éligibilité possible aux frais de garde et à l'aide financière Emploi-Québec

Le programme S.I.S. est pour VOUS.

Durée : 15 semaines dont 7 en entreprise
Début : 9 novembre 1998
7 h 50 à 15 h 10
Fin : 5 mars 1999
Nb heures : 30 heures / semaine

Inscription
966-1818
Ghislain Thuot
poste 234

Éducation des adultes
825-7, rue Bombardier
Mascouche (Qué) J7K 3G7



Bénévoles recherchés pour handicapés intellectuels

- Le service de l'éducation des adultes de la commission scolaire des Affluents dispense des cours de «formation à l'intégration sociale» à des adultes autonomes ayant un handicap intellectuel.
- Nous sommes à la recherche de personnes bénévoles (selon votre disponibilité) pour aider l'enseignante en poste.
- Les cours ont lieu à Mascouche, au local de La Rose Bleue (rue Dupras), les lundi, mardi, mercredi et jeudi de 9 h 30 à 14 h 30.
- Si vous êtes intéressés, communiquez au plus tôt avec le directeur, M. Marc Dufour, au 966-9899 #222.



825-7, rue Bombardier
Mascouche (Québec)
J7K 3G7



Soyez VU pour être VENDU!

492-VEND

966-0275

Place d'affaires: 500 boul. des Seigneurs, Terrebonne

MAGNIFIQUE

Super propre, 4 chambres à l'étage en lattes, la principale à salle de bains privée, grande cuisine avec coin dinette, salon avec foyer ouvert sur SAM, sous-sol fini, grande galerie avec auvent. Boisé du Goif.

INCROYABLE

Rénové en 95, thermopompe, magnifique cuisine: plan. + mur en céramique, comptoir granit, arm. laquées, rdc: 2 chambres, s-sol aménagé avec 1 chambre + salle de jeu + salon, foyer granit, balcon/terr., sans entretien, piscine, beaucoup d'inclus, 82 000\$.

TERREBONNE

Superbe SDB avec douche et tourbillon, armoires de chêne, foyer fini granit, descente d'escalier originale, aire ouverte, entrée de garage et allée en pavé uni, cour clôt. et aménagée avec cabanon, 94,900\$.

CHALEUREUX !

Arm., boiserie, rampe en chêne, planch., lattes et parq., salon avec b-window, sous-sol fini en bachelor, pour parent ou ami, thermopompe, piscine 24', cabanon. Lachance 94,900\$.

REPRISE A MASCOUCHE

Pour 74 900\$ avec garage détaché, grand bungalow aux pilces spacieuses, sdb rénové, tourb./douche séparée, 5 ch. au RDC, 2 ch. finies au sous-sol, le reste du sous-sol et à aménager.

FANTASTIQUE !

Super propre, décoré avec soin, 3 chambres, planch. parq., cuisine avec arm. en chêne, comb. lente au sous-sol, grand balcon/terrasse avec pergola, Mascouche: Seulement 87,900\$. A qui la chance?



GINETTE FORTIN

Agent immobilier affilié
« Vous souhaitez réaliser votre rêve sans souci ? »
Misez sur 20 années d'expérience!

Venez me consulter GRATUITEMENT au 3113 boul. Mascouche, MASCOUCHE

NOUVEAU À TERREBONNE REPRÉSENTANT
COMMERCIAL...
 471-3181 Cell.: 386-7928



Je suis à la recherche de bâtisses commerciales et industrielles, hôtel, motel, restaurant, fonds de commerce de toutes sortes, j'ai plusieurs acheteurs sérieux.
Urgent ! Urgent !
La Capitale
 «Rive-Nord Inc.»

NORMAND GAGNON
 Représentant commercial
 Membre de la Canadian Real Estate Association

1024, BOUL. DES SEIGNEURS TERREBONNE

JOLIETTE
 Compagnie de transport avec contrat, camion Volvo et trailer, le tout en excellente condition. Prix à discuter.



MASCOUCHE
 École de pilotage Mascara, salle de cours, garage d'entretien plus deux avions avec tous les permis, inspections des avions faites. Prix 90,000\$.



LA PLAINE: 4500
 chemin Gauthier, dépanneur avec essence, chiffre d'affaires plus d'un million, possibilité d'achat du bung voisin. Prix 225,000\$ + inventaire.



ST-ESPRIT: 50
 Principal, auberge, 12 chambres, bar, restaurant, plus Disco, sous-sol. Faites mieux qu'un salaire. Prix 179,000\$ négo.



RAWDON
 Rue Church, belle grande maison, possibilité B & B ou petite auberge, foyer personne âgée, vue superbe sur bord du lac. Prix 190,000\$ nég.



RAWDON
 Bâtisse commerciale, 3 locaux plus un logement 5 1/2 pièces, tous loués. Prix 329,000\$, poss. assumption d'hypothèque.



JOLIETTE
 RTE 131: Bâtisse commerciale, 7,300p.c., terrain 35,000p.c., actuel boulangerie, plus 1,200 pi. de loué pour restaurant. Prix 299,000\$, avec le commerce de boulangerie.



ST-GABRIEL
 Commerce de plomberie, chauffage, établie depuis 40 ans, équipement, inventaire, possibilité de qualifier. Faites offre!



ST-DAMIEN
 Auberge Santé, 17 chambres en opération, bonne clientèle, équipement inclus, piscine intérieure, bord du lac. Prix 229,000\$.



JOLIETTE
 Deux beaux 12 logements voisins, revenu actuel pour les deux de 106,000\$. Prix 389,000\$ chacun.



ST-CÔME
 Face au centre de ski Val St-Côme, duplex loué à l'année, vue superbe sur les pentes. Prix 124,000\$.



TERREBONNE: Fonds
 de commerce de location de robes de mariée et décoration de salle, le commerce devra être déménagé. Prix 30,000\$.

TERREBONNE: Fonds
 de commerce de couture, réparation, altération, bon commerce, personne d'expérience. Prix 29,000\$.

La Capitale
 567-3333

Nicole Forget
 6e Meilleur Vendeur en 1997 au Québec pour le réseau immobilier LA CAPITALE Inc.

Josée Brouillette
 Agent immobilier affilié
 Bachelière en administration des affaires

471-3209

Pour un service professionnel efficace et de qualité

Revue
 964-4444

Offre d'emplois 160

BARMAID SEXY
 demandée avec belle apparence, 22ans et plus, Bar Chez Lulu, Lachenaie. 492-0615 demandez Lucie ou Johanne.

BESOIN DE PERSONNELS: 5/superviseurs avec camion Van, entretien ménager. 920-1483.

CPE LA TOUPIE. Nous sommes à la recherche d'éducatrice remplaçante, occasionnel sur appel. Vous suivez une formation ou vous possédez un AEC, DEC en garderie. Contactez-moi, Chantal, 471-1217

FERAIS MENAGE, non-fumeuse, bonne référence, 961-0097, 966-0090.

GARDERIE EDUCATIVE recherche éducatrice diplômée avec cours de secouriste, temps plein/partiel, dynamique et professionnelle. 964-3882.

JOCUS RECHERCHONS des conseillers pour présenter collection de jouets de plus de 400 jeux de qualité. Pour information France 964-7000.

LA PLAINE, nettoyeur recherche personne pour faire altération et répondre à la clientèle. Environ 15hrs et plus semaine du lundi au samedi. Claude 477-8920.

LOCAL A LOUER pour bureau, petite boutique ou salon de coiffure (équipement coiffure à vendre), de 500p.c. à 1,200p.c. 961-0289, 966-9243.

RECHERCHE HOMME de maintenance pour travailler dans un club, auto nécessaire, être âgé entre 40 et 50ans. 898-0202.

RECHERCHE CAISSIÈRE AVEC EXPÉRIENCE SEULEMENT.
 Souriante, travaillante et l'honnêteté doit être votre fierté!
 De jour, de soir et fins de semaine.
 Faites parvenir votre C.V. au:
C.P. de la Seigneurie
C.P. 94089
Terrebonne Qc
J6W 5V4

D.C. ARMATURE cherche personne avec expérience pour rembobiner des armatures de moteur 12v. ou pour la production d'armature de démarreur. Se présenter au 3245 Marconi, Mascouche.

DAME AU FOYER, étudiante responsable. Changez votre temps en \$\$\$ avec AVON, porte à porte non obligatoire. 966-9873.

DEFI AU FEU!! Vous cherchez un nouveau défi avec une compagnie sérieuse, nous cherchons 3/personnes, qui désirent gagner 50,000\$ et plus, mais qui veulent travailler sérieusement dans le domaine de la rénovation après sinistre, pour le département des ventes. Faxez votre CV au 450-471-9507.

CURRICULUM VITAE, rédaction professionnelle, présentation efficace, contenu convaincant, conseils en recherche d'emploi. (450) 961-3829.

ENTREPRISE RECHERCHE apprenti trigoniste, 1re année. Travail temps/partiel. Envoyez C.V. par télécopieur: 478-3381 ou 3361, rue du Lilas, La Plaine, J7M 1K1.

OFFRES D'EMPLOIS

L'ASSOCIATION DES PRÉPOSÉ(E)S AUX BÉNÉFICIAIRES DU QUÉBEC
 offre pour la session de novembre 1998:
 Région: Repentigny - L'Assomption - et environs
COURS DE PRÉPOSÉ(E)S AUX BÉNÉFICIAIRES
 Débutant le 2 novembre 1998.
 Prix: 550\$ taxes incluses et déductible d'impôt
Inscription par tél. jusqu'au 28 octobre '98: 1-800-653-0855
 Informations: (450) 242-2373 de 10h à 16h30

MG CONSTRUCTION
 MICHEL GAGNON L.L.C.

est à la recherche d'employés spécialisés dans le domaine de la construction pour le projet CHSLD à St-Jérôme.

Spécialités :

- Colombage métallique
- Pose de gyproc
- Plafonds de tuiles
- Plafonds de gypse
- Tirage de joints

Pré-requis: Carte de compétence de la C.C.Q.
Contactez notre bureau : (450) 641-1660

La Pâtisserie St-Hubert de Terrebonne ouvre un Café-bar

Si vous avez la passion du client, si vous faites preuve de dynamisme, d'esprit d'équipe et de disponibilité, un des postes suivants est peut-être pour vous

BARMAIDS AU CAFÉ-BAR SERVEURS(SES) AU CAFÉ-BAR PRÉPOSÉ(E) À L'ACCUEIL AIDE-CUISINIER(ÈRE)

Si vous êtes intéressé(e), vous devez vous présenter à l'adresse suivante, entre 8h et 12h le 9 et 10 oct. '98 prochain, et demandez Annick.

Pâtisserie St-Hubert
 1415 Moody
 Terrebonne

Nous respectons l'équité en matière d'emploi. Seules les personnes dont la candidature sera retenue recevront un accusé de réception.

Offre d'emplois 160

ROTISSERIE AU COQ: Livreur demandé avec auto personnel, connaissance de base du secteur. Remettez CV au 2370, chemin Gascon.

A partager Divers 165

FERMETTE A PARTAGER, ou chambre à louer, possibilité de box pour chevaux. Après 17hrs (450) 474-4971.

Logements à louer 175

A LACHENAIE, BEAU 3 1/2, près du Vieux Terrebonne, bain tourbillon, porte patio, 400\$/mois, libre décembre. 492-9445.

BEAUX CHOIX DE LOGEMENTS: 2 1/2, 3 1/2, 4 1/2, 5 1/2, Terrebonne, Ile St-Jean, Lachenaie, Mascouche. Occupation immédiate. Pour information: 964-6901.

BOIS-DES-FILION, grand 3 1/2, frais peint, portes-patio (avant et arrière). Après 19hrs: 965-4261.

BOULEVARD DES SEIGNEURS (Seigneurie), grand 4 1/2, stationnement double si requis, immeuble propre/tranquille aussi 591 boul. Terrebonne, 5 1/2 disponible, 1er décembre. 492-0999.

BUNGALOW ST-LIN, grand 4 1/2, propre, toutes commodités, grandes fenêtres bay-window, armoires mélamine, ventilateur, grand terrain clôturé, stationnement, tranquille. 439-2579, 477-7897 pagette 724-1511.

ILE ST-JEAN, 3 1/2, plancher parquetier, porte-patio, système de sécurité, stationnement, intercom, possibilité poêle/frigo, 385\$/mois, frais peint, libre immédiatement. 352-2212.

ILE ST-JEAN, bachelors meublé, 3 1/2 meublé, 3 1/2 poêle/frigo, demi sous-sol, rue Paquin. 435-2761.

ILE ST-JEAN, bord de l'eau, haut duplex, très grand 4 1/2, libre 1er décembre, style condo décor Mag. 961-7904.

LACHENAIE près Terrebonne rue Chenoncau dans triplex, 5 1/2, plancher bois franc, cour, 2 stationnements déneigés, libre immédiatement. 471-2517.

LACHENAIE, St-Charles et De La Loire, grand 3 1/2 et 2 1/2, occupation immédiatement, insonorisé béton, porte-patio, stationnement. 471-8385, 964-7904.

LACHENAIE/TERREBONNE, bachelors meublé, laveuse/sécheuse, électricité et chauffage inclus, 400\$/mois 1er novembre aussi bungalow à partager. Information 450-964-4129.

LAVAL grand bachelors 4 1/2, ST-FRANCOIS Nord, près autoroute 25, chauffé/éclairé, stationnement, autobus, remise, secteur résidentiel, libre 15 octobre 98. 666-1565.

MAX-IMMO Courtier En Immobilie
 À votre Service...
MOIS
 SANS PAIEMENT D'INTÉRÊT

Julie De Carufel
 Agent immobilier affilié
 966-0137

RESIDENTIEL ET COMMERCIAL



4008: Situé sur route commerciale de St-Lin, possibilité d'y être votre propre patron, très belle construction, terrain de 34,236 p.c., prix en bas de l'évaluation, garage 25x37. Une visite vous charmera...



5010: Situé à La Plaine, 4 c.c., cuisine fonctionnelle, fenestration abondante, beaucoup de luminosité, garage, combustion lente pour le confort et la chaleur, vendeur motivé. La voir, c'est la vouloir...

AMANTS DE LA NATURE. MANQUEZ PAS ÇA!



3007: Situé au coeur d'arbres matures de St-Calixte, beaucoup d'inclus, taxes basses. Bye! Bye! Le bail! Devenez propriétaire pour moins cher qu'un loyer.

PISCINE DE RÊVE



1004: Situé sur coin de rue à Ste-Sophie, décoration exquise, 2 + 1 c.c., const. 1993, piscine en forme de goutte d'eau avec tourbillon, taxes basses. Réaliser votre rêve.

TERRAIN DE 36,000 P.C.



2006: Site privé de Ste-Sophie, le tout au coeur d'arbres matures, const. 1995, 2 + 2 c.c., combustion lente pour le confort et la chaleur, fenestration abondante, beaucoup de luminosité. La voir, c'est la vouloir.

2 GARAGES (24X24)



6003: Situé à St-Lin, 2 + 1 c.c., CCP avec bain tourbillon, sous-sol fini, combustion lente, foyer, piscine creusée, terrain paysagé de 14,716 p.c. clôturé, taxes basses, occupation rapide. Vendeur motivé.

COIN DE RUE



2003: Situé dans un excellent secteur de La Plaine, 2 + 1 c.c., 2 sdb, const. récente, sous-sol fini, vraiment rien à faire, beaucoup de luminosité, décoration exquise, cour de lavage assurée.

FAITES UNE OFFRE!



2002: Situé sur route commerciale de St-Lin, client transféré, const. 1993, 2 + 1 c.c., terrain 27,500p.c., occupation rapide, taxes très basses, vendeur motivé, toute offre raisonnable sera considérée.

Michèle De Carufel
 Agent immobilier affilié
 990-4666
 966-0137

Pour vendre ou acheter
BUREAU MASCOUCHE
 789, avenue Crépeau, Mascouche
 Siège Social
 1500, boul. Le Corbusier, suite 200, Laval

Se bâtir un bel avenir!

avec



Construction Nord-Est connaît un succès fulgurant depuis le jour où son président, M. Richard Imbleau découvrait à Terrebonne, en 1982, de grandes terres propices à y développer un vaste projet résidentiel. Dès lors, commençait la belle aventure de Construction Nord-Est.

Louise Despatie

Chez ce constructeur, «Construire est une chose mais "bien construire" en est une autre». Avec M. Robert Martin, conseiller et fidèle collaborateur, M. Richard Imbleau a toujours prôné l'écoute, la discussion, l'élaboration du projet et la réalisation du rêve de chacun de ses clients. "Pour nous, l'important c'est de prendre le temps de s'asseoir, d'écouter les gens, de respecter leurs goûts, leurs besoins et leurs exigences. Il n'y a pas 36 façons de gagner et de garder la confiance des gens. C'est de transiger avec eux et de leur dire la vérité, être honnête avec eux. Ensuite, c'est de réaliser ce qui a été dit tout en assurant un excellent service après vente. Sans cela, il est impossible de penser pouvoir durer dans ce domaine. Nous sommes à Terrebonne depuis 16 ans et nous comptons y bâtir des résidences encore une dizaine d'années" d'expliquer M. Martin. Deux familles témoignent leur satisfaction envers Construction Nord-Est, les familles Beauchamps-Beauchamps ainsi que Payette-Tessier.

Le lien d'amour...

Serge, Diane, Gisèle, Claude et Annie Beauchamps font partie de trois générations. Serge et Diane, parents d'Annie, 13 ans, sont propriétaires d'une résidence pour personnes âgées à Montréal; Gisèle et Claude, les grands-parents, profitent d'une retraite bien méritée. Ils vivent sur le Grand Coteau de Terrebonne dans une maison «intergénération», concept élaboré par Construction Nord-Est.

"C'est le meilleur concept de maison «intergénération» que nous avons visitée. Ayant toujours eu un grand attachement pour les gens âgés, Diane et moi avons proposé à mes parents de vivre tout près de nous, dans l'un des modèles «intergénération» de Construction Nord-Est". L'amour, l'échange, le respect, l'entraide, le sens de la famille et la communication entre les générations font partie de nos priorités et nous désirons les promouvoir entre nous. Notre maison «intergénération» répond parfaitement à ce que nous prônons", explique M. Serge Beauchamps.

Gisèle et Claude, quant à eux, rayonnent de bonheur depuis qu'ils habitent tout près de Serge, de Diane et d'Annie. Ils se demandent même pourquoi ce concept «intergénération» n'a-t-il pas été inventé avant! Cela les sécurise et ils considèrent que l'équilibre et le respect sont les qualités à rechercher, de part et d'autre, lorsque vient le temps de réaliser ce grand projet.

"Dans ma famille on a toujours eu le respect des parents. Ma mère qui a eu 19 enfants a toujours vécu chez l'un d'eux. Quand je serai vieille, l'un de mes enfants -je suis maman de sept enfants- vivra ici et nous habiterons à côté. Ce concept est extraordinaire. De nombreuses familles pourraient vivre ainsi; il s'agit d'y mettre de la bonne volonté et de respecter les ententes convenues entre nous. Chacun a son intimité tout en bénéficiant de la meilleure sécurité qui soit. Trois générations peuvent vivre ainsi et c'est une bénédiction de pouvoir le faire!" mentionne Diane.

Il y a un an, les membres de la famille Beauchamps emménageaient Place Loiret et le lien d'amour qui les unit est plus fort que jamais. Des félicitations sont adressées au président de Construction Nord-Est, M. Richard Imbleau ainsi qu'à M. Robert Martin, conseiller. "Ce sont de chics types et nous les remercions de leur honnêteté et de l'excellence des services obtenus", conclut Serge Beauchamps.

La perfection ou presque!

Martine Tessier, Claude Payette et leurs trois garçons, Daniel, Jocelyn et Rémi ainsi que le chien Brandy habitent Place Loiret à Terrebonne. Leur résidence, est située sur le Grand Coteau, un endroit magnifique et paisible, où pistes de ski de fond et cyclable ainsi que grands espaces verts agrémentent leur vie de famille.

Terrebonne est une ville où il fait bon vivre. La famille Payette-Tessier y demeure depuis 10 ans. Résidant rue Irenée pendant de nombreuses années, M. Payette découvrait le Grand Coteau lors d'une promenade en vélo tout terrain. Après avoir rencontré M. Robert Martin, conseiller, et avoir visité «Le Montcalm», Claude Payette s'empressait d'en faire part à sa conjointe Martine et tout deux décidaient de réaliser leur rêve soit de confier à Construction Nord-Est, l'édification de leur résidence.

"Nord-Est est une firme d'ingénieurs-conseils, M. Richard Imbleau étant ingénieur. Plusieurs modifications ont été apportées au modèle original et cela ne nous a jamais causé de problèmes. L'entrepreneur est très respectueux des désirs de ses clients. Nous désirions une pièce au-dessus du garage. Lorsque j'ai vu ce que M. Imbleau employait comme matériaux, j'ai été agréablement surpris", soutient M. Payette.

Tous les jours, M. Payette a visité le chantier. Deux mois ont été nécessaires pour bâtir la maison rêvée de la famille Payette-Tessier. Elle en prenait possession le 13 juin dernier. "On aime Terrebonne, son calme, son organisation pour les activités des enfants, ses services et la proximité de la ville. Le Grand Coteau nous enchante. Les enfants fréquentent l'école de L'Étincelle et y sont fort heureux. C'est la maison rêvée pour vivre en famille" souligne Martine Tessier.

Avec «Clé en main», le couple a apprécié que le tout soit finalisé dans un délai raisonnable. L'environnement est donc agréable autour de la maison très rapidement. La publicité de Construction Nord-Est est véridique selon la famille Payette-Tessier. Tel que conclut M. Payette: "Notre satisfaction est très grande face à ce constructeur. C'est aussi près de la perfection dont on a entendu parler!"

La phase 2 du Grand Coteau de Terrebonne étant presque complétée, Construction Nord-Est commencera bientôt la phase 3 de ce vaste projet résidentiel. Cette firme d'ingénieurs-conseils propose aux acheteurs de maisons neuves des modèles qui peuvent être redessinés et adaptés aux goûts et besoins de chacun. Que dire de l'environnement propice au calme, à la détente, aux promenades, à la pratique du vélo et du ski de fond, des atouts indéniables pour les gens qui désirent acheter une maison construite par des professionnels et située dans un quartier où il fait bon vivre!

CONSTRUCTION NORD-EST
471-5505



Un lien d'amour unit les membres de la famille Beauchamps. Serge, Diane, Gisèle, Claude et Annie vivent Place Loiret dans leur paradis, une maison «intergénération» de Construction Nord-Est. (Photo: Louise Despatie)



Martine Tessier, Claude Payette et leurs trois garçons, Jocelyn, Daniel et Rémi ainsi que le chien Brandy habitent Place Loiret sur le Grand Coteau à Terrebonne. (Photo: Louise Despatie)



BORDEAUX UNIFAMILIAL
2 chambres à coucher Garage

99,900\$

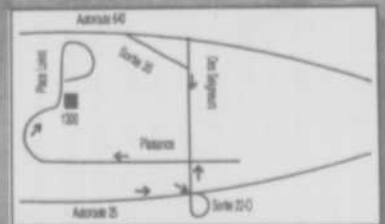
NOTRE BUREAU EST LOCALISÉ

au 1300, Place Loiret, Terrebonne

INF: 471-5505

** INCLUS

- Clôture
- Asphalte
- Gouttières
- Trottoir béton
- Luminaires
- Terrain 5,500p²
- Infras
- Honoraires du notaire
- Gazon



CONSTRUCTEURS
MONTÉREGIENS LTÉE

Éveillez-vous au CONFORT ET AUX PRIX exceptionnels de nos matelas **BEAUTYSLEEP** et **Beautyrest**

L'un bouge ?
L'autre pas !

SIMMONS Beautyrest

Le matelas «ne pas déranger»

*M.C. Simmons I.P. Inc.
Utilisée sous licence par Simmons Canada Inc.

Seuls les ressorts ensachés des Beautyrest réagissent indépendamment*

Série BEAUTYSLEEP	39" matelas	199\$
	54" matelas	249\$
	60" matelas	279\$

Série Beautyrest	419\$ 39" matelas
	499\$ 54" matelas
	579\$ 60" matelas



Rien À PAYER avant SEPTEMBRE 99

ouimet

Meubles et électros
Avec vous depuis maintenant 35 ans

Ne payez que les taxes de vente • Aucun achat minimum requis • Sujet à l'approbation du crédit.
1000, BOUL. DES SEIGNEURS, TERREBONNE
471-4119 OUVERT LE DIMANCHE 471-2062
DE 12 H À 17 H.