



Une cuisine fonctionnelle, esthétiquement contemporaine fabriquée par Armoires Mirabel.

FORMES *et* FONCTIONS

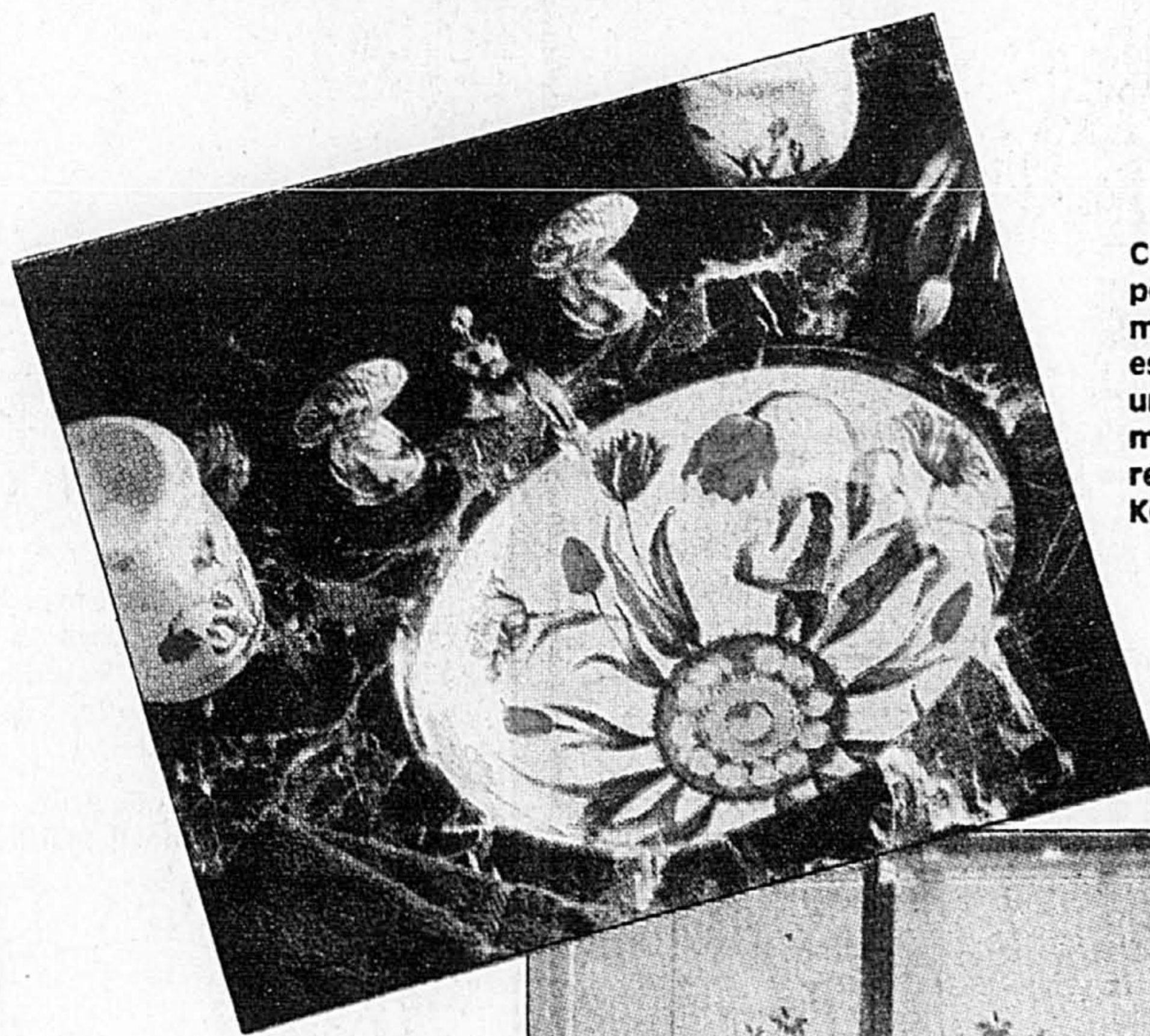
RAYMOND BERNATCHEZ

Qu'est-ce qui est design et qu'est-ce qui ne l'est pas?

Pour certains, le design c'est d'abord une question d'esthétisme. Si une chaise est jolie, si le galbe d'un vase séduit l'œil, on dira qu'il s'agit d'un produit design. On le dira avec d'autant plus de conviction si la forme est contemporaine.

Le cas du vase ne cause pas trop de problèmes. Puisqu'il n'est pas facile de définir le bon goût, l'appréciation d'un objet étant éminemment personnelle, libre à vous de déterminer qu'un vase est ou n'est pas design ou que son esthétisme vous déplaît.

Le défi est sans doute plus grand lorsqu'il s'agit de dessiner et fabriquer des produits design destinés aux cuisines et salles de bains. De toutes les pièces de la maison, ce sont ces pièces-là qui doivent être, hors de tout doute, fonctionnelles, d'entretien aisé, adéquatement éclairées, tout en étant agréables et «déstressantes». On ne s'improvise pas designer, fabricant ou «décorateur» de cuisine et salle de bains. Il faut, pour accomplir ces tâches, posséder une solide expérience, comme nous pourrions le constater en visitant l'Expo Cuisine et Salle de bains, qui se tiendra à partir de demain jusqu'au 9 février au Palais des Congrès de Montréal.

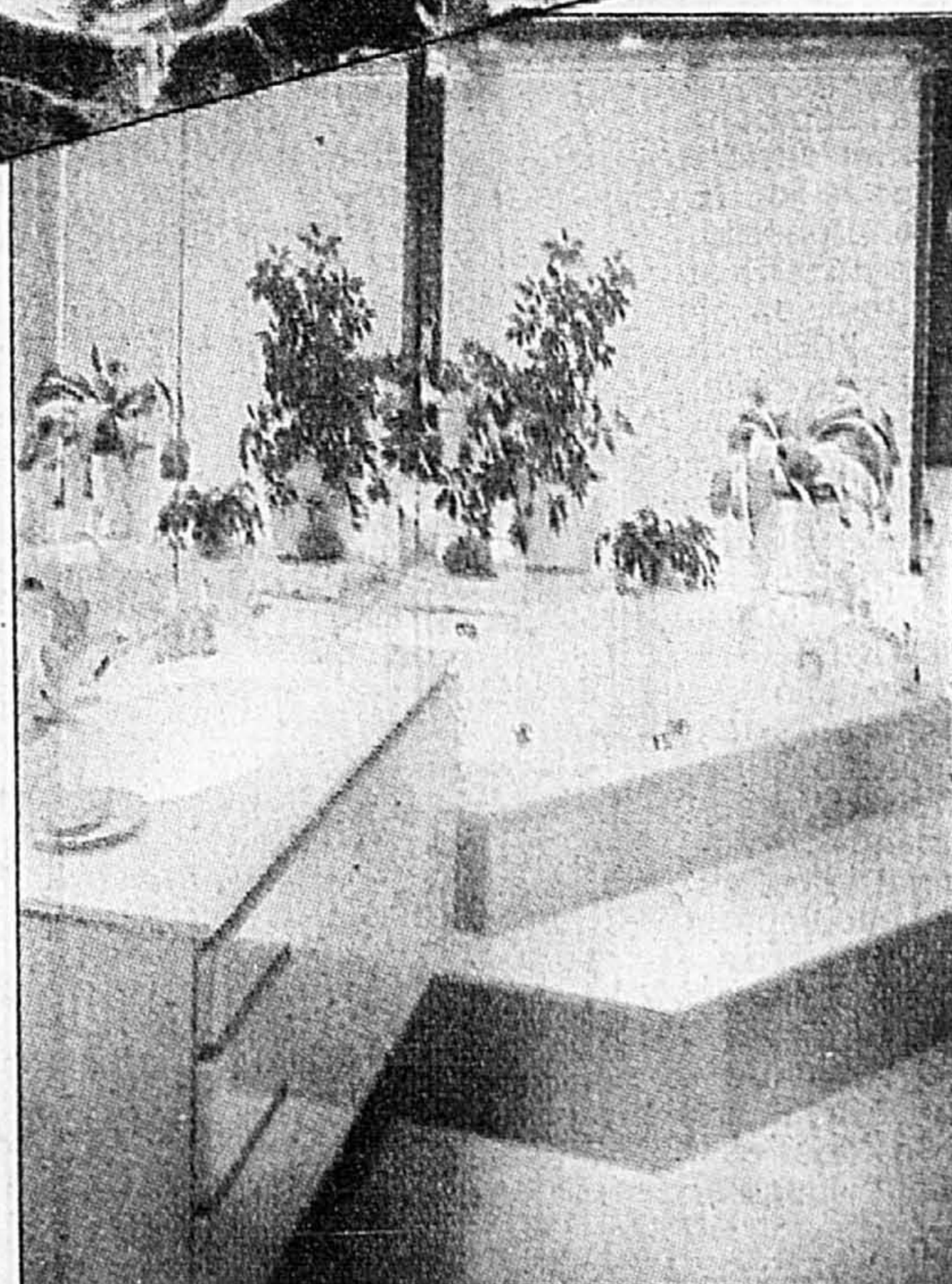


Ce lavabo de porcelaine aux motifs fleuris est inséré dans un plateau de marbre: une réalisation Kohler.



Élément de robinetterie produit par la firme italienne Gessi.

Un coin salle de bains aménagé avec des produits de la firme québécoise Maronyx.



GRAPHISME: JOCELYNE POTELLE

À VOIR
DESIGNERS
APPORTEZ UN PLAN OU CROQUIS DE VOTRE PROJET ET PROFITEZ-EN POUR CONSULTER TOUT À FAIT GRATUITEMENT UN DESIGNER PROFESSIONNEL.
IDÉE DE MA MAISON, VENIMAR

EXPO CUISINE ET SALLE DE BAINS

EXPO CUISINE ET SALLE DE BAINS

3 JOURS SEULEMENT 7,8 et 9 FÉVRIER AU PALAIS DES CONGRÈS

La Presse

Si vous songez à rénover votre cuisine ou votre salle de bains, passez donc au Salon...



De Kohler, un sanitaire, un lavabo et des accessoires en céramique aux motifs fleuris qui donneront un air romantique à votre salle de bains.

RAYMOND BERNATCHEZ



Les organisateurs de la 4^e édition de l'Expo cuisine et salle de bains de Montréal, qui aura lieu au Palais des Congrès du 7 au 9

février, ont accouché cette année du slogan *Partez du bon plan*.

Ce qu'ils veulent essentiellement nous communiquer peut tenir dans la phrase suivante: «L'aménagement d'une cuisine ou d'une salle de bains augmente la valeur d'une résidence mais représente un tel investissement qu'il est important de ne pas se tromper et de faire les bons choix.»

Mais avant de partir du bon plan, il faut d'abord savoir si on a vraiment l'intention de partir.

Vous n'avez pas grand mérite si vous faites l'acquisition d'une maison neuve, aménagée par le constructeur, et que vous héritez d'une cuisine et d'une salle de bains «clés en main». Si le constructeur a commis des erreurs fondamentales, vous devrez subir les inconvénients durant un laps de temps plus ou moins long, le temps nécessaire en fait pour disposer de l'argent nécessaire pour réparer ces bévues.

Vous devriez pouvoir, idéalement, intervenir dans le

processus d'élaboration de ces deux pièces, en achetant une maison neuve ou un condo en voie de construction. Vous auriez tout avantage, dans un tel cas, à vous documenter sérieusement sur les produits existants et à imaginer à partir de là un aménagement qui convienne à vos besoins, à vos attentes, à vos états d'âme, et à votre budget personnel évidemment. N'hésitez surtout pas à consulter un spécialiste. La conception d'une cuisine demande un tel niveau de connaissances que certains décorateurs ensemble ont fait une spécialité. Ils se présentent d'ailleurs comme étant des «cuisinistes».

Pour concevoir une cuisine qui soit à la fois esthétique et fonctionnelle, il faut posséder une excellente connaissance des appareils ménagers offerts sur le marché. Bien connaître les fabricants d'armoires, d'ici et d'ailleurs, tout en étant familiers avec les revêtements de sol, les systèmes d'éclairage, les nouvelles tendances en coloris pour les revêtements muraux.

Les mêmes exigences s'appliquent à l'élaboration d'une salle de bains.

On augmente substantiellement les chances de réussir son aménagement en effectuant d'abord soi-même des recherches, en élaborant même

un plan de travail, puis en le soumettant à un spécialiste qui, compte tenu de vos exigences, réalisera un plan définitif dans une perspective professionnelle.

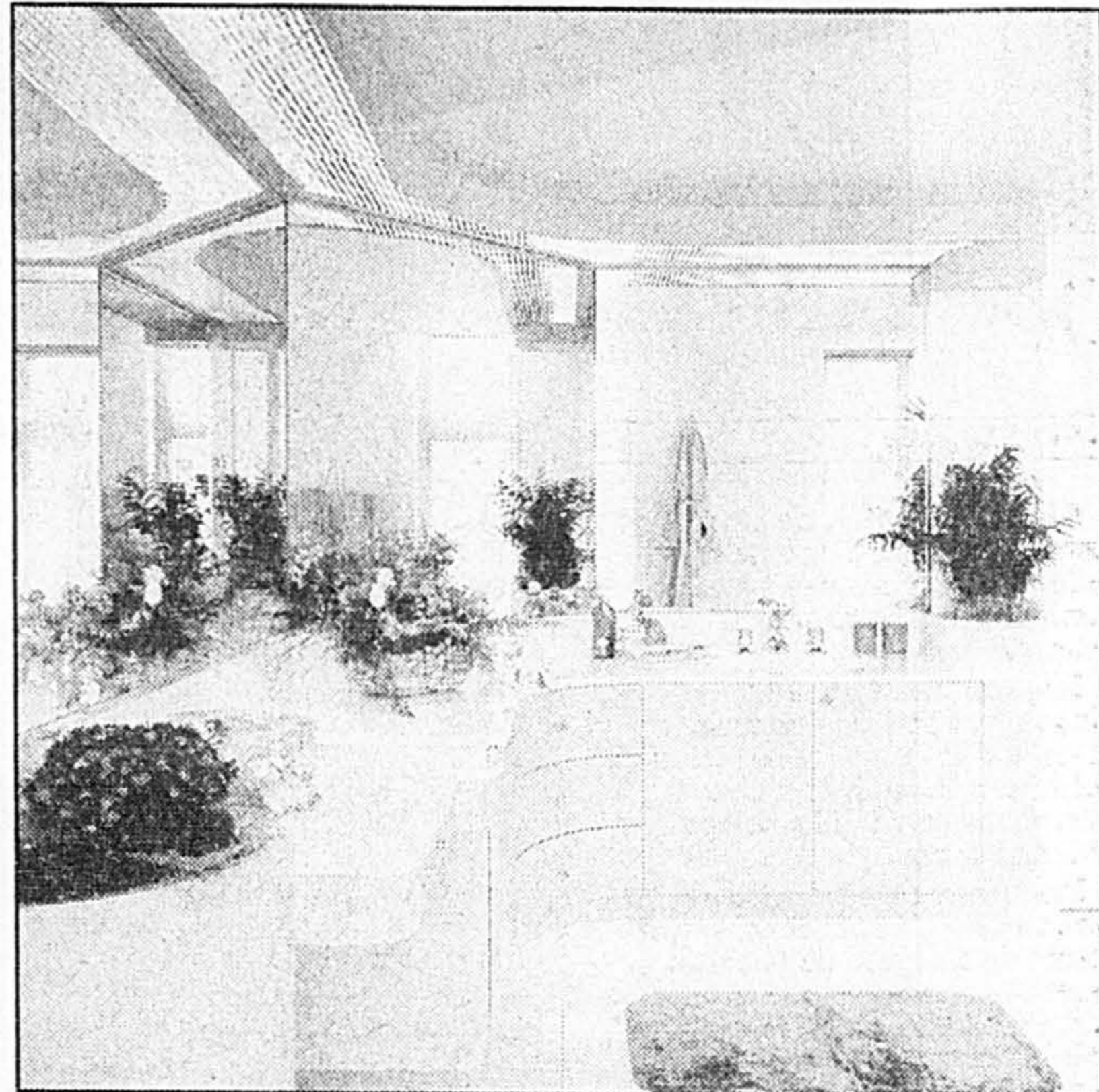
L'Expo cuisine et salle de bains, c'est un peu tout cela. Les fabricants et distributeurs de produits, matériaux, mobiliers, éclairages, revêtement de sol, etc. présentent leur marchandise dans la même enceinte.

Des mini-conférences

Les visiteurs peuvent parfaire leurs connaissances en assistant à des mini-conférences.

A 11 h 30 les vendredi, samedi et dimanche: Mille et un trucs pour la cuisine moderne avec Gaston Amyot (Atelier Singulier).

SUITE A LA PAGE C3

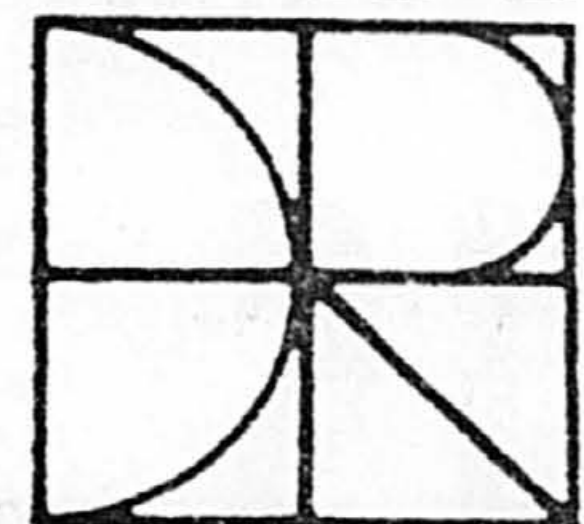


Ce comptoir de salle de bains Nacryl Perle est fabriqué au Québec par Maronyx.

Les éléments de cette cuisine contemporaine sont fabriqués en Allemagne par la compagnie Zeyco et distribués au Québec par Les Intérieurs Résidentiels Patella.



TRIEDE

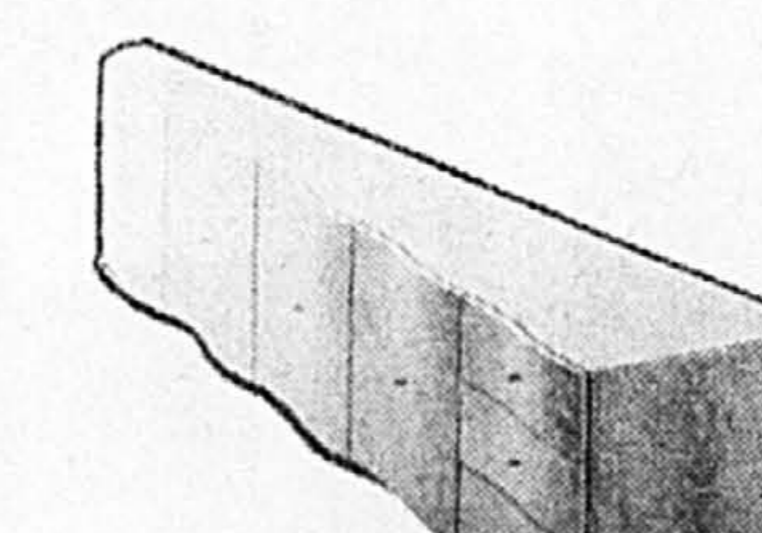
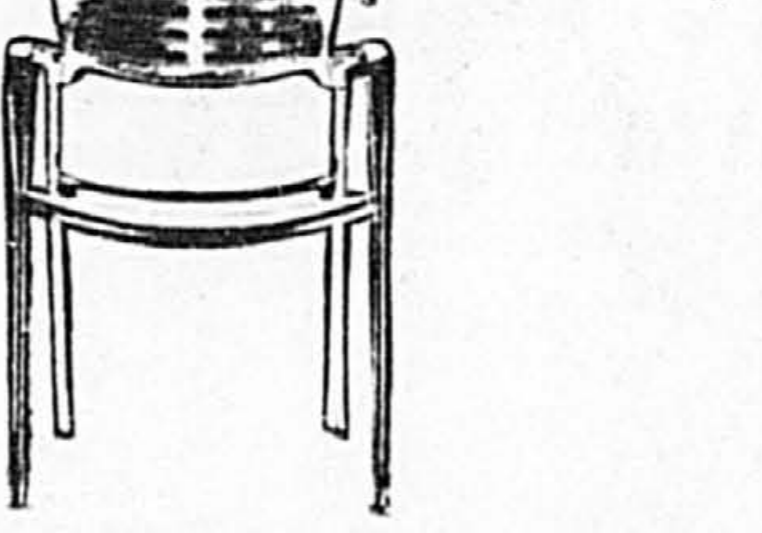
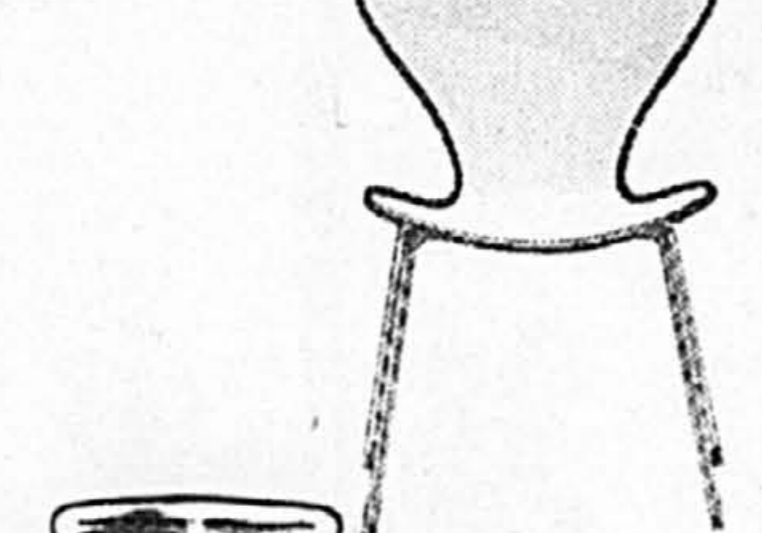
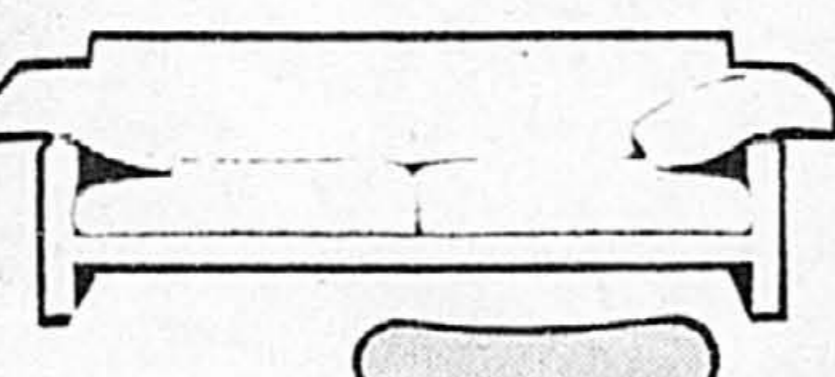
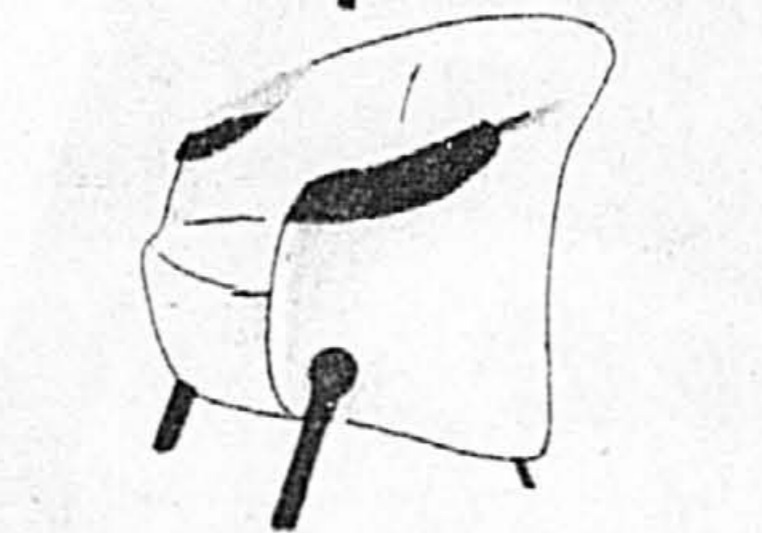
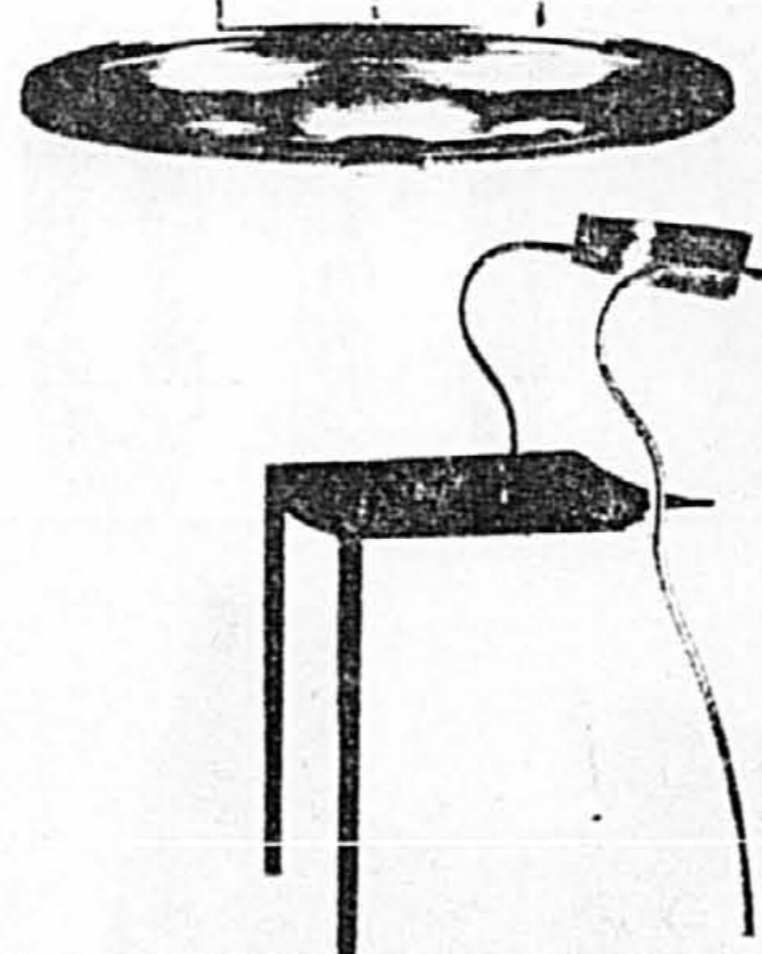


DESIGN

LE GRAND SOLDE CLASSIQUE TRIEDE JUSQU'À

50%

Économiser à l'approche du printemps et décider de tout changer! TRIEDE vous en offre la possibilité dès maintenant grâce à des remises allant jusqu'à 50% (et même plus!) sur pratiquement toutes nos collections de meubles et tapis contemporains en montre signés HOFFMANN, JACOBSEN, MOURGUE, PUTMAN, SIPEK, TUSQUETS et STARCK, ceci afin de préparer l'arrivée des nouvelles collections! En plus, un choix de meubles à commander exactement comme vous les voulez, à des escomptes promotionnels étonnants! Et pour éclairer vos soirées, un inventaire choisi des plus belles lampes FLOS et ARTELUCE à des escomptes allant jusqu'à 50%!



JEUDI 6 FÉVRIER AU SAMEDI 15 FÉVRIER INCLUSIVEMENT

HEURES EXCEPTIONNELLES

Jeudi, 9 h à 20 h;
Vendredi, 9 h à 18 h;
Samedi, 10 h à 17 h;
Lundi, mardi et mercredi, 9 h à 18 h

Ce solde ne s'applique pas à la collection d'accessoires ALESSI!

460, rue McGill
Vieux-Montréal
(514) 398-0602

Les prix de Prillos

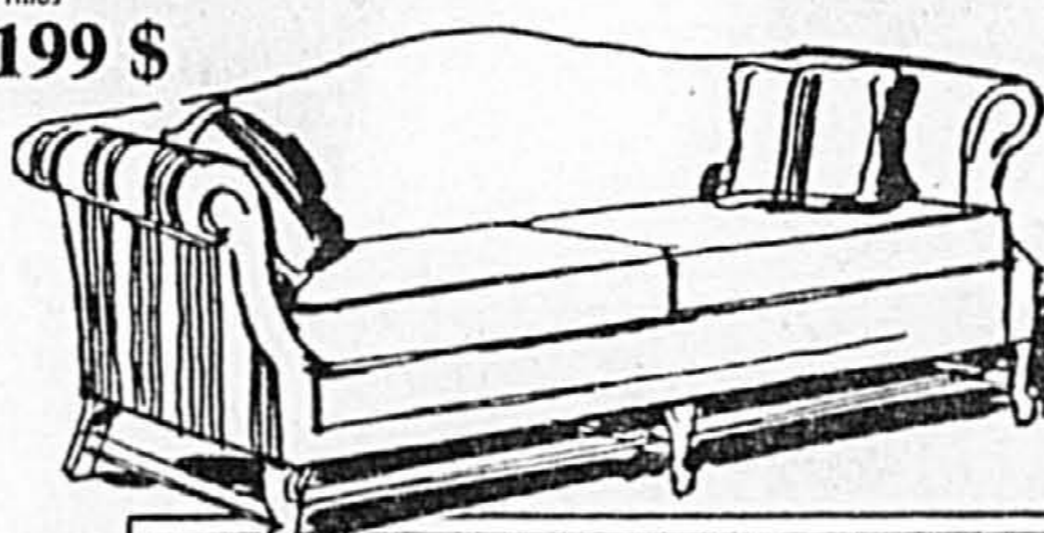
FACILE À COMPRENDRE... DIFFICILE À BATTRE

La qualité classique et les prix de Prillos, voilà qui fait plaisir! Et quelle variété! Une sélection de classe comme nulle part ailleurs à Montréal. Plus de 100 ensembles de salon, comprenant canapés, causeuses et fauteuils, offerts dans un vaste choix de modèles et de tissus traditionnels.

Qualité, choix et prix de Prillos... Une valeur traditionnelle. Difficile à battre.

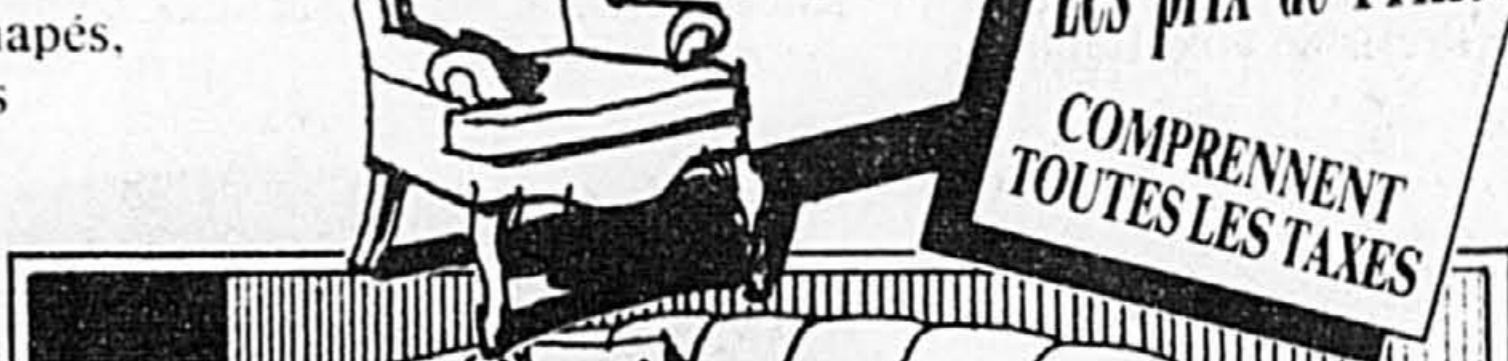
Canapé Queen Anne à dossier arrondi
Prix cour. 1549 \$
Prix Prillos

1199 \$



Fauteuil à oreilles Queen Anne
Prix cour. 980 \$
Prix Prillos

699 \$



Les prix de Prillos
COMPRENNENT TOUTES LES TAXES

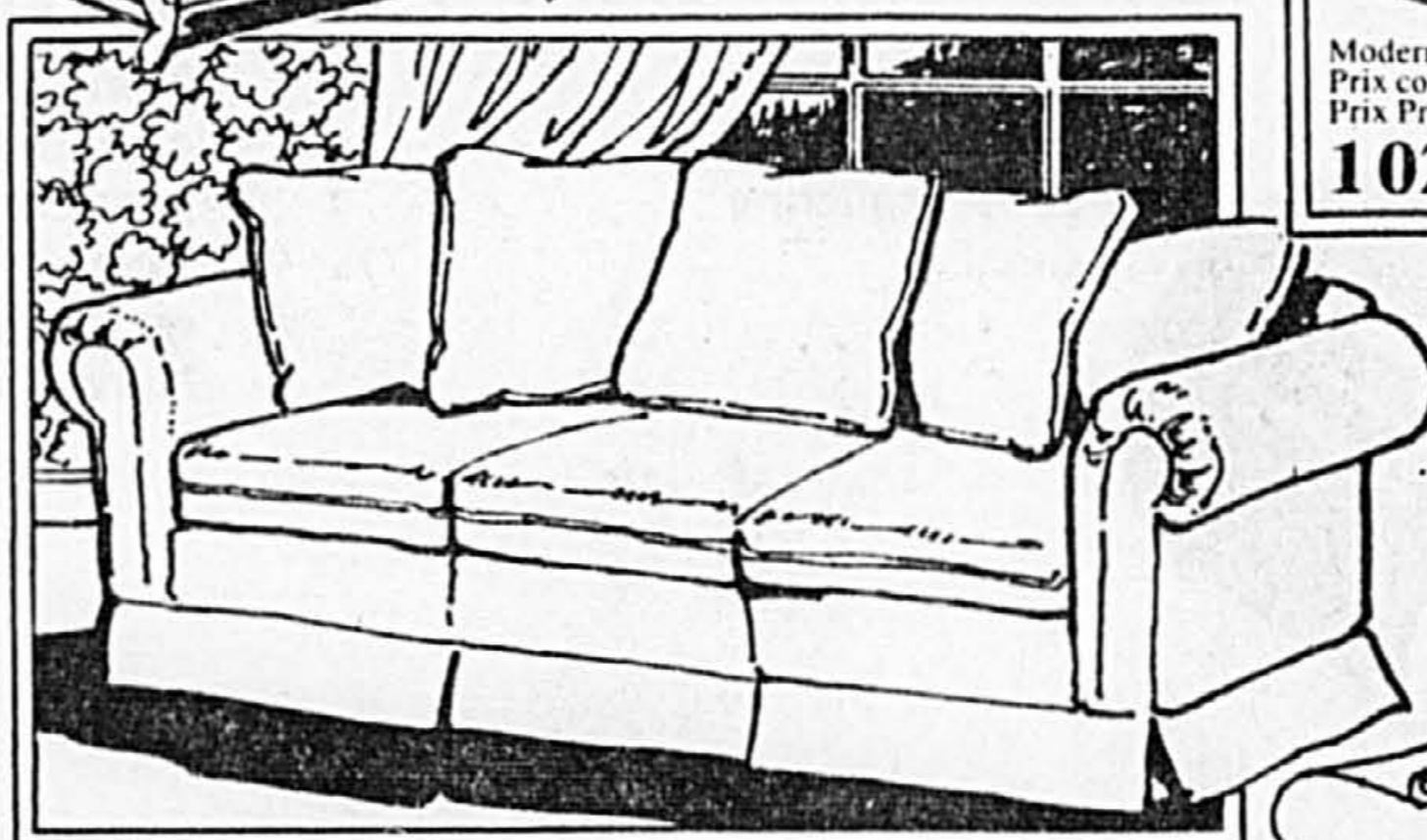


Art déco
Prix cour. 1300 \$
Prix Prillos

979 \$

Moderne déco
Prix cour. 1409 \$
Prix Prillos

1029 \$



Causeuse Early American Country
Prix cour. 1090 \$
Prix Prillos

739 \$



Canapé
Prix cour. 1150 \$
Prix Prillos

799 \$

Canapé
Prix cour. 1320 \$
Prix Prillos

985 \$ Choix de centaines de motifs et de tissus couturier sans frais supplémentaires



Fauteuil à oreilles
Prix cour. 689 \$
Prix Prillos

539 \$

CHIPPENDALE
QUEEN ANNE
DUNCAN PHYFE

PRILLOS

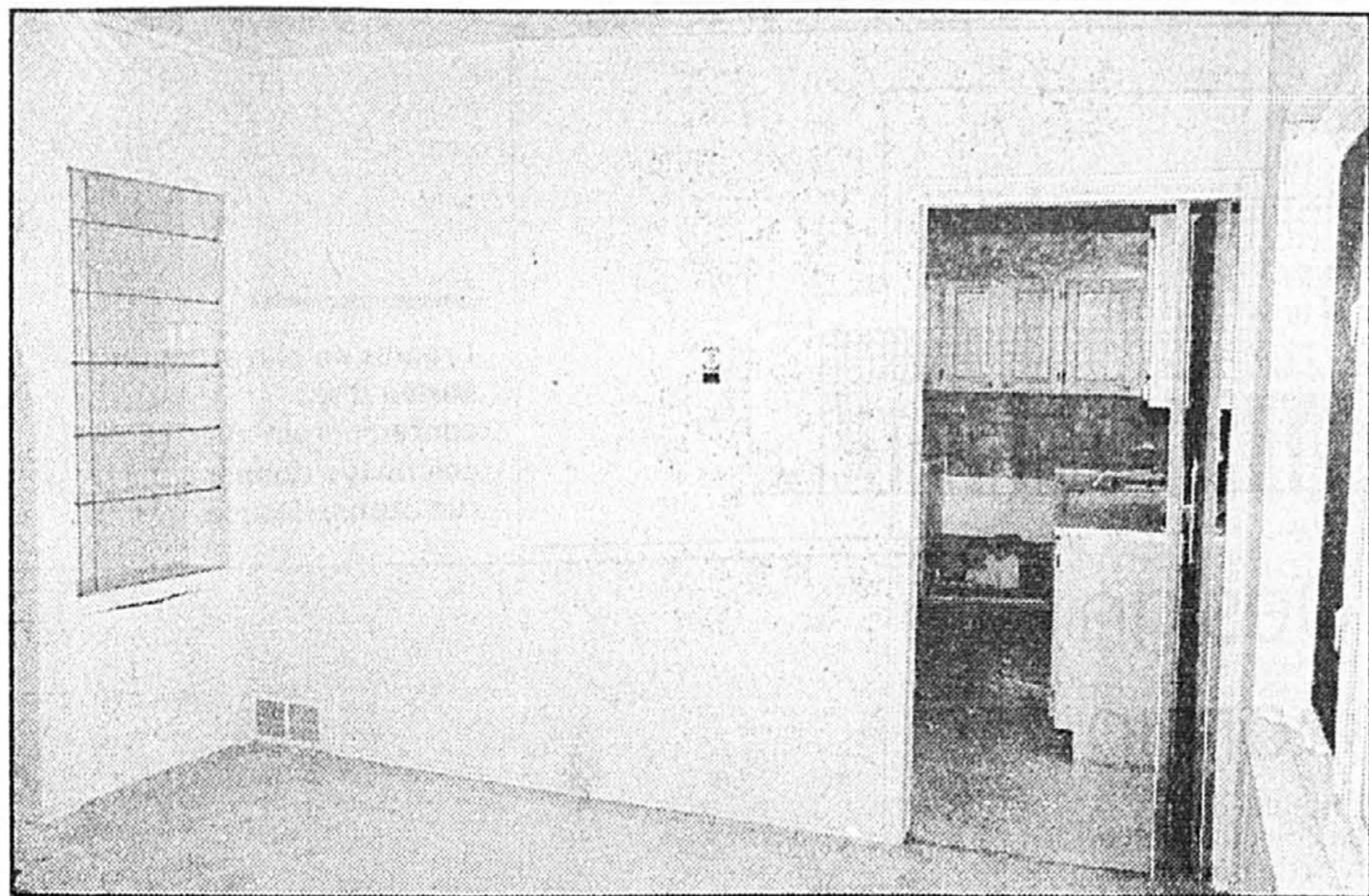
SHERATON
ORIENTAL
COUNTRY

Le foyer du meuble traditionnel à Montréal

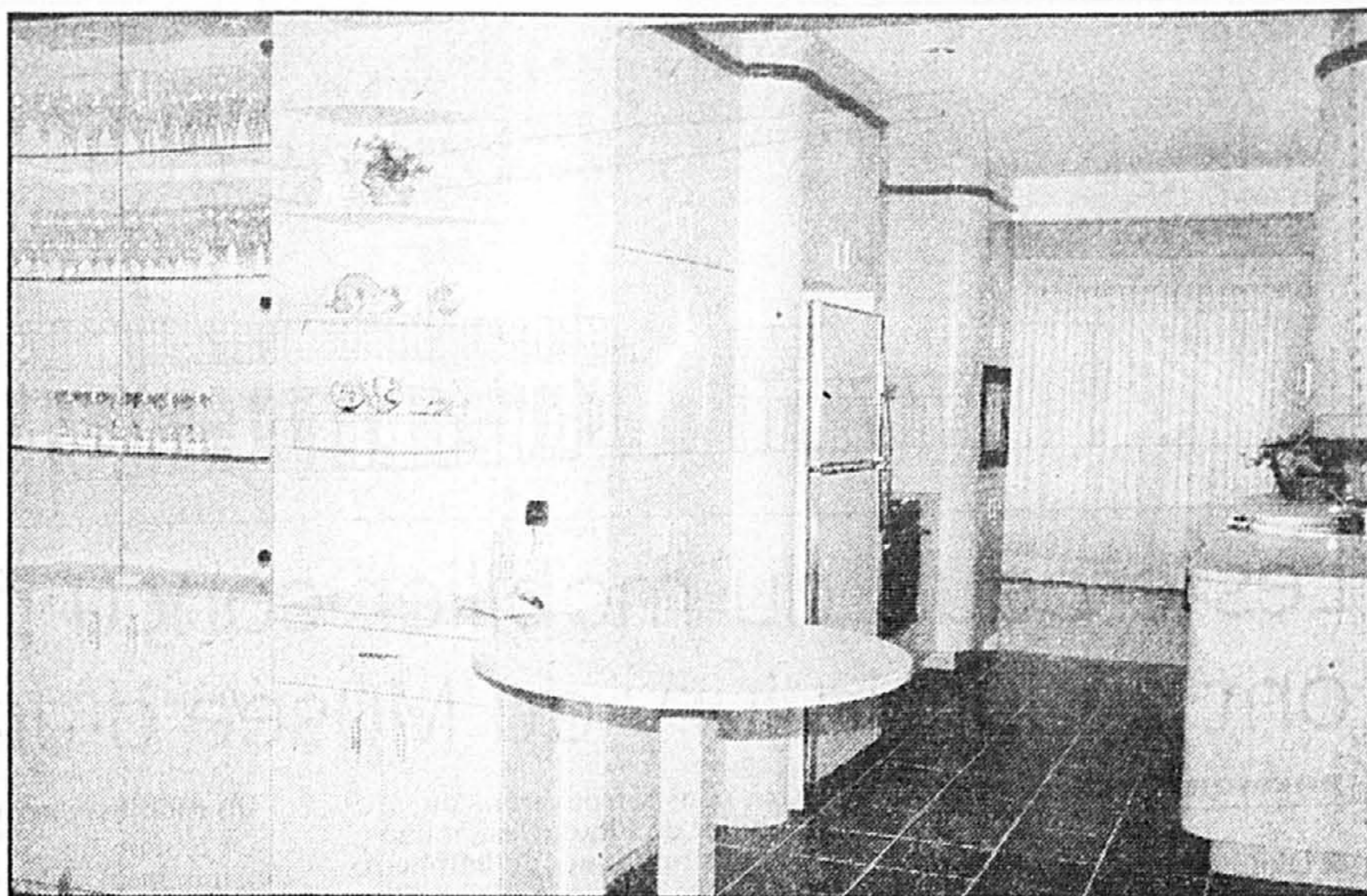
15757, boul. Gouin ouest, Pierrefonds (entre Saint-Jean et Saint-Charles) 620-1890 — 626-4436
Heures d'ouverture: lundi-mardi-mercredi, 10 h — 18 h, jeudi-vendredi 10 h — 21 h, samedi 10 h — 17 h

SERVICES COMPLÉMENTAIRES DE PRILLOS

- Livraison et installation gratuites
- Possibilité de financement
- Conseils professionnels en décoration gratuits en magasin



En abattant une cloison, en optant pour des armoires contemporaines et un carrelage adéquat, on a transformé radicalement l'aspect de cette résidence.



Des spécialistes offrent conseils et services

SUITE DE LA PAGE C2

Céline Marcotte, de Uniboard Canada, parlera de couleurs, tendances et finis des produits lamines pour la cuisine à 13h vendredi.

Jacques Massé, de Atelier Singulier, vous dira comment investir dans votre rénovation de cuisine et de salle de bains à 14h30 vendredi, 19h samedi et 13h dimanche.

Une cuisine en harmonie... Une variété de solutions! c'est le thème de l'exposé de Richard Parent (Quincaillerie Richelieu) qui sera donné à 19h le vendredi, 13h le samedi et 14h30 le dimanche.

À 14h30 samedi, Carole Seguin, de Armoires Mirabel, traitera des étapes à suivre lors d'une rénovation de cuisine.

Ceux et celles qui ont déjà un plan en tête pourront consulter gratuitement sur place des designers, architectes et des «cuisinistes professionnels». On demande aux visiteurs d'apporter leurs plans ou les dimensions de leur cuisine ou salle de bains. Les plans pourront être examinés par les spécialistes qui proposeront une ébauche d'aménagement.

Profil des renovateurs

Nous n'avons parlé, au tout début, que des problèmes auxquels étaient confrontés les acheteurs de nouvelles maisons. Mais il ne faudrait surtout pas faire abstraction de ceux et celles qui doivent rénover une cuisine et une salle de bains dans une maison d'un âge déjà vénérable.

Une firme spécialisée en

recherches et statistiques a établi que 21 p. cent des gens qui rénovent leur cuisine approuvent de la cinquantaine et dont les enfants ont quitté la maison.

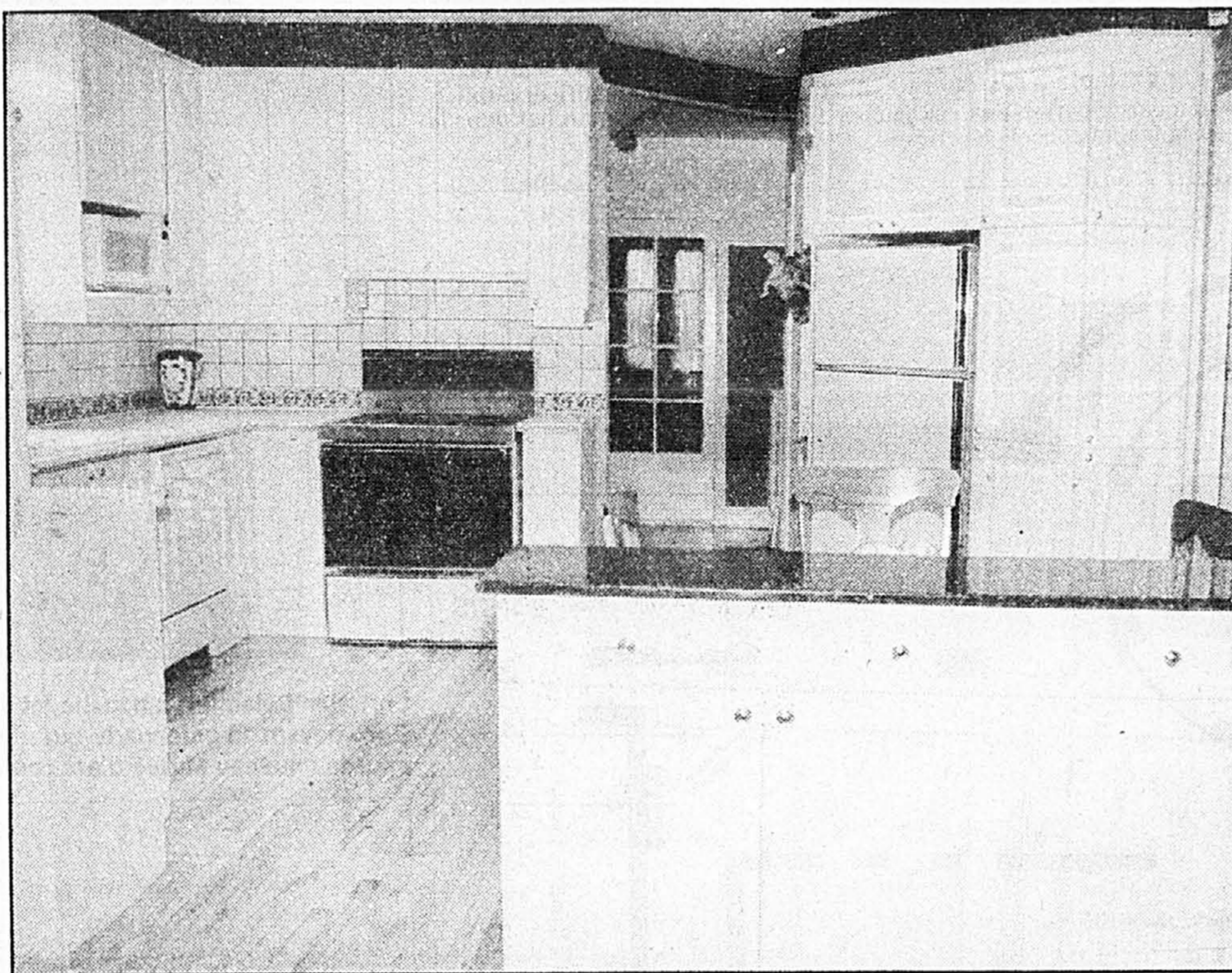
Dix-huit p. cent des renovateurs font partie de familles aisées (que les enfants soient encore à la maison ou non).

Quarante-trois p. cent disposent de deux revenus familiaux.

Une bonne part du marché est attribuable aux retraités.

Autre donnée: les gens qui rénovent leur cuisine ont une vie sociale relativement active et y préparent en moyenne 16 repas chaque semaine.

Soulignons en terminant que l'Expo cuisine et salle de bains ouvre ses portes au public de 10h à 22h vendredi et samedi puis de 10h à 19h dimanche, au Palais des Congrès. Le prix d'entrée est de 8,50 \$ par personne, les étudiants et personnes âgées paient 5,50 \$ et l'entrée est gratuite pour les moins de 12 ans.



Pour ceux qui rêvent des Mille et une nuits, la salle de bains Schéhérazade conçue par Ronald Budny pour la firme Kohler.

Vue d'une nouvelle cuisine dans une maison âgée du quartier Ahuntsic. Les propriétaires évoluent maintenant dans un lieu esthétiquement joli, bien éclairé et très fonctionnel.

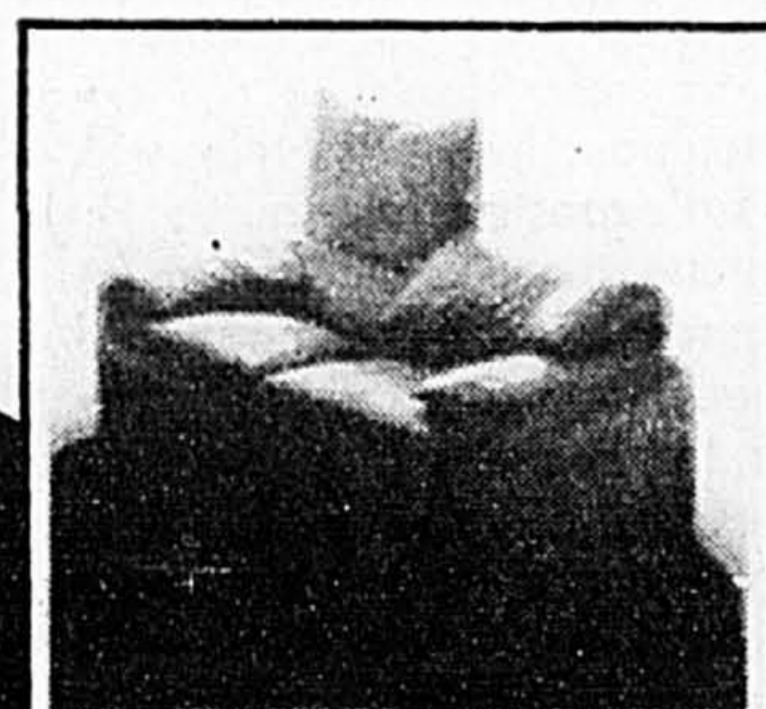
LES CRÉATEURS VOUS INVITENT À LEUR SOLDE SEMI-ANNUEL

JUSQU'À

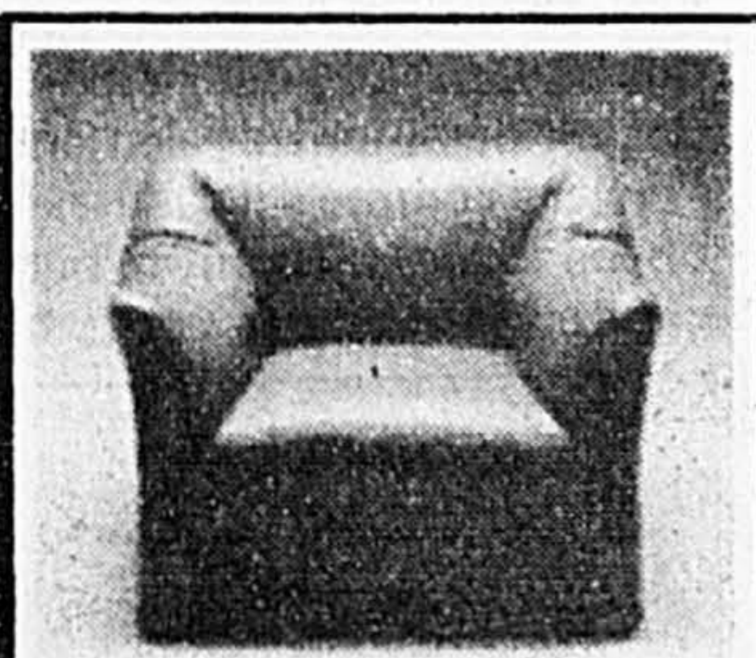
50%

DE RABAIS

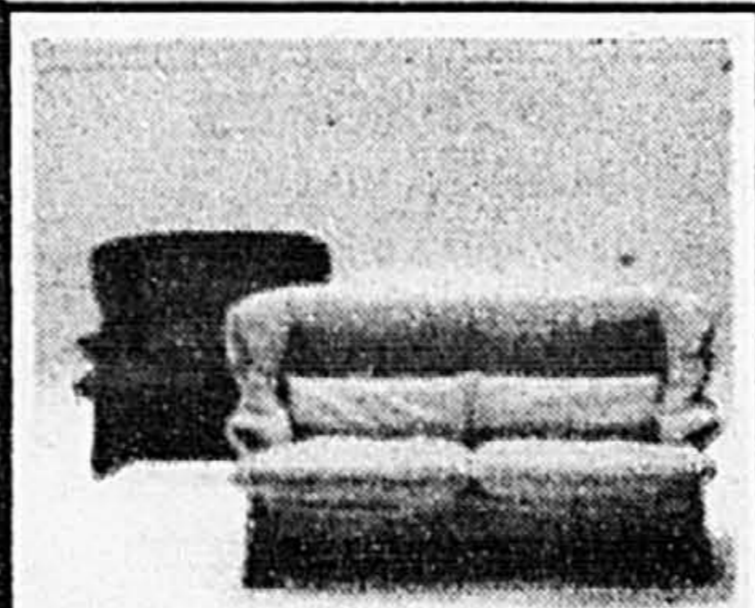
DERNIÈRE SEMAINE



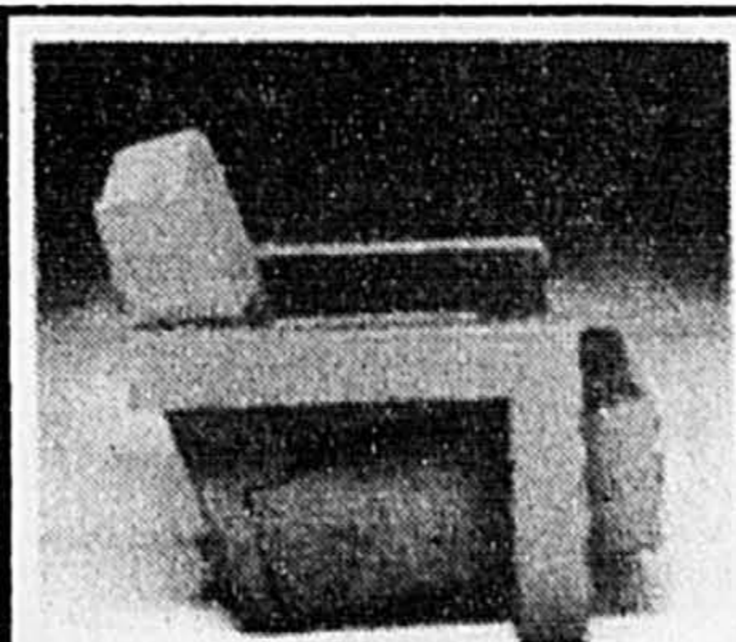
675 MARALUNGA
Vico Magistretti



685 TENTAZIONI
Mario Bellini



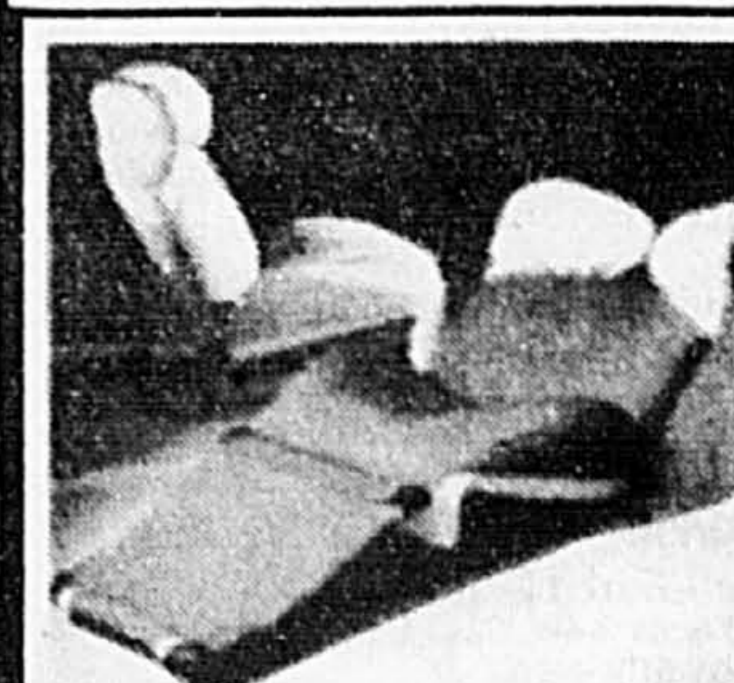
678 PORTOVENERE
Vico Magistretti



637 UTRECHT
Gerrit T. Rietveld®



654 TORSO
Paolo Deganello

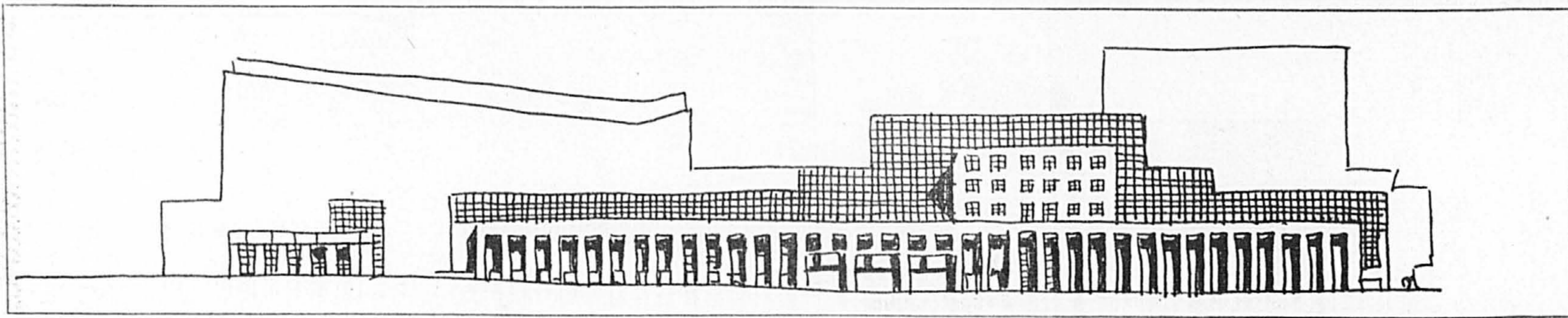


111 WINK
Toshiyuki Kita

Château 
d'aujourd'hui

Montréal: Complexe Desjardins (514) 288-4191
Québec: 1515, rue St-Jean-Baptiste (418) 872-2321
(angle rues Hamel et Henri-IV)

Nous nous réservons le droit de limiter les quantités. Illustration à titre indicatif seulement.



Croquis en élévation du Musée d'art contemporain avec sa colonnade donnant sur la rue Jeanne-Mance.

Les croquis du mobilier conçu par Plouk Design ont séduit le jury du Musée d'art contemporain

RAYMOND BERNATCHEZ

■ Diplômés de l'UQAM depuis un peu plus de quatre ans, les designers Jean-Guy Chabauty et Christian Bélanger, qui ont fondé des leur sortie de l'université la firme Plouk Design, verront leur mobilier entrer au musée au printemps prochain.

C'est à Chabauty et Bélanger, à Plouk Design donc, que l'on a confié la tâche de concevoir, de faire fabriquer et de livrer dans les délais requis la majeure partie du mobilier du nouveau Musée d'art contemporain de Montréal, et de proposer quelques éléments de mobilier et certains accessoires déjà produits industriellement.

Lors de l'inauguration du Musée, localisé sur l'emplacement de la Place des

Arts, nous retrouverons du mobilier de Plouk Design dans les aires publiques du bâtiment.

C'est en misant sur l'intégration de leur mobilier à l'architecture du bâtiment que Chabauty et Bélanger ont conquis le jury composé de huit personnes chargé précisément de déterminer à qui cette tâche devait être confiée.

À la mi-décembre, 17 designers pré-sélectionnés étaient encore dans la course. Le 17 décembre, il n'en restait plus que trois.

Les designers de Plouk n'ont disposé que de quelques jours, entre le 17 décembre et le 8 janvier, pour élaborer un concept de mobilier qui leur permettrait de se démarquer nettement de leurs « concurrents » en frappant l'imagination du jury d'une manière déterminante.

Un mobilier inspire

Or le mobilier qu'ils avaient dessiné, inspiré de la colonnade que nous retrouvons rue Jeanne-Mance, et qui prolongeait en fait dans l'aménagement intérieur la forme extérieure du bâtiment dessiné par l'architecte Gabriel Charbonneau, de Jodoin-Lamarre-Pratte, s'est imposé comme allant de soi.

Nous avons la possibilité de percevoir, dans les dessins et croquis élaborés par Chabauty et Bélanger, le concept des deux jeunes designers, les matériaux employés pour la fabrication des meubles de quelques-unes des aires, et la place occupée par ce mobilier dans l'espace.

Un exemple à suivre

La participation de deux jeunes designers québécois à cette

entreprise culturelle et architecturale doit être soulignée. Les designers de la nouvelle génération s'imposent de plus en plus comme étant de talentueux concepteurs de mobilier et d'accessoires d'aménagement. Ils réclament de plus en plus ce qui leur revient à juste titre, c'est-à-dire une place au soleil, la possibilité de créer, de faire fabriquer leurs produits et de la visibilité pour leurs créations. Le Musée d'art contemporain de Montréal, en retenant le concept de ces deux designers, joue un rôle déterminant pour favoriser la reconnaissance d'un véritable mouvement de renaissance du design québécois.

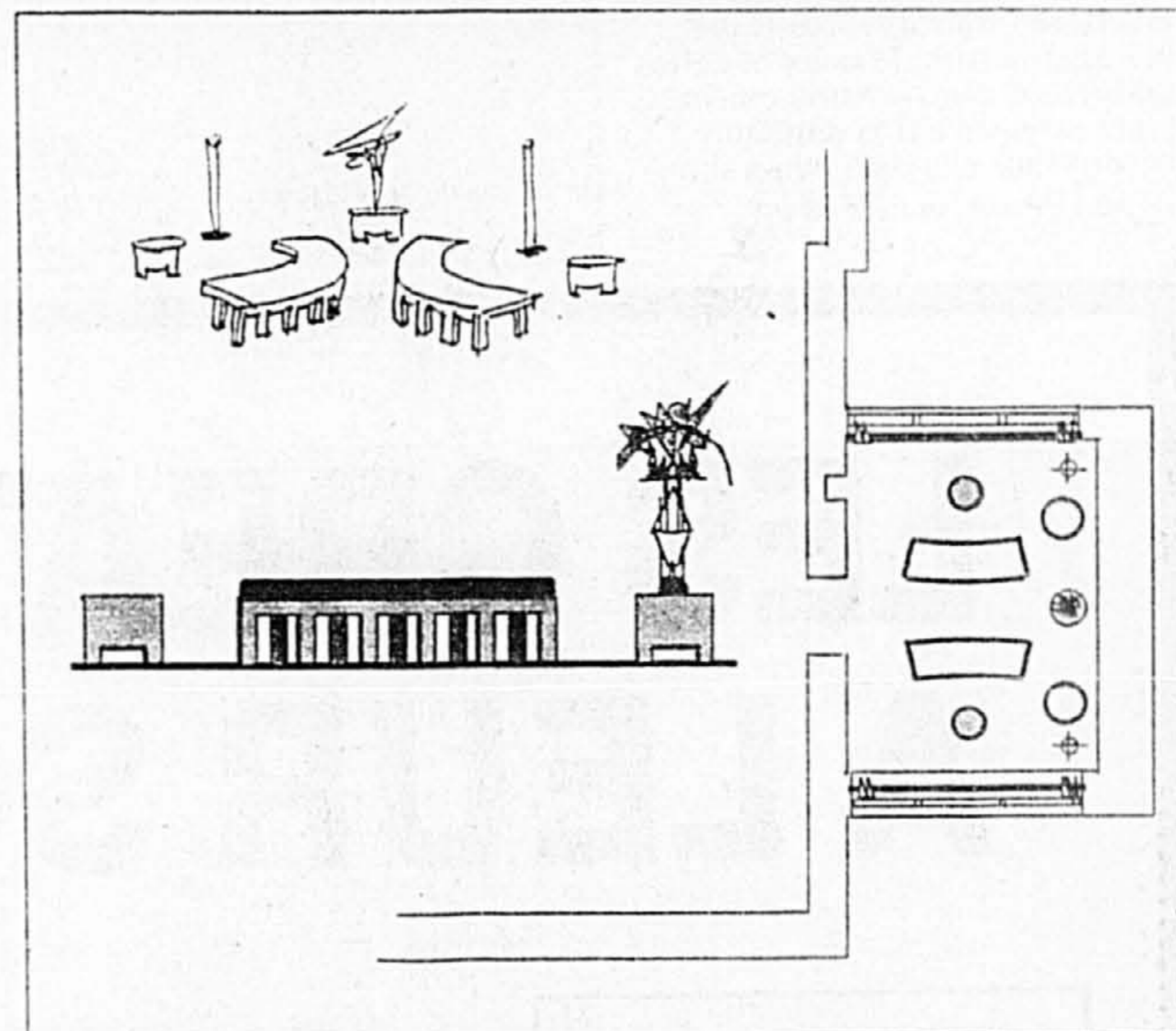
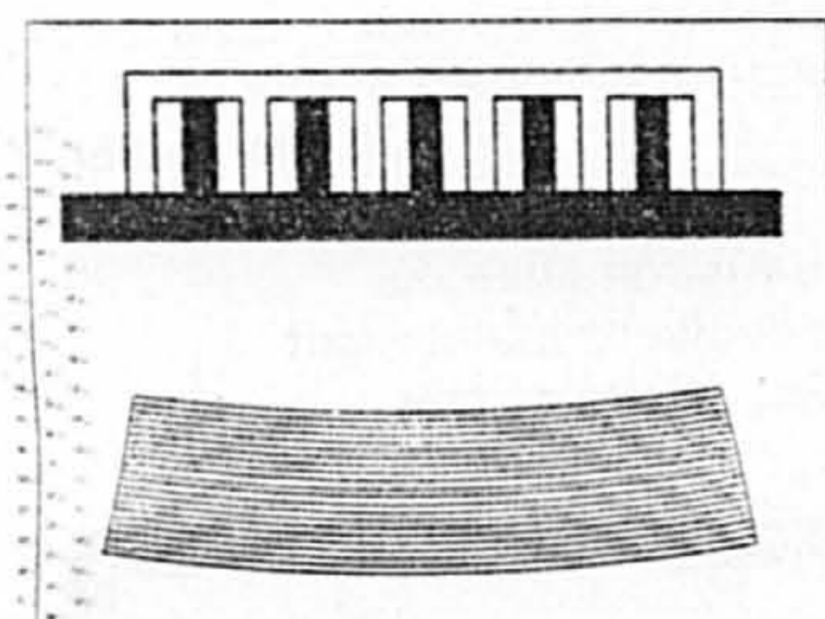
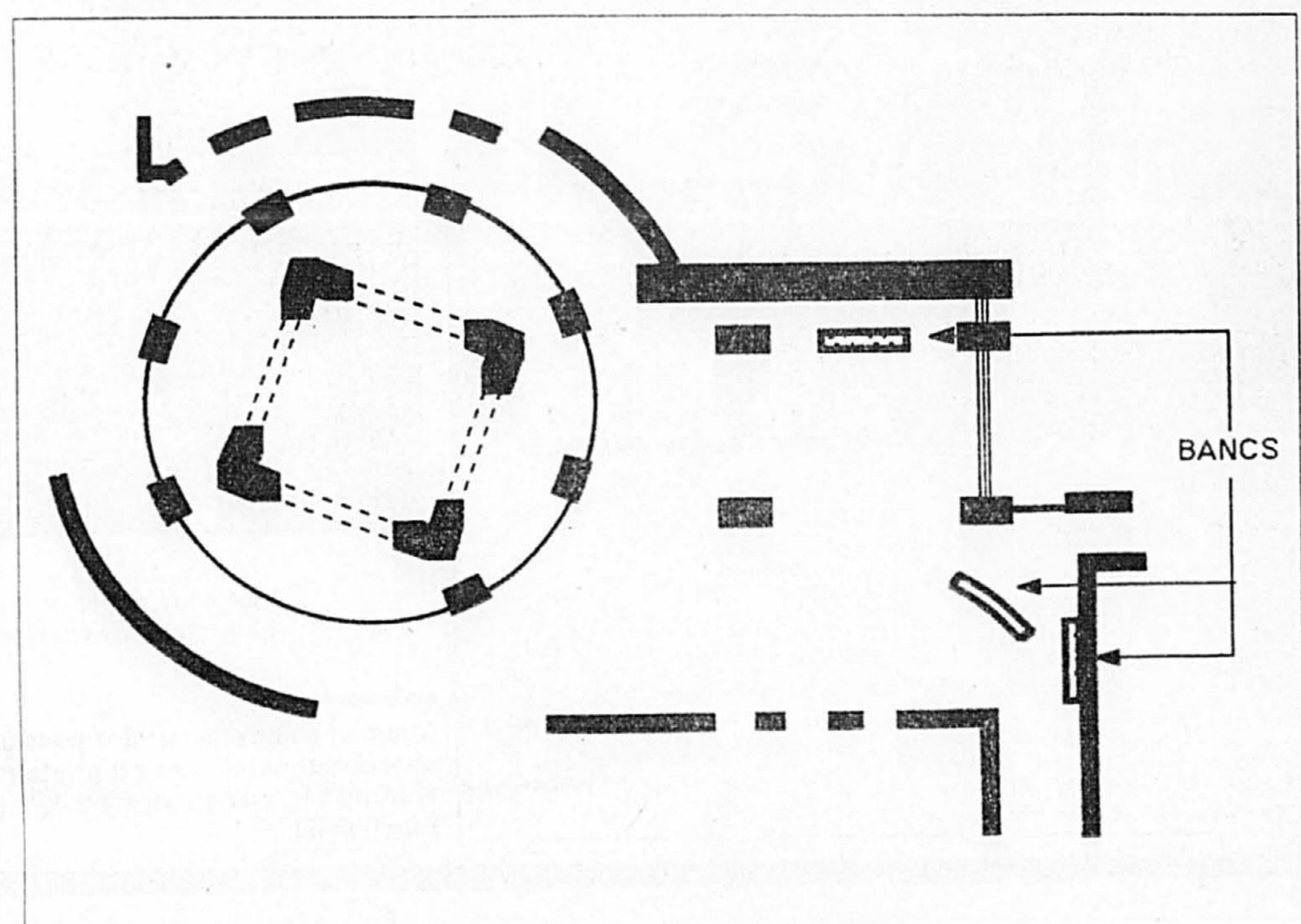
Qu'est-ce qu'on attend, au Palais des Congrès de Montréal, et dans plusieurs édifices publics du Québec, pour marcher dans la même direction ?



PHOTO MICHEL GRAVEL, La Presse

Christian Bélanger, à gauche, et Jean-Guy Chabauty, de Plouk Design, devant la colonnade qui a inspiré le dessin de leur mobilier pour le nouveau Musée d'art contemporain de Montréal.

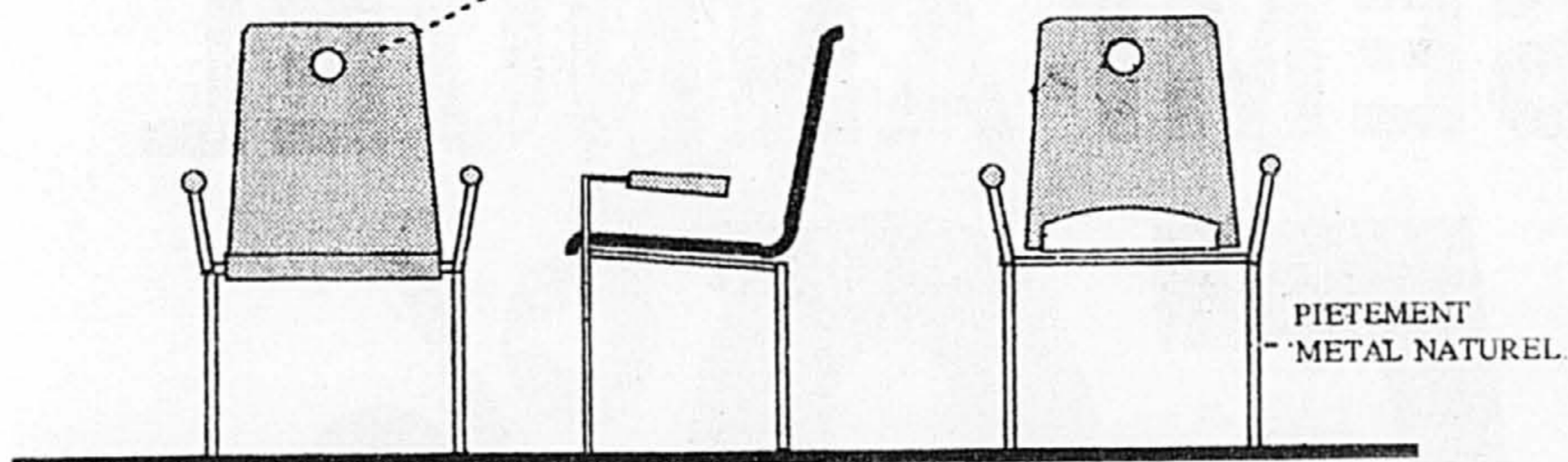
Des bancs-colonnades accueilleront les visiteurs dans le hall du musée. Ces bancs seront constitués d'agglomération de strates de chêne blanc blanchi.



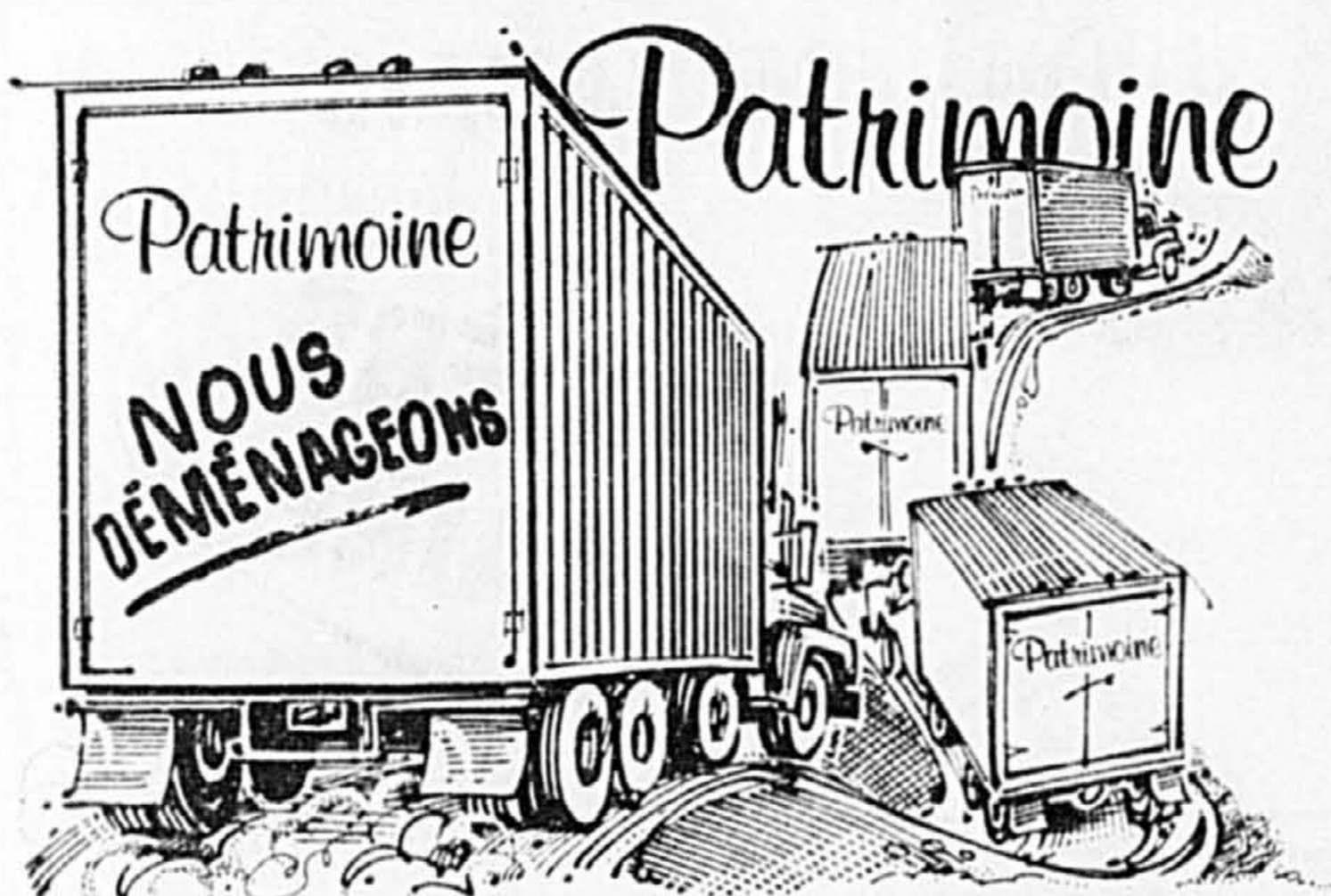
Bélanger et Chabauty ont conçu pour les petits salons de repos attenant aux deux salles d'exposition du musée, un mobilier en demi-lune qui rappelle, par son piétement, la colonnade de la rue Jeanne-Mance. Dans un cas nous parlerons d'un banc de repos et dans l'autre d'un divan puisique, dans le deuxième cas, le banc sera muni d'un appui dos en demi-lune également, espacé de quelques pouces à l'arrière comme s'il s'agissait d'un écran. La structure sera en chêne blanc, blanchi; la banquette recouverte de cuir vert capitonné avec des petits boutons de cuivre.

CHAISE TANIA

FACE COTE ARRIERE
LAMINAGE DE BOIS (TEINT BLEU MINUIT).



La chaise Tania, conçue il y a quelques années par Chabauty et Bélanger, se retrouvera à plusieurs exemplaires dans la médiathèque du musée. Le dossier et le siège seront toutefois faits d'un laminage de bois d'une seule volée tandis que le piétement restera de métal.



Chers amis, Toujours fidèles à notre recherche de perfection, nous relocalisons notre salle de montre afin d'en faciliter l'accessibilité et vous offrir un meilleur service. Dans un même intérêt pour les matières premières et un constant souci du rapport qualité/prix, nous élargissons nos horizons en complétant notre Collection Patrimoine avec des pièces de cuir, de granite, de laiton, ainsi que des accessoires décoratifs et ce, en toute harmonie. Venez nous rencontrer et bénéficiez de nos offres d'ouverture dans notre nouveau local.

Patrimoine
3932 Autoroute Laval ouest,
Centre Décor 440, Laval, QC H7T 2P7
Tél.: (514) 687-6867



21 FÉVRIER LE DISQUE
1^{er} au 4 AVRIL LE SPECTACLE

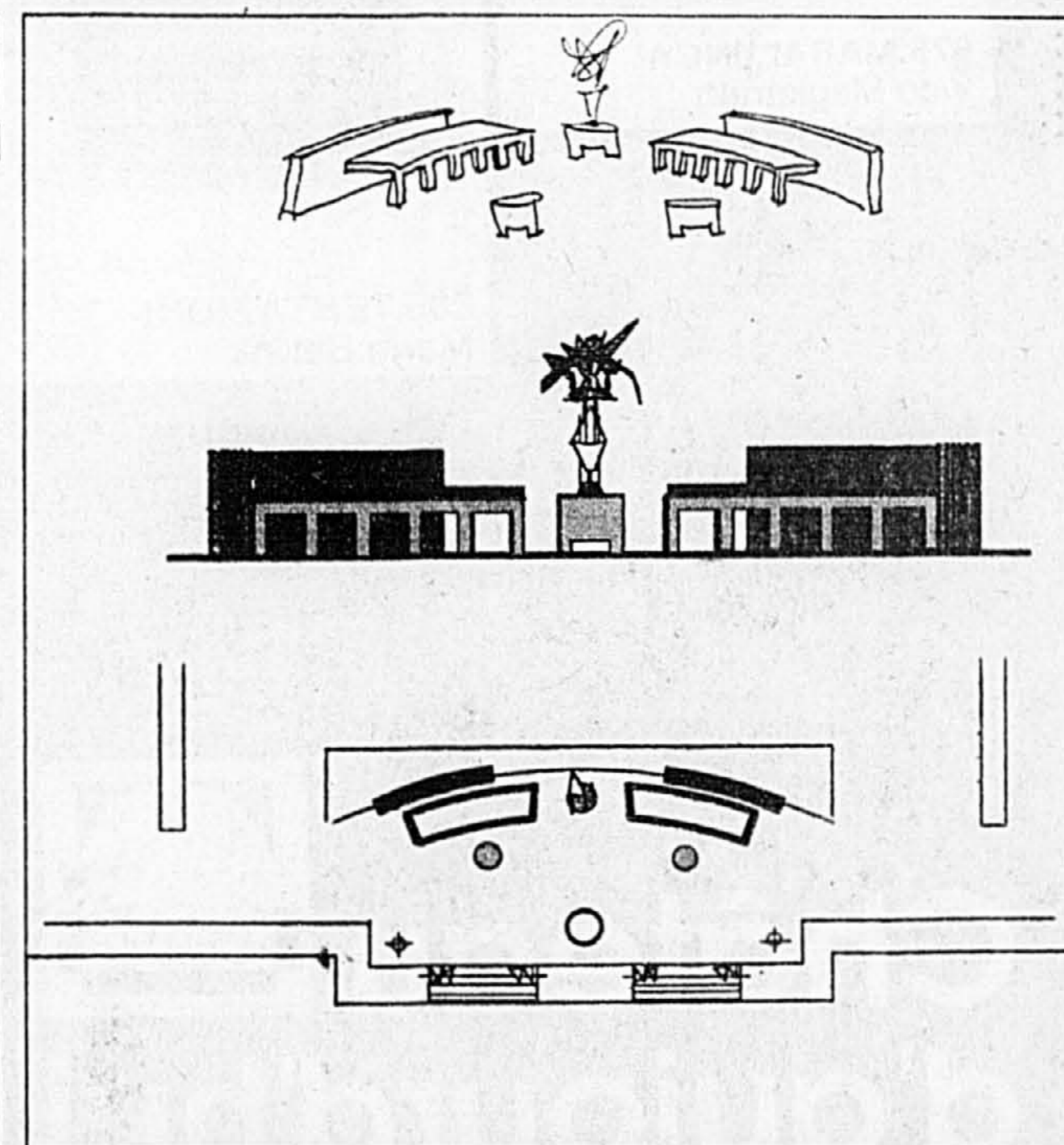


FOURRURES
Fabricant Depuis 1914
Fourrure unique à prix unique
(514) 527-8664



PLUS DE 3 000 POINTS OFFERTS, CETTE SEMAINE, DANS LA PRESSE
Si vous êtes membre du CLUB, entrez le code suivant:
03548321
Sinon, composez, à Montréal, le 251-8688 ou, sans frais, le 1 800 563-8688.

CLUB Multi points
La Presse



Assurance-vie
Desjardins

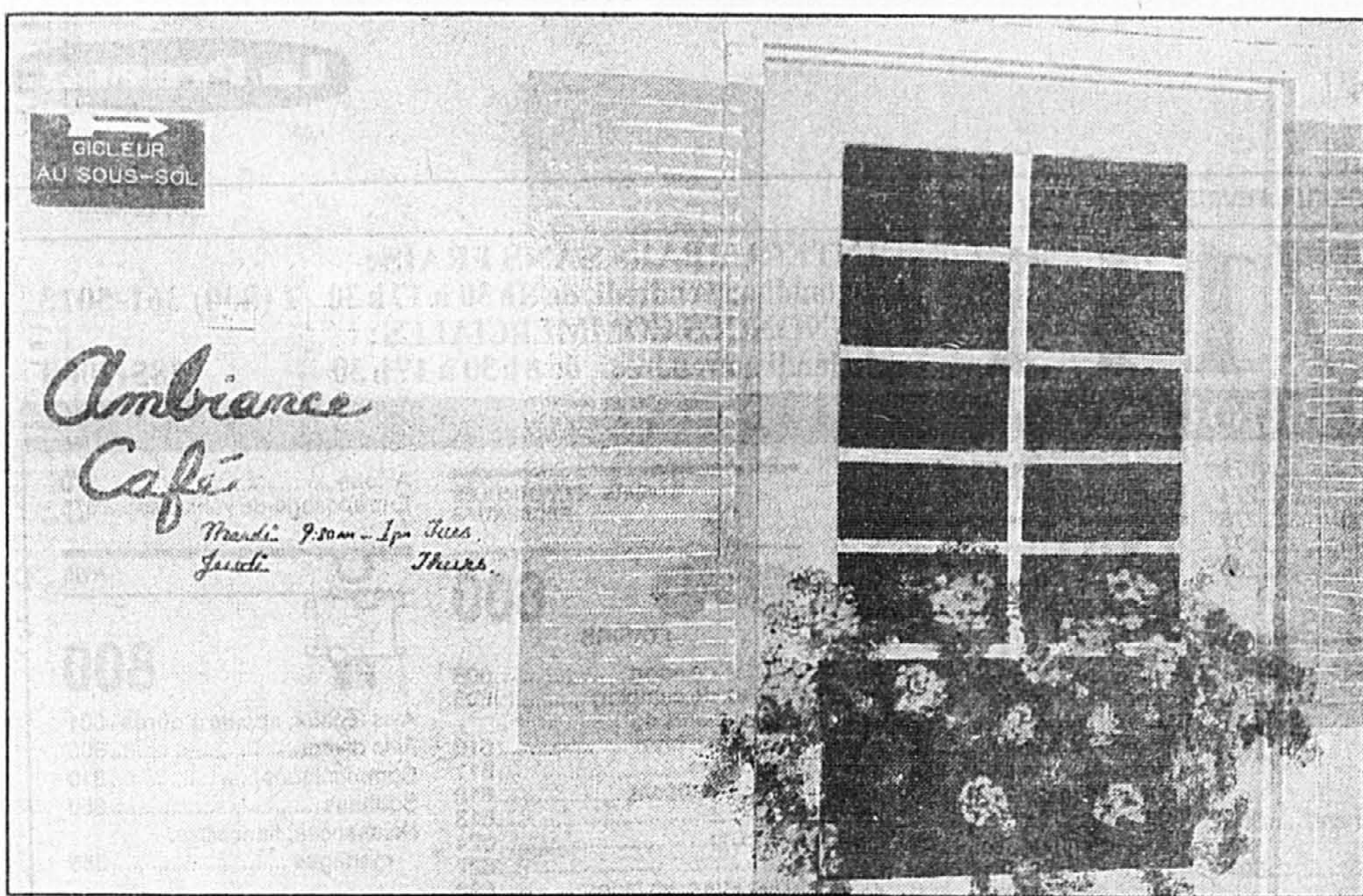
MIEUX VIVRE AVEC SON

ENVIRONNEMENT

PUBLIREPORTAGE

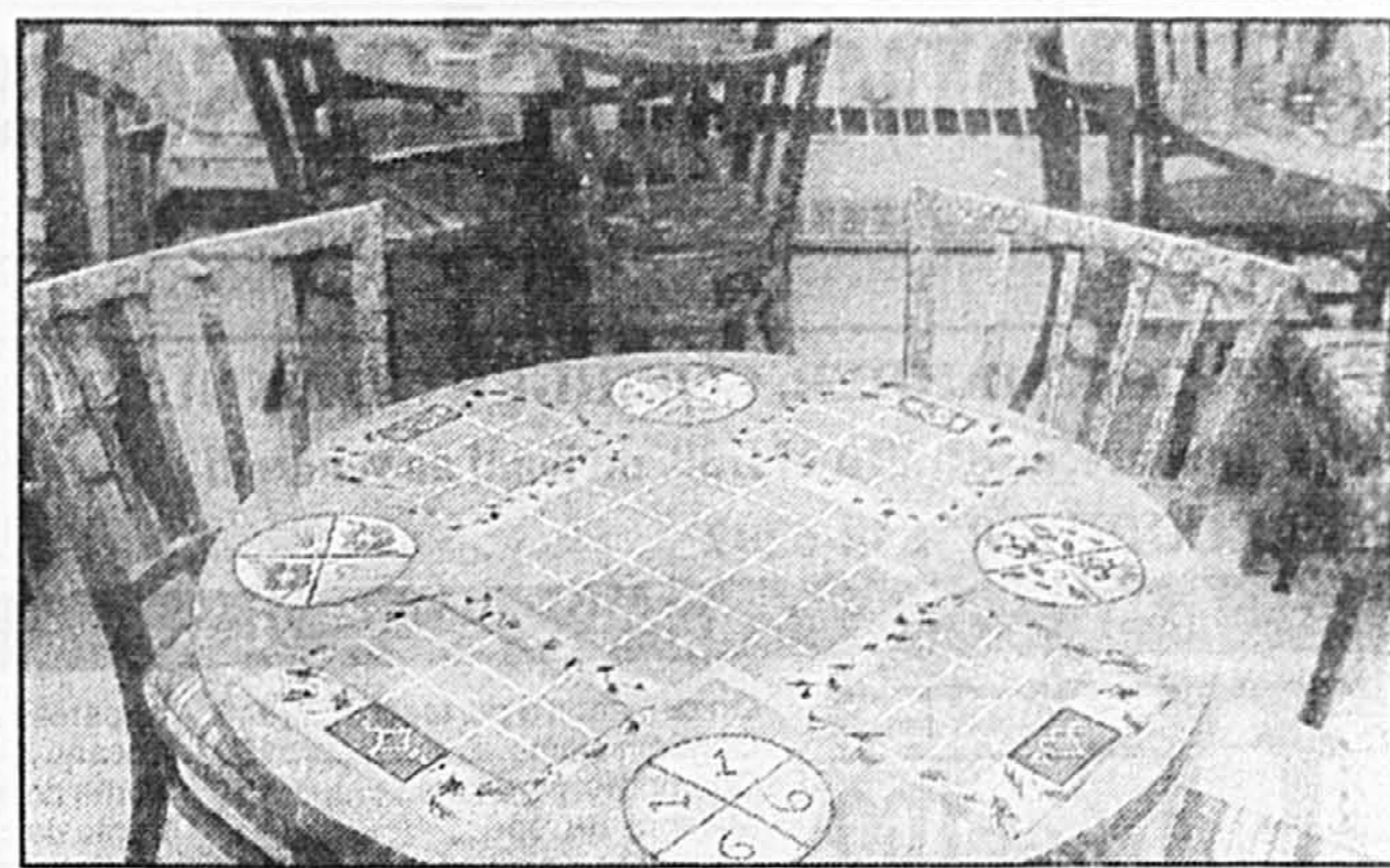
Publié à l'initiative de l'Assurance-vie Desjardins, ce cahier spécial est une précieuse mine de renseignements sur les problèmes environnementaux actuels et leurs effets sur votre santé. Il contient également de nombreux conseils, utiles dans votre vie de tous les jours, pour améliorer votre qualité de vie et favoriser un plus grand respect de l'environnement.

SAMEDI DANS **La Presse**



Dans un coin du sous-sol du Centre hospitalier Thoracique de Montréal, l'entrée de l'*Ambiance café* avec ces faux volets, sa fausse fenêtre française et sa boîte à fleurs en trompe-l'œil. À droite, des jeux enjolivés de motifs *country* ont été peints sur les plateaux de tables.

PHOTOS JEAN GOUJIL, La Presse



Un coin de sous-sol reprend vie...

RAYMOND BERNATCHEZ

l'emphysème, l'asthme et la fibrose kystique.

En recourant aux techniques du pochoir, du faux-semblant, de reproduction par carbones de motifs floraux, de textures murales au chiffon et à l'éponge, un groupe de bénévoles du Centre hospitalier Thoracique de Montréal, aidé de designers et d'artistes, a redonné vie à un petit café situé au sous-sol du vieux bâtiment, un café abandonné depuis plus de deux ans.

Nous avons donc affaire à un bâtiment quasi centenaire. Les employés et les patients de cet hôpital disposent depuis fort longtemps d'un service de cafétéria mais ce n'est qu'à la toute fin des années 1970 que l'on a songé à aménager, dans un coin du sous-sol du bâtiment, un petit café doté de quelques tables pour accueillir ceux qui voulaient se détendre quelques minutes dans un cadre plus... intime.

Le Centre hospitalier Thoracique de Montréal, construit en 1909, est localisé au 3650 rue St-Urbain.

Mais se détendre dans ce lieu n'était pas chose aisée. L'ambiance était plutôt froide avec ses murs peints de couleur vert citron et orangée et son réseau de tuyauterie apparent qui serpentait dans la pièce. Les lieux ont été peu à peu désertés et depuis deux ans la porte était close et on n'y mettait plus les pieds.

Voué à l'origine au traitement des gens atteints de tuberculose, l'hôpital a élargi son champ d'action en 1950 à d'autres maladies pulmonaires, notamment le cancer du poumon, la bronchite chronique,

Il y a quelques mois, une bienveillante, Louise Melling, a eu l'idée de régénérer cet espace en lui faisant subir une cure de jouvence.

Le terme «cure de Provence» aurait été plus correct puisque l'ambiance que Louise Melling voulait créer au nouveau *Ambiance café* était celui d'un petit café du Midi de la France.

L'illusion n'est pas parfaite, bien entendue, mais après quelques mois de travaux impliquant une vingtaine d'auxiliaires, des artistes et designers, l'*Ambiance café* peut-être qualifié d'endroit sympathique à fréquenter.

On a pour cela, comme nous l'avons souligné, puisé dans l'arsenal des éléments décoratifs *country* de France, d'Angleterre, des États-Unis et des pays scandinaves.

Si les auxiliaires ont pu s'en tirer assez aisément pour texturer les murs, les tables et les chaises à l'éponge et au chiffon, ils ont eu absolument besoin de l'aide de professionnels pour réaliser les motifs enjolivant les jeux que nous retrouvons sur chaque plateau de table (damier chinois, backgammon, échec, parchesi, etc), la guirlande de fleurs au comptoir, les objets logés dans la grande armoire, etc.

Parmi ces professionnels: Caroline Harrison de Caroline Harrison Interiors; Diana Ferrabee, peintre décoratrice; Cynthia Gatién, Jane Allister de Studio 3; puis Jackie Nadeau, Susan Shaw, Nancy McDougall, Bonnie Kastner, membres du Lakeshore Tole Painters Guild.

Sur les tablettes des armoires, des objets sur lesquels ont été peints des motifs scandinaves et américains.



Le comptoir du café avec sa guirlande de fleurs sur un fond texturé à l'ép.



PHOTO JEAN GOUJIL, La Presse

Louise Melling, qui a eu l'idée de redonner vie au petit café.

mobilia

CAUSEUSE: 899 \$

RÉG. 1 899 \$

SOLDE DE CUIR

CAUSEUSE: 999 \$

RÉG. 2 099 \$

CAUSEUSE: 1199 \$

RÉG. 2 299 \$

T.P.S. incluse

À PARTIR DE 899 \$ NOS CAUSEUSES EN CUIR ITALIEN FONT CAUSER BIEN DES GENS. SURTOUT LA COMPÉTITION! TOUT CUIR ITALIEN, ELLES ALLIENT CONFORT, QUALITÉ ET BON PRIX. VENEZ CONSTATER DE VISU, LA RENOMMÉE DES MOBILIERS TOUT CUIR MOBILIA À LA SUCCURSALE LA PLUS PRÈS DE CHEZ VOUS.

- LAVAL
Autoroute Laval
coin Labelle
687-1447
- ANJOU
Les Galeries d'Anjou
353-5710
- POINTE-CLAIRE
183A, boul. Hymus
coin boul. Saint-Jean
695-2701
- CENTRE-VILLE DE MONTRÉAL
625, av. du Président-Kennedy
coin rue Union
848-0923
- BROSSARD
8025, boul. Taschereau O.
coin boul. Rome
462-1264

SOLDE SEMESTRIEL

— 20 à 50% —

DU 31 JANVIER AU 8 FÉVRIER



FORESTIER — GRANGE — CARRION
— LES MEUBLES —

OLIVIER CORRO — LE DAUPHIN
— LES LAMPES —

TABLEAUX ET ACCESSOIRES

HEURES D'OUVERTURE

Lundi fermé • Mardi au vendredi 9 h 30 à 17 h 30 • Samedi 9 h 30 à 17 h



LA GALERIE ART SELECT INC.
6810, ST-DENIS, MONTRÉAL
273-7088 H2S-2S2

POUR COMMANDER, CORRIGER OU ANNULER votre annonce, de 8 h 30 à 17 h 30, du lundi au vendredi TÉLÉCOPIEUR 848-6287

25-11

INTERURBAIN SANS FRAIS: du lundi au vendredi, de 8 h 30 à 17 h 30 1 (800) 361-5013 ANNONCES COMMERCIALES: du lundi au vendredi, de 8 h 30 à 17 h 30 285-7000

INDEX DES RUBRIQUES

Table listing various categories and their corresponding page numbers, including Immobilier, Services, Cours, Loisirs, and Avis.

IMMOBILIER

100 VISITES LIBRES
101 ILE DE MONTRÉAL
105 RIVE-SUD
113 CONDOMINIUMS, COPROPRIETES
113 LAURENTIDES
125 CHALETES
131 A LOUER CENTRE-VILLE
131 A LOUER CENTRE-VILLE

ETES-VOUS OBSERVATEUR?

Ces deux dessins sont en apparence identiques. En réalité, il y a entre eux HUIT petites différences.

AVOTRE PORTEI! 300 WEST PRINCE ARTHUR (ANGLE AV. DU PARC) 845-4173

PLACE DU BOULEVARD 1 1/2, 2 1/2, 3 1/2 844-4814

VOIR SOLUTION A LA FIN DES ANNONCES CLASSÉES

