

Un livre de cuisine axé sur la santé

■ Pour certains, la cuisine minceur a une résonance gastronomique liée à la nouvelle cuisine française. Pour d'autres, elle a son sens plein. Celui qui est lié au contrôle du poids. C'est cette orientation qu'a choisie Francine Simard pour composer les recettes d'un livre sorti récemment et intitulé «Initiation à la cuisine minceur» (1)

FRANÇOISE KAYLER

Ces recettes n'étaient pas destinées à être publiées. Elles faisaient partie du matériel pratique d'un cours de nutrition donné par le Centre MultiModal. Fondé il y a un an et demi par Francine Simard, diététiste, et Alain Clément, qui détient un bac en psychologie, ce centre a axé toute son action sur le changement des habitudes alimentaires. Son but n'est pas de faire maigrir. Il est de faire apprendre à bien manger, à se nourrir convenablement, à ceux qui veulent venir suivre les cours. Sans jamais entendre parler ni de diète, ni de régime et sans jamais être pesés mais en changeant leur façon de choisir leurs repas, ils perdent du poids. L'amenuisement est lent et efficace avec, en général, une chute d'un livre par semaine. Mais, même avec une demi-livre en moins par semaine, régulièrement, on arrive à vingt-cinq livres en moins à la fin de l'année!

Se prendre en charge

Alain Clément insiste sur le fait qu'il est important, quand on veut maigrir, de se prendre en charge et d'être libre d'agir en prenant ses responsabilités. Le tort des régimes imposés et qu'il faut suivre aveuglément c'est qu'ils provoquent un état de stress et que la seule envie que l'on a c'est de les déjouer. Pour maigrir, il faut perdre cette obsession de manger compulsivement. Pour ne plus manger déraisonnablement il faut devenir raisonnable. Et ce sont les résultats qu'il semble que l'on obtienne à MultiModal. Le centre propose une synthèse de toutes les notions de saine alimentation qui sont diffusées largement mais qui ne sont pas toujours comprises. Il les traduit dans la pratique pour qu'elles deviennent accessibles et assimilées.

Une série de cours ont été montés, échelonnés sur cinq rencon-

tres. Ils sont donnés par des diététistes professionnelles en divers points de la ville, le jour ou le soir. Le côté pratique a été développé au point de donner certains cours en collaboration avec un cuisinier. On parle beaucoup des légumineuses mais rien ne sert de parler de leurs vertus si personne ne sait les utiliser. Le côté dégustation a également été poussé pour éveiller les sens à des saveurs nouvelles et donner le goût de recommencer l'expérience chez soi. C'est dans cette lancée que le livre de cuisine «initiation à la cuisine minceur» a été développé puis publié pour tous.

Le livre est précédé d'un chapitre de suggestions de menus. Chacun a été composé pour totaliser 1200 calories et ils ont été présentés de façon à ce que l'on puisse faire des échanges et ainsi multiplier les possibilités de repas. Les chapitres suivants présentent cent-trente recettes, chacune indiquant le nombre de portions obtenues et la valeur calorifique de chacune des portions. Le choix a été fait pour présenter une grande variété de plats et une gamme attrayante. Toutes les recettes sont sorties de véritables cuisines et ont été testées autant pour la réalisation que pour le goût. Le chapitre des desserts n'a pas été négligé. Connaissant le goût des Québécois pour le sucré les auteurs ont voulu respecter la note joyeuse des fins de repas et éviter... les frustrations. On peut sans risque de grossir se laisser aller à son péché mignon en dégustant des desserts à très faible teneur calorifique.

Restaurants «minceur»

Le Centre MultiModal réalise un rêve. Ses prochaines réalisations voudraient intégrer les restaurants. Alain Clément souhaiterait réussir à former une association de restaurateurs qui consentiraient à composer une partie de leurs menus du midi en option minceur. La rentabilité de ce type de menu est prouvée et la demande est certaine. Le groupement pourrait faire une publicité commune et chaque participant proposerait des menus différents incitant ainsi la clientèle à aller de l'un à l'autre.

INITIATION À LA CUISINE MINCEUR
Francine Simard
Éditions de Mortagne
Centre MultiModal
30 est St-Joseph, suite 1115B
Montréal H2T 1G9
\$9.95

Un repas vite fait, vite pris et complet

■ Pour ceux qui sont pressés, qui ont tendance à sauter des repas ou qui sont tentés de suivre la publicité qui les incite à diluer un sachet dans un verre de lait, le centre MultiModal recommande ce repas vite fait, vite pris et, cependant, complet. Cette recette de base donne une portion et représente 230 calories.

DEJEUNER-RAPIDO

¾ t. de lait à 2%
½ banane ou ½ t. d'un autre fruit
1 œuf

1 c. à table de germe de blé
½ c. à thé de miel (facultatif)
½ c. à thé de vanille

Mélanger dans la jarre d'un mélangeur électrique (blender), tous les ingrédients, jusqu'à ce que le mélange soit mousseux.

NB- Ce repas liquide ne doit pas être pris pour une boisson. Il ne faut pas l'avaler comme on avale un verre d'eau. Il devrait être bu par petites gorgées et «mâcher» pour que la salive puisse commencer la digestion, comme pour un autre aliment.

La variété est la base d'une saine alimentation puisque celle-ci doit être équilibrée. Les céréales, groupe alimentaire important, offre un choix de grains exceptionnel. Avec une même recette de base on peut confectionner des variétés de biscuits qui renouveleront les collations et les desserts sans difficulté.

Cette recette demande deux tasses de farine. La première tasse est composée de farine de blé. La seconde pourra être choisie dans le maïs, l'orge, le sarrasin, le seigle, le soya, l'avoine, au choix et au goût.

BISCUITS VARIÉS

1 t. de farine de blé
1 t. de farine, au choix
½ c. à thé de soda à pâte
½ c. à thé de poudre à pâte
½ c. à thé de sel

2 œufs battus
½ t. d'huile
½ c. à thé de vanille
½ t. de cassonade
½ t. de noix ou graines de sésame, de tournesol, etc., hachées
½ t. de fruits secs, hachés

Tamiser ensemble les ingrédients secs
Dans un autre bol, battre les œufs.
Ajouter l'huile et l'essence de vanille (ou autre parfum au goût) aux œufs battus et bien mélanger le tout.

Ajouter la cassonade et mélanger. A ce mélange incorporer les fruits et les noix.
Façonner la pâte en petites boules, les placer sur une plaque à biscuits non graissés et les aplatir à l'aide d'une fourchette.

Cuire dans un four à 350 degrés pendant une quinzaine de minutes. Retirer les biscuits de la tôle dès la sortie du four.



Francine Simard et Alain Clément proposent à ceux qui veulent contrôler leur poids en mangeant bien et sainement un livre de recettes qui lient minceur et santé.

photo Pierre McCann, LA PRESSE

la Grosse vente de mai...



Si vous croyez qu'il est impossible de trouver un tapis de qualité à un prix raisonnable, passez donc voir le marchand Expansol de votre région... Nous sommes 55 détaillants au Québec. Expansol, le marchand qui a réponse à tout!

DE TAPIS EXPANSOL RABAIS DE 10 À 50%

25 MAGASINS DANS LA RÉGION DE MONTRÉAL
55 MAGASINS AU QUÉBEC POUR MIEUX VOUS SERVIR

GERARD CHARRON INC. 4715 est. Ste-Catherine Montréal Qué. Tel: (514) 256-2202	TAPIS GAGNON INC. 2885, rue DesOrmeaux Montréal Qué. Tel: (514) 351-1173	J.M. VALLIERES LTEE. 6245, boul. Monk Vincennes Qué. Tel: (514) 668-1124	LES TAPIS NADON & FRERE INC. 568, Descente Ste-Julie Valerienne Qué. Tel: (514) 652-2431	TAPIS COWANSVILLE INC. P.R. No. 1 Cowansville Qué. Tel: (514) 293-4622
DECORATION J. R. LEVESQUE Service à domicile (514) 626-5676	TAPIS L & C INC. 4741, ave. Verdun Verdun Qué. Tel: (514) 766-3521	GALERIE DU TAPIS INC. 34, rue Prince Sorel Qué. Tel: (514) 742-2343	J.A. LETOURNEAU & FILS 195, rue Ste-Thérèse St-Remi, Naperville Qué. Tel: (514) 454-2281	TAPIS RAINVILLE INC. 405, Meigs Nord Farnham Qué. Tel: (514) 293-5661
LES TAPIS & PRELARTS ANDRÉ BENOIT INC. 1301 est. rue Mont-Royal Montréal Qué. Tel: (514) 526-3793	TAPIS L. FILIATRAULT INC. 4435 est. rue Bélanger Montréal Qué. Tel: (514) 728-4000	COUVRE-PLANCHER BELOEL INC. 225, rue Cartier Sorel Qué. Tel: (514) 657-5249	STUDIO DE LA DECORATION MARIE-PIERRE INC. 740 — 1ère Rue Dorville Qué. Tel: (514) 347-9006	JEAN-DENIS BEAUCHAMPS & FILS INC. 1752, rue Principale St-Roch de l'Achigan Qué. Tel: (514) 588-3214
ROBERT TAPIS & PRELARTS INC. 4577, boul. St-Laurent Montréal Qué. Tel: (514) 845-1520	TAPIS REPERTIGNY INC. 407, rue Notre-Dame Repentigny Qué. Tel: (514) 383-4664	DECORMAT INC. 534, Chemin St-Jean Laprairie Qué. Tel: (514) 659-1843	TAPIS GAETAN THERIAULT 1050, Des Cascades St-Hyacinthe Qué. Tel: (514) 773-6065	J.M. COMEAU LTEE. 175, rue De Laaudière St-Gabriel-de-Brandon Qué. Tel: (514) 835-4718
ROY & FILS LTEE. 3399, est. boul. Crémazie Montréal Qué. Tel: (514) 725-4259	TAPIS THIBEAULT INC. 1250, rue Notre-Dame Lachine Qué. Tel: (514) 837-8815	ENTREPOT TAPIS CHAMBLY INC. 1975, boul. Péniguy Chambly Qué. Tel: (514) 658-2455	LE CENTRE DU TAPIS DE GRANBY INC. 725, ouest, rue Denison Granby Qué. Tel: (514) 378-7282	ENTREPOT DU TAPIS 380, Antonio Barrette Joliette Qué. Tel: (514) 749-1004

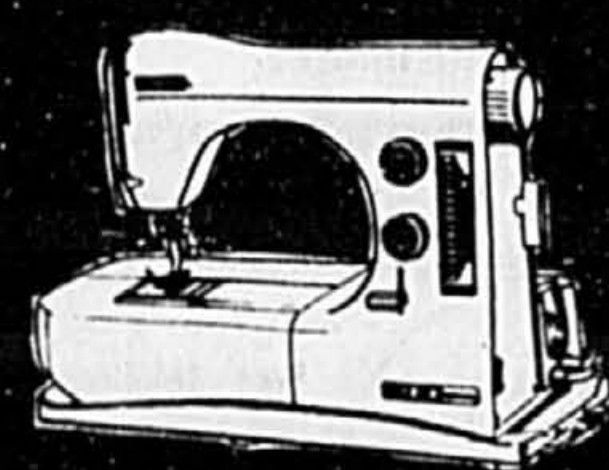
A- TAPIS GAZON PROMOTIONNEL
100% polypropylène
6' et 12'
Prix régulier \$6.29 m.c.
\$3.95 m.c. Prix de vente

B- CAMPAGNARD
Bouclé style commercial
5 coloris
Endos caoutchouc mousse
Prix régulier \$10.42 m.c.
\$7.95 m.c. Prix de vente

C- CAROLYN
Coupe Bouclé
Choix de 5 coloris
Endos caoutchouc mousse
Prix régulier \$20.61 m.c.
\$15.95 m.c. Prix de vente

D- MATINÉE
Peluche Saxony
7 coloris mode
Endos jute
Prix régulier \$21.87 m.c.
\$16.95 m.c. Prix de vente
Endos caoutchouc mousse **\$17.89 m.c.** Prix de vente

E- TEMPS PRÉSENT
Peluche Saxony
Choix de 15 coloris mode s'harmonisant avec tous vos décors
Endos jute
Prix régulier \$50.40 m.c.
\$37.95 m.c. Prix de vente



LIQUIDATION

de tous nos modèles
démonstrateurs

Épargnez jusqu'à **200\$**

Plusieurs modèles à ½ prix



Depuis 1948 6586 Plaza St-Hubert
273-7245

Stationnement gratuit — St-Zotique et Châteaubriand — Metro Beaubien



On a réponse à tout



HÂTEZ-VOUS! PROFITEZ DE CETTE SUPER VENTE-RECLAME!
EN VIGUEUR JUSQU'AU 5 JUIN SEULEMENT.

Singer vous propose les plus grands rabais de son histoire

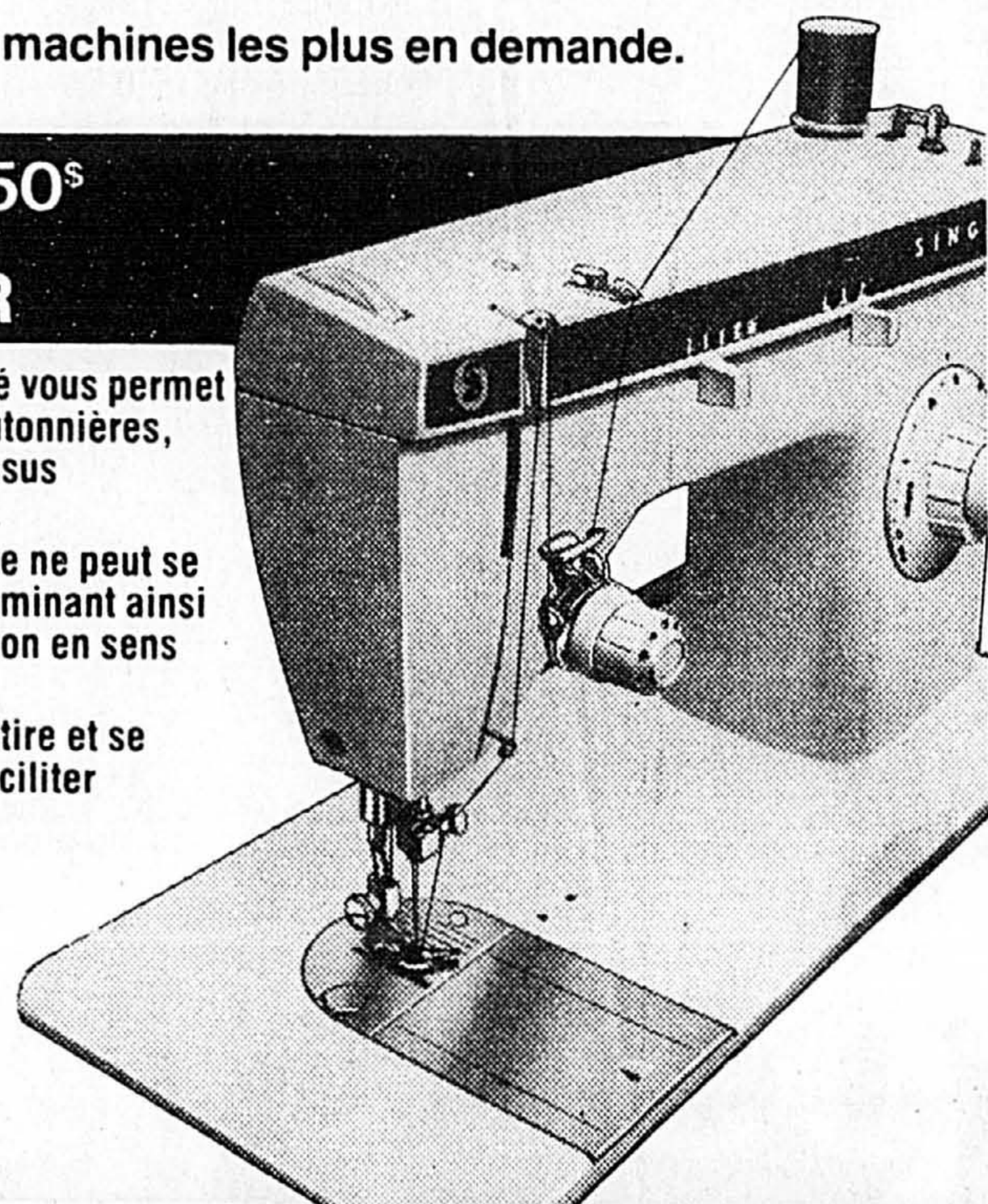
sur ses 4 machines les plus en demande.

Économisez 50^s
sur le modèle
247 de SINGER

- Le point zig-zag incorporé vous permet de coudre facilement boutonnières, boutons, élastiques et tissus extensibles.
- L'introduction de l'aiguille ne peut se faire que d'une façon, éliminant ainsi toute possibilité d'insertion en sens inverse.
- La canette à l'avant se retire et se replace aisément pour faciliter le bobinage.

Seulement
119.95^{\$}

Ord. 169.95\$

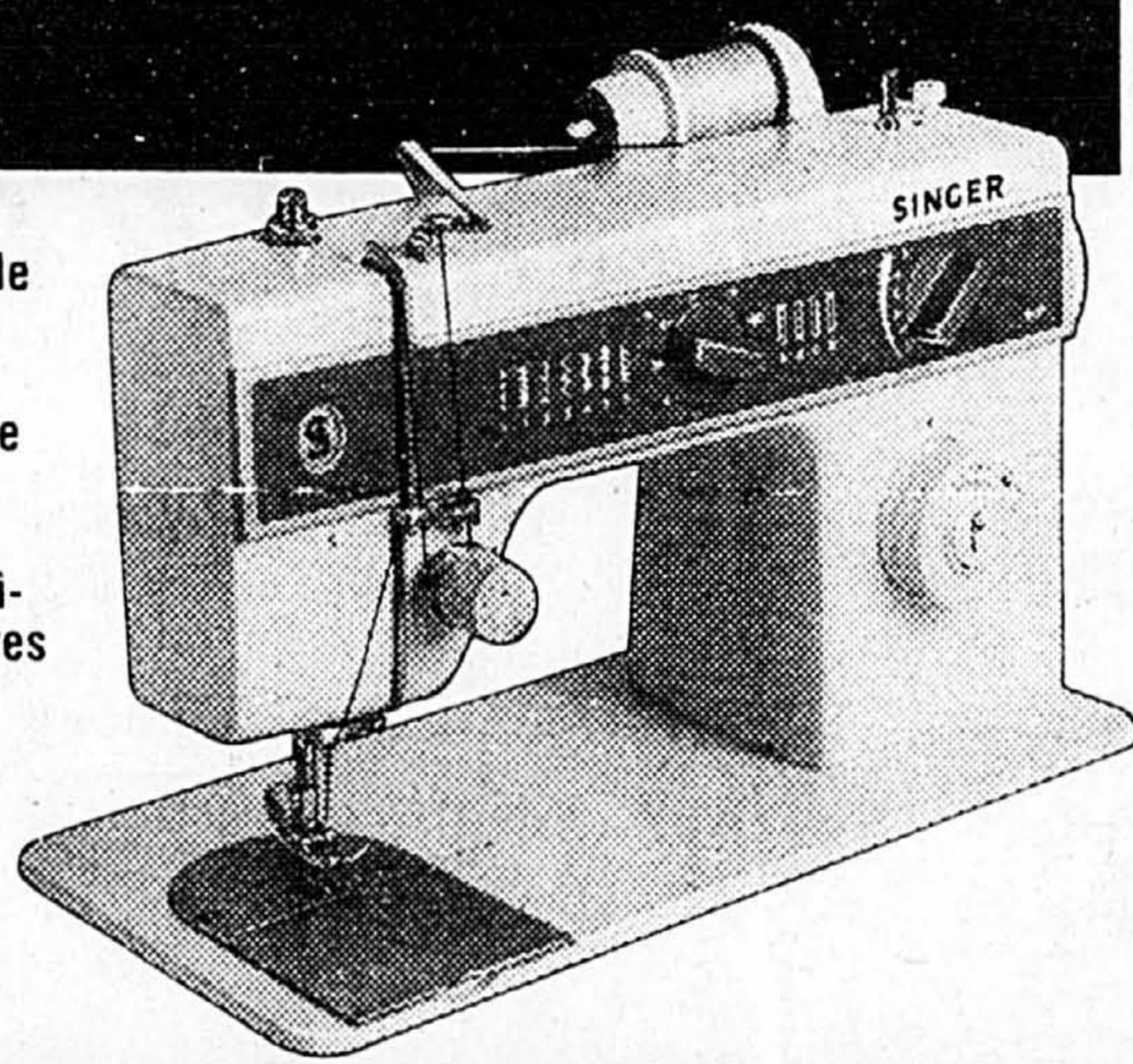


Économisez 110^s
sur le modèle
5137 de SINGER

- Vos projets de couture sont menés à bien grâce à une gamme complète de points: droit, zig-zag, invisible et surjet oblique.
- Le porte-rouleau horizontal empêche le fil de s'emballer et améliore la qualité des points.
- En 4 étapes faciles, il vous est possible de coudre de solides boutonnières sans changer la position de votre tissu.

Seulement
179.95^{\$}

Ord. 289.95\$



Économisez 90^s
sur le modèle
496 de SINGER

- Portative et facile à ranger, cette machine offre les caractéristiques des modèles plus élaborés.
- Son bras libre facilite la couture des endroits les plus difficiles d'accès dans un vêtement.
- La commande électronique de l'aiguille vous permet de coudre plus également et plus rapidement.

Seulement
299.95^{\$}

Ord. 389.95\$

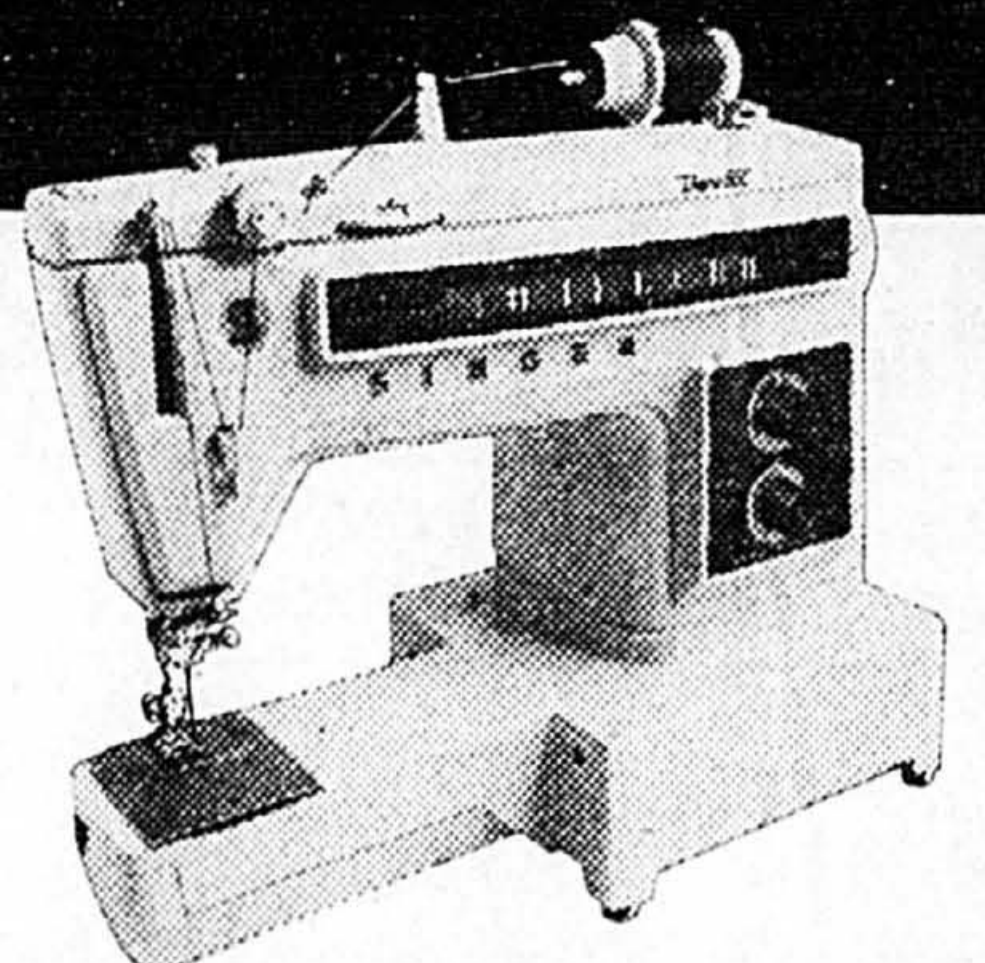


Économisez 200^s
sur le modèle
électronique 860

- Grâce à la sélection électronique des points, vous choisissez l'un des 14 points incorporés, au simple toucher d'un bouton.
- Un dispositif à bouton-poussoir vous permet de confectionner des boutonnières de toutes grandeurs en 2 étapes rapides et faciles.
- À l'aide du bras libre, vous cousez aisément poignets, manches, ceintures montées et plus encore.

Seulement
499.95^{\$}

Ord. 699.95\$



LE SERVICE APRÈS-VENTE DE SINGER.

Chaque machine à coudre Singer est protégée par une garantie complète de 90 jours et par une garantie sur les pièces pour aussi longtemps que vous possédez votre machine (suivant les termes de la garantie écrite de Singer). Et le service est assuré par plus de 300 concessionnaires et centres de réparations Singer à travers le Canada.

*Prix de détail suggéré par le fabricant. Le prix peut varier.
*Marque déposée de THE SINGER COMPANY.
Usager inscrit: La Compagnie Singer du Canada Ltée

• Renseignez-vous sur nos différents modes de financement.

SINGER



TERREBONNE
Les Galeries Terrebonne — 471-2211
LONGUEUIL
Centre d'achats Place Longueuil
près du métro Longueuil — 677-8943
LONGUEUIL
Place Desormeaux — 670-3550
CENTRE D'ACHATS CÔTE-VERTU
Côte-Vertu et Cavendish — 336-2881
CENTRE D'ACHATS BOULEVARD
Pie-IX et Jean-Talon — 729-1809

BROSSARD
7525, boul. Taschereau — 672-1434
En bois du Castor Bricolage
CENTRE D'ACHATS DOMAINE
Sherbrooke et Langelle — 253-0426
PLAZA ST-HUBERT
Centre de Cours de Couture
6974, St-Hubert — 270-1196
CENTRE D'ACHATS ST-MARTIN
949, boul. Labelle — 681-6475
CENTRE D'ACHATS LAVAL
1600, boul. Le Corbusier — 681-9801

PLAZA CÔTE-DES-NEIGES
6700, Plaza Côte-des-Neiges — 731-9429
CENTRE D'ACHATS NORMANDIE
7644, boul. Salaberry — 334-0319
MONTRÉAL-NORD
10607, boul. Pie-IX — 327-2276
PLAZA ALEXIS-NIHON
Atwater et Ste-Catherine — 935-9492
DORVAL
Centre d'achats Dorval — 636-4160
VERDUN
4717, Wellington — 769-4541
LACHINE
1025, Notre-Dame — 637-3765

VIVRE AUJOURD'HUI

UNE HABITUDE NÉFASTE Chaque Québécois consomme 100 livres de sucre par année

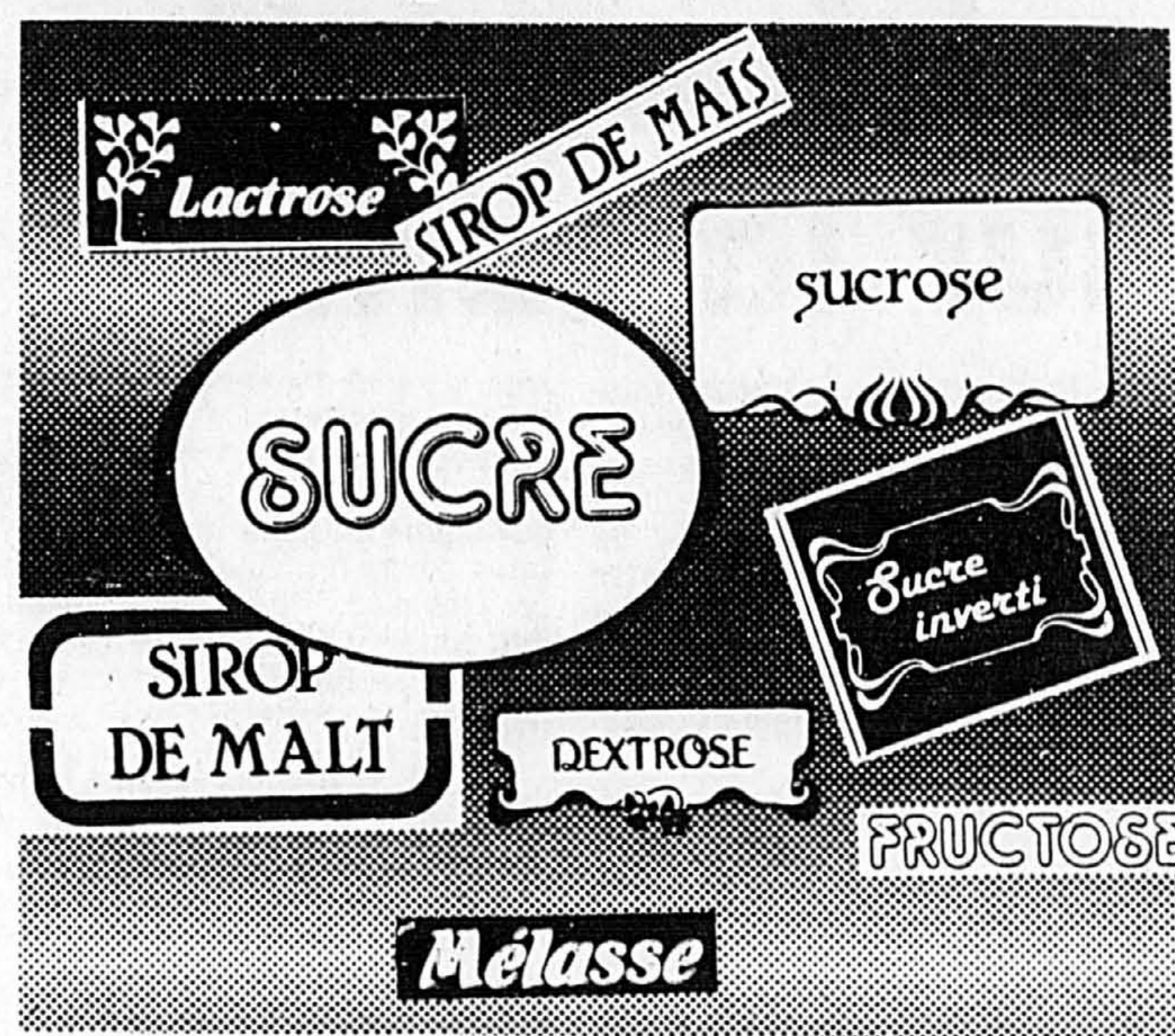
■ Chaque Québécois consomme en moyenne 100 livres de sucre par année. C'est beaucoup, n'est-ce pas? En fait, c'est beaucoup trop, car le sucre est directement ou indirectement relié à une liste interminable de maladies.

D'abord, la carie dentaire: les Québécois en sont particulièrement affligés. Ensuite vient l'obésité et ses conséquences: l'hypertension, l'artériosclérose, les crises cardiaques et les thromboses ainsi que le diabète.

Et dire que le sucre raffiné ne subvient à aucun des besoins du corps humain: il ne contient aucune vitamine, aucun minéral

et pas une trace de fibre. Quand on sait qu'à l'état naturel, presque tous les aliments contiennent déjà du sucre, on se rend vite à l'évidence que tout le sucre raffiné représente une masse de calories inutiles et superflues.

Mais peut-être croyez-vous surveiller votre ingestion de sucre en évitant les bonbons, gâteaux, biscuits et tablettes de chocolat? C'est évidemment un bon début mais sachiez-vous que la mayonnaise, le ketchup et les vinaigrettes commerciales en contiennent beaucoup ainsi que le maïs en crème, les petits pois et les betteraves marinées?



De bons légumes frais dans les marchés publics

■ Les habitués des marchés sont également des habitués des primeurs, dans les légumes particulièrement. A cette période de la saison, alors que la rhubarbe et les asperges, ces deux produits annonciateurs d'une saison nouvelle, commencent à se faire plus rares dans les kiosques et sur les établis des marchands dans les marchés publics de Montréal, d'autres produits font leur apparition, que ce soit au marché Atwater, au marché Jean-Talon ou au marché Maisonneuve: ciboulette, concombre de serre, laitue frisée de serre, bette à carde, tête de violon, radis en botte, salsifis.

UN FOYER POUR MOI La semaine des familles d'accueil

■ «Un toit pour Moi» se fait le porte-parole des Centres de services sociaux du Montréal métropolitain, Richelieu et Laurentides-La-naudière pour souligner l'importance du rôle que jouent les familles d'accueil dans la société actuelle.

Vous tous qui remplacez temporairement les parents dans l'existence de bambins, de jeunes enfants ou d'adolescents, pour très peu de temps ou pour plusieurs années, soyez sincèrement remerciés.

Sans vous, sans votre attention et votre affection, l'avenir et même la vie de nombreux enfants seraient compromis.

En notre nom et au nom de ces jeunes, nous offrons à toutes les familles d'accueil du Québec, nos meilleurs vœux de joie, de santé et de persévérance à l'occasion de leur semaine. Celle-ci se terminera par le Congrès provincial de la Fédération des familles d'accueil du Québec qui se tient cette année au Cégep de Rimouski les 28-29-30 mai.

Le Marché de l'Ouest

UN MARCHÉ PUBLIC

C'est toujours le temps de planter.
Une superbe collection de légumes et de plantes en boîte est disponible à notre marché extérieur.

HOLLANDIA
PÉPINIÈRE HOLLANDIA

Là se trouve la qualité, le service, le choix et les prix ne sont pas battus!

Ne manquez pas nos super spéciaux hebdomadaires.

CAFÉ GOURMET
à notre magasin de Dollard-des-Ormeaux seulement!

Fromage Oka 349 lb 768 kg
Brie canadien 329 lb 724 kg

Pour une semaine seulement du 26 mai au 2 juin 1982

LA FROMAGERIE DE L'OUEST

Fromage bleu importé 349 lb 769 kg
Fromage havarti avec dill, importé 359 lb 791 kg
Viande fumée «flat smoked meat» 329 lb 725 kg

CHARCUTERIE DU MARCHÉ
Schneiders dégustation

Rôti de boeuf 1122 kg 509 lb
Poitrine de dinde 1210 kg 549 lb
Saucisse anglaise 559 kg 254 lb
Saucisson de foie 505 kg 229 lb
Salami sec 1100 kg 499 lb
Kiel bossa 813 kg 369 lb
Jambon fumé 990 kg 449 lb

CUISINE EST
Ajoutez un peu de piquant à votre vie.

Nous avons des épices et nourriture orientales de: Chine, Japon, Moyen-Orient, Caraïbes, Asie et ailleurs.

Essayez notre thé indien 100% véritable, à différentes saveurs: Darjeeling, Assam, Earl Grey, Orange, Pekoe brisé et déjeuner anglais, pour seulement 2,75 \$ la boîte.

LE QUARTIER super boucherie

CÔTES DE PORC levées 439 kg 199 lb
CÔTES DE BOEUF Bifteck de côtes (30-35 lb entière) 549 kg 249 lb
LONGUE COURTE DE BOEUF Bifteck d'Aloyau (25-30 lb entière) 659 kg 299 lb

Boeuf de l'Ouest spécialement sélectionné pour le bon goût et la tendreté de sa chair.
Satisfaction garantie ou argent remis

Super Gros Super Délicieux SUPER MUFFINS

Variété mium-m-m! Brisures de chocolat
Ord.: 6/3,25 \$
SPÉCIAL: 6/3,00 \$

Essayez nos jus de fruit purs: fraise, cerise, poire, pêche, abricot et notre jus d'orange fraîchement pressé.

PLANTATION
Délicieux, sucrés, Can. no 1

RAISINS NOIRS
Ribier, du Chili 1,74 kg 79¢ lb

Toute juste cueilli!
POMMES DE TERRE
Nouvelles, de Floride, Can. no 1 46¢ kg 21¢ lb

Dôle cueilli à point
ANANAS JUMBO
du Honduras, gr. 8 1,89 ch.

Jeune, doré, Can. no 1
BLÉ D'INDE
sucré, tendre, de Floride 2,99 douz.

AU GRÉ DU CHEF
Verres à coca-cola
ord.: 0,49 ch. spéc.: 0,29 ch

cabarets en plastique
ord.: 9,99 ch. spéc.: 5,89 ch.

Tasses à café
ord.: 1,99 ch. spéc.: 0,99¢ ch.
Quantité limitée

75 étalages agricoles et 25 boutiques d'alimentation à l'intérieur

Très juteux, superbes
CITRONS, d'Espagne, gr. no 120 1,69 douz.

Nouvelle récolte
LAITUE ROMAINE
jumbo, New Jersey, Can. no 1 1,52 kg 69¢ lb

OUVERT 7 JOURS PAR SEMAINE
Lundi - mardi 9h00 à 18h00
Mercredi 9h00 à 19h00
Jeudi - vendredi 9h00 à 21h00
Samedi - dimanche 9h00 à 17h00

OUVERT LUNDI FÊTE DE LA REINE

DOLLARD-DES-ORMEAUX
ANGLE DE SALABERRY ET BOUL. DES SOURCES

Nos prix seront-ils trop bas pour Montréal?

Non.

Les consommateurs avertis savent reconnaître les bonnes aubaines.

Nos bas prix et nos réductions continuelles pourraient nous faire passer pour une maison de rabais spécialisée dans les liquidations.

Mais, chez nous, le mot d'ordre, c'est plutôt la sélection. Nous avons, en effet, l'éventail le plus vaste des meilleurs articles de maison aux prix les plus bas.

Ce ne sont pas des paroles en l'air ou de vaines

promesses publicitaires. Après tout, ce n'est pas pour rien que nous avons établi en matière de prix une politique valable toute l'année durant.

Qu'est-ce qu'elle implique au juste? Tout simplement que si vous trouvez, ailleurs en ville, la même marchandise à un prix inférieur, nous nous engageons non seulement à vous faire le même prix, mais à y ajouter un rabais de 10%.

Avec nos trente décorateurs et décoratrices sur les lieux (Non, ce ne sont pas des simples vendeurs) et avec un aussi vaste choix d'articles créés par les meilleurs artisans et designers de par le monde, nous

nous demandons bien pourquoi les consommateurs à la recherche de qualité et d'aubaines voudraient aller ailleurs!

Que vous ayez besoin de serviettes, de nappes, d'un couvre-lit, de draps, d'une douillette, de carpettes et de serviettes assorties, d'un rideau de douche, d'accessoires de salle de bains, de tentures, de stores verticaux ou horizontaux ou d'un lit en cuivre, c'est au Linen Chest qu'il faut aller.

Notre solde a déjà commencé... Les rabais vont de 20% à 50%. Pourquoi ne pas en profiter.

Solde 20% à 50% de rabais

Voici quelques-uns des nombreux articles offerts en solde.

Nous avons en stock un très vaste choix de marchandises de toute première qualité à des prix ultra-spéciaux.*

Draps en percale 'Windrifts'

Jumeaux Prix courant \$29.95 Prix réduit **\$19⁹⁵**

Douillettes en percale 'Windrifts'

Jumeaux Prix courant \$85.00 Prix réduit **\$59⁹⁵**

Tête de lit en cuivre

Double Prix courant \$749.95 Prix réduit **\$449⁹⁵**

Couvre-lits piqués contours 'Lomas'

Double Prix courant \$500.00 Prix réduit **\$349⁹⁵**

Stores horizontaux de marques renommées. 30% de rabais sur toutes les grandeurs et les couleurs.

Nous avons un service à domicile.

Stores verticaux de marques renommées. 30% de rabais sur toutes les grandeurs et les couleurs.

Rideaux de douche 'Baroness'

Prix courant Prix réduit

72" x 72" \$44.95 **\$35⁹⁵**

Fenêtre \$44.95 **\$35⁹⁵**

Accessoires 'Baroness'

Prix courant Prix réduit

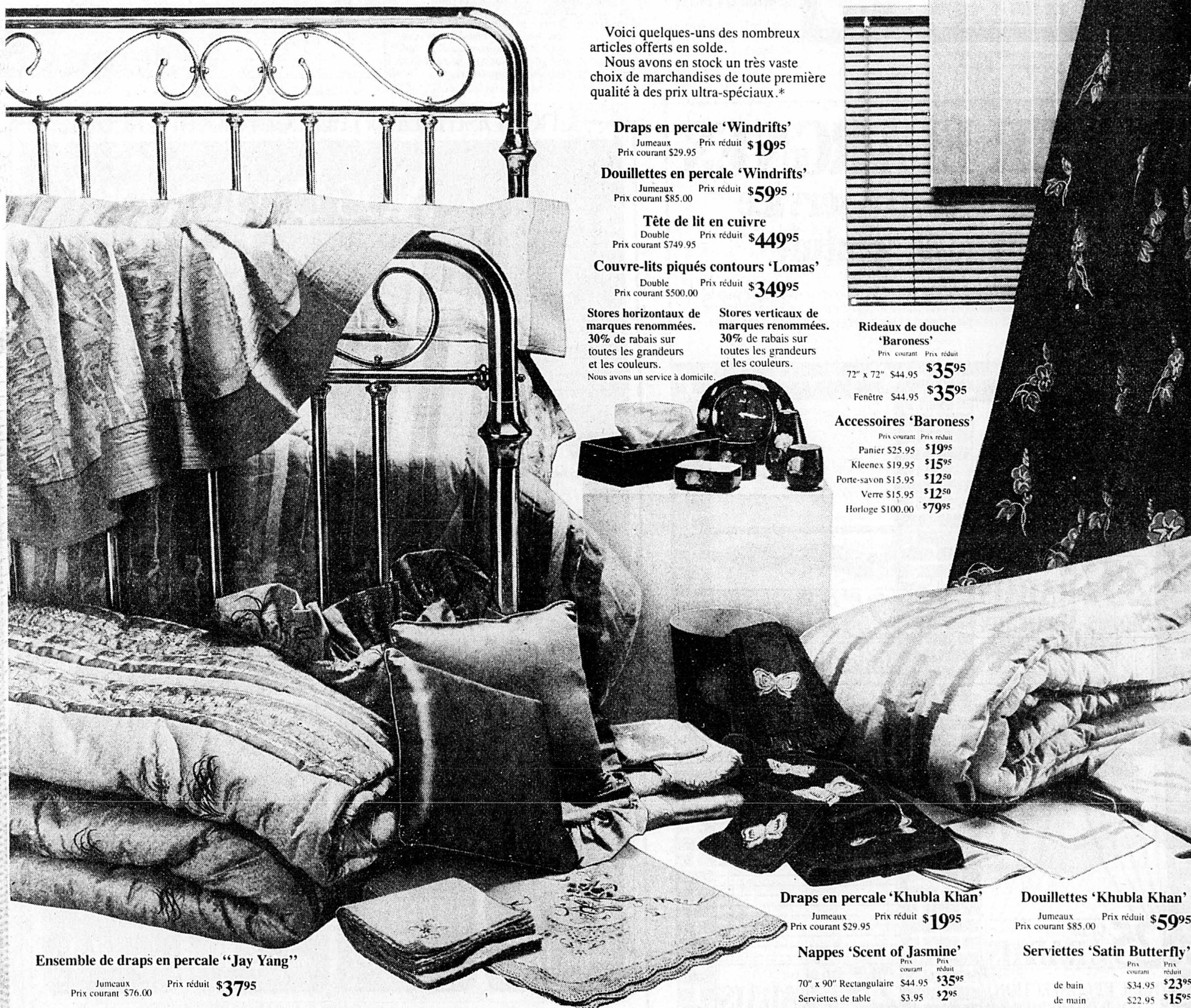
Panier \$25.95 **\$19⁹⁵**

Kleenex \$19.95 **\$15⁹⁵**

Porte-savon \$15.95 **\$12⁵⁰**

Verre \$15.95 **\$12⁵⁰**

Horloge \$100.00 **\$79⁹⁵**



Ensemble de draps en percale "Jay Yang"

Jumeaux Prix courant \$76.00 Prix réduit **\$37⁹⁵**

Draps en percale 'Khubla Khan'

Jumeaux Prix courant \$29.95 Prix réduit **\$19⁹⁵**

Douillettes 'Khubla Khan'

Jumeaux Prix courant \$85.00 Prix réduit **\$59⁹⁵**

Nappes 'Scent of Jasmine'

Prix courant Prix réduit
70" x 90" Rectangulaire \$44.95 **\$35⁹⁵**
Serviettes de table \$3.95 **\$2⁹⁵**

Serviettes 'Satin Butterfly'

Prix courant Prix réduit
de bain \$34.95 **\$23⁹⁵**
de main \$22.95 **\$15⁹⁵**
débarbouillette \$11.95 **\$7⁹⁵**
d'invités \$11.95 **\$7⁹⁵**

LINEN CHEST

Boutique & Magasin à rayons.

5388, chemin Queen Mary 481-8101-2-3-4
Deux rues à l'ouest de Décarie · Près du Métro Snowdon

18703 Biscayne Boulevard, Loehmann's Plaza,
Miami, Floride



*Les articles en vente sont disponibles en plusieurs couleurs et grandeurs.

SAISON DE FERMETURE
 Remise Jusqu'à **50-60%**
 du 20 mai au 2 juin
 de 10 à 19 hres même le dimanche

S.I.A.F. Inc.
 Société d'importation d'antiquités françaises
 430, rue St-Pierre, Montréal, Qué., Canada H2Y 2M5
 Tél.: 514-842-5975, Métro: Victoria et Place d'Armes

HOMARD VIVANT
 Aucuns frais de cuisson
 Grosseurs choisies
 1 lb et plus
8,75\$ kg
3,97\$ lb

PETITS HOMARDS **715\$** **325\$**
 225 g à 420 g sur commande seulement
 Maintenant en saison Saumon Chinook et Atlantique. Poisson frais selon disponibilité

CHEZ GIDNEY'S C'est toujours de la première qualité seulement. Poisson frais sujet à disponibilité.

5771, rue Caldwell (près de Mail Cavendish) Clareville 486-3302	5055 ouest, boul. Henri-Bourassa (au sud de boul. Lacombe) Saint-Laurent 336-3163	3677, Chemin Saint-Jean (Centre d'achat Eau Vive) Dorval-des-Ormes 626-7838	3192, boul. Saint-Martin (Face à Hypermarché) Chomedey, Laval 681-6781
---	---	---	--

Un complément délicieux au menu du déjeuner: les carrés à l'orange

Les carrés à l'orange sont une friandise idéale lorsque vous souhaitez faire une agréable surprise aux membres de votre famille au moment du déjeuner, ou lorsque vous voulez varier l'ordinaire des déjeuners emportés dans un sac par les gens pressés.

Préparés avec ces céréales nutritives que sont les corn flakes, les carrés ont un goût suffisamment relevé pour se passer de garniture. Si vous le souhaitez, vous pouvez les agrémenter d'un glaçage, ou y poser une cuillerée de crème fouettée.

Le Conseil de la Nutrition Kellogg fait observer que les aliments riches en hydrates de carbone nous aident à satisfaire nos besoins en énergie, en particulier dans le cas des enfants en pleine croissance. Les hydrates de carbone sont d'excellentes sources d'énergie pour notre organisme, car ils sont relativement peu coûteux, se digèrent facilement et permettent la reconstitution de nos réserves de protéines. Ces aliments devraient faire partie de tout régime équilibré conçu pour assurer à long terme les meilleures chances de croissance à l'organisme.

Carrés à l'orange

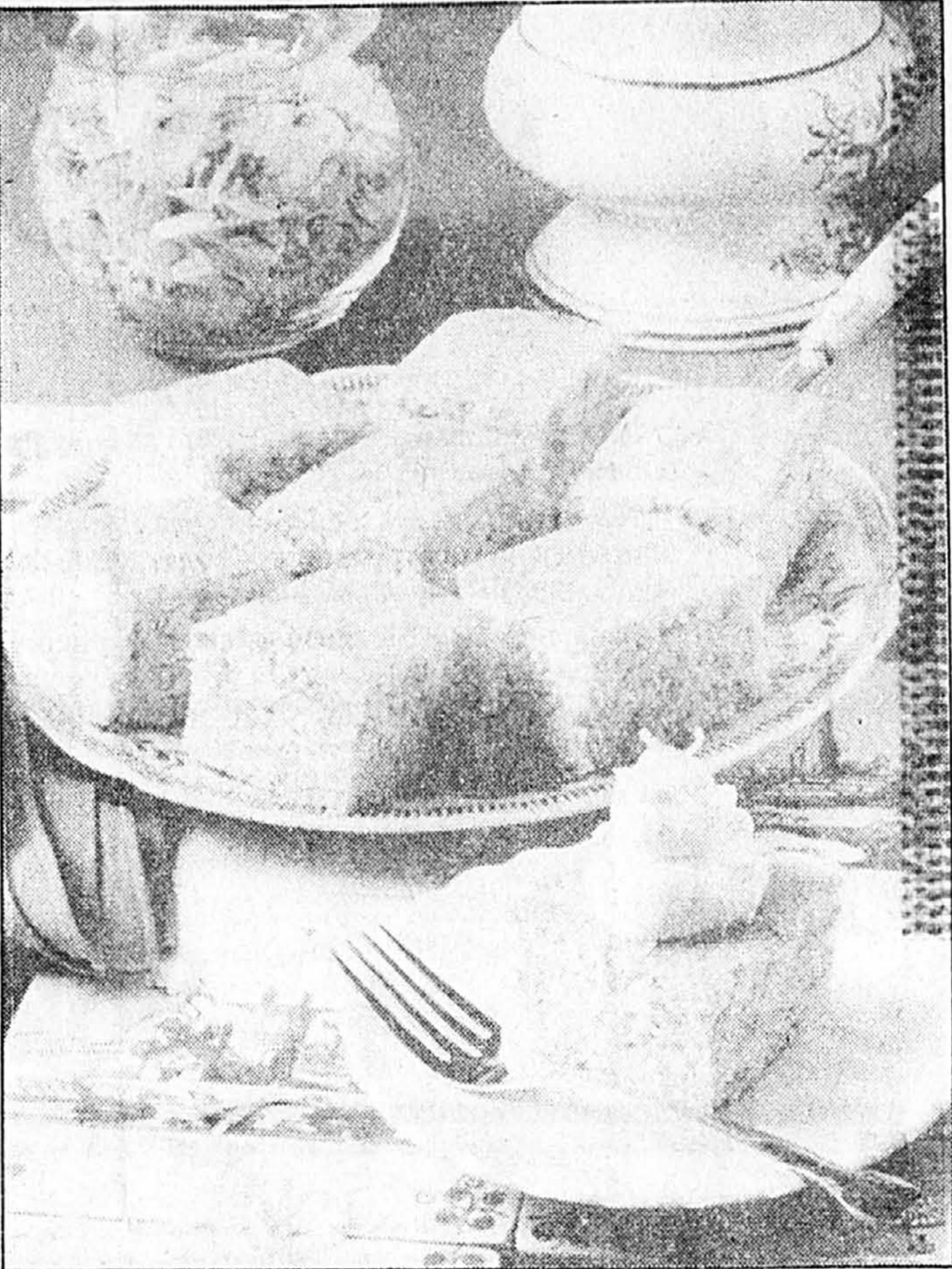
- 250 mL (1 tasse) de farine tous usages
- 5 mL (1 c. à thé) de poudre à lever
- 2 mL (½ c. à thé) de sel

- 125 mL (½ tasse) de beurre
- 150 mL (⅔ de tasse) de sucre cristallisé
- 2 oeufs
- 30 mL (2 c. à soupe) d'eau
- 10 mL (2 c. à thé) de zeste d'orange râpé
- 375 mL (1½ tasse) de Corn Flakes Kellogg finement émiettés

- Mélangez la farine, la poudre à lever et le sel en les remuant; mettez de côté.
 - Mettez le beurre et le sucre en crème. Ajoutez les oeufs, l'eau, le zeste d'orange et les Corn Flakes émiettés; bien battre.
 - Ajoutez le mélange à base de farine en remuant, jusqu'à ce que tous les ingrédients commencent à se combiner les uns aux autres. Versez dans une platine carrée (8 pouces) de 2 L préalablement graissée, et faites cuire au four à 180°C (350°F) pendant 30-35 minutes, ou jusqu'à cuisson complète.
 - Refroidissez et agrémentez d'un glaçage fait de fromage à la crème et de miel si vous le désirez. Découpez en carrés avant de servir.
- Donne 16 carrés de 5 cm (2 pouces).

Glaçage

- 125 g de fromage à la crème
 - 30 mL (2 c. à soupe) de miel
- Battez le fromage jusqu'à obtention d'une consistance crémeuse. Ajoutez le miel et battez jusqu'à ce que le mélange soit lisse et onctueux.



SUPER ÉPARGNES auprès de notre service à domicile gratuit

Ne vous déplacez pas! Un de nos conseillers en décoration de fenêtres vous rendra visite le jour et à l'heure qui vous conviennent et vous aidera à choisir parmi la plus vaste gamme d'articles de décoration de fenêtres spécialement confectionnés pour répondre à vos aspirations ainsi qu'à votre budget.

25% DE RABAIS
Stores Verticaux

25% DE RABAIS
Toiles de Fenêtres

25% DE RABAIS
TISSU ET CONFECTION POUR DRAPERIES FAITES SUR MESURE

25% DE RABAIS
Stores Vénitiens

DÉCOR SERVICE GRATUIT
735-4775
 SERVICE À DOMICILE

Harrison Princesse

À VOTRE MESURE... CHEZ VOUS

Chez Distribution aux Consommateurs...

Nos bijoux ont du prix!



Diamants solitaires avec or blanc ou jaune.

Bague à diamant solitaire de 0.20 carat. Or 14 carats. 112-326 **\$499⁹⁰**
 Bague à diamant solitaire de 0.32 carat. Or 14 carats. 120-188 **\$799⁹⁰**

Epi de 7 diamants d'un poids total de 0.10 carat mis en valeur par la monture en or 14 carats. Éblouissant. 118-331 **\$299⁹⁰**

<p>Bague à diamant solitaire de 0.05 carat. Large monture mode, en or 14 carats. 111-807 \$179⁹⁰ Prix DC:</p>	<p>Epi de 7 diamants d'un poids total de 0.16 carat. Or 14 carats. 117-804 \$299⁰⁰ Prix DC:</p>	<p>Ensemble d'alliances avec diamant de 0.04 carat. Or 14 carats. 118-455 \$299⁰⁰ Prix DC:</p>	<p>Ravissante bague à diamant d'un poids total de 0.24 carat. Or 10 carats. 111-765 \$499⁰⁰ Prix DC:</p>
---	---	--	--

Les beaux bijoux d'aujourd'hui.

Distribution aux Consommateurs®

MAGASINS-BJOUTERIES: Place Versailles • 1018, Ste-Catherine est • Place Bourassa • Centre commercial Pie IX • Centre Châteauguay • Mail Cavendish • Carrefour Laval • 2930, ch. Chambly • Centre Jacques-Cartier • Plaza Alexis-Nihon • Les Galeries d'Anjou • Mail Champlain • Les Galeries Granby • Les Promenades St-Bruno.

AUTRES MAGASINS: MONTRÉAL-OUEST: 1439, Bleury • Plaza Côte-des-Neiges • 1466, Sauvé ouest • 1120, boul. Laurentien • 4470, Wellington • 2700, Victoria, Lachine • 8371, boul. Newman • 2315, boul. Hymus • Mail West Island • 3066, boul. St-Charles, Kirkland • Centre commercial Ile-Perrot
 MONTRÉAL-EST: 6580, St-Hubert • 900, St-Zotique est • Place Frontenac • 2565, Masson • 4655, Jean-Talon est • 9235, boul. Lacordaire • 1480, boul. St-Jean-Baptiste, P.A.T. RIVE SUD: 3535, boul. Taschereau. BANLIEUE: Laval • Laurentides • Estrie • St-Bruno • St-Hyacinthe • Valleyfield • Rosemère • Repentigny • St-Eustache • St-Jean • Ste-Thérèse • St-Jérôme.

5% DE Rabais

PRÉSENTEZ CETTE PAGE POUR RECEVOIR UN RABAIS EXTRA DE 5% SUR TOUTE NOTRE MARCHANDISE EN INVENTAIRE.

La vente se termine le samedi 29 mai.

Parce que «AU BON MARCHÉ» veut vous faire économiser de l'argent et vous aider à combattre l'inflation, Stephen et David Shiller avec leur fabuleux «AU BON MARCHÉ» vous offrent un escompte-boni de 5%, à compter de maintenant.

2,000 DOUILLETES
\$29⁹⁹ \$34⁹⁹ \$39⁹⁹ \$59⁹⁹

3,000 ENSEMBLES DE DOUILLETES
LIT JUMEAU LIT DOUBLE LIT QUEEN
\$54⁹⁹ \$64⁹⁹ \$74⁹⁹

4,00 COUVRE-LITS
LIT JUMEAU LIT DOUBLE LIT QUEEN LIT KING
\$24⁹⁹ \$29⁹⁹ \$39⁹⁹ \$59⁹⁹

Stores en bois tressés
(woven-wood blinds)
Maintenant disponibles, vaste sélection

25% DE RABAIS

Des stores en bambou
Qualité décorateur — 6 styles en inventaire
24" x 72" 48" x 72" 84" x 72"
30" x 72" 60" x 72" 84" x 96"
36" x 72" 72" x 72" 96" x 96"

20% à 50% de rabais

CORNELLI TERGAL
100% POLYESTER
144" x 95"
Rég. \$89.99

RIDEAUX TERVOILE
ENTIEREMENT BRODÉS
IMPORTÉS DE FRANCE
144" x 95"
Rég. \$139.99

\$34⁹⁹
\$69⁹⁹

TRINGLES À DRAPERIES À CORDE
AU PLUS BAS PRIX SPÉCIAL

28"-48" Extra spécial \$6.99
48"-86" Extra spécial \$9.99
66"-120" Extra spécial \$12.99
86"-156" Extra spécial \$14.99
158"-216" Extra spécial \$24.99
216"-300" Extra spécial \$29.99

TRINGLES EN BOIS TRÈS DÉCORATIVES
Tous formats en magasin, très résistants, bois de qualité. Choix de 3 fins: noyer, naturel ou colonial. Complet avec anneaux et accessoires.

4' Extra spécial \$16.99
5' Extra spécial \$18.99
6' Extra spécial \$21.99
8' Extra spécial \$27.99
10' Extra spécial \$29.99
12' Extra spécial \$36.99
60" Tringles café Extra spécial \$13.99

STORE
«La petite vénitienne»
96 couleurs

40% DE RABAIS

CONFECTION GRATUITE

Draperies et tentures sur mesure
Choisissez parmi les millions de verges en stock. Pas de frais de confection, longueur minimal 54", velours non compris.

Présentez cette page pour recevoir un rabais extra de 5% sur toute notre marchandise en inventaire.

NOUS SOMMES LES ROIS DES STORES VÉNITIENS ET VERTICAUX

Épargnez 40% sur des stores verticaux faits sur mesure et stores vénitiens.

QUALITÉ P.V.C. VERTICAUX
TOUT EN INVENTAIRE blanc et ivoire
Couleur tan aussi disponible

48" x 48" Extra spécial \$64.99
60" x 48" Extra spécial \$74.99
75" x 84" Extra spécial \$84.99
84" x 84" Extra spécial \$94.99

84" x 95" Extra spécial \$131.99
96" x 84" Extra spécial \$147.99
96" x 95" Extra spécial \$151.99
120" x 95" Extra spécial \$174.99
144" x 95" Extra spécial \$214.99

MODÈLES «ALUMINIUM»
Choix de 10 couleurs

48" x 48" Extra spécial \$89.99
60" x 48" Extra spécial \$109.99
75" x 84" Extra spécial \$169.00
84" x 84" Extra spécial \$179.00

84" x 95" Extra spécial \$199.99
96" x 84" Extra spécial \$229.99
96" x 95" Extra spécial \$249.99
120" x 95" Extra spécial \$279.00
144" x 95" Extra spécial \$339.00

MODÈLES «GROOVER»
Rideaux à bandes verticales en vinyle rigide de 3" permettant l'insertion d'une tapisserie.

TOUT EN INVENTAIRE 50% de rabais

48" x 48" Extra spécial \$99.99
60" x 48" Extra spécial \$119.99
75" x 84" Extra spécial \$149.99
84" x 84" Extra spécial \$159.00

84" x 95" Extra spécial \$199.99
96" x 95" Extra spécial \$219.99
120" x 95" Extra spécial \$229.00
144" x 95" Extra spécial \$279.99

VERTICAUX EN TISSU 50% de rabais
TOUT EN INVENTAIRE

48" x 48" Extra spécial \$89.99
60" x 48" Extra spécial \$109.99
75" x 84" Extra spécial \$169.99
84" x 84" Extra spécial \$199.99

84" x 95" Extra spécial \$219.99
96" x 84" Extra spécial \$234.99
96" x 95" Extra spécial \$249.99
129" x 95" Extra spécial \$339.99
144" x 95" Extra spécial \$399.99

STORES AU PLUS BAS PRIX À MONTRÉAL
TOUTES LES GRANDEURS EN MAGASIN

STORES DE TOILE 100% OPAQUES
3 épaisseurs lavable

GRANDEUR	NOTRE PRIX	FRANGES	NOTRE PRIX
28" x 58"	Special 5.99	Special 8.99	Special 11.99
37" x 70"	Special 7.99	Special 9.99	Special 12.99
37" x 82"	Special 10.99	Special 14.99	Special 17.99
43" x 70"	Special 10.99	Special 14.99	Special 15.99
43" x 82"	Special 13.49	Special 17.99	Special 19.99
49" x 70"	Special 13.99	Special 17.99	Special 18.99
49" x 82"	Special 16.99	Special 19.99	Special 20.99
55" x 70"	Special 14.49	Special 18.99	Special 20.99
55" x 82"	Special 17.99	Special 22.99	Special 25.99
64" x 58"	Special 20.99	Special 26.99	Special 29.99
64" x 70"	Special 22.99	Special 28.99	Special 33.99
73" x 58"	Special 24.99	Special 29.99	Special 35.99
73" x 70"	Special 26.99	Special 31.99	Special 39.99
78" x 58"	Special 37.99	Special 41.99	Special 46.99
78" x 70"	Special 39.99	Special 43.99	Special 51.99
85" x 70"	Special 49.99	Special 62.99	Special 65.99
97" x 70"	Special 54.99	Special 64.99	Special 76.99
109" x 70"	Special 64.99	Special 89.99	Special 92.99
121" x 70"	Special 78.99	Special 97.99	Special 114.99

FIBRE DE VERRE DE LUXE/100% OPAQUE
3 épaisseurs avec isolant lavable

GRANDEUR	NOTRE PRIX	FRANGES	NOTRE PRIX
28" x 58"	Special 11.99	Special 15.99	Special 15.99
37" x 70"	Special 12.99	Special 17.99	Special 17.99
37" x 82"	Special 15.99	Special 19.99	Special 21.99
43" x 70"	Special 15.99	Special 20.99	Special 20.99
43" x 82"	Special 19.99	Special 23.99	Special 23.99
49" x 70"	Special 18.99	Special 22.99	Special 23.99
49" x 82"	Special 20.99	Special 25.99	Special 27.99
55" x 70"	Special 20.99	Special 26.99	Special 26.99
55" x 82"	Special 25.99	Special 30.99	Special 30.99
64" x 58"	Special 29.99	Special 33.99	Special 36.99
64" x 70"	Special 33.99	Special 39.99	Special 43.99
73" x 58"	Special 35.99	Special 43.99	Special 45.99
73" x 70"	Special 39.99	Special 46.99	Special 49.99
78" x 58"	Special 46.99	Special 51.99	Special 59.99
78" x 70"	Special 51.99	Special 59.99	Special 69.99
85" x 70"	Special 65.99	Special 74.99	Special 74.99
97" x 70"	Special 76.99	Special 87.99	Special 87.99
109" x 70"	Special 92.99	Special 104.99	Special 104.99
121" x 70"	Special 114.99	Special 129.99	Special 129.99

40% DE RABAIS sur stores faits sur mesure
Nous coupons les stores avec ou sans frange pendant que vous attendez.

COUVRE-LITS STYLE DOUILLETTE ET CACHE-OREILLERS

Ord. \$199.99

\$69⁹⁹

SPÉCIAL

TAIES D'OREILLER COMPRISES

3,000 COUVERTURES EN MAGASIN:
ACRYLIQUE/THERMOS, POLYESTER/LAINE, LAINE VIERGE, LITS JUMEAU, DOUBLE, QUEEN ET KING

1/2 PRIX

GRANDS OREILLERS LAVABLES
100% POLYESTER
Rég. \$14.99 ch.

2 pour \$15⁰⁰

2,000 ENSEMBLES DE RIDEAUX DE DOUCHE

UNE SEMAINE SEULEMENT

\$14⁹⁹ ens.

50,000 ENSEMBLES DE DRAPERIES
PRÊTES À POSER EN MAGASIN

TOUTES LES GRANDEURS EN INVENTAIRE

Le plus grand choix au Canada. 19 patrons dans toutes les tailles et tous les coloris. Les plus bas prix au Canada.

50" x 45" 75" x 63" 108" x 84" 125" x 95"
50" x 63" 75" x 84" 108" x 95" 150" x 84"
50" x 84" 75" x 95" 125" x 84" 150" x 95"
50" x 95" 108" x 45" ÉCONOMISEZ JUSQU'À **60%**
75" x 45" 108" x 63"

COUVRE-LITS piqués contours
24 modèles décoratifs

\$199⁹⁹ à \$599⁹⁹

MAINTENANT

MOINS 30%

DRAPS EN PERCALE
30 patrons en inventaire
Bill Blass, Bassetti, Van Allen, Metropolitan et Grace Kelly

ÉPARGNEZ

20% à 50%

POUR LA SALLE DE BAINS

Serviettes, rideaux de douche, accessoires et carpes.

ÉCONOMISEZ

25% à 50%

RIDEAUX CROISÉS

100% polyester, lavables, disponibles en blanc, ivoire, or, rose, bleu, orange et vert.

95" x 45" \$12.99
124" x 63" \$22.99
124" x 81" \$24.99
183" x 63" \$32.99
186" x 81" \$36.99
246" x 63" \$39.99

Nous sommes le No 1 parce que vous nous avez fait No 1.

Le plus grand magasin de draperies, couvre-lits, stores de toile, verticaux, douillettes, literie et accessoires de salle de bains au monde!

LITS EN CUIVRE
directement du manufacturier
15 MODÈLES

MOINS 25%

Ensembles de douillettes, coussins, nappes, rideaux croisés

LAURA ASHLEY
Toutes les couleurs et grandeurs en inventaire.

ACCESSOIRES DE SALLES DE BAINS
Lucite, bois, etc.

1/2 prix

SERVIETTES LUXEUSES EN VELOURS
«Empress» de Caldwell
1ère qualité
9 couleurs élégantes

BAIN \$12.99 SPÉCIAL \$6⁹⁹
ESSUIE-MAINS \$8.99 SPÉCIAL \$4⁹⁹
DÉBARBOUILLETES \$3.99 SPÉCIAL \$1⁹⁹

VENTE TOUS DE PREMIÈRE QUALITÉ VENTE

ENSEMBLE DE DRAPS À MOTIFS VARIÉS

50% POLYESTER - 50% COTON
SANS REPASSAGE

JUMEAU 2 draps 1 taie d'oreiller Spécial \$18.99
DOUBLE 2 draps 2 taies d'oreiller Spécial \$24.99
QUEEN 2 draps 2 taies d'oreiller Spécial \$29.99
KING 2 draps 2 taies d'oreiller Spécial \$44.99

100% PERCALE ENSEMBLES COMPLETS

JUMEAU Spécial \$29.99
DOUBLE Spécial \$39.99
QUEEN Spécial \$49.99
KING Spécial \$69.99

MAINTENANT DISPONIBLES, DRAPS POUR LITS D'EAU

le roi des stores verticaux, draperies, couvre-lits et literie

Au Bon Marché

UNE ADRESSE SEULEMENT

3200 MASSON 722-3585

VENEZ DE PARTOUT ET ÉCONOMISEZ

BOUL. MÉTROPOLITAIN
JEAN-TALON EST
PAPINEAU
MASSONVILLE
IBERVILLE
10^e AVENUE
BOUL. ST-MICHEL
PIE-IX
BOUL. SAINT-JOSEPH
SHERBROOKE EST

HEURES DU MAGASIN
Lun. - mer. 9h15 - 6h00
Jeu. - vend. 9h15 - 9h00
Samedi 9h15 - 5h00

CHARGEX
VISA
MasterCard

Chèques personnels acceptés

Dermatites provoquées par des produits de beauté

(D'après UPI) — Le désir de vouloir être beau, chez les femmes comme chez les hommes, provoque parfois une réaction désagréable, en l'occurrence la dermatite.

Les réactions cutanées résultant de l'utilisation de produits de beauté ou de parfums pour le corps sont de divers ordres: brûlures, démangeaisons, enflures, desquamation (écaillage de la peau) et vésication (formation de cloques), selon un rapport publié dans *Dermatology*, revue de l'Académie américaine de dermatologie.

Le rapport a été établi après une étude qui aura duré quarante mois, effectuée auprès de 487 personnes atteintes de dermatite dont la cause était inconnue, jusqu'à ce que l'on procède à des examens. L'étude a été menée par des médecins à San Francisco, Cleveland, Portland, dans l'Oregon, et Washington.

Ces spécialistes ont calculé que l'industrie des produits de beauté utilise environ 4 000 ingrédients de base et un nombre à peu près équivalent de substances odorantes.

La révélation que des ingrédients entrant dans les produits de beauté étaient à l'origine

d'affections cutanées suffisamment graves pour devoir faire appel à un dermatologue a surpris la moitié des personnes examinées. Elles n'avaient pas imaginé une seconde qu'un produit de beauté pouvait avoir provoqué l'affection dont elles souffraient.

Des allergies

Quatre vingts p.c. des réactions ont été causées par des allergies aux substances utilisées. Ces inflammations se portaient particulièrement sur le visage, les yeux et la partie supérieure du bras. Les lotions pour la peau, les préparations pour les cheveux et les maquillages étaient les pro-

duits les plus couramment responsables des inflammations.

Les substances odorantes, les agents de conservation, la lanoline et les dérivés de la lanoline: le p-phénylléthyldiamine et le propylène glycol étaient les agents causaux les plus courants.

Les spécialistes ont déclaré que les quelque 500 cas représentaient seulement 6 p.c. du nombre total de leurs cas de dermatite au cours de la période de 40 mois qu'a duré l'étude, ce qui est un pourcentage relativement faible.

Ils représentaient un pourcentage encore plus faible — 3,3 p.c. — si l'on considère le

nombre total de 179 800 personnes ayant souffert d'affections dermatologiques, notamment l'acné, au cours de la même période.

Dans leur rapport, les spécialistes disent toutefois que l'incidence de la dermatite est peut-être beaucoup plus élevée, mais que la majorité des cas ne leur sont pas communiqués, car les personnes atteintes de dermatite se soignent souvent par elles-mêmes en n'utilisant plus le produit cause de l'inflammation. Cela s'applique en particulier aux cas d'irritation subjective — brûlure, picotements ou démangeaisons sans... inflammation.

Quatre vingt-quatre p.c. des personnes qui ont eu une dermatite en ont souffert pendant huit jours ou plus. Les substances odorantes provoquant des réactions cutanées sont la benzoiné, l'alcool de benzyle et le benzoate de benzyle.

Les parties du corps atteintes par la dermatite provoquée par les produits de beauté sont le cuir chevelu, le visage, les yeux, les oreilles, la bouche, le cou, les aisselles, la partie supérieure des bras, l'avant-bras, les doigts, les ongles, les pieds, et presque toutes les parties du corps.

Précisions

Une erreur d'interprétation a attribué à garde Marie-Thérèse Bouchard des chiffres erronés dans l'article qui lui était consacré, samedi dernier. Elle précise en effet qu'en 1980, les visites médicales à la résidence où elle travaillait ont été de 4,759 et qu'en 1981, ce nombre passait à 3,695 pour les 11 premiers mois de l'année. Avant 1977, toutefois, ce nombre était beaucoup plus élevé puisque la majorité des gens s'y soumettaient alors qu'en 1981, une personne sur quatre se prévalait du droit d'accepter ou de refuser, selon ses besoins. D'autre part, elle signale qu'à sa résidence on ne rappelait pas les locataires pour une prise de pression mais on pouvait les rappeler avant l'expiration du délai d'un mois si le nombre de visites prévues était insuffisant telle ou telle journée.

MÉDECINE D'AUJOURD'HUI

PAR DR W. GIFFORD-JONES (collaboration spéciale)

Chauvinisme mâle en obstétrique

Des groupes de femmes pressent les gynécologues de changer de mentalité: elles en veulent plus accoucher par césarienne. Elles contestent l'expression médicale, «après une première césarienne, une césarienne toujours», qu'elles considèrent comme une volonté mâle de domination et proposent de revenir à un accouchement vaginal, même pour celles qui ont déjà accouché par césarienne.

Ce sont des propos féministes qui ne révoltent malheureusement pas l'ensemble des gynécologues. Combien décevante est cette riposte, «une première césarienne n'en n'entraîne pas

nécessairement une autre». Si l'opération s'avérait essentielle la première fois parce que le bassin était trop étroit, il n'a certainement pas élargi depuis! Mais d'autres cas les intéressent davantage: pourquoi, disent-elles, soumettre à une seconde césarienne, celles qui ont eu une malchance la première fois, notamment lorsque le cordon ombilical est enroulé autour du cou du fœtus, ou que le placenta se détache prématurément? Rares sont les gynécologues qui ne révoquent pas ces problèmes se répétant deux fois de suite.

Pas très en vogue chez les féministes
À l'heure actuelle, les regroupements féministes ont tendance à dénigrer les délivrances par césarienne. L'une d'elles: «J'ai été privée de la naissance naturelle de mon enfant, qui m'aurait rapprochée davantage de lui». Une autre: «J'ai eu l'impression que c'était aller à l'encontre des forces de la nature.»

Il est exact qu'il se pratique beaucoup de césariennes dans nos salles d'accouchement, mais plusieurs raisons expliquent cette situation. Grâce au moniteur fœtal, le médecin peut détecter plus facilement et plus rapidement toute anomalie qu'autrefois. On diagnostique avec plus de célérité les présentations par le siège, qu'une césarienne permet de délivrer avec un minimum de danger.

Enfin, pour se protéger d'éventuelles poursuites médico-légales, les obstétriciens-gynécologues ont souvent tendance à opter pour la méthode la moins risquée. Je leur offre d'ailleurs toute ma sympathie. À force de vouloir faire «naturel», certains accouchements se font dans des conditions inconcevables. Architectes de leur propre malheur, les médecins n'ont qu'à s'en prendre à eux-mêmes. Ils ont laissé pénétrer maris, enfants et qui d'autre, dans ce qui était autrefois une salle de travail stérile, et qui plus est, certains ont accepté de travailler dans la pénombre au son d'une musique douce, comme s'il s'agissait d'un happening! En certains endroits, on dresse la table pour un repas aux chandeliers et dans cet atmosphère de Disneyland, personne n'est censé souffrir ou mourir.

Ce n'est certes pas par malice si les chirurgiens insistent pour que les césariennes se répètent. Le tissu cicatriciel d'une opération précédente tend parfois à se rompre pendant le travail, entraînant une hémorragie massive et la mort du fœtus, bien que ces cas soient moins fréquents aujourd'hui, car les incisions sont pratiquées dans la partie inférieure de l'utérus. Néanmoins, c'est une possibilité que la femme enceinte ne doit pas ignorer avant de faire son choix entre une césarienne et un accouchement naturel pour son deuxième ou troisième enfant.

Malgré ma grande admiration pour le fonctionnement du corps humain, je ne rends toujours pas à l'idée de la façon dont les enfants viennent au monde. Le ventre de la femme prend de rudes secousses pendant le travail et l'accouchement. Les pressions du fœtus sur le vagin, les séqueles entrainées par certains accouchements difficiles? De l'incontinence urinaire, qui dans de nombreux cas, ne peut être améliorée que par une intervention chirurgicale, dont le succès n'est pas toujours garanti; des hystérectomies, parce que les ligaments supportant l'utérus ont été endommagés par le traumatisme d'une délivrance compliquée. S'il est vrai que le taux de mortalité est plus élevé chez les césariennes, s'est-on jamais questionné sur le taux de mortalité parmi celles qui subissent ces chirurgies correctrices?

Je conseille aux groupes de pression féminins de réviser leurs positions et de plutôt s'attaquer aux médecins qui ne prennent pas leurs responsabilités, notamment ceux qui tiennent absolument à accoucher une primipare par les voies naturelles, quand l'enfant se présente par le siège. Ou ceux qui recommandent aux femmes de 35 ans et plus, dont c'est le premier enfant, d'accoucher naturellement. Que de complications, dont on ne parle généralement pas, pourraient être ainsi évitées!

Loin de moi l'idée d'appuyer les médecins chauvins, n'ayant cure des droits des femmes; j'ai déjà dénoncé ceux qui abusent des mastectomies radicales inutiles. Mais en toute honnêteté, doit-on uniquement attribuer le nombre croissant de césariennes au chauvinisme mâle? Ce serait simpliste.

Qu'on le veuille ou non, la césarienne est une méthode d'accouchement sûre, qui élimine les risques de danger dans les cas douteux. On ne peut blâmer les femmes de vouloir accoucher naturellement, mais en cas d'incertitude pour la santé de la mère et de l'enfant, mieux vaut opter pour une césarienne.

4490 est. rue Jean-Talon
Montreal, Quebec
725-9175

3100 ouest. rue Notre-Dame
Lachine, Quebec
637-1102

1720, boul. des Laurentides
Laval, Quebec
667-3129

La maison du tissu

où l'on trouve le plus grand choix de tissus de qualité...

3345, boul. des Sources
Dollard-des-Ormeaux
683-4711

124, boul. Taschereau
Greenfield Park, Quebec
672-4372

3350 ouest. boul. Saint-Martin
Laval
687-8480

115 cm (45") 150 cm (60")

COLLECTION BOUTIQUE «CHARTER»

Le summum du pratique et du bon goût cette saison. TISSU D'ASPECT TOILE offert dans une gamme incroyable de nouvelles teintes attrayantes et de qualité pour ensembles, robes et chemisiers. TISSUS FROISSÉS ET GAZES ASSORTIES.

Prix cour. BOUCLAIR \$5.99 à \$9.99 le m

MAINTENANT

\$4.79 à \$7.99 le m

20% de rabais

115 cm (45")

IMPRIMÉS COTON ASSORTIS

Vaste choix d'imprimés coton et coton mélangé, lavables à la machine. Calicots, fleurs, pois, carreaux et autres nouveautés. NE MANQUEZ PAS CETTE OCCASION D'ÉCONOMISER SUR VÊTEMENTS MODE ET DÉCORATION INTÉRIEURE.

Valeur de \$6.99

Prix cour. \$3.99 le mètre

MAINTENANT **\$2.99** le m

25% de rabais

115 cm (45")

COTON IMPRIMÉ «ALICIA»

Imprimés, rayures, pastilles et motifs fleuris, en coloris classiques. 100% coton et mélange de rayonne et coton, pour vêtements élégants et décoration d'intérieur

Prix cour. BOUCLAIR \$6.99

MAINTENANT **\$5.24** le m

25% de rabais

150 cm (60")

PEPELINE «PAULINE»

50% polyester et 50% rayonne, lavable à la machine. Un tissu durable, très en demande, pour ensembles, vestes, jupes, offert dans un choix de teintes classiques ou en vogue.

Prix cour. BOUCLAIR \$7.99

MAINTENANT **\$5.99** le m

25% de rabais

CETTE SEMAINE

DÉPARTEMENT DES ACCESSOIRES DE MAISON

COUVRE-LITS «DARLENE» (Imprimé floral) **25% DE RABAIS**

COUVRE-MATELAS «EASY CARE» (50% polyester — 50% coton) **20% DE RABAIS**

ACCESSOIRES DE SALLE DE BAIN «PAPILLON» (ivoire, bleu, rose) **20% DE RABAIS**

NAPPERONS EN VINYLE ASSORTIS (motifs imprimés) **99¢ CH.**

2 locations seulement
3345, boul. des Sources, Dollard-des-Ormeaux
3350 ouest, boul. Saint-Martin, Laval

115 cm (45")

«SATIN SURRAH» IMPRIMÉ ET UNI

Jolis motifs floraux et tons unis coordonnés à l'aspect satiné. 50% rayonne, 50% polyester, lavable à la machine. Se fait en rose, bleu turquoise et pêche.

Prix cour. BOUCLAIR \$5.99

MAINTENANT **\$3.99** le m

33 1/3% de rabais

115 cm (45")

COTON «MADRAS»

Tissu 100% coton, importé des Indes, lavable à la machine. Jolis plis madras offerts en de nombreuses teintes en vogue. Parfait pour robes, jupes, vêtements sports.

Prix cour. BOUCLAIR \$4.99

MAINTENANT **\$3.32** le m

33 1/3% de rabais

115 cm (45")

COTON IMPRIMÉ «BANDANA»

Imprimé coton campagnard dans des tons clairs et de base, de style simple. Parfait pour la mode sportive ou la décoration intérieure. 100% coton, lavable à la machine.

Prix cour. BOUCLAIR \$4.99

MAINTENANT **\$3.32** le m

33 1/3% de rabais

115 cm (45")

PEPELINE «AMERICANA»

65% polyester, 35% coton. Lavable à la machine. Tissu léger et pratique. Se fait dans 22 coloris mode. Idéal pour les vestes, pantalons et ensembles.

Prix cour. \$4.99 le m.

MAINTENANT **\$3.99** le m

20% de rabais

115 cm (145")

COTON IMPRIMÉ «LAURA»

Ravissants imprimés, 65% polyester, 35% coton, lavable en machine. Sélection de motifs fleuris, rayures, pastilles et motifs géométriques. Gamme complète de coloris printaniers frais et délicats, pour vêtements élégants et décoration.

Prix cour. BOUCLAIR \$4.49 le m

MAINTENANT **\$3.14** le m

30% de rabais

115 cm (45")

COTON IMPRIMÉ «FLEURETTE»

Belle sélection d'imprimés aux coloris délicats ou vifs pour les tenues romantiques et l'allure dernier cri, pour robes, jupes et corsages. 65% polyester, 35% coton. Lavable à la machine.

Prix cour. BOUCLAIR \$4.99 le m

MAINTENANT **\$3.74** le m

25% de rabais

4 jours seulement

mercredi - jeudi
vendredi - samedi

26-27-28-29 MAI

115 cm (45")

COTON IMPRIMÉ «CASCADE»

Superbe sélection de frais coton aux nuances et motifs coordonnés en unis, rayés, quadrillés, pastilles et motifs fleuris, dans un choix de polyester, coton et rayonne lavable en machine, pour les toilettes de printemps et la décoration d'intérieur.

Prix cour. BOUCLAIR \$5.99 le m

MAINTENANT **\$3.99** le m

33 1/3% de rabais

Publireportage

HYGIÈNE CAPILLAIRE ET GREFFE

Démangeaisons, pellicules, cuir chevelu et cheveux trop gras sont éventuellement des problèmes locaux sans gravité... Ces symptômes d'apparence anodine peuvent cependant à la longue entraîner une perte de cheveux anormale, voire une diminution précoce de la chevelure. Une bonne hygiène capillaire appropriée à vos besoins pourrait cependant améliorer votre apparence.

Pour des cas trop avancés où certaines zones sont déjà complètement dénudées, il existe une technique appelée transplantation ou greffe qui consiste à prélever dans la zone occipitale du cuir chevelu des greffons de 3 à 4,5 millimètres que l'on transplante dans la partie chauve: soit dans les golfes frontaux, sur le vertex ou dans la région de l'épi. Cette méthode a beaucoup évolué ces dernières années, tant au point de vue volume de cheveux que recouvrement.

Pour renseignements et rendez-vous:

Centre Capillaire Pierre Inc.
450 est, rue Sherbrooke (coin Berri)
Suite 1101 - Montréal

Tél.: 288-3823 ou 288-7378

LES BONS

ACHATS de la semaine

(NOTE - Les prix sont au kilogramme, et entre parenthèses à la livre, sauf pour les aliments pré-emballés)

- AP**
 Boeuf haché maigre, \$4.39 (\$1.99)
 ¼ arrière poulet frais, \$2.62 (\$1.19)
 ¼ avant de poulet frais, \$2.84 (\$1.29)
 champignons du Qué., 225 gr. 99 cents
 raisin rouge empereur, \$2.18 (99 cents)
 pamplemousse bl., 8 pour 99 cents
 chou-fleur frais US, 99 cents pièce
 Laitue boston US, 69 cents pièce
- BONICHOIX**
 bifteck de ronde désossé, tranche complète, ou rôti extérieur de croupe, \$5.25 (\$2.38)
 bifteck ou rôti pte de surlonge, \$7.01 (\$3.18)
 bifteck de surlonge, \$7.23 (\$3.28)
 bifteck de surlonge désossée, \$13.18 (\$5.98)
 bifteck d'intérieur de ronde, \$6.57 (\$2.98)
 champignons bl., \$1.19 la chopine
 pommes de terre, Flo., 55 cents (25 cents)
 raisins rouges Empereur, \$1.96 (89 cents)
 bananes du Honduras, 77 cents (35 cents)
- BONIPLUS**
 bifteck de ronde désossé, tranche complète ou rôti d'extérieur de croupe, \$5.47 (2.48)
 bifteck ou rôti pte de surlonge, \$7.01 (\$3.18)
 bifteck de surlonge, \$7.23 (\$3.28)
 champignons, Can., \$1.19 la chopine
 bananes du Honduras, 77 cents (35 cents)
- COOPRIX**
 Steak ou rôti côtes croisées, \$4.34 (\$1.97)
 steak ou rôti de côtes \$3.09 (\$3.67)
 steak ou rôti de palette \$2.80 (\$1.27)
 avant de boeuf coupe budget, \$3.46 (\$1.57)
 boeuf haché mi-maigre, \$4.34 (\$1.97)
 homard frais, \$8.80 (\$3.99)
 pommes jaunes Dél., US, \$1.28 (58 cents)
 rhubarbe du Qué., 24 cents le paquet
 échalottes gr.48, US, 22 cents le paquet
 champignons frais, \$1.18 la chopine.
- ECONOPRIX**
 Saumon rose du Pacifique surgelé complet 3 à 5 lb, \$3.68 (\$1.67)
 p.de terre de l'IPE, no 1, 20 lb, \$1.99
 carottes Canada No. 1, cello 5 lb US, \$1.48
 concombres sans grains, 77 cents
- IGA**
 boeuf haché ordinaire, \$2.60 (\$1.18)
 jambonneau de porc frais, \$2.82 (\$1.28)
 h. de cuisses de poulet surg., \$2.16 (98 cents)
 pilons de poulet surgelés, \$2.16 (98 cents)
 épaule de porc fumé, désossé, \$4.37 (\$1.98)
 jambon mignon désossé, \$6.57 (\$2.98)
 tomates roses de l'Ont., \$1.96 (89 cents)
 oignons jaunes, 99 cents le cello
 laitue Boston, 49 cents pièce
 melon d'eau, 55 cents (25 cents)
 pommes Spartan, \$1.59 le cello
 fraises fraîches de Cal., 79 cents la chopine
- JOVI**
 épaule de porc fumé Picnic, \$2.82 (\$1.28)
 boeuf haché ordinaire, \$3.04 (\$1.38)
 foie de boeuf fr. ou décong., \$2.38 (\$1.08)
 oignons jaunes du Qué., 2 livres, 39 cents
 laitues en feuilles du Qué., 2 pour 99 cents
 melon d'eau, 41 cents (19 cents)
 oranges sunkist, Valence, \$1.99 la douz.

- METRO**
 épaule Picnic de porc fumé, \$2.60 (\$1.18)
 boeuf haché ordinaire, \$2.82 (\$1.28)
 bifteck de côtes, \$7.67 (\$3.48)
 rôti d'épaule Picnic de porc frais, \$3.04 (\$1.38)
 cuisseau de veau désossé, roulé, surgelé, \$6.57 (\$2.98)
 foie de veau de choix surg., \$5.47 (\$2.48)
 rôti de soc de porc frais, \$3.26 (\$1.48)
 tomates roses, \$1.94 (88 cents)
 laitue Iceberg, 68 cents
 champignons blancs, \$1.19 la chopine
 oignons jaunes, 5 livres pour \$1.09
 poires Anjou, \$1.52 (69 cents)
 raisins rouges Empereur, \$2.40 (\$1.09)
 pommes rouges Délicieuses, 3 livres, \$1.59
 pêches des Etats-Unis, \$2.18 (99 cents)
- PROVIBEC**
 rôti de fesse de veau frais, \$5.03 (\$2.28)
 jambon dans la fesse prêt-à-manger, un bout ou l'autre, \$3.48 (\$1.58)
 flanc de porc frais, \$3.92 (\$1.78)
 bifteck d'intérieur de ronde, \$6.57 (\$2.98)
 oignons verts, Calif., 2 pour 49 cents
 laitue Iceberg, 59 cents
 concombres, Flo., 2 pour 49 cents
 raisins Barlinka du Chili, \$3.06 (\$1.39)
 poires Pacakam du Chili, \$1.74 (79 cents)
- PROVIGO**
 poulet frais, moins de 4 lb, \$2.16 (98 cents)
 boeuf haché ordinaire, \$3.04 (\$1.38)
 côtelettes agneau surg. N-Z, \$7.47 (3.38)
 soc de porc fumé Provigo \$6.57 (\$2.98)
 porc haché frais ou congelé \$3.70 (\$1.68)
 fraises, 1 chopine, 89 cents
 pommes Spartan, 3 lb pour \$1.69
 brocoli gr. 14, Californie, 79 cents
 champignons blancs, \$4.39, (\$1.99)
 concombres, 2 pour 59 cents
- RICHELIEU**
 jambon fumé désossé, \$5.25 (\$2.38)
 épaule de porc fumé, \$2.60 (\$1.18)
 cuisses de poulet frais, \$2.60 (\$1.18)
 poitrines de poulet frais, \$3.48 (\$1.58)
 laitue Iceberg, 68 cents
 carottes, cello de cinq livres, \$1.59
 asperges, \$3.51 (\$1.59)
 concombres, deux pour 59 cents
 melon d'eau, 57 cents (26 cents)
 pommes rouges Dél., \$1.74 (79 cents)

- STEINBERG**
 Boeuf haché mi-maigre, \$3.70 (\$1.68)
 épaule de porc fumé Picnic \$2.60, (\$1.18)
 jambonneau ou croupe porc frais ¼ ou demi, \$3.28, (\$1.49)
 boeuf, rôti palette coupe ord., \$3.92, (\$1.78)
 gigot agneau surg. N-Z, \$5.68, (\$2.58)
 fraises de Californie, 88 cents la chopine
 brocoli de Calif., 78 cents la botte
 champignons, \$1.18 la chopine
 limettes fraîches US, 10 cents chacune
 oignons verts US, 23 cents la botte
 courgettes zucchini US, \$1.28 (58 cents).

Le service PHARMAPRIX



Pour mieux économiser

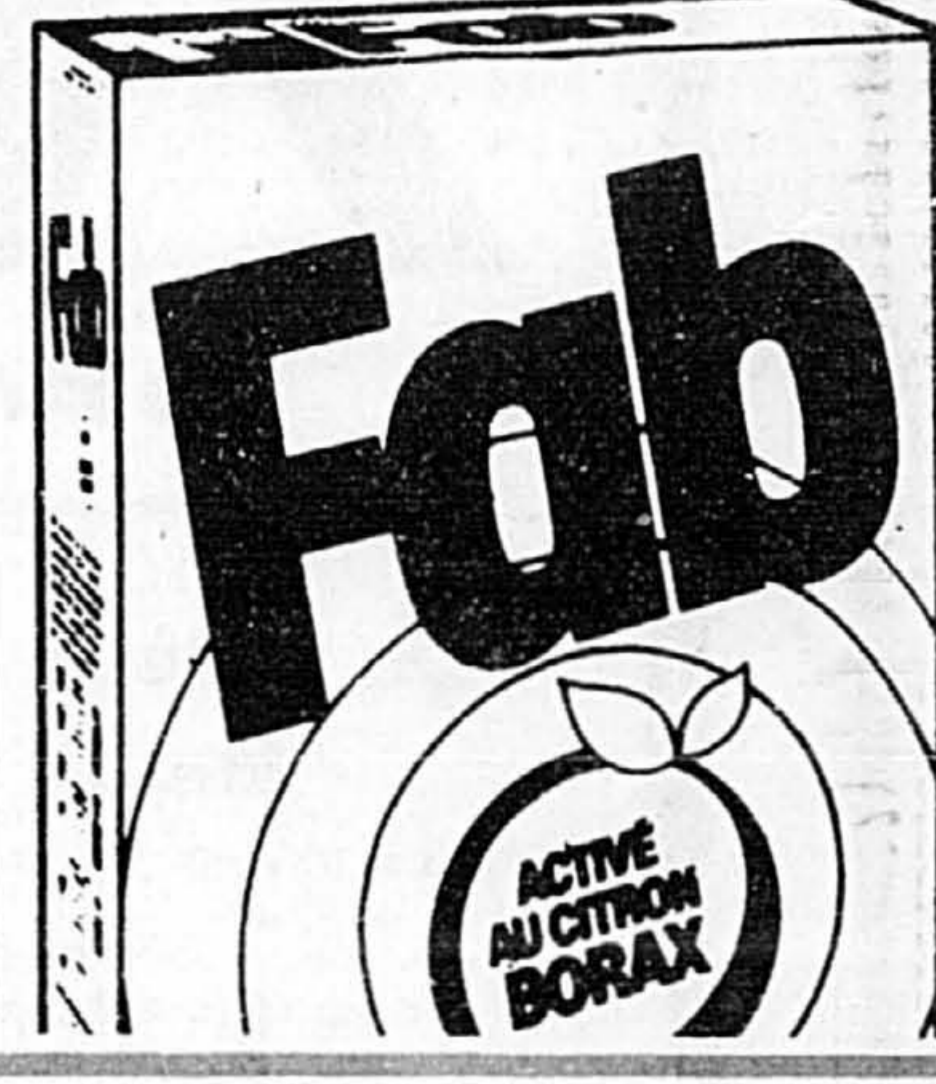
PRIX EN VIGUEUR JUSQU'AU DIMANCHE, 30 MAI 1982



COKE
 Caisse familiale
 6 bouteilles
 750 mL ch.

229
 la caisse
 Pour tous les magasins desservis par les embouteilleurs - distributeurs de Montréal et les environs.

À BAS LES PRIX!
349 ch.
 6 litres
DETERSIF FAB



CIGARETTES
 MARQUES POPULAIRES
 CANADIENNES

979
 la cartouche
 Limite: 3 par client

À BAS LES PRIX!
77c ch.
 50 mL plus 50 mL en prime
DENTIFRICE CLOSE-UP



- METRO**
 épaule Picnic de porc fumé, \$2.60 (\$1.18)
 boeuf haché ordinaire, \$2.82 (\$1.28)
 bifteck de côtes, \$7.67 (\$3.48)
 rôti d'épaule Picnic de porc frais, \$3.04 (\$1.38)
 cuisseau de veau désossé, roulé, surgelé, \$6.57 (\$2.98)
 foie de veau de choix surg., \$5.47 (\$2.48)
 rôti de soc de porc frais, \$3.26 (\$1.48)
 tomates roses, \$1.94 (88 cents)
 laitue Iceberg, 68 cents
 champignons blancs, \$1.19 la chopine
 oignons jaunes, 5 livres pour \$1.09
 poires Anjou, \$1.52 (69 cents)
 raisins rouges Empereur, \$2.40 (\$1.09)
 pommes rouges Délicieuses, 3 livres, \$1.59
 pêches des Etats-Unis, \$2.18 (99 cents)

- PROVIBEC**
 rôti de fesse de veau frais, \$5.03 (\$2.28)
 jambon dans la fesse prêt-à-manger, un bout ou l'autre, \$3.48 (\$1.58)
 flanc de porc frais, \$3.92 (\$1.78)
 bifteck d'intérieur de ronde, \$6.57 (\$2.98)
 oignons verts, Calif., 2 pour 49 cents
 laitue Iceberg, 59 cents
 concombres, Flo., 2 pour 49 cents
 raisins Barlinka du Chili, \$3.06 (\$1.39)
 poires Pacakam du Chili, \$1.74 (79 cents)

- PROVIGO**
 poulet frais, moins de 4 lb, \$2.16 (98 cents)
 boeuf haché ordinaire, \$3.04 (\$1.38)
 côtelettes agneau surg. N-Z, \$7.47 (3.38)
 soc de porc fumé Provigo \$6.57 (\$2.98)
 porc haché frais ou congelé \$3.70 (\$1.68)
 fraises, 1 chopine, 89 cents
 pommes Spartan, 3 lb pour \$1.69
 brocoli gr. 14, Californie, 79 cents
 champignons blancs, \$4.39, (\$1.99)
 concombres, 2 pour 59 cents

- RICHELIEU**
 jambon fumé désossé, \$5.25 (\$2.38)
 épaule de porc fumé, \$2.60 (\$1.18)
 cuisses de poulet frais, \$2.60 (\$1.18)
 poitrines de poulet frais, \$3.48 (\$1.58)
 laitue Iceberg, 68 cents
 carottes, cello de cinq livres, \$1.59
 asperges, \$3.51 (\$1.59)
 concombres, deux pour 59 cents
 melon d'eau, 57 cents (26 cents)
 pommes rouges Dél., \$1.74 (79 cents)

- STEINBERG**
 Boeuf haché mi-maigre, \$3.70 (\$1.68)
 épaule de porc fumé Picnic \$2.60, (\$1.18)
 jambonneau ou croupe porc frais ¼ ou demi, \$3.28, (\$1.49)
 boeuf, rôti palette coupe ord., \$3.92, (\$1.78)
 gigot agneau surg. N-Z, \$5.68, (\$2.58)
 fraises de Californie, 88 cents la chopine
 brocoli de Calif., 78 cents la botte
 champignons, \$1.18 la chopine
 limettes fraîches US, 10 cents chacune
 oignons verts US, 23 cents la botte
 courgettes zucchini US, \$1.28 (58 cents).

<p>À BAS LES PRIX! 283 ch. Format de 30 MAXI-SERVIETTES STAYFREE</p>	<p>À BAS LES PRIX! 144 ch. KARRY-KIT DR. WEST'S</p>	<p>À BAS LES PRIX! 79c ch. 200 g CRUSTILLES HOSTESS</p>	<p>À BAS LES PRIX! 169 ch. 200 mL plus 100 mL en prime SHAMPOING PRET</p>	<p>À BAS LES PRIX! 179 ch. Prix de détail suggéré du fabricant 50 150 mL LAIT SOLEIL MEDITERRANEE NO. 5</p>
<p>À BAS LES PRIX! 399 ch. 200 mL plus 2 savons en prime BAIN DE MOUSSE FA</p>	<p>À BAS LES PRIX! 107 pqt. Pqt. de 3 SAVON DE BEAUTE LUX</p>	<p>À BAS LES PRIX! 88c ch. 500 mL DETERSIF SUNLIGHT LIQUIDE</p>	<p>À BAS LES PRIX! 79c ch. Pqt. de 4 SAVON JERGENS</p>	<p>À BAS LES PRIX! 109 pqt. 2 rouleaux ESSUIE-TOUT VIVA</p>

Prix en vigueur jusqu'au dimanche, 30 mai 1982. Nous nous réservons le droit de limiter les quantités.

L'offre "Doublez vos économies" sur vos coupons venant du fabricant n'est plus valable aux magasins Pharmaprix.

- | | | | | | | |
|---|--|--|---|--|---|--|
| <p>MONTRÉAL ET ENVIRONS</p> <ul style="list-style-type: none"> PLACE BOURASSA 6,000 HENRI-BOURASSA CENTRE D'ACHATS FOREST 10951 BOUL. PIE IX PLAZA COTE DES NEIGES 6700 COTE DES NEIGES LE MAIL CAVENDISH 1000 BOUL. CAVENDISH CENTRE COMMERCIAL FLEURY 1747 FLEURY EST CENTRE D'ACHATS VAN HORNE 4819 VAN HORNE | <ul style="list-style-type: none"> PLAZA ALEXIS NIHON 1500 ATWATER CENTRE D'ACHATS WILDERTON 2823 VAN HORNE PLACE DESORMEAUX 2817 CHEMIN CHAMBLEY LONGUEUIL P.Q. PLACE JACQUES CARTIER 1401 CHEMIN CHAMBLEY LONGUEUIL P.Q. CARREFOUR LAVAL 3003 BOUL. LE CARREFOUR CENTRE D'ACHATS ST-MARTIN 951 BOUL. CURE LABELLE LAVAL P.Q. | <ul style="list-style-type: none"> 4534 BOUL. SAMSON CHOMEDEY LAVAL CENTRE D'ACHATS DORVAL 330 AVE DORVAL CENTRE D'ACHATS BEACONSFIELD 50 ST-CHARLES PLAZA BAIE D'URFE 92 CHEMIN MORGAN PLACE PIERRE BOUCHER 529 FORT ST. LOUIS BOUCHERVILLE P.Q. | <ul style="list-style-type: none"> CENTRE D'ACHATS ILE PERROT 101 BOUL. CARDINAL LEGER PINCOURT P.Q. LES PROMENADES SAINT-BRUNO 171 BOUL. DES PROMENADES LES GALERIES RICHELIEU 1024 BOUL. DU SEMINAIRE SAINT-JEAN P.Q. LES GALERIES TERREBONNE 1160 BOUL. MOODY LES GALERIES JOLIETTE 1015 BOUL. FIRESTONE LES GALERIES GRANBY 26 EVANGELINE | <ul style="list-style-type: none"> CENTRE COMMERCIAL CARREFOUR DE L'ESTRIE 2055 BOUL. PORTLAND SHERBROOKE P.Q. PLACE BELVEDERE 462 BELVEDERE SUD SHERBROOKE P.Q. LES GALERIES HULL 328 BOUL. ST-JOSEPH LE CARREFOUR BOIS-FRANC 475 BOUL. JUTRAS VICTORIAVILLE P.Q. CENTRE COM. LES RIVIERES 4125 BOUL. DES FORGES TROIS-RIVIERES P.Q. | <ul style="list-style-type: none"> CENTRE-VILLE TROIS-RIVIERES 225 DES FORGES TROIS-RIVIERES P.Q. LES GALERIES CHAGNON 26 ROUTE TRANS-CANADA LEVIS P.Q. PLACE LE BOURGNEUF 750 BOUL. DES GRADINS CHARLESBOURG P.Q. LES GALERIES SAINTE-ANNE 1500 D'ESTIMAUVILLE GIFFARD P.Q. CENTRE COM. PL. DU ROYAUME 1 PLACE DU ROYAUME CHICOUTIMI P.Q. | <ul style="list-style-type: none"> PLACE CENTRE VILLE 100 EST. BOUL. HARVEY JONIERE P.Q. LE CARREFOUR RIMOUSKI 419 BOUL. JESSOP LES GALERIES MONTAGNES 1005 BOUL. LAURE SEPT-ILES P.Q. CENTRE REGIONAL MANICOUAGAN 400 BOUL. LAFFLECHE HAUTE-RIVE P.Q. 1 PLAZA DE LA MAURICIE SHAWINIGAN 298 BOUL. THERIAULT RIVIERE DU LOUP |
|---|--|--|---|--|---|--|

* OUVERT LES DIMANCHES

VIVRE AUJOURD'HUI



COMMUNAUTÉ URBAINE DE MONTRÉAL

Aidez la police à vous aider!



On ne naît pas criminel, on le devient

Quelques travaux démontrent la transmission d'un caractère anti-social chez quelques criminels d'habitude, mais ce sont de rares exceptions. On ne naît pas criminel, on le devient. On le devient par défaut d'affectivité et d'éducation dans son sens le plus large, donc sans relation avec l'instruction et le savoir.

Dans le cadre de sa campagne de sensibilisation sur l'usage de la drogue, le Service de police de la Communauté urbaine de Montréal, en collaboration avec LA PRESSE, publie la quatrième d'une série de réflexions sous la signature d'une personnalité connue. Aujourd'hui, le Dr Augustin Roy, président-secrétaire général de la Corporation professionnelle des médecins du Québec.

Certes, la société doit rendre le crime difficile, le décourager. Le travail des policiers, la collaboration des citoyens, leur entraide, sont des mesures de protection immédiates nécessaires dans la prévention du crime, mais il faut voir à plus long terme et investir davantage dans une saine éducation.

Celle-ci commence à la naissance et ne cesse pas. Le bébé ou l'enfant a un besoin vital de respect, de tendresse et d'amour. Être aimé par des personnes qui s'aiment vraiment est aussi essentiel à l'avenir des enfants que les bons soins, le sommeil et l'alimentation. À cet âge, les mauvais traitements physiques ou psychiques, le rejet, le climat de mécontentement, l'absence des mar-

ques d'estime et d'amour sont autant de blessures qui laissent des traces néfastes. L'enfant aussi est une personne qu'on doit respecter d'abord si l'on veut qu'il ait lui-même de l'amour-propre et du courage pour affronter la vie.

Très tôt, selon ses ressources physiques et mentales, l'enfant apprend sa liberté et l'adapte à celle des autres et de la société. Cela implique une certaine discipline qu'on lui fait accepter davantage qu'on l'impose. La société, c'est d'abord la famille et ensuite les amis. Ceux-ci peuvent remplacer la famille qui se fait trop absente ou rébarbative. Les parents doivent être présents et disponibles pour aider les enfants et répondre à leurs questions si on ne veut pas que les questions deviennent des problèmes.

Puis vient l'adolescence où l'individu est sur le point de se réaliser et s'en rend compte. Sa carrière sera-t-elle utile ou

néfaste, sociale ou anti-sociale, satisfaisante ou non? Si la famille, l'école et l'entourage ne lui ont montré aucune estime, ni ne lui ont inculqué des valeurs où il a trouvé intérêt, valorisation et agrandissement personnels, il peut s'engager dans des expériences sois-disant excitantes avec le risque de s'y embourber et d'être incapable d'en sortir. C'est pourquoi la drogue est si dangereuse, parce que sous des apparences trompeuses de bonheur et de plaisir passagers, elle camoufle les risques de l'accoutumance et de la dépendance.

La société de ce siècle a été bouleversée par deux guerres mondiales et par l'explosion des découvertes scientifiques. Elle est submergée par les communications. Les sorciers et les aventuriers de la pensée et de l'éducation trouvent une plate-forme plus souvent qu'à leur tour et surtout une clientèle naïve et avi-

de de savoir et d'expérience. La légèreté, le sensationnalisme, la bêtise de la pensée et du discours public font de l'éducation à rebours. L'honneur, la franchise, l'honnêteté, l'amour-propre, le respect de soi-même et des autres, le sens du travail bien fait, le respect de la loi et un souci de charité et de justice pour tous ont bâti notre civilisation. Il faut cesser de se laisser embobiner par les partisans du laisser-faire et adhérer fermement à ces principes.

Les adultes doivent donner l'exemple, principalement les personnes qui se manifestent au public, car les jeunes sont très sensibles au comportement de leurs aînés. Mais la société doit aussi offrir aux jeunes des défis valables. Nous avons un pays à bâtir, il faut les y intéresser et leur donner le goût et les occasions de démontrer leur talent et leur vigueur.

FERMETURE DANS 4 JOURS

aubaines recherchées

Récompense jusqu'à

70%

de rabais

- ROBES • MANTEAUX
- SPORT • LINGERIE
- MATERNITÉ • BAS
- ACCESSOIRES

Toute la nouvelle marchandise printemps / été pour dames.

Ça achève chez NORMAN ET FILS du Carrefour Laval. Ça ferme à 17h samedi, 29 mai

Tout l'ameublement, tout l'équipement à prix dérisoires.

Les cartes de crédit Visa et Master Card sont acceptées. Toutes ventes finales. Aucune mise de côté.

norman

Norman et Fils du Carrefour Laval

A votre mesure

MOINS 25%

Sur nos stores verticaux et vénitiens

ÉPARGNEZ 25% Oui! Toute notre collection de stores faits sur mesure est à prix réduit! Grand choix de modèles et de couleurs.

Sur nos draperies sur mesure

ÉPARGNEZ 25% Une collection des plus exclusives. Toute une gamme de prix et de couleurs.

*Offre valide du 26 mai au 5 juin (cette offre exclut les draperies plafond en pente et entrecroisées).

Sur nos toiles sur mesure

ÉPARGNEZ 25% Isolées, ignifuges, lavables et complètement garanties. Supports inclus.

Nous avons en stock des toiles de: 28 x 58 37 x 70 43 x 70 49 1/2 x 70 44 1/4 x 70 64 1/4 x 70 73 1/4 x 70

Harrison Princesse accorde à chaque client une garantie à vie sur la confection de tous leurs produits faits sur mesure, pour vous assurer de nombreuses années de satisfaction.

Nos plus belles douillettes

ÉPARGNEZ 33% De superbes ensembles en satin dans les tons les plus contemporains. Douillettes (jupe de lit et cache-oreillers inclus):

Jumeau ord. 119.99	SPÉCIAL 80³⁹	Queen ord. 154.99	SPÉCIAL 103⁸⁹
Double ord. 129.99	87⁰⁹	ord. 64.99	41⁵⁹

Diverses douillettes à jolis imprimés tout en fleurs d'été. Super grandes avec rembourrage épais. Quantités limitées!

Jumeau ord. 59.99	Double ord. 69.99	Queen ord. 79.99
44⁹⁹	52⁴⁹	59⁹⁹

Décor-Service Gratuit

SERVICE À DOMICILE

Composer 735-4775

Vous avez le goût de changer de décor cet été? Le Décor-Service gratuit de Harrison Princesse peut vous aider à trouver un nouveau décor, à votre mesure... chez vous! Profitez-en... ET PROFITEZ DES RABAIS DE 25% SUR UN CHOIX DE PRODUITS FAITS SUR MESURE.

vivre l'été

HARRISON

Centre Boulevard
Centre Côte St-Luc
Centre Dorval
Centre Jacques-Cartier
Centre Forest

Place St-Eustache
Centre Châteauguay
Centre Farvey
Les Galeries D'Anjou
Plaza Newman

Pointe-aux-Trembles
Mail Monténach
Mail Champlain
Centre St-Martin

PRINCESSE

Centre Domaine
5907 rue St-Hubert
Centre Duvernay
Centre Pont Mercier
Place Versailles

Place LaSalle
Centre Laval
Place Bourassa
Centre Wilderton
Carrefour Laval

Place Rosemere
Centre Ile Perot
Promenades St-Bruno
Place Longueuil
Centre Langeier

A votre mesure. Harrison Princesse

MAIGRISSEZ

«une fois pour toutes!»

«rapidement, sainement»

avec

KILOCONTROL™

et dans le «plaisir de bien vous nourrir» maigrissez de 10 à 30 livres... en seulement 4 à 6 semaines.

Pas de protéines, pas de pilules, pas d'injections, pas de substituts alimentaires d'aucune sorte, chez nous. MAIS, une bonne nutrition, assaisonnée de science, servie dans une atmosphère de patience, de compréhension et de psychologie humaine.

TRAITEMENTS PERSONNALISÉS

SÉANCES D'INFORMATION GRATUITES
LES PLUS PROFESSIONNELS, LES MOINS CHERS...

MONTRÉAL:	(514) 526-0833	816 est, rue Sherbrooke
BROSSARD:	(514) 676-0190	6955, boul. Taschereau, suite 201
ST-JEAN:	(514) 346-4489	230, rue Longueuil
SHERBROOKE:	(819) 569-5134	20, King ouest, suite 109
LAVAL:	(514) 668-9642	255, boul. de la Concorde, suite 206
CHATEAUGUAY:	(514) 692-0299	255, boul. D'Anjou, suite 105

KILOCONTROL™
CENTRES D'AMAIGRISSEMENT ET DE MAINTIEN POUR HOMMES ET FEMMES
AUCUN CONTRAT

Chantelle

PARIS

Ligne étourdissante et confort raffiné

Référence 103: noblesse et qualité des matières, soin des finitions.
blanc, nu, noir
B - C - D, 32 à 40

Référence 104: sans armature
A - B - C, 32 à 38

Disponible dans tous les bons magasins

Distributeur exclusif au Canada
SAINT-HILAIRE Inc.
1100, Chemin du Golf, Île des Soeurs, MONTRÉAL (Québec) H3E 1H4

LA MASCOTTE HENRI SERA AU RENDEZ-VOUS

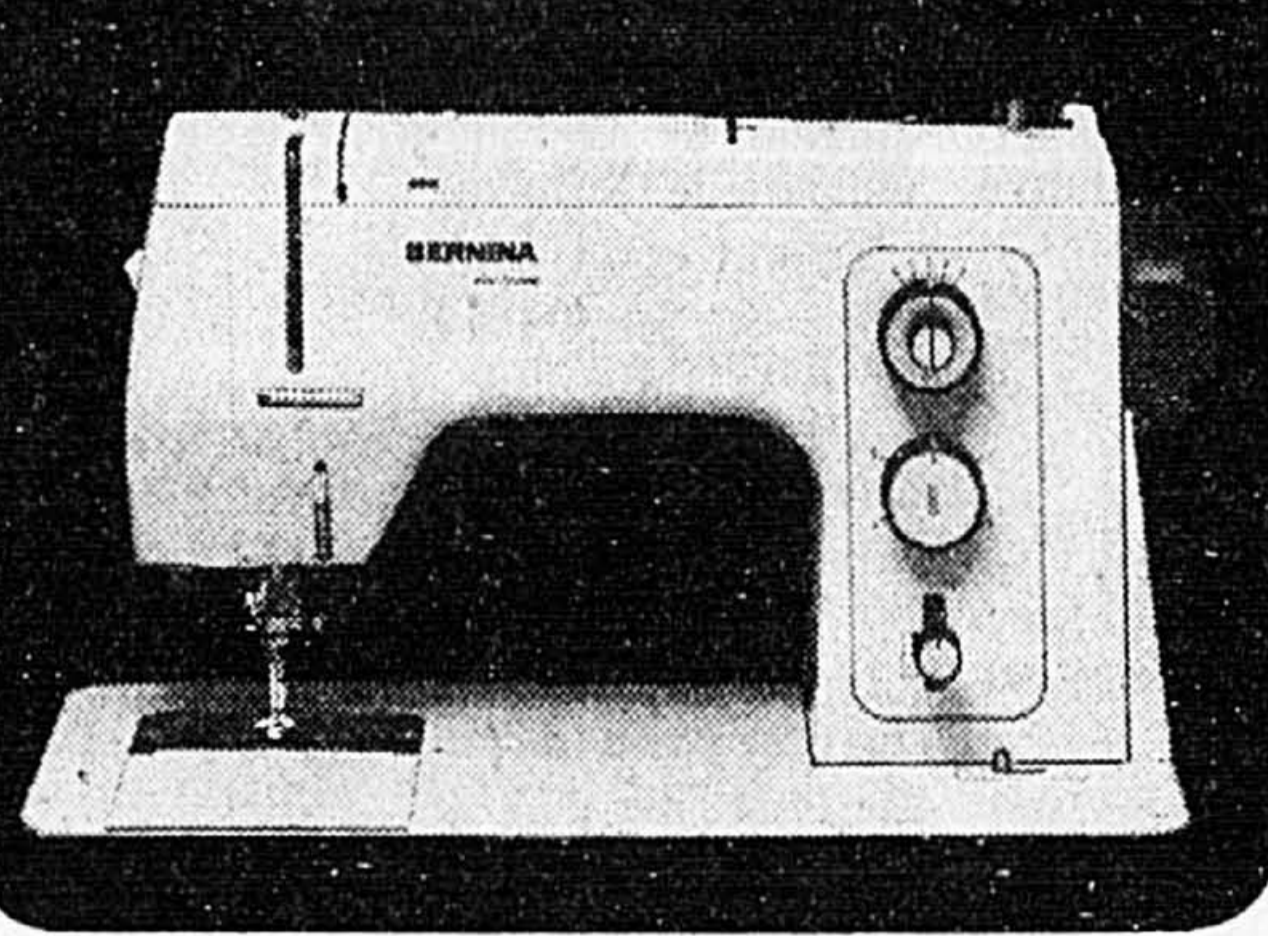
Une dixième édition de la fête populaire de Saint-Henri

C'est sous la présidence honoraire de M. Roger D. Landry, président et éditeur de LA PRESSE, originaire de Saint-Henri que tiendront cette année, du 29 mai au 6 juin, les festivités du dixième anniversaire de la Fête populaire de Saint-Henri. En plus d'une course de canots au parc Angrignon et à laquelle le participeront 70 équipes, cette fête communautaire est jumelée avec une vente-trottoir organisée par l'Association des marchands de Saint-Henri et qui se veut un de progrès pour cette manifestation populaire. Il s'agit, selon le président de la Fête populaire Saint-Henri, M. Jean-Paul Moreau, d'une première course en canot de niveau provincial à Montréal.

Le couronnement de la nouvelle reine de la fête populaire, l'une des duchesses, ouvrira d'ailleurs ces festivités qui se dérouleront tout au long de cette semaine d'activités culturelles. Un programme qui mettra en relief des activités culturelles et sportives inter-écoles, une exposition artisanale, un gala de l'Age d'or, un défilé à travers les rues du quartier, un spectacle amateur, un bal des guénillous et la fête à tout le monde. Bref, de quoi contenter tout un chacun. Tout cela, en présence de la mascotte portant le tablier de cuir des tanneurs de Saint-Henri, au temps où le quartier était encore une municipalité indépendante sous le nom de Saint-Henri-des-Tanneries.

SUPER SPÉCIAUX

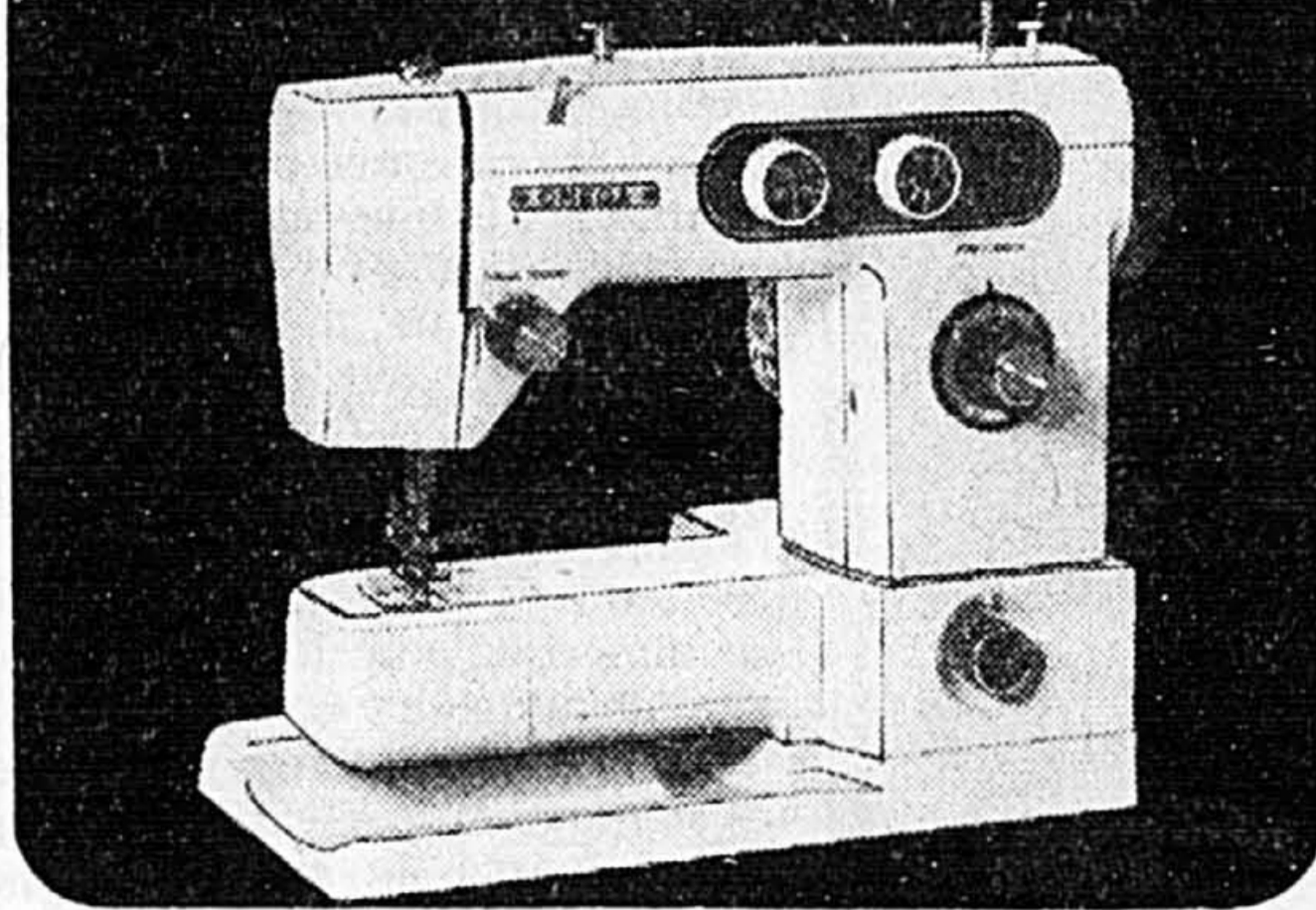
BERNINA



« Quel PRODIGE, une merveille au bout de vos doigts » La nouvelle Bernina 811 avec aiguille à puissance électronique de fabrication SUISSE. Et en voici les avantages: La boutonnière automatique, nul besoin de tourner le tissu, le point invisible, le point feston très pratique, le zig-zag à réglage progressif. Elle coud de 2 ou 3 aiguilles pour créer de jolis points de fantaisie. Le point vari Overlock, point spécial pour tissus extensibles, la couture serpentine, etc. UN CONTRÔLE ÉLECTRONIQUE EST INCLUS AVEC LA MACHINE ANSI QU'UNE BOÎTE D'ACCESSOIRES COMPLETE. ELLE PORTE UNE GARANTIE TOTALE.

Prix de détail suggéré: \$808
ÉPARGNEZ \$109
SUPER SPÉCIAL \$699
TÊTE SEULEMENT

OMEGA



Laissez la couture à Omega. Elle se transforme du bras libre à la base régulière. Elle exécute point droit, zig-zag, boutonnière automatique, point invisible, point overlock, zig-zag multiples et point extensible. Elle coud à deux aiguilles. Une boîte d'accessoires est incluse. **Garantie totale.** MODELE 990 et contrôle

Prix de détail suggéré: \$299
ÉPARGNEZ \$50
SUPER SPÉCIAL \$249
TÊTE SEULEMENT

Plusieurs cabinets et autres machines à coudre à prix spéciaux.

286, rue Saint-Charles Dorion, Vaudreuil Tél.: 455-4019	Centre d'achats Dollard-des-Ormeaux 4617, boul. des Sources Dollard-des-Ormeaux Tél.: 620-3030	ST-JEAN 68, rue Grégoire Saint-Jean, Québec Tél.: 1-348-3712
Galerias Cousineau Saint-Hubert 5245, boul. Cousineau Tél.: 678-9983	1580, rue Notre-Dame Lachine, Québec Tél.: 634-9850	5977 est, rue Bélanger, coin Lacordaire, Montréal Tél.: 259-2547
Centre d'achats Langelier 7373, boul. Langelier Tél.: 256-8081	5971, rue Saint-Hubert, entre boul. Rosemont et Bellechasse Tél.: 272-8641	Centre d'achats Lecavalier 8234, boul. Champlain Ville LaSalle Tél.: 364-0566

MILLION TAPIS ET TUILES

PAS DE CIRAGE 100% VINYLE TUILES DE PLANCHER

Économisez sur des modèles très décoratifs, motifs hautement suivis. Vinyle très résistant. Demeure éclatant de beauté pour des années.

30 cm x 30 cm (12" x 12")
59¢ ch.
À PARTIR DE

TUILES AUTOCOLLANTES PAS DE CIRAGE

Facile à poser
100% résistant aux taches et égratignures
Magnifiques couleurs
Entretien facile

Prix courant: 1.49 ch.
VOTRE CHOIX 1.05 chaque tuile
30 cm x 30 cm (12" x 12")

BRIQUE FRANKLIN, PLAZA FLORA MARQUETERIE RANDOM

TUILES CÉRAMIQUE POUR MUR/FACILE À INSTALLER

ÉMAIL CUIT, DURABLE, RÉSISTE AUX COUPS ET AUX ÉGRATIGNURES
FACILE D'ENTRETIEN AVEC ÉPONGE
NE PERD PAS SA COULEUR
MOTIFS DÉCORATIFS
MARCHANDISES EN INVENTAIRE

15 cm x 15 cm (6" x 6")
Prix courant: 45¢ ch.
À PARTIR DE 22¼¢ ch.
PAR BOÎTE COMPLÈTE

TUILES LUXUEUSES
DESSINS DE FANTAISIE «PRINCESSA» IMPORTÉES D'ESPAGNE
TAPIS GAZON, vert rayé, toutes les largeurs 3,19 v.c. - 3,82 m.c.

MILLION TAPIS ET TUILES

Collection complète de tapis modernes et orientaux
Lun. à merc. de 9 h à 18 h — Jeu. à ven. de 9 h à 21 h — Sam. de 9 h à 17 h

15 est, rue Bernard (coin boul. Saint-Laurent) MONTRÉAL 273-9983
3424, avenue du Parc (coin Sherbrooke) MONTRÉAL 842-8871
2019 rue Lapierre (coin Jean-Brillon) LASALLE 365-1652

Le plus grand choix de tapis modernes et orientaux
Centre commercial Plaza Concorde
175 est, boul. de la Concorde
5 rues à l'est du boul. des Laurentides, Laval
663-9870

VENTE, LIVRAISON ET INSTALLATION DANS LES 24 HEURES, POUR LES RÉSIDENCES ET LES COMMERCES, MOQUETTE, LINOLEUM, CÉRAMIQUE, PLANCHERS DE PARQUETERIE, CARPETTES, PAPIER PEINT, PEINTURE ET ACCESSOIRES.

JEUDI - VENDREDI - SAMEDI

SPÉCIAUX
3 JOURS
SEULEMENT

172635
ORD. \$82.95
SPÉCIAL \$36.95

72684-20"
ORD. \$142.95
SPÉCIAL \$79.95

110775
ORD. \$106.95
SPÉCIAL \$59.95

29512
ORD. \$217.95
SPÉCIAL \$119.95

boiteau luminaire

6525 DÉCARIE MONTRÉAL, 735-4631 | GALERIES D'ANJOU ANJOU, 352-8231 | MAIL CHAMPLAIN BROSSARD, 671-0656 | CARREFOUR LAVAL LAVAL, 687-1304 | HYPERMARCHÉ LAVAL, 688-5080

SUPER VENTE 20% à 50% DE RABAIS

HÂTEZ-VOUS POUR UN BON CHOIX PLUSIEURS ARTICLES EN BAS DU PRIX COÛTANT

LIVRAISON INCLUSE VOICI QUELQUES EXEMPLES SEULEMENT MISE DE CÔTÉ ACCEPTÉE

Ensemble stéréo
récepteur AM/FM
Lecteur 8 pistes
Tourne-disque
2 haut-parleurs
EXTRA SPÉCIAL **\$219.95**

RÉFRIGÉRATEUR
Réfrigérateur 11 pi. cu.
Semi-automatique
Boutons poussoirs
4 tablettes amovibles
Blanc seulement
EXTRA SPÉCIAL **\$359.95**

Mobiliers de salon
Grand choix de styles et de grandeurs
à partir de **\$199.95**

Télécouleurs
Plusieurs marques en stock
à partir de **\$419**

Lit matelot
Fabrication bois dur fini érable, 3 tiroirs. Matelas inclus de haute qualité.
Prix extra spécial **\$239.95**

Cuisinières électriques
de marques telles que:
Moffat
Admiral
General Electric, etc.
à partir de **\$299.95**

Mobiliers de cuisine
Grand choix de styles et grandeurs en stock.
à partir de **\$139.95**

Mobiliers de chambre
Choix de styles et grandeurs
à partir de **\$239.95**

Lessiveuses
très bon choix
Des marques telles que:
Admiral
General Electric
Speed Queen
etc.
Prix extra spécial
BEAULIEU & GLADU
à partir de **\$499.95**

Réfrigérateurs
de marques telles que:
Admiral
General Electric
Moffat
etc.
à partir de **\$499.95**

SUPER SPÉCIAUX ENSEMBLES 3 PIÈCES À PARTIR DE **699.95**

COLONIAL FUTURISTE CANADIEN
ESCOMPTE ADDITIONNEL SUR MISE DE CÔTÉ IMMÉDIATEMENT POUR ENSEMBLE 3 PIÈCES

4589 est, rue STE-CATHERINE
NOS CLIENTS SONT LES ROIS CHEZ **Beaulieu & Gladu INC.** 1970
255-7787-8

Ressource-Jeunesse cherche des fonds

La Fondation Ressource-Jeunesse est à la recherche de \$200,000 pour intégrer au travail des jeunes en difficulté. L'actuel directeur des HEC, M. Pierre Laurin, qui va bientôt devenir un des vice-présidents de Alcan, lançait hier la troisième campagne de souscription annuelle de cet organisme.

Depuis sa fondation, en 1979, cette fondation a contribué à aider plus de sept cent jeunes à s'intégrer sur le marché du travail. Cette année, l'objectif visé a pour but d'apporter un support à plus de cinq cent jeunes, principalement âgés de 16 à 21 ans.

Les entreprises qui désirent participer concrètement afin de préserver une partie importante de l'avenir peuvent le faire en contribuant immédiatement, sans délais et généreusement à la Fondation Ressources-Jeunesse, 9335 rue Saint Hubert, Montréal, Qué.

L'an 2000 verra une explosion du 3e âge

PARIS (AFP) — Les personnes âgées de plus de soixante ans seront 600 millions en l'an 2000, soit le double qu'en 1970.

Les problèmes posés par cette «explosion» du troisième âge seront au cœur des préoccupations de la Xème Conférence internationale de gérontologie sociale, qui s'ouvre aujourd'hui à Deauville, sur la côte normande de la France, sur le thème «Mieux vivre pour bien vieillir».

Près de 80 spécialistes venus d'une trentaine de pays — dont une dizaine en voie de développement — analyseront jusqu'à vendredi soir les incidences du vieillissement de la population sur l'économie, les rapports entre in-

dividu et société et les relations entre activité et santé.

Organisée par le Centre international de gérontologie sociale (CIGS), dont le siège est à Paris, cette conférence s'adresse aux chercheurs, psychologues, biologistes, médecins, sociologues, universitaires, fonctionnaires concernés par les problèmes touchant au vieillissement et aux personnes âgées.

Ces travaux seront marqués par un fait important et nouveau: les personnes âgées de plus de soixante ans sont plus nombreuses que jamais dans le monde. D'après les Nations-Unies, leur nombre, par rapport à 1970, aura doublé d'ici l'an 2000. 25 ans plus tard, les «jeunes d'aujourd'hui», c'est-à-dire les vieux de demain, seront 1,120 millions.

L'épouse accusée de meurtre; un tapis mystérieusement disparu

HULL (PC) — Durant les deux jours qui ont suivi le meurtre de M. Jean Haspect, qui a été retrouvé poignardé dans sa chambre à coucher le 8 novembre dernier, il n'y eut aucun prélèvement d'empreintes digitales sur la scène du crime, ni analyse des taches de sang éclaboussées sur les murs, le plafond et le tapis.

Ce procès, qui est présidé par le juge Louis-Philippe Landry de la Cour supérieure, se poursuivra toute la semaine devant un jury composé de sept hommes et cinq femmes au Palais de justice de Hull.

Me Jacques Bélanger, procureur de l'accusé, a tenté sans succès de savoir qui avait donné l'autorisation de «faire le ménage» sur la scène

du crime lors du contre-interrogatoire de l'enquêteur, M. Armand Gravelle, de la Sûreté municipale de Gatineau.

Selon l'agent Gravelle, le nettoyage a «peut-être» été fait, mais, dit-il, «ce n'est pas moi qui l'ai permis.»

À la suite de ce nettoyage, un tapis qui se trouvait dans la maison est disparu, et Me Bélanger a tenté de savoir ce qu'il en était advenu.

L'analyse de la scène du crime pourrait s'avérer d'autant plus importante que la victime possédait un type sanguin extrêmement rare (B rh positif) qui ne se retrouve que dans 0.4 p. cent de la population.

FABRICVILLE

DISTRIBUTEUR DE TISSUS ET DE TENTURES

TISSUS

RABAIS DE **30 À 50%**

AUTRES OFFRES SPÉCIALES NON ANNONCÉES

COTON

IMPORTÉ — NATUREL

100% COTON IMPRIMÉ

Notre prix cour. 8.98

4.50 le mètre

Motifs européens exclusifs

COTON

Importé des États-Unis.

COTON À MINI-MOTIFS FLORAUX IMPRIMÉS

Notre prix cour. 4.98

3.49

ÉCONOMISEZ

150 cm TOILES

L'AUBAINE DE L'ANNÉE

Légères imperfections dans certains cas

5 000 mètres venant d'une grande usine des États-Unis

FAITES VITE — SOLDE JUSQU'À ÉPUISEMENT

VALEUR COUR. 9.98

NOTRE PRIX COUR. 6.98

3.99 le mètre

5 JOURS SEULEMENT

Notre prix courant 27.98

SAMEDI SEULEMENT

SOIE IMPRIMÉE

15.99 le mètre

115 cm **CRÊPE DE CHINE**

150 cm **TISSUS VISA**

TOILE — GABARDINE

50% DE RABAIS

90 cm 100% COTON

VELOURS CÔTELÉ

Notre prix cour. 4.98

1.99 le mètre

150 cm **CRÊPE DE SOIE**

IMPRIMÉ

Notre prix cour. 8.98

4.49 le mètre

150 cm DANS LA PLUPART DES MAGASINS

LYCRA IMPRIMÉ

POUR MAILLOTS DE BAIN

Notre prix cour. 13.98

4.99 le mètre

150 cm **NOUVEL ARRIVAGE**

INTERLOCK SOYEUX

IMPRIMÉ

MOTIFS NAUTIQUES — FLORAUX — RAYURES. FAITES VITE!

Notre prix cour. 5.98

3.49 le mètre

JEUDI ET VENDREDI — 17h30 À 19h30

VELOURS EXTENSIBLE

150 cm

Notre prix cour. 10.98

3.99 le mètre

10 000 mètres

TISSUS POUR TENTURES

Ord. jusqu'à 6.98

1.99 le mètre

140 cm **RAYONNE IMPRIMÉE**

D'AUTRICHE

Notre prix cour. 9.98

7.99 le mètre

150 cm **EUROPÉEN**

JERSEY DE COTON

IMPRIMÉ

Notre prix cour. 14.98

9.99 le mètre

150 cm 14 TEINTES, EN PLUS DU GRIS

MOLLETON POUR VÊTEMENTS D'EXERCICE

Notre prix cour. 7.98

4.99 le mètre

COUPON

Maximum 2 coupons par client 26-31 mai

PATRONS BUTTERICK GRATUITS

Achetez-en 1 au prix courant et obtenez-en un autre de même valeur, gratuitement, avec ce coupon.

COUPON

Maximum 2 coupons par client 26-31 mai

PATRONS VOGUE GRATUITS

Achetez-en 2 au prix courant et obtenez-en 1 de même valeur, gratuitement, avec ce coupon.

COUPON

1 COUPON PAR CLIENT 26-31 mai

MAIN-D'OEUVRE GRATUITE

POUR TOUTES LES COMMANDES DE TENTURES SUR MESURE, AU PRIX RÉGULIER.

Avec ce coupon

Nous nous réservons le droit de limiter les quantités

WEST ISLAND 2050, boul. Saint-Régis Dorval, Québec H9P 1H6 983-4550	LASALLE 1655, boul. Dollard Ville LaSalle 365-0045	NOUVEAU MAGASIN 6444, Somerled N.-D.-G. 483-2685	MONTRÉAL 7760 est, rue Sherbrooke, Montréal, Québec H1L 1A5 354-0990	CORNWALL 124 ouest, rue Second Cornwall, Ontario K6J 1G5 628-3327
RIVE SUD 605, boul. Taschereau Greenfield Park 672-8884	SAINT-LAURENT 1240, boul. Laurentien Saint-Laurent, Qué. H4R 1J8 334-0910		CHOMEDEY 1205, boul. Labelle Chomedey, Laval, H7U 2V5 688-1039	GATINEAU 361 ouest, boul. Maloney Gatineau, Québec 683-8487

la Baie

Offre spéciale! Valable jusqu'au 12 juin!



Nous nettoyons la moquette recouvrant toute la surface de votre salon, passage et salle à manger, quelles qu'en soient les dimensions pour seulement **69⁹⁵!**

Dès maintenant et jusqu'au 12 juin, vous pourrez profiter de cette offre spéciale! Un nettoyage en profondeur est effectué en deux opérations. D'abord, l'application du shampooing spécial Chem-i-Foam™ puis le rinçage Jet-Stream™ qui redonne à vos moquettes leur apparence duveteuse (Minimum 45 00). Légers frais supplémentaires pour escaliers et moquettes de ton blanc cassé ou blanc, ainsi que les déplacements à l'extérieur de votre zone habituelle de service. Demandez notre devis spécial pour surface de moins de 29 m² (317 pi²) et informez-vous de notre traitement Chem-i-Guard™ contre les taches de notre camion mobile pour nettoyage de tapis et de notre service de nettoyage de meubles.

Cette offre prend fin le 12 juin 1982. Pour un rendez-vous, téléphonez à 739-1732 ou à 739-5521, poste 27 ou 28, du lundi au vendredi, de 9 h à 17 h et le samedi de 9 h à 14 h, Rayon O77.

La Baie accepte les cartes la Baie, ChargeX/Visa, MasterCard et American Express.

309 LIVRES moins 173 LIVRES égale JOIE DE VIVRE!

avant

J'ai perdu 173 livres et une année plus tard, je suis encore au même poids! J'avais essayé toutes les autres méthodes, mais aucune n'a réussi comme celle de «Clinique de contrôle de poids permanent». Un rêve devenu réalité... Je n'aurais pu réussir toute seule, sans l'aide des infirmières et nutritionnistes de la clinique. Je suis si mince que plusieurs ne me reconnaissent plus! Mon mari dit que c'est comme avoir une nouvelle épouse!



après

Marjorie Thaler

- Perdez 3 à 8 livres par semaine
- Soins individuels de personnel qualifié
- Stabilisation et maintien
- Première visite gratuite.

Maigrir et rester mince sans protéines liquides, exercices, jeûne ni contrat.

DÈS LE DÉBUT, VOUS OBTENEZ DES RÉSULTATS!

De 8h à 19h du lundi au vendredi

MASTERCARD/VISA

CLINIQUE DE CONTRÔLE DE POIDS PERMANENT

5835 Leger (coin Lacordaire) 3e étage, Montréal-Nord 328-2360	6070 est, rue Sherbrooke, # 204 metro Cadillac 252-1101
2020, rue University, # 1624, metro McGill, Montréal 845-9141	3639, boul. des Sources, Dollard-des-Ormeaux pres de la Plaza Centennial 683-0320
1680, boul. Provencher, # 305, Brossard pres du Mail Champlain 465-7741	5165, chemin Queen Mary, suite 510 489-6891
	2525, boul. Daniel-Johnson, suite 210 Chomedey, Laval 687-7290

Cuisines et salles de bain modernes pour le château de Versailles

VERSAILLES (UPI) -- En prévision des 2,600 hôtes attendus pour le week-end, le vénérable château de Versailles vient de subir des rénovations qui vont jusqu'à inclure des salles de bains et des cuisines modernes...

Le château, vieux de 321 ans, doit recevoir ce week-end les chefs d'Etat et de gouvernement de l'Allemagne de l'Ouest, du Canada, des Etats-Unis, de la France, de la Grande-Bretagne, de l'Italie et du Japon, ainsi que le président du conseil des ministres de la Communauté économique européenne, à l'occasion d'une conférence économique qui coûtera à la France \$5.5 millions (US).

C'est ainsi que les équipes de peintres, de rembourreurs, de charpentiers et d'électriciens du château s'affairent depuis plusieurs mois à donner à l'édifice un intérieur aussi magnifique que son extérieur.

Le château

Il a fallu à 36,000 ouvriers un demi-siècle pour construire Versailles pour le roi Louis XVI; bien que les bâtiments eux-mêmes couvrent une superficie de 33 acres, ils ne possèdent, jusqu'à maintenant, ni cuisines ni toilettes modernes.

Les cinq membres les plus importants de chacune des délégations coucheront dans le Grand Trianon, un petit palais construit dans le parc de Versailles en 1687 et restauré par Charles de Gaulle, qui y fit aménager 32 chambres à coucher.

Un restaurant est en voie de d'achèvement dans le Hall des batailles, une pièce de 130 mètres de longueur ornée de toiles représentant les grands généraux français, à l'intention des interprètes et des secrétaires; les présidents et autres dignitaires mangeront dans divers salons.

La conférence s'ouvrira dans la Salle du sacre, où l'on a construit une table ronde moderne.

L'Orient Express fera revivre les fastes d'antan

LONDRES (AP) -- Après avoir été accueillis en gare de Victoria aux accents d'une fanfare de 25 musiciens, et avoir dégusté du champagne qui leur était servi «avec les compliments de la direction», 190 passagers se sont embarqués hier à bord du célèbre Orient Express, rénové pour la circonstance, afin d'effectuer le voyage Londres-Venise dans un décor digne de l'élégance d'avant-guerre.

«J'espère qu'il n'y aura pas de meurtre à bord», a déclaré en souriant Lady Kilmarnock, un des membres du groupe, en faisant allusion au célèbre roman d'Agatha Christie, dont la trame se déroule à bord du train.

Plusieurs étoiles de cinéma, dont Liza Minnelli, étaient au nombre des voyageurs, tous vêtus de costumes d'époque et dont beaucoup étaient arrivés à la gare à bord de voitures datant d'il y a 50 ans.

La tradition revit

Cinq ans après la disparition de son célèbre prédécesseur, le nouveau train reprend la grande tradition de ce dernier, offrant un service de première classe entre Londres et Venise via Paris et le col du Simplon, un voyage de 23 heures.

C'est une entreprise américaine, Sea Containers Services Ltd., qui s'est chargée d'organiser ce service, en louant la voie aux chemins de fer d'Etat de Grande-Bretagne, de France, de Suisse et d'Italie.

Son président, James Sherwood, a consacré quatre années - et \$20 millions - à l'achat et à la restauration de 35 wagons originaux entreposés dans divers musées à travers l'Europe entière. Il estime qu'il fera ses frais si le train fonctionne à 75 p. cent de sa capacité au cours des quatre prochaines années.

«L'intérêt manifesté envers ce projet a été énorme», affirme M. Sherwood: «Nous avons déjà 14,000 réservations jusqu'à la fin de novembre, ce qui équivaut à une capacité d'environ 75 p. cent.»

Le voyage aller coûte \$250 (C\$540), à quoi il faut ajouter la plupart des repas et les faux frais; le premier repas est gratuit, ainsi que la boisson sur le traversier entre la Grande-Bretagne et la France et un petit déjeuner style continental en Suisse.

Le train fera deux fois par semaine le trajet aller et retour Londres-Venise - il semble qu'il n'y ait pas eu suffisamment de demandes pour justifier une reprise de l'itinéraire original, qui allait jusqu'à Istanbul - et trois fois par semaine entre Paris et Venise.

Liza Minnelli, qui fait le voyage en compagnie de son mari, Mark Gero, a déclaré, en commentant cette aventure, qu'elle avait, comme tout le monde, beaucoup entendu parler de l'Orient Express, mais que de voyager à bord de ce train représentait pour elle la réalisation d'un rêve.

Arrimage de Progress-13 au train spatial soviétique

MOSCOU (AFP) -- Le vaisseau spatial automatique soviétique Progress-13 s'est arrimé hier à 07h57 GMT au train spatial Saliour-7 -- Soyouz T-5, occupé par les cosmonautes Anatoli Berezovoi et Valentin Lebedev, annonce l'agence Tass.

L'ensemble des opérations (Repérage, approche, accostage et arrimage) des vaisseaux cosmiques a été télécommandé depuis la terre, indique l'agence. Elle précise cependant que l'accostage et l'arrimage ont été contrôlés par l'équipage du train spatial.

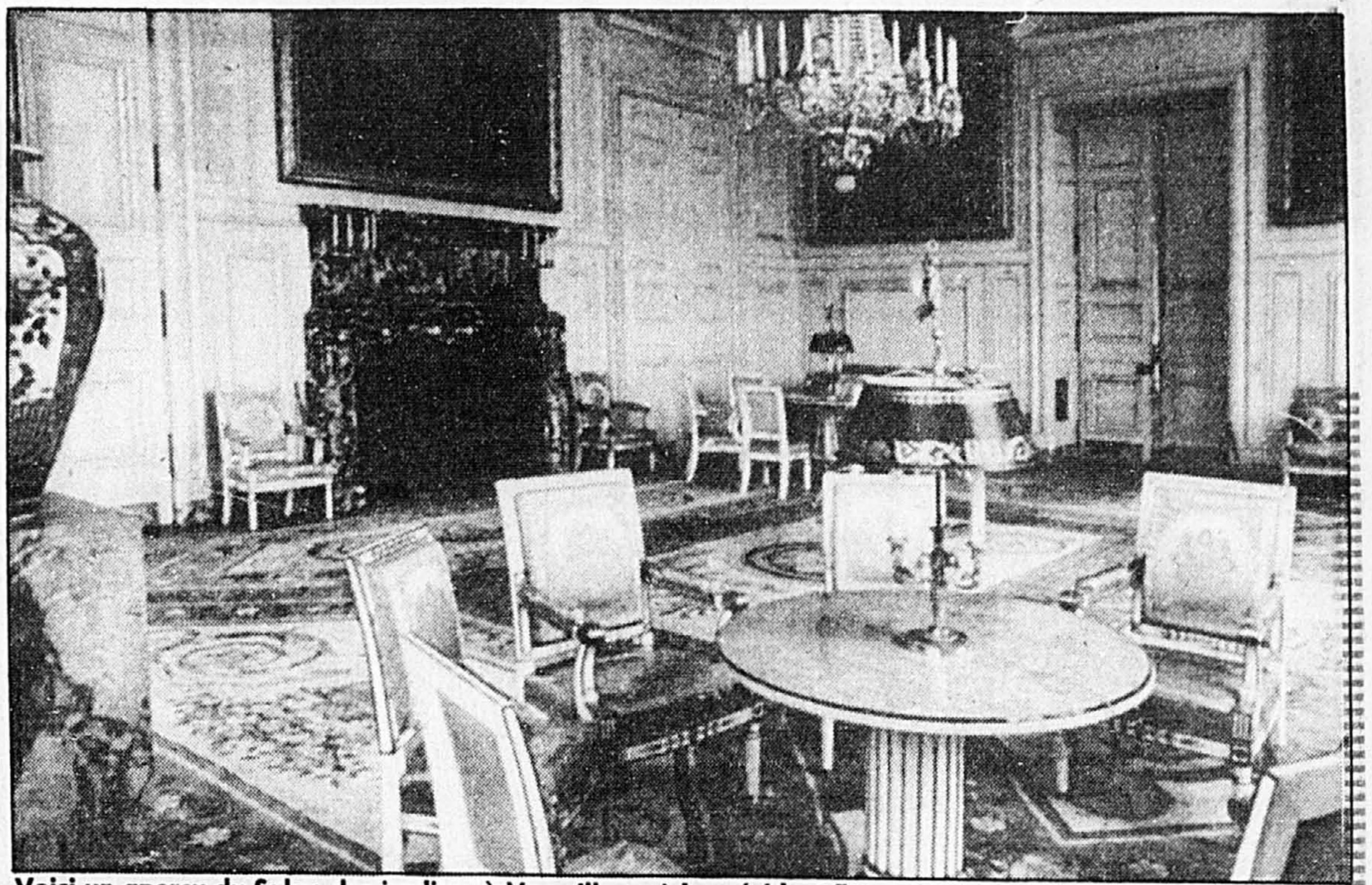
Un rival pour Karpov?

BUGOJNO, Yougoslavie, (Reuter) -- Le jeune grand maître international soviétique Gari Kasparov a remporté de manière très convaincante le tournoi des grands maîtres de Bugojno, qui s'est achevé hier. Agé de 19 ans, Kasparov s'impose de plus en plus comme le grand rival de son compatriote Anatoli Karpov, absent de Yougoslavie. Il l'a emporté avec 9,5 points.

Le curateur du château, Pierre Lemoine, affirme que les tapisseries et les sculptures des diverses pièces ne souffriront aucunement de l'installation des câbles électriques et des cabines et tables réservées aux interprètes et secrétaires.

Un banquet est prévu dans la Salle des miroirs, où fut signé l'armistice à l'issue de la Première Guerre mondiale, en 1919; cette pièce a été restaurée en 1980, avec l'adjonction de 24 statues dorées retenues des chandeliers de cristal, des reproductions de statues du 17ème siècle détruites au cours des ans.

Mais l'entreprise la plus onéreuse sera sans contredit la salle de presse aménagée dans l'Orangerie, qui abrite en hiver les centaines de plantes exotiques des jardins de Versailles: on a prévu à l'intention des 2,000 reporters attendus des studios de radio et de télévision, des salles de presse, ainsi qu'une banque et un bureau de poste, le tout coûtant \$400,000.



Voici un aperçu du Salon des jardins, à Versailles, où le président François Mitterrand recevra à dîner, le 4 juin, les chefs des délégations au Sommet économique qui se déroulera dans le vénérable château au début du mois prochain.

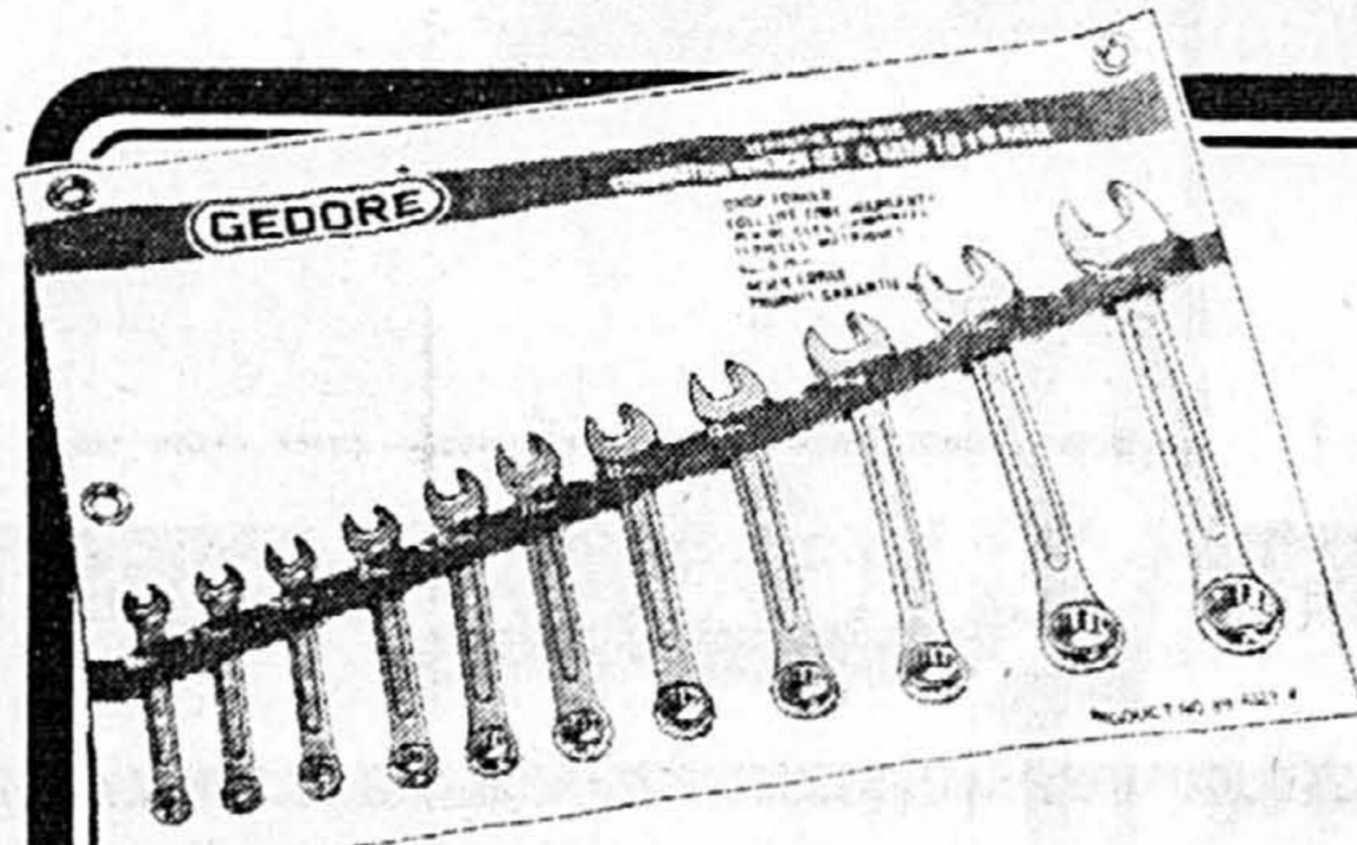
léphoto UPI

Économies budgétaires

Réclames en vigueur jusqu'à samedi, 29 mai tant que nous avons du stock

Profitez de nos outils de qualité et épargnez en faisant le travail vous-même. Hâtez-vous pour avoir du choix. Nous nous réservons le droit de limiter les quantités.

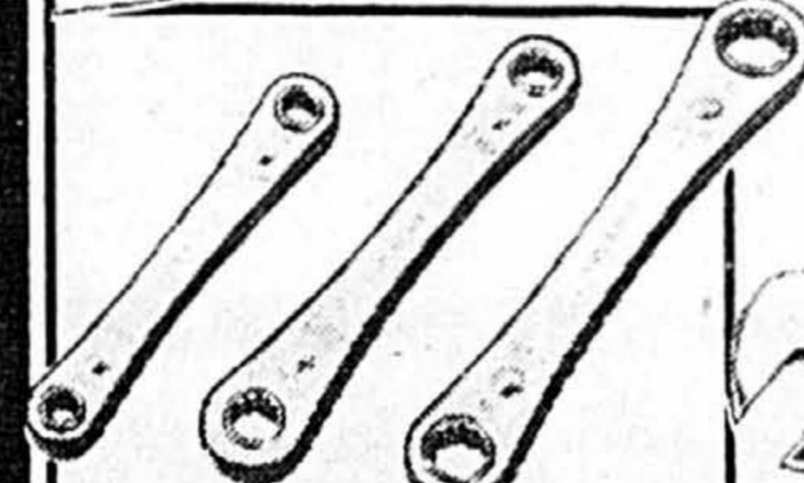
Les prix courants indiqués sont nos bas prix courants



Jeu de clés 11 pces

Achat spécial **9.99**

Clés combinées triple chromeées en dimensions SAE (1/4" - 3/4" ou métriques (6 - 19 mm) En trousse de vinyle que l'on roule 99-4323X



3 clés à rochet

Achat spécial **8.88**

En dim. communes métriques SAE 10 à 19 mm (3/8 à 3/4) 99-4877

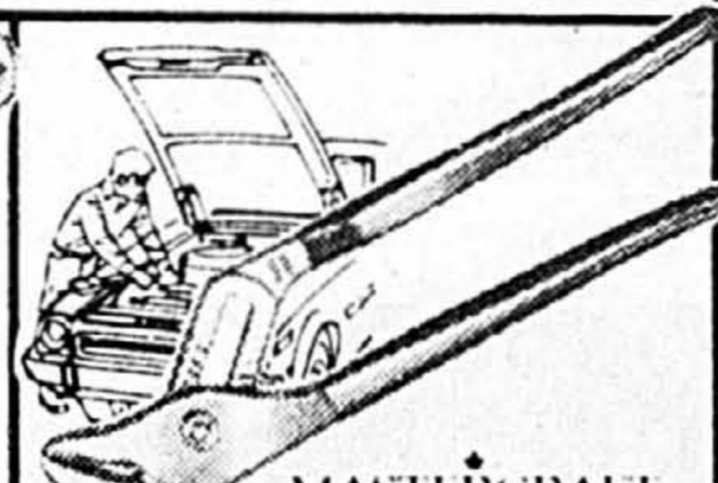


MASTERCRAFT

Clé réglable de 8"

Rabais \$250 **5.99**

Cour. \$8.49 Mors angulaires Acier matricé au chrome 58-8312

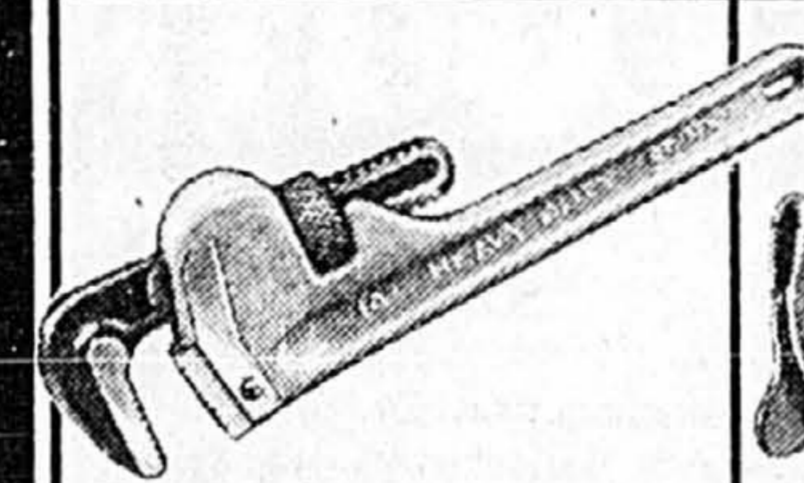


MASTERCRAFT

Pince multiprise 12"

Rabais \$200 **7.99**

Cour. \$9.99 Souvra à 2" A gorges de blocage 58-4698

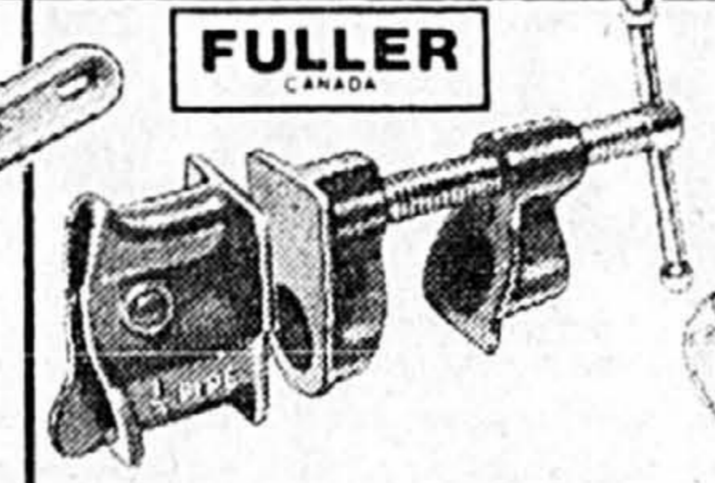


FULLER

Clé à tuyaux de 10"

Achat spécial **4.88**

Genre rigide, très robuste. Profitez de cette aubaine 99-4630

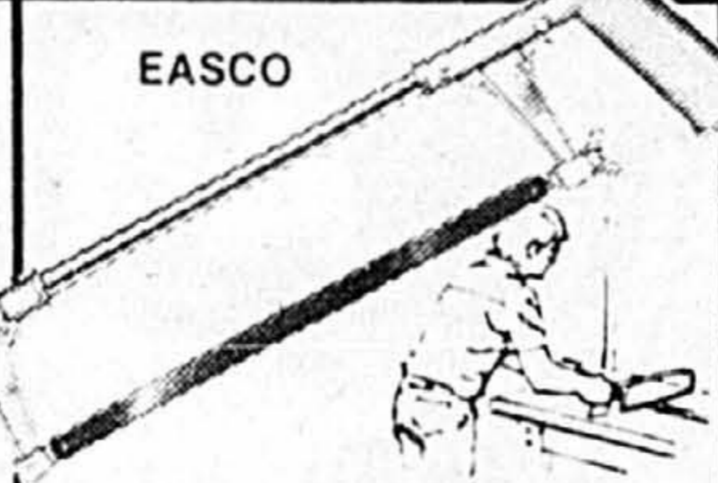


EASCO

Serre-joint à face 1 1/2"

Rabais \$300 **7.79**

Cour. \$10.79 P. tuyau 1/2", 57-2534 Face 1 1/4", 57-2536 Cour. \$12.79 9.79



Scie Cutlass de 10"

Rabais \$200 **2.89**

Cour. \$4.89 Aussi pour lame 12" (en sus). Poignée alum. 58-5521



Tourne-vis variés

Achat spécial **69c**

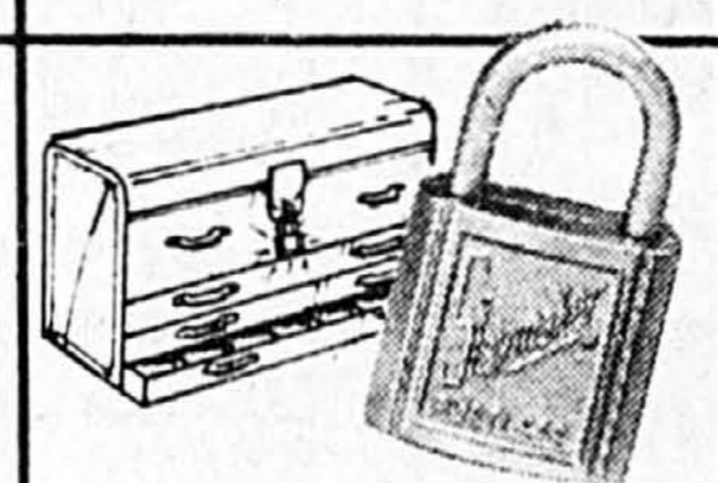
Grand choix de dim. genres variés dont lames Phillips plates et carrées. 99-3390



Tablier de menuisier

99c

Toile de coton; attaches, 3 poches. Env. 16 1/2 x 11 1/2", 57-0007



Cadenas de 1 1/4"

Rabais 33% **1.39**

Cour. \$2.09 Métal. Pour armoire, etc. Avec 2 clés. 61-1103



CANADIAN TIRE

3/8" réversible à vitesse variable

Rabais \$400

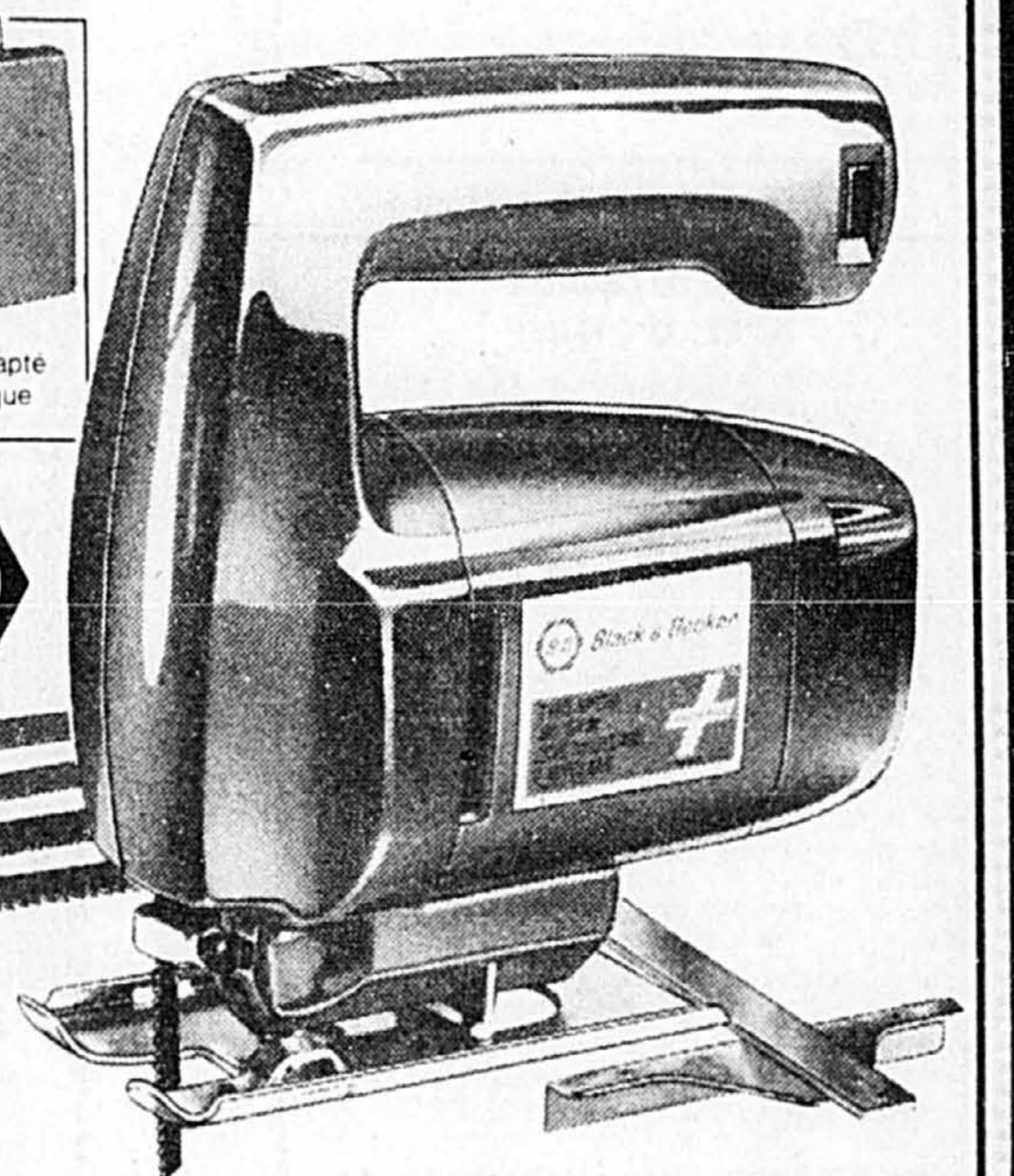
PLUS remise de \$5.00 offerte par B & D Détails au magasin

33.95 Cour. \$37.95

• Pour usage prolongé dans métal, maçonnerie B & D "valeur en plus" #7190 de 3 A. 0 à 1200 tr mn Double isolation Accepte les accessoires de ponçage, etc. (en sus) 54-2849



Coffret adapté en plastique



Scie B & D à 2 vitesses et accessoires

Rabais \$600

PLUS remise de \$5.00 offerte par B & D. Détails au magasin

31.95 Cour. \$37.95

• 3200 c/mn pour bois et agglomérés; 2500 c/mn pour métal et plastique • Patin inclinable gradue pour biseaux et onglets composés

B & D "valeur en plus" #7531 à moteur doublement isolé de 3 A. choix de régime selon le travail Lames variées, guide de refente incliné 54-8112



...ou épargnez avec les Billets-Bonis au comptant

60e anniversaire une vraie bonne affaire OUVERTS JEUDI ET VENDREDI SOIR JUSQU'À 9h. SAMEDI JUSQU'À 5h.

MONTRÉAL CENTRE

- Bellechasse: 6275, boul. St-Laurent Mil (coin Bellechasse)
- Jean-Talon: 1465 est, rue Jean-Talon
- LaCadie Centre Commercial: 1500 est, rue Savoie
- Rosemont: 5685, rue d'Iberville

MONTRÉAL OUEST

- Beaconsfield Centre Commercial: 50, rue Saint-Charles
- Côte St-Luc Mail Cavendish: 5800, boul. Cavendish
- Dollard-des-Ormeaux: 3339, chemin des Sources
- Île Perrot Centre Commercial: Île Perrot
- Lachine: 470, 28e Avenue
- Verdun: 3180, rue Wellington
- Ville LaSalle: 8776, boul. Newman

NORD

- Carrefour Laval: 2595, rue Daniel-Johnson
- Chomedey: 435, boul. Labelle
- Montréal-Nord: 5500 est, boul. Henri-Bourassa
- Pont-Viau: 1000, boul. des Laurentides
- St-Eustache: 300, boul. Savoie
- St-Laurent: 1755, rue Grenet
- St-Léonard: 6565 est, rue Jean-Talon
- Terrebonne: 1250, boul. Moody

RIVE-SUD

- Bellechasse: 500, boul. Laurier
- Boucherville: 1001, rue Montarville
- Châteauguay: 140, boul. D'Anjou
- Greenfield Park: 910, boul. Taschereau
- Longueuil: 2790, chemin Chambly

BANLIEUE

- Cowansville: 127, rue Principale
- Joliette: 5, rue Papineau
- Lachute: 370, chemin Bethany
- St-Jean: 600, rue Pierre-Caisse
- St-Hyacinthe: 2125, boul. Casavant
- St-Jérôme: Carrefour du Nord 900, boul. Gagnon
- Sorel: 280, boul. Fiset
- Valleyfield: 560, boul. Mgr-Lamplon
- St-Agathe: 96, rue Principale

**AVIS LÉGAUX
APPELS D'OFFRES
SOUMISSIONS**

B LA COMMISSION
SCOLAIRE
BALDWIN-CARTIER

**APPEL D'OFFRES # 82-1199
CONSTRUCTION D'UN GYMNASÈ À L'ÉCOLE
JACQUES-BIZARD**

La Commission scolaire Baldwin-Cartier, propriétaire, demande des soumissionnaires pour la construction d'un gymnase à l'école Jacques-Bizard située au 515, rue de l'Église, Île Bizard.

Seuls sont autorisés à soumissionner pour l'exécution des travaux, les entrepreneurs de construction au sens de la loi sur la qualification professionnelle des entrepreneurs de construction (L.Q. — chapitre Q.1) qui ont leur principale place d'affaires dans la province de Québec.

Les plans, devis, documents contractuels et autres renseignements pourront être obtenus au bureau des architectes Riopel et Walsh, 4119, rue Saint-Hubert, Montréal, contre un dépôt de (100.000) cent dollars qui sera remboursé au soumissionnaire s'il remet les plans et devis en bon état, dans les trente jours (30) qui suivent l'ouverture des soumissions.

Les soumissions devront être accompagnées d'un chèque visé au montant de 60 000 dollars à l'ordre du propriétaire, ou d'un cautionnement de soumission, établi au même montant, valide pour une période de quarante-cinq jours (45) de la date d'ouverture des soumissions. Cette garantie de soumission devra être échangée à la signature du contrat pour un cautionnement d'exécution et un cautionnement des obligations pour gages, matériaux et services, chacun égal à cinquante pour cent (50%) du montant du contrat.

Les soumissions (l'original et deux copies) dans des enveloppes cachetées et adressées au soussigné, seront reçues à 10 h. de Sources, Pointe-Claire, jusqu'à 15 heures, heure en vigueur localement, le seize du mois de juin 1982, pour être ouvertes publiquement au même endroit, le même jour et à la même heure.

L'entrepreneur soumissionnaire a la responsabilité de s'assurer que les sous-traitants qu'il a choisis lui fourniront, à leurs frais, un cautionnement d'exécution et un cautionnement des obligations pour gages, matériaux et services, chacun pour 50% du prix du contrat de la spécialité.

Les sous-traitants en mécanique — électricité remettront leurs soumissions au Bureau de Soumissions déposées du Québec, 4970, Place de la Savane, Montréal, jusqu'à 15 heures le 11 juin 1982.

Les soumissions de ces sous-traitants seront accompagnées d'un chèque visé au montant de 10% de leur soumission, fait à l'ordre du propriétaire, ou d'un cautionnement de soumission établi au même montant, valide pour 60 jours de la date d'ouverture des soumissions.

Les entrepreneurs soumissionnaires sont responsables du choix des sous-traitants, tant pour leur solvabilité que pour le contenu de leur soumission.

Le propriétaire ne s'engage pas à accepter la plus basse ou quelque autre des soumissions reçues.

Jean Raby
Secrétaire général
Commission scolaire Baldwin-Cartier

**Le Prix
France-
Québec
à Louis
Caron**

■ PARIS (AFP) — Le jury du 18e «Prix France-Québec Jean Hamelin», présidé par l'écrivain-historien Robert Cornevin, a couronné mardi, au 2e tour de scrutin, Louis Caron pour son roman «Les fils de la liberté» (éd. Seuil et Boreál Express).

Le feuilleton dramatique de son oeuvre a été diffusé récemment à la télévision. Né à Sorel, en 1942, Louis Caron a été le premier président de l'Union des écrivains québécois. Ancien journaliste, il est l'auteur de deux romans, «L'emmitouflé» (1977) et «Bonhomme sept heures» (1978).

**Le cirque
Ronald
McDonald
part en
tournée**

■ A compter du 3 juin, le cirque Ronald McDonald se promènera à travers le Québec. Ce cirque, d'un million de dollars, avec sa propre tente fait sur mesure, sera présenté en première mondiale dans les centres commerciaux de 26 villes du Québec ainsi qu'à Ottawa dans le cadre d'une tournée qui durera plus de deux mois. Durant les deux heures que dure le spectacle, 30 artistes se succèdent sur la piste, soutenus par une équipe technique de 70 personnes. Le cirque présente des animaux savants et d'impressionnants numéros mis au point par des funambules et des équilibristes de renommée internationale.

**Papi fait tirer
5 jeux Atari®
et 50
jeux Merlin®**



GAGNEZ-EN UN!

Faites la pause glacée



Les jeux électroniques Atari® et Merlin® font sensation chez beaucoup d'amateurs de pauses glacées Québon. Voici comment la crème glacée Québon, tout en vous régaland, vous offre l'occasion de gagner l'un de ces jeux:

Agropur cooperative agro-alimentaire, division — lait de consommation, Montréal, Que.

* Marquage déposé

QUAND C'EST Québon C'EST TOUJOURS BON!

Formule de participation

Postez à: Concours "La pause glacée Québon"
Québon
Case postale 90
Succursale St-Laurent
Ville St-Laurent, Québec,
H4L 4V4

Nom

Adresse

Ville

Code postal

Tel.:

Note: En participant au concours, je reconnais avoir pris connaissance de ses règles et j'accepte de m'y conformer.

Règles du concours

1. Inscrire vos nom, adresse et numéro de téléphone sur la formule de participation ci-dessus ou sur une feuille de papier de 3 po. sur 5 po. Joignez-y les chiffres du symbole CUP (le rectangle ou apparaît une série de lignes verticales noires et blanches) ou un fac-similé fait à la main (non reproduit mécaniquement) d'un couvercle de n'importe quel saveur de crème glacée Québon, contenant 1 litre ou 2 litres, et postez le tout à l'adresse indiquée sur la formule de participation.
2. Participez aussi souvent que vous le désirez pendant chaque formule de participation doit être postée sous enveloppe séparée suffisamment atranchée. Pour être admissible, toutes les formules de participation doivent nous parvenir au plus tard le 15 août 1982, date limite du concours.
3. Il y aura cinquante-cinq (55) prix au total. Le tirage de tous les prix sera effectué au hasard. Les 5 premiers prix consistent en un jeu Atari® accompagné de 5 cassettes-jeux lui donnant une valeur au détail de près de 300\$. En prix secondaires, il y aura 50 jeux Merlin®, valeur au détail de près de 30\$ l'unité.
4. Un tirage au sort aura lieu le 9 septembre 1982 parmi toutes les formules de participation admissibles reçues.
5. Le concours s'adresse à tous les résidents du Québec à l'exception des employés de Agropur et ses succursales agents ou représentants, des membres du jury indépendant et de la famille immédiate de chacune de ces personnes. Nous n'accorderons qu'un seul prix par famille, adresse ou résidence. La décision du jury indépendant est finale et sans appel. Les chances de gagner dépendent du nombre de formules de participation reçues.
6. Un tirage sera fait à la conduite et l'attribution d'un prix de ce concours publicitaire peut-être soumis à la Règle des loteries et courses du Québec.

**Conseil des ports nationaux
National Harbours Board**

**PORT DE MONTRÉAL
AVIS AUX ENTREPRENEURS
Projet no 47630**

Des soumissions cachetées adressées au soussigné et portant la suscription «SOUMISSION POUR ÉTUDE ET EXECUTION DE TRAVAUX DE RÉPARATION ET SOUS L'EAU DE LA FACE DES QUAIS, PORT DE MONTRÉAL, MONTRÉAL, QUÉBEC», seront reçues aux bureaux du Conseil des ports nationaux, Édifice du port de Montréal, Aile no 1, Cité du Havre, Montréal, Québec, H3C 3R5 jusqu'à trois heures de l'après-midi, heure avancée de l'est, jeudi le 10 juin 1982 alors que les soumissions reçues seront ouvertes en public par le Directeur général. Les soumissions reçues après l'heure indiquée ci-dessus ne seront pas considérées.

On peut se procurer les devis, les formules de soumissions et enveloppe préadressée en s'adressant au Service des finances, Édifice du port de Montréal, Aile no 1, Cité du Havre, Montréal, Québec contre dépôt de cent (100,0) dollars, lequel sera remboursé sur retour en bonne condition des documents susnommés en deçà d'un mois de la date fixée pour l'ouverture des soumissions. S'ils ne sont pas retournés dans ce délai, le dépôt sera forfait.

Tel que stipulé dans les devis, un cautionnement ou une obligation de garantie devra accompagner la soumission, sinon celle-ci ne sera pas considérée.

Le Conseil ne s'engage à accepter ni la plus basse ni aucune des soumissions.

N. Beshwaty
Directeur général
Port de Montréal
Montréal, mai 1982

**VILLE DE LASALLE
APPEL D'OFFRES**

Des soumissions sous enveloppes cachetées appropriées à cette fin, seront reçues jusqu'à 11h 00, lundi le 7 juin 1982, à l'hôtel de ville, 13 avenue Strathroy, LaSalle, pour être immédiatement ouvertes dans la salle du Conseil. Les soumissionnaires peuvent assister à l'ouverture des soumissions.

Ces soumissions sont pour:

- a) les travaux d'aménagement des intersections 90e avenue Newman - Jean-Milot, Lapière - De la Vérendrye, Schevchenko - Newman, Shevchenko - Jean-Brillon, contrat T.82-171.
- b) la réparation de revêtement de béton bitumineux sur les rues de la ville, à l'aide de mélanges préparés et posés à chaud, contrat R.82-172.

Toutes les soumissions doivent être accompagnées d'un bon de soumission ou d'un chèque visé d'une banque à charte du Canada fait en faveur de la Ville de LaSalle, couvrant 10% du montant de la soumission.

On ne tiendra compte que des soumissions faites sur les formules prescrites que l'on pourra se procurer avec les plans et devis, à compter du 26 mai 1982, de 8 h. 30 à 11 h. 45 et de 13 h. 15 à 16 h. 30, au bureau du greffier à l'hôtel de ville moyennant un dépôt de \$50.00 pour chaque contrat.

Ce dépôt de \$50.00 sera remboursé aux soumissionnaires dans les dix jours qui suivent l'ouverture des soumissions moyennant la remise en bon état des plans et devis.

La Ville de LaSalle ne s'engage à accepter ni la plus basse ni aucune des soumissions.

JACQUELINE GIGUÈRE-BOYER
GREFFIER

CEGEP DE SAINT-JÉRÔME

**APPEL D'OFFRES
PROJET: 113 — SERVICE DE SÉCURITÉ**

Des offres pour les services de la sécurité seront reçues jusqu'à 14h00 (2.00 heures p.m.), mardi le 8 juin 1982 aux bureaux des Services de l'Approvisionnement, local A-127, du C.E.G.E.P. de Saint-Jérôme.

Les documents de soumission peuvent être obtenus moyennant un dépôt de cinquante dollars (50,00\$) en s'adressant à l'endroit indiqué ci-dessus, à compter de 14h00 (2.00 heures p.m.), mercredi le 26 mai 1982.

Ces dépôts seront remis aux soumissionnaires qui auront retourné les documents en bon état dans les quinze (15) jours qui suivent l'ouverture des soumissions.

Seuls sont admis à soumissionner ceux qui ont leur principale place d'affaires dans la province de Québec, qui se spécialisent en service de sécurité dans les institutions, et qui auront requis les documents à leur nom.

Le Collège ne s'engage à accepter ni la plus basse ni aucune des soumissions reçues et ouvertes.

NOTE: Une visite guidée des lieux pourra s'effectuer en se présentant à l'entree principale du Collège pour 14h00 (2.00 heures p.m.), mercredi le 2 juin 1982.
ANDRÉ LEDUC,
COORDONNATEUR DES SERVICES
DE L'APPROVISIONNEMENT

Chez FAUCHER à Brossard seulement
Jeudi, vendredi, samedi
VENTE MAISON NETTE
AU PRIX COÛTANT ou presque

Afin de faire place aux nouveaux arrivages FAUCHER fait maison nette de toute la marchandise présentement en montre sur le plancher. Qu'on s'le dise chez FAUCHER à Brossard tous les départements sont en vente au prix coûtant ou presque!

Voici quelques exemples de nos extra-extra Spéciaux!

<p>RÉFRIGÉRATEURS</p> <ul style="list-style-type: none"> White-Westinghouse 16.5 pi. cu. sans glace, modèle 160-CRW \$599⁹⁵ White-Westinghouse 16.5 pi. cu. sans glace, super de luxe, modèle 165-CRW \$629⁹⁵ White-Westinghouse 17.3 pi. cu. sans glace, super de luxe, modèle WT-178 \$849⁹⁵ White-Westinghouse 17.4 pi. cu. sans glace, modèle WT-175 \$759⁹⁵ DANBY 4.1 pi. cu. modèle de bar yll-1639W, brun \$249⁹⁵ DANBY 10.7 pi. cu. blanc, modèle-728 \$349⁹⁵ McClary 16.3 pi. cu. blanc, sans glace, modèle yll-1639W \$599⁹⁵ Moffat 13.4 pi. cu. super de luxe, sans glace, amande, MRF 1321 \$549⁹⁵ 	<p>TÉLÉVISEURS et Systèmes AUDIO</p> <ul style="list-style-type: none"> Zenith 14 seulement système audio complet, 2 haut-parleurs Allegris de 25 watts, 2 autres AM/FM lecture de cassette, table tournante automatique, Modèle 15-4061-10 \$209⁹⁵ Zenith vidéo disque modèle VP-2000W \$549⁹⁵ Zenith vidéo cassette modèle VR-8500 \$829⁹⁵ Zenith vidéo cassette modèle VR-9000W \$1059⁹⁵ Zenith téléviseur noir/blanc 12 po. Modèle N-120-121 \$99⁹⁵ Zenith téléviseur 20 po. N-1912 3 ans de garantie complète \$499⁹⁵ Zenith téléviseur 14 po. N-1310A et N-1382 \$399⁹⁵ Sylvania téléviseur 20 po. CX-1161, 40 mois de garantie \$459⁹⁵ Electrohome téléviseur 26 po. console \$699⁹⁵ 	<p>ENSEMBLE LESSIVEUSE / SÈCHEUSE</p> <ul style="list-style-type: none"> Moffat lessiveuse / sècheuse 2 vitesses 5 combinaisons de température, filtre à choriep, auto-nettoyant Les 2 mcs \$779⁹⁵ White-Westinghouse lessiveuse / sècheuse 2 vitesses, filtre à choriep, transmission robuste Les 2 mcs \$769⁹⁵ Whirlpool lessiveuse / sècheuse JUNA-4200 programme multiples Les 2 mcs \$849⁹⁵ Whirlpool compacte lessiveuse / sècheuse SLHC-4900 et SLHC-8900, 2 vitesses, 5 cycles, out Les 2 mcs \$849⁹⁵ 	<p>MOBIILIERS DE SALON</p> <ul style="list-style-type: none"> Modulaire moderne 5 mcs en velours de 1ère qualité. Tout en velours d'env. 6 1/2" d'épaisseur. Fermeture-éclair. \$599⁹⁵ Modulaire moderne 2 mcs avec 14 petits coussins décoratifs. Sofa à 3 places et coussine à 2 places. Fermeture-éclair à chaque coussin des sièges. Construction à ressorts no-sag. Le tout \$549⁰⁰ Sofa 4 places et fauteuil moderne avec nouveau coussins séparés. Tout en mousse. Fermeture-éclair à chaque coussin. Les 2 mcs \$699⁰⁰ Contemporain moderne 2 mcs de haute qualité. Style capitonné avec siège rembourré de mousse d'environ 6 1/2" d'épaisseur. Recouvert d'Acrylique 100%. Les 2 mcs \$899⁰⁰ Colonial 2 mcs avec sofa à 4 places et fauteuil. Matériel en nylon 100%. Les 2 mcs \$459⁰⁰ Moderne 3 mcs sofa à 3 places, coussine à 2 places et fauteuil avec bras en bois de chêne naturel. Coussins amovibles rembourrés de mousse. Matériel de 1ère qualité. Les 3 mcs \$699⁰⁰ Tables de salon assorties Basse!, moderne, chaise avec vitre. Valeur jusqu'à \$125. Au choix \$42⁹⁵ 	<p>LAVE-VAISSELLE</p> <ul style="list-style-type: none"> Moffat encastré MKB-1240 3 sets, broyeur à déchets, chauffe-assè-les \$439⁹⁵ Moffat convertible MKC-1240 \$449⁹⁵ White-Westinghouse convertible WC-810, 8 boutons poussoirs, 3 niveaux d'eau, 2 vitesses \$469⁹⁵ White-Westinghouse encastré WL-410, 4 boutons poussoirs, broyeur \$429⁹⁵
<p>CUISINIÈRES</p> <ul style="list-style-type: none"> White-Westinghouse 30 po. porte amovible, modèle WF-330 \$399⁹⁵ White-Westinghouse 30 po. out grande vitre noire, 2 grands ronds de 8" et 2 de 6", WF-430 \$479⁹⁵ Moffat 30 po. MSN-6022 vitre dans la porte, radon out. \$449⁹⁵ Moffat 30 po. MSN-6052 grande vitre noire dans la porte \$529⁹⁵ 	<p>MOBIILIERS DE CHAMBRE À COUCHER</p> <ul style="list-style-type: none"> 6 mcs moderne, série 400 complet \$699⁹⁵ Assortie et Laton 6 mcs moderne complet, série 951 \$699⁹⁵ 6 mcs contemporain en chêne de Victoriaville, série 162 \$1599⁹⁵ 6 mcs contemporain frêne massif série 60 \$1999⁹⁵ 	<p>MOBIILIERS DIMETTE et CUISINE</p> <ul style="list-style-type: none"> Dimette arme 5 mcs table 36 x 48 x 60" \$399⁹⁵ Cuisine 5 mcs, table ovale, 4 chaises, fini arborite \$199⁹⁵ Cuisine moderne en Brass, Basset à monté prix, table ronde de 44" de dia. 4 chaises en Brass, siège rembourré en velours \$399⁹⁵ Cuisine moderne, Basset à monté prix. Table octogone de 48" \$599⁹⁵ ... et nombreux autres mobiliers de cuisine dans les modèles pour vous plaire AU PRIX COÛTANT ou presque. 	<p>Plusieurs autres modèles tous plus beaux que les autres AU PRIX COÛTANT ou presque.</p> <p>Durant cette VENTE de 3 jours vous obtenez:</p> <ul style="list-style-type: none"> PLEINE GARANTIE DU MANUFACTURIER DES RABAIS ALLANT JUSQU'À 60% et davantage sur marchandises de plancher NEUFS <p>LIVRAISON GRATUITE DANS UN RAYON DE 50 MILLES par des spécialistes réputés</p>	

BOUL. TASCHEREAU (À BROSSARD SEULEMENT) 1875, rue PANAMA
à proximité de l'autoroute des Cantons de l'Est, sortie Taschereau est, du pont Champlain
Tél. ligne de BROSSARD / Ligne directe
672-5650 / 861-4793