

Spectacles · t.v. · cinéma

Section divertissement

Le théâtre de la cannerie

"Gris ou vert, Vert de gris"

à la Coudée du Cegep samedi le 7 avril à 14h.



Le Service des Loisirs, en collaboration avec le Service d'animation du Cegep, présente **Le théâtre La cannerie** (théâtre pour enfants) dans **Gris ou vert, Vert-de-gris**, à la Coudée du Cegep, 180* St-Louis, samedi le 7 avril à 14 heures durée: 60 minutes sur le thème de la pollution.

N.B. Cette pièce s'adresse aux enfants de 5 à 12 ans.

L'action implique l'enfant et lui fait découvrir ses responsabilités, ses devoirs sous une forme humoristique, lui fait saisir le caractère urgent de la situation et ce que veut dire: "qualité de la vie".

A la Coudée du Cegep, samedi le 7 avril à 14 heures. Entrée: \$0.50

Le théâtre Lacannerie ajoute des marionnettes à son spectacle.

Une comédie ayant pour titre "Gris ou Vert, Vert-de-Gris" sera présentée par le Théâtre Lacannerie.

La pièce traitera d'une façon humoristique d'un sujet qui lui est moins drôle, la pollution.

L'action se passe dans une grande ville, où passe une petite rivière.

On verra en scène des enfants, des papas, des mamans, des oiseaux, des poissons, des poubelles et une rivière qui parle.

Des marionnettes

En plus des comédiens, "Gris ou Vert, Bert-de-Gris" mettra en scène une vingtaine de marionnettes.

Pol Danheux, marionnettiste d'origine belge, travaille cette année avec le collectif.

En plus de créer les marionnettes du spectacle, il formera les membres de la troupe à l'art de la manipulation et il est possible qu'il offre bientôt des ateliers de marionnettes aux enfants de Drummondville.



Sacré-Coeur, 226 rue Bellevue.



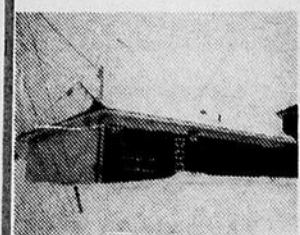
Sacré-Coeur, 211 rue Des Cédres.



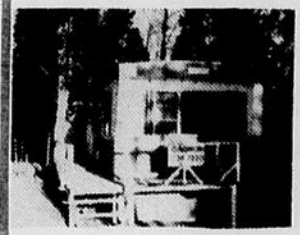
177 Boul. Des Prés (31ème rang Est).



Ste-Agnès, 419 rue Fournier.



Ste-Blandine, 10 rue St-André



Parc Mont-Comi, rue Saintoin, maison et terrain.



Ste-Agnès, 419 rue Lachance. Immeuble de 3 logements.



Ste-Odile, 316 rue St-Urnain.



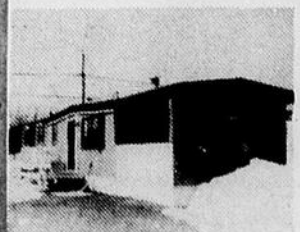
Ste-Odile, 387-389 rue Tessier.



Pointe-au-Père, 17 avenue Poirier.



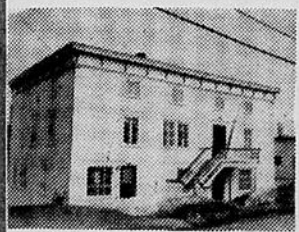
St-Anaclet, parc Lavoie, no 1, Norfab 197R 14' x 70'



Camping Lavoie Bic. Maison mobile Val-Bar 1976, 14' x 66'



191 est, rue St-Germain. Immeuble commercial.



Bic, 146 rue Ste-Cécile. Maison cénacle, 15 pièces, terrain 50,546 p.c.



Ste-Luce, 41 route du Fleuve. Maison, piscine, terrain boisé, pelouse. Très belle vue sur le fleuve.



Ste-Luce, Boul. Ste-Luce Est. Une propriété à visiter.



Ste-Agnès Nord, 385 Est, rue St-Germain.

Plusieurs beaux terrains dans la ville et les environs. **ENEZ VOUS INFORMER.**



Motel Hôtel Au Soleil Couchant Pointe-au-Père.

Leonard Gagnon inc.
COURTIER
113 St-Germain Est, Rimouski **724-7550**

Dominique Michaud
724-4138

Marcel Beaulieu
722-7497

Lucette Perreault
723-2570

Jacques St-Amand
629-2710

Léonard Gagnon
723-2413

En vigueur du 4 au 7 avril 1979. Nous nous réservons le droit de limiter les quantités.

COOP

STE-ODILE 723-6513

ST-FABIEN 869-2171

Le temps des sucres

DES FRUITS AU MENU

Avec la venue du printemps, de nouveaux fruits arrivent sur le marché.
RAISINS rouges ou verts, POIRE D'ANJOU, AVOCATS et POMMES McIntOSH du Québec sont en abondance.
Dans les salades, comme entrée ou comme dessert, ces fruits sont excellents.

ESSAYONS-LES!

VIANDES 	POULET À FRIRE Cat. "A" Canada Frais 2 à 4 livres	.79 La livre	JAMBON HYGRADE Cuit V.P. 6 onces	1.49	BOLOGNE COOP Fumée ou cirée (en morceaux) La livre	.98
	Poulet frit Flamingo Congelé Boîte 2 livres	3.89	VIANDES HYGRADE Tranchées V.P. 6 onces	.64	SAUCISSES FUMÉES Coop V.P. 16 onces	1.33

FRUITS LEGUMES 	ORANGES SUNKIST Sans pépin - gr. 113 Produit E.U.A. Cello de 12	1.59	Citrons Sunkist PRODUIT E.U.A. - Gr. 140 Chacun	.11
			Brocolis Produit E.U.A. - Gr. 14 Chacun	.89
			Fèves germées Produit du Québec Cello 16 oz	.39

ÉPICERIE 	Jus de légumes Garden Cocktail Bocal 28 oz	.63	Tomates Coop de choix Bte 28 oz	.53	Huile végétale Crisco Bout. 1.5 lt	2.42
	Poires bartlett Coop De fantaisie, demie bte 19 oz	.67	Mayonnaise Kraft Bocal 500 gr	.97	Céréales Kellogg's Corn Flakes, Bte 525 gr.	.80

Thé O.P. Coop En sachets Sac 120's	2.24	Olives Gattuso Farcies manzanilla Bocal 15 oz	1.33	Papier Alcan Aluminium 18 po. Bte 25 pi.	1.29	Yogourt Delisle Silhouette fruits Cont. 500 gr.	.79
Sacs à poubelles Coop In. 20x22 Cel. 12's	.37	Beurre d'arachides Kraft Crémeux Boc. 375 gr.	.89	Détergent liquide Joy Bout. 32 oz P.M.1.15	1.05	Biscuits soda premium Christie salés et non salés Bte 450 gr.	.87
Jus de raisins Welch non sucré Bout. 40 oz	1.29	Café Mellow Roast Boc. 8 oz Instantané	3.89	Détergent en poudre Oxydol Bte 6 lt	2.99	Biscuits Christie Oréo Sac 700 gr.	1.79
Ananas de choix Tropic tranchés Bte 19 oz	.62	Farine Purity Préparée Sac 3.5 kg	1.91	Margarine Lactantia Molle Cont. 1 lb	.77	Biscuits Christie Thé Social Cello 600 gr.	1.29

COMMANDES TÉLÉPHONIQUES LIVRÉES GRATUITEMENT
LES MARDI ET MERCREDI DE CHAQUE SEMAINE POUR
LES PERSONNES ÂGÉES OU HANDICAPÉES.

AVIS AUX MEMBRES DU MAGASIN COOP DE STE-ODILE
Vous êtes cordialement invités à assister à l'assemblée générale
du magasin Coop de Ste-Odile qui se tiendra au sous-sol de l'église
Ste-Odile, le lundi 9 avril à 20h00.

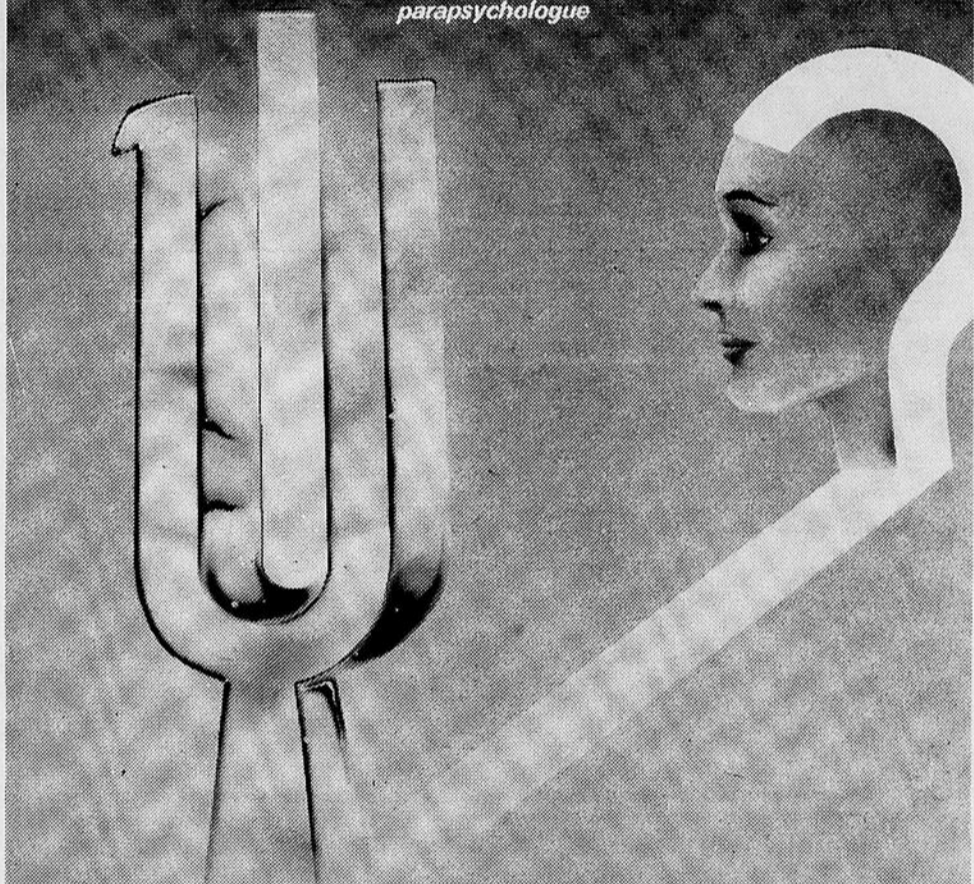
La deuxième Ciné-conférence de la nouvelle série "Les grandes énigmes"

Au-delà de l'occultisme

au-delà de l'occultisme

un film de documents authentiques sur des phénomènes étranges

commenté sur scène par Louis Bélanger parapsychologue



Télépathie • clairvoyance • expériences "hors du corps" rêves prémonitoires • vision du futur • photographie de la pensée

Un film de documents authentiques

Un éric commenté simultanément au film, sur scène, par le professeur Louis Bélanger, psilogiste de l'Université de Montréal.

Cette ciné-conférence sera présentée par le Service d'animation du Cégep, le mercredi 4 avril, à la Salle Georges-Beaulieu à 20.30. Les billets sont en vente chez Publications Service et

à la Coop du Cégep: Adultes \$3.00, Etudiants \$2.00.

Psi: la 23ème lettre de l'alphabet grec désigne les phénomènes dits "paranormaux", que l'on ne peut encore expliquer dans le cadre actuel de la science. Ces phénomènes font l'objet de la psilogie encore appelée parapsychologie ou psychotronic.

Le film que nous vous

présentons se propose de broser un panorama des phénomènes psi. Les documents ont tous été choisis avec le même soin, la même rigueur scientifique, la même recherche d'authenticité. Les images nous montrent que le psi peut prendre des aspects très divers, télépathie, télékinésie, prémonition, etc., qu'on peut le rencontrer dans les multiples situations du quoti-

dien: rêves, stress, relaxation, survie. A mesure que l'on progresse dans son étude, le psi apparaît comme une dimension ignorée qui nous interpelle chacun au plus profond de nos représentations habituelles de la réalité.

Programme de la ciné-conférence. Présentation: les

deux aspects du psi: les manifestations et la dimensions intérieure.

1ère partie: le dossier Uri Geller et la torsion du métal. Authenticité versus illusionnisme. Télékinésie en URSS - Nina Kulagina

Photographie de la pensée. Les recherches actuelles en psychokinésie ("serunch", ordinateur, psychokinésie animale, création d'un "fantôme")

Les guérisseurs (aux Philippines, au Québec, effet Placebo; recherches en laboratoire)

Un cas de hantise: Rosenheim

2ème partie: Perception extra-sensorielle (télépathie-ganzfeld; le flair du sourcier) Expériences "Hors-du-corps" Prémonitions autour du Titanic

Le sens du psi. Cette ciné-conférence à ne pas manquer sera présentée à la Salle Georges-Beaulieu le 4 avril à 20.30 h. BILLETS chez Publications Service et à la Coop du Cégep. Adultes: \$3.00 Etudiants: \$2.00

Toute question mérite une réponse...

Et une bonne question au sujet de la Régie des rentes est de savoir où sera relocalisé le bureau de Rimouski.

Désormais, c'est au 92, 2^e rue ouest (en face du Colisée), que sera situé le bureau, et ce, à compter du 9 avril prochain.

Le personnel de la Régie sera heureux de répondre à toutes vos questions entre: 8 h 30 et 12 h et de 13 h à 16 h 30

Téléphone: 723-1597

Régie des rentes du Québec

Bistrôthèque

134 ST-GERMAIN EST, RIMOUSKI — TÉL. 722-7222
OUVERT TOUS LES JOURS À COMPTER DE 16h00

SPÉCIAL DU VENDREDI
HAPPY HOUR
DE 17h00 à 18h00

SPECTACLES À VENIR

Du 16 au 29 avril: Houle et Phyllibotte
Du 30 avril au 13 mai: Le trio Blasphème
Du 14 au 20 mai: Marcel Picard et son percussionniste Philippe

VENEZ VOUS DIVERTIR ENTRE AMIS!

VEDETTE DE LA TÉLÉVISION

LES TOURLOUS

EN SPECTACLE DU 2 AU 15 AVRIL

Tous les soirs de 21h45 à 2h30 A.M.

Télé Rimouskois

Semaine du
4 avril au
10 avril 1979

MERCREDI

4 avril

(3-13) Rimouski
(9) Matane

- 9.00—En mouvement
- 9.15—Evangile en papier
- 9.30—Passe partout
- 10.00—Tam Tam
- 10.15—You Hou
- 10.30—Magazine Express
- 11.00—Les trouvailles de Clémence
- 11.30—Mon pays, mes amours
- 12.00—Toumai
- 12.30—Les coqueluches
- 13.30—Téléjournal
- 13.35—Femmes d'aujourd'hui
- 14.30—Le temps de vivre
- 16.00—Bobino
- 16.30—Le grenier
- 17.00—L'heure de pointe
- 18.00—Ce soir national
- 18.30—Ce soir régional
- 19.00—Tout près d'ici
- 19.00—Sur la Côte du Pacifique (9)
- 19.30—La petite patrie
- 20.00—Race de monde
- 20.30—Hors série: Contes de campagne
- 21.30—Swing la baquaise
- 22.00—Science réalité
- 22.30—Téléjournal
- 23.05—Téléjournal régional
- 23.12—Nouvelles du sport
- 23.22—Reflets d'un pays
- 00.22—Cinéma

(4-11) Rimouski

- 6.45—Mire et musique
- 7.00—Fan Fan Dédé
- 7.30—Dessins animés
- 7.45—Le 745
- 9.00—A vous de jouer
- 9.30—Bienvenue Mesdames
- 10.00—Ma sorcière bien-aimée
- 10.30—Bonjour madame
- 11.15—Saturnin le petit canard
- 12.00—Les Flintstones
- 12.30—Street talk
- 13.00—Entre deux rives
- 13.00—Personnalité
- 13.30—Ciné-matinée
- 15.30—Dessins animés
- 16.00—Le monde de monsieur Tranquille
- 16.30—Les tannants
- 17.00—Parle Parle Jase Jase
- 18.30—Aujourd'hui le
- 19.00—La petite maison dans la prairie
- 20.00—Drôle de monde
- 20.30—Que sera sera
- 21.00—SWAT
- 22.00—Indiscrétion d'une caméra
- 22.30—Les nouvelles TVA
- 23.00—Sports et météo
- 23.10—Ciné-nocturne

(6) Chicoutimi

- 9.30—Fan Fan Dédé
- 10.00—Les satellipopettes
- 10.15—Les dessins animés
- 10.30—A votre service
- 10.45—Bonjour madame
- 11.30—Du coq à l'âne
- 12.15—Les nouvelles du midi
- 12.30—A vous de jouer
- 13.00—Personnalité
- 13.30—Cinéma
- 15.30—Les dessins animés
- 16.00—Le monde de M. Tranquille
- 16.30—Les tannants
- 17.00—Parle Parle Jase Jase
- 18.30—Studio six
- 19.00—Drôle de monde
- 19.30—La petite maison dans la prairie
- 20.30—Cinéma sur demande
- 22.00—Indiscrétion d'une caméra
- 22.30—Les nouvelles TVA
- 23.00—Dernière édition
- 23.10—Swat
- 00.10—Les incorruptibles

(8) Radio-Québec

- 10.00—Le marché aux images
- 11.00—Parlez-moi
- 13.30—Mon ami Pierrot
- 13.45—Les Oraliens
- 14.00—Les 100 tours de centour
- 14.15—Passe-partout
- 14.45—Le marché aux images
- 15.30—L'aube des hommes
- 16.30—Les Olympiens
- 17.00—Les enfants des normes
- 18.00—Manger comme du monde
- 18.30—Période de questions à l'Assemblée Nationale
- 19.30—Guerre et paix
- 21.00—Chacun son tour
- 21.30—Les enfants des normes
- 22.30—Les débats de l'Assemblée nationale

(10) WEFZ-TV

- 6.00—Good Morning Jesus
- 7.00—Good Morning America
- 9.00—PTL Club
- 11.00—Happy Days
- 11.30—Family Feud
- 12.00—\$20,000 Pyramid
- 12.30—Ryan's Hope
- 13.00—All My Children
- 14.00—One life to live
- 15.00—General Hospital
- 16.00—Edge of Night
- 16.30—Merv Griffin
- 18.00—ABC World News Tonight
- 18.30—Hollywood Squares
- 19.00—Andy Griffith Show
- 19.30—Bewitched
- 20.00—Eight is Enough
- 21.00—Charlie's Angels
- 22.00—Vegas
- 23.00—Mary Tyler Moore Show
- 23.30—Police Woman-Mannix

(12)CFCF-TV

- 6.00—University of the air
- 6.30—Morning exercises
- 7.00—Canada A.M.
- 9.00—Romper Room
- 9.30—What's Cooking
- 10.00—Ed Allen
- 10.30—Definition
- 11.00—The Community
- 11.30—Rocket Robin Hood
- 12.00—The Flintstones
- 12.30—Street talk
- 13.00—McGowan & Co.
- 13.30—The Alan Hamel Show
- 14.30—Another World
- 16.00—The mad Dash
- 16.30—Family Feud
- 17.00—The price is right
- 18.00—pulse
- 19.00—The incredible hulk
- 20.00—Eight is Enough
- 21.00—Charlie's Angels
- 22.00—Vegas
- 23.00—CTV National News
- 23.21—Pulse
- 00.00—The twelve midnight movie

JEUDI

5 avril

(3-13) Rimouski
(9) Matane

- 9.00—En mouvement
- 9.15—Les Oraliens
- 9.30—Passe partout
- 10.00—Animagerie
- 10.15—Minute moumoute
- 10.30—Magazine express
- 11.00—Les trouvailles de Clémence
- 11.30—Action santé
- 12.00—Demetan
- 12.30—Les coqueluches
- 13.30—Téléjournal
- 13.35—Femmes d'aujourd'hui
- 14.30—Cinéma
- 14.30—Bobino
- 16.00—Pop citrouille
- 17.00—L'heure de pointe
- 18.00—Ce soir national

- 18.30—Ce soir régional
- 19.00—Génie en herbe
- 19.30—Du tac au tac
- 20.00—Le travail à la chaîne
- 20.30—Grands films
- 22.30—Téléjournal
- 23.05—Téléjournal régional
- 23.12—Nouvelles du sport
- 23.22—Télé-sélection
- 00.42—Cinéma:

(4-11) Rimouski

- 6.45—Mire et musique
- 7.00—Fan Fan Dédé
- 7.30—Dessins animés
- 7.45—Le 745
- 9.00—A vous de jouer
- 9.30—Bienvenue mesdames
- 10.00—Ma sorcière bien-aimée
- 10.30—Bonjour madame
- 11.15—Saturnin le petit canard
- 11.30—Les Satellipopettes
- 11.45—Nouvelles et météo
- 12.00—Entre deux rives
- 13.00—Personnalité
- 13.30—Ciné-matinée
- 15.30—Dessins animés
- 16.00—Le monde de M. Tranquille
- 16.30—Les tannants
- 17.30—Parle Parle Jase Jase
- 18.30—Aujourd'hui le
- 19.00—Qui dit vrai
- 19.30—Monsieur Pointu
- 20.00—Jeudi 20h.
- 22.00—Regards sur le monde
- 22.30—Les nouvelles TVA
- 23.00—Sport et météo
- 23.10—Ciné-nocturne

(6) Chicoutimi

- 9.30—Fan Fan Dédé
- 10.00—Les satellipopettes
- 10.15—Les dessins animés
- 10.30—A votre service
- 10.45—Bonjour madame
- 11.30—Du coq à l'âne
- 12.15—Les nouvelles du midi
- 12.30—A vous de jouer
- 13.00—personnalité
- 13.30—Cinéma
- 15.30—Une demi-heure avec Claude Olivier
- 16.00—Le monde de M. Tranquille
- 16.30—Les tannants
- 17.30—Parle Parle Jase Jase
- 18.30—Studio six
- 19.00—Qui dit vrai?
- 19.30—M. Pointu S.V.P.
- 20.00—Jeudi 20h.
- 22.00—Regards sur le monde
- 22.30—Les nouvelles TVA
- 23.00—Dernière édition
- 23.10—En fin de soirée

(8) Radio-Québec

- 10.00—Le marché aux images
- 11.00—Parlez-moi
- 13.30—Sunrunners
- 13.45—Les Oraliens
- 14.00—Les 100 tours de Centour
- 14.15—Passe-partout
- 14.45—Le marché aux images
- 15.30—Guerre et Paix
- 16.35—Grandeur nature
- 17.00—Les enfants des normes
- 18.00—La publicité au Québec
- 18.30—Période de questions à l'Assemblée nationale
- 19.30—Manger comme du monde
- 20.00—Laissez-passer
- 21.00—Babillart
- 21.30—Les enfants des normes
- 22.30—Les débats de l'Assemblée Nationale

(10) WEFZ-TV

- 6.00—Good Morning Jesus
- 7.00—Good Morning America
- 9.00—PTL Club
- 11.00—Happy Days
- 11.30—Family Feud
- 12.00—\$20,000 Pyramid
- 12.30—Ryan's Hope
- 13.00—All My Children
- 14.00—One life to live
- 15.00—General hospital
- 16.00—Edge of Night
- 16.30—Merv Griffin

- 18.00—ABC World News Tonight
- 18.30—Hollywood Squares
- 19.00—Andy Griffith Show
- 19.30—Bewitched
- 20.00—Mark and Mindy
- 20.30—Angie
- 21.00—Barney Miller
- 21.30—Carter Country
- 22.00—Doctors Private Lives
- 23.00—Mary Tyler Moore Show

(12)CFCF-TV

- 6.00—University of the air
- 6.30—Morning Exercises
- 7.00—Canada A.M.
- 9.00—Romper Room
- 9.30—What's Cooling
- 10.00—Ed Allen
- 10.30—Definition
- 11.00—The Community
- 11.30—Rocket Robin Hood
- 12.00—The Flintstones
- 12.30—Street talk
- 13.00—McGowan & Co.
- 13.30—The Alan Hamel Show
- 14.30—Another World
- 16.00—The mad Dash
- 16.30—Family Feud
- 17.00—The price is right
- 18.00—Pulse
- 19.00—Angie
- 19.30—Stars on ice
- 20.00—Mr. Horn
- 21.00—Live it up
- 21.30—SOAP
- 22.00—Barnaby Jones
- 23.00—CTV National News
- 23.21—Pulse
- 00.00—The twelve midnight movie

VENDREDI

6 avril

(3-13) Rimouski
(9) Matane

- 9.00—En mouvement
- 9.15—100 tours de Centour
- 9.30—Passe partout
- 10.00—Boîte à lettres
- 10.15—Virginie
- 10.30—Magazine express
- 11.00—Trouvailles de Clémence
- 11.30—Les pierrateu
- 12.00—Le prince noir
- 12.30—Les coqueluches
- 13.30—Téléjournal
- 13.35—Femmes d'aujourd'hui
- 14.30—Les ateliers
- 15.30—Fanreluche
- 16.00—Bobino
- 16.30—Es-tu d'accord
- 17.00—L'heure de pointe
- 18.00—Ce soir national
- 18.30—Ce soir régional
- 19.00—A communiquer
- 19.30—Bonjour comment mangez-vous?
- 20.00—Les amis de mes amis
- 20.30—Vedettes en direct (3)
- 21.00—Sous le signe du lion
- 21.30—Consommateurs plus (3)
- 22.30—Téléjournal
- 23.05—Téléjournal régional
- 23.12—Nouvelles du sport
- 23.22—Cinéma
- 1.00—Ciné-nuit

(4-11) Rimouski

- 6.45—Mire et musique
- 7.00—Fan Fan Dédé
- 7.30—Dessins animés
- 7.45—Le 745
- 9.00—A vous de jouer
- 9.30—Bienvenue Mesdames
- 10.00—Ma sorcière bien-aimée
- 10.30—Bonjour Madame
- 11.15—Saturnin le petit canard
- 11.30—Les Satellipopettes
- 11.45—Nouvelles et météo
- 12.00—Entre deux rives
- 13.00—Personnalité
- 13.30—Ciné-matinée
- 15.30—Dessins animés
- 16.00—Le monde de M. Tranquille

- 16.30—Les tannants
- 17.30—Parle Parle Jase Jase
- 18.30—Aujourd'hui le
- 19.00—Faut le faire
- 19.30—Médecins d'aujourd'hui
- 20.30—Le Saint
- 21.30—Chansons et récits
- 21.30—Chansons et récits
- 22.00—La corne d'abondance
- 22.30—Les nouvelles TVA
- 23.00—Sport et météo
- 23.10—Ciné-nocturne
- 00.45—2ème film

(6) Chicoutimi

- 9.30—Fan Fan Dédé
- 10.00—Les satellipopettes
- 10.15—Les dessins animés
- 10.30—A votre service
- 10.45—Bonjour madame
- 11.30—Du coq à l'âne
- 12.15—Les nouvelles du midi
- 12.30—A vous de jouer
- 13.00—Personnalité
- 13.30—Cinéma
- 15.30—Les dessins animés
- 16.00—Le monde de M. Tranquille
- 16.30—Les tannants
- 17.30—Parle Parle Jase Jase
- 18.30—Studio six
- 19.00—Faut le faire
- 19.30—Patrick et Renée
- 20.00—Médecin d'aujourd'hui
- 21.00—Les ennus de Marie
- 21.30—Découvertes du Québec
- 22.00—Région 02
- 22.20—La corne d'abondance
- 22.30—Les nouvelles TVA
- 23.00—Dernière édition
- 23.10—En fin de soirée

(8) Radio-Québec

- 10.00—Le marché aux images
- 11.00—Parlez-moi
- 13.30—Mon ami Pierrot
- 13.45—Les Oraliens
- 14.00—Les 100 tours de Centour
- 14.15—Passe-Partout
- 14.45—Le marché aux images
- 15.30—Laissez-passer
- 16.30—La petite Lulu
- 17.00—Les enfants des normes
- 18.00—Babillart
- 18.30—La vie parlementaire dans la vieille capitale
- 19.30—Ciné-jeudi
- 21.30—Studio 1

(10) WEFZ-TV

- 6.00—Good Morning Jesus
- 7.00—Good Morning America
- 9.00—PTL Club
- 11.00—Happy Days
- 11.30—Family Feud
- 12.00—\$20,000 Pyramid
- 12.30—Ryan's Hope
- 13.00—All my children
- 14.00—A no life to live
- 15.00—General Hospital
- 16.00—Edge of night
- 16.30—Merv Griffin
- 18.00—ABC World News Tonight
- 18.30—Hollywood Squares
- 19.00—Andy Griffith Show
- 19.30—Bewitched
- 20.00—Makin' it
- 20.30—What's Happening
- 21.00—ABC Friday Night Movie
- 23.00—Mary Tyler Moore Show
- 23.30—Baretta

(12) CFCF-TV

- 6.00—University of the Air
- 6.30—Morning exercises
- 7.00—Canada A.M.
- 9.00—Romper Room
- 9.30—What's kooking
- 10.00—Ed Allen
- 10.30—Definition
- 11.00—The community

- 11.30—Rocket Robin Hood
- 12.00—The Flintstones
- 12.30—Street talk
- 13.00—McGowan & Co.
- 13.30—The Alan Hamel Show
- 14.30—Another World
- 16.00—The mad Dash
- 16.30—Family Feud
- 17.00—The price is right
- 18.00—Pulse
- 19.00—Makin' it
- 19.30—Circus
- 20.00—Diff'rent strokes
- 20.30—Delta House
- 21.00—The Dukes of Hazzard
- 22.00—The Rockford Files
- 22.58—Loto Québec
- 23.00—CTV National News
- 23.21—Pulse

SAMEDI


7 avril

(3-13) Rimouski
(9) Matane

- 8.30—Passe partout
- 9.00—Le petit castor
- 9.30—Les aventures de Pinocchio
- 10.00—A communiquer
- 10.30—Héros du samedi
- 11.30—Téléjeans
- 12.00—Semaine parlementaire
- 13.00—Sportèque
- 14.00—Femmes d'aujourd'hui
- 15.00—Défi
- 15.30—Ciné jeunesse
- 17.00—Bagatelle
- 18.00—Hebdo samedi
- 19.00—La femme bionique
- 19.00—Femme bionique
- 20.00—Soirée du hockey: Washington à Montréal
- 22.30—Téléjournal
- 22.47—Nouvelles du sport
- 23.00—Les Affaires de l'Etat
- 23.10—Cinéma
- 1.00—Ciné-nuit:

(4-11) Rimouski

- 8.15—Mire et musique
- 8.30—Dessins animés
- 9.00—Fan Fan Dédé
- 9.30—Les satellipopettes
- 10.00—Flipper
- 10.30—Goldorak
- 11.00—Les cadets de la forêt
- 11.30—Entre deux rives
- 11.45—Mire et musique
- 11.54—Musique Marc Legrand
- 12.00—D'une politique à l'autre
- 13.00—Entre deux rives
- 14.00—Le Magazine
- 14.30—Ski professionnel Labatt
- 15.00—Des images et des hommes
- 15.30—Sports d'ici
- 16.00—D'une politique à l'autre
- 17.00—Fourmi atomique
- 17.30—Yoqi l'ours
- 17.55—Les nouvelles
- 18.00—D'aventures en aventures
- 18.30—Et ça tourne
- 19.30—Soirée canadienne
- 20.30—Auto patrouille
- 21.00—Mannix
- 22.00—Les chemins de l'inconnu
- 22.30—Les nouvelles TVA
- 23.00—Les incorruptibles
- 00.00—Ciné-nocturne

Rimouski Rembourse
Enr.

263 Laval, Rimouski
Tél. 723-4217
Réginald Proulx prop.

SERVICE CLAUDE DUBE
ESSO SERVICE
100 St-Louis
Rimouski
723-1060

cooprix
LA DES CONSOMMATEURS
333 EST, BOUL. RENE LEPAGE
RIMOUSKI — TEL.: 723-1977

(6) Chicoutimi

- 10.00—Patof voyage
10.30—Les cadets de la forêt
11.00—Les satellipopettes
11.30—Goldorak
12.00—Samedi midi
14.00—Défi
14.30—Ski professionnel Labatt
15.00—Samedi sports
15.30—Télé revue
16.00—D'une politique à l'autre
17.00—Patrouille du cosmos
18.00—Et ça tourne
19.00—Soirée Canadienne
20.00—Les grands spectacles
22.15—Arts et spectacles
22.30—Les nouvelles TVA
23.00—Dernière édition
23.10—En fin de soirée

(8) Radio-Québec

- 18.30—Les apprentis-cuistots
19.00—L'apocalypse des animaux
20.00—Musique d'ici ou d'ailleurs
21.00—Visage
22.00—Saviez-vous que...

(10) WEZF-TV

- 7.00—Korg 70,000 BC
7.30—Vegetable soup
8.00—Scooby's All Stars
9.30—Challenge of the Super Friends
11.00—Fang Face
11.30—All New Pink Panther Show
12.00—ABC Weekend Special
12.30—American Bandstand
13.00—This Week in Baseball
14.00—Red Sox Baseball at Cleveland
17.00—Wide World of Sports
18.30—Sha Na Na
19.00—Green Acres
19.30—Wild Kingdom
20.00—Makin' It
20.30—Delta House
21.00—Love Boat
22.00—Fantasy Island
23.00—ABC Weekend News
23.15—Hee Haw Honeys
23.45—Wild, Wild, West

(12) CFCF-TV

- 6.00—University of the Air
7.00—Let's go
7.30—Goerge
8.00—Scooby's Laff-a-Lympics
10.00—Rocket Robin Hood
10.30—Kidstuff
11.30—Battle of the planets
12.00—Bugs Bunny - Roadrunner Hour
13.00—Saturday at the movie
15.00—The six million dollars man
16.00—Wide world of sports
18.00—Feel Like dancin'
19.00—B.J. and the Bear
20.00—Academy Performance
22.00—Musiquebec
22.30—The Editors
23.00—CTV National News
23.21—Pulse

DIMANCHE
8 avril

(3-13) Rimouski
(9) Matane

- 8.30—Passe partout
9.00—Wickie
9.30—Kekio au pays du convoitise
9.45—Une fleur m'a dit
10.00—Le jour du Seigneur
11.00—Débats à l'assemblée nationale
12.00—Semaine verte
13.00—Musique miniature
13.30—Aux frontières du connu
14.00—Univers des sports
15.30—Ciné pop
17.00—Second regard
18.00—Hebdo dimanche
19.00—Chez Denise
19.30—Les beaux dimanches
22.30—Téléjournal
22.46—Sport dimanche
23.00—Politique provinciale
23.09—Ciné magazine
23.54—D'hier à demain

(4-11) Rimouski

- 7.45—Mire et musique
8.00—Dessins animés

- 8.15—Les aventures de Jean et Suzie avec tante Christine
8.30—Rex Humbard
9.30—2000 ans après Jésus-Christ
10.00—C'était l'bon temps
11.30—Québec régional
12.00—Bon dimanche
14.00—Dans tous les cantons
14.30—Ma sorcière bien aimée
15.00—Pleine nature
15.30—Les débats de l'assemblée nationale
16.30—Le Café chrétien
17.00—L'heure de la bonne nouvelle
17.30—En bricolant
17.55—Les nouvelles
18.00—Au royaume des animaux
18.30—Disco swing
21.00—Jardins des étoiles
22.00—Gens d'affaires
22.30—Les nouvelles TVA
23.00—Les gens qui font l'événement
00.00—Le ranch L

(6) Chicoutimi

- 10.30—Rex Humbard
11.30—2.000 ans après J.-C.
12.00—Bon dimanche
14.00—Yogi l'ours
14.30—Sport mag
15.30—Les débats de l'assemblée nationale
16.30—Un monde à savoir
17.30—Justice pour tout le monde
18.00—Au royaume des animaux
18.30—Ecole du music Hall
19.00—Le jardin des étoiles
20.00—Entrée libre
22.00—Les chemins de l'inconnu
22.30—Les nouvelles TVA
23.00—Les gens qui font l'événement

(8) Radio-Québec

- 18.30—La petite Lulu
19.00—Justice pour tous
19.30—Cinéma O.N.F.
21.00—Contre-jour
21.30—Droit de parole

(10) WEZF-TV

- 7.00—Jerry Falwell
8.00—Devlin
8.30—Jetsons
9.00—Johnny Quest
9.30—Worship for Shut-ins
10.00—Celebrating Christ
11.00—Jimmy Swaggart
11.30—Directions: Avenue of The Just
12.30—Issues and Answers
13.00—Forum 22
13.30—Comedy Shop no101
14.00—Red Sox Baseball at Cleveland
17.00—JIP Wide World of Sports
18.00—The Big Fisherman
21.00—ABC Sunday Night Movie
23.00—ABC Weekend News
23.15—PTL Club

(12) CFCF-TV

- 6.00—The church
6.30—Crossroads
7.00—Rise and be healed
7.30—Day of Discovery
8.00—Rex Humbard
9.00—Oral Roberts
9.30—Jimmy Swaggart
10.00—Hellenic Program
10.30—Teledominica
13.00—Superstar of wrestling
16.00—Rolf Harris
16.30—Tax Tips '78
17.00—Untamed World
17.30—Question Period
18.00—Travel '79
18.30—Flim Flam
19.00—Friends
20.00—Battlestar Galactica
21.00—Love boat
22.00—W 5
23.00—CTV National News
23.21—Pulse
00.00—The twelve midnight movie

LUNDI
9 avril

(3-13) Rimouski
(9) Matane

- 6.00—Good Morning Jesus
7.00—Good Morning America
9.00—PTL Club
11.00—Happy Days
11.30—Family Feud
12.00—\$20,000 Pyramid
12.30—Ryan's Hope
13.00—All my children
14.00—One life to live
15.00—General Hospital
16.00—Edge of Night
16.30—Merv Griffin
18.00—ABC World news Tonight

- 9.00—En mouvement
9.15—Les Oraliens
9.30—Passe partout
10.00—Une fenêtre dans ma tête
10.15—Virginie
10.30—Magazine Express
11.00—Trouvailles de Clémence
11.30—Harold Lloyd
12.00—Les travaux d'Hercule Johnson
12.30—Les coqueluches
13.30—Téléjournal
13.35—Femmes d'aujourd'hui
14.30—D'amour et d'eau fraîche
15.30—Au jardin de Pierrot
15.45—Les Chiboukuis
16.00—Bobino
16.30—Le gutenber
17.00—L'heure de pointe
18.00—Ce soir national
18.30—Ce soir régional
19.00—Cosmos 1999
20.00—Terre humaine
20.30—A cause de mon oncle
21.00—Les Jordache
22.00—Papa cher papa
22.30—Téléjournal
23.05—Téléjournal régional
23.12—Nouvelles du sport
23.22—Aux frontières du connu
23.52—Jason King

(4-11) Rimouski

- 6.45—Mire et musique
7.00—Fan Fan Dédé
7.30—Dessins animés
7.45—Le 745
9.00—A vous de jouer
9.30—Bienvenue Mesdames
10.00—Ma sorcière bien aimée
10.30—Bonjour madame
11.15—Saturnin le petit canard
11.30—Les satellipopettes
11.45—Nouvelles et météo
12.00—Entre deux rives
13.00—Personnalité
13.30—Ciné-matinée
15.30—Dessins animés
16.00—Le monde de M. Tranquille
16.30—Les tannants
17.30—Parle Parle Jase Jase
18.30—Aujourd'hui le
19.00—Dominique
19.30—Le clan Beaulieu
20.00—L'homme de six millions
21.00—Ciné-choix
22.30—Les nouvelles TVA
23.00—Sport et météo
23.10—Ciné-nocturne

(6) Chicoutimi

- 9.30—Fan Fan Dédé
10.00—Les Satellipopettes
10.15—Les dessins animés
10.30—A votre service
10.45—Bonjour madame
11.30—Du coq à l'âne
12.15—Les nouvelles du midi
12.30—A vous de jouer
13.00—Personnalité
13.30—Cinéma
15.30—Les dessins animés
16.00—Le monde de M. Tranquille
16.30—Les Tannants
17.30—Parle Parle Jase Jase
18.30—Studio six
19.00—Dominique
19.30—Le clan Beaulieu
20.00—L'homme de six millions
21.00—Ciné-choix
22.30—Les nouvelles TVA
23.00—Dernière éditions
23.10—Ca prend un voleur
00.10—Les incorruptibles

(8) Radio-Québec

- 10.00—Le marché aux images
11.00—Parlez-moi
13.30—Mon ami Pierrot
13.45—Les oraliens
14.00—Les 100 tours de Centour
14.15—Passe-partout
14.45—Le marché aux images
15.30—Studio 1
16.30—Visage
17.30—Justice pour tous
18.00—Les Apprentis-cuistots
18.30—Les olympiens
19.00—L'aube des hommes
20.00—Le monde en guerre
21.00—L'envers du décor
21.30—Studio 1

(10) WEZF-TV

- 6.00—Good Morning Jesus
7.00—Good Morning America
9.00—PTL Club
11.00—Happy Days
11.30—Family Feud
12.00—\$20,000 Pyramid
12.30—Ryan's Hope
13.00—All my children
14.00—One life to live
15.00—General Hospital
16.00—Edge of Night
16.30—Merv Griffin
18.00—ABC World news Tonight

- 18.30—Hollywood Squares
19.00—Andy Griffith Show
19.30—Bewitched
20.00—Perry Como Special
21.00—Cheryl Ladd Special
22.00—51st Annual Academy Awards Présentation
00.30—Mary Tyler Moore

(12) CFCF-TV

- 6.00—University of the air
6.30—Morning exercises
7.00—Canada A.M.
9.00—Romper Room
9.30—What's cooking
10.00—Ed Allen
10.30—Definition
11.00—The community
11.30—Rocket Robin Hood
12.00—The Flintstones
12.30—Street Talk
13.00—McGowam & Co.
13.30—The Alan Hamel Show
14.30—Another world
16.00—The mad dash
16.30—Family Feud
17.00—The price is right
18.00—Pulse
19.00—Billy
19.30—One day at a time
20.00—Salvaqe 1
21.00—Kaz
22.00—What's my line
22.30—Downright Disco
23.00—CTV National News
23.21—Pulse

MARDI
10 avril

(3-13) Rimouski
(9) Matane

- 9.00—En mouvement
9.15—100 tours de Centour
9.30—Passe partout
10.00—Animagerie
10.15—Minute moutoute
10.30—Magazine Express
11.00—Les trouvailles de Clémence
11.30—Le monde en liberté
12.00—Lassie
12.30—Les coqueluches
13.30—Téléjournal
13.35—Femmes d'aujourd'hui
14.30—Cinéma
16.00—Bobino
16.30—Contes orientaux
17.00—L'heure de pointe
18.00—Ce soir national
18.30—Ce soir régional
19.00—Walt Disney
20.00—Grand Papa
20.30—Jamais deux sans toi
21.00—Télémag
22.00—L'enfance à vivre
22.30—Téléjournal
23.05—Téléjournal
23.12—Nouvelles du sport
23.22—Rencontres
23.52—Propos et confidences
00.22—Cinéma

(4-11) Rimouski

- 6.45—Mire et musique
7.00—Fan Fan Dédé
7.30—Dessins animés
7.45—Le 745
9.00—A vous de jouer
9.30—Bienvenue Mesdames
10.00—Ma sorcière bien aimée
10.30—Bonjour Madame
11.15—Saturnin le petit canard
11.30—Les Satellipopettes
11.45—Nouvelles et météo
12.00—Entre deux rives
13.00—Personnalité
13.30—Ciné-Matinée
15.30—Dessins animés
16.00—Le monde de M. Tranquille
16.30—Les Tannants
17.30—Parle Parle Jase Jase
18.30—Aujourd'hui le
19.00—Patrouille du cosmos
20.00—Patrick et Renée
20.30—Les ennus de Marie
21.00—Têtes d'affiche
22.00—Tic Tac Toc
22.30—Les nouvelles TVA
23.00—Sports et météo
23.10—Maintenant

(6) Chicoutimi

- 9.30—Fan Fan Dédé
10.00—Les Satellipopettes
10.15—Les dessins animés
10.30—A votre service
10.45—Bonjour madame
11.30—Du coq à l'âne
12.15—Les nouvelles du midi
12.30—A vous de jouer
13.00—Personnalité
13.30—Cinéma
15.30—Flipper
16.00—Le monde de M. Tranquille

- 16.30—Les Tannants
17.30—Parle Parle Jase Jase
18.30—Studio six
19.00—Mini menu mode
19.30—Oscar et Félix
20.00—Le Saint
21.00—Tête d'affiche
22.00—Tic tac toc
22.30—Les nouvelles TVA
23.00—Dernière édition
23.10—L'homme de fer
00.10—Hawai 5-0

(8) Radio-Québec

- 10.00—Le marché aux images
11.00—Parlez-moi
13.25—Sunrunners
13.45—Les Oraliens
14.00—Les 100 tors de Centours
14.15—Passe-partout
14.45—Le marché aux images
15.30—Studio 1
16.30—L'envers du décor
17.00—Le monde en guerre
18.00—La publicité au Québec
18.30—Période de questions
19.30—Ciné-mardi
21.30—Rêver en couleurs
22.30—Les débats de l'Assemblée nationale

(10) WEZF-TV

- 6.00—Good Morning Jesus
7.00—Good Morning America
9.00—PTL Club
11.00—Happy Days
12.00—Family Feud
12.00—\$20,000 Pyramid
12.30—Ryan's Hope
13.00—All My Children
14.00—One life to Live
15.00—General Hospital

- 16.00—Edge of Night
16.30—Merv Griffin
18.00—ABC World News Tonight
18.30—Hollywood Squares
19.00—Andy Griffith Show
19.30—Bewitched
20.00—Happy Days
20.30—Laverne & Shirley
21.00—Three's Company
21.30—Taxi
22.00—The Ropers
22.30—2800 Queens Boulevard
23.00—Mary Tyler Moore Show
23.30—Tuesday Movie of the Week

(12) CFCF-TV

- 6.00—University of the air
6.30—Morning exercises
7.00—Canada A.M.
9.00—Romper Room
9.30—What's Cooking
10.00—Ed Allen
10.30—Definition
11.00—The community
11.30—Rocket Robin Hood
12.00—The Flintstones
12.30—Street Talk
13.00—McGowam & Co.
13.30—The Alan Hamel Show
14.30—Another world
16.00—The Mad Dash
16.30—Family Feud
17.00—The price is right
18.00—Pulse
19.00—Headline Hunters
19.30—The Patsy Gallant Show
20.30—Laverne & Shirley
21.00—Grand Old Country
21.30—Taxi
22.00—Quincy
23.00—CTV National News
23.21—Pulse
00.00—The twelve midnight movie

A la Galerie Basques

Le peintre Marcelle Bonenfant-Dubé

La Galerie Basque de Rimouski présente du 4 au 22 avril l'exposition de 35 tableaux récents de Marcelle Bonenfant-Dubé. Née à Les Boules, fortement marquée par ses souvenirs d'enfance, amoureuse de son grand-père qui lui racontait les légendes et les scènes du bon vieux temps, observatrice des faits et gestes des personnages typiques de son entourage, Marcelle Bonenfant-Dubé exprime le flot de ses émotions dans des tableaux aux teintes de feu. Les rigodons, la gigue à Mathieu, es

les difficultés du métier. Ses expositions antérieures lui ont attiré bon nombre d'admirateurs et plusieurs amateurs d'art ont suivi de près l'évolution constante de ce peintre de chez-nous: au Festival d'Automne en 69, chez Lausanne en 70, à la Bibliothèque municipale en 72, et en expositions solo en 75-76-78. Du 4 au 22 avril, c'est à la Galerie Basque, 1402 Saint-Germain Ouest à Rimouski que Marcelle Bonenfant-Dubé invite la région à la danse des couleurs, à la fête des yeux et du coeur.

dons, la gigue à Mathieu, les cotillons qui virevoltent y tiennent une place prédominante. Marcelle a bien suivi en 1960 quelques cours de Pierre-Paul Riou, et en 1968-69 fait un stage à l'Académie de Québec, mais depuis ce temps, c'est le travail personnel sous l'égide de l'intuition et d'une recherche rigoureuse qui lui a fait peu à peu maîtriser

Heures d'ouverture de la Galeries pour le grand public: - tous les après-midi de la semaine (sauf le lundi): de 1 à 5 hres p.m. - En soirée, les jeudi, vendredi et samedi: de 7 à 9 hres p.m. - en d'autre temps, sur rendez-vous, en communiquant au no.: 723-1321. Bienvenue à tous. Marielle Roussy

SPECIALISTE EN RECOUVREMENT DE PLANCHER
Marques réputées: Armstrong, Bigelow, Burlington et Harding
Estimation gratuite
Le confort au foyer commence par un bon tapis.
TAPIS TUILES PRÉLARTS TAPISSERIE CERAMIQUE
ROMUALD TURGEON & FILS INC.
245 Michoud - Rimouski - Tél. 723-8174

Les films à Radio-Canada

MERCREDI, 4 AVRIL

00.20 CINEMA: Le déjeuner sur l'herbe. Film réalisé par Jean Renoir, avec Catherine Rouvel, Paul Meurisse, Fernand Sardou, Ingrid Nordine et Jean-Pierre Granval. Un savant, qui prône l'insémination artificielle et est appelé à diriger les Etats-Unis d'Europe, rencontre une ravissante Provençale et commet avec elle des actes en contradictions avec ses théories.

JEUDI* 5 AVRIL

14.30 CINEMA: La horde sauvage. Western réalisé par J. Kane, avec Barbara Stanwyck, Barry Sullivan et S. Beady. Une maison de jeu est exploitée par une femme à la solde d'un gang de voleurs. L'arrivée d'un aventurier sème le trouble dans le coeur de la propriétaire et la discorde chez les bandits.

20.30 LES GRANDS FILMS:

Comme un boomerang. Policier réalisé par José Giovanni, avec Alain Delon, Louis Julien, Charles Vanel, Carla Gravina, Dora Doll, Suzanne Flon et Pierre Maguelon. Un adolescent sous l'effet de la drogue tue un policier. Son père, ancien truand devenu industriel respecté, se bat pour le sauver. Mais la révélation de son passé vient contrecarrer ses interventions et son fils est condamné à la prison. Le père entreprend alors de le faire évader avec l'aide d'anciens compères.

23.30 TELE-SELECTION: La femme cadeau. Comédie réalisée par Bruce Bilson, avec Karen Valentine, Louise Sorel, Dave Maddne et Reta Shaw. Un éditeur de magazine à la mode, riche et célibataire, arrive à la quarantaine et il n'est pas

heureux. Que lui manque-t-il? Il l'apprendra lorsqu'il fera la connaissance d'une jeune fille fraîche et spontanée.

00.45 CINEMA: Mini métal blessé dans son honneur. Comédie écrite et réalisée par Linda Wertmuller, avec Giancarlo Giannini, Mariangela Melato, Agostina Belli et Turi Ferro. Privé d'emploi parce qu'il a défié la Mafia, un Sicilien va chercher du travail à Turin. Il y fait la connaissance d'une jeune femme avec qui il fonde un second foyer. Rapatrié par la Mafia, il retrouve avec déplaisir sa femme mais s'irrite lorsqu'il apprend que celle-ci attend un enfant d'un autre homme.

VENDREDI, 6 AVRIL

23.20 CINEMA: Guerre et amour. Comédie écrite, réalisée et interprétée par Woody Allen, avec Diane Keaton, Harold Gould, Olga George-Picot, James Tolkan et Howard Vernon. Le fils d'un fermier russe est amoureux de sa cousine. Napoléon ayant envahi la Russie, le jeune homme devient soldat à son corps défendant. A son retour de la guerre, il retrouve sa cousine devenue veuve et arrive enfin à l'épouser. Sa femme s'entraîne bientôt dans une folle entreprise: l'assassinat de Napoléon.

00.55 CINE-NUIT: La Colère de Dieu. Aventures réalisées par Ralph Nelson, avec Robert Mitchum, Ken Hutchison, Victor Vuoni, et Frank Langella. AU Mexique, dans les années 20, un jeune Irlandais s'acquitte avec un aventurier qui opère revêtu d'une soutane. En compagnie d'un troisième laron, les deux compères sont chargés par un colonel mexicain d'assassiner un riche propriétaire.

DIMANCHE LE 8 AVRIL

15.30 CINE-JEUNESSE: Tintin: Le trésor de Rackham le Rouge. Tintin a trouvé des parchemins indiquant l'emplacement d'un trésor enlevé à un pirate par une ancêtre du capitaine Haddock. La recherche de cette fortune conduit Tintin vers une île habitée par une tribu sauvage (Belge 62).

La belle et la Bête. Conte animé avec des marionnettes. Un commerçant et sa très belle fille. Un jour, il est attiré vers un château dans lequel vit une bête laide et repoussante qui lui demande sa fille en échange de sa vie. Par amour pour son père, la fille accepte (All).

23.10 CINEMA Les magiciens. Drame réalisé par Claude Chabrol, avec Franco Nero, Jean Rochefort et

Stefania Sandrolli. En se rendant en Tunisie, un riche Suisse désœuvré fait la connaissance d'un illusionniste qui affirme avoir eu la prémonition d'un meurtre. Le Suisse s'amuse à provoquer les circonstances devant conduire à ce crime en puissance (Fr. It All 75)


24.50 CINE-NUIT. Le désert de feu. Aventures réalisées par Renzo Meruzi, avec Edwige Renech, George Wang et Peter Martell.

Quatre hommes sont tués par un voleur qui s'empare de la paye des ouvriers lors du passage de la jeep dans le désert tunisien. Une jeune fille, de mère arabe et de père français, s'amourache du voleur. (It. 70)

DIMANCHE LE 8 AVRIL
15.30 CINE POP Français le Champi. Drame réalisé

par Lazare Iglesis, d'après George Sand, avec Patrick Raynal, Marie Dubois, Paul Le Person et Julien Verdier. Une meunière prend sous sa protection un garçon de l'Assistance publique, malgré l'opposition de son mari et sa belle-mère. Le


(Suite page 7)



LES COOPÉRANTS
assurance-vie
assurance générale

Mario Roy, A.V.A.

274 rue Potvin, Rimouski
Tél. bur. 723-6408 - rés. 723-4771
Assurance-vie, feu, vol, auto, commerce
et protection de ferme



Le chauffage au bois:
une solution à la crise de l'énergie.

BOUTIQUE
Autour du feu inc.

167 ST-GERMAIN EST, RIMOUSKI
724-6438

SUPER VENTE
SURBOUM
SINGER

LES ASPIRATEURS
SINGER NETTOIENT
EN VRAIS CHAMPIONS!
ET MAINTENANT,
ACHETEZ
UN ASPIRATEUR ET
ÉCONOMISEZ \$25



C-16

**L'ASPIRATEUR-TRAÎNEAU
SILVER GLIDE***

- ★ Puissance d'aspiration réglable à 6 positions
- ★ Indicateur de plein sac
- ★ Grandes roulettes pour déplacement sans effort
- ★ Cordon de 20 pieds sur dévidoir dissimulé
- ★ Boyau flexible de poids léger



U-69

LE CHAMPION
DE VOTRE CHOIX
À SEULEMENT

\$154⁹⁵

SINGER

Consultez les pages jaunes pour connaître l'adresse du magasin Singer le plus près de chez vous.

*Marque déposée de La Compagnie Singer du Canada Ltée †Le prix peut varier

Réfrigération

RIMOUSKI ENR.

COMMERCIALE ET DOMESTIQUE

- Vente et service
- Réparation de toutes marques
- Ameublements de magasin



ESTIMATION GRATUITE
723-7028
326 CHAPAIS, RIMOUSKI

KIRALLAH CHAUSSURES

108 ouest, St-Germain
RIMOUSKI
Tél. 723-2785

Films au 12

MERCREDI 4 AVRIL

00.00 THE TWELVE MIDNIGHT MOVIE: To kill the king '71 Donald Pleasance, Carol Kane

Rita Moreno. France 1461: Story of Francois Vilon, poet-philosopher and adventurer set to the everdelightful Friml score.

SAMEDI 7 AVRIL

13.00 SATURDAY AT THE MOVIES. The legend of boggy creek. True story of community response to lurid tale of seven foot, smelly 250 pound monster on the rampage possibly alive today in the Arkansas bottoms.

JEUDI 5 AVRIL

00.00 THE TWELVE MIDNIGHT MOVIE:

I'll never forget what's his name com-dra '68 Orsons Welles, Oliver Reed, Carol White. Successful London advertising executive decides to give up his two mistresses, his wife and his position and return to the carefree days of his early youth. He soon discovers that those days weren't rally so great after all.

VENDREDI 6 AVRIL

00.00 THE TWELVE MIDNIGHT MOVIE Double feature. The spy who came in from the cold. Richard Burton, Claire Bloom, Oscar Werner. British Intelligence agent in Berlin is called to London after one of his contacts is shot dead at the Berlin Wall. In London he is given the job to get the East German Communist who is responsible for many of the British counter-espionage failures revealed in all its cunning.

2.00 The vagabond king. Kathryn Grayson, Oreste,

00.00 THE TWELVE MIDNIGHT MOVIE Double Feature. Friends of Eddie Coyle. Robert Mitchum, Peter Boyle, Richard Jordan. A small time crook unwittingly becomes the pawn of a Federal agent in uncovering a crime operation. Later he is double-crossed by one of his former associates

2.00 No Way to treat a lady. Rod Steiger, Goerge Segal, Lee Remick. A psychotic strangler, who disguises himself in various ways and kills older women, picks on a police detective as the butt of several phone calls in which he plays a type of cat-and-mouse game with him.

SAMEDI 8 AVRIL

14.00 SUNDAY THEATRE The golden voyage of sibad. John Phillip Law, Caroline Munro, Tom Baker. Captain Sinbad battles an evil prince who seeks to steal an

amulet which is part of a medallion which will lead to a fabulous treasure.

00.00 THE TWELVE MIDNIGHT MOVIE. Alfie. Michael Caine, Shelley Winters, Vivien Merchant. This is the film which catapulted Michael Caine to stardom and his performance as an unscrupulous womanizing male is excellent. Alfie is a lecher and he lets you know it right from the star. The romantic excursions are consistently and honestly portrayed.

MARDI 10 AVRIL

00.00 THE TWELVE MIDNIGHT MOVIE. Good-bye Columbus. Richard Benjamin, Ali McGraw, Jack Klugman. Young man vacations with the family of a wealthy businessman and has an affair with the daughter on the sly. Based on the novel by Philip Roth.

Les films à Radio-Canada

(Suite de la page 6)

garçon voue à la meunière qui l'a recueilli, une reconnaissance sans borne qu'aucune calomnie ne saura affaiblir.

23.10 CINE MAGAZINE. Le cinéma soviétique 60 ans après la Révolution". Réalisé par Christian Defaye et Christian Zeender, Invités: Mikhalov Konchalovski, Sergei Bondarchouk et Otar Losseliani, réalisatuer; Touli Raizman, auteur et Nicolai Goubienko et Jana Bolutova. Anim.: Jacques Fauteux. Rech.: Jean-Claude Carqueville. Documentalistes: Lise Marchand et Denise Lord. Montage: Louise Michaud. Réal.: Armand Fortin.

MARDI LE 11 AVRIL

14.30 CINEMA Jules le magnifique. Documentaire réalisé par Michel Moreau, avec Jules Arbec. Narrateur: Jean-Jacques Blanchet. Jules Arbec est devenu journaliste et critique d'art malgré un important problème de coordination motrice dû à la paralysie cérébrale.(Can 76)

00.20 CINEMA. Poupée de cendres. (The Psychopath) Drame réalisé par Freddie Francis, avec Patrick Myrmark et John Standing. Un inspecteur est chargé de l'enquête du meurtre de quatre hommes qui furent autrefois membres d'une commission d'enquête sur des crimes de guerre (Brit 65).

la caisse d'établissement CHOISISSEZ LA VÔTRE!

		
POUR VOUS 1035, 1037, Boul. Ste-Anne, Pointe-au-Père.	BUNGALOW Revenu au sous-sol, Ste-Luce, Route 132.	BUNGALOW Avec revenu au sous-sol, 321, rue Louis Panet, Rimouski.
		Très beau grand terrain de camping avec une résidence louée. Dans la banlieue de Rimouski.
MAISON UNIFAMILIALE 309, rue Dollard, Rimouski.	MAISON 2 LOGEMENTS 278-280, rue St-Robert, Rimouski.	
		CHALETS 2 au Parc Mont-Comi 1, Rang 8, St-Vallérien au Lac à Cyr.
BUNGALOW Avec revenu au sous-sol, 508, Boul. Ste-Anne, Pointe-au-Père.	DUPLEX 183, des Sapins, Sacré-Coeur, Rimouski.	
		TERRES St-Narcisse St-Marcellin Sacré-Coeur.
BUNGALOW 464, rue Richelieu, Pointe-au-Père.	MAISON A REVENU 119, rue Evêché Ouest, Rimouski.	
		TERRAINS Sacré-Coeur Val-Neigette Ste-Odile Parc Mont-Comi St-Robert St-Pie X Pointe-au-Père
MAISON A REVENU 332-334, rue Dollard, Rimouski.	BUNGALOW STYLE QUÉBÉCOIS 333, rue Pierre Rouleau, Pointe-au-Père.	

TERRAINS A VENDRE

Avec la maison de votre choix, située à l'Ouest de la rue Ross et du Boul. Arthur Buies. Près du Paul-Hubert, du nouveau Centre d'Achats et du Centre de Formation Professionnelle.

N.B. - Services d'égoûts et d'aqueduc maintenant disponible.

CONSULTEZ

LES HABITATIONS bobl inc. GOSCOBEC

Renaud Poitras, directeur-général
646 Rue Louis-David
Sacré-Coeur, Rimouski **722-5155**

MAISON A VENDRE

MAISON MODELE "GOSCOBEC" A VISITER RUE HORIZON, SACRE-COEUR

Aussi maisons jumelées et bungalows.
Terrains à vendre à 48¢ le pied

5 ans de garantie
PROGRAMME DE CERTIFICATION DES MAISONS NEUVES DE L'É.P.C. INC.
Compétence et solvabilité!

N.B. — Achèterais terrains.

la caisse d'établissement DU BAS ST-LAURENT

Courtier, 149 Est, St-Germain, Rimouski

PERMIS NO 11387 724-4360

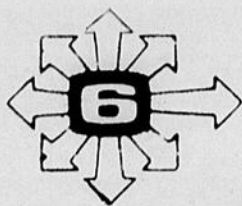
JACQUES BÉLANGER 723-5652
DIRECTEUR SERVICE IMMOBILIER

NOS REPRESENTANTS:

Monique C. Rioux	724-9506
Gilles Parent	722-5190
Gustave Godbout	775-3126
Monique Fraser	736-4973
Benoit Levesque	723-8339
Rénauld Pinel	724-7356
André Chaine	723-1664

CONFIEZ-NOUS LA VENTE DE VOTRE PROPRIÉTÉ!

TELECINE



LES FILM AU 6

MERCREDI LE 4 AVRIL

13.30 CINEMA: "Village des damnés: film de science-fiction, mettant en vedette: Georges Sanders, Barbara Shelly.

20.30 CINEMA SUR DEMANDE: "Grand niagara: drame couleur, mettant en vedette: Richard Boone, Michael Sacks, Randy Avaid.

JEUDI LE 5 AVRIL

13.30 CINEMA: "Tartares: film d'aventures couleur, mettant en vedette: Orson Wells, Victore Mature.

20.00 JEUDI 20.00: "Jules et Jim: drame sentimental, mettant en vedette: Jeanne Moreau, Oscar Eerner, Henri Serre.

23.10 FIN DE SOIREE: "Hasard et violence: drame couleur, mettant en

vedette: Yves Monstand, Katherine Ross.

VENDREDI LE 6 AVRIL

13.30 CINEMA: "Symphonie Pastorale: étude psychologique, mettant en

MERCREDI LE 4 AVRIL

13.30 CINE MATINEE: "Le monde perdu" (film d'aventures 1960) avec Claude Rains, Michael Rennie et Jill St-John.

23.10 CINE-NOCTURNE: "Les cosaques" (mélodrame 1960) avec Ed Purdom, John D. Barrymore, et Gerogia Mill.

JEUDI LE 5 AVRIL

13.30 CINE MATINEE: "Le voyageur des plaines" (drame 1957) avec Peter Finch, Dana Wilson, et Elizabeth Sellars.

23.10 CINE-NOCTURNE: "El Perdido" (western 1961) avec Kirk Douglas, Rock Hudson et Dorothy Malone

VENDREDI LE 6 AVRIL

13.30 CINE MATINEE: "Le prisonnier du Marais" (western 1952) avec Jean Peters, Jeffrey Hunter, et Constance Smith.

23.10 CINE NOCTURNE: "fascinant capt. Clegg" (drame d'horreur 1962) avec Peter Cushing et Yvonne Romain.

00.31 2EME FILM: "Epousez-moi chérie" (comédie 1945) avec Eddie Bracken et Véronica Lake.

SAMEID LE 7 AVRIL

13.30 CINEMA: "Point limite Zéro, Aventures en Floride.

24.00 CINE NOCTURNE: "La folle de Chaillot" (comédie-dramatique 1969) avec Katherine Hepburn, Yul Brunner et Danny Kaye.

DIMANCHE LE 8 AVRIL

19.00 SOIREE AU CINEMA: "Chauds les millions" (comédie 1968) avec Peter Ustinov, Maggie Smith et Karl Malden.

LUNDI LE 9 AVRIL

13.30 CINE MATINEE: "Le SAint Miraculeux" (comédie 1965) avec Leonardo

vedette: Michèle Morgan, Pierre Blanchard.

23.10 FIN DE SOIREE: "Aventures fantastiques: comédie couleur, mettant en vedette: Robert Taylor, Eléonar Parker.

SAMEDI LE 7 AVRIL

20.00 GRAND SPECTACLE: "Les cavaliers": en vedette: Omar Shariff, Leigh Taylor Young.

23.10 FIN DE SOIREE: "Prostituée au service du public et en règle avec la loi" drame de moeurs couleur, mettant en vedette:

Giovanna Ralli, Giancarlo Giannini.

DIMANCHE LE 8 AVRIL 20.00 ENTREE LIBRE: "Bataille de la planète des singes: film de science-fiction couleur, mettant en vedette: Roddy McDowall, Claude Akins.

LUNDI LE 9 AVRIL

13.30 CINEMA: "Ange pourpre: drame de conscience, mettant en vedette: Ava Gardner, Joseph Cotton.

MARDI LE 10 AVRIL

13.30 Corsaire de la reine:

aventure pseudo-historique couleur, mettant en vedette:

te: Rod Taylor, Irène Worth, Keith Mitchell.

Les films au 11

Vilar, Geraldo D'Elrey et Vanja Orico

MARDI LE 10 AVRIL

13.30 CINE MATINEE: "Made in Paris (comédie-sentimentale 1965) avec Ann Magaret, Louis Jourdan et Chad Everett

21.00 CINE CHOIX "le piège" (drame 1971) avec John Forsythe, Barbara Bain et Joseph Campnella.

23.10 CINE NOCTURNE: "Mort sur la colline" (western 1969) avec L. Lawrence et L. Dawson.

24.00 CINE NOCTURNE: "Peau de bandit" (drame de moeurs 1969) avec Y. Cardea et G. Desperati

Spéciaux pour PAQUES

Bagues à diamants
Joncs
Montres

Bijouterie FOURNIER ENR.

152 AVE CATHEDRALE RIMOUSKI, QUE.

Bijoux en or
Cadeaux
Poterie

Service après vente
Satisfaction



LIBRAIRIE

L'Alphabet INC.

LA DIRECTION DES LIBRAIRIES EBEQ (Québec) LTÉE ET DE L'ALPHABET ENR. VOUS FONT PART QUE LA NOUVELLE RAISON SOCIALE DES 2 LIBRAIRIES SERA DORÉNAVANT CONNU SOUS LE NOM DE **LIBRAIRIE L'ALPHABET INC.**

TOUT POUR LES LECTEURS...

LITTÉRATURES GÉNÉRALES, SCOLAIRES, LIVRES D'ENFANTS ET JOUETS ÉDUCATIFS.

2 LIBRAIRIES POUR MIEUX VOUS SERVIR.

**150 AVE. DE LA CATHÉDRALE, RIMOUSKI
TÉL. 723-8521**

**CARREFOUR RIMOUSKI
TÉL. 724-6352**

DÉPÔT DE SERVICE

Automatic Radio Ltd
Fleetwood
Philco - Ford - Motors
Philips
Quasar - Magnavo
Sharp - Toshiba



LUCAS TV STEREO ENR.

VENTE ET SERVICE

111 est, St-Jean-Baptiste - Rimouski - Tél.: 724-2081

Spécialiste en électronique

NOUS RÉPARONS: TV couleurs, noir et blanc de toutes marques, stéréo modulaire, console, radio d'auto et 8 pistes, table tournante.



VOTRE HOROSCOPE

BELIER ♈ du 21 mars au 20 avril
La personne qui vous aime vous trouvera compliqué mais vous serez d'un charme irrésistible et plein de prévenances improvisées. Vous sourirez mais vous chercherez aussi une recette pour vous vacciner contre vos angoisses.

TAUREAU ♉ du 21 avril au 20 mai
Vos rapports sur le plan du coeur manqueront de sincérité. Le climat sentimental nécessitera pas mal d'efforts de compréhension pour redevenir harmonieux. N'écoutez pas les commérages. Montrez-vous énergique.

GEMEAUX ♊ du 21 mai au 21 juin
Une brève surprise ou une modification temporaire dans les projets sentimentaux. Sentiments profonds d'entraide. Avec un peu de bonne volonté, des idées de changement vous viendront à l'esprit, mais rien d'inquiétant ne se produira.

CANCER ♋ du 22 juin au 22 juillet
Vous avez le don de réflexion, de concentration; pourtant vous aurez quelques difficultés à prévoir les conséquences de vos actes et de vos décisions. Vous démontrerez du goût car vous ai-

merez les nouveautés, les conceptions modernes.

LION ♌ du 23 juillet au 23 août
Dans l'ensemble, votre vie sera calme et il est possible qu'il y ait en vous des aspirations contrariées, mais vous accepterez la situation. Votre entourage au tra-

vail sera très discret. Vous serez détendu.
VIERGE ♍ du 24 août au 22 sept.
Acceptez de faire certaines dépenses mais restez dans les limites de votre budget. Quelques difficultés de contacts avec ceux qui vous entourent ne doivent pas vous décourager, démontrez plus d'intérêt envers autrui. Buvez de l'eau.

BALANCE ♎ du 23 sept. au 23 oct.
La personne qui vous aime sera plus amoureuse que sensuelle. Elle aura pour vous des mar-

ques de tendresse et d'affection. N'oubliez pas que cette personne aime à être surprise et charmée tout à la fois.
SCORPION ♏ du 24 oct. au 22 nov.
Pour rendre harmonieux vos rapports sentimentaux, il faudra y mettre beaucoup de bonne humeur et ne pas accabler la personne chère de vos caprices. Collaborez au resserrement des liens en rendant quelques services. Vous serez à la hauteur.

SAGITTAIRE ♐ du 23 nov. au 21 déc.
L'être cher se montrera évasif,

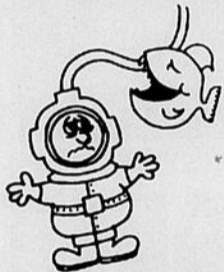
indifférent, et cela vous empêchera d'être heureux. De votre côté, vous ne serez pas particulièrement affectueux et il vous sera difficile de faire fondre la glace. Tiédeur amoureuse.

CAPRICORNE ♑ du 22 déc. au 20 janv.
Vous ne devez rien attendre de vraiment important en ce moment. Il devient urgent pour tant de vous remuer, de vous démenner, car vous avez tendance à tout laisser aller avec une sorte de fatalisme dont vous seriez incapable de fournir les raisons.

VERSEAU ♒

du 21 janv. au 19 fév.
Votre ciel sentimental, vous paraîtra terne et vous aurez tendance à ressasser vos griefs, vos déceptions d'une manière peu impartiale, ce qui risque de créer un climat pénible. Prenez une attitude plus modérée.
POISSONS ♓ du 20 fév. au 20 mars
Votre humeur sera chancelante et il vous en faudra peu pour prendre la mouche. Vous aurez tendance à imaginer des choses qui ne sont pas, à douter des sentiments d'une personne parce qu'elle vous aura répondu sèchement.
S.O.P.

Un bon conseil.



Faites vérifier votre tension artérielle.

La Fondation du Québec des maladies du coeur



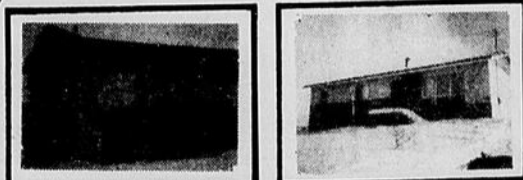
1ère 2ième hypothèques

Résidence - Chalet Duplex, etc.

Obtenez du comptant sur l'équité de votre propriété, jusqu'à 85% de sa valeur. Décision 48 HEURES. Entrevue sur les lieux.

LES IMMEUBLES TRADERS LIMITÉE

N'HÉSITEZ PAS
Pour renseignements supplémentaires:
Raymond Bouchard
140 St-Germain ouest, RIMOUSKI
723-2267



497 Casault, Rimouski / 1543 Boul. Ste-Anne, Pointe-au-Père



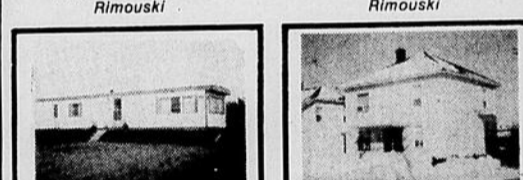
10 Parc Nelson-mobie, St-Anaclet / 388, 2e rue ouest, Rimouski.



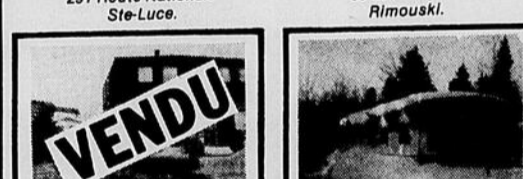
628, 3e rue, Rimouski-Est. / 174 St-Elzéar, Bic.



471 rue Père Rouillard, Rimouski / 67 Adolphe-Tremblay, Rimouski



291 Route Nationale, Ste-Luce. / 66 St-François, Rimouski.



511 Elisabeth, Rimouski / 3e rang ouest, Ste-Odile



Rue Lauzier, Sacré-Coeur. / Rue Brunel, Mont-Comi.



382 Boul. Jessop, Rimouski / 189 rue des Hêtres, Sacré-Coeur.

LE GROUPE C.A.G. INC.

COURTIER EN IMMEUBLES
140 Ouest, St-Germain

Rimouski suite 106
Succursales:

Matane-Sept-Iles
Amqui-Port-Cartier
Rivière-du-Loup

- Achat-vente d'immeubles
- Administration et gestion
- Prêts hypothécaires
- Evaluation

Bureau
tel.: **724-6325**

Résidence
Gilles Proulx 723-1505
Thérèse G. Carrier 723-7466
Marcel St-Pierre 724-4742
Roland Thériault 723-9013
Ray. Castonguay 722-8995

Représentant exclusif pour le Québec de
Les Maisons du Patrimoine inc.

Section spéciale



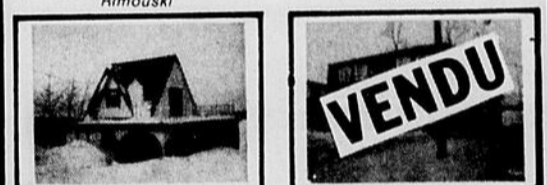
449 rue Montcalm, Rimouski. / Rue Buissons, Pointe-au-Père



252-254 St-Joseph O., Rimouski. / 266 St-Joseph, Rimouski.



176 rue Notre-Dame, Rimouski. / 370 Boul. Jessop, Rimouski.



222 rue Roy, Nazareth. / 521 Elisabeth, Rimouski.



Rivière-Hâtée / 638-640 St-Germain, Rimouski-Est.



183 Julien, St-Anaclet. / Rue Rioux, Sayabec.

TERRAINS À VENDRE

STE-BLANCHINE:
Terrain de 28 acres avec 3 ruisseaux
- Possibilité de lac artificiel
- Accès facile
- Prix à discuter.

VAL-NEIGETTE:
Magnifique terrain situé dans le nouveau développement à Val-Neigette. Grandeur minimum 20,000 pi. ca., site incomparable, entièrement boisé et accessible immédiatement.

STE-LUCE:
Terrain 80' x 100', Route 132.

BIC:
Terrain 100' x 125', rue des Pins.

NAZARETH:
Domaine Soucy, site exceptionnel avec vue sur le fleuve, plusieurs terrains avec services en mai 1979, différentes dimensions.

GARAGE

Rue St-Valérien, Bic

RESTAURANT CASSE-CROÛTE

POINTE-AU-PÈRE

Construction récente, site excellent, grandeur 30' x 63', entrepôt 30' x 50', prix très spéciaux.

A VENDRE
Edifice commercial, baux à longs termes. Comptant minimum. Pour information, n'hésitez pas à nous consulter !

A LOUER
1,200 pi. ca., Edifice Sears.



Relations commerciales entre Rimouski et la Côte-Nord

contant l'histoire de Rimouski

Devant le Cercle des Voyageurs, un ingénieur du Bureau des Travaux Publics M. Louis-Georges Trudeau a traité des "relations commerciales entre Rimouski et la rive nord du St-Laurent d'une façon extrêmement intéressante et sérieuse.

M. Trudeau relata les origines ethniques des établissements de la côte nord en décrivant les premiers moyens de communications et de subsistance: la pêche, la chasse et traite des fourrures.

Jusqu'au commencement du 20^{ème} siècle le développement industriel est nul. Mais alors Clarke City se fonde avec la coupe de bois de pulpe, surtout à

partir de 1910. Vers 1918, la Clarke Steamship Co. établit un service régulier de navigation entre Québec et toute la rive nord.

La Heppel Transportation Co. établit ensuite des communications entre Matane et la Côte nord. Puis, c'est la Cie de Navigation Rimouski-Saguenay entre à son tout en scène et relie Rimouski à Bersimis, Godbout, Manicouagan, etc. . .

La rive nord dit M. Trudeau se répartit en trois zones bien caractérisées: 1) Tadoussac-Bersimis, zone forestière et agricole; 2) Bersimis-Sept-Iles, zone industrielle à cause de l'exploitation forestière à Manicouagan, Shelter Bay, Franklin, Godbout, etc. . . ; 3) Sept-Iles-Labrador, zone ni industrielle ni agricole, mais susceptibles d'énormes possibilités industrielles à cause de ses pouvoirs d'eau et ses forêts immenses.

Il n'y a actuellement aucun autre moyen de communications entre la plupart des établissements de la Côte que la voie fluviale, sauf entre Tadoussac et Portneuf (distance de 50 milles) où il y a une route carrossable qui doit être prolongée jusqu'à Pointe des Monts d'ici deux ans.

L'exportation et l'importation nécessaires pour la population de 20,000 âmes doivent se faire par la navigation. N'est-il pas nécessaire d'offrir aux établissements industriels du nord les avantages économiques qu'offre Rimouski par sa

position géographique, son port de mer océanique et de cabotage en relations directes avec tous les ports européens et autres; par ses facilités de transport ferroviaire; par les commodités supérieures qu'offre le port de Rimouski, comparativement aux ports voisins de la rive sud. Le transport rapide par eau et chemin de fer permet et assure la livraison à New-York du poisson, par exemple, moins de 48 heures après avoir été tiré de l'eau sur la côte nord. Qui ne voit combien les agriculteurs et commerçants rimouskois ont intérêt urgent et primordial à entrer en relations avec les industriels du Nord. Rimouski, en effet, devrait être l'emplacement de succursales de maisons d'affaires pour fins d'exportations sur la côte nord.

Le conférencier fit un exposé des conditions actuelles dans cette région du Nord. Il s'y paye annuellement des salaires pour une somme de dix millions de dollars. La coupe du bois atteint 1,000,000 de cordes. En outre, la pêche et la traite des fourrures produisent un bon rendement.

Rimouski devrait être le centre d'affaires de la rive nord au point de vue industriel, manufacturier et commercial. Il importe de capter le marché extraordinaire qui s'ouvre ainsi à nous de l'autre côté du fleuve.

Ceci peut réaliser par un service rapide et complet de navigation entre Ri-

mouski et la région Bersimis-Sept-Iles. La Cie de transport du Bas St-Laurent assure le service d'été.

La possibilité de la navigation d'hiver est assurée entre la Malbaie et la Rive Nord. Un essai sera fait avec Rimouski comme terminus. Il faudra donc nécessairement améliorer l'outillage et l'aménagement du havre de Rimouski. Il sera probablement nécessaire

aussi de prolonger l'embranchement du C.N.R. jusqu'à Pointe-au-Père pour assurer la navigation d'hiver par ce quai quand elle est impraticable à Rimouski.

Le conférencier entrevoit la possibilité de développement dans le transport aérien, lequel a avantages de toutes sortes de se servir de Rimouski comme base en hiver et en été.

M. Trudeau exhorta ses

auditeurs à suivre les événements de près et à coopérer pour faire de Rimouski la métropole véritable du Bas St-Laurent. M. l'abbé Alphonse Fortin, aumônier du Cercle, remercia en une très charmante allocution l'ingénieur Trudeau de sa très intéressante et instructive causerie qui est de nature à stimuler les efforts de ses concitoyens pour favoriser le progrès et le développement de la ville.

avec Jacques Morin

Là où on aime et connaît le livre



La Librairie

Blais, 212 de la Cathédrale Rimouski 723-2189

vous propose cette semaine:

TORRENTIEL

Poèmes de PIERRE MORENCY

Prix régulier \$4.00

\$3.50

Spécial

Images du sport dans le Canada d'autrefois

Jos Malléjac au Musée régional de Rimouski

Dans le cadre de l'exposition "Images du sport dans le Canada d'autrefois", le Musée régional de Rimouski invite Monsieur Jo Malléjac, professeur à l'Université du Québec à Montréal, (journaliste à la Presse, analyste télé à Radio-Canada) à donner une conférence (sous forme de table-ronde) au Musée régional de samedi 7 avril 1979, à 20.00 heures.

Jo Malléjac sera à Rimouski les 6, 7 et 8 avril prochains. Il y aura une conférence de presse au Musée régional (vendredi 10.00 heures) et une visite sur les différents sites spor-

tifs de Rimouski. De plus, Monsieur Malléjac sera président d'honneur au vernissage de l'exposition "L'Enfant au Musée", le samedi 7 avril. "L'Enfant au zmuée, ce sont des dessins, mobiles, masques et murales fabriqués par des enfants qui fréquentent les écoles de la Commission Scolaire La Neigette (450 en tout).

En début de soirée, samedi, Monsieur Malléjac animera une rencontre qui aura pour thème: "Le Sport au Québec et dans l'Est". Jo Malléjac aura certainement des commentaires très pertinents à ce sujet.

LA METAMORPHOSE TOTALE d'un homme à une femme!

18 ANS Adultes



Il voulait être une femme

Pour aller jusqu'au bout de son désir.

un film de MICHEL RICAUD avec "ELISA" · LUCIENNE · CORINE · en couleur

VOYAGE ÉROTIQUE DE 2 SUÉDOISES

"IL VOULUT ÊTRE UNE FEMME" (81 minutes) CINÉPIX INC.
"VOYAGE ÉROTIQUE DE DEUX SUÉDOISES" 65 MINUTES (18 ANS)

CINEMA
CARTIER
RIMOUSKI 723-2791

HORAIRE:

"Il voulait être une femme"
Samedi (soirée): 7h00 et 9h45 (Fin 11h05)
Dimanche:
Matinée: 2h30 (fin 3h50)
Soirée: 7h00 et 9h45 (Fin 11h05)
Sur semaine: 8h45 (Fin 10h05)

PROGRAMME
DU 6 AU 12 AVRIL
1979

"Voyage érotique de deux suédoises"
Samedi (soirée): 8h30
Dimanche: Matinée: 1h15
Soirée: 8h30
Sur semaine: 7h30.

DISCO CLUB LE CONTACT

PLACE ST-GERMAIN, entrée rue Vimy

SANDWICHIERIE

de 11h00 à 14h00 et de 17h00 à 20h00

VENEZ NOUS REJOINDRE ET VOUS DÉTENDRE DEVANT UN RADIEUX COUCHER DE SOLEIL.



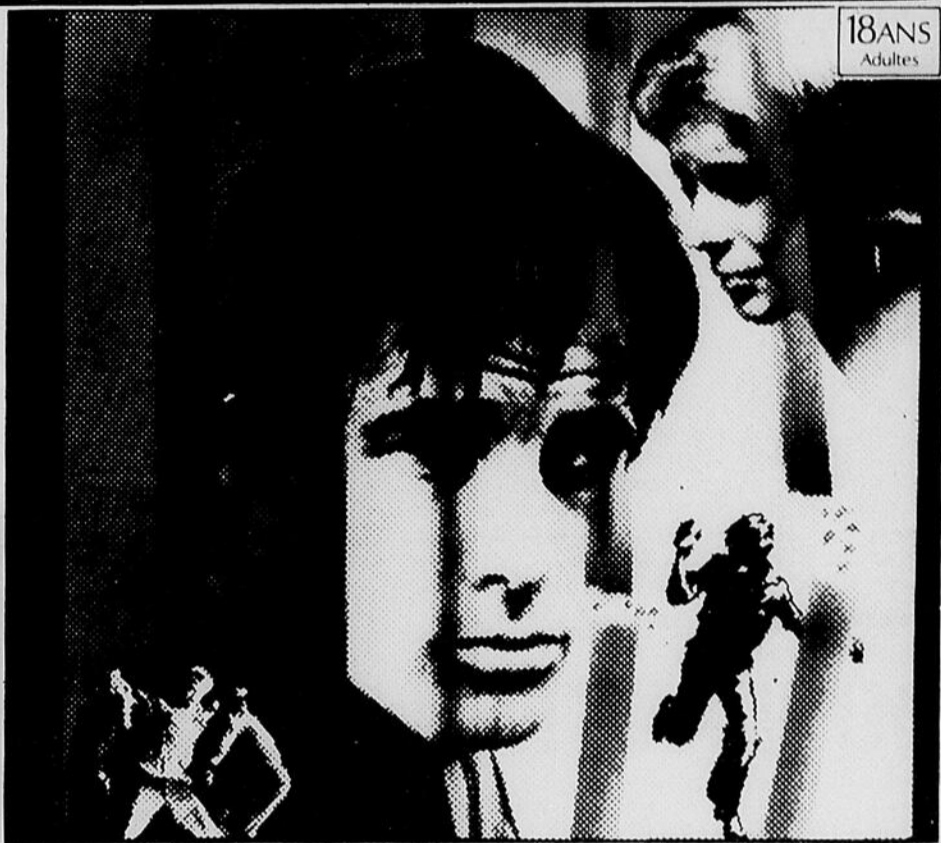
UN FILM EXCEPTIONNEL SUR LE COURAGE ET LA DÉTERMINATION!

EN NOMINATION POUR

6 PRIX DE L'ACADÉMIE

— DONT —
MEILLEUR FILM DE L'ANNÉE

18ANS Adultes



L'Express de Minuit
(MIDNIGHT EXPRESS)



**DIEU MERCI
C'EST VENDREDI!**

Donna Summer
The Commodores



• Du 6 au 12 avril 1979 — \$2.75
• "Dieu Merci" à 7h15 • "Express" à 9h.

cinéma **AUDITO 1**
Rimouski 723-3646



Dans ce corps d'Homme qu'ELLE RENIE, vit intensément une vraie femme!!



18ANS Adultes

"JE VEUX ÊTRE FEMME"

un film de VICENTE ARANDA avec VICTORIA ABRIL

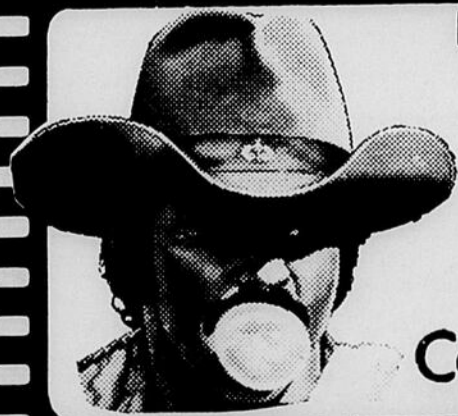


Un safari de rire et d'action
"AFRICA EXPRESS"

• URSULA ANDRESS • JACK PALANCE

• "Africa" à 7h15 • "Femme" à 9h.
• Du 6 au 12 avril — \$2.75

cinéma **AUDITO 2**
Rimouski 723-3646



BIENTÔT À L'AFFICHE

Burt Reynolds

Hooper,
le roi des
Cascadeurs!

**La Fureur
du Danger**

POUR LES JEUNES...
Samedi, 7 avril
12h30 — Adm: \$1.00

"Dieu Merci
c'est Vendredi"
et
"Africa Express"



YOGA EPANOUISSEMENT

par: Pierre Vaillancourt

Expérience vécue

Pour faire suite aux articles précédents, voici la description d'une expérience qui décrit bien le sens de la recherche que nous pouvons faire par le yoga et de ses résultats sur nous, grâce à l'application de ses techniques. Il n'y a rien de tel que de les vivre sous les directives d'instructeurs compétents qui veillent à la bonne application de ces techniques, cependant la description d'une expérience vécue comme celle que

nous décrivons, nous amène tous à en voir les applications possibles dans notre vie. Elle est décrite par la Directrice-adjointe de l'école élémentaire Lajoie. Nous verrons cette semaine la concentration et la relaxation:

"Les jeunes de 10-11 ans sont-ils capables de concentration et de relaxation? Je vous réponds par un gros oui, sans restriction, surtout après l'expérience vécue cette année, à l'école Lajoie. Le travail a commencé en octobre avec un groupe-classe de "Récupération", c'est-à-dire des élèves en difficulté d'apprentissage,

due à certains blocages psychologiques. Placée après une heure de travail académiques, chaque rencontre de vingt minutes se divisait en trois parties: concentration, relaxation, asanas (postures).

Concentration: en position assise, la concentration du début portait uniquement sur la respiration. Cette concentration assure du même coup une certaine stabilité. Au début de l'année, ce n'était pas chose facile. Les élèves avaient peine à tenir quinze secondes. Par la suite, une stabilité de cinq minutes deve-

nait facile et relaxante.

Relaxation: la grande détente continue de laisser tomber les tensions et prépare à la récupération d'énergies nouvelles, à une revitalisation de l'organisme, au bien-être physique et par le fait même met en forme pour la reprise du travail intellectuel. La capacité de détente n'arrive pas automatiquement elle non plus chez les élèves. C'est petit à petit que l'on sent le calme s'emparer de chacun à un rythme particulier. La détente est toujours guidée et soutenue par la voix de l'animateur ou par une mu-

sique appropriée. Il s'agit de percevoir ce qui convient au bon moment. C'est une adaptation continuelle aux réactions du groupe, mais c'est merveilleux de sentir le bien-être s'emparer de ces petits corps étendus là, par terre, de voir la paix et le calme s'installer sur les figures détendues et décontractées... "La suite la semaine prochaine. Soyez heureux.

Il y aura soirée d'information gratuite sur le HA-THA-YOGA Jeudi le 5 avril à 7.30 heures au centre Nouvel Age. Tel.: 723-2783.

Camilien Houde raconté par Hector Grenon

Un homme issu du peuple et aimé de lui, pauvre, faubourien, gavroche et imprudent: tel était Camilien Houde, tour à tour député à Québec, chef de l'Opposition, maire de Montréal pour sept mandats et député à Ottawa; tel le décrit Hector Grenon.

Convenons-en, le biographe aime ce programme ce personnage de "Monsieur-Montréal" qu'il dépeint. Il ne s'en cache pas. Sa perception est celle d'un Montréalais qui décrit, avec amitié, respect et presque complicité, l'aventure du "petit gars de Sainte-Marie" devenu premier magistrat de la ville. L'historien ne démonte pas les mécanismes politiques; ne révèle presque rien des dessous plus ou moins sordides de l'histoire... Il narre, avec le talent d'un romancier, la vie de l'homme peut-être le plus attachant de ce siècle de notre politique.

Le résultat? Un livre que l'on dévore, parce que Camilien Houde est un véritable héros de roman: un homme qui, toute sa vie, fit face, un homme impossible à mettre au pas, un orateur magnifique, aux ripostes prompts, au langage vert et, peut-être plus que tout, un acteur de grande classe. Sa vie, son histoire telle que nous la raconte Hector Grenon, est une invraisemblable série d'aventures dans le monde pittoresque et coloré de près de quarante ans de notre politique québécoise.

De son vivant, Camilien Houde fascina la population du Québec tout entière, même ses ennemis. CAMILLEN HOUDE RACONTE PAR HECTOR GRENON a tout pour faire comprendre et prolonger cette curieuse fascination qu'exerçait... Monsieur Montréal.

CAMILLEN HOUDE RACONTE PAR HECTOR GRENON (336; pages est publié aux Editions internationales Alain Stanké et est en vente partout au prix de \$11.95

NOUVEAUTÉS

"DENISE PELLETIER OU LA FOLIE DU THÉÂTRE"

par Micheline La France

"COGNE LA CABOCHÉ"

par Gabrielle Poulin

"L'ART DE LA CUISINE CHINOISE"

par Stella Chan

"ADIEU QUÉBEC"

par André Bruneau

"ASTÉRIX CHEZ LES BELGES"

par Goscinny

LIBRAIRIE



l'alphabet INC.

150 CATHÉDRALE ET CARREFOUR RIMOUSKI



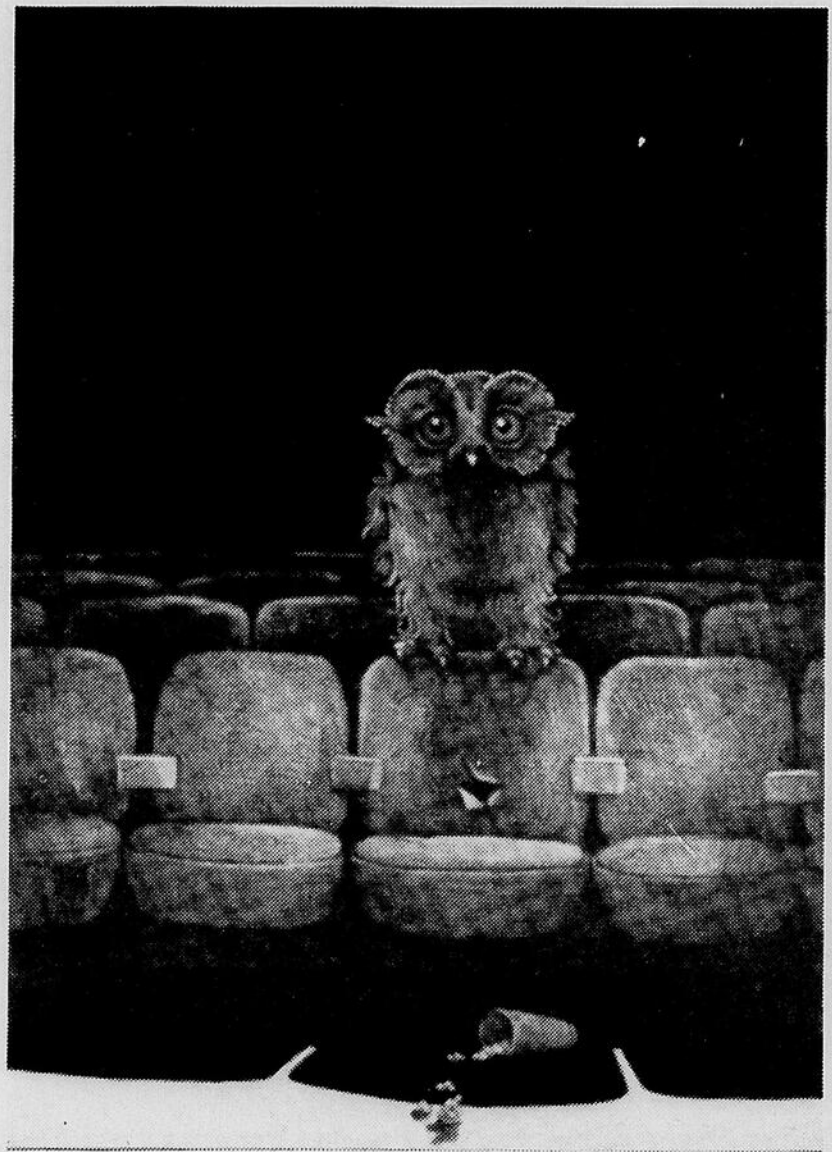
- Construction commerciale de tous genres
- Construction résidentielle
- Choix de 5 modèles ou selon votre plan et besoin
- Développements: Sacré-Coeur et Pointe-au-Père
- Aménagements, rénovations
- Estimation commerciale et résidentielle

140 St-Germain Ouest,
Local 106, Rimouski
724-6535

CINEMA 4

PRÉSENTE la semaine du cinéma québécois

DU 6 AU 9 AVRIL 1979



Vendredi 6 avril

3h00 CLARA, D'AMOUR ET DE RÉVOLTE, LE DERNIER DES COUREURS DE BOIS, LE PILIER DE CRISTAL et LES SERVANTES DU BON DIEU

8h00 L'ÂGE DE LA MACHINE, LE GROUPE DE FERMIERS DE ST-BONIFACE et VIE D'ANGE

Samedi 7 avril

3h00 L'ALTERNATIVE DE BAIE ST-PAUL, LES BUCHERONNES, AU BOUT DU DOUTE et LES VRAIS PERDANTS

8h00 L'ÉNIGME DU SERPENT

DE MER, L'AMIANTE ÇA TUE D'ABORD MENAGERES

Dimanche 8 avril

3h00 LES QUAI, VOIR LA RADIO, LA MER, ONCE IN A LIFETIME, LE FROMAGE DE L'ÎLE D'ORLÉANS et FUIR LES INTERLUDES (LA NUIT), JALOUSIE et PEA SOUP

Lundi 9 avril

3h00 LE GUEUX ET LE REVENANT, AU BOUTTE DU QUAI et LA BELLE APPARENCE

8h00 UNE AMIE D'ENFANCE et HIVER BLEU

CENTRE CIVIQUE, RIMOUSKI — ENTRÉE: \$1.50

L'Orchestre des jeunes du Québec à la Salle Georges-Beaulieu du Cegep mercredi le 18 avril prochain



L'orchestre des Jeunes du Québec a été formé pour permettre à des jeunes musiciens de connaître et de vivre les conditions qui constituent le métier de

musicien d'orchestre professionnel. Formé de jeunes de moins de 30 ans issus de nos diverses écoles de musique, il représente le trait d'union indispensable entre

la vie d'étudiant et le marché du travail avec mission de remplir le vide musical considérable qui existe en dehors des grands centres urbains.

Placés sous la direction de chefs d'expérience, ces instrumentistes auront l'occasion de travailler sur une base permanente annuelle, avec rémunération. La présente tournée effectuée dans quelques centres du Québec marque le point culminant de la saison 1978-79 de l'Orchestre des Jeunes du Québec.

C'est avec fierté que nous présentons à la population ce nouvel ensemble. Il cons-

titue un accomplissement pour les musiciens qui le composent et les maîtres qui les ont formés en même temps qu'un espoir sérieux pour la vie musicale du Québec.

A la salle Georges-Beaulieu, mercredi le 18 avril à 20.30. Billets en vente chez Publications Service et à la Coop du Cegep.

Programme Rimouski

Salle Georges Beaulieu, Cégep de Rimouski
Le 18 avril 1979, 20.30
Chef invité: Franz-Paul Decker
Programme

Wolfgang A. Mozart (1756-1791)

Ouverture "Der Shauspieldirektor" (L'Impresario)

Piotr Ilyitch Tchaïkovsky (1840-1893)

Variations sur un thème rococo, opus 33. Modérato assai quasi endante. Thema moderato semplice.

- Tempo di thema

- Tempo di thema

- Andante sostenuto

- Andante grazioso

- Allegro moderato

- Andante

- Coda - Allgro vivo

Soliste: Johanne Perron, violoncelliste

Entracte

Ludwig van Beethoven (1770-1827)

Symphonie no 2 en ré majeur.

- Adagio molto - allegro con brio

- Larghetto

- Schezo - allegro

- Allegro molto

NE PERDEZ PLUS VOS CHEVEUX! CLINIQUE GRATUITE DE CUIR CHEVELU à Rimouski, le dimanche 8 avril seulement



POUR HOMMES ET FEMMES

"Conservez vos cheveux"

Ne vous résignez pas — Informez-vous!

De nos jours, au moyen d'un traitement répandu au pays, il n'y a pas de raisons de vous résigner à perdre vos cheveux... et devenir éventuellement chauve. Voyez M. Cardinal, le dimanche 8 avril, pour un examen et des conseils gratuits. Vous serez convaincu du succès possible... et de l'intérêt que l'on porte à votre problème de cheveux qu'importe sa nature.

- Tombée de cheveux excessive

- Pellicules

- Cheveux secs ou huileux

- Cuir chevelu qui démange

Les spécialistes des cheveux et du cuir chevelu tiendront leur clinique gratuite des cheveux et du cuir chevelu à L'Auberge des Gouverneurs, le dimanche 8 avril seulement, entre 2 heures de l'après-midi et 8 heures du soir.

Tous les examens ont lieu dans l'intimité. Il n'y a aucune obligation de votre part. Pas de rendez-vous nécessaire. Demandez le numéro de chambre de M. Cardinal au bureau principal de l'hôtel.

ASSURANCE

ALAIN RIOUX

422 Boulevard Jessop
Rimouski-Est
Tél.: 724-4931

"Les meilleurs prix en ville"



COMMENCEZ

LA

JOURNÉE

SUR

LE BON

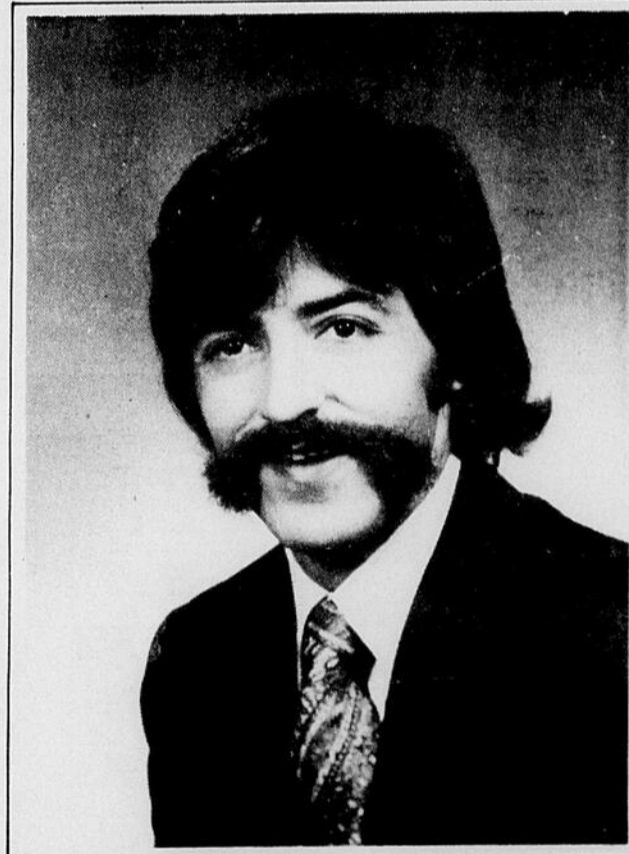
PIED!

TOUS LES MATINS RÉVEILLEZ-VOUS AVEC DENYS BEAUMONT ET TOUTE SON ÉQUIPE

- L'information aux 15' de chaque heure avec Denys Dion
- Dimension à 7h45 avec Jacques Morency
- L'éditorial à 7h55 avec Sandy Burgess
- Les sports à 6h30, 7h30 et 8h30 avec Denys Beaumont et Yves Létourneau
- Les insolences d'un téléphone avec Louise Latraverse et Tex Lecor
- La météo à 7h00 et 8h00 avec Pierre Lessard et Jacques Lavigne
- L'état des Routes à 7h20
- Les offres d'emploi à 8h05

MUSIQUE
INFORMATION
BONNE HUMEUR

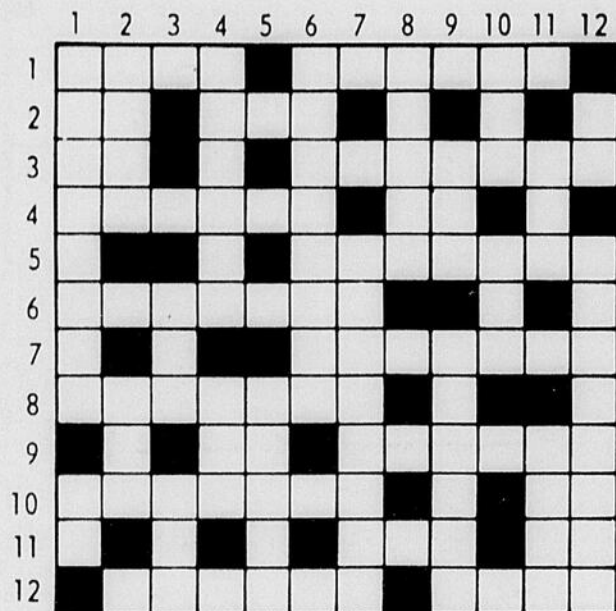
ÉCOUTEZ



CFLP RADIO

1000 KHz

Le mot croisé



HORIZONTALLEMENT

- 1 Parié - Prairies d'Amérique du Sud
- 2 Argent (symbole) - C'est pourquoi
- 3 Pron. pers. - Indiens du Texas
- 4 Etat du Proche-Orient - A moitié
- 5 Métal blanc, de numéro atomique 77
- 6 Alcaloïde de la fève de Calabar
- 7 Visible
- 8 Busserolle
- 9 Point du compas - Tapage
- 10 Cap. du Pakistan - D'un verbe gai
- 11 Ceinture japonaise - Lac du Soudan
- 12 Fruit de la vigne - Gaz rare

VERTICALEMENT

- 1 Rivière du Québec - Hors de combat
- 2 Vieux - En passant par
- 3 Lettre grecque - Partie aval d'une vallée envahie par la mer
- 4 Très rapide - Consomma
- 5 Oiseaux énormes et fabuleux
- 6 Bonbons d'amande et de sucre
- 7 Action de réviser
- 8 Ville de la Floride
- 9 Tragédie de Corneille - Capitale de la république d'Irlande
- 10 Ville de Belgique - Colère
- 11 Touché - Fleuve d'Italie
- 12 Champion - Changement



Solution de la semaine dernière

L'enfant au musée

Dans le cadre de l'Année Internationale de l'Enfance, le Musée régional de Rimouski ouvre ses portes aux enfants de la région. En effet, plus de 450 enfants qui fréquentent les écoles de la Commission Scolaire La Neigette ont participé à l'activité "L'Enfant au Musée", organisée par le Musée régional durant le mois de mars.

L'Enfant au Musée, c'est quoi? En premier lieu, c'est un mois consacré aux jeunes du niveau primaire de

la Commission Scolaire La Neigette... sous les yeux bienveillants de douze animateurs, ces enfants participaient à des ateliers d'art plastique les lundis et mardis du mois de mars. En second lieu, l'Enfant au Musée, ce sont des dessins, des mobiles, des masques, des murales, des collages, mais surtout l'imagination et la tendresse. L'Enfant au Musée, c'est un regard neuf, plein de merveilleux, "jeté" sur notre société. Pour remercier à notre façon ces enfants, le Musée

régional organise un "vernissage spécial" le samedi, 7 avril de 10.00 heures du matin à 17.00 heures le soir. Des films d'animation, des clowns, tout cela sous

la présidence d'honneur de Monsieur Jo Malléjac. Tous les enfants et les parents sont invités à cette manifestation. Un jus et des fruits seront servis.

Venez au Musée régional, car l'Enfant, c'est tout un monde à découvrir et à aimer...

Heures d'ouvertures: de 13.00 à 22 heures, du mardi au dimanche inclusivement.

Rosaire Gauthier

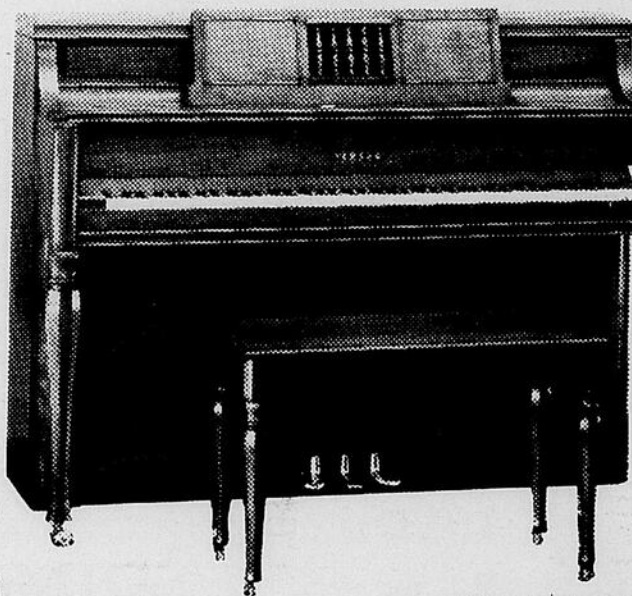
Représentant Rimouski
Nos services: Assurance-vie, hypothécaire, collective et fonds de pension.



POUR FÊTER PÂQUES

J.R. MUSIQUE FAIT DU 15 MARS AU 15 AVRIL

"LE MOIS DU PIANO"



YAMAHA

10 à 15%

SUR TOUS LES PRESTIGIEUX PIANOS Yamaha

LESAGE



20%

DE RABAIS SUR TOUS LES PIANOS Lesage et Mason Risch

Que ce soit pour l'achat d'un orgue, d'un piano ou pour de la musique en feuilles, la bonne affaire c'est



MUSIQUE

CARREFOUR RIMOUSKI

724-2111

724-2112

RABAIS DE 25% SERVICE DE CONCIERGERIE

POUR BUREAUX ET RÉSIDENCES

GERVAIS GENDREAU

283, rue Gagné nord, Ste-Odile

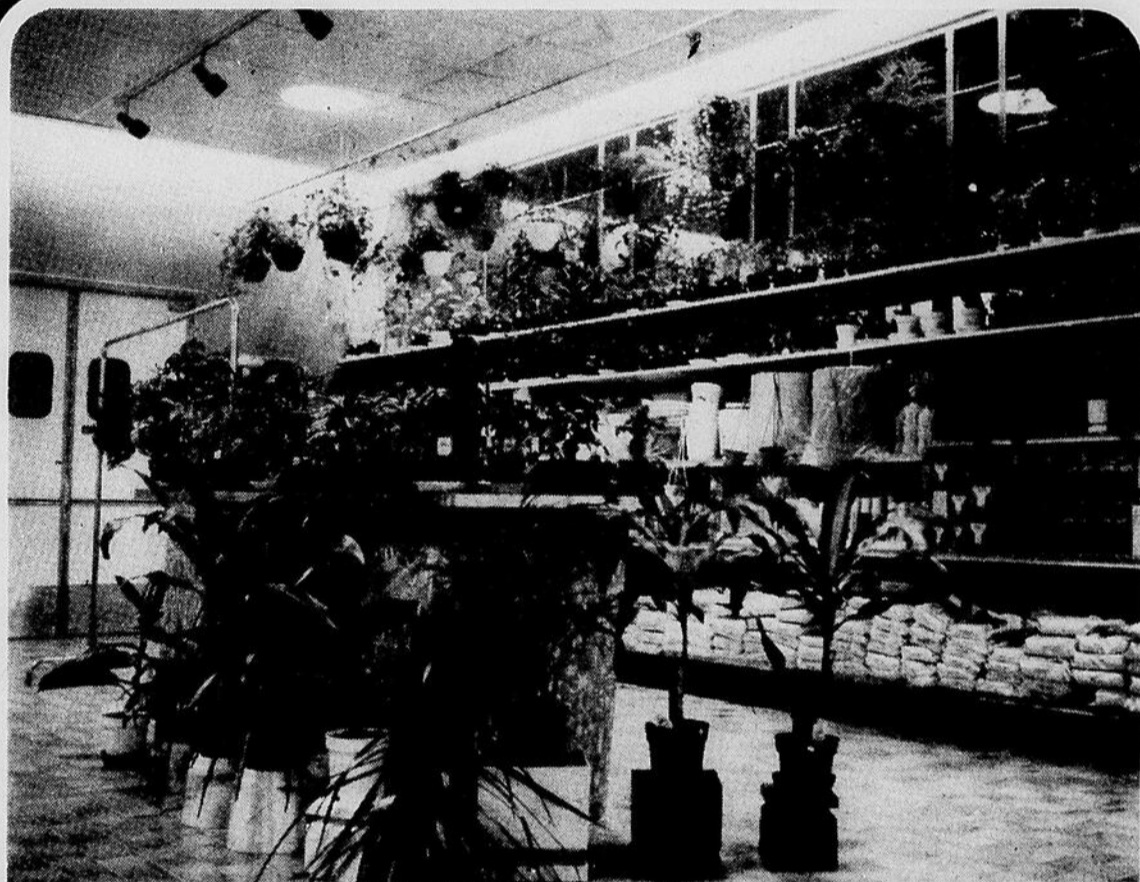
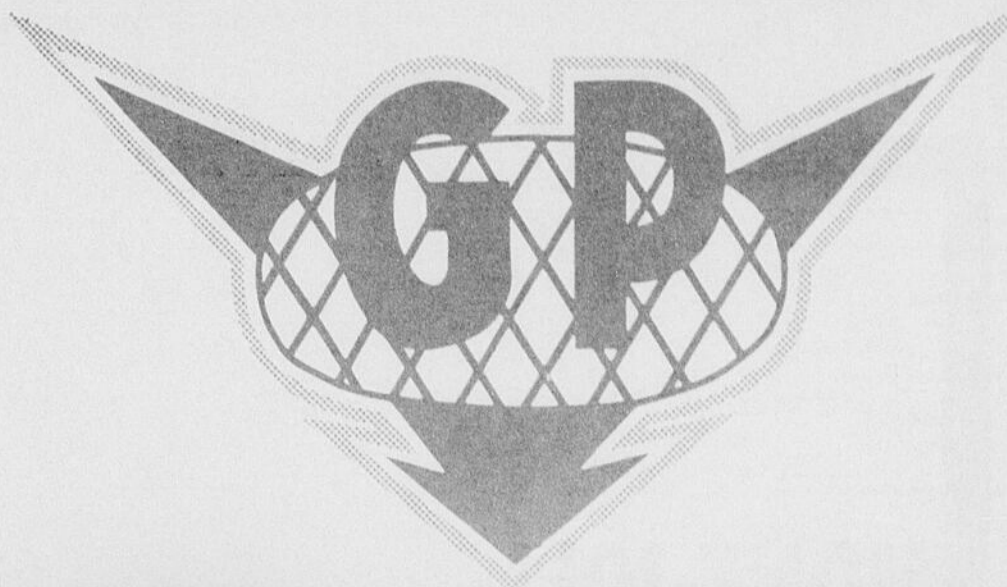
724-3960

à l'heure des repas ou après le souper

- Location de machine à vapeur pour nettoyage de tapis.
- Vente de produits domestiques.



Assortiment de plantes d'intérieur à feuillage



CHOIX VARIÉ DE PLANTES VERTES POUR ENJOLIVER VOTRE FOYER: PHILODENDRON, DIEFIENBAKIA, CAOUTCHOUC, DRACAENA, CACTUS ETC.

DE MAGNIFIQUES PLANTES POUR SUSPENDRE.

Quoi de plus agréable que d'offrir une jolie plante en cadeau à toutes sortes d'occasions.

NOUS AVONS ÉGALEMENT LE TERREAU POUR TOUTES SORTES DE PLANTES, FLEURS, ENGRAIS, TOUT CE QU'IL FAUT POUR FAIRE UN ENTRETIEN. DES VASES DE TOUTES COULEURS ET DIMENSIONS.

CAFÉ EN GRAINS

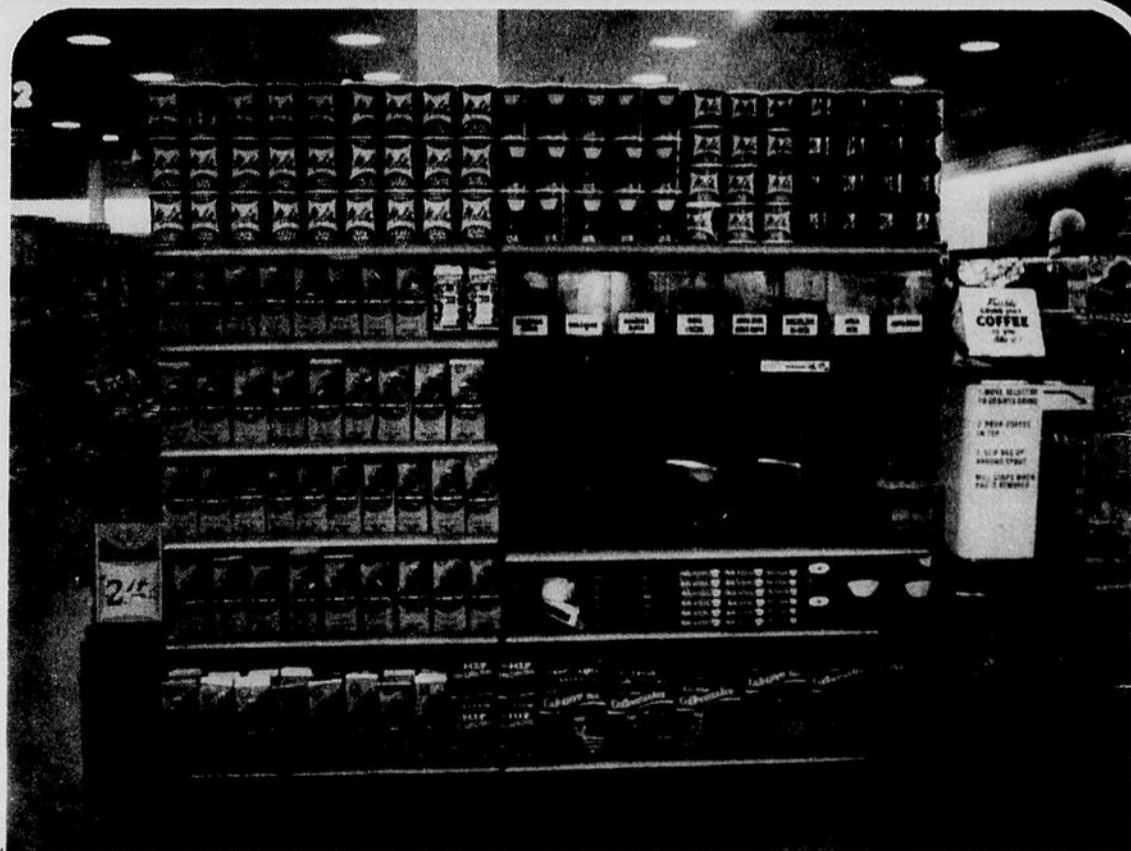
QUE VOUS POUVEZ MOUDRE VOUS-MÊME SELON VOS GOÛTS, SOIT POUR PERCOLATEUR, FILTRE, ETC.

CAFÉ

MOKA, EXPRESSO, BRÉSILIEN, JAVA MOKA, MOKA CRÈME, MOKA NOIR, JAMAÏQUE, COLOMBIEN, ETC.

**EN SPÉCIAL
CETTE
SEMAINE**

3.99 LB



Location de 24 heures
\$1500

Nettoyeur à la vapeur

**— ECONOMIE —
Nouveau service**
Location d'appareils pour nettoyer efficacement vos tapis.

Nettoyeur à shampooing

Location de 24 heures
\$400

**MONT-JOLI
MATANE**

**RIMOUSKI
AMQUI**

*Nos spéciaux sont en vigueur du mercredi au samedi.
Nous nous réservons le droit de limiter les quantités.*

EN VEDETTE: BOEUF DE MARQUE STEER ROUGE A-1

BIFTECK DE RONDE DESOSSEE



TRANCHE COMPLÈTE

LA LB

2.18

"LES MEILL"

BACON TRA

"A.L."



Pqt 1 lb

1

**Bifteck de
ou rost**

LA LB

2

BOEUF HA



LA LB

1

Bifteck déli

LA LB

2

**BIFTECK DE HAUT
DE RONDE**

3.18
LB

**BOLOGNA FRAIS
"A.L."**

Complet
ou demi

.95
LB

**JAMBON MIDGET
"A.L."**

1.85
LB

LEURS PRIX DE LA REGION, NOUS LES AVONS!"

FRANCHÉ
45

pointe
sbif
78

ACHÉ
MI-MAIGRE
78

licatisé
98

MARGARINE MOLLE
"BLANCHET"
Fabriquée par Lactancia
Cont. de 16 oz

.68

GÂTEAUX "VACHON"
Pique Carré feuilleté à la gelée

Bte de 12's

1.98

MAÏS EN CRÈME
"Libby's"
Bte 14 oz 2 POUR **.75**

POIS VERTS
"Libby's"
Bte 14 oz 2 pour **.75**

Biscuits Graham
"Lido"
Cello 400 gr. **.98**

MAÏS EN GRAINS
"Libby's"
Bte 12 oz 2 pour **.75**

FARINE "FIVE ROSES"
Sac de 10 kilos + 1 kilo boni



5.29

EAU MINÉRALE "MONTCLAIR"



Bout. 750 ml
2 pour **.89**

Gomme baloune
"Elisa Kendys"
Cello de 25 grosses Cello de 150 petites **.98**

ESSUIE-TOUT
"White Swan"
Pqt 2 rlx **1.09**

Détergent liquide
"Mir"
Emp. de 2 x 750 ml **1.19**

mini-serviettes sanitaires
"Stayfree"
Bte 10's **.78**

TOAST MELBA "OLD LONDON"

Bte de 13 oz

.89

JUS DE TOMATES "BRIGHT"

Bte de 19 oz
3 pour **1.00**

Savon désodorisant "Coast"
Format bain **.49**

SUPER SPÉCIAL POMMES DE TERRE DU QUÉBEC



Canada no 1 Sac de 20 lbs **.95**

Yogourt pour bébés
Heinz
Bocal de 4 1/2 onces purée

4 pour **.85**

SOUPE "LIPTON"
Lipton Chicken Noodle Soup
Poulet et nouilles



Bte 2 env. (Gratis 1 paquet de gomme Trident) **.43**

Petites carottes sucrées
Produit U.S.A.
Canada no 1, Cello 12 oz. **.39** ch.

AVOCADOS
Produit U.S.A.
Gr. 32 **.59** ch.

TIRE D'ÉRABLE PURE "CHABOT"

Bte de 8 oz

1.39

Sucre d'érable pur "CHABOT"
Dur ou mou

Morceau de 15 oz

2.49

ORANGES JUTEUSES
Produit de Floride
Gr. 80's



5 lbs pour **1.23**



Entreposage et conservation de certains aliments

Les produits alimentaires doivent être soigneusement entreposés de manière à leur conserver un maximum

de fraîcheur en plus de prévenir, pour certains aliments, une infestation possible par les insectes. Les denrées sèches y sont particulièrement exposées. Conservez donc, ces aliments (farine, céréales, biscuits, mélanges secs, pâtes alimentaires, riz, fruits secs, noix, etc. . .) dans des contenants hermétiques.

Voici un tableau des durées approximatives de conservation des aliments pour entreposage dans les armoires.

Sauf indications contraires, les durées de conservation sont valables pour des contenants intacts.

Aliments et durées de conservation

céréales:

céréales prêtes à servir, 8 mois; chapelure sèche, 3 mois; craquelins (graham, soda), 6 mois; farine blanche, 2 ans; farine de blé entier, 6 semaines; farine ou gruau d'avoine, 6 à 10 mois; granola, 6 mois, mélanges à gâteaux et à crêpes, 1 an; pâtes alimentaires, plusieurs années; riz, plusieurs années.

Denrées sèches:

Concentré pour bouillon, plusieurs années; fruits secs, 1 an; gélatine, 1 an; gelée en poudre, 2 ans; haricots, pois, lentilles, 1 an; lait écrémé en poudre, contenant intact, 1 an; contenant ouvert, 1 mois; mélanges à potages déshydratés, 18 mois; mélanges à

poudings instantanés, 18 mois; pommes de terre instantanées, 2 ans.

Graisses et huiles:

Huile végétale, 1 an; mayonnaise, sauce à salades (1), 8 mois; tartina à sandwichs(1), 8 mois

Agents de fermentation:

Levure en pain, 7 semaines; sèche, 1 an; poudre à pâte, 1 an; soda à pâte, 1 an.

(1) Une fois les contenants entamés, garder au réfrigérateur.

A SUIVRE...
Guylaine Primard, technicienne en diététique

AVIS aux CULTIVATEURS!

Le temps des semences c'est pour bientôt... Il est très important pour vous de commander à l'avance vos engrais chimiques et vos graines de semences, afin d'éviter des retards dans la livraison.

NOUVEAU SERVICE

Pour ceux qui sont intéressés à obtenir de l'engrais chimique en vrac (épandeur fourni), placez vos commandes immédiatement.

- Agent du blé d'inde "DEKALB" et des engrais chimiques "NUTRITE".
- Engrais chimiques de toutes sortes et graines de semences.

BERTAND CANUEL
LUCVILLE — 739-4437

La migraine dépendrait-elle des conditions météorologiques?

Le service de l'environnement atmosphérique d'Environnement Canada cherche, par le biais d'un de ses programmes, à déceler l'existence d'un lien entre les migraines et les conditions météorologiques.

Réalisée en collaboration avec la **Migraine Foundation**, l'étude devrait permettre d'éclaircir la croyance répandue, mais non encore vérifiée, que certaines conditions météorologiques peuvent déclencher ou aggraver les accès douloureux de migraine dont souffrent

au moins 20% de la population.

Quelque 200 volontaires, dont 150 recrutés par la Migraine Foundation et 50, par le Service de l'environnement atmosphérique à Downsview (Ontario), participent à l'étude en indiquant le temps, le lieu, au Canada, et la gravité de leurs crises. On devrait ainsi déterminer, en examinant les données météorologiques, s'il existe une relation et, si oui, les conditions propices aux migraines.

M. David Phillips, climatologue du Service de l'en-

vironnement atmosphérique dirige cette étude, laquelle coûtera 6 000 dollars.

M. Phillips a indiqué que l'établissement d'une telle relation pourrait grandement aider ceux qui souffrent de migraine. En effet, les archives climatologiques très complètes d'Environnement Canada, devraient permettre non seulement d'avertir à l'avance les victimes de migraine de conditions défavorables mais également de déterminer leur fréquence partout au Canada. Les migraineux ne s'en trouveront pas pour autant guéris, mais ils pourront prendre des médicaments préventifs ou éviter les parties du pays où leurs souffrances sont aggravées.

A cet égard, un rapport préliminaire couvrant la période de janvier à juin doit paraître en septembre prochain. M. Phillips prévoit publier un rapport définitif portant sur une année entière, à une date ultérieure.

La Vice-présidente exécutive de la **Migraine Foundation**, Mme Rosemary Dudley, s'est dite extrêmement satisfaite de la mise sur pied de recherches depuis longtemps nécessaires et persuadée que les résultats intéresseront, et selon toute probabilité, aideront con-

sidérablement les personnes prédisposées aux migraines.

TIRAGE DU 150e ST-GERMAIN, RIMOUSKI



SAINT-GERMAIN DE RIMOUSKI

LISTE DES GAGNANTS À DATE IL N'EN TIENT QU'À VOUS D'ÊTRE L'UN DES FUTURS GAGNANTS...

4 janv.	Benoit Canuel	Iberville	1240	\$200
11 janv.	Alfred Lavoie	Ste-Odile	2848	\$200
18 janv.	Gaétan Smith	Rimouski	2065	\$200
25 janv.	Lucia Marquis	Ste-Odile	2926	\$200
01 fév.	Adrien Lepage	Ste-Agnès	7826	\$200
08 fév.	Jean-Marc Lavoie	St-Germain	4540	\$200
15 fév.	Mimi Beaulieu	St-Germain	926	\$200
22 fév.	Réal Moreau	Rimouski	985	\$200
01 mars	Michel Gauvin	Rimouski	2123	\$200
08 mars	Romain St-Laurent	Pte-au-Père	314	\$200
15 mars	M. J-Yves Bourdages	Mont-Comi	2255	\$200
22 mars	Mme Colette C. Caron	Rimouski	2410	\$200
29 mars	Mme J.F. Lindsay	240 Rouleau	147	\$200
05 avr.				\$200
12 avr.				\$200
19 avr.				\$200
26 avr.				\$200
03 mai				\$200
10 mai				\$200
17 mai				\$200
24 mai				\$200
31 mai				\$200
07 juin				\$200
14 juin				\$200
21 juin				\$500

BILLETTS DISPONIBLES AU SECRÉTARIAT DU 150e
11, St-Germain ouest, Rimouski
Tél.: 724-7455

IMPÔT

Salariés, commerçants, taxis, cultivateurs, pêcheurs, camionneurs et autres, faites préparer vos déclarations d'impôts par un spécialiste consultant

L. EDOUARD Lavoie

29 est, rue Notre-Dame,
Rimouski, P.Q.
Tél.: 723-3261



LA COMMISSION SCOLAIRE RÉGIONALE
DU BAS ST-LAURENT

**SERVICES
DE L'ÉDUCATION
DES ADULTES**

ECOLE DE CONDUITE AUTOMOBILE

RIMOUSKI

Prochain cours: 9 avril
Début des cours: 19h10
POLYVALENTE PAUL-HUBERT
723-5109 ou 723-8944

MONT-JOLI

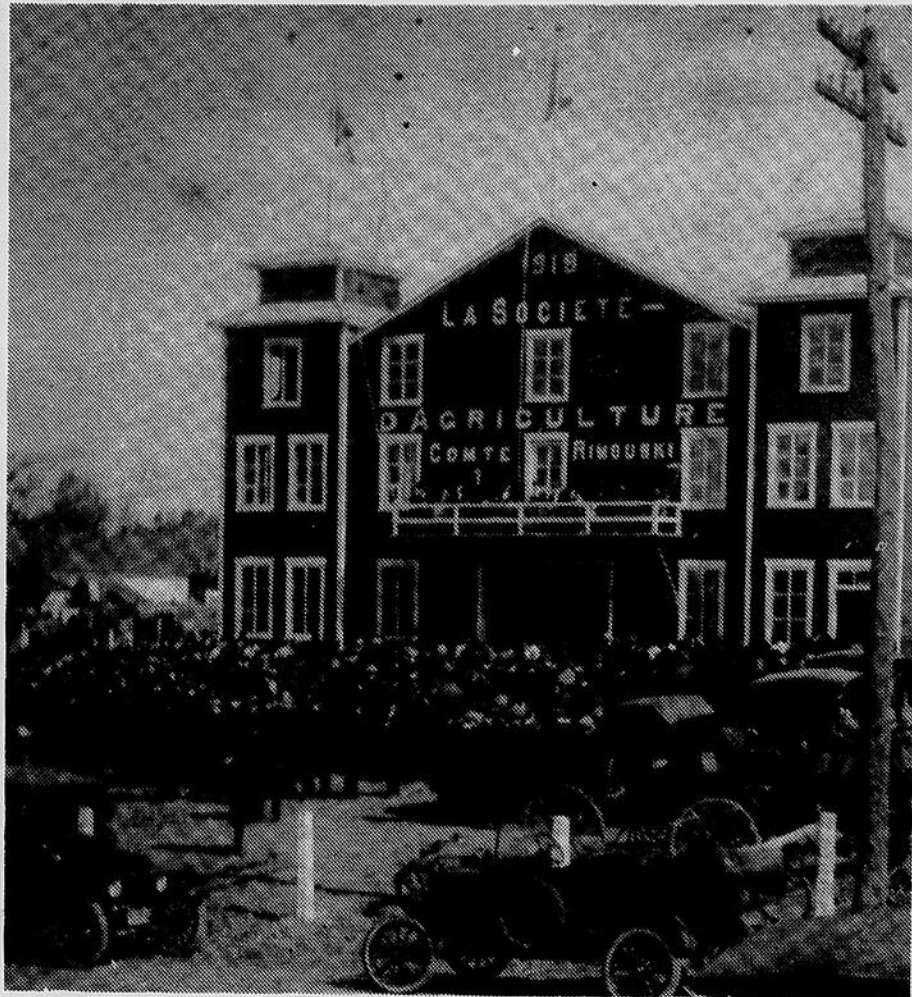
Prochain cours: 8 mai
Début des cours: 19h10
POLYVALENTE MONT-JOLI
775-4466 ou 775-7206

30 heures de pratique et 8 ou 10 heures de théorie
Numéro du permis: 80069

Un cours sera donné dans les paroisses avec l'accord du responsable, dès que les inscriptions seront suffisantes.

Redécouvrons RIMOUSKI

Le pavillon de l'Exposition agricole



Construit en 1919 le premier pavillon de l'Agriculture une journée d'ouverture. Il était situé rue Rouleau sur un terrain à peu près à l'emplacement du stationnement de l'hôpital. Plus tard il fut remplacé par une plus gros avec structure métallique et recouvert de tôle. Nous remercions Madame Isidore Lepage de St-Eugène de Ladrière pour cet envoi.

Évitez les erreurs qui peuvent vous coûter cher.

Confiez votre déclaration d'impôt à **Beneficial** . . . les gens qui prennent à coeur tout ce qui rend votre déclaration différente de toutes les autres: vos dégrèvements, les personnes à votre charge, votre emploi, vos déductions.

Avez-vous prévu comment utiliser votre remboursement d'impôt? Allez-y maintenant grâce au prêt Beneficial instantané pour votre remboursement d'impôt.

N'attendez pas votre chèque de remboursement d'impôt. Beneficial veut vous prêter dès aujourd'hui le plein montant que vous avez en vue, ou même plus. Il s'agit d'un prêt normal, aux conditions habituelles — qui n'est pas lié à votre remboursement d'impôt — pour vous permettre d'accomplir dès maintenant ce que vous avez à coeur!

Beneficial

RIMOUSKI — 88 rue St. Germain, Ouest 723-1050

PAS PLUS QUE
12.40

N° 800 (1 gallon 4.54 litres)
LATEX-SATIN D'INTERIEUR SUPER BLANC

PAS PLUS QUE
13.40

N° 970 (1 gallon 4.54 litres)
LATEX LUSTRE D'EXTERIEUR SUPER BLANC

PAS PLUS QUE
13.40

N° 1800 (1 gallon 4.54 litres)
LATEX SEMI-LUSTRE D'INTERIEUR SUPER BLANC

PAS PLUS QUE
14.40

N° 500 (1 gallon 4.54 litres)
EMAIL SEMI-LUSTRE D'INTERIEUR SUPER BLANC



National
la peinture qui dure!

*pour ces 40 années ensemble
40 fois merci!*

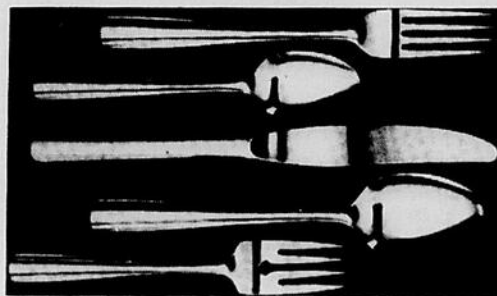
COOPRIX

BOUL. RENÉ-LEPAGE, RIMOUSKI — 723-1977

COOP STÉ-ODILE
RIMOUSKI
723-6513

COOP ST-FABIEN
ST-FABIEN
869-2171

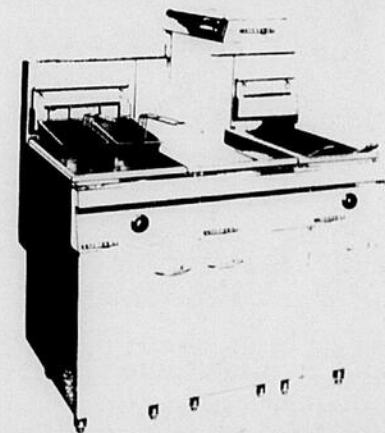
GASBEC



**ÉQUIPEMENTS DE CUISINE, SALLE À MANGER, BAR...
USTENSILES, CHAUDRONS, VERRERIE, VAISSELLE, COUTELLERIE, AMEUBLEMENTS...
RENCONTREZ VOTRE CONSEILLER**

GASBEC a la solution pour vous!

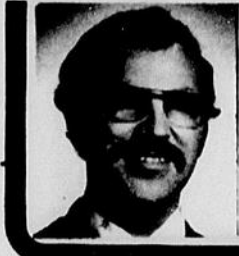
RESTAURATEURS, HOTELIERS, ETC.
PROFITEZ DE NOS SPÉCIAUX DU PRINTEMPS.
PLUS DE \$100,000.00 DE MARCHANDISE EN INVENTAIRE.
LIVRAISON RAPIDE ET SERVICE INCOMPARABLE.



RENALD SAINDON

722-8841

**MAGASIN — 306 RUE LÉONIDAS
BUREAU ET ADMINISTRATION — 723-7843
128 LÉONIDAS**



FOYER D'ORIENTATION BIBLIQUE

Le Christ n'a pas vu la corruption

PASTEUR EUGENE McNUTT

"Il a été retranché de la terre des vivants... on lui donna son sépulcre avec les méchants; mais il a été avec le riche dans sa mort, parce qu'il n'avait fait aucune violence et qu'il n'y avait pas de fraude dans sa bouche." [Esaie 53:8-9].

Chers Lecteurs: Au psaume 16, David, par l'esprit prophétique, fait dire au Christ cette parole adressé à Dieu: "Tu ne permettras pas que ton saint voie la corruption. St-Pierre a cité ce passage le jour de la Pentecôte, "Sa chair... n'a pas vu la corruption" (Actes 2.31).

Nous savons bien que le troisième jour le Christ est ressuscité. Il n'était pas

possible que la mort le retint. Il est vivant aux siècles des siècles, Amen! Mais il y a dans les passages précités une pensée

Pauline Julien et "Femmes de Paroles" à la Salle Georges-Beaulieu mardi le 10 avril à 20h30

Magnifique et splendide Pauline! C'est le terme qui monte aux lèvres des gens qui ont assisté au dernier spectacle de Pauline Julien.

"Femmes de Paroles" est un spectacle structuré, pensé, senti jusque dans les

qu'il vaut la peine de regarder de plus près: Il n'a pas vu la corruption. Dans le sépulcre neuf où personne n'avait jamais été mis, le

moindres fibres, qui nous fait voyager dans le temps, à travers différentes époques, et débouche sur le monde d'aujourd'hui. Pourtant, l'ère des cris, des poings levés et des slogans est bien terminé pour Pauli-

corps de Jésus est resté hors de toute atteinte de corruption. Lorsque Lazare est sorti du tombeau son corps "sentait déjà." Rien de semblable pour le Bien-aimé de Dieu. La mort avait fait son oeuvre; son sang avait jailli de son côté ouvert; mais le travail destructif des germes corrupteurs ne pouvait pas s'opérer sur lui.

La mort et la résurrection de Jésus-Christ donne l'espoir que nous aussi,

nous serons ressuscité. St-Paul nous le dit: "Ce que je dis, frères, c'est que la chair et le sang ne peuvent hériter le royaume de Dieu, et que la corruption n'hérite pas l'incorruptibilité". (I Cor. 15.50). Jésus a dit que son Royaume n'était pas de ce monde. C'est un royaume d'abord spirituel qui habite dans le coeur de tous ceux qui se confient en lui pour leur salut éternel.

"Voici, je vous dis un mystère: nous ne mourrons pas tous, mais tous nous serons changés... La trompette sonnera, et les morts ressusciteront incorruptibles, et nous, nous serons changés (verset 52). Cela veut dire que tous ceux qui connaissent Jésus-Christ comme leur Sauveur personnel possèdent déjà la certitude qu'ils seront transformés, qu'ils auront un corps semblable de celui de Jésus, qu'ils vivront

éternellement dans sa présence: "nous savons que, lorsqu'il paraîtra, nous serons semblables à celui, parce que nous le verrons tel qu'il est" (I Jean 3.2).

Avez-vous cette assurance, chez ami? C'est gratuit n'est-ce pas? "Car le salaire du péché, c'est la mort. Mais le don gratuit de Dieu, c'est la vie éternelle par Jésus-Christ notre Seigneur" (Romains 6.23). Ceux qui croient possèdent cette vie éternelle déjà dans leurs corps mortels. Mais à la résurrection leurs corps seront transformés pour être comme celui de Jésus.

Aimeriez-vous avoir cette assurance maintenant? Allez directe à Jésus-Christ, demandez lui le pardon de vos péchés, repentez-vous et croyez à la bonne nouvelle. Vous serez étonné aussi de la transformation qui suit, grâce au Seigneur.

Eugène McNutt



ne Julien. Tout se passe maintenant en douceur, calmement, posément, et c'est drôlement plus efficace et saisissant.

La première partie du spectacle est basée sur son dernier disque "Mes amies d'filles", textes de Michel Tremblay, musique de François Cousineau, une série de portraits: l'Indienne, la mère de famille nombreuse qui en a assez, la call-girl, la grand-mère, la travailleuse.

Dans la seconde partie, "Femmes de Paroles", Pauline Julien redevient Pauline Julien et reprend à son compte la série des revendications. Elle est simplement "une sorcière comme les autres".

Cette réalité de la femme qui craint de sortir dans la rue, la femme qui a peur d'être une femme, qui se révolte et s'affirme comme être humain à part entière dans un monde fait, pensé, structuré et saccagé par le mâle.

Heureusement "tout se change par l'amour" lance Pauline à la fin de son spectacle.

Un spectacle qui ne nous laisse aucun moment de répit, qui nous parle. Nous en sortons remués, à moins d'être aveugle et sourd.

Des arrangements superbes, une musique qui soutient bien les textes, avec Régean Yacola aux claviers (qui était avec Raoul Duquay) et 3 autres musiciens, et une Pauline qui nous parle, nous fascine et nous dit la vérité.

"Une sorcière comme les autres", qu'il faut voir absolument.

Présenté par le Service d'animation à la Salle Georges-Beaulieu du Cegep mardi, le 10 avril 1979 à 20.30.

Billets: \$5.00 et \$6.00 à la Coep du Cegep et chez Publications Service.



Valide pour ce spécial seulement

Pour un portrait professionnel en couleur de 8 x 10, découpez-moi et apportez-moi avec vous.

1/2 PRIX 44¢

Avec cette annonce (Normalement 88¢)

- Choisissez parmi notre sélection comme plan de fond, nos 8 scènes en couleur.
- Photos additionnelles disponibles à prix raisonnables.
- Voyez notre "Portrait Décorateur"
- Votre satisfaction est garantie ou votre argent est remboursé sans question.

AUCUNES OBLIGATIONS D'ACHETER DES PORTRAITS ADDITIONNELS.

Une séance par personne — \$1.00 la personne pour chaque addition dans le portrait, groupe ou individu de la même famille. Personnes moins de 18 ans doivent être accompagnées par un parent ou une personne adulte responsable.

Mardi 3 avril	Mercredi 4 avril	Judi 5 avril	Vendredi 6 avril	Samedi 7 avril
De 10h. à 17h.		De 10h. à 20h.		De 10h. à 16h.

la Baie
CARREFOUR RIMOUSKI

Casse-croûte anti-inflation du colonel Sanders

\$1.00 Seulement!

Un jour seulement!
Mercredi, le 11 avril

Pour vous aider à lutter contre la hausse générale des prix, achetez le casse-croûte anti-inflation à \$1.00 seulement. Ce casse-croûte nourrissant et satisfaisant comprend 2 morceaux de bon Poulet Frit Kentucky et une généreuse portion de

frites dorées. Profitez-en!

La recette du col. Sanders de
Poulet Frit à la Kentucky®
UNE COMPAGNE CANADIENNE

Colonel Sanders et ses aides le font "bon à s'en lécher les doigts"

La Villa du Poulet®

Plus de 100 magasins au Québec. Consultez l'annuaire téléphonique local pour trouver le comptoir le plus près de chez vous



**DES VRAIS SPÉCIAUX
DE PÂQUES!**

LAVEUSE ET ESSOREUSE

Valeur de **\$269**
\$339.00
Très grand spécial

CHAISES BERÇANTES

INCLINABLES **\$159**
(Quantité limitée)

CUISINIÈRES

24" **\$249.** 30" **\$329.**
(Quantité limitée)

T.V. COULEUR 20"

Rég. \$789.00 **\$459**
(Quantité limitée)

MOBILIER DE CHAMBRE

3 morceaux **\$299**
Régulier \$369.00

Ensemble matelas et sommier

39" **\$109.** 54" **\$159.**
Rég. \$189.00 Rég. \$229.00

LAVE-VAISSELLE

"WHITE WESTINGHOUSE" **\$419**
ENCASTRÉ

MOBILIER DE CUISINE

Chaise en bois **\$199**
Dessus table en formica
Rég. \$259.00

CHAISES PLIANTES

EN **\$29.**
BOIS
CHACUNE

**FOUR ENCASTRÉ
TRÈS GRAND
SPÉCIAL**

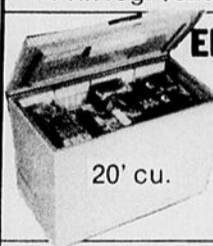
**STÉRÉO MEUBLE
OU MODULAIRE**
Très grand spécial

Mobilier de salon colonial

Divan et chaise **\$349**
Prix rég. \$489.00

RÉFRIGÉRATEURS

13.6 pi. cu. sans givre **\$439**
Garantie 10 ans sur
Moteur et compresseur
Prix rég. \$529.00



**EN TRÈS GRAND SPÉCIAL
CONGÉLATEUR
\$319.⁰⁰**
20' cu.

Ensemble laveuse et sècheuse

Rég. \$699.00 **\$619**
(Quantité limitée)

CUISINIÈRE 30"

2 grands ronds
2 petits ronds
Valeur \$449.00
Réfrigérateur 15 pi. cu. **\$829**
Couleur amande
Valeur \$559.00
Le tout \$1008.00

Les meubles
Florent St-Pierre

239 ouest rue St-Joseph, Rimouski tel: 723-6814 enr.

Exposition de photographies



Du 1er avril au 22 avril, La Grande Ourse présente l'exposition commune de deux photographes de chez-nous, Alain Pinel et Jacques Desrosiers.

S'interessant depuis longtemps à ce médium particulier, ces deux artistes ont décidé de présenter

leur meilleure production, ceci sous le grand thème de la nature. Nous y verrons beaucoup de paysage et aussi, de la macrophotographie.

Ces deux photographes s'entendent pour dire que la photographie est leur façon d'extérioriser leurs sentiments. C'est pour eux

un médium très adéquat pour présenter une facette de la nature: "un couché de soleil, un arbre, un glaçon, le plus simple élément représente un tout, un uni-

vers de beauté." Donc, c'est à une exposition inédite que vous convie La Grande Ourse, votre Atelier-Galerie Communautaire. C'est le printemps,

venez prendre un bain de nature! N'oubliez pas notre café-croissant, dimanche le 1er avril, à compter de 11 heures a.m. Venez faire un tour!

CARNETS D'HISTOIRE NATURELLE

PRESENTES PAR: LE MUSEE NATIONAL DES SCIENCES NATURELLES, OTTAWA

Les Musées nationaux du Canada

WAPITI

Le "wapiti" (mot indien signifiant "fessier blanc") est un mammifère impressionnant de la famille des cervidés et ne le cède pour la taille qu'à l'original. L'adulte mâle pèse en moyenne 315 kg (700 lb), mais certains individus atteignent 500 kg (1100 lb).

CERVUS ELAPHUS II-45



La fourrure du wapiti est mince et brune en été, avec une tache beige sur le fessier. Le wapiti est le stentor des cervidés. Le brame du mâle, sorte de défi, s'entend à plus d'un kilomètre et demi (un mille) à la ronde par beau temps. Bon nageur, il est aussi bon coureur: il atteint au galop jusqu'à 50 k/h. Il hantait autrefois les Cantons de l'est et la vallée de l'Outaouais, mais il ne se trouve plus de nos jours que dans l'Ouest canadien.

"Vous faites affaire directement avec le spécialiste qui prépare votre déclaration."

Lorsque vous vous présentez à l'un de nos bureaux, le spécialiste qui préparera votre déclaration d'impôt verra à bien comprendre votre situation fiscale, à en connaître tous les détails de façon à vous faire légalement économiser le plus d'argent possible. Chez H&R Block, nous sommes des spécialistes de l'impôt.

H&R BLOCK

POUR VOTRE IMPÔT

116 St-Germain Est, Rimouski
HEURES D'OUVERTURE:

Semaine 9h00 à 21h00 — Samedi 9h00 à 17h00

722-5020 — RENDEZ-VOUS DISPONIBLE

AUSSI CHEZ

la Baie

CARREFOUR RIMOUSKI

OUVERT AUX HEURES NORMALES DES MAGASINS

**Tirage assermenté
13,200 copies**



LE

VOTRE JOURNAL

RIMOUSKOIS

**un médium à votre portée,
pour votre publicité 723-2571**

Académie de danse à Rimouski Inc.



Invitation toute spéciale aux amoureux de la danse. La session d'hiver touche à sa fin et comme le veut la tradition, l'Académie de Danse de Rimouski Inc., invite toutes les personnes intéressées à venir assister, en tant que spectateurs à un cour de danse.

En effet, lors de la dernière semaine de cours, soit du 9 au 12 avril, du lundi au jeudi, de 5 1/4 h et 11h, inclusivement, l'Académie ouvre ses portes au grand public. Venez faire un tout ne serait-ce que pour satisfaire votre curiosité.

Si la session d'hiver touche à sa fin, la session du printemps commence sous peu. Venez vous mettre en forme pour cet été. La session commence lundi le 23 avril pour se terminer en juin.

Les inscriptions auront lieu aux studios mêmes, Centre de Formation professionnelle, coin Bd Arthur Buies et Rue Ross, le 18 avril 1979, de 10.00h a.m. à 22.00h p.m. Nous vous attendons.

Pour fêter la venue du printemps un stage intensif de fin de semaine est organisé en ballet jazz. Le

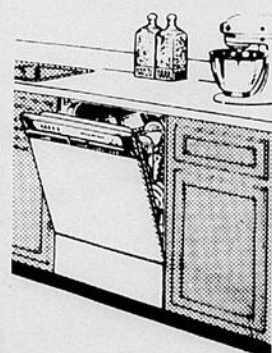
professeur invité est Claude Pilon. Co-fondateur de l'école "Mouvement" à Montréal, il maîtrise surtout une expression moderne de jazz. Il est à parts égales professeur et danseur et il danse régulièrement en affectionnant les spectacles pour enfants. Excellent chorégraphe, il réussit malgré sa petite taille, à exprimer à merveille une phrase adoucie des petits danseurs. Ce n'est pas d'être grand, l'important, mais de paraître grand. C'est un chance unique de vivre l'expérience de l'enseignement avec Claude Pilon. Les dates du stages sont samedi et dimanche le 7 et 8 mai, au Centre de Formation Professionnelle. Pour informations supplémentaires n'hésitez pas à communiquer avec nous, à 723-2166.

En terminant nous vous rappelons que l'Académie de Danse de Rimouski Inc. prépare une entrée automnale spectaculaire. Suivez bien la publicité de cet été pour en savoir d'avantage et ne vous faites pas prendre en retard par un manque d'informations.

Au plaisir de danser avec vous!



Le lave-vaisselle Superba de KitchenAid doté de l'exclusif CYCLE DE TREMPAGE/RÉCURAGE nettoie automatiquement.



La tâche la plus ardue dans la cuisine a toujours été le récurage des casseroles, parfois même des assiettes. Mais, c'est fini tout ça... grâce au cycle exclusif de trempage/récurage du lave-vaisselle Superba de KitchenAid. Les pièces de vaisselle reçoivent automatiquement un trempage qui déluge les saletés les plus tenaces avant d'être lavées, rincées et séchées.

PAYEZ UN PEU PLUS... RECEVEZ BEAUCOUP PLUS!



KitchenAid
Fabriqué au Canada

BIJOUTERIE 2001 ENR.

SALON DU DIAMANT

Futurs mariés, venez vous asseoir avec Mme Ginette Bertin dans le petit salon du diamant. Elle vous conseillera sur le choix de vos alliances en étant tout à votre aise et loin des regards.

FUTURS MARIÉS

Profitez de **40%** de réduction

QUE VOUS OFFRE LA BIJOUTERIE 2001 SUR LES ALLIANCES ET DIAMANTS.

GRANDE VARIÉTÉ DE BIJOUX

"LA BIJOUTERIE DES AMOUREUX"

VOUS SOUHAITENT DE **Joyeuses Pâques**

GRATUIT

NETTOYEUR À BIJOUX

Nettoyage de vos bijoux en or pendant que vous visitez.
Pot de nettoyeur avec achat de \$15.00 et plus.

BIJOUTERIE 2001 ENR.

BIJOUTERIE D'ESCOMPTE
148 ST-GERMAIN EST, RIMOUSKI
722-6863

VOISIN, SOCIÉTÉ DES ALCOOLS.

ORDINATEUR 2000 INC.

SERVICES OFFERTS

- Déclarations d'impôt
- Paies
- Tenue de livre
- Etats financiers mensuels

Deux ordinateurs en service
La Grande Place
et
Carrefour Rimouski

724-2744

Très beaux terrains à vendre

avec services municipaux

Situés à Sacré-Coeur, tout près de Rimouski, au nord de la route nationale, face au Foyer de Rimouski. Magnifique vue sur le fleuve, services à proximité, caisse populaire, fleuriste, dépanneur. Achetez votre terrain immédiatement et construisez quand vous serez prêt.

Vous pourrez vous acheter un terrain avec une mise de fond de \$500.

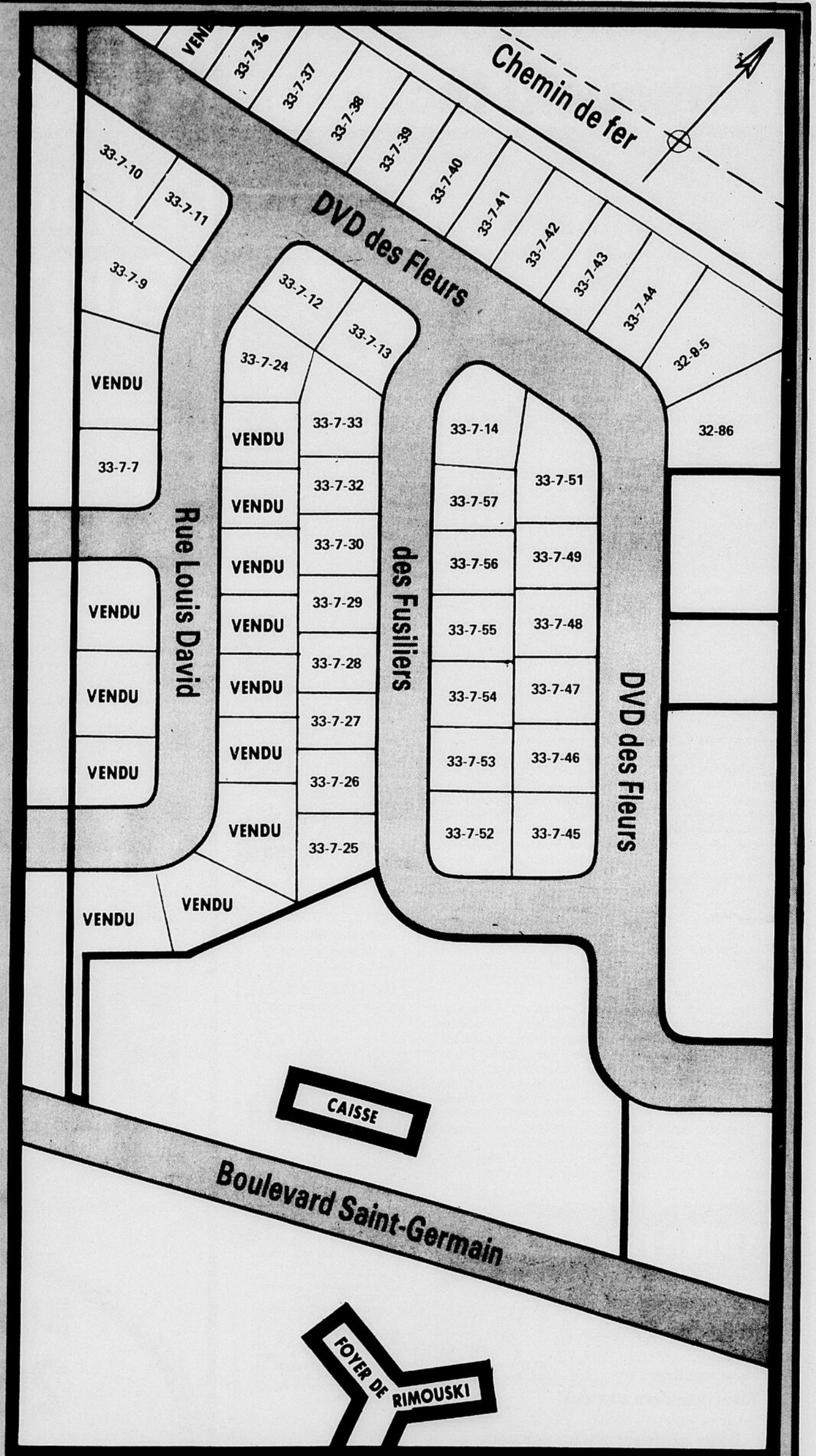
On peut vous construire ou si vous le désirez, vous pouvez vous construire vous-même.

S'adresser à:

Roland Lévesque

448 Ave Cathédrale
Rimouski G5L 5M4

723-3772



RIKI CONSTRUCTION INC.

INFORMATION
CHIROPRATIQUE
par: J. LAMBERT

Prévenez dès maintenant cette opération dans la colonne

Le mal de dos est l'avertissement naturel que la situation s'aggrave.

Chacun a ressenti au moins une fois dans sa vie les douleurs insupportables du mal de dos. Certains gens les éprouvent très rarement, à la suite d'efforts prolongés par exemple ou à la suite d'un mauvais mouvement, mais beaucoup plus nombreux sont ceux qui souffrent du mal de dos d'une façon chronique.

La déviation vertébrale ne s'acquiert pas d'un seul coup. C'est un travail qui s'accomplit d'une manière progressive, souvent à l'insu du sujet et qui finit avec le temps par donner quelques signes. On attribue alors la douleur lombaire à une inflammation locale de muscles, à un surcroît d'exercices, etc.; pourtant, il

s'agit le plus souvent d'une déviation pure et simple en voie de formation et le mal de dos passe graduellement à l'état chronique. Le fait que, habituellement, lors de ses premières manifestations la douleur se passe après quelques jours, invite le malade à ignorer ces avertissements de la nature. La déviation se fait donc de plus en plus prononcée jusqu'au jour où la douleur revient plus vive et cette fois sans pardonner. On fait alors face à une situation critique qui risque de dégénérer en hernie discale avec toutes les complications que cela peut comporter.

La correction de la déviation vertébrale est la façon la moins coûteuse et la plus efficace d'enrayer ces situations compromettantes. C'est là le travail du chiropraticien.

Un conseil en passant. Vous avez mal au dos? Pourquoi attendre au printemps? Faites-vous soigner maintenant...

BANQUE FÉDÉRALE DE DÉVELOPPEMENT



André Dugas

La Banque fédérale de développement annonce l'ouverture d'un bureau de district à Québec, dont relèveront les bureaux de l'est du Québec situés à Chicoutimi, Lévis, Québec, Rimouski et Sept-Îles.

Le nouveau bureau de district est situé au 925, chemin Saint-Louis, à Québec, et est dirigé par M. André Dugas qui a récemment été nommé directeur général adjoint de la région du Québec. M. Dugas occupait auparavant le poste de directeur de la succursale de Québec.

La BFD est une société de la Couronne qui vise à promouvoir la création et l'expansion de petites et moyennes entreprises canadiennes en leur fournissant de l'aide financière et des services de gestion-conseil.

Semaine de la santé dentaire

En collaboration avec le Centre local de services communautaires de Mont-Joli (CLSC), le Département de santé communautaire de l'Hôpital St-Joseph de Rimouski organise, aux Galeries Mont-Joli les 5, 6 et 7 avril, des séances d'information afin de sensibiliser la population sur l'importance de l'hygiène dentaire.

Toute personne, se présentant au stand, pourra rencontrer les hygiénistes dentaires qui se feront un plaisir de vous faire connaître un moyen pour déceler la plaque bactérienne en se servant d'une lampe fluorescente (Plak-Lite) vous constaterez par vous-même l'importance d'un bon brossage de dent en visualisant la plaque dentaire, l'ennemi numéro un de la carie et des maladies péri-dentaires.

Sur place, en enseignera une bonne technique de brossage et on répondra à vos questions. De plus, il y aura présentation de documents audio-visuels et différentes publications seront à votre disposition.

Vous êtes tous invités à vous rendre au stand de la santé dentaire aux Galeries Mont-Joli aux heures d'ouverture des magasins. Votre participation est requise et servira à nous aider à l'amélioration de l'état bucco-dentaire des gens de la région.

Chronik Esothérik

La pensée de la semaine

Le monde entier viendra un jour vers la Fraternité Blanche Universelle. Pour le moment vous ne me croyez pas, car on voit de plus en plus de nouveaux enseignements, de nouvelles sectes, et même toutes sortes de pratiques anciennes qui avaient été oubliées

et qui recommencent à apparaître. Tous ont certainement quelque chose de bon, mais il leur manque un point essentiel: aucun ne met l'accent sur la nécessité de vivre pour la collectivité, pour la fraternité, pour l'universalité. Leurs membres travaillent pour eux-

mêmes, pour leur propre développement. Et qu'est-ce qu'ils apporteront tellement à l'humanité avec leur savoir et leurs pouvoirs? Ça ne sert à rien, et eux-mêmes souvent sont malheureux.

Maintenant il faut donc laisser tout ça de côté et travailler seulement pour que le monde entier soit dans la paix, dans le bonheur, dans la joie, dans la lumière. C'est en faisant un

travail désintéressé pour le monde entier qu'on reçoit les véritables pouvoirs, la véritable connaissance. On ne sait même pas comment ils viennent, mais ils viennent, ils s'installent. C'est en ne pensant pas tellement à soi-même qu'on devient quelque chose de formidable: parce qu'on élargit le cercle de sa conscience. Voilà l'enseignement nouveau que nous apportons. (F.B.U.)

ON CHOISI SHERWIN Williams

Kem

Kem-Tone
SUPER PEINTURE MATE AU LATEX POUR INTÉRIEUR

Kem-Namel
EMAIL SEMI-BRILLANT AU LATEX POUR INTÉRIEUR

*Les prix indiqués constituent un maximum. Certains marchands peuvent afficher des prix plus bas. La boîte peut contenir un peu moins pour permettre d'ajouter le produit colorant. Voir contenu net sur l'étiquette.

FABRIQUÉE AU QUÉBEC

Ces prix sont en vigueur uniquement chez les détaillants participants. Tous les détaillants énumérés ne participent pas nécessairement. Les Peintures Kem Ltée, Montréal.

Facile à appliquer, cette peinture mate, au latex, sèche en quelques minutes. Une seule couche peut recouvrir la plupart des surfaces. Elle fera merveille dans la salle de séjour, la chambre à coucher et la salle à manger. Laver les outils à l'eau et au savon. Choix de 1.000 coloris "Fashion Right".

\$13⁴⁵
ou moins le gallon*

Email au latex facile à appliquer qui sèche rapidement en un fini lavable résistant. Idéal pour les boiseries, la cuisine, la salle de bain et la salle de jeu. Les outils se lavent à l'eau et au savon. Gamme de 1.000 coloris dans la collection "Fashion Right".

\$15⁴⁵
ou moins le gallon*

Rabais semblables sur l'email Kem-Glo et Kem-Velours

Pour peindre Pour décorer Pour faire briller murs et planchers...

Kem Kem

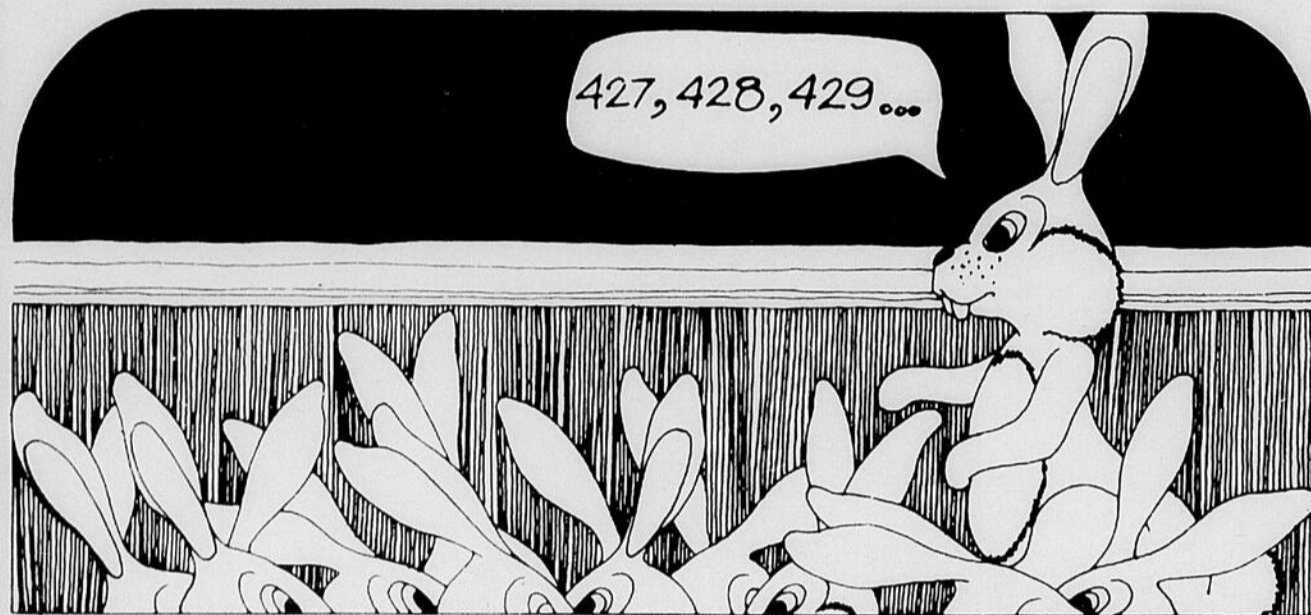
Kem Kem

On a choisi Sherwin-Williams pour sa qualité. Fabriquée au Québec

RIMOUSKI Sherwin-Williams 92 rue St-Germain O.	Maison H.G. Lepage K-mart	Les Hauteurs D.R. Rouleau Inc.	ST-NARCISSE Roberge Sirois
ST-FABIEN Sylvain Roy	LUCEVILLE Conrad Pineault	ST-VALÉRIEN Lionel Côté	

COURS D'INITIATION À LA VIE ÉCONOMIQUE

8 l'inflation



Une querelle inflationniste: le ton monte!

Si vous voyez les Ladouceur en auto, vous remarquerez que madame Ladouceur ne s'assoie plus près de la portière mais bien près de son mari comme autrefois. Vous n'en imaginerez jamais la raison! Ils ont eu une scène de ménage comme jamais ils n'en avaient connue.

Tout a commencé lorsque monsieur Ladouceur, en revenant de faire le marché, s'est mis à critiquer les prix et à se plaindre que les augmentations étaient tellement fortes que c'en était devenu du vrai vol public. Jusque là, madame Ladouceur était d'accord. Mais lorsqu'il a ajouté qu'il avait hâte de voir arriver la fin de sa convention collective pour que son salaire soit enfin re-négocié et indexé au coût de la vie, madame Ladouceur a répliqué. Préoccupée par son salon de coiffure, elle trouve pour sa part que ses employés coûtent déjà cher et elle craint d'augmenter ses prix de peur de voir baisser sa clientèle.

Les prix montent parce que les salaires montent! Les salaires montent parce que les prix montent! Le débat était lancé. Mais la dispute s'est réglée. Vous savez comment? Ils se sont rendus compte qu'ils avaient tous les deux raison. Si les prix montent, les salaires montent et si les salaires montent, les prix montent. Alors ensemble et en parfait accord, ils se sont mis à se plaindre de l'inflation et de tous les problèmes qu'elle leur apportait. Ils sont de nouveau unis et ont l'air de ce temps-ci de deux vrais tourtereaux.

Qu'est-ce que l'inflation?

Lorsqu'on entend parler d'inflation on pense immédiatement, et avec raison, à l'augmentation des prix. C'est cependant un phénomène trop vaste et trop complexe pour que nous puissions en faire le tour dans ce dossier. Nous nous limiterons à développer les aspects dont on entend le plus souvent parler.

Il faut dire tout d'abord que l'augmentation des prix en soi n'est pas nécessairement mauvaise. C'est un signe que l'économie tourne bien: les prix et les profits montent, les investisseurs et les producteurs s'encouragent, les salaires montent et le niveau de vie s'améliore.

Par contre, la montée des prix devient alarmante lorsqu'elle se généralise et semble devoir se prolonger indéfiniment. On parle alors d'inflation.

Il y a deux principales sortes d'inflation: l'inflation par la demande et l'inflation par les coûts.

L'inflation par la demande apparaît lorsque la demande de biens et de services excède la capacité de production, c'est-à-dire qu'il y a plus de demandes que de biens et services disponibles. Les consommateurs sont alors prêts à payer les produits plus cher et les producteurs, assurés de vendre leurs produits, augmentent les prix. Mais lorsque les prix montent, la valeur de la monnaie diminue puisqu'on peut se procurer moins de biens avec le même dollar.

L'inflation par les coûts, pour sa part, apparaît quand les coûts de production augmentent: soit parce que les matières premières coûtent plus cher comme ce fut le cas avec le pétrole, soit que les entreprises augmentent leurs frais de publicité et de promotion, des ventes ou qu'elles veulent augmenter leurs profits pour pouvoir s'auto-financer, soit encore que les salaires coûtent plus cher. Évidemment, quelle que soit la raison qui explique l'augmentation des coûts, les entreprises augmentent leurs prix.

Il faut dire également que la structure économique est telle que les prix descendent rarement même si les coûts de production baissent. La force des monopoles et des oligopoles entretient des hausses annuelles des prix.

La spirale

Le problème de l'inflation réside dans le fait que les différents éléments du système économique s'influencent les uns les autres et contribuent à accélérer le processus de montée des prix. Par exemple, lorsque les prix montent, que ce soit à cause de la demande ou des coûts de production, les salaires ont tendance à monter eux aussi. L'augmentation des salaires, pour sa part, aura deux conséquences: premièrement, elle fera augmenter les coûts de production et donc les prix; deuxièmement, elle aura un effet d'accroissement de la demande puisque les gens disposent d'un peu plus d'argent et là encore les prix monteront.

Cependant, il ne faudrait surtout pas croire que la hausse des prix est due seulement à l'augmentation de la demande ou des salaires. Elle peut dépendre d'une pénurie, par exemple lorsque les récoltes sont mauvaises ou encore d'une politique comme dans le cas du pétrole. Elle peut être importée à cause des échanges internationaux.

L'inflation psychologique

En plus de cet effet de spirale, il se produit en temps d'inflation deux phénomènes économiques et sociaux qui favorisent la montée des prix.

Premièrement, il y a ce qu'on pourrait appeler la psychose qui est un phénomène d'anticipation de l'inflation future. Devant la montée des prix, les consommateurs ont tendance à acheter plus qu'à l'ordinaire en se disant que même si les produits sont chers aujourd'hui, ils seront encore plus chers demain. Rappelez-vous ce qui est arrivé lorsque le prix du boeuf a subi une très forte hausse. Plutôt que de diminuer leur consommation, les gens se sont procurés des congélateurs pour acheter plus de viande et en faire une réserve. La demande de congélateurs a été tellement forte qu'il est devenu difficile à un certain moment de s'en procurer. En agissant ainsi, les consommateurs font augmenter la demande et contribuent à accélérer la montée des prix.

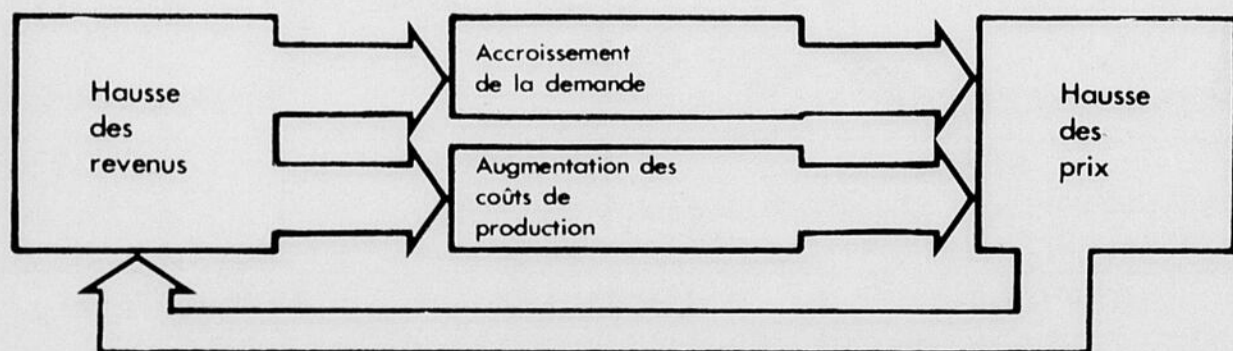
Deuxièmement, il y a ce qu'on appelle le rattrapage perpétuel qui vient lui aussi de l'anticipation de l'inflation future. En général, les salariés réclament des augmentations de salaire qui leur permettent de rattraper l'augmentation du coût de la vie. En temps d'inflation cependant, on a tendance à demander des augmentations plus fortes pour se protéger parce que le coût de la vie va continuer d'augmenter alors que le salaire, lui, est fixé pour un certain temps. Par exemple, plutôt que de demander 5% d'augmentation, on en demandera 7% pour s'assurer de pouvoir affronter la nouvelle hausse de prix. Comme la hausse n'est pas encore en vigueur, ce 2% supplémentaire augmente la capacité de dépense des consommateurs, ce qui risque d'augmenter la demande et donc de contribuer à faire monter les prix encore plus vite. Ainsi, comme les salaires sont toujours en retard par rapport à l'augmentation du coût de la vie, les salariés essaient sans cesse de le rattraper.

Les effets de l'inflation

Avant d'aborder ce sujet, il faut mentionner que lorsqu'il y a inflation, il y a toujours une masse monétaire trop grande par rapport à la production du pays. C'est-à-dire qu'il y a trop d'argent qui circule par rapport à la valeur des biens et services produits. Ainsi la monnaie perd de sa valeur puisque les prix montent. L'argent liquide devient donc moins intéressant à conserver puisqu'avec un dollar on peut se procurer de moins en moins de choses. L'inflation décourage donc l'épargne car la valeur future de l'argent est incertaine. Ensuite, elle encourage la spéculation sur les terrains et les biens qui eux ne perdront pas de leur valeur. Ceci se fait souvent d'ailleurs au détriment des investissements productifs (dans le but de produire des biens et des services) qui à court terme sont moins profitables.

L'inflation élève les prix de nos produits sur les marchés internationaux et rend les produits étrangers plus compétitifs sur nos marchés. Par exemple, si une chaise se vend \$15,00 au pays et \$10,00 aux États-Unis, il est évident que les chaises américaines feront une forte compétition aux nôtres et auront tendance à bien se vendre sur nos marchés, tandis que les nôtres se vendront plus difficilement. Les importations augmentent et les capitaux sortent du pays.

Enfin, l'inflation touche certains groupes de personnes plus que d'autres. La comme dans bien d'autres choses, ce sont les plus défavorisés qui reçoivent les plus durs coups.



Les principales victimes de l'inflation

Les gens qui vivent de revenus fixes comme les retraités, les assistés sociaux, les chômeurs, les travailleurs non syndiqués, sont particulièrement touchés par l'inflation du fait que leurs revenus ne sont pas (ou ne seront que tardivement) ajustés à l'augmentation du coût de la vie. Ils peuvent donc se procurer moins de biens et de services et subissent une baisse de leur niveau de vie.

Les travailleurs à salaire rencontrent le même problème. Ils ont cependant la possibilité, s'ils sont syndiqués, de revendiquer des augmentations de salaire qui leur permettront de suivre la hausse du coût de la vie. Par contre, ces ajustements ne sont obtenus qu'après un certain temps (lors des négociations des nouvelles conventions collectives) de sorte que les salariés sont toujours en train d'essayer de rattraper l'augmentation du coût de la vie.

Par contre, il ne faut pas oublier que maintenant, les salaires de la plupart des syndiqués, de même que certaines pensions émises par les gouvernements sont annuellement indexés au coût de la vie. Ce qui contribue à diminuer le fardeau de l'inflation.

Pour ceux qui font des affaires, les créanciers (ceux qui prêtent de l'argent) et les obligataires (ceux qui ont acheté des obligations) sont pénalisés. Parce que la valeur de l'argent diminue, le créancier qui a prêté \$100,00 à 10% recevra la somme de \$110,00 qui risque de valoir moins que le \$100,00 initial qu'il a prêté. L'emprunteur par contre est favorisé parce que la somme qu'il remet vaut moins cher que celle qu'il a empruntée, car avec \$100,00 il a pu se procurer des biens qu'il serait impossible de se procurer avec le \$110,00 qu'il a remis.

Par rapport aux actionnaires, les obligataires sont pénalisés puisque leur taux d'intérêt est fixe. Les actionnaires par contre, reçoivent des dividendes plus élevés parce que les prix, et donc les profits, montent. L'augmentation de revenus qu'ils touchent compense la diminution de la valeur de l'argent.

Politique anti-inflationniste

Pour réduire l'inflation, un gouvernement peut:

- Demander aux entrepreneurs de réduire leurs prix et aux salariés de doser leurs réclamations. Mais, ces aimables pressions sont habituellement inefficaces.
- Prendre des mesures plus sévères, c'est-à-dire, mettre sur pied une politique monétaire. La banque du Canada incite alors les institutions bancaires à diminuer leur crédit pour diminuer la quantité d'argent qui circule. On assiste alors à une montée des taux d'intérêt pour décourager les emprunteurs.
- Se faire un budget serré et diminuer ses dépenses publiques; il diminue alors l'argent qu'il fait circuler mais risque par contre de diminuer les emplois dans la fonction publique.
- Contrôler les prix et les revenus. Au Canada, le gouvernement avait mis sur pied une loi et avait créé une commission de lutte contre l'inflation qui surveillait la montée des prix et des salaires et émettait des directives quant aux augmentations permises. Pour les industries et entreprises, elle fixait un taux maximum d'augmentation des prix de même qu'un maximum d'augmentation de salaire.

Indice des prix à la consommation

Pour savoir si les prix montent on se sert de l'indice des prix à la consommation. On prend pour base les prix de 1971 et on lui donne pour indice 100, puis on compare les prix des autres années à cette base de 100. Par exemple, l'indice des prix à la consommation était de 167,8 en janvier 1978 et de 168,9 en février 1978. L'indice est monté de 1,1.

Pour mieux connaître le taux d'augmentation de l'indice des prix, il suffit de diviser le dernier indice par le premier et de multiplier le résultat par 100 pour connaître le pourcentage. Ainsi: $\frac{168,9}{167,8} = 1,006555 \times 100 = ,65\%$

Lorsque les décimales dépassent .5 on arrondit. Dans ce cas-ci cela donne .7%.

Sources

ALBERTINI, J.M.: «Les rouages de l'économie nationale», Les éditions économie et humanisme, Les éditions ouvrières, Paris, 1971.

BOUVIER, Emile: «L'économique», Guérin éditeur, Montréal 1972.

FOSTER, D.: «La vie économique», McGraw Hill éditeur, Montréal 1970.

TREMBLAY, Rodrigue: «L'économique, analyse macro-économique», Edition HRW Ltée, Montréal 1975.

Pouvoir d'achat

C'est la quantité de biens et de services qu'on peut se procurer avec une somme d'argent. Plus les prix montent, plus le pouvoir d'achat de la monnaie diminue.

Si le lait coûte \$0,50 la pinte, on peut se procurer deux pintes de lait pour \$1,00; s'il monte à \$0,60, le dollar ne permet pas d'acheter autant de lait. Le dollar perd donc de son pouvoir d'achat puisque la quantité de lait qu'il nous permet de se procurer diminue.

Revenu réel et revenu nominal

Si vous gagnez \$200,00 par semaine, c'est votre revenu nominal. Par temps d'inflation, la valeur de la monnaie baisse, votre salaire perd de sa valeur et vous permet d'acheter moins de biens.

Si vous achetez avec \$200,00 ce que vous achetiez avant avec \$150,00, votre salaire vaut \$150,00; c'est le revenu réel.

ACTIVITÉ

Prenez quelques articles parus ou qui paraîtront dans les deux (2) semaines à venir sur l'inflation. Pour chacun de ces articles, rédigez vos commentaires en quelques lignes.

Voici les indices des prix à la consommation pour les mois de février 1977 et 1978. Comparez-les et calculez le taux d'augmentation enregistré en un an. Les réponses que vous obtiendrez sont des résultats bruts, non pondérés tel que vous les trouveriez dans Statistiques Canada mais dans chacun des cas, les variations sont de l'ordre de quelques dixièmes seulement.

	février '77	février '78
1- Indice d'ensemble	155,4	168,9
2- Aliments	171,4	194,3
3- Habitation	156,9	169,6
4- Habillement	136,4	145,3
5- Transports	150,4	158,9
6- Soins personnels et hygiène	150,7	161,4
7- Loisirs, formation et lecture	139,7	145,7
8- Tabacs et alcools	139,2	149,1

Corrigé

- 1- 8,7%
- 2- 13,4%
- 3- 8,1%
- 4- 6,5%
- 5- 5,7%
- 6- 7,1%
- 7- 4,3%
- 8- 7,1%

Points de révision

A partir des textes du dossier:

Donnez une courte définition de l'inflation.

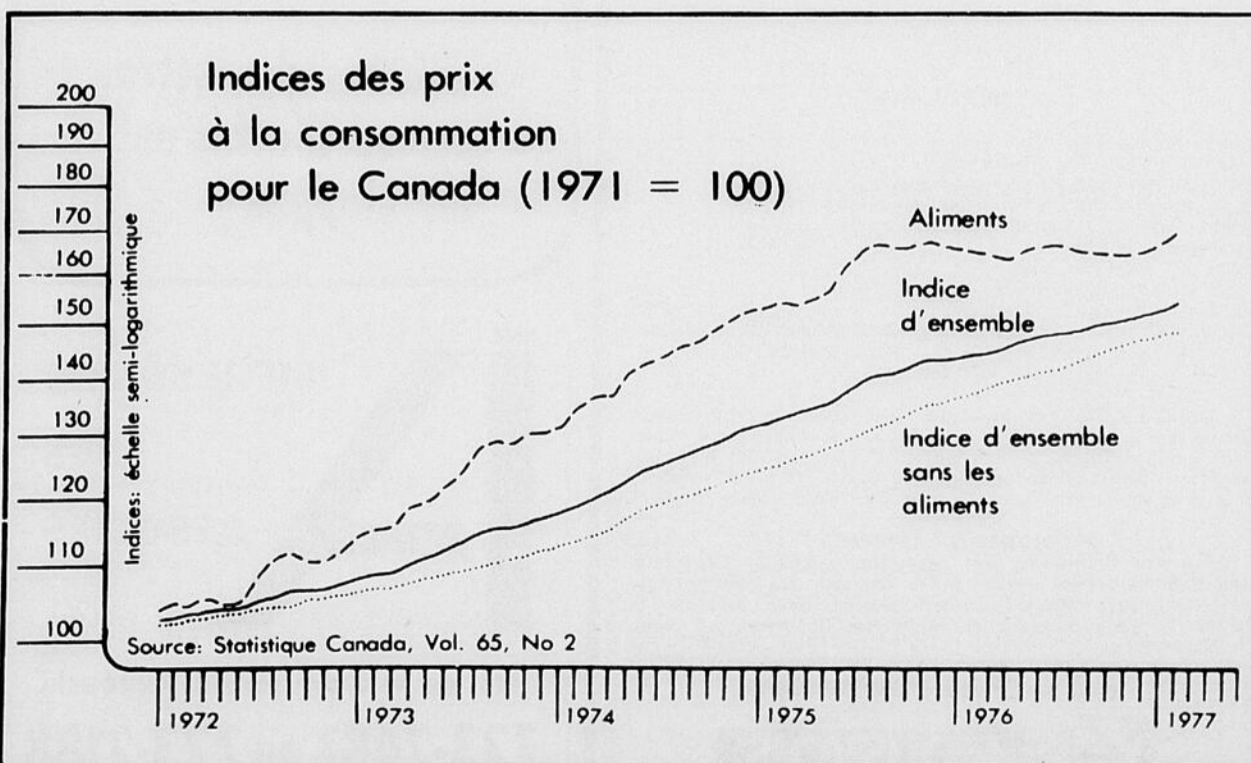
Dites comment l'inflation entraîne une diminution de la valeur de la monnaie.

Expliquez comment une demande excessive peut entraîner l'inflation.

Expliquez comment l'augmentation des coûts de production peut entraîner l'inflation.

Dites pourquoi un travailleur non syndiqué fait partie de la catégorie de gens les plus durement touchés par l'inflation.

Enumérez quatre (4) mesures qu'un gouvernement peut mettre en oeuvre pour tenter d'enrayer l'inflation.



LA SEMAINE PROCHAINE

le coopératisme

Ce projet a été réalisé avec l'aide de:

- Votre Commission Scolaire Régionale,
- L'Association des Hebdos régionaux,
- la Direction Générale de l'Éducation des Adultes

Renseignements utiles

Mo	Heur	R.P.	R.R.	Mo	Heur	R.P.	R.R.
4	0050	4.5	1.4				
	0725	10.9	3.3				
WE	1415	4.6	1.4				
ME	2010	9.0	2.7				
5	0205	5.1	1.6				
	0835	10.4	3.2				
TH	1530	4.9	1.5				
JE	2130	8.9	2.7				
6	0330	5.3	1.6				
	0955	10.4	3.2				
FR	1650	4.7	1.4				
VE	2235	9.3	2.8				
7	0440	5.0	1.5				
	1100	10.8	3.3				
SA	1735	4.3	1.3				
SA	2335	10.0	3.0				
8	0530	4.4	1.3				
	1145	11.4	3.5				
SU	1820	3.8	1.2				
DI							
9	0015	10.8	3.3				
	0625	3.6	1.1				
MO	1235	11.9	3.6				
LU	1845	3.3	1.0				
10	0045	11.6	3.5				
	0700	3.0	0.9				
TU	1305	12.3	3.7				
MA	1915	2.8	0.9				

LE SOLEIL

DATE	LEVER	COUCHER
1	5:43	18:27
5	5:33	18:34
10	5:25	18:39
15	5:17	18:45
20	5:09	18:50
25	5:00	18:57
— l'heure est avancée —		
30	5:52	20:04

LA LUNE

- Premier quartier le 4 avril à 04:57 h
- Pleine lune le 12 avril à 08:15 h
- Dernier quartier le 19 avril à 13:30 h
- Nouvelle lune le 26 avril à 08:15 h

Notre-Dame-de-Lourdes (Mont-Joli): samedi, 17h30; dimanche: 9h00, 11h00, 19h30.
 Ste-Blandine: Samedi: 19h15. Dimanche: 10h00 et 17h00
 Eglise Chrétienne Evangélique, 68 rue Wilson, Nazareth. Offices: dimanche: 10h00; mercredi: 19h30; Rév. Eugene McNutt, pasteur, tél.: 723-7677.
 L'Eglise Evangélique de la Pentecôte, 344 rue Ross, réunion: dimanche à 19h30, Pasteur Jean Ruland, tél.: 722-8709.
 L'Eglise de Jésus-Christ des Saints des Derniers Jours: réunion le dimanche matin à 10h30 à l'Ecole Léonard. Tél.: 724-7398.
 Eglise Ste-Luce-sur-Mer: Semaine et dimanche: 19h30. Dimanche: 9h30, 11h00. Eté: 19h30.

ALCOOLISME ET TOXICOMANIE

Le Service en Alcoolisme et Toxicomanies de l'Hôpital St-Joseph oeuvre au niveau de la prévention et du traitement de l'alcoolisme et des autres toxicomanies. Situé à l'Hôpital St-Joseph au 1er du Pavillon St-Joseph, notre bureau est ouvert du lundi au vendredi de 9h00 à 12h00 et de 13h00 à 17h00. Nous pouvons aussi vous recevoir sur rendez-vous en dehors de ces heures. Si vous désirez vraiment en sortir, mais que vous avez besoin d'aide, appelez-nous à 723-4033.

AL-ANON PEUT VOUS AIDER

Si vous êtes le parent ou l'ami d'un alcoolique, les groupes familiaux Al-Anon peuvent vous aider à résoudre une partie du problème. Pour information, téléphonez à 723-7469.

SERVICE DE REGULATION DES NAISSANCES

SERENA RIMOUSKI renseigne les individus, les couples et les groupes sur tous les moyens de régulation des naissances. SERENA offre un service spécialisé dans le test symptomatique. Tél.: 724-2982 — 739-4835 — 798-4903 ou 723-1419.

COUPLES — SEXUALITE — PLANNING

Les professionnels de ce programme du Centre de Services Sociaux offrent les services suivants:
 a) De l'information en groupes aux adultes et aux étudiants sur le **planning des naissances** et ses méthodes.
 b) De l'information, de la consultation psychosociale et des références en matière d'avortement aux personnes vivant une situation de **grossesse indésirée et non acceptée**.
 c) De l'information et de la consultation psychosociale en matière de **stérilisation** aux couples envisageant cette intervention médicale avec quelques hésitations ou inquiétudes.
 d) De la consultation prémaritale et de la consultation pour faire le point (check up conjugal).
 e) De la consultation psycho-sexuelle et de la thérapie conjugale aux couples aux prises avec des difficultés.
 f) De la consultation pré et post **divorce** aux couples en mésentente grave et en dissolution.
 Pour informations ou rendez-vous: tél: 723-1250.

P.S.V.F.

Le Programme de Sensibilisation à la Vie Familiale (P.S.V.F.) est destiné aux parents d'enfants de trois à quatre ans qui veulent repenser les relations parents-enfants. Pour renseignements, appelez Francine Roy, 723-4771, Lise Potvin, 723-3777. A Mont-Joli, Mary Gagnon, 775-5326.

ADOPTION

Le Centre de Services Sociaux du Bas du Fleuve est responsable encore actuellement d'un grand nombre d'enfants d'âge scolaire qui n'ont pas de parents. Ce sont presque tous des garçons. Ils ont besoin d'abord et avant tout d'une famille bien à eux. CENTRE DE SERVICES SOCIAUX DU BAS DU FLEUVE, SECTEUR ADOPTION, TEL.: 723-1250.

HORAIRE DE LA PISCINE DE MONT-JOLI

Lundi, mercredi et vendredi de 16h00 à 17h00 (pour tous). Du lundi au samedi (inclusivement) 20h00 à 21h30 (16 ans et plus). Samedi et dimanche, de 19h00 à 20h00 (pour tous), de 12 à 16 ans, entrée gratuite, de 14h00 à 16h00 (pour tous). Plongée sous-marine, tous les dimanches matins de 9h30 à 11h00 (pour tous). N.B.—Ce n'est pas un cours, mais bien un bain de plongée sous-marine LIBRE.

PISCINE PAUL-HUBERT

Horaire des bains libres:
 Mardi: 19h à 20h. Bain pour tous.
 Mercredi: 20h à 21h30. bain pour adultes
 Jeudi: 20h à 21h30* bain pour adultes
 Vendredi: 20h, à 21h30. Bain pour tous.
 Samedi et dimanche:
 14h à 16h: Bain pour tous
 16h30 à 18h00: Bain familial
 20h00 à 22h00: Bain pour adultes.
 Valide jusqu'au 24 juin 1979. Entrée: \$0.50 enfants. \$1.00 adultes.

L'ARC EN CIEL

L'ARC EN CIEL, centre d'aide pour les jeunes (12 à 25 ans) faisant face à des problèmes avec l'alcool, la drogue ou le milieu familial est ouvert jour et nuit du jeudi 16h au lundi 08h. Il est ouvert le jour (service téléphonique, information), les mardi, mercredi et jeudi et est fermé le lundi. L'Arc en Ciel, 163 Evêché O, 724-9811

PROBLEMES DE CHOMAGE ?

As-tu des problèmes avec l'assurance-chômage? Le comité des Chômeurs peut t'aider en te donnant des informations, en allant avec toi au conseil arbitral pour défendre ta cause. Tu peux rejoindre le Comité des Chômeurs au numéro 722-8154.

un outil à notre portée



SOCIETE DES TRAVERSIERS DU QUEBEC DIVISION BAS ST-LAURENT HORAIRE JUSQU'AU 3 NOVEMBRE 1978

Matane — Godbout			Matane — Baie-Comeau		
8h SD	11h CM	14h SD	Dim 17h CM	20h SD	
5h CM	17h CM	20h SD	Lun 8h SD	11h CM	14h SD
8h CM	17h SD		Mar 11h SD	14h CM	
8h CM	17h SD		Mer 11h SD	14h CM	
8h CM	20h CM		Jeu 11h SD	14h CM	
11h CM	14h SD	20h SD	Ven 8h SD	17h CM	23h CM
8h SD	11h CM		Sam 14h SD	17h CM	
Reservations pour automobiles et camions en vigueur à la Société des Traversiers du Québec. Pour information, on appelle au no 562-2505 pour Matane et environ. Pour l'extérieur, les localités couvertes par le réseau régionale signe l'Opératrice et demande Zenith 95480.					
Godbout — Matane			Baie-Comeau — Matane		
11h SD	14h CM	17h SD	Dim 8h CM	20h CM	23h SD
8h CM	20h CM		Lun 11h SD	14h CM	17h SD
8h SD	11h CM		Mar 14h SD	17h CM	
8h SD	11h CM		Mer 14h SD	17h CM	
8h SD	11h CM		Jeu 14h SD	17h CM	
8h SD	11h CM		Ven 14h SD	17h CM	
8h CM	14h CM	17h SD	Sam 11h SD	20h CM	
23h SD					
11h SD	14h CM		8h CM	17h SD	
* SD: Sieur D'Amours			* CM: Camille-Marcoux		

VOYAGEUR INC.

Départs réguliers vers l'ouest: 8h45 a.m. (Express Québec); 1h40 p.m. (Express Québec); 6h30 p.m. (Express Québec et Montréal); 11h59 (Express Montréal). Le vendredi et le dimanche en surplus: 4h10 p.m. (local).
 Vers l'est tous les jours: 6h45 via Percé et Gaspé; 5h20 p.m. vis Percé et Gaspé; 21h35 vers Murdochville et Causapscal de même que 2h20 de la nuit vers Ste-Anne des Monts.

CLUB DE TIR A LA CARTOUCHE ENR.

Les personnes intéressées à faire partie du Club de Tir 4 la Cartouche Enr. n'ont qu'à écrire à C.P. 447 Rimouski

CENTRE DE MEDITATION TRANSCENDANTALE

Au 17 St-Pierre, app. 4. Pour information, tél.: 722-6321.

HEURES DE TRAINS

	Scotian	Ocean
Vers l'Est	*07.43	01.25
* Correspondance Gaspé via CN		
Vers l'Ouest	05.48	23.59

ALCOOLIQUE ANONYME

Si tu veux boire, c'est ton affaire. Si tu veux arrêter, c'est notre affaire. Tél.: 723-6224.

FUTURS PARENTS

Cours sur la grossesse et l'accouchement

Pour toi, future mère, désireuse de vivre une grossesse agréable, de te préparer le plus consciemment à ton accouchement: "Des cours sur la grossesse et l'accouchement" te sont offerts **gratuitement**, le jour ou le soir. L'inscription peut se faire assez tôt, soit dans le premier trimestre de ta grossesse. Pour plus de renseignements, communiquez au Département de Santé Communautaire au numéro 724-8454.

ALLAITEMENT MATERNEL

Pour toute information sur l'allaitement maternel, appelez Roseline 724-2726 ou Nicole, 739-3543.

BIBLIOTHEQUE MUNICIPALE

Du lundi au vendredi de 13h00 à 16h30 et de 19h00 à 21h00. Le samedi de 9h00 à 11h30 et de 13h30 à 16h00. Tous nos services sont entièrement gratuits. Tél.: 724-3164, rue de la Cathédrale, Edifice de l'Hôtel de Ville.

HEURES DES MESSES

Cathédrale: Samedi: 19h15; dimanche, 8h00, 11h00, 17h00
 Nazareth: Samedi, 19h00; dimanche, 8h00, 9h30, 11h00
 Foins-au-Père: Samedi: 19h30; dimanche: 7h00, 8h00, 9h00, 10h00, 11h30, 17h00, 19h30.
 Sacré Coeur: Samedi: 19h15; dimanche: 9h30, 11h00, 12h00
 St-Anaclet: Samedi: 20h00; dimanche: 8h00, 10h00, 11h00
 Ste-Agnès: Samedi: 19h15; dimanche: 9h30, 11h00, 19h30
 Ste-Odile: Samedi: 19h15; dimanche: 9h30, 11h00
 St-Pie X: Samedi: 19h15; dimanche: 10h00, 11h30, 19h30. Sur semaine: 16h00 et 19h00.
 St-Robert: Samedi: 19h15; dimanche: 8h30, 10h00, 11h00, 19h15. Sur semaine: 16h00 et 17h15.
 St-Yves: Samedi: 19h00; dimanche: 9h30, 11h00, 19h00
 Ste-Bernadette Souribus (Mont-Joli): dimanche: 9h00, 11h00, 17h00 et 19h00



Une voie d'accès sur la PERFECTION dans vos imprimés

- PAPETERIE DE BUREAU
- ENVELOPPES CHEQUES
- LIVRE
- FORMULES COMPTABLES
- JOURNAUX REVUES BROCHURES DEPIANTS
- AFFICHES BILLETS
- FAIRE-PART CARTES
- CALENDRIERS CARTES D'AFFAIRES

PRIX SPECIAUX

Pour vos:

- entêtes de lettres
- cartes d'affaires
- enveloppes

IA

IMPRESSIONS DES ASSOCIES INC.

212 de la Cathédrale Rimouski
 723-2487 ou 723-2188

Cartes Professionnelles

Arpenteurs-géomètres



ASSELIN, COUILLARD & ASSOCIES

Arpenteurs-Géomètres

Jean-Yves Asselin a.g.
Christian Couillard a.g.

302 St-Germain Est, RIMOUSKI
Tél.: 724-7447



Yvon Boulanger a.g.
arpenteur-géomètre

114, avenue St-Louis, Rimouski
G5L 5P5
tél.: (418) 724-2611

ANDRE NOLIN

ARPEUTEUR - GEOMETRE

148 ST-GERMAIN-EST, RIMOUSKI
Tél. : Bureau et résidence : 724-2653

Assureurs



Assurances Heppell Inc.
Assurance générale

30 est Evêché Tél. : 723-3570
C.P. 1088, Rimouski, G5L 7R1 723-3576

brisson & ass COURTIERS D'ASSURANCES

140 ouest ST-GERMAIN (724-4127)
Suite 100, Rimouski, P.Q.

Audioprothésiste



JACQUES GIROUX
AUDIOPROTHESISTE
PROTHESES AUDITIVES

Edifice Woolworth Tél. : (418) 723-7989
116 ouest, St-Germain, Suite 118, RIMOUSKI
Heures de bureau de 9h. à 17h.
du lundi au vendredi

Avocats

Jean Blouin

AVOCAT ET PROCUREUR

216 Cathédrale, Rimouski Tél.: 724-2031

Casgrain, Crevier & Blanchet

AVOCATS

184 Ave Cathédrale - Rimouski - Tél.: (418) 723-3302
(Edifice BCN Rimouski)

André P. Casgrain, C.R. Marcel Crevier, M.S.C., LL.L.
Gilles Blanchet, B.A., LL.L., Gilles Gagnon, LL.L.
Jacques Bérubé, LL.L. Gaston Desrosiers, LL.B.

Gendreau Pelletier Gendreau et Roy

AVOCATS

Paul-A. Gendreau, LL.L., Marion Pelletier, LL.L.,
Claude-H. Gendreau, LL.L., Jeannot-H. Roy, LL.L.,
Denis Lavallée, LL.L., Dominique Langis, LL.L.

41 Ouest, Evêché, Rimouski Tél: (418) 724-4416

MICHEL TESSIER, LL.L.

AVOCAT

116 ouest, St-Germain
Rimouski, Qué. G5L 4B5
Tél. (418) 723-7861

Chirurgien-dentiste

Dr BENOIT MICHAUD

CHIRURGIEN - DENTISTE

LE SOIR SEULEMENT ET SUR RENDEZ-VOUS

125 Boul. René-Lepage, Suite 203, Rimouski
BUREAU RESIDENCE
722-6834 723-5290

Comptables agréés

Desrosiers, Lepage et Associés

Roger Desrosiers, C.A.
Gilles Lepage, C.A.
André Rioux, C.A.

Georges Reid, C.A.
Bruno Lizotte, C.A.

5, est, rue St-Germain
Case Postale 217
RIMOUSKI, Québec
ET
PORT-CARTIER

comptables
agréés

Téléphone: 724-4414

Lapointe, Pelletier, Jacques et Ross

comptables agréés

Jean-Yves Lapointe, C.A.
Irvin Pelletier, C.A.
Claude Jacques, C.A.

François Ross, C.A.

RIMOUSKI
140, St-Barnabé
2e étage, Place Sears
G5L 3E4
Tél.: (418) 722-8282

AMQUI
37, boul. St-Benoît
Centre professionnel
G0J 1B0
Tél.: (418) 629-2255

MAILLOUX, PELLETIER, LEVESQUE & ASSOCIES

Comptables agréés

Rimouski Trois-Pistoles
14 Est St-Germain 46 Notre-Dame Est,
724-2720 — 723-9611 851-2060

samson, Belair & associées

Comptables agréés
320 EST, RUE ST-GERMAIN
RIMOUSKI, G5L 7C7
TELEPHONE: 724-4136

RIMOUSKI-MONTREAL-QUEBEC-SHERBROOKE-TROIS-RIVIERES
OTTAWA-SEPT-ILES-COATICOOK-MATANE

BENOIT SYLVAIN, C.A.
GILLES LEVESQUE, C.A.
CLEMENT DUCHESNE, C.A.
DENIS TRUDEL, C.A.
EMILIE MALENFANT, C.A.

MARIUS PINAULT, C.A.
LAURENT LAVOIE, C.A.
M.-PAUL GAGNE, C.A.
CAMILLE LEBLANC, C.A.
PIERRE BRUNET, C.A.

Dessinateurs



Atelier de Dessin
INC.

216 EST ST GERMAIN
RIMOUSKI G5L 7C1
TEL 724 7240

guy robichaud

aménagement commercial, bureau, boutique, hôtellerie

Evaluateurs

EXPERTISES & QUANTITES

GROUPE JRL

ESTIMATION-EVALUATION-EXPERTISES
POUR TRAVAUX, DOMMAGES ET SINISTRES

431 Des Artisans, C.P. 160, Rimouski, Qué. G5L 7C1
Tél. 724-4469

Les
estimeurs
professionnels

Leroux
Beaudry
Picard

et
associés
inc.

EXPROPRIATION
EVALUATION SCIENTIFIQUE
ESTIMATION DÉTAILLÉE
EVALUATION INDUSTRIELLE
PÉREQUATION RÉGIONALE

244, avenue de la Cathédrale
Rimouski, Québec, G5L 1J4
Téléphone (418) 723-4113

Raymond Bock
Administrateur

Isolation



ISOLATION DE L'EST DU QUÉBEC INC.

Application de
mousse isolante
Michel Theriault, président
Estimation gratuite
30 est Evêché Tél.: 723-7311
Rimouski Rés.: 722-8125

Notaires

Raboin & Raboin

NOTAIRES

Ronaldo Raboin, LL.L.
Gilles Raboin, LL.L.
2 Est Evêché - Rimouski
Tél. : 723-3127

Pôdiatre

Francine Morissette

PODIATRE

98 St-Germain ouest
Rimouski

Tél. 724-5144



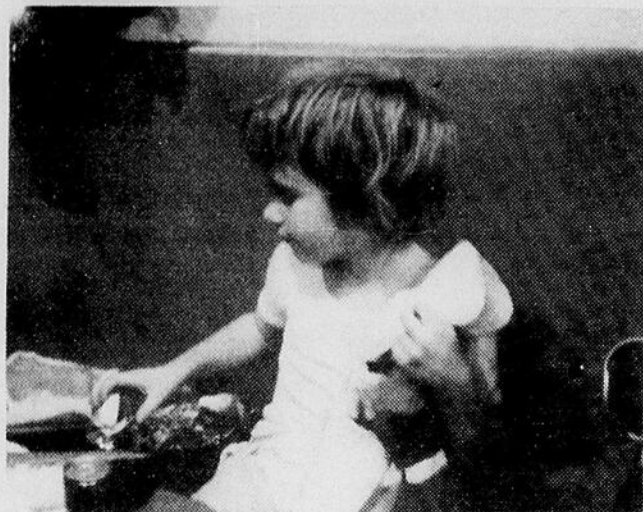
...le droit à une
enfance
heureuse

1979 - Année
Internationale
de
l'Enfant

Unicef Canada



Les vrais perdants à la semaine du cinéma québécois



Toutes les personnes qui n'ont pas encore eu l'occasion de voir le film *Les vrais perdants* d'André Melançon produit par l'ONF auront la possibilité de le faire samedi le 7 avril lors des projections de l'après-midi de la semaine au Cinéma 4, 22 Ste-Marie.

Rappelons que *Les vrais perdants* est un film qui traite d'une certaine façon que nous avons présentement d'éduquer nos enfants. Ce film semble présenter être l'amorce d'un changement profond sur l'éducation des petits.

Du 4 au 14 avril prochain, à la Galerie "Photographie Louis-André"

Exposition de photographies Danielle Lévesque

Pour la première fois à Rimouski, le public rimouskois aura l'occasion et l'opportunité, du 4 au 14 avril prochains, de venir admirer la superbe exposition de photographies présentée par le photographe Danielle Lévesque, à la Galerie "Photographie Louis-André."

Pendant cette période d'exposition la Galerie Photographie Louis-André sera ouverte à tous les jours à la population.

Dans le but de discuter avec les visiteurs, Danielle Lévesque sera sur place les vendredis soirs et les samedis après-midi de la durée de l'exposition, soit les 6, 7, 13 et 14 avril prochains.

À l'atelier d'exposition Louis-André, les gens pourront voir notamment neuf photographies réalisées par l'artiste Danielle Lévesque dont huit photos en couleur et une en noir et blanc.

Le portrait est entre autres une de ses particularités dans la photographie. En outre, elle consacre pratiquement tous ses temps libres pour la réalisation de ses photographies que ce soit pour la localisation de la personne et des lieux, le montage des décors (naturel, en studio, au foyer, à l'extérieur et autres...), l'habillement et

les arrangements techniques.

Il y a presque quatre années que Danielle fait de la photographie et, de plus en plus sérieusement.

Danielle Lévesque est originaire de St-Clément, comté de Rivière-du-Loup, et demeure maintenant depuis déjà quelques années, dans la région de Rimouski.

Or, une invitation toute particulière est lancée au

public, du 4 au 14 avril prochains, à venir voir l'exposition de photographies de photographe Danielle Lévesque, à la Galerie "Photographie Louis-André"

sis à 140-A rue St-Germain-Est à Rimouski. Très probablement, au mois de mai prochain, Danielle Lévesque exposera au Musée Régional de Rimouski. C.P.

NOS mystérieux pouvoirs

Jean Savard

Cours sur le pouvoir de la pensée par **Jean Savard**

donnés à l'Ecole Elizabeth Turgeon
395 Cathédrale, Rimouski
les 7 et 8 avril 1979
Inscription du 1^{er} au 6 avril
Coût: \$150.00
Mme Lise Ouellet
711, 6 e Rue Rimouski-Est
722-7411 ou 724-9543

BONNE TABLE

avec: Mimi Gagnon



Salade boules de neige

1 jello à la lime
2 c. à table de vinaigre
Trois quart c. à thé de sel
Poivre au goût
4 c. à thé d'oignon haché
Trois quart c. à thé de graines de céleri
2 à 4 tasses de chou coupé fin

1/2 tasse de mayonnaïse

Laisser prendre le jello à demi avec 1 tasse d'eau chaude et trois quart d'eau froide. Mélanger le reste des ingrédients et ajouter le jello. Faire prendre.

L'homme de confiance pour redonner l'éclat de neuf à votre automobile. . .

Garage Paul-Emile Lavoie

215 Évêché ouest, Rimouski



ESTIMATION GRATUITE

Si votre auto a subi un accident, appelez-nous immédiatement:

724-7806

Personnel qualifié de plus de 17 ans d'expérience et un équipement des plus modernes à votre service.

Le colonel Sanders a prévu un format pour tous les appétits.

À CHACUN SON NUMÉRO!

1 2 3 4

Le Solo

Une collation légère composée d'un morceau de Poulet Frit Kentucky et de frites dorées.

95¢

Le Casse-croûte

Notre casse-croûte habituel comprenant deux morceaux de Poulet Frit Kentucky et des frites dorées.

\$1.55

Le Trio

Un excellent repas satisfaisant avec trois morceaux de Poulet Frit Kentucky et des frites dorées.

\$2.15

Le Quatuor

Un repas qui saura rassasier les gros mangeurs avec quatre morceaux de Poulet Frit Kentucky et des frites dorées.

\$2.75

Du bon poulet!

Poulet Frit à la Kentucky®

Colonel Sanders et ses aides le font "bon à s'en lécher les doigts".



La Villa du Poulet®

Plus de 100 magasins au Québec. Consultez l'annuaire téléphonique local pour trouver le comptoir le plus près de chez vous.

Les nouveautés à la Bibliothèque Municipale de Rimouski

Denise Pelletier ou la folie du théâtre
 Micheline La France
 Les Condottieri (Les dragons de St-Georges)
 Paul Humbourg
 Payex moins d'impôt, édition 1979
 Robert Pouliot
 L'Iroquoise
 Bernard Clavel
 Le Mirois de la Folie
 Marc André Poissant
 Histoire du ciel
 Jean Cayrol
 Courir pour mieux vivre
 Jo Malléjac
 Les temps des vents qui courent
 Rachel II)
 Marie-Claude B. Tremblay
 Les Avions (2- l'entre-deux-guerres)
 E. Angelucci et P. Matricardi
 Superman
 Elliot S. Maggin
 Le golf c'est facile
 Adrien Bigras
 Tout est calme à Moscou
 Dimitri Sesemann
 Le Grand Livre de l'Ours Polaire
 Thor Larsen
 Le fol été de Sheila Redden
 Brian Moore
 Vivre avec son anxiété
 Isaac M. Marks
 Les Amoureux
 Pearl Buck
 Le métal repoussé
 Jeannine Janvier

Vous ma bien-aimée
 24 Images "Le Festival des films du monde"
 Montréal, 1978
 King Willington
 Pour les jeunes
 Astérix chez les Belges
 Dingo découvre la musique
 Samson le lion
 Réveillez-vous
 Turlututu et le trésor du roi
 Le fétiche
 Un Yankee nommé Blueberry
 La silhouette en colère
 Dingo découvre la peinture
 L'enfant géant (Les droits de l'enfant)
 Tome 9
 J.L. Garcia Sanchez

A noter:
 Ces livres seront disponibles à compter du mercredi, 4 avril.

Horaires de la bibliothèque:
 Du lundi au vendredi: 13h00 à 16h30
 19h00 à 21h00
 Le samedi: 9h00 à 11h30
 13h00 à 16h00

Tous nos services sont entièrement gratuits.
L'heure du conte:
 Terminera ses activités pour la saison, samedi le 7 avril prochain.

Le comité de coordination des spectacles de Rimouski: spectacles pour avril 1979

Le 4 avril 1979: Le film "PSI, au delà de l'occultisme" commenté par Louis Bélanger à la Salle Georges Beaulieu. Billets en vente chez Publication Service et à la Coop du Cegep.

Le 5 avril 1979: Ginette Reno au Centre Civique à 20.30. Les billets sont en vente à Publication Service.
Le 5, 6 et 7 avril 1979: L'orchestre sympathique au Bar "O". Les représentations ont lieu à 22.00 et 24.00.

Du 6 au 9 avril 1979: La semaine du cinéma québécois.

Le 7 avril 1979: Le théâtre pour enfants "la cannerie" à la Coudée à 14.00. Entrée: \$0.50.

Le 7 avril 1979: Le Coeur Plein Soleil présente un concert à l'Eglise St-Pie X.

Le 10 avril 1979: Pauline Julien à la salle Georges Beaulieu à 20.30. Billet en vente à la Coop du Cegep et à Publications Services.

Les 12, 13 et 14 avril: La fête de Paques au Bar "O".

Du 1er au 20 avril 1979: Exposition de photos de Alain Pinel et Jacques Desrosiers à la Grande Ourse, 186, rue Rouleau, Rimouski.

À la recherche des signes du temps...

Jean-Yves Therriault

La croix

Nous pouvons difficilement nous représenter l'horreur qui était attachée à la croix dans le monde ancien. Ce supplice atroce était en même temps abjet. On n'osait pas parler ouvertement de la croix et des crucifiés comme si une malédiction y était liée. Dans ce contexte, la crucifixion de Jésus fut un scandale de taille pour ceux qui s'étaient engagés à sa suite.

Le signe de la croix a perdu son caractère d'abjection. Il est devenu un signe familial, routinier même. A l'occasion de la Semaine Sainte, certains prédicateurs veulent faire revivre l'horreur de la croix mais nos frissons sont de courte durée.

Je voudrais plutôt que nous ressuscitions le symbolisme de la croix selon l'évangile de Saint Jean. Cet évangéliste escamote l'aspect douloureux du supplice: ce n'est pas la dou-

leur de Jésus, ni la nôtre qui nous sauve; la souffrance est un mal qu'il faut combattre. Par ailleurs, il présente la croix comme un instrument de victoire sur lequel Jésus monte pour nous libérer.

C'est cela précisément le scandale. Ceux qui avaient cloué Jésus sur la croix pensaient le condamner. Au fond, ils démontraient l'incapacité de leur religion et de leur politique à comprendre le véritable amour de l'homme. En face, le condamné Jésus montrait un amour jusqu'au bout, qui allait saisir le cœur de toute personne que l'argent, la possession, la soif du pouvoir n'ont pas totalement emprisonné. Porter la croix de Jésus c'est être mû par l'amour et la vérité dans un monde qui fait confiance à des moyens de libération plus efficaces.

Jean-Yves Thériault

Films au 8

VENDREDI LE 6 AVRIL

19.30 CINE VENDREDI: "La planète sauvage". Film d'animation franco-tchécoslovaque (1969-73), en couleur, réalisé par Renné Laloux. Dessins originaux de Topor, d'après le roman de Stefan Wul "Oms en Série". "La planète sauvage" nous catapulte dans un futur indéterminé où s'affrontent deux clans qui cherchent, chacun à leur façon, à s'affirmer dans une civilisation trop policiée, trop parfaite et trop domestiquée.

MARDI LE 10 AVRIL

CINE MARDI: "Enquête sur un citoyen au-dessus de tout soupçon". Film policier italien, 1970. Réalisé par Elio Petri et interprété par Gian-Maria Volonte, Florinda Bolkan et Salvo Randone. Le chef de la brigade criminelle assassine sa maîtresse et mène lui-même l'enquête sur son propre crime. Citoyen au-dessus de tout soupçon, il est assuré que son crime restera impuni et sera couvert par ses supérieurs. (Version française, couleur)

MAINTENANT
 A VOTRE SERVICE
 Nicole et Jean-Paul Valcourt
DRAPERIES NICOLE ENR.
 3e Rang ouest, St-Anaclet
 VENTE - FABRICATION - POSE
 Toiles-Tentes-Valences-Filets
 Plein-jour - Couvre-lit - Abat-jours
 ESTIMATION GRATUITE **723-1408**

Vente "étiquettes rouges"

Venez vérifier par vous-même









Spéciaux imbattables

Toutes réflexions faites...

La Maison de la Lumière Ltée
 245, St-Germain est, Rimouski
 Tél.: 722-8822

GRANDE PLACE RIMOUSKI INC.

Promotion 10^e Anniversaire



L'Association des marchands de la Grande Place vous invite à venir fêter avec eux leur 10e Anniversaire.

A cette occasion ils se font un plaisir d'offrir à la clientèle du centre commercial une roulotte d'une valeur de sept mille dollars (\$7,000.00) pour agrémenter vos loisirs en toutes saisons.

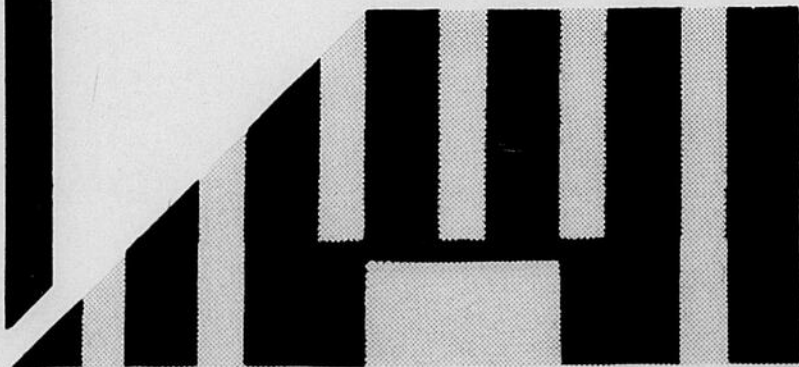
Cette promotion se tiendra à compter du 1^{er} avril jusqu'au 22 juin. Comment y participer? Visitez chacun des marchands de la Grande Place et chaque achat vous donne droit à un coupon de participation.

Plus vous aurez effectué d'achats, autant de chances vous aurez de vous procurer ce magnifique prix.

C'est notre façon de vous remercier de votre confiance et encouragement.

BONNE CHANCE A TOUS. . .

CENTRE
COMMERCIAL



La grande
place

ENTRÉE NORD,
Boulevard René-Lepage

ENTRÉE SUD,
Rue St-Germain est

HEURES D'OUVERTURES:

DU 11 au 22 décembre
de 9h30 à 21h00

Le 23 décembre
de 9h30 à 17h00