

5941 con

COURRIER MAGAZINE

23 AVRIL 2000



23

23

23

Pour les femmes de la Rive-Sud

Vous avez choisi d'occuper un emploi dans un domaine non traditionnel?

SERVICE D'ORIENTATION PROFESSIONNEL

Pour vous permettre d'explorer les différents métiers non traditionnels.



STAGE D'INTÉGRATION EN ENTREPRISE

Pour les femmes avec ou sans formation professionnelle qui désirent intégrer rapidement le marché du travail.

GRATUIT!



GRATUIT!

(450) 646-1030

Cette activité est offerte en collaboration avec  Québec

Vos finances vous inquiètent?

Trop de paiements mensuels?

«Retards, saisies, impôts, avis de 60 jours, etc...»

Réglez toutes vos dettes en un seul versement mensuel.

Centre d'Aide Financière
(450) 465-6111
Consultation gratuite

79133030mnc



CARREFOUR
jeunesse • emploi
Saint-Hubert

Peu importe votre source de revenu, votre niveau de scolarité, votre origine culturelle, si vous êtes:


- âgés entre 16 et 35 ans
- êtes résidant de Saint-Hubert

Nous vous offrons des services de:



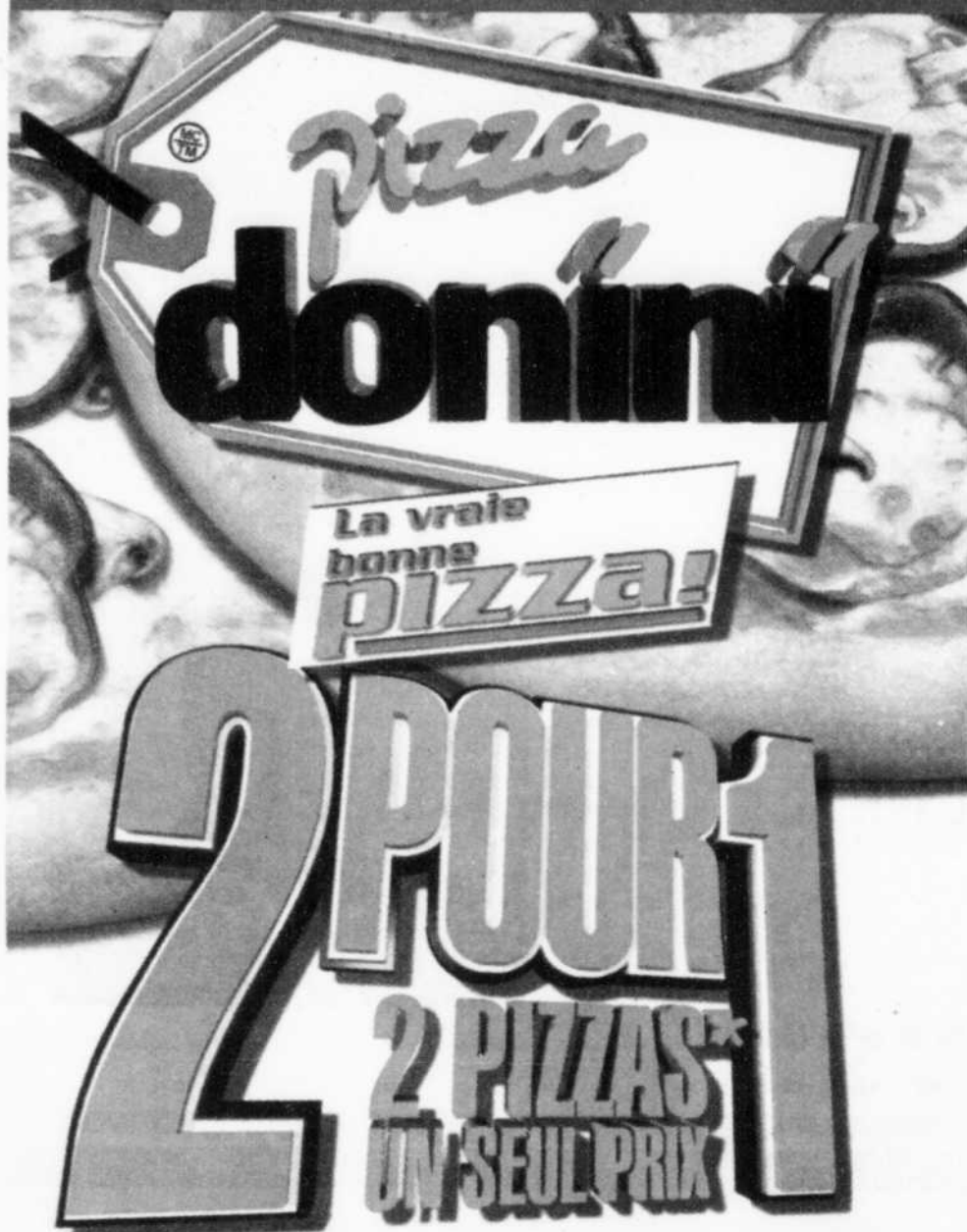
- Stratégies de recherche d'emploi
- Orientation professionnelle
- Sensibilisation à l'entrepreneuriat
- Bilan et gestion de carrière
- Centre de documentation

Communiquez avec le Carrefour jeunesse-emploi Saint-Hubert en composant le 678-7644. Tous nos services sont gratuits.

Québec  Nos services sont rendus possibles grâce à la participation du Gouvernement du Québec.

09170202m0k

**MAINTENANT
OUVERT**



• LIVRAISON • COMPTOIR

**1095, CHEMIN CHAMBLY,
LONGUEUIL**



*La vraie
bonne Pizza!*

UN SEUL NUMÉRO

514 383-6000

De chez nous à chez vous en 30 minutes garantie* ou rabais de 5%

*Territoire garanti

A L'AIDE

Hébergement La C.A.S.A. Bernard-Hubert; un phare essentiel pour retrouver sa dignité

Nathalie Paquin

En 1987, Mgr Bernard Hubert entreprend de créer un comité afin de venir en aide aux adultes en difficulté vivant sur le territoire du diocèse St-Jean-Longueuil. Le diocèse fait alors l'acquisition de l'édifice du 1215, boulevard Ste-Foy, qui sera ensuite restauré en vue de sa future vocation: La C.A.S.A. voit le jour en 1988. Notons que l'année suivant le décès de Mgr Bernard Hubert, survenu en 1996, le centre a été rebaptisé «Hébergement La C.A.S.A. Bernard-Hubert», en l'honneur de son fondateur.

Aider les hommes en difficulté

Depuis sa fondation, le centre poursuit sa mission auprès des hommes âgés de 18 ans et plus, qui sont sans-abri ni ressources financières et en quête d'autonomie. Des jeunes hommes souvent aux prises avec des problèmes de toxicomanie et de consommation d'alcool. En 1993, le ministère de la Santé et des Services sociaux reconnaissait ce centre comme ressource d'hébergement jeunesse en réinsertion et réadaptation sociale. Par une écoute et un soutien constants, diverses activités, séances et ateliers, on veut donner aux jeunes toutes les chances de sortir de l'exclusion sociale, dans

la dignité. L'équipe de La C.A.S.A. regroupe, entre autres, des intervenants sociaux qualifiés et des bénévoles dynamiques, dirigés par la directrice générale Marie Girardin.

Réapprendre à vivre en société

Afin de donner aux jeunes l'opportunité d'apprendre à vivre en groupe et de les inciter à la réorganisation sociale, notamment en les impliquant dans les tâches ménagères quotidiennes, l'endroit offre l'hébergement à prix modique. Il comporte quinze places pour les 18 à 30 ans et cinq autres pour les plus de 30 ans. En 1998-1999, 147 hommes de 18-30 ans et 56 de 31 ans et plus ont été hébergés. 40% d'entre eux provenaient de la Montérégie, 36% du Montréal métro et 8% de Laval.

Le bénévolat et les dons représentent deux engagements essentiels pour le centre. À titre d'exemple, pour 1997-1998, 4 426 heures ont été données en bénévolat, ce qui représente près du double des deux années précédentes. Concernant les dons, La C.A.S.A. a reçu, pour 1997-1998, environ 13 000\$ en espèces plus d'autres formes de dons. La recherche de nouveaux donateurs s'accompagne aussi de la tenue d'événements bénéfiques, dont un encaissement annuel.

Les bons débuts:



Dre Brita Nadeau

L'association américaine des orthodontistes recommande un premier examen orthodontique dès l'âge de sept ans. Par contre lorsque l'un des signes précurseurs suivant se manifeste, indépendamment de l'âge, l'enfant devrait être examiné:

1. la perte hâtive ou tardive des dents
2. les difficultés à mâcher ou à mordre
3. la mauvaise haleine
4. l'habitude de sucer le pouce, les doigts ou les objets
5. l'entassement et le blocage des dents dus à leur malposition
6. le déplacement latéral ou bruyant des mâchoires
7. les difficultés de langage
8. les blessures fréquentes des joues ou du palais causées par les dents
9. la dentition proéminente
10. la dentition supérieure et inférieure qui se touchent difficilement ou pas du tout
11. le visage asymétrique
12. les mâchoires en retrait ou saillantes
13. le grincement ou serrement des dents



Le diagnostic précoce facilite la tâche du patient et celle de l'orthodontiste. Ce dernier bénéficiera de la latitude nécessaire pour traiter le patient au moment propice, en utilisant des méthodes plus efficaces qui procureront de meilleurs résultats. Un tel degré de réussite ne peut être atteint chez les sujets dont la croissance du visage et des mâchoires a atteint sa pleine maturité. Cependant, un joli sourire peut être rendu à tout âge.

**Toute anomalie décelée
devrait être vue par
l'orthodontiste.**

Clinique d'orthodontie de la Rive-Sud
3500, Chemin Chambly suite 201
Longueuil, Québec
(450) 670-2269

Profession : tendre la main

Nathalie Paquin

Maryse Drouin, directrice générale de Inform'Elle, 3757, rue Mackay, Saint-Hubert, Info-juridique: 443-8221. Autres services: 443-3442.

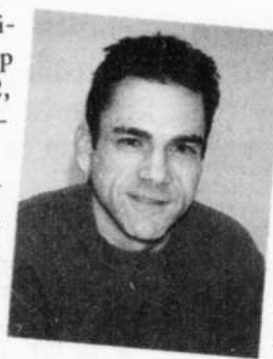
«Inform'Elle existe depuis 22 ans et représente une équipe de cinq permanents, de médiateurs, de professeurs, de professionnels et de bénévoles. L'organisme s'est donné comme mission de démythifier le langage juridique, d'aider les femmes à les informer sur leurs droits... Nous offrons deux volets. Le premier est l'information juridique pour la famille. Notre clientèle est composée en majorité de femmes, mais nos services s'adressent à toute la population de la Rive-Sud. Notre ligne Info-juridique est ouverte du lundi au vendredi, de 9h à 16h30. Les gens téléphonent et ce sont les bénévoles qui prennent les appels. Cependant, on donne de l'information, pas des conseils. Greffé à cela, nous offrons aussi des consultations individuelles. Et nous avons un volet formation: des ateliers juridiques traitant de sujets de loi présentés par



capsule tel l'union libre, la curatelle... On fait la même chose si un organisme veut nous avoir; on se déplace alors. Le deuxième volet, c'est le service de médiation à la famille. Quand les gens viennent ici et se prennent en main, l'entente entre les deux est plus respectée et on est vraiment centré sur les enfants. Nous sommes d'ailleurs en train de mettre en place, pour l'automne prochain, le service Coup de pouce aux parents...»

Sylvain Gauthier, directeur général de Cap Sida Montérégie, 462, boul. Ste-Foy, Longueuil, 651-9229.

«Cap Sida Montérégie est un organisme communautaire, sans but lucratif, qui oeuvre auprès de la population de la Montérégie



dans le but de prévenir la transmission de l'infection par le VIH et des autres MTS et d'améliorer la santé et la qualité de vie des personnes vivant avec le VIH-sida... Dorénavant, nous intégrons l'éducation et la santé sexuelle auprès des différentes clientèles que nous rejoignons tant en prévention qu'en promotion de la santé auprès des personnes vivant avec le VIH-sida. Nous rejoignons les jeunes qui fréquentent les organismes jeunesse de la Montérégie, les personnes toxicomanes qui fréquentent les

(suite à la page 17)

Lasik / Laser

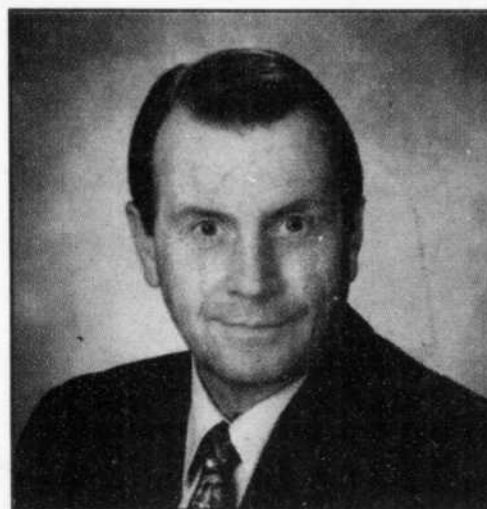
Plus de 10 000 chirurgies au laser



CLINIQUE VISION
GRÉGOIRE

321, rue Woodward,
Sherbrooke (voisin du CUSE Bowen)

1 888 565-VOIR
(sans frais) 8 6 4 7



Dr Jacques Grégoire
OPHTALMOLOGISTE

Vous vivez une difficulté personnelle?

- Anxiété
- Épuisement professionnel
- Stress
- Phobies
- Dépression
- Problème de communication
- Problème de couple
- Deuil
- Séparation
- Estime de soi



Ça arrive parfois!

674-AIDE

(2 4 3 3)

Centre de psychologie Psy-Com

195, chemin de Chambly, suite 200, Longueuil

Une
équipe de
5 psychologues
pour vous
éclairer



(suite de la page 12)

(CDARS), tél.: 641-1895, est composé de plusieurs organismes de dépannage et d'entraide alimentaire. Ces organismes offrent, entre autres, les services de cuisines collectives, popote roulante, restauration populaire, clubs d'achats économique, magasins partage, repas et collations en milieu scolaire, etc. Mentionnons aussi dans cette section, le Club des petits déjeuners, tél.: 641-3230. Le Club n'est cependant pas membre du CDARS, mais constitue un organisme provincial sans but lucratif qui vise à donner une chance de réussite égale à tous les enfants. La plupart des organismes d'aide sont d'ailleurs reconnus à but non lucratif.

Même chose pour les vêtements, il existe de nombreux points où se procurer des items pour toute la famille. Outre l'Armée du Salut, la plupart des paroisses tiennent des comptoirs et bazars où les familles moins nanties peuvent se procurer des vêtements, souliers, quelques meubles et accessoires à prix modique. De nombreux organismes communautaires travaillent aussi en ce sens et les sommes



perçues des ventes sont souvent réinvesties dans d'autres services d'aide.

Victimes de violence et sans-abri

Le Centre d'hébergement La C.A.S.A. Bernard-Hubert se préoccupe des jeunes hommes de 18 et plus qui sont sans-abri et sans ressources financières. Un solide encadrement, un suivi personnalisé ainsi que des ateliers et séances de groupe constituent la force de l'endroit. Le centre a pignon sur rue au 1215, boulevard Ste-Foy, à Longueuil, tél.: 442-4777. Pour les femmes victimes de violence, le Carrefour pour Elle, tél.: 651-5800, ouvre grand ses portes depuis maintenant 25 ans, en leur apportant aide, hébergement et écoute, dans le respect et la confidentialité. Le Pavillon Marguerite-de-Champlain, à Saint-Hubert, tél.: 656-1946, accueille lui aussi les femmes victimes de violence.

En terminant, voici quelques coordonnées supplémentaires... Les personnes qui sont atteintes ou qui vivent avec des gens aux prises avec le VIH ou le sida, peuvent se tourner

vers Cap Sida Montérégie, tél.: 651-9229, qui apporte son soutien et travaille activement à la lutte contre le sida. L'association internationale Alcooliques Anonymes (AA), quant à elle, a pour mission d'aider les hommes et les femmes ayant déjà eu un problème d'alcool. Le numéro de l'aide téléphonique pour la Rive-Sud est le 670-9480.

Ce bref tour d'horizon ne saurait prétendre être complet, mais il donne néanmoins un bon aperçu des endroits où s'adresser en toute confiance et recevoir l'aide et l'appui nécessaires pour se dépêtrer de situations difficiles.

VOUS DÉMÉNAGEZ???



La 1^{ère} chose à faire:

RÉSERVEZ VOTRE DÉMÉNAGEUR DES MAINTENANT VOUS AUREZ LE CHOIX DES DATES ET VOUS NE SEREZ PAS DÉÇU.

Le GROUPE



RACINE-MORIN inc.

ÉVALUATION GRATUITE (450) 652-9777

Transport de pianos • Entreposage



Le Tire-Bouchon BISTRO

Une table d'hôte

au prix du midi tous les mardis, mercredis, jeudis soir

Service et ambiance sympathiques

NOS HEURES D'OUVERTURE

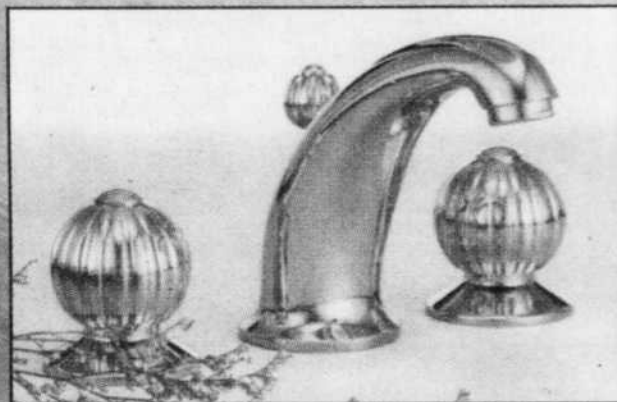
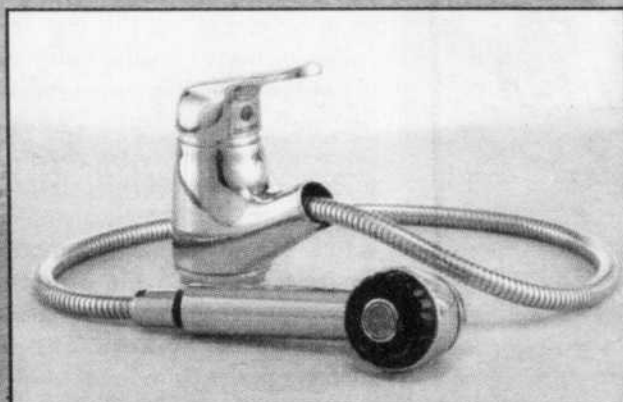
Le midi: du lundi au vendredi de 11h30 à 14h30
Le soir: du mardi au samedi de 18h à 22h30

141-K, boul. de Mortagne, Boucherville (Situé près du nouveau site de la Banque Royale)

449-6112

SUPER SPÉCIAUX DANS LES ROBINETS (plus de 150 en montre)

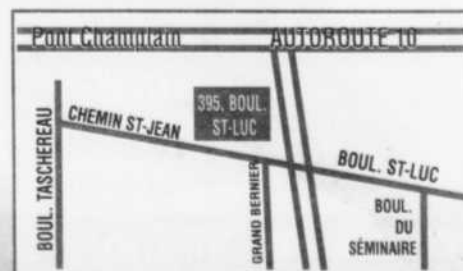
- ROBINETS À CARTOUCHE DE CÉRAMIQUE, GARANTIE À VIE
- DÉMONSTRATEURS DE PLANCHER à partir de
- AUSSI DISPONIBLES ENSEMBLES D'ACCESSOIRES EN MODÈLES ET FINIS DIFFÉRENTS



Photos à titre indicatif seulement.

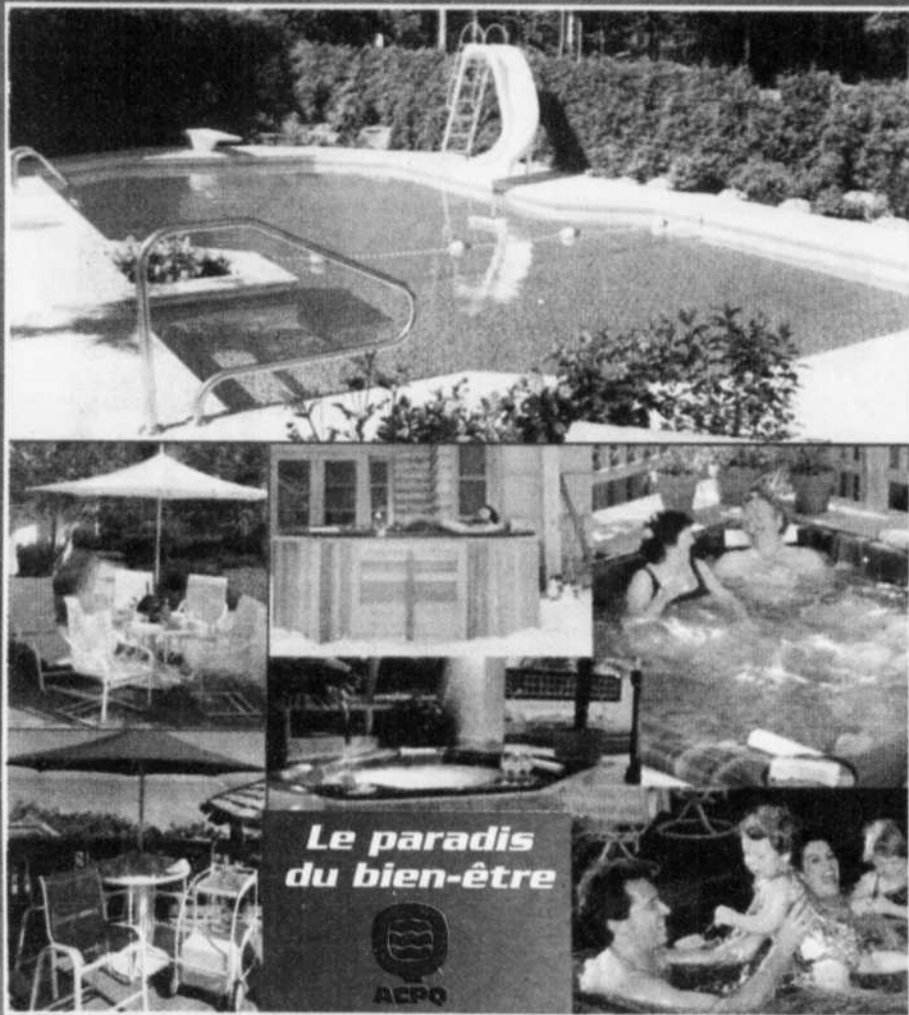


CENTRE DE PLOMBERIE ST-LUC INC.
395, BOUL. ST-LUC
(450) 348-4971 OU
(514) 990-4906 (SANS FRAIS)



L'auteur est psychologue et directeur de « Groupe Psy-Com, psychologues », de Longueuil

L'été à la plage privée



Le paradis du bien-être



8255,
boul. Taschereau
Brossard
(450) 443-3515

PISCINES
Perrin
DEPUIS 1963...



891,
boul. Ste-Foy
Longueuil
(450) 674-3707

Les psychologues font-ils des miracles?

L'orthodontiste lui a refait la dentition pour 4000\$
et son psy lui a réappris à sourire pour 400\$

Gilles Vachon

Il arrive que les psychologues fassent des traitements spectaculaires. Le traitement d'une phobie grave en une seule journée fait sans doute partie de cette catégorie de choses. Une femme dans la trentaine se présente avec une phobie des aiguilles telle qu'elle a refusé à plusieurs reprises un traitement de chimiothérapie. Le prochain traitement de chimiothérapie commence le mardi et elle appelle un bureau de psychologues, sans trop de conviction, le jeudi précédent, histoire de voir si on peut lui arranger ça. Le traitement de sa phobie aura lieu le samedi de 8h à 17h et au terme de la journée, la cliente arrivera à se piquer elle-même avec de vraies aiguilles. Son traitement de chimiothérapie commencera mardi. Miracle ou technique?

Plus souvent, le psychologue fait pour son client une chose moins spectaculaire mais tout aussi utile et efficace. Ça le fait paraître très intelligent mais il y a tout de même un truc! Il n'est tout simplement pas votre ami!

Quand une difficulté personnelle semble devenir une montagne, vous avez les yeux rivés sur le problème. On pourrait dire que vous êtes tellement près de la montagne que vous avez le nez rivé dessus. Vous pouvez longuement parler du grain de la pierre, de sa



Gilles Vachon

dureté et même de sa couleur. Votre ami, simplement parce qu'il est votre ami, a nécessairement tendance à prendre le même point de vue que vous. Dans ces moments-là, le psychologue arrive à faire mieux, simplement parce qu'il se tient beaucoup plus loin. Il voit donc mieux la forme de la montagne!

Dans ce type de situation, le psychologue a plusieurs choix d'intervention. Les choix qu'il fera dépendront autant de son modèle que de vous ou du problème auquel vous faites face.

A- Il pourra se contenter de vous éclairer sur l'endroit où vous êtes, sur votre façon de vous y prendre pour gravir la montagne et vous faire confiance pour le reste. (Un autre éclairage fait parfois toute la différence!)

B- Il pourra vous fournir des outils plus efficaces que la simple volonté. (Si une technique, un truc ou un conseil peuvent rendre vos efforts plus efficaces, pourquoi pas?)

C- Il pourra vous montrer un autre chemin que le sentier dans lequel vous vous êtes engagé. (Les humains prennent souvent des sentiers tortueux pour arriver à leurs fins. La connaissance que le psychologue a des comportements humains lui permet parfois de voir un chemin là où les autres n'en voient pas.)

D- Il pourrait peut-être aussi vous questionner sur l'utilité de gravir cette montagne. Dans ce cas, le psychologue travaillera à changer votre perception du problème et il dispose de plusieurs moyens pour y arriver.

Dans certains cas, il utilisera votre rationnel, dans d'autres, il cherchera à vous aider à préciser l'ensemble et le détail des émotions qui vous brouillent la vue et dans d'autres cas encore il pourra vous entraîner carrément à expérimenter de nouveaux comportements ou de nouvelles attitudes ou pensées.

Il est devenu commun que les organisations financent des consultations chez les psychologues pour leurs employés. L'existence de ces PROGRAMME D'AIDE POUR EMPLOYÉS s'est avérée dès plus rentables. Si on considère que les taux de fréquentation dans ces programmes est passé de 3 à 8% en 8 ans, on doit en conclure que ceux qui rendent visite au psychologue lui font une bonne publicité. La plupart serait sans doute d'accord avec l'idée suivante: Le psychologue facture à peine plus cher que le plombier et il donne de bons tuyaux.

LAMOUREUX & FRÈRE (1961)

TAPIS • PRÉLARTS • CERAMIQUES

Nous prenons le temps de bien vous conseiller. Voilà la vraie différence.

Entreprise familiale depuis 39 ans

1392, Ch. de Chambly, Longueuil
(face au Centre commercial Jacques-Cartier)

677-2032

Carrefour pour Elle, pour aider les femmes violentées à se reconstruire

Nathalie Paquin

Carrefour pour Elle a été fondé en 1975 par Thérèse Laplante qui était animatrice à Vie Nouvelle. Les Soeurs de la Congrégation-du-bon-conseil avait alors offert leurs locaux, qui leur appartenaient, pour quelques années. Bien qu'au début l'endroit accueillait surtout les femmes séparées, Carrefour pour Elle poursuit toujours sa mission en se définissant aujourd'hui en tant que «maison d'aide et d'hébergement pour femmes victimes de violence et en difficulté avec ou sans enfant».

Plusieurs services d'intervention

Ce centre offre ainsi aux femmes victimes de violence conjugale -physique et psychologique- une écoute 24 heures sur 24, sept jours par semaine. De plus, elles peuvent aussi bénéficier d'un hébergement (maximum de trois mois) le temps de mettre un peu d'ordre dans leur vie, de prendre un nouveau départ et de reprendre confiance en elle. «Nous les aidons à vivre ça moins difficilement et nous offrons des services d'intervention», explique la directrice, Marlène Poirier. Des services offerts tant aux femmes qu'aux enfants, aussi bien à l'interne qu'à l'externe, tels les suivis de groupes ou individuels. «Les femmes sont plus informées, plus sensibilisées, alors elles vont

plus chercher de l'aide», ajoute Mme Poirier.

Une douzaine de personnes qualifiées

Une douzaine d'employées à temps plein assurent le bon fonctionnement du Carrefour. Les intervenantes possèdent d'ailleurs toutes une formation en travail social ou connexe.

Les femmes reçues en hébergement se partagent diverses tâches quotidiennes et préparent elles-mêmes les repas. Les services sont gratuits, mais des contributions volontaires sont grandement appréciées. Étant un OSBL (Organisme sans but lucratif), le Carrefour pour Elle reçoit des fonds par le biais de subventions gouvernementales ainsi que par la Fondation Carrefour pour Elle, qui met sur pied des activités de levées de fonds, dont un tournoi de golf annuel, un défilé de mode aux deux ans et un spectacle, «Richard Séguin et ses invités», à tous 18 mois. Le prochain show se tiendra d'ailleurs le 30 septembre prochain.

De plus, la comédienne André Lachapelle assume le rôle de porte-parole du Carrefour depuis deux ans. Mme Lachapelle avait auparavant participé à des activités de levées de fonds de l'endroit. Plusieurs personnes donnent de leur temps bénévolement pour le Carrefour, surtout au sein de la Fondation, lors de la tenue de bazars et pour les accompagnements à la Cour, un service essentiel pour beaucoup de femmes.

À CE PRIX LÀ...

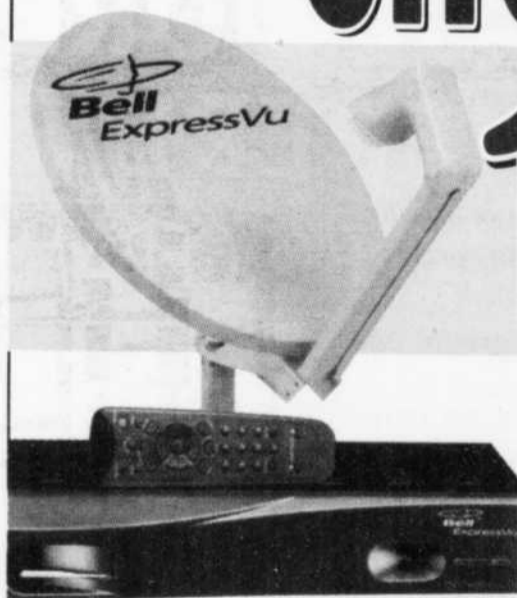
on serait fou de s'en passer!

19\$*

200 minutes pour 25\$ par mois SANS CONTRAT



« PROMO CHOC »



199\$**

2^e récepteur 99\$

Installation de base **GRATUITE**

* Prix régulier 79\$, remise postale 60\$ avec abonnement à une nouvelle ligne du réseau Bell Mobilité (sauf prépayé). Certaines conditions s'appliquent, valide jusqu'au 30 avril 2000. Espace Bell est une marque déposée de Bell Canada utilisée sous licence.

** Certaines conditions s'appliquent. Express Vu est une marque de commerce de Bell Express Vu inc.

Rive-Sud
3879, boul. Taschereau, bureau 100
St-Hubert
450-926-2020

Centre d'achats
Promenades Saint-Bruno
1, boul. des Promenades, Saint-Bruno
450-461-2020

Espace Bell

GROUPE Renaud-Bray

— Champigny — Librairie — Garneau —

Venez rencontrer



Gilles Tibo
pour son livre
«Noémie - La Nuit des horreurs»



et



Michel-E. Clément
pour son livre
«Phée Bonheur »

Le samedi 29 avril de 14 h à 15 h

6925, boul. Taschereau
☎ : (450) 443-5350

OUVERT
7 JOURS
JUSQU'À MINUIT

23

23

23

11^e Année

Au Café-Théâtre de Chambly

Du 31 mars au 13 mai 2000, tous les vendredis et samedis à 20h00, PRESQUE PAR HASARD UNE FEMME, ÉLIZABETH, une comédie de Dario Fo, prix Nobel de littérature en 1999, occupe toutes les planches du café-théâtre de Chambly.

«PRESQUE PAR HASARD UNE FEMME, ÉLIZABETH» ou les difficultés d'être la reine

Élizabeth lère quand l'amour surgit. Être reine ou femme? Dominer ou aimer? Le dilemme parfait où la folie, l'hystérie et les complots prennent le dessus.

La distribution est composée de Sylvie Bibeau, Ghislain Bourdeau, Manon Cardinal, Érik Christensen, Judith Gauthier et Patrice Tremblay. La mise en scène est de Patrice Tremblay.

Le café-théâtre est maintenant situé au 2447, avenue Bourgogne à Chambly. Forfait souper-théâtre disponible à 27\$. Coût des billets: 11\$. Pour informations ou réservations: 447-2953.

LE CAFÉ-THÉÂTRE DE CHAMBLY, LE SEUL CAFÉ-THÉÂTRE AU QUÉBEC À PRODUIRE DES SPECTACLES DE THÉÂTRE DOUZE MOIS PAR ANNÉE DEPUIS ONZE ANS.

LES ARTS du Maurier 2447, rue Bourgogne, Chambly (Québec) J3L 3A5
Tél.: (450) 447-2953

UNIBROUÉ

Réveillez la star en vous et venez chanter avec orchestre live !!!
CONCOURS

Karaoke Live!!!

Dernière chance d'inscription les 24 avril et 1er mai 2000.

Les finales auront lieu les 8, 15, 22 et 29 mai 2000
Tous les lundis à 22h on vous écoute et des juges seront sur place pour délibérer.

Le karaoké s'est dépassé, maintenant on chante avec l'orchestre sur place.

107, St-Charles Ouest, Longueuil
(450) 651-9792

CFP Osmose
Tél.: 450-676-5432

«Savoir demander de l'aide c'est notre premier pas vers la guérison»

SERVICES:

- Thérapie individuelle, couple et famille
- Intervention d'urgence en entreprises (deuil, suicide, crise).
- Groupe support: deuil, être parents, ados, couples

Formation complète en relation d'aide et accompagnement aux mourants



Méthode :
Imagerie mentale (thérapie par le dessin)
Lucette Huet, Dir.

Inf., Bacc., Sc.
Psychothérapeute en Imagerie mentale

5245, boul. Cousineau, #292
Complexe Cousineau, St-Hubert
Qc J3Y 6J8

À L'AIDE

La Maison de la Paix de Longueuil

héberge des sans-abri depuis 10 ans

Annie Lirette

Voilà 10 ans que la Maison de la Paix de Longueuil vient en aide aux sans-abri de la Montérégie en leur offrant un toit et quelques autres services indispensables à leur réinsertion sociale.

Situé au 1617, rue Sainte-Hélène depuis plus d'un an, l'organisme a d'abord élu domicile dans un petit bungalow sur la rue Quinn pour ensuite emménager dans une bâtisse au coin de Dollard et de Curé-Poirier. Étant donné la hausse constante de sa clientèle, la Maison de la Paix n'a eu d'autres choix que de déménager trois fois dans des logis plus grands.

Aujourd'hui, l'organisation accueille neuf jeunes âgés entre 14 et 17 ans. «Notre programme pour les adolescents est axé sur le développement de l'autonomie. Les jeunes peuvent opter pour le chemin du travail ou encore décider de compléter leurs études», a expliqué Gisèle Massé, directrice générale de la Maison.

L'équipe multidisciplinaire, formée de 10 employés, dispense des plans d'intervention et d'autres services offerts. Elle travaille en collaboration avec d'autres organismes et thérapies externes.

«Ce qu'il faut comprendre, c'est que les jeunes qui viennent ici sont sans argent et ont souvent été victimes de prostitution, de violence ou ont consommé de la drogue. Ils ont chacun des besoins particuliers et c'est pourquoi nous privilégions une approche personnalisée», a également souligné Mme Massé.

L'hébergement pour femmes

La Maison de la Paix est actuellement la seule à Longueuil qui offre l'hébergement aux jeunes femmes âgées de 17 à 30 ans. «Elles sont souvent référées par le Carrefour pour



Pour son 10^e anniversaire, la Maison de la Paix de Longueuil a organisé une journée portes ouvertes, le 3 avril dernier. Sur la photo: le maire Claude Gladu est accompagné de la directrice générale, Gisèle Massé, à sa gauche, et du reste de l'organisation. (Photo: Jean Laramée)

Elle ou la Maison l'Envol, a poursuivi la directrice. Elles disposent de quatre appartements autonomes supervisés. Elles peuvent y rester jusqu'à deux ans.»

Toutefois, a ajouté Mme Massé: «C'est auprès des femmes adultes sans-abri, de 35 ans et plus, qu'il y a un problème. Il n'y a aucun endroit à Longueuil pour les héberger. Pour s'en sortir, elles ont souvent recours à la prostitution.»

Dans la municipalité, outre la Maison de la Paix, l'Antre-Temps fournit un service d'hébergement aux adolescents. La CASA, quant à elle, accueille la clientèle masculine âgée de 18 ans et plus.

Une auberge courte durée

D'ici quelques semaines, la Maison de la Paix de Longueuil offrira un nouveau service de dépannage courte durée. L'auberge abritera des jeunes itinérants durant une, deux ou trois journées seulement, question de leur donner un peu de chaleur ou de les référer à d'autres organismes. Des intervenants seront sur place le jour comme la nuit.



Christian Beaudoin

DENTUROLOGISTE

Douleurs aux gencives?

Option base molle!

Depuis quelque temps, vous ressentez une douleur au niveau de la gencive. Votre prothèse vous blesse malgré qu'elle ait été minutieusement ajustée. Vous ne voyez rien à l'oeil nu sinon qu'avec le temps, votre gencive s'amincit et prend une forme plus étroite. Vous avez aussi remarqué que votre prothèse dentaire est de moins en moins confortable et qu'elle bouge de plus en plus. Il s'agit sans doute du phénomène appelé «atrophie de la gencive». Heureusement, il existe un type de prothèse qui peut améliorer votre confort: La prothèse avec base molle

Utilisée pour la prothèse inférieure, la base molle est un coussin qui fait partie de votre prothèse. Puisqu'elle est plus poreuse, la base molle adhère mieux à la gencive, elle améliore la stabilité en bouche et irrite moins vos muqueuses. Lors de la confection de votre prothèse, votre denturologiste procédera à l'installation de la base molle en la faisant cuire à l'intérieur de la prothèse.

La base molle n'arrêtera pas le processus d'atrophie de votre gencive, dont la forme

et l'épaisseur se modifient continuellement. Afin que votre nouvelle prothèse à base molle vous donne un confort constant au fil du temps, vous devrez la faire vérifier à tous les ans et la changer au besoin. Vous prolongerez la santé de votre gencive en vous assurant d'une adhérence maximale. En raison de sa texture poreuse, la base molle est un matériau moins facile à nettoyer; un examen annuel prévient donc les problèmes liés à l'hygiène. Le denturologiste saura vous recommander des produits nettoyants très efficaces.



Quand avez-vous consulté votre denturologiste la dernière fois?

2424, boul. Lapinière
(coin Taschereau), Bureau 006
Brossard

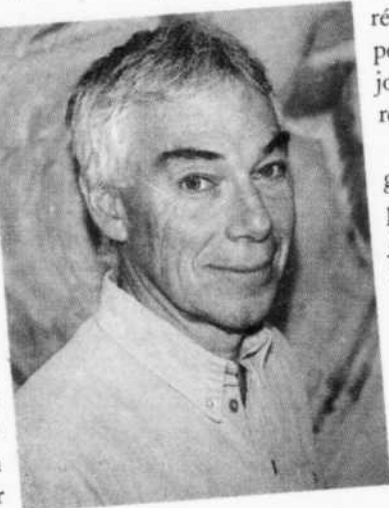
Centre Médico Professionnel de Brossard
2183, rue DesRoses (île Goyer) Carignan
676-6767

(suite de la page 11)

centres de réadaptation, les femmes qui fréquentent les maisons d'hébergement pour femmes victimes de violence et les communautés gais, lesbiennes et bisexuelles de la Montérégie pas le biais du Programme Action Santé (Le P.A.S.). En ce qui concerne les personnes vivant avec le VIH-sida, nos interventions se font selon une approche en promotion de la santé plutôt qu'en terme d'accompagnement vers la mort. Les nouvelles thérapies à l'égard du traitement de l'infection par le VIH améliorent la qualité de vie de ces personnes, sans toutefois guérir. Il faut intervenir davantage en lien avec la fidélité aux traitements, la nutrition et le retour à une vie plus active... Notre équipe compte actuellement sept professionnels qui travaillent à temps plein. Ils sont gestionnaires, sexologue, travailleurs sociaux et éducateurs spécialisés.»

Jean-Guy Marchand, directeur général de La Maison de Jonathan, 81, rue Saint-Jean, Longueuil, 670-4099.

«Nous avons 20 ans d'existence. Au début nous étions un foyer de groupe, en 2e phase, un foyer de jeunes pour pré-itérants. Et, depuis 13 ans, nous nous définissons comme



l'aide d'intervenants psychosociaux.

une ressource pour adolescents et adolescentes ayant des difficultés d'ordre scolaire, familial, communautaire ou social. La Maison de Jonathan offre trois programmes majeurs, dont l'aide aux jeunes décrocheurs scolaires - actuel ou en devenir. Car, notre objectif est que le jeune retourne à l'école. Nous avons aussi un programme de soir pour ceux et celles qui sont déjà à l'école, mais qui présentent quand même des problèmes scolaires ou comportemental; nous pratiquons la prévention de la toxicomanie et de la délinquance. Notre troisième programme majeur, c'est le camp de jour d'été où participent une soixantaine de jeunes dont certains sont en famille d'accueil, en foyer de groupe ou référé par un parent ou un ami. Nous avons aussi trois programmes connexes. Tous ces programmes se réalisent grâce à une équipe de dix permanents, de trente bénévoles de jour et d'une cinquantaine en soirée...

Oui, les résultats sont encourageants car on considère, selon les périodes, que de 70% à 80% des jeunes décrocheurs qui viennent ici de jour, retournent à l'école. Bien sûr, on n'est que de passage...

Nous basons nos actions sur l'estime de soi et l'augmentation de cette estime grâce à des ateliers artisanal et scolaire, sportif, et par la vie communautaire et psychosociaux.

NOUVEAU À ST-HUBERT



L'Agence Le messenger



Jeanne Hince
directrice

Agence de relations
interpersonnelles
et de rencontre

J'AI AIMÉ ET PERDU CET AMOUR

Relevez la tête: celui qui a vraiment aimé n'a pas entièrement échoué. L'amour est capricieux et fantasque. Il vient quand il en a envie et s'en va sans prévenir. Ne perdez pas de temps à vous lamenter. Vos pleurs ne le ramèneront pas. (Napoléon Hill, Réfléchissez et devenez riche).

Que représente pour vous cette affirmation?

Ceux qui ont vécu un divorce, une rupture douloureuse ou un deuil, savent que suite à cette perte on éprouve tristesse, colère, peur, regret. Ces quatre émotions aident à guérir. Elles vous ouvrent la voie vers le retour de la confiance en soi et de l'équilibre émotionnel. Vous avez aussi compris que réécrire le passé, nous en sommes incapables.

Toute la vie, nous avons besoin d'amour. Ce besoin se doit d'être comblé pour préserver la santé mentale et physique. Car l'amour c'est émotionnel: il nous oblige à se surpasser et stimule notre créativité. L'amour c'est spirituel: il fait appel à notre intelligence. L'amour c'est physique: il stimule le désir, car le désir sans l'amour et l'amour sans le désir ne conduit pas au bonheur.

Mais consolez-vous, l'amour ne frappe pas qu'une fois. Il peut venir et s'en aller à plusieurs reprises. Vous rêvez de la personne parfaite? Cela n'existe pas, mais une personne parfaite pour vous. Une relation intime serait la bienvenue, mais vous manquez de temps pour la chercher? Une agence de rencontres sérieuse et bien structurée peut vous faciliter la tâche en toute confidentialité.

Vous aimeriez me faire connaître vos commentaires... Courrier: Agence Le Messenger, 2740, Montée St-Hubert, St-Hubert, J3Y 4H8, télécopieur: 450-656-6698, téléphone: 450-656-6645 ou courriel: agencelemessenger@qc.aira.com

Entreposage
de vos fourrures

Vente de fourrures
neuves et
en consignation!

VOÛTES FRIGORIFIQUES
SUR PLACE

- Estimation de réparation
- Cueillette et livraison sans frais
- À l'automne, votre manteau est rafraîchi avec nos compliments

SPÉCIAL
Nettoyage
de vos
fourrures!

Procédé
lusterized



Confection, remodelage
et réparation faits dans notre atelier



(514) 351-5610
8910 Hochelaga

INTERNET: <http://pages.infinit.net/lafond/index.htm>
Maître de la fourrure depuis plus de 50 ans

Le BEAUCERON

Salle de bain #2

- Bain acrylique
- Robinet bain
- Robinets lavabo
- Lavabo
- Toilette
- Gyproc
- Plywood
- Céramique
- Peinture/joints
- Électricité
- Plomberie
- Main-d'oeuvre
- + vanité

4398\$

TRIO RENOV

Prix à connaître

TOIT

Joignez-vous à la centaine de clients satisfaits de TRIO RENOV

RBQ: 2549-8080-64

SALLE DE BAIN PLUS

Directement avec le proprio

NOUVELLE SALLE DE MONTRE

SUR RENDEZ-VOUS SEULEMENT

8085, boul. Taschereau
Brossard

923-8686
(514) 865-3115

PAYSAGISTE RON PROULX ENR.

AMÉNAGEMENT PAYSAGER

11 ans d'expérience

Grande promotion du printemps!

À tous nos nouveaux clients pour des services d'entretien général de pelouses, nous offrons un arbre gratuitement comprenant la plantation sur votre terrain.

- Entretien général de pelouses
- Taille des haies et arbustes
- Plantation - Services d'arbres
- Aménagement paysager
- Pavé-uni
- Muret décoratif
- Patio
- Plantation + tourbe
- Excavation et mini-excavation

Prix spéciaux sur aération, déchaumage

Estimation gratuite / Résidentiel • Commercial

Contactez Ron au (450) 462-0989

LE SOLEIL DE VOTRE JOURNÉE « LE SUD DE NOLITOUR VACANCES MAINTENANT DISPONIBLE POUR LA SAISON ESTIVALE »



PUNTA CANA Choix de 5 hôtels dont le Fiesta Palace	1 ou 2 semaines Vol seul. 629\$ 1 semaine 1149\$	CANCUN Choix de 6 hôtels dont le Oasis Cancun	1 ou 2 semaines Vol seul. 599\$ 1 semaine 1199\$
PUERTO PLATA Choix de 5 hôtels dont le Club on the Green	1 ou 2 semaines Vol seul. 579\$ 1 semaine 949\$	PTO VALLARTA Choix de 3 hôtels dont le Decameron Tropical	1 ou 2 semaines Vol seul. 619\$ 1 semaine 999\$
VARADERO Choix de 6 hôtels dont le Sol Club Ole Playa Esmeralda	1 ou 2 semaines Vol seul. 529\$ 1 semaine 939\$	CIEGO DE AVILA Choix de 4 hôtels dont le Sol Club Ole Los Cayos	1 ou 2 semaines Vol seul. 529\$ 1 semaine 949\$

SPÉCIAL CÔTE D'AZUR

Automne 2000

3 semaines pour le prix de 2

À Juan Les Pins dans nos résidences «Les Pins Bleus et Villa du Parc»

En appartement vue mer avec 1 chambre fermée

Vol avec Sabena ou Swissair

Départ 22 septembre	Retour 13 octobre	1449\$
Départ 13 octobre	Retour 3 novembre	1379\$
Départ 3 novembre	Retour 24 novembre	1249\$

Prix par personne en occupation double
Taxes aériennes en sus: +72\$

CLUB TOUR DU MONDE

1690, Chemin de Chambly, Longueuil

TÉL: (450) 928-9191

VOYAGES EN LIBERTÉ

Brigitte Penoit
Directrice

LE MONDE

à votre portée



par Diane Florent

GÉOGRAPHIE

La Roumanie est un état d'Europe orientale sur la mer Noire. Le pays compte 22 770 000 habitants sur un territoire de 237 000 km². La capitale de la Roumanie est Bucarest, la langue est le roumain et la monnaie est le leu (lei au pluriel).

La Roumanie porte officiellement le nom de république de Roumanie et le président actuel est Emil Constantinescu qui a succédé à Ion Iliescu en 1996. Ce dernier avait pris la direction de la République, en remplacement de Ceausescu (dictateur au pouvoir de 1974 à 1989 et arrêté et exécuté cette même année).

INTERVIEW

Camelia Dolha est née à Brasov en Roumanie dans la région de la Transylvanie. De cette région nous vient la fameuse légende de Vlad Tepes dit Vlad «Dracula» (qui veut dire diable en roumain), et dont le château, construit en 1370, surplombe la ville de Bran. Dracula était, semble-t-il, un homme cruel.

Camelia Dolha demeurait à 28 km du château de Dracula mais cette légende ne l'a pas empêchée de vivre une enfance calme et sereine, à Brasov, dans cette ville à l'architecture médiévale nichée au creux des Carpates. Elle a étudié à l'université de Brasov et a uni sa vie à Daniel, également de Brasov. Elle a travaillé plusieurs années comme technicienne en marketing puis, fut aussi économiste. Mais, la situation économique étant très faible, et le chômage toujours en hausse feront que Camelia et Daniel en vinrent à

s'intéresser au Québec. C'est en «surfant» sur Internet avec des amis roumains, déjà installés ici, qu'ils décidèrent de s'établir au pays avec leur fille Claudia. Camelia avait confiance au Québec, son sixième sens lui affirmait que c'était un « bon » pays. Tous trois arrivèrent donc en sol québécois en septembre 1999 et se trouvent rapidement un logement à Longueuil. Ce fut tout d'abord les cours de langue et d'intégration au C.O.F.I. et au S.F.I.M., deux organismes d'intégration pour immigrants. Deux mois après leur arrivée, Daniel se trouve un emploi comme ingénieur mécanique, Claudia est étudiante au cégep et Camelia retournera bientôt à l'université en économie. Camelia est une fonceuse née, pour elle et sa famille, l'intégration fut plutôt facile, les rigueurs de nos hivers n'ont pas été un obstacle puisque le climat de son pays est similaire au nôtre. Pour ce qui est de la langue, elle dit que : « les Québécois sont très gentils et ont beaucoup de patience pour parler lentement et nous écouter. »

«Déjà on s'est fait des amis québécois, polonais, et roumains : il y en avait 7 dans notre cours au C.O.F.I. et, depuis, on se rencontre et on se fait des « party ». « Cette année, on a célébré l'année 2000 en compagnie d'amis et on a porté un « toast » à notre nouvelle vie au Québec. Chez nous aussi le

Nouvel An est synonyme de festivités, la fête dure 3 jours, la table est bien garnie et la porte est grande ouverte à la famille et aux amis. Le 8 mars, Journée de la femme, est également un événement que l'on célèbre en grand. Mais, chez vous comme chez nous, ce sont les mêmes fêtes. »

Au Québec depuis peu, Camelia n'a pas encore eu l'occasion de visiter le pays mais se promet bien de l'explorer bientôt. Mme Dolha pratique la bicyclette, fait de la lecture en français et adore la poésie, en particulier celle de Félix Leclerc. Elle aime également cuisiner à la façon des Québécois; c'est-à-dire qu'elle aime maintenant les pâtes!

Pour Camelia, le passé c'est le passé; la page est tournée. « Le Québec est mon pays maintenant. Ici, les gens sont gentils et aimables, ma famille et moi nous plaisons bien et, pour ma fille Claudia, son coeur est déjà québécois. Pour l'instant on est bien ici, pas question que l'on parte! »

CAMELIA DOLHA
Nationalité : Roumaine
Lieu de naissance : Brasov, Roumanie
Occupation : étudiante
Langues parlées : roumain, français et un peu l'allemand

Récital d'ORGUE

Marc D'Anjou
organiste

Chapelle des FF. Maristes
14, Bord-de-l'Eau
Iberville, (Québec)

Dimanche, le 30 avril
à 20h00

ENTRÉE LIBRE

Restaurant TOXEDO

7733, boul. Taschereau, Brossard

Judi - Vendredi - Samedi
À VOLONTÉ

FONDUE CHINOISE
OU MOULES **12⁹⁵\$** Incluant : potage, salade César, pain à l'ail

Table d'hôte
MIDI: **6⁹⁵\$** SOIR **9⁹⁵\$**

Salle de réception et conférence

Add. électronique (lebottin/électronique@hotmail.com)
Tél.: **462-9191** RSVP

depuis 30 ans

Guy Lapatate
(Vous sert bien, une visite c'est nous adopter)

(450) 672-0812 2083, boul. Édouard
(450) 676-3363 5616, Grande-Allée, St-Hubert

Notre priorité

- Viande de qualité supérieure
- Bas prix
- 2 pour 1

Hamburger - Cheeseburger - Hot dog géant

Sous-marin 11"
(au choix) 3,95\$

Frites à l'huile d'arachide

Hot dog ..59¢

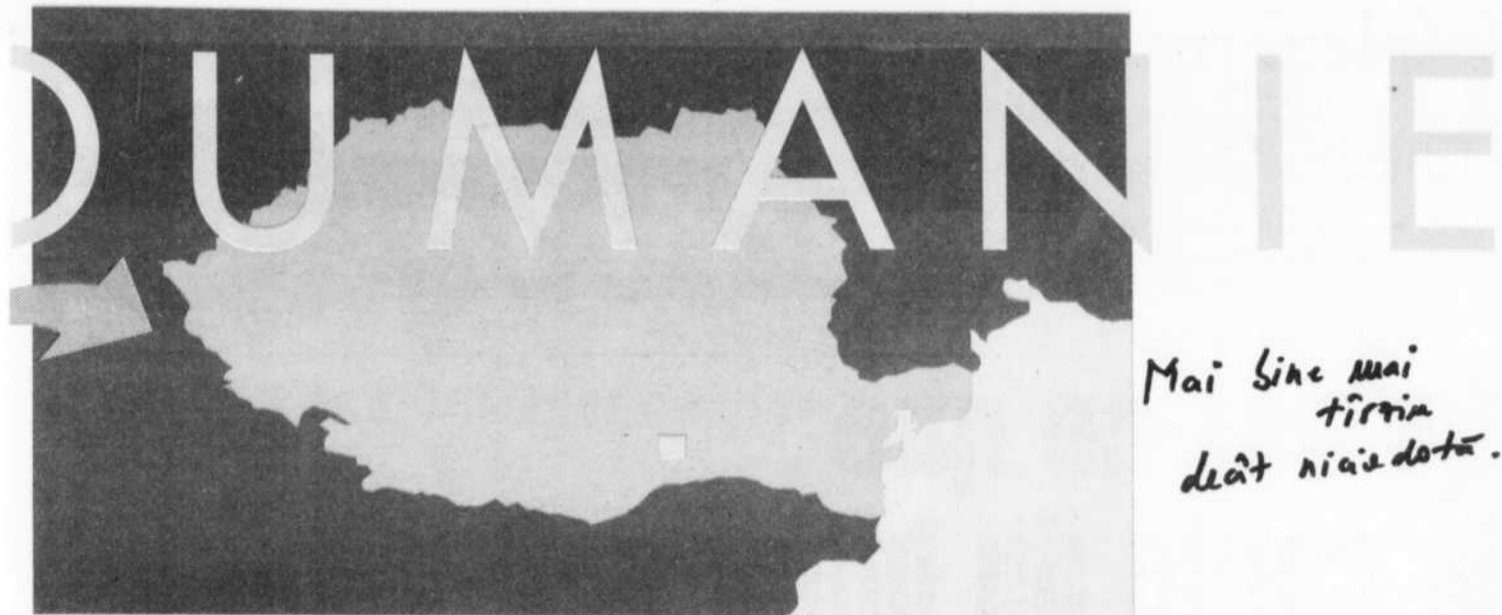
ST-ÉRIC

Plus de 150 marques de bières
et dérivés de la bière

(450) 646-5225
Éric Trudel prop.

1570, Ch. Chambly, Longueuil, J4J 3X5

Nous livrons
partout
sur la
Rive-Sud



Le public est invité à répondre à la **QUESTION PIÈGE** et à envoyer leur réponse avant le 3 mai 2000 au **Courrier du Sud/Concours Le monde à votre portée** au 267, rue Saint-Charles Ouest, Longueuil J4H 1E3. Courez la chance de gagner deux chèques-cadeaux pour un repas au restaurant Le Relais Terrapin de Longueuil.

Quelle chaîne de montagne forme un arc au sud-ouest de la Roumanie?

Réponse :
 Nom :
 Adresse :
 Ville :
 Tél. :



RECETTE TRADITIONNELLE
CANARD FARCI AU MAÏS SUCRÉ
 (Kacsá kukoricával)

- 2 tranches de pain rassis
 - 3 c. à table de lait
 - 1 boîte (16 oz) de maïs sucré, égoutté
 - 1/2 c. à thé de sel et de poivre noir moulu
 - Le foie du canard haché finement
 - 2 minces tranches de bacon maigre
 - 1 canard de 4 à 5 lb
 - 1 c. à thé de gros sel.
- Émietter le pain et le plonger dans le lait.

Presser pour enlever l'excédent de lait. Ajouter le maïs, le sel et le poivre. Hacher le foie de canard et le bacon puis les mélanger avec le maïs et le pain. Farcir le canard de ce mélange et refermer l'ouverture avec un cure-dents. Piquer la peau du canard avec une fourchette et la frotter avec du gros sel. Placer le canard sur la grille d'une lèche-frite et faire rôtir dans un four préchauffé à 450° F pendant 10 min. Puis, réduire la température du four à 350° F et continuer la cuisson pendant 1h1/2 ou jusqu'à ce que le canard soit tendre.

Mai sine mai
 tirria
 deat niaidota...

MAMMANINA avec le four qui tourne fait la meilleure pizza au meilleur prix et offre le meilleur service. 7 JOURS PAR SEMAINE
MAMMANINA PIZZA
 OUVERT DE 11h à 22h
PIZZAS
 POUR LE PRIX DE TOUTES GRANDEURS TOUTES SORTES EN TOUT TEMPS AU COMPTOIR SEULEMENT

2 1

AVEC CE COUPON ET UNE COMMANDE DE 11\$ ET PLUS OBTENEZ GRATUITEMENT UN 2 LITRES DE LIQUEUR
 Valable jusqu'au 30 avril 2000

1524, Sainte-Hélène Longueuil 651-5528	3124, ch. de Chambly Longueuil 646-3373	5507, ch. de Chambly Saint-Hubert 926-2323
---	--	---

23



- Artistes :
- Christiane Ainsley
 - Noëlla Allard
 - Carole Arbic
 - Anne Ashton
 - Kay Aubanel
 - Nycol Beaulieu
 - Johanne Béland
 - Hélène Belzile
 - Lorraine Béné
 - Danièle Bergeron
 - Carol Bernier
 - Catherine Bossé
 - Marie-Claude Bouthillier
 - Thérèse Brassard
 - Andrée Brochu
 - Adèle Bruneau
 - Kittie Bruneau
 - Ghitta Caiserman-Roth
 - Laurence Cardinal
 - Monique Charbonneau
 - Chander Chopra
 - Nathalie Cloutier
 - Marie-Andrée Côté
 - Lorraine Dagenais
 - Eve Damie
 - Monique Danis-Bastien
 - Mel Davis-Yiu
 - Clémence DesRochers
 - Michèle Drouin
 - Renée duRocher
 - Catherine Farish
 - Marcelle Ferron
 - Anne Fish
 - Nicole Foreman
 - Èlène Gamache
 - Violaine Gaudreau
 - Raymonde Godin
 - Betty Goodwin
 - Hélène Goulet
 - Dorothy Grostern
 - Pauline Isabelle
 - Raymonde Jodoin
 - Suzanne Joubert
 - Thérèse Joyce-Gagnon
 - Johane Jutras
 - Shirley Katz
 - Judith Klugerman
 - Lise Lajoie
 - Manon Lambert
 - Micheline Landry
 - Eva Lapka
 - Anne Marie Laurin
 - Iga Leimanis
 - Marie Lessard
 - Rita Letendre
 - Aline Martineau
 - Mona Massé
 - Ann McCall
 - Natalie McCarthy
 - Louise Mercure
 - Gabrielle Messier
 - Indira Nair
 - Joanna Nash
 - Anik Pélouquin
 - Liane Pilozi-Korfage
 - Dina Podolsky
 - Pascale Poulin
 - Lili Richard
 - Danièle Rochon
 - Brigitte Roy
 - Sue Rusk
 - Sylvie Saldie
 - Susan G. Scott
 - Sheila Segal
 - Bertha Shenker
 - Francine Simonin
 - Bernice Lutfie Sorge
 - Tobie Steinhouse
 - Françoise Sullivan
 - Miyuki Tanobe
 - Odette Théberge
 - Diane Trudel
 - Svetla Velikova
 - Marion Wagschal
 - Catherine Young Bates

Les Femmeuses 2000

Samedi 29 avril, de 11 h à 18 h — Dimanche 30 avril, de 10 h à 17 h

Expo-vente d'œuvres de femmes-artistes en arts visuels présentée chaque année par Pratt & Whitney Canada depuis 1986. Les profits sont versés à sept maisons d'hébergement pour femmes et enfants victimes de violence conjugale.

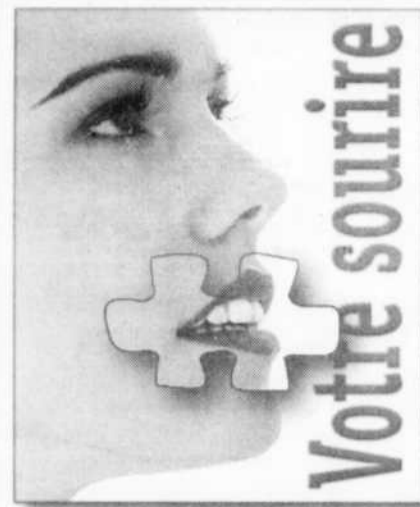
Pratt & Whitney Canada, 1000, boul. Marie-Victorin, Longueuil.
 Entrée libre. Navette gratuite à partir du métro Longueuil. (450) 647-3929



Une exposition unique en son genre

23

23



Notre sourire

C'est pas un jeu, c'est sérieux !



CLINIQUE DE DENTUROLOGIE CLAUDE GENEST

FABRICATION DE PROTHÈSES DENTAIRES ESTHÉTIQUES ET PERSONNALISÉES PROTHÈSES DENTAIRES SUR IMPLANTS

ÉVALUATION GRATUITE

PROFITEZ DE NOTRE PLAN DE FINANCEMENT SANS INTÉRÊT (SUR APPROBATION DU CRÉDIT)



DENTISTE SUR PLACE SUR RENDEZ-VOUS

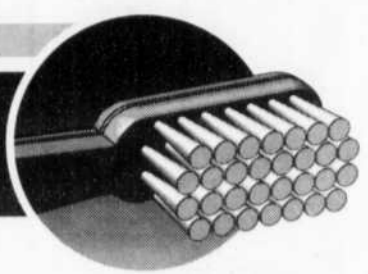
GARDEZ LE SOURIRE!

460, Saint-Charles Ouest, suite 105, Longueuil
450.670.7315

SANTÉ

Avril, mois de la **santé**

dentaire



Qu'est-ce que la carie du biberon?

Cette carie se présente comme une carie agressive et rampante des dents primaires. Elle se propage rapidement et peut s'étendre à toutes les dents primaires, affectant généralement en premier lieu les dents antérieures supérieures et épargnant souvent les dents antérieures inférieures.

À leur stage précoce, ces lésions carieuses se présentent comme des taches ou lignes blanches près de la gencive surtout du côté de la langue. Elles passent alors inaperçues et sont souvent diagnostiquées très tard dans leur évolution. Ce n'est que lorsque la coloration et la cavitation se manifestent que le parent s'en inquiète.

Les dents ainsi atteintes devront être examinées par le dentiste. Dans un stade avancé, le dentiste doit extraire la dent en cause car la présence d'infection dans l'os près de la dent permanente en formation peut entraîner chez celle-ci des défauts de forme et de constitution. À la suite de l'extraction d'une dent primaire, on doit parfois avoir recours à un appareil orthodontique.

Pour éviter ces problèmes, il ne faut jamais consoler ou distraire l'enfant avec des ali-



ments ou des boissons sucrés. Si la suce apaise l'enfant, il faut s'assurer qu'elle soit propre et non sucrée. On doit graduellement changer le biberon contenant du liquide sucré par un biberon contenant de l'eau pure.

AIMERIEZ-VOUS ACCÉDER À UN MÉTIER AYANT DE BONNES PERSPECTIVES D'EMPLOI?

SOUDAGE - MONTAGE (DEP)

Programme de formation à temps plein en alternance travail-études

- ✓ Un métier en pénurie de personnel
- ✓ Emploi quasi assuré à la fin du programme (plus de 200 postes à combler d'ici deux ans dans la région)

Formation intensive gratuite débutant le 29 mai 2000 (15 mois)

Préalables

- Diplôme de la 5e année ou de la 4e année du secondaire en français, mathématiques et anglais (ou l'équivalence de la 5e année du secondaire) ou le test de développement général (TDG).

- Habiletés manuelles nécessaires.

Participants admissibles

- prestataires de l'assurance-emploi.
- prestataires de la sécurité du revenu.
- Personnes sans revenus.

Cette formation, subventionnée par le ministère de l'Éducation et EMPLOI-QUÉBEC, est offerte autant aux femmes qu'aux hommes.

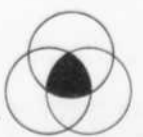
Les personnes intéressées sont invitées à une séance d'information et d'évaluation le **lundi 8 mai 2000** de 9 heures à 16 heures au Centre de formation professionnelle de Tracy 2725, boulevard de la Mairie, Tracy (Autoroute 30, sortie 181)

SVP confirmer votre présence au (450) 743-1285

Veuillez noter que les documents suivants seront exigés: relevé de notes du ministère de l'Éducation, le dernier diplôme obtenu de niveau secondaire et votre certificat de naissance.



Commission scolaire des Patriotes



Service de l'éducation des adultes Commission scolaire de Sorel-Tracy

Québec
Emploi-Québec
Région de la Montérégie

Monique Gagnon, d.d.
Denturologiste

Fabrication et réparation de prothèses dentaires
Consultation gratuite
Service personnalisé
Pour un avis féminin
11 ans d'expérience

3805, Quévillon
Saint-Hubert
462-4124

«L'AIDE AUDITIVE» INVISIBLE

Une véritable découverte! Vous pouvez maintenant bénéficier d'une toute nouvelle «aide auditive» superminiaturisée. Elle se loge confortablement tout au fond du conduit de l'oreille et devient donc totalement invisible. De plus, elle vous permet d'entendre plus clairement!

Choquette & Choquette

Audioprothésistes
Longueuil, 1144, St-Laurent O. Gr. Park, 3200, Taschereau
Montréal, 30, St-Joseph Est Dorval, 855, Carson
Montréal, 4246, Jean-Talon Est Laval, 1688, des Laurentides
Montréal, 4990, de Salaberry Verdun, 3805, av. Verdun

La Régie de l'assurance-maladie paie une prothèse* à tous ceux qui se qualifient, sans limite d'âge.
* non illustrée ici.

Tous les jours
Tous les soirs
Sur rendez-vous
514-845-6262

Clinique Dentaire

Grande Allée

JOUR ET SOIR URGENCES ACCEPTÉES SUR RENDEZ-VOUS

Notre sourire... nous tient à coeur

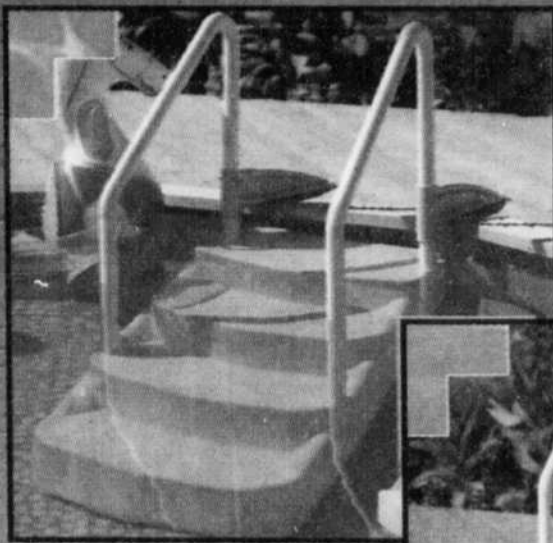
SERVICES OFFERTS

- Prévention hygiène
- Traitement de canal
- Traitement de gencives
- Ponts et couronnes
- Obturations
- Esthétique (blanchiment)
- Facettes

445-5995
5155-D boul. Grande-Allée, Brossard



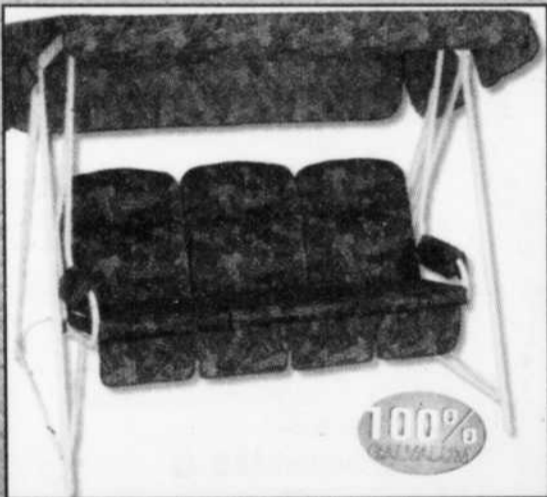
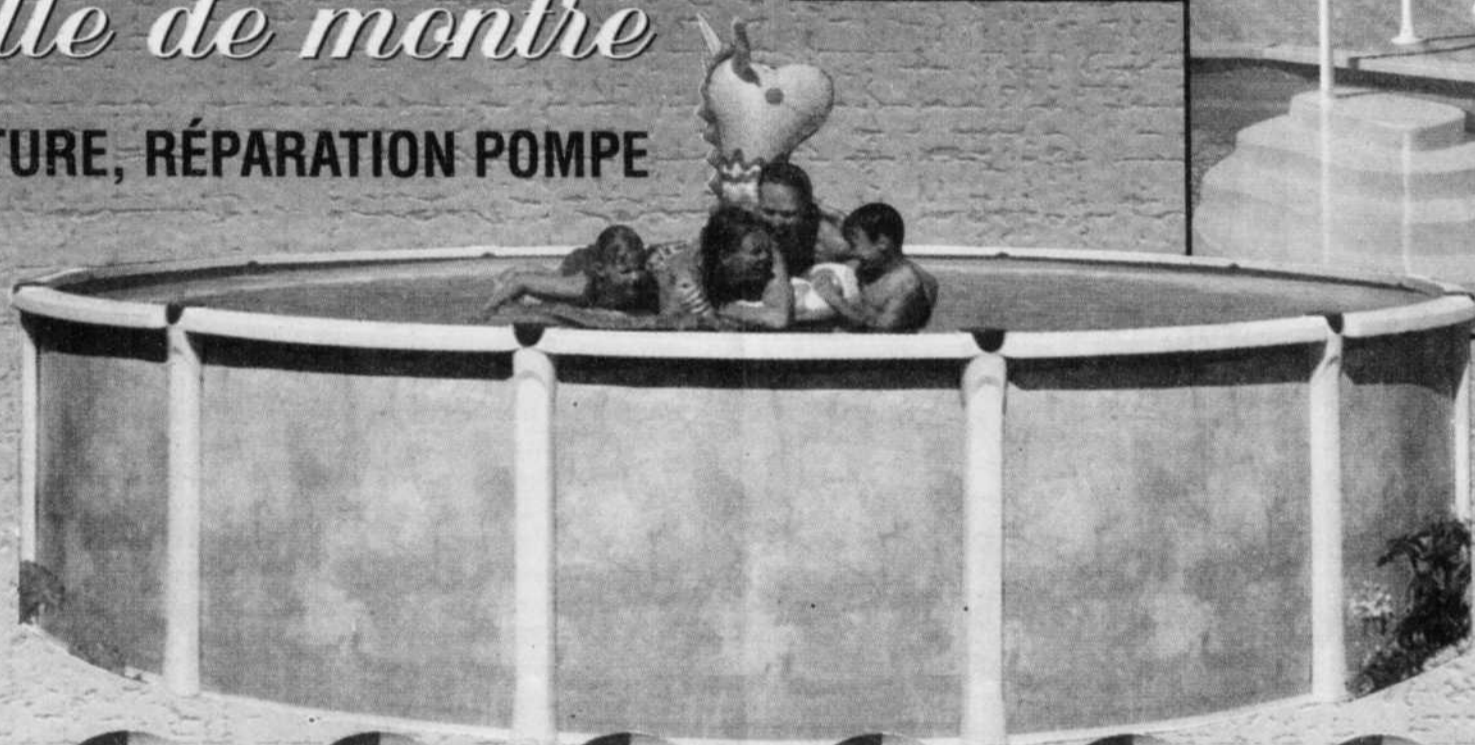
Les piscines
BEFOR
swimming pools



MARCHES
À PARTIR DE
289\$

*Visitez notre
salle de montre*

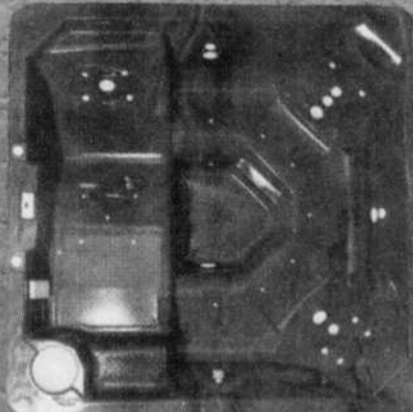
OUVERTURE, RÉPARATION POMPE



**PREMIER
SPAS**
FABRIQUÉS
AU QUÉBEC



Depuis longtemps, vous rêvez d'une piscine. Vous travaillez fort et votre objectif dans la vie est limpide. Vous voulez pouvoir vous payer du bon temps et offrir aux vôtres ce qu'il y a de mieux. Si vous êtes prêt à plonger, les piscines Befor vous propose une piscine à votre mesure.



Le Monte Carlo

**PLAN DE
FINANCEMENT
DISPONIBLE**



hth



1030, Curé-Poirier Ouest, Longueuil • 670-6060

MAGAZINE • 23 AVRIL 2000 • 13

23

23

23



**LAVAGE À LA MAIN
HAUT-DE-GAMME
INTÉRIEUR/EXTÉRIEUR**

**TRAVAIL
GARANTI**

**SPÉCIALISTE
DES COMPOUNDS**

**TRAITEMENT ANTIROUILLE
Garanti 10 ans
Ne sent pas, ne dégoutte pas**

**SHAMPOOING
COMPLET**

**TRAITEMENT PEINTURE
Garanti 5 ans
Vous n'aurez plus à cirer votre voiture**

**SHAMPOOING
DU MOTEUR**

**TRAITEMENT
ANTI-TACHES
Garanti 3 ans**

**SPÉCIAL
Printemps**

**REMISE À NEUF
DE VOTRE VOITURE**

- Shampooing des banquettes
- Shampooing des tapis
- Nettoyage du tableau de bord
- Nettoyage des portières
- Nettoyage de la valise
- Lavage de la voiture
- Lavage des vitres intérieures
- Lavage des vitres extérieures

À partir de **89⁹⁵\$**

*Une remise à neuf
et le rêve continue...*

**TRAITEMENT
ANTIROUILLE
À L'HUILE**

Ne dégoutte pas!

C'est garanti

À partir de **64⁹⁵\$**

Épargnez 10\$
Rég.: 74,95\$

Notre fierté deviendra la vôtre!

**1251, chemin Chambly, Longueuil
(450) 670-9603**

À L'AIDE

La maison L'Antre-Temps Longueuil

« Depuis 15 ans, de tout coeur avec les jeunes »



Sur la photo M. Gilles Choquet, M. Georges Bienvenue (Club Opt. Jc.-Cartier), M. Pierre Denis Jr, Mme Sylvie Côté (entres Jeunesses) et M. Robert Simard (B.N.).

La maison d'hébergement jeunesse L'Antre-Temps Longueuil célèbre cette année son 15^e anniversaire autour du thème « Depuis 15 ans, de tout coeur avec les jeunes ». C'est donc avec grand plaisir que le président d'honneur, M. Gilles Choquet, vice-président régional à la Banque Nationale, et les patrons d'honneur du Cabinet de campagne, vous convient à la cinquième édition de son Souper gastronomique aux fruits

de mer, avec homard à volonté, qui se déroulera au Salon de la Présidente (La Ronde), le 1er juin prochain.

Les bénéfices de cette soirée serviront à soutenir les programmes de réinsertion sociale des jeunes résidents de 16 à 21 ans, développés par L'Antre-Temps depuis maintenant 15 ans. Vous pouvez réserver votre place au (450) 651-0125.

ASSURANCE AUTO
en direct par téléphone...



**... une autre façon
d'économiser avec
l'assurance auto
Wawanesa.**

Les agents certifiés Wawanesa, motivés et courtois, répondent à vos questions et vous proposent les meilleures combinaisons de protection pour assurer votre auto.

- Service hors pair à la vente comme à la réclamation
- Primes concurrentielles
- Rabais avantageux
- Modalités de paiement pratiques
- Option Sécurichoix
- Règlement rapide et équitable de la réclamation
- Libre choix d'ateliers de réparations

Responsabilité civile jusqu'à 1 000 000 \$, assurance individuelle, protection du véhicule avec choix de franchises.

En assurant votre auto à la Wawanesa, vous bénéficiez de l'expérience, du savoir-faire et de la notoriété d'un assureur établi depuis plus de 100 ans.

Roulez en toute quiétude et économisez avec Wawanesa.

LONGUEUIL:
1615, chemin de Chambly*

GREENFIELD PARK:
Mall Carnaval
5000, boul. Taschereau
Bureau 142*

Tél.: 514-342-2211

A: De 9h à 17h B: De 9h30 à 17h30



Wawanesa
assure vos biens...bien!

© La compagnie mutuelle d'assurance Wawanesa. Fondée au Canada en 1896.

0512d16cgv

Aujourd'hui, samedi et lundi de Pâques seulement!

León Oeuf- phorie de Pâques!

Choisissez de bonnes cachettes pour vos oeufs et demandez-nous comment...

Ne payez
**ABSOLUMENT
RIEN**

pour **UN
AN!***

OU

Prenez

**DEUX
ANS**

pour payer!*

Pas d'acompte!*
**Pas de paiement
mensuel!**

Pas même les taxes!
**24 paiements
mensuels égaux!***

Épargnez jusqu'à
70%

Sur tout article fin de ligne, dernier modèle,
endommagé, en démonstration, article démarqué
dans notre centre des soldes.

Centre des
soldes!

Fermé le dimanche de Pâques



LA SEULE CHAÎNE DE
SUPERMAGASINS
DE MEUBLES AU PAYS



HEURES D'OUVERTURE

Lun. et mar. de 9 h à 18 h
Mer., jeu. et ven. de 9 h à 21 h
Samedi de 9 h à 17 h
Dimanche de 11 h à 17 h

*SAC. Le solde incluant toutes les taxes applicables et tout frais additionnels est divisé en 24 paiements mensuels égaux dans l'option de 2 ans; le solde est dû dans un an à partir de la date d'achat dans l'option de 1 an. Non applicable sur les achats antérieurs et les articles démarqués. Les prix, termes et conditions peuvent varier d'un magasin à l'autre. La sélection d'articles peut varier d'un magasin à l'autre. Les remises «Empartez» ne sont pas disponibles sur certains articles. Voir en magasin pour les remises ou la livraison est assurée. Les articles sont disponibles jusqu'à épuisement des stocks. Renseignez-vous en magasin sur d'autres modalités de paiement. Un acompte de 25 pour cent est requis pour les commandes spéciales.

**Le plus
important
centre
de plomberie
sur la
Rive-Sud**

ACRYLICA
COLLECTION

L'art de vivre

JL

CENTRE DE PLOMBERIE

JEAN LEPINE

5855, boul. Taschereau
Brossard, Québec
J4Z 1A5

Téléphone :
(514) 676-1322

Télécopieur :
(514) 676-7389

ICI

Boul. Taschereau EST

Mall
Champlain

Sortie direction
Boul. Taschereau Est

Pont Champlain