

MAI 1993

PER
D-15

DÉCORMAG

LA DÉCORATION À SON MEILLEUR

CUISINES

Des recettes d'aménagements

ANNIVERSAIRE

1\$

EN EXCLUSIVITÉ

**Une maison construite
et décorée à moins
de 100,000 \$**

DEUXIÈME PARTIE
**Piscine creusée
hors terre ou « spa »**
Bonne baignade !

ÉLECTROMÉNAGERS
**Comment choisir
une surface de cuisson**

Bientôt l'été, plus de 50 joyeux accessoires

Envoi de poste publication enregistré N° 2111, 5148, boulevard Saint-Lambert, Montréal H3Z 1R8



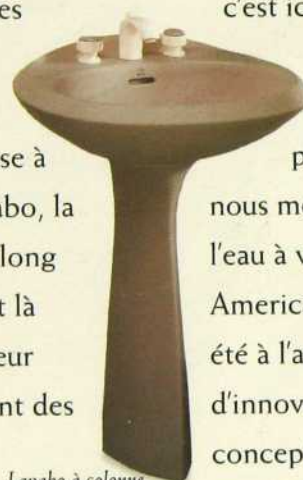


La salle de
bains. À bien y
penser, on pourrait la

monde a fait
l'apprentissage de la propreté.
C'est la pièce de la maison où

LA SALLE DE BAINS : UNE PIÈCE QUI EN DIT LONG.

rebaptiser salle familiale.
Après tout, c'est la pièce qui
sert le plus. Depuis les
magazines de golf
près de la baignoire
jusqu'à la petite brosse à
dents rose sur le lavabo, la
salle de bains en dit long
sur une famille. C'est là
que votre grande soeur
s'est préparée pendant des
heures au bal des
finissants. C'est là



Lavabo à colonne
Petite Ellisse

aussi que
votre frère a
appris à se
raser, et où
tout ce petit



Pour savoir comment American Standard peut rendre votre salle de bains plus belle et plus efficace, passez voir une des SALLES DE MONTRE DÉSIGNÉES d'American Standard, ou composez le 1-800-387-0369 pour demander notre Mini-planificateur de salle de bains.

tout doit absolument
fonctionner en tout temps. Et
c'est ici qu'intervient
American Standard.
Car après tout, voici
plus de 80 ans que
nous mettons l'efficacité de
l'eau à votre service.
American Standard a toujours
été à l'avant-garde en matière
d'innovation et de
conception. Les produits du
plus grand fabricant
d'appareils de plomberie et de
robinetteries au monde sont
symboles d'excellence, tant
par leur conception que par
leur qualité et leur luxe. À



preuve, notre collection
primée de baignoires
Symphony en acrylique, avec
ou sans tourbillon, reconnues
pour leur sûreté et leur
perfectionnement inégalés
aujourd'hui.
Une excellence
qu'on



Robinetterie Azimuth

trouve aussi dans des
fonctions comme la
commande de température de
nos robinetteries, qui vous
permet de régler la
température de
l'eau chaude pour
éviter les brûlures.
Nous offrons aussi
l'une des gammes les
plus complètes de

produits économiseurs d'eau,
avec attestation de l'ACNOR.
Des produits qui allient la
beauté à l'efficacité.

Mais ce sont peut-être
les dernières qualités
que vous
recherchez
dans votre
salle de
bains.



Baignoire tourbillon
Concertino

Ce
qui vous
préoccupe
surtout, c'est sans doute
qu'elle n'est pas aussi
ordonnée que vous le
souhaiteriez. Ou qu'elle ne
ressemble pas aux photos des
revues. Mais ne vous en faites
pas, car pour American
Standard, une salle de bains,
c'est plus qu'un lavabo, une
baignoire et une
toilette. C'est
là qu'on se
brosse les dents après
les repas et que les petits
récalcitrants de sept ans
doivent prendre leur bain.
La salle de bains : une pièce
qui en dit long.



Robinetterie
Amarilis

American Standard



L'EFFICACITÉ DE L'EAU À
VOTRE SERVICE

Région de Montréal :

DOMUS DÉCOR
4850, boul. des Sources
Dollard-des-Ormeaux (Québec)
Tél. : (514) 683-5270

La boutique de plomberie
DÉCORATION 25
471, 25^e avenue
St-Eustache (Québec)
Tél. : (514) 473-8492

R. FILIAULT LTÉE
315, boul. Cartier
Laval-des-Rapides, Laval (Québec)
Tél. : (514) 668-8500/382-4253

Région de Toronto :

Bath & Kitchen Centre
20 Lawrence Avenue West
Toronto (Ontario)
Tél. : (416) 785-0224
Numéro sans frais : 1-800-263-2976
Télécopieur : (416) 785-7901

TILES PLUS Bath & Tile Centre
1911 Dundas Street East
Mississauga (Ontario)
Tél. : (416) 625-4435
Télécopieur : (416) 625-7790

DE NOS ATELIERS À VOTRE MAISON DEPUIS 30 ANS!

Pour réussir l'aménagement intérieur d'une maison, une seule règle d'or s'impose: utiliser des matériaux de première qualité, comme chez Meubles Re-No.

La fiabilité et la longue expérience de nos ateliers, vous assurent une garantie indéniabie, en plus d'un choix varié de cuirs et de tissus qui répondent sûrement à vos exigences et besoins.



M E U B L E S
Re-No

2673 RUE CHARLEMAGNE
MONTRÉAL 255.3311
Extérieur 1.800.363.1515

(Deux rues à l'ouest du
boulevard Pie IX)

M A N U F A C T U R I E R
D E M E U B L E S
E X C L U S I F S

RÉDACTION

Directrice et rédactrice en chef :
Danielle Denis-Chéron

Directrice artistique : Fabienne Léveillé

Graphiste : Lan Lephon

Révisseur : Jacqueline Dionne

Illustration : Pierre Richard Fortin

Directrice de la production :
Chantal Tremblay

Ce numéro a été réalisé avec la collaboration de Lucie Charest, Lucie Desmarais, Jacqueline Dionne, André Drapeau, Anne Fillion, José Fillion, Jean Longpré, Alain Sirois, Renée Martel, Stéphan Poulin, Jean-François Ricard, Daniel Rock.

PUBLICITÉ

Montréal

5148, boulevard Saint-Laurent,
Montréal, (Québec), H2T 1R8.
Tél. : (514) 273-9773.
Fax : (514) 273-9034.

Représentantes publicitaires :
Ninon Brais, Lysanne Boileau.

Québec

1299, boulevard Charest Ouest, bureau 100,
Québec, (Québec), G1N 2C9
Tél. : (418) 682-1069
Fax : (418) 682-6123
Représentante publicitaire : Louise Bélanger.

Toronto

Trans Média Marketing
185 Robinson Street bureau 411
Oakville, (Ontario), L6J 7P6
Tél. : (416) 845-4333
Fax : (416) 845-2746

Ventes nationales à Toronto : Doug Hammond
Directrice commerciale : Liette Brosseau
Coordonnatrice à la publicité : Geneviève Régi
Graphiste publicitaire : Cintia Ferraro

ABONNEMENTS

1100 boulevard René Lévesque Ouest
24^e étage, Montréal, (Québec) H3B 4X9
Tél. : (514) 392-0297 ou 1-800-361-7215

ADMINISTRATION

Éditrice : Francine Tremblay
Directrice déléguée : Denise Arsenault
Secrétaire à l'administration :
Christiane Germain

SERVICES TECHNIQUES

Quadrichromie et pelliculage :
Préimpression Transcontinental
Photomontage : Photomontage C.R.C. inc.
Impression linotron : Typographie Sajj inc.
Imprimerie : Imprimerie Trans-Continental.
Distribution kiosque : Les Messageries Benjamin.
Expédition : Les Messageries Jontas Inc.

Distribution à domicile : Les Messageries
Publi-Maison Ltée. Magazine mensuel, prix au
kiosque 1 \$ + TPS. Abonnement : 17,28 \$ pour
15 numéros, incluant la TPS et la TVQ. États-Unis
et outre-mer : 33 \$. Envoi de publication.

Enregistrement no. 2911. Décormag est publié
par les Editions du Feu-Vert, 5148, boulevard
Saint-Laurent, Montréal (Québec) H2T 1R8.
Tél. : (514) 273-9773. Fax : (514) 273-9034.
Division des publications Transcontinental inc.
membre du groupe Transcontinental G.T.C. Ltée.
Toute reproduction de textes, illustrations, pho-
tographies du magazine est interdite. Le maga-
zine ne s'engage pas à retourner les textes et les
photos non sollicités et les prix indiqués dans les
différents articles sont sujets à changement.

Dépôt légal : Bibliothèque Nationale du Québec.
Bibliothèque Nationale du Canada.
ISSN 0315-047X.S.D.A.

INTÉRIEUR

69 La petite maison dans le grand stade

Nous vous invitons à visiter... en photos, cette maison appelée *l'Alouette*. Deux designers ont su transposer toute la tendance actuelle en aménagement d'intérieur, et ce, en respectant un budget réaliste.



DOSSIERS

16 Bonne baignade ! DEUXIEME PARTIE

Une piscine creusée, une hors terre ou un « spa »

Après avoir longuement réfléchi et magasiné, vous savez quel type de piscine vous conviendra le mieux. Les renseignements de ce dossier ainsi que quelques installations viendront confirmer votre choix.

28 Vivement l'été

Plus de 53 accessoires ; parasols, cache-pot, nappes, napperons, verres et pichets.

34 La cuisine... la recette de base de notre mode de vie

Ce qu'on exige des cuisines aujourd'hui, c'est d'être à la fois conviviales et efficaces. Selon la pensée « cocooning » voici 8 cuisines avec leurs aspects fonctionnels, sans oublier le retour de ce matériau si noble qu'est le bois.

54 Bien cuit... bien chaud

Les cuisinières traditionnelles ont toujours leur place dans nos cuisines. Toutefois, on remarque l'engouement pour les surfaces de cuisson. Voici ce que le marché nous présente et ce qu'il faut retenir.

58 Hymne à la nature, côté jardin !

Un propriétaire de St-Lambert a aménagé dans sa cour arrière un jardin qui est tout simplement un festin royal pour nos sens en plus d'apporter une immense paix intérieure.

CHRONIQUES

L'Avis en couleurs Autour de la table. 6

Style libre Produits, événements, références, grandes et petites nouvelles. 8

Adresses Pour rejoindre les entreprises citées. 82

Page couverture : Recherche : DANIEL ROCK - Aménagement : IRENE VIDA - Photo : STÉPHAN POULIN - Voir les détails en page 34

Autour de la table

Pour bien des raisons, la décoration d'une maison est abordée et schématisée en fonction de plusieurs coins. Le coin étude, le coin rangement, le coin jeux, le coin musique, etc., comme s'il fallait tout sectoriser, tout étiqueter, tout diviser.

Le reflet de notre quotidien ? Peut-être bien ! Chaque journée comporte ses temps indépendamment de son cadran horaire. Lever, déjeuner, préparation pour le travail, l'école ou la garderie, quelques courses, l'entretien de la maison, les préparatifs des repas, les activités liées aux talents, la bonne forme et... la bonne humeur, sans oublier l'instant de détente-méditation qu'il faut trouver. Notre journée est elle-même « compartimentée, segmentée », apparemment pour plus d'efficacité, pour être plus comblé... pour être plus en vie ! Encore plus paradoxalement, à travers toutes ces activités, nous voyons tellement d'individus que nous ne rencontrons personne.

Mais il y a cet « espace temps » que j'affectionne plus particulièrement : celui du repas du soir, ou encore les repas du dimanche. Chacun doit alors mettre la main à la pâte ! En coupant

les carottes et en tranchant le pain, on se retrouve. Ensemble, en préparant le repas, on échange ! puis on s'installe à la table.

De façon informelle, la cuisine a toujours eu cette fonction de rassembler. Même nos chansonniers comme Claude Lévêillé, avec Frédéric, nous ont relaté ces instants heureux autour de la table.

À travers les époques, cette pièce a toujours eu des dimensions plus importantes que celles des autres pièces.

D'abord, tout se passait autour de la table ; l'aménagement étant ensuite concentré un peu plus sur l'aspect fonctionnel, la cuisine s'est alors distinguée. Il y a bien eu sa prolongation avec le comptoir d'appoint, puis vint la cuisine « laboratoire » avec, inévitablement, une salle à manger.

Voilà que nous renouons avec des habitudes. Avec les aires ouvertes et continues, l'architecture résidentielle réintègre la cuisine avec l'appellation d'ambiance et de style dits « cocooning ». La cuisine reprend ses multiples fonctions. L'esthétique recherchée des appareils électroménagers, la résistance et le raffinement des matériaux, ainsi que le mobilier stylisé et fonctionnel s'amalgament et servent un bel équilibre entre le décor et les retrouvailles quotidiennes pour se souhaiter... *bon appétit* !



Danielle Denis-Chéron
Directrice et rédactrice en chef

Artisateck

Le rotin remarquable



Brossard
Place Artisateck
8085, boul. Taschereau Ouest
(514) 656-1511

Laval
Édifice Le Palace
1701, boul. Le Corbusier
(514) 681-1988

Montréal
Décor-Décarie
6900, boul. Décarie
(514) 345-0576

Ottawa
252, rue Dalhousie
(613) 235-4816

Québec
1415, boul. Charest Ouest
(418) 682-5771

Montréal
108 Gallery Square
(514) 939-1234

CRÉATEUR DE MEUBLES CONTEMPORAINS, EN ROTIN, HABILÉS DE COULEURS ET DE TISSUS RARES.

PLUS de mauvaises herbes !

Gâce au nouveau Celludisque horticole de la maison Fafard et Frères, vous pourrez contrôler efficacement les mauvaises herbes au pied des arbres et des arbustes que vous venez de planter. Déposé sous 1 cm de terre au pied des végétaux fraîchement plantés, le Celludisque agit comme une barrière imperméable aux mauvaises herbes tout en permettant une libre circulation de l'air, de l'eau et des engrais solubles. Ce produit présenté en divers formats par paquets de 10 est offert dans tous les bons centres de jardin.

> Pour plus de renseignements, Fafard et Frères au (819) 396-2293.



LES DESIGNERS

DU CÔTÉ DE QUÉBEC

Profil
décor

Décoration intérieure

Spécialité:
habillage de fenêtres

Marc Lamontagne



1415, boul. Charest Ouest, Québec G1N 4N7 (418) 527-6230

Décor
ÈRE

Décoration et aménagement d'intérieur
Résidentiel et commercial

- Tissus exclusifs
- Recouvrement de meubles
- Papiers peints
- Tapis-prélards
- Céramique-marbre
- Tentures-stores
- Couvre-lits
- Pose de tissus sur les murs
- Installations
- Plans et devis

Service de décoration à domicile

2750, Chemin Sainte-Foy
Plaza Laval
Sainte-Foy (Québec)
G1V 1V6
418.653.3033

La nouvelle
Boutique
Abat-jour illimités
vient d'ouvrir ses

Le prêt-à-porter de l'abat-jour

portes au 4875, rue
Jean-Talon Ouest,
près du métro
Namur. C'est un
endroit où vous
trouverez mille et
une bonnes idées
pour habiller la

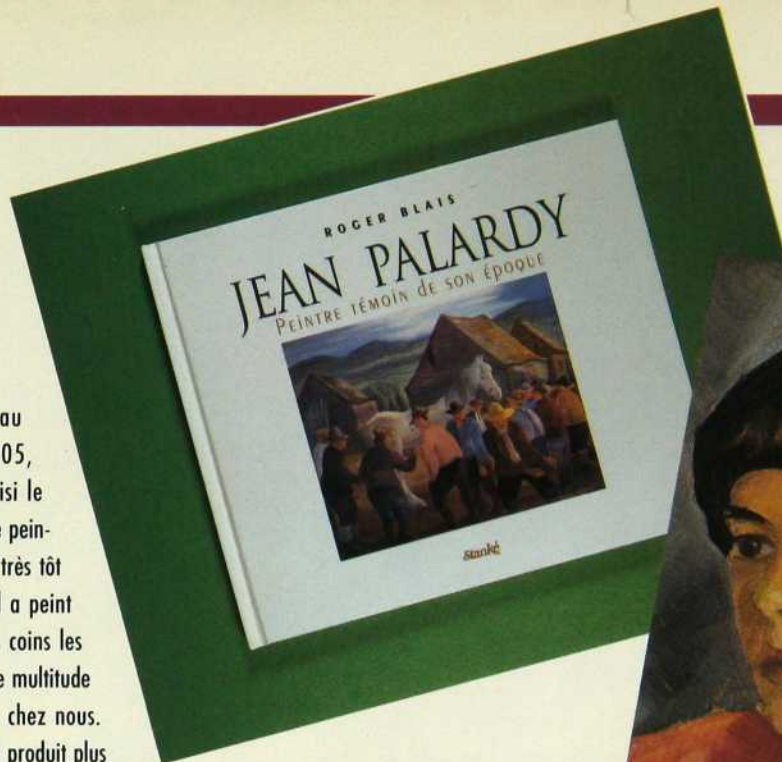
lumière. Que ce soit pour une lampe de table, une lampe de chevet, une lampe suspendue ou une lampe sur pied, la maison propose plus de 2 000 modèles d'abat-jour en stock. Vous y trouverez un grand choix d'habillages allant du chintz de coton au similicuir texture, en passant par les vinyles imprimés et les tissus nobles. Vous découvrirez les autres parures, galons et perles qui hissent le simple abat-jour au rang de magicien de l'ambiance, nous assure la maison.

> Pour plus de renseignements, Abat-jour illimités au (514) 344-8555



TÉMOIN D'UNE ÉPOQUE...

Né à Fitchburg au Massachusetts, en 1905, Jean Palardy aura choisi le Québec pour y exercer son métier de peintre. Cet artiste de grand talent a su très tôt s'émouvoir de notre quotidien qu'il a peint avec fougue. C'est en sillonnant les coins les plus reculés du pays qu'il a peint une multitude de tableaux représentant la vie de chez nous. Ensuite il se consacre au cinéma où il produit plus de 80 films comme cameraman et réalisateur à l'ONF où il fût un des fondateurs de l'équipe française. Vient ensuite la passion de l'écriture où son livre « Les meubles anciens du Canada français » fait encore autorité auprès des collectionneurs. Cet artiste complet et ce passionné de notre patrimoine s'éteint en novembre 1991. C'est à titre posthume qu'il sera nommé l'année suivante grand officier de l'Ordre national du Québec. Sa mémoire est honorée, aujourd'hui par son ami et biographe Roger Blais qui nous retrace dans un très bel ouvrage édité chez Stanké, l'itinéraire de cet homme aux multiples talents. L'album « Jean Palardy - peintre témoin de son époque » nous fait découvrir au fil de ses 80 pages, dont 25 planches couleurs, plusieurs créations restées inconnues jusqu'à ce jour et nous relate avec beaucoup de perspective, les rencontres de cet homme avec d'autres grands artistes de chez nous. Rappelons enfin que le musée de Charlevoix prépare une grande exposition estivale consacrée à l'oeuvre de Jean Palardy. Cet évé-



ment qui aura lieu à Pointe-au-Pic du 3 juin au 26 septembre sera pour plusieurs une occasion de découvrir une très belle région et un de nos grands artistes.



Pour tous vos projets de rénovation

Progest Constructions
Établis depuis 1978
Garantie Rénovations A.P.C.H.Q.
(514) 484-6993



KitchenAid*

DEPUIS DES GÉNÉRATIONS, LA NORME DE QUALITÉ POUR LES LAVE-VAISSELLE . . .

Une qualité légendaire
au fil des ans

KitchenAid est depuis longtemps la norme de qualité pour les lave-vaisselle. Personne ne pourra jamais dire de KitchenAid, «Ils ne les font plus comme autrefois». Nous avons ajouté d'autres caractéristiques à nos lave-vaisselle, mais nous avons toujours respecté notre engagement envers une fiabilité sans compromis. Parlez-en à toute personne qui en possède un. Maintenant, KitchenAid...

PRÉSENTE...

*Marque de commerce de KITCHENAID, É.-U.;
KitchenAid Canada titulaire d'une licence au Canada

9204-DF

Avec ou sans intimité...



Le nouveau système de ferrures réglables pour panneaux de clôtures à persiennes « Flex-Fence » permet l'intimité à l'extérieur lorsqu'on le souhaite.

Présenté en kit pour des sections de 4 pieds, ce système de ferrures peut être installé tant à l'horizontale qu'à la verticale et comprend toutes les attaches nécessaires. Le réglage des persiennes permet d'être à l'abri des regards indiscrets sans pour autant se couper de la vue, de la lumière ou de la brise. Ce produit sera vendu bientôt dans les centres de rénovation.

> Pour plus de renseignements,
Consolaid au (416) 669-0861.

Regarde
si c'est beau !

Gazzizébo, cette jeune compagnie spécialisée dans la fabrication de gazébos en kit, présente son nouveau modèle « Chinois » sans doute inspiré des toits de pagodes. Il existe aussi un modèle Carrousel qui peut être vendu avec ou sans moustiquaire. Faciles à assembler, ces gazébos s'éri-



gent en peu de temps. Ils peuvent aussi être aisément démontés pour le remisage d'hiver. C'est une façon fort agréable de passer l'été à l'ombre sans se priver du plein air. Les produits Gazzizébo sont offerts chez les paysagistes ou à la maison Zébo International.

> Pour plus de renseignements, Zébo International au (819) 336-3280

...LA NOUVELLE GÉNÉRATION DE CUISINIÈRES ÉLECTRIQUES KITCHENAID

Parce que c'est la qualité que vous recherchez VRAIMENT.

Les cuisinières électriques KitchenAid apportent beaucoup plus à votre cuisine que des plats de gourmet, des caractéristiques de performance exceptionnelle et un style hors pair. Elles apportent une longue tradition d'excellence technique et de durabilité qui ont fait la renommée de KitchenAid pour une qualité légendaire au fil des ans.

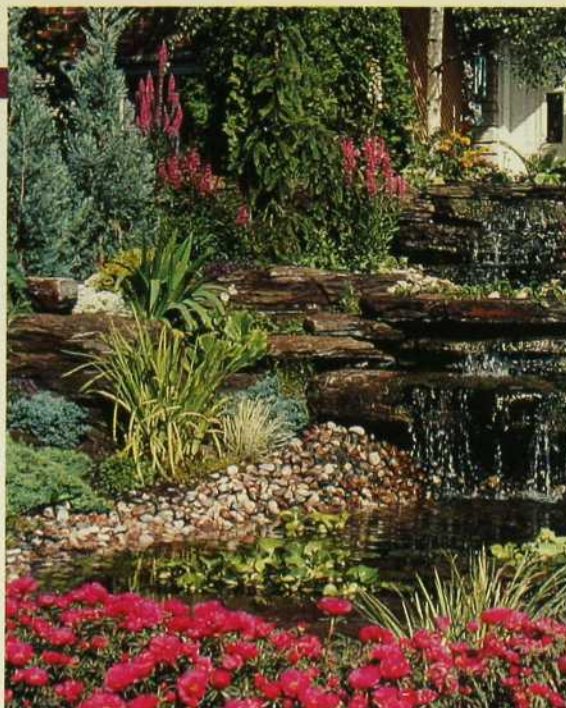
KitchenAid*
UNE QUALITÉ HORS PAIR

*Marque de commerce de KITCHENAID, É.-U.;
KitchenAid Canada titulaire d'une licence au Canada



CONSEILS PRATIQUES POUR RÉUSSIR SON AMÉNAGEMENT PAYSAGER

Désireux de faire connaître au public les secrets d'un bon aménagement paysager, l'Association des Paysagistes Professionnels du Québec, qui regroupe des entrepreneurs-paysagistes certifiés, donne quelques conseils aux propriétaires qui veulent embellir leur propriété. Pour avoir un aménagement durable et éviter des erreurs coûteuses, l'APPQ conseille fortement de commencer par faire une analyse de son terrain. Comme dans la construction d'une maison,



l'élaboration d'un plan s'avère aussi indispensable. La réalisation d'un schéma vous permet de réaliser les travaux d'aménagement par étape et de répartir votre investissement sur quelques années. Les entrepreneurs-paysagistes, les architectes paysagistes, les techniciens en horticulture et autres designers peuvent vous fournir un plan.

Les entrepreneurs-paysagistes certifiés recommandent d'être très vigilant dans le choix des matériaux. La qualité et la durabilité sont des caractéristiques qu'il faut avant tout rechercher.

Comme dernier conseil, si vous avez des travaux à effectuer, ayez toujours recours à des professionnels qui font preuve d'intégrité, de solvabilité et de compétence.

L'entreprise paysagiste qui est certifiée a suivi des examens de contrôle très stricts et s'engage à respecter les exigences du Bureau de Normalisation du Québec et de l'APPQ. Elle s'engage également à fournir au consommateur toutes les garanties couvrant tant la main-d'oeuvre et les végétaux que les matériaux inertes. Si l'entrepreneur-paysagiste que vous consultez ne fait pas partie de l'APPQ, il serait peut-être prudent d'exiger des garanties similaires avant de vous engager.

➤ *Pour connaître les entreprises certifiées de votre région, communiquer avec l'APPQ au (418) 659-3561*



LA PISCINE NATURE

Le goût pour les matériaux naturels est une tendance qui s'accroît. Dans la foulée de ce retour aux sources, la maison Techno Bois propose le concept de la « piscine nature ». Fabriquées en planches de pin traité de deux pouces d'épaisseur, ces piscines sont offertes dans toutes les dimensions standard (jusqu'à 33 pieds de diamètre pour les modèles ronds et jusqu'à 40 pieds de long pour les modèles ovales).

Elles peuvent être installées comme piscine hors terre, creusée ou même semi-creusée. Le bois traité hydrofuge qui sert à leur fabrication confère à ces piscines une grande longévité ; il leur donne aussi une apparence des plus soignées qui s'harmonise on ne peut mieux avec l'environnement paysager de votre résidence.

➤ *Pour plus de renseignements, Les Produits Techno Bois, (514) 449-7303.*





L'électrification... vous connaissez ?

Il n'est pas toujours évident d'utiliser l'électricité avec toute l'efficacité que l'on souhaiterait. Voilà pourquoi Hydro-Québec met à notre disposition un dépliant, accompagné de dix petites fiches, qui nous dévoile les mille et un trucs pour tirer parti au maximum de cette source d'énergie. On retrouve dans le dépliant un intéressant tableau sur la consommation annuelle moyenne de divers appareils électriques, ainsi que le coût annuel de leur utilisation. Les fiches sont quant à elles divisées par thème et proposent au consommateur un comportement moins énergivore. Une façon des plus économiques d'être « électrificateur »... Ces fiches sont d'ailleurs offertes gratuitement à ceux et celles qui en font la demande.

➤ Pour plus de renseignements : Hydro-Québec, composez ÉNERGIE (514) 363-7443 à Montréal ou, sans frais, le 1-800-363-7443 ailleurs au Québec.

SERRURES DE PREMIER CHOIX POUR LA SÉCURITÉ

Il se produit en moyenne plus de
500 cambriolages de maisons par jour
à travers le Canada. Pour la protection
de votre foyer et de votre famille,
choisissez les serrures Weiser.



SERRURES DE PREMIER CHOIX
POUR LA SÉCURITÉ

Demandez les
serrures de
qualité Weiser
chez votre
serrurier ou
dans votre
quincaillerie ou
votre magasin
de matériaux de
construction
locaux.



VOUS REPASSEREZ

PAR JEAN-FRANÇOIS RICARD

Si les vêtements soigneusement repassés vous séduisent et que l'opération vous semble un pensum, ce petit appareil saura y remédier.

La compagnie suisse Elna a pensé à vous en présentant cette petite machine à repasser qui s'inspire des plus gros appareils que l'on retrouve chez son nettoyeur. L'Elnapress 2000 possède plusieurs dispositifs dont un coupe-circuit électronique, un système de pression automatique, un sélecteur de température, un jet de vapeur, une jeannette intégrée et, enfin, un verrouillage de sécurité. Cet appareil consomme peu d'énergie et permet de repasser plus vite et mieux. Bien sûr, cet engin moderne est plus coûteux qu'un simple fer à repasser.

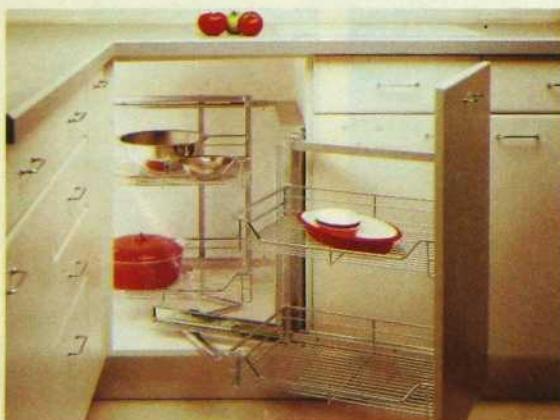
> Pour plus de renseignements, Elnapress au (514) 271-2348.



UN SALON DES PLUS DÉCO

C'est à la fin du mois, les 28, 29 et 30 mai, que se tiendra, au Palais des Congrès de Montréal, la 5^e édition du Salon International du Design d'Intérieur de Montréal (SIDIM). Plus de 150 exposants de ce secteur d'activité présenteront leur collection printanière aux nombreux visiteurs attendus. Rappelons que le SIDIM est sans conteste un événement marquant pour le lancement de produits nouveaux dans la décoration. On pourra y voir des meubles, des revêtements de sol, des mobiliers de bureau, des accessoires de décoration, des tissus, des papiers peints, des habillages de fenêtre, des aménagements paysagers et des appareils d'éclairage. Présenté conjointement par la Société des designers d'intérieur du Québec et Mme Ginette Gadoury, le salon est un événement majeur de l'industrie du design.

> Pour plus de renseignements, SIDIM, (514) 273-4030.



Solutions rangement

La compagnie Quincaillerie Richelieu propose son nouveau catalogue «Solutions» de systèmes de rangement pour la cuisine. On trouvera tous ces petits et gros éléments de quincaillerie qui faciliteront grandement le rangement de presque tout ce que l'on peut entasser dans les tiroirs et dans les armoires. Des solutions intelligentes aux petits problèmes domestiques.

> Pour plus de renseignements, Quincaillerie Richelieu au (514) 683-4144.



Assurez-vous de vous souvenir.

Contempler le lever du soleil depuis la galerie du chalet est une tradition familiale qui remonte à plusieurs générations. S'il fallait que votre résidence subisse un dommage, une police d'assurance à la valeur de remplacement de Chubb vous aiderait à la restaurer telle que dans vos souvenirs.

Les évaluateurs de Chubb notent avec soin les détails d'architecture uniques et les matériaux employés dans la construction, constituant ainsi un dossier précieux. Cette inspection gratuite et une estimation de vos véritables besoins d'assurance vous garantissent deux choses: que votre résidence sera assurée pour sa valeur de remplacement et que le remplacement sera aussi authentique que possible. Renseignez-vous sur Chubb du Canada Compagnie d'Assurance auprès de votre courtier.

Assurez votre univers avec Chubb.



CHUBB DU CANADA COMPAGNIE D'ASSURANCE. Membre du Groupe Chubb, compagnies d'assurances. Photographié à The Point, Saranac Lake.

**UNE PISCINE CREUSÉE,
UNE HORS TERRE
OU UN «SPA»**

❖ DEUXIÈME PARTIE ❖

BONNE BAIGNADE !

Ça y est ! Après avoir longuement réfléchi et magasiné, vous savez maintenant quel type de piscine vous conviendra le mieux. Ou peut-être hésitez-vous encore... Poursuivez votre lecture,

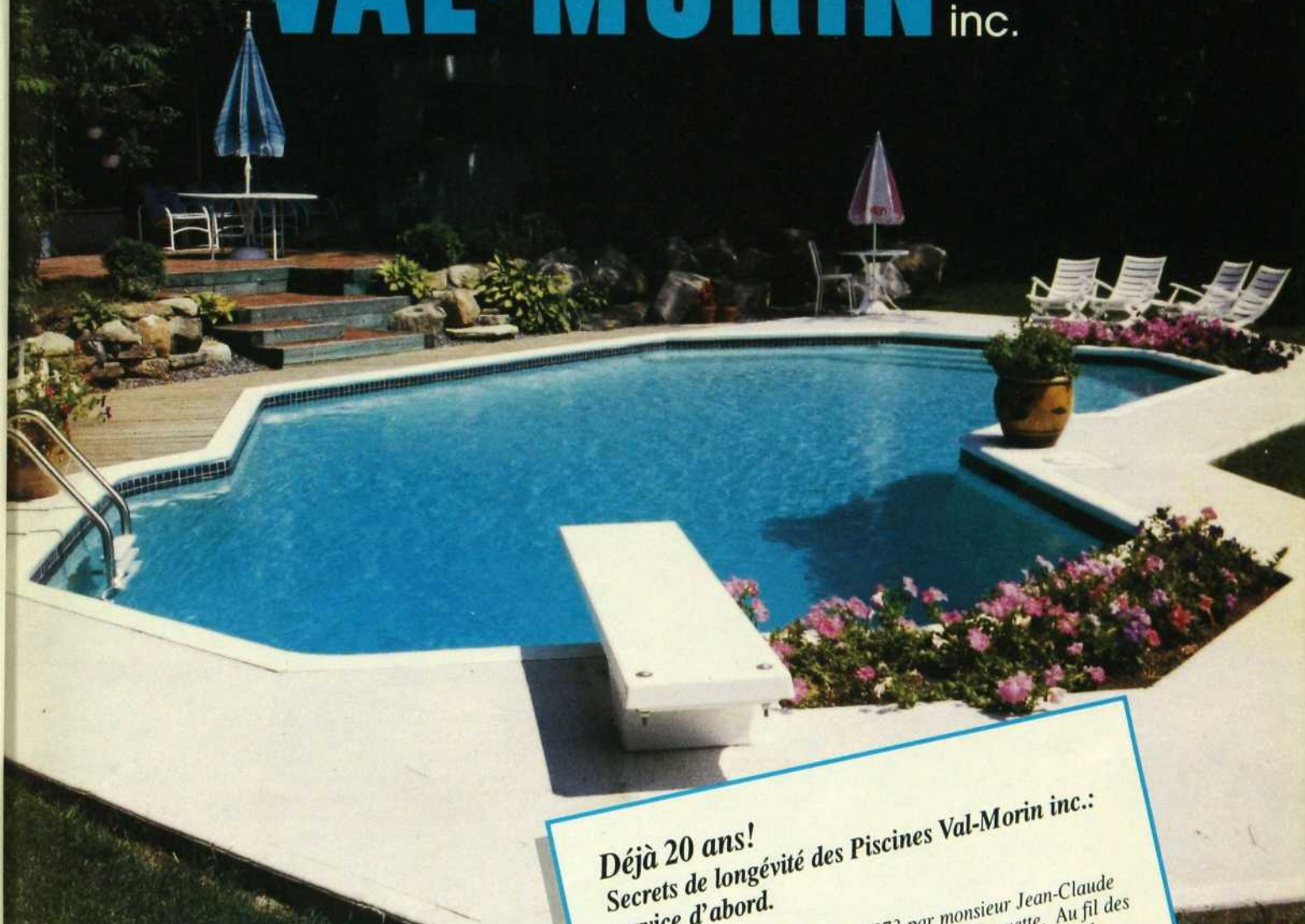
les renseignements que nous vous livrons ici viendront confirmer votre décision ou vous aideront à porter votre choix sur la formule qui vous apportera le plus de satisfaction.



PAR JACQUELINE DIONNE • RECHERCHE LUCIE DESMARAIS ET JOSÉ FILLION • PHOTO STÉPHAN POULIN ET ALAIN SIROIS

Piscines

VAL-MORIN inc.



Déjà 20 ans!
Secrets de longévité des Piscines Val-Morin inc.:
service d'abord.

Entreprise familiale fondée en 1973 par monsieur Jean-Claude Leblanc, président, secondé par son épouse Huguette. Au fil des ans, les enfants joignent l'entreprise: Diane, Pierre, Michel, gendre, bru ainsi que plusieurs membres de la famille.

Val-Morin révolutionne le marché de la piscine en béton: nouveau concept.

Pourquoi, chez-nous, vous sentirez vous comme chez-vous? Parce que, dans une atmosphère familiale, notre personnel très qualifié se fera un plaisir d'acquiescer à vos demandes: piscines en béton, en acier ou en vinyle; piscines hors-terre et bains tourbillons; produits chimiques; meubles de jardin; conseils et service de réparations.

La clé de notre succès: service, compétence, qualité, disponibilité 365 jours, ainsi que le bouche à oreille de milliers de clients satisfaits.

Nous profitons de l'occasion pour vous remercier de votre confiance au fil des années.

L'équipe Val-Morin

GARANTIE CONTINUELLE DE 10 ANS SUR LE BASSIN
VISITEZ-NOUS
14400, boul. Gouin Ouest
Pierrefonds, Québec H9H 1B1
626-3688/866-6133
Succ. Île-Perrot
64, boul. Grand
453-4487
GARANTIE CONTINUELLE DE 10 ANS SUR LE BASSIN

UNE PISCINE CREUSÉE

Vous avez finalement décidé de vous offrir la piscine creusée dont vous avez toujours rêvé. À vous la fantaisie, puisque c'est ce type de piscine qui offre le plus de possibilités au point de vue de la variété des formes, des dimensions et des profondeurs. Vous avez le choix de trois types de matériaux : le béton, le fibre de verre monocoque et la toile. Le béton donne une piscine extrêmement durable qui résiste aux chocs et peut être remise à neuf presque indéfiniment. Il faut compter de une à deux semaines pour les travaux. Vous pouvez aussi choisir une piscine en fibre de verre livrée toute prête chez vous. Il s'agit d'un bassin monocoque fabriqué en usine qu'on dépose dans une cavité déjà creusée. Ce produit



offre cependant moins de variétés de formes. Par contre, son installation est rapide. Finalement, il y a la piscine de toile avec parois en acier, en résine ou en bois traité. C'est la moins coûteuse et la plus populaire. On creuse un trou, installe les panneaux, puis pose la toile. Elle a un fond de béton ou de sable et des parois modulaires. La toile qui, pour des raisons de sécurité, peut être unie (bleue) ou blanche avec des motifs bleus, doit être remplacée à l'occasion.

Voilà pour les détails pratico-pratiques. Vous pouvez maintenant vous amuser à choisir les accessoires qui vous aideront à jouir pleinement de votre piscine. Pour vous maintenir en forme, pourquoi ne pas faire installer un appareil de nage sur place à contre-courant? Vous aimez le bruit des chutes d'eau? Vous pourriez faire



aménager une chute qui se jette dans la piscine. Côté éclairage, la toute nouveauté est l'éclairage à fibre optique (lampe halogène quartz) ; offert en plus de huit couleurs, il donne un éclairage subtil et crée une atmosphère de détente autour de la piscine. En jouant avec les couleurs, vous pouvez choisir celle qui convient à votre humeur ou encore admirer le passage d'une couleur à l'autre. Quant aux trottoirs qui bordent la piscine, ils sont offerts en une grande variété de coloris et de matériaux : pierre taillée, agrégat exposé, granit, plaques de marbre, bois, céramique ou béton. Et comble de la volupté, vous pouvez faire incorporer un bain à remous à la piscine et vous laisser aller aux joies d'un massage bienfaiteur... Bref, tout a été conçu pour que, selon votre inspiration, vos désirs et votre bourse, une simple piscine puisse se transformer en centre de détente ou d'activités familiales ou sociales.

Cette accueillante piscine en béton projeté est entourée d'un dallage en pierres taillées qui épouse bien la forme du bassin. Près du dallage se trouve un îlot de verdure composé de lavande, de thym en couvre-sol et de pensées bleues. Une sculpture contemple la piscine : il s'agit de « La Baigneuse », un bronze grandeur nature réalisé par Louis Derbré dans les années 60 et achetée à Paris. Près de la coquette maisonnette en déclin de bois beige rosé, on retrouve un pommelier pleureur et des bégonias roses que l'on aperçoit également dans les pots accompagnés d'alyssums blancs. Près de la clôture en chlorure de polyvinyle, au fond, un massif de rudbeckias à fleurs mauves, des liatris à tiges violacées, des potentilles blanches, des hydrangées, des spirées aux petites fleurs mauves et des fines herbes.

CONCEPTION DE LA PISCINE VAL MAR ET DE LA MAISONNETTE :
ETIENNE HAMBERGER DE C.P.J.
AMÉNAGEMENT PAYSAGER :
MARIE-ANDRÉE FORTIER DE CHEZ ART ET JARDIN
MOBILIER : LAWN COMFORT
ACCESSOIRES : BOUTIQUATOU



Une grande piscine creusée de 18 pi sur 36 pi a été aménagée sur un terrain irrégulier pour répondre aux besoins de cette famille qui aime recevoir les amis. La plage de béton a été divisée en section repas et section repos. Pour assurer la sécurité des enfants, une ingénieuse clôture de bois et de plexiglas a été installée, créant ainsi un espace jeu et un espace piscine. L'utilisation du plexiglas et le gris délavé du bois allègent cette longue clôture de plus d'une centaine de pieds. Des fleurs et des arbustes ont été plantés de chaque côté de celle-ci. Ainsi, quand le petit de la famille aura grandi et qu'on enlèvera la clôture, rien n'y paraîtra, les poteaux de clôture étant enfouis dans l'espace des végétaux.

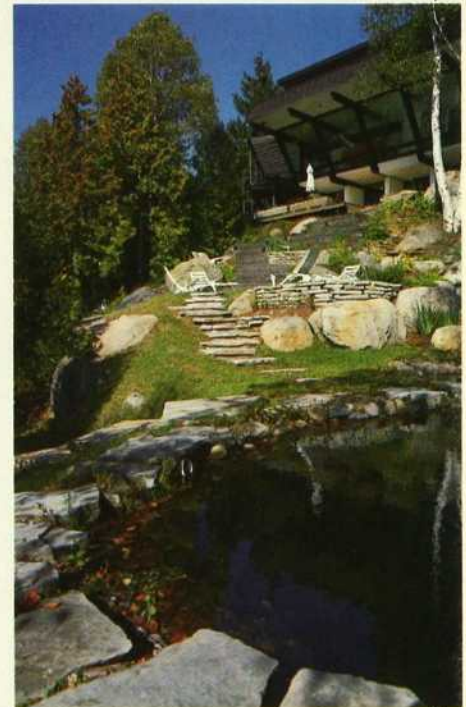
PISCINE : VAL MAR
MEUBLES ET ACCESSOIRES DE PATIO :
PATIO RAMA BOURQUE





Une piscine de rêve dans un site enchanteur. On a bien pris soin de respecter l'environnement naturel en construisant cette piscine dans la falaise. Le designer a décidé d'« étager » le concept en aménageant une chute à trois paliers qui se jette dans le bassin. Pour que la piscine se fonde dans le décor naturel, le bassin a été entouré de pierres. Des marches en pavés bordés de poutres de bois traité y conduisent d'un côté, tandis que des marches de pierres sèches y donnent accès de l'autre côté. La plantation se compose de conifères de toutes sortes et d'hostas, d'hémérocailles jaunes et orange, ainsi que d'iris (non fleuris). On remarque quelques massifs de pétunias blancs bordés de poutres de bois. Un bassin avec lys d'eau se trouve entre la piscine et le lac.

AMÉNAGEMENT : ETIENNE HAMBERGER DE C.P.J.
PISCINE : VAL MAR
MOBILIER DE JARDIN EN RÉSINE DE SYNTHÈSE : PATIO RAMA BOURQUE



NOUVEAU

PRODUIT QUÉBÉCOIS



**IMPER-PLUS DE GOODFELLOW
UN BOIS DE QUALITÉ QUI S'ARROSE...**

...MAIS QUI NE BOIT PAS !

POURQUOI LE BOIS À TOUTES INTEMPÉRIES ?



Parce que vous recherchez un bois de **qualité supérieure**, pas une éponge. Nous traitons donc notre bois sous pression pour l'imperméabiliser en profondeur. Arrosez-le à volonté : l'eau se contentera de perler à la surface, sans y pénétrer. Doté d'un **préservateur moderne écologique** intégré avec émulsion de cire, **IMPER PLUS** est conçu pour rester au sec sans aucun autre traitement. Il réduit également le fendillement et le gauchissement dus à l'humidité.



LES SPÉCIALISTES DU BOIS

Procurez-vous la brochure **DES ARRIÈRE-COURS ORIGINALES** de la série "**FAITES-LE VOUS- MÊME AVEC LE BOIS IMPER PLUS**" disponible chez tous les marchands participants ou pour de plus amples renseignements, écrivez-nous : 225, rue Goodfellow, Delson (Québec) J0L 1G0

UNE PISCINE HORS TERRE

V

otre cour, vos goûts ou votre budget vous font plutôt opter pour une piscine hors terre ? Qu'à cela ne tienne, ce n'est pas le choix qui manque ! Les piscines hors terre peuvent être rondes ou ovales. Une piscine ovale convient parfois mieux aux dimensions ou à la forme du terrain ; elle a l'avantage de permettre aux nageurs de faire des longueurs. De plus, les entrepreneurs peuvent parfois y aménager une section creusée de 7 ou 8 pieds.

Il y a trois types de construction possibles : parois de métal, parois de bois traité et toile seulement. La piscine en bois traité peut être installée hors terre ou encore être entièrement ou à demi enfouie dans le sol.

La piscine en bois traité peut être installée hors terre ou encore être entièrement ou à demi enfouie dans le sol.

PISCINES : PERRIN

L'équipement de base comprend la pompe, le filtre et les accessoires de nettoyage. À ceci peuvent venir s'ajouter, entre autres, un chlorinateur automatique, un écumoir, un drain de fond, des lumières, une échelle. Vous pouvez aussi installer une toile solaire qui peut augmenter la température de l'eau de 6°.



DONNEZ À VOS PLANCHERS UN AIR DE NEUF

Refaites une beauté à vos planchers. Profitez des plus récents développements au niveau de l'apparence et de la technologie qui ont permis aux tapis WEAR-DATED[®] d'être des chefs de file.

Tous les tapis WEAR-DATED gardent leur belle apparence plus longtemps, en plus d'être appuyés par la garantie la plus fiable et la plus complète de toute l'industrie. C'est votre protection contre l'emmêlement excessif, le tassement, la perte de torsion, la décoloration, l'électricité statique et la plupart des taches. Nous respectons nos engagements et nous vous offrons 3 avantages pour une apparence et une valeur sensationnelles.

1^{er} avantage :

STAINBLOCKER — 100 % nylon avec protection accrue contre la plupart des taches.

2^e avantage : SYSTÈME

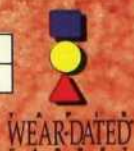
DE FIBRE TRAFFIC CONTROL[™] — nylon tissé avec de la fibre acrylique pour une plus grande résistance à l'emmêlement.

3^e avantage :

ACRILAN[®] PLUS — fibre acrylique à l'apparence et la texture luxueuses de la laine.

Monsanto

*Allez-y, marchez dessus...
nous l'appuyons.*



UN « SPA »



est bien beau tout cela, mais peut-être n'avez-vous ni le goût, ni la cour, ni le budget pour l'achat d'une piscine creusée ou hors terre. Un « spa » pourrait alors répondre à vos besoins. « Spa » est un mot anglais (cuve thermale ou cuve à remous, en français) qui, en termes simples, désigne une grande cuve dont le principe se rapproche du bain à remous ; toutefois, comme l'eau est traitée et généralement filtrée, elle y reste en permanence. Le « spa » peut être installé à l'intérieur ou à l'extérieur et, comme on peut régler la température de l'eau, vous pouvez vous y rafraîchir l'été et vous détendre dans l'eau chaude par temps plus froid.

Une fois de plus, vous avez l'embarras du choix. Vous pouvez par exemple vous faire construire un « spa » sur mesure, en béton ; il est alors creusé dans la terre. Sinon, vous pouvez acheter un « spa » préfabriqué en fibre de verre ou acrylique ; il peut alors être encastré à l'endroit désiré, sur votre terrasse par exemple, ou constituer une structure indépendante recouverte de bois. Cette structure est donc

installée hors terre, mais peut parfois être partiellement ou entièrement enfouie dans la terre. Il existe aussi des « spas » en mousse de polyéthylène ; plus légers que les autres, ils ont l'avantage de pouvoir être déplacés plus facilement. Idéal pour ceux qui déménagent souvent !

On remplit le « spa » à l'aide d'un boyau d'arrosage ; dans la plupart des cas, il peut être branché dans une prise ordinaire. La grandeur et la profondeur des « spas » varient évidemment, certains pouvant recevoir jusqu'à dix personnes. Le nombre de jets varie aussi et, en général, ils sont placés à des hauteurs différentes ; on peut habituellement régler leur force et leur direction, tout dépendant de l'effet désiré. Vous pouvez choisir un « spa » dans lequel vous pouvez vous asseoir, vous étendre.

Piscine creusée, hors terre ou « spa » ce sont là différentes formules qui vous permettront de faire de l'exercice et de vous divertir sans avoir à vous déplacer.

Une fois les travaux de construction ou d'installation terminés, à vous la détente, le plaisir et la joie de vivre ! ■



Les bienfaits d'un « spa » intégré à la piscine :
des jets d'eau et des millions de bulles viennent masser vos muscles endoloris et chasser la fatigue.

PISCINES VAL-MORIN

Toute fenêtre laisse pénétrer la lumière du soleil. Ce qui est merveilleux, c'est notre façon de vous protéger des facteurs indésirables.

Composés de vitres isolantes à double couche E à faible émissivité avec argon, nos vitrages InsulShield^{mc} réduisent les frais de chauffage et de climatisation jusqu'à 24%*.

* Moyenne simulée par ordinateur par rapport à des fenêtres en bois à vitrage simple. L'économie effective peut varier.

Nos coupe-froid sont soudés aux quatre coins, et non sectionnés. C'est l'une des raisons pour lesquelles nos fenêtres à battants sont 11 fois plus étanches que ne l'exigent les normes industrielles quant aux résidences.

Comme elles sont fabriquées en bois massif, nos fenêtres ont une résistance thermique 1500 fois plus élevée que les fenêtres en métal tout en étant 70 % plus résistantes que celles en vinyle moulé. Sans compter qu'elles sont beaucoup plus belles.

Seule Pella teste chacune de ses fenêtres avant l'expédition afin d'y détecter la moindre infiltration d'air. Si l'air passe, les fenêtres ne partent pas.

Chez Pella, nous pensons qu'une fenêtre doit être aussi agréable à utiliser qu'à regarder. C'est pourquoi nos fenêtres sont minutieusement usinées avec les meilleurs matériaux et qu'elles font l'objet de tests rigoureux. Nos produits ne se contentent donc pas d'être conformes aux normes de l'industrie, ils les dépassent bien souvent, et de beaucoup. Nos fenêtres protègent des courants d'air, de la chaleur, de l'humidité, du froid, de la décoloration attribuable aux rayons du soleil, vous assurant ainsi confort, agrément, économies et beauté des années durant. Voilà ce qui fait la véritable beauté des fenêtres Pella. Venez les voir à l'une des succursales Pella ou au centre de rénovation le plus près de chez vous.

Seule Pella vous offre une telle qualité.

Communiquez avec nous par téléphone ou par écrit afin de recevoir la brochure «Making Great Window Decisions».

Je prévois : construire rénover remplacer

M.
 Mme

ADRESSE

VILLE

PROVINCE

CODE POSTAL

TÉLÉPHONE ()

1 800 54 PELLA

Centre d'information Pella
P.O. Box 5002, 1040 Wilton Grave Road
London, ONTARIO N6A 4L6

C326E3 CM



LE CENTRE D'ACHAT DÉCOR DÉCARIE possède le plus vaste choix de matériaux pour la décoration intérieure et la rénovation résidentielle au Québec, avec plus de 35 magasins spécialisés.

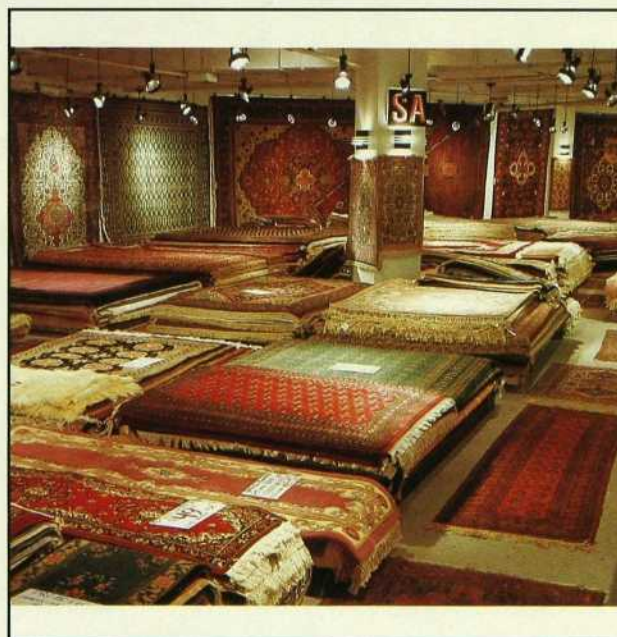
UN CHOIX ET DES PRIX IMPRESSIONNANTS !



Nous importons sans intermédiaires les plus beaux tissus de décoration imaginables!

- Service-conseil • Consultation à domicile • Service aux décorateurs • Confection de couvre-lits, housses de couettes et draperies • Fabrication de lits et fauteuils • Service de rembourrage.

Tél.: 340-9351



au printemps

INSTALLATION GRATUITE

Dans la région métropolitaine avec l'achat de 500 \$ minimum.
Valable jusqu'au 31 mai 1993 sur présentation de cette annonce.

Tél.: 739-9910



TAPIS ESSGO INC.

Le plus grand choix de carpes faites à la main et à la machine. Tapis mur à mur et tapis fait sur mesure.
Évaluation et réparation de tapis. Tél.: 731-6131

Pour en savoir plus sur nos nouveaux "Salon d'antiquité", appelez-nous au **733-5924**

6900, boul. Décarie, au sud de Blue Bonnets, sortie Jean-Talon



LES PEINTURES PRATT & LAMBERT



«LA FAMEUSE»
à l'intérieur
comme
à l'extérieur.



Montréal

A. Gorak Itée
4528, rue Jean-Talon
Montréal, Qué. H1S 1K2
Tél.: (514) 725-1751

Centre Decoration
Charlemagne
5921, boul. Monk
Montréal, Qué. H4E 3H5
Tél.: (514) 767-6541

Empire Papiers Peints
3455, avenue du Parc
Montréal, Qué. H2X 2H6
Tél.: (514) 849-1297

Laurier Decor
5200, avenue Verdun
Verdun, Qué. H4H 1K1
Tél.: (514) 769-9278

Les Décorateurs de
Montréal Itée
250, rue Ste-Catherine Est
Montréal, Qué. H2X 1L4
Tél.: (514) 288-2413

Les Peintures Ary inc.
5778, Decelles
Montréal, Qué. H3S 2C6
Tél.: (514) 342-1274

Laval

Colobar Pont-Viau enr.
357, boul. des Laurentides
Laval, Qué. H7G 2T9
Tél.: (514) 667-7200

Beloil

Azalee Décor enr.
691, rue Nepveu
Beloil, Qué. J3G 6G3
Tél.: (514) 446-1383

Boucherville

Draperies Boucherville enr.
680, De Montbrun, local B
Boucherville, Qué. J4B 5E4
Tél.: (514) 655-3094

Brossard

Le Colori Maître
1875, rue Panama
Brossard, Qué. J4W 2S8
Tél.: (514) 465-2086

Chambly

Décor Périgny inc.
1727, boul. Périgny
Chambly, Qué. J3L 4C3
Tél.: (514) 447-0161

Longueuil

Les Distributions Gypco
1988 inc.
2170, rue de la Province
Longueuil, Qué. J4G 1R7
Tél.: (514) 646-1466

Saint-Bruno

Decor Sans Limite enr.
51, boul. Seigneuriale Ouest
St-Bruno, Qué. J3V 2G9
Tél.: (514) 441-2920

Sainte-Julie

Décoration Marie-Diane inc.
1950, chemin du Fer à Cheval
Ste-Julie, Qué. J0L 2S0
Tél.: (514) 649-2326

Évain-Rouyn-Noranda

Le Coin du Tapis inc.
1011, boul. Rideau
Évain, Qué. J0Y 1Y0
Tél.: (819) 764-9488

Joliette

J. A. Dion inc.
485, rue St-Louis
Joliette, Qué. J6E 2Z1
Tél.: (514) 756-6632

Lac St-Jean

Les Industries Guay Itée
845, avenue Grande-Décharge
Delisle, Qué. G0W 1L0
Tél.: (418) 668-7928

La Malbaie

Hennr Jean & Fils inc.
270, boul. Mailloux
La Malbaie, Qué. G0T 1J0
Tél.: (418) 665-3907

La Tuque

Ernest Lejeune Enr.
553, rue Commerciale
La Tuque, Qué. G9X 3A7
Tél.: (819) 523-7672

Montmagny

Tapis Montmagny inc.
391, boul. Tache Est
Montmagny, Qué. G5V 1E3
Tél.: (418) 248-7840

Neufchâtel

Quincaillerie R. Durand inc.
9635, boul. L Ormière
Neufchâtel, Qué. G2B 3K7
Tél.: (418) 843-2223

Québec

Cantin & Fils Itée
175, rue St-Vallier Est
Ville de Québec, Qué. G1K 3N9
Tél.: (418) 525-7123

Rock Forest-Sherbrooke

Decor N. W. Itée
5087, boul. Bourque
Rock Forest, Qué. J1N 1G3
Tél.: (819) 823-4100

Saguenay

Dumais Draperies Tapis inc.
2187, rue St-Dominique
Jonquière, Qué. G7X 6M6
Tél.: (418) 547-2613

Saint-Hyacinthe

Ambiance d'aujourd'hui
2400, Dessaulles
St-Hyacinthe, Qué. J2S 2V1
Tél.: (514) 778-7772

Saint-Jean-Port-Joli

Quincaillière L'Artisan enr.
26, de Gaspé Ouest
St-Jean-Port-Joli, Qué. G0R 3J0
Tél.: (418) 598-3005

Saint-Jean-sur-Richelieu

J.G. Bombardier inc.
765, rue St-Jacques
St-Jean-sur-Richelieu, Qué.
J3B 2M9
Tél.: (514) 346-4462

Saint-Jérôme

Tapis Trudeau inc.
2223, boul. Labelle
Lafontaine, Qué. J7Y 1T6
Tél.: (514) 438-2175

Saint-Lambert

Quincaillière Rousseau Inc.
463, rue Victoria
Saint-Lambert, Qué.
J4P 2J1
Tél.: (514) 671-3267

Shawinigan

Maurice Bernier inc.
2933, boul. des Hêtres
Shawinigan, Qué. G9N 3B3
Tél.: (819) 539-6343

Trois-Rivières

Maurice Bernier Inc.
1374, boul. des Recollets
Trois-Rivières, Qué. G8Z 4L5
Tél.: (819) 374-6777

Valleyfield

Les Tapis Guy Leduc inc.
270, boul. Jacques-Cartier
Valleyfield, Qué. J6T 4S8
Tél.: (514) 377-2233

Victoriaville

Louis Decor inc.
293, boul. Bois-Francis Nord
Victoriaville, Qué. G6P 1C6
Tél.: (819) 758-6957

Ville La Baie

Ferronnx inc.
450, rue Victoria
La Baie, Qué. G7B 3M7
Tél.: (418) 544-2805

Vivement l'été

RECHERCHE ET STYLISME : JOSÉ FILLION

PHOTO : ALAIN SIROIS

Plateaux, verres et pichets, nappes et napperons



1. Napperons : 5,50 \$ - Les Piscines Perrin.
2. Agencement de verres à vin, coupes à sorbet et verres à gin en acrylique. Couleurs : fuchsia, vert, violet, mandarine, transparent : 24,95 \$ la boîte de six - Danesco.
3. Assiette à croustilles et trempette avec bol amovible en acrylique. Couleurs : vert pomme, lilas, mandarine : 24,95 \$ - Danesco.
4. Pichet en verre recyclé : 30 \$ et verre en verre recyclé : 9,95 \$ - La Grande Verrerie.
5. Serviette de table en coton « Maynard jaune » 6 \$ - Diffusion Actuelle.
6. Ensemble en acrylique « Santa Fé », 4 petits verres : 19,99 \$, 4 grands verres : 19,99 \$, pichet : 29,99 \$, plateau : 27,99 \$ - Bowring.
7. Pichet à jus en plastique : 7,99 \$ - Cannabec.
8. Plateau à hors-d'oeuvre en acrylique : 12 \$ - Lisser & James Rothschild.
9. Petit verre et grand verre en acrylique : 4 \$ et 5 \$ - Lisser & James Rothschild.
10. Napperon en coton : 5 \$ - Accent de ville.
11. Pichet en acrylique, couleurs : fuchsia, vert, violet, mandarine, transparent : 29,95 \$ - Danesco.
12. Flûtes en acrylique : 24,95 \$ la boîte de six - Danesco.
13. Toile cirée « Avant-garde » : 24,95 \$ le mètre - Diffusion Actuelle.
14. Ensemble pichet et 4 verres en acrylique, collection Fruits et Carreaux : 35 \$ l'ensemble - Genin Trudeau.
15. Nappe en coton « Julie » 59 po sur 59 po : 32 \$ - Danesco.
16. Serviette de table en coton « Avalon lilas » : 6 \$ - Diffusion Actuelle.
17. Plateau en bois en forme de poire : 30 \$ - Accent de ville.
18. Napperon tissé : 18 \$ - Scantrade.
19. Anneaux de serviette de table faits de coquillages pressés et vernis : 8,50 \$ - Parsons.
20. Nappe en coton « Chloé », 59 po sur 59 po : 32 \$ - Danesco.
21. Saladier en acrylique, 4 bols et ustensiles : 44,95 \$ - Danesco.
22. Anneaux en bois avec serviette de table : 3 \$ - La Grande Verrerie.
23. Verre à bière en acrylique : 13,99 \$ - Bowring.
24. Ensemble six napperons rigides « Fruits méditerranéens » : 44,95 \$ - Scantrade.
25. Anneaux de serviette de table en forme de poire : 5 \$ - Accent de ville.
26. Nappe en coton « Carole » 59 po sur 59 po : 49,95 \$ - Danesco.

L'été arrive avec, entre autre, ses multiples objets si joyeusement colorés. Plus de 53 accessoires de table, parasols et cache-pot qui ensoleillent et promettent des coups d'oeil amusants et charmeurs.

Les parasols

1. Parasol en polyester, diam. 7pi 6po : 142 S - Ameca. 2. Parasol télescopique en canevae plastifié, diam. 8pi : 248 S - Les Piscines Perrin. 3. Parasol en acrylique violet uni, diam. 6pi 6po : 219 S - Patio Rama Bourque. 4. Parasol en polyester, diam. 6pi 6po : 259 S - Patio Rama Bourque. 5. Parasol de marché, diam. 6pi 6po : 92 S - Ameca. 6. Parasol « Gardes », diam. 6pi 6po : 235 S - Allibert. 7. Parasol « Luberon », diam. 6pi 6po : 235 S - Allibert. 8. D'Indonésie, parasol en coton et bambou, diam. 36po : 300S - Fitzcarraldo. 9. Parasol de marché carré, 6pi 6po sur 6pi 6po : À partir de 475 S - Allibert.



PATIO RAMA BOURQUE



Venez visiter notre salle de montre et découvrez notre superbe collection «jardin 1993»: auvents, mobilier de patio, solariums 3 saisons, coussins et parasols produits par notre manufacture.



PATIO RAMA BOURQUE

16641, route 117, Saint-Antoine, Mirabel, Québec

(514) 438-1134 - (514) 662-0007

(sortie 31 de l'autoroute 15, 117 Nord - 5 km)

Les cache-pot



1. Chapeau de paille : 25 S - Une Histoire d'Amour. 2. Cache-pot en céramique : 26 S - G.Rodrigue. 3. Petits cache-pot de couleurs variées : 3 S - G.Rodrigue. 4. Cache-pot en terracotta : 28 S - Heidi France. 5. Cache-pot en céramique, glaçure peinte à la main : 70 S - Bowring. 6. Cache-pot en métal, motifs dorés : 34 S - Alaco. 7. Cache-pot en céramique, fini à la main : 48 S - Atelier Cottrame. 8. Cache-pot en céramique : 27,75 S - Le Pissenlit Rose. 9. Arrosoir en aluminium peint : 29 S - G.Rodrigue. 10. Cache-pot en métal peint à la main, collection « Savannah Garden » 44 S - La Cache. 11. Cache-pot en céramique peint à la main, petit et grand : 19,98 S et 33 S - Lise Nadeau. 12. Cache-pot en céramique, effet métal : 63,90 S - G.Rodrigue. 13. Pelle : 19,95 S - Importation UGM. 14. Panier en céramique, fini papier de soie et verni : 50 S - Atelier Cottrame. 15. Cache-pot en céramique, ensemble trois grandeurs : 84 S - Lisser & James Rothschild. 16. Cache-pot en grès, motif soleil et lune : 35 S - Diffusion Actuelle. 17. Gants en cuir : 34,95 S - Importations UGM. 18. Cache-pot en métal peint : 19 S - G.Rodrigue.

Plants et fleurs proviennent de la boutique Le Pissenlits Rose.

Les

FLEURS DES CHAMPS

Dans un Jardin



Pour connaître l'emplacement de votre Parfumerie la plus près de chez-vous, composez:
Montréal métropolitain (514) 449 2121. De l'extérieur, sans frais, 1 800 363 3663.
Votre catalogue gratuit vous y attend.

PARFUMERIES

Dans un Jardin
LES SENS ET LES SOINS *Paris*

LA CUISINE...

la recette de base de notre mode de vie

Qu'elles soient futuristes, laboratoires, pratico-pratiques ou traditionnelles, les cuisines collent de près à l'évolution des moeurs. Pas étonnant qu'elles se tournent aujourd'hui vers le confort douillet d'un nid-cocon. N'est-ce pas là justement la recette de base du mode de vie « cocooning ».



RECHERCHE ET COORDINATION :

DANIEL ROCH

TEXTE : **LUCIE CHAREST**

PHOTO : **STÉPHAN POULIN**

Cette cuisine était fermée à l'origine. En l'ouvrant, il a fallu lui donner un cachet particulier. Les caissons pleine hauteur sont bordés d'une moulure architecturale. La colonnette avec bac à fleurs et miroir crée un lien avec le reste de la maison. L'îlot déjeuner sert de second plan de travail.

AMÉNAGEMENT : **CARMEN LUSSIER,**
CUISINISTE

MANUFACTURIER : **CUISINES CONFORT**

MATÉRIAUX :

ARMOIRES : PARTICULE DE PIN
RECOUVERTE DE
CHLORURE DE POLYVINYLE
(PVC) IMPRESSION DE
CHENE

COMPTOIR : STRATIFIÉ MOULÉ

CARREAUX : LINOLÉUM MOTIF DE
GRANITE

ACCESSOIRES : TABOURETS KIT ATOUT

ARMOIRES

MIRABEL*



* ARMOIRES MIRABEL est une marque de commerce déposée, propriété de 102558 Canada Ltée.

LAVAL 2015, boul. Industriel (près du boul. St-Martin) 667-4801

MONTREAL 8261, boul. St-Laurent (angle Jarry) 384-2010

RIVE-SUD 3609, boul. Taschereau (face au centre d'achat Greenfield Park) 656-8660

WEST ISLAND 4710, boul. St-Jean, Pierrefonds (près du boul. Pierrefonds) 620-6688

Contracteurs ou distributeurs, M. Serge Hamel 629-3861

On pense à soi, on pense recevoir ses amis. On pense prendre du bon temps dans sa cuisine, mais

on pense aussi à économiser du temps. Dans cette même cuisine où l'on préparera un copieux repas entre amis, le week-end venu, se prendra tout au long de la semaine un petit déjeuner subito presto avant de quitter pour le bureau. Ce qu'on exige des cuisines d'aujourd'hui, en fait, c'est d'être à la fois conviviales et efficaces : deux impératifs on ne peut plus contemporains !



préparation des aliments, de la coupe jusqu'à la cuisson, et même le récurage des casseroles pourront se faire simultanément par plusieurs personnes.

Dans ce type d'aménagement « cocooning » les plans de travail seront conçus de manière à former deux triangles. Le premier sera délimité par l'évier principal, le point de cuisson et le frigo. Le second triangle, lui, sera délimité par le frigo, le plan de travail et un évier additionnel ou un second point de cuisson. Hormis le frigo qui est commun à ces deux triangles, les autres points ne doivent pas entrer en conflit. Les dimensions d'un triangle de travail fonctionnel ne doivent pas dépasser 9 mètres de périmètre. Cette mesure standard donne suffisamment d'espace pour circuler confortablement sans faire de pas inutiles.

Du reste, l'accessibilité de la cuisine a considérablement été améliorée depuis les débuts de l'influence « cocooning ». Par exemple, la presque surplombée d'une armoire pour la verrerie, qui était si populaire au cours des années soixante, a presque totalement disparu. On a remplacé cette presque île qu'il fallait constamment contourner et qui rendait le service des plats si laborieux par un bloc central ou encore par une série d'armoires pour les rangements. Ces rangements sont d'autant mieux conçus qu'ils sont planifiés pour rendre encore plus confortable cette fameuse cuisine « cocoon » qui devient pratiquement le centre de la maison.

FORMES ET FONCTIONS : POUR UN COUP D'ŒIL DÉLECTABLE

Maintenant ouvertes, les cuisines se doivent d'être spectaculaires dans leur décor pour s'intégrer au reste de la

Les rangements ont été judicieusement planifiés. Nous retrouvons ici un tiroir vertical à glissière pour les épices. Le rangement des accessoires électriques est également très fonctionnel. Une plinthe électrique y est même intégrée pour le grille-pain.

AMÉNAGEMENT : CARMEN LUSSIER, CUISINISTE

MANUFACTURIER : CUISINES CONFORT

MATÉRIAUX :

ARMOIRES : PARTICULE DE PIN RECOUVERTE DE
CHLORURE DE POLYVINYLE (PVC)
IMPRESSION DE CHENE

COMPTOIR : STRATIFIÉ MOULÉ

CARREAUX : LINOLÉUM MOTIF DE GRANITE

ACCESSOIRES : TABOURETS KIT ATOUT

RETOUR VERS LE COCON !

Plus question aujourd'hui pour le chef de se retrouver confiné à ses fourneaux pendant que les conversations captivantes se déroulent au salon. Les convives sont invités à participer et c'est désormais dans les préparatifs du repas que la fête commence. Pour arriver à cet équilibre, il a fallu abattre des murs et créer une nouvelle forme d'aménagement. Par exemple, il sera fréquent maintenant de voir une cuisine centrale ouverte sur la salle à manger et le séjour. À l'intérieur de cette cuisine, nous verrons souvent aussi un bloc central autour duquel s'articulent différents plans de travail. Ainsi, la

m i r a g e

à la cuisine...



*Le plancher préverni par lequel
on établit les standards de QUALITÉ.*

- Coupe de précision
- Rainures et languettes bien ajustées
- Régularité du parquet assurée grâce au micro-V
- Ponçage en profondeur
- Teinture uniforme
- Séchage à l'ultraviolet et l'infrarouge
- Cinq couches de vernis



La différence MIRAGE

MIRAGE est le seul plancher de bois franc préverni fabriqué selon les normes très strictes du procédé de fabrication P7, exclusif à MIRAGE. Certains planchers veulent se comparer à MIRAGE, mais ce n'est qu'illusion. Exigez le symbole P7, votre garantie de qualité.

Pour connaître le spécialiste MIRAGE de votre région: 1-800-463-1303
LES PLANCHERS DE BOIS FRANC MIRAGE INC., BEAUCE (QUÉBEC) CANADA



La cuisine de ce couple était minuscule et située près de l'entrée. En ajoutant une verrière à leur résidence, les propriétaires ont décidé d'agrandir la cuisine vers cette verrière. L'aménagement d'une ouverture au-dessus de l'évier donnant sur l'entrée est plutôt astucieuse. Notez également le mariage du bois et des stratifiés qui est particulièrement réussi.

AMÉNAGEMENT : SOPHIE BRÉNIEL, CUISINISTE,
DÉCORATION SIMON HUARD

MANUFACTURIER : ÉBÉNISTERIE ROSAIRE CYR

MATÉRIAUX :

ARMOIRES : STRATIFIÉ VERT NEVAMAR
ET MERISIER TEINT ACAJOU

COMPTOIR : SURFACE SOLIDE AVEC INSERTION
DE MERISIER

CARREAUX : AGGLOMÉRÉ DE MARBRE





CE DONT LE MONDE A VRAIMENT BESOIN C'EST D'UNE BONNE NUIT DE SOMMEIL

Oui, une bonne nuit de sommeil nous ferait tous un bien immense. Et personne ne connaît mieux le sommeil que Simmons*.

Seul Simmons possède deux solutions supérieures au problème du confort dans un matelas. Vous connaissez déjà le célèbre matelas Simmons Beautyrest* avec son système unique à ressorts ensachés individuellement : ils maintiennent chaque partie de votre corps de



façon indépendante.

Et maintenant nous utilisons notre savoir-faire et notre sens de l'innovation pour améliorer la technologie des matelas standards. Avec le nouveau matelas Beautysleep* et son système de soutien interactif, Simmons a perfectionné la technique des matelas à ressorts conventionnels de

façon à créer un nouveau standard de confort... tant pour vous que pour votre portefeuille.

À vous le choix : le type de maintien, le niveau de confort, le prix qui vous convient.



Optez pour Beautyrest ou Beautysleep, vous obtiendrez ce que vous désirez : une bonne nuit de sommeil. C'est ce que Simmons vous offre depuis plus d'un siècle.

* M.C. de Simmons I.P. Inc. Usager inscrit Simmons Canada Inc.

SIMMONS*
CANADA INC.

Personne ne connaît mieux le sommeil.

maison. Ainsi, les angles de 45 et 22 degrés et demi animent de façon sûre ces aménagements de forme linéaire qu'on voyait il y a quelques années. De plus, les formes concaves et convexes ont donné une fluidité toute nouvelle et une souplesse à cette cuisine contemporaine. Une véritable cure de jouvence !

Côté pratico-pratique, l'aspect fonctionnel de la cuisine contemporaine a également fait des pas de géant tout en changeant lui aussi à sa manière l'apparence de la cuisine. On

remarquera cet effet que les designers et les cuisinistes tiennent de plus en plus compte des études démographiques. Les « baby boomers » prennent de l'âge, qu'on se le tienne pour dit ! D'ici quelques années, la population aura considérablement vieilli. Les normes de confort voulant que l'espace libre devant les électroménagers soit de 39 à 45 pouces ne seront pas modifiées, mais on verra de plus en plus la position des électroménagers s'ajuster aux besoins de demain. À titre d'exemple, la tendance

veut que la plaque de cuisson soit abaissée de quelques pouces, c'est à dire qu'elle soit à 33 pouces du sol (3 pouces plus bas que le traditionnel 36 pouces). Le lave-vaisselle serait de plus en plus l'objet d'un ajustement de hauteur. La tendance proposant que le lave-vaisselle soit installé au-dessus d'un tiroir caisson de 12 pouces de hauteur, où sont rangés les casseroles, est tout fait justifiée. La porte ouverte de ce lave-vaisselle se trouve ainsi à 24 pouces du sol, ce qui évite à l'utilisateur de se pencher constamment pour y manipuler la vaisselle.

Une nouvelle conscience écolo de la population a également contribué à la restructuration des rangements. Par exemple, il faut désormais prévoir un espace pour le panier écologique destiné

Les parents et les adolescents qui habitent cette résidence doivent traverser la cuisine pour passer des chambres au reste de la maison. Cette cuisine a été conçue en L de manière à ce que le triangle de travail se trouve isolé de la circulation. Le pont de lumière fait un rappel des limites de cette cuisine ouverte.

**AMÉNAGEMENT : SOPHIE BRÉNIEL, CUISINISTE,
DÉCORATION SIMON HUARD**

MANUFACTURIER: ÉBÉNISTERIE ROSAIRE CYR

MATÉRIAUX :

ARMOIRES : STRATIFIÉ LUSTRÉ PROFILÉ DE CHENE NOIR

COMPTOIR ET ILOT : GRANITE NOIR

CARREAUX : 25 x 25 CM, BEIGE, MOTIF MARBRÉ



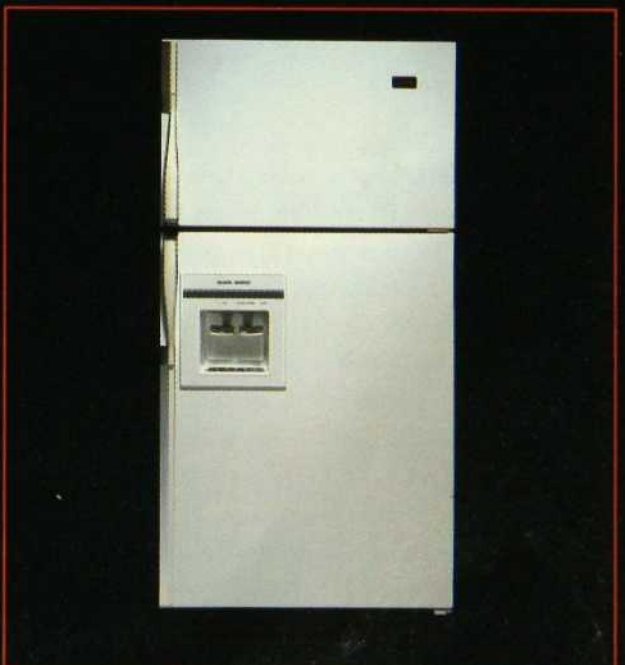
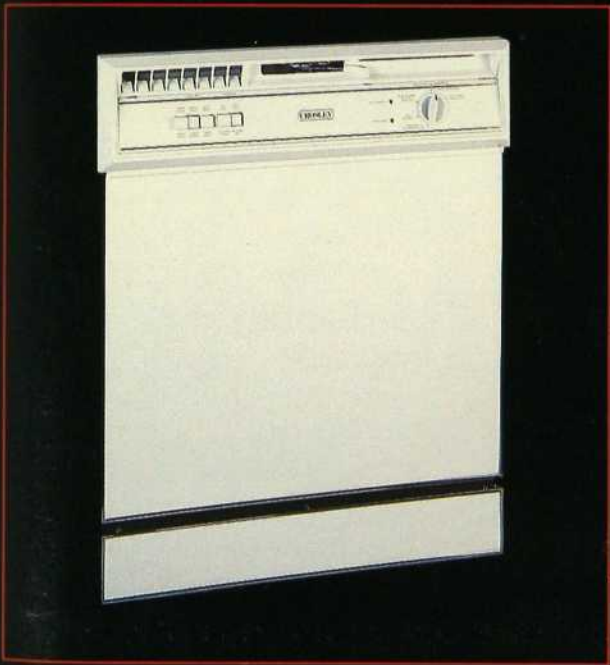
CROSLEY La gamme d'électroménagers à découvrir!



distribué par:
Radex
 DISTRIBUTION
 L.T.E.E.
 (514) 332-3250
 1 800 361-6654

La devise de **Crosley** est simple:

Design, performance et fiabilité.



Choisir **Crosley**... c'est choisir beaucoup plus...

Qualité, bon prix et technologie à votre service.

Bachand
 1940, boul. des
 Laurentides
 Laval
 (514) 668-5754

Bachand
 6521, boul. Décarie
 Montréal
 (514) 343-9263

**C. Couture
 Électrique**
 131, boul. Laurier
 Saint-Basile-le-Grand
 (514) 467-1964

**Ameublement
 Filiatrault (1991)**
 102, St-Jean-Baptiste
 Châteauguay
 (514) 692-4648

**Wellie Harvé
 Meubles Enr**
 2076, rue Sainte-Famille
 Kénogami
 (418) 695-3913

**La maison du
 meuble**
 3954, rue Laval
 Lac Mégantic
 (819) 583-5458



Les activités de cette jeune famille comptant des adolescents imposaient un accès facile au patio et au garage. Pour favoriser la circulation, on a aménagé le triangle de travail dans l'angle de cette cuisine en forme de L. L'îlot central qui tient lieu de coin déjeuner sert aussi à la préparation des repas. Il facilite également le service des plats. Le jeu des angles du muret avec blocs de verre est repris par les carreaux de céramique au sol ; il démarque nettement le coin repas du coin séjour.

AMÉNAGEMENT : GERMAIN GAGNÉ, CUISINISTE

MANUFACTURIER : CUISINES CONFORT

MATÉRIAUX : STRATIFIÉ PROFILÉ 180°

ET STRATIFIÉ FORMICA

CARREAUX : 25 x 25 CM, CÉRAMIQUE BLANCHE

ACCESSOIRES : TABOURETS KIT ATOUT

à la récupération. L'apparition de la fontaine d'eau de source aussi a contribué l'évolution de ces rangements. Celle-ci doit effectivement être dissimulée tout en étant facilement accessible pour le changement de bouteille. Avec l'arrivée de ces nouveaux besoins, les tiroirs glissière seront de plus en plus répandus. Il ne sera plus rare de voir apparaître entre autres une mince unité à épices de 7 à 8 pouces de large camouflée aux côtés de la cuisinière, ou encore une unité glissière où logent la moulinette, le mélangeur, et autres accessoires électriques. Bref, tout

devient de plus en plus accessible, mais surtout d'utilisation simple et confortable.

LE BOIS : UN MATÉRIAU DE BONNE SOUCHE

On l'a qualifié de rustique, on lui a reproché son aspect lourdeau, on l'a mis au rancart. Ce bois, matériau noble entre tous, a été relégué aux oubliettes pendant quelques années. Pendant cette période où le bois a été plus ou moins boudé, des matériaux comme la mélamine et les stratifiés ont connu un

Lorsque l'équipement de choix est essentiel... pour atteindre la perfection!



Tout chef avisé sait qu'il y a des moments où la compétence seule ne suffit pas. Pour eux, nous présentons FIVESTAR, une ligne complète de cuisinières, surfaces de cuisson et hottes professionnelles pour la maison. Chacune allie la performance professionnelle à la commodité pour procurer, au vrai connaisseur, l'équipement par excellence pour créer la perfection!

★ ★ ★ ★ ★
FIVESTAR™

Distribué au Québec par:

Radex
DISTRIBUTION
LTÉE

650, Deslauriers, Montréal, Qué., Canada H4N 1W5 Tél.: (514) 332-3250 Fax: (514) 332-2660
(800) 361-6654

Pour de plus amples informations
ou pour obtenir notre brochure
gratuite, contactez-nous.

Pour une famille composée de deux adultes et deux adolescents, on a choisi une cuisine ouverte en forme de U. Celle-ci facilite l'accès à la porte-fenêtre (le BBQ est très prisé par cette famille) et à la salle manger. La position en angle du lave-vaisselle sert de démarcation entre la cuisine et le reste de la maison.

Les rangements sont particulièrement efficaces dans cette cuisine. Par exemple, on a conçu un module coulissant strictement réservé aux produits d'entretien et aux rebuts. En plus de libérer les armoires d'une encombrante poubelle de 45 litres, ce module isole le reste des armoires des mauvaises odeurs qui pourraient y circuler.



essor fulgurant. Essor qui a d'ailleurs été qualifié par certains cuisinistes d'utilisation à outrance.

Aujourd'hui, la tendance se tourne résolument vers un juste dosage des différents matériaux. Pendant ces années où le bois était pratiquement écarté des cuisines, on a repensé son utilisation. Doucement, il est réapparu sous forme d'insertions ou encore de façades creusées. On a redonné au bois ses titres de noblesse et on le retrouve dans des versions beaucoup plus contemporaines. Qu'on le teigne, qu'on le blanchisse, qu'on mette son grain en relief ou qu'on le camoufle, le choix est maintenant infini. Le bois est un

matériau qui est fait pour durer.

L'utilisation des placages de bois exotiques a également ouvert le champ d'applications de ce matériau. Ces placages composés de deux minces couches de bois massif encollées sur une surface de particule de bois sont maintenant offerts à des prix abordables. Dans ces placages, nous retrouvons le mélèze clair, le frêne et le chêne blanc, le chêne rouge, l'épicéa clair, l'aniégré, l'érable piqué, le merisier, le poirier et l'acajou. Le chêne, le frêne et le merisier sont des bois fortement veinés ; l'érable, l'acajou et même le pin ont des veinures très légères, alors que l'épicéa a une surface



On a aménagé ici une porte escamotable pour donner accès au micro-ondes. La fontaine d'eau est installée sur tiroir glissière pour faciliter le changement de récipient.

AMÉNAGEMENT : GILLES FORGUES,
CUISINISTE
MANUFACTURIER : ARMOIRES ÉLYSÉE
MATÉRIAUX :
ARMOIRES : STRATIFIÉ LUSTRÉ,
ARBORITE ART DESIGN 1403
COMPTOIR : DUROPAL MOULÉ
REVETEMENT DE SOL : LINOLÉUM

IMITANT LE GRANITE

On a camouflé le bloc-linge et lingerie derrière deux portes. L'utilisation qui a été faite de la moule victoria est particulièrement intéressante. Celle-ci ajoute un accent chaleureux à la chute de plafond lambrissée d'une frise de papier peint.

AMÉNAGEMENT : IRENE VIDA
MANUFACTURIER : CUISI VOGUE LUXORAMA
MATÉRIAUX :
ARMOIRES : PARTICULE DE PIN LAQUÉE
COMPTOIR : NEVAMAR STRATIFIÉ BORDÉ DE CORIAN
REVETEMENT DE SOL : CARREAUX 25 x 25 CM,
EN CÉRAMIQUE BLANC CASSÉ





Famille avec plusieurs enfants, garderie de jour, tout un menu ! L'objectif était de faciliter la circulation de tout ce beau monde tout en conservant un côté chic à la pièce. À cet effet, on a habillé le frigo d'un placage de bois, ce dernier rendant la pièce plus uniforme. Le triangle de travail est concentré dans l'angle de la cuisine. L'éclairage indirect ajoute une touche chaleureuse à la pièce. Comme le plafond de la pièce est de type cathédrale, le dessus des armoires a été fini en même matériau que les caissons.

AMÉNAGEMENT : GILLES LEMIEUX, EBÉNISTE DE
DÉCORATION SIMARD HUARD

MANUFACTURIER : LEMIEUX BOISERIE

MATÉRIAUX :

ARMOIRES : MERISIER TEINT

COMPTOIR : STRATIFIÉ AVEC BORDURE EN CORIAN

CARREAUX : 25 x 25 CM, CÉRAMIQUE BEIGE

TON SUR TON

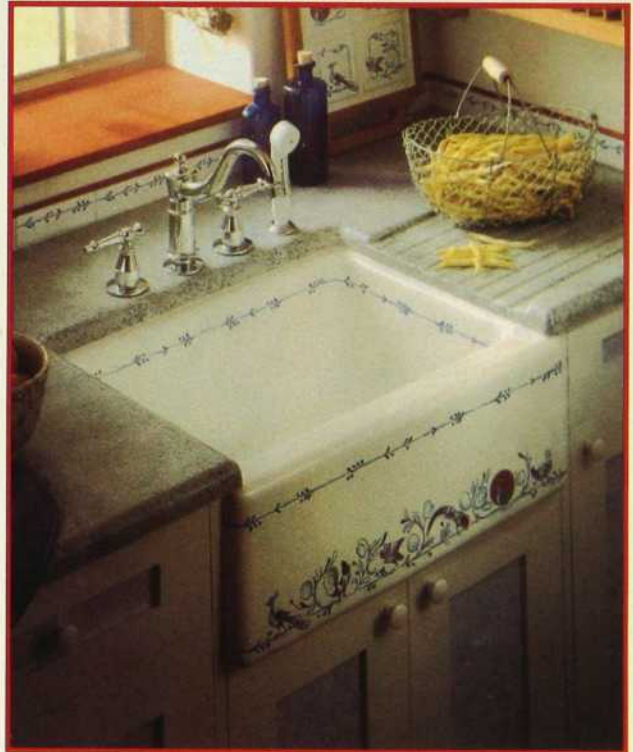
BOIS COMPOSÉ

Le bois a non seulement refait son entrée dans les cuisines sous forme de placage, mais on le retrouve également sous les laques et les surfaces plastifiées ou peintes. Il s'agit cette fois-ci de particule de pin (MDF pour « medium density fibre »). Contrairement au bois solide qui continue toujours d'évoluer, cette particule composée de résidus de pin amalgamés empêchera les laques et peintures de se fissurer avec le temps puisqu'elle est totalement inerte. Cette particule de pin est également tout indiquée pour épouser de multiples formes sans joints ou fissures.



DÉTAILLANT
A U T O R I S É

KOHLER®



BATIMAT

Céramiques originales Inc.
4790, rue Jean-Talon Ouest
Montréal (Québec)
H4P 1W9
Tél. : (514) 735-5747
Fax : (514) 735-9688
(coin Jean-Talon et Victoria)



DESIGN

NOUVELLES

TENDANCES

NOUVEAUX

PRODUITS

RÉSIDENTIEL



1

9

VISITEZ LE SIDIM,
LE SALON DES DESIGNERS
D'INTÉRIEUR DU QUÉBEC

200 exposants de haute qualité

Meubles résidentiels, meubles de bureaux, revêtements de sol,
revêtements muraux, revêtements de fenêtres, tissus, éclairage,
matériaux, accessoires, artistes, designers.

**LE SALON INTERNATIONAL DU DESIGN
D'INTÉRIEUR DE MONTRÉAL (SIDIM)**

SAMEDI 29 MAI
de 14h00 à 19h00

DIMANCHE 30 MAI
de 10h00 à 19h00

Palais des Congrès de Montréal

S
I
D
I
M

POUR

- la maison
- le commerce
- le bureau

9

3

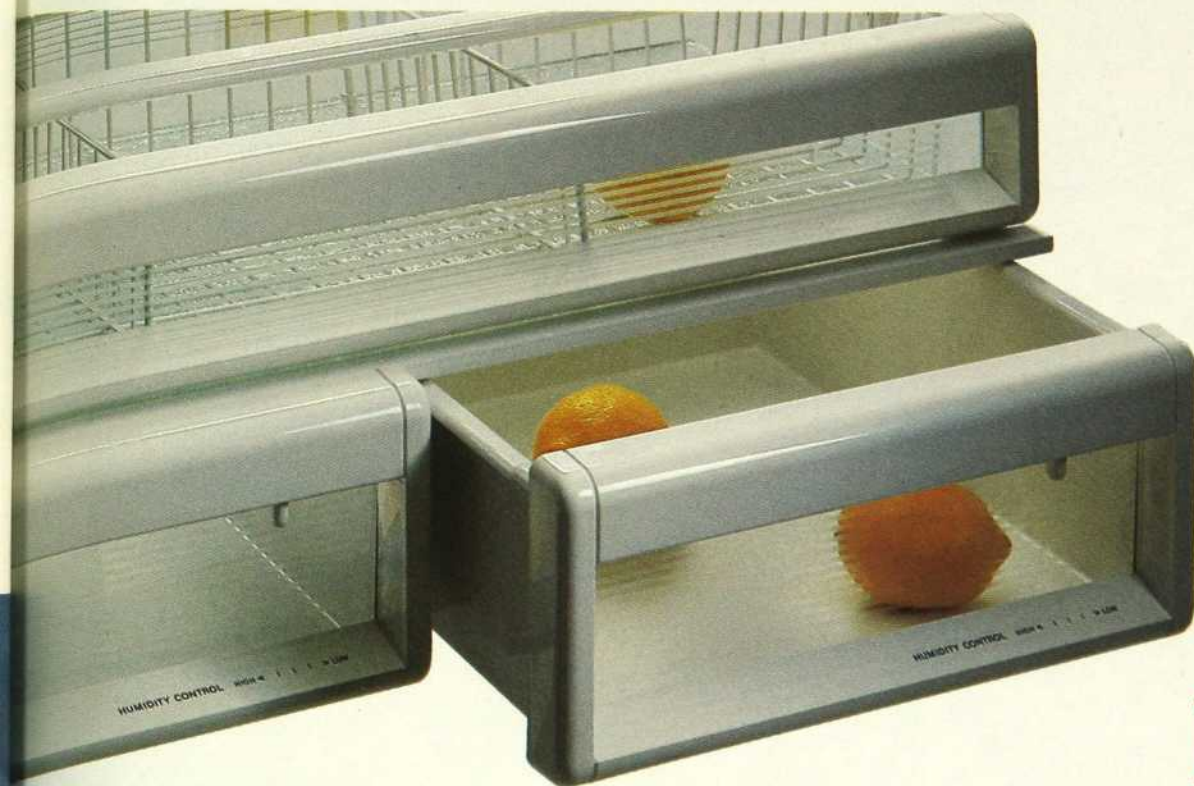


COMMERCIAL

Réalisé par la Société des designers d'intérieur du Québec et Ginette Gadoury



Le spécialiste des appareils électro-ménagers encastrables



La renommée des appareils Sub-Zéro ne relève pas du hasard! C'est plutôt le résultat de plus de 40 ans de recherches effectuées selon des normes strictes de qualité et d'esthétique.

Chef de file dans le domaine de la réfrigération, Sub-Zéro vous offre un produit qui répond à vos exigences. La série 500, gagnante du prix « Design Excellence Award » se caractérise par des intérieurs « Eurostyle » dominés par le blanc et la transparence du verre. Sa beauté extérieure, la fiabilité de son système de réfrigération ainsi que la vaste sélection de finitions extérieures font de Sub-Zéro le choix des connaisseurs.

En voici les principales caractéristiques:
 24 po de profondeur, capacité jusqu'à 30 pi³, largeurs de 30 po à 72 po.



MODÈLE 590

3979, boul. Taschereau
 Saint-Hubert
 Tél. rég. Mtl: 954-1063
 Tél.: (514) 462-4141

1940, boul. des Laurentides
 Chomedey, Laval
 Tél. rég. Mtl: 384-7715
 Tél.: (514) 668-5154

6521, boul. Décarie
 Montréal
 Tél.: (514) 343-9263

CENTRE DE LIQUIDATION
 4360, Papineau
 Montréal
 (514) 522-3201



presque lisse. Le jeu de ces textures peut être très intéressant pour qui décide d'en tirer profit. Un bois comme le « zebra wood », qui ressemble un mélange d'ébène et de pin, peut à lui seul former un excellent jeu de contrastes. Les insertions d'ébène, de noyer et d'acajou peuvent faire un fort heureux mariage avec d'autres matériaux telles les laques et les surfaces solides. C'est par la grande porte que les bois font leur seconde entrée dans les cuisines d'aujourd'hui. Ils côtoient fièrement les stratifiés et autres matériaux composés qui les avaient - pour un temps délogés. ■

Les enfants sont partis et la maison ne répond plus aux besoins des occupants. Cuisine, salle à manger et séjour, trois espaces interreliés.

Dans la cuisine, les armoires en stratifié moulé sont complétées par un vaste îlot central offrant un large espace de travail autour d'une plaque chauffante. Le bac à plantes allège le volume créé par l'îlot. Les halogènes du plafond sont disposés de sorte à répéter la forme de l'îlot. Le haut des armoires présente un double bandeau décoratif qui se prolonge au-dessus de la fenêtre de la cuisine dissimulant un éclairage d'appoint.

AMÉNAGEMENT : YVON LAPLANTE,

YVON LAPLANTE ET ASSOCIÉS DESIGNERS

MANUFACTURIER : AMEUBLEMENTS TECHNILAM

MATÉRIAUX : ARMOIRES : STRATIFIÉ, WILSONART ET NEVAMAR

REVÈTEMENT DE SOL : CARREAUX DE CÉRAMIQUE ET PLANCHER DE BOIS EN FRENE PRÉ-VERNIS

DE PATRICE MAHEUX

**POUR PROTÉGER
VOTRE PATRIMOINE FAMILIAL...**



**OFFREZ-VOUS
LA TRADITION :
TRUST GÉNÉRAL.**

**NOUS VOUS AIDONS
NON SEULEMENT
À PROTÉGER VOTRE
CAPITAL, MAIS À
L'ADMINISTRER ET
À LE TRANSMETTRE
EN RESPECTANT
EN TOUS POINTS
VOS VOLONTÉS.**

PROFITEZ DE LA LONGUE
EXPÉRIENCE DU TRUST GÉNÉRAL
QUI, DEPUIS DES GÉNÉRATIONS,
VOUS FOURNIT LES SERVICES
SUIVANTS :

- PLANIFICATION
TESTAMENTAIRE;
- MANDAT
D'INAPTITUDE;
- RÈGLEMENT ET
ADMINISTRATION
DE SUCCESSION;
- ADMINISTRATION
DE TUTELLE ET DE
CURATELLE PRIVÉE;
- ADMINISTRATION
DE FONDATION.

OFFREZ-VOUS LES
AVANTAGES DU
LEADER AU QUÉBEC,
COMMUNIQUEZ AVEC
L'UNE DES SUCCURSALES
DU SHERBROOKE TRUST
OU DU TRUST GÉNÉRAL,
OU COMPOSEZ SANS FRAIS
LE 1-800-463-6643.



TRUST GÉNÉRAL

TOUT PRÈS DE VOUS
À CHAQUE ÂGE DE LA VIE.

E N F I N !

Nous avons demandé aux Canadiens ce qu'ils recherchaient dans une cuisinière. Et voici le résultat de nos années de recherches : la cuisinière PROCHAINE GÉNÉRATION, signée INGLIS. Véritablement une nouvelle génération de cuisinières.

UNE CUISINIÈRE

Les consommateurs ont demandé aux ingénieurs d'INGLIS de faciliter le nettoyage sous les serpentins et sous la cuisinière. Résultat : la table de cuisson relevable LIFTTOP et le fond SWEEPTRU, deux caractéristiques spécialement offertes par INGLIS.

À FORMAT ENCASTRABLE

Côté style, les consommateurs ont demandé une cuisinière qui s'aligne parfaitement avec les armoires de cuisine. Grâce au format encastrable FLUSHFIT, la table de cuisson d'une cuisinière INGLIS est de même profondeur que les comptoirs standard.

QUI SE NETTOIE

Ainsi, qu'il s'agisse de cuisson par convection, de programmeur électronique ou de four autonettoyant, vous trouverez une cuisinière PROCHAINE GÉNÉRATION convenant parfaitement à vos besoins et à votre décor.

COMME UN CHARME

La cuisinière PROCHAINE GÉNÉRATION. Le résultat d'une étude approfondie. Construite chez nous par le fabricant à qui les consommateurs font confiance depuis des générations.

Inqlis

La cuisinière PROCHAINE GÉNÉRATION.



La table de cuisson relevable LIFTTOP se soulève entièrement pour vous permettre de nettoyer en un clin d'oeil le dessous des serpentins.

Grâce au format encastrable FLUSHFIT, la cuisinière s'aligne parfaitement avec les comptoirs standard, pour un décor finement harmonisé.

Il suffit de retirer le tiroir de rangement et le fond SWEEPTRU permet de nettoyer sous la cuisinière sans la déplacer.

Construite par INGLIS. Conçue par VOUS.



BIEN CUIT... BIEN CHAUD !

PAR JEAN FRANÇOIS RICARD

Bien que les cuisinières traditionnelles aient toujours leur place dans nos cuisines, on remarque que plusieurs les remplacent par des surfaces chauffantes encastrées. Cet engouement pour les encastrables est sans doute attribuable à la facilité qu'ont ces appareils de se fondre plus esthétiquement dans les décors contemporains.

De plus, la plaque chauffante permet de récupérer pour fin de rangement l'espace situé au-dessous de celle-ci. Autrefois occupé par le four dans la cuisinière traditionnelle, cet espace permet de ranger tous ces petits électroménagers qui pullulent dans nos cuisines modernes. On peut aussi relocaliser le four encastrable à un endroit et à une hauteur plus propices à ses fonctions.

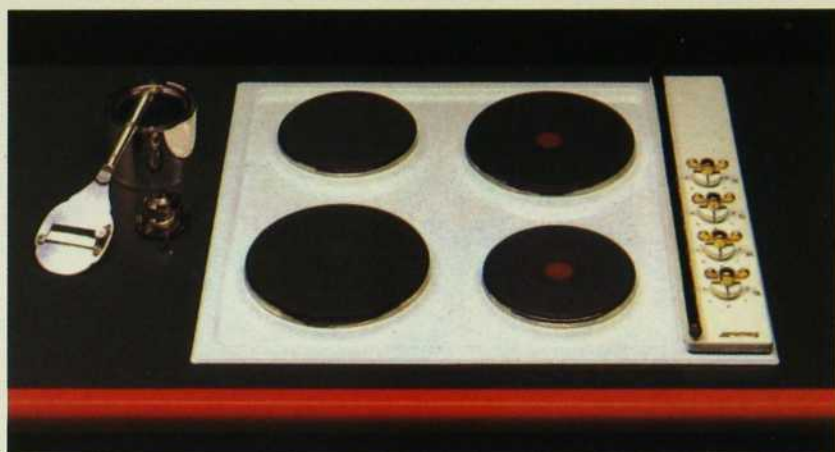
Les fabricants proposent cinq types de plaques chauffantes qui se distinguent par leur source de chaleur. Il y a donc les plaques avec des brûleurs à gaz, les plaques électriques avec des éléments chauffants en spirale (c'est le type d'éléments que l'on retrouve le plus souvent sur les cuisinières traditionnelles), les plaques avec des éléments en fonte et les nouvelles plaques en vitro-céramique avec des points chauffants à l'halogène

ou non. Enfin, il y a les plaques modulaires où l'on peut combiner un certain nombre des différents types d'éléments chauffants énumérés précédemment. Les fabricants ont aussi pensé aux mordus des grillades en proposant des plaques chauffantes munies d'un grill en plus des éléments. Cela se fait tant pour les plaques au gaz que pour les plaques électriques. Il va sans dire que le grill est l'un des éléments les plus recherchés par ceux qui choisissent la plaque modulaire. Le grill peut aussi être transformé en plaque chauffante pour faire les sautés à la japonaise et les fritures sans poêlon. Le bac à friture intégré est un autre des éléments proposés avec les surfaces chauffantes modulaires. On remarquera que plusieurs manufacturiers intègrent la ventilation à leur surface de cuisson. D'autres ont opté pour la technologie de pointe avec une hotte verticale

escamotable à l'arrière de la surface chauffante plutôt qu'au-dessus, à l'horizontale.

Ces appareils sont conçus pour s'adapter à votre décoration et se retrouveront dans des dimensions et des finis qui varient selon les fabricants. On trouvera sur le marché des appareils de 20, 24, 30 et 36 pouces, le standard étant de 30 pouces tout comme pour les cuisinières traditionnelles. Les couleurs offertes sont moins nombreuses que pour les cuisinières. En revanche, les matériaux de finition vont de l'acier peint au vitro-céramique, en passant par l'inoxydable.

Le choix du type d'appareil doit d'abord être fait en fonction de vos besoins et de vos habitudes de cuisson



avant vos impératifs de décoration. Si vous avez quelque projet de rénovation de cuisine et que vous songez à remplacer vos électroménagers, il est important de choisir le type d'appareil convenant le mieux à la cuisson que vous privilégiez.

Vous en informerez ensuite votre cuisiniste qui adaptera les plans de votre nouvelle cuisine en conséquence.

Comment choisir ? Voici en bref les caractéristiques des différents types de surfaces de cuisson. Rappelons avant toute chose qu'il n'y a pas de mauvais appareils, il y a vos besoins et les appareils qui peuvent y répondre.

Les brûleurs au gaz sont privilégiés par les mordus de la grande cuisine, ceux pour qui cuisiner est une passion plus qu'un passe-temps. Très sécuritaires, les brûleurs au gaz offrent une chaleur instantanée, une longue durée de cuisson et un contrôle très précis de la température. Enfin, la chaleur est complètement coupée dès qu'ils sont éteints. Le rêve d'un chef quoi ! Rassurez-vous, on n'a plus besoin d'allumettes pour les faire fonctionner.

Les éléments électriques en spirale sont sans doute ceux que la plupart d'entre nous connaissent le mieux. Rappelons que ce sont eux qui se rapprochent le plus des brûleurs à gaz. Bien sûr, ils chauffent moins vite et la chaleur est coupée moins rapidement ; ils conservent néanmoins les autres avantages et offrent aux amateurs de bonne cuisine une grande variété de cuisson. Ils sont sécuritaires et demandent un peu de nettoyage et d'entretien.

Déjà plus esthétiques, les éléments de fonte prennent plus de temps pour



chauffer ou pour refroidir, que les serpents traditionnels. Ils conviennent parfaitement à la cuisine de tous les jours. De plus, leur entretien est grandement facilité : il n'y a pas de soucoupe à nettoyer, car les éléments de fonte sont plats et sans interstices. Soulignons enfin qu'il faudra être très prudent s'il y a de jeunes enfants dans la cuisine, car ces éléments mettent beaucoup plus de temps à refroidir que toute autre sorte d'éléments chauffants.

Les vitro-céramiques constituent le nec plus ultra en matière d'esthétique. La surface de cuisson est plate et sans aucune aspérité, si ce n'est des boutons de contrôle qui peuvent être installés à droite ou à gauche sur la plaque. Les éléments de chauffage, situés sous la plaque de verre-céramique, sont à l'halogène ou à serpentin chauffant souvent en forme d'étoile. La plupart des plaques chauffantes en vitro-céramique présentent une combinaison de ces deux sources de chaleur. C'est la haute technologie en matière de surfaces de cuisson. Des cerceaux sérigraphiés indiquent l'emplacement de chaque élé-

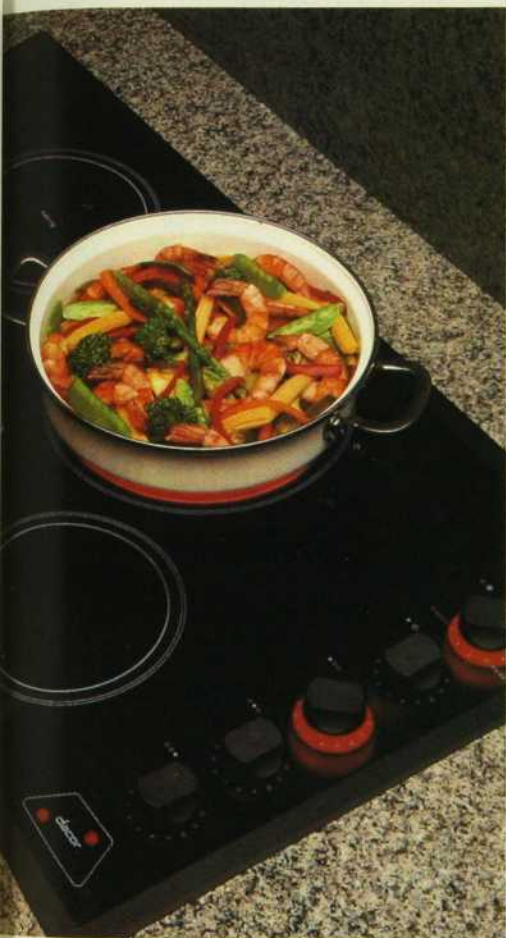


ment sur la plaque de vitro-céramique. Une fois allumés, les éléments émettent une lumière rouge très intense. Lorsqu'ils sont éteints, on ne voit plus que la plaque noire de vitro-céramique, mais attention, la plaque peut encore être très chaude à l'emplacement des éléments. D'ailleurs, certains fabricants ont pensé à mettre un petit indicateur lumineux de chaleur résiduelle sur le panneau de contrôle pour montrer les éléments qui sont encore chauds bien qu'ils soient éteints. Ces appareils sont donc les plus esthétiques, les plus faciles à nettoyer et leur chaleur est quasi-instantanée. Cependant, ils ne permettent pas de faire de longues et grandes fritures, car les éléments de chauffage ne sont pas conçus pour cela. L'utilisation de poêlons et de casseroles de verre sur ces appareils est déconseil-



lée, ils pourraient endommager la surface de cuisson.

Si après toutes ces explications vous ne savez toujours pas quoi choisir, sachez qu'il vous reste l'option plus dispendieuse des surfaces de cuisson modulaires. Elles permettent d'intégrer un petit peu de tout, par exemple deux éléments chauffants de fonte et deux élé-



ments à l'halogène, en plus d'offrir la possibilité de compléter l'ensemble par une friteuse, un gril, ou même les deux.

Bref, les nouvelles surfaces de cuisson encastrées s'intègrent plus esthétiquement dans votre cuisine, tout en vous offrant une multitude de solutions adaptées à vos besoins précis.

Bon p'tits plats ! ■

Nous avons grandement apprécié la collaboration des maisons Bachand et Miele à la préparation de notre recherche.

CE QUE VOUS DEVRIEZ SAVOIR SUR LE FAIT DE POSSÉDER UN BROYEUR DE DÉCHETS ALIMENTAIRES.



Plus de 500 000 foyers canadiens en ont un.

Voici pourquoi.

Un broyeur de déchets alimentaires In-Sink-Erator (garberator) constitue le moyen le plus pratique et le plus hygiénique de se débarrasser des déchets alimentaires de votre cuisine.



Élimine les déchets

alimentaires en quelques secondes.

Il suffit de placer les déchets d'aliments, même les os de poulet et les pelures de fruits, dans le broyeur. Ils seront rapidement et silencieusement liquéfiés et ce liquide s'évacuera sans problème par le tuyau de la vidange dans le système d'égout. Un broyeur de déchets alimentaires convient aussi parfaitement pour les fosses septiques.

Sans danger pour l'environnement.

Les déchets alimentaires traités par votre broyeur sont biodégradables à 100 %. En utilisant un broyeur en même temps que le compostage et le recyclage, vous pouvez créer un programme idéal de gestion de déchets domestiques.

Pas d'odeurs, pas de problèmes avec les insectes et les animaux nuisibles.

Le broyeur de déchets alimentaires In-Sink-Erator élimine aussi les odeurs désagréables qui attirent les mouches et autres insectes chez vous. D'autre part, vous n'aurez plus de problème avec les rongeurs ou les rats-laveurs qui s'attaquent aux déchets humides placés à l'extérieur.

Le broyeur de déchets alimentaires In-Sink-Erator. Le moyen sécuritaire, pratique et écologique de se débarrasser des déchets alimentaires. Disponible auprès des entrepreneurs de plomberie, constructeurs et rénovateurs.



IN-SINK-ERATOR®

Une partie de la solution.

Pour plus de renseignements, écrivez à:
ISE, P.O. Box 150, Markham, Ontario L3P 3J6

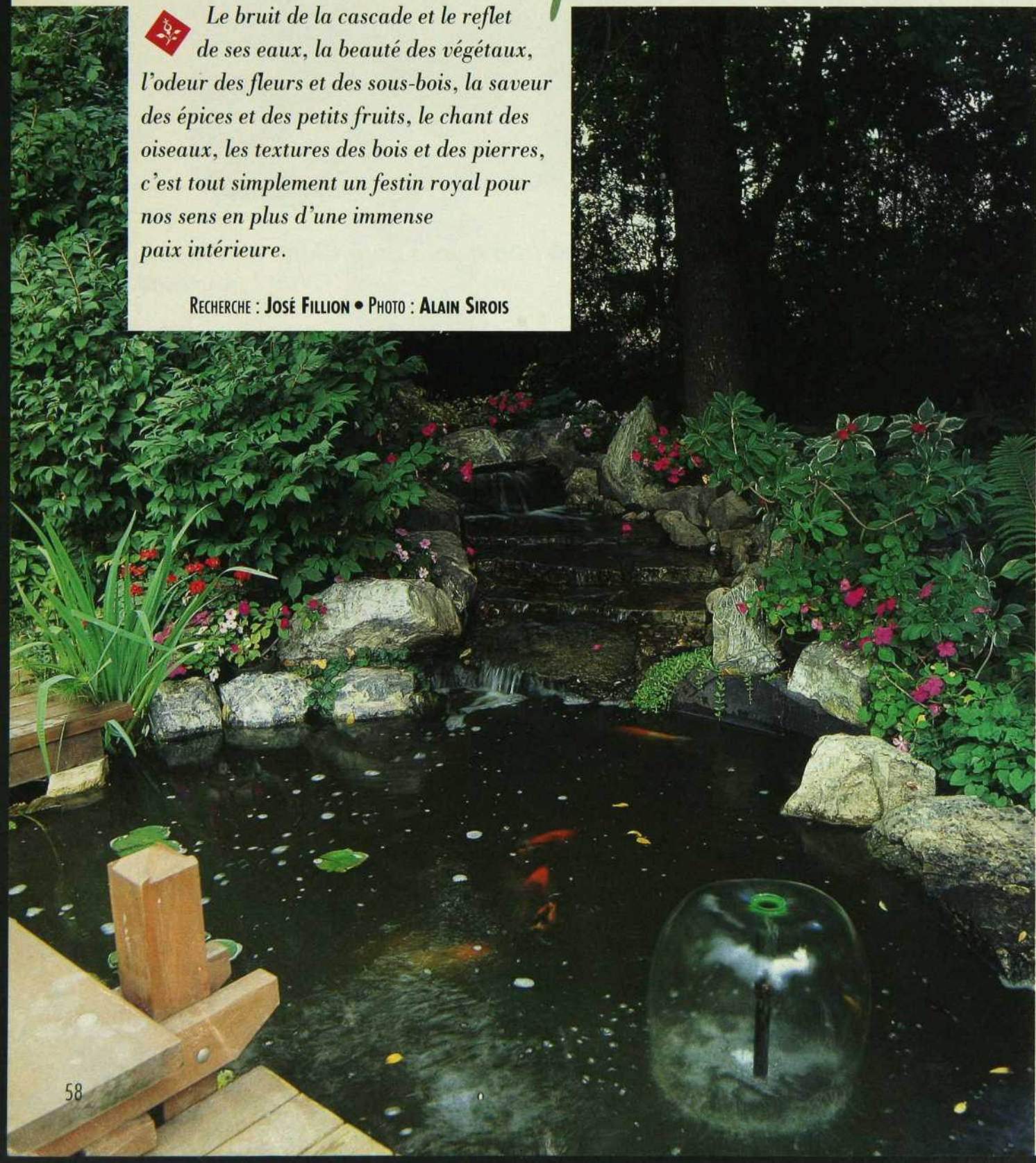


Hymne à la nature, *côté jardin !*



Le bruit de la cascade et le reflet de ses eaux, la beauté des végétaux, l'odeur des fleurs et des sous-bois, la saveur des épices et des petits fruits, le chant des oiseaux, les textures des bois et des pierres, c'est tout simplement un festin royal pour nos sens en plus d'une immense paix intérieure.

RECHERCHE : JOSÉ FILLION • PHOTO : ALAIN SIROIS



Autour du lit inc.

5800, rue Saint-Hubert
(coin Rosemont), Montréal
Tél.: 277-6229 Fax: 277-3943

*Plus de 400 modèles de lits en cuivre et en fer.
Meubles en merisier, pin et chêne.*

COLLECTION


*NUIT
magique*

SOMMEX

PLUS DE 250 VARIÉTÉS DE FLEURS

- Pour ne parler que des collections.
 - Une vingtaine d'espèces de rosiers.
 - Une vingtaine d'espèces d'iris, du plus petit au plus grand et de plusieurs couleurs.
 - Six à sept variétés de pivoines.
 - Une douzaine de variétés de lys.
 - Cinq différentes sortes de menthe.
- Au printemps : fleurs vivaces, arbres et arbustes sont en fleurs.
- À l'été, les annuelles prennent la relève.
- Des plantes cultivées en pot remplacent les vivaces quand la floraison est terminée.
- Les rosiers ont deux temps de floraison : à la fin du mois de mai et en juin, ainsi qu'à l'automne.

Un napperon de papier

 Il y a plusieurs années, quelque seize ou dix-sept printemps, lors d'un dîner d'affaires avec ses collègues, M. Martineau griffonne quelques idées d'aménagement paysager sur son napperon en papier. Il laisse

le tout sur la table. À la hâte, l'un de ses amis récupère les esquisses. À son anniversaire, M. Martineau reçoit pour cadeau, de ces mêmes collègues, un plan d'aménagement paysager complet où l'on retrouvait les idées ébauchées sur le napperon ainsi que quelques suggestions.

L'ENTRETIEN

« ... Même après seize ans, un jardin n'est jamais terminé. On l'améliore toujours un peu plus. On ne compte pas les heures que l'on passe dans son jardin parce que c'est un plaisir de l'entretenir. Après chaque journée de travail, le jardin demeure toujours invitant. On le regarde, on le respire, on le vit, on l'admire... ».

Il y a la taille des arbustes après la floraison, un système d'arrosage bien orchestré, un souci constant pour chaque détail...

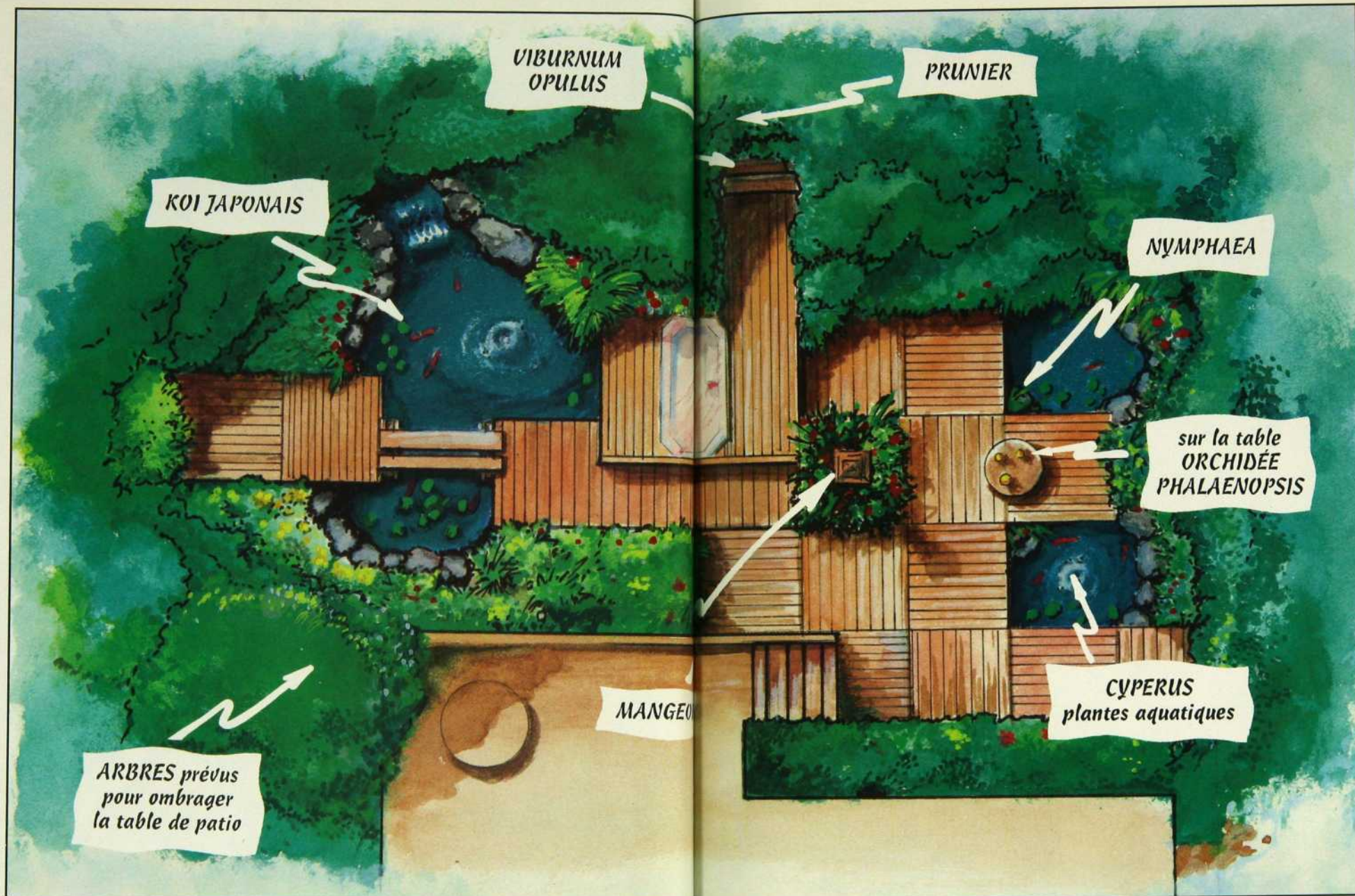
Lumidéco



**4810, Jean-Talon Ouest, suite 300, Montréal (Québec)
Tél.:(514) 737-5123**

LES CONSEILS D'UN PASSIONNÉ

- Un bon plan de base.
- D'abord, sur le plan, on prend soin d'indiquer les éléments fixes : la terrasse, les murs, les arbres déjà existants. Puis on réfléchit longuement aux points de vue, aux centres d'intérêt, par exemple ce que l'on désire voir de la terrasse. Ensuite viennent les plans d'eau, les arbustes, les plates-bandes.
- L'idée d'une thématique permet d'orienter et de faciliter le choix des formes, des matériaux et des couleurs et il est ainsi plus évident de créer un lien entre tout ces éléments. Dans le cas de ce jardin, le cèdre est le dénominateur commun ou le fil conducteur.
- On établit une continuité dans la couleur ou les formes ou les matériaux. On n'utilise qu'une sorte de pierre et il en est de même pour le bois et la teinture.
- On applique une logique relevant des principes de base du design.
- Il faut toujours garder en tête qu'un jardin est fait en trois dimensions. On circule à l'intérieur et non pas tout autour du jardin. Il nous enveloppe quand on s'y promène. Il faut pouvoir s'y arrêter, s'y asseoir. Il faut y vivre et... s'y adonner à la contemplation !
- Le jardin est un tout. De plus, il faut songer aux éclairages, aux sentiers et encore à bien d'autres détails suivant le rythme des saisons. Une consultation avec un professionnel nous épargne bien des recherches et sûrement évite des erreurs.



LES PATIOS

- Les modules de cèdre mesurent 5 pi. sur 5 pi. et reçoivent tous les deux ou trois ans, selon la rigueur des hivers, un apprêt de teinture et d'huile.

AMÉNAGEMENT DU TERRAIN

La surface du terrain est exploitée sur trois niveaux, donnant l'impression de grandeur. Ces niveaux et également ces points de repère dans l'uniformité sont la terrasse, les trottoirs et le bain. Les feuillus et les arbustes bordent la cour. Des percées et points d'intérêt sont créés par le banc et la sculpture de roches. Les roches vertes proviennent de la mine de Thedford Mines. D'ailleurs, ce sont des roches de même type que l'on retrouve dans le jardin japonais du Jardin Botanique de Montréal.

PLANS D'EAU

- Trous dans le sol d'environ 3 pi.
- Une pente faite en paliers empêche les glissements de terre.
- Une toile de vinyle noir couvre la surface terreuse ou encore, selon un nouveau procédé de M. Martineau, une membrane de toiture (plus rigide) convient pour couvrir le sol.
- Une couche de sable recouvre la toile ou la membrane.
- Une seconde membrane géodésique, puis l'eau passe.
- Un système de pompe assure le mouvement de l'eau. On tiendra compte du volume d'eau, de la circulation etc.
- La température de l'eau est très importante : trop chaude, il y aura formation d'algues. Des produits biologiques, une bonne quantité de plantes aquatiques et des poissons... une question d'équilibre.
- Les conseils et informations ont été prodigués par : À Fleur D'Eau.

LES POISSONS

De la famille des *koi japonais*, les poissons jouissent des plans d'eau et d'une petite chute comme habitation. Ils passent l'hiver dans ces eaux. Une pompe fonctionne durant la période hivernale faisant ainsi circuler l'eau qui produit l'oxygène nécessaire. On veille toujours à ce qu'il y ait une perforation dans la glace où l'eau ne gèle pas. Koi, Dekoi et le Gros Mékoi (noms plus intimes) dorment pendant toute cette période, dissimulés sous les feuilles de l'automne précédent.

Au tout début

Le premier printemps, quelques arbres et arbustes ainsi que les patios en cèdre arrivent dans la cour arrière d'une superficie de 60 pi. sur 40 pi. Dix ans plus tard, bain et plans d'eau trouvent leur place. Les arbustes sont rendus matures et certains font le plaisir des oiseaux. Et depuis, chaque année, de nouvelles variétés de fleurs s'ajoutent. Plus de 250 espèces ! Plants et fleurs ornent ce merveilleux jardin.

« Un jardin, c'est également un bon sujet de conversation ». Dès les premières floraisons au printemps et jusqu'à l'automne, M. Martineau apporte des fleurs... à son bureau. « Différentes chaque semaine, nous jouons à la devinette : Quel est le nom de cette petite fleur ? » Il est bien amusant de relater qu'une des personnes du bureau a noté durant une année le nom et la description de la fleur de la semaine... de sorte que, l'année suivante, cette personne connaissait... la réponse ! À notre question « Pourquoi un jardin ? » M. Martineau nous répond : « pour l'amour de la nature et le plaisir des sens ».



LA MANGEOIRE

La mangeoire sur pied accueille plus d'une cinquantaine d'espèces d'oiseaux. Il y a naturellement les fidèles moineaux qui sont les premiers à venir jacasser et qui attirent les autres. Cardinaux, geais bleus, chardonnerais jaunes, chardonnerais des pins, roselins, mésanges, citelles, jaseurs des cèdres et hirondelles viennent aussi se baigner dans les étangs. La mangeoire placée loin des arbres est inaccessible aux écureuils. Si ces derniers grimpent au poteau, le capuchon conique freine leur montée ; les pigeons, eux, ne peuvent pas avoir accès à la nourriture puisque la bordure métallique de la toiture de la mangeoire les en empêche. Comme le dit si bien M. Martineau : « une mangeoire anti-écureuil, anti-pigeon ».



LE BAIN

Éclairage du soir approprié, arômes des différentes floraisons, douceur d'été, les bains de minuit n'en sont que plus délectables. Situé presque au centre du jardin, ce bain est composé de deux sections comportant une dénivellation de la hauteur d'un banc. Ces deux sections facilitent le démontage et le rangement du bain pour l'hiver.

QUELQUES-UNS DES ARBRES

- Pruniers : 20 pieds de hauteur, ils donnent des fleurs blanches au printemps.
- Amélanchier *Canadensis* : Ces arbres donnent des fruits de la grosseur des bleuets. Leur noyau a un goût se rapprochant de l'amande et semble être un délice pour les oiseaux. Au printemps, les fleurs blanches sont en forme d'étoile et garnissent les arbres en profusion. À l'automne, le feuillage est orangé.
- *Euonymus Europaeus* : Feuillage rouge cardinal à l'automne, les oiseaux se régaleront de ses fruits.
- *Viburnum « Opulus »* : Fortement parfumés, ils donnent des fruits rouges.
- Frêne.



CertainTeed

L'attrait durable du bois ou de l'ardoise, allié à la richesse et à l'élégance que Certainteed peut offrir. Alcor vous propose 5 modèles de "Shangles", des produits exclusifs de Certainteed, qui durent plus longtemps, ajoutent classe et élégance à votre maison, coûtent beaucoup moins cher que l'ardoise ou le bois, tout en vous offrant la protection unique SureStart. Garantie de 25 ans, 30 ans ou à vie.



INDEPENDENCE



GRAND MANOR

Alcor Inc., chef de file dans le domaine de la toiture, peut répondre à tous vos besoins. Notre gamme complète de produits qui allient qualité, fiabilité et beauté ainsi que l'expertise de nos conseillers, vous permettront de faire un choix bien éclairé.

"NOUVEAUTÉ"

Bardeaux en SBS

 **Malarkey maintenant**

**disponibles.
Venez voir!**

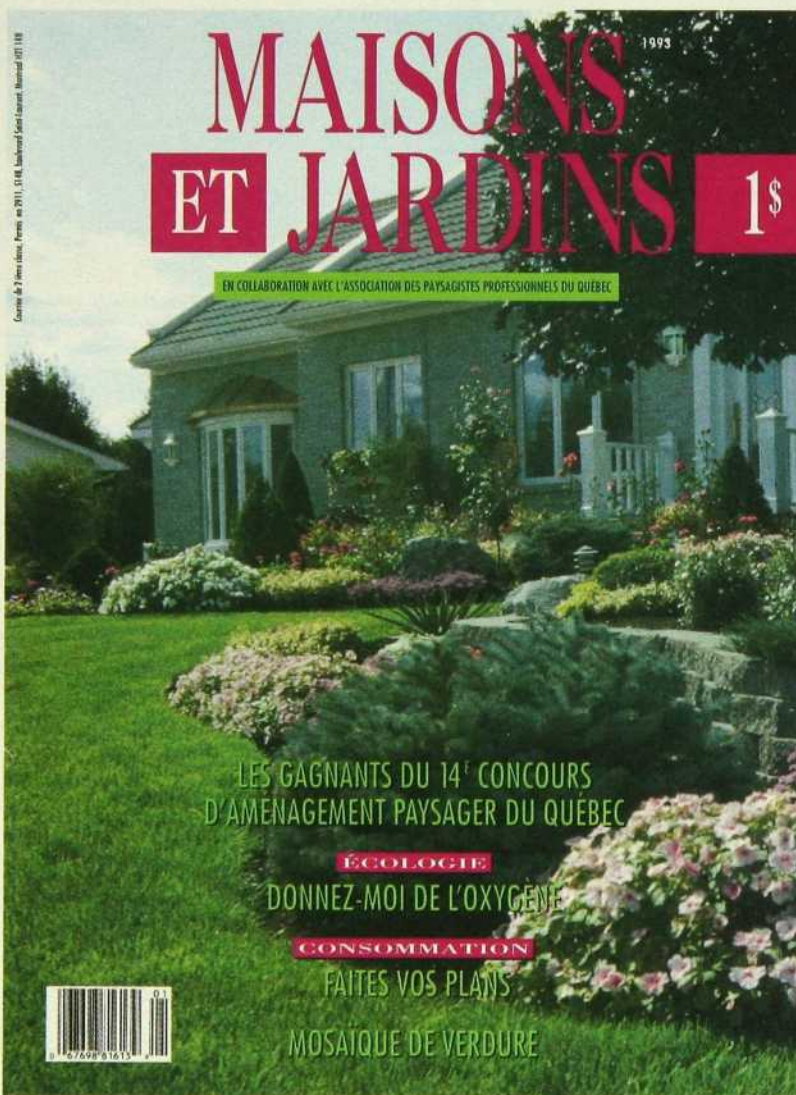
ALCOR
MATERIAUX DE
TOITURE INC.

9475, Pascal-Gagnon
Saint-Léonard, Qué
H1P 1Z4
Tél.: (514) 325-1260
Fax: (514) 325-9952
1 800 361-6707

3-7 Moore Road, Unit #5
Burnside Industrial Park
Dartmouth, N.S.
B3B 1J1
Tél.: (902) 468-7212
Fax: (902) 468-7497

Un numéro spécial

sur l'aménagement paysager



- ◆ des conseils pour faire vos plans d'aménagement paysager
- ◆ comment choisir les végétaux adaptés à votre terre
- ◆ des suggestions de livres

L'Association des Paysagistes Professionnels du Québec et ses commanditaires sont heureux de s'associer à **Décormag** pour la présentation du **GUIDE 1993 DES AMÉNAGEMENTS PAYSAGERS**

RAIN BIRD
LE CHOIX DES PROFESSIONNELS DU MONDE ENTIER

BECKETT

MTC 51

SYSTEME
AQUAMAX

Le ProSol

COLORI-SOL
PAVÉS DÉCORATIF FAIT DE BOIS MINÉRALISÉ

LAIDE JARDINIER
Texel

WOODCRETE
DAILY PATIO LEGEY & BAY OF BRIT MINÉRALISÉ

Transpavé

AQFH
Association québécoise des horticulteurs en horticulture et.

EN KIOSQUE À **1\$** SEULEMENT

BRAULT & MARTINEAU

présente

Audace

de

SOMMEX

COLLECTION

*Nuit
magique*



L'ENSACHAGE
une technologie unique à SommeX.



Les composantes internes de la collection Nuit Magique de SommeX sont ensachées en un seul bloc de mousse inséré dans une housse à fermeture éclair. Le procédé d'ensachage unique à SommeX comprime les mousses de surface et le contour rigide (mousse ou ressort) et maintient l'ensemble du lit en renforçant tout le contenu. Le matelas SommeX gardera sa forme originale longtemps. Le résultat est la garantie d'un confort exceptionnel.



BRAULT & MARTINEAU

LÀ OÙ LA QUALITÉ N'EST PAS UN OBSTACLE AUX BAS PRIX!

Pointes-aux-Trembles
12605, Sherbrooke est
(Pres de Tricentenaire)
640-6446

St-Léonard
6875, Jean-Talou est
(Pres des Galeries d'Anjou)
254-9455

Laval
1770, Boul. Des Laurentides
(Coin St-Martin)
667-3210

Longueuil
3245, Chemin Chambly
(Coin Roberval)
679-1260

Centre de liquidation
7930, Sherbrooke est
(Pres du métro H. Beaugrand)
353-7330

Non disponibles au C.D.L.

LaSalle
1130, Dollard
(Pres du boul.
de La Verendrye)
364-6110

Dollard-des-Ormeaux
3345, Boul. Des Sources
(Sortie 55,
Transcanadienne)
685-3572

Brossard
8220, Boul. Taschereau
(Coin Pelletier)
465-5544

Hull
217, Montcalm
(Coin St-Joseph)
(819) 771-6611

Le plus grand choix de mobiliers et d'accessoires pour bébés et enfants aux prix les plus bas.



Centre d'achats St-Charles
2989, St-Charles, Kirkland
(514) 695-0254

8025, boul. Taschereau,
Brossard (514) 462-4505

KIDZ
FAIT PARTIE DE LA FAMILLE

Décor 440
3940, Autoroute 440,
Chomedey-Laval
(514) 973-6126

Les Halles d'Anjou
7500, boul. des Galeries d'Anjou,
Anjou
(514) 352-0101



La
petite maison
dans le grand stade

C'est au dernier Salon National de l'Habitation, célèbre par son gigantisme, que nous avons découvert l'*Alouette Deluxe*, cette petite maison aux grandes aspirations.

PAR JEAN-FRANÇOIS RICARD

PHOTO : STÉPHAN POULIN

Cette vue du salon vers la salle à manger, version 3 chambres à coucher, est rompue par le passage qui abrite, d'un côté, l'accès au sous-sol et de l'autre, la salle de bains du rez-de-chaussée. Le relief de cet espace de transition est accentué par des colonnes supportant une double arcade qui surplombe une carpeste encastrée de la collection Peerless. On remarquera le mobilier de la salle à manger, dominé par la table « Zeu » et les chaises « Bowling » aux couleurs variées.

CARPETTE : MAISON VALIQUETTE

CHAISES : JEAN-FRANÇOIS JACQUES,
DESIGNER

MOBILIER : MOBILIER INTERVERSION
SUSPENSION HALOGENE : AU COURANT
TABLE : PAUL-ANDRÉ COTÉ, DESIGNER

L'eau vous passionne:

Nous avons quelque chose en commun.



Michel Martel est plus qu'un simple artiste. C'est un designer passionné à l'écoute de vos besoins et des dernières tendances.

Michel crée et compose avec la nature des aménagements paysagers où il fait bon vivre et ce selon vos goûts et votre budget.



Michel Martel
Paysagiste inc.

1095-C, Principale, C.P. 442
Sainte-Julie (Québec)
J3E 1X8
Tél.: (514) 649-4604





Proposée par la jeune et dynamique société Les Constructions Michel Verville, cette habitation dessinée par Les Créations N. Perron se compose de deux élégants cottages jumelés : un deux chambres à coucher et un trois chambres à coucher. Bien que construits sur des surfaces réduites (un carré de 20 pieds sur 24 pieds pour le 2 chambres et de 20 pieds sur 28 pieds pour le 3 chambres), ces deux cottages offrent suffisamment d'espace, car leurs pièces sont réparties sur trois niveaux en incluant le sous-sol où l'on retrouverait la salle de séjour.

Aménagées dans le cadre du salon par les designers Richard Gingras et Carole Vallières, ces deux résidences conviennent parfaitement aux acheteurs d'une première maison. De plus, nous ont souligné les designers, c'est avec un budget des plus réalistes, que leur proposition d'aménagement s'élabore. Ce budget inclut même tous les meubles et accents décoratifs tels qu'ils ont été vus au salon. Ce qui prouve une fois de plus

Au salon de ce 2 chambres à coucher, adjacent à la salle à manger, on a remarqué la séparation par une barrière physique constituée par l'étagère suspendue du système Beaubourg qui reçoit le téléviseur familial. Le mobilier se compose d'une causeuse classique en tissu « Dazzle », de deux fauteuils « Dautre », de la table à café « Sylvia » et, enfin, d'une petite table d'appoint « Tam Tam ». On a remarqué le très bel ouvrage de plâtre sculptural peint qui donne aux murs une allure très particulière. C'est l'oeuvre des artiste et artisan Hélène Simard et Michel Ouellette.

CHANDELIERS : LES ATELIERS LUCIFER

ÉTAGERE SYSTEME BEAUBOURG : MOBILIER INTERVERSION

FAUTEUILS : JEAN-FRANCOIS JACQUES, DESIGNER

TABLE À CAFÉ : MARTINE SIMONNEAU, DESIGNER

TABLE D'APPOINT : FRANÇOIS BABINEAU, DESIGNER

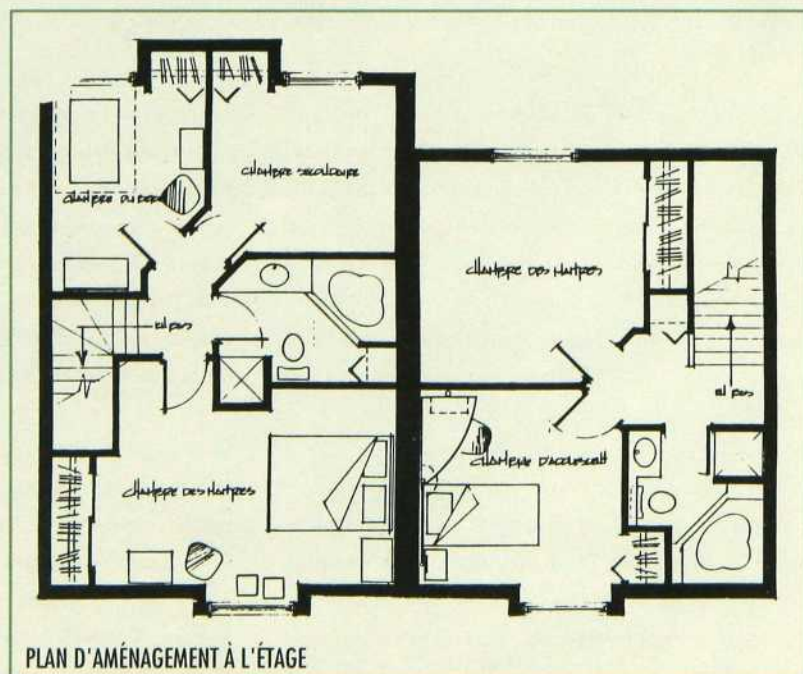
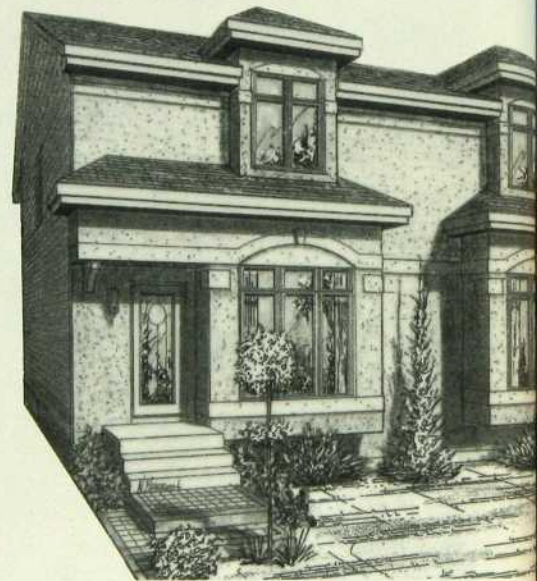
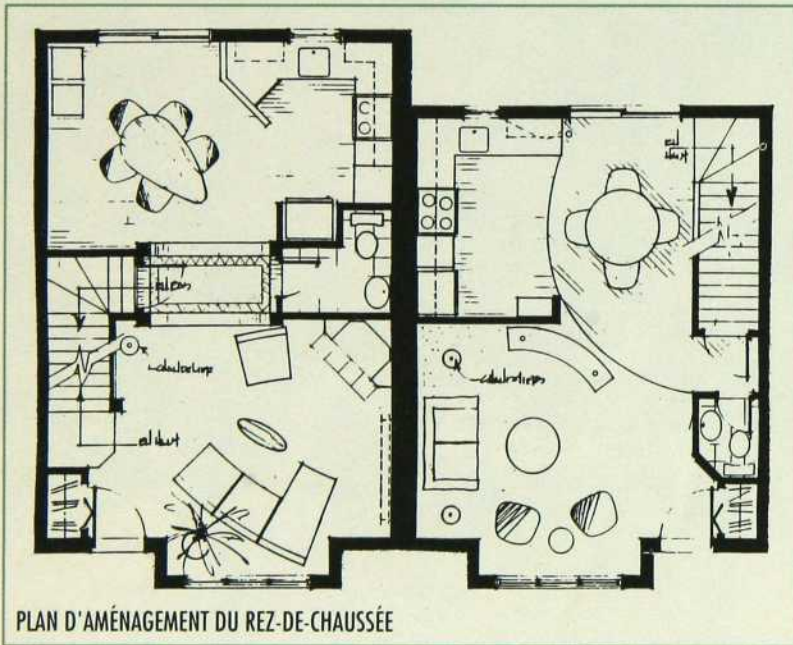
MOBILIER : MOBILIER INTERVERSION

HÉLENE SIMARD, MICHEL OUELETTE : LES MURS D'ATHÉNA

que les contraintes budgétaires ne sont en rien un obstacle à la qualité et au bon goût dans la décoration.

L'aménagement se distingue non seulement par son originalité, mais aussi par le fait que presque tout ce qu'on y trouve a été fabriqué au Québec - une proposition des plus adroites qui met en valeur les produits de chez nous. Nous avons noté un grand souci du

détail dans cet aménagement qui, soulignons-le, a été réalisé dans un temps record pour l'événement. Nous vous invitons à visiter... en photos, mais aussi à observer et à découvrir avec quelle simplicité a été créée l'ambiance déterminée de cette décoration. L'association judicieuse des formes, des masses et des coloris corroborent les tendances actuelles. ■





SACERDOTE LTÉE.

LES SPÉCIALISTES DE LA PIERRE QUI OSENT LA DIFFÉRENCE

Importateur et distributeur de dalles et tuiles en marbre et granite provenant de 17 pays différents pour la fabrication sur mesures de tables, bureaux, planchers, vanités, comptoirs de cuisine, etc.

- *Réalisation de projets clés en main (conception, plan et installation)*
- *Nouveaux accessoires en fer forgé, en fibre de verre, en verre ainsi que les collections Santa Fe et Safari*

Design enregistré par
Wania De Paoli

SALLE DE MONTRE
6382, boul. Saint-Laurent
Montréal (Québec)
H2S 3C4
Tél.: (514) 277-5796
Fax: (514) 277-9027
Stationnement facile



La chambre d'adolescent du 2 chambres à coucher intègre on ne peut mieux le mobilier suspendu et la chaise. Le retrait du plafond à la fenêtre contraste par le tranchant de sa couleur avec les tissus des rideaux et du couvre-lit, de même qu'avec le papier peint. On notera la présence du tableau « L'étudiante » de l'artiste peintre Lysanne Pépin.

CHAISE : MARTIN DE BLOIES, DESIGNER
MOBILIER BEAUBOURG : MOBILIER INTERVERSION
PAPIER PEINT : ART & DESIGN, COLL. RENDEZ-VOUS, ZONE

Contrastant avec les autres pièces, cette chambre de bébé empreinte de douceur se distingue par son store-ciel-de-lit, qui s'accroche aux tringles de suspension. La chaleur des matériaux du mobilier de bois laqué et des accessoires confirme la quiétude des lieux.

ACCESSOIRES, MOBILIER : L'ENFANT DORT
TRINGLES DE SUSPENSION : LES ATELIERS LUCIFER



À WESTMOUNT

WESTMOUNT ESTATE HLDG

SITUÉE DANS UN MAGNIFIQUE CHÂTEAU, POUR VENTE IMMÉDIATE, UNE VASTE COLLECTION CHINOISE DE MEUBLES, PORCELAINES, CUIRS, ETC. (QUELQUE 1000 PIÈCES).

EN VOICI QUELQUES EXEMPLES:

MEUBLES EN CUIR

SOFAS, CAUSEUSES, CHAISES. TOUS EN VÉRITABLE CUIR. COULEURS ET MODÈLES VARIÉS.

PORCELAINES ORIENTALES

DES CENTAINES D'ARTICLES ALLANT DE 6 POUCES À 6 PIEDS. POTS, CACHE-POTS, JARDINIÈRES, STATUETTES, TEMPLES, SCULPTURES, PLAQUES, PORCELAINES JAPONAISES ET DES CENTAINES D'ET CAETERA.

MEUBLES ORIENTAUX

TABLES (À CAFÉ, DE COIN, SOFA), CHAISES (6 MODÈLES DIFFÉRENTS), PARAVENTS, SECRÉTAIRES, CABINETS, MIROIRS, BIBELOTS, COFFRES, ENSEMBLES DE SALLE À MANGER, MURALES, PEINTURES, PLUS DE DEUX CENT ARTICLES...

BRONZE

ENVIRON 100 ARTICLES DU PLUS PETIT AU PLUS GRAND, INCLUANT BUSTES, STATUES, RÉPLIQUES D'ANIMAUX, PERSONNAGES, OISEAUX, ETC.

JADE

UNE COLLECTION EXQUISE D'ENVIRON 180 ARTICLES.

TAPIS ET CARPETTES

KHERMAN, TABRIZ, MUD-MASHAD, KHASHAN, CAUCASIAN, BIDJAR, BOKHARA, ETC. ENVIRON 70 ARTICLES INCLUANT CHEMINS DE COULOIR.

PEAUX DE ZÈBRE

SEULEMENT SUR RENDEZ-VOUS (514) 938-9151



Dans la chambre à coucher principale, 3 chambres à coucher, on remarquera l'élégant retrait du plafond qui, tout en soulignant la fenêtre, reçoit un appareil d'éclairage encastré à l'halogène. Le contraste du mobilier et des tissus avec les surfaces des murs et plafond accentue la netteté des lignes.

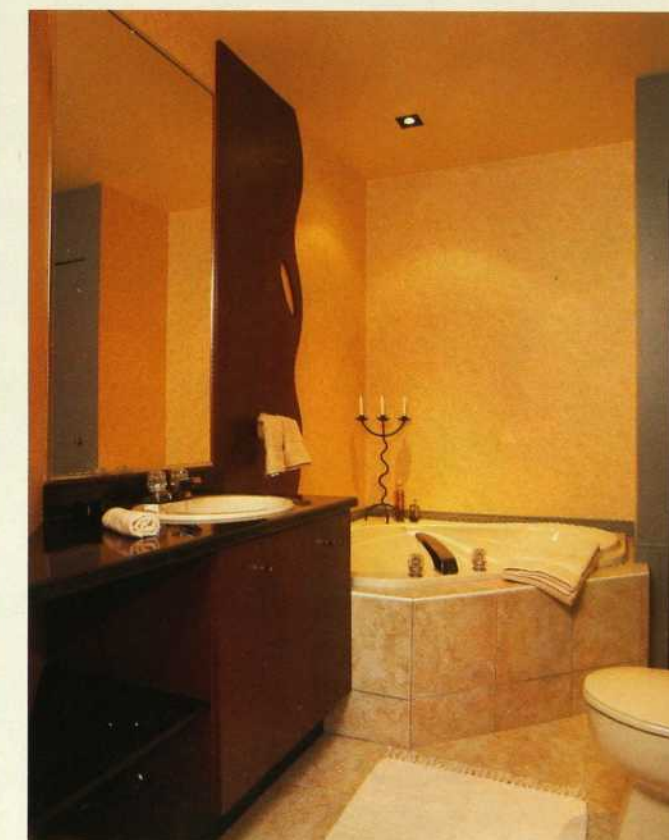
CHAISE DE MÉTAL : LES ATELIERS LUCIFER

LAMPES DE TABLE : ZONE

LIT, TABLE DE CHEVET, COMMODE : PAUL-ANDRÉ COTÉ, DESIGNER
MOBILIER INTERVERSION

PAPIER PEINT « FLAMENCO », TISSUS « CHACONAS » : DÉCORLUX

TABLE TALONS HAUTS : LOUIS LAPRISE, DESIGNER
MOBILIER INTERVERSION



Emprunte de sobriété, la salle de bains de ce 3 chambres à coucher reçoit une baignoire en coin dont le pourtour reprend les carreaux du plancher. Le papier peint fait un rappel avec la chambre à coucher et tranche adroitement avec la mélamine au fini cerisier du mobilier et du panneau de bordure du grand miroir. Le comptoir en stratifié au fini granite noir marque l'allure contemporaine des lieux.

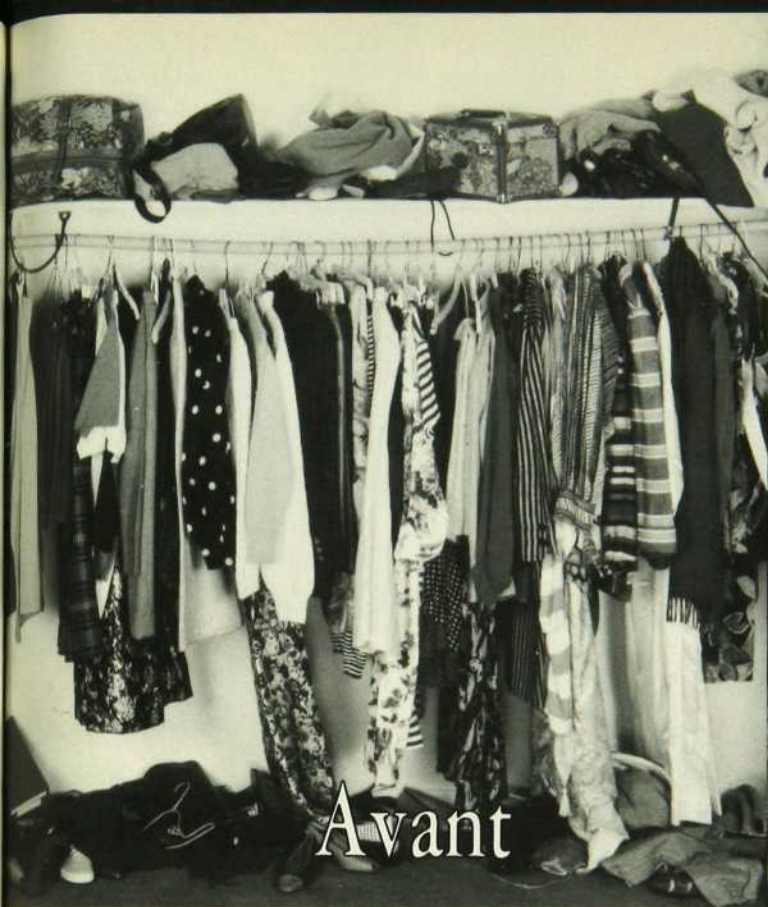
CARREAUX : MAISON VALIQUETTE



La cuisine du 2 chambres à coucher est séparée de la salle à manger par un intelligent jeu du plancher de bois ; celui-ci reprend une disposition de lattes en arrondi pour souligner l'espace de la table et des chaises. L'éclairage halogène produit par la suspension accentue visuellement la séparation du coin salle à manger du reste de la cuisine.

PLANCHER DE BOIS : LES PLANCHERS DALLAIRE
TABLE BEAUBOURG : MOBILIER INTERVERSION
CHAISES MC2 : ALAIN DESGAGNÉ,
DESIGNER MOBILIER INTERVERSION

Respectant la simplicité des composantes de l'escalier, l'appoint de la teinture au reflet bordeaux donne aux poteaux, à la rampe et au limon une allure mi-sérieuse, mi-amusante. Ce qui est très agréable, ce sont les colonnades de la porte et l'escalier (éléments au départ purement fonctionnels) créant l'attrait d'un tableau.



Avant



Après

Vous aimerez notre organisation!

California Closet Company est une entreprise reconnue en Amérique du nord, en Orient et en Australie pour la qualité de ses garde-robes faites sur mesure. Après 10 ans d'expérience et plus d'un million d'installations, nous avons prouvé que nous sommes les experts en organisation d'espace.

Chacune de nos garde-robes est faite sur mesure, d'après les plans de nos designers professionnels et l'installation est effectuée par nos propres spécialistes. Tout est donc fabriqué avec des matériaux de qualité et porte la garantie California Closet Company.

Évitez les imitations: on peut copier nos concepts, mais pas notre qualité. Appelez-nous pour une consultation gratuite; vous aimerez notre organisation !



453, av. Meloche, Montréal 636-6336

**EN TOUTE
FRANCHISE**

De 13h00  à 15h00

CKAC73AM

L
O
U
I
E

Deschâtelets

CKAC73AM 

Les cuisines

AMEUBLEMENTS TECHNILAM
4051, Chemin St-Louis, Cap-Rouge
(418) 651-5070

ARMOIRES ÉLYSÉE
1509, autoroute 440, Laval
(514) 688-2521

BRENIEL, SOPHIE
(514) 773-1222

CUISI VOGUE LUXORAMA
6442, boul. St-Laurent, Montréal
(514) 270-7159

CUISINES CONFORT
St-Thomas d'Aquin
(514) 778-6017

DÉCORATION SIMON HUARD
236, rue Ste-Anne, St-Hyacinthe
(514) 773-1222

GAGNÉ, GERMAIN
(514) 875-1961

KIT À TOUT
St-Hyacinthe
(514) 778-1314

LEMIEUX BOISERIE
St-Thomas d'Aquin
(514) 796-3639

LUSSIER, CARMEN
(514) 796-2349

NEVAMAR CERATEC
414, St-Sacrement, Québec
(418) 681-0101

MAHEUX, PATRICE
179, 2^{ième} avenue, Lac Etchemin
(418) 625-7712

VIDA, IRENE
(514) 270-7159

WILSONART, SIMTAB
1800, rue Michélin, Laval
(514) 687-5716

YVON LAPLANTE ET ASS. DESIGNERS
1745, Chemin du Fleuve, St-Romuald
(418) 839-1748

Vivement l'été

ACCENT DE VILLE :

ORMORPHO
3497, boul. St-Laurent, Montréal
(514) 849-6575

AGENCE LISE NADEAU :

LA MAISON D'ÉMILIE
1073, rue Laurier Ouest
(514) 277-5151

LA MAISONNERIE
Place Ste-Foy, Ste-Foy
(418) 658-5135

ALACO :
(514) 762-9252

ALLIBERT :

M.D. VAILLANCOURT
2400, boul. Le Corbusier, Laval
(514) 337-6077

M.D.I. PLUS
273, Laurier Ouest, Montréal
(514) 277-0052

GAUTHIER & THÉROUX
55, rue Prince, Sorel

PATIO CONFORT
881, Richmond Road, Ottawa

PISCINES TROPICANA
1715, Chemin Gascon, Terrebonne

AMECA :

LE MAITRE PISCINIER
(514) 975-1100

CLUB PRICE

ATELIER COTTRAME
(514) 963-9766

BOWRING
Voir bottin

CANNABEC
(514) 739-2257

DANESCO :

BOUTIQUATOU
1354, rue Fleury Est, Montréal
(514) 389-6066

CUISIMANIE
Place Versailles, Montréal
(514) 352-2451

MA MAISON
Promenade St-Bruno, St-Bruno
(514) 441-0991

POMPON
2700, boul. Laurier, Ste-Foy
(418) 653-5878

DIFFUSION ACTUELLE :

BOUTIQUATOU
Déjà citée

LA JONQUILLE
76, Wellington, Sherbrooke
(819) 566-5737

LA MAISON D'ÉMILIE
Déjà citée

LE ROUET
Voir bottin

MINICLAIRE
Place de la Cité
Ste-Foy
(418) 654-9179

ZONE
4246 St-Denis, Montréal
(514) 845-3530

FITZCARRALDO :

BIJOUANIE
240, Lafontaine, Rivière du Loup
(418) 862-6326

LES HALLES EN FLEURS
1191, av. Cartier, Québec
(418) 523-3443

MEUBLERIE 2000
901 boul. St-Joseph, Hull
(819) 595-0918

RAYMOND DESCARTES
5171, St-Laurent, Montréal
(514) 270-7442

G. RODRIGUE :

FLEUR CONCEPT
263, St-Paul, Québec
(418) 692-5040

FLEURISTE WESTMOUNT
36, ave. Victoria, Montréal
(514) 488-9121

IMMORTALIS
411, Grande Côte, Rosemère
(514) 359-4409

VIE DE CAMPAGNE
24, Carré Copp, Georgeville
(819) 843-3412

GENIN TRUDEAU :

BOUTIQUE DU PARC
440, Victoria, St-Lambert
(514) 465-5515

GADGETTES
Centre 2000, Laval
(514) 688-6963

SELECT SANDRA
705, Ste-Catherine Ouest, Montréal
(514) 849-7867

STUDIO LOFT
2131, Mont-Royal, Montréal
(514) 598-7898

HEIDI FRANCE
(514) 875-6850

IMPORTATIONS UGM :

LE REGARD VERT
380, 60^e rue, Charlebourg
(418) 623-1455

LA BOUTIQUE L'OSIER
825, rue Saint-Laurent Ouest
Longueuil
(514) 928-3199

ACCENT JARDIN
5044, rue Saint-Laurent, Montréal
(514) 495-9515

LINGERIE JANIK
8032, ave. de l'Église, Charny
(418) 832-5000

LA CACHE
Voir Bottin

LA GRANDE VERRERIE :

LA MAISON D'ÉMILIE
Déjà citée

LE MOT DE LA FIN
1206, rue Fleury Est, Montréal
(514) 389-2861

M.D.I.
Déjà citée

LE PISSENLIT ROSE
951, rue Roy Est, Montréal
(514) 598-1964

LES PISCINES PERRIN
8255, boul. Taschereau, Brassard
(514) 443-3515

LISSER & JAMES ROTHSCHILD

BOUTIQUE POUPOURIS
PATIO RAMA BOURQUE
16641 route 117, St-Antoine
Mirabel
(514) 662-0007 ou 438-1134

PARSONS STEINER

SCANTRADE

UNE HISTOIRE D'AMOUR
1878, Bourgogne, Chambly
(514) 658-9222

Hymne à la nature

À FLEUR D'EAU
(514) 248-7008

JEAN-CHARLES MARTINEAU,
ARCHITECTE
(514) 840-5115

Piscines

AMÉNAGEMENT PAYSAGER
DENIS ST-CIR
3619, autoroute 440, Chomedey
(514) 689-0322

ART & JARDIN
174, de l'Église Sud
St-Marcel-de-Richelieu
(514) 794-2118

BOUTIQUATOU
1354, Fleury Est, Montréal
(514) 389-6066

CRÉATIONS PISCINES & JARDINS
C.P.J.
600, Curé-Boivin
Boisbriand
(514) 433-1909

DEFARGO
901, rue Gaudette
Saint-Jean-sur-Richelieu
(514) 447-7546

LE MAITRE PISCINIER
(514) 975-1100

PATIO RAMA BOURQUE
429, boul. St-Martin Ouest
Chomedey
(514) 662-0007

PERMACON
8145, Bombardier, Ville d'Anjou
(514) 355-4666

PISCINE FIBRO CANADA LTÉE
1456, De Jaffa, Fabreville
(514) 622-2664

PISCINES MIRAMAR
832, boul. Labelle, Blainville
(514) 437-4580

PISCINES PERRIN
8255 A, boul. Taschereau, Brassard
(514) 443-3515

PISCINES VAL MAR
600, Curé-Boivin, Boisbriand
(514) 430-3220

PISCINES VAL-MORIN
14400, boul. Gouin Ouest
Pierrefonds
(514) 866-6133

Bien cuit... bien chaud

BACHAND
6521, Décarie, Montréal
(514) 343-9263

La petite maison...

L'ENFANT DORT
241, boul. Labelle, Laval
(514) 625-1501

LES ATELIERS LUCIFER
2180, boul. de Maisonneuve Est
Montréal
(514) 528-9775

LES CONSTRUCTIONS
MICHEL VERVILLE
169, boul. Ste-Rose, Laval
(514) 628-0000

LES CRÉATIONS N.PERRON
(514) 628-4131

LES MURS D'ATHÉNA
432, Montée Ste-Marie, Manfrot
(514) 226-8355

MAISON VALIQUETTE
(514) 435-1907

MOBILIER INTERVERSION
4349, rue St-Denis, Montréal
(514) 284-2103

RICHARD GINGRAS, DESIGNER
CAROLE VALLIERES
(514) 871-2249

À noter :

Nous étions déjà sous presse et nous n'avons pu vous donner le nouveau numéro de téléphone des Piscines Miramar. Vous pouvez les rejoindre au (514) 437-4580, 832 boul. Labelle, Blainville. Dans la parution d'avril 1993, la chronique Style Libre, nous aurions dû lire : Moronyx : (514) 641-3368.

*Les cloisons
japonaises*



S
O
H
J
I
-
C
O

**Bibliothèque Publique
Ottawa
Public Library**



Les fabricants de persiennes californiennes et d'écrans Sohji (panneaux coulissants japonais), spécialiste en décoration de fenêtres, Sohji-Co inc. vous invite à visiter notre salle de montre du lundi au vendredi de 9 à 5 h. Les soirs et le samedi sur rendez-vous seulement.



SOHJI-CO

5565, rue Paré, suite 200, Ville Mont-Royal H4P 4P7
Tél.: 340-9380 Fax: 340-1579
1 800 663-5329

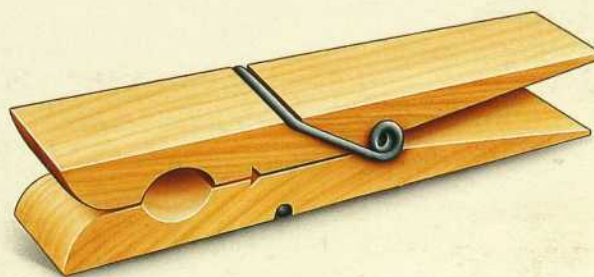
L'Assomption
 Bromptonville
 Granby
 Magog
 Montmagny
 Québec
 Ste-Agathe-des-Monts
 Ste-Anne-des-Lacs
 St-Bruno
 St-Colomban
 St-Hilaire
 St-Hyacinthe
 St-Hyppolite
 St-Jean
 Sherbrooke
 Valleyfield
 Victoriaville

**MONTREAL
 METROPOLITAIN :**

Cartierville
 Chomedey
 Cremazie
 Greenfield Park
 Longueuil
 Montreal-Nord
 Plateau Mont-Royal
 Pont-Viau
 Riviere-des-Prairies
 Villaray
 Ville LaSalle
 Ville Lemoine

**(514) 937-1662
 Extérieur de Montréal
 1 800 663-1662**

Voici le seul moyen
 efficace que nous ont trouvé nos
 clients de masquer
 l'odeur de leur peinture.



Voici le nôtre :



Peintures Para fabrique de l'excellente peinture :
 adhérence, rendement, applicabilité, lavabilité,
 choix de plus de 1 125 couleurs, tout y est.
 Mais elle cherche toujours à la rendre meilleure.
 Que restait-il à faire ? Enlever l'odeur, évidemment !
 Chose faite. Para. De l'excellente peinture
 qui sent si peu... que ça vaut la peine d'en parler.

PEINTURES



Le nouveau nez en peinture

Peintures Para a remplacé le composant nauséabond par un solvant inodore, sans altérer les propriétés de ses peintures.
 Toutefois, certains finis, moins de 3 % en fait, ne peuvent être obtenus qu'en utilisant un composé dont l'odeur est marquée.

