



iA Investia
 Services financiers inc.

1000, St-Joseph, bur. 8,
 St-Flavien QC G0S 2M0
418 728-3209



Valéry Fournier, Pl. Fin.
 Conseillère autonome en sécurité financière
 Rep. en épargne collective



Maurice Faucher
 Rep. en épargne collective

508704

COURIR POUR LE PLAISIR



Les élèves de sixième année de toutes les écoles du Centre de services scolaire des Navigateurs se sont réunis à Saint-Agapit pour le retour d'une activité qui a comme objectif de les faire bouger dans la bonne humeur. > p03

Crédit photo: Mélanie Labrecque

509352

CONSTRUCTION

CARNEAU

R.B.Q. : 5789-9890-01

EXPERT EN TOITURE

Pensez à réserver votre toiture pour 2022



Estimation gratuite

Bur: 418 998-7621 • Cell: 418 955-4833

Suivi sur le dossier des poussières noires

> PAGE 02

Francis Degrandpré à Saint-Agapit

> PAGE 04

508833

THIVIERGE ET FILS INC.

CMMTQ

PUITS ARTÉSIEN
 POMPE
 TRAITEMENT D'EAU

R.B.Q. : 1286-1340-92

VENTE / INSTALLATION / SERVICE 7/7

WWW.THIVIERGEETFILS.COM

1 888 590-2516 | 418 599-2516

509360



Michel Ferland inc.
 Courtier immobilier résidentiel **Tranquill-T**
 Société par actions d'un courtier immobilier

Cell.: 581 983-5693
 Bur.: 418 832-1001

www.michelferland.ca

LE courtier RE/MAX qu'il VOUS faut!

DEMANDEZ L'ESTIMATION DE VOTRE PROPRIÉTÉ



RE/MAX
Avantages
 AGENCE IMMOBILIERE

ASSEMBLÉE NATIONALE DU QUÉBEC

Isabelle Lecours

Députée de Lotbinière-Frontenac

À l'écoute & en action!

1 (855) 718-3444
 Isabelle.Lecours.LOFR@assnat.qc.ca

Suivez-nous! 



509290

Nouveau chapitre dans la saga des poussières noires

SOCIÉTÉ. Le ministère de l'Environnement et de la Lutte contre les changements climatiques (MELCC) a confirmé, en mai dernier, avoir pris une ordonnance à l'égard de l'entreprise Produits Minéra de Saint-Flavien.

Par melanie.labrecque@meliormedia.com

Le MELCC plaide que plusieurs manquements ont été observés à plusieurs reprises depuis 2020. L'organisation dit avoir constaté que l'entreprise de Saint-Flavien émet des poussières dans l'environnement, «notamment lors de ses activités de réception, de traitement et de manipulation de matières sur son site». Toujours selon le MELCC ces rejets de poussières se dispersent en fonction des vents et de la circula-

tion de la machinerie.

Ainsi, l'ordonnance envoyée demande à Produit Minéra de prendre, entre autres, des mesures pour cesser les émissions de poussières dans l'environnement, d'arrêter le dépôt de matières résiduelles à l'extérieur des endroits autorisés et de soumettre pour approbation un plan de contrôle des poussières qui énumérera les mesures qui seront mises en œuvre pour arrêter l'émission des poussières visibles.

De son côté, le propriétaire de Produits Minéra, Ghislain Hamel, assure avoir fait de multiples propositions au MELCC après la réception du premier préavis, le 1^{er} février, mais que ces dernières ont tout simplement été ignorées.

En plus des demandes qui ont été adressées à l'entreprise de M. Hamel, le MELCC a aussi

confirmé qu'il modifiait certaines autorisations ministérielles qui ont été délivrées. On parle notamment de recouvrir complètement les amas de résidus sur le site à l'exception d'un amas qui contiendrait exclusivement des résidus issus de la valorisation de granulats humides provenant de la transformation de la pierre de granit, de recouvrir les aires de circulation d'un revêtement réputé étanche. De plus, les aires de circulation devront être nettoyées hebdomadairement et la hauteur de tous les amas devra se limiter à 10 mètres au plus tard le 1^{er} novembre 2022 et à 5 mètres au plus tard le 1^{er} novembre 2023.

Par ailleurs, Ghislain Hamel a indiqué qu'il contestera l'ordonnance et qu'il en demandera son annulation.

Il fait valoir que l'entreprise a toujours collaboré avec le ministère et ses inspecteurs chaque fois qu'ils se sont présentés sur le site. Cette volonté «réelle et sincère» de coopérer avec les autorités se bute, ajoute-t-il, à un argumentaire qu'il ne partage pas. Il déplore le fait que le MELCC a identifié l'entreprise comme

la source d'émission des poussières noires sans pouvoir montrer qu'elles découlaient de ses activités.

Il poursuit en soulignant que la contestation des avis de non-conformité n'exprime pas un refus de collaboration, mais plutôt «une incapacité» du MELCC à faire la preuve que l'entreprise est responsable des gestes reprochés.

Même s'il nie le lien entre les émissions de poussière et sa compagnie, il rappelle avoir soumis des mesures d'atténuation, notamment la construction d'un mur-écran d'au moins 10 m de haut, d'une base de 17 mètres avec un mur de trois mètres sur la façade intérieure. Cette mesure a comme objectif de protéger les amas en ayant un effet coupe-vent qui réduirait les possibilités d'envol de la poussière.

Notons qu'une rencontre d'information organisée par le MELCC a eu lieu lundi dernier à la Salle des Lions Laurier-Saint-Flavien. Un résumé des propos qui y seront tenus sera présenté dans la prochaine édition du *Peuple*



La Zévolution, c'est l'évolution des tondeuses ZTrak[®] 900 Series.

Depuis le lancement de la première tondeuse Z900, nous n'avons jamais levé le pied de l'accélérateur sur le plan des améliorations. Nous regardons toujours vers l'avant, jamais en arrière. Car il y a toujours une tondeuse Z900 améliorée à l'horizon.

Nous avons choisi cette voie parce que nous savons que vous avez des choses à faire, des pelouses à tondre et des travaux à terminer. John Deere tient donc à être là à tout moment, avec de bons produits, mais aussi avec les programmes de service et de soutien NEVERSTOP™ – qui donnent accès à du financement, des pièces, du service après-vente et même des prêts.

Nous avons tous un travail à faire et le nôtre est de nous assurer que vous avez les outils nécessaires pour faire le vôtre correctement, dès la première fois et à chaque fois.

La combinaison des couleurs vert et jaune de John Deere, le symbole du chevreuil bondissant et JOHN DEERE sont des marques de commerce de Deere & Company.



www.fr.johndeere.ca/MowPro



EMILE LAROCHELLE INC.

Emile Larochelle inc.
2050, rang de la rivière, Saint-Isidore
QC G0S 2S0
Tel: 418 882-5654 Fax: 418 882-5411
www.emilelarochelle.com

Une première distinction pour Oxymore

ÉCONOMIE. La microbrasserie Oxymore de Saint-Gilles s'est distinguée lors de la plus récente édition du Canadian Brewing Awards qui a eu lieu du 12 au 14 mai dernier. Ainsi, la Blanche Orange et Coriandre a retenu l'attention du jury.

Le breuvage créé par les brasseurs de la région a reçu la mention argent dans la catégorie Bière et blé – style nord-américain.

«[L'année] 2020 n'aura certainement pas été l'année la plus facile pour se lancer en affaires avec la pandémie. Pour nous, ce prix constitue un grand encouragement à poursuivre notre lancée et amener notre

projet plus loin», a soutenu la cofondatrice de la microbrasserie lotbiniéroise, Angèle Gareau Pagé.

Les Canadian Brewing Awards soulignent l'excellence des brasseurs canadiens. La compétition vise à faire rayonner et à récompenser les meilleures bières brassées au Canada. Les lauréats sont déterminés à la suite d'une dégustation à l'aveugle. Les bières évaluées sont classées selon 58 catégories et on compte des milliers de bières inscrites chaque année.

Rappelons qu'Oxymore microbrasserie a ouvert ses portes en 2020, en pleine pandémie. (M.L.)

INVITATION
**ASSEMBLÉE GÉNÉRALE
ANNUELLE 2022**
ET DÎNER COMMUNAUTAIRE

**JEUDI 28 JUIN 2022
À 11H**

À LA SALLE COMMUNAUTAIRE (SOUS-SOL)
372 BOUL. LAURIER, LAURIER-STATION

PLACES LIMITÉES.
VEUILLEZ-VOUS INSCRIRE AVANT LE MERCREDI 22 JUIN 16H00
EN NOUS CONTACTANT AU 418.728.4054



Une course pour fêter la fin du primaire

SPORT. Le ciel gris, les gouttes de pluie et le vent du matin du 3 juin n'ont pas miné l'enthousiasme des quelque 1 800 élèves de sixième année des écoles du Centre de services scolaire des Navigateurs. Ils étaient réunis au Centre G.H. Vermette de Saint-Agapit pour prendre part à la 33^e édition du 4 km de la Santé.

Par melanie.labrecque@meliormedia.com

Après deux ans d'absence en raison des règles sanitaires liées à la COVID-19, l'épreuve était de retour, à l'endroit même où elle avait eu lieu en 2019.

Pour une enseignante rencontrée à la ligne de départ, cette course permet aux jeunes de réaliser un exploit dont ils peuvent être fiers. Le dernier arrivé a autant de mérite que le premier puisqu'il a lui aussi terminé le parcours malgré les difficultés qu'il a rencontrées.

Damien Thuillier, enseignant en éducation physique à l'École de La Source de Laurier-Station, abonde dans le même sens. «C'est un événement qui n'est pas compétitif. Chacun y va à son rythme. L'idée, c'est de réussir un défi individuel. Chaque élève a son propre défi. Ils étaient évidemment très enthousiastes. Pour plusieurs, c'était une

première. C'est un bel événement.»

Le 4 km de la santé se déroule dans le cadre du Mois de l'activité physique. M. Thuillier explique que toute la préparation permet une initiation aux saines habitudes de vie.

«Les élèves ont un cahier d'entraînement préparé par le comité organisateur. Ils doivent le suivre rigoureusement. Ils font leur propre entraînement de manière autonome afin d'être prêts pour le jour de la course. Évidemment, à l'école on les suit un peu, on fait un test de deux ou trois kilomètres avant. On regarde les principes d'entraînement, les choses à respecter, l'alimentation.»

Coureurs rapides

Le temps était maussade au moment où les jeunes marchaient vers la ligne de départ. Certains, croyant même que la course était commencée, se sont mis à courir. L'absence de soleil et le temps frais ont donné aux jeunes des conditions favorables pour cette course de courte distance.

La seule ombre à ce tableau, c'était les averses, mais dame Nature y a mis du sien. Si le départ s'est donné sous une pluie fine, le ciel a rapidement arrêté de déverser de l'eau sur les jeunes coureurs.



Photo: Mélanie Labrecque

► Le 4 km de la santé marque la fin du primaire pour les élèves de sixième année du Centre de services scolaire des Navigateurs.

Et ils ont été très rapides. Il a fallu moins de 14 minutes aux deux premiers garçons pour compléter l'épreuve. Les applaudissements des enseignants et des parents dans les derniers mètres ont donné de l'énergie aux élèves de l'école Notre-Dame-d'Etchemin et de l'Étoile qui sont arrivés à quelques secondes d'écart. Quant à la fille la plus rapide, une élève de l'École du Ruisseau, elle a rallié l'arrivée en moins de 16 minutes.

«C'était vraiment le fun. Une course dans

ce genre-là, avec autant de monde oui [c'est ma première fois]. Ce que j'ai aimé le plus, c'est vers la fin où tout le monde s'est démarqué pour finir la course», a noté Zach Matte, élève de l'École de La Source de Laurier-Station.

Pour les jeunes, il s'agit aussi d'un événement important qui marque la fin d'un chapitre de leur vie d'élève. «Ça touche les sixièmes années. Ils quittent le primaire. Pour eux, c'est l'aboutissement de quelque chose. C'est une belle fête», a conclu

Plus de 5 M\$ aux municipalités pour la voirie locale



Photo: Gilles Bouthin - Archives

aux administrations municipales de revitaliser leurs infrastructures locales.

Ainsi, Dosquet (19 148 \$), Leclercville (86 364 \$), Lotbinière (89 524 \$), Issoudun (104 603 \$), Saint-Agapit (4 085 \$), Saint-Apollinaire (163 538 \$), Sainte-Agathe-de-Lotbinière (261 360 \$), Saint-Édouard-de-Lotbinière (133 181 \$), Saint-Flavien (123 717 \$), Saint-Gilles (35 744 \$), Joly

(153 705 \$), Saint-Narcisse-de-Beaurivage (38 551 \$), Saint-Patrice-de-Beaurivage (183 495 \$), Saint-Sylvestre (229 621 \$) et

Val-Alain (225 780 \$) bénéficieront de cette aide du gouvernement.

Par melanie.labrecque@meliormedia.com

TRANSPORTS. La députée de Lotbinière-Frontenac à l'Assemblée nationale, Isabelle Lecours, a confirmé le 2 juin un investissement gouvernemental de plus de 5 M\$ à plusieurs municipalités de la circonscription, dont 15 dans la MRC de Lotbinière. Cet argent vise à les soutenir dans l'entretien du réseau routier local.

Les municipalités visées de la MRC de Lotbinière se partageront plus de 1,8 M\$ dans le cadre du volet Entretien du Programme d'aide à la voirie locale. Notons qu'il permet

**GINGRAS
VALLERAND
LAROUCHE
AVOCATS**

**BRUNO LAROUCHE
AVOCAT**

1535, chemin Ste-Foy, bur. 310
Québec (Québec) G1S 2P1
Tél.: 418 682-1535 poste 227
Télécopieur: 418 682-6060
Rés.: 418 872-1984
brunolarouche@gingrasvallerand.com

«Carrefour Lauvien»
1000, rue St-Joseph
Laurier-Station, QC

**AU BUREAU DE LAURIER
SUR RENDEZ-VOUS**

509346

SAINT-AGAPIT
INCENDIE

Inauguration officielle
de la nouvelle caserne d'incendie de St-Agapit

Le samedi 11 juin de 12h à 16h
1145 av. Bergeron, St-Agapit

Jeux gonflables | Parcours de pompiers pour les enfants | Hot-dogs
Visite de la caserne démonstration de désincarcération | et bien plus...

**Venez en grand nombre,
peu importe la température!**

Le Peuple
Lotbinière

PIÈCES D'AUTOS
FERNAND
BÉGIN

509204

LE PEUPLE LOTBINIÈRE - ÉDITION DU 8 JUN 2022 P03

Francis Degrandpré en spectacle au festival country

MUSIQUE. Le chanteur new country Francis Degrandpré sera en spectacle à Saint-Agapit le 17 juin prochain à l'occasion du Festival Country Lotbinière. L'artiste montera sur la scène Kia à 15h45.

Par melanie.labrecque@meliormedia.com

«Ça fait des années que j'entends parler de ce fameux festival. Je suis un *country boy* et l'un de mes amis y est allé l'année dernière. Il m'a envoyé plein de vidéos et il m'a dit que ce serait vraiment génial qu'on soit là l'année prochaine. Comme de fait, on y sera. C'est un festival qui me ressemble et tous les autres artistes qui seront sur scène ont un style en accord avec le mien», a expliqué l'artiste lors d'un entretien téléphonique.

Ce dernier est fébrile à l'idée de se produire

dans le même festival que plusieurs grands noms du country. «Je me dis que ce n'est pas gênant de jouer avant eux. Je suis très reconnaissant et j'ai vraiment hâte», a-t-il poursuivi dans un grand enthousiasme.

Francis Degrandpré présentera les 11 compositions de son premier opus, *Soir de quai*. Il y ajoutera quelques reprises de grands succès de la musique new country.

Le musicien apprécie les petits plaisirs de la vie et se décrit comme un gars de bois, de chasse, de pêche et qui aime aller prendre un verre avec ses amis. «Autant dans la création et la composition de mon album, en termes de paroles, j'en parle énormément.» Ceux qui partagent cette philosophie de vie se retrouveront dans ses mélodies rythmées.

Artiste autodidacte, Francis Degrandpré a



Photo : Courtoisie

► Francis Degrandpré sera en spectacle le 17 juin à Saint-Agapit.

commencé à apprendre la guitare par lui-même à 13 ans. Le fait qu'il joue principalement à l'oreille lui permet de profiter du moment présent sans trop se soucier de certains détails techniques. «Je peux me concentrer sur ce que j'ai à dire. J'apprécie beaucoup plus le fait d'être sur scène et que j'ai seulement à chanter et à dire ce que je veux dire.»

Et pourquoi avoir accroché sur le country et pas un autre style? La réponse est simple selon lui.

«Le country c'est rassembleur. Ça correspond au type de personne que je suis et à mon mode de vie. Puis, lorsque je suis entré au cégep, à 20 ans, c'est là que j'ai découvert le new country américain et que j'ai commencé à en jouer. Depuis, ça n'a pas arrêté.»

La Voix

Francis Degrandpré a été remarqué lors de la dernière saison de l'émission *La Voix* en 2020. Il estime avoir beaucoup appris avec de Marc Dupré, son coach, qui l'a épaulé pendant toute son aventure.

«Me retrouver devant autant de gens, sur une aussi grande scène avec les caméras, ça a été une période d'adaptation. Dès que tu y goûtes, tu ne veux plus t'en départir. Depuis ce temps, je m'en nourris. Marc m'a vraiment mis en confiance. Il a vu qu'au départ, c'était beaucoup de gens, beaucoup de stress et honnêtement, je ne sais pas si je serais passé à travers sans lui.»

Nouvel extrait pour Alicia Deschênes

MUSIQUE. À l'aube de l'été, la chanteuse originaire de Saint-Agapit, Alicia Deschênes, a lancé un nouvel extrait. *Comme ça* est tiré de son plus récent album *Les Mauvaises Langues*.

L'auteure-compositrice-interprète présente à son public une chanson qui aborde les sentiments doux et amer d'une relation amoureuse difficile. Le tout interprété avec son style musical unique.

Par ailleurs, cet extrait pave aussi la voie à un nouvel album qui devrait être présenté

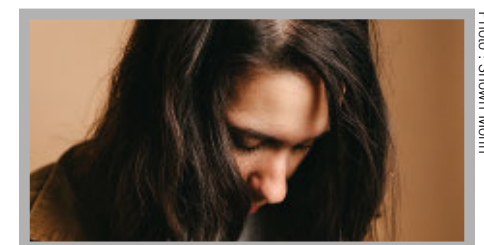


Photo : Shawn Morin

cet automne.

Aussi, Alicia a quelques dates de spectacle à son agenda, dont le 22 juin, à Lévis au parc de l'Anse-Benson, situé au 1871, chemin du Fleuve, dans le secteur Saint-Romuald. (M.L.)

ACHETEZ UNE THERMOPOMPE

ET RECEVEZ JUSQU'À

500\$ EN RABAIS

Pour une durée limitée

FINANCEMENT DISPONIBLE

Financeit.

Concessionnaire agréé de :

MITSUBISHI ELECTRIC
FUJITSU
Chauffage et Climatisation

509371

ICETEC
CLIMATISATION

357, AVENUE TANIATA
LÉVIS • 418 839-7993

icetecconfort.com RBO : 2643-0108-40

Le Peuple
Lotbinière

580, boul. Alphonse-Desjardins
Lévis (Québec) G6V 5T2
Téléphone : 418 728-2131
Annonces classées : 1 866 637-5236

Directrice des ventes :
Sindy Duval

Journaliste :
Mélanie Labrecque

Infographie : Journal de Lévis

Veillez recycler ce journal

TIRAGE : 14 798 EXEMPLAIRES
Publié par Méliormédia Inc.,
imprimé par Imprimeries Transcontinental
2005 s.e.n.c., division Transcontinental
Transmag, 10807, Mirabeau,
Anjou, QC H1J 1T7.
Dépôt légal Bibliothèque Nationale
du Québec.

Abonnement 1755+tx
ISSN 2563-1144 (Imprimé)
ISSN 2563-1152 (En ligne)

Une collaboration régionale récompensée

COMMUNAUTÉ. Le Centre intégré de santé et de services sociaux de la Chaudière-Appalaches (CISSS-CA) a reçu un prix d'excellence dans le cadre des Prix d'excellence du réseau de la santé et des services sociaux. L'initiative Services communautaires oncologie-soins palliatifs-fin de vie a été récompensée pour une troisième fois le 26 mai dernier.

Photo : Courtoisie



Ce projet de référencement systématique pour les personnes en parcours de cancer est né en décembre 2018 d'une collaboration entre huit organismes de la Chaudière-Appalaches, dont Présence Vie Lotbinière.

Avant la mise en place du projet, les personnes atteintes de cancer et leurs proches n'étaient pas systématiquement dirigés vers les ressources complémentaires à celles du CISSS-CA, notamment pour l'accès au transport bénévole. Si le service était proposé, l'offre était variable d'un secteur à l'autre.

C'est là que l'initiative intervient puisqu'elle a permis de créer une offre de services qui a permis à tous les patients d'avoir accès à 20 services prioritaires et harmonisés différents, et ce, pendant toute la durée de leur traitement. Dès la première année, les

référencements ont augmenté de façon considérable, ce qui a fait passer leur nombre de 50 à 385.

Cela a permis aux personnes combattant un cancer de conserver une stabilité émotionnelle et physique pendant leur traitement, d'accepter leurs nouvelles limites fonctionnelles et sociales et de vivre la maladie dans la dignité.

Par Mélanie Labrecque

Généreux don pour aider un aîné



Photo : Courtoisie

COMMUNAUTÉ. Propriétaire d'édifices à logements à Saint-Agapit et dans le quartier Saint-Rédempteur, à Lévis, l'Agapitois Réal Turgeon a posé un geste de générosité envers l'un de ses locataires. Florian Paradis, un résident de Saint-Rédempteur âgé de 82 ans, s'est fait voler son vélo électrique l'automne dernier. Au début du mois de mai, M. Turgeon lui en a remis un neuf.

La vélo était la seule activité que M. Paradis pratiquait. Après l'incident, il y a eu une

rencontre entre l'octogénaire et les propriétaires de l'immeuble. Puisque le vélo n'était pas assuré, on lui a promis qu'une solution serait trouvée.

Au printemps, Réal Turgeon a acheté un nouveau vélo d'une valeur de 2 000 \$ qu'il lui a remis en mai. La remise s'est faite en présence de M. Paradis et de son frère ainsi que de M. Turgeon et du concierge de l'immeuble.

Par Mélanie Labrecque

Dessercom lance une ambulance communautaire

COMMUNAUTÉ. L'entreprise ambulancière Dessercom a lancé, le 29 mai dernier, sa nouvelle ambulance communautaire devant plusieurs paramédics lors de la Marche SP au profit de la Société canadienne de la sclérose en plaques.

Les ambulanciers qui souhaitent faire du bénévolat pourront dorénavant utiliser le véhicule dans différents événements. Parmi ceux-ci, on compte les visites d'écoles primaires, guignolées, événements sportifs et caritatifs, distribution de paniers de denrées ou de cadeaux dans le temps des Fêtes.

« Cette ambulance est le nouveau symbole de l'implication de Dessercom et de l'importance qu'elle accorde au bien-être de nos communautés. Elle est toute équipée en cas d'urgence, toutefois, elle sera désormais utilisée exclusivement lors d'événements philanthropiques et communautaires. Nous en sommes très fiers! », a affirmé le directeur général de Dessercom, Maxime Laviolette.

Notons que depuis sa fondation en 1968, l'entreprise s'efforce de redonner aux communautés qu'elle dessert.

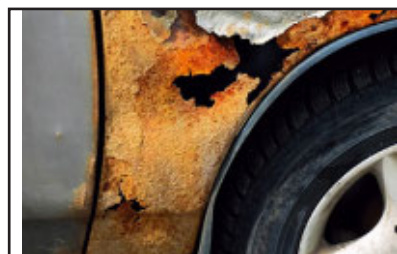
ANTIROUILLE MÉTROPOLITAIN 2022



Ma Chronique
SUR L'ENTRETIEN DE VOTRE VÉHICULE
par BRUNO ST-ONGE

LA ROUILLE : UNE MAUVAISE SURPRISE, TRÈS COÛTEUSE !!! Malheureusement encore présente!

La rouille est malheureusement encore présente sur les véhicules d'aujourd'hui, moins visible peut-être, mais toujours aussi présente. Évidemment, la conception des véhicules a beaucoup évolué au cours des 25 dernières années, tant au niveau des performances, de la mécanique, la sécurité, etc. Cependant, la protection anti-rouille a toujours été un peu négligée. La principale raison étant fort simple, la majorité des marchés visés par les constructeurs automobiles ne sont pas affectés par la rouille comme nous le sommes ici, sous notre climat. Par conséquent, à des fins économiques, les constructeurs priorisent d'autres aspects du véhicule et laissent la protection anti-rouille au soin du propriétaire.



Une mauvaise surprise, très coûteuse!

Malheureusement, dès qu'on peut apercevoir la rouille, c'est que le processus est déjà commencé depuis longtemps. Puisque les coûts de réparations ont grimpé au cours des dernières années, dû aux prix des matériaux utilisés lors de la construction des véhicules et des particularités de chaque modèle, lorsque nous constatons les dommages, ça devient rapidement une mauvaise surprise, très coûteuse. Plusieurs études démontrent clairement qu'investir dans une protection anti-rouille annuelle reste l'investissement le plus avantageux économiquement.

*Merci de votre attention!
Bruno St-Onge*

ANTIROUILLE
MÉTROPOLITAIN?
UN INVESTISSEMENT INTELLIGENT ET PAYANT

SUCCURSALE LÉVIS:

(418) 833-3411 ANTIROUILLE.COM

15 JUIN Journée mondiale de lutte contre la maltraitance des personnes âgées

LA PROTECTION DES AÎNÉS : UN ENJEU QUOTIDIEN



Chaque année, le 15 juin marque la Journée mondiale de lutte contre la maltraitance des personnes âgées et l'occasion pour la société de se mobiliser afin de combattre ce problème bien présent. En 2022, les Nations Unies et divers autres organismes rassemblent leurs forces et leurs ressources vers un même objectif, celui d'informer la population sur les enjeux majeurs liés aux aînés et de la sensibiliser sur des actions à entreprendre.

CHIFFRES PRÉOCCUPANTS

Le nombre de personnes de plus de 60 ans est amené à croître dans les prochaines années, jusqu'à dépasser celui des jeunes dans le monde en 2030. Si l'étendue réelle des mauvais traitements envers les aînés est inconnue, il reste que les chiffres actuels révèlent un problème important. Selon l'ONU, environ 1 personne âgée sur 6 a été victime de maltraitances en 2021, et 2 membres du personnel sur 3 admettent avoir commis un acte de maltraitance

durant la même année dans un établissement destiné aux soins des aînés.

ACTIONS CONCRÈTES

Le vieillissement de la population a des répercussions multiples dans de nombreux secteurs de la société, tels le monde du travail et celui des biens et services. Il apparaît essentiel que plusieurs actions doivent être entreprises pour améliorer la protection des droits des personnes âgées. En plus

de participer aux événements organisés dans votre région, vous êtes invité à dénoncer toute maltraitance dont vous seriez témoin auprès des ressources appropriées. Communiquez avec la Ligne Aide Abus Aînés au 1 888 489-2287 pour connaître le meilleur endroit où effectuer votre signalement.

Pour en apprendre davantage sur la situation mondiale des aînés, consultez le site Web des Nations Unies au un.org.

CROTEAU, BOUDREAU & DEMERS Pharmaciennes

affilié à **famiprix** *Ouvert 7 jours Livraison gratuite*

Lundi au vendredi: 9h à 20h
Samedi: 9h à 17h
Dimanche: 11h à 17h



Laurier-Station **418 728-2946**

Pavillon-Joseph-Rhéaume

RÉSIDENCE POUR AÎNÉES AUTONOMES, SEMI-AUTONOME ET CONVALESCENCE

Nouvelle administration depuis 2020

- 22 unités
- Studio et 2 1/2 avec salle de bain possibilité de vue sur le Fleuve
- Chef cuisinière propriétaire
- Un milieu de vie familiale et stimulant (animaux, jardins, activités, etc.)

418 926-2178

www.pavillonjoseph-rheaume.com



Lavoie Monuments

Nouveau point de service: St-Sylvestre

Vente de monuments, bases de granite et béton, lettrage, restauration.

Visitez notre site web pour voir nos produits et réalisations!

418 304-2002

www.lavoie monuments.com
info@lavoie monuments.com



Jean Coutu

Caroline Beauchemin

pharmacienne-propriétaire affiliée

- Service professionnel et personnalisé
- Infirmier 5 journées/semaine
- Prises de sang
- Consultation et vaccination voyage
- Test COVID pour voyageurs

Ouvert 7 jours/5 soirs

144, rue Principale, St-Apollinaire
418 881-4330



Pharmacie Anne-Marie Thivierge inc.

Affiliée à



famiprix

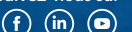
Anne-Marie Thivierge
Pharmacienne propriétaire

6350, rue Principale,
bur. 101, Ste-Croix

418 926-3201 | Famiprix.com

pharmaciestecroix@gmail.com

Suivez-nous sur



15 JUIN

Journée mondiale de lutte contre la maltraitance des personnes âgées



Aînés : 4 conseils pour prévenir les agressions dans la rue

Certains malfaiteurs ont tendance à cibler les aînés pour commettre un crime dans la rue (ex. : voler leur sac à main). Les astuces suivantes vous permettent cependant de limiter les risques de devenir la victime d'une personne mal intentionnée, et ce, même si vos réflexes ne sont plus aussi vifs en raison de votre âge.

- 1. Soignez votre posture :** adoptez une attitude qui évoque la confiance en soi. Tenez-vous droit, regardez vers l'avant (et non le sol) et essayez, si possible, de suivre le même rythme de marche que les autres passants.
- 2. Demeurez attentif à votre environnement :** observez ce qui vous entoure pour être en mesure de repérer de potentielles menaces et de les éviter. Pensez à établir des contacts visuels brefs avec les personnes que vous croisez, ce qui peut retirer l'avantage de l'effet de surprise à un potentiel agresseur. Préférez les zones bien éclairées ou fréquentées pour vos déplacements.
- 3. Dissimulez vos objets de valeur :** gardez vos sacs près de votre corps et évitez de porter des bijoux ou des vêtements dont la valeur élevée peut aisément se deviner. Vous attirerez ainsi moins l'attention des voleurs.

- 4. Conservez vos distances :** si quelqu'un entreprend un geste d'agression ou exige que vous lui donniez votre argent, par exemple, et que vous ne pouvez le fuir facilement, ne tentez pas de résister. Si possible, lancez l'objet demandé afin de rester loin de l'assaillant et de vous protéger.

Par ailleurs, si une confrontation physique est inévitable, utilisez tout ce que vous pouvez pour vous défendre (clés, sac à main, canne, etc.) en visant les points faibles (yeux, nez, genoux, etc.) et faites un maximum de bruit (en criant, entre autres).

Vous aimeriez apprendre des techniques d'autodéfense adaptées aux aînés? Recherchez les cours offerts dans votre région!



Les Doigts de Fée
Sur place et à domicile

Plus qu'un métier!

Couturière diplômée depuis 1991

Technicienne en hygiène et soins des pieds
Diplômée ANQ en 2009

Sur rendez-vous: **418-926-2539**

Pharmacie
Sylvie Gauthier et Magali Plante
Pharmaciennes

Affiliées à
familiprix

418 888-5555

Prise de tension artérielle en tout temps
Livraison gratuite

1125, rue Principale, St-Agapit

Les Jardins Marie-Pier

Résidence pour personnes autonomes et semi-autonomes

- Très grandes chambres et appartements
- Portes codées pour plus de sécurité.
- Plusieurs services offerts tels: distribution de la médication, aide à l'hygiène, etc.

96, Principale St-Flavien
418 728-9100

ēBĒN
L'essence du Bien-être

Soins de santé & personnel attentif

Votre **santé** et votre **sécurité** nous tiennent à coeur.

Sécurité 24/7

Confort

Villa Laurence

Résidence pour aînés

Nathalie Benoît, Directrice
132, rue de la Chapelle, Laurier-Station

(581) 991-4944

www.ebenresidences.ca
nbenoit@ebenresidences.ca

AudiSon
Centre auditif Smith & ass.
audioprothésistes

Chaque mot **doux** mérite d'être **entendu!**

Évaluation, protection et correction de l'audition.

- Tests d'audition
- Appareils auditifs
- Suivis et accompagnement

LAURIER-STATION
131, de la Station

418 728-0101 | 1 877 471-0101 | centre-auditif.ca

Aussi à St-Anselme, Disraeli, Thetford Mines, Lac-Etchemin, St-Nicolas et Plessisville

15 JUIN Journée mondiale de lutte contre la maltraitance des personnes âgées



4 astuces pour assister un proche âgé à distance

Être le proche aidant d'un âgé peut parfois être exigeant, et demeurer loin de cette personne à aider représente assurément un défi supplémentaire. Quelle que soit la distance qui vous sépare de votre être cher (une ville, une province, un pays ou même un océan!), diverses stratégies peuvent vous permettre de gérer au mieux ses soins.

1. MAXIMISEZ VOS VISITES

Profitez de vos visites pour subvenir à un maximum de besoins immédiats et futurs de votre proche. Faites des réserves lors des courses, apportez ou préparez des plats à réchauffer et vérifiez que tout est en règle en ce qui concerne sa médication et ses rendez-vous de santé.

2. DÉVELOPPEZ UN RÉSEAU DE CONTACTS

Constituez un réseau de personnes susceptibles de venir en aide à votre proche âgé lorsque vous ne pouvez vous déplacer. Pensez à des voisins dignes de confiance, à d'autres membres de la famille ou à quelques professionnels de la santé du secteur. Donnez une liste de ces personnes à contacter à votre proche.

3. PRENEZ RÉGULIÈREMENT DES NOUVELLES

Garder le contact est essentiel pour vous tenir au courant des changements dans la santé et les habitudes de votre proche âgé. Outre vos visites en personne, pensez à utiliser le téléphone, les appels vidéo et la messagerie (courriels, clavardage).

4. PRÉVOYEZ DES RESSOURCES FINANCIÈRES

Si vos déplacements sont particulièrement longs et qu'il vous faut vous absenter du travail pour accompagner votre proche à un rendez-vous, par exemple, il vaut mieux mettre de l'argent de côté afin de limiter les éventuels impacts sur votre budget.

Enfin, certains organismes proposent des appels ou des visites d'amitié pour soutenir les âgés au quotidien. Recherchez les services offerts dans la région de votre proche!



Familiprix Clinique
Jocelyne Paradis,
Sylvie Gauthier & Magali Plante

affiliées à



Prise de tension artérielle
Livraison gratuite

1540, Rue Principale Local 101, St-Gilles
418 888-4104

509356

Catherine Côté et Sara Talbot,

pharmaciennes propriétaires affiliées à



Livraison gratuite
Service d'infirmier et prise de sang
Services Santé Voyage
Ouvert dès 10h le dimanche

412, Route 273, St-Apollinaire, Qc
418 881-2424

509374



SAINT-ANTOINE-DE-TILLY

Milieu de vie exceptionnel

MAISON POUR ÂÎNÉS À DIMENSION HUMAINE

UNE OASIS DE PAIX ET DE TRANQUILLITÉ DANS UN LIEU DE VILLÉGIATURE RECHERCHÉ

ENCORE
QUELQUES LOGEMENTS
DISPONIBLES

DOMAINE SAINT-ANTOINE

957, de l'Église, Saint-Antoine-de-Tilly

Pour personnes autonomes de 75 ans et plus OU pour personnes de 60 ans et plus en légère perte d'autonomie

- Studio (1)
- 3 1/2 (15)
- 4 1/2 (3 avec entrée lav./séch.)

- Programme de **supplément de loyer** pour personnes à faible revenu
- Aide financière pour les repas (65 ans et plus)
- Pension : 2 repas par jour avec service aux tables
- Service de **maintien à domicile** (crédits d'impôts 70 ans et plus)
- Ascenseur
- Accès sécurisé
- Salon communautaire
- Buanderie communautaire
- Câble

SYSTÈME DE GICLEURS

1 MOIS gratuit

PRIX AVANTAGEUX

Exemples: logement de 3½ pièces, personne seule de 70 ans et plus, incluant: loyer, repas, stationnement et autres frais.

REVENUS	COÛTS
14 000\$	821\$
22 000\$	987\$
29 000\$ et plus	1 203\$



Pour informations :
418 413-0668
corpostantoin@videotron.ca

509350



HARMONIA

Nous sommes tous inoubliables

harmonia.ca

Ne m'oubliez pas 1932-2020

Services funéraires
Crémation
Cimetière
Préarrangements

418.881.9797
7 jours/24 heures

509374

Telus investit 10 M\$ pour brancher 4 500 foyers à Internet haute vitesse

TECHNOLOGIE. L'entreprise Telus a confirmé, le 2 juin, un investissement de 10 M\$ en Chaudière-Appalaches pour compléter le volet Éclair 1 de l'Opération haute vitesse. Le branchement à Internet haute vitesse de 4 500 foyers dans la région, dont certains dans la MRC de Lotbinière, devrait être réalisé d'ici septembre.

Par melanie.labrecque@meliormedia.com

Ainsi, Leclercville est au nombre des municipalités ciblées par le projet dans les MRC de Beauce-Sartigan, Bellechasse, Lotbinière, Montmagny et Nouvelle-Beauce. L'investissement est jumelé à une contribution de plus de

13 M\$ des gouvernements du Canada et du Québec en 2021 et 2022.

«L'accès à Internet haute vitesse est essentiel afin de favoriser le développement des régions, stimuler l'économie et assurer leur vitalité. Le gouvernement du Québec réalise ainsi son engagement de brancher tous les foyers d'ici septembre 2022. Il s'agit d'une excellente nouvelle pour la municipalité de Leclercville qui pourra compter sur une connectivité fiable et rapide sous peu», s'est réjouie la députée de Lotbinière-Frontenac, Isabelle Lecours.

Telus indique que l'achèvement de ce premier volet contribuera à combler le fossé numérique

en stimulant l'innovation des entreprises locales, en favorisant le rayonnement de l'industrie du tourisme, en attirant de jeunes travailleurs et familles, et en accélérant le développement des services virtuels en santé et en éducation.

Par ailleurs, rappelons que certains foyers ne peuvent pas être branchés à un réseau de fibre optique pour différentes raisons. Par exemple, il serait trop coûteux de rejoindre un groupe de résidences très éloignées du réseau. Pour eux, le gouvernement du Québec a prévu un branchement satellitaire avec le réseau Starlink du géant SpaceX. Une entente en ce sens a été ratifiée il y a à peine quelques semaines.



Photo : Archives

AGENDA COMMUNAUTAIRE

AGENDA COMMUNAUTAIRE DU 8 JUIN

Cette section est réservée aux organismes à but non lucratif dont les activités se déroulent sur le territoire desservi par Le Peuple Lotbinière. AIDE ALIMENTAIRE LOTBINIÈRE

Distribution régulière
9 et 30 juin

Les prochaines distributions régulières auront lieu les 9 et 30 juin. Pour information : www.aidealimentairelotbiniere.org ou 418 728-4201.

CARREFOUR DES PERSONNES ÂGÉES DE LOTBINIÈRE

Journée de lutte contre la maltraitance des aînés
16 juin

Les aînés de la région sont invités à participer aux Ateliers360, une expérience de réalité virtuelle. Il y aura aussi la conférence Maître de sa vie et de ses biens qui offrira quelques outils simples contre les abus financiers. L'activité se déroulera au Centre aquatique multifonctionnel de Lévis de 8h15 à 11h45 ou de 13h à 16h30. Inscription auprès du Carrefour. Pour la plage horaire du matin, les aînés doivent se rendre par leurs propres moyens. En après-midi, des départs sont prévus à Saint-Flavien et Saint-Apollinaire.

CERCLE DE FERMIERES DE LAURIER-STATION

13 juin

Réunion mensuelle

Le Cercle de fermières de Laurier-Station convie ses membres à la réunion mensuelle à 19h30 au Centre communautaire.

CERCLE DE FERMIERES D'ISSOUDUN

Réunion mensuelle

13 juin

Le Cercle de fermières d'Issoudun convie ses membres à la réunion mensuelle à 19h30 au Centre communautaire.

CLUB FADOQ SAINT-LOUIS-DE-LOTBINIÈRE

Soirée dansante
17 mai au 19 juillet

Tous les mardis, jusqu'au 19 juillet, le Club FADOQ Saint-Louis-de-Lotbinière vous invite à une soirée dansante à 19h30 au Centre Chartier-de-Lotbinière, 7440, Marie-Victorin. Musique : Clément Gervais.

COMPTOIR D'ENTRAIDE DE SAINT-GILLES

Sortie des vêtements printemps-été
jusqu'au 30 juin

Il sera possible de se procurer des vêtements printemps-été dès le 22 mars les mardis de 13h à 16h et les jeudis de 19h à 21h à notre local du 171, rue O'Hurley. Information : 418 888-5603.

COMPTOIR D'ENTRAIDE DE SAINT-GILLES

Congé et fermeture estivale
23 juin et 1^{er} juillet au 15 août

Le Comptoir sera exceptionnellement fermé le 23 juin à l'occasion de la Saint-Jean-Baptiste. Par ailleurs, les bénévoles prendront une pause estivale alors que le comptoir sera fermé du 1^{er} juillet au 15 août. Réouverture le 16 août. Les bénévoles vous souhaitent un bel été. Information : 418 888-5603.

ENTRAIDE DE SAINT-APOLLINAIRE

Ouverture du local
À partir du 4 janvier

La ressource est ouverte le mardi, de 10h à 16h, le jeudi de 18h à 20h30, et le deuxième et le quatrième samedi du mois de 10h à 16h. Pour information : 418-881-2179.

ENTRAIDE SAINTE-CROIX

Ouverture du local
À partir du 7 janvier

La friperie sera ouverte les mercredis et vendredis de 13h à 15h. En raison des mesures sanitaires, 15 minutes de magasinage par personne.

FILLES D'ISABELLE

Réunion mensuelle

15 juin

La réunion mensuelle aura lieu au sous-sol de Saint-Agapit à 12h30 et commencera pas un dîner. Information 418 888-5647.

MAISON DE LA FAMILLE DE LOTBINIÈRE

Du 30 mai au 27 août

Apprivoiser le plaisir de jardiner

Les lundis de 10h à midi, semis, plantations, entretien, récoltes et transformation à la Maison de la Famille, 81, rue Rousseau, Saint-Apollinaire. Information et inscription : 418-881-3486.

MAISON DE LA FAMILLE DE LOTBINIÈRE

Du 30 mai au 27 août

Créativité et moi

Les lundis de 13h à 15h, expériences de création de tous genres / à la découverte de soi (adulte), à la Maison de la Famille, 81, rue Rousseau, Saint-Apollinaire. Information et inscription : 418-881-3486.

MAISON DE LA FAMILLE DE LOTBINIÈRE

Du 30 mai au 27 août

Santé physique et mentale

Les mardis de 9h à 11h, exercices et techniques pour vous détendre, vous dégourdir et vous revigorer, à la Maison de la Famille, 81, rue Rousseau, Saint-Apollinaire. Information et inscription : 418-881-3486.

MAISON DE LA FAMILLE DE LOTBINIÈRE

Du 30 mai au 27 août

Parties de pétanque

Les mardis à 13h, on joue pour le plaisir, pour bouger et socialiser, à la Maison de la Famille, 81, rue Rousseau, Saint-Apollinaire. Information et inscription : 418-881-3486.

MAISON DE LA FAMILLE DE LOTBINIÈRE

Du 30 mai au 27 août

Café bienveillance

Les mercredis de 9h à 11h, très relax, pour le plaisir d'échanger, de partager, de sortir et de voir du monde, à la Maison de la Famille, 81, rue Rousseau, Saint-Apollinaire. Information et inscription : 418-881-3486.

MAISON DE LA FAMILLE DE LOTBINIÈRE

Du 30 mai au 27 août

Périnatalité

Les mercredis de 13h à 15h, accompagnement de grossesse, vie de famille, groupes : père, mère, bébé. Partie pour tous, partie pour les papas et partie pour les mamans, à la Maison de la Famille, 81, rue Rousseau, Saint-Apollinaire. Information et inscription : 418-881-3486.

MAISON DE LA FAMILLE DE LOTBINIÈRE

Du 30 mai au 27 août

Conscience émotionnelle

Les jeudis, de 9h30 à 11h30, apprendre à exprimer et accueillir ses émotions et vivre le moment présent, à la Maison de la Famille, 81, rue Rousseau, Saint-Apollinaire. Information et inscription : 418-881-3486.

MAISON DE LA FAMILLE DE LOTBINIÈRE

Pétanque

Du 30 mai au 27 août

Les jeudis à 13h on joue pour le plaisir, pour bouger et socialiser, à la Maison de la Famille, 81, rue Rousseau, Saint-Apollinaire. Information et inscription : 418-881-3486.

MAISON DE LA FAMILLE DE LOTBINIÈRE

Stimulation langage et motricité

Du 30 mai au 27 août

Les samedis de 9h30 à 11h30, ateliers parents enfants (3 à 6 ans) explorer les défis moteurs et de langage, jeux collectifs, psychomoteurs et motricité fine. Soutien en groupe et en individuel, à la Maison de la Famille, 81, rue Rousseau, Saint-Apollinaire. Information et inscription : 418-881-3486.

1 billet 20 \$ | 3 billets 50 \$

LOTO MOBILE+

2022

DERNIÈRE CHANCE POUR GAGNER UN PRÉTIORAGE MENSUEL

FONDATION HÔTEL-DIEU DE LÉVIS

TIRAGE DES GRANDS PRIX LE 1^{er} SEPTEMBRE 2022 À 12H À L'HÔTEL-DIEU DE LÉVIS 143, rue Wolfe Lévis

1^{er} PRIX

45 000 \$

EN CRÉDIT AUTO*

ou 40 000\$

en argent

2^e PRIX

25 000 \$

EN CRÉDIT AUTO*

ou 20 000\$

en argent

3^e PRIX

2 000 \$

EN CRÉDIT D'ESSENCE

DANS LE RÉSEAU DES STATIONS-SERVICE

Paquet

PRIX SECONDAIRES *Crédit auto applicable chez les concessionnaires partenaires

TIRAGE MENSUEL D'UN BON D'ACHAT de 1 000 \$

Denis Landry et Martine Pelletier (# 6013)

Provigo

François Desrosiers 777 Boulevard Guilbume-Couture

Christian Audet (# 0692)

PELLETIER

Claude Bérubé (# 3650)

Centre de Rénovation

Home hardware

L'OUÏLLEUR

CENTRE DE RÉNOVATION

Suzanne Picard (# 3108)

Trévi

Paquet

23 JUN 2022

fhdl.ca/loto-mobile/ RACJ-431798-1

CONCESSIONNAIRES PARTENAIRES

Kia Lévis

PAQUET NISSAN LÉVIS

Audi Lévis

LÉVIKO HYUNDAI

PAQUET MITSUBISHI

BMW Lévis

LÉVIS HONDA

ST-NICOLAS NISSAN

GOSSELIN SAINT-NICOLAS

LÉVIS TOYOTA

Saint-Nicolas

SUIVEZ NOS ACTIVITÉS SPÉCIALES TOUTE L'ANNÉE! [f /fondationhdl](https://www.facebook.com/fondationhdl)

Au total, 45 \$ en coupons rabais par billet dans les commerces suivants:

COCHON DINGUE

St-Romuald

L'intimiste

RESTAURANT - LOUQUE

PIZZETTA

Lévis

ICI

6665, boul. Guilbume Couture, Lévis

Profitez également de la parution GRATUITE
de votre annonce sur **VosClassées.ca.**

Heure de tombée: vendredi 10 h

Heures d'affaires du service téléphonique: de 8h30 à 12h00 et de 13h00 à 16h30

Mode de paiement:   

À NOS ANNONCEURS: Assurez-vous que le texte de votre annonce est exact dès sa parution, sinon il faut nous en aviser immédiatement. En cas d'erreur, notre responsabilité se limite uniquement au montant de l'achat de la première semaine de parution de votre annonce. Toute discrimination est illégale.

**POUR TOUT ACHETER
ET TOUT VENDRE,
près de chez vous**

Un seul numéro 1-866-637-5236

Le Peuple
Lotbinière

310 Divers à vendre

POULETS de grain grade A, de 7 à 10 lbs entiers ou coupés en 2, poitrines désossées, pilons, cuisées et hauts de cuisse. Gelés et emballés sous vide. Commandez maintenant, livraison comprise.
 450-375-4696
 450-777-2096

345 Antiquités / art / collections

ACHAT D'ANTIQUITÉS Vintage, succession. De la cave au grenier.
 581-994-7299,
 581-990-2727

424 Astrologie/occultisme

Ana Médium, spécialiste des questions amoureuses depuis 25 ans. Le secret des rencontres positives, la méthode pour récupérer son ex et des centaines de couples sauvés durablement, réponses précises et datées. Tél.: 450-309-0125

483 Compagne/compagnon

JEUNE homme gai, seul, aimerait connaître jeune homme gai 20 à 45 ans.
 418-575-9179

555 Argent à prêter

PRÊT de 500\$ sans enquête de crédit. creditcourtage.ca
 1-866-482-0454

**RECYCLEZ MOI
S.V.P.**

585 Services financiers divers

"SOLUTIONS À L'ENDETTEMENT. Restez à la maison! Tout se fait en ligne. Laissez nous vous aider. Trop de dettes? Reprenez le contrôle. Plusieurs bureaux en Beauce pour vous servir. MNP Ltée, Syndics autorisés en insolvabilité. 418-425-1127"

FINANCEMENT Brisson. Prêt hypothécaire privé. Financement automobile. Aucun cas refusé. Léger dépôt. 1-866-566-7081

VOS CLASSÉES 1-866-637-5236

Avis de décès



**MARIUS PILOTE
1929-2022**

À l'Hôtel-Dieu de Lévis, le 26 mai 2022, à l'âge de 93 ans, est décédé monsieur Marius Pilote, époux de madame Rose-Eda Lemay. Il était le fils de feu Apollinaire Pilote et de feu Marie Dubé. Il demeurerait à St-Édouard-de-Lotbinière.

Il laisse dans le deuil, outre son épouse Rose-Eda, ses enfants: Murielle (Irené Lemay), Yves (Michelle Daigle), Doris (Josée Boisvert), Paule (Lucie Guillemette), Camille, Yoland (Sylvie Gauron); ses petits-enfants: Jean-François, Patrice et Daniel Lemay, Claudia et Olivier Pilote, Josiane et Carl Pilote, Eliot et Mathilde Leclerc, Félix, Catherine et Alicia Pilote; ses arrière-petits-enfants;

Ses frères et sœurs: feu Pierrette (Roger Soucy), Jean-Guy (feu Rita Blais), Ghislaine (Léopold Guérard), feu Gilles (Yvette Auger), Muriel (Ginette Gingras), Claudette (feu Marcel Lemay, Benoit Garneau), Lucien (Denise Cloutier), Claude (Jacqueline Bernier), feu Camil, Andrée (François Duguay),

Ses beaux-frères et belles-sœurs de la famille Lemay: Alberte (feu Hilaire Blanchet), Jean-Guy (Yolande Boisvert), Rolande (Benoit Ouellet), Marcelle (feu Jean-Paul Lemay), feu Pierre-Émile (feu Martha Blanchet), André (feu Denise Duval), Rémi (Marie-Ange Daigle), Laurent (Fernande Charest), Louise (André Alain), feu Nicole, Solange (Clément Lemay); plusieurs neveux, nièces, autres parents et ami(e)s.

Sincères remerciements au personnel de l'unité coronarienne et de l'unité de soins palliatifs de l'Hôtel-Dieu de Lévis pour les bons soins prodigués.

La famille vous accueillera à la maison funéraire Beaudoin, Ferland, Dupuis Ltée
 111, rue Coulombe, St-Édouard-de-Lotbinière

le vendredi 10 juin 2022 de 19h à 21h30 et samedi à compter de 9h à 10h45. Le service religieux sera célébré le samedi 11 juin 2022 à 11h en l'église St-Édouard.

Pour renseignements: 418-888-4351
 Site internet: www.salonsdupuis.com
 Courriel: info@salonsdupuis.com



509373

Avis de décès



Nous avons le regret de vous faire part du décès de notre frère Denis Laliberté autrefois de Lotbinière survenue le 26 avril 2022 à sa résidence de Port Moody (Vancouver) à l'âge de 70 ans

Il était le fils de feu Marcel Laliberté et de feu dame Rolande Bergeron.

Il laisse dans le deuil ses frères et ses sœurs les membres de sa famille et ses amis.

Un hommage lui sera rendu dans sa région d'adoption de Vancouver le dimanche 12 juin 2022

509335

Lésions de la peau chez le chat : demeurez à l'affût!

Les maladies de peau sont fréquentes chez les félins. Bien que les réactions cutanées soient souvent dissimulées dans le pelage, rester à l'affût de leur apparition vous permettra de mieux les gérer. Voici ce qui pourrait se cacher derrière ce symptôme :

- **Une mycose** : plusieurs champignons peuvent affecter votre chat, dont la teigne (transmissible aux humains), qui se distingue par des plaques sans poils sur sa tête ou son dos. Un traitement antifongique et des nettoyages arriveront à l'enrayer.
- **Un virus** : comme cet animal camoufle ses douleurs, des irrégularités de l'épiderme peuvent être le premier signe visible d'une maladie sous-jacente.
- **Une allergie** : des intolérances alimentaires ou environnementales (moisissure, pollen, insecte...) s'observent fréquemment chez les chats.
- **Une carence nutritionnelle** : un vétérinaire pourra la déceler grâce à une analyse sanguine et prescrire les suppléments nécessaires.
- **Une hyperthyroïdie** : si votre félin a perdu du poids et démontre un comportement différent en plus d'avoir des plaies, un dérèglement hormonal pourrait en être la cause.
- **Le stress ou l'ennui** : un changement de routine ou la solitude peut amener votre compagnon à se lécher et à se mordre à l'excès, créant ainsi des lésions.

Dans toutes ces situations, vous devriez consulter un vétérinaire. Lui seul peut poser un diagnostic et proposer les traitements appropriés. Cependant, certaines démarches peuvent être amorcées afin de prévenir l'apparition de problèmes cutanés. Par exemple, offrez une demeure sécurisante à votre



petite bête adorée et protégez-la des parasites. Refusez-lui également les restes de table et faites l'essai d'une diète hypoallergène au besoin.

Enfin, il est normal que votre chat se lèche et se gratte davantage durant sa période de mue. Aidez-le à mieux traverser cette période au moyen d'un brossage régulier et de compléments alimentaires adaptés.

Avis public

Régie des alcools, des courses et des jeux

AVIS DE DEMANDES RELATIVES À UN PERMIS OU À UNE LICENCE

Toute personne, société ou association au sens du Code civil peut, dans les trente jours de la publication du présent avis, s'opposer à une demande relative au permis ou à la licence ci-après mentionné en transmettant à la Régie des alcools, des courses et des jeux un écrit sous affirmation solennelle faisant état de ses motifs ou intervenir en faveur de la demande, s'il y a eu opposition, dans les quarante-cinq jours de la publication du présent avis.

Cette opposition ou intervention doit être accompagnée d'une preuve attestant de son envoi au demandeur ou à son procureur, par courrier recommandé ou certifié ou par signification à personne, et être adressée à la Régie des alcools, des courses et des jeux, 1, rue Notre-Dame Est, bureau 9.01, Montréal, (Québec) H2Y 1B6.

NOM ET ADRESSE DU DEMANDEUR	NATURE DE LA DEMANDE	ENDROIT D'EXPLOITATION
Ferme Caux-Lafamme Enr. A/S Mme. Josée Lafamme 609, Rang Ste-Hélène Saint-Narcisse-de-Beaurivage (Québec) G0S 1W0 Dossier : 55-20-0971A	Demande d'un permis de producteur artisanal de bière	245, Route Ross Saint-Patrice-de-Beaurivage (Québec) G0S 1B0

509370

Québec

15^e anniversaire

Si tout passe et s'enfuit,
si tout chancelle
et tombe, il est au cœur
une fleur qui survit
à tout, qu'on appelle "Le Souvenir"
Puissiez-vous garder le mien?

Maman, cette fleur sera toujours
dans nos cœurs!

Votre famille.



Juliette
Cadorette-Bourgeois
1926-2007

509365

Entente pour la protection des droits des TET

AGRICULTURE. L'Union des producteurs agricoles (UPA), la Fondation des entreprises en recrutement de main-d'œuvre agricole étrangère (FERME) et le Réseau d'aide aux travailleuses et travailleurs migrants agricoles du Québec (RATTMAQ) ont confirmé, le 25 mai dernier, la conclusion d'une entente de collaboration dont l'objectif est d'assurer un environnement de travail sain, sécuritaire et respectueux des droits des travailleurs étrangers temporaires (TET).

Par melanie.labrecque@meliormedia.com

Cette entente favorisera la collaboration entre les trois organisations signataires pour maximiser et accélérer l'intervention des intervenants appropriés lorsqu'il y a une situation problématique. De plus, l'échange rapide d'information, le regroupement des forces d'action et la mise en commun des expertises constituent le noyau de cette entente.

Ainsi, les partenaires pourront, par exemple, intervenir en cas de mauvaises conditions de travail ou de logement, de changement illicite d'employeur, de maraudage ou du non-respect des droits des TET. «Les travailleurs étrangers temporaires parcourent des milliers de kilomètres pour venir travailler dans nos fermes, malgré l'éloignement de leur famille et le dépaysement, et subvenir aux besoins des leurs.

Plusieurs reviennent d'année en année dans les mêmes entreprises et deviennent des participants actifs à leur croissance. Notre responsabilité, à titre d'employeurs consciencieux et en vertu de toute la reconnaissance qui leur est due, est de les accueillir à bras ouverts et d'assurer, par tous les moyens mis à notre disposition, le respect de leurs droits», a mentionné le président général de l'UPA, Martin Caron.

L'UPA et FERME offrent un encadrement soutenu aux employeurs agricoles du Québec et ces derniers connaissent leurs obligations et responsabilités à l'endroit des TET. Au cours des trois dernières années, le gouvernement fédéral n'a identifié qu'une douzaine de situations problématiques au Québec.


De son côté, le RATTMAQ offre différents services d'accompagnement en matière d'immigration, de santé, d'éducation ou de francisation pour ces travailleurs. De plus, il veille à la défense et la promotion de leurs intérêts tout en les sensibilisant à leurs droits, obligations et responsabilités.

Rappelons qu'en raison de la pénurie de main-d'œuvre dans le secteur agroalimentaire, ce sont bon an, mal an, quelque 20 000 TET du Mexique, du Guatemala et d'autres pays, principalement d'Amérique latine qui viennent travailler dans les exploitations agricoles québécoises. Ces travailleurs sont principalement affectés au secteur horticole.



Photo: Archives

› Les travailleurs étrangers temporaires seront mieux protégés.



OFFRE D'EMPLOI

Nous sommes à la recherche d'un(e) candidat(e) pour travailler dans notre usine de fabrication de rampes d'aluminium.

Horaire du lundi au vendredi et de jour
Avec ou sans expérience, formation sur place
Salaire à discuter

Comment postuler?

Par téléphone : (418) 881-2711 ou par courriel : info@rampesoulard.com
252, rue Laurier, St-Apollinaire



Bénévoles

Nous vous remercions sincèrement de perpétuer les souvenirs, de propulser les découvertes et de préserver la vie.



coeuretavc.ca

* Le cœur et de la / seule et l'icône du cœur et de la / suivie d'une autre icône ou de mots sont des marques de commerce de la Fondation des maladies du cœur et de l'AVC du Canada.



La Bourgeoise.

C'est avec fierté que nous vous préparons depuis maintenant 30 ans des hors d'œuvre dans un milieu de travail extraordinaire

30^{ième} Anniversaire

Si toi aussi tu as envie de faire des hors d'œuvre de qualité avec des aliments distinctifs, sans complication et de bon goût

Viens nous voir pour faire partie de l'équipe et vivent les projets à venir

Pour voir nos offres d'emplois:



Envoie nous ton C.V.

Courriel : rh@agrilait.com | Téléphone : (581) 443-9393 | Site web: labourgeoise.com/emplois-disponibles

Des courtiers immobiliers d'expérience pour vous conseiller!

**ÉQUIPE
BERGERON
TREMBLAY.COM**

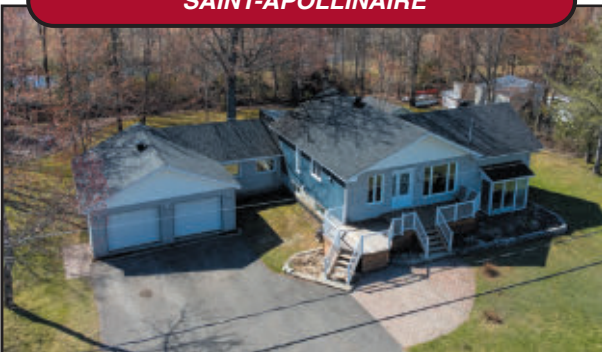


418 657-5576

Martine Tremblay D.A.
Courtier immobilier agréé

Marcel Bergeron
Courtier immobilier

SAINT-APOLLINAIRE



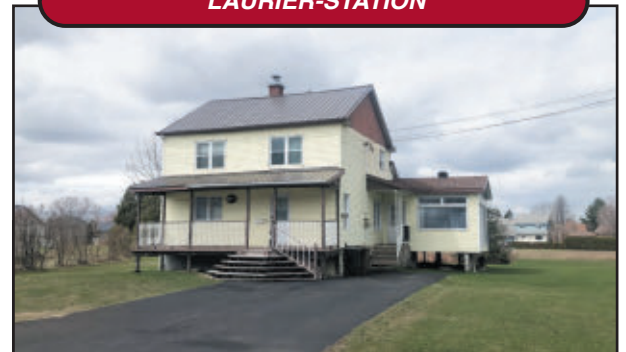
Vue sur le Lac des Sources, maison 28 x 37, 2 chambres. Remise 12 x 14, patio 12 x 26, garage attaché 22 x 24, terrain paysager de 24 000 pi². Disponible rapidement. **369,500\$**

LÉVIS (SAINT-NICOLAS)



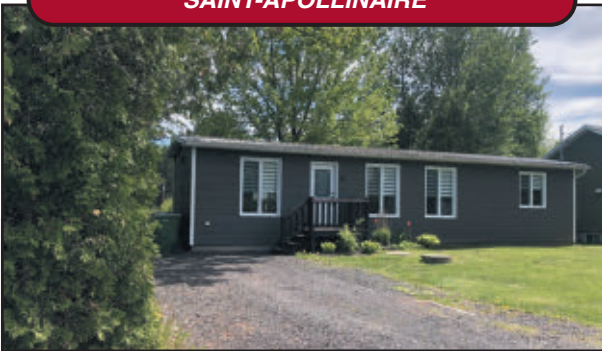
Triplex 47 x 57 comprenant 2 x 4½ pièces et un 5½ pièces pour le propriétaire occupant. Possibilité de revenu de 23 436\$ par année. Disponible pour septembre. **365,000\$**

LAURIER-STATION



Maison à étage 22 x 30, 4 chambres, toiture en tôle et fenêtres moins de 10 ans. Remise, très beau terrain paysager de plus de 23 690 pi². Présentement libre. **249,500\$**

SAINT-APOLLINAIRE



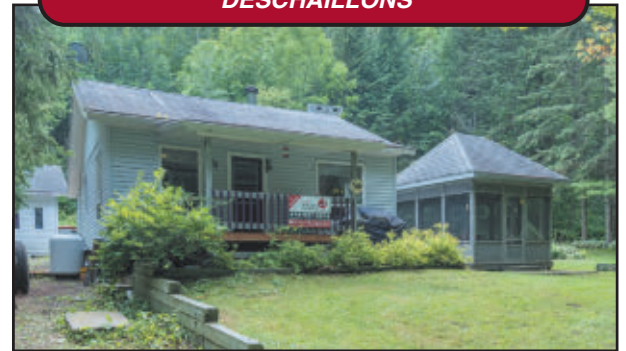
Directement au bord du Lac du Sacré-Coeur, maison mobile sur fondation 12 x 46 complètement rénovée, une chambre. Remise 4 x 7, terrain paysager de plus de 5 385 pi². **159,500\$**

MANSEAU



Au centre de la ville, maison à un étage et demi 24 x 32, 3 chambres. Remise 10 x 40 + 8 x 20, beau terrain paysager de plus de 7 430 pi². **149,500\$**

DESCHAILLONS



Chalet 3 saisons 21 x 27, 2 chambres, système solaire. Gazebo 11 x 11, remises 10 x 14 et 8 x 8, terrain paysager de plus de 29 485 pi². Près de la Petite Rivière du Chêne. **129,500\$**

MONTRÉAL



Plateau-Mont-Royal ! Beau condo 3½ pièces, 600 pi², balcon au 7^e étage. Rangement et grand stationnement intérieur.

SAINT-APOLLINAIRE



Belle maison 24x36, 2 chambres, thermopompe. Patio, garage détaché 14x24, terrain paysager et clôture de plus de 6 700 pi².

SAINTE-CATHERINE



Maison 28 x 50 rénové en 2014, 4 c.c. Garage 20 x 38, remise 12x12, poulailler, serre, terrain paysager de plus de 20 400 pi².

ST-JANVIER-DE-JOLY



Impeccable, belle maison 28 x 33 construite en 2006, 11 pièces dont 2 chambres. Patio, terrain paysager de plus de 30 700 pi².

LAURIER-STATION



Maison 27 x 40, 3 chambres. Remise 8x12, garage attaché et excave 24 x 27 chauffé, terrain paysager de plus de 10 926 pi².

QUÉBEC (STE-FOY)



Rue Jean-Royer, condo 1045 pi² au RDC, 2 c.c. 2 salles de bains, foyer au bois dans salle familiale. 2 stationnements en tandem.

DOSQUET



Maison 28 x 32, 3 c.c. Remise 16 x 21 avec porte électrique et chambre à bois, beau terrain paysager de plus de 10 325 pi².

LAURIER-STATION



Beau jumelé 22x26 rénové, 3 c.c. thermopompe, 2 grandes remises, stationnement pavé-uni, terrain 4 950 pi², libre immédiatement.

SAINT-AGAPIT



Fermette, maison 24 x 26, 2 c.c. Piscine, remise 10 x 16, écurie 20 x 30 avec 2 boxes, terrain paysager de plus de 20 456 pi².

LOTBINIÈRE



Maison centenaire 28 x 40, 3 c.c. Bâtiment 22 x 34, étang 30 x 60 15 pieds de profondeur. Terrain paysager de plus de 53 800 pi².

DOSQUET



Belle maison 19 x 54 rénovée, 4 chambres. Terrain paysager de plus de 7 245 pi². Secteur tranquille. Faites vite !

MANSEAU



Maison 42 x 42, 4 c.c. Remise 12x16, terrain paysager de plus de 8 761 575 pi² bordé par la Petite Rivière du Chêne.

LECLERCVILLE



Maison 20 x 30 avec 4 chambres. Garage attaché 18 x 18, terrain paysager de plus de 3 770 pi² sur coin de rue. C'est à voir !

DOSQUET



Pour bricoleur, maison à rénover 22x24, 3 chambres, fondation à refaire, terrain paysager de plus de 11 870 pi², secteur tranquille.

Vous prévoyez vendre prochainement, "C'est le moment avant que le marché soit moins propice". Obtenez gratuitement une opinion de la valeur marchande de votre propriété, sans obligation de votre part. Contactez-nous dès maintenant au 418-657-5576