

~~BX~~

~~3058.8~~

~~Z563~~

~~C45~~

~~1938~~

~~FOL~~

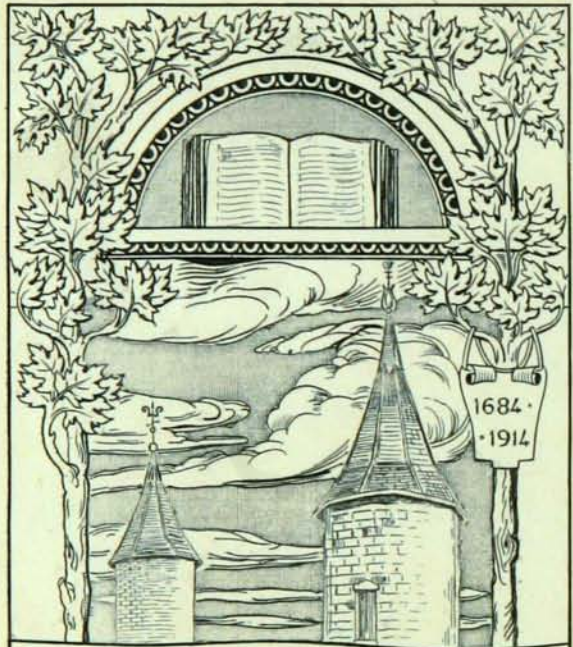


Bibliothèque Nationale du Québec

57
CINQUANTENAIRE

●
1888 - 1938
●

**LES FRERES DE ST-GABRIEL
AU CANADA**



BIBLIOTHEQUE
SAINT-SULPICE MONTRÉAL





Cinquantenaire de
Fondation. Province
Canadienne des
Frères de St-Gabriel

BIBLIOTHÈQUE
SAINT-SULPICE

1888 — 1938

Album - Souvenir
des Fêtes à St-Romuald
les 10-11-12-13 juin, 1938

*Sincères félicitations
et voeux de plein succès
dans les Fêtes du Cinquantenaire*

ERNEST LAPOINTE

Ministre de la Justice



CHARLES-G. POWER

Ministre des Pensions
et Santé

3058.8
2503
C45
1938
FOL

OTTAWA.



Les religieux et les élèves, anciens et actuels,
de l'Académie du Sacré-Coeur, à St-Romuald, prient humblement
Son Eminence Révérendissime,
le Cardinal J.-M.-RODRIGUE VILLENEUVE,
Archevêque de Québec,
d'agréer l'hommage sincère de leur très profond respect.

Aux Frères de St-Gabriel,

l'hommage de ma sincère admiration.

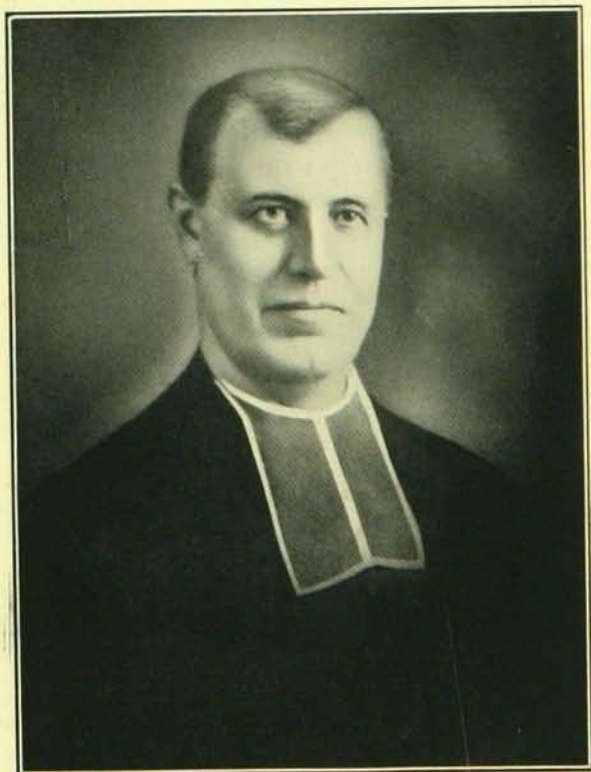


EUGENE PAQUET

Senateur

Division de Lauzon

Le Révérend Frère Benoît-Marie,
Supérieur général
des Frères de St-Gabriel.



Le Bien Cher Frère Elzéar,
provincial du Canada
de 1923 à 1935,
Assistant du R. F. Sup. général
pour la province canadienne.

Hommages et Félicitations.

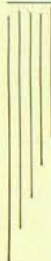


Dr J.-Etienne Dussault

Membre du Parlement.

LEVIS.

Voeux de prospérité.



J.-T. Larochelle

Membre de l'Assemblée législative

LEVIS.

Offert par

Dr A.-V. Roy

Membre du Conseil législatif,
Division de La Durantaye.

LEVIS.

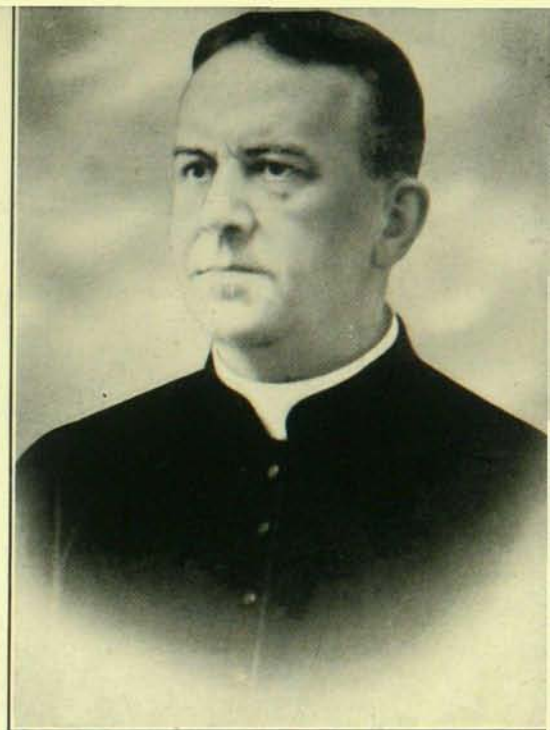
Meilleurs souhaits.

Alfred Arcand

Préfet de Comté.

CHARNY.

La Communauté
et les élèves, anciens et actuels,
offrent l'hommage de leur gratitude
à M. l'abbé E.-A. DUPONT,
curé de St-Romuald.



*HOMMAGE des RELIGIEUSES
DE LA CONGREGATION
NOTRE-DAME
COUVENT DE ST-ROMUALD*

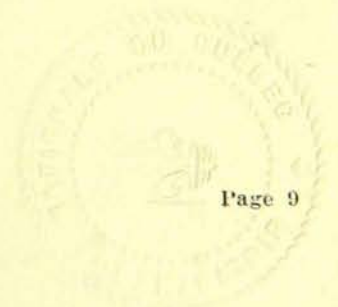


Hommage
 de
MONSIEUR LE MAIRE
 et de
MESSIEURS LES ECHEVINS
 de St-Romuald

Le Cher Frère Emmanuel,
Provincial.



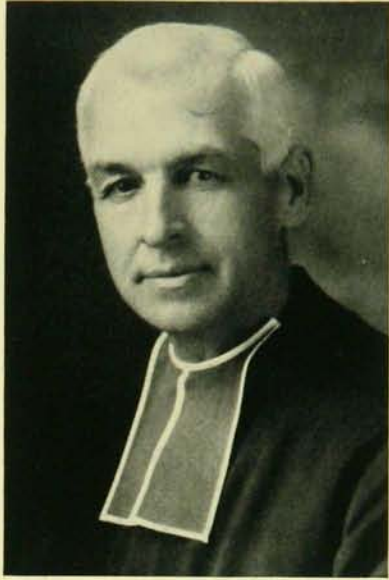
HOMMAGE DES FRERES DES
ECOLES CHRETIENNES,
ACADEMIE COMMERCIALE,
QUEBEC.





De gauche à droite; assis: MM. CHARLES SAMSON, secrétaire; ALPH. ROCHETTE, président; J.-G. TRUELLE. Debout: MM. JOS. LAPLANTE, G. SAMSON, W. SLATER.

Hommage
de
La Commission Scolaire.



Le C. F. DUNSTAN,
1920-1922.



Le C. F. TARCISIUS, 2e Directeur,
1922-1928, qui signa le contrat
avec la Commission scolaire,
alors qu'il était Provincial, en
1920.



Le C. F. HENRI, 1928-1930.

LES DIRECTEURS

depuis l'arrivée des Frères de St-Gabriel
1920 - 1938



Le C. F. JEAN-MARIE,
Directeur intérimaire, 1931-1932.



Le C. F. LADISLAV, 1930-1935,
assistant-provincial.



Le C. F. BASILE-GABRIEL,
Directeur depuis 1935.

Mangeons plus de légumes

(Bulletin No 136)

S'il est un point sur lequel médecins et hygiénistes s'entendent parfaitement, c'est bien sur la nécessité d'inclure plus de légumes dans l'alimentation humaine. Là-dessus pas de divergences d'opinion. A grand renfort de qualificatifs, on nous prouve que les légumes ont le plus heureux effet sur l'organisme : ils sont tonifiants, rafraîchissants, laxatifs, sédatifs, dépuratifs, etc., etc. Cette assertion n'est pas pour déplaire aux gastronomes, loin de là, car mieux que tous ils savent qu'il n'y a pas de vraie bonne cuisine sans légumes. La même assertion n'est pas davantage de nature à déplaire à nos agriculteurs, car ils sont en mesure de produire des légumes excellents et même supérieurs, en certains cas, à ceux des autres provinces. C'est pour ces raisons que le ministère de l'Agriculture recommande chaleureusement au public, tant



M. BONA DUSSAULT,
Ministre de l'Agriculture.



M. ALBERT RIOUX,
sous-ministre.

des villes que des campagnes, de consommer plus de légumes. Tel est donc l'objet de la présente brochure. Elle contient des recettes simples, économiques, et chose essentielle pour des recettes : elles sont délicieuses.

On assure qu'il y a des centaines de manières d'apprêter les légumes, et il ne s'agit souvent que de penser à varier les ingrédients pour présenter des plats pratiquement nouveaux. La succulence — et l'abondance donc ! — de notre cuisine dite canadienne est admise par tous. Reconnaissons cependant qu'elle gagnerait fréquemment à comporter plus de légumes... Que nos ménagères placent donc bien à la main ce petit recueil dans leur cuisine. Qu'il leur devienne familier et les inspire dans la préparation de ces savoureux petits plats qui, à l'heure des repas, ramènent autour de la table une maisonnée heureuse...

Ce bulletin est envoyé gratuitement sur demande à la Section des Publications.

LE MINISTÈRE DE L'AGRICULTURE DE LA PROVINCE DE QUÉBEC

Hon. Bona Dussault,
ministre.

M. Albert Rioux, L.S.A.,
sous-ministre.





•
Le
Comité
exécutif
de
l'Amicale
•

De gauche à droite, assis: M. A. CHAMBERLAND, vice-président; M. l'abbé A. PAILLON, aumônier; M. A. DEMERS, président; C. F. BASILE-GABRIEL, directeur du Collège. Debout: MM. GUSTAVE LEMELIN, trésorier; ALPH. ROBITAILLE, 2e vice-président; P. BUSSIERES, 3e vice-président; C. F. ERMIN; M. ELZEAR CARRIER, secrétaire.

*Hommage
des
Frères Maristes,
Ecole St-François-Xavier,
Lévis.*

•
Le
personnel
religieux
du collège
en
1938.
•



Sincères félicitations

RAOUL DEMERS, N. P.

Voeux de prospérité

Docteur J.-E. DUMAS

Hommage d'admiration

Docteur IRENEE LAPIERRE

Meilleurs souhaits

Docteur L.-P. GENEST



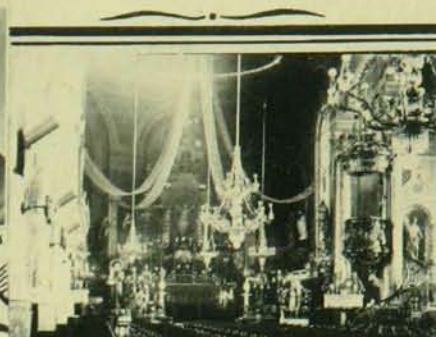
E. CÉSAILRE D'ARLES
ANCIEN ÉLÈVE



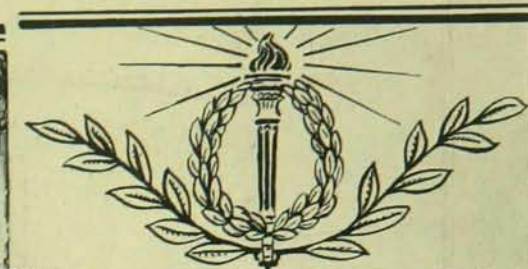
F. ANDRÉ-JOSEPH
ANCIEN ÉLÈVE



E. CLAUDE-FRANÇOIS
ANCIEN ÉLÈVE



INTÉRIEUR DE L'ÉGLISE



RÉUNION DES ANCIENS ÉLÈVES



CONSEIL DE L'AMICALE

ROBERT CANNON, LL. L., L. Ph. C. R.

Téléphone: 2-4126

CANNON & GRAVEL

Avocats - Procureurs

111, Côte de la Montagne,
Québec.

PAUL GRAVEL, B. L., LL. B.
BUREAU A ST-ROMUALD

Lundi soir et jeudi soir, de 7½ à 9 hres
150, rue Commerciale.

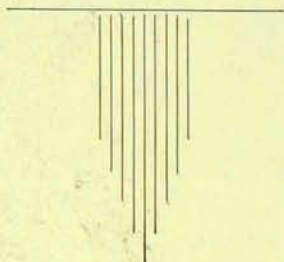
GRAVEL, THOMSON & HEARN

AVOCATS

JOSEPH-P.-A. GRAVEL, C. R.
A. CECIL M. THOMSON, C. R.
JOHN J. HEARN.

Edifice "Price"
Québec.

*Souhais de prospérité
et sincères félicitations*



HENRI LAGUEUX



ST-ROMUALD



M. l'abbé A. PAPILLON, vicaire,
Aumônier de l'Amicale.



M. l'abbé J.-H. GARIÉPY, vicaire,
Aumônier de la JEC
et de la Croisade, au Collège.

EXAMEN DES YEUX

Tél. 3-0043

Hommages de:



OPTOMETRISTE

J. Raymond Marchand O. O. D.

AJUSTEMENT DES
LUNETTES

325¹/₂, St-Joseph, - Québec. (En face de l'église Jacques-Cartier)

RR. SS. Trappistines,
Dr E.-A. Villeneuve,
P.-W. Vermette,
Victor Bergeron,
Cyrille Rochette,
Gérard Vermette,
Lauréat Rochon.

Hommage du

PATRONAGE DE LEVIS

HOPITAL N.-D. de CHARNY

Médecine—Chirurgie—Maternité
Rayons X.

*Hommage de
reconnaissance.*

Tél. 144-w

Hommage de

J.-ALFRED DUMONT

Menuiserie générale

La PROCURE des

Frères des Ecoles Chrétiennes

Spécialité: — Set à déjeuner

Rue Richard, -- Pont Etchemin, Co. Lévis.

10, rue Cook, Québec. -- Tél. 2-5980

La Pharmacie J.-Paul Gosselin Enregistrée

(En gros seulement)

ALBERT GOSSELIN, propriétaire



La Pharmacie J.-Paul Gosselin Enregistrée est heureuse d'offrir ses plus sincères félicitations aux Révérends Frères de St-Gabriel, à l'occasion du Cinquantenaire de leur arrivée dans notre pays. Elle profite avec plaisir de la circonstance pour présenter l'hommage de sa gratitude à ces religieux pour leur compétence dans l'éducation et l'instruction de la jeunesse. En effet, tous les employés de la maison, dont les noms suivent, ont terminé leur cours d'études au Collège de St-Romuald, sous la direction des Frères de St-Gabriel.

BUREAU :

MM. Jean-Paul Gosselin, secrétaire,
Robert de Blois, comptable,
Fernand Robitaille, asst.-compt.
Henri Gosselin, sténographe.

DEPT. DES COMMANDES

MM. Robert Robitaille,
Alexandre Morneau,
Roger Gosselin,
Lauréat Gaudreau,
Louis-Robert Gosselin,
Lucien de Blois,
Louis Gosselin.

Le nouveau gérant de la maison Gosselin est M. Louis-Philippe Duquette.

Voyageurs de commerce à l'emploi de la Pharmacie J.-Paul Gosselin, Enregistrée : MM.
J.-P. Gosselin, J.-A. Lecours, S. Audet, J.-S. Boucher, J.-E. Morin, Alb. Gagnon.

IMPRIMERIE

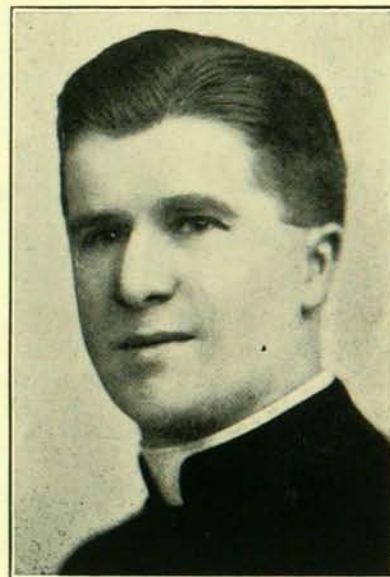
RELIURE

L'Action Catholique

PHOTOGRAVURE

HELIOGRAVURE

M. l'abbé SYLVIO ROBERGE,
ancien élève des Frères de St-Gabriel,
au Collège de St-Romuald,
qui chante sa première messe le jour
le plus solennel des
Fêtes du Cinquantenaire,
dimanche, 12 juin 1938.



Félicitations

Restaurant "PIERROT"

PIERRE CARRIER, prop.

32-34, rue St-Pierre, -- Québec.

Téléphone 103

J.-A. GALLICHAND

Boucher-Epicier

La glacière frigidaire garde nos viandes
fraîches à l'année.

122, rue Commerciale, -- St-Romuald.

Les officiers et le personnel de
The B.V.D. Company, Limited,
adressent aux Frères de Saint-
Gabriel leurs plus chaleureuses
félicitations à l'occasion du cin-
quantième anniversaire de leur
arrivée au Canada et souhaitent
que leur communauté puisse
poursuivre son oeuvre pendant
de longues années encore.

THE B. V. D. COMPANY, LIMITED
MONTREAL, CANADA, ET LONDRES, ANGLETERRE

FETES
DU
CINQUANTENAIRE

Vendredi, 10 Juin 1938

GALA D'OUVERTURE

sous la présidence d'honneur de M. l'abbé E.-A. DUPONT,
curé de St-Romuald,
et Président honoraire de l'Amicale du Sacré-Coeur.

Les "Anciens de St-Gabriel"

présentent

" Le Gondolier de la Mort "

drame vénitien en 3 actes,

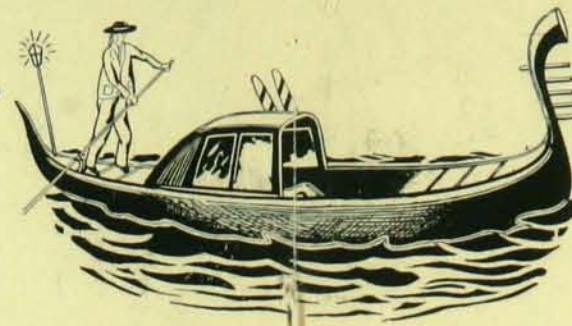
de Ches Leroy-Villars,

avec le concours de

M. LAURIER ST-HILAIRE, ténor

SALLE DE L'EXPOSITION

lever du rideau à 8 hres 15 m. p. m.



“LE GONDOLIER DE LA MORT”

PROGRAMME

Entrée: O CANADA.....	Fanfare
Intermède.....	Orchestre
QUELQUES MOTS D'EXPLICATION.....	Le Président
Ouverture: CARNAVAL DE VENISE.....	Orchestre
LE GONDOLIER DE LA MORT.....	1er acte
Intermède.....	Orchestre
LE GONDOLIER DE LA MORT.....	2e acte
Intermède.....	Orchestre
ALLOCUTION.....	Le Président d'Honneur
LE GONDOLIER DE LA MORT.....	3e acte
SORTIE.....	Fanfare

QUELQUES DETAILS

Décors: M. Lauréat Vallières, peintre et sculpteur.
Costumes: La maison Ponton Enreg., de Montréal, et le Patronage de Lévis.
Electricité: M. Léopold Bouchard.
Accessoires électriques: Martineau Electric, rue St-Joseph, Québec; Quebec Electric Co., 137, rue St-Jean, Québec; Le Foyer Musical de Lévis.
Meubles: La maison L.-J.-A. Demers, Québec, et la J.O.C. et la J.O.C.F., de St-Romuald.

ORGANISATION

Montage et Régie générale: M. Albert Demontigny.
Réception et service d'ordre: le comité de réception sous la direction de M. J.-Armand Chamberland.
Caisse: MM. Elzéar Carrier et Gustave Lemelin.
Publicité: M. Ghislain Gravel.
Maquillage: M. Ches-Edouard Couture.
Jeux de lumière: M. Jean-Baptiste Côté.
Assistants-régisseurs: MM. Henri Garant et Paul-A. Bélanger.
Souffleurs: MM. Paul-E. Robitaille et Chs-H. Lemelin.
Chant: sous la direction des CC. FF. Florent et Luc.
Figuration: C. F. Ermin et M. C.-H. Lemelin.
Programme musical: préparation par MM. P.-E. Robitaille et Gérard Roy.
Mise-en-scène et direction générale: M. Armand Demers.
Musique: L'orchestre Jenkins, de Lévis.

DISTRIBUTION

FIAMMETTO.....	Mario Roberge
ANDREA MORGHESE.....	Roméo Duquet
IEGO SPARADOZZI.....	R.-Ghislain Gravel
SPERANZA.....	Henri-Arthur Dutil
ZACCARIA LE SMYRNIOTE.....	Armand Demers
COCARONI.....	Charles-Edouard Lambert
BAMBINO.....	Yves St-Hilaire
DEL NUOVA-CROCE.....	Fernand Robitaille
SAN HIERONIMO.....	Adrien Boucher
CARLOTTO.....	Paul-Emile Bussièrès
BATTISTA.....	Joseph-Antoine Bilodeau
REGINELLO.....	Renald Roberge.

Pêcheurs, Gondoliers, Bateliers: Louis-Phil. Bussièrès, Omer Demontigny, Paul-Emile Dubé, Wilfrid Huard, Louis-Phil. Jean, Maurice Lemieux, René Lemieux, Robert Robitaille.
Patriciens conjurés: Charles-H. Lemelin, René Lemieux, Paul-Emile Robitaille, Robert Robitaille, Gérard Roy, etc., etc.

Marchands: Henri Gosselin, Roland Robitaille.

Sbires: Roger Léger, Jean-Louis Morin, Raoul Marcheterre.

Page de Morghèse: Roland Fouquet

Gens du peuple: Charles-Ed. Caron, Paul-E. Ferland, Lomer Gosselin, Robert Huard, Lucien Huot, Marcel Huot, Léopold Huard, Harold Léger, Jean-Marie Lemieux, Philippe Lemieux, Roger Lemieux, Honoré Paquet, Richard Paquet, Marcel Robitaille, Robert Rochette, Charles St-Hilaire, Paul-Emile St-Hilaire, Rosaire St-Pierre.

M. Laurier St-Hilaire, accompagné par l'orchestre, chante "La Barcarole".

Orchestre:

Violon: Jimmy Jenkins, directeur,
Piano: Maurice Langlois,
Acc.-piano: Robert Langlois,
Saxophone ou flûte: P.-E. Carrier,
Tambourine: Art. Guay.

JOUR DES ELEVES

PROGRAMME

Samedi, le 11 juin 1938.


- 8 hres A.M.: MESSE d'ACTION de GRACES, chantée par Monsieur l'abbé Alphonse Giroux, ancien élève.
7 hres P.M.: GRANDE PARADE des CADETS, précédés de la FANFARE de St-Romuald, dans les rues de la ville.
-

JOUR DES ANCIENS

PROGRAMME

Dimanche, le 12 juin 1938.

- 10 hres A.M.: PREMIERE MESSE, de Monsieur l'abbé Sylvio Roberge, ancien élève du Collège.
Sermon de circonstance: M. l'abbé Chs-Henri Paradis.
- 11 hres 45: PHOTOGRAPHIE du groupe, devant l'église.
- 12 hres, : Dans la salle du Collège:
BANQUET, sous la présidence d'honneur conjointe du Bien Cher Frère Elzéar, assistant-général des Frères de St-Gabriel et de Monsieur J.-Alphonse Demers, maire de St-Romuald et Vice-Président honoraire de l'Amicale.
- 3 hres P.M.: dans la cour du Collège (En cas de pluie: salle de l'Exposition).
DEMONSTRATION de GYMNASTIQUE, sous la Présidence d'honneur de l'Honorable Sénateur Eugène Paquet, Vice-Président honoraire de l'Amicale.
- 7 hres 30, P.M.: En face du Collège:
DEVOILEMENT de la statue du Bienheureux Louis-Marie Grignon de Montfort, Fondateur des Frères de St-Gabriel, par Monsieur J.-Alphonse Rochette, président de la Commission Scolaire, et Vice-Président honoraire de l'Amicale.
BENEDICTION, par M. l'abbé E.-A. Dupont, Curé de St-Romuald et Président honoraire de l'Amicale.
PANEGYRIQUE du Bienheureux: M. l'abbé Az. Pappillon, Aumônier de l'Amicale.
- 8 hres 15, P.M.: A l'église paroissiale:
Salut et Bénédiction du Très Saint-Sacrement, par M. l'abbé Sylvio Roberge, ancien élève.

<p style="text-align: center;">JOS. ST-HILAIRE Gérant</p> <p>Rue Commerciale, -- St-Romuald.</p>	<p style="text-align: center;">Téléphone 95</p> <p style="text-align: center;">LEOPOLD TREMBLAY Marchand de Poêles de toutes sortes Fournaises à air chaud, Laveuses électriques, Radios, etc.</p> <p>Pont Etchemin, -- St-Romuald.</p>
<p style="text-align: center;">HENRI BERGERON</p> <p>185, rue Commerciale, -- St-Romuald.</p>	<p style="text-align: center;">Téléphone: 54</p> <p style="text-align: center;">J.-D. GIROUX Marchand</p> <p style="text-align: center;">●</p> <p style="text-align: center;">Tapisserie — Peintures — Electricité.</p> <p>46, Côte du Passage, Lévis.</p>
<p style="text-align: center;">ALPHONSE GAGNON Cordonnier Marchand de chaussures</p> <p>Rue de l'Eglise, -- St-Romuald.</p>	<div style="display: flex; align-items: center;">  <div> <p style="text-align: center;">J.-ED. MIGNAULT, O. O. D.</p> <p style="text-align: center;">Expert optometriste</p> <p style="text-align: center;">Gradué, docteur en optique de Détroit et Philadelphie. Expert pour C.N.R.: RR. SS. Ursulines; E. Lines, Ltd, etc. Marine, aviation, etc. Examen de la vue, Lunettes, etc. Exercices Orthoptiques,—Corrections Musculaires, etc.</p> <p>52, St-Jean, Québec - Tél. : 2-1803</p> </div> </div>
<p style="text-align: center;">M. DAIGLE</p> <p>128, rue Commerciale, -- St-Romuald.</p>	<p style="text-align: center;">EMILE COUTURE</p> <p>35, rue Commerciale, -- St-Romuald.</p>
<p style="text-align: center;">EDWARD HETHRINGTON</p> <p>115, rue Commerciale, -- St-Romuald.</p>	<p style="text-align: center;">JOS. OUELLET</p> <p>240, rue Commerciale, -- St-Romuald.</p>
<p style="text-align: center;">Mme J.-B. GOSSELIN (A. Chamberland, Prop.)</p> <p style="text-align: center;">●</p> <p>21, rue Commerciale, -- St-Romuald.</p>	<p style="text-align: center;">LEOPOLD BOUCHARD</p> <p>37, rue St-Jean-Baptiste, -- St-Romuald.</p>
<p style="text-align: center;">LEO HAMELIN <i>Un ancien</i></p> <p>Rue Commerciale, -- St-Romuald.</p>	<p style="text-align: center;">CHS. LEMELIN</p> <p>Rue de la Fabrique, -- St-Romuald.</p>
<p style="text-align: center;">J.-E. VALIN Marchand de Musique</p> <p>238, rue St-Jean, -- Québec.</p>	<p style="text-align: center;">J.-ART. COTE Boulangier</p> <p>Rue St-Jean-Baptiste, -- St-Romuald.</p>

E. DESCHENES	BENOIT BILODEAU
Rue Commerciale, -- St-Romuald.	228, rue Commerciale, -- St-Romuald.
Dme I.-V. LEVESQUE	G. DAVY, Enreg.
193, rue Commerciale, -- St-Romuald.	199, rue Commerciale, -- St-Romuald.
E. PICARD	A. PICARD
Rue Commerciale, -- St-Romuald.	Rue Commerciale, -- St-Romuald.
F.-X. HOUDE	A. TREMBLAY
138, rue Commerciale, -- St-Romuald.	170, rue Commerciale, -- St-Romuald.
EDMOND FRASER	OLIVIER & FRERE
Pont Etchemin, -- St-Romuald.	129, rue Commerciale, -- St-Romuald.
J.-L. LAROCHELLE	ROMEO DAIGLE
9, rue Commerciale, -- St-Romuald.	37, rue Commerciale, -- St-Romuald.
GEORGES HUARD	DONAT COUTURE
Pont Etchemin, -- St-Romuald.	61, rue Commerciale, -- St-Romuald.
F. MARTIN	WILLIAM NADEAU
208, rue Commerciale, -- St-Romuald.	4, rue Commerciale, -- St-Romuald.



Hommage de

J.-O. NADEAU

Marchand et Manufacturier de Fourrures

Donnez toujours votre commande de bonne heure pour votre
Manteau de Fourrure.

Consultez un homme d'expérience en venant directement ou en écrivant à
160, Côte d'Abraham, Québec, P. Q.

PROGRAMME

Lundi, le 13 juin 1938.

JOUR DU SOUVENIR

8 hres A.M.: à l'église paroissiale:
MESSE de REQUIEM, pour les anciens Professeurs et
élèves décédés, chantée par Monsieur l'abbé H. Gariépy,
aumônier de l'école.

CHEZ RAOUL MICHAUD

906, CHEMIN STE-FOY,
(St-Sacrement)

Hot dogs, Sandwiches de toutes sortes, Cigares, Liqueurs, Cigarettes, etc., etc.

Service

Propreté

Enfin nous l'avons . . .

LE DELICIEUX

SIROP D'ERABLE DE QUEBEC

Vous pouvez en tout temps obtenir ce sirop d'excellente qualité, provenant directement
des érablières du vieux Québec.

SOYEZ CERTAINS D'OBTENIR LE PRODUIT AUTHENTIQUE,
provenant directement des érablières du vieux Québec.

LE " CITADELLE " DE CHOIX

Si votre fournisseur ne peut vous en procurer, écrivez directement à

L'Association des Producteurs de Québec

5, Avenue Bégin,

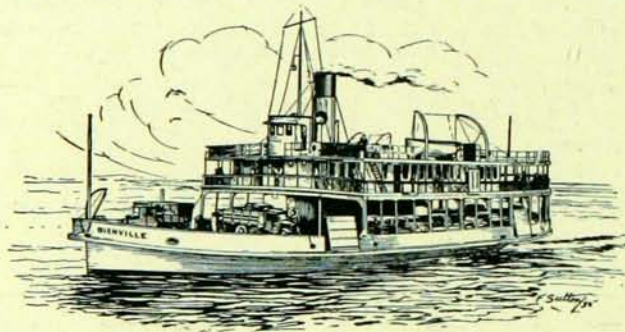
LEVIS, Québec.

Hommages d'admiration de

JOS. ST-HILAIRE

ENTREPRENEUR GENERAL

ST-ROMUALD.



LA TRAVERSE QUEBEC - LEVIS

est encore le plus simple et le meilleur moyen d'accès des deux villes.
Profitez de son charme.

LA TRAVERSE DE LEVIS Limitée

J.-L. ROBERGE,
Gérant Général.

L.-MAURICE CARRIER,
Ass.-Gérant.

Téléphone: Québec 2-5182 — Lévis 206

BUREAU CHEF:
Marché Champlain — Québec

Comites des Fetes



Le C. F. ANATOLE,
du Comité du Programme



Le C. F. ERMIN,
Professeur du Cours,
Du Comité théâtral.



Le C. F. BASILE - GABRIEL,
Directeur du Comité exécutif et du
Comité de réception

Le C. F. JEAN-EUDES,
du Comité de publicité

Association Amicale du Sacré-Coeur

Comité exécutif : M. l'abbé Azarias Papillon, aumônier de l'Amicale, le C. F. Basile-Gabriel, directeur, le C. F. Ermin. Président : Armand Demers, vice-président : Armand Chamberland, 2e vice-président : Alphonse Rochette, 3e vice-président : Paul-Emille Bussièrès, trésorier : Gustave Lemelin, secrétaire : Elzéar Carrier.

Comité de réception : Armand Chamberland, président, CC. FF. Basile et Ermin, Alp. Rochette, L.-P. Laliberté, H. Hallé, M. St-Hilaire, P.-E. Bussièrès, F. Robitaille, M. Daigle, R. Deblois, G. Cadoret, J.-M. Larue, A. Gosse- lin, C.-H. Lemelin, D. Beaulieu, O. Demontigny, P. Hains.

Comité de publicité : Elzéar Carrier, président, le C. F. Jean, J. Bélanger, G. Gravel, C.-E. Robitaille.

Comité du programme : Gustave Lemelin, président, le C. F. Anatole, P.-E. Dubé, G. Roy, O. Demontigny, R. Belzil, R. Roberge, R. Robitaille.

Aides dans la gymnastique : P.-A. Bélanger, J.-A. Bilodeau, B. Cadoret, T. Cadoret, R. Caouette, R. Couture, O. Demers, A. Dutil, L. Dutil, D. Hé- bert, R. Huard, M. Joncas, R. Langlois, M. Laliberté, R. Léger, J.-P. Lemelin, R. Lemieux, P.-E. Roberge, V. Tremblay.

Instructeur : M. le Sergent-Major Armand Gravel.

A St-Romuald
Bureau, le lundi soir,
148, rue Commerciale.

LEON ROUILLARD

Avocat

59, rue St-Joseph,

--

Québec.

Tél. 4-0432

MARCEL GRAVEL
(Comptoir Lunch d'Youville)

Remercie cordialement sa nombreuse
clientèle de St-Romuald pour l'en-
couragement qu'elle lui a donné.

Repas légers, "hot dogs", "sandwiches", café,
liqueurs, crème glacée, etc., etc.

177, rue St-Jean,

--

Québec.

LA PLUS VASTE ORGANISATION AU CANADA

Dans le COMMERCE des

MEUBLES — POELES — RADIOS, etc.

Au Comptant ou par Termes Faciles



Téléphone 3-3246

FRS. LECLERC

Manufacturier de biscuits

585, St-Valier,

:-:

Québec.

Sincères félicitations

LES CHEMISIERS



Hommage

Le Canadien

JOURNAL HEBDOMADAIRE
du comté de Lévis.

Tél. 5-300

41, Avenue Bégin,

Lévis.

With the compliments of

Robert and Donald GREIG,

Chaudière Bassin

Hommage de

JOS. VAILLANCOURT

Pâtissier

G. H. POULIOT
Tél. Rés. 3-0487

E. F. GUAY
Rés. 2-5895

Spécialités — Coupes-Trophées

LE PALAIS DES SPORTS

Articles de sport en général

TEL.: 3-2341

67, Côte d'Abraham,

-

Québec.

Téléphone 3-1628

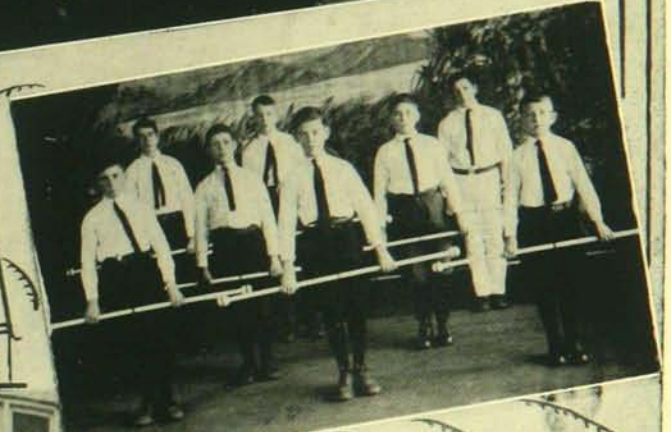
**La LIBRAIRIE CANADIENNE,
Enreg.**

Papetiers-Libraires-Importateurs

64, rue St-Joseph,

:-:

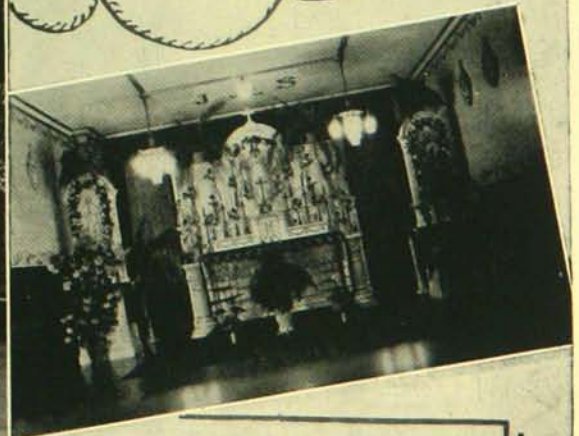
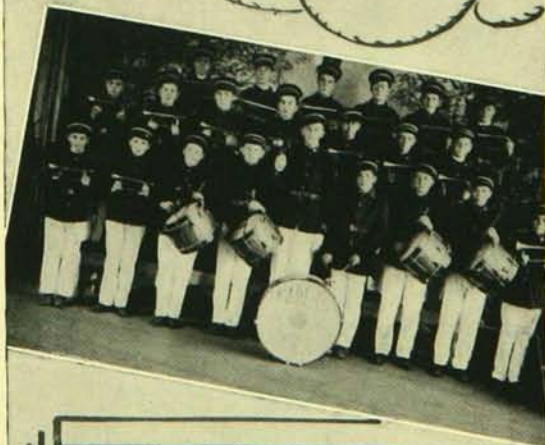
Québec.



NOS OEUVRES

C. F. Chanel
Ancien élève

C. F. Paul
Ancien élève



Téléphone 5630

LIBRAIRIE J.-A. PARENT

EN FROS SEULEMENT

310¹/₂, rue St-Joseph, -- Québec.

UN AMI

Téléphone 2-2711

TERREAU & RACINE Limitée

Fondeurs et Marchands

Venez voir notre assortiment de meubles,
tapis, prélatris et notre département
d'électricité en général.

196-224, rue St-Paul, -- Québec.



C'est la
QUALITE
que
vous désirez ?

Eh bien ! employez les teintures "Ampollina",
le brillant et la solidité de leurs 28
couleurs ont toujours fait
preuve de supériorité.

Distribuées par :

BARIBEAU & FILS.

161, rue Commerciale, -- Lévis, P. Q.

Hommages de la Direction

de



SAMUEL
CHAMPLAIN

LA BRASSERIE CHAMPLAIN Ltée

La seule brasserie essentiellement
canadienne-française et
indépendante.

J.-L. DEMERS

Agent de manufacturiers

FERRONNERIE GENERALE EN GROS

55-55¹/₂, rue Commerciale, - Lévis, Qué.

Téléphone 820

Docteur J.-A. TARDIF

SPECIALISTE

Yeux, oreilles, nez et gorge

3, Ave. Bégin, -- -- Lévis.

Hommages de

STUDIO GOSSELIN

Photographie artistique et
Commerciale,

Téléphone: 1045-w

87, Côte du Passage, :: Lévis.



Les Présidents
de la
COMMISSION SCOLAIRE
depuis l'arrivée
des
Frères de St-Gabriel,
en 1920

Hommages de

La Brasserie
BOSWELL

Service de transport quotidien
opérant entre
LEVIS — LAUZON — ST-DAVID — ST-ROMUALD et QUEBEC

Nous prenons et délivrons la marchandise sur les deux rives.

•
Pour Taux ou Informations,
appelez

24, Lévis ou 2-8319, Marché Champlain, Québec.

LEVIS TRAMWAYS

Le matin, lisez

“ L'Événement ”

Le plus ancien quotidien
—français d'Amérique—

Le soir, lisez

“ Le Soleil ”

Le plus grand quotidien
publié à Québec et le
deuxième quotidien fran-
çais d'Amérique.

TEL. D'URGENCE : 131

TRAVAIL DE PREMIERE QUALITE

JOSEPH P. THIBAULT

ENTREPRENEUR DE POMPES FUNEBRES

Mde JOSEPH THIBAULT, Assistante Diplômée

EMBAUMEMENT GARANTI

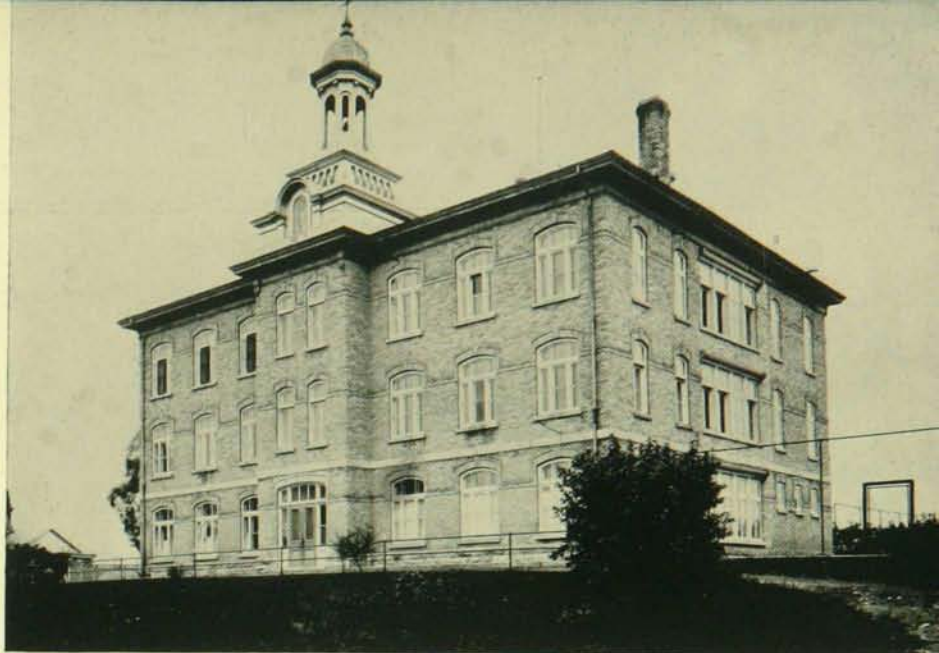
SERVICE D'AMBULANCE JOUR ET NUIT

7. rue Commerciale.

LEVIS.

DON D'UN AMI

•
LE
COLLEGE
•



*Hommage
— des
Clercs de St-Viateur,
Collège St-Joseph,
Lauzon.*

•
Le Corps
de
Clairons
du
Collège
•



ECOLE TECHNIQUE DE QUEBEC

Cours Technique : Quatre années d'études.
Cours des Métiers : Deux ou trois années d'études.
Cours abrégé de mécanique d'auto : Septembre à janvier et février à juin.

L'Ecole Technique de Québec offre aux industriels des ouvriers et des techniciens qualifiés susceptibles de devenir contremaîtres, sous-chefs d'ateliers.

Entrée des élèves, le 12 septembre. Examen d'admission, le 1er septembre
Prospectus sur demande.

185, Boulevard Langelier,

--

Tél. 2-6864

--

QUEBEC.

Hommages et félicitations.

"LE JOURNAL"

Quotidien du matin

Québec.

Holt, Renfrew & Company Limited

MARCHANDS DE FOURRURES

Confection de qualité pour dames et enfants.
Vêtements et Merceries pour hommes.
Qualité à prix modéré.

35, rue Buade,

--

QUEBEC.

J. GEO. TRUELLE

SCULPTEUR ET ENTREPRENEUR

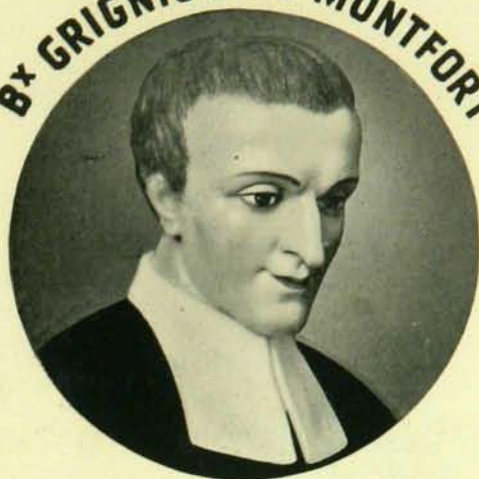


Amuebllements d'Eglise, Collège,
Coutent, Banque, Magasin, Phar-
macie, Sculpture, Menuiserie, Fin.
Décoration, Peinture, Dorure au Feu,
Mobilier etc.
Téléphone 1-1-1

Statues, Autels, Tables-de-Commu-
nion, Prie-Dieu, Pédestaux, Croix,
Stalles, Vestiaires, Chaires, Bancs,
Confessionnaux, Catalaques, etc.
Fournisseurs de nouveaux mobiliers en cours
d'Exécution.

ST. ROMUALD, Co. LEVIS, P.Q.

Bx GRIGNION DE MONTFORT



LES FRERES DE ST-GABRIEL

USCITE de Dieu au dix-septième siècle pour combattre le jansénisme et raviver la foi dans l'ouest de la France, le Bienheureux Louis-Marie Grignon de Montfort, s'adjoignit après quelques années d'apostolat, des frères pour l'aider dans ses missions et faire la classe aux enfants du peuple.

Usé prématurément par ses travaux apostoliques, le Bienheureux quitte la terre, à l'âge de quarante-trois ans, le 28 avril 1716, à St-Laurent-sur-Sèvre.

A la mort du R. P. Duchesne, Supérieur général des trois Communautés fondées par Montfort, à savoir: les Filles de la Sagesse, les Pères de la Compagnie de Marie et les Frères du St-Esprit, le R. P. Gabriel Deshayes prend la direction de ces oeuvres, les réorganise et en voit la rapide extension.

En 1835, les Frères qui se préparent à l'enseignement vont habiter une autre maison qu'ils nomment St-Gabriel, en l'honneur du R. P. Deshayes... De la demeure, le nom passa bientôt aux religieux; l'Institut fut autorisé sous ce nom, par Napoléon III, pour tout le territoire français, en 1853.

Plusieurs grandes villes de France confièrent à ces religieux des établissements de sourds-muets et d'aveugles en sorte que, de nos jours, un grand nombre de ces petits infortunés, dans notre Mère-Patrie, sont placés sous leur tutelle.

En 1888, année de la béatification de leur bien-aimé Fondateur, sur l'invitation des MM. de St-Sulpice et de Mgr Fabre, archevêque de Montréal, six Frères de St-Gabriel venaient prendre la direction d'un orphelinat dans la métropole du Canada. (1).

Visiblement béni de Dieu, l'Institut se répandit bientôt sous tous les cieux. A Bangkok, capitale du Siam, leur Collège de l'Assomption abrite une population écolière de deux mille élèves. Aux Indes, des écoles industrielles et des écoles normales du gouvernement leur sont confiées. En Afrique, nos Frères aident différentes Congrégations de Pères en se chargeant de l'éducation des enfants. En Europe, la France, l'Espagne, la Belgique, l'Italie, l'Angleterre bénéficient de leur dévouement.

La branche canadienne est l'une des plus prospères et des mieux favorisées. Quatre cents frères se dévouent à l'instruction et à l'éducation de la jeunesse dans la province de Québec. Leurs principaux établissements de charité: l'Orphelinat St-Arsène et le Patronage St-Vincent-de-Paul, sont remplis à capacité.

Pour suppléer aux vides que la maladie ou la mort font dans leurs rangs et pour répondre aux multiples demandes de sujets qui leur sont adressées, les Frères de St-Gabriel possèdent leurs maisons de formation. Le Juvénat, situé au pied du Mont St-Bruno, dans un site pittoresque et tranquille prépare une centaine d'enfants à la belle et noble vocation d'éducateur. Le Noviciat-Scolasticat, à quelques arpents de la Rivière-des-Prairies, au Sault-au-Récollet, bénéficie de la commodité de la ville et des précieux avantages de la campagne. Plus d'une centaine de jeunes gens y complètent leur formation morale et intellectuelle.

En 1920, sur l'invitation de M. le Curé Lemieux et de la Commission Scolaire, quelques religieux de cette Communauté venaient prendre charge de l'école paroissiale de St-Romuald.

Les 350 élèves qui y reçoivent présentement l'éducation et l'instruction se répartissent en 11 classes, de la classe enfantine à la 8e année.

F. ANATOLE.

(1) Les fêtes actuelles commémorent le glorieux cinquantenaire de ces humbles débuts.

J.-ALPHONSE DEMERS

MARCHAND DE CHARBON

PONT ETCHEMIN,

ST-ROMUALD.

CLEMENT & CLEMENT

DACTYLOTYPES

Côte de la Montagne, Québec.

PAUL-H. BRODRIGUE RENE BRODRIGUE
Tél. 3-1796 Tél. 8826

Bureau: 3-0136 — 2-3916

**JOS. BRODRIGUE & FILS,
Limitée**

375, Boulevard Charest, Québec.

LIBRAIRIE—ARTICLES RELIGIEUX—JOUETS
CARTES POSTALES—SOUVENIRS**J.-A. KIROUAC, Limitée**

GROS ET DETAIL

3-4½-6, rue St-Jean, Québec.

Heures de consultations: Heures de consultations:
à l'Hôtel-Dieu, au Bureau
9 à 12 a.m. 1 à 5 p.m.**Docteur ARTHUR FAFARD**Spécialité: le nez, la gorge, les yeux
et les oreilles.

Tél. Bureau: 739 — Rés.: 107

Bureau: 40, Avenue Bégin, -- Lévis.

POELES — LAVEUSES
FOURNAISES
A AIR - CHAUD*Hommages de***LA FONDERIE DE L'ISLET Ltée**

Usine à la Station L'Islet, P.Q.

Succursale:
127, rue du Pont,
Québec
Tél: 4 - 2141Succursale:
146, Blvd Charest,
Québec
Tél: 4 - 1810**DONAT BEAULIEU**

Assistant-Surintendant

The Mutual Life and Citizens Assurance Co. Ltd.

— et —

The North American Accident
Insurance Co. Ltd.*Spécialité:*PAIN AU LAIT
PAIN DE SON,
BRIOCHES.**Boulangerie JOS. GAGNON**

Dame JOS. GAGNON, prop.

*Cette maison nous fournit gracieusement
le pain pour le banquet.*

Téléphone: 128

Téléphone 128

MALCOLM SLATER

Salon de barbier

208, rue Commerciale, -- St-Romuald.

JARDIN SCOLAIRE



ST-ROMUALD



Ces photographies ont été prises et gracieusement mises à notre disposition par le Ministère provincial de l'Agriculture.

Atelier fondé
en 1852

Diplôme et Médaille d'Or
à l'Exposition Provinciale 1894 - 1901

JOS. VILLENEUVE L^TEE.

ENTREPRENEURS - SCULPTEURS - MANUFACTURIERS

SCULPTURE de tous les STYLES

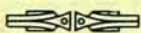
DORURE AU BRUNI ET A L'HUILE

AUTELS - ORNEMENTS - MOBILIERS D'EGLISES - COUVENTS - COLLEGES, Etc.

Spécialité :

STATUES EN BOIS

pour Intérieur et Extérieur



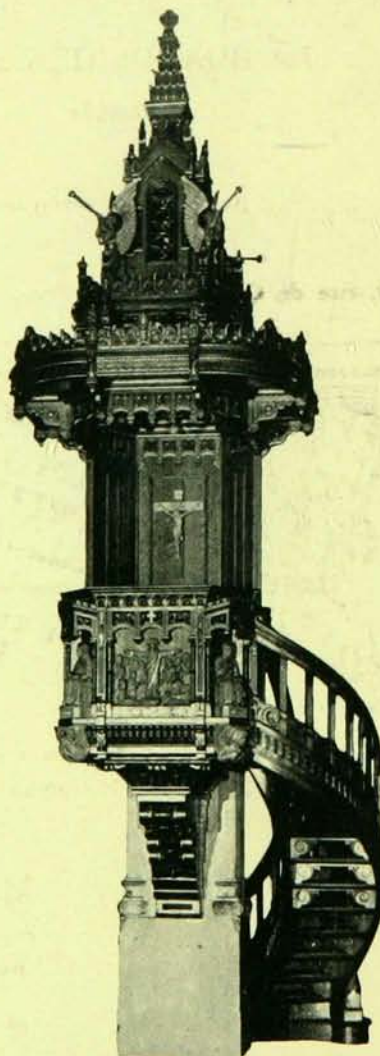
Commerce et Préparation de Bois

de toutes sortes au détail

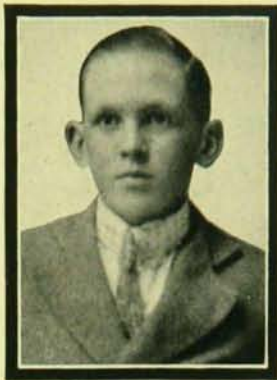
PANNEAUX DE "VENEER"

CONTRE-PLAQUES DE TOUTES SORTES

ST-ROMUALD, :: Co. Lévis, P. Q.



TELEPHONE : 36-W



Robert Martel,
ancien élève du
Collège, puis ju-
véniste, postulant,
novice, sous le

nom de **Frère Henri**, chez les Frères de
St-Gabriel, décédé à St-Romuald,
le 12 mars 1932.



Le Cher
Frère Roméo,
1er professeur
du Cours
commercial, à
St-Romuald.

Sincères félicitations

Tél. 4-4604

**LA BUANDERIE LEVIS,
Limitée**

Buandiers et Nettoyeurs

10, rue de Courcelles, -- Québec.

Compliments of

S. S. KRESGE, Co. Ltd.

5-10-15-25

A.-E. LAPIERRE, gérant,

175, St-Joseph.

R. BOLDUC, gérant,

248, St-Jean

A. MARTIN, gérant,

732 St-Valier

Confiez vos
**DESSINS, VIGNETTES,
ELECTROS, STÉRÉOS.**

à la PHOTOGRAPHIE ARTISTIQUE LIÉE

**560 ST. VALLIER
QUÉBEC QUÉ.
TÉL. 3.2703**

Personnel
compétent et
entièrement
canadien
français.

P. FERLAND

Teinturier-Nettoyeur
Expert.

155-157 rue du Pont,
Québec.

*Sincères félicitations et vœux de prospérité
aux Frères de St-Gabriel.*

MORISSET & FRERE

Automobiles DODGE et DE SOTO

**Philippe BELZIL, Rep.
Lévis.**

Souhaits de prospérité.

Téléphone : 30



Georges Marcoux

Directeur de funérailles

AMBULANCE

Maison fondée en 1900

15, RUE DE L'EGLISE,

:::

:::

ST-ROMUALD.

LA BONNE VOIE

Le chemin de la banque mène à la prospérité. Un compte d'épargne offre plusieurs avantages. Il développe le sens de l'économie, stimule l'énergie et donne de l'assurance. Il protège votre argent contre les pertes, le vol et les dépenses inutiles. Ouvrez aujourd'hui un compte d'épargne à la

Banque Canadienne Nationale

537 bureaux au Canada

Succursale à St-Romuald.

--

--

J.-A.-P. Caron, gérant.

REMERCIEMENTS

*A tous ceux qui nous ont aidés dans l'organisation de nos fêtes,
de quelque façon que ce puisse être, et spécialement
à nos distingués annonceurs,
nous exprimons ici notre sincère gratitude, en leur disant,
comme mot de la fin, un cordial merci.*

*Voeux de succès
dans les solennités
du cinquantenaire.*

THE CANADIAN IMPORT COMPANY



83, RUE DALHOUSIE.

QUEBEC.

*"Un imprimé qui mérite d'être fait
... mérite d'être bien fait"*

Le Quotidien Ltée

41, Avenue Bégin

LEVIS, P. Q.

Cet Album - Souvenir est imprimé à nos ateliers.

Nihil obstat:

Bruno Desrochers, prêtre, censeur délégué.
Québec, le 16 mai 1938.

Imprimatur:

† J.-M.-Rodrigue Card. Villeneuve, O.M.I., Arch. de Québec.
Québec, le 16 mai 1938.

BNQ



C 000 127 457

127457F