



Culture
**Un prix pour le Musée
de la Gaspésie**

PAGE 17



LES APPARTEMENTS VACANTS AU PLUS BAS

PAGE 3



Projet Bourque
**Encore plusieurs
interrogations**

PAGES 5 ET 6

**ÉCOLE
DE CONDUITE
ROUTE 132 inc.**

Des cours débutent
régulièrement
dans la région

**NOUVEAU
SERVICE
OFFERT**

**MOTOCYCLETTE
ET CYCLOMOTEUR**

Inscrivez-vous
dès maintenant !

Pour information :
418 368-2613

**POUR TOUS VOS PROJETS
D'ENTREPRISE ET DE DÉVELOPPEMENT,
CONTACTEZ NOUS!**

www.sadc-cae.ca

Canada Développement économique Canada pour les régions du Québec
appuie financièrement la SADC.

Baie-des-Chaleurs 418.392.5014
Haute-Gaspésie 418.763.5355
Gaspé 418.368.2906
Rocher-Percé 418.689.5699

SADC

Pour annoncer dans votre hebdo local

CONTACTEZ-MOI

J'AI LA SOLUTION
À VOS BESOINS.

MEDO MEDIA

Allyson Cahill-Vibert

conseillère en solutions médias

cell. 418 370-9126

allyson.cahill@medomedia.com



55 po

Panasonic
Téléviseur intelligent 4K Ultra HD PTR-684212

4K PRO HDR **WiFi**

923⁹⁹
ÉCOFRAIS INCLUS
899,99 + 24,00

37⁴⁹
24 mois

55 po

LG Téléviseur intelligent 4K UHD PTR-672500

LG UHD TV 4K

LG SMART TV **WiFi** **Bluetooth**

1023⁹⁹
ÉCOFRAIS INCLUS
999,99 + 24,00

55⁵⁵
18 mois

EOS REBEL T6i **700²⁴**
Caméra numérique EOS avec objectif EF-S 18-55mm PTR-631855

ÉCOFRAIS INCLUS
699,99 + 0,25

58³³
12 mois

Google Home Mini gratuit
PTR-685701

24,2 MEGA PIXELS CMOS
ACL angle variable

FULL HD 1080p **WiFi** **N**

JUSQU'À **50 VERSEMENTS**
SUR TOUS LES MEUBLES ET LES PRODUITS ÉLECTRONIQUES

À L'ACHAT DE 4 SIÈGES ET PLUS, OBTENEZ

200\$ DE RABAIS

SUR LES MEUBLES ELRAN ET RELAXON

Causeuse inclinable PTR-650171

1439⁹⁹
28⁷⁹
50 mois

VOTRE NOËL **signé**
AMEUBLEMENTS TANGUAY

ÉPARGNEZ 120\$

Fel
Chaise berçante et pivotante PTR-641978

299⁹⁹
12⁴⁹
24 mois
Courant: 419,99

CONCOURS JUSQU'À 750 000\$ EN PRIX

VOUS POURRIEZ GAGNER:
1 des 75 haut-parleurs Google Home ET PLUS ENCORE!



Complétez votre Profil client Tanguay et courez la chance de gagner

1 Allez sur **tanguay.ca** sous l'onglet Profil client Tanguay

2 Complétez votre profil et recevez votre code unique par courriel
Les utilisateurs ayant déjà complété leur profil recevront automatiquement un code unique

3 Validez votre code unique en magasin et courez la chance de gagner l'un des prix instantanés

tanguay.ca

Livraison gratuite*



AMEUBLEMENTS

TANGUAY

Nos magasins sont maintenant ouverts de 9h à 21h du lundi au vendredi jusqu'au 22 décembre.

375, montée Industrielle-et-Commerciale RIMOUSKI | NOUVELLE LIGNE SANS FRAIS: 1 800-TANGUAY (826-4829)



Les financements sont octroyés par Accord D Desjardins et les versements sont sujets à approbation du service de crédit Accord D Desjardins. Toutes les taxes (TPS et TVQ) et écofrais applicables sont payables à Ameublements Tanguay au moment de l'achat. Le montant payable en versements égaux exclut les taxes de vente (TPS et TVQ) et les écofrais. Si un versement vient en souffrance, un intérêt sera calculé à compter de la date d'échéance du versement au taux annuel de 19,5% et sera chargé mensuellement au compte du client par Accord D Desjardins. (Ex. : solde en souffrance de 100\$, l'intérêt pour une période de 30 jours sera de 1,63\$). Non jumelable à une autre promotion. Photos à titre indicatif. Prix, produits et modalités de paiements sont sujets à changements sans préavis. Cette offre est en vigueur jusqu'au 10 décembre 2017. *Livraison gratuite à la grandeur du Québec et du Nouveau-Brunswick, cependant certaines régions peuvent être assujetties à des frais. Détails en magasin

Difficile de se trouver un appartement à Gaspé

Taux d'inoccupation des appartements privés (en %)

	Studios		1 chambre		2 chambres		3 chambres +		Tous les logements	
	Oct 2016	Oct 2017	Oct 2016	Oct 2017	Oct 2016	Oct 2017	Oct 2016	Oct 2017	Oct 2016	Oct 2017
Gaspé	12,6	4,9	7,7	2,1	4,7	1,9	3,7	0	5,7	1,7
Les Îles	x	x	5,6	0,8	3,4	0,6	0	x	4,1	0,6
Matane	x	7,0	9,6	7,0	5,5	5,2	4,3	6,9	6,8	6,2
Rimouski	x	x	5,0	5,2	4,7	1,3	x	x	4,9	4,0
RDL	x	7,8	6,9	4,1	4,6	2,4	9,6	4,1	6,0	3,2

Nombre d'appartements privés

	Studios		1 chambre		2 chambres		3 chambres +		Tous les logements	
	Oct 2016	Oct 2017	Oct 2016	Oct 2017	Oct 2016	Oct 2017	Oct 2016	Oct 2017	Oct 2016	Oct 2017
Gaspé	26	26	240	249	410	382	136	140	812	797
Les Îles	2	3	116	122	231	206	12	12	361	343
Matane	142	139	479	482	620	619	191	191	1 432	1 431
Rimouski	581	592	1 508	1 519	4 148	3 921	774	787	7 011	6 819
RDL	158	164	538	523	1 761	1 758	354	368	2 811	2 813

JEAN-PHILIPPE THIBAUT

jean-philippe.thibault@medomedia.com

SOCIÉTÉ. Pas facile de se trouver un loyer à Gaspé par les temps qui courent.

Que ce soit pour les étudiants du cégep ou pour les travailleurs fraîchement débarqués chez LM Wind Power, les appartements se font rares et dénicher la perle rare est de plus en plus difficile. La Société canadienne d'hypothèques et de logement a d'ailleurs chiffré le tout lors de sa dernière mise à jour. Pas surprenant que les recherches puissent être fastidieuses; en date d'octobre, on retrouvait trois fois moins d'appartements à louer qu'à pareille date l'an dernier. Le taux d'inoccupation à Gaspé a fondu pour passer de 5,7% à 1,7% entre octobre 2016 et 2017, c'est-à-dire que seulement 1,7% des appartements sont maintenant libres. Et oubliez les appartements de 3 chambres et plus, ils ont déjà tous trouvé preneur.

« On poursuit les démarches avec les promoteurs. On en a plusieurs en vue »

- Daniel Côté, maire de Gaspé

MANQUE À COMBLER

Au Québec, le taux d'inoccupation le plus élevé de logements disponibles est à Saguenay à 6,8%. À l'autre bout du spectre, Granby et Sainte-Marie sont au plus bas à 1,5%, tout juste devant Val-d'Or et Gaspé à 1,7%. Ce taux est également deux fois plus bas que la moyenne provinciale qui est de 3,4%.

Si on compare avec une agglomération similaire comme Matane, qui a sensiblement la même population et un cégep qui accueille pratiquement autant d'étudiants, Gaspé compte presque deux fois moins d'appartements privés (1 431 vs 797). Le taux d'inoccupation est cependant très élevé à Matane à 6,2%. Pour les locataires, le coût du loyer et y cependant moins cher; en moyenne 523 \$ par mois contre 562 \$ à Gaspé.

Quoiqu'il en soit, le maire Daniel Côté est bien conscient de la situation et en faisait un cheval de bataille dès le lancement de sa campagne électorale. Questionné après sa réélection à savoir quels étaient les défis les plus pressants à relever, il avait notamment ciblé la question des logements.

« Le plus urgent, c'est l'attractivité de la main-d'œuvre et ce qui vient avec, c'est-à-dire la question du logement, expliquait-il alors. On poursuit les démarches avec les promoteurs. On en a plusieurs en vue et certains sont sur le point de faire des grands pas pour construction de logements. » Le maire croyait même que certaines unités pourraient commencer à être construites en 2018. Un dossier à suivre.

* À noter que les données de la Société canadienne d'hypothèques et de logement portent uniquement sur le marché locatif primaire, ce qui comprend les immeubles d'appartements d'initiative privée comptant au moins trois logements locatifs. Les logements du marché locatif secondaire, soit les logements qui sont offerts en location mais qui n'ont pas été construits expressément pour le marché locatif, par exemple les copropriétés louées, n'ont pas été pris en compte.

CUEILLETTE DE JOUETS ET DE LIVRES

Soyez généreux

D'ici le 8 décembre 2017 le PHARILLON amassera jouets et livres (pour enfants et adultes), neufs et usagés, afin de les distribuer aux enfants qui en ont besoin, et ce dans le cadre de l'Opération Panier de Noël 2017.

En collaboration avec la Place Jacques-Cartier, la Librairie Alpha, le Magasin Hart et la Ville de Gaspé.

Apportez vos livres et jouets au bureau du Journal Le Pharillon situé au 47, rue Baker, Gaspé

Pour que chaque enfant puisse avoir un cadeau sous le sapin.



LES
MEILLEURS
FINS POUR
CEUX QUI
L'ONT ÉTÉ.



Loin de la coupe aux lèvres pour le projet Bourque

JEAN-PHILIPPE THIBAUT

jean-philippe.thibault@medomedia.com

AFFAIRES. L'annonce récente d'un volume de 827 millions de barils de pétrole au gisement Bourque a suscité bien des réactions, allant de l'enthousiasme jusqu'à la suspicion.

Dans le rapport sommaire préparé cet été par la firme Sproule, qui a été mandatée pour estimer les ressources en place, on y lit que les probabilités sont plutôt minces que le gisement puisse un jour avoir une vocation commerciale (in Sproule's opinion [...] have a low probability of becoming a commercial development). Pour l'instant, le statut économique serait donc indéterminé et le développement, incertain.

Sproule évalue d'ailleurs qu'il n'y a aucune certitude qu'il sera commercialement viable d'exploiter les ressources du gisement Bourque, de quoi refroidir les ardeurs de certains (no certainty that it will be commercially viable to produce any portion of the reported resources volumes).

FRACTURATION

Ceci dit, Sproule rappelle que plusieurs facteurs joueront en faveur ou non d'une potentielle exploitation au gisement Bourque, que ce soit les futurs prix du marché, les décisions politiques ou encore les coûts inhérents à cette hypothétique exploitation, qui ne sont toujours pas connus. D'autres travaux pour déterminer les volumes de ressources récupérables doivent aussi être faits avant d'entrer en phase de développement. C'est que les 827 millions de barils de pétrole estimés ne sont pas tous récupérables. Les taux de récupération peuvent varier d'un endroit à l'autre, selon les caractéristiques géologiques et les hydrocarbures en place. À Anticosti, ce taux aurait été de 1% selon le docteur et ingénieur en géologie, Marc Durand. En 2014, le patron de Junex estimait quant à lui à 15% le potentiel de récupération au site de Galt, lui aussi en Gaspésie. En entrevue à Radio-Gaspésie, le directeur des relations publiques et gouvernementales pour Pieridae, Jean-François Belleau, a indiqué que



Selon la firme Sproule, les chances d'en arriver à une exploitation commerciale sont minces. (Photo Le Pharillon - Archives)

le taux de récupération pourrait être selon lui autour de 5%.

À ce stade, Sproule indique que Pieridae Energy (anciennement Pétrolia) désire obtenir davantage d'informations sur la viabilité économique du projet, en étudiant notamment un projet-pilote de fracturation aux puits Bourque 1 et 3. Les résultats devraient être connus l'an prochain, ce qui devrait clarifier la réelle valeur économique du projet. Pétrolia pourrait cependant envisager d'autres options que la fracturation.

DU PÉTROLE ET DU VENT

Pour Pascal Bergeron, le porte-parole du groupe écologiste Environnement Vert Plus, cette annonce de centaines de millions de barils de pétrole n'est que de la poudre aux yeux. Selon sa lecture du rapport de la firme Sproule, il n'y aurait que 4 millions de barils récupérables, avec fracturation de surcroît. « C'est 10-12 jours de la consommation québécoise; rien pour parler d'autonomie énergétique. Pourquoi la compagnie parle-t-elle de

827 millions de barils, si ce n'est pour faire miroiter un rêve à tous ceux et celles qui veulent encore y croire? Ne présenter que ce chiffre comme une bonne nouvelle en omettant toutes les conclusions défavorables du rapport est frauduleux. Les dirigeants de Pieridae agissent en escrocs en présentant les données de la sorte », s'insurge le porte-parole.

Environnement Vert Plus demande d'ailleurs à la MRC de retirer l'appui qu'elle avait donné précédemment au projet Bourque.

Le président de Junex victime de vandalisme



De la peinture a notamment été aspergée sur la maison du président de Junex, dans le secteur de Québec. (Photo Gracieuseté Junex)

FAITS DIVERS. Jean-Yves Lavoie, le président de Junex, a vu sa maison être aspergée de peinture, les vitres de sa voiture être fracassées et les pneus, crevés.

Ses actes de vandalisme se seraient produits dans la nuit du 16 au 17 novembre et ont été revendiqués par un groupe d'extrême gauche sur le site web « Montréal Contre-Information », une plateforme déjà sous la loupe des policiers depuis un moment qui fréquentée par des anarchistes. Rappelons que Junex est active en Gaspésie au site de Galt, ce qui déplaît au groupe anonyme qui dit « vouloir faire le nécessaire pour empêcher des entreprises comme Junex d'exécuter leurs plans de destruction ». Il pourrait bien s'agir du même groupe derrière l'occupation à Galt cet été, les deux messages anonymes évoquant la défense de la région de l'île de la Tortue (un nom donné à l'Amérique du Nord par certains Autochtones). Le président de Junex a quant à lui commenté via communiqué en indiquant que ces gestes violents « sont totalement inacceptables et n'ont pas leur place dans une société de droit. » Il ajoute que le débat est sain et qu'il accepte que des gens puissent s'opposer à ses projets, mais que d'aucune façon il ne peut accepter que l'on s'attaque à sa famille, à leur sécurité et à leur sérénité. Tant Ensemble pour l'avenir durable du Grand Gaspé qu'Environnement Vert Plus ont dit ne pas cautionner ces agissements. (J.P.)

Gaétan Lelièvre veut avoir l'heure juste

JEAN-PHILIPPE THIBAUT

jean-philippe.thibault@medomedia.com

AFFAIRES. Le député de Gaspé a passé une bonne partie de la fin de semaine dernière à tenter de voir plus clair dans le dossier du gisement Bourque, accumulant les lectures sur le sujet et prenant le pouls de la population.

Gaétan Lelièvre considère que les Gaspésiens sont les plus concernés par tout ce qu'il se

passé sur le territoire et que ceux-ci se retrouvent malheureusement galvaudés entre l'information répandue par l'industrie, les groupes environnementaux et le gouvernement du Québec.

« C'est inacceptable, les Gaspésiens et les Gaspésiennes ne sont pas des cobayes ni des citoyens de troisième ordre, le temps de la désinformation et de la gouvernance aveugle est révolu », a-t-il clamé devant les journalistes en conférence de presse.

« J'invite les gens à ne pas se diviser mais à travailler ensemble »

- Gaétan Lelièvre, député

INTENTIONS CLAIRES

Le député indépendant demande donc que le gouvernement – qui est d'ailleurs partenaire à 45% dans le projet Bourque via Ressources Québec – mette en place un système pour que les élus municipaux, les intervenants économiques et ultimement la population puissent enfin avoir l'heure juste, sans toutefois aller jusqu'à demander officiellement un BAPE. Il soutient également que le milieu est divisé sur le sujet et que la Gaspésie n'a pas besoin d'un tel clivage actuellement, avec les environnementalistes d'un côté, le milieu économique de l'autre et les élus municipaux coincés entre les deux.

« Je crois qu'il faut élargir le débat. J'invite les gens à ne pas se diviser mais à travailler ensemble pour que les Gaspésiens soient considérés au premier plan. Ces ressources naturelles appartiennent avant tout aux Gaspésiens et on doit avoir davantage d'informations à ce sujet », estime Gaétan Lelièvre.

Ce dernier voudrait également que cesse



Le député de Gaspé, Gaétan Lelièvre. (Photo Le Pharillon – Jean-Philippe Thibault)

le galvaudage de chiffres pour que tous puissent en connaître le potentiel réel, et surtout que Pieridae Energy (anciennement Pétrolia) montre clairement ses intentions, à l'heure où le principal projet de l'entreprise est celui de gaz naturel à Goldboro, en Nouvelle-Écosse.

« Je demande formellement à Pieridae Energy et au gouvernement du Québec de rendre public sans délai ses intentions concernant le projet initial de gaz naturel à Bourque [afin] d'avoir l'heure juste sur l'enjeu des hydrocarbures au sein de notre territoire », conclut le député.

APPARTEMENT À LOUER

Le Manoir Richmond est une maison de retraite pour les personnes âgées autonomes. Le Manoir existe depuis 1992 et est une organisation de bienfaisance.

Si vous cherchez un lieu qui :

- ◆ A des employés formés pour des cas d'urgence.
- ◆ Offre des soins et de l'amour aux retraités.
- ◆ Offre trois repas maison par jour.
- ◆ Offre un appartement 3 ½ subventionné.
- ◆ Organise des activités hebdomadaires amusantes et des campagnes de financement.
- ◆ A un jardin et un bassin d'eau avec un gazebo pour les résidents.
- ◆ Offre une surveillance 24 heures.

Contactez Manjula au manjula@immersionbdc.com ou venez nous voir au 196, boulevard Perron ouest, New Richmond.



Contactez nous par téléphone au 418 392-4102 (Manoir Richmond) ou au 581 886-0793 (cell.)

Arrestations en matière de stupéfiants à Rivière-au-Renard

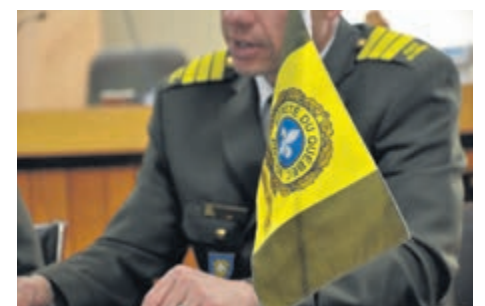
FAITS DIVERS. Un homme de 39 ans déjà connu du milieu policier et une femme de 19 ans ont été arrêtés vendredi dernier (24 novembre) avec d'importantes quantités de stupéfiants dans une résidence d'habitation de la rue du Banc à Rivière-du-Renard.

Les policiers ont saisi sur place environ 300 grammes de cannabis, 43 grammes de cocaïne, un peu plus de 500 comprimés de méthamphétamines, de l'argent comptant et du matériel servant à la revente de stupéfiants. Les deux ont été remis en liberté en attendant de passer devant le tribunal; ils devraient faire face à diverses accusations en matière de trafic et de possession de stupéfiants. On ignore pour l'in-

stant la date et leur identité ne peut être dévoilée avant que des accusations formelles ne soient portées contre eux.

L'enquête a été faite conjointement par les policiers du poste de Gaspé et l'équipe d'enquête sur les crimes majeurs de Chandler. L'enquête a pris son envol à partir d'informations reçues par la SQ provenant du public il y a quelques semaines à peine.

Rappelons que toute information sur des actes criminels ou des événements suspects peut être communiquée de manière confidentielle et anonyme au 418 368-3232 ou à la Centrale de l'information criminelle de la SQ au 1 800 659-4264. (J.P.)



L'enquête a pris son envol à partir d'informations reçues par la SQ provenant du public il y a quelques semaines à peine.

(Photo Le Pharillon – Jean-Philippe Thibault)

Le PHARILLON

47, rue Baker, Local 7, Gaspé QC G4X 1P1
Tél. : 418 368-3242 • Vente : 418 368-3242
Sans frais : 1 844 392-5083
Annonces classées : 1 877 726-6730
lepharillon.ca

MEDOMEDIA

Édité par Radio du Rocher Percé inc.

Président : André Méthot

Directeur général : Claude Dauphin

Directeur projets spéciaux : Manuel Castilloux

Journaliste : Jean-Philippe Thibault
jean-philippe.thibault@medomedia.com

Coordonnatrices aux ventes : Manon O'Connor
Valérie Lévesque

Conseillères publicitaires : Allyson Cahill-Vibert
Gilles Gaudreau

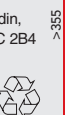
Infographie : Icimédias
ISSN 1181-0459



TIRAGE : 8 745 EXEMPLAIRES IMPRIMÉS

Imprimé par : Imprimeries Transcontinental inc., division Transcontinental de la Capitale, 5000, rue Hugues-Randin, Québec (Québec) G2C 2B4

Veillez recycler ce journal





Noël est déjà commencé chez Subaru New Richmond!



Une expérience d'achat et de propriétaire sans tracas, et les privilèges d'une voiture neuve!

- ★ Garantie limitée sur véhicule certifié
- 🔍 Rapport d'historique CarProof^{MC}
- ☰ Inspection en 152 points
- 🔧 Assistance routière
- ↔ Privilège d'échange
- Ⓜ Options de financement

Visitez subaru.ca pour en savoir davantage

À l'Achat de tous véhicules usagés, recevez **250\$ d'essence + 4 pneus d'hiver GRATUIT.**
C'EST LE TEMPS D'EN PROFITEZ!



2009 Subaru Forester 2.5 X Touring Package
 Manuel à 5 vitesses
 182 000 km **8 300\$**



2010 Subaru Impreza 2.5 i
 Manuel à 5 vitesses
 87 450 km **9 700\$**



2013 Subaru Impreza 2.0i
 Manuel à 5 vitesses
 30 000 km **14 900\$**



2014 Subaru Impreza 2.0i
 Manuel à 5 vitesses
 54 230 km **16 300\$**



2014 Subaru Impreza 2.0i Touring Package
 Transmission CVT
 36 800 km **16 550\$**

TAUX D'INTÉRÊT À partir de **1,9%*** **FINANCEMENT POSSIBLE** jusqu'à **96 MOIS**



2016 Subaru Impreza 2.0i
 Manuel à 5 vitesses
 43 600 km **18 250\$**



2014 Subaru Forester 2.5i Limited Package w/Eyesight Option
 Transmission CVT
 138 400 km **20 000\$**



2014 Subaru Forester 2.5i Touring Package
 Transmission CVT
 92 000 km **20 900\$**



2015 Subaru WRX & WRX STI BASE
 Manuel à 6 vitesses
 44 000 km **27 300\$**

*Détails en concession



Subaru New Richmond
 196, Route 132 Est, New Richmond

418 392-5477 • 1 888 640-5477
www.subarunewrichmond.com

Livraison à domicile GRATUITE

Des travailleurs temporaires étrangers pour éponger le manque de main-d'œuvre

JEAN-PHILIPPE THIBAUT

jean-philippe.thibault@medomedia.com

SOCIÉTÉ. Le ministre de l'Emploi et de la Solidarité sociale, François Blais, était de passage à Gaspé récemment pour discuter du manque de travailleurs dans certains secteurs, en vue de présenter au printemps une nouvelle stratégie nationale de la main-d'œuvre.

Le ministre note d'emblée qu'il s'agit d'un enjeu de plus en plus important et que certains entreprises peinent à trouver des travailleurs, ce qui met en danger leur développement ainsi que celui du Québec dans son ensemble. Pas plus tard qu'il y a deux semaines, la directrice générale de Tourisme Gaspésie rappelait que certains hôteliers avaient dû fermer des portions entières de leur établissement en plein mois de juillet et en plein cœur d'une saison touristique inégale depuis 16 ans, par manque de personnel.

Même problème dans la restauration alors que des chaînes comme Subway et A&W ont dû fermer cet été aux Îles-de-la-Madeleine les lundis. Ou encore en agriculture avec la Ferme Bourdages Tradition dans la Baie-des-Chaleurs qui doit combler son manque par des travailleurs mexicains. La possibilité de voir arriver encore plus de ces

travailleurs temporaires étrangers pour combler les besoins est d'ailleurs une option à envisager selon le ministre.

« C'est bien possible avant longtemps en Gaspésie dans le domaine des pêcheries que vous voyiez des travailleurs temporaires étrangers arriver, comme dans le secteur agricole. C'est le cas aux Îles-de-la-Madeleine qui en reçoivent un certain nombre et ça pourrait arriver ici pour donner un coup de main pour le travail saisonnier », explique François Blais.

« C'est bien possible avant longtemps en Gaspésie [...] que vous voyiez des travailleurs temporaires étrangers arriver »

- François Blais, ministre de l'Emploi

IMMIGRATION

Il est également possible qu'Emploi Québec soit mis à contribution dans l'équation afin de jouer un rôle plus important pour aider les petites entreprises à se tourner vers l'immigration. Un projet pilote est déjà branlé dans la Capitale-Nationale. « Dans un contexte de rareté qui va durer au moins 10-15 ans, ça se peut bien qu'Emploi-Québec évolue dans son rôle pour appuyer ces petites



Le ministre de l'Emploi et de la Solidarité sociale, François Blais.

(Photo Le Pharillon - Jean-Philippe Thibault)

entreprises », analyse François Blais.

Ce dernier a également été surpris d'apprendre que dans la région, les étudiants à la formation professionnelle ont en moyenne environ 28 ans. Le ministre aimerait éviter que les gens s'éparpillent et « perdent » plusieurs

années avant de débiter leur formation.

Quoiqu'il en soit, la tournée de consultation se poursuit et restera à voir ce que proposera cette stratégie nationale de la main-d'œuvre, et surtout quels leviers seront disponibles pour y parvenir. À suivre.

En bref

Fermeture d'un pont sur la Dartmouth

Québec a annoncé vendredi la fermeture d'un pont enjambant la rivière Dartmouth, situé dans le canton Larocque dans La Côte-de-Gaspé. Une inspection et une évaluation de la capacité portante du pont, réalisées par les ingénieurs du Ministère des Forêts et de la Faune, ont démontré qu'il présente un danger pour la population. Un pont fermé signifie que toute circulation y est interdite, en véhicule tout terrain (VTT), en motoneige et même à pied. En vertu de l'article 233 de la Loi sur l'aménagement durable du territoire forestier, quiconque ne se conforme pas à une telle restriction ou à une telle interdiction d'accès commet une infraction passible d'une amende de 500 \$ à 10 000 \$. Le point est situé aux coordonnées géographiques suivantes : latitude 48° 56' 15" et longitude : -65° 01' 13". Pour obtenir plus de renseignements, les citoyens sont invités à se présenter à l'Unité de gestion de la Gaspésie, au 21, rue des Lilas, bureau 1.10, à Gaspé ou à appeler le 418 360-8371. (J.P.)

Présence intensive de la SQ pendant les Fêtes

La SQ intensifiera ses interventions ciblant la capacité de conduite affaiblie par l'alcool ou les drogues du 30 novembre au 3 janvier 2018, dans le cadre de l'opération VACCIN.

Cette opération nationale vise à rappeler aux citoyens que prendre le volant après avoir consommé de la drogue ou de l'alcool n'est pas une option.

Les interceptions des patrouilleurs seront menées de façon intensive afin de détecter et d'arrêter les personnes dont la capacité de conduite est affaiblie. Rappelons que les policiers utilisent différentes techniques et outils pour détecter la drogue et l'alcool chez les conducteurs.

Rappelons que la capacité de conduite affaiblie par l'alcool ou les drogues demeure l'une des causes principales des collisions mortelles au Québec. En 2016, en moyenne 18 conducteurs ont quotidiennement été arrêtés pendant l'opération VACCIN. Selon la SAAQ, de 2011 à 2015, dans environ 85 % des cas de collision, le conducteur, impliqué et reconnu coupable d'une infraction liée à l'alcool ou la drogue au volant, n'était pas un récidiviste. (J.P.)

Un site web pour le suivi des enjeux côtiers

Les comités ZIP de la Gaspésie et du Bas-Saint-Laurent ont uni leurs forces pour mettre sur pieds un outil web, sous forme de carte interactive, visant à mobiliser les citoyens autour des enjeux qui fragilisent les habitats côtiers. Le site cotesacotes.org a pour but de regrouper les observations des citoyens sur les changements observés le long du littoral. Ils sont invités à publier des photos et vidéos illustrant la manifestation de phénomènes naturels tels que les tempêtes et le mouvement des glaces, la présence d'espèces d'intérêt, ou la réalisation de bonnes pratiques telles que le nettoyage des berges ou la plantation de plantes de bord de mer. (F.D.)



Le Prix À part entière, remis aux deux ans, vise à rendre hommage aux individus et aux organisations qui contribuent à accroître la participation sociale des personnes handicapées.

Édition
2018



Stéphane Laporte, porte-parole

.....
**SOUMETTEZ UNE
CANDIDATURE!**
30 000 \$ en bourses

Date limite : 16 février 2018

Renseignements et formulaires d'inscription disponibles à l'adresse suivante :

www.ophq.gouv.qc.ca/PrixAPE

Fier partenaire



ENSEMBLE
on fait avancer le Québec

Québec

Prend fin le 31 décembre



LOCATION À PARTIR DE

0% ≠

+

BONI DES FÊTES 2 000 \$[†]

OU

4 PNEUS D'HIVER SANS FRAIS[†]



SUR MODÈLES SÉLECTIONNÉS



SPORTAGE LX TA 2018

Modèle SX Turbo TI illustré[‡]

LOUEZ À PARTIR DE 64 \$ / SEMAINE 1,99% 39 MOIS[†]

ACOMPTE DE 1 595 \$ ET BONI DES FÊTES 1 000 \$ INCLUS[†]

POUR 169 SEMAINES | 16 000 KM/ANNÉE | KM EXCÉDENTAIRES : 0,12 \$/KM

MOTEUR DE SÉRIE : 2,4 L GDI 4 CYL.
MOTEUR DISPONIBLE : MOTEUR 2 L TURBO GDI



FORTE LX BM 2018

Modèle SX BA illustré[‡]

FINANCEMENT À PARTIR DE 41 \$ / SEMAINE 0% 84 MOIS[°]

ACOMPTE DE 0 \$ ET BONI DES FÊTES 2 000 \$ INCLUS[°]

FORTE 2017
« Au premier rang des voitures compactes pour la qualité initiale aux É.-U. »

SORENTO LX TA 2018

FINANCEMENT À PARTIR DE 73 \$ / SEMAINE 0% 84 MOIS[°]

ACOMPTE DE 2 550 \$ ET BONI DES FÊTES 750 \$ INCLUS[°]

MOTEUR DE SÉRIE : 2,4 L GDI 4 CYL.
MOTEURS DISPONIBLES : 2 L TURBO GDI ET 3,3 L V6



Modèle SX Turbo TI illustré[‡]



SORENTO 2017
« Au premier rang des VUS intermédiaires pour la qualité initiale, deux années sur trois aux É.-U. »

CARACTÉRISTIQUES DISPONIBLES



SIÈGES AVANT CHAUFFANTS



VOLANT CHAUFFANT



CAMÉRA DE RECVL[‡]



APPLE CARPLAY[®] ET ANDROID AUTO[®]

5 ANS / GARANTIE 100 000 KM / ASSISTANCE ROUTIÈRE KM ILLIMITÉS[°]

• GARANTIE COMPLÈTE
• GARANTIE SUR LE GROUPE MOTOPROPULSEUR

• 100 % TRANSFÉRABLE
• ASSISTANCE ROUTIÈRE PARTOUT EN AMÉRIQUE DU NORD



304, boul. York Sud, Gaspé
1 855 368-4542 • www.kiagaspe.com



Le pouvoir de surprendre

Ces offres sont accessibles à tout particulier qualifié qui prend possession d'un modèle Kia 2018 neuf sélectionné chez un concessionnaire participant du 1 au 30 novembre 2017. Le concessionnaire peut vendre ou louer à prix inférieur. Une commande du concessionnaire peut être requise. Des conditions s'appliquent. Visitez votre concessionnaire Kia pour tous les détails. Les véhicules illustrés le sont à titre informatif et peuvent comporter des accessoires et mises à jour offerts à coûts supplémentaires. Ces offres sont sujettes à changement sans préavis. Les offres comprennent les frais de transport et préparation jusqu'à 1 740 \$, les droits spécifiques sur les pneus neufs (15 \$) et la surcharge sur le climatiseur (100 \$ lorsque applicable). Les frais de permis, les assurances, l'immatriculation et les taxes applicables sont en sus. Le financement de 0% est disponible sur les modèles 2018 sélectionnés, sur approbation de crédit. Exemple de financement: l'offre de financement sur les modèles Sorento LX TA (SR75AJ) 2018/Forste LX BM (F0541J) 2018 neufs avec un prix d'achat de 29 100\$/15 070 \$ est basée sur 364 paiements hebdomadaires de 73\$/41 \$ au taux de 0% pour 84 mois. Acompte de 2 550\$/0 \$. L'offre comprend un boni des fêtes de 750\$/2 000 \$. Le coût de l'emprunt est de 0 \$ pour une obligation totale de 29 100\$/15 070 \$. Certaines conditions s'appliquent. Visitez votre concessionnaire Kia pour tous les détails. Le financement de 0% jusqu'à 84 mois est offert, sur approbation du crédit, sur les modèles Forte LX BM 2018/Sorento 2,4 L LX TA 2018 neufs. Seuls les modèles Forte LX BM 2018/Sorento 2,4 L LX TA 2018 neufs, bénéficient d'un taux réel de financement de 0%. Pour tous les autres modèles, il y a des frais de financement nominaux jusqu'à 110 \$ pour couvrir les frais d'agent et ceux des concessionnaires associés. Offre disponible auprès des concessionnaires participants. Visitez votre concessionnaire Kia pour tous les détails. L'offre de location à partir de 0% est disponible sur les modèles 2018 sélectionnés, sur approbation du crédit. Exemples applicables à la location: l'offre de location disponible sur le modèle Sportage LX TA (SP751J) 2018/Forste LX BM (F0541J) 2018, avec un prix d'achat de 28 850\$/17 070 \$ est basée sur 169 paiements hebdomadaires de 64\$/51 \$. Location 39/36 mois au taux 1,99%/0% avec un acompte de 1 595 \$/0 \$ ou échange équivalent. L'offre comprend un boni des fêtes de 1 000\$/2 000 \$. Débit de sécurité de 0 \$, premier paiement et frais d'inscription au RDRPM incluant les frais de l'agent (jusqu'à 110 \$) exigibles à la livraison. Limite de 16 000 km par année et frais de 12 c/le km additionnel. L'offre prend fin le 30 novembre 2017. L'offre Pneus d'hiver sans frais est disponible du 1 au 30 novembre 2017 à l'achat, à la location ou au financement des modèles Kia Forte berline et Sorento 2018 neufs. Les roues sont exclues. Les frais d'installation et d'entreposage sont en sus, et peuvent varier selon le concessionnaire. La taxe sur les pneus est en sus. La marque et la grandeur des pneus sont à la discrétion du concessionnaire. La valeur des pneus d'hiver varie selon le modèle. La valeur des pneus ne peut être convertie en rabais. Certaines conditions s'appliquent. Voyez votre concessionnaire pour les détails. Boni des fêtes jusqu'à 2 000 \$ est disponible à l'achat, à la location ou au financement des modèles et versions sélectionnés Kia Forte berline et Sorento 2018 neufs. Le boni sera déduit du prix d'achat convenu avant taxes. Certaines conditions s'appliquent. Voyez votre concessionnaire pour les détails. L'offre prend fin le 30 novembre 2017. Le prix d'achat des modèles illustrés Sorento SX Turbo TI (SR751J) 2018/Forste SX BA (F0747J) 2018/Sportage SX Turbo TI (SP751J) 2018 neufs est de 44 350\$/28 970\$/41 450 \$. Le Kia Sorento et la Kia Forte 2017 ont enregistré le plus petit nombre de problèmes par 100 véhicules dans leurs catégories respectives dans le cadre de l'étude de J.D. Power 2017 sur la qualité initiale aux États-Unis. L'étude 2017 est basée sur les réponses de 77 419 propriétaires de véhicules neufs, sondés de février à mai 2017, évaluant 169 modèles et relit leur opinion après 90 jours d'utilisation. Votre expérience personnelle pourrait varier. Visitez jdpower.com. Aucune caractéristique décrite n'est destinée à remplacer la responsabilité du conducteur de faire preuve de prudence en conduisant et ne peut en aucun cas remplacer une conduite sécuritaire. Certaines caractéristiques pourraient avoir des limites technologiques. Pour obtenir de plus amples renseignements concernant les diverses caractéristiques, incluant leurs limites et leurs restrictions, veuillez consulter le Manuel du propriétaire de votre véhicule. Apple, le logo Apple, CarPlay et iPhone sont des marques de commerce d'Apple Inc., déposées aux États-Unis et dans d'autres pays. App Store est une marque de service d'Apple Inc. Google, Google Play, Google Maps et Android Auto sont des marques de commerce de Google Inc. Google Maps ©2017 Google. Les renseignements publiés dans cette annonce sont réputés être véridiques au moment de leur parution. *L'assistance routière illimitée n'est disponible que sur les modèles 2017 et au-delà. Pour plus de renseignements sur la garantie sans souci de 5 ans, visitez kia.ca ou composez le 1 877 542-2886. Kia est une marque de commerce de Kia Motors Corporation.

Des familles d'accueil avec le cœur sur la main

THIERRY HAROUN

SOCIÉTÉ. Le CISSS de la Gaspésie est actuellement à la recherche de familles d'accueil et Le Pharillon en a profité pour aller à la rencontre de l'une d'entre elles.

De temps à autre, le CISSS lance un appel au public quand un besoin pressant de familles d'accueil se présente. Parce qu'il faut bien s'occuper des enfants qui sont sous l'égide de la DPJ – qui ont connu un parcours pour le moins difficile – heureusement qu'il y a des gens comme Cindy Coulombe. Cette dernière a visiblement le cœur au bon endroit, elle qui en héberge trois, tous âgés entre 11 et 17 ans, et qui s'ajoutent aux deux autres qu'elle a déjà avec son compagnon. Par souci de confidentialité, mentionnons seulement que la famille réside quelque part sur le territoire du Grand Gaspé.

Ceci dit, chaque enfant a sa chambre dans cette maison bien rangée et combien accueillante. « C'est moi qui a fait ce choix. C'était un rêve et j'ai le goût d'aider les autres et c'est pour ça que j'ai décidé d'être une famille d'accueil », nous confie Cindy Coulombe assise autour de la table de la salle à manger. « Tout se passe bien, mais il faut que tout le monde ait sa tâche, selon l'âge. Il faut dire que j'ai de très bons enfants qui aident beaucoup. »

Être famille d'accueil n'est pas une tâche

facile car il faut doser l'amour que l'on offre, admet Cindy Coulombe. « Oui, je joue à la mère de famille, mais sans prendre la place des vrais parents. Il faut que l'enfant sente que tu es là pour lui et non pas pour voler la place de son parent. Et il ne faut pas que tu démontres trop d'amour pour ne pas que tes propres enfants sentent que tu aimes plus les enfants hébergés qu'eux. Il faut doser l'amour un peu pour tout le monde. Et par ailleurs, il y a des enfants qui veulent beaucoup d'amour et d'autres qui ont des limites, il ne faut pas trop en donner », fait-elle valoir.

« Il faut que l'enfant sente que tu es là pour lui et non pas pour voler la place de son parent »

- Cindy Coulombe, famille d'accueil

FAMILLES DEMANDÉES

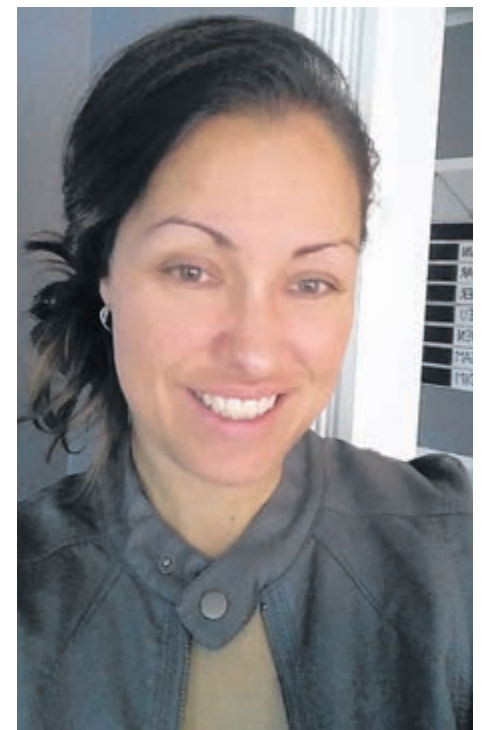
Actuellement, en Gaspésie et aux Îles-de-la-Madeleine, on compte 187 enfants qui sont présentement hébergés par 119 familles. Mais les besoins sont encore là, confirme Caroline Cyr, la porte-parole dans ce dossier au sein du CISSS. « On cherche des gens qui ont du temps à donner aux enfants, qui ont une situation stable et qui ont une capacité d'adaptation et de résis-

tance au stress », explique-t-elle.

Évidemment, les familles ne sont pas laissées à elles-mêmes et chaque enfant est rattaché à un intervenant qui vient en soutien. Qui plus est, les familles d'accueil du Québec font maintenant partie d'une association, la FFARIQ, sorte de syndicat qui représente 2 400 familles dans neuf régions. La directrice Geneviève Rioux se réjouit d'ailleurs que ces dernières soient désormais reconnues lors d'un processus judiciaire concernant un enfant.

« Ce n'est pas peu! Nos familles ont récemment reçu cette reconnaissance unanimement par l'Assemblée nationale. Ce qui veut dire qu'elles peuvent participer au processus judiciaire, ce qui n'était pas le cas avant. »

Pour devenir famille d'accueil, vous n'avez qu'à laisser un message au 1 833 368-2498 et un intervenant fera le suivi. Le processus peut prendre plusieurs mois, mais le CISSS invite toutes les Cindy Coulombe potentielles à se manifester pour donner une seconde chance à des jeunes qui ont eu moins de chance pour démarrer leur parcours dans la vie.



(Photo Le Pharillon – Thierry Haroun)

Une seule coroner pour toute la Gaspésie

SANTÉ. Il n'y a qu'une seule coroner pour couvrir les morts suspectes en Gaspésie.

On apprenait récemment que le gouvernement du Québec avait embauché 25 nouveaux coroners dans le but de réduire les délais des investigations. Mais aucun pour la Gaspésie. Vérification faite auprès de la Coroner en chef du Québec, Catherine Rudel-Tessier, il n'y a présentement qu'une seule qui couvre toute la région, basée à Gaspé.

Pas de quoi inquiéter la principale intéressée, mais qui aimerait tout de même en avoir davantage, sans préciser de chiffre précis.

« Vous savez, c'est un grand territoire à couvrir la Gaspésie pour une seule personne. Évidemment, l'idée d'avoir plusieurs autres coroners à différents endroits dans votre région serait vraiment intéressante parce qu'à ce moment-là on pourrait davantage parler de coroner de proximité. Il connaîtrait mieux son milieu. Mais je tiens par contre à vous dire que ça ne veut pas dire que le travail à distance est moins bien fait », analyse Catherine Rudel-Tessier.

60 CAS PAR ANNÉE

En Gaspésie, les derniers chiffres démontrent que la coroner traite en moyenne 60 cas par année, ce qui est tout à fait correct selon Catherine Rudel-Tessier. Au Québec, les coroners traitent environ 4 500 cas annuellement, soit environ 250 pour les coroners qui travaillent à temps plein. Il faut savoir qu'un coroner est appelé à traiter des cas de mortalités suspectes ou obscures, des suicides, des accidents de voiture ou d'autres morts subites. Une autre ressource ne serait pas du luxe.



La moyenne entre le moment du décès et le dépôt du rapport du coroner est présentement d'un peu plus de 11 mois, alors qu'il est proposé de réduire ce délai à 6 mois. (Photo depositphotos.com)

« Avec une seule personne en Gaspésie, il s'agit qu'elle décide de cesser le travail qu'on va se retrouver avec des coroners qui couvrent la région depuis le Bas-St-Laurent ou depuis Québec. Ce serait 60 autres cas à traiter pour eux », remarque la Coroner en chef en laissant entendre que les coroners ont déjà assez de travail. D'autant plus que le Protecteur du citoyen a déploré des délais trop longs quant au traitement des cas, ce qui n'est pas sans conséquences pour les familles endeuillées.

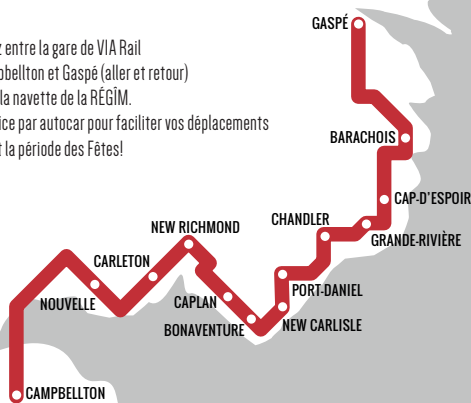
La moyenne entre le moment du décès et le dépôt du rapport du coroner est présentement d'un peu plus de 11 mois, alors qu'il est proposé de réduire ce délai à 6 mois. Une cible que Catherine Rudel-Tessier aimerait bien atteindre. (J.P.)

NOUVEAU

SERVICE DE TRANSPORT NAVETTES



Voyagez entre la gare de VIA Rail de Campbellton et Gaspé (aller et retour) grâce à la navette de la RÉGIM. Un service par autocar pour faciliter vos déplacements pendant la période des Fêtes!



SERVICE OFFERT DU 20 DÉCEMBRE 2017 AU 4 JANVIER 2018

UN SERVICE OFFERT PAR LA RÉGIE INTERMUNICIPALE DE TRANSPORT GASPÉSIE-ÎLES-DE-LA-MADELEINE

RÉGIM Tu me transportes!
1 877 521-0841 WWW.REGIM.INFO

RÉSERVEZ VOTRE NAVETTE!
1 888 VIA-RAIL WWW.VIARAIL.CA

À conserver

À conserver



LA POISSONNERIE LES PÊCHERIES GASPÉSIENNES INC.

VOUS OFFRENT CES SPÉCIAUX DES FÊTES

Prix en vigueur jusqu'au 31 décembre 2017
Jusqu'à épuisement de la marchandise



• Moules fraîches (1 livre) 179\$	• Filets de turbot à pâté (Boîte de 10 livres) 49⁵⁰\$	• Crevettes congelées (1 livre, 300+) 775\$
• Filets de morue congelés (Produit local) Sous vide (Boîte de 10 livres) 89⁵⁰\$	• Filets de turbot Fumés à la Gaspésienne (En morceaux) (1 livre) 18⁵⁰\$	• Pétoncles gros - 10/20 - Pour brochettes (1 livre) 25⁹⁵\$
• Filets de morue - (Produit local) Congelés individuels (Boîte de 10 livres) 85⁰⁰\$	• Filets de turbot congelés (Boîte de 10 livres) 85⁰⁰\$	• Pétoncles morceaux (1 livre) 13⁵⁰\$
• Filets de morue - (Produit du Golfe) Congelés Individuels (Boîte de 10 livres) 69⁵⁰\$	• Filet de turbot fumé à la Gaspésienne (1 livre) 17¹⁵\$	• Pétoncles petits - 80/120 (produits de l'Islande) (1 livre) 8⁹⁵\$
• Bajoue de morue congelées (1 livre) 11⁹⁵\$	• Filets de turbot «léger sel» (1 livre) 87⁵\$	• Pavé de flétan congelé (1 livre) 18⁹⁵\$
• Filets de morue Salés/séchés/désossés (1 livre) 15⁵⁰\$	• Saumon fumé à froid Pêcheries gaspésiennes (70 grammes) 4⁵⁰\$	• Chair de crabe (1 livre) 25⁹⁵\$
• Morue salée/séchée (médium) (1 livre) 8⁵⁰\$	• Filets de saumon Fumés à la Gaspésienne (Audacieux) (1 livre) 17⁷⁵\$	• Chair de crabe (pattes) (170 gr) 16⁹⁵\$
• Bits de morue (1 livre) 5⁷⁵\$ (5 livres) 27⁹⁵\$	• Filets de saumon sous vide (1 livre) 13²⁵\$	• Chair de homard congelée (320 gr.) 29⁹⁵\$
• Filets morue Fumés à la Gaspésienne (1 livre) 16²⁵\$	• Filets de truite Fumée à la Gaspésienne (1 livre) 17⁵⁰\$	• Darnes de flétan congelées - (1 livre) 13⁹⁵\$
• Morceaux de morue fumés «chips» (60 grammes) 3⁵⁰\$	• Crevettes congelées 90/125 (1 livre) 10⁵⁰\$	• Filets de sole congelés sous-vide (Boîte de 10 livres) 62⁵⁰\$
• Langues de morue congelées N. Écosse (1 livre) 11⁹⁵\$	• Crevettes congelées 150/250 (1 livre) 9⁹⁵\$	

À conserver

À conserver

À conserver

À conserver

*BEAUCOUP D'AUTRES PRODUITS SONT DISPONIBLES
À TRÈS BON PRIX À NOTRE COMPTOIR!*

*Merci de votre
encouragement!*

**5, de la Victoria (Parc Industriel)
Rivière-au-Renard
Tél. : 418 269-5999**



Yvon Jalbert
directeur de poissonnerie et préposé au comptoir

www.pecheriesgaspésiennes.com

Jean-François Bernier
préposé au comptoir



LA VENTE DE FIN D'ANNÉE MAÎTRE DE LA ROUTE



Innové
pour exalter

ROGUE 2018

Location à partir de **282 \$** / mois sur 60 mois, avec 1 995 \$ en comptant initial, sur le Rogue S 2018 à traction avant.

C'EST COMME PAYER **65\$^{**}** / SEM.



AVEC SYSTÈME DE FREINAGE D'URGENCE INTELLIGENT AVEC DÉTECTION DE PIÉTONS¹ DE SÉRIE



ROGUE 2017

OBTENEZ JUSQU'À

5 500\$⁺ DE RABAIS

AU FINANCEMENT À UN TAUX STANDARD sur les Rogue 2017 en stock.

Rogue SL illustré*

MICRA SV 2017

Location à partir de **172 \$** par mois sur 24 mois, avec 995 \$ en comptant initial, sur la Micra SV 2017 à boîte automatique.

C'EST COMME PAYER **39\$^{**}** / SEM.



Micra SR illustrée*



Sentra SR Turbo illustrée

SENTRA 2017

OBTENEZ JUSQU'À

5 000\$⁺ DE RABAIS

AU FINANCEMENT À UN TAUX STANDARD sur les Sentra 2017 en stock.



MURANO 2017

OBTENEZ JUSQU'À

4 500\$⁺ DE RABAIS

AU FINANCEMENT À UN TAUX STANDARD sur les Murano 2017 en stock.

BIEN ÉQUIPÉ

- SIÈGES REHAUSSÉS DE CUIR
- TOIT VITRÉ OUVRANT PANORAMIQUE



QASHQAI 2018



VUS SOUS-COMPACT DE L'ANNÉE



QASHQAI 2017

OBTENEZ JUSQU'À

2 000\$⁺⁺ DE RABAIS TOTAL AU FINANCEMENT À UN TAUX STANDARD sur les Qashqai 2017 en stock.

CONSULTEZ CHOISISSEZNISSAN.CA POUR PLUS DE DÉTAILS. | L'ASSOCIATION DES CONCESSIONNAIRES NISSAN DU QUÉBEC

Offres en vigueur du 1er décembre 2017 au 2 janvier 2018. Les offres de location sont basées sur une allocation de 20 000 km / an (allocation totale de 40 000 km / 100 000 km pour un terme de 24 / 60 mois) avec kilométrage additionnel à 0,10 \$ / km. Le premier paiement est requis à la signature du contrat. Les frais d'inscription auprès du RDPRM et les frais d'agent pour l'inscription (jusqu'à 77 \$ au total) ne sont pas compris et sont payables à la signature du contrat. Taxes, immatriculation, droits spécifiques sur les pneus neufs (15 \$) et assurances en sus, et exigés à la signature du contrat. * L'offre à la location des modèles illustrés 2017 suivants : Rogue SL / Micra SR à boîte manuelle pour un terme de 60 / 24 mois équivalent à 60 / 24 mensualités de 447 \$ / 285 \$ (avec 0 \$ en comptant initial) lorsqu'ils sont loués par l'entremise de NCF. ** Les paiements ne peuvent être faits hebdomadairement. Ils sont uniquement mentionnés à titre informatif. + Le rabais de 5 500 \$ / 5 000 \$ / 4 500 \$ est applicable au financement à l'achat à un taux standard, uniquement par l'entremise de NCF, d'un modèle 2017 Rogue SL / Sentra 1.6 SR Turbo Premium à boîte CVT / Murano (à l'exception du modèle S). Ce rabais ne peut être combiné à un taux de location ou de financement subventionné ni à aucune autre offre et il sera déduit du prix de vente négocié avant les taxes. ++ Le rabais total au financement à l'achat à un taux standard est applicable aux modèles Qashqai 2017 neufs et non enregistrés, et consiste en : (I) un rabais au financement à l'achat à un taux standard*, et (II) un rabais de NCF**. * Le rabais au financement à un taux standard : (I) sera déduit du prix de vente négocié avant taxes; (II) est uniquement offert aux consommateurs qui financent à un taux standard par l'entremise de Nissan Canada Services Financiers Inc. (« NCF »); (III) ne peut être combiné à un taux de location ou de financement subventionné. Le rabais maximal de 2 000 \$ s'applique aux modèles Qashqai 2017. ** Le rabais NCF est réservé seulement aux clients admissibles qui, depuis au moins 90 jours précédant la date de location ou de financement d'un modèle Qashqai 2017 neuf et non enregistré (véhicule neuf admissible), ont : (I) loué ou acheté un véhicule de marque Nissan 2007 ou d'une année ultérieure (un « véhicule existant »), ou (II) loué, financé ou étaient propriétaires d'un véhicule de marque de la compétition 2007 ou d'une année ultérieure. La règle de 90 jours pour l'admissibilité à l'offre sera appliquée par Nissan Canada Inc. (« NCI ») à sa seule discrétion. Une preuve de propriété actuelle ou précédente ou d'un contrat de location / financement en vigueur sera exigée. L'offre ne peut pas être transférée ni cédée, sauf au conjoint du propriétaire actuel qui réside à la même adresse que la personne à qui l'offre est destinée ou à un copropriétaire / colocataire du véhicule existant en question résidant à la même adresse que la personne à qui l'offre est destinée. Le rabais NCF peut être déduit du prix négocié après les taxes d'un véhicule neuf admissible. L'offre n'a aucune valeur de rachat au comptant. Jusqu'à épuisement des stocks. 1. Le système de freinage d'urgence automatique avec détection de piétons ne saurait remplacer en aucun cas la conduite préventive et sécuritaire par le conducteur. Dans certaines conditions, il est possible que le système n'émette pas d'avertissement ou n'applique pas les freins. La vitesse et d'autres facteurs s'appliquent. Les offres sont sous réserve de l'approbation de crédit par Nissan Canada Finance; elles peuvent être modifiées, prolongées ou annulées sans préavis. Modèles illustrés à titre indicatif. Les concessionnaires peuvent fixer leurs propres prix. Visitez www.choisisseznissan.ca ou votre concessionnaire Nissan du Québec participant pour tous les détails. Des conditions s'appliquent. © Nissan Canada inc., 2017.

La masse salariale, dépenses comprises, augmentera de 53 449\$ par année pour l'ensemble du conseil, soit 213 796\$ pour un mandat de 4 ans. (Photo Le Pharillon – Alain Lavoie)



Des hausses de salaire pour tout le conseil municipal de Percé

JEAN-PHILIPPE THIBAUT

jean-philippe.thibault@medomedia.com

POLITIQUE. Fraîchement élu, le conseil municipal de Percé s'est voté une hausse de salaire substantielle.

Celui de la nouvelle mairesse Cathy Poirier passera de 19 903 \$ à 44 000 \$, soit une augmentation de plus de 120 %. Le compte de dépenses – non imposable – passera quant à lui de 9 952 \$ à 16 000 \$, pour une rémunération totale de 60 000 \$. Les conseillers auront eux aussi leur part du gâteau alors que les salaires de chacun des 8 échevins augmentera de 5 058 \$ à 7 000 \$. Les allocations de dépenses seront quant à elles majorées

à 3 500 \$ alors qu'elles étaient auparavant de 2 529 \$. Le salaire annuel sera donc de 10 500 \$.

Si on fait le calcul, c'est donc dire que la masse salariale, dépenses comprises, augmentera de 53 449 \$ par année pour l'ensemble du conseil, soit 213 796 \$ pour un mandat de 4 ans ... sans compter que le projet de règlement prévoit que les rémunérations seront indexées à la hausse à chaque année. Sauf preuve du contraire, cet enjeu n'a pas été soulevé pendant la campagne électorale à Percé. Dans une entrevue à Radio-Canada, la mairesse Poirier a indiqué que cette hausse était justifiée puisqu'elle sera à la barre de la municipalité à temps

plein, elle qui est déjà en affaires avec le Fumoir Monsieur Émile.

EN COMPARAISON

À lire et à entendre les commentaires des citoyens, d'un côté, certains jugent que la décision est justifiée vu l'ampleur de la tâche et des gains potentiels qui pourront être gagnés avec une mairesse bien présente. Une rémunération intéressante pourrait également aider à aller chercher les meilleures candidatures pour le poste. De l'autre côté, certains contribuables estiment être déjà surtaxés pour les services reçus et trouvent précipité cette décision, qui est l'une des premières à faire la manchette alors que tout reste encore

à faire à l'aube de ce nouveau mandat de quatre ans.

En comparaison, lors des dernières élections municipales de 2013, le salaire du maire de Bonaventure, Roch Audet, avait été majoré de 12 977 \$ à 43 838 \$. Lui aussi avait opté pour y être à temps plein. La ville comptait alors près de 2 800 habitants. Percé en compte aujourd'hui environ 3 100. Son compte de dépenses avait également été majoré de 6 488 \$ à 15 666 \$, ce qui au final est sensiblement le même salaire que touchera Cathy Poirier à Percé dès le 9 janvier, lorsque le projet de règlement sera adopté. Le budget de la Ville était de 6 363 000 \$ l'an dernier.

SOLDE DE NOËL DU FABRICANT PADERNO

ÉCONOMISEZ JUSQU'À 78 %! DÈS MAINTENANT JUSQU'AU 10 DÉCEMBRE

ÉCONOMISEZ 76 %! Notre batterie Canadienne de 10 pièces est fabriquée en acier inoxydable 18/10 épais et est dotée d'une base collée par contact sécuritaire pour toutes les surfaces de cuisson des cuisines modernes, y compris les cuisinières à induction.

Manches et poignées rivetées durables, rebord verseur antigouttes, à l'épreuve du four et du lave-vaisselle.

Comprend : 3 casseroles (1,5 litre; 2 litres; et 3 litres), un faitout de 5 litres, un cuit-vapeur de 1,5 litre, une poêle à frire antiadhésive de 24 cm/9,5 po et 4 couvercles. **Prix courant : 849 \$.**

199,99 \$

**PADERNO
CANADIANA**



PRIX RÉDUITS JUSQU'À 73 %!

En promotion dans le cadre du 150^e anniversaire!

Poêle à frire en acier inoxydable Avonlea de 24 cm/9,5 po.

Prix courant : 429 \$. **Maintenant 34,99 \$!**

Poêle à frire en granit Avonlea de 24 cm/9,5 po.

Prix courant : 439 \$.

Maintenant 39,99 \$!



ÉCONOMISEZ 42 %!

Théière Rose Valley de 1 litre.

Prix courant :

59,99 \$.



34,99 \$

ÉCONOMISEZ 67 %! Poêle à

frire Everyday Canadienne de 32 cm/12,5 po.

Semblable aux poêles à frire, elle est plus

profonde et est dotée d'un couvercle en verre

trempé et de deux anses.

Prix courant : 239 \$.

79,99 \$



ÉCONOMISEZ 50 %!

Wok à sauter antiadhésif de 30 cm/12 po.

Prix courant : 59,99 \$.

29,99 \$



ÉCONOMISEZ 61 %!

Couverts Springbrook

de 20 pièces.

Prix courant :

89,99 \$.

34,99 \$



ÉCONOMISEZ JUSQU'À 50 %!

Vaste sélection de moules de cuisson

Premier et Professional de Paderno.

Acier durable et revêtement

antiadhésif. Garantie à vie. Sans

PFOA ni PTFE. À partir de :

5,99 \$



DÈS MAINTENANT JUSQU'AU 10 DÉCEMBRE AUX ENDROITS SUIVANTS SEULEMENT :

GASPÉ

Egide Dupuis & Fills HH (2508-4)

300 Boul. York Sud

PADERNO

Certains magasins ne sont pas ouverts le dimanche. Les quantités sont limitées. Arrivez tôt. Les articles en magasin pourraient différer de ceux qui sont illustrés.

Profitez également de la parution GRATUITE
 de votre annonce sur **VosClassées.ca.**

Heure de tombée: jeudi 14 h

Heures d'affaires du service téléphonique: de 8h30 à 12h00 et de 13h00 à 16h30

Mode de paiement:   

À NOS ANNONCEURS: Assurez-vous que le texte de votre annonce est exact dès sa parution, sinon il faut nous en aviser immédiatement. En cas d'erreur, notre responsabilité se limite uniquement au montant de l'achat de la première semaine de parution de votre annonce. Toute discrimination est illégale.

POUR TOUT ACHETER
 ET TOUT VENDRE,
 près de chez vous

Un seul numéro 1-866-637-5236

IMMOBILIER 100 à 299 | MARCHANDISE 300 à 399 | SERVICES 400 à 599 | EMPLOI ET FORMATION 600 à 799 | ÉVÈNEMENTS SPÉCIAUX 800 à 899 | VÉHICULES 900 à 999

310 Divers à vendre

SCIERIES MOBILES à partir de 4,397\$ Coupez bois de toutes dimensions avec votre propre scierie à ruban portative. Info & DVD gratuits, www.ScieriesNorwood.ca/400QN 1-800-408-9995, poste : 400QN.

484 Services divers

SAAQ - SAAQ - SAAQ Victime d'un accident automobile? Vous avez des blessures? Contactez-nous. Consultation gratuite. M. Dion Avocats, tél: 1-855-282-2022 www.sossaaq.com

424 Astrologie/occultisme

Ana Médium pure, 40 ans d'expérience, ne pose aucune question, réponses précises et datées, confidentielles. Tél.: 514-613-0179 (Avec ou sans Visa/Mastercard)

485 Agence de rencontre avec permis

CONTACTS directs et rencontres sur le service #1 au Québec! Conversations, rencontres inattendues, des aventures inoubliables vous attendent. Goûtez la différence.. Appelez le 1-877-661-2626 pour les écouter ou bien, pour leur parler, depuis votre cellulaire, faites le # (carré)6910 (des frais peuvent s'appliquer) L'aventure est au bout de la ligne.

TEL-JEUNES
 1 800 263-2266



La Loge Century élève cinq Maître Maçons

Il y a 4 mois, cinq hommes ont entrepris un périple qui les a amenés à être initiés au premier degré, passés au deuxième degré et finalement élevés au degré sublime de Maître Maçon. Ils peuvent maintenant occuper n'importe quel poste dans la Loge Century de Gaspé qui est active dans la communauté depuis 96 ans. De gauche à droite: le frère Richard Jalbert, le frère Pierre Gabriel Laurendeau, le vénérable frère Francis Minville, le très vénérable frère André Boivin, le frère Dorima Dorion et le frère Dave Biard Ferguson. (J.P.) (Photo Gracieuseté Loge Century)

CLUB des petits déjeuners
DÉJEUNER C'EST L'ABC DE LA RÉUSSITE
 POUR DONNER 5 \$, TEXTEZ «CLUB» AU 45678
 CLUBDEJEUNER.ORG

Avis de décès



Roger Tremblay
 1926 - 2017

À son domicile le 25 novembre 2017 est décédé à l'âge de 91 ans et 3 mois monsieur Roger Tremblay, époux de dame Claire Plourde, demeurant à Gaspé et autrefois de Rivière-au-Renard. Il laisse dans le deuil, outre son épouse, 2 filles: Andrée (Fabrice) Marlaine (Jean-Claude), 2 fils: Raymond (Éric), Guy (Claire), 4 petits-enfants: Marie-Claude, Isabelle, Nicolas et Alexandra, 1 arrière-petite-fille: Anaïs, 1 frère: Henri, 3 sœurs: Camille, Jeanne et Marcelle, beaux-frères, belles-sœurs, neveux, nièces ainsi que plusieurs parents et ami(e)s.

Les funérailles ont eu lieu le lundi 4 décembre, à 14 h, en l'église St-Martin de Rivière-au-Renard.

Entreprise Certifiée DISTINCTION par la Corporation des thanatologues du Québec
 MAISON FUNÉRAIRE HENRI GLESTON INC.
 418 395-2015

Faites part de vos condoléances à la famille via le site web: www.hgdivision.com

Agenda

Bingo des Filles d'Isabelle de Rivière-au-Renard le vendredi 8 décembre à 19h30 au Centre Élias-Dufresne.

Vente de Noël du Cercle de Fermières de Murdochville le samedi 9 novembre de 9h à 16h au local des Fermières sur le 4^e rue.

Danse et souper de Noël de la Fadoq Paul-Bernard de Saint-Maurice-de-l'Échouerie le samedi 9 décembre avec Marcel Couinard en musique.

Bingo le lundi 11 décembre à 19h30 au sous-sol de l'église de Cap-aux-Os.


Réunion mensuelle des Filles d'Isabelle de Gaspé le mardi 12 décembre au 175, rue Jacques-Cartier. Le tout débutera à 17h par un souper, suivi de la réunion.

Messe au sanctuaire de Pointe-Navarre le mardi 12 décembre à 19h à l'occasion de la Fête de l'Immaculé Conception de la Vierge Marie.

Réunion mensuelle des Filles d'Isabelle de Rivière-au-Renard le mercredi 13 décembre à 17h au Centre Élias-Dufresne, suivie d'un souper de Noël.

Confection de cartes de Noël et de biscuits pour les 12 à 17 ans le vendredi 15 décembre de 19h à 20h30. Inscription avant le 13 décembre au 418 368-0288 et c'est gratuit.

Avis de décès



Dalilah Perry
 1961 - 2017


Au C.I.S.S.S. de la Gaspésie (CHSLD M^{re} Ross) le 29 novembre 2017 est décédée à l'âge de 56 ans dame Dalilah Perry, épouse de monsieur Wayne Boulet, demeurant à Gaspé. Elle laisse dans le deuil, outre son époux, 3 enfants: Pamela (Pierrot), Mathieu (Léa), Jason (Justine), 3 petits-enfants: Logan, Mason, Jacob, son père: M. Lawrence Perry, 1 sœur, 4 frères, plusieurs beaux-frères, belles-sœurs, neveux, nièces, oncles, tantes, cousins, cousines et ami(e)s.

Les funérailles ont eu lieu le vendredi 1^{er} décembre, à 16h30, en la Cathédrale de Gaspé.

Entreprise Certifiée DISTINCTION par la Corporation des thanatologues du Québec
 RÉSIDENCES FUNÉRAIRES VALÈRE FORTIN INC.
 418 368-2158

Faites part de vos condoléances à la famille via le site web: www.hgdivision.com

Avis de décès



Lumina Quirion
 1936-2017

Au C.I.S.S.S. de la Gaspésie (Hôpital de Gaspé) le 27 novembre 2017 est décédée à l'âge de 81 ans et 2 mois dame Lumina Quirion, épouse de monsieur Fernand Rehel, demeurant à Bridgeville. Elle laisse dans le deuil ses enfants: Mariette, Sylvain (Carla), Joanne (Stéphane), Jean-Luc (Maryse), Martine (Pierre), Marie-Lyne, Gulaine (Marcel) et Gaétan, ses petits-enfants: Carolyne, Guillaume, Jean-François, Dominic, Joey, Shanna, Alyssa, Marie-Pier, Émile et Marianne, ses arrière-petits-enfants: Marylou, Jérémi, Émily, Kelly-Ann et Mélodie, son frère: Régnald, ses sœurs: Aurore, Agnès et Renaldine, ses beaux-frères, belles-sœurs, neveux, nièces ainsi que plusieurs ami(e)s. Elle est prédécédée de son frère Régis et de sa sœur Lauretta.

Les funérailles ont eu lieu le samedi 2 décembre, à 11 h, en l'église St-Pierre de Barachois.

Entreprise Certifiée DISTINCTION par la Corporation des thanatologues du Québec
 RÉSIDENCES FUNÉRAIRES VALÈRE FORTIN INC.
 418 368-2158

Faites part de vos condoléances à la famille via le site web: www.hgdivision.com

Manoir St-Augustin là où il n'y a pas d'âge

Ici, je sens que je fais partie d'une grande famille. « Les services et les soins offerts sont toujours accompagnés d'un sourire ». « Les employés sont polis et respectueux ». Décidément, les personnes qui habitent au complexe pour retraités Manoir St-Augustin à Gaspé sont heureuses et c'est avec beaucoup de sincérité qu'elles livrent des commentaires élogieux sur les employés qui ajoutent de la valeur à leur qualité de vie.

« Chaque membre de notre équipe adhère à des valeurs humaines comme la bienveillance, la courtoisie, la dignité, l'écoute, l'entraide et l'empathie », affirme Keven Gauthier, directeur général de l'établissement, propriété du groupe Réseau Sélection. « Tout en exerçant ses propres activités professionnelles, chacun travaille en collaboration avec ses collègues dans une seule et même perspective, soit de favoriser le mieux-être de nos résidents. Nous avons vraiment une équipe formidable. »

LA PASSION DES RETRAITÉS

Regroupant 123 appartements (studios, 1 ½, 2 ½ et 3 ½) pour retraités autonomes et semi-autonomes, incluant une unité de soins, Manoir St-Augustin propose des espaces de vie empreints de liberté, de dynamisme et de sécurité. Quel que soit l'activité ou le service offert, la passion est toujours au rendez-vous. « Nos employés sont d'abord et avant tout des gens de cœur. Ils s'engagent pleinement envers l'amélioration du bien-être de nos retraités et manifestent un grand sentiment d'appartenance. Je suis très fier de mon équipe », précise Keven Gauthier.

ACTIVITÉS ET SERVICES AVEC VUE

En plus d'être au cœur des priorités, les retraités du Manoir St-Augustin profitent d'un large éventail d'activités et de services qui enrichissent leur quotidien. Salle à manger avec service aux tables, salon de coiffure, comptoir pharmaceutique, chapelle, bingo, centre d'art, gymnastique douce, billard et sorties diverses constituent autant d'occasions de nouer des liens d'amitié avec le personnel tout en favorisant la vie sociale. Imaginez. Ces gens heureux bénéficient même d'une vue imprenable sur la baie de Gaspé et les montagnes!



SANTÉ ET SÉCURITÉ EN TOUT TEMPS

Lieu de résidence par excellence à Gaspé, Manoir St-Augustin accorde une attention toute particulière à la santé et à la sécurité de ses occupants. Outre l'expertise d'une infirmière, d'infirmières auxiliaires et de préposés aux bénéficiaires, on note la présence d'un système d'appel de garde, d'alarme incendie, de caméras de surveillance, de détecteurs de fumée, de gicleurs et d'une génératrice. Au Manoir St-Augustin, vous pouvez dormir en paix!

IDSANTÉ® : VIVRE MIEUX, PLUS LONGTEMPS

Autre bonne nouvelle. Réseau Sélection a développé **idsanté®**, un mode de vie qui mise sur la prévention en santé et la sensibilisation à l'adoption de saines habitudes de vie au quotidien. Au Manoir St-Augustin, vous faites réellement partie de l'équipe!

POUR PLUS D'INFORMATION,

communiquez au **418 368-2215** ou visitez le **reseau-selection.com** sous l'onglet nos résidences.



Manoir
St-Augustin



Complexe pour retraités
225, boul. de York O., Gaspé
418 368-2215
reseau-selection.com



RIEN À PAYER POUR 90 JOURS[^]

sur les offres de financement sélectionnées.

Basé sur des paiements mensuels. À l'achat avec financement de véhicules Hyundai neufs, excluant le comptant initial, s'il y a lieu^{^^}. Des restrictions s'appliquent.

JUSQU'À 6 000 \$ EN AJUSTEMENT DE PRIX^Ω sur modèles sélectionnés.

Montant disponible sur la Sonata 2.0T Ultimate 2017



Modèle GLS montré*

Accent 5 portes 2017

Jusqu'à 3 000 \$
en ajustement de prix^Ω
sur TOUTES les
Accent 5 portes 2017



Modèle Limited montré*

Elantra GL automatique 2018

En location à partir de
58 \$
par semaine
(208 semaines)

0 \$
COMPTANT



Location **48 MOIS***



Modèle Ultimate montré*

Tucson Premium à trac. int. 2017

À partir de
79 \$
par semaine
(364 semaines)

Financement à
0,9 %⁺
pour **84 mois**[◇]

**RIEN À
PAYER
POUR
90
JOURS[^]**

2 995 \$ comptant | Prix au comptant : 30 937 \$
Frais de livraison et de destination inclus. Taxes en sus.

HyundaiCanada.com



**RABAIS
AUX
MILITAIRES**

Recevez jusqu'à 1 500 \$ en ajustement de prix[‡]
Détails sur militaire.hyundaicanada.com

**GARANTIE
5 ANS^{††}**

Garantie globale limitée :
5 ans/100 000 km

^{MD} Les noms, logos, noms de produits, noms des caractéristiques, images et slogans Hyundai sont des marques de commerce appartenant à (ou utilisées sous licence par) Hyundai Auto Canada Corp. Toutes les autres marques de commerce sont la propriété de leurs détenteurs respectifs. [◇] Prix des véhicules montrés : Accent GLS automatique 5 portes 2017 : 22 218 \$ / Tucson 1.6T Ultimate 2017 à trac. int.: 41 118 \$ / Elantra Limited 2018 : 29 418 \$. Frais de 115 \$ (taxe de 15 \$ sur les pneus et taxe de 100 \$ sur le climatiseur sur les modèles équipés d'un climatiseur), et frais de livraison et de destination de 1 605 \$ / 1 805 \$ / 1 705 \$ inclus. Frais d'enregistrement, d'assurance, d'immatriculation, du RDPRM (maximum 76 \$) et taxes applicables en sus. [◇] Offres de financement à l'achat sur approbation du crédit des Services financiers Hyundai basées sur le Tucson Premium à trac. int. 2017 à un taux annuel de 0,9 %. 364 versements hebdomadaires de 79 \$ pour 84 mois. Comptant initial requis de 2 995 \$. Coût d'emprunt de 956 \$, pour une obligation totale de 31 893 \$. Frais de 115 \$ (taxe de 15 \$ sur les pneus et taxe de 100 \$ sur le climatiseur sur les modèles équipés d'un climatiseur), frais de livraison et de destination de 1 805 \$ inclus. Frais d'enregistrement, d'assurance, d'immatriculation, du RDPRM (maximum 76 \$) et taxes applicables en sus des offres de financement à l'achat et sont payables au moment de la livraison. ^{*} Offres de location sur approbation du crédit des Services financiers Hyundai sur le modèle neuf suivant : Elantra GL automatique 2018 à un taux annuel de 0 %. 208 paiements de 58 \$ par semaine pour 48 mois sans obligation au terme du contrat de location. Comptant initial de 0 \$ et premier versement exigés. Cette offre ne peut être transférée ni cédée. Aucun échange de véhicule nécessaire. Obligation totale de location de 11 960 \$. Kilométrage annuel de 16 000 km, 12 ¢ par km additionnel. L'offre de location comprend les frais de livraison et de destination de 1 705 \$, des frais de 115 \$ (taxe de 15 \$ sur les pneus et taxe de 100 \$ sur le climatiseur). Frais d'enregistrement, d'assurance, d'immatriculation, RDPRM et toutes les taxes applicables en sus. [^] Le report de paiements (0 paiement) pour 90 jours est disponible au financement à l'achat de tous les modèles Hyundai 2017/2018 en stock restants. L'offre de report des paiements s'applique uniquement aux offres de financement à l'achat sur approbation du crédit pour un bail de moins de 96 mois. Si l'offre de report des paiements est sélectionnée, la durée originelle du bail sera prolongée de deux mois (60 jours). Hyundai Auto Canada Corp. paiera les intérêts durant les deux premiers mois (60 jours) du contrat de financement, après quoi l'acheteur paiera le principal et les intérêts dus en versements égaux pour la durée restante du contrat. Les paiements d'un contrat de financement sont effectués à terme échu. ^{^^} Pour tout contrat de financement payable sur une base hebdomadaire ou aux 2 semaines, l'acheteur qui sélectionne l'offre de report des paiements pourrait devoir effectuer son premier paiement hebdomadaire ou aux 2 semaines avant la fin de la période 90 jours suivant l'achat, selon la date de l'achat. Le comptant initial ne fait pas partie de l'offre de report des paiements; il est exigible à la date de signature du contrat. Hyundai Auto Canada Corp. se réserve le droit de modifier cette offre ou d'y mettre fin, en tout ou en partie, à tout moment, sans avis préalable. Des conditions et limites supplémentaires s'appliquent. Consultez votre concessionnaire pour plus de détails. [∞] Crédit pour pneus d'hiver de jusqu'à 400 \$ / 500 \$ disponible pour les modèles Accent 2017 / Elantra 2018. Le crédit pour pneus d'hiver s'applique avant les taxes. Le crédit ne peut être combiné ou utilisé en conjonction avec toute autre offre disponible. Le crédit ne peut être transféré ni cédé. L'installation et l'équilibrage des pneus sont exclus de cette offre. Détails en concession. ^Ω Le calcul des ajustements de prix se fait à partir du prix de base de chaque véhicule. Ajustement de prix de jusqu'à 6 000 \$ / 3 000 \$ disponible à l'achat au comptant seulement sur les modèles neufs en stock de Sonata 2.0T Ultimate 2017 / Accent 5 portes 2017. Les ajustements de prix s'appliquent au prix avant taxes. Cette offre ne peut être combinée ou utilisée en conjonction avec toute autre offre disponible. Cette offre ne peut être transférée ni cédée. Aucun échange de véhicule requis. Tous les détails chez votre concessionnaire Hyundai. ⁺ * [◇] ^Ω [^] Offres d'une durée limitée pouvant être modifiées ou annulées sans avis préalable. Les frais de livraison et de destination comprennent les frais de transport et de préparation et un réservoir plein de carburant. Le concessionnaire peut vendre à prix moindre. Les stocks sont limités. Le concessionnaire pourrait devoir commander le véhicule. Visitez www.hyundaicanada.com ou un concessionnaire pour tous les détails. ^{††} La garantie globale limitée de Hyundai couvre la plupart des pièces du véhicule contre les défauts de fabrication, sous réserve du respect des conditions normales d'utilisation et d'entretien. [‡] Certaines restrictions s'appliquent. Le client doit présenter sa preuve d'appartenance aux Forces armées canadiennes et une pièce d'identité au moment de l'achat pour profiter de l'ajustement de prix sur son achat. Le programme peut être modifié ou annulé sans avis préalable. Visitez militaire.hyundaicanada.com ou un concessionnaire pour tous les détails.



HYUNDAI
NOUVELLES IDÉES
NOUVELLES POSSIBILITÉS
**GASPÉSIE AUTO
BONAVENTURE**

Venez rencontrer
notre équipe
QUALIFIÉE et
DÉVOUÉE



Gyslain Laflamme
Directeur des ventes



Yves Bujold
Conseiller aux ventes certifié



Pascal Castelloux
Conseiller aux ventes certifié

**418 534-2191
1 877 707-2191**

www.gaspesiehyundai.com

Coup de cœur du jury pour la Gaspésienne no 20

JEAN-PHILIPPE THIBAUT

jean-philippe.thibault@medomedia.com

HONNEURS. Après une première édition en 2015, les Prix du patrimoine de la Gaspésie étaient de retour cette année pour reconnaître et mettre en lumière des actions en matière de préservation et de mise en valeur du patrimoine.



La ferme et son état à la Petite Église

C'est ce jeudi 7 décembre à 18h30 à la Petite Église que sera présenté le documentaire du peintre et romancier Marc Séguin, intitulé La ferme et son état. La création met en lumière l'industrie agroalimentaire au Québec et tous les défis qui l'accompagnent. La projection sera suivie d'une causerie. Plus d'informations au 581 990-0460. (J.P.) (Photo capture d'écran / Atelier Brooklyn)

Lors de sa délibération, le jury a tenu à remettre une mention Coup de cœur à l'une des candidatures soumises qui n'a pas été retenue dans la catégorie dans laquelle elle avait été déposée, mais qui se démarque tout de même par son caractère original et novateur.

Cette mention spéciale est ainsi allée au Musée de la Gaspésie pour son projet « Il faut sauver la Gaspésienne no 20 ».

Le jury a souligné que le tout revêtait un caractère exemplaire, tant par son aspect novateur que par son rayonnement, et que le Musée avait réussi à rallier beaucoup de collaborateurs, en plus d'impliquer la population locale de façon active. « Les actions et les retombées d'un tel projet sont incalculables: sauvegarde d'un vestige du patrimoine maritime mobilier, bonification des connaissances historiques, implication et mobilisation citoyenne, fierté et identification ainsi que bonification de l'offre touristique », indique le président de Patrimoine Gaspésie, Jean-Marie Fallu.

LES AUTRES GAGNANTS

Dans les autres catégories, le lauréat du prix Action individuelle est Michel Goudreau de Pointe-à-la-Croix pour sa grande implication dans la préservation et la mise en valeur du patrimoine gaspésien, et particulièrement pour la sauvegarde du patrimoine de la Ristigouche. L'organisme lauréat du prix Action institutionnelle est le Camp Théâtre de l'Anse pour le projet « Quand le théâtre rime avec patrimoine ». Enfin, l'entité municipale lauréate du prix Action municipale est la MRC du Rocher-Percé pour le projet « Les prix Mémoires vivantes », visant à sauvegarder et à mettre en valeur le pa-



La Gaspésienne no 20 fait maintenant partie intégrante du Musée de la Gaspésie. (Photo Le Pharillon – Jean-Philippe Thibault)

■ En résumé

Prix Action individuelle:

Michel Goudreau

Prix Action institutionnelle:

Camp Théâtre de l'Anse

Prix Action municipale:

MRC du Rocher-Percé

Coup de cœur du Jury:

Musée de la Gaspésie

trimoine culturel matériel et immatériel sur son territoire.

En 2015, les lauréats avaient été Fernand Alain de Paspébiac (Action individuelle), le Comité du Holy name Hall de Douglstown (Action institutionnelle), la Ville de Percé (Action municipale) et Maryse Goudreau (Coup de cœur du jury).

RÉSEAU Sépaq



AVIS

DISPOSITION DE CHALETS

Réserve faunique des Chic-Chocs
Démantèlement ou déplacement des chalets au lac Sainte-Anne
Projet n° : 07-11256

Les personnes intéressées peuvent obtenir les informations sur l'avis de disposition en visitant le site :

www.sepaq.com/immobilisations

Dépôt des offres :
20 décembre 2017 à 15 h

>976



Ville de Gaspé

AVIS PUBLIC

AVIS est par les présentes donné que lors d'une séance spéciale du Conseil municipal de la Ville de Gaspé qui sera tenue en la salle de l'hôtel de ville, le lundi 18 décembre 2017, à 19 h, le budget municipal pour l'année 2018, les règlements d'imposition s'y rattachant ainsi que le programme triennal d'immobilisations pour la même année, seront adoptés.

Les contribuables sont invités à y assister.

DONNÉ à Gaspé, ce 6 décembre 2017.

Isabelle Vézina,
Directrice des services juridiques et greffière

>976



Ville de Gaspé

AVIS PUBLIC

PROMULGATION DE RÈGLEMENT

- 1.- QUE, lors d'une séance tenue le 5 septembre 2017, le Conseil municipal de la Ville de Gaspé a adopté le règlement numéro 1172-12-08 amendant le règlement sur les usages conditionnels 1172-12 en remplaçant le point 2 du sous-article 2.7.2 Règles d'application de l'article 2.7 **DISPOSITIONS APPLICABLES POUR L'USAGE DE VENTE AU DÉTAIL DE VÉHICULES À MOTEUR (551) DANS LA ZONE PA-144.**
- 2.- Ce règlement contenant des dispositions propres à un règlement susceptible d'approbation référendaire n'a fait l'objet d'aucune demande de participation à un référendum.
- 3.- QUE ce règlement numéro 1172-12-08 a été approuvé par le conseil des maires de la MRC La Côte-de-Gaspé en date du 11 octobre 2017.
- 4.- QU'un avis de conformité a été délivré par le Secrétaire-trésorier de la MRC La Côte-de-Gaspé à l'égard du règlement 1172-12-08 le 16 octobre 2017.
- 5.- QUE le règlement 1172-12-08 est entré en vigueur le 16 octobre 2017 conformément aux dispositions de la Loi sur l'aménagement et l'urbanisme.
- 6.- QUE les intéressés peuvent prendre connaissance de ce règlement au Bureau de la greffière, à l'hôtel de ville, 25, rue de l'Hôtel-de-Ville, Gaspé, durant les heures de bureau.

DONNÉ à Gaspé, ce 6 décembre 2017.

Isabelle Vézina,

Directrice des Services juridiques et greffière

>975

Avis public

Régie des marchés agricoles et alimentaires du Québec

Objet: Demande d'extension du Plan conjoint des pêcheurs de crevette de la ville de Gaspé

Veuillez prendre note que la Régie des marchés agricoles et alimentaires du Québec (la Régie) recevra les observations des pêcheurs intéressés par cette demande lors d'une séance publique qu'elle tiendra les **10 et 11 janvier 2018, à 9 h 30** dans la **salle Percy-Lequesne**, de l'Hôtel des Commandants, situé au 178, rue de la Reine, à **Gaspé**.

Vous pouvez obtenir une copie de la demande en vous adressant par écrit au secrétariat de la Régie à l'adresse suivante:

Régie des marchés agricoles et alimentaires du Québec
201, boulevard Crémazie Est, 5^e étage
Montréal (Québec) H2M 1L3
Téléphone: 514 873-4024
Télécopieur: 514 873-3984
Adresse électronique: rmaq@rmaq.gouv.qc.ca

Montréal, le 27 novembre 2017

La secrétaire,
Marie-Pierre Bétournay, avocate

Québec



Un 2^e album en vue pour The Gaspé Project



Le premier disque de The Gaspé Project a notamment pris le chemin de l'Ukraine. (Photo Gracieuseté)

JEAN-PHILIPPE THIBAUT

jean-philippe.thibault@medomedia.com

MUSIQUE. À moins d'un contretemps hors de leur contrôle, The Gaspé Project devrait retourner en studio quelque part cet hiver pour enregistrer leur deuxième album.

Dix nouvelles pièces pourront être entendues, dont la plupart que le groupe a pu faire entendre sur les scènes locales dans les derniers mois. Pour les fans de la dernière heure, trois chansons inédites seront également proposées. Encore une fois, les morceaux seront engagés et se voudront une caisse de résonance pour divers sujets d'actualité et du passé. Comme par exemple la prostitution, la liberté des peuples ou encore cette pièce à propos du conflit nord-irlandais et le nationaliste Bobby Sands, mort en prison pour avoir tenu une grève de la faim pendant 66 jours. « C'est notre angle à nous du Bloody Sunday », explique le chanteur et guitariste Thierry Haroun, en faisant référence à la tragédie qui a tué 14 civils en 1972.

Si tout va pour le mieux, l'album pourrait être lancé au printemps. Le groupe a d'ailleurs de grandes ambitions et veut en faire un événement unique. Si le tout se concrétise, The Gaspé Project pourrait faire son lancement en direct d'un toit à Gaspé. Rien d'officiel pour le moment, mais les démarches se poursuivent en ce sens.

Quant au son, il sera plus rock alternatif que rock traditionnel et folk, en partie grâce à la touche de Normand Dunn à la guitare électrique. Régis Roy sera quant à lui à la batterie alors que Richard Dunn s'occupera de la basse. « On reste avec des propos engagés, mais plus dans la «vibe» d'un rock traditionnel et folk, simplement parce que les musiciens le sentent comme ça en jouant les chansons et que ça «fitte» au boutte avec ce qu'on a le goût de faire », remarque le chanteur.

Ce dernier est d'ailleurs satisfait de la réception de leur premier album et de la musique que

■ En 1^{ère} partie de Normand Brathwaite

La Fondation Élie Gauthier-Naud tiendra sa première activité de financement le vendredi 15 décembre à la salle de spectacles Thomas-Morrissey de Chandler. Audrey Miosa, The Gaspé Project et Normand Brathwaite y seront, afin de récolter des fonds qui servent à financer des projets à caractère artistique. Élie Gauthier-Naud est décédé l'an dernier à 17 ans d'un cancer des os. Le jeune homme dessinait et jouait de la musique, notamment. Ses œuvres seront d'ailleurs vendues sur place au profit de la Fondation. Les billets sont disponibles sur leur page Facebook ou sur le site web de Sapinart.

propose The Gaspé Project. Le groupe devrait atteindre la barre symbolique des 100 000 visiteurs uniques en 2017 sur leur site web et les écoutes se font d'un peu partout sur la planète, comme la Norvège ou encore l'Australie. Leur premier disque a été physiquement envoyé en Ukraine et au Labrador, signe que les marchés où font écho une musique peuvent parfois être surprenants. Le groupe planche d'ailleurs pour aller faire un spectacle chez nos voisins terre-neuviens.

« On ne sait pas où tout ça peut se rendre, mais la chose que je sais c'est que notre musique est écoutée ailleurs. Il faut aussi déconstruire la pensée de certains diffuseurs car nous on fait de la composition à 100%. On ne fait pas de «covers» et on ne fait pas de compromis là-dessus. En Gaspésie, je ne peux que remercier les lieux qui nous ont dit oui. C'est salutaire pour les autres bands qui s'en viennent et il y en a. Partout où on a joué, pour un band qui fait juste ses compos, je me trouve chanceux parce que c'est pas évident de faire sa marque », conclut Thierry Haroun.

Le film de Heather Condo sera vu à travers le monde

CINÉMA. La plateforme internationale fort populaire Vimeo a tout récemment choisi d'ajouter le court métrage *My Father's Tools* de Heather Condo dans sa sélection « Staff Pick Premiere », une sorte de chaîne dont le contenu est déterminé à l'interne. Il s'agit du premier film autochtone à y accéder.

Depuis sa sortie, l'œuvre a été vue dans quelque 50 festivals de cinéma à travers le monde, dont le festival de Sundance, de Cannes, de Berlin et de Seattle. Cette sélection par Vimeo pourrait représenter des millions de vues pour le court-métrage, selon Magenta Baribeau, agente aux communications et médias sociaux du Wapikoni Mobile, qui a réalisé le court métrage. En effet, la chaîne Staff Pick Premiere a été lancée l'an dernier par le géant du partage de vidéos. Elle divertit des millions de spectateurs dans 150 pays chaque mois.

« C'est un peu fou. C'est incroyable que le film reprenne vie encore une fois », commente Heather Condo. Celle-ci aimerait réaliser un second film et a entrepris des discussions avec une compagnie de production pour présenter ses idées, mais il n'y a toujours pas de dévelop-



My Father's Tools présente le conjoint de Heather Condo, Stephen Jerome, qui fabrique des paniers à la manière ancestrale mi'gmaq.

(Photo Heather Condo - Capture d'écran)

pement en ce sens.

Rappelons que *My Father's Tools* est le premier film de la réalisatrice Heather Condo de Gesgapegiag, réalisé en 2016 grâce au studio Wapikoni Mobile et qui présente son Stephen Jerome qui fabrique des paniers à la manière ancestrale mi'gmaq.

Le film peut être vu au www.vimeo.com/channels/premieres/244882764. (F.D.)

Travaillez tous les jours avec les leaders dans votre domaine.

Vous êtes intéressé à évoluer dans le monde minier et la perspective de poursuivre votre carrière en région vous interpelle ? Matagami est alors l'endroit désigné pour vous. Située à 180 km d'Amos, au nord du Québec, cette ville minière offre une panoplie de services, un milieu de vie stimulant et idéal pour ceux qui recherchent un environnement à la fois calme, de par ses grands espaces verts, et dynamique, pour ses activités et loisirs orientés vers le bien-être !

Notre mine Bracemac-McLeod est la 12^e mine à entrer en activité au camp minier de Matagami depuis 1963. Elle emploie plus de 300 personnes, traite le minerai à Matagami, expédie le concentré de cuivre à la fonderie Home à Rouyn-Noranda (Québec) et le concentré de zinc à l'affinerie CEZinc à Salaberry-de-Valleyfield (Québec).

Nous sommes présentement à la recherche de personnes dynamiques qui occuperont les postes suivants à Mine Matagami :

POSTES CADRES

Comptable

Coordonnateur sénior aux opérations minières

Ingénieur minier, contrôle de terrain

Ingénieur minier

Ingénieur minier principal

Planificateur, entretien

Superviseur aux opérations minières

Superviseur, entretien mécanique

Superviseur, entretien électrique

Technicien minier (arpenteur)

Technicien aux comptes payables

Technicien minier en forage et sautage

POSTES SYNDIQUÉS

Conducteur de camion de production

Journalier, infrastructures

Magasinier et services

Mécanicien automoteur (engins de chantier)

Mécanicien industriel

Opérateur de niveleuse

Préposé aux services

Technicien, instrumentation et contrôle

Technicien en télécommunications

Pour postuler, visitez la section « Carrière » au www.minematagami.ca.

Nous vous remercions à l'avance de votre intérêt envers notre entreprise. À noter que nous communiquerons seulement avec les personnes retenues pour la suite du processus de recrutement. Glencore souscrit au principe de l'égalité d'accès à l'emploi.

postulez maintenant

www.glencore.com

DIVERSIFIÉ • DÉDIÉ • DÉTERMINÉ

GLENCORE

>965

Douze médailles pour la relève des Barracudas

NATATION. Neuf nageurs de 8 à 12 ans des Barracudas ont participé à la Première novice Est-du-Québec ce 25 novembre à Rimouski.

Ces derniers ont remporté 12 médailles (quatre d'or, cinq d'argent et trois de bronze) et tous les athlètes ont amélioré l'ensemble de leurs temps dans les épreuves individuelles qu'ils avaient déjà disputées.

Chez les 9 ans, Julien Côté a récolté deux fois l'or, au 100 mètres dos et au 50 mètres brasse, en plus de l'argent au 200 mètres style libre. Les Barracudas sont d'ailleurs revenus avec l'or au relais 4 X 50 mètres style libre, grâce à l'équipe composée de Julia Dos Reis, Guillaume Thibault, Alizée Giguère et Julien Côté.

De son côté, Émilie Veillette, chez les 10 ans, a mis la main sur deux médailles d'argent, au 50 mètres style libre et au 50 mètres dos. Noémie Boucher, dans la catégorie des 8 ans et moins, a obtenu l'argent au 100 mètres style libre et le bronze au 50 mètres brasse.

Quant à Guillaume Thibault, il a reçu deux fois le bronze, au 100 mètres style libre et au 100 mètres brasse chez les 10 ans.

Soulignons enfin la médaille d'or de Julia Dos Reis, dans la catégorie des 11 ans et plus, au 50 mètres dos et la médaille d'argent de Myriam Pelletier, chez les 10 ans, au 50



À l'arrière: Myriam Pelletier, Émilie Veillette, Guillaume Thibault, Alizée Giguère et Julia Dos Reis. À l'avant: Noémie Boucher, Léa Boucher, Julien Côté et Ariadne Baird.

(Photo Gracieuseté Barracudas)

mètres brasse. À noter en terminant que Léa Boucher s'est classée deux fois dans le top 5 et qu'Ariadne Baird, deux fois dans le top 8. Elles sont âgées respectivement de 10 et 11 ans.

« Pour la moitié des jeunes, quatre sur neuf, c'était leur première compétition. Ça été un wow! C'est beau de voir l'émerveillement et la découverte chez ces enfants-là », a souligné l'entraîneur du groupe Argent, Mathieu Côté, au terme de la compétition. **(J.P.)**



Nouvelle DG à Béchervaise

On connaît maintenant la nouvelle directrice générale au Mont Béchervaise. Il s'agit de Maryse Paquette, originaire de Trois-Rivières. Cette dernière détient notamment une maîtrise en gestion des affaires. Elle sera la troisième à occuper ce poste en trois saisons, succédant ainsi à Igor Nerrisson et à Jean-François Tapp. À noter également que le poste conjoint pour un même directeur général à Béchervaise et à Fort-Prével n'aura pas pu se concrétiser, chacune des organisations devra finalement compter sur sa propre ressource. **(J.P.)** (Photo Gracieuseté)

■ Honneurs individuels (or-argent-bronze)

- Julien Côté (2-1-0)
- Julia Dos Reis (1-0-0)
- Émilie Veillette (0-2-0)
- Noémie Boucher (0-1-1)
- Myriam Pelletier (0-1-0)
- Guillaume Thibault (0-0-2)



AVIS PUBLIC PROJET DE RÈGLEMENT

DÉCRÉTANT L'ADOPTION D'UN CODE D'ÉTHIQUE ET DE DÉONTOLOGIE DES ÉLUS DE LA VILLE DE GASPÉ

AVIS PUBLIC est par les présentes donné par la greffière de la Ville de Gaspé, conformément à l'article 12 de la Loi sur l'Éthique et la déontologie en matière municipale :

QU'un projet de règlement décrétant l'adoption du code d'éthique et de déontologie des élus de la Ville de Gaspé a été présenté lors de la séance ordinaire tenue le 20 novembre 2017 en même temps qu'a été donné l'avis de motion requis par la loi.

QUE le projet de règlement peut être résumé ainsi qu'il suit :

Le code d'éthique et de déontologie des élus de la Ville de Gaspé poursuit les buts suivants :

- > Accorder la priorité aux valeurs qui fondent les décisions d'un membre du conseil de la municipalité et contribuer à une meilleure compréhension des valeurs de la municipalité;
- > Instaurer des normes de comportement qui favorisent l'intégration de ces valeurs dans le processus de prise de décision des élus et de façon générale, dans leur conduite à ce titre;
- > Prévenir les conflits éthiques et s'il en survient, aider à les résoudre efficacement et avec discernement;
- > Assurer l'application des mesures de contrôle aux manquements déontologiques.

Les valeurs mises de l'avant par la municipalité, telles qu'énoncées à l'article 4 du projet de règlement sont :

- L'intégrité
- La prudence dans la poursuite de l'intérêt public
- Le respect envers les autres membres, les employés de la municipalité et les citoyens
- La loyauté envers la municipalité
- La recherche de l'équité
- L'honneur rattaché aux fonctions de membre du Conseil.

L'article 5 dudit projet de règlement instaure des règles de conduites qui ont notamment pour objectif de prévenir :

- > Toute situation où l'intérêt personnel du membre du conseil peut influencer son indépendance de jugement dans l'exercice de ses fonctions;
- > Toute situation qui irait à l'encontre des articles 304 et 361 de la Loi sur les élections et les référendums dans les municipalités (L.R.Q., chapitre E-2.2);
- > Le favoritisme, la malversation, les abus de confiance ou autres inconduites.

Le projet de règlement prévoit également les sanctions que peut entraîner un manquement à une règle prévue au code d'éthique et de déontologie, telles que définies à l'article 31 de la Loi sur l'éthique et la déontologie en matière municipale.

QUE le conseil procédera à l'adoption du règlement lors de la séance ordinaire qui se tiendra le 18 décembre 2017, à 20h, à la salle du Conseil de l'hôtel de ville.

QUE le projet de règlement est disponible pour consultation au bureau de la soussignée, hôtel de ville, 25, rue de l'Hôtel de ville, Gaspé (Québec), aux heures normales de bureau.

DONNÉ à Gaspé, ce 6 décembre 2017.

Isabelle Vézina
Directrice des services juridiques et greffière

>977



Sani-Sable L.B. inc est un entrepreneur général en génie civil et en construction.

Notre compagnie a su se bâtir, depuis plus de 25 ans, une solide réputation par son personnel compétent et son expertise dans des mandats complexes.

Offre d'emploi Adjoint – Adjointe aux projets

Supervisée par la chargée de projet administrative, la personne aura à relever les défis suivants :

- Supporter les estimateurs dans l'ensemble des étapes de préparation des soumissions (commande des documents, préparation et validation de la conformité des documents administratifs avant le dépôt, suivi après dépôt, etc.).
- Travailler en collaboration constante avec les chargés de projets.
- Assurer le classement électronique des dossiers et la gestion des archives.
- Supporter l'équipe des projets dans les différentes tâches administratives.

Exigences recherchées :

- DEP ou DEC en gestion, en tech. juridique, en administration, ou autres domaines d'études pertinents.
- 2 à 5 ans d'expérience dans un poste d'adjoint avec un entrepreneur général.
- Maîtriser les technologies de l'information.
- Autonomie, minutie, rigueur, habiletés organisationnelles élevées, aimer le travail d'équipe en toute souplesse.

Lieu de travail : Maria, Gaspésie.

Rémunération : dépendant de l'expérience et des compétences, entre 35 000 et 55 000 \$/année.

Conditions de travail : Poste régulier, temps plein, excellentes conditions de travail : assurances et REER collectif.

Date d'entrée en fonction : Janvier ou février 2018

Toutes les candidatures demeurent confidentielles

Faire parvenir votre dossier de candidature avant le lundi, 8 janvier 2018, à midi à :
Maxime Lambert, CRHA, consultant, RH Lambert inc.

Courriel : info@rhlambert.com

VENTE
D'ÉCOULEMENT
FIN DE SAISON

**LA PLUS VASTE SÉLECTION DE
CAMIONS ET VUS USAGÉS
DANS L'EST DU QUÉBEC**

2^e et 3^e
chance
au crédit



FORD ESCAPE SE 2013
85 000 km,
transmission automatique

16 995\$
-1 500\$

15 495\$

#K17070A



KIA FORTE LX+ 2012
100 559 km,
transmission automatique

8 495\$
-1 000\$

7 495\$

#17154A



CHEVROLET SILVERADO 1500 4.3L 2015
53 440 km, transmission automatique,
4x4, cabine double

29 995\$
-1 500\$

28 495\$

#17057A



NISSAN VERSA SL 2013
46 386 km,
transmission automatique

9 495\$
-1 500\$

7 495\$

#17110A



CHEVROLET SILVERADO 2500 HD LT DIESEL 2014
72 508 km, transmission Allison,
cabine allongée

48 995\$
-1 500\$

47 495\$

#17119A



MAZDA 3 GX SKY 2014
34 384 km,
transmission automatique

13 995\$
-1 000\$

12 995\$

#01714A



GMC SIERRA 1500 5.3L 2015
41 262 km, transmission automatique,
cabine allongée, 4x4

31 995\$
-3 000\$

28 995\$

#17177A



MAZDA 3 GS-SKY ACTIVE 2014
85 983 km,
transmission manuelle

11 995\$
-1 000\$

10 995\$

#16004A



MAZDA CX-5 GX 2015
44 835 km, traction intégrale

22 995\$
-1 500\$

21 495\$

#16098A



KIA OPTIMA HYBRIDE 2013
29 850 km,
transmission automatique

16 995\$
-1 000\$

15 995\$

#16020A



CHEVROLET SILVERADO 1500 LT 2013
91 455 km, transmission
automatique, cabine allongée

28 995\$
-2 000\$

26 995\$

#17006A



MAZDA CX-5 GS 2013
166 179 km, transmission
automatique, traction intégrale

12 995\$
-1 000\$

11 995\$

#17113A



KIA SORENTO LX 2014
100 105 km, transmission
automatique, traction intégrale

16 995\$
-1 000\$

15 995\$

#17163A



MAZDA 3 GS-SKY 2014
44 177 km,
transmission automatique

15 995\$
-1 500\$

14 495\$

#16031A



GMC SIERRA 1500 SLE 5.3L 2013
58 012 km,
transmission automatique

27 995\$
-1 500\$

26 495\$

#17035A



MAZDA 3 GX SKY 2015
11 595 km,
transmission automatique

15 495\$
-1 000\$

14 495\$

#17012A



CHRYSLER 200 LX 2015
22 747 km,
transmission automatique

13 995\$
-1 000\$

12 995\$

#17094A



MAZDA 2 GX 2012
52 529 km,
transmission manuelle

6 995\$
-1 000\$

5 995\$

#17130A



GROUPE SIMPSON



GASPÉ, QC

www.groupesimpson.com

1 855 368-4542 • 1 877 360-1388 • 1 877 368-2279