

**TOUT**  
SOUS UN MEME TOIT  
A VOITRE COOP

**ANTIGEL \$7.95**  
4 litres

Coop St-Georges  
135, 22e rue. ouest  
Tel.: 228-2762 4938

# PROGRES

**ANDRE DOYON**  
PHARMACIEN

12285, 1ere ave.  
St-Georges-Est  
Tel.: 228-1017

**Cahier B**

26 novembre 1980

## J.P. Vulcanisation l'a échappé belle

Par Michel Roy

La compagnie Jacques Poulin Vulcanisation Ltée de Beauceville, spécialisée dans le réchappage de pneus, poursuivra ses opérations malgré une perte de plus de \$1 million pour les 9 premiers mois de 1980. L'industriel s'est vu accorder un délai de 9 mois par ses créanciers, pour redonner à son entreprise la rentabilité de naguère. Cette perte s'est traduite par une détérioration du fonds de roulement qui est devenu déficitaire de \$800,000, au 26 septembre 80.

Rencontré suite à ces faits, M. Poulin a bien voulu commenter l'événement qui a failli mettre un terme à cette entreprise existant depuis bientôt 16 ans.

### Causes

La saison froide de l'an passé, plutôt avare en neige, ainsi que le ralentissement de l'activité dans le secteur forestier sont deux facteurs ayant contribué à la réduction de la demande de pneus en 1979; on sait que les machineries de la forêt constituent un débouché important pour la compagnie.

La demande ainsi réduite a considérablement augmenté l'inventaire en entrepôt, et du même coup l'intérêt du financement. De plus, dès 78,

J.P. Vulcanisation entreprit une période d'expansion, acquérant un entrepôt à St-Pascal de Kamouraska, un à Beauceville, en même temps que l'agrandissement de l'usine et la mise en place d'une section de pneus hors-route, qui connut certains problèmes de rodage. Cette expansion s'est effectuée selon un financement à court-terme, à même le fonds de roulement, ce qui causa les ennuis sérieux que l'entreprise vient de connaître.

Devant cette situation, la Banque Nationale du Canada décidait de prendre possession des éléments d'actifs qu'elle détenait en garantie, tout en laissant à l'entreprise une chance de se réorganiser. Ce qui ne devrait pas tarder à en croire M. Poulin. "Si ils savent pas c'est quoi un vrai Beauceville ils vont l'apprendre", devait-il lancer sur un ton qui ne laissait pas grand doute.

Comment se fera ce retour à la rentabilité? D'abord en écoulant le surplus d'inventaire. "Nous ne tiendrons plus 8 ou 9 lignes de pneus, nous allons nous contenter de 2". Ensuite, J.P. Vulcanisation orientera surtout son exploitation vers le réchappage de pneus. Actuellement, l'usine emploie environ 80 employés, sur une possibilité de 135.

Il n'y aura donc pas de mise-à-pied, le personnel étant à son niveau minimum.

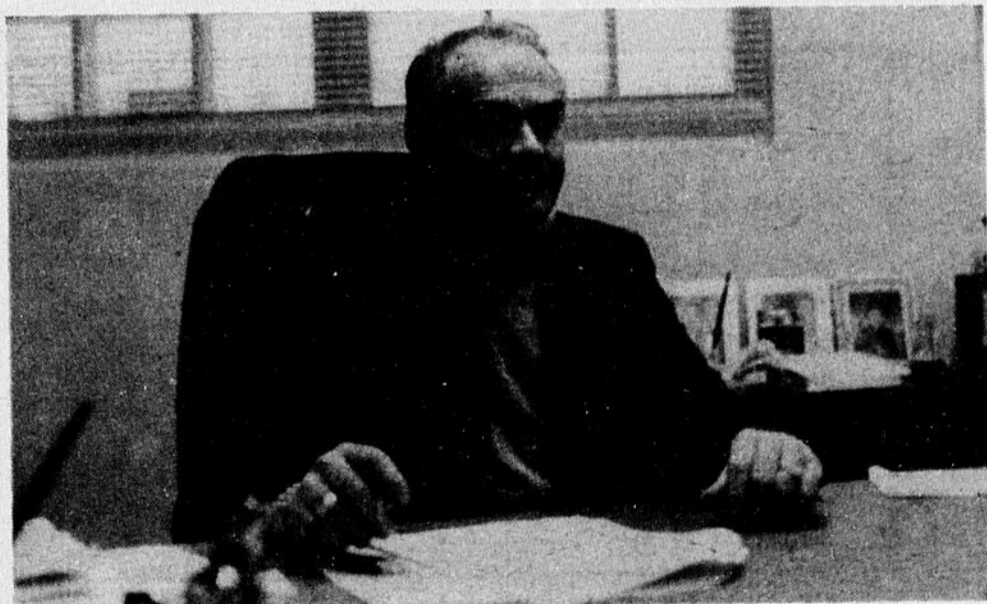
L'entreprise devra aussi disposer d'éléments d'actif non nécessaires, comme les centres de distribution de St-Pascal et de Chicoutimi. Le service sera maintenu cependant dans cette région, un camionneur continuera à faire des livraisons.

### Financement

J.P. Vulcanisation cherchera donc à rembourser les dettes à court-terme contractées auprès de la banque. "Je prévois que d'ici le mois de janvier, cela devrait être fait", avançait l'industriel. Il affirme à cet effet avoir récolté, depuis la reprise des activités, \$700,000 en comptes recevables, et enregistré \$800,000 de profits le mois passé.

D'un autre côté, la SODEQ Beauce-Appalaches semble intéressée dans le financement de l'entreprise, tandis que le MEER pourrait verser une subvention de près de \$200,000. Toutefois, ces deux dernières éventualités ne seront réalisables que dans le cas où Jacques Poulin reprendra le contrôle de son entreprise.

La production à l'usine de Beauceville à repris de plus belle, alors qu'on sort entre 1,000 et 1,200 pneus de camions par semaine.



M. Jacques Poulin, président de la J.P. Vulcanisation.

## Cambodgiens à la Guadeloupe



Jos-Marie Pépin, Patrice Jacques et ses trois enfants. Réal Morin accompagnent Mme Tan et

### Par Jacques Légaré

Le village de La Guadeloupe a accueilli mercredi dernier (12 nov.) une famille de quatre réfugiés Cambodgiens. Une réception avait été organisée au sous-sol de l'église pour souhaiter la bienvenue aux nouveaux arrivants.

Il s'agit de la famille Tan, qui comprend Mme Tan (Muy Sothany), et ses trois enfants. La plus vieille est Mollyka (12 ans). Elle est suivie de Ayravuth (8 ans), et de Kunnavath (7 ans). Ceux-ci ont passé un an dans le camp des réfugiés de May Rut, en Thaïlande, avant de pouvoir prendre l'avion pour Montréal, le 31 octobre dernier.

Mme Tan réservait cependant une surprise à ses bienfaiteurs lors de son arrivée à La Guadeloupe. Elle leur a en effet appris que son mari était demeuré dans un camp de transit et qu'elle désirait bien qu'il vienne la rejoindre au plus vite. La

jeune sœur de Mme Tan est également demeurée là-bas. Le comité d'accueil de La Guadeloupe étudie présentement la possibilité de faire venir également ces deux personnes, de façon à pouvoir réunir la famille au complet. Le premier mari de Mme Tan, le père des trois enfants, a été fusillé par l'armée Cambodgienne.

### A l'abri du besoin

La famille de réfugiés est parrainée par le conseil des Chevaliers de Colomb de La Guadeloupe. C'est cependant un comité spécial, composé d'une dizaine de couples, qui est chargé de voir au bien-être de la famille de réfugiés au cours de la prochaine année. C'est M. Réal Morin qui est le président de ce comité.

Une souscription populaire, qui a été tenue dans les villages de La Guadeloupe, St-Evariste et St-Hilaire de Dorset, a permis de ramasser plus de \$10,000. Selon le comité organisateur, cet-

te somme devrait être suffisante pour assurer un confort minimum à la famille durant la période d'un an. Les réfugiés ont également reçu le don de meubles, linge, etc. Ils ont été installés dans un appartement de quatre pièces, sur la 17ième avenue. Cet appartement est meublé et dispose de toutes les facilités auxquelles on est habitué ici. (poêle, réfrigérateur, etc.)

Le comité d'accueil des réfugiés s'occupe présentement d'établir des contacts avec l'assurance-maladie, l'assistance sociale et les commissions scolaires, pour en faire profiter les nouveaux arrivants. Les deux plus vieux des enfants sont allés à l'école durant deux années chacun.

La seule du groupe à avoir des notions de français est Mme Tan. Celle-ci a des talents de couturière et elle pourrait éventuellement se diriger dans ce domaine.

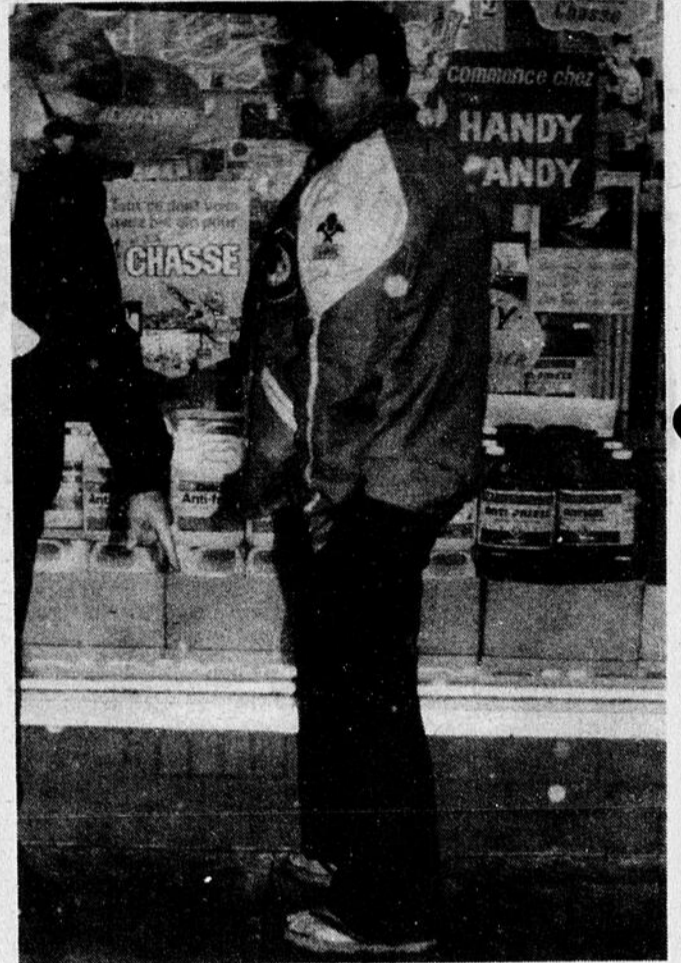
# MOUTARDE



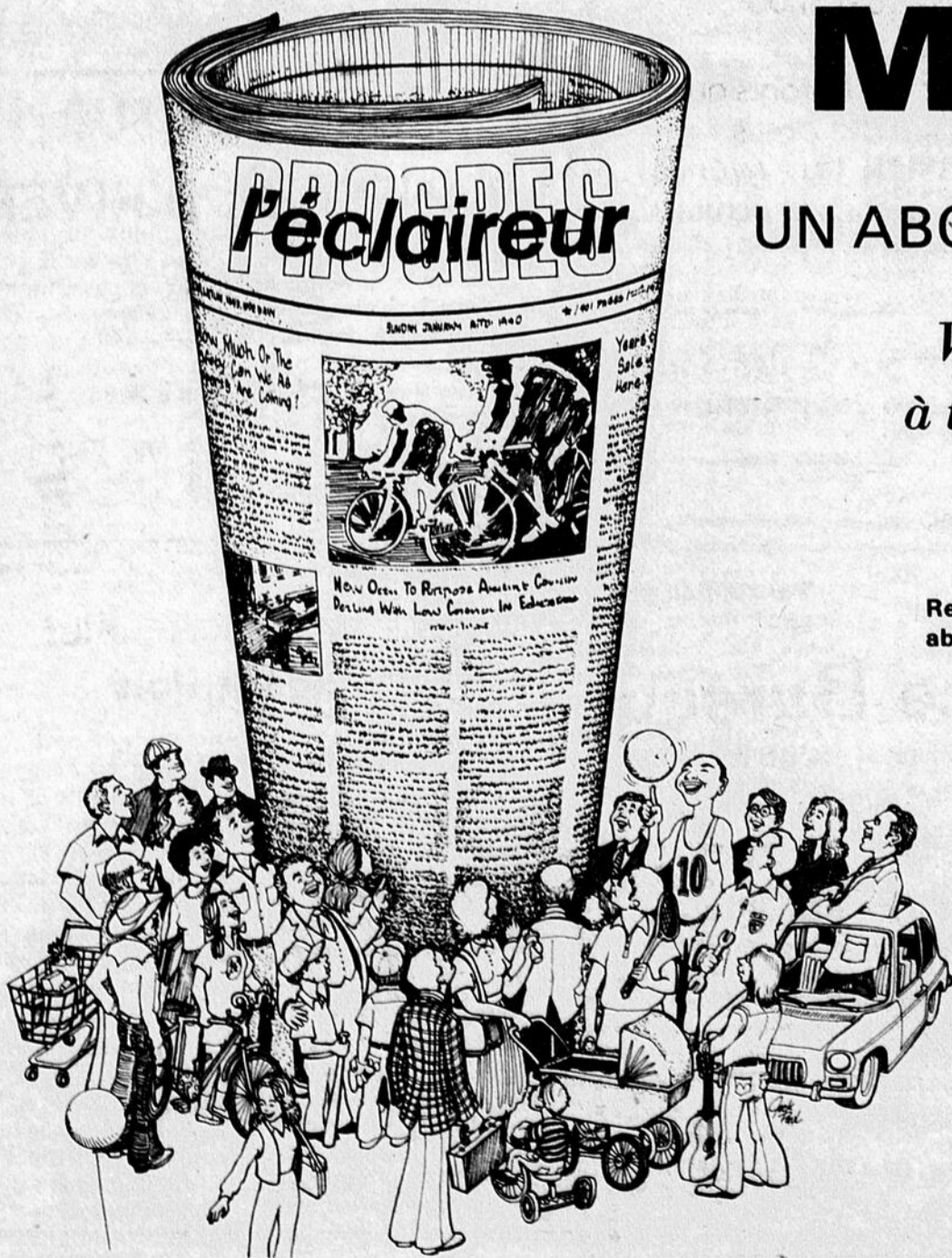
Cette photographie rappellera des souvenirs à plusieurs de nos lecteurs. On se souviendra certes de l'époque où notre ami Gilles Bernier animait à différents endroits de notre région des soirées avec concours retransmises par la station CKRB. Gilles était alors une vedette de l'heure et c'est une des photos autographiées (photo qu'il remettait alors à ses admiratrices) que nous reproduisons ici. On ne dira pas à combien d'années remonte la photo...



La salle du Séminaire s'est remplie à pleine capacité samedi soir pour le spectacle de Jean Lapointe. Un spectacle réussi. On m'a dit que Jean Lapointe pouvait faire rire de toutes les façons. Cette photo nous montre une partie de son spectacle où il fait rire les gens à se tordre, sans même prononcer une parole. Il se contente de regarder les gens et de rire en exécutant quelques gestes. Il faut le faire.



Quand le sens du devoir est le plus fort, il arrive souvent des situations comme celle-ci. On remarquera que le chef Carol Morin, au centre de la photo, est nu pieds dans ses sandales. Il répondait alors à une alarme d'incendie, en soirée, alors que la neige tombait. Ce qui est moins drôle, c'est qu'il s'agissait d'une fausse alarme.



## Mais OUI!

UN ABONNEMENT À **l'éclaireur**

*Voilà le cadeau qui plaira  
à tout le monde à Noël...  
... et toute l'année!*

Remplissez le coupon ci-dessous et nous enverrons à cette personne un abonnement avec une carte de souhaits signée à votre nom.

Vous trouverez ci-inclus mon chèque au montant de \$ \_\_\_\_\_ pour une année d'abonnement à

**l'éclaireur**

Nom .....

Adresse .....

Ville..... Code postal .....

Message à être inscrit sur la carte de souhaits:

.....

Mon nom est: .....

CANADA  
\$12.00

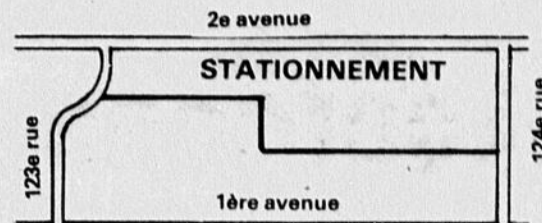
Autres pays  
\$35.00

# La PREMIÈRE AVENUE

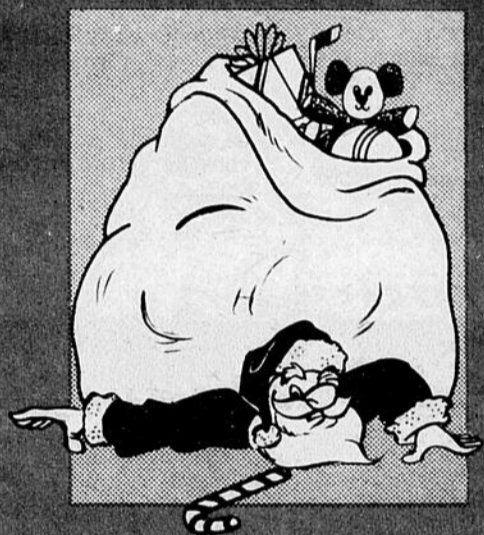
**STATIONNEMENT  
GRATUIT EN TOUT TEMPS**

**à St-Georges Est  
vous offre en SPÉCIAL  
CETTE SEMAINE**

Semaine du 26 novembre 80



Magasinez sur la  
première avenue...



## FARMER

LTEE

Amenez vos enfants  
à l'étage supérieur de  
**FARMER 1ère Avenue,**  
au Royaume de Noël  
de 1h00 à 5h30  
Jeudi et vendredi jusqu'à 9h00

TROUSSEAUX EN GÉNÉRAL GROSSISTE

Spécial cette semaine,  
sacs Electrolux

Le dz.

### EQUIPEMENT UNIC

Nous réparons toutes  
les poignées de  
chaudrons brisées.

POUR L'ACHAT:  
D'UN STÉRÉO — D'UN SYSTÈME DE SON-HAUTE  
FIDÉLITÉ — D'UNE BATTERIE DE CUISINE 5 PLUS —  
22 MCX — D'UNE LINGERIE TEX MADE AVEC COFFRE  
EN CÈDRE — D'UN ASPIRATEUR ET LAVEUSE  
À TAPIS — D'ACCESSOIRES ÉLECTRIQUES DE  
TOUT GENRE — D'UN PURIFICATEUR D'EAU, ETC...

Bureau chef:  
12780, 1e AVE., ST-GEORGES  
BCE, P.Q. TÉL.: (418) 228-4788

VENDEURS ET VENDEUSES DEMANDÉS

## LES BIJOUTERIES LA CHAUDIÈRE

- 11740, 1ère Ave, St-Georges  
228-4243
- 41 Notre-Dame, Ste-Marie  
387-7500

*Achetons vieux bijoux  
en or ou argent 10k, 14k, 18k*

Nous payons le plus haut prix  
selon le cours de la bourse

Nous nous réservons le droit de refuser  
certains bijoux

Mercredi, Jeudi, Vendredi  
de 1h00 à 5h00

Madame,  
Amenez vos enfants au  
théâtre des petits  
(chez **FARMER** 1ère Avenue)  
Pendant que vous effectuerez  
vos emplettes des Fêtes.

N'oubliez pas de demander  
les jetons à vos marchands.

Tel (418) 228 4966

## au Rondin

Confection pour Dames

12191, 1ère Ave, VILLE ST-GEORGES Tel.: 228-4966

### RÉDUCTION SUR MANTEAUX D'HIVER

de **20%**  
Lots de robes  
réduites de **50%**

SPECIALITES Jeans

## Louis-G Vigneault

de sport et casual  
pour hommes et garçons

12006, 1ère avenue, St-Georges Est — Tél.: 228-1355

Venez constater notre  
collection de  
**JACKETS, VESTES, MANTEAUX**  
isolés en duvet  
**Spécial cette semaine**

**20% d'escompte**  
sur collection de "Duvet"

Tentez la chance! Avec l'achat de \$20.00  
et plus, vous obtiendrez 1 billet de Mini  
**GRATUITEMENT**

Tél.: 228-8080

## Place Bureau

JOUETS — HOBBIES  
Marcel Bureau, prop.

Le choix est maintenant au  
complet dans tous les jouets.

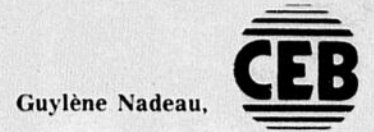
SOYEZ PRÉVENANTS!  
Venez faire votre mise de côté  
pour les fêtes.

12515, 1ère Ave, St-Georges Est

... vous serez plus  
que satisfait



# D'une Beauce à l'autre...



## L'Accroche-coeur, un nom d'antan de l'artisanat d'aujourd'hui

Il y a encore peu de temps, on n'entendait pas parler d'artisanat. Celles qui en faisaient, car c'était un domaine presque exclusivement féminin, répondaient à un besoin familial. Nos mères fabriquaient différents objets d'utilité domestique et ne vendaient pas leurs travaux, car la demande était inexistante.

Aujourd'hui, on assiste à un engouement nouveau vers ce genre d'activité. De plus en plus de gens s'intéressent à l'artisanat. Bien qu'étant encore majoritairement féminin, plusieurs hommes s'y sont trouvés une identité.

L'engouement n'a pas été seulement ressenti par les artisans, mais égale-

ment par tout le public. C'est ainsi que l'on a vu naître différents centres d'artisanat, visant à rejoindre d'une part les artisans et leur production, et d'autre part les amateurs d'artisanat.

C'est pour répondre à cette demande que la Galerie Artisanale l'Accroche-Coeur a vu le jour, il y a un peu plus d'un an à St-Georges. Installée maintenant au 125, 188ième rue, dans l'est, entre la 1ère avenue et la 2ième avenue, dans l'édifice Intercomté, leur porte donne sur la rue du pont.

Les propriétaires Diane Pomerleau-Drouin et Louise Pomerleau, vous y accueillent gentiment et se-

font un plaisir de vous faire visiter leur domaine. Le décor y est coquet, la boutique joliment décorée et rangée. Deux femmes qui ont de l'envergure, des idées et n'ont pas peur de foncer.

A l'Accroche-Coeur, on retrouve des pièces de diverses disciplines telles, des objets en poterie, toutes sortes de courtpointes, des tapis tressés, des catalogues, des bijoux à la mode du jour, des émaux sur cuivre, des vêtements d'enfants, des bourses et autres objets en cuir, des poupées, des chandeliers décoratifs, des lampes, des jouets, de l'étain martelé, des foulards de soie, etc.

A chaque mois, j'oserais

dire que la boutique se spécialise, se diversifie, bref s'améliore. A force de travail et d'efforts, l'Accroche-Coeur se taille une place de choix dans le marché du cadeau typiquement beauceron.

Vous aimeriez vous y rendre? Les heures d'ouverture de l'Accroche-Coeur sont:  
Lundi, mardi, mercredi: 10h00 à 17h30  
Jeudi et vendredi: 10h00 à 21h00

Samedi: 10h00 à 17h00  
Louise et Diane aiment bien recevoir vos commentaires et suggestions, alors ne vous gênez pas, elles vous en seront reconnaissantes.

### La différence nous la fabriquons



Estimation gratuite

**BOISGERON** → **Ebénisterie Boisgeron Ltée**  
• Armoires de cuisine • Lingeries • Vanités  
10e RANG, ST-EPHREM, BEAUCE-SUD — Tél.: (418) 484-2918

**ISOLATION JACQUES ET FRERES INC**  
Mousse cellulose uréthane et insulspray®  
soufflé injecté

Procédé très bon pour isoler bâtiments en bois ou en métal, sous-sol, résidence, commerce, chambre froide et camionnette.  
**ESTIMATION GRATUITE.**

ST-GEORGES, Beauce-Sud  
ST-PROSPER, Beauce-Sud

Tél.: 228-1537  
Tél.: 594-8556

**6/36 GROS LOT APPROXIMATIF VENDRE \$100,000**

**NUMÉROS GAGNANTS PEU IMPORTE L'ORDRE**

10	13	17	20	32	34
6 SUR 6	NOMBRE DE GAGNANTS 3	LOTS 254,641.30	N° COMPLÉMENTAIRE S'APPLIQUE SEULEMENT AU 3 SUR 6+ 26		
5 SUR 6	208	1,134.70	VENTES TOTALES: \$2,731,758		
4 SUR 6	8527	76.90			
5 SUR 6+	3	52,449.60			

LES BILLETS GAGNANTS DE 250\$ ET 50\$ DE LA MINI SONT ENCAISSABLES À TOUTE SUCCURSALE DE LA BANQUE NATIONALE.

**Mini TIRAGE 134 le 21 novembre 1980**

NUMÉRO COMPLET	NUMÉRO	POSSIBILITÉ DE
5 CHIFFRES	160082	3 GAGNANTS DE 50 000\$
4 CHIFFRES	60082	30 GAGNANTS DE 5 000\$
3 CHIFFRES	0082	297 GAGNANTS DE 250\$
2 CHIFFRES	082	2970 GAGNANTS DE 50\$
1 CHIFFRE	82	29700 GAGNANTS DE 5\$

**Super Loto**  
10 Numéros gagnants  
**1 million \$**

Tirage du 23 novembre 1980

2143589	2560373	143589	560373	43589	60373	3589	0373	589	373
5563685	2190373	563685	190373	63685	90373	3685	0373	685	373
5836238	3355271	836238	355271	36238	55271	6238	5271	238	271
5494966	2371768	494966	371768	94966	71768	4966	1768	966	768
3472502	5546213	472502	546213	72502	46213	2502	6213	502	213

gagnent 10 000\$      gagnent 1 000\$      gagnent 100\$      gagnent 50\$

20 lots bonis 100 000\$ chacun  
Numéros non décomposables

3398523	4731777	2072276	2252589	2722644	1462989
2830076	2403338	5137586	4436828	2045447	4795664
1992049	3958804	1838727	4318920	3944471	1285646
					5227273

Les billets gagnants de 50\$, 100\$ et 1 000\$ sont encaissables à toute succursale de la BN. Tous les billets gagnants, sans exception, sont encaissables aux bureaux de LOTO-QUEBEC, 2000 rue Berri, Montréal H2L 4N5.

CHEZ  
**action plus**  
Y'AD'L'ACTION!

Ces spéciaux sont sujets à épuisement. De plus, nous nous réservons le droit de limiter les quantités ou de substituer ceux-ci par un produit similaire.

**Graisse**  
Crisco  
Boite 3 livres



**2 39**

**Patates frites**  
surgelées, McCain  
ord. juliennes, frisées  
Sac 2 lb



**79¢**

**Maïs doré**  
Idéal, genre crème  
Bte 19 onces



**39¢**

**Javel**  
concentré  
Javex  
Cont. 3.6 litres



**1 29**

# AUBAINES

Vente  
Pré-hiver

Semaine du 26 au 29 novembre 1980

**grad** pour aider votre BUDGET

**Pois verts**

Assortis  
Bte 19 onces



**2/89¢**

**Biscuits Viau**

Thé, Petit Beurre  
Bte 700 g.

**1 49**

**Maxi serviettes**

Stayfree  
Rég. ou désodorantes  
Bte de 10

**1 09**

**Pellicules**

plastique,  
Glad  
Bte 60 mètres

**1 09**

**Lasagne frisée**

Gattuso  
Bte 375 g.

**79¢**

**Nouilles N.R.**

au bouillon, Boeuf,  
champignons, crabe, crevettes,  
porc, poulet. Bte 3 onces

**2/79¢**

**Margarine**

molle  
Lactantia  
Cont. 907 g.

**1 79**

**Sacs à sandwich**

Glad  
Bte de 200 sacs

**1 89**

**Sacs à ordures**

Glad, 26 X 36 po.  
Pqt de 20 sacs

**2 89**

**Chiffons J**

tout usage  
Bleu, rose, jaune  
Bte de 10

**1 29**

**Détergent**

en poudre  
Surf  
Bte 2 kg.

**2 89**

EN ECONOMISANT

**Fesse de porc**

Un bout ou l'autre  
Spécial la livre

**1 28**

**Jambon Picnic**

Hygrade, désossé  
et cuit, 1 à 2 lb.  
Spécial la livre

**2 58**

FRUITS ET LEGUMES

**Raisins rouges**

Prod. des U.S.A.  
Spécial la livre

**59¢**

**Pommes**

McIntosh  
Prod. du Québec  
Sac 5 lb.

**1 22**

**Breuvage Allen's**

Pommes, oranges, raisins, fruits  
Avec vitamines C  
Bte 48 onces

**79¢**

**Sauce à lasagne**

Gattuso,  
À la viande  
Bte 400 ml.

**89¢**

**Mayonnaise**

Kraft  
Pot 500 ml.

**1 19**

**Cornichons**

sucrées Bick's  
Yum Yum  
Pot 24 onces

**1 09**

**Epicerie**  
Claude Jacques  
STE-ROSE  
267-5451

**Marché**  
Fraser Bolduc  
COURCELLES  
483-5346

**Boulangier**  
& Fortin  
ST-COME  
685-3010

**Marche**  
Camille Maheux  
Rue Principale, ST-MARTIN  
382-5951

**Marche**  
A. Champagne Inc.  
ST-HONORE, BEAUCÉ  
485-6459

Maison de la semaine

# Maison modèle à mi-étage

Ce modèle sans sous-sol de trois chambres à coucher s'est avéré très populaire, grâce à l'espace et aux commodités qu'il recèle. L'extérieur inspire la solidité, avec ses revêtements de brique et de stuc, sa cheminée de foyer recouverte de brique, ses poutres exposées sous l'avant-toit, et son toit en bardeaux de fente. Ce modèle conviendrait parfaitement au terrain de grandeur moyenne, bien qu'il contient près de 2,000 pieds carrés d'espace habitable, distribué sur ses deux niveaux.

L'entrée protégée des intempéries par l'avant-toit, donne accès à un hall compacte, d'où se dirige naturellement vers la droite, à la grande pièce en forme de L qui sert de salon et de salle à manger. Le salon est doté de fenêtres panoramiques, d'un foyer de maçonnerie qui pourrait

être recouvert de pierre des champs, et d'un toit cathédrale. La salle à manger est assez spacieuse pour contenir un vaisselier, qui pourrait être encastré dans l'alvéole à la droite de la pièce. Une porte coulissante qui se glisse dans le mur donne accès à la cuisine, tout en permettant de séparer les deux pièces. Cette dernière pourrait combler les rêves des cuisiniers les plus exigeants. Elle possède un grand comptoir en forme de U, nombrés d'armoires, un garde manger, et deux fenêtres qui diffuseront une belle lumière. Un pan du comptoir sépare le coin cuisine proprement dit, du coin dinette, et cet espace pourrait servir pour les casse-croûtes.

Cinq contremarches conduisent à la salle familiale surbaissée. Cette dernière est des plus spacieuses, et possède une paire de portes

vitrées coulissantes qui donnent sur le balcon arrière.

Une porte située à l'avant de la pièce, tout près de la salle de lavage, donne accès au garage pour deux voitures.

Les trois chambres à coucher sont situées à l'étage, soit au-dessus du garage et de la salle familiale, et donc loin des activités familiales et des bruits. Chaque chambre possède un grand placard, et reçoit une lumière naturelle. La chambre principale est dotée d'un immense placard, de sa propre salle de bains trois-pièces avec douche, et de portes vitrées coulissantes qui donnent accès à un petit balcon. Les autres chambres partagent une salle de bains trois pièces avec baignoire, et une lingerie. Un autre lavabo pourrait être installé dans la salle de bains, ce qui serait très

pratique.

On peut se procurer les plans de cette maison (no 73-1608;) au prix de \$95. pour le premier jeu de plans et de \$15. pour chaque jeu additionnel. On peut aussi acheter un ensemble de cinq jeux, y compris le premier, au prix économique de \$145., ou encore un ensemble de huit jeux, comprenant aussi le

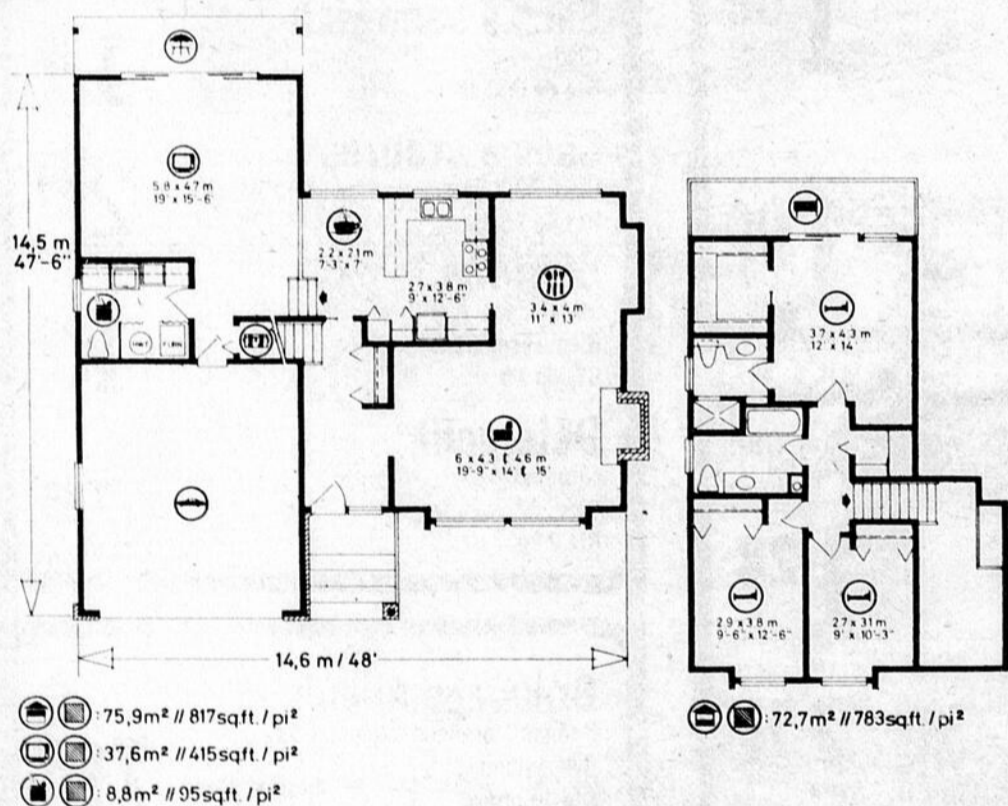
premier, pour seulement \$175.

Ajoutez à toute commande \$5. pour les frais de poste et d'emballage.

Procurez-vous le tout dernier numéro de Select Home Designs, Série 46, rempli d'idées de décoration et de conseils pratiques, et contenant 250 plans de maisons de toutes sortes Seulement \$2.75 (\$2.00

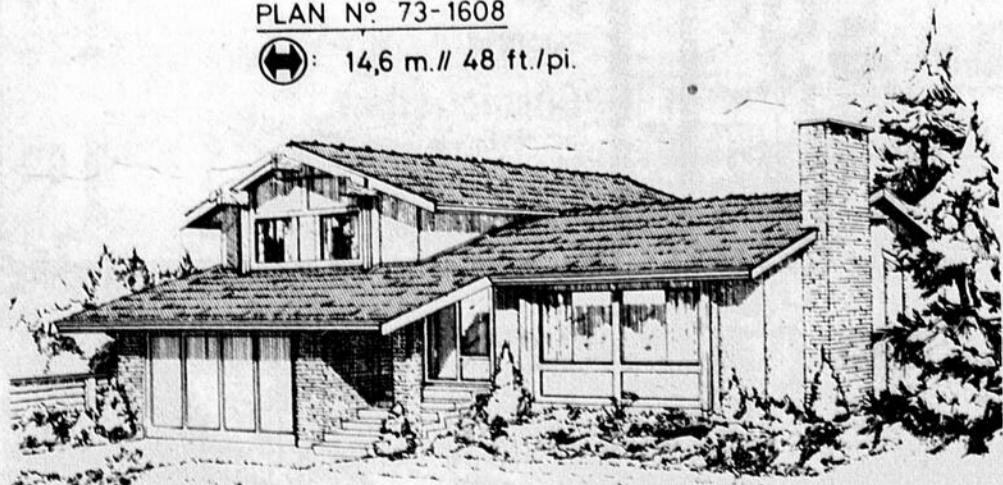
plus .75 cents de frais de poste et de manutention).

Pour commander des plans ou le magazine, envoyez un chèque ou mandat de poste, payable à LA MAISON DE LA SEMAINE, à l'adresse suivante: La Maison de la Semaine, a-s Eclairer-Progrès, 881A, rue Jane, Bureau 201, Toronto, Ontario, M6N 4C4.



PLAN N° 73-1608

14,6 m. // 48 ft./pi.



Polyvalente de St-Georges  
 Polyvalente Bélanger  
 École Notre-Dame-de-la-Trinité  
 École secondaire St-Évariste  
 École secondaire Pratique  
 École polyvalente St-François  
 École Bon Pasteur  
 Polyvalente Veilleux  
 Polyvalente Abénakis  
 Polyvalente Appalaches  
 École secondaire Notre-Dame

## « Ces écoles préparent mieux au c.e.g.e.p., à l'université et au marché du travail ».

Aujourd'hui, l'environnement et la structure de nos écoles secondaires rejoignent en plusieurs points ceux des cégeps, des universités et du marché du travail. C'est là un avantage certain. Mais d'autres facteurs sont aussi déterminants dans le choix d'une école secondaire. Parmi les quatre principaux, on retrouve:

1. Les exigences des enseignants vis-à-vis la qualité du travail fait par les élèves.

2. L'accès à des services professionnels tels: orienteur, psychologue...  
 3. La qualité de la préparation à l'exercice futur d'un métier ou d'une profession.  
 4. La possibilité de compléter la formation académique par des activités para-scolaires bien structurées.

On a raison d'être fiers de nos écoles secondaires. Elles se sont donné de bons outils dans le but de mieux préparer les étudiants pour l'avenir.

L'avenir s'en vient vite!



association des commissions scolaires du diocèse de Québec inc.

Les commissions scolaires régionales: L'Amiante, Charlevoix, Louis-Frédette, de Tilly, La Chaudière, du Grand-Portage, Pascal-Taché, Orléans, Tardivel, Chauveau, Jean-Talon et la Commission scolaire des écoles catholiques de Québec.

## Saint-Honoré

Le 15 octobre 1980 avait lieu la première réunion mensuelle de l'année des femmes chrétiennes de St-Honoré.

La réunion débuta par l'accueil et inscription pour le prix présence. Ce fut Mme Donat Gilbert et Mme Marcelle Poulin qui accueillèrent les dames à leur arrivée. Le chant du con-

grès fut chanté par la présidente et tous les membres y ont participé, suivi de la prière récitée par Mme Hélène Breton. Mme Réal Talbot présentait notre nouvelle présidente Mme Madeleine Dostie proposée par Mme Olivette Roy, appuyée par Mme Hélène Breton. Merci à Mme Talbot, Merci à Mme Madeleine Dostie pour avoir acceptée cette tâche qui est pas toujours facile, c'est pour le bien du mou-

vement.

Notre nouvelle présidente souhaitait la bienvenue à toutes, elle félicitait Soeur Aline Damien de l'aide qu'elle apporte au mouvement aussi un grand merci à M. le curé Léandre Poirier pour avoir assisté à notre première réunion de l'année.

Programme d'action pour cette année, quatrième bloc: Les mécanismes d'une société de la consom-

mation. Inflation, syndicalisme, production, coopérative, chômage.

Le résumé du programme d'action c'est que plusieurs vivent en dehors de leur moyen, le premier avant tout, c'est Dieu. Partie spirituelle, le texte de l'évangile sur la tentation était lue par Mme Jean Lessard. Il était mimé par Mme Dostie, et Soeur Aline Damien. On a formé des

équipes de 5 pour parler de consommation. Prix de présence, fut gagné par Mme Jean Quirion.

Le tout se termina par les bonnes paroles de M. le curé envers le mouvement. La prochaine réunion, le 19 novembre 1980. Invitation spéciale à tous les membres pour le mois prochain.

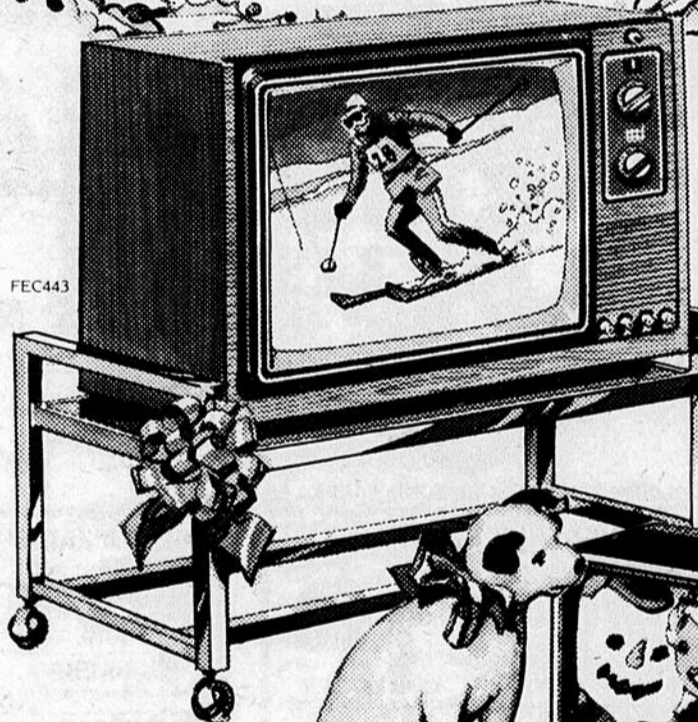
Secrétaire: Mme Yvette Blanchet.

**Au Québec**  
On a l'tour de dire  
**Bonjour!**  
Tourisme Québec

# Les marchands RCA vous proposent LES JOURS BONIS DE NOËL

Cette année, pendant le temps des Fêtes, achetez le magnétoscope SelectaVision ou l'un des téléviseurs offerts par RCA dans le cadre de cette promotion... et votre marchand RCA vous remettra une jolie prime!

Choisissez l'un des produits vidéo RCA illustrés sur cette page et obtenez une superbe prime sans frais supplémentaires! Mais faites vite, car les quantités sont limitées... et le temps des Fêtes approche.



Obtenez en prime un support pour téléviseur (d'une valeur de \$36.95)\* à l'achat de ce télécouleur Compagnon XL-100 de 20 po\*

Les caractéristiques de rendement de luxe de cet appareil comprennent l'autorégulation de la couleur et la correction automatique des teintes du visage, le châssis LONGUE VIE éconergétique et la syntonisation VHF et UHF entièrement transistorisée. A l'achat de cet appareil, on vous remet sans frais supplémentaires un support de téléviseur monté sur roulettes.

Ce charmant petit chien de peluche "Nipper"® (d'une valeur de \$12.95)\*... vous est offert en prime à l'achat d'un des téléviseurs noir et blanc Compact de cette offre RCA.

Votre marchand RCA vous offre un vaste choix de téléviseurs noir et blanc dotés de nombreuses caractéristiques — y inclus des appareils alimentés sur c.a./c.c., des modèles AM/FM/TV, un choix de tubes-images de 5 à 20 po\*\* et vous obtenez pour le même prix, une adorable réplique de la marque de commerce réputée de RCA... ce qu'il vous faut pour ce bout de chou préféré dont le nom apparaît sur votre liste de cadeaux!

Offrez à votre famille un magnétoscope SelectaVision 650... et obtenez en prime 3 cassettes de 6 heures (d'une valeur de \$110.95)\*

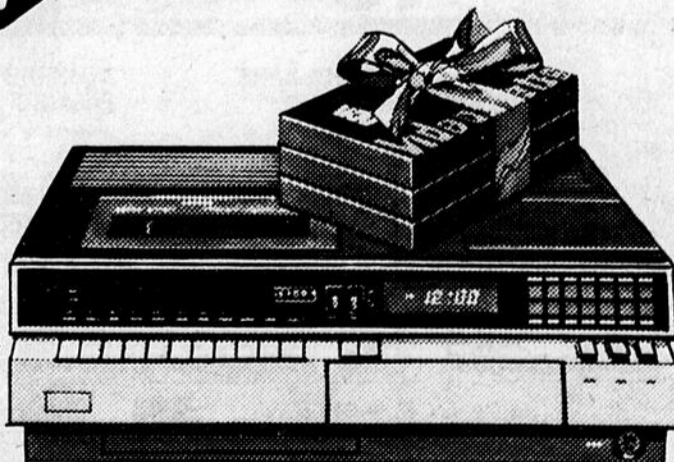
Le nouveau et remarquable magnétoscope à cassette de 6 heures de RCA vous permet de programmer l'enregistrement de 8 émissions différentes jusqu'à 2 semaines à l'avance. Il comporte l'exploration vidéo rapide (vers l'avant ou en sens inverse), l'arrêt sur image, le ralenti, l'accélération, l'avance image par image, la sélection du canal, la pause, le rebobinage, l'avance rapide, la lecture et l'enregistrement... toutes des fonctions télécommandées par touches à effleurement. Et pour une période de temps limitée, vous obtenez trois cassettes de 6 heures en prime de Noël!



OFFRE D'UNE DURÉE LIMITÉE!

Achetez ce télécouleur meuble ColorTrak de 26 po†... et recevez en prime un téléviseur noir et blanc RCA de 12 po\*\* (d'une valeur de \$139.95).▲

Offrez-vous la magnifique image couleur produite par les techniques perfectionnées du ColorTrak de RCA... la syntonisation ChannelLock par clavier ou par exploration à l'aide de touches à effleurement... un travail d'ébénisterie aux lignes superbes... et nous vous donnons en prime un deuxième téléviseur noir et blanc Compact RCA de 12 po (modèle CER120).



\* tube-image de 20 po/image de 48 cm en diagonale  
† tube-image de 26 po/image de 63 cm en diagonale  
\*\* tube-image de 12 po/image de 29 cm en diagonale  
†† tube-image de 5 à 20 po/image de 13 à 47 cm en diagonale  
▲ valeur approximative

# RCA



® Marque Déposée de RCA Inc.

Obtenez votre **Boni de Noël** chez ces marchands RCA participants

# RICHELIEU

**Magasin Buteau Inc.**  
165, Avenue Cartier, La Guadeloupe — 459-3538

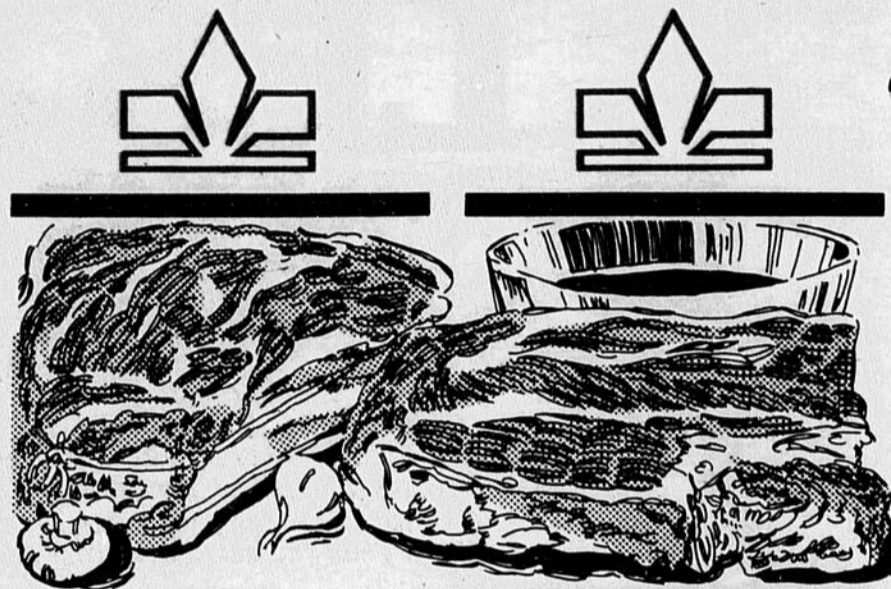
**Lionel Lemieux & Fils Ltée**  
110, Boul. Ste-Famille, St-Ephrem — 484-2062

**FECTEAU**

ALIMENTATION  
**J.P.**

ALIMENTATION  
**J.P.**

<b>AIDE-BUDGET</b>	<b>AIDE-BUDGET</b>
 <b>FARINE TOUT-USAGE FIVE ROSES</b> sac 2.5 kg <b>1.49</b>	 <b>CAFÉ INSTANTANÉ NESCAFÉ</b> bocal 10 oz <b>4.88</b>
<b>MARGARINE MOLLE</b> (disponible au Québec seulement) <b>BLANCHET</b> cont. 2 lb <b>1.38</b>	<b>OLIVES</b> nature reine, ou farcies espagnoles <b>GATTUSO</b> 20 oz <b>1.68</b>
<b>SOUPE</b> aux pois ou légumes <b>HABITANT</b> bte 14 oz <b>38¢</b>	<b>ESSUIE-TOUT DE PAPIER</b> <b>KLEENEX BOUTIQUE</b> paquet 2 rouleaux <b>1.28</b>
<b>CRÈME GLACÉE</b> saveurs variées METRO RICHELIEU <b>1.58</b>	<b>PAPIER HYGIÉNIQUE</b> couleurs variées <b>DELSEY</b> paquet 4 rouleaux <b>1.38</b>
cont. plastique 2 litres <b>NOURRITURE POUR CHIENS</b> saveurs boeuf, foie, poulet METRO RICHELIEU bte 15 oz <b>4/1.00</b>	<b>SAUCE À SALADE</b> <b>KRAFT MIRACLE WHIP</b> cont. 1 litre <b>1.68</b>
<b>LAIT ÉVAPORÉ CARNATION</b> bte 385 ml <b>49¢</b>	<b>NOURRITURE POUR CHATS</b> Cat Chow <b>PURINA</b> 1 kg <b>1.18</b>
	<b>CHAMPIGNONS</b> tiges et morceaux <b>SLACKS</b> bte 10 oz <b>68¢</b>
	<b>SAUCE À LA VIANDE</b> pour spaghetti <b>CATELLI</b> cont. 28 oz <b>1.38</b>
	<b>BOISSON GAZEUSE</b> bouteilles consignées <b>COCA-COLA</b> 6/750 ml <b>2.28</b>
	<b>BISCUITS</b> Caramel, Météo 400 g Zebra 340 g LIDO <b>1.08</b>



<b>AIDE-BUDGET</b>	<b>AIDE-BUDGET</b>
<b>*ROSBIF DE CÔTES AVEC OS DE DOS</b> <b>3.28</b> lb	<b>*ROSBIF DE PALETTE COUPE RÉGULIÈRE</b> <b>1.48</b> lb

\*COUPE PROVENANT DE BOEUF CANADA CATÉGORIE "A"

<b>JAMBONNEAU OU CROUPE DE PORC FRAIS</b>	<b>1.28</b>	<b>BOEUF À RAGOÛT DÉOSSÉ</b>	lb 2.48
<b>* ROSBIF DE PALETTE DÉOSSÉ</b>	<b>1.98</b>	<b>BOEUF HACHÉ MI-MAIGRE</b>	lb 1.98
		<b>PORC HACHÉ (produit décongelé)</b>	lb 1.48
		<b>TOURTIÈRES surgelées</b>	500 g 1.49
		<b>BACON SANS COUENNE</b>	500 g 1.59

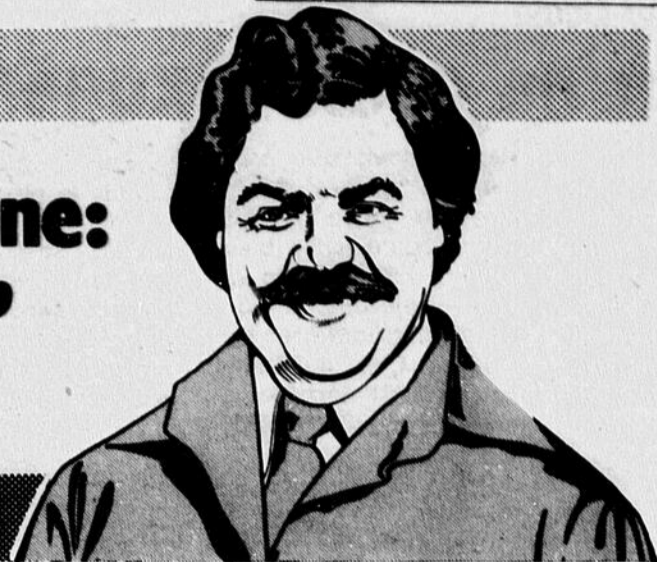
<b>'AINS</b> Grillez & servez	<b>SARDINES DANS L'HUILE</b> Connaisseur <b>BRUNSWICK</b>	<b>ALIMENTS POUR ENFANTS</b> abricots et autres <b>HEINZ</b>
<b>WESTON</b> paquet 12's	bte 3.4 oz	bocal 7.5 oz
<b>81 ¢</b>	<b>65 ¢</b>	<b>49 ¢</b>
<b>CHOCOLATS ASSORTIS</b> Médallions, macarons rosettes <b>BONNE VALEUR</b>	<b>ALIMENTS EN PURÉE POUR BÉBÉS</b> abricots et autres <b>HEINZ</b>	<b>VINAIGRETTE</b> Italienne, Crème de concombres, Salade de chou <b>KRAFT</b>
350 g	bocal 4.5 oz	bouteille 500 ml
<b>2.59</b>	<b>33 ¢</b>	<b>1.39</b>

<b>BISCUITS</b> Digestive, Shortcake, Nice, <b>PEEK FREEN</b>	<b>MARINADES SUCRÉES MÉLANGÉES PETITS CORNICHONS À L'ANETH</b>	<b>PÂTES ALIMENTAIRES</b> spaghettini, spaghettini macaroni coupé
paquet 200 g	<b>McLARENS</b>	<b>CATELLI</b>
<b>69 ¢</b>	bocal 24 oz	bte 1 kg
<b>POIS VERTS</b> Canada de fantaisie <b>LIBBY'S</b>	<b>MÉLANGE À CHOCOLAT CHAUD</b> <b>NESTLE</b>	<b>BOISSON</b> ananas-orange, ananas-pamplemousse
bte 14 oz	paquet	<b>DEL MONTE</b>
<b>49 ¢</b>	10 enveloppes	bte 48 oz
<b>MACÉDOINE</b> Canada de choix <b>LIBBY'S</b>	<b>1.39</b>	<b>85 ¢</b>
bte 14 oz		
<b>39 ¢</b>		

LES PRIX ANNONCÉS DANS CES PAGES SONT EN VIGUEUR JUSQU'À LA FERMETURE DES MAGASINS DE VOS ÉPICIERIS RICHELIEU SAMEDI PROCHAIN LE 29 NOVEMBRE 1980 À 17H. NOUS NOUS RÉSERVONS LE DROIT DE LIMITER LES QUANTITÉS, PAS DE VENTE AUX MARCHANDS.

# Un épicier

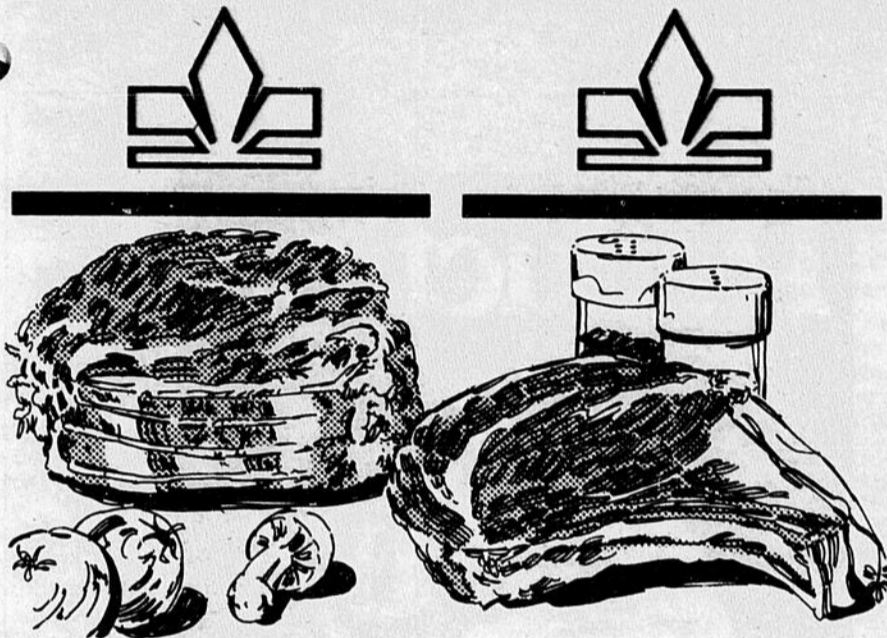
# “La petite attention de la semaine: Des rabais boeuf!”



**FECTEAU**  
 Votre maître épicer Richelieu (LIVRAISON: 228-4144)  
 13535, 2ème Avenue (coin 135ème rue)

**Lionel Lemieux & Fils Ltée**  
 110, Boul. Ste-Famille, St-Ephrem — 484-2062

**Magasin Buteau Inc.**  
 165, Avenue Cartier, La Guadeloupe — 459-3538



**\*ROSBIF DE  
CÔTES CROISÉES**

**1.98**  
lb

**\*BIFTECK DE CÔTES**

**3.68**  
lb



**AIDE-BUDGET**

**POMMES VERTES  
“GRANNY SMITH”**

importées de France  
 Cat. Canada de Fantaisie  
 gr. 125

**49¢**  
lb

**RAISIN VERT  
CALMÉRIA**

produit des États-Unis  
 Cat. Canada N° 1

**79¢**  
lb

**ORANGES SUNKIST  
SANS PÉPINS**

(NAVEL)  
 produit de la Californie  
 gr. 138

**1.19**  
douz

**PAMPLEMOUSSES  
BLANCS**

produit de la floride

**1.39**  
5 lb

**LAITUE ICEBERG**  
 produit de la Californie  
 Cat. Canada N° 1 gr. 24

**69¢**  
ch.

**BROCOLI**

produit des États-Unis  
 gr. 14

**99¢**  
ch.

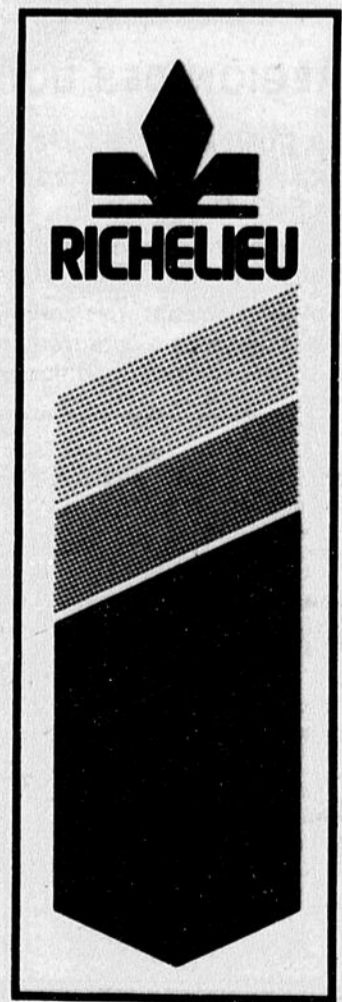
<b>JAMBON MIGNON DÉOSSÉ</b> prêt-à-manger 2-3 lb	lb 2.78
<b>CRETONS</b> 300 g	1.58
<b>FILETS D'AIGLEFIN</b> surgelés	lb 2.38
<b>SAUCISSES FUMÉES RÉGULIÈRES OU TOUT BOEUF</b> MAPLE LEAF	1 lb 1.68

<b>SAUCISSON DE BOLOGNE</b> morceau 2 lb et plus	lb 1.28
<b>SAUCISSON DE PEPPERONI</b> MAPLE LEAF bâtonnet 250 g	1.78
<b>BOUDIN AU LAIT</b> BILOPAGE	lb 1.18
<b>TÊTE FROMAGÉE</b> BILOPAGE	10 oz 1.48
<b>PÂTÉ AU POULET</b> surgelé BILOPAGE	300 g 1.58

<b>TARTE CUITE</b> sucre pommes <b>ST-HUBERT</b> Boîte de 680 gr.	<b>1.69</b>
<b>PÂTE À PIZZA</b> LA PÂTE DORÉE	Sac de 22 oz. 1.39
<b>BÂTONNETS DE POISSONS</b> aiglefin Bte de 10 oz. goberge Bte de 14 oz. BLUE WATER	1.69
<b>PIZZA</b> fromage/pepperoni, garnie GUSTO	Boîte de 13 oz. 1.69

<b>DÉTERSIF EN POUDRE</b> BOLD OU OXYDOL bte 12 litres	7.49	<b>RINCE POUR CHEVEUX</b> assorti AGREE cont. 350 ml	2.19	<b>DÉTERSIF POUFRE- VAISSELLE</b> bte 2 kg	3.49
<b>ADOUCCISSEUR DE TISSUS</b> DOWNY cont. 3 litres	3.95	<b>SHAMPOOING</b> assorti BRECK cont. 400 ml	2.79	<b>ASSIETTES</b> 8 3/4" ROYAL CHINET	paquet 10s 75¢ paquet 20s 1.25 paquet 40s 2.45
<b>CIRE LIQUIDE</b> CLAIR PLUS cont. 750 ml	2.99	<b>SACS À ORDURES</b> pour l'intérieur GLAD JUNIOR	paquet 10s 75¢		

# attentionné



## Le bateau pour Lipala

# L'amour de deux sexagénaires

[J.L.]

C'est une histoire d'amour "à la Russe", entre deux sexagénaires, que nous présentera le service de la Récréation le dimanche, 30 novembre prochain. La pièce de

l'auteur soviétique contemporain Alexei Arbuzov, sera jouée par les deux comédiens bien connus Janine Sutto et Jean Lajeunesse, du théâtre populaire du Québec. C'est au Séminaire de St-Georges, à compter de 20h30, le 30

novembre, que sera présentée la pièce.

Lidia et Rodion sont les deux seuls personnages de la pièce. Lui est médecin dans un sanatorium. Elle est une de ses patientes, qui souffre peut-être plus de solitu-

de que d'une véritable maladie. L'amour naît entre eux deux et c'est le cheminement de cet amour que raconte "Le bateau pour Lipala". La mise en scène est de Daniel Roussel.

La pièce de Arbuzov a déjà connu beaucoup de succès en Europe et évidemment, partout en Union Soviétique. La tournée du TPQ en fera environ 40 représentations, dans une trentaine de villes du Québec.



Janine Sutto et Jean Lajeunesse sont les deux seuls acteurs de "Le bateau pour Lipala".

## St-René

# Recomptage judiciaire

(L.L.) C'est le 11 novembre dernier, au Palais de Justice de St-Joseph, qu'avait lieu le recomptage judiciaire pour la municipalité de St-René. Demandé lors des élections municipales du 2 novembre dernier, ce recomptage a eu lieu devant le juge Marcel Blais de la Cour des Sessions de la Paix.

Le résultat a confirmé l'élection de M. Couture qui avait obtenu quatre voix de majorité lors de l'élection. Avec le recomptage judiciaire, il en obtient cinq. Les résultats officiels sont donc: 138 voix pour Yvon Couture, 133 pour Arthur Boutin et trois bulletins rejetés.

# Réduction de 5%

## du taux à la PME.\*

Sauvez jusqu'à 5 points sur les taux actuellement en vigueur pour les emprunts de \$25,000 à \$500,000, grâce au projet de loi proposant la création d'obligations pour l'expansion de la petite entreprise.

Les fonds doivent être affectés à des immobilisations effectuées après le 11 décembre 1979.

Si votre entreprise est imposée à 27% ou moins, appelez votre bureau RoyNat le plus tôt possible.

Ce programme prend fin le 31 décembre 1980 et les fonds sont limités.

# RoyNat

Québec 683-2177??

\*Sujet à ce que le gouvernement fédéral approuve le projet de loi.

La présente annonce ne constitue pas une offre publique et les intéressés sont priés de consulter le prospectus à cet effet.

NOUVELLE ÉMISSION

**SODEQ BEAUCE APPALACHES**  
(constituée selon les Lois du Québec)

1 400 000 ACTIONS ORDINAIRES  
(sans valeur nominale)

PRIX: \$1.10 L'ACTION

RÉGION DES BOIS-FRANCS

### AVANTAGES FISCAUX

- 1) **Loi des sodeqs:** Crédit d'impôt provincial égal à 25% de l'investissement dans une SODEQ.
- 2) **Régime d'épargne-actions:** Les actions offertes sont admissibles à un régime d'épargne-actions en vertu de la Loi sur les impôts du Québec.
- 3) **Autres avantages fiscaux:** Les actions offertes peuvent être admissibles à un régime enregistré d'épargne-retraite ou de participation différée aux bénéfices selon certaines conditions.

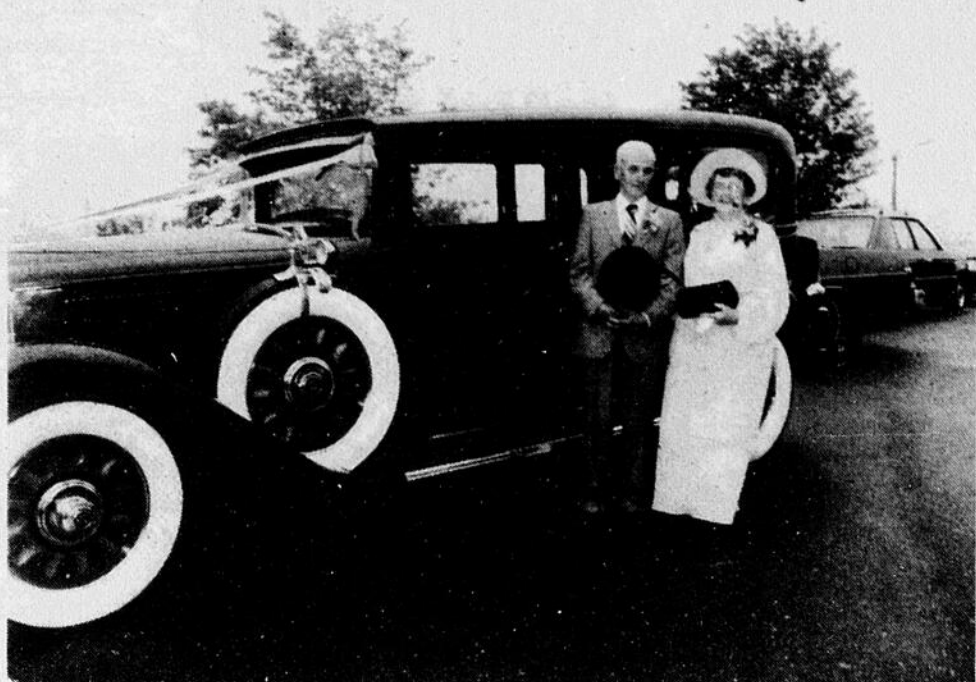
Les personnes intéressées sont priées de se procurer le prospectus auprès d'un des vendeurs autorisés ou en communiquant avec nos bureaux.

#### Vendeurs autorisés:

M. Claude Bergeron, Victoriaville (819) 758-1578	M. Yves Lauzon, Plessisville (819) 362-7314
M. Hervé Bolduc, Victoriaville (819) 758-6595	M. Renald Mercier, Arthabaska (819) 357-2042
M. Robert Caron, Victoriaville (819) 758-8291	M. Claude Nadeau, Victoriaville (819) 758-3172
M. Adrien Corriveau, Plessisville (819) 362-7903	M. P. André Pomerleau, St-Georges (418) 228-1107
M. Marcel Côté, Montréal (514) 861-0317	M. André René, Victoriaville (819) 758-0691
M. Gabriel Fontaine, Charny (418) 832-6155	M. Raymond St-Pierre, Princeville (819) 364-5180
M. Raymond P. Gingras, Warwick (819) 358-2005	M. P. Maurice Vachon, Ste-Marie (418) 387-2301

**SODEQ Beauce-Appalaches Inc.**  
11535, 1ère Avenue, Bureau 510  
Ville St-Georges, P.Q.  
G5Y 2C7  
Tél.: (418) 228-1107

**SODEQ Beauce-Appalaches Inc.**  
17, rue des Forges  
C.P. 487, Victoriaville  
G6P 6T2  
Tél.: (819) 758-6595



**50 ANS DE VIE CONJUGALE CA SE FETE**

Le 31 août 1930, M. Mme Odilon Gagnon [née Marie-Ange Sylvain] de Ste-Rose célébraient leur cinquantième Anniversaire de vie conjugale.

A cette occasion, une fête en l'honneur des jubilaires fut organisée par leur cinq [5] enfants, laquelle parents et amis ont été invités à participer.

En après-midi, une messe d'actions de grâces a été célébrée par M. l'abbé Louis-Philippe Poulin, curé de Ste-Rose, accompagné de l'Abbé Arthur Bélanger cousin des jubilaires. La chorale habilement dirigée par Mme Marielle Nadeau organis-

te exécuta de très beaux chants.

Un banquet d'honneur fut servi auquel plus de deux cents [200] personnes ont assisté, suivi d'une soirée dansante habilement dirigée par M. Hervé Nadeau pendant laquelle plusieurs surprises attendaient les jubilaires.

Les enfants des jubilaires, Maurice, Louiselle, Jacqueline, Dolorès et Jules ainsi que les onze [11] petits enfants remercient parents et amis qui ont contribué à faire de cette fête un franc succès.

Bonne santé et longue Vie à nos Jubilaires.

**JE SKI...**



**«C'EST SKI COMPTE»**

**La vente des billets de saison  
80-81 se termine bientôt**

**SOYEZ PRÊTS À TEMPS!**

● Tarifs PRÉ-SAISON avantageux ●

Pour informations:

**CLAUDE PHILIPPEAU, gérant**

**228-8151**

**LES TÉLÉCOULEURS RCA 1981**



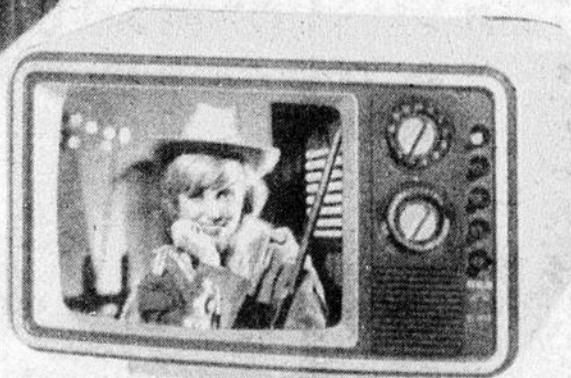
Modèle FER440

**TÉLÉCOULEURS RCA  
NOUVELLE  
GARANTIE DE  
3 ANS**

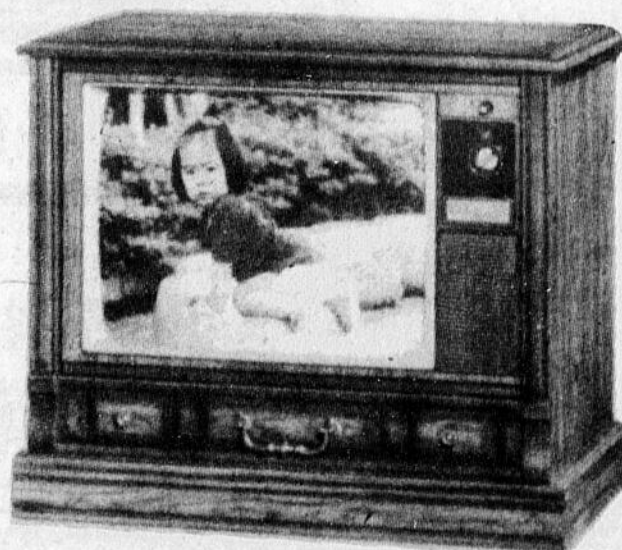
RCA offre  
les garanties de  
**3 ANS**  
sur le tube-image  
**3 ANS**  
sur les pièces  
Nous offrons la garantie de  
**3 ANS**  
sur le service et  
la main-d'œuvre

**RCA**

RCA fabrique constamment de meilleurs téléviseurs.



Modèle EER310



Le Madison, GER685R

**FORTIER RADIO T.V.**

Distributeur R.C.A. — Pièces et main-d'oeuvre — Service à domicile

**St-Ephrem, Bce**

**484-2054**



# CONCOURS SERVI-PRIX

## du monde bien

# SERVI Serviabile

Semaine du 26 au 29 novembre 1980

GAGNEZ UN DES  
**14 voyages**  
à Miami

D'UNE SEMAINE  
POUR DEUX PERSONNES  
AVEC \$500.00 EN ARGENT CANADIEN  
EN PLUS CHAQUE SEMAINE.  
1 GAGNANT D'UN BON D'ACHATS, PAR MAGASIN PARTICIPANT

**3250 BONS D'ACHATS \$20.00**  
en 10 semaines

**PLUS**  
+

**JUS DE LÉGUMES**  
V-8  
Bte 48 onces

**89¢**

PRODUIT VEDETTE (CONCOURS)

**MARGARINE**  
molle  
Golden Girl  
Cont. 2 livres

**1 33**

PRODUIT VEDETTE (CONCOURS)

**MARGARINE**  
dure  
Golden Girl  
Cont. 1 livre

**59¢**

**PLUS**  
+

**DÉTERSIF**  
liquide Mir  
Cont. 2 X 750 ml.

**1 29**

**PLUS**  
+

**Déodorant**  
Air Care solide  
Choix ass.  
Cont. 7 oz.

**89¢**

**Sirop Mathieu**  
Nouvelle formule  
Bte 175 ml.

**1 19**

**FRUITS et LEGUMES** **VIANDE**

**PATATES**  
brossées  
Prod. du Québec  
Sac 50 lb.

**4 49**

**POULET B.B.Q.**  
Cat. Utilité, surgelé  
3 à 4 livres  
Spécial la livre

**89¢**

**RÔTI DE PALETTE**  
Boeuf rouge, Cat. A  
Coupe régulière  
Spécial la livre

**1 38**

**RÔTI de côtes croisées**  
Boeuf rouge, Cat. A  
Spécial la livre

**1 78**

**PAMPLEMOUSSES**  
roses  
Prod. des U.S.A.  
Sac 5 livres

**1 25**

**PLUS**  
+

**Biscuits**  
David  
Feuilles d'érable  
Sac 400 gr.

**1 39**

**Glaçage**  
tout préparé.  
Betty Crocker  
Choc. choc. au lait, blanc  
Bte 16.5 oz ou 470 g.

**1 39**

**PLUS**  
+

**Garnitures**  
Pr tartes, Vachon  
aux fraises  
Bte 540 ml.

**1 25**

**Huile**  
végétale  
Crisco  
Cont. 3 lt.

**5 49**

**PLUS**  
+

**Papier**  
mouchoir Facelle  
Ass. ou blancs  
Bte de 100

**75¢**

**Essuie-tout**  
Facelle Royale  
Ass. blanc, imp.  
Pqt 2 rlx

**1 29**

**PLUS**  
+

**Brevages**  
FBI, oranges,  
raisins, fruits  
Bte 64 oz.

**89¢**

**Biscuits**  
Ritz  
de Christie  
Bte 250 g.

**89¢**

**grad LE CHOIX DU CONNAISSEUR**

**MARGARINE**  
molle  
Cont. 1 lb.

**69¢**

**JAVEL**  
concentré  
Cont. 128 oz.

**89¢**

**PLUS**  
+

**Savon**  
Cascade, pour  
lave-vaisselle  
Bte 65 oz.

**3 49**

**Garnitures**  
pr tartes Vachon  
aux bleuets  
Bte 540 ml.

**1 39**

DU MONDE BIEN SERVIABLE!

on pense à vous

- |  |   |  |   |   |  |
|--|---|--|---|---|--|
| Lachance & Frères<br>St-Côme - 418-685-2021            | Bernard Bégin<br>St-Ludger - 819-548-5840     | Robert Buteau<br>St-Prosper - 418-594-5338 | Denis Beaulieu<br>St-Justine - 418-838-3141 | Marché du Boulevard<br>1403 Bl. Dionne - 418-228-9310 | Denis Dallaire<br>St-Gédéon - 418-582-3463 |
| Epicerie Quatre Chemins<br>Lac Etchemin - 418-625-7592 | Carol Doyon<br>Vallée-Jonction - 418-253-6185 | Ghislain Fillion<br>Audet - 819-583-1930   | René Therrien<br>Lac Drolet - 819-549-2929  | Marché Guy Rodrigue<br>St-Victor, Beauce              | H.L. Rodrigue<br>St-Magloire - 418-4843    |

Déjà  
**5 ans**

St-Georges de Beauce



Pour une deuxième année consécutive, notre succursale **ROBERT LAFORCE** de St-Georges de Beauce, se veut la plus progressive.

*Bravo!* à Marcel Lachance et son équipe.

*Merci!* à la distinguée clientèle de nous avoir choisis.

*Robert Laforce*

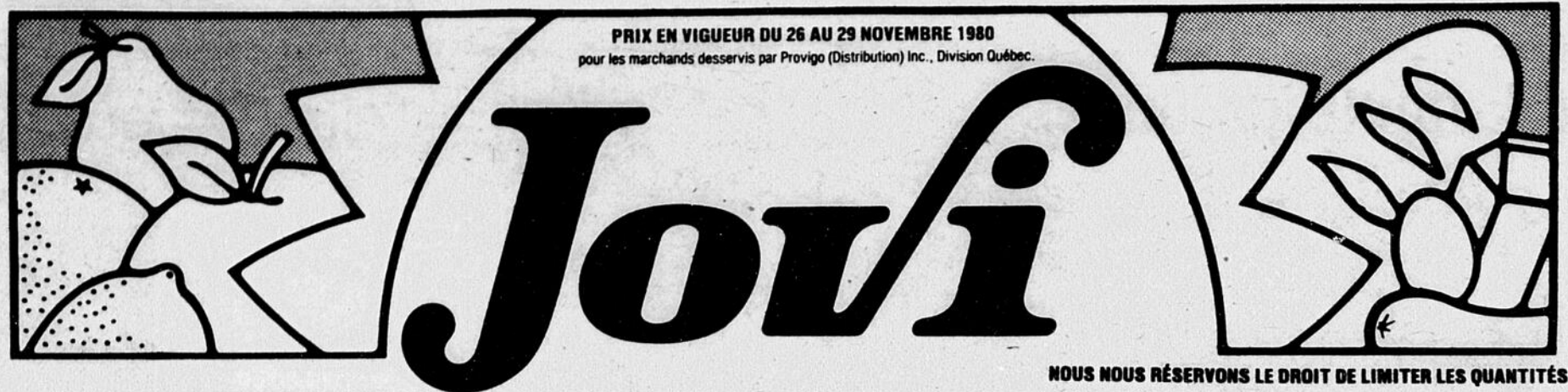


Marcel Lachance  
GÉRANT

Polyclinique Vision Santé, Charest,  
Centre d'Achat Place Fleur-de-Lys,  
Place Laurier,  
Village Normand,  
Centre d'Achat Ste-Foy, Mail St-Rock,  
Centre d'Achat Galeries de la Canardière,  
**Sears**, Place Laurier,

**Sears**, Place Fleur-de-Lys,  
**Sears**, Galeries d'Anjou,  
S.O.S. de Québec Ltée, 441 St-Valler,  
Centre d'Achat Carrefour Rimouski,  
St-Georges de Beauce,  
Paris (1 rue Auber)  
**Sears**, Mail Champlain, Ville Brossard,  
**Sears**, St-Jean d'Iberville,

**Québec Montréal Paris**



PRIX EN VIGUEUR DU 26 AU 29 NOVEMBRE 1980  
pour les marchands desservis par Provigo (Distribution) Inc., Division Québec.

NOUS NOUS RÉSERVONS LE DROIT DE LIMITER LES QUANTITÉS

<b>HENRI-LS THIBODEAU Enr.</b> 130 rue Principale, St-Benoit Tél.: 228-9345	<b>ROSAIRE DOYON</b> St-Prospér, Beauce Tél.: 594-8196	<b>MARIO CLOUTIER</b> St-Jean de la Lande, Beauce Tél.: 228-5791	<b>LÉANDRE FECTEAU</b> 410, 21e rue, St-Georges-Ouest Tél.: 228-6641
---	--	--	--

**POMMES DE TERRE**  
Provenance du Québec  
Canada no 1  
emballage de 10 lb

**1 29**

**RÔTI DE CUISSE**  
de porc frais  
1a lb

**1 28**

**CHAMPIGNONS BLANCS**  
Provenance du Québec  
emballage de 8 oz

**1 09**

**POMMES SPARTAN**  
Grosneur 125  
Provenance de la Colombie-Britannique  
Canada de Fantaisie 1a lb **.49**

**ÉPINARDS**  
Provenance des États-Unis  
emballage de 10 oz **.69**

**MILIEU DE CUISSE**  
de porc frais  
1a lb **1 48**

**BOEUF HACHÉ**  
Ordinaire  
1a lb **1 78**

**SAUCISSON**  
en tranches  
régulier ou ciré  
Provigo 1a lb **1 28**

**PÂTE À LA VIANDE**  
Roy  
emballage de 6 **1 78**

**SEVEN-UP**  
caisse de 6 x 750 ml  
bouteilles consignées

**2 37**

**JUS DE LÉGUMES**  
V-8  
boîte de 48 oz

**.93**

**SUCRE À GLACER**  
St-Laurent  
emballage de 1 kg

**1 59**

**SOUPE**  
Lipton, poulet & nouilles  
boîte de 4 enveloppes

**1 19**

**JUS D'ORANGE OU PAMPLEMOUSSE**  
Oasis, pur, non sucré  
contenant de 1 litre **.77**

**TOMATES**  
Provigo, de choix  
boîte de 28 oz **.69**

**ALIMENTS EN PURÉE**  
Gerber, pour bébés  
bocal de 4 1/2 oz **.29**

**GÂTEAUX**  
Vachon, caramel ou carré feuilleté  
boîte familiale **1 49**

**THÉ**  
Provigo Orange Pekoe  
boîte de 60 sachets **1 29**

**SOUPE**  
Campbell, consommé  
boîte de 10 oz **.37**

**POIS À SOUPE**  
Avion  
emballage de 2 lb **1 07**

**AGENT DE RINÇAGE**  
All, pour lave-vaisselle  
contenant de 4 oz **.87**

**LAIT CONDENSÉ**  
Eagle Brand  
2 boîtes de 300 ml **3 09**

**POIRES BARTLETT**  
Ardmona, de choix  
boîte de 28 oz **1 29**

**RAISINS**  
sans pépins Wasco  
emballage de 375 g **1 39**

**LINGES TOUT USAGE**  
Chiffons J  
emballage de 10 **1 37**

**MARGARINE MOLLE**  
Lactantia  
contenant de 2 lb **1 79**

**PAIN DE VIANDE**  
Kam  
boîte de 12 oz **1 49**

**GÉLÉE À DESSERT**  
Jell-O, saveurs variées  
boîte de 3 oz **.37**

**SACS À ORDURES**  
Glad, extérieur  
emballage de 20 **2 69**

**CÉRÉALES POST**  
Honey Comb  
boîte de 400 g **1 79**

**PARIS PÂTÉ**  
salade jambon ou poulet  
boîte de 6 oz **.97**

**MÉLANGE À GÂTEAU**  
Robin Hood, aux fruits  
boîte de 800 g **2 99**

**SACS À ORDURES**  
Glad, intérieur  
emballage de 12 **.77**

**MAÏS EN CRÈME**  
Niblets, de fantaisie  
boîte de 14 oz **.53**

**SAUCE À SALADE**  
Provigo  
bocal de 1 litre **1 57**

**TARTE AUX POMMES**  
Mc Cain, surgelée  
emballage de 24 oz **1 69**

**SERVIETTES DE TABLE**  
Boutique, couleurs variées  
emballage de 75 **.97**

**POIS VERTS**  
Le Sieur  
no 1 & 2, de fantaisie  
boîte de 14 oz **.57**

**MOUTARDE PRÉPARÉE**  
Schwartz  
bocal de 24 oz **.79**

**AMUSE-GUEULE**  
de Christie, Cheddees,  
Flings ou mini-chips  
emballage de 125 g **.67**

**LAMES**  
Gillette, Trac 2  
emballage de 10 **2 89**

**LE MINI-MARCHÉ OÙ TOUT EST SUPER!**

## La soirée rétro

## Une formule à succès

[J.L.] La formule de la soirée rétro, employée pour la première fois lors des soirées annuelles du

club des Lions de St-Georges, a attiré plus de 1000 personnes à la polyvalente samedi der-

nier (15 novembre). A venir jusqu'à l'an dernier, on faisait des soirées bavaroises. Plusieurs des personnes présentes ont participé au concours de costumes d'époque, ce qui n'a pas manqué de mettre de l'atmosphère dans cette soirée. Les billets étaient vendus \$15. pièce et les profits serviront aux oeuvres des Lions. Pour les prochaines années, on entend continuer dans le style rétro.



Les participants costumés attendent pour défilier.



Les gagnants du concours de costume.

## Institut de tourisme et d'hôtellerie du Québec

Année scolaire 1981-1982  
inscription — avant le 1<sup>er</sup> mars 1981

L'I.T.H.Q. offre six programmes de formation professionnelle, sanctionnés par des diplômes du ministère de l'Éducation (scolarité gratuite).

**Niveau collégial** (durée: 3 ans)

- 414.00 Tourisme
- 430.01 Hôtellerie
- 430.02 Gestior. des services alimentaires

**Niveau secondaire V — professionnel long** (durée: 2 ans)

- Cuisine professionnelle
- Pâtisserie-boulangerie
- Service de restaurant

### Conditions d'admission

- Résider au Canada
- S'inscrire avant le 1<sup>er</sup> mars 1981
- Se qualifier auprès du Comité de sélection
- Au niveau collégial: avoir réussi le secondaire V avec le cours de mathématiques 522
- Au niveau secondaire V — professionnel long: avoir réussi le niveau secondaire IV général ou professionnel long avec le cours de mathématiques 412.

### Renseignements

Bureau du registraire  
Service des admissions  
Institut de tourisme et d'hôtellerie du Québec  
401, rue de Rigaud  
Montréal H2L 4P3

Téléphone: (514) 873-4163 poste 320

Vous pouvez aussi vous adresser au responsable de l'information scolaire de votre institution.



Industrie, Commerce  
et Tourisme  
Québec

Tu planifies l'achat de ta demeure en profitant de déductions d'impôts substantielles.

## Le régime enregistré d'épargne logement de l'Entraide Économique



Et tes épargnes contribuent au développement économique de ta région.

avec l'entraide économique

# vivons le Québec ensemble!

Caisse d'Entraide Economique de Beauce-Sud

2727, 6<sup>e</sup> Avenue, St-Georges O., P.Q. G5Y 3Y1

228-7282



# Suggestions de cadeaux chez CANADIAN



**MÉLANGEUR  
OSTERIZER**

**49<sup>99</sup>**



**23<sup>88</sup>**  
**39<sup>99</sup>**  
**31<sup>99</sup>**  
**35<sup>88</sup>**



**89<sup>95</sup>**

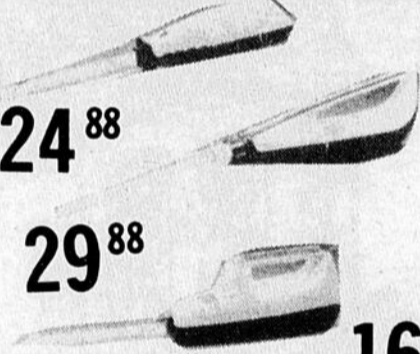


**RADIO-RÉVEIL  
AM-FM  
Pulser**

**29<sup>99</sup>**



**17<sup>99</sup>**  
**29<sup>99</sup>**




**24<sup>88</sup>**  
**29<sup>88</sup>**  
**16<sup>88</sup>**

Découpage facile



**Vaste choix  
d'ARMES À FEU  
à bas prix**



**SÈCHE-  
CHEVEUX  
SOLARAY  
1200 WATTS**

**SUPER  
"1200"**

**22<sup>88</sup>**  
**17<sup>95</sup>**

à 4 réglages




**10<sup>95</sup>**  
**2<sup>49</sup>**  
**8<sup>49</sup>**  
**4<sup>49</sup>**  
**6<sup>49</sup>**

Pour les  
petits



**IONA 84<sup>88</sup>**  
**CGE 69<sup>95</sup>**  
**CHARLESCRAFT 89<sup>95</sup>**  
**"CADET" IONA 74<sup>95</sup>**



**CASIERS  
PLASTIQUE  
à 15 tiroirs  
7 1/2 x 9 3/4 x 6 1/4**

**7<sup>99</sup>**  
et +

**TIROIRS  
PLASTIQUE  
s'emboîtant  
1<sup>19</sup>**  
et +



**PULSER**

à partir  
de **19<sup>99</sup>**



**RÉVEIL DE  
VOYAGE  
seulement**

**7<sup>95</sup>**



**16<sup>99</sup>**  
**14<sup>99</sup>**  
**19<sup>95</sup>**  
**24<sup>95</sup>**



**PATINS  
FANTAISIE  
24<sup>95</sup>**

**MICRON MAGNUM**  
Gar.: **69.95**  
Hom.: **89.95**

**MICRON**  
hom.: **48.95** gar.: **35.95**  
jeune: **42.95**

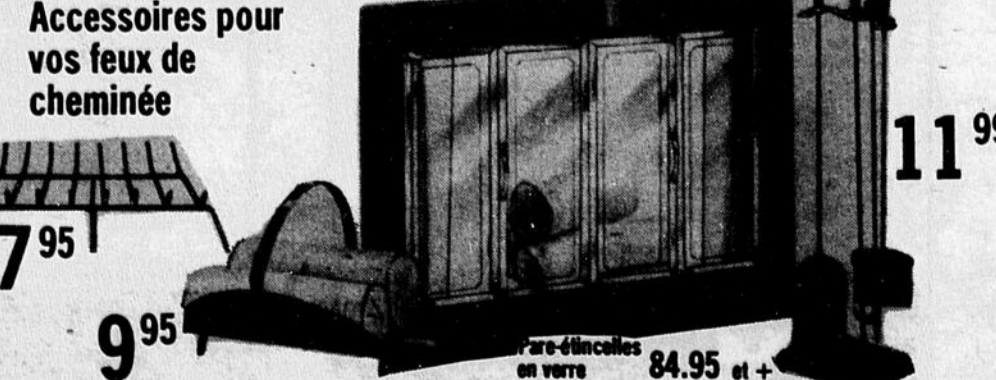


**BUTS POUR HOCKEY**

**14<sup>95</sup>** et **19<sup>95</sup>**



**29<sup>99</sup>**  
**31<sup>95</sup>**  
**32<sup>95</sup>**  
**34<sup>95</sup>**  
**18<sup>95</sup>**  
**29<sup>99</sup>**



**Accessoires pour  
vos feux de  
cheminée**

**7<sup>95</sup>**  
**9<sup>95</sup>**  
**11<sup>99</sup>**

pare-étincelles  
en verre **84.95** et +

# aux pour NOËL N. TIRE



99

**Jeu de 22 pièces à prises 3/8 et 1/4**

**46<sup>95</sup>**

**RUBAN-MESURE**  
Lufkin à rappel

**12<sup>99</sup>**

**SUPPORTS À PLATE-FORME**

**24<sup>95</sup>**

**À partir de 10<sup>88</sup> et +**

99

**BURIN ÉLECTRIQUE WEN pour inscriptions**

**9<sup>95</sup>**

**SHOPMATE PERCEUSE 1/2", 6 A**

500 tr/min réversible

**78<sup>95</sup>**

Vaste choix de **COFFRES D'OUTILS**

à partir de **7<sup>99</sup>**

**COLLEUR ÉLECTRIQUE**

**20<sup>99</sup>**

99

**TOURET BLACK & DECKER avec meules 5 pouces, 3600 tr/mn. 2.2A**

**54<sup>95</sup>**

**MARTEAU 16 oz. panne fendue 6.99**

**RIVETEUR avec rivets 5.99**

**AGRAFEUSE 750 de serv. dur 22.95**

**À prix réduits**

**Puissante souffleuse 8 forces \$749**

KEY

**CHARGEUR 6A: 25.99**  
**CHARGEUR 10A: 35.95**  
**CHARGEUR 10A et aide-démarrage 50A: 79.95**  
**CHARGEUR 30A et aide-démarrage 200A: 139.95**

**Jeu de 21 pcs à prises 3/8", 1/4" SAE ou métrique 22<sup>95</sup>**

Aussi vaste choix de SETS DE DOUILLES HUSKY garantie illimitée

**JEU DE RAMPES épaisses 27<sup>95</sup>**

**DÉCAPEUSE/PONCEUSE 37<sup>99</sup>**

1 99

**SCIE CIRCULAIRE B & D de 7 1/4" 36.95**

**SCIE SAUTEUSE utilitaire B & D 18.95**

**PONCEUSE B & D orbitale rapide 17.99**

**PERCEUSE 3/8" Black & Decker 18.95**

**MAGASIN ASSOCIÉ**  
10750, Boul. Lacroix, St-Georges  
Propriétaire: J.C. Lévesque Inc. St-Georges

123 456 789 7  
R. J. ROBERT

**VISA** **MasterCard**

**Crédit accepté**

**GASTON PAQUET**  
St-Georges, Beauce  
Tel.: 228-6647

**YVAN POULIN**  
St-Prospér, Dorchester  
Tel.: 594-2922

**NORMAND PAQUET**  
St-Martin, Beauce  
Tel.: 382-5544

**GUY GAGNE**  
613, 2e Ave, Beauceville  
Tel.: 774-6312

**CLAUDE BOUTIN**  
Rue Principale, St-Honoré  
de Shenley — 485-6377

**J.-P. LETOURNEAU**  
St-Zacharie, Dorchester  
Tel.: 593-2461

**MARCHE CENTRAL INC.**  
St-Côme, Beauce  
Tel.: 685-3411

**Marché CHEZ PIERRE enr.**  
192, Ave Cartier, La Guadeloupe  
Tel.: 459-6355

# provibec

NOUS NOUS RÉSERVONS LE DROIT DE LIMITER LES QUANTITÉS

PRIX EN VIGUEUR DU 26 AU 29 NOVEMBRE 1980

Boeuf de première qualité, Canada "A"  
**ROSBIF DE PALETTE**

Coupe régulière  
la lb

**1 48**

**ROSBIF DE CÔTES CROISÉES**  
Coupe de boeuf, Canada "A"  
la lb

**1 88**



**FLANC DE PORC SALÉ**  
Entrelardé, maigre  
la lb

**1 48**

**SAUCISSON**  
en tranches, régulier ou ciré  
Provigo  
la lb

**1 28**

**SAUCISSES FUMÉES**  
Provigo  
la lb

**1 48**

**CRETONS**  
Roy  
la lb

**1 68**



**CÉLERI**  
Grosneur 24  
Provenance de la Californie  
Canada no 1  
le pied

**.69**

**POMMES ROUGES "DÉLICIEUSE"**  
Grosneur 125  
Provenance de la Colombie-Britannique  
Canada de Fantaisie  
la lb

**.49**

**RUTABAGAS**  
Provenance du Québec  
Canada no 1  
emballage de 2 lb

**.27**

**ORANGES À JUS**  
Provenance de la Floride  
emballage de 5 lb

**1 49**

**PERSIL**  
Grosneur 60  
Provenance des États-Unis  
chacun

**.29**

**JUS D'ORANGE OU DE PAMPLEMOUSSE**  
Oasis, pur, non sucré  
contenant de 1 litre

**.77**

**SHORTENING**  
Crisco  
contenant de 3 lb

**2 43**

**PÂTES**  
Catelli  
spaghetti, spaghettini ou macaroni coupé  
emballage de 1 kg

**1 33**

**CORNICHONS SUCRÉS**  
Aylmer  
bocal de 15 oz

**.67**

**CHIPS**  
Humpty Dumpty, régulières ou B.B.Q.  
sac de 200 g

**.89**

**ESSUIE-TOUT**  
Royale  
emballage de 2 rouleaux

**1 17**



**PAPIER CELLOPHANE**  
Saran Wrap  
rouleau de 30 mètres

**1 39**

**MOULE À GÂTEAU**  
Variety, grandeurs variées  
boîte de 75, 100 ou 125

**.29**

**NETTOYEUR À FOUR**  
Easy Off, de nuit  
contenant de 400 g

**1 59**

**POLI À MEUBLE**  
Pledge, régulier ou citron  
contenant de 200 g

**1 99**

**AMPOULES**  
Westinghouse  
40, 60 ou 100 watts  
emballage de 2

**.79**

**LAMES**  
Gillette, Trac 2  
emballage de 10

**2 89**

**SHAMPOING**  
Lotion Head 'n Shoulder  
bouteille de 250 ml

**2 37**

**SEL À GLACE**  
emballage de 10 kg

**1 77**

**JUS DE TOMATES**  
Heinz, de fantaisie  
boîte de 48 oz

**.99**

**ALIMENTS POUR ENFANTS**  
Gerber, junior  
bocal de 7 1/2 oz

**.45**

**CHOCOLAT**  
Lowrey's "Bridge Mixture"  
emballage de 12 oz

**1 57**

**LÉGUMES DE CHOIX**  
Idéal, fèves coupées, pois & carottes, pois verts no 4  
boîte de 19 oz et 14 oz

**.49**

**FRITES SUPERFRIES**  
Mc Cain surgelées  
emballage de 2 lb

**1 09**

**BONBONS**  
Henri, spécialités des Fêtes  
emballage de 400 g

**1 39**

**PARIS PÂTE**  
salade jambon ou poulet  
boîte de 6 oz

**.97**

**FILET D'AIGLEFIN**  
Booth, surgelé  
emballage de 16 oz

**2 19**

**DÉTERGENT**  
Sunlight, pour la vaisselle  
contenant de 1,5 litre

**2 45**

**SAUCE À LA VIANDE**  
Catelli  
boîte de 28 oz

**1 55**

**MÉLANGE À GÂTEAU**  
Robin Hood, aux fruits  
boîte de 800 g

**2 99**

**JAVEL CONCENTRÉ**  
Javex  
contenant de 3,6 litres

**1 49**

**MARGARINE DURE**  
Golden Girl  
emballage de 1 lb

**.67**

**BISCUITS**  
Ritz de Christie  
boîte de 250 g

**.87**

**PAPIER HYGIÉNIQUE**  
Royale  
emballage de 4 rouleaux

**1 57**

**FARINE**  
tout usage, Provigo  
emballage de 3,5 kg

**2 49**

**BISCUITS**  
David, feuille d'érable ou  
social thé au lait  
emballage de 400 g

**1 37**

**MAXI-SERVIETTES**  
Stayfree  
emballage de 30

**3 39**

**CBVT 11**

**JEUDI**

9.00 - En mouvement  
 9.15 - Les 100 tours de Centour  
 9.30 - Animagerie  
 9.45 - Tam Tam  
 10.00 - Passe-Partout  
 10.30 - Magazine express  
 11.00 - Au fil de la semaine  
 11.30 - Wickie  
 12.00 - Le Téléjournal  
 12.05 - Midi plus  
 13.30 - Femme d'aujourd'hui  
 14.30 - Cinéma  
 16.00 - Bobino  
 16.30 - Pop Citrouille  
 17.00 - Les Pierrafeu  
 17.30 - Du neuf au zoo  
 18.00 - Ce soir  
 19.00 - Jamais deux sans toi  
 19.30 - Boogie-Woogie '47  
 20.00 - Les Grands Films  
 22.00 - Le travail à la chaîne  
 23.20 - Le Téléjournal  
 23.30 - Cinéma

**VENDREDI**

9.00 - En mouvement  
 9.15 - Les 100 tours de Centour  
 9.30 - Animagerie  
 9.45 - Les Floump  
 10.00 - Passe-Partout  
 10.30 - Magazine-express  
 11.00 - Il était une fois l'homme  
 11.30 - Cher oncle Bill  
 12.00 - Le Téléjournal  
 12.05 - Midi plus  
 13.30 - Femme d'aujourd'hui  
 14.30 - Cinéma  
 16.00 - Bobino  
 16.30 - La lettre de Nouvelle-France  
 17.00 - Histoires d'hier et d'aujourd'hui  
 18.00 - Ce soir  
 19.00 - Les Jordache  
 20.00 - Le monde de Marcel Dubé  
 20.30 - Hors série  
 21.30 - Science réalité  
 22.30 - Téléjournal  
 23.20 - Télé Arts  
 23.30 - Cinéma  
 1.20 - Ciné-nuit

**SAMEDI**

8.30 - Passe-partout  
 9.00 - Candy  
 9.30 - Pachal  
 10.00 - Les héros du samedi  
 11.00 - Star Trek  
 11.30 - Téléjeans  
 12.00 - La semaine parlementaire à Ottawa  
 13.00 - Femme d'aujourd'hui  
 14.00 - Quand j'ai vu la grandeur des Suisses  
 14.30 - Ciné-famille  
 16.00 - Bagatelle  
 17.00 - La course autour du monde  
 18.00 - Le Téléjournal  
 18.05 - Noir sur blanc  
 19.00 - Pierre et Compagnie  
 20.00 - La soirée du hockey  
 22.30 - Le Téléjournal  
 23.05 - Politique fédérale  
 23.15 - Cinéma  
 0.55 - Ciné-nuit

**DIMANCHE**

8.30 - Passe-partout  
 9.00 - Les contes d'Elsa Beskow  
 9.30 - Grisu, le petit dragon  
 9.45 - Histoire en papier  
 10.00 - Le Jour du Seigneur  
 11.00 - La semaine à l'A.N.  
 12.00 - La semaine verte  
 13.00 - Football américain  
 16.00 - D'hier à demain  
 17.00 - Second regard  
 18.00 - Hebdo dimanche  
 19.00 - Chez Denise  
 19.30 - Les beaux dimanches  
 22.30 - Le Téléjournal  
 23.05 - Politique provinciale  
 23.15 - Ciné-Club

**LUNDI**

9.00 - En mouvement  
 9.15 - Les 100 tours de Centour  
 9.30 - Animagerie  
 9.45 - You Hou  
 10.00 - Passe-partout  
 10.30 - Magazine-express  
 11.00 - Au fil de la semaine  
 11.30 - Woody le pic  
 12.00 - Le Téléjournal  
 12.05 - Midi plus  
 13.30 - Femme d'aujourd'hui  
 14.30 - Le temps de jouer  
 15.00 - Les ateliers  
 15.30 - Album de souvenirs  
 16.00 - Bobino  
 16.30 - Albatour  
 17.00 - Quelle famille  
 17.30 - Sur la route de l'amitié  
 18.00 - Ce soir  
 19.00 - La fine cuisine  
 19.30 - Laurac '81  
 20.00 - Du lac au lac  
 20.30 - Télé Sélection  
 22.30 - Le Téléjournal  
 23.20 - Télé arts  
 23.30 - Commissariat Spécial K1  
 0.30 - La poupée sanglante

**MARDI**

9.00 - En mouvement  
 9.15 - Les 100 tours de Centour  
 9.30 - Animagerie  
 9.45 - Virginie  
 10.00 - Passe-partout  
 10.30 - Magazine-express

11.00 - Au fil de la semaine  
 11.30 - Heidi  
 12.00 - Le Téléjournal  
 12.05 - Midi plus  
 13.30 - Femme d'aujourd'hui  
 14.30 - Cinéma  
 16.00 - Bobino  
 16.30 - Don Quichotte  
 17.00 - Les Pierrafeu  
 17.30 - Aux frontières du connu  
 18.00 - Ce soir  
 19.00 - Monde merveilleux de Disney  
 20.00 - Terre humaine  
 20.30 - Race de monde  
 21.00 - Télémag  
 22.00 - Moi aussi, je parle français  
 22.30 - Le Téléjournal  
 23.20 - Télé arts  
 23.30 - Rencontres  
 0.00 - Cinéma

**MERCREDI**

9.00 - En mouvement  
 9.15 - L'évangile en papier  
 9.30 - Animagerie  
 9.45 - Les Oufs  
 10.00 - Passe-partout  
 10.30 - Magazine-express  
 11.00 - Au fil de la semaine  
 11.30 - Fifi Brindacier  
 12.00 - Le Téléjournal  
 12.05 - Midi plus  
 13.30 - Femme d'aujourd'hui  
 14.30 - Le temps de vivre  
 16.00 - Bobino  
 16.30 - Place du fondateur  
 17.00 - Télé-5  
 18.00 - Ce soir  
 19.00 - Génies en herbe  
 19.30 - Galactica  
 20.30 - Le temps d'une paix  
 21.00 - Les 36 cordes  
 21.30 - Bizarre, bizarre  
 22.00 - Viêt-Nam  
 22.30 - Le Téléjournal  
 23.20 - Télé arts  
 23.30 - Reflets d'un pays  
 0.30 - Cinéma

**CFCM 4**

**JEUDI**

6.54 - Musique Marc Legrand  
 7.00 - Dessins animés  
 7.15 - Fan Fan Dédé  
 7.45 - Le 745  
 9.00 - A la bonne franquette  
 9.30 - Votre amie Suzanne  
 11.00 - Dessins animés  
 11.15 - De tout de tous  
 12.15 - Nouvelles de midi quinze  
 12.30 - Ciné-Quiz  
 14.30 - Janelle veut savoir  
 15.30 - Gronigo et cie  
 16.00 - Pierre Popotame  
 16.30 - Les Tannants  
 17.30 - Carrefour Québec  
 18.00 - Aujourd'hui...  
 18.30 - Chips  
 19.30 - A déterminer  
 20.30 - Hockey (Canadiens - Chicago)  
 23.00 - Les nouvelles T.V.A.  
 23.25 - Les nouvelles Télé-Capitale  
 23.55 - Ciné-dé détente  
 1.30 - Musique Marc Legrand

**VENDREDI**

6.54 - Musique Marc Legrand  
 7.00 - Dessins animés  
 7.15 - Fan Fan Dédé  
 7.45 - Le 745  
 9.00 - A la bonne franquette  
 9.30 - Votre amie Suzanne  
 11.00 - Dessins animés  
 11.15 - De tout de tous  
 12.15 - Nouvelles de midi quinze  
 12.30 - Ciné-Quiz  
 14.30 - Janelle veut savoir  
 15.30 - Gronigo et Cie  
 16.00 - P'tits bonshommes  
 16.30 - Les tannants  
 17.30 - Carrefour Québec  
 18.00 - Aujourd'hui...  
 18.30 - L'homme de six millions  
 19.30 - J'ai mon voyage  
 20.00 - Science et technologie  
 20.30 - La parole est à vous  
 21.30 - Michel Jasmin  
 22.29 - La Quotidienne  
 22.30 - Les nouvelles T.V.A.  
 23.00 - Les nouvelles Télé-Capitale  
 23.15 - Couleur du temps  
 23.30 - Ciné-weekend  
 1.00 - 2e film  
 2.30 - Musique Marc Legrand

**SAMEDI**

8.24 - Musique Marc Legrand  
 8.30 - Dessins animés  
 9.00 - Fusée XL-5  
 9.30 - Escadrille sous-marine  
 10.00 - Poly à...  
 10.30 - Perdus dans l'espace  
 11.30 - De tout de tous  
 12.00 - Samedi-midi  
 14.00 - Des images et des hommes  
 14.30 - Service public  
 15.00 - Gens d'ici  
 15.30 - Justice pour tous  
 16.00 - Ah quelle famille  
 16.30 - Goldorak  
 17.00 - Jeunesse-Express  
 17.50 - Les nouvelles Télé-Capitale  
 18.00 - Chasse et pêche  
 18.30 - Et ça tourne  
 19.30 - Gentil'Alouette  
 20.00 - Les Grands Spectacles  
 22.00 - Sur la sellette  
 22.29 - La Quotidienne  
 22.30 - Les nouvelles T.V.A.  
 22.45 - Les nouvelles Télé-Capitale  
 23.00 - Couleur du temps

**DIMANCHE**

8.24 - Musique Marc Legrand  
 8.30 - Dessins animés  
 9.00 - Patrouille du Cosmos  
 10.00 - Rex Humbard  
 11.00 - Un souvenir  
 12.00 - Le Brunch  
 14.00 - Un monde à savoir  
 15.00 - D'une politique à l'autre  
 15.30 - Les anciens de l'A.N.  
 16.00 - Information-voyages  
 16.30 - Sports-Mag  
 17.30 - P'tits bonshommes  
 18.00 - Au royaume des animaux  
 18.30 - Au pays de Chanterelle  
 19.00 - Capitaine Futur  
 19.30 - Hockey (Nordiques - Chicago)  
 22.00 - Les gens qui font l'événement  
 22.30 - Les nouvelles T.V.A.  
 22.45 - Les nouvelles Télé-Capitale  
 23.00 - Jeu Provincial  
 23.15 - Médecin d'aujourd'hui  
 24.15 - Musique Marc Legrand

**LUNDI**

6.54 - Musique Marc Legrand  
 7.00 - Dessins animés  
 7.15 - Fan Fan Dédé  
 7.45 - Le 745  
 9.00 - A la bonne franquette  
 9.30 - Votre amie Suzanne  
 11.00 - Dessins animés  
 11.15 - De tout de tous  
 12.15 - Nouvelles de midi quinze  
 12.30 - Ciné-Quiz  
 14.30 - Janelle veut savoir  
 15.30 - Gronigo et cie  
 16.00 - Agent sans secret  
 16.30 - Les Tannants  
 17.30 - Carrefour Québec  
 18.00 - Aujourd'hui...  
 18.30 - La petite maison dans la prairie  
 19.30 - Ciné-Choix  
 21.30 - Michel Jasmin  
 22.29 - La Quotidienne  
 22.30 - Les nouvelles T.V.A.  
 23.00 - Les nouvelles Télé-Capitale  
 23.15 - Couleur du temps  
 23.30 - Ciné-dé détente  
 1.00 - Musique Marc Legrand

**MARDI**

6.54 - Musique Marc Legrand  
 7.00 - Dessins animés  
 7.15 - Fan Fan Dédé  
 7.45 - Le 745  
 9.00 - A la bonne franquette  
 9.30 - Votre amie Suzanne  
 11.00 - Dessins animés  
 11.15 - De tout de tous  
 12.15 - Nouvelles de midi quinze  
 12.30 - Ciné-Quiz  
 14.30 - Janelle veut savoir  
 15.30 - Gronigo et cie  
 16.00 - Scooby Doo  
 16.30 - Les Tannants  
 17.30 - Carrefour Québec  
 18.00 - Aujourd'hui...  
 18.30 - La Conquête de l'Ouest  
 19.30 - Le clan Beaulieu  
 20.00 - Toute la ville en parle  
 20.30 - Hawaii 5-0  
 21.30 - Michel Jasmin  
 22.29 - La Quotidienne  
 22.30 - Les nouvelles T.V.A.  
 23.00 - Les nouvelles Télé-Capitale  
 23.15 - Couleur du temps  
 23.30 - Ciné-dé détente  
 1.00 - Musique Marc Legrand

**MERCREDI**

6.54 - Musique Marc Legrand  
 7.00 - Dessins animés  
 7.15 - Fan Fan Dédé  
 7.45 - Le 745  
 9.00 - A la bonne franquette  
 9.30 - Votre amie Suzanne  
 11.00 - Dessins animés  
 11.15 - De tout de tous  
 12.15 - Nouvelles de midi quinze  
 12.30 - Ciné-Quiz  
 14.30 - Janelle veut savoir  
 15.30 - Gronigo et Cie  
 16.00 - P'tits bonshommes  
 16.30 - Les tannants  
 17.30 - Carrefour Québec  
 18.00 - Aujourd'hui...  
 18.30 - L'homme de six millions  
 19.30 - J'ai mon voyage  
 20.00 - Science et technologie  
 20.30 - La parole est à vous  
 21.30 - Michel Jasmin  
 22.29 - La Quotidienne  
 22.30 - Les nouvelles T.V.A.  
 23.00 - Les nouvelles Télé-Capitale  
 23.15 - Couleur du temps  
 23.30 - Ciné-dé détente  
 1.00 - Musique Marc Legrand

**TVFQ 3**

**JEUDI**

17.00 - A quoi joue-t-on en France?  
 17.45 - La preuve par treize  
 18.00 - Midi-première  
 18.30 - Des chiffres et des lettres  
 19.00 - Aujourd'hui Madame  
 20.00 - Suivez Lecoq  
 21.00 - L'enjeu  
 22.00 - Les hommes de rose  
 23.00 - Passez donc me voir  
 23.25 - Actualités régionales

**VENDREDI**

17.00 - La caverne d'Abracadabra  
 17.45 - La preuve par treize  
 18.00 - Midi-première  
 18.30 - Aujourd'hui Madame  
 20.00 - Au théâtre ce soir  
 22.45 - Chanteurs et musiciens des rues  
 23.00 - Passez donc me voir  
 23.25 - Actualités régionales

**SAMEDI**

17.00 - Quatre saisons  
 18.00 - Evénements sportifs  
 20.00 - Soirée culturelle  
 23.00 - Tous contre trois  
 24.00 - Actualités régionales

**DIMANCHE**

17.00 - Féminin présent  
 19.30 - Auto-moto  
 20.00 - Les nouveaux rendez-vous  
 21.30 - Apostrophes  
 23.00 - Fenêtre sur...  
 23.30 - Actualités régionales

**LUNDI**

17.00 - Hebdo-jeunes  
 17.45 - La preuve par treize  
 18.00 - Midi-première  
 18.30 - Des chiffres et des lettres  
 19.00 - Aujourd'hui Madame  
 20.00 - Arcana: connaissance de la musique  
 21.00 - La grande cocotte  
 21.30 - Télé-foot  
 22.30 - Histoires de France  
 23.00 - Passez donc me voir  
 23.25 - Actualités régionales

**MARDI**

17.00 - Les Qual'z Amis  
 17.45 - La preuve par treize  
 18.00 - Midi-première  
 18.30 - Des chiffres et des lettres  
 19.00 - Aujourd'hui Madame  
 20.00 - Mon quartier c'est ma vie  
 21.00 - Numéro un  
 22.00 - Haute curiosité  
 23.00 - Passez donc me voir  
 23.30 - Actualités régionales

**MERCREDI**

17.00 - De truc en truc  
 17.45 - La preuve par treize  
 18.00 - Midi-première  
 18.30 - Des chiffres et des lettres  
 19.00 - Aujourd'hui Madame  
 20.15 - Le monde de l'accordéon  
 20.30 - Télé-film  
 22.00 - La rage de lire  
 23.15 - Thalassa  
 23.30 - Passez donc me voir  
 23.55 - Actualités régionales

En raison de grèves qui sévissent à Télé 4 et Radio-Canada, nous produisons ces horaires sous toute réserve. Les films de la semaine ne peuvent vous être annoncés pour la même raison.

**FILMS au 11**

**JEUDI 27 NOVEMBRE**

14.30 - Je sais rien, mais je dirai tout (comédie satirique, USA 77) avec Pierre Richard, Bernard Blier, Didier Kaminka et Danièle Minazzoli  
 20.00 - Les grands films - Un pont trop plein (drame de guerre, USA 77) avec Sean Connery, Anthony Hopkins, Michael Caine et Dirk Bogarde  
 23.30 - Hommes mariés seulement (comédie, USA 74) avec David Birney, Michele Lee et John Astin

**VENDREDI 28 NOVEMBRE**

14.30 - Dans les mers de Chine (USA 50)  
 23.30 - Traitement de choc (drame, 72) avec Annie Girardot, Alain Delon, Robert Hirsch et Michel Duchaussoy  
 1.40 - L'homme de ma vie (mélo-drame, 52) avec Madeleine Robinson, Jeanne Moreau et Henri Vilbert

**SAMEDI 29 NOVEMBRE**

4.30 - Tintin: Objectif Lune (dessins animés)  
 3.15 - La chasse au diplôme (drame psych., USA 73) avec Timothy Bottoms, John Houseman et Lindsay Wagner  
 0.55 - Pleins feux sur Stanislas (comédie policière, 65) avec Jean Marais, Nadja Tillet et Bernadette Lafont

**DIMANCHE 30 NOVEMBRE**

23.15 - Ciné-Club - Théorème (étude de moeurs, 68) avec Silvana Mangano et Terence Stamp

**LUNDI 1 DÉCEMBRE**

20.30 - Télé-sélection - Aéroport: Transit Hôtel (drame, Bel. 79) avec Raymond Peira, Sylvie Milaud et Christian Maillet

**MARDI 2 DÉCEMBRE**

14.30 - Les Barbouzes (comédie, Fr. 64) avec Lino Ventura, Mireille Darc et Bernard Blier

0.00 - Dracula vit toujours à Londres (drame d'horreur, Br. 73) avec Christopher Lee, Peter Cushing et Michael Coles

**MERCREDI 3 DÉCEMBRE**

0.30 - Le rendez-vous des dupes (drame policier, USA 71) avec James Stewart, George Kennedy et Kurt Russell

**CBLT 6**

**DIMANCHE 30 NOVEMBRE**

16.00 - Chez Pépito

16.30 - La santé par le sport  
 17.00 - Reprise du Conseil de Ville du 24 novembre  
 18.30 - Pièce de théâtre  
 20.00 - Fin de la programmation

**MARDI 2 DÉCEMBRE**

19.30 - RETRODISCOROCK  
 Super émission de musique durant laquelle plusieurs tirages sont effectués.  
 Demandes spéciales: 228-9829

**LUMIBEC ENR.**  
 produits d'éclairage  
**"DE BONNES AMPOULES"**  
 régulières ou longues durées  
 Commerciales - Industrielles - Résidentielles  
 12105, 36e AVENUE, ST-GEORGES, BEAUCE  
 TÉL.: (418) 228-6387

**La télévision française au Québec présentée en exclusivité au Canal 3 de Beauce Vidéo.**

**Robert Laforce**  
 OPTICIEN D'ORDONNANCES

- CHOIX DE MONTURES
- VERRES DE CONTACT
- souples - rigides - permanentes
- LABORATOIRE DE TAILLAGE SUR PLACE
- OUVERT LE SAMEDI

**ST-GEORGES 228-7350**  
 12425, 1ère ave, St-Georges Est  
 (face à la régie des alcools)

**QUEBEC (SIÈGE SOCIAL) 529-1714**  
 204 Bl. Charest Est, (face à la Gare Centrale d'Autobus)

**QUÉBEC • MONTRÉAL • PARIS**

**BOSSUT, LAPORTE, LESSARD & ASSOCIÉS INC.**  
 210, rue Lee, Suite 275, Québec, Qué. G1K 2K6 - 529-0707

EVALUATIONS IMMOBILIÈRES  
 EXPERTISES EN EXPROPRIATION  
 EXPERTISES AGRICOLES

LOUIS V. BOSSUT, E.A. DENYS LESSARD, T.P., E.A., E.A.E.  
 CAPT. J. LAPORTE, E.G. GAETAN GAGNE, E.A.E.A., A.C.L.

## Chronique BEAUTÉ

### Les irrégularités de la peau

#### Quelles sont ces irrégularités?

Ce sont des défauts de la peau. Ex.: les points noirs, les petits boutons, les points blancs et les cancers de la peau.

Le meilleur moyen de débarrasser la peau des points noirs, c'est la priorité totale, utilisez un lait nettoyant, un bon astringent, si vous employez du fond de teint, choisissez-les sans huile. Surveillez attentivement votre hygiène de vie, alimentation, repos, c'est très important.

#### Les points blancs

Un nettoyage sérieux et régulier peut les faire disparaître dans beaucoup de cas. Souvent ils sont si tenaces qu'il faut l'intervention d'un minuscule scalpel ou d'une aiguille électrique pour s'en débarrasser. Ayez recours à un spécialiste. L'origine des points blancs sont nombreuses. On soupçonne que la cause première serait due à un frottement ou à de minuscules coupures.

#### Le cancer de la peau

Cette irrégularité peut être d'un brun rouge ou couleur clair. Elle peut être rugueuse au toucher ou se présenter comme une proéminence grandissante. Elle ne disparaît pas. Si vous remarquez une pareille irrégularité et si elle persiste après un mois, il se peut que ce soit un cancer de la peau. N'attendez pas, voyez votre médecin.

#### Les causes

La cause la plus fréquente est l'exposition trop prolongée au soleil. Un bronzage sain est une dose, un coup de soleil dangereux en est une autre. Il faut porter un chapeau, avoir un produit antisolaire, boire beaucoup d'eau.

#### Merci

Lucie Roy  
Studio Edith Serei  
12615, 1ère avenue Est  
St-Georges Beauce.  
tél.: 228-9244  
rés.: 228-2374



Du 17 au 29 novembre, les visiteurs de la Galerie d'Art Chez Jeannot pourront apprécier le travail d'une dame de St-Victor, qui depuis sa tendre enfance n'a jamais cessé de peindre, de travailler et de se perfectionner. Mme Luiselle Bernard, qui signe sous le nom de Claude utilise presque exclusivement l'huile dans ses toiles. On retrouve de celles-ci un peu partout en province, et même en Pennsylvanie. Claude est autodidacte, travaillant surtout de mémoire. Une de ses toiles a représenté la Beauce et toute une vaste région à l'Expo, en 1967.

## Activités pastorales

### Mercredi, 26 novembre:

Réunion du Cercle d'Amitié des Dames Veuves, Monastère des Augustines, Hôtel-Dieu Notre-Dame de Beauce, 20h00.

### Judi, 27 novembre:

Comité des Régions, Equipe d'animation du CRP, Québec.

### Lundi, 1er décembre et mardi, 2 décembre:

Animateurs de pastorale à l'Elémentaire, Salle des Comités, Hôtel-Dieu Notre-Dame de Beauce 9h00 à 16h00.

### Personnes-ressources:

Abbé Denis Viel et les conseillers en éducation chrétienne de la région.

### Mardi, 2 décembre:

Comité régional des Vocations, Secrétariat régional, 8h00.

Exécutif des Familles Monoparentales, Secrétariat régional, 7h00.

### Mercredi, 3 décembre:

Exécutif des Dames Veuves, Secrétariat régional, 19h00.

### Judi, 4 décembre:

Réunion du Conseil Presbytéral, Salle du Conseil, Séminaire St-Georges, 9h30.

Exécutif régional, 1h30.

## Un souvenir pour la vie



Offrez  
une photo  
pour Noël!

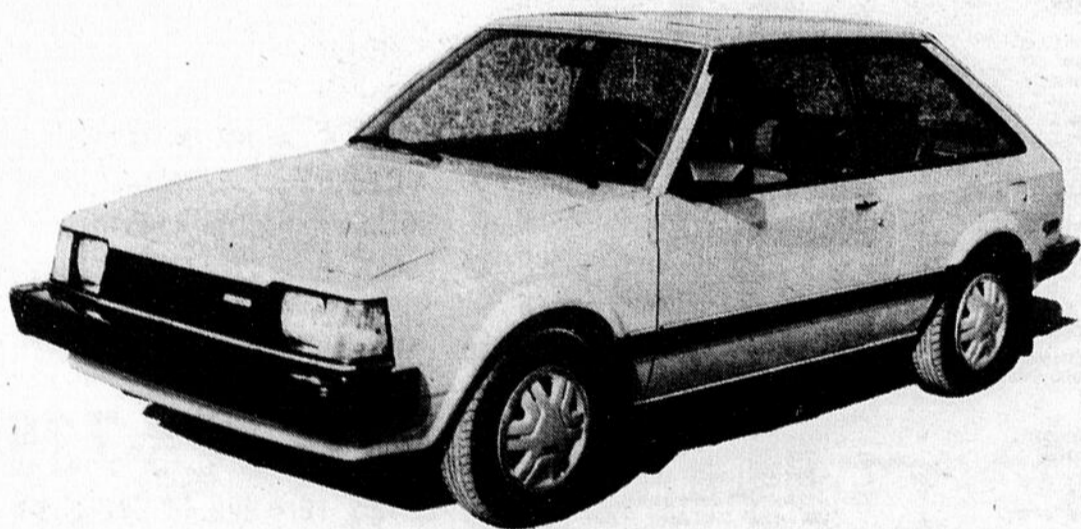
**Un portrait en couleurs  
de format 8x10 - pour  
88¢ seulement**

UN CHOIX VARIÉ DE  
TOILES DE FOND EN  
COULEURS.

Une pose par sujet - \$1 par sujet pour les sujets additionnels, les groupes ou les personnes de la même famille. Les enfants âgés de moins de 18 ans doivent être accompagnés d'un parent ou de leur tuteur légal. Satisfaction garantie ou argent remis.

DÉCEMBRE				
Mar.	Merc.	Jeu.	Vend.	Sam.
2	3	4	5	6
Mar.	Merc.	Jeu.	Vend.	Sam.
10h à 5h		10h à 8h		10h à 4h

**Zellers** CARREFOUR ST-GEORGES  
8585, Boul. Lacroix  
St-Georges Est



## Faites l'essai de notre nouvelle MAZDA GLC à traction avant

Notre nouvelle "MAZDA GLC 1981"... rien qu'à la voir, vous l'aimerez. Mais faites-en aussi l'essai. Vous pourrez ainsi constater les nombreux avantages qu'elle

vous offre: comme sa douceur de roulement, l'intérieur confortable et spacieux, et son étonnante maniabilité. Un seul essai et vous serez convaincu.

# MAZDA

La voir, c'est l'aimer!

## Garage LÉO VEILLEUX

13875, Boul. Lacroix, St-Georges Est - 228-2391

Serena

## Puberté et connaissance de la fertilité

D'après les recherches du Dr Rudolf Vollman, à partir des premières règles et quel que soit l'âge où elles produisent, il faut une vingtaine de cycles, quelque soit leur longueur, avant d'atteindre une certaine régularité, signe d'une harmonie de base dans l'axe hypothalamo-hypophysaire.

Beaucoup de femmes ne connaissent pas leur corps et l'adolescence peut être une phase idéale pour apprendre à s'observer. Le test sympto-thermique est un outil précieux pour connaître sa fertilité personnelle.

Pour faire suite à l'article du Dr Parenteau-Carreau, nous vous présentons l'expérience d'une adolescente qui a utilisé le test sympto-thermique comme moyen de connaissance, dès l'âge de 13 ans. Elle nota ses températures de mars à décembre 1962, avant d'avoir ses premières règles, lesquelles n'avaient pas été précédées d'une ovulation comme ses graphiques thermiques l'indiquent. Continuant de prendre sa température régulièrement, elle a pu observer que son premier cycle ovulatoire a été celui d'octobre-novembre 1963, soit dix mois après sa première menstruation. Neuf épisodes anovulatoires d'une longueur de 22 à 44 jours, avaient précédé ce premier cycle ovulatoire. Au début de 1964, elle eut un dernier épisode anovulatoire et la longueur moyenne de ses cycles était maintenant de 35 jours. Cette moyenne baissa progressivement chaque année pour arriver à une moyenne de 29 jours en 1969. Ce n'est qu'à partir d'avril 1966 que cette jeune fille commença à noter la présence de glaire cervicale. Était-ce dû à une absence de glaire, à un manque de motivation ou à un enseignement inadéquat...

Dans cette présentation de la première courbe thermique ovulatoire chez cette adolescente de 14 ans, on peut très

bien constater les deux plateaux de température malgré certaines températures erratiques, car il s'agissait probablement de dérangements non notés. En traçant une ligne de cache et en incluant les températures parasites, on peut identifier que le plateau hyperthermique n'avait que neuf jours et qu'il s'agissait d'un corps jaune bref chose normale dans cette phase de la vie d'une femme.

Cette adolescente continua à noter ses températures et la présence de la glaire jusqu'à son mariage et lorsqu'elle et son mari décidèrent d'utiliser une méthode naturelle de régulation des naissances, ce couple avait des bases exceptionnellement précieuses pour guider sa fécondité propre. La courbe sympto-thermique leur fut utile autant pour planifier des naissances que pour la recherche de grossesse des deux enfants qu'ils ont.

Ce cas illustre très bien l'affirmation du Dr Rudolf Vollman, qu'il faut une vingtaine de cycles avant que l'adolescente atteigne une certaine régularité. Et je ne peux m'empêcher de m'interroger sur les dangers physiques de l'utilisation de plus en plus fréquente de contraceptifs oraux chez les adolescentes dont la maturité hormonale n'est pas encore acquise.

La connaissance de sa fertilité propre ne peut être que valorisante et les moniteurs Serena sont fiers de poursuivre leur travail en ce sens.

L'équipe Serena  
Ville St-Georges,  
Téléphone: 228-8673

## Les telespectateurs et Radio-Quebec

Avez-vous des commentaires à formuler sur les émissions de Radio-Quebec? Peut-être aimeriez-vous savoir qui sont les invités aux "Lundis de Pierre Nadeau" ou quel est le sujet de "l'objectif" dimanche prochain?

Vous pouvez désormais obtenir une réponse à toutes ces questions en composant directement le 1-800-361-4362, sans passer par l'interurbain et naturellement sans frais pour vous.

Les téléphonistes des services des relations avec l'auditoire se feront un plaisir de répondre à toutes vos questions concernant les émissions. Les suggestions et commentaires que vous émettez sur la programmation sont tous compilés et acheminés aux équipes de production concernées et à la direction des programmes.

Profitez-en! Radio-Quebec est à l'écoute de toutes vos suggestions, du lundi au vendredi, de 9h00 à 22h30 et les samedis et dimanches de 18h30 à 0h30.



## Prévenir et enrayer le mal de dos

Le mal de dos qui semble avoir atteint le stade épidémique dans notre société moderne est la cause première d'absentéisme dans le monde du travail au Canada.

Lorsque la biomécanique de la colonne vertébrale est dérangée, les muscles adjacents se contractent et entrent en spasme. La colonne vertébrale recouvre et protège le cordon médullaire (moelle épinière) et supporte le corps. Elle se compose de segments osseux appelés vertèbres. Les vertèbres sont reliées les unes aux autres par des ligaments, sorte de bandes de tissu fibreux ressemblant à des courroies.

Tout le poids repose sur la partie antérieure des vertèbres séparées entre elles par des coussinets, absorbeurs de chocs appelés disques. Lorsque la colonne vertébrale est en position correcte, les disques sont en mesure d'absorber des forces inhabituelles de compression.

La colonne vertébrale est mue et soutenue par des muscles qui constituent la première ligne de défense contre la gravité ou autres forces extérieures. Quand les muscles ne réussissent pas à maintenir les articulations dans leur champ normal de mouvement, les ligaments subissent une traction et peuvent se distendre.

Au début, quand cela survient, la douleur ne semble pas tellement sévère mais elle se ressent. Avec le temps l'inflammation et l'enflure progressent et la douleur augmente. La plupart des gens vont tenter d'y remédier en appliquant de la chaleur humide et la douleur semble diminuer, mais cette amélioration n'est que temporaire. On ne peut espérer de guérison complète que si l'on remédie à la cause réelle, c'est-à-dire un dérangement de la colonne vertébrale.

Les statistiques fournies par les compagnies d'assurances démontrent que l'absentéisme au travail et le coût des soins prodigués par un chiropraticien pour des troubles au dos sont de beaucoup inférieurs à ceux de n'importe quelle autre thérapie. Voyez votre chiropraticien pour un examen complet. De cette visite peut dépendre la disparition des maux de dos qui vous affligent.

Pour de plus amples informations sur le sujet traité cette semaine, écrivez à: L'Ordre des chiropraticiens du Québec, 50 Place Crémazie, suite 921, Montréal, P.Q. H3B 2A4.

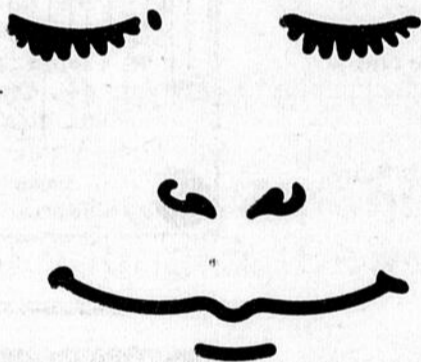
**CLINIQUE CHIROPRA TI CI EN S DE BEAUCE ENR.**  
DR R.B. FORTIER D.C.

Docteur en chiropratique

**HEURES DE BUREAU**  
Mardi-jeudi de 13h00 à 17h00  
et de 18h00 à 21h00 (sur rendez-vous)

20, 125e rue, St-Georges-Est  
(voisin de la Caisse Populaire l'Assomption)  
Tél.: 228-7548

## RESPIREZ MIEUX...



**NOUVEAU**

# CRÉDIT-BUDGET

## VOTRE MARGE DE CRÉDIT PERSONNELLE

Avec Crédit-Budget, votre Caisse populaire vous consent une marge de crédit personnelle pouvant aller jusqu'à 2 000 \$. Enfin! Un nouveau moyen de faire face à vos questions d'argent de façon simple et pratique!

**Crédit-Budget:** une somme d'argent que vous pouvez utiliser sans autre autorisation de votre caisse, quand vous le voulez et comme vous le voulez.

**Crédit-Budget:** de l'argent liquide que vous pouvez même retirer par inter-Caisses.

**Crédit-Budget:** plus jamais de chèques retournés pour insuffisance de fonds jusqu'à la

limite de la marge accordée et pour la durée du contrat.

**Crédit-Budget:** une marge de crédit disponible pour répondre aux dépenses imprévues.

**Crédit-Budget:** la réponse aux fins de mois difficiles.

Et les avantages ne s'arrêtent pas là! Le taux d'intérêt de Crédit-Budget est moins élevé que celui que vous devez payer avec la plupart des cartes de crédit.

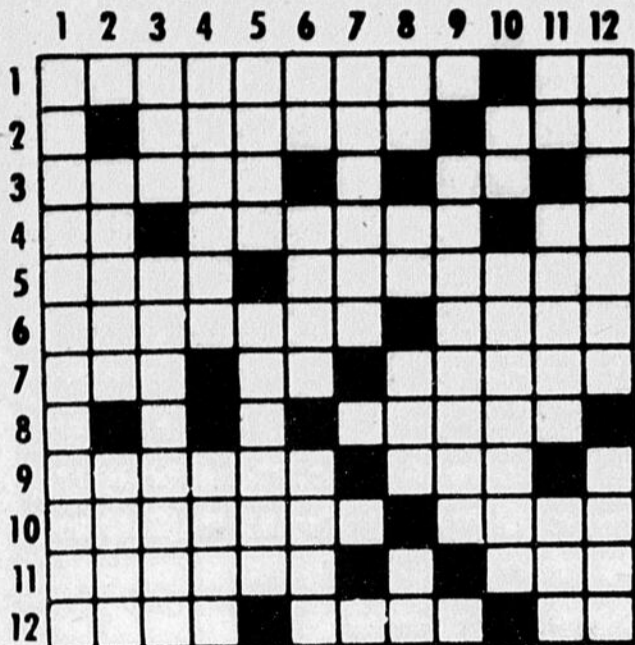
Demandez tous les détails concernant Crédit-Budget à votre Caisse populaire Desjardins. Obtenez votre marge de crédit personnelle... et respirez mieux!

**PARLONS D'ARGENT.**

la caisse populaire  desjardins

# MOTS CROISES

PROBLEME 3618



### HORIZONTALEMENT

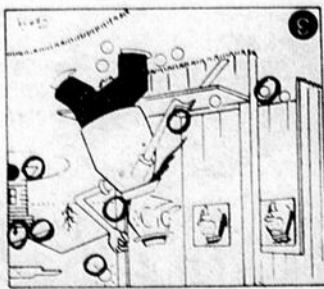
- 1- Parler en criant et avec colère. - Prép. lat.
- 2- Os de poisson (pl.). - Gros perroquet.
- 3- Serviteur. - Pron. pers.
- 4- Lui. - Huile volatile extraite de la fleur d'oranger. - Note.
- 5- Ville d'Italie. - Plante ou animal venu avant terme.
- 6- Où l'on fabrique l'acier. - Grand lac.
- 7- Roue à gorge d'une poulie. - Du verbe être. - Jeune tige nouvellement plantée.
- 8- Village et paroisse du Québec.
- 9- Quatre dans l'année. - Epoque.
- 10- Calamités. - Relatif aux habitants de la haute Ecosse.
- 11- Qui n'aime pas le monde. - Article.
- 12- Du verbe voir, en anglais. - Chimiste belge. - Petit cube.

### VERTICALEMENT

- 1- Mode de reproduction des animaux vivipares (pl.).
- 2- Prén. de femme. - Où l'on bat le grain.
- 3- Durillon. - Evacuation abondante de salive.
- 4- Evêque de Lyon. - Partie du corps humain.
- 5- Solennité. - Opération de Bourse.
- 6- Conj. - Rayons. - Venues au monde.
- 7- Donne une nouvelle forme.
- 8- En les. - Saint normand. - Petite prairie. - Sert à stimuler.
- 9- Petite banque.
- 10- Article. - Tirera les lignes d'un dessin.
- 11- Altesse royale. - Religieux. - Point cardinal.
- 12- Petite chambre. - Homme, femme.

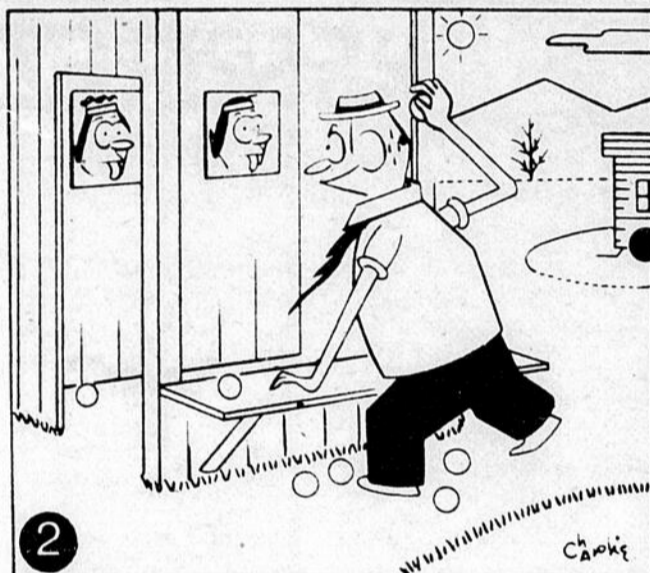
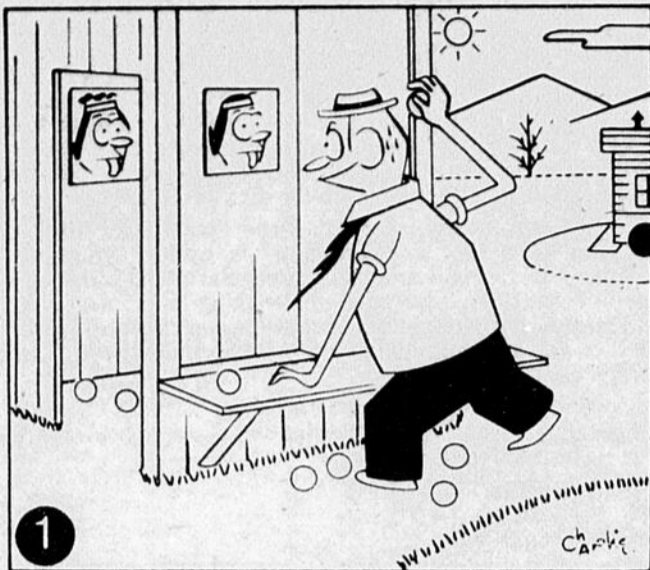
## SOLUTIONS

PROBLEME 3617



Le haut du chapeau. Le bord arrondi du chapeau - Deux pointes au foudard - Croisse du revolver - Une frange en moins au pantalon - Talon plus haut - Eperon en forme d'étoilé.  
 le.  
 DEUX PAR DEUX  
 Canadien (1E) - Chinois (2B) - Cowboy (3D) - Indien (4A) - Mexicain (5C)  
 JEU D'OMBRE  
 L'avant-dernier  
 LES DIFFERENCES

# JOUEZ AVEC NOUS



Trouvez les 7 erreurs. SOP-641

# MOTS CACHES

5 lettres cachées

E	C	R	I	N	M	A	I	S	T	U	S	R	F	E
N	N	O	R	M	A	L	A	A	R	U	S	O	N	S
V	I	D	E	R	O	N	T	C	O	U	R	S	E	S
I	D	E	U	I	G	E	E	T	U	T	O	E	E	O
E	S	E	T	R	E	P	L	I	E	R	L	N	S	U
R	S	O	S	E	E	I	S	V	C	E	R	T	E	S
T	R	O	I	S	O	R	I	E	Z	N	A	I	M	O
O	T	R	O	P	I	R	L	R	E	T	Y	R	E	N
R	O	I	S	O	E	L	E	V	B	R	O	E	R	N
I	E	I	R	R	E	V	O	I	R	E	N	T	R	E
S	R	I	O	M	E	T	R	E	E	R	S	A	M	N
E	M	N	E	L	I	E	D	S	O	U	S	I	U	V
E	T	N	U	O	M	R	R	O	L	E	S	O	O	I
T	T	O	N	I	Q	U	E	L	L	E	S	I	N	E
S	S	E	S	S	O	U	S	C	R	I	R	E	N	T

- Activez
- Certes cours courses
- Ensorcellements endurer envie\* émis entre état éçu être\* écrin
- Forte
- Lois
- Mire mais miroir
- Nids nées
- normal
- Osée ordre orne
- Plier poil
- Quelles
- Remis rôles rode risée rentrer rues rires rase riez rayons rois rose
- Sons sousserient sont somme sang
- soies sire soulever sous\* sentir semer
- Tonique trou tous trois trop tels
- vies zèle zèbre

Réponse du no. ROUTE

## jeu d'ombre

Trouve l'ombre qui correspond au cow-boy.



## deux par deux

Rends à chaque personnage son chapeau.



## les différences

Il y a sept différences entre ces deux moitiés de cow-boys. A toi de les découvrir.



## deux par deux

Attribue à chaque pays son drapeau.

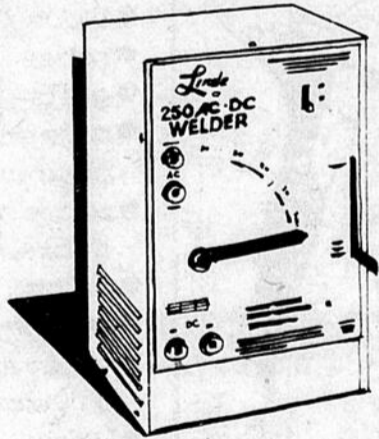




Samedi dernier, c'était la dernière journée de cours pour les jeunes qui ont suivi le cours de gardiens avertis. Ces cours de la croix-rouge ont été organisés par Parents-Secours, à la fois dans St-Georges Est et St-Georges Ouest. On y enseigne aux jeunes à faire

face aux diverses situations qui peuvent se présenter quand ils ont la garde d'enfants. Sur la photo du haut, on voit le groupe de St-Georges Ouest, et sur celle du bas, celui de St-Georges Est. Le cours a duré 8 semaines. [Photo: J.L.]

## FAITES DES ÉCONOMIES EN ACHETANT UN POSTE DE SOUDAGE LINDE



Pour les petits travaux de construction et de réparation et pour presque toutes les tâches requérant des soudures. Robuste, économique et facile à utiliser. Garantie d'une année.

Poste de soudage LINDE C.A. 295A.  
Prix courant \$269.95

**EN SOLDE \$229.95**

Poste de soudage LINDE C.A./C.C. 250 A  
Prix courant \$579.95

**EN SOLDE \$539.95**

Ces prix spéciaux sont en vigueur jusqu'au 25 décembre 1980  
Taxes en sus, le cas échéant. Passez nous voir ou appelez-nous dès aujourd'hui pour profiter de ces prix spéciaux.

UNION CARBIDE et LINDE sont des marques déposées

**ERNEST  
GILBERT** INC.

9525 BOUL. LACROIX - TÉL. 228-8021  
VILLE ST-GEORGES-EST. BEAUCE  
G5Y 2B6  
TELEX: 05 833526  
EQUIPEMENT COMPLET POUR SOUDEUR

Distributeur



### Pour les meilleurs téléromans ou une tranche de la vie quotidienne...

... à l'agence artistique

#### **Du tac au tac**

Le lundi à 20h00

... à Ste-Marie-des-Anges

#### **Terre humaine**

Le mardi à 20h00

... dans une famille de Montréal-Nord

#### **Race de monde**

Le mardi à 20h30

... dans le beau comté de Charlevoix,  
en 1919

#### **Le Temps d'une paix**

Le mercredi à 20h30

... à Pointe-Calumet,

durant la saison des vacances

#### **Boogie-Woogie '47**

Le lundi à 19h30

... au restaurant

#### **Chez Denise**

Le dimanche à 19h00



**JE CHOISIS**  
**RADIO-CANADA**

# Au féminin

## La grossesse chez l'adolescente: problème médical

Au cours du 53ième congrès annuel de l'Association des médecins de langue française du Canada (AMLFC), tenu à Montréal du 24 au 27 septembre, le Dr Mariette Morin-Gonthier traitait de la grossesse chez l'adolescence et des conséquences bio-psycho-sociologiques de cet état chez une jeune fille dont le développement physique et psychologique n'est pas terminé.

Alors que le taux de naissances diminue sans cesse chez les femmes de plus de 20 ans, il va en augmentant chez les adolescentes. Aux États-Unis, environ 1.1 million d'adolescentes (14-18) deviennent enceintes chaque année et donnent naissance à 20% des enfants nés aux États-Unis.

Faisant une prédiction pour 1974, on estime qu'à l'âge de 20 ans, 21% de toutes les femmes auront donné naissance au moins une fois à un enfant vivant, 15% auront obtenu un avortement légal au moins une fois et que 6% auront expérimenté un avortement spontané ou la naissance d'un enfant mort-né.

La grossesse chez l'adolescente constitue une préoccupation médicale importante, car la jeune fille n'a pas terminé son développement physique. A cet égard, la nutrition tient la première place. Les habitudes alimentaires des adolescentes ne sont pas toujours aussi bonnes qu'on le souhaiterait. Par ailleurs, les réserves en fer sont souvent basses chez ces patientes à cause de leur diète mal équilibrée et il est important de prévenir une anémie due au manque de fer.

L'incidence de prématurité est plus élevée chez les adolescentes que chez les femmes plus âgées, qu'elle soit reliée au travail prématuré, à la rupture prématurée des membranes ou à une erreur de date. Bien qu'on ait grandement amélioré la survie des enfants de petits poids, ceux-ci restent menacés par des séquelles neurologiques importantes, telles l'épilepsie, la paralysie cérébrale et le retard mental.

L'adolescente n'échappe pas à l'influence du contexte psycho-social dans le-

quel elle vit. L'utilisation de drogues (LSD, marijuana, cocaïne) est plutôt fréquente à cet âge et les effets nocifs de ces substances constituent un risque certain quand on songe que ces substances sont souvent utilisées en début de grossesse, alors que l'adolescente ne sait pas encore qu'elle est enceinte. C'est malheureusement le moment où le fœtus court le plus de risques.

En fin de grossesse et durant le travail, l'adolescente est menacée par deux problèmes principaux: la pré-éclampsie et le travail prolongé. Les rapports confirment que plus l'adolescente est jeune, plus le taux est élevé allant parfois jusqu'à 29%. L'identification des symptômes avant-coureurs et des signes de la maladie peut se faire de façon précoce si la patiente est fidèle à la consultation prénatale.

Malheureusement, les adolescentes ont tendance à consulter tardivement le médecin, car elles nient souvent la réalité. Le "ça n'arrive qu'aux autres" est

ici une réalité. Elles n'ont pas encore à cet âge appris ou assumé toutes les réalités de leur corps. Même quand elles sont intelligentes et scolarisées, elles ne font pas souvent le lien entre la grossesse et l'arrêt des règles. Ce qui amène 25% d'entre elles à consulter après le 5e mois de grossesse et 40% après le 6e mois.

Le travail constitue pour l'adolescente une expérience marquante. Selon la préparation qu'elle aura reçue durant la grossesse, son degré de maturité et son état affectif, l'adolescente vivra ce moment comme un cauchemar ou alors elle saura les intégrer parmi les expériences difficiles mais normales de la vie. La présence constante d'une personne qui lui est proche, que ce soit le père de l'enfant, sa mère, une amie ou une éducatrice est souhaitable.

Parmi les très jeunes filles qui accouchent, 86% ont un accouchement naturel par voie vaginale et 14% doivent subir une césarienne (11% à cause de dispro-

portion céphalo-pelvienne et 3% pour présentation de siège).

En effet, l'adolescente devenant souvent enceinte avant d'avoir complété son développement squelettique, il existe parfois un manque d'espace anatomique. Autrement dit, l'ouverture du bassin de la jeune fille n'est pas suffisante pour le passage du bébé.

Cependant sur 100 jeunes filles de 15-19 ans observées à l'Hôpital Ste-Justine en 1978, 70% d'entre elles ont donné naissance à un enfant de 3 kg ce qui est considéré comme un poids normal. Seulement 10% d'entre elles ont donné naissance à un bébé de moins de 2.5 kilos. Il faut noter que toutes ces jeunes filles étaient suivies de très près au Centre Rosalie Jetté de Montréal.

Parmi ces adolescentes, 28% d'entre elles ont allaité leur enfant. Seulement 9 enfants furent confiés à l'adoption.

La grossesse amène forcément des conséquences

psycho-sociologiques importantes pour l'adolescente. Malheureusement, 75% d'entre elles ne terminent pas leurs études (niveau secondaire) et si elles se marient suite à leur grossesse, 75% de ces mariages se terminent par une séparation après environ deux ans.

Des problèmes avec l'enfant se présentent également, en général, lorsque celui-ci atteint l'âge de 9 à 12 mois, le moment où le bébé devient un peu plus turbulent. La capacité de maternage de l'adolescente est assez limitée, n'ayant pas elle-même atteint sa maturité psychologique. C'est parmi elles que l'on retrouve le plus haut taux d'enfants maltraités.

"La grossesse chez l'adolescente est une impasse", a conclu le Dr Jean-Yves Frappier, pédiatre et assistant-responsable à la section adolescentes de l'Hôpital Ste-Justine.

Renseignements:  
André Paiement  
(514) 282-1783



Renard Argenté, col travaillé en biseau.

### SPÉCIAL de NOËL

**20%**  
de rabais

sur

- robes
- pantalons
- jupes
- costumes
- blazers
- costumes de bain
- descente de plage.



**10%**  
de rabais

sur

- blouses
- robes
- gilets
- robes de chambres
- robes d'hotesses
- saros
- ens. de tricot et de velours
- jeans.

Balance de gilets  
et blouses à  
**\$5.00**

**50%** sur un  
lot de blouses,  
robes, costumes...

**Boutique Claire Enr.**

510, 22e rue, St-Georges Ouest, Beauce

Tél.: 228-5113

# GRANDE LIQUIDATION

du 3 novembre au 3 décembre

## PRIX DE LA MANUFACTURE

moins **40%** du 24 au 29 nov.

N.B.: À toutes les semaines nous ajoutons  
**10%** supplémentaire **D'ESCOMPTE**  
DONC, C'EST À SUIVRE . . .

## Vente d'écoulement de 20 MACHINES INDUSTRIELLES

"PHAFF" À UNE AIGUILLE, MOTEUR 1/2 FORCE, 110 VOLTS

EN TRÈS BON ÉTAT **\$450<sup>00</sup>** la machine

## Vêtements Sports RAY

St-Ludger

Tél.: (819) 548-5391

# Un monde à voir

## L'élevage du thon en Nouvelle-Ecosse

Par: Don Craig

En juin, chaque année, d'immenses bancs de maquereaux atteignent la baie Ste-Margaret, en Nouvelle-Ecosse, c'est la "rué des fraises", comme on l'appelle, puisque les poissons font leur apparition au temps des fraises sauvages.

A leur suite, viennent toujours les "nageoires bleues", ces thons géants de l'océan Atlantique.

Ils fraient en avril, au large des Petites Antilles, dans les eaux chaudes de la mer des Caraïbes. Deux mois durant, ils remontent paresseusement la côte atlantique en suivant le golfe Stream.

Comme bien d'autres touristes, les "nageoires bleues" trouvent agréable de passer l'été en Nouvelle-Ecosse. La baie Ste-Margaret les attirent tout particulièrement, étant un des lieux principaux de fraie et d'alimentation des maquereaux, dans la région Nord-Ouest de l'Atlantique. Et le maquereau est le mets préféré des "nageoires bleues".

Ils passent l'été dans la Baie et dans l'océan voisin, s'alimentant et prenant du poids, en prévision de leur prochain bout de voyage, au début de l'automne. Ils partent ensuite à travers l'Atlantique et en six jours de nage, sans arrêt pour se rassasier, ils atteignent les eaux côtières de la Norvège et du Danemark.

Ainsi, pendant que les pêcheurs sportifs, tout le long du littoral de l'Atlantique, s'évertuent à faire la prise de peut-être, un thon, à l'aide de bateaux spéciaux et d'équipements recherchés, des centaines de ces gros poissons se prélassent dans la baie Ste-Margaret, si rassasiés de maquereaux frais qu'ils ne voudraient pas mordre à l'hameçon.

Un ancien écrivain d'aventures policières, de la ville de New-York, Jay Ettman, a su profiter de ce phénomène pour se bâtir un commerce unique et florissant, il connaissait également un autre phénomène de l'autre bout du globe: l'amour des Japonais pour le sashimi, un plat dont l'ingrédient principal est le thon cru.

Immigrant reçu canadien, Jay a établi "Les Pêcheries Janel" (en l'honneur de ses filles Jane et Ellen), en début 1970, au Havre Indien, du côté est de Ste-Margaret, à quelques milles seulement de l'Anse-à-Peggy. Il devait rencontrer deux problèmes bien particuliers. D'une part, la loi interdit dans l'Est du Canada, de pêcher le thon lourd directement à des fins commerciales ou de le vendre à des Canadiens. D'autre part, les Japonais ne donneront pas un sou pour le thon canadien pêché en dehors de la saison automnale, c'est en effet à l'automne seulement, lorsque les poissons sont presque prêts pour leur migration trans-océanique, que leur chair atteint la composition de gras et d'huile qui en fait un délice pour les palais nippons.

Jay a trouvé solution aux deux problèmes en partant un élevage de thons. Bien qu'il soit illégal de pêcher directement le thon, il n'est pas interdit de le garder s'il arrive qu'il poursuive son petit déjeuner jusque dans les filets de maquereaux. Jay s'est entendu avec des pêcheurs locaux pour leur acheter tous les thons trouvés dans leurs filets. Il a mis en place un système qui fait que les thons sont remis en circulation pour passer d'un filet à maquereaux, à travers un corridor, jusque dans un filet qui les retient, ou enclos. Là on les retient tout l'été, jusqu'à ce qu'ils soient bons pour le marché japonais. Alors les hommes de Janel les tuent au fusil de chasse, en groupes de 10 à 20, et les amènent au port, à une usine, de transformation.

Au cours de l'été, les hommes de Janel doivent se rendre aux filets chaque jour, pour nourrir les thons, avec des bateaux chargés de déchets de poissons, d'un choix de maquereaux, de harengs, de gaspereaux et de calmars dans les prises voisines. Une expérience des plus captivantes à faire en Nouvelle-Ecosse, est de monter à bord de l'un de ces bateaux effectuant les voyages quotidiens pour nourrir les thons, dont certains pèsent plus de 1,000 livres, et de les voir fendre l'eau sous et autour de

l'embarcation, se montrant le nez pour attraper les pelletées de poissons, lancées par les hommes-à-poissons de Janel.

Bien qu'il n'ait pas d'embarcations spéciales pour amener les touristes aux filets, Jay Ettman accueille volontiers à bord, pour ces voyages, tout visiteur qu'il peut accommoder, en autant qu'on ait téléphoné la veille pour réserver une place. Les bateaux partent vers huit heures du matin et restent en mer environ quatre heures.

Dès la mi-septembre jusqu'à la fin-novembre, il faut voir également le débarquement de ces thons géants, pour la transformation. L'abattage se fait aux filets, puis ils sont remorqués au port dans l'eau, attachés par les branchies, comme toute autre cordée de petits poissons, quatre ou cinq, d'un côté ou de l'autre de l'un des bateaux-à-moteurs appartenant à l'usine. Les bateaux arrivent en deux ou trois jours à l'embarcadere de Janel, à Havre Indien, et aussi au quai du gouvernement de Pointe-aux-Renards, de l'autre côté de la baie. Il faut des grues pour hisser les gros poissons, pesant en moyenne 800 livres, de l'eau jusqu'aux camions sur les quais.

Dans les usines de transformation, ils sont décapités, vidés et empaquetés avec de la glace dans de grosses boîtes semblables à des cercueils. Vous pouvez également surveiller ces opérations, si les planchers mouillés et la vue d'un peu de sang ne vous défangent pas trop. Une fois empaquetés, les thons sont livrés par camions à l'aéroport Kennedy, à l'extérieur de la ville de New-York, et mis sur un vol direct pour le Japon.

Un maniement délicat est crucial puisque la chair au moment de la prise est si grasse, qu'elle est molle et facile à déchirer ou à briser. Dans l'usine Janel, les carcasses sont soulevées à l'aide de courroies afin d'éviter de déchirer la chair; les manoeuvres, pour les lever, se font à l'horizontal, pour éviter qu'elles glissent et pour garder le grand poids distribué également.



Au ranch de la baie Ste-Margaret, sur la côte sud de la Nouvelle-Ecosse, des visiteurs s'émerveillent à la vue d'un puissant thon "à nageoires bleues" s'élançant pour attrapper un bon morceau. Des bateaux chargés de débris de poissons et d'un choix de maquereaux, harengs, gas-

pereaux et calmars parmi les prises voisines, conduisent des sessions d'alimentation quotidiennes dans l'enclos des thons, à l'aide de pelles. [Photographie du Département du Tourisme de la Nouvelle-Ecosse.]

Toutes ces précautions assurent l'approbation du gourmet japonais pour le poisson. Le "mewari", ou "viande brisée" en japonais, fait la ruine du thon pour le sashimi et les "nageoires bleues" mewari ne pourraient se vendre aux enchères à poissons japonaises.

Pour vous rendre aux installations et au quai Janel, prenez la sortie 5 de la route 103, sur la côte sud et prenez la direction de la route secondaire 333, passé le Tantallons, vers l'Anse-à-Peggy. Vous serez à Havre Indien au bout de 24 milles. Pour la sortie 6, suivez les indications pour vous rendre à Hubbards et tournez à droite sur la route 329.

Les thons débarqués à la Pointe-aux-Renards sont traités aux usines de Atlantic Sea Products, près de Hubbards, un village côtier des plus agréables offrant de plaisants endroits d'hébergement et des restaurants.



HAUTE COIFFURE  
féminine et masculine  
SALON D'ESTHETIQUE

11400, 1ère Ave Est  
Place Centre Ville  
St-Georges, Beauce  
Tél.: 228-1616

**YVON TANGUAY**

Courtier en assurance-  
vie, salaire, groupe,  
fonds de pension

**313, rue Bisson  
Lac Etchemin  
Tél.: 625-9561**



Voyages Alliance

Place Centre Ville, St-Georges Est 228 8081

124 Notre Dame, Thetford Mines 338 4645  
Carrefour Frontenac, Thetford Mines 338 2158

DETENTEUR DE PERMIS DE L'ANNEE  
MEMBRE IATA ASTA ACTA OATA

Vacances SkyLark

**MEXIQUE**  
HÔTEL TROPICANA  
à partir de \$489

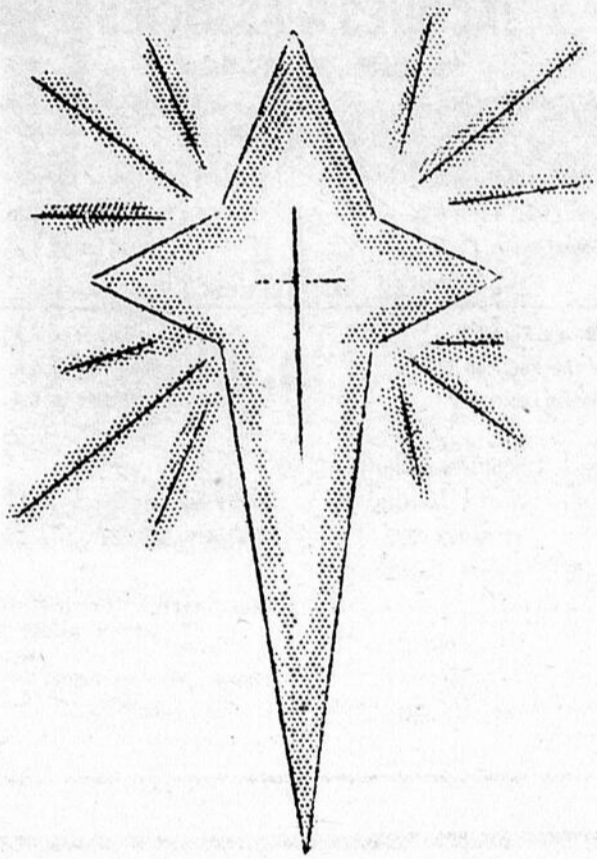
Un populaire hôtel de type économique sur la plage Los Muertos.

Coût par personne en occupation double de Montréal/Départs les lundis							
Prix en \$Can.	1 sem.	2 sem.	SUPP. SIMPLE PAR SEM.	Prix en \$Can.	1 sem.	2 sem.	SUPP. SIMPLE PAR SEM.
Départs				Départs			
3, 10, 17, 24 nov.	489	589	+80	19, 26 janv.	569	699	+90
1, 8, 15 déc.				2, 9, 16, 23 févr.	589	719	+90
22 déc.	609	749	+90	2, 9, 16, 23 mars	559	699	+90
29 déc.	569	689	+90	30 mars	559	699	+90
5, 12 janv.	549	679	+90	6 avril	559	N/D	+90

Frais de service et taxe d'hôtel en \$ U.S., par adulte, par semaine approx. - \$10.50 - \$12.50 (plus élevés en occ. simple)  
Enfants: 1 ou 2 sem. du 3 nov au 15 déc. - \$389; du 22 déc. au 6 avr. - \$439.  
Occupation simple déduite par personne, par sem. du 3 nov au 15 déc. - \$20; du 22 déc. au 6 avr. - \$30.

# Pastorale

## L'Avent '80: Une bonne nouvelle qui nous rejoint aujourd'hui



L'homme d'aujourd'hui croit que tout lui est dû: la société, par ses inventions multiples, peut tout pour lui. Cet homme, cette femme, ce jeune, cet enfant n'attendent plus grand chose de neuf, de surprenant: la société les a habitués à croire que l'homme peut tout... La Guerre des Etoiles, l'Homme bionique, c'est plus reluisant que Jean-Baptiste et Jésus!

Il suffit d'une petite prise d'otages et de l'absence remarquée d'intervention de la Femme bionique pour que le désabusement soit complet. Toute cette force n'était que décor de carton-pâte. L'homme est laissé à lui-même, pauvre et petit.

Qui fera éclater son isolement? Qui viendra le visiter, entrera chez lui, dans sa maison, dans sa vie, et lui offrira une parole d'espérance, une vie de défis nouveaux, une intériorité comblante dans la paix et la sérénité? Qui aura le dernier mot sur l'homme? Qui pourra imprimer à l'ensemble de l'humanité, qui semble aller droit à la dérive, une orientation, un

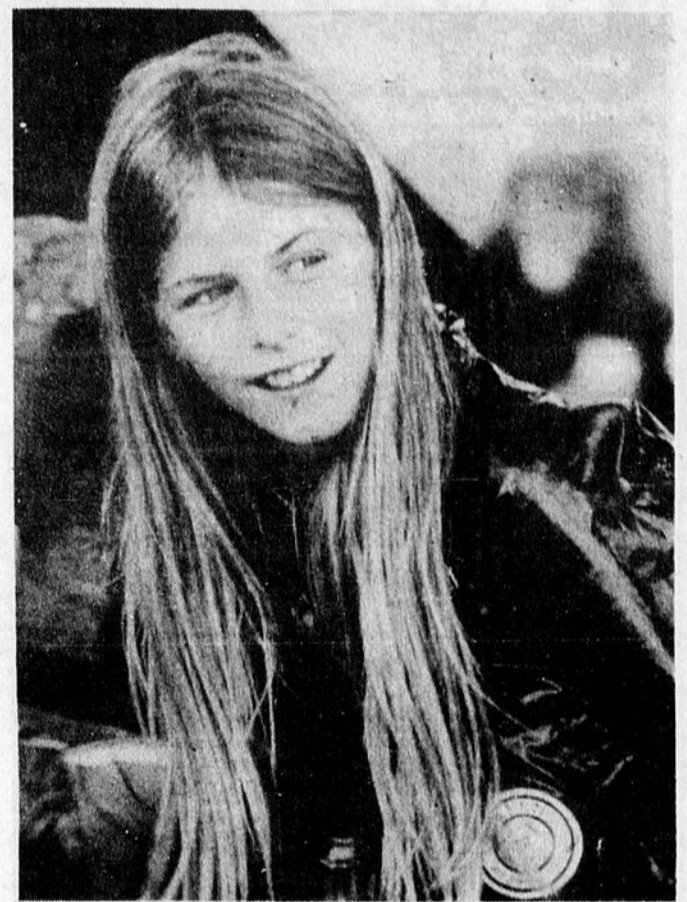
dynamisme de croissance, un élan de devenir? Qui pourra sauver l'homme? Qui pourra sauver le monde?

Ces questions forment la trame de fond de maintes conversations dans les tavernes comme dans les CEGEP, dans les salons et les discothèques, dans les rues comme dans les foyers.angoisse de l'homme QUI SE CHERCHE... qui CHERCHE UNE VIE NOUVELLE...

Dans cette pâte humaine, sans condamner les questions, mais en se les appropriant, le chrétien, peut "ENTENDRE ET VOIR" l'oeuvre de Celui-qui-vient. A tout instant, dans tous les lieux selon les besoins de l'homme... Il vient le surprendre! Voilà pourquoi il est si important de centrer cet Avent 80 sur la personne même de CELUI-QUI-VIENT, Jésus, le Christ, le Sauveur.

Il importe de le regarder venir vers nous, dans ce qu'il est et dans ce qu'il fait, avant de vouloir changer le monde dans lequel nous vivons, avant de vouloir faire surgir des pousses nouvelles dans le terroir de nos Eglises. Ce n'est qu'une fois que notre REGARD sera fixé SUR LUI que nous, les aveugles et les sourds, les boiteux et les muets, nous pourrions voir en vérité l'exigence de sa Parole, entendre sa voix résonner chez les pauvres et les petits, faire marcher par nos engagements un monde meilleur, une terre nouvelle, crier à qui veut l'entendre la BONNE NOUVELLE de la conversion au Royaume qui s'est fait proche de nous.

Extrait de Vie liturgique, no 125



Chantier '81

### Préparation des animateurs

La période de préparation à Chantier '81 est déjà commencée. Dans chaque milieu, on procède actuellement à la recherche de personnes intéressées à animer une petite Equipe de Chantier. Pour faciliter le travail de ces derniers, une première session d'animation aura lieu, dimanche le 14 décembre prochain, de 1h00 à 5h00, au Couvent de l'Assomption, Ville St-Georges Est (coin 127e rue, Boulevard Lacroix).

Cette session apportera aux animateurs tout ce qui

leur sera nécessaire pour réussir à vivre Pleinement Chantier '81: techniques d'animation, explication du thème, instrumentation, etc.

Toutes les personnes intéressées à agir comme animateurs sont invitées à s'inscrire pour cette session, avant le 8 décembre, en communiquant avec le CRP La Chaudière, 255, 129e rue Est, Ville St-Georges, G5Y 2V2 (228-8984).

"RENDRE MON MILIEU HABITABLE POUR TOUS"

## Pourquoi êtes-vous un homme d'espérance?

Parce que je crois que Dieu est neuf chaque matin. qu'Il crée le monde à cet instant précis, et non en quelque passé nébuleux, oublié. Ce qui m'oblige à être prêt à la rencontre, à tout moment.

Car l'inattendu est la règle de la Providence. Ce dieu "inattendu" nous sauve et nous libère de tout déterminisme et déjoue les sombres pronostics des sociologues. Ce dieu inattendu est un Dieu qui aime ses enfants, les hommes. C'est là que mon espérance prend sa source.

Je suis homme d'espérance, non pour des raisons humaines ou par optimisme naturel: Mais simplement, parce que je crois que l'Esprit-Saint est à l'oeuvre dans l'Eglise et dans le monde, que celui-ci le sache ou non.

Je suis homme d'espérance, parce que je crois que l'Esprit-Saint est à jamais l'Esprit créateur, qui donne chaque matin, à qui l'accueille, une liberté neuve et une provision de joie et de

confiance.

Je suis homme d'espérance, parce que je sais que l'histoire de l'Eglise est une longue histoire, toute remplie des merveilles du Saint-Esprit. Songez aux prophètes et aux saints, qui, en des heures cruciales

ont été des instruments prodigieux de grâces, et ont projeté sur la route un faisceau lumineux.

Je crois aux surprises du Saint-Esprit, Jean XXIII en fut une. Le Concile aussi.

#### HORAIRE DU CENTRE DIEU "LAMI"

Mercredi le 26 novembre:  
AM et PM: Abbé Raymond Drolet

Jeudi le 27 novembre:  
AM et PM: Abbé Raymond Drolet  
Soir: J.M. Vachon

Vendredi le 28 novembre:  
AM: Père Joseph Gendron  
PM: Abbé Arsène Bourque  
Soir: Abbé Jean-Marie Derouin

Samedi le 29 novembre:  
AM: Père Joseph Gendron  
PM: Une hôtesse vous reçoit

Lundi, 1er décembre:  
AM et PM: Abbé Roger Samson

Mardi le 2 décembre:  
AM: Une hôtesse vous reçoit  
PM: Abbé Louis-Paul Cantin.

Téléphone: 228-7545

Nous ne nous attendions guère ni à l'un ni à l'autre. Pourquoi l'imagination de Dieu et son amour seraient-ils à présent épuisés?

Espérer est un devoir, non un luxe. Espérer n'est pas rêver, bien au contraire: C'est le moyen pour transformer un rêve en réalité. Heureux ceux qui osent rêver, et qui sont prêts à payer le prix fort, pour que leur rêve prenne corps dans la vie des hommes.

## PASTO-FLASH

Le Christ vient nous embaucher pour bâtir avec Lui un monde où l'on s'aime.

Michel Guery

Commandité par Louis Drouin Inc.

# CARTES PROFESSIONNELLES

## Administration

### CONSULTANTS:

- Administration
- Production
- Sélection personnel de cadre
- Relations industrielles au complet
- Prêts
- Subventions



C. Thériault Adm. A. C.R.I. G. Rancourt M.B.A. Adm. A. Ing.

**ADMINISTRATION PLUS inc.**

286, 90e rue, St-Georges Est Tél. bur.: 228-8889

## Agents d'immeubles



**CLAUDE COUTURE**  
courtier en immeuble

227-0101

2190, Boul. Dionne St-Georges-Ouest, Beauce-Sud, Qué. G5Y-3X2



Membre de  
l'Association de l'immeuble du Québec  
Chambre d'immeuble de Québec

achat-vente-location-échange

vous conseiller professionnel en immeuble  
**MICHELYNE FRENETTE**  
agent immobilier Tél.: 228-1621

## Architectes

**PAUL VOYER**

ARCHITECTE

St-Georges, tél.: 228-3991 Ste-Marie, tél.: 387-2679  
11925, 1ère Avenue Rue Notre-Dame

## Assurances

Quand vous pensez assurance-vie  
consultez SUN LIFE DU CANADA

**RODRIGUE BÉGIN**

ASSUREUR VIE

745, 11ème Rue, ST-GEORGES-OUEST  
Téls Bureau: 228-8848  
Rés.: 228-2770

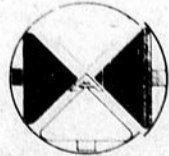
**catellier gilbert et associés inc.**

Courtiers d'Assurances générales

11700, 1ère Ave, Ville St-Georges — Tél.: 228-8084

**SERVICE TÉLÉPHONIQUE 24 HEURES PAR JOUR**

Tél.: 228-9255



Morin Rancourt, Fortin,  
Samson & Associés Inc.  
ASSURANCE GÉNÉRALE  
**Rancourt, Marquis, Samson  
& Associés Inc.** COURTIERS D'ASS.-VIE

C.P. 220-115 35 1<sup>re</sup> AVENUE EST VILLE ST-GEORGES, BEAUCE, QUE. SUITE 404

**LES ASSURANCES MARCEL DROUIN INC.**

ASSURANCES VIE ET GÉNÉRALES

Tél.: (418) 228-6663 Rés.: 228-7099

12870, 1ère Ave, St-Georges, G5Y 2E6

## Avocats

**PARENT, DOYON & RANCOURT, AVOCATS**

11660, 1ère Ave, ST-GEORGES, Bce Tél.: (418) 228-8881

**GÉRARD PARENT**  
10925, 5e Ave, du Cap,  
St-Georges-Est 228-2601

**ROGER DOYON**  
620, 111e Rue,  
St-Georges-Est 228-3949

**JEAN-DENYS RANCOURT**  
107, 9e Rue Nord,  
Beauceville-Est 774-9795

## Avocats

**THIBAudeau & THIBAudeau**

AVOCATS & PROCUREURS

Clovis Thibaudeau, C.R. Tél.: 228-2074  
Bernard Thibaudeau, B.A., L.L.L. 228-2075  
Anne Thibaudeau, D.E.C., L.L.B.  
1-12045, 1ère Avenue, VILLE ST-GEORGES-EST

**FERLAND & FERLAND**

AVOCATS et PROCUREURS

150 sud, rue Notre-Dame,  
STE-MARIE, BEAUCE  
Tél.: 387-6628

Louis-Clement Ferland, Louis-Alfred Ferland, Paul-René Ferland,  
B.A.L.L.L. C.R. B.A.L.L.L.

**MORIN & ROY**

AVOCATS

2300, BOUL. DIONNE,  
ST-GEORGES-OUEST  
228-1564 — 228-1565

Me Michel Morin  
D.E.C., L.L.L.

Bur.: 228-1564  
Rés.: 228-9841

Me Julien Roy  
D.E.C., L.L.L.

Bur.: 228-1564  
Rés.: 382-3025

Bureau à ST-MARTIN ..... 382-3025

Nous acceptons l'aide juridique



Mes **dutil, deblois & garneau**

avocats  
11535, 1ère Ave (Suite 505)  
St-Georges-Est, Beauce  
C.P. 398, G5Y 5C8  
Bur.: (418) 228-8055

Me Renaud Dutil  
Me Marcel Deblois  
rés.: 228-3944  
Me Gabriel Garneau  
rés.: 228-8597

Édifice Cliche & Légaré  
Rue Verreau

C.P. 160  
Téls: 397-5264  
397-5265

**Cliche & Laflamme**

AVOCATS

Paul Laflamme, B.A.L.L.L.  
Richard Cliche, B.A.L.L.L.  
Diane Loubier, B.A.L.L.L.

Ville St-Joseph,  
Beauce, Qué.  
Tél. soir: 228-5133

**CLICHE & CLOUTIER & LABBÉ**

AVOCATS

776, Ave du Palais, St-Joseph, Bce — Bur. (418) 397-5295  
Mtre Nicolas Cliche | Mtre Hugues Labbé | Mtre Gaston Cloutier  
Rés.: (418) 397-5376 | Rés.: 464-2271 | Rés.: 253-5075

**Thérèse Lemay-Lavoie, C.R.**

AVOCAT ET PROCUREUR

11145, 7e Ave (anciennement 133, Boul. Lacroix Nord), St-Georges-Est, Beauce  
P. Qué., G5Y 5C4 — Téls: 228-2751 et 228-3912

**JEAN-ROCH POULIN**

AVOCAT ET PROCUREUR

Centre Commercial, 608, 1ère Ave, Beauceville-Est  
Téls Bureau: 774-9842 — Résidence: 774-9594

Tél.: 228-8864

**Lessard & Morin**

AVOCATS

12285, 1ère Avenue, St-Georges Est

Me Raymond Lessard

Me Paul-André Morin

## Chiropraticien

**DONALD RODRIGUE, d.c.**

DOCTEUR EN CHIROPRA TIQUE

Jours d'affaires: Mer., jeu., ven.: de 9h.00 à 8h.00  
5-11925, 1ère Ave, St-Georges-Est — 228-3281

## Comptables syndics

**MOREAU, THIBAudeau,  
JACQUES & ASSOCIÉS**

Normandin, Séguin & Associés

Armand Poulin, C.A. Yves Lachance, C.A.

Comptables Agréés

Jean-Guy Jacques, C.A. André Thibaudeau, C.A.  
Jean-Eudes Ruest, C.A. Wilbrod Poulin, C.A.  
Gilbert Plante, C.A. Normand Gagné, C.A.

CONSEIL: Réjean Moreau, C.A.

Armand Poulin, C.A. Yves Lachance, C.A.  
Michel Rodrigue, C.A. Luc Nadeau, C.A.  
Gaétan Lapierre, C.A. Pierre Morin, C.A.

11535, 1ère Avenue  
Ville St-Georges  
(418) 228-6676

2727, 6e Avenue  
St-Georges Ouest  
(418) 228-6677

221, 2e Avenue,  
Lac Etchemin  
(418) 625-5921

191, rue Langevin  
Ste-Justine, Dorchester  
(418) 383-3094

**Latulippe, Renaud, Cliche, Jacob  
Bourque, Gilbert, Rodrigue & Associés**

COMPTABLES AGRÉÉS

Anciennement: Latulippe, Cliche, Bourque, Gilbert & Associés, C.A.  
Renaud & Jacob, C.A.

Andréa Latulippe, C.A. Raymond Renaud, C.A.  
Claude Cliche, C.A. Monique Jacob Renaud, C.A.  
Normand Bourque, C.A. Guy Gilbert, C.A.  
Claude Rodrigue, C.A.

Raymond Fortin, C.A.  
Rémi Grondin, C.A.

Raymond Poulin, C.A.  
Jacquelin Bisson, C.A.

788, avenue du Palais  
St-Joseph, Beauce  
(418) 397-5218

112 89, 1re avenue  
St-Georges, Beauce  
(418) 228-3308

638, Boul. Renaud  
Beauceville, Beauce  
(418) 774-9833

C.P. 280  
St-Ephrem, Beauce  
(418) 484-5690

**Létourneau et  
Associés**

COMPTABLES AGRÉÉS

Lawrence Létourneau, C.A.  
Paul Veilleux, C.A.  
Mario Quesnel, C.A.  
Serge Jacob, C.A.  
Henri-Paul Pelchat, C.A.  
Michel Paquet, C.A.  
Gaétan Boulanger, C.A.

228-9761  
11165, 2ème Avenue  
Ville St-Georges-Est

# CARTES PROFESSIONNELLES

## Comptables syndics

### R. DELISLE & ASSOCIÉS

Comptables agréés

**ROBERT DELISLE, C.A.**

Tél.: 228-8906

1-12420, 1ère Ave (suite 20) ST-GEORGES-EST

### Yvon Pomerleau, C.A.

comptable agréé

980, 23ième rue St-Georges Ouest Bce, Qué. G5Y 4N6  
Tél.: (418) 227-0330  
rés.: (418) 228-1721

## Dentistes

### Dr Emmanuel Morin

CHIRURGIEN DENTISTE  
B.A., L.C.D., D.D.S.

1930, 1ère Ave. Tél. 228 3572  
VILLE ST-GEORGES  
OUEST

### Clinique Dentaire de Beauce

Dr SYLVIE DALLAIRE  
Dr CHRISTIAN FORTIN  
Dr PIERRE DUPÉRE

11260, 1ère Ave, suite 400  
St-Georges-Est, Beauce  
Tél.: 228-1926

### majella gosselin

et  
Yvan Courchesne

chirurgiens dentistes  
prévention et restauration  
sur rendez-vous seulement

la clinique familiale  
2-13555, boul. Lacroix, St-Georges  
Tél.: (418) 228-8856

### Dr Henri Gamache

B.A., L.C.D., D.D.S.  
Bureau tous les jours  
au Centre Médical

1-140, 123e rue, St-Georges, Bce  
Tél.: 228-3221

### Dr Luis Frez

chirurgien - dentiste

CLINIQUE MEDICALE  
ST-HONORÉ Tél. 485-6847

### Dr Roger Labrie

CHIRURGIEN DENTISTE

2-136, 120e Rue,  
ST-GEORGES EST  
Tél.: 228-2681

## DENTUROLOGISTE

### NIKOL LAROCHELLE, D.D.

1520, 126e rue  
St-Georges Est, Bce  
Tél.: (418) 228-6807  
594-8404

### JEAN-ROCK THIBAUDEAU, D.D.

20 125e rue, St-Georges Bce  
Tél.: (418) 228-7341  
228, Ave Cartier,  
La Guadeloupe  
Tél.: (418) 459-6224

### RICHARD BUREAU, D.D.

11925, 1ère Ave, St-Georges  
(haut de la Pap., St-Georges)  
Tél.: 228-7043

### CAROL VOYER, D.D.

OUVERT TOUS LES SOIRS  
720, 145e rue, St-Georges Est  
Tél.: (418) 228-4122



*Jean Payette, D.D.*

DENTUROLOGISTE

Sur rendez-vous seulement

577B Blvd Renault  
Beauceville Est

1-418-774-3342

## INFORMATIQUE



Service d'Informatique de Beauce Inc.  
2385, 6ème Ave  
St-Georges-Ouest, Bce, Qué. G5Y 3X6

- TRAITEMENT INFORMATIQUE LOCAL OU A DISTANCE  
- CONSEILLERS EN INFORMATIQUE  
- ANALYSE ET PROGRAMMATION

(418) 228-8995

## Ingénieurs conseils

Guy Labbé, rés. 228 3748

Louis Dion, rés.: 228 2360

### Guy Labbé & Louis Dion Inc.

CONSULTANTS  
228 8041

11415, 1ère AVENUE EST, VILLE ST-GEORGES, BEAUCE G5Y 2C7

Judger Lapointe, ing. b. sc. a.

### lapointe & associés

ingénieurs conseils

207 Ave Marguerite Bourgeois  
Ste-Marie C.P. 1590  
Beauce Nord G0S 2Y0 telephone 418 387-4583

### DENIS FORTIN ING.

STRUCTURE  
MECANIQUE  
ELECTRICITE  
MUNICIPAL  
ENERGIE  
DRAINAGE



**DENIS FORTIN**  
INGÉNIEUR-CONSEIL

C.P. 336, 577, Boul. Renault,  
Beauceville-Est, Bce, Qué. G0S 1A0

Tél.: (418) 774-9797

Beauceville - Thetford Mines - St-Georges

## Notaires

### GUERTIN & POIRIER

NOTAIRES et CONSEILLERS JURIDIQUES

Cessionnaire des greffes de Me Fernand Michaud,  
Jean-Marie Guertin et J.-E. Guertin, notaires

Bureau tous les jours et le vendredi soir.  
Autres soirs sur rendez-vous.

11660, 1ère Ave, St-Georges-Est - 228-8026  
(Édifice Robert Pépin)

Claude Guertin, B.A., L.L.L.  
André Poirier, D.E.C., L.L.L., D.D.N.

### Me Michel Cliche

NOTAIRE

Centre Commercial, 638-G, Boul. Renault, Beauceville-Est  
Tél. Bur.: 774-3222 - Rés.: 774-6459

Tél. Bur.: 228-2882  
Rés.: 228-6257

### Me Benoit Maheux

NOTAIRE ET CONSEILLER JURIDIQUE

Bureau tous les jours  
Soir sur rendez-vous

12260, 1ère AVENUE EST, VILLE ST-GEORGES, CÔTÉ BEAUCE, Qué.

### JEAN-LUC QUIRION

NOTAIRE

Dépositaire des greffes des  
notaires L.-P. Turgeon, P.-  
A. Angers, F.-G. Fortier et  
Jos Bolduc et des copies  
et dossiers du notaire Chs  
Rioux.  
BEAUCEVILLE-EST  
Téls: 774-6321 - 774-6275

Tel. 228-6216

### Me Michel Poisson

NOTAIRE

1525, Boul. Dionne,  
face à l'Hotel de Ville,  
ST-GEORGES-OUEST, BCE

### Me Paul Poirier

NOTAIRE

428, Rue Principale,  
St-Honoré de Shenley,  
Beauce

Tél.: 485-6364

### Me Alain Veilleux

NOTAIRE

Rue Principale,  
ST-CÔME

Tél.: 685-3223

## Notaires

ST-ÉPHREM, 55 rue de l'Église ..... Tél.: 484-2042  
ST-GEORGES-OUEST, 2385 Boul. Dionne ..... Tél.: 228-2989  
ST-VICTOR, Caisse Pop., le mardi p.m. et soir ..... Tél.: 588-3878  
ST-BENOIT, rue St-Jean, le mercredi soir ..... Tél.: 228-8663  
ST-MÉTHODE, rue Principale, le mercredi p.m. et soir ..... Tél.: 487-2240

*Mathieu, Mathieu, Veilleux & Hamel*

NOTAIRES ET CONSEILLERS JURIDIQUES

Cessionnaires des greffes de Me Marie-Louis Morin, Me Louis de Gonzague  
Crépeau, Me J. Grenier, Me J.J. Lavoie, Me Louis Mosan,  
Me J.A.E. Chaperon, Me Jules Côté, Me C.E. Page,  
une partie M.H. Quirion, notaire

Hermann Mathieu, B.A., L.L.L.  
Membre de l'Assemblée Nationale du Québec  
Député de Beauce Sud

Eloi Veilleux, D.E.C., L.L.L.  
Martin Hamel, D.E.C., L.L.L.

Claude Mathieu, D.E.C., L.L.L.

### Andrée Rancourt

NOTAIRE - D.E.C., L.L.L., D.D.N.

110, 1ère Avenue,  
St-Gédéon, Beauce  
Téls bur.: 582-3181  
rés.: 582-3823

### Me JEAN-ROCH BOLDUC

NOTAIRE

3980 Boul. Provincial, face à l'Arena  
St Prosper, Dorch. Tél.: 594-5152

418-228-7504

### Me Martin Gilbert

NOTAIRE  
CONSEILLER JURIDIQUE

11365, 3e Avenue,  
St-Georges Est, Beauce, Qué.  
G5Y 1T7

## Optométristes

### Clinique d'Optométrie

Quattropto Inc.

## OPTOMÉTRISTES

**Dr Jacques Hébert O.D.**  
**Dr Hubert Gendreau O.D.**  
**Dr Viateur Pomerleau O.D.**  
**Dr Robert Thibaudeau O.D.**

- EXAMEN DE LA VUE
- VERRES DE CONTACT  
(DURS, SOUPLES, PERMANENTS)
- SERVICE de LABORATOIRE
- MONTURES DE CHOIX
- DÉPISTAGE PAR ORDINATEUR

12650, 1ère Ave, St-Georges - 228-4699

**Cartes professionnelles**

**Optométristes**

docteur  
**JÉRÔME BÉGIN**  
OPTOMETRISTE

Examens visuels aussi montures et verres. VERRES DE CONTACT: Rigide: simple foyer - double foyer. Souple: torique - mince - ultra mince - cataracte.

ST-JOSEPH: Edifice Pharmacie Doyon tel.: 397-6344  
BEAUCVILLE: Centre Commercial (Edifice Cinema Rex) tel.: 774-6897  
PRENEZ RENDEZ-VOUS S.V.P.

**Vétérinaires**

Heures de bureau:  
Jour: sur rendez-vous  
Lundi soir: 19h. à 20h.  
Mercredi soir: 19h. à 20h.  
Vendredi soir: 19h. à 20h.

**Clinique Vétérinaire de Beauce Inc.**  
DR H.P. BLANCHET, DR J. MAILHOT, DR HENRI CARRIER  
MÉDECINS VÉTÉRINAIRES

555, 130e RUE EST,  
ST-GEORGES, BEAUCE TEL 228-3761

**André Verreault, d.d.**  
Denturologiste

BEAUCVILLE 556 boul. Renaud #1 Bur.: 774-5188	ST-MARTIN 4-7e Rue Est Bur.: 382-3071 382-5496	LA GUADELOUPE 131 rue Cartier Bur.: 459-6557	QUÉBEC 485 boul. Langelier suite 301 Bur.: 529-2045 Rés.: 661-2307
---	---	--	--

**Habitations Celbert inc.**  
spécialités: ciment poli  
tuile céramique - epoxy

228-7082

MARCEL BOUGIE R.R. 1  
ST-GEORGES-O., BCE

**GAGNON**  
Lionel Gagnon, prop. **Laveuse**

LE PLUS GRAND SERVICE D'ENTRETIEN

A DOMICILE SUR  
TOUTES MARQUES  
OUVRAGE GARANTI

TEL. 228-8071

**CARTES D'AFFAIRES**

SINGER vous offre  
L'AIGUISAGE de CISEAUX pour 50¢

AUSSI:  
MACHINES A COUDRE SINGER ET ASPIRATEURS  
VENTE - SERVICE - PIÈCES - LOCATION

Un vaste choix de machineries à coudre de tous les prix.  
Echanges généreux. Possibilité de crédit.

Où l'acheter?  
**TALBOT & PERRON ENR.**  
8585, Boul. Lacroix, St-Georges 228-3942

15710, Boul. Lacroix,  
St-Georges-Est Gar.: (418) 228-8910

**Centre du RADIATEUR enr.**

SPECIALITES:  
Débosselage de pare-chocs  
Vente et service  
d'extincteurs

BERNARD PAQUET, co-prop. rés.: 228-6522  
LOUIS PAQUET, co-prop. rés.: 228-6739

**St-Georges Transmission Inc.**  
675, 175e Rue, St-Georges-Est  
Tél.: 228-3219

Spécialité:  
REPARATION  
de TRANSMISSIONS  
AUTOMATIQUES et  
ORDINAIRES

Hervé Groleau  
Tél. 228-3211

Tél. Bur.: 228-4607  
Rés.: 228-4683

**Bérubé**  
Carburateur enr.

Marcel Bérubé, prop.  
Spécialités:  
Carburateurs neufs et reconditionnés  
Mise au point (Tune-up)  
Mécanique générale

635, 175e RUE,  
ST-GEORGES-EST, BEAUCE

**GARAGE CLAUDE ROY**

Spécialité:  
Débosselage et  
peinture  
615, 175e rue,  
St-Georges Est, Bce  
Téls.: Gar.: 228-5310  
Rés.: 228-2219

Claude Roy, prop.

VOUS DESIREZ VOUS CONSTRUIRE

Tél.: 253-5543 Rés.: 253-5980

**LES CHEVRONS R.B.R. INC.**  
RENE POULIN, président  
CHEVRONS PREFABRIQUES  
pour: Maisons - Industries - Bâtiments de ferme  
• A PRIX RAISONNABLES •  
STS-ANGES DE BEAUCE, P.Q.

Téls.:  
228-3201  
228-6885

**Poulin Radiateur Vitre Enr.**  
790 Bl. Dionne, St-Georges Ouest, Bce, G5Y 2E8

**MARC GIGUÈRE Ltée**  
Ste-Aurélienne — 593-3911  
11745, 2e Ave, St-Georges Est — 228-2491

VENTE et RÉPARATION  
DES MARQUES SUIVANTES:

• Tecumseh	• Briggs & Stratton	• MTD
• Kohler	• Wisconsin	• Moto-Mower
• Pioneer	• Jonsereds	• Husqvarna
• Poulan	• Frontier	• Skil Saw
• Oleo-Mac	• Robin Wisconsin	• Onan
• Colombia	• Ariens	• Weed-Eater
• Tas Moteur	• Peerless	• Lawn Boy (OMC)

Avant de la Boucler, apprenez à Bien Conduire

**Ecole de Conduite  
de la CHAUDIERE enr.**  
228-8142

11765, 3e Avenue,  
Ville St-Georges-Est,  
Beauce-Sud, G5Y 1V5

Ecole reconnue par  
le Ministère des Transports 80077  
le Ministère de l'Éducation 150508

**L'Aspire-Au-Mur Enr.**

295, 139e rue  
St-Georges Est — Tél.: 228-4058  
Fernando Lapointe, prop.

**L'Imprimerie  
Moderne** 12625, 1ère Ave  
Tél. 228-4011

**CREUSAGE DE PUIITS ARTÉSIENS**  
Une seule journée d'opération dans des conditions normales  
avec la puissante machine

**ROTARY**  
toujours disponible

PUITS ARTÉSIENS DE 6 À 8 POUCES

**ROLAND GARANT INC.**  
ST-ZACHARIE  
593-2691 CHALET: 593-6192

St-Joseph à Beauceville dimanche le 13, à 2h. p.m.



# L'ECLAIREUR

AUTORISÉ COMME ENVOI POSTAL DE DEUXIÈME CLASSE, MINISTÈRE DES POSTES, OTTAWA

VOL. XXXVIII — No 17

BEAUCEVILLE, JEUDI, 10 JANVIER 1946

GEORGES BONIN, Rédacteur

## Améliorations à l'hôpital local

On a déjà fait subir plusieurs améliorations à notre centre hospitalier et d'autres encore plus importantes suivront probablement dans un avenir rapproché. — Cent quatre vingt patients de plus qu'en 1944.

### CONSTRUCTION D'UNE ANNEXE ?

Les périodes de transition qui suivent les guerres sont normalement favorables au progrès et cela dans tous les domaines. Nous en avons un exemple de plus dans les améliorations que l'on vient de faire subir à l'hôpital St-Joseph de Beauceville, améliorations qui ne sont pourtant pas comparables à celles que l'on projette d'effectuer dans un avenir rapproché.

L'hôpital St-Joseph deviendra un centre tout à fait moderne, si l'on tient compte du fait qu'il est situé dans un centre rural. C'est là l'opinion que nous exprimait la supérieure de l'établissement local, au cours d'une entrevue accordée à notre représentant au début de la semaine.

L'hôpital a maintenant sa salle d'obstétrique dont l'outillage sera complété sous peu. Cette salle est contiguë à une coquette pouponnière. Les chambres des malades ont toutes été remises à neuf, de sorte qu'elles sont maintenant très attrayantes. Quelques-unes ont même été pourvues d'aménagements modernes, lits montants, etc. Des travaux de peinture et de menuiserie ont été exécutés en de nombreux endroits, notamment aux deuxième et troisième étages, si bien que la maison est en passe de perdre l'apparence un peu vieillotte qu'elle avait. Les services seront améliorés et multipliés autant qu'il sera possible afin de donner entière satisfaction à la clientèle.

Des démarches se poursuivent actuellement afin d'instaurer le service d'hospitalisation connu sous le nom de "la Croix-Bleue", service appelé à rendre des services signalés à notre population. Il semble assuré que pour sa part, l'ECLAIREUR adoptera bientôt ce plan, et il est à souhaiter que

plusieurs autres maisons en fassent autant. La direction de l'hôpital se fera un plaisir de répondre à toute demande de renseignements.

L'hôpital cependant ne s'arrêtera en si bon chemin. Ainsi, on nourrit le projet de construire dans un avenir rapproché une vaste annexe qui permettrait d'abriter les malades alités. L'aile, il va de soi, serait à l'épreuve du feu. Cette construction n'augmenterait en rien la capacité de l'hôpital, qui est de 40 lits, mais permettrait de décongestionner certains départements, tel celui des vieillards. Il n'y a eu jusqu'ici aucune décision de prise; nous avons appris cependant que les autorités songent fortement à réaliser le projet peut-être d'ici quelques mois.

Le fait que l'hôpital local marche de progrès en progrès est attesté par les statistiques annuelles que nous publions ci-après. On notera avec plaisir qu'il y eut, en 1945, 180 patients hospitalisés de plus qu'en 1944. Il en est ainsi, d'ailleurs, sur toute la ligne.

### Statistiques de l'année 1945

	1944	1945
Patients hospitalisés	786	966
Total de jours d'hospitalisation	15,893	16,947
Chirurgie	273	322
O.R.L.	113	209
Obstétrique	63	63
Radiographies	79	125
Examens de laboratoire	250	752
Décès avant 48 heures	9	10
Décédés sous traitements	15	23
En chirurgie	Aucun décès.	

## Liste des personnes qui ont souscrit à l'oeuvre du Timbre de Noël en Beauce

Nous commençons aujourd'hui la publication de la liste des souscripteurs à l'oeuvre du Timbre de Noël dans la Beauce. La présente liste porte 412 noms; elle ne comprend pas toutefois les souscripteurs de St-Georges ni ceux de St-Joseph. Ces noms seront publiés dans une édition subséquente de notre journal.

Le comité, formé sous les auspices des Chevaliers de Colomb, remercie profondément tous ceux qui ont accepté d'aider l'oeuvre du Timbre de Noël, participant ainsi à la lutte contre la tuberculose.

### BEAUCEVILLE

- M. l'Aumônier, Hôpital
- Banque Canadienne Nationale
- Bernard Elzéar
- Bernard Fernand
- Bernard Réal
- Bisson Gérard
- Bisson Phyllis
- Bolduc P.-Albert
- Bolduc Gaudias
- Bolduc Mlle M.-Anna
- Bolduc Séraphin
- Bourassa Mme H.
- Caron Mlle Anne-Marie

### HOTEL MONTCALM

161-169 Rue St-Jean, Québec, P. Q.  
Chambres simples, avec eau courante \$1.25;  
avec douche \$1.50; avec bain \$1.75 en  
montant; prix spéciaux à la semaine;  
REPAS TABLE D'HÔTE \$0.75

- Cliche C.-Edouard Dr
- Cloutier Geo.-Henri
- Cloutier Jos.-C.
- Cloutier Valère
- Conseil Mun. St-François-Est
- Conseil Mun. St-François-Ouest
- Croix de Lorraine
- Couvent Jésus-Marie
- Daigle Henri
- Daigle Noël
- Dancose Omer
- Deblois J.-A.
- Desrochers Dr J.-H.
- Doyon Edmond
- Doyon Henri
- Doyon Patrick
- Doyon Roméo
- Dubuc J.
- Dugal J.-Paul
- Dussault Benoit
- Duval Maurice
- Fontaine Eugène
- Fontaine J.-P.
- Fortier Alfred
- Fortier Noëlla
- Fortin Edgar
- Fortin François
- Fortin Jos.
- Fortin J.-Marcel
- Fortin Mme Vve Wilfrid
- Gagné J.-P.
- Gagné Téléphore
- Giguère Paul
- Gilbert Joseph
- Gilbert Majorique
- Giroux Gédéon
- Gosselin Léo
- Gosselin Omer

(Suite à la page 12)

## Le rapport de l'auditeur est accepté

Au cours d'une séance tenue lundi soir sous la présidence de S. H. le maire Caius Roy. — Autre séance le 15, la dernière avant les élections. — L'exercice financier se ferme avec un surplus réalisable de \$55.68 sur le déficit de \$1,411 prévu en 1945.

M. C. VEILLEUX, pro-maire.

Siégeant lundi soir dernier sous la présidence de S. H. le maire Caius Roy, le Conseil de Beauceville-Est a accepté à l'unanimité le rapport du dernier exercice de la municipalité. On remarquait à leurs sièges les échevins suivants: MM. Cléophas Veilleux, Maurice Grondin, Félicien Veilleux et P.-A. Bolduc.

Après avoir disposé de quelques demandes, dont celle de l'Association Sportive à laquelle on a de nouveau accordé un subside de \$75, pour l'aider à entretenir la patinoire, le secrétaire a donné lecture du rapport du vérificateur.

Dans son préambule, l'auditeur déclare qu'il n'a pas tenu compte, au bilan, de la réclamation du Gouvernement provincial concernant les frais d'aliénés et d'assistance publique. Ces frais se chiffrent à \$9,404.10. Les deux items montrent des comptes recevables pour un montant de \$5,978.73. Le vérificateur a agi ainsi à la suite d'instructions à lui données par le maire en date du 12 décembre 1945.

L'excédent des dépenses 1945 sur les revenus de la même année (Suite à la page 8)



• M. Cléophas VEILLEUX, doyen des échevins de Beauceville-Est, qui a été élu pro-maire de la municipalité pour les prochains six mois. Nos félicitations.

### Nos entrevues

#### Le soldat Fortier est de retour

Nous avons reçu la visite à nos bureaux du soldat Marcel Fortier, fils de M. et Mme Alfred Fortier, de Beauceville, qui nous revient après trois ans de service outre-mer. Notre concitoyen nous est revenu en excellente santé mais très heureux de toucher enfin le sol de la patrie après une aussi longue absence.

Le jeune Fortier est arrivé à bord du *Mauretania* avec six mille de ses compagnons, à la suite d'une traversée assombrie par une couple de nuits où la mer fut particulièrement mauvaise, causant ainsi un retard assez considérable au paquebot.

Marcel Fortier s'est enrôlé comme volontaire à 23 ans, en mai 1942. Après une entraînement sommaire à Valcartier et Debert, N.-E., il traversait le 24 septembre 1942 afin de terminer son entraînement en Grande-Bretagne. Il fut transféré à plusieurs reprises à divers camps d'entraînement. Incorporé d'abord au régiment de Montmagny, il fut ensuite attaché aux Fusiliers Mont-Royal dont il fait encore partie.

Ce jeune militaire est débarqué sur le sol européen un mois (Suite à la page 8)

## RÉUNION CRÉDITISTE À BEAUCEVILLE

Lundi soir, le 14 janvier, il y aura à l'hôtel-de-ville rassemblement spécial pour le comté de Beauce. Une seule séance: à 7h 30 du soir, sous la présidence de M. Rosaire Fortier, commandant du district. Organisation politique des forces créditistes du comté. Les créditistes actifs de toutes les paroisses de Beauce sont instamment convoqués. M. J.-Ernest Grégoire a été spécialement invité. M. Louis Even, Mlle Gilberte Côté et M. Gérard Mercier seront présents.

## Le maire Roy aurait un adversaire

La venue du mois de janvier fait toujours apparaître à l'horizon la perspective d'élections municipales. Au Conseil de Beauceville-Est, le maire Caius Roy est sortant de charge. Il en est ainsi des trois échevins suivants, MM. Léonce Roy, Pierre Rodrigue et Maurice Grondin, dont le terme d'office prendra fin bientôt.

M. le maire Roy, qui a été élu par acclamation il y a deux ans, aurait de l'opposition s'il faut en croire les bruits qui circulent dans la coulisse. C'est ainsi qu'on mentionne le nom d'un ancien

maire, M. Alfred Jolicoeur, et celui d'un ex-échevin, M. J.-Ernest Landry, pour briguer les suffrages contre le premier magistrat actuel, car on prête à ce dernier l'intention de se présenter de nouveau. Pour ce qui est des échevins, aucun nom n'a encore été mentionné; il est à présumer toutefois que ceux qui sortent de charge seront de nouveau sur les rangs.

De toute façon, nous aurons probablement du nouveau à annoncer à ce sujet, la semaine prochaine.

## La ville pourrait légiférer sur la consommation des boissons chez elle

Telle est l'opinion émise par l'étude légale Vézina & Demers à la demande de la municipalité de Beauceville-Est. — Le problème toutefois comporte de grandes difficultés. — Etant donné son importance, nous publions verbatim l'opinion légale en question.

La question posée est la suivante: La corporation de Beauceville-Est peut-elle, en vertu de la loi des cités et villes, passer un règlement aux fins de prohiber l'ingurgitation et la consommation de liqueurs alcooliques et bières dans les restaurants situés dans les limites de cette municipalité. La question n'est pas sans difficulté.

L'article 424, par 1 de la loi de cités et villes reconnaît aux corporations municipales régies sous son empire des pouvoirs généraux de passer des règlements pour le maintien et pour assurer la paix, l'ordre et le bon gouvernement, et nous citons:

"Le Conseil peut faire des règlements: 1o Pour assurer la paix, l'ordre, le bon gouvernement, la salubrité, le bien-être général et l'amélioration de la municipalité, pourvu que ses règlements ne soient pas contraires aux lois du Canada ou de la province ni incompatibles avec quelque disposition, article de la présente loi ou de la charte."

Cet article dit donc que le Conseil d'une telle corporation municipale peut faire des règlements pour assurer la paix, en autant que le Parlement du Canada et celui de la province de Québec n'ont pas déjà légiféré sur ces matières et que les règlements passés par le Conseil de la corporation municipale ne sont pas contraires aux lois des parlements ci-haut mentionnés.

En matière criminelle, seul le Parlement du Canada peut définir ce qui constitue un crime; la province et les municipalités, qui ont des pouvoirs délégués par cette dernière, peuvent créer des offenses et des infractions, qui ne constituent pas des actes criminels, c'est-à-dire des infractions à des règlements de police, exemples: fermeture de magasins à telle heure, circulation dans les rues, etc. Il n'y a rien dans le code criminel pour prohiber la consommation de bière ou de liqueurs alcooliques dans un restaurant. (suite à la page 8)

Chez nous... la QUALITÉ ce n'est pas plus cher!!!

SHURE — FANON — SHARP — BASF — RODEC — TELEC — MAXELL — MITSUBISHI — YORX — BEARCAT — MIDLAND

JENSEN — MAXELL — TELEC — RODEC — BASF — SHARP — FANON — SHURE — A.S. — A.R. — MIDLAND — BEARCAT



TV  
12"  
noir  
et  
blanc

99<sup>95</sup>



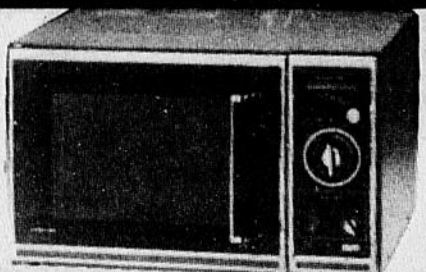
RADIO-RÉVEIL avec AM-FM

34<sup>95</sup>

**TOSHIBA**

FOUR  
MICRO-ONDES  
à compter de

549<sup>95</sup>



CHAÎNE FAMILIALE YORX®

Cassettes  
et  
8 pistes

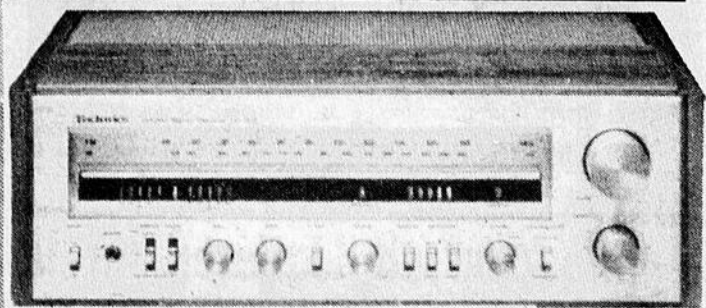


PETITE  
CHAÎNE STÉRÉO  
M2657-16

- Combiné comprenant ampli-tuner AM-FM stéréo, lecteur/enregistreur de cassette, lecteur de cartouche 8 pistes
- Tourne-disques tout automatique avec tête de lecture céramique
- Enceintes acoustiques équilibrées et scellées avec supports

229<sup>95</sup>

**Technics**



SA-303 Puissance continue de 40 watts eff. min. par canal, deux canaux en circuit sous 8 ohms, de 20 Hz à 20 kHz avec distorsion harmonique totale n'excédant pas 0,04%

ENSEMBLE 80 WATTS  
"TECHNICS" comprenant:

- 1 RECEPTEUR 303 tel qu'illustré
- TABLE TOURNANTE à entraînement direct SL-D2
- 2 CAISSES 50 watts 3 voies, tel qu'illustré

SPECIAL

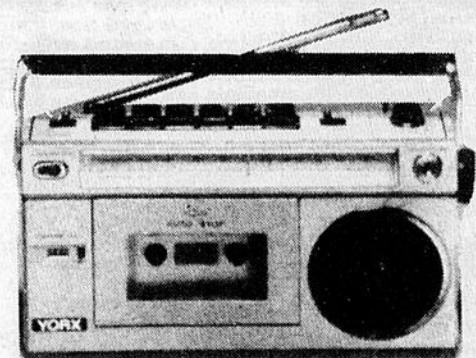
799<sup>95</sup>



SL-D2  
Semi-automatique avec auto-retour du bras.



SB-L50  
Enceintes  
acoustiques  
à phase linéaire



Poste surbaissé AM-FM stéréo avec lecteur/enregistreur de cassette

YORX® SPECIAL 99<sup>95</sup>

**Panasonic**

Magnétophone à cassette



RQ-2107A  
Magnétophone à  
cassette avec bouton  
combiné enreg./lecture

54<sup>95</sup>

**DONOVAN ÉLECTRONIQUE**

(voisin de BO Luminaire)

10645, 1ère Avenue, St-Georges Est

228-9877 - 228-9878

ONEER — TECHNICS — TOSHIBA — SONY — CERWIN-VEGA — PANASONIC — CRAIG —