

4993 CON

# HEBDO RÉGIONAL

BEAUCE-NORD · BEAUCE-SUD · ETCHEMINS

LE SAMEDI 3 AVRIL 1999 - VOL. 11, No 21 - 20 pages - 46000 copies

ST-HONORÉ, BEAUCE

**POULIN**  
PONTIAC BUICK GMC

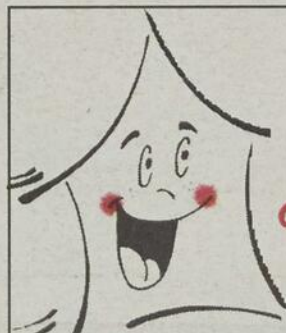
Pas plus loin qu'ailleurs  
331, rue Principale  
485-6164 ou 227-6291

Avec tout achat  
d'un modèle neuf  
1998, obtenez  
une antenne  
Star Choice  
**GRATUITE**

262293-1



## Du talent et de l'émotion à Cégeps en spectacle



*Qualité,  
originalité,  
flexibilité*

MAISONS  
**MARCOUX**

Le coup de foudre à tout coup

**1-877-9-PREFAB**

[www.marcoux.qc.ca](http://www.marcoux.qc.ca)

1360, boul. Vachon Nord, sortie 95, autoroute de Beauce  
Sainte-Marie, Beauce

262290-1



**5 CENTRES  
VISION BÉGIN**  
de la BEAUCE

Sainte-Marie 386-2929	Saint-Joseph 397-6344	Beauceville 774-6897
Saint-Georges 227-4800	La Guadeloupe 459-6060	

256868-14

VERRES DE CONTACT DOUBLE Foyer, JETABLES DISPONIBLES.



**98\$**

LUNETTES À PARTIR DE



**OUF!**

LES RISQUES DE DÉBÂCLE SONT ENFIN  
CHOSE DU PASSÉ MAIS ATTENTION, ON VA  
CONTINUER À FAIRE DES VAGUES

*Céline*  
En spectacle

ALLEZ VOIR  
**DION**

AVEC TOUT ACHAT CHEZ-NOUS COURREZ LA CHANCE DE GAGNER  
UNE PAIRE DE BILLETS POUR ALLER VOIR CÉLINE DION EN SPECTACLE  
LE 7 MAI AU CENTRE MOLSON À MONTRÉAL

TRANSPORT ALLER-RETOUR INCLUS



EN COLLABORATION AVEC

**CHEQ FM**



+ GAGNEZ UNE DISCOGRAPHIE COMPLÈTE DE LA STAR

**elran**

Jusqu'à **2 ANS** sans frais sans intérêts  
**POUR PAYER**

**799<sup>95</sup>**  
SOFA STATIONNAIRE

LA PHOTO PEUT DIFFÉRER LÉGÈREMENT

DÉTAILS EN MAGASIN

ON EST MOINS GROS, MAIS ON EST  
**MOIN\$ CHER**

*le nouveau*  
**CENTRE DU MEUBLE**

**774-9875** 596, BOUL. RENAULT, BEAUCEVILLE

# Les cégepiens font flèche de tout bois!

Par JACQUES LÉGARÉ

Du hip-hop au théâtre, du chansonnier avec sa guitare aux *performances* les plus folles, les spectateurs de *Cégeps en spectacles* ont eu droit à toute une gamme de talent et d'émotions.

C'est le 27 mars qu'avait lieu la finale du concours, pour la région de Québec/Chaudière-Appalaches. Les deux gagnants encaissent 500 \$ et se rendront à la finale nationale, le 24 avril prochain à Sherbrooke.

## Comedia Dell'arte

L'un des prix est allé à Laurent Duval et Caroline Roy, du Séminaire de Québec (photo page couverture). Ils l'ont mérité grâce à une interprétation enflammée et originale (voir acrobatique) de la *Comedia Dell'arte* de Marc Favreau. Après leur performance, ils en ont profité pour faire un plaidoyer en faveur de la section collégiale du séminaire, menacée de disparition.

«On se sentait bien et on avait beaucoup d'énergie», a noté Caroline Roy en entrevue. Elle a aussi souligné que «tous les numéros étaient excellents».

## Premières chansons

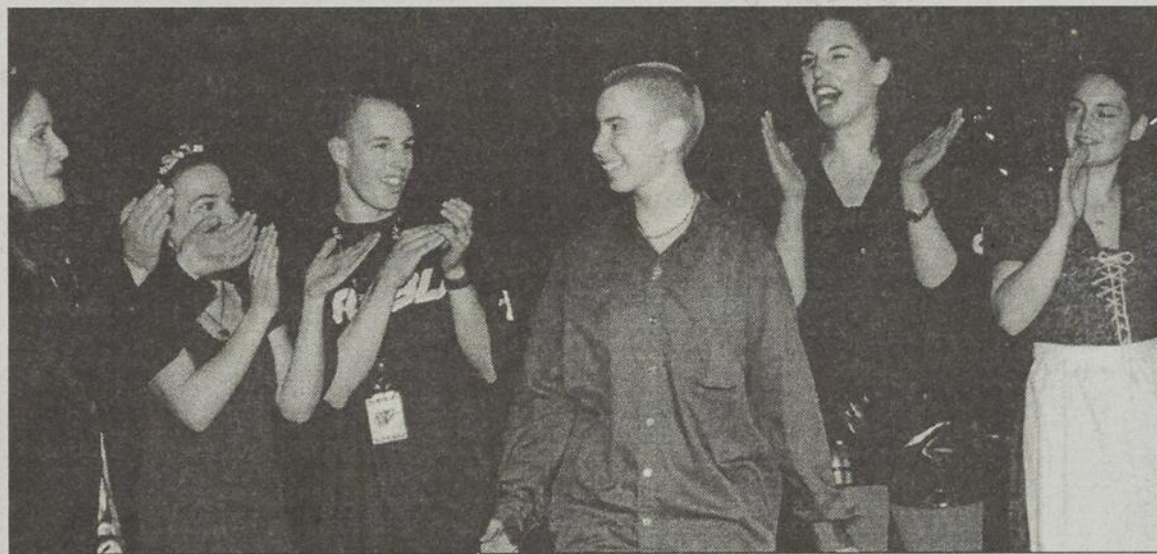
L'autre gagnante a été l'au-



Vincent Dubé a fait montre de ses talents de jongleur

teure compositrice interprète Dominique Bouffard, du Campus Notre-Dame-de-Foy. Celle-ci, qui présentait les deux premières chansons qu'elle ait jamais écrites, a ébahi le public par la qualité de ses textes, de son interprétation et de son accompagnement à la guitare.

Les réactions enthousiastes qu'elle suscite incitent Dominique à faire carrière dans la chanson. «C'est sûr que ça motive», admet-elle. Elle n'a cependant pas d'objectif précis pour la suite du concours. «De toute façon je



Dominique Bouffard est applaudie par les autres concurrents. À droite, on reconnaît les représen-

tantes du cégep beauceron Kim Perreault et Marie-Ève Rancourt.

ne pense pas plus de deux jours à l'avance».

## Contentes

Kim Perreault et Marie-Ève Rancourt, les comédiennes représentant le cégep local, n'étaient pas déçues de n'avoir pas gagné. «On ne s'attendait à rien», expliquent-elles. Elles ont même adoré leur expérience, et surtout le contact avec les autres concurrents.

Le jongleur Vincent Dubé du Cégep F.-X. Garneau, (médaille d'or à l'International Junglers As-

sociation avec le quatuor *Les Tourisk*) a malheureusement connu quelques ratés dans son exécution.

On aura par ailleurs remarqué l'originalité de Dominique Vincent de Lévis-Lauzon (rap, break dancing, graffitis), de la Tribu des bottes de l'Amiante (danse), et de la *performance* des Despotes (La Pocatière).

Les autres participants étaient les Nomades (groupe musical) de Lévis, les Quatre-Sous de Sainte-Foy (chanson française), et Dominique Marrier de Limoilou (auteure-compositrice interprète).

Yarkenciel, un groupe qui a déjà gagné le concours, a rendu l'attente agréable durant que le jury délibérait.

# Vicky Tétreault se retrouve sur la même scène que Shania

Par PIERRE BRETON

Vicky Tétreault, une jeune chanteuse originaire de Saint-Camille, a vécu une expérience inoubliable lors du passage de Shania Twain au Colisée de Québec.

La jeune fille de 23 ans s'est en effet retrouvée sur scène où elle a interprété devant plus de 15 000 personnes un des succès de la diva du country, *What made you say that?*. Tous les musiciens l'ont accompagnée dans son interprétation pendant que Shania Twain



faisait du «back vocal».

C'est suite à un concours organisé par une station radiophonique de Québec que Vicky Tétreault a pu vivre ce moment mémorable.

Mlle Tétreault qui réside maintenant à Saint-Jean-Chrysostôme a débuté une carrière professionnelle sous le nom de Vicky Rose. Elle prépare un premier album.



## La Beauce en vedette

(MR) La Beauce était en vedette au Salon vacances et loisirs d'été de Québec, qui s'est tenu au Centre de foires du 10 au 21 mars. Le grand tirage du salon était un forfait *Découvrez la Beauce* pour quatre personnes durant trois jours, d'une valeur de 1 500 \$. La gagnante est Mme Madeleine Grenier, de Beauport, que l'on voit ici avec Mme Céline Mercier, présidente de l'Office du tourisme et congrès de Beauce. Des représentants des trois MRC de la région se sont d'ailleurs relayés au kiosque durant les trois jours du salon pour donner de l'information aux visiteurs.

**CLINIQUE D'OPTOMÉTRIE DE BEAUCE**  
 DR VIATEUR POMERLEAU, OD  
 DR ROBERT THIBAUDEAU, OD  
 12650, 1ère Av., Saint-Georges **228-4699**

Nouveau concept • Prix avantageux

**FORFAIT #1\*** < LUNETTES COMPLÈTES OU VERRES DE CONTACT

**FORFAIT #2\*** < LUNETTES COMPLÈTES ET VERRES DE CONTACT

**FORFAIT #3\*** < LUNETTES COMPLÈTES ET VERRES DE CONTACT ET LUNETTES SOLAIRES

**FORFAIT 2 PAIRES**

Détails à la clinique

\*Montures sélectionnées \*Verres sphériques

258640-3

**SPÉCIAL**  
**VERRES de CONTACT JETABLES**  
 DOUBLE Foyer

**RESSOURCES PASSIFLORA ENR.**  
 Liste de prix pour semis d'arbres et petits fruits. Plusieurs variétés.  
**418-228-8514**

# Ils font leurs premières armes en peinture

## TOURNÉE D'ADIEU



## DERNIÈRE CHANCE

### Alain Morisod & Sweet People

Présenté à  
**L'ÉGLISE NOTRE-DAME  
 DE L'ASSOMPTION**  
 Saint-Georges Est, Beauce

**Mercredi le 14 avril  
 à 20 heures**



Réservation:  
**228-2455**

12120, 1<sup>e</sup> Avenue  
 Saint-Georges

262472

## Bruno Therrien a atteint les plus hauts sommets.



Claude Paquin, directeur régional de Québec, Les Services Investors Limitée, est fier d'annoncer la nomination de Bruno Therrien au poste de directeur, division Beauce-Amiante du bureau régional de Québec.

Avant cette nomination, M. Therrien agissait à titre de représentant depuis 3 ans et il

évolue dans le monde des affaires depuis 8 ans.

Les Services Investors Limitée est une filiale de Groupe Investors Inc., l'une des plus grandes sociétés de services financiers au pays. Depuis plus de 70 ans, le Groupe Investors fait figure de pionnier dans son domaine, offrant une gamme complète de produits et de services financiers. Aujourd'hui, il gère un actif de plus de 30 milliards de dollars en fonds de placement pour le compte d'environ un million de gens comme vous.

Pour plus de renseignements,  
 composez le  
**(418) 227-8631.**



262473

\*Marque de commerce du Groupe Investors inc. avec permission d'utilisation pour ces compagnies affiliées

(MR) L'association Nouvel Essor, qui supporte les déficients intellectuels dans la région des Etchemins, a permis à cinq personnes provenant de Saint-Prospère et Saint-Zacharie de s'initier à la peinture. Une exposition des oeuvres a eu lieu le samedi 20 mars, à la polyvalente des Abénaquis à Saint-Prospère.

La Semaine québécoise de la déficience intellectuelle était le temps propice pour cette activité, qui a attiré plus d'une centaine de personnes.

Grâce à l'enseignement de Mme Réjeanne Langelier, les cinq participants ont réalisé une trentaine d'oeuvres, dont ils étaient très fiers. «L'objectif, nous dit Mme Pauline Lemieux, directrice de Nouvel Essor, était de démontrer à la population que leur potentiel était atteint».

## Le PQ de Beauce-Nord reçoit la ministre Goupil

(L.C.) Le dimanche 11 avril, les membres du Parti québécois de Beauce-Nord recevront la ministre de la Justice et responsable de la région Chaudière-Appalaches, Mme Linda Goupil.

La ministre sera l'oratrice invitée du PQ à l'occasion de son assemblée annuelle qui se déroulera au restaurant le Victorien de Sainte-Marie à compter de 9 h 30.

Lors de cette rencontre, on procédera aussi à l'élection d'un nouvel exécutif et on amorcera des discussions en vue du congrès national prévu en mai 2000.



## LES PISCINES LA CHAUDIÈRE INC.

1056, boul. Vachon Sud, Sainte-Marie, Beauce, Bur. : (418) 387-2121 Fax : (418) 387-3920  
**DISPOSER À VOUS SERVIR PARTOUT EN BEAUCE**

1056, boul. Vachon, Sainte-Marie, Beauce  
**TÉL.: 387-2121 FAX: 387-3920**

INTERNET (SITE): [www.optilog.com/piscineslachaudiere](http://www.optilog.com/piscineslachaudiere)

- PISCINES CREUSÉES
  - PISCINES HORS-TERRE
  - PRODUITS CHIMIQUES
  - SPAS
  - MEUBLES DE PATIOS
- R.B.Q.: 8103-1999-01



L'une de nos réalisations

KAFKO



SARATOGA  
 SPA  
 EST. 1984

VASTE CHOIX DE MEUBLES DE PATIO

**ATTENTION! À ne pas manquer les 1-8-15 mai «CHEQ-FM 101.3»**  
 de Sainte-Marie sera chez-nous en direct!  
 Écoutez la radio pour les détails de notre concours

262375-1



Nous voyons ici le maire de Saint-Proper, l'enseignante et ses élèves ainsi que la directrice de Nouvel Essor. Lucie Paquet (assistante) et, de gauche à droite: Isabelle Provencher, Réjeanne Langelier (prof.), Nathalie Laflamme, Pauline Lemieux (dir. Nouvel Essor), Jean-François Hébert, Guylaine Duquet et M. Gilles Boivin, maire de Saint-Proper.



### FORMATION EN COMMUNICATION



Rachel Couture

Enfin des outils concrets et efficaces pour communiquer

Date: 10 et 14 avril  
Informations: 227-0560

Service de consultation individuelle



262429

# Bar Mustang

12340 1<sup>re</sup> Avenue, Saint-Georges  
(ancien magasin Rossy)

418-228-1303

Vous êtes invités lundi le 5 avril à un

## GRAND GALA D'ORCHESTRES

Plus de 15 orchestres...

Musique Country Américain

\* Prix de présence \*

LE TOUT SE TIENDRA  
DE 14H00 À 22H00

Entrée gratuite



991292

## L'équipe médicale du Centre hospitalier Beauce-Etchemin

Un éventail complet  
de médecins omnipraticiens et spécialistes  
dentistes et pharmaciens  
à votre service en

Anesthésie-réanimation  
Art dentaire  
Cardiologie  
Chirurgie générale  
Chirurgie orthopédique  
Dermatologie  
Médecine générale  
Médecine interne  
Médecine nucléaire

Obstétrique-gynécologie  
Ophtalmologie  
Oto-rhino-laryngologie  
Pathologie  
Pédiatrie  
Pharmacie  
Psychiatrie  
Radiologie diagnostique  
Santé publique  
Urologie

### Aussi

Spécialités offertes sur une base régulière par des médecins visiteurs

- Endocrinologie
- Gastro-entérologie
- Hématologie
- Microbiologie-infectiologie
- Neurologie
- Pédiopsychiatrie
- Pneumologie
- Rhumatologie



Dr René Côté  
Secrétaire du CMDP



Dr Serge Gagnon  
Chef du service d'orthopédie  
Conseiller du CMDP



Dr Jean François Hamel  
Président du CMDP



Dr Pierre Vachon  
Vice-président  
du CMDP



Dr Christian Côté  
Chef du service de médecine nucléaire  
Conseiller du CMDP

### Au CHBE

«On prend soin de vous,  
avec le meilleur de nous»

Les 39 médecins omnipraticiens,  
46 médecins spécialistes,  
10 dentistes  
et 5 pharmaciens du CHBE



Dr Ricahrd St-Hilaire  
Chef du dép. de médecine



Dr Pierre Poulin  
Chef du dép. de  
pédiatrie



Dr Marie Claude Dufresne  
Chef du dép.  
d'imagerie médicale



Dr Pierre Guilmette  
Chef du dép. médecine générale



Mme Diane Fecteau  
Chef du dép. de pharmacie



Dr Stéphane Olivier  
Chef du dép. d'anesthésie  
réanimation



CENTRE HOSPITALIER BEAUCE-ETCHEMIN

Entre vous  
et nous...  
une histoire  
de santé!

262 116-1

# André Spénard représentera Chaudière-Appalaches

Par **LYNDA CLOUTIER**



mances. Faire partie du groupe d'administrateurs permet d'être à l'avant-garde des priorités et des orientations à caractère

économique et social, explique M. Spénard.

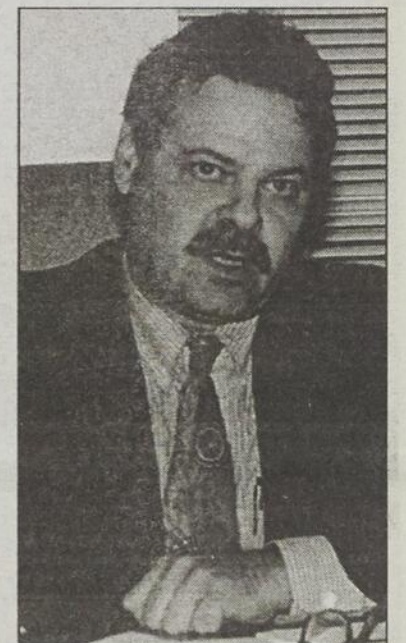
## La Beauce bien en vue

M. Daniel Chaîné, commissaire industriel et directeur général du CLD Robert-Cliche, représente lui aussi la région à l'échelle provinciale. En effet, il est membre du conseil d'administration de l'Association des professionnels en développement économique du Québec.

Le pro-maire de Ville Saint-Joseph et président du Centre local de développement (C.L.D.) Robert-Cliche, M. André Spénard, vient de se dénicher une nouvelle fonction. Il a été élu au conseil exécutif de l'Association des Centres locaux de développement du Québec (A.C.L.D.Q.).

Ce nouvel organisme a tenu sa première assemblée le 18 mars à Trois-Rivières. C'est à cette occasion que M. Spénard a été choisi à titre de secrétaire et de représentant de la région Chaudière-Appalaches. Le conseil de la corporation est composé de 26 personnes.

L'ACLQ a pour but de promouvoir le développement local, de renforcer l'autonomie des régions et d'accroître leurs perfor-



Depuis la mi-mars, M. André Spénard de Saint-Joseph représente la région Chaudière-Appalaches à l'Association des Centres locaux de développement du Québec (ACLQ).

## Les Fournitures de Beauce Enr. Division de D.S. Service Enr.

offre en plus de la réparation la vente d'équipements neufs et usagés de restaurant hôtel.



Denis Sylvain, prop.  
Mathieu Simoneau, prop.

Nous vous offrons les meilleurs prix de la région...

1870, 10<sup>e</sup> Rue Ouest, Ville de Saint-Georges  
G5Y 5B7 - Tél.: (418) 228-4755 Cell.: (418) 226-6339

## PROGRAMMES AVANTAGEUX

### D'ASSURANCE HABITATION

pour les propriétaires de

### MAISON HAUTE GAMME



**CONTACTEZ-NOUS, VOUS SEREZ GAGNANTS!**

UNE DES PLUS GROSSE MAISON DE COURTAGE AU QUÉBEC!

### Morin, Fortin, Samson et ass. enr.

477, 90<sup>e</sup> Rue Est, bureau 200, St-Georges de Beauce G5Y 3L1  
Tél.: (418) 228-9255 ou 1-800-220-8756 - Fax: (418) 228-7228

### Les assurances Cliche et Duval enr.

875, Avenue du Palais, bureau 101, St-Joseph-de-Beauce G0S 2V0  
Tél.: (418) 397-5701 - Fax: (418) 397-5943

### Assurances Fillion (1981) enr.

127, Rue Dupont, C.P. 39, St-Ludger G0M 1W0  
Tél.: (819) 548-5824 - Sans frais: 1-888-548-5824 - Fax: (819) 548-5419

Membre du groupe C.L.D.

262327-1

## Le Naturiste vous informe:

par **CARMEN FORTIN, N.D.**  
naturopathe

262160

### LES HERBES MÉDICINALES

Aujourd'hui dans la plupart des pays, l'étude des plantes et de leurs principes actifs est une discipline reconnue et parrainées par des médecins, des scientifiques et des personnes connaitantes dans le domaine. Ainsi plusieurs plantes sont-elles de plus en plus reconnues pour leurs propriétés thérapeutiques, en voici deux qui méritent d'être mieux connues:

#### L'AUBÉPINE

Elle prévient les jambes lourdes et violacées, elle est vasodilatatrice. Elle renforce les vaisseaux sanguins. Elle atténue la douleur au niveau des veines et des artères. Elle prévient les palpitations et les essoufflements, elle repose le muscle cardiaque. Elle protège des angines de poitrines, c'est un antispasmodique de l'estomac. Elle atténue les vertiges et les étourdissements, c'est un vasodilatateur. Elle régularise la pression artérielle. C'est un antispasmodique de l'intestin, elle répare les lésions sur la paroi de l'intestin. Elle chasse l'angoisse, la peur et l'anxiété, elle a un effet calmant sur le système nerveux sympathique, elle favorise le sommeil. Elle est diurétique, elle aide les enfants à éviter de mouiller leur lit.

#### LA PRÊLE

Elle prévient la carie dentaire et la tombée des cheveux. C'est un reminéralisant de premier ordre, c'est un tonique et un reconstituant du corps, elle prévient les taches blanches sur les ongles et leur dédoublement. C'est un cicatrisant interne elle prévient les affections de la peau, c'est un antisudorifique pour les pieds. Elle est diurétique, elle nettoie la vessie, elle permet une meilleure rétention de l'urine la nuit et le jour. C'est un anti-ulcéreux, elle aide à l'évacuation des gaz stomacaux.

Donc, pour vos petits bobos, pensez aux merveilles de la nature...

**RABAIS de 20%** à l'achat de ces deux plantes

**LE NATURISTE**  
Dr Jean-Marc Brunet n.d.

SAINT-MARIE 387-3566  
GALERIES DE LA CHAUDIÈRE

Carrefour St-Georges  
228-9735



**gilles grenier**  
Escaliers, Portes et Boiseries

## ACHETONS

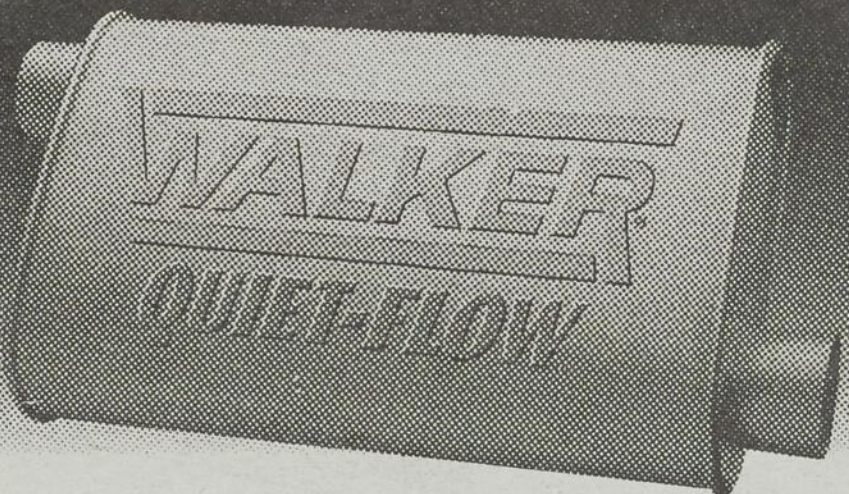
Billots d'érable ou merisier 10" de diamètre et plus, toute longueur.

PRIME 800,00\$/PMP  
SÉLECT 525,00\$/PMP  
NO 1 400,00\$/PMP  
NO 2 325,00\$/PMP

Contactez Bruno Grenier  
**418-386-1534**

PROMOTION

# Dollars en retour



AMORTISSEURS ET JAMBES DE SUSPENSION

**MONROE**  
SENSA-TRAC

SILENCIEUX

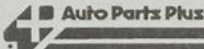
**WALKER**  
QUIET-FLOW

Maintenant, vous pouvez recevoir  
un chèque de visite de retour  
valant **25\$, 50\$ ou 75\$** de rabais  
sur tout produit ou service à votre  
prochaine visite, lorsque vous achetez  
n'importe quels amortisseurs ou jambes  
de suspension Monroe® Sensa-Trac® ou  
silencieux Walker® Quiet-Flow<sup>MC</sup> admissibles chez:

**Disponible chez  
les détaillants  
suivants :**

GAR. VEILLEUX & FRÈRES - Saint-Côme	685-3443
GARAGE PARENT & FRÈRES - Saint-Georges	228-3387
GARAGE BERNARD INC. - Sainte-Clotilde	427-2017
GARAGE GERMAIN BINET ENR. - Saint-Prosper	594-5221
LARIVIÈRE AUTO ÉLECTRIQUE - Saint-Prosper	594-5780
GARAGE MARCEL BOUCHER & FILS - Saint-Benoît	228-9660
GARAGE JCM BLANCHETTE - Courcelles	483-5207
GARAGE C.A. ROBERT - Saint-Ephrem	484-2068
GARAGE SERGE POULIN INC. - Saint-Côme	685-3784
GARAGE MARCEL NADEAU - Saint-Côme	685-3444
GAR. COUTURE & FRÈRES ENR. - Saint-Théophile	597-3956
GARAGE NOËL POULIN - Saint-Martin	382-5223
BEAUCE MECANOTECH INC. - Saint-Prosper	594-8073
CENTRE D'AUTOS JEAN MORIN - Saint-Prosper	594-8288
CENTRE DU RADIATEUR - Saint-Georges Est	228-8910
GARAGE ROBERT MORIN - Saint-Georges Est	226-3700
GAR. BUSQUE & LAMONTAGNE - Saint-Georges	226-4367
GARAGE J.P. BILODEAU - Saint-Honoré de Shenley	485-6501
GARAGE CLAUDE BEAUDOIN - Saint-Prosper	594-5162
GAR. RÉAL LABRECQUE - Saint-Martin	382-5109
GARAGE ROBERT L'HEUREUX - Saint-Isidore	882-5731
GARAGE GERMAIN TANGUAY - Sainte-Hénédiène	935-7216
GARAGE FRANÇOIS DROUIN - Saints-Anges	253-5202
GARAGE LUCIEN TURMEL ENR. - Sainte-Marie	387-4313
GARAGE STEVE NOONAN - Sainte-Marie	387-5166
GARAGE MICHEL CHABOT - Saint-Patrice	596-2145
STE-MARIE AUTO ÉLECTRIQUE - Sainte-Marie	387-2627
GARAGE RÉJEAN PLANTE - Saint-Frédéric	426-3127
GARAGE BOILARD & FILS - Saint-Bernard	475-6666
GAR. JACQUES BÉDARD - Sainte-Rose	267-5492
CENTRE DE L'AUTO R.D.R. - Saint-Benjamin	594-8849
GAR. JEAN-GUY CÔTÉ - Sainte-Sabine	383-3522
GAR. MICHEL DEBLOIS - Lac Etchemin	625-4643
GAR. GILLES DUCHAINE - Sainte-Justine	383-5112
GAR. GASTON DEBLOIS - Lac Etchemin	625-3011
GAR. DORIC NADEAU - Lac Etchemin	625-5530
GAR. LESSARD & POULIOT - Sainte-Justine	383-3609
GAR. RANCOURT & CÔTÉ - Lac Etchemin	625-2261
GAR. J.J.C.V. JEAN-CLAUDE VACHON - Saint-Camille	595-2214

DISTRIBUTEUR RÉGIONAL

 Auto Parts Plus



BEAUCE AUTO ACCESSOIRES LTÉE

Saint-Georges  
Sainte-Marie  
Saint-Léon-de-Standon  
Thetford-Mines

MEMBRE  
  
UNI-SELECT

PRIX DE RÉCLAME EN VIGUEUR DU LUNDI 5 AU DIMANCHE 11 AVRIL 1999\*

# SEARS

Centre **SEARS**  
**Multimarques**<sup>MD</sup>  
DES MARQUES DE CHOIX  
À VOTRE MAGASIN DE CONFIANCE<sup>MD</sup>

Seul Sears vend toutes ces marques!

Des grandes marques comme Kenmore, Whirlpool, Maytag, GE, Frigidaire, KitchenAid<sup>MD</sup>, Amana, Bosch, Jenn-Air<sup>MD</sup>, Panasonic et bien plus!



## LA FONTE DES PRIX PENDANT UNE SEMAINE SEULEMENT

### MOITIÉ PRIX BAGAGES R & R<sup>MD</sup>

Des bagages variés, dont des valises et des sacs de cabine.

Rég. Sears 44,99 - 119,99

**22,49 - 59,99**



### RABAIS 25% MAILLOTS ET CHEMISES NATURAL ISSUE<sup>MD</sup>

En styles et motifs variés.  
Rég. Sears 34,99 - 44,99. Chac.

**26,24 - 33,67**

### RABAIS 33% ENSEMBLES POUR FILLES

Haut en coton. Caleçon en coton et élasthanne LYCRA<sup>MD</sup>. Tailles 2-6X. En limette, corail et maïs. Rég. Sears 19,99. Ens.

**13,19**

LYCRA<sup>MD</sup> est une marque déposée de DuPont



### MOITIÉ PRIX VÊTEMENTS D'EXTÉRIEUR EN EXCLUSIVITÉ CHEZ SEARS

Modèles choisis, en tailles et couleurs variées. Rég. Sears 29,99 - 99,99. Chac.

**14,99 - 49,99**



BAS-CULOTTES,  
CHAUSSETTES  
ET COLLANTS  
WONDERBRA<sup>MD</sup>

**17-720**  
CHAC. RÉG. SEARS 2,95-12,5

RABAIS  
**40%**

\* Faits au Canada \* À un gros rabais  
\* Une grande marque recherchée  
\* Un vaste choix de modèles pour vous convenir \* Une bonne affaire et une excellente qualité

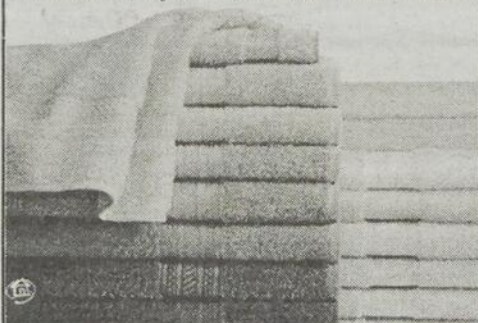
### RABAIS 55%

#### SERVIETTES LUXURA<sup>MD</sup> SUPRÊME TOUT POUR LA MAISON

Serviettes en doux coton peigné absorbant.

Serviette de bain. Rég. Sears 19,99 **8,99**

Autres formats. Rég. Sears 7,99 - 39,99. Chac. 3,59 - 17,99



### MOITIÉ PRIX

#### BATTERIE 'CHEFALON PRO' LAGOSTINA<sup>MD</sup> DE 8 PIÈCES

Extérieur anodisé dur. Garantie de 25 ans; détails chez Sears. Rég. Sears 599,99

**299,99**



### RABAIS 250\$

#### RÉFRIGÉRATEUR KENMORE DE 18 P<sup>3</sup> À CONGÉLATEUR AU BAS

1 tablette pleine largeur et 1 demi-tablette. 2 hydrateurs à couvercle en verre, 1 garde-viande à couvercle en verre. N° 60882.

Rég. Sears 1049,99

**797\$**

RIEN QUE 44,28\*  
PAR MOIS

Aussi en amande sur amande



### MOITIÉ PRIX

PATINS  
KOH<sup>MD</sup>  
POUR  
ENFANTS,  
ADULTES  
ET  
FEMMES



Pointures enfants 1-6. N° 19459.  
Rég. Sears 79,99. Paire

**39,99**

Pointures femmes 5-10.  
Pointures adultes 7-11. N° 19486.  
Rég. Sears 99,99. Paire

**49,99**

À l'achat d'une paire de patins, ÉPARGNEZ 10% sur les accessoires de patinage Free Spirit. Détails en magasin.

### RABAIS 100\$

#### VÉLO 'CHEROKEE<sup>MD</sup> COUNTRY LE' JEEP<sup>MD</sup> À 21 VITESSES

Avec freins à cantilever en alliage, dérailleurs Shimano et leviers de vitesse EZ Fire. Gros cadre et fourche en acier.

Rég. Sears 279,99 **179,99**



À l'achat de ce vélo, ÉPARGNEZ 10% sur les accessoires Jeep ou Free Spirit<sup>MD</sup>. Détails en magasin.

### RABAIS 600\$

#### TRACTEUR CRAFTSMAN DE 18,5 HP

Moteur 'Intek' Briggs & Stratton à 2 cylindres, à soupapes en tête. Filtre à huile. Entraînement automatique/hydrostatique. Rég. Sears 3399,99

**2799,99**

Ensacheuse vendue séparément



### RABAIS 100\$

#### TONDEUSE CRAFTSMAN DE 6,5 HP

Tondeuse à essence 'EZ3' automotrice de 22 pouces pouvant déchiqueter, ensacher ou éjecter. Entraînement avant. Rég. 529,99

**429,99**



### RABAIS 15-40%

#### TOUS LES COFFRES ET ARMOIRES À OUTILS CRAFTSMAN<sup>MD</sup>

Fabrication en acier soudé de fort calibre.  
Rég. Sears 69,99 - 649,99. Chac.

**59,49 -  
509,99**



Avec la carte Sears, vous avez

**JUSQU'EN OCTOBRE DE L'AN 2000 POUR PAYER  
SANS INTÉRÊT\* TOUS LES GROS APPAREILS MÉNAGERS**

PAIEMENT  
DIFFÉRÉ

\* Payez en 18 mensualités égales, sans intérêt, jusqu'en octobre de l'an 2000, sur approbation de votre crédit, avec la carte Sears. Achat minimum: 200\$. Tous les frais et taxes applicables sont payables au moment de l'achat. Les montants des mensualités indiqués ici ont été arrondis au cent près. À l'exclusion des articles soldés de nos magasins de liquidation et des achats par catalogue. Offre en vigueur jusqu'au dimanche 11 avril 1999. Renseignez-vous.

**SAINT-GEORGES DE BEAUCE, Carrefour St-Georges • 418-228-2222**

\* Sauf avis contraire, dans la limite des stocks disponibles

# Les Grébiches: c'est vraiment fini!



Par **JACQUES LÉGARÉ**

Après s'être accordé une «année sabbatique», le duo humoristique beauceron *Les Grébiches* se sont sabordées pour de bon.

C'est ce que nous a confirmé Mme Dany Vachon-Maranda, alias Emma Doucet, que nous avons rencontrée la semaine dernière.

En fait la dissolution permanente du duo est décidée depuis le début de décembre. Si Mme Maranda a senti le besoin de nous en faire part quatre mois plus tard, c'est parce que les gens ne le savent pas nécessairement, et qu'on l'appelle encore souvent pour des spectacles.

Dany Vachon-Maranda, alias Emma Doucet.



«Je ne fais plus de spectacle, ni en duo ni seule», lance-t-elle pour être bien comprise.

Dany ne renie pas le temps qu'elle a passé au sein des *Grébiches*, bien au

contraire. «Mais là ça ne me tente plus. Je tourne la page».

Alors que sa comparse Marcelle Houde reste dans le spectacle en faisant de la chanson, Dany change radicalement de domaine. Elle gardera chez elle des gens ayant une déficience intellectuelle.



## Grand choix d'ensembles de salon



Sofa, chaise et causeuse en cuir véritable (tout en cuir) certi de bois d'acajou (cuir et vert océan)

rég.: 5029\$

*Spécial plancher*

**1995\$** 3 morceaux

1 ensemble triple en magasin

Le modèle peut différer de la photo

Sofa et chaise provincial français en tissu

rég.: 2459\$

*Spécial plancher*

**1455\$** 2 morceaux

1 en magasin



Le modèle peut différer de la photo



Sofa et causeuse tout cuir de qualité supérieure, couleur vert forêt

rég.: 3995\$

*Spécial plancher*

**2455\$** 2 morceaux

1 en magasin

Le modèle peut différer de la photo

Sofa et chaise en velour avec repose pieds de marque connue

rég.: 1699\$

*Spécial plancher*

**999\$** 2 morceaux

3 en magasin



Le modèle peut différer de la photo

**CLUB VOYAGES**

L'été et l'automne 1999 ne seront pas comme les autres... Club Voyages vous le garantit!

### OUEST CANADIEN:

-27 juin au 10 juillet: quatorze jours qui vous raviront le coeur et l'âme\*.

-11 juillet au 25 juillet: l'Ouest et Parcs Américains, 13 petits déjeuners et 1 souper\*\*.

-31 juillet au 11 août: douze jours de grandes découvertes, à un prix abordable\*\*.

### LOUISIANE - 8 au 18 août:

La Louisiane au rythme du Congrès acadien. Un événement unique aux sources de la culture française d'Amérique\*.

### LAS VEGAS - ACTION DE GRÂCES:

Laissez-vous transporter par la magie de «O» du Cirque du Soleil, à Las Vegas. Une expérience unique!\*

\* Ces trois voyages de groupes sont une exclusivité Club Voyages et sont garantis accompagnés.

\*\* Garanti accompagné pour 20 personnes et plus.

POUR EN SAVOIR PLUS, ÉCOUTEZ JOHANNE SUR CKRB 103,3 FM. L'ÉCOUTER, C'EST PARTIR UN PEU!



Sylvie

(Détenrices d'un permis provincial)



Nancy



**CLUB VOYAGES Alliance inc.**  
228-8081  
www.clubvoyages.com

**CLUB VOYAGES SARTIGAN**  
228-2747

262170-1

## Meubles Demers

1188, Notre Dame Nord, Thetford Mines G6G 2W5 (à côté de l'hôpital)

Tél.: (418) 338-8615

262167-1

# SEARS

PRIX EN VIGUEUR JUSQU'AU DIMANCHE 11 AVRIL 1999, DANS LA LIMITE DES STOCKS

## DES PRIX ET GARANTIS SENSATIONNELS



Dimensions	Chac.
P155/80R13	44,99
P185/75R14	54,99
P195/75R14	54,99
P205/75R14	54,99
P205/75R15	64,99
P215/75R15	64,99
P235/75R15	64,99
P175/70R13	44,99
P185/70R14	54,99
P195/70R14	54,99
P205/70R14	54,99
P205/70R15	64,99
P215/70R15	64,99
P175/65R14	54,99
P205/65R15	64,99

Avec la garantie contre les avaries routières  
Détails de la garantie chez Sears

### Pneus toute saison Silverguard<sup>MD</sup> ST

Faits pour Sears par Bridgestone. Classés neige et boue, ils assurent une excellente traction. Série n° 64000.

TOUS LES 13 POUCES **44<sup>99</sup>** Chac.

TOUS LES 14 POUCES **54<sup>99</sup>** Chac.

TOUS LES 15 POUCES **64<sup>99</sup>** Chac.



Dimensions	Rég. Sears	Soldé, chac.
155R12	89,99	49,99
P155/80R13	113,99	67,99
P195/75R14	158,99	94,99
175/70R13	132,99	78,99
185/70R14	152,99	90,99
P205/70R15	181,99	108,99
195/65R15	177,99	105,99
195/60R14	156,99	93,99

Autres formats aussi en solde  
Avec la garantie contre les avaries routières

### RABAIS 30-40% Tous les pneus Michelin<sup>MD</sup>!

Rabais 40% (montré). Pneu toute saison Michelin Weatherwise garanti 120 000 km contre l'usure. Service de changement de pneu sur place 24 heures sur 24 à l'achat des pneus Michelin Weatherwise: détails en magasin. Série n° 58000

Découvrez tous les côtés de Sears<sup>MD</sup>

Copyright 1999. Sears Canada Inc.

**SEARS**  
CARREFOUR ST-GEORGES  
228-2222

POSE ET BALANCEMENT  
SAISONNIER  
**24<sup>99</sup>\$**

**ATELIER MÉCANIQUE**  
OUVERT LE LUNDI DE PÂQUES  
LE 5 AVRIL

# Térez Montcalm vient brasser la cage des Beaucerons

(MR) Avec sa voix unique, son talent à la guitare, avec son style personnel surtout et flanqué de deux musiciens, Térez Montcalm vient brasser la cage des Beaucerons, le samedi 10 avril au théâtre Place de l'église des Amants de la scène.

Montréalaise à l'os, Térez Montcalm puise ses influences dans le blues, le rock, le jazz, le soul et... la chanson à texte.

L'auteure compositrice interprète a sorti *Risque*, son premier disque, en 1994. Ce fut l'occasion pour le public de découvrir sa voix rauque et éraillée, qui a fait depuis sa marque de commerce.

En 1996, elle gagne le Prix Québec/Wallonie-Bruxelles et sort à la fin de 1997 son deuxième disque: *Parle pas si fort*, dont elle fait la promotion depuis.

**La grande Laurence**  
N'oublions pas de mentionner ici le passage de la grande Laurence Jalbert, sur la scène de l'auditorium du Cégep Beauce-Appalaches, ce samedi 3 avril (20h).

Laurence Jalbert est sur la poussée de son troisième disque: *Avant le squall*, qui connaît un grand succès.



Térez Montcalm.

**G** Gaston De Blois

- DESSIN GÉNÉRAL •
- PLANS DE RÉSIDENCES •
- RÉNOVATION • DÉCORATION •
- AMÉNAGEMENT COMMERCIAL •

9120, 38<sup>e</sup> Av.,  
Saint-Georges, Beauce  
G5Y 5C2  
**228-5225**

260291-2

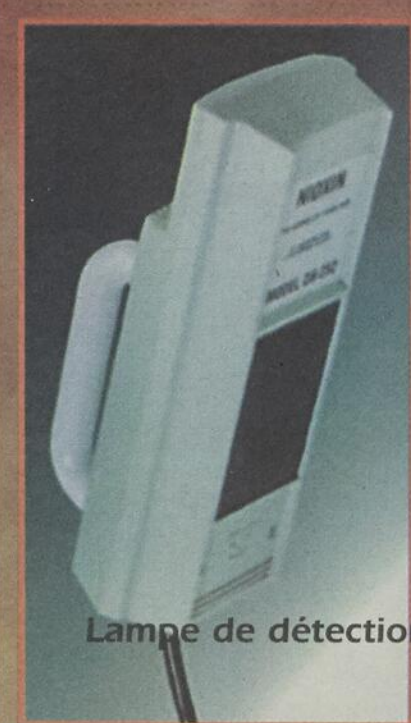
## ANALYSE THERMOGRAPHIQUE

Qui n'a jamais entendu la phrase "Cet incendie a été causé par une défectuosité électrique"? Comment vérifier les équipements électriques afin de déceler les courts-circuits et ainsi prévenir les problèmes d'arrêt de fonctionnement et même des dommages importants. Transformateurs, moteurs électriques, tableaux de distribution, contacteurs, barres blindées, disjoncteurs, C.C.M. sont tous des équipements qui peuvent contenir des problèmes électriques non perceptibles à l'œil. Les courts-circuits sont produits par des composantes usées ou en surcharge qui surchauffent. Une analyse thermographique localise les problèmes en détectant dans un système électrique. Les compagnies d'assurances reconnaissent de plus en plus l'analyse thermographique en ce qui concerne la prévention des incendies causés par des problèmes électriques.

Un incendie a été comment vérifier les équipements électriques afin de déceler les courts-circuits et ainsi prévenir les problèmes d'arrêt de fonctionnement et même des dommages importants. Transformateurs, moteurs électriques, tableaux de distribution, contacteurs, barres blindées, disjoncteurs, C.C.M. sont tous des équipements qui peuvent contenir des problèmes électriques non perceptibles à l'œil. Les courts-circuits sont produits par des composantes usées ou en surcharge qui surchauffent.

**À FAIRE AUJOURD'HUI**  
Appeler le département de service chez  
**Electro Beauce inc.**  
pour avoir un estimé d'analyse  
thermographique sur nos  
panneaux électriques  
**228-5505**  
interurbain  
**1-888-228-5505**

# NIOXIN®



Lampe de détection



Demodex Folliculorum



Problème de chute de cheveux?  
**STOP**  
 Problème de cheveux fins?  
 SEUL UN SALON  
**NIOXIN**  
 A LA SOLUTION!

Produits disponibles dans les salons.  
 Coiffure professionnelle seulement.  
 Formé et autorisé par Nioxin.

#### BEAUCEVILLE

- SALON ESTHÉTI-COIFF ENR.  
595, avenue de Léry - 774-5296

#### COURCELLE

- SALON DISTINCTION ELLE ET LUI  
114, rue du Moulin - 483-5644

#### LA GUADELOUPE

- SALON DENIS COIFFURE ENR.  
485, 10e Rue Est - 459-6546
- SALON INTER LOOK COIFFURE ENR.  
602, 4e Rue Est - 459-6684

#### LAMBTON

- SALON COIFFURE COLOR ENR.  
216, rue du Collège - 486-7828

#### NOTRE-DAME-DES-PINS

- SALON COIFFURE PLUS ENR.  
2505, route Kennedy - 774-2535

#### SAINT-BENOÎT-LÂBRE

- SALON CLAUDETTE COIFFURE ENR.  
254, Route 271 - 228-4313

- SALON MARYSE COIFFURE ENR.  
141, rue Principale - 228-8233

#### SAINT-CÔME

- SALON FLAGRANCE COIFFURE ENR.  
1313-5, rue Principale - 685-2602
- SALON LOUISE PAQUET COIFFURE  
1471, 22e Rue - 685-3588

#### SAINT-CYPRIEN

- SALON COIFFURE CHRISTINE ENR.  
724, rue Hormidas - 383-5253

- SALON JU-BO COIFFURE ENR.  
726, rue Hormidas - 383-5244

#### SAINT-ÉPHREM

- CENTRE DE BEAUTÉ ARTIS  
569, Route 108 - 484-2021

- SALON NIKOL COIFFURE ENR.  
61, avenue de l'Église - 484-2322

#### SAINT-FRÉDÉRIC

- SALON LU-COIFFE  
92, Route 112 - 426-2150

#### SAINT-GÉDEON

- SALON AU PEIGNE D'OR COIFFURE  
219, 1re Avenue-Nord - 582-3171

- SALON BRIGITTE COIFFURE ENR.  
597, Route 204 Nord - 582-6181

- SALON MARYSE COIFFURE ENR.  
252, rue de l'Église - 582-6316

#### SAINT-GÉDEON

- SALON VÉNUS COIFFURE  
158, 10e Rue - 582-3112

- LA COIFFERIE FRANCE MAHEUX  
13735, 12e Avenue - 228-3147

#### SAINT-GEORGES EST

- SALON MICHAEL COIFFURE  
1190, boul. Dionne - 228-5485

- SALON PASSION COIFFURE ENR.  
735, 21e Rue - 227-9128

#### SAINT-GEORGES EST

- SALON CHEZ NICOLE COIFFURE ENR.  
664, 159e Rue - 226-4547

- SALON COIFFURE DISTINCTION ENR.  
18065, 23e Avenue A - 228-7088

- SALON COIFFURE MAROCK ENR.  
1125, 141e Rue - 228-8928

- SALON DANNY COIFFURE ENR.  
12045, 1re Avenue - 228-2728

- SALON STUDIO CHANNEL COIFFURE  
3080, 127e Rue - 227-5200

- SALON SYLVIO PAQUET COIFFURE  
3195, 120e Rue - 227-3838

#### SAINT-GEORGES OUEST

- COIFFURE FRANCINE ET LYNE  
2325, 4e Avenue - 227-1383

- INSTITUT RODRIGUE,  
2290, boul. Dionne - 228-2985

- SALON CHANTALE COIFFURE ENR.  
990, 42e Rue Nord - 228-9805

- SALON MARCO COIFFURE ENR.  
1695, boul. Dionne - 228-5173

- SALON MC COIFFURE ENR.  
1960, 47e Rue Nord - 227-6352

- SALON MICHAEL COIFFURE  
1190, boul. Dionne - 228-5485

- SALON PASSION COIFFURE ENR.  
735, 21e Rue - 227-9128

#### SAINT-HONORÉ

- SALON JOCELYN COIFFURE ENR.  
444, rue Mercier - 485-6726

#### SAINTE-JUSTINE

- SALON SI-BEL COIFFURE ENR.  
153, route de la Station - 383-5164

#### SAINT-JOSEPH

- SALON EDITH COIFFURE ENR..  
323, Rte Kennedy Nord - 397-5491

#### SAINT-MARTIN

- SALON HORIZON COIFFURE ENR.  
60, rue du Pont - 382-3155

- SALON LUCETTE COIFFURE ENR.  
14, rue du Pont - 382-5311

- SALON SONY ENR.  
11, 12e, Rue Est - 382-3260

#### SAINT-MÉTHODE

- SALON DE COIFFURE SOPHIE ENR.  
7, boul. Tardif - 422-5757

#### SAINT-ODILON

- SALON JUDITH COIFFURE ENR.  
113, rue Nadeau - 464-2372

- SALON L'ÉVENTAIL DE LA BEAUTÉ  
378, Rang 8 Est - 464-4666

#### SAINT-PROSPER

- SALON CHARLINE COIFFURE ENR.  
805, 30e Rue - 594-8426

#### SAINT-ROBERT-BELLARMIN

- SALON ANNY TANGUAY COIFFURE  
570, rue Principale - 582-3571

#### SAINT-SÉBASTIEN

- SALON ANDRÉE COIFFURE ENR.  
64, Rang 1 - 652-2787

#### SAINT-THÉOPHILE

- SALON SUZIE COIFFURE ENR.  
581, rue Principale - 597-3917

#### SAINT-VICTOR

- SALON DOUBLE COIFFURE ENR.  
109-A, rue Commerciale - 588-3321

#### SAINT-ZACHARIE

- COIFFURE YVAN ENR.  
755, 15e Rue - 593-3414

- SALON MARYSE TURGEON COIFFURE  
5215, Rang 5 - 593-3847

#### SAINTE-MARIE

- COIFFURE L'ATELIER  
213, Notre-Dame-Nord - 386-3770

- SALON COUPE D'ART  
1078, boul. Vachon Nord - 387-4202

- SALON DE LA COUPE  
1116, boul. Vachon Nord - 387-9056

#### VALLÉE-JONCTION

- SALON FIGARO COIFFURE  
243, rue Principale - 253-5348

Produits distribués par



BEAUTÉ LTÉE 11010, 1re Avenue Saint-Georges

# Au tour des atomes de se classer pour le championnat provincial

Par **SIMON BUSQUE**

Après les Élités midgets de Beauce-Amiante, c'est au tour des atomes d'obtenir un laissez-passer pour le championnat provincial en vue de l'obtention de la coupe Chrysler.

Les atomes ont presque réussi l'impossible en effaçant un déficit de 2-0 pour remporter les trois matches suivants et enlever les

honneurs de la semi-finale contre la Rive-Sud. Ils se rendront donc à Trois-Pistoles du 8 au 11 avril pour prendre part à la coupe Chrysler.

Cette victoire leur a en plus permis d'atteindre la finale de la Ligue de développement AA qui s'est mise en branle en fin de semaine dernière. Les atomes ont perdu le premier match 3-1 et remporté le deuxième 4-1 face

aux Gouverneurs de Sainte-Foy.

Maxime Mathieu a été la vedette individuelle de la fin de semaine avec quatre buts, dont deux réussis en désavantage numérique. Pascal Gagné a aussi marqué.

Quant aux midgets, ils ont divisé les honneurs de leur série finale face au Pentagone de Rimouski l'emportant 3-2 pour ensuite s'incliner 5-3. Yves Gilbert a compté trois buts, les autres étant l'oeuvre de David Turcotte, François Rouillard et Jean-François Duguay. Les midgets joueront leurs deux prochains matches sur la route.

## ENROBEUSE

### MAJACO



- TENSIONNEUR (30 PCÉS)
- COMPTE TOUR
- TABLE ROTATIVE
- FABRIQUÉ AU QUÉBEC

262169-1

## ORIGÈNE GILBERT

745, 8e Rue Est, La Guadeloupe • Tél.: (418) 459-3124

*Pour une énergie propre et efficace, pensez...*

## PROPANE G.R.G. INC.

-CHAUFFAGE RÉSIDENTIEL COMMERCIAL, INDUSTRIEL ET AGRICOLE  
-VENTE ET LIVRAISON DE GAZ  
-ÉQUIPEMENT COMPLET  
-CHAUFFAGE PERMANENT ET TEMPORAIRE  
-PRODUITS DE SOUDURE (oxygène, acétylène, torche, rode à souder)



241988-24

## PROPANE G.R.G. INC.

425, 2<sup>e</sup> Avenue  
Parc Industriel  
Ste-Marie, 387-7699  
ext.: 1-800-463-1794

## Précisions sur le championnat de volleyball

(SB) Deux erreurs se sont glissées dans notre article sur le Championnat interscolaire de volleyball qui a eu lieu les 13 et 20 mars derniers à Saint-Martin et Saint-Prosper.

Dans la catégorie Juvenile masculin AA, c'est la polyvalente Bélanger de Saint-Martin qui a remporté les honneurs en disposant de la polyvalente Veilleux de Saint-Joseph par 15-7 et 16-14, contrairement à ce que nous avons écrit.

Le même scénario se produit dans la catégorie Cadet féminin AA alors que la polyvalente Veilleux a défait la polyvalente Bélanger par 15-5 et 15-6.

**Veilleux gagne**  
Par ailleurs, la polyvalente Veilleux de Saint-Joseph a remporté les honneurs du championnat de la classe Benjamin filles qui avait lieu le mercredi 24 mars à Saint-Joseph. La polyvalente Veilleux a défait en grande finale la polyvalente Bélanger de Saint-Martin par 15-7 et 15-2. En tout, six équipes ont pris part à l'événement.

## VOICI LES PROS COLUMBIA DE VOTRE RÉGION

ST-JOSEPH	BEAUCEVILLE	ST-GEORGES	ST-HONORÉ
 Raymond Brousseau Roger Brousseau 30 ans de service <b>RAYMOND BROUSSEAU</b> <b>397-5805</b> ET FILS	 Martin Carrier Roger Carrier <b>R.M. CARRIER INC.</b> <b>774-9112</b>	 Martin Tanguay <b>M.T. MÉCANIQUE</b> <b>227-6506</b>	 Christian Campeau <b>CHRISTIAN CAMPEAU</b> <b>485-6527</b>

Modèle disponibles de 14.5 à 22 h.p.

## VENTE ET RÉPARATION

# COLUMBIA

Des gens de service!



**Modèle D688**  
16 h.p. - 42 po.  
Moteur INTEK avec filtre à l'huile  
Transmission 8 vitesses ou hydrostatique



**GRAND CHOIX DE TONDEUSES**

**GARANTIE**  
limitée de  
**3**  
ans

**FINANCEMENT 4.9%** (détails en magasin)

### Occasion d'affaires



**chez Cora déjeuners**

Récoltez les fruits du succès en devenant franchisé pour la ville de

## St-Georges

Contactez:  
Monsieur Conrad Chabot  
**(418) 650-2544**

# Le Garaga veut en finir au plus vite

(SB) Le Garaga veut envoyer le Nova d'Acton Vale en vacances le plus rapidement possible. Le cinquième match de la série devrait avoir lieu mardi et les joueurs de Saint-Georges n'ont pas l'intention de se payer un périple dans ce coin de pays.

Le Garaga a pris les grands moyens en remportant les deux premiers matches de la série à Acton Vale en fin de semaine dernière.

Bien que quelque peu rouillés au début du premier match, les joueurs ont retrouvé leurs jambes pour l'emporter au compte de 4-2. Pierre-André Thibault a inscrit deux buts, les autres étant l'oeuvre de Frédéric Vermette et Francis Lapointe. Le Garaga a dominé 38-35 au chapitre des tirs au but.

Le deuxième match fut tout aussi à l'avantage du Garaga qui l'a emporté par 5-1 même s'il a été dominé

44-37 dans les lancers. Frédéric Vermette a encore une fois excellé avec deux buts et une aide, les autres allant à François Morin, Francis Lapointe et Jean-Sébastien Gingras.

Dominés par 4-0, les joueurs du Nova ont voulu jouer la carte de l'intimidation mais Mario Roberge et Christian Leblanc ont donné de bonnes corrections à Patrice Laflamme et Alain Sylvestre.

## La peau de l'ours

Bien que son équipe se retrouve en très bonne position, l'entraîneur Dany Desjardins ne prend rien pour acquis. «Il ne faut pas vendre la peau de l'ours avant de l'avoir tué. On a gagné deux matches sur leur patinoire et il faut éviter de se faire jouer le même tour au Palais des

sports. Le troisième match a toujours été très difficile pour notre équipe. On va voir à ce que les joueurs soient bien préparés».

À date tout fonctionne à merveille pour le Garaga. Le gardien Guy Moore éclipse totalement ses adversaires. Les unités spéciales fonctionnent aussi à plein régime avec des moyennes d'efficacité de 90 % en désavantage numérique et de 29 % en avantage numérique. «On domine à tous les points de vue», dit l'entraîneur.

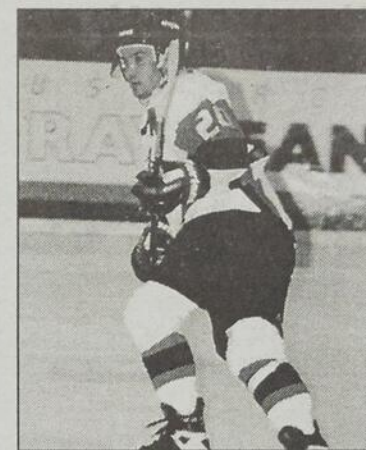
Le quatrième match de la série a lieu ce soir (samedi) au Palais des sports.

## Réseau des sports

Notons que le Réseau des sports

(RDS) devait enregistrer le match d'hier pour le diffuser en différé un peu plus tard. Or, RDS a révisé sa position et enregistrera le sixième match s'il y a lieu. Sinon, RDS se reprendra en présentant un match de la grande finale contre Joliette.

**Frédéric Vermette fonctionne à plein régime dans la série contre Acton Vale.**



## GROUPEMENT FORESTIER CHAUDIÈRE

Nous sommes à la recherche de:

### TRAVAILLEURS FORESTIERS (débroussaillieurs)

- Disponibles pour travailler sur le territoire de Ste-Marie, Vallée-Jonction, St-Joseph et les environs.
- Travail saisonnier (de mai à novembre)
- Rémunération à forfait.

**Appelez au (418) 588-6674 avant le 4 avril 1999**



## Micheline Michaud Médiatrice Familiale Accréditée

### CLINIQUE FAMILIALE SAINT-GEORGES

13 555, Boul. Lacroix, Ville Saint-Georges;  
Tél.: (418) 228-8001 • (418) 889-9755 • Fax: (418) 889-0852

### BUREAU À SAINTE-MARIE

1016, boul. Vachon Nord, Sainte-Marie: (418) 889-9755 • Fax: (418) 889-0852

### BUREAU À SAINT-LAMBERT

105 de Brébeuf, Saint-Lambert-de-Lauzon: (418) 889-9755 • Fax: (418) 889-0852

Consulter une médiatrice familiale permet aux couples qui veulent mettre fin à leur union de trouver les meilleures solutions quant à la garde des enfants, la division des biens et la contribution financière pour enfants. Choisir la médiation c'est choisir la solution gagnante.

**Avis • Médiation gratuite** pour couples mariés et conjoints de fait avec enfants (6 séances de médiation d'une durée de 1h15 sont défrayées par le ministère de la justice).

**CABANE À SUCRE**  
chez  
**Aurélien LESSARD**  
Réservation  
**(418) 227-2138**



## CENTRE UNIVERSITAIRE DES APPALACHES

Une heureuse association de l'Université Laval et de l'Université du Québec à Trois-Rivières et ce, dans la région des Appalaches.

# PROGRAMMATION UNIVERSITAIRE ÉTÉ 1999 Saint-Georges

## Programmes et cours offerts à l'été 1999

	U. Laval	UQTR
<b>Certificat en assurance et intervention financière</b>		✓
• Assurances et rentes		
<b>Certificat en comptabilité générale</b>		✓
• Droit des affaires I		
<b>Certificat en gestion des organisations policières</b>		✓
• Prochain cours à l'automne 1999		
<b>Certificat en gestion des ressources humaines</b>		✓
• Arbitrage de griefs et négociation collective		
<b>Certificat en psychologie</b>		✓
• Développement sexuel et vie affective		
<b>Certificat en sexualité humaine</b>	✓	
• Maladies transmises sexuellement (certains prérequis exigés)		
<b>Certificat ou diplôme en théologie</b>	✓	
• Être chrétien : foi, espérance et charité		
<b>Cours en soins infirmiers</b>		✓
• Actualisation professionnelle de l'infirmière		

## Nouveaux programmes à l'automne 99

(si inscriptions suffisantes)

	U. Laval	UQTR
Baccalauréat en administration des affaires		✓
Certificat en administration	✓	
Certificat en éducation de la prime enfance	✓	
Certificat en marketing		✓
Cours en perfectionnement de l'enseignement : pré-scolaire-primaire	✓	
Certificat en santé mentale		✓
Certificat en soins infirmiers cliniques		✓
Diplôme de deuxième cycle en administration	✓	

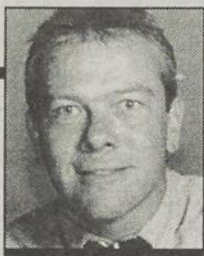
## Programmes projetés

Certificat en animation de groupes restreints		✓
Certificat en archivistique	✓	
Certificat en arts plastiques		✓
Certificat en informatique de gestion		✓
Certificat en maintien à domicile - U. Montréal		
Certificat en toxicomanie - U. Sherbrooke		
Diplôme de deuxième cycle en administration publique - ENAP		

**Pour information et inscription : 228-8484 ou 1-888-463-8484**

# La poly Saint-Georges et l'école Trinité gagnent le championnat de basketball

Par **SIMON BUSQUE**



La Polyvalente de Saint-Georges et l'école Notre-Dame de la Trinité ont dominé le Championnat interscolaire de

basketball cadet.

En finale, les filles de la Polyvalente de Saint-Georges n'ont fait qu'une bou-

chée de la polyvalente des Abénakis en l'emportant au compte de 40-14. Certains disent même que la formation de la Polyvalente de Saint-Georges aurait pu se tirer d'affaires au niveau juvénile. Anne-Marie Céolin, Laurie Dallaire et Patricia Poirier se sont illustrées pour Saint-Georges ainsi que Julie

Beaudoin du côté de Saint-Prosper.

Chez les garçons, l'école Trinité a défilé en finale la polyvalente Veilleux de Saint-Joseph au compte de 36-21. L'équipe de la Trinité n'a causé aucune surprise puisqu'elle a dominé tout au cours de

la saison. Maxime Poulin a été un joueur dominant et est promu à un bel avenir.

**inéma**

## La matrice

L'histoire se passe au 22<sup>e</sup> siècle, mais les humains ne le savent pas. En fait, ils se croient tous au 20<sup>e</sup> siècle et sont victimes de la plus incroyable mystification informatique de l'avenir.

En effet, de plus en plus puissant, les ordinateurs ont pris le contrôle de la race humaine. Et comme ils ont toujours besoin des hommes et des femmes pour survivre, les super ordinateurs ont créé un monde tout à fait virtuel.

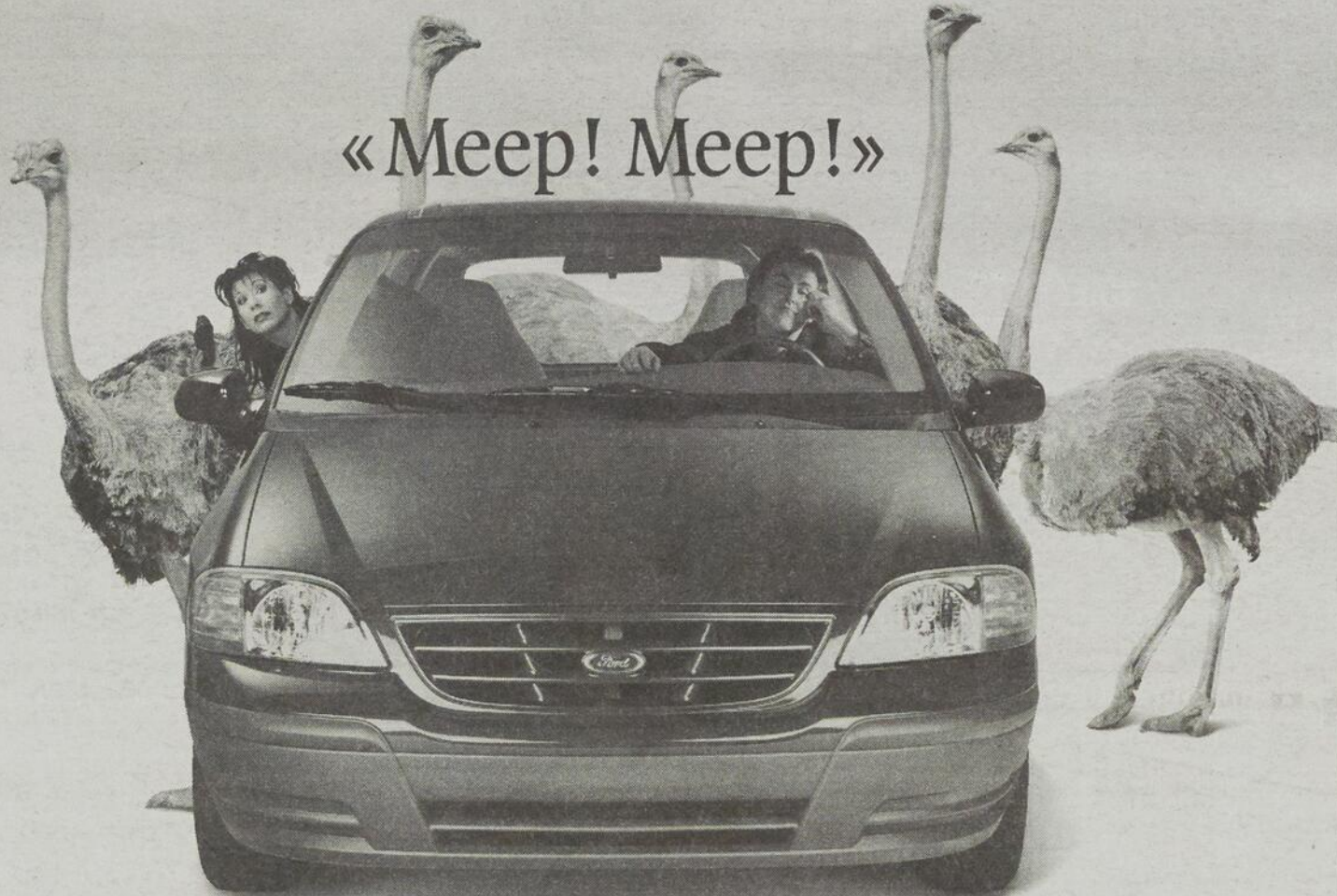
L'un d'eux, Néo (Keanu Reeves) est obsédé par des rêves étranges dans lesquels il se voit emprisonné dans un laboratoire. Petit à petit, il finit par se demander si tout ce qui l'entoure ne serait pas simplement un mirage. Il décide donc de rejoindre un groupe clandestin dirigé par Morpheus (Laurence Fishburne). Ce groupe de résistants est constitué de «cracks» de l'informatique qui ne rêvent que de détraquer les ordinateurs qui les tiennent en esclavage et ainsi, retrouver leur liberté.

## Dix choses que je déteste de toi

Bianca Startford (Larisa Oleyniuk) est une belle et populaire jeune fille qui aimerait bien pouvoir commencer à courtiser ou à être courtisée par les garçons. Mais voilà, la morale rigide de la famille Startford lui interdit d'avoir un petit copain tant et aussi longtemps que sa soeur aînée Kat (Julia Stiles) n'en aura pas un. Or, Kat ne veut rien savoir des garçons, au grand désespoir de sa jeune soeur.

Malgré tout, Bianca décide de réaliser la seule chose qui puisse lui donner un peu plus de liberté amoureuse: trouver un garçon pour plaire à Kat. Mais la tâche ne sera pas facile puisque l'aînée est trop bornée et n'a pas une très bonne opinion des garçons. Bianca décide alors de combattre le feu par le feu, c'est à dire de présenter à Kat son équivalent masculin, un adolescent dont la réputation est si repoussante qu'elle pourrait peut-être, on ne sait jamais, le trouver de son goût!

Dans cette quête d'un prétendant pour sa soeur, Bianca recevra de l'aide sans le savoir d'un amoureux secret. Ce dernier, on le comprendra, a lui aussi tout avantage à ce que la détestable Kat se trouve un amoureux car c'est de cette seule façon qu'il pourra courtiser Bianca.



Windstar 3L 99

**269\$\*** par mois LOCATION 36 MOIS TRANSPORT INCLUS AUCUN DÉPÔT DE SÉCURITÉ REQUIS ou achetez pour **21 995\$\*\*\***

CHOISISSEZ LE PAIEMENT QUI VOUS CONVIENT LE MIEUX

MISE DE FONDS ou échange équivalent	MENSUALITÉ location 36 mois
3 995\$	269\$
2 995\$	299\$
1 995\$	329\$

OPTION 0\$ COMPTANT DISPONIBLE



- 7 passagers
- Moteur V6 avec transmission automatique à surmultipliée
- Sièges baquets à dossier haut
- Freins ABS aux 4 roues
- Climatiseur
- Vitres, rétroviseurs et verrouillage des portes électriques



Vos concessionnaires Ford et vos concessionnaires Lincoln Mercury  
[www.acfmq.qc.ca](http://www.acfmq.qc.ca)



JUSQU'À 1000\$ DE REMISE AUX DIPLOMÉS

Photos à titre indicatif seulement. \*Transport inclus. Aucun dépôt de sécurité requis. Mise de fonds et première mensualité exigées. Immatriculation, assurances et taxes en sus. Sujet à l'approbation du crédit. Des frais de 0,08 \$ du kilomètre après 60 000 kilomètres et d'autres conditions s'appliquent. \*\*Transport (895 \$) et taxes applicables en sus. Voyez votre concessionnaire pour obtenir tous les détails.

**cinéma**  
St-Georges

VENDREDI 2 AVRIL  
AU JEUDI 8 AVRIL

Les JEUDIS-CINÉMA  
à 4,00\$  
sauf jours fériés

Spécial semaine 6,00\$  
Ainsi que toute  
représentation avant 18h

Infos: 418-228-6000  
sans frais:  
1-877-227-6001

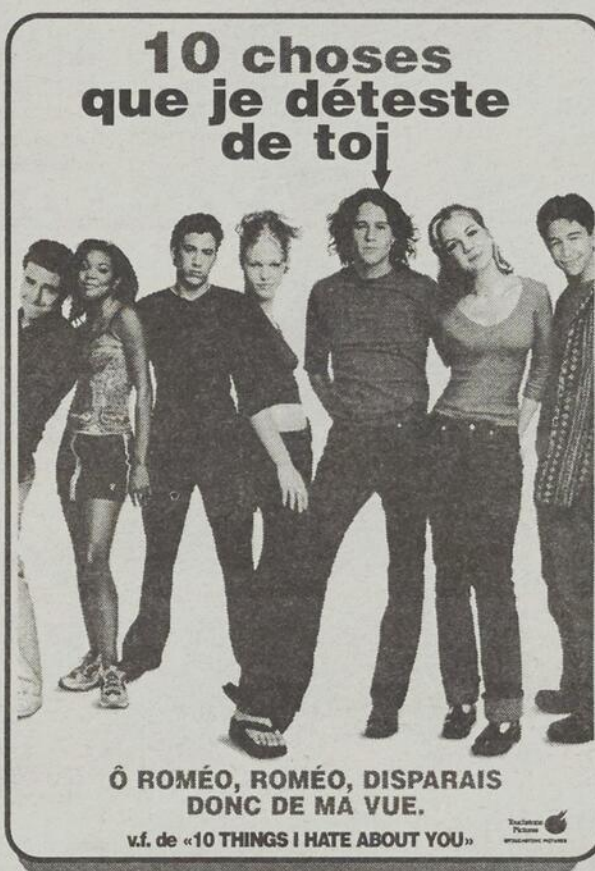


KEANU REEVES  
LAURENCE FISHBURNE  
LA  
**MATRICE**  
v.f. de The Matrix

13  
ANS +

TOUS LES SOIRS: 18h50 - 21h20  
VENDREDI À LUNDI: 13h30

10 choses  
que je déteste  
de toi

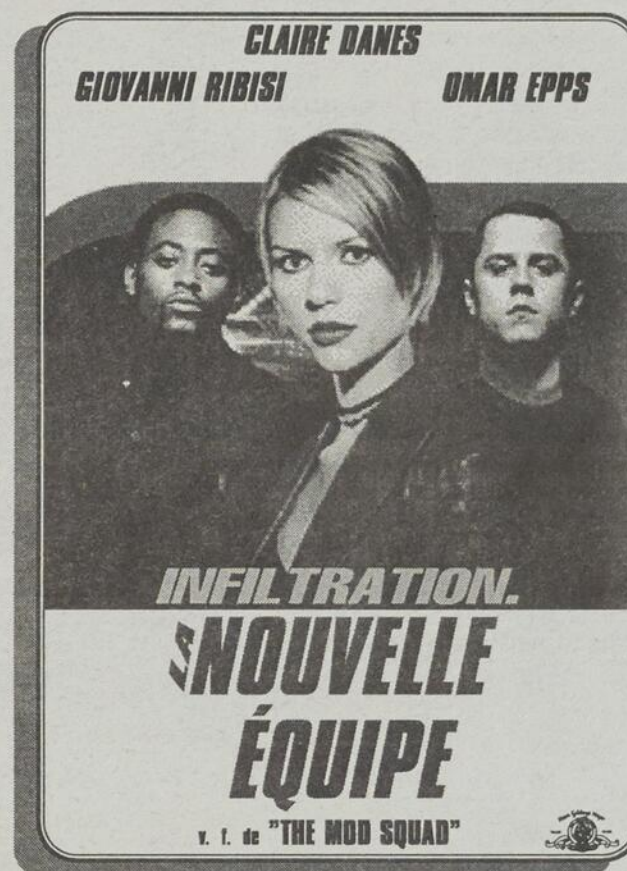


Ô ROMÉO, ROMÉO, DISPARAIS  
DONC DE MA VUE.  
v.f. de «10 THINGS I HATE ABOUT YOU»

G

TOUS LES SOIRS: 19h00 - 21h20  
VENDREDI À LUNDI: 13h30

CLAIRE DANES  
GIOVANNI RIBISI OMAR EPPS



INFILTRATION.  
NOUVELLE  
ÉQUIPE  
v. f. de "THE MOD SQUAD"

13  
ANS +

TOUS LES SOIRS: 19h00 - 21h20  
VENDREDI À LUNDI: 13h30

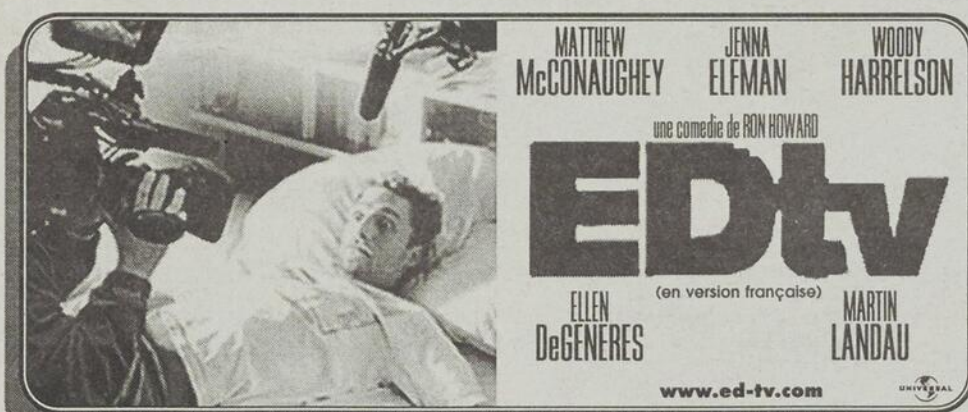
**CENTRE**  
Cinéma  
VILLE  
2e niveau, Place Centre-Ville

VENDREDI 2 AVRIL  
AU JEUDI 8 AVRIL

Les JEUDIS-CINÉMA  
à 4,00\$  
sauf jours fériés

Spécial semaine 6,00\$  
Ainsi que toute  
représentation avant 18h

Info.: 418-387-6000  
sans frais  
877-387-6001



MATTHEW MCCONAUGHEY JENNA ELFMAN WOODY HARRELSON  
une comédie de RON HOWARD  
**EDtv**  
(en version française)  
ELLEN DeGENERES MARTIN LANDAU  
www.ed-tv.com

G

TOUS LES SOIRS: 18h50 - 21h20 / VENDREDI À LUNDI: 13h30



Robert De Niro  
Billy Crystal  
**analyse moi ça!**  
et Lisa Kudrow  
v.f. de ANALYZE THIS

G

TOUS LES SOIRS: 18h50 - 21h20



Clint Eastwood  
**Jugé coupable**  
(version française de TRUE CRIME)

13  
ANS +

TOUS LES SOIRS: 18h50 - 21h20



Admission  
Générale: 3,50\$  
Dernière  
Chance  
Une aventure  
extraordinaire  
Un amour  
enchanteur  
Un  
chef-d'oeuvre  
musical  
**LE ROI ET MOI**  
(v.f. de The King And I)

G

VENDREDI À LUNDI: 13h30



Dernière  
Chance  
Disney • PIXAR  
**une vie de  
bestiole**  
v.f. de «bug's life»

G

VENDREDI À LUNDI: 13h30

262159-1

# Petites annonces

## MAISONS À VENDRE

### Chalet situé à Beauceville (près du Club de Golf)



- Bâtisse 20' x 20'
- Terrain 145' x 145'
- Habitable à l'année
- Eau, égout, électricité, téléphone
- Abri d'auto
- Chauffage électrique et/ou bois

262463-1

RAYMOND, SAINT-JOSEPH • 397-6653

### À QUI LA CHANCE

cottage 3 chambres à l'étage, 2s. bain, sous-sol fini, foyer, bois franc, grand terrain aménagé cabanon, piscine, près d'un parc, à voir absolument, 991-85e rue via 10e ave. 228-4908

GRANDE MAISON centenaire, rénovée, proximité des services St-Joseph. 418-397-8201.

MAISON sit. au 216 rue St-Denis Beauceville, grand terrain. Inf.: 774-9481 ou 774-9468.

## COURTIER PRO LS-NAZAIRE POULIN

COURTIER IMMOBILIER AGRÉÉ



**Roch Labbé**  
774-2422 - 464-2422  
226-7455

262430



5218-ST-JOSEPH; 4 ch., 3 s.b., foyer, bois fr., terrain de 16.500 p.c. aménagé, arbres matures, secl. paisible, près du centre ville... Impeccable!

5221-ANCESTRALE de 7 1/2 pièces + revenu d'un logement de 3 1/2 au sous-sol, grand terrain, belle vue. Beau site à St-Joseph.

5206-ST-FRÉDÉRIC; gr. rés. de 28 x 32, 2 étages, bel intérieur, fond. neuve, extérieur à rénover; terr. de 100 x 100, garage. **Prix révisé!**

5213-TRING; rés. 2 étages, 5 ch., rénovation, asph., abri, patio, gr. garage, terrain de 20.200 p.c. borné à la rivière. Bonne occasion!

5216-RÉSIDENTE; 4 ans, 2 ch., garage, terrain de 550.000 p.c., 2 lacs, site superbe près du Club chasse et pêche St-Joseph (15 min, de la 73) **PRIX RÉVISÉ!**



5215-St-Prosper; TERRE de 29 acres, près du 4 chemins, beau site, ruisseau. Sur la 8e Rue (rte 204).

5220-TERRE de 72 acres, bornée à la riv. Chaudière, rés. brique, 5 ch., 3 bâtisses, érablière non explo. De plus + Gravière avec équip., pelle, balance, à 20 min. de St-Georges... Très bon potentiel!



5217-EN PAROISSE à 5 min. de St-Georges; gr. rés. (1918) rénovée int. tout en bois, très beau cachet, 2400 p.c. habitable + bât. de 580 p.c. (remise/étale)

## AUTOS À VENDRE

### Garage WELLIE GRONDIN

1565, rte Kennedy, Saint-Joseph  
418-397-6573

- 97-ACCENT, 2 p., aut., gar., 37 000 km
- 97-ESCORT LX, 4 p., aut., air, gar., 49 000 km
- 96-ESCORT LX, 2 p., man., garantie, 47 000 km
- 96-ESCORT LX, 2 p., man., 44 000 km, garantie
- 96-ESCORT LX, 2 p., man., 34 000 km, garantie
- 95-TERCEL DX, 4 p., man., garantie, 68 000 km
- 95-MAZDA 323, 2 portes, auto, 70 000 km
- 95-GEO METRO, 2 p., manuel, 59 000 km
- 95-ACCENT, 2 p., aut., garantie, 71 000 km
- 95-ACCENT GL, 2 p., man., 66 000 km, garantie
- 94-ESCORT LX, 4 p., aut., air, 81 000 km
- 93-SUZUKI SWIFT, 4 p., aut., 88 000 km

FINANCEMENT SUR PLACE

262246

### 1991 PONTIAC FIREBIRD

blanche, 75.000km, V8 tout équipé, T-Top, très propre, jamais sortie l'hiver, 6950\$. 484-3086.

AUTOS Tempo-1991, 4p., autom., 2200\$; Grand-Am SE-1991, 3900\$; Hyundai 1989 2p., man., 1200\$; Pick-Up Chevrolet 1986; Sundance RS 1988, 2p., autom., très propre, 2200\$; Festiva 1990, 91.000km, man., 2200\$; Chrysler-LeBaron 1989, 2p., 2200\$; Celebrity-1985, 950\$; Cavalier 1991 2p., autom.; Case DC4 1951; GMC-GM4 1988; New-Yorker 1987, 1600\$; Cavalier 1988 man, 1600\$. 685-3757.

### BMW

320 I, 1993, noir, cuir, man., 4 p., CD cellu., toit, 147.000km. Inf.: 427-4284.

## HÉBERT 227-0533 AUTO INC.

9205, boul. Lacroix, St-Georges

### FINANCEMENT SUR PLACE!

- 98-FORD CONTOUR SPORT, aut., 4 p., "full equip.". Bal. gar. "14 995\$"
- 98-HYUNDAI ACCENT GL, aut., 4 p. Bal. gar. "10 995\$"
- 97-FORD ESCORT LX, 4 p., aut., a/c., 34.000 km. Bal. gar.
- 97-FORD TAURUS GL, 4 p., aut., V-6, "full equip.". Bal. gar.
- 97-HYUNDAI ACCENT, aut., 2 p. Bal. gar.
- 97-DODGE STRATUS, aut., 4 p., "full equip.". Bal. gar.
- 97-GEO METRO, man., 2 p. Bal. gar. "7995\$"
- 97-TOYOTA TERCEL, aut., 4 p. Bal. gar. "10 995\$"
- 96-CHEVROLET CAVALIER Z-22, aut., 2 p., a/c, roues 15 pouces
- 96-GEO METRO GSI, man., 2 p., 4 cyl. Bal. gar., 40.400 km
- 96-CHEVROLET CAVALIER Z-22, man., 2 p., a/c, 36.800 km. Bal. gar.
- 96-CHEVROLET LUMINA LS, aut., 4 p., "full equip.", V-6. Bal. gar.
- 96-HONDA CIVIC CX, man., 2 p., 46.000 km. Bal. gar.
- 96-CHEVROLET CAVALIER, 4 p., aut., a/c, 33.000 km. Bal. gar.
- 96-PONTIAC SUNFIRE, 2 p., aut., 51.000 km. Bal. gar.
- 95-ESCORT LX FAMILIALE, 4 p., aut., a/c, 50.400 km. "8995\$"
- 95-DODGE COLT ES, man., 2 p., 62.000 km
- 95-FORD ESCORT LX, man., 2 p.
- 95-BUICK REGAL, aut., 4 p., V6, "full equip.", 39.000 km
- 95-HYUNDAI ELANTRA, aut., 4 p., 57.600 km. Bal. gar. "7995\$"
- 94-DODGE COLT GL, 2 p., aut. Bal. gar.
- 92-TOPAZ GS, 4 p., aut., a/c, 79.000 km • "SPÉCIAL SUR PLACE!"
- 92-ACURA VIGOR GS, 4 p., aut., "full equip.", 1 proprio 89.700 km.
- 91-PLYM. ACCLAIM, 4 p., aut., a/c., 130.000 km, "très propre!"

### CAMIONS

- 97-CHEVROLET S-10 LS, aut., King Cab, 3 p., 4.3 L
- 96-GMC SONOMA SLS, King Cab, man., 4.3 L
- 96-GMC SIERRA 2500, King Cab, man., 6.5 L, turbo diesel, 4X4, a/c. "18 995\$"
- 96-FORD WINDSTAR GL, aut., 3 p., "full equip.", 40.000 km. Bal. gar.
- 95-SUZUKI SIDEKICK, man., 2 p., 4x4, "convertible", 53.500 km
- 95-DODGE CARAVAN, aut., 3 p., V-6, a/c, 38.900 km, 7 passagers
- 94-PONTIAC TRANS SPORT SE, aut., 3 p., V6, "full equip." "11 995\$"
- 93-NISSAN PATHFINDER XE, aut., 4 p., a/c, 4X4, 61.800 km. Bal. gar.
- 92-GMC SIERRA 1500, aut., 4X4, V8, boîte longue, 60.000 km
- 91-FORD RANGER, man., 4 cyl., boîte longue, 133.000 km.
- 86-CHEVROLET S-10, King Cab, aut., 4X4, V6, "très propre", "SPÉCIAL SUR PLACE"

\* Voir détails chez le concessionnaire

- ROGER HÉBERT, prop. Rés.: 227-3365
- JIMMY ROY, conseiller. Rés.: 227-6785
- GISÈLE LESSARD, conseillère. Rés.: 227-3365

NE SIGNEZ RIEN SANS NOUS RENCONTRER

CHEVROLET Malibu 1999, 4p., autom., tout équipé, 175000km, bal. gar. GMC 3ans/60.000km, 66.36\$/sem. achat/rachat Desjardins; Mercury Mystique 1997 GS très bien équipé, mag. spoiler, 13.500\$ ou 52.95\$/sem balance garantie Ford inclus. A voir. 227-3345.

CHEVROLET Pick-Up 1989 4x4, king-cab, autom., très propre, spécial 8900\$; Ford F150, 1989 2x4, autom., très économique 3995\$, Chevrolet 1986 3/4 tonne, très propre, mec. A-1, 4400\$; Ford F250 1987, king cab, diesel, man.; Ford F350 4x4 king-cab, diesel, 1986, 2995\$. 227-3345.

FORD F150 4x4, 1988, man. bonne mec., spécial 4995\$; Chevrolet Pick-Up 1995 Silverado 4x4 diesel, king-cab, boîte courte, très propre, balance garantie GMC; Nissan Pick-Up 1991 4x4 king cab, man., très propre, 8900\$; Chevrolet 1989 Silverado 2x4 king-cab, 2 tons, tout équipé, très propre, a/c 9995\$. 227-3345.

FORD VAN Windstar GL 1996, 7 places, très propre, balance garantie Ford 4 sièges capitaines, mag, 16.300\$ ou 73.74\$/sem. achat rachat Desjardins; Jeep Grand Cherokee 1993 4x4, très propre, femme proprio, seulement 129.000km, 13.900\$; Plymouth Grand Voyager ES 1992, très propre, 3.3 tout équipé, 7 places, spécial 8995\$. 227-3345.

FORD WINDSTAR LX 1995 73.000km, tout équipé, 14.200\$. 397-4619 Steeve ou 386-7442.

GEO METRO GSI 1992, noir, très propre, man., 4-cyl. 1.3, freins et silencieux neufs, mec. A-1, 8 pneus, 2200\$ négo. 397-6741.

### GEO METRO

4 p., autom., pas de rouille, très bonne cond., 1200\$. Sébastien 685-3504.

HONDA CRV 1997, 47.000km, accidenté-réparé, CD, air, autom., rouge, 18.300\$. inf.: 418-625-0077.

MAZDA PRÉCIDIA 1995 4 cyl., man., noir, très propre, balance garantie Mazda, spécial 9995\$; Pontiac Firefly 1995 4p., man., seulement 57.000km, très propre, 33.33\$/sem; Géométrie 1994, 4p., man., 67.000km seulement, spécial 4995\$; Pontiac Sunbird 1993 SE 2p., man., très propre, spécial 4995\$. 227-3345.

MERCURY SABLE GS 1996 vert, 85.000km, tout équipé, 4 pneus neufs, très propre, 11.000\$ négo. Inf.: après 17h00 227-5996.

PICK-UP GMC 1982, 4x2, carr. retaité, moteur refait, 3750\$. Louis 228-2911 le soir.

PICK-UP Nissan 1984, boîte 8' avec cab fibre de verre, 4 cyl., man., 5 vit., mec. A-1, 550\$ négo. 774-8832.

# Avis public



Commission scolaire de la  
BEAUCE-ETCHEMIN

## AVIS PUBLIC

### APPEL D'OFFRES

## TONTE DES PELOUSES SAISON ESTIVALE 1999

La Commission scolaire de la Beauce-Etchemin recevra jusqu'à 16h00, le jeudi 22 avril 1999, des soumissions sous enveloppes scellées pour la tonte des pelouses de certaines écoles ou centres.

Les formulaires de soumission ainsi que la liste des établissements concernés sont disponibles à l'une ou l'autre des administrations suivantes:

- Réseau de coopération 4-5  
Situé à l'École Notre-Dame  
a/s Monsieur Jacques Lavoie  
216-A, 3e Avenue, C.P. 548  
Lac-Etchemin (Qc) G0R 1S0  
Téléphone: 625-8821 - télécopieur: 625-8822
- Réseau de coopération 3  
Situé à la Polyvalente Bélanger  
a/s Monsieur Jean-Marie Lessard  
30-A, 10e Rue Est, C.P. 8, local 3033  
Saint-Martin (Qc) G0M 1B0  
Téléphone: 382-5070 - télécopieur: 382-5564
- Réseau de coopération 9  
Siège social de la Comm. scol. de la  
Beauce-Etchemin  
a/s Monsieur Rosaire Roy  
1925, 118e Rue  
Ville de Saint-Georges (Qc) G5Y 7R7  
Téléphone: 226-2645 - télécopieur: 226-2649
- Administration  
Commission scolaire de la Beauce-Etchemin  
a/s Madame Lyne Labbé  
1925, 118e Rue  
Ville de Saint-Georges (Qc) G5Y 7R7  
Téléphone: 226-2570 - télécopieur: 226-2525

- Réseau de coopération 2-7  
Situé au Centre administratif de Saint-Joseph  
a/s Monsieur Ronald Chouinard  
700, avenue Robert-Cliche  
Saint-Joseph (Qc) G0S 2V0  
Téléphone: 397-6965 - télécopieur: 397-6946

- Réseau de coopération 6  
Situé au Centre des ressources technologiques  
a/s Monsieur Pierre Mercier  
11780, 10e Avenue  
Ville de Saint-Georges (Qc) G5Y 6Z6  
Téléphone: 226-2678 - télécopieur: 226-2670

- Réseau de coopération 1  
Situé Centre administratif de Sainte-Marie  
a/s Monsieur Jean-Claude Dufour  
700, rue Notre-Dame Nord, bureau A  
Sainte-Marie (Qc) G6E 2K9  
Téléphone: 386-5555 - télécopieur: 386-5586

Les documents de soumission seront disponibles à compter du mardi 6 avril 1999. Ils seront transmis aux soumissionnaires de la façon convenue entre chacun et l'un(e) de nos représentant(e)s. Nos représentant(e)s peuvent être rejoint(e)s par téléphone aux heures de bureau, soit de 08h15 à 16h30, du lundi au vendredi.

Les soumissions seront ouvertes simultanément à 8h30, le vendredi 23 avril 1999, à chacune des administrations. Il sera donc permis à tout soumissionnaire de déposer sa ou ses soumissions à n'importe laquelle des adresses ci-haut mentionnées.

Pour être considérée, chaque soumission doit être conforme aux exigences contenues dans le document fourni par la commission scolaire. Pour être valide, toute soumission doit être accompagnée d'un dépôt de soumission de 25,00\$ en espèces ou sous forme de chèque visé pour chaque immeuble.

Les taxes fédérale (T.P.S. 7%) et provinciale (T.V.Q. 7,5%) devront être incluses dans le prix de la soumission.

Toute soumission doit être transmise à l'un ou l'autre des établissements ci-haut mentionnés dans l'enveloppe identifiée et fournie à cet effet. La Commission scolaire de la Beauce-Etchemin ne s'engage à accepter ni la plus basse ni aucune des soumissions.

Donné à Ville de Saint-Georges,  
ce 31e jour de mars 1999.

CLAUDE LESSARD, ingénieur  
Direction du Service des ressources matérielles

262453

## ENTR. LOUIS ROY INC.

408, rang des Érables, Saint-Joseph, 418-397-6433  
TOUS NOS VEHICULES SONT GARANTIS!  
FINANCEMENT SUR PLACE

99-JEEP CHEROKEE LTD, s.e., v.e., c.c., a.c., 4x4  
98-SATURN SC2, équipé, 20,300 km  
98-MALIBU, 4 p., 6 cyl., c.c., a.c., v.e., r.c.  
98-BREEZE, 10,700 km, équipé  
98-WINDSTAR GL, 3,8, a/c, c.c., v.e., m.e., 17,600 km  
97-Z24, a.c., c.c., v.e., c.d., 42,800 km  
97-CAVALIER LS, 2,4, conv., équi., 3,500 km  
97-FIREFLY, aut., 2 p., 4 cyl., 12,600 km  
96-CADILLAC DEVILLE, équipé, 35,000 km  
96-PICK UP GM, 1/2 tonne, aut., air, 46,450 km  
94-PICK-UP GMC, 68,900 km, a/c, c.c., v.e.  
93-GOLF GL, turbo diesel, 4 p., 169,400 km  
89-BLASTER 4X4, avec grappe à neige, équipé

262123-1

PICK-UP Nissan King-cab 4x4 5-vit., 85,000km, exc. cond.  
GMC-1996 4x4-autom. a/c, 35,000km, 1/2-tonne; Pick-Up  
Toyota-1990, king-cab, 147,000km 5-vit.; Sunbird-1993, 2p.,  
autom. a/c; Tempo-1000\$, 228-3157.

PONTIAC FIREBIRD 1985, en très bon état, V6, 2.8 litres,  
2500\$. Inf.: 228-4874.

PONTIAC FIREFLY 1995 bleu, 4 p., berline, 4 cyl., autom.,  
74,000km, démarreur à dist., très propre, 6500\$. 397-8253.

PONTIAC SUNFIRE GXE 1996 seulement 21,000km, à voir  
absolument avec garantie, spécial 9995\$; Ford Contour 1996  
GL tout équipé, 4p., très propre, avec garantie 10,900\$; Géo  
Métro 1996 autom., 4p., très propre, 33,25\$/sem. achat rachat  
Desjardins; Ford Taurus GL 1992, tout équipé, 4p., garantie,  
spécial 4500\$. 227-3345.

VAN FORD 1986, cargo spécial 1495\$; Pontiac Firefly 1989  
2p., accidenté un peu avant gauche, spécial 659\$; Ford Crown  
Victoria 1992 LX accidenté porte à droite, très propre, tout  
équipé, spécial 3995\$; Chevrolet Pick-Up 1986 2x4 man.,  
1795\$; Buick Régali 1992 Limited très propre, 7995\$; Grand  
Am 1987 spécial 995\$. 227-3345.

## MOTOS / VTT

### HONDA SHADOW

1985 1100cc, pare-brise, sacoche avant/arr., pipe original  
ou «straight pipe», 47,000km, très très propre, prix disc.  
228-0427.

MOTONEIGE Polaris 1989 Indy 650, 3 cyl., cabine spéciale,  
diff. pièces 1950\$. Louis 228-2911 le soir.

## COMMERCE

### CASSE-CROUTE

à déménager très propre, comprend tout l'équipement plus  
inventaire, prêt à être opéré. Manon 485-6810.

## LOGEMENTS À LOUER

## LOCAUX D'ENTREPOSAGE À LOUER



0.30¢ le pied carré,  
Situé à Saint-Joseph.  
Inf.: 418-397-6134

257047-7

BEAUCVILLE centre ville, beaux 3-1/2 et 4-1/2 pièces, à  
louer. Inf. 397-5572.

## MACHINERIE

MACHINERIES Bull D7F avec back plate; Bull D3B 1983 3200  
heures; excavatrice Kobelco 909 LC3 1990, 3 godets avec  
peigne, attache rapide; excavatrice Fiat Allis 1986 pour pièces  
9000\$; Bako JD-50 2500\$; recherche fardier 35 ou 50 tonnes.  
418-882-0404.

VENTE/ACHAT tours à fer, Milling-Shears-Punch Press et  
autres machines-outils neuves/usagées, plus de 300  
machines en inventaire à Lévis, Garant Machinerie. 418-837-  
5832.(JNO)

## DIVERS À VENDRE

DIVERS bicyclette tandem très propre, freins neufs; radiateur  
de transm. état neuf; système de frein électr. 774-5401.

LOT CLASSEUR et filière verticale, chaise de bureau usagée et  
lit capitaine en chêne. Inf.: 418-338-8615.

MATÉRIAUX IMPARFAITS prix parfaits! 1x3 8' 0.49; 1x4 8',  
0.81; 2x4 8' 1.15; 10' 1.35; 12' 1.69; bardeaux d'asphalte  
7.99; feutre 15-lbs, 6.99; porte d'acier 29.99; fenetre  
cabanon 2', 23.99; porte double cabanon 109\$; plancher flot-  
tant H.D.F. 1.39; clou couverture 19.99; MDF 5/8 endom-  
magé 4x8 5.49; préfini 5.49; tuile à plafond 2x4, 1.39;  
bois traité barotin 0.23, 1x6 6' 1.15; 4x4 8', 5.39. Mise de  
côté gratuite 90 jours. En vigueur du 5 au 10 avril. NOUVEAU  
Ouvert 7 jours à compter du 11 avril. Matériaux A Bas Prix  
418-836-3636.

### PIANO À VENDRE

Vose & Son, très très propre, meuble retail, 1400\$ négo.  
Yvon Bilodeau accordeur de piano 227-0839.

TRAILER 2 essieux, cap. 12,000 lbs, freins, électr. winch 6000  
lbs, coffre alumin., 20'x7' 4250\$. Louis 228-2911 le soir.

## TERRAINS À VENDRE

### 0.35 CENTS PI.CA

prêt à construire, financement poss., St-Joseph, la cam-  
pagne en ville, quelques minutes de l'autoroute. Inf. 227-  
6651.

POUR CONTRACTEUR (développement) particulier qui  
aimerait avoir un domaine en ville, grand terrain 180,000  
pi.ca., environ St-Georges Est, bas prix. 625-9561.

### TERRAIN

commercial à St-René dans le développement Giroux, env-  
iron 45 à 50,000 pi.ca. 3500\$ de bois. 774-5027, 226-8635.

## A VENDRE OU À LOUER

CHALET à vendre ou à louer au Mont Orignal, évaluation  
38,800\$, prix en bas de l'évaluation, revenu intéressant, loca-  
tion pour saison estival 325\$/mois meublé. 833-8783.

CHALET À VENDRE OU À LOUER Mont Orignal, 1-1/2 cham-  
bre à pallier, endroit paisible. Inf.: Michel 418-882-2433.

## ON DEMANDE

ABONDANCE Travail à domicile partiel ou plein, 1000\$ à  
5000\$/mois, investissement 137\$. 418-387-3115.

GAGNEZ 200\$-300\$-500\$ ou plus par semaine en assemblant  
différents produits à la maison pour plus d'info: Envoyer une  
enveloppe pré-adressée à O.P.T.D. 6-2400 Dundas St.West,  
suite 541, réf.325 Mississauga, Ont. L5K 2R8.

JOCUS Vous cherchez un revenu d'appoint, recherchons con-  
seillères en jouets éducatifs. Investissement minime, nom-  
breux avantages. La collection printanière est arrivé. Viviane 1-  
800-361-3161 poste 9432.

### DE OPPORTUNITÉ D'AFFAIRE

potentiel illimités. Soyez votre propre patron en partant  
votre propre entreprise en communication avec l'appui de 2  
Cie en télécommunication avec un chiffre d'affaire de 11  
millions. Recherchons candidats(tes) ambitieuses voulant  
augmenter leur revenu et améliorer leur style de vie. Pour  
entrevue 418-228-9596.

## ON RECHERCHE

BESOIN DE 33 PERSONNES pr un nouveau programme  
amaigrissant, pas de médicament, formulé par des médecins.  
418-387-3115.

## ATTENTION

AGENCE DE RENCONTRE Reve d'Amour Inc. 3835-24e  
avenue St-Prosper GOM IYO. Avons album pour tendance  
avec nom/adresse/tél. 15\$. 418-594-5180. FAX:594-5659,  
paget 225-8406.

### L'ASTRE DE LUMIÈRE

consultation téléphonique en direct. Voyance, tarot,  
numérologie, interprétation des rêves, 4.50\$/min. Inf.: 1-  
900-451-3444.

## RÉGIME

PERDEZ JUSQU'À  
**30 LB** AU PRIX DE BASE DE  
**30\$** POUR  
**30 JRS**  
MAGIQUE - 418-882-5246

25704-13

## OFFRE D'EMPLOI

# GEORGES

L'HOMME CONTEMPORAIN

Nous sommes présentement à la recherche d'un(e) candidat(e) au  
poste de:

## VENDEUR (EUSE)

pour notre mercerie, avec expérience pertinente de préférence.

Si vous croyez détenir les qualités requises, désirez vous faire valoir  
dans ce domaine et avez la disponibilité nécessaire à ce travail, s.v.p.  
contactez:

Claude Gilbert  
au 418-228-8066

pour de plus amples informations

261952

# Carrières ET professions

**ROMARO STRUCTURES** chef de file dans la fabrication  
de structures de bois, désire combler les postes suivants afin de  
répondre à la demande de sa clientèle toujours grandissante.

## DÉPARTEMENTS:

### TECHNIQUE

ESTIMATEUR (TRICE) (JUNIOR)  
DESSINATEUR (TRICE) (JUNIOR)

- Détenteur d'un diplôme d'étude collégiale en  
génie civil ou architecture
- Bilingue
- Capacité de travailler sous pression

### TRANSPORT

RÉPARTITEUR (TRICE)

- Bilingue
- Autonome
- Compétence en planification
- Expérience avec la clientèle

### PRODUCTION

LIFTIER (À LA PRODUCTION) (quart de soir)

- Savoir se servir d'un lift
- Rapidité d'exécution
- Capable de s'organiser et de travailler sous  
pression

LIFTIER (PRODUIT FINI) (quart de jour)

- Savoir se servir d'un lift
- Rapidité d'exécution
- Capable de s'organiser et de travailler sous  
pression

\*\*\* Une prime de 1,00\$ de l'heure est offerte pour les postes du quart de  
soir.

Romaro Structures est en mesure d'offrir des postes stables avec possibilité  
d'avancement. De plus, un programme de formation en entreprise est offert  
aux candidats.

Si vous êtes intéressé par ces postes et que vous avez le goût de vous join-  
dre à notre équipe, veuillez vous présenter pour compléter une demande  
d'emploi ou postez votre curriculum vitae à:

Romaro 2000 Ltée  
176, route 108  
Saint-Victor, Bce (Qué.)  
GOM 2B0  
Ou  
liselatu@romarosttructures.com

P.S. Ces postes sont offerts également aux femmes et aux hommes.

262428

## 97-CAVALIER Z22



**9895\$**

Manuel, vert forêt,  
cass., 52,000 km

## 95-FORD ESCORT



**7295\$**

Auto., air clim.,  
vitre électr., 92,000 km

## 98-CHEVROLET MALIBU



**17495\$**

Spécial de la semaine

V6, «Full» équipe

MÉCANIQUE A1  
OFFRE ACCEPTÉE  
RABAIS INTÉRESSANTS  
INVENTAIRE DE CHOIX  
NORMES RESPECTÉES

- CAMIONS
- FOURGONNETTES
- UTILITAIRES

### VOITURES

- COMPACT
- SPORT
- INTERMÉDIAIRE
- LUXE

**MORIN** 228-8801  
(VOISIN DU CARREFOUR)

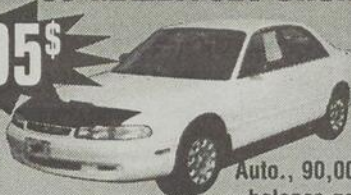
Division  
VOITURES  
d'occasion  
**30 VÉHICULES  
EN INVENTAIRE**

**MORIN**



Luc Ferland  
directeur des ventes

## 95-MAZDA 626 CRONOS



**9995\$**

Auto., 90,000 km,  
balance garantie

## 94-PATHFINDER LE



**12995\$**

V6, «Full» équipe

## 94-CHEVROLET SILVERADO 4X2



**11795\$**

114,000 km,  
«Full» équipe

CONDITION MORIN



PL INC. 2001 de 100 de l'avenue des...  
matériau de matières plastiques, est principalement à la recherche de

### Technicien(ne) en génie industriel

#### Description du poste

Sous la supervision du gérant qualité, le candidat sera responsable de :

- Tenir le lien de communication principal entre l'ingénierie et le plancher de production;
- Assurer la transmission des instructions et méthodes de travail aux opérateurs;
- Effectuer le suivi de celles-ci, leur mise à jour et en communiquer les changements aux divers intervenants;
- Procéder à la formation du personnel lors de nouveautés applicables aux instructions et méthodes;
- Élaborer et mettre en place l'aménagement des postes de travail (efficacité, ergonomie, sécurité, etc.);
- Élaborer temps plein, permanent, sur horaires rotatifs (jour, soir, nuit, semaine, fin de semaine).

#### Exigences du poste

- Technique en génie industriel, génie mécanique ou administration option gestion industrielle
- Connaissance de l'anglais un atout
- Connaissance du système d'assurance qualité ISO est un atout
- Habilité en communication verbale
- Être habitué à travailler dans un environnement informatisé.

#### Date limite de remise

Le 16 avril 1999

Indiquer **Technicien en génie industriel** sur l'enveloppe

Service des ressources humaines  
IPL Inc.  
140, rue Commerciale  
Saint-Damien (Québec)  
G0R 2Y0  
Télécopieur  
418-789-3701



Un employeur équitabil

INNOVER DANS LA QUALITÉ



USINAGE 2010 INC.

### OFFRE D'EMPLOI

#### MACHINISTE CONVENTIONNEL

- Diplôme en technique d'usinage réusiné (D.E.P.) ou équivalent
- 1 à 2 ans d'expérience
- Temps plein 40 hres/sem.
- DE SOIR

#### OPÉRATEUR/RÉGLEUR DE MACHINES OUTILS À COMMANDE NUMÉRIQUE

- Diplôme en technique d'usinage réussi (D.E.P.)
- Diplôme en commande numérique réussi (A.S.P.) ou équivalent
- Connaissance du langage mazatrol serait un atout
- 1 à 2 ans d'expérience
- Temps plein 40 hres/sem.
- DE SOIR

Faire parvenir votre curriculum vitae le plus tôt possible à:  
**USINAGE 2010**  
2510, 98e Rue Est,  
Parc industriel  
Ville de Saint-Georges, Beauce  
(Québec) G6A 1E4

# Avis



LA MAISON  
FUNÉRAIRE  
QUÉBÉCOISE

La coopération,  
la clé de notre force

### ASSEMBLÉE GÉNÉRALE ANNUELLE

(Coopérative Funéraire Québécoise)

#### AVIS DE CONVOCATION

Avis est donné par les présentes que l'assemblée générale annuelle des membres sera tenue le mardi 13 avril 1999 à 19h30 au sous-sol de l'église de l'Assomption, 12375, boul. Lacroix, Saint-Georges de Beauce.

#### POSTES À COMPLER

- M. Léandre Gilbert, administrateur
- M. Marcel Fournier, administrateur

#### MISE EN CANDIDATURE

Tout membre en règle qui désire soumettre sa candidature ou celle d'un autre membre aux postes à combler doit utiliser le formulaire d'avis de candidature dûment signé:

- 1) Par un membre ayant droit de voter pour proposer le candidat
- 2) Par le candidat pour accepter la mise en candidature
- 3) Être en mesure de le transmettre à la directrice générale de la coopérative au plus tard quatre (4) jours avant la date de l'assemblée générale, soit avant le 9 avril 1999.

262454

J. FORTIN, d.g., sec.-trés.

# Carrières ET professions



PLANCHERS  
**LECLAIR**  
PLANCHERS DE BOIS FRANC / HARDWOOD FLOORING

Les Planchers Leclair, une entreprise de 250 employés en pleine expansion oeuvrant dans la fabrication de planchers laminés pour remorques, est à la recherche de personnel pour combler les postes suivants:

#### 1 MESUREUR/CLASSEUR

- 3 ans d'expérience dans la classification des bois francs
- Expérience en gestion de personnel
- Possibilité de devenir contremaître de cour à bois
- Personne dynamique possédant du leadership et habile communicateur
- Carte de la NHLA: un atout

Ce poste est permanent et à temps complet. La rémunération est compétitive et varie selon l'expérience et les compétences des candidats. Cette offre est au masculin mais comprend aussi le féminin.

PLANCHERS LECLAIR (1997) INC.

att: Bruno Dupuis  
Dir. des Ressources humaines  
20, Domaine Baril  
St-Louis-de-Blandford (QC),  
G0Z 1B0  
Fax: (819) 364-7999  
Tél: (819) 364-7990

262374-1

### OFFRE D'EMPLOI

Nous sommes à la recherche de poseur de "sheetrock" et de "frame" sur le métal, avec expérience. Travail dans les Caroline (U.S.A.). Visa requis.

Tél.: (803) 482-3931. après 19h00  
demandez Daniel

261383

### RECHERCHONS

#### "FRAMEUR"

sur métal et

#### POSEUR DE GYPSE

pour projets basés  
à Atlanta et U.S.

261876-2

(770) 592-0319  
(770) 616-1925

# L'équité salariale, sans faute!

## C'est quoi ?

L'équité salariale, c'est «UN SALAIRE ÉGAL POUR UN TRAVAIL DIFFÉRENT, MAIS ÉQUIVALENT». L'équité salariale, c'est attribuer à des emplois traditionnellement occupés par des femmes un salaire égal à celui d'emplois traditionnellement occupés par des hommes, même s'ils sont différents, pourvu qu'ils soient de même valeur.

## Qui est concerné ?

- Les personnes salariées

La Loi sur l'équité salariale vise les personnes occupant des emplois généralement exercés par des femmes. Ce sont ces personnes qui pourront bénéficier des ajustements salariaux prévus par la loi.

- Les employeurs

Tout employeur dont l'entreprise compte 10 personnes salariées ou plus est tenu de se conformer à la loi. Les modalités d'application varient cependant en fonction de la taille de l'entreprise.

## À quel moment ?

Les employeurs doivent se préoccuper dès maintenant de l'équité salariale, puisqu'ils devront commencer à verser les ajustements salariaux requis au plus tard le 21 novembre 2001.

**POUR PLUS D'INFORMATION:  
SANS FRAIS: 1 888 528-8765  
RÉGION DE QUÉBEC: 528-8765**

Courriel : [equite.salariale@ces.gouv.qc.ca](mailto:equite.salariale@ces.gouv.qc.ca)  
Internet : [www.ces.gouv.qc.ca](http://www.ces.gouv.qc.ca)



Gouvernement du Québec  
Commission de l'équité salariale



L'équité salariale, une mesure à appliquer sans faute!

A



APPOLO TURCOTTE

GAR.: 228-8838  
RÉS.: 227-5165  
CELL.: 226-5411

## LE DÉFI DU MEILLEUR PRIX

### L'AS des usagés

vous offre des VÉHICULES USAGÉS dans TOUS les budgets, à VOTRE choix et VOTRE prix...

### SPÉCIAL DE LA SEMAINE



2 en inventaire

10944

**98-LUMINA**  
6 cyl., 4 portes, tout équipé,  
air clim., vitre élect., door lock, cruise,  
gar. jusqu'au 03/03/2001  
ou 60 000 km, blanc

Spécial  
**14995\$\***  
prêt accès auto Desjardins  
**51<sup>00</sup>\*\*\***  
/sem.

ou financement 60 mois à **70<sup>00</sup>\*\***  
/sem.



10951

**98-CHRYSLER INTREPID** 5000 km, aut. 6 cyl., vitres, door lock, cruise, air clim., radio cassette et laser, vert forêt

Spécial  
**16995\$\***  
ou fin. 60 mois  
**80<sup>00</sup>\*\***  
/sem.



10968

**97-MERCURY MYSTIQUE GS** air clim., 4 portes, aut., équipé, cass., gar. Ford jusqu'au 29/01/2000, portes et vitres élect., bleu

Spécial  
**11500\$\***  
prêt accès auto Desjardins  
**48<sup>00</sup>\*\*\***  
/sem.  
ou financement 60 mois  
**54<sup>00</sup>\*\***  
/sem.



10936

**98-HYUNDAI ACCENT SPORT** automatique, radio AM/FM leser, toit ouvrant, mags, aileron, lumière anti brouillard, gar. jusqu'au 26/02/2003, 14 000 km, noir

Spécial  
**11995\$\***  
Prêt accès auto Desjardins  
**46<sup>00</sup>\*\*\***  
/sem.  
ou financement 60 mois à **65<sup>00</sup>\*\***  
/sem.



25088

**91-HONDA CIVIC** radio AM/FM cassette, 3 portes, h-back

Spécial  
**2795\$\***



10952

**97-DODGE STRATUS** automatique, 4 portes, air clim., radi cassette, cruise, 4 ans de gar. à la signature du contrat ou 148 000 km gar. platine = 90% du véh. gar. franchise 100\$, blanc

Spécial  
**12995\$\***  
Prêt accès auto Desjardins  
**54<sup>00</sup>\*\*\***  
/sem.  
ou financement 60 mois à **61<sup>00</sup>\*\***  
/sem.



2278A

**91-HYUNDAI SCOOP** 5 vitesses, 2 portes, démarreur à distance

Spécial  
**2995\$\***



10923

**93-CADILLAC DE VILLE** tout équipé, 4 portes, bleu marine

Spécial  
**9995\$\***  
ou fin. 60 mois  
**47<sup>00</sup>\*\***  
/sem.



10941

**95-GÉO MÉTRO** 4 portes, automatique, AM/FM cassette, noir

Spécial  
**6795\$\***  
ou financement 60 mois  
**32<sup>00</sup>\*\***  
/sem.

# NATIONAL

vous souhaite

## Joyeuses Pâques

Sébastien Giguère  
directeur des ventesMario Arnold Champagne  
Grand Maître VendeurStéphane Gilbert  
représentantAndré Pépin  
représentantMarc Cloutier  
directeur commercial

### SPÉCIAL DE LA SEMAINE

**99-TRACKER**

**61<sup>00</sup>\***  
/sem.

rouge, 4x4  
décapotable

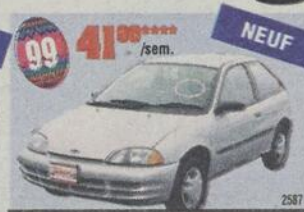


NEUF



**99 69<sup>00</sup>\*\***  
/sem.

NEUF



**99 41<sup>00</sup>\*\*\***  
/sem.

NEUF



**99 62<sup>00</sup>\*\***  
/sem.

NEUF

**PICK-UP**  
automatique, 200HP, 4X4

**GÉO MÉTRO**  
3 portes, 5 vitesses

**99-MALIBU**  
air clim., V6, siège rabattable



**98 54<sup>00</sup>\*\*\*\***  
/sem.

NEUF



**99 64<sup>00</sup>\*\***  
/sem.

NEUF



**99 108<sup>00</sup>\*\***  
/sem.

NEUF

**CAVALIER**  
toit ouvrant, 5 vitesses

**ALÉRO GX**  
cassette, CD, automatique, air climatisé

**PICK-UP LT**  
vert, 4X4



**99 69<sup>00</sup>\*\***  
/sem.

NEUF



**98 79<sup>00</sup>\*\*\*\***  
/sem.

NEUF



**99 69<sup>00</sup>\*\***  
/sem.

NEUF

**CHEVROLET VENTURE**  
V6, 185 HP, vitres teintées, 7 passagers

**OLDSMOBILE INTRIGUE GX**  
V6, tout équipé

**TRACKER 4X4**  
air climatisé, CD, automatique



**99 40<sup>00</sup>\*\***  
/sem.

NEUF



**99 185<sup>00</sup>\*\*\*\***  
/sem.

NEUF



**99 122<sup>00</sup>\*\***  
/sem.

NEUF

**CAVALIER**  
4 portes, or

**CADILLAC SEVILLE STS**  
entretien GRATUIT 4 ans et/ou 80 000 km

**EXPRESS VAN**  
air, automatique, 6.5 TURBO DIESEL, diff. barré

\* Location 36 mois 20 000 km/année, 3000\$ comptant, transport et préparation inclus, taxes en sus.  
\*\* Location 36 mois 20 000 km/année, 5000\$ comptant, transport et préparation inclus, taxes en sus.  
\*\*\* Location 36 mois, 8000\$ comptant, transport et préparation inclus, taxes en sus.  
\*\*\*\* Prêt accès auto Desjardins, 60 mois, taxes en sus.

\*Taxes en sus.

\*\* Sur financement 60 mois  
\*\*\* Prêts accès auto Desjardins

262173-1



Beaucoup plus que des voitures!

**NATIONAL**  
ST-GEORGES - BEAUCE



Sans frais 1 800 949-8838



# C'est la FIEVRE DU PRINTEMPS

## Automobiles du Boulevard

CENTRE DE VÉHICULES USAGÉS

## chez les GÉANTS DE L'USAGÉ

## P.G. Lessard

AUTO St-Prosp, Inc.  
POUR LE PRIX ET LE SERVICE



FRANÇOIS POULIN  
dir. com.  
774-9770



ADRIEN LAROCHELLE  
382-5071  
Cell. 226-8676



ALAIN DOYON  
253-5534



BRUNO BÉGIN  
226-9003



### 95-PRELUDE SR

tout équipé, 5 vitesses, toit ouvrant, mags, aileron, laser, 65 000 km, bal. gar. jusqu'à 100 000 km

À QUI LA CHANCE!

### 98-CONTOUR SPORT SE

- air climatisé
- transmission over drive
- volant inclinable
- régulateur de vitesse
- vitres et portes électriques
- AM/FM cassette
- roues mags
- spoiler
- pneu 15" neuf
- garantie 3 ans ou 60 000 km



# 14,700\$

transport et préparation inclus



STÉPHANE QUIRION



RÉJEAN FALARDEAU



GUY LESSARD



YVES LESSARD

## Plus de 85 véhicules prêts pour vous! Le choix est à son meilleur...

## Faites vite!

### 97-96 DODGE NÉON EXPRESSO

- 4 portes
- transmission automatique
- air climatisé
- AM/FM cassette
- pneu 14"
- intérieur de luxe
- déflecteur d'air
- mauve ou vert en inventaire
- garantie 3 ans ou 60 000 km
- transport et préparation inclus

# 8,995\$

OU achat à 183\$/mois



TRÈS BAS MILLAGE

### CARAVAN SE

sport, 4 portes, 3.3, tout équipé

# 16,995\$

### 98-HYUNDAI ACCENT

3 portes, vert, 41 000 km, bal. gar. 24 nov. 2002 ou 100 000 km

# 39\$/sem.

auto-accès

### 94-GMC VENTURA 2500

3/4 tonne, 6.5 l., diesel, auto., impeccable

# 11,895\$

À VOIR!

### 97-CONTOUR SPORT

V6, auto., équipé

# 12,995\$

OU 55\$/sem.

### 96-F150 XL

37 000 km, mags, 2 réservoirs d'essence, bal. gar. Ford jusqu'à 60 000 km bumper à bumper

# 13,995\$

### 96-NÉON SPORT

2 portes, 4 cyl., 5 vitesses, aileron

# 7,995\$

OU 39\$/sem. 0\$ comptant

### 95-CHEV. C1500

4x4, 6.5, turbo, diesel, auto., équipé, cruise, volant ajustable, bal. gar. jusqu'à 160 000 km, 82 000 km

# 20,895\$

4X4 TURBO DIESEL

### 98-CONTOUR SE

auto., équipé, 35 000 km, bal. garantie Ford

# 14,695\$

OU 54\$/sem.

### 92-94-95(2)-ESCORT LX

air ou non, auto. ou manuel

# 3,995\$ à 7,595\$

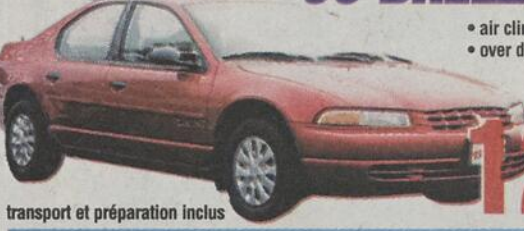
### CHEV. MALIBU

V6, 4 portes, équipé, tout tout équipé, bal. gar. GM

# Spécial 15,995\$

### 96-BREEZE ET STRATUS

- air climatisé
- over drive
- vitres et portes électriques
- AM/FM lecteur CD
- rég. de vitesse
- volant inclinable
- miroirs électriques
- 2 coussins gonflables
- à partir de 43 000 km
- garantie 3 ans ou 60 000 km
- disponible rouge cerise et platine



# 12,200\$

transport et préparation inclus

OU achat à 245\$/mois

Nous prenons en échange V.T.T., moto marine etc.

### 98-TOYOTA COROLLA

- 4 portes
- automatique
- over drive
- air climatisé
- AM/FM cassette
- gar. 5 ans ou 100 000 km
- seulement 11 000 km



# 15,750\$

transport et préparation inclus

\* taxes en sus

### 97-ARGO

- 6 roues
- état neuf
- très peu servi
- vitre avant
- toit convertible
- chenille pour l'hiver
- tout inclus et plus
- bal. de garantie



# 8,900\$

262089-1  
602, boul. Renault, Beauceville 774-4100 • 227-1416  
www.quebecweb.com/autoblv.

310, 8e rue, Saint-Prosp 594-8844 • 227-3827  
www.quebecweb.com/pglessard