

SOULDES D'ÉTÉ



GRANDE VENTE

Ensemble pour pâtes Pot Pourri

5 pièces
cour.: 39⁹⁹\$

19⁹⁹\$

Pour un temps limité.
Prix sujets à changements sans préavis.
«Quantités limitées».



Batterie de cuisine 12 morceaux

18/10
cour.: 174⁹⁹\$

79⁹⁹\$

Coupes vin Betty

7 ou 10 onces
cour.: 29⁹⁹\$

749\$



Rabais 75%

PLUSIEURS AUTRES SPÉCIAUX EN MAGASIN allant jusqu'à 75%



Pot Pourri

Place Laurier
3^e étage
650-6659

Place Fleur de Lys
524-3982

SOLDES D'ÉTÉ

JARDINAGE : Les mariages heureux et les unions contre nature

Pour ne pas rencontrer trop de déboires au jardin potager il faut tenir compte des affinités de certains légumes entre eux comme des inimitiés profondes qui peuvent exister.

Ne prévoyez surtout pas de semer des cornichons, des courges ou des patissons à côté des tomates car vous n'en récolteriez guère. Les tomates font dépérir les cucurbitacées.

Ne commettez pas non plus la bêtise de semer vos pois et vos haricots près de l'ail, des oignons ou des échalotes, ni l'aubergine près des pommes de terre.

Si la tomate accepte volontiers de voisiner avec le haricot nain, le haricot à rame, allez savoir pourquoi, lui porte ombrage. Par contre elle se plaît près de l'asperge, du céleri, des choux, de l'oignon, du persil, du poireau, de la pomme de terre et du radis.

Le radis viendra d'autant mieux que vous l'aurez mélangé à des graines de carotte, ce qui le fera pousser moins dru. Il profitera fort bien s'il est voisin de la tomate, du pois, des haricots, des fèves, des choux, des laitues et des cornichons.

Vos oignons, eux, prospéreront bien si vous les semez près de la betterave rouge, des fraisiers, de la laitue et du poireau.

Près des tomates

Près des tomates, ou mieux encore entre leurs pieds, repiquez du basilic que vous aurez fait lever sous chassiss. Vous n'en aurez jamais eu de si beau. Les tomates, quant à elles, se porteront à merveille dans ce voisinage. Elles craignent moins les maladies.

Le navet est sans doute le légume le plus facile à cultiver : il se plaît avec tout le monde mais il prospère mieux encore s'il est voisin du pois ou de la laitue.

Fraisiers et choux ne font pas bon ménage et concombres et cornichons n'aiment pas plus le voisinage de la pomme de terre que celui des tomates.

Le haricot à rame devra être tenu aussi loin de la betterave rouge que de la tomate.

Bref, raisonnez vos cultures et ne semez pas sans réfléchir.

Variez les cultures

Variez surtout les cultures d'une année à l'autre car, en cultivant toujours la même chose au même endroit vous épuisez rapidement le sol et vous favorisez la multiplication des parasites et des maladies propres à chaque espèce.

Le mieux est de tenir un carnet dont chaque page correspond à une parcelle de votre jardin. Vous y noterez cha-

que culture et vous éviterez ainsi de faire revenir les mêmes cultures trop souvent au même endroit.

Sachez par exemple que les oignons, l'ail, les échalotes, le poireau, les choux, le navet, le radis, le cresson et le pois ne doivent revenir au même endroit que tous les quatre ou cinq ans.

Pour avoir de belles récoltes sans épuiser le sol, prenez l'habitude de faire se succéder des plantes développant des organes différents : à des plantes à racines ou à bulbe succéderont des plantes à feuille, puis des plantes à fleur et, enfin, des plantes à graines ou à fruits. Pensez, tout simplement, à aller de la terre au ciel...

Alternez également des plantes appartenant à des familles différentes : des composées (artichauts, laitues, topinambours), puis des ombellifères (carottes, persil), des liliacées (ail, oignon, poireau), des légumineuses, des chenopodiacées (betteraves, épinards et bettes), des cucurbitacées, des solanacées (tomates et pommes de terre), des labiées (crosne et thym), des crucifères (choux et radis) etc.

Un potager ne s'improvise pas... (AP)



t a p i t e c

Solde d'été

Profitez de rabais incroyables!

PLANCHER FLOTTANT
6 mm Damcor
Garantie de 10 ans
Érable blanchi, érable,

1,69 le pi²

Produit d'entretien pour bois flottant
Finitec #70312

24,95

Tapis extérieur extra II
ultra résistant
Largeur 12 pieds
(couleurs: gris, beige)

45 le pi²

Tapis gazon

Écono vert

Largeur 12 pieds

39 le pi²

CÉRAMIQUE
Grade 4
Plusieurs couleurs au choix
12 x 12, 13 x 13 à partir de

1,19 le pi²

PRÉLART ET TAPIS
Coupons
Plusieurs grandeurs et couleurs

70% de rabais

Prix et produits en vigueur du 26 juin au 8 juillet inclusivement

ESTIMATION GRATUITE À DOMICILE

SERVICE D'INSTALLATION EXÉCUTÉ PAR DES PROFESSIONNELS

LA RÉFÉRENCE EN COUVRE-PLANCHERS

tapitec

5830, boul. Pierre-Bertrand Nord Québec
(418) 622-8092

(voisin de Clément) R.M.Q. 2438-1923-12

Liquidation de fin de saison

50% et plus sur toute la marchandise en magasin

alain Canto

Exception: les bijoux mode

Place Ste-Foy 653-1685

Lunetterie SEARS

Offre spéciale

3 pour 1

pour
parmi notre collection Mode

Lunettes de soleil 10% 30% de rabais sur nos prix réguliers!

Choisissez deux paires de lunettes complètes (verres* et montures) parmi notre collection Mode, et ne payez que la plus chère des deux et obtenez en plus une paire de lunettes de soleil parmi notre collection Spéciale ou une paire de verres de contact (lairs, souples, sphériques).

* Certains traitements en supplément.

Dr René Marchand, optométriste
Examen de la vue sur place • Acceptons les prescriptions de l'extérieur

Place Fleur de Lys	648-1918	Place du Saguenay	549-4984
Place Laurier	656-9138	Carrefour Alma	662-6228
Galeries Chagnon	837-5746	Carrefour St-Georges	228-7775

L'offre prend fin le 31 juillet 2000. Offre valide seulement dans la province de Québec. Il y a des restrictions, voir détails en magasin. TM / MC Marque de commerce de Sears, utilisée sous licence au Canada.

Rabais 30\$

Choisissez une seule paire de lunettes (verres et monture) parmi notre collection. Sélectionnez et, sur présentation de ce coupon, obtenez 30 \$ de rabais.

SOLDES D'ÉTÉ

Commencez l'été du bon pied

L'été se prête bien pour la préparation et la cuisson en plein air comme pour les grillades sur le barbecue pour les amis et la famille et également pour les activités comme les pique-niques et le camping. Mais la période estivale ne doit pas être pour autant synonyme de relâche des bonnes habitudes alimentaires, particulièrement importantes par temps chaud.

« Il est très important de respecter de bonnes habitudes d'hygiène alimentaires à la maison pour prévenir les intoxications alimentaires, particulièrement durant les mois d'été, » explique le docteur Nancy Schwartz, experte en nutrition de renom et ancienne présidente de l'Institut national de nutrition. « Les températures chaudes invitent à la cuisson en plein air mais peuvent aussi donner lieu à la prolifération des bactéries qui peuvent engendrer des intoxications alimentaires. »

Le docteur Schwartz suggère quatre étapes pour aider à garantir des aliments sains que la famille peut apprécier en toute quiétude durant l'été.

1. PROPRETÉ. Toujours se laver les mains, nettoyer les ustensiles et les surfaces de cuisson avec de l'eau et du savon. Se laver les mains pendant au moins 20 secondes avec de l'eau et du savon, avant, durant et après la manutention de tout type d'aliment, particulièrement les viandes crues, la volaille et les fruits de mer.

- Pour les pique-niques, prévoir des serviettes humides pour se nettoyer les mains avant et après la préparation des aliments.
- Assainir les comptoirs, planches à découper et ustensiles avec une solution à faible concentration de javellisant (10 ml à thé de javellisant dans 1 litre d'eau).
- Laver tous les fruits et légumes frais à fond avant de les consommer, de les cuire ou de les préparer pour le panier de pique-nique.

Pour nettoyer les fruits et légumes frais plus facilement et plus efficacement, le docteur Schwartz recommande de les laver avec Fit.

« L'utilisation de Fit facilite le nettoyage des fruits et légumes difficiles à laver comme les fraises, les champignons, les épinards et autres aliments à feuilles vertes, » affirme-t-elle.

Offert dans la section des fruits et légumes frais, Fit est un liquide facile à utiliser fait d'ingrédients de source naturelle comme le bicarbonate de soude, l'acide citrique et l'huile de pamplemousse. Il élimine les résidus là où l'eau échoue, comme la saleté, les résidus laissés par la manutention et 98% plus de cire, de produits chimiques et de pesticides comparativement à l'utilisation de l'eau à elle seule.

2. PRÉCAUTIONS. Garder les viandes, volailles, fruits de mer et leurs jus à l'écart d'autres aliments dans le réfrigérateur et durant la préparation.

- Utilisez différentes planches à découper pour les viandes crues, la volaille et les fruits de mer, pour les fruits et légumes frais, le pain et autres aliments.
- Avant de mariner les viandes, volailles, fruits de mer et autres, conserver un peu de marinade que vous utiliserez pour arroser durant la cuisson ou comme sauce.
- Toujours mariner les viandes, volailles, fruits de mer et autres aliments à couvert dans le réfrigérateur et non sur le comptoir (à moins que la cuisson ne soit prévue dans l'heure qui suit).
- Pour la cuisson, utilisez des ustensiles propres et une nouvelle assiette pour y déposer les aliments cuits au barbecue.
- Il est recommandé de jeter tout restant de marinade.

3. CUISSON. Cuire à la bonne température et garder les aliments chauds au chaud. Utilisez un thermomètre à viande ou une fourchette à barbecue pour vérifier si les viandes, volailles et fruits de mer cuits ont atteint la bonne température.

- Vérifiez les températures et les temps de cuisson dans un livre de recettes fiable.
- Ne laissez pas les aliments à des températures qui favorisent la prolifération des bactéries (entre 4-60 °C).
- Par temps très chaud (plus de 30 °C), les aliments périssables comme les viandes ainsi que les casseroles ne doivent pas être laissés à l'extérieur pendant plus d'une heure. Prenez votre repas immédiatement et réfrigérez ou jetez les restants dès que possible.

4. RÉFRIGÉRER. Réfrigérer les aliments périssables immédiatement et conserver les aliments froids au froid.

- Durant la période estivale, gardez une glacière

re à isolation thermique dans l'auto pour conserver les aliments périssables, particulièrement si la distance entre la maison et l'épicerie est de plus de 30 minutes.

- Toujours décongeler la viande, la volaille, les fruits de mer et autres aliments dans le réfr-

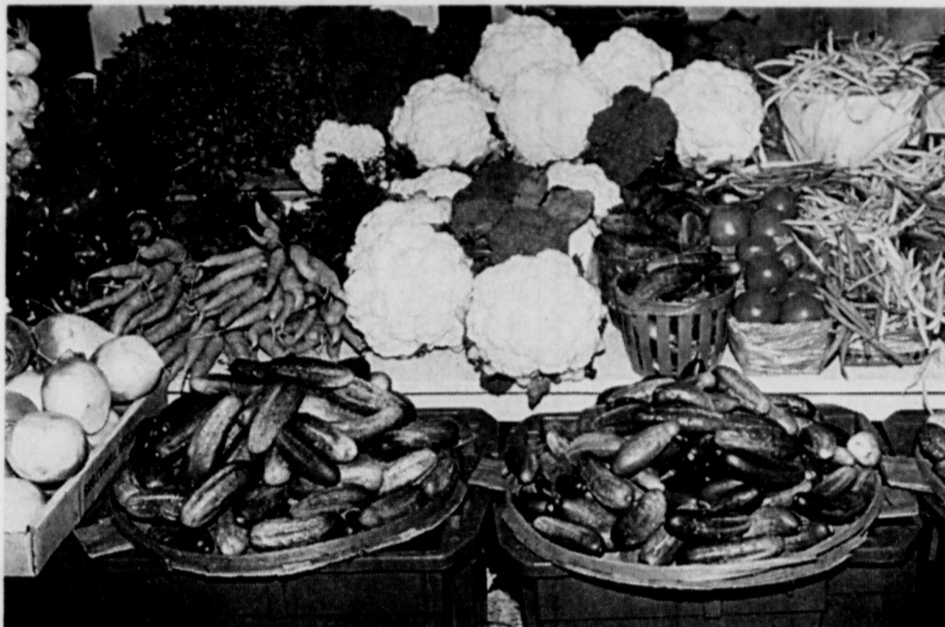
gérateur ou dans le four à micro-ondes et non à température ambiante ou à l'extérieur.

- Si vous apportez des aliments froids pour un pique-nique ou une excursion, conservez-les dans une glacière où vous aurez placé des contenants réfrigérants pour garder la tem-

pérature à 4 °C.

- Remplissez et congelez des bouteilles d'eau et utilisez-les comme réfrigérants ou comme rafraîchissements une fois l'eau dégelée.

Respectez ces petits conseils et vous passerez un été en toute quiétude. (EN)



Solde annuel

Roller	Chaussure	Camping	Nautique
<p>FT7 (99) 76mm/78A ABEC 5 (GEL) 189.99 rég.: 349.99</p>	<p>MERRELL 69.99</p> <ol style="list-style-type: none"> 1...Tige de cuir synthétique Durable et sèche rapidement 2...Bride arrière amovible Convertible en une sandale facile à mettre et à enlever 3...Intercalaire de mousse EVA (comprimée) Procure un matelassage léger 4...Assise plantaire tridimensionnelle Epouse la forme naturelle du pied et procure un support d'arche 	<p>Walus Qts: 227 Windshear 199.99 rég.: 369.99</p> <p>4 saisons Capacité: 2 personnes 3 pôles d'aluminium</p>	<p>Riot Produit québécois 1249\$ À l'achat d'un kayak de rivière Riot, obtenez un cours d'initiation gratuit! Valeur de 60\$ Jupette incluse valeur de 150\$</p>
<p>TR8 (99) 78mm/78A ABEC 5 (GEL) 299.99 rég.: 499.99</p>	<p>-15%</p> <p>Shan Kess Roxxy Billabong Nike</p>	<p>Nebula Qts: 18 379.99 rég.: 529.99</p> <p>4 saisons Capacité: 2 personnes 3 pôles easton, 340"</p>	<p>esquif Vertige Produit québécois 1149\$ Nouveau leader mondial</p> <p>Construction: Royalex Longueur: 12pi 10" Largeur: 29" Poids: 40lbs Forme: asymétrique</p>
<p>Kit Delta 189.99 76mm/78A ABEC 3 rég.: 219.99</p>	<p>SportRack Mondial 319.99 rég.: 479.99</p> <p>2 Barres 2 support à vélo Hammer Head</p>	<p>Jack Wolfskin Qts: 32 Hotel California 379.99 rég.: 699.99</p> <p>3 saisons Capacité: 4 personnes 4 pôles d'aluminium grand vestibule</p>	<p>Nomad Sprite 2399\$</p> <p>Longueur: 15pi 3" Largeur: 24" Poids: 40lbs Forme: asymétrique</p>
<p>Lot de Roller (98-99) 99.99</p> <p>Rollerblade (Fusion) Qts: 207 Ultra Wheel Un seul prix: Rossignol Meka</p>	<p>Rack</p>	<p>À l'achat de tente, canot ou kayak, obtenez une semaine d'escalade gratuite</p>	<p>ROC GYMS</p>

MOUSTIQUAIRE À ALIMENTS DÉCORATIF
couleurs assorties pour protéger la nourriture des moustiques.
798\$

LE COIN CULINAIRE
PLACE LAURIER
653-5878

La Vie Sportive
600, rue Bouvier, Québec
623-8368
www.viesportive.com
4 fois plus grand!

SOLDES D'ÉTÉ

Rénovez sans danger à l'extérieur

(EN)-La belle saison approche, et déjà vous songez aux travaux de rénovation que vous allez effectuer à l'extérieur de la maison.

Méfiez-vous ! Des travaux qui, en apparence, semblent faciles peuvent devenir très dangereux s'ils sont effectués à moins de 3 mètres

(10 pieds) des fils électriques à moyenne tension. Ne risquez pas votre vie. Appelez Hydro-Québec.

Laissez à des professionnels le soin d'élaguer les arbres, car des fils électriques sont souvent cachés dans le feuillage. L'élagage et l'abattage des arbres causent une portion importante des accidents d'origine électrique.

Pour les travaux de façade, de rénovation de toiture ou de ramonage, assurez-vous que rien ni personne ne puisse s'approcher à moins de 3 mètres (10 pieds) des fils électriques à moyenne tension : ni vous, ni les ouvriers, ni les objets utilisés (outil, échelle, échafaudage, matériau, perche, etc.). Faites en sorte que cette distance de sécurité soit respectée; sinon appelez Hydro-Québec et faites effectuer les travaux nécessaires pour rendre le chantier sécuritaire.

Installez l'antenne extérieure très loin des fils. Prudence ! mieux vaut faire appel à des spécialistes, un accident est si vite arrivé. Vous êtes en train d'installer une antenne de télévision et le vent l'emporte vers les fils électriques. N'essayez pas de la retenir, ni de la récupérer. Si l'antenne reste en contact avec les fils, l'électricité passera par votre corps avant de poursuivre son chemin jusqu'à la terre. Vous risquez d'être électrocuté.



Conseils de sécurité : les outils

(EN)-Si vous prévoyez faire des travaux à l'intérieur ou à l'extérieur de la maison, améliorez votre sécurité par des gestes simples. Lorsque vous achetez un outil, assurez-vous qu'il porte le sceau de l'Association canadienne de normalisation (CSA). Vous saurez ainsi qu'il respecte les normes canadiennes de fabrication et de sécurité, et qu'il est muni d'une fiche avec mise à la terre ou d'une double isolation. Voici d'autres importantes mesures de sécurité conseillées par Hydro-Québec :

- Ne manipulez jamais un outil par son fil, car il va se détériorer.
- Tirez sur la fiche pour débrancher un outil et utilisez la poignée pour le déplacer.
- N'utilisez jamais un outil dont le cordon est endommagé ou la mise à la terre tordue ou sectionnée. De même, lorsque vous utilisez une rallonge, assurez-vous qu'elle n'est pas abîmée.
- Ne coupez jamais la tige ronde de mise à la terre, ne la pliez pas non plus.
- Lorsque vous utilisez une scie ou une perceuse, tenez le cordon derrière vous pour ne pas le sectionner.



Les deux visages de l'électricité

(EN)-Il y a l'électricité qui nous éclaire, et qui sauve des vies. Et il y a l'électricité qui est la cause d'accidents graves, parfois mortels. Une même réalité, deux visages : une énergie utile, indispensable au bien-être de notre société, qui lorsqu'elle est mal utilisée, fait mal.

Tous les jours, sans le savoir, vous faites peut-être des gestes imprudents. Voici quelques consignes de sécurité d'Hydro-Québec qui vous aideront à profiter pleinement du confort que nous apporte l'électricité en toute sécurité.

Les gestes quotidiens

- Soyez attentifs aux gestes de tous les jours. Le danger peut survenir partout dans la maison, particulièrement dans la salle de bains et la cuisine, où la présence d'eau augmente les risques de chocs. Quand vous utilisez des appareils électriques dans ces pièces, séchez vos mains le mieux possible et évitez de mettre les appareils en contact avec l'eau.
- N'utilisez jamais un appareil électrique - sèche-cheveux, rasoir, etc. - dans la salle de bains si votre prise de courant n'est pas munie d'un système de protection (disjoncteur différentiel).
- Débranchez le poêlon électrique avant de le nettoyer.
- Avant de mettre de l'eau dans l'humidificateur, le fer à repasser ou la cafetière, assurez-vous qu'ils ne sont pas branchés.
- Évitez les surcharges
- Utilisez différentes prises de courant lorsque vous devez brancher plusieurs appareils.
- Débranchez les appareils non utilisés.
- Procurez-vous une barre d'alimentation dotée d'un dispositif antisurcharge.
- Avec un appareil branché redoublez de prudence. Débranchez le grille-pain avant de dégager une tranche de pain coincée; de même, débranchez la lampe avant de changer une ampoule.

ÉTÉ 2000

Chaussures D'ANTIN

pour dame

20% à 50%

de rabais

Chaussures habillées et de marche

pointures 3 à 13
largeurs AAAA à EE

Chaussures D'ANTIN Ltée

6629, rue St-Hubert, Montréal (métro Beaubien)

(514) 276-8388 • Sans frais: 1-800-774-0770

Ouvert le dimanche de 12h à 17h

Vaisselle de patio

30%

sur toute la marchandise en magasin

Renaud & cie

82, rue St-Paul Québec 692-0122

355, rue Marais Vanier (voisin de Tomas Tam) 681-1944

NEW MAN

Printemps - Été 2000

SOLDES D'ÉTÉ

DES VÊTEMENTS CONÇUS COMME DES VOYAGES

2000

GEJAC

GALERIE DES BOUTIQUES
CENTRE COMMERCIAL PLACE DES QUATRE-BOURGEOIS
SANTÉ-ROY (QUÉBEC) (418) 658-0635

Pantalons/shorts

ELLE et LUI

de **49,99\$**
à **95\$**

se transforme en short en 1 seconde

Junior
tailles de 10 à 20 ans
42,99\$ et 52,99\$

Les magasins

LE TRAVAILLEUR SPORTIF

2 MAGASINS

PLACE LAURIER 2e étage (voisin de la Baie) 653-1328

PLACE LAURIER 3e étage (voisin de Sears) 650-3868

GALERIES DE LA CAPITALE 1er étage (2e voisin de la Baie) 627-3384

PLACE FLEUR DE LYS 521-4587

CARREFOUR ST-GEORGES 418-227-8638

000
ortage
ils.
écia-
es
n et
e
tri-
pas
de la
en
fils,
era
ivre
u'à
ro-
S
ur
i-
e
s
n
(A).
s
n et
e
er
le
à
l-
s
ai-
e
ai-
t.
gé
si-
es
z
i-
e
e
2
e
2
e

**EN SOLDE, JE TE DIS
EN SOLDE!**

PLEIN DE RABAIS, SUR PLEIN DE PRODUITS:

des Bains moussants, des Laits pour le corps, des
Huiles de massage. Des produits pour toute la
famille, des rabais époustouffants

Le secret le moins bien gardé en ville!



Dans un Jardin®
Paris

LES SENS ET LES SOINS

GALERIES CHAGNON 833-0455
GALERIES DE LA CAPITALE .. 623-2911
PLACE DE LA CITÉ 651-3191
PLACE LAURIER 653-5886
FLEUR DE LYS 648-8085

**Du 19 juin au 17 juillet 2000
Sur marchandises sélectionnées seulement.**



SOLDES D'ÉTÉ

Activités culturelles aux Îles de la Madeleine cet été

La Corporation culturelle des Îles de la Madeleine Arrimage dévoilait récemment une programmation culturelle abondante et variée, destinée tant aux Madelinots qu'aux visiteurs couvrant les festivals et fêtes populaires, les spectacles en chansons et musiques, les expositions d'arts et les symposiums, le théâtre et les concours comme celui des châteaux de sable.

Les activités ont débuté en juin et se termineront dans la deuxième semaine de septembre par la célébration des traditions maritimes des Madelinots.

Cette semaine, au Centre culturel de Havre-Aubert, un Festival d'art lyrique avec la participation d'artistes de réputation internationale comme Marc Boucher, Benoît Gendron, Leila Chalfoun, Corina Circa et la pianiste Claudette Denis, organisé par la direction de l'Association culturelle de Havre-Aubert (Gilles Cormier et Yolande Painchaud), a donné l'occasion aux Madelinots et aux touristes d'écouter des airs d'opéra comme s'ils étaient au Grand Théâtre de Québec ou au Metropolitan Opera de New York pour un prix d'entrée dérisoire. La chorale « Au cœur des îles » accompagnait les solistes. Il s'agit d'une première édition qui, espère-t-on, sera suivie de plusieurs autres au cours des prochaines années.

La salle de spectacles intimiste Au Vieux Treuil, sur La Grave à Havre-Aubert, présentera une brochette d'artistes, des îles et de l'extérieur. Bob Walsh amorcera la saison les 7 et 8 juillet suivi de Monica Freire, Marie-Claire Séguin, Luce Dufault, Penny Lang les 1er et 2 août, le coup de cœur du Vieux Treuil Susie Arioli Swing Band, Pierre Flynn, le Duo Campion Vachon et Nanette Workman. Plus connus des Madelinots, le groupe musical « Coiottes », de très jeunes et talentueux musiciens; un chœur féminin, « Les Demoiselles »; un band local, « Maudite Légende »; Josée Lapière, les frères Patrice et Bertrand Déraspé, Nancy Renaud.

Durant tout l'été, la troupe de théâtre du Centre culturel de Havre-Aubert présentera la fresque historique « Mes îles mon Pays » qui en est à sa troisième année. À l'auditorium du Château Madelinot, Didier Turbide et Lucille Petitpas présenteront une pièce de leur cru « Mémoin j'm'ai trouvé un num », livrée dans l'accent des îles.

Aux amateurs d'arts visuels

Deux symposiums permettront de voir une trentaine d'artistes à l'oeuvre sur le territoire. D'abord le symposium Mer Océane, qui se déroulera du 1er au 10 juillet, sous la présidence d'honneur du sculpteur Armand

Vaillancourt. Puis à La Côte de l'Étang-du-Nord, la quatrième édition du symposium de peinture figurative, sous la présidence d'honneur du peintre Jacques Poirier. Cette année encore, les peintres Tex Lecor et St Gilles seront sur place.

À La Côte également, le poète-chansonnier Georges Langford accueillera ses invités; la plupart étant de jeunes artistes madelinots. Le compositeur-interprète Pierre Létourneau ouvrira la saison le 14 juillet en compagnie de Michel Arsenault et de Georges Langford. On prévoit une soirée de poésie le 9 août et un hommage à Félix Leclerc les 18, 19 et 20 août.

Les festivals, tous différents les uns des autres, se suivront tout l'été en commençant par le Festival sable-eau-vent à Fatima jusqu'au 2 juillet, le Festival du pêcheur à l'Étang-du-Nord du 6 au 9 juillet, le Festival du homard à la Grande Entrée du 14 au 16 juillet, Folklor'Îles à Fatima du 21 au 23 juillet, la Fête populaire « L'île aux trésors » à Havre-aux-Maisons du 28 au 30 juillet, le Festival acadien sur l'Île-du-Havre-Aubert du 3 au 15 août et « La Rue s'anime » à Cap-aux-Meules le 6 août, avec jeux pour enfants, musique, divertissements pour toute la famille.

Les galeries des îles ne seront pas en reste au cours de l'été car chacune aura des oeuvres nouvelles à faire voir aux visiteurs.

Ainsi, la Galerie d'art Point Sud, à Havre-aux-Maisons, présentera les oeuvres de Carole Piedalou et Ginette Poissant, deux artistes vivant chacune sur une île : Carole aux îles et Ginette sur l'île de Montréal. Cette exposition itinérante circulera tout au long du fleuve Saint-Laurent après avoir été présentée à Montréal et aux îles.

Les autres artistes invités à Point Sud seront les peintres Jean François Cyr, Marlene Devost et George Fisher, photographe.

Le Havre Atelier-Galerie, sur La Grave, sera le lieu de création et de diffusion de Mer Océane, symposium d'arts visuels.

Au Café de La Grave, les artistes suivants exposeront : René Lemay, Marie Chapdelaine, Louis Boudreaux et Marlene Devost.

Au Musée de la Mer, à Havre-Aubert, l'aquarelliste Louis Bernier expose ses tableaux les plus récents durant tout l'été.

Le portrait des événements aux îles de la Madeleine durant l'été 2000 serait incomplet sans les concours des Châteaux de sable le 12 août, sur la grande place de Havre-Aubert, sous le thème de l'époque médiévale. Plus de 10 000 personnes y sont attendues.



Ouvert au public, aux institutions et aux marchands

Le plus GRAND choix au Québec

• Jouets • Jeux • Puzzles • Poupées • Bricolage • Papeterie scolaire • CD Roms



Trottinette pliable «Z» Scooter

Pèse environ 2,9 kg. Elle se replie totalement sur elle-même et peut supporter une charge de 300 lb.
Prix cour.: 169,99\$



Patins à roues alignées

Grandeurs: 1 à 6 ans
Prix cour.: 59,99\$



Balanoire «Arrowhead»

Prix cour.: 299,99\$
Prix Club 189,90\$



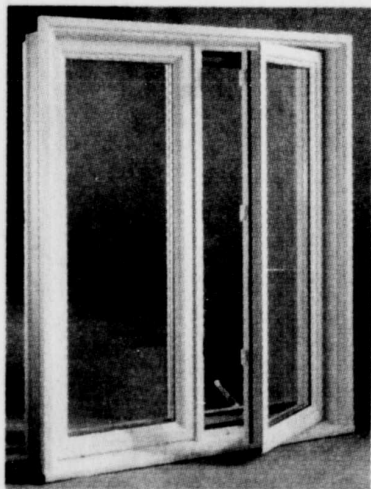
1100, rue Bouvier, Québec - clubjouet.com

VITRERIE LÉVIS INC.

LE PLUS IMPORTANT COURTIER EN PORTES ET FENÊTRES DE LA RÉGION DE QUÉBEC

SPÉCIAL de juillet

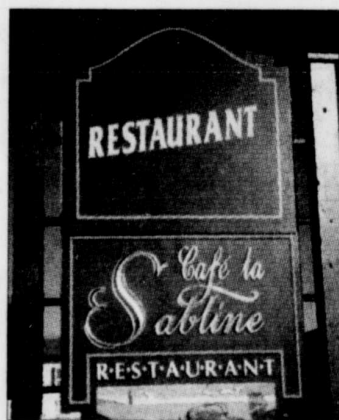
Fenêtres d'aluminium à battant ou à auvent



RABAIS DE **50%** sur verre énergétique des produits aluminium



En plus de nos spéciaux, recevez un certificat-cadeau



d'une valeur de **50\$** au Café La Sabline une spécialité fruits de mer 128, côte du Passage Lévis

Pour tout achat de portes et fenêtres de 3000\$ et plus

Lot de portes-patios

triple vitrage, 4 panneaux brunes

5 pi ou 6 pi **649\$** blanches

5 pi ou 6 pi **599\$**

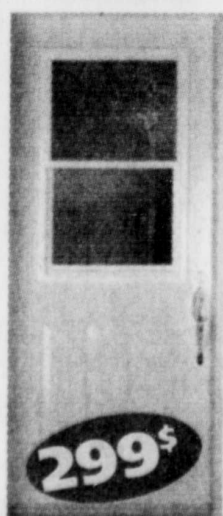


Portes économiques blanches

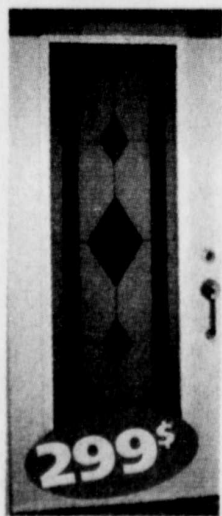
Jalousie

Lévis

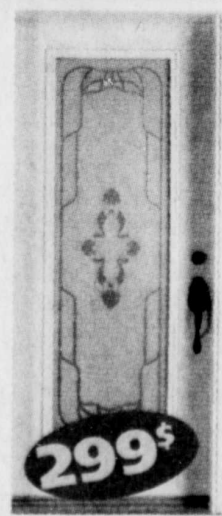
Renaissance



299\$



299\$



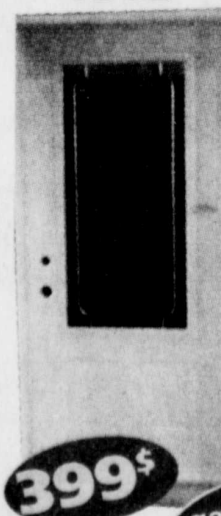
299\$

Portes acier blanches (Double coupe-froid)

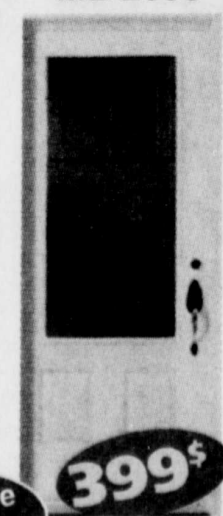
VL D2

ML 2000

D 202



399\$



399\$



399\$

garantie de 15 ans



VITRERIE LÉVIS INC.

LÉVIS
132, côte du Passage
833-2161

QUÉBEC
2780, boul. Henri-Bourassa,
angle aut. de la Capitale
521-2161

Plus de 200 modèles de portes décoratives en entrepôt

RBQ: 1158-9629-10

Livraison gratuite

1000\$ et plus Dans l'agglomération de Québec

Plan de financement avantageux