

UNE DIVISION DU GROUPE JCL



STE-THERÈSE TOYOTA
Venez voir jusqu'où on va...
120, boul. Desjardins Est, Sainte-Thérèse
640 117 (Desjardins-Labelle)
450 435-3685
www.sttheresetoyota.com



PRÈS DE 10 000 SPECTATEURS

L'OSM CHARMÉ BLAINVILLE

PAGE 3

Photo: Benoit Bilodeau

LA SEATAB, DE BOIS-DES-FILION À LAS VEGAS

PAGE 5

LE PICKLEBALL GAGNE EN POPULARITÉ

PAGE 16

Michel St-Onge.com
Plus de 30 ans d'expérience
via capitale
ESTIMATION GRATUITE
514-984-0818

DR. MARTIN SCUTT, PODIATRE & ASSOCIÉS
SOINS ET CHIRURGIES PODIATRIQUES COMPLETS
ROSEMÈRE 260, ch. GRANDE-CÔTE 450.979.0303
ÉVALUATION CHIRURGICALE
HALLUX VALGUS (OIGNONS) • ORTHÈSES
ENFANTS ET ADULTES • DOULEUR • VERRUES
SALLE OPÉRATOIRE, RADIOGRAPHIE & FLUOROSCOPIE (C-ARM)
OIGNONS, ORTEILS MARTEAUX, NÉVROME DE MORTON, CORS
WWW.PODIATRERIVENORD.COM

SCALA 20
Moules à volonté servies avec une portion de frites
LUNDI À MERCREDI
450.420.2722 - SCALA20.COM - RÉSERVEZ EN LIGNE
259B BOUL LABELLE, ROSEMÈRE, QC J7A 2H3
Offre pouvant être résiliée sans préavis. *Frites limitées à une portion par client.

LE CENTRE D'ART LA PETITE ÉGLISE

Desjardins
Caisse de Saint-Eustache-
Deux-Montagnes



The blues berry Jam
Vendredi 6 septembre
20 h • 23,50 \$



Marc Déry
Jeudi 19 septembre
20 h • 28 \$



Maude Landry
Samedi 21 septembre
20 h • 25 \$



Korine Côté
Samedi 5 octobre
20 h • 25 \$



**L'Anamour, Laetitia
chante Hardy**
Dimanche 6 octobre
14 h 30 • 30 \$



**Lindsay et De
Larochelière**
Jeudi 10 octobre
20 h • 33,50 \$



Jesse Mac Cormack
Vendredi 11 octobre
20 h • 23,50 \$



Guillaume Beauregard
– Disparition
Dimanche 24 octobre
20 h • 25 \$



Martin Deschamps
Blues Band avec
Guy Bélanger
Jeudi 7 novembre
20 h • 25 \$



Frères D'Armes
Vendredi 8 novembre
20 h • 25 \$



Tire le coyote
Samedi 16 novembre
20 h • 30 \$



Yves Lambert trio
Vendredi 22 novembre
20 h • 23,50 \$



Marie-Pierre Arthur
Vendredi 29 novembre
20 h • 28,50 \$



Simon Leblanc
en rodage
20 et 21 janvier
20 h • 25,50 \$



Michel Barrette
Vendredi 31 janvier
Vendredi 1^{er} février
20 h • 38 \$



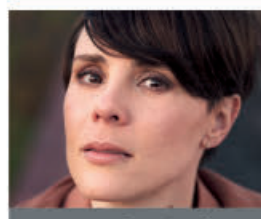
Lou-Adriane Cassidy
Vendredi 7 février
20 h • 23,50 \$



Kaïn
Jeudi 20 février
20 h • 35 \$



Jean-Claude Gélinas
Vendredi 28 février
20 h • 35 \$



Pascale Picard
Samedi 7 mars
20 h • 25 \$



Louis-Jean Cormier
Vendredi 27 et samedi
28 mars
20 h • 40 \$

Petits Théâtres SPECTACLES JEUNESSE

**FORFAIT
4 SPECTACLES
pour seulement 32 \$**



**Sur les traces de la
musique québécoise**
Dimanche 22 septembre
11 h • 10 \$



**Malbouffa : Sur un air
de croquette**
Dimanche 20 octobre
11 h • 10 \$



**Vikings - Conte et
marionnette**
Dimanche 17 novembre
11 h • 10 \$



Un Noël fou fou fou
Dimanche
22 décembre
11 h • 10 \$

BILLETTERIE :

**450 974-2787
ou ticketpro.ca**

ADMISSION GÉNÉRALE :

Le coût du billet comprend
les taxes et les frais de service

**INSCRIVEZ-VOUS
À L'INFOLETTRE !**

Soyez informés en premier
des spectacles à venir et des
préventes au Centre d'art La petite église.

Rendez-vous au :
lapetiteeglise.com



SERVICE DES ARTS ET DE LA CULTURE :
275, rue Saint-Eustache, Saint-Eustache
Lundi au jeudi : 8 h 30 à 16 h 30
Vendredi : 8 h à 12 h

* Tous les
spectacles
sont 100 %
garantis ; si vous
n'appréciez pas
votre soirée,
nous vous
remboursons
le prix
du billet.

SAINT-EUSTACHE MULTISERVICE :
145, rue Saint-Louis, Saint-Eustache
Lundi, mardi, jeudi : 8 h 30 à 16 h 30
Mercredi : 8 h 30 à 20 h 30 | Vendredi : 8 h à 16 h 30
lapetiteeglise.com facebook.com/lapetiteeglise

▼ AU PARC ÉQUESTRE DE BLAINVILLE

UN VOYAGE À TRAVERS LES CULTURES AVEC L'OSM



Photo Benoît Bilodeau
Près de 10 000 personnes ont assisté à ce troisième concert de l'OSM au Parc équestre de Blainville.

Benoît Bilodeau
benoitb@groupejcl.ca



Pour une troisième fois depuis 2015, l'Orchestre symphonique de Montréal (OSM) a fait entendre, le mercredi 24 juillet dernier, ses notes au Parc équestre de Blainville, où près de 10 000 personnes, selon les chiffres fournis après coup, mais sans doute un peu moins selon ce qu'il a été possible de voir, étaient rassemblées en cette très belle soirée d'été.

«Nous sommes très heureux car, d'abord, c'est rare que l'OSM rejoue plus d'une fois au même endroit. On nous a dit que nous avions un site exceptionnel. C'est une chance pour nos citoyens et ceux des environs d'avoir l'OSM à côté de leur maison. Et ce ne sont pas 22 concerts dans les parcs, c'est seulement trois. C'est donc un moment magique», devait indiquer le maire Richard Perreault, quelques minutes avant que ne débute ce concert en plein air fort attendu.

Tant le maestro Adam Johnson, chef en résidence de l'OSM, qu'André Robitaille, animateur des trois concerts en plein air et de la Virée classique de l'OSM qui débutera le 7 août prochain, ont aussi témoigné leur joie d'être de la fête.

C'est en quelque sorte un voyage à travers différentes cultures. Ce que j'aime beaucoup des concerts en plein air, c'est qu'il y a une atmosphère de détente. Et on a beaucoup plus de gens, car une salle de concert peut accueillir autour de 2 000 personnes. On ressent cette énergie sur scène», de souligner Adam Johnson qui a vécu ce concert différemment cette année. En effet, il y a deux ans, sa conjointe avait donné naissance à un premier enfant le jour même de sa prestation et était donc arrivé sur les lieux en courant, juste à temps pour le début.

«C'est plus décontracté. Il y a un protocole plus "lousse" lors d'un concert en plein air, et je suis là justement pour intervenir à l'occasion et faire le lien entre les pièces. On peut ainsi sourire et s'amuser ensemble, tout en appréciant ensemble le travail de l'OSM», d'indiquer le coanimateur de l'émission *Les enfants de la télé*, non sans rappeler que la tradition des concerts en plein air datait de 1938 et que c'est Wilfrid Pelletier qui avait lancé l'idée.

ET LE VOYAGE COMMENCE...

Comme prévu, c'est sur le coup de 19 h 30, que ce troisième concert de l'OSM en sol blainvillois (2015, 2017 et 2019) a débuté avec

l'arrivée du maestro Adam Johnson qui a salué la foule, pour ensuite se retourner vers ses 82 musiciens qui avaient graduellement pris place les minutes précédentes. Et le voyage promis à travers les cultures a débuté à Paris (*An American in Paris*), une halte de 20 minutes signée par le compositeur américain George Gershwin.

Après ce premier périple, l'OSM vers La Havane (*Havanaise*), guidée par le compositeur français Camille Saint-Saëns; une première occasion d'entendre le violoniste Kerson Leong, lauréat du Concours OSM 2013. Puis, par l'entremise de l'Autrichien Johannes Brahms, le public s'est transporté en Hongrie avec *Danses hongroises*.

Puis, on a traversé l'océan Atlantique pour se retrouver en Argentine, pays d'Astor Piazzolla, avec *L'été*, l'un des quatre extraits des *Quatre saisons de Buenos Aires*; une autre occasion d'apprécier le talent du soliste invité. Le voyage a pris fin avec une virée à sonorités orientales et la pièce *Köçekce*, gracieuseté du compositeur turque Ulvi Cemal Erkin.

Au final, un périple qui a permis, comme promis, de s'imprégner avec ravissement, grâce à des musiciens et un chef d'orchestre hors pair, de différentes cultures musicales. Comme l'a tout simplement exprimé une spectatrice: «C'était tout simplement wow!»



Photo Benoît Bilodeau
André Robitaille, animateur des concerts dans les parcs de l'OSM, a su faire le pont entre les différents morceaux au programme.

UNE FORMULE PLUS DÉCONTRACTÉE

«On a un programme vraiment varié ce soir.



Photo Benoît Bilodeau
Pour le chef en résidence de l'OSM, Adam Johnson, c'était un deuxième concert en plein air à Blainville, après celui de 2017.



DENTUROLOGISTE

LE CENTRE DU SOURIRE

PROTHÈSES HAUT DE GAMME

Un problème avec votre prothèse du bas!
J'ai une solution pour vous!



Consultation gratuite • Financement disponible



681, boul. Curé-Labelle
Local 102, Blainville

450 951-1551

www.dentier.ca



TOURNÉE «AGIR TÔT»

UN MONTANT DE 3,1 M\$ POUR LES LAURENTIDES

Nous reconnaissons Yves St-Onge, président-directeur général adjoint du CISSS des Laurentides, Youri Chassin, député de Saint-Jérôme, Lionel Carmant, ministre délégué à la Santé et aux Services sociaux, Benoit Charette, ministre de l'Environnement et de la Lutte contre les changements climatiques et député de Deux-Montagnes, ainsi que Michel Couture, vice-président du conseil d'administration du CISSS des Laurentides.

Dans le cadre de sa tournée aux quatre coins du Québec afin de présenter le programme «Agir tôt», le ministre délégué à la Santé et aux Services sociaux, Lionel Carmant, a visité le 26 juillet dernier, la région des Laurentides. À cette occasion, il a annoncé l'octroi d'un montant de 3 146 200 \$ afin de rehausser les équipes d'intervention auprès des jeunes enfants présentant un retard de développement, une déficience physique, une déficience intellectuelle ou un trouble du spectre de l'autisme et d'améliorer les services de dépistage dans la région des Laurentides.

Le programme Agir tôt est un engagement phare du gouvernement et des investissements de 48 M\$ ont été annoncés dès 2019-2020 pour son déploiement, investissements qui atteindront progressivement 88 M\$ annuellement d'ici 2023-2024.

«Agir tôt» vise à identifier le plus tôt possible les difficultés chez l'enfant, à évaluer son profil de développement et à l'orienter vers le bon service et, enfin, à lui offrir le soutien dont lui et sa famille ont besoin.

«Nos enfants constituent à la fois la plus grande richesse et la relève de notre société. Nous voulons que chacun d'entre eux puisse grandir et évoluer en développant son plein potentiel. Le déploiement d'Agir tôt est un engagement phare de notre gouvernement qui me tient beaucoup à cœur. Il s'agit d'une formidable initiative qui permettra de rejoindre les familles de partout au Québec», de dire le ministre Lionel Carmant.

De son côté, Sylvie D'Amours, ministre responsable de la région des Laurentides et députée de Mirabel, a déclaré que cette annonce venait, en quelque sorte, «donner un coup de main

majeur à nos jeunes de la région et à leur famille. Ainsi, nous démontrons notre volonté d'agir pour mieux soutenir les enfants, qui sont ce que nous avons de plus précieux comme société. Je remercie les équipes dévouées qui œuvrent dans la région et qui ont à cœur d'accompagner les enfants et leurs parents.»

FAITS SAILLANTS DU PROGRAMME

Le programme «Agir tôt» repose sur le rehaussement des équipes d'intervention précoce à l'échelle du Québec et sur le déploiement graduel d'une plateforme informatique à laquelle la population aura accès et qui regroupe des questionnaires de a sur le développement de l'enfant 0-5 ans.

Parmi ses nombreux avantages, notons une meilleure orientation de l'enfant vers les services requis, grâce à un portrait plus précis de son développement; de plus courts délais d'orientation; la participation de la famille dès le début du processus; la possibilité d'offrir à l'enfant les services de stimulation précoce dont il a besoin avant même la confirmation d'un éventuel diagnostic; la possibilité d'élaborer un plan d'intervention précoce et plus précis.

Différentes stratégies pour améliorer le dépistage précoce sont également prévues et mettront à contribution les partenaires du réseau de la santé et des services sociaux et ceux du réseau des services de garde et de l'éducation.

«Agir tôt» s'inscrit à l'intérieur d'une initiative gouvernementale concertée regroupant le ministère de la Santé et des Services sociaux, le ministère de la Famille et le ministère de l'Éducation et de l'Enseignement supérieur.

Billets gratuits disponibles dès le 7 août au Quartier 50+ de Saint-Jérôme pour les conférences du Salon des aînés le 21 septembre



DENISE BOMBARDIER
9 h 30



D'JUDES POIRIER
11 h



LOUISE DESCHÂTELETS
13 h



Olivier Bernard, Le Pharmachien
14 h 30



LOUISE PORTAL
16 h



NORDINFO

nordinfo.com

Membre du GROUPE JCL

50B, rue Turgeon, Sainte-Thérèse

Québec J7E 3H4

Bureau d'affaires: 450 435-6537

Petites annonces: 450 974-2244

Télé.: publicité: 450 435 7968

Télé.: rédaction: 450 435-0588

Site Internet: www.groupejcl.com

Les Éditions Blainville-Deux-Montagnes inc.
Pour couvrir son territoire complètement,
LE NORD INFO distribue toutes les semaines:

8 582 exemplaires à Boisbriand
9 429 exemplaires à Sainte-Thérèse
19 197 exemplaires à Blainville
8 528 exemplaires à Saint-Janvier/Saint-Canut
6 402 exemplaires à Lorraine/Bois-des-Filiers
4 683 exemplaires à Rosemère
1 249 exemplaires au Faubourg Boisbriand
1 275 exemplaires en dépôt

Nombre d'exemplaires au 31 juillet 2019

59 344 EXEMPLAIRES CERTIFIÉS

Fondateur: Jean-Claude Langlois • Président-Éditeur: Serge Langlois • Conseil d'administration: Claude Langlois, Michel Langlois, Serge Langlois • Directeur de la production: Yves Bourbonnais • Assistante: Michèle Giroux • Directeur du contenu: Christian Asselin • Adjoint au directeur du contenu: Claude Desjardins • Journalistes: Benoît Bilodeau, Nicolas Parent • Rédactrice publicitaire: Geneviève Blais • Photographes: Yves Déry • Directrice des ventes: Geneviève Éthier • Directeur développement numérique et relations publiques: Jean-François Legault • Publicitaires: Sylvain Breault • Clémence Leblanc • Alexandre Bauer • Coordonnatrices aux ventes internes: Manon Gagnon, Claude Fontaine, Lynda Archambault

NORD INFO est lithographié par l'imprimerie Transmag et publié par Les Éditions Blainville-Deux-Montagnes. Toute annonce, grande ou petite, est acceptée par NORD INFO. Cependant, le journal dégage sa responsabilité au-delà du coût de l'annonce, en cas d'erreur ou d'omission. La reproduction des annonces et des nouvelles de ce journal est interdite. Distribution Blainville Deux-Montagnes, distributrice de circulaires, ne peut être tenue responsable, pour un montant supérieur au coût du contrat, des dommages résultant d'un incendie, d'une inondation ou d'autres avaries. «Société canadienne des postes - Envois de poste, publication, contrat de vente n° 0109576»

RÉSEAU SELECT
Conseil de presse du Québec

INFOPRO
Directeur de la production: Yves Bourbonnais
Assistante: Michèle Giroux
Responsable du développement commercial: Louis Vallée

TIRAGE CERTIFIÉ
Distribution: Transcontinental inc. Division Publi-Sec Laurentides

POUR UN LOGICIEL DONT IL A GÉRÉ LA CONCEPTION UN FILIONOIS BRILLE À LAS VEGAS



Éric Poirier, v.-p. Transformation des affaires chez Marine Press, avec le prix qu'il a reçu au nom de l'entreprise.



Christian Asselin
cassel@groupejcl.ca

UNE COMMANDE RECORD

Aujourd'hui considérée comme une experte en solutions de navigation intégrées, Marine Press a longtemps été spécialisée dans la vente de cartes et de livres de navigation. Toutefois, l'entreprise a su s'adapter aux avancées technologiques du 21^e siècle, ce qui lui a ultimement permis d'attirer l'attention de Microsoft Canada.

«*Disons que Microsoft a commencé à se montrer intéressée lorsque, en décembre dernier, nous leur avons commandé 700 tablettes. Microsoft Canada n'avait jamais eu une commande de cette ampleur, même pas le gouvernement, une banque, personne!*», de raconter Éric Poirier.

Il faut dire qu'au nombre de ses clients, Microsoft compte des joueurs clés de la navigation tels Disney et Carnival, des opérateurs de bateaux de croisière qui pourraient faire bonne utilité de la SeaTab.

C'est d'ailleurs pour cette raison que, depuis janvier, Marine Press et Microsoft travaillent main dans la main à la création de la SeaTab. Microsoft a même dépêché de ses ressources, des ingénieurs notamment, qui ont travaillé à peaufiner le logiciel.

«*L'un des principaux avantages de la SeaTab, d'ajouter son concepteur, c'est que le navigateur n'a pas à rester derrière sa roue lorsqu'il l'utilise. Il peut se promener à bord du bateau, aller à la cafétéria ou être dans sa cabine et continuer à faire ses trucs. Les marins adorent ça!*»

Quelque 600 bateaux utilisent actuellement la SeaTab, une statistique appelée à grimper en flèche au cours des prochaines années. Le prix remporté par Marine Press à Las Vegas contribuera certainement à sa notoriété.

Consultant pour l'entreprise Marine Press, le Filionois Éric Poirier, et son équipe, ont créé un logiciel compatible avec les tablettes Microsoft, la SeaTab, qui permet aux marins à bord de bateaux commerciaux de s'orienter en mer, à la manière d'un GPS. Ce projet a remporté le prix «Innovation» lors des Microsoft Impact Awards, tenus le 14 juillet à Las Vegas.

Bien implantée sur la terre ferme, la technologie informatique arrive à peine en mer, à bord des bateaux, d'expliquer Éric Poirier, un informaticien de formation. Celui-ci a donc sauté sur l'occasion pour piloter, pour le compte de Marine Press, un projet destiné à concevoir un GPS qui permettrait notamment aux capitaines de navires de mieux se préparer à la navigation.

«*C'est comme si nous avions créé un GPS portable pour les bateaux commerciaux. Nous avons mis plus de trois années en recherche et développement avant d'arriver au produit final.*»

Les efforts déployés pendant trois ans n'auront finalement pas été vains. Les différents tests effectués ont en effet permis de constater que le SeaTab était parfaitement compatible avec les tablettes Microsoft.

«*On a essayé plein de choses, de dire Éric Poirier, des iPad, des tablettes commandées en Chine, etc., pour finalement se rendre compte que la tablette Surface de Microsoft était un match parfait!*»

L'ANCIEN PDG DE MAS INDUSTRIES EST DERRIÈRE LE PROJET

DU CANNABIS VENDU DE BOISBRIAND

(C. A.) - Navaya, une entreprise de Boisbriand spécialisée dans la production de cannabis, annonce le lancement de son site Web [Navaya.com] avec, pour objectif, d'informer ses principaux publics, les médias et les membres de la communauté.

Sous la gouverne de son fondateur et chef de direction, Mark Stermer, Navaya compte devenir un producteur de cannabis à haut rendement et à faible coût grâce à sa technologie exclusive de culture hydroponique verticale.

«*Notre technologie évolutive sera notre principal atout concurrentiel, affirme le chef de la direction, Mark Stermer. Navaya exploitera en exclusivité l'une des solutions hydroponiques clés en main les plus complètes et performantes sur le marché, optimisée pour la culture du cannabis.*»

Le site [Navaya.com] présentera l'entreprise, des faits saillants sur le cannabis, une salle de nouvelles et de l'information sur la technologie de culture hydroponique. M. Stermer offrira son point de vue sur l'évolution de l'industrie et sur l'actualité au moyen d'un blogue intitulé «ReMarks».

Soulignons que M. Stermer était auparavant chef de la direction de MAS Industries,

une entreprise qu'il avait fondée à Boisbriand, près du Faubourg, et qui était spécialisée dans la conception, l'ingénierie et la fabrication de composantes de châssis, de direction, de suspension et d'alignement destinées au secteur des pièces automobiles de rechange distribuées aux États-Unis, au Canada et au Mexique. L'entreprise MAS Industries a été vendue à Dorman Products en 2017.

DU CANNABIS À BOISBRIAND?

Questionné à savoir où se trouvait l'usine de production de cannabis, M. Stermer n'a pas voulu le confirmer, répondant que les informations transmises «seraient les seules à être fournies».

En visitant le site Internet de l'entreprise, il a toutefois été possible d'apprendre que Navaya, dans un premier temps, «cultivera, conditionnera et vendra du cannabis spécialisé à des intermédiaires, notamment la communauté médicale et des créateurs/négociants de produits contenant du cannabis».

«*La mission de l'entreprise est de devenir une organisation chef de file et digne de confiance dans le domaine du cannabis, présentant une performance d'entreprise et de marque fiable*», a conclu M. Stermer.

d'ARBRE EN ARBRE^{MC}
MIRABEL
arbreenarbre-mirabel.com **450-433-9773**

822794_41500_2

Résidence du Patrimoine

Louez maintenant, et obtenez **1 MOIS GRATUIT**

Pour profiter de la vie!

Résidence pour retraités autonomes

1120, rue Liébert, suite 1, Laval (Située près du Centre de la Nature) **450 661-5061**

HEURES D'OUVERTURE Lundi au vendredi de 8 h à 12 h et de 13 h à 17 h

DISPONIBLES Grands 3½ et 4½ avec balcons



rabaischocs.com

Des certificats-cadeaux chez vos commerçants

Visitez notre site Web pour plus d'économies!



Payez **28 \$** Obtenez **50 \$**



Payez **35 \$** Obtenez **50 \$**

JEUX

Le MOT-MYSTÈRE de chez nous NO 1175

Lorsque tous les mots ci-dessous auront servi pour encercler ces lettres, il ne vous restera que les lettres servant à révéler le mot-mystère.

6 LETTRES CACHÉES

THÈME: Une épluchette de blé d'Inde

- | | | | | | | | | | | | | | | |
|---|------------------------------|---|-----------------------------|---------------------|-------------------------------------|------------------|--|------------------------------------|---------------------|-------------------|--|---|------------------------------|-------------------------------------|
| A acheter adore aider aime amas ambiance | B boire bouilli | C chaudron choisir cuit | D début délice | E essayer | F festival fête feu | H hâte | I ici idéal idée invité irai | J jeunes jeux joie | M musique | O odeur | P photo plaisir populaire prépare | R reçu reine réjoui réussir rire roi | S saison soirée | T table terrain tôt |
|---|------------------------------|---|-----------------------------|---------------------|-------------------------------------|------------------|--|------------------------------------|---------------------|-------------------|--|---|------------------------------|-------------------------------------|

| | | | | | | | | | | | | | | | |
|----|---|---|---|---|---|---|---|---|---|---|---|---|---|---|---|
| 1 | O | E | T | I | V | N | I | U | O | J | E | R | I | R | E |
| 2 | S | R | R | F | J | D | U | R | E | E | T | M | S | M | R |
| 3 | A | A | G | O | E | N | I | E | R | U | C | U | I | T | I |
| 4 | I | P | I | A | U | S | U | L | T | X | E | N | O | A | A |
| 5 | S | E | L | D | N | O | T | E | L | S | A | M | A | A | L |
| 6 | O | R | I | U | E | I | R | I | S | I | O | H | C | D | U |
| 7 | N | P | C | R | S | R | S | A | V | M | U | I | R | R | P |
| 8 | O | E | I | O | A | E | Y | E | P | A | D | O | R | E | O |
| 9 | R | E | C | I | L | E | D | H | R | E | L | D | B | T | P |
| 10 | D | I | N | E | R | R | O | R | E | E | E | C | A | E | L |
| 11 | U | E | T | N | E | T | E | D | U | B | U | B | C | H | A |
| 12 | A | A | T | S | O | R | O | E | U | E | L | S | F | C | I |
| 13 | H | R | U | E | I | R | E | T | X | E | D | E | S | A | S |
| 14 | C | M | S | O | F | E | N | I | A | Z | U | O | D | I | I |
| 15 | A | M | B | I | A | N | C | E | U | Q | I | S | U | M | R |

RÉPONSE DU PROBLÈME PRÉCÉDENT NO 1174: Foudre

818764_69994_1

On peut se procurer les fascicules du MOT-MYSTÈRE et des ENTRECROISÉS dans tous les bons kiosques de la région.

Sudoku

| | | | | | | | | |
|---|---|---|---|---|---|---|---|---|
| | | | 6 | | | | | 3 |
| | 4 | 2 | | | | 1 | | |
| | | | | | | 4 | 6 | |
| 9 | 3 | | | 6 | | | 5 | |
| | 1 | 8 | | | | 6 | | |
| | | | 9 | | | | | |
| | | 1 | | 5 | | | | 7 |
| 3 | | | | 9 | 2 | | 8 | |
| | 5 | | 4 | | | | | 1 |

PROBLÈME NO 621

RÈGLES DU JEU:

Vous devez remplir toutes les cases vides en plaçant les chiffres 1 à 9 une seule fois par ligne, une seule fois par colonne et une seule fois par boîte de 9 cases. Chaque boîte de 9 cases est marquée d'un trait plus foncé. Vous avez déjà quelques chiffres par boîte pour vous aider. Ne pas oublier: vous ne devez jamais répéter plus d'une fois les chiffres 1 à 9 dans la même ligne, la même colonne et la même boîte de 9 cases.

RÉPONSE NO 621

| | | | | | | | | |
|---|---|---|---|---|---|---|---|---|
| 1 | 2 | 3 | 6 | 9 | 7 | 4 | 5 | 8 |
| 9 | 8 | 5 | 2 | 6 | 1 | 4 | 7 | 3 |
| 7 | 6 | 4 | 8 | 5 | 3 | 1 | 9 | 2 |
| 8 | 1 | 7 | 3 | 6 | 9 | 2 | 4 | 5 |
| 6 | 9 | 4 | 7 | 8 | 2 | 5 | 3 | 6 |
| 4 | 5 | 2 | 1 | 9 | 8 | 7 | 3 | 6 |
| 2 | 4 | 6 | 2 | 1 | 9 | 5 | 3 | 8 |
| 5 | 9 | 3 | 1 | 8 | 3 | 7 | 2 | 4 |
| 3 | 7 | 8 | 4 | 2 | 4 | 8 | 7 | 1 |

PROFESSIONNELS À VOTRE SERVICE

RÉPARATION de MACHINES à COUDRE

39 ANS D'EXPÉRIENCE TRAVAIL GARANTI

MACHINES À COUDRE NATIONAL
96, 64^e Avenue, St-Eustache J7P 3P3
Près de Grande-Côte et l'autoroute 13 **450 491-0686**

FAILLITE OU PROPOSITION
Primeau Proulx et Associé inc.
Syndics autorisés en insolvabilité

POUR UNE APPROCHE HUMAINE

Francine Millette
450.419.4097
À votre service depuis 35 ans

846, boul. Curé-Labelle, bureau 205, Blainville J7C 2K9

RÉSERVEZ VOTRE ESPACE
450 435-0336

POSTE 331

▼ SUR LA ROUTE 148,
À MIRABEL, LE 21 FÉVRIER 2019

À LA RECHERCHE D'UN «ANGE» INTERVENU APRÈS UN ACCIDENT DE VOITURE



Cinq mois après être victime d'un accident en voiture sur la route 148, Judy Bérubé souhaite aujourd'hui dire «merci» à une personne «très spéciale dans son cœur» venue la serrer dans ses bras ce jour-là pour la reconforter.

Benoît Bilodeau
benoitb@groupejcl.ca

Impliquée le 21 février dernier, vers 9 h, dans un violent accident qui aurait pu lui coûter la vie, alors qu'elle roulait en voiture sur la route 148, en direction sud, à la hauteur du secteur de Sainte-Scholastique, à Mirabel, Judy Bérubé cherche aujourd'hui à retrouver la personne qui est venue, ce jour-là, la reconforter immédiatement après l'impact en attendant l'arrivée des premiers secours. Une personne à qui elle aimerait dire «merci».

Partie de Brownsburg-Chatham pour se rendre à son travail, à Saint-Eustache, Judy Bérubé suivait une petite voiture grise qui, à un certain moment, en raison peut-être de la neige fondante qu'il y avait sur la route 148, a subitement dévié de sa voie pour aller frapper violemment, côté gauche, un camion semi-remorque qui s'amenait en sens inverse, un peu avant le rang Saint-Vincent.

À l'impact, le camion semi-remorque a alors bifurqué dans la voie où circulait Judy Bérubé qui, pour éviter d'être frappée à son tour, a accéléré. Malgré tout, sa voiture a été percutée à l'arrière et été propulsée vers l'intersection du rang Saint-Vincent où elle est entrée, cette fois, en collision de plein fouet avec un autre véhicule se trouvant à l'arrêt. Si elle s'en est tirée indemne, malgré le fait que sa voiture était une perte totale à la suite de ces deux impacts successifs, Judy Bérubé a tout de même eu la cheville déchirée et l'épaule amochée. Aujourd'hui, quelques problèmes physiques persistent, dit-elle, mais cela va de mieux en mieux.

Mais, plus, Judy Bérubé a surtout gardé – et on le comprendra – un très mauvais souvenir de cet accident, incapable de parler de l'événement sans se mettre à pleurer; au point même où elle évitait des activités avec ses collègues de travail pour ne pas avoir à aborder le sujet.

PLEIN D'AMOUR EN UN MOMENT DE DÉTRESSE

«Les plaies sont encore présentes, mais je suis maintenant capable d'en parler», raconte celle qui cherche maintenant, cinq mois plus tard, à retrouver cette personne qui est allée la voir en ce matin gris du 21 février 2019.

La femme en question, âgée d'environ 30 ans, roulait à bord d'un véhicule de type VUS de couleur blanc, portait un manteau blanc, une tuque blanche et avait les cheveux blancs.

«C'est comme un ange qui m'a été envoyé, après ce moment noir. Un ange qui m'a juste prise dans ses bras et qui m'a serrée très fort pendant de longues minutes en me demandant si tout était OK. Elle m'a totalement rassurée et transmis plein d'amour en ce moment de détresse», raconte Judy Bérubé qui aimerait maintenant dire «merci» à cette personne «très spéciale dans son cœur» pour ce «moment de réconfort indescriptible» qui l'habitera pour le reste de sa vie.

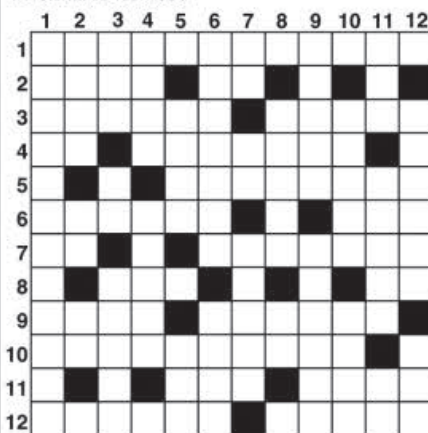
Si cette femme se reconnaît ou si des personnes pensent être en mesure de l'identifier, il est possible d'écrire à l'adresse courriel pro.jab@hotmail.com. Une chose est sûre, cela permettra de cicatrifier un peu plus ces plaies toujours présentes. Et pour cela, Judy Bérubé vous en sera très reconnaissante!

**VOUS
VOULEZ
VENDRE?**

**UN SEUL
NUMÉRO**
LES PETITES
ANNONCES **450**
974-2244

Les mots croisés de chez nous

PROBLÈME NO 1600



Horizontalement

- Action de transmettre des pouvoirs.
- Poisson à corps aplati. - Personnel.
- Caractère de ce qui est irritant au goût. - Jeune homme à la mode.
- Négation. - Acte irréflichi.
- Se dit des sœurs nées d'une même mère mais non du même père.
- Pente raide. - Sans vêtements.
- Préposition. - Fleur insérée directement sur l'axe.
- Selon la convenance. - En les.
- Possessif. - Manipuler, tenir entre ses mains.
- Action de faire disparaître.
- Terre entourée d'eau.
- Prix fixé par une convention.
- Rue très étroite. - Plante de la même espèce que la betterave.

Verticalement

- Appareil destiné à transmettre des ordres.
- Subdivision de l'espèce humaine. - Squelette. - À la mode.
- Vent léger. - Espace de temps. - Jus de fruits qui se solidifie par chauffage.
- Venues au monde. - Qui a peu d'éclat.
- Remorque un navire. - Méprisable.
- Petits fragments qui tombent du pain - Formé d'éléments divers.
- Personnel. - Utile au dessinateur. - Recouvre une glace de tain.
- Règles graduées. - Négation.
- Pris un instrument en main. - Se dit d'une femme qui a mené une vie exemplaire.
- Négation. - Manière d'être.
- Monnaie de Suède. - Mathématicien suisse (1707-1783). - Ancienne note.
- Omisses. - Direction.

RÉPONSES DU NO 1599

| | | | | | | | | | | | |
|----|---|---|---|---|---|---|---|---|---|---|---|
| 1 | R | E | G | E | N | E | R | E | R | T | A |
| 2 | M | A | G | I | N | E | R | P | I | N | |
| 3 | M | I | L | A | N | D | E | A | I | T | E |
| 4 | E | R | L | M | U | R | A | I | R | | |
| 5 | R | P | I | T | E | R | A | T | I | N | E |
| 6 | A | L | I | T | E | R | A | T | I | N | E |
| 7 | I | R | E | M | O | R | A | L | E | S | |
| 8 | O | S | A | O | I | S | E | L | E | R | |
| 9 | R | A | T | I | S | A | T | S | O | N | |
| 10 | A | G | E | N | E | S | I | E | S | L | E |
| 11 | N | E | R | F | E | R | O | M | I | S | |
| 12 | T | A | S | S | I | E | T | T | E | S | |

HOROSCOPE



Alexandre Aubry

alexandre@norja.net

www.lignevision.com

1 900 456-4114 ou par cell. #4114

Signes chanceux de la semaine: **CAPRICORNE, VERSEAU ET POISSONS**

SEMAINE DU 3 AU 9 AOÛT 2019



BÉLIER

(21 MARS - 20 AVRIL)

Il faut du temps pour réaliser ses rêves; Rome ne s'est pas bâtie en un jour! Un peu de patience sera nécessaire pour développer vos projets, vos ambitions et atteindre vos objectifs. Il faut parfois tout détruire pour mieux reconstruire.



TAUREAU

(21 AVRIL - 20 MAI)

Au travail ou ailleurs, vous devrez aiguiser votre patience pour enfin arriver à conclure une entente. Vous ne pouvez éternellement vous obstiner avec certaines personnes. Vous aurez également gain de cause si vous avez une affaire à régler avec la justice.



GÉMEAUX

(21 MAI - 21 JUIN)

Si vous avez le moindre problème de santé, votre médecin devrait enfin trouver le traitement qui vous conviendra. Au travail, vous pouvez vous attendre à une belle promotion. Votre amoureux aura quelques mots d'amour à vous offrir.



CANCER

(22 JUIN - 23 JUILLET)

Vous accomplirez un brillant exploit dont vous serez particulièrement fier. Vous pourriez même sauver quelqu'un, ne serait-ce qu'en l'écouter, et vous aurez droit à toute sa gratitude, à votre plus grand bonheur. On pourrait aussi abuser de votre générosité.



LION

(24 JUILLET - 23 AOÛT)

Il est important de prendre du temps pour sa famille. Vos enfants ou vos parents auront besoin de vous. Vous n'hésitez pas à leur accorder tout votre temps et à vous dévouer pour eux. L'amour se vivra pleinement dans le confort de votre foyer.



VERGE

(24 AOÛT - 23 SEPTEMBRE)

Vous pourriez décider de reprendre le chemin des études ou de suivre une courte formation très enrichissante. Même si le temps devient une denrée rare et que les efforts sont considérables, vous en récolterez les fruits assez rapidement.



BALANCE

(24 SEPTEMBRE - 23 OCTOBRE)

Au travail, vous ferez sûrement quelques heures supplémentaires qui vous seront généreusement payées. Ces efforts vous vaudront une promotion ainsi que les bonnes grâces de la direction. En amour, l'échange affectif sera des plus agréables.



SCORPION

(24 OCTOBRE - 22 NOVEMBRE)

Vous êtes à l'aube d'un nouveau départ. Si vous cherchez un emploi, vous trouverez une carrière prometteuse. Le salaire sera très alléchant et vous parviendrez enfin à vous faire des réserves. Du moins, vous serez heureux de vous desserrer la ceinture.



SAGITTAIRE

(23 NOV. - 21 DÉC.)

Vous serez grandement inspiré. Vous réussirez à mieux définir vos priorités et à visualiser votre avenir. Vous aurez une soudaine illumination concernant une nouvelle voie à suivre. Voyageur dans l'âme, vous aurez l'opportunité d'explorer une nouvelle culture.



CAPRICORNE

(22 DÉCEMBRE - 20 JANVIER)

Vous serez l'heureux organisateur d'un événement qui rassemblera beaucoup de monde. Il vous suffit de peu de mots pour établir une harmonie parfaite parmi les gens qui vous entourent. En amour, des changements s'imposent pour se rapprocher.



VERSEAU

(21 JANVIER - 18 FÉVRIER)

Vous bénéficierez d'une promotion après le départ d'un collègue. Un nouveau régime de vie vous permettra d'accomplir de grands exploits, à votre plus grand étonnement. Des amis vous inviteront à partir en voyage ou à faire une courte escapade pour vous ressourcer.



POISSONS

(19 FÉVRIER - 20 MARS)

Vous serez attiré par une aventure à l'étranger et voudrez peut-être même vous établir dans un autre pays. Vous enlignerez les projets les uns après les autres. Même si vous êtes timide et réservé, vous aurez l'audace d'aller au bout de vos idées et d'atteindre vos objectifs.

UNE FIABILITÉ ÉPROUVÉE!



C'EST L'HEURE TOYOTA

COROLLA BERLINE 2020

À PARTIR DE 20 750 \$ + TAXES
INCLUS TRANSPORT, AC, + PNEUS

FINANCEMENT À
0,99 %*
À L'ACHAT

FINANCEMENT À
2,99 %*
À LA LOCATION

*Détails en succursale. Pour un temps limité.

Obtenez Toyota Safety Sense^{MC}
sans frais supplémentaires sur
nos modèles les plus populaires.



- Système précollision avec fonction de détection des piétons
- Alerte de sortie de voie avec assistance à la direction
- Phares de route automatiques
- Régulateur de vitesse dynamique à radar



STE-THÉRÈSE TOYOTA

Venez voir jusqu'où on va...

STAR
SYSTEME DE SECURITE



PEA
protection extra-attentive

TOYOTA
LOCATION
AVANTAGE

TOYOTA
SERVICES FINANCIERS

TOYOTA

831-497-50627.2

120, boul. Desjardins Est, Sainte-Thérèse
www.stetheresetoyota.com 450 435-3685

CONCOURS ESTIVAL

Courez la chance de gagner
un montant de **2 000 \$**
chez IGA Extra Daigle

BOISBRIAND

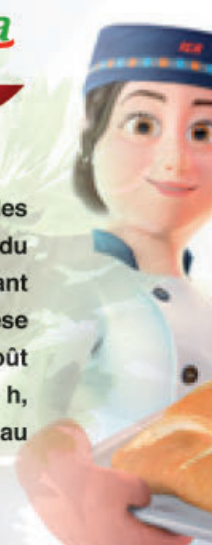
25, boul. des Entreprises 450 430-5572
2605, rue d'Annemasse 450 433-6226

SAINTE-THÉRÈSE

220, rue St-Charles 450 435-1370
450, rue Blainville E 450 435-5500



Pour participer, veuillez vous présenter chez l'un des commerçants participants, affichés dans nos pages du concours dans le Nord Info des prochaines semaines, incluant vos quatre Supermarché IGA Extra Daigle, de Sainte-Thérèse et Boisbriand. Date limite de participation, le mercredi 14 août 2019, à 12 h. Le tirage aura lieu le mardi 20 août 2019, à 14 h, aux bureaux du journal. Les règlements sont disponibles au www.nordinfo.com ou aux bureaux du Nord Info.



DENTUROLOGISTE LE CENTRE DU SOURIRE

NE PASSEZ PAS À CÔTÉ

Un problème avec votre prothèse du bas! J'ai une solution pour vous!

Consultation gratuite - Financement disponible

Richard Émond D.D.
DENTUROLOGISTE

681, boul. Curé-Labelle Local 102, Blainville
450 951-1551 www.dentier.ca

uniprix
Sylvie Delisle

Crest Pro Santé 130 ml
Menthe vive . Blanchissant

Special 3.99\$ ch.
Régulier 5.99\$

358, chemin de la Grande-Côte,
Boisbriand J7G 1B1 • 450 437-3180

VENTE

Boutique Alliance
VÊTEMENTS POUR DAMES

200, boul. Curé-Labelle
à Sainte-Thérèse (coin René-A. Robert)
Stationnement à l'arrière
450 979-7289

Garage et atelier mécanique
Pierre Mondou
www.pierremondou.com

Pour une voiture sécuritaire sur la route des vacances, passez nous voir!

DÉPANNEUR AU
56, BOUL. CURÉ-LABELLE

Plan de financement disponible jusqu'à 24 mois ou 3 mois sans intérêt

56, boul. Curé-Labelle,
Ste-Thérèse 450 435-0550
172A, rue Saint-Charles,
Ste-Thérèse 450 435-7482

VD VAPE DEPOT

PLUS DE 35 BOUTIQUES AU QUÉBEC!

Ouvert jusqu'à 21 h du lundi au vendredi

WWW.VAPEDEPOT.CA

110, boul. Curé-Labelle, local 5,
STE-THÉRÈSE
450 848-5668

AVENTURE MILLE-ÎLES

Location
Canot, kayak et chaloupe

Que vous soyez débutants ou non, nous avons le type d'embarcation idéal pour vous.

1553, rue du Parc des Plaines, Laval, H7P 5S9
514 463-1402 - www.aventuremille-iles.com

Portes et fenêtres Magnan

RBQ : 8299-0788-30

485, boul. Curé-Labelle,
Blainville
(face à Boisvert Chevrolet)

450 435-7137
www.pfmagnan.com
info@pfmagnan.com

HEURES D'OUVERTURE
Lundi au mercredi de 9 h à 18 h
Jeudi de 9 h à 20 h
Vendredi de 9 h à 16 h
Samedi de 9 h à 14 h
Dimanche fermé

100 % PVC lustré
Garantie à vie
Verre énergétique
Isolée à l'uréthane giclé

SPÉCIAL PORTE PATIO 1 995\$
Installation et taxes incluses

834063_48995_2

00 \$

NORDINFO **Concours IGA Daigle**

Nom: _____

Adresse: _____

Téléphone: _____

Date et marchand: _____



Bon appétit!

FRAISIÈRE LA JARDINIÈRE

KIOSQUE fruits et légumes
OUVERT
Choix, fraîcheur, qualité

AUTOCUEILLETTE
Fraises - Framboises
Cassis - Groseilles
Gadelles - Bleuets

300, ch. Côte-Saint-Louis Est
Blainville J7E 4H5

Jean Coutu
On trouve de tout... même un ami!

MARTIN GOYER, PHARMACIEN
13400, boul. Curé-Labelle, Mirabel
450 971-5145 | Téléc.: 450 971-5199

«*Votre santé nous préoccupe... nous sommes là pour vous informer et vous conseiller*»

HEURES D'OUVERTURE
Lundi au vendredi de 9 h à 21 h
Samedi et dimanche de 9 h à 20 h

Poney Club

COURS D'ÉQUITATION
AU PARC ÉQUESTRE DE BLAINVILLE

NOUVEAUTÉS
Cheval Club (12 ans et +)
Manèges intérieurs
Nouvelle session, fin octobre au 22 décembre

SESSION AUTOMNE
Début de la session automne fin août
Série de 9 cours : 320 \$ (enfants) 340 \$ (adultes), taxes incl.
Cotisation annuelle en sus : 60 \$/famille

Informations : 450 433-3909 www.poneyclubblainville.com

CENTRE DENTAIRE MARIE JOSÉE LEBLOND

- Soins dentaires complets et personnalisés
- Urgence de jour et de soir
- Financement disponible avec ACCORD D
- Païement direct par transmission électronique pour assurance

La plupart des soins dentaires sont couverts par la RAMQ pour les enfants de 0 à 9 ans inclusivement

Tél.: 450 433-7000 • Téléc.: 450 433-1587
13714, boul. Curé-Labelle, porte 201, Mirabel J7J 2K8
www.centredentairemijleblond.com

ASPIRATEUR 2000 plus
TOUT POUR L'ASPIRATEUR

ASPIRATEURS, ACCESSOIRES ET OUTILS SPÉCIALISÉS. VENEZ NOUS VOIR!

Miele

349\$ ~~549\$~~

ROSEMÈRE: 217, BOUL. LABELLE 450 979-6553
BLAINVILLE: 952, BOUL. LABELLE 450 818-8568
LAVAL • SAINT-EUSTACHE • TERREBONNE • REPENTIGNY • ST-JÉRÔME
www.aspirateur2000plus.com

Voyages Gaby

L'Afrique du Sud
Safari accompagné
23 avril 2021, 18 à 20 jours

INCLUS
Vols avec Air France (ou similaire), vol interne (Port Elisabeth-Durban)
14 nuits d'hébergement 4*
1 nuit en 3.5*, 42 repas
Circuit organisé avec excursions
Guide accompagnateur francophone, autocar de luxe, manutention d'un bagage.

À partir de 5699.00\$ p/p Occ Dbl, txs inc

95 Curé Labelle, Ste-Thérèse, J7E 2X6
voyagesgabymsh.ca | 450.430.2151

LOCATION D'OUTILS Mecatech

Plus de 20 ans à votre service!

LOCATION • VENTE • RÉPARATION
• REMPLISSAGE PROPANE

20%
DE RABAIS SUR TOUTE LOCATION VALABLE AUSSI POUR REMPLISSAGE DE BONBONNE*

* Sur présentation de cette annonce, 1 coupon par client. Valable jusqu'au 31 août 2018.

14160, boul. Curé-Labelle, Mirabel J7J 1L6
450 979-2222

TYROPARC
Parc d'aventures en montagne

OUVERT À L'ANNÉE

MEGA TYROLIENNES
PARMI LES PLUS LONGUES ET LES PLUS HAUTES AU CANADA

VIA FERRATA
TYROPARC.COM
819 324 2002
1 844 324 2002

400, chemin du Mont-Catharine, Sainte-Agathe-des-Monts (Québec) J8C 0L1

Bijouterie GEMEAUX inc.

À votre service depuis 1987

Achat d'or, argent, diamants et pièces de monnaie
Payons comptant

Gratuit*
Polissage / Nettoyage d'un bijou
* 1 coupon par client. Valable jusqu'au 30 octobre 2019.

199c, boul. Labelle, Ste-Rose, Laval, H7L 2Z9
450 625-4744

DENTUROLOGISTES

Guy Dragon
Ariane Lucier-Jobin
450.435.9657

Une équipe professionnelle et compétente à votre service!

Dentistes sur place

OUVERT TOUT L'ÉTÉ

Informez-vous service de transport

www.guydragon.com

200, BOUL. DU CURÉ-LABELLE, SUITE 200, STE-THÉRÈSE



**LE CRABE ET
LES CREVETTES D'ICI
SONT ENFIN ARRIVÉS!**

**LE GRAND
SALADIER^{MC}
INCLUS
AVEC
CES PLATS**



Poulet et côtes levées

**238, rue St-Charles
Sainte-Thérèse
450 971-6030**

Présentations suggérées. Offres valables pour un temps limité, en salle à manger, dans les rôtisseries Scores participantes ou jusqu'à épuisement des stocks. Ne peuvent être combinées à aucune autres offres ou promotions. Scores et le logo Scores sont des marques de commerce de Groupe Invescor Inc., 2019. Tous droits réservés.

**Venez nous visiter
en famille!**

Hot-dog
vapeur **99¢ ch.**

**Les enfants (12 ans et moins)
mangent GRATUITEMENT
les samedis et dimanches**
(accompagnés de leurs parents. 1 enfant par parent. Applicable sur menu spécial seulement, soit assiette de crêpes ou œuf.)

**13595, boul. Curé-Labelle,
SAINT-JANVIER / MIRABEL
450 435-8460**

**62, boul. Sainte-Anne,
SAINTE-ANNE-DES-PLAINES
450 838-7222**

**CONCOURS
LES
Restos
DE
L'ÉTÉ**

COUREZ LA CHANCE DE GAGNER L'UNE DES SIX CARTES-CADEAUX DE 50 \$ CHEZ UN DES MARCHANDS PARTICIPANTS.
Remplissez le coupon de participation sur notre site Web [www.nordinfo.com] dans la section concours <restos de l'été> ou postez le coupon ci-joint à: **Concours restos de l'été**, 50B, rue Turgeon, Sainte-Thérèse, J7E 3H4. La date limite de participation est le 14 août 2019. Le tirage aura lieu le 16 août 2019, à 14 h.

CONCOURS LES RESTOS DE L'ÉTÉ

Nom: _____

Adresse: _____

Téléphone: _____

allô!moncoco
déjeuner modernisé

*Les meilleurs
déjeuners et dîners en ville!*

**ENFANTS GRATUIT
JUSQU'AU 9 AOÛT**

**Nous sommes
prêts
dès 4 h 30 le
matin!**

**Commande et livraison
maintenant disponibles
avec Uber Eats.**

**9, boul. de la Seigneurie Est,
Blainville J7C 4G6
514 647-7002
amcblainville@gmail.com**

**Apportez votre vin
Cuisine italienne**
Venez découvrir nos grillades
- Filet mignon - Côte de bœuf - Veau de lait du Québec

**Du dimanche
au mercredi soir.
Spécial moules
et frites à volonté!**

**Terrasse
chauffée
de 85 places
et salons privés**

**350, rue Sicard, Sainte-Thérèse 450 979-7705
www.restaurantsorrento.com**

**Même qualité,
mêmes saveurs!**

**Nous serons fermés
pour les vacances du
21 juillet 4 août!**

NOS SPÉCIAUX
LES MARDIS ET MERCREDIS
Steak et frites à partir de **20\$**

LES JEUDIS
Fish and chips à **16\$**

LES VENDREDIS
Notre fameux carré d'agneau
à seulement **35\$**

SPÉCIALITÉS
Carré d'agneau, rognons, ris de veau
et toujours nos fameux steaks

Cave à vin | Excellente variété

Réservation 450 435-9573

67, rue Blainville Ouest, Sainte-Thérèse | www.maisonfrancois.ca

QUOI FAIRE?

LA NOIX DE MILLE-ÎLES



EN RODAGE AU THÉÂTRE LIONEL-GROULX LES 15, 16 ET 17 AOÛT

RACHID BADOURI VOUS RÉSERVE

DES SURPRISES PAGE 13

Photo Pierre Latour - R

QUOI FAIRE?

834702_69098_2

rabaischocs.com

Des certificats-cadeaux chez vos commerçants

Pour vos sorties de l'été!

LA Vedette DU MOIS

BAGUETTE MERGUEZ

Grillades TORINO CUISINE MEDITERRANÉENNE

9⁹⁹ + tx

834851_57342_2

NORD INFO.COM 31 juillet 2019 Page 11



CINEMA

Sébastien Trottier ✉ sebtrottier@groupejcl.ca

IL ÉTAIT UNE FOIS HOLLYWOOD UNE DÉCLARATION D'AMOUR À L'ÂGE D'OR HOLLYWOODIEN



Leonardo DiCaprio et Brad Pitt sont deux excellents interprètes dans ce nouveau film de Quentin Tarantino.

Au fil du temps, Quentin Tarantino s'est forgé une réputation au sein des cinéphiles. On aime ou on déteste. Son neuvième long métrage nous fait revivre les coulisses d'Hollywood en 1969, au commencement d'une révolution culturelle et cinématographique.

C'est à cet instant qu'on rencontre Rick Dalton, devenu une vedette grâce à une série télévisée dans les années 1950. À l'aube des années 1970, vivant un déclin de sa carrière, l'acteur est de moins en moins sollicité. Son cascadeur et ami de longue date, Cliff Booth, devient son chauffeur et homme à tout faire, s'occupant de sa résidence érigée sur Cielo Drive, une rue privée d'un quartier à l'ouest de Los Angeles. Ses voisins qui viennent

juste d'emménager sont un réalisateur de renom et sa femme, une jeune actrice.

DES SITUATIONS RÉELLES ET FICTIVES

Le scénario mélange habilement les situations réelles et de fiction. Les protagonistes principaux vont discuter avec des comédiens de l'époque (Bruce Lee et Steve McQueen) et sont entourés de références populaires. Le cinéaste s'est amusé à tourner des extraits de fausses productions aux petit et grand écrans. La seconde trame narrative relate un moment au cœur de la vie de Sharon Tate, épouse de Roman Polanski. Cette dernière a été tuée par le clan de Charles Manson à la même période que se situe le récit. Cet événe-

ment tragique n'est cependant pas montré.

La réalisation est magnifique et la caméra s'incruste au milieu de la vie de ses personnages. L'histoire est carrément une déclaration d'amour à l'âge d'or hollywoodien.

Leonardo DiCaprio est sublime et livre une performance très émotionnelle. J'ai particulièrement apprécié son interprétation d'un méchant lors d'un épisode western. Brad Pitt, incarnant son acolyte charismatique plus terre à terre et vivant dans l'ombre du vedettariat, est excellent. Margot Robbie sous les traits de Sharon Tate est radieuse et mise en valeur. Avec ces éléments imaginés, tourbillonnant autour d'elle, son rôle permet de rattacher

l'œuvre à la réalité historique. De brèves apparitions de Kurt Russell, Al Pacino et Luke Perry (décédé il y a quelques mois) s'ajoutent à la remarquable distribution.

Pour les amateurs de scènes post-génériques, restez bien assis sur votre siège. Ces segments supplémentaires demeurent amusants sans être essentiels.

La semaine prochaine, il sera question du film *Rapides et dangereux* présentent *Hobbs et Shaw*.

D'ici là, découvrez le site [<http://cine-techno.com>], afin de consulter les critiques cinéma, jeux vidéo et technologiques.

Manote: 8,5/10



FAUBOURG
BOISBRIAND

SAMEDI 3 AOÛT

LE PARC DES
MERVEILLES



CINÉMA

en plein air

GRATUIT, DÈS 17 H

Ballons et maquillage pour les enfants

Zone de jeux

Maïs soufflé, collations et boissons (quantités limitées)

APPORTEZ VOS CHAISES



Pour plus d'info, consultez
icifaubourgboisbriand.com

Présenté par



▼ À SAINTE-THÉRÈSE, À LA MI-AOÛT

RACHID BADOURI, HEUREUX DE RETROUVER LE PUBLIC QUÉBÉCOIS



Rachid Badouri revient au Québec avec son spectacle «le plus personnel» en carrière.

Christian Asselin
casselin@groupejcl.ca

De retour d'Europe, où il a connu un succès retentissant avec la série de spectacles qu'il y a présentée ce printemps, Rachid Badouri revient au Québec avec son 3e spectacle, en rodage jusqu'en décembre. Il sera au Théâtre Lionel-Groulx les 15, 16 et 17 août.

«Le public québécois est un public chaleureux et je suis content de le retrouver. Je suis en rodage actuellement et j'ai l'impression que tout le monde est là pour s'assurer que tout se passe bien pour moi», explique le lauréat de l'Olivier de la «Découverte de l'année», en 2006, qui, d'ici décembre, peaufinera donc chacun de ses numéros, retirant une virgule, ou certains gags, et en ajoutant d'autres, en vue de la première médiatique, prévue à Montréal, à l'Olympia, en février.

«Je fais beaucoup d'ajustements. Nous avons prévu environ 70 spectacles de rodage. C'est énorme comparativement à mes deux spectacles précédents. C'est un

spectacle vraiment important pour moi. C'est pourquoi après chaque série de trois ou quatre shows dans une même ville, comme je viens de faire à Val-Morin, j'en profite pour m'ajuster. Je m'assois et je fais le ménage!»

«UNE GRANDE RÉVÉLATION»

Ceux et celles qui souhaitent en apprendre davantage au sujet de Rachid Badouri seront heureux d'apprendre que pour ce 3e spectacle en carrière, après *Arrête ton cinéma* et *Badouri rechargé*, l'humoriste a pigé dans sa vie personnelle pour écrire la plupart des numéros.

«C'est mon spectacle le plus personnel jusqu'à présent. Mais je ne voulais pas tomber dans un autre style, dans lequel mon public ne m'aurait pas reconnu. Il a fallu que je garde la même énergie, celle qui fait que les gens ont envie de venir me voir.»

Son père, omniprésent lors de ses précédents spectacles, est quasi absent pour le 3e, outre un numéro dans lequel Rachid y fait référence. De nouveaux personnages viennent plutôt meubler les deux heures de spectacle.

FRÉDÉRIC LAPIERRE N'EST PLUS CHEZ ODYSCÈNE

Odyscène annonce le départ de Frédéric Lapierre, agent de programmation cinéma, danse et projet spéciaux. Il œuvrait auprès de la Corporation depuis 18 ans.

Toujours soucieux de partager sa passion des arts de la scène, quels qu'ils soient, il a mis toute son énergie et son flair artistique au service de la culture et de la communauté. Professionnel, dévoué et extrêmement apprécié de sa clientèle, il a relevé de nombreux défis au cours de son passage chez Odyscène.

Embauché en 2001, il a d'abord occupé le poste de coordonnateur du Ciné-Groulx. Par la suite, il a pris en charge les volets Jeune public et Danse. Il a développé plusieurs projets novateurs, dont le

CinÉtudiant, le jury des jeunes, les Rencontres de la création, les Chambres d'écoute, le projet Anney, etc.

Odyscène tient à remercier chaleureusement M. Lapierre pour son immense contribution. Il a su transmettre tant à l'équipe, qu'aux artistes, agents et publics qui ont gravité autour d'Odyscène, sa créativité et sa passion toujours renouvelée pour la diffusion. La direction d'Odyscène lui souhaite la meilleure des chances dans ses projets futurs.

À noter que Ciné-Groulx fera relâche pour l'été et reprendra au cours de l'automne 2019. Le volet Danse sera confié à l'agent de programmation Charles Roy.

Pour la première fois, nous entendrons donc une opinion de Rachid sur l'image des Arabes en Occident. Il abordera le sujet des femmes qu'il appelle ses *superhéros*. Des prises de positions arrêtées sur la société en général seront également au menu de ce 3e spectacle qui, promet le principal intéressé, réserve de belles surprises au public.

«Une grosse partie du spectacle est consacrée à mon expérience personnelle des trois dernières années. Je ferai une grande révélation qui choquera même certaines gens qui se diront "ah... ok! on ne savait pas ça de toi!" Disons que je lavais mon linge sale en famille!»

Absent de la scène pendant quelques mois fin 2017, début 2018, pour des raisons de santé (il a été hospitalisé en octobre 2017), Rachid revient en force, assuré-t-il, avec un spectacle plus mature, ce qui ne l'empêchera pas de faire des pirouettes sur scène.

«Ce spectacle-là, sans regretter les deux autres, en est un où j'ai vraiment envie de parler de moi, de me rapprocher de la vérité, de la simplicité, de l'humilité. En étant transparent dans ce qu'on a vécu, ça amène tellement une simplicité sur scène que ça plaît aux gens.»

Pour se procurer des billets pour l'une des trois soirées à l'horaire, il suffit de visiter le [odyscene.com].

**RÉSERVEZ
DÈS MAINTENANT!**
QUELQUES DATES COMPLÈTES

LA MAI SON

le petit **THÉÂTRE** du nord

de **Gabrielle Chapdelaine, Rébecca Déraspe,
Mélanie Maynard et Maryse Warda**

« (...) le court voyage à Blainville vaut donc le détour. »
Marie Labecque, LE DEVOIR

« Du théâtre d'été surprenant ! »
Ève Christian, ATUVU.CA

petittheatredunord.com
450 419-8755

En collaboration avec les villes de


Cinemas
GUZZO
Les Films
Présente



AZNAVOUR CHANTÉ À BLAINVILLE



Ce groupe de musiciens présente L’univers de Charles Aznavour.

L’œuvre de Charles Aznavour sera en vedette dans un spectacle réunissant sur scène six musiciens et un chanteur. Les plus belles chansons de cette icône de la chanson française seront présentées sous le chapiteau le jeudi 1er août dès 19 h 30, au parc de Fontainebleau (43, boulevard de Fontainebleau). Le spectacle aura lieu beau temps, mauvais temps.

L’univers de Charles Aznavour réunit le chanteur Guy Lamarche et ses musiciens. Ensemble, ils se sont donné comme mission de rendre l’univers «aznavourien» accessible à un vaste public de tout âge. La qualité des arrangements, le jeu exceptionnel des instrumentistes et, surtout, la richesse de la voix du chanteur

font de cette formation, unique en son genre au Québec, un excellent choix pour les amateurs de Charles Aznavour.

Autres spectacles

Les Jeudis Show sont une série de spectacles musicaux de styles variés (pop, folk, rock, etc.) offerts gratuitement dans les parcs de Blainville. Les autres spectacles des Jeudis Show à ne pas manquer:

- Mélissa Bédard (8 août, au parc Marc-Aurèle-Fortin)
- Jonas Tomalty (15 août, au Parc équestre)

Pour découvrir la programmation culturelle estivale complète à Blainville, il suffit de visiter le site Web [blainville.ca].

Trois sculptures de Gratton au musée pour le 170^e anniversaire de fondation de la Ville de Sainte-Thérèse

À l’occasion du 170^e anniversaire de fondation de la Ville de Sainte-Thérèse (1849-2019), le musée régional Joseph-Filion expose trois statues en bois fabriquées par le réputé sculpteur thérésien Joseph-Olindo Gratton (1855-1941).

Ces trois statues sont prêtées le temps d’une saison par le Musée des maîtres et artisans du Québec de l’arrondissement de Saint-Laurent à Montréal. L’une d’entre elles est le Saint Joseph à la hache, qui fut commandée afin d’orner en 1888 l’intérieur de l’oratoire Saint-Joseph situé devant le collège sur la rue Saint-Louis.



Les deux autres statues sont les Anges adorateurs pour orner la grande chapelle du Petit Séminaire de Sainte-Thérèse entre 1898 et 1925 et confiées à l’Institut des arts appliqués de Montréal vers 1960. Ces deux anges étaient installés de chaque côté du maître-autel. Ce sont des œuvres intégrées à la collection Jean-Marie Gauvreau, ministère de l’Éducation du Québec vers 1968-1969, en dépôt depuis 1984.

Quant à la statue de cuivre repoussé sur bois de saint Joseph, réalisée en 1917, elle est la propriété de la Société d’histoire et de généalogie des Mille-Îles. Elle était installée au-dessus du porche de l’ancien couvent des Sœurs de la congrégation Notre-Dame, aujourd’hui l’hôtel de ville de Sainte-Thérèse. C’était à l’origine une statue de saint Paul avec sa bible, qui fut transformée en saint Joseph par l’addition d’un lys dans sa main droite (voir notre photographie avec la statue de cuivre à droite).

Ces statues sont accompagnées d’une vidéo qui présente la diversité des œuvres réalisées par le sculpteur, un montage vidéo exécuté par Jacques Bourgeois en collaboration avec Paul Bélanger et Christian Charron.

Découvrez les nombreux changements apportés au musée régional Joseph-Filion par Christian Charron depuis les deux dernières années, incluant les nouveaux trésors qui se sont ajoutés à la collection permanente et qui proviennent de tout le territoire de la MRC de Thérèse-De Blainville. Votre guide, Micka Matte-Jeanney, vous attend au musée du mercredi au dimanche de 9 heures à 17 heures.

Quelques copies du livre de 192 pages, intitulé «Olindo Gratton (1855-1941)», rédigé par Bernard Mulaire en 1989, sont encore disponibles au prix de 20 \$ au musée régional Joseph-Filion, seul dépositaire au Québec.

J.G.Gilles Charron, président
Société d’histoire et de généalogie des Mille-Îles
Tél.: 450 434-9090/gramar@videotron.ca

Cette
chronique est
commanditée par



Le meilleur choix depuis 1983

LES DIAMONDS DE MIRABEL ÉCRIVENT UNE PAGE D'HISTOIRE

PAGE 16



Boucannerie Belle-Rivière

Depuis 1978

Viande pour BBQ

VIANDE FUMÉE SUR PLACE
GOÛT UNIQUE D'ANTAN

- Jambon fumé
- Jerky de porc et boeuf
- Côtelettes de porc fumées
- Saucisses fraîches et fumées
- Plus de 100 produits faits maison

8871, rue St-Vincent, Ste-Scholastique, Mirabel, Qc, J7N 2W5
450-258-3412 • www.boucannerie.com
Suivez-nous également sur www.facebook.com/BoucannerieBelleRiviere

881847_81151_1

URGENT

BOUCANNERIE Belle-Rivière

RECHERCHE RAPIDEMENT

- **Commis emballeur**
- **Commis charcuterie**

Par courriel: boucannerie@hotmail.com
ou se présenter au 8871, Saint-Vincent, Mirabel
450 258-3412

▼ AU PARC DES HIRONDELLES DE NOUVEAUX TERRAINS DE PICKLEBALL À BLAINVILLE



En présence de nombreux amateurs et de Richard Perreault, maire de Blainville, on a procédé, jeudi, à l'inauguration officielle de six nouveaux terrains de pickleball au parc des Hirondelles.

Christian Asselin
casselin@groupejcl.ca

C'est en présence du maire de Blainville, Richard Perreault, de certains de ses conseillers, du président de l'Association de pickleball des Basses-Laurentides (APBL), Jacques Beaugard, et du président de la Fédération de pickleball du Québec (FPQ), Marcel Lemieux, que l'on a inauguré, jeudi, six nouveaux terrains au parc des Hirondelles.

Le pickleball ne cesse de grandir en popularité au Québec depuis quelques années et Blainville ne fait pas exception. Avec ses 173 membres, dont 101 de

Blainville, son association est la 3e plus importante au Québec.

«C'est un sport entre le tennis et le badminton qui plaît à tous puisqu'il demande moins de déplacements. Nous avons commencé avec trois terrains. Nous en avons maintenant 13, en incluant ceux de Fontainebleau que nous utilisons également pour nos activités», d'expliquer Jacques Beaugard, président de l'APBL.

«En fait, de renchérir Marcel Lemieux, président de la FPQ, c'est un sport qui est accessible à la vaste majorité de la population, et ce, même s'ils n'ont pas de très bonnes qualités athlétiques. Que tu sois bon ou pas, tu peux avoir du plaisir.»

Ils étaient une cinquantaine d'amateurs à jouer au pickleball, jeudi matin, au moment de l'inauguration des terrains, ce qui a ravi le maire de Blainville, Richard Perreault, qui a dit avoir entendu les demandes des nombreux amateurs blainvillois de pickleball.

«Votre membership a augmenté. Il fallait donc que les infrastructures suivent. Nous voulons des gens actifs sur notre territoire, vous l'êtes et nous voulons que vous continuiez à l'être encore longtemps!»

DES CHANGEMENTS À VENIR

Dès septembre, vu la popularité obtenue à Blainville, l'APBL deviendra l'Association de pickleball de Blainville. Une ligue régionale sera également mise sur pied afin de satisfaire les amateurs qui ont envie de jouer à un niveau plus compétitif.

Le nombre d'administrateurs sur le conseil d'administration passera par ailleurs de trois à sept et on cherche actuellement des bénévoles pour combler ces postes et pour d'autres tâches, telles l'ouverture et la fermeture des terrains.

À souligner que lorsqu'arrive l'automne, en septembre, les activités sont transférées en gymnase, à l'intérieur.

Pour en apprendre davantage sur l'APBL, il faut visiter le [pickleballquebec.com].

▼ DIAMOND BASEBALL ACADEMY LES ÉQUIPES DE MIRABEL SUR UNE LANCÉE



La formation U16 de la Diamond Baseball Academy est actuellement à Easley, en Caroline du Sud, où elle participe aux Séries mondiales seniors de baseball.

Christian Asselin
casselin@groupejcl.ca

Encore une fois cet été, plusieurs formations issues du programme de la Diamond Baseball Academy de Mirabel ont fait leur chemin jusqu'au sommet. C'est le cas des formations U12, U14 et U16.

Après avoir remporté le Championnat canadien, le 20 juillet, en vertu d'une fiche de sept victoires et aucune défaite lors de ce tournoi d'envergure, la formation U16, des Diamonds a quitté pour Easley en Caroline du Sud, vendredi, afin de prendre part aux Séries mondiales seniors de baseball. Peu nombreux sont ceux qui croyaient aux chances de cette formation de bien faire en début de saison, elle qui, au sein de son alignement, compte pas moins de neuf joueurs de première année. Samedi, face à l'Australie, les Diamonds ont amorcé le tournoi en subissant un revers de 10-6. Le pointage était pourtant à égalité 6-6 en 6e manche après une remontée spectaculaire des Diamonds qui tiraient de l'arrière 4-0. Deux jours plus tard, l'équipe marquait l'histoire en devenant la première du programme Diamond à remporter un match de séries mondiales grâce à une victoire de 9-7 face à la Nouvelle-Zélande.

La formation U12 a de son côté remporté quatre des cinq tournois auxquels elle a participé cette saison. Fière de pouvoir compter sur une rotation à huit lanceurs, elle se rendra en Ontario, du 1er au

10 août, pour disputer les Championnats canadiens. Advenant une victoire, elle obtiendrait son ticket pour les prestigieuses Séries mondiales Little League, disputées à Williamsport en Pennsylvanie.

Quant à l'équipe U14, elle était aussi des Nationaux, le week-end dernier à Lethbridge en Alberta, où elle a remporté ses trois premiers matchs, dont une victoire de 34-2 contre la Saskatchewan. Le tournoi se poursuit jusqu'au 4 août. Le gagnant représentera le Canada à Détroit, plus tard cet été, lors des Séries mondiales U14.

TRAVAIL, TRAVAIL, TRAVAIL

Daniel Proulx, fondateur de la Diamond Baseball Academy de Mirabel, explique le succès de ses formations par l'ardeur mise à l'entraînement par les joueurs et les entraîneurs, et ce, à tous les niveaux.

«Ce sont définitivement les entraîneurs qui font la différence. Notre centre de Mirabel est ouvert sept jours sur sept, 24 heures sur 24», dit M. Proulx qui donne en exemple l'équipe U16 qui, en marge des Championnats canadiens, s'entraînait tous les jours, ou presque.

«Chaque matin à 8 h 30, l'équipe était sur le terrain, à courir, à faire des drills, à s'entraîner au bâton. On ne voit pas les autres équipes faire ça! Mais au bout de la ligne, ça paye!»

Les U16 seront à surveiller l'an prochain. Plus du trois quarts de la formation sera de retour pour une 2e saison. L'expérience acquise cet été sera bénéfique.



**METCALFE,
Clayton
1932-2019**

De Saint-Eustache, le 17 juillet 2019, à l'âge de 86 ans, est décédé M. Clayton Metcalfe, époux de feu Mme Jeanne Gauthier.

Il laisse dans le deuil ses filles Marie-Élise et Claudine (Michelle Lamoureux), ses petits-enfants Nicholas (Anne-Marie Lalonde), Christophe (Geneviève Picard), Alexandre (Marie-Pier Boutin Gagnon) et Anne-Marie, ses arrière-petits-enfants Mathias, Lauryanne, Liam et Charlotte, son frère Philippe (feu Marthe Duclos), beaux-frères, belles-sœurs, neveux et nièces autres parents ainsi que de nombreux amis.

Il sera exposé au:
Salon funéraire Guay
146, rue Saint-Louis, Saint-Eustache

Le vendredi 2 août, de 14 h à 17 h et de 19 h à 22 h, suivi du samedi 3 août dès 9 h. Les funérailles auront lieu en l'église de Saint-Eustache le samedi 3 août à 10 h.

Vos témoignages de sympathie peuvent se traduire par un don à la Fondation du Manoir St-Eustache. Des enveloppes de don seront disponibles au salon.

Un remerciement spécial au personnel du Manoir St-Eustache pour leur dévouement et les bons soins prodigués.

834756-47807-2

AVIS: veuillez prendre note que la publication gratuite de messages dans l'agenda communautaire est réservée aux organismes sans but lucratif (maximum de 50 mots). Préparez votre communiqué et envoyez-le par télécopieur au 450 472-1638, ou à l'adresse suivante: gblais@groupejcl.ca avant le lundi, à midi. Version intégrale publiée au [www.groupejcl.com].

La rédaction

CAPTCHPL

CAPTCHPL, connaissez-vous cet acronyme? C'est le Centre d'Aide aux Personnes Traumatisées Crâniennes et Handicapées Physiques Laurentides, un organisme communautaire sans but lucratif. Notre mission de faciliter l'intégration sociale de nos membres. Si vous vous questionner sur notre Centre, appelez-nous, il nous fera plaisir de répondre vous questions. Pour

nous rejoindre : par téléphone 450-431-3434 ou par courriel : captchpl@gmail.com.

NOUVEAUX ARRIVANTS

Vous êtes résidents de Blainville, vous avez 65 ans et plus, vous voulez rencontrer de nouveaux amis, joignez-vous à nous: Les Dîners de l'Amitié, 1000, chemin du Plan-Bouchard, à Blainville. Des repas complets servis aux deux semaines. Carte de membre: 10 \$. Repas: 7 \$. Au plaisir de vous rencontrer. Renseignements: 450 430-1656.

LES JOYEUX AÎNÉS THÉRÉSIENS (FADOQ)

C'est le 10 septembre que reprendront les activités à l'occasion de la semaine Portes ouvertes. Activités et épiluchette de blé d'Inde sont au menu à la Maison du citoyen, 37 rue Turgeon, Sainte-Thérèse. Renseignements: André Paiement au 514

705-8368 ou Nicole Tessier au 514 794-7082.

ÂGE D'OR LE BLAINVILLOIS

Oyé Oyé, le Club de l'âge d'or Le Blainvillois vous invite à son pique-nique, le jeudi 8 août, de 10h30 à 16h, au pavillon O'Neil Charron, du Parc équestre, à Blainville. Hot-dogs et croustilles vous seront servis gratuitement, de même que des liqueurs douces au coût de 1 \$. Musique et danse avec André Lacharité. Vous êtes cordialement invités à venir vous amuser. Apportez chaise pliante et crème solaire. Renseignements: Daniel Côté, au 450 430-3467, ou Alain Boudreault, au 514 616-8290.

SOCIÉTÉ BLAINVILLOISE D'HORTICULTURE

Échangez avec des passionnés de jardinage et d'horticulture. Profitez des nombreux

privileges et avantages d'être membre durant toute une année à partir d'aussi peu que 10 \$. Renseignements: Yves Lambert au 450 419-0808, sbh@videotron.ca, ou [www.sbh.fsheq.org]. Nombreux prix de présence et pause-café. Admission: 5 \$ et plus (gratuite pour les membres).

PRIÈRE AU SAINT-ESPRIT

Saint-Esprit, toi qui m'éclaircis tout, qui illumines tous les chemins pour que je puisse atteindre mon idéal, toi qui me donnes le don divin de pardonner et d'oublier le mal qu'on me fait et qui dans tous les instants de ma vie es avec moi, je veux pendant ce court dialogue te remercier pour tout et confirmer encore une fois que je ne veux pas me séparer de toi à jamais, même et malgré n'importe quelle illusion matérielle. Je désire être avec toi dans la gloire éternelle. Merci de la miséricorde envers moi et les miens. La personne devra dire cette prière pendant trois jours de suite. Après les trois jours, la grâce demandée sera obtenue. Sans dire la demande, au bas mettre les initiales de la personne exaucée.

N.M.C.
834806 49990



AVIS PUBLIC

DEMANDES DE DÉROGATION MINEURE 2019-0031 À 2019-0039

AVIS PUBLIC est, par les présentes, donné par le soussigné que lors d'une séance ordinaire du conseil municipal à être tenue le **20 août 2019 à 19 h 30**, en la salle du conseil, 1000, chemin du Plan-Bouchard, Blainville, neuf (9) demandes de dérogation mineure à la réglementation d'urbanisme seront entendues, savoir :

DEMANDE 2019-0031 (URB 2019-00138)

Immeuble : Lot 2 273 837 du Cadastre du Québec (1, rue des Ducats)

Zone : H-403

Nature : Bâtiment existant (marge avant)

Effet : Une décision favorable du conseil aurait pour effet de **PERMETTRE pour le bâtiment principal une marge avant de 11,10 mètres**, alors qu'au tableau des spécifications de la zone H-403, de l'annexe B du Règlement 1418 de zonage, une marge avant maximale de 11 mètres est prescrite.

DEMANDE 2019-0032 (URB 2019-00130)

Immeuble : Lots 5 443 880 et 5 443 861 du Cadastre du Québec (110, rue Bruno-Dion)

Zone : H-328

Nature : Escalier extérieur (localisation et hauteur)

Effet : Une décision favorable du conseil aurait pour effet de **PERMETTRE** :

- Un escalier extérieur situé en cour avant et donnant accès au deuxième étage, alors que le Règlement 1418 de zonage l'interdit;
- Un escalier extérieur permettant d'accéder à un niveau de plancher intermédiaire, entre le rez-de-chaussée et l'étage au-dessus, à une hauteur de 2,4 mètres du niveau moyen du sol, alors que le Règlement 1418 de zonage prévoit une hauteur maximale de 2 mètres du niveau moyen du sol.

DEMANDE 2019-0033 (URB 2019-00160)

Immeuble : Lot 6 299 541 du Cadastre du Québec (88, rue Jean-Guyon – Hôtel Times)

Zone : C-154

Nature : Nouveau bâtiment commercial (enseigne et aire de stationnement)

Effet : Une décision favorable du conseil aurait pour effet de **PERMETTRE** :

- L'installation d'une enseigne sur le mur latéral droit du bâtiment, alors qu'au Règlement 1418 de zonage, une enseigne est autorisée seulement sur la façade principale et les façades donnant sur une rue
- Une superficie d'affichage de 31 mètres carrés, représentant une proportion de 5,7 % de la superficie du mur latéral droit, alors qu'au Règlement 1418 de zonage, la superficie maximale d'une enseigne apposée sur le mur d'un bâtiment est fixée à 5% de la superficie totale dudit mur.
- L'absence d'une aire d'isolement le long d'une allée d'accès, alors qu'au Règlement 1418 de zonage, une aire de stationnement de plus de 100 cases doit présenter une bande de verdure de 20 mètres à partir de la ligne de rue.

DEMANDE 2019-0034 (URB 2019-00165)

Immeuble : Lots 4 991 685, 2 322 806, 5 600 531, 6 288 112 du Cadastre du Québec (Rue Montjaj)

Zone : H-705

Nature : Opération cadastrale (profondeur et largeur des lots projetés)

Effet : Une décision favorable du conseil aurait pour effet de **PERMETTRE** :

- Pour les lots projetés 6 316 333, 6 316 334, 6 316 335, 6 316 336, 6 316 337, 6 316 338, 6 316 339, 6 316 340, 6 316 342, 6 316 343, 6 316 349, 6 316 350, 6 316 351, 6 316 352, 6 316 373, 6 316 374, 6 316 375, 6 316 376, 6 316 377, 6 316 378, 6 316 379, 6 316 380, 6 316 381, 6 316 383, 6 316 384, 6 316 385 et 6 316 386, une profondeur de lot inférieure à 45 mètres, alors qu'au Règlement 1419 de lotissement, un lot situé en totalité ou en partie à l'intérieur du corridor riverain doit respecter une profondeur minimale de 45 mètres;

➢ Pour les lots projetés 6 316 335, 6 316 374, 6 316 375, 6 316 376, 6 316 377, 6 316 380, une largeur minimale de 21 mètres, alors qu'au Règlement 1419 de lotissement, il est prescrit que la largeur minimale d'un lot adjacent à un parc doit être augmentée d'au moins 10 % par rapport à la largeur minimale prescrite au tableau de spécifications de la zone, soit 23,10 mètres.

DEMANDE 2019-0035 (URB 2019-00170)

Immeuble : Lot 1 908 439 du Cadastre du Québec (17, rue des Lotus)

Zone : H-515

Nature : Bâtiment existant (marges latérales totales)

Effet : Une décision favorable du conseil aurait pour effet de **PERMETTRE pour le bâtiment principal des marges latérales totales de 5,69 mètres**, alors qu'au tableau des spécifications de la zone H-515, de l'annexe B du Règlement 1418 de zonage, des marges latérales totales minimales de 6 mètres sont prescrites.

DEMANDE 2019-0036 (URB 2019-00172)

Immeuble : Lot 5 501 161 du Cadastre du Québec (57, boul. des Châteaux – McDonald's)

Zone : C-653

Nature : Enseignes du service à l'auto (structure et type)

Effet : Une décision favorable du conseil aurait pour effet de **PERMETTRE** :

- L'installation de deux enseignes sur socle affichant le menu du service à l'auto, alors qu'au Règlement 1418 de zonage, il est prescrit que ce type d'enseigne doit être installé sur poteau;
- Des enseignes publicitaires électroniques, alors qu'au Règlement 1418 de zonage, ce type d'enseigne est prohibé.

DEMANDE 2019-0037 (URB 2019-00161)

Immeuble : Lot 2 269 280 du Cadastre du Québec (25, rue de la Lorraine)

Zone : H-319

Nature : Agrandissement du bâtiment principal (marge avant)

Effet : Une décision favorable du conseil aurait pour effet de **PERMETTRE, pour l'agrandissement du bâtiment principal, une marge avant sur la rue de la Champagne de 4,1 mètres**, alors qu'au tableau des spécifications de la zone H-106, de l'annexe B, du Règlement 1418 de zonage, une marge avant minimale de 6 mètres est prescrite.

DEMANDE 2019-0038 (URB 2019-00173)

Immeuble : Lot 1 904 299 du Cadastre du Québec (374, rue Saint-Paul)

Zone : H-217

Nature : Ajout d'une piscine hors terre (localisation)

Effet : Une décision favorable du conseil aurait pour effet de **PERMETTRE l'installation d'une piscine hors terre en cour avant**, alors que le Règlement 1418 de zonage l'interdit.

DEMANDE 2019-0039 (URB 2019-00174)

Immeuble : Lot 1 904 633 du Cadastre du Québec (25, rue des Champs-Élysées)

Zone : H-211

Nature : Bâtiment existant (garage en sous-sol)

Effet : Une décision favorable du conseil aurait pour effet de **PERMETTRE un garage en sous-sol pour une habitation unifamiliale jumelée**, alors que le Règlement 1418 de zonage prévoit qu'un garage en sous-sol est permis seulement dans une habitation multifamiliale (H3) ou collective (H4).

Tout intéressé pourra, lors de ladite séance, se faire entendre par le conseil municipal relativement à ces demandes.

Donné à Blainville, ce 30 juillet 2019.

PATRICK ST-AMOUR, avocat
Greffier



Crématel
 Simplement la CRÉMATION^{MD}

- Sans embaumement
- Sans cercueil
- Sans exposition

Transport du corps directement au crématorium

Ste-Marthe-sur-le-Lac
 2924, chemin d'Oka
 Tél. : 450 472-7890

Sans frais: 1 888 510-1112
 www.crematel.com

Granite NADON Inc.
 FABRICANT DE MONUMENTS
MONUMENTS LETTRAGES
RESTAURATION



Pour un souvenir inscrit dans la pierre

info@granitenadon.com
514-262-6220
 7855, ch. du Chicot Sud, Mirabel

AVIS DE CLÔTURE D'INVENTAIRE

Prenez avis que Jean-Paul Belisle, en son vivant domicilié au 28 rue le Bouleteau, app 3, Ste-Thérèse, est décédé à son domicile le 24 janvier 2019. Un inventaire de ses biens a été dressé conformément à la loi et peut être consulté par les intéressés au 14A Waddell, Ste-Thérèse, Québec, J7E 3K4

Donné ce 31 juillet 2019
 Alexandre Belisle, liquidateur.

834698_49996A_2

Granite Lacroix inc.
 Manufacturier de monuments

793776_80393_12

Manufacturier de monuments
 Depuis plus de 60 ans

- Monuments funéraires
- Lettrage au cimetière
- Nettoyage et restauration de monument
- Photos porcelaine • Urnes cinéraires

450 669-7467
 www.granitelacroix.com

AVIS PUBLIC

Avis donné à Danielle Betrand

Soyez avisé qu'une demande relative au non-paiement de loyer et frais et amendée le 29 juillet 2019 portant le numéro de la demande 2815139 concernant le logement situé au : 143A, 24^e Avenue, Bois-des-Filion, J6Z 1X4, a été déposée contre vous à la Régie du logement.

Vous pouvez prendre connaissance de la demande en vous rendant au bureau de la Régie du logement situé au : 1434, boul. Daniel-Johnson, Laval, Québec, H7V 4B5
 Région de Laval, Longueuil et Montréal : 514 873-2245
 Autres régions : 1 800 683-2245

834650_49996_2

Boisbriand

AVIS D'AUDITION
 LE MARDI 20 AOÛT 2019 À 19 H 30

DEMANDES DE DÉROGATIONS MINEURES À LA RÉGLEMENTATION D'URBANISME

AVIS PUBLIC est donné aux personnes intéressées que :
 Le conseil municipal entendra au cours de sa séance régulière du mardi 20 août 2019, à compter de 19 h 30, les demandes suivantes de dérogations mineures à la réglementation d'urbanisme, à savoir :

DEMANDE 1904-DM-370
 Immeuble concerné : 2525, boulevard de la Grande-Allée
 Lot 2 107 057 du cadastre du Québec, circonscription foncière de Terrebonne
 Zone : C-2 429
 Nature de la dérogation : La demande vise à réduire la marge avant à 1,80 mètre entre deux marquises pour borne électrique et la ligne de lot, représentant une dérogation de 2,20 mètres, soit 55 % inférieure à la marge avant minimale requise de 4 mètres prescrite à la grille des usages et normes du Règlement RV-1441 sur le zonage pour cette zone.
 Effet : Une décision favorable du conseil aurait pour effet d'établir à 1,80 mètre la marge avant entre les deux marquises pour borne électrique et la ligne de lot pour cette propriété.

DEMANDE 1905-DM-371
 Immeuble concerné : 505, rue Chamberlain
 Lot 2 107 882 du cadastre du Québec, circonscription foncière de Terrebonne
 Zone : R-1 241
 Nature de la dérogation : La demande vise à réduire la marge arrière à 3,3 mètres entre le bâtiment et la ligne de lot, représentant une dérogation de 3,7 mètres, soit 52,9 % inférieure à la marge arrière minimale requise de 7 mètres prescrite à la grille des usages et normes du Règlement RV-1441 sur le zonage pour cette zone.
 Effet : Une décision favorable du conseil aurait pour effet d'établir à 3,3 mètres la marge arrière entre le bâtiment et la ligne de lot pour cette propriété.

DEMANDE 1906-DM-374
 Immeuble concerné : 20 830, chemin de la Côte Nord
 Lot 6 179 027 du cadastre du Québec, circonscription foncière de Terrebonne
 Zone : I-2 481
 Nature de la dérogation : La demande vise à autoriser :
 - l'installation de deux enseignes électroniques, représentant une dérogation d'une enseigne électronique, soit 100 % supérieure au maximum d'une enseigne électronique par terrain permise au Règlement RV-1441 sur le zonage;
 - l'installation des enseignes électroniques en cour arrière, représentant une dérogation à l'article 242.4 du règlement sur le zonage qui autorise l'installation en cour avant seulement.
 Effet : Une décision favorable du conseil aurait pour effets pour cette propriété :
 - d'établir à 2 le nombre d'enseignes électroniques permis;
 - de permettre l'installation des enseignes électroniques en cour arrière.

DEMANDE 1906-DM-375
 Immeuble concerné : 86A, rue Principale
 Lots projetés 6 306 137 à 6 306 159 du cadastre du Québec, circonscription foncière de Terrebonne
 Zone : R-1 210-2
 Nature de la dérogation : La demande vise à :
 - réduire à 20,82 mètres la profondeur du lot projeté 6 306 143 du cadastre du Québec, représentant une dérogation de 4,18 mètres, soit 16,7 % inférieure à la profondeur minimale de 25 mètres prescrite à la grille des usages et normes du Règlement RV-1441 sur le zonage pour cette zone;
 - réduire à 22,75 mètres la profondeur du lot projeté 6 306 144 du cadastre du Québec, représentant une dérogation de 2,25 mètres, soit 9 % inférieure à la profondeur minimale de 25 mètres prescrite à la grille des usages et normes du règlement sur le zonage pour cette zone;
 - réduire à 22,75 mètres la profondeur du lot projeté 6 306 145 du cadastre du Québec, représentant une dérogation de 2,25 mètres, soit 9 % inférieure à la profondeur minimale de 25 mètres prescrite à la grille des usages et normes du règlement sur le zonage pour cette zone;
 - réduire à 22,75 mètres la profondeur du lot projeté 6 306 146 du cadastre du Québec, représentant une dérogation de 2,25 mètres, soit 9 % inférieure à la profondeur minimale de 25 mètres prescrite à la grille des usages et normes du règlement sur le zonage pour cette zone;
 - réduire à 23,10 mètres la profondeur du lot projeté 6 306 147 du cadastre du Québec, représentant une dérogation de 1,90 mètre, soit 7,6 % inférieure à la profondeur minimale de 25 mètres prescrite à la grille des usages et normes du règlement sur le zonage pour cette zone;
 - réduire à 138,7 mètres carrés la superficie du lot projeté 6 306 144 du cadastre du Québec, représentant une dérogation de 11,3 mètres carrés, soit 7,5 % inférieure à la superficie minimale de 150 mètres carrés prescrite à la grille des usages et normes du règlement sur le zonage pour cette zone;
 - réduire à 138,7 mètres carrés la superficie du lot projeté 6 306 145 du cadastre du Québec, représentant une dérogation de 11,3 mètres carrés, soit 7,5 % inférieure à la superficie minimale de 150 mètres carrés prescrite à la grille des usages et normes du règlement sur le zonage pour cette zone;
 - réduire à 138,9 mètres carrés la superficie du lot projeté 6 306 146 du cadastre du Québec, représentant une dérogation de 11,1 mètres carrés, soit 7,4 % inférieure à la superficie minimale de 150 mètres carrés prescrite à la grille des usages et normes du règlement sur le zonage pour cette zone;
 - réduire à 0 mètre de rayon la courbe de raccordement de la rue projetée (lot projeté 6 306 159 du cadastre du Québec) à la rue Principale, du côté sud, représentant une dérogation de 6 mètres de rayon, soit 100 % inférieure à la courbe de raccordement de 6 mètres de rayon prescrite à l'article 14 du Règlement RV-1443 sur le lotissement.

DEMANDE 1907-DM-376
 Immeuble concerné : 1821, boulevard Lionel-Bertrand
 Lot 2 108 741 du cadastre du Québec, circonscription foncière de Terrebonne
 Zone : I-1 409
 Nature de la dérogation : La demande vise à autoriser l'installation d'une enseigne murale sur le mur latéral en plus de l'enseigne existante sur le mur en façade, représentant une dérogation d'une enseigne, soit 100 % supérieure au maximum d'une enseigne permise au Règlement RV-1441 sur le zonage.
 Effet : Une décision favorable du conseil aurait pour effet de permettre l'installation d'une seconde enseigne murale pour cette propriété.

DEMANDE 1907-DM-377
 Immeuble concerné : 3210, avenue des Grandes-Tourelles
 Lot 3 585 018 du cadastre du Québec, circonscription foncière de Terrebonne
 Zone : C-3 405
 Nature de la dérogation : La demande vise à :
 - autoriser l'installation de deux enseignes électroniques installées à l'intérieur et visibles de l'extérieur, représentant une dérogation d'une enseigne électronique, soit 100 % supérieure au maximum d'une enseigne électronique installée à l'intérieur et visible de l'extérieur par occupant permise au Règlement RV-1441 sur le zonage;
 - augmenter à 1,82 m² la superficie des enseignes électroniques installées à l'intérieur et visibles de l'extérieur, représentant une dérogation de 0,82 m², soit 82 % supérieure à la norme de 1 m² prescrite au règlement sur le zonage.
 Effet : Une décision favorable du conseil aurait pour effets d'établir pour l'occupant :
 - à 2 le nombre d'enseignes électroniques installées à l'intérieur et visibles de l'extérieur;
 - à 1,82 m² la superficie des enseignes installées à l'intérieur et visibles de l'extérieur.

DEMANDE 1907-DM-378
 Immeuble concerné : 256A-258, rue Pagnol
 Lot 3 005 420 du cadastre du Québec, circonscription foncière de Terrebonne
 Zone : R-3 115
 Nature de la dérogation : La demande vise à :
 - réduire la marge latérale sud-est à 5,81 mètres entre le bâtiment et la ligne de lot, représentant une dérogation de 0,19 mètre, soit 3,17 % inférieure à la marge latérale minimale requise de 6 mètres prescrite à la grille des usages et normes du Règlement RV-1441 sur le zonage pour cette zone;
 - autoriser l'aménagement des cases de stationnement l'une derrière l'autre, représentant une dérogation à l'article 168 du règlement sur le zonage.
 Effet : Une décision favorable du conseil aurait pour effets :
 - d'établir à 5,81 mètres la marge latérale sud-est entre le bâtiment et la ligne de lot pour cette propriété;
 - de permettre l'aménagement de cases de stationnement l'une derrière l'autre.

DEMANDE 1907-DM-379
 Immeuble concerné : 4050, rue Lavoisier
 Lots 2 502 959, 2 502 960 et 2 502 977 du cadastre du Québec, circonscription foncière de Terrebonne
 Zone : I-2 454
 Nature de la dérogation : La demande vise à augmenter le pourcentage du ratio espace bâti/terrain à 0,42 mètre, représentant une dérogation de 0,02 mètre, soit 5 % supérieur à la valeur prescrite à grille des usages et normes du Règlement RV-1441 sur le zonage pour cette zone.
 Effet : Une décision favorable du conseil aurait pour effet d'établir à 0,42 le pourcentage du ratio espace bâti/terrain pour cette propriété.

PRENEZ EN OUTRE AVIS que l'audition par le conseil municipal des demandes ci-dessus, se tiendra dans la salle du conseil municipal au 940, boulevard de la Grande-Allée, 1^{er} étage, Boisbriand, aux date et heure indiquées en titre.

Boisbriand, ce 25 juillet 2019.
 La greffière,
 ME JOHANE DUCHARME, OMA
 2019.65

| | | | |
|----|--|-----|---|
| 05 | Commerces à vendre / à louer | 84 | Motos / motoneiges / bateaux / VTT / motomarines à vendre |
| 06 | Ferme à vendre | 85 | Bicyclettes à vendre |
| 07 | Terres / terrains à vendre / à louer | 101 | Offres d'emploi |
| 08 | Terres recherchées | 102 | Demandes d'emploi / banque de CV |
| 09 | Bâtiments commerciaux à vendre / à louer | 103 | Occasions d'affaires |
| 21 | Logements à louer | 104 | Gardiennes disponibles / demandées |
| 22 | Condos à louer | 106 | Aides-domestiques disponibles / demandées |
| 23 | Maisons à louer | 109 | Musiciens / artistes |
| 24 | Logements / maisons demandés(es) | 110 | Discobobile |
| 25 | Logements / maisons à partager | 118 | Santé / médecines douces |
| 26 | Chambres à louer | 119 | Coiffure / esthétique |
| 27 | Résidences de personnes âgées | 120 | Toiture |
| 41 | Bureaux à louer | 121 | Offres de services |
| 42 | Locaux à louer / à vendre | 122 | Paysagiste / abattage d'arbres |
| 43 | Entrepôts / Entreposage | 123 | Déneigement |
| 44 | Garages à louer | 124 | Peinture / joints |
| 45 | Salles à louer | 125 | Déménagement |
| 46 | Chalets à louer / à vendre | 126 | Rembourrage |
| 47 | Vacances | 127 | Couture |
| 59 | Recyclage | 128 | Astrologie / cartomanie |
| 60 | Articles demandés | 129 | Activités sociales |
| 61 | Meubles à vendre | 130 | Impôts / comptabilité |
| 62 | Électroménagers à vendre | 131 | Cours |
| 63 | Ventes de garage | 132 | Covoiturage |
| 64 | Informatique | 140 | Prêts sur gages |
| 65 | Instruments de musique | 141 | Méti-mélo |
| 66 | Divers à vendre | 142 | On demande à acheter |
| 67 | Antiquités | 143 | Perdu |
| 68 | Animaux à vendre | 144 | Trouvé |
| 69 | Bois de foyer à vendre | 145 | À donner |
| 70 | Tentes / roulottes / motorisés à vendre | 146 | Remerciements / prières |
| 80 | Machinerie lourde / agricole | 147 | Souhaits |
| 81 | Voitures / camions à vendre | 148 | Services financiers |
| 82 | Véhicules demandés | 149 | Argent à prêter |
| 83 | Remorques à vendre | 150 | Condos à vendre |
| | | 151 | Propriétés à revendre |
| | | 153 | Visites libres |
| | | 154 | Propriétés à vendre |

AVIS À NOS ANNONCEURS

L'article 242 de la Loi sur la protection du consommateur stipule que: «AUCUN COMMERÇANT NE PEUT, DANS UN MESSAGE PUBLICITAIRE, OMETTRE SON IDENTITÉ ET SA QUALITÉ DE COMMERÇANT.» Nos annonceurs se doivent de publier leurs annonces en conformité avec cette loi. Veuillez noter que la responsabilité des journaux L'ÉVEIL, NORD INFO, LA VOIX DES MILLE-ÎLES et LA CONCORDE se limite à une insertion d'une annonce erronée. Nous vous demandons de bien vérifier votre annonce dès la première parution.

450 974-2244

Commandez vos petites annonces par Internet à petitesannonces@groupejcl.com.

23 MAISONS À LOUER

DEUX-MONTAGNES, STONEY POINT: 4c.c., Près gare. Aucun chien. Enquête. Libre 1er septembre. 514-946-2779.

MIRABEL, SECTEUR ST-JANVIER: 2c.c., plancher bois franc, fenestration éclairée. Sous-sol fini, garage. 1250\$. Info., 450-432-9862.

STE-MARTHE-SUR-LE-LAC: 4c.c., armoires neuves, salle séjour, planchers bois, bain tourbillon/douche, foyer. Pas voisin arrière. Grand terrain, cabanon. 1,465\$/mois chauffée, éclairée. Libre. Enquête de crédit. Jean-Pierre Bélisle 514-809-7935.

26 CHAMBRES À LOUER

BOISBRIAND (PRÈS FAUBOURG): chambre meublée, accès cuisine, cuisinière, réfrigérateur, laveuse, sècheuse. Libre immédiatement. 450\$/mois. 438-992-1516.

À 3KM DU CÉGEP: Pas d'animaux. Non fumeur. Service câble, wi-fi. Accès poêle, réfrigérateur, laveuse, sècheuse. Références. 450\$/mois. 819-423-5706.

ROSEMÈRE: chambre meublée, tout inclus, dans grand sous-sol. Non fumeur. Pas d'animaux. 625\$/mois. Libre immédiatement. 450-621-5481.

STE-THÉRÈSE: belle grande chambre, salon et s.d.b privés, réfrigérateur, internet, câble. Près des services/ cégep. Non fumeur. 500\$. 514-668-8945.

41 BUREAUX À LOUER

BOISBRIAND, LOCAUX / BUREAUX: près autoroute 13, très bien situé, 600pi.ca. et 160pi.ca. Libre immédiatement. Jacques, 514-594-3633, 819-838-4887.

43 ENTREPÔTS / ENTREPOSAGE

ENTREPOSAGE (MIRABEL/ ST-EUSTACHE): différentes dimensions et emplacements disponibles. À partir de 75\$/mois. 514-946-2779.

MINI-ENTREPÔTS: chauffés, 7X12, 10X15, 10X20, rez-de-chaussée. Boul. René-A. Robert, Location d'Outils Ste-Thérèse 450-435-6711.

45 SALLES À LOUER

SALLE COMMUNAUTAIRE Située à Ste-Marthe-sur-le-Lac. Capacité 50 personnes. Cuisine disponible, très propre. AIR CLIMATISÉ. Location pour quelques heures, la journée ou la soirée. Pour plus d'informations, 450-974-7089.

Aidez-nous à faire la différence dans la vie de jeunes en difficulté

Dès aujourd'hui **DONNEZI!**
www.campingjeunesse.ca
ou 1-877-650-3722 **FONDATION CAMPING JEUNESSE** Le bonheur grandeur nature

59 RECYCLAGE/ FERRAILLE

ACHAT: auto, mini-van, machinerie lourde, métaux en grosse quantité pour ferraille. Payons comptant. Meilleur prix garanti. Estimation, remorquage gratuits. Donne reçu SAAQ. Licence de recycleur. Info. 514-944-2834.

ACHETONS VOITURES POUR FERRAILLE: payons jusqu'à 1000\$. Remorquage gratuit. 514-578-7181.

61 MEUBLES À VENDRE

GRENIER POPULAIRE: Meubles divers, à bons prix. 450-623-5891.

64 INFORMATIQUE

ORDINATEURS: Réparation, services, vente. **SPECIAL NETTOYAGE D'ORDINATEURS À DISTANCE**, pour seulement 49.95\$ +taxes. Informatique Pro-Tech, 450-419-1234.

66 DIVERS À VENDRE

CABANONS: 450-632-0007 10X12/2700\$, 10X16/3275\$, 12X16/3750\$, 15X20/5300\$, 15X30/7000\$, 20X30/12100\$. Autres modèles et grands disponibles. Livraisons et installation gratuites. RBQ:8213-9338-04.

ÉQUIPEMENT DE GOLF complet: Taylor made, droitier et plus... Faut voir! 514-647-7464.

GRENIER POPULAIRE: vêtements et articles de maison. À bons prix. 450-623-5891.

HORLOGE GRAND-PÈRE Marque Tempus Fugit Finition en bois noyer Impeccable Sonnerie agréable 450-473-5724

81 VOITURES / CAMIONS À VENDRE

À VOIR AUTO, CAMION, 4X4: Financement maison aucun cas refusé. Voitures 2010 à 2017, léger dépôt, aucun endosseur. 1-866-566-7081. www.financementbrisson.net

ATTENTION! ATTENTION! Besoin d'une auto. Problème de crédit? C'est fini. Aucun cas refusé. Financement sur place. Voiture, camion, van, 2004 à 2013. Robert Cloutier Autos 450-446-5250 ou 514-830-0098, 1-888-446-5250. www.robertcloutierautos.com



101 OFFRES D'EMPLOI

101 OFFRES D'EMPLOI

101 OFFRES D'EMPLOI

101 OFFRES D'EMPLOI

Poste permanent disponible à partir du lundi 5 août 2019.
Horaire du lundi au vendredi de 8 h à 17 h
Salaire compétitif

Poste à combler :
- Mécanicien(ne) avec carte de compétence
- Homme à tout faire

Situé au 674, boul. Curé-Labelle, Blainville
Vous pouvez nous contacter au 450 434-5505
ou envoyer votre CV à info@mecaniquebedard.com

COUVREUR

POUR BARDEAUX MÉTALLIQUES
AVEC OU SANS EXPÉRIENCE
20\$ À 35\$ / HEURE
CARTE A.S.P. OBLIGATOIRE
AUTO REQUISE
INFO@TOITURESIDEALES.COM
450-623-4050

LES ENTREPRISES JACLUC INC.

Entreprise de marquage routier
Est présentement à la recherche de:
Chauffeurs et de journaliers
pour travail de nuit
Bienvenue aux étudiants
Téléphone: 450 627-0183
demers.s.jacluc@gmail.com

GRUPE RENAUD

RECHERCHE

CONDUCTEUR POUR TRANSPORT SCOLAIRE POLYVALENT

- Berline
- Classe 2 et/ou 4B (autobus scolaire)
- Poste permanent
- Remplacement

Urgent besoin

Faire parvenir votre CV par fax au 450 258-4603 ou par courriel: info@grouperenaud.ca

21 LOGEMENTS À LOUER

4.1/2 (860\$), ROSEMÈRE, RUE CLOUTIER: chauffés, éclairés, ascenseur, piscine extérieure. Nouvelles fenêtres, planchers flottant/ céramique. Enquête de crédit. 438-725-2543, 514-806-0543.

BLAINVILLE: grand 3.1/2. Stationnement déneigé. Très propre. Non fumeur. Pas d'animaux. Références, enquête. 750\$. 514-262-7890.

BOIS-DES-FILION: 4.1/2, insonorisé, balcon. Stationnements. Près services. Endroit paisible. 450-437-3482.

DEUX-MONTAGNES et MIRABEL: 4.1/2. Septembre/octobre. Pas de chien. Enquête de crédit. 514-946-2779.

21 LOGEMENTS À LOUER

ROSEMÈRE: 4.1/2, haut triplex. Endroit très tranquille. Non fumeur. Pas d'animaux. Près train. Enquête crédit. 825\$. 514-824-7642.

ROSEMÈRE: grand 5.1/2, haut d'un triplex. Havre de paix et propre. Libre 1er septembre. 2 stationnements. 950\$/mois. 438-505-3520.

STE-THÉRÈSE, VALIQUETTE: 4.1/2, très propre, chauffé, eau chaude inclus. Tranquille. Près services, 750\$. André, 514-926-1191.

STE-THÉRÈSE: 2.1/2, semi-meublé. Non chauffé. Non fumeur. Références. 560\$. 450-435-2351.

TERREBONNE OUEST: bel appartement, 3.1/2. Occupation immédiate. 650\$/mois. 450-965-6800.

21 LOGEMENTS À LOUER

21 LOGEMENTS À LOUER

www.ilotstherese.com

LES ÎLOTS DE STE-THÉRÈSE

3 1/2 - 4 1/2 - 5 1/2

- Service de conciergerie
- Inclus: poêle et frigo (optionnel), eau chaude
- Buanderie, stationnement
- Plancher en marqueterie
- Piscine extérieure et piscine pour enfants
- Proximité du IGA et autres services

33, rue Mayer (coin Sicard), Sainte-Thérèse
Téléphone: 450 435-0360

FORMATION PRÉPOSÉ AUX BÉNÉFICIAIRES

Formation rémunérée et adaptée aux CHSLD du Groupe Santé Arbec



834438_56588_2

On recherche des passionnés des aînés

qui aimeraient faire **LA différence** auprès d'eux!

Pourquoi s'inscrire?

- Parce que vous avez une porte d'accès directe à un emploi valorisant auprès de personnes attachantes, dans un milieu de vie basé sur des valeurs familiales et une approche humaniste.
- Parce que vous travaillerez avec des équipements modernes et à la fine pointe de la technologie.
- Parce que vous évoluerez dans un environnement propre, éclairé et aéré.
- Parce que vous avez la possibilité d'un soutien au développement professionnel.

Emploi garanti après la réussite de la formation au sein du Groupe Santé Arbec dans un des milieux de vie suivants : CHSLD des Moulins à Terrebonne, CHSLD Émile McDuff à Repentigny, CHSLD Louise-Faubert à Saint-Jérôme et CHSLD Michèle-Bohec à Blainville.

Il y a ceux qui rêvent de faire une différence, et il y a ceux qui font **LA différence!**

Pour informations et vous inscrire, visitez le www.groupe-sante-arbec.com/carriere/formation ou faites-nous parvenir un courriel à emploibla@groupe-sante-arbec.com



PARCE QUE LA PASSION DES AÎNÉS NOUS UNIS



RECHERCHE

• Caissier(ère)
au
2
succursales

Poste à temps plein et partiel, avec ou sans expérience

Venez porter votre CV en personne
539, boul. Arthur-Sauvé, Saint-Eustache
ou 1360, boul. Curé-Labelle, Blainville
ou le faire parvenir à sylvie@fruiteiriepotager.com

L'382027_00083

Le Centre de la Petite Enfance de Blainville...



Le Centre de la petite enfance de Blainville est à la recherche:

PRÉPOSÉ À L'ENTRETIEN ET À LA CUISINE

Le Centre de la petite enfance de Blainville est à la recherche d'une personne motivée, débrouillarde et efficace pour le poste de préposé(e) à l'entretien et à la cuisine. (Appellations apparentées: préposé à l'entretien ménager, préposé à la cuisine, aide-cuisinier, préposé à la désinfection.)

Sous la responsabilité de la directrice adjointe, le/la préposé(e) fait l'entretien ménager courant, effectue des travaux d'assistance à la cuisine, désinfecte et range les jouets ainsi que le matériel. Plus particulièrement:

- Faire l'entretien ménager courant, balayer, nettoyer, passer l'aspirateur, laver, nettoyer et épousseter les plinthes, les meubles, les électroménagers, les tables, les chaises, etc., laver et désinfecter les toilettes, les casiers, etc., remplir les contenants et les distributeurs, vider et sortir les poubelles de même que les bacs de récupération;
- Effectuer des travaux d'assistance à la cuisine, préparer les collations, aider la cuisinière à préparer les aliments, répartir les portions des repas et des collations, les distribuer et les servir, nettoyer et entretenir la vaisselle, les ustensiles, les équipements et les lieux de travail;
- Désinfecter et ranger les jouets ainsi que le matériel;
- Peut réaliser occasionnellement des travaux d'entretien extérieurs ou saisonniers, des menus travaux et des réparations mineures;
- Responsable lors de l'absence du cuisinier du dossier des allergies des enfants et du personnel de l'installation en respectant le guide de travail remis et mis à jour par la direction;
- Effectuer toute autre tâche connexe.

Début du travail pour le 19 août 2019. Travail à temps plein, 5 jours semaine, 32 heures semaine, salaire: 15,92 \$ de l'heure, assurance collective, fonds de retraite et possibilité de permanence. Faire parvenir votre CV et toutes pièces justificatives à Benoit Pleau, directeur général par courriel au bpleau@cpedebtainville.com ou par la poste/sur place au 561, boulevard Curé-Labelle, Blainville (Québec) J7C 2H7.

834618_45779_2



Lamoureux

Saint-Joseph-du-Lac
Recherche

Commis fruits et légumes
Temps plein

Commis prêt à manger
Temps plein / Temps partiel

Présentez-vous au
3765, chemin d'Oka, Saint-Joseph-du-Lac
et demandez Sébastien Cléroux
au 450 491-8228 ou télécopiez votre CV
au 450 491-1755

834306_68648_1

101 OFFRES D'EMPLOI

25 MARCHANDEUSES RECHERCHES: pour rénovation de magasin à Blainville. Contrat jusqu'au 25 octobre. Temps plein seulement (lundi au vendredi), 15\$/h. C.V. à jobs@buzzmarketing.com

CAISSIÈRE DEMANDÉE et HOMME ou FEMME (pour autres tâches): Vente de fruits & légumes. Kiosque sur autoroute 15 (à côté de Toyota Mirabel), Sylvain Bélanger 514-236-3884.

CARROSSIER DÉBOSS-LEUR DEMANDÉ: temps plein ou temps partiel. Avec expérience. Mike, 514-812-1070.

CHAUFFEUR DE TAXI: 4 jours, de nuit et 2 jours de jour (fin de semaine), à Ste-Thérèse. Taxi 7000 Inc., 514-621-7001, Serge.

101 OFFRES D'EMPLOI

RECHERCHE PRÉPOSÉ À L'ENTRETIEN
Préparation et esthétique automobile, temps plein, permis de conduire obligatoire, salaire compétitif selon expérience. À Saint-Jérôme. **450 485-2010**

Resto LA PATATERIE
recherche **SERVEUR(EUSE)**
Se présenter du lundi au vendredi entre 11 h et 11 h 30 avec votre CV au **2, rue Saint-Louis, Saint-Eustache**

Autobus R.M. Inc.
C'est voyager en toute sécurité...
CHERCHE CHAUFFEURS D'AUTOBUS SCOLAIRE
TEMPS PLEIN ET/OU PARTIEL
CIRCUIT SCOLAIRE OU VOYAGE NOLISÉ
EXIGENCE : PERMIS DE CONDUIRE CLASSE 2 CARTE DE MÉTIER UNIQUE
450 433-2666

GISÈLE
recherche **COSMÉTICIENNE VENDEUSE COIFFEUSE**
temps plein / partiel (un soir et samedi)
Connaissance en cosmétiques et pose d'ongles serait un atout
CV au 40, de la Gare, Saint-Jérôme
450 438-2553

101 OFFRES D'EMPLOI

CABANE À SUCRE AU PIED DE COCHON (pour la saison des récoltes), est à la recherche de **PLONGEURS(ES), CUISINIER(ÈRE)S ET BOULANGER(ÈRE)S**: temps plein/temps partiel, sur semaine et fin de semaine, de jour et de soir. Pour informations, Philippe Labelle, 438-889-2981. phil.labelle91@gmail.com

CUISINIER DEMANDÉ: environ 40h/semaine. SERVEUR(ES): jour et fin de semaine. Restaurant Nouveau Dagenais, Fabreville (à côté du Dôme UFO), 450-627-3333.

PRÉPOSÉ(E) D'AIDE À DOMICILE, AVEC VOITURE: pour ménage léger, repas, courses. Travail régulier de jour, du lundi au vendredi. Salaire compétitif et remboursement des frais déplacements. Régions MRC Thérèse-de-Blainville et Deux-Montagnes. 450-979-2372, ext.230. info@coopdesbasseslaurentides.org

101 OFFRES D'EMPLOI

RECHERCHE APPRENTI-MÉCANICIEN: dans le domaine de la remorque utilitaire. 450-623-1488.

RECHERCHE PERSONNE DYNAMIQUE pour effectuer tâches: facturation, commander pièces. AUSSI MÉCANICIEN. Salaire selon expérience. Formation disponible. Apportez CV au 420-A. Ch. de la Côte Sud, Boisbriand. Demandez Stéphane Désormeaux, 514-705-1551.

SECRÉTAIRE JURIDIQUE: avec expérience. Retraité(e) ou semi-retraité(e). Pour travail intéressant, à temps partiel. Région Ste-Thérèse. Selon disponibilités et horaire sur mesure. 514-582-1323.

VENDEUSE: avec ou sans expérience, temps plein et temps partiel. Bijouterie située à la Place Rosemère. 450-437-5458.

101 OFFRES D'EMPLOI

CHAUFFEURS(EUSES) DE TAXI OU ADAPTÉ: semaine, soir ou week-end selon vos disponibilités. Retraité ou semi-retraité accepté. Permis de chauffeur de taxi requis. Territoires Mirabel et St-Jérôme. Toutes les dépenses couvertes par la compagnie. 514-979-1317.

FIX AUTO BLAINVILLE: recherche laveur. Avantages sociaux intéressants. Lyssa, 450-437-1677. ldiondicaire@fixauto.com

RECHERCHE PERSONNE DYNAMIQUE pour effectuer tâches: facturation, commander pièces. AUSSI MÉCANICIEN. Salaire selon expérience. Formation disponible. Apportez CV au 420-A. Ch. de la Côte Sud, Boisbriand. Demandez Stéphane Désormeaux, 514-705-1551.

101 OFFRES D'EMPLOI

RECHERCHE APPRENTI-MÉCANICIEN: dans le domaine de la remorque utilitaire. 450-623-1488.

RECHERCHE PERSONNE DYNAMIQUE pour effectuer tâches: facturation, commander pièces. AUSSI MÉCANICIEN. Salaire selon expérience. Formation disponible. Apportez CV au 420-A. Ch. de la Côte Sud, Boisbriand. Demandez Stéphane Désormeaux, 514-705-1551.

ADULTE (QUARANTAINE): âge mentale (10-12), cherche gardienne, mature, entre Rosemère et Bois-des-Filiens. Avec voiture. 2 nuits, du mardi au jeudi. 514-795-9514.

VENDEUSE: avec ou sans expérience, temps plein et temps partiel. Bijouterie située à la Place Rosemère. 450-437-5458.

118 SANTÉ MÉDECINES DOUCES MASSOTHÉRAPIE

450-491-6419 MASSOTHÉRAPEUTE ET NATUROPAÏTHE: Massages suédois (doux), shiatsu (musculaire). Reçu, certificats-cadeaux.

450-686-8138 JE CONÇOIS MES MASSAGES pour que vous les aimiez. Thérapeutique sensoriel. Reçu. France (auto.15/ St-Martin).

450-967-1985, LAVAL: MASSAGE DÉTENTE APPAISANT, 8h00 à 5h00, 7jours. Reçu.

118 SANTÉ MÉDECINES DOUCES MASSOTHÉRAPIE

450-443-3137 MASSAGE DÉTENTE: pour bonheur d'occasion. Reçu. Déménagement à Ste-Thérèse.

450-706-5666, MASSAGE CONFORT DÉTENTE: lundi au samedi, 8h30-21h00. Privé. Reçu.

BON MASSAGE: 7/7, privé, détente relaxante, chez-moi. 9h-21h. Reçu. 514-775-8333.

MASSAGE DE QUALITÉ DIVIN: douceur, détente, reçu, jour. Bois-des-Filiens. 450-818-2578.

121 OFFRES DE SERVICES

514-292-6677, Yves, JEUNE RETRAITÉE: pour légers travaux rénovations, entretien int/ext., plancher flottant, peinture, restauration patio... Mirabel/ environs. Estimation gratuite.

ARRANGEMENT COMPLET** Pose et réparation de brique et pierre, trottoir de béton, crépi, stucco, fissure de solage, couleurs de ciment au choix. 28 ans d'expérience. Estimation gratuite. F.Bulter: 514-436-5755.

BRIQUE, BLOC, pierre décorative, crépis. 30 ans d'expérience. Estimation gratuite. Michel, 514-944-5979.

121 OFFRES DE SERVICES

HOMME D'ENTRETIEN: peut faire peinture, joints, lavage de vitres et travaux extérieurs. Contactez Mario 450-304-2696 ou 514-809-4077.

HOMME SPÉCIALISÉ: 40ans d'expérience en réparation de ciment, crépi, balcon, joints de brique, cheminée, seuil de fenêtre. 514-707-0595.

MENUISERIE GÉNÉRALE: Ébénisterie, fabrication, restauration. 45 ans d'expérience. Guy Armand 514-241-4272. Votre projet est ma mission!

SAAQ-SAAQ-SAAQ Victime d'un accident automobile? Vous avez des blessures? Contactez-nous. Consultation gratuite. M. Dion Avocats. Tél. 514-282-2022. www.sosaaq.com

121 OFFRES DE SERVICES

FEMME DE MÉNAGE/ quotidien/ grand ménage/ fenêtres. Méliissa, 514-924-1666.

122 PAYSAGISTE /ABATTAGE D'ARBRES
ESPACE NATURE J.D.: taille et pose de haies de cèdre, pose de tourbe et pavé uni. Dessouchage d'arbre. Fermeture et ouverture de cour. Appelez Jerry, 514-951-4488.

PAYSAGISTE ANDRÉ VILLENEUVE: mini-excavation et aménagement. Tourbe, haie, pavé uni, muret, dalle béton. Travaux tous genres. 450-412-0761, 514-894-0760.

124 PEINTURE/ JOINTS

VRAI TIREUR DE JOINTS: 29 ans d'expérience A.L. RENOVATION 450-430-3395. Joints/peinture. André. RBQ:8305-9998-59.

125 DÉMÉNAGEMENT
DÉMÉNAGEMENT D. TOUCHETTE INC.: Depuis 1978, petits/gros déménagements. Service 7jours. Assurances. 450-430-1408.

125 DÉMÉNAGEMENT

DÉMÉNAGEMENT BOULANGER INC.: Équipement, assurances, permis de transport. Résidentiel, commercial. 35 ans d'expérience. Petits et gros déménagements. Estimation gratuite. 450-622-5222.

DÉMÉNAGEMENT J.L.G.: camions 26pi., à partir 60\$/heure, assurances. 450-694-0022, Jean-Luc.

128 ASTROLOGIE /CARTOMANCIENNE
ANA MÉDIUM PURE: 40 ans d'expérience, ne pose aucune question, réponses précises et datées, confidentielles. Tél. 514-613-0179. (Avec ou sans Visa /Mastercard).

129 ACTIVITÉS SOCIALES

AGENCE RENCONTRE: Temps et rencontres illimités. Brunch le samedi. www.agenceaccord.com 514-781-2546.

131 COURS

COURS PEINTURE À L'HUILE: début cours 3 septembre. Débutant, intermédiaire ou avancé. Enseignante qualifiée. Louise, 450-939-0817, cell.514-891-0817.

146 REMERCIEMENTS / PRIÈRES

REMERCIEMENTS AU SACRE-COEUR DE JÉSUS POUR FAVEUR OBTENUE. L.G.

148 ARGENT À PRÊTER /SERVICES FINANCIERS

PRÊT 500\$ à 1000\$. Maintenant ouvert 7 jours. Obtenez votre argent instantanément avec Sekur. Mauvais crédit accepté. Dépôt d'argent 7/7. Crédit Yamaska 1-877-661-4721. www.credityamaska.com

PRÊTEUR HYPOTHÉCAIRE PRIVÉ de premier et deuxième niveau. Financement rapide peu importe votre région. Service professionnel. Nos taux sont compétitifs et nos conditions de financement flexibles. Financement Brisson. 1-866-566-7081.

SOLUTIONS: à l'endettement. Trop de dettes? Laissez-nous vous aider. Un seul versement par mois. 7 sur 7, de 8h à 20h. MNP Ltée, Syndics autorisés en insolvabilité. 514-839-8004.

AVIS PUBLIC

ROSEMÈRE
Vivre Fleurir Grandir
APPEL D'OFFRES

PROJET : ST-180
Installation d'un collecteur pluvial sur la rue de la Lande

LA VILLE DE ROSEMÈRE DEMANDE DES SOUMISSIONS POUR LE PROJET SUIVANT :

DESCRIPTION DES TRAVAUX
Sans s'y limiter, les principaux travaux couverts par le présent appel d'offres consistent à poursuivre le déploiement du plan directeur pluvial de la Ville par le prolongement du réseau d'égout pluvial sur environ 145 mètres, le remplacement du réseau d'égout sanitaire, les réparations locales du réseau d'aqueduc ainsi qu'à reconstruire la chaussée incluant les travaux d'aménagement et de marquage, entre le #216, rue de la Lande et le boulevard Roland-Durand. Les travaux comprennent également l'abandon de l'exutoire existant vis-à-vis le #214, rue de la Lande, le reprofilage des fossés et l'enlèvement des ponceaux d'entrée charretière dans la zone des travaux.

Les travaux comprennent également tous les travaux connexes nécessaires au parachèvement de l'ouvrage selon les plans et devis.

RÉCEPTION ET OUVERTURE PUBLIQUE DES SOUMISSIONS
Les soumissions scellées, portant le numéro de projet ci-haut mentionné, et adressées à la Ville de Rosemère, a/s de la greffière, 100, rue Charbonneau, Rosemère, seront reçues jusqu'à 10 h, le 15 août 2019, et seront ouvertes publiquement au même endroit, à cette même heure.

DISPONIBILITÉ DES DOCUMENTS
Les documents de soumission sont disponibles sur SÉAO, conformément à la loi.

RESPONSABLE DU PROJET
Les demandes d'information pourront être adressées à M. Patrick O'Connor, ing., Chef de service infrastructures, par courriel à l'adresse suivante : poconnor@ville.rosemere.qc.ca

ÉVALUATION DE RENDEMENT DES ADJUDICATAIRES
La politique de rendement des adjudicataires de la Ville de Rosemère s'applique à ce contrat selon les spécifications prévues aux clauses administratives (Section 4) du présent devis.

Le responsable de l'évaluation du rendement de l'adjudicataire en vertu de la politique d'évaluation du rendement des adjudicataires en vigueur à la Ville de Rosemère est M. Patrick O'Connor, ing., Chef de service infrastructures.

GARANTIE DE SOUMISSION
Pour être valable, chaque soumission devra être accompagnée d'un chèque visé, tiré d'une banque à charte ou d'un cautionnement de soumission émis par une compagnie d'assurance pour une somme égale à 10 % du montant global de la soumission, payable à l'ordre de la Ville de Rosemère. Ce cautionnement devra être valide pour une période de 90 jours à partir de la date d'ouverture des soumissions.

De plus, la soumission devra être accompagnée d'une lettre de consentement émise par une compagnie d'assurance apparaissant à la liste de l'Autorité des Marchés Financiers (AMF), garantissant l'émission, en faveur de la Ville de Rosemère, d'un cautionnement d'exécution et d'un cautionnement des obligations de l'entrepreneur pour gages, matériaux et services si le soumissionnaire devient l'adjudicataire. Chacune des garanties doit correspondre à 50 % du montant de la soumission.

ADMISSIBILITÉ
Seules seront considérées aux fins d'octroi de contrat, les soumissions des entrepreneurs ayant un établissement au Québec ou dans un territoire visé par un accord intergouvernemental de libéralisation des marchés applicable à la municipalité.

RÉSERVE
La Ville ne s'engage à accepter ni la plus basse, ni aucune des soumissions reçues, ni à encourir aucune responsabilité, ni aucuns frais d'aucune sorte envers le ou les soumissionnaire(s).

FAIT À ROSEMÈRE CE 31 juillet 2019

La greffière,
CAROLINE NADEAU, avocate

LA MOISSON SUPER MARCHÉ SANTÉ - LAMOISSON.COM

Bleuets
Québec



385\$
casseau

BIO
Produit du Québec

Pommes Braeburn
Nouvelle-Zélande



180\$
lb
3,98 \$ kg

BIO

Pommes Royal Gala
Nouvelle-Zélande



375\$
sac 3 lb

BIO

Prunes vertes
États-Unis



180\$
lb
3,98 \$ kg

BIO

Céleri
États-Unis / Mexique



188\$
ch.

2/3\$ **BIO**

Coeur de romaine
Québec



458\$
pqt de 3

BIO
Produit du Québec

Laitue Iceberg
Québec



248\$
unité

BIO
Produit du Québec

Poivrons verts
Québec



385\$
lb
8,48 \$ kg

BIO
Produit du Québec

PRODUCTEUR LOCAL À MOINS DE 50 KM

Barre cétoène
KEY TO LIFE

- Convient au régime cétoène
- Végétalien
- Sans gluten
- Saveurs variées



218\$
Formats variés

Eau alcaline
FLOW

- Eau de source naturellement alcaline
- Électrolytes naturels
- Nature ou aromatisée



À PARTIR DE **138\$**
500 ml et 1 L



Soutenez votre activité physique

Eau
ESKA

- Eau naturellement pure
- Source québécoise



2/3\$
4 L

Barre probiotique
WELO

- Avec probiotiques
- Sans gluten
- Végétalien
- Saveurs variées



À PARTIR DE **248\$**
Formats variés

Collagène hydrolysé
Muscles et articulations
ORGANIKA
250 g



1995\$

Energy Boost
SISU

- Préparation pour boisson vitaminée
- Soutien immunitaire
- Avec vitamines C et B et électrolytes



1495\$
30 sachets

Eau de coco
COCO 5

- Hydratation pure et naturelle
- Naturel ou aromatisé
- Saveurs variées



238\$
50 ml

Betterave rouge fermentée
Oxygénation et énergie
NEW ROOTS
150 g



2395\$

Gel de magnésium
Tensions et crampes musculaires
MONNOL
237 ml



1595\$

VALABLE DU 1^{ER} AU 7 AOÛT OU JUSQU'À ÉPUISEMENT DES STOCKS



SUPERMARCHÉ SANTÉ

360, RUE SICARD STE-THÉRÈSE - 450 437-3326

SORTIE 23 DE L'AUTOROUTE 15

LE VRAC EST MAINTENANT À LA MOISSON



Prévoyez le retour à l'école !



Kindervital
Multivitamines pour enfants
FLORA
250 ml

22⁹⁹\$

Probiotiques pour enfants

Santé intestinale
GENUINE HEALTH
30 comprimés

21⁹⁹\$



Genius
NUTRIPUR
Oméga 3 pour enfants et adolescents
114 ml

28⁴⁵\$



Yogourt

RIVIERA
• De chèvre ou de vache
• Pots en verre
• Saveurs variées

À PARTIR DE
4²⁵\$
4 x 120 g



Gruau-frigo

YUMI
• Fait d'avoine bio
• Riche en protéines et fibres
• Choix varié

6⁸⁵\$
6 sachets



Dessert glacé

SO DELICIOUS
• Sans gluten
• Sans produits laitiers
• Choix variés

À PARTIR DE
4⁹⁸\$
Formats variés



Maïs soufflé

SKINNY POP
• Sans gluten
• Sans OGM
• Ingrédients naturels

3⁹⁸\$
125 g



Tortillas et salsa

QUE PASA
• Biologique
• Sans gluten
• Végétalien
• Choix varié

À PARTIR DE
3⁴⁸\$
Formats variés



Dessert glacé

SNO
• À base de soya
• Végétalien
• Québécois

5⁹⁸\$
500 ml



Croustilles

NEAL BROTHER'S
• Sans OGM
• Sans gluten
• Cuites à la marmite
• Choix varié

2/5^{\$}
142 g



Gamme végétalienne

FIELD ROAST
• Végétalien
• Fromage, simili-saucisses et produits congelés
• Choix varié

À PARTIR DE
4⁹⁸\$
Formats variés



L-Théanine croquable

PURE LAB VITAMIN
• Favorise temporairement la détente
• Aide à réduire la nervosité
• Sans somnolence

19⁹⁵\$
60 comprimés



Oméga 3

NUTRA SEA
• Santé cardiovasculaire et cognitive
• Inflammation
• Améliore l'apparence de la peau

À PARTIR DE
19⁹⁹\$
Formats variés



Soins capillaires et corporels

ONEKA
• Sécuritaire et biodégradable
• Shampooing et revitalisant
• Gel douche
• Lotion pour le corps

À PARTIR DE
11⁹⁵\$
Formats variés



Collagène corps entier

NATURAL FACTORS
• Développement des tissus musculaires
• Entretien la santé des cheveux, de la peau et des ongles

49⁹⁵\$
500 g



Venovar

HOLIZEN
• Varicosités et varices
• Chevilles et pieds gonflés
• Douleur dans les jambes

19⁹⁵\$
60 capsules



Chlorophylle liquide

LAND ART
• Aide l'organisme à se défaire de ses toxines
• Favorise l'alcalinisation du corps
• Anti-inflammatoire et antiseptique

-20%
Formats variés



VALABLE DU 1ER AU 7 AOÛT OU JUSQU'À ÉPUISEMENT DES STOCKS

LA MOISSON SUPER MARCHÉ SANTÉ - LAMOISSON.COM
NORD.INFO.COM, 31 juillet 2019 Page 23

Ouverture dès septembre
Au Marché aux puces St-Eustache



CENTRE D'AMUSEMENT



Oh Daddy
pâtes et pizzas



Consultez nos
tables d'hôte sur



/RestaurantOhDaddy

NOS PROMOTIONS ESTIVALES !*

Mardi

Moules et frites à volonté - 20 \$

(5 choix de sauces)

Mercredi

Crevettes à volonté - 25 \$

(servies avec salade, riz et frites)

Jeudi

Huître à 1 \$

* Pour un temps limité. Détails sur place.



455, avenue Mathers,
Saint-Eustache
450 472-6600

M
MATHERS

300, boul. Terry-Fox,
Saint-Eustache
450 623-6400