

LE PRIX COURANT

REVUE HEBDOMADAIRE

Du Commerce, de la Finance, de l'Industrie, de la Propriété Foncière et des Assurances

VOL. VII

MONTREAL, VENDREDI, 12 SEPTEMBRE 1890.

No. 2

N. F. BEDARD

17 rue William, Montreal
Marchand de Fromage

A COMMISSION
et Négociant de toutes sortes de Fournitures pour Fromageries et Beurrieres

AGENT DE
MacPherson & Schell

Alexandria, Ont.
pour la vente de leur fameux bois à boîte reconnu par le grand nombre des fromagers comme n'ayant pas son égal ici en Canada, ainsi que leur moulin à plier les boîtes lequel travaille à perfection.
On pourra voir ce moulin et un échantillon du bois à mon magasin.
Pour prix et plus amples détails veuillez correspondre à l'adresse ci-dessus.
Pour communication par téléphone, demandez le No 2481.

SAINDOUX



EMPAQUETÉ EN
Seaux de 8, 10 et 20 lbs.
et en tinettes de 50 lbs.

ANCHOR

est bien supérieur aux saindoux de Chicago.

Et se vend à meilleur marché.
M. LAING & SONS
Empaqueurs, Montreal.

Demandez la liste des prix.
En vente chez tous les Epiciers.

Bureau : Telephone No. 344
MAISON D'EMPAQUETAGE:
Telephone No. 6036

DUCKETT, HODGE & Cie

Exportateurs de
BEURRE et FROMAGE
et Marchands de

PROVISIONS en GENERAL
104 rue des Sœurs Grises
Coin de la rue William MONTREAL

McArthur Corneille & Co.

Fabricants et Importateurs de
Couleurs et de Vernis

VERRE A VITRE
Glaces ordinaires et de choix. — Polies.
Huiles de toute espèce.

Produits chimiques, Teintures, etc.
Propriétaires de la marque célèbre Crown
Diamond de Blanc de Plomb.

316 à 316, Rue St-Paul

J. A. VAILLANCOURT

MARCHAND COMMISSIONNAIRE DE PROVISIONS
331, Rue des Commissaires

BEURRE, FROMAGE et ŒUFS placés aux
prix les plus avantageux.
Attention spéciale donnée aux consignations
de beurre et de fromage.
Avances libérales sur consignations.

TINETTES en belle épinette blanche, 30, 50
et 70 lbs. Fournitures pour Fromageries.
Spécialité de Tinettes pour beurrieres. Aussi
meilleur Sel Anglais pour beurrieres.
Soll cite la consignation de toutes sortes de
Produits Agricoles.

REVUE DES MARCHES

Montréal, 11 septembre 1890.

GRAINS ET FARINES

Marchés de gros

Les marchés d'Europe sont tranquilles avec une tendance à faiblir. Les existences paraissent garantir un cours régulier des prix, et, quoique l'on sache qu'il faudra importer environ 20,000,000 de quarters, personne ne semble douter que cette quantité de blé sera offerte aux consommateurs européens sans que ceux-ci aient à offrir des prix hors de raison pour l'obtenir.

Voici un tableau établi par Beerbohm de la récolte des pays d'Europe :

| | Quarters. |
|------------------------------|------------|
| Autriche, moyenne..... | 5,500,000 |
| Hongrie, moyenne..... | 17,000,000 |
| Belgique, bonne moyenne.... | 2,500,000 |
| Bulgarie, au-dessous..... | 4,000,000 |
| Danemark, moyenne..... | 750,000 |
| France, au-dessous..... | 35,000,000 |
| Allemagne, bonne moyenne... | 12,000,000 |
| Grèce, bonne moyenne..... | 1,500,000 |
| Hollande, bonne moyenne.... | 750,000 |
| Suède et Norvège, bonne moy. | 500,000 |
| Italie, bonne moyenne..... | 13,650,000 |
| Portugal, moyenne..... | 1,000,000 |
| Roumanie, bonne moyenne... | 7,000,000 |
| Russie et Pologne, do ... | 30,000,000 |
| Serbie, excellente | 1,250,000 |
| Espagne, bonne moyenne..... | 10,000,000 |
| Suisse, moyenne..... | 300,000 |
| Turquie d'Europe, au-dessous | 4,000,000 |

Royaume Uni, au-dessous..... 9,000,000

Total..... 155,700,000
Consommation..... 175,000,000
Déficit..... 19,300,000

Aux Etats Unis le mouvement général des cours est à la baisse. Malgré les nouvelles de dommages aux récoltes du Nord Ouest américain par les pluies, il arrive de ces mêmes régions des ordres de vendre, à Chicago, qui affaiblissent le marché et contre-carrent toutes les manœuvres de haussiers. L'absence d'ordres d'achat pour l'Europe est encore un facteur de la baisse; enfin, les livraisons de blé d'hiver sont abondantes.

Malgré tout, comme la récolte totale, d'après les chiffres les plus récents de la statistique officielle, ne donnera guère plus de 40,000,000 de minots en sus de la consommation, les cours ne faiblissent que lentement et par petites fractions.

Les marchés pour disponibles baissent au-si.

Voici les cours de ces principaux marchés :

| | 3 sept. | 10 sept. |
|-----------------------|---------|----------|
| Chicago (sept.)..... | 1.01 | 1.00½c |
| New York (sept.)..... | 1.03 | 1.01½c |
| St-Louis (disp.)..... | 0.99½ | 0.96½c |
| Duluth (disp.)..... | 1.03 | 1.00c |

Les nouvelles de Manitoba parlent de pluies qui font du dommage au blé coupé qui est encore sur le champ. Une grande partie du blé a été mis en sûreté mais on sait que bien des fermiers n'ont pas les bâties nécessaires pour engranger tout leur grain; ils le laissent sur les champs en gerbes réunies par petits tas de trois ou plus et lorsque la récolte est toute coupée, ils amènent le moulin à battre dans le champ et battent sur place. Ce sont ces gerbes qui souffrent de la pluie et dans lesquelles le blé a commencé à germer.

Il est donc à peu près certain aujourd'hui que la récolte de blé du Nord-Ouest sera passablement variée sous le rapport de la qualité; il y aura du No 1 dur, du No 2 du Northern du frosted et du damaged. La quantité totale approchera probablement de 15,000,000 de minots, mais il est encore impossible de dire quelle quantité sera propre à l'exportation ou même pourra être employée par nos menniers, pour faire la farine forte de Manitoba. Pour les fermiers de là-bas, le résultat paraît, dans tous les cas, devoir être excellent, car ils obtiendront probablement pour leur blé endommagé un prix plus considérable qu'ils n'ont eu pour le blé sain de l'année dernière. Comme il n'y a pas encore eu de livraisons par les fermiers, il n'y a pas de cours à coter.

Dans le Haut Canada, on paie aux cultivateurs de \$1.00 à \$1.03 le minot livré aux moulins.

L. N. PRATTE

1676
NOTRE DAME MONTREAL

Seul importateur des

PIANOS } HAZELTON FISCHER DOMINION

et des Orgues Eoliennes et Dominion.

Le plus grand assortiment en Canada.

C. D. MORIN

1386, RUE NOTRE - DAME

Manufacturier et Marchand en Gros

d'Essences Culinaires, Huile à cheveux, Parfumerie, Lessif et Caustique à la livre ou au quart, Huiles d'Olive, de Castor, de Foie de morue, à Machines à coudre, etc.
Vinaigre en cruches ou au quart de première qualité seulement et au plus bas prix du marché.
Propriétaire du Strop du Prince de Galles
Toute commande par la malle exécutée avec diligence et les effets livrés dans toute la ville et les environs ou à bord des chars ou vapeurs sans charge extra.

Cie de Telephone Bell

DU CANADA

C. F. SISE, Président,
GEO. W. MOSS, Vice-Prés.
C. P. SOLATER, Sec.-Trésorier.

Bureau principal : à Montreal.

Cette Compagnie vendra ses instruments à des prix variant de 10 à 25 piastres le set. Ces instruments sont protégés par les brevets que possède la compagnie, et les acquéreurs sont par conséquent à l'abri de contestations et pourront se servir des lignes principales aux prix des abonnés.

La compagnie prendra des arrangements pour relier les localités privées de communications téléphoniques, avec le bureau de télégraphie le plus proche, ou encore construira des lignes privées pour les individus ou les compagnies, pour relier leurs résidences à leurs places d'affaires. Elle est prête à manufacturer toutes sortes d'appareils électriques.
Pour détails complets s'adresser au bureau de la Compagnie à Montreal.

D. COLLINS

Manufacturier de

BALANCES

Balances à foin et à charbon et toutes autres Balances en main. Spécialité pour la réparation des Balances à foin et à charbon.
Réparations faites sur les lieux à la campagne, avec garantie et à bon marché.

LA RUE NOTRE-DAME BLOQUEE

par la démolition de splendides bâtisses en pierre de tailles et de maisons de moindre valeur, présente depuis quinze jours un spectacle pitoyable, mais un malheur ne vient jamais seul et le trouble causé aux gens d'affaires est encore augmenté par Le plus grave de tous les Blocus, causé par deux grosses consignations de Tapis expédiés à M. THOMAS LIGGETT, 1884 rue Notre-Dame, qui barrent entièrement la rue et le trottoir, au grand ennui de la foule qui se promène tous les jours sur cette rue. Comme d'habitude, dans les cas d'une gravité extraordinaire, des reporters ont sollicité de M. Liggett une entrevue. Ce dernier les a informés que tous les désagréments provenant de cette calamité seraient compensés par la vente à sacrifice de beaux Tapis de Bruxelles et en Tapisserie. Avec le blocus, les ordres positifs ont été donnés de VENDRE ET DE FAIRE PARVENIR LES FONDS IMMEDIATEMENT. Je serai donc obligé, d'ici à un mois, de COUPER, TAILLER et VENDRE pour le compte des consignataires.

THOMAS LIGGETT, 1884 Rue Notre-Dame, Batisse Glenora

AUBIN & THIBAUT

Marchands en Gros de

PROVISIONS

335 rue des Commissaires

Beurre, fromage, œufs, fleur, en quarts et poches, pois, fèves, sucre d'érable, pois fendu, papier de paille, etc.
Effets livrés gratis.

Téléphone Bell 970.

Téléphone Fédérale 1486.

C. E. JACQUES

Marchand-Commissionnaire

Farines, Grains, Foin

ETC., ETC.

Agent Général pour The Manitoba Milling & Brewing Co, Carberry, Manitoba, ainsi que de la CIE DE THE YOKOHAMA. — Farines de commerce et Farines fortes de boulanger, une spécialité. — Consignations et commandes sollicitées.

C. E. JACQUES

Bureau principal :

203, Rue des Commissaires
Près de la rue St-Sulpice.

— THE —

Montreal Biscuit Co'y

84, RUE MCGILL

MONTREAL

Manufacturiers de toutes sortes de

BISCUITS SECS

ET DE GALETTES

On sollicite une commande d'essai de la part des détaillants que notre représentant n'a pas vu personnellement.

HOLA!

Ou allez-vous ?

Au No. 8, Cote du Beaver Hall

Pourquoi ? Pour boire,

Quoi ? L'eau fameuse de

S

T

E

N

E

GENEVIÈVE

I

E

V

E

Vous pouvez aussi vous désaltérer en buvant les Eaux de Richelieu, Caledonia (souffrée et saline), Abenaki, Georgienne, St-Léon (nouvelle source) et autres. A vendre en gros au

Depot General d'Eaux Minerales

8 Cote du Beaver Hall

PAR

A. Poulin & Cie

Téléphone No. 2037

AUX MARCHANDS

Tabac Canadien

EN FEUILLE

Spécialité de Première Classe

EN GROS SEULEMENT

Au plus BAS PRIX du marché
S'adresser à

EPHREM BOLDUC,

JOLIETTE P.Q.

A Montréal, il ne se fait encore d'affaires qu'en blés américains achetés à Chicago et transbordés ici pour l'Angleterre. Le marché local est absolument nul.

Les farines sont en assez bonne demande à des prix fermes. Les détenteurs, quoique ne refusant pas les commandes de leurs pratiques pour livraison immédiate, n'aiment pas à vendre pour livraison future. Ils semblent s'attendre, à une nouvelle hausse et ce sentiment paraît partagé par les boulangers et autres acheteurs.

Il n'y a plus de farine forte de la ville au-dessous de \$6.

Il y a eu quelques transactions en gros pour des pois du Haut Canada qui ont été expédiés sur Hambourg. Les prix payés en magasin sont stationnaires. A la campagne on offre aux cultivateurs la livre.

L'avoine est plus ferme. Des ventes par chars ont été faites à 40¢ par 32 lbs. Les livraisons ne sont pas encore considérables et la demande locale est suffisante pour absorber les arrivages.

Il n'y a pas encore de demande pour notre orge de la part des brasseurs. Il y aura, dans la récolte de cette année, comme dans les précédentes, de fortes différences dans la qualité; et, par conséquent dans les prix. Si le bill McKinley devient loi le 1er octobre, comme il est probable, il sera à peu près impossible de vendre aux brasseurs des Etats-Unis et il faudra exporter notre surplus d'orge en Angleterre pour les animaux. C'est dire que les prix ne seront pas élevés.

Le sarrasin se vend \$1.30 par 100 lbs. Le blé d'inde a baissé un peu dans l'ouest, mais il reste ferme ici; on peut le coter de 64 à 65c le minot en gros et de 67½ à 70c en détail.

Nous cotons en gros :

| | |
|--------------------------------|-------------|
| Blé roux d'hiver, Canada No. 2 | 1.00 à 1.03 |
| " blanc d'hiver, " " | 1.00 " 1.03 |
| " du printemps, " " | 0.00 " 0.00 |
| " du Manitoba, No. 1 dur | 0.00 " 0.00 |
| " " " 2 dur | 0.00 " 0.00 |

| | |
|-----------------------|---------|
| Avoine | 40 " 41 |
| Blé d'inde, en douane | 57 " 00 |
| do droits payés | 64 " 70 |
| Pois, No. 1 | 90 " 95 |
| " " 2, (ordinaire) | 77 " 78 |
| Orge, par minot | 55 " 65 |
| Sarrasin, par 50 lbs | 63 " 65 |
| Seigle, par 5½ lbs | 00 " 00 |

FARINES

| | |
|-------------------------|---------------|
| Patente d'hiver | \$5 50 à 5 85 |
| do du printemps | 6 10 à 6 35 |
| do Américaine | 6 75 à 7 00 |
| Straight roller | 5 00 à 5 10 |
| Extra | 4 65 à 4 85 |
| Superfine | 4 10 à 4 35 |
| Fort de boulanger (clé) | 0 00 à 6 00 |
| do Américaine | 5 00 à 5 75 |

EN SACS D'ONTARIO

| | |
|-------------------------------------|-------------|
| Medium | 2 65 à 2 80 |
| Superfine | 1 80 à 1 90 |
| Farine d'avoine standard, en barils | 4 90 à 5 00 |
| Farine d'avoine granulée, en barils | 5 00 à 5 25 |
| Avoine roulée, en barils | 5 25 à 5 50 |

Marché de détail

Malgré la hausse du marché de gros, l'avoine est restée stationnaire sur le marché de la Place Jacques Cartier et il y en avait en quantité suffisante pour que les commerçants n'aient pas pu augmenter les prix en magasin.

En magasin, l'avoine vaut \$1.10 pour celle de Québec et \$1.15 pour celle d'Ontario, par 80 lbs.

L'orge No. 2 de la province vaut \$1.25 par 100 livres; l'orge No. 1 d'Ontario vaut \$1.30.

Le blé d'inde blanc ou jaune des Etats Unis se vend 70c par minot.

Le sarrasin se vend \$1.40 par 100 lbs. La graine de lin par minot de 60 lbs vaut \$1.30 à \$1.40.

La farine de seigle vaut \$2.60 par 100 livres.

La farine d'avoine vaut \$2.25 à \$2.40 par 100 livres.

La farine de sarrasin vaut \$1.70 par 100 livres.

BEURRE.

Marché de Liverpool.

La circulaire de MM. W. Heapy & Son, en date du 25 août, dit:

"Les beurres du Danemark ont été en bonne demande et ont fait une nouvelle hausse légère; les arrivages paraissent s'être assez bien écoulés. En sympathie avec les autres marchés, les beurres d'Irlande ont haussé de 4 à 5 par quintal, mais en clôture le ton en est plus tranquille. Les beurres d'Amérique sont toujours tranquilles. Les stocks ont évidemment été échauffés et la qualité est inférieure.

Nous cotons en clôture :

| | |
|---------------------------------|-------------|
| Danois, extra fin, kiel | 108 à 110s. |
| " " ½ kiels | 110 à 113s. |
| " fin | 00 à 00s. |
| Irlandais, extra fin | 102 à 106s. |
| " choix | 93 à 100s. |
| " fin | 80 à 88s. |
| Américain, extra fin crémieries | 68 à 75s. |
| " qual. marchande | 00 à 40s. |

Marché de New-York

Le ton du marché du beurre n'a pas été aussi ferme que la semaine précédente, quoique les cours n'aient pas baissé. Les arrivages semblent augmenter, la hausse des prix encourageant les expéditeurs, et la température a été assez chaude pour faire quelque dommage à la qualité. Les beurres de crémierie de l'état sont cotés à 25c.

Marché de Montréal

L'excitation semble avoir un peu diminué et nous n'entendons plus que rarement parler de ventes à la campagne. Peut-être les beurriers ont-ils un peu trop compté sur la continuation du mouvement de hausse, car nous avons entendu faire une offre de 18c. en bloc pour les mois de juin juillet et août, de deux beurrieres, ce qui représentait 17c. pour juin, 18c. pour juillet et 19c. pour août, et cette offre a été refusée; on demandait 18½c. Nous croyons que l'on pourrait encore obtenir 19c. pour le beurre de la fin d'août; mais il serait aujourd'hui difficile d'avoir ce prix pour tout le mois. Les commerçants ici vendent, en demi-gros, de 19 à 20c. aux épiciers; ils n'ont pas beaucoup de beurres de beurrieres d'août ou de septembre à offrir, vu que les beurriers ne veulent pas vendre, mais ils ne peuvent obtenir davantage pour le peu qu'ils ont en mains.

Quand le beurre du mois de Septembre sera tout à fait sur le marché peut-être obtiendra-t-il une fraction de plus. Mais comme les exportateurs paraissent avoir fini d'acheter, on ne s'attend pas, pour le moment, à une hausse considérable.

Nous cotons :

| | |
|------------------------|-----------|
| Beurre de beurrierie : | |
| Juin et juillet | 16 à 17½c |
| do (détail) | 17½ à 19c |
| Août | 18½ à 19c |
| do | 20 à 21c |

Beurre de ferme :

| | |
|-------------------------|----------|
| Townships | 15 à 17c |
| Morrisburg & Brockville | 14 à 16c |
| Province | 14 à 16c |
| De l'Ouest | 12 à 14c |

FROMAGE

Marché de Liverpool.

La circulaire de MM. Wm. Heapy & Sons, 25 Mathew street, Liverpool, en date du 25 août, dit:

Les nouvelles télégraphiques d'Amérique indiquent une forte hausse, il y a eu plus d'activité sur notre marché et les cours ont haussé de 1 à 2s. par quintal. Les sortes moyennes se sont assez bien vendues à nos cotes. Le marché clôture comme suit: Blanc ou coloré extra fin, 40 à 44 s. Quelques fromageries favorites ont fait jusqu'à 4½ et 4½ s. Fromage de l'été précédent, en bonne condition de 20 à 28 s. Fromage mi maigre, coloré, 28 à 32 s. blanc, 30 à 34 s. Cote de N.-Y. 43s. c. i. et f.

Marché de New-York

A la suite de la hausse qui a eu lieu la semaine dernière, à la campagne, le marché de New-York s'est raffermi et est monté jeudi à 9½c. Puis les prix se sont affaiblis un peu et ont commencé à fléchir d'une manière très peu confortable pour ceux qui avaient payé cher à la campagne. Le fait est qu'il ne paraissait pas y avoir de raison sérieuse pour une telle hausse, en dehors de la spéculation. Ceux qui avaient acheté beaucoup de juin et de juillet et à qui il en restait plus en mains sur les bras, désiraient voir une hausse avant que la hausse régulière sur le fromage de septembre fût arrivée, afin de pouvoir écouler. La demande locale les a aidés en montrant quelque excitation et quelque empressement à se procurer de fromages à bon marché. La hausse a été si soudaine cependant qu'il a été impossible d'y arriver.

Mais, quoique la hausse actuelle soit due à la spéculation, il reste le fait que la production de l'automne sera diminuée. Les fromagers sont si bien au fait de cela que la hausse leur semble toute naturelle et ils ne voient pas de raison pour qu'elle ne soit pas permanente. Peut-être n'y en a-t-il pas non plus. Mais à moins que le commerce local ne continue à prendre le gros des arrivages, il ne faut pas compter sur l'exportation pour maintenir les prix à leur niveau actuel. [Utica Herald.]

Ogdensburg, N. Y., 6 septembre.—Deux milles fromages en vente, 1000 vendus à 9½c, le reste n'a pas été vendu.

Canton, N. Y., 6 sept.—Quinze cents meules de fromage ont été vendues ici à 9½c, les autres ont été refusées.

Utica, N. Y., 8 sept.—Marché tranquille. Plusieurs fromagers ont refusé de vendre. Prix un peu en baisse. Voici les ventes: 7 lots à 8½c 58 à 8½c, 19 à 8½c, 18 à 8½c, 35 à 9c. Total, 11,399 meules à prix moyens 8½c

Little Falls N Y 8 Septembre.—Marché assez actif, prix à peu près les mêmes que la semaine dernière. Ventes: 1 lot à 8½c, 46 à 8½c, 57 à 9c, 31 à 9½c, 1 à 9½c, 4 à 9½ et 9 à commission; total 8,938 meules.

Marchés d'Ontario

London Ont, 6 septembre.—Trente et une fromageries ont mis en vente 9,068 boîtes. Ventes, 543 boîtes à 9½c, 275 à 9½c, 1110 à 9½c, 700 à 9½c, 245 à 9 11/16 et 850 à 9½c.

Belleville Ont 9 septembre.—Vingt-deux fromageries ont mis en vente 2,134 boîtes dont 1129 de fromage blanc et 1,005 de coloré. Il a été offert de 9½ à 9½ pour tout le stock, mais les ventes ont été de 100 à 9½c et 529 à 9½c. Presque tout le solde du mois d'août a été vendu après le marché de 9½ à 9½c.

Ingersoll Ont 9 septembre.—Il a été

mis en vente aujourd'hui 10,000 fromages d'aout. Pas de ventes.

Woodstock Ont 10 septembre.—Treize fromageries ont mis en vente 6,115 boites d'aout; et ont refusé des offres de 9½c. Pas de ventes.

Marché de Montréal.

Quoique les ventes de lundi dernier aient été faites à peu près dans les prix que nous espérons, le ton du marché ne s'est pas maintenu et il serait difficile aujourd'hui d'obtenir aussi cher. Il y avait au quai du Trois-Rivières environ 200 fromages; les vendeurs ont commencé par demander 10c mais ils ont été forcés de descendre à 9½c sur ce chiffre, il y a eu des négociations qui ont abouti à des ventes depuis 9½c jusqu'à 9 7/16; on nous dit qu'un lot a fait 9½c mais nous n'avons pu le vérifier. Ces fromages étaient de la dernière quinzaine d'aout. Depuis lundi, nous n'avons pas connaissance de ventes à 9½c quoiqu'il ait été vendu de petits lots de tout le mois d'aout à 9½c ce qui est un bon prix. Mais la demande a diminué et les spéculateurs qui ont organisé le mouvement de hausse ont l'air se fatiguer d'attendre la réponse du marché anglais. A 44s cote du câble aujourd'hui, il est impossible de faire un profit sur le fromage payé au prix du jour; on attend donc, en maintenant les expéditions assez restreintes que les anglais se mettent à notre niveau.

La perspective pour la semaine prochaine est incertaine et nous n'oserions plus fixer une limite à nos lecteurs de la campagne.

ŒUFS

Il y a eu un moment de hausse assez prononcé, au commencement de la semaine, sur les œufs, mais les arrivages ayant augmenté et la demande reste indifférente les prix ont fléchi; on cote de 16 à 17c la douzaine.

POMMES DE TERRE

Les marchés de détail sont encombrés de patates que l'on se dépêche d'arracher et d'amener au marché de peur qu'elles ne pourrissent; aussi les prix restent bas; on cote de 60 à 65 la poche, sur le marché.

FRUITS

Nous cotons en gros :

| | |
|--------------------------------|--------------|
| Bananes, rouges et jaunes..... | 0.60 à 0.90 |
| Rais canadiens, la livre.... | 0.03 à 0.06 |
| do de Californie, boîte.. | 0.15 à 0.00 |
| do Delaware..... | 0.10 à 0.12½ |
| Melons, douzaine, choix..... | 3.00 à 3.50 |
| do do communs.. | 1.00 à 2.09 |
| Pastèque, la pièce..... | 0.25 à 0.40 |
| Bluets Saguenay, boîte carrée | 0.70 à 0.90 |
| do do petite boîte. | 0.50 à 0.60 |
| Pommes Duchesses No. 1.... | 3.25 à 0.00 |
| " " " 2.... | 1.90 à 2.50 |
| " Astrackar..... | 1.50 à 2.00 |
| " Golden Swede..... | 2.00 à 2.25 |
| " Alexandrie..... | 3.00 à 3.25 |
| Pommes pêches..... | 2.50 à 3.00 |
| Oranges Jamaïque, le quart.. | 8.00 à 0.00 |
| Citrons, la caisse..... | 6.50 à 0.00 |

FOIN ET PAILLE

La demande pour le foin en bottes parait se ranimer; les consommateurs pensent à s'approvisionner pendant que l'offre est abondante, et les 100 voyages qui étaient mardi au marché de la rue du Collège ont été vendus assez facilement aux prix antérieurs variant de \$6.00 à \$8.00, suivant qualité. La paille se fait rare et devient chère. On l'a payée jusqu'à \$6.00.

FOIN PRESSÉ.

A New-York, on cote :

| | | |
|-------------------|-------------|-------------|
| New-York Brooklyn | 0.00 à 0.00 | 0.00 à 0.00 |
| Choix..... | 0.00 à 0.00 | 0.00 à 0.00 |

| | | |
|--------------------|-------------|-------------|
| No. 1..... | 0.60 à 0.65 | 0.00 à 0.00 |
| No. 2..... | 0.50 à 0.55 | 0.00 à 0.00 |
| No. 3..... | 0.40 à 0.45 | 0.00 " 0.00 |
| Shipping..... | 0.30 à 0.35 | 0.00 " 0.00 |
| Mélé..... | 0.40 à 0.45 | 0.00 " 0.00 |
| Paille de seigle.. | 0.70 à 0.75 | 0.00 " 0.00 |
| " d'avoine... | 0.30 à 0.00 | 0.00 " 0.00 |

A Boston on cote :

| | |
|-------------------------------|-----------------|
| Foin de choix fancy..... | \$16 00 à 17 00 |
| " bon à choix..... | 13 00 " 15 00 |
| " pauvre à ordinaire.... | 7 00 à 12 00 |
| " mil et trèfle..... | 7 00 à 10 00 |
| Paille, seigle, de choix..... | 15 00 " 16 00 |
| " avoine..... | 8 00 " 8 50 |

A Montréal.—Le foin pressé est un peu plus actif, les exportations d'animaux étant très considérables, une forte quantité de foin s'écoule de ce côté. Il n'y a pas de commerce avec les Etats-Unis.

Nous cotons en magasin :

| | |
|------------------------------|----------------|
| Foin pressé No. 1, la tonne | \$9 50 à 10 00 |
| " " No 2, " | 8 00 à 9 00 |
| " " No 3, " | 6 00 à 7 00 |
| Paille " " " | \$ 5 00 à 0 00 |
| Moulée, extra, la tonne | 00 00 à 26 00 |
| " No 1, " | 00 00 " 24 00 |
| " No 2, " | 00 00 " 22 00 |
| " No 3, " | 00 00 " 00 00 |
| Gru blanc " " | 00 00 " 25 00 |
| Son " " | 17 00 " 17 50 |
| do au char " " | 15 50 " 16 00 |
| Blé-d'inde blanc moulu | 26 00 " 0 00 |
| Blé-d'inde jaune moulu | 27 00 " 00 00 |
| Farine de blé-d'inde 100 lbs | 1 40 " 0 00 |

Succès toujours croissant le notre préparation pour faire tomber les poils filés dans la figure des dames: vu son usage universel, seulement \$1.50 la bouteille y compris une boîte d'onguent.

On a toujours en mains la préparation pour teindre la barbe et rendre aux cheveux leur couleur naturelle. Aussi une des meilleures préparations pour nettoyer la bouche et les gencives et pour donner bonne haleine. Rousselles et taches au visage enlevées pour toujours, ainsi que le mal de dents et les cors. Comme par le passé, quant aux poudres pour le visage, en erreurs de la nature, nous en avons le dépôt. Nous avons aussi la purgation des poumons qui est infailible. Lisez les certificats qui paraissent dans nos colonnes d'annonces.

Mme Vve R. DESMARAIS et LACROIX, FILS, 1263 rue Mignonne, Coin de la rue St-Elizabeth.

L'ECONOMISTE FRANÇAIS

Sommaire de la livraison du 23 août 1890

PARTIE ECONOMIQUE

L'Emigration européenne dans ces dernières années: les pays de provenance et les pays de destination, p. 225.

Le commerce extérieur de la France pendant les sept premiers mois de l'année 1890, p. 227.

Un commencement d'assistance obligatoire, p. 227.

Les courses de chevaux et le jeu, p. 229.

Le mouvement économique et social aux Etats-Unis: les conséquences du protectionnisme industriel: l'industrie de la soie aux Etats-Unis; le bill de Mac Kinley, le gouvernement et l'opinion, p. 231.

Affaires municipales; l'achèvement des Hales centrales et la Bourse du commerce; le jury d'expropriation; indemnités au prolétariat, au commerce et à l'industrie; l'attente de l'assainissement, etc., p. 233.

Lettre du Japon: le budget de 1890-91, p. 235.

Les consuls et ce que l'on attend des rapports consulaires, p. 238.

Revue économique, p. 240.

Nouvelles d'outre-mer, Mexique, Chili, Cuba, p. 240.

Tableau comparatif des quantités des diverses marchandises françaises ou francisées exportées pendant les six premiers mois des années 1890, 1889 et 1888.

PARTIE COMMERCIALE

Revue générale, p. 241—Sucres, p. 243—Prix courant des métaux sur la place de Paris, p. 244—Cours des fontes, p. 244—Correspondances particulières: Bordeaux, le Havre, Marseille, p. 244.

REVUE IMMOBILIERE

Adjudications et vente amiables de terrains et de constructions à Paris et dans le département de la Seine, p. 245.

PARTIE FINANCIERE

Banque de France; Banque d'Angleterre; Tableau général des valeurs; Marché des capitaux disponibles; Marché anglais; Rentes françaises; Obligations municipales; Obligations diverses; Actions des chemins de fer; Institutions de Crédit; Fonds étrangers; Valeurs diverses; Assurances; Renseignements financiers: Recettes des Omnibus de Paris, des Voitures de Paris, de la Compagnie Parisienne du Gaz et du Canal de Suez; Changes; Recettes hebdomadaires des chemins de fer, p. 246 à 253.

L'abonnement pour les pays faisant partie de l'Union postale est: un an, 44 francs, 6 mois 22 francs. S'adresser aux bureaux; Cité Bergère, 2, à Paris.

LA COMPAGNIE

CANADIENNE D'ELECTRICITE
DE MONTREAL

Préparation active pour la manufacture en grand

d'Appareils Electriques

tels que :

Sonneries, Piles, Indicateurs

Réductions de moitié dans les prix. Plus d'importation, plus de tarif douanier à payer, au-si notre nouveau système de téléphone déjà très en vogue.

No. 1953, Rue Ste-Catherine

Près du Cyclorama

M. F. JANNARD, Gérant.

I. L. LAFLEUR

1932 Notre-Dame et 59 Dupre

MONTREAL

Importateur général de

Ferronneries, Peintures, Vitres
Huiles et Vernis.

Spécialité—Ferremets pour bâtisses et matériel aux pour canaux d'égouts.

Fabrique Française

DE
VINS DE TOUTES SORTES
GROS ET DETAIL

VINCENDEAU & MOUNIER

No. 1950, Rue Ste-Catherine
MONTREAL

Remède Universel Inoffensif
pour détruire les

CORS et les DURILLONS

EN PEU DE JOURS.

— Prix : 25 CTS la boîte. —

Entrepôt Général:

EDMOND BEAUCHAMP, 112 Ste-Elizabeth
MONTREAL

Manufacturé à Paris, France, et recommandé par les sommités médicales.

UN HOMME POSÉ, bien au fait de la comptabilité, mensuration et cubage, demande un emploi.

S'adresser

Bureau du Prix-Courant.

ANNONCES
DANS LES JOURNAUX

Nous venons de publier une nouvelle édition de notre livre intitulé: "Newspaper Advertising." Le volume a 256 pages et parmi son contenu on peut citer les listes et catalogues suivants de journaux :

JOURNAUX QUOTIDIENS DE NEW-YORK avec leur tarif d'annonces.

JOURNAUX QUOTIDIENS DES VILLES AYANT une population de plus de 150,000, et ne contenant que les meilleurs.

JOURNAUX QUOTIDIENS DES VILLES AYANT plus de 20,000 de population, ne contenant que les meilleurs.

LA MEILLEURE LISTE DES JOURNAUX LOCAUX, comprenant toutes les villes et les villages ayant plus de 20,000 de population et tous les chefs-lieux importants de comtés.

UN JOURNAL PAR CHAQUE ETAT. LE MEILLEUR pour l'annonceur qui n'en veut qu'un.

COMBINAISONS PAR ETATS DE JOURNAUX quotidiens et hebdomadaires, dans lesquels les annonces sont insérées à moitié prix.

UNE COURTE LISTE DE JOURNAUX dans lesquels on peut annoncer de manière à couvrir toutes les parties du pays; c'est une collection choisie, faite avec le plus grand soin aidé d'une longue expérience.

LES PLUS GRANDES CIRCULATIONS. LISTE complète de tous les journaux américains publiant régulièrement plus de 25,000 exemplaires.

NEUF OCCASIONS EN ANNONCES POUR CEUX qui veulent es-ayer.

ANNONCES A BON MARCHÉ DANS LES JOURNAUX quotidiens d'un grand nombre des principales villes et villages; cette liste offre des avantages spéciaux à certains annonceurs.

JOURNAUX SPÉCIAUX. CATALOGUE TRÈS considérables, des meilleurs.

6,652 JOURNAUX DE CAMPAGNE OU LES ANNONCES coûtent \$48.85 la ligne pour paraître dans tous ces journaux. Plus de la moitié de tous les journaux hebdomadaires américains.

Le volume est expédié à toute adresse pour Trente Centins.

GEORGE P. ROWELL & CO.,
Newspaper Advertising Bureau,
10 Spruce Street, New York.

AUX MARCHANDS

GRAINES DE TABAC

VARIÉTÉS SUIVANTES :

Connecticut Seed Leaf, Kentucky,

Petit Havana ou Tabac Cannelle,

White Burley, Muscat de Perse, etc.

FRANCO par la maille sur réception du prix. Détail 25c, 10 paquets \$2.00, 25 paquets \$4.00. Demandez une circulaire, s'adresser :

PLANTATION FOUCHER
St-Jacques de l'Acadian, P.Q.

BASTIEN & GAGNON

Plombiers sanitaires
Ferblantiers et Couvreur

Posesurs d'Appareils à Gaz, à Air, à Eau chaude et à Vapeur, Haute et Basse pression.

1955 RUE STE-CATHERINE
Prix très modérés.

Pour vendre vos Propriétés

Annoncez-les dans

LE PRIX COURANT.

D. R. HURTUBISE

[Successeur de CREVIER & CIE]

Ferblantier, Plombier et Couvreur

Coin des Rues St-Maurice et St-Henri

MONTREAL

Entreprises de couverture, Pose d'appareils à eau chaude, etc, exécutées promptement et ouvrage garanti.

HUDON, HEBERT & CIE

Importateurs de Vins, liqueurs et provisions

EN GROS

304 et 306, RUE ST-PAUL. — 143 et 145, des Commissaires

N. B. — Nous faisons une spécialité des VINS de MESSE, et tenons constamment en main pour cet usage, les vins de Sicile, Tarragone et les Santernes.

GAUCHER & TELMOSSÉ

IMPORTATEURS DE

VINS, LIQUEURS ET EPICERIES

242, 244 & 246 RUE ST-PAUL

VIS-A-VIS LA RUE ST-VINCENT

Département Spécial:—Farines, Provisions, Beurre, Graisse, Lard, etc., etc.

Nous nous chargeons de la vente de BEURRE, ŒUFS, et autres produits que vous voudrez bien nous consigner.

87-89-91-93 rue des Commissaires, MONTREAL

Médaille d'Or à l'Exposition de Québec.

Médaille à l'Exposition de Toronto

Compagnie Centrale de la Charente

ALEXANDRE MATIGNON & CIE. COGNAC

Véritable Cognac, Fine Champagne, en fûts, bouteilles, flasks carafes

AGENTS:

A Québec: H. Beatey, rue de la Fabrique.

A Brantford: T. S. Hamilton & Cie

A MONTREAL: JAMES ALLEN, 6, St-Nicolas.

Prière de se méfier des contrefaçons.

Orgues de Beatty

CE SONT LES MEILLEURES

Demandez le catalogue. Adressez:

HON. DANIEL F. BEATTY,

WASHINGTON, NEW-JERSEY.

Pianos de Beatty

EN USAGE PARTOUT

Demandez le catalogue. Adressez:

Ex-Maire DANIEL F. BEATTY

WASHINGTON, NEW-JERSEY.



Laurent, Laforce & Bourdeau

IMPORTATEURS DES

Célèbres : PIANOS

“Hardman” de N.-Y.

“Marshall & Wendell” d'Albany

“Stevenson & Co.” de Kingston, Ont.

Cette maison qui existe depuis près d'un demi siècle est universellement reconnue par son honorabilité.—Une visite est sollicitée aux Salles

1637 Rue Notre-Dame, Montréal

THIBAUDEAU BROS. & C^o

IMPORTATEURS DE

Marchandises Françaises

ANGLAISES ET AMERICAINES.

332 Rue ST-PAUL, MONTREAL

QUEBEC, WINNIPEG et LONDRES, Angleterre.

AU COMMERCE !

Saisons du Printemps et d'Ete

1890

Vous trouverez toujours en magasin l'assortiment le plus varié et le plus complet de Marchandises Sèches, chez

SPÉCIALITÉS DE

Marchandises Sèches

EN GROS

Désirables pour tous. — Une seule Marque

270 RUE ST-PAUL, Montreal

et MANCHESTER, Angleterre

General French Agency

IMPORTATION EXCLUSIVE ET DIRECTE

—DE—

PRODUITS FRANÇAIS

C. ALFRED CHOUILLOU

9 & 11 RUE ST-ALXIS, et 12 & 14 RUE ST-JEAN

MONTREAL.

Cognac E. PUET

Recommandé par les principaux médecins.

En Vente chez tous les Epiciers

à \$1.25

JULES GIROUX, Agent-Général, à Montréal.

NOS PRIX COURANTS

EPICERIES.

Table listing various food items and their prices, including 'Thés', 'Cafés verts', 'Epices', 'Fruits secs', and 'Spiritueux'.

Table listing various alcoholic beverages and their prices, including 'Whisky Irlandais', 'Rum de la Jamaïque', 'Esprit de vin', 'Vins', and 'Vinaigre'.

Table listing various food products and their prices, including 'Vernis à chaussures', 'Pâtes et denrées alimentaires', 'Produits de la "Ireland National Food Co."', and 'CONSERVES'.

Table listing various oils, essences, and other products, including 'Essences et extraits', 'Huile de ricin', 'Huile de foie de morue', and 'CHARBON DANS LES CLOS'.

LE PRIX COURANT

REVUE HEBDOMADAIRE

du Commerce, de la Finance, de l'Industrie de la Propriété foncière et des Assurances.

Bureau: No. 32, rue Saint-Gabriel, Montréal

ABONNEMENTS:

Montréal, un an \$2.00
Canada et Etats-Unis 1.50
France fr. 12.50

Publié par

LA SOCIÉTÉ DE PUBLICATION COMMERCIALE,
J. MONIER, Directeur.

Téléphone Bell No 2802.

Téléphone Federal No. 708.

MONTREAL, 12 SEPT. 1890

L'EXPÉDITION DES ANIMAUX

Si l'on songe que le commerce d'exportation d'animaux vivants par Montréal ne date pas de plus de vingt ans et qu'il en est arrivé à un chiffre de 15,000 à 20,000 têtes de gros bœuf par mois, on verra qu'il n'y a pas pour Québec, de désespérer d'avoir une part dans cet immense trafic, parce qu'un seul chargement a été pris encore cette année dans son port. C'est déjà un progrès, puis qu'aucun n'avait été pris les années précédentes.

Ne perdons pas patience; supportons sans nous fâcher les railleries de Montréal, qui plus avancée que nous de ce côté, se croit sûr de tenir chez elle ce commerce lucratif. L'avenir est aux persévérants. Continuons donc à agiter la question et à étudier les meilleurs moyens d'arriver à la solution désirée.

Il n'y a pas le moindre doute que l'embarquement, à Québec, au lieu de Montréal, diminuerait considérablement la mortalité des animaux qui se fait sentir à peu près exclusivement de Montréal à l'embouchure du fleuve. C'est le manque d'air et la chaleur qui produisent cette mortalité. Du moment que le navire est arrivé dans le Golfe, le grand air et la fraîcheur des brises salées de la mer suffisent pour la respiration des animaux qui, auparavant, étouffaient dans leurs étroites cabanes.

Diminuer la distance entre le port d'embarquement et le Golfe, c'est donc diminuer les causes de mortalité parmi les animaux et, par conséquent, augmenter les profits de ces expéditions. Qu'y a-t-il donc qui puisse empêcher les navires de venir charger à Québec? D'abord la routine; on est habitué à remonter à Montréal et on y remonte. Ensuite, les animaux sont à Montréal; et enfin, les marchands de Montréal escomptent leurs traites avec les connaissements.

Il doit être possible, à Québec, de lutter contre Montréal sur ces points. Les compagnies de chemin de fer, à Montréal, ont d'immenses cours où elles déchargent leurs trains d'animaux, et où, se tiennent les marchés où les exportateurs viennent compléter leurs achats. Car les exportateurs achètent beaucoup sur les marchés de Montréal. Il serait donc nécessaire que le Pacifique eût à Québec un parc aux animaux; on pourrait même assez facilement, vu la moindre valeur des terrains, faire ce parc assez grand pour qu'il pût être en même temps un entrepot et un lieu de repos pour les animaux fatigués déjà par plusieurs jour-

nées en char, et qui, rafraîchis et reposés par quelques heures de séjour au parc, seraient beaucoup plus en état de supporter le voyage sur mer.

C'est pour arriver à un résultat analogue que feu M. Sénécal avait conçu le projet de faire de l'île d'Anticosti un parc entrepot pour l'expédition des animaux vivants, en connection avec la compagnie de navigation qu'il voulait former. Québec a assez de navires; qu'il ait un bon et vaste parc pas trop loin des quais, et les expéditeurs ne manqueront pas de l'utiliser.

En second lieu, il faudrait que Québec eût aussi des marchands exportateurs. Les marchandises vont au marché et il n'y a de marché que là où il y a des acheteurs. Les propriétaires de ranches au Nord-Ouest, les brasseurs d'Ontario qui engraisent des animaux avec le résidu des brasseries et des distilleries, n'exportent que fort rarement pour leur propre compte; ils envoient des trains entiers d'animaux au marché et si Québec avait un marché, il pourrait compter sur sa part de ces expéditions. Que quelques uns de ses commerçants entreprenants—car, malgré qu'on en dise, il y en a encore à Québec, ouvre la voie et donne l'exemple; les profits de ce trafic sont assez beaux pour tenter un homme intelligent et les banques de Québec ne refuseront pas l'acommodation financière que les banques de Montréal donnent si largement. Les affaires de ce commerce se font presque au comptant et demandent infiniment moins de délai pour les réalisations que les opérations des marchands de bois, la construction des navires, etc, qui emploient une grande partie des capitaux des banques de Québec.

De cet examen rapide de la question, il résulte que Québec n'a qu'à le vouloir pour obtenir sa bonne part du commerce d'exportation des animaux vivants; commerce qui, outre l'activité qu'il donne au port, donne une impulsion très considérable au commerce des fourrages, et peut ainsi donner un marché local avantageux à une partie considérable de la récolte de foin des campagnes de Québec.

Nous étudierons, dans un prochain numéro, une autre branche de commerce d'exportation, dont le port de Québec pourrait aussi obtenir sa part.

UN BON CONSEIL

Croyez-vous qu'aucune maison de gros voudrait acheter sur les cotes fournies par un seul importateur? Elles ont les cotes de tous les importateurs et les agents; elles consultent les journaux commerciaux, les courtiers; elles ont leurs correspondants aux lieux de production et suivent le cours des marchés. Voilà comment elles achètent. Voilà comment vous devriez acheter. Quelle idée avez-vous d'aller vous fourrer, tout confiant, entre les mains d'une grosse maison, en lui disant: "Me voilà, Messieurs; je suis un pauvre marchand de campagne, ignorant, trop paresseux pour lire; prenez-moi comme je suis et traitez-moi bien." Naturellement ils vous traiteront bien, mais comme ils sont dans le commerce pour faire de l'argent,

ils en feront à vos dépens; c'est ce qu'ils comprennent par bien vous traiter. Et vous êtes justement l'homme avec lequel ils tendront les prix élevés un mois après que le marché aura baissé, auquel ils passeront le stock hors de mode et sur qui ils se déchargeront de tout ce qu'ils ne peuvent vendre ailleurs. Ils sont honnêtes, mais ils sont hommes. Soyez un homme aussi. Ne regardez pas à une piastre et demie ou deux piastres; lisez un bon journal de commerce et tenez-vous au courant des prix du marché. Ne soyez pas l'esclave du marchand de gros.—(Grocery World.)

LE SAUMON EN BOITE

La statistique préparée par le Canadian Grocer sur la mise en boîte du saumon dans la Colombie Anglaise, indique que, cette année, il y aura une diminution de 25,000 caisses sur l'année dernière, quoique les chiffres exacts ne soient pas encore connus. La quantité reste encore énorme; elle sera d'environ 370,000 caisses contre 395,000 l'année dernière. L'année qui se rapproche le plus de ces chiffres 1882, n'a donné que 249,000 caisses.

Le saumon a été aussi abondant sinon plus dans les pêcheries cette année que l'année dernière, on ne s'y attendait pas du tout car les années de grande abondance comme l'année dernière sont généralement suivies d'une petite année. Les fabricants de conserve ne s'y étaient pas préparés et n'ont pas été en mesure de préparer tout le poisson qui a été pris. Le gouvernement fédéral prend beaucoup de soins depuis quelque temps pour la protection et le progrès de cette industrie et la grande abondance de 1890 est sans doute due aux efforts du gouvernement.

Voici les chiffres de la fabrication annuelle depuis 12 ans.

| Années | Caisses |
|----------------------------|---------|
| 1879..... | 37,394 |
| 1880..... | 61,156 |
| 1881..... | 173,800 |
| 1882..... | 249,400 |
| 1883..... | 177,412 |
| 1884..... | 138,947 |
| 1885..... | 107,088 |
| 1886..... | 163,004 |
| 1887..... | 204,000 |
| 1888..... | 170,000 |
| 1889..... | 395,000 |
| 1890.....(estimation)..... | 370,000 |

Ces rapports ont été obtenus de 16 fabriques sur le fleuve Fraser, de 3 sur la Maas, de 1 sur la Nimpkish, de 3 sur le Rivers Inlet et de 6 sur la Skeena.

(Canadian Grocer.)

LE LARD SALE D'ARMOUR

M. James Allen, le représentant au Canada de la maison Armour de Chicago, est allé à Ottawa ces jours-ci discuter avec le département des douanes la classification du lard entré par l'importateur comme "Mess Pork" et que l'on prétendait être du "Clear Pork." La différence entre les deux classifications se chiffre, vis-à-vis la douane, par une différence de \$3.00 par baril.

D'après les derniers amendements au tarif, le "Mess Pork" ou gros lard fait de quartiers non parés de

gros cochon dont pas plus de seize au baril, paie un droit de 1/10 le livre, soit \$3.00 par baril de 200 livres net, tandis que tout autre lard paie 3c par livre ou \$6. par baril.

Le gros lard est surtout consommé dans les chantiers de bois et les commerçants de bois ont fait, à l'époque, de vives protestations contre l'augmentation du droit qui, précédemment n'était que \$2. par baril. Ils se plaignaient aussi qu'il leur était désormais impossible d'acheter le "Clear pork" américain, lard désossé qui naturellement, rend beaucoup plus au baril que le "Mess" où tous les os sont restés sauf les épaules et les jambons.

La maison Armour qui faisait précédemment un commerce énorme de salaisons avec le Canada, commerce qui avait été presque ruiné par le nouveau tarif, s'est mise à fabriquer un autre genre de lard qui, quoique désossé dans la définition du "Mess Pork" donnée par le tarif.

"Lard en baril, salé, fait des quartiers de gros cochon, après séparation des jambons et des épaules et ne contenant pas plus de seize morceaux au baril du poids de 200 lbs, un centin et demi la livre, le baril entrant en franchise:

Le nouveau lard mis sur le marché par la maison Armour est désossé, par conséquent doit être classé comme "Clear Pork," mais il remplit aussi les conditions données plus haut pour être admis comme "Mess Pork" et il a été entré comme tel, à la douane.

Quelques percepteurs de douane ont protesté contre cette entrée, ils ont prétendu que ce lard était du "Long clear," c'est-à-dire des côtés entiers, poitrine et flanc d'un seul morceau, et que ce n'était que grâce à cette supercherie qu'on avait pu les couper de manière à ce que, même désossés, seize morceaux fissent le poids d'un baril: 200 lbs.

Sur la demande de M. James Allen, la question a été soumise au département à Ottawa, et le département vient nous dit M. Allen, de prendre une décision conforme à ses prétentions. Désormais, donc, le "Long Clear" d'Armour pourra être importé comme "Mess" pourvu qu'il n'y ait que seize morceaux au baril.

LA STENOGRAPHIE

En raison de l'usage de plus en plus fréquent de la sténographie dans les bureaux des hommes d'affaires de notre époque, et reconnaissant les services que cette "écriture rapide" rend chaque jour, nous approuvons de toutes nos forces l'idée de la faire enseigner dans toutes les écoles secondaires; collèges classiques ou commerciaux; académies, etc. La sténographie est l'écriture de l'avenir et nous devrions mettre la génération dans quelques années, à même d'utiliser ses services. C'est par conséquent avec plaisir que nous reproduisons l'article suivant du "Sténographe Canadien":

ENSEIGNONS LA STENOGRAPHIE

Elle sera, dans peu d'années, aussi nécessaire, aussi indispensable que la connaissance de nos deux langues officielles. Dans les professions libérales comme dans le commerce, on comprend chaque

jour davantage l'utilité de l'écriture abrégative, de cette écriture aussi rapide que la parole, et l'on sait que, aujourd'hui, la sténographie, au Canada, ne sert plus seulement dans les cours de justice et autour des tribunes, mais qu'on l'utilise dans tout bureau.

Et, grâce à la méthode Duployé, la sténographie est devenue une écriture aussi facile à apprendre que n'importe quelle autre.

Les progrès de la sténographie sont tels que certains "sténographes officiels" en ont pris ombrage. Craignant de voir l'espèce de monopole qu'ils ont exercé pendant un certain nombre d'années, grâce à leur nombre restreint, leur échapper; ils n'ont cru mieux faire que de tenter de décourager les jeunes en écrivant, dans quelques journaux, que la sténographie est une science extraordinaire et qu'il faut, pour l'apprendre à fond, pour la pratiquer avec avantage, être doué de talents non moins extraordinaires. C'est de l'exagération.

Comme nous l'avons déjà dit, il n'y a guère plus de signes dans la sténographie que de lettres dans l'alphabet: vingt-six lettres, vingt-neuf signes sténographiques. On apprend ceux-ci aussi vite que celles-là. Voilà pour écrire.

Quant à relire ce qu'on a sténographié, il faut compter qu'on a entendu ce qu'on écrit et qu'on se le rappelle vite: les phrases nous reviennent d'elles-mêmes à la mémoire. Bref, la sténographie s'apprend et la sténographie Duployé, tout le monde le reconnaît, s'apprend facilement et certains sténographes ont tort de prétendre qu'eux seuls pouvaient apprendre la sténographie et qu'un petit nombre d'autres seulement pourront faire comme eux, pourvu qu'ils soient aussi bien doués qu'eux.

Mais ces sténographes ont raison sur un point. Ils sont dans le vrai quand ils disent qu'il leur a fallu faire des études spéciales et sacrifier encore trois ou quatre années après leur cours classique pour arriver à sténographier aussi vite qu'il le faut pour servir dans les cours de justice ou au parlement. Si on commence à apprendre la sténographie après qu'on a appris tout le reste, c'est un nouveau cours à faire, moins long que le premier, sans doute, mais très long quand même, pour la sténographie seule, si l'on considère que, dans le premier cours, on a appris plusieurs sciences à la fois.

Il en est ainsi de la musique et de tout autre art. Mais, si l'élève étudie la musique en même temps que son catéchisme sa grammaire, son histoire, sa géographie, son arithmétique, etc., il apprendra la musique aussi vite que tout le reste. De même pour la sténographie. C'est pourquoi nous disons: Enseignons la sténographie.

Oui, enseignons la sténographie à l'enfant et n'attendons pas qu'il soit devenu jeune homme, qu'il ait terminé ses études, pour lui faire apprendre un art qu'il faudra que les enfants d'aujourd'hui sachent quand ils quitteront les classes.

M. F. U. Cauchon, président de l'Union des Écoliers Sténographes de Doudeville (France) dans un article qu'il nous adressait et que nous avons publié en mai, 1889, disait que, par les arguments, on

peut amener à avouer ses torts, une personne qui se dit franchement l'adversaire de la sténographie et que cette personne "est ce beaucoup préférable à un individu que les œuvres de progrès laissent absolument insensible."

M. Cauchon, qui a l'expérience, voulait sans doute, dans l'article qui écrivait pour le STÉNOGRAPHE CANADIEN, nous faire comprendre que, dans notre œuvre de propagande de la sténographie, nous rencontrerions des indifférents, les pires ennemis de tout progrès. Nous en avons rencontré; mais nous comptons bien ne pas trouver d'indifférence chez les maîtres de l'éducation.

Au commencement de notre quatrième demi-année, nous adressons notre journal à tous les directeurs de nos maisons d'éducation. C'est un peu tard, diront quelques-uns mais nous avons notre excuse. Il se publie tant de journaux, tant de publications périodiques, que nous avons voulu assurer l'existence du STÉNOGRAPHE CANADIEN avant de l'offrir à l'autorité. C'est aujourd'hui chose faite.

Notre petit journal mensuel a sa vie assurée, grâce à l'encouragement de ceux qui savaient la sténographie quand il a fait son apparition et des jeunes qui ont voulu apprendre l'art abrégatif. Il a fait des sténographes, mais il ne saurait sans le concours des autorités, profiter au grand nombre. Le STÉNOGRAPHE CANADIEN donne ses leçons à ses lecteurs: mais pour rencontrer les besoins prochains des professions et du commerce, en ce qui regarde l'écriture, pour que la prochaine jeunesse instruite soit à la hauteur de sa tâche, il faut que les maîtres s'en mêlent. C'est pourquoi nous répétons: Enseignons la sténographie.

Oui, enseignons la sténographie aux enfants, aux élèves, dont l'intelligence, en se développant, ramasse tout presque sans qu'ils s'en aperçoivent.

Dans nos principales maisons d'éducation la sténographie Duployé est enseignée depuis plusieurs années, car nous rencontrons tous les jours des hommes de profession ou de commerce qui nous disent l'avoir étudiée au collège. Les Frères de la Doctrine Chrétienne enseignent aujourd'hui la sténographie Duployé dans presque toutes leurs académies et, comme leurs frères ont fait en France ils contribuent pour la plus grande part au succès de cette méthode supérieure, au Canada. Mais nous croyons que, dans toute école, on commence trop tard à enseigner la sténographie: on dernière année ou à peu près. C'est sans doute ce qui fait que ceux qui l'ont étudiée au collège, ne la possédant pas à fond quand ils ont quitté les classes, n'ont pas continué à l'écrire ont fini par l'oublier. Sans doute, son usage n'était pas aussi répandu qu'aujourd'hui: mais ils auraient pu s'en servir, dans la cléricature professionnelle ou commerciale, si elle leur eût été enseignée d'une manière aussi complète que tout le reste.

Dans quelques années, qu'on ne l'oublie pas, il faudra, pour servir dans n'importe quel bureau, savoir la sténographie et ceux qui ont charge de l'instruction ne doivent rien négliger pour faire dès

aujourd'hui, de la sténographie une des sciences obligatoires de l'enseignement.

Que l'on commence à enseigner la sténographie à l'enfant dès qu'il saura lire et qu'il commencera à écrire. Qu'on lui montre les signes sténographiques en même temps qu'on lui apprend à écrire les lettres; qu'on lui montre à relier ces signes en mêmes temps que les lettres auxquelles ils correspondent; plus tard, quand il commencera à connaître son orthographe et les règles de sa grammaire, on lui apprendra que, en sténographie, on ne s'occupe ni de grammaire, ni d'orthographe, mais que l'on ne tient compte que des sons. Ensuite, avec la lecture du manuscrit, viendra le déchiffrement de la sténographie. De cette façon l'élève apprendra la sténographie sans efforts et, partant, sans lassitude, graduellement comme toutes les autres matières, et la pratique qu'il en fera en classe lui fera acquérir toute la vitesse d'écriture et de lecture possible à la main la mieux exercée. Bref au sortir des classes, l'élève pourra sténographier n'importe quelle discours, car il se sera aussi familiarisé avec les abréviations sténographiques, qui viennent d'elles-mêmes quand on connaît bien la sténographie.

Quand aux écoles du soir, on pourra y enseigner la sténographie avec avantages aux plus jeunes élèves. Ce sera aux professeurs à juger du besoin d'un chacun de savoir l'écriture abrégative.

Nous espérons que les maîtres de l'enseignement prendront en considération ce que nous croyons devoir leur suggérer, en présence du progrès rapide de la sténographie et, par suite du besoin qu'aura tout jeune homme instruit de la savoir avant la fin du dix-neuvième siècle.

ASSOCIATION DES EPICIERS

Assemblée mensuelle tenue au Mechanics Hall le 4 septembre 1890.

M. Alex. D. Fraser, président, au fauteuil.

Etaient présents, MM. James E. Manning, B. Connaughton, S. D. Vallières, Thos Gauthier, S. Demers, L. M. Soucy, P. B. Ménard; O. Ricard, J. O'Shaughnessy, Z. Gascon, H. Gariépy.

Le procès-verbal de la dernière assemblée est lu et approuvé.

Il est proposé par M. O. Ricard, secondé par M. S. D. Vallières, que M. Z. Gascon, épiciers, No. 1233 rue Ontario, soit élu membre de l'association. Adopté.

Proposé par M. Thos Gauthier, secondé par M. James E. Manning, que MM. Philéas Desormiers, épiciers, coin des rues Dorchester et St. Urbain, et J. C. Campbell, 2098 Ste. Catherine, soient élus membres de l'association. Adopté.

Sur motion de M. Gauthier, secondé par M. Demers, M. S. D. Vallières et J. O'Shaughnessy, furent nommés auditeurs et chargés de vérifier les comptes du trésorier avant la prochaine assemblée.

Puis il fut procédé à la mise en nomination des candidats pour les différentes charges de l'association; le vote devant avoir lieu le premier jeudi d'octobre.

Ont été mis en nomination les messieurs suivants:

Pour président:

MM. J. M. Dufresne, John Robertson, S. Demers, Ed. Elliott, John Johnson et George Graham.

Pour vice-président:

MM. O. Ricard, John Robertson, S. Demers, Ed. Elliott, J. M. Dufresne, John Johnson et L. M. Soucy.

Pour secrétaire honoraire:

MM. S. Demers, S. D. Vallières, A. D. Fraser, Thos Gauthier, W. Corbeil, J. O'Shaughnessy, H. Gariépy, P. B. Ménard.

Pour trésorier:

M. James E. Manning.

Pour membres du comité:

MM. A. D. Fraser, John Robertson, Geo. Graham, John Johnson, Z. Gascon, B. Connaughton, Ph. Desormiers, J. O'Shaughnessy, O. Desjardins, Ed. Elliott, N. Colin, N. P. Laverty, S. D. Vallières, John Scanlan, Thos, Gauthier, M. Delahanty, S. Demers, Geo. Hayes, P. B. Ménard, M. Strong, L. M. Soucy, I. A. Daoust, O. Ricard, J. C. Marchand, H. Gariépy, A. F. Graham, W. Corbeil, J. M. Dufresne, M. Killerry, J. T. Watson, J. C. Campbell.

Et après quelques explications entre MM. B. Connaughton, Thos Gauthier, A. D. Fraser et autres, l'assemblée s'est ajournée.

On signale la découverte sur les bords de la mer Caspienne, d'une nouvelle plante textile, appelée dans le pays Kanoff, qui, par son abondance, son bas prix, ses propriétés remarquables, paraît destinée à faire bientôt une rude concurrence au jute. La filasse est souple, élastique, brillante, d'une grande force de résistance et elle se prête bien à la teinture. Comme force de résistance elle est supérieure au chanvre et elle est plus légère.

EPICERIES

La fabrique de conserve de M. D. W. Douglas, à St-Jean est en pleine opération depuis quelques jours.

Le stock de mélasses des Barbades sur le marché de Montréal est à peu près la moitié de celui de Septembre 1889. Il y a un an, le prix en gros était de 49c.; aujourd'hui, il est de 34c.

Les fabricants de savon d'Ontario se sont réunis à London, samedi dernier, pour s'entendre sur leurs listes de prix. Les fabriques de Toronto, Brantfort, Hamilton, Galt et Woodstock étaient représentées.

Une des meilleures maisons de Cognac, la maison Alexandre Matignon & Cie, a sur le marché quelques caisses d'excellente fine Champagne que nous pouvons recommander à nos lecteurs M. James Aller, No 6 rue St Nicolas, est le représentant de la maison au Canada.

Les fruits en boîte de la Californie vont être désormais emballés dans des boîtes en fer blanc soudées à l'extérieur. Cette méthode a été adoptée dans la but de regagner l'admission sur les marchés d'Allemagne où le gouvernement avait interdit, pour raison de santé publique, l'importation des boîtes de fruits soudées à l'intérieur.

La France qui, autrefois, n'achetait que fort peu de raisins secs de Corinthe est aujourd'hui le principal consommateur de cet article avec lequel on fait le "vin de raisins secs" qui remplace dans la consommation le véritable vin devenu trop rare et trop cher pour les classes pauvres depuis que le phylloxera exerce ses ravages. L'année dernière, la France a acheté 50,000 tonnes de "Currants" et cette année sa consommation va atteindre 85,000 tonnes. Les apparences de la récolte sont bonnes et si rien n'arrive, on évalue le rendement entre 140,000 et 150,000 tonnes. De sorte que, si la France achète autant en 1890-91 que cette année, elle prendra à elle seule près des deux tiers de la récolte.

RENSEIGNEMENTS COMMERCIAUX

DEMANDES DE SÉPARATIONS DE BIENS

Dame Marie Appolline Angéline Boisseau, épouse de M. Alfred Massé, commerçant, de Montréal.

Dame Virginie Richard, épouse de M. Joseph Massé, commerçant, de Ste Angèle de Laval.

DIVIDENDES

Dans l'affaire de Lagrenade Beauchamp & Cie; premier et dernier dividende payable à partir du 22 septembre.

CURATEURS

M. Napoléon Matte a été nommé curateur à la faillite de M. Frs Bouchard, de de St Félicien.

MM. F. X. Bilodeau & Wm. Renaud ont été nommés curateurs à la faillite de Mlle Henriette Mousseau.

MM. Bilodeau & Renaud ont été nommés curateurs à la faillite de M. Louis Rotert.

FAILLITES

Ceux de nos abonnés qui désireraient avoir des informations précises sur les causes de faillite, les principaux créanciers, la perspective de dividendes et le caractère d'un commerçant en faillite, pourront s'adresser à MM. Chaput Frères, agence commerciale, 10 Place d'Armes, Montréal.

Ste Ferdinand d'Halifax.—M. France Binette, voiturier, a fait cession de ses biens à la demande de La Banque Nationale.

Québec.—M. A. F. Weippert, épiciier, a fait cession de ses biens.

Montréal.—James Roberts, restaurateur, a fait cession de ses biens à la demande de M. H. A. Bertram.

Passif environ \$5,700. Assemblée des créanciers le 12 septembre.

Wm. Donahue & Arthur Birks, (William Donahue & Co) épiciiers en gros ont fait cession à la demande de M. John Pinder.

Passif environ \$80,000. Assemblée des créanciers le 17 septembre.

MM. Bossé & Lee, navigateurs (Herbert K. Lee Charles L. Bossé & H. J. Kavanagh) ont fait cession à la demande de M. Ensébe Lussier.

Passif environ \$10,000. Assemblée des créanciers le 19 septembre.

St Henri.—M. Eméri Lacasse a fait cession à la demande de Calixte Chouinard.

St Isidore (Laprairie).—A. Raphael Bourdeau, magasin général a reçu une demande de cession de la part de MM. Hudon Hébert & Cie.

VENTES DE STOCKS

Montréal.—H. Brouillet & Cie, épiciiers, vente par encan le 15 septembre, sur les lieux, No. 115 rue St Dominique, par Marcotte & frères.

Louis Robert, marchand tailleur, barbier, etc., vendu à l'encan le 18 septembre, chez marcotte & frères, 95 rue St-Jacques.

Louisville.—L. H. Mineau, banquier, etc., vente à l'encan de droits miniers, d'actions et de mobilier; le 1er octobre 1890, par Marcotte & frères, au No 7 côte de la Place d'Armes.

St Angèle de Laval. Joseph Massé, manufacturier de chaussure, vente à l'encan, à la manufacture, le 16 septembre, à 10 h, a. m.

EN LIQUIDATION

Dans l'affaire de **ALFRED DESMARAIS,** Marchand Général de l'Assomption, P.Q.

Monsieur Desmarais ayant reçu un bonus de \$3000 00 de la Corporation du village de l'Assomption, pour manufacturer les chaussures au dit village de l'Assomption, pourvu qu'il abandonne son commerce comme marchand général, en conséquence nous sommes requis par le dit A. Desmarais, de

Vendre par Encan Public, AUX SALLES DE

MM. MARCOTTE & FRERE ENCANTEURS

No. 96, Rue St-Jacques, Montreal **MERCREDI**

le 17ème Jour de Septembre courant, à Midi,

tout son stock d'après inventaire comme suit:

| | |
|--------------------------|------------------|
| Marchandises sèches..... | \$5566.14 |
| Épiceries..... | 410.94 |
| Quincailleries..... | 358.08 |
| Chaussures..... | 223.61 |
| Papeteries..... | 185.80 |
| Vaisselle..... | 46.53 |
| Fixtures de magasin..... | 35.60 |
| | \$6826.10 |

Le tout sera vendu en bloc d'après inventaire. Conditions: \$1000.00 comptant sur adjudication, la balance un billet à 4 mois endossé à la satisfaction des vendeurs, plus intérêt au taux de 7 p.c. par an. L'inventaire peut être vue en nos bureaux, Jeudi et Vendredi, les 11 et 12 du courant. Le magasin sera ouvert à l'Assomption, les 15 et 16 courant pour inspection.

Pour autres informations, s'adresser à **BILODEAU & RENAUD,** COMPTABLES, 15, Rue St-Jacques, Montréal. **MARCOTTE FRERE,** Encanteurs.

Federal Telephone Co'y

INGENIEURS ET FABRICANTS de toutes sortes

d'Appareils Téléphoniques.

Estimés fournis pour la pose de lignes privées, de bureaux et réseaux locaux et d'échanges.

Seuls manufacturiers au Canada du

Téléphone Système "LAW" le plus parfait système de téléphone.

JAMES WRIGHT, Wm. Cassils, Gérant. Président

AVIS DE FAILLITE

Dans l'affaire de P. A. DONAIS, marchand-tailleur, de la ville de Sainte-Cunégonde, Failli.

Les soussignés vendront par encan public, en bloc, LUNDI, le 15 SEPTEMBRE, 1890, à 11 heures a.m., à leur salle, no 95 rue St-Jacques, tout l'actif mobilier du dit failli, en 2 lots, comme suit, savoir:

| | |
|---|-------------------|
| Lot no 1. Stock suivant inventaire..... | \$2,766.98 |
| Fixtures..... | 184.50 |
| | \$2,951.48 |
| Lot no 2. Dettes de livres..... | 513.99 |
| | \$3,465.46 |

Le magasin, no 3185 rue Notre-Dame, sera ouvert Samedi, le 13 Septembre, pour l'inspection du stock.

L'inventaire est au bureau du curateur. Pour plus amples informations s'adresser à

CHS. DESMARTEAU, Curateur No 1598 rue Notre-Dame.

MARCOTTE FRERES, Encanteurs.

AVIS DE FAILLITE

DANS L'AFFAIRE DE **JOSEPH MASSE,**

Manufacturier de chaussures de Ste-Angèle de Laval, Failli.

Le sou-signé vendra par encan public **Mardi, le 16 Septembre, 1890**

à 10 heures a.m., en bloc, tout l'actif mobilier de la faillite, comme suit, savoir:

| | |
|----------------------------------|-------------------|
| Stock de cuir..... | \$330 68 |
| chaussures..... | 638 47 |
| Machines..... | 436 00 |
| Fournitures et garnitures..... | 336 07 |
| | \$1,741 22 |
| Meubles de ménage..... | 201 00 |
| Dettes de livres et billets..... | 1,724 16 |
| | \$3,666 38 |

Les dettes de livres seront vendues séparément.

La vente aura lieu à la manufacture du failli, à Ste-Angèle de Laval.

Pour toutes informations s'adresser à

CHAS. DESMARTEAU, curateur, 1598 rue Notre-Dame Montréal.

F. VALENTINE, Encanteur, Trois-Rivières.

L. B. LAPIERRE

MAGASIN DE

CHAUSSURES

No. 60

Rue St-Dominique, Montréal.

L. B. L. a le plaisir d'annoncer à ses nombreuses pratiques qu'il vient de s'attacher les services d'ouvriers capables, et qu'il espère, par la qualité du cuir, la bonté et l'élégance de l'ouvrage, continuer à mériter une bonne part de leur patronage.

Il continuera à se charger du réparation, qui sera fait avec soin et promptitude.

DROUIN FRERES & Cie

Successeurs de O. Drouin & Fils

ÉPICIERS en Gros et Manufacturiers de

Vinaigre et Marinades

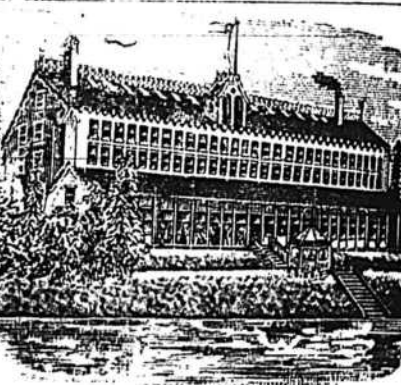
Nos. 27 et 29, Rue Smith St-Roch, QUEBEC.

Spécialités: Tabac en feuilles et Vinaigre. Correspondance sollicitée.

FARINE
Grains et Provisions
Gruau Pot Barley
Son et Grué
Moules de Blé d'Inde
Sucre d'Erable
Jambons et viandes fumées
Lard Short Cut et Mess
Saindoux, seaux et chaudières
AUSSI
Moulanges à avoine et à blé
Pierre à moulanges
J. B. Renaud & Cie
72 à 82
RUE ST-PAUL - QUEBEC

POISSON
Derniers Arrivages
Harang du Labrador, quarts et demi-quarts des meilleures marques.
Morue Verte Nos. 1 et 2 et large.
Morue Sèche.
Saumon du Labrador, Nos. 1 et 2.
Truite Nos. 1 et 2.
Huile de Morue et de Loup Marin.
GEO. TANGUAY
MARCHAND DE
Farines, Grains, Lard, Saindoux, etc.
COIN DES
Rues Arthur, Bell et Leadenhall
Basse-Ville, Quebec

F. Kirouac & Fils
Marchands de
Fleur, Grain, Sel, Gruau
Barley, Huiles, Poisson
Saindoux, Lard, etc.
COIN DES RUES
St-Pierre et St-André
Basse-Ville, Quebec.
Correspondance sollicitée.



Sources St-Léon
L'hôtel de ces célèbres sources est maintenant ouvert au public. Situé au bord de la Rivière du Loup, au milieu d'un paysage pittoresque, amélioré et embelli, possédant tous les jeux et amusements champêtres, il offre tout le bien être possible. Sa cuisine est sous la direction d'un chef de premier ordre; il y a aussi musique orchestrale au dîner.
C'est le rendez-vous des familles et pas un touriste n'oublie d'y séjourner.
La rivière est poissonneuse et le canotage sur ses bords ombragés est magnifique. Ces sources sont surtout célèbres par les cures merveilleuses de dyspepsie, rhumatismes, mal de reins, etc, opérées par leurs eaux, que les médecins déclarent posséder des propriétés étonnantes. Elles sont en Amérique, les seules rivales des eaux si renommées de Vichy. Tous les malades, tous les amateurs du far niente et tous ceux qui ont le besoin de se reposer et de refaire leurs forces devraient y aller passer quelques semaines.
Les conditions sont modérées. S'adresser au No 54 Carré Victoria, à Montréal ou au gérant,
A. THOMAS, Source St Léon, P. Q.

NOS PRIX COURANTS

BOIS DE SERVICE

| Pin. | 6 à 16 pieds, | le M. | | \$11 00 | 1 00 |
|--|---------------|-------|-------|---------|-------|
| 1 pouce strip shipping cull, | " | " | | 12 00 | 00 00 |
| 1/2, 1 et 2 pces. | " | " | | 15 00 | 00 00 |
| 1 pouce shipping cull sidings | " | " | | 00 00 | 18 00 |
| 1/2, 1 et 2 pces. | " | " | | 20 00 | 30 00 |
| 1 pouce qualité marchande | " | " | | 25 00 | 35 00 |
| 1/2, 1 et 2 pces. | " | " | | 8 00 | 00 00 |
| 1 pouce mill cull, strip, etc. | " | " | | 10 00 | 00 00 |
| 1/2, 1 et 2 pces. | " | " | | 10 00 | 11 00 |
| 1 pouce mill cull sidings | " | " | | 11 00 | 12 00 |
| 1/2, 1 et 2 pces. | " | " | | 8 00 | 10 00 |
| 3 pouces mill cull | " | " | | 6 00 | 00 00 |
| " bois clair 1er qualité | " | " | | | |
| Epinette. | | | | | |
| 1 pouce mill cull | 5 à 9 pouces | " | | 9 00 | 10 00 |
| 1/2, 1 et 2 pces. | " | " | | 10 00 | 11 00 |
| 3 pouces mill cull, | " | " | | 9 00 | 10 00 |
| 1, 1/2, 1 et 2 pces. qualité march. | " | " | | 12 50 | 13 50 |
| Pruche | | | | | |
| 2 et 3 pouces | | | | 9 00 | 10 00 |
| Colombages en pin, 2 x 3, 3 x 3 et 3 x 4—aux chars | | | | 10 00 | 11 00 |
| Lattes—1ère qualité | | | | 1 70 | 00 00 |
| 2e | | | | 1 40 | 00 00 |
| Bardeaux pin XXX | 16 pouces | " | | 2 90 | 00 00 |
| " XX | " | " | | 2 40 | 02 50 |
| " X | " | " | | 1 50 | 00 00 |
| " 1ère qualité | 18 pouces | " | | 3 00 | 00 00 |
| " 2e | " | " | | 1 75 | 00 00 |
| Bardeaux cèdre XXX | 16 pouces | " | | 2 90 | 00 00 |
| " XX | " | " | | 2 40 | 02 50 |
| " X | " | " | | 1 50 | 00 00 |
| Bardeaux pruche marchande | " | " | | 2 00 | 00 00 |
| Charpente en pin | | | | | |
| de 16 à 24 pieds—3 x 6 à 3 x 11 | | " | | 16 00 | 00 00 |
| de 25 à 30 " " " | | " | | 18 00 | 00 00 |
| de 31 à 35 " " " | | " | | 21 00 | 00 00 |
| de 16 à 24 " —3 x 12 à 3 x 14 | | " | | 18 00 | 00 00 |
| de 25 à 30 " " " | | " | | 20 00 | 00 00 |
| de 31 à 35 " " " | | " | | 22 00 | 00 00 |
| Bois carré—pin | | | | | |
| de 16 à 24 pieds—de 5 à 11 pouces carré | | " | | 17 00 | 00 00 |
| de 25 à 30 " " " | | " | | 19 00 | 00 00 |
| de 31 à 25 " " " | | " | | 21 00 | 00 00 |
| de 16 à 24 " —de 12 à 14 pouces carré | | " | | 19 00 | 00 00 |
| de 25 à 30 " " " | | " | | 21 00 | 00 00 |
| de 31 à 35 " " " | | " | | 23 00 | 00 00 |
| Charpente en pruche | | | | | |
| de 17 à 30 pieds jusqu'à 12 pouces | | " | | 15 00 | 00 00 |
| Charpente en épinette | | " | | 18 00 | 00 00 |
| " en épinette rouge | | " | | 25 00 | 30 00 |

BOIS DURS

| | | | | |
|-------------------------------------|---------------|-------|-------|---------------|
| Acajou de 1 à 3 pouces | le pied | | | 22 à 24 |
| Cèdre rouge 1/2 pouce | " | | | 10 à 12 |
| Noyer noir 1 à 4 pouces | " | | | 10 à 14c |
| Noyer noir 6 x 6, 7 x 7, 8 x 8 | " | | | 12 à 13c |
| Cerisier 1 à 4 pouces | " | | | 8 à 10c |
| Frêne 1 à 3 pouces | le M. | | | 21 00 à 22 00 |
| Merisier 1 à 4 pouces | " | | | 20 00 à 25 00 |
| Merisier 5 x 8, 6 x 6, 7 x 7, 8 x 8 | " | | | 20 00 à 25 00 |
| Erable 1 à 2 pouces | " | | | 25 00 à 30 00 |
| Orme 1 à 3 pouces | " | | | 20 00 à 25 00 |
| Noyer tendre 1 à 2 pouces | " | | | 25 00 à 30 00 |
| Cotonnier 1 à 4 pouces | " | | | 40 00 à 45 00 |
| Bois blanc 1 à 4 pouces | " | | | 18 00 à 22 00 |
| Chêne 1 à 2 pouces rouge | " | | | 20 00 à 25 00 |
| " " blanc | " | | | 40 00 à 45 00 |
| Plaquage (veneers) : | | | | |
| Uni, | par 100 pieds | | | 90 à 1 00 |
| Français, | la feuille | | | 15 à 25c |
| Américain, | " | | | 15 à 18c |
| Erable piqué, | le pied | | | 00 à 5c |
| Noyer noir ondé, | " | | | 05 à 5c |
| Acajou (mahogany) | " | | | 08 à 10c |

Dupré Frères

MARCHANDS DE

Bois de Sciage et de Charpente
834 RUE STE-CATHERINE
Près de la rue Fullum - Montréal.

Toujours en main:—Pin, Epinette, Pruche
Bois blanc, Bois embouveté de toute épais-
seur, Bardeaux sciés et fendus, Lattes, Mou-
lures et Bois de Charpente.

JOSEPH PAQUETTE

MANUFACTURIER DE

Portes, Chassis, Jalousies, Architraves
Moulures de tous genres, et toute
espèce de travaux à la pièce

Bureau: 286, rue Craig

Fabrique: 12 à 22, RUE PERTHUIS

MONTREAL.

T. Prefontaine

MARCHAND DE

Bois de sciage

CHARPENTE

BARDEAUX LATTES

Etc., Etc., Etc.

Coin des rues Vinet et Canal,

MONTREAL.

THIBODEAU & BOURDON

No. 1203 RUE STE-CATHERINE

Coin de la rue Papineau, MONTREAL

Ont constamment en mains une quantité
considérable de

Bois de Sciage Sec

Qu'ils vendent à bas prix. Vente par char
et par pile avec légère avance.
Téléphone No. 6039

A. HURTEAU & FRERE

MARCHANDS DE

BOIS DE SCIAGE

92, rue Sanguinet

MONTREAL

CLOS: Coin des rues Sanguinet

Dorchester

TÉLÉPHONE No 106.

BASSIN WELLINGTON

En face des bureaux du Grand Trou
Téléphone No 1404.

BOURGAIN & CADIEUX

CONSTRUCTEURS DE BATISSES

Estimés, évaluations de propriétés, et arb-
trage d'incendies.

BUREAUX ET ATELIERS:

286, Saint-Charles Borromée

Bois de Sciage
ET DE
Charpente

Téléphone

1033a

BUREAU

PRINCIPAL

Coin des Rues

Craig et St-Denis

En face du Carré Vige

PIERRE DIDIER
ENTREPRENEUR MENUISIER

Arbitrages, Evaluations Agence
d'Immeubles

BUREAU:

53 rue St-Jacques, Montréal.

ED. BEAUVAIS & CIE

MAGASINS GENERAUX

Entrepôt No 76 V. R.

Courtiers de Douane

Marchands a Commission

Marchandises reçues en consignation.
Argent avancé sur marchandises.

5 et 7 Rue De-Brosselles, Montréal

La Banque du Peuple

FONDÉE EN 1835.

CAPITAL - - - - - 1,200,000
RESERVE - - - - - 400,000

JACQUES GRENIER, écr. président.
J. S. BOUSQUET, écr. caissier.
W. W. RICHER, écr. assistant caissier.
ARTHUR GAGNON, inspecteur.

SUCCURSALE:

Québec, basse-ville, P. E. Dumoulin, gérant.
St-Roch, Nap. Lavole, gérant.
Trois-Rivières, P. E. Panneton, gérant.
Saint-Jean, Ph. Beaudoin, gérant.
Saint-Jérôme, J. A. Thérberge, gérant.
Saint-Rémi, C. Bédard, gérant.
Coaticook, J. B. Gendreau, gérant.
Montréal, rue Ste Catherine, A. Fournier, g.

CORRESPONDANTS:

Londres, Ang., M. M. Glyn, Mills, Currie
The Alliance Bank (limited).
New-York, The National B'k of the Republic

Banque Ville-Marie

BUREAU PRINCIPAL, MONTREAL.

Capital souscrit - - - - - \$500,000

DIRECTEURS:

W. WEIR, prés., W. STRACHAN, vice-prés.
O. FAUCHER, JOHN T. WILSON, GODF. WEIR.
UBALDE GARAND, caissier.

SUCCURSALES:

Berthier, Hull, Lachute, Louiseville, Ni-
colet, St. Césaire, St. Jérôme.

Département de l'Épargne:

Bureau Principal, Hochelaga et Pointe
St. Charles, Montréal.

Agents à New-York:

The National Bank of the Republic.
Londres: Banque de Montréal.
Paris: La Société Générale.

LA BANQUE JACQUES-CARTIER

Bureau principal, Montréal.

CAPITAL PAYÉ - - - - - \$500,000
RESERVE - - - - - 150,000

DIRECTEURS:

Alph. Desjardins, M. P., président.
A. S. Hamelin, vice-président.
Dumont Lavolette, Lucien Huot.
A. L. de Martigny.

Bureau principal:

A. de Martigny, directeur-gérant.
D. W. Brunet, assistant-gérant.
R. St Germain, in-p ote r

Agences:

Beauharnois, H. Dorlon, gérant
Drummondville, J. E. Girouard, gérant
Fraserville, J. F. Pelland, gérant
Laurentides, Q., A. Boyer, gérant
Pleisisville, Chèvrefeils et Lacerte, gérant
St Sauveur, Québec, N. Dion, gérant
St Hyacinthe, A. Clément, gérant
St Simon, D. Denis, gérant
Valleyfield, L. de Martigny, gérant
Victoriaville, A. Marchand, gérant
Ste Cunégonde, Mont., G. N. Ducharme gér.
St Jean Baptiste, J. G. Lindsay, gérant
Rue Ontario, C. H. Guilmond, gérant
St-Henri, Q., F. St-Germain, gérant
Corresp. à Londres, Glyn, Mills, Currie & Co.
& Paris, Crédit Lyonnais.
& New York, Nat. Bk. of Republic.

Cigares de Granby

" LA FAMEUSE "

" LA MAYA " " HAVANA PEARL "

" PERFECTION " " FASCINATOR "

" BABY PEARL "

Première qualité. Plus bas prix du
marché. Marques spéciales à ordre.

Payne Frères & McFarlane

GRANBY, P.Q.

SCIENTIFIC AMERICAN

ESTABLISHED 1845.

Is the oldest and most popular scientific and
mechanical paper published and has the largest
circulation of any paper of its class in the world.
Fully illustrated. Best class of Wood Engravings.
Published weekly. Send for specimen
copy. Price \$3 a year. Four months' trial, \$1.
MUNN & CO., PUBLISHERS, 361 Broadway, N. Y.

ARCHITECTS & BUILDERS

Edition of Scientific American.
A great success. Each issue contains colored
lithographic plates of country and city residen-
ces or public buildings. Numerous engravings
and full plans and specifications for the use of
such as contemplative building. Price \$2.50 a year,
15 cts. a copy. MUNN & CO., PUBLISHERS.

PATENTS

may be secured
by applying
to MUNN
& CO., who
have had over
40 years' experience and have made over
100,000 applications for American and For-
eign patents. Send for Handbook. Corre-
spondence strictly confidential.

TRADE MARKS.

In case your mark is not registered in the Pat-
ent Office, apply to MUNN & CO., and procure
immediate protection. Send for Handbook.

COPYRIGHTS for books, charts, maps,
etc., quickly procured. Address
MUNN & CO., Patent Solicitors.

GENERAL OFFICE: 361 BROADWAY, N. Y.

A. RENAUD

MARCHAND DE

Bois de Sciage et de Charpente

184 RUE PANET

Près de la rue Ste Catherine, Montréal.

Toujours en main:— Pin, Epinette,
Pruche, Bois blanc, Bois embouveté de
toute épaisseur, Bardeaux sciés et fen-
dus Lattes, Moulures et Bois de Char-
pente.

N.B. — Ouvertures de seconde main,
grand choix de Moulures, Cadres, Plin-
thes et tous autres matériaux pour cons-
truction.

Chas. Desmarteau

COMPTABLE

AUDITEUR ET COMMISSAIRE

1608, RUE NOTRE-DAME

MONTREAL.

spécialité Règlement des affaires de faillite

NOS PRIX COURANTS

| MÉTAUX | | \$ c. | \$ c. |
|--|------------------|---------|-----------|
| Cuivre, Lingots..... | par b | 0 14½ | 0 16 |
| " en feuille..... | | 0 25 | 0 26 |
| Etain, lingots..... | | 0 24 | 0 25 |
| " barres..... | | 0 25 | 0 26 |
| Plomb : | | | |
| Saumons..... | par lb | 0 04 | 0 04½ |
| Barres..... | | 0 05½ | 0 05½ |
| Feuilles..... | | 0 05 | 0 05½ |
| De chasse..... | | 0 06½ | 0 00 |
| Tuyau..... | par 100 lbs | 4 50 | 5 00 |
| Zinc : | | | |
| Lingots, Spelter..... | par lb | 0 06 | 0 06½ |
| Feuilles, No. 8..... | | 0 06½ | 0 06½ |
| Acier : | | | |
| A ressort..... | par 100 lbs | 3 00 | 3 25 |
| A lisse..... | | 2 75 | 3 00 |
| Américain..... | | 5 50 | 6 00 |
| A bandage..... | | 3 00 | 3 25 |
| A pince..... | | 3 25 | 3 50 |
| Fondu..... | par lb | 0 12 | 0 13 |
| Poule, ordinaire..... | | 0 00 | 0 07 |
| De mécanicien..... | | 0 00 | 0 04 |
| Fontes : | | | |
| Siemens..... | | 22 00 | 23 00 |
| Coltriss..... | | 00 00 | 00 00 |
| Calder..... | | 22 50 | 23 50 |
| Langlois..... | | 23 50 | 00 00 |
| Summerlee..... | | 22 50 | 23 50 |
| Gartsherrrie..... | | 23 00 | 00 00 |
| Glengarnock..... | | 00 00 | 00 00 |
| Carnbroe..... | | 21 50 | 22 00 |
| Eglinton..... | | 20 50 | 20 50 |
| Shotts..... | | 23 00 | 00 00 |
| Fer en barres : | | | |
| Canadien..... | par 100 lbs | 2 40 | 2 50 |
| Anglais..... | | 2 50 | 2 60 |
| Afiné..... | | 2 85 | 2 90 |
| De Suède..... | | 4 50 | 5 00 |
| De Norvège..... | | 4 50 | 5 00 |
| Lowmoor..... | | 6 50 | 00 00 |
| " e i verge..... | | 0 09 | 0 10 |
| Feuillard cercler p. 100 lbs | | 3 00 | 3 25 |
| " Double..... | | 3 00 | 3 25 |
| FERRONNERIE ET QUINCAILLERIE | | | |
| Fers à cheval : | | | |
| Ordinaires..... | p. 100 lbs | 3 65 | 3 75 |
| En acier..... | | 0 00 | 0 00 |
| Fers à repasser..... | p. lb | 0 00 | 0 03½ |
| Fiches : Coupées, toutes dimensions..... | p. 100 lbs | 3 15 | 3 75 |
| Pressées, do..... | ½ | 3 90 | 0 00 |
| " 7-16..... | | 3 90 | 0 00 |
| " ½..... | | 4 25 | 0 00 |
| " 5-16..... | | 4 50 | 0 00 |
| " ½..... | | 4 75 | 0 00 |
| Fil de fer : | | | |
| Poli, de No. 0 à No. 8, | par 100 lbs..... | 2 60 | 0 00 |
| Brulé, pour tuyau, la lb..... | | 0.07 | 0.08 |
| Galvanisé..... | | 3 35 | 0 00 |
| Huilé et brûlé..... | | 2 70 | 0 00 |
| Fil de laiton, à collets... p. lb | | | |
| Fontes Malléables..... | | 0 09 | 0 10 |
| Enclumes..... | | 0 10½ | 0 11 |
| Charnières : | | | |
| T. et " Strap"..... | p. | 0 5½ | 0 05½ |
| " Straps" et Gonds | | | |
| fletés..... | | 0 04 | 0 05 |
| CLOUS, ETC. | | | |
| Clous coupés à chaud : | | | |
| De 3 à 6 pcs., p. 100 lbs. | | 2.45 | |
| " 2½ à 2½ " | | 2.70 | |
| " 2 à 2½ " | | 3.05 | |
| " 1½ à 1½ " | | 3.05 | |
| " 1½ pouce " | | 3.45 | |
| Clous coupés à froid : | | | |
| De 1½ à 1½ pce., p. 100 lbs. | | 2.95 | |
| " 1½ pouce " | | 3.45 | |
| Clous à finir par 100 lbs : | | | |
| 1 pouce..... | | 6.70 | |
| 1½ "..... | | 5.00 | |
| 1½ "..... | | 4.25 | |
| 2 et 2½ "..... | | 4.00 | |
| 2½ à 2½ "..... | | 3.75 | |
| 3 à 6 "..... | | 3.50 | |
| Clous à quart par 100 livres : | | | |
| 1 pouce..... | | 5.15 | |
| 1½ "..... | | 4.75 | |
| 1½ "..... | | 4.45 | |
| Clous à river par 100 livres : | | | |
| 1 pouce..... | | 6.70 | |
| 1½ "..... | | 5.00 | |
| 1½ à 1½ "..... | | 4.25 | |
| 2 "..... | | 4.00 | |
| 2½ à 3 "..... | | 3.75 | |
| 3 à 6 "..... | | 3.50 | |
| Clous d'acier..... 10c en sus | | | |
| Clous galvanisés, par 100 lbs..... | | \$10.00 | |
| Clou à ardoise..... | | 5 00 | |
| Clou à cheval, No. 7..... | | 3 00 | |
| " " 8..... | | 2 88 | |
| " " 9, 10..... | | 2 75 | |
| Filères et Coussinets : | | | |
| liste..... | Escompte | 30 | pour cent |
| Tarasés-mères, (Taper taps) | Escompte | 30 | |

| Limes, râpes et tiers-points : | | | |
|--|--|----------------|-------------|
| 1ère qualité, escompte..... | | 50 | |
| 2me qualité, "..... | | 50 | |
| Mèches de tarière, escompte..... | | 50 | |
| Tarières..... | | 40 | |
| Vis, à bois, escompte..... | | 47½ | |
| Boulons à voiture, esc..... | | 55 | |
| Boulons à bandage..... | | 50 | |
| Boulons à lisses..... | | 65 | |
| TÔLE | | | |
| Noire, Nos 10 à 20, p. 100 lb.. | | 3.00 à 0.00 | |
| " " 22 à 24 "..... | | 3.00 à 0.00 | |
| " " 26 par 100 lbs..... | | 3.00 à 0.00 | |
| " " 28 "..... | | 3.25 à 0.00 | |
| Galvanisée Morewood..... | | 0.06½ à 0.07½ | |
| " Queens' head..... | | 0.06 à 0.06½ | |
| Etamée, No 24, 72x30 "..... | | 0.08 | |
| " " 26 "..... | | 0.08 | |
| " " 28, 84x36 p. 100 lbs..... | | 0.08 | |
| Russie, Nos 8, 9 et 10, p. lb..... | | 0.12 | |
| Canada, par boîte..... | | 2.90 | 3 00 |
| FERBLANC | | | |
| Coke I C par boîte..... | | 4.25 | |
| Charbon de bois I C p. boîte..... | | 4.75 | |
| " " IX "..... | | 5.75 | |
| Pour chaque X additionnel extra | | 1.00 | |
| Charbon de bois D C..... | | | |
| Charbon de bois I C Bradley..... | | 6 50 à 6 75 | |
| Ferblanc terne..... | | 7 75 à 8 25 | |
| TUYAUX. | | | |
| Tuyaux en grès : | | | |
| 4 pouces par longueur de 3 pieds | | 0 45 | |
| 8 "..... | | 0 6½ | |
| 9 "..... | | 0 90 | |
| 12 "..... | | 1 26 | |
| 15 "..... | | 2 16 | |
| 18 "..... | | 2 70 | |
| Coudes ronds : | | | |
| 4 pouces chacun..... | | 0 75 | |
| 6 "..... | | 1 00 | |
| 9 "..... | | 1 75 | |
| 12 "..... | | 2 50 | |
| Tuyaux de réduction : | | | |
| 6 x 4 pouces chacun..... | | 1 40 | |
| 9 x 6 "..... | | 1 90 | |
| 12 x 9 "..... | | 2 75 | |
| Connection simple carrée ou fausse équerre : | | | |
| 4 x 4 pouce chacuns..... | | 0 90 | |
| 6 x 4 "..... | | 1 50 | |
| 6 x 6 "..... | | 1 50 | |
| 9 x 6 "..... | | 2 10 | |
| 9 x 9 "..... | | 2 10 | |
| 12 x 9 "..... | | 3 00 | |
| 12 x 12 "..... | | 3 00 | |
| Connection double, carrée ou fausse équerre : | | | |
| 4 x 4 pouces chacun..... | | 1 40 | |
| 6 x 4 "..... | | 1 90 | |
| 6 x 6 "..... | | 1 90 | |
| 9 x 6 "..... | | 2 75 | |
| 9 x 9 "..... | | 2 75 | |
| 12 x 9 "..... | | 4 00 | |
| 12 x 12 "..... | | 4 00 | |
| Siphon..... simple double | | | |
| 4 pouces..... | | 1 40 | 2 00 |
| 6 "..... | | 1 90 | 2 75 |
| 9 "..... | | 2 75 | 3 30 |
| 12 "..... | | 4 00 | 6 00 |
| Tuyaux à cheminée. | | | |
| 9 pouces, par pied..... | | 0 25 | |
| 12 "..... | | 0 40 | |
| Ciments. | | | |
| Ciment de Portland..... | | 2 60 | 2 75 |
| " Romain..... | | 2 60 | 2 75 |
| " de Québec..... | | 1 50 | 1 75 |
| Plâtre calciné..... | | 1 80 | 2 00 |
| PLATRE POUR LA TERRE | | | |
| La poche de ½ baril..... | | 45 à 50c | |
| do au char..... | | 40 à 45c | |
| BRIQUES | | | |
| De Montréal..... | | \$8.00 à 10.00 | |
| Du Bord de l'eau..... | | 6.00 à 7.00 | |
| Réfractaires..... | | 21.00 à 23.00 | |
| PEINTURES | | | |
| Blanc de plomb pur, par baril de | | | |
| 25 à 100 lbs..... | | 6.25 à 7.00 | |
| " No 1..... | | 6.00 à 6.50 | |
| " " 2..... | | 5.50 à 5.80 | |
| " " 3..... | | 4.00 à 4.50 | |
| Blanc de plomb sec..... 5.75 à 6.00 | | | |
| Rouge de Paris (Red Lead)..... | | 5.00 | |
| Rouge de Venise (Anglais)..... | | 1.75 | |
| Ocre jaune..... | | 1.50 | |
| cre rouge..... | | 1.50 | |
| Blanc de Céruse..... | | 0.60 | |
| Huile de lin crue..... | | 0.00 à 0.39 | |
| " " bouillie..... | | 0.71 à 0.73 | |
| Ess. de Térébenthine..... | | 0.65 à 0.00 | |
| Mastic par 100 lbs..... | | 2.00 à 2.50 | |
| Papier goudronné..... | | 1.50 à 1.80 | |
| VERRES À VITRES | | | |
| United — 14 à 25..... | | 1.50 à 0.00 | par 50 pds |
| " 26 "..... | | 1.60 à 0.00 | " |
| " 41 "..... | | 3.50 à 0.00 | par 100 pds |
| " 51 "..... | | 3.75 à 0.00 | " |
| " 61 "..... | | 4.00 à 0.00 | " |
| " 71 "..... | | 4.25 à 0.00 | " |
| " 81 "..... | | 5.00 à 0.00 | " |
| " 86 "..... | | 5.00 à 0.00 | " |
| " 91 "..... | | 5.00 à 0.00 | " |

J. LAMARCHE
POSEUR

D'Appareils de Chauffage

à EAU CHAUDE et à VAPEUR
HAUTE ET BASSE PRESSION.

M. J. LAMARCHE se charge de
Tout ouvrage de Gaz
ET DE
PLOMBERIE
A DES PRIX MODERES.
1608 Rue Notre-Dame - Montréal
Téléphone 1885.



W. & F. P. Currie & Cie
No. 100 Rue des Sœurs Grises
MONTREAL
IMPORTATEURS DE
Tuyaux d'Egouts Ecossais,
Ciment de Portland,
Têtes de cheminées, Ciment Romain,
Tuyaux pour ventilateurs, Ciment Canadien,
Couvercles de conduits, Chaux hydraulique,
Briques à feu, Terre à feu, Borax,
Plâtre de Paris.
Blanc de Céruse,
Glaise à porcelaine.
FABRICANTS D'ACIER BESSEMER
RESSORTS DE S. A, FAUTEUILS,
LITS, E

AVIS
à ceux qui ont besoin de
Balances à Foin ou à Charbon
— THE —
WARREN SCALE CO.
Nos. 454 & 456 Rue St-Paul, Coin de la
Rue St-Nicholas.
Vu la perfectionnement et l'amélioration
de leur outillage, vendront à l'avenir leurs
balances à charbon et à foin aux prix suivants:
Balances, 3 tonnes - - \$60
Balances, 4 tonnes - - \$65
Ces balances sont garanties et approuvées
par le gouvernement.
Demandez aux marchands de fer pour tout
autre de nos balances, telles que :
Balance Plateforme et Balance à Comptoir.
Ces balances sont faites avec le meilleur
matériel possible et sont aussi bonnes sinon
supérieures à toutes autres balances manu-
facturées au Canada et aux Etats Unis.

C. H. LETOURNEUX, prés. C. LETOURNEUX, vice-prés. J. LETOURNEUX, sec.-trés.
Le TOURNEUX, FILS & CIE
(LIMITÉ)
MARCHANDS-FERRONNIERS
Nos. 261, 263 et 265, RUE ST-PAUL
Enseigne de l'Enclume. MONTREAL.

ROBIN & SADLER
MANUFACTURIERS DE
COURROIES EN CUIR
2518, 2520 et 2522, RUE NOTRE-DAME, MONTREAL

RESULTAT SATISFAISANT !!
Notre sollicitation auprès des marchands a donné le résultat le plus satisfaisant.
La liste suivante est composée des meilleures maisons lesquelles nous serviront
d'agents pour le gros et le détail :
A MONTREAL : Gaucher & Telmosse, Thos. Wilson & Cie, (gros seulement),
P. Cadoret, Jos. Brouillette. A HOCHELAGA : Joseph Leblanc. A LA POINTE ST-
CHARLES : Augustin Gignac, Joseph Biron, N. J. H. Roy, François Pina. A STE-
CUNÉGONDE : F. Elie, M. Noël, H. Laniel. A ST-HENRI : V. G. Loiselle, O. Lesieur.
A MARIPOSA : N. G. Lemire. A L'ASSOMPTION : A. Archambault. A LOUISEVILLE :
Thos. Lamy. A BERTHIERVILLE : Louis Tranchemontagne. A JOLIETTE : L. G. Fro-
ment. A TROIS-RIVIÈRES : O. Carignan. A ST-JÉROME : Louis Labelle. A TERREBONNE :
Thos. Lapointe. A WATERTOO : Ant. Juneau. A FARNHAM : J. A. Decelles.
J. E. P. RACICOT
1434 Rue Notre-Dame, Montréal
Propriétaire des
Pâtes Magiques, Gouttes Royales, Onguent de Lorme, Rhumatisme, Royales, Huile
Vénérienne, Spécifique contre le Vers Solitaire, Poudre Tonique, Nervine,
Préparation Tonique, Sirop Pectoral.
N. B. On devrait trouver les préparations sus-mentionnées dans toute maison
sérieuse et bien assortie.

PERMIS DE CONSTRUIRE

146.—Quartier St Laurent, rue Bagg, près St Urbain; une maison à 2 étages 1 logement 20 x 25 murs en bois et brique, couverture plate en composition. Propriétaire Mme Geo. Swinburn, coin des rues Bagg et St Urbain. Côt probable \$1000.

147.—Quartier Hochelaga rue Ste Catherine près Darling; bloc de six logements, 3 étages 50 x 32 murs en bois et brique couverture plate en gravois. Propriétaire et constructeur Jos Amyotte. Côt probable \$2,500.

148.—Quartier Hochelaga rue Darling No 132; une maison à 2 1/2 étages 3 logements 25 x 32 murs en bois et brique couverture mansardée en gravois. Propriétaire, L. Séguin; constructeur, Jos. Amyotte. Côt probable \$1,500.

149.—Quartier St Laurent rue Hutchison Nos 29, 31 et 33; une maison à 3 étages, 3 logements 24 x 40 murs en pierre et brique couverture mansardée en gravois et ciment de résine. Propriétaire, S. D. Vallières, 35 Cherrier; architectes, P. Lortie & fils; maçon, M. Galarneau, rue Rachel. Côt probable \$3000.



La santé avant tout!

MALADIE DITE A VUE D'OEIL.

EXAMEN ET CONSULTATION GRATIS.

Nous recevons la clientèle de 8 hrs a.m. à 8 hrs p.m. Aucun débit le dimanche. Nous certifions que nous avons la meilleure purgation de poumons pour purger dans aucun temps de l'année, dans les cannicules ou autrement.

CERTIFICAT

Mai 1890

En août 1880, il y avait 5 ans que j'avais la dyspepsie chronique, j'étais réduit à ne manger aucun légume et aucune sorte de viande. Si j'en faisais usage j'avais alors des douleurs atroces dans l'estomac, et j'étais même obligé de rendre ce que j'avais pris. J'ai commencé et persévéré à prendre des remèdes de M^{de} Desmarais & Lacroix vendant près de trois mois. La guérison a été complète. Au bout de 3 ans j'ai eu la fièvre et une aiguille dans le bras, je l'ai gardée 13 semaines; je commençais à avoir les nerfs attaqués; ayant peur que mon sang ne devint empoisonné, j'ai consulté M^{de} Desmarais & Lacroix qui m'ont dit qu'ils me la feraient sortir, car ils avaient toujours réussi dans tous les cas de ce genre. Ils m'ont donné une bouteille de remèdes pour m'appliquer sur le bras, en me disant avec la grâce de Dieu, ils étaient certains de ma guérison; je m'en suis servi et une heure après l'application, l'aiguille est sortie comme par enchantement. J'ai l'aiguille chez moi. J'ai pu montrer à tous ceux ou celles qui veulent la voir. Lorsque ma femme et mes enfants ont été malades, je les ai toujours fait soigner par M^{de} Desmarais & Lacroix, et ils ont toujours réussi à les guérir.

M. A. PAQUETTE, 107 rue Vint.

Dame Ve. R. Desmarais et Lacroix, Fils Successeur de Mme Ve Desmarais 1263 rue Mignonne, coin rue Ste-Elizabeth, Montréal. Vieille maison en bois qui imite toujours le sauge et nous soignons aussi comme eux. Méfiez-vous des contrefaçons.

La "Société des Artisans."

Ernest Mireau faisant partie de cette Société sollicite respectueusement le patronage de ses confrères.

"Dominion Steam Laundry."

ARRAPAHOU DU BAUME DES MONTAGNES VERTES.

DEMANDEZ TOUJOURS A VOTRE PHARMACIEN OU EPICIER, LES REMÈDES INDIENS DE LA COMPAGNIE DU BAUME DES MONTAGNES VERTES

DE GEO. TUCKER

SI SES INVENTEURS AVAIENT FOI DANS LA VALEUR DE LEURS MÉDECINES, NE VENDRAIENT PAS SUR LA RÉPUTATION D'UN AUTRE, MAIS COMME LEUR PRÉPARATION N'ONT PAS DE MÉRITE ILS SE SERVENT DU MAUVAIS PRINCIPE DIMITER LES AUTRES, NOUS DEMANDONS AU PUBLIC DE S'ASSURER QUE LE NOM DE GEO. TUCKER SOIT SOUFFLÉ DANS LE VERRE (BOUTEILLE) AINSI L'ADRESSE 429 RUE CRAIG MONTREAL VENDUS PAR TOUS LES PHARMACIENS ET EPICIERS.

RESPECTABLES

Kerry Watson & Cie. Lyman & Knox. Evans & Sons.
PHARMACIENS EN GROS

AVIS aux Pharmaciens et Marchands des Campagnes :

Pour avoir l'Arrapaho ou le véritable Baume des Montagnes Vertes, de Geo. Tucker, il faut s'adresser à N. Quintal & Fils, Hudon, Hébert & Cie, L. Chaput, fil. & Cie, Gaucher & Telmosse, Hudon & Orsali, Laporte, Martin & Cie, épiciers en gros, Montréal. F. Barrette, Hull et tout le comté d'Ottawa; U. Carrignan, Trois-Rivières; Dr Sylvestre, Sorel; Dr St Jacques, St Hyacinthe; Dr E. D. Morin & Cie, Québec; W. Brunet & Cie, Québec; Dr Daigneault, St Jean; O. G. Dion, Lévis; L. Robitaille, Joliette; Hoerner & Williams, Trois-Rivières, pharm. gros et détail.

AVIS SPECIAL — Les Remèdes Indiens de la Cie du Baume des Montagnes Vertes de Geo Tucker, ont été enregistré au "Régistre des marques de commerce No 13, folio 2810" conformément à "l'Acte des marques de commerce et dessins de fabrique de 1879," par Geo Tucker. Les remèdes Indiens de la Compagnie du Baume des Montagnes Vertes deviennent si populaires qu'un grand nombre de pharmaciens et épiciers se servent de ce titre pour vendre des préparations falsifiées. Il y a aussi des gens qui parcourent les campagnes; les hommes portant des cheveux longs, afin de mieux réussir à tromper les personnes, et se disant soit agent de Cie, soit associé et quelque fois même, frère du propriétaire. Il y a jusqu'à des femmes qui prétendent être agents de la Cie. Méfiez-vous de ces imposteurs. M. G. Tucker prévient qu'il ne sera pas responsable pour aucun accident qui pourra arriver à ceux qui se servent de fausses préparations vendues sous le nom la Cie du Baume des Montagnes Vertes. Demandez toujours les remèdes de Geo. Tucker et exigez que son nom soit soufflé dans le verre de la bouteille et l'adresse "429 rue Craig, Montréal," sur chaque boîte.

A. DEMERS C. BRUNET A. THÉRIEN

Drapeau, Savignac & Cie

MM. DEMERS, BRUNET & THÉRIEN faisant affaire sous la raison sociale de "DRAPEAU, SAVIGNAC & CIE," ont le plaisir d'annoncer à leurs clients qu'ils sont maintenant installés dans leur nouvel établissement, rue St Laurent. Ces messieurs sont maintenant en état de répondre avec promptitude à toutes commandes qu'on voudra leur confier, tels que :

Couverture, Plomberie et Pose d'Appareils à Eau Chaude.

Ces messieurs remercient le public de l'encouragement qu'il a bien voulu leur donner durant cette dernière année et comptent encore sur le même encouragement durant l'année présente.

Avis aux Entrepreneurs Cie Canadienne de Caoutchouc DE MONTREAL

VENTE A SACRIFICE
A vendre ou à échanger pour une propriété de la même valeur, la manufacture de Meubles, appartenant autrefois à MM. Noel & Ferland, et située No 264 rue Montcalm, y compris tout son outillage, engin, bouilloire de 12 forces, etc. Prix, \$2,500 dont \$500 seulement sont exigibles en argent, la balance à intérêt de 7 par cent.

S'adresser à Henry Howison, comptable. Bureau du Shérif de Montréal.

Manufacture de Claques et Bottes en Caoutchouc, Bottines en Feutre et Drap, Courroies, Boyaux et Paquetages, Boyaux pour pompe à incendie, Drap en Caoutchouc pour voitures, etc. etc.

Bureaux et entrepôts :
323 et 325, RUE SAINT-PAUL
Ateliers :
97 à 1000, Notre-Dame, Carré Papineau, MONTREAL.
Succursale : 45, rue Yonge, Toronto.

I. FRECHETTE & CIE
Ingénieurs-Mécaniciens

Vendeurs et acheteurs de toutes espèces de Machinerie, Fournitures de toutes espèces de machineries, Appareils à Gaz, les Engins à vapeur, etc. Propriétaires et fabricants de la célèbre Machine à Bardeau breveté de Fréchette. Une Usine "Machine Shop" est attachée à l'établissement.

Nos 686 et 688, Rue Craig
Téléphone 2849. MONTREAL.

Brasserie Alsacienne
KORMAN, Propriétaire, TORONTO

LAGER BEER and PORTER

JOS. DOMPHOUSSE, Depositaire
MONTREAL

ARCHITECTES

A. PREFONTAINE
ARCHITECTE
Successeur de feu Victor Bourgeon
12, PLACE D'ARMES
MONTREAL

V. LACOMBE
Architecte et Mesureur
1213, Rue Notre-Dame
MONTREAL

Daoust & Gendron
Architectes et Evaluateurs
No 99, RUE SAINT-JACQUES
MONTREAL.
Téléphone No. 2540.



J. B. Resther & Fils
ARCHITECTES
Chambres Nos 60 et 66,
Bâtisse "IMPERIAL"
107 RUE ST-JACQUES
MONTREAL.

J. EMILE VANIER
(Ancien élève de l'Ecole Polytechnique)
Ingénieur Civil et Arpenteur
107 rue St Jacques
En face du Carré de la Place d'Armes.
Se charge de plans de ponts, aqueducs, égouts, de tracés de chemins de fer et routes, d'arpentages publics et particuliers, de demandes de brevets d'invention, etc.
TELEPHONE No. 1800.

J. H. LECLAIR
Arpenteur, Ingénieur Civil
et Architecte
Se chargent d'Arpentages publics et privés, Confection de Cadastres et Livres de Renvoi, Chemins de Fer, Aqueducs, Egouts, Brevets d'Invention et Marques de Commerce, etc.
62 Rue St-Jacques
MONTREAL.

R. Montbriand
ARCHITECTE et MESUREUR
1583, Rue Ste-Catherine, 1583
MONTREAL

J. A. GRENIER
ARPEUTEUR et INGENIEUR CIVIL,
SOLLICITEUR DE PATENTES.
BUREAU :
No. 17 Côte de la Place d'Armes
MONTREAL

H. M. PERRAULT
ARCHITECTE & ARPEUTEUR
No. 17 Côte de la Place d'Armes
MONTREAL

FÉLIX BOISMENU
Arbitrages, Evaluations
BUREAU :
17, COTE DE LA PLACE D'ARMES
Résidence : 301 RUE ST-HUBERT
Téléphone No 2377.

B. Hutchins - Téléphone 2488 - J.W. Forbes
B. HUTCHINS & CIE
 Agents d'Immeubles, de Location et de Finances.
 Chambre 211, 1er Etage
BATISS "NEW YORK LIFE"
 Square Place d'Armes - Montréal
 Négociations d'Actions, D. bontures et Prêts d'Argent.

NOTAIRES
HETU & HETU
 NOTAIRES
 30, RUE SAINT-JACQUES.
 Téléphone No 1014.

Ls. N. DUMOUCHEL
 NOTAIRE
 Commissaire de la Cour Supérieure, etc.
 No. 44 ST VINCENT, MONTREAL

ENCANTEURS
R. K. THOMAS
 Agent d'Immeubles et de Placements
 30 RUE ST-JEAN.
 Bâtisse Waddell coin de la rue Notre-Dame
 TELEPHONE No. 699. MONTREAL

Se charge du louage des maisons de la collection des loyers.

AVOCATS
OSCAR GAUDET
 AVOCAT
 1572, NOTRE-DAME
 MONTREAL

Doherty & Doherty
 AVOCATS
 No. 13, RUE DE L'HOPITAL
 MONTREAL

Girouard & de Lorimier
 AVOCATS
 30, rue St-Jacques, Montréal.
 Téléphone No. 1337

L. N. BERNARD
 AVOCAT
 DRUMMONDVILLE, P.Q.

P.E. Emile de Lorimier
 Comptable et Auditeur
 SPÉCIALITÉ :

Règlement d'Affaires de Faillites.
BATISSE IMPERIALE,
 107 St-Jacques, Montréal.
 Téléphone Fédérale No 911.
 Résidence, 724 Berri.
 Négociation de prêts; Vente et achat de Propriétés Foncières.

M. de Lorimier offre en ce moment de magnifiques occasions pour placements en propriétés foncières [en ville].

Grant & Landerman
 15, Rue St-Jacques
 AGENTS GÉNÉRAUX
 IMMEUBLES, PLACEMENTS, ASSURANCE ET COLLECTION.
 Négociation de prêts, Administration de succession, spécialité d'Assurance.
 Propriétés à vendre dans toutes les parties de la ville. Maisons à louer.
 TÉLÉPHONE 2767.

IMPERIAL
 Fire Insurance Company of London
 FONDÉE EN 1803
 Capital, en espèces, \$5,850,000
 Actif réel, au-dessus de 8,000,000
 DEPARTEMENT CANADIEN

Bâtisses de la Compagnie, 107, RUE ST-JACQUES
 MONTREAL
 E. D. LACY, DIRECTEUR RÉSIDANT.

Compagnie d'Assurance Royale
 D'ANGLETERRE
 BUREAU PRINCIPAL AU CANADA - - - MONTREAL
 CAPITAL - - - \$10,000,000
 PLACEMENTS - - - \$29,000,000
 Montant placé au Canada pour la protection des porteurs de police, principalement au fonds du gouvernement, \$800,000. Responsabilité des actionnaires illimitée
 La ROYALE a le plus grand surplus d'actif au dessus du passif de toutes les Compagnies d'Assurances contre l'incendie du monde.
 WILLIAM TATLEY, Agent Principal et Gérant résidant.
 E. HURTUBISE et A. ST-CYR, Agents spéciaux du départ. français, Montréal

LA ROYALE CANADIENNE
 Compagnie d'Assurance Maritime et contre l'Incendie.
 Président - - - ANDREW ROBERTSON, Ecuyer.
 Vice-Président - - - Hon. J. R. THIBAudeau.
 G. H. McHENRY, Gérant.

"LA CANADIENNE"
 COMPAGNIE D'ASSURANCE SUR LA VIE
 Un montant excédant les obligations de la Compagnie envers les assurés sera toujours déposé au crédit du Gouvernement.
 Bureaux: 114, rue St-Jacques, EN FACE DU BUREAU DE POSTE
 MONTREAL
 Conseil d'Administration: L'Hon. J. G. Laviolette, Président; F. X. Moisan, Négociant, Vice-Président; Hon. J. E. Robidoux, Secrétaire-Provincial; Hon. G. Bresse, M.C.L.; Hon. H. G. Malhiot, J.C.S., Québec; A. S. Hamelin, Echevin, vice-président Banque Jacques-Cartier; J. G. Laviolette, M.D.; J. Ls. Michaud, Secrétaire.

Les Bicycles de Brantford sont les meilleurs. Fabriqués par la Gold Bicycle Co., Brantford, Ont. Demandez le catalogue.

Les Bicycles de Brantford tiennent la corde partout; ils sont fabriqués par la Gold Bicycle Co., (Limited), Brantford, Ont. Demandez le catalogue.

Les Bicycles de Brantford sont fabriqués de pièces renouvelables à volonté, et du plus pur acier. Demandez le catalogue à la Gold Bicycle Co., (Limited), Brantford, Ont.

LA CIE D'ASSURANCE
PHOENIX
 De HARTFORD, Conn.
 Etablie en 1854
 Capital comptant.....\$2,000,000
 Actif..... 5,305,000
 Succursale au Canada
 BUREAU PRINCIPAL :
 114, Rue St-Jacques, Montreal
 GERALD A. HART, Gérant Général

ARGENT A PRETER
 en tout temps, sur propriété de cité de première classe. Intérêt peu élevé et conditions très faciles pour remboursement.
Sun Life Assurance Company
 OF CANADA.
 R. MACAULAY, Directeur-Gérant,
 164 rue St Jacques, Montréal.

| | | |
|--------------|----------------|----------------------------------|
| evenu. | Actif. | Assurance sur la vie en vigueur. |
| \$563,140.52 | \$2,233,822.72 | \$13,337,983.08 |

 Polices sans condition.

C.R. Hardy & Cie
 Agents Financiers
 Immeubles, Assurance et Finance.
 ARGENT PRÊTÉ.
 Chambre 49, Bâtisse "Imperial"
 Place d'Armes, Montréal
 Téléphone Bell 2569.

E. R. GAREAU
 AGENT D'IMMEUBLES ET PRETS D'ARGENT
 57, rue St. Gabriel
 OFFRE EN VENTE, propriétés de ville et de campagne.
 A LOUER, magasins et maisons privées.
 PRETS D'ARGENT - sur première hypothèque à 50%.
 LOUAGE DE MAISONS, attention particulière donnée à cette branche.
 COLLECTION DES LOYERS à un taux modéré.

CHARLES HOLLAND
 VENTE ET ACHAT DE PROPRIETES SUR COMMISSION
 249, Rue St-Jacques
 A vendre à bon marché ou à échanger
 pour propriété de ville, une magnifique propriété à St-Jérôme, connu sous le nom d'Hotel Barcelo. Il y a un marché avantageux à faire, pour quiconque désirerait ouvrir un magasin ou tenir hôtel.
 S'adresser à M. THIBODEAU,
 1203, rue Ste-Catherine, Montréal.

REVUE IMMOBILIERE
 La semaine terminée le 6 septembre a été mieux remplie que les précédentes aux différents bureaux d'enregistrement sauf celui de Montréal Ouest où il y a encore beaucoup de tranquillité. Des ventes de blocs considérables ont eu lieu dans la partie est et dans le quartier St Laurent mais la plupart des propriétés vendues dans le centre et l'ouest de la ville sont des lots à bâtir dont les prix ne paraissent pas faiblir comme on en jugera par le tableau suivant:

| | |
|---------------------------|-----------------|
| Ville: | |
| Rue Fullon..... | 40 c. le p. |
| " St Hubert [arrière].... | 32 " |
| Avenue Laval..... | 75 " |
| Rue Ste Famille..... | 50 " |
| " Hutchison..... | 65 " |
| " Stanley..... | 1.00 " |
| " McGregor..... | 50 " |
| " St Luc..... | 73 " |
| " Drolet [St-J-B.]..... | 30 " |
| St Louis: | |
| Rue St Denis..... | 33 c. le p. |
| Mile-End: | |
| Rue Robin..... | 18 c. le p. |
| St Cuthbert: | |
| Rue Coursol..... | 62 1/2 c. le p. |

Voici les totaux des prix de vente par quartiers.

| | |
|-------------------------|-------------|
| Quartier Ste-Marie..... | \$12,000 00 |
| " St Jacques..... | 14,210 35 |
| " St Louis..... | 21,172 00 |
| " St-Laurent..... | 17,311 25 |
| " Centre..... | |
| " E-t..... | |

J. Cradock Simpson & Cie

AGENTS D'IMMEUBLES ET DE FINANCES.

OFFRENT EN VENTE — Résidences de 1re classe; bonnes maisons; propriétés commerciales et magnifiques lots à bâtir.

OFFRENT A LOUER — Maisons meublées; maisons non-meublées et magasins. FONT DES PRETS sur bonnes hypothèques à des taux d'intérêt très bas.

ASSURENT les risques de tout genre dans des Compagnies de premier ordre.

ADMINISTRENT LES PROPRIÉTÉS pour les propriétaires ou Fidei Commisaires, au mieux de leurs intérêts.

VENTE D'IMMEUBLES A L'ENCAN tous les quinze jours, le MERCREDI.

Batisses de l'Assurance la Citoyenne

181, Rue St-Jacques - - Montreal

| | |
|---------------------------|-----------|
| St-Antoine..... | 29,835 30 |
| Ste-Anne..... | 10,354 56 |
| Ouest..... | |
| St-Jean-Baptiste..... | 19,350 00 |
| Hochelega..... | 750 00 |
| St-Gabriel..... | 27,156 00 |
| Maison neuve..... | 3,492 50 |
| Côte Visitation..... | |
| Côte St-Louis..... | 8,122 64 |
| Mile-End..... | 998 00 |
| Ste-Cunégonde..... | 2,000 00 |
| St-Henri..... | 11,487 94 |
| Côte St Paul..... | |
| Côte St Antoine..... | |
| Montreal Junction..... | |
| Outremont..... | |
| Notre-Dame de Grâces..... | |

\$175,260 54

Semaine précédente..... 2,3,466 86

Ventes antérieures..... 6,742,764 38

Depuis le 1er janvier..... 7,141,491 78

Semaine correspondante 1889 \$87,015 46

Semaine correspondante 1888 145,453 37

A la même date 1889..... \$5,605,562 11

A la même date 1888..... 5,258,102 94

Les prêts hypothécaires ont été peu nombreux; mais les taux paraissent se raffirmer. A part un prêt de \$6,500 à 5½ p.c. tous les autres portent de 6 à 7 p.c.; on en trouve même un de \$7,500 à 7 p.c.

Voici les totaux de prêts par catégories de prêteurs :

| | |
|--------------------------|--------|
| Cies de prêt..... | 8,500 |
| Cies d'assurances..... | 2,500 |
| Autres corporations..... | 2,400 |
| Successions..... | 1,000 |
| Particuliers..... | 29,929 |

Total..... \$44,329

Semaine précédente..... 110,185

Semaines antérieures..... 3,389,068

Depuis le 1er janvier..... \$3,393,592

Semaine corr. 1889..... \$63,330

do 1888..... 95,600

A la même date, 1889..... \$3,093,167

do 1888..... 2,844,227

VENTES ENREGISTRÉES

Pendant la semaine terminée le 6 septembre 1890.

MONTRÉAL-EST.

Quartier Ste-Marie

Rue Fullum—Lot 1460-12 quartier Ste Marie, terrain mesurant 25 x 100 vacant; vendu par Patrick Lynch à Rodrigue Carrière, prix \$1000.

Rue Lafontaine—Lots 1362-40 et 41 quartier Ste Marie, terrain mesurant 5032 pieds en superficie vacant; vendu par The Canada Investment and Agency Coy à Joseph Ulric Emard, prix \$500.

Rue Lafontaine—Lots 1362-40 et 41 quartier Ste Marie, terrain mesurant 5032 pieds en superficie avec maison Nos 146 à 152 rue Lafontaine; vendu par Joseph Ulric Emard à John Wm. Mount, prix \$11,500.

Quartier St. Jacques.

Rue Montcalm—Partie S. E. lot 1022 quartier St Jacques, terrain mesurant 40 x 71 avec maison Nos 265 et 267 rue Montcalm; vendu par Hubert Charles Sentenne à "Jean & Frère," prix \$2000.

Rue Berri—Lot 1203-103 quartier St Jacques, terrain mesurant 36 x 109 avec maison Nos 213 à 217 rue Berri; vendu par Tancrede Rodolphe Barbeau à Joseph Alfred Dagenais, prix \$4,600.

Rue Lagachetière—Partie du lot 229 quartier St Jacques, terrain mesurant 50 x 99.3 avec maison Nos 324 et 326 rue Lagachetière; vendu par Adolphe Bissonnette à Virginie Morin, épouse de Joseph Lamoureux, prix \$6000.

Rue St Hubert [arrière]—Partie lots 1195-10-11 et 12 quartier St Jacques, terrains mesurant 26.7½ x 64½ chacun vacants; vendu par Napoléon Préfontaine à Joseph Lambert jr, prix \$1,610.35.

Quartier St-Louis

Rue St Constant.—Lot 523 quartier St-Louis, terrain mesurant 43 x 130 avec maison Nos 192 à 196 rue St Constant; vendu par La Suc Mary Ann Bridgman, épouse de Daniel Bowes à Wm. Henry Dickinson prix \$4,500.

Rue St Constant.—Lot 523 quartier St-Louis, terrain mesurant 43 x 130 avec maison Nos 192 à 196 rue St Constant; vendu par Wm. Henry Dickinson à E. Ann Dickinson, épouse de Harry R. Richards prix \$4,500.

Avenue Laval.—P. lot 906 quartier St Louis, terrain mesurant 24 x 82 vacant; vendu par Marie Sophie Gonée à Zéphirin Chapeau prix \$1,476.

Rue St Elizabeth. — Lot 661 quartier St Louis, terrain mesurant 16 x 62 avec maison No 123 rue St Elizabeth; vendu par Oscar Amyot à Albéric Leclair prix \$1,700.

Rue Drolet.—Lot 903-151 quartier St Louis, terrain mesurant 20 x 72 avec maison No 148 rue Drolet; vendu par Mary Ann Doran, épouse de J. F. Piché à Eusèbe H. Lesage prix \$1,600.

Rue Miguonne.—Lot 571 quartier St Louis, terrain mesurant 62.9 x 37.4 avec maison No 1321 rue Mignonne; vendu par Chs. Desmarteau esqualité à la Banque Jacques Cartier prix \$3,296.

Rue St Laurent et St Dominique.—Lot 279 et la ½ S. E. de 280 quartier St Louis, terrain mesurant 21.9 x 80, 2 p, 10 x 70 avec maisons Nos 166 rue St Dominique et No 231 rue St Laurent; vendu par Patrick James O'Brien à Timothy Chs. O'Brien prix \$2,750.

Rue St Elizabeth.—Lot 666 quartier St Louis, terrain mesurant 15.9 61.3 avec maison No 181 rue St Elizabeth; vendu par E. P. Guyon dit Lemoine, épsé J. B. Perrault à Eléonor Fleurent prix \$1350.

Quartier St-Laurent

Rue Ste Famille.—La ½ du lot 89 quartier St Laurent, terrain mesurant 25 x 130 vacant; vendu par Warwick Hastings Ryland à Alexander Hart es-qual et al, prix \$1,625.

Rue St Urbain.—Lot 798 quartier St Laurent, terrain mesurant 55 x 89 avec maison Nos. 14 et 16 rue St Urbain; vendu par M. Ann Sargison, veuve G. Swinburne à Chs. A. Houghton, prix \$9,500.

Rue Hutchison.—Lot 44-108 quartier St Laurent, terrain mesurant 25 x 89 vacant; vendu par Lorne Campbell et al à Stanislas D. Iphis Vallières, prix \$1,446.25.

Rue Hutchison.—Lots 44-130 et 168 quartier St Laurent, terrain mesurant 25 x 89 et 24 x 85 vacant; vendu par Hugh Francis Kerrin à James Bremner, prix \$3,208.

Rue Hutchison.—Lot 44-167 quartier St-Laurent, terrain mesurant 24 x 85 vacant; vendu par Hugh Francis Kerrin à Gertrude M. Hodgson, épouse de J. F. Riepert, prix \$1,632.

MONTRÉAL-OUEST

Quartier St-Antoine.

Rue Tupper—Partie des lots 1628-J et 1628-K quartier St Antoine, terrain mesurant 22.6 x 72.7 cottage en pierre et brique No 54 rue Tupper; vendu par Misses Caroline Jane et Lizzie Henshaw à Dame Emina S. Sweetapple, veuve de Francis D. Gwilt, prix \$4,500.

Rue Stanley—Lot 1759-1J quartier St Antoine, terrain mesurant 52.6 x 100 vacant; vendu par Edward G. Penny à Henry Reinhardt, prix \$5,250 [\$1.00 le pied.]

Rue Versailles—Lot 516 quartier St Antoine, terrain mesurant 42.1 x 72.3 maison en construction Nos 87 et 89 rue Versailles; vendu par Charles Dubé à Antime Gadbois, prix \$4000.

Rue McGregor—Lot 1726-C quartier St Antoine, terrain mesurant 100 x 206 d'un côté et 212.6 de l'autre vacant; vendu par George C. Bishop à John Auld, prix \$10,712.50.

Rue St Luc et Closse—Partie des lot 1054-s 68-1 2 et 3, 4 et 5 quartier St Antoine, 4 terrains mesurant 23 x 80 chacun vacants; vendu par Stephen Hunt Taylor à Murdo Tolmie, prix \$5,372.80.

Quartier Ste. Anne.

Rue Bourgeois—Lots 159-B 1, 2, 3 160-C 1, 3 et 4, 161-C 1 2 et 3 quartier Ste Anne, sept terrains mesurant les 3 lers 17 x 88.6 chacun et les 4 derniers 19-x 88.6 chacun sept maisons en construction Nos 54 à 66 rue Bourgeois; vendu par The Montreal Loan and Mortgage Co à Richard Lamb, prix \$10,354.56.

HOCHELAGA

Quartier St-Jean-Baptiste.

Rue Mentana.—Lot 8-37 quartier St Jean Baptiste, terrain mesurant 25 x 106 maison en construction; vendu par Ovila Gagnon à Jos. Delisle et Alph Vézina prix \$850.

Rue Drolet.—Lots 15-613 à 617 quartier St Jean Baptiste, terrains mesurant 20 x 72 chacun vacants; vendu par Isaïe Forget dit Dépatie à Charles Fortier, prix \$2,250.

Rue St Denis.—Lot 15-351 et partie S. E. de 350, quartier St-Jean-Baptiste, terrain mesurant 48 x 95, maison Nos 721 à 723 rue St-Denis; vendu par Stanislas Paquette à Joseph Gagnon, prix \$7,500.

Rue Dufferin.—P. du lot 7-156, quartier St-Jean Baptiste, terrain mesurant 13 x 80, vacant; vendu par Joseph Godard dit Lapointe à Alphonse Poupart, prix \$100.

Rue Pantaléon.—P. S.-E. du lot 15-1271 et P. N.-O. de 1272, quartier St-Jean-Baptiste, terrain mesurant 8 x 64, maison Nos 101 et 103 rue Pantaléon; vendu par Eugène Bédard à Larie Goyette,

PROPRIETES

A VENDRE

— PAR —

R. L. de Martigny

85 rue St-Jacques

Coin des rues Bleury et Lagachetière, occupé par M. Elliott, épiciier. Terrain 3400 pieds et maison en pierre.

Coin des rues Lagachetière et Gain, une maison neuve, magnifique place pour un boucher, et 3 logements, écurie, hangars. Terrain 25½ x 76.

Terrain rue Cadieux, près de la rue Sherbrooke, 12900 pieds faisant face sur deux rues, front 75 pieds, profondeur 172 avec une grande maison.

Coin des rues Sherbrooke et Cadieux deux grandes mai-ons avec un terrain pour bâtir.

1,085 LOTS

dans la Ville de Maisonneuve, en face de la raffinerie de sucre "St. Lawrence," dans le faubourg de Montréal qui progresse le plus rapidement.

20 Lots à Outremont

aussi, 50 maisons et logements dans la ville.

Nos 932 à 942 rue St-Dominique.—Une splendide propriété, consistant de 13 logements à 3 étages, lambrissés en brique, fondation en pierre, toit français, lot 90 x 90. A bas prix.

Nos 249, 251 et 253 rue Rivard—Quatre logements de 4 appartements, maison à 2 étages, bois et brique, fondation en pierre, avec 2 écuries, 2 greniers à foin, hangars et cours bien clôturées.

Nos 390 et 392 rue St Hypolite — Une maison lambrissée en brique, fondation en pierre, 4 logements, lot 40 x 90.

Nos 737 et 739 rue St Dominique—Une maison nouvellement bâtie, 3 logements bois et brique, fondation en pierre.

No 282 rue Iberville—Maison lambrissée en brique, 2 étages, 3 logements. Lot 30 x 100.

Nos 543 et 545 rue Rivard — Une maison lambrissée en brique nouvellement bâtie, fondation en pierre, 2 logements.

No 356 rue St Hypolite—Cottage en bois, nouvellement réparé.

Coin sud des rues Mignonne et Parthenais — Maison à 3 étages en bois et brique, fondation en pierre. Lot 20 x 66, avec ruelle.

Nos 1187 et 1189 rue St Laurent — Un lot de terre 45 x 90 pieds, avec bâtisses dessus érigées.

Nos 195 et 197 Avenue Laval — Une maison en brique et bois, fondation en pierre, 2 logements.

No 1208 rue St Laurent — Un magnifique lot 30 x 180, avec maison, boulangerie, étables, etc.

Avenue Mont Royal — Entre les propriétés Stuart et Cadieux, 3 lots 25 x 110 pieds.

Nos 46, 48, 50 et 50½, rue Mignonne — 2 maisons et 2 logements à 2 étages et allonge en bois et en brique, nouvellement bâtie.

Nos 203, 205 et 207 rue Poupart — 4 logements, en bois et en brique, fondations en pierre, une bonne maison.

Nos 374 à 380 rue St Hypolite—Maison nouvellement bâtie, 4 logements à 2 étages, en brique et en bois, fondation en pierre.

A OUTREMONT — Plusieurs lots sur le chemin du Cimetière et le Chemin Ste Catherine.

veuve Alfred M. de la Durantaye, prix \$1450.

Rue Languinet.—P. du lot 15-868, quartier St-Jean-Baptiste, terrain mesurant 15 x 72, maison en construction; vendu par Charles Fortier à Joseph P. E. Levy es-qual, prix \$1200.

Rue Rivard.—Lot 15-227 quartier St Jean Baptiste, terrain mesurant 20 x 70 maison Nos 525 et 527 rue Rivard; vendu par Gustave Bousquet à James W. Withell prix \$2,100.

Rue Dufferin.—Lot 7-206 quartier St Jean Baptiste, terrain mesurant 25 x 80 maison en bois No 108 rue Dufferin; vendu par Joseph Milord à Henri Bazinet prix \$1,000.

Rue Rivard.—Lots 15-237 et 238 quartier St Jean Baptiste terrain mesurant 21 x 70, chacun maison Nos 567 à 573 rue Rivard; vendu par Mme Wm. Spalding à Louis St Louis prix \$3,000.

Quartier St. Gabriel.

Rue Bourgeois.—Lots 165 Ste Anne et 3167-112 St Gabriel terrains mesurant 96 x 88.6 vacants; vendu par The Montreal Loan et Mortgage Co. à Richard Lamb prix \$5,568.

Rue du Grand-Tronc.—Lots 3069-5, 6 et 7 et 3068-8 quartier St Gabriel terrain mesurant 4092 pieds en superficie maison No 239 à 245 rue du Grand Tronc; vendu par Wm. G. Cruikshant à Mathew Hutchinson prix \$6,480.

Rue Bourgeois.—Lots 3167-112 et P. de 113 quartier St Gabriel et 165 et P. de 164 quartier Ste Anne vacant; vendu par Richard Lamb à Mathew Hutchinson prix \$13,360.

Rue St Albert — Partie du lot 2618 quartier St Gabriel, terrain mesurant 22.6 x 85 vacant; vendu par le Séminaire de Montréal à Augustin Bayard, prix \$548.

Rue Bourgeois.—Lot 3167-113 quartier St Gabriel, et 163c Ste Anne, terrain mesurant 72 x 88.6 vacant; vendu par The Montreal Loan and Mortgage Co à Richard Lamb, prix \$1,200.

Quartier Hochelaga.

Rue Ste Catherine.—Lots 31-158 et 159 quartier Hochelaga, terrains mesurant 25 x 90 chacun maison No 12 rue Ste Catherine; vendu par Jean-Bte Campeau à Thos J. Darling Alex. Cress, prix \$750.

Maison neuve.

Rue Notre-Dame.—Partie du lot 15-4 Maison neuve, terrain mesurant 21 x 120 vacant [droits indivis]; vendu par Alph. Desjardins, es-qual. à Emile Racine, prix \$112,50.

Avenue Lecours — Lot 8-65 Maison neuve, terrain mesurant 25 x 100 vacant; vendu par Chas. H. Letourneux à Antoine Pigeon, prix \$300.

Avenue Lassalle.—Lots 9-21, 22 23 et 24 Maison neuve, terrains mesurant 35 x 110 chacun vacants; vendu par Mme J. G. Guimond à William et Zotique Renaud, prix \$3,081.

Côte St Louis.

Rue St Denis.—Lot 162-211 Côte St-Louis terrain mesurant 23 x 95 bâtis-es etc; vendu par Mme veuve A. Brazeau à Cléopha Ouimet prix \$546.64.

Rue des Carrières.—Lots 269 271 à 274 et P. de 275a Côte St Louis terrain mesurant 69,414 pieds en superficie vacants; vendus par J. J. C. Comte à William Brough prix \$6,276.

Rue St Denis.—Lots 162-205 et 204 et P. de 163 et 163a. Côte St Louis, terrain mesurant 22 x 95 vacant; vendu par Thomas Kearney à Magloire Ouimet prix \$650.

Rue St Denis.—P. des lot 163a. et 163,

lots 162-204 et 205 Côte Louis terrain mesurant 22 x 95 vacant; vendu par Thomas Kearney à Joseph Francoeur prix \$650.

Mile-End.

Rue Robin.—Lot 138-11 Mile-End terrain mesurant 25 x 70 vacant; vendu par Ed. D. Roy à Gédéon Rainville prix \$315.

Rues Robin et Albina.—P. des lots 138-12-13 et 14 Mile End terrains mesurant 25 x 70 vacant; vendu par Ed. D. Roy à Adélarde Précourt prix \$315.

Rue Boulevard.—Lot 138-3 Mile-End, terrain mesurant 23 x 80 vacant; vendu par Ed. D. Roy à Joseph Murray prix \$368.

Ste-Cunégonde

Rue Coursol.—Lots 397-2, 343 1 et 2, 349-1 403a 6 et 7 et 404-7, deux terrains mesurant 20 x 80 chacun vacants; vendu par la Succ. Smith à James H. Redfern prix \$2,000.

St-Henri

Rues Delisle et Richelieu.—Lots 941-42 à 49, 72 à 80 St Henri, terrains mesurant ensemble 41208 pieds en superficie vacants; vendu par Ormiston Brown esqual à The Dissentient School Trustes of St Henri prix \$11,487.94.

VENTES PAR LE SHERIF

Pour la semaine prochaine.

Berezy v. Moss |

Outremont

La moitié indivise du lot No. 13 de la paroisse de Montréal, Côte Ste Catherine mesurant environ sept arpents avec bâtisses.

Vente au bureau du shérif le 20 septembre, à 10 heures a.m.

La Banque Nationale vs Papineau
Montréal

Rues Sanguinet et Vitre.—Lot No. 147 du quartier St Louis, terrain mesurant 62.6 à 79.9, maison en brique à 2 étages, Nos 21 et 23 rue Sanguinet.

Evaluation de la corporation \$6,500.
Vente au bureau du shérif le 20 septembre, à 11 heures a.m.

PROPRIETES A VENDRE

A VENTE PRIVÉE

Par J. CRADOCK SIMPSON & CIE.

Rue St Laurent, splendide propriété commerciale, appartenant à M. Jacob Würtele ayant un front de 184.9 rue St-Laurent et de 183 rue St Charles Borromée, par une profondeur d'environ 116 pieds, d'une rue à l'autre, soit une superficie totale de 21,410 pieds. Sera vendue en six lots de 26 pieds chacun et un de 28.9. Prix ch que lot \$2.75 le pied superficiel. Pas de comptant si l'acheteur bâtit. La seule bâtisse sur la propriété est à l'extrémité du lot, sur la rue St Charles Borromée et se loue \$192 par année.

C'est une occasion tout à fait exceptionnelle de faire un placement sûr et avantageux (35).

Rue St Laurent, lot à bâtir très avantageux de 21.4 de front x 115.8 de profondeur jusqu'à la rue St Charles Borromée et ayant un front de 33.8 sur la rue Dorchester. Superficie totale 3,636 pieds (372).

Maison neuve, une propriété très désirable pour bâtir, près du fleuve et presque au coin de la route de la Longue Pointe et ayant un front très étendu sur un bon chemin. Belle occasion pour une spéculation sûre. Venez-voir le plan (263).

Rue Notre Dame, près Pond Belle pro-

priété ayant une façade de plus de 250 pieds sur la rue Notre Dame, avec une maison ancienne mais solide. Serait, avantageusement subdivisée par lots. Belle occasion pour un spéculateur.

Rue Notre Dame Ouest, coin de la rue Fulford. Bloc de nouveaux logements sur la rue Fulford comprenant sept logements avec un magasin et logement au dessus au coin de la rue Notre Dame, rapportant un revenu de plus de \$1,500 qui sera augmenté au premier mai. Un placement de premier ordre à 100/0.

Rue St Denis, maison de première classe à façade en pierre à deux côtés, 25 x 50, lot de 130 de profondeur, sur la plus belle partie de la rue. En bon ordre et bien louée. Prix \$7,000. (59-3)

Rue St Denis, maison bien bâtie, à façade en pierre, à deux côtés, 25 x 40 lot de 90 de profondeur en excellente condition, près du carré St. Louis. Louée \$425 par année. Termes faciles (77-3).

Rue Cherrier, trois maisons neuves à 2 1/2 étages, façade en pierre, l'une étant au coin de rue. Toutes les améliorations modernes, fournaies à eau chaude avec radiateurs "Bundy", plombage et égouts parfaits on vendrait au-si le lot à bâtir voisin, 25 x 100. Prix des trois maisons avec le lot \$21,500 (353 1/2).

Rue Moreau, (Hochelaga).—Une rangée de six maisons en brique, indépendantes, les unes des autres, avec bonnes cours et ruelle. Toutes bien louées. Prix \$7,500 (110 1/2).

Rue Ste Catherine.—Splendide propriété de 43 x 86, coin de la rue St Justin, avec bâtisse en brique solide connue sous le nom de Russell Hall. Serait vendue à conditions faciles, (363).

Sweetsburg.—Une belle maison double en bois en face de la station du C. P. R. contenant douze chambres, chauffée par une fournaie à eau chaude, bon puits à la porte de la cuisine, bonne écurie, remise et petite maison pour le gardien, sur un lot de deux acres. Les bâtisses seules coûtent \$6000. Seraient vendue à un prompt acheter pour \$1000.

Rue St Jacques, coin de la côte St Lambert un des plus beaux placements possible, (pour le prix) sur cette rue; 115.9 de front rue St Jacques, environ 86 côte St Lambert et 118 ruelle des Fortifications, Superficie 10 164 pieds. A moins de 100 verges de la bâtisse de la New-York Life. doit sûrement augmenter de valeur (187).

Rue Bishop.—Nouvelle et belle maison à façade en pierre de 24 x 44, allonge de 13 x 18 sur un lot de 24 x 126 avec une ruelle de 30 pieds en arrière. La maison est garnie de toutes les améliorations modernes; sonnettes électriques, tuyaux acoustiques, bassins en ardoise pour le lavage et w. c. pour les domestiques au sous-sol; fournaie Daisy, à l'eau chaude. Tuyaux d'égoût de 9 pouces jusqu'à la rue. Plomberie et ventilation par faites, manteaux de cheminées et grilles dans le salon, la salle de réception et la salle à manger. Les deux premiers étages finis en cotonnier; escaliers en cerisier; porte principale en chêne avec glaces biseautées. Tout est des meilleurs matériaux, du fini le plus parfait, exécutés par la main-d'œuvre la plus habile et arrangé spécialement pour leur commodité et le confort.

Rue Fulford.—Bloc en brique solide sur fondation en pierre divisé en onze logements, en bon état de répartition, et loués à des locataires de première classe pour \$1578 par année (47-3).

Ventes d'immeubles par encan le mercredi de chaque quinzaine. J. Cradock Simpson & Cie, 181 rue St Jacques.

Par R. K. THOMAS.

Rue St Jacques. Temple Building.
Rue Ste Catherine, con Université.
Rue de la Montagne, s'étendant jusqu'à la rue Drummond.

Rue Guilbert, nouveaux logements en pierre.

Rue Université, résidence double isolée.

Avenue Argyle, résidence isolée et parc.

Rue Sherbrooke, maison à façade en pierre.

Rue Mackay, belle et grande maison, presque neuve.

Avenue du Collège McGill, maison en brique.

Rue Mance. Cottage en brique.

Rue St Dominique, logement en brique.

Rue Balmoral, cottage en brique.

Rue du Palais, résidence à façade en pierre.

Rue St Antoine ouest, maison en pierre.

Rue Mansfield, bloc en brique.

Avenue Clarke, Côte St Antoine, maison et parc.

Avenue Oxenden, cottage à façade en pierre.

Rue Bayle, deux cottages neufs.

Rue Stanley, maison en brique près du Windsor.

Rue St Denis, cottage à façade en pierre.

Rue St Charles Borromée, maison à façade en pierre.

Rue Dorchester, Ouest, deux lots de 25 pieds de front.

Rue St Paul, deux propriétés commerciales.

Rue Parthenais, quinze arpents de terrain

Rue Ste Catherine, à l'ouest de la rue Guy. Lots à bâtir.

\$50,000 à prêter.
Maisons à Louer.

R. K. THOMAS

Agent d'Immeubles.

30 rue St Jean.

D. ALLUISI et FILS

FABRICANTS DE

CINTRES et ORNEMENTS EN PLATRE

33, Rue Bonsecours MONTREAL

L. J. HERARD

MARCHAND DE

Ferronneries, Quincailleries, Outils, Ustensiles de Cuisine, etc.

102, Rue Saint-Laurent MONTREAL

Banque d'Hochelaga

Capital versé - - - - - \$710,100
Réserve - - - - - 125,000

F. X. St Charles, président.
M. Laurent, vice-président.
R. Bickerdike, Chas. Chaput et J. D. Rolland
Directeurs.

M. J. A. Prendergast, caissier.
Bureau Principal - - - - - MONTREAL

Succursales - - - - - Gérants.
Trois-Rivières - - - - - H. N. Boire
Joliette - - - - - J. H. Ostigny
Sorel - - - - - A. A. Larocque
Valleyfield - - - - - S. Fortier

Abattoirs de l'Est - - - - -
Vankleek Hill, Ont. - - - - - Wm. Ferguson
Correspondants :
London, Ang., The Clydesdale Bank, Limited
Paris, France, Le Crédit Lyonnais.
New-York, The National Park Bank.
Boston, The Matherick National Bank.

Collections dans tout le Canada aux taux les plus bas.
Emet des crédits commerciaux et de lettres circulaires pour les voyageurs, payables dans toutes les parties du monde.

Claques Granby



Claques Granby

Les marchandises fabriquées par
La compagnie de GRANBY
 sont supérieures à toutes autres.

Tous les Marchands qui désirent être bien assortis doivent tenir un assortiment complet de

CLAQUES GRANBY

BUREAU ET ENTREPOT :

No. 15, CARRE VICTORIA - - MONTREAL

ETABLIE EN 1856.

Successeurs de feu J. C. McLAREN

THE J. C. McLAREN BELTING CO

SEUL FABRICANT DE

**Courrois en Cuir au Tan de Chêne
 DANS LA PUISSANCE.**

On sollicite les commandes du Commerce. L'escompte réduit les prix au niveau des Courroies tannées à l'écorce de pruche. Demandez les prix avant de placer vos commandes.

Nos. 292 & 294 rue St-Jacques, MONTREAL

Lumière Electrique! Lumière Electrique!

La Cie. Royale d'Electricité

Seule propriétaire du Système Thomson-Houston pour le Canada

FABRICANT DE GENERATEURS ET DE LAMPES

Entrepreneur et constructeur de matériel à lumière incandescente et à arc, en Canada, ainsi de matériel de lumière incandescente par circuit d'arc. Le seul système parfait à régulateur automatique, qui existe au monde. Devis, estimés et prix fournis sur demande.

BUREAU, USINE ET STATION :

54, 56, 58 et 60 RUE WELLINGTON, MONTREAL.

Hon. J. R. Thibaudeau, Prés. Chas. W. Hagar, Gérant.

ARTICLES EN DEMANDE

Glacières en bois franc, air froid et sec, à bon marché.

Sorbetières, toutes dimensions et prix.

Tondeuses pour l'herbe, \$5.50 à 7.50.

Toile en fil métallique depuis 20c la verge.—Aussi, Cadres en bois pour faire les portes et fenêtres à l'épreuve des mouches, prix 60 à 75c.

Balais à Tapis (nouveaux) \$2.25 à 4.00.

AU NOUVEAU MAGASIN DE

L. J. A. SURVEYER

6, rue St-Laurent

Encres Toiray-Maurin

Fabrique la plus importante du monde, et qui compte un siècle du plus brillant succès.



Encre Syrienne — Violette-noire communicative, copiant même six mois après l'écriture.

Encre Azuline — Bleu noir fixe. Cette encre d'une jolie nuance bleue intense en écrivant tourne de suite au noir parfait.

Encre du IXe Siècle—Triple-noire inaltérable. Spéciale pour comptabilité.

Carmins parfumés.—Encres à marquer le linge—Encres métalliques—Colles liquides—Cires, Pains à cacheter, etc.

Les qualités de ces produits en imposent l'emploi à toutes les classes de la société et se trouvent en vente chez tous les libraires et les principaux marchands.

J. B. ROLLAND & FILS,

Seuls Agents pour le Canada. — 6 à 14 rue St-Vincent, Montréal

**Lumière Electrique Incandescente
 EDISON**

Pour l'éclairage des MAISONS, des MANUFACTURES ou des RUES, par des Appareils isolés ou des Stations Centrales.

N. B.—L'usage de toute autre forme de Lampe Incandescente est un empiètement sur les patentes d'Edison, et ces empiètements seront traités en conséquence.

M. D. BARR & CIE

AGENTS-POUR LE CANADA

107, rue St-Jacques, - - Montréal

Oh! c'est excellent

D'avoir la force d'un géant,

Mais c'est une tyrannie

De s'en servir comme un géant.

(Shakespeare.)

La meilleure manière d'acquérir de la force, c'est de prendre de la nourriture qui contienne une forte proportion d'éléments fortifiants, telle que :

**JOHNSTON'S
 FLUID BEEF**

Le Grand
 Fortifiant.