

19/20/21 juin 2008
sur la scène du TNM

Thérèse et Pierrette
à
l'école des Saints-Anges

(adaptation théâtrale d'Élise Bertrand,
Sylvain Legris et Michel Forgues)

d'après l'oeuvre de
Michel Tremblay

mise en scène
Michel Forgues

15^e *anniversaire*



La Troupe des
ABONNÉS

15 ans déjà

- 1993-1994 - « *Vie et Mort du roi boiteux* » Jean-Pierre Ronfard
- 1994-1995 - « *Soldat Claude* » Claude Gauvreau
- 1995-1996 - « *Fragments pour un tango* » Chantal Lepage
- 1996-1997 - « *Le Cercle de craie caucasien* » Bertolt Brecht
- 1997-1998 - « *Le Songe d'une nuit d'été* » William Shakespeare
- 1998-1999 - « *Le Concile d'amour* » Oskar Panizza
- 1999-2000 - « *La Visite de la vieille dame* » Friedrich Dürrenmatt
- 2000-2001 - « *L'Aventure de l'Espadon* » Stéphane Hogues
- 2001-2002 - « *L'Obscurité du jour ou Les Radieux nocturnes* » Jean Tardieu
- 2002-2003 - « *Les Courtes qui en disent long* » Jean-Claude Grumberg
- 2003-2004 - « *Sainte Carmen de la Main* » Michel Tremblay
- 2004-2005 - « *Gilgamesh* » Michel Garneau
- 2005-2006 - « *Fracasse* » Théophile Gautier/Frédérique Gardye
- 2006-2007 - « *Les Géants de la montagne* » Luigi Pirandello

Troupe des Abonnés : 15^e !



© André Cornélius

Chers complices du TNM,

Voilà quinze ans déjà que la Troupe des Abonnés nous enchante le cœur et l'âme avec des productions éclatantes et pertinentes où le talent des apprentis comédiens se déploie sur la vaste scène du TNM.

Le parcours de cette folle aventure unique et originale est parsemé d'audaces, de curiosités théâtrales, de découvertes humaines inespérées. En plus d'être le creuset d'une exploration artistique intense, elle est un espace de partage

entre des passionnés de théâtre et certains alchimistes professionnels qui mettent leur art et leur savoir-faire au service de l'apprentissage dans le plaisir et la rigueur.

Parmi ces magiciens de la scène, Michel Forgues joue un grand premier rôle sur les planches du TNM puisqu'il dirige avec ferveur les destinées de la Troupe depuis cinq ans. Il a désiré pour son 15^e anniversaire faire revivre son adaptation du roman de Michel Tremblay, *Thérèse et Pierrette à l'école des Saints-Anges*, qu'il avait mise en scène il y a plusieurs années avec un immense succès. Quelle joie inégalée de voir revivre sous nos yeux Marcel et Duplessis, les tricoteuses Rose, Mauve, Violette et Florence, ainsi que Victoire, Simone, Thérèse, Pierrette et Gérard à la troublante sexualité. Cette saga du Plateau Mont-Royal vit en nous depuis que Tremblay lui a insufflé la vigueur magistrale qu'on lui connaît. Elle coule dans nos veines comme le sang de nos mères, de nos parents qui se sont sortis du Québec de la Grande Noirceur pour inventer le monde dans lequel nous réussissons à grandir. Elle fut une affirmation de la culture québécoise dans toute sa grandeur et son amplitude.

Chapeau aux deux Michel, chapeau aux membres des équipes de conception, des communications et du financement, chapeau aux comédiens et comédiennes, aux techniciens du TNM, à Nichola Lapierre de l'équipe de production du TNM et à tous ceux et celles qui ont contribué de près ou de loin à la réussite de cette 15^e édition.

Vivre l'expérience de créer un spectacle pour la scène du TNM est une occasion unique de s'enrichir au contact des autres. Je vous invite donc à contribuer au dynamisme du TNM par la mise en commun de votre énergie et de votre talent au service de l'art et de sa représentation.

Merci d'être des nôtres et bonne saison 2008-2009 en notre compagnie !

Lorraine Pintal

Directrice artistique et générale



**PÔLE AIR
AVIATION INC.**

AMO - EASA
AS0110 - 2003
35 ans

**Pôle Air Aviation,
est fier d'appuyer
la Troupe des
abonnés du TNM**

**Pôle Air Aviation,
le chef de file en réparation
et révision d'instruments
et d'accessoires
aéronautiques au Canada**

2290, 46^e avenue, Lachine
(Québec) H8T 2P3
Tél. : 514 636-8154
Télé. : 514 636-0763
poleair@poleair.com

www.poleair.com

L'univers de Thérèse et Pierrette



© Monic Richard

Un soir de solitude... Simone est happée par sa mémoire : la rue Fabre, les jours de juin inoubliables de ce printemps 1942, « les lilas sont déjà finis »... L'heure des transformations s'en vient. Les destins se croisent, se nouent. Le passé, tout un univers, tout son univers d'avant, renaît et s'anime sous ses yeux.

Thérèse et Pierrette forment un trio avec Simone. Celle-ci sort à peine de l'hôpital, opérée d'un bec de lièvre, et est tout intimidée par la promesse de beauté que porte cette opération. Au parc Lafontaine, Thérèse, en un croisement de regards, tombe. Elle tombe pour Gérard dont le désir la saisit sans qu'elle puisse y mettre un nom. Pierrette, quant à elle, voudrait retenir son amie, auprès d'elle, dans l'enfance, dans l'innocence... l'enfance, le monde de Marcel, le petit frère de Thérèse, un univers imaginé et qu'il ne veut pas quitter car les défunts y reprennent vie, le temps s'y fait éternité et tout n'est que douceur, celle de son chat Duplessis, celle de sa grand-mère Victoire, celle des tricoteuses qui veillent sur chacun.

Rester dans cet ailleurs puisque le monde des adultes, ce qu'on nomme la « réalité », dominé par la peur, n'est qu'injustices et souffrances. Dans la vraie vie, l'Europe est en guerre et dans ces rues du Plateau Mont-Royal, même les religieuses se battent : Mère Benoîte-des-Anges est un véritable dragon crachant le feu sur les soeurs et les écolières de son établissement; elle brisera toute résistance, à commencer par celle de Soeur Sainte-Catherine, une enseignante dévouée qui rejette son emprise. Dans la vraie vie, toutes les mères ne protègent pas leurs enfants; dans la vraie vie, le mensonge est une arme à feu; dans la vraie vie, c'est l'argent qui fait le pouvoir.

Michel Tremblay, conteur exceptionnel, un Balzac qui a composé pour nous ces scènes de la vie montréalaise, a fait vivre dans ses Chroniques du Plateau Mont-Royal, une odysée gigantesque, remplie de poésie, de tendresse et d'humour. Cette adaptation, centrée sur les personnages et les scènes-clés du roman *Thérèse et Pierrette à l'école des Saints-Anges*, enrichie d'éléments révélateurs tirés de *La Grosse Femme d'à côté est enceinte*, et de *La Duchesse et le Roturier*, en conserve toute la saveur. Elle nous ramène au coeur des premières histoires d'amour des célèbres personnages de Tremblay, à l'amour du chat Duplessis pour le petit Marcel et à l'amour de Gérard pour la jeune Thérèse; elle nous ramène au coeur des histoires de pouvoir qui les affectent tous, celui de l'enfance entraînant l'avenir, de la religion modelant adultes et enfants. La parole est ici à ceux qui en sont privés, des êtres humbles, mais elle est aussi à ces autorités de l'époque qui les humilient. Leurs mots résonnent en nous car ils semblent écrits pour proclamer ce que la société ou nous-mêmes nous obligeons à taire.

La pièce *Thérèse et Pierrette à l'école des Saints-Anges* à laquelle vous assistez ce soir est sans doute une rare occasion pour certains d'entre vous de pénétrer dans l'univers de Tremblay théâtralisé par quelqu'un qui n'est pas le dramaturge lui-même, mais qui rend compte de l'imagination du romancier inventant le passé de ses personnages de théâtre. Pour les autres, l'imagination de Tremblay à l'oeuvre est un plaisir en soi, toujours réinventé et bien meilleur que son souvenir.

Nicole Ouellette et Lydia Samarbakhsh-Liberge

Membres de la Troupe des Abonnés du TNM

L'oratorio des Saints-Anges



© Éric Lemieux

Depuis cinq ans, j'ai le privilège de faire partie de cette grande maison qu'est le Théâtre du Nouveau Monde et d'assurer avec Lorraine Pintal la codirection artistique de sa Troupe des Abonnés, mais aussi d'être un artisan parmi tous les autres qui fait en sorte que la présentation d'un spectacle s'affiche dans les journaux, sur la marquise, et qu'il prenne forme et vie sous les réfecteurs.

À mon arrivée, j'ai eu le plaisir de mettre en scène la magnifique passion de *Sainte Carmen de la Main* de Michel Tremblay et ce soir, sous les mots de ce même auteur grandiose, vous assisterez et entendrez ce que je qualifierais d'oratorio

qu'est *Thérèse et Pierrette à l'école des Saints-Anges*. Si je parle ici en termes de musique en ce qui a trait à l'oeuvre d'un écrivain dramatique, c'est que je crois qu'elle tient du chant comme on nomme « chant » chacun des chapitres de *L'Iliade* ou de *L'Odyssée*, dont on ne saura jamais s'ils furent le fait d'un individu ou d'un collectif anonyme.

À une époque où le « me, myself and I » domine, il importe de dire que l'histoire humaine aura été mise en mémoire plus souvent par l'homme obscur que nous sommes tous, pour citer Marguerite Yourcenar. Les oeuvres écrites, prose ou poésie, plus qu'à ne pas oublier, à se souvenir, à se remémorer et à commémorer, servent nécessairement et essentiellement à... ne pas s'oublier.

En 1986, je te remerciais, Michel, de nous avoir dit et permis de nous dire. Je te le redis une fois de plus, mais j'ajoute un immense merci à ma mère et à la mère de ma mère et à mon père et au père de mon père qui ont fait que je suis ce que je suis et deviens ce que j'ai à être, et sans qui jamais je n'aurais su traduire l'âme de Victoire qui contient les âmes de beaucoup d'autres avant elle et de beaucoup d'autres après elle.

Michel Forgues

Codirecteur artistique et metteur en scène
Troupe des Abonnés du TNM

L'agence universitaire de la Francophonie

apporte son soutien
aux professeurs,
étudiants et
personnels des
universités de
Montréal, du Québec à
Montréal, de McGill
et de Sherbrooke
engagés dans la
Troupe des Abonnés du
TNM, en souhaitant
à tous un joyeux 15^e
anniversaire.



Agence universitaire de la Francophonie

Opérateur direct
de la Francophonie
pour l'enseignement
supérieur et la
recherche

www.auf.org

Crédits photos: Eric Lemieux et Denis Fortier



Emmanuelle
ALLAIRE



Amélie
BEAUCHAMP



Sylvie
BERNARD



Guedwig
BERNIER



Lauraine
GAGNON



Héléne
**GARAND-
DIAMOND**



Guylaine
GERVAIS



Marie
JOHNSON



Claire
LE ROUX



Audrey
MARTEL



Catherine
MEASROCH



Jonathan
MORIN



Mélanie
ROULEAU



Cristiane
ST-JEAN



Marie-Hélène
ST-PIERRE



Lydia
**SAMARBAKSH-
LIBERGE**



Marielle
SARRAZIN

La Troupe des A



Audrey
CASSIVI



Patrick
CHOQUETTE



Sylvie
D'AMOURS



Carmen
DUPONT



Denis
FORTIER



Raynald
LAMONTAGNE



Christophe
LANGEVIN



Annie
LAROCHÉ



Eric
LEMIEUX



Nicole
OUELLETTE



Nicole
PAQUETTE



Françoise
PILON



Michel
POIRIER



Ghislain
SAVAGE



Serge
SAVARD



Annie
THIBODEAU



Nicole
TRUDEAU



Myriam
VAUDRY

es Abonnés du 15^e

La distribution de *Thérèse et Pierrette* à l'école des Saints-Anges

Emmanuelle Allaire - Lucienne Boileau / **Amélie Beauchamp** - Pierrette Guérin / **Sylvie Bernard** - Charlotte Côté / **Guedwig Bernier** - Duplessis / **Audrey Cassivi** - Simone Côté (enfant) / **Patrick Choquette** - Marcel Tremblay / **Denis Fortier** - Docteur Sansregret / **Lauraine Gagnon** - Rose / **Hélène Garand-Diamond** - Marie-Sylvia / **Guylaine Gervais** - Marie-Sylvia / **Marie Johnson** - Mauve / **Raynald Lamontagne** - Josaphat le violon / **Christophe Langevin** - Maurice Côté, Godbout, et le chauffeur de Tramway / **Annie Laroche** - Soeur Sainte Thérèse de l'Enfant Jésus / **Claire Le Roux** - Marie-Sylvia / **Éric Lemieux** - Le Curé Confesseur / **Audrey Martel** - Thérèse Tremblay / **Catherine Measroch** - Marie-Sylvia / **Jonathan Morin** - Gérard / **Nicole Ouellette** - La grosse femme / **Nicole Paquette** - Victoire Tremblay / **Françoise Pilon** - Mère Benoîte des Anges / **Michel Poirier** - Pépère Gariépy et Monseigneur Bernier / **Mélanie Rouleau** - Violette / **Cristiane Saint-Jean** - Albertine Tremblay / **Marie-Hélène Saint-Pierre** - Simone Côté (adulte) / **Marielle Sarrazin** - Florence / **Annie Thibodeau** - Soeur Sainte Catherine / **Nicole Trudeau** - Rita Guérin

Mémorisation



Lecture



Prises de notes

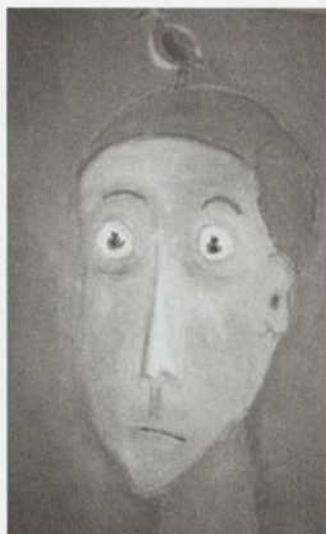


Réunion de production



Mise en place

Le Monde de Tremblay
vu par Catherine Measroch



ÉQUIPE DE PRODUCTION DE LA TROUPE DES ABONNÉS DU TNM 07/08

Directrice artistique

Lorraine Pintal

Codirecteur artistique et metteur en scène

Michel Forgues

Assistante

Guylaine Gervais

Dramaturgie

Nicole Ouellette,

Patrick Choquette, Hélène Garand-

Diamond, Claire Le Roux,

Lydia Samarbakhsh-Liberge

Direction Technique

Nichola Lapierre (TNM)

Production

Ghislain Savage, Serge Savard

Assistants à la mise en scène

Myriam Vaudry, Carmen Dupont,

Guylaine Gervais, Lydia Samarbakhsh-

Liberge, Marie Johnson, Christophe

Langevin, Nicole Paquette, Michel

Poirier, Sylvie D'Amours

Décors

Sylvie Bernard

Catherine Measroch, Marie-Hélène

Saint-Pierre, Serge Savard,

Ghislain Savage

Costumes

Marielle Sarrazin,

Françoise Pilon, Hélène Garand-Dia-

mond

Conception d'éclairages

Bruce Johansen (TNM),

Michel Forgues

Accessoires

Annie Laroche,

Lauraine Gagnon, Raynald

Lamontagne, Nicole Paquette,

Annie Thibodeau

Musique

Mark O'Connor

Maquillages et coiffures

Audrey Martel

Régie générale

Serge Savard

Régie de plateau

Carmen Dupont,

Lydia Samarbakhsh-Liberge,

Myriam Vaudry

Administration

Serge Savard, Carmen Dupont,

Cristiane St-Jean

Financement

Amélie Beauchamp, Guedwig Bernier

Commandites

Cécile Marchand, Sylvie D'Amours,

Annie Laroche, Guylaine Gervais,

Mélanie Rouleau et les membres de la

troupe

Billetterie

Carmen Dupont, Lydia Samarbakhsh-

Liberge

Communications et Publicité

Emmanuelle Allaire, Annie Thibodeau

Programme et Affiche

Annie Laroche,

Audrey Cassivi, Hélène Garand-Diamond,

Myriam Vaudry.

Graphiste : Christophe Langevin

Site Web

Simon Lachance

Photographies et vidéos

Demis Fortier, Éric Lemieux

Bulletin « Le Sous-texte »

Claire Le Roux, Cristiane St-Jean

Équipe de scène du TNM

Chef machiniste

Chef electricien

Chef sonorisateur

Chef accessoiriste

Chef habilleuse

Technicien polyvalent

Bruce Johansen

Howard Abrams

Robert Lacroix

Marc Raymond

Joan Lessard

Patrick Carroll



Lecture

Mise en place



Claude Dubois
Concepteur graphiste

4540, de la Tesserie
Terrebonne (Québec) J6X 1M8

Téléphone : 450 961-1572
Longue distance : 1 877 961-1572
Cellulaire : 514 891-1572
Télécopieur : 450 961-1576
Courriel : claudedubois@videotron.ca

Claude Dubois
GRAPHISTE

ENTREPRISE NORMAND LAUZIÈRE INC.

FER ORNEMENTAL
ÉQUIPEMENTS INDUSTRIELS
SOUDURE SUR : ACIER - ALUMINIUM - STAINLESS
COUPE ET PLIAGE DE MÉTAL EN FEUILLE

765, 3e Rang,
St-Cyrille de Wendover
J1Z 1Y5

Tél. : (819) 472-2028
Fax : (819) 472-4917
normand.lauziere@dr.cgocable.ca



Jean-Marc Scheler

scheler

www.scheler.ca



(514) 690 - 9640

DOMINIQUE OUZILLEAU

96A LAURIER OUEST
MONTREAL, QUEBEC H2T 2N4

TEL: (514) 278.8571

FAX: (514) 271.3678

WWW.DOMINIQUEOUZILLEAU.COM
DOMINIQUE@DOMINIQUEOUZILLEAU.COM

MERCI À NOS DONATEURS

Sylvie Bernard
Norman Daly
Pethel Consultants Inc.
Marielle Sarrazin
Myriam Sarrazin
Serge Savard

et Sylvie D'Amours comme traïteur pour
l'accueil des commanditaires majeurs

SIMPLEX
LOCATION D'OUTILS



**PÔLE AIR
AVIATION INC.**



1. Soldat Claude



2. Sainte Carmen de la Main

La Troupe des Abonnés du TNM, des porteurs de rêves depuis 15 ans

Lorraine Pintal savait avant même de devenir directrice artistique du TNM qu'elle ferait un jour place à une troupe d'amateurs. Ce sont des techniciens de Radio-Canada qui lui en avaient donné l'idée en montant *Les belles soeurs* de Michel Tremblay alors qu'elle y était réalisatrice.



3. Les Géants de la montagne

De *Vie et mort du roi Boiteux* de Jean-Pierre Ronfard mis en scène par Michel Monty à *Thérèse et Pierrette à l'école des Saints-Anges*, 15 spectacles ont été montés par 7 metteurs en scène différents, qui se sont succédé à la direction de la Troupe des Abonnés et ont assuré, chacun à leur façon, l'énorme tâche de création et l'exigeante responsabilité de monter un spectacle de qualité professionnelle avec des amateurs qui, pour la plupart, ne connaissent du théâtre que ce qu'ils en ont vu de leur siège. Un défi soutenu chaque année, par les techniciens du TNM qui, sans condescendance ni compromis, accueillent la Troupe dans leur salle et mettent toute leur compétence au service de cet objectif.

En quinze ans, la Troupe a suivi l'évolution insufflée par les exigences, la rigueur et la personnalité de chacun de ses metteurs en scène. Elle s'est structurée et a établi ses règles au fur et à mesure des difficultés rencontrées. Demeurant une création de la Fondation du TNM, elle jouit aujourd'hui d'une grande autonomie et se finance entièrement grâce à la générosité de ses membres qui s'investissent tant sur scène qu'en coulisse, mettant leurs compétences professionnelles et leur disponibilité au profit des cellules du décor, des costumes, du financement et des communications. Car la Troupe est formée de personnes issues de milieux divers, qui y viennent pour des raisons différentes, y manifestent des attentes différentes et y apportent un support différent.

Porter les rêves, créer un monde nouveau, transmettre son art, c'est sa mission que le TNM prolonge en cette Troupe et celle-ci y parvient car on ne vit pas une représentation de la même façon quand on a, un jour, fait partie de la Troupe des Abonnés du TNM.

Claire Le Roux

Membre de la Troupe des Abonnés du TNM
Corédactrice du bulletin de la Troupe, « Le Sous-texte »

5. Gilgamesh



4. Le Capitaine Fracasse

Crédits photos

2-3-4-5 : Ghislain Savage

Ils ont fait partie de la Troupe des Abonnés du TNM

Allaire Emmanuelle	Casavant Julien	Dumont Martine	Hupin Éric	Martel Simon	Roy Annie
Allaire Nadine	Casavant Francine	Dupont Carmen	Hupin Pierre-Marie	Matz Philippe-Xavier	Rumley Marianne
Allard Anne-Marie	Cassivi Audrey	Duranceau	Hupin Pierre	Maufette Louise	Saia Pierina
Allard Cyndy	Chantelois Mariane	Alexandra	Hurtubise Daphné	McLean Chantal	Saint-Pierre
Asselin Carole	Chanut Marie-Paule	Dusablon Robert	Jomphe Carl	Measroch Catherine	Marie-Hélène
Audinet-Dumont	Chapdelaine Yan	Éthier Olivier	Johnson Marie	Meilleur Carmen	Samarbakhsh-Liberge
Corinne	Charbonneau Andrée	Fantigrassi Julie	Josef Geneviève	Ménard	Lydia
Auger Louise	Charron Mélanie	Ferland Gabrielle	Julien Marie	Jean-François	Santamaria
Barrat Vincent	Chartier Brigitte	Ferlatte Anne	Labelle Nathalie	Ménard Caroline	Angélique
Beauchamp	Chevrier Benoît	Feudi Frédéric	Labrèche-Dor Léane	Mercier Jo Anne	Sarrazin Marielle
Louis-Philippe	Choquette Patrick	Feudi Mélima	Labrecque	Monette Marc-André	Sarisis Sabina
Beauchamp Amélie	Cléroux Roxanne	Fontaine Julien	Marie-Hélène	Monette Michel	Savage Ghislain
Beaudry Louise	Cloutier Louise	Fontaine Yvan	Labrosse Johanne	Morin Jonathan	Savard Marie-Claude
Beaugeard Marie	Cluzel Gaëlle	Fortier Marco	Labrosse Karine	Morrison Marielle	Savard Serge
Beaulieu Richard	Cormier Christine	Fortier Denis	Lachance Fabien	Nicholson Sylvie	Schofield Christine
Beauregard	Cossette Céline	Fortier Geneviève	Laflleur Fernand	Normand Guy	Séguin Sophie-Kim
Christiane	Couillard Linda	Fournier Camille	Lafrance Dominique	Noulin-Zérat Julia	Senay Élizabéth
Bédard Agnès	Couture Robert	Fournier Joannie	Laganière Hélène	Ouellette Nicole	Sénécal France
Bédard Maryse	Dallafor Isabelle	Fournier Catherine	Laliberté Frédérique	Pagé Zita	Simard Catherine
Bélanger Margot	D'Amours Sylvie	Fournier Bernadette	Laliberté Daniel	Paillé Christiane	Simard François
Bélec Geneviève	Dandurand Caroline	Fréchette Claudine	Lamontagne Raynald	Paquette Nicole	St-Arnaud Colette
Benjamin Dominique	Daoust Janine	Gagné Élisabeth	Langevin Christophe	Paradis Line	St-Jean Cristiane
Bernard Louise	Daviau Caroline	Gagnon Lauraine	Langis Denise	Payette Maude	St-Jean Timmins
Bernard Sylvie	De Fanti Linda	Gagnon Marie-Christine	Langlois Victor	Perrault Isabelle	Gabriel
Bernier Caroline	De La Moussaye	Garand-Diamond	Lanoix Pierre	Perrin Carole	St-Louis Michel
Bernier Danièle	Laure	Hélène	Lapointe Caroline	Pettigrew Marie-Eve	Strouvens Jocelyne
Bernier Guedwig	Debrun Élizabéth	Garceau Julie	Laroche Annie	Pichette Sylvain	Sylvain Lauzon
Bertrand Marie-Eve	Delpeuch Sylvia	Gardye-Filarétos	Laroche Ghislain	Pilon Suzanne	Mélanie
Bessette Véronique	Demers Sylvie	Morgane	Larouche Denise	Pilon Françoise	Sylvestre Dominique
Bielinski Anouk	Demers	Gélinas Stéphane	Laizon Claudine	Pitre Francine	Terral Annick
Bisaillon	Marie-Christine	Gendron	Laizon Michel	Plamondon Suzie	Têtu Simon
Catherine-Mélina	Denis Jean-Philippe	Nicolas-Paul	Le Roux Claire	Plouffe Louise	Thibodeau Annie
Blanchard Jacqueline	Deschambault	Geoffrion Robert	Leblanc Isabelle	Plourde Geneviève	Thibault Francine
Blouin Isabelle	Catherine	Gervais Guylaine	Leblanc Chantal	Poirier Michel	Tittlit Guylaine
Boileau Gaëtan	Deslauriers Sylvain	Gervais Sophie	Leclair Jean	Proulx Martin	Tremblay Marie-Josée
Boily-Nadeau Nicole	Deslongchamps	Gieling Marie-Noëlle	Lefebvre Daniel	Provost Jacques	Tremblay Lucie
Boissonneault	Sylvio	Girard Anne	Lefebvre Jacques	Prud'homme Sylvie	Tremblay Pierrette
Véronique	Desrochers Laurette	Girard Martin	Lemiere Catherine	Quézel Catherine	Trempe Benoît
Bonenfant Christine	Desroches Julie	Marion	Lemieux Éric	Racine Julie	Trudeau Nicole
Boulay Hélène	Desrosiers Mélanie	Goutier Michelle	Lemieux Sonia	Raymond Richard	Turgeon
Boulé Diane	Dextradeur Lucie	Grossenbacher	Lessieurs Vicki	Raymond Véronnick	Jean-François
Bourassa Julie	Doucet-Paquin	Geneviève	Lévesque Hugo	Rémillard Chantal	Vachon Roxanne
Bourget Marjorie	Marie-Noëlle	Groulx Marie-Eve	Levine Pierre	Renault Patricia	Vaillancourt Maryse
Bouzalou Aimée	Drapeau Johanne	Guillaume Pierre	Loring Tamara	Répiso Christophe	Vaudry Myriam
Brisson Daniel	Drapeau	Guimond	Lorrain Louise	Roberge David	Veilleux Isabelle
Brisson Suzanne	Marie-Céline	Frédéric-Antoine	Lucas Marlène	Robitaille Andrée	Véronneau André
Brisson-Jutras	Drouin Christine	Guindon Marie-Joëlle	Lusignan Myrienne	Robitaille Pascale	Véronneau Euclide
Audrey	Dubé Wilfrid	Hébert Héloïse	Lussier Renée	Robitaille Réal	Walter Nathalie
Bruneau Carmen	Dubourg	Hivon Véronique	Magnan Marc	Roger Jean-Paul	
Brunel Marie-Lise	Emmanuelle	Hochereau Alain	Maillé Richard	Romilus Emmanuelle	
Buchanan	Ducharme Isabelle	Houde Dulciane	Malenfant Pascale	Rose	
Anne-Marie	Ducharme Daniel	Hould Nick	Marchand Cécile	Marie-Georgette	
Buffoni Virgile	Duchesne Lydia	Hubert Verna	Marchand Sandra	Ross Jean-Pierre	
Caporuscio Gloria	Dufour Marie-Claude	Hudon Renée	Marcil Mathieu	Rouleau Mélanie	
Carrière Michel	Dufresne Christiane	Huot Christiane	Marcil Michelle	Rousseau Sébastien	
Cartier Nathalie	Dumais Hélène		Martel Audrey	Rousselle Carmelle	

Note : Votre nom n'apparaît pas ? Veuillez nous le communiquer via notre site web.



La Troupe des
ABONNÉS

vous donne rendez-vous en juin 2009 pour...

*Jean de La
Fontaine*

mis en scène par Michel Forgues

À l'an prochain !

ÉQUIPE DU TNM

Lorraine Pintal

Directrice artistique et générale

PRODUCTION

Marc Lespérance

Directeur de la production

Philippe Gaudreault

Alexandre Lemay

Directeurs techniques

France Ouellet

Adjointe à la production

Nichola Lapierre

Assistant à la direction technique

Michel Deguire

Directeur technique (Sorties du TNM)

COMMUNICATIONS / MARKETING

Annie Gascon

Directrice des communications, du marketing et du développement international

Loui Mauffette

Attaché de presse

France Fournier

Directrice du service des ventes

Pascale Desgagnés

Coordonnatrice de la publicité et de la promotion

Olivier Chassé

Assistant aux relations publiques

ADMINISTRATION

Suzanne Thomas

Directrice Administration et Financement

Marcelle Brière

Directrice des ressources humaines

Monique Besner

Contrôleur

Réjeanne Thériault

Adjointe à la direction

Catherine Dufort

Réceptionniste

FINANCEMENT PRIVÉ

Sue Turmel

Coordonnatrice des campagnes et commandites

Jade Boudreault-Dazé

Coordonnatrice des événements

GESTION DES ÉDIFICES

David Storozuk

Directeur de la gestion des édifices, des ressources matérielles et informatiques

SCÈNE

Bruce Johansen

Chef machiniste

Howard Abrams

Chef électricien

Robert Lacroix

Chef sonorisateur

Marc Raymond

Chef accessoiriste

Joan Lessard

Chef habilleuse

Patrick Carroll

Technicien polyvalent

TÉLÉMARKETING

Nancy Bourdages

Chef d'équipe

PRÉPOSÉ(E)S AU TÉLÉMARKETING

Manon Brunet, Jean Fleury, Hugo

Fortier, Élisabeth Déry

BILLETTERIE / ABONNEMENT / VENTES AUX GROUPES

Ginette Mann

Chef d'équipe

Dominique Durand

Responsable de la vente aux groupes

PRÉPOSÉ(E)S AUX VENTES

Véronique Fauvelle, Geneviève Morin, Michelle Patry, Julie Pinson, Maryse Pothier, Catherine Rioux-Taché, Cynthia Sorensen

ACCUEIL

Julien Laroque

Chef d'équipe

PRÉPOSÉ(E)S À L'ACCUEIL

Florence Blain, Maude Blain, Vincent Boudrias-Lagrange, Jeanne Brassard-Bryan, Normand Bréard, Amine Chérif-Touil, Marie-France Daigneault-Bouchard, Charles Dauphinais, Vincent De Repentigny-Corbeil, Jérémie Dhavernas, Rosalie Gendreau, Sonia Gratton, Justine Major, Nicolas Martre, Marie-Ève Ménard, Gabrielle Michaud-Sauvageau, Rose Normandin, Mélanie Ouellette, Anick Pelletier, Andrée-Anne Perrier, Stéphanie Ribeyreix, Philippe Savard, Josianne Trudel, Magalie Gagné

ENTRETIEN

Daniel Saint-Jean

Chef d'équipe

PRÉPOSÉS À L'ENTRETIEN

Rachid Bel Abbes, Paul Brossard, Gilles Cloutier, Michel Gendron, Gilles Lemire, Philippe Matz, Guy Moreau

SIMPLEX

LOCATION D'OUTILS

32 succursales ■ 50 000 outils

1.800.361.1486

www.simplex.ca



La Troupe des Abonnés du TNM remercie André Véronneau,
P.-D.G. Location d'outils Simplex, pour son soutien continu
depuis les 5 dernières années.

Erratum

Équipe de production, nous aurions dû lire Carmen Dupont dans l'équipe de Costumes et Mélanie Rouleau dans l'équipe de Maquillages et Coiffures.

Dans la distribution, nous aurions dû lire Claire Le Roux dans le rôle de la mère de Gérard. Aussi le cœur des hommes est formé de Michel Poirier, Éric Lemieux, Denis Fortier, Christophe Langevin, Raynald Lamontagne et Nicole Paquette.

Dominique Ouzilleau / La fourrure réinventée

