

# L'AUTO 73



Cahier SPECIAL  
Mardi 10 octobre 1972

**L'UNION**

# General Motors

Pour cette nouvelle année, cette firme automobile ne nous a pas gâtés en documents relatifs aux données mécaniques. La seule chose que nous ayons à vous présenter est une série de photos montrant différents aspects des nouvelles lignes

GM. Comme tous les constructeurs américains, General Motors n'échappe pas à la règle en mettant des pare-chocs avant et arrière pouvant encaisser des chocs respectifs de 5 mi/h et 2 1/2 mi/h.

Toutefois, il nous fait plaisir de voir un nouveau modèle, la GRAND AM. S'il faut en croire nos premières impressions, on peut dire que cette voiture est la mieux conçue depuis fort longtemps, reste toutefois à

l'expérimenter.

La finition des gammes PONTIAC, OLDSMOBILE, CHEVROLET, a gagné de l'étoffe et l'on a donné un soin particulier à la finition des sièges et des tableaux de bord.

## L'AUTO '73

Ce cahier sur l'automobile a été préparé à l'intention des Hebdomadaires A-1 par M. Bernard Simon, chroniqueur - automobile à l'Echo du Nord, de Saint-Jérôme.

Le montage des pages a été réalisé par l'Echo du Nord de St-Jérôme avec la collaboration de Bernard Simon.

Pour de plus amples informations, on peut communiquer avec la maison Jean Laurin et associés, Montréal, en composant 845-6243.

## Éditorial



Bernard SIMON

La folie des constructeurs américains dictée par un gouvernement qui ne sait pas très bien où se place la sécurité a fait que cette année toutes les voitures américaines ont une gueule à part.

Mais ne disons trop rien puisque, paraît-il, les compagnies d'assurance nous feront grâce de 20 pour cent lorsque les voitures assurées seront équipées de ces énormités, je parle naturellement des pare-chocs. Ils sont conçus pour encaisser n'importe quel choc contre un obstacle immobile à une vitesse de cinq milles à l'heure, ce à l'avant. Pour le pare-chocs arrière la même chose pourra être rencontrée à 2 1/2 milles à l'heure. Pas sérieux, si peut-être, car lorsque l'on regarde le nombre de petits accidents sans gravité occasionnés dans les parkings ou autres endroits similaires et que l'on additionne le nombre de réparations, on arrive à un chiffre astronomique en remboursements annuels.

Toutefois au point de vue sécuritaire en tant que tel, les voitures restent les mêmes. La suspension type char à boeuf reste la même, les freins toutefois sont devenus à disques sans supplément sur presque tous les véhicules, mais tant de choses restent encore à additionner pour une voiture neuve. Lorsque je vois une personne entrer chez un concessionnaire, elle me fait l'impression d'un enfant le jour de son anniversaire auquel on dirait voici la bougie de ton gâteau mais pour ce dernier c'est 25 cents de supplément. Enfin passons aux nouvelles carrosseries et aux quelques améliorations venant s'y greffer pour l'année 1973.



LA GRAND - AM



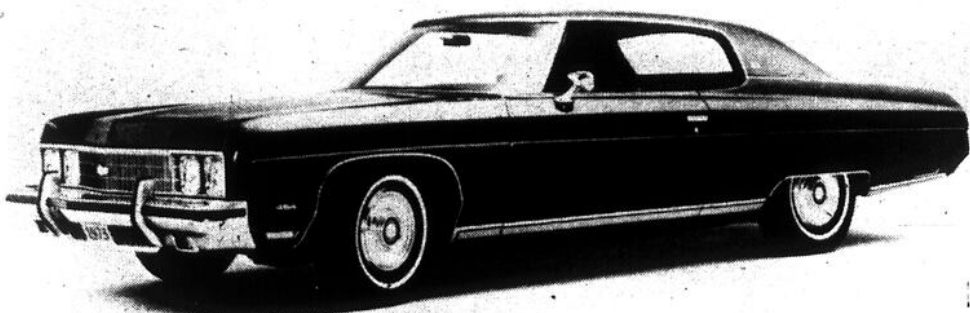
LA GRAND VILLE

## Soyez prudents !

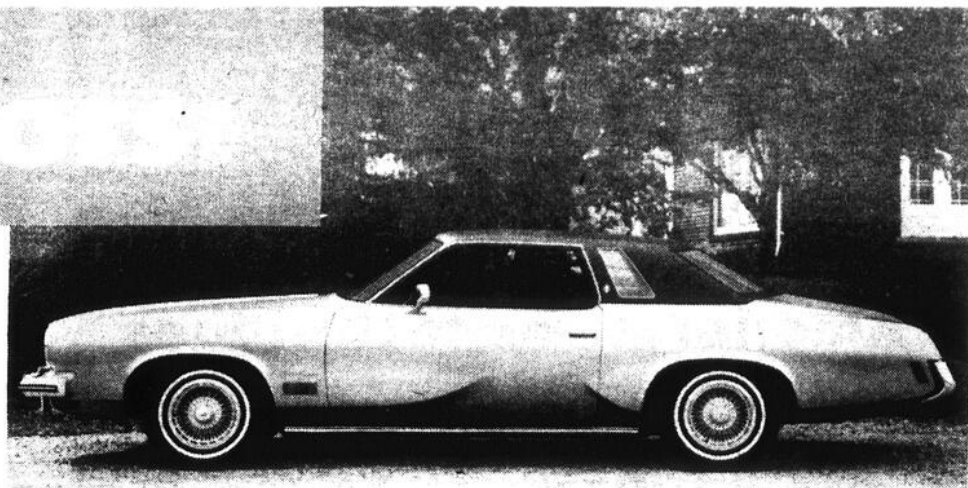
Toutes ces voitures 1973 sont tellement jolies et parfois très puissantes...

Alors apprenez à les connaître en vous informant auprès de votre concessionnaire de toutes les performances de votre voiture 1973... et bon voyage!

# General Motors



Représenté ci-dessus, le coupé Caprice Classic, l'une des grandes Chevrolet qui frappe par le dessin inédit de l'avant et de l'arrière de sa carrosserie. A l'intérieur, tout est prévu pour le confort et l'aisance du conducteur.



La présentation des grandes Oldsmobile 1973 offre d'importantes nouveautés, tandis que l'Oldsmobile Cutlass intermédiaire a été joliment redessinée. Une nouvelle Oldsmobile compacte, l'Omega, fait son apparition sur le marché. Le coupé hardtop Cutlass Supreme à montants centraux illustre bien les lignes entièrement nouvelles des modèles Oldsmobile intermédiaires. Représenté ci-dessus, le magnifique coupé de luxe Oldsmobile Quatre-vingt-dix-huit, qui compte de nombreux nouveaux équipements pour 1973 et qui offre un choix de 16 couleurs de carrosserie et de 7 couleurs de revêtement de pavillon en vinyle.



Représenté ci-dessus, le nouveau coupé Laguna de grand luxe, offert en hardtop 2 portes et 4 portes avec montants. Ce modèle existe aussi en familiales 4 portes à deux ou trois sièges.



La gamme complète des Chevrolet 1973 offre aux connaisseurs à la fois beauté, luxe et sécurité. Les modèles intermédiaires - la Chevelle et la Monte Carlo - ont la vedette cette année. Ces deux voitures présentent des lignes entièrement redessinées. Les caractéristiques extérieures de la Chevelle comprennent une plus grande surface vitrée et des montants amincis de pare-brise qui améliorent encore davantage la visibilité. Représenté ci-dessus, le sedan Chevelle Malibu 73, dont l'intérieur se distingue par un nouveau tableau de bord et un nouveau volant. Ventilation continue à air pulsé et carrosserie entièrement redessinée.



La célèbre voiture compacte de Chevrolet, la Nova, est représentée ici avec arrière ouvrant donnant facilement accès à un compartiment de charge de plus de six pieds de long extrêmement pratique.

## LA MONTE CARLO 1973



### Pour celui qui a déjà fait ses preuves

La Monte Carlo S est faite pour celui qui est sûr de lui. Pour celui qui veut une voiture originale simplement parce que son style convient à sa personnalité. Nouvelle et brillante, la Monte Carlo est faite pour ce genre d'homme. Elle lui apporte le luxe et le confort qu'il désire. Les qualités routières aussi. Du point de vue technique, la Monte Carlo a été entièrement révisée pour fournir à la fois douceur de marche idéale et tenue de route impeccable. La nouvelle suspension joue un rôle essentiel dans cette tenue de route. Ses organes, mis au point avec un soin minutieux, comprennent des barres antiroulis avant et arrière.

Combinés avec les pneus radiaux ceinturés d'acier, les servofreins avec disques à l'avant, la servo-direction à rapport variable—tous standard—ils donnent à la Monte Carlo des qualités routières incomparables. Ci-dessus et sur notre couverture: la Monte Carlo S qui se distingue par les lignes nouvelles de son toit et par ses glaces de forme distinctive. Le revêtement de pavillon en vinyle et le toit ouvrant sont offerts en option. Egalement livrable en option, la Monte Carlo Landau (non représentée) au toit de vinyle de style particulier avec bandes peintes, roues Turbine II et deux rétroviseurs sport. Voyez le concessionnaire Chevrolet.

**GODBOUT  
AUTOMOBILES  
Ltée.**

**7 Boul. Gamache**

**752-9786**

**Victoriaville**

# Chrysler

## Améliorations techniques, anti-pollution et sécurité

### Des voitures plus silencieuses

Pour la nouvelle année tous les modèles ont des niveaux acoustiques ne dépassant par 84 décibels à plein régime. La réduction des niveaux sonores a été réalisée principalement au moyen de modification des systèmes d'échappement et d'admission et d'air ainsi que par du rembourrage composant l'étanchéité, sans oublier les systèmes de suspension perfectionnée et des montures de caoutchouc épaisses autour de divers éléments.

### Les systèmes de pare-chocs plus robustes

Ils peuvent encaisser les impacts de 5 mi/hre et 2 1/2 mi/hre comme la loi le demande.

### Allumage électronique

Le système d'allumage électronique lancé en 1972 en tant qu'option fait partie de l'équipement standard sur tous les moteurs d'automobiles CHRYSLER en 1973. Ce système élimine la nécessité d'un condensateur et de pointes de rupteur.

### Système d'alarme électronique de sécurité

Lors d'une infraction soit au capot, portes, coffre ou autres organes de la voiture, une alarme se déclenche. Cette dernière fait clignoter les phares, les feux arrière et latéraux, tout en actionnant le klaxon par pulsion. Une fois l'infraction corrigée, l'alarme con-

tinue pendant trois minutes puis s'arrête automatiquement.

### Matériaux ignifugés

Des matériaux ignifugés sont utilisés dans la fabrication de tous les coussins de siège, les dossiers, les capitonnages et les panneaux de garniture.

### Doseur à système électrique

Les moteurs '73 sont dotés d'un doseur à commande électrique qui permet de réduire dans une certaine proportion la pollution HC et CO au cours des démarrages et du réchauffage du moteur. Le but de ce doseur à système électrique est de ralentir la période de fonctionnement lorsque la température extérieure est supérieure à 68 degrés F.

### Améliorations des performances et de l'ensemble moteur hautes performances 440 po. cu.

Le moteur hautes performances de 440 po. cu. est amélioré par l'utilisation d'un convertisseur de couple à haute vitesse de calage, d'un carburateur "thermo-quad" et d'un nouveau système d'échappement. Le carburateur "thermo-quad" donne une meilleure conduite à haute vitesse et permet un réglage plus précis du carburateur. Le convertisseur permet des changements plus rapides de régime, ce qui a pour effet d'améliorer les réactions de l'accélérateur.

### Améliorations de la transmission automatique Torque-Flite

Cette transmission utilisée sur les moteurs 198, 225, et 318 po. cu., a un nouveau dispositif de ventilation pour réduire la possibilité de perte de liquide pendant les freinages brutaux des véhicules à haute vitesse. Sur tous les V8, à l'exception du 318, une bande de démultiplication forcée, plus flexible pour mieux se conformer à la surface de retenue d'embrayage avant. Ce changement permet des vitesses plus constantes.

### Fenêtre arrière à chauffage électrique

Ce système est facultatif sur les modèles DUSTER et sport.

### Protection contre les chocs latéraux

Glaces de portes sans ventilation pour les hard-tops DART ET VALIANT

### Ensemble de siège arrière rabattable

Cet ensemble est offert en option sur les modèles sport et DUSTER '73. Lorsque le dossier de sécurité sont pliés, ils laissent un espace de rangement de 6 pi.

### Freins à disque standard sur la plupart des voitures

Les voitures qui ne bénéficient pas de cet organe de sécurité sont les DART, VALIANT, à six cylin-

dres. Le nouveau frein à disque à étrier-serreur flottant composé d'un seul piston remplace celui à quatre pistons pour les DART, les VALIANT.

### Améliorations du démarrage

L'utilisation d'un moteur de démarreur à vitesse plus élevée a amélioré les quali-

tés de démarrage des moteurs 360, 400 et 440 po. cu. Il tourne à 33 pour cent plus vite que le moteur précédent à 70 degrés F.



La Chrysler Newport 1973, hardtop à quatre portes

Les modèles Newport et Newport Custom ont un nouveau capot et une grille rectangulaire pleine largeur dans laquelle les phares sont installés.

La grille de la série New Yorker et de la wagonnette Town and Country est un élément horizontal matricé avec moulure verticale au centre.

### Modèles

La gamme Chrysler comprend 13 modèles. Les séries Newport, Newport Custom et New Yorker Brougham comprennent chacune des modèles Hardtop à deux et quatre portes ainsi qu'un modèle Sedan à quatre portes. La wagon-

nette Town and Country offre des modèles à deux et trois sièges. La New Yorker comprend des modèles Sedan à quatre portes et Hardtop à quatre portes.

La Chrysler a un empattement de 124 pouces et une longueur hors-tout d'un peu plus de 230 pouces. Sa largeur hors-tout est de 79.4 pouces et elle mesure en moyenne 56.1 pouces de hauteur. L'équipement standard comprend: transmission automatique, servo-direction et servo-freins avant à disque. Les glaces à commande électrique et le déclenchement automatique du frein de stationnement font partie de l'équipement standard des modèles New Yorker

Brougham.

### Moteurs

Les New Yorker et New Yorker Brougham ainsi que la wagonnette Town and Country sont équipées du moteur V-8 de 440 po.cu. avec carburateur à quatre venturis en tant qu'équipement standard. Ce moteur est offert en option pour les autres modèles Chrysler. Le moteur V-8 à deux venturis de 400 po.cu. fait partie de l'équipement standard des modèles Newport et Newport Custom.

Le système d'allumage électronique, offert en option l'an dernier, fait maintenant partie de l'équipement standard.



La Dodge Dart Swinger 1973, hardtop à deux portes



Dodge Sport 340, 1973, coupé à deux portes

Toutes les dimensions pou- pulaires de moteurs sont disponibles.

Le moteur de base est le moteur de 198 pouces cu-

bes à six cylindres. Le 225 de 340 pouces cubes, six cylindres, est offert en option. Le V-8 standard est le moteur de 318 pouces cubes d'une

grande durabilité. Le V-8 de 340 pouces cubes n'est disponible que sur le modèle Sport 340.



La plus grosse voiture de la gamme Chrysler, l'Imperial a un empattement de 127 pouces et une longueur hors-tout de 235.3 pouces. Sa largeur hors-tout est de 79.6 pouces, et sa hauteur hors-tout atteint 56.2 pouces. Deux modèles sont offerts: le modèle Hardtop à deux portes, et le modèle Hardtop à quatre portes.

## Voitures de la franchise Mercury

Les modèles quatre portes Meteor et Mercury entièrement nouveaux ont des montants de pare-brise plus minces, inclinés à un angle de 60 degrés. Sur tous les modèles Mercury, un ornement vertical particulier sur le capot confère une touche de luxe supplémentaire. Les Meteor et Mercury ont une nouvelle calandre, un nouveau style de métal en feuille et tous les modèles à quatre portes ont un nouveau style de "verrière" augmentant l'espace pour la tête.

Des lave-glaces montés sur les essuie-glaces pour une projection plus précise du liquide, sont également standard sur les grosses Meteor et Mercury. Des glaces de ventilation à commande électrique — du type installé sur la Lincoln Continental — sont offertes sur tous les modèles à quatre portes Meteor et Mercury, et une nouvelle table d'agrément est disponible sur les wagonnettes équi-

pées de l'option des sièges latéraux arrière.

La gamme Lincoln Continental de 1973 est augmentée de la nouvelle Town Coupe, une version deux portes de la populaire Continental Town Car à quatre portes. Les intérieurs sont disponibles avec un choix agrandi de couleurs de garnitures, des appuis-tête plus larges et un accoudoir plus long sur le siège avant. Des pneus plus larges, à plis radiaux, ceinturés d'acier, à flancs blancs, sont standard, ainsi que les lave-glaces montés sur les essuie-glaces et le verrouillage de la roue de secours.

Les nouvelles options de la Lincoln Continental comprennent une radio AM/FM multiplex avec magnétophone stéréo, un rétroviseur télécommandé à droite, et des serrures de portes complètement électriques.

D'une conception entièrement nouvelle en 1972, la Continental Mark IV de

1973 garde le style classique qui a fait de ce modèle la "Mark" la plus populaire de toutes. Les perfectionnements comprennent une suspension arrière améliorée; des freins arrière plus larges; des pneus plus larges ceinturés d'acier, à plis radiaux et flancs blancs; et une batterie à bornes latérales. A l'intérieur, l'espace pour la tête à l'avant et à l'arrière a été augmenté.

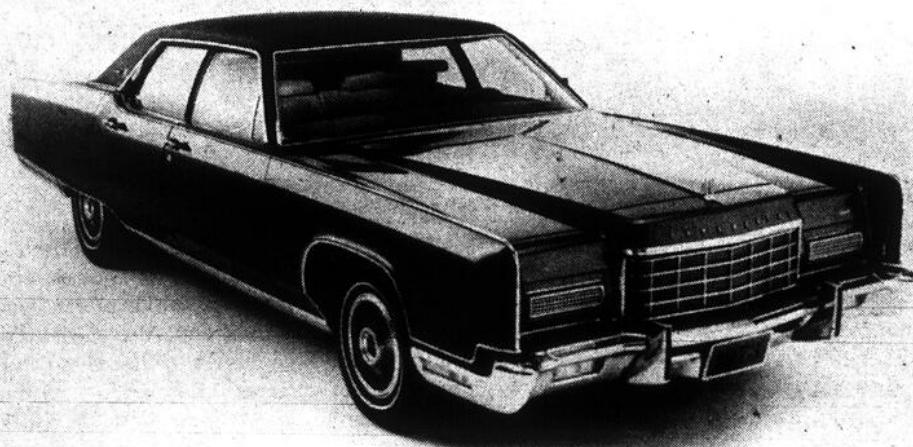
Les phares de virage et la glace opéra dans le pilier arrière du toit sont des caractéristiques standard de la Mark IV 1973.

La Mercury Cougar de 1973 a une nouvelle calandre moulée et des feux arrière séquentiels à quatre éléments, qui présentent une expression variée à l'avant et à l'arrière. La transmission automatique SelectShift et les servofreins à disques à l'avant viennent s'ajouter à la liste déjà impressionnante des caractéristiques standard de la Cougar. Le volant de direction enveloppé de cuir est une option nouvelle.

Le populaire coupé de sport Capri, construit en Allemagne et disponible chez les concessionnaires Mercury, comprend un moteur standard plus gros, une calandre noire en retrait, de nouveaux feux arrière, et des changements intérieurs qui comprennent un ta-



La Mercury d'aspect unique, transformée à l'intérieur et à l'extérieur pour 1973.



La Lincoln Continental

bleau de bord entièrement nouveau avec boîte à gants verrouillable et décor agréable en similinoyer. La garniture des sièges et le volant de direction sont égale-

ment nouveaux. Le commutateur d'allumage a été déplacé à un endroit plus pratique, sur la colonne de direction. Un moteur plus puissant de 2000 cc rem-

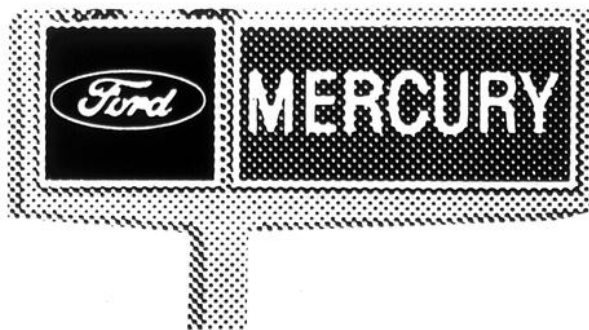
place le moteur de 1600 cc comme moteur standard dans le modèle Capri de base. La Capri V-6 garde le moteur à hautes performances de 2600 cc.



OAKVILLE, ONT. — Un quart de siècle sépare ces voitures — la première Meteor construite au Canada (ci-dessus) et la version 1973 mise en valeur par Sharon Chabot (à gauche) et Hilda Hall, secrétaires chez Ford-Canada. Meteor, la seule gamme de voitures construite et vendue exclusivement au Canada, célèbre son 25ième anniversaire le 22 septembre, date de présentation du modèle 1973 chez les concessionnaires Mercury du Canada. Depuis l'introduction du modèle en 1949, plus de 580,000 Meteor ont été achetées par les Canadiens. La Meteor 1973 comporte des pare-chocs absorbant les impacts, une nouvelle calandre, un nouveau style de métal en feuille, un mécanisme intérieur d'ouverture du capot ainsi que d'autres améliorations.



La Capri sportive de Ford-Canada



Guy St-Pierre

### Guy St-Pierre Auto Inc.

387 est, Notre-Dame — Victoriaville — 752-5058

## Dodge Polara Monaco



La Dodge Polara Custom 1973, hardtop à quatre portes

La Monaco de la gamme supérieure se distingue encore par ses phares dissimulés; les trois modèles de la série Polara 1973 comprennent une nouvelle grille et un nouveau panneau de grille à l'avant.

### Avantages communs

Les modèles Polara/Monaco 1973 offrent les caractéristiques suivantes: servo-freins avant à disque; nouveau moteur de démarreur à vitesse rapide; servodirection; transmission automatique; nouveaux systèmes de contrôle des échap-

pements; essuie-glace de nouvelle conception; améliorations importantes apportées aux qualités routières "Torsion Quiet"; et le nouveau système de pare-chocs offrant plus de protection.

Le système d'allumage électronique fait partie de l'équipement standard.

### Modèles et moteurs disponibles

Les Polara Special, Polara, Polara Custom et Monaco offrent toutes un choix de modèles Hardtop à deux portes et Sedan à quatre

portes. De plus, la Polara Custom et la Monaco offrent des modèles Hardtop à quatre portes et des wagonnettes à deux et trois sièges. La Polara offrira une wagonnette à deux sièges. Des ensembles de remorquage améliorés seront disponibles en 1973.

Le moteur de 318 po.cu. fait partie de l'équipement standard des Polara Special, Polara et Polara Custom, et les moteurs 360, 400 et 440 sont offerts en option. La Monaco est équipée du moteur de 360 po.cu., et les moteurs 400 et 440 sont offerts en option.

## Dodge Coronet et Charger



La Dodge Charger "SE" 1973, hardtop classique à deux portes

En 1973, les modèles Charger Coupe et Hardtop à deux portes sont montés sur un empattement de 115 pouces. La Sedan à quatre portes et les wagonnettes à deux et trois sièges Coronet sont fabriquées à partir d'un empattement de 118 pouces.

Un moteur à six cylindres inclinés de 225 pouces cubes ainsi qu'un moteur V-8 de 318 pouces cubes feront partie de l'équipement standard de la Charger Coupe et de la Charger à deux portes, et des modèles Coronet et Coronet Cus-

tom Sedan. La Charger S.E. de la gamme supérieure ainsi que toutes les wagonnettes Coronet sont équipées du moteur standard V-8 de 318 pouces cubes.

Les moteurs offerts en option pour les modèles Charger et Charger Coupe comprennent le V-8 de 340 po. cu. fabriqué pour les performances; ce moteur n'est disponible qu'avec l'ensemble Rallye. Les moteurs de 400 po. cu. à deux venturis et échappement simple, et à quatre venturis et échappement jumelé, sont offerts en option sur

tous les modèles Coronet et Charger.

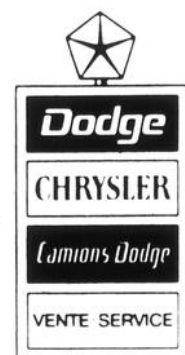
Les modèles Charger S.E. et Charger Rallye comprennent un moteur de 400 po. cu. fabriqué spécialement pour les performances, un convertisseur de couple amélioré, le carburateur "Thermo-Quad", et certains changements apportés au système d'échappement.

Le système d'allumage électronique fait aussi partie de l'équipement standard.

Les freins avant à disque sont inclus dans l'équipement standard.

**DODGE  
Y MET  
TOUT  
LE SOIN  
VOULU**

On prend  
"tout le soin voulu"  
chez



**L.A. Robitaille Automobile  
Inc.**

**925 Est, Notre-Dame**

**Victoriaville**

**752-9718**

# TOYOTA



**"Formidable... la nouvelle Corona est plus puissante et consomme moins"**

A l'extérieur, la nouvelle Corona se distingue surtout par des raffinements.

Pourquoi bouleverser un bon concept? Nous l'avons donc raffinée. Comparée au modèle précédent, sa grille est nouvelle.

Mais elle conserve sa ligne simple et aérodynamique... son allure longue, basse et large typiquement Toyota.

Pourquoi une si bonne visibilité? Voyez, il n'y a pas de déflecteurs.

Pourquoi tant de dégagement à la hauteur des épaules? C'est simple, les glaces de côté sont courbées (...et toutes les glaces sont teintées).

Son fini extérieur est impeccable, son lustre dure hiver après hiver.

La carrosserie est immergée dans un anticorrosif. Elle est ensuite peinte, puis vérifiée et peinte de nouveau jusqu'à la perfection.

Là, on lui applique une cire.

Elle reçoit aussi un sous-révetement qui la protège contre les rigueurs de l'hiver.

Sous le capot, un des grands raffinements de la nouvelle Corona: son moteur à arbre à cames en tête.

Il est plus gros: 2000cc. Plus puissant: 110ch à un régime plus bas. Donc, son rapport puissance/poids est accru.

En d'autres mots, son moteur donne plus de puissance en utilisant moins d'essence. Vitesse de pointe: 103m/h et elle roule allègrement des heures à 85m/h.

Elle fait plus de 35 milles au gallon d'essence ordinaire. La nouvelle Corona est vraiment fidèle à la tradition Toyota en offrant plus de puissance, plus d'économie. C'est donc une meilleure valeur.

**"Conduire une Corona, C'est une vraie partie de plaisir!"**

Le hardtop 2 portes constitue l'une des nouveautés les plus élégantes de la gamme Corona.

Ses lignes profilées lui donnent un air racé, une allure jeune qui vous séduira... qui les séduira.

Silhouette sobre aérodynamique, fini impeccable, construction solide, toutes les qualités traditionnelles de Toyota.

Et la hardtop réunit les qualités Toyota d'une façon exceptionnelle.

Un compartiment à bagages format "grand voyage" entièrement couvert de tapis. Toute la commodité des commandes à portée de la main et faciles à lire.

Et tous les éléments de luxe depuis le dégivreur électrique de la glace arrière jusqu'à la montre électrique sont fournis en équipement standard.

L'une des rares options est la transmission automatique 3 vitesses avec levier monté sur bloc central... laissez-la changer les vitesses à votre place pendant que vous relaxez derrière le volant.

Mais quel que soit le type de transmission que vous choisissez, la Corona est le genre de voiture que vous pouvez conduire pendant des heures et des heures sans fatigue.

Le confort, la facilité de conduite et tout l'équipement voulu... ça, c'est Corona!

Vous apprécierez la qualité Toyota dans les moindres détails de la toute nouvelle Corona hardtop 2 portes ou Corona sedan.

Dans tous les détails, une attention spéciale à la sécurité. Tout le confort. Tout l'espace voulu. Pouvait-on s'attendre à autre chose de la part de Toyota!

**"La Corona me donne les trois choses que j'exige: sécurité, espace et confort."**

Espace et confort, tout le monde en parle... Toyota en fabrique! Médecins, ingénieurs et spécialistes en matériaux se sont donnés la main.

Ils ont fait des recherches pour donner aux sièges leur forme et leur densité idéales et pour trouver les matériaux et les dimensions les plus appropriés.

Résultat: des sièges aux moulures parfaites pour un confort absolu, ni trop mous. On a marié le tissu et le vinyle pour obtenir à la fois la durabilité et l'aération des sièges.

Ils ont su être généreux dans le calcul des dimensions intérieures sans défavoriser qui que ce soit.

Les sièges-baquets s'inclinent à volonté et, tout comme la banquette, ils se rapprochent ou se reculent sur une distance de plus de six pouces pour assurer une position de conduite idéale, reposante.

Les sièges avant sont munis d'appuis-tête réglables. Les poignées de maintien des passagers témoignent d'une attention toute spéciale. Les portes sont faites pour vous laisser monter sans gymnastique.

Côté sécurité, la Corona n'a rien ménagé là non plus: colonne de direction amortissante; ceintures de sécurité en trois points à l'avant, en deux points à l'arrière; système multiclitonnage d'urgence; tableau de bord rembourré antiéblouissant; boutons de commande souples; pare-soleil souples rembourrés; loquets et serrures de sécurité; rétroviseur de sécurité.

Et par-dessus tout, la Corona met son homme en confiance dès qu'il prend place derrière le volant: confort et facilité de conduite sont d'importants éléments de sécurité.



L'économie de la Corolla, c'est beaucoup de choses: châssis lubrifié à vie; anti-rouille qui combat l'hiver. Et le très petit prix de la Corolla. Autant d'économies que vous goûterez année après année.

Et attendez de voir ce petit bijou de moteur 1600cc exclusif à Toyota. Il réunit tous les avantages de "valves en tête" et du "double arbre à cames en tête". C'est un concept moteur qu'on retrouve dans plusieurs voitures de course. De plus: combustion plus propre. Donne plus de puissance. Roule sans peine à 85m/h. Vitesse de pointe: 105m/h.

Toute cette énergie, vous l'utilisez en douceur grâce à la 4 vitesses synchronisées avec levier au plancher ou à l'automatique en option. La Corolla vous met en confiance avec des freins à disque assistés à l'avant.

Vous recherchez l'économie au maximum? Essayez la Co-

rolla avec moteur de 1200cc. En modèle sedan 2 portes ou coupé deluxe, elle ne manque pas d'allant et elle est économique comme c'est pas possible. Elle en a d'dans, la p'tite pas possible!

La Corolla se déchaine avec son moteur 1600cc de 102ch. Elle peut toucher le 105m/h et rouler allègrement à 85. Une bonne réserve pour doubler. Freinages sûrs et en ligne droite grâce aux freins à disques assistés à l'avant. Pour les sportifs, une boîte 4 vitesses synchronisées et pour les amateurs du moindre effort, l'automatique toute douce en option. La Corolla se conduit du bout des doigts et elle tourne presque "sur un dix cents" grâce au diamètre de braquage de 30 pieds seulement.

La Corolla veille à votre sécurité en 3 points, freins à disque à l'avant et maître-cylindre double. Dégivreur électrique de la glace arrière dans le coupé, le sedan et le wagon. Pas possible comme la Corol-

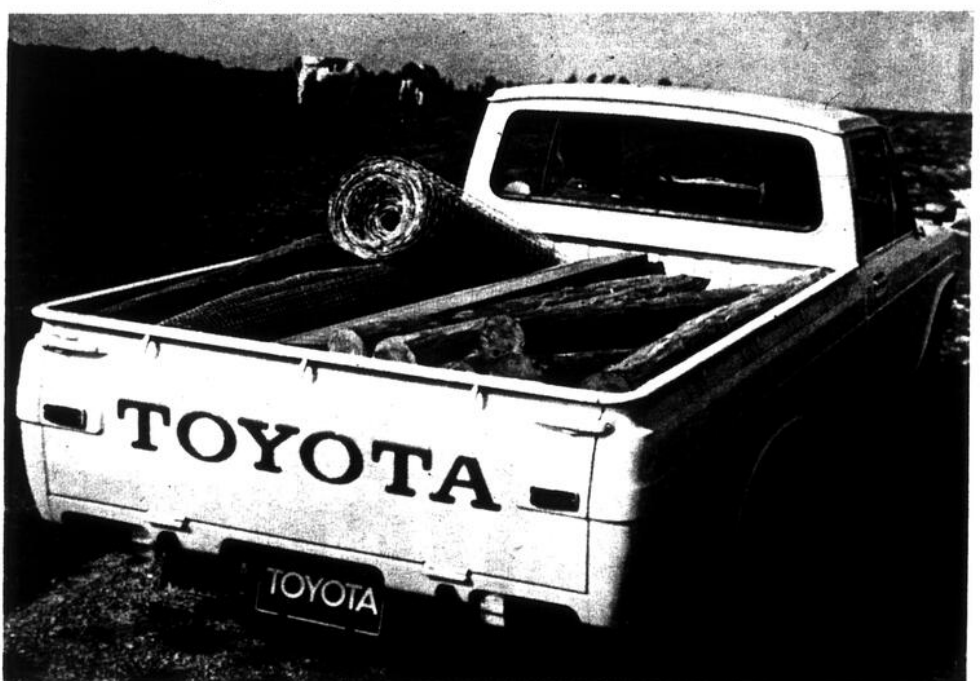
la est exuberante et sûre.

Sièges-baquets avec appui-tête incorporé et dossier qui s'incline à volonté... donc à la position qui vous procure le plus de confort et d'agrément.

Garniture de vinyle, souple et attrayant. Moquette de nylon pleine largeur dans les modèles deluxe. Accoudoir à chaque portière. Chauffe-rotte-dégivreur à 2 régimes vous garde bien au chaud tout l'hiver. Aération "Fresh-Flow" avec prises d'air sur le capot et sorties sur les montants arrière. La Corolla vous garde au frais même avec toutes les glaces montées.

La Corolla a d'autres belles surprises: coffre à gants verrouillable; grande tablette de rangement sous le tableau de bord. La radio: c'est une autre de nos très rares options.

Les Corolla ne lésinent pas sur le confort et l'équipement standard. A un si bas prix, c'est vraiment une p'tite pas possible!



Le demi-tonne Toyota Hi-Lux présente tout le confort et la ligne que vous auriez avec une de nos "tourisme". Mais il a en plus la solidité et les possibilités d'un camion léger. C'est le véhicule parfait pour la chasse, la pêche, le marché ou les petits travaux de la ferme. C'est le genre de camionnette avec laquelle vous travaillez la semaine, lavez le samedi et conduisez la famille à l'église le dimanche.

Equipé d'un bon moteur 110CV, arbre à cames en tête, il emmène gaillardement une demi-tonne de charge à n'importe quelle vitesse autorisée sur l'autoroute (jusqu'à 85 milles/hr).

Il a une transmission très douce 4 vitesses toutes synchronisées, commande au

plancher, ce qui satisfera votre femme quand elle devra aller en ville. Elle l'aimera car Hi-Lux parce que son seul côté "camion" est sa capacité de travail.

A l'intérieur, vous pouvez vous installer avec votre chapeau, il y a de la place! Beaucoup de place aussi pour vos jambes et vos bottes. Et si vous emmenez votre chien, il sera à l'aise aussi. La conduite est silencieuse. Tellement silencieuse que vous pouvez entendre votre radio diffuser de la musique douce même à grande vitesse. Et il restera silencieux grâce à la construction insonorisée de la cabine.

Vous ne serez pas non plus dans un étouffoir dans ce demi-tonne. Le système de ventilation "Fresh-Flow" vous fournira beaucoup d'air frais

circulant partout dans la cabine même les fenêtres fermées. Et bien sûr, vous bénéficiez de tout l'équipement qui a rendu Toyota si célèbre. L'équipement de série comprend: tableau de bord rembourré, ceintures de sécurité à trois points d'ancrage, accoudoirs, glaces de sécurité galbées, pare-soleil rembourrés, compteurs en renforcement, allume-cigarette, chauffage deux régimes pour grands froids, alternateur, lave-glace, pneus flanc blanc et la réputation de superbe finition de Toyota.

C'est le demi-tonne le plus élaboré que Toyota a fabriqué jusqu'à présent. Le fait qu'il soit bon marché et que son entretien soit économique le rend encore plus remarquable.

# La Celica



La Celica, c'est une nouvelle dimension des plaisirs de la route. Avec la Celica, vous ai-

merrez rouler en douce sur l'autoroute, ou par monts et par vaux en vous amusant

avec la 4 vitesses. Ou tout simplement, profitez de son dorlotant confort.



Nos véhicules à 4 roues motrices sont bâtis pour encaisser les pires coups. Ils sont de forte trempe. Bien sûr, en Land Cruiser, vous vous baladerez en ville ou sur la grande route tout à votre aise. Mais c'est hors route que vous apprécierez le mieux sa robustesse. Acier, boulons, écrous et rivets sont renforcés et lui donnent du muscle. Les

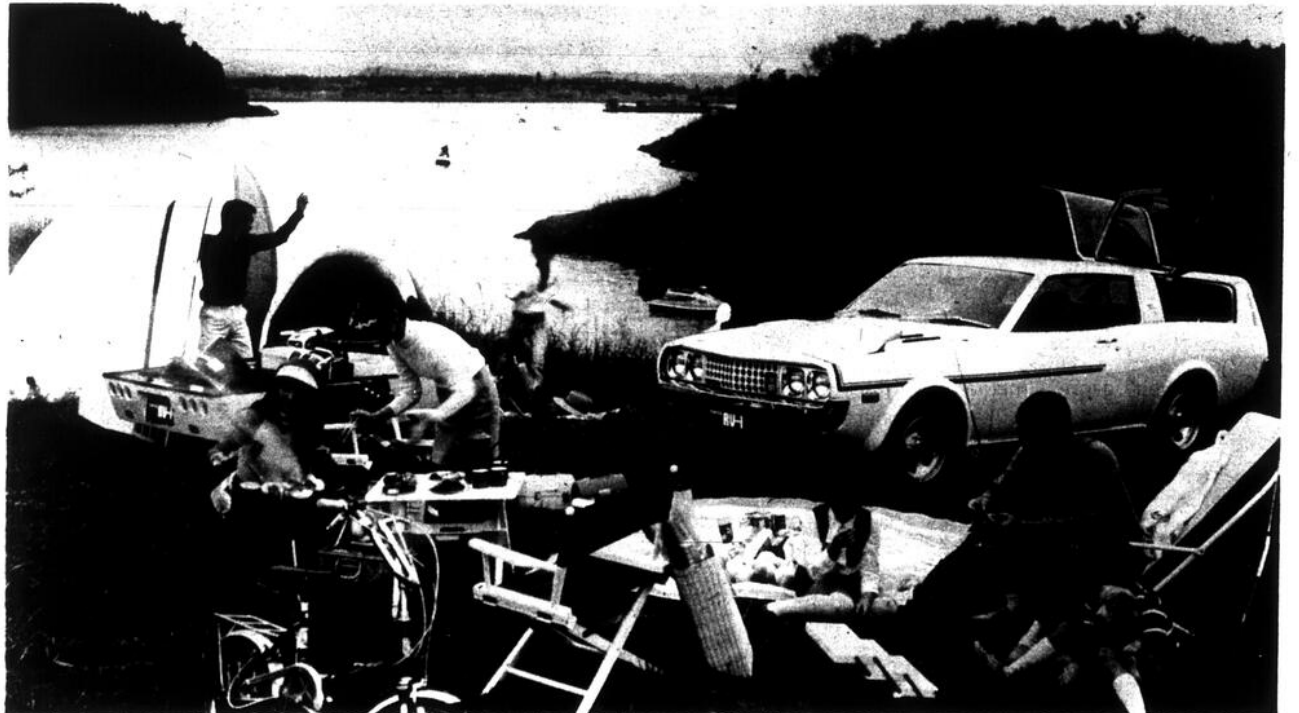
terrains rocailleux ou raboteux la stimulent.

Ses éléments exposés sont protégés par des plaques d'acier. Son puissant moteur 6 cylindres en ligne lui fournit toute l'énergie pour grimper, pousser, touer, déblayer. Ses 4 roues motrices la mènent partout avec audace.

Notre Land Cruiser n'a pas emporté de prix de beauté mais vaut amplement son prix. C'est à la conduire que vous découvrirez, l'une après l'autre, toutes les commodités qu'elle est en mesure de vous offrir, en équipement standard.

Allez-y hardiment avec une intrépide Toyota Land Cruiser!

# DEMAIN TOYOTA RV-1



# LAURIER TOYOTA Inc.

191 Laurier  
Victoriaville  
758-8235



Michel Mailhot



Serge Larochelle

# Hornet



L'avènement du modèle "Hatchback" vient révolutionner la carrosserie, et porter à quatre le nombre des modèles dans la série des compactes Hornet. Tous les modèles ont d'ailleurs subi des modifications importantes, d'un bout à l'autre de la voiture.

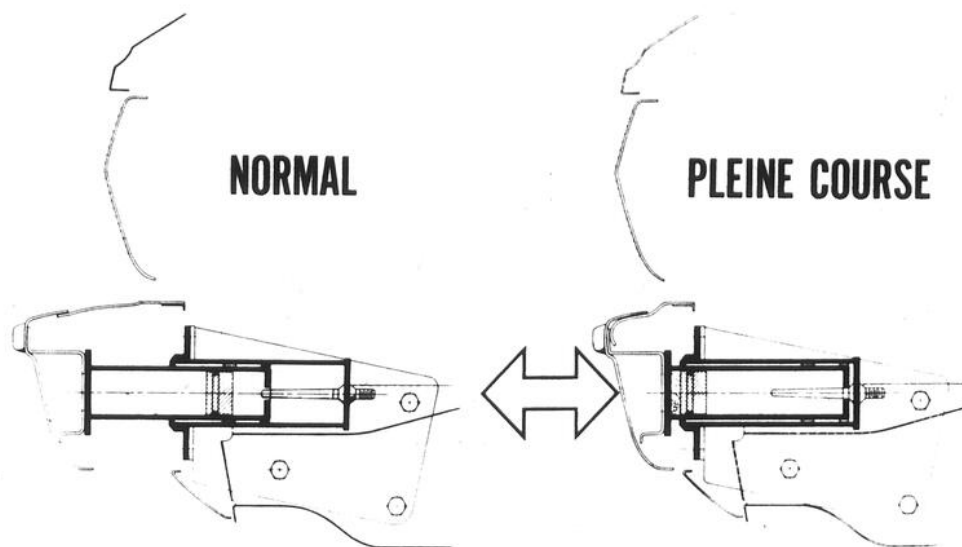
L'élégante ligne de la Hornet est rehaussée par les nouvelles ailes avant, le capot nouveau genre à médiane en saillie, et une nouvelle calandre en V pleine lar-

geur. Le modèle "Hatchback" se distingue par la ligne fuyante du toit qui est en parfaite harmonie avec le concept de la troisième porte. Cette dernière, faite à charnière supérieure et parfaitement équilibrée, combine la vitre arrière et sert de couvercle de coffre.

Carrossée dans l'esprit des GT européennes et élégamment agencée à l'intérieur et à l'extérieur, la "Hatchback" loge quatre

occupants. Le siège arrière rabattable permet de doubler l'espace pour les bagages, portant la capacité de 9,5 à 23,0 pieds cubes et offrant de la sorte toutes les commodités d'une petite familiale.

\*\* Quatre modèles de moteurs: Standard: le six cylindres 100 CV nets 232 CID. Facultatifs: le six cylindres 110 CV nets 258 CID; le V8 150 CV nominaux nets 304 CID; le V8 175 CV nets 360 CID.



Le système télescopique de pare-chocs avant 1973 de l'American Motors

Le nouveau système moderne de pare-chocs amortisseurs à énergie fera partie de l'équipement courant de toutes les voitures de 1973 de l'American Motors de marques Gremlin, Hornet, Matador et Ambassador. Le système est supérieur aux normes d'impact du gouvernement fédéral, s'emboîtant jusqu'à 3 pouces pour reprendre sa position normale après l'impact. Un système télescopique semblable sera offert en option sur les pare-chocs arrière des voitures Gremlin et Hornet. On voit ici le système à l'avant qui comprend deux cylindres d'acier de fort calibre, s'emboîtant l'un dans l'autre. Le cylindre avant est attaché au pare-chocs de la voiture et le cylindre arrière à l'armature inférieure. On a prévu une solidité verticale additionnelle dans les deux unités afin de supporter le poids de la voiture lorsque l'on fixe le cric au pare-chocs afin de changer un pneu. Les dispositifs amortisseurs à énergie de l'AMC n'exigent aucun entretien en plus de reprendre leur forme normale à la suite d'un impact.

# Javelin et AMX



La Javelin pour 1973 est la sixième dans la gamme de voitures aux lignes rapides, dont elle est la tradition. Elle est en saillie, et elle est la plus basse de la gamme. Elle est la plus basse de la gamme. Elle est la plus basse de la gamme.

Les deux autres modèles sont le Javelin et l'AMX. Ils sont les plus rapides de la gamme. Ils sont les plus rapides de la gamme.

Les deux autres modèles sont le Javelin et l'AMX. Ils sont les plus rapides de la gamme. Ils sont les plus rapides de la gamme.

Les deux autres modèles sont le Javelin et l'AMX. Ils sont les plus rapides de la gamme. Ils sont les plus rapides de la gamme.



Jean-Louis Jolin



Bertrand Chapdelaine

**American Motors est  
heureuse d'annoncer que  
Autos 4-Saisons  
compte parmi ses  
nouveaux  
concessionnaires**

**AUTOS 4 SAISONS INC.**

**DRUMMONDVILLE**

2115 Blvd Mercure

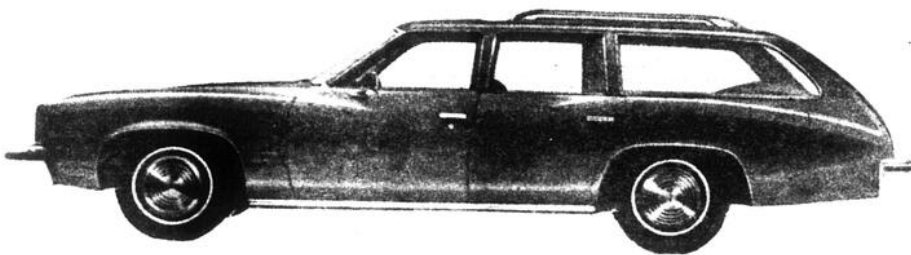
tel: 472-1108



LA GRAND PRIX



LA CATALINA



*Le Mans Safari:* Choix de modèles à 2 sièges et à 3 sièges. Volume du compartiment de charge 85.1 pi. cu. Nouvelle porte arrière levante très pratique. Servo-freins, à disque à l'avant, à tambour à l'arrière.



*Ci-dessus:* Hardtop 2 portes  
Luxury Le Mans à montants centraux.

La gamme des modèles intermédiaires des Pontiac 1973 se distingue par ses lignes nouvelles et originales. Les carrosseries des modèles intermédiaires présentent des montants centraux et des glaces de portes sans encadrement. La visibilité est encore améliorée grâce aux montants amincis du pare-brise et à une plus grande surface vitrée. Les intérieurs luxueux comportent un tableau de bord enveloppant, facilement amovible si cela s'impose.



LA GRAND VILLE



LA GRAND - AM

UNE PRESENTATION DE

# VICTORIAVILLE AUTOMOBILES INC.

Vendeur autorisé

- ★ Grand Am
- ★ CADILLAC
- ★ BUICK
- ★ PONTIAC
- ★ CENTURY
- ★ FIREBIRD
- ★ LeMANS
- \* et des camions
- ★ VENTURA
- ★ G.M.C.

3 AQUEDUC

752-5567

VICTORIAVILLE

# LA GAMME INTERNATIONAL 1973



Le Scout, véhicule tous terrains et à tout faire, a également été très amélioré en 1973. Les modèles à quatre roues motrices peuvent être équipés d'une toute nouvelle boîte de transfert silencieuse International.

Les Scout équipés d'un moteur V8 en option peuvent être munis d'un échappement double qui améliore le rendement du moteur en réduisant les contre-pressions. Parmi leurs raffinements nouveaux, mentionnons quatre nouvelles couleurs, le nouveau dessin de la calandre, l'ornementation de luxe de l'intérieur et de l'extérieur et, en option, des sièges-baquets et un bloc de commande central. Comme l'explique (nom du concessionnaire): "Le Scout International a été une innovation, au moment de la présentation. La deuxième génération, celle de l'an dernier, nous a valu un autre succès et les modèles 1973 viennent confirmer cette excellence.

La gamme International 1973 de véhicules de loisirs est la plus vaste de toute l'industrie automobile. Elle n'est enrichie d'un modèle qui constitue une innovation: le Wagonmaster (en haut, à droite), tracteur routier léger pour

caravane semi-remorque. La familiale Travelall présente une combinaison idéale de la robustesse d'un camion et du confort d'une voiture. Elle peut remorquer des caravanes de modèle classique. Le véhicule tout terrains

Scout II a également reçu d'importants perfectionnements dans sa version 1973. Tous les modèles à quatre roues motrices sont équipés de la nouvelle boîte de transfert silencieuse mise au point par IH.

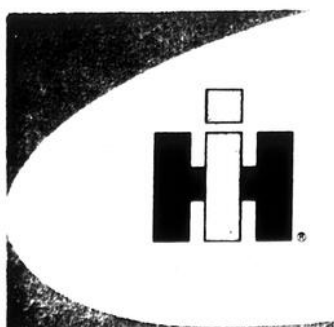


Le Scout II International 1973

## NOUVELLES CARACTÉRISTIQUES POUR 1973

1. Boîte de transfert à chaîne d'entraînement, vitesse unique
2. Horlogette électrique
3. Console pour sièges baquets
4. Colis d'habillage de pavillon
5. Échappement double pour V-8
6. Protectors de bords de portes
7. Panneaux latéraux pour Traveltop
8. Quatre nouvelles teintes de peinture
9. Moteur 6-258 standard

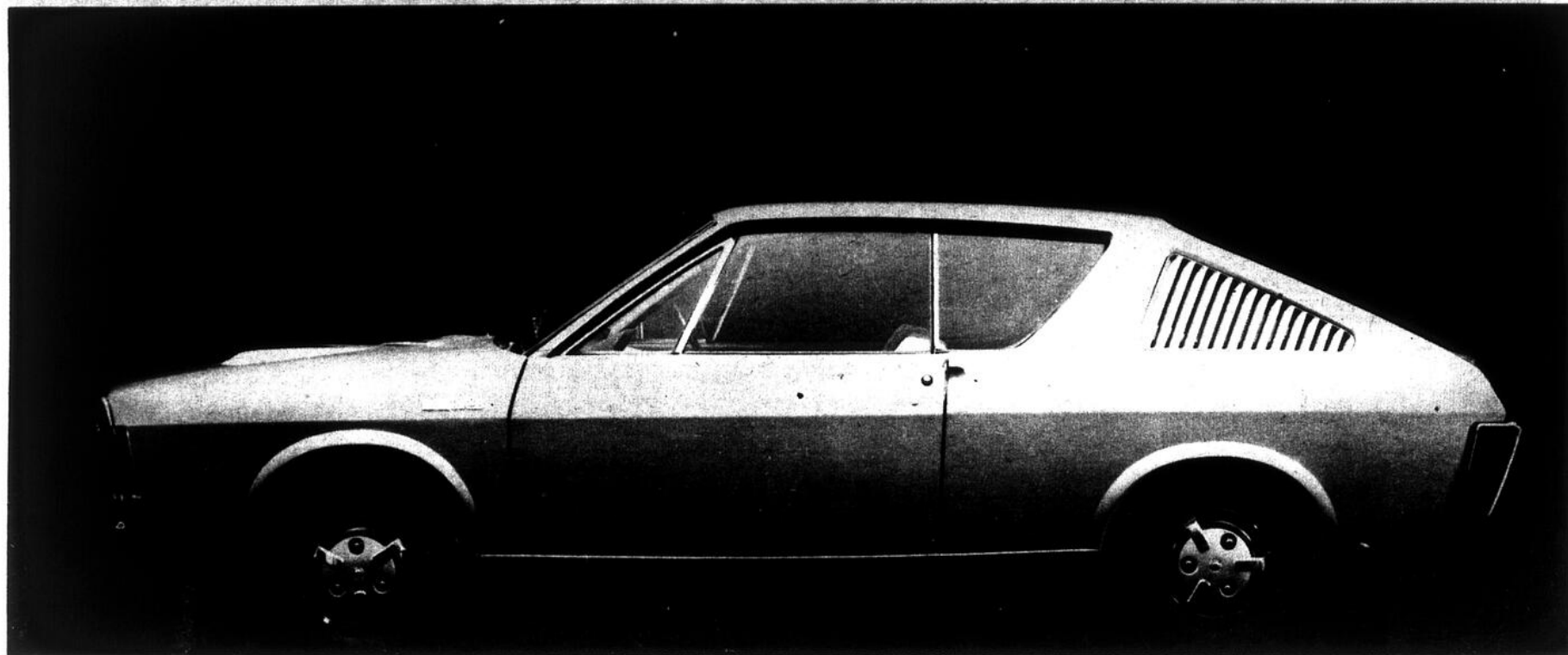
# Scout II



**Charest Automobiles  
Ltée**

VENTE - PIÈCES - SERVICE

125 St-François - Victoriaville - 752-2190



### La nouvelle Renault 17 Coupé Sport

Dès le printemps, la haute performance aura nom Renault 17 Coupé Sport! D'une ligne franchement sportive, elle sera équipée d'un moteur à injection développant 120 chevaux SAE pour atteindre une vitesse de 115 milles à l'heure.

Du confort comme seul Renault sait en intégrer à une voiture, de l'espace (quatre vraies places), des freins à disque aux quatre roues ventilés à l'avant, des pare-chocs "bouclier", une position de conduite remarquable... font de cette voiture une luxueuse sportive.



*La raison du confort est toujours la meilleure!*



*Lemay Automobiles Inc.*

324 LAURIER - Tél.: 752-9783

- VICTORIAVILLE