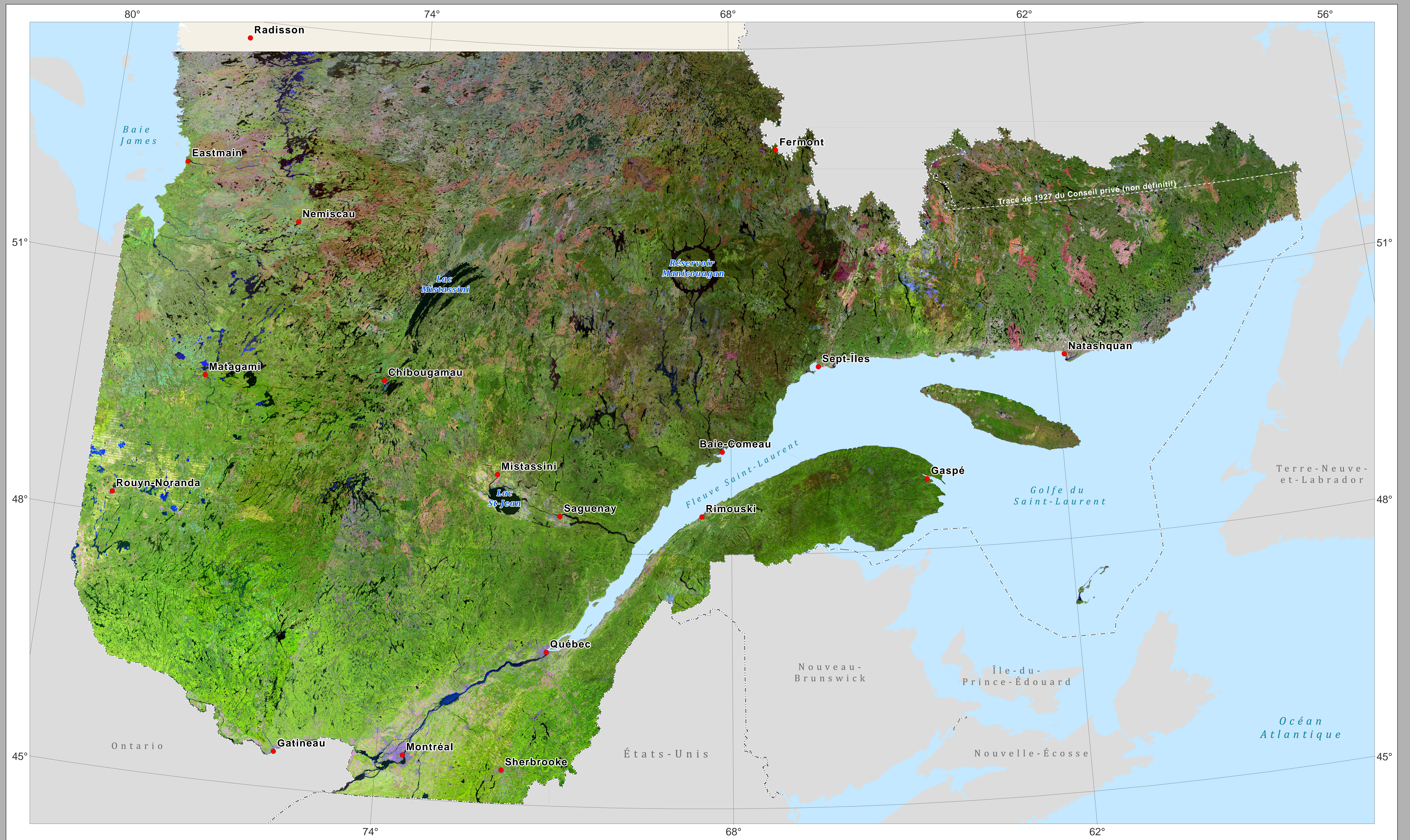


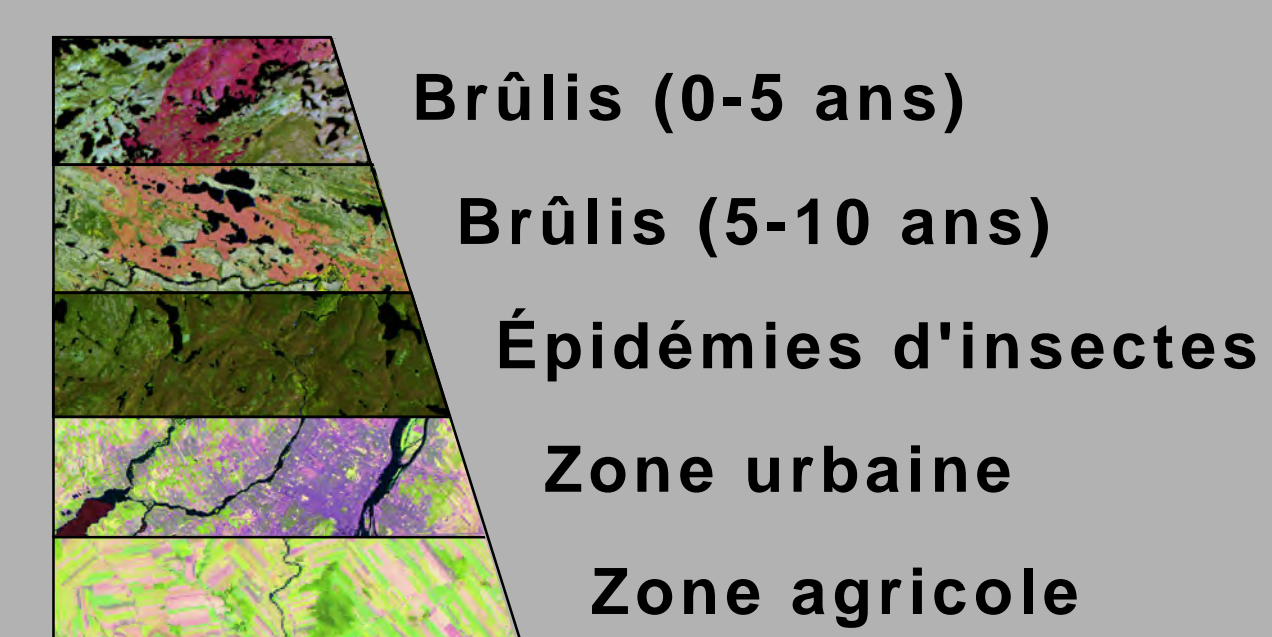
# Le Québec méridional en images satellite Landsat 2016



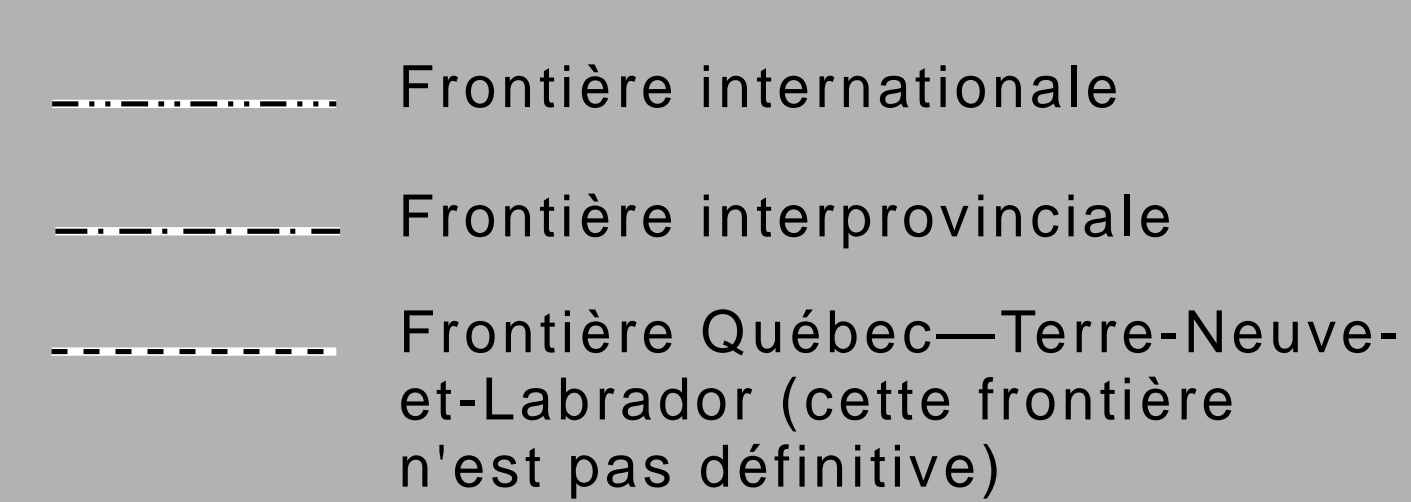
## Végétation



## Perturbations et occupation du sol

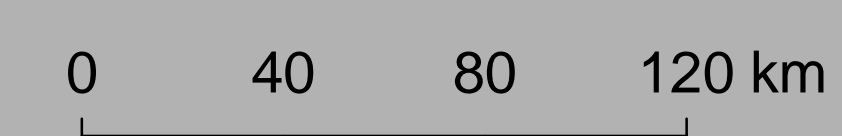


## Frontières



## Métadonnées

Surface de référence géodésique Ellipsoïde GRS 80  
 Système de référence géodésique NAD 83  
 Projection cartographique Conique de Lambert avec deux parallèles d'échelle conservée (46° et 60°)



## Source

Landsat 8

## Réalisation

Ministère des Forêts, de la Faune et des Parcs  
 Direction des inventaires forestiers

Note : Le présent document n'a aucune portée légale.

© Gouvernement du Québec, 1<sup>er</sup> trimestre 2017