

4993 CON

L'ÉCLAIREUR-PROGRÈS / BEAUCE NOUVELLE

BEAUCE MÉDIA/VALLÉE DE LA CHAUDIÈRE

# HEBDO RÉGIONAL DE BEAUCE

BEAUCE - 36 pages

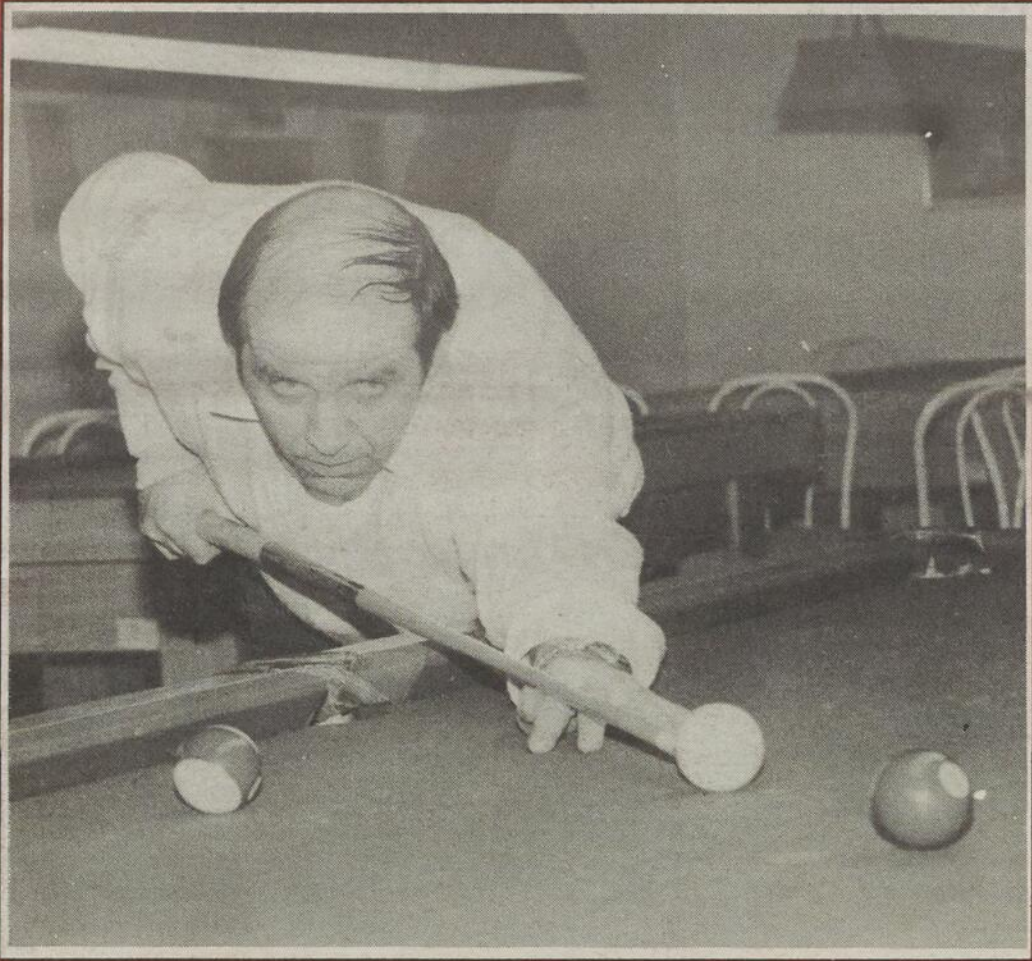
«39 500» copies

Vol. 4 - No 16 - Le dimanche 8 mars 1992

**NISSAN**  
 Voir le centre-page du journal  
 <<**SPÉCIAL**>>  
**B. SIROIS NISSAN INC.**  
 11280, 2e Avenue Est, Saint-Georges, Beauce

**NISSAN**  
 LES PROFESSIONNELS DE LA VENTE  
 MAÎTRE CHEF DES VENTES  
**ROBERT SIROIS**  
 Bur.: 228-9708

**AU BILLARD**  
**UN BEAUCERON**  
**TIENT TÊTE AUX**  
**MEILLEURS JOUEURS**  
**DU QUÉBEC**



Alain Caron de Saint-Georges a fort bien fait lors de l'Omnium Pierre Morin qui avait lieu au Centre de billard Saint-Georges. Pierre Saucier raconte en page 31

**SCULPTURE SUR NEIGE**  
**Éric Veilleux**  
 pourrait aller aux  
 Olympiques  
 en Norvège

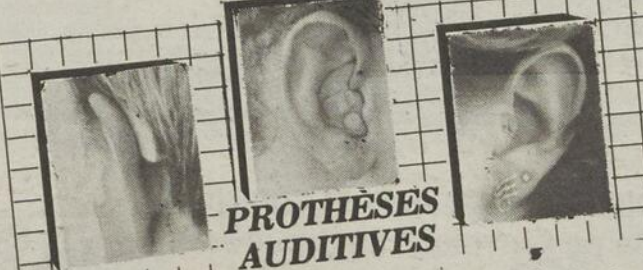


Page 3

**STÉPHANE**  
**LESSARD**  
 FAIT SA MARQUE  
 DANS LE  
**MIDGET AAA**

Page 14

**Dur d'oreille?**  
**Moi?**  
**Jamais!!!**  
**Et pourtant...**



**PROTHÈSES AUDITIVES**  
 Accessoires pour malentendants

**COUSINEAU, DOUCET et PARENT** AUDIOPROTHESISTES

**SAINT-GEORGES:** Centre Professionnel de Beauce  
 2900, boul. Dionne, suite 101  
 Saint-Georges Ouest - 228-2970  
 Du lun. au vend. inclusivement

**SUR RENDEZ-VOUS**

**SAINTE-MARIE:** 450, boul. Vachon, Sainte-Marie  
 G6E 1M1 - 387-7988  
 Tous les lundis: 9h à midi  
 Ven.: 9h à 17h, ven. soir: sur rendez-vous

"Villes et Villages en santé"

## Gilbert Normand accède à la présidence

C'est le maire de Montmagny, monsieur Gilbert Normand, que le conseil d'administration du Réseau québécois de Villes et Villages en santé a désigné pour assurer la présidence de cet organisme jusqu'à la tenue de la prochaine assemblée générale du Réseau en octobre 1992. Le poste était devenu vacant suite à la démission de monsieur Roger Lachance comme maire de la Municipalité de Pintendre, ce qui le rendait inéligible au poste de président qu'il occupait depuis la création du Réseau en 1990 et qui est réservé à un élu municipal. Monsieur Lachance demeure toutefois membre du conseil d'administration du Réseau et compte rester associé étroitement au développement de ce mouvement au cours des prochaines années.

Figure bien connue de la Rive-sud de Québec, monsieur Gilbert Normand, qui était depuis mai 1990 vice-président du Réseau, est également président du Conseil Régional de concertation et de développement Chaudière-Appalaches et directeur du département de santé communautaire (DSC) de l'hôtel-Dieu de Montmagny. Partisan d'une plus grande prise en charge du développement par le niveau régional, il compte mettre en pra-

tique cette vision au sein du Réseau québécois de Villes et Villages en santé en faisant notamment appel au cours des prochains mois à une collaboration plus étroite avec les DSC, les CLSC et les Conseils de santé et de services sociaux des différentes régions du Québec. Le Réseau québécois maintient également des relations privilégiées avec plusieurs organismes reliés au monde municipal et à l'amélioration de la qualité de vie et particulièrement avec les deux Unions de municipalités du Québec (U.M.Q., U.M.R.C.Q.).

Le Réseau québécois et Villes et Villages en santé, dont le centre d'information est situé à l'Hôpital du Saint-Sacrement, compte aujourd'hui quelque 70 municipalités membres représentant plus de 40% de la population totale du Québec. Il a pour mission d'encourager les municipalités à s'engager dans la réalisation de projets concrets favorables à la qualité de vie de leurs citoyens, en collaboration avec différentes organisations de leur milieu. Dans la région immédiate de Québec, ce réseau compte déjà plus de 17 municipalités membres: Beauceville, Beaumont, Beauport, Lac Etchemin, Montmagny, Pintendre, Québec, St-Antoine-de-

l'Isle-aux-Grues, Ste-Catherine-de-la-Jacques-Chartier, St-Fabien-de-Panet, St-François-de-la-Rivière-du-Sud, St-Jean-Port-Joli, St-Just-de-Bretenières, St-Raymond Ville et Paroisse, St-Vallier-Village et Sillery.

Le Réseau québécois est également reconnu internationalement et c'est ainsi qu'il a reçu de l'Organisation mondiale de la santé le mandat d'organiser, en concertation avec les villes de Sherbrooke et Montréal, la tenue du 3e colloque international francophone des Villes et Villages en santé qui se tiendra dans ces deux villes du 27 septembre au 2 octobre 1992.

**Votre député vous informe**

Gilles Bernier



Augmentation des pensions de 0,75 \$ en janvier 1992

Cher(e)s ami(e)s,

Plusieurs personnes ont communiqué avec moi ou avec le personnel de mes bureaux au cours des dernières semaines, pour demander des explications sur la faible hausse de leurs prestations de la Sécurité de la vieillesse pour le mois de janvier dernier.

Le gouvernement s'est engagé à ajuster les pensions de la Sécurité de la vieillesse en fonction de la hausse du coût de la vie. Votre pension est rajustée tous les trois mois, soit en janvier, en avril, en juillet et en octobre de chaque année. Les changements correspondent à l'augmentation du coût de la vie telle que déterminée par l'indice des prix à la consommation. Plus l'augmentation du coût de la vie est élevée, plus le rajustement de votre pension est élevé; pour la population, c'est une excellente nouvelle que l'inflation soit contrôlée, ça se répercute sur des taux d'intérêt plus bas.

Pour ce qui est du présent trimestre, le faible rajustement est dû à la faible augmentation du coût

de la vie pour la période d'août à octobre 1991, par rapport à la période de mai à juillet 91.

Dû à la récession qui sévit actuellement et à la politique monétaire du gouvernement, laquelle réussit à maintenir l'inflation, l'indice des prix à la consommation a très peu augmenté au cours des mois de juin à août, et il a même diminué au cours des mois de septembre et d'octobre. Cela a donné lieu à une très faible augmentation de la pension de la Sécurité de la vieillesse, soit de .2% ou 0,75 \$ pour la période de janvier à mars 1992.

Je souhaite que ces renseignements vous aideront à comprendre la situation.

En terminant, je vous rappelle qu'il est important de compléter votre demande de supplément de revenu garanti le plus tôt possible, afin d'éviter un retard dans le paiement de votre supplément en avril prochain. Le temps presse.

Si vous avez des commentaires à me formuler, n'hésitez pas à m'écrire à l'un ou l'autre de mes bureaux de Saint-Georges, Sainte-Marie ou Ottawa.

Au plaisir de vous servir!  
Gilles Bernier

Q.T.E.D. Quand vient le temps des

# IMPÔTS

Profitez-vous de toutes les déductions possibles?

**TIREZ LE MAXIMUM DE L'IMPÔT**

SOLUTION 2000  
SERVICES D'IMPÔTS

N.B.: Nous sommes autorisés à transmettre électroniquement auprès de Revenu Canada les données des déclarations; le traitement s'en trouve accéléré de trois semaines.

**BESOIN D'INFORMATIONS SUPPLÉMENTAIRES**

**APPELEZ-NOUS**

**THIBODEAU & ASSOCIÉS CONSULTANTS INC.**

590-B, 1re Avenue  
Beauceville (Qc)

(418) 774-9062

11008, 1re Avenue  
St-Georges (Qc)

(418) 228-0066

Dans le cadre  
de la soirée d'ouverture officielle  
**du Carrefour St-Georges,**  
La Société Immobilière Trans-Québec  
et  
ses Partenaires

*remercie ses Commanditaires*



**Enviroconseil**

Études environnementales  
Caractérisation et Restauration d'eaux  
et de sols contaminés.



Électricité - Chauffage  
Ventilation - Climatisation

550, Boul. Père-Lelièvre, Bureau 200  
Vanier (Québec) G1M 3R2  
Tel.: (418) 682-5993 Fax.: (418) 682-6022



Fabrication de charpente d'acier, Pose de charpente d'acier,  
Proposition sur spécifications, Département d'ingénierie

Bureau Beauceville: 774-9881 - Fax: 774-3661  
Bureau Québec: 682-8201 - Fax: 682-8201  
409, route Kennedy, Beauceville Est, G0S 1A0

**Giroux & Lessard Ltée**

Entrepreneurs Généraux  
plus de 36 ans d'expérience en  
construction et travaux en génie civil.

• Construction de routes • Travaux municipaux • Gravier, pierres  
concassées • Location de machinerie lourde • Drainage  
• Excavation • Dynamitage

8250, boul. Lacroix, Ville St-Georges G5Y 2B5 Tel.: 228-4261  
A.C.R.G.T.Q. ASSOCIATION DES ENTREPRENEURS EN CONSTRUCTION DU QUÉBEC ASSOCIATION DES CONSTRUCTEURS DE ROUTES ET GRANDS TRAVAUX DU QUÉBEC

Merci à tous ces commanditaires qui ont contribué à la soirée officielle du Carrefour St-Georges



**CARREFOUR ST-GEORGES**

**JE T'♥ GROS GROS**

La sculpture sur neige

# Une passion pour Éric Veilleux

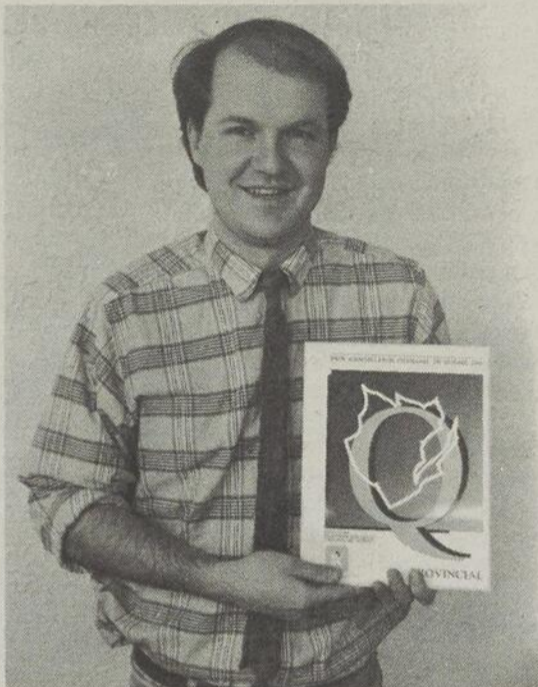
Étudiant en art visuel à l'Université Laval, la sculpture sur neige constitue un passe-temps agréable pour Éric Veilleux de Saint-Georges. Mais suite au succès que son équipe a remporté lors du dernier concours au Carnaval de Québec, cette activité commence à prendre beaucoup plus de place.

par Pierre Saucier

En février dernier, Éric Veilleux et ses compagnons qui représentaient la région Mauricie/Bois-Francs ont terminé au deuxième rang de la compétition provinciale. Cette excellente performance leur a donné accès à la compétition nationale de 1993. «Notre but sera alors de terminer au premier rang et de représenter le Canada lors de la compétition olympique qui se tiendra en Norvège en 1994. On aurait nous aussi la chance de vivre l'aventure olympique», soutient Éric. Ses

acolytes sont Marc Grandbois et Lisa-Marie Boissonneault. Ajoutons qu'en plus de remporter le deuxième prix, le trio a également eu la chance d'être choisi au sort parmi tous les participants pour un séjour de cinq jours à Winnipeg afin de participer à un Symposium international.

Depuis huit ans Éric Veilleux s'adonne à la sculpture sur neige depuis huit ans. Il a participé à cinq reprises au concours du Carnaval de Québec. Et dans les prochaines années, il aimerait bien porter les couleurs de la



Eric Veilleux



La sculpture a été réalisée à partir d'un seul bloc de neige compressée.

Beauce. Un de ses vœux serait en effet de mettre sur pied une équipe composée uniquement de Beaucerons. Il entend bien y parvenir. «C'est une coïncidence si je représentais la région Mauricie/Bois-Francs», ajoute-t-il. Précisons qu'Éric est natif de Saint-Georges mais a vécu plusieurs années à Saint-Ephrem.

Pour créer leur sculpture, Éric, Marc et Lisa-Marie ont mis pas moins de 50 heures de travail. Ils ont taillé et façonné à la main le bloc de neige compressée jour et nuit pour créer leurs deux personnages en train de trinquer. «À votre santé», fut le thème retenu. C'est parce qu'il a bien tenu compte des critères de jugement, soit l'originalité de l'œuvre, l'aspect technique et le respect de la matière que le trio a obtenu un excellent classement.



## Le Permanent

DE BEAUCE INC., COURTIER

NOMINATION DE

### M. ROCH LABBÉ

Le Permanent est heureux d'accueillir Monsieur Roch Labbé à titre d'agent immobilier, fort d'une expérience de 30 ans dans le domaine des affaires. M. Labbé saura sûrement vous conseiller pour l'achat, la vente ou la location d'une propriété.

N'hésitez pas à contacter M. Roch Labbé pour toutes vos transactions immobilières.

228-1991 — 464-2421



## Le Georgesville vous invite au Festival beauceron de l'érable

Vendredi le 20 mars

La CIRO de soirée country  
à 20h30

Cirez vos bottes et vos souliers et venez vous amuser à la soirée country  
Artistes invités: Johanne Provencher, Crystal, Flo Gagné et plusieurs autres grands du country.  
Coût: 5 \$

Samedi le 21 mars

«On court les érables» de 11h00 à 12h00

Arrivée du rallye familial organisé en collaboration avec le Club CASCI au Georgesville  
Coût: 5 \$

Dîner à la cabane du Grand Georges à 12h00

Dîner du temps des sucres  
Coût: 10 \$ (service en sus) Âge d'or: 8,75 \$

Soirée des années 60 à 20h30

Réédition de cette soirée qui a connu un véritable triomphe l'an passé. Prix aux meilleurs costumes relatant cette époque.  
Coût: 15 \$

  
le  
Georgesville  
227 • 3000

Le Gala de l'Entreprise Beauceronne  
9 mai 1992 au Georgesville  
«Le Défi de l'Excellence»

## HEBDO RÉGIONAL DE BEAUCE

12625, 1re Ave, Saint-Georges, Bce G5Y 2E4 - 418-228-8858

Une division de  
Groupe Quebecor Inc.,  
612, rue St-Jacques,  
Montréal, Québec  
H3C 4M8 - (514) 877-9777

QUEBECOR INC.  
PIERRE-KARL PÉLADEAU,  
Président de Groupe Quebecor Inc.  
MONIQUE LÉONARD,  
Vice-présidente, secteur des Hebdo régionaux

Directeur général régional:  
YVON ROY

Directeur général:  
André Bolduc

Directeur des ventes:  
Robert Quirion

Contrôleur:  
Michel Aubertin

Directeur de l'information:  
Simon Busque

Repr. à Montréal:  
QUEBECOR VENTES MEDIA  
801, rue Sherbrooke Est  
ur. 908, Montréal - H2L 1K7



Imprimé par: Imprimerie St-Romuald  
de St-Romuald division Groupe  
Imprimerie Quebecor, Courrier de 2e  
classe. Permis no 1193  
Toute reproduction des annonces ou infor-  
mations en tout ou en partie, de la façon  
officielle ou déguisée, est formellement inter-  
dite sans la permission écrite de la compa-  
gnie.



# Des étudiants à l'Expo-sciences

par Marie-Andrée Quirion

Une dizaine d'étudiants beaucerons prendront part à la 19<sup>e</sup> Expo-sciences régionale de Québec et Chaudière-Appalaches qui se déroulera du 27 au 29 mars prochain au Campus Notre-Dame-de-Foy. Plus de 5 000

visiteurs sont attendus pour cette exposition qui rassemblera 125 équipes formées de 231 jeunes de 12 à 20 ans.

Les jeunes présenteront au public leur projet d'expérimentation ou de vulgarisation scientifique portant sur les sciences physiques,

les sciences humaines, les sciences de la vie ou les sciences appliquées et les technologies. La présidence d'honneur a été confiée au ministre québécois des Communications M. Lawrence Cannon et au directeur général de l'Exploitation du réseau Bell Canada pour le Québec M.

Jean-Louis Caron.

Pour la réalisation de l'événement, le Conseil du loisir scientifique de Québec s'est associé au Campus Notre-Dame-de-Foy. Les onze équipes les plus méritantes de l'Expo-sciences régionale prendront part à l'Expo-sciences pan-québécoise qui aura lieu à Roberval du 22 au 26 avril. Parmi ces jeunes exposants, des équipes seront choisies pour représenter le Québec à l'Expo-sciences pan-canadienne de Sudbury et à l'Expo-sciences internationale du Texas.

L'Expo-sciences régionale sera ouvert au grand public le 27 mars de midi à 20 heures, le 28 de 13h00 à 18h00 et le 29 de 10h00 à 14h00.

## La Loterie de la Maison Catherine de Longpré est de retour

La Loterie de la Maison Catherine de Longpré est de retour. En plus d'offrir un gros lot de 30 000 \$ à partager, la loterie permettra à la Maison de maintenir huit lits disponibles au-delà de 1993. La Maison Catherine de Longpré a en effet besoin de revenus supplémentaires si elle veut continuer à offrir les mêmes services tout en préservant son équilibre budgétaire à moyen terme.

"Nos prévisions nous indiquent un manque à gagner à partir de 1994, explique le porte-parole de la Maison et instigatrice de la loterie, Mme Cyprienne Morissette. Si nous voulons maintenir huit lits disponibles, nous devons compter sur de nouvelles sources

de revenus."

La baisse des taux d'intérêts explique en bonne partie le manque à gagner car elle affecte les placements de la Fondation Catherine de Longpré, principal bailleur de fonds de la Maison. Par ailleurs, les ajustements de salaires prévus pour le personnel infirmier feront augmenter les coûts de fonctionnement de la Maison.

"Ce serait dommage d'avoir à fermer quatre lits alors que nous constatons une augmentation de la clientèle, poursuit Mme Morissette. Il faut absolument commencer à combler dès maintenant ce manque à gagner."

**Besoin d'aide**

Pour atteindre son objec-

tif de 10 000 billets, la Maison a besoin d'aide. Elle sollicite donc l'appui de toute personne ou organisme prête à donner un coup de main pour la vente de billets. Le tirage aura lieu le 27 juin à 14h30 à la Maison Catherine de Longpré. Les billets sont disponibles auprès des responsables de la Maison: il s'agit de Mme Cyprienne Morissette (228-7113), M. Pierre Morissette (685-3078), M. Guy Fluet (588-6842) et de M. Gil Poulin (228-5526). La loterie a été autorisée par la Régie des loteries et courses du Québec et est soumise à ses règlements. En cas de différend, la Maison Catherine de Longpré s'en remettra à la Régie.



Beauce  
Société mutuelle  
d'assurance générale

## AVIS DE CONVOCATION

Avis est donné, par la présente, que l'assemblée générale annuelle des membres de Beauce, Société mutuelle d'assurance générale se tiendra le mercredi 11 mars 1992 à 20 heures au lieu suivant:

Villa des Pins  
Route Kennedy  
Notre-Dame-des-Pins

Donné à Beauceville,  
ce 18 février 1992

Clovis Gagné  
Secrétaire



Régie des  
télécommunications  
du Québec

DOSSIER N° R.T. 91-010-B



QUÉBEC-TÉLÉPHONE

6, rue Jules-A.-Brillant  
Rimouski (Québec)

## AVIS AUX CLIENTS DE QUÉBEC-TÉLÉPHONE

Le 28 février 1992, Québec-Téléphone a déposé un projet de modifications tarifaires tel que requis par la Régie des télécommunications du Québec. Selon l'entreprise, ces modifications se résument comme suit :

### 1. Service WATS :

- Diminution des taux de la zone 2 de la région 418-Est de l'ordre de 10 % et de la zone 1 de la région 418-Ouest de l'ordre de 2 %.

### 2. Service 800 :

- Diminution des taux du service 800 comme suit :

Zone	Diminution
1	1 %
2	1 %
3	20 %
4	22 %
5	26 %

### 3. Service FaxCom :

- Diminution des taux d'utilisation pour les communications entre des circonscriptions situées au Canada de l'ordre de 3 à 5 % ;
- Augmentation du rabais de 35 % à 60 % la nuit et la fin de semaine.

### 4. Service InterAmi :

- Ajout de l'Ontario au plan Québec actuel ;
- Offre du plan Canada et États-Unis au tarif de 8,00 \$ pour les 30 premières minutes et de 0,26 \$ pour chaque minute supplémentaire.

### 5. Service de conférence TéléForum :

- Offre d'une nouvelle structure tarifaire pour le service de conférence en remplacement de la structure actuelle.

### 6. Service interurbain à communications tarifées :

- Diminution des taux de l'ordre de 2 % dans les bandes de millage de 101 à 160 milles pour les communications au Québec et en Ontario.

L'entreprise propose que ces modifications entrent en vigueur le 1<sup>er</sup> mai 1992 sauf les modifications du service InterAmi qui seront en vigueur le 1<sup>er</sup> octobre 1992.

Pour de plus amples renseignements concernant ces modifications ou pour obtenir copie des documents pertinents, veuillez communiquer avec le service à la clientèle de Québec-Téléphone aux numéros et adresses apparaissant dans votre annuaire téléphonique, ou encore, avec la Régie des télécommunications avant le 8 avril 1992, à l'adresse ou au numéro de téléphone indiqués ci-après.

Toute personne intéressée peut formuler des commentaires ou observations par écrit à la Régie, à l'adresse ci-après indiquée, avec référence au dossier R.T. 91-010-B, le plus tôt possible et, au plus tard, le 14 avril 1992.

Jean-Guy Paquet, secrétaire  
Régie des télécommunications du Québec  
3175, chemin des Quatre-Bourgeois  
Édifice Le St-Mathieu  
Bureau 301,  
Sainte-Foy (Québec)  
G1W 2K7

(418) 643-5560 (à frais virés)



**Hôtel de style européen  
à prix abordable**

**34<sup>75</sup> \$**  
Par personne, par nuit.  
Occupation double.

À quelques pas seulement du centre des affaires de Montréal, des galeries, des boutiques, des salles de spectacles et des meilleurs restaurants d'Amérique du Nord.

- Café bar C'est la Vie • Studio de Santé, Piscine, sauna, mini gymnase avec appareils de conditionnement Nautilus
- Cinéma à circuit fermé dans chaque chambre
- Mini bars • Séchoir dans chaque chambre

  
**LA CITADELLE**  
Les Hôtels Senneville

410, rue Sherbrooke Ouest, Montréal, Québec H3A 1B3  
Res: 1-800-363-0363 • Tél.: (514) 844-8851 • Fax: (514) 844-0912  
Tarif par chambre sur occupation simple ou double.

# Le CENTRE ÉDUCATIF CANIN enr.

393, 30e Ave Nord, Saint-Georges, Beauce – Tél.: 418-227-6823



**Clinique  
Vétérinaire  
Beauce-Appalaches**

URGENCE EN TOUT TEMPS

PETITS ANIMAUX  
Dr Marie-Claude Gagné, M.V. **418-227-3006**



**CLINIQUE VÉTÉRINAIRE  
DE ST-GEORGES ENR.**

URGENCE EN TOUT TEMPS

PETITS ANIMAUX  
DR JOSÉ DIONNE, M.V. **418-228-3761**

Laboratoire - Chirurgie - Radiographie - Fibroscopie

EN COLLABORATION AVEC:



Tél.: 418-253-5506

**HÔPITAL VÉTÉRINAIRE DE BEUCE-NORD**

Paul-Émile Cliche, M.V.

145, Rte Kennedy nord, Vallée-Jonction,  
Beauce G0S 3J0

**CLINIQUE VÉTÉRINAIRE ST-JOSEPH**

Dr Marlène Simoneau, m.v.

- Petits et grands animaux
- Sur rendez-vous seulement
- Visites à domicile
- Urgence en tout temps



1167, Rte Kennedy, Saint-Joseph, Bce - 418-397-4934

VOUS PRÉSENTENT...

## LE SALON DES ÉLEVEURS 1992

le dimanche 15 mars 1992

de 10h00 à 17h00

au Centre des Congrès du Georgesville

**DÉMONSTRATION  
OBÉISSANCE**

**DÉMONSTRATION  
GARDE-PROTECTION**

Prix d'admission générale: 5\$

GRATUIT enfant- 7 ans

Taxes incluses

*Venez rencontrer  
des professionnels  
du domaine canin  
qui sauront  
vous renseigner.*

NOS COMMANDITAIRES:

CENTRE D'AJUSTEMENT

*Jules Maheux* INC.

CHAUSSURES DE CONFORT  
1175, boul. Dionne  
Saint-Georges - 228-3995

**Quincaillerie du  
Bricoleur enr.**

1535, boul. Dionne  
Saint-Georges, Bce  
(418) 228-6131 - Fax: 228-3933

**Salon  
Bel  
Coupe**

vos coiffeurs:  
Maryse  
Johanne  
Martine  
François  
Josette

228-2626

Maintenant pour Elle et Lui  
(voisin poulet frit Kentucky)

**BÉTON ST-GEORGES**

1125, rue du Parc  
Saint-Georges Ouest  
(418) 228-2510 - Fax: 228-7278  
Division de Ciment St-Laurent inc.

**MRG DROUIN**

Distributeur de produits pétroliers,  
pneus et équipement  
10975, 1re Av.  
Saint-Georges, G5Y 2B8  
Bur.: (418) 228-8019



**Manoir Chaudière**

51 unités, suite bain tourbillon  
Au cœur du centre-ville

**228-6607**

*Restaurant Normandie*

*Fine cuisine et mets canadiens*

**LA PLACE À BEUCEVILLE**

Tél.: 774-3719

Grâce à la vente de sa division laitière

# Agrinove réalise un profit de 2,8 millions \$

La coopérative Agrinove, comme le souligne sa présidente Mme Renelle Valade, a eu des résultats financiers plutôt satisfaisants en 1991. "Nous croyons que notre coopérative a bien tiré son épingle du jeu", ajoutait-elle lors de l'assemblée générale annuelle qui se tenait le 3 mars dernier à Sainte-Marie devant quelque 200 sociétaires.

par Linda Turmel

L'excédent de l'exercice réalisé en date du 31 octobre 91 s'est soldé à 2 803 774 \$, lequel comprenait le gain net réalisé sur la cession de sa division laitière. En effet, le 1er novembre 1990, la coopérative avait vendu ses actifs de transformation et de commercialisation des produits laitiers à Groupe Lactel, dont Agrinove détient 25% des parts. De ce fait, l'actif de la coopérative s'est soldé à 36 millions \$ comparativement à 47 millions \$ pour l'année précédente.

Mme Valade a signalé que l'intégration s'est faite de façon progressive et que ce fut une année de transition tant pour Agrinove que pour le Groupe Lactel.

## Groupe Lactel

Le directeur général, M. Jean-Louis Lavoie, a déclaré que le Groupe Lactel avait bien rempli le mandat qui lui avait été confié. À cause de la convention de mise en marché qui oblige les entreprises à fabriquer plus de fromages et moins de beurre, la production fromagère a été augmentée dans toutes les usines du Groupe Lactel, plus particulièrement à l'usine de Beauceville.

Malgré la guerre de



M. Jean-Louis Lavoie, directeur général d'Agrinove.

prix que se livrent les différents concurrents dans le secteur des fromages et les contraintes de regroupement et d'implantation, les résultats de cette société pour la première année d'exercice s'est traduit par un déficit. Mais les dirigeants sont confiants d'une nette amélioration pour la prochaine année.

## Diminution du nombre de sociétaires

Au 31 octobre 91, le nombre de sociétaires actifs était de 1918 comparativement à 1 995 pour l'année pré-

cedente. Même si le nombre de membres ait diminué, le total du lait livré se situe à 326 millions de litres par rapport à 330 millions pour 1990 soit une diminution de 1,18%.

## Services d'équipement laitier, acéricole et agricole

Les ventes de ce secteur ont atteint la somme de 1,7 million \$ dont la majeure partie était constituée des ventes d'équipement laitier et agricole. Les ventes dans le secteur acéricole ne représente que 6,3% du total. Selon M. Lavoie,

cela n'a rien de surprenant compte tenu de l'état dépressif du marché de l'érable. Il a ajouté également que même si les résultats nets étaient déficitaires, ils se sont améliorés de façon probante puisque le déficit a été réduit de 100 000 \$.



Mme Renelle Valade, présidente

## LAISSEZ-VOUS TRANSPORTER

### VERS UN NOUVEAU MONT



TÉLÉSIÈGE SEXTUPLE DÉBRAYABLE  
UNIQUE AU MONDE



## MONT ORIGINAL

160, Rang Grande-Rivière,  
Sainte-Germaine du Lac-Étchemin  
GOR 150 Tél.: 418-625-1551

## 11 MARS: Journée de la femme

Location de ski gratuite aux 50 premières femmes inscrites au 625-1551.

Billet de ski gratuit à toutes les femmes de 18 ans et plus de 9h00 à 16h00.

L'élève de ski vous offre cette année de vous inscrire à des cours de débutant ou de perfectionnement à compter de 10h00 et de 13h00 pour les 50 premières inscrites au 625-1551.

À compter de 16h00, un goûter vous sera servi gratuitement. Et une surprise sera des nôtres, rien que pour vous.

## 13 MARS: La Soirée Carnavalesque

Skiez jusqu'à 3h00 a.m.

Un billet au coût de 13\$ sera accordé à tous ceux qui se présenteront à la billetterie déguisés à compter de 19h00 jusqu'à 3h00 a.m. (Non valide avec autres promotions.)

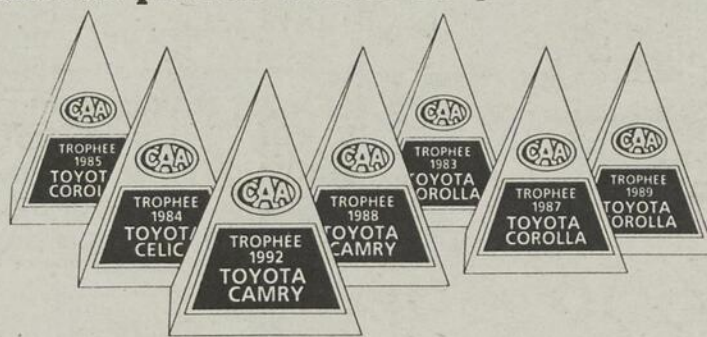
Parade de déguisement à minuit, prix accordés aux trois plus beaux déguisements. Une métamorphose qui en vaudra la peine.

## 13 MARS:

En soirée, animation au bar avec le groupe "Les trois Amigos".

**Admirez  
Constatez  
Essayez**

La Valeur Toyota  
Gagnant du prix de la meilleure Voiture 1992



Chez:



**ST-GEORGES TOYOTA**

Des gens d'ici pour les gens d'ici

**227-1330**

# Les «Amis compatissants» célèbrent leur 1er anniversaire

par Simon Busque

La ressource «Les Amis compatissants, secteur Beauce», qui vient en aide aux parents en deuil d'un enfant, célèbre ce mois-ci son premier anniversaire. L'organisme est venu en aide à de nombreux Beauce-rons depuis sa fondation, comme en témoignent les quelque 15 à 20 personnes participant régulièrement aux assemblées mensuelles.

«Les Amis compatissants» offrent un soutien et un réconfort aux parents en deuil. Il s'agit d'un organisme d'écoute où les gens qui en ressentent le besoin peuvent aussi s'exprimer, ce qui n'est toutefois pas obligatoire. Des conférenciers viennent aussi à l'occasion entretenir l'auditoire en abordant des thèmes aussi variés les uns que les



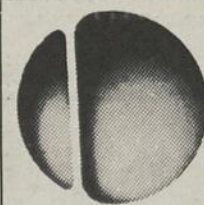
autres.

Au cours de la dernière année, des sujets aussi diversifiés que «comment surmonter sa peine?», «comment prendre soin des frères et soeurs?», «les effets personnels du défunt», «l'impact sur le couple», «les relations avec les autres», etc., ont été abordés. Des livres, cassettes et brochures sont également mis à la disposition des participants.

Tout parent qui a perdu un enfant peut faire partie du groupe. Les réunions sont ani-

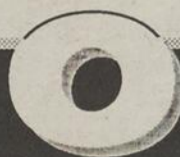
mées par des parents qui ont été touchés par le décès d'un enfant et ils vous font partager leur expérience. Les réunions ont lieu le deuxième vendredi de chaque mois à 20h00 (prochaine assemblée le 13 mars) au CLSC La Guadeloupe (entrée arrière), situé sur le Boulevard Dionne à Saint-Georges. Toute personne concernée peut y assister.

Soulignons en terminant que le conseil d'administration officiellement formé en août dernier est composé de Mme Charline Poulin (prés.), Mme Christiane Quirion (v.-p.), M. Fidèle Pomerleau (trés.), et de Mme Charline Laurendeau (sec.). Les directeurs sont Mmes Lisette Lacasse et Denyse Rhéaume de même que M. Jacques Doyon. L'organisme a aussi obtenu le support financier de la Maison Roy & Giguère.



Clinique d'ophtalmologie  
Sainte-Foy  
et verres de contact  
5600, boul. des Galeries  
Suite 120, Québec  
(près des Galeries de la Capitale)  
(418) 628-1417

Dr LISE ST-PIERRE, FRCS



## OUI C'EST POSSIBLE !

### LES PROGRAMMES D'ÉTUDES UNIVERSITAIRES SUIVANTS SONT OFFERTS ICI, TOUT PRÈS.

#### LISTE DES PROGRAMMES (ÉTÉ 1992)

#### LIEU

Certificat en administration	Saint-Georges Sainte-Marie
Certificat en gérontologie	Saint-Georges
Certificat en nursing communautaire	Saint-Georges
Cours en nursing	Thetford-Mines
Certificat en enseignement secondaire ou collégial	Saint-Georges
Certificat en andragogie	Saint-Joseph
Certificat en pédagogie de l'enseignement professionnel	Saint-Georges
Programme de perfectionnement des maîtres en français	Saint-Georges Sainte-Marie Black-Lake
Programme de perfectionnement des maîtres en mathématiques	Thetford-Mines Saint-Prosper Sainte-Justine Saint-Georges
Maîtrise en mesure et évaluation	Saint-Georges
Certificat en sexualité humaine	Sainte-Marie
Certificat en théologie	Saint-Georges
Certificat en psychologie	Thetford-Mines
Certificat en animation de groupes restreints	Saint-Georges

#### LISTE DES PROGRAMMES PROJETÉS (AUTOMNE 1992)

#### LIEU

Certificat en administration	Thetford-Mines
Bacc. en enseignement primaire-préscolaire	Thetford-Mines
Certificat en nursing communautaire	Thetford-Mines
Certificat en arts plastiques	Thetford-Mines
Certificat en consommation	Sainte-Marie
Certificat en arts plastiques	Sainte-Marie
Certificat en sciences de l'environnement	Sainte-Marie
Certificat en enseignement de la formation personnelle et sociale	Sainte-Marie
Certificat en théologie	Sainte-Marie
Bacc. en enseignement primaire-préscolaire	Saint-Georges
Certificat en éducation de la prime enfance	Saint-Georges
Certificat en littérature enfantine	Saint-Georges
Programme court en efficacité cognitive	Saint-Georges
Maîtrise en administration scolaire	Saint-Georges
Certificat en psychologie	Saint-Georges
Cours en toxicomanie	Saint-Georges
Certificat en service social	Saint-Georges
Certificat en sexualité humaine	Saint-Georges
Bacc. en administration (temps plein)	Saint-Georges
Certificat en administration	Saint-Georges
Certificat en gestion des ressources humaines	Saint-Georges
Certificat en communication publique	Saint-Georges
Certificat en droit	Saint-Georges

#### INSCRIVEZ-VOUS SANS TARDER!

Dates limites d'inscription pour la session d'été: 1 avril 1992, la session d'automne: 1 juin 1992

**MAINTENANT PLUS PRÈS DE VOUS!**

Saint-Georges: 228-8484  
Thetford: 338-8563  
Sainte-Marie: 387-7241

Saint-Georges (Siège social):  
1055, 116<sup>e</sup> rue,  
Ville de Saint-Georges  
G5Y 3G1



CENTRE  
UNIVERSITAIRE  
DES APPALACHES

## MAISONS NEUVES

### 104,14 \$ par semaine

### 63,500\$

- capital et intérêts plus taxes
- mise de fond de 10% comptant
- dimension de 26 X 34 pieds

#### INCLUANT:

- recouvrement de plancher
- peinture (matériel)
- charpente 2 X 6 pouces
- fenêtres triple-verre
- terrain et fondations
- services d'eaux, d'égoûts et pluviaux
- arpentage et cadastre
- certificat de localisation
- frais de notaire et d'évaluation
- T.P.S. et "taxe de bienvenue" ou droit de mutation



## 228-8304

Les Constr. Robert Bernard Inc.

Un lâcheur ne gagne jamais et un gagnant ne lâche jamais!

THIBAUT COMMUNICATION MARKETING ENR.

# VENTE FERMETURE

JUSQU'À  
**80%**  
DE RABAIS  
SUR TOUT

LA PLUS

# GROSSE

Près  
de

# 1/2 MILLION

De stock  
D'HIVER

**300**

paires de SKIS alpins  
jusqu'à 300.\$  
de RABAIS

**200**

paires de BOTTES de  
skis alpins  
jusqu'à 230.\$  
de RABAIS

## SKIS ALPINS

- ROSSIGNOL QUANTUM
  - KNEISSL WHITE STAR
  - KNEISSL PULIGON
  - TECNO CÉRAMIC
  - TECNO CHARADE
  - KASTLE LX SPRINT
  - OLIN XDS IV
- Valeur jusqu'à 299.99\$

- KASTLE VX7
  - FISHER SCH CARBON
  - OLIN TDS SL
  - BLIZZARD FINESSE
  - BLIZZARD FAME
  - BLIZZARD ÉLÉGANCE
  - ATOMIC SUPRÊME
  - HEAD CR RADIAL
- Valeur jusqu'à 349.99\$

- BLIZZARD QUATRO
  - BLIZZARD V15
  - KASTLE RX12
  - OLIN ULTRA CÉRAMIC SL
  - OLIN MK 2
  - KNEISSL WHITE STAR PRO GRAPHITE
  - ROSSIGNOL QUANTUM 828
- Valeur jusqu'à 549.99\$

**99<sup>99</sup>**

**149<sup>99</sup>**

**199<sup>99</sup>**

Lot de SKIS  
ALPINS à partir de

**69<sup>99</sup>**

LUNETTES DE  
SKI ET DE SOLEIL

**50%**  
DE RABAIS

## BOTTES DE SKIS ALPINS

- DOLOMITE 52J
- Valeur jusqu'à 119.99\$

- RAICHLE 157
  - DOLOMITE 257
  - NORDICA 500
  - NORDICA 515
  - MUNARI MV3
- Valeur jusqu'à 159.99\$

- ALPINA 810
  - RAICHLE 360
  - NORDICA 710 LADY
- Valeur jusqu'à 249.99\$

- RAICHLE 560
  - ROSSIGNOL 10
  - NORDICA 755 hommes, femmes
  - NORDICA N775
- Valeur jusqu'à 299.99\$

- LANGE XTI
  - LANGE XRI
- Valeur jusqu'à 429.99\$

**69<sup>99</sup>**

**99<sup>99</sup>**

**149<sup>99</sup>**

**179<sup>99</sup>**

**199<sup>99</sup>**

BOTTES de SKIS  
ALPINS Munari MST

**49<sup>99</sup>**

Val.: 119.99

UN SEUL ENDROIT

# Sports

BIENTÔT AU CARREFOUR

# AVANT DÉMÉNAGEMENT DEBÂCLE

JAMAIS  
VU À  
ST-GEORGES

## À LIQUIDER

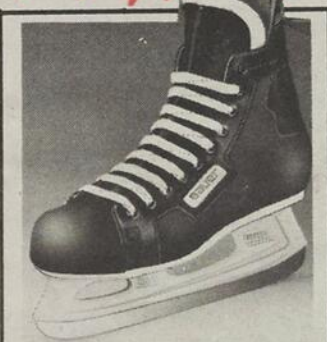
NOUVELLE  
ADMINISTRATION

150  
paires de PATINS  
**20%**  
de rabais

500  
paires de CHAUSSURES  
**20% à 50%**  
de rabais

300  
paires de RAQUETTES  
**50%**  
de rabais

700  
T-SHIRTS  
à partir de **8<sup>99</sup>**



Lot de vêtements  
de HOCKEY

**30% à 50%**



Lot de CHAUSSURES SPORTIVES

**20% à 50%**  
de RABAIS



Lot de  
RAQUETTES

**50%**  
de rabais

Lot de  
T-SHIRTS  
couleurs  
unies

**8<sup>99</sup>**

T-SHIRTS Les Mecs-Vuarnet

**13<sup>99</sup> ou 2/24<sup>99</sup>**

Lot de bâtons  
de HOCKEY  
Val.: 29.99  
**19<sup>99</sup> ou**  
**2 pour 37<sup>99</sup>**

Lot de BOTTES APRÈS SKI  
**30% à 50%**  
de RABAIS

### TENNIS

- JELINCK T-515 JUNIOR  
Notre prix cour.: 29.99\$ **15<sup>99</sup>**
- EXCELLENCE ES 1000  
Notre prix cour.: 49.99\$ **24<sup>99</sup>**
- SPALDING SPECTRA  
OU AÉROMASTER au choix  
Notre prix cour.: 54.99\$ **27<sup>99</sup>**
- PUMA X-TRA POWER  
Notre prix cour.: 69.99\$ **34<sup>99</sup>**
- DONNAY STORN  
Notre prix cour.: 179.99\$ **89<sup>99</sup>**
- PRINCE CTS THUNDERSTICK  
Notre prix cour.: 299.99\$ **199<sup>99</sup>**

### BADMINTON

- BLACK KNIGHT  
Notre prix cour.: 39.99\$ **29<sup>99</sup>**
- TECNO PRO 350  
Notre prix cour.: 69.99\$ **39<sup>99</sup>**
- BLACK NIGHT 838 WB  
Notre prix cour.: 119.99\$ **69<sup>99</sup>**

LUNETTES  
DE SOLEIL

**50%**

**FERMÉ**  
LUNDI • MARDI  
pour préparer la vente  
**OUVERT**  
MERCREDI  
**9h a.m. à 9h p.m.**

TOUS LES VÊTEMENTS D'HIVER

**50% à 80%**  
de rabais

Ensembles 1 pièce et 2 pièces pour hommes et femmes  
PANTALONS • BLOUSONS • COTONS OUATÉS • CHAPEAUX

# Experts

ST-GEORGES

8745, Boul. Lacroix,  
Saint-Georges  
228-8874  
228-8875

Les photos servent à illustrer  
le produit seulement.

Grands Prix du Tourisme

# On connaîtra les lauréats le 20 mars

par Simon Busque

C'est le vendredi 20 mars prochain au Manoir de Lac Etchemin que se déroulera la soirée de remise des lauréats des Grands Prix du Tourisme de la région Chaudière-Appalaches. Cette 7<sup>e</sup> édition se déroulera sous le thème «L'excellence au fil des saisons».

Organisé par L'Association touristique Chaudière-Appalaches, cet événement vise à reconnaître l'excellence du produit touristique québécois et à encourager les entreprises et organismes qui se sont distingués dans l'une ou l'autre des catégories

du concours qui sont l'innovation, l'événement, la promotion, l'accueil, le développement, la gastronomie, l'entreprise publique et la petite entreprise touristique Desjardins. Dans notre région, 35 dossiers sur 47 inscriptions ont été analysés par le jury.

Les billets pour cette soirée sont disponibles auprès de l'Association touristique Chaudière-Appalaches au numéro 1-831-4411.

**Établissements saisonniers**

Par ailleurs, l'Association touristique tient à souligner que pour la 8<sup>e</sup> édition des Grands Prix du tourisme, les établissements

saisonniers pourront poser leur candidature au grand prix de la Gastronomie.

Les établissements intéressés ont jusqu'au 20 mars prochain pour s'inscrire auprès de

Mme Nathalie Blouin au 1-831-4411. La période de jugement des établissements se fera au cours de l'été et le nom du gagnant sera dévoilé lors d'une brève cérémonie régionale.

## Salon des collectionneurs au Carrefour Saint-Joseph

(SB) Un premier Salon des collectionneurs aura lieu au Carrefour Saint-Joseph le samedi 14 mars de 10h00 à 17h00. Les participants pourront du même coup exposer, acheter, vendre ou échanger certaines pièces de collection. On parle bien sûr de cartes, épinglettes, timbres, monnaie, etc...

Pour les collectionneurs intéressés, soulignons que quelques tables sont encore disponibles. Vous pouvez réserver auprès de Mme Simone Gagné au 397-4980.

St-A. Photo Corp.

**Zellers**

STUDIO DE  
**Photographie**

**FRANCHISE**

concept approuvé  
et éprouvé

**Au 1er février 1992**

**24 studios en opération**

**2 studios en construction**

**SITES DISPONIBLES DÈS MAINTENANT**

**Saint-Georges et Sainte-Foy**

Clé en mains – formation incluse – succès envié – réseau dynamique – assistance financement – produits exclusifs – surface 500 p.c. – studio fermé – clientèle Zellers – situé à l'intérieur du magasin Zellers – studio professionnel – idéal pour photographe opérateur – systèmes d'états financiers, de paie et de comptabilité, inclus – possibilité de photographie à l'intérieur – etc.

**INFORMATIONS:**

Le Permanent de Beauce inc.

**ADÈLE LEBLANC**

**GILLES BOIVIN**


**228-1991**

Michel Deslauriers  
maître-franchiseur Québec

**514-889-5015 rés.**

**514-984-3310 cell.**

STUDIO DE  
**Photographie**



**Zellers**

STUDIO DE  
**Photographie**

Une franchise  
"St-A. Photo Corp."  
"Un concept à succès"

**PLUS DE**

# 10<sup>\$</sup>

**D'ÉCONOMIES!**

Burger Léger GRATUIT

**Burger Léger GRATUIT**  
à l'achat d'un Burger Léger

Achetez un bon Burger Léger Harvey's cuit sur le grill et garni à votre goût, et obtenez-en un deuxième gratuit (fromage et bacon en sus).  
Limite d'un bon-rabais par client, par achat. Ce bon-rabais n'est pas monnayable. Non valable avec toute autre offre.  
Taxes en sus. Veuillez présenter ce bon-rabais avant de commander.  
**Offre en vigueur jusqu'au 29 mars 1992.**  
Valable seulement au  
8825, boul. Lacroix, Saint-Georges



TU CONNAIS MES GOÛTS.

Hamburger GRATUIT

**Hamburger GRATUIT**  
à l'achat d'un hamburger

Achetez un délicieux hamburger Harvey's cuit sur le grill et garni à votre goût, et obtenez-en un deuxième gratuit (fromage et bacon en sus).  
Limite d'un bon-rabais par client, par achat. Ce bon-rabais n'est pas monnayable. Non valable avec toute autre offre.  
Taxes en sus. Veuillez présenter ce bon-rabais avant de commander.  
**Offre en vigueur jusqu'au 29 mars 1992.**  
Valable seulement au  
8825, boul. Lacroix, Saint-Georges



TU CONNAIS MES GOÛTS.

Sandwich au poulet grillé GRATUIT

**Sandwich au poulet grillé GRATUIT**  
à l'achat d'un sandwich au poulet grillé

Achetez un succulent sandwich au poulet grillé Harvey's et obtenez-en un deuxième gratuit.  
Limite d'un bon-rabais par client, par achat. Ce bon-rabais n'est pas monnayable. Non valable avec toute autre offre.  
Taxes en sus. Veuillez présenter ce bon-rabais avant de commander.  
**Offre en vigueur jusqu'au 29 mars 1992.**  
Valable seulement au  
8825, boul. Lacroix, Saint-Georges



TU CONNAIS MES GOÛTS.

Repas-famille, seulement 9,99 \$

**Seulement 9,99 \$**  
pour un bon Repas-famille Harvey's!

Présentez ce bon-rabais et savourez un bon Repas-famille Harvey's. Il comprend 2 hamburgers, 2 Burgers Junior (fromage et bacon en sus), 1 grande portion de frites, 1 portion de rondelles d'oignon et 4 boissons gazeuses de format régulier, le tout pour seulement 9,99 \$.  
Limite d'un bon-rabais par client, par achat. Ce bon-rabais n'est pas monnayable. Non valable avec toute autre offre.  
Taxes en sus. Veuillez présenter ce bon-rabais avant de commander.  
**Offre en vigueur jusqu'au 29 mars 1992.**  
Valable seulement au  
8825, boul. Lacroix, Saint-Georges



TU CONNAIS MES GOÛTS.



Valable  
seulement au  
8825, boul. Lacroix  
Saint-Georges

TU CONNAIS MES GOÛTS.

# SEARS

VOUS EN AVEZ POUR VOTRE ARGENT... ET PLUS

## GRANDE OUVERTURE DU MAGASIN DE ST-GEORGES

**À COMPTER DU MERCREDI LE 11 MARS,  
NOTRE CENTRE DE L'AUTO SEARS SERA OUVERT!**

### RABAIS 40%

Pneu radial toutes saisons Road-Handler<sup>MD</sup> Plus fait par Michelin. Semelle garantie<sup>†</sup> 130 000 km contre l'usure.

Dimensions	Sears ord.	Ch.
P155/80R13 79S	124,99\$	74,99\$
P165/80R13 83S	134,99\$	80,99\$
P175/80R13 86S	144,99\$	86,99\$
P185/80R13 90S	149,99\$	89,99\$
P205/75R15 97S	184,99\$	110,99\$
P215/75R15 100S	199,99\$	119,99\$
P225/75R15 102S	204,99\$	122,99\$
P235/75R15 108S	209,99\$	125,99\$
P185/75R14 89S	154,99\$	92,99\$
P195/75R14 92S	164,99\$	98,99\$
P205/75R14 95S	179,99\$	107,99\$
P185/70R13 85S*	139,99\$	83,99\$
P175/70R13 82S*	129,99\$	77,99\$
P205/70R15 95S	179,99\$	107,99\$
P215/70R15 97S	189,99\$	113,99\$
P185/70R14 87S	159,99\$	95,99\$
P195/70R14 90S*	164,99\$	98,99\$
P205/70R14 93S*	169,99\$	101,99\$
<b>RoadHandler GT Plus</b>	<b>Garanti 95 000 km<sup>†</sup></b>	
P185/60R14 82H	174,99\$	104,99\$
P195/60R14 85H	184,99\$	110,99\$
P195/60R15 87H	189,99\$	113,99\$
P205/60R15 90H	199,99\$	119,99\$
P215/60R14 91H	199,99\$	119,99\$
P215/65R15 95H	199,99\$	119,99\$

\*Flancs noirs seulement



### RABAIS 15%

Excellent pneu radial toutes saisons RoadHandler<sup>MD</sup> LT pour camion. Fait par Michelin. Taux de charge C, D, E.

Dimensions	Sears ord.	Ch.
LT195/75R 14	147,99\$	125,79\$
31X10.50R 15LT	189,99\$	161,49\$
LT235/75R 15	174,99\$	148,74\$
LT215/75R 15	159,99\$	135,99\$
8.00R16.5LT	196,99\$	167,44\$
8.75R16.5LT	199,99\$	169,99\$
9.50R16.5LT	239,99\$	203,99\$
LT235/85R16	219,99\$	186,99\$

### 99<sup>99</sup>

Ch. Sears ord. 119,99\$

**Rabais 20\$.** La DieHard Gold<sup>MC</sup>...notre batterie la plus puissante possédant une garantie de 6 ans<sup>†</sup> et un remplacement gratuit pendant 2 ans.

<sup>†</sup>Détails complets de la garantie chez Sears Automobile

**Rabais 1\$.** Huile moteur Castrol<sup>MD</sup> XLR 10 W 30 avec additif spécial. 1 L. No 11830. Ord. 2,69\$. Ch.....1,69\$

**Rabais 30%.** Tous les phares à prix ord. y compris les modèles à halogène. Sears ord. 4,69\$-19,99\$. Ch.....3,28\$-13,99\$

**Rabais 30%.** Toutes les lames d'essuie-glace 16 à 20". Sears ord. 4,79\$-8,79\$. Ch.....3,35\$-6,15\$

### SILENCIEUX INSTALLÉ

**Rabais 20%.** Service expert, pour la plupart des véhicules. Nos silencieux sont garantis aussi longtemps que vous possédez votre auto<sup>†</sup>.



### PARALLÉLISME

**Rabais 10\$** sur parallélisme des 4 roues. Sears ord. 49,99\$. Ch.....39,99\$



RÉCLAME EN VIGUEUR JUSQU'AU SAMEDI 14 MARS 1992, SAUF AVIS CONTRAIRE, DANS LA LIMITE DES STOCKS DISPONIBLES

### FREINS INSTALLÉS

**Rabais 20%.** Pour freins arrière à tambour ou avant à disques, service fait par nos spécialistes.



SEARS CANADA INC.  
CARREFOUR ST-GEORGES, 8585 boul. Lacroix, St-Georges-de-Beauce, Tél.: 228-2222

# JOURS DU BÉBÉ

## GRANDE OUVERTURE AU MERCREDI, DÉCOUVREZ LES JOURS DU



**CHAISE HAUTE FISHER  
PRICE<sup>MD</sup>**

Rabais 5\$. Grand plateau, siège et dossier rembourrés. Se replie. No 68100.

**84<sup>99</sup>**  
Ch. Sears ord. 89,99\$



**SIÈGE D'AUTO "ULTARA"**

Rabais 15\$. Pour enfants jusqu'à 40 lb. Harnais devant. Modèle inclinable. No 27375.

**84<sup>99</sup>**  
Ch. Sears ord. 99,99\$



**PARC PORTATIF**

Rabais 15\$. Parc 29 X 40". Fond repliable servant de sac de transport. No 67320.

**99<sup>99</sup>**  
Ch. Sears ord. 114,99\$



**NOTRE MEILLEURE  
POUSSETTE**

Rabais 30\$. 8 roues à gros pneus ballons. Guidon réglable, etc. No 66427.

**149<sup>99</sup>**  
Ch. Sears ord. 179,99\$

**RABAIS 5\$  
COUCHES  
KOOSHIES<sup>MC</sup>**

**34<sup>99</sup>**  
Pour tout-petits, paq. de 5.

**54<sup>99</sup>**  
Pour bébés, paq. de 10.

Dès maintenant, faites provision de couches pour tout-petits et bébés. No 10040/41/42. Sears ord. 39,99\$-59,99\$

**ENS. DISNEY<sup>©</sup>**

**59<sup>99</sup>**  
Ch. Sears ord. 69,99\$

Rabais 10\$. Ens. de literie 3 pièces comprenant douillette, bordure de protection et drap-housse. No 16726.

© 1992 The Walt Disney Company

**BAIGNOIRE  
FISHER  
PRICE<sup>MD</sup>**

**18<sup>89</sup>**  
Ch. Sears ord. 23,89\$

Rabais 5\$. Va sur l'évier, le comptoir ou dans la baignoire. En plastique avec dossier en doux tissu éponge. No 69225.

**CAMISOLES-  
CULOTTES  
VARIÉES**

**2<sup>49</sup>**  
Ch.

Très confortables pour bébé. Tissu polyester et coton. Couleurs variées. 14, 20, 26 et 32 lb.

**PAQUET  
DE  
3 CAMISOLES**

**3<sup>99</sup>**  
Paquet

Offert à prix d'aubaine! En doux tissu polyester et coton. Lavable à la machine. Tailles 14, 20, 26 et 32 lb.

**BARBOTEUSE  
À  
ENFILER**

**4<sup>99</sup>**  
Paq. de 2

Modèle à manches courtes, en coton imprimé. Pressions à l'entrejambe. Tailles 14, 20, 26 et 32 lb.

**HAUTS/  
PANTALONS  
POUR TOUT-  
PETITS ET  
BÉBÉS**

**2<sup>99</sup>-3<sup>99</sup>**  
Ch.

Coton-polyester. Tons variés. Bébés. 20-32 lb. Ch. 2,99\$  
Tout-petits. 2-3X. Ch. 3,99\$

**PYJAMAS  
POUR  
TOUT-PETITS**

**5<sup>99</sup>**  
Ch.

Pratique modèle de style polo en jersey. Couleurs variées. Tailles 2, 3, 3X. Profitez-en!

Réclame en vigueur jusqu'au samedi 14 mars 1992, sauf avis contraire, dans la limite des stocks disponibles.

SEARS CANADA INC.

CARREFOUR ST-GEORGES, 8585 boul. Lacroix, St-Georges-de-Beauce, Tél.: 228-2222

# CHEZ SEARS

## CARREFOUR ST-GEORGES

**BÉBÉ: LITS, LITERIE, CHAUSSETTES ET POUSETTES**



**MONITEUR FISHER PRICE<sup>MD</sup>**  
 Rabais 7\$. Moniteur de nursery.  
 Récepteur à pince. No 69249.  
 Requiert 4 piles "C" (non incl.).  
**49<sup>96</sup>**  
 Ch. Sears ord. 56,96\$



**SIÈGE D'AUTO POUR BÉBÉ**  
**31<sup>99</sup>**  
 Ch. Sears ord. 39,99\$  
 Rabais 8\$. Pour bébés jusqu'à 20 lb. Peut se transformer en lit.  
 No 27268.



**PORTE-BÉBÉ SNUGLI<sup>MD</sup>**  
**29<sup>99</sup>**  
 Ch. Sears ord. 39,99\$  
 Rabais 10\$. Pour bébés jusqu'à 2 ans. Repose-tête rembourré, bavoir.  
 No 69098.



**HAUT/PANTALON MOLLETONNÉS**  
 Bébés. 20-32 lb. Tout-petits. 2-3X.  
**2<sup>88</sup>**  
 Ch. pièce



**DORMEUSES**  
**1<sup>97</sup>**  
 Ch. Sears ord. 2,97\$  
 Rabais 1\$. En tissu éponge. Tons variés. Tailles 11, 14, 20 lb.

**SÉLECTION DE CHAUSSURES EN TISSU POUR BÉBÉS**  
**149 - 1<sup>99</sup>**  
 Paire

Choisissez parmi notre assortiment de modèles conçus pour le confort de ses pieds. Venez tôt pour un meilleur choix!

**MOITIÉ PRIX SUPER SOLDES DE VÊTEMENTS D'EXTERIEUR POUR FILLES ET GARÇONS**  
**4<sup>99</sup>**  
**29<sup>99</sup>**  
 Ord. 9,99\$-59,99\$  
 Tailles 4-18. N'attendez pas, venez tôt pour un meilleur choix!

**PYJAMAS POUR GARÇONS**  
**7<sup>99</sup> 9<sup>99</sup>**  
 Ch. 4-6X Ch. 8-16  
 Pyjamas Teenage Mutant Ninja Turtles<sup>MC</sup> et Nintendo<sup>MD</sup>. Tons variés.  
 TM/MC et © 1992 Mirage Studios E.U. Tous droits réservés.

**PYJAMAS ARCHIE<sup>MD</sup> ET BARBIE<sup>MD</sup>**  
**7<sup>99</sup> 9<sup>99</sup>**

Ch. 4-6X Ch. 8-14  
 Tenues de nuit amusantes pour les enfants. Modèle de style polo en jersey avec imprimés de couleur à l'avant. Quels prix!

**Chemises rayées à manches longues.** Tissage de coton. Laver à la machine. 8-18. No 5006. Ord. 9,99\$. Ch.....4,99\$

**Maillot à manches courtes pour garçons.** Modèle à capuchon. Choix de 3 couleurs. Polyester et coton. Laver à la machine. P, M, G, TG. No 1180. Ord. 14,99\$. Ch.....4,99\$

**Moitié prix. Pantalon en sergé pour garçons.** Modèle avec ceinture. Blanc ou marine. 7-16. No 1935. Ord. 27,99\$. Ch.....12,99\$

**Pantalon Roughouser en denim lavé à l'acide.** Marine ou noir. Tailles 7-14. No 1741. Ord. 22,99\$. Ch.....9,99\$

**POUR FILLES**  
 Chaussettes sport très longues. Coton et nylon. Blanc. Tailles 7,9. Paire.....1,49\$  
 Paq. de 3 culottes. Motifs variés. Tailles 4-14. Paq.....2,99\$-3,49\$  
 Paq. de 5 collants. Tons variés. Tailles 6-14. Paq.....9,99\$  
 Séparables molletonnés. Hauts à imprimé au cadre; pantalons en tons unis. Couleurs variées. 4-6X. Ch.....3,88\$  
 Les prix ord. mentionnés sont des prix Sears

**Rabais 25%. Jeans avec ceinture pour filles.** Modèle lavé avec des pierres. En denim de coton. Lavable à la machine. Tailles 7-16. No 6044. Sears ord. 19,99\$. Ch.....14,99\$

**Ens. short 2 pièces pour filles.** Choix de motifs dont Mickey Mouse<sup>®</sup> et Fido Dido<sup>MD</sup>. P, M, G. Ens.....12,99\$

**Pantalons en toile pour filles.** 100% coton. Tailles 4-6X. No 15816. Ch...4,99\$

**Haut en tricot pour filles.** Fait au Canada. Rayures sur les manches. Rose, turquoise et pourpre. No 15815. 4-6X. Ch.....3,99\$

**Rabais 40%. Vêtements Nike<sup>MD</sup> "Just do it" pour garçons.** Hauts molletonnés à capuchon, pantalons molletonnés, shorts longs, shorts et maillots. Bleu ultra. Tailles P, M, G, TG. Ord. 15,99\$ à 28,99\$. Ch.....9,59\$ à 17,39\$

**Bons rabais sur coordonnés en denim pour filles.** Tailles 4-6X. Pantalons. Ord. 29,99\$. Étaient 23,99\$. Ch.....14,99\$

**Combinaison.** Ord. 28,99\$. Étaient 22,99\$. Ch.....13,99\$

**Haut.** Ord. 8,99\$. Ch.....4,49\$  
 Prix ord. et étaient provenant du catalogue Printemps/été 1991, page 365, articles B, E, F, G.

Réclame en vigueur jusqu'au samedi 14 mars 1992, sauf avis contraire, dans la limite des stocks disponibles.  
**SEARS CANADA INC.**  
**CARREFOUR ST-GEORGES, 8585 boul. Lacroix, St-Georges-de-Beauce, Tél.: 228-2222**

## Midget AAA

# La rapidité: l'atout premier de Stéphane Lessard

Stéphane Lessard de Beauceville vit l'aventure du Midget AAA au sein des Gouverneurs de Sainte-Foy. Et comme tout hockeyeur rendu à ce niveau, il rêve de jouer un jour dans la L.N.H. La prochaine étape est toutefois le repêchage de la Ligue de hockey junior majeur du Québec où il aimerait bien voir une équipe retenir ses services.

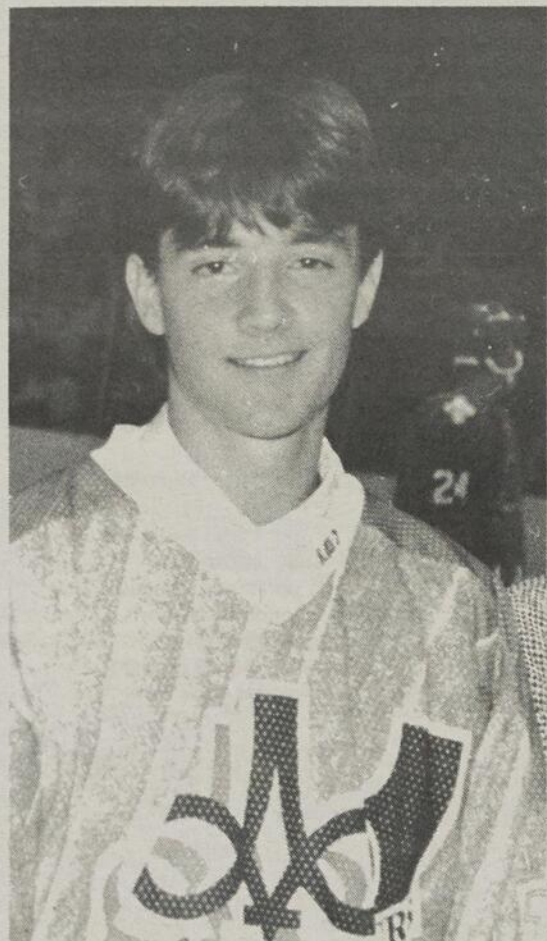
par Pierre Saucier

«Ma rapidité devrait faire en sorte que je sois repêché. Le fait d'avoir joué au niveau Midget AAA pourrait également augmenter mes chances d'être sélectionné», prétend le

tation. Je ne regrette pas mon choix. J'invite même les Beaucerons à vivre l'expérience s'ils en ont la chance».

En 38 matches, Stéphane Lessard montre un dossier de huit buts et sept passes. L'an dernier chez les Ban-

veulent voir si l'on réagit bien à la pression». Tout dernièrement, il a bien fait lors d'une rencontre contre la formation du Lac St-Louis. Auteur d'un but en désavantage, il a été choisi la deuxième étoile de la rencontre malgré la défaite des siens.



Le junior majeur, le prochain objectif de Stéphane Lessard.

jeune hockeyeur de 16 ans.

Chez les Gouverneurs de Sainte-Foy, Stéphane est utilisé autant à l'aile droite qu'à l'aile gauche. En plus de jouer sur un trio régulier, l'entraîneur Jean-Louis Létourneau l'emploie en désavantage numérique où sa rapidité le sert bien.

Ses six pieds et ses 171 livres lui permettent aussi d'être agressif. Il compare un peu son style à celui de Shayne Corson. «Je suis toujours plus tranquille dans les bars», ajoute-t-il en riant.

### Quitter la famille

Le fait de quitter sa famille ainsi que de changer d'école et d'amis ont rendu difficiles ses débuts chez les Gouverneurs. «Ça m'a pris un mois d'adapt-

ation. Je ne regrette pas mon choix. J'invite même les Beaucerons à vivre l'expérience s'ils en ont la chance».

### Améliorer sa confiance

Joueur à caractère défensif, Stéphane a quand même beaucoup de chances de marquer. «Je rate trop de belles occasions. Dans le futur, il faudra que j'aie plus confiance en moi. C'est en marquant plus de buts que je vais y parvenir», soutient-il. Maintenant que la saison régulière a pris fin, il sera important pour Stéphane de bien performer dans les séries de fin de saison s'il veut être repêché. «Lors des séries, on est plus suivi par les dépisteurs qui

# FLORIDE

## West Palm Beach

# 64 900\$ U.S.

(à près de 50% de la valeur originale)

2 chambres, 2 salles de bain, plus de 1100 pieds carrés, incluant terrasse privée et 3 appareils ménagers, etc.

Situé sur le bord de Clear Lake à seulement 1 mille de l'Intracoastal et à 2 milles des magnifiques plages de Palm Beach; à l'est de la 95 et à seulement 2 milles au nord du nouvel aéroport de Palm Beach.

Ce magnifique projet ultrasécuritaire de 96 condominiums est à deux minutes de marche d'un golf, d'un des plus grands centres commerciaux du sud de la Floride (ouvert 7 jours/semaine), du nouvel auditorium de Palm Beach et du camp d'entraînement des Expos.

### LAKE PLACE CONDOMINIUMS

Aussi tennis, pavillon, salle d'exercice, terrasse et plus  
**FINANCEMENT 80% à 5.75%**

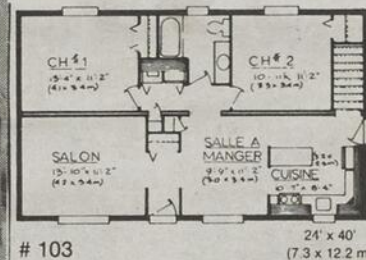
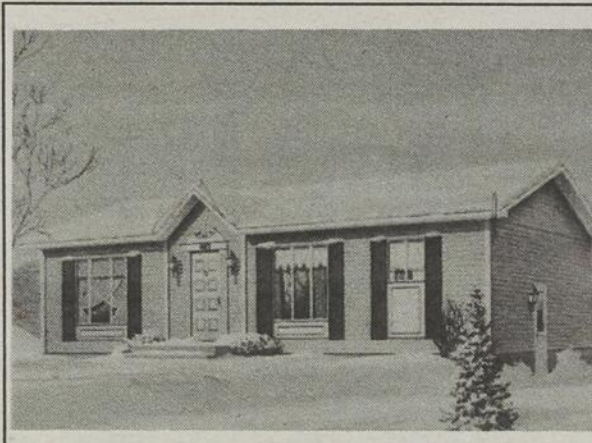
1-800-874-6801 ou 1-407-478-4485

## MARS '92. À VOTRE TOUR DE DIRE BYE BYE LE BAIL!

### NE MANQUEZ PAS NOTRE SUPER OFFRE

Modèle «CLASSIQUE»

- Ext. vinyle (couleurs au choix)
- Fenêtres thermos vinyle
- Porte acier (cadre vinyle)
- Approuvée S.C.H.L.
- Persiennes extérieures
- Mise sur fondation incluse
- Construite en plywood (contreplaqué)
- Armoires, vanité, lingerie mélamine
- Prises interrupteur blanches
- Kit de lustres inclus
- Installation lav.-séch.
- Hotte de poêle
- Entrée 200 amp.
- Escalier sous-sol inclus



Cette maison est une promotion d'une durée limitée et n'est pas en démonstration.

(L'extérieur peut différer selon le plan)

# 29 900\$

taxes en sus

• MAISONS MODULAIRES 14 X 64 à partir de **32 900 \$**

• MAISONS MOBILES USAGÉES À VENDRE:

—14 x 56 - 1990 - 2 chambres

—MARLETTE 12 x 64 - 1975 - 2 chambres

—BENDIX 14 x 68 - 1979 - 3 chambres

—BENDIX 12 x 44 - 1973 - 2 chambres

—BENDIX 14 x 68 - 1978 - 3 chambres

—HOME MADE 12 x 28 - 1 chambre

**PLUSIEURS AUTRES MODÈLES EN INVENTAIRE**

Toutes ces maisons peuvent être vendues meublées en neuf ou usagé

**les industries**  
**bonneville** ltée

### HEURES D'OUVERTURE

Lundi au vendredi et samedi: 9h00 A.M. à 4h30 P.M.  
Jeudi et vendredi: 9h00 A.M. à 9h00 P.M.

1076, Johnson Ouest  
Thetford Mines — (418) 338-4621

# VOUS ÊTES INVITÉS À NE PAS MANQUER NOS TOUTES PREMIÈRES OFFRES DU SAMEDI !



**RÉFRIGÉRATEUR KENMORE  
18.2 PI.CU.**

**799<sup>99</sup>** ch.

Avec tablettes réglables à l'intérieur,  
porte réversible, et plus encore!  
No 25810.  
Supplément pour amande.

**RABAIS 50%  
SUR BATTERIE "LE CREUSET"**

Pièces en acier émaillé fabriquées  
en France. Série 13904.  
Ord. 51,99\$-194,99\$.

Ch..... **25,99\$-97,49\$**  
Les prix ord. mentionnés sont des prix Sears.

**RABAIS 150\$**

**Cuisinière 30" Kenmore**  
de qualité; nettoyage facile; minuteur  
précis. No 63010. Ord. 779,99\$.

Ch..... **629,99\$**  
Supplément pour amande,  
devant mode ou modèle autonettoyant

**RABAIS 50%**

**Marteau à panne  
Craftsman<sup>MD</sup>.**

Tête en acier forgé 16 oz.  
No 91010. Ord. 28,99\$.

Ch..... **14,49\$**

**RABAIS 50%**

Rubans de ponçage Craftsman<sup>MD</sup>  
de première qualité. No 35507-10.  
Ord. 6,99\$.

Ch..... **3,49\$**



**HORLOGE D'ATELIER  
CRAFTSMAN<sup>MD</sup>**

**14<sup>99</sup>**

ch. Ord. 42,99\$  
Lame de scie polie, 4" de diamètre, sur  
un socle en bois dur au beau fini  
ébénisterie. Mouvement à quartz de  
précision. No 73505.  
Pile non comprise

**SEULEMENT 19<sup>99</sup>**

Ens. 3 pièces Ord. 45,99\$  
Jeu de pinces Craftsman<sup>MD</sup> en acier  
forgé traité à chaud. No 32391.  
Garantie de satisfaction, sans conditions.\*  
\*Tous les détails de la garantie en magasin.

**SEULEMENT 2<sup>99</sup>**

emballage de 3 paires  
Chaussettes tube "Sonic" pour garçons.  
Blanc seulement, tailles 7, 9.  
Faites provision maintenant!

**SEULEMENT 4<sup>99</sup>** ch.

Pantalon en tissage de coton pour  
garçons, et chemisiers en couleurs  
variées. Lavable à la machine.  
Tailles 4-6X.

**SEULEMENT 9<sup>99</sup>** ch.

Sac à main en cuir véritable  
offert en blanc, ou blanc/tabac.  
Cuir très durable.

**SEULEMENT 6<sup>99</sup>** ch.

Sacs à main vinyle doublés cuir avec  
fermoir de style antique. Choix de noir,  
brun ou blanc.

**SEULEMENT 99¢** ch.

Un grand choix de bijoux mode  
incluant boucles d'oreilles, épinglettes,  
bracelets et plus!

**CHAUSSETTES TOUT-ALLER  
ARNOLD PALMER<sup>MD</sup>**

**4<sup>49</sup> - 5<sup>99</sup>**

paire Ord. 6\$-8\$  
Motifs argyle de tons unis ou  
classiques. Fabriquées au Canada  
en 80% coton/20% nylon. Unitaille.

**SEULEMENT 3<sup>88</sup>** pièce

Pantalons molletonnés et hauts avec  
motif imprimé au cadre. Faits au  
Canada. Filles et Garçons 4-6X.  
Un super achat!



**SUPER RÉCLAME  
DE BAS-CULOTTES SECRET<sup>MD</sup>**

**SEULEMENT 1\$**

ch. Ord. 2,95\$  
En tailles Moyenne, Grande et  
Très Grande; choix de noir,  
nuit, beige ou ton chair.

**SEULEMENT 19<sup>99</sup>** ch.

Douillette de tout format:  
pour lit 1 place, 2 pl. ou  
grand 2 places. Une très  
bonne qualité. Jusqu'à  
épuisement des stocks!

**RABAIS 50%**

Sur toutes les serviettes  
Luxura<sup>MC</sup> et Colormates<sup>MD</sup>  
à prix courants.  
Ord. 7,99\$-39,99\$.  
Ch..... **3,99\$-19,99\$**



**COORDONNÉS ARNOLD  
PALMER<sup>MD</sup>  
POUR LE PRINTEMPS!**

**RABAIS 25%**

Sélection de pantalons, chemises  
de sport, chandails, et shorts.  
Ord. 34\$-50\$.

Ch..... **24,99\$-36,99\$**  
Réclame de coordonnés Arnold Palmer<sup>MD</sup>  
en vigueur jusqu'au samedi 21 mars 1992.

**SEULEMENT 16<sup>99</sup>**

ens. 2 pièces  
Pantalon fuseau en coton et élasthanne  
Lycra<sup>MD</sup> à motif imprimé et haut  
très ample avec volant au bas.  
Filles 7-16.

**SEULEMENT 79¢**

paquet  
Bas-culotte nylon pour filles.  
Couleurs variées. Tailles  
pour 4-14.

**SUPER ACHAT! JEANS  
LEVI'S<sup>MD</sup> AVEC  
IMPERFECTIONS**

**18<sup>88</sup>** ch.

Jeans de style "Euro" pour garçons.  
Coupe normale, tailles 8-14. Marine,  
lavage avec légères imperfections.  
Modèles avec légères imperfections  
n'affectant pas la qualité.

**CHAUSSURES  
WALK-A-THON<sup>MD</sup>  
EN CUIR POUR HOMMES  
MOITIÉ PRIX**

Chaussures tout-aller  
exclusives à Sears. Modèle  
fourreau ou lacé. Sears ord. 60\$.  
Paire..... **29,99\$**

## SAMEDI SEULEMENT CHEZ SEARS

RÉCLAME EN VIGUEUR SAMEDI LE 14 MARS 1992, sauf avis contraire, dans la limite des stocks disponibles.

SEARS CANADA INC.

CARREFOUR ST-GEORGES, 8585 boul. Lacroix, St-Georges-de-Beauce, Tél.: 228-2222

# Leucan: la plus importante cause jamais épousée par Dominique Michel

par Simon Busque

«De toutes les causes que j'ai épousées dans le passé, la plus importante pour moi est certes celle de l'Association pour les enfants atteints de leucémie et autres formes de cancer, Leucan».

Ces paroles sont cel-

pagne prendra la forme d'une loterie (gratteux à 2\$) qui sera disponible dans les caisses populaires de la région à compter du 11 mars.

Le responsable de Leucan dans notre région, M. Maurice Veilleux de Saint-Georges, est d'ailleurs fortement impliqué au sein de l'organisme et invite les Beaucerons à appuyer

Leucan. «Comme Benoît, ce petit bonhomme de 9 ans que l'on retrouve sur la photo, d'autres enfants ont besoin d'aide. Benoît trouve même le tour de sourire et de mordre dans la vie sachant très bien qu'il est en à sa deuxième rechute depuis son diagnostic en 1985. C'est une leçon pour nous tous mais il y

a une lueur d'espoir et c'est Leucan», opine M. Veilleux.

Soulignons en terminant que pour compléter son réseau de vente de billets, Leucan recherche des bénévoles. Les intéressés peuvent communiquer à frais vus aux numéros 654-1123, 228-2760 ou 774-3647.



## MISE AU POINT

Dans la circulaire "Grande Ouverture du magasin de Saint-Georges, le mercredi 11 mars 1992" distribuée dans le Régional Beauce édition du 8 mars 1992, veuillez noter que les stores à lamelles PVC 1" à 50% de rabais annoncés à la page 1 ne sont pas offerts à notre magasin de Saint-Georges-de-Beauce. Les illustrations des pneus toute saison Guardsman Ultra et RoadHandler SCR de Michelin annoncés en page 3 ont été transposées.

SEARS

**IG** Groupe Investors



Madame Thérèse Quirion

Le directeur du bureau régional de Québec des Services Investors Limitée, monsieur Jean-Maurice Vézina, ADM. A., est heureux d'annoncer la nomination de madame Thérèse Quirion à titre de directrice de division pour la Beauce-Amiante et les environs.

Madame Thérèse Quirion est entrée au service d'Investors en 1984, à titre de représentante. Madame Quirion se concentrera à développer les Services Investors Limitée dans la grande région de la Beauce-Amiante.

Les Services Investors Limitée est une filiale du Groupe Investors Inc. de Winnipeg, principale compagnie dans son domaine au Canada, puisqu'elle gère un actif de plus de 13 milliards de dollars et 800 000 comptes au nom de ses clients. Elle offre une gamme complète de produits d'épargne et de placement aux particuliers et aux sociétés partout au Canada.



Le représentant de Leucan en Chaudière-Appalaches, M. Maurice Veilleux, Benoît 9 ans, et Dominique Michel vous invitent à participer à la campagne de levée de fonds de Leucan.

les de Mme Dominique Michel lors du lancement de la campagne de levée de fonds de Leucan qui avait lieu à Montréal la semaine dernière. «Pour ces enfants qui jour après jour se battent comme des valeureux petits soldats, tout en nous transmettant cette énergie unique qu'ils possèdent, il est important de nous réunir dans un effort collectif pour soutenir Leucan afin que se poursuive sa mission», lançait la comédienne.

Les régions de Québec et de Chaudière-Appalaches tiendront également une campagne de levée de fonds sous la présidence d'honneur de M. Yvan Caron, président de la Fédération des caisses populaires Desjardins de Québec. Cette cam-

## Association Québécoise de lutte contre les pluies acides AQLPA

Souper bénéfique à Saint-Georges

L'AQLPA a été fondée en 1982 par des citoyens ordinaires soucieux de l'état de notre environnement. Nos objectifs sont:

- éduquer la population sur la pollution de l'air;
  - obtenir les réductions nécessaires.
- L'AQLPA est fière de constater que le dossier environnemental qui a le plus évolué est celui des pluies acides. Il reste pourtant beaucoup à faire et c'est avec détermination que nous regardons l'avenir.

Merci pour votre appui.

*André Bélisle*  
André Bélisle  
Président

Monsieur Gilles Bernier député de Beauce et président d'honneur vous invite à un souper-bénéfice

le 23 mars 1992 à compter de 18 h 00 à l'hotel le Georgesville au 300, 118 ième rue est Saint-Georges de Beauce

Il vous accueillera en compagnie du conférencier d'honneur des autres conférenciers et de l'équipe 1992 de l'AQLPA

## Le conférencier d'honneur de l'événement

L'Hon. Jean Charest  
Ministre de l'environnement  
Gouvernement du Canada

## Les conférenciers

Monsieur André Belisle  
président fondateur  
Association Québécoise de lutte contre les pluies acides  
Monsieur Michael Byrns  
directeur de la Caisse populaire de Saint-Édouard de Frampton

Les conférenciers de l'événement tiennent à marquer, par leur présence à cette soirée, leur soutien à l'AQLPA à l'oeuvre pour notre environnement.

## AQLPA

Souper bénéfique  
10 ième anniversaire

Je désire réserver \_\_\_ places(s) X 50\$ = \_\_\_ \$  
Je serai absent, mais je désire contribuer = \_\_\_ \$  
Veuillez trouver ci-joint un chèque au montant de  
libellé à l'ordre de «AQLPA Beauce» = \_\_\_ \$

Je désire un reçu pour fins d'impôts:

Nom \_\_\_\_\_

Organisme \_\_\_\_\_

Adresse \_\_\_\_\_

Téléphone \_\_\_\_\_

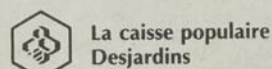
On peut obtenir d'autre renseignements auprès de l'AQLPA Beauce

720, rang 7,  
Frampton comté Beauce (Québec) G0R 1M0  
Téléphone: (418) 479-5663  
Télécopieur: (418) 479-5640

Sur réception de ce carton l'AQLPA Beauce vous fera parvenir votre billet.

Participation de l'artiste beauceronne CAROLE CYR accompagnée de son pianiste Jean-Eudes Beaulieu.

Collaboration de:



Courtoisie de:

HEBDO REGIONAL



*Vous présente...*

*les p'tits modèles Ford Mercury  
à des sacrés de p'tits prix...*

Pourquoi l'équipe de FECTEAU FORD MERCURY  
Pour le : • SERVICE COMPLET • LA QUALITÉ • LA RAPIDITÉ  
• LA COURTOISIE • LA DISPONIBILITÉ et surtout  
**POUR NOS P'TITS PRIX**



**FESTIVA** Modèle '92  
TAUX DE FINANCEMENT **5.9%**  
OU **1000\$** DE RABAIS

---

Modèle '91 antérieur  
TAUX DE FINANCEMENT **3.9%**  
OU **1250\$** DE RABAIS

Des gros rabais  
Des gros avantages  
qui font la  
**GROSSE  
DIFFÉRENCE**

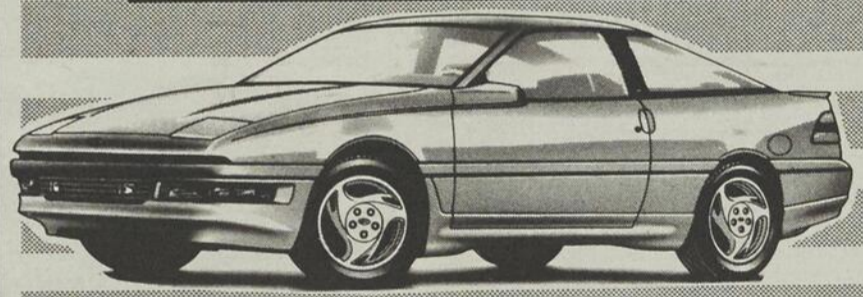


**ESCORT** Modèle '92  
TAUX DE FINANCEMENT **5.9%**  
OU **1000\$** DE RABAIS

---

Modèle '91 antérieur  
TAUX DE FINANCEMENT **3.9%**  
OU **1250\$** DE RABAIS

Également disponible:  
• Taux de location  
• Taux de financement de  
**1.9%** pour 12 mois  
*Informez- vous!*

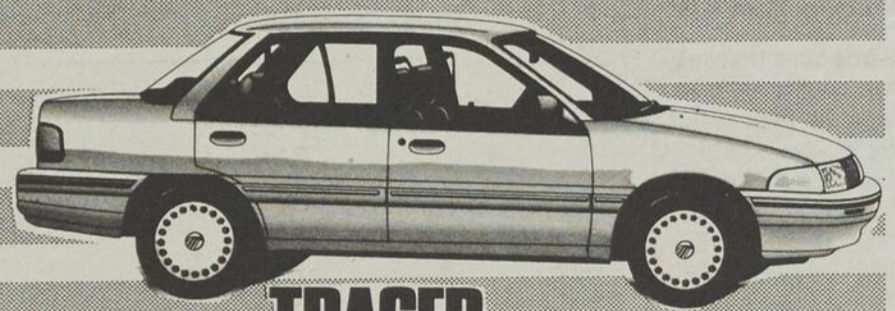


**PROBE** Modèle '92  
TAUX DE FINANCEMENT **6.9%**  
OU **750\$** DE RABAIS

---

Modèle '91 antérieur  
TAUX DE FINANCEMENT **5.9%**  
OU **1250\$** DE RABAIS

Toute l'équipe de  
conseillers vous attend:  
• **VICTOR FECTEAU**  
• **DONALD MAROIS**  
• **DANIEL ROY**



**TRACER** Modèle '92  
TAUX DE FINANCEMENT **5.9%**  
OU **1000\$** DE RABAIS

---

Modèle '91 antérieur  
TAUX DE FINANCEMENT **3.9%**  
OU **1250\$** DE RABAIS

**LA GUADELOUPE - 459-3431**

Votre <sup>très</sup> sympathique  
concessionnaire

# SIROIS NISSAN INC.

SAINT-GEORGES



**SENTRA**  
à partir de **10 444\$**  
4 cylindres 110 chevaux,  
traction avant,  
5,6 litres au cent kilomètres



**STANZA**  
à partir de **14 990\$**  
4 cylindres moteur 2,4 litres  
138 chevaux, traction avant, peut  
transporter 5 adultes, radio AM/FM  
**ET PLUS ENCORE...**

### L'Engagement Satisfaction Nissan

- Garantie de 6 ans des principaux composants
- Garantie de 6 ans du dispositif antipollution
- Garantie de 6 ans contre la perforation causée par la rouille
- Garantie de 3 ans du véhicule neuf
- Assistance-dépannage pendant 3 ans
- Service de planification sans frais 24 heures sur 24
- Programme d'arbitrage pour la clientèle

Un élément essentiel dans la fabrication  
de voitures et de camions,  
pour mieux vivre!

**NISSAN**  
LE MOTEUR  
D'UNE GÉNÉRATION

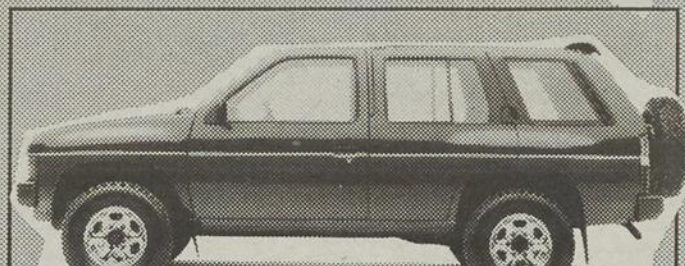
**NISSAN**  
LE MOTEUR  
D'UNE GÉNÉRATION



Voiture de luxe **MAXIMA**  
à partir de **22 990\$**  
À bas prix, V-6, 3 litres, suspension indé-  
pendante, freins à disques au quatre roues,  
équipement électrique au complet, air  
climatisé thermostatique **ET PLUS ENCORE...**

11280, 2e Avenue  
Saint-Georges Est  
**228-9708**

Transport et préparation en sus



**PATHFINDER**  
à partir de **19 690\$**  
Moteur V-6, 3 litres, 4 roues motrices, capacité  
re remorquage 3500 livres, freins anti-blocage  
ABS, radio AM/FM cassette, air climatisé  
**ET PLUS ENCORE...**

# Grande Vente de voitures usagées

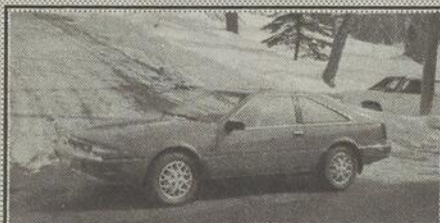
## SIROIS NISSAN INC. SAINT-GEORGES



**NISSAN 300ZX 1990** noir, 56000 km, V-6, 3 litres, 225 chevaux, 5 vitesses, air climatisé, T-top, AM/FM/cassette Bose **ET PLUS ENCORE...** Garantie jusqu'en 1994 ou 100 000 km



**NISSAN PULSAR NX 1987** blanc, 55000 km, auto., servo-freins, servo-direction, T-top, AM/FM/cassette, volant ajustable. Balance de garantie jusqu'en 1993 ou 100 000 km



**NISSAN 200SX 1986** rouge, 90000 km, 2,0 litres, 5 vitesses, servo-freins, servo-direction, vitres électriques, cruise control, toit ouvrant.



**NISSAN SENTRA 1990** bleu, 50000 km, servo-freins, servo-direction, auto., AM/FM/cassette, sièges baquets., Balance de garantie 1995 ou 100 000 km



**NISSAN MICRA 1989** blanc, 80000 km, 5 vitesses, servo-freins, dégivreur arrière, AM/FM/stéréo. Balance de garantie 1995 ou 100 000 km



**NISSAN STANZA XE 1985** 2 tons, auto., servo-freins, servo-direction, AM/FM/cassette, toit ouvrant électrique, très propre, 90 000 km



**CHEVROLET CELEBRITY 1989** 70 000 km, blanc, V-6 auto., peinture originale, AM/FM/stéréo, très propre



**FORD TAURUS GL 1987** bleu, automatique, V-6, air climatisé, équipement électrique complet



**PONTIAC PARISIENNE BROU-GHAM 1986** gris, air climatisé, équipement complet.



**CHEVROLET TRACKER 1991** noir, 5 vitesses, 4 x 4, AM/FM/cassette. Balance de garantie



**NISSAN PATH XE 1989** rouge, 25 000 km, V-6, 5 vit., 4 x 4, AM/FM/cassette, vitres fumées, roues chromées. **ET PLUS ENCORE...** Balance de garantie complète 1995 ou 100 000 km



**TOYOTA 4-RUNNER 1989** bleu, 90 000 km, 4 x 4, V-6, 5 vitesses, SR5, toit ouvrant, AM/FM/cassette, volant ajustable



**NISSAN MULTI 1986, 4 x 4** 2,0 litres, 5 vitesses, servo-freins, servo-direction, AM/FM/stéréo, cruise control. **ET PLUS ENCORE...**



**CHEVROLET CAMARO 1986** gris, V-6, auto., T-top, AM/FM/cassette, air climatisé, parfaite condition.

- 1991—NISSAN SENTRA 4 portes, air climatisé, blanche
- 1990—NISSAN SENTRA 4 portes, auto., s.f., s.d., bal. de garantie
- 1987—NISSAN STANZA DLX 4 portes, bas millage
- 1985—NISSAN STANZA XE automatique, 4 portes, 2 tons
- 1989—PATHFINDER SE automatique, 2 p., équip. complet, bleu
- 1989—NISSAN KING CAB auto., rouge, 50 000 km
- 1985—NISSAN PICK-UP HUSTLER gris

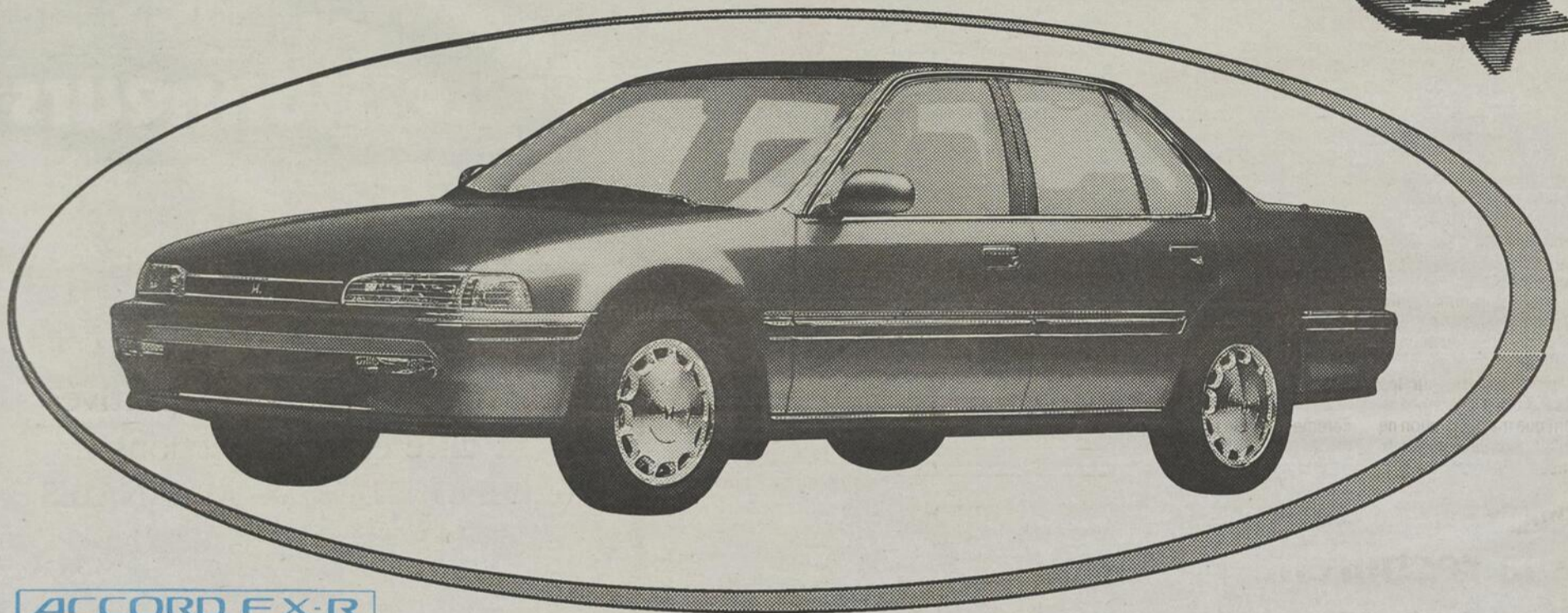
11280, 2e Avenue  
Saint-Georges Est  
**228-9708**

# L'Accord encore Première

Pour la 3<sup>e</sup> année consécutive L'Accord s'est classée  
**Première** pour les ventes en Amérique du Nord

Profitez du mois  
de Mars  
pour être

# P r e m i e r



## ACCORD EX-R

Et enfin, la berline Accord EX-R, au sommet de la gamme des berlines Accord. Si, pour vous, la puissance est un critère, son moteur de 140 chevaux à injection multipoint programmée vous enchantera. Parmi ses équipements distinctifs, on remarque le système de freins antiblocage (ABS) exclusif à Honda et les freins à disques aux quatre roues. Et pour compléter le tout: barre stabilisatrice à l'avant et à l'arrière, pneus Goodyear Eagle GA, roues de 15 pouces en alliage, toit ouvrant électrique et chaîne AM/FM de grande puissance avec circuit antivol.

## ACCORD EX

Ajouter les petits luxes que sont le système de retenue supplémentaire avec coussins gonflable côté conducteur, les glaces électriques, le verrouillage centralisé des portes, les rétroviseurs à télécommande électrique de couleur assortie et climatisation, vous obtenez alors la berline Accord EX. Une chaîne AM/FM stéréo de grande puissance, avec lecteur de cassettes, 4 haut-parleurs et antenne électrique montée à l'arrière, vient compléter l'équipement de cette luxueuse voiture.

## ACCORD LX

La Berline Accord LX est dotée d'équipements de série fort nombreux, entre autres: chaîne AM/FM avec lecteur de cassettes, 4 haut-parleurs et antenne électrique, colonne de direction réglable, banquette arrière à dossier rabattable et verrouillable, montre numérique à quarts, télécommande verrouillable du coffre, télécommande de la trappe d'essence, dégivreur de lunette et plus encore.

# H O N D A

## Automobiles

# B.G.P. inc.

550, 90<sup>e</sup> rue du Golf, Saint-Georges 228-5825

# La conférence biennale à Saint-Jean-Port-Joli

par Simon Busque

La conférence biennale, qui se veut en fait un suivi du Sommet socio-économique de la région Chaudière-Appalaches, aura lieu le vendredi 22 mai prochain à l'Auberge du Fau-

bourg de Saint-Jean-Port-Joli de 9h00 à 17h00.

Les participants profiteront de l'occasion pour tracer le bilan de l'état des réalisations sur l'entente-cadre de développement et d'y apporter les ajuste-

ments qui s'imposent. Les conférence biennale se déroulera en trois étapes, la première faisant le bilan des projets réalisés ou dont la mise en oeuvre évolue normalement, la deuxième se voulant un échange d'informations sur les projets qui rencontrent

des difficultés de réalisation et enfin la troisième qui consistera en une analyse d'environ 10 projets qui auront été référés et pour lesquels les promoteurs auront présenté les documents pertinents en février.

Le comité-directeur de cette conférence sera composé du ministre délégué au Développement régional M. Yvon Vallières, du ministre régional M. Robert Dutil du président du Conseil régional de concertation et de développement Chaudière-Appalaches M. Gilbert Normand et de son vice-président M. Maurice Boulet.

"Le budget fédéral"...

## Mise au point

Cette mise au point ne se veut pas du tout une atteinte au journaliste Jacques Légaré qui a très bien rapporté les faits.

Suite à un article paru dans l'Éclaireur-Progress (Section Hebdo Beauce) en page 5 de l'édition du 1er mars 1992, intitulé: "Le budget fédéral", "Un signal aux autres gouvernements".

Je mentionnais entre autres déclarations, "Dégraissez le conseil municipal de Saint-Georges et ça va avoir un effet sur les taxes". Je crois sincèrement que ma déclaration ne voulait pas porter sur le conseil municipal comme

tel, mais bien sur tous les appareils gouvernementaux existants. C'est-à-dire: les gouvernements fédéral, provinciaux, scolaires, municipaux et MRC, c'est-à-dire les cinq (5) paliers de gouvernement existants au Canada et au Québec.

Alors, je ne veux pas entrer dans le club des "mal cités", mais dans mon esprit, je pensais à tous les gouvernements municipaux, pas plus Saint-Georges qu'un autre: alors, mon allusion n'était pas conforme à ma pensée.

En définitive, je crois sincèrement que la municipalité de Saint-Georges, suite à la fusion, a des obliga-

tions morales envers tout son personnel, ce que nous devons appuyer et respecter, mais aussi les efforts de rationalisation de la chose publique d'administrer le bien public, que ce soit à la municipalité, aux affaires scolaires ou gouvernementales, provinciales et fédérale.

Gilles Bernier

## La famille et l'impact du cancer

par Marie-Andrée Quirion

Le groupe Espérance et Cancer tiendra sa réunion mensuelle de mars dans son tout nouveau local du Centre communautaire de Saint-Georges sous le thème «L'impact du diagnostic du cancer sur la famille et le couple» le 16 mars prochain à 19h30.

La conférencière invitée est Mme Céline Doyon enseignante en soins infirmiers au Cégep Beauce-Appala-

ches. Elle entretiendra entre autre l'auditoire des réactions de chacun des membres de la famille et des dessous de ces réactions. Elle dira comment procéder pour être plus efficace auprès du malade et plus rassuré face au processus de diagnostic de cancer à vivre.

La réunion se déroulera à l'intérieur du local tout neuf du Groupe situé au Centre communautaire populaire de l'Assomption au 12 480 1è avenue à Saint-Georges.

**TOUT POUR LE BOIS FRANC**

m i s s i o n conventionnelle



- 33 ans d'expérience
- Vente de bois franc
- Pré-verni en usine
- Bois de plancher conventionnel
- Verni disponible
- Estimation gratuite BOA-FRANC
- Service de pose
- Sablage et finition de planchers de tout genre
- Faites-le vous-même

À LA SALLE DE MONTRE DE:

**PLANCHER INC.** 1200, 98e Rue, St-Georges face à l'usine BOA-FRANC 228-7405

Gilles Grenier - Daniel Côté, 228-8186

## Choeur Saint-Louis À la recherche d'anciens membres

(MAQ) Le Choeur Saint-Louis de Rivière-du-Loup tente actuellement de rejoindre le plus d'anciens membres possible pour célébrer son 30è anniversaire de fondation en grand le 12 avril prochain à Rivière-du-Loup.

Tous les membres et anciens membres sont donc conviés à un brunch. Ceux et celles qui désirent y participer doivent s'inscrire avant le 22 mars prochain. Pour obtenir des renseignements ou pour réservation, il suffit de contacter Mme Micheline Fitzback au 862-6487 ou 867-2230 ou Mme Johanne Gagnon au 862-4421.

## Salon des Collectionneurs

**Le samedi 14 mars de 10:00 à 17:00 heures**

**ACHAT — VENTE — ÉCHANGE**

Exposition de cartes sportives et différentes collections...  
ÉPIINGLETTES — MONNAIES  
CLOCHES — TIMBRES  
Etc....

Pour réservations et informations  
**397-4980**

**CARREFOUR ST-JOSEPH SAINT-JOSEPH DE BEAUCE**

«UN CENTRE À DÉCOUVRIR»

**Transférez votre REÉR à la Banque Laurentienne et obtenez jusqu'à 1 1/2%\* de plus!**

**Un REÉR ça va loin avec la Banque Laurentienne**



Informez-vous des termes et conditions à l'une de nos succursales.

<b>BANQUE LAURENTIENNE</b> 1079, boul. Vachon nord Sainte-Marie (Québec) G6E-1M8 Tél.: (418) 387-5691	<b>PLACE CENTRE-VILLE</b> 11400, 1ère avenue, St-Georges-Est (Québec) G5Y 5S4 Tél.: (418) 228-7282
---	---

\*Applicable selon les taux en vigueur.

# Beauce Amiante va bien dans les séries fin de saison

par Paul-Henri Drouin

Les équipes de la formation Beauce Amiante sont présentement dans les séries de fin de saison de la Ligue Développement "AA" région Québec-Mauricie. Jusqu'à présent, le tout se déroule bien.

Dans la catégorie atome, le Beauce Amiante n'a disputé qu'un seul match d'une série 3 de 5 contre Charlesbourg et l'a emporté au compte de 8-2 avec en évidence Philippe Cliche de Vallée-Jonction avec 4 buts, Philippe Deblois de Lac-Etchemin avec 2 buts, Jonathan Blanchet de Thetford-Mines et Jérôme Roy de Saint-Joseph les autres.

C'est par un blanchissage de 7-0 que les Élités pee wee ont remporté leur premier match d'une série 3 de 5. Jimmy Cloutier qui compte 2 buts. Suite à ce gain, ils mènent 1-0. Ces deux séries se sont pourvues cette semaine.

Dans la catégorie bantam, le Beauce Amiante s'est incliné au compte de 2-1 con-



Jérôme Roy, atome "AA", Saint-Joseph de Beauce.

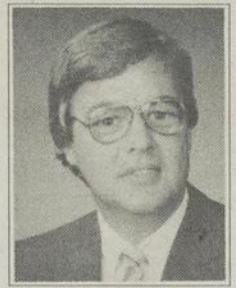
tre le Charlesbourg dans une série 3 de 5. Le seul but des perdants a été réussi par le défenseur Christian Marcoux de Sainte-Marie.

Étienne Bilodeau a réussi deux buts et obtenu trois mentions d'aides dans une défaite du midget Beauce Amiante de 8-7 contre Québec qui par ce gain, menait 1-0 d'une série 3 de 5.

Cependant dimanche, le midget Beauce Amiante a déclassé Québec 7-2 pour égaliser les honneurs.

Se signalèrent pour les Élités lors de ce dernier match, Étienne Bilodeau de Sainte-Marie avec 1 but et 3 aides, Sylvain Grégoire de Scott-Jonction avec 2 buts et 1 aide et Simon Drouin de Thetford Mines avec 1 but et 2 aides.

Hommage à un représentant exceptionnel



JACQUES PAGÉ, repr.  
1505, 10e ave,  
Saint-Georges Ouest  
228-8272

Les Services Investors Limitée est heureuse de rendre hommage à ce représentant pour son service exceptionnel à la clientèle pendant l'année 1991. À titre de spécialiste en planification financière personnelle, M. Jacques Pagé conseille les particuliers, les familles et les sociétés sur les stratégies d'épargne et de placement, la planification de la retraite, l'impôt et l'inflation et un grand nombre de fonds de placement. Ses clients tirent avantage de son expérience, de son service personnalisé et des ressources techniques de Les Services Investors Limitée, la première à parler de planification financière globale. Les Services Investors Limitée est membre du Groupe Investors Inc., gestionnaire d'un actif de plus de \$14 milliards.



MEDJUGORJE  
Message du 25 février 1992  
de Marie Reine de la Paix

Chers enfants,  
Je vous appelle aujourd'hui à vous rapprocher de plus en plus de Dieu par la prière. C'est l'unique façon de vous aider et de vous défendre contre chaque attaque de Satan.

Je suis avec vous et j'intercède auprès de Dieu pour qu'il vous protège.

Cependant j'ai besoin de vos prières et de votre oui. Les choses matérielles et humaines vous égarent facilement et vous font oublier que le Seigneur est votre plus grand ami.

Mes chers petits-enfants, rapprochez-vous donc plus près de Dieu, afin qu'il vous garde et vous préserve de tout mal.

Merci d'avoir répondu à mon appel

**LA NOUVELLE**  
**EX-3**

# La Régie rend une décision

par Marie-Andrée Quirion

**Le Syndicat des producteurs de bois de la Beauce doit reprendre immédiatement le Groupement forestier du Sud-Dorchester Inc. à titre de transporteur et lui délivrer les connaissances de livraison. De leur côté les Groupements de la région devront se contenter de 15% des contingents comme le leur avait octroyé le S.P.B..**

Ainsi en a décidé la Régie des marchés agricoles du Québec dans un jugement rendu public le 27 février dernier. Dans le premier cas, la Régie a estimé

que le Syndicat des producteurs de bois de la Beauce avait pris une décision «mal fondée» en résiliant les services du Groupement du Sud-Dorchester à titre de transporteur et en le radiant de la liste des transporteurs.

Rappelons que le S.P.B. reprochait au Groupement forestier du Sud-Dorchester d'avoir transporté illégalement 500 cordes de bois. Le président du Syndicat M. Jean-Luc Bilodeau précise que son organisme doit faire respecter les règlements. La Régie estime toutefois que «le Syndicat n'a pas utilisé des moyens suffisants pour tenter de tirer cette si-

tuation au clair avant de prendre la décision de résilier son contrat».

Le second litige concerne les volumes de bois d'essence autres que le sapin-épinette que les trois Groupements de la région peuvent mettre en marché en 1991 et 1992. Les Groupements alléguent que les quantités de bois autorisées par le Syndicat avaient été diminuées de façon discriminatoire et illégale.

De son côté, le Syndicat conteste ces allégations maintenant qu'il a agi en tout temps de façon correcte avec tous les producteurs. La Régie a d'ailleurs confirmé la méthode de

partage du marché utilisé par le Syndicat qu'elle considère comme «un compromis valable» jusqu'à ce qu'elle soit remplacée par d'autres règles.

Dans son jugement, la Régie confirme la position du Syndicat en décidant que les contingents des Groupements pour les essences de bois secondaires seront globalement de 15%.

### Position

Dans des communiqués émis au début de la semaine dernière, le Groupement forestier Sud-Dorchester et le Syndicat des producteurs de bois se sont montrés respectivement

satisfaits du jugement rendu par la Régie. Mais le Syndicat attend avec impatience la décision de la Régie en ce qui concerne le fond du litige. «Ce n'est pas une victoire, ni une défaite, c'est plutôt un constat de la situation», soutient M. Jean-Luc Bilodeau. Le président du Syndicat est confiant que dans son jugement final, la Régie reviendra sur le cas des transporteurs.

De son côté, le président du Groupement forestier du Sud-Dorchester et président de la Fédération des Groupements Forestiers de la Beauce, M. Jacques Fleury, reste inquiet face à l'avenir. Il

avoue ne pas savoir à quoi s'attendre de la part du Syndicat. M. Fleury se demande jusqu'où il faudra aller pour que les producteurs disent qu'ils en ont assez de cette guerre qui ne leur rapporte absolument rien à l'exception de belles factures d'avocats. Ce dernier préconise l'union des forces et des compétences pour trouver des nouveaux débouchés aux produits.

«Les Groupements

oublient que le rôle premier du Syndicat est de défendre l'équité pour tous les producteurs de bois alors que celui des Groupements est de voir à l'aménagement des boisés», poursuit M. Bilodeau. «Ce ne sont pas les producteurs qui nous crient après mais plutôt la bureaucratie qui voudrait chambarder toute la mise en marché», termine M. Jean-Luc Bilodeau.

## À la recherche de héros

par Marie-Andrée Quirion

**Les témoins d'un acte de civisme, les parents ou les amis d'un héros ont jusqu'au 1er avril pour proposer sa candidature pour l'obtention d'une médaille ou d'une mention d'honneur en vertu de la Loi visant à favoriser le civisme.**

Les personnes proposées doivent avoir accompli un acte de civisme dans des circonstances exceptionnelles au cours de l'année 1991. La proposition doit contenir le nom et l'adresse de l'auteur de l'acte de civisme ainsi que les circonstances entourant l'événement et le nom de témoins. Dans le cas du décès du héros, il faut le nom et l'adresse d'un proche. Il ne faut pas oublier le nom et l'adresse de la personne qui présente la candidature.

Selon qu'elle a réalisé son acte dans des circonstances difficiles ou en mettant sa vie en danger, la personne proposée recevra dans le premier cas une mention et dans le second une médaille. Les personnes choisies seront honorées publiquement au cours d'une cérémonie officielle présidée par le ministre de la Justice M. Gil Rémillard.

Depuis l'adoption de la Loi favorisant le civisme en 1978, 264 personnes ont été honorées dont 104 ont reçu la médaille du civisme. Pour de plus amples informations, les gens intéressés peuvent se procurer la brochure «Toutes et tous, nous sommes des héroïnes et des héros potentiels» dans les caisses populaires Desjardins, dans les bureaux de Communication-Québec ou encore dans les Palais de justice.



**Henri-Paul Grenier**  
COURTIER

Pour répondre à vos besoins en:  
ASSURANCE-VIE - SALAIRE - COLLECTIVE  
VOYAGE - PLACEMENT GARANTI  
ABRIS FISCAUX - RÉER

380, 28e Rue, Saint-Georges Ouest  
Beauce (Qc) G5Y 4J1  
Tél.: (418) 228-9780

Récipiendaires au  
Gala du Mérite sportif beauceron



**ÉVÈNEMENT DE L'ANNÉE 1991**  
**ORGANISME DE L'ANNÉE 1991**

Les organisateurs du Grand prix cycliste remercient les centaines de bénévoles, les commanditaires et les spectateurs qui, chaque année, assurent la réussite de cet événement d'envergure internationale. Le succès remporté est attribuable à votre précieuse collaboration.

Il y a de quoi être fier.

# La nouvelle LX-E de Ford

Elle n'a pas fini de vous étonner!

**3 383\$\***

**D'ÉQUIPEMENT SANS FRAIS! POUR UN TEMPS LIMITÉ, OBTENEZ:**

- 1 083\$\* de réduction sur le groupe d'équipement 021A.
- 1 000\$\* de remise ou le financement de Ford.
- 1 300\$\* de remise spéciale pour le 35e anniversaire de Montréal.


**ENCORE PLUS D'ÉQUIPEMENT...**

- MOTEUR 4 CYLINDRES DE 1.8L À DACT/16 SOUPAPES
- CHAUFFE-MOTEUR
- BOÎTE AUTOMATIQUE À 4 VITESSES SURMULTIPLIÉE
- DIRECTION ASSISTÉE
- CLIMATISEUR
- PROGRAMMATEUR DE VITESSE
- VOLANT SPORT RÉGLABLE
- GROUPE ÉCLAIRAGE/MIROIR DE COURTOISIE ÉCLAIRÉ SUR LES DEUX PARE-SOLEIL
- SIÈGES BAQUETS SPORT INCLINABLES
- SONORISATION HAUTE QUALITÉ: RADIO AM/FM STÉRÉO ÉLECTRONIQUE AVEC LECTEUR DE CASSETTES ET MONTRE
- RÉTROVISEURS EXTÉRIEURS SPORT À COMMANDE ÉLECTRIQUE
- OUVERTURE À TÉLÉCOMMANDE DU COFFRE À BAGAGES ET DE LA TRAPPE À CARBURANT
- FREINS ASSISTÉS AUX 4 ROUES
- PNEUS P185/60R14 82H, HAUTE PERFORMANCE
- JANTES STYLISÉES EN ALUMINIUM

**D'ALLURE JEUNE, DYNAMIQUE, LA NOUVELLE LX-E VOUS SURPRENDRA EN TOUT POINT! FAITES-EN L'ESSAI CHEZ VOTRE CONCESSIONNAIRE FORD OU MERCURY.**

REMISES EN ARGENT ET TAUX DE FINANCEMENT DU MANUFACTURIER OFFERTS SUR PLUSIEURS AUTRES PRODUITS

**LES CONCESSIONNAIRES**



**DU QUÉBEC**

*Encore plus pour vous!*

\*Basé sur une remise de 1 083 \$ à l'achat de l'Escort LX-E 1992 comprenant le groupe d'équipement 021A plus une remise de 1 300 \$ offerte exceptionnellement par Ford du Canada à l'occasion du 35e anniversaire de la ville de Montréal plus au choix, une remise supplémentaire de 1 000 \$ ou le financement du manufacturier présentement offerts à l'achat d'une Escort 1992. La remise de 1 300 \$ est offerte uniquement sur les Escort LX-E et LX-E 350 spécialement équipées du groupe d'équipement 021A et de la boîte automatique. Tous les détails chez votre concessionnaire Ford ou Mercury.

Pour le 10ième anniversaire

# Souper-bénéfice le 23 mars à Saint-Georges

Lors d'une conférence tenue le 3 mars au Café-théâtre Les Muses de Sainte-Marie, l'Association Québécoise de Lutte contre les Pluies Acides (AQLPA) dévoilait la première activité prévue dans le cadre de son 10ième anniversaire.

par Linda Turmel

Sous la présidence d'honneur du député de Beauce, M. Gilles Bernier, un souper-bénéfice "10ième anniversaire" aura lieu le 23 mars prochain à l'Hôtel Le Georgesville

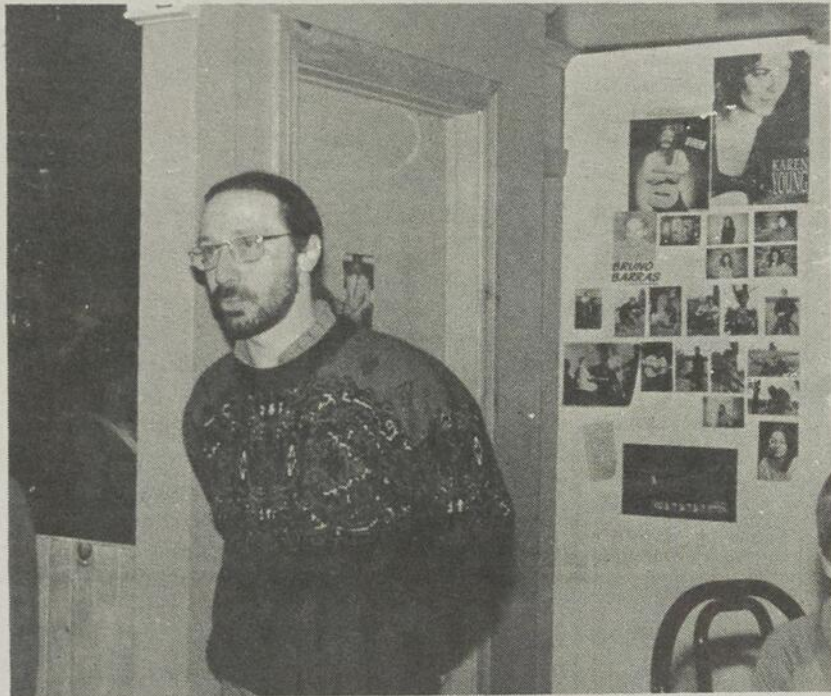
série de spectacles dans la région.

### Changement de nom

Lors du souper-bénéfice, l'AQLPA dévoilera son nouveau logo. Elle deviendra l'Association Québécoise de Lutte contre la Pollution Atmosphé-

rique. Dès le 23 mars, le mouvement s'associera avec la première revue écologique québécoise Contretemps.

Pour les personnes désirant assister au souper-bénéfice, il s'agit de communiquer avec Jocelyne Lachapelle au 479-5663.



André Bélisle et président fondateur de l'QLPA.

de Saint-Georges.

À cette occasion, le ministre de l'Environnement du Canada, M. Jean Charest, sera le conférencier d'honneur. MM. Michael Byrns et André Bélisle, respectivement directeur de la Caisse populaire de Frampton et président fondateur de l'AQLPA, seront parmi les invités.

### Objectif visé

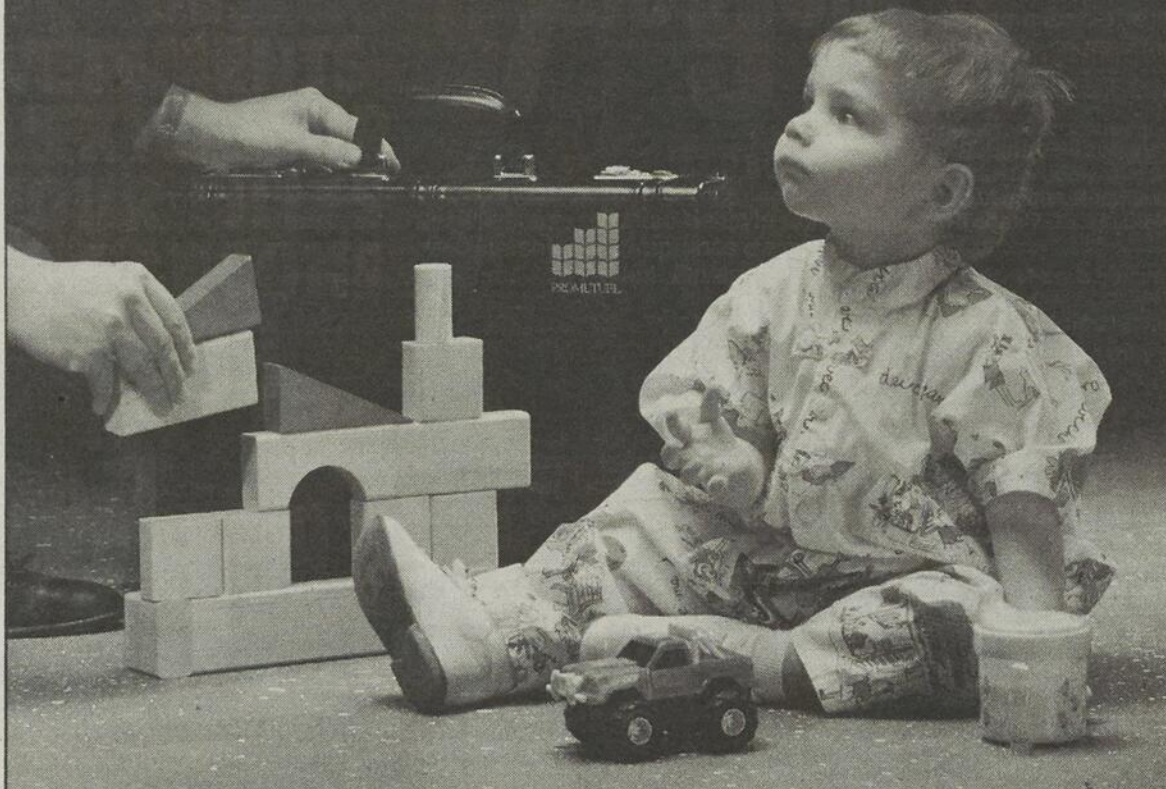
Le mouvement vise un objectif de vente de 200 billets, au coût de 50 \$ chacun, pour des profits nets de 4 000 \$. Avec les argents recueillis, M. André Bélisle affirme que diverses activités seront organisées. Parmi celles-ci, il y aura, pendant un an, des campagnes de financement et de sensibilisation auprès de la population sur la conservation de l'énergie des ressources et sur l'effet de serre. De plus, les artistes Richard Desjardins et Laurence Jalbert donneront une

VIENS TE SUGRER LA PALETTE

Procurez-vous la palette au coût de 2 \$ et obtenez des rabais sur les activités

**3<sup>e</sup>**  
**FESTIVAL  
BEAUCERON  
DE L'ÉRABLE**  
**18 AU 22 MARS 1992**  
**À VILLE DE SAINT-GEORGES**  
Informations: 227-4642

## PARCE QU'ON A SOUVENT BESOIN DE QUELQU'UN DE PROCHE



Pour vos assurances, vous devez pouvoir compter sur des gens fiables en tout temps. Dans notre région, Promutuel vous fait profiter sur place d'un excellent service, de l'achat de vos assurances jusqu'au règlement du sinistre.

C'est pourquoi nos assurés nous aiment tant !

Assurances résidentielle, automobile, commerciale, agricole et vie ; rentes et régimes enregistrés d'épargne-retraite.



**PROMUTUEL  
Beauce**

650, boul. Renault  
Beauceville  
774-3621  
1-800-463-1651



**PROMUTUEL** UNE SOCIÉTÉ PLEINE D'ASSURANCE

# Pour choisir le bon chien

Choisir le chien qui correspondra à ses attentes n'est pas facile. Il vaut mieux faire affaire avec un éleveur sérieux. Il y en aura plus d'une vingtaine au Georges-

ville, le dimanche 15 mars prochain, de 10h00 à 17h00.

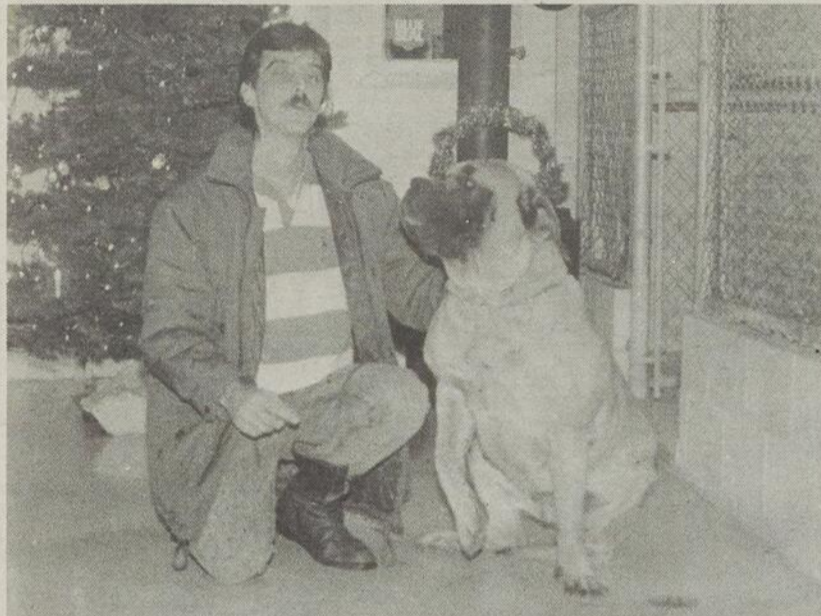
par Jacques Légaré

Le Salon est une initiative du Centre éducatif canin. Les gens pourront s'y renseigner sur les caractéristiques de plusieurs races, les soins à apporter, etc. «Comme il y a peu d'éleveurs dans la région, les gens n'ont pas

sents ont été choisis selon leur compétence et leur sérieux. «On exigeait qu'ils soient membres du Cercle canin canadien, qu'ils élèvent trois races ou moins, et qu'ils offrent des garanties écrites aux clients». Deux d'entre eux sont de notre région; soit Daniel Turcotte et Guylai-

peut aussi déterminer dans une portée de quel sera le caractère de tel ou tel chiot.

En plus des éleveurs, des vétérinaires de la région tiendront aussi des kiosques. Plusieurs événements agrémenteront la journée comme une parade où un animateur pré-



Il faut savoir choisir sa race de chien, selon Jean Lachapelle, que l'on voit ici avec son mastif.

l'occasion de voir plusieurs races; c'est une des raisons qui nous a amené à mettre sur pied le Salon», nous affirme l'un des organisateurs, M. Jean Lachapelle.

ne Roy de Saint-Georges (Schnauzer géant) et le Centre canin Mistral de Saint-Isidore (Collie et berger de Shetland).

Selon M. Lachapelle, l'éleveur peut non seulement bien renseigner les gens sur les caractéristiques des races de chien, mais il

sentera les différentes races de chien, un spectacle d'obéissance et une démonstration de garde-protection. On travaille aussi à obtenir la présence de quelques races rares, comme le chien d'eau portugais (semblable à un gros caniche).

**Éleveurs sérieux**

Les 20 ou 30 éleveurs qui seront pré-

## LE PLUS GRAND DISTRIBUTEUR DE PLANCHER DE BOIS FRANC AU QUÉBEC



**NOUS AVONS TOUT EN STOCK! «VOUS VOYEZ CE QUE VOUS ACHETEZ!»**

<b>CHÊNE</b> 2 1/4" long RUSTIQUE <b>.69</b> pi.	<b>CHÊNE</b> 2 1/4" SÉLECT <b>.99</b> pi.	<b>PARQUETERIE</b> PRÉ-VERNIE MERISIER <b>1.55</b>	<b>ÉRABLE</b> 2 1/4" RUSTIQUE <b>.89</b>	<b>MERISIER</b> 2 1/4" <b>1.19</b>	<b>NOUS DÉFIONS TOUTE COMPÉTITION</b>
<b>CHÊNE PRÉ-VERNI</b>	<b>NOUVEAU VASTE CHOIX SÉLECTION ÉRABLE ET MERISIER</b>	<b>ÉRABLE PRÉ-VERNI</b> 3 1/4' <b>1.99</b> 3 1/4' SÉLECT <b>2.75</b>	<b>MERISIER PRÉ-VERNI</b> 3 1/4' <b>1.99</b> 3 1/4' SÉLECT <b>2.49</b>	<b>NOUS DÉFIONS TOUTE COMPÉTITION</b>	
1 1/2' #1 <b>1.49</b> pi.	2 1/4' RUSTIQUE <b>1.89</b> pi.	<b>CLOUS À BOIS FRANC</b> <b>14.97 \$</b>	<b>LOCATION DE MARTEAU</b>		<b>BERNIÈRES</b> 1020, chemin Olivier <b>(418) 836-3636</b>
3 1/4' RUSTIQUE <b>1.99</b> pi.	3 1/4' SÉLECT <b>2.99</b> pi.	<b>LIQUIDATION ROYALE DE BOIS FRANC!</b>			

**ÉCHANTILLON GRATUIT!**  
NOUVEAU: ENTREPÔT CHAUFFÉ! TOUJOURS PLUS BAS PRIX!

**GROUPE MATÉRIAUX À BAS PRIX Ltée**

**LA SOLUTION**

**ACHETEZ DIRECTEMENT DE L'USINE**

**TERRAINS DISPONIBLES**

**ACHETEZ TÔT, ÉPARGNEZ GROS**

**BOCETEC®**

Prix compétitifs \$\$\$\$\$\$\$\$ Prix compétitifs

**PLUS DE 60 MODÈLES PRÉFABRIQUÉS ET MOBILES DISPONIBLES**

**UN GRAND BÂTISSEUR À VOTRE SERVICE**

Heures d'ouverture  
tous les jours: 9h à 17h  
jeudi et vendredi soir: 18h à 21h  
samedi: 11h à 17h  
dimanche: 11h à 17h

Disponibilité de rendez-vous le soir. Contactez: **MARCO CLOUTIER**  
Tél.: 397-4660 ou 397-6876

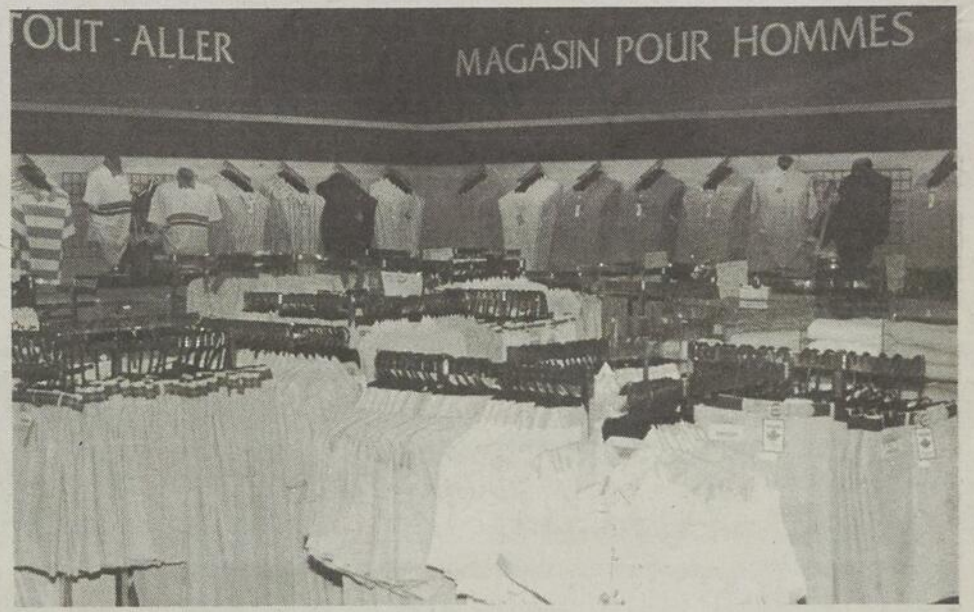
**RICHELIEU**

**A VISITER**

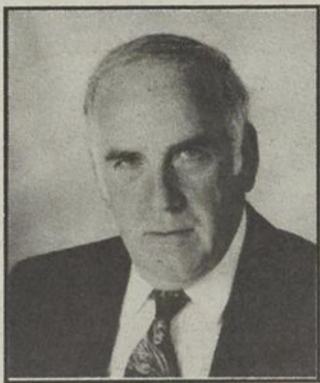
**BUREAU DES VENTES : FACE À NOTRE USINE**  
**1325, AV. DU PALAIS, SAINT-JOSEPH,** **397-4660**

# SEARS

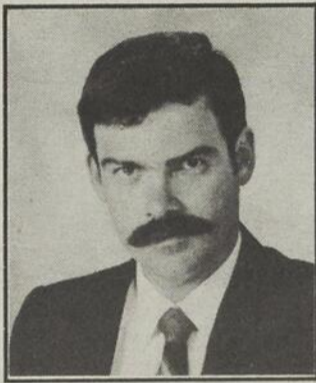
**Un aperçu du vaste choix  
de marchandises  
de qualité qui vous est  
offert à compter  
du 11 mars 1992**



# LES NOUVEAUX VISAGES DE LA PERFORMANCE



M. NOËL LESSARD



M. GILLES LESSARD



M. BERNARD LESSARD

## À ST-GEORGES

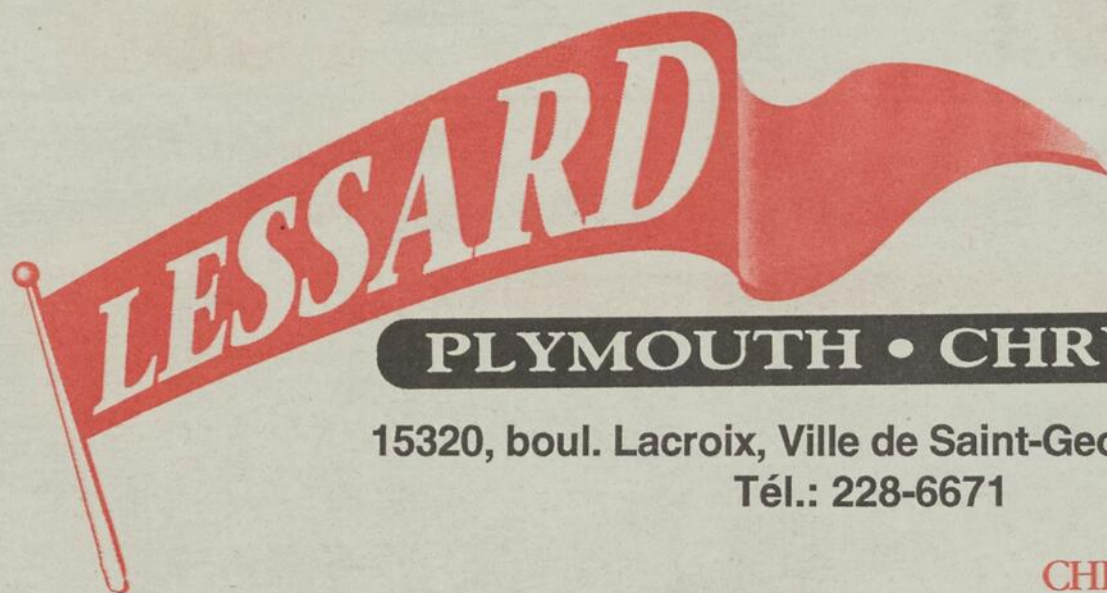
CHRYSLER CANADA est fière d'annoncer la dernière addition à sa grande famille de concessionnaires: LESSARD PLYMOUTH CHRYSLER INC. et son équipe, des professionnels qui sauront répondre aux exigences élevées de performance.

Venez les rencontrer, ils sont à votre entière disposition pour vous offrir les meilleurs produits et le meilleur service qui soient.

**La famille Lessard a une longue tradition de stabilité dans le domaine de l'automobile.**


Il y a quelques années, Chrysler a acquis le fabricant AMC avec lequel M. Noël Lessard transigeait depuis 1961. M. Lessard offrait désormais les produits JEEP/EAGLE et faisait partie de la famille Chrysler. Depuis quelques semaines, Garage Noël Lessard inc. est devenu LESSARD PLYMOUTH CHRYSLER Inc.

Suite à l'addition de la franchise PLYMOUTH/CHRYSLER à celle de JEEP/EAGLE ainsi qu'avec son personnel expérimenté, LESSARD PLYMOUTH CHRYSLER sera un chef de file à Saint-Georges tant dans le domaine des ventes de véhicules neufs et usagés que celui du service après-vente.



PLYMOUTH • CHRYSLER

15320, boul. Lacroix, Ville de Saint-Georges, Beauce  
Tél.: 228-6671

CHRYSLER 

Juste un essai et vous serez convaincu.



# Une question de confiance!

Si nous n'avons pas en inventaire le **véhicule désiré**, nous vous le trouverons dans **les 24 heures** grâce à notre système informatique.



**Pierre Cliche**



**Denis Cliche**  
Dir. commercial



**Claude Cliche**  
Gérant des ventes



**Roger Cloutier**  
Conseiller



**John Young**  
Conseiller

**AEROSTAR**



Rabais de  
**1,250\$**

ou taux de  
**financement avantageux**

**SÉRIE  
F150**



Rabais de  
**1,000\$**

ou taux de  
**financement avantageux**

**cliche**

J.L. CLICHE AUTOMOBILE LIMITÉE

414 Principale,  
Vallée-Jonction  
253-5445

**Ouvert  
tous les soirs  
et le samedi matin**

# Depuis 65 ANS



Ford Motor Company of Canada, Limited

James G. O'Connor  
President and Chief Operating Officer  
Le 27 janvier 1992

Ford du Canada Limitée

The Canadian Road  
Oakville, Ontario  
L6J 5E4

Messieurs Camille, Pierre, Denis et Claude Cliche  
J.L. Cliche Automobiles Limitée  
Case postale 190  
Vallée-Jonction, Québec  
G0S 3J0

Messieurs,

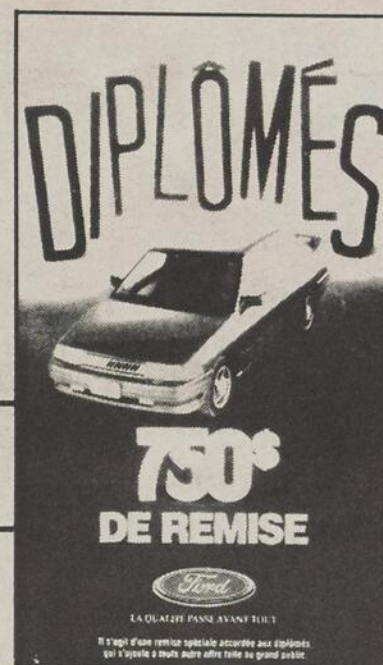
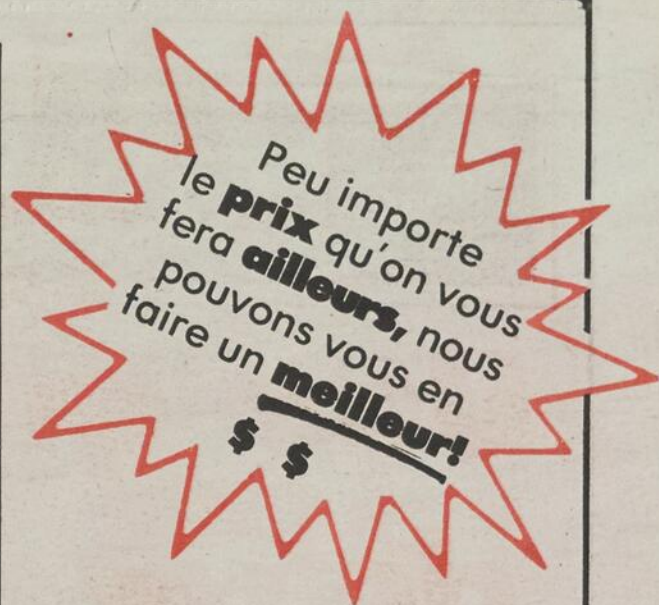
C'est avec plaisir et reconnaissance que je désire souligner personnellement vos 65 ans d'association avec Ford du Canada.

En 1927, on célébrait l'ouverture de J.L. Cliche Automobiles Limitée. 65 ans plus tard, nous sommes heureux et fiers de compter dans notre réseau un établissement comme le vôtre, avec une équipe dynamique qui est au coeur du succès que l'on connaît aujourd'hui à Vallée-Jonction.

Messieurs, Camille, Pierre, Denis et Claude Cliche, je vous remercie au nom de la direction de Ford du Canada pour la loyauté et le dévouement que vous avez démontrés auprès de la clientèle de Ford du Canada au fil de ces nombreuses années.

Veuillez agréer, Messieurs, nos meilleurs salutations.

Le président et  
chef de l'exploitation,



FESTIVA



Rabais de

**1,250\$**

ou taux de

**financement avantageux**

ESCORT



Rabais de

**1,250\$**

ou taux de

**financement avantageux**

**cliche**

J.L. CLICHE AUTOMOBILE LIMITÉE

414 Principale,  
Vallée-Jonction  
253-5445

**Ouvert  
tous les soirs  
et le samedi matin**

# BEAUCE SURPLUS

**TRAVAIL**

**CHEMISES**  
NEUVES 9<sup>99</sup>\$  
USAGÉES 4<sup>99</sup>\$<sub>ch.</sub> OU 2 POUR 7<sup>99</sup>\$

**CHAUSSURES**  
«CLAQUES» 13<sup>50</sup>\$  
BOTTES À CLIPS 24<sup>99</sup>\$  
BOTTES DE CAOUTCHOUC  
NOIRES 13<sup>99</sup>\$ VERTES (chasse) 25<sup>99</sup>\$  
Lot de BOTTES civiles à cap d'acier À partir de 9<sup>99</sup>\$

**PANTALONS**  
NEUVES 9<sup>99</sup>\$  
USAGÉES 4<sup>99</sup>\$<sub>ch.</sub> OU 2 POUR 7<sup>99</sup>\$

**COMBINAISONS (CHIENNES)**  
NEUVES 19<sup>95</sup>\$  
USAGÉES 9<sup>99</sup>\$<sub>ch.</sub> et 14<sup>99</sup>\$

**SARRAUS**  
BLANCS usagés 9<sup>99</sup>\$  
COULEURS usagés 7<sup>99</sup>\$

**HABITS DE COMBAT**  
CANADIENS AUTHENTIQUES USA  
PANTALONS 6 poches 35<sup>99</sup>\$ CHEMISES 35<sup>99</sup>\$  
PANTALONS 29<sup>95</sup>\$ CHEMISES 29<sup>95</sup>\$

**MILITAIRE**

**CAMPING**  
Lot de SACS de COUCHAGE avec légères imperfections À partir de 15<sup>95</sup>\$

2<sup>e</sup> Omnium Pierre Morin

# Alain Caron tient tête aux joueurs élités

Alain Caron de Saint-Georges avait le compas dans l'oeil lors de la deuxième édition de l'Omnium Pierre Morin qui se tenait au Centre de billard Saint-Georges les 29 février et 1<sup>er</sup> mars dernier. Il s'est hissé parmi les meilleurs joueurs de la province terminant au troisième rang au jeu du 9.

par Pierre Saucier

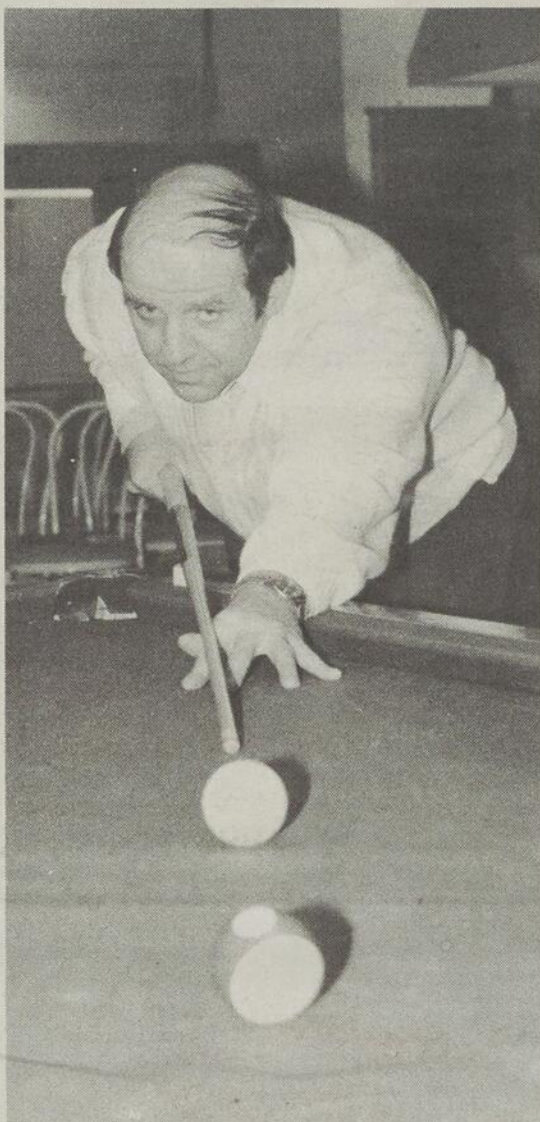
Joueur de niveau intermédiaire, Alain Caron ne s'est pas laissé intimider par le calibre de ses adversaires. Il s'est même permis de battre Gaston Leblanc de Windsor considéré comme l'un des meilleurs joueurs au Québec, sinon le meilleur, ainsi que Dave Dupuis actuellement au deuxième rang au Québec.

En ronde préliminaire, Alain Caron a remporté cinq matches et s'est incliné à une reprise face à l'éventuel champion, T.G. Laflamme du Maine. En demi-finale jouant de malchance, il s'est incliné au compte de 7-5 face contre Claude Bernatchez de Saint-Jean sur Richelieu, l'une des figures bien connues sur la scène du billard.

«Je retire du plaisir seulement à jouer contre les meilleurs au Québec. C'est encourageant de continuer à pratiquer quant on enregistre de bons résultats. Pour les joueurs élités, ça semble si facile», d'affirmer le sympathique joueur.

#### Un retour

Depuis trois ans, Alain Caron s'est remis à la pratique du billard et ce, trois à quatre fois par semaine, après avoir remis sa baguette durant 20 ans.



Alain Caron s'est hissé parmi les joueurs élités.

S'entraînant au Centre de billard Saint-Georges, il est surtout attiré par le snooker et l'alignement. «Ce qui est plaisant en Beauce, c'est que le niveau de jeu est très élevé. Les Beaucerons sont bien cotés», ajoute-t-il.

Sur les 12 joueurs

de la Beauce en lice à l'Omnium, cinq ont mérité une bourse. En plus d'Alain Caron, on retrouve Denis Paquet, Rock Poulin et Jimmy Poulin de Saint-Georges ainsi que Richard Champagne de Saint-Martin. Denis a pris le 7<sup>e</sup> rang au jeu du 9,

Rock et Richard le 9<sup>e</sup> échelon respectivement aux jeux du 8 et du 9. Quant à Jimmy, il a terminé cinquième à l'alignement. Joueur de niveau junior, Jimmy a réalisé deux séries de 102 et 104 boules consécutives lors du tournoi.

Les grands gagnants de la compétition furent T.G. Laflamme de Waterville au jeu du 9, vainqueur de Claude Bernatchez au compte de 7-1. Ce dernier s'est repris au jeu du 8 battant Gaston Leblanc par la marque de 4-0. Gaston Leblanc s'est lui aussi repris en défaisant à deux reprises Alain Martel en finale par des marques de 150 à 141 et de 150 à 18. Signalons que Gaston Leblanc a réussi une série de 273 boules consécutives et ce, avant même le déjeuner. Il faut le faire!

La prochaine compétition aura lieu les 21 et 22 mars au Centre du billard Saint-Georges. Il s'agira du Festival de billard de Beauce où 200 joueurs amateurs et intermédiaires sont attendus. Une classe féminine est aussi au programme. Prenez note que les joueurs élités ne seront pas présents. Les joueurs peuvent s'inscrire en composant le 228-4746.



Alain Martel et Gaston Leblanc se sont affrontés en finale de l'alignement, confrontation remportée par ce dernier.

**MONTRÉAL**

Prix à compter de **59,50 \$**  
par nuit  
occ. simple ou double  
valide jusqu'au 30 avril 1992

**MONTRÉAL CENTRE-VILLE**

Au coeur même du Quartier Latin de Montréal, ce petit hôtel charmant offre un accès direct aux centres d'affaires et d'activités culturelles, ainsi qu'à tous les charmes de la rue Saint-Denis. Pour les affaires, pour les loisirs, c'est une adresse à retenir!

- La Boutique • Café Il Cavaliere • Mini-bars
- Cinéma à circuit fermé • Chambres non-fumeurs
- Salles de conférence / banquet • Stationnement
- Métro Berri-UQAM

**HOTEL LORD BERRI**  
Les Hôtels Senneville

1199, rue Berri, Montréal, Québec H2L 4C6  
Tél.: (514) 845-9236 • Fax: (514) 849-9855  
Sans frais: 1-800-363-0363

Avant D'acheter...  
vérifiez chez

Morin Numéro 1 dans la Beauce



Morin Automobile  
228-8801

#### Conseillers

Jean Vachon  
Grand Maître  
Vendeur

Bruno Blais  
Grand Maître  
Vendeur

Luc Ferland  
Maître  
Vendeur

Roger Hébert  
Maître  
Vendeur

Dernière heure  
Assurance Auto gratuite  
sur Pontiac Lemans

## Le Mois de l'environnement 1992

# 100 000 \$ en subventions aux groupes environnementaux

À l'occasion du Mois de l'environnement 1992, le ministère de l'Environnement du Québec offre, pour un montant total de 100 000 \$, des subventions aux organismes environnementaux afin de les aider à organiser, en mai prochain, des activités permettant à la population de poser des gestes concrets en matière de protection de l'environnement.

Ce montant de 100 000 \$ représente un accroissement de 40 000 \$ par rapport à l'enveloppe budgétaire qui était réservée à ce programme en 1991.

Les activités ainsi soutenues auront pour objectifs d'aider à la compréhension des problèmes environnementaux, d'accroître le sentiment de responsabilité des Québécois et des Québécoises à l'égard de l'environnement, de favoriser leur capacité d'agir dans ce domaine et de susciter la plus grande participation publique possible. Le montant d'une subvention pourra varier de 500 \$ à 2 000 \$. Les projets devront être réalisés entre le 1er et le 31 mai 1992.

Dans la région Chaudière-

Appalaches, les demandes doivent parvenir au plus tard le 31 janvier 1992 à la direction régionale du ministère de l'Environnement, située au 700, rue Notre-Dame Nord, Bureau E, Sainte-Marie (G6E 2K9), tél.: 387-4143. C'est également la direction régionale qui distribue le formulaire requis.

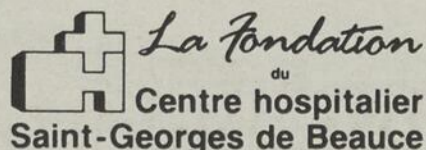
"L'Environnement... c'est profitable!"

C'est autour du thème "L'Environnement... c'est profitable!" que se déroulera le Mois de l'environnement 1992.

On sait que l'environnement représente une préoccupation grandissante pour la population du Québec. Cet événement annuel que représente le Mois de l'environnement et plus spécifiquement, son programme de subventions, fournissent l'occasion d'organiser des événements permettant à la population de développer ses connaissances sur l'environnement et aussi de passer à l'action pour contribuer à la protection de nos milieux de vie.

D'ailleurs, le thème de

1992 "L'Environnement... c'est profitable!" illustre l'importance que le ministère de l'Environnement accorde au partenariat, à l'engagement environnemental dans différentes sphères d'activités socio-économiques ainsi qu'aux bénéfices qui en découlent pour toute la collectivité tels qu'une économie de ressources et d'énergie, une limitation du rejet de substances polluantes et de déchets dans l'environnement ou, encore, la sauvegarde des espèces des milieux et des écosystèmes.



Liste des gagnants de 200 \$ à la loterie de la Fondation du Centre hospitalier de St-Georges

**7 février 1992:**

M. Jean-Marc Giguère, Saint-Georges

**14 février 1992:**

Mme Céline Roy, Saint-Georges

**21 février 1992:**

M. Mario St-Pierre, M. Gaétan Labadie

**28 février 1992:**

M. Denis McCabe, Charlesbourg



ALBION • GREENVILLE • JACKMAN • SOUTH-CHINA

Border Trust vous offre un service bancaire complet et amical

SERVICE À L'AUTO  
OUVERT LE SAMEDI DE 9H00 À MIDI

207-668-2251

(ASSURANCE JUSQU'À 100 000 \$ SUR DÉPÔT)

## Avis de recherche

Recherche sa mère. Louis né à Saint-Georges de Beauce. Transféré à Québec. Tu avais 13 ans, cheveux noirs, yeux bruns, 10 frères et soeurs. Mon père

avait 15 ans. Ne reste pas dans l'ombre. Je t'attends! Écrire à: Mouvement Retrouvailles, C.P. 173, Cap-Santé, GOA 1L0, 285-2156, Odette Bisson.



**GROUPE  
QUEBECOR INC.**



**M. Yves Dubuc**

M. Pierre-Karl Péladeau, président de Groupe Quebecor inc., est heureux d'annoncer la nomination de M. Yves Dubuc à titre de vice-président, ressources humaines.

M. Dubuc, qui s'est joint à la Compagnie en 1987, possède plus de 15 ans d'expérience dans le domaine des ressources humaines. Au moment de sa nomination, il était directeur général, ressources humaines, de Quebecor inc. et de Groupe Quebecor inc. Dans ses nouvelles fonctions, il assume la responsabilité de l'ensemble des activités de ce secteur, dont les relations de travail, la santé et la sécurité du travail, la rémunération et les avantages sociaux ainsi que le développement des ressources humaines, et ce, toujours pour les deux compagnies.

Groupe Quebecor inc. est une filiale à part entière de Quebecor inc., une importante entreprise de communications active dans les secteurs de l'édition, de l'imprimerie et des produits forestiers.



**Guy Lafleur**

## Clinique Capillaire Labbé

27, rue Notre-Dame Nord  
Ste-Marie de Beauce  
387-6368

- Vos cheveux tombent en abondance ?
- Vous avez des démangeaisons du cuir chevelu ?
- Vous avez des pellicules ?

*Nos hygiénistes capillaires du*

*Salon « Labbé »*

*solutionneront vos problèmes  
par des examens approfondis tels que:*

- analyse des racines
- évaluation
- projet d'augmentation de volume
- correction de la calvitie

**Nos services professionnels  
s'adressent aux femmes et aux hommes  
pour Coiffure - Esthétique  
- Drainage lympho-énergétique, ect.**

**Nouvelle méthode de volumateur en consultation seulement**

**« gratuit » 387-6368**

« Une voiture importée qui a de l'allure,  
ça coûte les yeux de la tête! »



La Colt 200 E 1992  
changera votre point de vue.



**Vous en avez  
pour votre argent!**

- Moteur 1,5 litre à 12 soupapes IÉC
- Transmission manuelle à 5 vitesses
- Direction à crémaillère
- Freins assistés
- Sièges avant en tissu avec dossiers inclinables
- Sièges arrière divisés et rabattables
- Suspension indépendante aux 4 roues
- Transport, préparation et rabais du fabricant inclus.

**8 777 \$\***



**198 \$\*\*\***  
par mois  
(location)

**AUCUN VERSEMENT INITIAL**

*Aux diplômés  
de 1992*

Remise en argent de 750 \$  
à l'achat du véhicule Chrysler 1992  
de votre choix en plus de tout autre rabais offert.

Cette offre se termine  
le 31 décembre 1992.

**3/60**  
pare-chocs à pare-chocs  
GARANTIE 5/100  
groupe motopropulseur

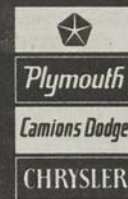
\* Transport, préparation et rabais du fabricant inclus. Immatriculation, assurances et taxes en sus. Offre d'une période de temps limitée. Détails chez le concessionnaire. Certains équipements peuvent être optionnels moyennant supplément.

\*\* Tarif mensuel établi d'après le prix de détail suggéré par le fabricant d'un modèle 1992 pour un terme de 48 mois, aucun versement initial, calculé au taux d'intérêt en vigueur au moment de publier. Le versement mensuel ne comprend pas l'immatriculation, les assurances et les taxes. Un dépôt de sécurité peut être exigé. Contrat de location à terme fixe. Rachat non requis. Détails chez le concessionnaire.

Association publicitaire des concessionnaires Chrysler Inc.



**L'AVANTAGE CHRYSLER**



**CHEZ LE CONCESSIONNAIRE CHRYSLER DODGE PLYMOUTH DE VOTRE RÉGION.**

**Le meilleur rendement... avec une  
ANNONCE CLASSEE  
partout en Beauce dans l'  
Hebdo Régional de Beauce**

Par la poste: C.P. 158, Ville de Saint-Georges, Beauce G5Y 5C4  
A nos bureaux: 12625, 1re Ave, Ville de Saint-Georges, Beauce  
Par tél.: 228-8858 - 9h00 à 17h00 sans interruption

**TARIF DES ANNONCES CLASSÉES (taxe incluse)**

ORDINAIRE	AVEC CADRE
Ventes au comptant (argent, chèque, Visa) payables avant parution vendredi 16h30.	Ventes au comptant (argent, chèque, Visa) payables avant parution, vendredi 16h30.
1 parution, le pouce: 5,35 \$	1 parution, le pouce: 6,45 \$
3 parutions, le pouce: 12,50 \$	3 parutions, le pouce: 15,00 \$
Ventes non comptant, facturées	Ventes non comptant, facturées
1 parution, le pouce: 6,35 \$	1 parution, le pouce: 7,45 \$

**Nous acceptons la carte VISA**

**MAISONS A VENDRE**

**MAISON 24' x 40'**, dans la 22e Ave St-Georges Est, const. 1987, plafonds cathédral, bal. centrale, four encastré, armoire en chêne, 2 s. de bain, sous-sol fini, poêle à bois, terrain 100 x 200, boisé, cours en asphalte avec remise, 69,000\$. Inf. 227-2106. (3fs, 23-2-92)

**MAISON** secteur St-Georges Ouest, 2590, 4e Ave, 1 1/2 étage, 24' x 26'-5", 5 ch., chauff. huile, électricité et bois, quartier tranquille, grand terrain 50 x 184, avec plusieurs arbres. Inf. 228-4242 ou 1-464-4294. (3fs, 1-3-92)

**BLOC** à 2 logements, situé à St-Côme. Inf. 685-2405. (3fs, 1-3-92)

**MAISON 25 x 40**, incluant vénitienne, lustres, four, plaque encastré, ainsi qu'un poêle à bois situé entre Notre-Dame des Pins et St-Georges Ouest, sur terrain 100 x 150 avec garage. Inf. 228-7351. (3fs, 23-2-92 18282 PL)

**MAISON DE CAMPAGNE** prix réduit, chauffage bois et élect., 2 étages, 5 chambres, 3 s. de bain, piscine creusée 16 x 36. Inf. 485-6456. (4fs, 23-2-92 18325 RJ)

**MAISON A VENDRE**, quartier tranquille, en briques, terrain paysager; 5 ch. 2 s. de bain, décoration faite à neuf, stores, lustres, four encastré, plaque Jen-Air, mobilier de ch. provincial français, 1/2 sous-sol fini, ch. froide, très bon prix, situé au 725, 12e rue, St-Georges Ouest. Inf.: 774-9521. (3fs, 8-3-92)

**MAISON MOBILE**

dans le parc des maisons mobiles St-Georges Ouest, annexée avec garage avec porte autom., remise, entrée asphaltée, terrain 80 x 80, maison 14 x 64 const. 1981. Inf. 227-1321 ou 227-2822. (5fs, 1-3-92 18491 DG)

**MAISON** avec revenus, 32 x 46, grands app., sous-sol fini pour log., salon, cuisine, s. de lavage, 3 ch., louées à l'année, grand terrain env. 12,500 pi.ca., abri d'auto, grand stat., très beau site, situé sur le Boul. Lacroix. Inf. 227-2090 ou 227-5758. (3fs, 23-2-92)

**SUPER AUBAINE** Duplex, construction récente, 2 étages, 2 chambres, 2 salles de bain, garage intérieur, bien situé à très bas prix. Inf.: 227-5830. (4fs, 8-3-92)

**AUTOS CAMIONS**

**CHEVROLET 1973** très propre, 800 \$; 5 400 milles camion avec pompeur, campeur motorisé GMC 1979. Inf.: 228-8336. (3fs, 8-3-92)

**PICK UP Chevrolet S-15**, 1986, 97,000 km, peinture neuve, 5400\$ négociable. Inf. 685-2264 après 18h00. (3fs, 23-2-92)

**ESCORT GT 1988**, manuel, 31,000 km, radio cass., 5000\$ discutable. Inf. 774-9468. (3fs, 23-2-92)

**MAZDA 323 1991**, autom., 2 portes, 4 cyl., 9000 km, 4 pneus d'été. Inf. 397-4226. (3fs, 23-2-92)

**BUICK Le Sabre Ltée**, 1990, équipé au complet, 31,000 km, bleu intérieur et extérieur, garantie GM, juillet 93. Inf. 228-8790 après 18h00. (3fs, 1-3-92)

**CAMARO 1984**, V6 autom., 60,000 km en excellente condition. Inf. 774-5263. (3fs, 1-3-92)

**DODGE ARIES 1981**, 4 portes, très propre, 83,000 km, 4 pneus d'hiver et 4 pneus d'été. Inf. 387-9063. (1fs, 8-3-92)

**CAMARO BERLINETTA 1992**, moteur de compagnie refait à neuf, peinture neuve, preuve à l'essai, t-top, très propre. Jamais sorti l'hiver. Prix: 4 700 \$. Inf.: 422-5863 sur l'heure des repas ou soir. (2fs, 8-3-92)

**DODGE VAN RAM 3/4** 1987, 93 000 km., 318, véhicule privé (non commercial). Garantie 7 ans/115 000 km. 6 000 \$. Inf.: 227-1604. (3fs, 8-3-92)

**TOYOTA** Tercel 1988, gris, manuel 5 vitesses, 88,500 km, accessoires inclus, 4800\$. Inf. 774-5208. (2fs, 1-3-92)

**CADILLAC** Sedan de Ville 1986, ultra propre, 62,675 km, 11,500\$ ou meilleur offre à discuter. Inf. 418-228-2263. (JNO, 2-2-92 18095 M)

**MUSTANG LX 1991** Hatchback, noir 5.0L, 5 vit., 225 CV, très bien équipé et propre, 12,500\$ taxe incl.; aussi Capri GS 1986, rouge, 2.3L, manuel, 4600\$. Inf. 426-5520 Michel. (3fs, 1-3-92)

**AUTO 228-1704 ou 228-2322** 1988, Chev. Cavalier 4 p., autom., blanc, air clim., 59,000 km, 4800\$; 1990, Colt 200, 4 p., autom., gris air clim., 40,000 km, 7100\$; 1988 Chrysler New Yorker 4 p., bleu, équipement complet, 67,000 km, prix à disc. (JNO, 19-1-92 17868 A)

**PRIX RÉDUIT** Sur Rabbit L 1982, gaz, 4 vit. man., avec "overdrive", 4 portes, 4 roues suppl., peinture originale, très propre; très bonne mécanique. 1 500 \$. Inf.: 228-4292. (3fs, 8-3-92)

**MOTO Suzuki Katana 650cc**, 1983, 21,000 km, mécanique A1. Inf. après 16h00, 774-3427 dem. Jérôme. (3fs, 23-2-92 18369 JG)

**Les annonces classées sont acceptées jusqu'à 10 heures le jeudi précédant la parution**

**SUBURBAN** 1984, diesel 4 X 4, air clim., de luxe, parfait état, inspection récente. Inf. jour: 228-3368 ou soir: 228-8618. (2fs, 8-3-92 18646 MG)

**TRANS AM** 1987, manuel, moteur 8 cyl. 305, 45,000 km, jamais sorti l'hiver, 1 seul propriétaire, prix à discuter. Inf. Nathalie après 19h00, 594-5143. (4fs, 1-3-92 18457 NB)

**MOTOS VTT**

**SKI-DOO Artic Cat** Etligré 5000, 1976, moteur 500 propre et en bonne cond., 550\$; camion Chev. 1979, 1 tonne, 6 roues, mot. 305, 4 vit., bien chauffé, 850\$. Inf. 227-4182. (3fs, 1-3-92)

**MOTO Suzuki Katana 650cc**, 1983, 21,000 km, mécanique A1. Inf. après 16h00, 774-3427 dem. Jérôme. (3fs, 23-2-92 18369 JG)

**MACHINERIE**

**ACHÉTERAIS** machineries en bon ou mauvais état, exemple: pépinière, débuseuse, buli, loader, etc... Inf. 882-0404. (JNO, 18-8-91 15525 M)

**MACHINERIE** Banc de scie Altendorf F-45; plaqueuse de chant; dépoussiéreur et compresseur, très bonne cond. Inf. 228-5859. (3fs, 1-3-92)

**PLATES-FORMES** à lances-balles 18' x 8' côté en fer de 8' de haut, la pôle télescopique; (1) de 6 roues et (1) de 4 roues, très bonne condition. Inf. 418-475-6119. (6fs, 2-2-92)

**TRACTEUR** Oliver 1370, année 1974, 4 roues motrices, 70 forces, cabine, loader à gravier & à neige, pneus neufs, mécanique en parfait état. Inf. 227-1923. (6fs, 19-2-92)

**MACHINERIE** coupeuse à gazon Ryan coupe le gazon de longueur, 12 HP, vendu avec pièces d'entretien, très bon état, 4200\$; échelle de lift s'adaptant sur un 3 points de tracteur avec cylindre décanter capacité max. 7000 lbs. Inf. 839-4048. (JNO, 23-2-92 18269 G)

**ANIMAUX**

**CHEVAL** Belge, 10 ans, hongre 1900 à 2000 lbs, beige pâle en été et foncé en hiver, très bien dressé, idéal pour les sucres, débardage de bois, parade et sleigh ride; divers équipements et voitures à vendre. Inf. soir 774-3152. (3fs, 1-3-92 18487 RR)

**CHIOTS** Cocker Américain, Coley Lassie, Poméranien, Bichon Maltais, Shitsu et petites races croisées. Inf. Viateur Vallée, 615, R.R. 7, St-Ludger, 819-548-5287. (15fs, 1-3-92)

**DIVERS:** foin 1.10\$/balle; borlot 1 siège, 175\$; harnais 45\$; cheval Belge, 1100 lbs, 2 1/2 ans, 950\$. Inf. 228-7828. (3fs, 23-2-92 18371 PB)

**BERGER ALLEMAND** pure race, 15 mois, avec tous ses vaccins, excellent gardien, très bon prix. Inf. 227-1186. (3fs, 1-3-92 18335 LG)

**PORC & BOEUF D'ENGRAISSEMENT** Pâte alimentaire, à vendre. Information (514) 966-1478 après 20h00, Stéphane Deslippe. (24fs, 17-11-91)

**COMMERCES**

**ACHÉTEZ** une franchise d'entretien ménager "Ménage Express", revenu 35,000\$ annuel. Appelez à frais virés 514-255-4896. (4fs, 19-2-91)

**RESTAURANT** licencié de 50 places, à vendre ou à louer, situé dans le parc industriel à St-Georges. Inf.: 227-5253. (3fs, 8-3-92 18498 NP)

**DIVERS A VENDRE**

**MACHINE À COUDRE** industrielle overlock Brother avec plisseur (shering) état de neuf; 1 machine à 1 aiguille, droite, Singer. Inf. Thérèse 774-3533. (3fs, 23-2-92)

**MACHINE À BOULES** à vendre. Inf.: 774-5142 demandez Bruno. (3fs, 8-3-92)

**BOIS DE CHAUFFAGE** en longeur, érable du Maine, (pas de terre), réservez dès maintenant car bientôt arrive la période de dégel. Inf. ou réservation André Roy 227-0530. (8fs, 26-1-92 17930 AR)

**DIVERS:** cuisinière élect., réfrigérateur 17 pi.cu., lave-vaisselle, tous de marque G.E., seulement 4 ans d'usage, cause déménagement. Inf. 774-4066 ou 774-5296. (3fs, 1-3-92 18458 MA)

**DIVERS:** roulotte 19 1/2 pi., 1972, 6 places, peinture neuve, faites une offre; 4 roues 4 x 4 Polaris 1991, 350 liquide, 800\$ d'équipement, 1300 km, prix à discuter. Inf. 588-6907 matin et tard en soirée. (3fs, 23-2-92)

**POUR ÉRABLIÈRE** maître ligne de 1" ou 3/4", noir 75 lbs/est en spécial; 2 réservoirs usagés d'eau d'érable, fond carré; panes à sirap de différentes grandeurs, usagées; pastille pour entailler quantité limitée. Inf. Yvon Quirion, 471, Rue Champagne, St-Honoré, 418-485-6807. (6fs, 1-3-92 18319 YQ)

**T.V. COULEUR 26"**, Hitachi, meuble, 8 ans d'usage, en bonne condition. Inf. 1-459-3353 hres repas. (3fs, 23-2-92)

**SURPLUS MULTIPLE** ameublements de bureau neufs et usagés; lot de chaises pour club sociaux; lot de tables différentes grandeurs; classeurs, coffre-fort, armoire de métal et bois; chariot industriel idéal pour cabane à sucre, lavabo. Inf. 774-4646 et fax 774-4648, au 304 Rte Kennedy, Beauceville. (5fs, 23-2-92 18326 S)

**SET DE SALON** style canadien, très solide. Inf. 426-2707. (3fs, 23-2-92)

**VENTE DE RIPE** sec ou vente de sapins et d'épinettes en vrac (32 verges), dompé ou soufflé. Inf.: Transport Alain Lessard Inc., St-Joseph, 418-397-4761. (4fs, 8-3-92)

**À VENDRE** Équipement de sucrerie; évaporateur au bois Small Brother 5 X 14, cassé dans l'eau, panes stainless, finisseur à l'huile 2 X 6; panes en stainless. Réserveoir à l'eau d'érable, 1 000 gallons en stainless à fond rond, a servi 3 saisons. Inf.: 1-514-378-6876. (2fs, 8-3-92)

**CÈDRES DE HAIE** Recherche cèdres de haie, cultivés ou semi-cultivés, en grande quantité. Inf.: 418-435-6785. (2fs, 8-3-92)

**TERRAINS A VENDRE**

**TERRAINS** 1 terrain commercial situé Boul. Lacroix St-Georges Est, 212 x 200 avec services rendus, pour tout genre de commerce; aussi terrain pour bloc appartement avec services rendus. Inf. 1-628-6744. (3fs, 1-3-92)

**LOGEMENTS A LOUER**

**REMBOURSEMENT D'IMPOT**

**ARGENT COMPTANT**

**227-1080**

La solution pour encaisser rapidement votre retour d'impôt Fédéral. Vous pouvez encaisser votre retour d'impôt Fédéral et votre crédit d'impôt pour enfants, plus votre impôt américain immédiatement la même journée grâce au service de remboursement ARGENT COMPTANT CANADIEN-AMÉRICAIN du ROI des IMPÔTS

**Le Roi des Impôts Guy Thibaudeau**

14725, boul. Lacroix, Saint-Georges  
ACCEPTONS FRAIS VIRÉS: 418-227-1080 - 227-3111  
Ouvert de 9h00 a.m. à 20h00 (8h00 p.m.)

**L'Agenda des Spécialistes HEBDO RÉGIONAL DE BEAUCE**

**BOIS DE CÈDRE**  
**DUMAS & FRÈRES**, St-Côme, Bce GOM 1J0, 685-3648 ou 685-3470  
Gros et détail. Bois carré, madriers, planches, bois plané ou brut, pour finition int. et ext., différentes grandeurs. Plancher embouté 1 x 3 pour garde-robe. (26-04-92)

**DISTRIBUTION CIRCULAIRES**  
**L'ÉCLAIREUR-PROGRÈS/BEAUCE NOUVELLE**  
HEBDO RÉGIONAL de Beauce  
Inf.: 228-8858

**GALERIE D'ART**  
Disponibles à Saint-Georges  
Les photolithographies des artistes peintres Jean-Luc Grondin (oiseaux), Ghislain Lefebvre (fleurs), Pierre Leduc (fleurs oiseaux). Pour rendez-vous entre 19 h et 21 h, samedi et dimanche entre 13 h et 16 h. Tél.: 228-1901 (01-03-92)

**GAZON**  
**LES GAZONS TOULOUSE Ltée**  
Gazon cultivé de qualité supérieure "Pure Kentucky", prix avantageux. Directement du producteur, livraison rapide sur palettes. Contactez: Louison Toulouse, 839-4048 (02-02-93)

**JOURNAUX LOCAUX**  
**L'ÉCLAIREUR-PROGRÈS/BEAUCE NOUVELLE**  
HEBDO RÉGIONAL de Beauce  
Inf.: 228-8858

**LITS D'EAU**  
**LIT D'EAU RIVE-SUD (Design Plus)**  
Le seul vrai conseiller en Beauce. Lits d'eau (caisson), matelas d'eau, set de chambre, literie, acc., aussi futons. Matelas et chauffe-eau garantis à vie. «La qualité au meilleur prix». 567, 90e Rue, Place 90, Saint-Georges Est - 227-6477 (15-03-92)

**RÉCUPÉRATION**  
Gaétan Gagnon Récupération enr.  
1057, Principale, St-Sylvestre  
Tél.: 596-2207  
Spécialités: récupération de vieilles batteries avec permis d'environnement, aussi vieilles autos "scrap" (01-03-92)

**SABLAGE DE PLANCHERS**  
**GILLES QUIRION**  
Sablage de planchers - "Vieux planchers remis à neuf" - Vente et pose: bois franc, parquetterie.  
Tél.: 228-3042, 12835, 1re Ave, St-Georges, Bce G5Y 2E4 (10-05-92)

**SALON DE BEAUTÉ**  
**Studio Edith Serei enr.**  
12615, 1re Ave, Saint-Georges Est  
Tél.: 228-9244

**AGENDA DES SPÉCIALISTES**  
4 sem. 25 \$  
13 sem. 70 \$  
26 sem. 135 \$  
52 sem. 250 \$  
**HEBDO RÉGIONAL**  
Tél.: 228-8858

**CONDO À LOUER** à Stoneham, près des pentes, entièrement meublé, pour 4 à 8 personnes, 2 étages, avec foyer, location semaine ou mois. nf. 833-9611 ou 848-3724. (9fs, 26-1-92 17941 Q)

**GRAND LOGEMENT** de 4 1/2 pièces, porte patio au 2e étage, #4, stat. et déneigement compris, au 805, 21e Rue St-Georges Ouest. Inf. 397-6202. (JNO, 20-10-91 14817 MJ)

**LOGEMENT** à St-Odilon, face à l'église, rue Langevin, 4 1/2 pi., libre immédiatement, demi sous-sol, 260\$. Inf. 661-4798. (JNO, 18-8-91 15295 JG S)

**2 LOGEMENTS** 1 de 3 1/2 pi., meu., ch., écl., 250\$; 1 de 4 1/2 pi., meu., ch., écl., 300\$, situés au 586, Boul. Renault, Beauceville Est, libres immé., rénovés à neuf. Inf. 774-6896. (JNO, 15-12-91 16995 MP)

**BEAUCEVILLE** terre Rte 108, 60 arpents, partie boisée, lac artificiel, cèdres pour haie disponible, possibilité de dézoner en partie, très belle terre à voir. Inf. 839-4048. (JNO, 5-1-92 17681 G)

**LOGEMENTS** grand 3 1/2 pi., St-Georges Ouest, entrée lav.-séch., 240\$, libre immé., concierge sur place, 540, 21e Rue; 3 1/2 pi., 210\$, libre immé. Inf. 227-5325, 1-426-2142, 426-2770, 426-2567. (JNO, 11-8-91 15293 S)

**LOGEMENT** 3 1/2 pièces, situé à Beauceville, 265 \$ à discuter. Libre à la mi-mars. Inf.: 774-3666 ou 397-5572. (3fs, 1-3-92)

**DIVERS A LOUER**

**ALMA, LAC ST-JEAN** Chalets et villas à louer, endroit calme, climat familial, site enchanteur, chalets et villas pouvant accueillir entre 4 et 8 personnes, location à la journée ou à la semaine. Inf.: (418) 668-3016. (10fs, 8-3-92)

**LOGAUX A LOUER**

**2 LOGAUX** à louer, 1 au 11720, 3e Ave St-Georges Est, 25 x 47 x 10' haut, avec une porte 10 x 9' élect., disponible, non isolé, accès très facile, libre immé.; 1 au 11710; 3e Ave St-Georges Est, 32 x 45 x 10' de haut, avec 2 portes de 10 x 9' isolé, libre immé. Inf. jr Martin 228-2919 ou après 19h00 227-0935. (JNO, 7-7-91 14665 V)

**2 LOGAUX** commerciaux à louer, libre immé., au 19280 Boul. Lacroix près de la Butte à Mathieu, St-Georges Est, 1 de 1000 pi. ca. et 1 de 600 pi. ca., syst. d'alarme inclus, poss. de garage. Inf. 685-2283. (JNO, 23-6-91 14319 GB)

**A VENDRE OU A LOUER**

**LOGEMENTS** au 3087, 20e Ave St-Prospér: 2 logs de 4 1/2 pi., et 1 log. de 2 1/2 pi., à louer ou à vendre à très très bon prix. Inf. 464-7834 ou 641-2514 dem. Chantal. (3fs, 23-2-92)

**ACHETERAIS**

**ACHETERAIS** Pontiac Lemans 80-81 ou Chevelle 80-81 avec transm. autom. au plancher, sièges bacquets, carrosserie et 'frame' en bon état et immatriculé sur la route, paierais 250\$. Inf. 594-8402 entre 17h00 et 21h00 Normand, intéressé seulement. (3fs, 1-3-92)

**ACHETERAIS** lots à bois. Inf. Barnabé Chabot, 383-3544. (3fs, 23-2-92 18327 BC)

**ON DEMANDE**

**ACHETEZ** une franchise d'entretien ménager 'Ménage Express', revenu 35,000\$ annuel. Appelle à frais virés 514-255-4896. (4fs, 19-2-91)

**ON DEMANDE** poseurs de gyproc et tireurs de joints dans la région. Inf. Denis Poulin Construction Ltée, 835-9558. (3fs, 23-2-92 18258 DP)

**ATTENTION**

**AGENCE DE RENCONTRE** Amour Plus Enr. c.p. 365, St-Côme Linière Bce Sud GOM 1J0. Ns avons description de toutes tendances, hommes et femmes. Insc. gratuite pour tous. Album de description 20\$. hrs d'ouverture 13h00 à 19h00 du lundi au vend. 5\$/1 nom, 12\$/3 noms. Envoyez env. affranchie, pas de chèque personnel. Inf. 418-685-2320. (JNO, 3-2-91 7127 A)

**AGENCE COEUR EN LIBERTÉ** Discretion assurée. Inscription gratuite. Envoyez description, tendances. C.P. 212, St-Georges, G5Y 5C7. (3fs, 23-2-92)

Attention... Attention...

**Emploi permanent**  
**Beauce**  
**Nord et Sud**  
**De 25 000 \$**  
**à 35 000 \$**  
**par année**

Revenu garanti à discuter lors de l'entrevue.  
Avantages sociaux  
Formation à nos frais.

Si vous détenez un Sec. V ou l'équivalent ainsi qu'une automobile, appelez pour entrevue!

**(418) 228-3658**  
**demandez Yvan**

Carrières et professions...



**OFFRE D'EMPLOI**  
**CONSEILLER(ÈRE)**  
**RÉGIME ÉPARGNE ÉTUDE**  
Programme de rémunération jusqu'à 400 \$/sem. + commission + avantages sociaux. 3 postes pour la Beauce.  
**M. Roberto Perron (418) 839-4208**

Manufacturier de vêtements sports pour dames est à la recherche d'un **ÉVALUATEUR(TRICE) DE QUALITÉ**

Doit visiter les contracteurs au Québec et à l'extérieur afin d'évaluer la qualité des vêtements en production et vérifier les procédés d'inspection mis en place.

Doit produire un rapport suite à chacune de ses visites.

Minimum 5 ans d'expérience dans le vêtement pour dames.  
Posséder un diplôme d'études secondaires (Sec. V).  
Avoir une voiture.

Faire parvenir votre curriculum vitae à:  
**JENO NEUMAN & FILS**  
Dépt Ressources Humaines  
Att.: M. Michel Racicot  
95, boul. des Entreprises  
Boisbriand, Québec J7G 2T1

**EMPLOI**  
**BEAUCE-JEUNESSE**  
**OFFRE D'EMPLOI**

**EMPLOI BEAUCE JEUNESSE INC.**, corporation sans but lucratif, ayant comme objectif de développer l'employabilité des jeunes de 15 à 24 ans et d'adultes de 25 à 45 ans.

**RECHERCHE**  
**CONSEILLER(E) EN EMPLOI**

Pour combler un poste nouvellement créé en raison de l'expansion de nos activités.

**NATURE DE LA FONCTION:**  
Sous l'autorité de la direction, le(la) conseiller(ère) en emploi aura la responsabilité de rencontrer les candidats(es) et de dresser leur profil d'employabilité. Élaborer un plan d'action avec chaque personne et en faire le suivi. Superviser l'application de ce plan avec l'agent(e) de formation, l'évaluer et l'adapter aux besoins du client. Animer des activités de formation et faire du counseling d'emploi individuel et de groupe.

**QUALIFICATIONS:**  
Détenir une maîtrise, ou un Bac en orientation avec expérience minimale de deux ans. Posséder une connaissance et expérience en formation de la main d'oeuvre. Expérience vérifiable en counseling d'emploi auprès des jeunes et des adultes (hommes et femmes). Dynamique, autonome, aimant relever des défis et ayant une grande facilité à travailler en équipe.

**CONDITIONS DE TRAVAIL:**  
Rémunération de 29 900,00 \$ annuellement. Emploi à contrat avec possibilité de renouvellement.

**DISPONIBILITÉ: le 30 mars 1992.**  
Faire parvenir votre dossier de candidature (C.V. bulletins et diplômes) avant 16h30, le 18 mars 1992.

**EMPLOI BEAUCE JEUNESSE**  
12420, 1ère Ave,  
St-Georges Est G5Y 2E1

**REPRÉSENTANT**  
St-Georges Toyota est à la recherche d'un représentant des ventes.  
-Emploi permanent;  
-Rémunération très compétitive;  
-Entrevue sur rendez-vous seulement.  
Contactez **CHARLES LACHANCE**  
**Tél.: 227-1330**

**REQUIS IMMÉDIATEMENT**  
**Gérant de magasin**  
Un important magasin de meubles, d'appareils électroménagers et électroniques requiert les services d'un gérant dynamique, celui qui sait motiver son personnel.  
L'expérience dans la vente au détail est requise.  
Faire parvenir votre curriculum vitae dès aujourd'hui à:  
**Département B**  
**C.P. 158, Saint-Georges**  
**G5Y 2E4**

**OFFRES D'EMPLOIS** Canada

**PROFESSIONNEL**  
**UN(E) CONSEILLER(ÈRE) D'ORIENTATION** est demandé(e) à Saint-Georges. Une maîtrise ou un Bac en orientation et 2 ans d'expérience sont obligatoires. Avoir des connaissances et de l'expérience en formation de main-d'oeuvre et counseling d'emploi auprès de jeunes et adultes ayant des difficultés d'employabilité. Emploi temporaire à temps plein, contrat de 1 an avec possibilité de renouvellement. Salaire 29 900 \$ pour 1 an. 2391-114 (2679502)

**VENTE**  
**UN COURRIER D'ASSURANCE** est demandé à Saint-Georges. La personne doit posséder un permis de courtier ou d'agent d'assurance ou de l'expérience pertinente. Travail permanent à temps plein début mars. Salaire à la commission. 5133-110 (1673280) 228-4243 - 228-9793

**RESTAURATION**  
**UN(E) GÉRANT(E) DE SALLE À MANGER** est demandé(e) pour un restaurant de Saint-Georges. La personne doit posséder de l'expérience dans la restauration, être très disponible et responsable. Travail permanent à temps plein, 35 à 40 heures/semaine. Salaire à discuter selon l'expérience. 6120-136 (2678943) 227-0001

**RESTAURATION**  
**UN(E) CUISINIER(ÈRE)** est demandé(e) pour un restaurant à Saint-Gédéon. La personne doit posséder de l'expérience obligatoire, avoir de l'initiative et être débrouillard. Travail permanent à temps plein. Salaire selon l'expérience. 6121-114 (1675036) 582-3908

**SERVICES:**  
**NOUS RECHERCHONS UN(E) CUISINIER(ÈRE)** pour une garderie de Beauceville. La personne doit posséder des naissances en cuisine et être responsable. Travail permanent à temps plein, 30 heures/semaine. Salaire 6,70 \$/l'heure pour débiter. 6121-122 (2679807) 774-9634

**SERVICES**  
**UN(E) COIFFEUR(SE)** est demandé(e) pour un salon de La Guadeloupe. La personne doit posséder un cours de coiffure et de l'expérience de préférence. Travail permanent à temps partiel, 3 jours/semaine pour débiter. Salaire: 5,55 \$/l'heure plus commissions.

**SERVICES**  
**UNE GARDIENNE** est demandée à Saint-Georges Ouest. La personne doit avoir de l'expérience et doit se voyager. Travail permanent à temps plein. Salaire 120,00 \$/semaine ou plus selon l'expérience. 6147-110 (2679216) 227-1378

**INDUSTRIE**  
**UN OPÉRATEUR DE PLANEUR** est demandé à Saint-Honoré. La personne doit posséder 1 an d'expérience dans le domaine. Travail permanent à temps plein, 44 heures par semaine. Salaire: 8,00 \$/l'heure et plus selon l'expérience. 8355-162 (2677431) 485-6797

**POUR PLUS D'INFORMATION...**

**CENTRE D'EMPLOI DU CANADA 228-8806**  
11500, 1re Avenue, Ville Saint-Georges, Beauce

**BÉTON BOLDUC**  
NOTRE COMPAGNIE, BÉTON BOLDUC (1982) INC., située à Sainte-Marie de Beauce, oeuvre dans le domaine de la fabrication de produits de béton en usine. Nous sommes à la recherche d'une personne pour combler le poste de:

**MÉCANICIEN**  
**D'ÉQUIPEMENTS ROULANTS**

Le candidat devra travailler de concert avec d'autres personnes pour effectuer des travaux de mécanique reliés à l'entretien et la réparation de camions, chargeurs sur roues et chariots élévateurs.

**Exigences:**  
-Avoir une formation en mécanique diesel et à gaz. L'expérience pertinente peut palier le manque de formation.  
-Avoir un minimum de deux années d'expérience dans le domaine.  
-Être disponible et avoir de l'initiative.

**Rémunération:**  
-Salaire proportionnel aux qualifications et à l'expérience.  
-Avantages sociaux habituels.

Veillez faire parvenir votre curriculum vitae avant le 20 mars 1992 à:

**BÉTON BOLDUC (1982) INC.**  
1358, 2ième rue  
Parc Industriel, C.P. 608  
Sainte-Marie (Québec)  
G6C 3B8  
Poste: **MÉCANICIEN**

Vente par **ENCAN**

**LE JEUDI 12 MARS '92 À 11H30 pour GUY JACQUES, la ferme est située au 120, Ring des Érables, ST-JOSEPH de Beauce**

En cas de tempête, remis au vendredi 13 mars

**SERONT VENDUS:**  
Un magnifique troupeau Holstein de 43 têtes dont: 27 vaches; plusieurs fraîches vélées et plusieurs sont dûes sous peu et les autres en tout temps; 6 génisses de 6 mois à 1 an; 2 taureaux dont un de 1 an et de 1 1/2 an; 2 Steers de 1 an; 6 jeunes veaux.

**LA LAITERIE COMPREND:**  
Bulk tank John Wood, 250 gallons; Compresseur DeLaval 76 avec moteur 3 H.P.; 4 chaudières de trayeuse; Réservoir à eau chaude 10 gallons; Pompe à mouches; Bassin de lavage.

**LA MACHINERIE COMPREND:**  
Tracteur White 2-50 avec loader Hornet; set de chaînes à pitons allant sur ce tracteur; Presse à foin N.H. no 273; Faucheuse-conditionneuse N.H., no 477 de 7'; Râteau "filler" M.F.; Faucheuse Oliver de 7'; Faneur à foin Khun de 13' comme neuf; 3 wagons à foin 8 X 20 dont 2 avec pneus ballons et wagon de cie et un avec double essieu; Fan à foin Victoria; Épandeur à fumier Inter 550, 210 minots, à l'état de neuf; Semoir Inter combiné grain, petite graine et engrais chimique no 10 sur le 3 points; Charrue Kneveland, 2 versoirs; Déclencheuse avec disques déclencheurs; Herse à ressorts de 13' sur 3 points; Charrue Oliver 2 versoirs; Grader de 7'; Trailer-dompeur tandem 5 X 10; Banc de scie; 2 fans d'étable avec moteur sur 220 volts de 18" de diamètre; Pompe à pression de 1000 lbs de marque Hamdy; Nettoyeur d'étable Turgeon; Environ 400 chaudières à sucrerie avec chalumeaux; Environ 75 sacs d'engrais chimique (10-10-10) 5-20-20, engrais de ferme. La machinerie est toute en bonne condition. Foin: 2 000 balles de bon foin cordé, environ 200 balles de paille.

Conditions: **COMPTANT. Cantine sur les lieux.**

Inf.: 1-418-397-5571.

Cause de la vente: Abandon de l'industrie laitière.

**ALBERT et LUC BRETON ENCANTEURS**  
Tél.: 1-418-453-2681 ou 2281 - INVERNESS  
À votre disposition pour tous genres d'encans et acheteurs de terres et de roulants de ferme au complet.

Mars est le mois du rein au Canada. Lorsqu'un solliciteur frappera à votre porte, donnez généreusement.

**LA FONDATION CANADIENNE DU REIN**



**DIRECTEMENT DE LA  
MANUFACTURE**

Vente

**1  
/ 2  
Prix**

**NOTRE VENTE À \$10<sup>00</sup>**  
se poursuit jusqu'à épuisement des stock

Jeans pour  
garçons  
à partir de **\$12<sup>95</sup>**

**25%**  
de rabais  
sur les  
**Nouveautés**

**50%**  
de rabais  
sur les  
**Nouveautés**  
(avec légères imperfections)

Sur:

- Plusieurs modèles de « CHEMISIERS DE COTON UNI ».
- Chandails COL HAUT pour la famille.
- Plusieurs modèles de « JEANS BLEU INDIGO » garni de broderie pour toute la famille.
- Plusieurs modèles de « JEANS GARNIS DE COTON IMPRIMÉ ».
- Plusieurs modèles de « JEANS BLEU INDIGO » pour enfants.
- Toute la collection « JEANS SILVER TOP NOIR ».

**PLUSIEURS AUTRES  
SPÉCIAUX EN MAGASIN**

**AUSSI DISPONIBLE**

- **Au «Mini-Prix»**  
1020, boul. Bégin  
Saint-Anselme
- **Boutique Océan**  
85, rue Notre-Dame Nord  
Sainte-Marie  
1-418-387-2696

**AU MAGASIN DE L'USINE**

**RAY BOISVERT**

**172, rue Boisvert — (819) 548-5550  
SAINT-LUDGER**

**MÊMES PRIX, MÊMES CONDITIONS  
CHEZ...**

- **VÊTEMENTS OCÉAN  
LES PROMENADES STE-ANNE**  
10909, boul. Ste-Anne, Sainte-Anne de Beaupré  
1-418-827-5548
- **VÊTEMENTS OCÉAN  
LES FACTORIES ST-SAUVEUR**  
100, rue Cameron, Saint-Sauveur des Monts  
1-514-227-7719
- **VÊTEMENTS OCÉAN  
LES PROMENADES HUDSON**  
3187, Montée Harwood, Hudson  
1-514-424-5919
- **VÊTEMENTS OCÉAN**  
6195, boul. Métropolitain Est, Saint-Léonard  
1-514-328-7937