

LE

CLAIRON

de Saint-Hyacinthe

Vol. 83, No. 10 Mercredi 12 janvier 1994

Cahier
HABITATION et plus
6 pages

LOISIRS pour tous
En Ville

pages 4-5-6

page 26

La patinoire sur la rivière



Une 5^e saison !

CANTEL **JE SALON DE L'ELECTRONIQUE INC.**

Cantel Paging® offre pour un temps limité
Valable jusqu'au 28 février 1994 ou
jusqu'à épuisement des stocks.
Un produit Motorola de qualité

89,95\$ bravo num.

2783 rue NICHOLS, SAINT-HYACINTHE
Par le Boulevard Choquette entre
les rues Dessaulles et Girouard

774-7896

CANTEL AGENT de TELEAPPEL™

MARCHÉ DE SANTÉ NATURISTE
ALIMENTATION & MEDICATION NATURELLE

LOUISE & JEAN-PAUL POIRIER A VOTRE SERVICE DEPUIS 1976
TISANES - VITAMINES - COSMETIQUES - APPAREILS DE SANTE
ALIMENTS EN VRAC ET BIO BOULANGERIE

CONSEILLER SPECIALISE SUR PLACE

PLAN DE SANTE

- Fatigue - Troubles articulaires
- Constipation - Nervosité, insomnie, etc.
- Troubles biliaires - Maladie de la peau

J.P. POIRIER
consultant en naturopathie
Phytothérapie
Homeopathie

773-4243
448 STE-ANNE, SAINT-HYACINTHE

Dîners d'affaires
Du lundi au vendredi
A partir de **3,95\$**

Mardi des ailes
À **20¢**
de 18h00 à minuit

Restaurant Pile OTOOLE
Saint-Hyacinthe

3475, rue Martineau O.
Saint-Hyacinthe
Tél.: 796-3745

Autoroute 20 Sortie 130 N



Monsieur Donut

1250 boul. Choquette
St-Hyacinthe 778-1020

NOUVEAU

2^e café

GRATUIT

À l'achat d'un déjeuner

Présentez ce coupon

Monsieur Donut

et obtenez **1,00\$ de rabais**
à l'achat de 12 beignes
Valide jusqu'au 31 janvier '94 incl

À Honoré-Mercier, on était prêt

À la suite des carambolages qui se sont produits sur l'autoroute Jean-Lesage, mardi le 4 janvier 1994, le Centre hospitalier Honoré-Mercier a dû une fois de plus dé-

ployer son dispositif de plan d'urgence pour accueillir rapidement et simultanément plusieurs ambulances (photo Le Courrier) et un total de seize personnes blessées dont

trois étaient dans un état jugé grave. De ce nombre, deux personnes, après avoir été stabilisées, ont été transférées à l'Hôpital Général de Montréal, l'une souffrant notam-

ment d'un traumatisme facial, la seconde ayant subi une amputation à la jambe. Une déneigeuse spécialement réquisitionnée à cette fin a littéralement ouvert le chemin aux

deux ambulances jusqu'à Montréal.

Quant à la troisième personne demeurée à Saint-Hyacinthe, elle a subi une fracture de la hanche.

Des équipes de

médecins et d'infirmières ont été rapidement constituées pour faire face efficacement à la situation. La salle d'attente des cliniques externes a été transformée en une unité

de soins pour recevoir et évaluer les personnes blessées dans cet accident. (photo Le Courrier)

De plus, en raison des très difficiles conditions météorologiques, plusieurs employé(es) et médecins du centre hospitalier de même que plusieurs patients ayant reçu leur congé ont dû demeurer sur place toute la nuit à l'hôpital où des installations temporaires ont été prévues à cette fin.

Selon le docteur Gilles Brien, les six omnipraticiens, les huit spécialistes et les nombreuses infirmières qui ont été impliqués auprès des personnes blessées dans cet accident ont, encore une fois, fait un travail d'une qualité remarquable.

Association des Parents et amis du malade mental Le Phare Inc.

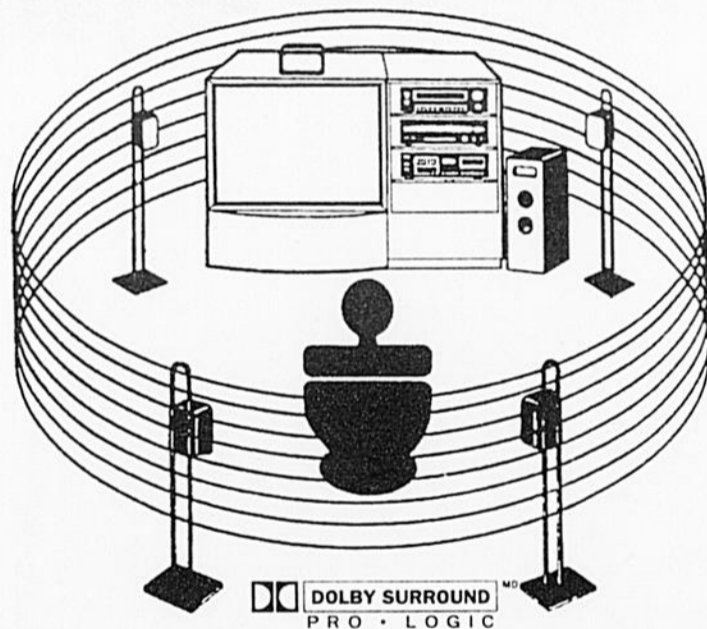
Depuis déjà deux ans, Le Phare Association des Parents et amis du malade mental offre des services de répit aux familles dans la région de St-Hyacinthe et environs. Maintenant des jeunes familles ayant un enfant entre 0-17 ans atteint d'hyperactivité ou d'autisme bénéficient également de nos nouveaux services auprès d'elles.

Pour éviter l'épuisement physique ou psychologique des parents, nous pouvons planifier le répit de dépannage. Carole Pion, responsable du programme vous renseignera sur cette possibilité.

C'est une invitation toute spéciale aux jeunes familles en besoin d'aide et qu'ont besoin de désouffler un peu. Pour de plus amples informations, n'hésitez pas à venir nous rencontrer mercredi le 12 janvier à 19 heures au C.L.S.C. des Maskoutains, 2650, rue Morin.

SON-CINÉMA

PIONEER®



Le son cinéma, c'est l'expérience sonore d'une salle de cinéma chez vous.

En reliant votre vidéo et votre téléviseur au nouvel amplificateur **DOLBY SURROUND PRO LOGIC PIONEER**, vous visionnez vos films préférés avec les mêmes effets sonores qu'au cinéma.

Vous pouvez aussi écouter votre musique préférée comme jamais vous ne l'avez entendu. Mieux encore vous serez aux premières loges du match de hockey. Ou même, au coeur de l'action des jeux vidéo ! Du plaisir pour toute la famille !

Remplacez votre amplificateur actuel par cet amplificateur **DOLBY SURROUND PRO LOGIC** qui répartit le son selon l'action à l'écran de votre téléviseur.

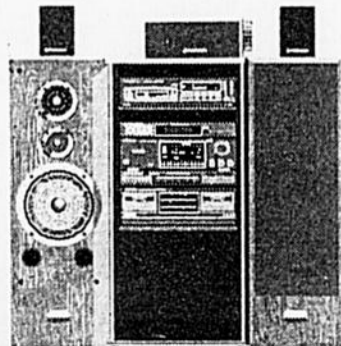
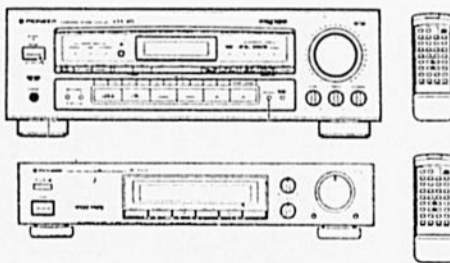
à partir de **449**

Si vous possédez déjà une chaîne stéréo Cet amplificateur **DOLBY SURROUND PRO LOGIC** S'AJOUTE à votre chaîne stéréo actuelle. Il répartit le son selon l'action à l'écran.

L'ensemble complet **DOLBY SURROUND PRO LOGIC** comprend:

- Amplificateur **DOLBY SURROUND PRO LOGIC** 220 watts au total
- Lecteur laser multiple
- Lecteur cassette double auto-inversion
- Avec 5 haut-parleurs pour encore plus d'action

à **1399**



audio

Votre Boutique Haute-Fidélité

1385 Boul. Choquette, Saint-Hyacinthe
773-7353

Près du tunnel, face au CLSC

cartes de crédit acceptées
financement disponible sur place

Le Calendrier-Chanceux de la Fondation

Faites d'une pierre, deux coups. À l'achat d'un calendrier de la Fondation Aline-Letendre, en plus d'encourager nos aînés (es) à l'Hôtel-Dieu de Saint-Hyacinthe, vous pouvez gagner des prix en argent tout au long de l'année 1994. Au total 431 lots en argent totalisant 19 260 \$ seront tirés chaque jour de l'année.

Il suffit de remplir le coupon détachable lors de l'achat et si le hasard vous favorise, vous recevrez automatiquement par la poste, le montant en argent qui apparaît sur votre

calendrier.

Il s'agit effectivement d'une loterie d'un nouveau concept et qui en plus permet à une personne gagnante d'être rééligible à tous les autres tirages durant l'année.

À noter que pour la St-Valentin, il y aura tirage d'un montant de 1 000 \$, ce qui vous permet d'ici-là de vous procurer au coût de 20 \$ le Calendrier-Chanceux de la Fondation Aline-Letendre.

Il s'agit là d'une

idée-cadeau extraordinaire qui vous permet de faire des heureux.

Ces calendriers sont en vente aux 4 pharmacies Jean Coutu, aux librairies E.B.M. Solis du Centre-Ville et des Galeries St-Hyacinthe, de même qu'à la réception de l'Hôtel-Dieu.

Pour toute information, communiquez avec le bureau de la Fondation Aline-Letendre.

Le Calendrier-Chanceux vous per-

mettra de démarrer la nouvelle année sur une note joyeuse.

Bonne et Heureuse Année!

Bonne Santé et la réalisation de vos désirs les plus chers.

Quiz

Question paresseuse

Pourquoi ne devrait-on pas dépenser une fortune et beaucoup d'efforts pour changer nos planchers, meubles et armoires ???

Rep.: Parce qu'il coûte beaucoup moins cher et il est moins forçant de les recycler avec Granitcouleurs...

BO-PRIX Plus

Le Télé-Bingo est de retour...

En effet, après un arrêt pour le temps des Fêtes, le populaire Télé-Bingo reviendra au petit écran du Canal 11 tous les dimanches à 16h30 à compter du 16 janvier prochain.

Il est possible de gagner 1000 \$ chaque semaine en obtenant une carte pleine. Faites l'achat de vos cartes chez votre dépanneur de quartier, aux pharmacies Jean Coutu et aux restaurants Valentine.

Pour débiter l'année sur un bon pied, participez au Télé-Bingo de la Fondation Aline-Letendre chaque dimanche à la Télévision Communautaire.

Le Télé-Bingo... ça rapporte gros.

L'USAGER AU COEUR DU RESEAU

par Benoit Désilets

Une nouvelle série d'émission voit le jour à la télévision communautaire de St-Hyacinthe, TVC-11, «L'usager au coeur du réseau». Vingt émissions d'information de 60 minutes, tous les jeudis soir à 19h00, sur le réseau de la santé et des services sociaux. Quels sont les services qui sont offerts à la population maskoutaine?

Chaque semaine, le thème de l'émission sera différent, afin de faire connaître tous les services de santé accessibles à la population maskoutaine.

C'est Maurice Pellerin, directeur général de l'Hôtel-Dieu de St-Hyacinthe, qui assurera l'animation de cette émission d'information. Plusieurs invités, qui sont issus d'établissements ou d'organismes, viendront présenter les services qu'ils offrent et comment y accéder.

L'émission se veut interactive entre les intervenants du milieu et la population. Huguette Corbeil recueillera la perception de la population à chaque semaine. Le public est invité à participer à l'émission en communiquant en direct avec l'animateur via une ligne ouverte.

C'est donc un rendez-vous tous les jeudis soir à 19h00 sur les ondes de la télévision communautaire, TVC-11. Ça commence demain soir!

GRANDE VENTE DE MATELAS

PERMAPÉDIQUE
LIT ÉLECTRIQUE

JACQUES BOUSQUET TV

773-1364

2410, rue Cartier
Saint-Hyacinthe
(près du Centre médical et de la Villa des Frères, Bourg-Joli)



Claude Lapierre
technicien,
20 ans d'expérience

CHEZ MINI-PRIX
des bas prix à l'année

Simple foyer	39⁰⁰\$ paire
Double foyer	69⁰⁰\$ paire

LUNETTE MINI-PRIX

EXAMEN DE LA VUE SUR PLACE

à l'achat d'une paire de lunette complète (verres et monture), vous recevrez **GRATUITEMENT** 1 paire de lentilles de contact claire, souple, sphérique, simple vision

2665 DESSAULLES, ST-HYACINTHE
773-6430
Coin Choquette et Dessaulles
FERMÉ LE LUNDI

SOLDE

de **20%**

à **50%**

de rabais

PRÊT-À-PORTER
ET SUR
MESURE



Grand choix de

- Vison • Raton laveur • Castor
- Rat musqué, etc.
- Péliasses, réversibles
- Autres manteaux d'hiver Long - 3/4 et 7/8

Notre Réputation est votre meilleure garantie



Vous prévoyez un voyage dans le sud?
PRÉPAREZ VOTRE PEAU AVANT VOTRE DÉPART

- Qualité
- Efficacité (appareils 160 watts)
- Programme personnalisé

"Prenez rendez-vous"
notre équipe dynamique pourra vous conseiller adéquatement.

BRONZAGE MODERNE INC.

490, Hôtel-Dieu Saint-Hyacinthe **774-6525**

HEURES D'OUVERTURE

Lun au mer	8h30 - 21h00
Jeu ven	8h30 - 22h00
Sam	8h30 - 17h30



Plan de mise de côté - sans frais - sans intérêt



Montréal - Rive-Sud, tél.: 1-800-363-9790
Saint-Hyacinthe, tél.: (514) 773-9797
Édifice Laflamme Place du Marché

... C'est moins cher que vous pensez...

Dépositaire des qualités supérieures Canada Majestic





Blackglama

421, AVE, SAINT-FRANÇOIS, SAINT-HYACINTHE 773-9797

Séances de patinage libre annulées

Veillez prendre note qu'en raison de la présentation de la 21e

édition du Tournoi provincial de hockey Pee Wee de Saint-

Hyacinthe au stade Louis-Philippe Gaucher et au Pavillon de

la Jeunesse, nous nous voyons dans l'obligation d'annuler certaines séances de patinage libre.

Stade Louis-Philippe Gaucher 14 janvier de 16h à 17h, 16 janvier de 10 à 11h30.

Pavillon de la Jeunesse 10, 11, 12, 13 janvier de 16h à 16h50.

Cependant, nous vous invitons à consulter le répertoire de

loisirs Hiver '94 dans l'édition de novembre du Bulletin d'information Le Maskoutain, pour connaître les autres séances offerts au cours de cette période.

Pour toute information, veuillez communiquer avec les Services récréatifs et communautaires au 778-8333.

Loisirs Sacré-Coeur

Recrutement de personnel en sports d'été

Si tu es adolescent ou étudiant à l'université, que tu cherches un emploi d'été et que tu as des connaissances en baseball ou soccer, fais-nous par-

venir ton curriculum vitae d'ici le 11 février à l'adresse suivante :

Loisirs Sacré-Coeur, C.P. 1, Saint-Hyacinthe, J2S 7B2.

Assemblée générale annuelle

Les membres du conseil d'administration des Loisirs Sacré-Coeur vous convient à son assemblée générale

annuelle le dimanche 30 janvier à 19h30 au pavillon des Loisirs (2e étage).

Il sera question des rapports d'activités de l'année 1993, du bilan financier pour l'année 1994 et ses orientations, et de l'élection du conseil d'administration.

Loisirs Notre-Dame-du-Rosaire

Reprise des activités

L'activité de hockey-balle au gymnase de l'école Larocque reprendront le samedi 22 janvier.

de Noël pour les jeunes du secteur; sans oublier le soutien des différents commanditaires pour les loisirs de notre secteur.

Remerciement aux bénévoles et aux commanditaires

Le conseil d'administration des Loisirs Notre-Dame-du-Rosaire tient à remercier tous ceux qui ont oeuvré bénévolement dans l'organisation des brunchs communautaires et de la fête

Assemblée générale annuelle

Nous désirons aviser la population de notre quartier que l'assemblée générale annuelle aura lieu le dimanche 6 février 1994 à 19h au centre communautaire, 2860, rue St-Prosper.

Club de photographes amateurs de Saint-Hyacinthe

Flash photo

Le Club de photographes amateurs de Saint-Hyacinthe (CPASH) reprendra ses activités le lundi 17 janvier prochain à 19h à la salle Bernard du Centre culturel (800, rue Turcot). Nous vous offrons entre autres pour la session hiver : initiation, ateliers, discussions, travail en chambre noire.

La photo vous intéresse? Alors n'hésitez pas. L'invitation est lancée à tous nos membres et à toutes les personnes qui voudraient le devenir, peu importe qu'elles soient novices ou expertes en photographie. Venez nous rencontrer le 17 janvier pour en apprendre plus sur nos activités et laissez-vous séduire.

Pour plus de renseignements, appelez Johanne Massé au 774-4296 après 18h30.



NOUS VENDONS DES ORDINATEURS ASSEMBLÉS SELON VOS BESOINS

NOUVEAUTÉ
Choix de logiciel éducationnel en français

Nouveau Jeux d'arcades en français

LOGICIELS JEUX FOURNITURES

Jean-Louis Poirier

INFORMATICIEN / CONSEIL POUR MIEUX VOUS SERVIR

12 ans d'expérience

PME - RÉSIDENTIEL

TRÈS GRAND CHOIX

DE JEUX D'ARCADE

À PRIX COMPÉTITIFS

Dernières nouveautés disponibles

INFORMATIQUE MEGAMOND ENR

3130 BERNARD, STE-ROSALIE, QC (514) 799-4898

Jamais moins de 2,000 montures



LUNETTERIE NEW LOOK

LAURÉAT



PARTOUT AU QUÉBEC

L'AVANTAGE DE CHOISIR

Profitez du «2 pour 1» sans restriction et bénéficiez de 1 mois pour vous procurer la deuxième paire.

DEUX PAIRES DE LUNETTES COMPLÈTES VERRES ET MONTURES POUR LE PRIX D'UNE.

Les examens de la vue se font sur place par des optométristes.

ST-HYACINTHE 1280 des Cascades Ouest
774-7188

BOUCHERIE LETENDRE

233, Principale
Saint-Thomas d'Aquin

796-5850

OUVERT Samedi jusqu'à 13 hres



Côtelettes de porc

Régulière **2 19\$** lb

Papillon **2 89\$** lb

Rôti de porc **1 89\$** 1^{er} filet lb

Egg Roll **2 49\$** 6 pour

Bologne cerise **1 48\$** lb



Pogo 2 49\$ 5 pour lb



Boeuf pour congélateur

DEMI BOEUF **1 99\$** lb

DEVANT BOEUF **1 79\$** lb

DERRIÈRE BOEUF **2 39\$** lb

Spéciaux du 12 au 15 janvier inclusivement

Emplois d'été aux Loisirs St-Joseph

Toutes les personnes âgées de 14 ans et plus désirent obtenir un poste d'entraîneur ou de relève au soccer ou au baseball, de moniteur aux loisirs d'été ou au service de garde, doivent faire parvenir leur curriculum vitae à l'adresse suivante avant le 11 février : Loisirs St-Joseph, C.P. 334, Saint-Hyacinthe J2S 7B6.

Descente sur neige à Valcartier le 28 janvier

Dans le cadre d'une

journée pédagogique, le 28 janvier prochain, le comité des Loisirs St-Joseph organise une fois de plus une animation toute spéciale pour les enfants de la première à la sixième année. Ils'agit d'un voyage au village des sports de Valcartier où l'on fera des descentes en chambre à air avec remonte-pente. Toutes les informations seront distribuées dans les classes la semaine du 17 janvier.

Bingo tous

les vendredis

Vous êtes cordialement invités à venir encourager les Loisirs St-Joseph en participant au super bingo du vendredi au sous-sol de l'église St-Joseph à compter de 19h. Un lot de 3 200 \$ est distribué à chaque soirée. Venez encourager les Loisirs St-Joseph tout en vous amusant.

Journée multi-sports le 12 février 1994

Vous êtes invités à former une équipe de

dix joueurs (dont un minimum de deux femmes ou deux hommes par équipe) à une journée de sports d'hiver.

Chaque équipe participera à trois sports : volley-ball sur neige, baseball sur neige et hockey-bottines. Cette journée aura lieu au pavillon de l'avenue Savoie, et le coût est de 4 \$ par participant. Il est important de s'inscrire avant le 28 janvier en communiquant avec Jean-Yves La Rougey au 778-7728.

SPÉCIAL
12 AU 26 JANVIER 1994
FACIAL COMPLET AVEC SÉRUM
19⁹⁹\$ SEULEMENT
sur présentation de ce coupon
Soins offerts: Épilation cire chaude ou tiède, facial, manucure, pédicure, pose d'ongles, soins du corps.

Centre d'Esthétique Lily
600, Concorde N. Local 2
773-4632

Loisirs Douville

Reprise des activités sportives

Les activités sportives telles le hockey-balle, le badminton, le basket-ball au gymnase de l'école Douville reprendront pendant la semaine du 17 janvier.

Horaire de patinoire extérieure

Du lundi au vendredi de 13 h à 21 h. Le samedi et dimanche de midi à 17 h.

Assemblée générale annuelle

L'Assemblée générale annuelle de la Corporation des Loisirs Douville aura lieu le dimanche 6 février '94 à 10h au bureau des Loisirs Douville. Une

date à retenir pour les citoyens du secteur. On y présentera les rapports d'activités de 1993, le bilan financier pour 1994 et l'élection du conseil d'administration pour la prochaine année.

Remerciements bénévoles

Les membres du conseil d'administration des Loisirs Douville Inc. désirent remercier sincèrement tous les bénévoles et les citoyens qui ont participé aux activités organisées par les Loisirs Douville durant l'année 1993.

Le succès remporté est un encouragement pour ceux qui se sont impliqués bénévolement.

H O N D A

C A S A V A N T



CIVIC LX 1993 EG854

195\$

/MOIS

Servodirection
Servofreins
Volant ajustable
Vitres teintées
Pneus radiaux 4 saisons
Essuie-glace intermittents
Télécommande de trappe d'essence et coffre arrière
Banquette arrière rabatable
Porte-gobelets
Précablage pour système d'alarme

ON SE DISTINGUE POUR
LE PRIX ET LE SERVICE

Sur bail 60 mois, 120 000km, exigible 0.07¢ km excédent. Comptant requis 1000\$ ou échange équivalent. Premier et dernier versement exigés. Taxes en sus. Sur approbation de crédit, valeur résiduelle garantie. EG854P 3562\$

2400, Casavant, sur le boulevard de l'auto, Saint-Hyacinthe
Sortie 130, autoroute 20, direction Est, 774-1724 - 467-1341

5 ANS
GARANTIE
100 000KM

5 ANS
GARANTIE
100 000KM



créations
LOUISE
0 - 16 ANS

GRANDE VENTE DE JANVIER

de **50%** à **70%**
de réduction
sur marchandise en magasin
(sauf: bas - layettes - sous-vêtements et pyjamas)

Lot de robes 20\$

Lot de gilets 8 à 15\$

535, St-Pierre Est, St-Hyacinthe J2T 1N7
(COIN ST-LOUIS, SECTEUR ST-JOSEPH) 774-8099

Le Coin des Petits au Centre communautaire : retardé

Suite à un retard de livraison du nouveau Centre communautaire Assomption, l'activité Coin des Petits débutera au local du sous-sol de l'église Assomption le 11 janvier.

Bingo Assomption

Tous les mardis de 19h à 22h vous avez la chance de venir vous divertir au bingo des Loisirs Assomption, au sous-sol de l'église

Assomption. Venez encourager le comité des Loisirs afin que les jeunes du quartier puissent bénéficier d'une multitude d'activités.

Prochaine réunion mensuelle Club du loisir ornithologique

La prochaine réunion mensuelle du CLOM aura lieu le mercredi 12 janvier '94 au Centre culturel à 19h30. N'oubliez pas d'apporter votre guide d'identification d'oiseaux. Pour informa-

tion, contactez Hervé Deschênes en composant le 773-0468.

Prochaine sortie

La prochaine sortie du CLOM aura lieu à l'Île-des-Soeurs le

dimanche 16 janvier '94. Le départ est prévu à 8h, du stationnement des Galeries Saint-Hyacinthe. Pour information, contactez Johanne Barrette en composant le 797-3993.

INCROYABLE

Maintenant disponible examen de la vue sur place les mercredis soirs

SPÉCIAL DE JANVIER RABAIS 20%

31 pour l'unique

FARHAT FAIT TOUJOURS PLUS

Plus

- 1) À L'ACHAT D'UNE PAIRE DE LUNETTES (monture et lentilles)
- 2) OBTENEZ-EN UNE 2^e PAIRE GRATUITEMENT
- 3) UNE PAIRE DE VERRES DE CONTACT* port quotidien ou prolongé sans frais supplémentaires (*Clairs, souples, sphériques)

L'offre est applicable à une deuxième personne et à la succursale suivante

Maintenant disponible examen de la vue sur place les mercredis soirs

SPÉCIAL DE JANVIER RABAIS 20%

APPLICABLES SUR TOUTES LES MONTURES EN MAGASIN



F. FARHAT
OPTICIEN D'ORDONNANCES

620 Casavant Ouest (Place Casavant), Saint-Hyacinthe 774-3900

VENTE DE MEUBLES ET MATELAS 10 À 30% EN JANVIER

Des prix imbattables

VISITEZ NOTRE SALLE DE MONTRE

- Un choix infini de bois, stratifié, mélamine, etc.

Mobilier de chambre
Adulte et enfant
Table de salon
Bibliothèque
Armoire
Table de travail
Lits tiroirs

- Fabriqué avec des matériaux de première qualité
- Coulisses sur billes des tiroirs garanties à vie

MATELAS	39" - 159 ⁰⁰ \$
RESSORTS	54" - 195 ⁰⁰ \$
Recouvert de mousse coquille	
9 po. Épaisseur	
Garantie 2/25 ans	60" - 239 ⁰⁰ \$

Fabriquons aussi meubles sur mesure

MEUBLES G.R.

1800, Martineau (sous Malar)
Saint-Hyacinthe 796-5835 - 796-5806
Autoroute 20 sortie 130 Nord

Soyez un fin renard,
profitez de nos rabais
Durant le mois de janvier

20%

40%

30%

jusqu'à
50%

PROCUREZ-VOUS UNE FOURRURE POUR AUSSI PEU QUE 70⁰⁰\$ PAR MOIS.

Fourrure Doris inc.

La boutique de cuir et de suède
située au
437, av. Mondor, centre-ville
Saint-Hyacinthe J2S 5A8
(514) 773-4695 & 774-6083

- Exclusivité
- Entreposage
- Nettoyage
- Réparation
- Remodelage

Utilisez
notre plan
mise de côté



À la Société d'horticulture Jardins d'eau et plantes aquatiques

Lors de la prochaine rencontre de la Société d'horticulture qui aura lieu le lundi 17 janvier, à 19 h 30, à l'Institut de technologie agricole, M. Robert Lapalme et Mme Danielle Bilodeau, de la Maison à Fleur d'Eau inc. de Stanbridge Est, viendront donner quelques conseils sur l'implantation des bassins et jardins d'eau.

ment en mesure de vous conseiller sur la culture et le choix des plantes aquatiques. Un diaporama concrétisera la conférence et une période de questions suivra.

Les cartes de membres sont encore disponibles. Pour les non-membres l'entrée est de 3\$. Si vous désirez plus d'informations, appelez au 773-9506.

Finales régionales des Jeux du Québec Richelieu-Yamaska

Le samedi 15 janvier prochain se tiendra, à la piscine du Centre culturel de Saint-Hyacinthe, la finale régionale des Jeux du Québec Richelieu-Yamaska en nage synchronisée. Toute la population est invitée à venir assister aux prouesses de nos meilleurs athlètes en nage synchronisée.



Sensation Mode

L'élégance, un art de vivre...

50% sur toute la marchandise en magasin

50% 50% 50%

TPS & TVQ incluses dans les prix

COLLECTION JOSEPH RIBKOFF FARINI

Taille régulière et Taille petite (4 à 14 ans)

471 St-François, Centre-ville 771-4341

GRANDE VENTE INVENTAIRE

CHEZ

MALAR

10%

sur toute la marchandise en magasin en plus de nos nombreux spéciaux

1800
Martineau
St-Hyacinthe
Sortie
130 Nord
Autoroute 20

796-3001

778-6012

875-3924



Achat - Vente voitures d'occasion



PASSAT SYNCRO 1992,
5 vitesses, blanc et plus.



AUDI 5000 CD QUATRO
condition AI.



PLYMOUTH VOYAGEUR 1993
Seulement 17 000 km.



MERCURY TOPAZ 1992.
Automatique et air climatisé.



DODGE DAKOTA 1993.
Tout équipé avec pelle, 60 000 km.
Faut voir.



**NISSAN PICK UP KING
CAB. 1993,**
5 vitesses à seulement 11 900 km.



**CHEVROLET SPRINT
1991,**
2 portes, 5 vitesses, très propres.

Automobiles F.M.

16070, rue Saint-Louis, route 137 Sud
Saint-Hyacinthe
773-9643
Mtl: 875-4447

Stores horizontaux en acier 5\$ 10\$ 15\$	Brise-bise tout un choix 20% à 50% ESCOMPTE marchandise sélectionnée	Dentelle à la verge ou en panneaux 20% à 50% ESCOMPTE marchandise sélectionnée	Toiles pour fenêtre 30% à 70% ESCOMPTE ivoire - rose - bleu - pêche
Douillettes couvre-lits 20% à 80% ESCOMPTE marchandise sélectionnée stock en magasin	Stores horizontaux aluminium 1 po Capri-Minifab 20% ESCOMPTE marchandise en magasin	Choix de P.V.C. lamelles 2" et 3 1/2" 20% ESCOMPTE marchandise sélectionnée	Rideaux de douche vinyle ou tissu 40% ESCOMPTE marchandise sélectionnée
Accessoires de salle de bain 10% à 80% ESCOMPTE marchandise sélectionnée	Cantonnières décoratives 30% à 70% ESCOMPTE marchandise sélectionnée	Stores horizontaux aluminium 1/2 po. blanc - noir 20% ESCOMPTE marchandise sélectionnée	Stores verticaux peints à la main sur tissu lavable 33% ESCOMPTE marchandise en magasin
Tapiserie et bordure 30% à 60% ESCOMPTE	Stores verticaux 3 1/2" porte-patio 75 x 84 style uni, gaufré, p.v.c. dentelle 49⁹⁹\$ valence incluse rail garanti	Persiennes en bois pose intérieur, blanc, noyer, naturel, fruitier 50% ESCOMPTE marchandise en magasin	Plissols dentelle ou tissu, blanc, ivoire, vert, bleu, rose, gris 50% ESCOMPTE marchandise en magasin
Stores verticaux tissu en dentelle lavable blanc, naturel, ivoire 30% ESCOMPTE 10 patrons sélectionnés	Lot de tissus à la verge 50% ESCOMPTE	Stores verticaux tissu 40% ESCOMPTE marchandise sélectionnée	Serviettes-serviettes main, débarbouillettes décoratives 20% à 40% ESCOMPTE marchandise sélectionnée
Cadres grands et assortis 20% à 50% ESCOMPTE marchandise sélectionnée	Ensemble douillette drap pour bébé 10% ESCOMPTE marchandise sélectionnée	Tapis pour salle de bain 20% à 50% ESCOMPTE marchandise sélectionnée	Panneaux et valences frangés 35% ESCOMPTE blanc, noir, menthe, rose, bleu marchandise sélectionnée

HEURES D'AFFAIRE: Lundi - Mardi - Mercredi
9h30 à 17h30

Jeudi 9 h 30 à 21 h
Vendredi 9 h 30 à 21 h - Samedi 9 h 30 à 17 h



Lapointe

cliniques de denturologie



AVANT

APRES

Rire c'est SÉRIEUX!

Quand nous parlons prothèses dentaires, nous sommes drôlement sérieux!

Savez-vous que votre visage subit des transformations majeures au cours des ans? Consultez sans tarder un denturologue chevronné des cliniques de denturologie Lapointe avant qu'il ne soit trop tard.

Vos prothèses dentaires vous font souffrir? Les implants dentaires pourraient bien être la solution à vos problèmes. Assistez sans frais à l'une de nos conférences

Appelez maintenant!

Plusieurs endroits pour mieux vous servir

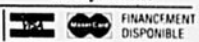
Composez

778 - 3368

2954, boul. Laframboise

Lachine	Montréal (métro Cadillac)	Rivière-des-Prairies
Laval (Centre)	Montréal-Nord (boul. Gouin)	Ste-Marthe-sur-le-Lac
Longueuil	Outremont	St-Constant
Louiseville	Montréal (métro Laurier)	St-Hyacinthe

Gens de l'extérieur composez sans frais le 1-800-363-0572



Conception : Agil design • photographie : Christianne Daniel

Du domicile à l'institution

par Benoit Désilets Comment se déroule la vie en institution? Est-on heureux ou malheureux de vivre en hébergement? C'est ce que Maurice Pellerin tentera de savoir demain soir à

l'émission «L'usager au coeur du réseau», sur les ondes de la télévision communautaire, TVC-11, à 19h00.

Madame Marie-Ange Lanoue, résidente à la Villa des Frènes et messieurs Maurice Guilbault et Rosaire Pelland résidents de l'Hôtel-Dieu, partageront leur expérience en institution. Ils tenteront d'en relever les bons et les moins bons côtés.

Les invités de M. Pellerin partageront leur vécu respectifs lors de leur admission. De plus, ils s'expriment

ront sur la différence entre la vie à domicile et la vie en institution. Qu'est-ce qui distingue la vie en institution et la vie en milieu naturel?

De son côté, Huguette Corbeil a recueilli la perception de la population face à la vie en institution.

La perception se rapproche-t-elle ou se distingue-t-elle de la réalité? C'est ce que l'on saura demain soir, sur les ondes du canal communautaire de St-Hyacinthe, TVC-11, à 19H00.

C'est un rendez-vous!

PHYSIOTHÉRAPIE

QUI EST-IL? MAUX AU DOS • AU COU
TENDINITE OU AUTRE... C'EST
MON PHYSIOTHÉRAPEUTE!

COMPÉTENCE
SES CONNAISSANCES ET SON HABILITÉ
FONT DE LUI UN VRAI PROFESSIONNEL

LES CLINIQUES
DE PHYSIOTHÉRAPIE
UNIVERSELLE 778-2218
2780 rue Raymond, suite 216 - St-Hyacinthe

IL EST INTERDIT

de jeter de la neige ou de la glace dans les rues et places publiques, de nuire à la visibilité des conducteurs par des amoncellements de neige sur les propriétés privées

Amende de 60 \$ à 1 000 \$ pour une première infraction, le double pour chaque récidive

Rappelez-vous ce règlement lorsque vous paillez votre entrée de cour

Service des Communications



700, av. de l'Hôtel-de-Ville
Saint-Hyacinthe, Qc, J2S 5B2

LE CLAIRON

Fondé en 1912
Hebdomadaire régional à circulation gratuite publié chaque semaine, le mercredi, par DBC COMMUNICATIONS INC., 655 rue Sainte-Anne, Saint-Hyacinthe (Québec) J2S 5G4, tel.: 774-5375, Fax: 773-3115. Imprimé par IMPRIMERIE TRANSMAG, 10807, rue Mirabeau, Ville d'Anjou (Québec) H1J 1T7. 22 107 exemplaires garantis et assermentés.

Dépôt légal: Bibliothèque nationale du Québec (d) 765366
Courrier de la 2^e classe - "Autorisation 7634"
Port de retour garanti
Président et éditeur: DENIS LACASSE
Directeur: GUY ROY
Publicité: GERARD ST-PIERRE
PIERRE CHARBONNEAU
BERNARD ST-PIERRE
Secrétariat: GERMAINE PEARSON
Abonnement: 80,00 \$ par année
Casier Postal 276, 655, rue Sainte-Anne, Saint-Hyacinthe
Tel.: 774-5375
Le journal Le Clairon de Saint-Hyacinthe est membre de

ODC Tirage: 22 100 copies
Distribution: St-Hyacinthe, St-Thomas d'Aquin, Ste-Rosalie, St-Pie, St-Damase, Ste-Madeleine, St-Dominique, disponible chez le distributeur Mado Enr., 1187 rue Principale - 773-3880 et le distributeur T. Din Enr., 632 rue Principale - 771-4013
La Présentation: disponible chez Robert Bazinet & Fils 585, Principale, La Présentation 796-2669

Toute reproduction des annonces ou informations est interdite.
Certifié et assermenté par: **ODC**
Office de distribution certifiée
Samson, Bélar, Vérificateurs

Jardi fruit bica plus qu'une fruiterie 2190 Dessaulles 778-7770 10 au 16 janvier 1994	Concombre anglais Gr. moyen d'Espagne 99¢ ch.	Chou-fleur Gr. 12 É.U. 99¢ ch.	Bananes 33¢ lb 73¢ kg	Raisin rouge sans pépins du Chili 1 49\$ lb 3 28\$ kg	CHARCUTERIE Simili poulet La Fernandière 1 29\$ lb 2 84\$ kg
FROMAGE Fromage en grains Descoteaux 3 99\$ lb 8 78\$ kg	Laitue iceberg gr. 24 Californie 69¢ ch.	Brocoli Gr. 14 É.U. 1 09\$ ch.	Clémentines Maroc 89¢ lb 1 96\$ kg 17 00\$ caisse 22 livres	Raisin vert Chili 1 49\$ lb 3 28\$ kg	Pizza 9" Maison ou végétarienne Pâte de blé ou régulière 2/4 58\$ ou 2 49\$ ch.
DÉGUSTATION EN MAGASIN Gouda Bergeron doux 5 99\$ lb 13 17\$ kg	Piment vert gr moyen É.U. 99¢ lb 2 18\$ kg	Laitue romaine Gr. 24 Cal. 99¢ ch.	Pommes McIntosh 8 lbs Rougemont 3 49\$ ch.	Kiwis gr 42 Cal. 6/99¢	Saucisse au boeuf La Fernandière 2 99\$ lb 6 58\$ kg
Lemoine St-Benoit Doux ou médium 6 99\$ lb 15 38\$ kg	Laitue Boston gr 24 É.U. 79¢ ch.	Patates blanches 5 lbs Québec 99¢ ch.	Jus de pommes 100% pur Tradition 1,89\$ litre 1 79\$ ch.	Pommes McIntosh Rougemont 59¢ lb 1 30\$ kg	Jambon bacon Schneiders 5 99\$ lb 13 17\$ kg
Brie Dama 12% de Damafro 7 29\$ lb 16 04\$ kg	Carottes 5 lbs Québec 1 49\$ ch.	Chou vert Québec 29¢ lb 64¢ kg	Pommes Cortland 4 lbs Rougemont 1 89\$ ch.	Citrons gr 140 Cal. 5/99¢	Fèves blanches 1.36 kg Rég.: 2 29\$ ch.
Fondue au fromage suisse 400 Rég.: 5,99\$ Spécial 4 99\$	Champignons chopin Québec 1 29\$ ch.	Céleri gr 24 É.U. 1 29\$ ch.	Poires Anjou gr. 135 Cal. 79¢ lb 1 74\$ kg	Pommes jaunes Délicieuse gr. 125 É.U. 99¢ lb 2 18\$ kg	Spécial 1 99\$ ch.
	Concombres Mexique 2/89¢	Tomates rouges 6X6 É.U. 1 69\$ lb 3 73\$ kg	Cantaloup gr 23 99¢ ch.	Pamplemousses roses gr. 56 Floride 3/89¢	Raisin australien 1 kg Rég.: 2 99\$ ch.
	Epinards cello 10 onces É.U. 1 29\$ ch.	Echalottes É.U. 2/89¢	Oranges Sunkist sans pépins gr 138 12 / 1 99\$	Pamplemousses blancs gr. 56 Floride 3/89¢	Spécial 2 69\$ ch.
				Gruau à cuisson rapide 600 gr. Rég.: 1 29\$ ch. Spécial 89¢ ch.	

GRANDE OUVERTURE JEUDI, LE 13 JANVIER à 9h!

CHOIX DE
15,000
STYLES ET COULEURS
DE STORES...

...PRÊTS EN
MOINS DE **24**
HEURES!

**UN DES PLUS
GRANDS FABRICANTS AU PAYS**

DEPUIS **39** ANS,

**MAINTENANT
OUVERT**

**AU
PUBLIC à
ST-HYACINTHE**

STORES

... NOUS SOMMES LES SPÉCIALISTES!!!

★ STORES VERTICAUX ★ STORES HORIZONTAUX

★ STORES PLISSÉS ★ STORES DE TOILE

Nous décorons TOUS les genres
de fenêtres au plus bas prix ...**C'EST GARANTI!**

**ACHETEZ DIRECTEMENT DU
MANUFACTURIER**

PAYEZ LES PLUS BAS PRIX DANS LA RÉGION MASKOUTAINE et

**NE
PAYEZ AUCUNE TAXE!**
NI TPS,
NI TVQ!



**STORES VERTICAUX
1000 COULEURS**



**STORES HORIZONTAUX
350 COULEURS**

**STORES VERTICAUX
STORES VÉNITIENS**

**STORES DE TOILE
STORES PLISSÉS**

**LE
MARCHÉ
DU STORE**

**HEURES
D'OUVERTURE**
Lun.-mer.
9h-18h
Jeu. et ven.
9h-21h
Samedi
9h-17h
Dimanche
12h-17h

Paiement Direct



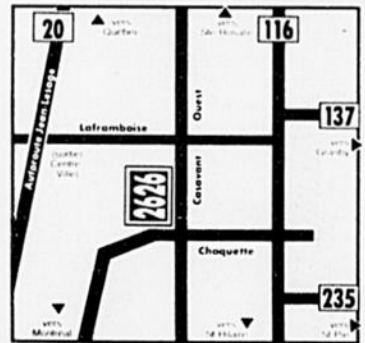
Chèques acceptés

**Succursale
No. 26**

DIRECTEMENT DU MANUFACTURIER

2626, boul. Casavant 0. 771-4266

à St-Hyacinthe (Voisin de Vidéotron)





YOGA-SANTÉ

Par ses mouvements exécutés lentement, intégrés à la respiration, le Yoga permet une rencontre avec tout l'être.



- ▲ Posture
- ▲ Respiration
- ▲ Relaxation
- ▲ Méditation

Cours commençant semaine du 24 janvier 1994

Pour informations Mme Choinière 774-4591

VENTE DE JANVIER



SERVICE DÉCORATION À DOMICILE SANS FRAIS par un personnel expérimenté

Rideau de douche et accessoire **20%**

Douillette en magasin **20%**

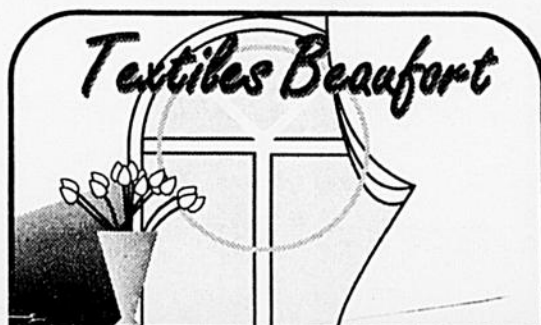
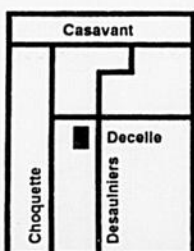
Tapiserie **20 à 40%**

Verticaux et Horizontaux **25 à 75%**

Tous nos tissus en magasin **20 à 50%** de réduction

Coton, perma press, uni **1⁹⁹\$** /mètre

Coussins décoratifs à partir de: **6⁹⁵\$**



2845 Desaulniers, St-Hyacinthe 773-2430

Article 2 sur les REER

De Michel Lapalme, directeur Banque de Montréal

Dans cet article, deuxième d'une série de six, nous expliquons pourquoi les REER constituent une source de revenu de retraite de plus en plus importante pour la plupart des Canadiens.

Quel sera votre revenu quand vous prendrez votre retraite ?

Comme la plupart des gens, vous recevrez quelque chose de l'État. Et si vous participez à un régime de pensions d'employés, vous savez que vous recevrez également des prestations de retraite régulières de votre employeur. À cela s'ajoutera le revenu de vos épargnes ou de vos placements ainsi que l'argent accumulé dans votre

REER.

Compte tenu de toutes ces sources de revenu, vous pensez peut-être que votre revenu de retraite sera suffisant, même si vous ne savez pas avec certitude à combien il s'élèvera. Et peut-être avez-vous raison. Mais si ce n'était pas le cas ? C'est le moment où jamais de vous en assurer.

Examinons donc de plus près les diverses sources de revenu dont vous disposerez.

Les prestations de l'État

Il est très possible que vous vous soyez toujours dit que, dans le pire des cas, vous pourriez au moins compter sur les prestations de retraite de l'État. Après tout, le gouvernement ne vous laisserait pas mourir de faim, non ?

Peut-être pas, en effet. Mais votre situation ne serait guère plus reluisante.

Pour comprendre pourquoi, supposons que vous avez travaillé pendant 20 ans, au cours desquels vous avez versé les cotisations maximales au Régime de rentes du Québec (RRQ).

Que recevriez-vous à la retraite ? En 1993, vous auriez droit à la prestation maximale du RRQ, soit 604,86\$, ainsi qu'à une pension de vieillesse (PV) de 354,92\$ par mois, soit un total mensuel de 959,78\$, ou 11 517,36\$ par année.

Tout compte fait, cela ne vous donnerait pas une retraite très confortable.

Les prestations de l'employeur

Les prestations des régimes de pensions d'employés, ou REP (régimes enregistrés

de pensions), constituent une importante source de revenu de retraite pour bon nombre de Canadiens.

La plupart des REP sont des régimes à prestations déterminées auxquels vous et votre employeur cotisez pendant vos années de service et dont vous recevez des prestations mensuelles régulières à partir de la retraite. Le montant des prestations est habituellement établi selon une formule qui tient compte du salaire moyen de l'employé et du nombre de ses années de service chez cet employeur.

Il n'existe cependant pas de règle établie concernant le mode de calcul des prestations de retraite. De sorte que deux personnes ayant eu le même salaire et travaillé le même nombre d'années peuvent se retrouver avec des revenus de retraite fort différents, tout simplement parce qu'elles n'avaient pas le même employeur.

Qu'en est-il dans votre cas ? Si vous participez à un REP, vous devriez, si vous ne l'avez pas encore fait, demander à votre service du personnel

Shaklee Rose Marchesseault
DISTRIBUTEUR INDEPENDANT Conseillère

SPÉCIAUX DE JANVIER

- Licithine
- Vitamine E-400
- ZC - Plan (cholestérol)

Vitamines et suppléments nutritifs Pour plus d'information,

VOIR PRODUITS NATURELS DANS LES PAGES JAUNES

774-8694



Exclusivité

Monique Plus

RÉDUCTION

JUSQU'AU 31 JANVIER 94

Soutiens-gorge & Lingerie Fine **20%**
(Sauf Mari Jo 15%)

NOUVEAU Lot de soutiens-gorge **30⁰⁰\$**
Prix régulier 56,00\$ à 106,00\$ À

Vêtements de nuit de saison **60 à 75%**
(Jaquettes, pyjamas, robe de chambre, etc.)

Lot de soutiens-gorge à **15\$**

578 Mondor, St-Hyacinthe 771-0595

combien vous pouvez espérer recevoir de votre régime à votre retraite. Et n'oubliez pas que le montant des prestations qu'on vous indiquera comprend peut-être les prestations du RRQ.

Votre REER peut faire la différence !

À moins que votre régime soit particulièrement généreux, vous aurez probablement besoin d'un REER pour augmenter votre revenu de retraite. Et il est certain que si vous ne participez pas à un REP, votre REER sera tout simplement essentiel.

Cependant, même si vous êtes convaincu que votre régime de retraite actuel et vos placements suffiront à vous procurer le reve-

nu dont vous aurez besoin, vous avez tout intérêt à cotiser autant que possible à votre REER.

Pourquoi ? Tout d'abord parce que vous pouvez déduire vos cotisations de votre revenu imposable et, ainsi, réduire votre impôt. Ensuite parce que les revenus de placement produits par vos cotisations sont exonérés d'impôt tant qu'ils demeurent dans votre REER. Vos fonds croissent donc plus rapidement.

En dernière analyse, cependant, la valeur d'un REER réside dans le fait que, contrairement aux régimes d'État et d'employeur, il vous permet de déterminer le montant du revenu que vous aurez à la retraite.

Pour plus d'informa-

tion, vous êtes invité à la conférence REER Nautique à 19:30. RSVP que je donnerai le 18 janvier 1994, au Nautique à 19:30. RSVP 773-9733.

Bronzage
Patru Soleil

Pour un bronzage de détente et une ambiance chaleureuse, venez bronzer en toute sécurité



Voisin du Métro Annexe
2078 des Cascades Est
Saint-Hyacinthe (Québec)
774-6444 Professionnel

Jafrate
EXCLUSIVEMENT POUR VOUS
Inter Coupe
SOPHIE
Sophie est de retour

Elle vous attend avec les nouvelles tendances du printemps



12 COIFFEURS À VOTRE SERVICE
PARTENAIRE MOD'S HAIR
774-1991 774-0775

1220 DES CASCADES

PHOTO MICHEL GAGNON COIFFURE JAFRATE & INTER COUPE

Orientation diocésaine 1993 - 1994

Un projet est en marche dans la paroisse Saint-Joseph. Ce projet vise deux buts, celui de faire mutuellement connaissance entre gens d'un même milieu et celui de vivre une expérience de partage sur la foi, l'Église, Dieu, etc.

Ce projet est dans le cadre de l'orientation diocésaine "Une foi à explorer ensemble". Actuellement se forment des équipes de 7 à 8 personnes pour vivre ce projet. Les intéressés peuvent communiquer à la paroisse Saint-Joseph au 774-8648.

50% DE RABAIS SUR TOUT NOTRE STOCK!!!

montres - bagues - collier - or - argent
cadeaux - horloges + tout - tout - tout la bijouterie
PLUS ACTION AUTOMATIQUE
VÉRIFIER VOTRE RÉSISTANCE
VOTRE CHOIX PEUT PARTIR

50% DE RABAIS - VOUS PAYEZ 1/2 PRIX
plus - plus - plus - plus - plus

mercredi - janv. 12	jeudi - janv. 13	20% en surplus à la caisse sur tous nos bijoux mode
vendredi - janv. 14	samedi - janv. 15	30% en surplus à la caisse sur tous nos bijoux mode
lundi - janv. 17	mardi - janv. 18	40% en surplus à la caisse sur tous nos bijoux mode
jeudi - janv. 20	vendredi - janv. 21	50% en surplus à la caisse sur tous nos bijoux mode
samedi - janv. 22		

Shaklee
DISTRIBUTEUR INDÉPENDANT
ET LES ENVIRONS

Rita & Bernard Benoit
Ste-Rosalie (Annexe)
799-1555

Pierrette Bazinet
St-Thomas
796-2245

SÉPÉCIAUX JANVIER 1994
Lécithine Vita E - 400 Zc-plan

SOIRÉE D'INFORMATION
26 janvier 20h00
salle chez Ti-Père B.B.Q. boul. Laframboise
Digestion lente? Problèmes d'intestin?
Venez entendre notre conférencier **Dr Bertrand Dufour**
entrée 2 \$ - dégustation
Apportez cette annonce pour prix de présence.

PARTICIPE-ACTION-PARTICIPE-ACTION

TECHNIQUE NADEAU*

Retrouvez la forme avec ces exercices régénérateurs qui soulagent:

- maux de dos • maux de tête
- tension nerveuse • constipation
- insomnie et bien d'autres maux



INFORMATION GRATUITE
Saint-Hyacinthe: Centre Culturel
jeudi 20 janvier, 19h30
1er cours jeudi 27 janvier, 19h30
Inscription à l'info ou 464-6617

LOUIS SNICKERS professeur affilié* au centre de yoga C. Maher. Possibilité de cours de JOUR et de PERFECTIONNEMENT
Cours de groupe disponibles à l'extérieur

PARTICIPE-ACTION-PARTICIPE-ACTION

Mise de côté acceptée



Bijouterie Choquette
524, rue Mondor
St-Hyacinthe, Québec
773-1204

Solderie d'Amandine

15% de rabais sur
tout en magasin.

Jusqu'à 50% sur certains
articles
du 13 janvier au 19 janvier '94

1384 Des Cascades
St-Hyacinthe
Tél.: 774-2618

SPÉCIAL HIVER 94

Abonnement annuel à partir de:

21,95\$ par mois
Taxes incl.

Payable en 4 versements

Aucun frais d'adhésion

Inscription et début d'entraînement
avant le 19-02-1994

Concept



Concept 2000
Club de Santé
2556 Ste-Anne
Tél.: 771-4000

Cours de bridge

offerts par
Le Collège
Antoine
Girouard en
collaboration
avec Le Club
de Bridge
de Saint-
Hyacinthe

Endroit: Hôtel-Dieu
de Saint-Hyacinthe
1800 Dessaulles,
Saint-Hyacinthe.

Local: Salle "des
bazars" 3e étage.

Dates: Du samedi
15 janvier '94 au sa-
medi, 19 mars '94.

Heures: Théorie: de
13h00 à 14h30; Prati-
que: de 14h30 à
16h00.

Clientèle visée: Les
étudiants de la région,
les bénéficiaires de
l'Hôtel-Dieu, tous les
adultes intéressés.

Renseignements
ou inscription: Mme
Marthe Morier, profes-
seur de bridge Collège
Antoine-Girouard 773-
4334 ou 773-7834.

SERVICE ÉDUCATIFS AUX ADULTES

Commission scolaire Saint-Hyacinthe — Val-Monts

FORMATION GÉNÉRALE

RENSEIGNEMENTS GÉNÉRAUX

L'inscription est possible seulement après une étude complète du dossier d'admission par le centre de formation.

PROCÉDURE À SUIVRE POUR L'ADMISSION

- 4 ÉTAPES FACILES -

1. Obtenir un rendez-vous sans tarder en appelant au centre de formation.
2. Se procurer un formulaire de demande d'admission (voir adresses ci-dessous).
3. Avoir en sa possession, lors du rendez-vous, les documents suivants : originaux du certificat de naissance* et du dernier bulletin ou relevé de notes.
4. Acquitter des frais de service de 60 \$, non remboursables, pour une étude de dossier donnant droit à une première session ou semestre de cours gratuit pour l'année 1993-1994.

Si l'étude de dossier a déjà été faite, un montant de 60 \$, non remboursable sauf si le cours est annulé, par session ou semestre de cours est exigé.

* À compter du 1er janvier 1994, le certificat de naissance peut être obtenu uniquement auprès du directeur de l'état civil.

LES FORMULAIRES D'ADMISSION SONT DISPONIBLES

(CFM) CENTRE DE FORMATION DES MASKOUTAINS

700, boul. Casavant Est
771-2930, de 9 h à 21 h

(CFR) CENTRE DE FORMATION DU RICHELIEU

525, rue Jolliet, Mont-Saint-Hilaire
467-0264, de 9 h à 17 h (après le 30 août : 9 h à 21 h)

(PCR) PAVILLON CHRIST-ROI

1195, rue Saint-Antoine, Saint-Hyacinthe
773-8403 poste 230, de 9 h à 16 h

(SEA) CENTRE ADMINISTRATIF DES SEA

2275, rue Sainte-Anne, Saint-Hyacinthe
773-8403 poste 575, de 9 h à 16 h

AUTRES RENSEIGNEMENTS IMPORTANTS

Un cours débute si le nombre d'inscription le justifie.

Des changements sont possibles sans préavis.

Les bénéficiaires d'aide sociale pourront se voir rembourser leurs frais de d'admission et de matériel didactique.

Des frais de matériel didactique, lorsque fourni, seront perçus lors du déroulement du cours, sauf en alphabétisation.

FORMATION GÉNÉRALE TEMPS PLEIN

TITRE DU COURS	DURÉE	LIEU	HORAIRE
Programme d'insertion à la vie communautaire	24 h/sem.	CFR PCR	Jour Jour
Alphabétisation	20 h/sem.	CFR PCR	Jour Jour
Introduction au retour aux études	18 h/sem.	CFM	Jour
Pré-secondaire et secondaire	16 h/sem. 25 h/sem. 15 h/sem	CFR CFM CFM	Soir Jour Soir
Activité de formation préparatoire à l'emploi	30 h/sem.	PC*	Jour

Début des cours :

• Semaine du 10 janvier 1994.

• Entrée périodique prévue à chaque mois selon les places disponibles.

* PC : Pavillon Champlain

FORMATION GÉNÉRALE TEMPS PARTIEL

TITRE DU COURS	DURÉE	LIEU	SOIR
Alphabétisation	90 h	CFR ECR	L/Me M/Me
PRÉ-SECONDAIRE			
Français / Mathématique	45 h	CFR	L - M
Français / Mathématique	90 h	CFR CFM CFM	Me/J L/Me M/J
SECONDAIRE			
Anglais	105 h	CFR CFM	Me/J à déterminer
Mathématique/Sciences	90 h	CFR CFM CFM	L/Me L/Me M/J
Sciences humaines	à déterminer	CFR CFM	à déterminer
Développement personnel et social	à déterminer	CFR CFM	à déterminer

SERVICES ÉDUCATIFS AUX ADULTES

Commission scolaire Saint-Hyacinthe — Val-Monts

PERFECTIONNEMENT DE LA MAIN-D'OEUVRE

VOUS VOULEZ AMÉLIORER VOS CONDITIONS DE TRAVAIL?
VOUS OCCUPEZ UN EMPLOI EN RELATION AVEC LA FORMATION DEMANDÉE?
DES COURS SONT OFFERTS EN COLLABORATION AVEC LE MINISTÈRE DE LA MAIN-D'OEUVRE,
DE LA SÉCURITÉ DU REVENU ET DE LA FORMATION PROFESSIONNELLE (MMSRFP).

RENSEIGNEMENTS GÉNÉRAUX

INSCRIPTION

17 et 18 janvier 1994, de 19 h à 21 h

SAINT-HYACINTHE :
CENTRE DE FORMATION
DES MASKOUTAINS
700, BOUL. CASAVANT EST
SAINT-HYACINTHE
771-2930

BELOEIL ET MONT-SAINT-HILAIRE :
CENTRE DE FORMATION
DU RICHELIEU
525, RUE JOLLIET
MONT-SAINT-HILAIRE
467-0264

Documents obligatoires lors de l'inscription :

- Certificat de naissance (obligatoire si né au Québec)*.
- Relevé ou bulletin de scolarité avec le code permanent (niveau secondaire).
- Carte d'assurance maladie et/ou permis de conduire du Québec.
- Documents officiels de statut de résidence pour les personnes nées hors du Canada.

* À compter du 1er janvier 1994, le certificat de naissance peut être obtenu uniquement auprès du directeur de l'état civil.
DÉBUT DES COURS : semaine du 31 janvier 1994.

INFORMATION

Le coût du cours comprend des frais de service de 60 \$ par cours (sauf exception, voir remarques) auxquels s'ajoutent des frais de 1 \$ par heure de cours, perçus pour la Société québécoise de développement de la main-d'oeuvre de la Montérégie.

Renseignements importants

- Un cours débute si le nombre d'inscription le justifie.
- Des changements sont possibles sans préavis.
- Les employés des secteurs public et parapublic ne sont pas admissibles.
- Des frais de matériel didactique, lorsque fourni, sont perçus lors du premier cours.
- Ces cours sont subventionnés par le MMSRFP si vous répondez aux conditions suivantes :
 - Être âgé de 16 ans ou plus;
 - Être sur le marché du travail ou à la recherche d'un nouvel emploi;
 - Rechercher du perfectionnement ou du recyclage dans un domaine connexe à l'emploi habituellement occupé sur le marché du travail.

Seuls les cours énumérés dans cette section peuvent faire l'objet d'une subvention du MMSRFP.

N.B. Les adultes ne répondant pas aux critères précédents doivent payer des frais de cours (informations fournies sur place) qui s'ajoutent aux frais de service.

ADMINISTRATION, COMMERCE ET SECRÉTARIAT

Titre du cours	Durée	Lieu	Jour	Coût	Remarques
Communication et service à la clientèle	30 h	CFM	M Me	90 \$	
Conversation anglaise	60 h	CFM	L/Me	120 \$	
Français écrit	45 h	CFM	M L	105 \$	
Français écrit commercial	45 h	CFM	M L	105 \$	
Traitement de textes Word sur Macintosh	60 h	PC	L/Me	120 \$	Préalable : test de dactylo
Traitement de textes Base I Word Perfect (CBC-189) sur IBM, version 5.1	60 h	PC	L/Me M/J	120 \$	Préalable : test en dactylo 30 mots/min.
Traitement de textes Base II Word perfect (CBE-181) sur IBM, version 5.1	60 h	PC	L/Me	120 \$	Préalable : CBC-189
Traitement de textes avancé Word Perfect (CBE-182) sur IBM, version 5.1	90 h	CFR	à dét.	150 \$	Cours de jour

AGROTECHNIQUE

UTILISATION RATIONNELLE DES PESTICIDES PROGRAMME SPÉCIAL AUTOFINANCÉ

Si vous êtes concerné par la Loi sur les pesticides, les cours suivants vous permettront de vous qualifier.

Titre du cours	Durée	Frais
Secteur paysager (PBR-186)*	45 h	268 \$
Secteur agricole (PBR-183)*	30 h	180 \$
Secteur extermination (PBR-187)*	45 h	268 \$
Secteur vente (PBR-185)*	30 h	180 \$

* Le ministère de l'Éducation du Québec ne finance pas ces cours.

Ces montants incluent les frais de service et les frais de cours.

Si vous désirez passer l'examen seulement, les frais sont de 40 \$. Vous devez vous présenter au Centre de formation des Maskoutains pour vous y inscrire.

L'inscription se fait de façon continue au CFM.

Un cours débute dès que le nombre d'élèves est suffisant.

Titre du cours	Durée	Lieu	Jour	Coût	Remarques
Transfert de ferme (relève agricole)	45 h	PB	à dét.	105 \$	
Technique d'utilisation des matériaux inertes et vivants (aménagement paysager)	45 h	PB	à dét.	105 \$	
Taille des arbres et arbustes	30 h	PB	M	90 \$	
Création florale technique de pointe	30 h	PB	L	90 \$	

ALIMENTATION

Titre du cours	Durée	Lieu	Jour	Remarques
Hygiène et salubrité dans la manipulation des aliments	18 h	CFM	M/J L/Me	Autofinancé coût : 100 \$

CONSTRUCTION ET SERVICE DU BÂTIMENT

POUR INFORMATION ET INSCRIPTION : COMMISSION DE LA CONSTRUCTION DU QUÉBEC (CCQ) AU NUMÉRO 466-0996.

Titre du cours	Durée	Lieu	Jour	Remarques
Révision des notions théoriques (charpenterie menuiserie)	90 h	CFM	L à V	24 jan. au 11 fév. 94 8 h 30 à 16 h
Code électrique appliqué et normes de l'Hydro-Québec	120 h	CFM	L à V	31 jan. au 25 fév. 94 8 h 30 à 16 h

INFORMATION ET INSCRIPTION POUR LES COURS SUIVANTS : CENTRES DE FORMATION (voir renseignements généraux)

Titre du cours	Durée	Lieu	Jour	Coût	Remarques
Calcul des coûts et gestion du travail (plomberie chauffage)	60 h	CFM	M/J	120 \$	8 h 30 à 16 h (6 h/j) Matériel non inclus
Santé et sécurité générale sur les chantiers de construction	30 h	CFM	à dét.	140 \$	Matériel : 25 \$

"CFM" CENTRE DE FORMATION DES MASKOUTAINS
700, BOUL. CASAVANT EST
SAINT-HYACINTHE
(771-2930)

"CFR" CENTRE DE FORMATION DU RICHELIEU
525, RUE JOLLIET
MONT-SAINT-HILAIRE
(467-0264)

"PB" PAVILLON BOUCHARD POLYVALENTE HYACINTHE-DELORME
2700, AVENUE T.D. BOUCHARD
SAINT-HYACINTHE
(773-8403)

"PC" PAVILLON CHAMPLAIN
730, RUE SAINT-PIERRE OUEST
SAINT-HYACINTHE
(773-8403)

Légende : (-) veut dire "ou" (/) veut dire "et"
L : lundi M : mardi Me : mercredi
J : jeudi V : vendredi S : samedi

INFORMATIQUE

Titre du cours	Durée	Lieu	Jour	Coût	Remarques
Base de données FoxPro (CBD-181)	60 h	PC	J	120 \$	
Chiffrier électronique Excel sur IBM	30 h	PC	Me	90 \$	
Chiffrier électronique Lotus (CBF-183)	45 h	CFR	Me	105 \$	
Initiation au micro-ordinateur DOS (CBC-182)	30 h	CFR	M	90 \$	
Initiation au logiciel Windows sur IBM	15 h	PC	L/Me	75 \$	
Logiciel de comptabilité Simple comptable (Bedford) sur IBM	45 h	PC	M	105 \$	
Logiciel de comptabilité Simple comptable (Bedford) sur Macintosh	45 h	PC	Me	105 \$	
Utilisation du logiciel Claris Works sur Macintosh	60 h	PC	L/Me	120 \$	
Utilisation du logiciel Quark XPress sur Macintosh	45 h	PC	J	105 \$	
Utilisation du logiciel graphique Page Maker sur Macintosh (Base I)	45 h	PC	L/Me	105 \$	
Utilisation du logiciel graphique Page Maker sur Macintosh (Base II)	45 h	PC	L/Me	105 \$	
Utilisation du logiciel graphique Page Maker sur Macintosh (avancé)	45 h	PC	L/Me	105 \$	

MÉTALLURGIE

COURS S'ADRESSANT AUX TRAVAILLEUSES ET TRAVAILLEURS DANS LE DOMAINE DU SOUDAGE OU DANS UN SECTEUR CONNEXE

Titre du cours	Durée	Lieu	Jour	Coût	Remarques
Soudage à l'arc avec électrode sur plaque	90 h	CFM	L/Me	200 \$	Cours non créditable incluant matériel Début : 24 jan. 94

TECHNIQUE D'USINAGE

Titre du cours	Durée	Lieu	Jour	Coût	Remarques
Tour à contrôle numérique	60 h	PHD	L/Me	120 \$	Matériel non inclus

Légère augmentation du crédit hypothécaire

Selon les Tendances du marché hypothécaire du quatrième trimestre publiées aujourd'hui par la Société canadienne d'hypo-

thèques et de logement (SCHL), l'encours du crédit hypothécaire à l'habitation a progressé de 1,3 p. 100. Il s'agit d'un

deuxième trimestre consécutif où la croissance est si faible. "L'atonie des marchés du logement et le peu de confiance des

consommateurs ont permis au mieux une faible croissance du crédit hypothécaire à l'habitation, a déclaré Tim Elliot, économiste, Marchés financiers, à la SCHL. Le crédit hypothécaire continue néanmoins de progresser parce que le stock de logements est en expansion et que les prêts hypothécaires constituent un bon instrument tant pour les prêteurs que pour les emprunteurs."

Bien que la progression du crédit hypothécaire résidentiel total soit limitée, une crois-

sance plus élevée chez les banques s'est traduite par une plus forte part du marché. L'évolution de la part du crédit hypothécaire détenue par les différents types de prêteurs fait aussi l'objet d'un examen dans la publication Tendances du marché hypothécaire.

Les banques ont gagné du terrain dans le secteur des prêts hypothécaires à l'habitation pour les logements individuels et collectifs. Le plus grand volume de prêts pour des maisons individuelles s'explique

par l'acquisition des sociétés de fiducie par les banques. Quant aux prêts consentis pour le logement collectif, les banques ont accru leur part du marché au détriment de toutes les autres institutions financières. Selon un sondage effectué auprès des clients de l'assurance de la SCHL décrit dans les Tendances du marché hypothécaire, les acheteurs consacrent en moyenne de cinq à six mois à la recherche d'une maison. Ce sondage a aussi révélé que les clients rete-

naient trois ou quatre maisons parmi lesquelles ils faisaient leur choix définitif, choix qui portait le plus souvent sur une maison individuelle existante.

Dans le numéro des Tendances du marché hypothécaire, on précise aussi que les titres hypothécaires de la LNH connaissent une forte croissance. Au troisième trimestre, 109 blocs d'une valeur totale de 1 983 milliard \$ ont été mis en marché, traduisant une forte activité dans le secteur des maisons individuelles et une performance record dans le logement social. Dans cette dernière catégorie, l'émission d'un bloc record de 200 millions \$ le 1er août et l'émission mensuelle record, en juillet, de 17 blocs d'une valeur totale de 466 millions \$ ont fait passer à 945 millions \$ le total des blocs émis au troisième trimestre.

STE-ROSALIE PLACE GUERTIN

CONDO



CONDO

NOUVEAU DUPLEX CONDO IL A TOUT DE LA MAISON VICTORIENNE

À partir de: 7... \$

CONDO




CONDO

68 900\$


Duplex condo divisé en 4 1/2 ou 5 1/2 pièces. Échangeur d'air, pelouse, certificat de localisation, contrat d'achat notarié, cabanon.

À VENDRE 8 terrains boisés de 33 000 pi.car. route Guy à Ste-Rosalie



POUR INFORMATIONS

771-2523





CENTRE PROFESSIONNEL IMMOBILIER courtier

805, rue Des Cascades Ouest, Saint-Hyacinthe, J2S 3G3 FAX: (514) 774-6001 **774-0429**

POUR DES SERVICES À LA MESURE DE VOS DEMANDES ET UN SUIVI PROFESSIONNEL

774-0429



YVES GOUBOUT

<p>PREMIÈRE MAISON</p>  <p>5672 - DOUVILLE, RATACHÉ, très propre, 3 chambres, foyer, beaucoup d'accommodation, terrain clôturé, avec 2 stationnements.</p>	<p>CONSTRUCTION 90</p>  <p>5611 - ST-THOMAS D'AQUIN, maison très ensoleillée, aire ouverte, cuisine mélamine, lattes, merisier, s/s fini, pas voisin alentour, prix réaliste.</p>
<p>ST-DAMASE</p>  <p>5616 - MAISON AVEC revenus situé sur terrain de 33 600 p.c., garage 28 x 40 avec tous les services, potentiel multiples.</p>	<p>BORD DE L'EAU</p>  <p>5591 - ST-LIBOIRE, cottage 4 chambres, dont plusieurs composants ont été refaitent, terrain intime, de 17 250 p.c., prix demandé 72 900\$.</p>
<p>PRIX RÉDUIT ST-BARNABÉ</p>  <p>5195 - COTTAGE RÉNOVÉ, 4 chambres, garage 60' x 32' isolé, situé sur terrain de 56 000 p.c. à 10 km de la ville, endroit commercial.</p>	<p>TRIPLEX</p>  <p>5496 - SITUÉ AU CENTRE-VILLE donc près de tous services, immeuble rentable, prix demandé 105 000\$ négociable.</p>
<p>ANNEXE</p>  <p>5655 - BUNGALOW TRÈS bien entretenu, 4 chambres, 2 s/b, beaucoup d'inclus, près de tous services, prix très abordable.</p>	

Question d'économie



D'après vous...
Qu'est-ce qui est moins cher ?

Un Store à 150 \$ sans taxes ...
Ou le MEME Store à 110 \$ + taxes ???

Rép.: Les BONNES Québécoises ne sont pas toujours où on croit !!

PHASE II


TERRASES ROMÉO FORBES

À partir de
79 900\$

Ouvert aux visiteurs dimanche de 14 h à 16 h



- ST-JOSEPH, rue Desranleau
- Insonorisation mur de béton
- Crédit de taxes municipales
- Construction supérieure
- Nouveaux plans disponibles
- 3 chambres à coucher



 <p>0818 - BUNGALOW, construction 1988 rez-de-chaussée 5 1/2, planchers parqueterie. Sous-sol logement 4 1/2. Très propre. Prix raisonnable. Inf. Denis Fontaine 774-7379.</p>	<p>Le Permanent</p> <p>SAINT-HYACINTHE / COURTIER</p> <p>1230, RUE DESSAULLES Saint-Hyacinthe (Québec)</p> <p>774-3057</p> <p>Fax: 774-7224</p>
 <p>0759 - EXCELLENTE BÂTISSÉ. Duplex avec espace commercial Ancien dépanneur. Faut vendre. Prix évaluation. Inf. Denis Fontaine 774-7379.</p>	<p>NOUVEAU PROJET DOMICILIAIRE</p> <p>Situé 2680, rue Mercier "Annexe" Saint-Hyacinthe</p> <p>OUVERT AUX VISITEURS</p>  <p>TOUS LES DIMANCHES DE 14 À 16 HEURES VOTRE HÔTE GUY PLANTE Tél: 774-3057</p>
 <p>0670 - BON INVESTISSEMENT. Bail commercial jusqu'à 1995. Même locataire depuis 15 ans. Revenu brut 40 998\$. Revenu net 36 000\$. Prix 6.9 fois son revenu net. Inf. Denis Fontaine 774-7379.</p>	<p>BUREAU À LOUER</p> <p>SECTEUR ACHALANDÉ.</p> <p>Électricité et chauffage inclus. Possibilité de secrétariat. Service de fax et photocopieur.</p> <p>Inf. Guy Plante 774-3057.</p>
 <p>0790 - EN CAMPAGNE - ST-GUILAUME. Grand cottage très propre avec garage isolé et remise, granges. Terrain de 50 000 p.c. à voir! Inf. Denis Fontaine 774-7379.</p>	 <p>0340 - DÉPANNEUR. Dépanneur avec résidence très bien situé dans un secteur très achalandé. Bon chiffre d'affaires. Valideuse Loto-Québec. Revenu net appréciable. À voir! Inf. Denis Fontaine 774-7379.</p>
 <p>0830 - BÂTISSÉ COMMERCIAL. Très bon prix. Située au 2e Rang à Ste-Hélène. Inf. Denis Fontaine 774-7379.</p>	 <p>0840 - BUNGALOW - SECTEUR DE CHOIX. Très propre, terrain paysager et arbres fruitiers, remise extérieure. Sous-sol fini, foyer de pierre. À voir! Inf. Denis Fontaine 774-7379.</p>

Le choix du quartier est déterminant dans l'achat d'une maison

Quand vient le temps d'acheter une maison, il est primordial de bien choisir le quartier dans lequel on va vivre. Le choix de ce quartier est en effet un facteur déterminant de l'appréciation future de votre maison.

Dans certains cas, il vaut mieux choisir une maison bas de gamme dans un beau quartier plutôt que d'opter pour la maison luxueuse dans un quartier défraîchi.

Les acheteurs négligent souvent l'importance du compte de taxes lors de leur magasinage. En règle générale, les taxes sont moins élevées dans les anciens secteurs d'une ville, les coûts des infrastructures ayant depuis longtemps été amortis. Il ne faut pas pour autant négliger de regarder la nature des services fournis par la municipalité. Un compte de taxes très bas signifie bien souvent un choix limité de services et d'équipements. Les personnes qui désirent acheter dans un nouveau projet domiciliaire doivent prévoir payer la taxe dite "d'amélioration locale", dont le montant peut atteindre 700\$ à 800\$ par année. Cette taxe sert à payer le coût des trottoirs, des lampadaires, des rues et des services d'aqueduc. De nombreuses municipalités exigent aujourd'hui que ces frais soient payés dès la première année et non pas incorporés à votre compte de taxes annuel. Le montant des améliorations locales se trouve ainsi à être ajouté au prix de la maison.

Les règlements de zonage d'une municipalité ne sont pas immuables. Il faut donc s'informer de tout projet de construction prévu dans le quartier. Le terrain inoccupé au coin de la rue accueillera-t-il un centre commercial, un garage, un immeuble multilogements ou d'autres résidences unifamiliales? La qualité d'un quartier et la demande pour les propriétés qui s'y trouvent est fonction de la variété de ses services. Faites le tour du quartier afin d'y

identifier les commerces, trajets d'autobus, écoles, garderies, parcs, restaurants, banques et aires de stationnement. L'attrait d'un quartier ne tient pas qu'à la variété de ses services. Il faut aussi chercher à connaître son "caractère". Les maisons sont-elles bien entretenues? Y a-t-il un nombre disproportionné de maisons à vendre? Une visite à l'hôtel-de-ville ou au poste de police le plus proche vous permettra aussi d'obtenir les données sur le taux de crimina-

lité de votre secteur. N'allez pas vivre

n'importe où, choisissez votre quartier

avant de choisir votre maison.

Un retour aux sources avec le bois naturel

Pours'inscrire dans la tendance fortement marquée d'un retour aux valeurs de base et à la nature, la mode actuelle dans les meubles de maison connaît un retour au bois naturel.

Le bois par touche
Le style demeure moderne en privilégiant toujours les peintures blanches ou noires. Mais, on ajoute actuellement des tou-

ches de bois naturel pour rappeler le retour aux sources que l'on connaît actuellement.

La combinaison du bois naturel et de la peinture laquée nous propose donc une nouvelle tendance particulièrement intéressante. Le bois est cependant utilisé accessoirement.

Il s'intègre dans les meubles modernes en prenant place dans le

design par petites touches. Il peut se retrouver au niveau des tiroirs, des portes d'armoires, ou en tant que lisière décorative.

Naturellement, on retrouve aussi des meubles complets en bois naturel, dans un design moderne toujours très sobre et conçu en fonction d'une durabilité que le temps n'altère d'aucune façon.

trans-action
MULTI-SERVICES INC. courtier



773-8424



MARYSE HAMEL
agent immobilier

Mon temps sera le vôtre



7482 - BUNGALOW
"Osez" le coût en vaut la maison. 3 c.c., située près de tous les services.



7438 - RÉSIDENCE au bord de l'eau. Réunissez 4 points importants de votre vie sous un même toit: bureau - famille - loisir - tranquillité.



7415 - "INTÉRESSANT": bungalow + revenu, grand 5 1/2 prop. occupant, piscine, garage, coin de rue, s.s. loué 620\$.



7502 - CONDO: devenez propriétaire de votre appartement. Grand 5 1/2 aire ouverte, frais + taxes très basses.

Question de publicité

Quiz

Pourquoi des magasins qui se prétendent #1, qui affirment avoir les meilleurs prix, le meilleur choix et les meilleures garanties sont-ils obligés de le crier si haut, si fort et de l'écrire si gros ????

Plus

Réponse: Ont-ils quelque chose à prouver? Chez-nous, c'est la bouche d'oreille notre meilleure publicité... Demandez à nos clients!


trans-action 773-8424
MULTI-SERVICES INC. courtier

TRANS-ACTION
SERVICE MULTIMÉDIAS

6886 - DEVENEZ VOTRE PROPRE PATRON! DEPANNEUR avec logement très bien situé, bon revenu, on attend que vous.

Pour vendre ou acheter en toute confiance demandez

Johanne Brabant



AUX LIMITES SAINT-THOMAS, SAINT-BARNABÉ



7372 - COTTAGE IMPECCABLE de 4 c.c., arm. chêne, toiture, élect., galerie, revêtement fen. refait à neuf (+ 2 terrains prêts à construire) pouvant être vendu avant ou avec le cottage.

NOUVEAU



7441 - NOUVEAU: MAISON MOBILE, s-sol fini, 4 c.c., 2 s/bain, atelier de 45' x 32', + garage + chalet... C'est à voir! 6...\$.

À FAIRE RÊVER



6999 - MAISON D'ANTAN restaurée avec goût, 5 c.c., terrain aménagé à pleine capacité, 2 box pour chevaux... C'est à voir!

SAINTE-ROSALIE



7095 - IMPECCABLE, grandes pièces, foyer, puits lumière, 3 c.c., s-sol fini, patio, prix pour vendre, il n'y manque que vous!

UN VRAI BIJOU

PRIX RÉDUIT



7285 - INTÉRIEUR À FAIRE RÊVER, pièces ouvertes, 4 c.c., arm. stratifiée, salle fam. spacieuse avec comb. lente. Toute offre sera considérée.

7001 - PROPRIÉTÉ REMARQUABLE: terrain entièrement aménagé, intérieur fini complètement avec soin et minutie, 3 c.c., pas de voisins en arrière... À visiter sans faute.

À 2 PAS DE L'ÉCOLE



7284 - RUE PRIVÉE, split level de 3 c.c., superbe salle fam., aires ouvertes. Vous serez enchantés.

SEULEMENT 54 000,00\$



7221 - PLANCHER BOIS FRANC, arm. de chêne, 3 c.c., garage... Impossible de trouver mieux à ce prix.

OÙ LE RÊVE DEVIENT RÉALITÉ



7189 - PROP. RÉNOVÉE avec cachet d'antan, 49 arp. boisés, 3 bâtiments. Il faut la visiter pour le croire!

LA PROVIDENCE



7295 - 4 LOGEMENTS, tout briques, ext. minutieusement entretenu, à 2 pas du centre-ville, église, dépanneur. Prix révisé, faites votre offre.

119 000,00 \$



6418 - REVENUS 17 184,00 \$, terrain 10 000 pi.ca. Il faut vendre, faites votre offre.

7123 - 4 LOGIS RÉNOVÉS près de l'Hôtel-Dieu. Toujours loués. Excellent investissement. Pensez-y.

8...\$



3844 - ST-JOSEPH: bungalow en excellente condition, 3 chambres avec plancher de parqueterie, piscine, paysage extraordinaire situé sur une rue très calme. À prix plus que compétitif. Inf. Marie-Line Messier 774-0326.

ELLE EST MAGNIFIQUE



3833 - DE GRANDE QUALITÉ et impeccable. Belles grandes pièces, foyer au salon, planchers b/franc, 3 chambres, 2 salles de bain, garage et grand terrain entièrement aménagé. Secteur Douville. Inf. Francine Messier 773-8360.

67 500 \$



3848 - AUBAINE FANTASTIQUE: 2 logis avec grand 6 1/2 pièces, libre pour vous. Très propre, très bien situé. Inf. Paul Messier 773-8360.



3802 - 3 LOGIS centre-ville avec 1 grand 5 1/2 pièces, garage et atelier. Inf. Francine Messier ou Marie-Line Messier 773-8360.



3829 - SUPERBE SPLIT, conçu spécialement pour votre confort, 3 chambres, foyer, plancher de bois, entrée double, superbe terrain paysager, secteur Annexe. Pour une visite appeler Marie-Line Messier au 774-0326.



3811 - ST-THOMAS: grand bungalow, 4 c.c., sous-sol fini, travaux permanents payés. Toiture neuve, échangeur d'air. Une occasion à saisir. Inf. France Lavigne 771-0560.



3852 - DOUVILLE: situé entre autoroute 20 et la route 116, impeccable, 3 chambres, 2 s. bain, garage, beau terrain avec haie de cèdre. Inf. Francine Messier 773-8360.



3827 - DE TOUTE BEAUTÉ: rénover et décorée avec goût, 4 c.c., 2 s.d.b., grand terrain. Inf. Francine Messier 773-8360.



3849 - VOUS CHERCHEZ CONFORT ET QUALITÉ? Const. 90, plancher de b/franc, cuisine à faire rêver, piscine creusée. Il ne manque que vous. le prix vous surprendra. Inf. France Lavigne 771-0560.

BONNE OCCASION



3835 - AVEC 2 BACHELORS. Rapporte 525\$ par mois. Logis du propriétaire: 3 c.c., armoires mélamine. Faites une offre. Inf. France Lavigne 771-0560.



3819 - 4 LOGIS avec pour vous un logis de 4 1/2 pièces, impeccable et décoré avec goût. Portes, fenêtres, cuisine, salle de bain rénovées. Inf. Francine Messier.



3846 - COIFFURE, esthétique, manucure, massothérapie ou autres! Vous recherchez un emplacement commercial, très bien situé avec déjà beaucoup d'achalandage. Équipement complet pour 2 coiffeuses et une cabine de travail pour vous. À très bon prix. Inf. Francine Messier 773-8360.

AUTOMOBILE

La nouvelle Integra: ingénierie, allure et performances

Une nouvelle allure remarquable, des améliorations techniques notables, ainsi qu'un souci constant de la "performance globale" caractérisent la nouvelle gamme de

modèles Acura Integra chez les concessionnaires canadiens Acura.

La troisième génération du nouveau sport Integra, le chef de file des modèles

Acura, est disponible depuis quelques semaines. Ce coupé trois portes est offert en trois versions: RS, LS et haute performance GS-R.

La nouvelle allure de l'Integra, notamment son extrémité avant dotée de pare-chocs intégrés et de phares à plus longue portée, se distingue par des lignes élégantes qui ont fait sa renommée. La structure de la carrosserie et du châssis a été largement redessinée, afin d'améliorer la résistance et la sécurité, notamment par une meilleure protection latérale en cas d'impact.

En équipement standard, on retrouve entre autres des freins à disque aux quatre



roues, ainsi qu'un moteur quatre cylindres en aluminium de 1,8 litre, à DACT, pouvant développer 142 chevaux et couplé à une boîte de vitesses manuelle à cinq rapports. L'équipement comporte aussi

un nouveau système de direction servo-assistée, alors que le système de retenue supplémentaire (SRS) à sacs autogonflables côté conducteur et passager (côté passager optionnel sur la version RS) permet à l'In-

tegra de se distinguer au chapitre du confort et de la sécurité.

L'une des nombreuses innovations apportées à l'Integra 1994 est le système de contrôle logique en pente. Le logiciel du système informatisé

contrôlant le moteur et la transmission permet d'éviter que la transmission n'effectue une "recherche répétée de la bonne vitesse" entre la troisième et la quatrième sur des pentes ascendantes et descendantes.

AVANT D'ACHETER, CONSULTEZ mes PRIX et le CHOIX des véhicules USAGÉS

Alain Dumais
773-6657
OUVERT LE SOIR



1990 DODGE SHADOW, rouge, 2 portes, hatchback, aut., 4 cyl., 2.5 litres, S.F., S.D., toit ouvrant, radio AM FM stéréo, 62,000 km seulement, balance de garantie Chrysler.

1990 CHRYSLER DYNASTY L.E., couleur vieux rose, 4 porte, 6 cyl. aut. S.F. S.D., vitres-vaisselles-portes à commande électrique, volant incl., régulateur de vitesse, radio-cassette, air cond., 36 000 km seulement, balance de garantie Chrysler.

1992 DODGE COLT 200, bleu, 2 portes, hatchback, automatique, S.F. S.D., radio AM/FM stéréo cassette, air conditionné, 25 000 km seulement, balance de garantie Chrysler.

1989 DODGE CARAVAN L.E. blanc, 6 cyl. aut. S.F. S.D., vitres et portes à commande élect., volant inclinable, rég. de vitesse, siège conducteur élect., console au plafond avec ordinateur, air climatisé, vitres solaires, tout équipé, balance de garantie Chrysler.

1990 FORD PICK UP F 150, bleu, 6 cylindres, transmission manuelle, 5 vitesses, SF-SD, 45 000 km seulement, balance de garantie Ford.

1990 BUICK LESABRE LIMITÉ, 4 portes, blanc, 6 cyl., aut., S.F., S.D., vitres-portes-sièges-vaisselle à commande électrique, volant inclinable, régulateur de vitesse, radio AM-FM cassette, air conditionné thermostatique, 63 000 km, balance de garantie GM.

1993 CHRYSLER SE AVENUE, argent platine, 4 portes, 6 cyl., automatique, S.F. S.D., vitres-portes-vaisselle-sièges à commande électrique, volant inclinable, régulateur de vitesse, radio AM/FM cassette, 23 000 km, balance de garantie Chrysler.

Jeep Cherokee 93, Spirit 93, Acclaim 93, Caravan 93, Eagle Talon 92, Newyorker 88, Omni 84.



LES AUTOMOBILES SIMARD INC.

5655, rue Trudeau, Saint-Hyacinthe 773-6657

Conseils d'hiver

Pour bien voir en hiver, prenez le temps de bien dégager toutes les glaces de votre voiture et enlevez même la neige qui peut s'accumuler sur le toit. Et pour être bien vu, essuyez les phares et les différents accessoires de signalisation. Une vérification souvent négligée, et pourtant de mise à chaque arrêt, est celle de l'accumulation de neige projetée par les roues avant et collant sur le garde-boue. Le froid en fera un véritable

bloc de glace qui pourra empêcher, en manoeuvrant d'urgence, les roues de tourner.

Attention aux conséquences du gel

Par exemple, prenez toujours la précaution de décoller les essuie-glace du pare-brise avant de les faire fonctionner, car sinon, vous risquez de faire griller le moteur les actionnant en les mettant en marche. En utilisant le frein à main le soir, vous risquez de voir vos câbles de

frein gelés le lendemain. Pour éviter les ennuis causés par le gel des serrures introduisez dans celles-ci, après le lavage ou avant d'ouvrir les portières, un dégivreur spécial à cet effet. Si vous n'obtenez aucun résultat, pour pourrez toujours, en la tenant avec des pinces, chauffer votre clef avec des allumettes ou un briquet. Prenez également l'habitude de bien lubrifier les contours de portières en caoutchouc avec un lubri-

fiant à base de silicone. La vérification de la pression des pneus est toujours importante mais il n'est pas conseillé de la vérifier sans raison apparente par temps très froid. L'air, en passant par la soupape, peut givrer cette dernière. Vous pourriez alors, par la suite, vous retrouver avec un ou plusieurs pneus à plat. Mais si vous devez le faire, voici un petit truc: une goutte d'antigel (évitiez l'alcool et l'antigel de serrure) dans les val-

ves permet d'empêcher les fuites.

Si par temps très froid vous devez laisser votre voiture dans un stationnement intérieur pour une courte période, assurez-vous préalablement que votre réservoir d'essence est rempli au moins aux trois quarts. Il y a en effet risque de condensation, ce qui peut occasionner le gel de conduites d'essence.

Et si vous stationnez, le véhicule dos au vent de préférence.

L'ACURA INTEGRA 1994.

"MEILLEURE NOUVELLE VOITURE SPORT."

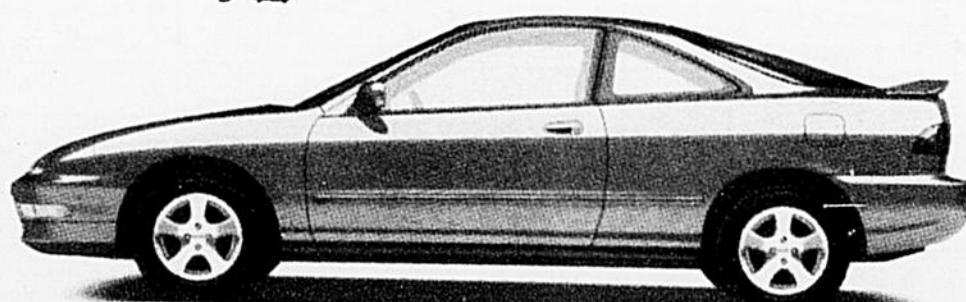


Association des Journalistes Automobile du Canada.



ACURA
Casavant

2499, BOUL. CASAVANT SAINT-HYACINTHE,
SORTIE 130, AUTOROUTE 20
(514) 771-0101 467-1341



Les VTT oui mais...

Le bon âge

Attention! Il n'est pas question de conduire un VTT avant l'âge de 14 ans.

Cependant, il est possible d'apprendre à conduire un VTT dès l'âge de 12 ans aux conditions suivantes: de s'exercer uniquement sur des véhicules d'apprentissage et à certains endroits tels la propriété des

parents ou du tuteur ou une piste spécialement aménagée à cette fin par un club de VTT;

d'être sous la surveillance d'un adulte qui n'a à surveiller simultanément aucune autre personne; de pouvoir immobiliser à distance le véhicule d'apprentissage qui est muni d'un dispositif à cet effet.

La bonne tenue

Héou! le règlement se mêle aussi de tenue vestimentaire. N'exagérons rien cependant, il vous im-

pose seulement le port obligatoire du casque protecteur et de souliers ou de bottes.

De jour et de nuit

Non seulement le règlement interdit-il de modifier ou d'enlever certains équipements et accessoires dont sont équipés à l'origine les VTT, mais vous êtes aussi tenu de les utiliser adéquatement jour et nuit. Ainsi:

les feux, silencieux et garde-boue installés par le fabricant ne doivent pas être modifiés, enlevés ou mis hors d'usage, sauf si le véhicule est conduit sur une piste de compétition reconnue par une fédération de clubs de véhicules tout terrain;

le phare blanc doit être allumé en tout temps;

la plaque d'immatriculation doit être

solidement fixée à l'arrière du véhicule et être libre de tout obstacle pouvant nuire à sa lecture;

si vous désirez transporter un passager, le VTT doit obligatoirement être équipé par le fabricant d'un siège fixe et permanent destiné à cet usage.

Pour la conduite de nuit, le VTT doit être uni d'un phare blanc à l'avant, d'un feu rouge à l'arrière et d'un feu blanc placé de façon à éclairer la plaque d'immatriculation. Tous ces phares doivent être visibles d'au moins 150 m. Il est toutefois interdit d'utiliser un véhicule d'apprentissage la nuit.

FINANCEMENT DE

5.8%*

POUR 48 MOIS

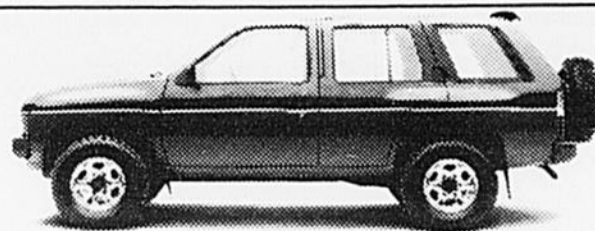
disponible sur les modèles Altima, Axxess, Maxima, Sentra, Pathfinder et Camion 1993 et 1994.

(Sujet à l'approbation de crédit)

*Un instant...
ça vaut le déplacement*



Votre *très* sympathique concessionnaire



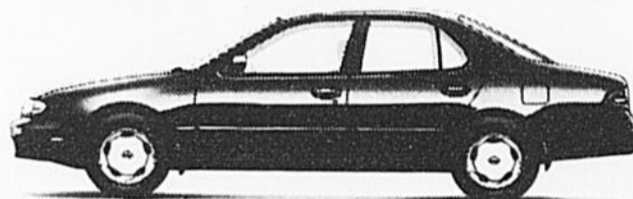
PATH FINDER 94

À partir de **399,⁹⁵\$** / 48 mois
T & P inclus. Taxes en sus.
dépôt de 1 500\$ ou échange équivalent.



MAXIMA GXE 94

À partir de **368,⁹\$** / 48 mois
T & P inclus. Taxes en sus.
dépôt de 1,500\$ ou échange équivalent.



ALTIMA 94

À partir de **250,⁴⁸\$** / 48 mois
T & P inclus. Taxes en sus.
dépôt de 1,500\$ ou échange équivalent.



SENTRA 94

À partir de **179,⁹⁷\$** / 48 mois
T & P inclus. Taxes en sus.
dépôt de 1,500\$ ou échange équivalent.

SUR LE BOULEVARD DE L'AUTO
LES GALERIES NISSAN
DE SAINT-HYACINTHE (1989) INC.

2695, Casavant Ouest,
Saint-Hyacinthe
774-1679 • 467-1341

Salon de l'Auto de St-Hyacinthe

27 - 28 - 29 - 30 janvier 1994

À L'AUBERGE DES SEIGNEURS
AU NOUVEAU CENTRE DES CONGRES

PLUS DE 100.000 P.C. (Deux fois plus grand que l'an passé)

EN GRANDE

PREMIÈRE: Voyez l'univers **JURASSIC**



Initiation des Chevaliers de Colomb St-Pie

Le 23 janvier 1994 à l'école Sacré-Coeur 55 St-François à St-Pie pour le 2e et 3e degré.

Le 2e degré débutera à 9 hres. Cela débute par un déjeuner à la salle chez Théo 77, rue de La Présentation à St-Pie à 6 h 30 le matin, les billets en vente à l'entrée de la salle.

Association des Parents et amis du malade mental Le Phare

Le Phare recherche présentement des bénévoles qui ont le goût de s'impliquer auprès des familles et de leurs proches, gardiennage, hébergement, dépannage, activités de toutes sortes. Veuillez communiquer au 773-7202.

Saint-Pie de Bagot

Filles d'Isabelle, Cercle Mère Teresa vous invite à son bingo vendredi le 14 janvier, à 19:30 hres au module de l'école Sacré-Coeur rue La Présentation, entrée 3,00 \$. Restauration sur place.

Besoin urgent de bénévoles

Contact Richelieu-Yamaska a besoin de bénévoles pour janvier. Impliquez-vous dans la communauté, appelez-nous et demandez Céline ou Marie-Chantal au 771-7152.

A.F.E.A.S La Providence

Cordiale invitation à toutes les personnes désirant être davantage informées sur la réforme du Code civil, réforme qui est en vigueur depuis le 1er janvier 1994. Me Pas-

cale Gagné, notaire, sera notre personne ressource et est prête à répondre à toutes nos questions. Elle s'attardera toutefois sur les points touchant plus spécifiquement la personne, les particuliers par exemple: les testaments.

L'AFEAS vous convie, Madame, Monsieur, mardi le 18 janvier à 19:30 hres à la salle d'accueil du Centre communautaire polyvalent au sous-sol de l'église à La Providence. C'est une soirée à ne pas manquer. Nous vous attendons nombreux.

Pour information téléphonique au 773-7254 ou 773-9393.

Cordiale bienvenue Laurette Pion

L'Association des retraités du CN

L'Association des Retraités du CN de la Rive-Sud Local de St-Hyacinthe, tient à aviser ses membres que l'assemblée du mois aura lieu le 20 janvier

1994, à 13h30 au Café de la Gare situé au 1090 Laframboise à St-Hyacinthe.

Bienvenue à tous (es).

Les Clubs de l'Âge d'Or

Maskoutain

Le club de l'âge d'or Maskoutain invite ses membres et amis à une soirée de danse au sous-sol de la Cathédrale, dimanche le 16 janvier, à 20 hres. René Boudreau s'occupera de la musique. Bienvenue à tous.

Dix cours de danse de ligne donnés par Claudette Aubertin débuteront mercredi le 26 janvier à 19 h 30. Inscription dès maintenant au 773-0401 demandez Marcelle.

Bourg-Joli

Le Club de l'Âge d'Or Bourg-Joli affilié à la Fédération du Québec invite ses membres et amis à une soirée de danse le samedi 15 janvier à 20 hres. Disco Guy Mont viendra y faire la musique. Des prix de présence seront tirés et un goûter pour terminer la soirée.

Les cartes de membres sont disponibles au local du Club entre 13 h à 16 h 30 tous les jours.

Saint-Sacrement

Nos activités reprennent à la salle communautaire des

St-Dominique

Le Club de l'Âge d'Or de St-Dominique invite ses membres et leurs amis à sa soirée de danse qui aura lieu samedi le 22 janvier, à l'École de la Rocade. L'Orchestre Les Médailles fera la musique.

Buffet servi en fin de soirée. Par la même occasion je remercie tous ceux et celles qui sont venus nous encourager durant l'année 1993. Bonne Année 1994.

Loisirs St-Sacrement au 2420 Bourassa. La Ligue de palets les lundis et mardis, la Ligue de sacs de sable "base-ball" les mercredis, la Ligue de "canasta" les jeudis et la Ligue de darts les jeudis. Au plaisir de vous revoir.

Roxton Pond

À la salle communautaire un après-midi de danse pour les gens de l'Âge d'Or. Dimanche 16 janvier de 1:30 à 5:00 hres p.m. organisé par Roger Bachand orchestre Les Rythmiques, un buffet sera servi.

Soirée d'information sur le suivi au deuil

Le deuil est un bouleversement. C'est la remise en question du vécu, les endeuillés sont sur la corde raide de leurs émotions.

Pour cette raison, l'organisme Les Amis du Crépuscule offre aux endeuillés des groupes d'entraide fermés et des rencontres individuelles.

Mais à quoi peut vous engager des groupes d'entraide

fermés et des rencontres individuelles?

Pour répondre à vos questions l'organisme Les Amis du Crépuscule vous invite à une soirée d'information qui se tiendra:

au C.L.S.C. des Maskoutains 2650, rue Morin, le mercredi 26 janvier 1994 à 19h30 salle St-Hugue.

Bienvenue à tous, pour information Sylvie 774-3512.

AUTO

À VENDRE

Pontiac 89 Tempest

62 000 kilo, Air climatisé Bon ordre

Spécial 4 900\$ 773-8190

Après 18 hres

AVIS DE DISSOLUTION

«Prenez avis que la corporation "Fondation Chantal Petitclerc" demandera à l'inspecteur général des institutions financières la permission de se dissoudre.»

Saint-Hyacinthe, le 20 décembre 1993
Martin Chicoine, secrétaire

VOYAGES

25 janv. + 8 fév.: Casino de Montréal, dîner au Héliène de Champlain, dep. 10 h 30, 15.00 \$

19 fév.: Th. des Variétés, Gilles Lafloppe + autres + la troupe Illusion, dep. 15 h 30, 27.00 \$

2 mars: Alain Morisod (Sweet People) dep. 19 h, 40.00 \$

5 mars: Souper spectacle (Nouveau Nouveau) à la façon de César très spécial, dep. 17 h 15

26 mars: Dîner de cabane avec un personnage spécial, dep. 9 h 30

Aussi: Floride, Hawaï, Espagne

Inf. res.: C. Lemonde 773-2725

Bienvenue à tous!

Bonne & Heureuse Année à tous!

À LOUER LOGEMENT

3 1/2 neuf pour personnes âgées

Libre immédiatement

• Ascenseur
• Salle communautaire
• Bain tourbillon, etc.

773-4393

ARGENT DISPONIBLE RAPIDEMENT

- 1er et 2e hypothèque
- résidentiel
- commercial
- industriel
- prêt personnel
- marge de crédit
- refinancement
- planification financière
- redressement de PME
- demande de subvention

Group Financier
Courtesy Inc.
1-800-465-2421
Soir 672-5452

COURTIER LICENCIÉ
À conserver au besoin

L'Alcool est-il un PROBLÈME pour vous?



ALCOOLIQUES ANONYMES peut vous aider! téléphone 774-1511

REMERCIEMENTS AU SACRÉ-COEUR POUR FAVEUR OBTENUE

Que le Sacré-Coeur de Jésus soit loué, adoré et glorifié à travers le monde pour les siècles des siècles. Amen.

Dites cette prière 6 fois par jour pendant 9 jours et vos prières seront exaucées, même si cela semble impossible. N'oubliez pas de remercier le Sacré-Coeur avec promesse de publication quand la faveur sera obtenue.

L.D.

BUREAUX LIBRAIRIE MASKOUTAINE

370 ST-SIMON ST-HYACINTHE, QC J2S 5B9
TEL.: 778-1011
FAX: 778-1260

Panasonic.

- Oeuvrant dans la vente d'ameublement et d'équipement de bureaux depuis 10 ans,

- Notre entreprise est à la recherche d'un représentant sur la route

- Notre clientèle se compose majoritairement de commerces et d'entreprises

Recherchons personne dynamique et fiable, salaire et clientèle à discuter.

Envoyer votre curriculum vitae. Nous vous rappellerons pour un rendez-vous.



REMERCIEMENTS AU SACRÉ-COEUR POUR FAVEUR OBTENUE

Que le Sacré-Coeur de Jésus soit loué, adoré et glorifié à travers le monde pour les siècles des siècles. Amen.

Dites cette prière 6 fois par jour pendant 9 jours et vos prières seront exaucées, même si cela semble impossible. N'oubliez pas de remercier le Sacré-Coeur avec promesse de publication quand la faveur sera obtenue.

J.M.

Cabinet-Conseil provincial en sélection de rencontre "La vie à deux" pour vous gens seuls et distingués.

Service de qualité sous le sceau de la confidentialité.

20 BUREAUX À TRAVERS LA PROVINCE.

Appelle Réjean de 17h30 à 21h00

774-9114 - (418) 387-6792

La Boutique de Décoration Intérieure

Ambiance d'aujourd'hui
Décoration résidentielle et commerciale

2400 Dessaulles, Saint-Hyacinthe

RECHERCHE UN(E) DÉCORATEUR(TRICE)

pour un poste temporaire minimum de 10 mois à temps plein (remplacement de congé de maternité). Ce poste peut toutefois devenir permanent à l'échéance.

Nous recherchons une personne mature, autonome, ayant de l'expérience dans le domaine et possédant un sens créatif développé.

Nous offrons une rémunération correspondant à votre potentiel et un cadre de travail des plus stimulants.

Si ce poste vous intéresse vraiment, expédiez votre curriculum vitae, avant le 19 janvier '94 au soin de

madame Lynda Dubé
2005 Du Centre
Sainte-Rosalie, Qué.
JOH 1X0

340 À VENDRE
AUTOMOBILES IMPORTÉES

MAZDA 323 1988, 125.000 km, transmission annuelle, 2 ensembles de roues dont 4 mags d'origine, plusieurs pièces récentes, look rallye, prix 3500\$. 771-0232 ou 773-8807.

RENAULT MEDAILLON 1988, familiale, bien équipée, très propre, prix 3200\$. Aussi 2 sièges camionnette Vandura, bleus. 799-5713.

SUZUKI FORSA 1988, manuel 5 vitesses, très propre, bon état, prix 2800\$. 773-4677.

380 À VENDRE
CAMIONS

CHEVY VAN 6.2 diesel, 3800\$ négociable, acheteur sérieux seulement. 799-5019 après 18 hrs.

DODGE Caravan 94, 200 km, moteur V6, trans. automatique, 5 places, air climatisé, coussins gonflables et porte-bagages, prix 16.000\$. Inf: Daniel au 774-6051.

PICK-UP MAZDA B-2200 1992, 5 vitesses, 24.000 km, balance de garantie Mazda avec boîte de vit. jamais sortie l'hiver. \$7.500 non-négociable, 8 pneus 13" à \$20.00 chaque, Box-Stove \$150.00. Tél: 792-3449.

400 À LOUER
APPARTEMENTS 1 - 1 1/2

1 1/2 - 2 1/2 - 3 1/2 meublés, chauffés, éclairés, à partir de 260\$/mois. 771-9517.

1 1/2 ET 2 1/2 meublés, chauffés, éclairés, service de buanderie, situé au centre-ville, près de tous les services, 190\$ à 260\$. Tél. après 19 hrs 773-0620.

1 1/2 et 2 1/2 meublés, chauffés, éclairés, eau chaude, taxe, réfrigérateur, cuisinière, toilette avec bain et douche et cuisinette, confort et tranquillité à bas prix, avec bail d'un an, centre-ville. 774-1398.

AU GRAND CHATEAU vous choisissez la sécurité et il ne vous reste que le téléphone à payer. App. 1 1/2 et 2 1/2 pièces, avec ascenseur, service de conciergerie, salle de rencontre, restaurants sur place, etc. Pour de plus amples renseignements, tél.: 773-5766.

GRAND 1 1/2 meublé, chauffé, éclairé, service de buanderie, stationnement, déneigement, sous-sol de bungalow, secteur paisible, libre 1er février, 148 Poulin, St-Thomas d'Aquin. 796-4705.

RUE DES CASCADES appartement 1 1/2 pièces, meublé, chauffé, éclairé, buanderie, taxes incluses. 774-2884, 773-8358.

ST-THOMAS D'AQUIN grand 1 1/2, tout compris, avec porte patio et balcon privé, buanderie sur place, stationnement privé, endroit très tranquille, propriétaire occupant l'immeuble, au 143 Luc. 796-1426 après 18 hrs.

UN MOIS GRATUIT, app. 1 1/2 et 2 1/2 pièces, meublés, chauffés et éclairés, service de lessiveuse-sécheuse et de conciergerie, à partir de 250\$/mois. Situé au 2290 Ste-Anne. 773-8807 et 774-0687.

UN MOIS GRATUIT, app. 1 1/2 pièce, meublés, chauffés et éclairés, service de lessiveuse-sécheuse et de conciergerie. A partir de 240\$/mois. Situé au 1080 Laframboise. 773-8807 et 774-2067.

402 À LOUER
APPARTEMENTS 2 - 2 1/2

2 1/2 ET 1 1/2, moins de 300\$/mois, meublés, chauffés, éclairés, intercom vidéo dans chacun des appartements, lessiveuse-sécheuse, balayuse centrale, concierge en permanence. 773-9538 ou 774-0374.

2 1/2 LOFT, au 1850 St-Antoine, meublé, semi-meublé ou non, service de buanderie, entretien, ascenseur, intercom. Tél.: 773-8358.

2 1/2 MEUBLE, chambre fermée, buanderie dans l'immeuble. Endroit tranquille, stationnement et espace de rangement, rue Bouchard (face à la Polyvalente), libre immédiatement. 796-2333.

2 1/2 PRES DE L'HÔPITAL, meublé, chauffé, éclairé, taxes, eau chaude, salle de bain complète, lessiveuse sécheuse sur place, concierge en permanence. 773-7242 ou 774-0374.

2 1/2 près de l'hôpital, meublé, chauffé, éclairé, stationnement privé, service de buanderie, très propre, avec ou sans bail, concierge sur place. 773-4000 ou 799-5656.

2 1/2 très grand, meublé, chauffé, très propre. 771-4252, 773-7851.

APPARTEMENT 2 1/2 meublé, chauffé, éclairé, endroit tranquille, situé près des écoles post-secondaires, à 5 min. du centre-ville. 773-6466, ou 796-2022.

APPARTEMENTS 2 1/2 et 3 1/2, à partir de 265\$ à 350\$. Bâtisse récente, tapis mur à mur, service d'intercom, armoires en chêne, service d'entretien, ameublement neuf, très tranquille et sécuritaire, situé au-dessus de la Mercerie Brabant. Demandez Michel au 774-7131.

BONJOUR nous avons pour vous 1 beau grand 2 1/2 à partir de 260\$ et 3 1/2 à partir de 350\$, repeint à neuf, meublé, chauffé, éclairé, lessiveuse sécheuse centrale, libre immédiatement, personne sérieuse seulement. Demandez Carole ou Eric au 772-5930.

NOUVEAU-NOUVEAU nouveau. 2 1/2 à l'Allée du Marché, à deux pas du marché centre, meublé, chauffé, éclairé, construction récente, avec balcon, porte patio, service de buanderie, plate-forme de bronzage, service d'entretien. 773-8358.

SECTEUR BOURG-JOLI faut voir! au 2930 Desaulniers, près du Boul Casavant, 2 1/2 pièces pour personne seule. Meublé, chauffé, éclairé, lessiveuse, sécheuse sur le même plancher, taxes et service d'ordures ménagères et déneigement compris, stationnement et entrée privée. Tél: 773-1810.

ST-THOMAS D'AQUIN très grand 2 1/2 meublé, chauffé, éclairé, très propre, résidence privée, chambre, aspirateur central, câble, stationnement, endroit tranquille, 300\$/mois, sans bail, libre 1er février, 248 Principale. 796-3661.

TRES GRAND 2 1/2, situé au centre-ville, meublé et eau chaude fournis, pour personne seule tranquille ou 2 étudiants sérieux, 340\$ par mois. Tél.: 774-8086 ou 773-0328.

TRES GRAND 2 1/2, très propre, tout meublé, chambre fermée, tapis mur à mur, chauffé, éclairé, vidangé, lessiveuse-sécheuse, stationnement à 305\$/mois, situé à 16430 Boul. Lafamme La Providence, libre immédiatement. 773-5991, 773-4062.

404 À LOUER
APPARTEMENTS 3 - 3 1/2

1960 CASCADES 980 Hôtel de Ville, 3 1/3 meublé ou non, à partir de 295\$/mois. 773-0351 ou 771-8636.

2505 DUMESNIL coin Bourassa, 3 1/2 et 4 1/2, meublé, chambre fermée, endroit tranquille. Service de buanderie et stationnement, déneigement, taxes, ordures ménagères inclus. 773-8069.

3 1/2 près de l'hôpital et des Galeries, meublé ou non, chauffé, éclairé, plancher en bois, service de conciergerie et buanderie, intercom, endroit tranquille, très bonnes conditions. 774-6925 ou 796-2432.

620 RUE ROULEAU, 3 1/2, meublé, chauffé, très propre, espace de rangement, libre immédiatement, prix incluant les services, buanderie. Inf. app. #1 ou 774-8767 ou 774-9283.

APP. 3 1/2 meublé, lessiveuse et sècheuse fournies, éclairé, chauffé, taxes, déneigement, ordures ménagères compris, désire non fumeur, endroit tranquille, secteur Annexe. 375\$/mois. 799-3902.

APP. NOVA secteur Bourg-Joli, 3 1/2, meublé ou semi, moderne, décoré à neuf, porte patio, verticaux, stationnement pour 2 autos. 771-4252, 773-7851.

APPARTEMENTS 3 1/2 et 2 1/2, meublé moderne, endroit paisible, avec service de lessiveuse sécheuse. Tél: 773-6339 ou 774-1689.

APPARTEMENTS 3 1/2, meublé ou semi-meublé, près de tous les services, situé Bourg-Joli, libre immédiatement. Inf. ou visite 774-2725.

AU 895 ROULEAU à 2 min. du centre d'achat, chauffé, éclairé, meublé, prix 365\$/mois, libre immédiatement. Prop. #1 774-4949.

CENTRE-VILLE, 1200 rue Bi-beau, 3 1/2 pièces au rez-de-chaussé, libre, semi-meublé, stationnement, remise, installation lessiveuse-sécheuse. Pour visiter Clément Breton au 773-0077.

CENTRE-VILLE, 1811 Des Cascades Ouest, app. 3 1/2, entièrement rénové, tapis mur à mur, armoires en mélamine, système d'intercom, service de buanderie, à deux pas du magasin Antonio Moreau, électricité et chauffage inclus, 290\$, 320\$. 774-4828 ou 796-1791.

DOUVILLE 5015 Labarre, grand 3 1/2 meublé, chauffé, éclairé, près de tous les services et institutions scolaires (M. Vét., I.T.A., Cégop), stationnement avec prise, service de buanderie, libre 1er janvier. 773-9626.

GRAND 3 1/2 très propre, meublé, chauffé, éclairé, tranquillité voulue, centre-ville, arrière du marché, tout à la portée de la main, libre immédiatement, avec bail 1 an. 774-1398.

MEUBLE, chambre fermée, plancher bois franc, Bourg-Joli, 1er étage, personne tranquille, 260\$/grand 4 1/2, rénové, St-Joseph, près du pont Concorde, 350\$. 773-0331.

PRES HOPITAL 1 1/2, 2 1/2, 3 1/2 chauffé, éclairé, meublé à neuf, stationnement, service de buanderie et conciergerie, 390\$/mois. Pour visiter 771-7507, 773-8240.

TRES BEAU 3 1/2 meublé, incluant lave-vaisselle et four micro-ondes, chambre fermée, espace de rangement, prêt à louer, 2960 Des Gouverneurs, libre immédiatement, 350\$. 796-3215 ou 773-4164.

406 À LOUER
APPARTEMENTS 4 - 4 1/2

COURS CLAVIER-PIANO

Cours privé (piano ou clavier)
Musique populaire ET classique
Diplôme "niveau supérieur"
Location de claviers

Début des cours semaine du 10 janvier 1994

Téléphoner à:
773-6831 demandez Lucie
A BIENTOT

BOURG-JOLI 1 mois gratuit, 2790 Decelles angle Dumesnil, près des services, grans 4 1/2 bien éclairé, libre le 1er mars, très propre, secteur tranquille, comptoir lunch, corde à linge, inst. lav.-sècheuse, espace de rangement, 2 balcons, taxes, ordures, déneigement inclus. Stationnement asphalté avec prise. Tél: 771-2944 ou 774-8356.

410 À LOUER
CHAMBRES

A ST-THOMAS D'AQUIN rue Principale, construction 92, grande chambre meublée à neuf, comprenant: table, lit, évier, réfrigérateur, cuisinière, stationnement, lessiveuse-sécheuse gratuites. 796-2028.

CHAMBRE MEUBLEE + câble et beaucoup d'extras, à La Providence, 50\$ par semaine. Tél.: 774-2420.

CHAMBRE NEUVE et meublée à neuf, insonorisé, stationnement et antenne communautaire. S'adresser au 2460 Derome secteur Bourg-Joli, près de 2 centres d'achat, Auberge des Seigneurs et parc industriel. 778-2252.

CHAMBRE au 2465 Sicotte, chauffé, éclairé, meublé, prix 215\$/mois, libre immédiatement. 774-4949 ou concierge 771-8538.

CHAMBRES NEUVES à louer, chauffé, éclairé, meublé, t.v., vidéo, réfrigérateur, piscine, secteur Douville. Bienvenue aux étudiant(e)s. Informations 773-0532, Sonia.

CHAMBRES dans maison privée, site résidentiel près du centre-ville, rue Girouard St-Hyacinthe. Dans chambre: lavabo, cuisinière four, frigo, accès: micro-ondes, câble et lav.-séch. Disponible: stationnement, terrasse, et table, grande galerie, disponible immédiatement. 773-0737.

STATIONNEMENT **COUPON**

EAU DISTILLÉE 5 P.P.M.

1.99\$ le 18 litres
SUR PRÉSENTATION DE CE COUPON

6^{ème} contenant "GRATUIT"
Distribution R.N.

470 Concorde Nord **774-3768**
St-Hyacinthe

Des professionnels... à votre service

COURS EN ART ET CRÉATION
pour janvier 1994

cours personnalisés adaptés à vos besoins

TECHNIQUE générale de dessin, peinture, conception, création, illustration, portrait

- Cours privés adultes: 18,00\$ / période
- Cours groupe adultes: 12,00\$ / période
- Cours groupe enfants: 12,00\$ / période
- Matériel à la charge de l'étudiant
- Inscription en tout temps
- Horaires flexibles

1750 des Cascades Ouest, St-Hyacinthe, Qc J2S 3J1

Information: (514) 771-2126

771-4414

Le Monde de la Carrosserie
Débossage - Peinture

Antirouille à la graisse de graphite
ESTIMATION GRATUITE

DANIEL LEMONDE propriétaire

331, boul. Laurier, C.P. 98
Saint-Hyacinthe, Qc
J2S 7B2

VIA ROUTE DESTINATION ÉCONOMIE

VENTE LOCATION D'AUTOS ET DE CAMIONS

Spécial 3 jours fin de semaine

8900\$ Mazda

Couvrant prix assurance-voil et accident

3455, Boul. Laframboise St-Hyacinthe
Tél.: (514) 774-2418

SERVICE DE TRANSFERT D'IMMATRICULATION

Entre particuliers

9:00 A.M. À 9:00 P.M.
SAMEDI 9:00 À 3:00 P.M.

AUTO MOTO SEADOO REMORQUE **CAMION SKIDOO ROULOTTE MOTORISÉ**

Service à domicile

771-0464

BURELLE AUTO

À LA CAMPAGNE

"C" MOINS CHER

Dépositaire des Produits

Purina • Pro Plan
Meilleur choix
Science diète • Jappy
Mélange pour oiseaux, etc.

SERVICES AGRICOLES SYLVESTRE

19650, Saint-Louis, R.R. #1,
Saint-Hyacinthe Tél.: (514) 773-1836

SPÉCIAL PNEUS 4 SAISONS, R13
pose et balancement INCLUS

41.95\$ "garantie hasard de route"

GARAGE MÉTHOT & FRÈRES ENR.

VENTE ET POSE DE PNEUS
Freins - Accessoires d'autos

Stéphane et Pierre
341, 4e Rang Ste-Rosalie

799-4877
OUVERT DE 8 H À 8 H, SAMEDI INCLUS

Peaux & cuirs Lépine

Manteaux de cuir hommes & femmes
Jupes - Gants - Vestes - Sacoques - Ceintures - Portefeuilles - Pantalons - Ensemble de moto - etc.

... Le tout fait sur mesure

Heures d'ouverture: Jeu. & Ven.: de 9h00 à 21h00
Samedi: de 9h00 à 17h00

565 des Seigneurs, Saint-Hyacinthe, 773-9859

Un endroit à découvrir dans le centre-ville

BUREAULAB Ameublement
LIBRAIRIE MASKOUTAINE INC. Équipement de bureau neuf et usagé

DÉPOSITAIRE **Panasonic**
Rhetch Électronique enr.

Réparation d'équipements de bureau de toutes marques

370, St-Simon St-Hyacinthe, Qué. J2S 5B9 en arrière de l'Hôtel Ottawa
(514) 778-1011 Fax: 778-1260

École des Beaux-Arts

- Cours individuel - dessin - pastel - peinture
- Méthode unique d'enseignement
- Horaires flexibles, adultes & enfants
- Enseignantes - Claire Morin - Marguerite Bilodeau

2536 Laframboise, Saint-Hyacinthe 773-2960

410 À LOUER CHAMBRES

CHAMBRES, éclairée, chauffée, meublée, stationnement compris. Située Bourdages Nord. Information 773-5108 Jacques Viel.

GRANDE CHAMBRE dans 1 logis récent, moderne de 4 1/2, accès à la cuisine, laveuse, sècheuse, cuisinière, réfrigérateur, stationnement, 42\$ par semaine, au 15750 Hubert. Aussi chambre aux mêmes conditions au 2155 Lamothe. 773-2813 après 18 hres.

NOUVEAU chambres, 1 1/2 et 2 1/2, tout meublé, l.v. couleur, au prix de 1355 à 2605. 771-0351 ou 771-8636.

422 À LOUER LOGEMENTS 2 - 2 1/2

2 1/2 au 1142 St-Dominique, taxes, ordures, déneigement payés, installation lessiveuse-sècheuse, libre immédiatement, 275\$/mois. 774-1316.

SUPER AUBAINE grand 2 1/2 chauffé éclairé, semi-meublé, libre immédiatement 200\$/mois. Tél: 773-8535.

424 À LOUER LOGEMENTS 3 - 3 1/2

1 MOIS GRATUIT, 3 1/2, situé au 1200 Gauthier, apt. #6, près de l'hôpital, installation lessiveuse-sècheuse, libre le 1er juillet, ordures ménagères, taxes comprises, stationnement pour auto. 771-4401.

1-3 1/2 Ste-Rosalie, 1er étage, au 3195 de l'Église, taxes, ordures, déneigement, stationnement, espace de rangement inclus, libre 1er février. 365\$/mois. 799-4961.

3 1/2 A St-Dominique, Hyundai Pony, 1986, automatique à vendre. 774-0708 après 17 heures.

3 1/2 RUE DES Gouverneurs, Boul. Casavant Est, Marie-Rivier, Allée du Marché, semi-meublé ou non, buanderie, porte patio, espace de rangement, service d'entretien. 773-8358.

3 1/2 au 1233 Sylva-Clapin, 2e étage, semi-meublé ou non, chauffage électrique, installation lessiveuse sècheuse, stationnement pour auto. Pour visiter au 772-2210.

3 1/2 coin St-Pierre et St-Louis, 275\$/mois, 2e étage, libre immédiatement. 773-1441.

552 GIROUARD OUEST, 2 chambres fermées, chauffé, éclairé, semi-meublé ou non, 2ième étage, installation lessiveuse-sècheuse et service de buanderie, 350\$/mois. Après 18h au 774-8740 ou 773-6818.

A ST-HILAIRE 4 1/2 spacieux, inclus: balcon et p. patio, entrée less-séch. et lave-vaisselle, stationnement avec prise, etc. Tranquille et de bonne classe. Spécial: 1-467-4437 ou 1-464-8058.

DES CASCADES, semi-meublé ou pas, bien éclairé, au 2ième plancher, très propre, plancher de bois franc, installation lessiveuse-sècheuse, grand stationnement, prix demandé 265\$, libre immédiatement. 774-3279.

DOUVILLE grand 3 1/2, construction récente, porte patio, espace rangement, installation lessiveuse sècheuse, prise pour auto, système intercom, possibilité semi-meublé. 774-8630, 773-2669.

GRAND 3 1/2 au centre-ville, au second plancher, refait à neuf, lessiveuse sècheuse, taxes comprises, plancher bois franc. Jour au 773-4521, soir au 799-3987.

GRAND 3 1/2 peinture fraîche faite, balayuse centrale, installation lessiveuse sècheuse, stationnement avec prise, près du bureau poste, dépanneur et église, libre immédiatement, 300\$/mois. 773-8837.

LOGEMENTS 3 1/2 pièces, situés secteurs Bourg-Joli et La Providence, immeubles tranquilles, propres, installations lessiveuse-sècheuse, rangements au sous-sol, plusieurs commodités et services inclus. 774-4928.

LOGIS 3 1/2 à sous-louer: aussi à vendre mobilier salon Elran 2 places et 1 chaise; stéréo marque Pilot, tourne-disque et cassettes; mobilier cuisine moderne. 773-6719.

RUE DUMESNIL grand logement 3 1/2, incluant taxes, déneigement, stationnement, remise extérieure, 315\$/mois. 795-6249.

SECTEUR LA Providence, rue Demers, 3 1/2 demi sous-sol, sortie lessiveuse-sècheuse, refait à neuf, 300\$ par mois. 774-2418, 771-1765.

TRES BEAU 3 1/2 planchers bois franc, très bien éclairé, secteur tranquille, près de tous les services. 771-9517.

426 À LOUER LOGEMENTS 4 - 4 1/2

1 LOGEMENT complètement rénové, au 1860 Des Cascades Ouest, 4 1/2 à 325\$. Inf. Denis Lemay au 772-5168 ou Ovéus Bousquet 772-2047, le jour 772-2495.

1 MOIS GRATUIT 1185 BOULLE, 4 1/2 près du Cégep et de l'I.T.A. dans un 3 logis, chauffage électrique, entrée pour lessiveuse-sècheuse, libre immédiatement, cuisinière et réfrigérateur inclus. Tél.: 771-8204 de 9 hres à 17 hres ou 773-2320 soir.

1 MOIS GRATUIT 16475 Dersorchems St-Joseph, 4 1/2, construction 1987, porte patio, inclus taxes, déneigement, stationnement avec prise, libre immédiatement. 415\$, 778-3613.

1 MOIS GRATUIT 4 1/2 rue Yamaska, construction récente, vé-randa sur le toit, très paisible, 485\$/mois, près du centre-ville. Faut voir absolument! 773-7008.

1 MOIS GRATUIT logement 4 1/2 pièces, plancher de bois franc, balcons avant et arrière, installation lessiveuse sècheuse, grand espace de rangement, stationnement, situé au 993 Calixa-Lavallée, 350\$ par mois. Tél.: 773-8807.

1 MOIS GRATUIT store de porte patio gratuit, 4 1/2, 3105/3175 Ste-Catherine, près des condos, secteur tranquille, grands, modernes, planchers béton insonorisés, salle de rangement, logement idéal, semi-meublé ou non. Tél.: 773-5771, 771-9691.

1 MOIS GRATUIT, 4 1/2 repeint à neuf, très propre, semi-meublé, situé coin Bourdages et Sicotte, libre immédiatement, 350\$/mois. Inf. au 771-8483, 771-7339.

1-4 1/2 2760 et 2730 Desaulniers, immeuble tranquille, comptoir lunch, inst. lessiveuse-sècheuse, intercom, taxes, ordures, stationnement, déneigement inclus. Pour visiter s'adresser au 773-8069.

1-4 1/2 Coop de logement rue St-Louis, libre pour le 1er mars 1994. Déneigement, ordures et taxes incluses, système intercom, installation lessiveuse sècheuse et lave-vaisselle, stationnement avec prise, le tout pour 375\$ par mois. Pour inf: 773-8984 ou 773-4532.

1055 BOURDAGES NORD 4 1/2, meublé ou non, avec place pour lessiveuse-sècheuse, stationnement, 310\$, libre immédiatement. 773-5108.

2 X 4 1/2 AU 2750 Dumesnil, installation lessiveuse-sècheuse, taxes, ordures, déneigement compris, stationnement avec prise, remise extérieure; demi sous-sol rénové, cuisinière et réfrigérateur inclus, 385\$, 2e étage, libre 1er janvier 395\$, 799-3250.

2375 STE-CATHERINE coin Nelson, 1er étage, parqueterie, pré-lart, balcon, verrière, intercom, idéal pour retraite, paisible, sécuritaire, taxes, déneigement, stationnement asphalté (avec prise) inclus. 773-0394.

2475 BACHAND 4 1/2, très propre, libre immédiatement, 360\$/mois taxe d'eau comprise. 773-2051.

4 1/2 A sous-louer, endroit tranquille, 955 Girouard Est, avec garage, 2 balcons, corde à linge, grenier, stores inclus, 365\$. Tél.: 774-9946.

4 1/2 Bois-Joli, rue Rouleau, libre immédiatement, près des écoles et centre d'achat, loyer repeint au complet, recouvrement de plancher neut, inst. lessiveuse sècheuse, stationnement et services inclus, endroit paisible et agréable. 773-3267 ou 796-3902.

4 1/2 Choquette coin Morin, rez-de-chaussée, installation lessiveuse sècheuse, rangement sous-sol, chauffé ou non, 350\$/mois non chauffé. 793-2592.

4 1/2 ET 3 1/2 semi sous-sol, au 2980 Des Gouverneurs, déneigement, services sanitaires inclus, 4 1/2 à 375\$ et 3 1/2 semi-meublé à 350\$. Tél.: 797-3995.

4 1/2 NEUF plancher béton, système intercom, balayuse centrale, près de tous les services, à partir de 430\$/mois. 771-9517.

4 1/2 RUE DES Gouverneurs, Marie-Rivier, Girouard Est, Boullé, 1850 St-Antoine et Allée du Marché. Semi-meublé ou non, porte patio, espace de rangement, installation lessiveuse-sècheuse, service d'entretien. 773-8358.

4 1/2 Ste-Rosalie, libre immédiatement, grand espace de rangement, situé près de Flamingo, 3e étage, 430\$/mois, déneigement, ordures inclus, cause départ achat de propriété. Jour au 799-4340, soir 799-5019 demandez Carmen.

4 1/2 au 16064 Lafrance, secteur La Providence, libre immédiatement, 360\$/mois. 1-460-4735, après 18 heures.

4 1/2 au 50 St-Joseph Ste-Madeleine, 385\$/mois, libre immédiatement. 771-0503, 773-3793, 1-343-0996.

4 1/2 tout meublé, semi meublé, peu coûteux à chauffer, buanderie, espace de rangement au sous-sol, bien situé au centre-ville, libre immédiatement. 771-1593.

4 1/2 à Ste-Rosalie, planchers béton, système d'intercom, rangement intérieur, remise extérieure inclus, secteur de choix. 771-9517.

4 1/2 à sous-louer jusqu'au 1er juillet 94, secteur St-Joseph, 365\$/mois, libre au 1er février 94. Après 17 hres au 771-0488 ou 771-6636.

A SOUS-LOUER 1 mois gratuit, 4 1/2 dans immeuble tranquille, dans un haut, rue Impasse Ste-Catherine, semi meublé ou non, 430\$/mois jusqu'à la fin du bail. Si int. 771-2702.

A ST-JOSEPH 4 1/2 rénové, à partir de 355\$/mois. 771-9517.

AU 2250 Bourdages Nord un 4 1/2 premier plancher, inst. laveuse-sècheuse, frais peint. \$350.00. Tél: 796-4888.

AUBAINE 4 1/2 dans duplex, au 2e étage, déneigement, câble et toutes taxes payées. Très bien situé, près de tous les services, le prix 325\$, possibilité de bail de 2 ans. 796-2934

BEAU GRAND 4 1/2 très propre, rue Turcot, situé Place Jolibourg, libre immédiatement. 774-4483.

DANS DUPLEX, 4 1/2 rénové, fenêtres, planchers, armoires mélamine + sous-sol et remise extérieure, stationnement doubles, secteur St-Joseph, taxes incluses, 370\$, libre immédiatement. 774-8262 soir.

DOUVILLE rue Gouin, grand 4 1/2, porte-patio, place pour lave-vaisselle, taxes, ordures, déneigement, stationnement inclus, libre immédiatement. 774-8740 ou 773-6818.

GIROUARD COIN PRATTE 4 1/2 au 1er étage, rénové, redécou, armoires merisier, planchers lattes, porte patio, terrasse, superbe vue parc, promenade, rivière, 375\$/mois; aussi très grand 2 1/2, 2ième, décoration exceptionnelle, inst. less-séch., immense balcon, 325\$/mois. 774-9575.

GRAND 4 1/2 secteur La Providence, tranquille, entrée lessiveuse sècheuse, grand stationnement, inclus, chauffé, éclairé, libre immédiatement, prix 525\$/mois. Demandez Michel au 771-9991 ou 1-446-4900.

GRAND 4 1/2 très propre, secteur St-Sacrement. Inf: 773-5918.

JANVIER, FEVRIER, MARS gratuits: 4 1/2 Douville, moderne, déneigement, ordures inclus, 495\$, 5535 Thérèse. 1-446-4335 après 18 hres.

LIBRE 1ER JANVIER 4 1/2, 325\$/mois, 1 chambre, 1 cuisine, 1 salle à diner, salon, 2 balcons, corde à linge, près de l'Hotel Dieu, au 1148 St-Dominique. Taxes ordures, déneigement inclus. 774-1316.

LOGEMENT à sous-louer, meublé ou non, 4 1/2, 1er étage, au 1860 Morison St-Hyacinthe, 255\$/mois. 774-7010.

LOGEMENTS 4 1/2 au centre-ville, édifice Yoise; 4 1/2 sur 2 planchers, 350\$/mois; 4 1/2 sur 1 plancher, très propre, 325\$. Demandez Pierre au 773-8586.

PLACE JOLIBOURG: 4 1/2, secteur Bourg-Joli, finition luxueuse. Inf: jour 773-8821, soir 773-1122, 773-7308.

PRIX REDUIT 395\$ et +, balance du mois gratuit plus 1 mois gratuit, avec bail possible jusqu'en 95 sans augmentation, récent, très propre, plancher parqueterie, peinture fournies, super isolé et insonorisé, intercom, rue Dieppe, Raymond, Martel et Papineau, choix dans tous les étages; autre à St-Pie récent, sous-location réduit à 300\$ et 3 1/2 à 295\$. 799-1900.

PRIX REDUIT grand 4 1/2, La Providence, construction de 3 étages moderne 87. Tous services inclus, 2 stationnements, remise extérieure. Résidence idéale à visiter après 18 heures. Logement libre au 3e étage, 350\$-410\$, frais peints et logement semi-meublé à négocier 15740 Hubert. 771-2056 ou 773-2813.

SECTEUR DOUVILLE, grand 4 1/2, libre immédiatement, très bien situé, 2 balcons privés avec porte patio, très bien insonorisé, comprend tous les services, 415\$, 1 mois gratuit. Pour inf. 773-8065, 773-0405, 773-3334.

ST-HYACINTHE, 4 1/2, 675 Boulevard Casavant, entrée lessiveuse-sècheuse, près de tous les services, frais peinture, libre. 771-7448 ou 1-446-4329.

ST-THOMAS D'AQUIN 4 1/2 bien éclairé, repeint à neuf, endroit tranquille, 405\$/mois. 771-9517.

STE-MADELEINE, rue Des Fondateurs, 2 x 4 1/2, remise extérieure 5' x 8', stationnement, nouveau 5 1/2. Pour informations 795-3243.

SUPERBE 4 1/2, rue Philie, secteur St-Joseph, insonorisé, moderne, libre immédiatement. Tél.: 778-1441, soir 774-4325.

VENTE TROTTOIR

11 au 16 janvier 94

UNE AVALANCHE DE RABAIS S'ABAT SUR LES

Galleries
ST-HYACINTHE

Avalanche de ballons, à chaque jour à 13h30, à compter du mercredi 12 janvier 94.

**- Rabais supplémentaires des marchands
- Certificats cadeaux**

Jusqu'à
70%
de rabais

Galleries
ST-HYACINTHE

Avis
La vente trottoir se poursuit exceptionnellement ce dimanche 16 janvier 94

Zellers, IGA, Hart, Jean-Coutu, André Lalonde Sports, SAQ., Banque Royale et plus de 70 boutiques mode et services

426 À LOUER

LOGEMENTS 4 - 4x
TRES BEAU 4 1/2 disponible mars 94. Demandez André ou Bruno au 771-7707.
TRES GRAND 4 1/2 rez-de-chaussée, bain et douche séparés, céramique, 2 c.c.; 12 x 12 avec walk in 6 x 6, cuisine mélamine, rangement, stationnement 2 autos, intercom, porte élec., libre, possibilité 1 mois. 773-1441.

428 À LOUER

LOGEMENTS 5 ET PLUS
1 MOIS GRATUIT 5 1/2 Jacques Cartier Douville, rénové au complet, bien insonorisé, système d'intercom, déneigement, toutes taxes comprises, 2 stationnements, 480\$, libre immédiatement. 796-4038 ou 799-5018.

1-5 1/2 A STE-ROSALIE, construction neuve, 510\$. Système d'alarme et intercom, aspirateur central inclus. Près de tous les services, et parc d'enfant à proximité pour l'immeuble seulement. 773-0690 ou 799-1753.

5 1/2 BOIS-JOLI, près Polyvalente Hyacinthe-Delorme, repeint, installation lessiveuse-sècheuse, porte patio, balcon, stationnement avec prise, service d'entretien. 773-8558.

5 1/2 PIÈCES planchers parquetier, construction récente, tranquille, 2940 Nichols, St-Hyacinthe (près Faculté Médecine Vétérinaire), libre immédiatement. 795-6649 si sans réponse 771-8278.

AU 3455 St-Pierre, grand 5 1/2, 1er étage, frais peinture, taxes, ordures, déneigement inclus, 450\$/mois. 774-2833 ou 773-1143.

GRAND 5 1/2 très propre, dans un duplex, près de tous les services, secteur Douville, prix 445\$/mois. 778-3137 après 18 hres.

GRAND 7 1/2 sur 2 étages, dans une maison victorienne, au 637 Girouard ouest face au Collège St-Maurice, très ensoleillé, presque tout repeint à neuf, 450\$. Inf: 773-5173.

LOGEMENT 5 1/2 1695 Morison, 3 chambres fermées, chauffage électrique, installation lessiveuse-sècheuse, plancher bois franc, stationnement et taxes inclus. 772-2210.

RUE PRINCE, beau 5 1/2 ensoleillé, très propre, endroit tranquille, idéal pour couple, près du centre d'achat, prix 450\$. Visite sur appel seulement au 774-7620.

REDUIT 445\$ à 495\$ et plus balance du mois gratuit plus 1 mois gratuit, avec bail jusqu'en 95, choix sur tous les étages, 5 1/2 récent, très propre, super isolé et insonorisé, coin Raymond Papiereau, intercom, parquetier, plancher béton, inclus taxes, ordures déneigement, peinture fournie; autre à St-Pie. 799-1900.

430 À LOUER

PROPRIÉTÉS
WEST PALM BEACH semi détaché luxueux, 3 minutes de la mer, piscine privée, location mensuelle. (407) 863-4023.

450 À LOUER

BUREAUX - LOCAUX
BUREAU 900 pi.ca., rez-de-chaussée, chauffé, situé rue Girouard face à l'hôtel de ville, prix très abordable. 773-5502 ou 774-9861.

BUREAU pour professionnel situé sur la rue Girouard, possibilité de service de secrétariat et comptabilité, salle de conférence disponible maintenant. Tél: 773-8535.

ESPACES DE rangement environ 12' x 12', pour entreposer meubles, ménage, outils etc... Prix entre 50\$ et 60\$ par mois. Minimum 6 mois d'entreposage. 773-7938 ou 793-4672.

LOCAL COMMERCIAL 2750 pi.ca., idéal pour salle de réception, proximité caisse pop. Douville, au dessus du Bonsoir. Après 18 hres au 773-3322.

LOCAL POUR PROFESSIONNEL à sous-louer (fin de bail), Carrefour Des Cascades (Jean Coutu), chauffé, 1120 pi.ca., 2e étage. 774-8022.

LOCAL commercial de 750 pi.ca., très bien situé. Tél: 773-6466 ou 796-2022.

ST-HYACINTHE entrepôt 2800 pi.ca., plafond 12', porte de garage 10', chauffé, toilette, libre immédiatement, prix à négocier. 773-1337.

VILLAGE STE-MADELEINE local commercial, aménagé en salle, environ 1800 pi.ca., avec commodités, toilette, espace de rangement, stationnement, taxes et déneigement inclus, 450\$/mois. 795-6249.

480 À LOUER

DIVERS

MACHINES OVERLOCK 5 fils, 3 fils et plain à louer. Spécial à vendre machine à boutons, plain à rembourrage avec reculs, zig-zag et machine 2 aiguilles, 1 bien-tish et plain en très bon état. Les Locations S.M. Plus Inc., 799-1925.

MINI-ENTREPOT, construction neuve, très sécuritaire, mois, saison, année. Idéal pour ménage, auto, moto, surplus d'inventaire, etc... porte individuelle. 799-1296.

500 ON DEMANDE

PERSONNES
SSATTENTION ETUDIANTS(ES) vends du chocolat et fais-tout beaucoup d'argent. Nouveaux produits disponibles. Promotion spéciale. Appelle vite, quantité limitée. Campagne de levée de fonds disponible. Livraison rapide. 1-800-561-2395.

AIDE-CUISINIÈRE demandée, 5 jours semaine pour cafétéria. Communiquer du lundi au jeudi de 13h30 à 15h30 au 774-3560 ext. 4970.

AVON
Revenu intéressant, dans vos temps libres, facile et agréable. Tél: 774-4545.

COUTURIÈRES à domicile ou en atelier sur machine ordinaire (plain). 774-9018.

ETUDIANT en massothérapie, recherche des volontaires pour participer à son programme d'apprentissage comme patient. Contactez Normand au 773-5452.

GAGNEZ JUSQU'À 346\$ en assemblant nos boules de Noël à domicile. Info: Envoyez une enveloppe pré-adressée et timbrée à: Les Fantaisies de Noël, 2212 Gladwin Cr., Suite 100, ext. 2148, Ottawa, Ontario, K1B 5N1.

ORDINATEUR. Travaillez chez vous. 18 travaux différents: traitement textes, comptabilité, entrée données, impression d'étiquettes, préparation courrier, mise en page... Créez votre emploi. Revenu principal ou d'appoint. Information sur programme envoyez enveloppe pré-adressée: Québec/Emplois, section informatique, 25 Du Tremblay #704 Boucherville, J4B 7L6.

PARTIEL, SOLICITATION par téléphone, revenu garanti, plus commission, faire sondage sur danse en ligne et danse sociale, aussi gérant(e) avec auto, franc et solvable. Gérard Contant, 2021 Ayiwin, Montréal, H1W 3C4.

RECHERCHONS mécanicien, 5 ans d'expérience, pour maintenance préventive sur camions, compagnie de transport. S'adresser au 5755 Desjardins St-Hyacinthe, demandez Fernand Rivard.

RECHERCHE dame avec expérience, non fumeuse, pour garder ma petite fille de 8 mois, à la maison, 3 à 4 jours semaine. 773-5281.

SUPER DEFILE, devenir mannequin un rêve-réalité, recrutons gens de toutes âges et de toutes tailles. 771-4422.

TELEPHONISTES demandées. 774-4545.

TEMPS PLEIN grossiste en édition recherche personnes pour distribuer et livrer ses produits, dans les secteurs commerciaux, de 350\$ à 750\$/semaine. Pour entrevue 795-6630.

TEMPS PLEIN-PARTIEL. Compagnie établie depuis 19 ans ouvre nouveaux postes de distribution dans votre secteur. Expérience non requise. Possibilité de revenu 600\$, 900\$ et plus semaine. Investissement, 25 ans et plus. Pour rendez-vous: (514) 449-4011, 1-800-561-1518.

TRAVAIL PRATIQUE
Gagnez 1000\$ en scellant 1000 enveloppes de votre domicile. Programme légal facile. Envoyez enveloppe no. 10 pré-adressée et pré-affranchie, Travail Pratique, B.P. 1206 Sorel, Qué. J3P 7L5

550 DIVERS

SI VOUS VOULEZ rejoindre d'autres régions que celles desservies par notre journal: Le Nouveau Clairon Maskoutain, nous vous offrons ce service. Communiquez à 655 rue Sainte-Anne, C.P. 276, Saint-Hyacinthe, J2S 7B6. Tél: 514-774-5375.

570 RECHERCHES

DIVERS
RECHERCHE EMPLOI sur ferme pour alimenter et nettoyer animaux. Tél: 773-6988 demandez Jean ou laissez message.

580 SERVICES

A ST-JOSEPH je garde enfants de 2 ans et plus, du lundi au vendredi, données reçues. Téléphone au 773-6096 Johanne.

FERAIS TRAVAUX de plâtrerie, placoplâtre (gyproc), joints, peinture et menuiserie, estimation gratuite, ouvrage bien fait. Contactez Rénovation Express Enr., Serge au 778-1416.

GARDERAI CHEZ-MOI enfants à partir de la naissance. Secteur St-Joseph, près de l'école Roméo-Forbes, beaucoup d'expérience. Tél: 774-3358.

GARDERAI ENFANTS chez moi, de 2 à 5 ans, à la semaine, 12 ans d'expérience, rue Gauthier face hôpital, reçus d'impôt. 774-4101 Mme St-Germain.

GARDERAI ENFANTS chez moi, à la journée ou à la semaine, à partir de la naissance. Secteur La Providence. Demandez Diane: 773-5987.

GARDERAI enfants 0 à 5 ans, chez moi, de jour, sur semaine, rue Duquesne Douville, 18 ans d'expérience. 773-1036.

GARDERAI enfants 2 ans et plus, secteur Annexe, pour jouer avec un garçon 3 ans et une fille 4 ans, bricolage et nombreux jouets vous attendent. Appelez Linda au 773-6552.

GARDERAI enfants de 2 à 5 ans, chez moi, du lundi au vendredi, j'ai 19 ans d'expérience, je demeure à Douville. 773-4110.

GARDERAI un enfant de 2 ans et plus, je suis infirmière auxiliaire de métier, tarif 1. 7\$/heure, secteur La Providence. 778-3471.

MASSAGE DOUX, ambiance de relaxation, spiritualité, reiki 1 et 2. Pierrette au 778-0343.

MASSAGE SHIATSU massage énergétique, détente, relaxation, acupuncture sans aiguilles. 778-1784.

NOUS RAMASSONS gratuitement meubles, appareils ménagers, vaisselles, linges, outils, la même journée que l'appel, fait aussi petit déménagement. 773-5239.

REMBOURRAGE J'offre mes services pour rembourrages de tous genres, lazy-boy, chaises, fauteuils, etc... Estimation gratuite, 15 ans d'expérience. 774-8694.

590 AMITIÉ-RENCONTRE

AGENCE DE RENCONTRE formons des couples, 30 ans et plus. Gratuit pour les dames pendant un mois. Appelez-moi au 774-9081. Bienvenue aux personnes sérieuses et aux hommes de 40 à 80 ans. Demande femmes de 30 à 40 ans.

AMOUREUX DU NORD. Inscription gratuite à tous pour toutes tendances. 6620-5 Cachée, St-Damien, J0K 2E0. (514) 835-3820.

Grands-Parents

"Laissez-vous parler d'amour". Samedi le 15 janvier, la Loge 1863 et le Chapitre 1480 des Mooses de St-Hyacinthe invite tous ses membres et leurs amis à une soirée dansante au 695

Vaudreuil dès 21 heures. À cette occasion on choisira un grand-papa et une grand-maman de l'année 1994. Plusieurs prix de présence.

Lors de notre dépouillement le 19 décembre nous avons

procédé au tirage: Super Nintendo: no gagnant 051595 Roger Nault, 2 paniers de provisions: nos gagnants 051027 Monique Pelletier, 565914 Riitha Dion.



Réouverture de la patinoire sur la rivière

Depuis maintenant une semaine les Maskoutains peuvent se rendre prendre l'air, à pied ou en patin, sur la patinoire sur la rivière Yamaska puisque l'équipe affectée à l'ouvrage a complété son boulot pour aménager l'anneau de glace de 1,8 kilomètre.

Il s'agit de la cinquième saison que les Services récréatifs et communautaires de la ville de St-Hyacinthe permettent aux amateurs de l'hiver de se recréer sur la Yamaska.

Par ailleurs, rappelons que la «Fête sur la rivière» aura également lieu au début du mois de février.

7 000 personnes participent du 11 au 13 janvier à l'Auberge des Seigneurs au Salon des Agriculteurs. Le directeur général de la compagnie Lactancia, Camil Gennesse, a accepté la présidence d'honneur du Concours Cérés. La présentation des prix de ce concours a lieu ce soir mercredi.

Du 27 au 30 janvier, les visiteurs du Salon de l'Auto de St-Hyacinthe pourront profiter d'une superficie doublée comparativement aux années précédentes de 100 000 pieds carrés pour voir les nouveaux modèles d'automobiles 1994. L'événement qui réunit les concessionnaires de la région se déroule bien sûr à l'Auberge.

Après un arrêt pour la période des Fêtes, le Télé-Bingo de la Fondation Aline-Letendre reprend du service ce dimanche 16 janvier à compter de 16h30 sur les ondes de la télévisions communautaire. Il est toujours possible de gagner le gros lot de 1 000\$ chaque semaine en obtenant une carte pleine.

Le projet Formation parrainé par la Chambre de Commerce lançait lundi à l'usine Flamingo de Ste-Rosalie la première d'une série de 40 représentations théâtrales visant à sensibiliser dans leur milieu, les travailleurs des entreprises manufacturières de la région, à l'importance de la formation professionnelle.

Deux comédiens de la Troupe du Boléro, Michel St-Amand et Annie St-Pierre, exposent le problème d'une manière humoristique par le biais d'une pièce qui dure une quinzaine de minutes.

Pierre Séguin et Danny Tousignant présentent une exposition d'oeuvres abstraites à la bibliothèque T.A. St-Germain jusqu'au vendredi 21 janvier prochain.

Du côté de la Galerie Expression, un autre Maskoutain présente une exposition, cette fois il s'agit de Claude Millette. Appelée «Captivité-Mouvement», cette exposition de ce sculpteur est présentée jusqu'au 6 février.

Les loisirs de St-Joseph et Sacré-Coeur recherchent présentement des étudiants désireux obtenir des postes de moniteurs ou d'animateurs sportifs pour la prochaine saison estivale. Les personnes intéressées peuvent faire parvenir leur curriculum vitae aux endroits concernés avant le 11 février.

Encore une fois cette semaine en raison du Tournoi pee-wee, les patineurs ne pourront pas profiter du stade L.P. Gaucher dimanche de 10h à 11h30 puisque cette séance initialement prévue a dû être annulée. De retour la semaine suivante.

INFO-SECTE

SAINT-HYACINTHE

"Notre société compte une multitude de mouvements qui s'intéressent au devenir de l'être humain... Certains d'entre eux cependant font l'objet de vives critiques quand à l'attitude sectaire qu'ils adoptent vis-à-vis leurs adeptes et la population."

Info-secte

Conférencière:

Mme Barbara Raymond

Elle-même, étant une ex-membre de la secte des "Enfants de Dieu", racontera son témoignage vécu au sein de ce groupe encourageant la prostitution parmi ses membres.

Information sur les techniques de manipulation

Aide aux ex-membres de sectes.

Service de consultation individuelle.

Des brochures et autres documents seront remis à tous lors de cette soirée

Endroit: Église Méthodiste Libre des Maskoutains

1873 Des Cascades, Saint-Hyacinthe
Téls: 774-8449 ou 791-2465

Date: le 23 janvier 1994
Heure: 19:30
Entrée libre



Défense nationale National Defence

AVIS AU PUBLIC

CHAMP DE TIR DE SAINT-BRUNO

Jusqu'à avis contraire, il y aura des exercices de tir de jour et de nuit au champ de tir de Saint-Bruno.

La zone de danger est circonscrite par les limites du camp de Saint-Bruno près de Saint-Basile-le-Grand (Québec), et sise dans la paroisse Sainte-Julie (cinquième concession) et la paroisse Saint-Bruno. Il est possible d'obtenir une description du champ de tir de Saint-Bruno en s'adressant au chef des opérations de la BFC Montréal.

Tous les chemins, routes et voies d'accès à la zone du camp sont indiqués par des affiches libellées en français et en anglais, interdisant l'entrée dans la zone.

MUNITIONS ET EXPLOSIFS ÉGARÉS

Les bombes, grenades, obus et autres engins explosifs analogues constituent un danger. Ne ramassez pas ces objets et ne les gardez pas comme souvenirs. Si vous avez trouvé ou si vous avez en votre possession un objet que vous croyez explosif, prévenez la police de votre localité, qui prendra les mesures nécessaires.

Il est interdit à toute personne non autorisée de pénétrer dans la zone ci-dessus.

PAR ORDRE
Sous-ministre
Ministère de la Défense nationale

OTTAWA, CANADA
17630-77

Canada

**Ces Hommes
qui aiment trop -
H.A.T.**

Comme vous, je suis un individu

Le processus du développement de l'être humain consiste donc à devenir pleinement un individu. La plupart d'entre nous ne terminent jamais complètement ce processus et certains peuvent même ne pas aller très loin.

La plupart à des degrés variables n'arrivent pas à s'individualiser, à se séparer de leur famille, de leur tribu ou de leur caste. Même si nous avons atteint un âge avancé, nous demeurons symboliquement pendus aux jupes de notre mère et attachés à la culture que nous avons reçue.

Nous sommes toujours gouvernés par les valeurs et les attentes de nos pères et mères. Nous allons toujours dans le sens des vents dominants et nous nous inclinons devant l'arbitraire de la société. Nous allons où va la foule.

Par paresse ou par crainte, crainte de la solitude, crainte des responsabilités et autres craintes sans nom, nous n'apprenons jamais à penser véritablement par nous-mêmes ou n'osons jamais nous opposer aux stéréotypes. Mais, à la lumière de tout ce que nous comprenons, notre incapacité de nous individualiser est un échec quant à notre croissance et à notre complet épanouissement d'être humain. Cela parce que nous sommes nés pour être des individus. Nous sommes nés pour être uniques et différents. Nous sommes nés aussi pour le pouvoir. Au cours de ce processus d'individualisation nous devons apprendre la responsabilité de nous-mêmes. Nous avons besoin d'accroître notre sens de l'autonomie et de l'auto-détermination.

Nous devons nous efforcer, autant que faire se peut, d'être le capitaine de notre propre navire, ... et le

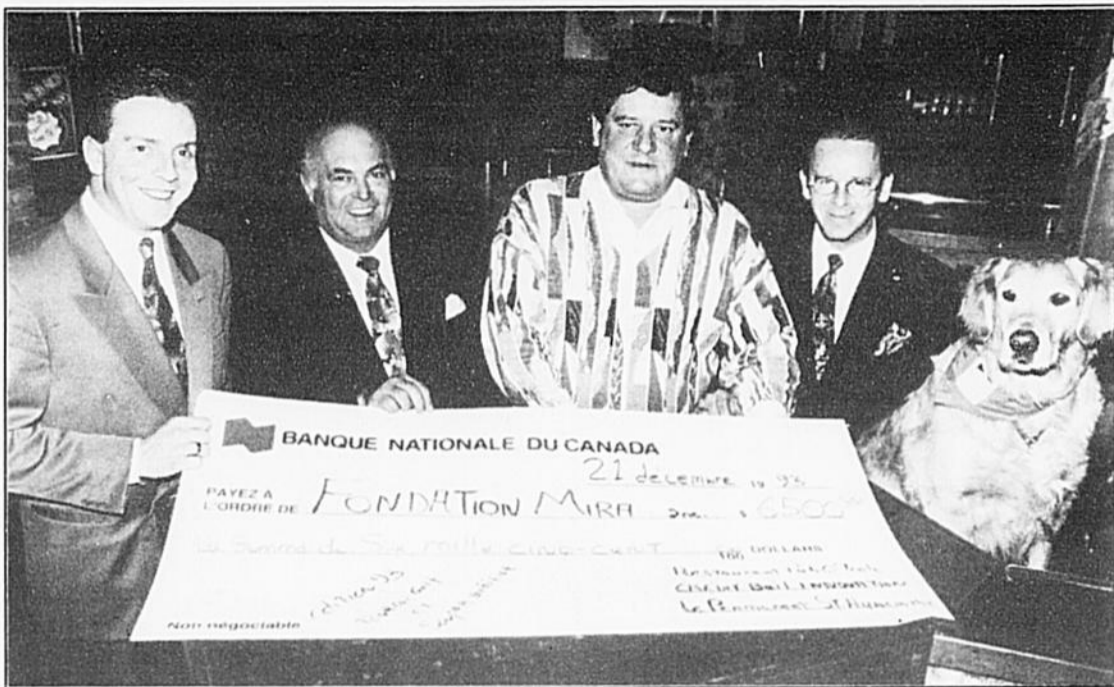
Tournoi de golf Fondation Mira

Au Restaurant Pub O'Toole, avait lieu mardi le 21 décembre 1993 la remise d'un chèque de 6 500,00\$ à La Fondation Mira. Cette remise fut faite suite aux activités 1993. En juin 1993 avait lieu le Tournoi de golf et en octobre le souper bénéfique.

Sur la photo du centre, de gauche à droite: M. Guy Plante du Permanent, M. André Bazinet du O'Toole, M. Blaise Lemay de Mira, M. Michel Pinard de Crédit Bail Innovation et Canelle de Mira.

De plus, les organisateurs aimeraient remercier tous les bénévoles de l'édition souper bénéfique.

François Hébert de Medprodex, François Charbonneau et Jacques Jodoin de Molson, Mélanie Bernard, Clémence Joyal, Christine Tétrault, Maryse Lacoste, Caroline Bazinet, Cathy Bazinet, Marjolaine Bazinet, Danielle Bazinet, Maryse Bazinet, Denise Archambeault, Lise Joyal, André Fortier de Fortier Paquette, Les Frères Gilles et Yves Dubé du Garage Dubé, Denis Laliberté de Ressorts Boucherville, Benoit Frappier de Cable Ben-Mor, René Beauregard de Beauregard Assurance, Normand Létourneau, Pascal Millotte et Jean Bruno Beauregard de Trans-Action, Yvan Landry de Construction Landry, Guy Bélanger de Hydro-



Québec, Guy Laflamme, Jacques Provencher et Lucy Hébert du Permanent.

Ainsi que le personnel et la direction du Pub

O'Toole.

Les organisateurs Michel Pinard, Guy Plante et André Bazinet.

Le Permanent 
SAINT-HYACINTHE / COURTIER

1230, RUE DESSAULLES
Saint-Hyacinthe (Québec)

Guy Plante
774-3057
Fax: 774-7224

Dîners d'affaires
Du lundi au vendredi
À partir de **3.95\$**

Mardi des ailes
À **20¢**
de 18h00 à minuit

Restaurant Pub OTOOLE
Saint-Hyacinthe
Autoroute 20 Sortie 130 N

3475, rue Martineau O.
Saint-Hyacinthe
Tél.: 796-3745

GP GROUPE PINARD  Tél.: (514) 771-6476
Fax: (514) 771-4428

975, Du Palais,
Saint-Hyacinthe, Qué.
J2S 5C6

CRÉDIT BAIL INNOVATION
COURTIER
Location Auto Camion Équipement

OPAQUE INNOVATION
AGENT MANUFACTURIER
Ameublement commercial

Michel Pinard

maître absolu de notre destinée. Du livre La route de l'espoir de l'auteur Scott Peck auteur de Le Chemin le moins fréquenté, page 64. Le groupe de soutien "Ces hommes qui aiment trop" se rencontre tous les lundis à 19 h 30 au C.L.S.C. des Maskoutains 2650, rue Morin à St-Hyacinthe. Les réunions auront lieu à partir du lundi 10 janvier '94. Pour de plus amples informations, contacter Serge au 773-7092 ou au 771-6620. Aucuns frais d'admission.

Association libérale de Saint-Hyacinthe

Monsieur Charles Messier Député du comté de Saint-Hyacinthe 800, Hôtel-de-Ville Saint-Hyacinthe (Québec)

Cher Charles, Je me fais le porte-parole de l'Association libérale de Saint-Hyacinthe pour te remercier de l'excellent travail que tu as accompli pour notre comté.

Étant moi-même à tes côtés depuis 1985 et Présidente de l'Association depuis 1987, nous avons toujours collaboré étroitement pour la cause en laquelle nous croyons.

Nous avons une équipe dynamique, qui sait relever tous les défis. Ensemble nous avons réalisé deux élections, plus spécifiquement celle de 1989 où notre slogan scandait "l'homme de 50 millions\$". Je suis convaincue, avec tout ce que tu as déployé d'efforts depuis 1985, on pourrait facilement dire que tu es "l'homme de 200 millions\$".

Merci pour ta dis-

ponibilité. L'ardeur avec laquelle tu défendais tes dossiers donne raison aux gens de Saint-Hyacinthe d'être fiers de leur député. Tu étais très perspicace dans la poursuite de tes objectifs, que ce soit au niveau de l'agriculture, dans le domaine de la santé, l'environnement, des organismes communautaires, des municipalités. Tous les secteurs du comté ont

bénéficié de ta détermination. Tu n'as oublié personne.

Nous sommes devenus de bons amis. Cela a été très agréable et motivant de travailler avec toi, mais tu viens de tourner une page de ta vie. En effet, tu as choisi ta famille à la politique. Ton choix est sûrement le bon. Ton sens des valeurs te fait placer ton épouse et tes enfants au-dessus de

toute autre considération. C'est ainsi que je te perçois "un homme de famille".

Bonne chance, cher Charles, dans ta nouvelle carrière. En mon nom personnel et au nom de toute l'équipe qui t'a côtoyé pendant ces huit dernières années, sois heureux!

Lise Lemonde
Présidente
Association Libérale de Saint-Hyacinthe

GARIÉPY SUZUKI AUTO ENR.

*Est à la recherche
d'un représentant
ayant des connaissances
de directeur commercial.*

**Demandez
Roger Ménard
774-1332 • 464-7230**

COURS de GOLF

À L'INTÉRIEUR

CEGEP DE SAINT-HYACINTHE
Session débutant le 26 mars '94

Coût: 90\$ - 5 cours de 75 minutes
8 personnes par groupe

Analyse de votre élan sur vidéo

COURS EN SOIRÉE du lundi au vendredi
COUR DE JOUR les fins de semaine

INFORMATIONS ET INSCRIPTIONS 796-1875

Professionnels: Tom Bissegger, Marc Brodeur

CAPS

Centre d'Activités Physiques et Sportives
du Cégep de Saint-Hyacinthe



Lévesque et Turcotte se reproduisent ...au sujet du spectacle...

Le nouveau spectacle de Lévesque et Turcotte, comme son titre l'indique, fait renaître d'anciens personnages qui ont fait leur marque tout au

long du Groupe Sanguin et de leur premier spectacle en duo: Dany Verveine, le granola recyclé en quête perpétuelle de lui-même, Patachoule

clown chomeur qui essaie de se débarasser définitivement de son étiquette de clown qui ne fait pas rire, Claude Bouchard, le peintre alternatif qui

est profondément convaincu qu'il a réinventé la peinture et qui se fout carrément de son public, Linda, la "tripeuse" émotive qui s'émeut même devant la beauté d'une planche de bois, Monsieur Simard, le maniaque des spéciaux de circulaires qui est prêt à vendre son âme en autant qu'il économise sur le prix, la vieille du foyer qui a décidé que la vie commence à "quatre-vingts ans" et qui fait des coups pendables à son entourage.

Ces personnages

ont fait la force du Groupe Sanguin et de Lévesque et Turcotte.

C'est pratiquement à la demande du public qu'ils reviennent vivre de nouvelles aventures.

Toujours comme le titre l'indique, si Lévesque et Turcotte se sont reproduits, c'est aussi qu'ils ont fait de nouveaux petits! Les voici: Le voyageur qui se retrouve au Mexique à qui tout est arrivé: de l'ouragan à la coque-géante qui ne lui a pas cédé sa place pour dormir dans le lit. Le nouveau proprié-



taire d'un bloc appartement qui a hérité de 6 locataires digne des cauchemars de la Régie des Logements, le preneur de son qui essaie d'enregistrer des oiseaux rares qui ont décidés qu'ils ne se feraient pas enregistrer. Le paranoïaque qui est convaincu qu'il y a un complot mondial pour le tuer, deux gars qui se retrouvent complètement mêlés sur le comportement qu'ils doivent tenir avec les femmes. Un bluesman prétentieux qui conte sa vie: De New Orleans au métro de la Place des Arts. Un fou heureux de prendre du lithium qui livre sa vision très particulière du monde. Un insomniaque qui zappe le soir et finit par faire un cauchemar à partir de

toutes les publicités qu'il a vues. Une satire de Liberté 55: un homme se voit trente ans plus tard en clochard et voit la vie qu'il va mener.

Un technicien fait une crise cardiaque sur scène et le comédien qui signale 9-1-1 se retrouve face à un ordinateur du Bell qui lui indique quoi faire dans cette situation d'urgence.

Lévesque et Turcotte ont donc été chercher les forces qui ont fait d'eux des comiques appréciés des québécois et renouvellent aussi leur univers par l'injection de nouveaux personnages originaux.

Les décors se veulent osés dans leur banalité: Deux lits, trois bureaux, c'est tout. Le

LE COUP DE PINCEAU

Cours peinture à l'huile et dessin

De jour ou de soir
Leçons de 3 heures

Session d'hiver débutant bientôt

6 élèves par leçon maximum
jeunes et adultes - Places limitées

799-4511

BENOIT HÉBERT

RESTAURANT

Le Planeur

* Spécial déjeuner - 2 oeufs
- bacon
- patate
- rôtie
- café **1 99\$** seulement

À l'achat d'un café, obtenez le 2^e café ou un muffin **GRATUITEMENT**

* Spécial - 2 Hot-dogs
- 1 frites
- 1 boisson gazeuse 8 oz **2 99\$** seulement

* À l'achat de 5,00 \$ et plus, obtenez une boisson gazeuse 10 oz **GRATUITEMENT**

4 choix de spéciaux du jour à partir de **4 95\$**

NOUVELLE ADMINISTRATION
 Prop. Stéphane Charbonneau

Bienvenue à tous!

* prix en vigueur jusqu'au 31 janvier '94
* Réservation de tous genre (capacité 100 personnes)

920, boul. Laurier St-Thomas d'Aquin
Route 116 St-Hyacinthe 771-1204



**660, Bourdages Nord
Saint-Hyacinthe**
773-8183 • 774-8183

Spécial

- Spaghetti sauce à la viande.....2,99\$
- Rigatoni gratinée.....3,95\$
- Ravioli gratinée.....4,39\$
- Canneloni gratinée.....4,39\$
- Tortellini gratinée.....4,50\$
- Fettucinni gratinée.....4,25\$
- Lasagne gratinée.....4,95\$
- Hamburger steak.....4,95\$
- Combo spaghetti et salade.....4,25\$
- Combo pizza et spaghetti italien.....4,95\$
ou salade César
- Combo 1/4 poulet et spaghetti italien.....4,25\$
ou salade César
- Filet de sole (riz, patate, salade).....4,95\$
- Brochette crevettes: (riz, patage, salade).....6,95\$
- Brochette poulet: (riz, patate, salade).....6,95\$
- Brochette de filet mignon: (riz, patate, salade) ...7,95\$
- Petite salade Grecque.....3,95\$
- Steak jambon (ananas, patate, salade).....3,95\$
- Petite poutine B.B.Q. toute garnie.....4,95\$
- Ailes de poulet servis avec salade de chou et patates frites.....4,95\$
- Assiette de souvlaki au porc - 2 bâtons (riz, patates-salade).....5,95\$

Soupe, dessert ou crème glacée, thé ou café inclus.

Menu pour enfant
Spaghetti sauce à la viande
ou Bambino pizza
2.00\$



**Tony vous souhaite
Bon
magasinage**

Menu pour enfant
Spaghetti sauce à la viande
ou Bambino pizza
2.00\$

Le Poulet Frit CHESTER

Le poulet Frit
Tendre et Croustillant

**Fait à partir de Poulet frais mariné
juste à point, pané 2 fois pour
obtenir le goût Unique et
Croustillant.**

Du poulet Frit CHESTER
cuit dans une huile sans cholestérol.
**9 morceaux de poulet Frit
CHESTER**
du poulet Frit Tendre et Croustillant.
Spécial en vigueur jusqu'au 23 janvier '94



8 99\$

Tx en sus.

CARREFOUR DES CASCADES
1245, rue des Cascades, Saint-Hyacinthe

HEURES D'OUVERTURE:
Lundi, mardi, mercredi 8h30 à 19h00
Jeudi, vendredi 8h30 à 21h00
Samedi 8h30 à 17h00 Dimanche 8h30 à 17h00

774-5404

→ prétexte en est un de récession: au début du spectacle on apprend que leur décor hyper sophistiqué a été vendu pour se serrer la ceinture. Ils devront coucher sur scène pour économiser sur les chambres d'hôtel. C'est donc avec ces décors de chambre à coucher qu'ils devront jouer pour créer l'environnement propre à chacun des numéros.

Il est toujours délicat de parler de contenu dans un spectacle humoristique. Bien entendu, les gens viennent pour rire avant

tout. Si le propos était trop sérieux, ou trop prêchi-prêcha, les salles se videraient. Mais il reste qu'à un second degré il se dégage un contenu social du spectacle de Lévesque et Turcotte. Quelques thèmes propres à cette fin de vingtième siècle: la déshumanisation des services par l'ordinateur, la place qu'on laisse aux personnes âgées, la difficulté pour les jeunes de se trouver un véritable emploi, la maladie mentale, le fossé des relations entre nouvel homme et femme libérée, le rêve

américain, l'omniprésence de la télévision.

Lévesque et Turcotte exploitent un esthétisme qui se veut un hybride entre le théâtre et la variété, tant au niveau du décor que du jeu.

Les personnages sont puisés à partir du quotidien de la société québécoise, on y reconnaîtra un oncle,

une tante, un beau-frère, etc. C'est cette approche qui fait que les gens se reconnaissent à travers leurs spectacles et peuvent rire de leurs propres travers.

Près d'une vingtaine de numéros composent ce spectacle d'une durée de deux heures. Le rythme est rapide et

enlevé. Les numéros se succèdent sans black-out pour lier le spectacle en un tout qui se veut la vision humoristique personnelle de Lévesque et Turcotte.

Si Lévesque et Turcotte se reproduisent, leurs petits risquent bien de leur succéder...

ÉCOLE DE DANSE GABY & ROGER
Enr.
Cours privés, semi-privés (petit groupe)
Danse sociale
Danse de ligne
Nouvelle session de cours pour débutants et avancés commençant en janvier 1994
2409, rue Bourdages, Saint-Hyacinthe
Tél.: **773-2362**

La Cervoise
15 ans

SPECTACLE EN VEDETTE
14 janvier
15 janvier

3⁹⁹\$ Spaghetti
Lundi - Mardi - Mercredi
À partir de 16 hres

PIZZA
Jeudi à partir de 16 hres

DIMANCHE SOIR
Rosbif du chef
À volonté 8⁹⁹\$
Enfant moins de 10 ans **GRATUIT** (menu d'enfant)

MAGAZINE
SURVEILLEZ NOS 4 À 7

RÉSERVATIONS 773-1711
2425 CASAVANT, ST-HYACINTHE

DÉSOLÉ, LE PRIX DE NOS HAMBURGERS NE PEUT DESCENDRE PLUS BAS.

Pour un temps limité, les hamburgers de Burger King* sont offerts pour seulement 49¢*.
Profitez-en! Valable dans le restaurant Burger King* suivant:
2955, rue Picard, Saint-Hyacinthe

*Taxes en sus. Limite de trois par client.
*MC de Burger King Corporation © 1994

JE PRÉFÈRE BURGER KING

MARC-ANDRÉ COALLIER
du Bureau Burger King
déclare
les restaurants dans la

L'Eq bien mag -Il des en temps pré ns -vic-épo trou diffi s'inc sur le bien-t

des va leurs traditi ». Pou les vic sont pi exemp tricher émail cette é En partici

celle comm 16 jui lors d contr anti-c de l'Alp Le ce en es Mich Polei propi maill jaune

aussit expéd ses foy Quant préocc nre s: notre s

HAMBURGER 49¢*

de l el

DÈS LE 14 JANVIER 1994
NOTEZ QUE TOUS LES HORAIRES QUI SUIVENT SONT EN VIGUEUR À COMPTER DE VENDREDI SEULEMENT

3 GAGNANT
NOMINATIONS AUX GOLDEN GLOBE
MEILLEUR ACTEUR - Tom Hanks (Drame)
UNE MERVEILLEUSE PLÉIADE D'ACTEURS menée par Tom Hanks et Denzel Washington.
Tom Hanks DENZEL WASHINGTON
PHILADELPHIE
version française de PHILADELPHIA
Tous les soirs: 19h00 - 21h20 - Mat.-Sam.-Dim.: 13h00

LA JUSTICE EST EN MARCHÉ
KURT RUSSELL
TOMBSTONE
DUEL AU SUD
Chaque ville a son histoire. Tombstone a sa légende.
Tous les soirs: 18h45 - 21h10 - Mat.-Sam.-Dim.: 15h15

Le Piano
PIANO
un film de Jane Campion
Holly Hunter Harvey Keitel Sam Neill
DES VENDREDI Tous les soirs: 20h00 - Mat.-Sam.-Dim.: 15h00

WHOOPI
ROCK'N NONNE 2: DE RETOUR AU COUVENT
Tous les soirs: 19h15 - 21h15 - Mat.-Sam.-Dim.: 13h15 - 15h15

JULIA ROBERTS DENZEL WASHINGTON
L'AFFAIRE PÉLICAN
DES VENDREDI Tous les soirs: 21h00

CHARLES GRODIN
La famille Newton s'agrandit.
BEETHOVEN II
DES VENDREDI Tous les soirs: 18h30 - Mat.-Sam.-Dim.: 13h00 - 15h15

MATUSALEM
cDonalds présente
DES VENDREDI Tous les soirs: 18h30 - Mat.-Sam.-Dim.: 13h00

MME DOUBTFIRE
v.L. de "Mrs. Doubtfire"
DES VENDREDI Tous les soirs: 18h30 - Mat.-Sam.-Dim.: 13h00

Alain Morisod / Sweet People en spectacle

Après 2 ans d'absence, Alain Morisod et Sweet People sont de retour à St-Hyacinthe.

Nul n'est prophète en son pays, paraît-il. Certains pourraient le penser pour Alain Morisod qui collectionne les succès dans le monde entier, sauf... en Suisse. Eh bien c'est faux. En effet, le compositeur Genevois début décembre décrochait un disque d'or

en Suisse pour son album "20 titres d'or". Un précédent dans ce pays. Tout de suite après il entamait une importante tournée de spectacles dans son pays. 23 concerts en autant de jours. Partout des salles comblées et un public ravi par l'équipe d'Alain Morisod.

Rino Lombardi le nouveau venu dans le groupe, a conquis les admirateurs du

groupe, par son sourire chaleureux d'abord, par la beauté de sa voix aussi, qui s'harmonise merveilleusement avec celle, superbe et toujours émouvante de Mady Rudaz.

Doc' Silac de son côté vous a préparé un tout nouveau numéro, ou l'on s'en doute l'humour et la fantaisie dominant.

En somme Alain Morisod et son groupe



BAR-TERRASSE

À L'EXIL

on s'agrandit
pour mieux vous servir

Nous sommes "OUVERT" durant les réparations

Pour vous MESDAMES

"BAR OUVERT"

Jeudi et vendredi
de 22 hres à 2 hres a.m.

Jeudi et vendredi 5 à 7

"Pizza à volonté"

Du lundi au vendredi
5 à 7

695, Ste-Anne, Saint-Hyacinthe

AU P'TIT GUEULETON

propose

- BUFFET À VOLONTÉ -
tous les samedis et dimanches
de 17h à 21h
(15-16 janvier Festival du Poisson)
Adultes: 12,95\$ - Enfants, 12 ans et moins: 8,95\$

DIMANCHE
BRUNCH À VOLONTÉ de 10h à 14h
Adultes: 5⁹⁵\$ - Enfants 12 ans 4²⁵\$
et moins:

Tous les jours à compter de 17h,
SPÉCIAL PERCHAUTES pour 2
(soupe et café inclus)

ET

Pour vos réceptions
Au P'Tit Gueuleton
vous prépare un buffet
pour apporter à partir de
4,50\$ par personne

Au P'Tit Gueuleton
5310 boul. Laurier,
St-Hyacinthe
pour informations et réservations:
773-0346

vous invitent à plus de deux heures de rêve et de fantaisie ou vous pourrez réentendre vos airs préférés et découvrir leurs nouvelles chansons. Une soirée inoubliable en compagnie d'Alain, Mady, Doc' et de Rino entourés de talentueux musiciens.

Alain Morisod et Sweet People seront en spectacle parmi nous à St-Hyacinthe le 1er février prochain à l'Auberge des Seigneurs. Les billets sont présentement en vente à la Tabagie de l'Auberge, tél.: 773-4083 et à la demande générale au centre-ville au Restaurant La Causette au 1325 Des Cascades, tél.: 773-1910.

Club de rencontre de 25 à 55 ans pour gens seuls

Notez bien: Samedi 15 janvier '94 à 8 h 30 p.m. à la Salle Chez Ti-Père B.B.Q. soirée dansante.

Nos soirées dansantes du vendredi soir se poursuivent toujours comme d'habitude aux Loisirs Sacré-Coeur (sur le site de l'exposition). Bienvenue le 14 janvier '94. Ouverture: 8 h 30 p.m. à 1 h a.m.

Ceci toujours pour but de faciliter la communication entre gens seuls.

BAR Tipper

DANSEUSES
DANSEURS

NUS

OUVERT TOUS LES JOURS de 15h à 3h - Dimanche de 19h à 3h

12 VOLUPTUEUSES DANSEUSES
(du lundi au dimanche)
3 DANSEURS SENSUELS
(du jeudi au dimanche)

17415, St-Louis
St-Hyacinthe
773-5656



GRACE HARLOW

MEILLEUR SPECTACLE DE L'ANNÉE

- Top model
- Finaliste Miss monde nue 93
- De retour d'une tournée triomphale de 5 mois à Tokyo

PARMI LES 10 MEILLEURS AU MONDE POUR SON SPECTACLE

EN VEDETTE LES

JEUDI 13 JANVIER
6.30 p.m. 9.30 p.m. 11.30 p.m. 1.00 a.m.

VENDREDI 14 JANVIER
6.30 p.m. 9.30 p.m. 11.30 p.m. 1.00 a.m.

SAMEDI 15 JANVIER
8.00 p.m. 9.30 p.m. 11.30 p.m. 1.00 a.m.

Du 9 janvier au 6 février 1994

Exposition "Captivité-Mouvement" de Claude Millette (sculpture)

L'aspect du brut, le respect du sensible; une oeuvre intense et expressive.

Expression a le plaisir de recevoir la récente production du sculpteur Claude Millette et d'en révéler toute sa dimension.

Maskoutain d'origine, Claude Millette a étudié et approfondi la sculpture à l'École de sculpture de St-Jean-Port-Joli en 1975. Il a réalisé plusieurs sculptures monumentales

en plus de voir de ses oeuvres faire partie de nombreuses collections d'envergure.

Fasciné par le feu, il apprend les métiers de soudeur et de fondeur, et effectue un passage progressif du bois au métal, de façon naturelle. Le métal, étant plus durable que le bois, représente pour lui un état de persistance, d'immortalité.

La matière en réaction, laisse une empreinte, une mémoire

vive d'affrontement et

de conciliation, de résistance et d'acquiescement, d'entrelacements. Le relief étant le contraire de la banalité, dans le travail de Millette, se révèle un massif d'émotions: l'équilibre à même la résistance

l'entrave.

"La dureté, la froideur des métaux, s'apaise et se calme, prennent vie au contact de l'être et de l'air".

L'artiste aimerait remercier le ministère de la Culture pour son appui financier.

Rencontre des Numismates et des Philatélistes

L'Association des Numismates et Philatélistes de Saint-Hyacinthe Inc. tiendra sa prochaine rencontre mensuelle le dimanche 16 janvier, de 10 h à 15 h, au pavillon des Loisirs La Providence, 2575, rue St-Paul.

Dès 10 heures, des marchands, des collectionneurs de monnaies, de timbres, d'épinglettes, de cartes et de fournitures pour numismates et philatélistes accueilleront les membres et les visiteurs pour vendre, acheter, échanger ou encore évaluer les pièces de collections.

Une séance d'information est prévue vers 13h30 et sera suivie d'un encan accompagné de prix de participation.

L'entrée est libre. Une agréable occasion est donc offerte

aux collectionneurs, à ceux et celles qui aimeraient s'adonner à ce loisir de développement. Pour information, composez le 773-4951 (le soir).

Les Loisirs Féminins

de la Providence vous offrent des cours de DANSE DE LIGNE

Débutante 19 hres
Avancée 20 hres

Débutant le 17 janvier
O.T.J. de La Providence
rue St-Paul (La Providence)

Inf.: RÉJEANNE DION
773-2611

La Station

BAR ROCK CLASSIK



En vedette
à partir de mercredi
12-13-14-15 janvier
Jessie

À VENIR
Les 20-21-22-27-28-29
Janvier

À NE PAS MANQUER
Jeudi 17 février
1 soir seulement
SPECTACULAIRE!
LUTTE SUMO



Transformez-vous en un lutteur SUMO et défiez vos amis dans un combat des plus sécuritaires



Jigger

1445 DES CASCADES SAINT-HYACINTHE TÉL.: 771-0113

Quizz

Question de recyclage

Saviez-vous que vous pouvez maintenant recycler vos meubles, planchers et murs, portes, accessoires et appareils ménagers ...

Tout ça en économisant temps et argent !

Rep.: Et bien OUI, avec les revêtements Granitcouleurs, tout est possible !

BO-PRIX Plus

ÉCOLE DE DANSE
Chantal & Jacques Euv.

Professeurs diplômés de la Fédération des loisirs de danse du Québec et E.M.D. Membres de la C.P.D.D.S.Q.

Pour informations: **773-5921**

Vous aimeriez apprendre la danse sociale!
Faites-le en vous amusant, avec des professeurs jeunes et dynamiques.

Début des cours 23 janvier
NOUVELLE ADRESSE:
Salle des Loisirs Douville
rue Guoin

Tango • Samba • Merengue • Valse • Swing
• Passodoble • Rumba • Rock & Roll

Cha-cha • Fox-trot • Quickstep • Mambo

EN SPECTACLE

AU CASTING CLUB

AMBIANCE UNIQUE & PLAISIR AUTHENTIQUE

475, avenue Hôtel-Dieu St-Hyacinthe
Tél.: (514) 778-CLUB (2582)

Jeudi 13 janvier le concours Mlle Casting Club 1994 se poursuit

5 000\$ en prix

Nous vous attendons en très grand nombre

Toutes celles qui veulent participer au concours, communiquez avec
le Casting Club au 778-2582 ou Créations MLL au 778-3001

Dimanche le 16 janvier à ne pas manquer Hommage à U.2.

LES COMIQUES debout

Animé par les COMIQUES-DEBOUT, par PIERRE LÉGARE, JUDITH TAILLEFER, TI-GUY BEAUDOIN DIT LE CAMELOT

À venir mercredi le 19 janvier

Spectacle d'humour Les Comiques debout
Réservez tôt

Informez-vous à nos agents
Utilisez votre REER
 (jusqu'à 20 000\$ par conjoint)
que ce soit votre 1ère, 2e ou
Xième propriété
HÂTEZ-VOUS!
 Nous avons un beau choix
 Membre des Réseaux S.I.A. et M.L.S.



773-8424

Membre des réseaux S.I.A. et M.L.S.

SERVICE INTER AGENCE

1900, rue Des Cascades Ouest, St-Hyacinthe

Agents* et courtiers** avec entente de service

trans-action

MULTI-SERVICES INC. courtier

"Fiez-vous à nous... nous sommes fiables!"

7 jours par semaine
SERVICE TÉLÉPHONIQUE
24 heures
 Heures d'ouverture du bureau:
Lundi au vendredi
de 9h00 à 21h00
Samedi de 10h00 à 16h00
Dimanche sur rendez-vous.

2005 D'ACHAT GRATUIT

OUVERT AUX VISITEURS
LE DIMANCHE 16 JANVIER 1994
DE 14 H À 16 H

7391 - 2567-69 ST-PIERRE O. secteur La Providence. (À côté de l'église). Votre hôtesse: Francine St-Germain.

2005 D'ACHAT GRATUIT

VISITE LIBRE
LE DIMANCHE 16 JANVIER 1994
DE 14 H À 16 H

6948 - BOIS-JOLI: 1225 GADBOIS 4 chambres, 2 salles de bain, thermopompe, coûts totaux d'énergie 975,00 \$/an. Travaux permanents payés. Offre raisonnable acceptée. Votre hôtesse: Carmen Perrault.

2005 D'ACHAT GRATUIT

7418 - RUE JOLIBOIS: très beau bungalow 3 c.c. très belles pièces, s-sol fini. Beau terrain avec patio entouré d'une haie de cèdre. Faites vite. Il faut vendre. Inf.: Pascal Milotte.

2005 D'ACHAT GRATUIT

7405 - SUPER BUNGALOW brique 28' x 44', planchers chêne, four encastré, bain tourbillon, thermopompe, etc... Inf.: Simone Rainville.

2005 D'ACHAT GRATUIT

AUBAINE DUPLEX

7359 - S'AUTOFINANCE, 2 x 4 1/2, arm. chêne, toiture et élect. refaites... 1 logis libre à l'acheteur. Inf.: Johanne Brabant.

2005 D'ACHAT GRATUIT

84 500,00 \$

7511 - 10 MIN. DE SAINT-HYACINTHE, terrain 30 012 pi.ca., taxes mun. seulement 549,00 \$, sous-sol vaste à la grandeur. Inf.: Pierre Tanguay.

2005 D'ACHAT GRATUIT

6846 - IMPECCABLE: brique et pierre: 4 c.c., foyer, garage, etc., terrain 23 385 pi.ca. Inf.: Paulette Lanctôt.

2005 D'ACHAT GRATUIT

6803 - LIBRE À L'ACHETEUR: campagne, cottage ancestral, 6 pièces, faites vite à ce prix elles sont rares. Inf.: Paulette Lanctôt.

2005 D'ACHAT GRATUIT

TAXES TOTALES 800,00 \$

7436 - CONSTRUCTION NEUVE, grande maison, tous les planchers en bois franc, salle de bain superbe, maison super ensoleillée toute la journée. Terrain 30 000 pi.ca. Inf.: Claude Laliberté.

2005 D'ACHAT GRATUIT

PRIX RÉDUIT

7157 - PAROISSE SAINT-SACREMENT, 5 1/2 appts, plus sous-sol fini. Terrain paysager, elles sont rares dans ce secteur. Inf.: Claudette Pellerin.

2005 D'ACHAT GRATUIT

7319 - BOISÉ DE 32 ARPENTS avec sentiers de 12 pieds de large à la grandeur, lac artificiel, piscine creusée, écurie avec logis au 2e étage, idéal pour ranch. Inf.: Donat Barry.

2005 D'ACHAT GRATUIT

7450 - SECTEUR LA PROVIDENCE, 3 logis, très rentable, rien à faire. 7 1/2 très moderne au propriétaire. Inf.: Aurèle Beaugard.

2005 D'ACHAT GRATUIT

7436 - CONSTRUCTION NEUVE, grande maison, tous les planchers en bois franc, salle de bain superbe, maison super ensoleillée toute la journée. Terrain 30 000 pi.ca. Inf.: Claude Laliberté.

2005 D'ACHAT GRATUIT

20 MINUTES DE SAINT-HYACINTHE

7366 - MAGNIFIQUE COTTAGE renové à 80%, + garage, + terrain 39 873 pi.ca.. Possibilité de louer une grange isolée à prix minime. Inf.: Ghislaine Dionne.

2005 D'ACHAT GRATUIT

6915 - POUR 399,30 \$/MOIS capital/interêt c'est moins cher qu'un loyer. Inf.: Sylvie Jacques.

2005 D'ACHAT GRATUIT

NOUVEAU, SAINT-THOMAS

7509 - PROP. REMARQUABLE de 3 c.c. ensoleillée, cuisine formidable, taxes totales: 1 597,00 \$. C'est à voir sans faute! Inf.: Johanne Brabant.

2005 D'ACHAT GRATUIT

7323 - TERRAIN COMMERCIAL, boul. Laurier, secteur Douville, 164 836 pi.ca. avec partie boisée. Potentiel exceptionnel. Inf.: Sylvie Jacques.

2005 D'ACHAT GRATUIT

CAMPAGNE

7256 - COTTAGE RÉNOVÉ, 3 c.c., 2 s/d'eau, garage, remise, ter. 24 399 pi.ca., taxes basses. Prix: 4... \$. Inf.: Simone Rainville.

2005 D'ACHAT GRATUIT

TRANSFERT: VENDEUR MOTIVÉ

6501 - BOIS-JOLI: impeccable, 3 chambres à l'étage + 2 au s-sol, 3 s. de bain, grand terrain de 8 781 pi.ca. situé dans une impasse, près des écoles et des services. Faites votre offre. Inf.: Carmen Perrault.

2005 D'ACHAT GRATUIT

7069 - BUNGALOW pierres et briques, pour professionnels, commerçants, hommes d'affaires. Finition de grand luxe, il ne manque que vous. Faut visiter pour apprécier + garage de 52' x 65'. Très bien paysager. Inf.: Bernard Viens.

2005 D'ACHAT GRATUIT

UN CHOIX DE COMMERCES BIEN ÉTABLIS

7500 - TERRAIN de CAMPING
6955 - DÉPANNEUR avec libre-service
7133 - ÉRABLIÈRE salle de réception
7146 - RESTAURANT Valentine
7218 - FROMAGERIE
7398 - DÉPANNEUR au centre-ville
 Inf.: Jean-Bruno Beaugard

2005 D'ACHAT GRATUIT

7422 - BUNGALOW tout brique, 10 pièces + garage, secteur Bois-Joli. Inf.: Ghislaine Dionne.

2005 D'ACHAT GRATUIT

NOUVEAU

7417 - CONST. '92, très beau design 2 c.c. très grandes, belle décoration, rien à faire. Idéal comme première maison. Inf.: Pascal Milotte.

2005 D'ACHAT GRATUIT

PRIX RÉDUIT
85 000,00 \$

7241 - BORD DE L'EAU rue Girouard, extérieur refait à neuf. Maison offrant beaucoup de cachet. Prix pour vente rapide. Informez-vous. Inf.: Pierre Tanguay.

2005 D'ACHAT GRATUIT

7357 - 4 LOGIS
 4 1/2 pièces, prix pour vendre. À qui la chance! Placement sûr et rentable. Inf.: Aurèle Beaugard.

2005 D'ACHAT GRATUIT

7473 - COTTAGE DE GRANDE QUALITÉ, finition et décoration professionnelles, aire ouverte, grandes pièces très ensoleillées, 3 c.c. à l'étage. Tout y est, il ne manque que vous. Pas de T.P.S. ni de T.V.O. Inf.: Bernard Viens.

2005 D'ACHAT GRATUIT

BOIS-JOLI

7248 - MAISON TRÈS ÉCLAIRÉE, bien aménagée et très propre, pièces principales à aires ouvertes, 4 chambres, 2 salles de bain complète, foyer de brique, salle de séjour au sous-sol, terrain entouré d'une haie de cèdre mature. Inf.: Francine St-Germain.

2005 D'ACHAT GRATUIT

7249 - LA PRÉSENTATION, bungalow avec écurie, 2 stables, terrain 102 000 pi.ca., le tout en excellent état. Inf.: Sylvie Jacques.

2005 D'ACHAT GRATUIT

MAISON ANCESTRALE

7375 - TRÈS GRANDE MAISON RENOVÉE, possibilité de 3 log. et 1 local commercial, prix: 109 000 \$ négociable. Inf.: Simone Rainville.

2005 D'ACHAT GRATUIT

NOUVEAU PRIX

7410 - LOCATAIRES 500,00 \$ ET MOINS par mois comprenant cap. et int., taxes pour devenir propriétaire d'un joli cottage, 4 c.c., ouvertures refaites, toiture neuve, garage, terrain 16 625 pi.ca. Inf.: Normand Deslauriers.

2005 D'ACHAT GRATUIT

7472 - DUPLEX COMMERCIAL: 2 grands 5 1/2 pièces. Idéal pour bureau ou commerce. Très bien situé. Inf.: Pascal Milotte.

2005 D'ACHAT GRATUIT

7303 - 8 LOGIS const. '85, (8 x 5 1/2 tous loués) impeccable, près de l'école et des services. Totalise un surplus de 12 000,00 \$ dès la 1ère année si hypothèque à 100%. Inf.: Carmen Perrault.

2005 D'ACHAT GRATUIT

7344 - RENOVÉ (4 x 4 1/2) situé près de la rivière et de la Promenade, secteur tranquille (rue en cul-de-sac), tous les services accessibles à pied. 26 000,00 \$ du logis. Inf.: Carmen Perrault.

2005 D'ACHAT GRATUIT

7449 - SALON ESTHÉTICIENNE, bronzage, coiffure. Très bons revenus. Clientèle de choix. À qui la chance! Inf.: Aurèle Beaugard.

2005 D'ACHAT GRATUIT

7505 - CANTONS DE L'EST: terrain avec vue sur le lac, superficie: 44 100 pi.ca. Inf.: Normand Deslauriers.

2005 D'ACHAT GRATUIT

7083 - LA CAMPAGNE: superbe terrain, bel environnement, quelques minutes de la ville, grande maison de qualité supérieure très bien entretenue, garage attaché, + garage détaché. Possibilité de financement par le proprio. Inf.: Francine St-Germain.

2005 D'ACHAT GRATUIT

7383 - CANTONS DE L'EST: érablière avec maison hivernisée. Terrain 20.5 acres. Magnifique, à 1 km de l'autoroute. Inf.: Paulette Lanctôt.

2005 D'ACHAT GRATUIT

7229 - DEVENEZ VOTRE PATRON: commerce de vidéo facile d'opération à vendre avec duplex commercial ayant subi plusieurs rénovations. Possibilité d'expansion. Inf.: Claudette Pellerin.

2005 D'ACHAT GRATUIT

7448 - BORD DE L'EAU: idéal 3 personnes, vue superbe, calme et paix, sport nautique, pêche, montaigne. Inf.: Claude Laliberté.